

Statistiques mensuelles du marché du lait: août 2011

Berne, le 19 octobre 2011

1 - Production / mise en valeur du lait

- 1.1 Production laitière mensuelle
- 1.2 Mise en valeur selon l'équivalent-lait
- 1.3 Mise en valeur selon l'équivalent-lait / année précédente (graphique)

2 - Fabrication de produits laitiers

- 2.1 Production fromagère mensuelle et cumulée
- 2.2 Production fromagère mensuelle et cumulée année précédente
- 2.3 Production fromagère (graphiques)
- 2.4 Production de lait de consommation / Production de beurre
- 2.5 Spécialités laitières
- 2.6 Poudre de lait et lait condensé

3 - Exportation de fromage

- 3.1 Exportations de fromage par produit/groupe de produits
- 3.2 Exportations de fromage par pays
- 3.3 Exportations de fromage par pays, mois de l'année précédente
- 3.4 Exportations de fromage par pays, cumulées
- 3.5 Exportations de fromage par pays, cumulées, année précédente
- 3.6 + 3.7 Total des exportations / sortes principales, 3 années (graphiques)
- 3.8 Pourcentage des exportations par variété (graphiques)

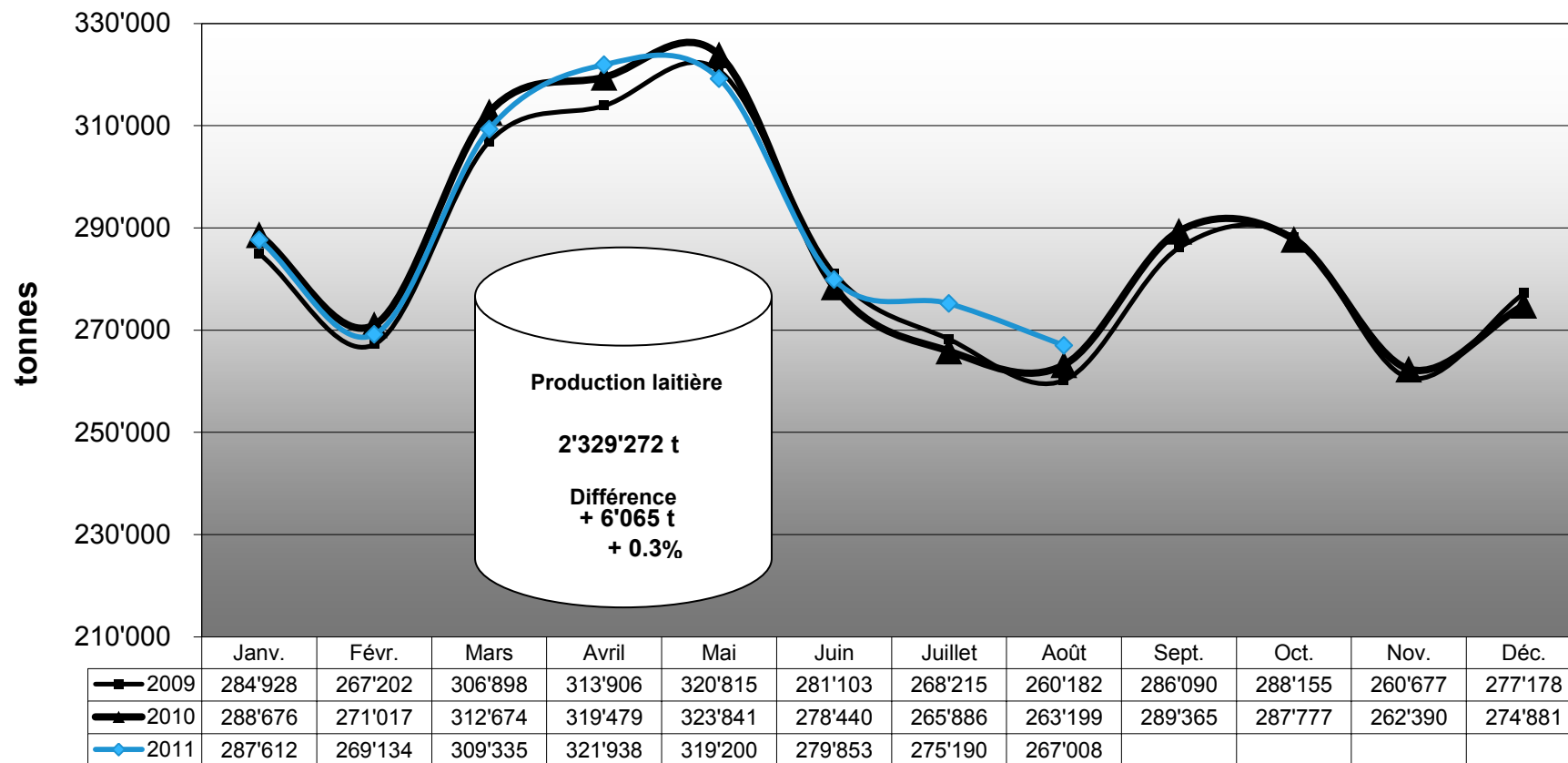
4 - Importations de fromage

- 4.1 Importations de fromage par produit/groupe de produits
- 4.2 Importations de fromage par pays fournisseur
- 4.3 Importations de fromage par pays fournisseur, mois de l'année précédente
- 4.4 Importations cumulées de fromage par pays fournisseur
- 4.5 Importations cumulées de fromage par pays fournisseur, année précédente
- 4.6 + 4.7 Total des importations / par groupe de produits, 3 années (graphiques)

5 - Résultats contrôle du lait / Composition du lait

- 5.1 Résultats des Prélèvements
- 5.2 Distribution en %
- 5.3 Distribution (graphiques)
- 5.4 + 5.5 Composition du lait par canton

Production laitière mensuelle en 2011 (Lait de la zone franche et lait du Liechtenstein inclus)



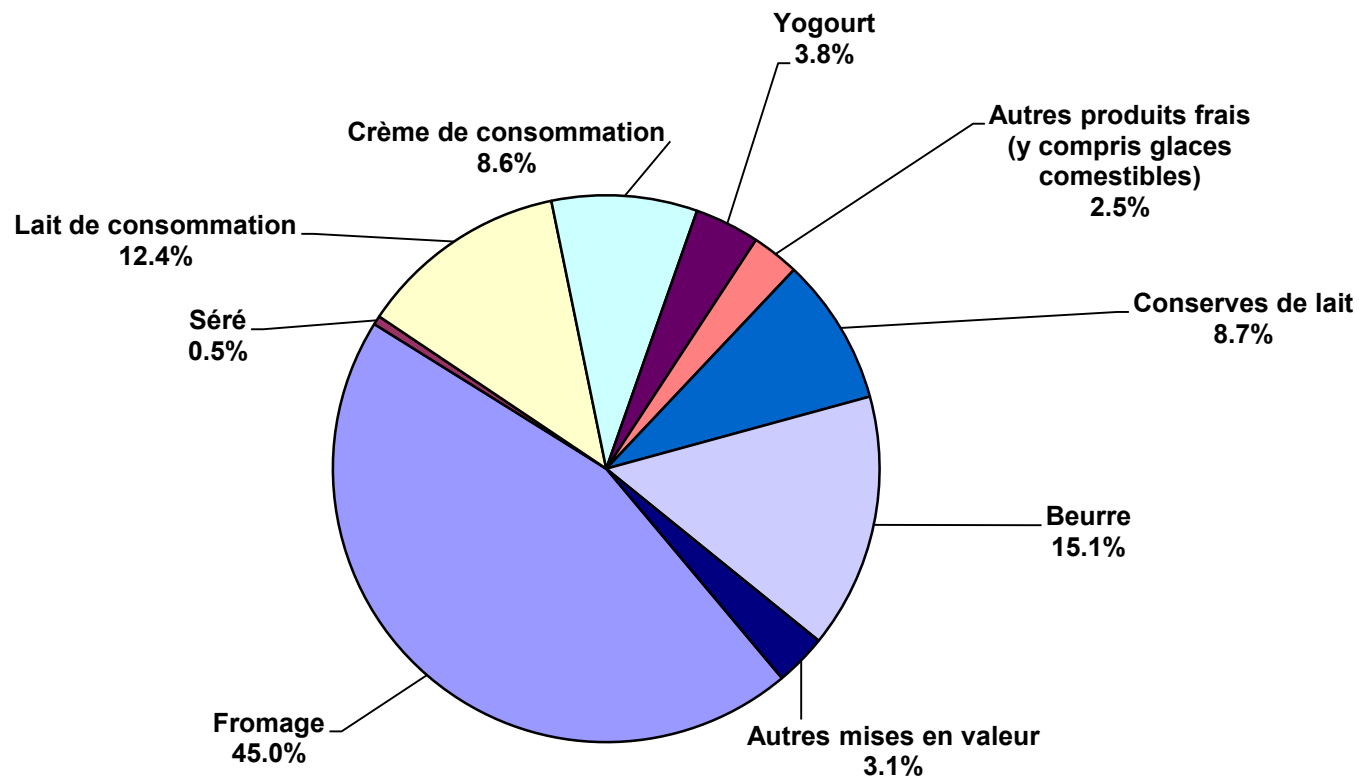
Mise en valeur du lait en équivalents-lait

Mise en valeur:	Mise en valeur mensuelle		Différence par rapport au même mois de l'année précédente		Mise en valeur cumulée		Différence par rapport à la même période de l'année précédente	
	août 2010 tonnes	août 2011 tonnes	tonnes	(%)	janv. - août 2010 tonnes	janv. - août 2011 tonnes	tonnes	(%)
Fromage	115'908	120'102	4'194	3.6	960'574	947'781	-12'793	-1.3
Séré	1'341	1'409	68	5.1	11'140	11'294	154	1.4
Lait de consommation	34'301	33'059	-1'242	-3.6	278'956	273'743	-5'213	-1.9
Crème de consommation	21'856	22'992	1'136	5.2	169'449	179'323	9'874	5.8
Yogourt	10'113	10'250	137	1.4	77'867	76'848	-1'019	-1.3
Autres produits frais (y c. glaces comestibles)	8'591	7'514	-1'077	-12.5	71'252	66'591	-4'661	-6.5
Conserves de lait	25'502	23'251	-2'251	-8.8	262'131	253'251	-8'880	-3.4
Beurre	36'388	40'259	3'871	10.6	418'370	418'022	-348	-0.1
Autres mises en valeur	9'199	8'172	-1'027	-11.2	73'468	102'419	28'951	39.4
Total	263'199	267'008	3'809	1.4	2'323'207	2'329'272	6'065	0.3

Un équivalent-lait correspond à la teneur en protéine et en matière grasse d'un kilo de lait (fraction protéique = 0.45 EL; fraction butyrique = 0.55 EL)

Exemple 1 kg lait entier past./UHT = 0.45 protéine + 0.55 matière grasse = 1.00 équivalent-lait
 1 kg lait écrémé past./UHT = 0.45 protéine + 0.05 matière grasse = 0.50 équivalent-lait
 1 kg crème entière past./UHT = 0.30 protéine + 4.80 matière grasse = 5.10 équivalents-lait

Mise en valeur du lait en équivalents-lait août 2011 Total 267'008 tonnes de lait



Production fromagère 2011 cumulée avec comparaison année précédente

	janv.	févr.	mars	avril	mai	juin	juillet	août	sept.	oct.	nov.	déc.	Cumul 2010 tonnes	Cumul 2011 tonnes	Différence période année pour cent		
	tonnes	tonnes	tonnes	tonnes	tonnes	tonnes	tonnes	tonnes	tonnes	tonnes	tonnes	tonnes	tonnes	tonnes	tonnes	tonnes	pour cent
Séré	828	710	884	875	875	813	824	796	0	0	0	0	6'432	6'605	173	2.7	
Mozzarella	1'485	1'508	1'827	1'874	2'040	1'866	1'820	1'810	0	0	0	0	13'127	14'230	1'103	8.4	
Mascarpone	39	51	70	78	77	67	71	64	0	0	0	0	516	517	1	0.2	
Autres fromages frais	1'246	1'198	1'472	1'506	1'563	1'431	1'280	1'457	0	0	0	0	10'889	11'153	264	2.4	
Total fromages frais	3'598	3'466	4'254	4'332	4'555	4'177	3'995	4'127	0	0	0	0	30'965	32'504	1'539	5.0	
Fromage à croûte fleurie, maigre, 1/4 gras	0	0	0	0	0	0	0	0	0	0	0	0	0	0	0	0.0	
Fromage à croûte fleurie, 1/2 gras à gras	101	112	121	95	105	99	85	102	0	0	0	0	863	820	-43	-5.0	
Fromage à croûte fleurie, crème	122	149	184	141	154	118	99	136	0	0	0	0	1'156	1'103	-53	-4.6	
Bleu, fromage à pâte persillée	0	1	1	0	0	0	0	0	0	0	0	0	2	2	0	0.0	
Tomme	129	152	174	156	167	180	169	176	0	0	0	0	1'363	1'303	-60	-4.4	
Vacherin Mont-d'Or	55	35	8	0	0	0	-1	37	0	0	0	0	124	134	10	8.1	
Autres fromages à pâte molle, maigres, 1/4 gras	40	57	59	87	111	1	2	1	0	0	0	0	762	358	-404	-53.0	
Autres fromages à pâte molle, 1/2 gras à gras	47	47	66	56	56	51	46	64	0	0	0	0	434	433	-1	-0.2	
Autres fromages à pâte molle, crème	25	19	36	29	35	32	25	35	0	0	0	0	218	236	18	8.3	
Total fromage à pâte molle	518	572	649	566	628	482	424	551	0	0	0	0	4'925	4'390	-535	-10.9	
Appenzel	618	600	642	616	723	810	915	923	0	0	0	0	6'230	5'847	-383	-6.1	
Tilsit	290	245	329	308	314	302	307	306	0	0	0	0	2'613	2'401	-212	-8.1	
Fromage du Valais (fromage à raclette du Valais)	206	207	213	227	205	114	76	60	0	0	0	0	1'355	1'308	-47	-3.5	
Raclette Suisse	584	491	722	721	908	1'001	1'182	1'272	0	0	0	0	7'471	6'881	-590	-7.9	
Vacherin fribourgeois	153	118	119	131	241	263	270	281	0	0	0	0	1'363	1'576	213	15.6	
Tête de Moine	184	130	146	148	154	177	208	205	0	0	0	0	1'357	1'352	-5	-0.4	
Fromage du Jura	24	30	27	31	22	13	20	22	0	0	0	0	192	189	-3	-1.6	
Fromage des vigneron	38	36	31	33	34	26	27	31	0	0	0	0	273	256	-17	-6.2	
Mutschli	39	42	44	30	39	42	34	36	0	0	0	0	322	306	-16	-5.0	
Fromage d'alpage à pâte mi-dure	5	0	0	-2	3	10	25	62	0	0	0	0	77	103	26	33.8	
Fromage de montagne des Grisons	99	170	149	157	156	121	77	62	0	0	0	0	481	991	510	106.0	
Fromages de montagne	241	138	219	237	209	167	163	147	0	0	0	0	1'721	1'521	-200	-11.6	
St. Paulin Suisse	33	32	51	24	81	35	37	30	0	0	0	0	363	323	-40	-11.0	
Edam suisse	19	32	34	26	26	33	27	32	0	0	0	0	209	229	20	9.6	
Fromage affiné à froid	0	1	0	1	1	0	1	1	0	0	0	0	9	5	-4	-44.4	
Fromage à pâte mi-dure persillée	16	18	17	17	19	33	14	8	0	0	0	0	148	142	-6	-4.1	
Fromage semi - préparé	105	127	157	195	159	119	143	154	0	0	0	0	1'229	1'159	-70	-5.7	
Fromage pour la fonte	85	91	102	117	85	180	131	109	0	0	0	0	959	900	-59	-6.2	
Autres fromages à pâte mi-dure, maigre, 1/4 gras	146	228	199	200	275	243	243	221	0	0	0	0	584	1'755	1'171	200.5	
Autres fromages à pâte mi-dure, 1/2 gras à gras *	965	872	1'065	1'033	1'149	934	852	973	0	0	0	0	7'375	7'843	468	6.3	
Autres fromages à pâte mi-dure, crème	237	223	299	268	260	247	209	245	0	0	0	0	1'928	1'988	60	3.1	
Total fromage à pâte mi-dure	4'089	3'832	4'565	4'519	5'061	4'871	4'960	5'181	0	0	0	0	36'253	37'078	825	2.3	
Emmental	2'127	1'951	2'223	2'351	2'520	2'142	1'943	1'902	0	0	0	0	18'839	17'159	-1'680	-8.9	
Switzerland Swiss	301	211	287	196	229	247	235	269	0	0	0	0	2'016	1'975	-41	-2.0	
Gruyère	2'426	2'253	2'581	2'663	2'575	2'188	2'417	2'221	0	0	0	0	19'298	19'324	26	0.1	
Fromage d'alpage à pâte dure	0	0	0	3	55	140	131	236	0	0	0	0	504	565	61	12.1	
Autres fromages à pâte dure, maigre, 1/4 gras	94	103	103	164	139	111	115	75	0	0	0	0	586	904	318	54.3	
Autres fromages à pâte dure, 1/2 gras à gras **	529	477	554	576	568	407	383	430	0	0	0	0	4'733	3'924	-809	-17.1	
Autres fromages à pâte dure, crème	5	3	9	15	20	23	10	7	0	0	0	0	50	92	42	84.0	
Total fromage à pâte dure	5'482	4'996	5'757	5'968	6'106	5'258	5'234	5'140	0	0	0	0	46'026	43'943	-2'083	-4.5	
Sbrinz	164	167	192	193	176	174	124	123	0	0	0	0	1'299	1'313	14	1.1	
Total fromage à pâte extra-dure	164	167	192	193	176	174	124	123	0	0	0	0	1'299	1'313	14	1.1	
Fromage pur chèvre	31	42	73	89	102	85	78	75	0	0	0	0	610	575	-35	-5.7	
Fromage pur brebis	15	20	27	30	32	28	24	21	0	0	0	0	177	197	20	11.3	
Total produits spéciaux	46	62	100	119	134	113	101	96	0	0	0	0	787	771	-16	-2.0	
Total général	13'896	13'096	15'516	15'698	16'658	15'075	14'838	15'219	0	0	0	0	120'256	119'996	-260	-0.2	

* y c. spécialités locales

** y c. fromage pour la fonte, spécialités locales

Production fromagère 2010

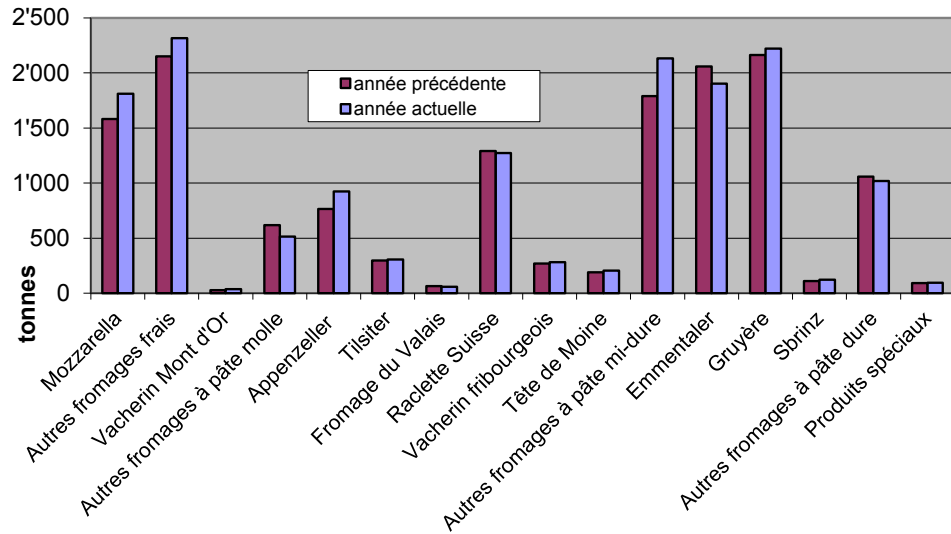
	janv. tonnes	févr. tonnes	mars tonnes	avril tonnes	mai tonnes	juin tonnes	juillet tonnes	août tonnes	sept. tonnes	oct. tonnes	nov. tonnes	déc. tonnes	Cumul 2010 tonnes
Séré	657	824	907	826	844	783	852	739	726	712	737	837	9'444
Mozzarella	1'346	1'369	1'697	1'744	1'710	1'941	1'738	1'582	1'410	1'363	1'434	1'485	18'819
Mascarpone	45	46	65	56	92	73	75	64	55	74	79	87	811
Autres produits frais	1'078	1'209	1'546	1'365	1'388	1'544	1'410	1'349	1'326	1'220	1'213	1'198	15'846
Total fromages frais	3'126	3'448	4'215	3'991	4'035	4'341	4'075	3'734	3'516	3'369	3'463	3'607	44'920
Fromage à croûte fleurie, maigre à 1/4 gras	0	0	0	0	0	0	0	0	0	0	0	0	0
Fromage à croûte fleurie, 1/2 gras à gras	99	91	135	111	106	105	102	114	123	102	144	125	1'357
Fromage à croûte fleurie, crème	118	154	192	130	158	133	140	131	160	129	216	148	1'809
Bleu, fromage à pâte persillée	0	1	0	0	0	1	0	0	0	1	0	0	3
Tomme	162	152	180	159	193	172	166	179	170	145	169	184	2'031
Vacherin Mont-d'Or	54	39	2	0	0	0	0	29	103	103	99	76	505
Autres fromages à croûte fleurie, maigres à 1/4 gras	62	105	119	59	110	85	117	105	103	82	100	97	1'144
Autres fromages à croûte fleurie, 1/2 gras à gras	51	51	69	54	57	50	47	55	67	60	71	55	687
Autres fromages à croûte fleurie, crème	30	25	31	26	29	24	20	33	28	23	33	34	336
Total fromage à pâte molle	577	618	728	540	654	569	592	647	755	643	831	720	7'874
Appenzeller	736	690	799	759	816	824	841	765	793	688	655	748	9'114
Tilsiter	325	282	377	363	375	284	310	297	330	290	269	310	3'812
Fromage du Valais (fromage à raclette du Valais)	208	201	235	223	217	136	71	64	261	197	176	197	2'186
Raclette Suisse	468	485	773	888	981	1'234	1'352	1'290	1'349	1'232	962	732	11'746
Vacherin fribourgeois	136	106	108	115	153	227	248	270	360	304	252	257	2'536
Tête de Moine	188	169	154	162	186	140	167	191	222	212	182	178	2'151
Fromage du Jura	22	21	21	20	29	31	26	22	16	24	28	28	288
Winzerkäse	36	36	39	37	33	30	34	28	25	29	32	37	396
Mutschli	35	41	46	44	36	40	34	46	89	65	51	41	568
Fromage d'alpage à pâte mi-dure	0	0	0	3	1	11	26	36	1'546	386	20	0	2'029
Fromage de montagne des Grisons	72	68	80	79	72	57	35	18	18	46	65	77	687
Fromages de montagne, à la coupe	259	186	248	249	240	211	172	156	182	219	238	214	2'574
St. Paulin Suisse	32	46	53	33	45	62	30	62	51	46	51	43	554
Edam suisse	34	16	30	37	35	25	21	11	39	28	30	17	323
Fromage affiné à froid	3	0	1	1	0	1	1	2	0	1	0	1	11
Fromage à pâte mi-dure persillée	15	14	19	21	24	29	15	11	21	22	18	13	222
Fromage semi - préparé	174	170	134	236	138	120	136	121	151	170	117	140	1'807
Fromage pour la fonte, gras	132	111	124	124	176	112	100	80	79	106	86	99	1'329
Feta au lait de vache	0	0	0	0	0	0	0	0	0	0	0	0	0
Autres fromages à pâte mi-dure, maigre à 1/4 gras	85	66	127	70	67	60	49	60	33	66	112	147	942
Autres fromages à pâte mi-dure, 1/2 gras à gras *	967	862	938	962	976	974	810	886	995	1'050	1'017	987	11'424
Autres fromages à pâte mi-dure, crème	236	220	207	293	285	243	192	252	280	244	284	236	2'972
Total fromage à pâte mi-dure	4'161	3'790	4'512	4'717	4'884	4'851	4'670	4'668	6'839	5'425	4'645	4'504	57'666
Emmentaler	2'255	2'165	2'516	2'459	2'768	2'435	2'181	2'060	2'015	2'122	2'048	2'034	27'058
Switzerland Swiss	162	170	271	274	273	250	303	313	298	268	274	305	3'161
Gruyère	2'480	2'340	2'700	2'722	2'622	2'044	2'226	2'164	2'199	2'392	2'097	2'178	28'164
Fromage d'alpage à pâte dure	0	0	0	0	38	135	132	199	968	398	22	0	1'892
Autres fromages à pâte dure, maigre à 1/4 gras	78	72	89	111	65	65	48	58	59	84	84	99	912
Autres fromages à pâte dure, 1/2 gras à gras **	556	553	639	762	708	568	465	482	488	462	453	521	6'657
Autres fromages à pâte dure, crème	8	4	9	14	1	5	4	5	1	3	3	5	62
Total fromage à pâte dure	5'539	5'304	6'224	6'342	6'475	5'502	5'359	5'281	6'028	5'729	4'981	5'142	67'906
Sbrinz	176	162	189	189	178	169	126	110	117	156	132	152	1'856
Total fromage à pâte extra-dure	176	162	189	189	178	169	126	110	117	156	132	152	1'856
Fromage pur chèvre	27	46	81	105	109	90	80	72	112	90	36	30	878
Fromage pur brebis	16	18	23	27	28	24	22	19	16	14	11	12	230
Total produits spéciaux	43	64	104	131	137	114	103	91	127	104	46	41	1'105
Total fromage	13'622	13'385	15'973	15'911	16'360	15'547	14'926	14'532	17'383	15'426	14'098	14'165	181'328

* y c. spécialités locales

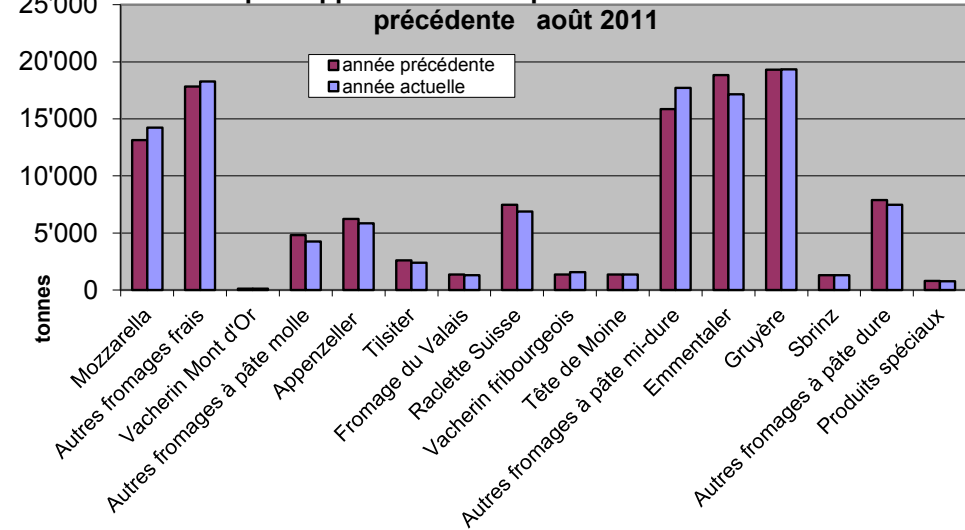
** y c. fromage pour la fonte, spécialités locales

Production fromagère

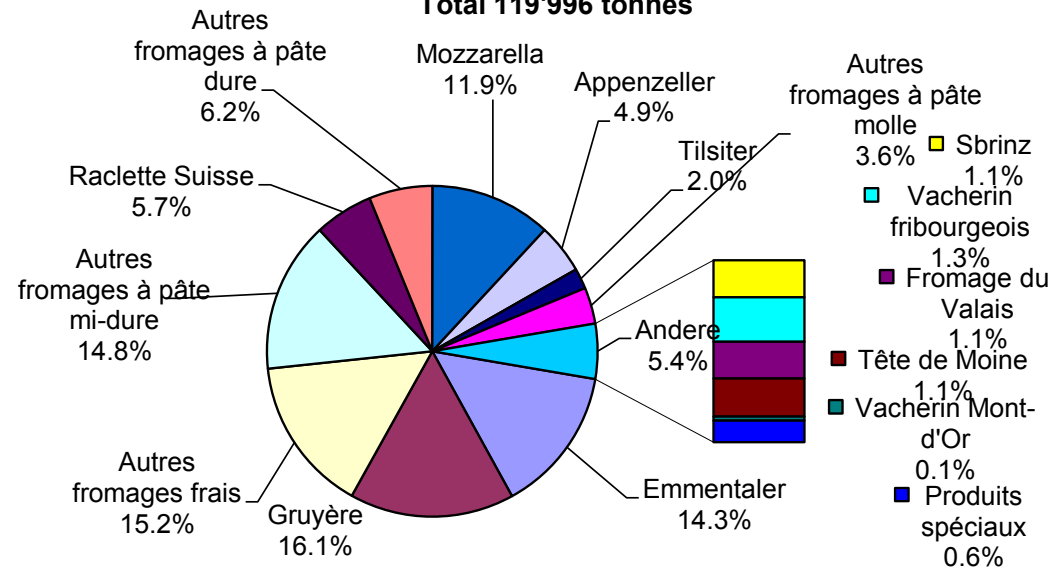
août 2011 en comparaison avec le même mois de l'année précédente



Cumulée par rapport à la même période de l'année précédente août 2011



août 2011
Total 119'996 tonnes



Production de lait de consommation

Variété de lait	Production mensuelle		Différence par rapport au même mois de l'année précédente		Production cumulée		Différence par rapport à la même période de l'année précédente	
	août 2010 tonnes	août 2011 tonnes	tonnes	(%)	janv. - août 2010 tonnes	janv. - août 2011 tonnes	tonnes	(%)
Lait cru	695	484	-211	-30.4	5'675	5'029	-646	-11.4
Lait past. enrichi en matière grasse	0	0	0		0	0	0	
Lait UHT enrichi en matière grasse	78	78	0	0.0	655	608	-47	-7.2
Lait entier past.	4'062	4'141	79	1.9	35'196	33'588	-1'608	-4.6
Lait entier UHT	1'229	1'251	22	1.8	14'580	14'289	-291	-2.0
Lait entier standardisé pasteurisé, 3.5%	3'651	3'624	-27	-1	25'579	27'456	1'877	7
Lait entier standardisé UHT, 3.5%	12'122	10'379	-1'743	-14	101'492	90'326	-11'166	-11
Lait partiellement écrémé past.	7'005	6'790	-215	-3.1	53'606	54'867	1'261	2.4
Lait partiellement écrémé UHT	10'055	11'540	1'485	14.8	79'613	85'820	6'207	7.8
Lait écrémé past.	0	0	0		2	1	-1	-50.0
Lait écrémé UHT	1'081	956	-125	-11.6	9'248	9'034	-214	-2.3
Total lait de consommation	39'978	39'243	-735	-1.8	325'646	321'018	-4'628	-1.4

Production de beurre *

	Production mensuelle		Différence par rapport au même mois de l'année		Production cumulée		Différence par rapport à la même période de l'année	
	août 2010 tonnes	août 2011 tonnes	tonnes	(%)	janv. - août 2010 tonnes	janv. - août 2011 tonnes	tonnes	(%)
Total production de beurre	2'933	3'407	474	16.2	34'884	35'342	458	1.3

* Les données contiennent les quantités des produits fini de l'ensemble des types de beurre ainsi que de tous les producteurs de beurre en Suisse.

Production de spécialités laitières

Crème de consommation

	Production mensuelle		Différence par rapport au même mois de l'année précédente		Production cumulée		Différence par rapport à la même période de l'année précédente	
	août 2010 tonnes	août 2011 tonnes	tonnes	(%)	janv. - août 2010 tonnes	janv. - août 2011 tonnes	tonnes	(%)
Crème double	64	66	2	3.1	451	465	14	3.1
Crème entière 35%	2'352	2'589	237	10.1	18'210	19'725	1'515	8.3
Demi-crème	1'072	990	-82	-7.6	8'812	8'850	38	0.4
Crème à café	2'003	1'993	-10	-0.5	15'751	15'574	-177	-1.1
Total crème de consommation	5'491	5'638	147	2.7	43'224	44'614	1'390	3.2

Autres spécialités laitières

	Production mensuelle		Différence par rapport au même mois de l'année précédente		Production cumulée		Différence par rapport à la même période de l'année précédente	
	août 2010 tonnes	août 2011 tonnes	tonnes	(%)	janv. - août 2010 tonnes	janv. - août 2011 tonnes	tonnes	(%)
Lait acidulé	644	687	43	6.7	4'759	4'657	-102	-2.1
Crème acidulée	252	284	32	12.7	1'748	1'971	223	12.8
Desserts (crèmes, flans, coupes, etc.)	2'063	1'341	-722	-35.0	15'689	11'595	-4'094	-26.1
Boissons lactées	5'470	6'237	767	14.0	44'960	47'507	2'547	5.7
Yogourt	12'197	12'646	449	3.7	95'600	94'540	-1'060	-1.1
Kéfir	13	14	1	7.7	105	105	0	0.0
Glaces comestibles	1'821	1'083	-738	-40.5	19'141	18'338	-803	-4.2

Production de poudre de lait et de lait condensé

	Production mensuelle		Différence par rapport au même mois de l'année précédente		Production cumulée		Différence par rapport à la même période de l'année précédente	
	<i>août 2010</i> tonnes	<i>août 2011</i> tonnes	tonnes	(%)	<i>janv. - août 2010</i> tonnes	<i>janv. - août 2011</i> tonnes	tonnes	(%)
Poudre de lait entier	1'342	1'357	15	1.1	10'227	10'618	391	3.8
Poudre de lait partiellement écrémé	311	388	77	24.8	2'617	2'583	-34	-1.3
Poudre de lait enrichie et poudre de crème	35	3	-32	-91.4	171	213	42	24.6
Poudre de lait écrémé	1'557	1'241	-316	-20.3	24'862	21'813	-3'049	-12.3
Poudre de babeurre	13	1	-12	-92.3	97	148	51	52.6
Poudre de petit-lait	120	226	106	88.3	604	1'673	1'069	177.0
Lait condensé	308	240	-68	-22.1	1'879	1'850	-29	-1.5

Exportations de fromage par produit/groupe de produit

Variété / catégorie	Exportations mensuelles		Différence par rapport au même mois de l'année précédente		Exportations cumulées		Différence par rapport à la même période de l'année précédente	
	août 2010 tonnes	août 2011 tonnes	tonnes	(%)	janv. - août 2010 tonnes	janv. - août 2011 tonnes	tonnes	(%)
Total fromages frais *	227.0	473.1	246.1	108.4	3'289.1	3'852.8	563.7	17.1
Vacherin Mont-d'Or	0.0	0.2	0.2	0.0	8.0	6.8	-1.2	-15.0
Autres fromages à pâte molle	139.2	81.6	-57.6	-41.4	1'070.8	1'042.8	-28.0	-2.6
Total fromages à pâte molle	139.2	81.8	-57.4	-41.2	1'078.8	1'049.6	-29.2	-2.7
Appenzeller	430.3	436.3	6.0	1.4	3'475.6	3'562.6	87.0	2.5
Tilsiter	28.0	42.8	14.8	52.9	240.4	344.4	104.0	43.3
Raclette Suisse	53.5	42.8	-10.7	-20.0	346.0	368.9	22.9	6.6
Vacherin Fribourgeois	16.6	29.9	13.3	80.1	144.9	153.6	8.7	6.0
Tête de Moine	89.9	87.1	-2.8	-3.1	651.7	678.8	27.1	4.2
Autres fromages à pâte mi-dure	358.2	601.9	243.7	68.0	2'668.0	4'603.8	1'935.8	72.6
Total fromages à pâte mi-dure	976.5	1'240.8	264.3	27.1	7'526.6	9'712.1	2'185.5	29.0
Emmentaler	1'718.7	1'781.5	62.8	3.7	12'278.1	10'873.6	-1'404.5	-11.4
Gruyère	971.6	1'030.0	58.4	6.0	7'203.3	7'208.8	5.5	0.1
Switzerland Swiss	122.0	106.0	-16.0	-13.1	759.9	900.9	141.0	18.6
Autres fromages à pâte dure	115.9	177.6	61.7	53.2	1'653.5	1'600.5	-53.0	-3.2
Total fromages à pâte dure	2'928.2	3'095.1	166.9	5.7	21'894.8	20'583.8	-1'311.0	-6.0
Sbrinz	23.1	17.1	-6.0	-26.0	148.4	141.7	-6.7	-4.5
Total fromages à pâte extra-dure	23.1	17.1	-6.0	-26.0	148.4	141.7	-6.7	-4.5
Total fromage fondu	259.3	144.4	-114.9	-44.3	1'988.8	1'509.8	-479.0	-24.1
Fondue prête à l'emploi	472.8	440.6	-32.2	-6.8	2'594.5	1'841.3	-753.2	-29.0
Autres fromages *	9.2	29.2	20.0	217.4	146.4	204.7	58.3	39.8
Total	5'035.3	5'522.1	486.8	9.7	38'667.4	38'895.4	228.0	0.6

* La position "Fromage frais, y c. séré" englobe désormais également les données de la "Mozzarella", comprises jusqu'à présent dans la position "Autres fromages".

Source: DGD

Exportations par pays

août 2011

PAYS	août 2011																				TOTAL	
	t	t	t	t	t	t	t	t	t	t	t	t	t	t	t	t	t	t	t	t		t
EUROPE																						
Allemagne	305.0	181.0	*	*	127.2	613.2	334.6	14.9	17.3	33.4	18.0	566.6	984.8	0.2	26.8	27.1	355	2.6	4.7	67.4	2'054.3	
France	286.4	243.2	*	*	6.8	536.5	62.7	11.9	2.8	33.5	*	6.8	117.6	*	9.3	9.3	1	0.0	9.0	17.0	690.0	
Italie	878.2	18.7	*	*	28.3	925.3	0.1	*	*	1.9	*	13.0	15.0	0.0	0.0	0.0	61	99.8	0.6	1.9	1'103.3	
BeNeLux	113.3	82.8	*	*	0.3	196.4	9.6	1.6	7.1	5.4	0.1	2.3	26.2	*	0.1	0.1	0	11.1	13.6	88.3	335.7	
Grande-Bretagne	14.7	43.1	*	*	1.0	58.8	2.4	*	*	0.3	*	0.7	3.4	*	0.0	0.0	22	0.0	0.0	1.4	85.5	
Espagne/Portugal	4.2	8.6	*	*	0.0	12.8	*	*	*	*	*	0.0	0.0	*	0.0	0.0	0	0.7	0.0	0.0	13.5	
UE sans affectation / Autres pays d'Europe (Fondue: autres pays du monde)	40.9	63.3	15.4	22.7	6.2	148.5	20.0	0.6	3.8	10.0	23.3	7.1	64.8	0.0	42.9	42.9	13	2.6	0.0	4.5	276.1	
TOTAL EUROPE	1'642.7	640.7	15.4	22.7	170.0	2'491.5	429.3	28.9	31.0	84.6	41.4	596.5	1'211.7	0.2	79.1	79.3	450.6	116.9	28.0	180.5	4'558.5	
Autres pays																						
Canada	33.5	*	*	*	0.0	33.5	0.7	*	*	0.6	*	1.3	2.6	*	0.0	0.0	0	18.8	0.0	140.4	195.3	
USA	70.2	271.4	*	*	2.3	343.8	5.4	0.2	5.7	1.2	*	1.9	14.4	*	0.4	0.4	0	5.5	0.3	93.1	457.4	
Canada ou USA / autres pays	35.2	117.9	1.7	83.3	5.3	243.5	0.9	0.7	6.1	0.7	1.4	2.2	12.1	0.0	2.2	2.2	22	3.2	0.9	26.6	310.9	
TOTAL AUTRES PAYS	138.8	389.3	1.7	83.3	7.6	620.7	7.0	0.9	11.8	2.5	1.4	5.4	29.0	0.0	2.6	2.6	22.4	27.5	1.2	260.1	963.6	
TOTAL	1'781.5	1'030.0	17.1	106.0	177.6	3'112.2	436.3	29.9	42.8	87.1	42.8	601.9	1'240.7	0.2	81.6	81.8	473.1	144.4	29.2	440.6	5'522.0	

* Pour des raisons de protection de données, celles concernant les exportations de variétés ne comportant qu'un ou deux exportateurs ne sont pas ventilées par pays, mais rassemblées sous la rubrique "autres pays d'Europe" ou "Canada ou USA / autres pays".

Source: DGD

TSM Fiduciaire Sàrl
3000 Berne

Exportations par pays

août 2010

	Ementaler Gruyère Sbrinz Switzerland Swiss Autres fromages à pâtes dure TOTAL fromages à pâtes dure Appenzeller Vacherin fribourgeois Raclette Suisse Tête de Moine Tilsiter Autres fromages à pâte mi-dure TOTAL fromages à pâte mi-dure Vacherin Mont d'Or Autres fromages à pâte molle Fromages à pâte molle Total fromage frais, mozz., séré inclus Autres fromages Fondue (source: SESK)																				TOTAL	
PAYS	t	t	t	t	t	t	t	t	t	t	t	t	t	t	t	t	t	t	t	t	t	t
EUROPE																						
Allemagne	295.8	212.2	*	*	98.5	606.5	347.8	2.6	13.0	49.9	22.4	279.3	715.0	0.0	77.3	77.3	182	1.2	4.0	175.8	1'762.2	
France	139.9	163.0	*	*	5.1	308.0	44.2	11.1	3.0	21.3	*	3.4	83.0	*	19.5	19.5	1	0.6	1.3	18.1	431.0	
Italie	943.8	17.4	*	*	5.0	966.1	0.2	*	*	1.0	*	43.1	44.3	0.0	0.0	0.0	1	206.8	0.0	3.5	1'221.6	
BeNeLux	139.4	112.9	*	*	2.3	254.6	11.8	1.4	6.0	8.0	0.0	2.1	29.4	*	0.0	0.0	4	8.3	2.8	23.0	321.7	
Grande-Bretagne	21.5	38.2	*	*	0.9	60.6	2.5	*	*	0.2	*	0.0	2.8	*	0.0	0.0	0	1.2	0.0	2.5	67.1	
Espagne/Portugal	5.4	23.6	*	*	0.0	29.0	*	*	*	*	50.0	0.5	0.5	*	0.0	0.0	0	1.8	0.0	0.0	31.3	
Autres pays d'Europe	22.3	60.9	19.0	5.5	1.0	108.6	12.2	0.5	2.5	7.5	3.3	25.8	51.8	0.0	40.1	40.1	11	0.1	0.0	3.8	215.3	
TOTAL EUROPE	1'568.1	628.1	19.0	5.5	112.6	2'333.4	418.8	15.6	24.5	88.0	25.8	354.2	926.8	0.0	137.0	137.0	198.3	220.0	8.1	226.6	4'050.3	
Autres pays	0.0	0.0	0.0	0.0	0.0	0.0	0.0	0.0	0.0	0.0	0.0	0.0	0.0	0.0	0.0	0	0	0.0	0.0	0.0	0.0	
Canada	54.1	*	*	*	0.1	54.2	8.1	*	*	0.9	*	2.6	11.6	*	0.0	0.0	0	11.2	0.0	87.4	164.4	
USA	72.2	230.1	*	*	0.4	302.7	1.2	0.4	10.8	0.4	*	0.1	12.8	*	0.5	0.5	0	12.9	0.0	140.3	469.1	
Canada ou USA / autres pays	24.2	113.4	4.0	116.5	2.7	260.9	2.2	0.7	18.2	0.7	2.2	1.2	25.2	0.0	1.7	1.7	29	15.3	1.1	18.5	351.4	
TOTAL AUTRES PAYS	150.6	343.5	4.0	116.5	3.3	617.8	11.5	1.1	29.0	1.9	2.2	4.0	49.6	0.0	2.2	2.2	28.7	39.4	1.1	246.2	984.9	
TOTAL	1'718.7	971.6	23.1	122.0	115.9	2'951.2	430.3	16.6	53.5	89.9	28.0	358.2	976.4	0.0	139.2	139.2	227.0	259.3	9.2	472.8	5'035.2	

* Pour des raisons de protection de données, celles concernant les exportations de variétés ne comportant qu'un ou deux exportateurs ne sont pas ventilées par pays, mais rassemblées sous la rubrique "autres pays d'Europe" ou "Canada ou USA / autres pays".
Source: DGD

Exportations par pays, cumulées

Janvier à août 2011

PAYS	Exportations par pays, cumulées																				TOTAL
	t	t	t	t	t	t	t	t	t	t	t	t	t	t	t	t	t	t	t	t	
EUROPE																					
Allemagne	2'190.2	1'599.1	*	*	1'135.9	4'925.2	2'694.2	46.4	111.0	282.8	207.8	3'783.5	7'125.6	0.3	740.3	740.5	2'395	20.9	41.8	257.4	
France	1'249.3	1'446.5	*	*	33.8	2'729.6	372.0	78.2	26.9	196.4	*	49.5	722.9	*	145.5	145.5	10	2.3	29.9	125.1	
Italie	5'304.0	167.8	*	*	290.9	5'762.9	3.0	*	*	58.1	*	456.9	518.0	0.0	24.2	24.2	508	1'055.7	61.7	15.3	
BeNeLux	589.4	576.9	*	*	4.3	1'170.4	54.0	8.9	55.4	43.1	1.9	11.8	175.1	*	0.4	0.4	1	152.7	60.5	434.9	
Grande-Bretagne	152.9	370.8	*	*	20.2	543.8	18.6	*	*	2.1	*	12.5	33.1	*	0.0	0.0	56	10.8	0.2	30.6	
Espagne/Portugal	68.5	186.0	*	*	0.0	254.5	*	*	*	*	*	0.6	0.6	*	0.0	0.0	0	10.5	0.1	0.0	
UE sans affectation / Autres pays d'Europe (Fondue: autres pays du monde)	242.6	404.7	133.6	253.6	45.0	1'079.5	183.5	11.0	75.0	77.5	120.1	229.7	696.7	6.4	115.9	122.3	254	12.4	1.9	29.7	
TOTAL EUROPE	9'797.0	4'751.7	133.6	253.6	1'530.0	16'465.9	3'325.2	144.6	268.3	659.7	329.8	4'544.5	9'272.1	6.7	1'026.4	1'032.9	3'223.5	1'265.3	196.2	892.9	
Autres pays																					
Canada	382.6	*	*	*	3.1	385.7	10.8	*	*	5.2	*	12.6	28.5	*	0.0	0.0	0	112.2	0.0	342.1	
USA	433.7	1'509.3	*	*	32.6	1'975.7	209.9	2.2	35.1	8.3	*	33.3	288.8	*	1.8	1.8	0	32.0	1.0	206.2	
Canada ou USA / autres pays	260.3	947.7	7.9	647.3	34.8	1'898.1	16.7	6.7	65.6	5.5	14.5	13.5	122.5	0.1	14.5	14.6	629	100.2	7.5	400.0	
TOTAL AUTRES PAYS	1'076.7	2'457.1	7.9	647.3	70.5	4'259.5	237.4	9.1	100.6	19.0	14.5	59.3	439.9	0.1	16.4	16.5	629.2	244.4	8.6	948.3	
TOTAL	10'873.6	7'208.8	141.7	900.9	1'600.5	20'725.4	3'562.6	153.6	368.9	678.8	344.4	4'603.8	9'712.0	6.8	1'042.8	1'049.4	3'852.8	1'509.8	204.7	1'841.3	

* Pour des raisons de protection de données, celles concernant les exportations de variétés ne comportant qu'un ou deux exportateurs ne sont pas ventilées par pays, mais rassemblées sous la rubrique "autres pays d'Europe" ou "Canada ou USA / autres pays".
Source: DGD

Exportations par pays, cumulées

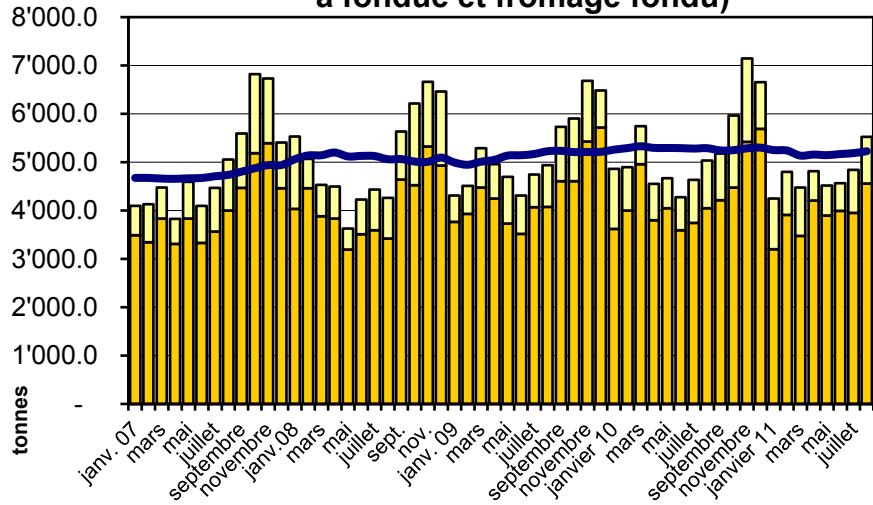
Janvier à août 2010

	Emmentaler Gruyère Sbrinz Switzerland Swiss Autres fromages à pâtes dure TOTAL fromages à pâte dure Appenzeller Vacherin fribourgeois Raclette Suisse Tête de Moine Tilsiter Autres fromages à pâte mi-dure TOTAL fromages à pâte mi-dure Vacherin Mont d'Or Autres fromages à pâte molle TOTAL fromages à pâte molle Fromages frais, mozz., séré inclus Autres fromages Fondue (source: SESK)																				TOTAL	
PAYS	t	t	t	t	t	t	t	t	t	t	t	t	t	t	t	t	t	t	t	t	t	t
EUROPE																						
Allemagne	2'177.0	1'513.8	*	*	1'052.2	4'743.0	2'676.5	29.8	88.8	308.6	187.9	2'053.6	5'345.1	0.1	737.9	738.1	1'742	28.1	35.0	639.2	13'270.2	
France	1'091.2	1'251.2	*	*	61.9	2'404.3	356.4	87.0	50.2	181.5	*	41.6	716.7	*	176.5	176.5	22	9.5	12.1	275.7	3'616.9	
Italie	6'776.1	165.7	*	*	418.5	7'360.2	3.4	*	*	15.8	*	110.7	129.9	0.0	16.7	16.7	523	1'535.5	24.5	20.4	9'609.9	
BeNeLux	717.8	558.5	*	*	7.0	1'283.3	57.4	9.8	68.4	48.6	1.4	12.0	197.6	*	12.7	12.7	5	161.0	63.4	543.7	2'266.2	
Grande-Bretagne	173.6	406.7	*	*	29.8	610.1	15.8	*	*	1.8	*	0.5	18.0	*	0.3	0.3	0	13.4	1.2	27.2	670.3	
Espagne/Portugal	62.6	182.3	*	*	4.1	249.0	*	*	*	*	*	0.5	0.5	*	0.0	0.0	0	14.9	0.0	0.0	264.7	
Autres pays d'Europe	338.0	481.6	135.4	49.8	34.3	1'039.0	281.3	8.0	30.9	74.6	38.1	409.9	842.8	7.7	114.0	121.6	68	2.4	0.0	25.5	2'099.3	
TOTAL EUROPE	11'336.3	4'559.7	135.4	49.8	1'607.7	17'688.9	3'390.7	134.6	238.3	630.9	227.5	2'628.7	7'250.6	7.8	1'058.1	1'065.9	2'359.5	1'764.7	136.2	1'531.7	31'797.5	
Autres pays	0.0	0.0	0.0	0.0	0.0	0.0	0.0	0.0	0.0	0.0	0.0	0.0	0.0	0.0	0.0	0	0	0.0	0.0	0.0	0.0	
Canada	284.0	*	*	*	2.3	286.4	17.9	*	*	6.2	*	10.8	34.9	*	0.0	0.0	0	96.9	0.0	241.3	659.6	
USA	351.2	1'737.7	*	*	17.5	2'106.5	49.4	3.2	41.5	8.6	*	19.0	121.7	*	2.9	2.9	0	38.8	0.6	274.0	2'544.3	
Canada ou USA / autres pays	306.6	905.9	13.0	710.1	25.9	1'961.6	17.6	7.1	66.2	6.0	12.9	9.5	119.3	0.2	9.9	10.1	930	88.4	9.6	547.6	3'666.0	
TOTAL AUTRES PAYS	941.8	2'643.6	13.0	710.1	45.8	4'354.4	84.9	10.3	107.7	20.8	12.9	39.3	275.9	0.2	12.7	12.9	929.6	224.1	10.2	1'062.8	6'869.9	
TOTAL	12'278.1	7'203.3	148.4	759.9	1'653.5	22'043.3	3'475.6	144.9	346.0	651.7	240.4	2'668.0	7'526.5	8.0	1'070.8	1'078.9	3'289.1	1'988.8	146.4	2'594.5	38'667.4	

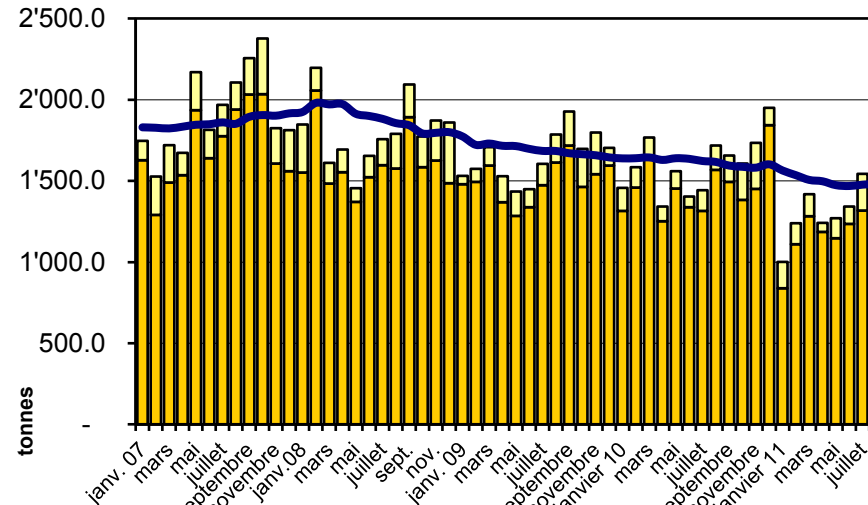
* Pour des raisons de protection de données, celles concernant les exportations de variétés ne comportant qu'un ou deux exportateurs ne sont pas ventilées par pays, mais rassemblées sous la rubrique "autres pays d'Europe" ou "Canada ou USA / autres pays".
Source: DGD

Exportation depuis 2007 - Valeur moyenne des 12 derniers

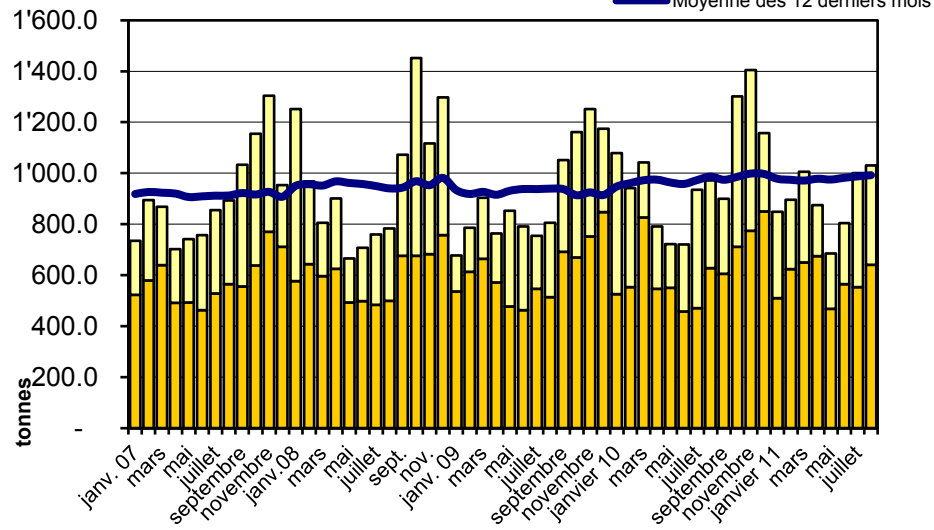
Total des exportations de fromage (y c. mélanges à fondue et fromage fondu)



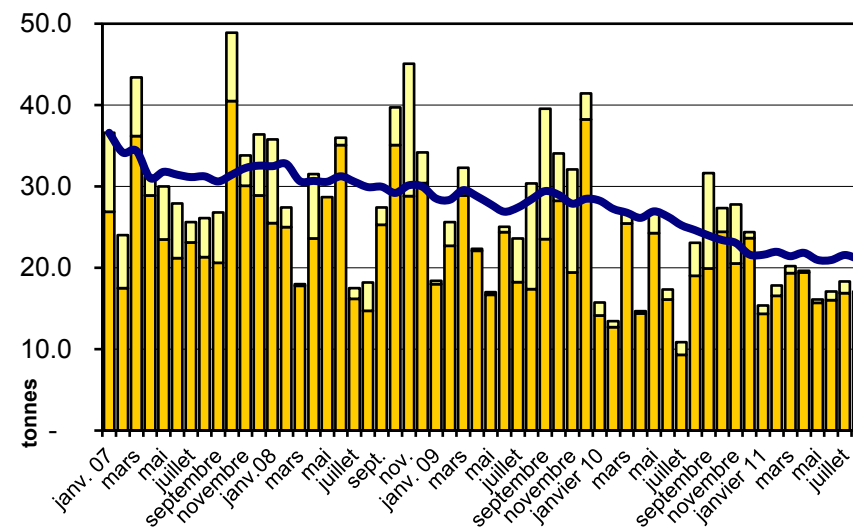
Emmentaler



Gruyère

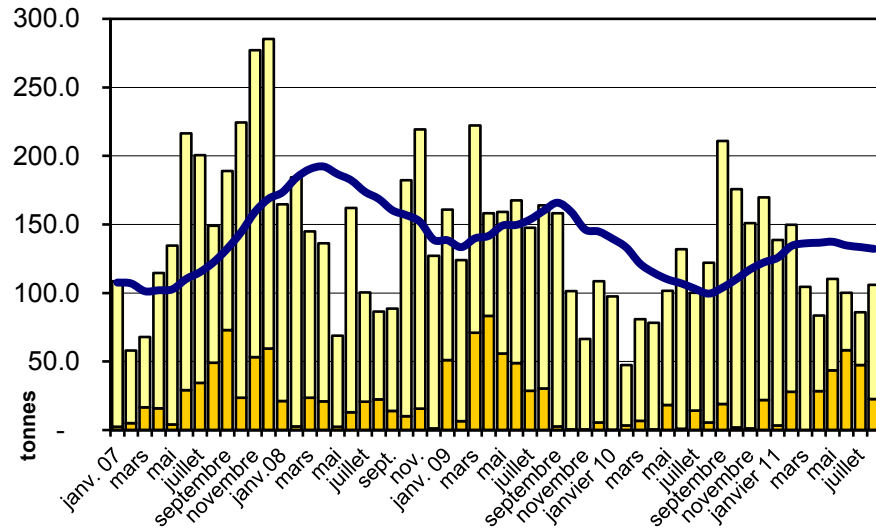


Sbrinz

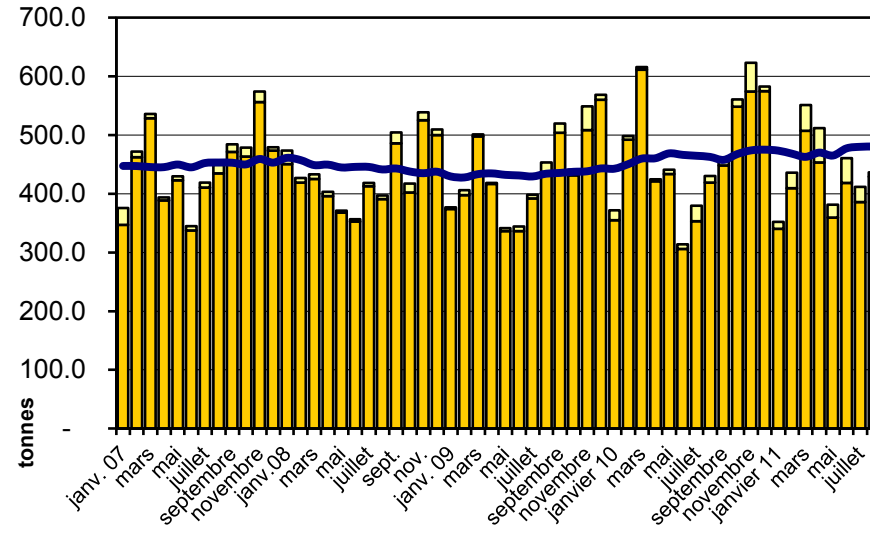


Exportation depuis 2007 - Valeur moyenne des 12 derniers

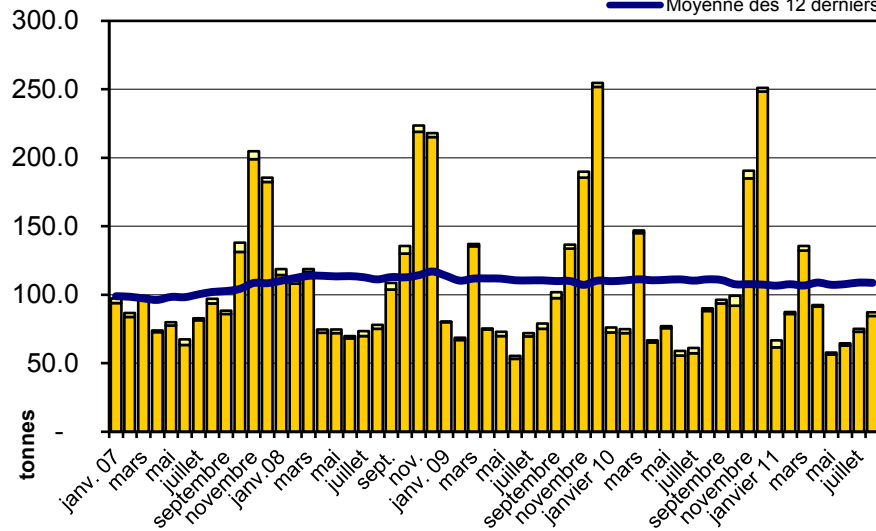
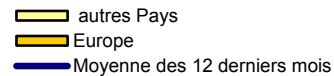
Switzerland Swiss



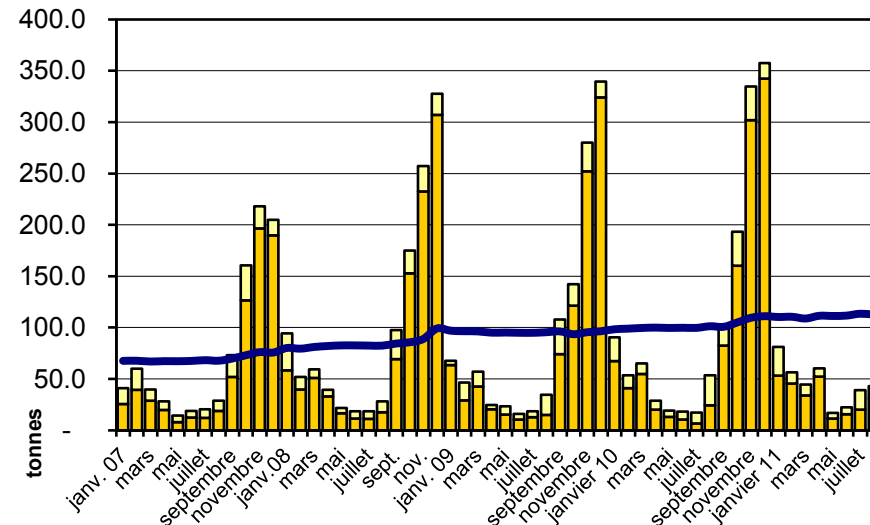
Fromage Appenzeller



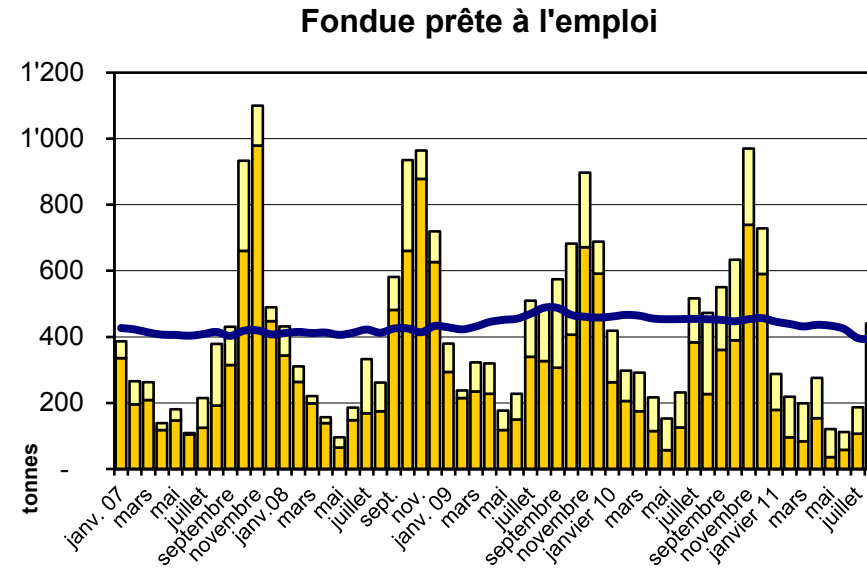
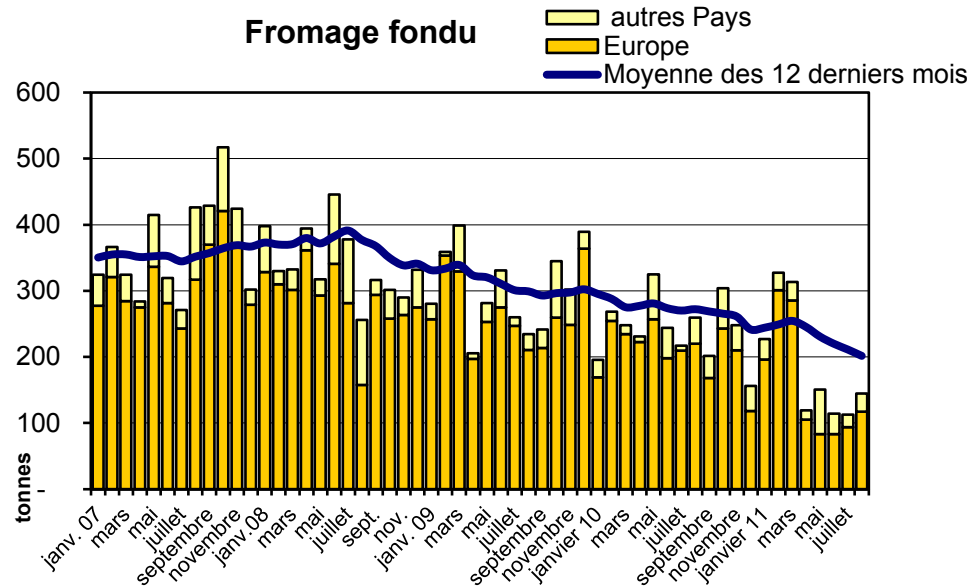
Tête de Moine



Raclette Suisse

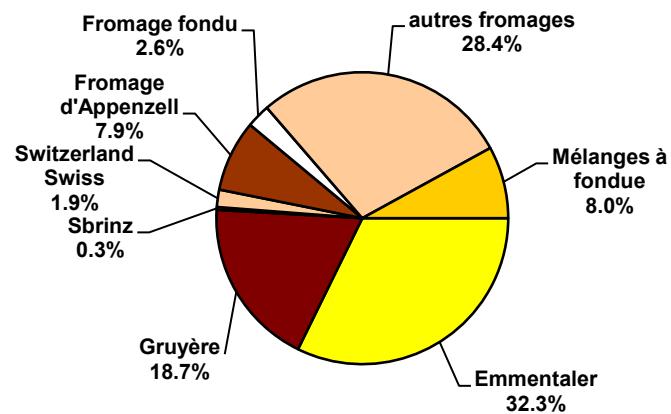


Exportation depuis 2007 - Valeur moyenne des 12 derniers



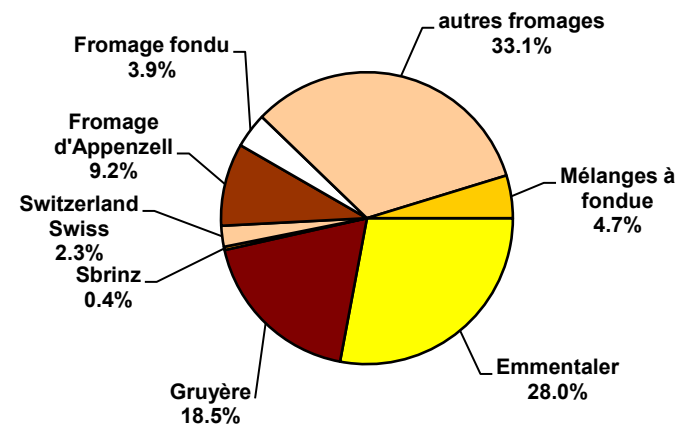
Exportations de fromage par variété en août 2011

Total 5'522 tonnes



Exportations de fromage par variété, janvier à août 2011

Total 38'895 tonnes



Importations de fromage par produit/groupe de produit

Fromages / Catégorie	Importations mensuelles		Différence par rapport au même mois de l'année précédente		Importations cumulées		Différence par rapport à la période de l'année précédente	
	août 2010 tonnes	août 2011 tonnes	tonnes	(%)	janv. - août 2010 tonnes	janv. - août 2011 tonnes	tonnes	(%)
Mascarpone, Ricotta Romana	96.8	79.4	-17.4	-18.0	719.1	687.0	-32.1	-4.5
Mozzarella	438.4	512.1	73.8	16.8	2'519.9	2'847.6	327.7	13.0
Autres fromages frais	1'135.0	1'157.8	22.8	2.0	8'659.1	8'886.4	227.3	2.6
Total fromages frais	1'670.2	1'749.3	79.1	4.7	11'898.1	12'421.0	522.9	4.4
Danablu, Gorgonzola, Roquefort	38.2	37.9	-0.3	-0.8	305.3	276.2	-29.1	-9.5
Fromage à croûte fleurie	153.2	135.7	-17.5	-11.4	1'054.1	1'026.0	-28.0	-2.7
Bleu, fromage à pâte persillée	0.0	0.0	0.0		0.0	0.0	0.0	
Brie, Camembert, Italice	131.1	141.4	10.3	7.9	1'078.4	1'075.6	-2.9	-0.3
Autres fromages à pâte molle	581.2	588.9	7.7	1.3	4'394.6	4'722.9	328.4	7.5
Total fromages à pâte molle	903.7	903.9	0.2	0.0	6'832.4	7'100.7	268.4	3.9
Fromage à pâte mi-dure persillée	2.1	1.4	-0.6	-30.0	16.6	10.9	-5.7	-34.5
Caciocavallo, Fontina, Brà, etc.	62.0	59.0	-3.0	-4.8	413.9	422.4	8.5	2.1
Tilsiter	2.3	2.1	-0.2	-9.4	24.5	16.1	-8.4	-34.4
Autres fromages à pâte mi-dure	546.4	571.9	25.4	4.7	4'185.2	4'477.7	292.4	7.0
Fromages à pâte mi-dure râpé, en poudre	4.5	7.0	2.5	55.7	95.7	51.5	-44.1	-46.1
Total fromages à pâte mi-dure	617.3	641.4	24.2	3.9	4'735.9	4'978.6	242.7	5.1
Fromage aux herbes (Schabziger)	0.0	0.1	0.1	6'650.0	2.5	6.0	3.5	141.1
Fromage à pâte dure persillée	0.0	0.1	0.1		1.2	0.3	-1.0	-78.3
Caciocavallo, Fontina, Brà, etc.	18.1	8.2	-9.9	-54.6	106.0	71.9	-34.1	-32.2
Emmentaler	31.1	56.9	25.8	83.0	261.5	272.2	10.7	4.1
Autres fromages à pâte dure	157.8	138.2	-19.6	-12.4	1'238.4	1'333.8	95.4	7.7
Fromages à pâte dure râpé, en poudre	34.5	30.6	-3.9	-11.3	281.7	266.4	-15.4	-5.5
Total fromages à pâte dure	241.5	234.2	-7.4	-3.0	1'891.3	1'950.5	59.1	3.1
Grana/Parmigiano	337.9	490.4	152.5	45.1	3'520.5	4'064.6	544.1	15.5
Total fromages à pâte extra-dure	337.9	490.4	152.5	45.1	3'520.5	4'064.6	544.1	15.5
Fromage fondu	252.1	289.4	37.3	14.8	2'107.3	2'459.9	352.7	16.7
Total variétés de fromages	4'022.7	4'308.6	285.9	7.1	30'985.5	32'975.3	1'989.8	6.4

Source: DGD

Importations de fromage par pays fournisseur

août 2011

Pays	août 2011												
	Mascarpone, ricotta Romana	Mozzarella	Autres fromages frais	TOTAL fromages frais	Danablu, Gorgonzola, Roquefort	Brie, Camembert, Reblochon	Autres fromages à pâte molle	TOTAL fromages à pâte molle	Fromage aux herbes	Fromage à pâte dure et mi-dure	Autres fromages	TOTAL	
tonnes	tonnes	tonnes	tonnes	tonnes	tonnes	tonnes	tonnes	tonnes	tonnes	tonnes	tonnes	tonnes	
EUROPE													
Allemagne	0.2	62.0	347.5	409.7	1.0	0.0	178.2	179.2	0.0	209.3	130.9	929.1	
France	0.0	21.5	337.8	359.3	12.0	122.6	342.2	476.8	0.0	221.1	94.7	1'151.9	
Italie	77.1	422.7	333.6	833.4	25.0	0.0	132.9	157.9	0.1	734.4	22.1	1'747.9	
Pays-Bas	0.0	0.0	2.0	2.0	0.0	0.0	0.0	0.0	0.0	76.5	0.0	78.5	
Belgique	0.0	0.0	42.9	42.9	0.0	0.0	0.0	0.0	0.0	0.0	0.0	42.9	
Luxembourg	0.0	0.0	0.0	0.0	0.0	0.0	0.0	0.0	0.0	0.0	0.0	0.0	
Autriche	2.1	5.0	16.8	23.9	0.0	0.0	10.7	10.7	0.0	65.1	41.7	141.4	
Grande-Bretagne	0.0	0.0	0.0	0.0	0.0	0.0	0.4	0.4	0.0	10.5	0.0	10.9	
Danemark	0.0	0.9	75.4	76.3	0.0	0.0	18.5	18.5	0.0	10.1	0.0	104.9	
Norvège	0.0	0.0	0.0	0.0	0.0	0.0	0.0	0.0	0.0	0.0	0.0	0.0	
Suède	0.0	0.0	0.0	0.0	0.0	0.0	0.0	0.0	0.0	0.0	0.0	0.0	
Portugal	0.0	0.0	0.0	0.0	0.0	0.0	0.3	0.3	0.0	9.6	0.0	9.9	
Espagne	0.0	0.0	0.0	0.0	0.0	0.0	0.0	0.0	0.0	29.0	0.0	29.0	
Grèce	0.0	0.0	0.4	0.4	0.0	0.0	60.1	60.1	0.0	0.1	0.0	60.6	
Autres pays d'Europe	0.0	0.0	1.4	1.4	0.0	0.0	0.0	0.0	0.0	0.0	0.0	1.4	
TOTAL EUROPE	79.4	512.1	1'157.8	1'749.3	38.0	122.6	743.3	903.9	0.1	1'365.7	289.4	4'308.4	
Autres pays								0.0				0.0	
Canada	0.0	0.0	0.0	0.0	0.0	0.0	0.0	0.0	0.0	0.0	0.0	0.0	
USA	0.0	0.0	0.0	0.0	0.0	0.0	0.0	0.0	0.0	0.0	0.0	0.0	
Autres pays d'Amérique	0.0	0.0	0.0	0.0	0.0	0.0	0.0	0.0	0.0	0.0	0.0	0.0	
Amérique latine	0.0	0.0	0.0	0.0	0.0	0.0	0.0	0.0	0.0	0.0	0.0	0.0	
Afrique	0.0	0.0	0.0	0.0	0.0	0.0	0.0	0.0	0.0	0.0	0.0	0.0	
Asie	0.0	0.0	0.0	0.0	0.0	0.0	0.0	0.0	0.0	0.0	0.0	0.0	
Australie	0.0	0.0	0.0	0.0	0.0	0.0	0.0	0.0	0.0	0.0	0.0	0.0	
TOTAL AUTRES PAYS	0.0	0.0	0.0	0.0	0.0	0.0	0.0	0.0	0.0	0.0	0.0	0.0	
TOTAL	79.4	512.1	1'157.8	1'749.3	38.0	122.6	743.3	903.9	0.1	1'365.7	289.4	4'308.4	

Source: DGD

Importations de fromage par pays fournisseur

août 2010

Pays	août 2010											
	tonnes	tonnes	tonnes	tonnes	tonnes	tonnes	tonnes	tonnes	tonnes	tonnes	tonnes	TOTAL
	Mascarpone, ricotta Romana	Mozzarella	Autres fromages frais	TOTAL fromages frais	Danablu, Gorgonzola, Roquefort	Brie, Camembert, Reblochon	Autres fromages à pâte molle	TOTAL fromages à pâte molle	Fromage aux herbes	Fromage à pâte dure et mi-dure	Autres fromages	
EUROPE												
Allemagne	0.0	17.4	327.2	344.5	1.0	0.0	153.8	154.9	0.0	207.4	83.9	790.6
France	0.0	9.8	375.8	385.6	10.1	115.1	359.3	484.5	0.0	214.7	104.2	1'189.0
Italie	95.2	407.3	288.2	790.7	27.0	0.0	144.9	171.9	0.0	566.2	24.8	1'553.6
Pays-Bas	0.0	0.0	0.6	0.6	0.0	0.0	0.0	0.0	0.0	65.7	0.0	66.3
Belgique	0.0	0.0	43.2	43.2	0.0	0.0	0.4	0.4	0.0	0.0	0.0	43.6
Luxembourg	0.0	0.0	0.0	0.0	0.0	0.0	0.0	0.0	0.0	0.0	0.0	0.0
Autriche	1.6	3.9	23.1	28.6	0.0	0.0	8.1	8.1	0.0	54.7	39.1	130.5
Grande-Bretagne	0.0	0.0	0.0	0.0	0.0	0.0	0.4	0.4	0.0	6.3	0.0	6.7
Danemark	0.0	0.0	74.0	74.0	0.2	0.0	23.3	23.4	0.0	7.4	0.0	104.9
Norvège	0.0	0.0	0.0	0.0	0.0	0.0	0.0	0.0	0.0	0.0	0.0	0.0
Suède	0.0	0.0	0.0	0.0	0.0	0.0	0.3	0.3	0.0	1.0	0.0	1.4
Portugal	0.0	0.0	0.0	0.0	0.0	0.0	0.6	0.6	0.0	3.5	0.0	4.1
Espagne	0.0	0.0	0.0	0.0	0.0	0.0	0.1	0.1	0.0	45.1	0.0	45.3
Grèce	0.0	0.0	0.5	0.5	0.0	0.0	53.2	53.2	0.0	0.0	0.0	53.7
Autres pays d'Europe	0.0	0.0	0.0	0.0	0.0	0.0	6.0	6.0	0.0	24.2	0.0	30.2
TOTAL EUROPE	96.8	438.4	1'132.6	1'667.8	38.2	115.1	750.4	903.7	0.0	1'196.2	252.1	4'019.8
Autres pays	0.0	0.0	0.0	0.0	0.0	0.0	0.0	0.0	0.0	0.0	0.0	0.0
Canada	0.0	0.0	0.0	0.0	0.0	0.0	0.0	0.0	0.0	0.0	0.0	0.0
USA	0.0	0.0	0.0	0.0	0.0	0.0	0.0	0.0	0.0	0.0	0.0	0.0
Autres pays d'Amérique	0.0	0.0	0.0	0.0	0.0	0.0	0.0	0.0	0.0	0.0	0.0	0.0
Amérique latine	0.0	0.0	0.0	0.0	0.0	0.0	0.0	0.0	0.0	0.0	0.0	0.0
Afrique	0.0	0.0	0.0	0.0	0.0	0.0	0.0	0.0	0.0	0.0	0.0	0.0
Asie	0.0	0.0	0.0	0.0	0.0	0.0	0.0	0.0	0.0	0.0	0.0	0.0
Australie	0.0	0.0	0.0	0.0	0.0	0.0	0.0	0.0	0.0	0.0	0.0	0.0
TOTAL AUTRES PAYS	0.0	0.0	0.0	0.0	0.0	0.0	0.0	0.0	0.0	0.0	0.0	0.0
TOTAL	96.8	438.4	1'132.6	1'667.8	38.2	115.1	750.4	903.7	0.0	1'196.2	252.1	4'019.8

Source: DGD

Importations de fromage cumulées par pays, cumulées

Janvier à août 2011

Pays	<div style="display: flex; justify-content: space-between;"> <div style="writing-mode: vertical-rl; transform: rotate(180deg);">Mascarpone, ricotta Romana</div> <div style="writing-mode: vertical-rl; transform: rotate(180deg);">Mozzarella</div> <div style="writing-mode: vertical-rl; transform: rotate(180deg);">Autres fromages frais</div> <div style="writing-mode: vertical-rl; transform: rotate(180deg);">TOTAL fromages frais</div> <div style="writing-mode: vertical-rl; transform: rotate(180deg);">Danablu, Gorgonzola, Roquefort</div> <div style="writing-mode: vertical-rl; transform: rotate(180deg);">Brie, Camembert, Reblochon</div> <div style="writing-mode: vertical-rl; transform: rotate(180deg);">Autres fromages à pâte molle</div> <div style="writing-mode: vertical-rl; transform: rotate(180deg);">TOTAL fromages à pâte molle</div> <div style="writing-mode: vertical-rl; transform: rotate(180deg);">Fromage aux herbes</div> <div style="writing-mode: vertical-rl; transform: rotate(180deg);">Fromage à pâte dure et mi-dure</div> <div style="writing-mode: vertical-rl; transform: rotate(180deg);">Autres fromages</div> </div>											TOTAL
	tonnes	tonnes	tonnes	tonnes	tonnes	tonnes	tonnes	tonnes	tonnes	tonnes	tonnes	
EUROPE	0.0											
Allemagne	1.3	408.1	2'826.8	3'236	8.6	0.0	1'408.1	1'417	0.2	1'792.3	1'098.3	7'543.6
France	0.1	112.6	2'392.2	2'505	77.6	917.6	2'608.3	3'603	0.0	1'727.8	758.6	8'594.7
Italie	669.9	2'275.2	2'371.4	5'317	188.4	0.0	1'030.4	1'219	0.4	5'855.4	191.6	12'582.9
Pays-Bas	0.0	0.0	13.9	13.9	0.0	0.0	12.4	12.4	0.0	650.1	0.2	676.6
Belgique	0.0	19.0	451.9	470.9	0.0	0.0	10.4	10.4	0.0	35.5	1.1	518.0
Luxembourg	0.0	0.0	0.0	0.0	0.0	0.0	0.0	0.0	0.0	0.0	0.0	0.0
Autriche	12.9	23.8	182.0	218.5	0.0	0.0	82.6	82.6	0.0	355.9	392.7	1'049.6
Grande-Bretagne	0.0	0.0	0.0	0.0	0.0	0.0	6.1	6.1	0.2	64.8	8.8	79.8
Danemark	0.0	1.8	623.8	625.6	1.6	0.0	172.4	173.9	0.0	90.7	0.0	890.3
Norvège	0.0	0.0	0.0	0.0	0.0	0.0	0.0	0.0	0.0	0.0	0.0	0.0
Suède	0.0	0.0	0.0	0.0	0.0	0.0	0.5	0.5	0.0	5.1	0.0	5.6
Portugal	0.0	0.0	0.2	0.2	0.0	0.0	4.6	4.6	0.0	118.8	0.0	123.7
Espagne	0.0	0.0	0.1	0.1	0.0	0.0	13.4	13.4	0.0	216.0	0.0	229.6
Grèce	0.0	0.0	10.1	10.1	0.0	0.0	514.1	514.1	0.0	2.4	0.0	526.6
Autres pays d'Europe	0.0	0.0	2.0	2.0	0.0	0.0	34.1	34.1	5.1	43.2	2.3	86.8
TOTAL EUROPE	684.2	2'840.5	8'874.3	12'398.9	276.2	917.6	5'897.6	7'091.3	6.0	10'958.3	2'453.4	32'907.9
Autres pays	0.0	0.0	0.0	0.0	0.0	0.0	0.0	0.0	0.0	0.0	0.0	0.0
Canada	0.0	0.0	0.0	0.0	0.0	0.0	0.0	0.0	0.0	0.0	0.0	0.0
USA	0.0	0.0	0.0	0.0	0.0	0.0	0.0	0.0	0.0	0.0	0.0	0.0
Autres pays d'Amérique	0.0	0.0	0.0	0.0	0.0	0.0	0.0	0.0	0.0	0.0	0.0	0.0
Amérique latine	0.0	0.0	0.0	0.0	0.0	0.0	0.0	0.0	0.0	0.0	0.0	0.0
Afrique	0.0	0.0	0.0	0.0	0.0	0.0	0.0	0.0	0.0	0.0	0.0	0.0
Asie	0.0	0.0	0.9	0.9	0.0	0.0	0.0	0.0	0.0	0.0	0.0	0.9
Australie	0.0	0.0	0.0	0.0	0.0	0.0	0.0	0.0	0.0	0.0	0.0	0.0
TOTAL AUTRES PAYS	0.0	0.0	0.9	0.9	0.0	0.0	0.0	0.0	0.0	0.0	0.0	0.9
TOTAL	684.2	2840.5	8875.1	12399.8	276.2	917.5	5897.5	7091.2	6.0	10958.3	2453.5	32908.8

Source: DGD

Importations de fromage cumulées par pays, cumulées

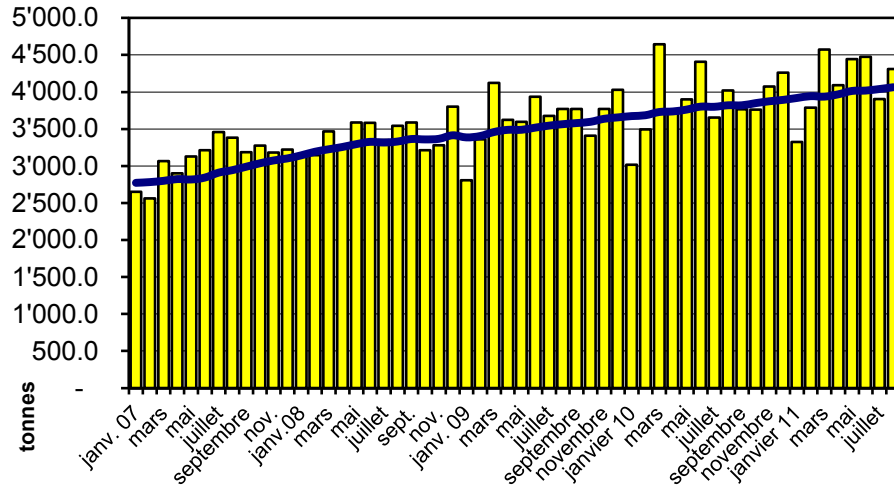
Janvier à août 2010

Pays	Janvier à août 2010												
	tonnes	tonnes	tonnes	tonnes	tonnes	tonnes	tonnes	tonnes	tonnes	tonnes	tonnes	tonnes	TOTAL
EUROPE													
Allemagne	0.0	182.4	2'885.2	3'068	25.8	0.0	1'297.6	1'323	0.0	1'686.9	812.9		6'890.9
France	0.2	106.3	2'398.9	2'505	79.6	957.2	2'551.3	3'588	0.0	1'657.5	737.2		8'488.3
Italie	698.2	2'190.1	2'232.9	5'121	193.9	0.0	949.8	1'144	0.1	5'284.6	208.3		11'758.0
Pays-Bas	0.0	0.0	9.8	9.8	0.0	0.0	19.6	19.6	0.0	537.5	0.0		567.0
Belgique	0.0	4.6	302.5	307.2	0.0	0.0	18.5	18.5	0.0	45.7	0.0		371.4
Luxembourg	0.0	0.0	0.0	0.0	0.0	0.0	0.0	0.0	0.0	0.0	0.0		0.0
Autriche	11.1	18.1	183.4	212.8	0.0	0.0	61.5	61.5	0.0	477.8	327.8		1'079.8
Grande-Bretagne	0.0	0.0	0.0	0.0	0.0	0.0	5.1	5.1	2.4	71.8	0.0		79.3
Danemark	0.0	0.0	584.9	584.9	2.3	0.0	186.0	188.2	0.0	86.3	0.0		859.5
Norvège	0.0	0.0	0.0	0.0	0.0	0.0	0.0	0.0	0.0	0.0	0.0		0.0
Suède	0.0	0.0	0.0	0.0	0.0	0.0	1.0	1.0	0.0	7.6	1.5		10.2
Portugal	0.0	0.0	0.1	0.1	0.0	0.0	5.0	5.0	0.0	91.4	0.2		96.6
Espagne	0.0	0.0	0.0	0.0	0.0	0.0	8.3	8.3	0.0	154.7	0.0		162.9
Grèce	0.0	0.0	9.7	9.7	0.0	0.0	428.1	428.1	0.0	2.2	0.0		440.0
Autres pays d'Europe	0.0	1.2	0.6	1.8	0.0	0.0	19.4	19.4	0.0	31.0	1.8		53.9
TOTAL EUROPE	709.6	2'502.7	8'608.1	11'820.4	301.6	957.2	5'551.3	6'810.2	2.5	10'135.3	2'089.6		30'858.0
Autres pays	0.0	0.0	0.0	0.0	0.0	0.0	0.0	0.0	0.0	0.0	0.0		0.0
Canada	0.0	0.0	0.0	0.0	0.0	0.0	0.0	0.0	0.0	0.0	0.0		0.0
USA	0.0	0.0	0.0	0.0	0.0	0.0	0.0	0.0	0.0	0.0	0.0		0.0
Autres pays d'Amérique	0.0	0.0	0.0	0.0	0.0	0.0	0.0	0.0	0.0	0.0	0.0		0.0
Amérique latine	0.0	0.0	0.0	0.0	0.0	0.0	0.0	0.0	0.0	0.0	0.0		0.0
Afrique	0.0	0.0	0.0	0.0	0.0	0.0	0.0	0.0	0.0	0.0	0.0		0.0
Asie	0.0	0.0	0.0	0.0	0.0	0.0	1.4	1.4	0.0	0.0	0.0		1.4
Australie	0.0	0.0	0.0	0.0	0.0	0.0	0.0	0.0	0.0	0.0	0.0		0.0
TOTAL AUTRES PAYS	0.0	0.0	0.0	0.0	0.0	0.0	1.4	1.4	0.0	0.0	0.0		1.4
TOTAL	709.6	2502.7	8608.1	11820.4	301.6	957.2	5552.7	6811.5	2.5	10135.3	2089.6		30859.3

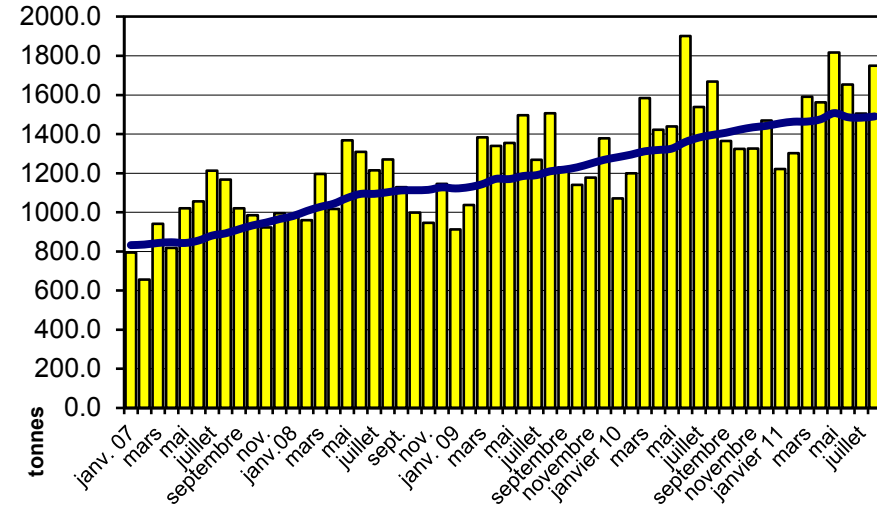
Source: DGD

Importation depuis 2007 - Valeur moyenne des 12 derniers mois

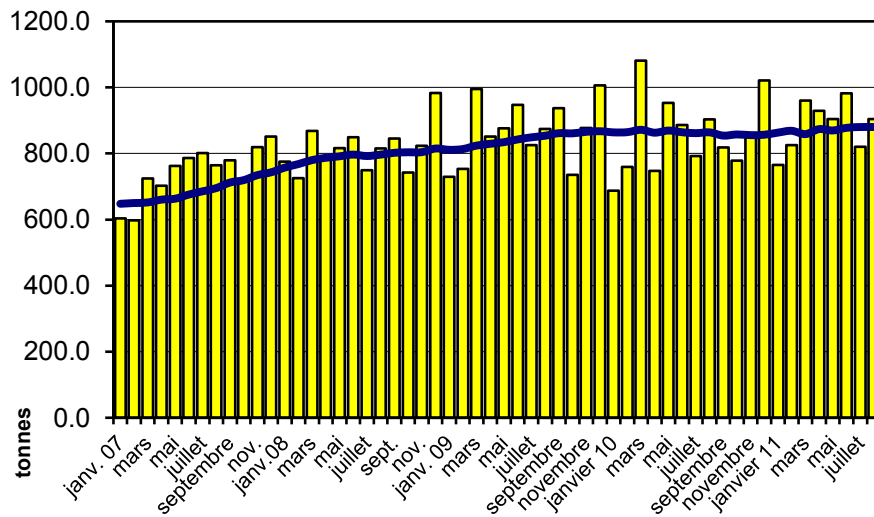
Total des importations de fromages



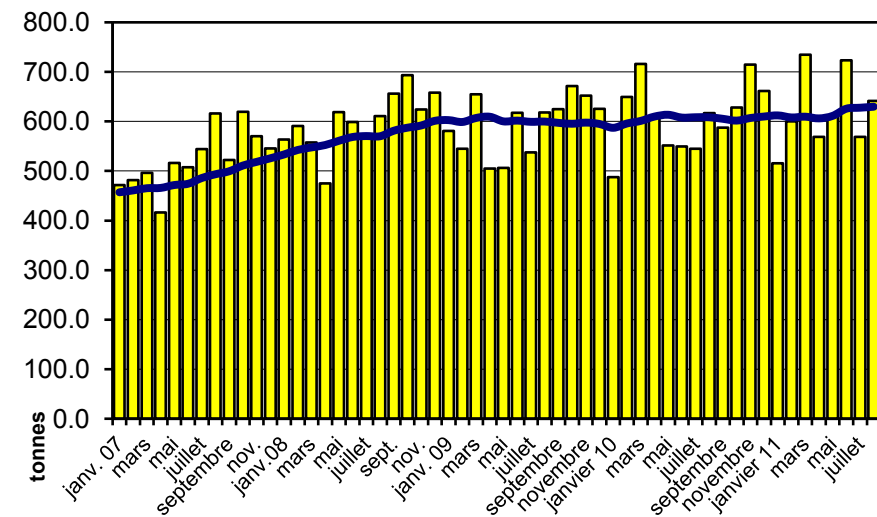
Fromages frais



Fromages à pâte molle

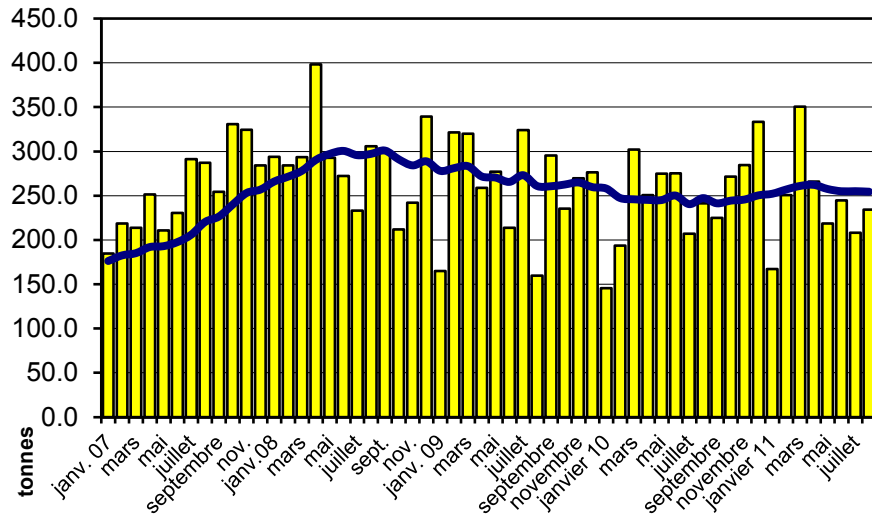


Fromages à pâte mi-dure

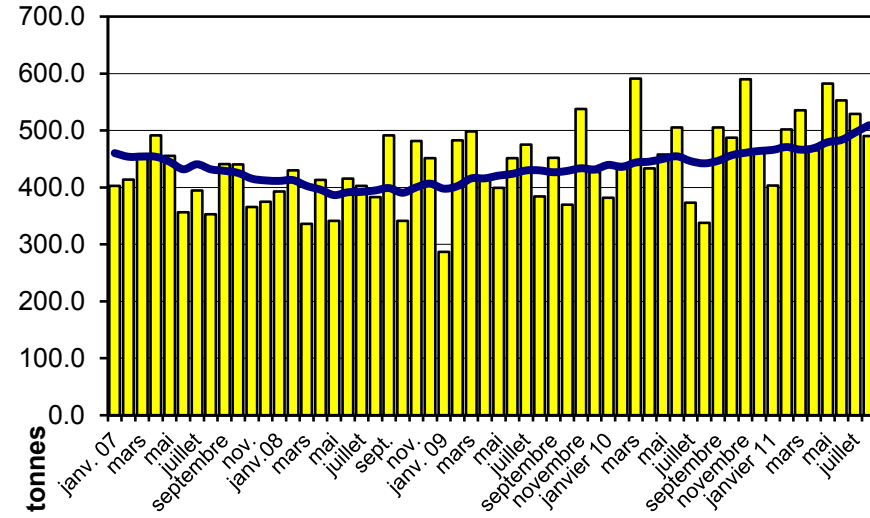


Importation depuis 2007 - Valeur moyenne des 12 derniers mois

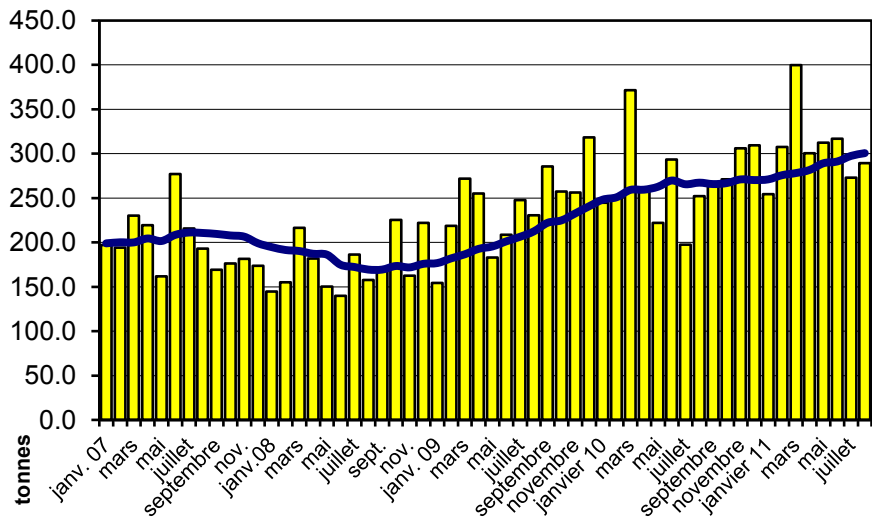
Fromages à pâte dure



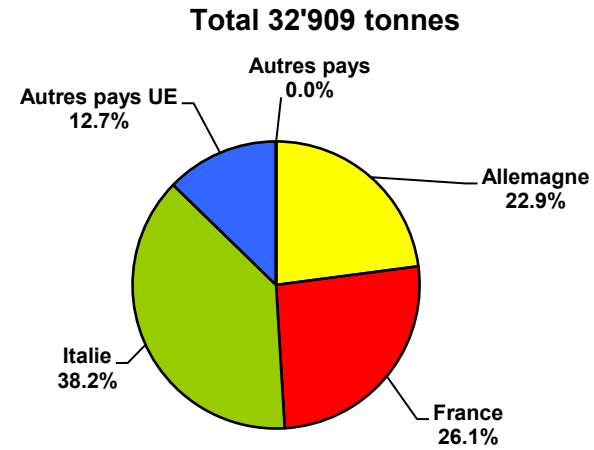
Fromages à pâte extra-dure



Fromage fondu



Importations de fromage par pays fournisseur, janvier à août 2011



Contrôle de la qualité du lait cru suisse / Résultats août 2011														
Canton	Charge en germes					Nombre de cellules						Substance inhibitrice		
	K0	K1	K2	K3	KT	Z0	Z1	Z2	Z3	Z4	ZT	H0	H1	HT
AG	1'132	18	4	0	1'154	1'112	26	16	2	0	1'156	1'155	1	1'156
AI	322	6	0	2	330	312	7	10	1	0	330	330	0	330
AR	495	5	1	0	501	487	11	3	0	0	501	500	1	501
BE	6'204	38	7	2	6'251	6'111	131	22	5	1	6'270	6'267	3	6'270
BL	376	6	2	0	384	374	7	4	0	0	385	384	1	385
BS	3	0	0	0	3	3	0	0	0	0	3	3	0	3
FR	2'077	7	1	0	2'085	2'023	42	14	2	4	2'085	2'082	3	2'085
GE	5	0	0	0	5	5	0	0	0	0	5	5	0	5
GL	167	4	0	0	171	166	4	1	0	0	171	171	0	171
GR	272	13	2	0	287	258	21	11	0	0	290	293	0	293
JU	525	3	1	0	529	511	12	5	1	0	529	528	1	529
LU	2'619	18	2	1	2'640	2'578	46	10	7	0	2'641	2'637	5	2'642
NE	502	6	2	0	510	500	7	5	2	0	514	514	0	514
NW	294	1	1	0	296	284	10	2	0	0	296	296	0	296
OW	486	5	1	0	492	455	27	9	1	0	492	492	0	492
SG	2'641	20	4	3	2'668	2'603	52	15	2	0	2'672	2'667	6	2'673
SH	142	2	0	0	144	138	2	4	0	2	146	146	0	146
SO	640	10	1	0	651	638	7	2	2	2	651	651	0	651
SZ	728	10	1	0	739	716	16	2	5	0	739	739	0	739
TG	1'351	7	4	0	1'362	1'328	24	7	5	1	1'365	1'364	1	1'365
TI	30	1	0	0	31	27	1	3	0	0	31	31	0	31
UR	148	1	0	0	149	136	9	3	1	0	149	149	0	149
VD	1'173	14	4	1	1'192	1'131	36	15	8	1	1'191	1'191	1	1'192
VS	123	5	1	0	129	110	11	5	3	0	129	129	0	129
ZG	312	1	0	0	313	305	8	1	0	0	314	314	0	314
ZH	1'499	13	0	0	1'512	1'470	36	4	2	1	1'513	1'513	0	1'513
Total	24'266	214	39	9	24'528	23'781	553	173	49	12	24'568	24'551	23	24'574
en %	98.93	0.87	0.16	0.04	100.00	96.80	2.25	0.70	0.20	0.05	100.00	99.91	0.09	100.00

légende :

K0 Nombre de valeurs mensuelles sans contestation de la charge en germes dans le mois d'analyse

K1 Charge en germes contestée, aucune autre contestation dans les 3 mois d'analyses précédents

K2 Charge en germes contestée, déjà une contestation dans les 3 mois d'analyses précédents

K3 Charge en germes contestée, déjà deux contestations dans les 3 mois d'analyses précédents

KT Total des valeurs mensuelles évaluées quant à la charge en germes

Z0 Nombre de valeurs mensuelles sans contestation du nombre de cellules dans le mois d'analyse

Z1 Nombre de cellules contesté, aucune autre contestation dans les 4 mois d'analyses précédents

Z2 Nombre de cellules contesté, déjà une contestation dans les 4 mois d'analyses précédents

Z3 Nombre de cellules contesté, déjà deux contestations dans les 4 mois d'analyses précédents

Z4 Nombre de cellules contesté, déjà trois contestations dans les 4 mois d'analyses précédents

ZT Total des valeurs mensuelles évaluées quant au nombre de cellules

H0 Nombre de valeurs mensuelles sans contestation due à la détection d'une substance inhibitrice dans le mois d'analyse

H1 Nombre de valeurs mensuelles avec contestation due à la détection d'une substance inhibitrice dans le mois d'analyse

HT Total des valeurs mensuelles évaluées quant à une substance

inhibitrice

Source: Suisselab AG Zollikofen / Agroscope Liebefeld-Posieux

Distribution charge en germes / Domaines en 1'000 germes/ml

août 2010

de	1	3	5	7	10	30	80	100	300	1'000	3'000	≥	Total resultats
à	2	4	6	9	29	79	99	299	999	2'999	9'999	10'000	
nombre	1'429	5'022	6'223	5'523	5'420	773	69.00	162.00	29.00	4.00	1.00	0.00	24'655
en %	5.80	20.37	25.24	22.40	21.98	3.14	0.28	0.66	0.12	0.02	0.00	0.00	100
	98.93						0.94		0.14				100

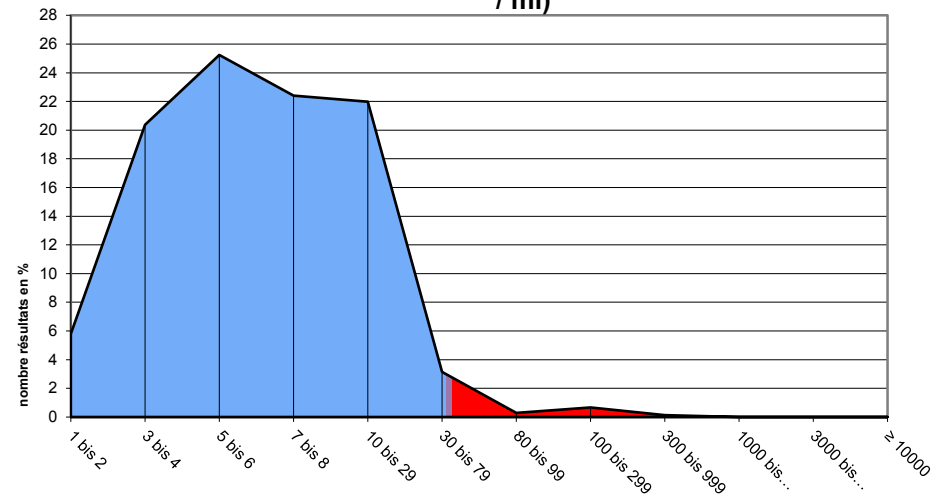
Distribution nombre de cellules / domaines en 1'000 cellules / ml

août 2010

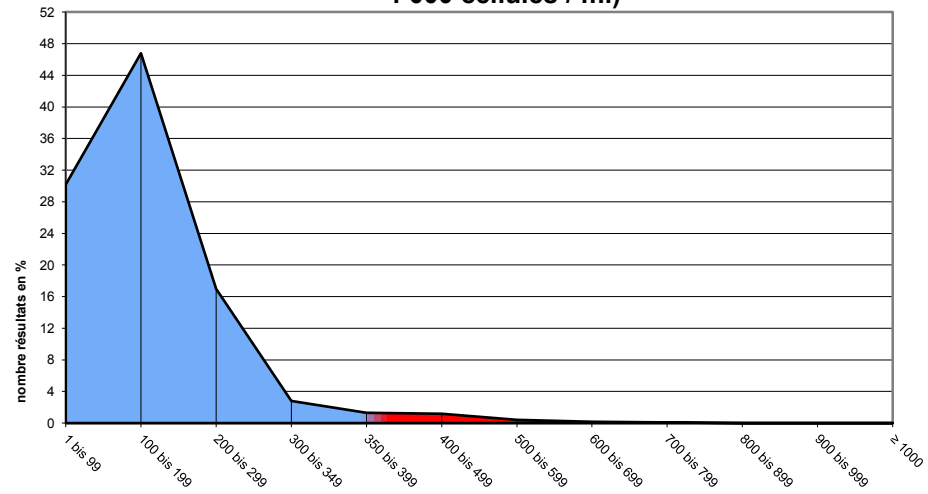
de	1	100	200	300	350	400	500	600	700	800	900	≥	Total resultats
à	99	199	299	349	399	499	599	699	799	899	999	1'000	
nombre	7'453	11'560	4'189	694	320	290	104	37	22	10	4	12	24'695
en %	30.18	46.81	16.96	2.81	1.30	1.17	0.42	0.15	0.09	0.04	0.02	0.05	100
	96.76				3.24								100

Source: Suisselab AG Zollikofen / Agroscope Liebefeld-Posieux

Distribution charge en germes août 2011 (en 1'000 cellules / ml)



Distribution nombre de cellules / domaines août 2011 (en 1'000 cellules / ml)



Composition du lait par canton 2011 (page 1 / canton d'Argovie à Nidwald)

Canton	Composants	janv. g/kg	févr g/kg	mars g/kg	avril g/kg	mai g/kg	juin g/kg	juil. g/kg	août g/kg	sept. g/kg	oct. g/kg	nov. g/kg	déc. g/kg	Moyenne 2011 g/kg
Argovie	Matière grasse	43.3	42.9	42.5	41.2	40.7	40.7	40.7	40.7	0.0	0.0	0.0	0.0	41.6
	Protéine	33.4	32.9	32.7	32.5	32.2	31.9	32.0	31.9	0.0	0.0	0.0	0.0	32.4
	Total	76.7	75.8	75.2	73.7	72.9	72.6	72.7	72.6	0.0	0.0	0.0	0.0	74.0
Appenzell Rhodes-Intérieures	Matière grasse	42.4	42.1	42.0	41.6	41.2	41.2	41.1	40.6	0.0	0.0	0.0	0.0	41.5
	Protéine	33.7	33.5	33.6	33.4	33.3	33.0	32.9	32.8	0.0	0.0	0.0	0.0	33.3
	Total	76.1	75.6	75.6	75.0	74.5	74.2	74.0	73.4	0.0	0.0	0.0	0.0	74.8
Appenzell Rhodes-Extérieures	Matière grasse	41.6	41.4	41.3	41.1	40.8	40.8	40.6	40.3	0.0	0.0	0.0	0.0	41.0
	Protéine	33.9	33.6	33.5	33.3	33.2	32.8	32.9	32.8	0.0	0.0	0.0	0.0	33.3
	Total	75.5	75.0	74.8	74.4	74.0	73.6	73.5	73.1	0.0	0.0	0.0	0.0	74.2
Bâle-Campagne	Matière grasse	42.8	42.5	42.4	41.1	40.4	40.3	40.2	40.2	0.0	0.0	0.0	0.0	41.2
	Protéine	32.5	32.0	31.9	31.9	31.6	31.5	31.6	31.5	0.0	0.0	0.0	0.0	31.8
	Total	75.3	74.5	74.3	73.0	72.0	71.8	71.8	71.7	0.0	0.0	0.0	0.0	73.0
Bâle-Ville	Matière grasse	46.0	44.3	41.8	40.0	38.7	38.6	40.0	39.8	0.0	0.0	0.0	0.0	41.1
	Protéine	33.9	32.2	32.1	31.3	30.3	31.3	31.8	32.0	0.0	0.0	0.0	0.0	31.8
	Total	79.9	76.4	73.9	71.3	69.0	69.9	71.8	71.8	0.0	0.0	0.0	0.0	73.0
Berne	Matière grasse	42.5	42.1	41.6	40.8	40.7	41.0	40.7	40.7	0.0	0.0	0.0	0.0	41.3
	Protéine	32.6	32.2	31.9	32.2	32.5	32.0	32.0	32.1	0.0	0.0	0.0	0.0	32.2
	Total	75.1	74.3	73.5	73.0	73.2	73.0	72.7	72.8	0.0	0.0	0.0	0.0	73.5
Fribourg	Matière grasse	41.4	40.7	40.4	39.1	39.4	40.3	40.0	40.2	0.0	0.0	0.0	0.0	40.2
	Protéine	32.4	31.9	31.9	32.3	32.4	32.1	32.2	32.3	0.0	0.0	0.0	0.0	32.2
	Total	73.8	72.6	72.3	71.4	71.8	72.4	72.2	72.5	0.0	0.0	0.0	0.0	72.4
Genève	Matière grasse	43.7	43.2	44.0	41.6	39.5	40.0	39.3	38.1	0.0	0.0	0.0	0.0	41.2
	Protéine	33.9	33.9	33.6	33.7	32.7	32.4	32.4	33.1	0.0	0.0	0.0	0.0	33.2
	Total	77.6	77.1	77.6	75.3	72.2	72.4	71.6	71.2	0.0	0.0	0.0	0.0	74.4
Glaris	Matière grasse	39.6	39.7	39.6	39.6	40.0	40.2	40.1	40.0	0.0	0.0	0.0	0.0	39.9
	Protéine	31.8	31.5	31.4	32.2	32.7	32.3	32.3	32.1	0.0	0.0	0.0	0.0	32.0
	Total	71.4	71.2	71.0	71.8	72.7	72.5	72.4	72.1	0.0	0.0	0.0	0.0	71.9
Grisons	Matière grasse	39.3	39.3	39.5	39.7	40.1	40.9	40.6	40.0	0.0	0.0	0.0	0.0	39.9
	Protéine	31.8	31.8	32.2	32.5	33.0	33.3	33.2	33.0	0.0	0.0	0.0	0.0	32.6
	Total	71.1	71.1	71.7	72.2	73.1	74.2	73.8	73.0	0.0	0.0	0.0	0.0	72.5
Jura	Matière grasse	41.2	40.7	40.6	40.1	39.4	39.2	39.3	39.2	0.0	0.0	0.0	0.0	40.0
	Protéine	32.2	31.8	31.6	31.8	32.1	31.6	31.7	32.0	0.0	0.0	0.0	0.0	31.9
	Total	73.4	72.5	72.2	71.9	71.5	70.8	71.0	71.2	0.0	0.0	0.0	0.0	71.8
Lucerne	Matière grasse	42.7	42.3	42.1	40.8	41.0	41.0	40.6	40.7	0.0	0.0	0.0	0.0	41.4
	Protéine	33.8	33.3	33.1	33.2	33.0	32.4	32.3	32.2	0.0	0.0	0.0	0.0	32.9
	Total	76.5	75.6	75.2	74.0	74.0	73.4	72.9	72.9	0.0	0.0	0.0	0.0	74.3
Neuchâtel	Matière grasse	40.9	40.2	40.2	39.9	39.0	39.5	39.5	39.1	0.0	0.0	0.0	0.0	39.8
	Protéine	32.4	31.8	31.8	31.8	32.6	32.0	32.1	32.2	0.0	0.0	0.0	0.0	32.1
	Total	73.3	72.0	72.0	71.7	71.6	71.5	71.6	71.3	0.0	0.0	0.0	0.0	71.9
Nidwald	Matière grasse	41.1	41.0	40.4	40.2	40.8	40.6	40.4	40.3	0.0	0.0	0.0	0.0	40.6
	Protéine	33.3	32.8	32.6	32.7	32.9	32.8	32.4	32.5	0.0	0.0	0.0	0.0	32.7
	Total	74.4	73.8	73.0	72.9	73.7	73.4	72.8	72.8	0.0	0.0	0.0	0.0	73.3

Source: Suisselab AG Zollikofen

Les données déterminées sont issues de tous les prélèvements (échantillonnage automatique ou manuel), effectués dans le cadre du contrôle de qualité du lait (valeur médiane).

Composition du lait par canton 2011 (page 2 / canton Obwald à Zürich)

Canton	Composants	janv. g/kg	févr. g/kg	mars g/kg	avril g/kg	mai g/kg	juin g/kg	juillet g/kg	août g/kg	sept. g/kg	oct. g/kg	nov. g/kg	déc. g/kg	Moyenne 2011 g/kg
Obwald	Matière grasse	41.6	41.4	40.9	40.3	41.4	41.4	40.6	40.5	0.0	0.0	0.0	0.0	41.0
	Protéine	33.4	32.9	32.7	33.0	32.9	32.7	32.3	32.5	0.0	0.0	0.0	0.0	32.8
	Total	75.0	74.3	73.6	73.3	74.3	74.1	72.9	73.0	0.0	0.0	0.0	0.0	73.8
Schaffhouse	Matière grasse	43.1	42.4	42.0	41.1	40.5	40.8	40.4	40.8	0.0	0.0	0.0	0.0	41.4
	Protéine	33.3	32.8	32.6	32.1	32.0	32.0	31.7	31.8	0.0	0.0	0.0	0.0	32.3
	Total	76.4	75.2	74.6	73.2	72.5	72.8	72.1	72.6	0.0	0.0	0.0	0.0	73.7
Schwyz	Matière grasse	41.4	41.1	40.9	40.5	40.7	40.2	40.1	40.0	0.0	0.0	0.0	0.0	40.6
	Protéine	33.6	33.0	32.9	33.0	32.9	32.7	32.5	32.5	0.0	0.0	0.0	0.0	32.9
	Total	75.0	74.1	73.8	73.5	73.6	72.9	72.6	72.5	0.0	0.0	0.0	0.0	73.5
Saint-Gall	Matière grasse	41.9	41.7	41.3	40.7	40.9	40.8	40.5	40.3	0.0	0.0	0.0	0.0	41.0
	Protéine	33.8	33.4	33.3	33.2	33.2	32.7	32.6	32.5	0.0	0.0	0.0	0.0	33.1
	Total	75.7	75.1	74.6	73.9	74.1	73.5	73.1	72.8	0.0	0.0	0.0	0.0	74.1
Soleure	Matière grasse	43.4	42.9	42.6	41.4	40.9	40.6	40.5	40.2	0.0	0.0	0.0	0.0	41.6
	Protéine	33.1	32.6	32.3	32.4	32.2	31.9	32.0	31.8	0.0	0.0	0.0	0.0	32.3
	Total	76.5	75.5	74.9	73.8	73.1	72.5	72.5	72.0	0.0	0.0	0.0	0.0	73.9
Tessin	Matière grasse	40.2	39.8	39.6	39.1	39.3	39.8	39.3	39.4	0.0	0.0	0.0	0.0	39.6
	Protéine	32.3	31.8	32.1	32.0	32.3	32.6	31.9	32.4	0.0	0.0	0.0	0.0	32.2
	Total	72.5	71.6	71.7	71.1	71.6	72.4	71.2	71.8	0.0	0.0	0.0	0.0	71.7
Thurgovie	Matière grasse	42.7	42.2	41.8	40.7	40.5	40.6	40.5	40.5	0.0	0.0	0.0	0.0	41.2
	Protéine	34.1	33.7	33.4	33.4	33.2	32.8	32.6	32.5	0.0	0.0	0.0	0.0	33.2
	Total	76.8	75.9	75.2	74.1	73.7	73.4	73.1	73.0	0.0	0.0	0.0	0.0	74.4
Uri	Matière grasse	41.6	41.6	41.2	40.7	41.4	42.4	41.3	40.9	0.0	0.0	0.0	0.0	41.4
	Protéine	32.7	32.4	32.3	32.7	32.9	33.4	32.9	33.2	0.0	0.0	0.0	0.0	32.8
	Total	74.3	74.0	73.5	73.4	74.3	75.8	74.2	74.1	0.0	0.0	0.0	0.0	74.2
Vaud	Matière grasse	40.9	40.2	40.0	39.0	38.8	39.2	39.2	39.0	0.0	0.0	0.0	0.0	39.5
	Protéine	32.8	32.4	32.2	32.4	32.6	32.3	32.3	32.4	0.0	0.0	0.0	0.0	32.4
	Total	73.7	72.6	72.2	71.4	71.4	71.5	71.5	71.4	0.0	0.0	0.0	0.0	72.0
Valais	Matière grasse	38.7	38.3	38.4	38.6	39.3	40.7	41.0	41.7	0.0	0.0	0.0	0.0	39.6
	Protéine	31.9	31.6	32.1	32.3	32.7	32.7	32.6	32.8	0.0	0.0	0.0	0.0	32.3
	Total	70.6	69.9	70.5	70.9	72.0	73.4	73.6	74.5	0.0	0.0	0.0	0.0	71.9
Zoug	Matière grasse	42.2	41.8	41.4	40.9	40.9	40.5	40.3	40.3	0.0	0.0	0.0	0.0	41.0
	Protéine	33.9	33.3	33.3	33.2	33.2	32.9	32.8	32.8	0.0	0.0	0.0	0.0	33.2
	Total	76.1	75.1	74.7	74.1	74.1	73.4	73.1	73.1	0.0	0.0	0.0	0.0	74.2
Zurich	Matière grasse	42.8	42.6	42.2	41.1	40.7	40.5	40.5	40.3	0.0	0.0	0.0	0.0	41.3
	Protéine	33.6	33.2	33.0	32.9	32.8	32.5	32.4	32.4	0.0	0.0	0.0	0.0	32.9
	Total	76.4	75.8	75.2	74.0	73.5	73.0	72.9	72.7	0.0	0.0	0.0	0.0	74.2
Moyenne CH	Matière grasse	42.1	41.7	41.4	40.5	40.5	40.7	40.4	40.4	0.0	0.0	0.0	0.0	41.0
	Protéine	33.1	32.7	32.5	32.6	32.7	32.3	32.2	32.3	0.0	0.0	0.0	0.0	32.6
	Total	75.2	74.4	73.9	73.1	73.2	73.0	72.6	72.7	0.0	0.0	0.0	0.0	73.5

Source: Suisselab AG Zollikofen

Les données déterminées sont issues de tous les prélèvements (échantillonnage automatique ou manuel), effectués dans le cadre du contrôle de qualité du lait (valeur médiane).