

Statistiques mensuelles du marché du lait: septembre 2011

Berne, le 17 novembre 2011

1 - Production / mise en valeur du lait

- 1.1 Production laitière mensuelle
- 1.2 Mise en valeur selon l'équivalent-lait
- 1.3 Mise en valeur selon l'équivalent-lait / année précédente (graphique)

2 - Fabrication de produits laitiers

- 2.1 Production fromagère mensuelle et cumulée
- 2.2 Production fromagère mensuelle et cumulée année précédente
- 2.3 Production fromagère (graphiques)
- 2.4 Production de lait de consommation / Production de beurre
- 2.5 Spécialités laitières
- 2.6 Poudre de lait et lait condensé

3 - Exportation de fromage

- 3.1 Exportations de fromage par produit/groupe de produits
- 3.2 Exportations de fromage par pays
- 3.3 Exportations de fromage par pays, mois de l'année précédente
- 3.4 Exportations de fromage par pays, cumulées
- 3.5 Exportations de fromage par pays, cumulées, année précédente
- 3.6 + 3.7 Total des exportations / sortes principales, 3 années (graphiques)
- 3.8 Pourcentage des exportations par variété (graphiques)

4 - Importations de fromage

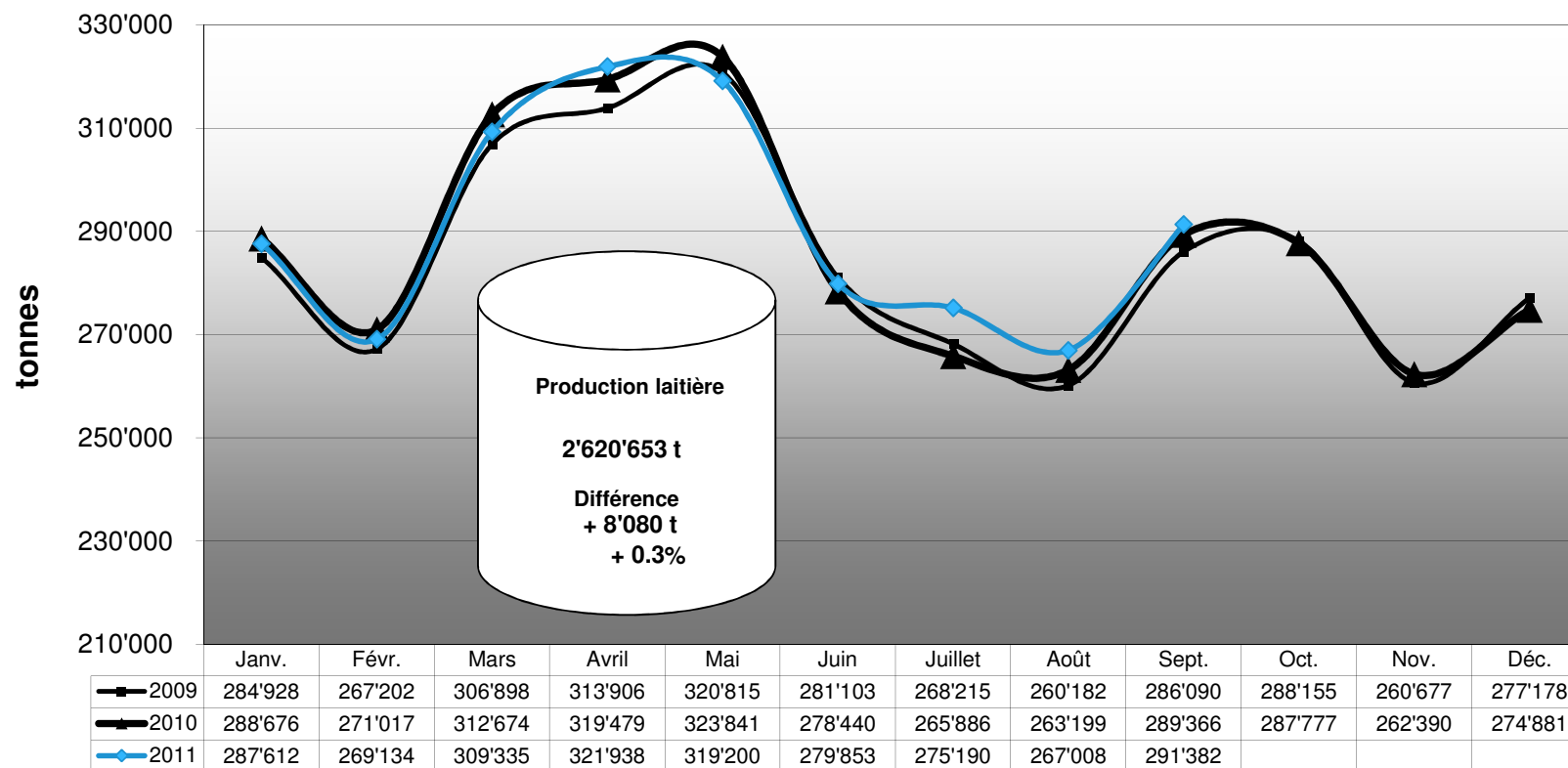
- 4.1 Importations de fromage par produit/groupe de produits
- 4.2 Importations de fromage par pays fournisseur
- 4.3 Importations de fromage par pays fournisseur, mois de l'année précédente
- 4.4 Importations cumulées de fromage par pays fournisseur
- 4.5 Importations cumulées de fromage par pays fournisseur, année précédente
- 4.6 + 4.7 Total des importations / par groupe de produits, 3 années (graphiques)

5 - Résultats contrôle du lait / Composition du lait

- 5.1 Résultats des Prélèvements
- 5.2 Distribution en %
- 5.3 Distribution (graphiques)
- 5.4 + 5.5 Composition du lait par canton

La reproduction des données est autorisée sous réserve de l'indication de la source

Production laitière mensuelle en 2011 (Lait de la zone franche et lait du Liechtenstein inclus)



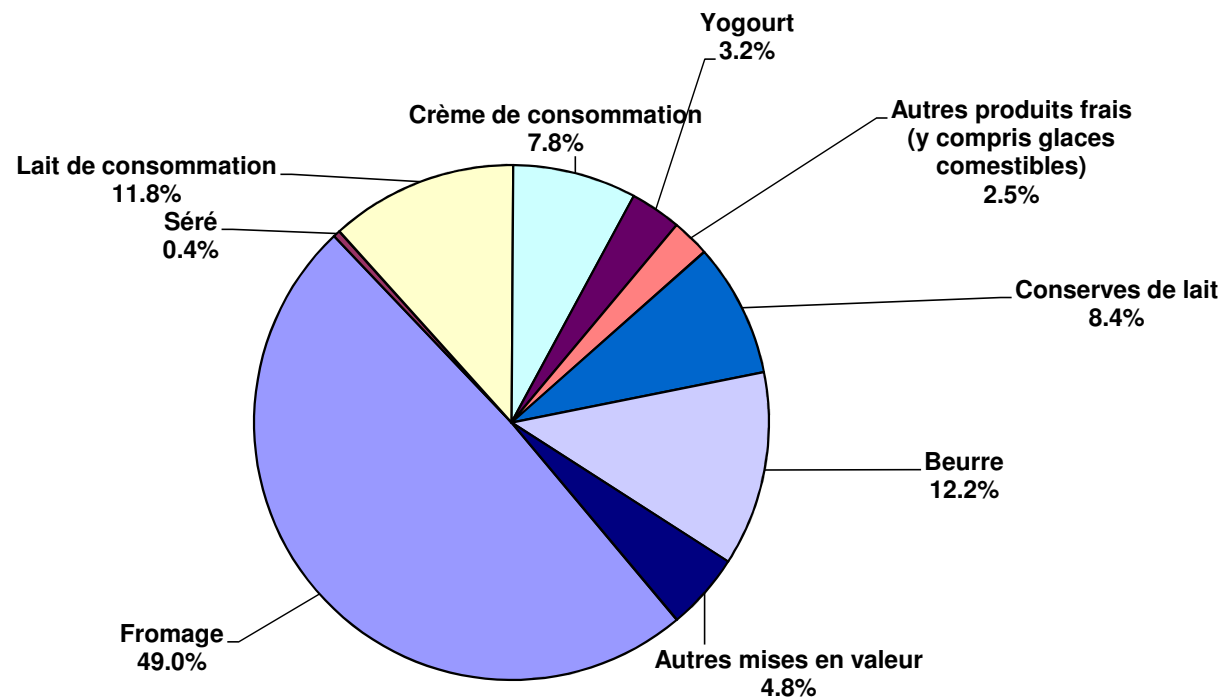
Mise en valeur du lait en équivalents-lait

Mise en valeur:	Mise en valeur mensuelle		Différence par rapport au même mois de l'année précédente		Mise en valeur cumulée		Différence par rapport à la même période de l'année précédente	
	septembre 2010 tonnes	septembre 2011 tonnes	tonnes	(%)	janv. - sept. 2010 tonnes	janv. - sept. 2011 tonnes	tonnes	(%)
Fromage	146'144	142'796	-3'348	-2.3	1'106'718	1'090'577	-16'141	-1.5
Séré	1'224	1'288	64	5.2	12'363	12'582	219	1.8
Lait de consommation	34'114	34'313	199	0.6	313'070	308'056	-5'014	-1.6
Crème de consommation	22'998	22'622	-376	-1.6	192'447	201'945	9'498	4.9
Yogourt	9'746	9'326	-420	-4.3	87'613	86'173	-1'440	-1.6
Autres produits frais (y c. glaces comestibles)	7'521	6'974	-547	-7.3	78'773	73'565	-5'208	-6.6
Conserves de lait	24'601	24'450	-151	-0.6	286'733	277'701	-9'032	-3.1
Beurre	32'076	35'589	3'513	11.0	450'446	453'611	3'165	0.7
Autres mises en valeur	10'942	14'024	3'082	28.2	84'410	116'443	32'033	37.9
Total	289'366	291'382	2'016	0.7	2'612'573	2'620'653	8'080	0.3

Un équivalent-lait correspond à la teneur en protéine et en matière grasse d'un kilo de lait (fraction protéique = 0.45 EL; fraction butyrique = 0.55 EL)

Exemple 1 kg lait entier past./UHT = 0.45 protéine + 0.55 matière grasse = 1.00 équivalent-lait
 1 kg lait écrémé past./UHT = 0.45 protéine + 0.05 matière grasse = 0.50 équivalent-lait
 1 kg crème entière past./UHT = 0.30 protéine + 4.80 matière grasse = 5.10 équivalents-lait

Mise en valeur du lait en équivalents-lait septembre 2011 Total 291'382 tonnes de lait



Production fromagère 2011 cumulée avec comparaison année précédente

	janv.	févr.	mars	avril	mai	juin	juillet	août	sept.	oct.	nov.	déc.	Cumul 2010 tonnes	Cumul 2011 tonnes	Différence période année tonnes	pour cent
	tonnes	tonnes	tonnes	tonnes	tonnes	tonnes	tonnes	tonnes	tonnes	tonnes	tonnes	tonnes				
Séré	828	710	884	875	875	813	824	796	768	0	0	0	7'158	7'373	215	3.0
Mozzarella	1'485	1'508	1'827	1'874	2'040	1'866	1'820	1'810	1'594	0	0	0	14'837	15'824	1'287	8.9
Mascarpone	39	51	70	78	77	67	71	64	66	0	0	0	571	583	12	2.1
Autres fromages frais	1'246	1'198	1'472	1'506	1'563	1'431	1'280	1'457	1'285	0	0	0	12'215	12'438	223	1.8
Total fromages frais	3'598	3'466	4'254	4'332	4'555	4'177	3'995	4'127	3'712	0	0	0	34'481	36'216	1'735	5.0
Fromage à croûte fleurie, maigre, 1/4 gras	0	0	0	0	0	0	0	0	0	0	0	0	0	0	0	0.0
Fromage à croûte fleurie, 1/2 gras à gras	101	112	121	95	105	99	85	102	88	0	0	0	986	908	-78	-7.9
Fromage à croûte fleurie, crème	122	149	184	141	154	118	99	136	126	0	0	0	1'316	1'229	-87	-6.6
Bleu, fromage à pâte persillée	0	1	1	0	0	0	0	0	0	0	0	0	2	2	0	0.0
Tomme	129	152	174	156	167	180	169	176	168	0	0	0	1'533	1'471	-62	-4.0
Vacherin Mont-d'Or	55	35	8	0	0	0	-1	37	107	0	0	0	227	241	14	6.2
Autres fromages à pâte molle, maigres, 1/4 gras	40	57	59	87	111	1	2	1	1	0	0	0	885	359	-506	-58.5
Autres fromages à pâte molle, 1/2 gras à gras	47	47	66	56	56	51	46	64	57	0	0	0	501	490	-11	-2.2
Autres fromages à pâte molle, crème	25	19	36	29	35	32	25	35	30	0	0	0	246	266	20	8.1
Total fromage à pâte molle	518	572	649	566	628	482	424	551	578	0	0	0	5'680	4'968	-712	-12.5
Appenzel	618	600	642	616	723	810	915	923	858	0	0	0	7'023	6'705	-318	-4.5
Tilsit	290	245	329	308	314	302	307	306	290	0	0	0	2'943	2'691	-252	-8.6
Fromage du Valais (fromage à raclette du Valais)	206	207	213	227	205	114	76	60	217	0	0	0	1'616	1'525	-91	-5.6
Raclette Suisse	584	491	722	721	908	1'001	1'182	1'272	1'372	0	0	0	8'820	8'253	-567	-6.4
Vacherin fribourgeois	153	118	119	131	241	263	270	281	276	0	0	0	1'723	1'852	129	7.5
Tête de Moine	184	130	146	148	154	177	208	205	221	0	0	0	1'579	1'573	-6	-0.4
Fromage du Jura	24	30	27	31	22	13	20	22	28	0	0	0	208	217	9	4.3
Fromage des vigneron	38	36	31	33	34	26	27	31	33	0	0	0	298	289	-9	-3.0
Mutschli	39	42	44	30	39	42	34	36	85	0	0	0	411	391	-20	-4.9
Fromage d'alpage à pâte mi-dure	5	0	0	2	3	10	25	62	1'435	0	0	0	1'623	1'558	-65	-5.2
Fromage de montagne des Grisons	99	170	149	157	156	121	77	62	68	0	0	0	499	1'059	560	112.2
Fromages de montagne	241	138	219	237	209	167	163	147	156	0	0	0	1'903	1'677	-226	-11.9
St. Paulin Suisse	33	32	51	24	81	35	37	30	32	0	0	0	414	355	-59	-14.3
Edam suisse	19	32	34	26	26	33	27	32	22	0	0	0	248	251	3	1.2
Fromage affiné à froid	0	1	0	1	1	0	1	1	0	0	0	0	9	5	-4	-44.4
Fromage à pâte mi-dure persillée	16	18	17	17	19	33	14	8	16	0	0	0	189	158	-11	-6.5
Fromage semi - préparé	105	127	157	195	159	119	143	154	215	0	0	0	1'380	1'374	-6	-0.4
Fromage pour la fonte	85	91	102	117	85	180	131	109	72	0	0	0	1'038	972	-66	-6.4
Autres fromages à pâte mi-dure, maigre, 1/4 gras	146	228	199	200	275	243	243	221	194	0	0	0	617	1'949	1'332	215.9
Autres fromages à pâte mi-dure, 1/2 gras à gras *	965	872	1'065	1'033	1'149	934	852	973	970	0	0	0	8'370	8'813	443	5.3
Autres fromages à pâte mi-dure, crème	237	223	299	268	260	247	209	245	256	0	0	0	2'208	2'244	36	1.6
Total fromage à pâte mi-dure	4'089	3'832	4'565	4'519	5'061	4'871	4'960	5'181	6'818	0	0	0	43'092	43'896	804	1.9
Emmental	2'127	1'951	2'223	2'351	2'520	2'142	1'943	1'902	1'874	0	0	0	20'854	19'033	-1'821	-8.7
Switzerland Swiss	301	211	287	196	229	247	235	269	250	0	0	0	2'314	2'225	-89	-3.8
Gruyère	2'426	2'253	2'561	2'663	2'575	2'188	2'417	2'221	2'190	0	0	0	21'497	21'514	17	0.1
Fromage d'alpage à pâte dure	0	0	0	3	55	140	131	236	925	0	0	0	1'472	1'490	18	1.2
Autres fromages à pâte dure, maigre, 1/4 gras	94	103	103	164	139	111	115	75	75	0	0	0	645	979	334	51.8
Autres fromages à pâte dure, 1/2 gras à gras **	529	477	554	576	568	407	383	430	418	0	0	0	5'221	4'342	-879	-16.8
Autres fromages à pâte dure, crème	5	3	9	15	20	23	10	7	9	0	0	0	51	101	50	98.0
Total fromage à pâte dure	5'482	4'998	5'757	5'968	6'106	5'258	5'234	5'140	5'741	0	0	0	52'054	49'684	-2'370	-4.6
Sbrinz	164	167	192	193	176	174	124	123	143	0	0	0	1'416	1'456	40	2.8
Total fromage à pâte extra-dure	164	167	192	193	176	174	124	123	143	0	0	0	1'416	1'456	40	2.8
Fromage pur chèvre	31	42	73	89	102	85	78	75	112	0	0	0	722	687	-35	-4.8
Fromage pur brebis	15	20	27	30	32	28	24	21	17	0	0	0	193	214	21	10.9
Total produits spéciaux	46	62	100	119	134	113	101	96	129	0	0	0	914	900	-14	-1.5
Total général	13'896	13'096	15'516	15'698	16'658	15'075	14'838	15'219	17'122	0	0	0	137'639	137'118	-521	-0.4

* y c. spécialités locales

** y c. fromage pour la fonte, spécialités locales

Production fromagère 2010

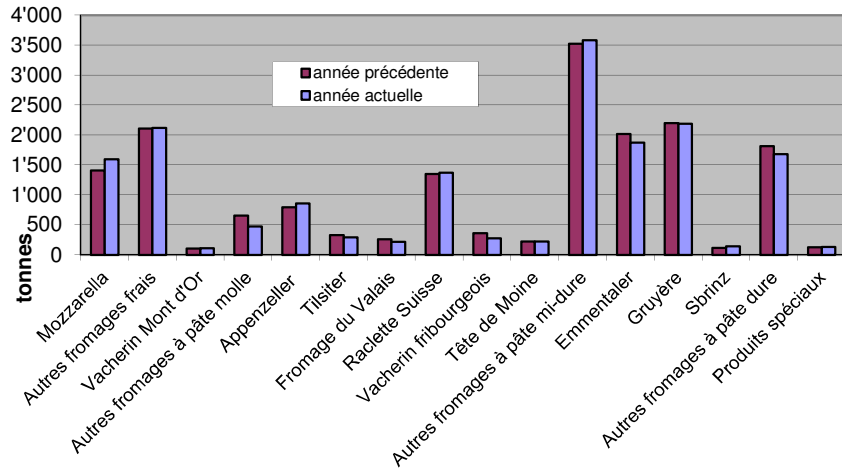
	janv. tonnes	fevr. tonnes	mars tonnes	avril tonnes	mai tonnes	juin tonnes	juillet tonnes	août tonnes	sept. tonnes	oct. tonnes	nov. tonnes	déc. tonnes	Cumul 2010 tonnes
Séré	657	824	907	826	844	783	852	739	726	712	737	837	9'444
Mozzarella	1'346	1'369	1'697	1'744	1'710	1'941	1'738	1'582	1'410	1'363	1'434	1'485	18'819
Mascarpone	45	46	65	56	92	73	75	64	55	74	79	87	811
Autres produits frais	1'078	1'209	1'546	1'365	1'388	1'544	1'410	1'349	1'326	1'220	1'213	1'198	15'846
Total fromages frais	3'126	3'448	4'215	3'991	4'035	4'341	4'075	3'734	3'516	3'369	3'463	3'607	44'920
Fromage à croûte fleurie, maigre à 1/4 gras	0	0	0	0	0	0	0	0	0	0	0	0	0
Fromage à croûte fleurie, 1/2 gras à gras	99	91	135	111	106	105	102	114	123	102	144	125	1'357
Fromage à croûte fleurie, crème	118	154	192	130	158	133	140	131	160	129	216	148	1'809
Bleu, fromage à pâte persillée	0	1	0	0	0	1	0	0	0	1	0	0	3
Tomme	162	152	180	159	193	172	166	179	170	145	169	184	2'031
Vacherin Mont-d'Or	54	39	2	0	0	0	0	29	103	103	99	76	505
Autres fromages à croûte fleurie, maigres à 1/4 gras	62	105	119	59	110	85	117	105	103	82	100	97	1'144
Autres fromages à croûte fleurie, 1/2 gras à gras	51	51	69	54	57	50	47	55	67	60	71	55	687
Autres fromages à croûte fleurie, crème	30	25	31	26	29	24	20	33	28	23	33	34	336
Total fromage à pâte molle	577	618	728	540	654	569	592	647	755	643	831	720	7'874
Appenzeller	736	690	799	759	816	824	841	765	793	688	655	748	9'114
Tilsiter	325	282	377	363	375	284	310	297	330	290	269	310	3'812
Fromage du Valais (fromage à raclette du Valais)	208	201	235	223	217	136	71	64	261	197	176	197	2'186
Raclette Suisse	468	485	773	888	981	1'234	1'352	1'290	1'349	1'232	962	732	11'746
Vacherin fribourgeois	136	106	108	115	153	227	248	270	360	304	252	257	2'536
Tête de Moine	188	169	154	162	186	140	167	191	222	212	182	178	2'151
Fromage du Jura	22	21	21	20	29	31	26	22	16	24	28	28	288
Winzerkäse	36	36	39	37	33	30	34	28	25	29	32	37	396
Mutschli	35	41	46	44	36	40	34	46	89	65	51	41	568
Fromage d'alpage à pâte mi-dure	0	0	0	3	1	11	26	36	1'546	386	20	0	2'029
Fromage de montagne des Grisons	72	68	80	79	72	57	35	18	18	46	65	77	687
Fromages de montagne, à la coupe	259	186	248	249	240	211	172	156	182	219	238	214	2'574
St. Paulin Suisse	32	46	53	33	45	62	30	62	51	46	51	43	554
Edam suisse	34	16	30	37	35	25	21	11	39	28	30	17	323
Fromage affiné à froid	3	0	1	1	0	1	1	2	0	1	0	1	11
Fromage à pâte mi-dure persillée	15	14	19	21	24	29	15	11	21	22	18	13	222
Fromage semi - préparé	174	170	134	236	138	120	136	121	151	170	117	140	1'807
Fromage pour la fonte, gras	132	111	124	124	176	112	100	80	79	106	86	99	1'329
Feta au lait de vache	0	0	0	0	0	0	0	0	0	0	0	0	0
Autres fromages à pâte mi-dure, maigre à 1/4 gras	85	66	127	70	67	60	49	60	33	66	112	147	942
Autres fromages à pâte mi-dure, 1/2 gras à gras *	967	862	938	962	976	974	810	886	995	1'050	1'017	987	11'424
Autres fromages à pâte mi-dure, crème	236	220	207	293	285	243	192	252	280	244	284	236	2'972
Total fromage à pâte mi-dure	4'161	3'790	4'512	4'717	4'884	4'851	4'670	4'668	6'839	5'425	4'645	4'504	57'666
Emmentaler	2'255	2'165	2'516	2'459	2'768	2'435	2'181	2'060	2'015	2'122	2'048	2'034	27'058
Switzerland Swiss	162	170	271	274	273	250	303	313	298	268	274	305	3'161
Gruyère	2'480	2'340	2'700	2'722	2'622	2'044	2'226	2'164	2'199	2'392	2'097	2'178	28'164
Fromage d'alpage à pâte dure	0	0	0	0	38	135	132	199	968	398	22	0	1'892
Autres fromages à pâte dure, maigre à 1/4 gras	78	72	89	111	65	65	48	58	59	84	84	99	912
Autres fromages à pâte dure, 1/2 gras à gras **	556	553	639	762	708	568	465	482	488	462	453	521	6'657
Autres fromages à pâte dure, crème	8	4	9	14	1	5	4	5	1	3	3	5	62
Total fromage à pâte dure	5'539	5'304	6'224	6'342	6'475	5'502	5'359	5'281	6'028	5'729	4'981	5'142	67'906
Sbrinz	176	162	189	189	178	169	126	110	117	156	132	152	1'856
Total fromage à pâte extra-dure	176	162	189	189	178	169	126	110	117	156	132	152	1'856
Fromage pur chèvre	27	46	81	105	109	90	80	72	112	90	36	30	878
Fromage pur brebis	16	18	23	27	28	24	22	19	16	14	11	12	230
Total produits spéciaux	43	64	104	131	137	114	103	91	127	104	46	41	1'105
Total fromage	13'622	13'385	15'973	15'911	16'360	15'547	14'926	14'532	17'383	15'426	14'098	14'165	181'328

* y.c. spécialités locales

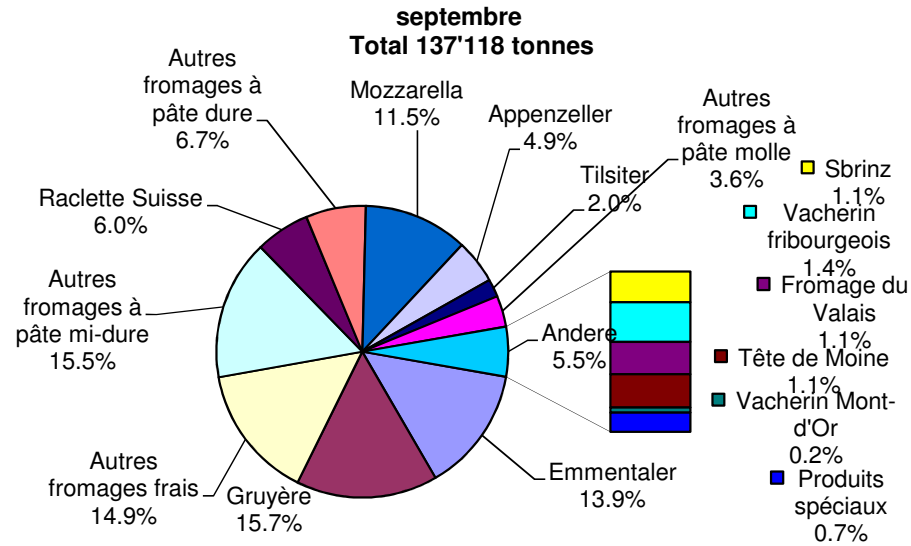
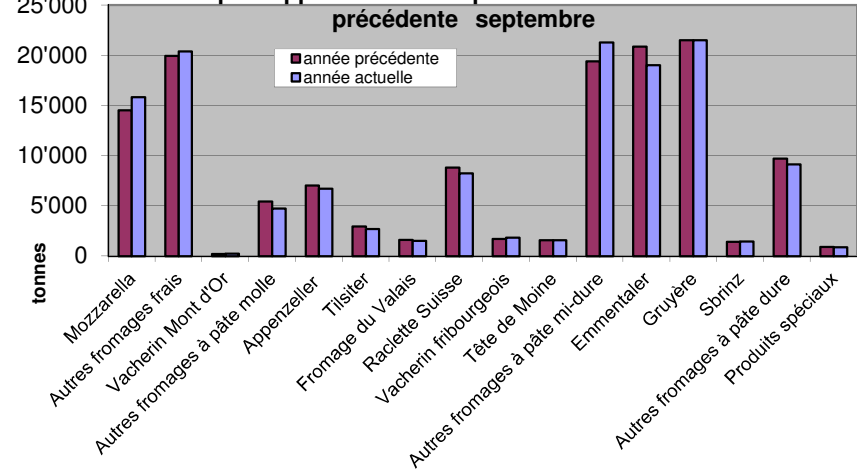
** y.c. fromage pour la fonte, spécialités locales

Production fromagère

septembre 2011 en comparaison avec le même mois de l'année



Cumulée par rapport à la même période de l'année précédente septembre



Production de lait de consommation

Variété de lait	Production mensuelle		Différence par rapport au même mois de l'année précédente		Production cumulée		Différence par rapport à la même période de l'année précédente	
	septembre 2010 tonnes	septembre 2011 tonnes	tonnes	(%)	janv. - sept. 2010 tonnes	janv. - sept. 2011 tonnes	tonnes	(%)
Lait cru	418	542	124	29.7	6'092	5'571	-521	-8.6
Lait past. enrichi en matière grasse	0	0	0		0	0	0	
Lait UHT enrichi en matière grasse	61	64	3	4.9	716	673	-43	-6.0
Lait entier past.	4'010	3'988	-22	-0.5	39'206	37'576	-1'630	-4.2
Lait entier UHT	1'500	1'667	167	11.1	16'080	15'956	-124	-0.8
Lait entier standardisé pasteurisé, 3.5%	3'670	3'638	-32	-1	29'249	31'094	1'845	6
Lait entier standardisé UHT, 3.5%	14'641	12'797	-1'844	-13	116'133	103'123	-13'010	-11
Lait partiellement écrémé past.	6'783	6'900	117	1.7	60'390	61'767	1'377	2.3
Lait partiellement écrémé UHT	7'390	8'830	1'440	19.5	87'003	94'650	7'647	8.8
Lait écrémé past.	0	0	0		2	1	-1	-50.0
Lait écrémé UHT	1'209	1'110	-99	-8.2	10'457	10'143	-314	-3.0
Total lait de consommation	39'682	39'536	-146	-0.4	365'328	360'554	-4'774	-1.3

Production de beurre *

	Production mensuelle		Différence par rapport au même mois de l'année précédente		Production cumulée		Différence par rapport à la même période de l'année précédente	
	septembre 2010 tonnes	septembre 2011 tonnes	tonnes	(%)	janv. - sept. 2010 tonnes	janv. - sept. 2011 tonnes	tonnes	(%)
Total production de beurre	2'665	2'968	303	11.4	37'549	38'310	761	2.0

* Les données contiennent les quantités des produits fini de l'ensemble des types de beurre ainsi que de tous les producteurs de beurre en Suisse.

Production de spécialités laitières

Crème de consommation

	Production mensuelle		Différence par rapport au même mois de l'année précédente		Production cumulée		Différence par rapport à la même période de l'année précédente	
	<i>septembre 2010</i> tonnes	<i>septembre 2011</i> tonnes	tonnes	(%)	<i>janv. - sept. 2010</i> tonnes	<i>janv. - sept. 2011</i> tonnes	tonnes	(%)
Crème double	75	73	-2	-2.7	526	538	12	2.3
Crème entière 35%	2'385	2'424	39	1.6	20'595	22'149	1'554	7.5
Demi-crème	1'328	1'350	22	1.7	10'140	10'200	60	0.6
Crème à café	2'095	1'991	-104	-5.0	17'846	17'565	-281	-1.6
Total crème de consommation	5'883	5'838	-45	-0.8	49'107	50'452	1'345	2.7

Autres spécialités laitières

	Production mensuelle		Différence par rapport au même mois de l'année précédente		Production cumulée		Différence par rapport à la même période de l'année précédente	
	<i>septembre 2010</i> tonnes	<i>septembre 2011</i> tonnes	tonnes	(%)	<i>janv. - sept. 2010</i> tonnes	<i>janv. - sept. 2011</i> tonnes	tonnes	(%)
Lait acidulé	540	464	-76	-14.1	5'299	5'121	-178	-3.4
Crème acidulée	217	224	7	3.2	1'965	2'195	230	11.7
Desserts (crèmes, flans, coupes, etc.)	1'843	1'414	-429	-23.3	17'532	13'009	-4'523	-25.8
Boissons lactées	5'883	6'108	225	3.8	50'843	53'615	2'772	5.5
Yogourt	12'039	11'663	-376	-3.1	107'639	106'203	-1'436	-1.3
Kéfir	14	13	-1	-7.1	119	118	-1	-0.8
Glaces comestibles	1'316	1'263	-53	-4.0	20'457	19'601	-856	-4.2

Production de poudre de lait et de lait condensé

	Production mensuelle		Différence par rapport au même mois de l'année précédente		Production cumulée		Différence par rapport à la même période de l'année précédente	
	<i>septembre 2010</i> tonnes	<i>septembre 2011</i> tonnes	tonnes	(%)	<i>janv. - sept. 2010</i> tonnes	<i>janv. - sept. 2011</i> tonnes	tonnes	(%)
Poudre de lait entier	1'464	1'746	282	19.3	11'691	12'365	674	5.8
Poudre de lait partiellement écrémé	339	330	-9	-2.7	2'955	2'913	-42	-1.4
Poudre de lait enrichie et poudre de crème	42	66	24	57.1	213	279	66	31.0
Poudre de lait écrémé	1'369	1'252	-117	-8.5	26'231	23'064	-3'167	-12.1
Poudre de babeurre	3	0	-3	-100.0	100	148	48	48.0
Poudre de petit-lait	84	155	71	84.5	688	1'829	1'141	165.8
Lait condensé	226	272	46	20.4	2'105	2'122	17	0.8

Exportations de fromage par produit/groupe de produit

Variété / catégorie	Exportations mensuelles		Différence par rapport au même mois de l'année précédente		Exportations cumulées		Différence par rapport à la même période de l'année précédente	
	septembre 2010 tonnes	septembre 2011 tonnes	tonnes	(%)	janv. - sept. 2010 tonnes	janv. - sept. 2011 tonnes	tonnes	(%)
Total fromages frais *	217.0	386.8	169.8	78.2	3'506.1	4'239.6	733.5	20.9
Vacherin Mont-d'Or	1.9	2.2	0.3	0.0	9.9	9.0	-0.9	-9.1
Autres fromages à pâte molle	153.1	76.7	-76.4	-49.9	1'224.0	1'119.5	-104.5	-8.5
Total fromages à pâte molle	155.0	78.9	-76.1	-49.1	1'233.9	1'128.5	-105.4	-8.5
Appenzeller	458.1	534.9	76.8	16.8	3'933.7	4'097.5	163.8	4.2
Tilsiter	58.5	41.1	-17.4	-29.7	298.9	385.5	86.6	29.0
Raclette Suisse	101.3	96.9	-4.4	-4.3	447.3	465.8	18.5	4.1
Vacherin Fribourgeois	23.2	23.2	0.0	0.0	168.0	176.8	8.8	5.2
Tête de Moine	96.4	105.0	8.6	8.9	748.1	783.8	35.7	4.8
Autres fromages à pâte mi-dure	340.7	541.1	200.4	58.8	3'008.6	5'144.9	2'136.3	71.0
Total fromages à pâte mi-dure	1'078.2	1'342.2	264.0	24.5	8'604.6	11'054.3	2'449.7	28.5
Emmentaler	1'657.0	1'644.3	-12.7	-0.8	13'935.1	12'517.9	-1'417.2	-10.2
Gruyère	900.1	1'097.0	196.9	21.9	8'103.4	8'305.8	202.4	2.5
Switzerland Swiss	211.0	123.3	-87.7	-41.6	970.9	1'024.2	53.3	5.5
Autres fromages à pâte dure	163.7	285.9	122.2	74.6	1'817.2	1'886.4	69.2	3.8
Total fromages à pâte dure	2'931.8	3'150.5	218.7	7.5	24'826.6	23'734.3	-1'092.3	-4.4
Sbrinz	31.6	23.9	-7.7	-24.4	180.0	165.6	-14.4	-8.0
Total fromages à pâte extra-dure	31.6	23.9	-7.7	-24.4	180.0	165.6	-14.4	-8.0
Total fromage fondu	201.3	186.3	-15.0	-7.5	2'190.1	1'696.1	-494.0	-22.6
Fondue prête à l'emploi	550.5	541.3	-9.2	-1.7	3'145.0	2'382.6	-762.4	-24.2
Autres fromages *	16.1	11.5	-4.6	-28.6	162.4	216.2	53.8	33.1
Total	5'181.5	5'721.4	539.9	10.4	43'848.7	44'616.8	768.1	1.8

* La position "Fromage frais, y c. séré" englobe désormais également les données de la "Mozzarella", comprises jusqu'à présent dans la position "Autres fromages".

Source: DGD

TSM Fiduciaire Sàrl
3000 Berne

Exportations par pays

septembre 2010

PAYS	Produits																				TOTAL	
	t	t	t	t	t	t	t	t	t	t	t	t	t	t	t	t	t	t	t	t		t
EUROPE																						
Allemagne	262.9	196.7	*	*	97.9	557.5	357.8	5.0	36.0	43.3	51.0	241.5	734.7	0.0	79.3	79.3	170	3.3	3.1	235.3	1'782.9	
France	119.3	207.8	*	*	5.7	332.7	61.3	13.5	22.0	29.7	*	17.7	144.2	*	27.2	27.2	1	1.0	1.5	33.5	541.0	
Italie	970.7	19.8	*	*	31.3	1'021.8	1.1	*	*	3.5	*	22.2	26.8	0.0	4.2	4.2	10	137.5	0.0	1.4	1'201.8	
BeNeLux	62.8	58.3	*	*	8.2	129.2	4.8	1.6	16.0	3.4	0.4	2.0	28.2	*	0.0	0.0	0	19.7	8.9	74.6	260.9	
Grande-Bretagne	14.5	42.0	*	*	0.8	57.4	1.8	*	*	0.2	*	0.0	2.0	*	0.0	0.0	0	1.2	0.4	3.4	64.5	
Espagne/Portugal	16.9	16.9	*	*	0.0	33.8	*	*	*	*	50.0	0.0	0.0	*	0.0	0.0	0	4.8	0.0	0.0	38.6	
Autres pays d'Europe	46.7	64.5	19.9	19.1	8.2	158.5	21.3	1.2	8.5	13.4	5.1	49.0	98.6	1.9	40.2	42.0	12	0.5	0.0	12.7	324.2	
TOTAL EUROPE	1'493.9	606.1	19.9	19.1	152.0	2'290.9	448.1	21.3	82.6	93.5	56.5	332.4	1'034.5	1.9	150.8	152.7	192.9	168.2	13.9	360.8	4'214.0	
Autres pays	0.0	0.0	0.0	0.0	0.0	0.0	0.0	0.0	0.0	0.0	0.0	0.0	0.0	0.0	0.0	0	0	0.0	0.0	0.0	0.0	
Canada	54.7	*	*	*	0.3	55.0	3.6	*	*	1.1	*	2.8	7.5	*	0.0	0.0	0	13.7	0.0	88.8	165.0	
USA	81.8	182.5	*	*	10.4	274.7	5.5	0.6	7.1	1.3	*	4.3	18.8	*	0.3	0.3	0	16.7	0.5	57.9	368.9	
Canada ou USA / autres pays	26.6	111.5	11.7	191.9	1.0	342.7	0.9	1.2	11.6	0.4	2.0	1.1	17.3	0.0	2.0	2.0	24	2.8	1.7	43.0	433.6	
TOTAL AUTRES PAYS	163.1	294.0	11.7	191.9	11.7	672.4	10.0	1.8	18.7	2.8	2.0	8.2	43.7	0.0	2.3	2.3	24.1	33.2	2.2	189.7	967.5	
TOTAL	1'657.0	900.1	31.6	211.0	163.7	2'963.4	458.1	23.2	101.3	96.4	58.5	340.7	1'078.2	1.9	153.1	155.0	217.0	201.3	16.1	550.5	5'181.5	

* Pour des raisons de protection de données, celles concernant les exportations de variétés ne comportant qu'un ou deux exportateurs ne sont pas ventilées par pays, mais rassemblées sous la rubrique "autres pays d'Europe" ou "Canada ou USA / autres pays".
Source: DGD

Exportations par pays, cumulées

Janvier à septembre 2011

	Emmentaler	Gruyère	Sbrinz	Switzerland Swiss	Autres fromages à pâtes dures	TOTAL fromages à pâtes dures	Appenzeller	Vacherin fribourgeois	Raclette Suisse	Tête de Moine	Tilsiter	Autres fromages à pâte mi-dure	TOTAL fromages à pâte mi-dure	Vacherin Mont d'Or	Autres fromages à pâte mi-dure	TOTAL fromages à pâte molle	Fromages frais, mozz., séré inclus	Total fromage fondu	Autres fromages	Fondue (source: SESKY)	TOTAL	
PAYS	t	t	t	t	t	t	t	t	t	t	t	t	t	t	t	t	t	t	t	t	t	t
EUROPE																						
Allemagne	2'512.1	1'841.4	*	*	1'351.1	5'704.5	3'108.9	50.3	151.1	334.0	228.5	4'226.1	8'098.8	0.3	803.2	803.4	2'670	25.9	45.3	439.8	17'787.5	
France	1'529.6	1'633.1	*	*	51.7	3'214.4	437.0	92.8	36.1	221.8	*	53.2	840.8	*	154.7	154.7	11	2.8	35.9	177.8	4'437.5	
Italie	6'027.0	189.3	*	*	317.3	6'533.8	3.5	*	*	60.0	*	499.9	563.4	0.1	24.5	24.5	546	1'161.1	61.7	16.4	8'907.0	
BeNeLux	685.9	654.0	*	*	12.5	1'352.2	70.7	9.9	65.0	49.9	2.2	14.3	211.9	*	0.5	0.5	1	179.5	61.7	507.7	2'314.1	
Grande-Bretagne	171.9	421.1	*	*	22.1	615.1	21.0	*	*	2.4	*	13.3	36.6	*	0.0	0.0	81	11.8	0.2	33.1	778.2	
Espagne/Portugal	75.3	214.7	*	*	0.0	289.9	*	*	*	*	*	0.6	0.6	*	0.0	0.0	15	13.2	0.1	0.0	319.3	
UE sans affectation / Autres pays d'Europe (Fondue: autres pays du monde)	271.5	458.6	155.5	256.6	56.3	1'198.5	205.7	12.0	80.8	92.4	137.9	264.6	793.3	8.2	117.0	125.2	263	16.7	1.9	35.4	2'434.1	
TOTAL EUROPE	11'273.4	5'412.0	155.5	256.6	1'810.9	18'908.4	3'846.6	165.0	333.0	760.3	368.6	5'072.0	10'545.5	8.6	1'099.9	1'108.3	3'587.5	1'411.1	206.9	1'210.1	36'978.0	
Autres pays																						
Canada	441.5	*	*	*	3.4	444.9	18.2	*	*	7.4	*	16.3	41.8	*	0.0	0.0	0	139.9	0.0	410.9	1'037.5	
USA	512.5	1'815.5	*	*	33.9	2'362.0	214.3	2.6	49.4	9.7	*	40.8	316.7	*	1.9	1.9	0	41.5	1.3	290.8	3'014.3	
Canada ou USA / autres pays	290.5	1'078.3	9.9	767.7	38.3	2'184.7	18.4	9.1	83.5	6.3	16.8	16.0	150.2	0.4	17.5	17.9	652	103.5	8.0	470.7	3'587.0	
TOTAL AUTRES PAYS	1'244.6	2'893.8	9.9	767.7	75.5	4'991.5	250.9	11.9	132.8	23.4	16.8	73.0	508.7	0.4	19.6	20.0	652.0	284.9	9.4	1'172.4	7'638.8	
TOTAL	12'517.9	8'305.8	165.6	1'024.2	1'886.4	23'899.9	4'097.5	176.8	465.8	783.8	385.5	5'144.9	11'054.3	9.0	1'119.5	1'128.2	4'239.6	1'696.1	216.2	2'382.6	44'616.8	

* Pour des raisons de protection de données, celles concernant les exportations de variétés ne comportant qu'un ou deux exportateurs ne sont pas ventilées par pays, mais rassemblées sous la rubrique "autres pays d'Europe" ou "Canada ou USA / autres pays".
Source: DGD

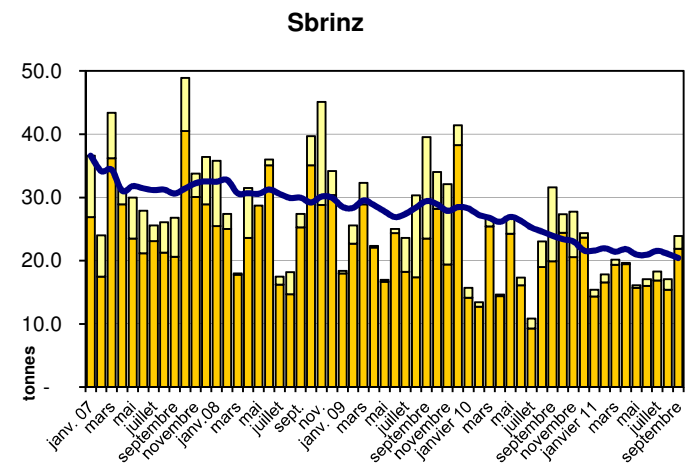
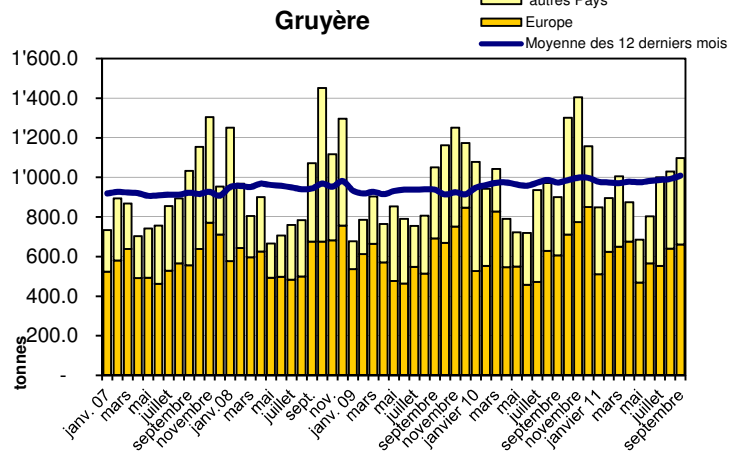
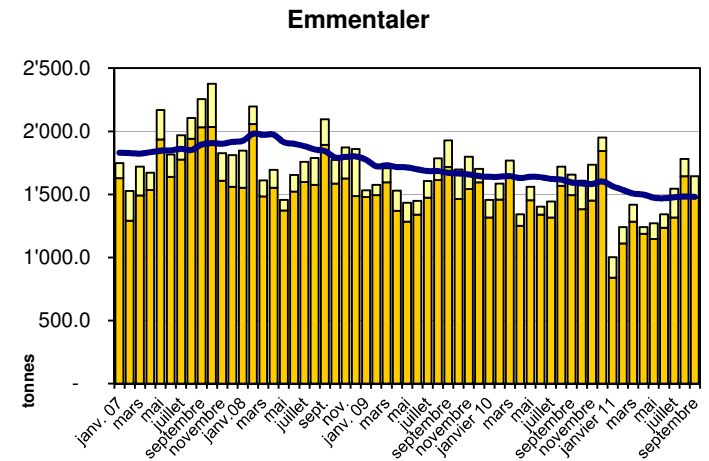
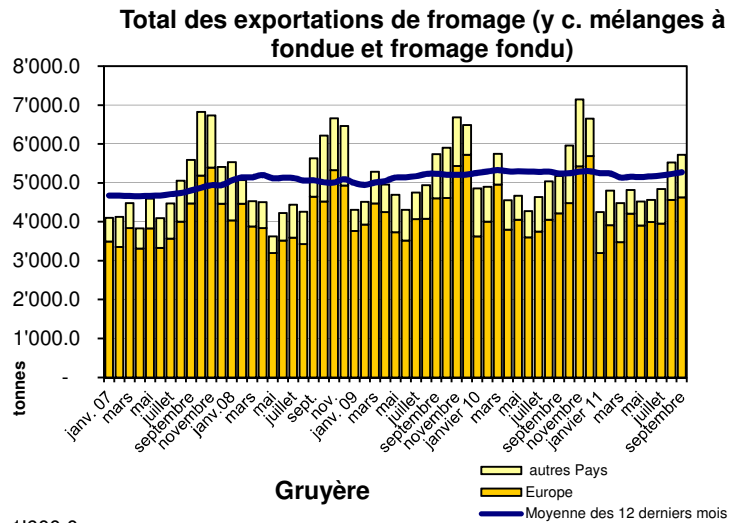
Exportations par pays, cumulées

Janvier à septembre 2010

PAYS	Produits																				TOTAL
	t	t	t	t	t	t	t	t	t	t	t	t	t	t	t	t	t	t	t	t	
EUROPE																					
Allemagne	2'439.9	1'710.4	*	*	1'150.1	5'300.5	3'034.3	34.7	124.8	351.9	238.9	2'295.1	6'079.7	0.2	817.2	817.4	1'912	31.4	38.1	874.5	
France	1'210.5	1'459.0	*	*	67.6	2'737.1	417.7	100.5	72.3	211.2	*	59.2	860.9	*	203.7	203.7	23	10.5	13.6	309.2	
Italie	7'746.8	185.5	*	*	449.8	8'382.1	4.5	*	*	19.3	*	133.0	156.7	0.0	20.8	20.8	533	1'673.0	24.5	21.7	
BeNeLux	780.6	616.8	*	*	15.1	1'412.5	62.2	11.4	84.4	52.0	1.8	14.0	225.8	*	12.7	12.7	5	180.7	72.3	618.3	
Grande-Bretagne	188.1	448.8	*	*	30.6	667.5	17.5	*	*	2.0	*	0.5	20.0	*	0.3	0.3	0	14.7	1.6	30.6	
Espagne/Portugal	79.5	199.2	*	*	4.1	282.8	*	*	*	*	*	0.5	0.5	*	0.0	0.0	0	19.7	0.0	0.0	
Autres pays d'Europe	384.7	546.1	155.3	68.9	42.4	1'197.5	302.7	9.2	39.4	88.1	43.3	458.8	941.5	9.5	154.1	163.7	80	2.9	0.0	38.2	
TOTAL EUROPE	12'830.2	5'165.8	155.3	68.9	1'759.7	19'979.9	3'838.8	155.9	320.9	724.4	284.0	2'961.1	8'285.1	9.7	1'208.9	1'218.6	2'552.4	1'932.9	150.1	1'892.5	
Autres pays	0.0	0.0	0.0	0.0	0.0	0.0	0.0	0.0	0.0	0.0	0.0	0.0	0.0	0.0	0.0	0	0	0.0	0.0	0.0	
Canada	338.7	*	*	*	2.6	341.3	21.5	*	*	7.3	*	13.6	42.5	*	0.0	0.0	0	110.6	0.0	330.2	
USA	432.9	1'920.2	*	*	28.0	2'381.1	54.9	3.9	48.6	9.9	*	23.3	140.5	*	3.1	3.1	0	55.5	1.0	331.9	
Canada ou USA / autres pays	333.3	1'017.4	24.7	902.0	26.9	2'304.3	18.5	8.3	77.8	6.4	14.9	10.6	136.6	0.2	11.9	12.1	954	91.2	11.3	590.6	
TOTAL AUTRES PAYS	1'104.9	2'937.6	24.7	902.0	57.5	5'026.8	94.9	12.2	126.4	23.7	14.9	47.5	319.6	0.2	15.1	15.3	953.7	257.2	12.4	1'252.5	
TOTAL	13'935.1	8'103.4	180.0	970.9	1'817.2	25'006.6	3'933.7	168.0	447.3	748.1	298.9	3'008.6	8'604.7	9.9	1'224.0	1'233.9	3'506.1	2'190.1	162.4	3'145.0	

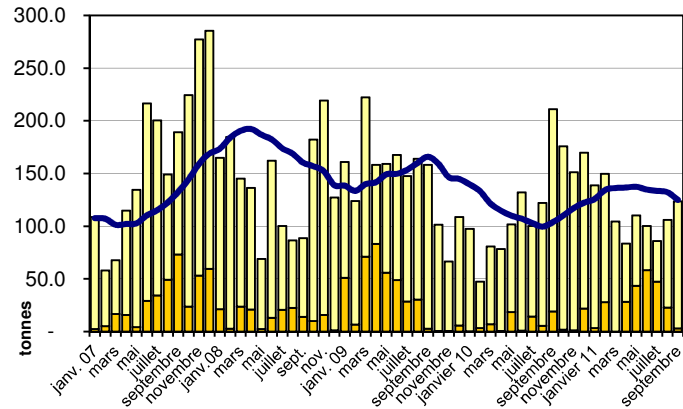
* Pour des raisons de protection de données, celles concernant les exportations de variétés ne comportant qu'un ou deux exportateurs ne sont pas ventilées par pays, mais rassemblées sous la rubrique "autres pays d'Europe" ou "Canada ou USA / autres pays".
Source: DGD

Exportation depuis 2007 - Valeur moyenne des 12 derniers

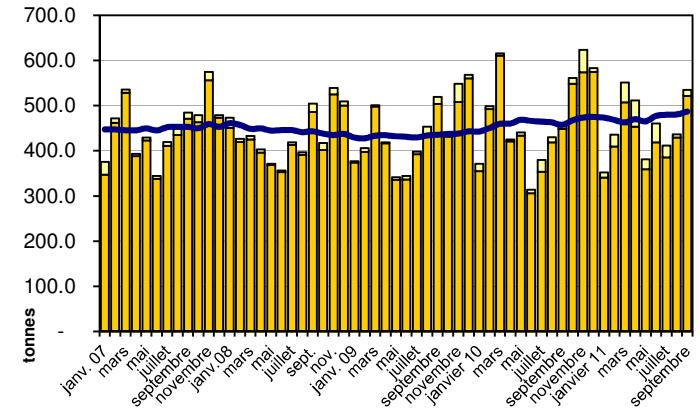


Exportation depuis 2007 - Valeur moyenne des 12 derniers

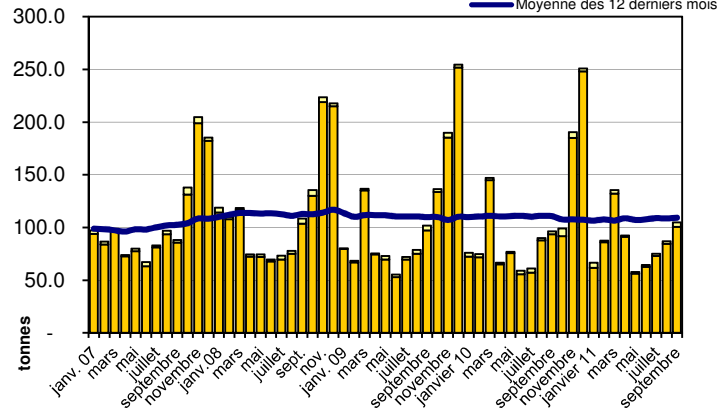
Switzerland Swiss



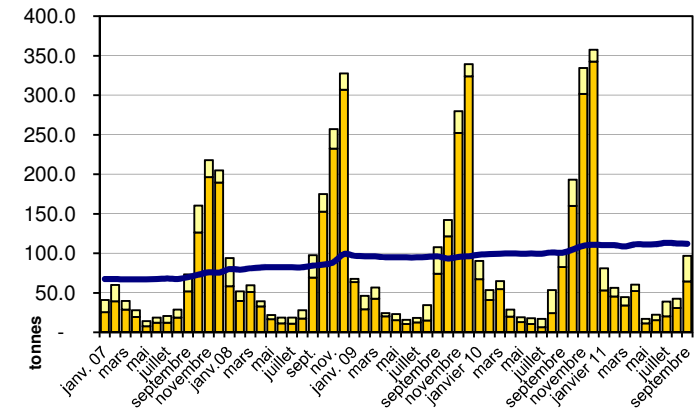
Fromage Appenzeller



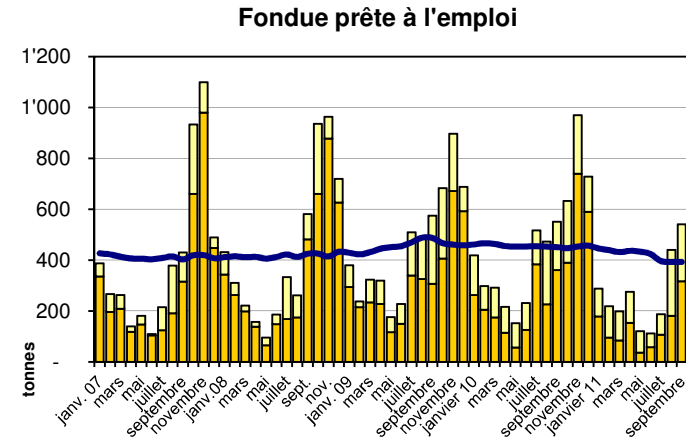
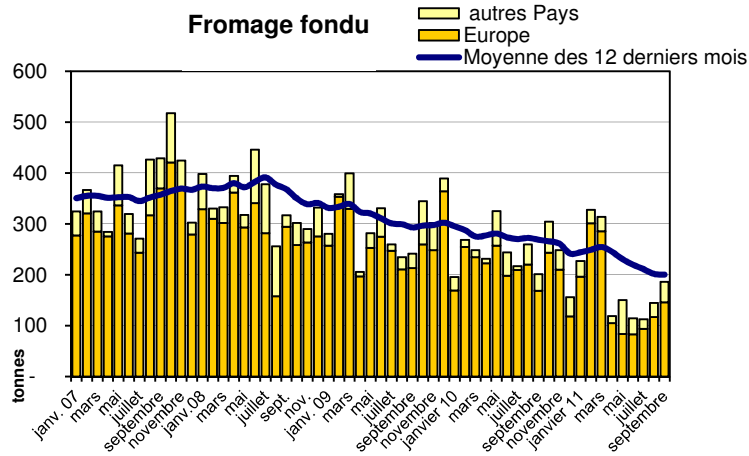
Tête de Moine



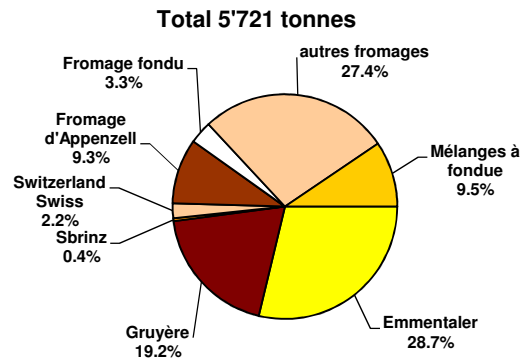
Raclette Suisse



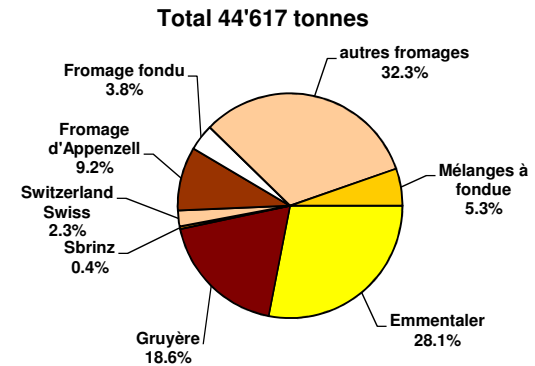
Exportation depuis 2007 - Valeur moyenne des 12 derniers



Exportations de fromage par variété en septembre 2011



Exportations de fromage par variété, janvier à septembre 2011



Importations de fromage par produit/groupe de produit

Fromages / Catégorie	Importations mensuelles		Différence par rapport au même mois de l'année précédente		Importations cumulées		Différence par rapport à la période de l'année précédente	
	septembre 2010 tonnes	septembre 2011 tonnes	tonnes	(%)	janv. - sept. 2010 tonnes	janv. - sept. 2011 tonnes	tonnes	(%)
Mascarpone, Ricotta Romana	84.1	71.9	-12.2	-14.5	803.2	758.9	-44.3	-5.5
Mozzarella	219.6	275.6	55.9	25.5	2'739.6	3'123.2	383.6	14.0
Autres fromages frais	1'062.3	1'040.4	-21.9	-2.1	9'721.4	9'926.9	205.5	2.1
Total fromages frais	1'366.0	1'387.8	21.9	1.6	13'264.1	13'809.0	544.9	4.1
Danablu, Gorgonzola, Roquefort	34.4	29.7	-4.7	-13.6	339.7	305.9	-33.8	-9.9
Fromage à croûte fleurie	129.8	118.9	-11.0	-8.5	1'183.9	1'144.9	-39.0	-3.3
Bleu, fromage à pâte persillée	0.0	0.0	0.0		0.0	0.0	0.0	
Brie, Camembert, Italicco	147.3	114.3	-33.0	-22.4	1'225.7	1'189.9	-35.8	-2.9
Autres fromages à pâte molle	508.0	532.6	24.6	4.8	4'902.6	5'257.0	354.4	7.2
Total fromages à pâte molle	819.5	795.5	-24.0	-2.9	7'651.8	7'897.7	245.8	3.2
Fromage à pâte mi-dure persillée	2.4	1.8	-0.6	-25.8	19.0	12.7	-6.3	-33.4
Caciocavallo, Fontina, Brà, etc.	65.1	45.0	-20.1	-30.9	479.0	467.4	-11.6	-2.4
Tilsiter	1.9	1.7	-0.2	-9.0	26.4	17.8	-8.6	-32.5
Autres fromages à pâte mi-dure	520.4	553.0	32.6	6.3	4'705.7	5'030.9	325.2	6.9
Fromages à pâte mi-dure râpé, en poudre	4.4	7.5	3.1	70.8	100.1	59.1	-41.0	-41.0
Total fromages à pâte mi-dure	594.2	609.0	14.8	2.5	5'330.1	5'587.8	257.7	4.8
Fromage aux herbes (Schabziger)	0.0	0.1	0.1	2'900.0	2.5	6.0	3.6	143.3
Fromage à pâte dure persillée	0.6	0.1	-0.5	-82.2	1.9	0.4	-1.5	-79.6
Caciocavallo, Fontina, Brà, etc.	6.1	5.4	-0.7	-11.8	112.1	77.3	-34.8	-31.1
Emmentaler	29.9	43.3	13.4	45.0	291.4	315.5	24.2	8.3
Autres fromages à pâte dure	147.6	128.6	-19.0	-12.9	1'386.0	1'462.3	76.3	5.5
Fromages à pâte dure râpé, en poudre	39.4	33.9	-5.5	-14.0	321.1	300.2	-20.9	-6.5
Total fromages à pâte dure	223.6	211.3	-12.3	-5.5	2'114.9	2'161.8	46.8	2.2
Grana/Parmigiano	505.3	395.3	-110.0	-21.8	4'025.8	4'459.9	434.1	10.8
Total fromages à pâte extra-dure	505.3	395.3	-110.0	-21.8	4'025.8	4'459.9	434.1	10.8
Fromage fondu	266.9	303.7	36.8	13.8	2'374.2	2'763.7	389.5	16.4
Total variétés de fromages	3'775.5	3'702.7	-72.9	-1.9	34'761.0	36'679.9	1'918.9	5.5

Source: DGD

Importations de fromage par pays fournisseur

septembre 2011

Pays	Mascarpone, ricotta Romana		Mozzarella		Autres fromages frais		TOTAL fromages frais		Danablu, Gorgonzola, Roquelort		Brie, Camembert, Reblochon		Autres fromages à pâte molle		Fromage aux herbes		Fromage à pâte dure et mi-dure		Autres fromages		TOTAL
	tonnes	tonnes	tonnes	tonnes	tonnes	tonnes	tonnes	tonnes	tonnes	tonnes	tonnes	tonnes	tonnes	tonnes	tonnes	tonnes	tonnes	tonnes	tonnes	tonnes	
EUROPE																					
Allemagne	0.0	60.4	327.2	387.5	1.4	0.0	187.7	189.0	0.0	210.6	137.7										924.8
France	0.0	13.5	293.7	307.2	7.3	100.2	284.7	392.2	0.0	223.6	88.6										1'011.6
Italie	69.9	198.8	280.9	549.6	21.0	0.0	114.6	135.6	0.0	598.7	22.5										1'306.5
Pays-Bas	0.0	0.0	1.7	1.7	0.0	0.0	0.7	0.7	0.0	68.9	0.0										71.3
Belgique	0.0	0.0	43.1	43.1	0.0	0.0	0.0	0.0	0.0	0.0	0.0										43.1
Luxembourg	0.0	0.0	0.0	0.0	0.0	0.0	0.0	0.0	0.0	0.0	0.0										0.0
Autriche	2.0	2.9	20.3	25.2	0.0	0.0	9.0	9.0	0.0	35.3	55.0										124.5
Grande-Bretagne	0.0	0.0	0.0	0.0	0.0	0.0	0.6	0.6	0.0	11.2	0.0										11.8
Danemark	0.0	0.0	73.3	73.3	0.0	0.0	21.8	21.8	0.0	9.8	0.0										104.8
Norvège	0.0	0.0	0.0	0.0	0.0	0.0	0.0	0.0	0.0	0.0	0.0										0.0
Suède	0.0	0.0	0.0	0.0	0.0	0.0	0.0	0.0	0.0	3.5	0.0										3.5
Portugal	0.0	0.0	0.0	0.0	0.0	0.0	0.4	0.4	0.0	22.0	0.0										22.4
Espagne	0.0	0.0	0.0	0.0	0.0	0.0	2.6	2.6	0.0	32.1	0.0										34.7
Grèce	0.0	0.0	0.1	0.1	0.0	0.0	36.9	36.9	0.0	0.0	0.0										37.0
Autres pays d'Europe	0.0	0.0	0.0	0.0	0.0	0.0	6.8	6.8	0.0	0.0	0.0										6.8
TOTAL EUROPE	71.9	275.6	1'040.4	1'387.8	29.7	100.2	665.6	795.5	0.1	1'215.6	303.7										3'702.7
Autres pays								0.0													0.0
Canada	0.0	0.0	0.0	0.0	0.0	0.0	0.0	0.0	0.0	0.0	0.0										0.0
USA	0.0	0.0	0.0	0.0	0.0	0.0	0.0	0.0	0.0	0.0	0.0										0.0
Autres pays d'Amérique	0.0	0.0	0.0	0.0	0.0	0.0	0.0	0.0	0.0	0.0	0.0										0.0
Amérique latine	0.0	0.0	0.0	0.0	0.0	0.0	0.0	0.0	0.0	0.0	0.0										0.0
Afrique	0.0	0.0	0.0	0.0	0.0	0.0	0.0	0.0	0.0	0.0	0.0										0.0
Asie	0.0	0.0	0.0	0.0	0.0	0.0	0.0	0.0	0.0	0.0	0.0										0.0
Australie	0.0	0.0	0.0	0.0	0.0	0.0	0.0	0.0	0.0	0.0	0.0										0.0
TOTAL AUTRES PAYS	0.0	0.0	0.0	0.0	0.0	0.0	0.0	0.0	0.0	0.0	0.0										0.0
TOTAL	71.9	275.6	1'040.4	1'387.8	29.7	100.2	665.6	795.5	0.1	1'215.6	303.7										3'702.7

Source: DGD

Importations de fromage par pays fournisseur

septembre 2010

Pays	septembre 2010												TOTAL
	Mascarpone, ricotta Romana	Mozzarella	Autres fromages frais	TOTAL fromages frais	Danablu, Gorgonzola, Roquefort	Brie, Camembert, Reblochon	Autres fromages à pâte molle	TOTAL fromages à pâte molle	Fromage aux herbes	Fromage à pâte dure et mi-dure	Autres fromages		
	tonnes	tonnes	tonnes	tonnes	tonnes	tonnes	tonnes	tonnes	tonnes	tonnes	tonnes	tonnes	
EUROPE													
Allemagne	0.0	14.4	384.5	398.9	0.9	0.0	136.2	137.1	0.0	173.6	107.0		816.5
France	0.2	9.2	284.4	293.9	9.1	131.4	317.7	458.2	0.0	213.6	85.8		1'051.5
Italie	82.1	193.0	250.9	526.1	24.4	0.0	105.9	130.3	0.0	742.5	25.0		1'423.9
Pays-Bas	0.0	0.0	0.8	0.8	0.0	0.0	2.5	2.5	0.0	71.5	0.0		74.8
Belgique	0.0	0.0	43.0	43.0	0.0	0.0	3.7	3.7	0.0	7.7	0.0		54.3
Luxembourg	0.0	0.0	0.0	0.0	0.0	0.0	0.0	0.0	0.0	0.0	0.0		0.0
Autriche	1.7	0.8	24.6	27.2	0.0	0.0	9.3	9.3	0.0	46.9	48.8		132.2
Grande-Bretagne	0.0	0.0	0.0	0.0	0.0	0.0	0.0	0.0	0.0	5.1	0.0		5.1
Danemark	0.0	1.5	73.6	75.1	0.0	0.0	29.8	29.8	0.0	8.7	0.0		113.6
Norvège	0.0	0.0	0.0	0.0	0.0	0.0	0.0	0.0	0.0	0.0	0.0		0.0
Suède	0.0	0.0	0.0	0.0	0.0	0.0	0.0	0.0	0.0	1.5	0.0		1.5
Portugal	0.0	0.0	0.0	0.0	0.0	0.0	0.7	0.7	0.0	16.8	0.0		17.6
Espagne	0.0	0.0	0.0	0.0	0.0	0.0	1.1	1.1	0.0	29.1	0.0		30.2
Grèce	0.0	0.0	0.0	0.0	0.0	0.0	45.6	45.6	0.0	0.4	0.0		46.0
Autres pays d'Europe	0.0	0.0	0.0	0.0	0.0	0.0	0.0	0.0	0.0	0.0	0.0		0.0
TOTAL EUROPE	84.1	218.9	1'061.8	1'364.8	34.4	131.4	652.6	818.4	0.0	1'317.4	266.5		3'767.1
Autres pays	0.0	0.0	0.0	0.0	0.0	0.0	0.0	0.0	0.0	0.0	0.0		0.0
Canada	0.0	0.0	0.0	0.0	0.0	0.0	0.0	0.0	0.0	0.0	0.0		0.0
USA	0.0	0.0	0.0	0.0	0.0	0.0	0.0	0.0	0.0	0.0	0.0		0.0
Autres pays d'Amérique	0.0	0.0	0.0	0.0	0.0	0.0	0.0	0.0	0.0	0.0	0.0		0.0
Amérique latine	0.0	0.0	0.0	0.0	0.0	0.0	0.0	0.0	0.0	0.0	0.0		0.0
Afrique	0.0	0.0	0.0	0.0	0.0	0.0	0.0	0.0	0.0	0.0	0.0		0.0
Asie	0.0	0.0	0.0	0.0	0.0	0.0	0.3	0.3	0.0	0.0	0.0		0.3
Australie	0.0	0.0	0.0	0.0	0.0	0.0	0.0	0.0	0.0	0.0	0.0		0.0
TOTAL AUTRES PAYS	0.0	0.0	0.0	0.0	0.0	0.0	0.3	0.3	0.0	0.0	0.0		0.3
TOTAL	84.1	218.9	1'061.8	1'364.8	34.4	131.4	652.9	818.7	0.0	1'317.4	266.5		3'767.5

Source: DGD

Importations de fromage cumulées par pays, cumulées

Janvier à septembre 2011

Pays	Importations de fromage cumulées par pays, cumulées												TOTAL									
	tonnes	Mascarpone, ricotta Romana	tonnes	Mozzarella	tonnes	Autres fromages frais	tonnes	TOTAL fromages frais	tonnes	Danabliu, Gorgonzola, Roquefort	tonnes	Brie, Camembert, Reblochon		tonnes	TOTAL fromages à pâte molle	tonnes	Fromage aux herbes	tonnes	Fromage à pâte dure et mi-dure	tonnes	Autres fromages	
EUROPE	0.0																					
Allemagne	1.3	468.4		3'154.0	3'624	10.0	0.0	1'595.8	1'606	0.2	2'002.9	1'235.9										8'468.4
France	0.1	126.1		2'685.9	2'812	84.9	1'017.7	2'893.0	3'996	0.0	1'951.4	847.2										9'606.4
Italie	739.8	2'474.0		2'652.3	5'866	209.4	0.0	1'144.9	1'354	0.4	6'454.1	214.2										13'889.4
Pays-Bas	0.0	0.0		15.6	15.6	0.0	0.0	13.1	13.1	0.0	718.9	0.2										747.9
Belgique	0.0	19.0		495.0	514.0	0.0	0.0	10.4	10.4	0.0	35.5	1.1										561.1
Luxembourg	0.0	0.0		0.0	0.0	0.0	0.0	0.0	0.0	0.0	0.0	0.0										0.0
Autriche	14.8	26.7		202.3	243.7	0.0	0.0	91.6	91.6	0.0	391.2	447.7										1'174.1
Grande-Bretagne	0.0	0.0		0.0	0.0	0.0	0.0	6.7	6.7	0.2	76.0	8.8										91.6
Danemark	0.0	1.8		697.1	698.9	1.6	0.0	194.1	195.7	0.0	100.5	0.0										995.1
Norvège	0.0	0.0		0.0	0.0	0.0	0.0	0.0	0.0	0.0	0.0	0.0										0.0
Suède	0.0	0.0		0.0	0.0	0.0	0.0	0.5	0.5	0.0	8.6	0.0										9.1
Portugal	0.0	0.0		0.2	0.2	0.0	0.0	5.0	5.0	0.0	140.8	0.0										146.1
Espagne	0.0	0.0		0.1	0.1	0.0	0.0	16.0	16.0	0.0	248.0	0.0										264.3
Grèce	0.0	0.0		10.2	10.2	0.0	0.0	550.9	550.9	0.0	2.4	0.0										563.6
Autres pays d'Europe	0.0	0.0		2.0	2.0	0.0	0.0	40.8	40.8	5.1	43.2	2.3										93.6
TOTAL EUROPE	756.1	3'116.0		9'914.7	13'786.7	305.9	1'017.7	6'563.2	7'886.8	6.0	12'173.8	2'757.1										36'610.6
Autres pays	0.0	0.0		0.0	0.0	0.0	0.0	0.0	0.0	0.0	0.0	0.0										0.0
Canada	0.0	0.0		0.0	0.0	0.0	0.0	0.0	0.0	0.0	0.0	0.0										0.0
USA	0.0	0.0		0.0	0.0	0.0	0.0	0.0	0.0	0.0	0.0	0.0										0.0
Autres pays d'Amérique	0.0	0.0		0.0	0.0	0.0	0.0	0.0	0.0	0.0	0.0	0.0										0.0
Amérique latine	0.0	0.0		0.0	0.0	0.0	0.0	0.0	0.0	0.0	0.0	0.0										0.0
Afrique	0.0	0.0		0.0	0.0	0.0	0.0	0.0	0.0	0.0	0.0	0.0										0.0
Asie	0.0	0.0		0.9	0.9	0.0	0.0	0.0	0.0	0.0	0.0	0.0										0.9
Australie	0.0	0.0		0.0	0.0	0.0	0.0	0.0	0.0	0.0	0.0	0.0										0.0
TOTAL AUTRES PAYS	0.0	0.0		0.9	0.9	0.0	0.0	0.0	0.0	0.0	0.0	0.0										0.9
TOTAL	756.1	3116.1		9915.5	13787.7	305.9	1017.7	6563.1	7886.7	6.0	12173.8	2757.2										36611.5

Source: DGD

Importations de fromage cumulées par pays, cumulées

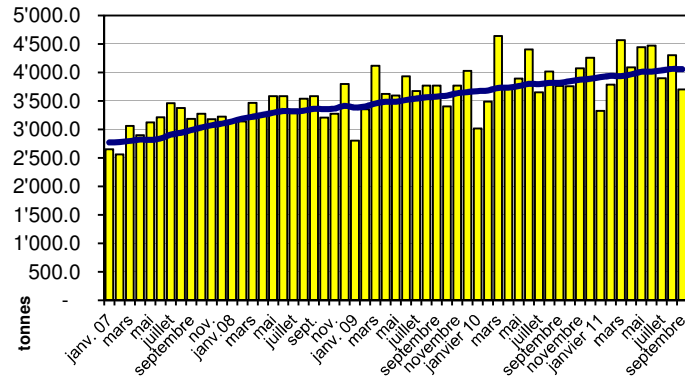
Janvier à septembre 2010

Pays	Janvier à septembre 2010											
	Mascarpone, ricotta Romana	Mozzarella	Autres fromages frais	TOTAL fromages frais	Danablu, Gorgonzola	Brie, Camembert, Roquefort	Autres fromages à pâte molle	TOTAL fromages à pâte molle	Fromage aux herbes	Fromage à pâte dure et mi-dure	Autres fromages	TOTAL
	tonnes	tonnes	tonnes	tonnes	tonnes	tonnes	tonnes	tonnes	tonnes	tonnes	tonnes	tonnes
EUROPE												
Allemagne	0.0	196.7	3'269.8	3'467	26.7	0.0	1'433.8	1'461	0.0	1'860.5	919.9	7'707.5
France	0.5	115.5	2'683.3	2'799	88.6	1'088.6	2'869.1	4'046	0.0	1'871.1	823.0	9'539.8
Italie	780.4	2'383.1	2'483.8	5'647	218.4	0.0	1'055.7	1'274	0.1	6'027.2	233.2	13'181.9
Pays-Bas	0.0	0.0	10.6	10.6	0.0	0.0	22.1	22.1	0.0	609.0	0.0	641.8
Belgique	0.0	4.6	345.5	350.1	0.0	0.0	22.2	22.2	0.0	53.4	0.0	425.8
Luxembourg	0.0	0.0	0.0	0.0	0.0	0.0	0.0	0.0	0.0	0.0	0.0	0.0
Autriche	12.8	19.0	208.1	240.0	0.0	0.0	70.8	70.8	0.0	524.7	376.6	1'212.0
Grande-Bretagne	0.0	0.0	0.0	0.0	0.0	0.0	5.1	5.1	2.4	76.9	0.0	84.4
Danemark	0.0	1.5	658.5	660.0	2.3	0.0	215.8	218.0	0.0	95.0	0.0	973.1
Norvège	0.0	0.0	0.0	0.0	0.0	0.0	0.0	0.0	0.0	0.0	0.0	0.0
Suède	0.0	0.0	0.0	0.0	0.0	0.0	1.0	1.0	0.0	9.1	1.5	11.7
Portugal	0.0	0.0	0.1	0.1	0.0	0.0	5.7	5.7	0.0	108.2	0.2	114.2
Espagne	0.0	0.0	0.0	0.0	0.0	0.0	9.5	9.5	0.0	183.8	0.0	193.1
Grèce	0.0	0.0	9.7	9.7	0.0	0.0	473.6	473.6	0.0	2.6	0.0	486.0
Autres pays d'Europe	0.0	1.2	0.6	1.8	0.0	0.0	19.4	19.4	0.0	31.0	1.8	54.0
TOTAL EUROPE	793.6	2'721.7	9'669.9	13'185.2	335.9	1'088.6	6'203.9	7'628.5	2.5	11'452.6	2'356.2	34'625.1
Autres pays	0.0	0.0	0.0	0.0	0.0	0.0	0.0	0.0	0.0	0.0	0.0	0.0
Canada	0.0	0.0	0.0	0.0	0.0	0.0	0.0	0.0	0.0	0.0	0.0	0.0
USA	0.0	0.0	0.0	0.0	0.0	0.0	0.0	0.0	0.0	0.0	0.0	0.0
Autres pays d'Amérique	0.0	0.0	0.0	0.0	0.0	0.0	0.0	0.0	0.0	0.0	0.0	0.0
Amérique latine	0.0	0.0	0.0	0.0	0.0	0.0	0.0	0.0	0.0	0.0	0.0	0.0
Afrique	0.0	0.0	0.0	0.0	0.0	0.0	0.0	0.0	0.0	0.0	0.0	0.0
Asie	0.0	0.0	0.0	0.0	0.0	0.0	1.7	1.7	0.0	0.0	0.0	1.7
Australie	0.0	0.0	0.0	0.0	0.0	0.0	0.0	0.0	0.0	0.0	0.0	0.0
TOTAL AUTRES PAYS	0.0	0.0	0.0	0.0	0.0	0.0	1.7	1.7	0.0	0.0	0.0	1.7
TOTAL	793.6	2721.7	9669.9	13185.2	335.9	1088.6	6205.6	7630.2	2.5	11452.7	2356.2	34626.8

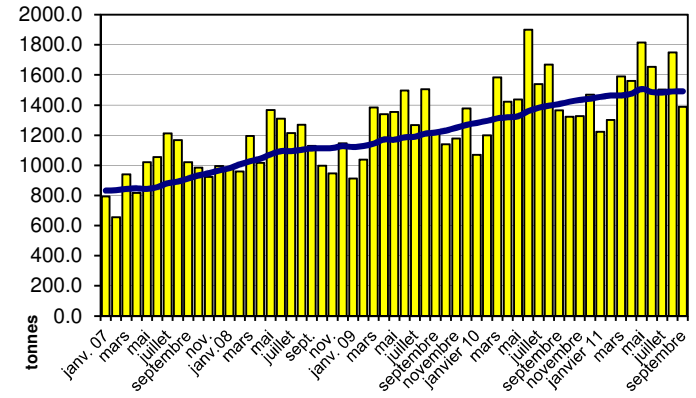
Source: DGD

Importation depuis 2007 - Valeur moyenne des 12 derniers mois

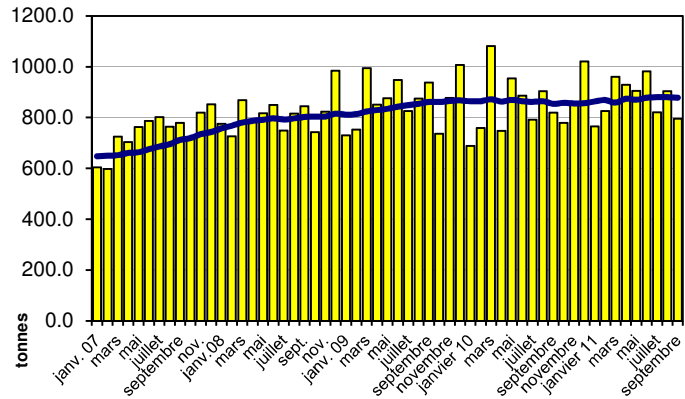
Total des importations de fromages



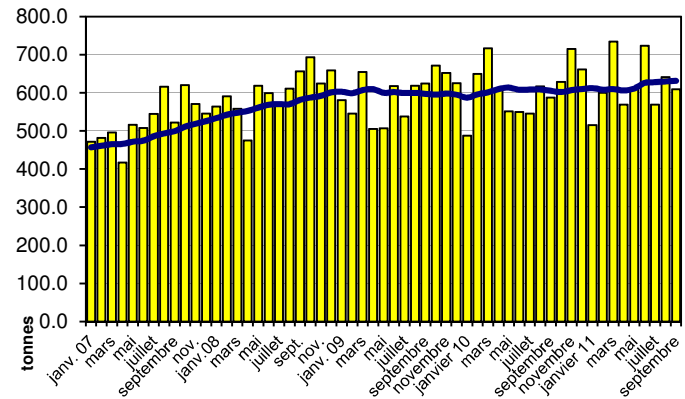
Fromages frais



Fromages à pâte molle

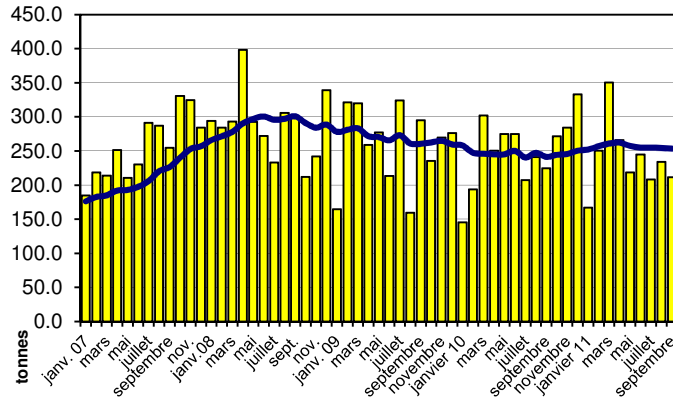


Fromages à pâte mi-dure

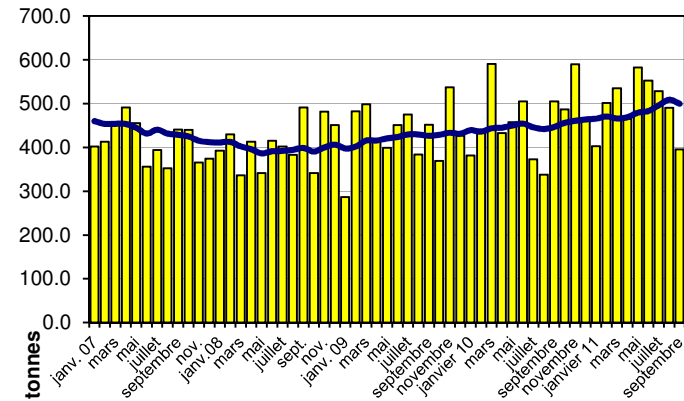


Importation depuis 2007 - Valeur moyenne des 12 derniers mois

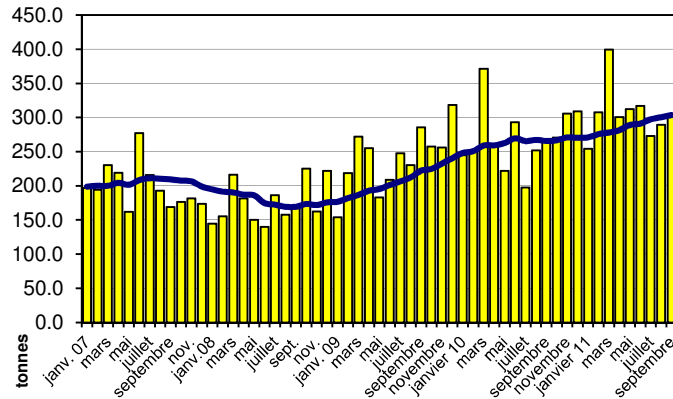
Fromages à pâte dure



Fromages à pâte extra-dure

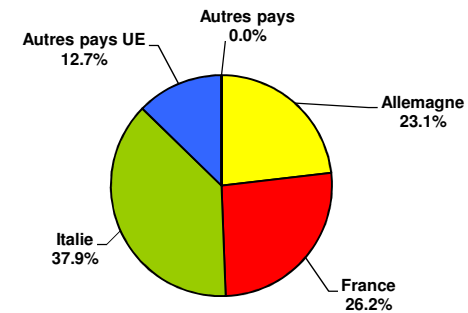


Fromage fondu



Importations de fromage par pays fournisseur, janvier à septembre

Total 36'611 tonnes



Contrôle de la qualité du lait cru suisse / Résultats septembre 2011														
Canton	Charge en germes					Nombre de cellules						Substance inhibitrice		
	K0	K1	K2	K3	KT	Z0	Z1	Z2	Z3	Z4	ZT	H0	H1	HT
AG	1'134	3	4	1	1'142	1'080	39	17	5	1	1'142	1'142	0	1'142
AI	341	4	2	0	347	336	4	3	3	1	347	347	0	347
AR	508	2	0	0	510	498	7	3	2	0	510	510	0	510
BE	6'634	38	11	2	6'685	6'544	107	23	11	0	6'685	6'682	3	6'685
BL	376	3	4	0	383	372	7	2	2	0	383	382	1	383
BS	3	0	0	0	3	3	0	0	0	0	3	3	0	3
FR	2'087	14	0	0	2'101	2'047	38	10	5	1	2'101	2'097	4	2'101
GE	6	0	0	0	6	6	0	0	0	0	6	6	0	6
GL	230	4	1	0	235	223	11	1	0	0	235	233	2	235
GR	574	22	3	0	599	560	39	9	8	0	616	615	1	616
JU	518	3	1	0	522	496	16	5	4	1	522	520	2	522
LU	2'630	9	1	0	2'640	2'576	48	9	6	1	2'640	2'638	2	2'640
NE	518	2	1	0	521	508	8	4	1	0	521	521	0	521
NW	317	6	0	0	323	313	5	4	1	0	323	323	0	323
OW	547	11	0	0	558	526	20	8	4	0	558	557	1	558
SG	2'666	11	1	1	2'679	2'608	51	19	1	0	2'679	2'677	2	2'679
SH	145	1	0	0	146	136	2	3	2	2	145	146	0	146
SO	643	2	2	0	647	630	9	6	2	0	647	647	0	647
SZ	771	6	0	0	777	752	14	5	1	5	777	777	0	777
TG	1'345	8	0	1	1'354	1'295	42	10	1	6	1'354	1'354	0	1'354
TI	67	7	0	0	74	65	8	1	0	0	74	74	0	74
UR	220	10	2	0	232	207	17	4	3	1	232	232	0	232
VD	1'242	10	7	0	1'259	1'193	38	18	7	4	1'260	1'260	0	1'260
VS	211	5	2	0	218	192	20	6	2	2	222	222	0	222
ZG	367	4	0	0	371	361	6	2	2	0	371	371	0	371
ZH	1'534	3	0	0	1'537	1'487	36	10	3	1	1'537	1'536	1	1'537
Total	25'634	188	42	5	25'869	25'014	592	182	76	26	25'890	25'872	19	25'891
en %	99.09	0.73	0.16	0.02	100.00	96.62	2.29	0.70	0.29	0.10	100.00	99.93	0.07	100.00

légende :

K0 Nombre de valeurs mensuelles sans contestation de la charge en germes dans le mois d'analyse
 K1 Charge en germes contestée, aucune autre contestation dans les 3 mois d'analyses précédents
 K2 Charge en germes contestée, déjà une contestation dans les 3 mois d'analyses précédents
 K3 Charge en germes contestée, déjà deux contestations dans les 3 mois d'analyses précédents
 KT Total des valeurs mensuelles évaluées quant à la charge en germes
 Z0 Nombre de valeurs mensuelles sans contestation du nombre de cellules dans le mois d'analyse
 Z1 Nombre de cellules contesté, aucune autre contestation dans les 4 mois d'analyses précédents
 Z2 Nombre de cellules contesté, déjà une contestation dans les 4 mois d'analyses précédents

Z3 Nombre de cellules contesté, déjà deux contestations dans les 4 mois d'analyses précédents
 Z4 Nombre de cellules contesté, déjà trois contestations dans les 4 mois d'analyses précédents
 ZT Total des valeurs mensuelles évaluées quant au nombre de cellules
 H0 Nombre de valeurs mensuelles sans contestation due à la détection d'une substance inhibitrice dans le mois d'analyse
 H1 Nombre de valeurs mensuelles avec contestation due à la détection d'une substance inhibitrice dans le mois d'analyse
 HT Total des valeurs mensuelles évaluées quant à une substance inhibitrice

Source: Suisselab AG Zollikofen / Agroscope Liebefeld-Posieux

Distribution charge en germes / Domaines en 1'000 germes/ml

septembre 2010

de	1	3	5	7	10	30	80	100	300	1'000	3'000	≥	Total resultats
à	2	4	6	9	29	79	99	299	999	2'999	9'999	10'000	
nombre	1'949	5'795	6'638	5'334	5'288	755	51.00	127.00	46.00	7.00	5.00	1.00	25'996
en %	7.50	22.29	25.53	20.52	20.34	2.90	0.20	0.49	0.18	0.03	0.02	0.00	100
	99.09						0.68		0.23				100

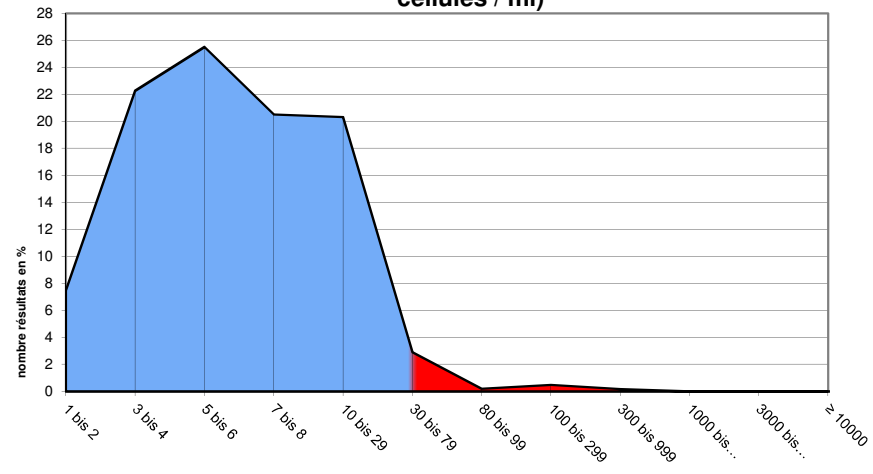
Distribution nombre de cellules / domaines en 1'000 cellules / ml

septembre 2010

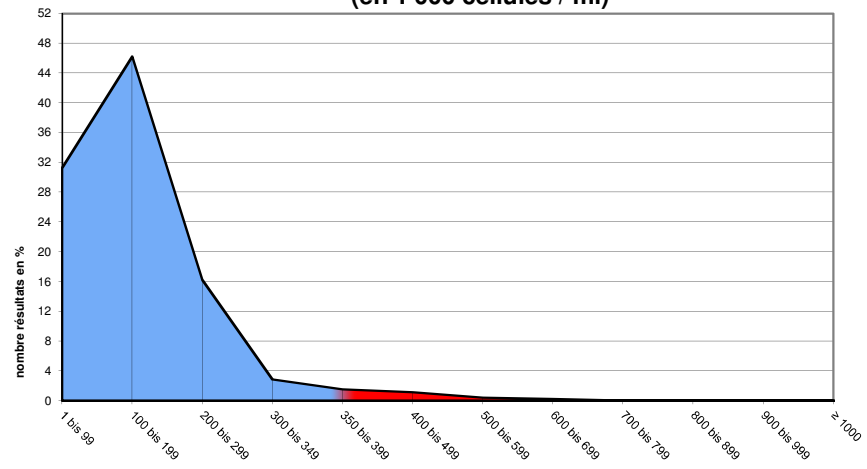
de	1	100	200	300	350	400	500	600	700	800	900	≥	Total resultats
à	99	199	299	349	399	499	599	699	799	899	999	1'000	
nombre	8'137	12'032	4'220	741	391	293	110	56	16	8	6	8	26'018
en %	31.27	46.24	16.22	2.85	1.50	1.13	0.42	0.22	0.06	0.03	0.02	0.03	100
	96.59				3.41								100

Source: Suisselab AG Zollikofen / Agroscope Liebefeld-Posieux

Distribution charge en germes septembre 2011 (en 1'000 cellules / ml)



Distribution nombre de cellules / domaines septembre 2011 (en 1'000 cellules / ml)



Composition du lait par canton 2011 (page 1 / canton d'Argovie à Nidwald)

Canton	Composants	janv.	févr.	mars	avril	mai	juin	juil.	août	sept.	oct.	nov.	déc.	Moyenne 2011
		g/kg	g/kg	g/kg	g/kg	g/kg	g/kg	g/kg	g/kg	g/kg	g/kg	g/kg	g/kg	g/kg
Argovie	Matière grasse	43.3	42.9	42.5	41.2	40.7	40.7	40.7	40.7	41.2	0.0	0.0	0.0	41.5
	Protéine	33.4	32.9	32.7	32.5	32.2	31.9	32.0	31.9	32.5	0.0	0.0	0.0	32.4
	Total	76.7	75.8	75.2	73.7	72.9	72.6	72.7	72.6	73.7	0.0	0.0	0.0	74.0
Appenzell Rhodes-Intérieures	Matière grasse	42.4	42.1	42.0	41.6	41.2	41.2	41.1	40.6	40.4	0.0	0.0	0.0	41.4
	Protéine	33.7	33.5	33.6	33.4	33.3	33.0	32.9	32.8	33.5	0.0	0.0	0.0	33.3
	Total	76.1	75.6	75.6	75.0	74.5	74.2	74.0	73.4	73.9	0.0	0.0	0.0	74.7
Appenzell Rhodes-Extérieures	Matière grasse	41.6	41.4	41.3	41.1	40.8	40.8	40.6	40.3	40.5	0.0	0.0	0.0	40.9
	Protéine	33.9	33.6	33.5	33.3	33.2	32.8	32.9	32.8	33.1	0.0	0.0	0.0	33.2
	Total	75.5	75.0	74.8	74.4	74.0	73.6	73.5	73.1	73.6	0.0	0.0	0.0	74.2
Bâle-Campagne	Matière grasse	42.8	42.5	42.4	41.1	40.4	40.3	40.2	40.2	41.0	0.0	0.0	0.0	41.2
	Protéine	32.5	32.0	31.9	31.9	31.6	31.5	31.6	31.5	32.2	0.0	0.0	0.0	31.9
	Total	75.3	74.5	74.3	73.0	72.0	71.8	71.8	71.7	73.2	0.0	0.0	0.0	73.1
Bâle-Ville	Matière grasse	46.0	44.3	41.8	40.0	38.7	38.6	40.0	39.8	38.7	0.0	0.0	0.0	40.9
	Protéine	33.9	32.2	32.1	31.3	30.3	31.3	31.8	32.0	33.3	0.0	0.0	0.0	32.0
	Total	79.9	76.4	73.9	71.3	69.0	69.9	71.8	71.8	72.0	0.0	0.0	0.0	72.9
Berne	Matière grasse	42.5	42.1	41.6	40.8	40.7	41.0	40.7	40.7	40.7	0.0	0.0	0.0	41.2
	Protéine	32.6	32.2	31.9	32.2	32.5	32.0	32.0	32.1	32.6	0.0	0.0	0.0	32.2
	Total	75.1	74.3	73.5	73.0	73.2	73.0	72.7	72.8	73.3	0.0	0.0	0.0	73.4
Fribourg	Matière grasse	41.4	40.7	40.4	39.1	39.4	40.3	40.0	40.2	40.2	0.0	0.0	0.0	40.2
	Protéine	32.4	31.9	31.9	32.3	32.4	32.1	32.2	32.3	33.0	0.0	0.0	0.0	32.3
	Total	73.8	72.6	72.3	71.4	71.8	72.4	72.2	72.5	73.2	0.0	0.0	0.0	72.5
Genève	Matière grasse	43.7	43.2	44.0	41.6	39.5	40.0	39.3	38.1	37.7	0.0	0.0	0.0	40.8
	Protéine	33.9	33.9	33.6	33.7	32.7	32.4	32.4	33.1	34.1	0.0	0.0	0.0	33.3
	Total	77.6	77.1	77.6	75.3	72.2	72.4	71.6	71.2	71.7	0.0	0.0	0.0	74.1
Glaris	Matière grasse	39.6	39.7	39.6	39.6	40.0	40.2	40.1	40.0	40.0	0.0	0.0	0.0	39.9
	Protéine	31.8	31.5	31.4	32.2	32.7	32.3	32.3	32.1	32.9	0.0	0.0	0.0	32.1
	Total	71.4	71.2	71.0	71.8	72.7	72.5	72.4	72.1	72.9	0.0	0.0	0.0	72.0
Grisons	Matière grasse	39.3	39.3	39.5	39.7	40.1	40.9	40.6	40.0	39.3	0.0	0.0	0.0	39.9
	Protéine	31.8	31.8	32.2	32.5	33.0	33.3	33.2	33.0	33.4	0.0	0.0	0.0	32.7
	Total	71.1	71.1	71.7	72.2	73.1	74.2	73.8	73.0	72.7	0.0	0.0	0.0	72.5
Jura	Matière grasse	41.2	40.7	40.6	40.1	39.4	39.2	39.3	39.2	39.7	0.0	0.0	0.0	39.9
	Protéine	32.2	31.8	31.6	31.8	32.1	31.6	31.7	32.0	32.8	0.0	0.0	0.0	32.0
	Total	73.4	72.5	72.2	71.9	71.5	70.8	71.0	71.2	72.5	0.0	0.0	0.0	71.9
Lucerne	Matière grasse	42.7	42.3	42.1	40.8	41.0	41.0	40.6	40.7	41.0	0.0	0.0	0.0	41.4
	Protéine	33.8	33.3	33.1	33.2	33.0	32.4	32.3	32.2	32.7	0.0	0.0	0.0	32.9
	Total	76.5	75.6	75.2	74.0	74.0	73.4	72.9	72.9	73.7	0.0	0.0	0.0	74.2
Neuchâtel	Matière grasse	40.9	40.2	40.2	39.9	39.0	39.5	39.5	39.1	39.7	0.0	0.0	0.0	39.8
	Protéine	32.4	31.8	31.8	31.8	32.6	32.0	32.1	32.2	33.0	0.0	0.0	0.0	32.2
	Total	73.3	72.0	72.0	71.7	71.6	71.5	71.6	71.3	72.7	0.0	0.0	0.0	72.0
Nidwald	Matière grasse	41.1	41.0	40.4	40.2	40.8	40.6	40.4	40.3	40.1	0.0	0.0	0.0	40.5
	Protéine	33.3	32.8	32.6	32.7	32.9	32.8	32.4	32.5	32.6	0.0	0.0	0.0	32.7
	Total	74.4	73.8	73.0	72.9	73.7	73.4	72.8	72.8	72.7	0.0	0.0	0.0	73.3

Source: Suisselab AG Zollikofen

Les données déterminées sont issues de tous les prélèvements (échantillonnage automatique ou manuel), effectués dans le cadre du contrôle de qualité du lait (valeur médiane).

Composition du lait par canton 2011 (page 2 / canton Obwald à Zürich)

Canton	Composants	janv.	févr.	mars	avril	mai	juin	juillet	août	sept.	oct.	nov.	déc.	Moyenne 2011
		g/kg	g/kg	g/kg	g/kg	g/kg	g/kg	g/kg	g/kg	g/kg	g/kg	g/kg	g/kg	g/kg
Obwald	Matière grasse	41.6	41.4	40.9	40.3	41.4	41.4	40.6	40.5	40.1	0.0	0.0	0.0	40.9
	Protéine	33.4	32.9	32.7	33.0	32.9	32.7	32.3	32.5	32.8	0.0	0.0	0.0	32.8
	Total	75.0	74.3	73.6	73.3	74.3	74.1	72.9	73.0	72.9	0.0	0.0	0.0	73.7
Schaffhouse	Matière grasse	43.1	42.4	42.0	41.1	40.5	40.8	40.4	40.8	41.0	0.0	0.0	0.0	41.3
	Protéine	33.3	32.8	32.6	32.1	32.0	32.0	31.7	31.8	32.3	0.0	0.0	0.0	32.3
	Total	76.4	75.2	74.6	73.2	72.5	72.8	72.1	72.6	73.3	0.0	0.0	0.0	73.6
Schwyz	Matière grasse	41.4	41.1	40.9	40.5	40.7	40.2	40.1	40.0	40.1	0.0	0.0	0.0	40.6
	Protéine	33.6	33.0	32.9	33.0	32.9	32.7	32.5	32.5	32.8	0.0	0.0	0.0	32.9
	Total	75.0	74.1	73.8	73.5	73.6	72.9	72.6	72.5	72.9	0.0	0.0	0.0	73.4
Saint-Gall	Matière grasse	41.9	41.7	41.3	40.7	40.9	40.8	40.5	40.3	40.5	0.0	0.0	0.0	41.0
	Protéine	33.8	33.4	33.3	33.2	33.2	32.7	32.6	32.5	33.0	0.0	0.0	0.0	33.1
	Total	75.7	75.1	74.6	73.9	74.1	73.5	73.1	72.8	73.5	0.0	0.0	0.0	74.0
Soleure	Matière grasse	43.4	42.9	42.6	41.4	40.9	40.6	40.5	40.2	40.9	0.0	0.0	0.0	41.5
	Protéine	33.1	32.6	32.3	32.4	32.2	31.9	32.0	31.8	32.4	0.0	0.0	0.0	32.3
	Total	76.5	75.5	74.9	73.8	73.1	72.5	72.5	72.0	73.3	0.0	0.0	0.0	73.8
Tessin	Matière grasse	40.2	39.8	39.6	39.1	39.3	39.8	39.3	39.4	40.4	0.0	0.0	0.0	39.7
	Protéine	32.3	31.8	32.1	32.0	32.3	32.6	31.9	32.4	33.3	0.0	0.0	0.0	32.3
	Total	72.5	71.6	71.7	71.1	71.6	72.4	71.2	71.8	73.7	0.0	0.0	0.0	71.9
Thurgovie	Matière grasse	42.7	42.2	41.8	40.7	40.5	40.6	40.5	40.5	40.8	0.0	0.0	0.0	41.1
	Protéine	34.1	33.7	33.4	33.4	33.2	32.8	32.6	32.5	33.2	0.0	0.0	0.0	33.2
	Total	76.8	75.9	75.2	74.1	73.7	73.4	73.1	73.0	74.0	0.0	0.0	0.0	74.4
Uri	Matière grasse	41.6	41.6	41.2	40.7	41.4	42.4	41.3	40.9	40.5	0.0	0.0	0.0	41.3
	Protéine	32.7	32.4	32.3	32.7	32.9	33.4	32.9	33.2	33.5	0.0	0.0	0.0	32.9
	Total	74.3	74.0	73.5	73.4	74.3	75.8	74.2	74.1	74.0	0.0	0.0	0.0	74.2
Vaud	Matière grasse	40.9	40.2	40.0	39.0	38.8	39.2	39.2	39.0	39.6	0.0	0.0	0.0	39.5
	Protéine	32.8	32.4	32.2	32.4	32.6	32.3	32.3	32.4	33.3	0.0	0.0	0.0	32.5
	Total	73.7	72.6	72.2	71.4	71.4	71.5	71.5	71.4	72.9	0.0	0.0	0.0	72.1
Valais	Matière grasse	38.7	38.3	38.4	38.6	39.3	40.7	41.0	41.7	40.6	0.0	0.0	0.0	39.7
	Protéine	31.9	31.6	32.1	32.3	32.7	32.7	32.6	32.8	33.7	0.0	0.0	0.0	32.5
	Total	70.6	69.9	70.5	70.9	72.0	73.4	73.6	74.5	74.3	0.0	0.0	0.0	72.2
Zoug	Matière grasse	42.2	41.8	41.4	40.9	40.9	40.5	40.3	40.3	40.7	0.0	0.0	0.0	41.0
	Protéine	33.9	33.3	33.3	33.2	33.2	32.9	32.8	32.8	33.1	0.0	0.0	0.0	33.2
	Total	76.1	75.1	74.7	74.1	74.1	73.4	73.1	73.1	73.8	0.0	0.0	0.0	74.2
Zurich	Matière grasse	42.8	42.6	42.2	41.1	40.7	40.5	40.5	40.3	40.9	0.0	0.0	0.0	41.3
	Protéine	33.6	33.2	33.0	32.9	32.8	32.5	32.4	32.4	33.0	0.0	0.0	0.0	32.9
	Total	76.4	75.8	75.2	74.0	73.5	73.0	72.9	72.7	73.9	0.0	0.0	0.0	74.2
Moyenne CH	Matière grasse	42.1	41.7	41.4	40.5	40.5	40.7	40.4	40.4	40.5	0.0	0.0	0.0	40.9
	Protéine	33.1	32.7	32.5	32.6	32.7	32.3	32.2	32.3	32.8	0.0	0.0	0.0	32.6
	Total	75.2	74.4	73.9	73.1	73.2	73.0	72.6	72.7	73.3	0.0	0.0	0.0	73.5

Source: Suiselab AG Zollikofen

Les données déterminées sont issues de tous les prélèvements (échantillonnage automatique ou manuel), effectués dans le cadre du contrôle de qualité du lait (valeur médiane).