

## Statistiques mensuelles du marché du lait: octobre 2011

Berne, le 15 décembre 2011

### 1 - Production / mise en valeur du lait

- 1.1 Production laitière mensuelle
- 1.2 Mise en valeur selon l'équivalent-lait
- 1.3 Mise en valeur selon l'équivalent-lait / année précédente (graphique)

### 2 - Fabrication de produits laitiers

- 2.1 Production fromagère mensuelle et cumulée
- 2.2 Production fromagère mensuelle et cumulée année précédente
- 2.3 Production fromagère (graphiques)
- 2.4 Production de lait de consommation / Production de beurre
- 2.5 Spécialités laitières
- 2.6 Poudre de lait et lait condensé

### 3 - Exportation de fromage

- 3.1 Exportations de fromage par produit/groupe de produits
- 3.2 Exportations de fromage par pays
- 3.3 Exportations de fromage par pays, mois de l'année précédente
- 3.4 Exportations de fromage par pays, cumulées
- 3.5 Exportations de fromage par pays, cumulées, année précédente
- 3.6 + 3.7 Total des exportations / sortes principales, 3 années (graphiques)
- 3.8 Pourcentage des exportations par variété (graphiques)

### 4 - Importations de fromage

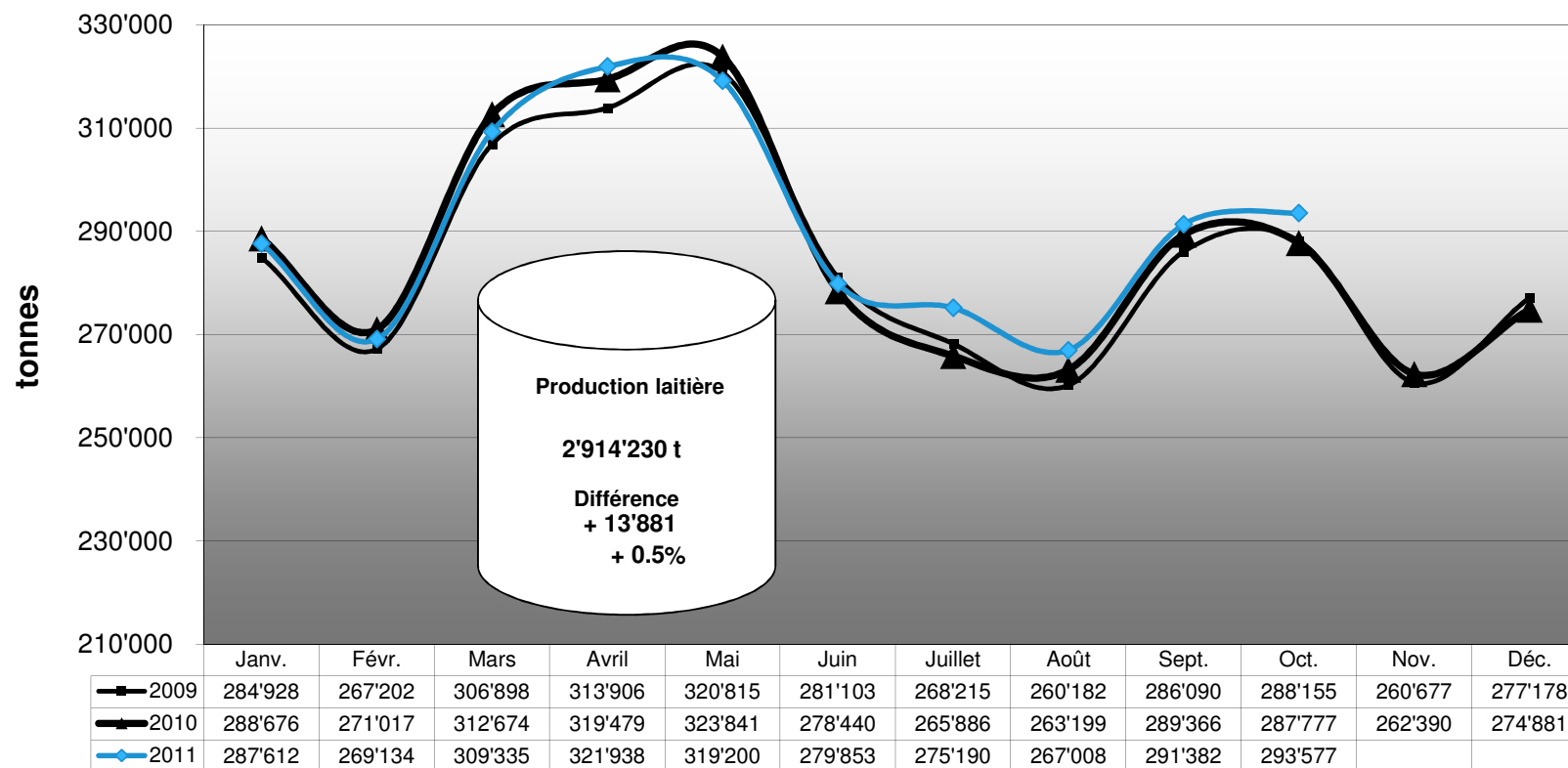
- 4.1 Importations de fromage par produit/groupe de produits
- 4.2 Importations de fromage par pays fournisseur
- 4.3 Importations de fromage par pays fournisseur, mois de l'année précédente
- 4.4 Importations cumulées de fromage par pays fournisseur
- 4.5 Importations cumulées de fromage par pays fournisseur, année précédente
- 4.6 + 4.7 Total des importations / par groupe de produits, 3 années (graphiques)

### 5 - Résultats contrôle du lait / Composition du lait

- 5.1 Résultats des Prélèvements
- 5.2 Distribution en %
- 5.3 Distribution (graphiques)
- 5.4 + 5.5 Composition du lait par canton

La reproduction des données est autorisée sous réserve de l'indication de la source

## Production laitière mensuelle en 2011 (Lait de la zone franche et lait du Liechtenstein inclus)



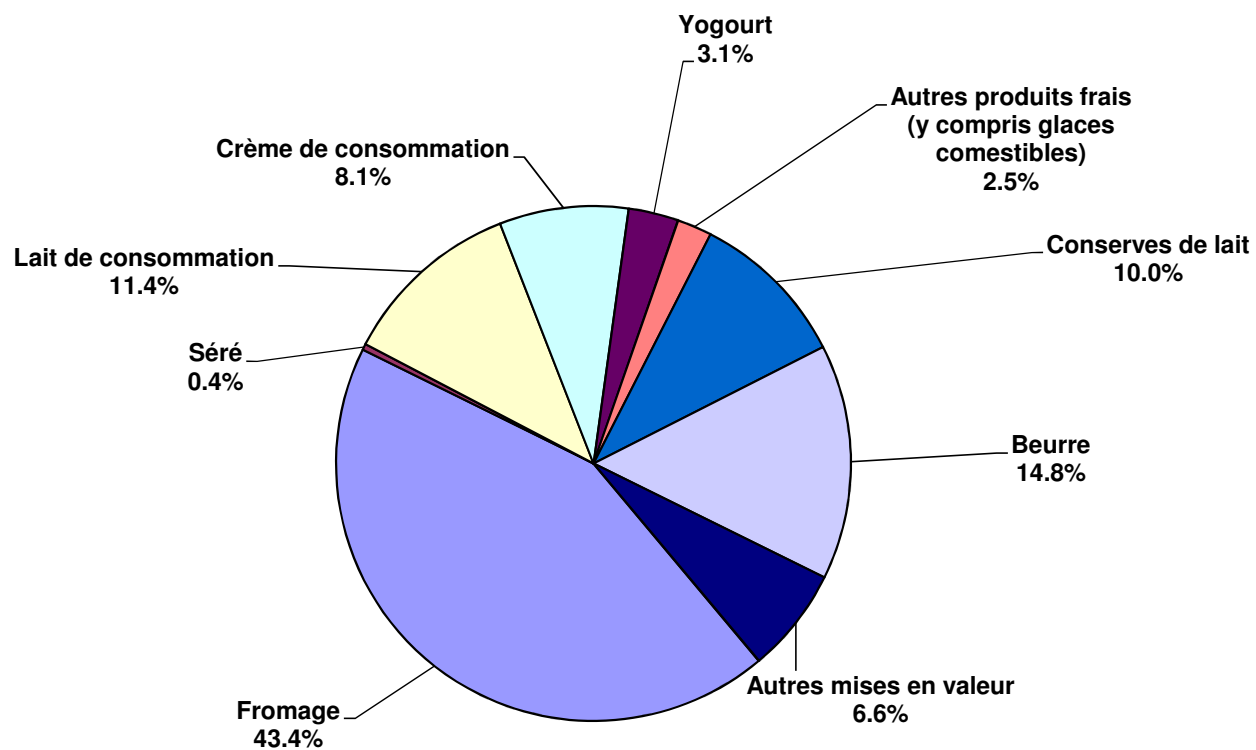
**Mise en valeur du lait en équivalents-lait**

Mise en valeur:	Mise en valeur mensuelle		Différence par rapport au même mois de l'année précédente		Mise en valeur cumulée		Différence par rapport à la même période de l'année précédente	
	octobre 2010 tonnes	octobre 2011 tonnes	tonnes	(%)	janv. - oct. 2010 tonnes	janv. - oct. 2011 tonnes	tonnes	(%)
Fromage	126'269	127'429	1'160	0.9	1'232'987	1'218'006	-14'981	-1.2
Séré	1'154	1'112	-42	-3.6	13'517	13'694	177	1.3
Lait de consommation	35'996	33'508	-2'488	-6.9	349'065	341'564	-7'501	-2.1
Crème de consommation	22'702	23'811	1'109	4.9	215'149	225'757	10'608	4.9
Yogourt	8'767	9'199	432	4.9	96'380	95'372	-1'008	-1.0
Autres produits frais (y c. glaces comestibles)	6'383	6'428	45	0.7	85'156	79'993	-5'163	-6.1
Conserves de lait	27'400	29'350	1'950	7.1	314'133	307'050	-7'083	-2.3
Beurre	40'017	43'358	3'341	8.3	490'463	496'969	6'506	1.3
Autres mises en valeur	19'089	19'382	293	1.5	103'499	135'825	32'326	31.2
<b>Total</b>	<b>287'777</b>	<b>293'577</b>	<b>5'800</b>	<b>2.0</b>	<b>2'900'349</b>	<b>2'914'230</b>	<b>13'881</b>	<b>0.5</b>

Un équivalent-lait correspond à la teneur en protéine et en matière grasse d'un kilo de lait (fraction protéique = 0.45 EL; fraction butyrique = 0.55 EL)

Exemple 1 kg lait entier past./UHT = 0.45 protéine + 0.55 matière grasse = 1.00 équivalent-lait  
 1 kg lait écrémé past./UHT = 0.45 protéine + 0.05 matière grasse = 0.50 équivalent-lait  
 1 kg crème entière past./UHT = 0.30 protéine + 4.80 matière grasse = 5.10 équivalents-lait

### Mise en valeur du lait en équivalents-lait octobre 2011 Total 293'577 tonnes de lait





## Production fromagère 2010

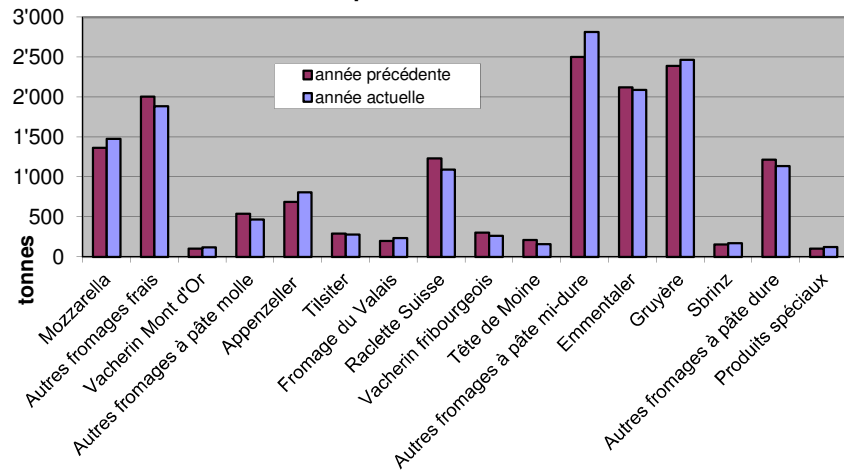
	janv. tonnes	fevr. tonnes	mars tonnes	avril tonnes	mai tonnes	juin tonnes	juillet tonnes	août tonnes	sept. tonnes	oct. tonnes	nov. tonnes	déc. tonnes	Cumul 2010 tonnes
Séré	657	824	907	826	844	783	852	739	726	712	737	837	9'444
Mozzarella	1'346	1'369	1'697	1'744	1'710	1'941	1'738	1'582	1'410	1'363	1'434	1'485	18'819
Mascarpone	45	46	65	56	92	73	75	64	55	74	79	87	811
Autres produits frais	1'078	1'209	1'546	1'365	1'388	1'544	1'410	1'349	1'326	1'220	1'213	1'198	15'846
<b>Total fromages frais</b>	<b>3'126</b>	<b>3'448</b>	<b>4'215</b>	<b>3'991</b>	<b>4'035</b>	<b>4'341</b>	<b>4'075</b>	<b>3'734</b>	<b>3'516</b>	<b>3'369</b>	<b>3'463</b>	<b>3'607</b>	<b>44'920</b>
Fromage à croûte fleurie, maigre à 1/4 gras	0	0	0	0	0	0	0	0	0	0	0	0	0
Fromage à croûte fleurie, 1/2 gras à gras	99	91	135	111	106	105	102	114	123	102	144	125	1'357
Fromage à croûte fleurie, crème	118	154	192	130	158	133	140	131	160	129	216	148	1'809
Bleu, fromage à pâte persillée	0	1	0	0	0	1	0	0	0	1	0	0	3
Tomme	162	152	180	159	193	172	166	179	170	145	169	184	2'031
Vacherin Mont-d'Or	54	39	2	0	0	0	0	29	103	103	99	76	505
Autres fromages à croûte fleurie, maigres à 1/4 gras	62	105	119	59	110	85	117	105	103	82	100	97	1'144
Autres fromages à croûte fleurie, 1/2 gras à gras	51	51	69	54	57	50	47	55	67	60	71	55	687
Autres fromages à croûte fleurie, crème	30	25	31	26	29	24	20	33	28	23	33	34	336
<b>Total fromage à pâte molle</b>	<b>577</b>	<b>618</b>	<b>726</b>	<b>540</b>	<b>654</b>	<b>569</b>	<b>592</b>	<b>647</b>	<b>755</b>	<b>643</b>	<b>831</b>	<b>720</b>	<b>7'874</b>
Appenzeller	736	690	799	759	816	824	841	765	793	688	655	748	9'114
Tilsiter	325	282	377	363	375	284	310	297	330	290	269	310	3'812
Fromage du Valais (fromage à raclette du Valais)	208	201	235	223	217	136	71	64	261	197	176	197	2'186
Raclette Suisse	468	485	773	888	981	1'234	1'352	1'290	1'349	1'232	962	732	11'746
Vacherin fribourgeois	136	106	108	115	153	227	248	270	360	304	252	257	2'536
Tête de Moine	188	169	154	162	186	140	167	191	222	212	182	178	2'151
Fromage du Jura	22	21	21	20	29	31	26	22	16	24	28	28	288
Winzerkäse	36	36	39	37	33	30	34	28	25	29	32	37	396
Mutschli	35	41	46	44	36	40	34	46	89	65	51	41	568
Fromage d'alpage à pâte mi-dure	0	0	0	3	1	11	26	36	1'546	386	20	0	2'029
Fromage de montagne des Grisons	72	68	80	79	72	57	35	18	18	46	65	77	687
Fromages de montagne, à la coupe	259	186	248	249	240	211	172	156	182	219	238	214	2'574
St. Paulin Suisse	32	46	53	33	45	62	30	62	51	46	51	43	554
Edam suisse	34	16	30	37	35	25	21	11	39	28	30	17	323
Fromage affiné à froid	3	0	1	1	0	1	1	2	0	1	0	1	11
Fromage à pâte mi-dure persillée	15	14	19	21	24	29	15	11	21	22	18	13	222
Fromage semi - préparé	174	170	134	236	138	120	136	121	151	170	117	140	1'807
Fromage pour la fonte, gras	132	111	124	124	176	112	100	80	79	106	86	99	1'329
Feta au lait de vache	0	0	0	0	0	0	0	0	0	0	0	0	0
Autres fromages à pâte mi-dure, maigre à 1/4 gras	85	66	127	70	67	60	49	60	33	66	112	147	942
Autres fromages à pâte mi-dure, 1/2 gras à gras *	967	862	938	962	976	974	810	886	995	1'050	1'017	987	11'424
Autres fromages à pâte mi-dure, crème	236	220	207	293	285	243	192	252	280	244	284	236	2'972
<b>Total fromage à pâte mi-dure</b>	<b>4'161</b>	<b>3'790</b>	<b>4'512</b>	<b>4'717</b>	<b>4'884</b>	<b>4'851</b>	<b>4'670</b>	<b>4'668</b>	<b>6'839</b>	<b>5'425</b>	<b>4'645</b>	<b>4'504</b>	<b>57'666</b>
Emmentaler	2'255	2'165	2'516	2'459	2'768	2'435	2'181	2'060	2'015	2'122	2'048	2'034	27'058
Switzerland Swiss	162	170	271	274	273	250	303	313	298	268	274	305	3'161
Gruyère	2'480	2'340	2'700	2'722	2'622	2'044	2'226	2'164	2'199	2'392	2'097	2'178	28'164
Fromage d'alpage à pâte dure	0	0	0	0	38	135	132	199	968	398	22	0	1'892
Autres fromages à pâte dure, maigre à 1/4 gras	78	72	89	111	65	65	48	58	59	84	84	99	912
Autres fromages à pâte dure, 1/2 gras à gras **	556	553	639	762	708	568	465	482	488	462	453	521	6'657
Autres fromages à pâte dure, crème	8	4	9	14	1	5	4	5	1	3	3	5	62
<b>Total fromage à pâte dure</b>	<b>5'539</b>	<b>5'304</b>	<b>6'224</b>	<b>6'342</b>	<b>6'475</b>	<b>5'502</b>	<b>5'359</b>	<b>5'281</b>	<b>6'028</b>	<b>5'729</b>	<b>4'981</b>	<b>5'142</b>	<b>67'906</b>
Sbrinz	176	162	189	189	178	169	126	110	117	156	132	152	1'856
<b>Total fromage à pâte extra-dure</b>	<b>176</b>	<b>162</b>	<b>189</b>	<b>189</b>	<b>178</b>	<b>169</b>	<b>126</b>	<b>110</b>	<b>117</b>	<b>156</b>	<b>132</b>	<b>152</b>	<b>1'856</b>
Fromage pur chèvre	27	46	81	105	109	90	80	72	112	90	36	30	878
Fromage pur brebis	16	18	23	27	28	24	22	19	16	14	11	12	230
<b>Total produits spéciaux</b>	<b>43</b>	<b>64</b>	<b>104</b>	<b>131</b>	<b>137</b>	<b>114</b>	<b>103</b>	<b>91</b>	<b>127</b>	<b>104</b>	<b>46</b>	<b>41</b>	<b>1'105</b>
<b>Total fromage</b>	<b>13'622</b>	<b>13'385</b>	<b>15'973</b>	<b>15'911</b>	<b>16'360</b>	<b>15'547</b>	<b>14'926</b>	<b>14'532</b>	<b>17'383</b>	<b>15'426</b>	<b>14'098</b>	<b>14'165</b>	<b>181'328</b>

\* y.c. spécialités locales

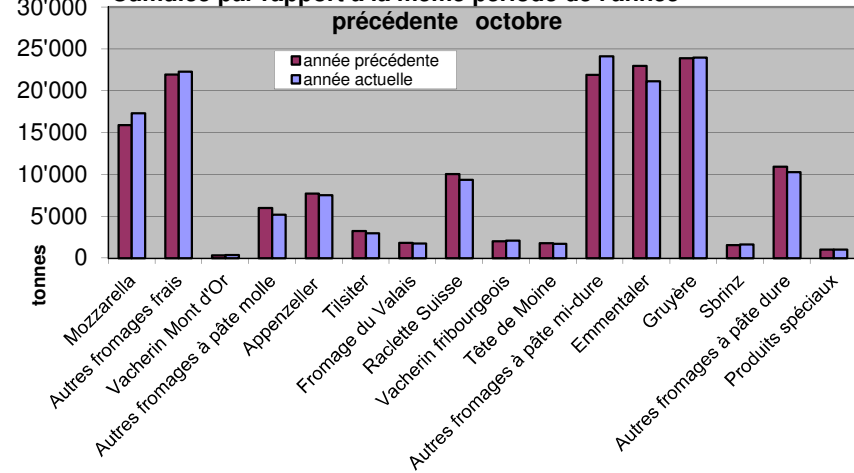
\*\* y.c. fromage pour la fonte, spécialités locales

## Production fromagère

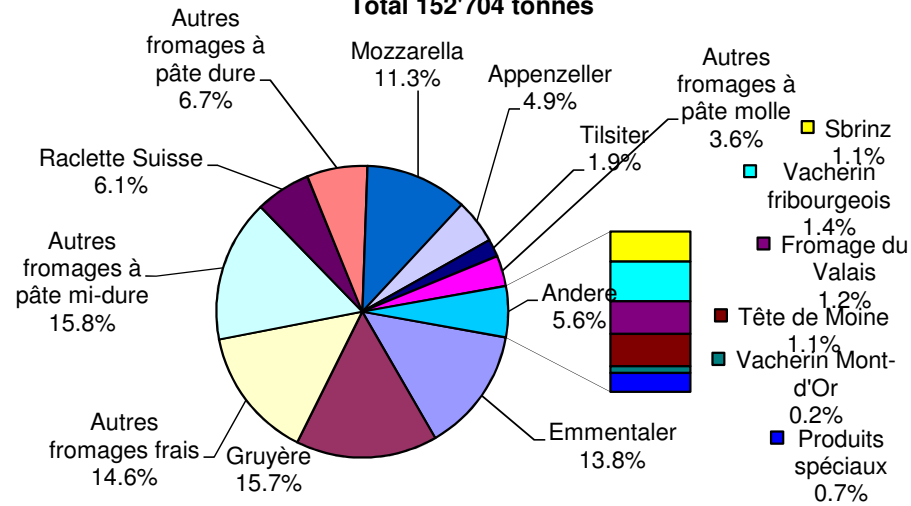
octobre 2011 en comparaison avec le même mois de l'année



Cumulée par rapport à la même période de l'année précédente octobre



octobre 2011  
Total 152'704 tonnes



## Production de lait de consommation

Variété de lait	Production mensuelle		Différence par rapport au même mois de l'année précédente		Production cumulée		Différence par rapport à la même période de l'année précédente	
	octobre 2010 tonnes	octobre 2011 tonnes	tonnes	(%)	janv. - oct. 2010 tonnes	janv. - oct. 2011 tonnes	tonnes	(%)
Lait cru	1'533	604	-929	-60.6	7'625	6'175	-1'450	-19.0
Lait past. enrichi en matière grasse	0	0	0		0	0	0	
Lait UHT enrichi en matière grasse	63	50	-13	-20.6	779	722	-57	-7.3
Lait entier past.	3'878	3'803	-75	-1.9	43'084	41'379	-1'705	-4.0
Lait entier UHT	1'850	1'577	-273	-14.8	17'930	17'534	-396	-2.2
Lait entier standardisé pasteurisé, 3.5%	3'394	3'545	151	4	32'643	34'639	1'996	6
Lait entier standardisé UHT, 3.5%	11'485	11'664	179	2	127'618	114'788	-12'830	-10
Lait partiellement écrémé past.	6'618	6'470	-148	-2.2	67'007	68'236	1'229	1.8
Lait partiellement écrémé UHT	11'761	10'551	-1'210	-10.3	98'764	105'200	6'436	6.5
Lait écrémé past.	0	0	0		2	2	0	0.0
Lait écrémé UHT	1'333	977	-356	-26.7	11'790	11'121	-669	-5.7
<b>Total lait de consommation</b>	<b>41'915</b>	<b>39'241</b>	<b>-2'674</b>	<b>-6.4</b>	<b>407'242</b>	<b>399'796</b>	<b>-7'446</b>	<b>-1.8</b>

## Production de beurre \*

	Production mensuelle		Différence par rapport au même mois de l'année précédente		Production cumulée		Différence par rapport à la même période de l'année précédente	
	octobre 2010 tonnes	octobre 2011 tonnes	tonnes	(%)	janv. - oct. 2010 tonnes	janv. - oct. 2011 tonnes	tonnes	(%)
<b>Total production de beurre</b>	<b>3'347</b>	<b>3'460</b>	<b>113</b>	<b>3.4</b>	<b>40'896</b>	<b>41'770</b>	<b>874</b>	<b>2.1</b>

\* Les données contiennent les quantités des produits fini de l'ensemble des types de beurre ainsi que de tous les producteurs de beurre en Suisse.



## Production de spécialités laitières

### Crème de consommation

	Production mensuelle		Différence par rapport au même mois de l'année précédente		Production cumulée		Différence par rapport à la même période de l'année précédente	
	<i>octobre 2010</i> tonnes	<i>octobre 2011</i> tonnes	tonnes	(%)	<i>janv. - oct. 2010</i> tonnes	<i>janv. - oct. 2011</i> tonnes	tonnes	(%)
Crème double	67	56	-11	-16.4	593	594	1	0.2
Crème entière 35%	2'484	2'641	157	6.3	23'079	24'790	1'711	7.4
Demi-crème	1'127	1'222	95	8.4	11'267	11'422	155	1.4
Crème à café	2'120	1'941	-179	-8.4	19'966	19'506	-460	-2.3
<b>Total crème de consommation</b>	<b>5'798</b>	<b>5'860</b>	<b>62</b>	<b>1.1</b>	<b>54'905</b>	<b>56'312</b>	<b>1'407</b>	<b>2.6</b>

### Autres spécialités laitières

	Production mensuelle		Différence par rapport au même mois de l'année précédente		Production cumulée		Différence par rapport à la même période de l'année précédente	
	<i>octobre 2010</i> tonnes	<i>octobre 2011</i> tonnes	tonnes	(%)	<i>janv. - oct. 2010</i> tonnes	<i>janv. - oct. 2011</i> tonnes	tonnes	(%)
Lait acidulé	489	619	130	26.6	5'788	5'740	-48	-0.8
Crème acidulée	181	247	66	36.5	2'146	2'442	296	13.8
Desserts (crèmes, flans, coupes, etc.)	1'859	1'373	-486	-26.1	19'391	14'382	-5'009	-25.8
Boissons lactées	5'217	5'239	22	0.4	56'060	58'854	2'794	5.0
Yogourt	10'733	11'133	400	3.7	118'373	117'337	-1'036	-0.9
Kéfir	9	12	3	33.3	128	130	2	1.6
Glaces comestibles	691	792	101	14.6	21'148	20'393	-755	-3.6

## Production de poudre de lait et de lait condensé

	Production mensuelle		Différence par rapport au même mois de l'année précédente		Production cumulée		Différence par rapport à la même période de l'année précédente	
	<i>octobre 2010</i> tonnes	<i>octobre 2011</i> tonnes	tonnes	(%)	<i>janv. - oct. 2010</i> tonnes	<i>janv. - oct. 2011</i> tonnes	tonnes	(%)
Poudre de lait entier	1'547	1'800	253	16.4	13'238	14'165	927	7.0
Poudre de lait partiellement écrémé	398	321	-77	-19.3	3'353	3'234	-119	-3.5
Poudre de lait enrichie et poudre de crème	24	10	-14	-58.3	237	288	51	21.5
Poudre de lait écrémé	2'252	1'951	-301	-13.4	28'483	25'016	-3'467	-12.2
Poudre de babeurre	22	0	-22	-100.0	122	148	26	21.3
Poudre de petit-lait	144	172	28	19.4	832	2'001	1'169	140.5
Lait condensé	251	252	1	0.4	2'356	2'374	18	0.8

### Exportations de fromage par produit/groupe de produit

Variété / catégorie	Exportations mensuelles		Différence par rapport au même mois de l'année précédente		Exportations cumulées		Différence par rapport à la même période de l'année précédente	
	octobre 2010 tonnes	octobre 2011 tonnes	tonnes	(%)	janv. - oct. 2010 tonnes	janv. - oct. 2011 tonnes	tonnes	(%)
<b>Total fromages frais *</b>	<b>297.9</b>	<b>472.3</b>	<b>174.5</b>	<b>58.6</b>	<b>3'804.0</b>	<b>4'711.9</b>	<b>907.9</b>	<b>23.9</b>
Vacherin Mont-d'Or	5.4	8.8	3.4	0.0	15.3	17.8	2.4	15.8
Autres fromages à pâte molle	127.6	68.0	-59.6	-46.7	1'351.5	1'187.4	-164.1	-12.1
<b>Total fromages à pâte molle</b>	<b>133.0</b>	<b>76.7</b>	<b>-56.2</b>	<b>-42.3</b>	<b>1'366.8</b>	<b>1'205.2</b>	<b>-161.7</b>	<b>-11.8</b>
Appenzeller	560.8	434.1	-126.7	-22.6	4'494.5	4'531.6	37.1	0.8
Tilsiter	37.0	26.6	-10.3	-28.0	335.9	412.1	76.2	22.7
Raclette Suisse	193.3	227.5	34.2	17.7	640.6	693.3	52.7	8.2
Vacherin Fribourgeois	28.4	34.3	5.8	20.4	196.5	211.0	14.6	7.4
Tête de Moine	99.1	100.8	1.7	1.7	847.2	884.6	37.4	4.4
Autres fromages à pâte mi-dure	366.8	599.5	232.7	63.4	3'375.5	5'744.4	2'368.9	70.2
<b>Total fromages à pâte mi-dure</b>	<b>1'285.4</b>	<b>1'422.8</b>	<b>137.4</b>	<b>10.7</b>	<b>9'890.2</b>	<b>12'477.1</b>	<b>2'586.9</b>	<b>26.2</b>
Emmentaler	1'607.1	1'597.0	-10.1	-0.6	15'542.2	14'114.9	-1'427.2	-9.2
Gruyère	1'301.3	1'113.7	-187.6	-14.4	9'404.8	9'419.5	14.7	0.2
Switzerland Swiss	175.9	108.2	-67.7	-38.5	1'146.8	1'132.4	-14.4	-1.3
Autres fromages à pâte dure	183.9	275.5	91.6	49.8	2'001.1	2'162.0	160.8	8.0
<b>Total fromages à pâte dure</b>	<b>3'268.3</b>	<b>3'094.5</b>	<b>-173.8</b>	<b>-5.3</b>	<b>28'094.9</b>	<b>26'828.8</b>	<b>-1'266.1</b>	<b>-4.5</b>
Sbrinz	27.3	19.9	-7.4	-27.2	207.4	185.5	-21.9	-10.5
<b>Total fromages à pâte extra-dure</b>	<b>27.3</b>	<b>19.9</b>	<b>-7.4</b>	<b>-27.2</b>	<b>207.4</b>	<b>185.5</b>	<b>-21.9</b>	<b>-10.5</b>
<b>Total fromage fondu</b>	<b>304.1</b>	<b>187.8</b>	<b>-116.3</b>	<b>-38.3</b>	<b>2'494.2</b>	<b>1'883.9</b>	<b>-610.3</b>	<b>-24.5</b>
<b>Fondue prête à l'emploi</b>	<b>632.9</b>	<b>621.2</b>	<b>-11.7</b>	<b>-1.8</b>	<b>3'777.9</b>	<b>3'003.8</b>	<b>-774.1</b>	<b>-20.5</b>
Autres fromages *	14.7	29.5	14.8	101.0	177.1	245.8	68.6	38.7
<b>Total</b>	<b>5'963.6</b>	<b>5'924.9</b>	<b>-38.8</b>	<b>-0.7</b>	<b>49'812.5</b>	<b>50'541.6</b>	<b>729.1</b>	<b>1.5</b>

\* La position "Fromage frais, y c. séré" englobe désormais également les données de la "Mozzarella", comprises jusqu'à présent dans la position "Autres fromages".

Source: DGD

Exportations par pays

octobre 2011

	Emmentaler Gruyère Sbrinz Switzerland Swiss Autres fromages à pâtes dure <b>TOTAL fromages à pâte dure</b> Appenzeller Vacherin fribourgeois Raclette Suisse Tête de Moine Tilsiter Autres fromages à pâte mi-dure <b>TOTAL fromages à pâte mi-dure</b> Vacherin Mont d'Or Autres fromages à pâte molle <b>TOTAL fromages à pâte molle</b> Fromages frais, mozz., séché inclus Total fromage fondu Autres fromages Fondue (sauce: SESK)																				<b>TOTAL</b>
<b>PAYS</b>	t	t	t	t	t	t	t	t	t	t	t	t	t	t	t	t	t	t	t	t	t
<b>EUROPE</b>																					
Allemagne	264.4	239.9	*	*	152.8	657.1	321.6	8.5	127.8	45.8	21.5	524.9	1'050.1	0.1	34.0	34.1	261	5.2	2.7	220.6	
France	232.4	242.7	*	*	3.5	478.5	77.3	18.0	23.5	27.0	*	5.7	151.5	*	9.1	9.1	1	1.4	14.2	54.6	
Italie	668.1	19.2	*	*	92.6	779.9	1.1	*	*	2.8	*	37.1	41.0	0.0	7.2	7.3	57	132.0	0.0	3.8	
BeNeLux	100.8	64.5	*	*	3.4	168.7	3.4	2.7	26.8	5.1	0.2	3.6	41.8	*	0.2	0.2	0	14.2	11.0	117.3	
Grande-Bretagne	18.4	45.9	*	*	6.7	71.0	1.3	*	*	0.3	*	0.8	2.4	*	0.0	0.0	13	0.8	0.0	2.2	
Espagne/Portugal	4.9	8.7	*	*	0.0	13.7	*	*	*	*	*	0.0	0.0	*	0.2	0.2	0	0.0	0.0	0.0	
UE sans affectation / Autres pays d'Europe (Fondue: autres pays du monde)	56.9	41.7	18.1	6.4	6.1	129.1	13.8	2.7	11.7	12.9	3.2	19.9	64.3	8.5	14.0	22.5	11	0.0	0.0	18.2	
<b>TOTAL EUROPE</b>	1'345.9	662.6	18.1	6.4	265.1	2'298.1	418.5	31.9	189.7	94.0	24.9	592.1	1'351.1	8.6	64.7	73.3	342.4	153.7	27.8	416.7	
<b>Autres pays</b>																					
Canada	72.5	*	*	*	0.3	72.8	4.7	*	*	2.5	*	1.2	8.4	*	0.0	0.0	0	11.9	0.0	68.0	
USA	137.5	313.7	*	*	3.8	455.1	9.8	0.7	16.1	2.8	*	4.8	34.2	*	0.4	0.4	0	4.4	0.1	81.2	
Canada ou USA / autres pays	41.1	137.3	1.8	101.9	6.3	288.5	1.1	1.7	21.6	1.5	1.7	1.5	29.1	0.2	2.8	3.1	130	17.8	1.6	55.3	
<b>TOTAL AUTRES PAYS</b>	251.2	451.1	1.8	101.9	10.4	816.3	15.6	2.3	37.7	6.9	1.7	7.5	71.7	0.2	3.2	3.4	130.0	34.2	1.7	204.5	
<b>TOTAL</b>	1'597.0	1'113.7	19.9	108.2	275.5	3'114.4	434.1	34.3	227.5	100.8	26.6	599.5	1'422.8	8.8	68.0	76.7	472.3	187.8	29.5	621.2	

\* Pour des raisons de protection de données, celles concernant les exportations de variétés ne comportant qu'un ou deux exportateurs ne sont pas ventilées par pays, mais rassemblées sous la rubrique "autres pays d'Europe" ou "Canada ou USA / autres pays".

Source: DGD

TSM Fiduciaire Sàrl  
3000 Berne

Exportations par pays

octobre 2010

PAYS	Produits																				TOTAL
	t	t	t	t	t	t	t	t	t	t	t	t	t	t	t	t	t	t	t	t	
<b>EUROPE</b>																					
Allemagne	322.8	229.8	*	*	143.0	695.6	415.2	6.6	103.7	43.9	25.4	289.7	884.5	0.1	81.4	81.5	172	3.1	3.7	215.8	
France	170.7	206.0	*	*	10.1	386.7	95.8	14.9	21.8	24.2	*	7.5	164.3	*	23.3	23.3	1	0.0	4.0	59.3	
Italie	718.1	31.5	*	*	11.1	760.7	0.6	*	*	4.8	*	22.7	28.1	0.0	7.0	7.0	3	215.6	0.0	6.8	
BeNeLux	81.8	69.4	*	*	0.9	152.1	6.4	1.8	23.1	9.3	0.1	1.3	42.1	*	0.1	0.1	0	15.6	3.8	88.3	
Grande-Bretagne	22.1	61.5	*	*	4.7	88.4	3.5	*	*	0.3	*	0.0	3.9	*	0.0	0.0	0	1.2	0.1	5.9	
Espagne/Portugal	1.2	24.5	*	*	0.0	25.6	*	*	*	*	50.0	0.0	0.0	*	0.0	0.0	0	1.4	0.0	0.0	
Autres pays d'Europe	66.4	88.5	24.4	1.8	5.6	186.8	26.9	1.2	11.7	9.3	8.0	33.0	90.2	5.2	13.4	18.6	17	6.0	2.0	13.5	
<b>TOTAL EUROPE</b>	<b>1'383.1</b>	<b>711.1</b>	<b>24.4</b>	<b>1.8</b>	<b>175.5</b>	<b>2'295.9</b>	<b>548.4</b>	<b>24.6</b>	<b>160.3</b>	<b>91.9</b>	<b>33.6</b>	<b>354.3</b>	<b>1'213.0</b>	<b>5.3</b>	<b>125.1</b>	<b>130.4</b>	<b>193.2</b>	<b>242.9</b>	<b>13.5</b>	<b>389.5</b>	
<b>Autres pays</b>	<b>0.0</b>	<b>0.0</b>	<b>0.0</b>	<b>0.0</b>	<b>0.0</b>	<b>0.0</b>	<b>0.0</b>	<b>0.0</b>	<b>0.0</b>	<b>0.0</b>	<b>0.0</b>	<b>0.0</b>	<b>0.0</b>	<b>0.0</b>	<b>0.0</b>	<b>0</b>	<b>0</b>	<b>0.0</b>	<b>0.0</b>	<b>0.0</b>	
Canada	95.5	*	*	*	1.0	96.5	4.0	*	*	2.9	*	5.8	12.7	*	0.0	0.0	0	29.9	0.0	106.0	
USA	73.7	431.9	*	*	1.3	506.9	6.3	0.7	9.2	2.9	*	4.9	24.0	*	0.5	0.5	0	4.2	0.2	74.2	
Canada ou USA / autres pays	54.9	158.3	2.9	174.1	6.1	396.3	2.0	3.2	23.8	1.5	3.4	1.8	35.7	0.1	2.0	2.1	105	27.1	1.0	63.2	
<b>TOTAL AUTRES PAYS</b>	<b>224.0</b>	<b>590.2</b>	<b>2.9</b>	<b>174.1</b>	<b>8.4</b>	<b>999.7</b>	<b>12.4</b>	<b>3.8</b>	<b>33.0</b>	<b>7.2</b>	<b>3.4</b>	<b>12.6</b>	<b>72.4</b>	<b>0.1</b>	<b>2.4</b>	<b>2.5</b>	<b>104.7</b>	<b>61.2</b>	<b>1.2</b>	<b>243.4</b>	
<b>TOTAL</b>	<b>1'607.1</b>	<b>1'301.3</b>	<b>27.3</b>	<b>175.9</b>	<b>183.9</b>	<b>3'295.6</b>	<b>560.8</b>	<b>28.4</b>	<b>193.3</b>	<b>99.1</b>	<b>37.0</b>	<b>366.8</b>	<b>1'285.4</b>	<b>5.4</b>	<b>127.6</b>	<b>133.0</b>	<b>297.9</b>	<b>304.1</b>	<b>14.7</b>	<b>632.9</b>	

\* Pour des raisons de protection de données, celles concernant les exportations de variétés ne comportant qu'un ou deux exportateurs ne sont pas ventilées par pays, mais rassemblées sous la rubrique "autres pays d'Europe" ou "Canada ou USA / autres pays".  
Source: DGD

Exportations par pays, cumulées

Janvier à octobre 2011

	Emmentaler	Gruyère	Sbrinz	Switzerland Swiss	Autres fromages à pâtes dures	TOTAL fromages à pâtes dures	Appenzeller	Vacherin fribourgeois	Raclette Suisse	Tête de Moine	Tilsiter	Autres fromages à pâte mi-dure	TOTAL fromages à pâte mi-dure	Vacherin Mont d'Or	Autres fromages à pâte mi-dure	TOTAL fromages à pâte molle	Fromages frais, mozz., séré inclus	Total fromage fondu	Autres fromages	Fondue (source: SESKY)	TOTAL	
PAYS	t	t	t	t	t	t	t	t	t	t	t	t	t	t	t	t	t	t	t	t	t	t
<b>EUROPE</b>																						
Allemagne	2'776.5	2'081.4	*	*	1'503.9	6'361.6	3'430.5	58.8	278.9	379.8	249.9	4'751.0	9'148.8	0.3	837.2	837.5	2'930	31.1	47.9	660.4	20'017.9	
France	1'762.0	1'875.8	*	*	55.2	3'692.9	514.3	110.9	59.6	248.7	*	58.9	992.3	*	163.7	163.7	12	4.3	50.0	232.4	5'147.5	
Italie	6'695.1	208.6	*	*	410.0	7'313.7	4.6	*	*	62.9	*	537.0	604.4	0.1	31.7	31.8	603	1'293.1	61.7	20.2	9'927.9	
BeNeLux	786.7	718.5	*	*	15.9	1'520.9	74.1	12.6	91.7	55.0	2.4	17.9	253.7	*	0.7	0.7	1	193.7	72.7	625.0	2'667.3	
Grande-Bretagne	190.4	467.0	*	*	28.8	686.1	22.3	*	*	2.7	*	14.1	39.1	*	0.0	0.0	94	12.6	0.2	35.2	867.8	
Espagne/Portugal	80.3	223.4	*	*	0.0	303.6	*	*	*	*	*	0.6	0.6	*	0.3	0.3	15	13.2	0.1	0.0	333.2	
UE sans affectation / Autres pays d'Europe (Fondue: autres pays du monde)	328.3	500.2	173.6	263.0	62.4	1'327.6	219.5	14.6	92.5	105.3	141.1	284.5	857.6	16.7	131.0	147.7	274	16.7	1.9	53.6	2'679.3	
<b>TOTAL EUROPE</b>	<b>12'619.2</b>	<b>6'074.7</b>	<b>173.6</b>	<b>263.0</b>	<b>2'076.0</b>	<b>21'206.5</b>	<b>4'265.1</b>	<b>197.0</b>	<b>522.8</b>	<b>854.3</b>	<b>393.6</b>	<b>5'664.0</b>	<b>11'896.6</b>	<b>17.1</b>	<b>1'164.6</b>	<b>1'181.6</b>	<b>3'929.9</b>	<b>1'564.8</b>	<b>234.7</b>	<b>1'626.8</b>	<b>41'641.1</b>	
<b>Autres pays</b>																						
Canada	514.0	*	*	*	3.7	517.8	22.9	*	*	9.9	*	17.4	50.3	*	0.0	0.0	0	151.9	0.0	478.8	1'198.6	
USA	650.0	2'129.3	*	*	37.8	2'817.1	224.1	3.3	65.5	12.5	*	45.5	350.9	*	2.3	2.3	0	45.8	1.3	372.0	3'589.6	
Canada ou USA / autres pays	331.6	1'215.7	11.8	869.6	44.6	2'473.1	19.5	10.8	105.1	7.8	18.5	17.5	179.3	0.6	20.3	21.0	782	121.4	9.6	526.1	4'112.4	
<b>TOTAL AUTRES PAYS</b>	<b>1'495.7</b>	<b>3'344.8</b>	<b>11.8</b>	<b>869.6</b>	<b>86.0</b>	<b>5'807.9</b>	<b>266.5</b>	<b>14.2</b>	<b>170.6</b>	<b>30.2</b>	<b>18.5</b>	<b>80.5</b>	<b>580.4</b>	<b>0.6</b>	<b>22.8</b>	<b>23.4</b>	<b>782.0</b>	<b>319.1</b>	<b>11.0</b>	<b>1'377.0</b>	<b>8'900.6</b>	
<b>TOTAL</b>	<b>14'114.9</b>	<b>9'419.5</b>	<b>185.5</b>	<b>1'132.4</b>	<b>2'162.0</b>	<b>27'014.3</b>	<b>4'531.6</b>	<b>211.0</b>	<b>693.3</b>	<b>884.6</b>	<b>412.1</b>	<b>5'744.4</b>	<b>12'477.1</b>	<b>17.8</b>	<b>1'187.4</b>	<b>1'205.0</b>	<b>4'711.9</b>	<b>1'883.9</b>	<b>245.8</b>	<b>3'003.8</b>	<b>50'541.6</b>	

\* Pour des raisons de protection de données, celles concernant les exportations de variétés ne comportant qu'un ou deux exportateurs ne sont pas ventilées par pays, mais rassemblées sous la rubrique "autres pays d'Europe" ou "Canada ou USA / autres pays".  
Source: DGD

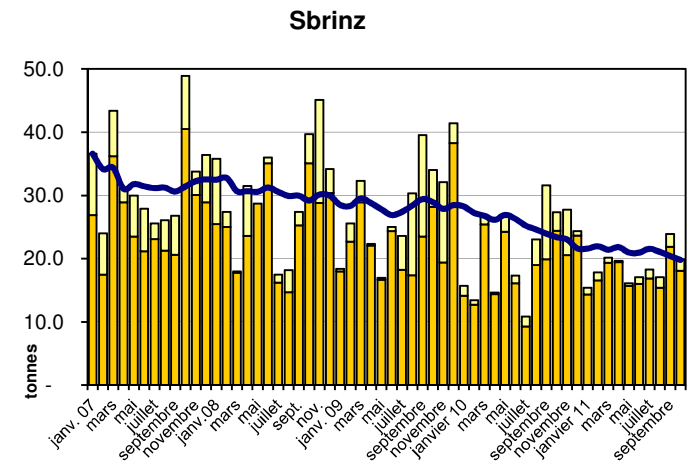
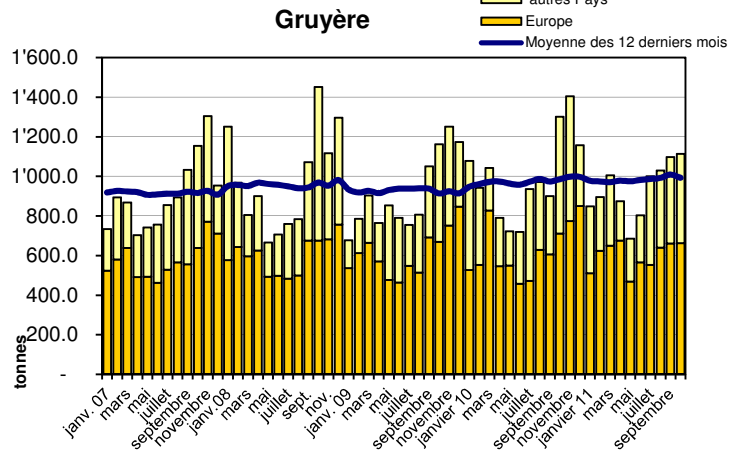
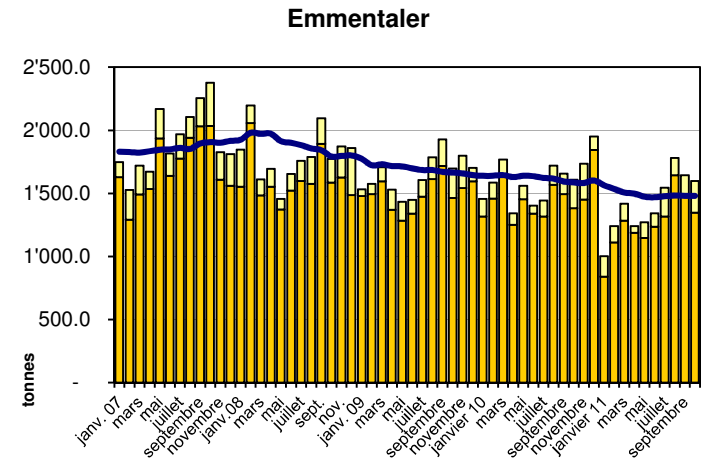
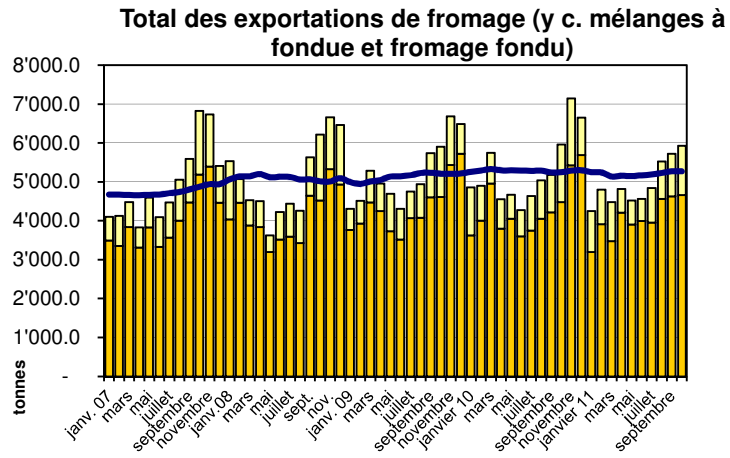
Exportations par pays, cumulées

Janvier à octobre 2010

	Emmentaler		Gruyère		Sbrinz		Switzerland Swiss		Autres fromages à pâtes dures		TOTAL fromages à pâte dure		Appenzeller		Vacherin fribourgeois		Raclette Suisse		Tête de Moine		Tilsiter		Autres fromages à pâte mi-dure		TOTAL fromages à pâte mi-dure		Vacherin Mont d'Or		Autres fromages à pâte molle		TOTAL fromages à pâte molle		Fromages frais, mozz., séché inclus		Total fromage fondu		Autres fromages		Fondue (sauce: SESK)				
PAYS	t	t	t	t	t	t	t	t	t	t	t	t	t	t	t	t	t	t	t	t	t	t	t	t	t	t	t	t	t	t	t	t	t	t	t	t	t	t	t	TOTAL			
<b>EUROPE</b>																																											
Allemagne	2'762.8	1'940.2	*	*	1'293.2	5'996.1	3'449.5	41.4	228.5	395.8	264.3	2'584.8	6'964.2	0.3	898.7	898.9	2'083	34.5	41.8	1'090.3																						17'109.0	
France	1'381.1	1'665.0	*	*	77.6	3'123.8	513.4	115.5	94.1	235.4	*	66.8	1'025.1	*	227.0	227.0	24	10.5	17.6	368.4																						4'796.3	
Italie	8'464.9	217.0	*	*	460.9	9'142.8	5.1	*	*	24.1	*	155.6	184.9	0.0	27.8	27.8	536	1'888.6	24.5	28.5																						11'833.0	
BeNeLux	862.4	686.2	*	*	16.1	1'564.6	68.7	13.2	107.4	61.3	1.9	15.3	267.9	*	12.8	12.8	5	196.3	76.1	706.6																						2'829.2	
Grande-Bretagne	210.3	510.3	*	*	35.3	755.8	21.1	*	*	2.3	*	0.5	23.9	*	0.3	0.3	0	15.9	1.6	36.5																						834.2	
Espagne/Portugal	80.7	223.7	*	*	4.1	308.5	*	*	*	*	*	0.5	0.5	*	0.0	0.0	0	21.1	0.0	0.0																						330.3	
Autres pays d'Europe	451.1	634.7	179.7	70.7	48.1	1'384.2	329.6	10.4	51.1	97.4	51.3	491.9	1'031.7	14.7	167.5	182.2	97	8.9	2.0	51.6																						2'758.0	
<b>TOTAL EUROPE</b>	<b>14'213.2</b>	<b>5'876.9</b>	<b>179.7</b>	<b>70.7</b>	<b>1'935.2</b>	<b>22'275.8</b>	<b>4'387.3</b>	<b>180.5</b>	<b>481.2</b>	<b>816.3</b>	<b>317.6</b>	<b>3'315.4</b>	<b>9'498.1</b>	<b>15.0</b>	<b>1'334.0</b>	<b>1'349.0</b>	<b>2'745.6</b>	<b>2'175.8</b>	<b>163.6</b>	<b>2'281.9</b>																						<b>40'490.0</b>	
<b>Autres pays</b>	<b>0.0</b>	<b>0.0</b>	<b>0.0</b>	<b>0.0</b>	<b>0.0</b>	<b>0.0</b>	<b>0.0</b>	<b>0.0</b>	<b>0.0</b>	<b>0.0</b>	<b>0.0</b>	<b>0.0</b>	<b>0.0</b>	<b>0.0</b>	<b>0.0</b>	<b>0</b>	<b>0</b>	<b>0.0</b>	<b>0.0</b>	<b>0.0</b>																						<b>0.0</b>	
Canada	434.2	*	*	*	3.6	437.8	25.5	*	*	10.2	*	19.4	55.2	*	0.0	0.0	0	140.5	0.0	436.2																							1'069.7
USA	506.6	2'352.2	*	*	29.3	2'888.0	61.3	4.5	57.8	12.8	*	28.2	164.6	*	3.6	3.6	0	59.7	1.2	406.1																							3'523.2
Canada ou USA / autres pays	388.2	1'175.7	27.7	1'076.1	33.0	2'700.6	20.5	11.5	101.7	7.9	18.3	12.5	172.3	0.3	13.9	14.2	1'058	118.3	12.3	653.8																							4'729.7
<b>TOTAL AUTRES PAYS</b>	<b>1'328.9</b>	<b>3'527.8</b>	<b>27.7</b>	<b>1'076.1</b>	<b>65.9</b>	<b>6'026.4</b>	<b>107.3</b>	<b>16.0</b>	<b>159.5</b>	<b>30.9</b>	<b>18.3</b>	<b>60.1</b>	<b>392.0</b>	<b>0.3</b>	<b>17.5</b>	<b>17.8</b>	<b>1'058.3</b>	<b>318.4</b>	<b>13.5</b>	<b>1'496.0</b>																						<b>9'322.5</b>	
<b>TOTAL</b>	<b>15'542.2</b>	<b>9'404.8</b>	<b>207.4</b>	<b>1'146.8</b>	<b>2'001.1</b>	<b>28'302.3</b>	<b>4'494.5</b>	<b>196.5</b>	<b>640.6</b>	<b>847.2</b>	<b>335.9</b>	<b>3'375.5</b>	<b>9'890.2</b>	<b>15.3</b>	<b>1'351.5</b>	<b>1'366.8</b>	<b>3'804.0</b>	<b>2'494.2</b>	<b>177.1</b>	<b>3'777.9</b>																						<b>49'812.5</b>	

\* Pour des raisons de protection de données, celles concernant les exportations de variétés ne comportant qu'un ou deux exportateurs ne sont pas ventilées par pays, mais rassemblées sous la rubrique "autres pays d'Europe" ou "Canada ou USA / autres pays".  
Source: DGD

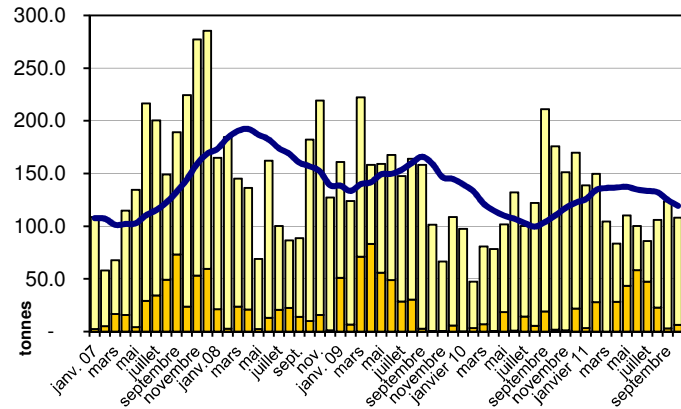
## Exportation depuis 2007 - Valeur moyenne des 12 derniers



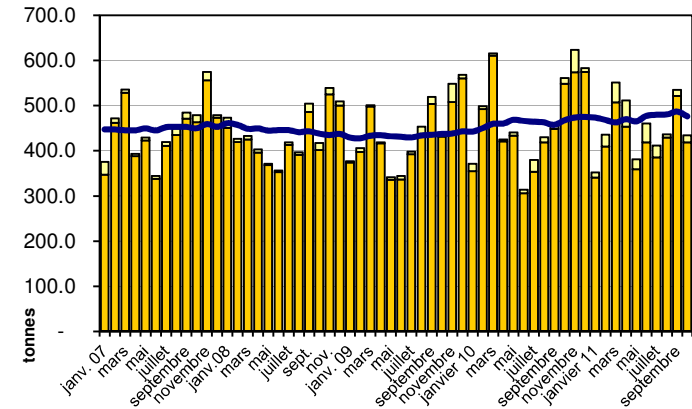


## Exportation depuis 2007 - Valeur moyenne des 12 derniers

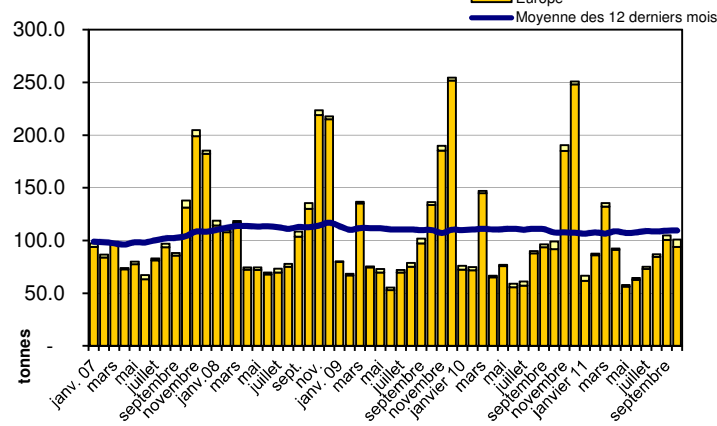
Switzerland Swiss



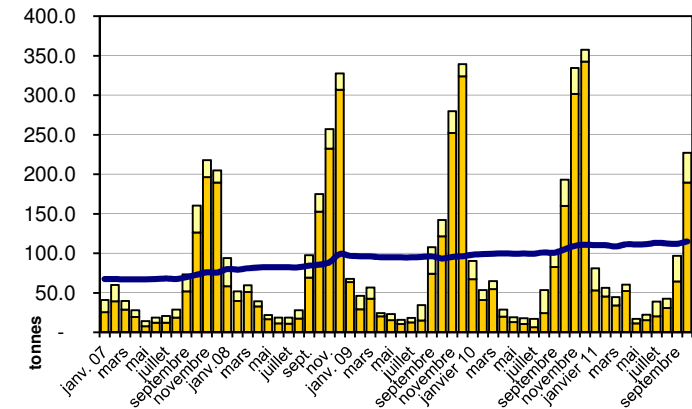
Fromage Appenzeller



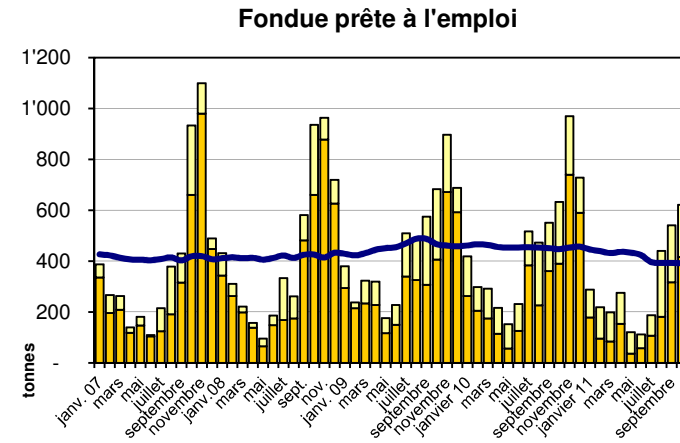
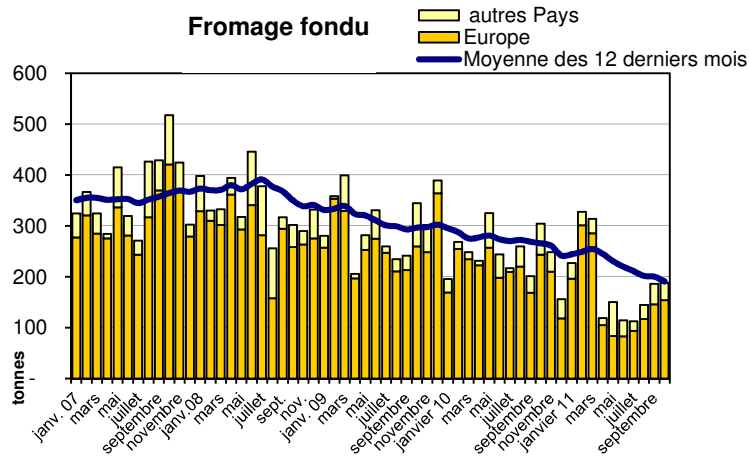
Tête de Moine



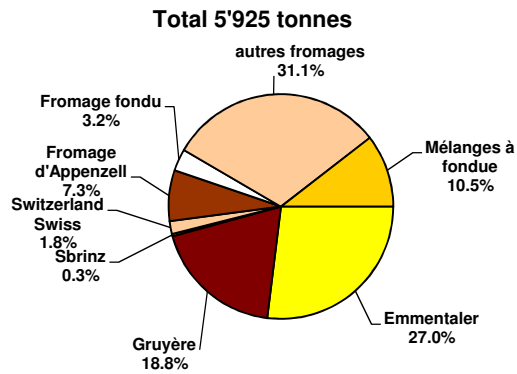
Raclette Suisse



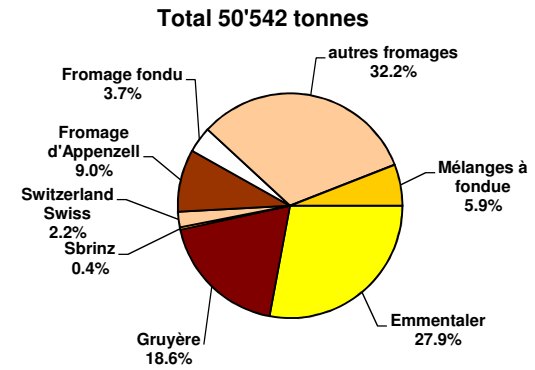
## Exportation depuis 2007 - Valeur moyenne des 12 derniers



Exportations de fromage par variété en octobre 2011



Exportations de fromage par variété, janvier à octobre 2011



### Importations de fromage par produit/groupe de produit

Fromages / Catégorie	Importations mensuelles		Différence par rapport au même mois de l'année précédente		Importations cumulées		Différence par rapport à la période de l'année précédente	
	octobre 2010 tonnes	octobre 2011 tonnes	tonnes	(%)	janv. - oct. 2010 tonnes	janv. - oct. 2011 tonnes	tonnes	(%)
Mascarpone, Ricotta Romana	73.0	65.1	-7.9	-10.8	876.1	824.0	-52.1	-6.0
Mozzarella	197.4	250.1	52.7	26.7	2'936.9	3'373.3	436.4	14.9
Autres fromages frais	1'074.8	1'052.7	-22.0	-2.0	10'796.1	10'981.6	185.5	1.7
<b>Total fromages frais</b>	<b>1'345.1</b>	<b>1'367.9</b>	<b>22.8</b>	<b>1.7</b>	<b>14'609.2</b>	<b>15'178.9</b>	<b>569.7</b>	<b>3.9</b>
Danablu, Gorgonzola, Roquefort	33.5	37.1	3.6	10.7	373.2	343.0	-30.2	-8.1
Fromage à croûte fleurie	149.0	134.5	-14.5	-9.8	1'332.9	1'279.4	-53.5	-4.0
Bleu, fromage à pâte persillée	0.0	0.0	0.0		0.0	0.0	0.0	
Brie, Camembert, Italicco	127.1	157.2	30.2	23.7	1'352.8	1'347.1	-5.7	-0.4
Autres fromages à pâte molle	468.9	521.0	52.1	11.1	5'371.5	5'778.0	406.5	7.6
<b>Total fromages à pâte molle</b>	<b>778.5</b>	<b>849.8</b>	<b>71.3</b>	<b>9.2</b>	<b>8'430.3</b>	<b>8'747.4</b>	<b>317.1</b>	<b>3.8</b>
Fromage à pâte mi-dure persillée	1.6	1.1	-0.6	-34.9	20.6	13.7	-6.9	-33.5
Caciocavallo, Fontina, Brà, etc.	43.6	47.6	4.0	9.2	522.5	515.0	-7.6	-1.4
Tilsiter	2.2	1.7	-0.5	-23.6	28.6	19.5	-9.1	-31.8
Autres fromages à pâte mi-dure	574.8	646.3	71.5	12.4	5'280.5	5'677.2	396.8	7.5
Fromages à pâte mi-dure râpé, en poudre	6.0	10.4	4.4	72.8	106.1	69.5	-36.5	-34.4
<b>Total fromages à pâte mi-dure</b>	<b>628.2</b>	<b>707.0</b>	<b>78.8</b>	<b>12.5</b>	<b>5'958.3</b>	<b>6'295.0</b>	<b>336.7</b>	<b>5.7</b>
Fromage aux herbes (Schabziger)	0.0	0.1	0.1	368.8	2.5	6.1	3.6	144.8
Fromage à pâte dure persillée	0.4	0.0	-0.3	-90.1	2.2	0.4	-1.8	-81.3
Caciocavallo, Fontina, Brà, etc.	11.0	5.7	-5.3	-48.5	123.1	82.9	-40.2	-32.6
Emmentaler	43.0	29.2	-13.8	-32.2	334.4	344.7	10.3	3.1
Autres fromages à pâte dure	175.4	117.7	-57.8	-32.9	1'561.5	1'580.0	18.6	1.2
Fromages à pâte dure râpé, en poudre	42.8	33.8	-9.0	-21.1	363.9	334.0	-29.9	-8.2
<b>Total fromages à pâte dure</b>	<b>272.6</b>	<b>186.4</b>	<b>-86.3</b>	<b>-31.6</b>	<b>2'387.6</b>	<b>2'348.2</b>	<b>-39.4</b>	<b>-1.6</b>
Grana/Parmigiano	487.3	442.2	-45.1	-9.2	4'513.1	4'902.1	389.0	8.6
<b>Total fromages à pâte extra-dure</b>	<b>487.3</b>	<b>442.2</b>	<b>-45.1</b>	<b>-9.2</b>	<b>4'513.1</b>	<b>4'902.1</b>	<b>389.0</b>	<b>8.6</b>
<b>Fromage fondu</b>	<b>270.9</b>	<b>301.4</b>	<b>30.5</b>	<b>11.3</b>	<b>2'645.1</b>	<b>3'065.1</b>	<b>420.0</b>	<b>15.9</b>
<b>Total variétés de fromages</b>	<b>3'782.5</b>	<b>3'854.7</b>	<b>72.2</b>	<b>1.9</b>	<b>38'543.5</b>	<b>40'536.8</b>	<b>1'993.2</b>	<b>5.2</b>

Source: DGD

Importations de fromage par pays fournisseur

octobre 2011

Pays	Mascarpone, ricotta Romana		Mozzarella		Autres fromages frais		TOTAL fromages frais		Danablu, Gorgonzola, Roquelort		Autres fromages à pâte molle		TOTAL fromages à pâte molle		Fromage aux herbes		Fromage à pâte dure et mi-dure		Autres fromages		TOTAL
	tonnes	tonnes	tonnes	tonnes	tonnes	tonnes	tonnes	tonnes	tonnes	tonnes	tonnes	tonnes	tonnes	tonnes	tonnes	tonnes	tonnes	tonnes	tonnes	tonnes	
<b>EUROPE</b>																					
Allemagne	0.1	55.5	342.8	398.4	1.4	0.0	154.9	156.3	0.0	213.7	128.8										897.2
France	0.0	11.1	263.3	274.4	11.3	136.9	308.8	457.0	0.0	277.4	89.5										1'098.3
Italie	63.7	180.9	284.3	529.0	24.0	0.0	130.1	154.1	0.1	613.9	28.3										1'325.5
Pays-Bas	0.0	0.0	1.1	1.1	0.0	0.0	5.1	5.1	0.0	115.8	0.1										122.2
Belgique	0.0	0.0	43.3	43.3	0.0	0.0	0.0	0.0	0.0	10.8	0.0										54.1
Luxembourg	0.0	0.0	0.0	0.0	0.0	0.0	0.0	0.0	0.0	0.0	0.0										0.0
Autriche	1.3	2.6	17.0	20.9	0.0	0.0	8.9	8.9	0.0	44.3	54.7										128.8
Grande-Bretagne	0.0	0.0	0.0	0.0	0.0	0.0	1.9	1.9	0.0	5.9	0.0										7.8
Danemark	0.0	0.0	88.1	88.1	0.1	0.0	18.2	18.3	0.0	14.1	0.0										120.5
Norvège	0.0	0.0	0.0	0.0	0.0	0.0	0.0	0.0	0.0	0.0	0.0										0.0
Suède	0.0	0.0	0.0	0.0	0.0	0.0	0.0	0.0	0.0	0.0	0.0										0.0
Portugal	0.0	0.0	0.0	0.0	0.0	0.0	0.1	0.1	0.0	9.7	0.0										9.8
Espagne	0.0	0.0	12.4	12.4	0.4	0.0	1.1	1.5	0.0	29.2	0.0										43.1
Grèce	0.0	0.0	0.0	0.0	0.0	0.0	34.4	34.4	0.0	0.6	0.0										35.1
Autres pays d'Europe	0.0	0.0	0.4	0.4	0.0	0.0	12.0	12.0	0.0	0.0	0.0										12.4
<b>TOTAL EUROPE</b>	65.1	250.1	1'052.7	1'367.9	37.1	136.9	675.7	849.8	0.1	1'335.5	301.4										3'854.7
<b>Autres pays</b>								0.0													0.0
Canada	0.0	0.0	0.0	0.0	0.0	0.0	0.0	0.0	0.0	0.0	0.0										0.0
USA	0.0	0.0	0.0	0.0	0.0	0.0	0.0	0.0	0.0	0.0	0.0										0.0
Autres pays d'Amérique	0.0	0.0	0.0	0.0	0.0	0.0	0.0	0.0	0.0	0.0	0.0										0.0
Amérique latine	0.0	0.0	0.0	0.0	0.0	0.0	0.0	0.0	0.0	0.0	0.0										0.0
Afrique	0.0	0.0	0.0	0.0	0.0	0.0	0.0	0.0	0.0	0.0	0.0										0.0
Asie	0.0	0.0	0.0	0.0	0.0	0.0	0.0	0.0	0.0	0.0	0.0										0.0
Australie	0.0	0.0	0.0	0.0	0.0	0.0	0.0	0.0	0.0	0.0	0.0										0.0
<b>TOTAL AUTRES PAYS</b>	0.0	0.0	0.0	0.0	0.0	0.0	0.0	0.0	0.0	0.0	0.0										0.0
<b>TOTAL</b>	65.1	250.1	1'052.7	1'367.9	37.1	136.9	675.7	849.8	0.1	1'335.5	301.4										3'854.7

Source: DGD

Importations de fromage par pays fournisseur

octobre 2010

Pays	Importations de fromage par pays fournisseur												TOTAL
	Mascarpone, ricotta Romana	Mozzarella	Autres fromages frais	TOTAL fromages frais	Danablu, Gorgonzola, Roquefort	Brie, Camembert, Reblochon	Autres fromages à pâte molle	TOTAL fromages à pâte molle	Fromage aux herbes	Fromage à pâte dure et mi-dure	Autres fromages		
	tonnes	tonnes	tonnes	tonnes	tonnes	tonnes	tonnes	tonnes	tonnes	tonnes	tonnes	tonnes	
<b>EUROPE</b>													
Allemagne	0.0	17.4	413.0	430.4	0.9	0.0	130.0	130.8	0.0	208.3	90.5		860.2
France	0.0	17.0	280.5	297.5	8.5	112.6	298.7	419.7	0.0	206.8	98.2		1'022.2
Italie	72.0	162.1	214.5	448.6	24.1	0.0	140.7	164.8	0.0	692.1	26.1		1'331.6
Pays-Bas	0.0	0.0	1.0	1.0	0.0	0.0	7.9	7.9	0.0	145.4	0.0		154.3
Belgique	0.0	0.0	52.9	52.9	0.0	0.0	0.0	0.0	0.0	8.7	0.0		61.6
Luxembourg	0.0	0.0	0.0	0.0	0.0	0.0	0.0	0.0	0.0	0.0	0.0		0.0
Autriche	0.9	0.9	24.0	25.8	0.0	0.0	6.8	6.8	0.0	43.2	48.3		124.1
Grande-Bretagne	0.0	0.0	0.0	0.0	0.0	0.0	2.5	2.5	0.0	11.7	4.0		18.2
Danemark	0.0	0.0	67.3	67.3	0.1	0.0	17.5	17.6	0.0	11.7	0.0		96.6
Norvège	0.0	0.0	0.0	0.0	0.0	0.0	0.0	0.0	0.0	0.0	0.0		0.0
Suède	0.0	0.0	0.0	0.0	0.0	0.0	0.0	0.0	0.0	2.2	0.0		2.2
Portugal	0.0	0.0	0.0	0.0	0.0	0.0	0.3	0.3	0.0	13.4	3.7		17.4
Espagne	0.0	0.0	0.0	0.0	0.0	0.0	0.1	0.1	0.0	23.7	0.0		23.8
Grèce	0.0	0.0	0.0	0.0	0.0	0.0	17.8	17.8	0.0	0.2	0.0		17.9
Autres pays d'Europe	0.0	0.0	0.0	0.0	0.0	0.0	10.1	10.1	0.0	0.5	0.0		10.6
<b>TOTAL EUROPE</b>	72.9	197.4	1'053.3	1'323.6	33.5	112.6	632.4	778.5	0.0	1'367.9	270.9		3'740.9
<b>Autres pays</b>	0.0	0.0	0.0	0.0	0.0	0.0	0.0	0.0	0.0	0.0	0.0		0.0
Canada	0.0	0.0	0.0	0.0	0.0	0.0	0.0	0.0	0.0	19.1	0.0		19.1
USA	0.0	0.0	0.0	0.0	0.0	0.0	0.0	0.0	0.0	0.0	0.0		0.0
Autres pays d'Amérique	0.0	0.0	0.0	0.0	0.0	0.0	0.0	0.0	0.0	0.0	0.0		0.0
Amérique latine	0.0	0.0	0.0	0.0	0.0	0.0	0.0	0.0	0.0	0.0	0.0		0.0
Afrique	0.0	0.0	0.0	0.0	0.0	0.0	0.0	0.0	0.0	0.0	0.0		0.0
Asie	0.0	0.0	0.0	0.0	0.0	0.0	0.0	0.0	0.0	0.0	0.0		0.0
Australie	0.0	0.0	0.0	0.0	0.0	0.0	0.0	0.0	0.0	0.0	0.0		0.0
<b>TOTAL AUTRES PAYS</b>	0.0	0.0	0.0	0.0	0.0	0.0	0.0	0.0	0.0	19.1	0.0		19.1
<b>TOTAL</b>	72.9	197.4	1'053.3	1'323.6	33.5	112.6	632.4	778.5	0.0	1'387.1	270.9		3'760.0

Source: DGD

Importations de fromage cumulées par pays, cumulées

Janvier à octobre 2011

Pays	Importations de fromage cumulées par pays, cumulées												TOTAL									
	tonnes	Mascarpone, ricotta Romana	tonnes	Mozzarella	tonnes	Autres fromages frais	tonnes	TOTAL fromages frais	tonnes	Danablu, Gorgonzola, Roquefort	tonnes	Brie, Camembert, Reblochon		tonnes	TOTAL fromages à pâte molle	tonnes	Fromage aux herbes	tonnes	Fromage à pâte dure et mi-dure	tonnes	Autres fromages	
<b>EUROPE</b>	0.0																					
Allemagne	1.4	524.0		3'496.8	4'022	11.4	0.0	1'750.7	1'762	0.2	2'216.6	1'364.7										9'365.7
France	0.1	137.2		2'949.3	3'087	96.2	1'154.6	3'201.8	4'453	0.0	2'228.8	936.7										10'704.7
Italie	803.6	2'655.0		2'936.6	6'395	233.4	0.0	1'275.0	1'509	0.5	7'068.0	242.5										15'214.8
Pays-Bas	0.0	0.0		16.7	16.7	0.0	0.0	18.3	18.3	0.0	834.7	0.3										870.0
Belgique	0.0	19.0		538.3	557.3	0.0	0.0	10.4	10.4	0.0	46.4	1.1										615.3
Luxembourg	0.0	0.0		0.0	0.0	0.0	0.0	0.0	0.0	0.0	0.0	0.0										0.0
Autriche	16.2	29.2		219.3	264.6	0.0	0.0	100.5	100.5	0.0	435.5	502.3										1'302.9
Grande-Bretagne	0.0	0.0		0.0	0.0	0.0	0.0	8.6	8.6	0.2	81.8	8.8										99.4
Danemark	0.0	1.8		785.2	787.0	1.7	0.0	212.4	214.0	0.0	114.5	0.0										1'115.6
Norvège	0.0	0.0		0.0	0.0	0.0	0.0	0.0	0.0	0.0	0.0	0.0										0.0
Suède	0.0	0.0		0.0	0.0	0.0	0.0	0.5	0.5	0.0	8.6	0.0										9.1
Portugal	0.0	0.0		0.2	0.2	0.0	0.0	5.1	5.1	0.0	150.5	0.0										155.9
Espagne	0.0	0.0		12.5	12.5	0.4	0.0	17.1	17.5	0.0	277.2	0.0										307.3
Grèce	0.0	0.0		10.2	10.2	0.0	0.0	585.4	585.4	0.0	3.1	0.0										598.7
Autres pays d'Europe	0.0	0.0		2.4	2.4	0.0	0.0	52.8	52.8	5.1	43.3	2.4										106.0
<b>TOTAL EUROPE</b>	821.2	3'366.2		10'967.4	15'154.7	343.0	1'154.6	7'238.9	8'736.6	6.1	13'509.4	3'058.6										40'465.3
<b>Autres pays</b>	0.0	0.0		0.0	0.0	0.0	0.0	0.0	0.0	0.0	0.0	0.0										0.0
Canada	0.0	0.0		0.0	0.0	0.0	0.0	0.0	0.0	0.0	0.0	0.0										0.0
USA	0.0	0.0		0.0	0.0	0.0	0.0	0.0	0.0	0.0	0.0	0.0										0.0
Autres pays d'Amérique	0.0	0.0		0.0	0.0	0.0	0.0	0.0	0.0	0.0	0.0	0.0										0.0
Amérique latine	0.0	0.0		0.0	0.0	0.0	0.0	0.0	0.0	0.0	0.0	0.0										0.0
Afrique	0.0	0.0		0.0	0.0	0.0	0.0	0.0	0.0	0.0	0.0	0.0										0.0
Asie	0.0	0.0		0.9	0.9	0.0	0.0	0.0	0.0	0.0	0.0	0.0										0.9
Australie	0.0	0.0		0.0	0.0	0.0	0.0	0.0	0.0	0.0	0.0	0.0										0.0
<b>TOTAL AUTRES PAYS</b>	0.0	0.0		0.9	0.9	0.0	0.0	0.0	0.0	0.0	0.0	0.0										0.9
<b>TOTAL</b>	821.2	3366.2		10968.2	15155.6	343.0	1154.6	7238.8	8736.5	6.1	13509.4	3058.6										40466.2

Source: DGD

Importations de fromage cumulées par pays, cumulées

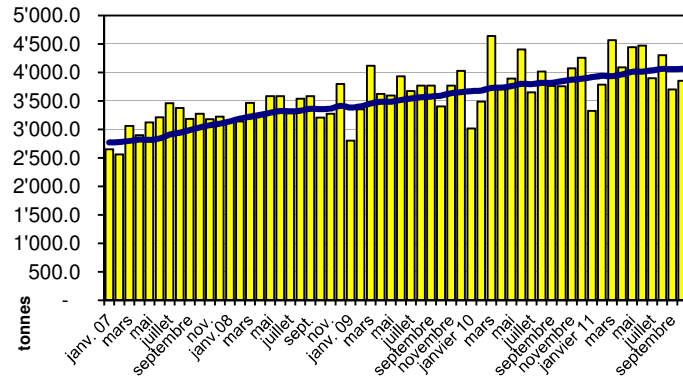
Janvier à octobre 2010

Pays	Importations de fromage cumulées par pays, cumulées												TOTAL
	Mascarpone, ricotta Romana	Mozzarella	Autres fromages frais	TOTAL fromages frais	Danablu, Gorgonzola	Brie, Camembert, Roquefort	Autres fromages à pâte molle	TOTAL fromages à pâte molle	Fromage aux herbes	Fromage à pâte dure et mi-dure	Autres fromages	TOTAL	
	tonnes	tonnes	tonnes	tonnes	tonnes	tonnes	tonnes	tonnes	tonnes	tonnes	tonnes	tonnes	tonnes
<b>EUROPE</b>													
Allemagne	0.0	214.2	3'682.8	3'897	27.5	0.0	1'563.8	1'591	0.0	2'068.8	1'010.4		8'567.6
France	0.5	132.5	2'963.8	3'097	97.1	1'201.2	3'167.8	4'466	0.0	2'078.0	921.2		10'562.0
Italie	852.4	2'545.2	2'698.4	6'096	242.4	0.0	1'196.5	1'439	0.1	6'719.3	259.3		14'513.5
Pays-Bas	0.0	0.0	11.6	11.6	0.0	0.0	30.0	30.0	0.0	754.4	0.0		796.1
Belgique	0.0	4.6	398.4	403.1	0.0	0.0	22.2	22.2	0.0	62.1	0.0		487.4
Luxembourg	0.0	0.0	0.0	0.0	0.0	0.0	0.0	0.0	0.0	0.0	0.0		0.0
Autriche	13.7	19.9	232.0	265.8	0.0	0.0	77.6	77.6	0.0	568.0	424.9		1'336.1
Grande-Bretagne	0.0	0.0	0.0	0.0	0.0	0.0	7.6	7.6	2.4	88.6	4.0		102.6
Danemark	0.0	1.5	725.8	727.3	2.4	0.0	233.3	235.6	0.0	106.8	0.0		1'069.7
Norvège	0.0	0.0	0.0	0.0	0.0	0.0	0.0	0.0	0.0	0.0	0.0		0.0
Suède	0.0	0.0	0.0	0.0	0.0	0.0	1.0	1.0	0.0	11.3	1.5		13.9
Portugal	0.0	0.0	0.1	0.1	0.0	0.0	6.0	6.0	0.0	121.6	3.9		131.6
Espagne	0.0	0.0	0.0	0.0	0.0	0.0	9.6	9.6	0.0	207.5	0.0		217.0
Grèce	0.0	0.0	9.7	9.7	0.0	0.0	491.4	491.4	0.0	2.8	0.0		504.0
Autres pays d'Europe	0.0	1.2	0.6	1.8	0.0	0.0	29.5	29.5	0.0	31.5	1.8		64.6
<b>TOTAL EUROPE</b>	<b>866.6</b>	<b>2'919.1</b>	<b>10'723.2</b>	<b>14'508.8</b>	<b>369.4</b>	<b>1'201.2</b>	<b>6'836.3</b>	<b>8'407.0</b>	<b>2.5</b>	<b>12'820.6</b>	<b>2'627.0</b>		<b>38'366.0</b>
<b>Autres pays</b>	<b>0.0</b>	<b>0.0</b>	<b>0.0</b>	<b>0.0</b>	<b>0.0</b>	<b>0.0</b>	<b>0.0</b>	<b>0.0</b>	<b>0.0</b>	<b>0.0</b>	<b>0.0</b>		<b>0.0</b>
Canada	0.0	0.0	0.0	0.0	0.0	0.0	0.0	0.0	0.0	19.1	0.0		19.1
USA	0.0	0.0	0.0	0.0	0.0	0.0	0.0	0.0	0.0	0.0	0.0		0.0
Autres pays d'Amérique	0.0	0.0	0.0	0.0	0.0	0.0	0.0	0.0	0.0	0.0	0.0		0.0
Amérique latine	0.0	0.0	0.0	0.0	0.0	0.0	0.0	0.0	0.0	0.0	0.0		0.0
Afrique	0.0	0.0	0.0	0.0	0.0	0.0	0.0	0.0	0.0	0.0	0.0		0.0
Asie	0.0	0.0	0.0	0.0	0.0	0.0	1.7	1.7	0.0	0.0	0.0		1.7
Australie	0.0	0.0	0.0	0.0	0.0	0.0	0.0	0.0	0.0	0.0	0.0		0.0
<b>TOTAL AUTRES PAYS</b>	<b>0.0</b>	<b>0.0</b>	<b>0.0</b>	<b>0.0</b>	<b>0.0</b>	<b>0.0</b>	<b>1.7</b>	<b>1.7</b>	<b>0.0</b>	<b>19.1</b>	<b>0.0</b>		<b>20.8</b>
<b>TOTAL</b>	<b>866.6</b>	<b>2919.1</b>	<b>10723.2</b>	<b>14508.8</b>	<b>369.4</b>	<b>1201.2</b>	<b>6838.0</b>	<b>8408.7</b>	<b>2.5</b>	<b>12839.7</b>	<b>2627.0</b>		<b>38386.8</b>

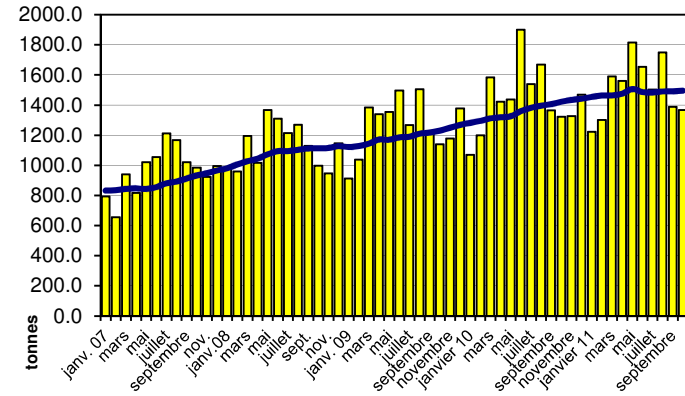
Source: DGD

## Importation depuis 2007 - Valeur moyenne des 12 derniers mois

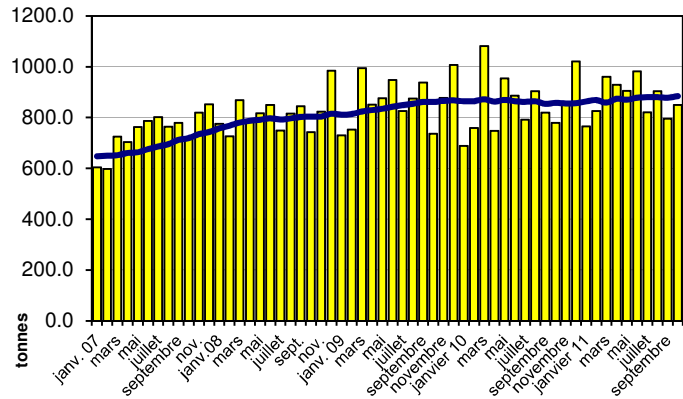
Total des importations de fromages



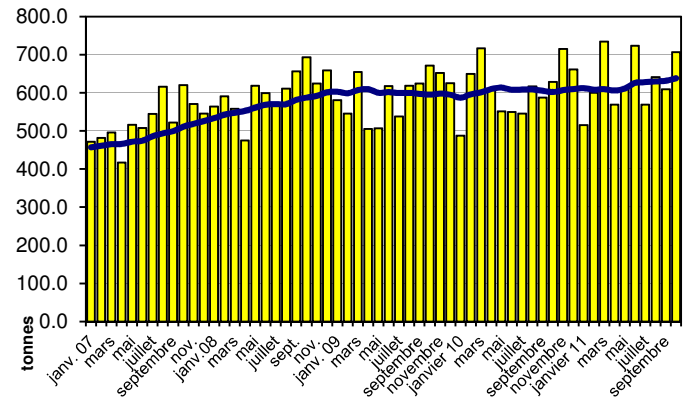
Fromages frais



Fromages à pâte molle



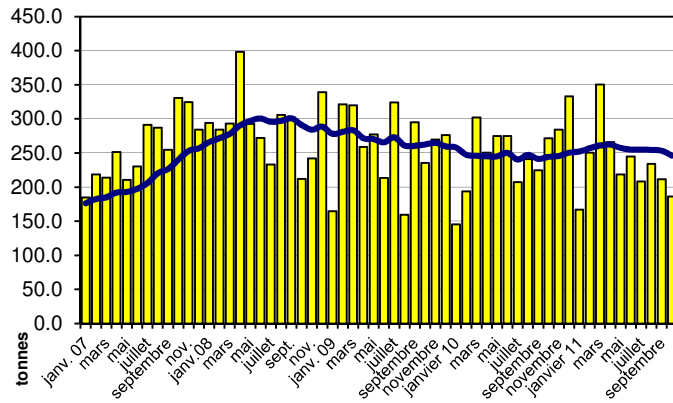
Fromages à pâte mi-dure



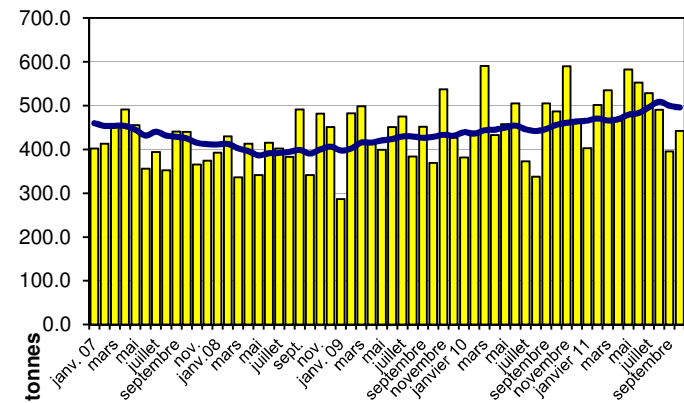


## Importation depuis 2007 - Valeur moyenne des 12 derniers mois

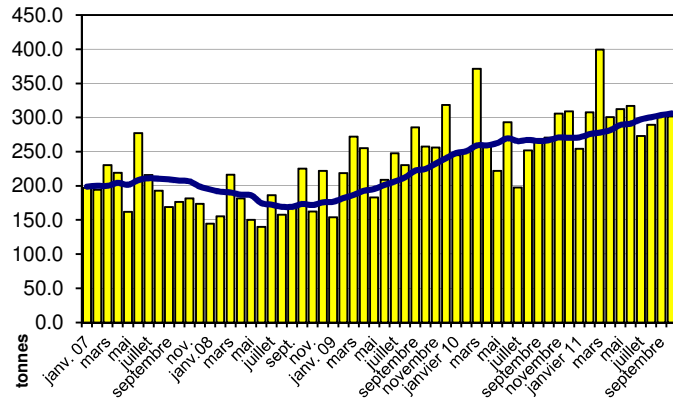
Fromages à pâte dure



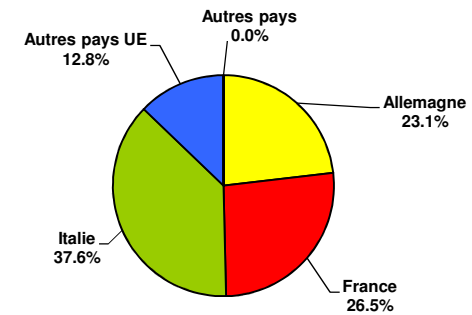
Fromages à pâte extra-dure



Fromage fondu



Importations de fromage par pays fournisseur, janvier à octobre  
Total 40'466 tonnes



Contrôle de la qualité du lait cru suisse / Résultats octobre 2011														
Canton	Charge en germes					Nombre de cellules						Substance inhibitrice		
	K0	K1	K2	K3	KT	Z0	Z1	Z2	Z3	Z4	ZT	H0	H1	HT
AG	1'121	6	2	1	1'130	1'092	22	11	5	0	1'130	1'125	5	1'130
AI	333	1	0	1	335	331	1	2	1	0	335	335	0	335
AR	473	0	0	0	473	467	4	2	0	0	473	473	0	473
BE	6'922	17	3	1	6'943	6'853	55	27	6	1	6'942	6'938	5	6'943
BL	379	0	1	0	380	371	4	2	2	1	380	380	0	380
BS	3	0	0	0	3	3	0	0	0	0	3	3	0	3
FR	2'124	5	0	0	2'129	2'075	38	11	4	1	2'129	2'129	0	2'129
GE	5	0	0	0	5	5	0	0	0	0	5	5	0	5
GL	258	0	0	0	258	252	3	2	0	0	257	258	0	258
GR	686	6	2	0	694	668	15	8	3	0	694	694	0	694
JU	526	1	0	0	527	511	9	4	3	0	527	525	2	527
LU	2'642	5	2	0	2'649	2'599	24	23	3	0	2'649	2'649	0	2'649
NE	508	4	0	0	512	507	3	0	1	1	512	510	2	512
NW	298	0	0	0	298	292	4	1	1	0	298	298	0	298
OW	508	1	0	0	509	503	5	1	0	0	509	509	0	509
SG	2'664	6	1	0	2'671	2'649	25	9	3	1	2'687	2'686	1	2'687
SH	141	1	0	0	142	138	6	0	0	0	144	144	0	144
SO	643	4	1	0	648	638	6	2	2	0	648	648	0	648
SZ	784	3	2	0	789	780	5	3	0	0	788	789	0	789
TG	1'335	0	1	0	1'336	1'310	15	8	3	0	1'336	1'335	1	1'336
TI	99	4	0	0	103	91	9	3	0	0	103	103	0	103
UR	187	0	0	0	187	186	1	0	0	0	187	186	1	187
VD	1'295	7	3	0	1'305	1'250	35	11	6	3	1'305	1'302	3	1'305
VS	274	3	0	2	279	258	12	9	0	0	279	279	0	279
ZG	372	0	0	0	372	363	6	0	2	1	372	372	0	372
ZH	1'524	5	0	0	1'529	1'494	20	10	4	0	1'528	1'530	0	1'530
<b>Total</b>	26'104	79	18	5	26'206	25'686	327	149	49	9	26'220	26'205	20	26'225
<b>en %</b>	99.61	0.30	0.07	0.02	100.00	97.96	1.25	0.57	0.19	0.03	100.00	99.92	0.08	100.00

**légende :**

K0 Nombre de valeurs mensuelles sans contestation de la charge en germes dans le mois d'analyse  
 K1 Charge en germes contestée, aucune autre contestation dans les 3 mois d'analyses précédents  
 K2 Charge en germes contestée, déjà une contestation dans les 3 mois d'analyses précédents  
 K3 Charge en germes contestée, déjà deux contestations dans les 3 mois d'analyses précédents  
 KT Total des valeurs mensuelles évaluées quant à la charge en germes  
 Z0 Nombre de valeurs mensuelles sans contestation du nombre de cellules dans le mois d'analyse  
 Z1 Nombre de cellules contesté, aucune autre contestation dans les 4 mois d'analyses précédents  
 Z2 Nombre de cellules contesté, déjà une contestation dans les 4 mois d'analyses précédents

Z3 Nombre de cellules contesté, déjà deux contestations dans les 4 mois d'analyses précédents  
 Z4 Nombre de cellules contesté, déjà trois contestations dans les 4 mois d'analyses précédents  
 ZT Total des valeurs mensuelles évaluées quant au nombre de cellules  
 H0 Nombre de valeurs mensuelles sans contestation due à la détection d'une substance inhibitrice dans le mois d'analyse  
 H1 Nombre de valeurs mensuelles avec contestation due à la détection d'une substance inhibitrice dans le mois d'analyse  
 HT Total des valeurs mensuelles évaluées quant à une substance inhibitrice

Source: Suisselab AG Zollikofen / Agroscope Liebefeld-Posieux

**Distribution charge en germes / Domaines en 1'000 germes/ml**

octobre 2010

de	1	3	5	7	10	30	80	100	300	1'000	3'000	≥	Total resultats
à	2	4	6	9	29	79	99	299	999	2'999	9'999	10'000	
nombre	3'829	8'023	6'387	4'221	3'339	434	31.00	56.00	12.00	4.00	1.00	1.00	26'338
en %	14.54	30.46	24.25	16.03	12.68	1.65	0.12	0.21	0.05	0.02	0.00	0.00	100
	99.60						0.33		0.07				100

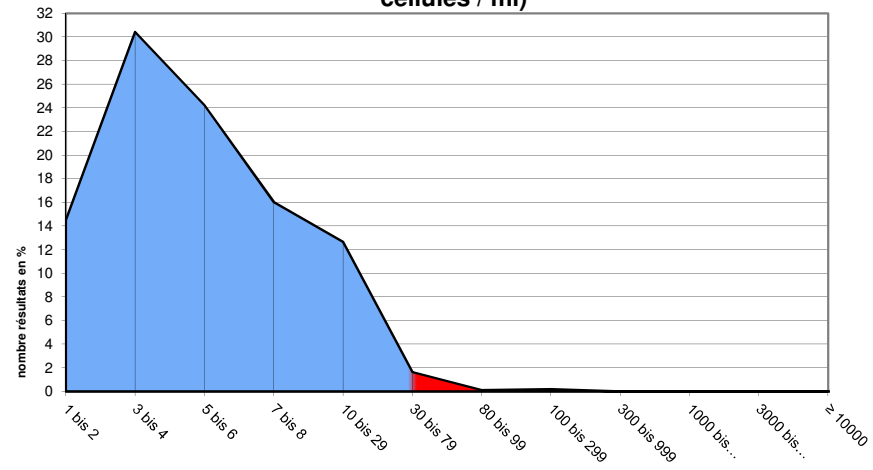
**Distribution nombre de cellules / domaines en 1'000 cellules / ml**

octobre 2010

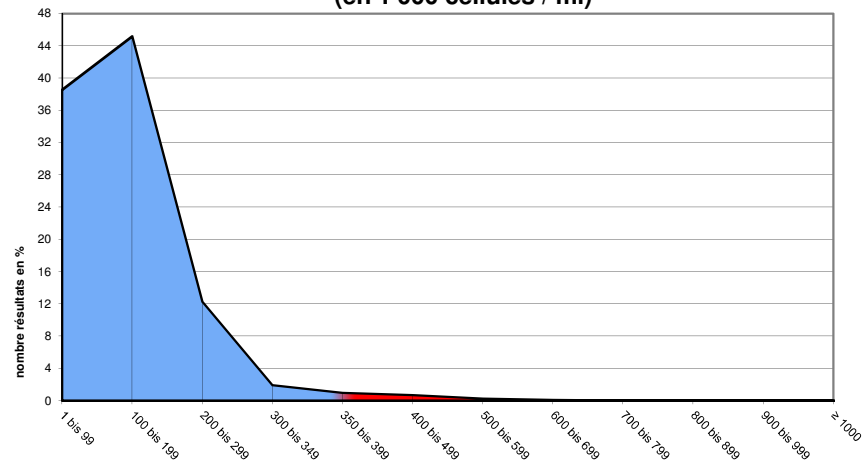
de	1	100	200	300	350	400	500	600	700	800	900	≥	Total resultats
à	99	199	299	349	399	499	599	699	799	899	999	1'000	
nombre	10'162	11'904	3'233	506	254	179	61	22	19	5	0	7	26'352
en %	38.56	45.17	12.27	1.92	0.96	0.68	0.23	0.08	0.07	0.02	0.00	0.03	100
	97.92				2.08								100

Source: Suisselab AG Zollikofen / Agroscope Liebefeld-Posieux

**Distribution charge en germes octobre 2011 (en 1'000 cellules / ml)**



**Distribution nombre de cellules / domaines octobre 2011 (en 1'000 cellules / ml)**



Composition du lait par canton 2011 (page 1 / canton d'Argovie à Nidwald)

Canton	Composants	janv.	févr.	mars	avril	mai	juin	juil.	août	sept.	oct.	nov.	déc.	Moyenne 2011
		g/kg	g/kg	g/kg	g/kg	g/kg	g/kg	g/kg	g/kg	g/kg	g/kg	g/kg	g/kg	g/kg
Argovie	Matière grasse	43.3	42.9	42.5	41.2	40.7	40.7	40.7	40.7	41.2	41.4	0.0	0.0	41.5
	Protéine	33.4	32.9	32.7	32.5	32.2	31.9	32.0	31.9	32.5	33.9	0.0	0.0	32.6
	Total	76.7	75.8	75.2	73.7	72.9	72.6	72.7	72.6	73.7	75.3	0.0	0.0	74.1
Appenzell Rhodes-Intérieures	Matière grasse	42.4	42.1	42.0	41.6	41.2	41.2	41.1	40.6	40.4	40.6	0.0	0.0	41.3
	Protéine	33.7	33.5	33.6	33.4	33.3	33.0	32.9	32.8	33.5	34.3	0.0	0.0	33.4
	Total	76.1	75.6	75.6	75.0	74.5	74.2	74.0	73.4	73.9	74.9	0.0	0.0	74.7
Appenzell Rhodes-Extérieures	Matière grasse	41.6	41.4	41.3	41.1	40.8	40.8	40.6	40.3	40.5	40.2	0.0	0.0	40.9
	Protéine	33.9	33.6	33.5	33.3	33.2	32.8	32.9	32.8	33.1	34.4	0.0	0.0	33.4
	Total	75.5	75.0	74.8	74.4	74.0	73.6	73.5	73.1	73.6	74.6	0.0	0.0	74.2
Bâle-Campagne	Matière grasse	42.8	42.5	42.4	41.1	40.4	40.3	40.2	40.2	41.0	40.8	0.0	0.0	41.2
	Protéine	32.5	32.0	31.9	31.9	31.6	31.5	31.6	31.5	32.2	33.3	0.0	0.0	32.0
	Total	75.3	74.5	74.3	73.0	72.0	71.8	71.8	71.7	73.2	74.1	0.0	0.0	73.2
Bâle-Ville	Matière grasse	46.0	44.3	41.8	40.0	38.7	38.6	40.0	39.8	38.7	41.7	0.0	0.0	40.9
	Protéine	33.9	32.2	32.1	31.3	30.3	31.3	31.8	32.0	33.3	35.4	0.0	0.0	32.3
	Total	79.9	76.4	73.9	71.3	69.0	69.9	71.8	71.8	72.0	77.0	0.0	0.0	73.3
Berne	Matière grasse	42.5	42.1	41.6	40.8	40.7	41.0	40.7	40.7	40.7	40.9	0.0	0.0	41.2
	Protéine	32.6	32.2	31.9	32.2	32.5	32.0	32.0	32.1	32.6	33.8	0.0	0.0	32.4
	Total	75.1	74.3	73.5	73.0	73.2	73.0	72.7	72.8	73.3	74.7	0.0	0.0	73.6
Fribourg	Matière grasse	41.4	40.7	40.4	39.1	39.4	40.3	40.0	40.2	40.2	40.1	0.0	0.0	40.2
	Protéine	32.4	31.9	31.9	32.3	32.4	32.1	32.2	32.3	33.0	34.0	0.0	0.0	32.5
	Total	73.8	72.6	72.3	71.4	71.8	72.4	72.2	72.5	73.2	74.1	0.0	0.0	72.6
Genève	Matière grasse	43.7	43.2	44.0	41.6	39.5	40.0	39.3	38.1	37.7	42.1	0.0	0.0	40.9
	Protéine	33.9	33.9	33.6	33.7	32.7	32.4	32.4	33.1	34.1	36.1	0.0	0.0	33.6
	Total	77.6	77.1	77.6	75.3	72.2	72.4	71.6	71.2	71.7	78.2	0.0	0.0	74.5
Glaris	Matière grasse	39.6	39.7	39.6	39.6	40.0	40.2	40.1	40.0	40.0	39.3	0.0	0.0	39.8
	Protéine	31.8	31.5	31.4	32.2	32.7	32.3	32.3	32.1	32.9	33.7	0.0	0.0	32.3
	Total	71.4	71.2	71.0	71.8	72.7	72.5	72.4	72.1	72.9	73.0	0.0	0.0	72.1
Grisons	Matière grasse	39.3	39.3	39.5	39.7	40.1	40.9	40.6	40.0	39.3	38.5	0.0	0.0	39.7
	Protéine	31.8	31.8	32.2	32.5	33.0	33.3	33.2	33.0	33.4	33.2	0.0	0.0	32.7
	Total	71.1	71.1	71.7	72.2	73.1	74.2	73.8	73.0	72.7	71.7	0.0	0.0	72.5
Jura	Matière grasse	41.2	40.7	40.6	40.1	39.4	39.2	39.3	39.2	39.7	39.6	0.0	0.0	39.9
	Protéine	32.2	31.8	31.6	31.8	32.1	31.6	31.7	32.0	32.8	33.5	0.0	0.0	32.1
	Total	73.4	72.5	72.2	71.9	71.5	70.8	71.0	71.2	72.5	73.1	0.0	0.0	72.0
Lucerne	Matière grasse	42.7	42.3	42.1	40.8	41.0	41.0	40.6	40.7	41.0	41.0	0.0	0.0	41.3
	Protéine	33.8	33.3	33.1	33.2	33.0	32.4	32.3	32.2	32.7	34.2	0.0	0.0	33.0
	Total	76.5	75.6	75.2	74.0	74.0	73.4	72.9	72.9	73.7	75.2	0.0	0.0	74.3
Neuchâtel	Matière grasse	40.9	40.2	40.2	39.9	39.0	39.5	39.5	39.1	39.7	39.5	0.0	0.0	39.8
	Protéine	32.4	31.8	31.8	31.8	32.6	32.0	32.1	32.2	33.0	34.0	0.0	0.0	32.4
	Total	73.3	72.0	72.0	71.7	71.6	71.5	71.6	71.3	72.7	73.5	0.0	0.0	72.1
Nidwald	Matière grasse	41.1	41.0	40.4	40.2	40.8	40.6	40.4	40.3	40.1	39.6	0.0	0.0	40.5
	Protéine	33.3	32.8	32.6	32.7	32.9	32.8	32.4	32.5	32.6	33.7	0.0	0.0	32.8
	Total	74.4	73.8	73.0	72.9	73.7	73.4	72.8	72.8	72.7	73.3	0.0	0.0	73.3

Source: Suisselab AG Zollikofen

Les données déterminées sont issues de tous les prélèvements (échantillonnage automatique ou manuel), effectués dans le cadre du contrôle de qualité du lait (valeur médiane).

Composition du lait par canton 2011 (page 2 / canton Obwald à Zürich)

Canton	Composants	janv.	févr.	mars	avril	mai	juin	juillet	août	sept.	oct.	nov.	déc.	Moyenne 2011
		g/kg	g/kg	g/kg	g/kg	g/kg	g/kg	g/kg	g/kg	g/kg	g/kg	g/kg	g/kg	g/kg
Obwald	Matière grasse	41.6	41.4	40.9	40.3	41.4	41.4	40.6	40.5	40.1	39.7	0.0	0.0	40.8
	Protéine	33.4	32.9	32.7	33.0	32.9	32.7	32.3	32.5	32.8	33.6	0.0	0.0	32.9
	Total	75.0	74.3	73.6	73.3	74.3	74.1	72.9	73.0	72.9	73.3	0.0	0.0	73.7
Schaffhouse	Matière grasse	43.1	42.4	42.0	41.1	40.5	40.8	40.4	40.8	41.0	41.6	0.0	0.0	41.4
	Protéine	33.3	32.8	32.6	32.1	32.0	32.0	31.7	31.8	32.3	33.8	0.0	0.0	32.4
	Total	76.4	75.2	74.6	73.2	72.5	72.8	72.1	72.6	73.3	75.4	0.0	0.0	73.8
Schwyz	Matière grasse	41.4	41.1	40.9	40.5	40.7	40.2	40.1	40.0	40.1	40.1	0.0	0.0	40.5
	Protéine	33.6	33.0	32.9	33.0	32.9	32.7	32.5	32.5	32.8	33.9	0.0	0.0	33.0
	Total	75.0	74.1	73.8	73.5	73.6	72.9	72.6	72.5	72.9	74.0	0.0	0.0	73.5
Saint-Gall	Matière grasse	41.9	41.7	41.3	40.7	40.9	40.8	40.5	40.3	40.5	40.5	0.0	0.0	40.9
	Protéine	33.8	33.4	33.3	33.2	33.2	32.7	32.6	32.5	33.0	34.3	0.0	0.0	33.2
	Total	75.7	75.1	74.6	73.9	74.1	73.5	73.1	72.8	73.5	74.8	0.0	0.0	74.1
Soleure	Matière grasse	43.4	42.9	42.6	41.4	40.9	40.6	40.5	40.2	40.9	41.2	0.0	0.0	41.5
	Protéine	33.1	32.6	32.3	32.4	32.2	31.9	32.0	31.8	32.4	33.7	0.0	0.0	32.4
	Total	76.5	75.5	74.9	73.8	73.1	72.5	72.5	72.0	73.3	74.9	0.0	0.0	73.9
Tessin	Matière grasse	40.2	39.8	39.6	39.1	39.3	39.8	39.3	39.4	40.4	40.5	0.0	0.0	39.7
	Protéine	32.3	31.8	32.1	32.0	32.3	32.6	31.9	32.4	33.3	34.0	0.0	0.0	32.5
	Total	72.5	71.6	71.7	71.1	71.6	72.4	71.2	71.8	73.7	74.5	0.0	0.0	72.2
Thurgovie	Matière grasse	42.7	42.2	41.8	40.7	40.5	40.6	40.5	40.5	40.8	41.1	0.0	0.0	41.1
	Protéine	34.1	33.7	33.4	33.4	33.2	32.8	32.6	32.5	33.2	34.6	0.0	0.0	33.4
	Total	76.8	75.9	75.2	74.1	73.7	73.4	73.1	73.0	74.0	75.7	0.0	0.0	74.5
Uri	Matière grasse	41.6	41.6	41.2	40.7	41.4	42.4	41.3	40.9	40.5	40.2	0.0	0.0	41.2
	Protéine	32.7	32.4	32.3	32.7	32.9	33.4	32.9	33.2	33.5	33.8	0.0	0.0	33.0
	Total	74.3	74.0	73.5	73.4	74.3	75.8	74.2	74.1	74.0	74.0	0.0	0.0	74.2
Vaud	Matière grasse	40.9	40.2	40.0	39.0	38.8	39.2	39.2	39.0	39.6	39.8	0.0	0.0	39.6
	Protéine	32.8	32.4	32.2	32.4	32.6	32.3	32.3	32.4	33.3	34.2	0.0	0.0	32.7
	Total	73.7	72.6	72.2	71.4	71.4	71.5	71.5	71.4	72.9	74.0	0.0	0.0	72.3
Valais	Matière grasse	38.7	38.3	38.4	38.6	39.3	40.7	41.0	41.7	40.6	39.3	0.0	0.0	39.7
	Protéine	31.9	31.6	32.1	32.3	32.7	32.7	32.6	32.8	33.7	33.8	0.0	0.0	32.6
	Total	70.6	69.9	70.5	70.9	72.0	73.4	73.6	74.5	74.3	73.1	0.0	0.0	72.3
Zoug	Matière grasse	42.2	41.8	41.4	40.9	40.9	40.5	40.3	40.3	40.7	41.0	0.0	0.0	41.0
	Protéine	33.9	33.3	33.3	33.2	33.2	32.9	32.8	32.8	33.1	34.5	0.0	0.0	33.3
	Total	76.1	75.1	74.7	74.1	74.1	73.4	73.1	73.1	73.8	75.5	0.0	0.0	74.3
Zurich	Matière grasse	42.8	42.6	42.2	41.1	40.7	40.5	40.5	40.3	40.9	41.1	0.0	0.0	41.3
	Protéine	33.6	33.2	33.0	32.9	32.8	32.5	32.4	32.4	33.0	34.3	0.0	0.0	33.0
	Total	76.4	75.8	75.2	74.0	73.5	73.0	72.9	72.7	73.9	75.4	0.0	0.0	74.3
Moyenne CH	Matière grasse	42.1	41.7	41.4	40.5	40.5	40.7	40.4	40.4	40.5	40.6	0.0	0.0	40.9
	Protéine	33.1	32.7	32.5	32.6	32.7	32.3	32.2	32.3	32.8	34.0	0.0	0.0	32.7
	Total	75.2	74.4	73.9	73.1	73.2	73.0	72.6	72.7	73.3	74.6	0.0	0.0	73.6

Source: Suiselab AG Zollikofen

Les données déterminées sont issues de tous les prélèvements (échantillonnage automatique ou manuel), effectués dans le cadre du contrôle de qualité du lait (valeur médiane).