

Statistiques mensuelles du marché du lait

août 2021

1 - Production / mise en valeur du lait

- 1.1 Production laitière mensuelle
- 1.2 Mise en valeur selon l'équivalent-lait
- 1.3 Mise en valeur selon l'équivalent-lait / année précédente (graphique)

2 - Fabrication de produits laitiers

- 2.1 Production fromagère mensuelle et cumulée
- 2.2 Production fromagère mensuelle et cumulée année précédente
- 2.3 Production fromagère (graphiques)
- 2.4 Production de lait de consommation / Production de beurre
- 2.5 Spécialités laitières
- 2.6 Poudre de lait et lait condensé

3 - Exportation

- 3.1 Exportations de fromage par produit/groupe de produits
- 3.2 Exportations de fromage par pays
- 3.3 Exportations de fromage par pays, mois de l'année précédente
- 3.4 Exportations de fromage par pays, cumulées
- 3.5 Exportations de fromage par pays, cumulées, année précédente
- 3.6 + 3.7 Total des exportations / sortes principales, 3 années (graphiques)
- 3.8 Pourcentage des exportations par variété (graphiques)
- 3.9 Exportations autres produits laitiers

4 - Importations de fromage



- 4.1 Importations de fromage par produit/groupe de produits
- 4.2 Importations de fromage par pays fournisseur
- 4.3 Importations de fromage par pays fournisseur, mois de l'année précédente
- 4.4 Importations cumulées de fromage par pays fournisseur
- 4.5 Importations cumulées de fromage par pays fournisseur, année précédente
- 4.6 + 4.7 Total des importations / par groupe de produits, 3 années (graphiques)
- 4.8 Importations autres produits laitiers

5 - Contrôle du lait

- 5.1 Valeurs statistiques, Distribution nombre de germes / cellules / point de congélation
- 5.2 Évaluation de droit public: germes
- 5.3 Évaluation de droit public: cellules somatiques
- 5.4 Évaluation de droit public: substances inhibitrices
- 5.5 Évaluation de droit public: suspensions de livraison de lait
- 5.6 Évaluation de droit privé: germes
- 5.7 Évaluation de droit privé: cellules somatiques
- 5.8 Évaluation de droit privé: substances inhibitrices
- 5.9 Évaluation de droit privé: point de congélation
- 5.10 Évaluation de droit privé: déduction/supplément
- 5.11 + 5.12 Composition du lait par canton
- 5.13 Contrôle du lait provenant d'autres mammifères (bufflonne, brebis, chèvre)

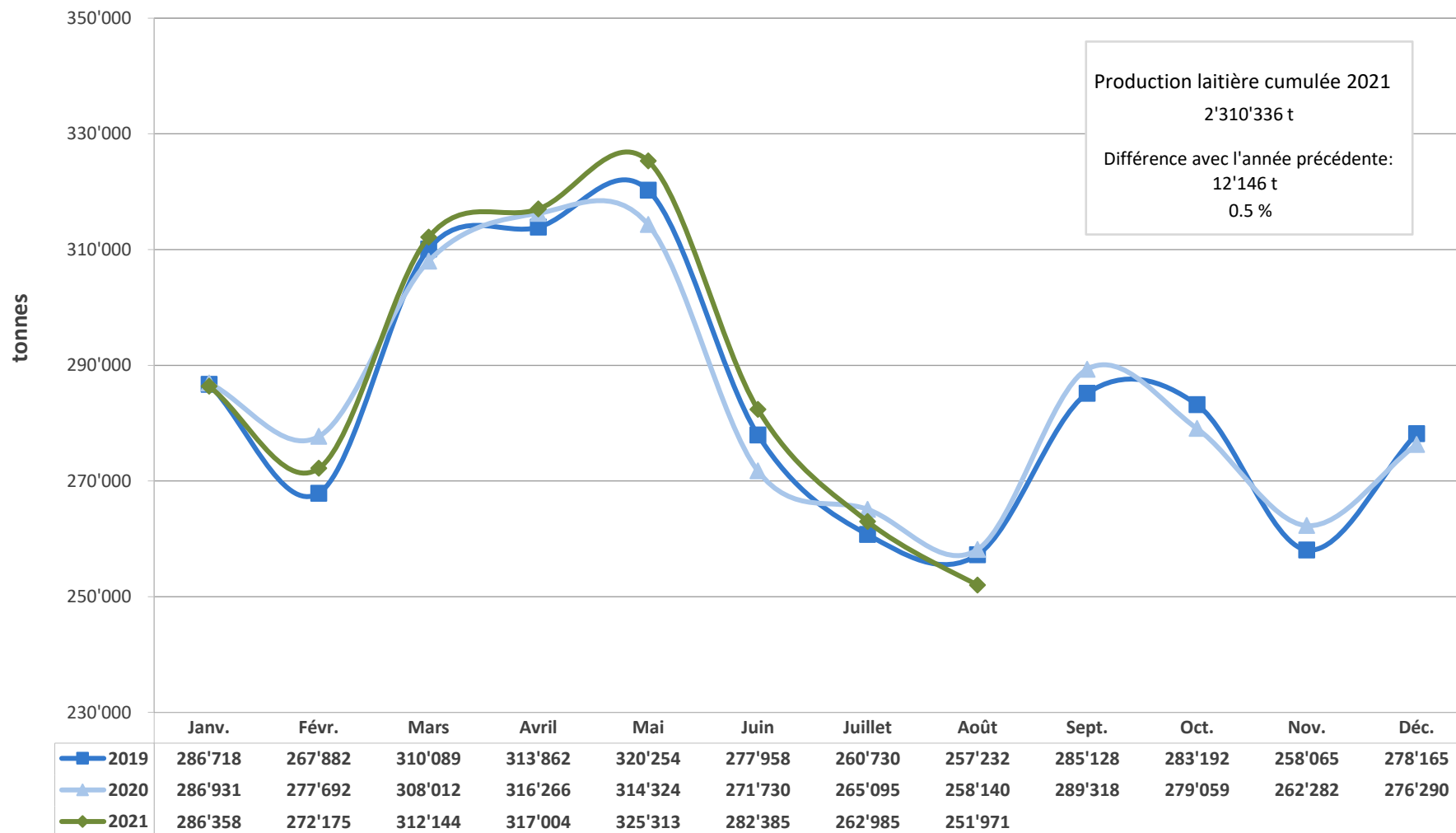
La reproduction des données est autorisée sous réserve de l'indication de la source

Berne, le 12 octobre 2021

	<p>Changement provisoire de la production laitière du mois de sept. 21, par rapport au même mois de l'année précédente: (Prévision sur la base des données déjà saisies).</p>	<p>-1.1%</p>
	<p>Tendance de la production laitière du mois de octobre 21, par rapport au même mois de l'année précédente: (Prévision sur la base de la production de beurre)</p>	<p>constant</p>

MARCHÉ
DULAIT.ch

Production laitière mensuelle en 2020 (Lait de la zone franche et lait du Liechtenstein inclus)



Mise en valeur du lait en équivalents-lait

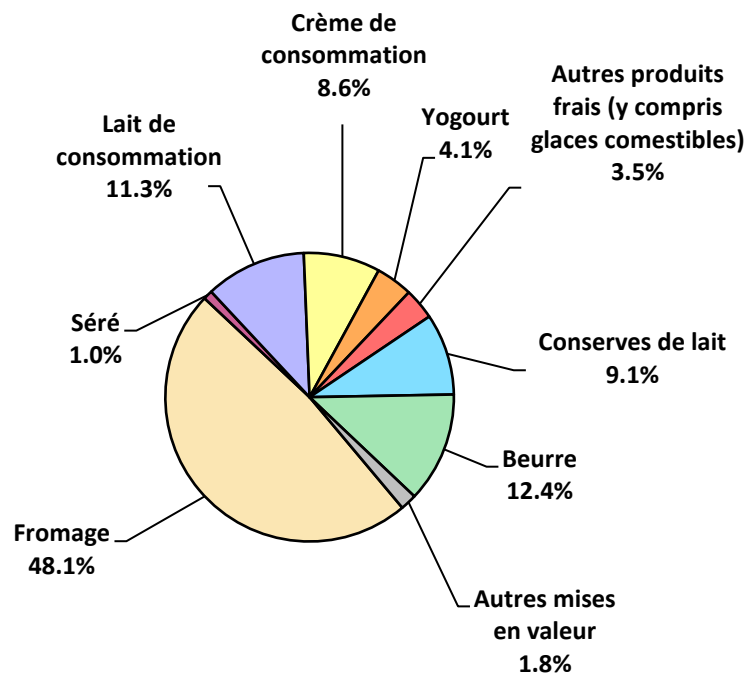
Mise en valeur (t):	Mise en valeur mensuelle		Différence par rapport au même mois de l'année précédente		Mise en valeur cumulée		Différence par rapport à la même période de l'année précédente	
	août 2020	août 2021			janv. - août 2020	janv. - août 2021		
				(%)				(%)
Fromage	125'804	121'246	-4'558	-3.6	1'023'296	1'046'397	23'101	2.3
Séré	2'661	2'635	-26	-1.0	21'020	19'460	-1'560	-7.4
Lait de consommation	28'647	28'470	-177	-0.6	255'951	242'097	-13'854	-5.4
Crème de consommation	22'230	21'651	-579	-2.6	182'414	177'278	-5'136	-2.8
Yogourt	10'327	10'383	56	0.5	84'938	82'075	-2'863	-3.4
Autres produits frais (y c. glaces comestibles)	9'004	8'816	-188	-2.1	73'173	75'151	1'978	2.7
Conserves de lait	20'469	23'034	2'565	12.5	220'539	236'525	15'986	7.2
Beurre	27'751	31'131	3'380	12.2	345'471	357'303	11'832	3.4
Autres mises en valeur	11'247	4'605	-6'642	-59.1	91'388	74'050	-17'338	-19.0
Total	258'140	251'971	-6'169	-2.4	2'298'190	2'310'336	12'146	0.5

Un équivalent-lait correspond à la teneur en protéine et en matière grasse d'un kilo de lait (fraction protéique = 0.45 EL; fraction butyrique = 0.55 EL)

Exemple 1 kg lait entier past./UHT = 0,45 protéine + 0.55 matière grasse = 1.00 équivalent-lait
 1 kg lait écrémé past./UHT = 0.45 protéine + 0.05 matière grasse = 0.50 équivalent-lait
 1 kg crème entière past./UHT = 0.30 protéine + 4.80 matière grasse = 5.10 équivalents-lait

Mise en valeur du lait en équivalents-lait août 2021

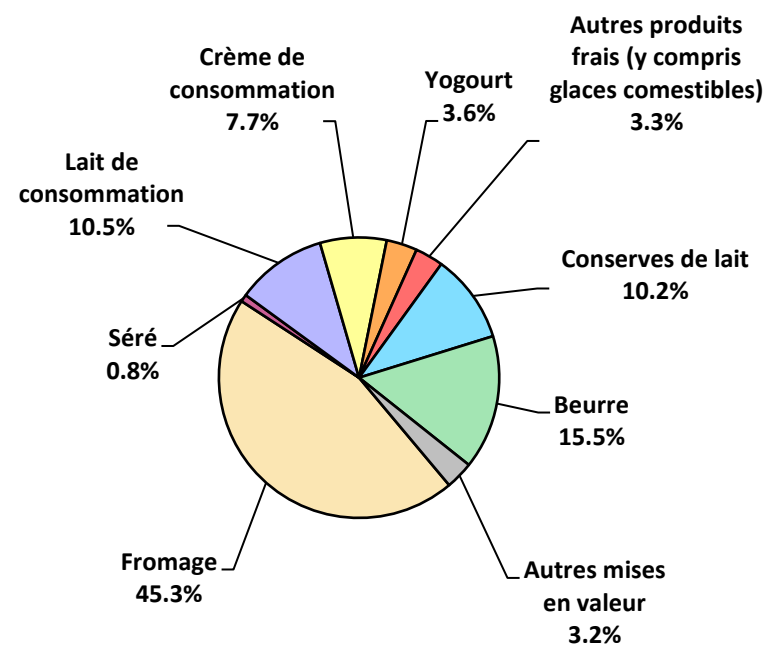
Total 251'971 tonnes de lait



Production laitière cumulée 2021

janv. - août 2021

Total 2'310'336 tonnes de lait



Production fromagère 2021 cumulée avec comparaison année précédente

(t)	janv.	févr.	mars	avril	mai	juin	juillet	août	sept.	oct.	nov.	déc.	Cumul 2020	Cumul 2021	Différence période année (%)	
Séré	1'326	1'498	1'825	1'470	1'584	1'608	1'319	1'515	0	0	0	0	12'868	12'145	-723	-5.6
Mozzarella	1'899	1'754	2'053	2'018	2'180	2'274	2'097	2'058	0	0	0	0	16'710	16'333	-377	-2.3
Mascarpone	34	36	61	46	46	50	38	46	0	0	0	0	345	357	12	3.5
Autres fromages frais	1'185	1'229	1'567	1'310	1'288	1'484	1'215	1'235	0	0	0	0	9'913	10'513	600	6.1
Total fromages frais	4'444	4'517	5'505	4'844	5'098	5'415	4'670	4'854	0	0	0	0	39'836	39'347	-489	-1.2
Fromage à croûte fleurie, maigre, 1/4 gras	0	0	0	0	0	0	0	0	0	0	0	0	0	0	0	0.0
Fromage à croûte fleurie, 1/2 gras à gras	51	68	69	57	56	58	59	63	0	0	0	0	505	481	-24	-4.8
Fromage à croûte fleurie, crème	120	165	154	135	124	101	126	126	0	0	0	0	984	1'051	67	6.8
Bleu, fromage à pâte persillée	2	2	2	2	2	2	2	2	0	0	0	0	16	16	0	0.0
Tomme	146	151	212	171	196	199	171	162	0	0	0	0	1'427	1'408	-19	-1.3
Vacherin Mont-d'Or AOP	62	42	4	0	0	0	0	49	0	0	0	0	140	157	17	12.1
Autres fromages à pâte molle, maigres, 1/4 gras	1	1	1	1	1	1	1	1	0	0	0	0	9	8	-1	-11.1
Autres fromages à pâte molle, 1/2 gras à gras	63	70	80	63	73	65	60	75	0	0	0	0	524	549	25	4.8
Autres fromages à pâte molle, crème	22	34	29	26	27	25	17	28	0	0	0	0	205	208	3	1.5
Total fromage à pâte molle	467	533	551	456	479	450	436	507	0	0	0	0	3'809	3'879	70	1.8
Appenzeller*	640	709	801	793	816	862	845	866	0	0	0	0	6'300	6'332	32	0.5
Tilsit	167	215	214	190	216	197	156	189	0	0	0	0	1'803	1'544	-259	-14.4
Fromage du Valais / Raclette du Valais AOP	219	208	234	238	232	188	112	89	0	0	0	0	1'315	1'520	205	15.6
Raclette Suisse	1'264	1'067	1'416	1'282	1'439	1'734	1'777	1'686	0	0	0	0	10'602	11'665	1'063	10.0
Vacherin fribourgeois AOP	200	193	194	179	254	304	327	328	0	0	0	0	1'640	1'979	339	20.7
Tête de Moine AOP	238	177	172	237	281	291	281	287	0	0	0	0	1'621	1'964	343	21.2
Fromage du Jura	52	54	58	49	44	22	27	39	0	0	0	0	350	345	-5	-1.4
Fromage des vigneron	3	4	4	0	2	3	3	0	0	0	0	0	19	19	0	0.0
Mutschli	46	55	69	56	56	63	55	56	0	0	0	0	446	456	10	2.2
Fromage d'alpage à pâte mi-dure	0	0	0	0	2	25	48	53	0	0	0	0	157	128	-29	-18.5
Fromage de montagne des Grisons	97	93	109	105	108	82	54	35	0	0	0	0	707	683	-24	-3.4
Fromages de montagne	232	223	279	295	283	219	176	138	0	0	0	0	1'577	1'845	268	17.0
St. Paulin Suisse	10	20	18	21	13	19	16	18	0	0	0	0	152	135	-17	-11.2
Edam suisse	15	13	18	14	13	15	1	2	0	0	0	0	108	91	-17	-15.7
Fromage affiné à froid	22	39	22	37	24	17	40	19	0	0	0	0	428	220	-208	-48.6
Fromage à pâte mi-dure persillée	13	15	17	16	19	23	7	8	0	0	0	0	123	118	-5	-4.1
Fromage semi - préparé	56	75	89	70	63	64	56	68	0	0	0	0	558	541	-17	-3.0
Fromage industriel	517	436	586	666	693	545	590	533	0	0	0	0	3'779	4'566	787	20.8
Autres fromages à pâte mi-dure, maigre, 1/4 gras	19	14	16	22	28	22	26	11	0	0	0	0	169	158	-11	-6.5
Autres fromages à pâte mi-dure, 1/2 gras à gras *	1'120	1'090	1'261	1'107	1'124	1'016	835	788	0	0	0	0	8'408	8'341	-67	-0.8
Autres fromages à pâte mi-dure, crème	635	601	637	622	576	522	434	479	0	0	0	0	4'344	4'506	162	3.7
Total fromage à pâte mi-dure	5'565	5'301	6'212	6'000	6'286	6'233	5'866	5'690	0	0	0	0	44'604	47'153	2'549	5.7
Emmentaler AOP	1'445	1'356	1'455	1'427	1'581	1'373	1'374	1'307	0	0	0	0	11'600	11'318	-282	-2.4
Switzerland Swiss	660	570	749	652	567	566	545	447	0	0	0	0	5'035	4'756	-279	-5.5
Gruyère AOP	2'568	2'366	2'747	3'056	3'129	2'634	2'647	2'339	0	0	0	0	20'476	21'486	1'010	4.9
Fromage d'alpage à pâte dure	0	0	0	0	8	19	42	60	0	0	0	0	506	129	-377	-74.5
Autres fromages à pâte dure, maigre, 1/4 gras	247	226	269	352	373	238	230	181	0	0	0	0	1'754	2'116	362	20.6
Autres fromages à pâte dure, 1/2 gras à gras **	558	541	664	595	584	457	487	470	0	0	0	0	4'615	4'356	-259	-5.6
Autres fromages à pâte dure, crème	13	11	14	18	16	18	11	12	0	0	0	0	140	113	-27	-19.3
Total fromage à pâte dure	5'491	5'070	5'898	6'100	6'258	5'305	5'336	4'816	0	0	0	0	44'126	44'274	148	0.3
Sbrinz AOP	125	142	168	155	154	136	92	91	0	0	0	0	998	1'063	65	6.5
Total fromage à pâte extra-dure	125	142	168	155	154	136	92	91	0	0	0	0	998	1'063	65	6.5
Fromage pur chèvre	56	69	103	124	119	106	91	83	0	0	0	0	716	751	35	4.9
Fromage pur brebis	29	33	40	45	48	40	33	25	0	0	0	0	281	293	12	4.3
Fromage pur bufflonne	16	14	22	22	25	29	40	39	0	0	0	0	0	207	207	0.0
Total produits spéciaux	102	116	166	191	192	176	163	147	0	0	0	0	998	1'253	255	25.6
Total général	16'193	15'678	18'498	17'748	18'468	17'714	16'562	16'104	0	0	0	0	134'372	136'965	2'593	1.9

* y c. spécialités locales

** y c. fromage industriel, spécialités locales

Production fromagère 2020

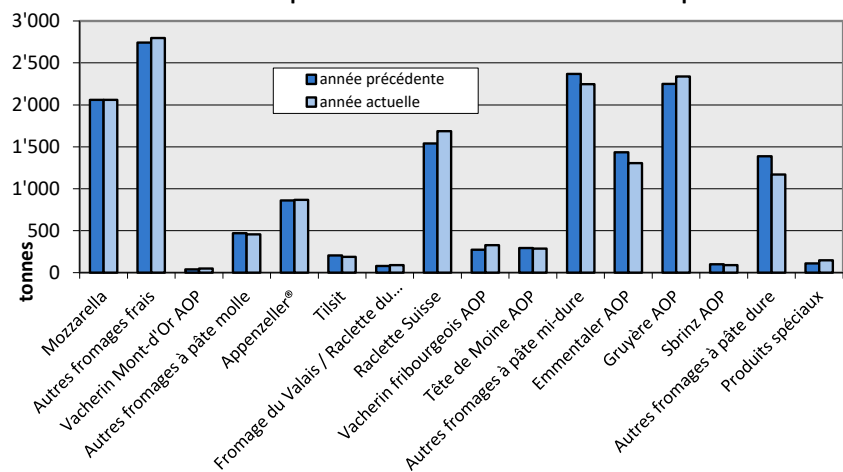
(t)	janv.	févr.	mars	avril	mai	juin	juillet	août	sept.	oct.	nov.	déc.	Cumul 2020
Séré	1'457	1'403	1'871	1'696	1'854	1'670	1'439	1'478	1'460	1'401	1'410	1'588	18'727
Mozzarella	1'943	1'842	2'075	2'187	2'139	2'216	2'250	2'058	1'871	1'922	1'752	1'862	24'117
Mascarpone	34	36	51	38	58	49	43	36	43	35	36	76	535
Autres produits frais	1'131	1'060	1'367	1'253	1'348	1'307	1'219	1'228	1'204	1'130	1'261	1'171	14'679
Total fromages frais	4'565	4'341	5'364	5'174	5'399	5'242	4'951	4'800	4'577	4'487	4'459	4'697	58'056
Fromage à croûte fleurie, maigre à 1/4 gras	0	0	0	0	0	0	0	0	0	0	0	0	0
Fromage à croûte fleurie, 1/2 gras à gras	64	61	76	57	64	63	59	61	63	67	59	62	756
Fromage à croûte fleurie, crème	128	116	152	111	125	114	118	120	130	160	157	135	1'566
Bleu, fromage à pâte persillée	2	2	2	2	2	2	2	2	2	2	2	2	24
Tomme	149	142	183	183	201	192	198	179	153	160	160	165	2'065
Vacherin Mont-d'Or AOP	61	37	2	0	0	0	0	40	110	123	100	81	554
Autres fromages à croûte fleurie, maigres à 1/4 gras	1	1	1	2	1	1	1	1	1	1	1	1	13
Autres fromages à croûte fleurie, 1/2 gras à gras	60	65	71	55	61	77	62	73	80	75	76	67	822
Autres fromages à croûte fleurie, crème	29	20	30	25	22	35	10	34	29	26	36	25	321
Total fromage à pâte molle	495	444	518	434	475	484	449	510	568	616	591	537	6'121
Appenzeller*	701	665	768	778	798	873	857	860	843	730	689	746	9'308
Tilsiter	213	194	266	282	265	184	194	205	202	251	190	238	2'684
Fromage du Valais / Raclette du Valais AOP	212	221	205	176	188	144	91	78	337	231	219	224	2'326
Raclette Suisse	1'009	839	1'199	1'249	1'409	1'596	1'762	1'539	1'732	1'755	1'452	1'302	16'843
Vacherin fribourgeois AOP	175	171	194	164	175	226	261	274	306	316	257	175	2'694
Tête de Moine AOP	228	165	161	145	134	208	286	294	293	265	240	246	2'665
Fromage du Jura	62	53	38	66	59	28	14	30	27	39	35	38	489
Winzerkäse	4	6	1	0	3	2	1	2	3	2	1	2	27
Mutschli	63	46	50	50	50	59	65	63	119	91	67	61	784
Fromage d'alpage à pâte mi-dure	0	0	0	0	4	27	31	95	1'697	391	28	0	2'273
Fromage de montagne des Grisons	110	101	107	113	113	74	54	35	55	68	86	98	1'014
Fromages de montagne, à la coupe	197	212	224	241	238	181	142	142	174	178	182	198	2'309
St. Paulin Suisse	21	20	20	21	15	22	15	18	22	19	23	19	235
Edam suisse	14	8	16	17	20	10	7	16	13	12	14	12	159
Fromage affiné à froid	66	47	49	46	68	76	37	39	21	22	16	37	524
Fromage à pâte mi-dure persillée	18	15	15	17	23	22	7	6	23	28	14	15	203
Fromage semi - préparé	58	66	73	74	84	77	64	62	68	71	67	49	813
Fromage industriel	549	503	567	512	452	431	405	360	465	534	590	560	5'928
Feta au lait de vache	0	0	0	0	0	0	0	0	0	0	0	0	0
Autres fromages à pâte mi-dure, maigre à 1/4 gras	20	16	41	20	28	15	12	17	23	25	23	20	260
Autres fromages à pâte mi-dure, 1/2 gras à gras *	1'148	1'091	1'285	1'070	1'049	921	950	894	1'029	1'045	1'035	1'026	12'543
Autres fromages à pâte mi-dure, crème	555	529	542	553	499	543	532	591	492	436	596	583	6'451
Total fromage à pâte mi-dure	5'423	4'968	5'821	5'595	5'673	5'719	5'785	5'620	7'941	6'510	5'824	5'649	70'528
Emmentaler AOP	1'431	1'396	1'421	1'482	1'553	1'451	1'430	1'436	1'387	1'466	1'326	1'440	17'219
Switzerland Swiss	568	558	673	746	682	647	659	502	513	592	460	653	7'253
Gruyère AOP	2'478	2'328	2'404	2'960	2'930	2'537	2'590	2'249	2'361	2'550	2'500	2'691	30'578
Fromage d'alpage à pâte dure	0	0	0	0	40	135	125	206	985	289	39	0	1'819
Autres fromages à pâte dure, maigre à 1/4 gras	222	246	227	221	205	232	210	191	119	293	186	195	2'547
Autres fromages à pâte dure, 1/2 gras à gras **	634	576	674	612	665	507	474	473	451	473	477	482	6'498
Autres fromages à pâte dure, crème	19	22	17	15	20	17	15	15	14	16	17	23	210
Total fromage à pâte dure	5'352	5'126	5'416	6'036	6'095	5'526	5'503	5'072	5'830	5'679	5'005	5'484	66'124
Sbrinz AOP	126	124	119	162	147	127	92	101	106	146	127	110	1'487
Total fromage à pâte extra-dure	126	124	119	162	147	127	92	101	106	146	127	110	1'487
Fromage pur chèvre	49	63	95	107	119	103	96	84	158	105	70	55	1'104
Fromage pur brebis	31	33	39	44	42	36	30	26	24	21	19	23	368
Fromage pur bufflonne	0	0	0	0	0	0	0	0	0	0	0	0	0
Total produits spéciaux	80	96	134	151	161	138	127	111	182	126	89	77	1'472
Total fromage	16'041	15'098	17'373	17'553	17'950	17'236	16'906	16'215	19'205	17'564	16'095	16'555	203'791

* y c. spécialités locales

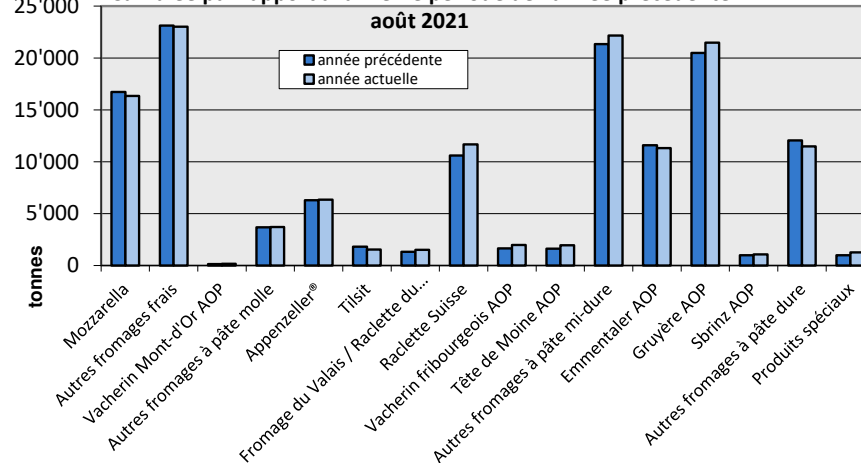
** y c. fromage industriel, spécialités locales

Production fromagère

août 2021 en comparaison avec le même mois de l'année précédente

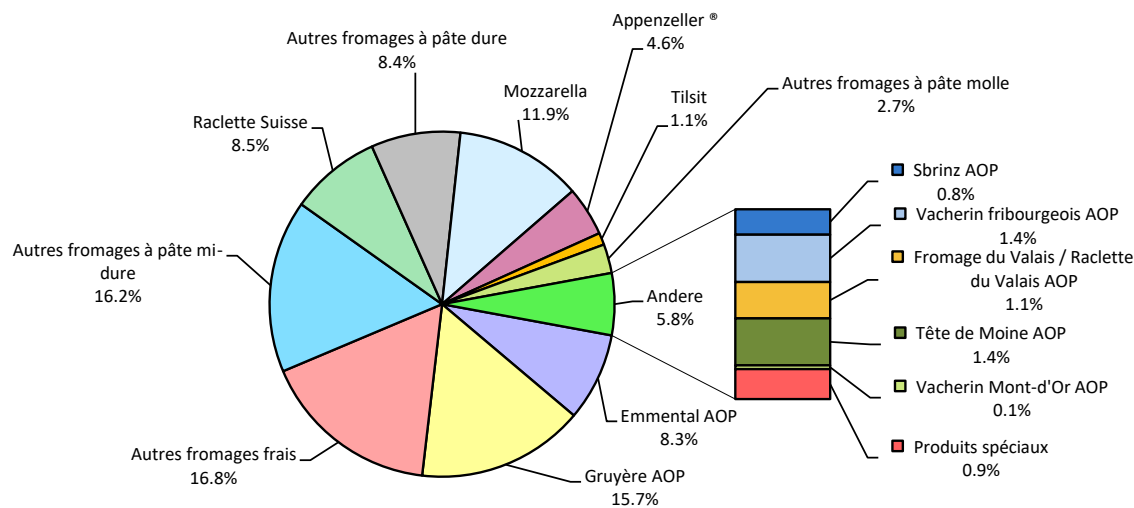


Cumulée par rapport à la même période de l'année précédente



janv. - août 2021

Total 136'965 tonnes



Production de lait de consommation

Variété de lait (t)	Production mensuelle		Différence par rapport au même mois de l'année précédente		Production cumulée		Différence par rapport à la même période de l'année précédente	
	août 2020	août 2021		(%)	janv. - août 2020	janv. - août 2021		(%)
Lait cru	322	324	2	0.6	3'282	3'360	78	2.4
Lait past. enrichi en matière grasse	0	0	0	0.0	0	0	0	0.0
Lait UHT enrichi en matière grasse	34	30	-4	-11.8	306	279	-27	-8.8
Lait entier past.	3'483	3'270	-213	-6.1	29'460	28'455	-1'005	-3.4
Lait entier UHT	1'107	978	-129	-11.7	8'956	9'052	96	1.1
Lait entier standardisé pasteurisé, 3.5%	2'882	3'028	146	5.1	25'325	25'199	-126	-0.5
Lait entier standardisé UHT, 3.5%	10'589	10'894	305	2.9	95'560	87'988	-7'572	-7.9
Lait partiellement écrémé past.	5'649	4'685	-964	-17.1	48'083	41'524	-6'559	-13.6
Lait partiellement écrémé UHT	8'071	7'605	-466	-5.8	80'709	75'758	-4'951	-6.1
Lait écrémé past.	0	0	0	0.0	3	3	0	0.0
Lait écrémé UHT	575	592	17	3.0	5'869	5'373	-496	-8.5
Total lait de consommation	32'712	31'406	-1'306	-4.0	297'553	276'991	-20'562	-6.9

Production de beurre *

Production de beurre (t)	Production mensuelle		Différence par rapport au même mois de l'année précédente		Production cumulée		Différence par rapport à la même période de l'année	
	août 2020	août 2021		(%)	janv. - août 2020	janv. - août 2021		(%)
Total production de beurre	2'124	2'432	308	14.5	28'730	29'371	641	2.2

* Les données contiennent les quantités des produits fini de l'ensemble des types de beurre ainsi que de tous les producteurs de beurre en Suisse.

Production de spécialités laitières

Crème de consommation

(t)	Production mensuelle		Différence par rapport au même mois de l'année précédente		Production cumulée		Différence par rapport à la même période de l'année précédente	
	août 2020	août 2021			janv. - août 2020	janv. - août 2021		
				(%)				(%)
Crème double	74	73	-1	-1.4	513	518	5	1.0
Crème entière 35%	2'640	2'647	7	0.3	21'377	20'867	-510	-2.4
Demi-crème	998	1'011	13	1.3	9'741	9'625	-116	-1.2
Crème à café	1'415	1'368	-47	-3.3	11'976	11'289	-687	-5.7
Total crème de consommation	5'127	5'099	-28	-0.5	43'607	42'299	-1'308	-3.0

Autres spécialités laitières

(t)	Production mensuelle		Différence par rapport au même mois de l'année précédente		Production cumulée		Différence par rapport à la même période de l'année précédente	
	août 2020	août 2021			janv. - août 2020	janv. - août 2021		
				(%)				(%)
Lait acidulé	75	45	-30	-40.0	436	468	32	7.3
Crème acidulée	331	330	-1	-0.3	2'880	2'762	-118	-4.1
Desserts (crèmes, flans, coupes, etc.)	845	964	119	14.1	8'652	8'512	-140	-1.6
Boissons lactées	7'782	7'859	77	1.0	53'670	58'531	4'861	9.1
Yogourt	12'114	12'129	15	0.1	104'615	100'544	-4'071	-3.9
Kéfir	22	18	-4	-18.2	192	159	-33	-17.2
Glaces comestibles	1'719	1'426	-293	-17.0	17'585	16'325	-1'260	-7.2
Total autres spécialités	22'888	22'771	-117	-0.5	188'030	187'301	-729	-0.4

Production de poudre de lait et de lait condensé

(t)	Production mensuelle		Différence par rapport au même mois de l'année précédente		Production cumulée		Différence par rapport à la même période de l'année précédente	
	août 2020	août 2021		(%)	janv. - août 2020	janv. - août 2021		(%)
Poudre de lait entier	724	1'229	505	69.8	9'181	10'375	1'194	13.0
Poudre de lait partiellement écrémé	229	450	221	96.5	3'158	3'538	380	12.0
Poudre de lait enrichie et poudre de crème	54	38	-16	-29.6	472	250	-222	-47.0
Poudre de lait écrémé	1'288	985	-303	-23.5	14'924	16'885	1'961	13.1
Poudre de babeurre	35	12	-23	-65.7	414	250	-164	-39.6
Poudre de petit-lait	354	321	-33	-9.3	2'227	2'069	-158	-7.1
Lait condensé	178	198	20	11.2	1'523	1'396	-127	-8.3
Total de poudre de lait et de lait condensé	2'862	3'233	371	13.0	31'899	34'763	2'864	9.0

Exportations de fromage par produit/groupe de produit

Variété / catégorie (t)	Exportations mensuelles		Différences par rapport au même mois de l'année précédente		Exportations cumulées		Différence par rapport à la même période de l'année précédente	
	août 2020	août 2021		(%)	janv. - août 2020	janv. - août 2021		(%)
Mascarpone, Ricotta Romana	1.2	0.9	-0.3	-27.8	17.6	13.4	-4.1	-23.5
Mozzarella	72.4	79.9	7.5	10.3	485.6	510.2	24.6	5.1
Autres fromages frais / séché	700.2	785.3	85.2	12.2	5'320.9	6'166.7	845.9	15.9
Total fromages frais / séché	773.7	866.1	92.3	11.9	5'824.0	6'690.3	866.4	14.9
Vacherin Mont-d'Or AOP	0.0	0.0	0.0	0.0	6.6	3.5	-3.1	-47.3
Autres fromages à pâte molle	28.2	35.7	7.5	26.4	269.5	330.9	61.4	22.8
Total fromages à pâte molle	28.2	35.7	7.5	26.4	276.1	334.3	58.3	21.1
Appenzeller®	337.7	369.0	31.3	9.3	2'936.7	3'155.7	219.0	7.5
Tilsiter	8.4	42.2	33.8	403.2	96.6	150.4	53.8	55.7
Raclette	97.2	127.8	30.6	31.5	1'028.4	757.0	-271.4	-26.4
Vacherin Fribourgeois AOP	19.7	27.5	7.8	39.5	132.4	180.8	48.4	36.6
Tête de Moine AOP	86.6	103.2	16.6	19.2	791.4	916.4	125.0	15.8
Autres fromages à pâte mi-dure, < 45% MG/ES	251.5	352.2	100.7	40.1	1'991.2	2'532.0	540.9	27.2
Autres fromages à pâte mi-dure, gras	464.2	590.7	126.5	27.2	4'243.8	4'856.8	613.0	14.4
Autres fromages à pâte mi-dure, ≥ 55% MG/ES	179.9	225.2	45.3	25.2	1'217.2	1'772.1	554.9	45.6
Total fromages à pâte mi-dure	1'445.2	1'837.9	392.7	27.2	12'437.7	14'321.2	1'883.5	15.1
Emmentaler AOP	820.4	925.1	104.7	12.8	7'001.9	7'102.3	100.4	1.4
Gruyère AOP	942.2	1'225.0	282.8	30.0	7'841.6	8'528.2	686.6	8.8
Sbrinz AOP	9.9	4.6	-5.3	-53.3	72.0	58.2	-13.8	-19.1
Switzerland Swiss	412.8	404.5	-8.4	-2.0	3'271.0	3'129.2	-141.7	-4.3
Autres fromages à pâte dure, < 45% MG/ES	212.0	259.4	47.3	22.3	2'225.3	2'299.0	73.7	3.3
Autres fromages à pâte dure, gras	177.6	179.6	2.0	1.2	1'469.7	1'466.6	-3.1	-0.2
Autres fromages à pâte dure, ≥ 55% MG/ES	14.2	13.1	-1.1	-7.9	142.4	142.2	-0.2	-0.1
Total fromages à pâte dure	2'589.2	3'011.3	422.1	16.3	22'023.8	22'725.7	702.0	3.2
Fromages fondu	65.9	69.3	3.4	5.2	639.1	587.5	-51.6	-8.1
Autres fromages	400.2	509.9	109.7	27.4	2'772.5	3'403.9	631.4	22.8
Fondue prête à l'emploi	301.3	255.0	-46.3	-15.4	1'583.5	1'621.0	37.5	2.4
Total	5'603.7	6'585.2	981.4	17.5	45'556.6	49'684.1	4'127.4	9.1

Source: Admin. fédérale des douanes AFD

Exportations par pays

août 2021

(t)	Mascarpone, Ricotta Romana	Mozzarella	Autres fromages frais / séché	Total fromages frais / séché	Vacherin Mont-d'Or AOP	Autres fromages à pâte molle	Total fromages à pâte molle	Appenzeller®	Tilsiter	Raclette	Vacherin Fribourgeois AOP	Tête de Moine AOP	Autres fromages à pâte mi-dure, < 45% MG/ES	Autres fromages à pâte mi-dure, gras	Autres fromages à pâte mi-dure, ≥ 55% MG/ES	Total fromages à pâte mi-dure	Emmentaler AOP	Gruyère AOP	Sbrinz AOP	Switzerland Swiss	Autres fromages à pâte dure, < 45% MG/ES	Autres fromages à pâte dure, gras	Autres fromages à pâte dure, ≥ 55% MG/ES	Total fromages à pâte dure	Fromage fondu	Autres fromages	Fondue prête à l'emploi	Total		
Europe																														
Allemagne	1	39	634	674	0	16	16	282	11	22	4	40	96	313	129	896	169	246	*	*	23	70	11	518	1	455	43		2'604	
France	0	0	1	1	*	14	14	41	*	4	16	41	2	5	20	129	87	151	*	*	64	17	0	320	0	16	26		506	
Italie	0	0	97	97	0	0	0	1	*	*	*	1	124	61	0	187	507	13	*	*	118	23	0	661	48	1	1		994	
BeNeLux	0	0	0	0	*	0	0	17	0	6	1	4	0	62	16	107	74	94	*	*	0	0	0	168	14	0	42		332	
Grande-Bretagne	0	3	32	34	*	0	0	0	*	*	*	0	0	1	16	17	3	61	*	*	0	5	0	69	0	0	2		123	
Espagne/Portugal	0	0	4	4	*	0	0	*	*	*	*	*	0	1	0	1	5	19	*	*	0	1	0	25	0	0	9		39	
Autres pays d'Europe	0	27	13	40	0	4	4	25	27	23	1	16	129	131	44	396	9	35	4	41	54	34	2	180	2	7	14		643	
Total Europe	1	68	781	850	0	34	34	365	38	55	22	102	352	576	224	1'734	854	619	4	41	259	149	13	1'940	66	479	138		5'241	
Autres pays																														
Canada	0	0	0	0	*	0	0	1	*	*	*	0	*	*	*	1	11	*	*	*	*	*	*	11	3	0	41		55	
USA	0	0	0	0	*	1	1	2	*	59	5	1	*	*	*	66	48	511	*	*	*	*	*	560	0	2	59		687	
Autres pays	0	12	5	16	0	1	1	1	5	13	0	1	1	15	1	37	12	94	0	363	0	30	0	500	1	29	18		602	
Total autres pays	0	12	5	16	0	1	1	4	5	73	5	2	1	15	1	104	71	606	0	363	0	30	0	1'071	4	31	117		1'344	
Total	1	80	785	866	0	36	36	369	42	128	28	103	352	591	225	1'838	925	1'225	5	404	259	180	13	3'011	69	510	255		6'585	

* Pour des raisons de protection de données, les quantités concernant les exportations de variétés ne comportant qu'un ou deux exportateurs ne sont pas ventilées par pays, mais rassemblées sous la rubrique "autres pays d'Europe" ou "Canada ou USA / autres pays"

Source: Admin. fédérale des douanes AFD

Exportations par pays

août 2020

(t)	Mascarpone, Ricotta Romana	Mozzarella	Autres fromages frais / séché	Total fromages frais / séché	Vacherin Mont-d'Or AOP	Autres fromages à pâte molle	Total fromages à pâte molle	Appenzeller®	Tilsiter	Raclette	Vacherin Fribourgeois AOP	Tête de Moine AOP	Autres fromages à pâte mi-dure, < 45% MG/ES	Autres fromages à pâte mi-dure, gras	Autres fromages à pâte mi-dure, ≥ 55% MG/ES	Total fromages à pâte mi-dure	Emmentaler AOP	Gruyère AOP	Sbrinz AOP	Switzerland Swiss	Autres fromages à pâte dure, < 45% MG/ES	Autres fromages à pâte dure, gras	Autres fromages à pâte dure, ≥ 55% MG/ES	Total fromages à pâte dure	Fromage fondu	Autres fromages	Fondue prête à l'emploi	Total	
Europe																													
Allemagne	1	43	573	617	0	13	13	271	8	18	4	31	171	298	139	939	173	222	*	*	1	85	12	493	2	317	13	2'393	
France	0	0	1	1	*	10	10	38	*	4	13	36	1	8	22	123	56	107	*	*	67	7	0	237	1	15	31	418	
Italie	0	0	57	57	0	0	0	1	*	*	*	1	33	4	1	40	453	15	*	*	58	11	0	537	53	3	0	690	
BeNeLux	0	0	0	0	*	0	0	10	0	3	1	3	3	2	7	29	35	68	*	*	0	16	0	119	3	12	41	204	
Grande-Bretagne	0	0	0	0	*	0	0	0	*	*	*	0	0	0	7	8	6	60	*	*	0	4	0	69	0	0	11	89	
Espagne/Portugal	0	0	9	9	*	0	0	*	*	*	*	*	0	0	0	0	2	8	*	*	21	1	0	31	0	0	12	52	
Autres pays d'Europe	0	30	19	49	0	4	4	14	0	15	0	14	43	135	2	224	18	47	7	74	65	47	1	259	0	35	13	584	
Total europe	1	72	659	733	0	27	27	334	8	40	18	85	251	448	179	1'363	741	527	7	74	212	171	14	1'746	59	382	121	4'430	
Autres pays																													
Canada	0	0	0	0	*	0	0	2	*	*	*	1	*	*	*	3	30	*	*	*	*	*	*	30	6	0	91	129	
USA	0	0	0	0	*	0	0	1	*	34	0	0	*	*	*	36	34	302	*	*	*	*	*	336	1	1	33	407	
Autres pays	0	0	41	41	0	1	1	1	0	23	2	1	0	16	1	43	16	114	3	338	0	7	0	478	1	17	57	637	
Total autres pays	0	0	41	41	0	1	1	4	0	57	2	2	0	16	1	82	79	415	3	338	0	7	0	843	7	18	180	1'174	
Total	1	72	700	774	0	28	28	338	8	97	20	87	251	464	180	1'445	820	942	10	413	212	178	14	2'589	66	400	301	5'604	

* Pour des raisons de protection de données, celles concernant les exportations de variétés ne comportant qu'un ou deux exportateurs ne sont pas ventilées par pays, mais rassemblées sous la rubrique "autres pays d'Europe" ou "Canada ou USA / autres pays"

Source: Admin. fédérale des douanes AFD

Exportations par pays

janvier à août 2020

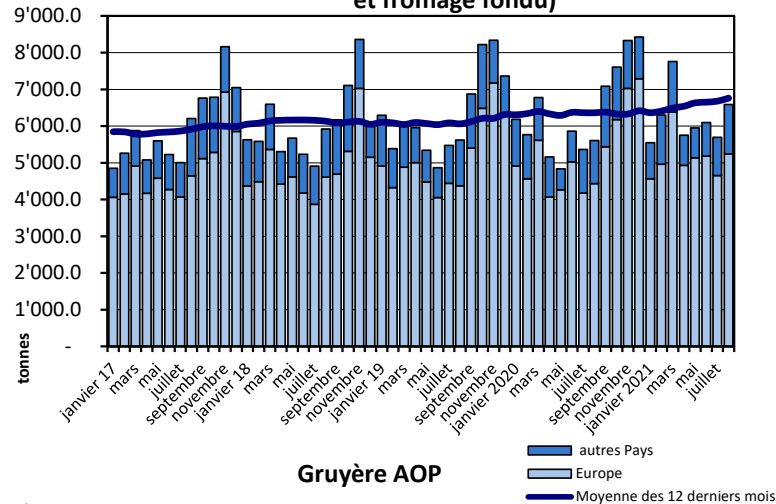
(t)	Mascarpone, Ricotta Romana	Mozzarella	Autres fromages frais / séché	Total fromages frais / séché	Vacherin Mont-d'Or AOP	Autres fromages à pâte molle	Total fromages à pâte molle	Appenzeller®	Tilsiter	Raclette	Vacherin Fribourgeois AOP	Tête de Moine AOP	Autres fromages à pâte mi-dure, < 45% MG/ES	Autres fromages à pâte mi-dure, gras	Autres fromages à pâte mi-dure, ≥ 55% MG/ES	Total fromages à pâte mi-dure	Emmentaler AOP	Gruyère AOP	Sbrinz AOP	Switzerland Swiss	Autres fromages à pâte dure, < 45% MG/ES	Autres fromages à pâte dure, gras	Autres fromages à pâte dure, ≥ 55% MG/ES	Total fromages à pâte dure	Fromage fondu	Autres fromages	Fondue prête à l'emploi	Total	
Europe																													
Allemagne	17	216	4'171	4'404	0	132	132	2'399	84	495	20	411	1'533	2'202	943	8'087	1'374	1'932	*	*	129	695	116	4'247	7	2'013	90	18'981	
France	0	1	12	14	*	88	88	300	*	47	98	225	11	37	91	809	458	989	*	*	627	91	0	2'165	6	135	121	3'339	
Italie	0	0	642	642	0	0	0	8	*	*	*	6	368	113	4	500	3'849	119	*	*	1'020	190	0	5'177	513	6	7	6'845	
BeNeLux	0	0	0	0	*	0	0	90	0	43	6	24	6	168	78	416	499	684	*	*	3	39	2	1'228	69	36	410	2'158	
Grande-Bretagne	0	0	0	0	*	4	4	0	*	*	*	1	0	5	78	85	64	584	*	*	0	35	0	683	2	8	44	825	
Espagne/Portugal	0	0	53	53	*	0	0	*	*	*	*	*	0	1	0	1	36	104	*	*	102	7	1	249	2	0	78	383	
Autres pays d'Europe	0	216	215	431	6	31	38	107	5	206	2	112	72	1'639	14	2'157	102	300	57	410	343	339	22	1'574	1	253	64	4'516	
Total europe	18	433	5'093	5'543	6	256	263	2'906	89	791	126	778	1'991	4'165	1'209	12'055	6'382	4'713	57	410	2'224	1'396	141	15'323	600	2'451	814	37'047	
Autres pays																													
Canada	0	0	0	0	*	0	0	10	*	*	*	3	*	*	*	13	233	*	*	*	*	*	*	233	33	0	314	594	
USA	0	0	0	0	*	2	2	14	*	105	1	5	*	*	*	124	229	2'251	*	*	*	*	*	2'480	1	10	128	2'746	
Autres pays	0	53	228	281	0	12	12	7	7	133	5	6	1	79	9	246	157	878	15	2'861	1	74	1	3'987	5	311	328	5'170	
Total autres pays	0	53	228	281	0	13	13	31	7	238	6	13	1	79	9	383	620	3'129	15	2'861	1	74	1	6'701	40	322	770	8'509	
Total	18	486	5'321	5'824	7	269	276	2'937	97	1'028	132	791	1'991	4'244	1'217	12'438	7'002	7'842	72	3'271	2'225	1'470	142	22'024	639	2'772	1'584	45'557	

* Pour des raisons de protection de données, les quantités concernant les exportations de variétés ne comportant qu'un ou deux exportateurs ne sont pas ventilées par pays, mais rassemblées sous la rubrique "autres pays d'Europe" ou "Canada ou USA / autres pays"

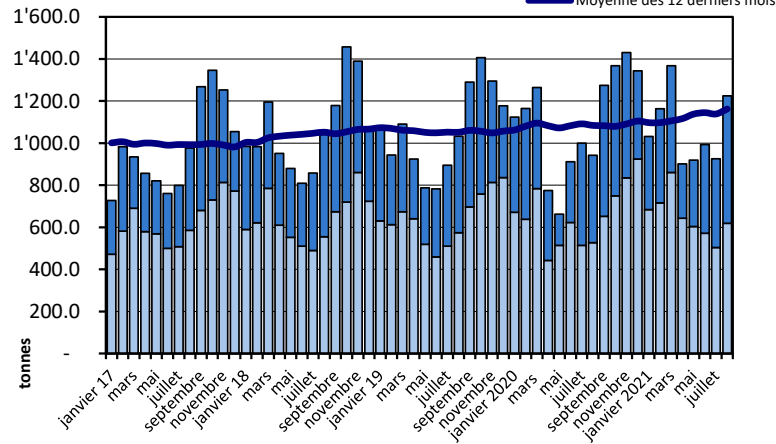
Source: Admin. fédérale des douanes AFD

Exportations depuis 2017 - Valeur moyenne des 12 derniers mois

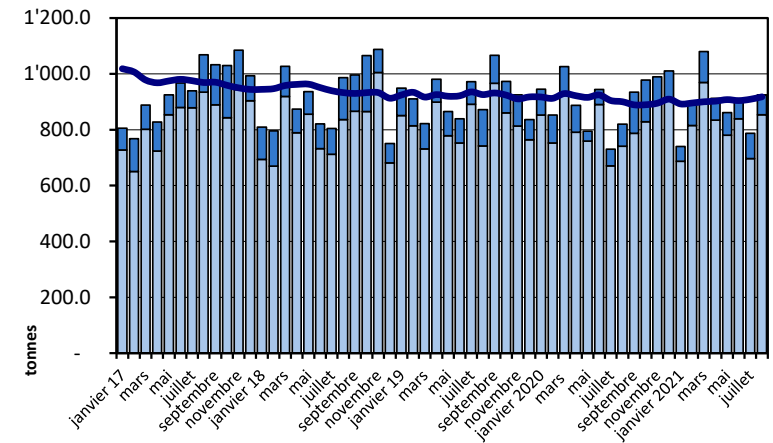
Total des exportations de fromage (y c. mélanges à fondue et fromage fondu)



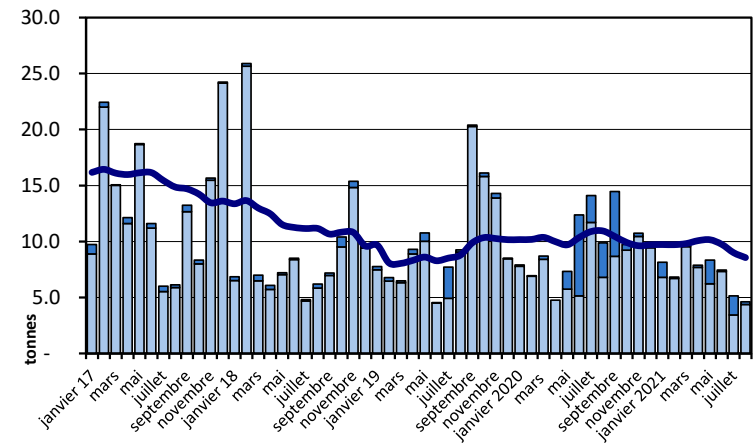
Gruyère AOP



Emmentaler AOP

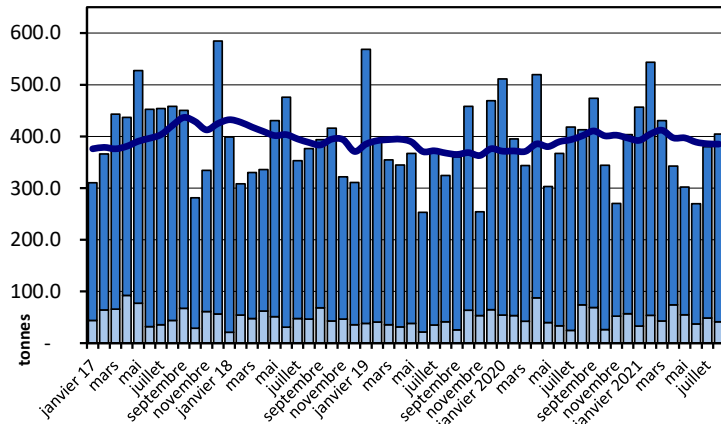


Sbrinz AOP

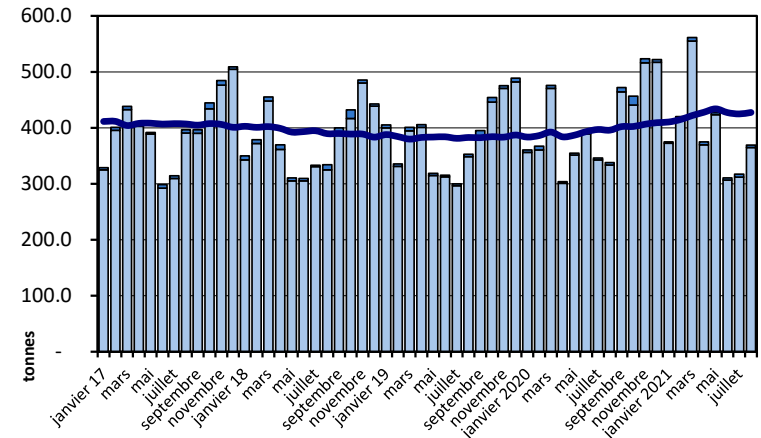


Exportations depuis 2017 - Valeur moyenne des 12 derniers mois

Switzerland Swiss

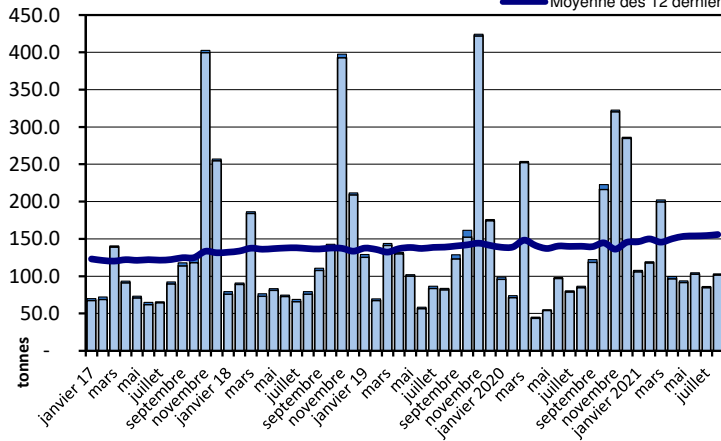


Appenzeller®

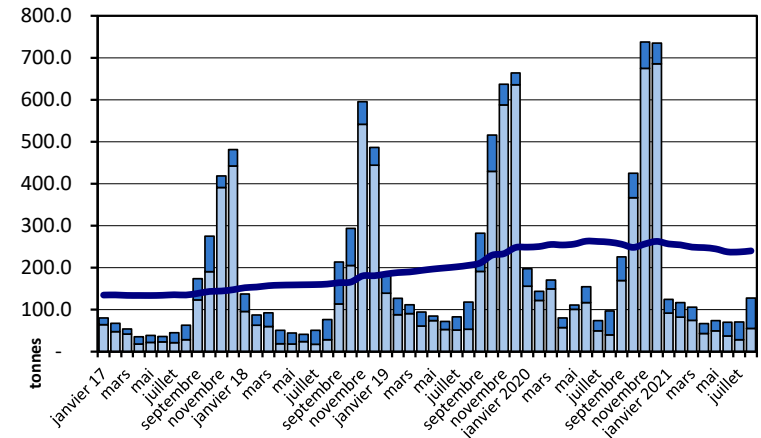


Tête de Moine AOP

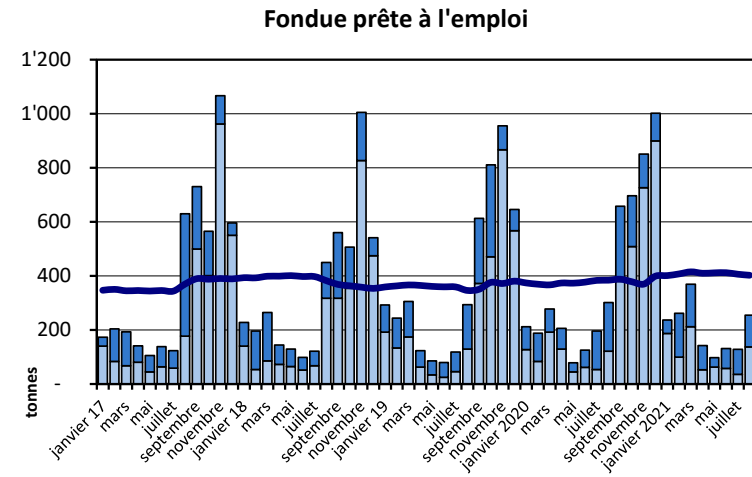
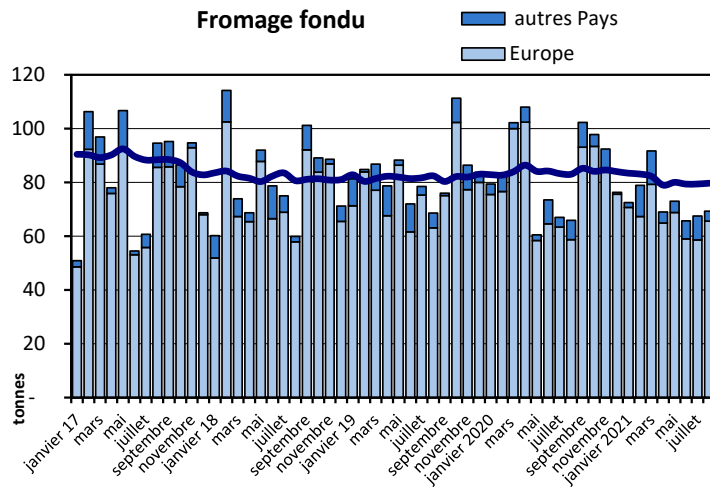
■ autres Pays
■ Europe
— Moyenne des 12 derniers mois



Raclette Suisse

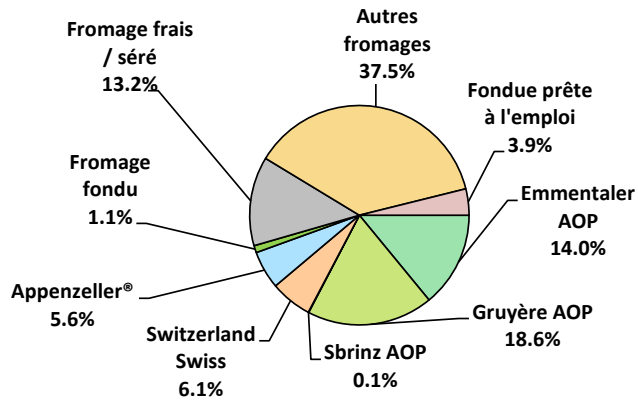


Exportations depuis 2017 - Valeur moyenne des 12 derniers mois



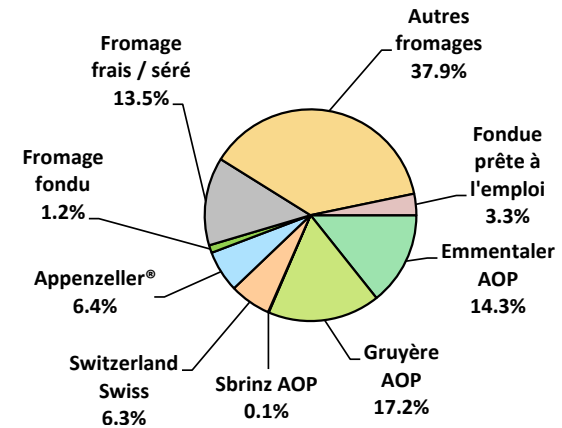
Exportations de fromage par variété en août

Total 6'585 tonnes



Exportations de fromage par variété, janvier à août 2021

Total 49'684 tonnes



Exportations autres produits laitiers

Produits laitiers (t)	Exportations mensuelles		Différences par rapport au même mois de l'année précédente		Exportations cumulées		Différence par rapport à la même période de l'année précédente	
	août 2020	août 2021		(%)	janv. - août 2020	janv. - août 2021		(%)
Lait écrémé	8.6	2.4	-6.2	-71.7	110.5	110.5	0.0	0.0
Lait	312.6	174.3	-138.3	-44.3	1'901.5	1'709.3	-192.3	-10.1
Lait > 6% MG	0.0	0.0	0.0	0.0	0.0	0.0	0.0	7.5
Crème	110.7	75.0	-35.6	-32.2	1'085.6	1'007.1	-78.5	-7.2
Poudre de lait écrémé	430.4	574.8	144.4	33.5	6'948.5	8'186.2	1'237.7	17.8
Poudre de lait	0.2	0.1	-0.1	-63.7	13.6	13.5	0.0	-0.2
Poudre de crème	0.3	0.0	-0.3	-92.8	0.6	0.1	-0.5	-90.3
Lait concentré	0.1	0.0	-0.1	-99.2	1.6	0.7	-0.9	-59.0
Crème concentrée	6.1	7.7	1.6	26.1	154.8	129.4	-25.4	-16.4
Yogourt	347.4	382.6	35.2	10.1	3'175.3	2'888.2	-287.1	-9.0
Autres produits frais	11.0	105.8	94.9	865.0	833.1	713.5	-119.5	-14.3
Petit-lait	3'475.9	3'227.9	-247.9	-7.1	32'369.0	30'227.5	-2'141.5	-6.6
Poudre de petit-lait	195.2	37.2	-158.1	-81.0	1'860.9	1'726.8	-134.1	-7.2
Petit-lait concentré	0.0	0.0	0.0	0.0	0.5	0.4	-0.1	-17.7
Beurre (sans beurre déshydraté)	1.6	0.8	-0.8	-50.7	345.0	135.9	-209.1	-60.6
Pâte à tartiner laitières	0.0	0.0	0.0	0.0	0.0	0.0	0.0	0.0
Autres matières grasses provenant du lait	0.0	1.1	1.1	21'520.0	8.1	8.9	0.7	9.1
Caséines	0.1	0.0	0.0	-81.1	2.2	3.0	0.8	34.8
Lactalbumine	31.9	26.6	-5.3	-16.6	159.8	237.0	77.2	48.3
Autres albumines	0.0	0.0	0.0	1'466.7	0.1	0.2	0.2	175.6

Chapitres 04 et 35 du tarif des douanes suisses (sans fromages, chapitre 0406, et sans produits agricoles transformés, chapitres 15 à 22)

Source: Admin. fédérale des douanes AFD

Importations de fromage par produit/groupe de produit

Fromages / Catégorie (t)	Importations mensuelles		Différence par rapport au même mois de l'année précédente		Importations cumulées		Différence par rapport à la période de l'année précédente	
	août 2020	août 2021		(%)	janv. - août 2020	janv. - août 2021		(%)
Mascarpone, Ricotta Romana	93.7	109.9	16.2	17.3	982.1	987.9	5.8	0.6
Mozzarella	502.4	522.6	20.1	4.0	3'900.4	4'312.8	412.4	10.6
Autres fromages frais / séché	1'781.9	2'118.8	336.8	18.9	14'473.3	16'324.2	1'851.0	12.8
Total fromages frais / séché	2'378.1	2'751.3	373.1	15.7	19'355.7	21'624.9	2'269.2	11.7
Danablu, Gorgonzola, Roquefort	51.2	52.3	1.1	2.2	474.3	461.7	-12.6	-2.7
Fromage à croûte fleurie	77.7	94.7	17.0	21.9	759.3	822.7	63.5	8.4
Bleu, fromage à pâte persillée	-1.0	0.0	0.0	0.0	0.0	0.0	0.0	0.0
Brie, Camembert, Italic	142.8	130.5	-12.3	-8.6	1'185.6	1'128.1	-57.5	-4.9
Autres fromages à pâte molle	814.7	804.2	-10.5	-1.3	7'000.0	7'099.8	99.9	1.4
Total fromages à pâte molle	1'085.4	1'081.7	-4.7	-0.4	9'419.2	9'512.4	93.2	1.0
Fromage à pâte mi-dure persillée	4.4	4.2	-0.1	-3.1	40.8	46.3	5.5	13.5
Caciocavallo, Fontina, Brà, etc.	24.3	32.1	7.8	32.3	242.1	258.2	16.1	6.7
Tilsiter	5.6	6.5	0.9	15.9	54.3	50.0	-4.3	-7.9
Autres fromages à pâte mi-dure	992.8	1'030.8	38.0	3.8	8'214.0	8'674.3	460.3	5.6
Fromages à pâte mi-dure râpé, en poudre	74.3	93.6	19.3	26.0	615.7	826.2	210.5	34.2
Total fromages à pâte mi-dure	1'101.4	1'167.3	65.9	6.0	9'166.9	9'854.9	688.1	7.5
Fromage aux herbes (Schabziger)	2.5	0.0	-2.5	-99.9	3.2	0.9	-2.3	-71.9
Fromage à pâte dure persillée	1.6	0.3	-1.3	-82.0	8.7	16.3	7.6	87.1
Caciocavallo, Fontina, Brà, etc.	25.3	24.9	-0.4	-1.5	164.2	216.6	52.4	31.9
Emmentaler AOP	12.1	1.1	-10.9	-90.7	137.2	77.7	-59.5	-43.4
Autres fromages à pâte dure	412.8	404.1	-8.7	-2.1	3'523.3	3'733.2	210.0	6.0
Fromages à pâte dure râpé, en poudre	70.3	72.5	2.2	3.2	575.9	557.0	-18.9	-3.3
Total fromages à pâte dure	524.6	503.0	-21.6	-4.1	4'412.3	4'601.6	189.3	4.3
Grana/Parmigiano	410.4	434.4	24.0	5.9	3'422.7	3'394.5	-28.1	-0.8
Total fromages à pâte extra-dure	410.4	434.4	24.0	5.9	3'422.7	3'394.5	-28.1	-0.8
Fromage fondu	307.7	327.4	19.6	6.4	2'845.2	2'990.1	144.9	5.1
Total variétés de fromages	5'807.6	6'265.0	456.4	7.9	48'622.0	51'978.5	3'356.5	6.9

Source: Admin. fédérale des douanes AFD

Importations de fromage par pays fournisseur

août 2021

(t)

	Mascarpone, ricotta Romana	Mozzarella	Autres fromages frais / séché	Total fromages frais / séché	Danablu, Gorgonzola, Roquefort	Brie, Camembert, Reblochon	Autres fromages à pâte molle	Total fromages à pâte molle	Fromage aux herbes	Fromage à pâte dure et mi-dure	Autres fromages	Total
Europe												
Allemagne	8.2	103.0	841.2	952.4	0.2	0.0	217.4	217.6	0.0	413.3	183.3	1'766.6
France	0.5	11.0	246.5	258.1	10.6	111.2	343.5	465.2	0.0	248.1	100.9	1'072.4
Italie	98.8	351.3	770.5	1220.6	41.5	0.0	179.4	220.9	0.0	845.7	10.0	2'297.1
Pays-Bas	0.0	31.1	1.8	32.9	0.0	0.0	1.8	1.8	0.0	244.5	0.4	279.5
Belgique	0.0	0.0	3.9	3.9	0.0	0.0	0.0	0.0	0.0	65.5	0.0	69.4
Luxembourg	0.0	0.0	0.0	0.0	0.0	0.0	0.0	0.0	0.0	0.0	0.0	0.0
Autriche	1.3	1.1	28.7	31.2	0.0	0.0	29.7	29.7	0.0	47.6	31.7	140.2
Grande-Bretagne	0.0	0.0	3.0	3.0	0.0	0.0	0.5	0.5	0.0	86.6	0.1	90.2
Danemark	0.0	21.6	90.7	112.3	0.0	0.0	18.2	18.2	0.0	36.7	0.0	167.1
Norvège	0.0	0.0	0.0	0.0	0.0	0.0	0.0	0.0	0.0	0.0	0.0	0.0
Suède	0.0	0.0	0.0	0.0	0.0	0.0	0.1	0.1	0.0	0.1	0.0	0.3
Portugal	1.0	3.5	4.6	9.0	0.0	0.0	1.5	1.5	0.0	24.7	0.8	36.1
Espagne	0.0	0.0	7.5	7.5	0.0	0.0	0.2	0.2	0.0	50.1	0.0	57.8
Grèce	0.0	0.0	0.7	0.7	0.0	0.0	119.9	119.9	0.0	7.2	0.1	127.9
Autres pays d'Europe	0.2	0.0	119.5	119.7	0.0	0.0	5.9	5.9	0.0	34.4	0.1	160.1
Total europe	109.9	522.6	2'118.8	2'751.3	52.3	111.2	918.2	1'081.7	0.0	2'104.5	327.4	6'264.8
Autres pays								0.0				0.0
Canada	0.0	0.0	0.0	0.0	0.0	0.0	0.0	0.0	0.0	0.0	0.0	0.0
USA	0.0	0.0	0.0	0.0	0.0	0.0	0	0.0	0.0	0.0	0.0	0.0
Autres pays d'Amérique	0.0	0.0	0.0	0.0	0.0	0.0	0.0	0.0	0.0	0.0	0.0	0.0
Amérique latine	0.0	0.0	0	0.0	0.0	0.0	0.0	0.0	0.0	0.0	0.0	0.0
Afrique	0.0	0.0	0.0	0.0	0.0	0.0	0.0	0.0	0.0	0.0	0.0	0.0
Asie	0.0	0.0	0	0.0	0.0	0.0	0.0	0.0	0.0	0.0	0.0	0.0
Australie	0.0	0.0	0.0	0.0	0.0	0.0	0.0	0.0	0.0	0.2	0.0	0.2
Total autres pays	0.0	0.0	0.0	0.0	0.0	0.0	0.0	0.0	0.0	0.2	0.0	0.2
Total	109.9	522.6	2118.8	2751.3	52.3	111.2	918.2	1081.7	0.0	2104.7	327.4	6'265.0

Source: Admin. fédérale des douanes AFD

Importations de fromage par pays fournisseur

août 2020

(t)

	Mascarpone, ricotta Romana	Mozzarella	Autres fromages frais / séché	Total fromages frais / séché	Danablu, Gorgonzola, Roquefort	Brie, Camembert, Reblochon	Autres fromages à pâte molle	Total fromages à pâte molle	Fromage aux herbes	Fromage à pâte dure et mi-dure	Autres fromages	Total
Europe												
Allemagne	9.7	110.5	574.4	694.6	0.0	0.0	228.5	228.5	0.0	478.0	149.6	1'550.8
France	0.0	13.9	254.0	267.9	8.8	108.1	320.9	437.9	2.4	234.8	91.5	1'034.5
Italie	82.2	353.4	726.2	1'161.8	41.9	0.0	147.9	189.7	0.0	787.6	7.9	2'147.0
Pays-Bas	0.0	21.7	3.4	25.1	0.0	0.0	5.0	5.0	0.0	175.3	0.1	205.5
Belgique	0.0	0.0	2.9	2.9	0.4	0.0	0.0	0.4	0.0	131.5	0.0	134.7
Luxembourg	0.0	0.0	0.0	0.0	0.0	0.0	0.0	0.0	0.0	0.0	0.0	0.0
Autriche	0.9	1.2	18.4	20.5	0.0	0.0	50.1	50.1	0.0	33.6	55.1	159.3
Grande-Bretagne	0.0	0.0	1.8	1.8	0.0	0.0	0.1	0.1	0.1	46.9	0.0	48.9
Danemark	0.0	0.0	98.0	98.0	0.0	0.0	16.8	16.8	0.0	3.6	3.5	121.9
Norvège	0.0	0.0	0.1	0.1	0.0	0.0	0.0	0.0	0.0	0.0	0.0	0.1
Suède	0.0	0.0	0.0	0.0	0.0	0.0	0.0	0.0	0.0	0.0	0.0	0.0
Portugal	0.8	1.5	8.2	10.5	0.0	0.0	6.9	7.0	0.0	38.9	0.0	56.3
Espagne	0.0	0.2	10.9	11.1	0.0	0.0	0.6	0.6	0.0	41.4	0.0	53.2
Grèce	0.0	0.0	0.3	0.3	0.0	0.0	132.3	132.3	0.0	0.3	0.0	133.0
Autres pays d'Europe	0.2	0.1	83.2	83.4	0.0	0.0	10.1	10.1	0.0	60.3	0.0	153.9
Total europe	93.7	502.4	1'781.8	2'377.9	51.2	108.1	919.3	1'078.6	2.5	2'032.3	307.7	5'799.1
Autres pays												
Canada	0.0	0.0	0.0	0.0	0.0	0.0	0.0	0.0	0.0	0.0	0.0	0.0
USA	0.0	0.0	0.0	0.0	0.0	0.0	0.1	0.1	0.0	0.0	0.0	0.1
Autres pays d'Amérique	0.0	0.0	0.0	0.0	0.0	0.0	0.0	0.0	0.0	0.0	0.0	0.0
Amérique latine	0.0	0.0	0.0	0.0	0.0	0.0	0.0	0.0	0.0	0.0	0.0	0.0
Afrique	0.0	0.0	0.0	0.0	0.0	0.0	0.0	0.0	0.0	0.0	0.0	0.0
Asie	0.0	0.0	0.0	0.0	0.0	0.0	0.0	0.0	0.0	0.0	0.0	0.0
Australie	0.0	0.0	0.0	0.0	0.0	0.0	0.0	0.0	0.0	0.0	0.0	0.0
Total autres pays	0.0	0.0	0.0	0.0	0.0	0.0	0.1	0.1	0.0	0.0	0.0	0.1
Total	93.7	502.4	1'781.8	2'377.9	51.2	108.1	919.4	1'078.7	2.5	2'032.4	307.7	5'799.2

Source: Admin. fédérale des douanes AFD

Importations de fromage cumulées par pays, cumulées

Janvier à août 2021

(t)	Mascarpone, ricotta Romana	Mozzarella	Autres fromages frais / séché	Total fromages frais / séché	Danablu, Gorgonzola, Roquefort	Brie, Camembert, Reblochon	Autres fromages à pâte molle	Total fromages à pâte molle	Fromage aux herbes	Fromage à pâte dure et mi-dure	Autres fromages	Total
Europe												
Allemagne	102.9	991.4	5'716.4	6'810.7	12.0	0.0	1'771.3	1'783.3	0.0	4'007.5	1'502.6	14'104.1
France	0.9	73.7	2'214.1	2'288.7	130.6	941.2	2'899.0	3'970.7	0.1	2'184.0	838.5	9'282.0
Italie	870.0	2'858.6	5'974.2	9'702.7	319.1	0.0	1'418.6	1'737.6	0.7	6'969.5	73.8	18'484.4
Pays-Bas	0.0	284.5	56.3	340.7	0.0	0.0	80.8	80.8	0.0	1'770.0	1.4	2'192.9
Belgique	0.0	0.0	26.8	26.8	0.0	0.0	37.5	37.5	0.0	532.4	0.2	596.8
Luxembourg	0.0	0.0	0.0	0.0	0.0	0.0	0.0	0.0	0.0	0.0	0.0	0.0
Autriche	6.8	9.4	222.2	238.4	0.0	0.0	286.5	286.5	0.0	341.3	532.6	1'398.9
Grande-Bretagne	0.0	0.0	13.2	13.2	0.0	0.0	4.3	4.3	0.0	650.0	1.1	668.6
Danemark	0.0	65.7	861.3	927.0	0.0	0.0	346.5	346.5	0.0	111.9	20.4	1'405.9
Norvège	0.0	0.0	1.1	1.1	0.0	0.0	0.0	0.0	0.0	0.1	0.0	1.3
Suède	0.0	0.0	0.2	0.2	0.0	0.0	0.5	0.5	0.0	3.1	0.2	4.0
Portugal	6.2	24.2	21.4	51.8	0.0	0.0	14.2	14.2	0.0	311.5	1.7	379.1
Espagne	0.0	1.4	57.1	58.5	0.0	0.0	25.0	25.0	0.0	375.8	0.0	459.3
Grèce	0.0	0.0	9.9	9.9	0.0	0.0	1'141.1	1'141.1	0.0	60.5	0.4	1'211.9
Autres pays d'Europe	1.1	1.0	1'127.5	1'129.7	0.0	0.0	63.2	63.2	0.0	460.0	12.4	1'665.3
Total europe	988.0	4'309.8	16'301.7	21'599.4	461.7	941.2	8'088.5	9'491.4	0.9	17'777.6	2'985.4	51'854.7
Autres pays												
Canada	0.0	0.0	0.0	0.0	0.0	0.0	0.0	0.0	0.0	0.0	0.0	0.0
USA	0.0	0.0	0.0	0.0	0.0	0.0	0.2	0.2	0.0	0.5	0.0	0.7
Autres pays d'Amérique	0.0	0.0	0.0	0.0	0.0	0.0	0.0	0.0	0.0	0.0	0.0	0.0
Amérique latine	0.0	0.0	0.0	0.0	0.0	0.0	0.0	0.0	0.0	0.0	0.0	0.0
Afrique	0.0	0.0	0.0	0.0	0.0	0.0	0.0	0.0	0.0	0.0	0.0	0.0
Asie	0.0	0.0	0.0	0.0	0.0	0.0	0.1	0.1	0.0	0.0	0.0	0.1
Australie	0.0	0.0	0.0	0.0	0.0	0.0	0.0	0.0	0.0	0.2	0.0	0.2
Total autres pays	-	-	-	-	-	-	0.4	0.4	-	0.7	-	1.1
Total	988.0	4'309.8	16'301.7	21'599.4	461.7	941.2	8'088.9	9'491.7	0.9	17'778.3	2'985.4	51'855.7

Source: Admin. fédérale des douanes AFD

Importations de fromage cumulées par pays, cumulées

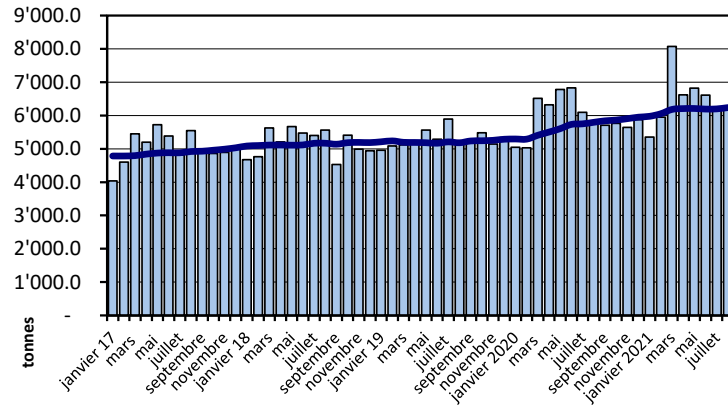
Janvier à août 2020

(t)	Mascarpone, ricotta Romana	Mozzarella	Autres fromages frais / séché	Total fromages frais / séché	Danablu, Gorgonzola, Roquefort	Brie, Camembert, Reblochon	Autres fromages à pâte molle	Total fromages à pâte molle	Fromage aux herbes	Fromage à pâte dure et mi-dure	Autres fromages	Total
Europe												
Allemagne	103.8	974.5	5'166.4	6'244.8	0.4	0.0	1'952.2	1'952.6	0.0	3'751.7	1'263.0	13'212.1
France	0.7	47.9	2'031.6	2'080.2	87.4	979.6	2'838.2	3'905.2	2.5	2'050.6	908.1	8'946.6
Italie	863.1	2'735.0	5'342.4	8'940.5	384.7	0.0	1'288.1	1'672.8	0.4	6'816.6	58.1	17'488.5
Pays-Bas	0.0	63.3	23.3	86.6	0.0	0.0	99.9	99.9	0.0	1'540.7	0.4	1'727.7
Belgique	0.0	0.0	24.8	24.8	0.8	0.0	6.4	7.1	0.0	635.5	0.2	667.6
Luxembourg	0.0	0.0	0.0	0.0	0.0	0.0	0.0	0.0	0.0	0.0	0.0	0.0
Autriche	6.5	15.1	167.3	188.8	0.0	0.0	325.7	325.7	0.0	311.3	572.2	1'398.0
Grande-Bretagne	0.0	3.0	3.6	6.6	0.0	0.0	3.5	3.5	0.3	587.3	0.6	598.4
Danemark	0.0	43.2	870.6	913.8	0.0	0.0	283.0	283.0	0.0	69.8	12.4	1'279.0
Norvège	0.0	0.0	0.4	0.4	0.0	0.0	0.0	0.0	0.0	0.4	0.0	0.8
Suède	0.0	0.0	0.1	0.1	0.0	0.0	0.0	0.0	0.0	2.2	0.1	2.4
Portugal	1.1	5.4	22.2	28.8	0.0	0.0	26.1	26.1	0.0	322.5	0.1	377.5
Espagne	0.0	1.2	48.2	49.4	0.0	0.0	17.0	17.1	0.0	353.6	0.0	420.0
Grèce	0.0	0.0	12.2	12.2	0.0	0.0	1'021.7	1'021.7	0.0	59.3	0.0	1'093.2
Autres pays d'Europe	0.3	1.5	730.6	732.4	0.0	0.0	42.9	42.9	0.0	412.2	6.1	1'193.6
Total europe	975.6	3'890.1	14'443.8	19'309.6	473.3	979.6	7'904.8	9'357.7	3.2	16'913.7	2'821.2	48'405.4
Autres pays												
Canada	0.0	0.0	0.0	0.0	0.0	0.0	0.1	0.1	0.0	0.1	0.0	0.2
USA	0.0	0.0	0.0	0.0	0.0	0.0	0.4	0.4	0.0	0.1	0.0	0.5
Autres pays d'Amérique	0.0	0.0	0.0	0.0	0.0	0.0	0.0	0.0	0.0	0.0	0.0	0.0
Amérique latine	0.0	0.1	0.0	0.1	0.0	0.0	0.7	0.7	0.0	0.0	0.0	0.8
Afrique	0.0	0.0	0.0	0.0	0.0	0.0	0.0	0.0	0.0	0.0	0.0	0.0
Asie	0.0	0.0	0.0	0.0	0.0	0.0	0.0	0.0	0.0	0.0	0.0	0.1
Australie	0.0	0.0	0.0	0.0	0.0	0.0	0.0	0.0	0.0	0.0	0.0	0.0
Total autres pays	0.0	0.1	0.0	0.1	0.0	0.0	1.2	1.2	0.0	0.2	0.0	1.5
Total	975.6	3'890.3	14'443.8	19'309.7	473.3	979.6	7'906.0	9'358.9	3.2	16'913.9	2'821.2	48'406.9

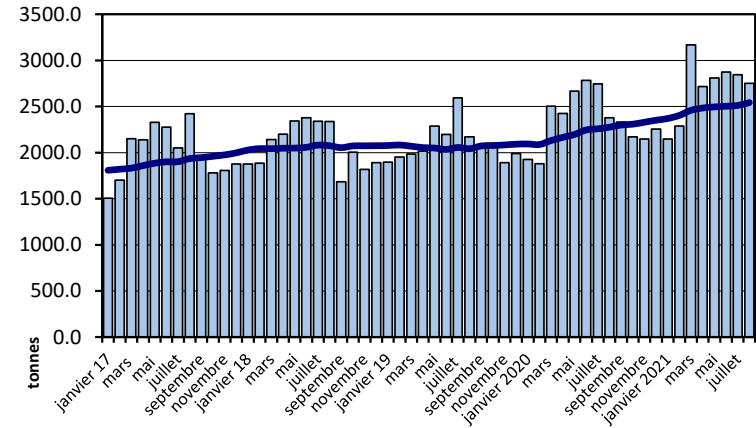
Source: Admin. fédérale des douanes AFD

Importations depuis 2017 - Valeur moyenne des 12 derniers mois

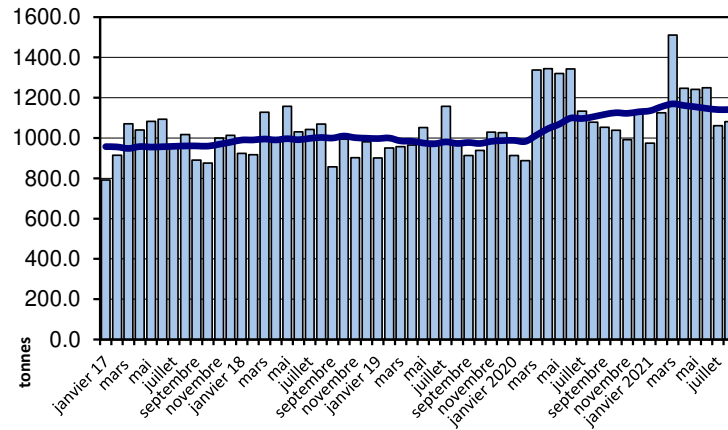
Total des importations de fromages



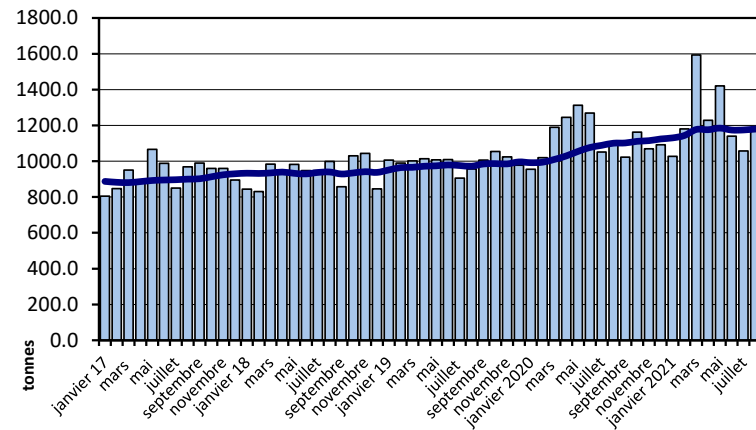
Fromages frais



Fromages à pâte molle

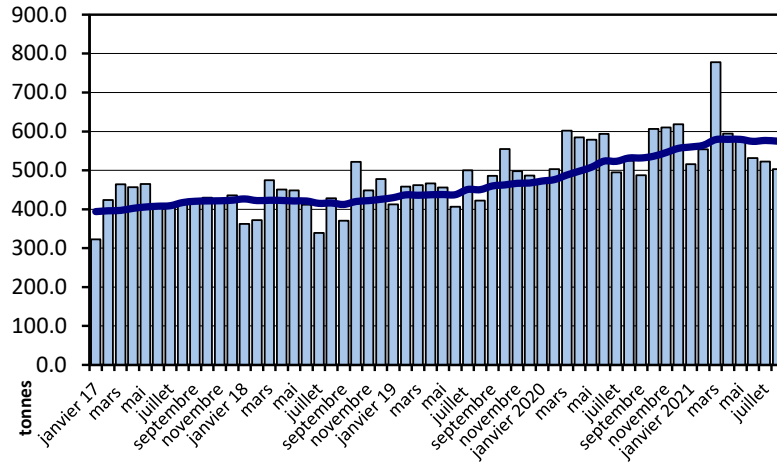


Fromages à pâte mi-dure

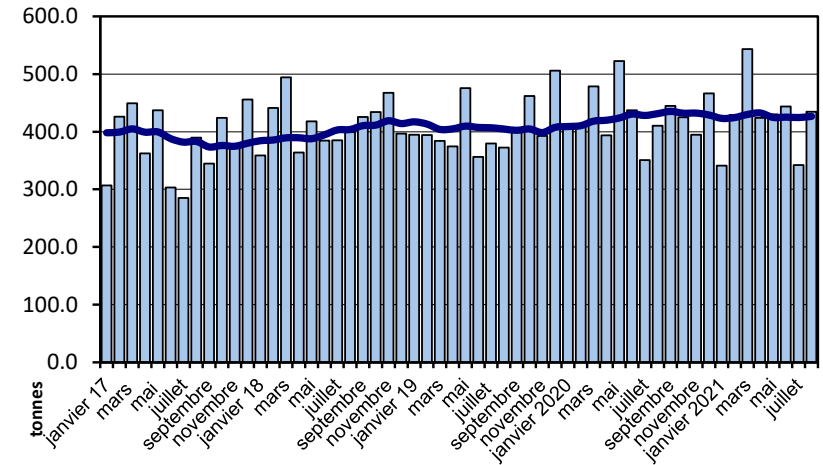


Importations depuis 2017 - Valeur moyenne des 12 derniers mois

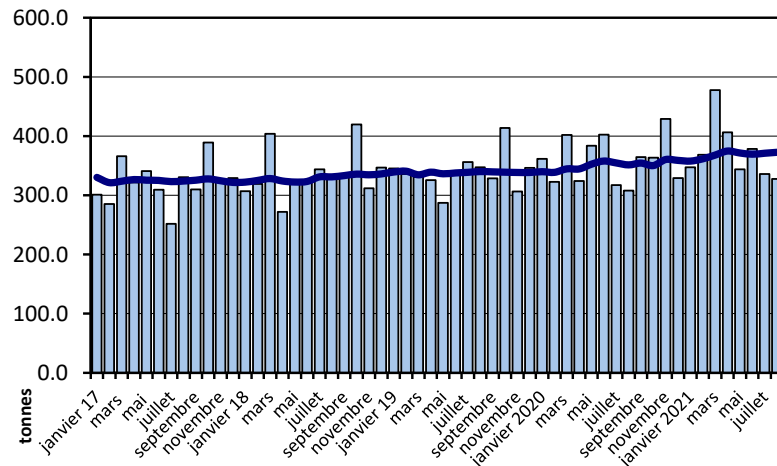
Fromages à pâte dure



Fromages à pâte extra-dure

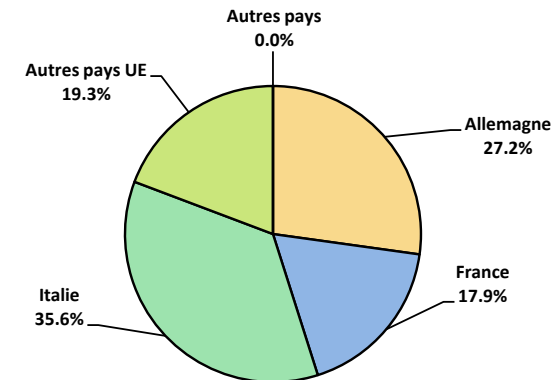


Fromage fondu



Importations de fromage par pays fournisseur, janvier à août 2021

Total 51'856 tonnes



Importations autres produits laitiers

Produits laitiers (t)	Importations mensuelles		Différences par rapport au même mois de l'année précédente		Importations cumulées		Différence par rapport à la même période de l'année précédente	
	août 2020	août 2021		(%)	janv. - août 2020	janv. - août 2021		(%)
Lait écrémé	153.4	120.7	-32.7	-21.3	967.7	871.9	-95.8	-9.9
Lait	1'864.5	2'224.9	360.4	19.3	17'788.4	17'734.9	-53.6	-0.3
Lait > 6% MG	0.0	0.0	0.0	90.0	0.4	0.1	-0.3	-73.4
Crème	113.0	78.3	-34.6	-30.6	687.7	595.2	-92.5	-13.5
Poudre de lait écrémé	179.7	60.2	-119.5	-66.5	775.0	399.9	-375.1	-48.4
Poudre de lait	85.2	94.8	9.6	11.3	723.9	660.6	-63.4	-8.8
Poudre de crème	0.0	0.0	0.0	650.0	0.1	0.2	0.1	229.3
Lait concentré	58.1	17.0	-41.1	-70.8	362.4	335.1	-27.3	-7.5
Crème concentrée	0.6	10.4	9.8	1'564.3	336.9	407.4	70.5	20.9
Yogourt	797.2	733.3	-64.0	-8.0	6'638.5	6'068.2	-570.3	-8.6
Autres produits frais	31.5	47.9	16.4	52.0	287.2	312.1	24.9	8.7
Petit-lait	518.2	582.9	64.7	12.5	4'731.0	3'930.9	-800.1	-16.9
Poudre de petit-lait	4.5	3.2	-1.4	-30.6	24.6	24.5	-0.1	-0.3
Petit-lait concentré	0.0	0.0	0.0	90.0	0.7	0.4	-0.3	-42.2
Beurre (sans beurre anhydre)	719.5	418.7	-300.9	-41.8	1'983.4	2'663.5	680.1	34.3
Pâte à tartiner laitières	0.0	0.0	0.0	150.0	0.4	0.4	0.0	12.3
Autres matières grasses provenant du lait	2.8	12.3	9.4	334.5	209.6	209.9	0.3	0.1
Caséines	51.5	20.1	-31.4	-61.0	304.7	372.0	67.4	22.1
Lactalbumine	61.3	166.3	105.0	171.1	813.3	804.5	-8.8	-1.1
Autres albumines	0.5	1.1	0.6	132.8	3.8	4.8	1.0	25.0

Source: Admin. fédérale des douanes AFD

Valeurs statistiques [sur la base de tous les résultats individuels*]

août 2021

		Moyenne	Écart type	5%-quantile	10%-quantile	Médian	90%-quantile	95%-quantile
Germes	Nombre d'échantillons	1'000 germes/ml	1'000 germes/ml	1'000 germes/ml	1'000 germes/ml	1'000 germes/ml	1'000 germes/ml	1'000 germes/ml
	30'612	14	234	2	2	5	12	19
Cellules somatiques	Nombre d'échantillons	1'000 cellules/ml	1'000 cellules/ml	1'000 cellules/ml	1'000 cellules/ml	1'000 cellules/ml	1'000 cellules/ml	1'000 cellules/ml
	30'509	163	111	50	63	136	293	364
Point de congélation	Nombre d'échantillons	°C	°C	°C	°C	°C	°C	°C
	30'713	-0.523	0.005	-0.530	-0.528	-0.523	-0.517	-0.515

* Ont été pris en compte tous les échantillons, pour lesquels le critère d'analyse considéré a été analysé. Suisse, sans France (lait de zone franche) et sans lait la Principauté du Liechtenstein.

Répartition "nombre de germes" / Indications en 1'000 germes / ml de tous les résultats individuels*

août 2021

De	1	5	7	9	11	30	80	100	300	600	1000	≥	Total résultats individuels
à	4	6	8	10	29	79	99	299	599	999	2'999	3'000	
Nombre	12'549	7'699	4'330	1'961	3'236	572	49	129	42	14	16	15	30'612
%	40.99	25.15	14.14	6.41	10.57	1.87	0.16	0.42	0.14	0.05	0.05	0.05	100

Répartition "nombre de cellules" / Indications en 1'000 cellules / ml de tous les résultats individuels*

août 2021

De	1	50	101	150	200	250	300	350	400	600	800	≥	Total résultats individuels
à	49	100	149	199	249	299	349	399	599	799	999	1000	
Nombre	1517	7883	7757	5528	3175	1791	1128	616	887	153	45	29	30'509
%	4.97	25.84	25.43	18.12	10.41	5.87	3.70	2.02	2.91	0.50	0.15	0.10	100

Répartition "point de congélation" / Indications en °C de tous les résultats individuels*

août 2021

De	≤	-0.539	-0.535	-0.531	-0.527	-0.523	-0.519	-0.516	-0.511	-0.507	-0.503	≥	Total résultats individuels
à	-0.540	-0.536	-0.532	-0.528	-0.524	-0.520	-0.517	-0.512	-0.508	-0.504	-0.500	-0.499	
Nombre	38	103	740	3544	9264	10578	4162	1814	267	82	44	77	30'713
%	0.12	0.34	2.41	11.54	30.16	34.44	13.55	5.91	0.87	0.27	0.14	0.25	100

Sources: Suisselab SA Zollikofen, TSM Fiduciaire Sàrl Berne

Lait cru suisse: évaluation de droit public des résultats du contrôle du lait (lait de vache) août 2021										
Canton	Germe (Nombre d'exploitations)									
	Aucune contestation		1ère contestation		2ème contestation		3ème contestation		Total évaluations	
	G-0	%	G-1C/4M	%	G-2C/4M	%	G-3C/4M	%	G-Total	%
AG	611	99.51	2	0.33	1	0.16	0	0.00	614	100
AI	250	99.60	1	0.40	0	0.00	0	0.00	251	100
AR	386	99.48	1	0.26	1	0.26	0	0.00	388	100
BE	4009	99.70	11	0.27	1	0.02	0	0.00	4021	100
BL/BS	232	100.00	0	0.00	0	0.00	0	0.00	232	100
FR	1260	99.53	5	0.39	1	0.08	0	0.00	1266	100
GE	3	100.00	0	0.00	0	0.00	0	0.00	3	100
GL	111	99.11	1	0.89	0	0.00	0	0.00	112	100
GR	162	95.86	7	4.14	0	0.00	0	0.00	169	100
JU	358	98.90	4	1.10	0	0.00	0	0.00	362	100
LU	1804	99.78	4	0.22	0	0.00	0	0.00	1808	100
NE	328	99.39	2	0.61	0	0.00	0	0.00	330	100
NW	224	99.12	2	0.88	0	0.00	0	0.00	226	100
OW	294	98.00	5	1.67	1	0.33	0	0.00	300	100
SG	1794	99.50	7	0.39	2	0.11	0	0.00	1803	100
SH	57	98.28	1	1.72	0	0.00	0	0.00	58	100
SO	399	99.75	1	0.25	0	0.00	0	0.00	400	100
SZ	512	99.03	3	0.58	2	0.39	0	0.00	517	100
TG	870	99.43	4	0.46	1	0.11	0	0.00	875	100
TI	21	100.00	0	0.00	0	0.00	0	0.00	21	100
UR	52	92.86	4	7.14	0	0.00	0	0.00	56	100
VD	589	99.83	1	0.17	0	0.00	0	0.00	590	100
VS	55	100.00	0	0.00	0	0.00	0	0.00	55	100
ZG	212	100.00	0	0.00	0	0.00	0	0.00	212	100
ZH	824	99.52	2	0.24	2	0.24	0	0.00	828	100
Divers	0	0.00	0	0.00	0	0.00	0	0.00	0	100
Total CH	15'417	99.48	68	0.44	12	0.08	0	0.00	15'497	100
F*	46	100.00	0	0.00	0	0.00	0	0.00	46	100
FL**	33	100.00	0	0.00	0	0.00	0	0.00	33	100
Total	15'496	99.49	68	0.44	12	0.08	0	0.00	15'576	100

Légende:

G-0 Nombre d'exploitations sans contestation de la charge en germes au niveau du résultat mensuel* dans le mois d'analyse, c.-à-d. résultat mensuel <80'000 germes/ml

G-1C/4M Nombre d'exploitations avec la 1ère contestation de la charge en germes en 4 mois

G-2C/4M Nombre d'exploitations avec la 2ème contestation de la charge en germes en 4 mois

G-3C/4M Nombre d'exploitations avec la 3ème contestation de la charge en germes en 4 mois

G-Total Nombre total d'exploitations évaluées quant à la charge en germes

* Résultat mensuel = moyenne géométrique des résultats d'analyses du premier et du deuxième échantillon d'un mois. N'y a-t-il exceptionnellement qu'un seul résultat, celui-ci compte comme résultat mensuel.

* F Échantillons provenant de la France (zone franche)

** FL Échantillons provenant de la Principauté du Liechtenstein

Sources: Suisselab SA Zollikofen, TSM Fiduciaire Sàrl Berne

Lait cru suisse: évaluation de droit public des résultats du contrôle du lait (lait de vache)												
août 2021												
Canton	Cellules somatiques [Nombre d'exploitations]											
	Aucune contestation		1ère contestation		2ème contestation		3ème contestation		4ème contestation		Total évaluations	
	C-0	%	C-1C/5M	%	C-2C/5M	%	C-3C/5M	%	C-4C/5M	%	C-Total	%
AG	581	94.47	18	2.93	10	1.63	4	0.65	2	0.33	615	100
AI	238	94.82	10	3.98	2	0.80	1	0.40	0	0.00	251	100
AR	376	96.91	9	2.32	2	0.52	1	0.26	0	0.00	388	100
BE	3925	97.69	74	1.84	15	0.37	3	0.07	1	0.02	4018	100
BL/BS	225	96.98	5	2.16	2	0.86	0	0.00	0	0.00	232	100
FR	1215	96.20	41	3.25	5	0.40	2	0.16	0	0.00	1263	100
GE	2	66.67	1	33.33	0	0.00	0	0.00	0	0.00	3	100
GL	112	98.25	1	0.88	0	0.00	1	0.88	0	0.00	114	100
GR	153	90.00	14	8.24	1	0.59	2	1.18	0	0.00	170	100
JU	349	96.41	7	1.93	4	1.10	2	0.55	0	0.00	362	100
LU	1777	98.34	22	1.22	8	0.44	0	0.00	0	0.00	1807	100
NE	319	96.67	3	0.91	6	1.82	1	0.30	1	0.30	330	100
NW	223	98.67	2	0.88	1	0.44	0	0.00	0	0.00	226	100
OW	283	94.33	14	4.67	2	0.67	1	0.33	0	0.00	300	100
SG	1751	97.17	34	1.89	13	0.72	3	0.17	1	0.06	1802	100
SH	51	87.93	6	10.34	1	1.72	0	0.00	0	0.00	58	100
SO	385	96.49	12	3.01	2	0.50	0	0.00	0	0.00	399	100
SZ	490	96.08	16	3.14	4	0.78	0	0.00	0	0.00	510	100
TG	837	95.66	28	3.20	8	0.91	2	0.23	0	0.00	875	100
TI	19	90.48	1	4.76	1	4.76	0	0.00	0	0.00	21	100
UR	54	96.43	1	1.79	0	0.00	1	1.79	0	0.00	56	100
VD	560	95.08	18	3.06	7	1.19	4	0.68	0	0.00	589	100
VS	53	94.64	2	3.57	1	1.79	0	0.00	0	0.00	56	100
ZG	203	95.75	6	2.83	2	0.94	1	0.47	0	0.00	212	100
ZH	789	95.06	30	3.61	9	1.08	1	0.12	1	0.12	830	100
Divers	0	0.00	0	0.00	0	0.00	0	0.00	0	0.00	0	100
Total CH	14'970	97	375	2	106	1	30	0	6	0	15'487	100
F*	38	83	1	2	4	9	2	4	1	2	46	100
FL**	31	94	1	3	0	0	1	3	0	0	33	100
Total	15'039	97	377	2	110	1	33	0	7	0	15'566	100

Légende:

C-0 Nombre d'exploitations sans contestation de la charge en cellules au niveau du résultat mensuel* dans le mois d'analyse, c.-à-d. résultat mensuel <350'000 cellules somatiques/ml

C-1C/5M Nombre d'exploitations avec la 1ère contestation de la charge en cellules en 5 mois

C-2C/5M Nombre d'exploitations avec la 2ème contestation de la charge en cellules en 5 mois

C-3C/5M Nombre d'exploitations avec la 3ème contestation de la charge en cellules en 5 mois

C-4C/5M Nombre d'exploitations avec la 4ème contestation de la charge en cellules en 5 mois

C-Total Nombre total d'exploitations évaluées quant à la charge en cellules

* Résultat mensuel = moyenne géométrique des résultats d'analyses du premier et du deuxième

échantillon d'un mois. N'y a-t-il exceptionnellement qu'un seul résultat, celui-ci compte comme résultat mensuel.

* F Échantillons provenant de la France (zone franche)

** FL Échantillons provenant de la Principauté du Liechtenstein

Sources: SuisseLab SA Zollikofen, TSM Fiduciaire Sàrl Berne

Lait cru suisse: évaluation de droit public des résultats du contrôle du lait (lait de vache) août 2021						
Canton	Substances inhibitrices [Nombre d'exploitations]					
	Pas de détection de substances inhibitrices		Détection de substances inhibitrices		Total évaluations	
	S.i.-0	%	S.i.-1	%	S.i.-Total	%
AG	615	100	0	0	615	100
AI	252	100	0	0	252	100
AR	389	100	0	0	389	100
BE	4022	100	4	0	4026	100
BL/BS	233	100	1	0	234	100
FR	1265	100	0	0	1265	100
GE	3	100	0	0	3	100
GL	114	100	0	0	114	100
GR	170	100	0	0	170	100
JU	362	100	0	0	362	100
LU	1809	100	1	0	1810	100
NE	329	100	1	0	330	100
NW	226	100	0	0	226	100
OW	300	100	0	0	300	100
SG	1803	100	2	0	1805	100
SH	58	100	0	0	58	100
SO	399	100	0	0	399	100
SZ	517	100	0	0	517	100
TG	877	100	1	0	878	100
TI	21	100	0	0	21	100
UR	56	100	0	0	56	100
VD	589	100	1	0	590	100
VS	56	100	0	0	56	100
ZG	213	100	0	0	213	100
ZH	828	100	2	0	830	100
Divers	0	0.00	0	0.00	0	100
Total CH	15'506	100	13	0	15'519	100
F*	0	0	0	0	0	0
FL**	46	100	0	0	46	100
	33	100	0	0	33	100
	0	0	0	0	0	0
Total	15'585	100	13	0	15'598	100

Légende:

- S.i.-0 Nombre d'exploitations avec détection de substances inhibitrices dans le mois analysé
- S.i.-1 Nombre d'exploitations sans détection de substances inhibitrices dans le mois analysé
- S.i.-Total Nombre total d'exploitations évaluées quant à la détection de substances inhibitrices

- * F Échantillons provenant de la France (zone franche)
- ** FL Échantillons provenant de la Principauté du Liechtenstein

Sources: Suiselab SA Zollikofen, TSM Fiduciaire Sàrl Berne

Lait cru suisse: évaluation de droit public des résultats du contrôle du lait (lait de vache)										
août 2021										
Canton	Suspensions de livraison de lait [Nombre d'exploitations]									
	Germe		Cellules somatiques		Substances inhibitrices		Suspensions successives		Total suspensions	
	Sp-G	%	Sp-C	%	Sp-S.i.	%	Sp-Succ.	%	Sp-Total	%
AG	0	0.00	2	50	0	0.00	2	50.00	4	100
AI	0	0.00	0	0.00	0	0.00	0	0.00	0	100
AR	0	0.00	0	0.00	0	0.00	0	0.00	0	100
BE	0	0.00	1	20.00	4	80.00	0	0.00	5	100
BL/BS	0	0.00	0	0.00	1	100.00	0	0.00	1	100
FR	0	0.00	0	0.00	0	0.00	0	0.00	0	100
GE	0	0.00	0	0.00	0	0.00	0	0.00	0	100
GL	0	0.00	0	0.00	0	0.00	0	0.00	0	100
GR	0	0.00	0	0.00	0	0.00	0	0.00	0	100
JU	0	0.00	0	0.00	0	0.00	0	0.00	0	100
LU	0	0.00	0	0.00	1	100.00	0	0.00	1	100
NE	0	0.00	1	50.00	1	50.00	0	0.00	2	100
NW	0	0.00	0	0.00	0	0.00	0	0.00	0	100
OW	0	0.00	0	0.00	0	0.00	0	0.00	0	100
SG	0	0.00	1	25.00	2	50.00	1	25.00	4	100
SH	0	0.00	0	0.00	0	0.00	0	0.00	0	100
SO	0	0.00	0	0.00	0	0.00	0	0.00	0	100
SZ	0	0.00	0	0.00	0	0.00	0	0.00	0	100
TG	0	0.00	0	0.00	1	100.00	0	0.00	1	100
TI	0	0.00	0	0.00	0	0.00	0	0.00	0	100
UR	0	0.00	0	0.00	0	0.00	0	0.00	0	100
VD	0	0.00	0	0.00	1	50.00	1	50.00	2	100
VS	0	0.00	0	0.00	0	0.00	0	0.00	0	100
ZG	0	0.00	0	0.00	0	0.00	0	0.00	0	100
ZH	0	0.00	1	33.33	2	66.67	0	0.00	3	100
Divers	0	0.00	0	0.00	0	0.00	0	0.00	0	100
Total CH	0	0.00	6	26.09	13	56.52	4	17.39	23	100
F*	0	0.00	1	100.00	0	0.00	0	0.00	1	100
FL**	0	0.00	0	0.00	0	0.00	0	0.00	0	100
Total	0	0.00	7	29.17	13	54.17	4	16.67	24	100

Légende:

- Sp-G Nombre de suspensions dues à 3 contestations en matière de germes sur une durée de 4 mois
- Sp-C Nombre de suspensions dues à 4 contestations en matière de cellules somatiques sur une durée de 5 mois
- Sp-S.i. Nombre de suspensions due à la mise en évidence de substances inhibitrices
- Sp-Succ. Nombre de suspensions successives dans le cadre de suspensions antérieures
- Sp-Total Total nombre de suspensions de livraison de lait

- * F Échantillons provenant de la France (zone franche)
- ** FL Échantillons provenant de la Principauté du Liechtenstein

Sources: Suissselab SA Zollikofen, TSM Fiduciaire Sàrl Berne

**Lait cru suisse: évaluation de droit privé des résultats du contrôle du lait (lait de vache)
août 2021**

Canton	Germes [Nombre d'exploitations]														Total évaluations* G-Total %	
	Aucune contestation*		1ère contestation*		2ème contestation*		3ème contestation*		41957 4ème contestation*		5ème contestation*		Total			
	G-0≤10	%	G-0>10	%	G-1C/5M	%	G-2C/5M	%	G-3C/5M	%	G-4C/5M	%	G-5C/5M	%		
AG	323	52.52	284	46.18	4	0.65	2	0.33	1	0.16	1	0.16	0	0.00	615	100
AI	135	53.78	109	43.43	4	1.59	3	1.20	0	0.00	0	0.00	0	0.00	251	100
AR	259	66.75	125	32.22	2	0.52	1	0.26	1	0.26	0	0.00	0	0.00	388	100
BE	2731	67.85	1239	30.78	32	0.80	16	0.40	6	0.15	1	0.02	0	0.00	4025	100
BL/BS	115	49.15	116	49.57	3	1.28	0	0.00	0	0.00	0	0.00	0	0.00	234	100
FR	820	64.87	428	33.86	10	0.79	4	0.32	0	0.00	2	0.16	0	0.00	1264	100
GE	2	66.67	0	0.00	1	33.33	0	0.00	0	0.00	0	0.00	0	0.00	3	100
GL	54	48.21	56	50.00	1	0.89	1	0.89	0	0.00	0	0.00	0	0.00	112	100
GR	90	53.25	69	40.83	5	2.96	4	2.37	0	0.00	1	0.59	0	0.00	169	100
JU	191	52.76	162	44.75	4	1.10	4	1.10	0	0.00	1	0.28	0	0.00	362	100
LU	1179	65.14	612	33.81	9	0.50	7	0.39	3	0.17	0	0.00	0	0.00	1810	100
NE	192	58.18	130	39.39	3	0.91	3	0.91	1	0.30	1	0.30	0	0.00	330	100
NW	150	66.37	73	32.30	3	1.33	0	0.00	0	0.00	0	0.00	0	0.00	226	100
OW	173	57.86	115	38.46	5	1.67	5	1.67	0	0.00	0	0.00	1	0.33	299	100
SG	1318	73.06	461	25.55	12	0.67	9	0.50	3	0.17	0	0.00	1	0.06	1804	100
SH	26	44.83	31	53.45	1	1.72	0	0.00	0	0.00	0	0.00	0	0.00	58	100
SO	225	56.11	171	42.64	2	0.50	3	0.75	0	0.00	0	0.00	0	0.00	401	100
SZ	307	59.38	203	39.26	3	0.58	3	0.58	1	0.19	0	0.00	0	0.00	517	100
TG	571	65.11	294	33.52	5	0.57	4	0.46	2	0.23	1	0.11	0	0.00	877	100
TI	12	57.14	9	42.86	0	0.00	0	0.00	0	0.00	0	0.00	0	0.00	21	100
UR	33	58.93	16	28.57	5	8.93	1	1.79	1	1.79	0	0.00	0	0.00	56	100
VD	377	63.68	206	34.80	5	0.84	2	0.34	1	0.17	1	0.17	0	0.00	592	100
VS	32	58.18	22	40.00	0	0.00	0	0.00	0	0.00	1	1.82	0	0.00	55	100
ZG	111	52.36	99	46.70	2	0.94	0	0.00	0	0.00	0	0.00	0	0.00	212	100
ZH	471	56.88	339	40.94	10	1.21	6	0.72	0	0.00	2	0.24	0	0.00	828	100
Divers	0	0.00	0	0.00	0	0.00	0	0.00	0	0.00	0	0.00	0	0.00	0	100
Total CH	9'897	64	5'369	35	131	1	78	1	20	0	12	0	2	0	15'509	100
F*	18	39.13	27	58.70	1	2.17	0	0.00	0	0.00	0	0.00	0	0.00	46	100
FL**	22	66.67	11	33.33	0	0.00	0	0.00	0	0.00	0	0.00	0	0.00	33	100
Total	9'937	64	5'407	35	132	1	78	1	20	0	12	0	2	0	15'588	100

Légende:

- G-0≤10 Nombre d'exploitations sans contestation privée de la charge en germes dans le mois d'analyse; le plus mauvais résultat du premier et dernier échantillon dans le mois d'analyse avait une valeur ≤ 10'000 germes/ml
- G-0>10 Nombre d'exploitations sans contestation privée de la charge en germes dans le mois d'analyse; le plus mauvais résultat du premier et dernier échantillon dans le mois d'analyse avait une valeur >10'000 et ≤ 79'000 germes/ml
- G-1C/5M Nombre d'exploitations avec la 1ère contestation de la charge en germes en 5 mois
- G-2C/5M Nombre d'exploitations avec la 2ème contestation de la charge en germes en 5 mois
- G-3C/5M Nombre d'exploitations avec la 3ème contestation de la charge en germes en 5 mois
- G-4C/5M Nombre d'exploitations avec la 4ème contestation de la charge en germes en 5 mois
- G-5C/5M Nombre d'exploitations avec la 5ème contestation de la charge en germes en 5 mois
- G-Total Nombre total d'exploitations évaluées quant à la charge en germes

* Évaluations et contestations selon la convention (PSL, ALLS, Fromarte) du 15.12.2015 sur les modalités des contrats d'achat de lait

- * F Échantillons provenant de la France (zone franche)
- ** FL Échantillons provenant de la Principauté du Liechtenstein

Sources: Suisselab SA Zollikofen, TSM Fiduciaire Sàrl Berne

Lait cru suisse: évaluation de droit privé des résultats du contrôle du lait (lait de vache)
août 2021

Canton	Cellules somatiques [Nombre d'exploitations]														Total évaluations*	
	Aucune contestation*		1ère contestation*		2ème contestation*		3ème contestation*		4ème contestation*		5ème contestation*					
	C-0≤100	%	C-0>100	%	C-1C/5M	%	C-2C/5M	%	C-3C/5M	%	C-4C/5M	%	C-1C/5M	%		
AG	60	9.76	452	73.50	49	7.97	35	5.69	7	1.14	9	1.46	3	0.49	615	100
AI	53	21.03	174	69.05	13	5.16	9	3.57	2	0.79	1	0.40	0	0.00	252	100
AR	95	24.48	257	66.24	23	5.93	11	2.84	2	0.52	0	0.00	0	0.00	388	100
BE	1194	29.69	2529	62.89	186	4.63	70	1.74	35	0.87	5	0.12	2	0.05	4021	100
BL/BS	31	13.25	179	76.50	14	5.98	6	2.56	3	1.28	0	0.00	1	0.43	234	100
FR	286	22.66	860	68.15	75	5.94	29	2.30	11	0.87	1	0.08	0	0.00	1262	100
GE	0	0.00	2	66.67	1	33.33	0	0.00	0	0.00	0	0.00	0	0.00	3	100
GL	22	19.30	82	71.93	8	7.02	1	0.88	1	0.88	0	0.00	0	0.00	114	100
GR	23	13.53	116	68.24	25	14.71	3	1.76	3	1.76	0	0.00	0	0.00	170	100
JU	60	16.57	264	72.93	19	5.25	12	3.31	4	1.10	3	0.83	0	0.00	362	100
LU	365	20.18	1310	72.42	85	4.70	40	2.21	8	0.44	1	0.06	0	0.00	1809	100
NE	77	23.33	219	66.36	16	4.85	9	2.73	7	2.12	1	0.30	1	0.30	330	100
NW	40	17.70	168	74.34	14	6.19	4	1.77	0	0.00	0	0.00	0	0.00	226	100
OW	49	16.39	214	71.57	27	9.03	6	2.01	3	1.00	0	0.00	0	0.00	299	100
SG	333	18.47	1294	71.77	97	5.38	44	2.44	25	1.39	6	0.33	4	0.22	1803	100
SH	6	10.34	42	72.41	5	8.62	4	6.90	1	1.72	0	0.00	0	0.00	58	100
SO	70	17.54	283	70.93	27	6.77	15	3.76	3	0.75	1	0.25	0	0.00	399	100
SZ	125	24.51	340	66.67	27	5.29	15	2.94	3	0.59	0	0.00	0	0.00	510	100
TG	92	10.49	682	77.77	54	6.16	34	3.88	9	1.03	6	0.68	0	0.00	877	100
TI	2	9.52	15	71.43	2	9.52	1	4.76	1	4.76	0	0.00	0	0.00	21	100
UR	11	19.64	41	73.21	2	3.57	1	1.79	1	1.79	0	0.00	0	0.00	56	100
VD	103	17.49	411	69.78	35	5.94	25	4.24	11	1.87	1	0.17	3	0.51	589	100
VS	8	14.29	44	78.57	3	5.36	1	1.79	0	0.00	0	0.00	0	0.00	56	100
ZG	33	15.57	157	74.06	12	5.66	8	3.77	2	0.94	0	0.00	0	0.00	212	100
ZH	82	9.89	646	77.93	55	6.63	24	2.90	15	1.81	4	0.48	3	0.36	829	100
Divers	0	0.00	0	0.00	0	0.00	0	0.00	0	0.00	0	0.00	0	0.00	0	100
Total CH	3'220	20.78	10'781	70	874	6	407	2.63	157	1.01	39	0.25	17	0.11	15'495	100
F*	1	2.17	34	73.91	1	2.17	2	4.35	3	6.52	5	10.87	0	0.00	46	100
FL**	5	15.15	24	72.73	3	9.09	0	0.00	0	0.00	1	3.03	0	0.00	33	100
Total	3'226	20.71	10'839	70	878	6	409	3	160	1.03	45	0.29	17	0.11	15'574	100

Légende:

- C-0≤100 Nombre d'exploitations sans contestation privée de la charge en cellules somatiques dans le mois d'analyse; le plus mauvais résultat du premier et dernier échantillon dans le mois d'analyse avait une valeur ≤ 100'000 cellules somatiques/ml
- C-0>100 Nombre d'exploitations sans contestation privée de la charge en cellules somatiques dans le mois d'analyse; le plus mauvais résultat du premier et dernier échantillon dans le mois d'analyse avait une valeur >100'000 et ≤ 349'000 cellules somatiques/ml
- C-1C/5M Nombre d'exploitations avec la 1ère contestation de la charge en cellules somatiques en 5 mois
- C-2C/5M Nombre d'exploitations avec la 2ème contestation de la charge en cellules somatiques en 5 mois
- C-3C/5M Nombre d'exploitations avec la 3ème contestation de la charge en cellules somatiques en 5 mois
- C-4C/5M Nombre d'exploitations avec la 4ème contestation de la charge en cellules somatiques en 5 mois
- C-5C/5M Nombre d'exploitations avec la 5ème contestation de la charge en cellules somatiques en 5 mois
- C-Total Nombre total d'exploitations évaluées quant à la charge en cellules somatiques

* Évaluations et contestations selon la convention (PSL, AILS, Fromarte) du 15.12.2015 sur les modalités des contrats d'achat de lait

- * F Échantillons provenant de la France (zone franche)
- ** FL Échantillons provenant de la Principauté du Liechtenstein

Sources: Suisselab SA Zollikofen, TSM Fiduciaire Sàrl Berne

Lait cru suisse: évaluation de droit privé, résultats du contrôle du lait (lait de vache)								
août 2021								
Canton	Substances inhibitrices [Nombre d'exploitations]							
	Pas de contestation*		1ère contestation*		2ème contestation*		Total évaluations*	
	S.i.-0	%	S.i.-1C/12M	%	S.i.-2C/12M	%	S.i.-Total	%
AG	615	100.00	0	0.00	0	0.00	615	100.00
AI	252	100.00	0	0.00	0	0.00	252	100.00
AR	389	100.00	0	0.00	0	0.00	389	100.00
BE	4022	99.90	4	0.10	0	0.00	4026	100.00
BL/BS	233	99.57	1	0.43	0	0.00	234	100.00
FR	1265	100.00	0	0.00	0	0.00	1265	100.00
GE	3	100.00	0	0.00	0	0.00	3	100.00
GL	114	100.00	0	0.00	0	0.00	114	100.00
GR	170	100.00	0	0.00	0	0.00	170	100.00
JU	362	100.00	0	0.00	0	0.00	362	100.00
LU	1809	99.94	0	0.00	1	0.06	1810	100.00
NE	329	99.70	1	0.30	0	0.00	330	100.00
NW	226	100.00	0	0.00	0	0.00	226	100.00
OW	300	100.00	0	0.00	0	0.00	300	100.00
SG	1803	99.89	2	0.11	0	0.00	1805	100.00
SH	58	100.00	0	0.00	0	0.00	58	100.00
SO	399	100.00	0	0.00	0	0.00	399	100.00
SZ	517	100.00	0	0.00	0	0.00	517	100.00
TG	877	99.89	1	0.11	0	0.00	878	100.00
TI	21	100.00	0	0.00	0	0.00	21	100.00
UR	56	100.00	0	0.00	0	0.00	56	100.00
VD	589	99.83	1	0.17	0	0.00	590	100.00
VS	56	100.00	0	0.00	0	0.00	56	100.00
ZG	213	100.00	0	0.00	0	0.00	213	100.00
ZH	828	99.76	2	0.24	0	0.00	830	100.00
Divers	0	0.00	0	0.00	0	0.00	0	100.00
Total CH	15'506	99.92	12	0.08	1	0.01	15'519	100.00
F*	46	100.00	0	0.00	0	0.00	46	100.00
FL**	33	100.00	0	0.00	0	0.00	33	100.00
Total	15'585	99.92	12	0.08	1	0.01	15'598	100.00

Légende:

- S.i.-0 Nombre d'exploitations sans détection de substances inhibitrices dans les échantillons du mois d'analyse (pas de contestation privée)
- S.i.-1C/12M Nombre d'exploitations avec la 1ère contestation privée en 12 mois à cause de détection de substances inhibitrices
- S.i.-2C/12M Nombre d'exploitations avec la 2ème contestation privée en 12 mois à cause de détection de substances inhibitrices
- S.i.-Total Nombre total d'exploitations évaluées quant à la détection de substances inhibitrices

* Évaluations et contestations selon la convention (PSL, AILS, Fromarte) du 15.12.2015 sur les modalités des contrats d'achat de lait

- * F Échantillons provenant de la France (zone franche)
- ** FL Échantillons provenant de la Principauté du Liechtenstein

Sources: Suisselab SA Zollikofen, TSM Fiduciaire Sàrl Berne

Lait cru suisse: évaluation de droit privé, résultats du contrôle du lait (lait de vache)								
août 2021								
Canton	Point de congélation [Nombre d'exploitations]							
	Pas de contestation*		Contestation* sans sanction		Contestation* avec sanction		Total évaluations*	
	PG-0	%	PG-C	%	PG-CS	%	PG-Total	%
AG	579	94.15	23	3.74	13	2.11	615	100
AI	239	95.22	5	1.99	7	2.79	251	100
AR	369	95.10	12	3.09	7	1.80	388	100
BE	3787	94.11	141	3.50	96	2.39	4024	100
BL/BS	208	88.89	18	7.69	8	3.42	234	100
FR	1143	90.43	75	5.93	46	3.64	1264	100
GE	3	100.00	0	0.00	0	0.00	3	100
GL	106	92.98	6	5.26	2	1.75	114	100
GR	141	82.94	11	6.47	18	10.59	170	100
JU	335	92.54	17	4.70	10	2.76	362	100
LU	1717	94.86	63	3.48	30	1.66	1810	100
NE	314	95.15	12	3.64	4	1.21	330	100
NW	216	95.58	4	1.77	6	2.65	226	100
OW	286	95.65	5	1.67	8	2.68	299	100
SG	1716	95.07	40	2.22	49	2.71	1805	100
SH	55	94.83	0	0.00	3	5.17	58	100
SO	370	92.73	21	5.26	8	2.01	399	100
SZ	497	96.32	5	0.97	14	2.71	516	100
TG	820	93.39	33	3.76	25	2.85	878	100
TI	19	90.48	2	9.52	0	0.00	21	100
UR	54	96.43	1	1.79	1	1.79	56	100
VD	545	92.37	25	4.24	20	3.39	590	100
VS	52	92.86	3	5.36	1	1.79	56	100
ZG	202	94.84	6	2.82	5	2.35	213	100
ZH	801	96.62	17	2.05	11	1.33	829	100
Divers	0	0.00	0	0.00	0	0.00	0	100
Total CH	14'574	93.96	545	3.51	392	2.53	15'511	100
F*	46	100.00	0	0.00	0	0.00	46	100
FL**	32	96.97	0	0.00	1	3.03	33	100
Total	14'652	93.98	545	3.50	393	2.52	15'590	100

Légende:

 PG-0 Nombre d'exploitations sans contestation privée du point de congélation dans le premier du mois d'analyse, résultat ≤ -0.520 °C

 PG-C Nombre d'exploitations avec contestation privée du point de congélation, sans sanctions, et dernier échantillon résultat entre > -0.520 °C et < -0.516 °C

 PG-CS Nombre d'exploitations avec contestation privée du point de congélation, avec sanction, résultat ≥ -0.516 °C

PG-Total Nombre total d'exploitations évaluées quant au point de congélation

* Évaluations et contestations selon la convention (PSL, AILS, Fromarte) du 15.12.2015 sur les modalités des contrats d'achat de lait. À partir du 01.11.2020 sous considération des valeurs d'adaptations pour le critère « point de congélation »

* F Échantillons provenant de la France (zone franche)

** FL Échantillons provenant de la Principauté du Liechtenstein

Sources: SuisseLab SA Zollikofen, TSM Fiduciaire Sàrl Berne

Lait cru suisse: déductions et suppléments de droit privé* (lait de vache)								
août 2021								
Canton	Déduction/supplément [Nombre d'exploitations]							
	Supplément	%	± 0	%	Déduction	%	Total	%
AG	50	8.13	457	74.31	108	17.56	615	100
AI	45	17.86	175	69.44	32	12.70	252	100
AR	82	21.13	269	69.33	37	9.54	388	100
BE	1038	25.78	2638	65.51	351	8.72	4027	100
BL/BS	24	10.26	182	77.78	28	11.97	234	100
FR	253	19.98	887	70.06	126	9.95	1266	100
GE	0	0.00	2	66.67	1	33.33	3	100
GL	16	14.04	86	75.44	12	10.53	114	100
GR	14	8.24	117	68.82	39	22.94	170	100
JU	50	13.81	267	73.76	45	12.43	362	100
LU	332	18.34	1326	73.26	152	8.40	1810	100
NE	68	20.61	221	66.97	41	12.42	330	100
NW	33	14.60	172	76.11	21	9.29	226	100
OW	44	14.67	212	70.67	44	14.67	300	100
SG	308	17.04	1304	72.12	196	10.84	1808	100
SH	5	8.62	42	72.41	11	18.97	58	100
SO	59	14.75	290	72.50	51	12.75	400	100
SZ	112	21.58	357	68.79	50	9.63	519	100
TG	84	9.57	684	77.90	110	12.53	878	100
TI	1	4.76	16	76.19	4	19.05	21	100
UR	8	14.29	38	67.86	10	17.86	56	100
VD	88	14.92	420	71.19	82	13.90	590	100
VS	7	12.50	44	78.57	5	8.93	56	100
ZG	30	14.08	159	74.65	24	11.27	213	100
ZH	68	8.19	645	77.71	117	14.10	830	100
Divers	0	0.00	0	0.00	0	0.00	0	100
Total CH	2'819	18.16	11'010	70.91	1'697	10.93	15'526	100
F*	1	2.17	34	73.91	11	23.91	46	100
FL**	5	15.15	24	72.73	4	12.12	33	100
Total	2'825	18.10	11'068	70.93	1'712	10.97	15'605	100

Légende:

Supplément Exigences de bases remplies pour l'octroi du supplément de 0.5 centimes, sans prise en considération des exigences spécifiques pour le lait de non-ensilage (nombre d'exploitations)

± 0 Nombre d'exploitations sans droit au supplément et sans déduction dans le mois analysé

Déduction Nombre total des exploitations évaluées dans le mois analysé

Total Nombre total des exploitations avec déduction dans le mois analysé

* Évaluations et contestations selon la convention (PSL, ALS, Fromarte) du 15.12.2015 sur les modalités des contrats d'achat de lait. À partir du 01.11.2020 sous considération des valeurs d'adaptations pour le critère « point de congélation »

* F Échantillons provenant de la France (zone franche)

** FL Échantillons provenant de la Principauté du Liechtenstein

Sources: Suisselab SA Zollikofen, TSM Fiduciaire Sàrl Berne

Composition du lait de vache par canton (page 1 : d'Argovie à Schaffhouse)

Canton	Composants	janv. g/kg	févr g/kg	mars g/kg	avril g/kg	mai g/kg	juin g/kg	juil. g/kg	août g/kg	sept. g/kg	oct. g/kg	nov. g/kg	déc. g/kg	Moyenne 2021 g/kg
Argovie	Matière grasse	44.9	43.8	43.8	42.5	42.3	41.5	41.3	41.7	0.0	0.0	0.0	0.0	42.7
	Protéine	34.5	33.7	33.9	34.0	33.6	32.7	32.5	32.9	0.0	0.0	0.0	0.0	33.5
	Total	79.4	77.5	77.7	76.5	75.9	74.2	73.8	74.6	0.0	0.0	0.0	0.0	76.2
Appenzell Rhodes-Intérieures	Matière grasse	42.9	41.9	42.0	41.9	41.4	41.0	40.9	40.4	0.0	0.0	0.0	0.0	41.5
	Protéine	35.1	34.6	34.6	34.7	34.1	33.6	33.4	33.4	0.0	0.0	0.0	0.0	34.2
	Total	78.0	76.5	76.6	76.6	75.5	74.6	74.3	73.8	0.0	0.0	0.0	0.0	75.7
Appenzell Rhodes-Extérieures	Matière grasse	43.0	42.1	42.3	42.2	41.9	41.6	41.8	41.0	0.0	0.0	0.0	0.0	42.0
	Protéine	34.8	34.4	34.6	34.7	34.3	33.7	33.5	33.7	0.0	0.0	0.0	0.0	34.2
	Total	77.8	76.5	76.9	76.9	76.2	75.3	75.3	74.7	0.0	0.0	0.0	0.0	76.2
Bâle-Campagne	Matière grasse	44.6	43.6	43.6	42.5	41.6	40.9	40.8	41.5	0.0	0.0	0.0	0.0	42.4
	Protéine	33.9	33.1	33.0	33.3	33.0	31.8	32.0	32.2	0.0	0.0	0.0	0.0	32.8
	Total	78.5	76.7	76.6	75.8	74.6	72.7	72.8	73.7	0.0	0.0	0.0	0.0	75.2
Berne	Matière grasse	43.6	42.9	42.8	42.1	41.6	41.7	41.6	41.6	0.0	0.0	0.0	0.0	42.2
	Protéine	33.8	33.2	33.2	33.5	33.7	32.9	32.4	32.7	0.0	0.0	0.0	0.0	33.2
	Total	77.4	76.1	76.0	75.6	75.3	74.6	74.0	74.3	0.0	0.0	0.0	0.0	75.4
Fribourg	Matière grasse	42.3	41.3	41.3	40.0	39.9	40.1	40.3	40.6	0.0	0.0	0.0	0.0	40.7
	Protéine	33.5	32.9	33.1	33.5	33.7	32.6	32.3	32.6	0.0	0.0	0.0	0.0	33.0
	Total	75.8	74.2	74.4	73.5	73.6	72.7	72.6	73.2	0.0	0.0	0.0	0.0	73.7
Genève	Matière grasse	42.6	40.7	41.6	40.9	40.5	39.2	40.3	40.3	0.0	0.0	0.0	0.0	40.7
	Protéine	34.4	34.2	34.1	34.5	35.3	33.9	33.7	34.2	0.0	0.0	0.0	0.0	34.3
	Total	77.0	74.8	75.7	75.4	75.8	73.0	74.0	74.5	0.0	0.0	0.0	0.0	75.0
Glaris	Matière grasse	41.0	40.0	40.4	40.4	40.4	40.9	41.4	41.3	0.0	0.0	0.0	0.0	40.7
	Protéine	33.1	32.6	32.9	33.2	33.5	33.3	33.3	33.5	0.0	0.0	0.0	0.0	33.2
	Total	74.1	72.6	73.3	73.6	73.9	74.2	74.7	74.8	0.0	0.0	0.0	0.0	73.9
Grisons	Matière grasse	39.9	39.4	39.9	40.1	39.9	40.2	40.4	40.1	0.0	0.0	0.0	0.0	40.0
	Protéine	32.5	32.4	32.8	33.5	33.7	33.7	33.7	33.8	0.0	0.0	0.0	0.0	33.3
	Total	72.4	71.8	72.7	73.6	73.6	73.9	74.1	73.9	0.0	0.0	0.0	0.0	73.2
Jura	Matière grasse	42.3	41.4	41.4	41.2	39.8	39.4	39.6	40.1	0.0	0.0	0.0	0.0	40.7
	Protéine	33.6	33.1	33.3	33.6	33.6	32.3	31.9	32.7	0.0	0.0	0.0	0.0	33.0
	Total	75.9	74.5	74.7	74.8	73.4	71.7	71.5	72.8	0.0	0.0	0.0	0.0	73.7
Lucerne	Matière grasse	43.8	42.7	42.5	41.5	41.6	40.9	40.8	41.3	0.0	0.0	0.0	0.0	41.9
	Protéine	34.9	34.2	34.1	34.4	34.3	32.9	32.7	32.9	0.0	0.0	0.0	0.0	33.8
	Total	78.7	76.9	76.6	75.9	75.9	73.8	73.5	74.2	0.0	0.0	0.0	0.0	75.7
Neuchâtel	Matière grasse	41.9	40.9	40.9	40.9	39.9	39.6	39.8	40.2	0.0	0.0	0.0	0.0	40.5
	Protéine	33.7	33.3	33.2	33.2	33.6	32.9	32.2	32.9	0.0	0.0	0.0	0.0	33.1
	Total	75.6	74.2	74.1	74.1	73.5	72.5	72.0	73.1	0.0	0.0	0.0	0.0	73.6
Nidwald	Matière grasse	42.7	41.6	41.5	40.8	40.9	40.7	40.7	40.9	0.0	0.0	0.0	0.0	41.2
	Protéine	34.6	33.9	33.8	34.1	33.7	33.0	32.8	32.9	0.0	0.0	0.0	0.0	33.6
	Total	77.3	75.5	75.3	74.9	74.6	73.7	73.5	73.8	0.0	0.0	0.0	0.0	74.8
Obwald	Matière grasse	42.3	41.3	41.5	41.0	41.1	41.3	40.9	40.9	0.0	0.0	0.0	0.0	41.3
	Protéine	34.4	33.9	33.9	34.4	34.1	33.6	33.1	33.1	0.0	0.0	0.0	0.0	33.8
	Total	76.7	75.2	75.4	75.4	75.2	74.9	74.0	74.0	0.0	0.0	0.0	0.0	75.1
Schaffhouse	Matière grasse	44.8	44.4	43.9	43.5	42.7	41.7	41.7	41.5	0.0	0.0	0.0	0.0	43.0
	Protéine	34.5	34.0	34.0	34.0	33.5	32.5	32.5	32.5	0.0	0.0	0.0	0.0	33.5
	Total	79.3	78.4	77.9	77.5	76.2	74.2	74.2	74.2	0.0	0.0	0.0	0.0	76.5

Sources: Suisselab SA Zollikofen, TSM Fiduciaire Sàrl Berne

Les données déterminées sont issues de tous les prélèvements (échantillonnage automatique ou manuel), effectués dans le cadre du contrôle de qualité du lait (valeur médiane).

Composition du lait de vache par canton (page 2 : de Schwyz à Zurich)

Canton	Composants	janv. g/kg	févr g/kg	mars g/kg	avril g/kg	mai g/kg	juin g/kg	juil. g/kg	août g/kg	sept. g/kg	oct. g/kg	nov. g/kg	déc. g/kg	Moyenne 2021 g/kg
Schwyz	Matière grasse	42.8	42.0	41.8	41.2	41.1	40.4	40.1	40.7	0.0	0.0	0.0	0.0	41.3
	Protéine	34.7	34.2	34.1	34.3	34.0	33.4	33.1	33.2	0.0	0.0	0.0	0.0	33.9
	Total	77.5	76.2	75.9	75.5	75.1	73.8	73.2	73.9	0.0	0.0	0.0	0.0	75.1
Saint-Gall	Matière grasse	44.7	43.7	43.7	42.6	41.9	41.4	41.3	41.4	0.0	0.0	0.0	0.0	42.6
	Protéine	33.9	33.3	33.3	33.6	33.4	32.4	32.2	32.6	0.0	0.0	0.0	0.0	33.1
	Total	78.6	77.0	77.0	76.2	75.3	73.8	73.5	74.0	0.0	0.0	0.0	0.0	75.7
Soleure	Matière grasse	42.8	41.9	41.8	41.5	41.0	40.7	40.8	40.8	0.0	0.0	0.0	0.0	41.4
	Protéine	35.0	34.4	34.5	34.6	34.3	33.4	33.1	33.3	0.0	0.0	0.0	0.0	34.1
	Total	77.8	76.3	76.3	76.1	75.3	74.1	73.9	74.1	0.0	0.0	0.0	0.0	75.5
Tessin	Matière grasse	39.9	39.5	39.2	39.1	39.1	39.2	39.7	39.5	0.0	0.0	0.0	0.0	39.4
	Protéine	33.0	32.8	32.9	33.5	33.6	33.2	32.4	32.6	0.0	0.0	0.0	0.0	33.0
	Total	72.9	72.2	72.1	72.6	72.6	72.4	72.1	72.1	0.0	0.0	0.0	0.0	72.4
Thurgovie	Matière grasse	43.6	42.8	42.5	41.9	40.9	40.6	40.7	41.1	0.0	0.0	0.0	0.0	41.8
	Protéine	35.0	34.3	34.3	34.5	34.2	33.0	32.7	32.9	0.0	0.0	0.0	0.0	33.9
	Total	78.6	77.1	76.8	76.4	75.1	73.6	73.4	74.0	0.0	0.0	0.0	0.0	75.6
Uri	Matière grasse	41.3	40.6	40.6	40.5	41.0	40.8	42.7	41.2	0.0	0.0	0.0	0.0	41.1
	Protéine	33.5	33.1	33.7	34.3	34.3	34.0	33.9	34.1	0.0	0.0	0.0	0.0	33.9
	Total	74.8	73.7	74.3	74.8	75.3	74.7	76.6	75.3	0.0	0.0	0.0	0.0	74.9
Vaud	Matière grasse	41.4	40.2	40.5	39.4	39.4	39.1	39.7	39.8	0.0	0.0	0.0	0.0	39.9
	Protéine	33.7	33.2	33.3	33.7	33.7	32.8	32.5	33.0	0.0	0.0	0.0	0.0	33.2
	Total	75.1	73.4	73.8	73.1	73.1	71.9	72.2	72.8	0.0	0.0	0.0	0.0	73.2
Valais	Matière grasse	38.3	38.0	38.3	38.4	39.0	40.2	41.2	41.0	0.0	0.0	0.0	0.0	39.3
	Protéine	31.9	31.8	32.4	32.8	33.2	33.3	32.8	33.1	0.0	0.0	0.0	0.0	32.7
	Total	70.2	69.8	70.7	71.2	72.2	73.5	74.0	74.1	0.0	0.0	0.0	0.0	72.0
Zoug	Matière grasse	43.7	42.9	42.5	41.8	41.4	40.8	40.6	40.9	0.0	0.0	0.0	0.0	41.8
	Protéine	34.8	34.1	34.1	34.2	33.9	33.3	33.1	33.3	0.0	0.0	0.0	0.0	33.8
	Total	78.5	77.0	76.6	75.9	75.3	74.1	73.7	74.2	0.0	0.0	0.0	0.0	75.7
Zurich	Matière grasse	44.3	43.5	43.3	42.4	41.6	40.9	40.8	41.1	0.0	0.0	0.0	0.0	42.2
	Protéine	34.7	34.0	34.0	34.1	33.7	33.0	32.7	33.0	0.0	0.0	0.0	0.0	33.7
	Total	79.0	77.5	77.3	76.5	75.3	73.9	73.5	74.1	0.0	0.0	0.0	0.0	75.9
Moyenne Suisse	Matière grasse	43.1	42.2	42.1	41.5	41.1	40.9	40.9	41.1	0.0	0.0	0.0	0.0	41.6
	Protéine	34.2	33.6	33.6	33.9	33.8	33.0	32.6	32.9	0.0	0.0	0.0	0.0	33.5
	Total	77.3	75.8	75.7	75.4	74.9	73.9	73.5	74.0	0.0	0.0	0.0	0.0	75.1
Moyenne Suisse	Matière grasse	42.2	41.8	42.1	41.0	40.7	40.7	40.4	40.4	0.0	0.0	0.0	0.0	41.2
Année précédente	Protéine	33.8	33.5	33.6	33.8	33.6	33.2	32.6	32.4	0.0	0.0	0.0	0.0	33.3
	Total	76.0	75.3	75.7	74.8	74.3	73.9	73.0	72.8	0.0	0.0	0.0	0.0	74.5
France	Matière grasse	41.9	40.3	40.6	39.2	38.7	38.3	38.4	38.8	0.0	0.0	0.0	0.0	39.5
	Protéine	35.2	34.4	34.5	34.8	34.5	33.1	33.1	33.6	0.0	0.0	0.0	0.0	34.2
	Total	77.1	74.7	75.1	74.0	73.2	71.4	71.5	72.4	0.0	0.0	0.0	0.0	73.7
Principauté du Liechtenstein	Matière grasse	43.9	41.9	42.1	42.3	41.5	40.5	40.2	40.8	0.0	0.0	0.0	0.0	41.6
	Protéine	34.3	33.7	33.8	33.5	33.3	33.0	32.7	32.9	0.0	0.0	0.0	0.0	33.4
	Total	78.2	75.6	75.9	75.8	74.7	73.5	72.9	73.7	0.0	0.0	0.0	0.0	75.0
Moyenne	Matière grasse	43.1	42.2	42.1	41.5	41.1	40.9	40.9	41.1	0.0	0.0	0.0	0.0	41.6
	Protéine	34.2	33.6	33.6	33.9	33.8	33.0	32.6	32.9	0.0	0.0	0.0	0.0	33.5
	Total	77.3	75.8	75.7	75.4	74.9	73.9	73.5	74.0	0.0	0.0	0.0	0.0	75.1
Moyenne totale	Matière grasse	42.2	41.8	42.0	41.0	40.7	40.7	40.4	40.4	0.0	0.0	0.0	0.0	41.2
	Protéine	33.8	33.5	33.6	33.8	33.6	33.2	32.6	32.4	0.0	0.0	0.0	0.0	33.3
	Total	76.0	75.3	75.6	74.8	74.3	73.9	73.0	72.8	0.0	0.0	0.0	0.0	74.5

Sources: Suisse SA Zollikofen, TSM Fiduciaire Sàrl Berne

Les données déterminées sont issues de tous les prélèvements (échantillonnage automatique ou manuel), effectués dans le cadre du contrôle de qualité du lait (valeur médiane).

Contrôle du lait provenant d'autres mammifères (bufflonne, brebis, chèvre)

Valeurs statistiques [sur la base de tous les résultats individuels*]

août 2021

		Moyenne	Écart type	5%- quantile	10%- quantile	Médian	90%- quantile	95%-quantile
Germes	Nombre d'échantillons	1'000 germes/ml	1'000 germes/ml	1'000 germes/ml	1'000 germes/ml	1'000 germes/ml	1'000 germes/ml	1'000 germes/ml
		407	112	646	4	6	16	68

Répartition "nombre de germes" / Indications en 1'000 germes / ml de tous les résultats individuels*

août 2021

Von	1	10	50	100	200	300	400	500	1'000	1'500	2'000	≥	Total
bis	9	49	99	199	299	399	499	999	1'499	1'999	2'999	3'000	évaluations
Anzahl	114	230	33	7	4	1	2	7	3	2	1	3	407
%	28.01	56.51	8.11	1.72	0.98	0.25	0.49	1.72	0.74	0.49	0.25	0.74	100

Substances inhibitrices de tous les résultats individuels*

août 2021

	Anzahl	%
Sans détection de substances inhibitrices	426	100.00
Avec détection de substances inhibitrices	0	0.00
Total évaluations	426	100

* Ont été pris en compte tous les échantillons, pour lesquels le critère d'analyse considéré a été analysé.
Suisse, sans France (lait de zone franche) et sans lait la Principauté du Liechtenstein.

Sources: Süsselab AG Zollikofen, TSM Treuhand GmbH Bern