

Statistiques mensuelles du marché du lait

septembre 2021

1 - Production / mise en valeur du lait

- 1.1 Production laitière mensuelle
- 1.2 Mise en valeur selon l'équivalent-lait
- 1.3 Mise en valeur selon l'équivalent-lait / année précédente (graphique)

2 - Fabrication de produits laitiers

- 2.1 Production fromagère mensuelle et cumulée
- 2.2 Production fromagère mensuelle et cumulée année précédente
- 2.3 Production fromagère (graphiques)
- 2.4 Production de lait de consommation / Production de beurre
- 2.5 Spécialités laitières
- 2.6 Poudre de lait et lait condensé

3 - Exportation

- 3.1 Exportations de fromage par produit/groupe de produits
- 3.2 Exportations de fromage par pays
- 3.3 Exportations de fromage par pays, mois de l'année précédente
- 3.4 Exportations de fromage par pays, cumulées
- 3.5 Exportations de fromage par pays, cumulées, année précédente
- 3.6 + 3.7 Total des exportations / sortes principales, 3 années (graphiques)
- 3.8 Pourcentage des exportations par variété (graphiques)
- 3.9 Exportations autres produits laitiers

4 - Importations de fromage



- 4.1 Importations de fromage par produit/groupe de produits
- 4.2 Importations de fromage par pays fournisseur
- 4.3 Importations de fromage par pays fournisseur, mois de l'année précédente
- 4.4 Importations cumulées de fromage par pays fournisseur
- 4.5 Importations cumulées de fromage par pays fournisseur, année précédente
- 4.6 + 4.7 Total des importations / par groupe de produits, 3 années (graphiques)
- 4.8 Importations autres produits laitiers

5 - Contrôle du lait

- 5.1 Valeurs statistiques, Distribution nombre de germes / cellules / point de congélation
- 5.2 Évaluation de droit public: germes
- 5.3 Évaluation de droit public: cellules somatiques
- 5.4 Évaluation de droit public: substances inhibitrices
- 5.5 Évaluation de droit public: suspensions de livraison de lait
- 5.6 Évaluation de droit privé: germes
- 5.7 Évaluation de droit privé: cellules somatiques
- 5.8 Évaluation de droit privé: substances inhibitrices
- 5.9 Évaluation de droit privé: point de congélation
- 5.10 Évaluation de droit privé: déduction/supplément
- 5.11 + 5.12 Composition du lait par canton
- 5.13 Contrôle du lait provenant d'autres mammifères (bufflonne, brebis, chèvre)

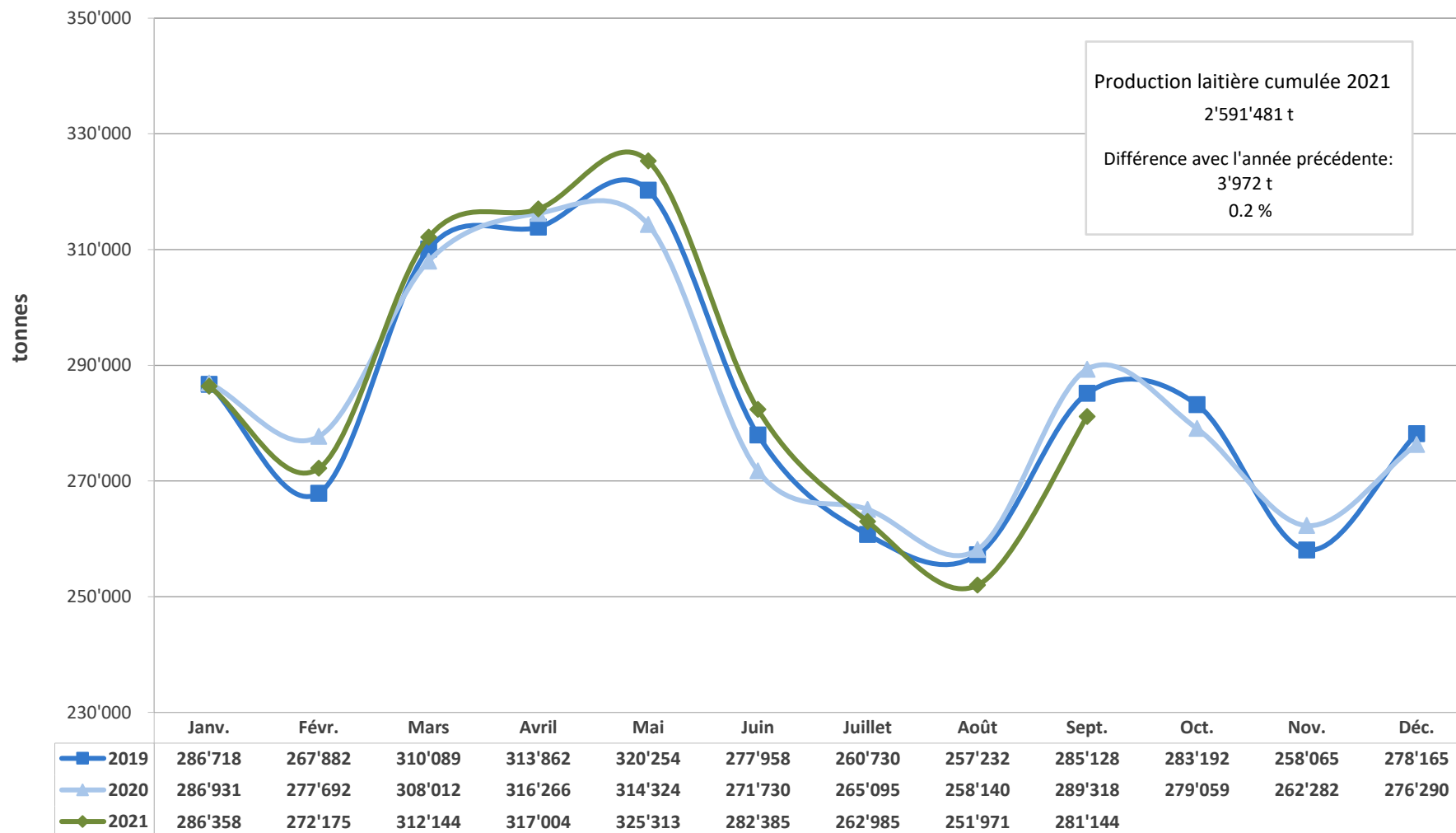
La reproduction des données est autorisée sous réserve de l'indication de la source

Berne, le 11 novembre 2021

	<p>Changement provisoire de la production laitière du mois de oct. 21, par rapport au même mois de l'année précédente: (Prévision sur la base des données déjà saisies).</p>	<p>-0.1%</p>
	<p>Tendance de la production laitière du mois de novembre 21, par rapport au même mois de l'année précédente: (Prévision sur la base de la production de beurre)</p>	<p>décroissant</p>

MARCHÉ
DULAIT.ch

Production laitière mensuelle en 2020 (Lait de la zone franche et lait du Liechtenstein inclus)



Mise en valeur du lait en équivalents-lait

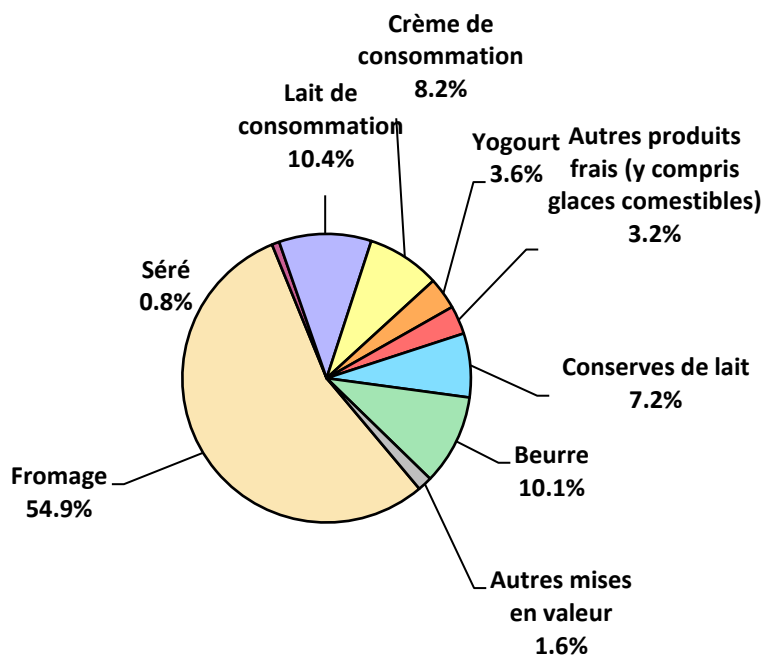
Mise en valeur (t):	Mise en valeur mensuelle		Différence par rapport au même mois de l'année précédente		Mise en valeur cumulée		Différence par rapport à la même période de l'année précédente	
	septembre 2020	septembre 2021		(%)	janv. - sept. 2020	janv. - sept. 2021		(%)
Fromage	157'036	154'444	-2'592	-1.7	1'180'332	1'200'841	20'509	1.7
Séré	2'294	2'370	76	3.3	23'314	21'831	-1'483	-6.4
Lait de consommation	30'098	29'104	-994	-3.3	286'050	271'201	-14'849	-5.2
Crème de consommation	22'924	23'055	131	0.6	205'338	200'333	-5'005	-2.4
Yogourt	10'351	10'053	-298	-2.9	95'290	92'128	-3'162	-3.3
Autres produits frais (y c. glaces comestibles)	8'819	8'967	148	1.7	81'992	84'118	2'126	2.6
Conserves de lait	22'933	20'136	-2'797	-12.2	243'472	256'661	13'189	5.4
Beurre	29'654	28'468	-1'186	-4.0	375'124	385'771	10'647	2.8
Autres mises en valeur	5'209	4'547	-662	-12.7	96'597	78'597	-18'000	-18.6
Total	289'318	281'144	-8'174	-2.8	2'587'509	2'591'481	3'972	0.2

Un équivalent-lait correspond à la teneur en protéine et en matière grasse d'un kilo de lait (fraction protéique = 0.45 EL; fraction butyrique = 0.55 EL)

Exemple 1 kg lait entier past./UHT = 0,45 protéine + 0.55 matière grasse = 1.00 équivalent-lait
 1 kg lait écrémé past./UHT = 0.45 protéine + 0.05 matière grasse = 0.50 équivalent-lait
 1 kg crème entière past./UHT = 0.30 protéine + 4.80 matière grasse = 5.10 équivalents-lait

Mise en valeur du lait en équivalents-lait septembre 2021

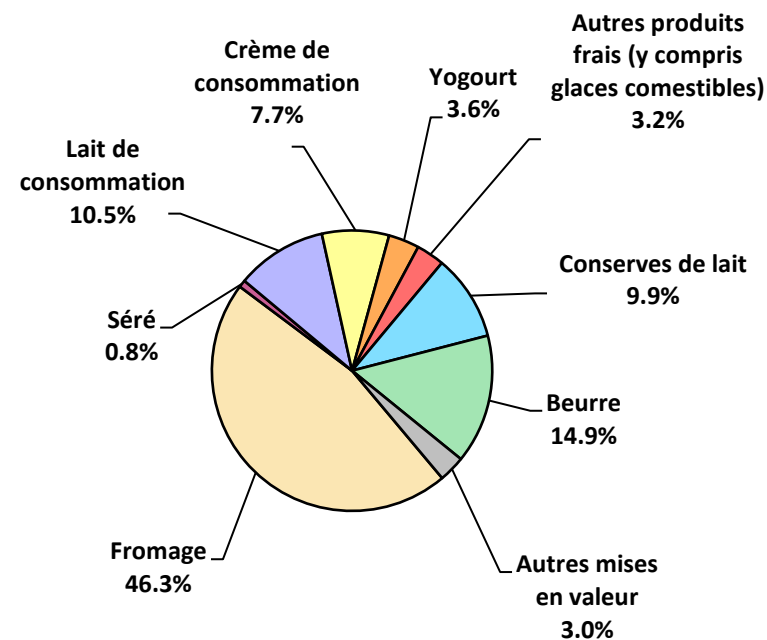
Total 281'144 tonnes de lait



Production laitière cumulée 2021

janv. - sept. 2021

Total 2'591'481 tonnes de lait



Production fromagère 2021 cumulée avec comparaison année précédente

(t)	janv.	févr.	mars	avril	mai	juin	juillet	août	sept.	oct.	nov.	déc.	Cumul 2020	Cumul 2021	Différence période année (%)	
Séré	1'326	1'498	1'825	1'470	1'584	1'608	1'319	1'515	1'421	0	0	0	14'328	13'566	-762	-5.3
Mozzarella	1'899	1'754	2'053	2'018	2'180	2'274	2'097	2'058	1'882	0	0	0	18'581	18'215	-366	-2.0
Mascarpone	34	36	61	46	46	50	38	46	36	0	0	0	388	393	5	1.3
Autres fromages frais	1'185	1'229	1'567	1'310	1'288	1'484	1'215	1'235	1'239	0	0	0	11'117	11'752	635	5.7
Total fromages frais	4'444	4'517	5'505	4'844	5'098	5'415	4'670	4'854	4'578	0	0	0	44'413	43'925	-488	-1.1
Fromage à croûte fleurie, maigre, 1/4 gras	0	0	0	0	0	0	0	0	0	0	0	0	0	0	0	0.0
Fromage à croûte fleurie, 1/2 gras à gras	51	68	69	57	56	58	59	63	66	0	0	0	568	547	-21	-3.7
Fromage à croûte fleurie, crème	120	165	154	135	124	101	126	126	161	0	0	0	1'114	1'212	98	8.8
Bleu, fromage à pâte persillée	2	2	2	2	2	2	2	2	2	0	0	0	18	18	0	0.0
Tomme	146	151	212	171	196	199	171	162	163	0	0	0	1'580	1'571	-9	-0.6
Vacherin Mont-d'Or AOP	62	42	4	0	0	0	0	49	119	0	0	0	250	276	26	10.4
Autres fromages à pâte molle, maigres, 1/4 gras	1	1	1	1	1	1	1	1	1	0	0	0	10	9	-1	-10.0
Autres fromages à pâte molle, 1/2 gras à gras	63	70	80	63	73	65	60	75	77	0	0	0	604	626	22	3.6
Autres fromages à pâte molle, crème	22	34	29	26	27	25	17	28	28	0	0	0	234	236	2	0.9
Total fromage à pâte molle	467	533	551	456	479	450	436	507	617	0	0	0	4'377	4'496	119	2.7
Appenzeller*	640	709	801	793	816	862	845	866	766	0	0	0	7'143	7'098	-45	-0.6
Tilsit	167	215	214	190	216	197	156	189	224	0	0	0	2'005	1'768	-237	-11.8
Fromage du Valais / Raclette du Valais AOP	219	208	234	238	232	188	112	89	348	0	0	0	1'652	1'868	216	13.1
Raclette Suisse	1'264	1'067	1'416	1'282	1'439	1'734	1'777	1'686	1'830	0	0	0	12'334	13'495	1'161	9.4
Vacherin fribourgeois AOP	200	193	194	179	254	304	327	328	316	0	0	0	1'946	2'295	349	17.9
Tête de Moine AOP	238	177	172	237	281	291	281	287	291	0	0	0	1'914	2'255	341	17.8
Fromage du Jura	52	54	58	49	44	22	27	39	46	0	0	0	377	391	14	3.7
Fromage des vigneron	3	4	4	0	2	3	3	0	2	0	0	0	22	21	-1	-4.5
Mutschli	46	55	69	56	56	63	55	56	115	0	0	0	565	571	6	1.1
Fromage d'alpage à pâte mi-dure	0	0	0	0	2	25	48	53	1'515	0	0	0	1'854	1'643	-211	-11.4
Fromage de montagne des Grisons	97	93	109	105	108	82	54	35	46	0	0	0	762	729	-33	-4.3
Fromages de montagne	232	223	279	295	283	219	176	138	179	0	0	0	1'751	2'024	273	15.6
St. Paulin Suisse	10	20	18	21	13	19	16	18	18	0	0	0	174	153	-21	-12.1
Edam suisse	15	13	18	14	13	15	1	2	2	0	0	0	121	93	-28	-23.1
Fromage affiné à froid	22	39	22	37	24	17	40	19	11	0	0	0	449	231	-218	-48.6
Fromage à pâte mi-dure persillée	13	15	17	16	19	23	7	8	19	0	0	0	146	137	-9	-6.2
Fromage semi - préparé	56	75	89	70	63	64	56	68	83	0	0	0	626	624	-2	-0.3
Fromage industriel	517	436	586	666	693	545	590	533	366	0	0	0	4'244	4'932	688	16.2
Autres fromages à pâte mi-dure, maigre, 1/4 gras	19	14	16	22	28	22	26	11	19	0	0	0	192	177	-15	-7.8
Autres fromages à pâte mi-dure, 1/2 gras à gras *	1'120	1'090	1'261	1'107	1'124	1'016	835	788	1'031	0	0	0	9'437	9'372	-65	-0.7
Autres fromages à pâte mi-dure, crème	635	601	637	622	576	522	434	479	519	0	0	0	4'836	5'025	189	3.9
Total fromage à pâte mi-dure	5'565	5'301	6'212	6'000	6'286	6'233	5'866	5'690	7'746	0	0	0	52'545	54'899	2'354	4.5
Emmentaler AOP	1'445	1'356	1'455	1'427	1'581	1'373	1'374	1'307	1'317	0	0	0	12'987	12'635	-352	-2.7
Switzerland Swiss	660	570	749	652	567	566	545	447	559	0	0	0	5'548	5'315	-233	-4.2
Gruyère AOP	2'568	2'366	2'747	3'056	3'129	2'634	2'647	2'339	2'424	0	0	0	22'837	23'910	1'073	4.7
Fromage d'alpage à pâte dure	0	0	0	0	8	19	42	60	949	0	0	0	1'491	1'078	-413	-27.7
Autres fromages à pâte dure, maigre, 1/4 gras	247	226	269	352	373	238	230	181	119	0	0	0	1'873	2'235	362	19.3
Autres fromages à pâte dure, 1/2 gras à gras **	558	541	664	595	584	457	487	470	457	0	0	0	5'066	4'813	-253	-5.0
Autres fromages à pâte dure, crème	13	11	14	18	16	18	11	12	16	0	0	0	154	129	-25	-16.2
Total fromage à pâte dure	5'491	5'070	5'898	6'100	6'258	5'305	5'336	4'816	5'841	0	0	0	49'956	50'115	159	0.3
Sbrinz AOP	125	142	168	155	154	136	92	91	107	0	0	0	1'104	1'170	66	6.0
Total fromage à pâte extra-dure	125	142	168	155	154	136	92	91	107	0	0	0	1'104	1'170	66	6.0
Fromage pur chèvre	56	69	103	124	119	106	91	83	132	0	0	0	874	883	9	1.0
Fromage pur brebis	29	33	40	45	48	40	33	25	22	0	0	0	305	315	10	3.3
Fromage pur bufflonne	16	14	22	22	25	29	40	39	24	0	0	0	0	231	231	0.0
Total produits spéciaux	102	116	166	191	192	176	163	147	177	0	0	0	1'180	1'430	250	21.2
Total général	16'193	15'678	18'498	17'748	18'468	17'714	16'562	16'104	19'067	0	0	0	153'577	156'032	2'455	1.6

* y.c. spécialités locales

** y.c. fromage industriel, spécialités locales

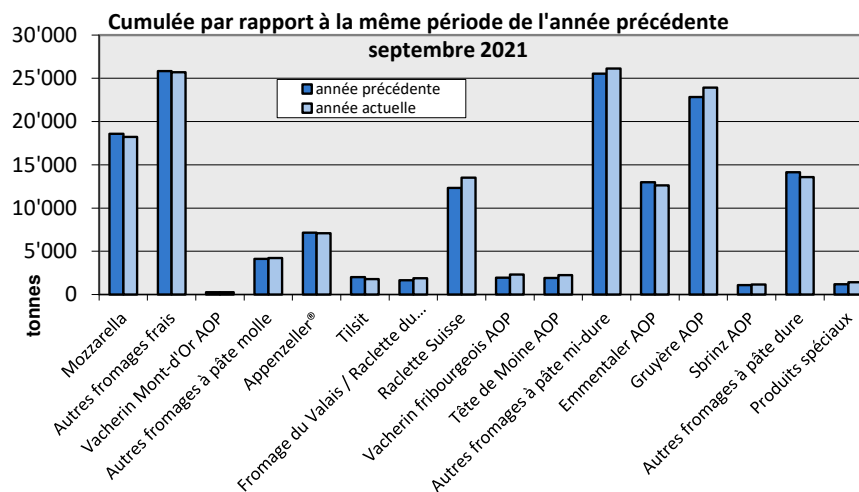
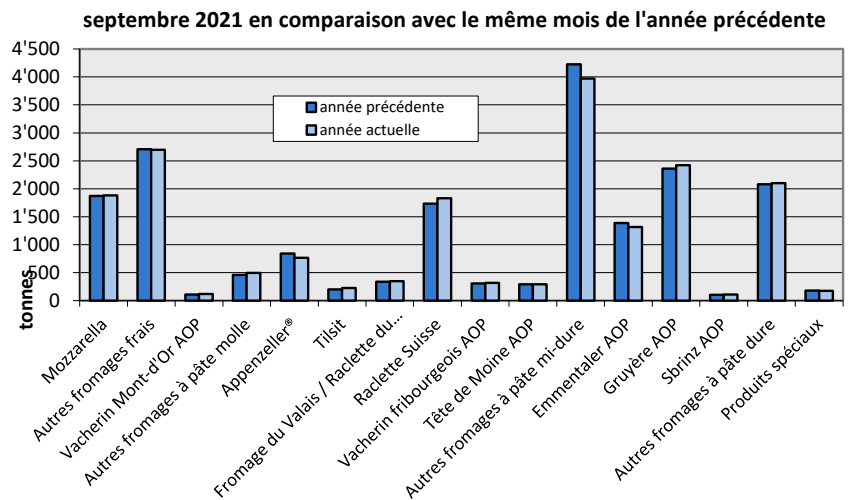
Production fromagère 2020

(t)	janv.	févr.	mars	avril	mai	juin	juillet	août	sept.	oct.	nov.	déc.	Cumul 2020
Séré	1'457	1'403	1'871	1'696	1'854	1'670	1'439	1'478	1'460	1'401	1'410	1'588	18'727
Mozzarella	1'943	1'842	2'075	2'187	2'139	2'216	2'250	2'058	1'871	1'922	1'752	1'862	24'117
Mascarpone	34	36	51	38	58	49	43	36	43	35	36	76	535
Autres produits frais	1'131	1'060	1'367	1'253	1'348	1'307	1'219	1'228	1'204	1'130	1'261	1'171	14'679
Total fromages frais	4'565	4'341	5'364	5'174	5'399	5'242	4'951	4'800	4'577	4'487	4'459	4'697	58'056
Fromage à croûte fleurie, maigre à 1/4 gras	0	0	0	0	0	0	0	0	0	0	0	0	0
Fromage à croûte fleurie, 1/2 gras à gras	64	61	76	57	64	63	59	61	63	67	59	62	756
Fromage à croûte fleurie, crème	128	116	152	111	125	114	118	120	130	160	157	135	1'566
Bleu, fromage à pâte persillée	2	2	2	2	2	2	2	2	2	2	2	2	24
Tomme	149	142	183	183	201	192	198	179	153	160	160	165	2'065
Vacherin Mont-d'Or AOP	61	37	2	0	0	0	0	40	110	123	100	81	554
Autres fromages à croûte fleurie, maigres à 1/4 gras	1	1	1	2	1	1	1	1	1	1	1	1	13
Autres fromages à croûte fleurie, 1/2 gras à gras	60	65	71	55	61	77	62	73	80	75	76	67	822
Autres fromages à croûte fleurie, crème	29	20	30	25	22	35	10	34	29	26	36	25	321
Total fromage à pâte molle	495	444	518	434	475	484	449	510	568	616	591	537	6'121
Appenzeller*	701	665	768	778	798	873	857	860	843	730	689	746	9'308
Tilsiter	213	194	266	282	265	184	194	205	202	251	190	238	2'684
Fromage du Valais / Raclette du Valais AOP	212	221	205	176	188	144	91	78	337	231	219	224	2'326
Raclette Suisse	1'009	839	1'199	1'249	1'409	1'596	1'762	1'539	1'732	1'755	1'452	1'302	16'843
Vacherin fribourgeois AOP	175	171	194	164	175	226	261	274	306	316	257	175	2'694
Tête de Moine AOP	228	165	161	145	134	208	286	294	293	265	240	246	2'665
Fromage du Jura	62	53	38	66	59	28	14	30	27	39	35	38	489
Winzerkäse	4	6	1	0	3	2	1	2	3	2	1	2	27
Mutschli	63	46	50	50	50	59	65	63	119	91	67	61	784
Fromage d'alpage à pâte mi-dure	0	0	0	0	4	27	31	95	1'697	391	28	0	2'273
Fromage de montagne des Grisons	110	101	107	113	113	74	54	35	55	68	86	98	1'014
Fromages de montagne, à la coupe	197	212	224	241	238	181	142	142	174	178	182	198	2'309
St. Paulin Suisse	21	20	20	21	15	22	15	18	22	19	23	19	235
Edam suisse	14	8	16	17	20	10	7	16	13	12	14	12	159
Fromage affiné à froid	66	47	49	46	68	76	37	39	21	22	16	37	524
Fromage à pâte mi-dure persillée	18	15	15	17	23	22	7	6	23	28	14	15	203
Fromage semi - préparé	58	66	73	74	84	77	64	62	68	71	67	49	813
Fromage industriel	549	503	567	512	452	431	405	360	465	534	590	560	5'928
Feta au lait de vache	0	0	0	0	0	0	0	0	0	0	0	0	0
Autres fromages à pâte mi-dure, maigre à 1/4 gras	20	16	41	20	28	15	12	17	23	25	23	20	260
Autres fromages à pâte mi-dure, 1/2 gras à gras *	1'148	1'091	1'285	1'070	1'049	921	950	894	1'029	1'045	1'035	1'026	12'543
Autres fromages à pâte mi-dure, crème	555	529	542	553	499	543	532	591	492	436	596	583	6'451
Total fromage à pâte mi-dure	5'423	4'968	5'821	5'595	5'673	5'719	5'785	5'620	7'941	6'510	5'824	5'649	70'528
Emmentaler AOP	1'431	1'396	1'421	1'482	1'553	1'451	1'430	1'436	1'387	1'466	1'326	1'440	17'219
Switzerland Swiss	568	558	673	746	682	647	659	502	513	592	460	653	7'253
Gruyère AOP	2'478	2'328	2'404	2'960	2'930	2'537	2'590	2'249	2'361	2'550	2'500	2'691	30'578
Fromage d'alpage à pâte dure	0	0	0	0	40	135	125	206	985	289	39	0	1'819
Autres fromages à pâte dure, maigre à 1/4 gras	222	246	227	221	205	232	210	191	119	293	186	195	2'547
Autres fromages à pâte dure, 1/2 gras à gras **	634	576	674	612	665	507	474	473	451	473	477	482	6'498
Autres fromages à pâte dure, crème	19	22	17	15	20	17	15	15	14	16	17	23	210
Total fromage à pâte dure	5'352	5'126	5'416	6'036	6'095	5'526	5'503	5'072	5'830	5'679	5'005	5'484	66'124
Sbrinz AOP	126	124	119	162	147	127	92	101	106	146	127	110	1'487
Total fromage à pâte extra-dure	126	124	119	162	147	127	92	101	106	146	127	110	1'487
Fromage pur chèvre	49	63	95	107	119	103	96	84	158	105	70	55	1'104
Fromage pur brebis	31	33	39	44	42	36	30	26	24	21	19	23	368
Fromage pur bufflonne	0	0	0	0	0	0	0	0	0	0	0	0	0
Total produits spéciaux	80	96	134	151	161	138	127	111	182	126	89	77	1'472
Total fromage	16'041	15'098	17'373	17'553	17'950	17'236	16'906	16'215	19'205	17'564	16'095	16'555	203'791

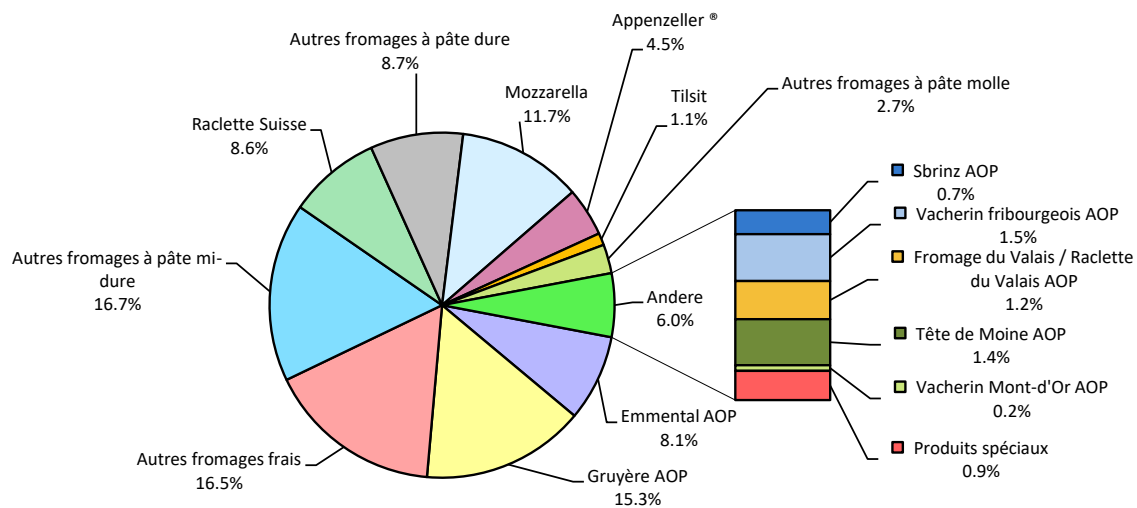
* y c. spécialités locales

** y c. fromage industriel, spécialités locales

Production fromagère



janv. - sept. 2021
Total 156'032 tonnes



Production de lait de consommation

Variété de lait (t)	Production mensuelle		Différence par rapport au même mois de l'année précédente		Production cumulée		Différence par rapport à la même période de l'année précédente	
	septembre 2020	septembre 2021		(%)	janv. - sept. 2020	janv. - sept. 2021		(%)
Lait cru	354	358	4	1.1	3'636	3'719	83	2.3
Lait past. enrichi en matière grasse	0	0	0	0.0	0	0	0	0.0
Lait UHT enrichi en matière grasse	29	37	8	27.6	334	316	-18	-5.4
Lait entier past.	3'665	3'254	-411	-11.2	33'125	31'710	-1'415	-4.3
Lait entier UHT	1'114	1'387	273	24.5	10'070	10'439	369	3.7
Lait entier standardisé pasteurisé, 3.5%	3'416	2'927	-489	-14.3	28'741	28'126	-615	-2.1
Lait entier standardisé UHT, 3.5%	10'649	9'898	-751	-7.1	106'208	97'886	-8'322	-7.8
Lait partiellement écrémé past.	5'440	4'705	-735	-13.5	53'523	46'230	-7'293	-13.6
Lait partiellement écrémé UHT	9'600	9'003	-597	-6.2	90'308	84'761	-5'547	-6.1
Lait écrémé past.	0	0	0	0.0	4	4	0	0.0
Lait écrémé UHT	751	636	-115	-15.3	6'620	6'009	-611	-9.2
Total lait de consommation	35'018	32'205	-2'813	-8.0	332'569	309'200	-23'369	-7.0

Production de beurre *

Production de beurre (t)	Production mensuelle		Différence par rapport au même mois de l'année précédente		Production cumulée		Différence par rapport à la même période de l'année	
	septembre 2020	septembre 2021		(%)	janv. - sept. 2020	janv. - sept. 2021		(%)
Total production de beurre	2'839	2'364	-475	-16.7	31'569	31'735	166	0.5

* Les données contiennent les quantités des produits fini de l'ensemble des types de beurre ainsi que de tous les producteurs de beurre en Suisse.

Production de spécialités laitières

Crème de consommation

(t)	Production mensuelle		Différence par rapport au même mois de l'année précédente		Production cumulée		Différence par rapport à la même période de l'année précédente	
	septembre 2020	septembre 2021			janv. - sept. 2020	janv. - sept. 2021		
				(%)				(%)
Crème double	68	77	9	13.2	581	595	14	2.4
Crème entière 35%	2'703	2'751	48	1.8	24'080	23'618	-462	-1.9
Demi-crème	1'148	1'190	42	3.7	10'889	10'815	-74	-0.7
Crème à café	1'600	1'599	-1	-0.1	13'575	12'889	-686	-5.1
Total crème de consommation	5'519	5'617	98	1.8	49'125	47'917	-1'208	-2.5

Autres spécialités laitières

(t)	Production mensuelle		Différence par rapport au même mois de l'année précédente		Production cumulée		Différence par rapport à la même période de l'année précédente	
	septembre 2020	septembre 2021			janv. - sept. 2020	janv. - sept. 2021		
				(%)				(%)
Lait acidulé	60	71	11	18.3	496	538	42	8.5
Crème acidulée	315	316	1	0.3	3'195	3'078	-117	-3.7
Desserts (crèmes, flans, coupes, etc.)	1'016	1'020	4	0.4	9'667	9'532	-135	-1.4
Boissons lactées	7'452	8'091	639	8.6	61'123	66'622	5'499	9.0
Yogourt	12'701	12'556	-145	-1.1	117'316	113'100	-4'216	-3.6
Kéfir	22	18	-4	-18.2	213	178	-35	-16.4
Glaces comestibles	1'573	1'479	-94	-6.0	19'158	17'804	-1'354	-7.1
Total autres spécialités	23'139	23'551	412	1.8	211'168	210'852	-316	-0.1

Production de poudre de lait et de lait condensé

(t)	Production mensuelle		Différence par rapport au même mois de l'année précédente		Production cumulée		Différence par rapport à la même période de l'année précédente	
	septembre 2020	septembre 2021		(%)	janv. - sept. 2020	janv. - sept. 2021		(%)
Poudre de lait entier	817	820	3	0.4	9'999	11'194	1'195	12.0
Poudre de lait partiellement écrémé	231	300	69	29.9	3'389	3'839	450	13.3
Poudre de lait enrichie et poudre de crème	93	20	-73	-78.5	565	270	-295	-52.2
Poudre de lait écrémé	1'309	1'129	-180	-13.8	16'232	18'014	1'782	11.0
Poudre de babeurre	26	0	-26	-100.0	440	250	-190	-43.2
Poudre de petit-lait	237	225	-12	-5.1	2'464	2'295	-169	-6.9
Lait condensé	234	276	42	17.9	1'757	1'672	-85	-4.8
Total de poudre de lait et de lait condensé	2'947	2'770	-177	-6.0	34'846	37'534	2'688	7.7

Exportations de fromage par produit/groupe de produit

Variété / catégorie (t)	Exportations mensuelles		Différences par rapport au même mois de l'année précédente		Exportations cumulées		Différence par rapport à la même période de l'année précédente	
	septembre 2020	septembre 2021		(%)	janv. - sept. 2020	janv. - sept. 2021		(%)
Mascarpone, Ricotta Romana	1.9	0.9	-1.0	-51.4	19.4	14.3	-5.1	-26.2
Mozzarella	63.7	57.9	-5.8	-9.2	549.3	568.1	18.8	3.4
Autres fromages frais / séché	594.6	747.0	152.4	25.6	5'915.4	6'913.7	998.2	16.9
Total fromages frais / séché	660.2	805.8	145.6	22.1	6'484.2	7'496.1	1'011.9	15.6
Vacherin Mont-d'Or AOP	1.4	3.9	2.5	183.6	8.0	7.3	-0.6	-8.0
Autres fromages à pâte molle	32.5	47.9	15.3	47.1	302.0	378.7	76.7	25.4
Total fromages à pâte molle	33.9	51.7	17.8	52.6	310.0	386.1	76.1	24.6
Appenzeller®	471.8	441.2	-30.6	-6.5	3'408.4	3'596.9	188.4	5.5
Tilsiter	30.4	25.9	-4.4	-14.5	127.0	176.3	49.4	38.9
Raclette	225.7	349.3	123.6	54.8	1'254.1	1'106.3	-147.8	-11.8
Vacherin Fribourgeois AOP	46.8	37.1	-9.7	-20.8	179.2	217.9	38.7	21.6
Tête de Moine AOP	122.1	149.1	27.0	22.1	913.5	1'065.5	152.0	16.6
Autres fromages à pâte mi-dure, < 45% MG/ES	311.0	250.8	-60.2	-19.4	2'302.2	2'782.8	480.6	20.9
Autres fromages à pâte mi-dure, gras	595.4	683.6	88.3	14.8	4'839.2	5'540.5	701.3	14.5
Autres fromages à pâte mi-dure, ≥ 55% MG/ES	198.4	227.4	29.1	14.6	1'415.5	1'999.5	584.0	41.3
Total fromages à pâte mi-dure	2'001.5	2'164.5	163.1	8.1	14'439.1	16'485.7	2'046.6	14.2
Emmentaler AOP	934.5	984.4	49.9	5.3	7'936.4	8'086.7	150.3	1.9
Gruyère AOP	1'274.3	1'478.9	204.6	16.1	9'115.9	10'007.2	891.2	9.8
Sbrinz AOP	14.5	9.2	-5.2	-36.1	86.4	67.5	-19.0	-22.0
Switzerland Swiss	473.5	451.3	-22.3	-4.7	3'744.5	3'580.5	-164.0	-4.4
Autres fromages à pâte dure, < 45% MG/ES	231.7	225.8	-5.9	-2.5	2'457.0	2'524.8	67.8	2.8
Autres fromages à pâte dure, gras	253.7	245.6	-8.0	-3.2	1'723.3	1'712.2	-11.1	-0.6
Autres fromages à pâte dure, ≥ 55% MG/ES	17.8	16.2	-1.6	-9.0	160.2	158.4	-1.8	-1.1
Total fromages à pâte dure	3'200.0	3'411.5	211.5	6.6	25'223.8	26'137.2	913.4	3.6
Fromages fondu	102.3	93.5	-8.9	-8.7	741.4	681.0	-60.4	-8.1
Autres fromages	427.6	433.8	6.2	1.5	3'200.1	3'837.7	637.6	19.9
Fondue prête à l'emploi	658.1	846.8	188.6	28.7	2'241.6	2'467.8	226.2	10.1
Total	7'083.6	7'807.5	724.0	10.2	52'640.2	57'491.6	4'851.4	9.2

Source: Admin. fédérale des douanes AFD

Exportations par pays

septembre 2021

(t)	Mascarpone, Ricotta Romana	Mozzarella	Autres fromages frais / séché	Total fromages frais / séché	Vacherin Mont-d'Or AOP	Autres fromages à pâte molle	Total fromages à pâte molle	Appenzeller®	Tilsiter	Raclette	Vacherin Fribourgeois AOP	Tête de Moine AOP	Autres fromages à pâte mi-dure, < 45% MG/ES	Autres fromages à pâte mi-dure, gras	Autres fromages à pâte mi-dure, ≥ 55% MG/ES	Total fromages à pâte mi-dure	Emmentaler AOP	Gruyère AOP	Sbrinz AOP	Switzerland Swiss	Autres fromages à pâte dure, < 45% MG/ES	Autres fromages à pâte dure, gras	Autres fromages à pâte dure, ≥ 55% MG/ES	Total fromages à pâte dure	Fromage fondu	Autres fromages	Fondue prête à l'emploi	Total		
Europe																														
Allemagne	1	31	664	696	0	26	26	310	13	143	6	67	80	384	117	1'120	174	273	*	*	3	118	11	579	1	375	283		3'080	
France	0	4	1	5	*	14	14	74	*	23	26	42	4	12	35	215	50	193	*	*	44	18	0	305	1	25	17		582	
Italie	0	0	42	42	0	0	0	2	*	*	*	2	80	55	2	141	507	34	*	*	122	15	0	678	74	5	6		945	
BeNeLux	0	0	0	0	*	0	0	16	0	22	2	6	0	59	15	119	49	83	*	*	0	2	2	135	10	12	258		534	
Grande-Bretagne	0	0	2	2	*	1	1	0	*	*	*	0	0	4	15	19	4	85	*	*	0	7	0	96	0	2	3		122	
Espagne/Portugal	0	0	3	3	*	0	0	*	*	*	*	*	0	0	0	0	6	11	*	*	20	2	0	39	0	0	6		48	
Autres pays d'Europe	0	23	16	39	3	6	9	29	13	24	0	20	87	147	43	363	15	84	9	64	37	56	3	269	0	8	37		726	
Total Europe	1	58	727	786	3	47	51	431	25	212	34	136	251	661	227	1'978	805	763	9	64	226	218	16	2'101	86	427	610		6'038	
Autres pays																														
Canada	0	0	0	0	*	0	0	5	*	*	*	3	*	*	*	8	73	*	*	*	*	*	*	73	7	0	139		226	
USA	0	0	0	0	*	0	0	5	*	74	1	9	*	*	*	89	71	577	*	*	*	*	*	648	0	6	54		797	
Autres pays	0	0	20	20	0	0	1	1	1	62	3	1	0	23	0	90	35	139	0	388	0	28	0	589	1	0	45		746	
Total autres pays	0	0	20	20	0	1	1	10	1	137	4	13	0	23	0	187	179	716	0	388	0	28	0	1'311	8	7	237		1'770	
Total	1	58	747	806	4	48	52	441	26	349	37	149	251	684	227	2'165	984	1'479	9	451	226	246	16	3'411	93	434	847		7'808	

* Pour des raisons de protection de données, les quantités concernant les exportations de variétés ne comportant qu'un ou deux exportateurs ne sont pas ventilées par pays, mais rassemblées sous la rubrique "autres pays d'Europe" ou "Canada ou USA / autres pays"

Source: Admin. fédérale des douanes AFD

Exportations par pays

septembre 2020

(t)	Mascarpone, Ricotta Romana	Mozzarella	Autres fromages frais / séché	Total fromages frais / séché	Vacherin Mont-d'Or AOP	Autres fromages à pâte molle	Total fromages à pâte molle	Appenzeller®	Tilsiter	Raclette	Vacherin Fribourgeois AOP	Tête de Moine AOP	Autres fromages à pâte mi-dure, < 45% MG/ES	Autres fromages à pâte mi-dure, gras	Autres fromages à pâte mi-dure, ≥ 55% MG/ES	Total fromages à pâte mi-dure	Emmentaler AOP	Gruyère AOP	Sbrinz AOP	Switzerland Swiss	Autres fromages à pâte dure, < 45% MG/ES	Autres fromages à pâte dure, gras	Autres fromages à pâte dure, ≥ 55% MG/ES	Total fromages à pâte dure	Fromage fondu	Autres fromages	Fondue prête à l'emploi	Total		
Europe																														
Allemagne	2	35	538	575	0	13	13	369	28	100	10	59	175	361	149	1'252	182	285	*	*	22	134	11	634	0	325	136		2'935	
France	0	0	1	1	*	15	15	65	*	14	31	32	5	8	12	167	59	115	*	*	45	15	0	234	1	20	20		458	
Italie	0	0	0	0	0	0	0	0	*	*	*	1	43	41	1	87	438	20	*	*	149	22	0	629	77	2	2		797	
BeNeLux	0	0	0	0	*	0	0	19	0	21	2	5	0	24	16	85	75	111	*	*	0	1	1	188	14	1	178		466	
Grande-Bretagne	0	0	0	0	*	0	0	0	*	*	*	0	0	3	16	19	4	60	*	*	0	5	0	69	1	2	5		96	
Espagne/Portugal	0	0	7	7	*	0	0	*	*	*	*	*	0	2	0	2	5	12	*	*	0	0	0	18	1	0	6		33	
Autres pays d'Europe	0	23	15	38	0	3	4	11	1	34	1	22	87	140	4	299	25	48	9	69	16	60	6	233	0	43	32		649	
Total europe	2	58	561	621	1	32	33	464	30	169	43	119	310	578	198	1'911	787	652	9	69	232	238	18	2'004	93	392	380		5'435	
Autres pays																														
Canada	0	0	0	0	*	0	0	4	*	*	*	1	*	*	*	5	58	*	*	*	*	*	*	58	8	0	163		234	
USA	0	0	0	0	*	0	0	2	*	33	0	2	*	*	*	37	69	445	*	*	*	*	*	514	0	6	73		631	
Autres pays	0	5	34	39	1	0	1	2	1	23	4	1	1	17	0	49	20	177	6	405	0	16	0	624	1	29	41		784	
Total autres pays	0	5	34	39	1	1	1	7	1	57	4	3	1	17	0	90	147	622	6	405	0	16	0	1'196	9	35	278		1'649	
Total	2	64	595	660	1	33	34	472	30	226	47	122	311	595	198	2'001	935	1'274	14	474	232	254	18	3'200	102	428	658		7'084	

* Pour des raisons de protection de données, celles concernant les exportations de variétés ne comportant qu'un ou deux exportateurs ne sont pas ventilées par pays, mais rassemblées sous la rubrique "autres pays d'Europe" ou "Canada ou USA / autres pays"

Source: Admin. fédérale des douanes AFD

Exportations par pays

janvier à septembre 2021

(t)	Mascarpone, Ricotta Romana	Mozzarella	Autres fromages frais / séché		Total fromages frais / séché		Vacherin Mont-d'Or-AOP	Autres fromages à pâte molle		Total fromages à pâte molle		Appenzeller®	Tilsiter	Raclette	Vacherin Fribourgeois AOP	Tête de Moine AOP	Autres fromages à pâte mi-dure, < 45% MG/ES		Autres fromages à pâte mi-dure, ≥ 45% MG/ES		Total fromages à pâte mi-dure		Emmentaler AOP	Gruyère AOP	Sbrinz AOP	Switzerland Swiss	Autres fromages à pâte dure, < 45% MG/ES		Autres fromages à pâte dure, ≥ 45% MG/ES		Total fromages à pâte dure		Fromage fondu	Autres fromages		Fondue prête à l'emploi	Total			
Europe																																								
Allemagne	14	297	5'558	5'869	0	191	191	2'669	108	314	35	485	1'349	2'975	1'116	9'051	1'604	2'236	*	*	105	672	117	4'735	6	3'253	433	23'537												
France	0	4	9	13	*	121	121	440	*	84	152	328	34	75	207	1'318	601	1'360	*	*	617	156	0	2'734	10	159	164	4'519												
Italie	0	0	900	900	0	0	0	11	*	*	*	13	593	823	8	1'448	4'221	194	*	*	1'257	142	0	5'815	521	12	29	8'724												
BeNeLux	0	0	0	0	*	0	0	134	0	80	10	39	0	435	126	825	564	774	*	*	0	132	24	1'494	77	36	610	3'043												
Grande-Bretagne	0	6	96	102	*	6	6	3	*	*	*	1	0	13	126	143	35	720	*	*	0	45	0	800	2	7	54	1'115												
Espagne/Portugal	0	0	39	39	*	0	0	*	*	*	*	*	0	3	0	3	48	127	*	*	78	11	0	265	2	0	69	377												
Autres pays d'Europe	0	198	160	358	6	51	57	295	59	197	4	173	800	1'119	408	3'055	208	553	61	450	467	395	16	2'149	3	60	96	5'779												
Total europe	14	505	6'762	7'281	7	369	376	3'552	167	675	201	1'038	2'777	5'443	1'991	15'843	7'282	5'964	61	450	2'525	1'553	157	17'992	620	3'528	1'455	47'094												
Autres pays																																								
Canada	0	0	0	0	*	0	0	13	*	*	*	5	*	*	*	17	301	*	*	*	*	*	*	301	51	0	483	853												
USA	0	0	0	0	*	3	3	23	*	245	7	15	*	*	*	290	318	2'927	*	*	*	*	*	3'245	1	20	221	3'781												
Autres pays	0	63	152	215	1	6	6	10	9	187	10	8	6	98	9	336	185	1'116	6	3'130	0	160	2	4'599	9	289	309	5'763												
Total autres pays	0	63	152	215	1	9	10	45	9	432	17	28	6	98	9	643	804	4'043	6	3'130	0	160	2	8'145	61	310	1'013	10'397												
Total	14	568	6'914	7'496	7	379	386	3'597	176	1'106	218	1'065	2'783	5'540	2'000	16'486	8'087	10'007	67	3'581	2'525	1'712	158	26'137	681	3'838	2'468	57'492												

* Pour des raisons de protection de données, celles concernant les exportations de variétés ne comportant qu'un ou deux exportateurs ne sont pas ventilées par pays, mais rassemblées sous la rubrique "autres pays d'Europe" ou "Canada ou USA / autres pays"

Source: Admin. fédérale des douanes AFD

Exportations par pays

janvier à septembre 2020

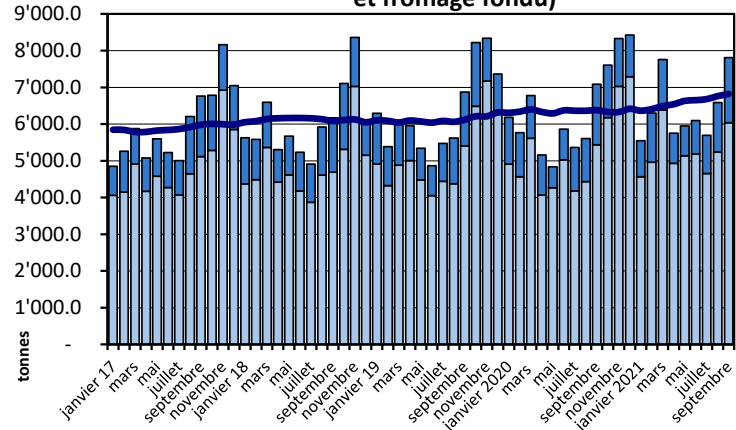
(t)	Mascarpone, Ricotta Romana	Mozzarella	Autres fromages frais / séché	Total fromages frais / séché	Vacherin Mont-d'Or AOP	Autres fromages à pâte molle	Total fromages à pâte molle	Appenzeller®	Tilsiter	Raclette	Vacherin Fribourgeois AOP	Tête de Moine AOP	Autres fromages à pâte mi-dure, < 45% MG/ES	Autres fromages à pâte mi-dure, gras	Autres fromages à pâte mi-dure, ≥ 55% MG/ES	Total fromages à pâte mi-dure	Emmentaler AOP	Gruyère AOP	Sbrinz AOP	Switzerland Swiss	Autres fromages à pâte dure, < 45% MG/ES	Autres fromages à pâte dure, gras	Autres fromages à pâte dure, ≥ 55% MG/ES	Total fromages à pâte dure	Fromage fondu	Autres fromages	Fondue prête à l'emploi	Total	
Europe																													
Allemagne	19	251	4'708	4'979	1	145	146	2'768	113	595	29	469	1'708	2'563	1'092	9'339	1'556	2'218	*	*	151	828	127	4'880	7	2'338	227	21'916	
France	0	1	14	15	*	103	103	365	*	61	129	257	16	45	103	977	516	1'104	*	*	672	106	0	2'399	7	155	141	3'798	
Italie	0	0	642	642	0	0	0	9	*	*	*	7	411	155	5	587	4'287	139	*	*	1'169	212	0	5'806	590	8	9	7'642	
BeNeLux	0	0	0	0	*	0	0	109	0	64	7	28	6	192	94	501	574	796	*	*	3	40	3	1'415	83	37	588	2'624	
Grande-Bretagne	0	0	0	0	*	4	4	0	*	*	*	1	0	8	94	103	68	644	*	*	0	40	0	752	3	10	49	921	
Espagne/Portugal	0	0	60	60	*	0	0	*	*	*	*	*	0	2	0	2	41	116	*	*	102	7	1	267	2	0	84	416	
Autres pays d'Europe	0	239	230	469	6	35	41	118	6	240	4	134	159	1'778	18	2'456	127	349	66	479	359	399	28	1'807	1	295	96	5'165	
Total europe	19	491	5'654	6'164	7	288	295	3'370	119	960	170	897	2'300	4'743	1'407	13'966	7'169	5'365	66	479	2'456	1'634	159	17'327	693	2'843	1'194	42'482	
Autres pays																													
Canada	0	0	0	0	*	0	0	14	*	*	*	3	*	*	*	17	292	*	*	*	*	*	*	292	41	0	477	828	
USA	0	0	0	0	*	2	2	16	*	138	1	6	*	*	*	161	298	2'696	*	*	*	*	*	2'994	1	16	201	3'376	
Autres pays	0	58	262	320	1	12	13	8	8	156	9	7	2	96	9	295	178	1'055	21	3'266	1	90	1	4'611	6	341	369	5'955	
Total autres pays	0	58	262	320	1	14	15	38	8	294	10	17	2	96	9	473	768	3'751	21	3'266	1	90	1	7'897	49	357	1'047	10'158	
Total	19	549	5'915	6'484	8	302	310	3'408	127	1'254	179	913	2'302	4'839	1'416	14'439	7'936	9'116	86	3'745	2'457	1'723	160	25'224	741	3'200	2'242	52'640	

* Pour des raisons de protection de données, les quantités concernant les exportations de variétés ne comportant qu'un ou deux exportateurs ne sont pas ventilées par pays, mais rassemblées sous la rubrique "autres pays d'Europe" ou "Canada ou USA / autres pays"

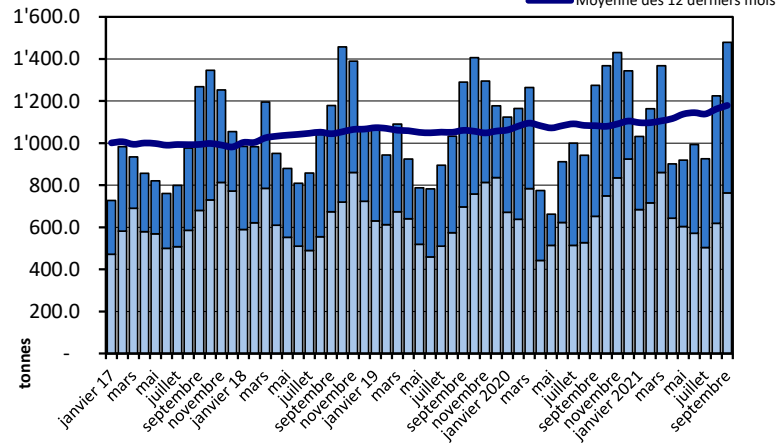
Source: Admin. fédérale des douanes AFD

Exportations depuis 2017 - Valeur moyenne des 12 derniers mois

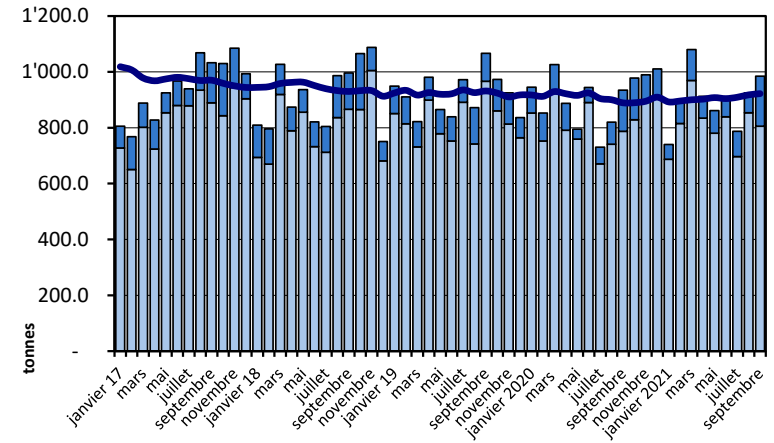
Total des exportations de fromage (y c. mélanges à fondue et fromage fondu)



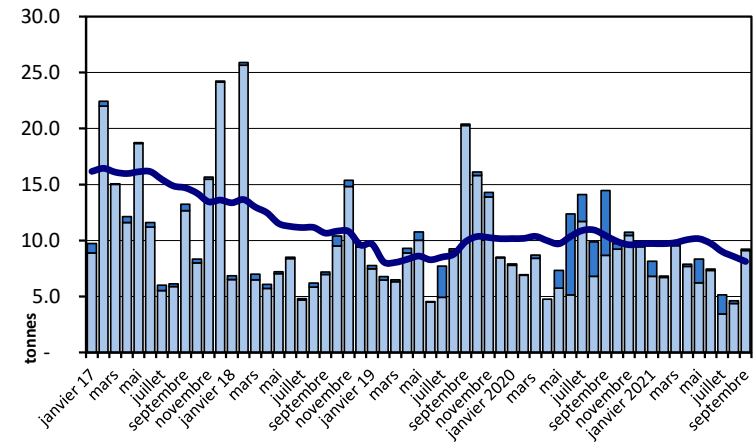
Gruyère AOP



Emmentaler AOP

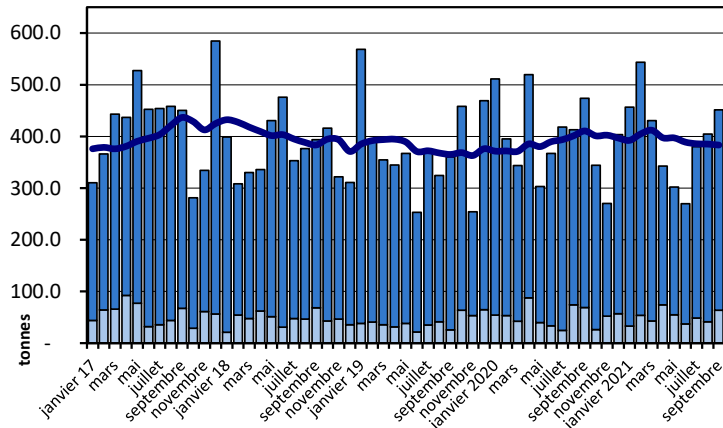


Sbrinz AOP

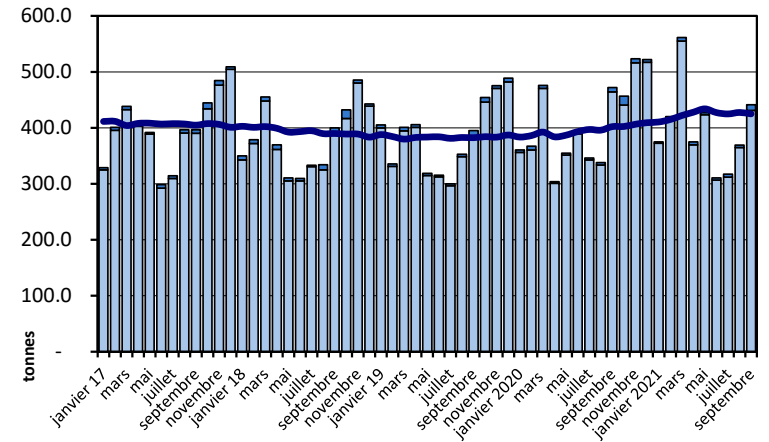


Exportations depuis 2017 - Valeur moyenne des 12 derniers mois

Switzerland Swiss

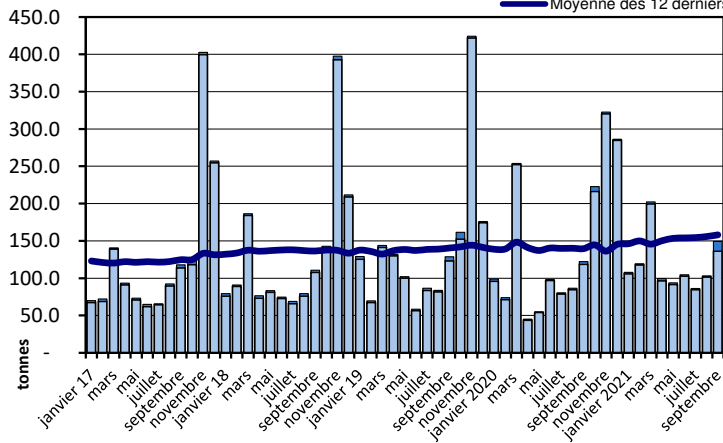


Appenzeller®

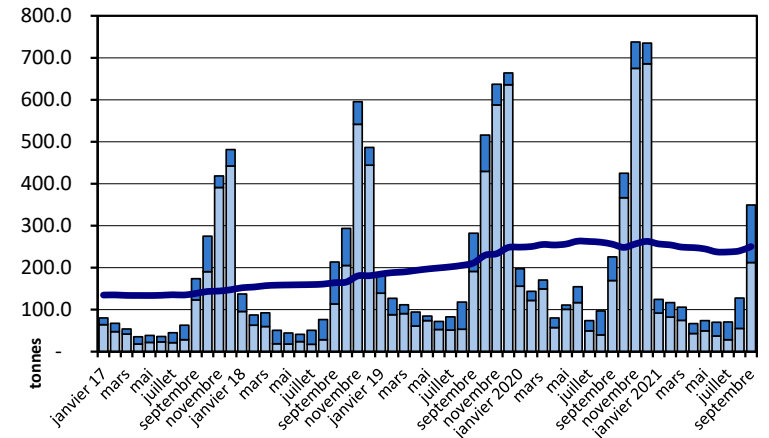


Tête de Moine AOP

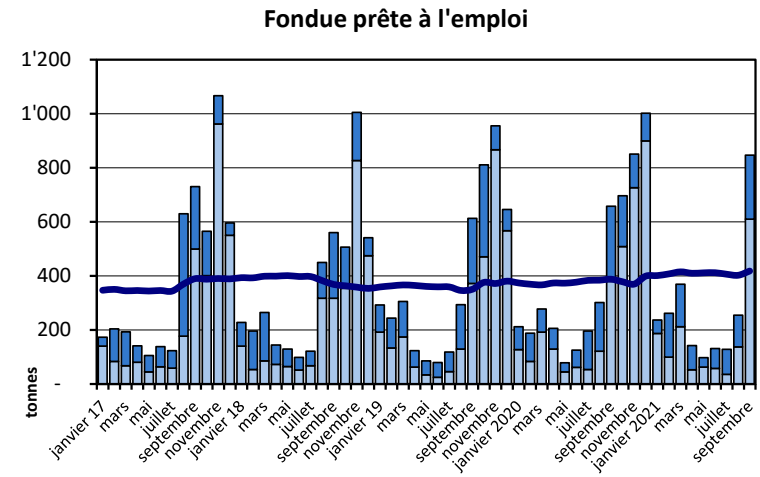
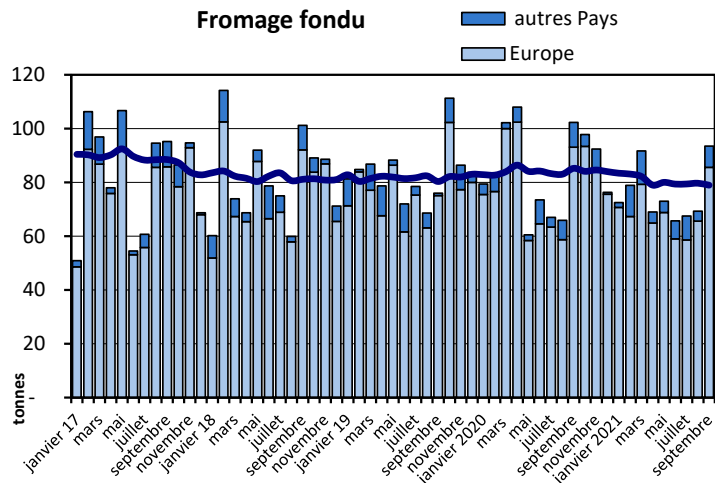
■ autres Pays
■ Europe
— Moyenne des 12 derniers mois



Raclette Suisse

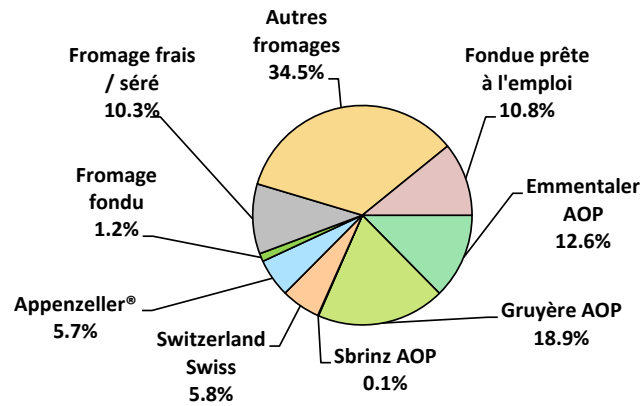


Exportations depuis 2017 - Valeur moyenne des 12 derniers mois



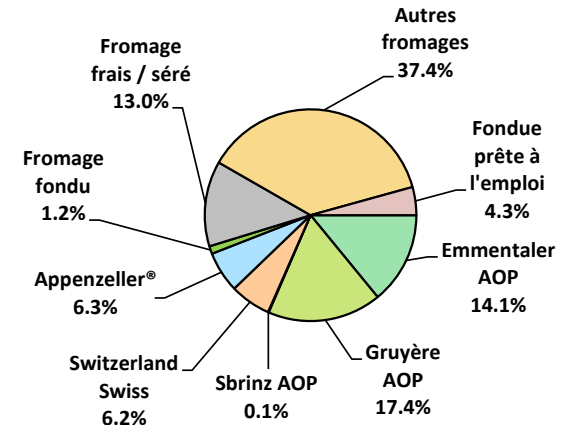
Exportations de fromage par variété en

Total 7'808 tonnes



Exportations de fromage par variété, janvier à septembre 2021

Total 57'492 tonnes



Exportations autres produits laitiers

Produits laitiers (t)	Exportations mensuelles		Différences par rapport au même mois de l'année précédente		Exportations cumulées		Différence par rapport à la même période de l'année précédente	
	septembre 2020	septembre 2021		(%)	janv. - sept. 2020	janv. - sept. 2021		(%)
Lait écrémé	18.6	15.4	-3.2	-17.4	129.1	125.9	-3.2	-2.5
Lait	213.4	191.7	-21.7	-10.2	2'115.0	1'901.0	-214.0	-10.1
Lait > 6% MG	0.0	0.1	0.1	0.0	0.0	0.1	0.1	147.5
Crème	162.7	129.4	-33.3	-20.4	1'248.3	1'136.5	-111.8	-9.0
Poudre de lait écrémé	254.0	470.1	216.0	85.0	7'202.5	8'656.3	1'453.7	20.2
Poudre de lait	1.3	0.8	-0.6	-41.0	14.9	14.3	-0.6	-3.9
Poudre de crème	0.0	0.0	0.0	0.0	0.6	0.1	-0.5	-90.3
Lait concentré	0.3	0.2	-0.1	-19.0	1.9	0.9	-1.0	-52.8
Crème concentrée	21.6	12.5	-9.1	-42.2	176.4	141.9	-34.5	-19.6
Yogourt	362.1	400.7	38.5	10.6	3'537.5	3'288.9	-248.6	-7.0
Autres produits frais	12.3	8.9	-3.4	-27.8	845.4	722.4	-123.0	-14.5
Petit-lait	3'475.5	3'509.3	33.9	1.0	35'844.4	33'736.8	-2'107.6	-5.9
Poudre de petit-lait	272.8	22.1	-250.7	-91.9	2'133.7	1'748.9	-384.8	-18.0
Petit-lait concentré	0.0	0.1	0.1	395.2	0.5	0.5	0.0	0.4
Beurre (sans beurre déshydraté)	0.9	1.6	0.6	68.5	345.9	137.4	-208.4	-60.3
Pâte à tartiner laitières	0.0	0.0	0.0	0.0	0.0	0.0	0.0	0.0
Autres matières grasses provenant du lait	0.2	1.0	0.9	567.3	8.3	9.9	1.6	19.5
Caséines	0.1	0.2	0.1	218.0	2.3	3.2	0.9	39.8
Lactalbumine	47.4	13.0	-34.4	-72.5	207.2	250.0	42.8	20.7
Autres albumines	0.0	0.0	0.0	333.3	0.1	0.3	0.2	180.9

Chapitres 04 et 35 du tarif des douanes suisses (sans fromages, chapitre 0406, et sans produits agricoles transformés, chapitres 15 à 22)

Source: Admin. fédérale des douanes AFD

Importations de fromage par produit/groupe de produit

Fromages / Catégorie (t)	Importations mensuelles		Différence par rapport au même mois de l'année précédente		Importations cumulées		Différence par rapport à la période de l'année précédente	
	septembre 2020	septembre 2021			janv. - sept. 2020	janv. - sept. 2021		
				(%)				(%)
Mascarpone, Ricotta Romana	104.4	97.6	-6.7	-6.4	1'086.5	1'085.6	-0.9	-0.1
Mozzarella	432.6	446.0	13.5	3.1	4'332.9	4'758.8	425.9	9.8
Autres fromages frais / séré	1'804.6	2'107.0	302.4	16.8	16'277.9	18'431.3	2'153.4	13.2
Total fromages frais / séré	2'341.5	2'650.7	309.1	13.2	21'697.3	24'275.7	2'578.4	11.9
Danablu, Gorgonzola, Roquefort	57.6	53.0	-4.6	-7.9	531.9	514.7	-17.2	-3.2
Fromage à croûte fleurie	95.9	105.1	9.2	9.6	855.1	927.8	72.7	8.5
Bleu, fromage à pâte persillée	-1.0	0.0	0.0	0.0	0.0	0.0	0.0	0.0
Brie, Camembert, Italic	133.3	120.7	-12.5	-9.4	1'318.9	1'248.8	-70.1	-5.3
Autres fromages à pâte molle	775.4	695.8	-79.5	-10.3	7'775.3	7'795.7	20.4	0.3
Total fromages à pâte molle	1'061.1	974.7	-87.4	-8.2	10'481.2	10'487.0	5.8	0.1
Fromage à pâte mi-dure persillée	7.0	3.6	-3.4	-48.3	47.8	49.9	2.1	4.4
Caciocavallo, Fontina, Brà, etc.	21.5	27.2	5.7	26.6	263.6	285.4	21.8	8.3
Tilsiter	6.4	11.1	4.7	73.2	60.7	61.1	0.4	0.7
Autres fromages à pâte mi-dure	907.9	1'043.2	135.3	14.9	9'121.9	9'717.6	595.7	6.5
Fromages à pâte mi-dure râpé, en poudre	85.8	70.8	-15.0	-17.5	701.6	897.0	195.4	27.9
Total fromages à pâte mi-dure	1'028.6	1'155.9	127.3	12.4	10'195.5	11'011.0	815.4	8.0
Fromage aux herbes (Schabziger)	0.4	1.0	0.7	168.2	3.6	1.9	-1.6	-45.5
Fromage à pâte dure persillée	0.5	1.1	0.6	119.1	9.2	17.3	8.1	88.8
Caciocavallo, Fontina, Brà, etc.	22.6	20.5	-2.1	-9.4	186.8	237.1	50.3	26.9
Emmentaler AOP	11.8	4.7	-7.2	-60.6	149.0	82.3	-66.7	-44.7
Autres fromages à pâte dure	386.5	400.3	13.9	3.6	3'909.7	4'133.5	223.8	5.7
Fromages à pâte dure râpé, en poudre	65.9	80.7	14.8	22.4	641.8	637.8	-4.0	-0.6
Total fromages à pâte dure	487.7	508.3	20.6	4.2	4'900.0	5'110.0	209.9	4.3
Grana/Parmigiano	447.0	446.7	-0.3	-0.1	3'869.6	3'841.4	-28.3	-0.7
Total fromages à pâte extra-dure	447.0	446.7	-0.3	-0.1	3'869.6	3'841.4	-28.3	-0.7
Fromage fondu	364.8	408.2	43.4	11.9	3'210.0	3'398.2	188.2	5.9
Total variétés de fromages	5'730.7	6'144.3	412.7	7.2	54'353.7	58'123.2	3'769.6	6.9

Source: Admin. fédérale des douanes AFD

Importations de fromage par pays fournisseur

septembre 2021

(t)

	Mascarpone, ricotta Romana	Mozzarella	Autres fromages frais / séché	Total fromages frais / séché	Danablu, Gorgonzola, Roquefort	Brie, Camembert, Reblochon	Autres fromages à pâte molle	Total fromages à pâte molle	Fromage aux herbes	Fromage à pâte dure et mi-dure	Autres fromages	Total
Europe												
Allemagne	6.3	107.9	748.8	863.0	0.0	0.0	192.8	192.8	0.0	381.2	214.5	1'651.5
France	0.2	5.0	266.8	272.1	12.0	105.5	309.7	427.2	0.0	300.2	108.5	1'107.9
Italie	88.0	269.6	745.8	1103.4	41.0	0.0	161.4	202.5	1.0	834.0	10.4	2'151.3
Pays-Bas	0.0	43.0	12.5	55.5	0.0	0.0	9.7	9.7	0.0	276.8	0.0	342.0
Belgique	0.0	0.0	3.9	3.9	0.0	0.0	10.2	10.2	0.0	89.8	0.0	103.9
Luxembourg	0.0	0.0	0.0	0.0	0.0	0.0	0.0	0.0	0.0	0.0	0.0	0.0
Autriche	2.9	1.4	21.8	26.0	0.0	0.0	8.5	8.5	0.0	13.7	72.7	120.8
Grande-Bretagne	0.0	0.0	0.0	0.0	0.0	0.0	1.3	1.3	0.0	49.4	0.0	50.7
Danemark	0.0	0.0	97.6	97.6	0.0	0.0	36.9	36.9	0.0	11.9	1.7	148.1
Norvège	0.0	0.0	0.3	0.3	0.0	0.0	0.0	0.0	0.0	0.0	0.0	0.3
Suède	0.0	0.0	0.0	0.0	0.0	0.0	0.4	0.4	0.0	0.1	0.0	0.6
Portugal	0.1	4.2	2.5	6.8	0.0	0.0	1.8	1.8	0.0	34.5	0.2	43.3
Espagne	0.0	0.0	17.9	17.9	0.0	0.0	3.6	3.6	0.0	63.7	0.0	85.3
Grèce	0.0	0.0	2.5	2.5	0.0	0.0	74.6	74.6	0.0	12.6	0.0	89.7
Autres pays d'Europe	0.1	14.9	186.6	201.5	0.0	0.0	5.0	5.0	0.0	41.6	0.1	248.3
Total europe	97.6	446.0	2'107.0	2'650.7	53.0	105.5	815.9	974.4	1.0	2'109.5	408.2	6'143.8
Autres pays												
Canada	0.0	0.0	0.0	0.0	0.0	0.0	0.0	0.0	0.0	0.0	0.0	0.0
USA	0.0	0.0	0.0	0.0	0.0	0.0	0	0.0	0.0	0.3	0.0	0.3
Autres pays d'Amérique	0.0	0.0	0.0	0.0	0.0	0.0	0.0	0.0	0.0	0.0	0.0	0.0
Amérique latine	0.0	0.0	0	0.0	0.0	0.0	0.0	0.0	0.0	0.0	0.0	0.0
Afrique	0.0	0.0	0.0	0.0	0.0	0.0	0.0	0.0	0.0	0.0	0.0	0.0
Asie	0.0	0.0	0	0.0	0.0	0.0	0.3	0.3	0.0	0.0	0.0	0.3
Australie	0.0	0.0	0.0	0.0	0.0	0.0	0.0	0.0	0.0	0.0	0.0	0.0
Total autres pays	0.0	0.0	0.0	0.0	0.0	0.0	0.3	0.3	0.0	0.3	0.0	0.6
Total	97.6	446.0	2107.0	2650.7	53.0	105.5	816.2	974.7	1.0	2109.8	408.2	6'144.3

Source: Admin. fédérale des douanes AFD

Importations de fromage par pays fournisseur

septembre 2020

(t)

	Mascarpone, ricotta Romana	Mozzarella	Autres fromages frais / séché	Total fromages frais / séché	Danablu, Gorgonzola, Roquefort	Brie, Camembert, Reblochon	Autres fromages à pâte molle	Total fromages à pâte molle	Fromage aux herbes	Fromage à pâte dure et mi-dure	Autres fromages	Total
Europe												
Allemagne	15.5	122.4	629.5	767.4	0.0	0.0	214.1	214.1	0.0	471.3	179.0	1'631.7
France	0.6	8.8	253.1	262.5	10.9	114.4	322.1	447.4	0.1	252.2	117.8	1'080.1
Italie	87.1	234.3	688.3	1'009.8	45.5	0.0	142.8	188.2	0.0	842.7	6.4	2'047.1
Pays-Bas	0.0	63.3	11.3	74.7	1.2	0.0	17.7	18.9	0.0	176.5	0.1	270.1
Belgique	0.0	0.0	3.4	3.4	0.0	0.0	0.0	0.0	0.0	24.3	0.0	27.7
Luxembourg	0.0	0.0	0.0	0.0	0.0	0.0	0.0	0.0	0.0	0.0	0.0	0.0
Autriche	0.6	1.5	19.6	21.8	0.0	0.0	18.6	18.6	0.0	29.3	58.6	128.3
Grande-Bretagne	0.0	0.0	1.8	1.8	0.0	0.0	0.7	0.7	0.3	45.7	0.0	48.4
Danemark	0.0	0.0	91.8	91.8	0.0	0.0	56.2	56.2	0.0	6.4	1.7	156.2
Norvège	0.0	0.0	0.2	0.2	0.0	0.0	0.0	0.0	0.0	0.0	0.0	0.2
Suède	0.0	0.0	0.0	0.0	0.0	0.0	0.0	0.0	0.0	0.1	0.0	0.1
Portugal	0.4	0.7	1.2	2.3	0.0	0.0	2.6	2.6	0.0	28.2	0.3	33.4
Espagne	0.0	0.2	3.1	3.3	0.0	0.0	5.1	5.1	0.0	25.7	0.0	34.0
Grèce	0.0	0.0	1.2	1.2	0.0	0.0	100.0	100.0	0.0	6.3	0.0	107.4
Autres pays d'Europe	0.1	0.4	91.8	92.2	0.0	0.0	1.8	1.8	0.0	46.7	0.6	141.4
Total europe	104.3	431.6	1'796.3	2'332.3	57.6	114.4	881.5	1'053.5	0.4	1'955.4	364.6	5'706.2
Autres pays												
Canada	0.0	0.0	0.0	0.0	0.0	0.0	0.0	0.0	0.0	0.0	0.0	0.0
USA	0.0	0.0	0.0	0.0	0.0	0.1	0.0	0.1	0.0	0.0	0.0	0.1
Autres pays d'Amérique	0.0	0.0	0.0	0.0	0.0	0.0	0.0	0.0	0.0	0.0	0.0	0.0
Amérique latine	0.0	0.0	0.0	0.0	0.0	0.0	0.0	0.0	0.0	0.0	0.0	0.0
Afrique	0.0	0.0	0.0	0.0	0.0	0.0	0.0	0.0	0.0	0.0	0.0	0.0
Asie	0.0	0.0	0.0	0.0	0.0	0.0	0.0	0.0	0.0	0.0	0.0	0.0
Australie	0.0	0.0	0.0	0.0	0.0	0.0	0.0	0.0	0.0	0.0	0.0	0.0
Total autres pays	0.0	0.0	0.0	0.0	0.0	0.1	0.0	0.1	0.0	0.0	0.0	0.1
Total	104.3	431.6	1'796.3	2'332.3	57.6	114.5	881.5	1'053.6	0.4	1'955.4	364.6	5'706.3

Source: Admin. fédérale des douanes AFD

Importations de fromage cumulées par pays, cumulées

Janvier à septembre 2021

(t)	Mascarpone, ricotta Romana	Mozzarella	Autres fromages frais / séché	Total fromages frais / séché	Danablu, Gorgonzola, Roquefort	Brie, Camembert, Reblochon	Autres fromages à pâte molle	Total fromages à pâte molle	Fromage aux herbes	Fromage à pâte dure et mi-dure	Autres fromages	Total
Europe												
Allemagne	109.2	1'099.3	6'465.2	7'673.7	12.0	0.0	1'964.0	1'976.1	0.0	4'388.7	1'717.1	15'755.7
France	1.2	78.7	2'481.0	2'560.8	142.5	1'046.7	3'208.7	4'397.9	0.1	2'484.2	946.9	10'389.9
Italie	958.0	3'128.2	6'720.0	10'806.2	360.1	0.0	1'580.0	1'940.1	1.7	7'803.5	84.2	20'635.7
Pays-Bas	0.0	327.5	68.7	396.2	0.0	0.0	90.4	90.4	0.0	2'046.8	1.4	2'534.9
Belgique	0.0	0.0	30.7	30.7	0.0	0.0	47.7	47.7	0.0	622.2	0.2	700.8
Luxembourg	0.0	0.0	0.0	0.0	0.0	0.0	0.0	0.0	0.0	0.0	0.0	0.0
Autriche	9.7	10.8	244.0	264.5	0.0	0.0	295.0	295.0	0.0	355.0	605.3	1'519.7
Grande-Bretagne	0.0	0.0	13.2	13.2	0.0	0.0	5.6	5.6	0.0	699.4	1.1	719.3
Danemark	0.0	65.7	958.9	1'024.6	0.0	0.0	383.4	383.4	0.0	123.8	22.2	1'554.0
Norvège	0.0	0.0	1.4	1.4	0.0	0.0	0.0	0.0	0.0	0.1	0.1	1.6
Suède	0.0	0.0	0.2	0.2	0.0	0.0	0.9	0.9	0.0	3.3	0.2	4.6
Portugal	6.3	28.4	23.9	58.6	0.0	0.0	16.0	16.0	0.0	346.0	1.9	422.4
Espagne	0.0	1.4	75.0	76.4	0.0	0.0	28.7	28.7	0.0	439.5	0.0	544.6
Grèce	0.0	0.0	12.4	12.4	0.0	0.0	1'215.7	1'215.7	0.0	73.1	0.4	1'301.6
Autres pays d'Europe	1.2	15.9	1'314.1	1'331.2	0.0	0.0	68.3	68.3	0.0	501.6	12.6	1'913.6
Total europe	1'085.6	4'755.8	18'408.6	24'250.1	514.7	1'046.7	8'904.4	10'465.8	1.9	19'887.1	3'393.5	57'998.4
Autres pays												
Canada	0.0	0.0	0.0	0.0	0.0	0.0	0.0	0.0	0.0	0.0	0.0	0.0
USA	0.0	0.0	0.0	0.0	0.0	0.0	0.2	0.2	0.0	0.8	0.0	1.0
Autres pays d'Amérique	0.0	0.0	0.0	0.0	0.0	0.0	0.0	0.0	0.0	0.0	0.0	0.0
Amérique latine	0.0	0.0	0.0	0.0	0.0	0.0	0.0	0.0	0.0	0.0	0.0	0.0
Afrique	0.0	0.0	0.0	0.0	0.0	0.0	0.0	0.0	0.0	0.0	0.0	0.0
Asie	0.0	0.0	0.0	0.0	0.0	0.0	0.4	0.4	0.0	0.0	0.0	0.4
Australie	0.0	0.0	0.0	0.0	0.0	0.0	0.0	0.0	0.0	0.2	0.0	0.2
Total autres pays	-	-	-	-	-	-	0.6	0.6	-	1.0	-	1.6
Total	1'085.6	4'755.8	18'408.6	24'250.1	514.7	1'046.7	8'905.1	10'466.4	1.9	19'888.1	3'393.5	58'000.1

Source: Admin. fédérale des douanes AFD

Importations de fromage cumulées par pays, cumulées

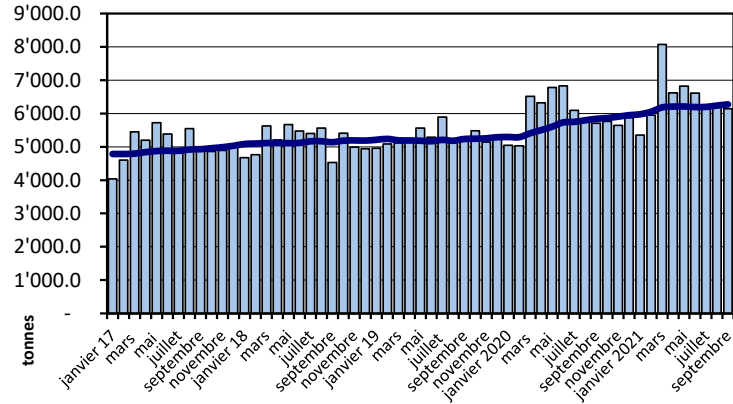
Janvier à septembre 2020

(t)	Mascarpone, ricotta Romana	Mozzarella	Autres fromages frais / séché	Total fromages frais / séché	Danablu, Gorgonzola, Roquefort	Brie, Camembert, Reblochon	Autres fromages à pâte molle	Total fromages à pâte molle	Fromage aux herbes	Fromage à pâte dure et mi-dure	Autres fromages	Total
Europe												
Allemagne	119.3	1'096.9	5'795.9	7'012.1	0.5	0.0	2'166.3	2'166.7	0.0	4'223.0	1'441.9	14'843.8
France	1.3	56.7	2'284.7	2'342.7	98.3	1'094.1	3'160.3	4'352.6	2.6	2'302.8	1'025.9	10'026.7
Italie	950.3	2'969.3	6'030.8	9'950.3	430.1	0.0	1'430.9	1'861.0	0.4	7'659.3	64.5	19'535.6
Pays-Bas	0.0	126.6	34.7	161.3	1.2	0.0	117.6	118.8	0.0	1'717.3	0.5	1'997.8
Belgique	0.0	0.0	28.2	28.2	0.8	0.0	6.4	7.1	0.0	659.8	0.2	695.4
Luxembourg	0.0	0.0	0.0	0.0	0.0	0.0	0.0	0.0	0.0	0.0	0.0	0.0
Autriche	7.1	16.6	186.9	210.6	0.0	0.0	344.2	344.3	0.0	340.6	630.9	1'526.4
Grande-Bretagne	0.0	3.0	5.4	8.4	0.0	0.0	4.2	4.2	0.6	633.0	0.6	646.7
Danemark	0.0	43.2	962.5	1'005.7	0.0	0.0	339.3	339.3	0.0	76.2	14.1	1'435.2
Norvège	0.0	0.0	0.6	0.6	0.0	0.0	0.0	0.0	0.0	0.4	0.0	1.0
Suède	0.0	0.0	0.1	0.1	0.0	0.0	0.0	0.0	0.0	2.3	0.1	2.5
Portugal	1.5	6.2	23.4	31.1	0.0	0.0	28.7	28.7	0.0	350.7	0.4	410.9
Espagne	0.0	1.4	51.2	52.6	0.0	0.0	22.1	22.1	0.0	379.2	0.0	454.0
Grèce	0.0	0.0	13.4	13.4	0.0	0.0	1'121.6	1'121.6	0.0	65.5	0.0	1'200.6
Autres pays d'Europe	0.4	1.9	822.3	824.6	0.0	0.0	44.7	44.7	0.0	458.9	6.7	1'335.0
Total europe	1'079.9	4'321.8	16'240.2	21'641.8	530.9	1'094.1	8'786.3	10'411.2	3.6	18'869.1	3'185.8	54'111.6
Autres pays												
Canada	0.0	0.0	0.0	0.0	0.0	0.0	0.1	0.1	0.0	0.1	0.0	0.2
USA	0.0	0.0	0.0	0.0	0.0	0.1	0.4	0.5	0.0	0.1	0.0	0.6
Autres pays d'Amérique	0.0	0.0	0.0	0.0	0.0	0.0	0.0	0.0	0.0	0.0	0.0	0.0
Amérique latine	0.0	0.1	0.0	0.1	0.0	0.0	0.7	0.7	0.0	0.0	0.0	0.8
Afrique	0.0	0.0	0.0	0.0	0.0	0.0	0.0	0.0	0.0	0.0	0.0	0.0
Asie	0.0	0.0	0.0	0.0	0.0	0.0	0.0	0.0	0.0	0.0	0.0	0.1
Australie	0.0	0.0	0.0	0.0	0.0	0.0	0.0	0.0	0.0	0.0	0.0	0.0
Total autres pays	0.0	0.1	0.0	0.1	0.0	0.1	1.2	1.3	0.0	0.2	0.0	1.6
Total	1'079.9	4'321.9	16'240.2	21'642.0	530.9	1'094.1	8'787.5	10'412.5	3.6	18'869.3	3'185.8	54'113.2

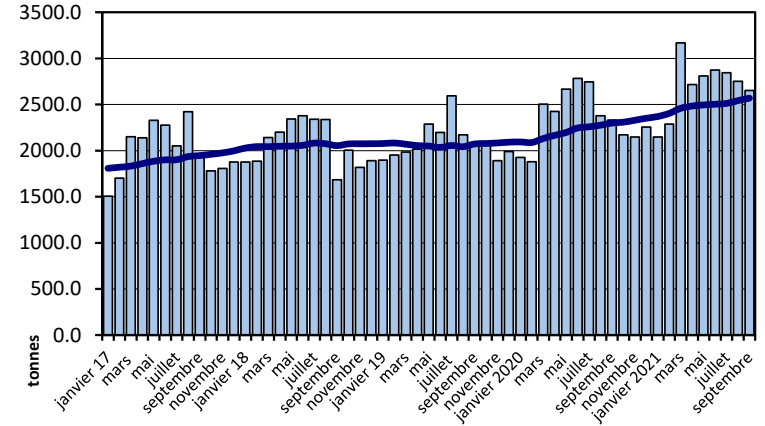
Source: Admin. fédérale des douanes AFD

Importations depuis 2017 - Valeur moyenne des 12 derniers mois

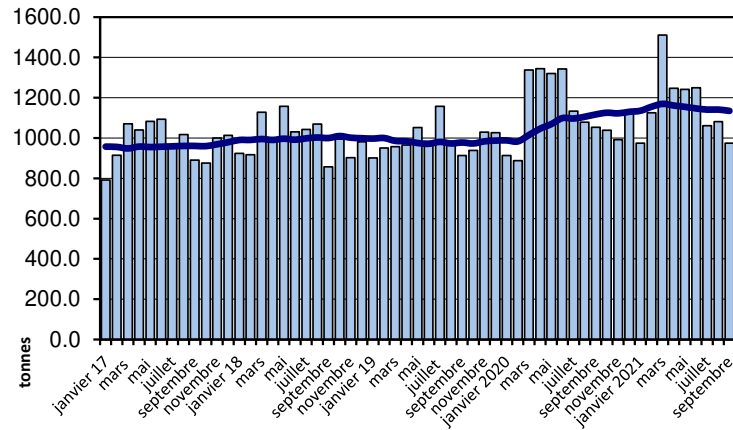
Total des importations de fromages



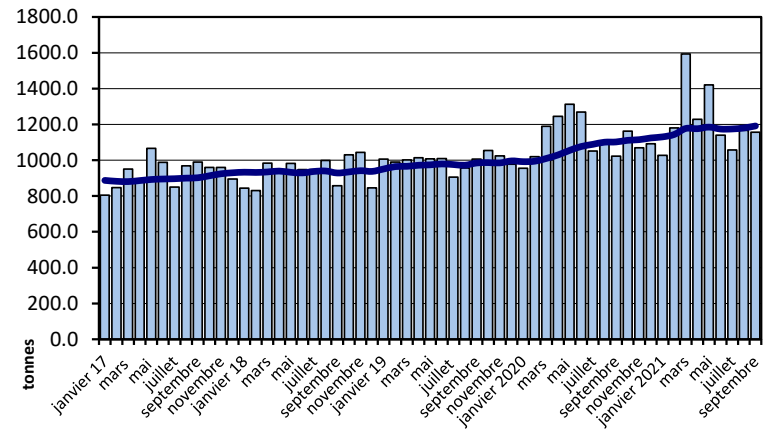
Fromages frais



Fromages à pâte molle

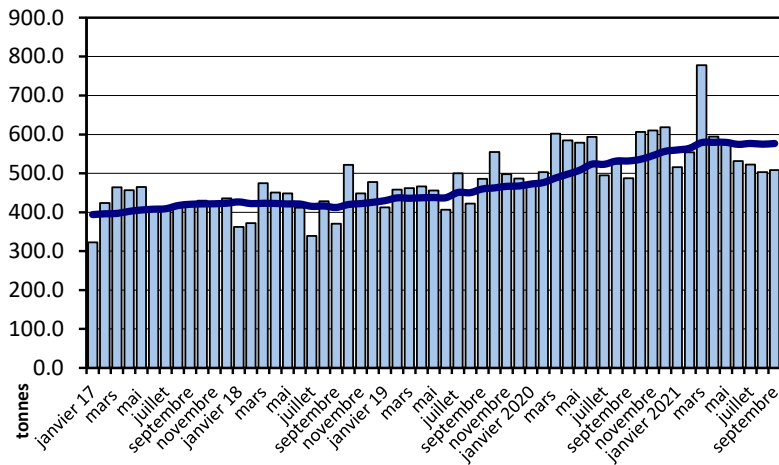


Fromages à pâte mi-dure

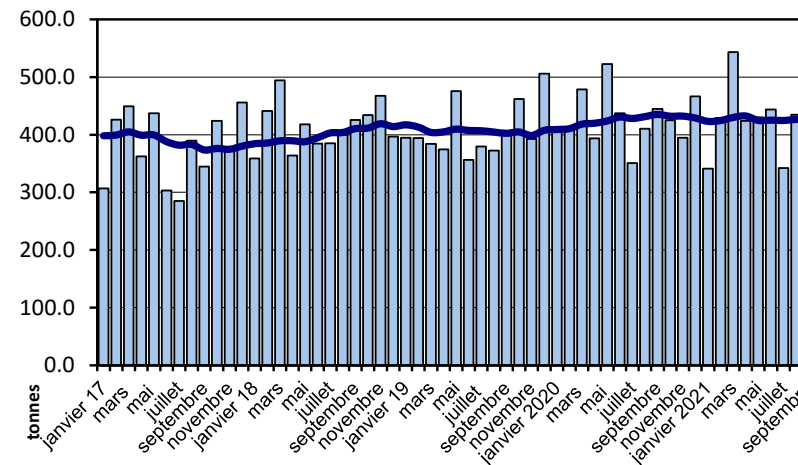


Importations depuis 2017 - Valeur moyenne des 12 derniers mois

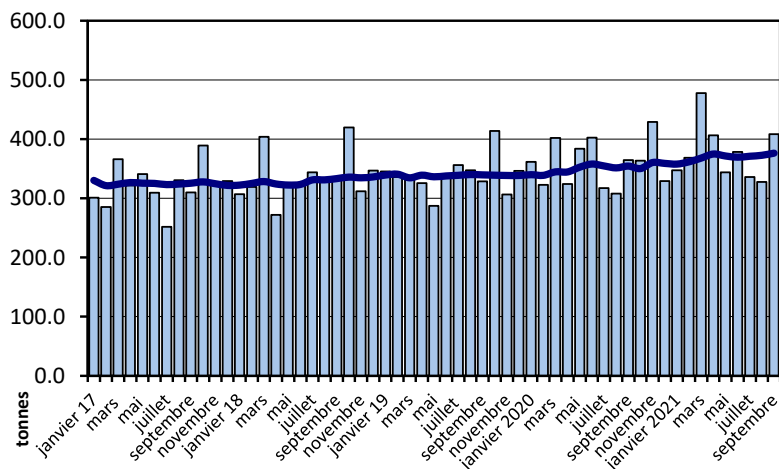
Fromages à pâte dure



Fromages à pâte extra-dure

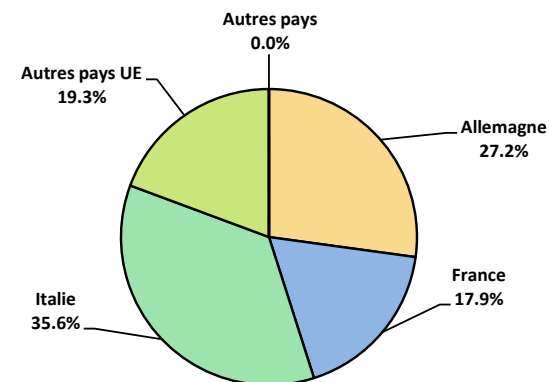


Fromage fondu



Importations de fromage par pays fournisseur, janvier à septembre 2021

Total 58'000 tonnes



Importations autres produits laitiers

Produits laitiers (t)	Importations mensuelles		Différences par rapport au même mois de l'année précédente		Importations cumulées		Différence par rapport à la même période de l'année précédente	
	septembre 2020	septembre 2021		(%)	janv. - sept. 2020	janv. - sept. 2021		(%)
Lait écrémé	153.6	70.5	-83.2	-54.1	1'121.4	942.4	-179.0	-16.0
Lait	1'768.5	2'174.7	406.2	23.0	19'556.9	19'909.6	352.7	1.8
Lait > 6% MG	0.0	0.0	0.0	-31.6	0.5	0.1	-0.3	-70.1
Crème	10.2	157.9	147.8	1'455.4	697.8	753.1	55.2	7.9
Poudre de lait écrémé	139.8	27.7	-112.1	-80.2	914.7	427.5	-487.2	-53.3
Poudre de lait	87.9	107.2	19.3	21.9	811.8	767.7	-44.1	-5.4
Poudre de crème	0.0	0.0	0.0	-77.8	0.1	0.2	0.1	131.8
Lait concentré	23.9	25.9	2.0	8.4	386.3	361.0	-25.3	-6.6
Crème concentrée	87.1	0.1	-87.0	-99.8	424.0	407.6	-16.4	-3.9
Yogourt	776.7	647.2	-129.5	-16.7	7'415.2	6'715.4	-699.8	-9.4
Autres produits frais	29.6	27.2	-2.4	-8.1	316.8	339.3	22.6	7.1
Petit-lait	766.3	749.3	-16.9	-2.2	5'497.3	4'680.2	-817.0	-14.9
Poudre de petit-lait	5.8	2.8	-3.0	-52.1	30.4	27.3	-3.1	-10.2
Petit-lait concentré	0.1	0.0	-0.1	-75.8	0.7	0.4	-0.3	-45.2
Beurre (sans beurre anhydre)	1'409.2	439.7	-969.5	-68.8	3'392.6	3'103.2	-289.4	-8.5
Pâte à tartiner laitières	0.1	0.0	-0.1	-96.8	0.5	0.4	0.0	-10.6
Autres matières grasses provenant du lait	22.0	58.3	36.3	165.5	231.5	268.2	36.6	15.8
Caséines	45.4	23.2	-22.2	-49.0	350.1	395.2	45.1	12.9
Lactalbumine	73.8	116.2	42.4	57.4	887.1	920.7	33.6	3.8
Autres albumines	0.0	1.9	1.8	5'417.6	3.8	6.6	2.8	72.9

Source: Admin. fédérale des douanes AFD

Valeurs statistiques [sur la base de tous les résultats individuels*]

septembre 2021

		Moyenne	Écart type	5%-quantile	10%-quantile	Médian	90%-quantile	95%-quantile
Germes	Nombre d'échantillons	1'000 germes/ml	1'000 germes/ml	1'000 germes/ml	1'000 germes/ml	1'000 germes/ml	1'000 germes/ml	1'000 germes/ml
	32'120	12	170	2	2	5	14	21
Cellules somatiques	Nombre d'échantillons	1'000 cellules/ml	1'000 cellules/ml	1'000 cellules/ml	1'000 cellules/ml	1'000 cellules/ml	1'000 cellules/ml	1'000 cellules/ml
	32'052	153	106	47	59	128	273	342
Point de congélation	Nombre d'échantillons	°C	°C	°C	°C	°C	°C	°C
	32'264	-0.524	0.005	-0.531	-0.529	-0.524	-0.518	-0.516

* Ont été pris en compte tous les échantillons, pour lesquels le critère d'analyse considéré a été analysé. Suisse, sans France (lait de zone franche) et sans lait la Principauté du Liechtenstein.

Répartition "nombre de germes" / Indications en 1'000 germes / ml de tous les résultats individuels*

septembre 2021

De	1	5	7	9	11	30	80	100	300	600	1000	≥	Total
à	4	6	8	10	29	79	99	299	599	999	2'999	3'000	résultats individuels
Nombre	12'418	7'792	4'620	2'377	3'929	691	70	138	35	18	23	9	32'120
%	38.66	24.26	14.38	7.40	12.23	2.15	0.22	0.43	0.11	0.06	0.07	0.03	100

Répartition "nombre de cellules" / Indications en 1'000 cellules / ml de tous les résultats individuels*

septembre 2021

De	1	50	101	150	200	250	300	350	400	600	800	≥	Total
à	49	100	149	199	249	299	349	399	599	799	999	1000	résultats individuels
Nombre	1921	9155	8272	5495	3107	1685	925	584	723	120	33	32	32'052
%	5.99	28.56	25.81	17.14	9.69	5.26	2.89	1.82	2.26	0.37	0.10	0.10	100

Répartition "point de congélation" / Indications en °C de tous les résultats individuels*

septembre 2021

De	≤	-0.539	-0.535	-0.531	-0.527	-0.523	-0.519	-0.516	-0.511	-0.507	-0.503	≥	Total
à	-0.540	-0.536	-0.532	-0.528	-0.524	-0.520	-0.517	-0.512	-0.508	-0.504	-0.500	-0.499	résultats individuels
Nombre	26	152	1057	4936	11320	9809	3192	1348	224	90	40	70	32'264
%	0.08	0.47	3.28	15.30	35.09	30.40	9.89	4.18	0.69	0.28	0.12	0.22	100

Sources: Suisselab SA Zollikofen, TSM Fiduciaria Sàrl Berne

Lait cru suisse: évaluation de droit public des résultats du contrôle du lait (lait de vache)										
septembre 2021										
Canton	Germs (Nombre d'exploitations)									
	Aucune contestation		1ère contestation		2ème contestation		3ème contestation		Total évaluations	
	G-0	%	G-1C/4M	%	G-2C/4M	%	G-3C/4M	%	G-Total	%
AG	611	99.84	1	0.16	0	0.00	0	0.00	612	100
AI	268	99.63	0	0.00	1	0.37	0	0.00	269	100
AR	387	99.23	2	0.51	0	0.00	1	0.26	390	100
BE	4426	99.53	18	0.40	3	0.07	0	0.00	4447	100
BL/BS	230	100.00	0	0.00	0	0.00	0	0.00	230	100
FR	1273	99.69	4	0.31	0	0.00	0	0.00	1277	100
GE	4	100.00	0	0.00	0	0.00	0	0.00	4	100
GL	139	98.58	2	1.42	0	0.00	0	0.00	141	100
GR	381	97.19	10	2.55	1	0.26	0	0.00	392	100
JU	358	98.62	5	1.38	0	0.00	0	0.00	363	100
LU	1828	99.78	4	0.22	0	0.00	0	0.00	1832	100
NE	330	99.70	1	0.30	0	0.00	0	0.00	331	100
NW	236	99.58	1	0.42	0	0.00	0	0.00	237	100
OW	380	99.48	2	0.52	0	0.00	0	0.00	382	100
SG	1870	99.52	7	0.37	2	0.11	0	0.00	1879	100
SH	56	98.25	1	1.75	0	0.00	0	0.00	57	100
SO	398	99.50	1	0.25	1	0.25	0	0.00	400	100
SZ	568	99.47	3	0.53	0	0.00	0	0.00	571	100
TG	874	99.77	1	0.11	1	0.11	0	0.00	876	100
TI	42	100.00	0	0.00	0	0.00	0	0.00	42	100
UR	125	98.43	2	1.57	0	0.00	0	0.00	127	100
VD	632	99.84	1	0.16	0	0.00	0	0.00	633	100
VS	151	95.57	5	3.16	2	1.27	0	0.00	158	100
ZG	214	100.00	0	0.00	0	0.00	0	0.00	214	100
ZH	832	100.00	0	0.00	0	0.00	0	0.00	832	100
Divers	0	0.00	0	0.00	0	0.00	0	0.00	0	100
Total CH	16'613	99.50	71	0.43	11	0.07	1	0.01	16'696	100
F*	47	100.00	0	0.00	0	0.00	0	0.00	47	100
FL**	37	100.00	0	0.00	0	0.00	0	0.00	37	100
Total	16'697	99.51	71	0.42	11	0.07	1	0.01	16'780	100

Légende:

G-0 Nombre d'exploitations sans contestation de la charge en germes au niveau du résultat mensuel* dans le mois d'analyse, c.-à-d. résultat mensuel <80'000 germes/ml

G-1C/4M Nombre d'exploitations avec la 1ère contestation de la charge en germes en 4 mois

G-2C/4M Nombre d'exploitations avec la 2ème contestation de la charge en germes en 4 mois

G-3C/4M Nombre d'exploitations avec la 3ème contestation de la charge en germes en 4 mois

G-Total Nombre total d'exploitations évaluées quant à la charge en germes

* Résultat mensuel = moyenne géométrique des résultats d'analyses du premier et du deuxième échantillon d'un mois. N'y a-t-il exceptionnellement qu'un seul résultat, celui-ci compte comme résultat mensuel.

* F Échantillons provenant de la France (zone franche)

** FL Échantillons provenant de la Principauté du Liechtenstein

Sources: Suisselab SA Zollikofen, TSM Fiduciaire Sàrl Berne

Lait cru suisse: évaluation de droit public des résultats du contrôle du lait (lait de vache)												
septembre 2021												
Canton	Cellules somatiques [Nombre d'exploitations]											
	Aucune contestation		1ère contestation		2ème contestation		3ème contestation		4ème contestation		Total évaluations	
	C-0	%	C-1C/5M	%	C-2C/5M	%	C-3C/5M	%	C-4C/5M	%	C-Total	%
AG	592	96.73	6	0.98	9	1.47	4	0.65	1	0.16	612	100
AI	262	97.40	5	1.86	2	0.74	0	0.00	0	0.00	269	100
AR	383	98.21	5	1.28	2	0.51	0	0.00	0	0.00	390	100
BE	4360	98.04	70	1.57	14	0.31	3	0.07	0	0.00	4447	100
BL/BS	226	98.26	2	0.87	2	0.87	0	0.00	0	0.00	230	100
FR	1244	97.19	26	2.03	7	0.55	1	0.08	2	0.16	1280	100
GE	3	75.00	0	0.00	1	25.00	0	0.00	0	0.00	4	100
GL	136	96.45	5	3.55	0	0.00	0	0.00	0	0.00	141	100
GR	367	94.10	18	4.62	4	1.03	0	0.00	1	0.26	390	100
JU	355	97.53	7	1.92	1	0.27	0	0.00	1	0.27	364	100
LU	1787	97.60	34	1.86	9	0.49	1	0.05	0	0.00	1831	100
NE	328	99.09	1	0.30	1	0.30	1	0.30	0	0.00	331	100
NW	230	97.46	6	2.54	0	0.00	0	0.00	0	0.00	236	100
OW	362	94.76	15	3.93	4	1.05	1	0.26	0	0.00	382	100
SG	1827	97.18	38	2.02	8	0.43	6	0.32	1	0.05	1880	100
SH	57	100.00	0	0.00	0	0.00	0	0.00	0	0.00	57	100
SO	376	94.00	15	3.75	9	2.25	0	0.00	0	0.00	400	100
SZ	548	96.48	14	2.46	5	0.88	1	0.18	0	0.00	568	100
TG	856	97.83	15	1.71	3	0.34	0	0.00	1	0.11	875	100
TI	36	85.71	6	14.29	0	0.00	0	0.00	0	0.00	42	100
UR	124	97.64	3	2.36	0	0.00	0	0.00	0	0.00	127	100
VD	604	95.57	15	2.37	5	0.79	6	0.95	2	0.32	632	100
VS	146	90.12	15	9.26	1	0.62	0	0.00	0	0.00	162	100
ZG	209	97.66	1	0.47	4	1.87	0	0.00	0	0.00	214	100
ZH	811	97.48	10	1.20	8	0.96	3	0.36	0	0.00	832	100
Divers	0	0.00	0	0.00	0	0.00	0	0.00	0	0.00	0	100
Total CH	16'229	97	332	2	99	1	27	0	9	0	16'696	100
F*	44	94	1	2	0	0	1	2	1	2	47	100
FL**	34	92	2	5	1	3	0	0	0	0	37	100
Total	16'307	97	335	2	100	1	28	0	10	0	16'780	100

Légende:

C-0 Nombre d'exploitations sans contestation de la charge en cellules au niveau du résultat mensuel* dans le mois d'analyse, c.-à-d. résultat mensuel <350'000 cellules somatiques/ml

C-1C/5M Nombre d'exploitations avec la 1ère contestation de la charge en cellules en 5 mois

C-2C/5M Nombre d'exploitations avec la 2ème contestation de la charge en cellules en 5 mois

C-3C/5M Nombre d'exploitations avec la 3ème contestation de la charge en cellules en 5 mois

C-4C/5M Nombre d'exploitations avec la 4ème contestation de la charge en cellules en 5 mois

C-Total Nombre total d'exploitations évaluées quant à la charge en cellules

* Résultat mensuel = moyenne géométrique des résultats d'analyses du premier et du deuxième

échantillon d'un mois. N'y a-t-il exceptionnellement qu'un seul résultat, celui-ci compte comme résultat mensuel.

* F Échantillons provenant de la France (zone franche)

** FL Échantillons provenant de la Principauté du Liechtenstein

Sources: Suisselab SA Zollikofen, TSM Fiduciaire Sàrl Berne

Lait cru suisse: évaluation de droit public des résultats du contrôle du lait (lait de vache) septembre 2021						
Canton	Substances inhibitrices [Nombre d'exploitations]					
	Pas de détection de substances inhibitrices		Détection de substances inhibitrices		Total évaluations	
	S.i.-0	%	S.i.-1	%	S.i.-Total	%
AG	612	100	0	0	612	100
AI	268	100	1	0	269	100
AR	390	100	0	0	390	100
BE	4460	100	0	0	4460	100
BL/BS	231	100	0	0	231	100
FR	1278	100	3	0	1281	100
GE	4	100	0	0	4	100
GL	141	100	0	0	141	100
GR	394	100	0	0	394	100
JU	363	100	0	0	363	100
LU	1832	100	1	0	1833	100
NE	331	100	0	0	331	100
NW	237	100	0	0	237	100
OW	381	100	1	0	382	100
SG	1881	100	2	0	1883	100
SH	57	100	0	0	57	100
SO	399	100	1	0	400	100
SZ	572	100	0	0	572	100
TG	880	100	0	0	880	100
TI	42	100	0	0	42	100
UR	128	100	0	0	128	100
VD	633	100	1	0	634	100
VS	162	100	0	0	162	100
ZG	214	100	1	0	215	100
ZH	833	100	0	0	833	100
Divers	0	0.00	0	0.00	0	100
Total CH	16'723	100	11	0	16'734	100
F*	0	0	0	0	0	0
FL**	47	100	0	0	47	100
	37	100	0	0	37	100
	0	0	0	0	0	0
Total	16'807	100	11	0	16'818	100

Légende:

- S.i.-0 Nombre d'exploitations avec détection de substances inhibitrices dans le mois analysé
- S.i.-1 Nombre d'exploitations sans détection de substances inhibitrices dans le mois analysé
- S.i.-Total Nombre total d'exploitations évaluées quant à la détection de substances inhibitrices

- * F Échantillons provenant de la France (zone franche)
- ** FL Échantillons provenant de la Principauté du Liechtenstein

Sources: Suiselab SA Zollikofen, TSM Fiduciaire Sàrl Berne

Lait cru suisse: évaluation de droit public des résultats du contrôle du lait (lait de vache)										
septembre 2021										
Canton	Suspensions de livraison de lait [Nombre d'exploitations]									
	Germe		Cellules somatiques		Substances inhibitrices		Suspensions successives		Total suspensions	
	Sp-G	%	Sp-C	%	Sp-S.i.	%	Sp-Succ.	%	Sp-Total	%
AG	0	0.00	1	50	0	0.00	1	50.00	2	100
AI	0	0.00	0	0.00	1	100.00	0	0.00	1	100
AR	1	100.00	0	0.00	0	0.00	0	0.00	1	100
BE	0	0.00	0	0.00	0	0.00	0	0.00	0	100
BL/BS	0	0.00	0	0.00	0	0.00	0	0.00	0	100
FR	0	0.00	2	40.00	3	60.00	0	0.00	5	100
GE	0	0.00	0	0.00	0	0.00	0	0.00	0	100
GL	0	0.00	0	0.00	0	0.00	0	0.00	0	100
GR	0	0.00	1	100.00	0	0.00	0	0.00	1	100
JU	0	0.00	1	100.00	0	0.00	0	0.00	1	100
LU	0	0.00	0	0.00	1	100.00	0	0.00	1	100
NE	0	0.00	0	0.00	0	0.00	0	0.00	0	100
NW	0	0.00	0	0.00	0	0.00	0	0.00	0	100
OW	0	0.00	0	0.00	1	100.00	0	0.00	1	100
SG	0	0.00	1	33.33	2	66.67	0	0.00	3	100
SH	0	0.00	0	0.00	0	0.00	0	0.00	0	100
SO	0	0.00	0	0.00	1	100.00	0	0.00	1	100
SZ	0	0.00	0	0.00	0	0.00	1	100.00	1	100
TG	0	0.00	1	100.00	0	0.00	0	0.00	1	100
TI	0	0.00	0	0.00	0	0.00	0	0.00	0	100
UR	0	0.00	0	0.00	0	0.00	0	0.00	0	100
VD	0	0.00	2	66.67	1	33.33	0	0.00	3	100
VS	0	0.00	0	0.00	0	0.00	0	0.00	0	100
ZG	0	0.00	0	0.00	1	100.00	0	0.00	1	100
ZH	0	0.00	0	0.00	0	0.00	0	0.00	0	100
Divers	0	0.00	0	0.00	0	0.00	0	0.00	0	100
Total CH	1	4.35	9	39.13	11	47.83	2	8.70	23	100
F*	0	0.00	1	100.00	0	0.00	0	0.00	1	100
FL**	0	0.00	0	0.00	0	0.00	0	0.00	0	100
Total	1	4.17	10	41.67	11	45.83	2	8.33	24	100

Légende:

- Sp-G Nombre de suspensions dues à 3 contestations en matière de germes sur une durée de 4 mois
- Sp-C Nombre de suspensions dues à 4 contestations en matière de cellules somatiques sur une durée de 5 mois
- Sp-S.i. Nombre de suspensions due à la mise en évidence de substances inhibitrices
- Sp-Succ. Nombre de suspensions successives dans le cadre de suspensions antérieures
- Sp-Total Total nombre de suspensions de livraison de lait

- * F Échantillons provenant de la France (zone franche)
- ** FL Échantillons provenant de la Principauté du Liechtenstein

Sources: Suisselab SA Zollikofen, TSM Fiduciaire Sàrl Berne

**Lait cru suisse: évaluation de droit privé des résultats du contrôle du lait (lait de vache)
septembre 2021**

Canton	Germes [Nombre d'exploitations]														Total évaluations*	
	Aucune contestation*				1ère contestation*		2ème contestation*		3ème contestation*		4ème contestation*		5ème contestation*			
	G-0≤10	%	G-0>10	%	G-1C/5M	%	G-2C/5M	%	G-3C/5M	%	G-4C/5M	%	G-5C/5M	%		
AG	251	41.01	351	57.35	4	0.65	4	0.65	2	0.33	0	0.00	0	0.00	612	100
AI	142	52.79	119	44.24	4	1.49	3	1.12	0	0.00	1	0.37	0	0.00	269	100
AR	255	65.38	128	32.82	5	1.28	1	0.26	1	0.26	0	0.00	0	0.00	390	100
BE	2771	62.16	1608	36.07	44	0.99	24	0.54	6	0.13	3	0.07	2	0.04	4458	100
BL/BS	85	36.80	143	61.90	3	1.30	0	0.00	0	0.00	0	0.00	0	0.00	231	100
FR	768	60.05	493	38.55	9	0.70	4	0.31	3	0.23	1	0.08	1	0.08	1279	100
GE	0	0.00	4	100.00	0	0.00	0	0.00	0	0.00	0	0.00	0	0.00	4	100
GL	83	58.87	51	36.17	4	2.84	2	1.42	1	0.71	0	0.00	0	0.00	141	100
GR	229	58.57	144	36.83	8	2.05	8	2.05	1	0.26	1	0.26	0	0.00	391	100
JU	187	51.52	163	44.90	5	1.38	2	0.55	5	1.38	1	0.28	0	0.00	363	100
LU	1069	58.29	752	41.00	6	0.33	3	0.16	4	0.22	0	0.00	0	0.00	1834	100
NE	192	58.01	133	40.18	4	1.21	1	0.30	0	0.00	1	0.30	0	0.00	331	100
NW	157	66.24	77	32.49	1	0.42	2	0.84	0	0.00	0	0.00	0	0.00	237	100
OW	235	61.52	142	37.17	2	0.52	2	0.52	1	0.26	0	0.00	0	0.00	382	100
SG	1327	70.55	524	27.86	14	0.74	13	0.69	2	0.11	1	0.05	0	0.00	1881	100
SH	27	47.37	29	50.88	1	1.75	0	0.00	0	0.00	0	0.00	0	0.00	57	100
SO	199	49.75	196	49.00	1	0.25	2	0.50	1	0.25	1	0.25	0	0.00	400	100
SZ	336	58.64	228	39.79	5	0.87	2	0.35	2	0.35	0	0.00	0	0.00	573	100
TG	595	67.69	271	30.83	9	1.02	3	0.34	0	0.00	0	0.00	1	0.11	879	100
TI	27	64.29	13	30.95	1	2.38	1	2.38	0	0.00	0	0.00	0	0.00	42	100
UR	97	76.38	28	22.05	1	0.79	1	0.79	0	0.00	0	0.00	0	0.00	127	100
VD	366	57.82	253	39.97	9	1.42	3	0.47	2	0.32	0	0.00	0	0.00	633	100
VS	90	56.60	61	38.36	4	2.52	4	2.52	0	0.00	0	0.00	0	0.00	159	100
ZG	137	64.02	77	35.98	0	0.00	0	0.00	0	0.00	0	0.00	0	0.00	214	100
ZH	457	54.93	364	43.75	5	0.60	4	0.48	0	0.00	1	0.12	1	0.12	832	100
Divers	0	0.00	0	0.00	0	0.00	0	0.00	0	0.00	0	0.00	0	0.00	0	100
Total CH	10'082	60	6'352	38	149	1	89	1	31	0	11	0	5	0	16'719	100
F*	14	29.79	31	65.96	2	4.26	0	0.00	0	0.00	0	0.00	0	0.00	47	100
FL**	20	54.05	17	45.95	0	0.00	0	0.00	0	0.00	0	0.00	0	0.00	37	100
Total	10'116	60	6'400	38	151	1	89	1	31	0	11	0	5	0	16'803	100

Légende:

- G-0≤10 Nombre d'exploitations sans contestation privée de la charge en germes dans le mois d'analyse; le plus mauvais résultat du premier et dernier échantillon dans le mois d'analyse avait une valeur ≤ 10'000 germes/ml
- G-0>10 Nombre d'exploitations sans contestation privée de la charge en germes dans le mois d'analyse; le plus mauvais résultat du premier et dernier échantillon dans le mois d'analyse avait une valeur >10'000 et ≤ 79'000 germes/ml
- G-1C/5M Nombre d'exploitations avec la 1ère contestation de la charge en germes en 5 mois
- G-2C/5M Nombre d'exploitations avec la 2ème contestation de la charge en germes en 5 mois
- G-3C/5M Nombre d'exploitations avec la 3ème contestation de la charge en germes en 5 mois
- G-4C/5M Nombre d'exploitations avec la 4ème contestation de la charge en germes en 5 mois
- G-5C/5M Nombre d'exploitations avec la 5ème contestation de la charge en germes en 5 mois
- G-Total Nombre total d'exploitations évaluées quant à la charge en germes

* Évaluations et contestations selon la convention (PSL, AILS, Fromarte) du 15.12.2015 sur les modalités des contrats d'achat de lait

- * F Échantillons provenant de la France (zone franche)
- ** FL Échantillons provenant de la Principauté du Liechtenstein

Sources: Suisselab SA Zollikofen, TSM Fiduciaire Sàrl Berne

Lait cru suisse: évaluation de droit privé des résultats du contrôle du lait (lait de vache)
septembre 2021

Canton	Cellules somatiques [Nombre d'exploitations]														Total évaluations*	
	Aucune contestation*				1ère contestation*		2ème contestation*		3ème contestation*		4ème contestation*		5ème contestation*			
	C-0≤100	%	C-0>100	%	C-1C/5M	%	C-2C/5M	%	C-3C/5M	%	C-4C/5M	%	C-1C/5M	%		
AG	59	9.64	488	79.74	24	3.92	16	2.61	17	2.78	7	1.14	1	0.16	612	100
AI	53	19.70	186	69.14	19	7.06	6	2.23	4	1.49	1	0.37	0	0.00	269	100
AR	103	26.41	266	68.21	17	4.36	3	0.77	1	0.26	0	0.00	0	0.00	390	100
BE	1544	34.66	2641	59.28	181	4.06	56	1.26	25	0.56	6	0.13	2	0.04	4455	100
BL/BS	33	14.29	179	77.49	9	3.90	5	2.16	3	1.30	2	0.87	0	0.00	231	100
FR	369	28.81	814	63.54	56	4.37	26	2.03	9	0.70	7	0.55	0	0.00	1281	100
GE	0	0.00	3	75.00	0	0.00	1	25.00	0	0.00	0	0.00	0	0.00	4	100
GL	26	18.44	105	74.47	5	3.55	5	3.55	0	0.00	0	0.00	0	0.00	141	100
GR	90	23.14	258	66.32	33	8.48	6	1.54	1	0.26	1	0.26	0	0.00	389	100
JU	79	21.76	254	69.97	13	3.58	11	3.03	4	1.10	1	0.28	1	0.28	363	100
LU	403	22.00	1289	70.36	83	4.53	39	2.13	14	0.76	4	0.22	0	0.00	1832	100
NE	89	26.89	230	69.49	7	2.11	1	0.30	3	0.91	0	0.00	1	0.30	331	100
NW	65	27.54	154	65.25	10	4.24	7	2.97	0	0.00	0	0.00	0	0.00	236	100
OW	84	21.99	254	66.49	33	8.64	8	2.09	1	0.26	2	0.52	0	0.00	382	100
SG	406	21.57	1310	69.61	91	4.84	41	2.18	23	1.22	6	0.32	5	0.27	1882	100
SH	6	10.53	48	84.21	3	5.26	0	0.00	0	0.00	0	0.00	0	0.00	57	100
SO	80	20.00	268	67.00	23	5.75	20	5.00	8	2.00	1	0.25	0	0.00	400	100
SZ	140	24.60	384	67.49	30	5.27	10	1.76	5	0.88	0	0.00	0	0.00	569	100
TG	113	12.87	692	78.82	33	3.76	25	2.85	11	1.25	4	0.46	0	0.00	878	100
TI	2	4.76	31	73.81	6	14.29	2	4.76	1	2.38	0	0.00	0	0.00	42	100
UR	31	24.41	93	73.23	3	2.36	0	0.00	0	0.00	0	0.00	0	0.00	127	100
VD	125	19.78	442	69.94	31	4.91	15	2.37	11	1.74	6	0.95	2	0.32	632	100
VS	40	24.69	103	63.58	16	9.88	3	1.85	0	0.00	0	0.00	0	0.00	162	100
ZG	40	18.69	161	75.23	6	2.80	5	2.34	2	0.93	0	0.00	0	0.00	214	100
ZH	103	12.38	634	76.20	51	6.13	31	3.73	7	0.84	6	0.72	0	0.00	832	100
Divers	0	0.00	0	0.00	0	0.00	0	0.00	0	0.00	0	0.00	0	0.00	0	100
Total CH	4'083	24.43	11'287	68	783	5	342	2.05	150	0.90	54	0.32	12	0.07	16'711	100
F*	2	4.26	40	85.11	1	2.13	1	2.13	1	2.13	2	4.26	0	0.00	47	100
FL**	4	10.81	27	72.97	3	8.11	3	8.11	0	0.00	0	0.00	0	0.00	37	100
Total	4'089	24.35	11'354	68	787	5	346	2	151	0.90	56	0.33	12	0.07	16'795	100

Légende:

- C-0≤100 Nombre d'exploitations sans contestation privée de la charge en cellules somatiques dans le mois d'analyse; le plus mauvais résultat du premier et dernier échantillon dans le mois d'analyse avait une valeur ≤ 100'000 cellules somatiques/ml
- C-0>100 Nombre d'exploitations sans contestation privée de la charge en cellules somatiques dans le mois d'analyse; le plus mauvais résultat du premier et dernier échantillon dans le mois d'analyse avait une valeur >100'000 et ≤ 349'000 cellules somatiques/ml
- C-1C/5M Nombre d'exploitations avec la 1ère contestation de la charge en cellules somatiques en 5 mois
- C-2C/5M Nombre d'exploitations avec la 2ème contestation de la charge en cellules somatiques en 5 mois
- C-3C/5M Nombre d'exploitations avec la 3ème contestation de la charge en cellules somatiques en 5 mois
- C-4C/5M Nombre d'exploitations avec la 4ème contestation de la charge en cellules somatiques en 5 mois
- C-5C/5M Nombre d'exploitations avec la 5ème contestation de la charge en cellules somatiques en 5 mois
- C-Total Nombre total d'exploitations évaluées quant à la charge en cellules somatiques

* Évaluations et contestations selon la convention (PSL, AILS, Fromarte) du 15.12.2015 sur les modalités des contrats d'achat de lait

- * F Échantillons provenant de la France (zone franche)
- ** FL Échantillons provenant de la Principauté du Liechtenstein

Sources: Suisselab SA Zollikofen, TSM Fiduciaire Sàrl Berne

Lait cru suisse: évaluation de droit privé, résultats du contrôle du lait (lait de vache)								
septembre 2021								
Canton	Substances inhibitrices [Nombre d'exploitations]							
	Pas de contestation*		1ère contestation*		2ème contestation*		Total évaluations*	
	S.i.-0	%	S.i.-1C/12M	%	S.i.-2C/12M	%	S.i.-Total	%
AG	612	100.00	0	0.00	0	0.00	612	100.00
AI	268	99.63	1	0.37	0	0.00	269	100.00
AR	390	100.00	0	0.00	0	0.00	390	100.00
BE	4460	100.00	0	0.00	0	0.00	4460	100.00
BL/BS	231	100.00	0	0.00	0	0.00	231	100.00
FR	1278	99.77	2	0.16	1	0.08	1281	100.00
GE	4	100.00	0	0.00	0	0.00	4	100.00
GL	141	100.00	0	0.00	0	0.00	141	100.00
GR	394	100.00	0	0.00	0	0.00	394	100.00
JU	363	100.00	0	0.00	0	0.00	363	100.00
LU	1832	99.95	1	0.05	0	0.00	1833	100.00
NE	331	100.00	0	0.00	0	0.00	331	100.00
NW	237	100.00	0	0.00	0	0.00	237	100.00
OW	381	99.74	1	0.26	0	0.00	382	100.00
SG	1881	99.89	1	0.05	1	0.05	1883	100.00
SH	57	100.00	0	0.00	0	0.00	57	100.00
SO	399	99.75	1	0.25	0	0.00	400	100.00
SZ	572	100.00	0	0.00	0	0.00	572	100.00
TG	880	100.00	0	0.00	0	0.00	880	100.00
TI	42	100.00	0	0.00	0	0.00	42	100.00
UR	128	100.00	0	0.00	0	0.00	128	100.00
VD	633	99.84	1	0.16	0	0.00	634	100.00
VS	162	100.00	0	0.00	0	0.00	162	100.00
ZG	214	99.53	0	0.00	1	0.47	215	100.00
ZH	833	100.00	0	0.00	0	0.00	833	100.00
Divers	0	0.00	0	0.00	0	0.00	0	100.00
Total CH	16'723	99.93	8	0.05	3	0.02	16'734	100.00
F*	47	100.00	0	0.00	0	0.00	47	100.00
FL**	37	100.00	0	0.00	0	0.00	37	100.00
Total	16'807	99.93	8	0.05	3	0.02	16'818	100.00

Légende:

- S.i.-0 Nombre d'exploitations sans détection de substances inhibitrices dans les échantillons du mois d'analyse (pas de contestation privée)
- S.i.-1C/12M Nombre d'exploitations avec la 1ère contestation privée en 12 mois à cause de détection de substances inhibitrices
- S.i.-2C/12M Nombre d'exploitations avec la 2ème contestation privée en 12 mois à cause de détection de substances inhibitrices
- S.i.-Total Nombre total d'exploitations évaluées quant à la détection de substances inhibitrices

* Évaluations et contestations selon la convention (PSL, AILS, Fromarte) du 15.12.2015 sur les modalités des contrats d'achat de lait

- * F Échantillons provenant de la France (zone franche)
- ** FL Échantillons provenant de la Principauté du Liechtenstein

Sources: Suisselab SA Zollikofen, TSM Fiduciaire Sàrl Berne

**Lait cru suisse: évaluation de droit privé, résultats du contrôle du lait (lait de vache)
septembre 2021**

Canton	Point de congélation [Nombre d'exploitations]							
	Pas de contestation*		Contestation* sans sanction		Contestation* avec sanction		Total évaluations*	
	PG-0	%	PG-C	%	PG-CS	%	PG-Total	%
AG	573	93.78	28	4.58	10	1.64	611	100
AI	246	91.45	10	3.72	13	4.83	269	100
AR	374	95.90	9	2.31	7	1.79	390	100
BE	4166	93.43	184	4.13	109	2.44	4459	100
BL/BS	210	90.91	12	5.19	9	3.90	231	100
FR	1156	90.24	71	5.54	54	4.22	1281	100
GE	4	100.00	0	0.00	0	0.00	4	100
GL	130	92.20	5	3.55	6	4.26	141	100
GR	340	86.51	27	6.87	26	6.62	393	100
JU	326	89.81	24	6.61	13	3.58	363	100
LU	1754	95.69	50	2.73	29	1.58	1833	100
NE	314	94.86	11	3.32	6	1.81	331	100
NW	227	95.78	6	2.53	4	1.69	237	100
OW	360	94.24	10	2.62	12	3.14	382	100
SG	1790	95.06	52	2.76	41	2.18	1883	100
SH	52	91.23	3	5.26	2	3.51	57	100
SO	375	93.75	11	2.75	14	3.50	400	100
SZ	560	98.07	6	1.05	5	0.88	571	100
TG	832	94.55	27	3.07	21	2.39	880	100
TI	33	78.57	2	4.76	7	16.67	42	100
UR	109	85.83	7	5.51	11	8.66	127	100
VD	565	89.12	45	7.10	24	3.79	634	100
VS	146	90.12	6	3.70	10	6.17	162	100
ZG	207	96.28	4	1.86	4	1.86	215	100
ZH	801	96.16	18	2.16	14	1.68	833	100
Divers	0	0.00	0	0.00	0	0.00	0	100
Total CH	15'650	93.55	628	3.75	451	2.70	16'729	100
F*	45	95.74	2	4.26	0	0.00	47	100
FL**	36	97.30	0	0.00	1	2.70	37	100
Total	15'731	93.56	630	3.75	452	2.69	16'813	100

Légende:

PG-0 Nombre d'exploitations sans contestation privée du point de congélation dans le premier du mois d'analyse, résultat ≤ -0.520 °C

PG-C Nombre d'exploitations avec contestation privée du point de congélation, sans sanctions, et dernier échantillon résultat entre > -0.520 °C et < -0.516 °C

PG-CS Nombre d'exploitations avec contestation privée du point de congélation, avec sanction, résultat ≥ -0.516 °C

PG-Total Nombre total d'exploitations évaluées quant au point de congélation

* Évaluations et contestations selon la convention (PSL, AILS, Fromarte) du 15.12.2015 sur les modalités des contrats d'achat de lait. À partir du 01.11.2020 sous considération des valeurs d'adaptations pour le critère « point de congélation »

* F Échantillons provenant de la France (zone franche)

** FL Échantillons provenant de la Principauté du Liechtenstein

Sources: SuisseLab SA Zollikofen, TSM Fiduciaire Sàrl Berne

Lait cru suisse: déductions et suppléments de droit privé* (lait de vache)								
septembre 2021								
Canton	Déduction/supplément [Nombre d'exploitations]							
	Supplément	%	± 0	%	Déduction	%	Total	%
AG	44	7.19	495	80.88	73	11.93	612	100
AI	42	15.61	189	70.26	38	14.13	269	100
AR	88	22.56	274	70.26	28	7.18	390	100
BE	1292	28.97	2828	63.41	340	7.62	4460	100
BL/BS	23	9.96	186	80.52	22	9.52	231	100
FR	300	23.40	867	67.63	115	8.97	1282	100
GE	0	0.00	3	75.00	1	25.00	4	100
GL	18	12.77	108	76.60	15	10.64	141	100
GR	73	18.39	268	67.51	56	14.11	397	100
JU	56	15.43	265	73.00	42	11.57	363	100
LU	363	19.80	1319	71.96	151	8.24	1833	100
NE	73	22.05	240	72.51	18	5.44	331	100
NW	60	25.32	158	66.67	19	8.02	237	100
OW	72	18.85	262	68.59	48	12.57	382	100
SG	370	19.63	1324	70.24	191	10.13	1885	100
SH	5	8.77	48	84.21	4	7.02	57	100
SO	67	16.75	278	69.50	55	13.75	400	100
SZ	120	20.98	399	69.76	53	9.27	572	100
TG	107	12.16	690	78.41	83	9.43	880	100
TI	2	4.76	29	69.05	11	26.19	42	100
UR	23	17.97	100	78.13	5	3.91	128	100
VD	97	15.30	462	72.87	75	11.83	634	100
VS	34	20.99	103	63.58	25	15.43	162	100
ZG	34	15.81	167	77.67	14	6.51	215	100
ZH	91	10.92	636	76.35	106	12.73	833	100
Divers	0	0.00	0	0.00	0	0.00	0	100
Total CH	3'454	20.63	11'698	69.88	1'588	9.49	16'740	100
F*	2	4.26	39	82.98	6	12.77	47	100
FL**	3	7.89	29	76.32	6	15.79	38	100
Total	3'459	20.56	11'766	69.93	1'600	9.51	16'825	100

Légende:

Supplément Exigences de bases remplies pour l'octroi du supplément de 0.5 centimes, sans prise en considération des exigences spécifiques pour le lait de non-ensilage (nombre d'exploitations)

± 0 Nombre d'exploitations sans droit au supplément et sans déduction dans le mois analysé

Déduction Nombre total des exploitations évaluées dans le mois analysé

Total Nombre total des exploitations avec déduction dans le mois analysé

* Évaluations et contestations selon la convention (PSL, AILS, Fromarte) du 15.12.2015 sur les modalités des contrats d'achat de lait. À partir du 01.11.2020 sous considération des valeurs d'adaptations pour le critère « point de congélation »

* F Échantillons provenant de la France (zone franche)

** FL Échantillons provenant de la Principauté du Liechtenstein

Sources: Suisselab SA Zollikofen, TSM Fiduciaire Sàrl Berne

Composition du lait de vache par canton (page 1 : d'Argovie à Schaffhouse)

Canton	Composants	janv. g/kg	févr g/kg	mars g/kg	avril g/kg	mai g/kg	juin g/kg	juil. g/kg	août g/kg	sept. g/kg	oct. g/kg	nov. g/kg	déc. g/kg	Moyenne 2021 g/kg
Argovie	Matière grasse	44.9	43.8	43.8	42.5	42.3	41.5	41.3	41.7	41.9	0.0	0.0	0.0	42.6
	Protéine	34.5	33.7	33.9	34.0	33.6	32.7	32.5	32.9	33.6	0.0	0.0	0.0	33.5
	Total	79.4	77.5	77.7	76.5	75.9	74.2	73.8	74.6	75.5	0.0	0.0	0.0	76.1
Appenzell Rhodes-Intérieures	Matière grasse	42.9	41.9	42.0	41.9	41.4	41.0	40.9	40.4	40.3	0.0	0.0	0.0	41.4
	Protéine	35.1	34.6	34.6	34.7	34.1	33.6	33.4	33.4	34.4	0.0	0.0	0.0	34.2
	Total	78.0	76.5	76.6	76.6	75.5	74.6	74.3	73.8	74.7	0.0	0.0	0.0	75.6
Appenzell Rhodes-Extérieures	Matière grasse	43.0	42.1	42.3	42.2	41.9	41.6	41.8	41.0	40.9	0.0	0.0	0.0	41.9
	Protéine	34.8	34.4	34.6	34.7	34.3	33.7	33.5	33.7	34.3	0.0	0.0	0.0	34.2
	Total	77.8	76.5	76.9	76.9	76.2	75.3	75.3	74.7	75.2	0.0	0.0	0.0	76.1
Bâle-Campagne	Matière grasse	44.6	43.6	43.6	42.5	41.6	40.9	40.8	41.5	41.5	0.0	0.0	0.0	42.3
	Protéine	33.9	33.1	33.0	33.3	33.0	31.8	32.0	32.2	32.8	0.0	0.0	0.0	32.8
	Total	78.5	76.7	76.6	75.8	74.6	72.7	72.8	73.7	74.3	0.0	0.0	0.0	75.1
Berne	Matière grasse	43.6	42.9	42.8	42.1	41.6	41.7	41.6	41.6	41.6	0.0	0.0	0.0	42.2
	Protéine	33.8	33.2	33.2	33.5	33.7	32.9	32.4	32.7	33.5	0.0	0.0	0.0	33.2
	Total	77.4	76.1	76.0	75.6	75.3	74.6	74.0	74.3	75.1	0.0	0.0	0.0	75.4
Fribourg	Matière grasse	42.3	41.3	41.3	40.0	39.9	40.1	40.3	40.6	40.5	0.0	0.0	0.0	40.7
	Protéine	33.5	32.9	33.1	33.5	33.7	32.6	32.3	32.6	33.7	0.0	0.0	0.0	33.1
	Total	75.8	74.2	74.4	73.5	73.6	72.7	72.6	73.2	74.2	0.0	0.0	0.0	73.8
Genève	Matière grasse	42.6	40.7	41.6	40.9	40.5	39.2	40.3	40.3	41.6	0.0	0.0	0.0	40.8
	Protéine	34.4	34.2	34.1	34.5	35.3	33.9	33.7	34.2	34.6	0.0	0.0	0.0	34.3
	Total	77.0	74.8	75.7	75.4	75.8	73.0	74.0	74.5	76.2	0.0	0.0	0.0	75.1
Glaris	Matière grasse	41.0	40.0	40.4	40.4	40.4	40.9	41.4	41.3	40.5	0.0	0.0	0.0	40.7
	Protéine	33.1	32.6	32.9	33.2	33.5	33.3	33.3	33.5	34.0	0.0	0.0	0.0	33.3
	Total	74.1	72.6	73.3	73.6	73.9	74.2	74.7	74.8	74.5	0.0	0.0	0.0	74.0
Grisons	Matière grasse	39.9	39.4	39.9	40.1	39.9	40.2	40.4	40.1	39.2	0.0	0.0	0.0	39.9
	Protéine	32.5	32.4	32.8	33.5	33.7	33.7	33.7	33.8	34.0	0.0	0.0	0.0	33.3
	Total	72.4	71.8	72.7	73.6	73.6	73.9	74.1	73.9	73.2	0.0	0.0	0.0	73.2
Jura	Matière grasse	42.3	41.4	41.4	41.2	39.8	39.4	39.6	40.1	40.0	0.0	0.0	0.0	40.6
	Protéine	33.6	33.1	33.3	33.6	33.6	32.3	31.9	32.7	33.4	0.0	0.0	0.0	33.1
	Total	75.9	74.5	74.7	74.8	73.4	71.7	71.5	72.8	73.4	0.0	0.0	0.0	73.6
Lucerne	Matière grasse	43.8	42.7	42.5	41.5	41.6	40.9	40.8	41.3	41.4	0.0	0.0	0.0	41.8
	Protéine	34.9	34.2	34.1	34.4	34.3	32.9	32.7	32.9	33.7	0.0	0.0	0.0	33.8
	Total	78.7	76.9	76.6	75.9	75.9	73.8	73.5	74.2	75.1	0.0	0.0	0.0	75.6
Neuchâtel	Matière grasse	41.9	40.9	40.9	40.9	39.9	39.6	39.8	40.2	40.1	0.0	0.0	0.0	40.5
	Protéine	33.7	33.3	33.2	33.2	33.6	32.9	32.2	32.9	33.9	0.0	0.0	0.0	33.2
	Total	75.6	74.2	74.1	74.1	73.5	72.5	72.0	73.1	74.0	0.0	0.0	0.0	73.7
Nidwald	Matière grasse	42.7	41.6	41.5	40.8	40.9	40.7	40.7	40.9	40.3	0.0	0.0	0.0	41.1
	Protéine	34.6	33.9	33.8	34.1	33.7	33.0	32.8	32.9	33.3	0.0	0.0	0.0	33.6
	Total	77.3	75.5	75.3	74.9	74.6	73.7	73.5	73.8	73.6	0.0	0.0	0.0	74.7
Obwald	Matière grasse	42.3	41.3	41.5	41.0	41.1	41.3	40.9	40.9	40.1	0.0	0.0	0.0	41.2
	Protéine	34.4	33.9	33.9	34.4	34.1	33.6	33.1	33.1	33.6	0.0	0.0	0.0	33.8
	Total	76.7	75.2	75.4	75.4	75.2	74.9	74.0	74.0	73.7	0.0	0.0	0.0	74.9
Schaffhouse	Matière grasse	44.8	44.4	43.9	43.5	42.7	41.7	41.7	41.5	42.3	0.0	0.0	0.0	42.9
	Protéine	34.5	34.0	34.0	34.0	33.5	32.5	32.5	32.5	33.6	0.0	0.0	0.0	33.5
	Total	79.3	78.4	77.9	77.5	76.2	74.2	74.2	74.2	75.9	0.0	0.0	0.0	76.4

Sources: Suisselab SA Zollikofen, TSM Fiduciaire Sàrl Berne

Les données déterminées sont issues de tous les prélèvements (échantillonnage automatique ou manuel), effectués dans le cadre du contrôle de qualité du lait (valeur médiane).

Composition du lait de vache par canton (page 2 : de Schwyz à Zurich)

Canton	Composants	janv. g/kg	févr g/kg	mars g/kg	avril g/kg	mai g/kg	juin g/kg	juil. g/kg	août g/kg	sept. g/kg	oct. g/kg	nov. g/kg	déc. g/kg	Moyenne 2021 g/kg
Schwyz	Matière grasse	42.8	42.0	41.8	41.2	41.1	40.4	40.1	40.7	40.5	0.0	0.0	0.0	41.2
	Protéine	34.7	34.2	34.1	34.3	34.0	33.4	33.1	33.2	33.9	0.0	0.0	0.0	33.9
	Total	77.5	76.2	75.9	75.5	75.1	73.8	73.2	73.9	74.4	0.0	0.0	0.0	75.1
Saint-Gall	Matière grasse	44.7	43.7	43.7	42.6	41.9	41.4	41.3	41.4	41.8	0.0	0.0	0.0	42.5
	Protéine	33.9	33.3	33.3	33.6	33.4	32.4	32.2	32.6	33.4	0.0	0.0	0.0	33.1
	Total	78.6	77.0	77.0	76.2	75.3	73.8	73.5	74.0	75.2	0.0	0.0	0.0	75.6
Soleure	Matière grasse	42.8	41.9	41.8	41.5	41.0	40.7	40.8	40.8	40.6	0.0	0.0	0.0	41.3
	Protéine	35.0	34.4	34.5	34.6	34.3	33.4	33.1	33.3	34.2	0.0	0.0	0.0	34.1
	Total	77.8	76.3	76.3	76.1	75.3	74.1	73.9	74.1	74.8	0.0	0.0	0.0	75.4
Tessin	Matière grasse	39.9	39.5	39.2	39.1	39.1	39.2	39.7	39.5	40.0	0.0	0.0	0.0	39.5
	Protéine	33.0	32.8	32.9	33.5	33.6	33.2	32.4	32.6	33.5	0.0	0.0	0.0	33.0
	Total	72.9	72.2	72.1	72.6	72.6	72.4	72.1	72.1	73.5	0.0	0.0	0.0	72.5
Thurgovie	Matière grasse	43.6	42.8	42.5	41.9	40.9	40.6	40.7	41.1	41.1	0.0	0.0	0.0	41.7
	Protéine	35.0	34.3	34.3	34.5	34.2	33.0	32.7	32.9	34.1	0.0	0.0	0.0	33.9
	Total	78.6	77.1	76.8	76.4	75.1	73.6	73.4	74.0	75.2	0.0	0.0	0.0	75.6
Uri	Matière grasse	41.3	40.6	40.6	40.5	41.0	40.8	42.7	41.2	40.3	0.0	0.0	0.0	41.0
	Protéine	33.5	33.1	33.7	34.3	34.3	34.0	33.9	34.1	34.2	0.0	0.0	0.0	33.9
	Total	74.8	73.7	74.3	74.8	75.3	74.7	76.6	75.3	74.5	0.0	0.0	0.0	74.9
Vaud	Matière grasse	41.4	40.2	40.5	39.4	39.4	39.1	39.7	39.8	39.8	0.0	0.0	0.0	39.9
	Protéine	33.7	33.2	33.3	33.7	33.7	32.8	32.5	33.0	33.8	0.0	0.0	0.0	33.3
	Total	75.1	73.4	73.8	73.1	73.1	71.9	72.2	72.8	73.6	0.0	0.0	0.0	73.2
Valais	Matière grasse	38.3	38.0	38.3	38.4	39.0	40.2	41.2	41.0	41.3	0.0	0.0	0.0	39.5
	Protéine	31.9	31.8	32.4	32.8	33.2	33.3	32.8	33.1	33.9	0.0	0.0	0.0	32.8
	Total	70.2	69.8	70.7	71.2	72.2	73.5	74.0	74.1	75.2	0.0	0.0	0.0	72.3
Zoug	Matière grasse	43.7	42.9	42.5	41.8	41.4	40.8	40.6	40.9	41.4	0.0	0.0	0.0	41.8
	Protéine	34.8	34.1	34.1	34.2	33.9	33.3	33.1	33.3	34.1	0.0	0.0	0.0	33.9
	Total	78.5	77.0	76.6	75.9	75.3	74.1	73.7	74.2	75.5	0.0	0.0	0.0	75.6
Zurich	Matière grasse	44.3	43.5	43.3	42.4	41.6	40.9	40.8	41.1	41.3	0.0	0.0	0.0	42.1
	Protéine	34.7	34.0	34.0	34.1	33.7	33.0	32.7	33.0	33.8	0.0	0.0	0.0	33.7
	Total	79.0	77.5	77.3	76.5	75.3	73.9	73.5	74.1	75.1	0.0	0.0	0.0	75.8
Moyenne Suisse	Matière grasse	43.1	42.2	42.1	41.5	41.1	40.9	40.9	41.1	41.0	0.0	0.0	0.0	41.5
	Protéine	34.2	33.6	33.6	33.9	33.8	33.0	32.6	32.9	33.7	0.0	0.0	0.0	33.5
	Total	77.3	75.8	75.7	75.4	74.9	73.9	73.5	74.0	74.7	0.0	0.0	0.0	75.0
Moyenne Suisse	Matière grasse	42.2	41.8	42.1	41.0	40.7	40.7	40.4	40.4	40.4	0.0	0.0	0.0	41.1
Année précédente	Protéine	33.8	33.5	33.6	33.8	33.6	33.2	32.6	32.4	33.4	0.0	0.0	0.0	33.3
	Total	76.0	75.3	75.7	74.8	74.3	73.9	73.0	72.8	73.8	0.0	0.0	0.0	74.4
	Matière grasse	41.9	40.3	40.6	39.2	38.7	38.3	38.4	38.8	39.7	0.0	0.0	0.0	39.5
France Zone franche)	Protéine	35.2	34.4	34.5	34.8	34.5	33.1	33.1	33.6	34.3	0.0	0.0	0.0	34.2
	Total	77.1	74.7	75.1	74.0	73.2	71.4	71.5	72.4	74.0	0.0	0.0	0.0	73.7
	Matière grasse	43.9	41.9	42.1	42.3	41.5	40.5	40.2	40.8	41.2	0.0	0.0	0.0	41.6
Principauté du Liechtenstein	Protéine	34.3	33.7	33.8	33.5	33.3	33.0	32.7	32.9	33.6	0.0	0.0	0.0	33.4
	Total	78.2	75.6	75.9	75.8	74.7	73.5	72.9	73.7	74.8	0.0	0.0	0.0	75.0
	Matière grasse	43.1	42.2	42.1	41.5	41.1	40.9	40.9	41.1	41.0	0.0	0.0	0.0	41.5
Moyenne Totale	Protéine	34.2	33.6	33.6	33.9	33.8	33.0	32.6	32.9	33.7	0.0	0.0	0.0	33.5
	Total	77.3	75.8	75.7	75.4	74.9	73.9	73.5	74.0	74.7	0.0	0.0	0.0	75.0
	Matière grasse	42.2	41.8	42.0	41.0	40.7	40.7	40.4	40.4	40.4	0.0	0.0	0.0	41.1
Moyenne totale Année précédente	Protéine	33.8	33.5	33.6	33.8	33.6	33.2	32.6	32.4	33.4	0.0	0.0	0.0	33.3
	Total	76.0	75.3	75.6	74.8	74.3	73.9	73.0	72.8	73.8	0.0	0.0	0.0	74.4

Sources: SuisseLab SA Zollikofen, TSM Fiduciaire Sàrl Berne

Les données déterminées sont issues de tous les prélèvements (échantillonnage automatique ou manuel), effectués dans le cadre du contrôle de qualité du lait (valeur médiane).

Contrôle du lait provenant d'autres mammifères (bufflonne, brebis, chèvre)

Valeurs statistiques [sur la base de tous les résultats individuels*]

septembre 2021

		Moyenne	Écart type	5%- quantile	10%- quantile	Médian	90%- quantile	95%-quantile
Germes	Nombre d'échantillons	1'000 germes/ml	1'000 germes/ml	1'000 germes/ml	1'000 germes/ml	1'000 germes/ml	1'000 germes/ml	1'000 germes/ml
		378	121	630	5	6	15	78

Répartition "nombre de germes" / Indications en 1'000 germes / ml de tous les résultats individuels*

septembre 2021

Von	1	10	50	100	200	300	400	500	1'000	1'500	2'000	≥	Total
bis	9	49	99	199	299	399	499	999	1'499	1'999	2'999	3'000	évaluations
Anzahl	110	207	26	17	4	0	1	5	1	1	1	5	378
%	29.10	54.76	6.88	4.50	1.06	0.00	0.26	1.32	0.26	0.26	0.26	1.32	100

Substances inhibitrices de tous les résultats individuels*

septembre 2021

	Anzahl	%
Sans détection de substances inhibitrices	409	100.00
Avec détection de substances inhibitrices	0	0.00
Total évaluations	409	100

* Ont été pris en compte tous les échantillons, pour lesquels le critère d'analyse considéré a été analysé.
Suisse, sans France (lait de zone franche) et sans lait la Principauté du Liechtenstein.

Sources: Süsselab AG Zollikofen, TSM Treuhand GmbH Bern