

Statistiques mensuelles du marché du lait

novembre 2021

1 - Production / mise en valeur du lait

- 1.1 Production laitière mensuelle
- 1.2 Mise en valeur selon l'équivalent-lait
- 1.3 Mise en valeur selon l'équivalent-lait / année précédente (graphique)

2 - Fabrication de produits laitiers

- 2.1 Production fromagère mensuelle et cumulée
- 2.2 Production fromagère mensuelle et cumulée année précédente
- 2.3 Production fromagère (graphiques)
- 2.4 Production de lait de consommation / Production de beurre
- 2.5 Spécialités laitières
- 2.6 Poudre de lait et lait condensé

3 - Exportation

- 3.1 Exportations de fromage par produit/groupe de produits
- 3.2 Exportations de fromage par pays
- 3.3 Exportations de fromage par pays, mois de l'année précédente
- 3.4 Exportations de fromage par pays, cumulées
- 3.5 Exportations de fromage par pays, cumulées, année précédente
- 3.6 + 3.7 Total des exportations / sortes principales, 3 années (graphiques)
- 3.8 Pourcentage des exportations par variété (graphiques)
- 3.9 Exportations autres produits laitiers

4 - Importations de fromage



- 4.1 Importations de fromage par produit/groupe de produits
- 4.2 Importations de fromage par pays fournisseur
- 4.3 Importations de fromage par pays fournisseur, mois de l'année précédente
- 4.4 Importations cumulées de fromage par pays fournisseur
- 4.5 Importations cumulées de fromage par pays fournisseur, année précédente
- 4.6 + 4.7 Total des importations / par groupe de produits, 3 années (graphiques)
- 4.8 Importations autres produits laitiers

5 - Contrôle du lait

- 5.1 Valeurs statistiques, Distribution nombre de germes / cellules / point de congélation
- 5.2 Évaluation de droit public: germes
- 5.3 Évaluation de droit public: cellules somatiques
- 5.4 Évaluation de droit public: substances inhibitrices
- 5.5 Évaluation de droit public: suspensions de livraison de lait
- 5.6 Évaluation de droit privé: germes
- 5.7 Évaluation de droit privé: cellules somatiques
- 5.8 Évaluation de droit privé: substances inhibitrices
- 5.9 Évaluation de droit privé: point de congélation
- 5.10 Évaluation de droit privé: déduction/supplément
- 5.11 + 5.12 Composition du lait par canton
- 5.13 Contrôle du lait provenant d'autres mammifères (bufflonne, brebis, chèvre)

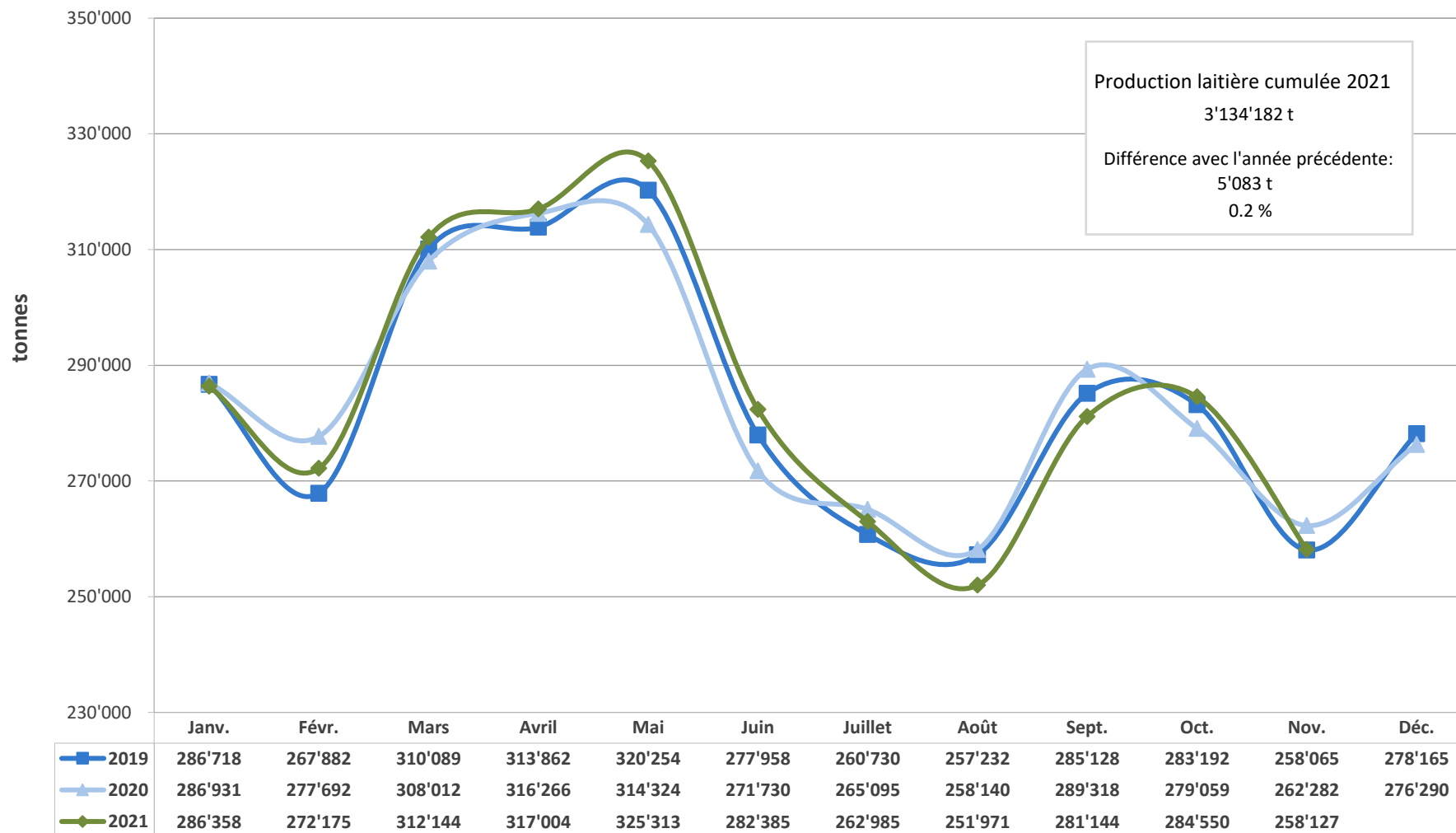
La reproduction des données est autorisée sous réserve de l'indication de la source

Berne, le 11 janvier 2022

	<p>Changement provisoire de la production laitière du mois de déc. 21, par rapport au même mois de l'année précédente: (Prévision sur la base des données déjà saisies).</p>	<p>-1.5%</p>
	<p>Tendance de la production laitière du mois de janvier 22, par rapport au même mois de l'année précédente: (Prévision sur la base de la production de beurre)</p>	<p>décroissant</p>

MARCHÉ
DULAIT.ch

Production laitière mensuelle en 2020 (Lait de la zone franche et lait du Liechtenstein inclus)



Mise en valeur du lait en équivalents-lait

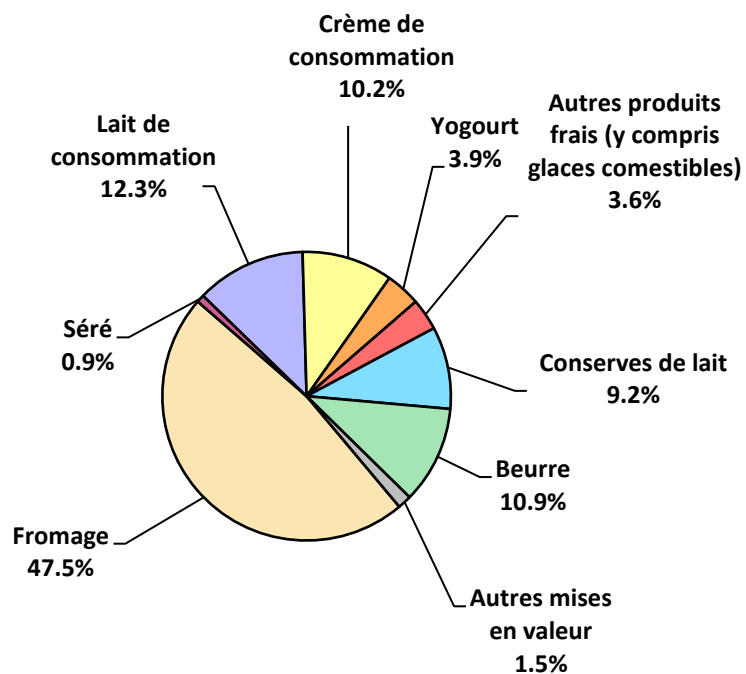
Mise en valeur (t):	Mise en valeur mensuelle		Différence par rapport au même mois de l'année précédente		Mise en valeur cumulée		Différence par rapport à la même période de l'année précédente	
	novembre 2020	novembre 2021		(%)	janv. - nov. 2020	janv. - nov. 2021		(%)
Fromage	121'955	122'606	651	0.5	1'440'103	1'466'946	26'843	1.9
Séré	2'372	2'264	-108	-4.6	27'762	26'179	-1'583	-5.7
Lait de consommation	34'325	31'724	-2'601	-7.6	352'773	333'870	-18'903	-5.4
Crème de consommation	24'095	26'277	2'182	9.1	253'097	252'116	-981	-0.4
Yogourt	10'381	10'078	-303	-2.9	115'031	111'459	-3'572	-3.1
Autres produits frais (y c. glaces comestibles)	8'069	9'185	1'116	13.8	97'762	100'465	2'703	2.8
Conserves de lait	20'820	23'792	2'972	14.3	282'340	303'663	21'323	7.6
Beurre	32'059	28'225	-3'834	-12.0	445'552	446'778	1'226	0.3
Autres mises en valeur	8'206	3'976	-4'230	-51.5	114'679	92'706	-21'973	-19.2
Total	262'282	258'127	-4'155	-1.6	3'129'099	3'134'182	5'083	0.2

Un équivalent-lait correspond à la teneur en protéine et en matière grasse d'un kilo de lait (fraction protéique = 0.45 EL; fraction butyrique = 0.55 EL)

Exemple 1 kg lait entier past./UHT = 0,45 protéine + 0.55 matière grasse = 1.00 équivalent-lait
 1 kg lait écrémé past./UHT = 0.45 protéine + 0.05 matière grasse = 0.50 équivalent-lait
 1 kg crème entière past./UHT = 0.30 protéine + 4.80 matière grasse = 5.10 équivalents-lait

Mise en valeur du lait en équivalents-lait novembre 2021

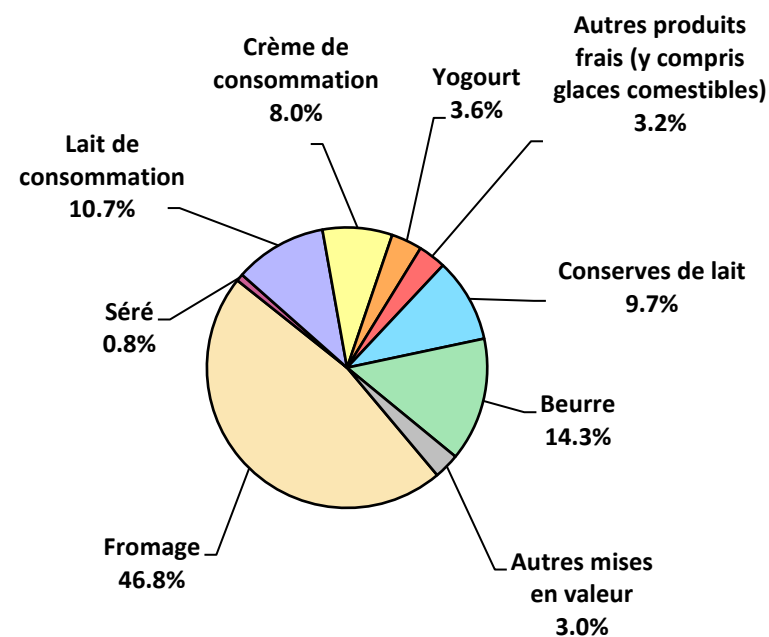
Total 258'127 tonnes de lait



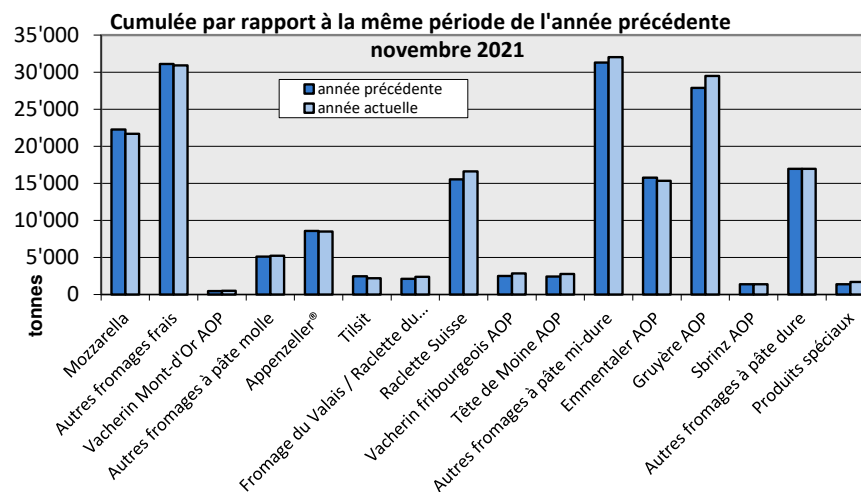
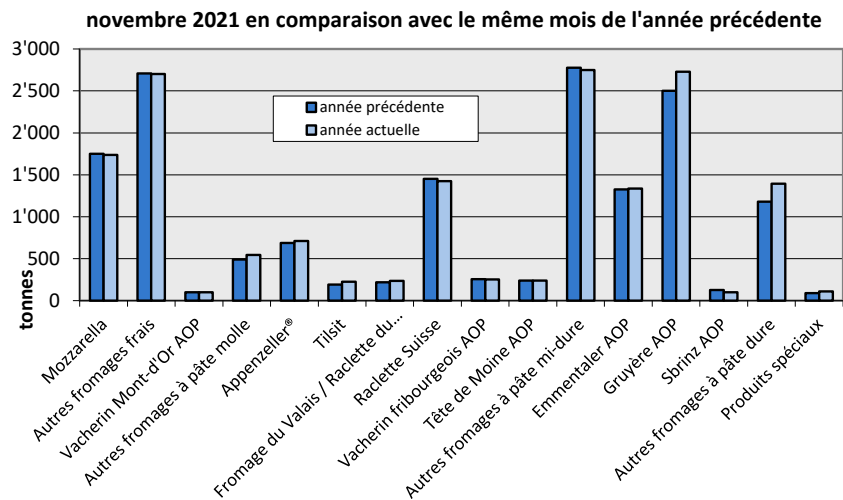
Production laitière cumulée 2021

janv. - nov. 2021

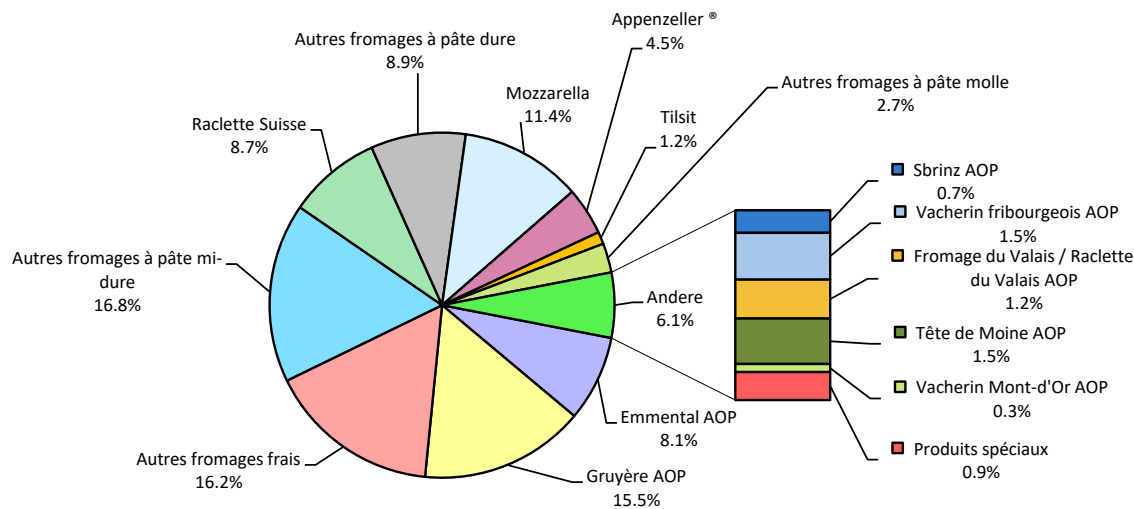
Total 3'134'182 tonnes de lait



Production fromagère



janv. - nov. 2021
Total 190'565 tonnes



Production de lait de consommation

Variété de lait (t)	Production mensuelle		Différence par rapport au même mois de l'année précédente		Production cumulée		Différence par rapport à la même période de l'année précédente	
	novembre 2020	novembre 2021		(%)	janv. - nov. 2020	janv. - nov. 2021		(%)
Lait cru	394	402	8	2.0	4'959	4'982	23	0.5
Lait past. enrichi en matière grasse	0	0	0	0.0	0	0	0	0.0
Lait UHT enrichi en matière grasse	32	26	-6	-18.8	406	372	-34	-8.4
Lait entier past.	3'820	3'490	-330	-8.6	40'745	38'376	-2'369	-5.8
Lait entier UHT	1'045	1'048	3	0.3	12'195	12'432	237	1.9
Lait entier standardisé pasteurisé, 3.5%	3'362	3'266	-96	-2.9	35'661	34'319	-1'342	-3.8
Lait entier standardisé UHT, 3.5%	13'714	11'419	-2'295	-16.7	131'987	121'266	-10'721	-8.1
Lait partiellement écrémé past.	5'570	5'116	-454	-8.2	64'740	55'892	-8'848	-13.7
Lait partiellement écrémé UHT	11'452	10'175	-1'277	-11.2	111'399	104'493	-6'906	-6.2
Lait écrémé past.	0	0	0	0.0	4	4	0	0.0
Lait écrémé UHT	728	549	-179	-24.6	8'092	7'165	-927	-11.5
Total lait de consommation	40'117	35'491	-4'626	-11.5	410'188	379'301	-30'887	-7.5

Production de beurre *

Production de beurre (t)	Production mensuelle		Différence par rapport au même mois de l'année précédente		Production cumulée		Différence par rapport à la même période de l'année	
	novembre 2020	novembre 2021		(%)	janv. - nov. 2020	janv. - nov. 2021		(%)
Total production de beurre	2'693	2'227	-466	-17.3	37'470	36'621	-849	-2.3

* Les données contiennent les quantités des produits fini de l'ensemble des types de beurre ainsi que de tous les producteurs de beurre en Suisse.

Production de spécialités laitières

Crème de consommation

(t)	Production mensuelle		Différence par rapport au même mois de l'année précédente		Production cumulée		Différence par rapport à la même période de l'année précédente	
	novembre 2020	novembre 2021			janv. - nov. 2020	janv. - nov. 2021		
				(%)				(%)
Crème double	59	76	17	28.8	706	744	38	5.4
Crème entière 35%	2'653	3'066	413	15.6	29'451	29'689	238	0.8
Demi-crème	1'528	1'303	-225	-14.7	13'836	13'327	-509	-3.7
Crème à café	1'406	1'724	318	22.6	16'456	15'993	-463	-2.8
Total crème de consommation	5'646	6'169	523	9.3	60'449	59'753	-696	-1.2

Autres spécialités laitières

(t)	Production mensuelle		Différence par rapport au même mois de l'année précédente		Production cumulée		Différence par rapport à la même période de l'année précédente	
	novembre 2020	novembre 2021			janv. - nov. 2020	janv. - nov. 2021		
				(%)				(%)
Lait acidulé	55	46	-9	-16.4	609	644	35	5.7
Crème acidulée	406	394	-12	-3.0	3'887	3'758	-129	-3.3
Desserts (crèmes, flans, coupes, etc.)	1'139	1'116	-23	-2.0	11'787	11'572	-215	-1.8
Boissons lactées	5'785	6'887	1'102	19.0	73'460	80'399	6'939	9.4
Yogourt	12'491	12'340	-151	-1.2	141'852	136'727	-5'125	-3.6
Kéfir	23	16	-7	-30.4	256	210	-46	-18.0
Glaces comestibles	1'366	1'905	539	39.5	21'679	20'522	-1'157	-5.3
Total autres spécialités	21'265	22'704	1'439	6.8	253'530	253'832	302	0.1

Production de poudre de lait et de lait condensé

(t)	Production mensuelle		Différence par rapport au même mois de l'année précédente		Production cumulée		Différence par rapport à la même période de l'année précédente	
	novembre 2020	novembre 2021		(%)	janv. - nov. 2020	janv. - nov. 2021		(%)
Poudre de lait entier	867	1'350	483	55.7	11'451	13'520	2'069	18.1
Poudre de lait partiellement écrémé	347	346	-1	-0.3	3'921	4'536	615	15.7
Poudre de lait enrichie et poudre de crème	32	35	3	9.4	623	433	-190	-30.5
Poudre de lait écrémé	949	863	-86	-9.1	18'769	20'198	1'429	7.6
Poudre de babeurre	18	14	-4	-22.2	495	270	-225	-45.5
Poudre de petit-lait	365	207	-158	-43.3	3'206	2'699	-507	-15.8
Lait condensé	222	262	40	18.0	2'187	2'201	14	0.6
Total de poudre de lait et de lait condensé	2'800	3'077	277	9.9	40'652	43'857	3'205	7.9

Exportations de fromage par produit/groupe de produit

Variété / catégorie (t)	Exportations mensuelles		Différences par rapport au même mois de l'année précédente		Exportations cumulées		Différence par rapport à la même période de l'année précédente	
	novembre 2020	novembre 2021		(%)	janv. - nov. 2020	janv. - nov. 2021		(%)
Mascarpone, Ricotta Romana	1.4	1.8	0.4	30.7	21.8	18.0	-3.7	-17.2
Mozzarella	58.4	68.4	10.0	17.1	665.3	693.8	28.4	4.3
Autres fromages frais / séché	627.6	830.4	202.8	32.3	7'168.6	8'524.1	1'355.6	18.9
Total fromages frais / séché	687.4	900.6	213.2	31.0	7'855.7	9'235.9	1'380.2	17.6
Vacherin Mont-d'Or AOP	10.5	14.8	4.3	40.7	30.8	38.4	7.6	24.6
Autres fromages à pâte molle	88.6	118.4	29.7	33.5	450.5	559.8	109.3	24.3
Total fromages à pâte molle	99.1	133.1	34.0	34.3	481.3	598.2	116.9	24.3
Appenzeller®	523.4	483.6	-39.8	-7.6	4'388.3	4'546.1	157.8	3.6
Tilsiter	10.1	20.5	10.4	103.4	152.1	226.5	74.4	49.0
Raclette	737.7	836.2	98.6	13.4	2'416.6	2'423.7	7.1	0.3
Vacherin Fribourgeois AOP	55.0	80.9	25.9	47.0	288.3	351.6	63.3	22.0
Tête de Moine AOP	322.8	462.2	139.4	43.2	1'459.0	1'717.5	258.6	17.7
Autres fromages à pâte mi-dure, < 45% MG/ES	325.3	325.8	0.5	0.2	3'026.7	3'373.8	347.2	11.5
Autres fromages à pâte mi-dure, gras	664.2	708.1	43.8	6.6	6'064.3	6'853.7	789.5	13.0
Autres fromages à pâte mi-dure, ≥ 55% MG/ES	264.3	286.9	22.6	8.6	1'948.9	2'556.2	607.3	31.2
Total fromages à pâte mi-dure	2'902.8	3'204.3	301.5	10.4	19'744.1	22'049.3	2'305.3	11.7
Emmentaler AOP	989.5	961.9	-27.6	-2.8	9'903.7	9'908.6	4.8	0.0
Gruyère AOP	1'430.2	1'503.0	72.7	5.1	11'913.5	12'907.4	993.9	8.3
Sbrinz AOP	10.7	12.7	1.9	17.8	106.9	92.8	-14.1	-13.2
Switzerland Swiss	270.4	514.1	243.7	90.1	4'359.3	4'534.0	174.7	4.0
Autres fromages à pâte dure, < 45% MG/ES	330.1	329.2	-0.9	-0.3	3'048.2	3'155.9	107.7	3.5
Autres fromages à pâte dure, gras	303.3	273.6	-29.7	-9.8	2'315.2	2'247.2	-68.0	-2.9
Autres fromages à pâte dure, ≥ 55% MG/ES	19.1	15.8	-3.3	-17.2	201.1	188.9	-12.2	-6.1
Total fromages à pâte dure	3'353.4	3'610.2	256.8	7.7	31'848.0	33'034.8	1'186.8	3.7
Fromages fondu	92.4	81.1	-11.3	-12.2	931.6	850.8	-80.8	-8.7
Autres fromages	347.6	433.6	86.0	24.7	3'926.0	4'680.0	754.1	19.2
Fondue prête à l'emploi	850.2	794.3	-55.9	-6.6	3'788.0	3'894.1	106.1	2.8
Total	8'332.9	9'157.1	824.3	9.9	68'574.6	74'343.1	5'768.6	8.4

Source: Admin. fédérale des douanes AFD

Exportations par pays

novembre 2021

(t)	Mascarpone, Ricotta Romana	Mozzarella	Autres fromages frais / séché	Total fromages frais / séché	Vacherin Mont-d'Or AOP	Autres fromages à pâte molle	Total fromages à pâte molle	Appenzeller®	Tilsiter	Raclette	Vacherin Fribourgeois AOP	Tête de Moine AOP	Autres fromages à pâte mi-dure, < 45% MG/ES	Autres fromages à pâte mi-dure, gras	Autres fromages à pâte mi-dure, ≥ 55% MG/ES	Total fromages à pâte mi-dure	Emmentaler AOP	Gruyère AOP	Sbrinz AOP	Switzerland Swiss	Autres fromages à pâte dure, < 45% MG/ES	Autres fromages à pâte dure, gras	Autres fromages à pâte dure, ≥ 55% MG/ES	Total fromages à pâte dure	Fromage fondu	Autres fromages	Fondue prête à l'emploi	Total		
Europe																														
Allemagne	2	26	680	708	1	94	95	327	18	558	19	305	108	469	139	1'943	243	337	*	*	5	97	15	697	2	369	388		4'201	
France	0	0	1	1	*	15	15	87	*	34	51	98	6	29	25	331	58	180	*	*	90	25	0	353	5	44	30		779	
Italie	0	0	79	79	1	0	1	6	*	*	*	7	82	9	0	104	447	34	*	*	145	16	0	642	59	2	6		894	
BeNeLux	0	0	0	0	*	0	0	31	0	50	7	11	0	67	27	193	84	109	*	*	0	3	0	196	12	1	183		585	
Grande-Bretagne	0	1	18	19	*	1	1	0	*	*	*	1	0	5	27	32	5	81	*	*	0	8	0	95	0	3	12		161	
Espagne/Portugal	0	0	2	2	*	0	0	*	*	*	*	*	0	0	0	0	6	17	*	*	22	2	0	47	0	0	2		50	
Autres pays d'Europe	0	20	13	32	7	6	14	25	2	122	1	36	130	123	69	507	14	116	12	110	67	74	1	394	0	10	86		1'044	
Total Europe	2	47	793	841	9	116	126	476	20	765	78	457	326	702	287	3'111	857	873	12	110	329	225	16	2'424	77	430	707		7'715	
Autres pays																														
Canada	0	0	0	0	*	0	0	4	*	*	*	1	*	*	*	5	41	*	*	*	*	*	*	41	2	0	45		93	
USA	0	0	0	0	*	1	1	2	*	30	1	2	*	*	*	35	54	460	*	*	*	*	*	514	0	2	23		575	
Autres pays	0	22	37	59	5	1	6	2	0	41	2	2	0	6	0	53	10	170	0	404	0	48	0	632	1	2	19		774	
Total autres pays	0	22	37	59	5	2	7	8	0	71	3	5	0	6	0	94	104	630	0	404	0	48	0	1'187	4	4	88		1'442	
Total	2	68	830	901	15	118	133	484	21	836	81	462	326	708	287	3'204	962	1'503	13	514	329	274	16	3'610	81	434	794		9'157	

* Pour des raisons de protection de données, les quantités concernant les exportations de variétés ne comportant qu'un ou deux exportateurs ne sont pas ventilées par pays, mais rassemblées sous la rubrique "autres pays d'Europe" ou "Canada ou USA / autres pays"

Source: Admin. fédérale des douanes AFD

Exportations par pays

novembre 2020

(t)	Mascarpone, Ricotta Romana	Mozzarella	Autres fromages frais / séché	Total fromages frais / séché	Vacherin Mont-d'Or AOP	Autres fromages à pâte molle	Total fromages à pâte molle	Appenzeller®	Tilsiter	Raclette	Vacherin Fribourgeois AOP	Tête de Moine AOP	Autres fromages à pâte mi-dure, < 45% MG/ES	Autres fromages à pâte mi-dure, gras	Autres fromages à pâte mi-dure, ≥ 55% MG/ES	Total fromages à pâte mi-dure	Emmentaler AOP	Gruyère AOP	Sbrinz AOP	Switzerland Swiss	Autres fromages à pâte dure, < 45% MG/ES	Autres fromages à pâte dure, gras	Autres fromages à pâte dure, ≥ 55% MG/ES	Total fromages à pâte dure	Fromage fondu	Autres fromages	Fondue prête à l'emploi	Total		
Europe																														
Allemagne	1	25	525	551	1	55	56	388	8	500	16	216	177	412	149	1'865	246	325	*	*	46	135	16	769	0	207	326	3'775		
France	0	0	1	1	*	20	20	77	*	38	35	61	1	13	15	241	68	174	*	*	89	24	0	355	3	35	23	678		
Italie	0	0	59	59	1	0	1	2	*	*	*	5	60	46	2	115	462	22	*	*	119	17	0	620	71	0	6	871		
BeNeLux	0	0	0	0	*	0	0	22	0	41	3	10	0	18	17	111	84	139	*	*	0	8	0	231	10	5	255	612		
Grande-Bretagne	0	0	0	0	*	5	5	0	*	*	*	0	0	4	17	21	8	110	*	*	0	10	0	128	0	2	27	183		
Espagne/Portugal	0	0	9	9	*	4	4	*	*	*	*	*	0	0	0	0	6	15	*	*	21	1	0	43	1	0	20	76		
Autres pays d'Europe	0	24	14	38	4	4	8	28	1	96	0	28	86	159	65	464	23	49	10	52	54	51	3	243	0	5	70	827		
Total europe	1	49	607	658	6	88	94	516	9	675	54	320	325	652	264	2'817	898	835	10	52	330	245	19	2'389	85	253	727	7'023		
Autres pays																														
Canada	0	0	0	0	*	0	0	1	*	*	*	0	*	*	*	1	44	*	*	*	*	*	*	44	5	0	90	141		
USA	0	0	0	0	*	0	0	5	*	33	0	1	*	*	*	38	31	463	*	*	*	*	*	494	0	0	27	560		
Autres pays	0	9	20	30	5	0	5	1	1	30	1	1	0	12	0	46	17	133	0	218	0	58	0	426	2	94	7	609		
Total autres pays	0	9	20	30	5	1	6	7	1	63	1	2	0	12	0	86	92	596	0	218	0	58	0	964	7	94	124	1'310		
Total	1	58	628	687	10	89	99	523	10	738	55	323	325	664	264	2'903	989	1'430	11	270	330	303	19	3'353	92	348	850	8'333		

* Pour des raisons de protection de données, celles concernant les exportations de variétés ne comportant qu'un ou deux exportateurs ne sont pas ventilées par pays, mais rassemblées sous la rubrique "autres pays d'Europe" ou "Canada ou USA / autres pays"

Source: Admin. fédérale des douanes AFD

Exportations par pays

janvier à novembre 2021

(t)	Mascarpone, Ricotta Romana	Mozzarella	Autres fromages frais / séré	Total fromages frais / séré	Vacherin Mont-d'Or-AOP	Autres fromages à pâte molle	Total fromages à pâte molle	Appenzeller®	Tilsiter	Raclette	Vacherin Fribourgeois AOP	Tête de Moine AOP	Autres fromages à pâte mi-dure, < 45% MG/ES	Autres fromages à pâte mi-dure, gras	Autres fromages à pâte mi-dure, ≥ 55% MG/ES	Total fromages à pâte mi-dure	Emmentaler AOP	Gruyère AOP	Sbrinz AOP	Switzerland Swiss	Autres fromages à pâte dure, < 45% MG/ES	Autres fromages à pâte dure, gras	Autres fromages à pâte dure, ≥ 55% MG/ES	Total fromages à pâte dure	Fromage fondu	Autres fromages	Fondue prête à l'emploi	Total		
Europe																														
Allemagne	18	357	6'887	7'262	2	321	323	3'329	145	1'157	61	884	1'538	3'802	1'393	12'311	2'003	2'852	*	*	138	879	142	6'014	9	3'968	984	30'871		
France	0	4	11	15	*	152	152	598	*	159	237	460	45	122	274	1'893	719	1'703	*	*	796	217	1	3'436	18	239	222	5'976		
Italie	0	0	1'062	1'062	1	0	1	23	*	*	*	22	746	843	9	1'642	5'091	246	*	*	1'505	171	0	7'013	648	15	38	10'419		
BeNeLux	0	0	0	0	*	0	0	183	0	153	21	57	0	547	167	1'130	704	989	*	*	0	139	26	1'859	96	38	910	4'034		
Grande-Bretagne	0	8	131	140	*	8	8	3	*	*	*	2	0	20	167	192	47	875	*	*	0	61	0	983	2	12	77	1'413		
Espagne/Portugal	0	0	45	45	*	0	0	*	*	*	*	*	0	3	0	3	62	162	*	*	121	16	0	361	2	0	94	505		
Autres pays d'Europe	0	235	185	420	28	65	94	349	62	380	7	244	1'039	1'400	536	4'015	260	768	86	634	595	529	18	2'891	3	79	214	7'716		
Total europe	18	604	8'322	8'944	32	547	579	4'485	207	1'849	326	1'667	3'368	6'736	2'547	21'187	8'885	7'596	86	634	3'156	2'013	187	22'557	777	4'351	2'538	60'933		
Autres pays																														
Canada	0	0	0	0	*	0	0	19	*	*	*	11	*	*	*	30	385	*	*	*	*	*	*	385	62	0	681	1'159		
USA	0	0	0	0	*	5	5	29	*	308	10	29	*	*	*	376	431	3'858	*	*	*	*	*	4'289	1	24	309	5'004		
Autres pays	0	90	202	292	7	7	14	13	19	266	15	10	6	117	9	456	207	1'454	7	3'900	0	234	2	5'803	11	305	365	7'247		
Total autres pays	0	90	202	292	7	12	19	61	19	574	25	50	6	117	9	863	1'023	5'312	7	3'900	0	234	2	10'478	74	329	1'356	13'410		
Total	18	694	8'524	9'236	38	560	598	4'546	227	2'424	352	1'718	3'374	6'854	2'556	22'049	9'909	12'907	93	4'534	3'156	2'247	189	33'035	851	4'680	3'894	74'343		

* Pour des raisons de protection de données, celles concernant les exportations de variétés ne comportant qu'un ou deux exportateurs ne sont pas ventilées par pays, mais rassemblées sous la rubrique "autres pays d'Europe" ou "Canada ou USA / autres pays"

Source: Admin. fédérale des douanes AFD

Exportations par pays

janvier à novembre 2020

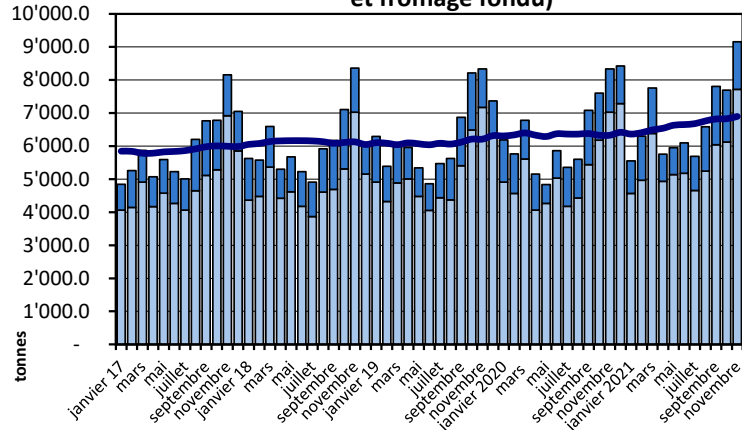
(t)	Mascarpone, Ricotta Romana	Mozzarella	Autres fromages frais / séché	Total fromages frais / séré	Vacherin Mont-d'Or AOP	Autres fromages à pâte molle	Total fromages à pâte molle	Appenzeller®	Tilsiter	Raclette	Vacherin Fribourgeois AOP	Tête de Moine AOP	Autres fromages à pâte mi-dure, < 45% MG/ES	Autres fromages à pâte mi-dure, gras	Autres fromages à pâte mi-dure, ≥ 55% MG/ES	Total fromages à pâte mi-dure	Emmentaler AOP	Gruyère AOP	Sbrinz AOP	Switzerland Swiss	Autres fromages à pâte dure, < 45% MG/ES	Autres fromages à pâte dure, gras	Autres fromages à pâte dure, ≥ 55% MG/ES	Total fromages à pâte dure	Fromage fondu	Autres fromages	Fondue prête à l'emploi	Total	
Europe																													
Allemagne	21	301	5'772	6'095	3	232	235	3'494	132	1'351	52	832	2'063	3'333	1'415	12'672	2'015	2'861	*	*	200	1'135	160	6'372	9	2'793	737	28'913	
France	0	1	16	17	*	138	138	502	*	133	199	357	25	72	142	1'429	625	1'432	*	*	850	157	0	3'064	13	231	210	5'102	
Italie	0	0	760	760	1	0	1	12	*	*	*	15	576	230	10	844	5'203	179	*	*	1'391	242	0	7'015	736	8	20	9'384	
BeNeLux	0	0	0	0	*	0	0	149	0	134	13	45	6	212	127	687	729	1'030	*	*	3	50	5	1'817	105	42	1'046	3'697	
Grande-Bretagne	0	0	0	0	*	10	10	1	*	*	*	1	0	15	127	143	91	863	*	*	0	57	0	1'010	4	14	82	1'263	
Espagne/Portugal	0	0	76	76	*	6	6	*	*	*	*	*	0	2	0	3	55	150	*	*	123	8	1	338	3	23	129	575	
Autres pays d'Europe	0	285	256	541	20	49	69	170	8	383	5	183	354	2'079	119	3'300	178	433	86	557	479	504	34	2'270	1	360	206	6'748	
Total europe	22	588	6'879	7'489	24	435	459	4'327	140	2'001	270	1'434	3'024	5'943	1'940	19'079	8'895	6'948	86	557	3'047	2'153	200	21'886	871	3'469	2'430	55'682	
Autres pays																													
Canada	0	0	0	0	*	0	0	25	*	*	*	8	*	*	*	32	421	*	*	*	*	*	*	421	51	0	642	1'146	
USA	0	0	0	0	*	3	3	26	*	195	4	9	*	*	*	233	370	3'631	*	*	*	*	*	4'001	1	18	276	4'533	
Autres pays	0	78	289	367	7	13	20	11	12	220	15	9	2	121	9	400	218	1'334	21	3'802	1	162	1	5'540	8	438	440	7'213	
Total autres pays	0	78	289	367	7	16	23	61	12	415	19	25	2	121	9	665	1'009	4'966	21	3'802	1	162	1	9'962	60	457	1'358	12'892	
Total	22	665	7'169	7'856	31	450	481	4'388	152	2'417	288	1'459	3'027	6'064	1'949	19'744	9'904	11'914	107	4'359	3'048	2'315	201	31'848	932	3'926	3'788	68'575	

* Pour des raisons de protection de données, les quantités concernant les exportations de variétés ne comportant qu'un ou deux exportateurs ne sont pas ventilées par pays, mais rassemblées sous la rubrique "autres pays d'Europe" ou "Canada ou USA / autres pays"

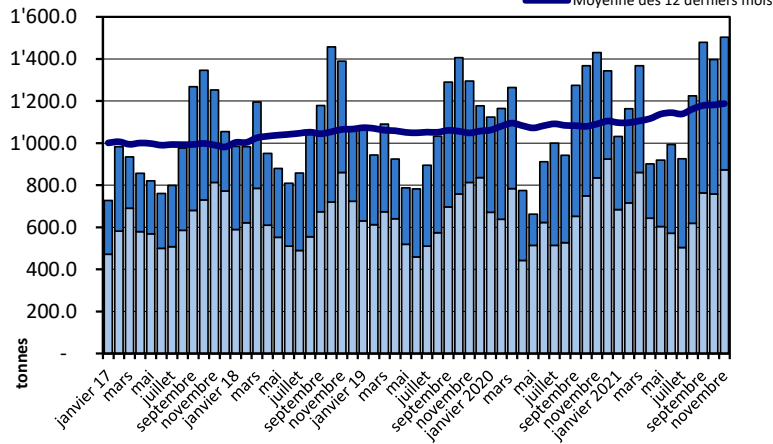
Source: Admin. fédérale des douanes AFD

Exportations depuis 2017 - Valeur moyenne des 12 derniers mois

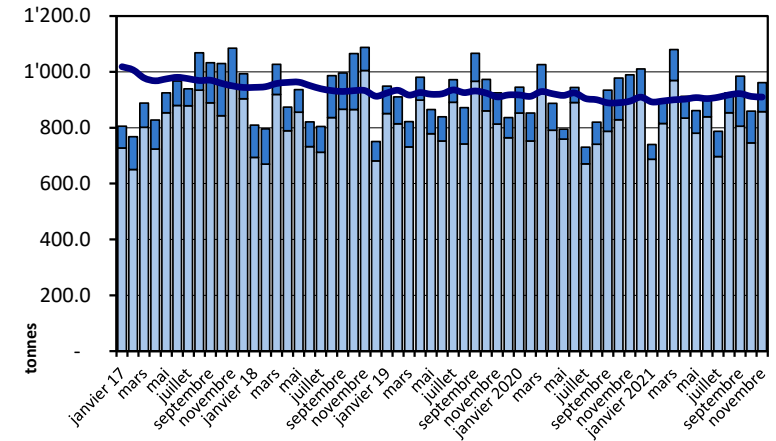
Total des exportations de fromage (y c. mélanges à fondue et fromage fondu)



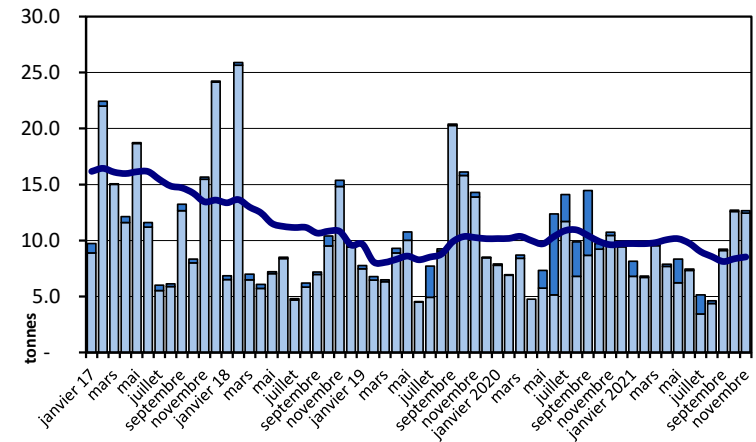
Gruyère AOP



Emmentaler AOP

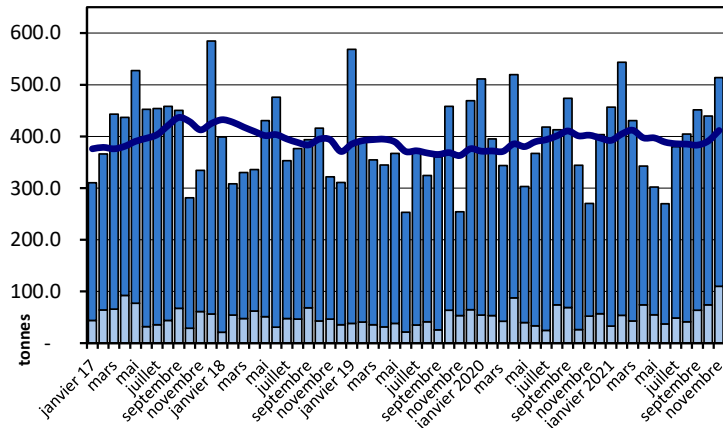


Sbrinz AOP

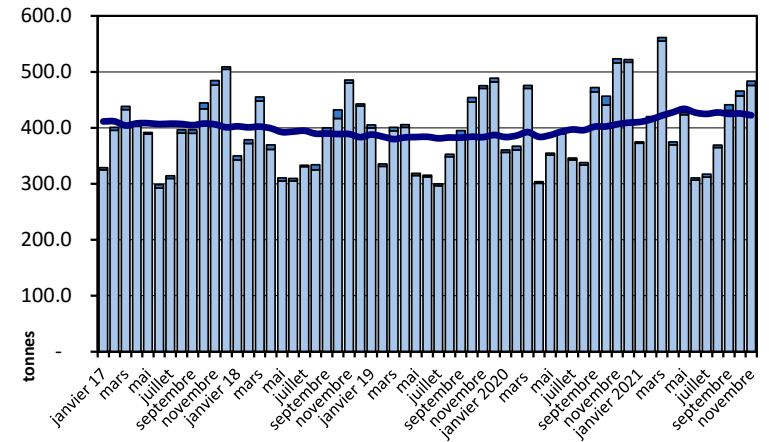


Exportations depuis 2017 - Valeur moyenne des 12 derniers mois

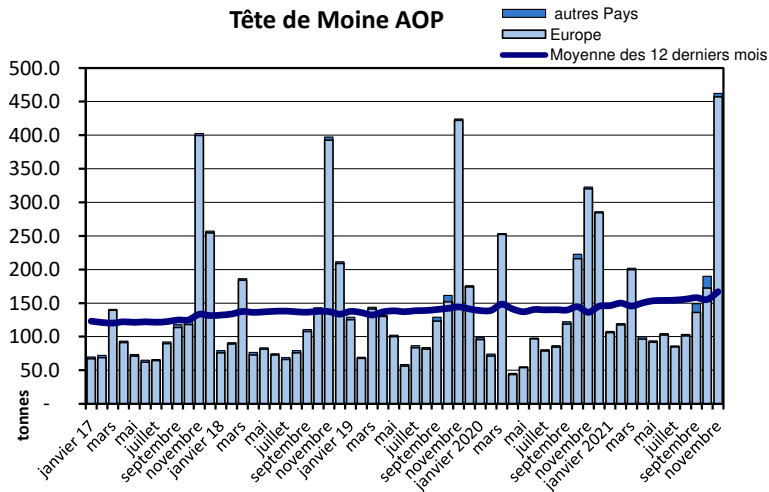
Switzerland Swiss



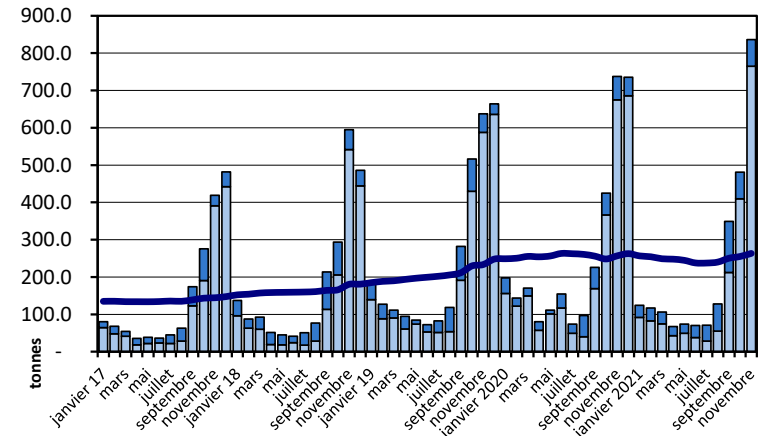
Appenzeller®



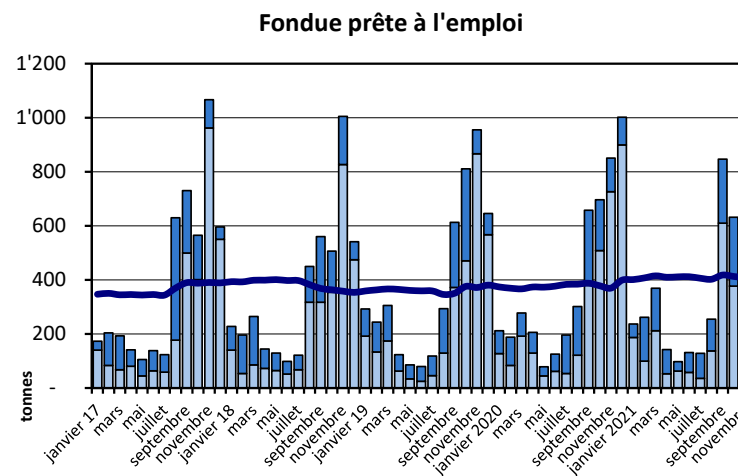
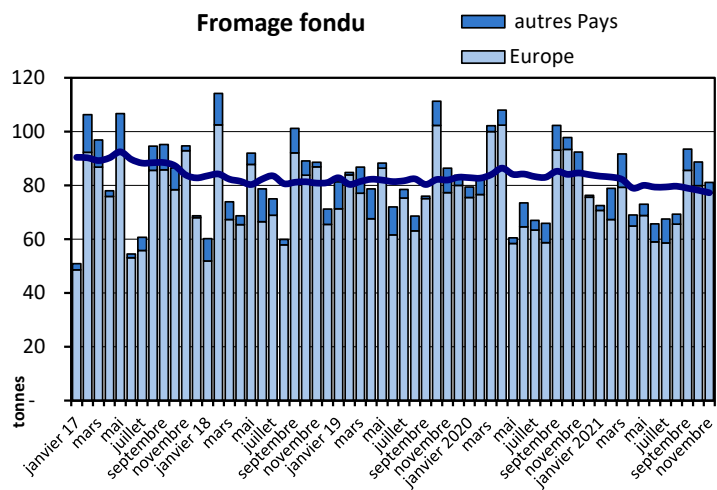
Tête de Moine AOP



Raclette Suisse

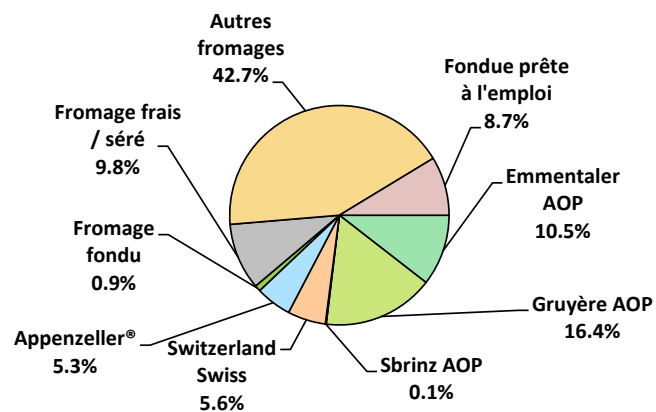


Exportations depuis 2017 - Valeur moyenne des 12 derniers mois



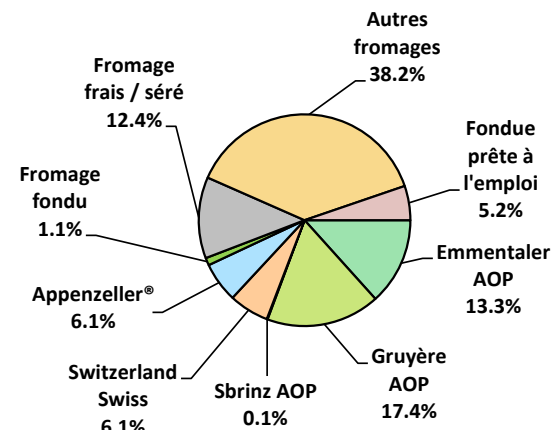
Exportations de fromage par variété en

Total 9'157 tonnes



Exportations de fromage par variété, janvier à novembre 2021

Total 74'343 tonnes



Exportations autres produits laitiers

Produits laitiers (t)	Exportations mensuelles		Différences par rapport au même mois de l'année précédente		Exportations cumulées		Différence par rapport à la même période de l'année précédente	
	novembre 2020	novembre 2021		(%)	janv. - nov. 2020	janv. - nov. 2021		(%)
Lait écrémé	12.2	14.9	2.7	22.1	154.0	147.5	-6.5	-4.2
Lait	80.7	145.9	65.3	80.9	2'496.0	2'283.0	-213.0	-8.5
Lait > 6% MG	0.2	0.0	-0.2	-100.0	0.2	0.1	-0.1	-50.5
Crème	158.5	152.6	-5.9	-3.7	1'513.7	1'393.1	-120.6	-8.0
Poudre de lait écrémé	591.5	722.1	130.5	22.1	8'527.3	9'969.2	1'441.8	16.9
Poudre de lait	1.3	0.7	-0.6	-47.3	16.2	15.2	-1.1	-6.5
Poudre de crème	0.0	0.2	0.2	0.0	0.6	0.3	-0.3	-48.8
Lait concentré	2.1	0.0	-2.1	-99.4	4.3	0.9	-3.4	-79.0
Crème concentrée	7.7	7.6	-0.1	-1.3	204.4	169.9	-34.5	-16.9
Yogourt	309.5	382.4	72.9	23.5	4'214.2	3'980.8	-233.4	-5.5
Autres produits frais	258.3	57.2	-201.0	-77.8	1'166.5	835.9	-330.6	-28.3
Petit-lait	2'945.9	3'391.1	445.2	15.1	42'350.2	40'877.1	-1'473.1	-3.5
Poudre de petit-lait	225.5	1.1	-224.4	-99.5	2'595.4	1'795.6	-799.9	-30.8
Petit-lait concentré	0.4	0.0	-0.4	-98.7	1.2	0.6	-0.6	-47.7
Beurre (sans beurre déshydraté)	1.0	0.8	-0.1	-13.8	347.7	139.0	-208.6	-60.0
Pâte à tartiner laitières	0.0	0.0	0.0	0.0	0.0	0.0	0.0	0.0
Autres matières grasses provenant du lait	0.1	0.3	0.2	370.7	9.3	11.3	2.0	22.0
Caséines	0.1	0.1	0.1	198.0	2.3	3.3	1.0	43.4
Lactalbumine	74.1	22.0	-52.1	-70.3	295.2	303.6	8.4	2.8
Autres albumines	0.0	0.0	0.0	-83.3	0.1	0.3	0.2	167.3

Chapitres 04 et 35 du tarif des douanes suisses (sans fromages, chapitre 0406, et sans produits agricoles transformés, chapitres 15 à 22)

Source: Admin. fédérale des douanes AFD

Importations de fromage par produit/groupe de produit

Fromages / Catégorie (t)	Importations mensuelles		Différence par rapport au même mois de l'année précédente		Importations cumulées		Différence par rapport à la période de l'année précédente	
	novembre 2020	novembre 2021			janv. - nov. 2020	janv. - nov. 2021		
				(%)				(%)
Mascarpone, Ricotta Romana	99.9	84.8	-15.2	-15.2	1'295.2	1'257.9	-37.3	-2.9
Mozzarella	364.3	382.1	17.8	4.9	5'054.0	5'475.2	421.2	8.3
Autres fromages frais / séché	1'682.9	1'832.7	149.8	8.9	19'666.4	22'093.7	2'427.3	12.3
Total fromages frais / séché	2'147.0	2'299.5	152.5	7.1	26'015.7	28'826.8	2'811.2	10.8
Danablu, Gorgonzola, Roquefort	65.4	60.4	-5.0	-7.6	663.3	634.5	-28.8	-4.3
Fromage à croûte fleurie	103.9	116.6	12.7	12.3	1'059.5	1'148.5	89.0	8.4
Bleu, fromage à pâte persillée	-1.0	0.0	0.0	0.0	0.0	0.0	0.0	0.0
Brie, Camembert, Italic	149.2	146.6	-2.7	-1.8	1'606.0	1'514.7	-91.3	-5.7
Autres fromages à pâte molle	685.6	685.2	-0.4	-0.1	9'195.3	9'181.0	-14.3	-0.2
Total fromages à pâte molle	1'003.1	1'008.8	4.7	0.5	12'524.1	12'478.6	-45.4	-0.4
Fromage à pâte mi-dure persillée	6.6	5.1	-1.5	-22.6	62.8	61.1	-1.7	-2.7
Caciocavallo, Fontina, Brà, etc.	44.2	23.2	-21.0	-47.5	335.6	332.1	-3.5	-1.0
Tilsiter	6.1	11.4	5.3	85.9	78.0	78.8	0.8	1.0
Autres fromages à pâte mi-dure	967.2	985.2	18.0	1.9	11'121.6	11'594.0	472.4	4.2
Fromages à pâte mi-dure râpé, en poudre	54.0	95.1	41.1	76.2	838.7	1'070.3	231.6	27.6
Total fromages à pâte mi-dure	1'078.1	1'120.0	41.9	3.9	12'436.7	13'136.3	699.6	5.6
Fromage aux herbes (Schabziger)	0.2	0.2	0.0	15.2	4.8	2.1	-2.7	-55.5
Fromage à pâte dure persillée	6.1	4.4	-1.7	-27.7	15.3	23.8	8.5	55.1
Caciocavallo, Fontina, Brà, etc.	26.4	29.4	3.0	11.4	240.0	294.3	54.2	22.6
Emmentaler AOP	14.4	4.7	-9.7	-67.2	191.9	93.5	-98.4	-51.3
Autres fromages à pâte dure	499.5	502.4	2.9	0.6	4'875.1	5'048.5	173.4	3.6
Fromages à pâte dure râpé, en poudre	64.1	86.0	21.9	34.2	790.0	809.5	19.5	2.5
Total fromages à pâte dure	610.6	627.1	16.5	2.7	6'117.2	6'271.6	154.5	2.5
Grana/Parmigiano	394.8	448.5	53.7	13.6	4'689.3	4'707.2	17.9	0.4
Total fromages à pâte extra-dure	394.8	448.5	53.7	13.6	4'689.3	4'707.2	17.9	0.4
Fromage fondu	429.0	389.6	-39.5	-9.2	4'002.5	4'112.9	110.3	2.8
Total variétés de fromages	5'662.7	5'893.5	229.8	4.1	65'785.5	69'533.5	3'748.0	5.7

Source: Admin. fédérale des douanes AFD

Importations de fromage par pays fournisseur

novembre 2021

(t)

	Mascarpone, ricotta Romana	Mozzarella	Autres fromages frais / séché	Total fromages frais / séché	Danablu, Gorgonzola, Roquefort	Brie, Camembert, Reblochon	Autres fromages à pâte molle	Total fromages à pâte molle	Fromage aux herbes	Fromage à pâte dure et mi-dure	Autres fromages	Total
Europe												
Allemagne	6.2	135.9	640.3	782.4	0.1	0.0	186.9	187.0	0.2	415.5	213.6	1'598.7
France	0.2	7.1	218.8	226.1	16.9	125.9	313.3	456.1	0.0	249.8	78.9	1'010.9
Italie	74.7	211.9	641.4	928.0	43.2	0.0	132.3	175.4	0.0	925.5	9.9	2'038.8
Pays-Bas	0.0	21.5	4.6	26.1	0.0	0.0	5.9	5.9	0.0	218.6	0.0	250.7
Belgique	0.0	0.0	3.5	3.5	0.0	0.0	0.4	0.5	0.0	66.6	0.0	70.5
Luxembourg	0.0	0.0	0.0	0.0	0.0	0.0	0.0	0.0	0.0	0.0	0.0	0.0
Autriche	2.7	0.7	27.5	30.9	0.0	0.0	60.6	60.6	0.0	22.6	72.8	186.9
Grande-Bretagne	0.0	0.0	1.8	1.8	0.0	0.0	2.5	2.5	0.0	108.1	0.0	112.4
Danemark	0.0	0.0	119.4	119.4	0.0	0.0	29.6	29.6	0.0	9.7	6.9	165.6
Norvège	0.0	0.0	0.3	0.3	0.0	0.0	0.0	0.0	0.0	0.0	0.0	0.4
Suède	0.0	0.0	0.0	0.0	0.0	0.0	0.1	0.1	0.0	0.8	0.0	1.0
Portugal	0.8	4.9	10.9	16.6	0.3	0.0	17.3	17.5	0.0	60.2	0.3	94.5
Espagne	0.0	0.0	6.5	6.5	0.0	0.0	0.3	0.3	0.0	38.2	0.0	45.0
Grèce	0.0	0.0	1.7	1.7	0.0	0.0	62.8	62.8	0.0	7.7	0.0	72.2
Autres pays d'Europe	0.1	0.0	156.1	156.2	0.0	0.0	10.5	10.5	0.0	71.9	7.2	245.8
Total europe	84.8	382.0	1'832.7	2'299.5	60.4	125.9	822.5	1'008.8	0.2	2'195.3	389.6	5'893.3
Autres pays												
Canada	0.0	0.0	0.0	0.0	0.0	0.0	0.0	0.0	0.0	0.0	0.0	0.0
USA	0.0	0.0	0.0	0.0	0.0	0.0	0	0.0	0.0	0.1	0.0	0.1
Autres pays d'Amérique	0.0	0.0	0.0	0.0	0.0	0.0	0.0	0.0	0.0	0.0	0.0	0.0
Amérique latine	0.0	0.0	0.01	0.0	0.0	0.0	0.0	0.0	0.0	0.0	0.0	0.0
Afrique	0.0	0.0	0.0	0.0	0.0	0.0	0.0	0.0	0.0	0.0	0.0	0.0
Asie	0.0	0.0	0	0.0	0.0	0.0	0.0	0.0	0.0	0.0	0.0	0.0
Australie	0.0	0.0	0.0	0.0	0.0	0.0	0.0	0.0	0.0	0.0	0.0	0.0
Total autres pays	0.0	0.0	0.0	0.0	0.0	0.0	0.0	0.0	0.0	0.1	0.0	0.1
Total	84.8	382.1	1832.7	2299.5	60.4	125.9	822.5	1008.8	0.2	2195.4	389.6	5'893.5

Source: Admin. fédérale des douanes AFD

Importations de fromage par pays fournisseur

novembre 2020

(t)

	Mascarpone, ricotta Romana	Mozzarella	Autres fromages frais / séché	Total fromages frais / séché	Danablu, Gorgonzola, Roquefort	Brie, Camembert, Reblochon	Autres fromages à pâte molle	Total fromages à pâte molle	Fromage aux herbes	Fromage à pâte dure et mi-dure	Autres fromages	Total
Europe												
Allemagne	12.0	105.9	624.1	742.1	0.0	0.0	173.9	173.9	0.0	416.7	221.5	1'554.2
France	0.1	7.1	261.3	268.6	15.5	127.0	338.9	481.5	0.0	287.1	128.4	1'165.5
Italie	86.7	203.6	565.3	855.6	49.0	0.0	128.5	177.5	0.2	843.6	6.0	1'882.9
Pays-Bas	0.0	42.6	2.6	45.2	0.0	0.0	29.6	29.6	0.0	214.2	0.0	289.1
Belgique	0.0	0.0	2.6	2.6	0.0	0.0	0.3	0.3	0.0	45.0	0.0	47.9
Luxembourg	0.0	0.0	0.0	0.0	0.0	0.0	0.0	0.0	0.0	0.0	0.0	0.0
Autriche	0.6	1.1	25.4	27.1	0.0	0.0	18.9	18.9	0.0	15.5	72.5	134.0
Grande-Bretagne	0.0	1.8	0.0	1.8	0.8	0.0	2.2	3.0	0.0	82.9	0.0	87.7
Danemark	0.0	0.0	117.3	117.3	0.0	0.0	19.5	19.5	0.0	9.0	0.0	145.8
Norvège	0.0	0.0	0.7	0.7	0.0	0.0	0.0	0.0	0.0	0.0	0.0	0.7
Suède	0.0	0.0	0.0	0.0	0.0	0.0	0.0	0.0	0.0	0.7	0.0	0.7
Portugal	0.3	1.5	2.5	4.3	0.0	0.0	2.0	2.0	0.0	50.5	0.1	56.9
Espagne	0.0	0.2	17.4	17.6	0.0	0.0	0.2	0.2	0.0	42.0	0.0	59.9
Grèce	0.0	0.0	0.3	0.3	0.0	0.0	78.8	78.8	0.0	0.4	0.0	79.5
Autres pays d'Europe	0.2	0.6	63.2	64.1	0.0	0.0	6.7	6.7	0.0	66.6	0.4	137.8
Total europe	99.9	364.5	1'682.9	2'147.2	65.4	127.0	799.5	991.9	0.2	2'074.3	429.0	5'642.6
Autres pays												
Canada	0.0	0.0	0.0	0.0	0.0	0.0	0.0	0.0	0.0	0.0	0.0	0.0
USA	0.0	0.0	0.0	0.0	0.0	0.0	0.0	0.0	0.0	0.0	0.0	0.0
Autres pays d'Amérique	0.0	0.0	0.0	0.0	0.0	0.0	0.0	0.0	0.0	0.0	0.0	0.0
Amérique latine	0.0	0.0	0.0	0.0	0.0	0.0	0.0	0.0	0.0	0.0	0.0	0.0
Afrique	0.0	0.0	0.0	0.0	0.0	0.0	0.0	0.0	0.0	0.0	0.0	0.0
Asie	0.0	0.0	0.0	0.0	0.0	0.0	0.0	0.0	0.0	0.0	0.0	0.0
Australie	0.0	0.0	0.0	0.0	0.0	0.0	0.0	0.0	0.0	0.0	0.0	0.0
Total autres pays	0.0	0.0	0.0	0.0	0.0	0.0	0.0	0.0	0.0	0.0	0.0	0.0
Total	99.9	364.5	1'682.9	2'147.2	65.4	127.0	799.5	991.9	0.2	2'074.3	429.0	5'642.6

Source: Admin. fédérale des douanes AFD

Importations de fromage cumulées par pays, cumulées

Janvier à novembre 2021

(t)	Total											
	Mascarpone, ricotta Romana	Mozzarella	Autres fromages frais / séché	Total fromages frais / séché	Danablu, Gorgonzola, Roquefort	Brie, Camembert, Reblochon	Autres fromages à pâte molle	Total fromages à pâte molle	Fromage aux herbes	Fromage à pâte dure et mi-dure	Autres fromages	Total
Europe												
Allemagne	120.2	1'331.0	7'775.4	9'226.7	12.1	0.0	2'377.6	2'389.7	0.2	5'247.2	2'110.3	18'974.1
France	1.5	90.7	2'970.3	3'062.5	174.8	1'279.8	3'817.7	5'272.3	0.2	2'926.9	1'117.3	12'379.2
Italie	1'112.3	3'528.2	7'957.0	12'597.5	447.3	0.0	1'868.2	2'315.5	1.8	9'540.3	103.5	24'558.5
Pays-Bas	0.0	370.6	74.0	444.6	0.0	0.0	111.0	111.0	0.0	2'458.3	1.5	3'015.3
Belgique	0.0	0.0	36.8	36.8	0.0	0.0	48.1	48.1	0.0	775.4	0.2	860.5
Luxembourg	0.0	0.0	0.0	0.0	0.0	0.0	0.0	0.0	0.0	0.0	0.0	0.0
Autriche	15.3	12.7	302.8	330.8	0.0	0.0	372.8	372.8	0.0	393.5	720.1	1'817.1
Grande-Bretagne	0.0	0.0	15.0	15.0	0.0	0.0	8.9	8.9	0.0	904.4	1.1	929.3
Danemark	0.0	87.4	1'167.1	1'254.5	0.0	0.0	450.6	450.6	0.0	142.9	30.8	1'878.8
Norvège	0.0	0.0	1.8	1.8	0.0	0.0	0.1	0.1	0.0	0.1	0.1	2.1
Suède	0.0	0.0	0.3	0.3	0.0	0.0	1.1	1.1	0.0	4.7	0.3	6.3
Portugal	7.2	34.4	41.1	82.7	0.3	0.0	33.9	34.2	0.0	449.2	2.3	568.3
Espagne	0.0	1.4	89.5	90.9	0.0	0.0	29.4	29.4	0.0	514.7	0.0	635.0
Grèce	0.0	0.0	14.6	14.6	0.0	0.0	1'334.8	1'334.8	0.0	88.5	0.4	1'438.2
Autres pays d'Europe	1.5	15.9	1'622.1	1'639.4	0.0	0.0	91.6	91.6	0.0	596.4	20.2	2'347.7
Total europe	1'257.9	5'472.3	22'067.9	28'798.1	634.5	1'279.8	10'545.7	12'459.9	2.1	24'042.4	4'108.0	69'410.6
Autres pays												
Canada	0.0	0.0	0.0	0.0	0.0	0.0	0.0	0.0	0.0	0.0	0.0	0.0
USA	0.0	0.0	0.0	0.0	0.0	0.0	0.2	0.2	0.0	1.2	0.0	1.5
Autres pays d'Amérique	0.0	0.0	0.0	0.0	0.0	0.0	0.0	0.0	0.0	0.0	0.0	0.0
Amérique latine	0.0	0.0	0.0	0.0	0.0	0.0	0.0	0.0	0.0	0.0	0.0	0.0
Afrique	0.0	0.0	0.0	0.0	0.0	0.0	0.0	0.0	0.0	0.0	0.0	0.0
Asie	0.0	0.0	0.0	0.0	0.0	0.0	0.4	0.4	0.0	0.0	0.0	0.4
Australie	0.0	0.0	0.0	0.0	0.0	0.0	0.0	0.0	0.0	0.2	0.0	0.2
Total autres pays	-	0.0	0.0	0.0	-	-	0.6	0.6	-	1.5	-	2.1
Total	1'257.9	5'472.3	22'067.9	28'798.1	634.5	1'279.8	10'546.3	12'460.6	2.1	24'043.8	4'108.0	69'412.7

Source: Admin. fédérale des douanes AFD

Importations de fromage cumulées par pays, cumulées

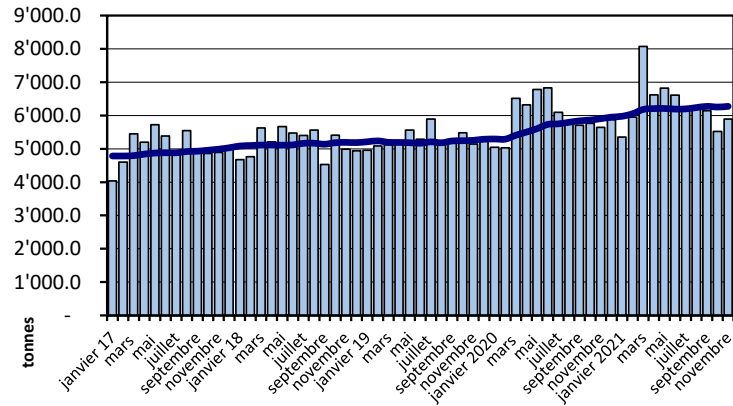
Janvier à novembre 2020

(t)	Mascarpone, ricotta Romana	Mozzarella	Autres fromages frais / séché	Total fromages frais / séché	Danablu, Gorgonzola, Roquefort	Brie, Camembert, Reblochon	Autres fromages à pâte molle	Total fromages à pâte molle	Fromage aux herbes	Fromage à pâte dure et mi-dure	Autres fromages	Total
Europe												
Allemagne	142.9	1'317.8	7'023.0	8'483.8	0.5	0.0	2'579.4	2'579.9	0.0	5'176.4	1'840.8	18'080.8
France	2.0	75.0	2'795.2	2'872.2	126.3	1'343.2	3'841.0	5'310.6	3.4	2'817.1	1'264.0	12'267.2
Italie	1'132.1	3'358.6	7'245.5	11'736.2	532.5	0.0	1'683.9	2'216.4	0.6	9'360.3	81.2	23'394.6
Pays-Bas	0.0	212.1	39.4	251.5	1.2	0.0	147.2	148.4	0.0	2'142.6	0.5	2'543.0
Belgique	0.0	0.0	33.5	33.5	0.8	0.0	6.7	7.4	0.0	814.2	0.2	855.3
Luxembourg	0.0	0.0	0.0	0.0	0.0	0.0	0.0	0.0	0.0	0.0	0.0	0.0
Autriche	8.5	18.9	231.1	258.5	0.0	0.0	382.2	382.2	0.0	381.0	762.8	1'784.5
Grande-Bretagne	0.0	4.8	5.9	10.7	0.8	0.0	6.8	7.6	0.8	773.2	0.9	793.3
Danemark	0.0	43.2	1'169.9	1'213.0	0.0	0.0	381.4	381.4	0.0	97.9	18.7	1'711.0
Norvège	0.0	0.0	1.3	1.3	0.0	0.0	0.0	0.0	0.0	0.4	0.0	1.8
Suède	0.0	0.0	0.1	0.1	0.0	0.0	0.0	0.0	0.0	3.6	0.1	3.8
Portugal	2.5	8.1	27.4	38.0	0.0	0.0	31.7	31.8	0.0	436.5	0.5	506.8
Espagne	0.0	1.6	78.9	80.5	0.0	0.0	22.5	22.5	0.0	481.1	0.0	584.1
Grèce	0.0	0.0	14.3	14.3	0.0	0.0	1'287.4	1'287.4	0.0	67.0	0.0	1'368.7
Autres pays d'Europe	0.6	3.0	963.2	966.8	0.0	0.0	66.1	66.2	0.0	584.8	8.7	1'626.5
Total europe	1'288.7	5'043.1	19'628.8	25'960.5	662.2	1'343.2	10'436.3	12'441.7	4.8	23'136.1	3'978.3	65'521.5
Autres pays												
Canada	0.0	0.0	0.0	0.0	0.0	0.0	0.1	0.1	0.0	0.1	0.0	0.2
USA	0.0	0.0	0.0	0.0	0.0	0.1	0.5	0.6	0.0	0.1	0.0	0.7
Autres pays d'Amérique	0.0	0.0	0.0	0.0	0.0	0.0	0.0	0.0	0.0	0.0	0.0	0.0
Amérique latine	0.0	0.1	0.0	0.1	0.0	0.0	0.7	0.7	0.0	0.0	0.0	0.8
Afrique	0.0	0.0	0.0	0.0	0.0	0.0	0.0	0.0	0.0	0.0	0.0	0.0
Asie	0.0	0.0	0.0	0.0	0.0	0.0	0.0	0.0	0.0	0.0	0.0	0.1
Australie	0.0	0.0	0.0	0.0	0.0	0.0	0.0	0.0	0.0	0.7	0.0	0.7
Total autres pays	0.0	0.1	0.0	0.1	0.0	0.1	1.3	1.4	0.0	0.9	0.0	2.4
Total	1'288.7	5'043.2	19'628.8	25'960.6	662.2	1'343.3	10'437.6	12'443.1	4.8	23'137.0	3'978.3	65'523.9

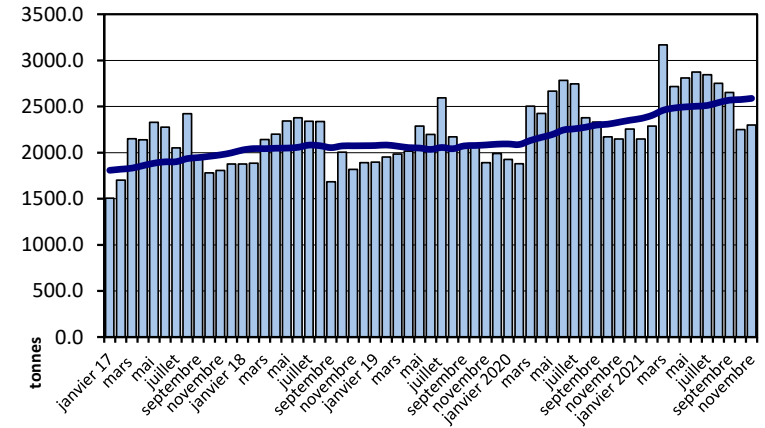
Source: Admin. fédérale des douanes AFD

Importations depuis 2017 - Valeur moyenne des 12 derniers mois

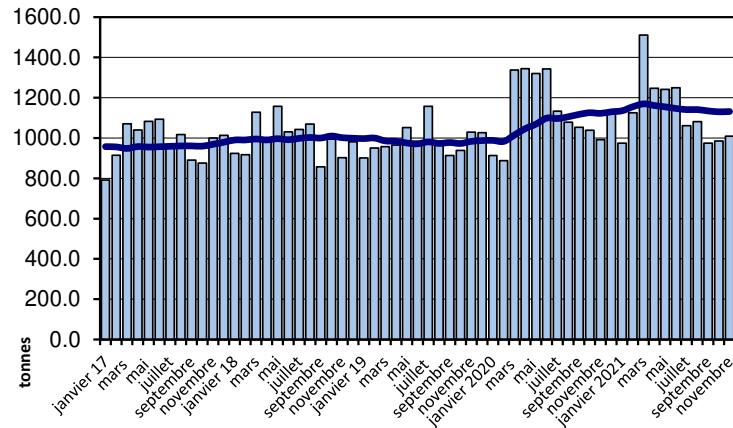
Total des importations de fromages



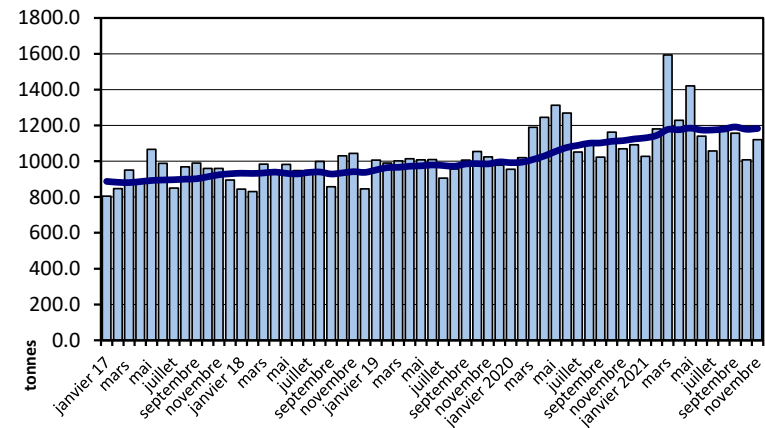
Fromages frais



Fromages à pâte molle

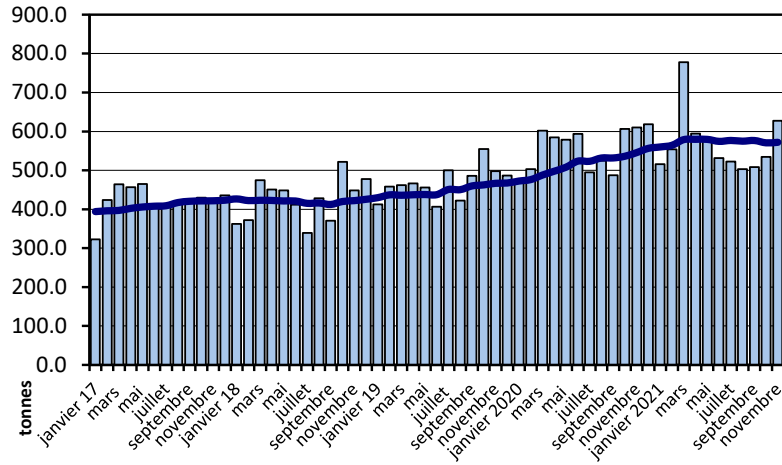


Fromages à pâte mi-dure

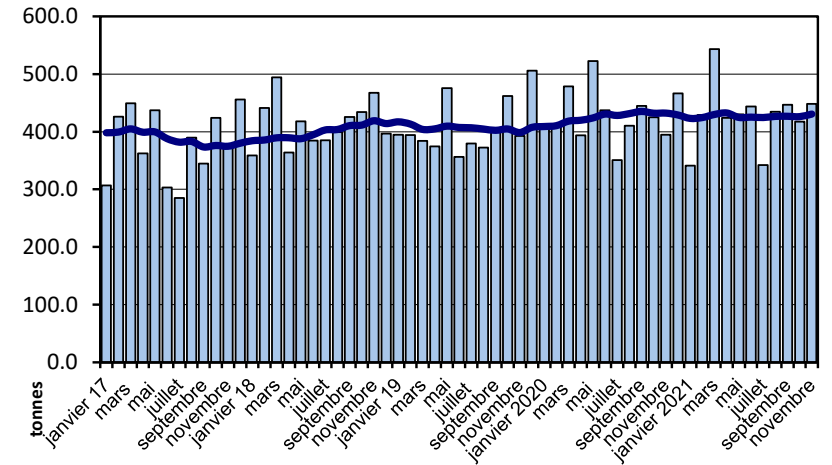


Importations depuis 2017 - Valeur moyenne des 12 derniers mois

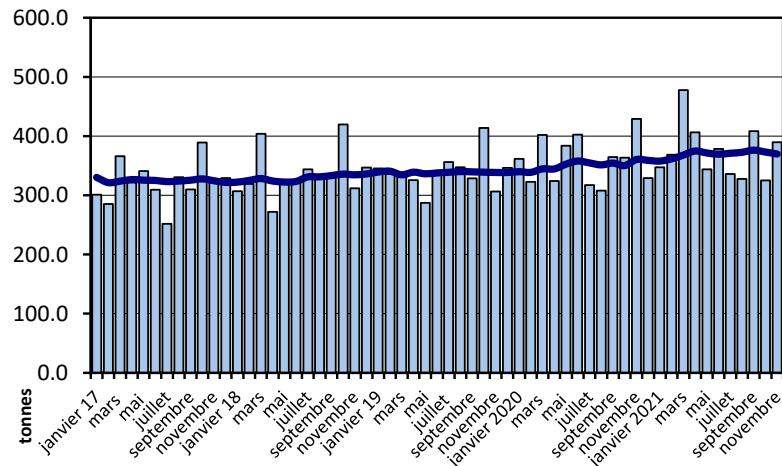
Fromages à pâte dure



Fromages à pâte extra-dure

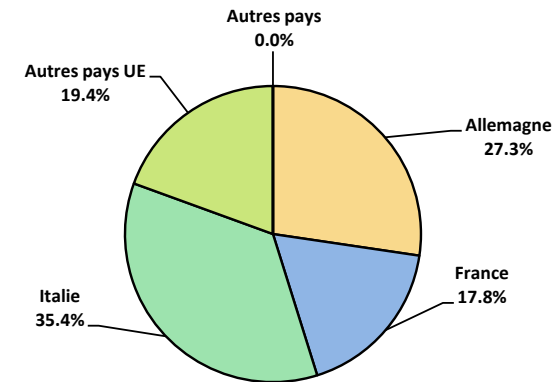


Fromage fondu



Importations de fromage par pays fournisseur, janvier à novembre 2021

Total 69'413 tonnes



Importations autres produits laitiers

Produits laitiers (t)	Importations mensuelles		Différences par rapport au même mois de l'année précédente		Importations cumulées		Différence par rapport à la même période de l'année précédente	
	novembre 2020	novembre 2021		(%)	janv. - nov. 2020	janv. - nov. 2021		(%)
Lait écrémé	0.2	0.4	0.2	66.1	1'121.9	988.0	-133.9	-11.9
Lait	1'451.8	2'056.2	604.4	41.6	22'462.7	23'951.9	1'489.2	6.6
Lait > 6% MG	0.0	0.1	0.0	56.3	0.5	0.4	-0.1	-25.9
Crème	5.1	113.5	108.4	2'124.5	762.3	963.7	201.3	26.4
Poudre de lait écrémé	177.1	6.2	-170.9	-96.5	1'101.4	494.5	-607.0	-55.1
Poudre de lait	130.9	75.8	-55.1	-42.1	1'003.6	925.5	-78.1	-7.8
Poudre de crème	0.0	0.0	0.0	-48.1	0.1	0.2	0.1	77.9
Lait concentré	36.8	36.1	-0.7	-2.0	438.1	426.1	-12.0	-2.7
Crème concentrée	86.4	46.3	-40.1	-46.4	627.3	480.9	-146.4	-23.3
Yogourt	752.5	756.2	3.7	0.5	8'933.9	8'165.2	-768.7	-8.6
Autres produits frais	33.2	26.5	-6.6	-20.0	384.6	388.1	3.6	0.9
Petit-lait	688.1	491.7	-196.4	-28.5	6'460.3	5'816.2	-644.1	-10.0
Poudre de petit-lait	2.8	3.8	1.0	35.5	34.0	34.2	0.2	0.6
Petit-lait concentré	0.0	0.0	0.0	95.5	0.8	0.9	0.2	20.7
Beurre (sans beurre anhydre)	761.7	201.7	-560.0	-73.5	4'760.7	3'463.6	-1'297.1	-27.2
Pâte à tartiner laitières	0.1	0.0	-0.1	-69.1	0.8	0.5	-0.3	-41.4
Autres matières grasses provenant du lait	33.0	159.7	126.7	384.1	287.1	491.8	204.8	71.3
Caséines	46.8	24.6	-22.2	-47.4	423.6	462.3	38.7	9.1
Lactalbumine	78.9	90.9	12.0	15.2	1'015.6	1'100.4	84.8	8.4
Autres albumines	0.1	2.7	2.6	4'073.8	4.5	11.3	6.8	152.7

Source: Admin. fédérale des douanes AFD

Valeurs statistiques [sur la base de tous les résultats individuels*]

novembre 2021

		Moyenne	Écart type	5%-quantile	10%-quantile	Médian	90%-quantile	95%-quantile
Germes	Nombre d'échantillons	1'000 germes/ml	1'000 germes/ml	1'000 germes/ml	1'000 germes/ml	1'000 germes/ml	1'000 germes/ml	1'000 germes/ml
	34'011	10	118	1	2	5	11	16
Cellules somatiques	Nombre d'échantillons	1'000 cellules/ml	1'000 cellules/ml	1'000 cellules/ml	1'000 cellules/ml	1'000 cellules/ml	1'000 cellules/ml	1'000 cellules/ml
	33'908	128	95	36	47	105	235	295
Point de congélation	Nombre d'échantillons	°C	°C	°C	°C	°C	°C	°C
	34'083	-0.525	0.006	-0.533	-0.531	-0.525	-0.519	-0.517

* Ont été pris en compte tous les échantillons, pour lesquels le critère d'analyse considéré a été analysé. Suisse, sans France (lait de zone franche) et sans lait la Principauté du Liechtenstein.

Répartition "nombre de germes" / Indications en 1'000 germes / ml de tous les résultats individuels*

novembre 2021

De	1	5	7	9	11	30	80	100	300	600	1000	≥	Total résultats individuels
à	4	6	8	10	29	79	99	299	599	999	2'999	3'000	
Nombre	16'564	7'882	4'148	1'750	2'940	505	54	106	29	6	18	9	34'011
%	48.70	23.17	12.20	5.15	8.64	1.48	0.16	0.31	0.09	0.02	0.05	0.03	100

Répartition "nombre de cellules" / Indications en 1'000 cellules / ml de tous les résultats individuels*

novembre 2021

De	1	50	101	150	200	250	300	350	400	600	800	≥	Total résultats individuels
à	49	100	149	199	249	299	349	399	599	799	999	1000	
Nombre	3953	12178	8026	4572	2317	1246	644	366	465	97	23	21	33'908
%	11.66	35.91	23.67	13.48	6.83	3.67	1.90	1.08	1.37	0.29	0.07	0.06	100

Répartition "point de congélation" / Indications en °C de tous les résultats individuels*

novembre 2021

De	≤	-0.539	-0.535	-0.531	-0.527	-0.523	-0.519	-0.516	-0.511	-0.507	-0.503	≥	Total résultats individuels
à	-0.540	-0.536	-0.532	-0.528	-0.524	-0.520	-0.517	-0.512	-0.508	-0.504	-0.500	-0.499	
Nombre	58	358	2231	7425	12180	8340	2248	923	150	70	29	71	34'083
%	0.17	1.05	6.55	21.79	35.74	24.47	6.60	2.71	0.44	0.21	0.09	0.21	100

Sources: Suisselab SA Zollikofen, TSM Fiduciaire Sàrl Berne

Lait cru suisse: évaluation de droit public des résultats du contrôle du lait (lait de vache)										
novembre 2021										
Canton	Germe (Nombre d'exploitations)									
	Aucune contestation		1ère contestation		2ème contestation		3ème contestation		Total évaluations	
	G-0	%	G-1C/4M	%	G-2C/4M	%	G-3C/4M	%	G-Total	%
AG	606	99.51	2	0.33	1	0.16	0	0.00	609	100
AI	262	99.62	1	0.38	0	0.00	0	0.00	263	100
AR	382	100.00	0	0.00	0	0.00	0	0.00	382	100
BE	4591	99.80	9	0.20	0	0.00	0	0.00	4600	100
BL/BS	224	98.68	3	1.32	0	0.00	0	0.00	227	100
FR	1287	99.92	1	0.08	0	0.00	0	0.00	1288	100
GE	4	100.00	0	0.00	0	0.00	0	0.00	4	100
GL	183	100.00	0	0.00	0	0.00	0	0.00	183	100
GR	492	99.39	3	0.61	0	0.00	0	0.00	495	100
JU	357	98.89	3	0.83	1	0.28	0	0.00	361	100
LU	1826	99.73	3	0.16	2	0.11	0	0.00	1831	100
NE	327	99.39	2	0.61	0	0.00	0	0.00	329	100
NW	230	100.00	0	0.00	0	0.00	0	0.00	230	100
OW	361	99.18	1	0.27	2	0.55	0	0.00	364	100
SG	1882	99.68	6	0.32	0	0.00	0	0.00	1888	100
SH	56	98.25	1	1.75	0	0.00	0	0.00	57	100
SO	394	99.75	0	0.00	1	0.25	0	0.00	395	100
SZ	572	99.83	1	0.17	0	0.00	0	0.00	573	100
TG	865	99.31	6	0.69	0	0.00	0	0.00	871	100
TI	67	100.00	0	0.00	0	0.00	0	0.00	67	100
UR	152	100.00	0	0.00	0	0.00	0	0.00	152	100
VD	672	99.56	2	0.30	1	0.15	0	0.00	675	100
VS	298	99.00	3	1.00	0	0.00	0	0.00	301	100
ZG	214	99.53	1	0.47	0	0.00	0	0.00	215	100
ZH	828	99.40	5	0.60	0	0.00	0	0.00	833	100
Divers	0	0.00	0	0.00	0	0.00	0	0.00	0	100
Total CH	17'132	99.65	53	0.31	8	0.05	0	0.00	17'193	100
F*	45	97.83	1	2.17	0	0.00	0	0.00	46	100
FL**	38	100.00	0	0.00	0	0.00	0	0.00	38	100
Total	17'215	99.64	54	0.31	8	0.05	0	0.00	17'277	100

Légende:

- G-0 Nombre d'exploitations sans contestation de la charge en germes au niveau du résultat mensuel* dans le mois d'analyse, c.-à-d. résultat mensuel <80'000 germes/ml
- G-1C/4M Nombre d'exploitations avec la 1ère contestation de la charge en germes en 4 mois
- G-2C/4M Nombre d'exploitations avec la 2ème contestation de la charge en germes en 4 mois
- G-3C/4M Nombre d'exploitations avec la 3ème contestation de la charge en germes en 4 mois
- G-Total Nombre total d'exploitations évaluées quant à la charge en germes

* Résultat mensuel = moyenne géométrique des résultats d'analyses du premier et du deuxième échantillon d'un mois. N'y a-t-il exceptionnellement qu'un seul résultat, celui-ci compte comme résultat mensuel.

- * F Échantillons provenant de la France (zone franche)
- ** FL Échantillons provenant de la Principauté du Liechtenstein

Sources: Suisselab SA Zollikofen, TSM Fiduciaire Sàrl Berne

Lait cru suisse: évaluation de droit public des résultats du contrôle du lait (lait de vache)												
novembre 2021												
Canton	Cellules somatiques											
	[Nombre d'exploitations]											
	Aucune contestation		1ère contestation		2ème contestation		3ème contestation		4ème contestation		Total évaluations	
	C-0	%	C-1C/5M	%	C-2C/5M	%	C-3C/5M	%	C-4C/5M	%	C-Total	%
AG	588	96.55	10	1.64	8	1.31	1	0.16	2	0.33	609	100
AI	260	98.86	3	1.14	0	0.00	0	0.00	0	0.00	263	100
AR	378	98.95	3	0.79	0	0.00	1	0.26	0	0.00	382	100
BE	4541	98.74	32	0.70	19	0.41	7	0.15	0	0.00	4599	100
BL/BS	226	99.56	0	0.00	0	0.00	1	0.44	0	0.00	227	100
FR	1266	98.44	8	0.62	9	0.70	2	0.16	1	0.08	1286	100
GE	4	100.00	0	0.00	0	0.00	0	0.00	0	0.00	4	100
GL	182	99.45	1	0.55	0	0.00	0	0.00	0	0.00	183	100
GR	494	99.60	0	0.00	1	0.20	0	0.00	1	0.20	496	100
JU	354	98.06	2	0.55	4	1.11	1	0.28	0	0.00	361	100
LU	1814	99.07	8	0.44	3	0.16	4	0.22	2	0.11	1831	100
NE	325	99.09	1	0.30	0	0.00	2	0.61	0	0.00	328	100
NW	228	99.13	1	0.43	1	0.43	0	0.00	0	0.00	230	100
OW	359	98.63	4	1.10	1	0.27	0	0.00	0	0.00	364	100
SG	1868	98.94	13	0.69	6	0.32	1	0.05	0	0.00	1888	100
SH	54	94.74	0	0.00	3	5.26	0	0.00	0	0.00	57	100
SO	385	97.47	7	1.77	2	0.51	1	0.25	0	0.00	395	100
SZ	565	98.78	2	0.35	2	0.35	1	0.17	2	0.35	572	100
TG	855	98.16	13	1.49	2	0.23	0	0.00	1	0.11	871	100
TI	62	92.54	3	4.48	1	1.49	1	1.49	0	0.00	67	100
UR	150	98.68	2	1.32	0	0.00	0	0.00	0	0.00	152	100
VD	662	98.07	8	1.19	1	0.15	2	0.30	2	0.30	675	100
VS	298	99.00	3	1.00	0	0.00	0	0.00	0	0.00	301	100
ZG	211	98.14	2	0.93	2	0.93	0	0.00	0	0.00	215	100
ZH	814	97.72	13	1.56	4	0.48	2	0.24	0	0.00	833	100
Divers	0	0.00	0	0.00	0	0.00	0	0.00	0	0.00	0	100
Total CH	16'943	99	139	1	69	0	27	0	11	0	17'189	100
F*	46	100	0	0	0	0	0	0	0	0	46	100
FL**	38	100	0	0	0	0	0	0	0	0	38	100
Total	17'027	99	139	1	69	0	27	0	11	0	17'273	100

Légende:

C-0 Nombre d'exploitations sans contestation de la charge en cellules au niveau du résultat mensuel* dans le mois d'analyse, c.-à-d. résultat mensuel <350'000 cellules somatiques/ml

C-1C/5M Nombre d'exploitations avec la 1ère contestation de la charge en cellules en 5 mois

C-2C/5M Nombre d'exploitations avec la 2ème contestation de la charge en cellules en 5 mois

C-3C/5M Nombre d'exploitations avec la 3ème contestation de la charge en cellules en 5 mois

C-4C/5M Nombre d'exploitations avec la 4ème contestation de la charge en cellules en 5 mois

C-Total Nombre total d'exploitations évaluées quant à la charge en cellules

* Résultat mensuel = moyenne géométrique des résultats d'analyses du premier et du deuxième

échantillon d'un mois. N'y a-t-il exceptionnellement qu'un seul résultat, celui-ci compte comme résultat mensuel.

* F Échantillons provenant de la France (zone franche)

** FL Échantillons provenant de la Principauté du Liechtenstein

Sources: Suisselab SA Zollikofen, TSM Fiduciaire Sàrl Berne

Lait cru suisse: évaluation de droit public des résultats du contrôle du lait (lait de vache) novembre 2021						
Canton	Substances inhibitrices [Nombre d'exploitations]					
	Pas de détection de substances inhibitrices		Détection de substances inhibitrices		Total évaluations	
	S.i.-0	%	S.i.-1	%	S.i.-Total	%
AG	609	100	0	0	609	100
AI	262	100	1	0	263	100
AR	382	100	0	0	382	100
BE	4601	100	7	0	4608	100
BL/BS	230	100	0	0	230	100
FR	1286	100	1	0	1287	100
GE	4	100	0	0	4	100
GL	183	100	0	0	183	100
GR	495	100	1	0	496	100
JU	361	100	0	0	361	100
LU	1833	100	0	0	1833	100
NE	329	100	0	0	329	100
NW	230	100	0	0	230	100
OW	364	100	0	0	364	100
SG	1886	100	4	0	1890	100
SH	57	100	0	0	57	100
SO	394	100	1	0	395	100
SZ	574	100	0	0	574	100
TG	873	100	1	0	874	100
TI	70	100	0	0	70	100
UR	153	100	0	0	153	100
VD	674	100	1	0	675	100
VS	300	100	1	0	301	100
ZG	214	100	1	0	215	100
ZH	831	100	2	0	833	100
Divers	0	0.00	0	0.00	0	100
Total CH	17'195	100	21	0	17'216	100
F*	0	0	0	0	0	0
FL**	46	100	0	0	46	100
	38	100	0	0	38	100
	0	0	0	0	0	0
Total	17'279	100	21	0	17'300	100

Légende:

- S.i.-0 Nombre d'exploitations avec détection de substances inhibitrices dans le mois analysé
- S.i.-1 Nombre d'exploitations sans détection de substances inhibitrices dans le mois analysé
- S.i.-Total Nombre total d'exploitations évaluées quant à la détection de substances inhibitrices

- * F Échantillons provenant de la France (zone franche)
- ** FL Échantillons provenant de la Principauté du Liechtenstein

Sources: Suiselab SA Zollikofen, TSM Fiduciaire Sàrl Berne

Lait cru suisse: évaluation de droit public des résultats du contrôle du lait (lait de vache)										
novembre 2021										
Canton	Suspensions de livraison de lait [Nombre d'exploitations]									
	Germe		Cellules somatiques		Substances inhibitrices		Suspensions successives		Total suspensions	
	Sp-G	%	Sp-C	%	Sp-S.i.	%	Sp-Succ.	%	Sp-Total	%
AG	0	0.00	2	66.666667	0	0.00	1	33.33	3	100
AI	0	0.00	0	0.00	1	100.00	0	0.00	1	100
AR	0	0.00	0	0.00	0	0.00	0	0.00	0	100
BE	0	0.00	0	0.00	7	100.00	0	0.00	7	100
BL/BS	0	0.00	0	0.00	0	0.00	0	0.00	0	100
FR	0	0.00	1	50.00	1	50.00	0	0.00	2	100
GE	0	0.00	0	0.00	0	0.00	0	0.00	0	100
GL	0	0.00	0	0.00	0	0.00	0	0.00	0	100
GR	0	0.00	1	50.00	1	50.00	0	0.00	2	100
JU	0	0.00	0	0.00	0	0.00	1	100.00	1	100
LU	0	0.00	2	100.00	0	0.00	0	0.00	2	100
NE	0	0.00	0	0.00	0	0.00	0	0.00	0	100
NW	0	0.00	0	0.00	0	0.00	0	0.00	0	100
OW	0	0.00	0	0.00	0	0.00	0	0.00	0	100
SG	0	0.00	0	0.00	4	100.00	0	0.00	4	100
SH	0	0.00	0	0.00	0	0.00	0	0.00	0	100
SO	0	0.00	0	0.00	1	100.00	0	0.00	1	100
SZ	0	0.00	2	100.00	0	0.00	0	0.00	2	100
TG	0	0.00	1	33.33	1	33.33	1	33.33	3	100
TI	0	0.00	0	0.00	0	0.00	0	0.00	0	100
UR	0	0.00	0	0.00	0	0.00	0	0.00	0	100
VD	0	0.00	2	50.00	1	25.00	1	25.00	4	100
VS	0	0.00	0	0.00	1	100.00	0	0.00	1	100
ZG	0	0.00	0	0.00	1	100.00	0	0.00	1	100
ZH	0	0.00	0	0.00	2	100.00	0	0.00	2	100
Divers	0	0.00	0	0.00	0	0.00	0	0.00	0	100
Total CH	0	0.00	11	30.56	21	58.33	4	11.11	36	100
F*	0	0.00	0	0.00	0	0.00	0	0.00	0	100
FL**	0	0.00	0	0.00	0	0.00	0	0.00	0	100
Total	0	0.00	11	30.56	21	58.33	4	11.11	36	100

Légende:

- Sp-G Nombre de suspensions dues à 3 contestations en matière de germes sur une durée de 4 mois
- Sp-C Nombre de suspensions dues à 4 contestations en matière de cellules somatiques sur une durée de 5 mois
- Sp-S.i. Nombre de suspensions due à la mise en évidence de substances inhibitrices
- Sp-Succ. Nombre de suspensions successives dans le cadre de suspensions antérieures
- Sp-Total Total nombre de suspensions de livraison de lait

- * F Échantillons provenant de la France (zone franche)
- ** FL Échantillons provenant de la Principauté du Liechtenstein

Sources: Suisselab SA Zollikofen, TSM Fiduciaire Sàrl Berne

**Lait cru suisse: évaluation de droit privé des résultats du contrôle du lait (lait de vache)
novembre 2021**

Canton	Germes [Nombre d'exploitations]														Total évaluations*	
	Aucune contestation*				1ère contestation*		2ème contestation*		3ème contestation*		4ème contestation*		5ème contestation*			
	G-0≤10	%	G-0>10	%	G-1C/5M	%	G-2C/5M	%	G-3C/5M	%	G-4C/5M	%	G-5C/5M	%		
AG	361	59.18	240	39.34	6	0.98	1	0.16	2	0.33	0	0.00	0	0.00	610	100
AI	189	71.86	70	26.62	2	0.76	2	0.76	0	0.00	0	0.00	0	0.00	263	100
AR	296	77.49	82	21.47	4	1.05	0	0.00	0	0.00	0	0.00	0	0.00	382	100
BE	3338	72.44	1222	26.52	29	0.63	14	0.30	5	0.11	0	0.00	0	0.00	4608	100
BL/BS	108	46.96	117	50.87	1	0.43	4	1.74	0	0.00	0	0.00	0	0.00	230	100
FR	858	66.67	414	32.17	13	1.01	1	0.08	0	0.00	1	0.08	0	0.00	1287	100
GE	2	50.00	2	50.00	0	0.00	0	0.00	0	0.00	0	0.00	0	0.00	4	100
GL	147	80.33	35	19.13	1	0.55	0	0.00	0	0.00	0	0.00	0	0.00	183	100
GR	411	83.03	79	15.96	1	0.20	3	0.61	1	0.20	0	0.00	0	0.00	495	100
JU	206	57.22	144	40.00	4	1.11	4	1.11	0	0.00	1	0.28	1	0.28	360	100
LU	1291	70.35	523	28.50	9	0.49	9	0.49	2	0.11	1	0.05	0	0.00	1835	100
NE	201	61.09	125	37.99	2	0.61	0	0.00	1	0.30	0	0.00	0	0.00	329	100
NW	180	78.26	50	21.74	0	0.00	0	0.00	0	0.00	0	0.00	0	0.00	230	100
OW	292	80.22	68	18.68	2	0.55	1	0.27	0	0.00	1	0.27	0	0.00	364	100
SG	1526	80.70	353	18.67	9	0.48	3	0.16	0	0.00	0	0.00	0	0.00	1891	100
SH	29	50.88	26	45.61	1	1.75	1	1.75	0	0.00	0	0.00	0	0.00	57	100
SO	231	58.48	160	40.51	1	0.25	1	0.25	1	0.25	0	0.00	1	0.25	395	100
SZ	382	66.43	187	32.52	5	0.87	1	0.17	0	0.00	0	0.00	0	0.00	575	100
TG	642	73.46	215	24.60	7	0.80	5	0.57	3	0.34	1	0.11	1	0.11	874	100
TI	47	67.14	21	30.00	2	2.86	0	0.00	0	0.00	0	0.00	0	0.00	70	100
UR	130	84.97	23	15.03	0	0.00	0	0.00	0	0.00	0	0.00	0	0.00	153	100
VD	428	63.31	234	34.62	9	1.33	3	0.44	2	0.30	0	0.00	0	0.00	676	100
VS	182	60.47	110	36.54	8	2.66	1	0.33	0	0.00	0	0.00	0	0.00	301	100
ZG	138	64.49	73	34.11	1	0.47	2	0.93	0	0.00	0	0.00	0	0.00	214	100
ZH	599	71.91	226	27.13	4	0.48	3	0.36	1	0.12	0	0.00	0	0.00	833	100
Divers	0	0.00	0	0.00	0	0.00	0	0.00	0	0.00	0	0.00	0	0.00	0	100
Total CH	12'214	71	4'799	28	121	1	59	0	18	0	5	0	3	0	17'219	100
F*	23	50.00	21	45.65	0	0.00	1	2.17	0	0.00	1	2.17	0	0.00	46	100
FL**	24	63.16	14	36.84	0	0.00	0	0.00	0	0.00	0	0.00	0	0.00	38	100
Total	12'261	71	4'834	28	121	1	60	0	18	0	6	0	3	0	17'303	100

Légende:

- G-0≤10 Nombre d'exploitations sans contestation privée de la charge en germes dans le mois d'analyse; le plus mauvais résultat du premier et dernier échantillon dans le mois d'analyse avait une valeur ≤ 10'000 germes/ml
- G-0>10 Nombre d'exploitations sans contestation privée de la charge en germes dans le mois d'analyse; le plus mauvais résultat du premier et dernier échantillon dans le mois d'analyse avait une valeur >10'000 et ≤ 79'000 germes/ml
- G-1C/5M Nombre d'exploitations avec la 1ère contestation de la charge en germes en 5 mois
- G-2C/5M Nombre d'exploitations avec la 2ème contestation de la charge en germes en 5 mois
- G-3C/5M Nombre d'exploitations avec la 3ème contestation de la charge en germes en 5 mois
- G-4C/5M Nombre d'exploitations avec la 4ème contestation de la charge en germes en 5 mois
- G-5C/5M Nombre d'exploitations avec la 5ème contestation de la charge en germes en 5 mois
- G-Total Nombre total d'exploitations évaluées quant à la charge en germes

* Évaluations et contestations selon la convention (PSL, AILS, Fromarte) du 15.12.2015 sur les modalités des contrats d'achat de lait

- * F Échantillons provenant de la France (zone franche)
- ** FL Échantillons provenant de la Principauté du Liechtenstein

Sources: Suisselab SA Zollikofen, TSM Fiduciaire Sàrl Berne

Lait cru suisse: évaluation de droit privé des résultats du contrôle du lait (lait de vache)
novembre 2021

Canton	Cellules somatiques [Nombre d'exploitations]														Total évaluations*	
	Aucune contestation*		1ère contestation*		2ème contestation*		3ème contestation*		4ème contestation*		5ème contestation*					
	C-0≤100	%	C-0>100	%	C-1C/5M	%	C-2C/5M	%	C-3C/5M	%	C-4C/5M	%	C-1C/5M	%		
AG	95	15.60	462	75.86	17	2.79	14	2.30	14	2.30	6	0.99	1	0.16	609	100
AI	107	40.68	141	53.61	7	2.66	6	2.28	2	0.76	0	0.00	0	0.00	263	100
AR	146	38.22	226	59.16	7	1.83	1	0.26	1	0.26	1	0.26	0	0.00	382	100
BE	2101	45.62	2304	50.03	105	2.28	60	1.30	28	0.61	5	0.11	2	0.04	4605	100
BL/BS	55	23.91	163	70.87	6	2.61	3	1.30	1	0.43	1	0.43	1	0.43	230	100
FR	482	37.54	731	56.93	25	1.95	26	2.02	16	1.25	3	0.23	1	0.08	1284	100
GE	1	25.00	3	75.00	0	0.00	0	0.00	0	0.00	0	0.00	0	0.00	4	100
GL	85	46.45	89	48.63	6	3.28	1	0.55	2	1.09	0	0.00	0	0.00	183	100
GR	231	46.57	240	48.39	15	3.02	7	1.41	3	0.60	0	0.00	0	0.00	496	100
JU	111	30.83	228	63.33	9	2.50	5	1.39	5	1.39	1	0.28	1	0.28	360	100
LU	599	32.68	1145	62.47	54	2.95	24	1.31	6	0.33	4	0.22	1	0.05	1833	100
NE	97	29.57	216	65.85	7	2.13	3	0.91	3	0.91	1	0.30	1	0.30	328	100
NW	85	36.96	138	60.00	3	1.30	3	1.30	1	0.43	0	0.00	0	0.00	230	100
OW	124	34.07	215	59.07	19	5.22	5	1.37	1	0.27	0	0.00	0	0.00	364	100
SG	653	34.55	1152	60.95	37	1.96	30	1.59	11	0.58	3	0.16	4	0.21	1890	100
SH	14	24.56	39	68.42	1	1.75	3	5.26	0	0.00	0	0.00	0	0.00	57	100
SO	98	24.81	270	68.35	9	2.28	10	2.53	7	1.77	1	0.25	0	0.00	395	100
SZ	218	38.05	326	56.89	10	1.75	14	2.44	3	0.52	0	0.00	2	0.35	573	100
TG	198	22.65	633	72.43	13	1.49	17	1.95	9	1.03	3	0.34	1	0.11	874	100
TI	17	24.29	40	57.14	5	7.14	7	10.00	1	1.43	0	0.00	0	0.00	70	100
UR	75	49.02	69	45.10	8	5.23	1	0.65	0	0.00	0	0.00	0	0.00	153	100
VD	189	28.00	436	64.59	24	3.56	15	2.22	8	1.19	2	0.30	1	0.15	675	100
VS	165	54.82	123	40.86	10	3.32	2	0.66	1	0.33	0	0.00	0	0.00	301	100
ZG	51	23.83	153	71.50	3	1.40	4	1.87	3	1.40	0	0.00	0	0.00	214	100
ZH	190	22.81	594	71.31	18	2.16	17	2.04	12	1.44	2	0.24	0	0.00	833	100
Divers	0	0.00	0	0.00	0	0.00	0	0.00	0	0.00	0	0.00	0	0.00	0	100
Total CH	6'187	35.96	10'136	59	418	2	278	1.62	138	0.80	33	0.19	16	0.09	17'206	100
F*	8	17.39	36	78.26	0	0.00	1	2.17	1	2.17	0	0.00	0	0.00	46	100
FL**	7	18.42	31	81.58	0	0.00	0	0.00	0	0.00	0	0.00	0	0.00	38	100
Total	6'202	35.87	10'203	59	418	2	279	2	139	0.80	33	0.19	16	0.09	17'290	100

Légende:

- C-0≤100 Nombre d'exploitations sans contestation privée de la charge en cellules somatiques dans le mois d'analyse; le plus mauvais résultat du premier et dernier échantillon dans le mois d'analyse avait une valeur ≤ 100'000 cellules somatiques/ml
- C-0>100 Nombre d'exploitations sans contestation privée de la charge en cellules somatiques dans le mois d'analyse; le plus mauvais résultat du premier et dernier échantillon dans le mois d'analyse avait une valeur >100'000 et ≤ 349'000 cellules somatiques/ml
- C-1C/5M Nombre d'exploitations avec la 1ère contestation de la charge en cellules somatiques en 5 mois
- C-2C/5M Nombre d'exploitations avec la 2ème contestation de la charge en cellules somatiques en 5 mois
- C-3C/5M Nombre d'exploitations avec la 3ème contestation de la charge en cellules somatiques en 5 mois
- C-4C/5M Nombre d'exploitations avec la 4ème contestation de la charge en cellules somatiques en 5 mois
- C-5C/5M Nombre d'exploitations avec la 5ème contestation de la charge en cellules somatiques en 5 mois
- C-Total Nombre total d'exploitations évaluées quant à la charge en cellules somatiques

* Évaluations et contestations selon la convention (PSL, AILS, Fromarte) du 15.12.2015 sur les modalités des contrats d'achat de lait

- * F Échantillons provenant de la France (zone franche)
- ** FL Échantillons provenant de la Principauté du Liechtenstein

Sources: Suissselab SA Zollikofen, TSM Fiduciaire Sàrl Berne

Lait cru suisse: évaluation de droit privé, résultats du contrôle du lait (lait de vache) novembre 2021								
Canton	Substances inhibitrices [Nombre d'exploitations]							
	Pas de contestation*		1ère contestation*		2ème contestation*		Total évaluations*	
	S.i.-0	%	S.i.-1C/12M	%	S.i.-2C/12M	%	S.i.-Total	%
AG	609	100.00	0	0.00	0	0.00	609	100.00
AI	262	99.62	1	0.38	0	0.00	263	100.00
AR	382	100.00	0	0.00	0	0.00	382	100.00
BE	4601	99.85	7	0.15	0	0.00	4608	100.00
BL/BS	230	100.00	0	0.00	0	0.00	230	100.00
FR	1286	99.92	1	0.08	0	0.00	1287	100.00
GE	4	100.00	0	0.00	0	0.00	4	100.00
GL	183	100.00	0	0.00	0	0.00	183	100.00
GR	495	99.80	1	0.20	0	0.00	496	100.00
JU	361	100.00	0	0.00	0	0.00	361	100.00
LU	1833	100.00	0	0.00	0	0.00	1833	100.00
NE	329	100.00	0	0.00	0	0.00	329	100.00
NW	230	100.00	0	0.00	0	0.00	230	100.00
OW	364	100.00	0	0.00	0	0.00	364	100.00
SG	1886	99.79	3	0.16	1	0.05	1890	100.00
SH	57	100.00	0	0.00	0	0.00	57	100.00
SO	394	99.75	1	0.25	0	0.00	395	100.00
SZ	574	100.00	0	0.00	0	0.00	574	100.00
TG	873	99.89	1	0.11	0	0.00	874	100.00
TI	70	100.00	0	0.00	0	0.00	70	100.00
UR	153	100.00	0	0.00	0	0.00	153	100.00
VD	674	99.85	1	0.15	0	0.00	675	100.00
VS	300	99.67	1	0.33	0	0.00	301	100.00
ZG	214	99.53	1	0.47	0	0.00	215	100.00
ZH	831	99.76	2	0.24	0	0.00	833	100.00
Divers	0	0.00	0	0.00	0	0.00	0	100.00
Total CH	17'195	99.88	20	0.12	1	0.01	17'216	100.00
F*	46	100.00	0	0.00	0	0.00	46	100.00
FL**	38	100.00	0	0.00	0	0.00	38	100.00
Total	17'279	99.88	20	0.12	1	0.01	17'300	100.00

Légende:

- S.i.-0 Nombre d'exploitations sans détection de substances inhibitrices dans les échantillons du mois d'analyse (pas de contestation privée)
- S.i.-1C/12M Nombre d'exploitations avec la 1ère contestation privée en 12 mois à cause de détection de substances inhibitrices
- S.i.-2C/12M Nombre d'exploitations avec la 2ème contestation privée en 12 mois à cause de détection de substances inhibitrices
- S.i.-Total Nombre total d'exploitations évaluées quant à la détection de substances inhibitrices

* Évaluations et contestations selon la convention (PSL, AILS, Fromarte) du 15.12.2015 sur les modalités des contrats d'achat de lait

- * F Échantillons provenant de la France (zone franche)
- ** FL Échantillons provenant de la Principauté du Liechtenstein

Sources: Suisselab SA Zollikofen, TSM Fiduciaire Sàrl Berne

**Lait cru suisse: évaluation de droit privé, résultats du contrôle du lait (lait de vache)
novembre 2021**

Canton	Point de congélation [Nombre d'exploitations]							
	Pas de contestation*		Contestation* sans sanction		Contestation* avec sanction		Total évaluations*	
	PG-0	%	PG-C	%	PG-CS	%	PG-Total	%
AG	563	92.45	25	4.11	21	3.45	609	100
AI	245	93.16	11	4.18	7	2.66	263	100
AR	370	96.86	7	1.83	5	1.31	382	100
BE	4301	93.40	174	3.78	130	2.82	4605	100
BL/BS	204	88.70	18	7.83	8	3.48	230	100
FR	1213	94.25	47	3.65	27	2.10	1287	100
GE	4	100.00	0	0.00	0	0.00	4	100
GL	178	97.27	4	2.19	1	0.55	183	100
GR	483	97.38	7	1.41	6	1.21	496	100
JU	333	92.50	16	4.44	11	3.06	360	100
LU	1722	93.94	67	3.66	44	2.40	1833	100
NE	318	96.66	8	2.43	3	0.91	329	100
NW	223	96.96	5	2.17	2	0.87	230	100
OW	343	94.23	14	3.85	7	1.92	364	100
SG	1810	95.77	47	2.49	33	1.75	1890	100
SH	49	85.96	4	7.02	4	7.02	57	100
SO	362	91.65	21	5.32	12	3.04	395	100
SZ	555	96.69	10	1.74	9	1.57	574	100
TG	820	93.82	31	3.55	23	2.63	874	100
TI	62	88.57	3	4.29	5	7.14	70	100
UR	148	96.73	3	1.96	2	1.31	153	100
VD	631	93.48	24	3.56	20	2.96	675	100
VS	270	89.70	14	4.65	17	5.65	301	100
ZG	205	95.79	5	2.34	4	1.87	214	100
ZH	797	95.68	25	3.00	11	1.32	833	100
Divers	0	0.00	0	0.00	0	0.00	0	100
Total CH	16'209	94.18	590	3.43	412	2.39	17'211	100
F*	43	93.48	1	2.17	2	4.35	46	100
FL**	36	94.74	2	5.26	0	0.00	38	100
Total	16'288	94.18	593	3.43	414	2.39	17'295	100

Légende:

PG-0 Nombre d'exploitations sans contestation privée du point de congélation dans le premier du mois d'analyse, résultat ≤ -0.520 °C

PG-C Nombre d'exploitations avec contestation privée du point de congélation, sans sanctions, et dernier échantillon résultat entre > -0.520 °C et < -0.516 °C

PG-CS Nombre d'exploitations avec contestation privée du point de congélation, avec sanction, résultat ≥ -0.516 °C

PG-Total Nombre total d'exploitations évaluées quant au point de congélation

* Évaluations et contestations selon la convention (PSL, AILS, Fromarte) du 15.12.2015 sur les modalités des contrats d'achat de lait. À partir du 01.11.2020 sous considération des valeurs d'adaptations pour le critère « point de congélation »

* F Échantillons provenant de la France (zone franche)

** FL Échantillons provenant de la Principauté du Liechtenstein

Sources: SuisseLab SA Zollikofen, TSM Fiduciaire Sàrl Berne

Lait cru suisse: déductions et suppléments de droit privé* (lait de vache)								
novembre 2021								
Canton	Déduction/supplément [Nombre d'exploitations]							
	Supplément	%	± 0	%	Déduction	%	Total	%
AG	81	13.30	468	76.85	60	9.85	609	100
AI	92	34.98	151	57.41	20	7.60	263	100
AR	133	34.82	236	61.78	13	3.40	382	100
BE	1840	39.93	2519	54.67	249	5.40	4608	100
BL/BS	36	15.65	177	76.96	17	7.39	230	100
FR	440	34.13	766	59.43	83	6.44	1289	100
GE	1	25.00	3	75.00	0	0.00	4	100
GL	78	42.62	95	51.91	10	5.46	183	100
GR	218	43.95	248	50.00	30	6.05	496	100
JU	89	24.72	241	66.94	30	8.33	360	100
LU	545	29.72	1182	64.45	107	5.83	1834	100
NE	88	26.75	224	68.09	17	5.17	329	100
NW	78	33.91	145	63.04	7	3.04	230	100
OW	113	31.04	225	61.81	26	7.14	364	100
SG	612	32.38	1178	62.33	100	5.29	1890	100
SH	8	14.04	44	77.19	5	8.77	57	100
SO	74	18.73	291	73.67	30	7.59	395	100
SZ	188	32.70	353	61.39	34	5.91	575	100
TG	181	20.71	633	72.43	60	6.86	874	100
TI	16	22.86	39	55.71	15	21.43	70	100
UR	69	45.10	75	49.02	9	5.88	153	100
VD	158	23.37	457	67.60	61	9.02	676	100
VS	132	43.85	147	48.84	22	7.31	301	100
ZG	46	21.40	156	72.56	13	6.05	215	100
ZH	171	20.53	604	72.51	58	6.96	833	100
Divers	0	0.00	0	0.00	0	0.00	0	100
Total CH	5'487	31.86	10'657	61.89	1'076	6.25	17'220	100
F*	8	17.39	35	76.09	3	6.52	46	100
FL**	7	18.42	31	81.58	0	0.00	38	100
Total	5'502	31.80	10'723	61.97	1'079	6.24	17'304	100

Légende:

Supplément Exigences de bases remplies pour l'octroi du supplément de 0.5 centimes, sans prise en considération des exigences spécifiques pour le lait de non-ensilage (nombre d'exploitations)

± 0 Nombre d'exploitations sans droit au supplément et sans déduction dans le mois analysé

Déduction Nombre total des exploitations évaluées dans le mois analysé

Total Nombre total des exploitations avec déduction dans le mois analysé

* Évaluations et contestations selon la convention (PSL, AILS, Fromarte) du 15.12.2015 sur les modalités des contrats d'achat de lait. À partir du 01.11.2020 sous considération des valeurs d'adaptations pour le critère « point de congélation »

* F Échantillons provenant de la France (zone franche)

** FL Échantillons provenant de la Principauté du Liechtenstein

Contrôle du lait provenant d'autres mammifères (bufflonne, brebis, chèvre)

Valeurs statistiques [sur la base de tous les résultats individuels*]

novembre 2021

		Moyenne	Écart type	5%- quantile	10%- quantile	Médian	90%- quantile	95%-quantile
Germes	Nombre d'échantillons	1'000 germes/ml	1'000 germes/ml	1'000 germes/ml	1'000 germes/ml	1'000 germes/ml	1'000 germes/ml	1'000 germes/ml
		314	54	249	4	5	13	70

Répartition "nombre de germes" / Indications en 1'000 germes / ml de tous les résultats individuels*

novembre 2021

Von	1	10	50	100	200	300	400	500	1'000	1'500	2'000	≥	Total
bis	9	49	99	199	299	399	499	999	1'499	1'999	2'999	3'000	évaluations
Anzahl	111	156	27	8	7	1	1	0	0	0	2	1	314
%	35.35	49.68	8.60	2.55	2.23	0.32	0.32	0.00	0.00	0.00	0.64	0.32	100

Substances inhibitrices de tous les résultats individuels*

novembre 2021

	Anzahl	%
Sans détection de substances inhibitrices	329	100.00
Avec détection de substances inhibitrices	0	0.00
Total évaluations	329	100

* Ont été pris en compte tous les échantillons, pour lesquels le critère d'analyse considéré a été analysé.
Suisse, sans France (lait de zone franche) et sans lait la Principauté du Liechtenstein.

Sources: Süsselab AG Zollikofen, TSM Treuhand GmbH Bern