



TSM Treuhand GmbH
Weststrasse 10
Postfach 1006
3000 Bern 6
Telefon 058 101 80 00
info@tsmtreuhand.ch
www.tsmtreuhand.ch
www.dbmilch.ch

Monatsstatistik Milchmarkt

Januar 2022

Veröffentlichungsdatum:
Bern, 17. März 2022

1 - Milchproduktion und Milchverwertung

- 1.1 Monatliche Milchproduktion
- 1.2 Milchverwertung nach Milchäquivalent
- 1.3 Milchverwertung nach Milchäquivalent (Grafik)

2 - Hergestellte Milchprodukte

- 2.1 Käseproduktion, monatlich und kumuliert
- 2.2 Käseproduktion, monatlich und kumuliert, Vorjahr
- 2.3 Käseproduktion (Grafiken)
- 2.4 Konsummilchproduktion / Butterproduktion
- 2.5 Milchspezialitäten
- 2.6 Milchpulver und Milchkondensat

3 - Export

- 3.1 Käseexport nach Produkten/Gruppen
- 3.2 Käseexport nach Ländern
- 3.3 Käseexport nach Ländern, Vorjahresmonat
- 3.4 Käseexport nach Ländern, kumuliert
- 3.5 Käseexport nach Ländern, kumuliert, Vorjahr
- 3.6 + 3.7 Käseexport total / ausgewählte Sorten, 3 Jahre (Grafiken)
- 3.8 Anteil Käseexport je Sorte (Grafiken)
- 3.9 Export andere Milchprodukte

4 - Import

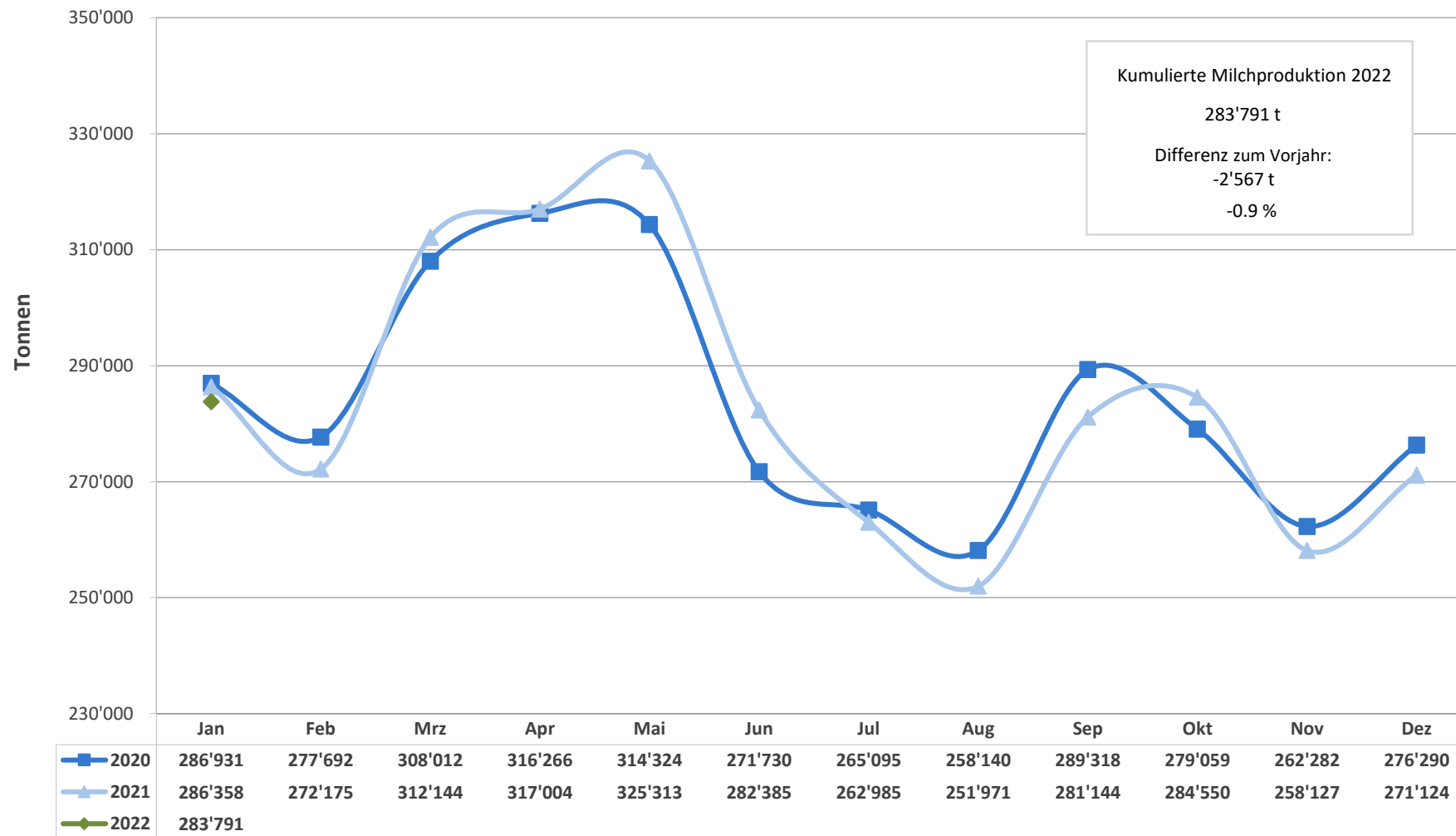
- 4.1 Käseimport nach Produkten/Gruppen
- 4.2 Käseimport nach Ländern
- 4.3 Käseimport nach Ländern, Vorjahresmonat
- 4.4 Käseimport nach Ländern, kumuliert
- 4.5 Käseimport nach Ländern, kumuliert, Vorjahr
- 4.6 + 4.7 Käseimport total / nach Kategorien, 3 Jahre (Grafiken)
- 4.8 Import andere Milchprodukte

5 - Milchprüfung

- 5.1 Statistische Masszahlen, Verteilung Keimzahl / Somatische Zellen / Gefrierpunkt
- 5.2 Öffentlich-rechtliche Bewertung Keimzahl
- 5.3 Öffentlich-rechtliche Bewertung Somatische Zellen
- 5.4 Öffentlich-rechtliche Bewertung Hemmstoffe
- 5.5 Öffentlich-rechtliche Bewertung Liefersperrn
- 5.6 Privat-rechtliche Bewertung Keimzahl
- 5.7 Privat-rechtliche Bewertung Somatische Zellen
- 5.8 Privat-rechtliche Bewertung Hemmstoffe
- 5.9 Privat-rechtliche Bewertung Gefrierpunkt
- 5.10 Privat-rechtliche Bewertung Abzug/Zuschlag
- 5.11 + 5.12 Milchgehaltswerte nach Kanton
- 5.13 Milchprüfung anderer Säugetierarten (Büffel, Schafe, Ziegen)



Monatliche Milchproduktion 2022 (inkl. Zonenmilch Genf sowie Milch aus dem Fürstentum Liechtenstein)



Milchverwertung nach Milchäquivalent

Milchverwertung (t) zu:	Monatliche Verwertung		Differenz zum Vorjahres-Monat		Kumulierte Verwertung		Differenz zur Vorjahresperiode	
	Januar 2021	Januar 2022		(%)	Jan. - Jan. 2021	Jan. - Jan. 2022		(%)
Käse	123'784	127'052	3'268	2.6	123'784	127'052	3'268	2.6
Quark	2'148	2'552	404	18.8	2'148	2'552	404	18.8
Konsummilch	31'712	30'079	-1'633	-5.1	31'712	30'079	-1'633	-5.1
Konsumrahm	19'903	23'306	3'403	17.1	19'903	23'306	3'403	17.1
Jogurt	10'433	9'943	-490	-4.7	10'433	9'943	-490	-4.7
übrige Frischmilchprod. (inkl. Speiseeis)	8'457	8'354	-103	-1.2	8'457	8'354	-103	-1.2
Dauermilchwaren	30'098	29'112	-986	-3.3	30'098	29'112	-986	-3.3
Butter	46'157	42'054	-4'103	-8.9	46'157	42'054	-4'103	-8.9
Andere Verwertung	13'666	11'339	-2'327	-17.0	13'666	11'339	-2'327	-17.0
Total Milchverwertung	286'358	283'791	-2'567	-0.9	286'358	283'791	-2'567	-0.9

Ein Milchäquivalent entspricht den Inhaltsstoffen von Eiweiss und Fett eines Kilogramms Milch (Anteil Eiweiss = 0.45 Äquivalent und Anteil Fett = 0.55 Äquivalent)

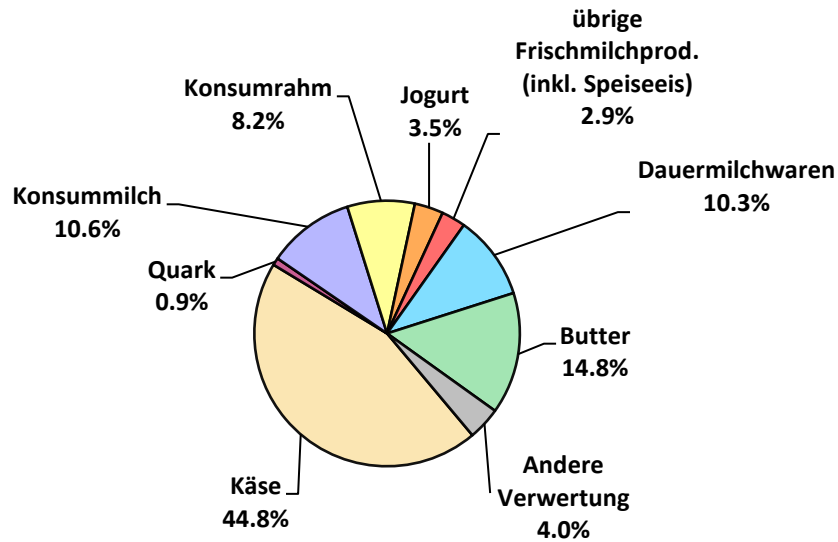
1 kg Vollmilch Past/UHT = 0.45 Eiweiss + 0.55 Fett = 1.00 Milchäquivalent

1 kg Magermilch Past/UHT = 0.45 Eiweiss + 0.05 Fett = 0.50 Milchäquivalent

1 kg Vollrahm Past/UHT = 0.30 Eiweiss + 4.80 Fett = 5.10 Milchäquivalent

Milchverwertung nach Milchäquivalent Januar 2022

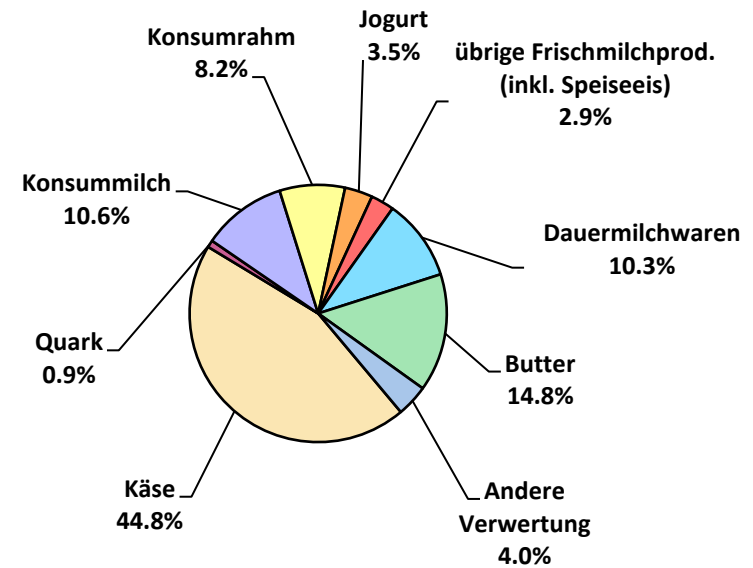
Total 283'791 Tonnen



Milchverwertung nach Milchäquivalent kummuliert

Jan. - Jan. 2022

Total 283'791 Tonnen



Käseproduktion 2022 kumuliert mit Vorjahresvergleich

(t)	Jan.	Feb.	März	April	Mai	Juni	Juli	Aug.	Sept.	Okt.	Nov.	Dez.	Kumuliert 2021	Kumuliert 2022	Differenz zur Vorjahresperiode (%)	
Quark	1'392	0	0	0	0	0	0	0	0	0	0	0	1'326	1'392	66	5.0
Mozzarella	1'909	0	0	0	0	0	0	0	0	0	0	0	1'899	1'909	10	0.5
Mascarpone	46	0	0	0	0	0	0	0	0	0	0	0	34	46	12	35.3
Übrige Frischkäse	1'289	0	0	0	0	0	0	0	0	0	0	0	1'185	1'289	104	8.8
Frischkäse total	4'636	0	0	0	0	0	0	0	0	0	0	0	4'444	4'636	192	4.3
Weisschimmelkäse, mager bis viertelfett	0	0	0	0	0	0	0	0	0	0	0	0	0	0	0	0.0
Weisschimmelkäse, halb- bis vollfett	49	0	0	0	0	0	0	0	0	0	0	0	51	49	-2	-3.9
Weisschimmelkäse, überfett	98	0	0	0	0	0	0	0	0	0	0	0	120	98	-22	-18.3
Blau-, Grünschimmelkäse	2	0	0	0	0	0	0	0	0	0	0	0	2	2	0	0.0
Tomme	140	0	0	0	0	0	0	0	0	0	0	0	146	140	-6	-4.1
Vacherin Mont-d'Or AOP	62	0	0	0	0	0	0	0	0	0	0	0	62	62	0	0.0
Anderer Weichkäse mager bis viertelfett	1	0	0	0	0	0	0	0	0	0	0	0	1	1	0	0.0
Anderer Weichkäse, halb- bis vollfett	58	0	0	0	0	0	0	0	0	0	0	0	63	58	-5	-7.9
Anderer Weichkäse, überfett	20	0	0	0	0	0	0	0	0	0	0	0	22	20	-2	-9.1
Weichkäse total	429	0	0	0	0	0	0	0	0	0	0	0	467	429	-38	-8.1
Appenzeller®	678	0	0	0	0	0	0	0	0	0	0	0	640	678	38	5.9
Tilsiter	176	0	0	0	0	0	0	0	0	0	0	0	167	176	9	5.4
Walliser Raclette AOP / Walliser Käse	184	0	0	0	0	0	0	0	0	0	0	0	219	184	-35	-16.0
Schweizer Raclettekäse	1'235	0	0	0	0	0	0	0	0	0	0	0	1'264	1'235	-29	-2.3
Vacherin Fribourgeois AOP	205	0	0	0	0	0	0	0	0	0	0	0	200	205	5	2.5
Tête de Moine AOP	283	0	0	0	0	0	0	0	0	0	0	0	238	283	45	18.9
Jurakäse	49	0	0	0	0	0	0	0	0	0	0	0	52	49	-3	-5.8
Winzerkäse	3	0	0	0	0	0	0	0	0	0	0	0	3	3	0	0.0
Mutschli	55	0	0	0	0	0	0	0	0	0	0	0	46	55	9	19.6
Alpkäse halbhart	0	0	0	0	0	0	0	0	0	0	0	0	0	0	0	0.0
Bündner Bergkäse	101	0	0	0	0	0	0	0	0	0	0	0	97	101	4	4.1
Bergkäse halbhart	219	0	0	0	0	0	0	0	0	0	0	0	232	219	-13	-5.6
St. Paulin Suisse	10	0	0	0	0	0	0	0	0	0	0	0	10	10	0	0.0
Schweizer Edamer	2	0	0	0	0	0	0	0	0	0	0	0	15	2	-13	-86.7
Kaltgereifte Käse	32	0	0	0	0	0	0	0	0	0	0	0	22	32	10	45.5
Halbhartkäse mit Schimmelbildung	12	0	0	0	0	0	0	0	0	0	0	0	13	12	-1	-7.7
Conveniencekäse	71	0	0	0	0	0	0	0	0	0	0	0	56	71	15	26.8
Industrieware	565	0	0	0	0	0	0	0	0	0	0	0	517	565	48	9.3
Anderer Halbhartkäse, mager, viertelfett	13	0	0	0	0	0	0	0	0	0	0	0	19	13	-6	-31.6
Anderer Halbhartkäse, halb- bis vollfett *	1'176	0	0	0	0	0	0	0	0	0	0	0	1'120	1'176	56	5.0
Anderer Halbhartkäse, überfett	541	0	0	0	0	0	0	0	0	0	0	0	635	541	-94	-14.8
Halbhartkäse total	5'610	0	0	0	0	0	0	0	0	0	0	0	5'565	5'610	45	0.8
Emmentaler AOP	1'420	0	0	0	0	0	0	0	0	0	0	0	1'445	1'420	-25	-1.7
Switzerland Swiss	588	0	0	0	0	0	0	0	0	0	0	0	660	588	-72	-10.9
Gruyère AOP	2'866	0	0	0	0	0	0	0	0	0	0	0	2'568	2'866	298	11.6
Alpkäse hart	0	0	0	0	0	0	0	0	0	0	0	0	0	0	0	0.0
Anderer Hartkäse, mager, viertelfett	186	0	0	0	0	0	0	0	0	0	0	0	247	186	-61	-24.7
Anderer Hartkäse, halb- bis vollfett **	637	0	0	0	0	0	0	0	0	0	0	0	558	637	79	14.2
Anderer Hartkäse, überfett	15	0	0	0	0	0	0	0	0	0	0	0	13	15	2	15.4
Hartkäse total	5'712	0	0	0	0	0	0	0	0	0	0	0	5'491	5'712	221	4.0
Sbrinz AOP	136	0	0	0	0	0	0	0	0	0	0	0	125	136	11	8.8
Extra Hartkäse total	136	0	0	0	0	0	0	0	0	0	0	0	125	136	11	8.8
Reiner Ziegenkäse	54	0	0	0	0	0	0	0	0	0	0	0	56	54	-2	-3.6
Reiner Schafkäse	30	0	0	0	0	0	0	0	0	0	0	0	29	30	1	3.4
Reiner Büffelkäse	27	0	0	0	0	0	0	0	0	0	0	0	16	27	11	68.8
Spezialprodukte total	112	0	0	0	0	0	0	0	0	0	0	0	102	112	10	9.8
Total alle Käsesorten	16'637	0	0	0	0	0	0	0	0	0	0	0	16'193	16'637	444	2.7

* inkl. Lokalspezialitäten

** inkl. Industrieware und Lokalspezialitäten

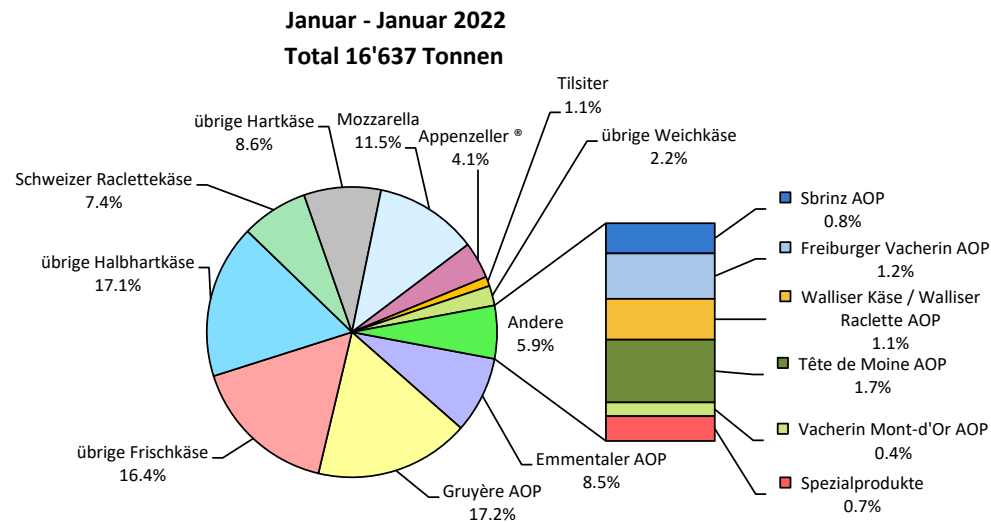
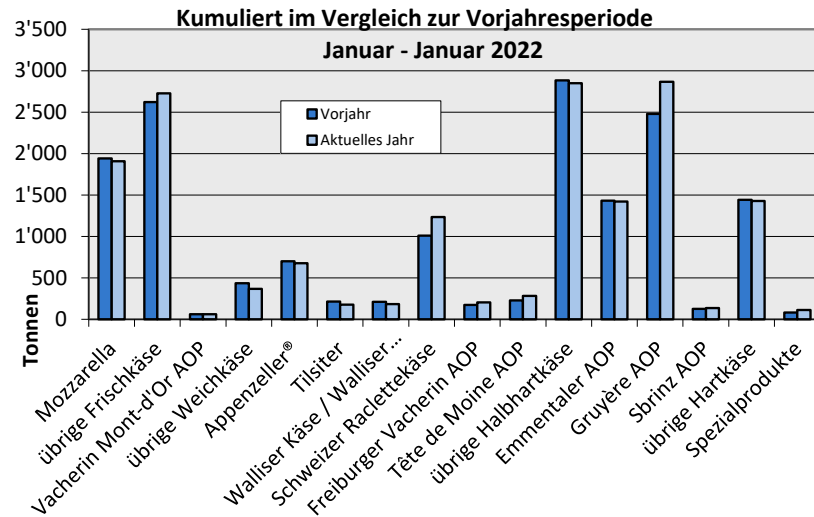
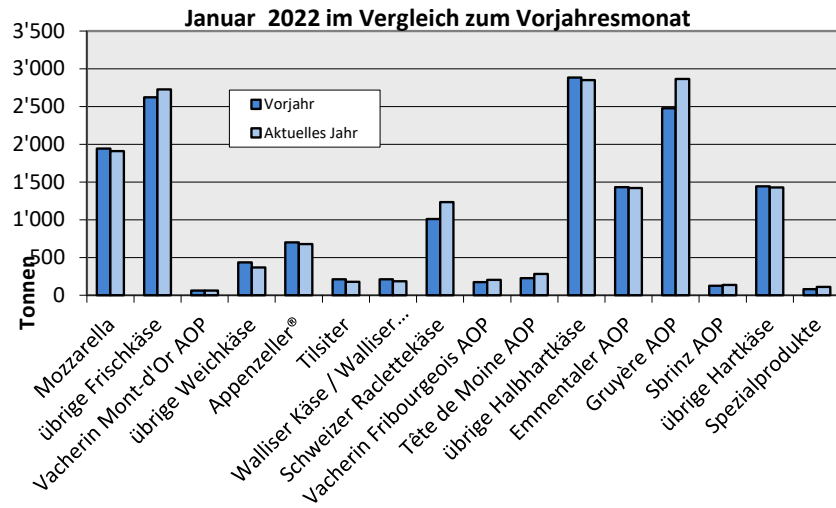
Käseproduktion 2021

(t)	Jan.	Feb.	März	April	Mai	Juni	Juli	Aug.	Sept.	Okt.	Nov.	Dez.	Kumuliert 2021
Quark	1'326	0	0	0	0	0	0	0	0	0	0	0	1'326
Mozzarella	1'899	0	0	0	0	0	0	0	0	0	0	0	1'899
Mascarpone	34	0	0	0	0	0	0	0	0	0	0	0	34
Übrige Frischkäse	1'185	0	0	0	0	0	0	0	0	0	0	0	1'185
Frischkäse total	4'444	0	0	0	0	0	0	0	0	0	0	0	4'444
Weisschimmelkäse, mager, viertelfett	0	0	0	0	0	0	0	0	0	0	0	0	0
Weisschimmelkäse, halb- bis vollfett	51	0	0	0	0	0	0	0	0	0	0	0	51
Weisschimmelkäse, überfett	120	0	0	0	0	0	0	0	0	0	0	0	120
Blau-, Grünschimmelkäse	2	0	0	0	0	0	0	0	0	0	0	0	2
Tomme	146	0	0	0	0	0	0	0	0	0	0	0	146
Vacherin Mont-d'Or AOP	62	0	0	0	0	0	0	0	0	0	0	0	62
Anderer Weichkäse mager, viertelfett	1	0	0	0	0	0	0	0	0	0	0	0	1
Anderer Weichkäse, halb- bis vollfett	63	0	0	0	0	0	0	0	0	0	0	0	63
Anderer Weichkäse, überfett	22	0	0	0	0	0	0	0	0	0	0	0	22
Weichkäse total	467	0	0	0	0	0	0	0	0	0	0	0	467
Appenzeller*	640	0	0	0	0	0	0	0	0	0	0	0	640
Tilsiter	167	0	0	0	0	0	0	0	0	0	0	0	167
Walliser Käse / Walliser Raclette AOP	219	0	0	0	0	0	0	0	0	0	0	0	219
Schweizer Raclettekäse	1'264	0	0	0	0	0	0	0	0	0	0	0	1'264
Vacherin Fribourgeois AOP	200	0	0	0	0	0	0	0	0	0	0	0	200
Tête de Moine AOP	238	0	0	0	0	0	0	0	0	0	0	0	238
Jurakäse	52	0	0	0	0	0	0	0	0	0	0	0	52
Winzerkäse	3	0	0	0	0	0	0	0	0	0	0	0	3
Mutschli	46	0	0	0	0	0	0	0	0	0	0	0	46
Alpkäse halbhart	0	0	0	0	0	0	0	0	0	0	0	0	0
Bündner Bergkäse	97	0	0	0	0	0	0	0	0	0	0	0	97
Bergkäse halbhart	232	0	0	0	0	0	0	0	0	0	0	0	232
St. Paulin Suisse	10	0	0	0	0	0	0	0	0	0	0	0	10
Schweizer Edamer	15	0	0	0	0	0	0	0	0	0	0	0	15
Kaltgereifte Käse	22	0	0	0	0	0	0	0	0	0	0	0	22
Halbhartkäse mit Schimmelbildung	13	0	0	0	0	0	0	0	0	0	0	0	13
Conviencenkäse	56	0	0	0	0	0	0	0	0	0	0	0	56
Industrieware	517	0	0	0	0	0	0	0	0	0	0	0	517
Anderer Halbhartkäse, mager, viertelfett	19	0	0	0	0	0	0	0	0	0	0	0	19
Anderer Halbhartkäse, halb- bis vollfett *	1'120	0	0	0	0	0	0	0	0	0	0	0	1'120
Anderer Halbhartkäse, überfett	635	0	0	0	0	0	0	0	0	0	0	0	635
Halbhartkäse total	5'565	0	0	0	0	0	0	0	0	0	0	0	5'565
Emmentaler AOP	1'445	0	0	0	0	0	0	0	0	0	0	0	1'445
Switzerland Swiss	660	0	0	0	0	0	0	0	0	0	0	0	660
Gruyère AOP	2'568	0	0	0	0	0	0	0	0	0	0	0	2'568
Alpkäse hart	0	0	0	0	0	0	0	0	0	0	0	0	0
Anderer Hartkäse, mager, viertelfett	247	0	0	0	0	0	0	0	0	0	0	0	247
Anderer Hartkäse, halb- bis vollfett **	558	0	0	0	0	0	0	0	0	0	0	0	558
Anderer Hartkäse, überfett	13	0	0	0	0	0	0	0	0	0	0	0	13
Hartkäse total	5'491	0	0	0	0	0	0	0	0	0	0	0	5'491
Sbrinz AOP	125	0	0	0	0	0	0	0	0	0	0	0	125
Extra Hartkäse total	125	0	0	0	0	0	0	0	0	0	0	0	125
Reiner Ziegenkäse	56	0	0	0	0	0	0	0	0	0	0	0	56
Reiner Schafkäse	29	0	0	0	0	0	0	0	0	0	0	0	29
Reiner Büffelkäse	16	0	0	0	0	0	0	0	0	0	0	0	16
Spezialprodukte total	102	0	0	0	0	0	0	0	0	0	0	0	102
Total alle Käsesorten	16'193	0	0	0	0	0	0	0	0	0	0	0	16'193

* inkl. Lokalspezialitäten

** inkl. Industrieware und Lokalspezialitäten

Käseproduktion



Konsummilchproduktion

Milchart (t)	Monatliche Produktion		Differenz zum Vorjahres-Monat		Kumulierte Produktion		Differenz zur Vorjahresperiode	
	Januar 2021	Januar 2022		(%)	Jan. - Jan. 2021	Jan. - Jan. 2022		(%)
Rohmilch	376	364	-12	-3.2	376	364	-12	-3.2
Fettangereicherte Milch past	0	3	3	0.0	0	3	3	0.0
Fettangereicherte Milch UHT	30	28	-2	-6.7	30	28	-2	-6.7
Vollmilch past.	3'759	3'136	-623	-16.6	3'759	3'136	-623	-16.6
Vollmilch UHT	1'234	1'045	-189	-15.3	1'234	1'045	-189	-15.3
Standardisierte Vollmilch past. 35g	3'199	2'960	-239	-7.5	3'199	2'960	-239	-7.5
Standardisierte Vollmilch UHT 35g	12'648	10'554	-2'094	-16.6	12'648	10'554	-2'094	-16.6
teilentrahmte Milch past.	5'380	4'424	-956	-17.8	5'380	4'424	-956	-17.8
teilentrahmte Milch UHT	9'278	10'936	1'658	17.9	9'278	10'936	1'658	17.9
Trinkmagermilch past.	0	3	3	0.0	0	3	3	0.0
Trinkmagermilch UHT	730	497	-233	-31.9	730	497	-233	-31.9
Total Konsummilch	36'634	33'950	-2'684	-7.3	36'634	33'950	-2'684	-7.3

Butterproduktion *

	Monatliche Produktion		Differenz zum Vorjahres-Monat		Kumulierte Produktion		Differenz zur Vorjahresperiode	
	Januar 2021	Januar 2022		(%)	Jan. - Jan. 2021	Jan. - Jan. 2022		(%)
Total Butterproduktion	3'761	3'558	-203	-5.4	3'761	3'558	-203	-5.4

* Die Daten enthalten die Mengen Fertigprodukte sämtlicher Buttersorten und aller Butterhersteller in der Schweiz.

Produktion von Milchspezialitäten

Konsumrahm

(t)	Monatliche Produktion		Differenz zum Vorjahres-Monat		Kumulierte Produktion		Differenz zur Vorjahresperiode	
	Januar 2021	Januar 2022		(%)	Jan. - Jan. 2021	Jan. - Jan. 2022		(%)
Doppelrahm	48	62	14	29.2	48	62	14	29.2
Vollrahm 35%	2'027	2'843	816	40.3	2'027	2'843	816	40.3
Halbrahm	1'322	1'112	-210	-15.9	1'322	1'112	-210	-15.9
Kaffeerahm	1'220	1'336	116	9.5	1'220	1'336	116	9.5
Total Konsumrahm	4'617	5'353	736	15.9	4'617	5'353	736	15.9

Andere Milchspezialitäten

(t)	Monatliche Produktion		Differenz zum Vorjahres-Monat		Kumulierte Produktion		Differenz zur Vorjahresperiode	
	Januar 2021	Januar 2022		(%)	Jan. - Jan. 2021	Jan. - Jan. 2022		(%)
Sauermilch	40	19	-21	-52.5	40	19	-21	-52.5
Sauerrahm	365	334	-31	-8.5	365	334	-31	-8.5
Dessertprodukte	1'108	1'078	-30	-2.7	1'108	1'078	-30	-2.7
Milchgetränke	5'662	6'225	563	9.9	5'662	6'225	563	9.9
Jogurt	12'723	11'905	-818	-6.4	12'723	11'905	-818	-6.4
Kefir	21	18	-3	-14.3	21	18	-3	-14.3
Speiseeis	1'386	1'419	33	2.4	1'386	1'419	33	2.4
Total andere Milchspezialitäten	21'305	20'998	-307	-1.4	21'305	20'998	-307	-1.4

Produktion Milchpulver und Milchkondensat

(t)	Monatliche Produktion		Differenz zum Vorjahres-Monat		Kumulierte Produktion		Differenz zur Vorjahresperiode	
	Januar 2021	Januar 2022		(%)	Jan. - Jan. 2021	Jan. - Jan. 2022		(%)
Vollmilchpulver	1'474	1'494	20	1.4	1'474	1'494	20	1.4
Teilentrahmtes Milchpulver	475	462	-13	-2.7	475	462	-13	-2.7
Fettangereichertes Milchpulver & Rahmpulver	40	90	50	125.0	40	90	50	125.0
Magermilchpulver	2'013	2'087	74	3.7	2'013	2'087	74	3.7
Buttermilchpulver	30	35	5	16.7	30	35	5	16.7
Molkenpulver	438	423	-15	-3.4	438	423	-15	-3.4
Milchkondensat	208	102	-106	-51.0	208	102	-106	-51.0
Total Milchpulver und Milchkondensat	4'678	4'693	15	0.3	4'678	4'693	15	0.3

Käseexport nach Produkten/Gruppen

Käsesorte / Kategorie (t)	Monatliche Exporte		Differenz zum Vorjahres-Monat		Kumulierte Exporte		Differenz zur Vorjahresperiode	
	Januar 2021	Januar 2022		(%)	Jan. - Jan. 2021	Jan. - Jan. 2022		(%)
Mascarpone, Ricotta Romana	1.0	0.9	-0.1	-9.5	1.0	0.9	-0.1	-9.5
Mozzarella	46.6	46.3	-0.3	-0.7	46.6	46.3	-0.3	-0.7
Andere Frischkäse / Quark	605.5	742.3	136.8	22.6	605.5	742.3	136.8	22.6
Total Frischkäse / Quark	653.1	789.5	136.4	20.9	653.1	789.5	136.4	20.9
Vacherin Mont-d'Or AOP	2.2	8.3	6.1	281.0	2.2	8.3	6.1	281.0
Andere Weichkäse	30.9	34.4	3.5	11.2	30.9	34.4	3.5	11.2
Total Weichkäse	33.1	42.7	9.6	28.9	33.1	42.7	9.6	28.9
Appenzeller®	374.9	286.9	-88.0	-23.5	374.9	286.9	-88.0	-23.5
Tilsiter	6.8	9.6	2.8	42.0	6.8	9.6	2.8	42.0
Raclette	124.5	121.7	-2.8	-2.2	124.5	121.7	-2.8	-2.2
Vacherin Fribourgeois AOP	43.1	36.6	-6.5	-15.0	43.1	36.6	-6.5	-15.0
Tête de Moine AOP	107.8	106.2	-1.6	-1.5	107.8	106.2	-1.6	-1.5
Andere Halbhartkäse < 45% FIT	250.6	311.8	61.2	24.4	250.6	311.8	61.2	24.4
Andere Halbhartkäse vollfett	472.0	412.3	-59.7	-12.6	472.0	412.3	-59.7	-12.6
Andere Halbhartkäse ≥ 55% FIT	177.8	162.8	-15.0	-8.4	177.8	162.8	-15.0	-8.4
Total Halbhartkäse	1'557.5	1'448.0	-109.5	-7.0	1'557.5	1'448.0	-109.5	-7.0
Emmentaler AOP	740.1	799.0	58.9	8.0	740.1	799.0	58.9	8.0
Gruyère AOP	1'032.0	1'041.1	9.1	0.9	1'032.0	1'041.1	9.1	0.9
Sbrinz AOP	8.1	5.0	-3.2	-39.0	8.1	5.0	-3.2	-39.0
Switzerland Swiss	456.3	264.7	-191.6	-42.0	456.3	264.7	-191.6	-42.0
Andere Hartkäse < 45% FIT	266.0	291.4	25.4	9.5	266.0	291.4	25.4	9.5
Andere Hartkäse vollfett	151.2	164.0	12.7	8.4	151.2	164.0	12.7	8.4
Andere Hartkäse ≥ 55% FIT	16.8	8.5	-8.3	-49.5	16.8	8.5	-8.3	-49.5
Total Hartkäse	2'670.7	2'573.6	-97.0	-3.6	2'670.7	2'573.6	-97.0	-3.6
Schmelzkäse	72.5	60.2	-12.3	-17.0	72.5	60.2	-12.3	-17.0
Andere Käse	326.1	336.8	10.7	3.3	326.1	336.8	10.7	3.3
Fertigfondue	236.4	285.7	49.3	20.8	236.4	285.7	49.3	20.8
Total	5'549.3	5'536.5	-12.9	-0.2	5'549.3	5'536.5	-12.9	-0.2

Quelle: Bundesamt für Zoll und Grenzschutz BAZG

Käseexport nach Ländern

Januar 2022

(t)	Mascarpone, Ricotta Romana	Mozzarella	Andere Frischkäse / Quark	Total Frischkäse / Quark	Vacherin Mont-d'Or AOP	Andere Weichkäse	Total Weichkäse	Appenzeller®	Tilsiter	Raclette	Vacherin Fribourgeois AOP	Tête de Moine AOP	Andere Halbhartkäse < 45% FIT	Andere Halbhartkäse vollfett	Andere Halbhartkäse ≥ 55% FIT	Total Halbhartkäse	Emmentaler AOP	Gruyère AOP	Sbrinz AOP	Switzerland Swiss	Andere Hartkäse < 45% FIT	Andere Hartkäse vollfett	Andere Hartkäse ≥ 55% FIT	Total Hartkäse	Schmelzkäse	Andere Käse	Fertigfondue	Gesamttotal	
Europa																													
Deutschland	1	27	617	644	0	18	18	203	8	37	3	40	161	267	94	814	124	209	*	*	1	69	8	411	0	266	18	2'171	
Frankreich	0	0	1	1	*	11	11	47	*	22	26	32	1	11	17	156	43	140	*	*	67	11	0	261	3	40	36	508	
Italien	0	0	61	61	0	0	0	1	*	*	*	1	20	20	1	44	480	16	*	*	158	12	0	667	48	1	6	826	
BeNeLux	0	0	0	0	*	0	0	7	0	15	1	6	0	3	8	39	33	56	*	*	0	1	0	90	4	0	41	174	
Grossbritannien	0	2	15	18	*	0	0	0	*	*	*	0	0	1	8	9	4	68	*	*	0	4	0	75	0	2	20	125	
Spanien/Portugal	0	0	3	3	*	0	0	*	*	*	*	*	0	0	0	0	4	9	*	*	20	2	0	35	0	0	25	62	
Andere	0	17	11	28	8	5	13	24	2	22	1	24	129	104	36	340	9	90	5	65	46	33	0	247	1	7	24	661	
Total Europa	1	46	708	755	8	34	42	281	9	96	31	104	312	407	163	1'402	696	588	5	65	291	132	8	1'786	56	316	169	4'526	
Andere Länder																													
Kanada	0	0	0	0	*	0	0	1	*	*	*	0	*	*	*	2	44	*	*	*	*	*	*	44	3	0	55	104	
USA	0	0	0	0	*	0	0	4	*	14	4	1	*	*	*	23	43	325	*	*	*	*	*	368	0	3	25	419	
Andere	0	0	34	34	0	0	0	1	1	12	2	1	0	5	0	22	16	127	0	200	0	32	0	375	1	17	36	487	
Total andere Länder	0	0	34	34	0	0	0	6	1	26	6	3	0	5	0	46	103	453	0	200	0	32	0	788	4	20	116	1'010	
Gesamttotal	1	46	742	789	8	34	43	287	10	122	37	106	312	412	163	1'448	799	1'041	5	265	291	164	8	2'574	60	337	286	5'536	

* Aus Datenschutzgründen sind Käseexporte mit weniger als drei Exporteuren nicht nach Ländern zugeordnet

Quelle: Bundesamt für Zoll und Grenzschutz BAZG

Käseexport nach Ländern

Januar 2021

(t)	Mascarpone, Ricotta Romana	Mozzarella	Andere Frischkäse / Quark	Total Frischkäse / Quark	Vacherin Mont-d'Or AOP	Andere Weichkäse	Total Weichkäse	Appenzeller®	Tilsiter	Raclette	Vacherin Fribourgeois AOP	Tête de Moine AOP	Andere Halbhartkäse < 45% FIT	Andere Halbhartkäse vollfett	Andere Halbhartkäse ≥ 55% FIT	Total Halbhartkäse	Emmentaler AOP	Gruyère AOP	Sbrinz AOP	Switzerland Swiss	Andere Hartkäse < 45% FIT	Andere Hartkäse vollfett	Andere Hartkäse ≥ 55% FIT	Total Hartkäse	Schmelzkäse	Andere Käse	Fertigfondue	Gesamttotal	
Europa																													
Deutschland	1	24	456	482	0	13	13	265	6	32	7	35	181	285	98	909	156	236	*	*	2	60	13	468	0	229	42	2'143	
Frankreich	0	0	1	1	*	14	14	56	*	16	32	37	4	6	1	152	54	169	*	*	89	17	0	328	3	35	38	571	
Italien	0	0	117	117	0	0	0	2	*	*	*	3	20	33	1	59	407	22	*	*	107	9	0	545	56	2	5	784	
BeNeLux	0	0	0	0	*	0	0	12	0	16	2	7	0	19	8	65	45	87	*	*	0	5	0	137	10	11	56	279	
Grossbritannien	0	0	0	0	*	0	0	0	*	*	*	0	0	2	8	10	3	82	*	*	0	1	0	86	0	2	8	106	
Spanien/Portugal	0	0	5	5	*	0	0	*	*	*	*	*	0	0	0	0	10	20	*	*	0	1	0	31	0	0	26	62	
Andere	0	22	11	33	2	3	5	38	1	28	1	24	45	121	61	318	14	68	7	33	68	53	3	246	1	5	13	621	
Total Europa	1	47	590	638	2	30	32	373	7	92	41	106	251	466	178	1'513	687	684	7	33	266	146	17	1'840	71	284	187	4'566	
Andere Länder																													
Kanada	0	0	0	0	*	0	0	0	*	*	*	0	*	*	*	0	14	*	*	*	*	*	*	14	0	0	33	47	
USA	0	0	0	0	*	0	0	2	*	13	0	1	*	*	*	15	17	247	*	*	*	*	*	264	0	2	3	286	
Andere	0	0	15	15	0	0	0	0	0	20	2	1	0	6	0	28	22	101	1	423	0	5	0	553	2	40	13	651	
Total andere Länder	0	0	15	15	0	1	1	2	0	32	2	2	0	6	0	44	53	348	1	423	0	5	0	830	2	42	49	983	
Gesamttotal	1	47	605	653	2	31	33	375	7	125	43	108	251	472	178	1'557	740	1'032	8	456	266	151	17	2'671	73	326	236	5'549	

* Aus Datenschutzgründen sind Käseexporte mit weniger als drei Exporteuren nicht nach Ländern zugeordnet

Quelle: Bundesamt für Zoll und Grenzschutz BAZG

Käseexport nach Ländern

Januar bis Januar 2022

(t)	Mascarpone, Ricotta Romana	Mozzarella	Andere Frischkäse / Quark	Total Frischkäse / Quark	Vacherin Mont-d'Or AOP	Andere Weichkäse	Total Weichkäse	Appenzeller®	Tilsiter	Raclette	Vacherin Fribourgeois AOP	Tête de Moine AOP	Andere Halbhartkäse < 45% FIT	Andere Halbhartkäse vollfett	Andere Halbhartkäse ≥ 55% FIT	Total Halbhartkäse	Emmentaler AOP	Gruyère AOP	Sbrinz AOP	Switzerland Swiss	Andere Hartkäse < 45% FIT	Andere Hartkäse vollfett	Andere Hartkäse ≥ 55% FIT	Total Hartkäse	Schmelzkäse	Andere Käse	Fertigfondue	Gesamttotal	
Europa																													
Deutschland	1	27	617	644	0	18	18	203	8	37	3	40	161	267	94	814	124	209	*	*	1	69	8	411	0	266	18	2'171	
Frankreich	0	0	1	1	*	11	11	47	*	22	26	32	1	11	17	156	43	140	*	*	67	11	0	261	3	40	36	508	
Italien	0	0	61	61	0	0	0	1	*	*	*	1	20	20	1	44	480	16	*	*	158	12	0	667	48	1	6	826	
BeNeLux	0	0	0	0	*	0	0	7	0	15	1	6	0	3	8	39	33	56	*	*	0	1	0	90	4	0	41	174	
Grossbritannien	0	2	15	18	*	0	0	0	*	*	*	0	0	1	8	9	4	68	*	*	0	4	0	75	0	2	20	125	
Spanien/Portugal	0	0	3	3	*	0	0	*	*	*	*	*	0	0	0	0	4	9	*	*	20	2	0	35	0	0	25	62	
Andere	0	17	11	28	8	5	13	24	2	22	1	24	129	104	36	340	9	90	5	65	46	33	0	247	1	7	24	661	
Total Europa	1	46	708	755	8	34	42	281	9	96	31	104	312	407	163	1'402	696	588	5	65	291	132	8	1'786	56	316	169	4'526	
Andere Länder	0	0	0	0	0	0	0	0	0	0	0	0	0	0	0	0	0	0	0	0	0	0	0	0	0	0	0	0	
Kanada	0	0	0	0	*	0	0	1	*	*	*	0	*	*	*	2	44	*	*	*	*	*	*	44	3	0	55	104	
USA	0	0	0	0	*	0	0	4	*	14	4	1	*	*	*	23	43	325	*	*	*	*	*	368	0	3	25	419	
Andere	0	0	34	34	0	0	0	1	1	12	2	1	0	5	0	22	16	127	0	200	0	32	0	375	1	17	36	487	
Total andere Länder	0	0	34	34	0	0	0	6	1	26	6	3	0	5	0	46	103	453	0	200	0	32	0	788	4	20	116	1'010	
Gesamttotal	1	46	742	789	8	34	43	287	10	122	37	106	312	412	163	1'448	799	1'041	5	265	291	164	8	2'574	60	337	286	5'536	

* Aus Datenschutzgründen sind Käseexporte mit weniger als drei Exporteuren nicht nach Ländern zugeordnet

Quelle: Bundesamt für Zoll und Grenzschutz BAZG

Käseexport nach Ländern

Januar bis Januar 2021

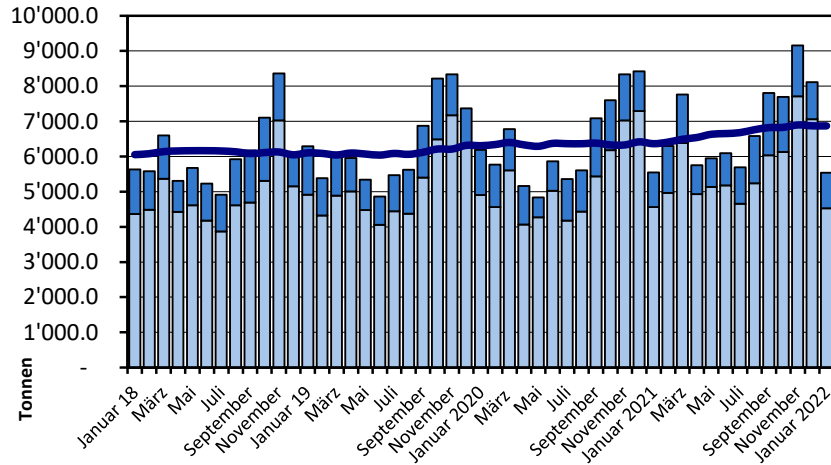
(t)	Mascarpone, Ricotta Romana	Mozzarella	Andere Frischkäse / Quark	Total Frischkäse / Quark	Vacherin Mont-d'Or AOP	Andere Weichkäse	Total Weichkäse	Appenzeller®	Tilsiter	Raclette	Vacherin Fribourgeois AOP	Tête de Moine AOP	Andere Halbhartkäse < 45% FIT	Andere Halbhartkäse vollfett	Andere Halbhartkäse ≥ 55% FIT	Total Halbhartkäse	Emmentaler AOP	Gruyère AOP	Sbrinz AOP	Switzerland Swiss	Andere Hartkäse < 45% FIT	Andere Hartkäse vollfett	Andere Hartkäse ≥ 55% FIT	Total Hartkäse	Schmelzkäse	Andere Käse	Fertigfondue	Gesamttotal	
Europa																													
Deutschland	1	24	456	482	0	13	13	265	6	32	7	35	181	285	98	909	156	236	*	*	2	60	13	468	0	229	42	2'143	
Frankreich	0	0	1	1	*	14	14	56	*	16	32	37	4	6	1	152	54	169	*	*	89	17	0	328	3	35	38	571	
Italien	0	0	117	117	0	0	0	2	*	*	*	3	20	33	1	59	407	22	*	*	107	9	0	545	56	2	5	784	
BeNeLux	0	0	0	0	*	0	0	12	0	16	2	7	0	19	8	65	45	87	*	*	0	5	0	137	10	11	56	279	
Grossbritannien	0	0	0	0	*	0	0	0	*	*	*	0	0	2	8	10	3	82	*	*	0	1	0	86	0	2	8	106	
Spanien/Portugal	0	0	5	5	*	0	0	*	*	*	*	*	0	0	0	0	10	20	*	*	0	1	0	31	0	0	26	62	
Andere	0	22	11	33	2	3	5	38	1	28	1	24	45	121	61	318	14	68	7	33	68	53	3	246	1	5	13	621	
Total Europa	1	47	590	638	2	30	32	373	7	92	41	106	251	466	178	1'513	687	684	7	33	266	146	17	1'840	71	284	187	4'566	
Andere Länder	0	0	0	0	0	0	0	0	0	0	0	0	0	0	0	0	0	0	0	0	0	0	0	0	0	0	0	0	
Kanada	0	0	0	0	*	0	0	0	*	*	*	0	*	*	*	0	14	*	*	*	*	*	*	14	0	0	33	47	
USA	0	0	0	0	*	0	0	2	*	13	0	1	*	*	*	15	17	247	*	*	*	*	*	264	0	2	3	286	
Andere	0	0	15	15	0	0	0	0	0	20	2	1	0	6	0	28	22	101	1	423	0	5	0	553	2	40	13	651	
Total andere Länder	0	0	15	15	0	1	1	2	0	32	2	2	0	6	0	44	53	348	1	423	0	5	0	830	2	42	49	983	
Gesamttotal	1	47	605	653	2	31	33	375	7	125	43	108	251	472	178	1'557	740	1'032	8	456	266	151	17	2'671	73	326	236	5'549	

* Aus Datenschutzgründen sind Käseexporte mit weniger als drei Exporteuren nicht nach Ländern zugeordnet

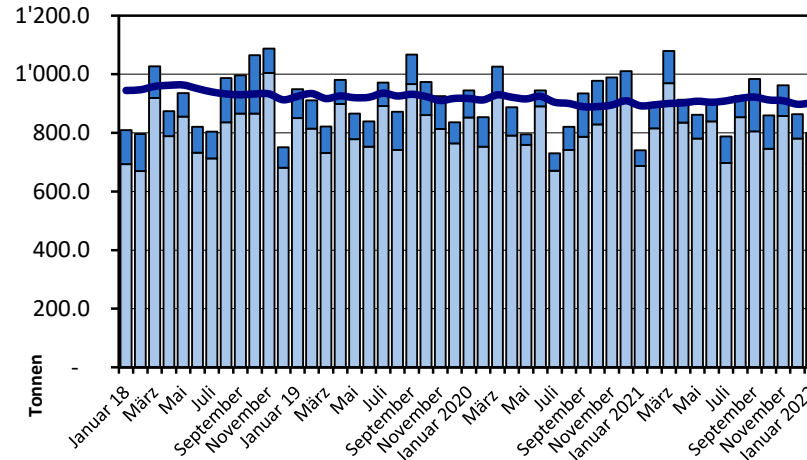
Quelle: Bundesamt für Zoll und Grenzschutz BAZG

Export ab 2018 - Mittelwert der letzten 12 Monate

Total Käseexport (inkl. Fertigfondue und Schmelzkäse)

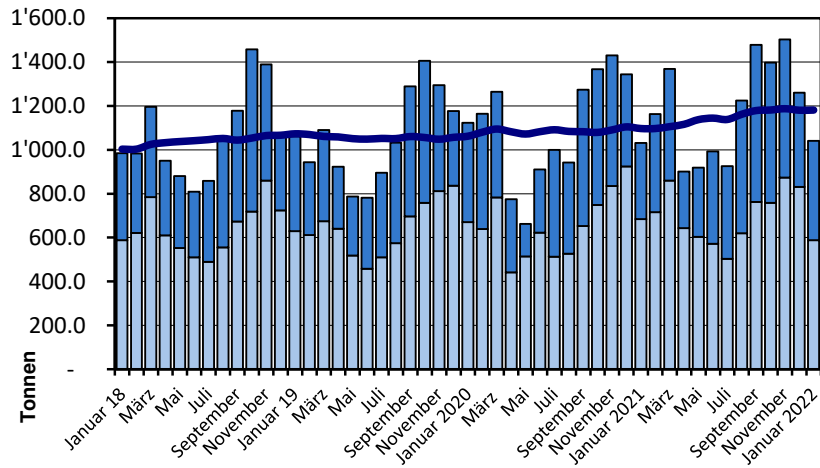


Emmentaler AOP

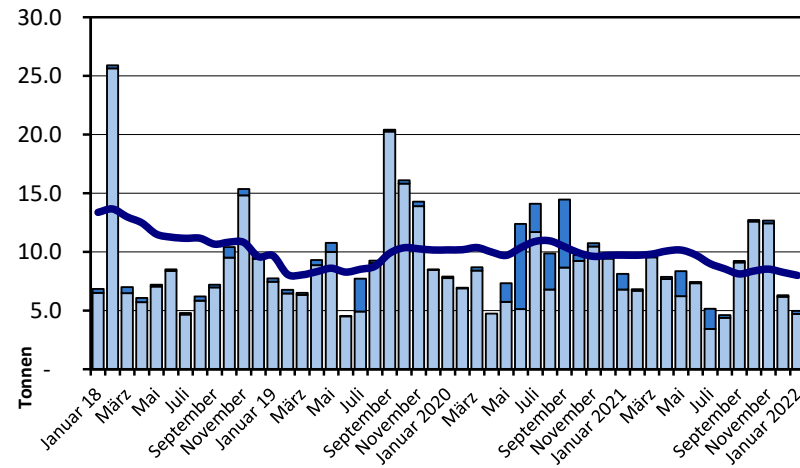


Gruyère AOP

■ andere Länder
■ Europa
— Mittelwert der letzten 12 Monate

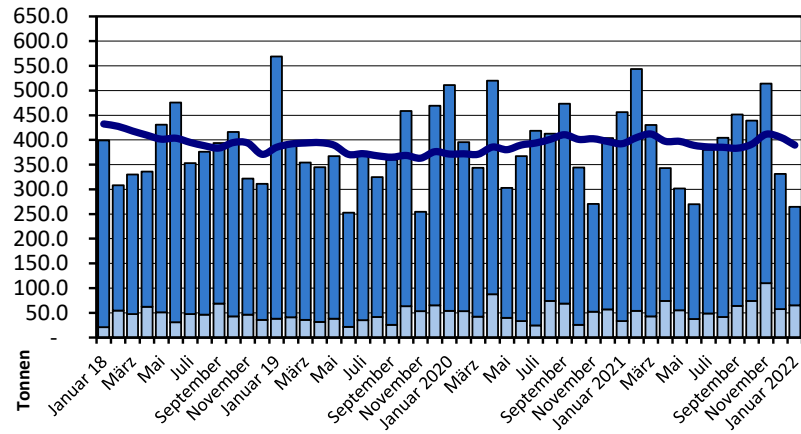


Sbrinz AOP

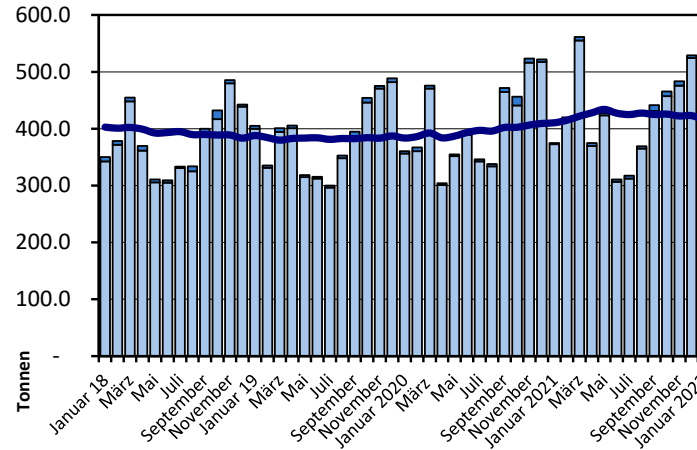


Export ab 2018 - Mittelwert der letzten 12 Monate

Switzerland Swiss

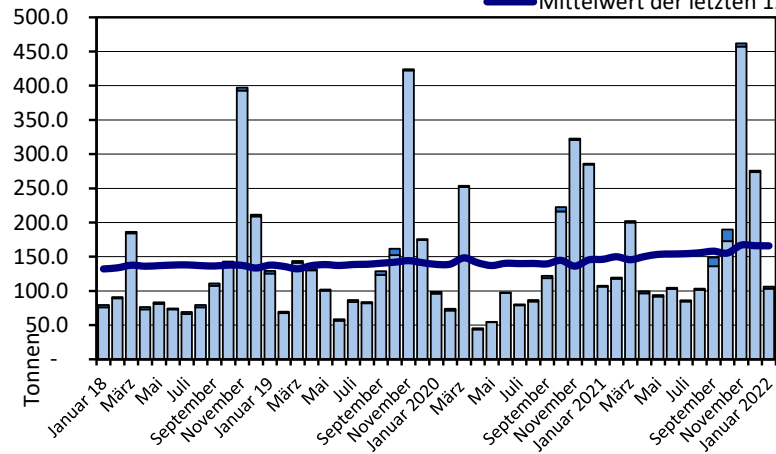


Appenzeller®

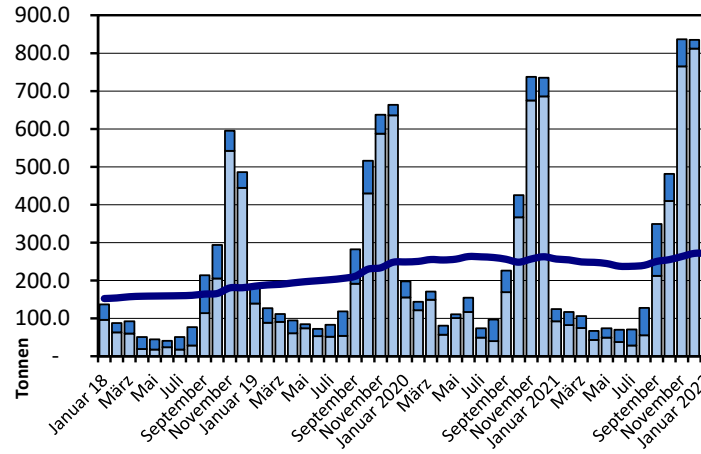


Tête de Moine AOP

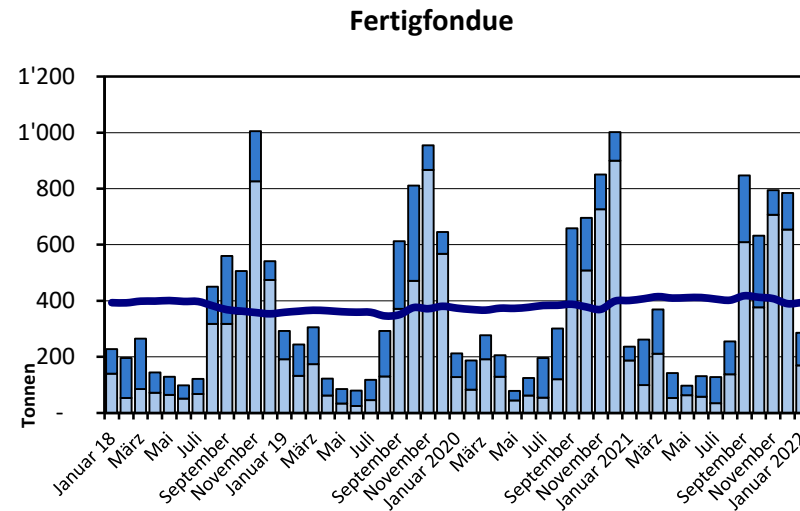
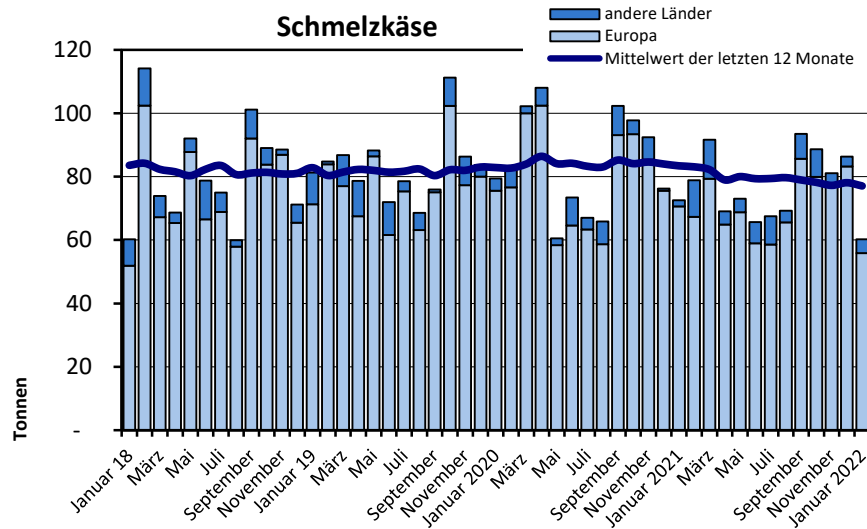
■ andere Länder
■ Europa
— Mittelwert der letzten 12 Monate



Raclette Suisse

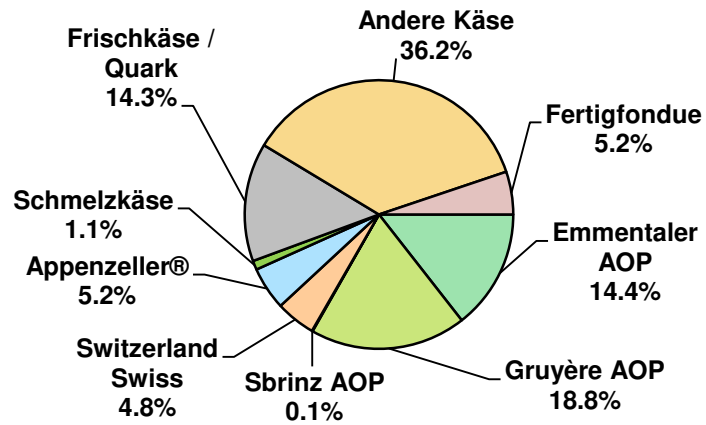


Export ab 2018 - Mittelwert der letzten 12 Monate



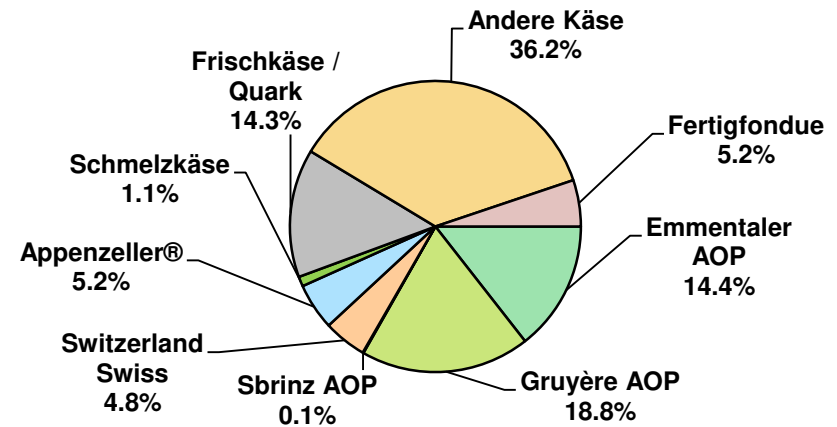
Anteil Käseexporte je Sorte, Januar 2022

Total 5'536 Tonnen



Anteil Käseexporte je Sorte, Januar bis Januar 2022

Total 5'536 Tonnen



Export andere Milchprodukte

Milchprodukte (t)	Monatliche Exporte		Differenz zum Vorjahres- Monat		Kumulierte Exporte		Differenz zur Vorjahresperiode	
	Januar 2021	Januar 2022		(%)	Jan. - Jan. 2021	Jan. - Jan. 2022		(%)
Magermilch	7.0	8.7	1.7	24.3	7.0	8.7	1.7	24.3
Milch	262.6	147.1	-115.5	-44.0	262.6	147.1	-115.5	-44.0
Milch > 6% Fett	0.0	0.0	0.0	0.0	0.0	0.0	0.0	0.0
Rahm	88.4	135.0	46.6	52.7	88.4	135.0	46.6	52.7
Magermilchpulver	1'260.0	109.9	-1'150.1	-91.3	1'260.0	109.9	-1'150.1	-91.3
Milchpulver	2.2	0.6	-1.6	-73.9	2.2	0.6	-1.6	-73.9
Rahmpulver	0.0	0.0	0.0	0.0	0.0	0.0	0.0	0.0
Milch eingedickt	0.0	0.0	0.0	-9.1	0.0	0.0	0.0	-9.1
Rahm eingedickt	0.0	34.4	34.4	0.0	0.0	34.4	34.4	0.0
Jogurt	321.0	353.2	32.2	10.0	321.0	353.2	32.2	10.0
Andere Frischprodukte	86.3	9.0	-77.2	-89.5	86.3	9.0	-77.2	-89.5
Molke	3'047.8	3'228.0	180.2	5.9	3'047.8	3'228.0	180.2	5.9
Molkenpulver	197.0	143.0	-54.0	-27.4	197.0	143.0	-54.0	-27.4
Molke eingedickt	0.1	0.0	-0.1	-82.0	0.1	0.0	-0.1	-82.0
Butter (ohne entwässerte Butter)	24.8	0.7	-24.1	-97.1	24.8	0.7	-24.1	-97.1
Brotaufstrich auf Milchbasis	0.0	0.0	0.0	0.0	0.0	0.0	0.0	0.0
Andere Fettstoffe aus Milch	0.6	1.4	0.8	149.2	0.6	1.4	0.8	149.2
Kaseine	0.7	0.0	-0.7	-100.0	0.7	0.0	-0.7	-100.0
Milchalbumin	0.0	13.9	13.9	115'716.7	0.0	13.9	13.9	115'716.7
Andere Albumine	0.0	0.0	0.0	-66.7	0.0	0.0	0.0	-66.7

Kapitel 04 und 35 des Zolltarifs (ohne Käse, Kapitel 0406, und ohne verarbeitete landwirtschaftliche Produkte, Kapitel 15 bis 22)

Quelle: Bundesamt für Zoll und Grenzschutz BAZG

Käseimport nach Produkten/Gruppen

Käsesorte / Kategorie (t)	Monatliche Importe		Differenz zum Vorjahres-Monat		Kumulierte Importe		Differenz zur Vorjahresperiode	
	Januar 2021	Januar 2022		(%)	Jan. - Jan. 2021	Jan. - Jan. 2022		(%)
Mascarpone, Ricotta Romana	102.3	47.7	-54.6	-53.3	102.3	47.7	-54.6	-53.3
Mozzarella	380.6	429.1	48.5	12.7	380.6	429.1	48.5	12.7
Anderer Frischkäse / Quark	1'680.5	1'690.9	10.4	0.6	1'680.5	1'690.9	10.4	0.6
Total Frischkäse / Quark	2'163.4	2'167.7	4.3	0.2	2'163.4	2'167.7	4.3	0.2
Danablu, Gorgonzola, Roquefort	54.4	42.1	-12.4	-22.7	54.4	42.1	-12.4	-22.7
Weisschimmelkäse	100.4	89.8	-10.6	-10.6	100.4	89.8	-10.6	-10.6
Blau-, Grünschimmelkäse	-1.0	0.0	0.0	0.0	0.0	0.0	0.0	0.0
Brie, Camembert, Italice	127.1	122.5	-4.6	-3.6	127.1	122.5	-4.6	-3.6
Anderer Weichkäse	698.0	594.8	-103.2	-14.8	698.0	594.8	-103.2	-14.8
Total Weichkäse	978.8	849.1	-130.7	-13.4	979.8	849.1	-130.7	-13.3
Halbhartkäse mit Schimmelbildung	4.0	4.2	0.3	7.0	4.0	4.2	0.3	7.0
Caciocavallo, Fontina, Brà, u.a.	31.1	16.1	-15.0	-48.2	31.1	16.1	-15.0	-48.2
Tilsiter	1.8	6.0	4.2	235.3	1.8	6.0	4.2	235.3
Anderer Halbhartkäse	919.8	954.0	34.2	3.7	919.8	954.0	34.2	3.7
Halbhartkäse, gerieben, pulverisiert	77.4	63.8	-13.6	-17.6	77.4	63.8	-13.6	-17.6
Total Halbhartkäse	1'034.1	1'044.2	10.1	1.0	1'034.1	1'044.2	10.1	1.0
Kräuterkäse (Schabziger)	0.0	0.0	0.0	235.7	0.0	0.0	0.0	235.7
Hartkäse mit Schimmelbildung	0.0	0.6	0.6	61'200.0	0.0	0.6	0.6	61'200.0
Caciocavallo, Fontina, Brà, u.a.	14.6	14.6	0.0	0.3	14.6	14.6	0.0	0.3
Emmentaler	28.9	0.5	-28.4	-98.2	28.9	0.5	-28.4	-98.2
Anderer Hartkäse	419.1	361.9	-57.2	-13.6	419.1	361.9	-57.2	-13.6
Hartkäse, gerieben, pulverisiert	54.1	75.7	21.7	40.1	54.1	75.7	21.7	40.1
Total Hartkäse	516.7	453.4	-63.2	-12.2	516.7	453.4	-63.2	-12.2
Grana/Parmiggiano	347.0	365.0	18.1	5.2	347.0	365.0	18.1	5.2
Extra Hartkäse	347.0	365.0	18.1	5.2	347.0	365.0	18.1	5.2
Schmelzkäse	348.3	337.3	-11.0	-3.2	348.3	337.3	-11.0	-3.2
Total aller Sorten	5'388.2	5'216.7	-172.5	-3.2	5'389.2	5'216.7	-172.5	-3.2

Quelle: Bundesamt für Zoll und Grenzschutz BAZG

Käseimport nach Ländern

Januar 2022

(t)	Mascarpone, Ricotta Romana	Mozzarella	Andere Frischkäse / Quark	Total Frischkäse / Quark	Danablu, Gorgonzola, Roquefort	Brie, Camembert, Reblochon	Andere Weichkäse	Total Weichkäse	Kräuterkäse	Hart- und Halbhartkäse	Schmelzkäse	Total
Europa												
Deutschland	4.5	187.9	573.5	766.0		148.0	148.0		366.4	208.5		1'488.8
Frankreich	0.0	4.9	271.3	276.2	8.9	107.4	251.8	368.1		264.5	73.7	982.4
Italien	38.2	210.3	554.1	802.6	33.2		138.4	171.6	0.0	709.5	8.5	1'692.1
Niederlande			34.3	34.3			3.8	3.8		198.9	0.0	237.0
Belgien		0.0	3.2	3.2				-		85.7		88.9
Luxemburg				-				-				-
Österreich	3.2	0.8	25.9	29.9			22.1	22.1		12.5	40.6	105.1
Ver. Königreich				-			1.8	1.8		77.0	2.0	80.7
Dänemark		21.5	106.1	127.7			31.1	31.1		0.8	1.9	161.4
Norwegen			0.1	0.1			0.0	0.0		0.0	0.0	0.2
Schweden			0.0	0.0				-		0.7	0.0	0.7
Portugal	1.8	3.6	1.9	7.3			1.5	1.5		47.4	1.4	57.6
Spanien				-			2.6	2.6		35.6		38.2
Griechenland			0.6	0.6			85.4	85.4		10.2		96.2
Europa übrige			119.9	119.9			13.2	13.2		53.2	0.8	187.1
Total Europa	47.7	429.1	1'690.9	2'167.7	42.1	107.4	699.6	849.1	0.0	1'862.3	337.3	5'216.5
Andere Länder												
Kanada				-				-				-
USA				-				-		0.2		0.2
Nordamerika übrige				-				-				-
Lateinamerika				-				-				-
Afrika				-				-				-
Asien				-				-				-
Australien				-				-				-
Total andere Länder	-	-	-	-	-	-	-	-	-	0.2	-	0.2
Gesamttotal	47.7	429.1	1'690.9	2'167.7	42.1	107.4	699.6	849.1	0.0	1'862.6	337.3	5'216.7

Quelle: Bundesamt für Zoll und Grenzschutz BAZG

Käseimport nach Ländern

Januar 2021

(t)

	Mascarpone, Ricotta Romana	Mozzarella	Andere Frischkäse / Quark	Total Frischkäse / Quark	Danablu, Gorgonzola, Roquefort	Brie, Camembert, Reblochon	Andere Weichkäse	Total Weichkäse	Kräuterkäse	Hart- und Halbhartkäse	Schmelzkäse	Total
Europa												
Deutschland	12.0	115.0	596.7	723.8			155.5	155.5		395.1	173.3	1'447.8
Frankreich	0.0	6.2	254.8	261.0	10.5	114.6	319.1	444.1		335.8	113.2	1'154.1
Italien	88.9	234.0	512.8	835.6	44.0		133.7	177.7	0.0	713.3	6.6	1'733.3
Niederlande		21.8	2.5	24.3			4.7	4.7		222.0	0.0	251.1
Belgien			3.4	3.4			10.5	10.5		24.7		38.7
Luxemburg				-				-				-
Österreich	0.8	0.8	30.2	31.8			37.3	37.3		45.0	52.4	166.4
Grossbritannien			0.0	0.0			0.0	0.0		41.9		41.9
Dänemark			97.1	97.1			45.8	45.8		4.2	1.7	148.8
Norwegen			0.2	0.2				-			0.0	0.2
Schweden			0.1	0.1			0.0	0.0		0.2	0.0	0.3
Portugal	0.5	0.9	1.5	2.9			1.5	1.5		32.9	0.2	37.4
Spanien			19.1	19.1			0.1	0.1		32.7		52.0
Griechenland			0.9	0.9			87.2	87.2		0.9		89.0
Europa übrige	0.2	0.2	146.0	146.3	-		10.3	10.3	-	35.3	0.0	191.9
Total Europa	102.3	379.0	1'665.3	2'146.6	54.4	114.6	805.8	974.8	0.0	1'884.0	347.5	5'352.8
Andere Länder												
Kanada				-				-				-
USA				-				-				-
Nordamerika übrige				-				-				-
Lateinamerika				-				-				-
Afrika				-				-				-
Asien				-			0.0	0.0				0.0
Australien				-				-				-
Total andere Länder	-	-	-	-	-	-	0.0	0.0	-	-	-	0.0
Gesamttotal	102.3	379.0	1'665.3	2'146.6	54.4	114.6	805.8	974.8	0.0	1'884.0	347.5	5'352.8

Quelle: Bundesamt für Zoll und Grenzschutz BAZG

Käseimport nach Ländern, kumuliert

Januar bis Januar 2022

(t)	Mascarpone, Ricotta Romana	Mozzarella	Andere Frischkäse / Quark	Total Frischkäse / Quark	Danablu, Gorgonzola, Roquefort	Brie, Camembert, Reblochon	Andere Weichkäse	Total Weichkäse	Kräuterkäse	Hart- und Halbhartkäse	Schmelzkäse	Total
Europa												
Deutschland	4.5	187.9	573.5	766.0	-	-	148.0	148.0	-	366.4	208.5	1'488.8
Frankreich	0.0	4.9	271.3	276.2	8.9	107.4	251.8	368.1	-	264.5	73.7	982.4
Italien	38.2	210.3	554.1	802.6	33.2	-	138.4	171.6	0.0	709.5	8.5	1'692.1
Niederlande	-	-	34.3	34.3	-	-	3.8	3.8	-	198.9	0.0	237.0
Belgien	-	0.0	3.2	3.2	-	-	-	-	-	85.7	-	88.9
Luxemburg	-	-	-	-	-	-	-	-	-	-	-	-
Österreich	3.2	0.8	25.9	29.9	-	-	22.1	22.1	-	12.5	40.6	105.1
Grossbritannien	-	-	-	-	-	-	1.8	1.8	-	77.0	2.0	80.7
Dänemark	-	21.5	106.1	127.7	-	-	31.1	31.1	-	0.8	1.9	161.4
Norwegen	-	-	0.1	0.1	-	-	0.0	0.0	-	0.0	0.0	0.2
Schweden	-	-	0.0	0.0	-	-	-	-	-	0.7	0.0	0.7
Portugal	1.8	3.6	1.9	7.3	-	-	1.5	1.5	-	47.4	1.4	57.6
Spanien	-	-	-	-	-	-	2.6	2.6	-	35.6	-	38.2
Griechenland	-	-	0.6	0.6	-	-	85.4	85.4	-	10.2	-	96.2
Europa übrige	-	-	119.9	119.9	-	-	13.2	13.2	-	53.2	0.8	187.1
Total Europa	47.7	429.1	1'690.9	2'167.7	42.1	107.4	699.6	849.1	0.0	1'862.3	337.3	5'216.5
Andere Länder												
Kanada	-	-	-	-	-	-	-	-	-	-	-	-
USA	-	-	-	-	-	-	-	-	0.2	-	-	0.2
Nordamerika übrige	-	-	-	-	-	-	-	-	-	-	-	-
Lateinamerika	-	-	-	-	-	-	-	-	-	-	-	-
Afrika	-	-	-	-	-	-	-	-	-	-	-	-
Asien	-	-	-	-	-	-	-	-	-	-	-	-
Australien	-	-	-	-	-	-	-	-	-	-	-	-
Total andere Länder	-	-	-	-	-	-	-	-	0.2	-	-	0.2
Gesamttotal	47.7	429.1	1'690.9	2'167.7	42.1	107.4	699.6	849.1	0.0	1'862.6	337.3	5'216.7

Quelle: Bundesamt für Zoll und Grenzschutz BAZG

Käseimport nach Ländern, kumuliert

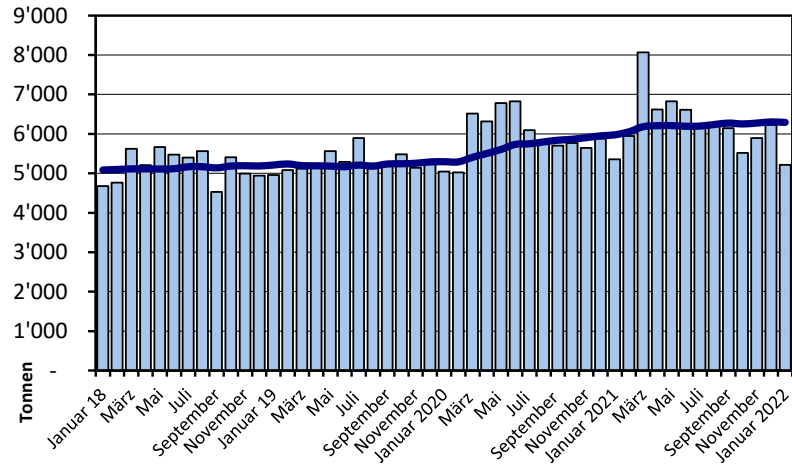
Januar bis Januar 2021

(t)	Mascarpone, Ricotta Romana	Mozzarella	Andere Frischkäse / Quark	Total Frischkäse / Quark	Danablu, Gorgonzola, Roquefort	Brie, Camembert, Reblochon	Andere Weichkäse	Total Weichkäse	Kräuterkäse	Hart- und Halbhartkäse	Schmelzkäse	Total
Europa												
Deutschland	12.0	115.0	596.7	723.8	-	-	155.5	155.5	-	395.1	173.3	1'447.8
Frankreich	0.0	6.2	254.8	261.0	10.5	114.6	319.1	444.1	-	335.8	113.2	1'154.1
Italien	88.9	234.0	512.8	835.6	44.0	-	133.7	177.7	0.0	713.3	6.6	1'733.3
Niederlande	-	21.8	2.5	24.3	-	-	4.7	4.7	-	222.0	0.0	251.1
Belgien	-	-	3.4	3.4	-	-	10.5	10.5	-	24.7	-	38.7
Luxemburg	-	-	-	-	-	-	-	-	-	-	-	-
Österreich	0.8	0.8	30.2	31.8	-	-	37.3	37.3	-	45.0	52.4	166.4
Grossbritannien	-	-	0.0	0.0	-	-	0.0	0.0	-	41.9	-	41.9
Dänemark	-	-	97.1	97.1	-	-	45.8	45.8	-	4.2	1.7	148.8
Norwegen	-	-	0.2	0.2	-	-	-	-	-	-	0.0	0.2
Schweden	-	-	0.1	0.1	-	-	0.0	0.0	-	0.2	0.0	0.3
Portugal	0.5	0.9	1.5	2.9	-	-	1.5	1.5	-	32.9	0.2	37.4
Spanien	-	-	19.1	19.1	-	-	0.1	0.1	-	32.7	-	52.0
Griechenland	-	-	0.9	0.9	-	-	87.2	87.2	-	0.9	-	89.0
Europa übrige	0.2	0.2	146.0	146.3	-	-	10.3	10.3	-	35.3	0.0	191.9
Total Europa	102.3	379.0	1'665.3	2'146.6	54.4	114.6	805.8	974.8	0.0	1'884.0	347.5	5'352.8
Andere Länder	-	-	-	-	-	-	-	-	-	-	-	-
Kanada	-	-	-	-	-	-	-	-	-	-	-	-
USA	-	-	-	-	-	-	-	-	-	-	-	-
Nordamerika übrige	-	-	-	-	-	-	-	-	-	-	-	-
Lateinamerika	-	-	-	-	-	-	-	-	-	-	-	-
Afrika	-	-	-	-	-	-	-	-	-	-	-	-
Asien	-	-	-	-	-	-	0.0	0.0	-	-	-	0.0
Australien	-	-	-	-	-	-	-	-	-	-	-	-
Total andere Länder	-	-	-	-	-	-	0.0	0.0	-	-	-	0.0
Gesamttotal	102.3	379.0	1'665.3	2'146.6	54.4	114.6	805.8	974.8	0.0	1'884.0	347.5	5'352.8

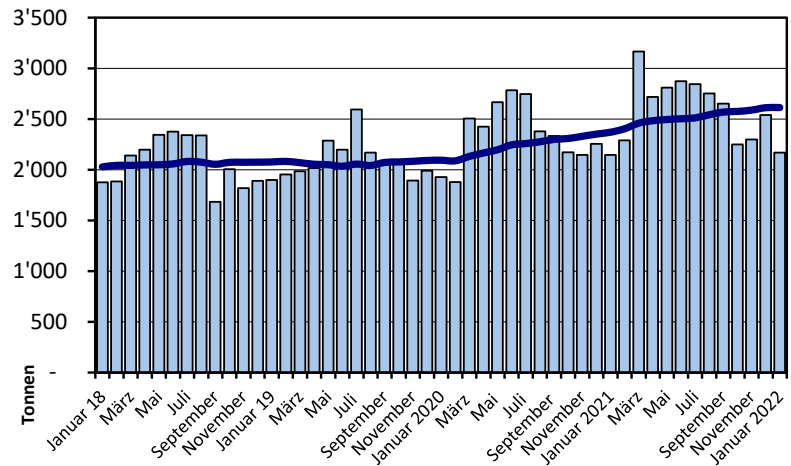
Quelle: Bundesamt für Zoll und Grenzschutz BAZG

Import ab 2018 - Mittelwert der letzten 12 Monate

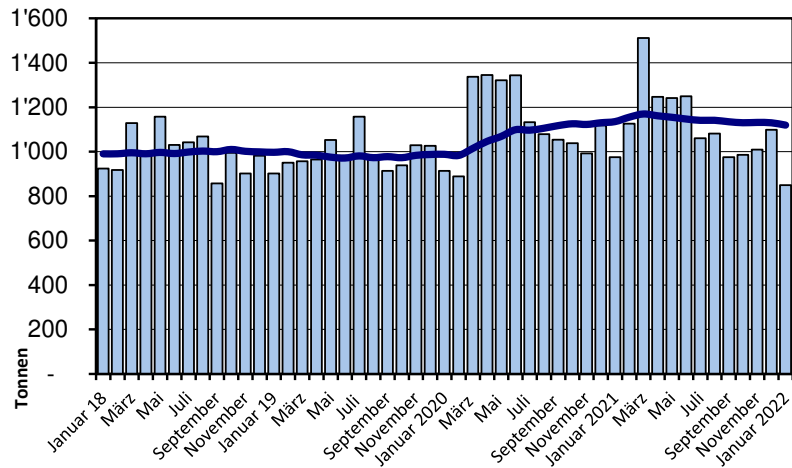
Total Käseimport



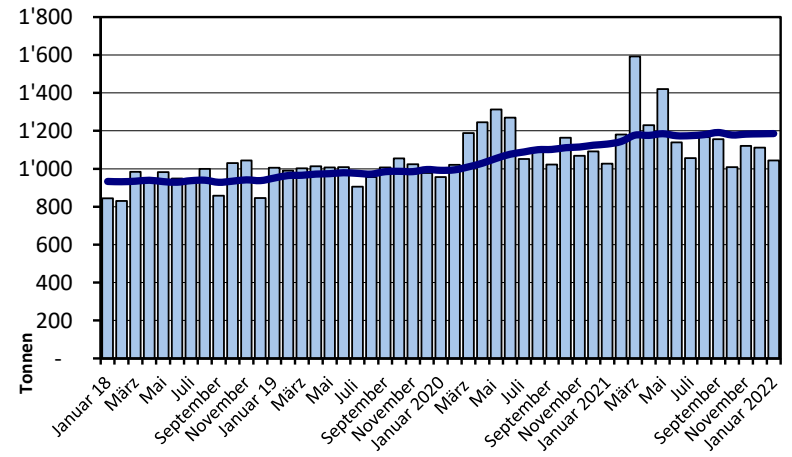
Frischkäse



Weichkäse

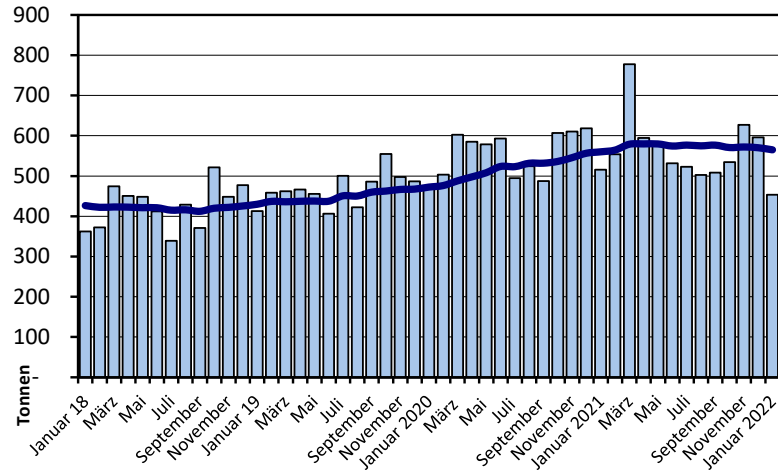


Halbhartkäse

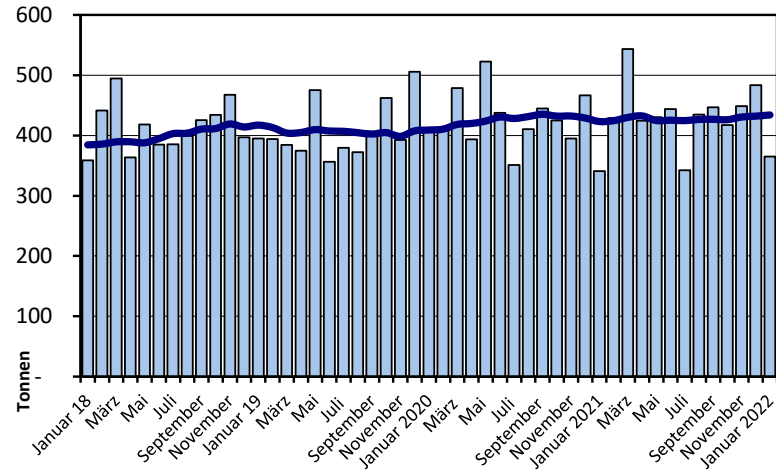


Import ab 2018 - Mittelwert der letzten 12 Monate

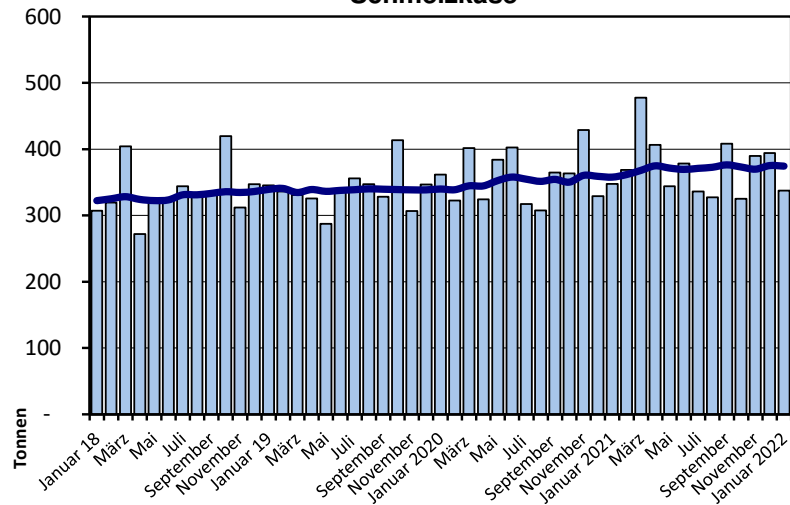
Hartkäse



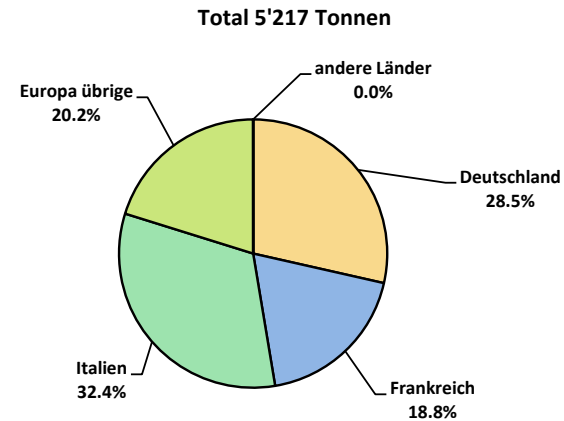
Extrahartkäse



Schmelzkäse



Käseimporte nach Ländern, Januar bis Januar 2022



Import andere Milchprodukte

Milchprodukte (t)	Monatliche Importe		Differenz zum Vorjahres- Monat		Kumulierte Importe		Differenz zur Vorjahresperiode	
	Januar 2021	Januar 2022		(%)	Jan. - Jan. 2021	Jan. - Jan. 2022		(%)
Magermilch	146.7	22.9	-123.8	-84.4	146.7	22.9	-123.8	-84.4
Milch	2'034.7	2'297.4	262.8	12.9	2'034.7	2'297.4	262.8	12.9
Milch > 6% Fett	0.0	0.0	0.0	412.5	0.0	0.0	0.0	412.5
Rahm	5.0	169.2	164.2	3'304.6	5.0	169.2	164.2	3'304.6
Magermilchpulver	116.3	7.3	-109.0	-93.7	116.3	7.3	-109.0	-93.7
Milchpulver	39.1	108.1	69.0	176.3	39.1	108.1	69.0	176.3
Rahmpulver	0.0	0.0	0.0	-22.2	0.0	0.0	0.0	-22.2
Milch eingedickt	57.9	50.6	-7.3	-12.6	57.9	50.6	-7.3	-12.6
Rahm eingedickt	33.8	27.7	-6.1	-18.1	33.8	27.7	-6.1	-18.1
Jogurt	743.4	670.3	-73.1	-9.8	743.4	670.3	-73.1	-9.8
Andere Frischprodukte	35.5	32.3	-3.2	-9.1	35.5	32.3	-3.2	-9.1
Molke	317.3	438.4	121.1	38.2	317.3	438.4	121.1	38.2
Molkenpulver	3.9	4.0	0.1	2.9	3.9	4.0	0.1	2.9
Molke eingedickt	0.2	0.5	0.3	166.5	0.2	0.5	0.3	166.5
Butter (ohne entwässerte Butter)	115.3	240.5	125.2	108.6	115.3	240.5	125.2	108.6
Brotaufstrich auf Milchbasis	0.1	0.0	0.0	-32.7	0.1	0.0	0.0	-32.7
Andere Fettstoffe aus Milch	39.0	42.1	3.0	7.8	39.0	42.1	3.0	7.8
Kaseine	22.6	45.0	22.4	99.5	22.6	45.0	22.4	99.5
Milchalbumin	76.1	122.6	46.5	61.0	76.1	122.6	46.5	61.0
Andere Albumine	0.1	1.3	1.2	1'323.4	0.1	1.3	1.2	1'323.4

Quelle: Bundesamt für Zoll und Grenzschutz BAZG

Milchprüfung (Kuhmilch)

Statistische Masszahlen [basierend auf allen Einzelergebnissen*]

Januar 2022

		Mittelwert	Standard-abw.	5%- Quantil	10%-Quantil	Median	90%-Quantil	95%-Quantil
Keimzahl	Anzahl Proben	1'000 Keime/ml	1'000 Keime/ml	1'000 Keime/ml	1'000 Keime/ml	1'000 Keime/ml	1'000 Keime/ml	1'000 Keime/ml
	34'038	10	154	1	2	4	11	17
Somatische Zellen	Anzahl Proben	1'000 Zellen/ml	1'000 Zellen/ml	1'000 Zellen/ml	1'000 Zellen/ml	1'000 Zellen/ml	1'000 Zellen/ml	1'000 Zellen/ml
	34'004	121	92	34	44	99	223	278
Gefrierpunkt	Anzahl Proben	°C	°C	°C	°C	°C	°C	°C
	34'137	-0.527	0.005	-0.535	-0.533	-0.528	-0.522	-0.520

* Berücksichtigt wurden alle Milchprüfungsproben, bei denen für das jeweilige Analysekriterium ein Ergebnis vorlag. Schweiz, ohne Frankreich (Zonenmilch) und Fürstentum Liechtenstein.

Verteilung Keimzahl / Bereiche in 1'000 Keime/ml aller Einzelergebnisse*

Januar 2022

Von	1	5	7	9	11	30	80	100	300	600	1'000	≥	Total
bis	4	6	8	10	29	79	99	299	599	999	2'999	3'000	Einzelergebnisse
Anzahl	17'228	7'676	3'972	1'661	2'757	526	42	112	24	14	15	11	34'038
%	50.61	22.55	11.67	4.88	8.10	1.55	0.12	0.33	0.07	0.04	0.04	0.03	100

Verteilung Somatische Zellen / Bereiche in 1'000 Zellen/ml aller Einzelergebnisse*

Januar 2022

Von	1	50	101	150	200	250	300	350	400	600	800	≥	Total
bis	49	100	149	199	249	299	349	399	599	799	999	1'000	Einzelergebnisse
Anzahl	4'804	12'570	7'833	4'249	2'128	1'126	559	281	349	69	19	17	34'004
%	14.13	36.97	23.04	12.50	6.26	3.31	1.64	0.83	1.03	0.20	0.06	0.05	100

Verteilung Gefrierpunkt / Bereiche in °C aller Einzelergebnisse*

Januar 2022

Von	≤	-0.539	-0.535	-0.531	-0.527	-0.523	-0.519	-0.516	-0.511	-0.507	-0.503	≥	Total
bis	-0.540	-0.536	-0.532	-0.528	-0.524	-0.520	-0.517	-0.512	-0.508	-0.504	-0.500	-0.499	Einzelergebnisse
Anzahl	146	1'006	5'083	11'074	10'849	4'538	901	364	82	35	12	47	34'137
%	0.43	2.95	14.89	32.44	31.78	13.29	2.64	1.07	0.24	0.10	0.04	0.14	100

Quellen: Suisselab AG Zollikofen, TSM Treuhand GmbH Bern

Öffentlich-rechtliche Bewertung Ergebnisse Milchprüfung (Kuhmilch) Schweiz Januar 2022										
Kanton	Keimzahl [Anzahl Betriebe]									
	Keine Beanstandung		1. Beanstandung		2. Beanstandung		3. Beanstandung		Total Bewertungen	
	K-0	%	K-1B/4M	%	K-2B/4M	%	K-3B/4M	%	K-Total	%
AG	594	99.33	4	0.67	0	0.00	0	0.00	598	100
AI	260	99.62	1	0.38	0	0.00	0	0.00	261	100
AR	383	100.00	0	0.00	0	0.00	0	0.00	383	100
BE	4'553	99.74	10	0.22	2	0.04	0	0.00	4'565	100
BL/BS	223	100.00	0	0.00	0	0.00	0	0.00	223	100
FR	1'267	99.69	4	0.31	0	0.00	0	0.00	1'271	100
GE	4	100.00	0	0.00	0	0.00	0	0.00	4	100
GL	181	100.00	0	0.00	0	0.00	0	0.00	181	100
GR	497	100.00	0	0.00	0	0.00	0	0.00	497	100
JU	357	99.72	1	0.28	0	0.00	0	0.00	358	100
LU	1'793	99.83	2	0.11	1	0.06	0	0.00	1'796	100
NE	326	100.00	0	0.00	0	0.00	0	0.00	326	100
NW	226	100.00	0	0.00	0	0.00	0	0.00	226	100
OW	363	99.73	1	0.27	0	0.00	0	0.00	364	100
SG	1'863	99.57	6	0.32	1	0.05	1	0.05	1'871	100
SH	57	100.00	0	0.00	0	0.00	0	0.00	57	100
SO	386	99.48	2	0.52	0	0.00	0	0.00	388	100
SZ	565	99.47	3	0.53	0	0.00	0	0.00	568	100
TG	863	99.77	2	0.23	0	0.00	0	0.00	865	100
TI	83	97.65	2	2.35	0	0.00	0	0.00	85	100
UR	157	100.00	0	0.00	0	0.00	0	0.00	157	100
VD	665	99.55	3	0.45	0	0.00	0	0.00	668	100
VS	326	98.79	4	1.21	0	0.00	0	0.00	330	100
ZG	213	99.53	1	0.47	0	0.00	0	0.00	214	100
ZH	820	100.00	0	0.00	0	0.00	0	0.00	820	100
Diverse	0	0.00	0	0.00	0	0.00	0	0.00	0	100
Total CH	17'025	99.70	46	0.27	4	0.02	1	0.01	17'076	100
F*	45	97.83	1	2.17	0	0.00	0	0.00	46	100
FL**	39	100.00	0	0.00	0	0.00	0	0.00	39	100
Total	17'109	99.70	47	0.27	4	0.02	1	0.01	17'161	100

Legende:

- K-0 Anzahl Betriebe ohne Beanstandung der Keimzahl beim Monatsergebnis* im Untersuchungsmonat, d.h. Monatsergebnis <80'000 Keime/ml
- K-1B/4M Anzahl Betriebe mit der 1. Beanstandung der Keimzahl in 4 Monaten
- K-2B/4M Anzahl Betriebe mit der 2. Beanstandung der Keimzahl in 4 Monaten
- K-3B/4M Anzahl Betriebe mit der 3. Beanstandung der Keimzahl in 4 Monaten
- K-Total Total auf Keimzahl bewertete Betriebe

* Monatsergebnis = geometrischer Mittelwert des Analyseergebnisses aus der ersten und zweiten Probe eines Monats. Liegt ausnahmsweise nur ein Ergebnis vor, so gilt dieses als Monatswert.

- * F Proben aus Frankreich (Zonenmilch)
- ** FL Proben aus Fürstentum Liechtenstein

Quellen: Suisselab AG Zollikofen, TSM Treuhand GmbH Bern

Öffentlich-rechtliche Bewertung Ergebnisse Milchprüfung (Kuhmilch) Schweiz Januar 2022												
Kanton	Somatische Zellen [Anzahl Betriebe]										Total Bewertungen	
	Keine Beanstandung Z-0		1. Beanstandung Z-1B/5M		2. Beanstandung Z-2B/5M		3. Beanstandung Z-3B/5M		4. Beanstandung Z-4B/5M		Z-Total	%
AG	580	96.67	12	2.00	5	0.83	3	0.50	0	0.00	600	100
AI	258	98.85	1	0.38	1	0.38	1	0.38	0	0.00	261	100
AR	382	99.74	1	0.26	0	0.00	0	0.00	0	0.00	383	100
BE	4'515	98.90	34	0.74	14	0.31	2	0.04	0	0.00	4'565	100
BL/BS	220	98.65	2	0.90	0	0.00	0	0.00	1	0.45	223	100
FR	1'251	98.50	13	1.02	3	0.24	3	0.24	0	0.00	1'270	100
GE	4	100.00	0	0.00	0	0.00	0	0.00	0	0.00	4	100
GL	181	100.00	0	0.00	0	0.00	0	0.00	0	0.00	181	100
GR	494	99.40	3	0.60	0	0.00	0	0.00	0	0.00	497	100
JU	349	97.49	4	1.12	4	1.12	0	0.00	1	0.28	358	100
LU	1'784	99.33	8	0.45	4	0.22	0	0.00	0	0.00	1'796	100
NE	321	98.47	3	0.92	1	0.31	1	0.31	0	0.00	326	100
NW	222	98.23	2	0.88	2	0.88	0	0.00	0	0.00	226	100
OW	361	99.18	1	0.27	2	0.55	0	0.00	0	0.00	364	100
SG	1'859	99.20	10	0.53	2	0.11	3	0.16	0	0.00	1'874	100
SH	55	96.49	1	1.75	0	0.00	1	1.75	0	0.00	57	100
SO	380	97.94	5	1.29	2	0.52	1	0.26	0	0.00	388	100
SZ	565	99.30	3	0.53	1	0.18	0	0.00	0	0.00	569	100
TG	856	98.96	5	0.58	4	0.46	0	0.00	0	0.00	865	100
TI	82	96.47	2	2.35	1	1.18	0	0.00	0	0.00	85	100
UR	156	99.36	1	0.64	0	0.00	0	0.00	0	0.00	157	100
VD	661	98.95	1	0.15	6	0.90	0	0.00	0	0.00	668	100
VS	328	99.39	2	0.61	0	0.00	0	0.00	0	0.00	330	100
ZG	213	99.53	1	0.47	0	0.00	0	0.00	0	0.00	214	100
ZH	809	98.30	7	0.85	3	0.36	4	0.49	0	0.00	823	100
Diverse	0	0.00	0	0.00	0	0.00	0	0.00	0	0.00	0	100
Total	16'886	98.84	122	0.71	55	0.32	19	0.11	2	0.01	17'084	100
F*	44	95.65	2	4.35	0	0.00	0	0.00	0	0.00	46	100
FL**	38	97.44	1	2.56	0	0.00	0	0.00	0	0.00	39	100
Total	16'968	98.83	125	0.73	55	0.32	19	0.11	2	0.01	17'169	100

Legende:

- Z-0 Anzahl Betriebe ohne Beanstandung bei den somatischen Zellen beim Monatsergebnis* im Untersuchungsmonat, d.h. Monatsergebnis <350'000 somatische Zellen/ml
- Z-1B/5M Anzahl Betriebe mit der 1. Beanstandung bei den somatischen Zellen in 5 Monaten
- Z-2B/5M Anzahl Betriebe mit der 2. Beanstandung bei den somatischen Zellen in 5 Monaten
- Z-3B/5M Anzahl Betriebe mit der 3. Beanstandung bei den somatischen Zellen in 5 Monaten
- Z-4B/5M Anzahl Betriebe mit der 4. Beanstandung bei den somatischen Zellen in 5 Monaten
- Z-Total Total auf somatische Zellen bewertete Betriebe

* Monatsergebnis = geometrischer Mittelwert des Analyseregnergebnisses aus der ersten und zweiten Probe eines Monats. Liegt ausnahmsweise nur ein Ergebnis vor, so gilt dieses als Monatswert.

- * F Proben aus Frankreich (Zonenmilch)
- ** FL Proben aus Fürstentum Liechtenstein

Quellen: Suisselab AG Zollikofen, TSM Treuhand GmbH Bern

Öffentlich-rechtliche Bewertung Ergebnisse Milchprüfung (Kuhmilch) Schweiz Januar 2022						
Kanton	Hemmstoffe [Anzahl Betriebe]					
	Kein Hemmstoffnachweis		Hemmstoffnachweis		Total Bewertungen	
	H-0	%	H-1	%	H-Total	%
AG	600	99.83	1	0.17	601	100
AI	261	100.00	0	0.00	261	100
AR	384	100.00	0	0.00	384	100
BE	4'563	99.87	6	0.13	4'569	100
BL/BS	225	100.00	0	0.00	225	100
FR	1'269	99.76	3	0.24	1'272	100
GE	4	100.00	0	0.00	4	100
GL	181	100.00	0	0.00	181	100
GR	496	99.80	1	0.20	497	100
JU	358	100.00	0	0.00	358	100
LU	1'792	99.78	4	0.22	1'796	100
NE	325	99.69	1	0.31	326	100
NW	225	100.00	0	0.00	225	100
OW	364	100.00	0	0.00	364	100
SG	1'875	99.84	3	0.16	1'878	100
SH	57	100.00	0	0.00	57	100
SO	387	100.00	0	0.00	387	100
SZ	570	100.00	0	0.00	570	100
TG	867	100.00	0	0.00	867	100
TI	86	100.00	0	0.00	86	100
UR	158	100.00	0	0.00	158	100
VD	666	99.85	1	0.15	667	100
VS	329	99.70	1	0.30	330	100
ZG	212	99.53	1	0.47	213	100
ZH	820	100.00	0	0.00	820	100
Diverse	0	0.00	0	0.00	0	100
Total CH	17'074	99.87	22	0.13	17'096	100
F*	46	100.00	0	0.00	46	100
FL**	38	97.44	1	2.56	39	100
Total	17'158	99.87	23	0.13	17'181	100

Legende:

- H-0 Anzahl Betriebe ohne Hemmstoffnachweis im Untersuchungsmonat
- H-1 Anzahl Betriebe mit Hemmstoffnachweis im Untersuchungsmonat
- H-Total Total auf Hemmstoff untersuchte Betriebe

- * F Proben aus Frankreich (Zonenmilch)
- ** FL Proben aus Fürstentum Liechtenstein

Quellen: Suisselab AG Zollikofen, TSM Treuhand GmbH Bern

Öffentlich-rechtliche Bewertung Ergebnisse Milchprüfung (Kuhmilch) Schweiz Januar 2022										
Kanton	Liefersperren [Anzahl Betriebe]									
	Keime		Somatische Zellen		Hemmstoffe		Folgesperren		Total Sperren	
	Sp-K	%	Sp-Z	%	Sp-H	%	Sp-Folge	%	Sp-Total	%
AG	0	0.00	0	0.00	1	100.00	0	0.00	1	100
AI	0	0.00	0	0.00	0	0.00	0	0.00	0	100
AR	0	0.00	0	0.00	0	0.00	0	0.00	0	100
BE	0	0.00	0	0.00	6	100.00	0	0.00	6	100
BL/BS	0	0.00	1	100.00	0	0.00	0	0.00	1	100
FR	0	0.00	0	0.00	3	100.00	0	0.00	3	100
GE	0	0.00	0	0.00	0	0.00	0	0.00	0	100
GL	0	0.00	0	0.00	0	0.00	0	0.00	0	100
GR	0	0.00	0	0.00	1	100.00	0	0.00	1	100
JU	0	0.00	1	100.00	0	0.00	0	0.00	1	100
LU	0	0.00	0	0.00	4	100.00	0	0.00	4	100
NE	0	0.00	0	0.00	1	100.00	0	0.00	1	100
NW	0	0.00	0	0.00	0	0.00	0	0.00	0	100
OW	0	0.00	0	0.00	0	0.00	0	0.00	0	100
SG	1	25.00	0	0.00	3	75.00	0	0.00	4	100
SH	0	0.00	0	0.00	0	0.00	0	0.00	0	100
SO	0	0.00	0	0.00	0	0.00	0	0.00	0	100
SZ	0	0.00	0	0.00	0	0.00	0	0.00	0	100
TG	0	0.00	0	0.00	0	0.00	0	0.00	0	100
TI	0	0.00	0	0.00	0	0.00	0	0.00	0	100
UR	0	0.00	0	0.00	0	0.00	0	0.00	0	100
VD	0	0.00	0	0.00	1	100.00	0	0.00	1	100
VS	0	0.00	0	0.00	1	100.00	0	0.00	1	100
ZG	0	0.00	0	0.00	1	100.00	0	0.00	1	100
ZH	0	0.00	0	0.00	0	0.00	0	0.00	0	100
Diverse	0	0.00	0	0.00	0	0.00	0	0.00	0	100
Total CH	1	4.00	2	8.00	22	88.00	0	0.00	25	100
F*	0	0.00	0	0.00	0	0.00	0	0.00	0	100
FL**	0	0.00	0	0.00	1	100.00	0	0.00	1	100
Total	1	3.85	2	7.69	23	88.46	0	0.00	26	100

Legende:

- Sp-K Anzahl Milchlieferungen aufgrund von 3 Beanstandungen bei der Keimzahl innerhalb von 4 Monaten
- Sp-Z Anzahl Milchlieferungen aufgrund von 4 Beanstandungen bei den somatischen Zellen innerhalb von 5 Monaten
- Sp-H Anzahl Milchlieferungen aufgrund von Hemmstoffnachweis
- Sp-Folge Anzahl Folgesperren im Rahmen vorangegangener Sperren
- Sp-Total Total Anzahl Milchlieferungen

- * F Proben aus Frankreich (Zonenmilch)
- ** FL Proben aus Fürstentum Liechtenstein

Quellen: Suiselab AG Zollikofen, TSM Treuhand GmbH Bern

Privatrechtliche Bewertung Ergebnisse Milchprüfung (Kuhmilch) Schweiz Januar 2022																
Kanton	Keimzahl [Anzahl Betriebe]															
	Keine Beanstandung*				1. Beanstandung*		2. Beanstandung*		3. Beanstandung*		4. Beanstandung*		5. Beanstandung*		Total Bewertungen*	
	K-0≤10	%	K-0>10	%	K-1B/5M	%	K-2B/5M	%	K-3B/5M	%	K-4B/5M	%	K-5B/5M	%	K-Total	%
AG	353	58.93	233	38.90	7	1.17	4	0.67	1	0.17	1	0.17	0	0.00	599	100
AI	184	70.50	76	29.12	0	0.00	1	0.38	0	0.00	0	0.00	0	0.00	261	100
AR	292	76.04	90	23.44	2	0.52	0	0.00	0	0.00	0	0.00	0	0.00	384	100
BE	3406	74.56	1110	24.30	32	0.70	15	0.33	1	0.02	2	0.04	2	0.04	4568	100
BL/BS	120	53.33	102	45.33	3	1.33	0	0.00	0	0.00	0	0.00	0	0.00	225	100
FR	876	68.87	380	29.87	12	0.94	2	0.16	2	0.16	0	0.00	0	0.00	1272	100
GE	3	75.00	1	25.00	0	0.00	0	0.00	0	0.00	0	0.00	0	0.00	4	100
GL	154	85.08	26	14.36	1	0.55	0	0.00	0	0.00	0	0.00	0	0.00	181	100
GR	399	80.44	95	19.15	1	0.20	0	0.00	0	0.00	1	0.20	0	0.00	496	100
JU	209	58.22	143	39.83	4	1.11	1	0.28	1	0.28	1	0.28	0	0.00	359	100
LU	1'307	72.77	477	26.56	6	0.33	4	0.22	2	0.11	0	0.00	0	0.00	1'796	100
NE	203	62.27	118	36.20	2	0.61	2	0.61	1	0.31	0	0.00	0	0.00	326	100
NW	176	78.22	45	20.00	3	1.33	1	0.44	0	0.00	0	0.00	0	0.00	225	100
OW	295	81.04	66	18.13	1	0.27	2	0.55	0	0.00	0	0.00	0	0.00	364	100
SG	1'490	79.55	366	19.54	7	0.37	6	0.32	2	0.11	1	0.05	1	0.05	1'873	100
SH	35	61.40	19	33.33	2	3.51	1	1.75	0	0.00	0	0.00	0	0.00	57	100
SO	229	59.17	152	39.28	3	0.78	3	0.78	0	0.00	0	0.00	0	0.00	387	100
SZ	386	67.84	171	30.05	7	1.23	4	0.70	1	0.18	0	0.00	0	0.00	569	100
TG	647	74.63	210	24.22	4	0.46	4	0.46	1	0.12	0	0.00	1	0.12	867	100
TI	64	74.42	19	22.09	1	1.16	2	2.33	0	0.00	0	0.00	0	0.00	86	100
UR	136	86.08	21	13.29	1	0.63	0	0.00	0	0.00	0	0.00	0	0.00	158	100
VD	442	66.27	215	32.23	6	0.90	4	0.60	0	0.00	0	0.00	0	0.00	667	100
VS	194	58.79	129	39.09	2	0.61	4	1.21	1	0.30	0	0.00	0	0.00	330	100
ZG	140	65.73	69	32.39	2	0.94	1	0.47	1	0.47	0	0.00	0	0.00	213	100
ZH	576	70.59	233	28.55	1	0.12	5	0.61	1	0.12	0	0.00	0	0.00	816	100
Diverse	0	0.00	0	0.00	0	0.00	0	0.00	0	0.00	0	0.00	0	0.00	0	100
Total CH	12'316	72.10	4'566	26.73	110	0.64	66	0.39	15	0.09	6	0.04	4	0.02	17'083	100
F*	24	52.17	19	41.30	2	4.35	1	2.17	0	0.00	0	0.00	0	0.00	46	100
FL**	26	66.67	12	30.77	1	2.56	0	0.00	0	0.00	0	0.00	0	0.00	39	100
Total	12'366	72.03	4'597	26.78	113	0.66	67	0.39	15	0.09	6	0.03	4	0.02	17'168	100

Legende:

- K-0≤10 Anzahl Betriebe ohne privatrechtliche Beanstandung der Keimzahl im Untersuchungsmonat, das schlechtere Ergebnis aus der ersten und letzten Probe im Untersuchungsmonat hatte ≤ 10'000 Keime/ml
- K-0>10 Anzahl Betriebe ohne privatrechtliche Beanstandung der Keimzahl im Untersuchungsmonat, das schlechtere Ergebnis aus der ersten und letzten Probe im Untersuchungsmonat hatte zwischen >10'000 und ≤ 79'000 Keime/ml
- K-1B/5M Anzahl Betriebe mit der 1. Beanstandung der Keimzahl in 5 Monaten
- K-2B/5M Anzahl Betriebe mit der 2. Beanstandung der Keimzahl in 5 Monaten
- K-3B/5M Anzahl Betriebe mit der 3. Beanstandung der Keimzahl in 5 Monaten
- K-4B/5M Anzahl Betriebe mit der 4. Beanstandung der Keimzahl in 5 Monaten
- K-5B/5M Anzahl Betriebe mit der 5. Beanstandung der Keimzahl in 5 Monaten
- K-Total Total auf Keimzahl bewertete Betriebe

* Bewertungen und Beanstandungen gemäss der Vereinbarung (Fromarte/VMI/SMP) zur Ausgestaltung der Milchkaufverträge vom 15.12.2015

- * F Proben aus Frankreich (Zonenmilch)
- ** FL Proben aus Fürstentum Liechtenstein

Quellen: Suisselab AG Zollikofen, TSM Treuhand GmbH Bern

Privatrechtliche Bewertung Ergebnisse Milchprüfung (Kuhmilch) Schweiz Januar 2022																
Kanton	Somatische Zellen [Anzahl Betriebe]														Total Bewertungen*	
	Keine Beanstandung*		1. Beanstandung*		2. Beanstandung*		3. Beanstandung*		4. Beanstandung*		5. Beanstandung*					
	Z-0<100	%	Z-0-100	%	Z-1B/5M	%	Z-2B/5M	%	Z-3B/5M	%	Z-4B/5M	%	Z-5B/5M	%		
AG	136	22.59	418	69.44	22	3.65	18	2.99	7	1.16	0	0.00	1	0.17	602	100
AI	100	38.31	153	58.62	2	0.77	3	1.15	2	0.77	1	0.38	0	0.00	261	100
AR	158	41.15	211	54.95	12	3.13	2	0.52	0	0.00	0	0.00	1	0.26	384	100
BE	2'274	49.78	2'117	46.34	118	2.58	37	0.81	17	0.37	4	0.09	1	0.02	4'568	100
BL/BS	80	35.56	135	60.00	7	3.11	2	0.89	0	0.00	0	0.00	1	0.44	225	100
FR	506	39.81	716	56.33	24	1.89	15	1.18	6	0.47	4	0.31	0	0.00	1'271	100
GE	0	0.00	4	100.00	0	0.00	0	0.00	0	0.00	0	0.00	0	0.00	4	100
GL	102	56.35	77	42.54	2	1.10	0	0.00	0	0.00	0	0.00	0	0.00	181	100
GR	252	50.81	231	46.57	2	0.40	8	1.61	3	0.60	0	0.00	0	0.00	496	100
JU	116	32.40	224	62.57	10	2.79	4	1.12	3	0.84	0	0.00	1	0.28	358	100
LU	696	38.75	1'060	59.02	20	1.11	14	0.78	3	0.17	3	0.17	0	0.00	1'796	100
NE	115	35.28	195	59.82	9	2.76	4	1.23	3	0.92	0	0.00	0	0.00	326	100
NW	96	42.67	123	54.67	2	0.89	2	0.89	2	0.89	0	0.00	0	0.00	225	100
OW	153	42.03	206	56.59	2	0.55	3	0.82	0	0.00	0	0.00	0	0.00	364	100
SG	690	36.76	1'121	59.72	42	2.24	14	0.75	7	0.37	3	0.16	0	0.00	1'877	100
SH	11	19.30	40	70.18	2	3.51	2	3.51	2	3.51	0	0.00	0	0.00	57	100
SO	128	33.07	243	62.79	8	2.07	6	1.55	1	0.26	1	0.26	0	0.00	387	100
SZ	242	42.46	306	53.68	11	1.93	7	1.23	3	0.53	1	0.18	0	0.00	570	100
TG	195	22.49	631	72.78	21	2.42	12	1.38	5	0.58	3	0.35	0	0.00	867	100
TI	30	34.88	51	59.30	1	1.16	2	2.33	1	1.16	1	1.16	0	0.00	86	100
UR	88	55.70	63	39.87	4	2.53	3	1.90	0	0.00	0	0.00	0	0.00	158	100
VD	229	34.33	406	60.87	17	2.55	6	0.90	8	1.20	0	0.00	1	0.15	667	100
VS	183	55.45	133	40.30	13	3.94	1	0.30	0	0.00	0	0.00	0	0.00	330	100
ZG	61	28.64	143	67.14	5	2.35	3	1.41	1	0.47	0	0.00	0	0.00	213	100
ZH	196	23.93	581	70.94	26	3.17	9	1.10	4	0.49	3	0.37	0	0.00	819	100
Diverse	0	0.00	0	0.00	0	0.00	0	0.00	0	0.00	0	0.00	0	0.00	0	100
Total CH	6'837	40.00	9'588	56.10	382	2.23	177	1.04	78	0.46	24	0.14	6	0.04	17'092	100
F*	11	23.91	26	56.52	6	13.04	2	4.35	1	2.17	0	0.00	0	0.00	46	100
FL**	8	20.51	29	74.36	0	0.00	1	2.56	1	2.56	0	0.00	0	0.00	39	100
Total	6'856	39.91	9'643	56.14	388	2.26	180	1.05	80	0.47	24	0.14	6	0.03	17'177	100

Legende:

- Z-0<100 Anzahl Betriebe ohne privatrechtliche Beanstandung bei den somatischen Zellen im Untersuchungsmonat, d.h. das schlechtere Ergebnis aus der ersten und letzten Probe im Untersuchungsmonat hatte ≤ 100'000 somatische Zellen/ml
- Z-0-100 Anzahl Betriebe ohne privatrechtliche Beanstandung bei den somatischen Zellen im Untersuchungsmonat; das schlechtere Ergebnis aus der ersten und letzten Probe im Untersuchungsmonat hatte zwischen >100'000 und ≤349'000 somatische Zellen/ml
- Z-1B/5M Anzahl Betriebe mit der 1. Beanstandung bei den somatischen Zellen in 5 Monaten
- Z-2B/5M Anzahl Betriebe mit der 2. Beanstandung bei den somatischen Zellen in 5 Monaten
- Z-3B/5M Anzahl Betriebe mit der 3. Beanstandung bei den somatischen Zellen in 5 Monaten
- Z-4B/5M Anzahl Betriebe mit der 4. Beanstandung bei den somatischen Zellen in 5 Monaten
- Z-5B/5M Anzahl Betriebe mit der 5. Beanstandung bei den somatischen Zellen in 5 Monaten
- Z-Total Total auf somatische Zellen bewertete Betriebe

* Bewertungen und Beanstandungen gemäss der Vereinbarung (Fromarte/VMI/SMP) zur Ausgestaltung der Milchkaufverträge vom 15.12.2015

- * F Proben aus Frankreich (Zonenmilch)
- ** FL Proben aus Fürstentum Liechtenstein

Quellen: SuisseLab AG Zollikofen, TSM Treuhand GmbH Bern

Privatrechtliche Bewertung Ergebnisse Milchprüfung (Kuhmilch) Schweiz Januar 2022								
Kanton	Hemmstoffe [Anzahl Betriebe]							
	Keine Beanstandung*		1. Beanstandung*		2. Beanstandung*		Total Bewertungen*	
	H-0	%	H-1B/12M	%	H-2B/12M	%	H-Total	%
AG	600	99.83	1	0.17	0	0.00	601	100
AI	261	100.00	0	0.00	0	0.00	261	100
AR	384	100.00	0	0.00	0	0.00	384	100
BE	4'563	99.87	6	0.13	0	0.00	4'569	100
BL/BS	225	100.00	0	0.00	0	0.00	225	100
FR	1'269	99.76	3	0.24	0	0.00	1'272	100
GE	4	100.00	0	0.00	0	0.00	4	100
GL	181	100.00	0	0.00	0	0.00	181	100
GR	496	99.80	1	0.20	0	0.00	497	100
JU	358	100.00	0	0.00	0	0.00	358	100
LU	1'792	99.78	3	0.17	1	0.06	1'796	100
NE	325	99.69	1	0.31	0	0.00	326	100
NW	225	100.00	0	0.00	0	0.00	225	100
OW	364	100.00	0	0.00	0	0.00	364	100
SG	1'875	99.84	3	0.16	0	0.00	1'878	100
SH	57	100.00	0	0.00	0	0.00	57	100
SO	387	100.00	0	0.00	0	0.00	387	100
SZ	570	100.00	0	0.00	0	0.00	570	100
TG	867	100.00	0	0.00	0	0.00	867	100
TI	86	100.00	0	0.00	0	0.00	86	100
UR	158	100.00	0	0.00	0	0.00	158	100
VD	666	99.85	1	0.15	0	0.00	667	100
VS	329	99.70	1	0.30	0	0.00	330	100
ZG	212	99.53	1	0.47	0	0.00	213	100
ZH	820	100.00	0	0.00	0	0.00	820	100
Diverse	0	0.00	0	0.00	0	0.00	0	100
Total CH	17'074	99.87	21	0.12	1	0.01	17'096	100
F*	46	100.00	0	0.00	0	0.00	46	100
FL**	38	97.44	1	2.56	0	0.00	39	100
Total	17'158	99.87	22	0.13	1	0.01	17'181	100

Legende:

- H-0 Anzahl Betriebe ohne Hemmstoffnachweis in sämtlichen Proben im Untersuchungsmonat (keine privatrechtliche Beanstandung)
- H-1B/12M Anzahl Betriebe mit der 1. Beanstandung wegen Hemmstoffnachweis in 12 Monaten
- H-2B/12M Anzahl Betriebe mit der 2. Beanstandung wegen Hemmstoffnachweis in 12 Monaten
- H-Total Total auf Hemmstoff bewertete Betriebe

* Bewertungen und Beanstandungen gemäss der Vereinbarung (Fromarte/VM/SMP) zur Ausgestaltung der Milchkaufverträge vom 15.12.2015

- * F Proben aus Frankreich (Zonenmilch)
- ** FL Proben aus Fürstentum Liechtenstein

Quellen: Suissselab AG Zollikofen, TSM Treuhand GmbH Bern

Privatrechtliche Bewertung Ergebnisse Milchprüfung (Kuhmilch) Schweiz Januar 2022								
Kanton	Gefrierpunkt [Anzahl Betriebe]							
	Keine Beanstandung*		Beanstandung* ohne Sanktionen		Beanstandung* mit Sanktionen		Total Bewertungen*	
	G-0	%	G-B	%	G-BS	%	G-Total	%
AG	539	89.68	40	6.66	22	3.66	601	100
AI	249	95.40	4	1.53	8	3.07	261	100
AR	365	95.05	9	2.34	10	2.60	384	100
BE	4'272	93.54	183	4.01	112	2.45	4'567	100
BL/BS	192	85.33	24	10.67	9	4.00	225	100
FR	1'201	94.42	42	3.30	29	2.28	1'272	100
GE	4	100.00	0	0.00	0	0.00	4	100
GL	173	95.58	5	2.76	3	1.66	181	100
GR	463	93.35	24	4.84	9	1.81	496	100
JU	328	91.62	14	3.91	16	4.47	358	100
LU	1'678	93.43	86	4.79	32	1.78	1'796	100
NE	314	96.32	6	1.84	6	1.84	326	100
NW	209	92.89	8	3.56	8	3.56	225	100
OW	347	95.33	9	2.47	8	2.20	364	100
SG	1'782	94.94	49	2.61	46	2.45	1'877	100
SH	49	85.96	6	10.53	2	3.51	57	100
SO	356	91.99	17	4.39	14	3.62	387	100
SZ	547	95.96	16	2.81	7	1.23	570	100
TG	784	90.43	55	6.34	28	3.23	867	100
TI	81	94.19	1	1.16	4	4.65	86	100
UR	154	97.47	1	0.63	3	1.90	158	100
VD	626	93.85	24	3.60	17	2.55	667	100
VS	308	93.33	4	1.21	18	5.45	330	100
ZG	194	91.08	16	7.51	3	1.41	213	100
ZH	762	93.04	42	5.13	15	1.83	819	100
Diverse	0	0.00	0	0.00	0	0.00	0	100
Total CH	15'977	93.48	685	4.01	429	2.51	17'091	100
F*	43	93.48	1	2.17	2	4.35	46	100
FL**	36	92.31	1	2.56	2	5.13	39	100
Total	16'056	93.48	687	4.00	433	2.52	17'176	100

Legende:

- G-0 Anzahl Betriebe ohne Beanstandung des Gefrierpunkts in der ersten und letzten Probe im Untersuchungsmonat, Wert ≤ -0.520 °C
- G-B Anzahl Betriebe mit Beanstandung des Gefrierpunkts, ohne Sanktionen, Wert zwischen > -0.520 °C und < -0.516 °C
- G-BS Anzahl Betriebe mit Beanstandung des Gefrierpunkts, mit Sanktionen, Wert ≥ -0.516 °C
- G-Total Total auf den Gefrierpunkt bewertete Betriebe

* Bewertungen und Beanstandungen gemäss der Vereinbarung (Fromarte/VM/SMP) zur Ausgestaltung der Milchkaufverträge vom 15.12.2015. Ab 01.11.2020 unter Berücksichtigung der Adaptionwerte beim Kriterium "Gefrierpunkt" gemäss Ergänzung zur Vereinbarung zur Ausgestaltung der Milchkaufverträge.

- * F Proben aus Frankreich (Zonenmilch)
- ** FL Proben aus Fürstentum Liechtenstein

Quellen: Suisselab AG Zollikofen, TSM Treuhand GmbH Bern

Q75 plus 4m°C -0.520 °C
Statistisch berechneter Wert aufgrund der jeweils höheren Einzelergebnisse der zwei Monatsproben je Betrieb.

Privatrechtliche Zuschläge und Abzüge* Milchprüfung (Kuhmilch) Schweiz Januar 2022								
Kanton	Zuschlag/Abzug ¹ [Anzahl Betriebe]							
	Zuschlag	%	±0	%	Abzug	%	Total	%
AG	110	18.27	432	71.76	60	9.97	602	100
AI	91	34.87	161	61.69	9	3.45	261	100
AR	145	37.76	223	58.07	16	4.17	384	100
BE	2'034	44.49	2'309	50.50	229	5.01	4'572	100
BL/BS	64	28.44	149	66.22	12	5.33	225	100
FR	440	34.54	772	60.60	62	4.87	1'274	100
GE	0	0.00	4	100.00	0	0.00	4	100
GL	94	51.93	84	46.41	3	1.66	181	100
GR	233	46.88	248	49.90	16	3.22	497	100
JU	97	27.09	237	66.20	24	6.70	358	100
LU	615	34.24	1'126	62.69	55	3.06	1'796	100
NE	93	28.53	211	64.72	22	6.75	326	100
NW	82	36.12	135	59.47	10	4.41	227	100
OW	142	38.90	215	58.90	8	2.19	365	100
SG	635	33.79	1'159	61.68	85	4.52	1'879	100
SH	5	8.77	44	77.19	8	14.04	57	100
SO	102	26.29	264	68.04	22	5.67	388	100
SZ	210	36.84	328	57.54	32	5.61	570	100
TG	176	20.30	640	73.82	51	5.88	867	100
TI	26	30.23	52	60.47	8	9.30	86	100
UR	76	47.80	75	47.17	8	5.03	159	100
VD	200	29.94	426	63.77	42	6.29	668	100
VS	143	43.33	166	50.30	21	6.36	330	100
ZG	56	26.29	144	67.61	13	6.10	213	100
ZH	185	22.56	588	71.71	47	5.73	820	100
Diverse	0	0.00	0	0.00	0	0.00	0	100
Total CH	6'054	35.38	10'192	59.57	863	5.04	17'109	100
F*	9	19.57	26	56.52	11	23.91	46	100
FL**	6	15.38	29	74.36	4	10.26	39	100
Total	6'069	35.30	10'247	59.60	878	5.11	17'194	100

Legende:

- Zuschlag Erfüllte Grundanforderungen für den Zuschlag von 0.5 Rappen, ohne Berücksichtigung der käserespezifischen Anforderungen (Anzahl Betriebe)
- ± 0 Anzahl Betriebe ohne Zuschlagsberechtigung und ohne Abzug im Untersuchungsmonat
- Abzug Total Betriebe mit Abzug im Untersuchungsmonat
- Total Total im Untersuchungsmonat bewertete Betriebe

* Bewertungen und Beanstandungen gemäss der Vereinbarung (Fromarte/VMI/SMP) zur Ausgestaltung der Milchkaufverträge vom 15.12.2015. Ab 01.11.2020 unter Berücksichtigung der Adaptionswerte beim Kriterium "Gefrierpunkt" gemäss Ergänzung zur Vereinbarung zur Ausgestaltung der Milchkaufverträge.

- * F Proben aus Frankreich (Zonenmilch)
- ** FL Proben aus Fürstentum Liechtenstein

Quellen: Suissselab AG Zollikofen, TSM Treuhand GmbH Bern

Gehaltswerte Kuhmilch nach Kanton 2022 Seite 1/2

Kanton	inhaltsstoffe	Jan. g/kg	Feb. g/kg	März g/kg	April g/kg	Mai g/kg	Juni g/kg	Juli g/kg	Aug. g/kg	Sept. g/kg	Okt. g/kg	Nov. g/kg	Dez. g/kg	Jahresdurchschnitt g/kg
Aargau	Fett	44.0												44.0
	Eiweiss	34.3												34.3
	Total	78.3												78.3
Appenzell Ausserrhoden	Fett	42.0												42.0
	Eiweiss	34.8												34.8
	Total	76.8												76.8
Appenzell Innerrhoden	Fett	42.4												42.4
	Eiweiss	34.8												34.8
	Total	77.2												77.2
Baselland	Fett	43.4												43.4
	Eiweiss	33.1												33.1
	Total	76.5												76.5
Bern	Fett	43.1												43.1
	Eiweiss	33.6												33.6
	Total	76.7												76.7
Freiburg	Fett	41.8												41.8
	Eiweiss	33.5												33.5
	Total	75.3												75.3
Genf	Fett	42.6												42.6
	Eiweiss	34.5												34.5
	Total	77.1												77.1
Glarus	Fett	40.0												40.0
	Eiweiss	32.9												32.9
	Total	72.9												72.9
Graubünden	Fett	39.0												39.0
	Eiweiss	32.2												32.2
	Total	71.2												71.2
Jura	Fett	41.4												41.4
	Eiweiss	33.4												33.4
	Total	74.8												74.8
Luzern	Fett	43.3												43.3
	Eiweiss	34.7												34.7
	Total	78.0												78.0
Neuenburg	Fett	41.1												41.1
	Eiweiss	33.6												33.6
	Total	74.7												74.7
Nidwalden	Fett	42.2												42.2
	Eiweiss	34.4												34.4
	Total	76.6												76.6
Obwalden	Fett	41.7												41.7
	Eiweiss	34.2												34.2
	Total	75.9												75.9
Schaffhausen	Fett	43.7												43.7
	Eiweiss	34.0												34.0
	Total	77.7												77.7

Quellen: Suisselab AG Zollikofen, TSM Treuhand GmbH Bern

Die Angaben werden aus allen Proben (automatisch und handgefasste Proben), welche im Rahmen der Milchprüfung untersucht werden, ermittelt (Medianwert).

Gehaltswerte Kuhmilch nach Kanton 2022 Seite 2/2

Kanton	Inhaltsstoffe	Jan. g/kg	Feb. g/kg	März g/kg	April g/kg	Mai g/kg	Juni g/kg	Juli g/kg	Aug. g/kg	Sept. g/kg	Okt. g/kg	Nov. g/kg	Dez. g/kg	Jahresdurchschnitt g/kg
Schwyz	Fett	42.0												42.0
	Eiweiss	34.5												34.5
	Total	76.5												76.5
Solothurn	Fett	43.9												43.9
	Eiweiss	33.8												33.8
	Total	77.7												77.7
St. Gallen	Fett	42.2												42.2
	Eiweiss	34.7												34.7
	Total	76.9												76.9
Tessin	Fett	40.0												40.0
	Eiweiss	33.1												33.1
	Total	73.1												73.1
Thurgau	Fett	43.0												43.0
	Eiweiss	34.5												34.5
	Total	77.5												77.5
Uri	Fett	41.1												41.1
	Eiweiss	33.6												33.6
	Total	74.7												74.7
Waadt	Fett	40.7												40.7
	Eiweiss	33.6												33.6
	Total	74.3												74.3
Wallis	Fett	38.2												38.2
	Eiweiss	31.9												31.9
	Total	70.1												70.1
Zug	Fett	42.7												42.7
	Eiweiss	34.5												34.5
	Total	77.2												77.2
Zürich	Fett	43.5												43.5
	Eiweiss	34.5												34.5
	Total	78.0												78.0
Durchschnittsgehalt	Fett	42.5												42.5
Schweiz	Eiweiss	34.0												34.0
	Total	76.5												76.5
Durchschnittsgehalt	Fett	43.1												43.1
Schweiz Vorjahr	Eiweiss	34.2												34.2
	Total	77.3												77.3
Frankreich (Zonenmilch)	Fett	40.9												40.9
	Eiweiss	34.8												34.8
	Total	75.7												75.7
Fürstentum Liechtenstein	Fett	43.3												43.3
	Eiweiss	33.6												33.6
	Total	76.9												76.9
Durchschnittsgehalt	Fett	42.5												42.5
Total	Eiweiss	34.0												34.0
	Total	76.5												76.5
Durchschnittsgehalt	Fett	43.1												43.1
Total Vorjahr	Eiweiss	34.2												34.2
	Total	77.3												77.3

Quellen: Suisselab AG Zollikofen, TSM Treuhand GmbH Bern
 Die Angaben werden aus allen Proben (automatisch und handgefasste Proben), welche im Rahmen der Milchprüfung untersucht werden, ermittelt (Medianwert).

Milchprüfung anderer Säugetierarten (Büffel, Schafe, Ziegen)

Statistische Masszahlen [basierend auf allen Einzelergebnissen*]

Januar 2022

Keimzahl	Anzahl Proben	Mittelwert	Standard-abw.	5%- Quantil	10%-Quantil	Median	90%-Quantil	95%-Quantil
		1'000 Keime/ml	1'000 Keime/ml	1'000 Keime/ml	1'000 Keime/ml	1'000 Keime/ml	1'000 Keime/ml	1'000 Keime/ml
	271	62	415	3	5	14	51	74

Verteilung Keimzahl / Bereiche in 1'000 Keime/ml aller Einzelergebnisse*

Januar 2022

Von	1	10	50	100	200	300	400	500	1'000	1'500	2'000	≥	Total
bis	9	49	99	199	299	399	499	999	1'499	1'999	2'999	3'000	Einzelergebnisse
Anzahl	85	157	18	4	0	3	0	0	3	0	0	1	271
%	31.37	57.93	6.64	1.48	0.00	1.11	0.00	0.00	1.11	0.00	0.00	0.37	100

Hemmstoffe aller Einzelergebnisse*

Januar 2022

	Anzahl	%
Ohne Hemmstoffnachweis	281	100.00
Mit Hemmstoffnachweis	0	0.00
Total Bewertungen	281	100

* Berücksichtigt wurden alle Milchprüfungsproben, bei denen für das jeweilige Analyse Kriterium ein Ergebnis vorlag. Schweiz, ohne Frankreich (Zonenmilch) und Fürstentum Liechtenstein.

Quellen: Suisselab AG Zollikofen, TSM Treuhand GmbH Bern