



TSM Fiduciaire Sàrl  
Weststrasse 10  
Case postale 1006  
3000 Berne 6  
Téléphone 058 101 80 00  
Fax 058 101 80 01  
e-mail: info@tsmfiduciaire.ch  
www.tsmfiduciaire.ch

## Statistiques mensuelles du marché du lait

date de publication:  
Berne, le 17 mars 2022

### 1 - Production / mise en valeur du lait

- 1.1 Production laitière mensuelle
- 1.2 Mise en valeur selon l'équivalent-lait
- 1.3 Mise en valeur selon l'équivalent-lait / année précédente (graphique)

### 2 - Fabrication de produits laitiers

- 2.1 Production fromagère mensuelle et cumulée
- 2.2 Production fromagère mensuelle et cumulée année précédente
- 2.3 Production fromagère (graphiques)
- 2.4 Production de lait de consommation / Production de beurre
- 2.5 Spécialités laitières
- 2.6 Poudre de lait et lait condensé

### 3 - Exportation

- 3.1 Exportations de fromage par produit/groupe de produits
- 3.2 Exportations de fromage par pays
- 3.3 Exportations de fromage par pays, mois de l'année précédente
- 3.4 Exportations de fromage par pays, cumulées
- 3.5 Exportations de fromage par pays, cumulées, année précédente
- 3.6 + 3.7 Total des exportations / sortes principales, 3 années (graphiques)
- 3.8 Pourcentage des exportations par variété (graphiques)
- 3.9 Exportations autres produits laitiers

## janvier 2022

### 4 - Importations de fromage

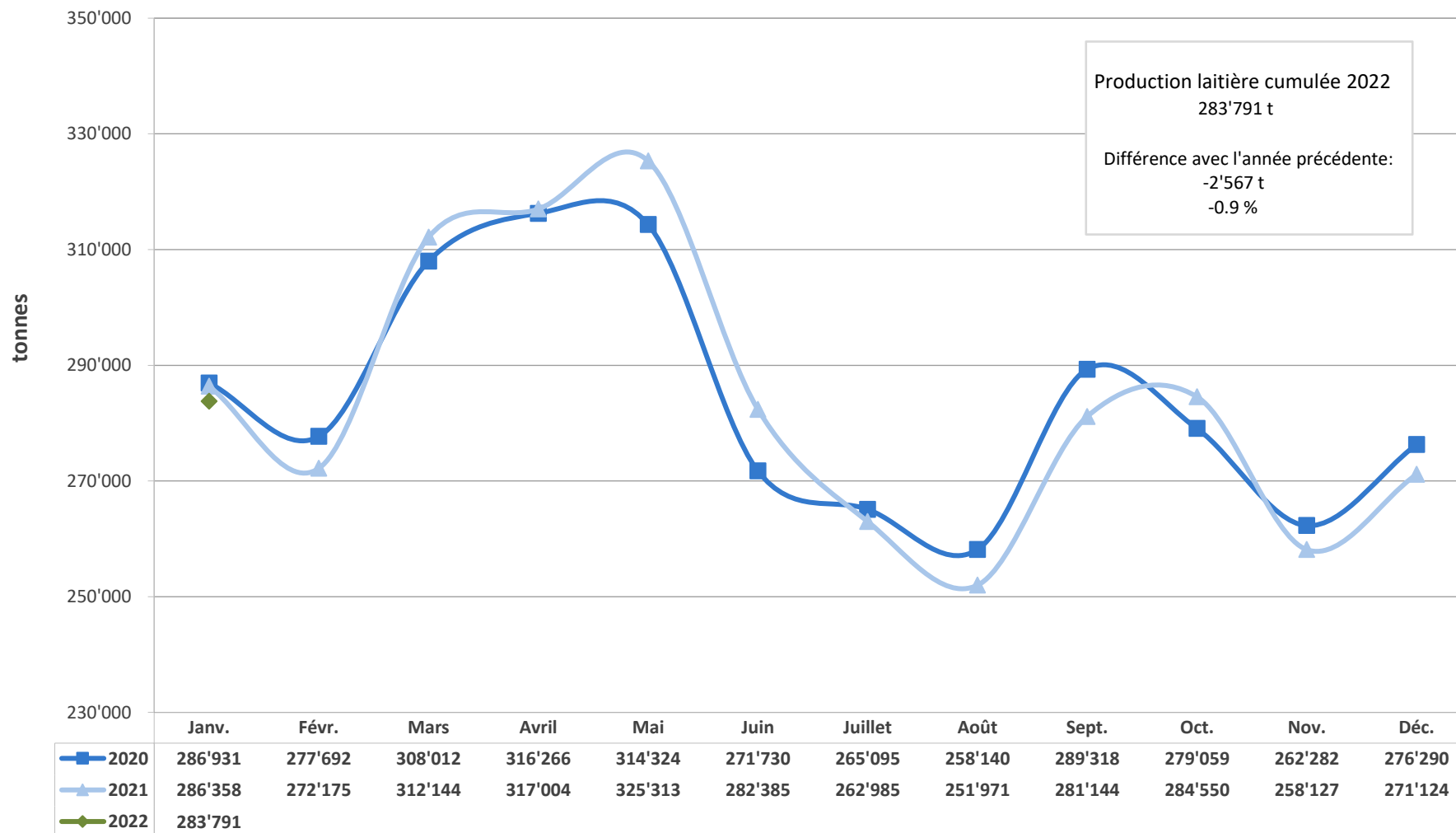
- 4.1 Importations de fromage par produit/groupe de produits
- 4.2 Importations de fromage par pays fournisseur
- 4.3 Importations de fromage par pays fournisseur, mois de l'année précédente
- 4.4 Importations cumulées de fromage par pays fournisseur
- 4.5 Importations cumulées de fromage par pays fournisseur, année précédente
- 4.6 + 4.7 Total des importations / par groupe de produits, 3 années (graphiques)
- 4.8 Importations autres produits laitiers

### 5 - Contrôle du lait

- 5.1 Valeurs statistiques, Distribution nombre de germes / cellules / point de congélation
- 5.2 Évaluation de droit public: germes
- 5.3 Évaluation de droit public: cellules somatiques
- 5.4 Évaluation de droit public: substances inhibitrices
- 5.5 Évaluation de droit public: suspensions de livraison de lait
- 5.6 Évaluation de droit privé: germes
- 5.7 Évaluation de droit privé: cellules somatiques
- 5.8 Évaluation de droit privé: substances inhibitrices
- 5.9 Évaluation de droit privé: point de congélation
- 5.10 Évaluation de droit privé: déduction/supplément
- 5.11 + 5.12 Composition du lait par canton
- 5.13 Contrôle du lait provenant d'autres mammifères (bufflonne, brebis, chèvre)



## Production laitière mensuelle en 2022 (Lait de la zone franche et lait du Liechtenstein inclus)



**Mise en valeur du lait en équivalents-lait**

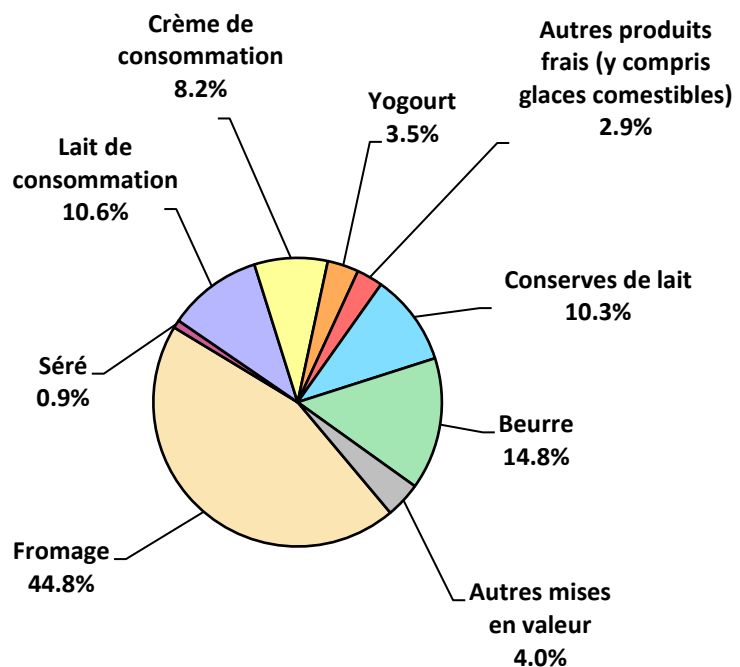
Mise en valeur (t):	Mise en valeur mensuelle		Différence par rapport au même mois de l'année précédente		Mise en valeur cumulée		Différence par rapport à la même période de l'année précédente	
	janvier 2021	janvier 2022		(%)	janv. - janv. 2021	janv. - janv. 2022		(%)
Fromage	123'784	127'052	3'268	2.6	123'784	127'052	3'268	2.6
Séré	2'148	2'552	404	18.8	2'148	2'552	404	18.8
Lait de consommation	31'712	30'079	-1'633	-5.1	31'712	30'079	-1'633	-5.1
Crème de consommation	19'903	23'306	3'403	17.1	19'903	23'306	3'403	17.1
Yogourt	10'433	9'943	-490	-4.7	10'433	9'943	-490	-4.7
Autres produits frais (y c. glaces comestibles)	8'457	8'354	-103	-1.2	8'457	8'354	-103	-1.2
Conserves de lait	30'098	29'112	-986	-3.3	30'098	29'112	-986	-3.3
Beurre	46'157	42'054	-4'103	-8.9	46'157	42'054	-4'103	-8.9
Autres mises en valeur	13'666	11'339	-2'327	-17.0	13'666	11'339	-2'327	-17.0
<b>Total</b>	<b>286'358</b>	<b>283'791</b>	<b>-2'567</b>	<b>-0.9</b>	<b>286'358</b>	<b>283'791</b>	<b>-2'567</b>	<b>-0.9</b>

Un équivalent-lait correspond à la teneur en protéine et en matière grasse d'un kilo de lait (fraction protéique = 0.45 EL; fraction butyrique = 0.55 EL)

Exemple 1 kg lait entier past./UHT = 0,45 protéine + 0.55 matière grasse = 1.00 équivalent-lait  
 1 kg lait écrémé past./UHT = 0.45 protéine + 0.05 matière grasse = 0.50 équivalent-lait  
 1 kg crème entière past./UHT = 0.30 protéine + 4.80 matière grasse = 5.10 équivalents-lait

### Mise en valeur du lait en équivalents-lait janvier 2022

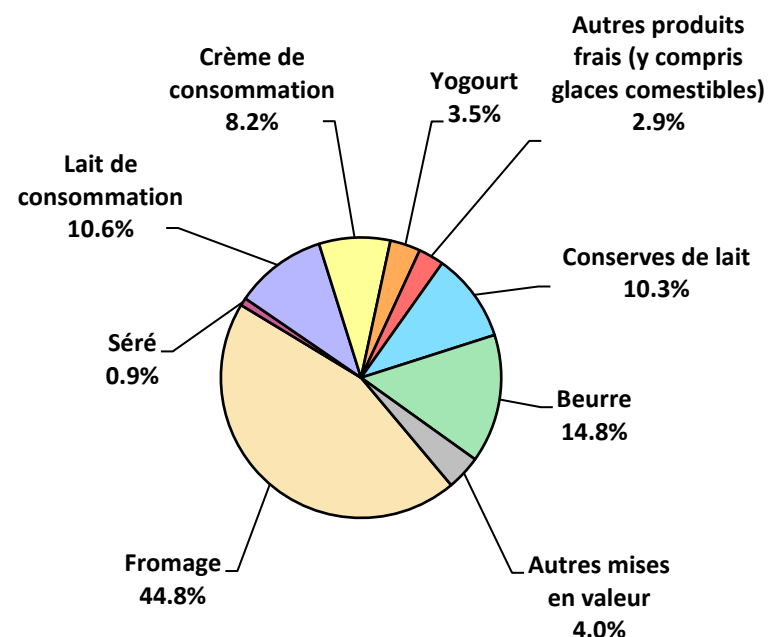
Total 283'791 tonnes de lait



### Production laitière cumulée 2022

janv. - janv. 2022

Total 283'791 tonnes de lait



Production fromagère 2022 cumulée avec comparaison année précédente

(t)	janv.	févr.	mars	avril	mai	juin	juillet	août	sept.	oct.	nov.	déc.	Cumul 2021	Cumul 2022	Différence période année (%)	
Séré	1'392	0	0	0	0	0	0	0	0	0	0	0	1'326	1'392	66	5.0
Mozzarella	1'909	0	0	0	0	0	0	0	0	0	0	0	1'899	1'909	10	0.5
Mascarpone	46	0	0	0	0	0	0	0	0	0	0	0	34	46	12	35.3
Autres fromages frais	1'289	0	0	0	0	0	0	0	0	0	0	0	1'185	1'289	104	8.8
<b>Total fromages frais</b>	<b>4'636</b>	<b>0</b>	<b>0</b>	<b>0</b>	<b>0</b>	<b>0</b>	<b>0</b>	<b>0</b>	<b>0</b>	<b>0</b>	<b>0</b>	<b>0</b>	<b>4'444</b>	<b>4'636</b>	<b>192</b>	<b>4.3</b>
Fromage à croûte fleurie, maigre, 1/4 gras	0	0	0	0	0	0	0	0	0	0	0	0	0	0	0	0.0
Fromage à croûte fleurie, 1/2 gras à gras	49	0	0	0	0	0	0	0	0	0	0	0	51	49	-2	-3.9
Fromage à croûte fleurie, crème	98	0	0	0	0	0	0	0	0	0	0	0	120	98	-22	-18.3
Bleu, fromage à pâte persillée	2	0	0	0	0	0	0	0	0	0	0	0	2	2	0	0.0
Tomme	140	0	0	0	0	0	0	0	0	0	0	0	146	140	-6	-4.1
Vacherin Mont-d'Or AOP	62	0	0	0	0	0	0	0	0	0	0	0	62	62	0	0.0
Autres fromages à pâte molle, maigres, 1/4 gras	1	0	0	0	0	0	0	0	0	0	0	0	1	1	0	0.0
Autres fromages à pâte molle, 1/2 gras à gras	58	0	0	0	0	0	0	0	0	0	0	0	63	58	-5	-7.9
Autres fromages à pâte molle, crème	20	0	0	0	0	0	0	0	0	0	0	0	22	20	-2	-9.1
<b>Total fromage à pâte molle</b>	<b>429</b>	<b>0</b>	<b>0</b>	<b>0</b>	<b>0</b>	<b>0</b>	<b>0</b>	<b>0</b>	<b>0</b>	<b>0</b>	<b>0</b>	<b>0</b>	<b>467</b>	<b>429</b>	<b>-38</b>	<b>-8.1</b>
Appenzeller*	678	0	0	0	0	0	0	0	0	0	0	0	640	678	38	5.9
Tilsit	176	0	0	0	0	0	0	0	0	0	0	0	167	176	9	5.4
Fromage du Valais / Raclette du Valais AOP	184	0	0	0	0	0	0	0	0	0	0	0	219	184	-35	-16.0
Raclette Suisse	1'235	0	0	0	0	0	0	0	0	0	0	0	1'264	1'235	-29	-2.3
Vacherin fribourgeois AOP	205	0	0	0	0	0	0	0	0	0	0	0	200	205	5	2.5
Tête de Moine AOP	283	0	0	0	0	0	0	0	0	0	0	0	238	283	45	18.9
Fromage du Jura	49	0	0	0	0	0	0	0	0	0	0	0	52	49	-3	-5.8
Fromage des vigneron	3	0	0	0	0	0	0	0	0	0	0	0	3	3	0	0.0
Mutschli	55	0	0	0	0	0	0	0	0	0	0	0	46	55	9	19.6
Fromage d'alpage à pâte mi-dure	0	0	0	0	0	0	0	0	0	0	0	0	0	0	0	0.0
Fromage de montagne des Grisons	101	0	0	0	0	0	0	0	0	0	0	0	97	101	4	4.1
Fromages de montagne	219	0	0	0	0	0	0	0	0	0	0	0	232	219	-13	-5.6
St. Paulin Suisse	10	0	0	0	0	0	0	0	0	0	0	0	10	10	0	0.0
Edam suisse	2	0	0	0	0	0	0	0	0	0	0	0	15	2	-13	-86.7
Fromage affiné à froid	32	0	0	0	0	0	0	0	0	0	0	0	22	32	10	45.5
Fromage à pâte mi-dure persillée	12	0	0	0	0	0	0	0	0	0	0	0	13	12	-1	-7.7
Fromage semi - préparé	71	0	0	0	0	0	0	0	0	0	0	0	56	71	15	26.8
Fromage industriel	565	0	0	0	0	0	0	0	0	0	0	0	517	565	48	9.3
Autres fromages à pâte mi-dure, maigre, 1/4 gras	13	0	0	0	0	0	0	0	0	0	0	0	19	13	-6	-31.6
Autres fromages à pâte mi-dure, 1/2 gras à gras *	1'176	0	0	0	0	0	0	0	0	0	0	0	1'120	1'176	56	5.0
Autres fromages à pâte mi-dure, crème	541	0	0	0	0	0	0	0	0	0	0	0	635	541	-94	-14.8
<b>Total fromage à pâte mi-dure</b>	<b>5'610</b>	<b>0</b>	<b>0</b>	<b>0</b>	<b>0</b>	<b>0</b>	<b>0</b>	<b>0</b>	<b>0</b>	<b>0</b>	<b>0</b>	<b>0</b>	<b>5'565</b>	<b>5'610</b>	<b>45</b>	<b>0.8</b>
Emmentaler AOP	1'420	0	0	0	0	0	0	0	0	0	0	0	1'445	1'420	-25	-1.7
Switzerland Swiss	588	0	0	0	0	0	0	0	0	0	0	0	660	588	-72	-10.9
Gruyère AOP	2'866	0	0	0	0	0	0	0	0	0	0	0	2'568	2'866	298	11.6
Fromage d'alpage à pâte dure	0	0	0	0	0	0	0	0	0	0	0	0	0	0	0	0.0
Autres fromages à pâte dure, maigre, 1/4 gras	186	0	0	0	0	0	0	0	0	0	0	0	247	186	-61	-24.7
Autres fromages à pâte dure, 1/2 gras à gras **	637	0	0	0	0	0	0	0	0	0	0	0	558	637	79	14.2
Autres fromages à pâte dure, crème	15	0	0	0	0	0	0	0	0	0	0	0	13	15	2	15.4
<b>Total fromage à pâte dure</b>	<b>5'712</b>	<b>0</b>	<b>0</b>	<b>0</b>	<b>0</b>	<b>0</b>	<b>0</b>	<b>0</b>	<b>0</b>	<b>0</b>	<b>0</b>	<b>0</b>	<b>5'491</b>	<b>5'712</b>	<b>221</b>	<b>4.0</b>
Sbrinz AOP	136	0	0	0	0	0	0	0	0	0	0	0	125	136	11	8.8
<b>Total fromage à pâte extra-dure</b>	<b>136</b>	<b>0</b>	<b>0</b>	<b>0</b>	<b>0</b>	<b>0</b>	<b>0</b>	<b>0</b>	<b>0</b>	<b>0</b>	<b>0</b>	<b>0</b>	<b>125</b>	<b>136</b>	<b>11</b>	<b>8.8</b>
Fromage pur chèvre	54	0	0	0	0	0	0	0	0	0	0	0	56	54	-2	-3.6
Fromage pur brebis	30	0	0	0	0	0	0	0	0	0	0	0	29	30	1	3.4
Fromage pur bufflonne	27	0	0	0	0	0	0	0	0	0	0	0	16	27	11	68.8
<b>Total produits spéciaux</b>	<b>112</b>	<b>0</b>	<b>0</b>	<b>0</b>	<b>0</b>	<b>0</b>	<b>0</b>	<b>0</b>	<b>0</b>	<b>0</b>	<b>0</b>	<b>0</b>	<b>102</b>	<b>112</b>	<b>10</b>	<b>9.8</b>
<b>Total général</b>	<b>16'637</b>	<b>0</b>	<b>0</b>	<b>0</b>	<b>0</b>	<b>0</b>	<b>0</b>	<b>0</b>	<b>0</b>	<b>0</b>	<b>0</b>	<b>0</b>	<b>16'193</b>	<b>16'637</b>	<b>444</b>	<b>2.7</b>

\* y c. spécialités locales

\*\* y c. fromage industriel, spécialités locales

## Production fromagère 2021

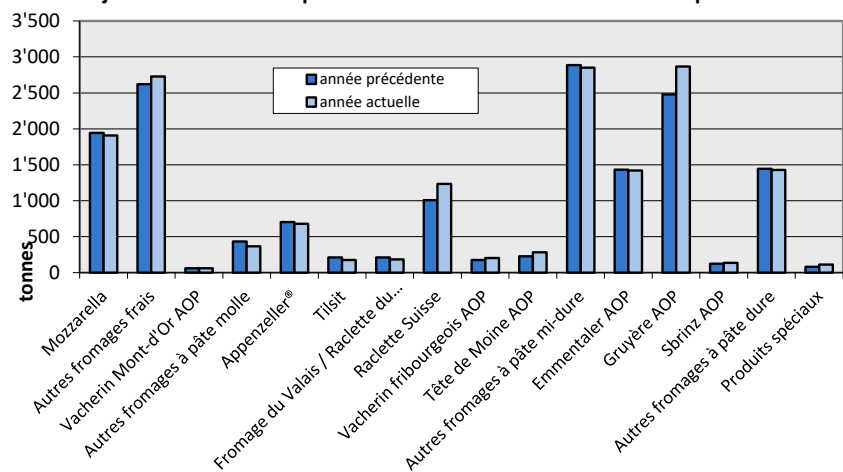
(t)	janv.	févr.	mars	avril	mai	juin	juillet	août	sept.	oct.	nov.	déc.	Cumul 2021
Séré	1'326	0	0	0	0	0	0	0	0	0	0	0	1'326
Mozzarella	1'899	0	0	0	0	0	0	0	0	0	0	0	1'899
Mascarpone	34	0	0	0	0	0	0	0	0	0	0	0	34
Autres produits frais	1'185	0	0	0	0	0	0	0	0	0	0	0	1'185
<b>Total fromages frais</b>	<b>4'444</b>	<b>0</b>	<b>0</b>	<b>0</b>	<b>0</b>	<b>0</b>	<b>0</b>	<b>0</b>	<b>0</b>	<b>0</b>	<b>0</b>	<b>0</b>	<b>4'444</b>
Fromage à croûte fleurie, maigre à 1/4 gras	0	0	0	0	0	0	0	0	0	0	0	0	0
Fromage à croûte fleurie, 1/2 gras à gras	51	0	0	0	0	0	0	0	0	0	0	0	51
Fromage à croûte fleurie, crème	120	0	0	0	0	0	0	0	0	0	0	0	120
Bleu, fromage à pâte persillée	2	0	0	0	0	0	0	0	0	0	0	0	2
Tomme	146	0	0	0	0	0	0	0	0	0	0	0	146
Vacherin Mont-d'Or AOP	62	0	0	0	0	0	0	0	0	0	0	0	62
Autres fromages à croûte fleurie, maigres à 1/4 gras	1	0	0	0	0	0	0	0	0	0	0	0	1
Autres fromages à croûte fleurie, 1/2 gras à gras	63	0	0	0	0	0	0	0	0	0	0	0	63
Autres fromages à croûte fleurie, crème	22	0	0	0	0	0	0	0	0	0	0	0	22
<b>Total fromage à pâte molle</b>	<b>467</b>	<b>0</b>	<b>0</b>	<b>0</b>	<b>0</b>	<b>0</b>	<b>0</b>	<b>0</b>	<b>0</b>	<b>0</b>	<b>0</b>	<b>0</b>	<b>467</b>
Appenzeller®	640	0	0	0	0	0	0	0	0	0	0	0	640
Tilsiter	167	0	0	0	0	0	0	0	0	0	0	0	167
Fromage du Valais / Raclette du Valais AOP	219	0	0	0	0	0	0	0	0	0	0	0	219
Raclette Suisse	1'264	0	0	0	0	0	0	0	0	0	0	0	1'264
Vacherin fribourgeois AOP	200	0	0	0	0	0	0	0	0	0	0	0	200
Tête de Moine AOP	238	0	0	0	0	0	0	0	0	0	0	0	238
Fromage du Jura	52	0	0	0	0	0	0	0	0	0	0	0	52
Winzerkäse	3	0	0	0	0	0	0	0	0	0	0	0	3
Mutschli	46	0	0	0	0	0	0	0	0	0	0	0	46
Fromage d'alpage à pâte mi-dure	0	0	0	0	0	0	0	0	0	0	0	0	0
Fromage de montagne des Grisons	97	0	0	0	0	0	0	0	0	0	0	0	97
Fromages de montagne, à la coupe	232	0	0	0	0	0	0	0	0	0	0	0	232
St. Paulin Suisse	10	0	0	0	0	0	0	0	0	0	0	0	10
Edam suisse	15	0	0	0	0	0	0	0	0	0	0	0	15
Fromage affiné à froid	22	0	0	0	0	0	0	0	0	0	0	0	22
Fromage à pâte mi-dure persillée	13	0	0	0	0	0	0	0	0	0	0	0	13
Fromage semi - préparé	56	0	0	0	0	0	0	0	0	0	0	0	56
Fromage industriel	517	0	0	0	0	0	0	0	0	0	0	0	517
Feta au lait de vache	0	0	0	0	0	0	0	0	0	0	0	0	0
Autres fromages à pâte mi-dure, maigre à 1/4 gras	19	0	0	0	0	0	0	0	0	0	0	0	19
Autres fromages à pâte mi-dure, 1/2 gras à gras *	1'120	0	0	0	0	0	0	0	0	0	0	0	1'120
Autres fromages à pâte mi-dure, crème	635	0	0	0	0	0	0	0	0	0	0	0	635
<b>Total fromage à pâte mi-dure</b>	<b>5'565</b>	<b>0</b>	<b>0</b>	<b>0</b>	<b>0</b>	<b>0</b>	<b>0</b>	<b>0</b>	<b>0</b>	<b>0</b>	<b>0</b>	<b>0</b>	<b>5'565</b>
Emmentaler AOP	1'445	0	0	0	0	0	0	0	0	0	0	0	1'445
Switzerland Swiss	660	0	0	0	0	0	0	0	0	0	0	0	660
Gruyère AOP	2'568	0	0	0	0	0	0	0	0	0	0	0	2'568
Fromage d'alpage à pâte dure	0	0	0	0	0	0	0	0	0	0	0	0	0
Autres fromages à pâte dure, maigre à 1/4 gras	247	0	0	0	0	0	0	0	0	0	0	0	247
Autres fromages à pâte dure, 1/2 gras à gras **	558	0	0	0	0	0	0	0	0	0	0	0	558
Autres fromages à pâte dure, crème	13	0	0	0	0	0	0	0	0	0	0	0	13
<b>Total fromage à pâte dure</b>	<b>5'491</b>	<b>0</b>	<b>0</b>	<b>0</b>	<b>0</b>	<b>0</b>	<b>0</b>	<b>0</b>	<b>0</b>	<b>0</b>	<b>0</b>	<b>0</b>	<b>5'491</b>
Sbrinz AOP	125	0	0	0	0	0	0	0	0	0	0	0	125
<b>Total fromage à pâte extra-dure</b>	<b>125</b>	<b>0</b>	<b>0</b>	<b>0</b>	<b>0</b>	<b>0</b>	<b>0</b>	<b>0</b>	<b>0</b>	<b>0</b>	<b>0</b>	<b>0</b>	<b>125</b>
Fromage pur chèvre	56	0	0	0	0	0	0	0	0	0	0	0	56
Fromage pur brebis	29	0	0	0	0	0	0	0	0	0	0	0	29
Fromage pur bufflonne	16	0	0	0	0	0	0	0	0	0	0	0	16
<b>Total produits spéciaux</b>	<b>102</b>	<b>0</b>	<b>0</b>	<b>0</b>	<b>0</b>	<b>0</b>	<b>0</b>	<b>0</b>	<b>0</b>	<b>0</b>	<b>0</b>	<b>0</b>	<b>102</b>
<b>Total fromage</b>	<b>16'193</b>	<b>0</b>	<b>0</b>	<b>0</b>	<b>0</b>	<b>0</b>	<b>0</b>	<b>0</b>	<b>0</b>	<b>0</b>	<b>0</b>	<b>0</b>	<b>16'193</b>

\* y c. spécialités locales

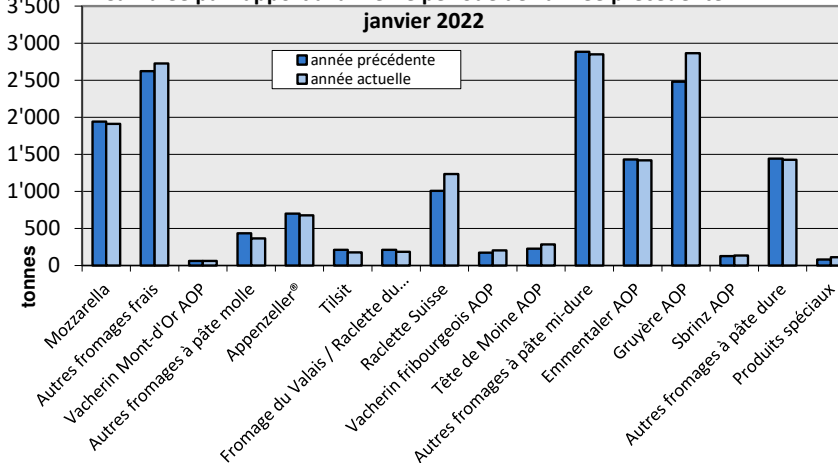
\*\* y c. fromage industriel, spécialités locales

### Production fromagère

janvier 2022 en comparaison avec le même mois de l'année précédente

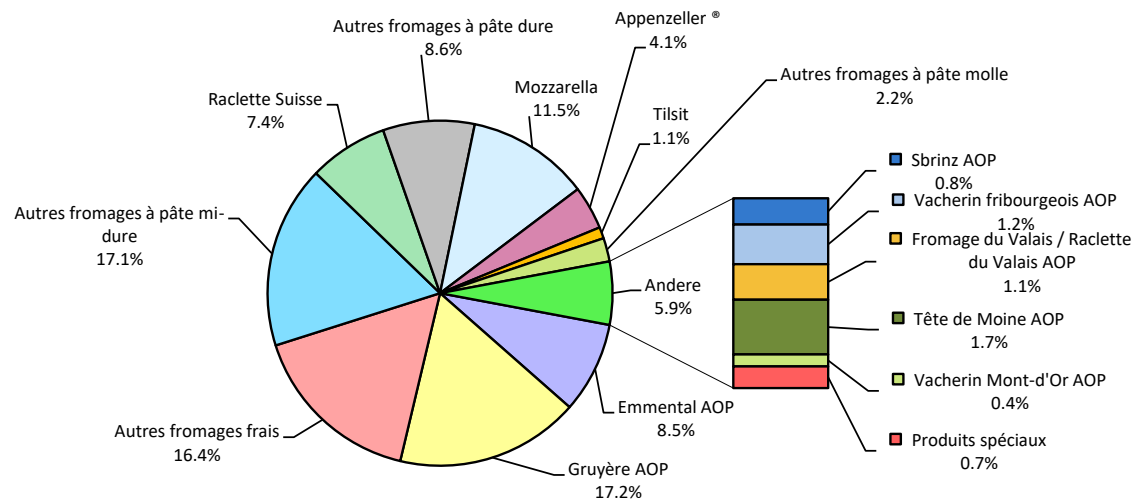


Cumulée par rapport à la même période de l'année précédente



janv. - janv. 2022

Total 16'637 tonnes



## Production de lait de consommation

Variété de lait (t)	Production mensuelle		Différence par rapport au même mois de l'année précédente		Production cumulée		Différence par rapport à la même période de l'année précédente	
	janvier 2021	janvier 2022		(%)	janv. - janv. 2021	janv. - janv. 2022		(%)
Lait cru	376	364	-12	-3.2	376	364	-12	-3.2
Lait past. enrichi en matière grasse	0	3	3	0.0	0	3	3	0.0
Lait UHT enrichi en matière grasse	30	28	-2	-6.7	30	28	-2	-6.7
Lait entier past.	3'759	3'136	-623	-17	3'759	3'136	-623	-16.6
Lait entier UHT	1'234	1'045	-189	-15.3	1'234	1'045	-189	-15.3
Lait entier standardisé pasteurisé, 3.5%	3'199	2'960	-239	-7	3'199	2'960	-239	-7
Lait entier standardisé UHT, 3.5%	12'648	10'554	-2'094	-17	12'648	10'554	-2'094	-17
Lait partiellement écrémé past.	5'380	4'424	-956	-17.8	5'380	4'424	-956	-17.8
Lait partiellement écrémé UHT	9'278	10'936	1'658	17.9	9'278	10'936	1'658	17.9
Lait écrémé past.	0	3	3	0.0	0	3	3	0.0
Lait écrémé UHT	730	497	-233	-31.9	730	497	-233	-31.9
<b>Total lait de consommation</b>	<b>36'634</b>	<b>33'950</b>	<b>-2'684</b>	<b>-7.3</b>	<b>36'634</b>	<b>33'950</b>	<b>-2'684</b>	<b>-7.3</b>

## Production de beurre \*

Production de beurre (t)	Production mensuelle		Différence par rapport au même mois de l'année précédente		Production cumulée		Différence par rapport à la même période de l'année	
	janvier 2021	janvier 2022		(%)	janv. - janv. 2021	janv. - janv. 2022		(%)
<b>Total production de beurre</b>	<b>3'761</b>	<b>3'558</b>	<b>-203</b>	<b>-5.4</b>	<b>3'761</b>	<b>3'558</b>	<b>-203</b>	<b>-5.4</b>

\* Les données contiennent les quantités des produits fini de l'ensemble des types de beurre ainsi que de tous les producteurs de beurre en Suisse.



## Production de spécialités laitières

### Crème de consommation

(t)	Production mensuelle		Différence par rapport au même mois de l'année précédente		Production cumulée		Différence par rapport à la même période de l'année précédente	
	janvier 2021	janvier 2022			janv. - janv. 2021	janv. - janv. 2022		
				(%)				(%)
Crème double	48	62	14	29.2	48	62	14	29.2
Crème entière 35%	2'027	2'843	816	40	2'027	2'843	816	40.3
Demi-crème	1'322	1'112	-210	-15.9	1'322	1'112	-210	-15.9
Crème à café	1'220	1'336	116	9.5	1'220	1'336	116	9.5
<b>Total crème de consommation</b>	<b>4'617</b>	<b>5'353</b>	<b>736</b>	<b>15.9</b>	<b>4'617</b>	<b>5'353</b>	<b>736</b>	<b>15.9</b>

### Autres spécialités laitières

(t)	Production mensuelle		Différence par rapport au même mois de l'année précédente		Production cumulée		Différence par rapport à la même période de l'année précédente	
	janvier 2021	janvier 2022			janv. - janv. 2021	janv. - janv. 2022		
				(%)				(%)
Lait acidulé	40	19	-21	-52.5	40	19	-21	-52.5
Crème acidulée	365	334	-31	-8.5	365	334	-31	-8.5
Desserts (crèmes, flans, coupes, etc.)	1'108	1'078	-30	-2.7	1'108	1'078	-30	-2.7
Boissons lactées	5'662	6'225	563	9.9	5'662	6'225	563	9.9
Yogourt	12'723	11'905	-818	-6.4	12'723	11'905	-818	-6.4
Kéfir	21	18	-3	-14.3	21	18	-3	-14.3
Glaces comestibles	1'386	1'419	33	2.4	1'386	1'419	33	2.4
<b>Total autres spécialités</b>	<b>21'305</b>	<b>20'998</b>	<b>-307</b>	<b>-1.4</b>	<b>21'305</b>	<b>20'998</b>	<b>-307</b>	<b>-1.4</b>

## Production de poudre de lait et de lait condensé

(t)	Production mensuelle		Différence par rapport au même mois de l'année précédente		Production cumulée		Différence par rapport à la même période de l'année précédente	
	janvier 2021	janvier 2022		(%)	janv. - janv. 2021	janv. - janv. 2022		(%)
Poudre de lait entier	1'474	1'494	20	1.4	1'474	1'494	20	1.4
Poudre de lait partiellement écrémé	475	462	-13	-2.7	475	462	-13	-2.7
Poudre de lait enrichie et poudre de crème	40	90	50	125.0	40	90	50	125.0
Poudre de lait écrémé	2'013	2'087	74	4	2'013	2'087	74	3.7
Poudre de babeurre	30	35	5	16.7	30	35	5	16.7
Poudre de petit-lait	438	423	-15	-3.4	438	423	-15	-3.4
Lait condensé	208	102	-106	-51.0	208	102	-106	-51.0
<b>Total de poudre de lait et de lait condensé</b>	<b>4'678</b>	<b>4'693</b>	<b>15</b>	<b>0.3</b>	<b>4'678</b>	<b>4'693</b>	<b>15</b>	<b>0.3</b>

## Exportations de fromage par produit/groupe de produit

Variété / catégorie (t)	Exportations mensuelles		Différences par rapport au même mois de l'année précédente		Exportations cumulées		Différence par rapport à la même période de l'année précédente	
	janvier 2021	janvier 2022		(%)	janv. - janv. 2021	janv. - janv. 2022		(%)
Mascarpone, Ricotta Romana	1.0	0.9	-0.1	-9.5	1.0	0.9	-0.1	-9.5
Mozzarella	46.6	46.3	-0.3	-0.7	46.6	46.3	-0.3	-0.7
Autres fromages frais / séché	605.5	742.3	136.8	22.6	605.5	742.3	136.8	22.6
<b>Total fromages frais / séché</b>	<b>653.1</b>	<b>789.5</b>	<b>136.4</b>	<b>20.9</b>	<b>653.1</b>	<b>789.5</b>	<b>136.4</b>	<b>20.9</b>
Vacherin Mont-d'Or AOP	2.2	8.3	6.1	281.0	2.2	8.3	6.1	281.0
Autres fromages à pâte molle	30.9	34.4	3.5	11.2	30.9	34.4	3.5	11.2
<b>Total fromages à pâte molle</b>	<b>33.1</b>	<b>42.7</b>	<b>9.6</b>	<b>28.9</b>	<b>33.1</b>	<b>42.7</b>	<b>9.6</b>	<b>28.9</b>
Appenzeller®	374.9	286.9	-88.0	-23.5	374.9	286.9	-88.0	-23.5
Tilsiter	6.8	9.6	2.8	42.0	6.8	9.6	2.8	42.0
Raclette	124.5	121.7	-2.8	-2.2	124.5	121.7	-2.8	-2.2
Vacherin Fribourgeois AOP	43.1	36.6	-6.5	-15.0	43.1	36.6	-6.5	-15.0
Tête de Moine AOP	107.8	106.2	-1.6	-1.5	107.8	106.2	-1.6	-1.5
Autres fromages à pâte mi-dure, < 45% MG/ES	250.6	311.8	61.2	24.4	250.6	311.8	61.2	24.4
Autres fromages à pâte mi-dure, gras	472.0	412.3	-59.7	-12.6	472.0	412.3	-59.7	-12.6
Autres fromages à pâte mi-dure, ≥ 55% MG/ES	177.8	162.8	-15.0	-8.4	177.8	162.8	-15.0	-8.4
<b>Total fromages à pâte mi-dure</b>	<b>1'557.5</b>	<b>1'448.0</b>	<b>-109.5</b>	<b>-7.0</b>	<b>1'557.5</b>	<b>1'448.0</b>	<b>-109.5</b>	<b>-7.0</b>
Emmentaler AOP	740.1	799.0	58.9	8.0	740.1	799.0	58.9	8.0
Gruyère AOP	1'032.0	1'041.1	9.1	0.9	1'032.0	1'041.1	9.1	0.9
Sbrinz AOP	8.1	5.0	-3.2	-39.0	8.1	5.0	-3.2	-39.0
Switzerland Swiss	456.3	264.7	-191.6	-42.0	456.3	264.7	-191.6	-42.0
Autres fromages à pâte dure, < 45% MG/ES	266.0	291.4	25.4	9.5	266.0	291.4	25.4	9.5
Autres fromages à pâte dure, gras	151.2	164.0	12.7	8.4	151.2	164.0	12.7	8.4
Autres fromages à pâte dure, ≥ 55% MG/ES	16.8	8.5	-8.3	-49.5	16.8	8.5	-8.3	-49.5
<b>Total fromages à pâte dure</b>	<b>2'670.7</b>	<b>2'573.6</b>	<b>-97.0</b>	<b>-3.6</b>	<b>2'670.7</b>	<b>2'573.6</b>	<b>-97.0</b>	<b>-3.6</b>
<b>Fromages fondu</b>	<b>72.5</b>	<b>60.2</b>	<b>-12.3</b>	<b>-17.0</b>	<b>72.5</b>	<b>60.2</b>	<b>-12.3</b>	<b>-17.0</b>
<b>Autres fromages</b>	<b>326.1</b>	<b>336.8</b>	<b>10.7</b>	<b>3.3</b>	<b>326.1</b>	<b>336.8</b>	<b>10.7</b>	<b>3.3</b>
<b>Fondue prête à l'emploi</b>	<b>236.4</b>	<b>285.7</b>	<b>49.3</b>	<b>20.8</b>	<b>236.4</b>	<b>285.7</b>	<b>49.3</b>	<b>20.8</b>
<b>Total</b>	<b>5'549.3</b>	<b>5'536.5</b>	<b>-12.9</b>	<b>-0.2</b>	<b>5'549.3</b>	<b>5'536.5</b>	<b>-12.9</b>	<b>-0.2</b>

Source: Office fédéral de la douane et de la sécurité des frontières OFDF

## Exportations par pays

janvier 2022

(t)	Mascarpone, Ricotta Romana	Mozzarella	Autres fromages frais / séché	Total fromages frais / séché	Vacherin Mont-d'Or AOP	Autres fromages à pâte molle	Total fromages à pâte molle	Appenzeller®	Tilsiter	Raclette	Vacherin Fribourgeois AOP	Tête de Moine AOP	Autres fromages à pâte mi-dure, < 45% MG/ES	Autres fromages à pâte mi-dure, gras	Autres fromages à pâte mi-dure, ≥ 55% MG/ES	Total fromages à pâte mi-dure	Emmentaler AOP	Gruyère AOP	Sbrinz AOP	Switzerland Swiss	Autres fromages à pâte dure, < 45% MG/ES	Autres fromages à pâte dure, gras	Autres fromages à pâte dure, ≥ 55% MG/ES	Total fromages à pâte dure	Fromage fondu	Autres fromages	Fondue prête à l'emploi	Total		
<b>Europe</b>																														
Allemagne	1	27	617	644	0	18	18	203	8	37	3	40	161	267	94	814	124	209	*	*	1	69	8	411	0	266	18		<b>2'171</b>	
France	0	0	1	1	*	11	11	47	*	22	26	32	1	11	17	156	43	140	*	*	67	11	0	261	3	40	36		<b>508</b>	
Italie	0	0	61	61	0	0	0	1	*	*	*	1	20	20	1	44	480	16	*	*	158	12	0	667	48	1	6		<b>826</b>	
BeNeLux	0	0	0	0	*	0	0	7	0	15	1	6	0	3	8	39	33	56	*	*	0	1	0	90	4	0	41		<b>174</b>	
Grande-Bretagne	0	2	15	18	*	0	0	0	*	*	*	0	0	1	8	9	4	68	*	*	0	4	0	75	0	2	20		<b>125</b>	
Espagne/Portugal	0	0	3	3	*	0	0	*	*	*	*	*	0	0	0	0	4	9	*	*	20	2	0	35	0	0	25		<b>62</b>	
Autres pays d'Europe	0	17	11	28	8	5	13	24	2	22	1	24	129	104	36	340	9	90	5	65	46	33	0	247	1	7	24		<b>661</b>	
<b>Total Europe</b>	<b>1</b>	<b>46</b>	<b>708</b>	<b>755</b>	<b>8</b>	<b>34</b>	<b>42</b>	<b>281</b>	<b>9</b>	<b>96</b>	<b>31</b>	<b>104</b>	<b>312</b>	<b>407</b>	<b>163</b>	<b>1'402</b>	<b>696</b>	<b>588</b>	<b>5</b>	<b>65</b>	<b>291</b>	<b>132</b>	<b>8</b>	<b>1'786</b>	<b>56</b>	<b>316</b>	<b>169</b>		<b>4'526</b>	
<b>Autres pays</b>																														
Canada	0	0	0	0	*	0	0	1	*	*	*	0	*	*	*	2	44	*	*	*	*	*	*	44	3	0	55		<b>104</b>	
USA	0	0	0	0	*	0	0	4	*	14	4	1	*	*	*	23	43	325	*	*	*	*	*	368	0	3	25		<b>419</b>	
Autres pays	0	0	34	34	0	0	0	1	1	12	2	1	0	5	0	22	16	127	0	200	0	32	0	375	1	17	36		<b>487</b>	
<b>Total autres pays</b>	<b>0</b>	<b>0</b>	<b>34</b>	<b>34</b>	<b>0</b>	<b>0</b>	<b>0</b>	<b>6</b>	<b>1</b>	<b>26</b>	<b>6</b>	<b>3</b>	<b>0</b>	<b>5</b>	<b>0</b>	<b>46</b>	<b>103</b>	<b>453</b>	<b>0</b>	<b>200</b>	<b>0</b>	<b>32</b>	<b>0</b>	<b>788</b>	<b>4</b>	<b>20</b>	<b>116</b>		<b>1'010</b>	
<b>Total</b>	<b>1</b>	<b>46</b>	<b>742</b>	<b>789</b>	<b>8</b>	<b>34</b>	<b>43</b>	<b>287</b>	<b>10</b>	<b>122</b>	<b>37</b>	<b>106</b>	<b>312</b>	<b>412</b>	<b>163</b>	<b>1'448</b>	<b>799</b>	<b>1'041</b>	<b>5</b>	<b>265</b>	<b>291</b>	<b>164</b>	<b>8</b>	<b>2'574</b>	<b>60</b>	<b>337</b>	<b>286</b>		<b>5'536</b>	

\* Pour des raisons de protection de données, celles concernant les exportations de variétés ne comportant qu'un ou deux exportateurs ne sont pas ventilées par pays, mais rassemblées sous la rubrique "autres pays d'Europe" ou "Canada ou USA / autres pays"

Source: Office fédéral de la douane et de la sécurité des frontières OFDF

## Exportations par pays

janvier 2021

(t)	Mascarpone, Ricotta Romana	Mozzarella	Autres fromages frais / séché	Total fromages frais / séché	Vacherin Mont-d'Or AOP	Autres fromages à pâte molle	Total fromages à pâte molle	Appenzeller®	Tilsiter	Raclette	Vacherin Fribourgeois AOP	Tête de Moine AOP	Autres fromages à pâte mi-dure, < 45% MG/ES	Autres fromages à pâte mi-dure, gras	Autres fromages à pâte mi-dure, ≥ 55% MG/ES	Total fromages à pâte mi-dure	Emmentaler AOP	Gruyère AOP	Sbrinz AOP	Switzerland Swiss	Autres fromages à pâte dure, < 45% MG/ES	Autres fromages à pâte dure, gras	Autres fromages à pâte dure, ≥ 55% MG/ES	Total fromages à pâte dure	Fromage fondu	Autres fromages	Fondue prête à l'emploi	Total		
<b>Europe</b>																														
Allemagne	1	24	456	482	0	13	13	265	6	32	7	35	181	285	98	909	156	236	*	*	2	60	13	468	0	229	42	<b>2'143</b>		
France	0	0	1	1	*	14	14	56	*	16	32	37	4	6	1	152	54	169	*	*	89	17	0	328	3	35	38	<b>571</b>		
Italie	0	0	117	117	0	0	0	2	*	*	*	3	20	33	1	59	407	22	*	*	107	9	0	545	56	2	5	<b>784</b>		
BeNeLux	0	0	0	0	*	0	0	12	0	16	2	7	0	19	8	65	45	87	*	*	0	5	0	137	10	11	56	<b>279</b>		
Grande-Bretagne	0	0	0	0	*	0	0	0	*	*	*	0	0	2	8	10	3	82	*	*	0	1	0	86	0	2	8	<b>106</b>		
Espagne/Portugal	0	0	5	5	*	0	0	*	*	*	*	*	0	0	0	0	10	20	*	*	0	1	0	31	0	0	26	<b>62</b>		
Autres pays d'Europe	0	22	11	33	2	3	5	38	1	28	1	24	45	121	61	318	14	68	7	33	68	53	3	246	1	5	13	<b>621</b>		
<b>Total europe</b>	<b>1</b>	<b>47</b>	<b>590</b>	<b>638</b>	<b>2</b>	<b>30</b>	<b>32</b>	<b>373</b>	<b>7</b>	<b>92</b>	<b>41</b>	<b>106</b>	<b>251</b>	<b>466</b>	<b>178</b>	<b>1'513</b>	<b>687</b>	<b>684</b>	<b>7</b>	<b>33</b>	<b>266</b>	<b>146</b>	<b>17</b>	<b>1'840</b>	<b>71</b>	<b>284</b>	<b>187</b>	<b>4'566</b>		
<b>Autres pays</b>																														
Canada	0	0	0	0	*	0	0	0	*	*	*	0	*	*	*	0	14	*	*	*	*	*	*	14	0	0	33	<b>47</b>		
USA	0	0	0	0	*	0	0	2	*	13	0	1	*	*	*	15	17	247	*	*	*	*	*	264	0	2	3	<b>286</b>		
Autres pays	0	0	15	15	0	0	0	0	0	20	2	1	0	6	0	28	22	101	1	423	0	5	0	553	2	40	13	<b>651</b>		
<b>Total autres pays</b>	<b>0</b>	<b>0</b>	<b>15</b>	<b>15</b>	<b>0</b>	<b>1</b>	<b>1</b>	<b>2</b>	<b>0</b>	<b>32</b>	<b>2</b>	<b>2</b>	<b>0</b>	<b>6</b>	<b>0</b>	<b>44</b>	<b>53</b>	<b>348</b>	<b>1</b>	<b>423</b>	<b>0</b>	<b>5</b>	<b>0</b>	<b>830</b>	<b>2</b>	<b>42</b>	<b>49</b>	<b>983</b>		
<b>Total</b>	<b>1</b>	<b>47</b>	<b>605</b>	<b>653</b>	<b>2</b>	<b>31</b>	<b>33</b>	<b>375</b>	<b>7</b>	<b>125</b>	<b>43</b>	<b>108</b>	<b>251</b>	<b>472</b>	<b>178</b>	<b>1'557</b>	<b>740</b>	<b>1'032</b>	<b>8</b>	<b>456</b>	<b>266</b>	<b>151</b>	<b>17</b>	<b>2'671</b>	<b>73</b>	<b>326</b>	<b>236</b>	<b>5'549</b>		

\* Pour des raisons de protection de données, celles concernant les exportations de variétés ne comportant qu'un ou deux exportateurs ne sont pas ventilées par pays, mais rassemblées sous la rubrique "autres pays d'Europe" ou "Canada ou USA / autres pays"

Source: Office fédéral de la douane et de la sécurité des frontières OFDF

## Exportations par pays

janvier à janvier 2022

(t)	Mascarpone, Ricotta Romana	Mozzarella	Autres fromages frais / séché	Total fromages frais / séché	Vacherin Mont-d'Or AOP	Autres fromages à pâte molle	Total fromages à pâte molle	Appenzeller®	Tilsiter	Raclette	Vacherin Fribourgeois AOP	Tête de Moine AOP	Autres fromages à pâte mi-dure, < 45% MG/ES	Autres fromages à pâte mi-dure, gras	Autres fromages à pâte mi-dure, ≥ 55% MG/ES	Total fromages à pâte mi-dure	Emmentaler AOP	Gruyère AOP	Sbrinz AOP	Switzerland Swiss	Autres fromages à pâte dure, < 45% MG/ES	Autres fromages à pâte dure, gras	Autres fromages à pâte dure, ≥ 55% MG/ES	Total fromages à pâte dure	Fromage fondu	Autres fromages	Fondue prête à l'emploi	Total		
<b>Europe</b>																														
Allemagne	1	27	617	644	0	18	18	203	8	37	3	40	161	267	94	814	124	209	*	*	1	69	8	411	0	266	18	<b>2'171</b>		
France	0	0	1	1	*	11	11	47	*	22	26	32	1	11	17	156	43	140	*	*	67	11	0	261	3	40	36	<b>508</b>		
Italie	0	0	61	61	0	0	0	1	*	*	*	1	20	20	1	44	480	16	*	*	158	12	0	667	48	1	6	<b>826</b>		
BeNeLux	0	0	0	0	*	0	0	7	0	15	1	6	0	3	8	39	33	56	*	*	0	1	0	90	4	0	41	<b>174</b>		
Grande-Bretagne	0	2	15	18	*	0	0	0	*	*	*	0	0	1	8	9	4	68	*	*	0	4	0	75	0	2	20	<b>125</b>		
Espagne/Portugal	0	0	3	3	*	0	0	*	*	*	*	*	0	0	0	0	4	9	*	*	20	2	0	35	0	0	25	<b>62</b>		
Autres pays d'Europe	0	17	11	28	8	5	13	24	2	22	1	24	129	104	36	340	9	90	5	65	46	33	0	247	1	7	24	<b>661</b>		
<b>Total europe</b>	<b>1</b>	<b>46</b>	<b>708</b>	<b>755</b>	<b>8</b>	<b>34</b>	<b>42</b>	<b>281</b>	<b>9</b>	<b>96</b>	<b>31</b>	<b>104</b>	<b>312</b>	<b>407</b>	<b>163</b>	<b>1'402</b>	<b>696</b>	<b>588</b>	<b>5</b>	<b>65</b>	<b>291</b>	<b>132</b>	<b>8</b>	<b>1'786</b>	<b>56</b>	<b>316</b>	<b>169</b>	<b>4'526</b>		
<b>Autres pays</b>																														
Canada	0	0	0	0	*	0	0	1	*	*	*	0	*	*	*	2	44	*	*	*	*	*	*	44	3	0	55	<b>104</b>		
USA	0	0	0	0	*	0	0	4	*	14	4	1	*	*	*	23	43	325	*	*	*	*	*	368	0	3	25	<b>419</b>		
Autres pays	0	0	34	34	0	0	0	1	1	12	2	1	0	5	0	22	16	127	0	200	0	32	0	375	1	17	36	<b>487</b>		
<b>Total autres pays</b>	<b>0</b>	<b>0</b>	<b>34</b>	<b>34</b>	<b>0</b>	<b>0</b>	<b>0</b>	<b>6</b>	<b>1</b>	<b>26</b>	<b>6</b>	<b>3</b>	<b>0</b>	<b>5</b>	<b>0</b>	<b>46</b>	<b>103</b>	<b>453</b>	<b>0</b>	<b>200</b>	<b>0</b>	<b>32</b>	<b>0</b>	<b>788</b>	<b>4</b>	<b>20</b>	<b>116</b>	<b>1'010</b>		
<b>Total</b>	<b>1</b>	<b>46</b>	<b>742</b>	<b>789</b>	<b>8</b>	<b>34</b>	<b>43</b>	<b>287</b>	<b>10</b>	<b>122</b>	<b>37</b>	<b>106</b>	<b>312</b>	<b>412</b>	<b>163</b>	<b>1'448</b>	<b>799</b>	<b>1'041</b>	<b>5</b>	<b>265</b>	<b>291</b>	<b>164</b>	<b>8</b>	<b>2'574</b>	<b>60</b>	<b>337</b>	<b>286</b>	<b>5'536</b>		

\* Pour des raisons de protection de données, celles concernant les exportations de variétés ne comportant qu'un ou deux exportateurs ne sont pas ventilées par pays, mais rassemblées sous la rubrique "autres pays d'Europe" ou "Canada ou USA / autres pays"

Source: Office fédéral de la douane et de la sécurité des frontières OFDF

## Exportations par pays

janvier à janvier 2021

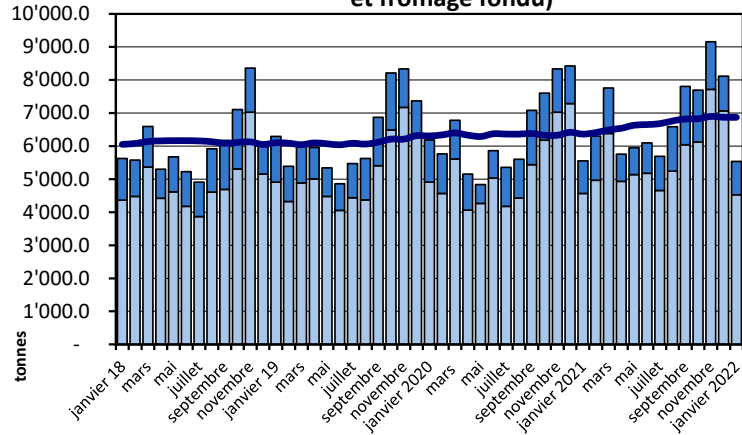
(t)	Mascarpone, Ricotta Romana	Mozzarella	Autres fromages frais / séché	Total fromages frais / séché	Vacherin Mont-d'Or AOP	Autres fromages à pâte molle	Total fromages à pâte molle	Appenzeller®	Tilsiter	Raclette	Vacherin Fribourgeois AOP	Tête de Moine AOP	Autres fromages à pâte mi-dure, < 45% MG/ES	Autres fromages à pâte mi-dure, gras	Autres fromages à pâte mi-dure, ≥ 55% MG/ES	Total fromages à pâte mi-dure	Emmentaler AOP	Gruyère AOP	Sbrinz AOP	Switzerland Swiss	Autres fromages à pâte dure, < 45% MG/ES	Autres fromages à pâte dure, gras	Autres fromages à pâte dure, ≥ 55% MG/ES	Total fromages à pâte dure	Fromage fondu	Autres fromages	Fondue prête à l'emploi	Total				
<b>Europe</b>																																
Allemagne	1	24	456	482	0	13	13	265	6	32	7	35	181	285	98	909	156	236	*	*	2	60	13	468	0	229	42			<b>2'143</b>		
France	0	0	1	1	*	14	14	56	*	16	32	37	4	6	1	152	54	169	*	*	89	17	0	328	3	35	38			<b>571</b>		
Italie	0	0	117	117	0	0	0	2	*	*	*	3	20	33	1	59	407	22	*	*	107	9	0	545	56	2	5			<b>784</b>		
BeNeLux	0	0	0	0	*	0	0	12	0	16	2	7	0	19	8	65	45	87	*	*	0	5	0	137	10	11	56			<b>279</b>		
Grande-Bretagne	0	0	0	0	*	0	0	0	*	*	*	0	0	2	8	10	3	82	*	*	0	1	0	86	0	2	8			<b>106</b>		
Espagne/Portugal	0	0	5	5	*	0	0	*	*	*	*	*	0	0	0	0	10	20	*	*	0	1	0	31	0	0	26			<b>62</b>		
Autres pays d'Europe	0	22	11	33	2	3	5	38	1	28	1	24	45	121	61	318	14	68	7	33	68	53	3	246	1	5	13			<b>621</b>		
<b>Total europe</b>	<b>1</b>	<b>47</b>	<b>590</b>	<b>638</b>	<b>2</b>	<b>30</b>	<b>32</b>	<b>373</b>	<b>7</b>	<b>92</b>	<b>41</b>	<b>106</b>	<b>251</b>	<b>466</b>	<b>178</b>	<b>1'513</b>	<b>687</b>	<b>684</b>	<b>7</b>	<b>33</b>	<b>266</b>	<b>146</b>	<b>17</b>	<b>1'840</b>	<b>71</b>	<b>284</b>	<b>187</b>			<b>4'566</b>		
<b>Autres pays</b>																																
Canada	0	0	0	0	*	0	0	0	*	*	*	0	*	*	*	0	14	*	*	*	*	*	*	14	0	0	33					<b>47</b>
USA	0	0	0	0	*	0	0	2	*	13	0	1	*	*	*	15	17	247	*	*	*	*	*	264	0	2	3					<b>286</b>
Autres pays	0	0	15	15	0	0	0	0	0	20	2	1	0	6	0	28	22	101	1	423	0	5	0	553	2	40	13					<b>651</b>
<b>Total autres pays</b>	<b>0</b>	<b>0</b>	<b>15</b>	<b>15</b>	<b>0</b>	<b>1</b>	<b>1</b>	<b>2</b>	<b>0</b>	<b>32</b>	<b>2</b>	<b>2</b>	<b>0</b>	<b>6</b>	<b>0</b>	<b>44</b>	<b>53</b>	<b>348</b>	<b>1</b>	<b>423</b>	<b>0</b>	<b>5</b>	<b>0</b>	<b>830</b>	<b>2</b>	<b>42</b>	<b>49</b>			<b>983</b>		
<b>Total</b>	<b>1</b>	<b>47</b>	<b>605</b>	<b>653</b>	<b>2</b>	<b>31</b>	<b>33</b>	<b>375</b>	<b>7</b>	<b>125</b>	<b>43</b>	<b>108</b>	<b>251</b>	<b>472</b>	<b>178</b>	<b>1'557</b>	<b>740</b>	<b>1'032</b>	<b>8</b>	<b>456</b>	<b>266</b>	<b>151</b>	<b>17</b>	<b>2'671</b>	<b>73</b>	<b>326</b>	<b>236</b>			<b>5'549</b>		

\* Pour des raisons de protection de données, celles concernant les exportations de variétés ne comportant qu'un ou deux exportateurs ne sont pas ventilées par pays, mais rassemblées sous la rubrique "autres pays d'Europe" ou "Canada ou USA / autres pays"

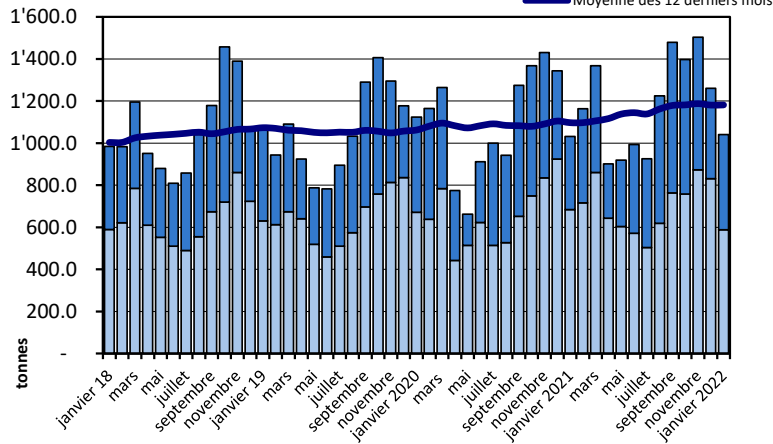
Source: Office fédéral de la douane et de la sécurité des frontières OFDF

## Exportations depuis 2018 - Valeur moyenne des 12 derniers mois

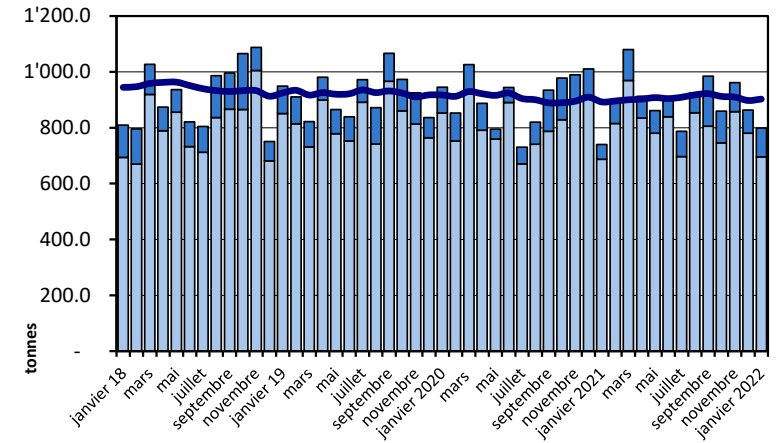
**Total des exportations de fromage (y c. mélanges à fondue et fromage fondu)**



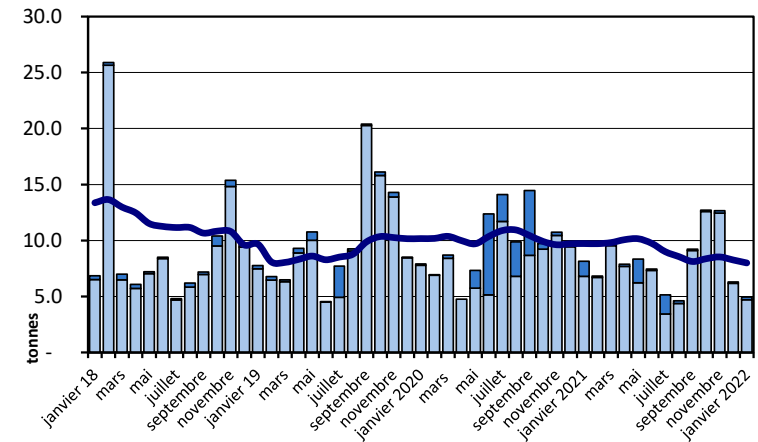
**Gruyère AOP**



**Emmentaler AOP**



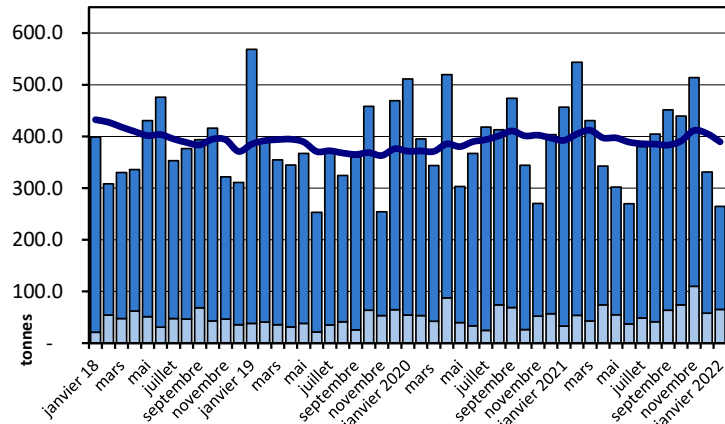
**Sbrinz AOP**



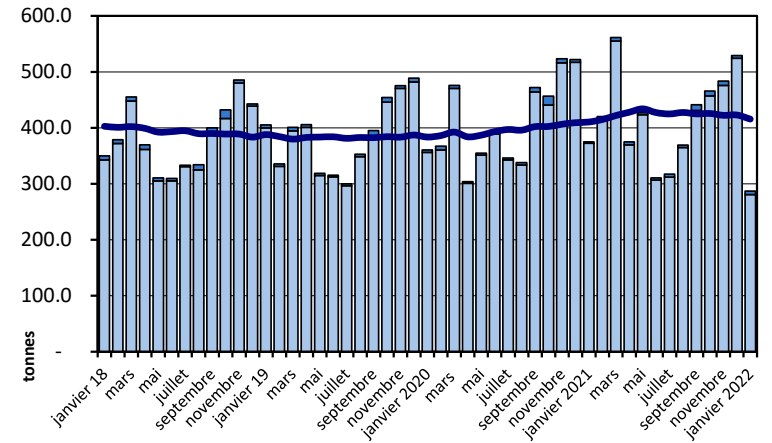


## Exportations depuis 2018 - Valeur moyenne des 12 derniers mois

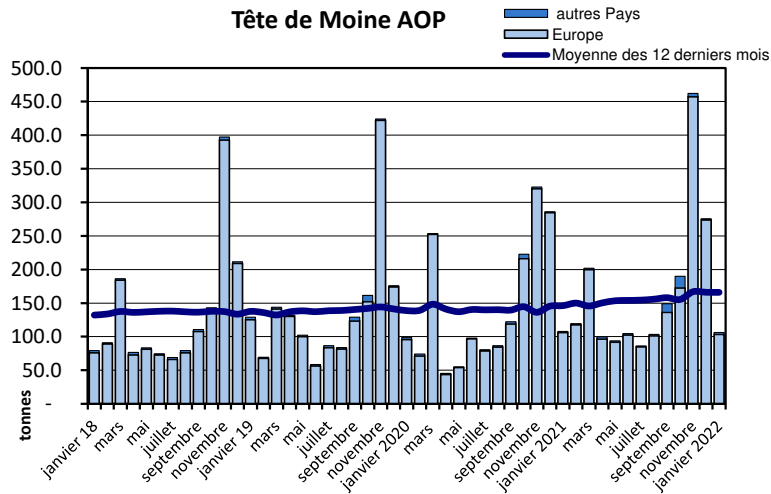
Switzerland Swiss



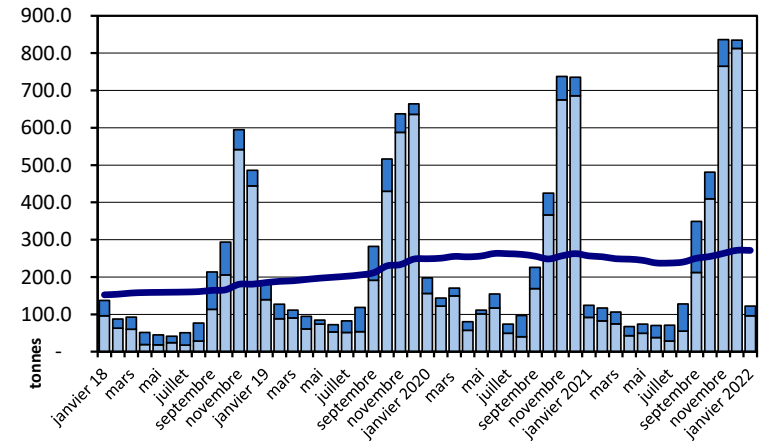
Appenzeller®



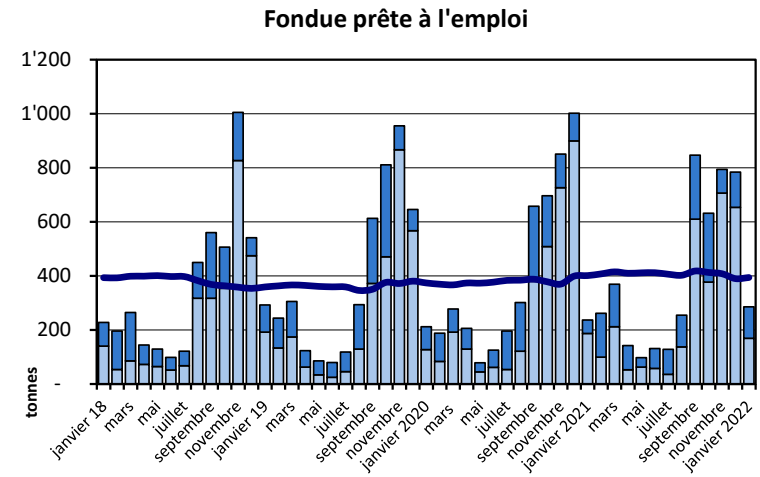
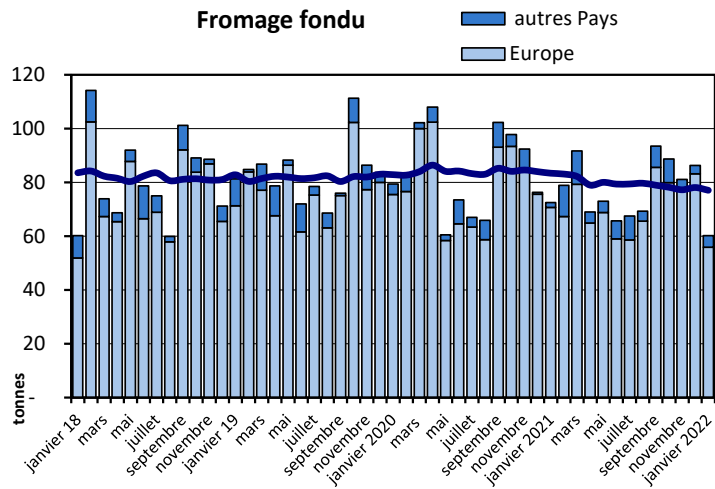
Tête de Moine AOP



Raclette Suisse

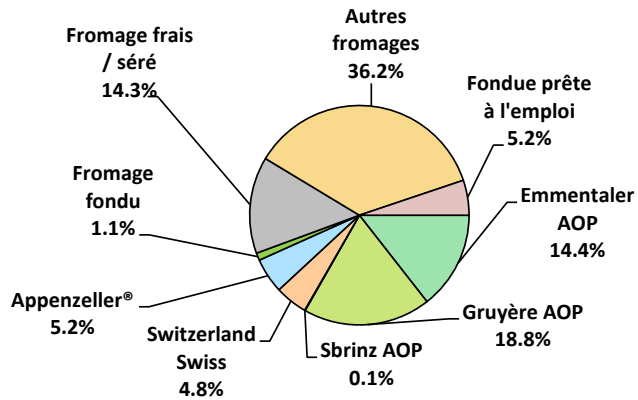


## Exportations depuis 2018 - Valeur moyenne des 12 derniers mois



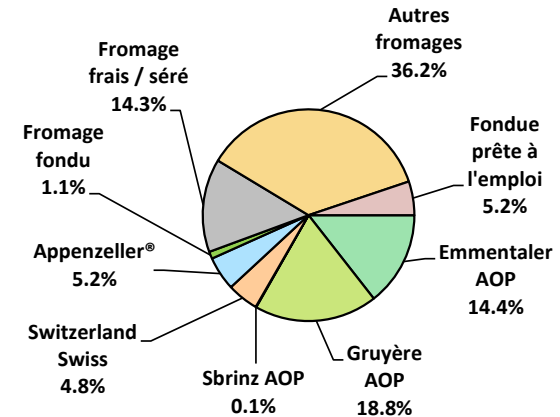
Exportations de fromage par variété en janvier

Total 5'536 tonnes



Exportations de fromage par variété, janvier à janvier 2022

Total 5'536 tonnes



## Exportations autres produits laitiers

Produits laitiers (t)	Exportations mensuelles		Différences par rapport au même mois de l'année précédente		Exportations cumulées		Différence par rapport à la même période de l'année précédente	
	janvier 2021	janvier 2022		(%)	janv. - janv. 2021	janv. - janv. 2022		(%)
Lait écrémé	7.0	8.7	1.7	24.3	7.0	8.7	1.7	24.3
Lait	262.6	147.1	-115.5	-44.0	262.6	147.1	-115.5	-44.0
Lait > 6% MG	0.0	0.0	0.0	0.0	0.0	0.0	0.0	0.0
Crème	88.4	135.0	46.6	52.7	88.4	135.0	46.6	52.7
Poudre de lait écrémé	1'260.0	109.9	-1'150.1	-91.3	1'260.0	109.9	-1'150.1	-91.3
Poudre de lait	2.2	0.6	-1.6	-73.9	2.2	0.6	-1.6	-73.9
Poudre de crème	0.0	0.0	0.0	0.0	0.0	0.0	0.0	0.0
Lait concentré	0.0	0.0	0.0	-9.1	0.0	0.0	0.0	-9.1
Crème concentrée	0.0	34.4	34.4	0.0	0.0	34.4	34.4	0.0
Yogourt	321.0	353.2	32.2	10.0	321.0	353.2	32.2	10.0
Autres produits frais	86.3	9.0	-77.2	-89.5	86.3	9.0	-77.2	-89.5
Petit-lait	3'047.8	3'228.0	180.2	5.9	3'047.8	3'228.0	180.2	5.9
Poudre de petit-lait	197.0	143.0	-54.0	-27.4	197.0	143.0	-54.0	-27.4
Petit-lait concentré	0.1	0.0	-0.1	-82.0	0.1	0.0	-0.1	-82.0
Beurre (sans beurre déshydraté)	24.8	0.7	-24.1	-97.1	24.8	0.7	-24.1	-97.1
Pâte à tartiner laitières	0.0	0.0	0.0	0.0	0.0	0.0	0.0	0.0
Autres matières grasses provenant du lait	0.6	1.4	0.8	149.2	0.6	1.4	0.8	149.2
Caséines	0.7	0.0	-0.7	-100.0	0.7	0.0	-0.7	-100.0
Lactalbumine	0.0	13.9	13.9	115'716.7	0.0	13.9	13.9	115'716.7
Autres albumines	0.0	0.0	0.0	-66.7	0.0	0.0	0.0	-66.7

Chapitres 04 et 35 du tarif des douanes suisses (sans fromages, chapitre 0406, et sans produits agricoles transformés, chapitres 15 à 22)

Source: Office fédéral de la douane et de la sécurité des frontières OFDF

### Importations de fromage par produit/groupe de produit

Fromages / Catégorie (t)	Importations mensuelles		Différence par rapport au même mois de l'année précédente		Importations cumulées		Différence par rapport à la période de l'année précédente	
	janvier 2021	janvier 2022		(%)	janv. - janv. 2021	janv. - janv. 2022		(%)
Mascarpone, Ricotta Romana	102.3	47.7	-54.6	-53.3	102.3	47.7	-54.6	-53.3
Mozzarella	380.6	429.1	48.5	12.7	380.6	429.1	48.5	12.7
Autres fromages frais / séré	1'680.5	1'690.9	10.4	0.6	1'680.5	1'690.9	10.4	0.6
<b>Total fromages frais / séré</b>	<b>2'163.4</b>	<b>2'167.7</b>	<b>4.3</b>	<b>0.2</b>	<b>2'163.4</b>	<b>2'167.7</b>	<b>4.3</b>	<b>0.2</b>
Danablu, Gorgonzola, Roquefort	54.4	42.1	-12.4	-22.7	54.4	42.1	-12.4	-22.7
Fromage à croûte fleurie	100.4	89.8	-10.6	-10.6	100.4	89.8	-10.6	-10.6
Bleu, fromage à pâte persillée	-1.0	0.0	0.0	0.0	0.0	0.0	0.0	0.0
Brie, Camembert, Italice	127.1	122.5	-4.6	-3.6	127.1	122.5	-4.6	-3.6
Autres fromages à pâte molle	698.0	594.8	-103.2	-14.8	698.0	594.8	-103.2	-14.8
<b>Total fromages à pâte molle</b>	<b>978.8</b>	<b>849.1</b>	<b>-130.7</b>	<b>-13.4</b>	<b>979.8</b>	<b>849.1</b>	<b>-130.7</b>	<b>-13.3</b>
Fromage à pâte mi-dure persillée	4.0	4.2	0.3	7.0	4.0	4.2	0.3	7.0
Caciocavallo, Fontina, Brà, etc.	31.1	16.1	-15.0	-48.2	31.1	16.1	-15.0	-48.2
Tilsiter	1.8	6.0	4.2	235.3	1.8	6.0	4.2	235.3
Autres fromages à pâte mi-dure	919.8	954.0	34.2	3.7	919.8	954.0	34.2	3.7
Fromages à pâte mi-dure râpé, en poudre	77.4	63.8	-13.6	-17.6	77.4	63.8	-13.6	-17.6
<b>Total fromages à pâte mi-dure</b>	<b>1'034.1</b>	<b>1'044.2</b>	<b>10.1</b>	<b>1.0</b>	<b>1'034.1</b>	<b>1'044.2</b>	<b>10.1</b>	<b>1.0</b>
Fromage aux herbes (Schabziger)	0.0	0.0	0.0	235.7	0.0	0.0	0.0	235.7
Fromage à pâte dure persillée	0.0	0.6	0.6	61'200.0	0.0	0.6	0.6	61'200.0
Caciocavallo, Fontina, Brà, etc.	14.6	14.6	0.0	0.3	14.6	14.6	0.0	0.3
Emmentaler AOP	28.9	0.5	-28.4	-98.2	28.9	0.5	-28.4	-98.2
Autres fromages à pâte dure	419.1	361.9	-57.2	-13.6	419.1	361.9	-57.2	-13.6
Fromages à pâte dure râpé, en poudre	54.1	75.7	21.7	40.1	54.1	75.7	21.7	40.1
<b>Total fromages à pâte dure</b>	<b>516.7</b>	<b>453.4</b>	<b>-63.2</b>	<b>-12.2</b>	<b>516.7</b>	<b>453.4</b>	<b>-63.2</b>	<b>-12.2</b>
Grana/Parmigiano	347.0	365.0	18.1	5.2	347.0	365.0	18.1	5.2
<b>Total fromages à pâte extra-dure</b>	<b>347.0</b>	<b>365.0</b>	<b>18.1</b>	<b>5.2</b>	<b>347.0</b>	<b>365.0</b>	<b>18.1</b>	<b>5.2</b>
Fromage fondu	348.3	337.3	-11.0	-3.2	348.3	337.3	-11.0	-3.2
<b>Total variétés de fromages</b>	<b>5'388.2</b>	<b>5'216.7</b>	<b>-172.5</b>	<b>-3.2</b>	<b>5'389.2</b>	<b>5'216.7</b>	<b>-172.5</b>	<b>-3.2</b>

Source: Office fédéral de la douane et de la sécurité des frontières OFDF

## Importations de fromage par pays fournisseur

janvier 2022

(t)

	Mascarpone, ricotta Romana	Mozzarella	Autres fromages frais / séché	Total fromages frais / séché	Danablu, Gorgonzola, Roquefort	Brie, Camembert, Reblochon	Autres fromages à pâte molle	Total fromages à pâte molle	Fromage aux herbes	Fromage à pâte dure et mi-dure	Autres fromages	Total
<b>Europe</b>												
Allemagne	4.5	187.9	573.5	766.0	0.0	0.0	148.0	148.0	0.0	366.4	208.5	1'488.8
France	0.0	4.9	271.3	276.2	8.9	107.4	251.8	368.1	0.0	264.5	73.7	982.4
Italie	38.2	210.3	554.1	802.6	33.2	0.0	138.4	171.6	0.0	709.5	8.5	1'692.1
Pays-Bas	0.0	0.0	34.3	34.3	0.0	0.0	3.8	3.8	0.0	198.9	0.0	237.0
Belgique	0.0	0.0	3.2	3.2	0.0	0.0	0.0	0.0	0.0	85.7	0.0	88.9
Luxembourg	0.0	0.0	0.0	0.0	0.0	0.0	0.0	0.0	0.0	0.0	0.0	0.0
Autriche	3.2	0.8	25.9	29.9	0.0	0.0	22.1	22.1	0.0	12.5	40.6	105.1
Grande-Bretagne	0.0	0.0	0.0	0.0	0.0	0.0	1.8	1.8	0.0	77.0	2.0	80.7
Danemark	0.0	21.5	106.1	127.7	0.0	0.0	31.1	31.1	0.0	0.8	1.9	161.4
Norvège	0.0	0.0	0.1	0.1	0.0	0.0	0.0	0.0	0.0	0.0	0.0	0.2
Suède	0.0	0.0	0.0	0.0	0.0	0.0	0.0	0.0	0.0	0.7	0.0	0.7
Portugal	1.8	3.6	1.9	7.3	0.0	0.0	1.5	1.5	0.0	47.4	1.4	57.6
Espagne	0.0	0.0	0.0	0.0	0.0	0.0	2.6	2.6	0.0	35.6	0.0	38.2
Grèce	0.0	0.0	0.6	0.6	0.0	0.0	85.4	85.4	0.0	10.2	0.0	96.2
Autres pays d'Europe	0.0	0.0	119.9	119.9	0.0	0.0	13.2	13.2	0.0	53.2	0.8	187.1
<b>Total europe</b>	<b>47.7</b>	<b>429.1</b>	<b>1'690.9</b>	<b>2'167.7</b>	<b>42.1</b>	<b>107.4</b>	<b>699.6</b>	<b>849.1</b>	<b>0.0</b>	<b>1'862.3</b>	<b>337.3</b>	<b>5'216.5</b>
<b>Autres pays</b>												
Canada	0.0	0.0	0.0	0.0	0.0	0.0	0.0	0.0	0.0	0.0	0.0	0.0
USA	0.0	0.0	0.0	0.0	0.0	0.0	0	0.0	0.0	0.2	0.0	0.2
Autres pays d'Amérique	0.0	0.0	0.0	0.0	0.0	0.0	0.0	0.0	0.0	0.0	0.0	0.0
Amérique latine	0.0	0.0	0	0.0	0.0	0.0	0.0	0.0	0.0	0.0	0.0	0.0
Afrique	0.0	0.0	0.0	0.0	0.0	0.0	0.0	0.0	0.0	0.0	0.0	0.0
Asie	0.0	0.0	0	0.0	0.0	0.0	0.0	0.0	0.0	0.0	0.0	0.0
Australie	0.0	0.0	0.0	0.0	0.0	0.0	0.0	0.0	0.0	0.0	0.0	0.0
<b>Total autres pays</b>	<b>0.0</b>	<b>0.0</b>	<b>0.0</b>	<b>0.0</b>	<b>0.0</b>	<b>0.0</b>	<b>0.0</b>	<b>0.0</b>	<b>0.0</b>	<b>0.2</b>	<b>0.0</b>	<b>0.2</b>
<b>Total</b>	<b>47.7</b>	<b>429.1</b>	<b>1690.9</b>	<b>2167.7</b>	<b>42.1</b>	<b>107.4</b>	<b>699.6</b>	<b>849.1</b>	<b>0.0</b>	<b>1862.6</b>	<b>337.3</b>	<b>5'216.7</b>

Source: Office fédéral de la douane et de la sécurité des frontières OFDF

## Importations de fromage par pays fournisseur

janvier 2021

(t)

	Mascarpone, ricotta Romana	Mozzarella	Autres fromages frais / séché	Total fromages frais / séché	Danablu, Gorgonzola, Roquefort	Brie, Camembert, Reblochon	Autres fromages à pâte molle	Total fromages à pâte molle	Fromage aux herbes	Fromage à pâte dure et mi-dure	Autres fromages	Total
<b>Europe</b>												
Allemagne	12.0	115.0	596.7	723.8	0.0	0.0	155.5	155.5	0.0	395.1	173.3	1'447.8
France	0.0	6.2	254.8	261.0	10.5	114.6	319.1	444.1	0.0	335.8	113.2	1'154.1
Italie	88.9	234.0	512.8	835.6	44.0	0.0	133.7	177.7	0.0	713.3	6.6	1'733.3
Pays-Bas	0.0	21.8	2.5	24.3	0.0	0.0	4.7	4.7	0.0	222.0	0.0	251.1
Belgique	0.0	0.0	3.4	3.4	0.0	0.0	10.5	10.5	0.0	24.7	0.0	38.7
Luxembourg	0.0	0.0	0.0	0.0	0.0	0.0	0.0	0.0	0.0	0.0	0.0	0.0
Autriche	0.8	0.8	30.2	31.8	0.0	0.0	37.3	37.3	0.0	45.0	52.4	166.4
Grande-Bretagne	0.0	0.0	0.0	0.0	0.0	0.0	0.0	0.0	0.0	41.9	0.0	41.9
Danemark	0.0	0.0	97.1	97.1	0.0	0.0	45.8	45.8	0.0	4.2	1.7	148.8
Norvège	0.0	0.0	0.2	0.2	0.0	0.0	0.0	0.0	0.0	0.0	0.0	0.2
Suède	0.0	0.0	0.1	0.1	0.0	0.0	0.0	0.0	0.0	0.2	0.0	0.3
Portugal	0.5	0.9	1.5	2.9	0.0	0.0	1.5	1.5	0.0	32.9	0.2	37.4
Espagne	0.0	0.0	19.1	19.1	0.0	0.0	0.1	0.1	0.0	32.7	0.0	52.0
Grèce	0.0	0.0	0.9	0.9	0.0	0.0	87.2	87.2	0.0	0.9	0.0	89.0
Autres pays d'Europe	0.2	0.2	146.0	146.3	0.0	0.0	10.3	10.3	0.0	35.3	0.0	191.9
<b>Total europe</b>	<b>102.3</b>	<b>379.0</b>	<b>1'665.3</b>	<b>2'146.6</b>	<b>54.4</b>	<b>114.6</b>	<b>805.8</b>	<b>974.8</b>	<b>0.0</b>	<b>1'884.0</b>	<b>347.5</b>	<b>5'352.8</b>
<b>Autres pays</b>												
Canada	0.0	0.0	0.0	0.0	0.0	0.0	0.0	0.0	0.0	0.0	0.0	0.0
USA	0.0	0.0	0.0	0.0	0.0	0.0	0.0	0.0	0.0	0.0	0.0	0.0
Autres pays d'Amérique	0.0	0.0	0.0	0.0	0.0	0.0	0.0	0.0	0.0	0.0	0.0	0.0
Amérique latine	0.0	0.0	0.0	0.0	0.0	0.0	0.0	0.0	0.0	0.0	0.0	0.0
Afrique	0.0	0.0	0.0	0.0	0.0	0.0	0.0	0.0	0.0	0.0	0.0	0.0
Asie	0.0	0.0	0.0	0.0	0.0	0.0	0.0	0.0	0.0	0.0	0.0	0.0
Australie	0.0	0.0	0.0	0.0	0.0	0.0	0.0	0.0	0.0	0.0	0.0	0.0
<b>Total autres pays</b>	<b>0.0</b>	<b>0.0</b>	<b>0.0</b>	<b>0.0</b>	<b>0.0</b>	<b>0.0</b>	<b>0.0</b>	<b>0.0</b>	<b>0.0</b>	<b>0.0</b>	<b>0.0</b>	<b>0.0</b>
<b>Total</b>	<b>102.3</b>	<b>379.0</b>	<b>1'665.3</b>	<b>2'146.6</b>	<b>54.4</b>	<b>114.6</b>	<b>805.8</b>	<b>974.8</b>	<b>0.0</b>	<b>1'884.0</b>	<b>347.5</b>	<b>5'352.8</b>

Source: Office fédéral de la douane et de la sécurité des frontières OFDF

## Importations de fromage cumulées par pays, cumulées

Janvier à janvier 2022

(t)	Mascarpone, ricotta Romana	Mozzarella	Autres fromages frais / séché	Total fromages frais / séré	Danablu, Gorgonzola, Roquefort	Brie, Camembert, Reblochon	Autres fromages à pâte molle	Total fromages à pâte molle	Fromage aux herbes	Fromage à pâte dure et mi-dure	Autres fromages	Total
<b>Europe</b>												
Allemagne	4.5	187.9	573.5	766.0	0.0	0.0	148.0	148.0	0.0	366.4	208.5	1'488.8
France	0.0	4.9	271.3	276.2	8.9	107.4	251.8	368.1	0.0	264.5	73.7	982.4
Italie	38.2	210.3	554.1	802.6	33.2	0.0	138.4	171.6	0.0	709.5	8.5	1'692.1
Pays-Bas	0.0	0.0	34.3	34.3	0.0	0.0	3.8	3.8	0.0	198.9	0.0	237.0
Belgique	0.0	0.0	3.2	3.2	0.0	0.0	0.0	0.0	0.0	85.7	0.0	88.9
Luxembourg	0.0	0.0	0.0	0.0	0.0	0.0	0.0	0.0	0.0	0.0	0.0	0.0
Autriche	3.2	0.8	25.9	29.9	0.0	0.0	22.1	22.1	0.0	12.5	40.6	105.1
Grande-Bretagne	0.0	0.0	0.0	0.0	0.0	0.0	1.8	1.8	0.0	77.0	2.0	80.7
Danemark	0.0	21.5	106.1	127.7	0.0	0.0	31.1	31.1	0.0	0.8	1.9	161.4
Norvège	0.0	0.0	0.1	0.1	0.0	0.0	0.0	0.0	0.0	0.0	0.0	0.2
Suède	0.0	0.0	0.0	0.0	0.0	0.0	0.0	0.0	0.0	0.7	0.0	0.7
Portugal	1.8	3.6	1.9	7.3	0.0	0.0	1.5	1.5	0.0	47.4	1.4	57.6
Espagne	0.0	0.0	0.0	0.0	0.0	0.0	2.6	2.6	0.0	35.6	0.0	38.2
Grèce	0.0	0.0	0.6	0.6	0.0	0.0	85.4	85.4	0.0	10.2	0.0	96.2
Autres pays d'Europe	0.0	0.0	119.9	119.9	0.0	0.0	13.2	13.2	0.0	53.2	0.8	187.1
<b>Total europe</b>	<b>47.7</b>	<b>429.1</b>	<b>1'690.9</b>	<b>2'167.7</b>	<b>42.1</b>	<b>107.4</b>	<b>699.6</b>	<b>849.1</b>	<b>0.0</b>	<b>1'862.3</b>	<b>337.3</b>	<b>5'216.5</b>
<b>Autres pays</b>												
Canada	0.0	0.0	0.0	0.0	0.0	0.0	0.0	0.0	0.0	0.0	0.0	0.0
USA	0.0	0.0	0.0	0.0	0.0	0.0	0.0	0.0	0.0	0.2	0.0	0.2
Autres pays d'Amérique	0.0	0.0	0.0	0.0	0.0	0.0	0.0	0.0	0.0	0.0	0.0	0.0
Amérique latine	0.0	0.0	0.0	0.0	0.0	0.0	0.0	0.0	0.0	0.0	0.0	0.0
Afrique	0.0	0.0	0.0	0.0	0.0	0.0	0.0	0.0	0.0	0.0	0.0	0.0
Asie	0.0	0.0	0.0	0.0	0.0	0.0	0.0	0.0	0.0	0.0	0.0	0.0
Australie	0.0	0.0	0.0	0.0	0.0	0.0	0.0	0.0	0.0	0.0	0.0	0.0
<b>Total autres pays</b>	<b>-</b>	<b>-</b>	<b>-</b>	<b>-</b>	<b>-</b>	<b>-</b>	<b>-</b>	<b>-</b>	<b>-</b>	<b>0.2</b>	<b>-</b>	<b>0.2</b>
<b>Total</b>	<b>47.7</b>	<b>429.1</b>	<b>1'690.9</b>	<b>2'167.7</b>	<b>42.1</b>	<b>107.4</b>	<b>699.6</b>	<b>849.1</b>	<b>0.0</b>	<b>1'862.6</b>	<b>337.3</b>	<b>5'216.7</b>

Source: Office fédéral de la douane et de la sécurité des frontières OFDF

## Importations de fromage cumulées par pays, cumulées

Janvier à janvier 2021

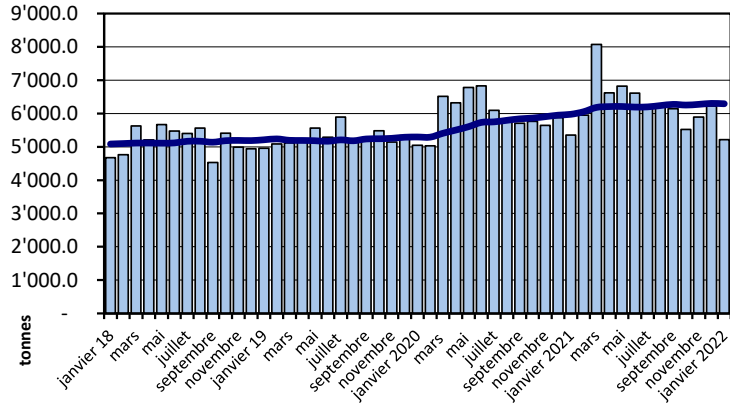
(t)	Mascarpone, ricotta Romana	Mozzarella	Autres fromages frais / séché	Total fromages frais / séché	Danablu, Gorgonzola, Roquefort	Brie, Camembert, Reblochon	Autres fromages à pâte molle	Total fromages à pâte molle	Fromage aux herbes	Fromage à pâte dure et mi-dure	Autres fromages	Total
<b>Europe</b>												
Allemagne	12.0	115.0	596.7	723.8	0.0	0.0	155.5	155.5	0.0	395.1	173.3	1'447.8
France	0.0	6.2	254.8	261.0	10.5	114.6	319.1	444.1	0.0	335.8	113.2	1'154.1
Italie	88.9	234.0	512.8	835.6	44.0	0.0	133.7	177.7	0.0	713.3	6.6	1'733.3
Pays-Bas	0.0	21.8	2.5	24.3	0.0	0.0	4.7	4.7	0.0	222.0	0.0	251.1
Belgique	0.0	0.0	3.4	3.4	0.0	0.0	10.5	10.5	0.0	24.7	0.0	38.7
Luxembourg	0.0	0.0	0.0	0.0	0.0	0.0	0.0	0.0	0.0	0.0	0.0	0.0
Autriche	0.8	0.8	30.2	31.8	0.0	0.0	37.3	37.3	0.0	45.0	52.4	166.4
Grande-Bretagne	0.0	0.0	0.0	0.0	0.0	0.0	0.0	0.0	0.0	41.9	0.0	41.9
Danemark	0.0	0.0	97.1	97.1	0.0	0.0	45.8	45.8	0.0	4.2	1.7	148.8
Norvège	0.0	0.0	0.2	0.2	0.0	0.0	0.0	0.0	0.0	0.0	0.0	0.2
Suède	0.0	0.0	0.1	0.1	0.0	0.0	0.0	0.0	0.0	0.2	0.0	0.3
Portugal	0.5	0.9	1.5	2.9	0.0	0.0	1.5	1.5	0.0	32.9	0.2	37.4
Espagne	0.0	0.0	19.1	19.1	0.0	0.0	0.1	0.1	0.0	32.7	0.0	52.0
Grèce	0.0	0.0	0.9	0.9	0.0	0.0	87.2	87.2	0.0	0.9	0.0	89.0
Autres pays d'Europe	0.2	0.2	146.0	146.3	0.0	0.0	10.3	10.3	0.0	35.3	0.0	191.9
<b>Total europe</b>	<b>102.3</b>	<b>379.0</b>	<b>1'665.3</b>	<b>2'146.6</b>	<b>54.4</b>	<b>114.6</b>	<b>805.8</b>	<b>974.8</b>	<b>0.0</b>	<b>1'884.0</b>	<b>347.5</b>	<b>5'352.8</b>
<b>Autres pays</b>												
Canada	0.0	0.0	0.0	0.0	0.0	0.0	0.0	0.0	0.0	0.0	0.0	0.0
USA	0.0	0.0	0.0	0.0	0.0	0.0	0.0	0.0	0.0	0.0	0.0	0.0
Autres pays d'Amérique	0.0	0.0	0.0	0.0	0.0	0.0	0.0	0.0	0.0	0.0	0.0	0.0
Amérique latine	0.0	0.0	0.0	0.0	0.0	0.0	0.0	0.0	0.0	0.0	0.0	0.0
Afrique	0.0	0.0	0.0	0.0	0.0	0.0	0.0	0.0	0.0	0.0	0.0	0.0
Asie	0.0	0.0	0.0	0.0	0.0	0.0	0.0	0.0	0.0	0.0	0.0	0.0
Australie	0.0	0.0	0.0	0.0	0.0	0.0	0.0	0.0	0.0	0.0	0.0	0.0
<b>Total autres pays</b>	<b>0.0</b>	<b>0.0</b>	<b>0.0</b>	<b>0.0</b>	<b>0.0</b>	<b>0.0</b>	<b>0.0</b>	<b>0.0</b>	<b>0.0</b>	<b>0.0</b>	<b>0.0</b>	<b>0.0</b>
<b>Total</b>	<b>102.3</b>	<b>379.0</b>	<b>1'665.3</b>	<b>2'146.6</b>	<b>54.4</b>	<b>114.6</b>	<b>805.8</b>	<b>974.8</b>	<b>0.0</b>	<b>1'884.0</b>	<b>347.5</b>	<b>5'352.8</b>

Source: Office fédéral de la douane et de la sécurité des frontières OFDF

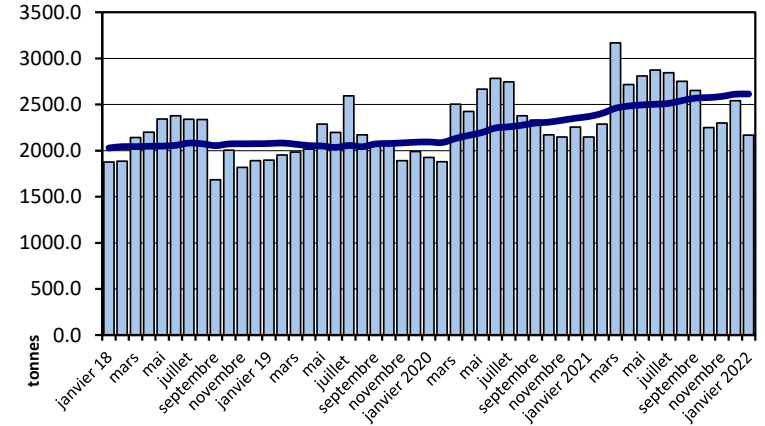


## Importations depuis 2018 - Valeur moyenne des 12 derniers mois

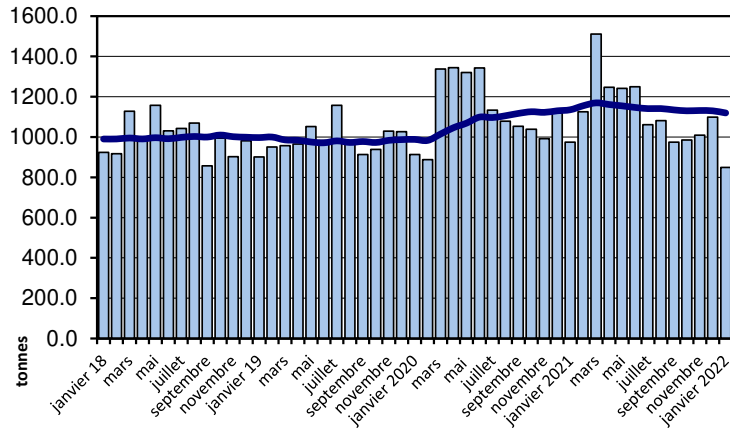
**Total des importations de fromages**



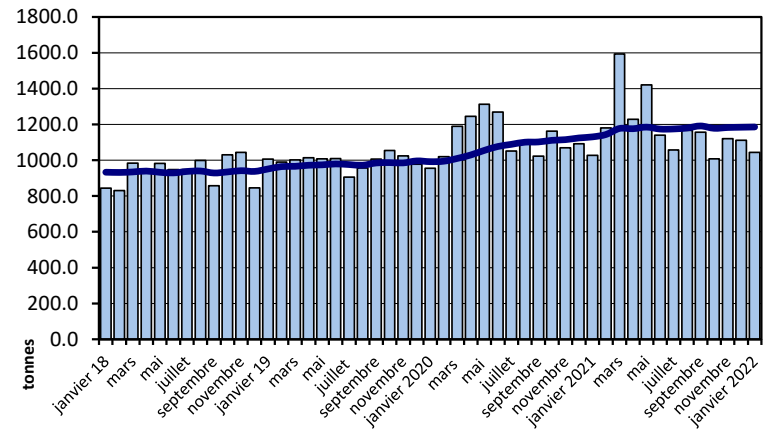
**Fromages frais**



**Fromages à pâte molle**

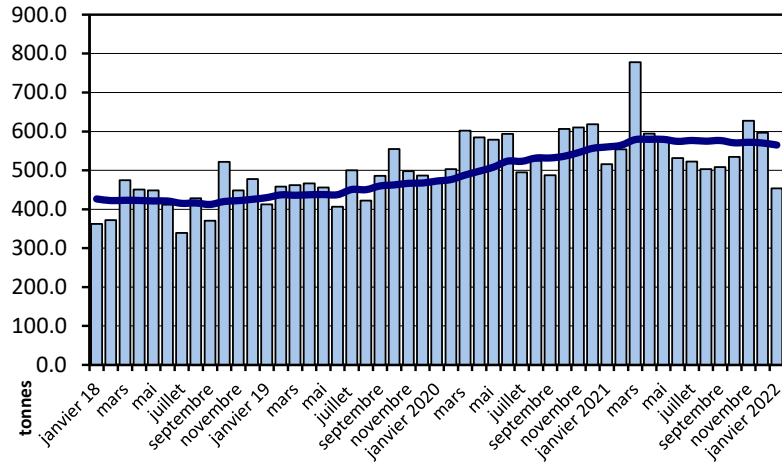


**Fromages à pâte mi-dure**

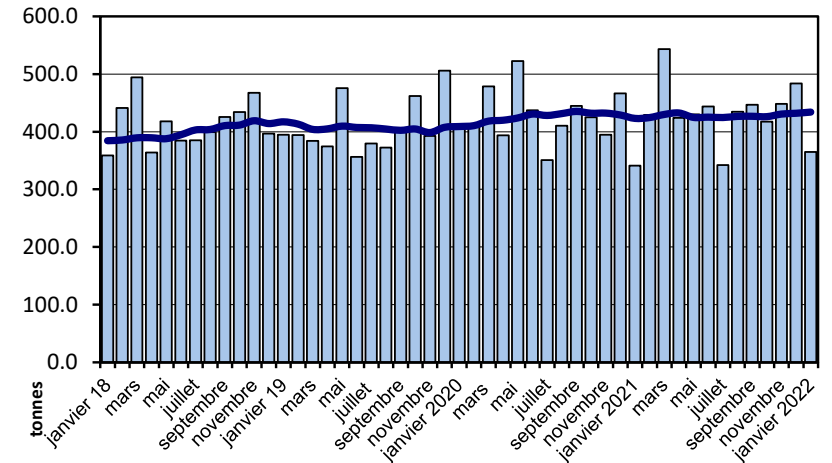


## Importations depuis 2018 - Valeur moyenne des 12 derniers mois

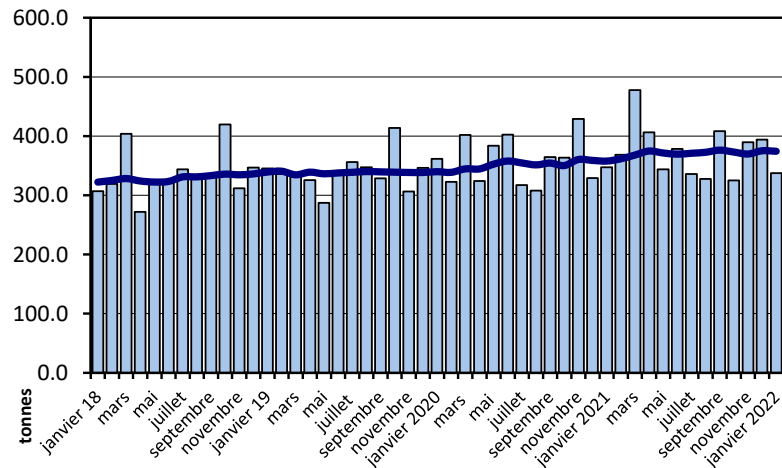
### Fromages à pâte dure



### Fromages à pâte extra-dure

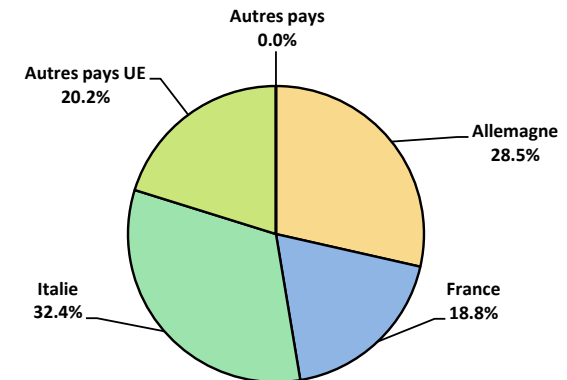


### Fromage fondu



### Importations de fromage par pays fournisseur, janvier à janvier 2022

Total 5'217 tonnes



**Importations autres produits laitiers**

Produits laitiers (t)	Importations mensuelles		Différences par rapport au même mois de l'année précédente		Importations cumulées		Différence par rapport à la même période de l'année précédente	
	janvier 2021	janvier 2022		(%)	janv. - janv. 2021	janv. - janv. 2022		(%)
Lait écrémé	146.7	22.9	-123.8	-84.4	146.7	22.9	-123.8	-84.4
Lait	2'034.7	2'297.4	262.8	12.9	2'034.7	2'297.4	262.8	12.9
Lait > 6% MG	0.0	0.0	0.0	412.5	0.0	0.0	0.0	412.5
Crème	5.0	169.2	164.2	3'304.6	5.0	169.2	164.2	3'304.6
Poudre de lait écrémé	116.3	7.3	-109.0	-93.7	116.3	7.3	-109.0	-93.7
Poudre de lait	39.1	108.1	69.0	176.3	39.1	108.1	69.0	176.3
Poudre de crème	0.0	0.0	0.0	-22.2	0.0	0.0	0.0	-22.2
Lait concentré	57.9	50.6	-7.3	-12.6	57.9	50.6	-7.3	-12.6
Crème concentrée	33.8	27.7	-6.1	-18.1	33.8	27.7	-6.1	-18.1
Yogourt	743.4	670.3	-73.1	-9.8	743.4	670.3	-73.1	-9.8
Autres produits frais	35.5	32.3	-3.2	-9.1	35.5	32.3	-3.2	-9.1
Petit-lait	317.3	438.4	121.1	38.2	317.3	438.4	121.1	38.2
Poudre de petit-lait	3.9	4.0	0.1	2.9	3.9	4.0	0.1	2.9
Petit-lait concentré	0.2	0.5	0.3	166.5	0.2	0.5	0.3	166.5
Beurre (sans beurre anhydre)	115.3	240.5	125.2	108.6	115.3	240.5	125.2	108.6
Pâte à tartiner laitières	0.1	0.0	0.0	-32.7	0.1	0.0	0.0	-32.7
Autres matières grasses provenant du lait	39.0	42.1	3.0	7.8	39.0	42.1	3.0	7.8
Caséines	22.6	45.0	22.4	99.5	22.6	45.0	22.4	99.5
Lactalbumine	76.1	122.6	46.5	61.0	76.1	122.6	46.5	61.0
Autres albumines	0.1	1.3	1.2	1'323.4	0.1	1.3	1.2	1'323.4

Source: Office fédéral de la douane et de la sécurité des frontières OFDF

Valeurs statistiques [sur la base de tous les résultats individuels\*]

janvier 2022

		Moyenne	Écart type	5%-quantile	10%-quantile	Médian	90%-quantile	95%-quantile
<b>Germes</b>	Nombre d'échantillons	1'000 germes/ml	1'000 germes/ml	1'000 germes/ml	1'000 germes/ml	1'000 germes/ml	1'000 germes/ml	1'000 germes/ml
	34'038	10	154	1	2	4	11	17
<b>Cellules somatiques</b>	Nombre d'échantillons	1'000 cellules/ml	1'000 cellules/ml	1'000 cellules/ml	1'000 cellules/ml	1'000 cellules/ml	1'000 cellules/ml	1'000 cellules/ml
	34'004	121	92	34	44	99	223	278
<b>Point de congélation</b>	Nombre d'échantillons	°C	°C	°C	°C	°C	°C	°C
	34'137	-0.527	0.005	-0.535	-0.533	-0.528	-0.522	-0.520

\* Ont été pris en compte tous les échantillons, pour lesquels le critère d'analyse considéré a été analysé. Suisse, sans France (lait de zone franche) et sans lait la Principauté du Liechtenstein.

Répartition "nombre de germes" / Indications en 1'000 germes / ml de tous les résultats individuels\*

janvier 2022

De	1	5	7	9	11	30	80	100	300	600	1000	≥	Total résultats individuels
à	4	6	8	10	29	79	99	299	599	999	2'999	3'000	
Nombre	17'228	7'676	3'972	1'661	2'757	526	42	112	24	14	15	11	34'038
%	50.61	22.55	11.67	4.88	8.10	1.55	0.12	0.33	0.07	0.04	0.04	0.03	100

Répartition "nombre de cellules" / Indications en 1'000 cellules / ml de tous les résultats individuels\*

janvier 2022

De	1	50	101	150	200	250	300	350	400	600	800	≥	Total résultats individuels
à	49	100	149	199	249	299	349	399	599	799	999	1000	
Nombre	4804	12570	7833	4249	2128	1126	559	281	349	69	19	17	34'004
%	14.13	36.97	23.04	12.50	6.26	3.31	1.64	0.83	1.03	0.20	0.06	0.05	100

Répartition "point de congélation" / Indications en °C de tous les résultats individuels\*

janvier 2022

De	≤	-0.539	-0.535	-0.531	-0.527	-0.523	-0.519	-0.516	-0.511	-0.507	-0.503	≥	Total résultats individuels
à	-0.540	-0.536	-0.532	-0.528	-0.524	-0.520	-0.517	-0.512	-0.508	-0.504	-0.500	-0.499	
Nombre	146	1006	5083	11074	10849	4538	901	364	82	35	12	47	34'137
%	0.43	2.95	14.89	32.44	31.78	13.29	2.64	1.07	0.24	0.10	0.04	0.14	100

Sources: Suisselab SA Zollikofen, TSM Fiduciaire Sàrl Berne

Lait cru suisse: évaluation de droit public des résultats du contrôle du lait (lait de vache)										
janvier 2022										
Canton	Germe (Nombre d'exploitations)									
	Aucune contestation		1ère contestation		2ème contestation		3ème contestation		Total évaluations	
	G-0	%	G-1C/4M	%	G-2C/4M	%	G-3C/4M	%	G-Total	%
AG	594	99.33	4	0.67	0	0.00	0	0.00	598	100
AI	260	99.62	1	0.38	0	0.00	0	0.00	261	100
AR	383	100.00	0	0.00	0	0.00	0	0.00	383	100
BE	4553	99.74	10	0.22	2	0.04	0	0.00	4565	100
BL/BS	223	100.00	0	0.00	0	0.00	0	0.00	223	100
FR	1267	99.69	4	0.31	0	0.00	0	0.00	1271	100
GE	4	100.00	0	0.00	0	0.00	0	0.00	4	100
GL	181	100.00	0	0.00	0	0.00	0	0.00	181	100
GR	497	100.00	0	0.00	0	0.00	0	0.00	497	100
JU	357	99.72	1	0.28	0	0.00	0	0.00	358	100
LU	1793	99.83	2	0.11	1	0.06	0	0.00	1796	100
NE	326	100.00	0	0.00	0	0.00	0	0.00	326	100
NW	226	100.00	0	0.00	0	0.00	0	0.00	226	100
OW	363	99.73	1	0.27	0	0.00	0	0.00	364	100
SG	1863	99.57	6	0.32	1	0.05	1	0.05	1871	100
SH	57	100.00	0	0.00	0	0.00	0	0.00	57	100
SO	386	99.48	2	0.52	0	0.00	0	0.00	388	100
SZ	565	99.47	3	0.53	0	0.00	0	0.00	568	100
TG	863	99.77	2	0.23	0	0.00	0	0.00	865	100
TI	83	97.65	2	2.35	0	0.00	0	0.00	85	100
UR	157	100.00	0	0.00	0	0.00	0	0.00	157	100
VD	665	99.55	3	0.45	0	0.00	0	0.00	668	100
VS	326	98.79	4	1.21	0	0.00	0	0.00	330	100
ZG	213	99.53	1	0.47	0	0.00	0	0.00	214	100
ZH	820	100.00	0	0.00	0	0.00	0	0.00	820	100
Divers	0	0.00	0	0.00	0	0.00	0	0.00	0	100
<b>Total CH</b>	<b>17'025</b>	<b>99.70</b>	<b>46</b>	<b>0.27</b>	<b>4</b>	<b>0.02</b>	<b>1</b>	<b>0.01</b>	<b>17'076</b>	<b>100</b>
F*	45	97.83	1	2.17	0	0.00	0	0.00	46	100
FL**	39	100.00	0	0.00	0	0.00	0	0.00	39	100
<b>Total</b>	<b>17'109</b>	<b>99.70</b>	<b>47</b>	<b>0.27</b>	<b>4</b>	<b>0.02</b>	<b>1</b>	<b>0.01</b>	<b>17'161</b>	<b>100</b>

**Légende:**

- G-0 Nombre d'exploitations sans contestation de la charge en germes au niveau du résultat mensuel\* dans le mois d'analyse, c.-à-d. résultat mensuel <80'000 germes/ml
- G-1C/4M Nombre d'exploitations avec la 1ère contestation de la charge en germes en 4 mois
- G-2C/4M Nombre d'exploitations avec la 2ème contestation de la charge en germes en 4 mois
- G-3C/4M Nombre d'exploitations avec la 3ème contestation de la charge en germes en 4 mois
- G-Total Nombre total d'exploitations évaluées quant à la charge en germes

\* Résultat mensuel = moyenne géométrique des résultats d'analyses du premier et du deuxième échantillon d'un mois. N'y a-t-il exceptionnellement qu'un seul résultat, celui-ci compte comme résultat mensuel.

- \* F Échantillons provenant de la France (zone franche)
- \*\* FL Échantillons provenant de la Principauté de Liechtenstein

Sources: Suisselab SA Zollikofen, TSM Fiduciaire Sàrl Berne

Lait cru suisse: évaluation de droit public des résultats du contrôle du lait (lait de vache)												
janvier 2022												
Canton	Cellules somatiques [Nombre d'exploitations]											
	Aucune contestation		1ère contestation		2ème contestation		3ème contestation		4ème contestation		Total 41957 évaluations	
	C-0	%	C-1C/5M	%	C-2C/5M	%	C-3C/5M	%	C-4C/5M	%	C-Total	%
AG	580	96.67	12	2.00	5	0.83	3	0.50	0	0.00	600	100
AI	258	98.85	1	0.38	1	0.38	1	0.38	0	0.00	261	100
AR	382	99.74	1	0.26	0	0.00	0	0.00	0	0.00	383	100
BE	4515	98.90	34	0.74	14	0.31	2	0.04	0	0.00	4565	100
BL/BS	220	98.65	2	0.90	0	0.00	0	0.00	1	0.45	223	100
FR	1251	98.50	13	1.02	3	0.24	3	0.24	0	0.00	1270	100
GE	4	100.00	0	0.00	0	0.00	0	0.00	0	0.00	4	100
GL	181	100.00	0	0.00	0	0.00	0	0.00	0	0.00	181	100
GR	494	99.40	3	0.60	0	0.00	0	0.00	0	0.00	497	100
JU	349	97.49	4	1.12	4	1.12	0	0.00	1	0.28	358	100
LU	1784	99.33	8	0.45	4	0.22	0	0.00	0	0.00	1796	100
NE	321	98.47	3	0.92	1	0.31	1	0.31	0	0.00	326	100
NW	222	98.23	2	0.88	2	0.88	0	0.00	0	0.00	226	100
OW	361	99.18	1	0.27	2	0.55	0	0.00	0	0.00	364	100
SG	1859	99.20	10	0.53	2	0.11	3	0.16	0	0.00	1874	100
SH	55	96.49	1	1.75	0	0.00	1	1.75	0	0.00	57	100
SO	380	97.94	5	1.29	2	0.52	1	0.26	0	0.00	388	100
SZ	565	99.30	3	0.53	1	0.18	0	0.00	0	0.00	569	100
TG	856	98.96	5	0.58	4	0.46	0	0.00	0	0.00	865	100
TI	82	96.47	2	2.35	1	1.18	0	0.00	0	0.00	85	100
UR	156	99.36	1	0.64	0	0.00	0	0.00	0	0.00	157	100
VD	661	98.95	1	0.15	6	0.90	0	0.00	0	0.00	668	100
VS	328	99.39	2	0.61	0	0.00	0	0.00	0	0.00	330	100
ZG	213	99.53	1	0.47	0	0.00	0	0.00	0	0.00	214	100
ZH	809	98.30	7	0.85	3	0.36	4	0.49	0	0.00	823	100
Divers	0	0.00	0	0.00	0	0.00	0	0.00	0	0.00	0	100
<b>Total CH</b>	<b>16'886</b>	<b>99</b>	<b>122</b>	<b>1</b>	<b>55</b>	<b>0</b>	<b>19</b>	<b>0</b>	<b>2</b>	<b>0</b>	<b>17'084</b>	<b>100</b>
F*	44	96	2	4	0	0	0	0	0	0	46	100
FL**	38	97	1	3	0	0	0	0	0	0	39	100
<b>Total</b>	<b>16'968</b>	<b>99</b>	<b>125</b>	<b>1</b>	<b>55</b>	<b>0</b>	<b>19</b>	<b>0</b>	<b>2</b>	<b>0</b>	<b>17'169</b>	<b>100</b>

**Légende:**

C-0 Nombre d'exploitations sans contestation de la charge en cellules au niveau du résultat mensuel\* dans le mois d'analyse, c.-à-d. résultat mensuel &lt;350'000 cellules somatiques/ml

C-1C/5M Nombre d'exploitations avec la 1ère contestation de la charge en cellules en 5 mois

C-2C/5M Nombre d'exploitations avec la 2ème contestation de la charge en cellules en 5 mois

C-3C/5M Nombre d'exploitations avec la 3ème contestation de la charge en cellules en 5 mois

C-4C/5M Nombre d'exploitations avec la 4ème contestation de la charge en cellules en 5 mois

C-Total Nombre total d'exploitations évaluées quant à la charge en cellules

\* Résultat mensuel = moyenne géométrique des résultats d'analyses du premier et du deuxième échantillon d'un mois. N'y a-t-il exceptionnellement qu'un seul résultat, celui-ci compte comme résultat mensuel.

\* F Échantillons provenant de la France (zone franche)

\*\* FL Échantillons provenant de la Principauté du Liechtenstein

Sources: Suisselab SA Zollikofen, TSM Fiduciaire Sàrl Berne

Lait cru suisse: évaluation de droit public des résultats du contrôle du lait (lait de vache) janvier 2022						
Canton	Substances inhibitrices [Nombre d'exploitations]					
	Pas de détection de substances inhibitrices		Détection de substances inhibitrices		Total évaluations	
	S.i.-0	%	S.i.-1	%	S.i.-Total	%
AG	600	100	1	0	601	100
AI	261	100	0	0	261	100
AR	384	100	0	0	384	100
BE	4563	100	6	0	4569	100
BL/BS	225	100	0	0	225	100
FR	1269	100	3	0	1272	100
GE	4	100	0	0	4	100
GL	181	100	0	0	181	100
GR	496	100	1	0	497	100
JU	358	100	0	0	358	100
LU	1792	100	4	0	1796	100
NE	325	100	1	0	326	100
NW	225	100	0	0	225	100
OW	364	100	0	0	364	100
SG	1875	100	3	0	1878	100
SH	57	100	0	0	57	100
SO	387	100	0	0	387	100
SZ	570	100	0	0	570	100
TG	867	100	0	0	867	100
TI	86	100	0	0	86	100
UR	158	100	0	0	158	100
VD	666	100	1	0	667	100
VS	329	100	1	0	330	100
ZG	212	100	1	0	213	100
ZH	820	100	0	0	820	100
Divers	0	0.00	0	0.00	0	100
<b>Total CH</b>	<b>17'074</b>	<b>100</b>	<b>22</b>	<b>0</b>	<b>17'096</b>	<b>100</b>
F*	0	0	0	0	0	0
FL**	46	100	0	0	46	100
	38	97	1	3	39	100
	0	0	0	0	0	0
<b>Total</b>	<b>17'158</b>	<b>100</b>	<b>23</b>	<b>0</b>	<b>17'181</b>	<b>100</b>

Légende:

- S.i.-0 Nombre d'exploitations avec détection de substances inhibitrices dans le mois analysé
- S.i.-1 Nombre d'exploitations sans détection de substances inhibitrices dans le mois analysé
- S.i.-Total Nombre total d'exploitations évaluées quant à la détection de substances inhibitrices

- \* F Échantillons provenant de la France (zone franche)
- \*\* FL Échantillons provenant de la Principauté du Liechtenstein

Sources: Suiselab SA Zollikofen, TSM Fiduciaire Sàrl Berne

Lait cru suisse: évaluation de droit public des résultats du contrôle du lait (lait de vache)										
janvier 2022										
Canton	Suspensions de livraison de lait [Nombre d'exploitations]									
	Germe		Cellules somatiques		Substances inhibitrices		Suspensions successives		Total suspensions	
	Sp-G	%	Sp-C	%	Sp-S.i.	%	Sp-Succ.	%	Sp-Total	%
AG	0	0.00	0	0	1	100.00	0	0.00	1	100
AI	0	0.00	0	0.00	0	0.00	0	0.00	0	100
AR	0	0.00	0	0.00	0	0.00	0	0.00	0	100
BE	0	0.00	0	0.00	6	100.00	0	0.00	6	100
BL/BS	0	0.00	1	100.00	0	0.00	0	0.00	1	100
FR	0	0.00	0	0.00	3	100.00	0	0.00	3	100
GE	0	0.00	0	0.00	0	0.00	0	0.00	0	100
GL	0	0.00	0	0.00	0	0.00	0	0.00	0	100
GR	0	0.00	0	0.00	1	100.00	0	0.00	1	100
JU	0	0.00	1	100.00	0	0.00	0	0.00	1	100
LU	0	0.00	0	0.00	4	100.00	0	0.00	4	100
NE	0	0.00	0	0.00	1	100.00	0	0.00	1	100
NW	0	0.00	0	0.00	0	0.00	0	0.00	0	100
OW	0	0.00	0	0.00	0	0.00	0	0.00	0	100
SG	1	25.00	0	0.00	3	75.00	0	0.00	4	100
SH	0	0.00	0	0.00	0	0.00	0	0.00	0	100
SO	0	0.00	0	0.00	0	0.00	0	0.00	0	100
SZ	0	0.00	0	0.00	0	0.00	0	0.00	0	100
TG	0	0.00	0	0.00	0	0.00	0	0.00	0	100
TI	0	0.00	0	0.00	0	0.00	0	0.00	0	100
UR	0	0.00	0	0.00	0	0.00	0	0.00	0	100
VD	0	0.00	0	0.00	1	100.00	0	0.00	1	100
VS	0	0.00	0	0.00	1	100.00	0	0.00	1	100
ZG	0	0.00	0	0.00	1	100.00	0	0.00	1	100
ZH	0	0.00	0	0.00	0	0.00	0	0.00	0	100
Divers	0	0.00	0	0.00	0	0.00	0	0.00	0	100
<b>Total CH</b>	<b>1</b>	<b>4.00</b>	<b>2</b>	<b>8.00</b>	<b>22</b>	<b>88.00</b>	<b>0</b>	<b>0.00</b>	<b>25</b>	<b>100</b>
F*	0	0.00	0	0.00	0	0.00	0	0.00	0	100
FL**	0	0.00	0	0.00	1	100.00	0	0.00	1	100
<b>Total</b>	<b>1</b>	<b>3.85</b>	<b>2</b>	<b>7.69</b>	<b>23</b>	<b>88.46</b>	<b>0</b>	<b>0.00</b>	<b>26</b>	<b>100</b>

**Légende:**

- Sp-G Nombre de suspensions dues à 3 contestations en matière de germes sur une durée de 4 mois
- Sp-C Nombre de suspensions dues à 4 contestations en matière de cellules somatiques sur une durée de 5 mois
- Sp-S.i. Nombre de suspensions due à la mise en évidence de substances inhibitrices
- Sp-Succ. Nombre de suspensions successives dans le cadre de suspensions antérieures
- Sp-Total Total nombre de suspensions de livraison de lait

- \* F Échantillons provenant de la France (zone franche)
- \*\* FL Échantillons provenant de la Principauté du Liechtenstein

Sources: Suisselab SA Zollikofen, TSM Fiduciaire Sàrl Berne



**Lait cru suisse: évaluation de droit privé des résultats du contrôle du lait (lait de vache)**
**janvier 2022**

Canton	Germes [Nombre d'exploitations]														Total évaluations*	
	Aucune contestation*				1ère contestation*		2ème contestation*		3ème contestation*		4ème contestation*		5ème contestation*			
	G-0≤10	%	G-0>10	%	G-1C/5M	%	G-2C/5M	%	G-3C/5M	%	G-4C/5M	%	G-5C/5M	%		
AG	353	58.93	233	38.90	7	1.17	4	0.67	1	0.17	1	0.17	0	0.00	599	100
AI	184	70.50	76	29.12	0	0.00	1	0.38	0	0.00	0	0.00	0	0.00	261	100
AR	292	76.04	90	23.44	2	0.52	0	0.00	0	0.00	0	0.00	0	0.00	384	100
BE	3406	74.56	1110	24.30	32	0.70	15	0.33	1	0.02	2	0.04	2	0.04	4568	100
BL/BS	120	53.33	102	45.33	3	1.33	0	0.00	0	0.00	0	0.00	0	0.00	225	100
FR	876	68.87	380	29.87	12	0.94	2	0.16	2	0.16	0	0.00	0	0.00	1272	100
GE	3	75.00	1	25.00	0	0.00	0	0.00	0	0.00	0	0.00	0	0.00	4	100
GL	154	85.08	26	14.36	1	0.55	0	0.00	0	0.00	0	0.00	0	0.00	181	100
GR	399	80.44	95	19.15	1	0.20	0	0.00	0	0.00	1	0.20	0	0.00	496	100
JU	209	58.22	143	39.83	4	1.11	1	0.28	1	0.28	1	0.28	0	0.00	359	100
LU	1307	72.77	477	26.56	6	0.33	4	0.22	2	0.11	0	0.00	0	0.00	1796	100
NE	203	62.27	118	36.20	2	0.61	2	0.61	1	0.31	0	0.00	0	0.00	326	100
NW	176	78.22	45	20.00	3	1.33	1	0.44	0	0.00	0	0.00	0	0.00	225	100
OW	295	81.04	66	18.13	1	0.27	2	0.55	0	0.00	0	0.00	0	0.00	364	100
SG	1490	79.55	366	19.54	7	0.37	6	0.32	2	0.11	1	0.05	1	0.05	1873	100
SH	35	61.40	19	33.33	2	3.51	1	1.75	0	0.00	0	0.00	0	0.00	57	100
SO	229	59.17	152	39.28	3	0.78	3	0.78	0	0.00	0	0.00	0	0.00	387	100
SZ	386	67.84	171	30.05	7	1.23	4	0.70	1	0.18	0	0.00	0	0.00	569	100
TG	647	74.63	210	24.22	4	0.46	4	0.46	1	0.12	0	0.00	1	0.12	867	100
TI	64	74.42	19	22.09	1	1.16	2	2.33	0	0.00	0	0.00	0	0.00	86	100
UR	136	86.08	21	13.29	1	0.63	0	0.00	0	0.00	0	0.00	0	0.00	158	100
VD	442	66.27	215	32.23	6	0.90	4	0.60	0	0.00	0	0.00	0	0.00	667	100
VS	194	58.79	129	39.09	2	0.61	4	1.21	1	0.30	0	0.00	0	0.00	330	100
ZG	140	65.73	69	32.39	2	0.94	1	0.47	1	0.47	0	0.00	0	0.00	213	100
ZH	576	70.59	233	28.55	1	0.12	5	0.61	1	0.12	0	0.00	0	0.00	816	100
Divers	0	0.00	0	0.00	0	0.00	0	0.00	0	0.00	0	0.00	0	0.00	0	100
<b>Total CH</b>	<b>12'316</b>	<b>72</b>	<b>4'566</b>	<b>27</b>	<b>110</b>	<b>1</b>	<b>66</b>	<b>0</b>	<b>15</b>	<b>0</b>	<b>6</b>	<b>0</b>	<b>4</b>	<b>0</b>	<b>17'083</b>	<b>100</b>
F*	24	52.17	19	41.30	2	4.35	1	2.17	0	0.00	0	0.00	0	0.00	46	100
FL**	26	66.67	12	30.77	1	2.56	0	0.00	0	0.00	0	0.00	0	0.00	39	100
<b>Total</b>	<b>12'366</b>	<b>72</b>	<b>4'597</b>	<b>27</b>	<b>113</b>	<b>1</b>	<b>67</b>	<b>0</b>	<b>15</b>	<b>0</b>	<b>6</b>	<b>0</b>	<b>4</b>	<b>0</b>	<b>17'168</b>	<b>100</b>

**Légende:**

- G-0≤10 Nombre d'exploitations sans contestation privée de la charge en germes dans le mois d'analyse; le plus mauvais résultat du premier et dernier échantillon dans le mois d'analyse avait une valeur ≤ 10'000 germes/ml
- G-0>10 Nombre d'exploitations sans contestation privée de la charge en germes dans le mois d'analyse; le plus mauvais résultat du premier et dernier échantillon dans le mois d'analyse avait une valeur >10'000 et ≤ 79'000 germes/ml
- G-1C/5M Nombre d'exploitations avec la 1ère contestation de la charge en germes en 5 mois
- G-2C/5M Nombre d'exploitations avec la 2ème contestation de la charge en germes en 5 mois
- G-3C/5M Nombre d'exploitations avec la 3ème contestation de la charge en germes en 5 mois
- G-4C/5M Nombre d'exploitations avec la 4ème contestation de la charge en germes en 5 mois
- G-5C/5M Nombre d'exploitations avec la 5ème contestation de la charge en germes en 5 mois
- G-Total Nombre total d'exploitations évaluées quant à la charge en germes

\* Évaluations et contestations selon la convention (PSL, AILS, Fromarte) du 15.12.2015 sur les modalités des contrats d'achat de lait

- \* F Échantillons provenant de la France (zone franche)
- \*\* FL Échantillons provenant de la Principauté du Liechtenstein

Sources: Suisselab SA Zollikofen, TSM Fiduciaire Sàrl Berne

**Lait cru suisse: évaluation de droit privé des résultats du contrôle du lait (lait de vache)**
**janvier 2022**

Canton	Cellules somatiques [Nombre d'exploitations]														Total évaluations*	
	Aucune contestation*		1ère contestation*		2ème contestation*		3ème contestation*		4ème contestation*		5ème contestation*					
	C-0≤100	%	C-0>100	%	C-1C/5M	%	C-2C/5M	%	C-3C/5M	%	C-4C/5M	%	C-1C/5M	%		
AG	136	22.59	418	69.44	22	3.65	18	2.99	7	1.16	0	0.00	1	0.17	602	100
AI	100	38.31	153	58.62	2	0.77	3	1.15	2	0.77	1	0.38	0	0.00	261	100
AR	158	41.15	211	54.95	12	3.13	2	0.52	0	0.00	0	0.00	1	0.26	384	100
BE	2274	49.78	2117	46.34	118	2.58	37	0.81	17	0.37	4	0.09	1	0.02	4568	100
BL/BS	80	35.56	135	60.00	7	3.11	2	0.89	0	0.00	0	0.00	1	0.44	225	100
FR	506	39.81	716	56.33	24	1.89	15	1.18	6	0.47	4	0.31	0	0.00	1271	100
GE	0	0.00	4	100.00	0	0.00	0	0.00	0	0.00	0	0.00	0	0.00	4	100
GL	102	56.35	77	42.54	2	1.10	0	0.00	0	0.00	0	0.00	0	0.00	181	100
GR	252	50.81	231	46.57	2	0.40	8	1.61	3	0.60	0	0.00	0	0.00	496	100
JU	116	32.40	224	62.57	10	2.79	4	1.12	3	0.84	0	0.00	1	0.28	358	100
LU	696	38.75	1060	59.02	20	1.11	14	0.78	3	0.17	3	0.17	0	0.00	1796	100
NE	115	35.28	195	59.82	9	2.76	4	1.23	3	0.92	0	0.00	0	0.00	326	100
NW	96	42.67	123	54.67	2	0.89	2	0.89	2	0.89	0	0.00	0	0.00	225	100
OW	153	42.03	206	56.59	2	0.55	3	0.82	0	0.00	0	0.00	0	0.00	364	100
SG	690	36.76	1121	59.72	42	2.24	14	0.75	7	0.37	3	0.16	0	0.00	1877	100
SH	11	19.30	40	70.18	2	3.51	2	3.51	2	3.51	0	0.00	0	0.00	57	100
SO	128	33.07	243	62.79	8	2.07	6	1.55	1	0.26	1	0.26	0	0.00	387	100
SZ	242	42.46	306	53.68	11	1.93	7	1.23	3	0.53	1	0.18	0	0.00	570	100
TG	195	22.49	631	72.78	21	2.42	12	1.38	5	0.58	3	0.35	0	0.00	867	100
TI	30	34.88	51	59.30	1	1.16	2	2.33	1	1.16	1	1.16	0	0.00	86	100
UR	88	55.70	63	39.87	4	2.53	3	1.90	0	0.00	0	0.00	0	0.00	158	100
VD	229	34.33	406	60.87	17	2.55	6	0.90	8	1.20	0	0.00	1	0.15	667	100
VS	183	55.45	133	40.30	13	3.94	1	0.30	0	0.00	0	0.00	0	0.00	330	100
ZG	61	28.64	143	67.14	5	2.35	3	1.41	1	0.47	0	0.00	0	0.00	213	100
ZH	196	23.93	581	70.94	26	3.17	9	1.10	4	0.49	3	0.37	0	0.00	819	100
Divers	0	0.00	0	0.00	0	0.00	0	0.00	0	0.00	0	0.00	0	0.00	0	100
<b>Total CH</b>	<b>6'837</b>	<b>40.00</b>	<b>9'588</b>	<b>56</b>	<b>382</b>	<b>2</b>	<b>177</b>	<b>1.04</b>	<b>78</b>	<b>0.46</b>	<b>24</b>	<b>0.14</b>	<b>6</b>	<b>0.04</b>	<b>17'092</b>	<b>100</b>
F*	11	23.91	26	56.52	6	13.04	2	4.35	1	2.17	0	0.00	0	0.00	46	100
FL**	8	20.51	29	74.36	0	0.00	1	2.56	1	2.56	0	0.00	0	0.00	39	100
<b>Total</b>	<b>6'856</b>	<b>39.91</b>	<b>9'643</b>	<b>56</b>	<b>388</b>	<b>2</b>	<b>180</b>	<b>1</b>	<b>80</b>	<b>0.47</b>	<b>24</b>	<b>0.14</b>	<b>6</b>	<b>0.03</b>	<b>17'177</b>	<b>100</b>

**Légende:**

- C-0≤100 Nombre d'exploitations sans contestation privée de la charge en cellules somatiques dans le mois d'analyse; le plus mauvais résultat du premier et dernier échantillon dans le mois d'analyse avait une valeur ≤ 100'000 cellules somatiques/ml
- C-0>100 Nombre d'exploitations sans contestation privée de la charge en cellules somatiques dans le mois d'analyse; le plus mauvais résultat du premier et dernier échantillon dans le mois d'analyse avait une valeur >100'000 et ≤ 349'000 cellules somatiques/ml
- C-1C/5M Nombre d'exploitations avec la 1ère contestation de la charge en cellules somatiques en 5 mois
- C-2C/5M Nombre d'exploitations avec la 2ème contestation de la charge en cellules somatiques en 5 mois
- C-3C/5M Nombre d'exploitations avec la 3ème contestation de la charge en cellules somatiques en 5 mois
- C-4C/5M Nombre d'exploitations avec la 4ème contestation de la charge en cellules somatiques en 5 mois
- C-5C/5M Nombre d'exploitations avec la 5ème contestation de la charge en cellules somatiques en 5 mois
- C-Total Nombre total d'exploitations évaluées quant à la charge en cellules somatiques

\* Évaluations et contestations selon la convention (PSL, AILS, Fromarte) du 15.12.2015 sur les modalités des contrats d'achat de lait

- \* F Échantillons provenant de la France (zone franche)
- \*\* FL Échantillons provenant de la Principauté du Liechtenstein

Sources: Suisselab SA Zollikofen, TSM Fiduciaire Sàrl Berne

Lait cru suisse: évaluation de droit privé, résultats du contrôle du lait (lait de vache)								
janvier 2022								
Canton	Substances inhibitrices [Nombre d'exploitations]							
	Pas de contestation*		1ère contestation*		2ème contestation*		Total évaluations*	
	S.i.-0	%	S.i.-1C/12M	%	S.i.-2C/12M	%	S.i.-Total	%
AG	600	99.83	1	0.17	0	0.00	601	100.00
AI	261	100.00	0	0.00	0	0.00	261	100.00
AR	384	100.00	0	0.00	0	0.00	384	100.00
BE	4563	99.87	6	0.13	0	0.00	4569	100.00
BL/BS	225	100.00	0	0.00	0	0.00	225	100.00
FR	1269	99.76	3	0.24	0	0.00	1272	100.00
GE	4	100.00	0	0.00	0	0.00	4	100.00
GL	181	100.00	0	0.00	0	0.00	181	100.00
GR	496	99.80	1	0.20	0	0.00	497	100.00
JU	358	100.00	0	0.00	0	0.00	358	100.00
LU	1792	99.78	3	0.17	1	0.06	1796	100.00
NE	325	99.69	1	0.31	0	0.00	326	100.00
NW	225	100.00	0	0.00	0	0.00	225	100.00
OW	364	100.00	0	0.00	0	0.00	364	100.00
SG	1875	99.84	3	0.16	0	0.00	1878	100.00
SH	57	100.00	0	0.00	0	0.00	57	100.00
SO	387	100.00	0	0.00	0	0.00	387	100.00
SZ	570	100.00	0	0.00	0	0.00	570	100.00
TG	867	100.00	0	0.00	0	0.00	867	100.00
TI	86	100.00	0	0.00	0	0.00	86	100.00
UR	158	100.00	0	0.00	0	0.00	158	100.00
VD	666	99.85	1	0.15	0	0.00	667	100.00
VS	329	99.70	1	0.30	0	0.00	330	100.00
ZG	212	99.53	1	0.47	0	0.00	213	100.00
ZH	820	100.00	0	0.00	0	0.00	820	100.00
Divers	0	0.00	0	0.00	0	0.00	0	100.00
<b>Total CH</b>	<b>17'074</b>	<b>99.87</b>	<b>21</b>	<b>0.12</b>	<b>1</b>	<b>0.01</b>	<b>17'096</b>	<b>100.00</b>
F*	46	100.00	0	0.00	0	0.00	46	100.00
FL**	38	97.44	1	2.56	0	0.00	39	100.00
<b>Total</b>	<b>17'158</b>	<b>99.87</b>	<b>22</b>	<b>0.13</b>	<b>1</b>	<b>0.01</b>	<b>17'181</b>	<b>100.00</b>

**Légende:**

- S.i.-0 Nombre d'exploitations sans détection de substances inhibitrices dans les échantillons du mois d'analyse (pas de contestation privée)
- S.i.-1C/12M Nombre d'exploitations avec la 1ère contestation privée en 12 mois à cause de détection de substances inhibitrices
- S.i.-2C/12M Nombre d'exploitations avec la 2ème contestation privée en 12 mois à cause de détection de substances inhibitrices
- S.i.-Total Nombre total d'exploitations évaluées quant à la détection de substances inhibitrices

\* Évaluations et contestations selon la convention (PSL, AILS, Fromarte) du 15.12.2015 sur les modalités des contrats d'achat de lait

- \* F Échantillons provenant de la France (zone franche)
- \*\* FL Échantillons provenant de la Principauté du Liechtenstein

Sources: Suisselab SA Zollikofen, TSM Fiduciaire Sàrl Berne

**Lait cru suisse: évaluation de droit privé, résultats du contrôle du lait (lait de vache)  
janvier 2022**

Canton	Point de congélation [Nombre d'exploitations]							
	Pas de contestation*		Contestation* sans sanction		Contestation* avec sanction		Total évaluations*	
	PG-0	%	PG-C	%	PG-CS	%	PG-Total	%
AG	539	89.68	40	6.66	22	3.66	601	100
AI	249	95.40	4	1.53	8	3.07	261	100
AR	365	95.05	9	2.34	10	2.60	384	100
BE	4272	93.54	183	4.01	112	2.45	4567	100
BL/BS	192	85.33	24	10.67	9	4.00	225	100
FR	1201	94.42	42	3.30	29	2.28	1272	100
GE	4	100.00	0	0.00	0	0.00	4	100
GL	173	95.58	5	2.76	3	1.66	181	100
GR	463	93.35	24	4.84	9	1.81	496	100
JU	328	91.62	14	3.91	16	4.47	358	100
LU	1678	93.43	86	4.79	32	1.78	1796	100
NE	314	96.32	6	1.84	6	1.84	326	100
NW	209	92.89	8	3.56	8	3.56	225	100
OW	347	95.33	9	2.47	8	2.20	364	100
SG	1782	94.94	49	2.61	46	2.45	1877	100
SH	49	85.96	6	10.53	2	3.51	57	100
SO	356	91.99	17	4.39	14	3.62	387	100
SZ	547	95.96	16	2.81	7	1.23	570	100
TG	784	90.43	55	6.34	28	3.23	867	100
TI	81	94.19	1	1.16	4	4.65	86	100
UR	154	97.47	1	0.63	3	1.90	158	100
VD	626	93.85	24	3.60	17	2.55	667	100
VS	308	93.33	4	1.21	18	5.45	330	100
ZG	194	91.08	16	7.51	3	1.41	213	100
ZH	762	93.04	42	5.13	15	1.83	819	100
Divers	0	0.00	0	0.00	0	0.00	0	100
<b>Total CH</b>	<b>15'977</b>	<b>93.48</b>	<b>685</b>	<b>4.01</b>	<b>429</b>	<b>2.51</b>	<b>17'091</b>	<b>100</b>
F*	43	93.48	1	2.17	2	4.35	46	100
FL**	36	92.31	1	2.56	2	5.13	39	100
<b>Total</b>	<b>16'056</b>	<b>93.48</b>	<b>687</b>	<b>4.00</b>	<b>433</b>	<b>2.52</b>	<b>17'176</b>	<b>100</b>

**Légende:**

 PG-0 Nombre d'exploitations sans contestation privée du point de congélation dans le premier du mois d'analyse, résultat  $\leq -0.520$  °C

 PG-C Nombre d'exploitations avec contestation privée du point de congélation, sans sanctions, et dernier échantillon résultat entre  $> -0.520$  °C et  $< -0.516$  °C

 PG-CS Nombre d'exploitations avec contestation privée du point de congélation, avec sanction, résultat  $\geq -0.516$  °C

PG-Total Nombre total d'exploitations évaluées quant au point de congélation

\* Évaluations et contestations selon la convention (PSL, AILS, Fromarte) du 15.12.2015 sur les modalités des contrats d'achat de lait. À partir du 01.11.2020 sous considération des valeurs d'adaptations pour le critère « point de congélation »

\* F Échantillons provenant de la France (zone franche)

\*\* FL Échantillons provenant de la Principauté du Liechtenstein

Sources: SuisseLab SA Zollikofen, TSM Fiduciaire Sàrl Berne

**Q75 plus 4n** -0.520 °C

valeur statistique calculée sur la base des valeurs supérieures des deux échantillons par mois et exploitation.

**Lait cru suisse: déductions et suppléments de droit privé\* (lait de vache)  
janvier 2022**

Canton	Déduction/supplément* [Nombre d'exploitations]							
	Supplément	%	± 0	%	Déduction	%	Total	%
AG	110	18.27	432	71.76	60	9.97	602	100
AI	91	34.87	161	61.69	9	3.45	261	100
AR	145	37.76	223	58.07	16	4.17	384	100
BE	2034	44.49	2309	50.50	229	5.01	4572	100
BL/BS	64	28.44	149	66.22	12	5.33	225	100
FR	440	34.54	772	60.60	62	4.87	1274	100
GE	0	0.00	4	100.00	0	0.00	4	100
GL	94	51.93	84	46.41	3	1.66	181	100
GR	233	46.88	248	49.90	16	3.22	497	100
JU	97	27.09	237	66.20	24	6.70	358	100
LU	615	34.24	1126	62.69	55	3.06	1796	100
NE	93	28.53	211	64.72	22	6.75	326	100
NW	82	36.12	135	59.47	10	4.41	227	100
OW	142	38.90	215	58.90	8	2.19	365	100
SG	635	33.79	1159	61.68	85	4.52	1879	100
SH	5	8.77	44	77.19	8	14.04	57	100
SO	102	26.29	264	68.04	22	5.67	388	100
SZ	210	36.84	328	57.54	32	5.61	570	100
TG	176	20.30	640	73.82	51	5.88	867	100
TI	26	30.23	52	60.47	8	9.30	86	100
UR	76	47.80	75	47.17	8	5.03	159	100
VD	200	29.94	426	63.77	42	6.29	668	100
VS	143	43.33	166	50.30	21	6.36	330	100
ZG	56	26.29	144	67.61	13	6.10	213	100
ZH	185	22.56	588	71.71	47	5.73	820	100
Divers	0	0.00	0	0.00	0	0.00	0	100
<b>Total CH</b>	<b>6'054</b>	<b>35.38</b>	<b>10'192</b>	<b>59.57</b>	<b>863</b>	<b>5.04</b>	<b>17'109</b>	<b>100</b>
F*	9	19.57	26	56.52	11	23.91	46	100
FL**	6	15.38	29	74.36	4	10.26	39	100
<b>Total</b>	<b>6'069</b>	<b>35.30</b>	<b>10'247</b>	<b>59.60</b>	<b>878</b>	<b>5.11</b>	<b>17'194</b>	<b>100</b>

**Légende:**

Supplément	Exigences de bases remplies pour l'octroi du supplément de 0.5 centimes, sans prise en considération des exigences spécifiques pour le lait de non-ensilage (nombre d'exploitations)
± 0	Nombre d'exploitations sans droit au supplément et sans déduction dans le mois analysé
Déduction	Nombre total des exploitations évaluées dans le mois analysé
Total	Nombre total des exploitations avec déduction dans le mois analysé

\* Évaluations et contestations selon la convention (PSL, AILS, Fromarte) du 15.12.2015 sur les modalités des contrats d'achat de lait. À partir du 01.11.2020 sous considération des valeurs d'adaptations pour le critère « point de congélation »

\* F Échantillons provenant de la France (zone franche)  
\*\* FL Échantillons provenant de la Principauté du Liechtenstein

Sources: SuisseLab SA Zollikofen, TSM Fiduciaire Sàrl Berne

## Composition du lait de vache par canton (page 1 : d'Argovie à Schaffhouse)

Canton	Composants	janv. g/kg	févr g/kg	mars g/kg	avril g/kg	mai g/kg	juin g/kg	juil. g/kg	août g/kg	sept. g/kg	oct. g/kg	nov. g/kg	déc. g/kg	Moyenne 2022 g/kg
Argovie	Matière grasse	44.0	0.0	0.0	0.0	0.0	0.0	0.0	0.0	0.0	0.0	0.0	0.0	44.0
	Protéine	34.3	0.0	0.0	0.0	0.0	0.0	0.0	0.0	0.0	0.0	0.0	0.0	34.3
	Total	78.3	0.0	0.0	0.0	0.0	0.0	0.0	0.0	0.0	0.0	0.0	0.0	78.3
Appenzell Rhodes-Intérieures	Matière grasse	42.0	0.0	0.0	0.0	0.0	0.0	0.0	0.0	0.0	0.0	0.0	0.0	42.0
	Protéine	34.8	0.0	0.0	0.0	0.0	0.0	0.0	0.0	0.0	0.0	0.0	0.0	34.8
	Total	76.8	0.0	0.0	0.0	0.0	0.0	0.0	0.0	0.0	0.0	0.0	0.0	76.8
Appenzell Rhodes-Extérieures	Matière grasse	42.4	0.0	0.0	0.0	0.0	0.0	0.0	0.0	0.0	0.0	0.0	0.0	42.4
	Protéine	34.8	0.0	0.0	0.0	0.0	0.0	0.0	0.0	0.0	0.0	0.0	0.0	34.8
	Total	77.2	0.0	0.0	0.0	0.0	0.0	0.0	0.0	0.0	0.0	0.0	0.0	77.2
Bâle-Campagne	Matière grasse	43.4	0.0	0.0	0.0	0.0	0.0	0.0	0.0	0.0	0.0	0.0	0.0	43.4
	Protéine	33.1	0.0	0.0	0.0	0.0	0.0	0.0	0.0	0.0	0.0	0.0	0.0	33.1
	Total	76.5	0.0	0.0	0.0	0.0	0.0	0.0	0.0	0.0	0.0	0.0	0.0	76.5
Berne	Matière grasse	43.1	0.0	0.0	0.0	0.0	0.0	0.0	0.0	0.0	0.0	0.0	0.0	43.1
	Protéine	33.6	0.0	0.0	0.0	0.0	0.0	0.0	0.0	0.0	0.0	0.0	0.0	33.6
	Total	76.7	0.0	0.0	0.0	0.0	0.0	0.0	0.0	0.0	0.0	0.0	0.0	76.7
Fribourg	Matière grasse	41.8	0.0	0.0	0.0	0.0	0.0	0.0	0.0	0.0	0.0	0.0	0.0	41.8
	Protéine	33.5	0.0	0.0	0.0	0.0	0.0	0.0	0.0	0.0	0.0	0.0	0.0	33.5
	Total	75.3	0.0	0.0	0.0	0.0	0.0	0.0	0.0	0.0	0.0	0.0	0.0	75.3
Genève	Matière grasse	42.6	0.0	0.0	0.0	0.0	0.0	0.0	0.0	0.0	0.0	0.0	0.0	42.6
	Protéine	34.5	0.0	0.0	0.0	0.0	0.0	0.0	0.0	0.0	0.0	0.0	0.0	34.5
	Total	77.1	0.0	0.0	0.0	0.0	0.0	0.0	0.0	0.0	0.0	0.0	0.0	77.1
Glaris	Matière grasse	40.0	0.0	0.0	0.0	0.0	0.0	0.0	0.0	0.0	0.0	0.0	0.0	40.0
	Protéine	32.9	0.0	0.0	0.0	0.0	0.0	0.0	0.0	0.0	0.0	0.0	0.0	32.9
	Total	72.9	0.0	0.0	0.0	0.0	0.0	0.0	0.0	0.0	0.0	0.0	0.0	72.9
Grisons	Matière grasse	39.0	0.0	0.0	0.0	0.0	0.0	0.0	0.0	0.0	0.0	0.0	0.0	39.0
	Protéine	32.2	0.0	0.0	0.0	0.0	0.0	0.0	0.0	0.0	0.0	0.0	0.0	32.2
	Total	71.2	0.0	0.0	0.0	0.0	0.0	0.0	0.0	0.0	0.0	0.0	0.0	71.2
Jura	Matière grasse	41.4	0.0	0.0	0.0	0.0	0.0	0.0	0.0	0.0	0.0	0.0	0.0	41.4
	Protéine	33.4	0.0	0.0	0.0	0.0	0.0	0.0	0.0	0.0	0.0	0.0	0.0	33.4
	Total	74.8	0.0	0.0	0.0	0.0	0.0	0.0	0.0	0.0	0.0	0.0	0.0	74.8
Lucerne	Matière grasse	43.3	0.0	0.0	0.0	0.0	0.0	0.0	0.0	0.0	0.0	0.0	0.0	43.3
	Protéine	34.7	0.0	0.0	0.0	0.0	0.0	0.0	0.0	0.0	0.0	0.0	0.0	34.7
	Total	78.0	0.0	0.0	0.0	0.0	0.0	0.0	0.0	0.0	0.0	0.0	0.0	78.0
Neuchâtel	Matière grasse	41.1	0.0	0.0	0.0	0.0	0.0	0.0	0.0	0.0	0.0	0.0	0.0	41.1
	Protéine	33.6	0.0	0.0	0.0	0.0	0.0	0.0	0.0	0.0	0.0	0.0	0.0	33.6
	Total	74.7	0.0	0.0	0.0	0.0	0.0	0.0	0.0	0.0	0.0	0.0	0.0	74.7
Nidwald	Matière grasse	42.2	0.0	0.0	0.0	0.0	0.0	0.0	0.0	0.0	0.0	0.0	0.0	42.2
	Protéine	34.4	0.0	0.0	0.0	0.0	0.0	0.0	0.0	0.0	0.0	0.0	0.0	34.4
	Total	76.6	0.0	0.0	0.0	0.0	0.0	0.0	0.0	0.0	0.0	0.0	0.0	76.6
Obwald	Matière grasse	41.7	0.0	0.0	0.0	0.0	0.0	0.0	0.0	0.0	0.0	0.0	0.0	41.7
	Protéine	34.2	0.0	0.0	0.0	0.0	0.0	0.0	0.0	0.0	0.0	0.0	0.0	34.2
	Total	75.9	0.0	0.0	0.0	0.0	0.0	0.0	0.0	0.0	0.0	0.0	0.0	75.9
Schaffhouse	Matière grasse	43.7	0.0	0.0	0.0	0.0	0.0	0.0	0.0	0.0	0.0	0.0	0.0	43.7
	Protéine	34.0	0.0	0.0	0.0	0.0	0.0	0.0	0.0	0.0	0.0	0.0	0.0	34.0
	Total	77.7	0.0	0.0	0.0	0.0	0.0	0.0	0.0	0.0	0.0	0.0	0.0	77.7

Sources: Suisselab SA Zollikofen, TSM Fiduciaire Sàrl Berne

Les données déterminées sont issues de tous les prélèvements (échantillonnage automatique ou manuel), effectués dans le cadre du contrôle de qualité du lait (valeur médiane).

## Composition du lait de vache par canton (page 2 : de Schwyz à Zurich)

Canton	Composants	janv. g/kg	févr g/kg	mars g/kg	avril g/kg	mai g/kg	juin g/kg	juil. g/kg	août g/kg	sept. g/kg	oct. g/kg	nov. g/kg	déc. g/kg	Moyenne 2022 g/kg
Schwyz	Matière grasse	42.0	0.0	0.0	0.0	0.0	0.0	0.0	0.0	0.0	0.0	0.0	0.0	42.0
	Protéine	34.5	0.0	0.0	0.0	0.0	0.0	0.0	0.0	0.0	0.0	0.0	0.0	34.5
	Total	76.5	0.0	0.0	0.0	0.0	0.0	0.0	0.0	0.0	0.0	0.0	0.0	76.5
Saint-Gall	Matière grasse	43.9	0.0	0.0	0.0	0.0	0.0	0.0	0.0	0.0	0.0	0.0	0.0	43.9
	Protéine	33.8	0.0	0.0	0.0	0.0	0.0	0.0	0.0	0.0	0.0	0.0	0.0	33.8
	Total	77.7	0.0	0.0	0.0	0.0	0.0	0.0	0.0	0.0	0.0	0.0	0.0	77.7
Soleure	Matière grasse	42.2	0.0	0.0	0.0	0.0	0.0	0.0	0.0	0.0	0.0	0.0	0.0	42.2
	Protéine	34.7	0.0	0.0	0.0	0.0	0.0	0.0	0.0	0.0	0.0	0.0	0.0	34.7
	Total	76.9	0.0	0.0	0.0	0.0	0.0	0.0	0.0	0.0	0.0	0.0	0.0	76.9
Tessin	Matière grasse	40.0	0.0	0.0	0.0	0.0	0.0	0.0	0.0	0.0	0.0	0.0	0.0	40.0
	Protéine	33.1	0.0	0.0	0.0	0.0	0.0	0.0	0.0	0.0	0.0	0.0	0.0	33.1
	Total	73.1	0.0	0.0	0.0	0.0	0.0	0.0	0.0	0.0	0.0	0.0	0.0	73.1
Thurgovie	Matière grasse	43.0	0.0	0.0	0.0	0.0	0.0	0.0	0.0	0.0	0.0	0.0	0.0	43.0
	Protéine	34.5	0.0	0.0	0.0	0.0	0.0	0.0	0.0	0.0	0.0	0.0	0.0	34.5
	Total	77.5	0.0	0.0	0.0	0.0	0.0	0.0	0.0	0.0	0.0	0.0	0.0	77.5
Uri	Matière grasse	41.1	0.0	0.0	0.0	0.0	0.0	0.0	0.0	0.0	0.0	0.0	0.0	41.1
	Protéine	33.6	0.0	0.0	0.0	0.0	0.0	0.0	0.0	0.0	0.0	0.0	0.0	33.6
	Total	74.7	0.0	0.0	0.0	0.0	0.0	0.0	0.0	0.0	0.0	0.0	0.0	74.7
Vaud	Matière grasse	40.7	0.0	0.0	0.0	0.0	0.0	0.0	0.0	0.0	0.0	0.0	0.0	40.7
	Protéine	33.6	0.0	0.0	0.0	0.0	0.0	0.0	0.0	0.0	0.0	0.0	0.0	33.6
	Total	74.3	0.0	0.0	0.0	0.0	0.0	0.0	0.0	0.0	0.0	0.0	0.0	74.3
Valais	Matière grasse	38.2	0.0	0.0	0.0	0.0	0.0	0.0	0.0	0.0	0.0	0.0	0.0	38.2
	Protéine	31.9	0.0	0.0	0.0	0.0	0.0	0.0	0.0	0.0	0.0	0.0	0.0	31.9
	Total	70.1	0.0	0.0	0.0	0.0	0.0	0.0	0.0	0.0	0.0	0.0	0.0	70.1
Zoug	Matière grasse	42.7	0.0	0.0	0.0	0.0	0.0	0.0	0.0	0.0	0.0	0.0	0.0	42.7
	Protéine	34.5	0.0	0.0	0.0	0.0	0.0	0.0	0.0	0.0	0.0	0.0	0.0	34.5
	Total	77.2	0.0	0.0	0.0	0.0	0.0	0.0	0.0	0.0	0.0	0.0	0.0	77.2
Zurich	Matière grasse	43.5	0.0	0.0	0.0	0.0	0.0	0.0	0.0	0.0	0.0	0.0	0.0	43.5
	Protéine	34.5	0.0	0.0	0.0	0.0	0.0	0.0	0.0	0.0	0.0	0.0	0.0	34.5
	Total	78.0	0.0	0.0	0.0	0.0	0.0	0.0	0.0	0.0	0.0	0.0	0.0	78.0
Moyenne Suisse	Matière grasse	42.5	0.0	0.0	0.0	0.0	0.0	0.0	0.0	0.0	0.0	0.0	0.0	42.5
	Protéine	34.0	0.0	0.0	0.0	0.0	0.0	0.0	0.0	0.0	0.0	0.0	0.0	34.0
	Total	76.5	0.0	0.0	0.0	0.0	0.0	0.0	0.0	0.0	0.0	0.0	0.0	76.5
Moyenne Suisse	Matière grasse	43.1	0.0	0.0	0.0	0.0	0.0	0.0	0.0	0.0	0.0	0.0	0.0	43.1
Année précédente	Protéine	34.2	0.0	0.0	0.0	0.0	0.0	0.0	0.0	0.0	0.0	0.0	0.0	34.2
	Total	77.3	0.0	0.0	0.0	0.0	0.0	0.0	0.0	0.0	0.0	0.0	0.0	77.3
France Zone franche)	Matière grasse	40.9	0.0	0.0	0.0	0.0	0.0	0.0	0.0	0.0	0.0	0.0	0.0	40.9
	Protéine	34.8	0.0	0.0	0.0	0.0	0.0	0.0	0.0	0.0	0.0	0.0	0.0	34.8
	Total	75.7	0.0	0.0	0.0	0.0	0.0	0.0	0.0	0.0	0.0	0.0	0.0	75.7
Principauté du Liechtenstein	Matière grasse	43.3	0.0	0.0	0.0	0.0	0.0	0.0	0.0	0.0	0.0	0.0	0.0	43.3
	Protéine	33.6	0.0	0.0	0.0	0.0	0.0	0.0	0.0	0.0	0.0	0.0	0.0	33.6
	Total	76.9	0.0	0.0	0.0	0.0	0.0	0.0	0.0	0.0	0.0	0.0	0.0	76.9
Moyenne Totale	Matière grasse	42.5	0.0	0.0	0.0	0.0	0.0	0.0	0.0	0.0	0.0	0.0	0.0	42.5
	Protéine	34.0	0.0	0.0	0.0	0.0	0.0	0.0	0.0	0.0	0.0	0.0	0.0	34.0
	Total	76.5	0.0	0.0	0.0	0.0	0.0	0.0	0.0	0.0	0.0	0.0	0.0	76.5
Moyenne totale	Matière grasse	43.1	0.0	0.0	0.0	0.0	0.0	0.0	0.0	0.0	0.0	0.0	0.0	43.1
Année précédente	Protéine	34.2	0.0	0.0	0.0	0.0	0.0	0.0	0.0	0.0	0.0	0.0	0.0	34.2
	Total	77.3	0.0	0.0	0.0	0.0	0.0	0.0	0.0	0.0	0.0	0.0	0.0	77.3

Sources: Suissselab SA Zollikofen, TSM Fiduciaire Sàrl Berne

Les données déterminées sont issues de tous les prélèvements (échantillonnage automatique ou manuel), effectués dans le cadre du contrôle de qualité du lait (valeur médiane).

**Contrôle du lait provenant d'autres mammifères (bufflonne, brebis, chèvre)**

Valeurs statistiques [sur la base de tous les résultats individuels\*]

janvier 2022

		Moyenne	Écart type	5%- quantile	10%- quantile	Médian	90%- quantile	95%-quantile
Germes	Nombre d'échantillons	1'000 germes/ml	1'000 germes/ml	1'000 germes/ml	1'000 germes/ml	1'000 germes/ml	1'000 germes/ml	1'000 germes/ml
		271	62	415	3	5	14	51

Répartition "nombre de germes" / Indications en 1'000 germes / ml de tous les résultats individuels\*

janvier 2022

Von	1	10	50	100	200	300	400	500	1'000	1'500	2'000	≥	Total
bis	9	49	99	199	299	399	499	999	1'499	1'999	2'999	3'000	évaluations
Anzahl	85	157	18	4	0	3	0	0	3	0	0	1	271
%	31.37	57.93	6.64	1.48	0.00	1.11	0.00	0.00	1.11	0.00	0.00	0.37	100

Substances inhibitrices de tous les résultats individuels\*

janvier 2022

	Anzahl	%
Sans détection de substances inhibitrices	281	100.00
Avec détection de substances inhibitrices	0	0.00
Total évaluations	281	100

\* Ont été pris en compte tous les échantillons, pour lesquels le critère d'analyse considéré a été analysé.  
Suisse, sans France (lait de zone franche) et sans lait la Principauté du Liechtenstein.

Sources: Suisselab AG Zollikofen, TSM Treuhand GmbH Bern