

Statistiques mensuelles du marché du lait

date de publication:
Berne, le 14 avril 2022

1 - Production / mise en valeur du lait

- 1.1 Production laitière mensuelle
- 1.2 Mise en valeur selon l'équivalent-lait
- 1.3 Mise en valeur selon l'équivalent-lait / année précédente (graphique)

2 - Fabrication de produits laitiers

- 2.1 Production fromagère mensuelle et cumulée
- 2.2 Production fromagère mensuelle et cumulée année précédente
- 2.3 Production fromagère (graphiques)
- 2.4 Production de lait de consommation / Production de beurre
- 2.5 Spécialités laitières
- 2.6 Poudre de lait et lait condensé

3 - Exportation

- 3.1 Exportations de fromage par produit/groupe de produits
- 3.2 Exportations de fromage par pays
- 3.3 Exportations de fromage par pays, mois de l'année précédente
- 3.4 Exportations de fromage par pays, cumulées
- 3.5 Exportations de fromage par pays, cumulées, année précédente
- 3.6 + 3.7 Total des exportations / sortes principales, 3 années (graphiques)
- 3.8 Pourcentage des exportations par variété (graphiques)
- 3.9 Exportations autres produits laitiers

février 2022

4 - Importations de fromage

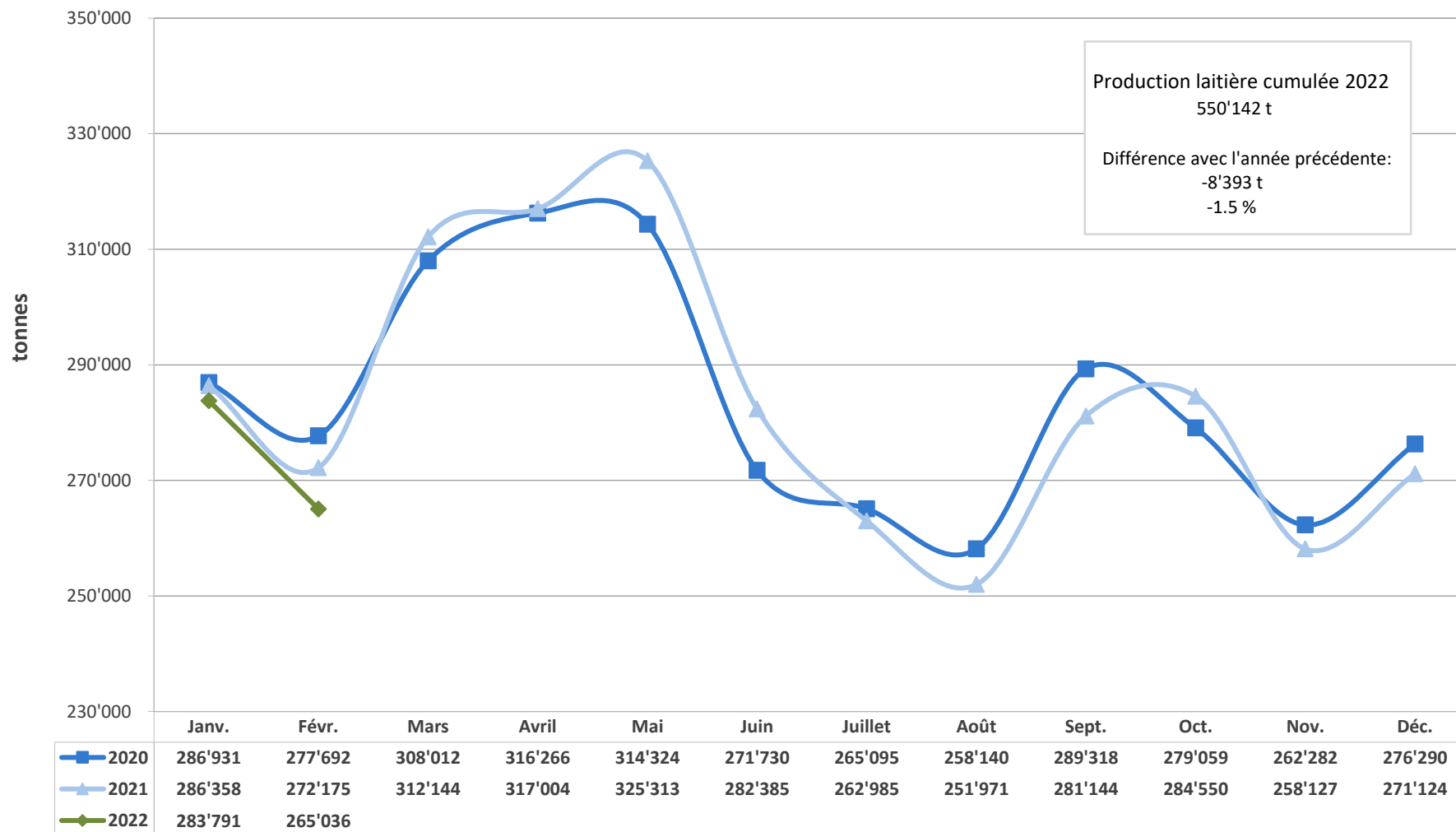
- 4.1 Importations de fromage par produit/groupe de produits
- 4.2 Importations de fromage par pays fournisseur
- 4.3 Importations de fromage par pays fournisseur, mois de l'année précédente
- 4.4 Importations cumulées de fromage par pays fournisseur
- 4.5 Importations cumulées de fromage par pays fournisseur, année précédente
- 4.6 + 4.7 Total des importations / par groupe de produits, 3 années (graphiques)
- 4.8 Importations autres produits laitiers

5 - Contrôle du lait

- 5.1 Valeurs statistiques, Distribution nombre de germes / cellules / point de congélation
- 5.2 Évaluation de droit public: germes
- 5.3 Évaluation de droit public: cellules somatiques
- 5.4 Évaluation de droit public: substances inhibitrices
- 5.5 Évaluation de droit public: suspensions de livraison de lait
- 5.6 Évaluation de droit privé: germes
- 5.7 Évaluation de droit privé: cellules somatiques
- 5.8 Évaluation de droit privé: substances inhibitrices
- 5.9 Évaluation de droit privé: point de congélation
- 5.10 Évaluation de droit privé: déduction/supplément
- 5.11 + 5.12 Composition du lait par canton
- 5.13 Contrôle du lait provenant d'autres mammifères (bufflonne, brebis, chèvre)



Production laitière mensuelle en 2022 (Lait de la zone franche et lait du Liechtenstein inclus)



Mise en valeur du lait en équivalents-lait

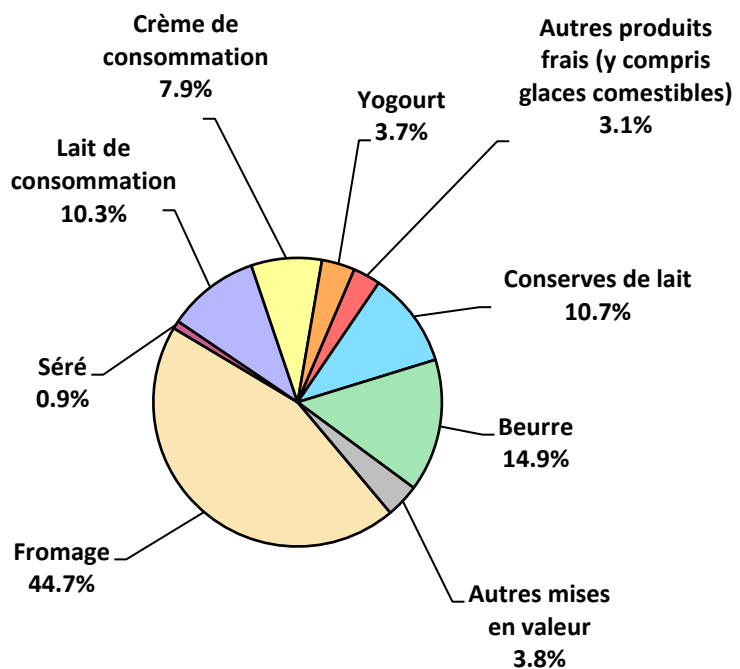
Mise en valeur (t):	Mise en valeur mensuelle		Différence par rapport au même mois de l'année précédente		Mise en valeur cumulée		Différence par rapport à la même période de l'année précédente	
	février 2021	février 2022		(%)	janv. - févr. 2021	janv. - févr. 2022		(%)
Fromage	117'579	118'405	826	0.7	241'363	246'344	4'981	2.1
Séré	2'320	2'405	85	3.7	4'468	5'150	682	15.3
Lait de consommation	30'053	27'379	-2'674	-8.9	61'765	57'640	-4'125	-6.7
Crème de consommation	20'498	20'976	478	2.3	40'401	44'611	4'210	10.4
Yogourt	9'742	9'853	111	1.1	20'176	20'093	-83	-0.4
Autres produits frais (y c. glaces comestibles)	8'593	8'146	-447	-5.2	17'049	16'500	-549	-3.2
Conserves de lait	26'085	28'454	2'369	9.1	56'184	57'566	1'382	2.5
Beurre	46'023	39'421	-6'602	-14.3	92'181	81'704	-10'477	-11.4
Autres mises en valeur	11'282	9'997	-1'285	-11.4	24'948	20'534	-4'414	-17.7
Total	272'175	265'036	-7'139	-2.6	558'535	550'142	-8'393	-1.5

Un équivalent-lait correspond à la teneur en protéine et en matière grasse d'un kilo de lait (fraction protéique = 0.45 EL; fraction butyrique = 0.55 EL)

Exemple 1 kg lait entier past./UHT = 0,45 protéine + 0.55 matière grasse = 1.00 équivalent-lait
 1 kg lait écrémé past./UHT = 0.45 protéine + 0.05 matière grasse = 0.50 équivalent-lait
 1 kg crème entière past./UHT = 0.30 protéine + 4.80 matière grasse = 5.10 équivalents-lait

Mise en valeur du lait en équivalents-lait février 2022

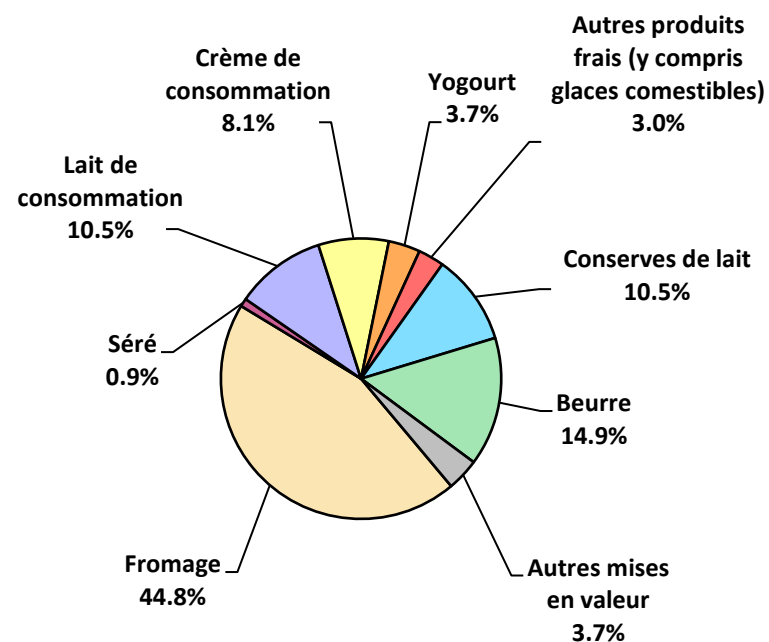
Total 265'036 tonnes de lait



Production laitière cumulée 2022

janv. - févr. 2022

Total 550'142 tonnes de lait



Production fromagère 2022 cumulée avec comparaison année précédente

(t)	janv.	févr.	mars	avril	mai	juin	juillet	août	sept.	oct.	nov.	déc.	Cumul 2021	Cumul 2022	Différence période année (%)	
Séré	1'453	1'405	0	0	0	0	0	0	0	0	0	0	2'824	2'858	34	1.2
Mozzarella	1'909	1'860	0	0	0	0	0	0	0	0	0	0	3'653	3'769	116	3.2
Mascarpone	47	55	0	0	0	0	0	0	0	0	0	0	70	102	32	45.7
Autres fromages frais	1'289	1'312	0	0	0	0	0	0	0	0	0	0	2'414	2'601	187	7.7
Total fromages frais	4'698	4'631	0	0	0	0	0	0	0	0	0	0	8'961	9'329	368	4.1
Fromage à croûte fleurie, maigre, 1/4 gras	0	0	0	0	0	0	0	0	0	0	0	0	0	0	0	0.0
Fromage à croûte fleurie, 1/2 gras à gras	49	58	0	0	0	0	0	0	0	0	0	0	119	107	-12	-10.1
Fromage à croûte fleurie, crème	98	144	0	0	0	0	0	0	0	0	0	0	285	242	-43	-15.1
Bleu, fromage à pâte persillée	2	2	0	0	0	0	0	0	0	0	0	0	4	4	0	0.0
Tomme	140	138	0	0	0	0	0	0	0	0	0	0	297	278	-19	-6.4
Vacherin Mont-d'Or AOP	62	35	0	0	0	0	0	0	0	0	0	0	104	97	-7	-6.7
Autres fromages à pâte molle, maigres, 1/4 gras	1	1	0	0	0	0	0	0	0	0	0	0	2	2	0	0.0
Autres fromages à pâte molle, 1/2 gras à gras	58	68	0	0	0	0	0	0	0	0	0	0	133	126	-7	-5.3
Autres fromages à pâte molle, crème	20	25	0	0	0	0	0	0	0	0	0	0	56	45	-11	-19.6
Total fromage à pâte molle	429	472	0	0	0	0	0	0	0	0	0	0	1'000	901	-99	-9.9
Appenzeller*	678	628	0	0	0	0	0	0	0	0	0	0	1'349	1'306	-43	-3.2
Tilsit	176	172	0	0	0	0	0	0	0	0	0	0	382	348	-34	-8.9
Fromage du Valais / Raclette du Valais AOP	208	208	0	0	0	0	0	0	0	0	0	0	427	416	-11	-2.6
Raclette Suisse	1'235	1'023	0	0	0	0	0	0	0	0	0	0	2'331	2'258	-73	-3.1
Vacherin fribourgeois AOP	205	175	0	0	0	0	0	0	0	0	0	0	393	380	-13	-3.3
Tête de Moine AOP	283	282	0	0	0	0	0	0	0	0	0	0	415	565	150	36.1
Fromage du Jura	49	37	0	0	0	0	0	0	0	0	0	0	106	86	-20	-18.9
Fromage des vigneron	3	6	0	0	0	0	0	0	0	0	0	0	7	9	2	28.6
Mutschli	56	50	0	0	0	0	0	0	0	0	0	0	101	106	5	5.0
Fromage d'alpage à pâte mi-dure	0	0	0	0	0	0	0	0	0	0	0	0	0	0	0	0.0
Fromage de montagne des Grisons	101	99	0	0	0	0	0	0	0	0	0	0	190	200	10	5.3
Fromages de montagne	219	177	0	0	0	0	0	0	0	0	0	0	455	396	-59	-13.0
St. Paulin Suisse	10	16	0	0	0	0	0	0	0	0	0	0	30	26	-4	-13.3
Edam suisse	2	1	0	0	0	0	0	0	0	0	0	0	28	3	-25	-89.3
Fromage affiné à froid	32	21	0	0	0	0	0	0	0	0	0	0	61	53	-8	-13.1
Fromage à pâte mi-dure persillée	12	15	0	0	0	0	0	0	0	0	0	0	28	27	-1	-3.6
Fromage semi - préparé	72	94	0	0	0	0	0	0	0	0	0	0	131	166	35	26.7
Fromage industriel	565	485	0	0	0	0	0	0	0	0	0	0	953	1'050	97	10.2
Autres fromages à pâte mi-dure, maigre, 1/4 gras	13	19	0	0	0	0	0	0	0	0	0	0	33	32	-1	-3.0
Autres fromages à pâte mi-dure, 1/2 gras à gras *	1'177	1'064	0	0	0	0	0	0	0	0	0	0	2'210	2'241	31	1.4
Autres fromages à pâte mi-dure, crème	541	511	0	0	0	0	0	0	0	0	0	0	1'236	1'052	-184	-14.9
Total fromage à pâte mi-dure	5'638	5'083	0	0	0	0	0	0	0	0	0	0	10'866	10'721	-145	-1.3
Emmentaler AOP	1'431	1'360	0	0	0	0	0	0	0	0	0	0	2'801	2'791	-10	-0.4
Switzerland Swiss	588	520	0	0	0	0	0	0	0	0	0	0	1'230	1'108	-122	-9.9
Gruyère AOP	2'866	2'703	0	0	0	0	0	0	0	0	0	0	4'934	5'569	635	12.9
Fromage d'alpage à pâte dure	0	0	0	0	0	0	0	0	0	0	0	0	0	0	0	0.0
Autres fromages à pâte dure, maigre, 1/4 gras	186	155	0	0	0	0	0	0	0	0	0	0	473	341	-132	-27.9
Autres fromages à pâte dure, 1/2 gras à gras **	642	526	0	0	0	0	0	0	0	0	0	0	1'099	1'168	69	6.3
Autres fromages à pâte dure, crème	15	21	0	0	0	0	0	0	0	0	0	0	24	36	12	50.0
Total fromage à pâte dure	5'728	5'285	0	0	0	0	0	0	0	0	0	0	10'561	11'013	452	4.3
Sbrinz AOP	136	141	0	0	0	0	0	0	0	0	0	0	267	277	10	3.7
Total fromage à pâte extra-dure	136	141	0	0	0	0	0	0	0	0	0	0	267	277	10	3.7
Fromage pur chèvre	54	66	0	0	0	0	0	0	0	0	0	0	125	120	-5	-4.0
Fromage pur brebis	30	34	0	0	0	0	0	0	0	0	0	0	62	64	2	3.2
Fromage pur bufflonne	27	14	0	0	0	0	0	0	0	0	0	0	30	41	11	36.7
Total produits spéciaux	112	114	0	0	0	0	0	0	0	0	0	0	218	226	8	3.7
Total général	16'742	15'728	0	0	0	0	0	0	0	0	0	0	31'871	32'470	599	1.9

* y c. spécialités locales

** y c. fromage industriel, spécialités locales

Production fromagère 2021

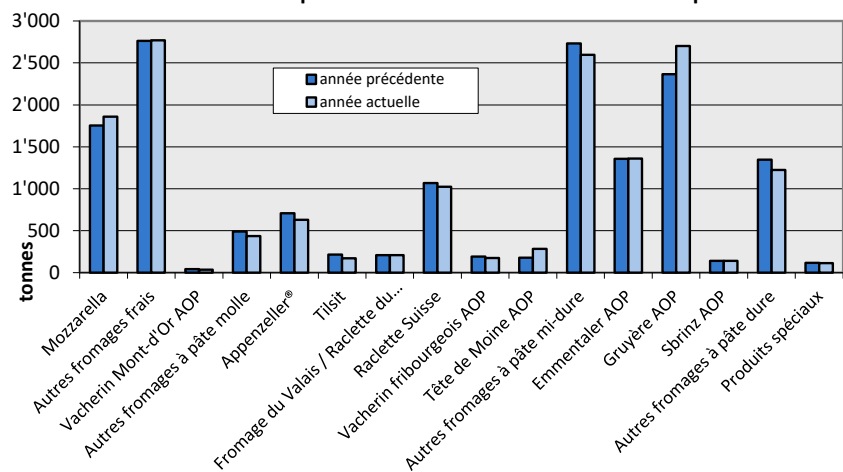
(t)	janv.	févr.	mars	avril	mai	juin	juillet	août	sept.	oct.	nov.	déc.	Cumul 2021
Séré	1'326	1'498	1'825	1'470	1'584	1'608	1'319	1'515	1'421	1'242	1'391	1'477	17'676
Mozzarella	1'899	1'754	2'053	2'018	2'180	2'274	2'097	2'058	1'882	1'748	1'738	1'796	23'497
Mascarpone	34	36	61	46	46	50	38	46	36	33	52	101	579
Autres produits frais	1'185	1'229	1'567	1'310	1'288	1'484	1'215	1'235	1'239	1'222	1'258	1'314	15'546
Total fromages frais	4'444	4'517	5'505	4'844	5'098	5'415	4'670	4'854	4'578	4'245	4'440	4'688	57'298
Fromage à croûte fleurie, maigre à 1/4 gras	0	0	0	0	0	0	0	0	0	0	0	0	0
Fromage à croûte fleurie, 1/2 gras à gras	51	68	69	57	56	58	59	63	66	59	71	55	732
Fromage à croûte fleurie, crème	120	165	154	135	124	101	126	126	161	155	180	131	1'678
Bleu, fromage à pâte persillée	2	2	2	2	2	2	2	2	2	2	3	2	25
Tomme	146	151	212	171	196	199	171	162	163	151	176	152	2'050
Vacherin Mont-d'Or AOP	62	42	4	0	0	0	0	49	119	116	101	74	567
Autres fromages à croûte fleurie, maigres à 1/4 gras	1	1	1	1	1	1	1	1	1	1	1	1	12
Autres fromages à croûte fleurie, 1/2 gras à gras	63	70	80	63	73	65	60	75	77	77	78	65	846
Autres fromages à croûte fleurie, crème	22	34	29	26	27	25	17	28	28	24	33	21	314
Total fromage à pâte molle	467	533	551	456	479	450	436	507	617	586	644	502	6'228
Appenzeller*	640	709	801	793	816	862	845	866	766	701	711	752	9'262
Tilsiter	167	215	214	190	216	197	156	189	224	197	227	206	2'398
Fromage du Valais / Raclette du Valais AOP	219	208	234	238	232	188	112	89	348	272	237	201	2'578
Raclette Suisse	1'264	1'067	1'416	1'282	1'439	1'734	1'777	1'686	1'830	1'679	1'426	1'351	17'951
Vacherin fribourgeois AOP	200	193	194	179	254	304	327	328	316	312	253	190	3'050
Tête de Moine AOP	238	177	172	237	281	291	281	287	291	289	238	253	3'035
Fromage du Jura	52	54	58	49	44	22	27	39	46	32	34	34	491
Winzerkäse	3	4	4	0	2	3	3	0	2	1	1	4	27
Mutschli	46	55	69	56	56	63	55	56	115	95	71	62	799
Fromage d'alpage à pâte mi-dure	0	0	0	0	2	25	48	53	1'515	455	78	9	2'185
Fromage de montagne des Grisons	97	93	109	105	108	82	54	35	46	74	85	96	984
Fromages de montagne, à la coupe	232	223	279	295	283	219	176	138	179	175	189	180	2'568
St. Paulin Suisse	10	20	18	21	13	19	16	18	18	20	26	19	218
Edam suisse	15	13	18	14	13	15	1	2	2	3	2	2	100
Fromage affiné à froid	22	39	22	37	24	17	40	19	11	20	30	36	317
Fromage à pâte mi-dure persillée	13	15	17	16	19	23	7	8	19	25	15	15	192
Fromage semi - préparé	56	75	89	70	63	64	56	68	83	52	62	81	819
Fromage industriel	517	436	586	666	693	545	590	533	366	448	552	413	6'345
Feta au lait de vache	0	0	0	0	0	0	0	0	0	0	0	0	0
Autres fromages à pâte mi-dure, maigre à 1/4 gras	19	14	16	22	28	22	26	11	19	10	14	19	220
Autres fromages à pâte mi-dure, 1/2 gras à gras *	1'120	1'090	1'261	1'107	1'124	1'016	835	788	1'031	1'166	1'047	1'076	12'661
Autres fromages à pâte mi-dure, crème	635	601	637	622	576	522	434	479	519	577	541	548	6'691
Total fromage à pâte mi-dure	5'565	5'301	6'212	6'000	6'286	6'233	5'866	5'690	7'746	6'602	5'841	5'547	72'889
Emmentaler AOP	1'445	1'356	1'455	1'427	1'581	1'373	1'374	1'307	1'317	1'384	1'335	1'406	16'760
Switzerland Swiss	660	570	749	652	567	566	545	447	559	565	559	513	6'952
Gruyère AOP	2'568	2'366	2'747	3'056	3'129	2'634	2'647	2'339	2'424	2'851	2'728	2'915	32'404
Fromage d'alpage à pâte dure	0	0	0	0	8	19	42	60	949	630	81	0	1'789
Autres fromages à pâte dure, maigre à 1/4 gras	247	226	269	352	373	238	230	181	119	225	203	263	2'926
Autres fromages à pâte dure, 1/2 gras à gras **	558	541	664	595	584	457	487	470	457	560	534	542	6'449
Autres fromages à pâte dure, crème	13	11	14	18	16	18	11	12	16	11	16	13	169
Total fromage à pâte dure	5'491	5'070	5'898	6'100	6'258	5'305	5'336	4'816	5'841	6'226	5'456	5'652	67'449
Sbrinz AOP	125	142	168	155	154	136	92	91	107	111	100	104	1'485
Total fromage à pâte extra-dure	125	142	168	155	154	136	92	91	107	111	100	104	1'485
Fromage pur chèvre	56	69	103	124	119	106	91	83	132	135	66	54	1'138
Fromage pur brebis	29	33	40	45	48	40	33	25	22	21	24	22	382
Fromage pur bufflonne	16	14	22	22	25	29	40	39	24	16	20	21	288
Total produits spéciaux	102	116	166	191	192	176	163	147	177	172	110	97	1'809
Total fromage	16'193	15'678	18'498	17'748	18'468	17'714	16'562	16'104	19'067	17'942	16'591	16'590	207'155

* y c. spécialités locales

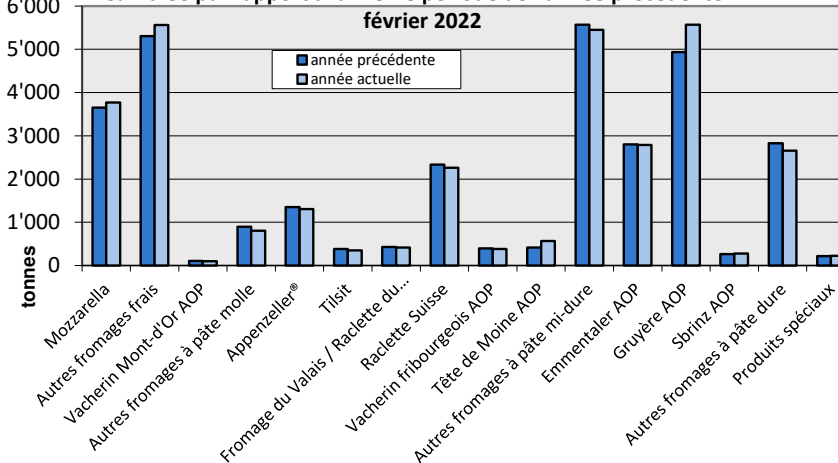
** y c. fromage industriel, spécialités locales

Production fromagère

février 2022 en comparaison avec le même mois de l'année précédente

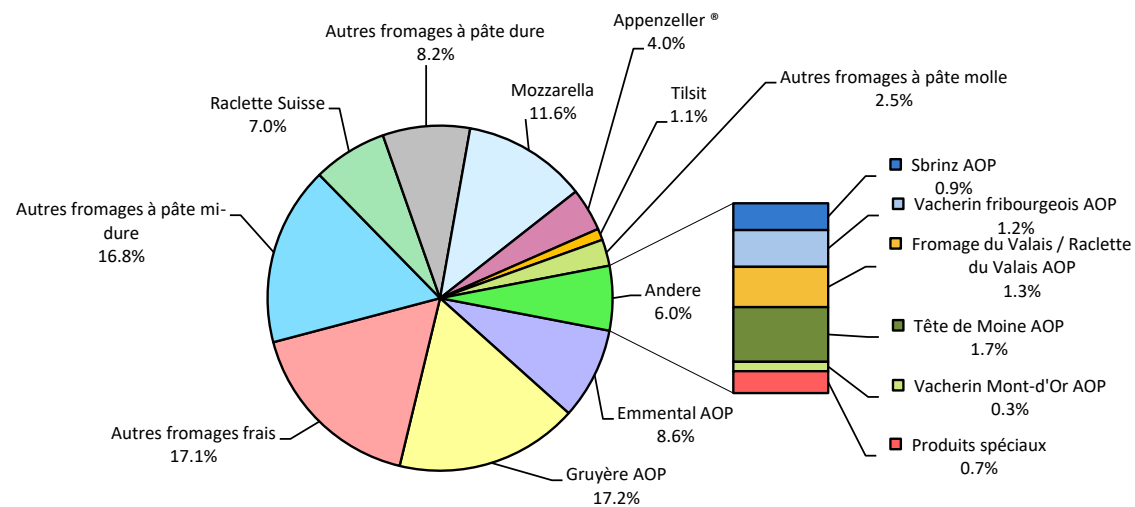


Cumulée par rapport à la même période de l'année précédente



janv. - févr. 2022

Total 32'470 tonnes



Production de lait de consommation

Variété de lait (t)	Production mensuelle		Différence par rapport au même mois de l'année précédente		Production cumulée		Différence par rapport à la même période de l'année précédente	
	<i>février 2021</i>	<i>février 2022</i>		(%)	<i>janv. - févr. 2021</i>	<i>janv. - févr. 2022</i>		(%)
Lait cru	363	337	-26	-7.2	738	699	-39	-5.3
Lait past. enrichi en matière grasse	0	3	3	0.0	0	6	6	0.0
Lait UHT enrichi en matière grasse	38	26	-12	-31.6	67	54	-13	-19.4
Lait entier past.	3'542	2'680	-862	-24	7'301	6'734	-567	-7.8
Lait entier UHT	1'227	1'159	-68	-5.5	2'460	2'204	-256	-10.4
Lait entier standardisé pasteurisé, 3.5%	3'111	2'580	-531	-17	6'310	5'803	-507	-8
Lait entier standardisé UHT, 3.5%	10'090	11'161	1'071	11	22'738	21'715	-1'023	-4
Lait partiellement écrémé past.	5'238	3'776	-1'462	-27.9	10'618	8'288	-2'330	-21.9
Lait partiellement écrémé UHT	11'166	9'147	-2'019	-18.1	20'444	20'083	-361	-1.8
Lait écrémé past.	0	327	327	0.0	1	583	582	58'200.0
Lait écrémé UHT	756	544	-212	-28.0	1'485	1'041	-444	-29.9
Total lait de consommation	35'531	31'740	-3'791	-10.7	72'162	67'210	-4'952	-6.9

Production de beurre *

Production de beurre (t)	Production mensuelle		Différence par rapport au même mois de l'année précédente		Production cumulée		Différence par rapport à la même période de l'année	
	<i>février 2021</i>	<i>février 2022</i>		(%)	<i>janv. - févr. 2021</i>	<i>janv. - févr. 2022</i>		(%)
Total production de beurre	3'829	3'271	-558	-14.6	7'590	6'845	-745	-9.8

* Les données contiennent les quantités des produits fini de l'ensemble des types de beurre ainsi que de tous les producteurs de beurre en Suisse.

Production de spécialités laitières

Crème de consommation

(t)	Production mensuelle		Différence par rapport au même mois de l'année précédente		Production cumulée		Différence par rapport à la même période de l'année précédente	
	février 2021	février 2022		(%)	janv. - févr. 2021	janv. - févr. 2022		(%)
Crème double	57	66	9	15.8	105	128	23	21.9
Crème entière 35%	2'187	2'549	362	17	4'214	5'418	1'204	28.6
Demi-crème	1'259	1'090	-169	-13.4	2'581	2'202	-379	-14.7
Crème à café	1'483	1'152	-331	-22.3	2'704	2'488	-216	-8.0
Total crème de consommation	4'986	4'857	-129	-2.6	9'604	10'236	632	6.6

Autres spécialités laitières

(t)	Production mensuelle		Différence par rapport au même mois de l'année précédente		Production cumulée		Différence par rapport à la même période de l'année précédente	
	février 2021	février 2022		(%)	janv. - févr. 2021	janv. - févr. 2022		(%)
Lait acidulé	77	20	-57	-74.0	117	39	-78	-66.7
Crème acidulée	366	317	-49	-13.4	731	651	-80	-10.9
Desserts (crèmes, flans, coupes, etc.)	1'172	1'060	-112	-9.6	2'280	2'157	-123	-5.4
Boissons lactées	6'854	6'394	-460	-6.7	12'516	12'619	103	0.8
Yogourt	12'110	11'923	-187	-1.5	24'833	24'400	-433	-1.7
Kéfir	19	17	-2	-10.5	40	35	-5	-12.5
Glaces comestibles	1'651	1'814	163	9.9	3'037	3'233	196	6.5
Total autres spécialités	22'249	21'545	-704	-3.2	43'554	43'134	-420	-1.0

Production de poudre de lait et de lait condensé

(t)	Production mensuelle		Différence par rapport au même mois de l'année précédente		Production cumulée		Différence par rapport à la même période de l'année précédente	
	<i>février 2021</i>	<i>février 2022</i>		(%)	<i>janv. - févr. 2021</i>	<i>janv. - févr. 2022</i>		(%)
Poudre de lait entier	1'057	1'257	200	18.9	2'532	2'751	219	8.6
Poudre de lait partiellement écrémé	347	444	97	28.0	822	906	84	10.2
Poudre de lait enrichie et poudre de crème	21	62	41	195.2	61	152	91	149.2
Poudre de lait écrémé	2'115	1'873	-242	-11	4'128	3'960	-168	-4.1
Poudre de babeurre	30	22	-8	-26.7	60	57	-3	-5.0
Poudre de petit-lait	265	236	-29	-10.9	703	659	-44	-6.3
Lait condensé	86	220	134	155.8	294	322	28	9.5
Total de poudre de lait et de lait condensé	3'921	4'114	193	4.9	8'600	8'807	207	2.4

Exportations de fromage par produit/groupe de produit

Variété / catégorie (t)	Exportations mensuelles		Différences par rapport au même mois de l'année précédente		Exportations cumulées		Différence par rapport à la même période de l'année précédente	
	février 2021	février 2022		(%)	janv. - févr. 2021	janv. - févr. 2022		(%)
Mascarpone, Ricotta Romana	2.0	2.2	0.2	9.7	3.0	3.1	0.1	3.1
Mozzarella	43.0	64.0	21.0	48.9	89.5	110.2	20.7	23.1
Autres fromages frais / séché	654.1	788.7	134.6	20.6	1'259.6	1'531.0	271.4	21.5
Total fromages frais / séché	699.1	854.9	155.8	22.3	1'352.2	1'644.4	292.2	21.6
Vacherin Mont-d'Or AOP	1.3	3.6	2.3	183.6	3.4	11.8	8.4	245.3
Autres fromages à pâte molle	40.8	33.3	-7.5	-18.4	71.7	67.7	-4.0	-5.6
Total fromages à pâte molle	42.1	36.9	-5.2	-12.4	75.2	79.5	4.4	5.8
Appenzeller®	420.0	383.4	-36.7	-8.7	794.9	670.2	-124.7	-15.7
Tilsiter	22.0	13.9	-8.1	-36.9	28.8	23.5	-5.3	-18.3
Raclette	117.0	112.6	-4.3	-3.7	241.5	234.4	-7.1	-3.0
Vacherin Fribourgeois AOP	30.6	34.8	4.2	13.7	73.7	71.4	-2.3	-3.1
Tête de Moine AOP	119.4	109.9	-9.5	-8.0	227.2	216.1	-11.1	-4.9
Autres fromages à pâte mi-dure, < 45% MG/ES	310.2	347.4	37.2	12.0	560.8	659.1	98.3	17.5
Autres fromages à pâte mi-dure, gras	556.9	453.9	-102.9	-18.5	1'028.9	866.3	-162.6	-15.8
Autres fromages à pâte mi-dure, ≥ 55% MG/ES	249.8	210.5	-39.3	-15.7	427.6	373.3	-54.3	-12.7
Total fromages à pâte mi-dure	1'825.9	1'666.4	-159.5	-8.7	3'383.4	3'114.4	-269.0	-8.0
Emmentaler AOP	893.1	745.2	-147.9	-16.6	1'633.2	1'544.1	-89.0	-5.5
Gruyère AOP	1'162.9	1'221.5	58.6	5.0	2'194.9	2'262.6	67.7	3.1
Sbrinz AOP	6.8	24.3	17.4	255.8	15.0	29.2	14.3	95.4
Switzerland Swiss	543.6	278.3	-265.4	-48.8	1'000.0	543.0	-457.0	-45.7
Autres fromages à pâte dure, < 45% MG/ES	207.6	265.6	58.0	28.0	473.6	557.0	83.4	17.6
Autres fromages à pâte dure, gras	173.8	177.8	4.0	2.3	325.0	341.8	16.8	5.2
Autres fromages à pâte dure, ≥ 55% MG/ES	14.8	15.8	0.9	6.2	31.7	24.3	-7.4	-23.4
Total fromages à pâte dure	3'002.6	2'728.3	-274.3	-9.1	5'673.3	5'302.0	-371.3	-6.5
Fromages fondu	78.9	70.5	-8.4	-10.6	151.4	130.7	-20.7	-13.7
Autres fromages	388.4	443.8	55.4	14.3	714.5	780.6	66.1	9.3
Fondue prête à l'emploi	262.1	199.4	-62.7	-23.9	498.5	485.1	-13.4	-2.7
Total	6'299.1	6'000.1	-298.9	-4.7	11'848.4	11'536.6	-311.8	-2.6

Source: Office fédéral de la douane et de la sécurité des frontières OFDF

Exportations par pays

février 2022

(t)	Mascarpone, Ricotta Romana	Mozzarella	Autres fromages frais / séché	Total fromages frais / séché	Vacherin Mont-d'Or AOP	Autres fromages à pâte molle	Total fromages à pâte molle	Appenzeller®	Tilsiter	Raclette	Vacherin Fribourgeois AOP	Tête de Moine AOP	Autres fromages à pâte mi-dure, < 45% MG/ES	Autres fromages à pâte mi-dure, gras	Autres fromages à pâte mi-dure, ≥ 55% MG/ES	Total fromages à pâte mi-dure	Emmentaler AOP	Gruyère AOP	Sbrinz AOP	Switzerland Swiss	Autres fromages à pâte dure, < 45% MG/ES	Autres fromages à pâte dure, gras	Autres fromages à pâte dure, ≥ 55% MG/ES	Total fromages à pâte dure	Fromage fondu	Autres fromages	Fondue prête à l'emploi	Total		
Europe																														
Allemagne	2	28	656	686	0	16	16	288	13	25	4	46	144	297	123	940	140	237	*	*	2	67	15	461	1	329	5		2'439	
France	0	0	1	1	*	11	11	66	*	10	29	31	2	5	22	165	55	182	*	*	66	20	0	323	3	37	5		545	
Italie	0	0	19	19	0	0	0	1	*	*	*	1	20	9	1	32	404	15	*	*	160	9	0	587	55	1	2		697	
BeNeLux	0	0	0	0	*	0	0	12	0	12	1	5	0	3	13	45	50	99	*	*	0	2	0	151	5	1	92		293	
Grande-Bretagne	0	3	13	17	*	1	1	0	*	*	*	0	0	2	13	15	2	72	*	*	0	3	0	78	0	2	4		115	
Espagne/Portugal	0	0	1	1	*	0	0	*	*	*	*	*	0	0	0	0	5	9	*	*	0	2	0	16	0	0	2		20	
Autres pays d'Europe	0	20	12	32	3	5	9	14	1	11	0	25	181	127	38	396	22	72	24	28	39	58	1	243	0	8	12		701	
Total Europe	2	51	703	757	4	33	36	380	13	59	34	108	347	443	210	1'594	679	686	24	28	266	162	16	1'859	64	378	122	4'810		
Autres pays																														
Canada	0	0	0	0	*	0	0	0	*	*	*	0	*	*	*	0	21	*	*	*	*	*	*	21	4	0	47		73	
USA	0	0	0	0	*	0	0	3	*	28	0	1	*	*	*	32	22	416	*	*	*	*	*	437	0	4	7		481	
Autres pays	0	13	86	98	0	0	0	0	0	25	1	1	0	11	1	40	23	120	0	251	0	16	0	410	2	62	23		636	
Total autres pays	0	13	86	98	0	0	1	3	0	54	1	2	0	11	1	73	67	536	0	251	0	16	0	869	6	66	78	1'190		
Total	2	64	789	855	4	33	37	383	14	113	35	110	347	454	210	1'666	745	1'222	24	278	266	178	16	2'728	70	444	199	6'000		

* Pour des raisons de protection de données, celles concernant les exportations de variétés ne comportant qu'un ou deux exportateurs ne sont pas ventilées par pays, mais rassemblées sous la rubrique "autres pays d'Europe" ou "Canada ou USA / autres pays"

Source: Office fédéral de la douane et de la sécurité des frontières OFDF

Exportations par pays

février 2021

(t)	Mascarpone, Ricotta Romana	Mozzarella	Autres fromages frais / séché	Total fromages frais / séché	Vacherin Mont-d'Or AOP	Autres fromages à pâte molle	Total fromages à pâte molle	Appenzeller®	Tilsiter	Raclette	Vacherin Fribourgeois AOP	Tête de Moine AOP	Autres fromages à pâte mi-dure, < 45% MG/ES	Autres fromages à pâte mi-dure, gras	Autres fromages à pâte mi-dure, ≥ 55% MG/ES	Total fromages à pâte mi-dure	Emmentaler AOP	Gruyère AOP	Sbrinz AOP	Switzerland Swiss	Autres fromages à pâte dure, < 45% MG/ES	Autres fromages à pâte dure, gras	Autres fromages à pâte dure, ≥ 55% MG/ES	Total fromages à pâte dure	Fromage fondu	Autres fromages	Fondue prête à l'emploi	Total	
Europe																													
Allemagne	2	24	525	551	0	20	20	310	15	31	3	64	182	338	148	1'092	188	255	*	*	24	68	13	549	1	284	18	2'514	
France	0	0	1	1	*	14	14	50	*	17	24	28	1	11	28	158	102	187	*	*	67	25	0	381	2	25	14	596	
Italie	0	0	106	106	0	0	0	1	*	*	*	1	20	54	2	78	425	23	*	*	78	17	0	542	62	0	3	792	
BeNeLux	0	0	0	0	*	0	0	21	0	11	1	4	0	5	17	59	71	99	*	*	0	2	0	172	2	1	26	259	
Grande-Bretagne	0	0	0	0	*	1	1	0	*	*	*	0	0	1	17	18	3	80	*	*	0	4	0	87	0	1	12	119	
Espagne/Portugal	0	0	5	5	*	0	0	*	*	*	*	*	0	0	0	0	5	7	*	*	0	1	0	13	1	0	14	33	
Autres pays d'Europe	0	19	11	29	1	6	7	34	6	24	0	21	108	140	32	364	21	63	7	54	39	46	1	232	0	7	12	651	
Total europe	2	43	648	693	1	40	41	416	22	82	29	118	310	549	243	1'768	815	715	7	54	208	163	15	1'976	67	318	99	4'963	
Autres pays																													
Canada	0	0	0	0	*	0	0	0	*	*	*	0	*	*	*	1	37	*	*	*	*	*	*	37	10	0	63	110	
USA	0	0	0	0	*	0	0	2	*	21	0	1	*	*	*	24	24	319	*	*	*	*	*	344	1	1	36	406	
Autres pays	0	0	6	6	0	0	0	2	0	14	1	1	0	8	7	33	17	128	0	490	0	11	0	646	1	69	64	819	
Total autres pays	0	0	6	6	0	0	1	4	0	35	2	2	0	8	7	58	78	448	0	490	0	11	0	1'026	12	70	163	1'336	
Total	2	43	654	699	1	41	42	420	22	117	31	119	310	557	250	1'826	893	1'163	7	544	208	174	15	3'003	79	388	262	6'299	

* Pour des raisons de protection de données, celles concernant les exportations de variétés ne comportant qu'un ou deux exportateurs ne sont pas ventilées par pays, mais rassemblées sous la rubrique "autres pays d'Europe" ou "Canada ou USA / autres pays"

Source: Office fédéral de la douane et de la sécurité des frontières OFDF

Exportations par pays

janvier à février 2022

(t)	Mascarpone, Ricotta Romana	Mozzarella	Autres fromages frais / séché	Total fromages frais / séché	Vacherin Mont-d'Or AOP	Autres fromages à pâte molle	Total fromages à pâte molle	Appenzeller®	Tilsiter	Raclette	Vacherin Fribourgeois AOP	Tête de Moine AOP	Autres fromages à pâte mi-dure, < 45% MG/ES	Autres fromages à pâte mi-dure, gras	Autres fromages à pâte mi-dure, ≥ 55% MG/ES	Total fromages à pâte mi-dure	Emmentaler AOP	Gruyère AOP	Sbrinz AOP	Switzerland Swiss	Autres fromages à pâte dure, < 45% MG/ES	Autres fromages à pâte dure, gras	Autres fromages à pâte dure, ≥ 55% MG/ES	Total fromages à pâte dure	Fromage fondu	Autres fromages	Fondue prête à l'emploi	Total		
Europe																														
Allemagne	3	54	1'273	1'331	0	34	34	490	20	62	7	86	306	565	218	1'754	264	446	*	*	3	136	23	872	2	595	23	4'611		
France	0	0	2	2	*	22	22	113	*	32	56	63	3	15	38	320	98	323	*	*	132	31	0	585	6	77	41	1'052		
Italie	0	0	80	80	0	0	0	2	*	*	*	2	40	29	2	76	884	31	*	*	318	21	0	1'254	103	3	8	1'522		
BeNeLux	0	0	0	0	*	0	0	18	0	27	1	11	0	7	20	85	82	155	*	*	0	3	0	241	8	1	133	467		
Grande-Bretagne	0	6	28	34	*	1	1	0	*	*	*	1	0	3	20	24	6	140	*	*	0	7	0	153	0	3	24	240		
Espagne/Portugal	0	0	4	4	*	0	0	*	*	*	*	*	0	0	0	0	9	18	*	*	20	4	0	51	0	0	27	82		
Autres pays d'Europe	0	37	23	61	12	10	22	37	2	33	1	49	310	231	73	737	31	161	29	93	84	91	1	490	2	16	36	1'362		
Total europe	3	98	1'411	1'512	12	67	79	661	23	155	65	212	659	850	372	2'995	1'374	1'274	29	93	557	294	24	3'645	120	694	291	9'336		
Autres pays																														
Canada	0	0	0	0	*	0	0	2	*	*	*	0	*	*	*	2	65	*	*	*	*	*	*	65	7	0	102	177		
USA	0	0	0	0	*	0	0	6	*	42	4	2	*	*	*	55	65	741	*	*	*	*	*	806	0	7	32	900		
Autres pays	0	13	120	133	0	0	0	2	1	37	2	2	0	17	1	62	40	248	0	450	0	48	0	786	3	79	59	1'123		
Total autres pays	0	13	120	133	0	1	1	10	1	80	6	5	0	17	1	119	170	989	0	450	0	48	0	1'657	10	87	194	2'200		
Total	3	110	1'531	1'644	12	68	80	670	24	234	71	216	659	866	373	3'114	1'544	2'263	29	543	557	342	24	5'302	131	781	485	11'537		

* Pour des raisons de protection de données, celles concernant les exportations de variétés ne comportant qu'un ou deux exportateurs ne sont pas ventilées par pays, mais rassemblées sous la rubrique "autres pays d'Europe" ou "Canada ou USA / autres pays"

Source: Office fédéral de la douane et de la sécurité des frontières OFDF

Exportations par pays

janvier à février 2021

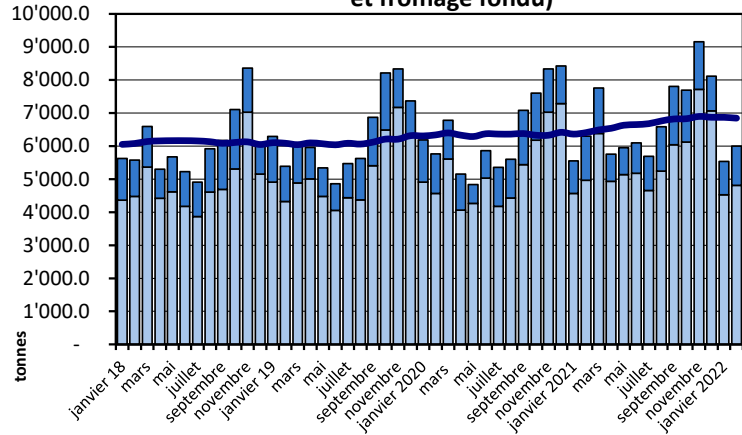
(t)	Mascarpone, Ricotta Romana	Mozzarella	Autres fromages frais / séché	Total fromages frais / séché	Vacherin Mont-d'Or AOP	Autres fromages à pâte molle	Total fromages à pâte molle	Appenzeller®	Tilsiter	Raclette	Vacherin Fribourgeois AOP	Tête de Moine AOP	Autres fromages à pâte mi-dure, < 45% MG/ES	Autres fromages à pâte mi-dure, gras	Autres fromages à pâte mi-dure, ≥ 55% MG/ES	Total fromages à pâte mi-dure	Emmentaler AOP	Gruyère AOP	Sbrinz AOP	Switzerland Swiss	Autres fromages à pâte dure, < 45% MG/ES	Autres fromages à pâte dure, gras	Autres fromages à pâte dure, ≥ 55% MG/ES	Total fromages à pâte dure	Fromage fondu	Autres fromages	Fondue prête à l'emploi	Total	
Europe																													
Allemagne	3	49	981	1'033	0	33	33	575	21	63	11	100	363	623	246	2'001	344	492	*	*	26	128	27	1'017	1	513	60	4'658	
France	0	0	2	2	*	27	27	107	*	33	56	64	5	16	29	310	156	356	*	*	155	42	0	709	6	60	52	1'166	
Italie	0	0	223	223	0	0	0	3	*	*	*	4	40	88	2	137	831	45	*	*	185	26	0	1'087	118	2	9	1'576	
BeNeLux	0	0	0	0	*	0	0	33	0	27	3	11	0	25	25	123	116	187	*	*	0	7	0	309	12	12	81	538	
Grande-Bretagne	0	0	0	0	*	1	1	0	*	*	*	0	0	3	25	28	5	162	*	*	0	5	0	173	0	3	20	225	
Espagne/Portugal	0	0	10	10	*	0	0	*	*	*	*	*	0	0	0	0	14	27	*	*	0	2	0	43	1	0	40	94	
Autres pays d'Europe	0	41	22	63	3	9	12	72	7	51	1	45	152	260	93	682	35	131	13	87	108	100	4	478	1	12	25	1'272	
Total europe	3	90	1'238	1'331	3	71	74	789	28	174	70	224	561	1'015	421	3'282	1'502	1'400	13	87	474	309	32	3'817	138	602	287	9'530	
Autres pays																													
Canada	0	0	0	0	*	0	0	1	*	*	*	1	*	*	*	1	50	*	*	*	*	*	*	50	10	0	96	157	
USA	0	0	0	0	*	0	0	4	*	34	1	1	*	*	*	40	42	566	*	*	*	*	*	608	1	3	39	692	
Autres pays	0	0	21	21	0	1	1	2	1	33	3	2	0	14	7	61	39	229	1	913	0	16	0	1'198	3	109	77	1'470	
Total autres pays	0	0	21	21	0	1	1	6	1	67	3	3	0	14	7	102	131	795	1	913	0	16	0	1'857	13	112	212	2'319	
Total	3	90	1'260	1'352	3	72	75	795	29	241	74	227	561	1'029	428	3'383	1'633	2'195	15	1'000	474	325	32	5'673	151	714	499	11'848	

* Pour des raisons de protection de données, celles concernant les exportations de variétés ne comportant qu'un ou deux exportateurs ne sont pas ventilées par pays, mais rassemblées sous la rubrique "autres pays d'Europe" ou "Canada ou USA / autres pays"

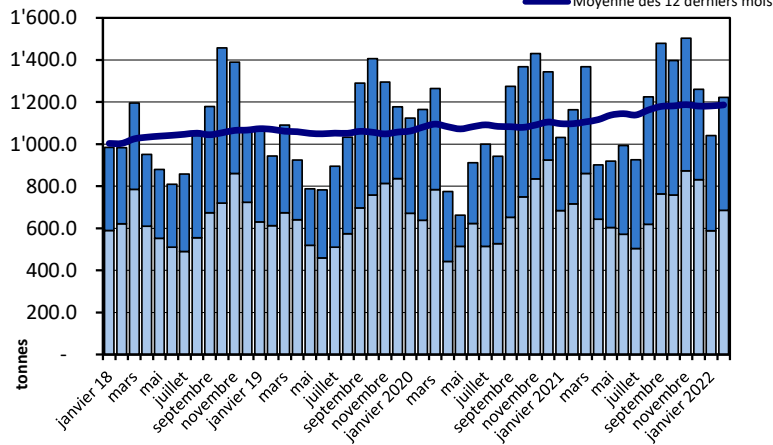
Source: Office fédéral de la douane et de la sécurité des frontières OFDF

Exportations depuis 2018 - Valeur moyenne des 12 derniers mois

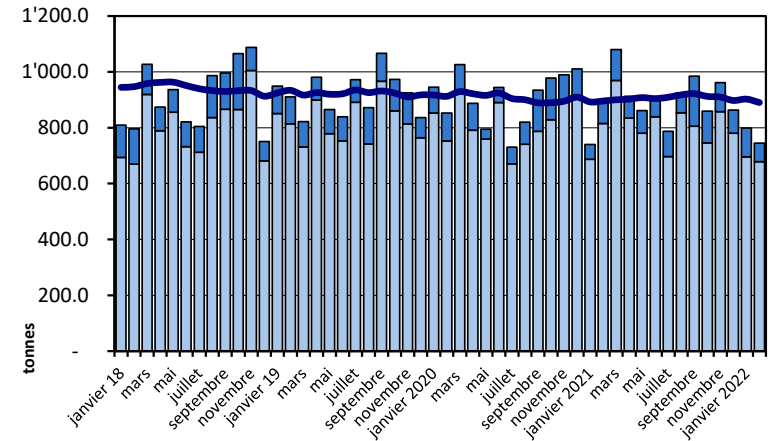
Total des exportations de fromage (y c. mélanges à fondue et fromage fondu)



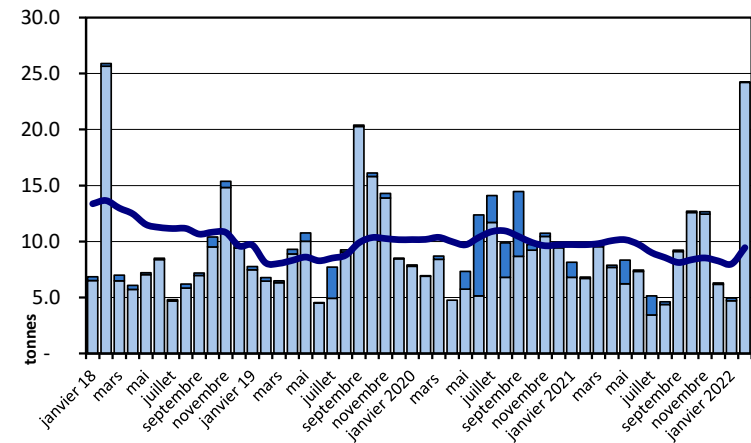
Gruyère AOP



Emmentaler AOP

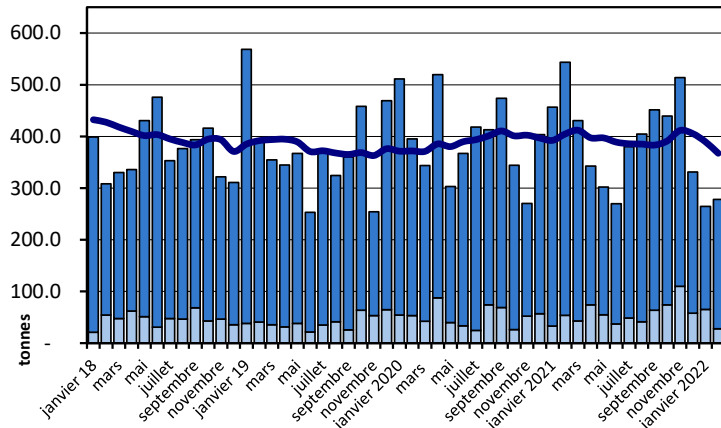


Sbrinz AOP

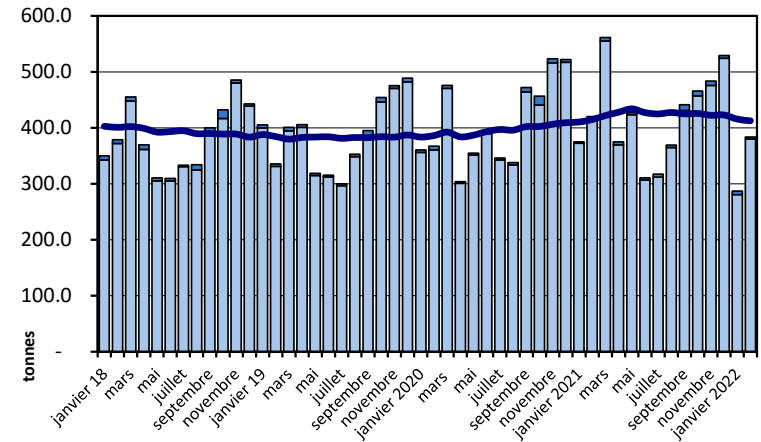


Exportations depuis 2018 - Valeur moyenne des 12 derniers mois

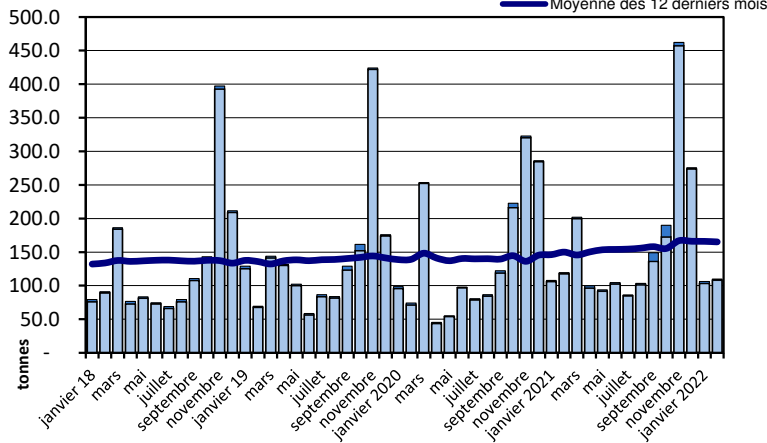
Switzerland Swiss



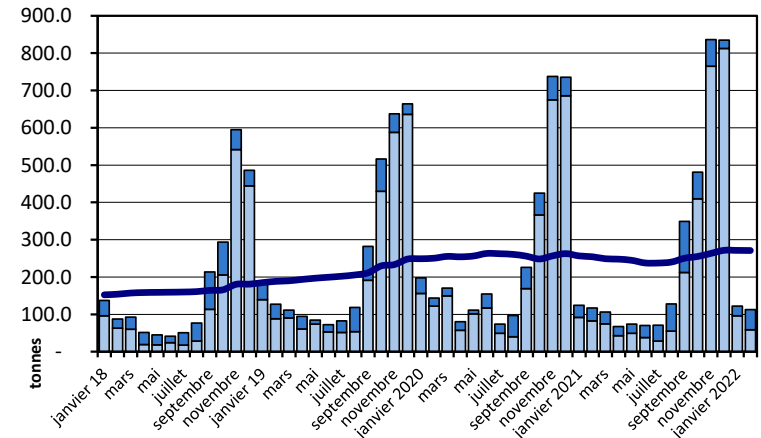
Appenzeller®



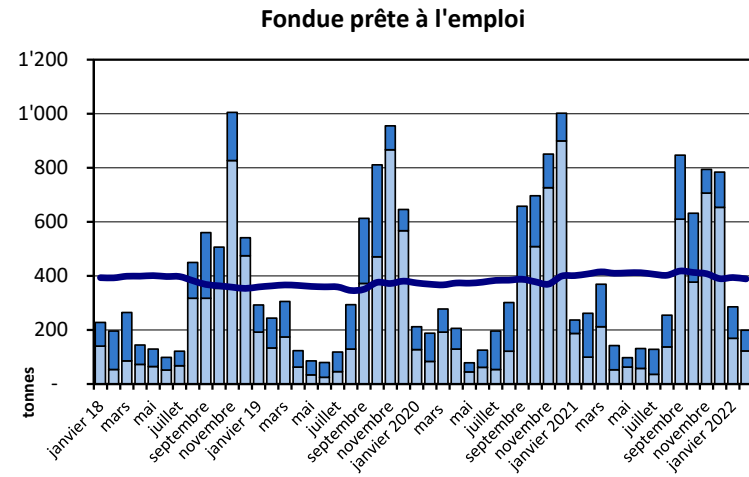
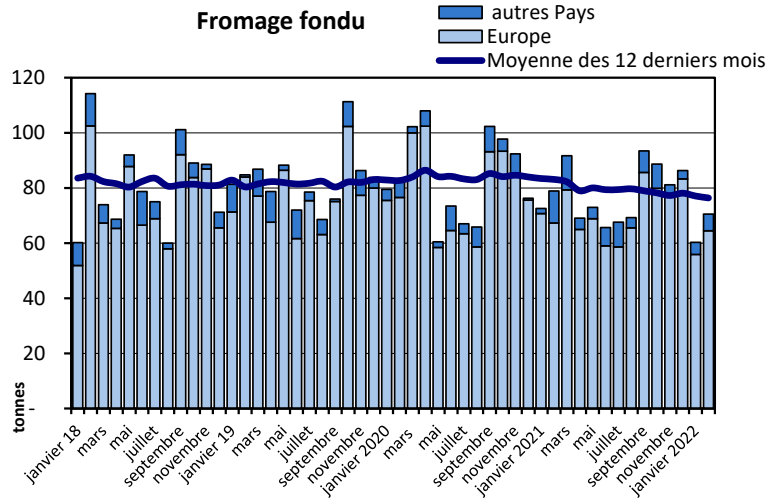
Tête de Moine AOP



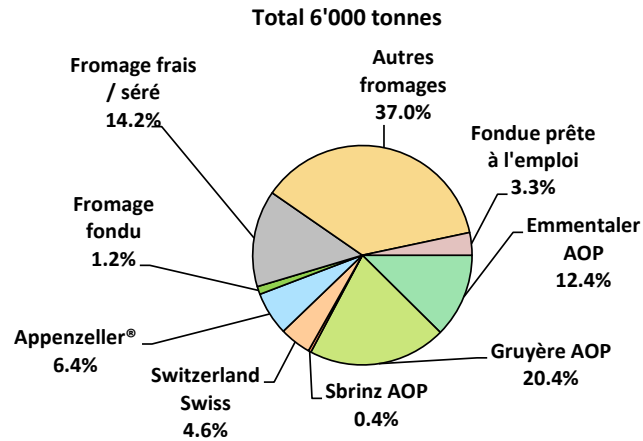
Raclette Suisse



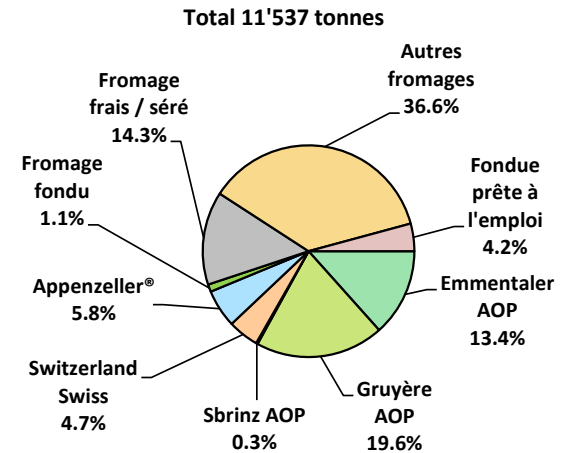
Exportations depuis 2018 - Valeur moyenne des 12 derniers mois



Exportations de fromage par variété en février



Exportations de fromage par variété, janvier à février 2022



Exportations autres produits laitiers

Produits laitiers (t)	Exportations mensuelles		Différences par rapport au même mois de l'année précédente		Exportations cumulées		Différence par rapport à la même période de l'année précédente	
	février 2021	février 2022		(%)	janv. - févr. 2021	janv. - févr. 2022		(%)
Lait écrémé	13.2	17.0	3.7	28.2	20.2	25.7	5.4	26.8
Lait	237.8	116.8	-121.1	-50.9	500.4	263.9	-236.5	-47.3
Lait > 6% MG	0.0	0.0	0.0	0.0	0.0	0.0	0.0	0.0
Crème	95.1	172.6	77.5	81.5	183.4	307.5	124.1	67.6
Poudre de lait écrémé	447.9	498.9	51.0	11.4	1'707.9	608.8	-1'099.1	-64.4
Poudre de lait	1.1	14.6	13.6	1'267.0	3.2	15.2	12.0	368.3
Poudre de crème	0.0	0.0	0.0	0.0	0.0	0.0	0.0	0.0
Lait concentré	0.0	0.0	0.0	-100.0	0.0	0.0	0.0	-72.2
Crème concentrée	20.3	28.0	7.7	37.9	20.3	62.4	42.1	207.8
Yogourt	299.4	374.4	75.0	25.1	620.3	374.4	-246.0	-39.7
Autres produits frais	109.9	15.1	-94.8	-86.3	196.2	24.2	-172.1	-87.7
Petit-lait	3'458.6	2'838.0	-620.6	-17.9	6'506.4	6'066.1	-440.4	-6.8
Poudre de petit-lait	122.3	101.1	-21.2	-17.3	319.3	244.1	-75.2	-23.5
Petit-lait concentré	0.0	0.0	0.0	141.7	0.1	0.0	0.0	-45.2
Beurre (sans beurre déshydraté)	51.8	0.6	-51.2	-98.8	76.6	1.3	-75.3	-98.3
Pâte à tartiner laitières	0.0	0.0	0.0	-100.0	0.0	0.0	0.0	-100.0
Autres matières grasses provenant du lait	1.7	0.7	-0.9	-56.0	2.2	2.1	-0.1	-5.1
Caséines	1.1	0.7	-0.4	-32.7	1.7	0.7	-1.0	-58.3
Lactalbumine	0.1	12.0	11.9	10'236.2	0.1	25.9	25.8	20'125.0
Autres albumines	0.0	0.0	0.0	-100.0	0.0	0.0	0.0	-75.0

Chapitres 04 et 35 du tarif des douanes suisses (sans fromages, chapitre 0406, et sans produits agricoles transformés, chapitres 15 à 22)

Source: Office fédéral de la douane et de la sécurité des frontières OFDF

Importations de fromage par produit/groupe de produit

Fromages / Catégorie (t)	Importations mensuelles		Différence par rapport au même mois de l'année précédente		Importations cumulées		Différence par rapport à la période de l'année précédente	
	février 2021	février 2022		(%)	janv. - févr. 2021	janv. - févr. 2022		(%)
Mascarpone, Ricotta Romana	110.3	94.9	-15.4	-14.0	212.6	142.8	-69.8	-32.8
Mozzarella	392.1	396.2	4.2	1.1	772.7	825.4	52.7	6.8
Autres fromages frais / séré	1'786.2	1'721.6	-64.7	-3.6	3'466.7	3'414.4	-52.4	-1.5
Total fromages frais / séré	2'288.6	2'212.7	-75.9	-3.3	4'452.0	4'382.6	-69.4	-1.6
Danablu, Gorgonzola, Roquefort	60.5	56.1	-4.4	-7.3	114.9	98.2	-16.8	-14.6
Fromage à croûte fleurie	111.5	103.2	-8.3	-7.5	211.8	192.9	-18.9	-8.9
Bleu, fromage à pâte persillée	-1.0	0.0	0.0	0.0	0.0	0.0	0.0	0.0
Brie, Camembert, Italic	144.4	204.0	59.6	41.3	271.4	326.4	55.0	20.3
Autres fromages à pâte molle	809.5	610.6	-198.9	-24.6	1'507.4	1'211.2	-296.2	-19.7
Total fromages à pâte molle	1'124.8	973.8	-152.0	-13.5	2'105.6	1'828.7	-276.9	-13.1
Fromage à pâte mi-dure persillée	5.9	5.2	-0.7	-12.7	9.9	9.4	-0.5	-4.8
Caciocavallo, Fontina, Brà, etc.	23.7	24.2	0.5	2.3	54.8	40.3	-14.5	-26.4
Tilsiter	6.8	6.2	-0.6	-9.2	8.6	12.2	3.6	41.9
Autres fromages à pâte mi-dure	1'038.3	957.9	-80.4	-7.7	1'958.1	1'915.7	-42.4	-2.2
Fromages à pâte mi-dure râpé, en poudre	106.9	97.6	-9.2	-8.6	184.3	161.4	-22.9	-12.4
Total fromages à pâte mi-dure	1'181.6	1'091.2	-90.4	-7.7	2'215.7	2'139.2	-76.6	-3.5
Fromage aux herbes (Schabziger)	0.7	0.4	-0.4	-50.5	0.8	0.4	-0.3	-45.2
Fromage à pâte dure persillée	0.6	0.4	-0.2	-37.7	0.6	1.0	0.4	62.5
Caciocavallo, Fontina, Brà, etc.	29.6	14.9	-14.7	-49.8	44.2	29.6	-14.6	-33.1
Emmentaler AOP	2.4	1.9	-0.5	-21.2	31.4	2.4	-28.9	-92.2
Autres fromages à pâte dure	442.2	386.7	-55.5	-12.6	861.2	751.0	-110.3	-12.8
Fromages à pâte dure râpé, en poudre	78.9	89.8	10.9	13.8	132.9	165.6	32.6	24.5
Total fromages à pâte dure	554.5	494.0	-60.5	-10.9	1'071.2	950.0	-121.2	-11.3
Grana/Parmigiano	429.0	463.1	34.1	7.9	776.0	828.6	52.6	6.8
Total fromages à pâte extra-dure	429.0	463.1	34.1	7.9	776.0	828.6	52.6	6.8
Fromage fondu	368.6	317.6	-51.1	-13.9	716.9	654.9	-62.0	-8.7
Total variétés de fromages	5'947.2	5'552.3	-395.9	-6.7	11'337.4	10'783.9	-553.5	-4.9

Source: Office fédéral de la douane et de la sécurité des frontières OFDF

Importations de fromage par pays fournisseur

février 2022

(t)

	Mascarpone, ricotta Romana	Mozzarella	Autres fromages frais / séché	Total fromages frais / séché	Danablu, Gorgonzola, Roquefort	Brie, Camembert, Reblochon	Autres fromages à pâte molle	Total fromages à pâte molle	Fromage aux herbes	Fromage à pâte dure et mi-dure	Autres fromages	Total
Europe												
Allemagne	8.5	137.0	493.5	639.0	0.0	0.0	154.6	154.6	0.0	376.4	150.8	1'320.7
France	0.1	5.9	262.8	268.8	13.7	191.3	204.9	409.9	0.0	309.2	83.8	1'071.7
Italie	84.2	203.0	659.2	946.5	42.3	0.0	167.6	209.9	0.0	820.5	8.9	1'985.8
Pays-Bas	0.0	0.1	2.6	2.7	0.0	0.0	27.8	27.8	0.0	240.7	0.0	271.3
Belgique	0.0	1.6	3.3	4.9	0.0	0.0	0.0	0.0	0.0	21.8	0.0	26.7
Luxembourg	0.0	0.0	0.0	0.0	0.0	0.0	0.0	0.0	0.0	0.0	0.0	0.0
Autriche	0.9	0.9	33.0	34.7	0.0	0.0	47.4	47.4	0.0	13.4	69.9	165.4
Grande-Bretagne	0.0	0.0	0.0	0.0	0.0	0.0	1.4	1.4	0.4	98.1	0.0	99.9
Danemark	0.0	42.9	112.2	155.1	0.0	0.0	48.7	48.7	0.0	6.2	3.1	213.1
Norvège	0.0	0.0	0.3	0.3	0.0	0.0	0.0	0.0	0.0	0.0	0.0	0.3
Suède	0.0	0.0	0.0	0.0	0.0	0.0	0.2	0.2	0.0	0.2	0.0	0.4
Portugal	1.2	4.8	4.2	10.1	0.0	0.0	0.4	0.4	0.0	56.9	0.2	67.6
Espagne	0.0	0.0	6.9	6.9	0.0	0.0	0.8	0.8	0.0	39.6	0.7	48.1
Grèce	0.0	0.0	1.0	1.0	0.0	0.0	68.6	68.6	0.0	12.7	0.0	82.4
Autres pays d'Europe	0.1	0.0	142.5	142.6	0.0	0.0	4.2	4.2	0.0	51.8	0.1	198.7
Total europe	94.9	396.2	1'721.6	2'212.7	56.1	191.3	726.4	973.8	0.4	2'047.7	317.6	5'552.1
Autres pays							0.0	0.0				0.0
Canada	0.0	0.0	0.0	0.0	0.0	0.0	0.0	0.0	0.0	0.0	0.0	0.0
USA	0.0	0.0	0.0	0.0	0.0	0.0	0	0.0	0.0	0.2	0.0	0.2
Autres pays d'Amérique	0.0	0.0	0.0	0.0	0.0	0.0	0.0	0.0	0.0	0.0	0.0	0.0
Amérique latine	0.0	0.0	0	0.0	0.0	0.0	0.0	0.0	0.0	0.0	0.0	0.0
Afrique	0.0	0.0	0.0	0.0	0.0	0.0	0.0	0.0	0.0	0.0	0.0	0.0
Asie	0.0	0.0	0	0.0	0.0	0.0	0.0	0.0	0.0	0.0	0.0	0.0
Australie	0.0	0.0	0.0	0.0	0.0	0.0	0.0	0.0	0.0	0.0	0.0	0.0
Total autres pays	0.0	0.0	0.0	0.0	0.0	0.0	0.0	0.0	0.0	0.2	0.0	0.2
Total	94.9	396.2	1721.6	2212.7	56.1	191.3	726.4	973.8	0.4	2047.9	317.6	5'552.3

Source: Office fédéral de la douane et de la sécurité des frontières OFDF

Importations de fromage par pays fournisseur

février 2021

(t)

	Mascarpone, ricotta Romana	Mozzarella	Autres fromages frais / séché	Total fromages frais / séché	Danablu, Gorgonzola, Roquefort	Brie, Camembert, Reblochon	Autres fromages à pâte molle	Total fromages à pâte molle	Fromage aux herbes	Fromage à pâte dure et mi-dure	Autres fromages	Total
Europe												
Allemagne	12.0	126.1	650.6	788.8	0.0	0.0	206.3	206.3	0.0	559.7	142.5	1'697.2
France	0.0	6.5	258.1	264.6	14.5	130.5	348.4	493.5	0.1	245.6	116.2	1'120.1
Italie	96.4	213.5	584.8	894.7	45.9	0.0	160.6	206.5	0.7	883.6	7.6	1'993.1
Pays-Bas	0.0	42.0	11.9	53.9	0.0	0.0	19.5	19.5	0.0	210.1	0.3	283.8
Belgique	0.0	0.0	3.3	3.3	0.0	0.0	0.0	0.0	0.0	2.0	0.0	5.3
Luxembourg	0.0	0.0	0.0	0.0	0.0	0.0	0.0	0.0	0.0	0.0	0.0	0.0
Autriche	0.9	1.4	23.2	25.5	0.0	0.0	18.4	18.4	0.0	40.5	98.5	182.9
Grande-Bretagne	0.0	0.0	7.2	7.2	0.0	0.0	0.0	0.0	0.0	76.8	0.0	84.0
Danemark	0.0	0.0	118.3	118.3	0.0	0.0	44.3	44.3	0.0	16.3	2.9	181.7
Norvège	0.0	0.0	0.1	0.1	0.0	0.0	0.0	0.0	0.0	0.0	0.0	0.1
Suède	0.0	0.0	0.0	0.0	0.0	0.0	0.0	0.0	0.0	0.3	0.1	0.4
Portugal	0.8	1.9	2.3	5.0	0.0	0.0	1.6	1.6	0.0	48.2	0.2	55.1
Espagne	0.0	0.2	2.7	2.9	0.0	0.0	0.2	0.2	0.0	49.4	0.0	52.5
Grèce	0.0	0.0	0.4	0.4	0.0	0.0	132.4	132.4	0.0	3.2	0.0	136.0
Autres pays d'Europe	0.2	0.4	123.1	123.7	0.0	0.0	3.4	3.4	0.0	27.1	0.2	154.4
Total europe	110.3	392.1	1'786.1	2'288.5	60.5	130.5	935.0	1'126.0	0.7	2'162.8	368.5	5'946.5
Autres pays												
Canada	0.0	0.0	0.0	0.0	0.0	0.0	0.0	0.0	0.0	0.0	0.0	0.0
USA	0.0	0.0	0.0	0.0	0.0	0.0	0.0	0.0	0.0	0.1	0.0	0.1
Autres pays d'Amérique	0.0	0.0	0.0	0.0	0.0	0.0	0.0	0.0	0.0	0.0	0.0	0.0
Amérique latine	0.0	0.0	0.0	0.0	0.0	0.0	0.0	0.0	0.0	0.0	0.0	0.0
Afrique	0.0	0.0	0.0	0.0	0.0	0.0	0.0	0.0	0.0	0.0	0.0	0.0
Asie	0.0	0.0	0.0	0.0	0.0	0.0	0.0	0.0	0.0	0.0	0.0	0.0
Australie	0.0	0.0	0.0	0.0	0.0	0.0	0.0	0.0	0.0	0.0	0.0	0.0
Total autres pays	0.0	0.0	0.0	0.0	0.0	0.0	0.0	0.0	0.0	0.1	0.0	0.1
Total	110.3	392.1	1'786.1	2'288.5	60.5	130.5	935.0	1'126.0	0.7	2'163.0	368.5	5'946.6

Source: Office fédéral de la douane et de la sécurité des frontières OFDF

Importations de fromage cumulées par pays, cumulées

Janvier à février 2022

(t)	Mascarpone, ricotta Romana	Mozzarella	Autres fromages frais / séché	Total fromages frais / séché	Danablu, Gorgonzola, Roquefort	Brie, Camembert, Reblochon	Autres fromages à pâte molle	Total fromages à pâte molle	Fromage aux herbes	Fromage à pâte dure et mi-dure	Autres fromages	Total
Europe												
Allemagne	13.0	324.9	1'067.0	1'404.9	0.0	0.0	302.5	302.5	0.0	742.8	359.2	2'809.5
France	0.1	10.8	534.0	544.9	22.6	298.7	456.7	778.0	0.0	573.7	157.5	2'054.1
Italie	122.4	413.4	1'213.3	1'749.1	75.5	0.0	306.0	381.5	0.1	1'530.0	17.3	3'678.0
Pays-Bas	0.0	0.1	36.9	37.0	0.0	0.0	31.6	31.6	0.0	439.6	0.0	508.2
Belgique	0.0	1.6	6.5	8.2	0.0	0.0	0.0	0.0	0.0	107.5	0.0	115.6
Luxembourg	0.0	0.0	0.0	0.0	0.0	0.0	0.0	0.0	0.0	0.0	0.0	0.0
Autriche	4.0	1.7	58.9	64.6	0.0	0.0	69.5	69.5	0.0	25.9	110.6	270.6
Grande-Bretagne	0.0	0.0	0.0	0.0	0.0	0.0	3.2	3.2	0.4	175.1	2.0	180.6
Danemark	0.0	64.5	218.3	282.8	0.0	0.0	79.7	79.7	0.0	7.0	5.0	374.5
Norvège	0.0	0.0	0.4	0.4	0.0	0.0	0.0	0.0	0.0	0.0	0.0	0.5
Suède	0.0	0.0	0.0	0.0	0.0	0.0	0.2	0.2	0.0	0.9	0.0	1.1
Portugal	3.0	8.4	6.0	17.4	0.0	0.0	1.9	1.9	0.0	104.3	1.5	125.2
Espagne	0.0	0.0	6.9	6.9	0.0	0.0	3.4	3.4	0.0	75.2	0.7	86.2
Grèce	0.0	0.0	1.6	1.6	0.0	0.0	154.0	154.0	0.0	22.9	0.0	178.6
Autres pays d'Europe	0.1	0.0	262.4	262.4	0.0	0.0	17.5	17.5	0.0	105.0	1.0	385.8
Total europe	142.6	825.4	3'412.4	4'380.4	98.2	298.7	1'426.1	1'822.9	0.4	3'910.0	654.9	10'768.6
Autres pays												
Canada	0.0	0.0	0.0	0.0	0.0	0.0	0.0	0.0	0.0	0.0	0.0	0.0
USA	0.0	0.0	0.0	0.0	0.0	0.0	0.0	0.0	0.0	0.4	0.0	0.4
Autres pays d'Amérique	0.0	0.0	0.0	0.0	0.0	0.0	0.0	0.0	0.0	0.0	0.0	0.0
Amérique latine	0.0	0.0	0.0	0.0	0.0	0.0	0.0	0.0	0.0	0.0	0.0	0.0
Afrique	0.0	0.0	0.0	0.0	0.0	0.0	0.0	0.0	0.0	0.0	0.0	0.0
Asie	0.0	0.0	0.0	0.0	0.0	0.0	0.0	0.0	0.0	0.0	0.0	0.0
Australie	0.0	0.0	0.0	0.0	0.0	0.0	0.0	0.0	0.0	0.0	0.0	0.0
Total autres pays	-	-	-	-	-	-	-	-	-	0.4	-	0.4
Total	142.6	825.4	3'412.4	4'380.4	98.2	298.7	1'426.1	1'822.9	0.4	3'910.5	654.9	10'769.0

Source: Office fédéral de la douane et de la sécurité des frontières OFDF

Importations de fromage cumulées par pays, cumulées

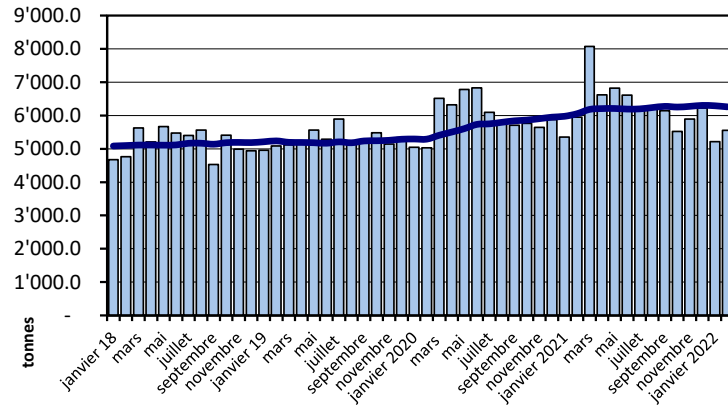
Janvier à février 2021

(t)	Mascarpone, ricotta Romana	Mozzarella	Autres fromages frais / séché	Total fromages frais / séré	Danablu, Gorgonzola, Roquefort	Brie, Camembert, Reblochon	Autres fromages à pâte molle	Total fromages à pâte molle	Fromage aux herbes	Fromage à pâte dure et mi-dure	Autres fromages	Total
Europe												
Allemagne	24.0	241.2	1'247.3	1'512.5	0.0	0.0	361.8	361.8	0.0	954.8	315.8	3'145.0
France	0.0	12.7	513.0	525.6	25.0	245.2	667.5	937.6	0.1	581.4	229.4	2'274.2
Italie	185.3	447.5	1'097.5	1'730.4	89.9	0.0	294.3	384.3	0.7	1'596.9	14.2	3'726.3
Pays-Bas	0.0	63.8	14.4	78.2	0.0	0.0	24.2	24.2	0.0	432.0	0.3	534.8
Belgique	0.0	0.0	6.7	6.7	0.0	0.0	10.5	10.5	0.0	26.7	0.0	43.9
Luxembourg	0.0	0.0	0.0	0.0	0.0	0.0	0.0	0.0	0.0	0.0	0.0	0.0
Autriche	1.6	2.2	53.4	57.2	0.0	0.0	55.7	55.7	0.0	85.5	150.9	349.4
Grande-Bretagne	0.0	0.0	7.2	7.2	0.0	0.0	0.0	0.0	0.0	118.8	0.0	126.0
Danemark	0.0	0.0	215.3	215.3	0.0	0.0	90.1	90.1	0.0	20.4	4.6	330.5
Norvège	0.0	0.0	0.3	0.3	0.0	0.0	0.0	0.0	0.0	0.0	0.0	0.4
Suède	0.0	0.0	0.1	0.1	0.0	0.0	0.0	0.0	0.0	0.5	0.1	0.7
Portugal	1.3	2.9	3.8	7.9	0.0	0.0	3.1	3.1	0.0	81.1	0.4	92.5
Espagne	0.0	0.2	21.8	22.0	0.0	0.0	0.3	0.3	0.0	82.2	0.0	104.4
Grèce	0.0	0.0	1.3	1.3	0.0	0.0	219.5	219.5	0.0	4.1	0.0	224.9
Autres pays d'Europe	0.3	0.7	269.1	270.1	0.0	0.0	13.6	13.6	0.0	62.4	0.2	346.3
Total europe	212.6	771.1	3'451.4	4'435.1	114.9	245.2	1'740.7	2'100.8	0.8	4'046.8	715.9	11'299.4
Autres pays												
Canada	0.0	0.0	0.0	0.0	0.0	0.0	0.0	0.0	0.0	0.0	0.0	0.0
USA	0.0	0.0	0.0	0.0	0.0	0.0	0.0	0.0	0.0	0.1	0.0	0.1
Autres pays d'Amérique	0.0	0.0	0.0	0.0	0.0	0.0	0.0	0.0	0.0	0.0	0.0	0.0
Amérique latine	0.0	0.0	0.0	0.0	0.0	0.0	0.0	0.0	0.0	0.0	0.0	0.0
Afrique	0.0	0.0	0.0	0.0	0.0	0.0	0.0	0.0	0.0	0.0	0.0	0.0
Asie	0.0	0.0	0.0	0.0	0.0	0.0	0.0	0.0	0.0	0.0	0.0	0.0
Australie	0.0	0.0	0.0	0.0	0.0	0.0	0.0	0.0	0.0	0.0	0.0	0.0
Total autres pays	0.0	0.0	0.0	0.0	0.0	0.0	0.0	0.0	0.0	0.1	0.0	0.1
Total	212.6	771.1	3'451.4	4'435.1	114.9	245.2	1'740.7	2'100.8	0.8	4'046.9	715.9	11'299.5

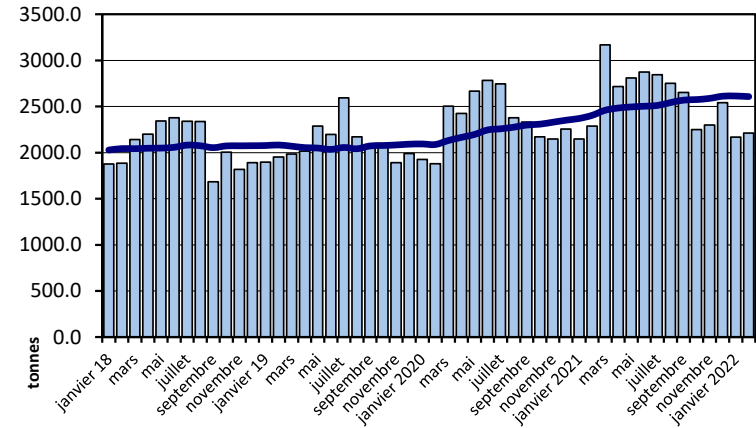
Source: Office fédéral de la douane et de la sécurité des frontières OFDF

Importations depuis 2018 - Valeur moyenne des 12 derniers mois

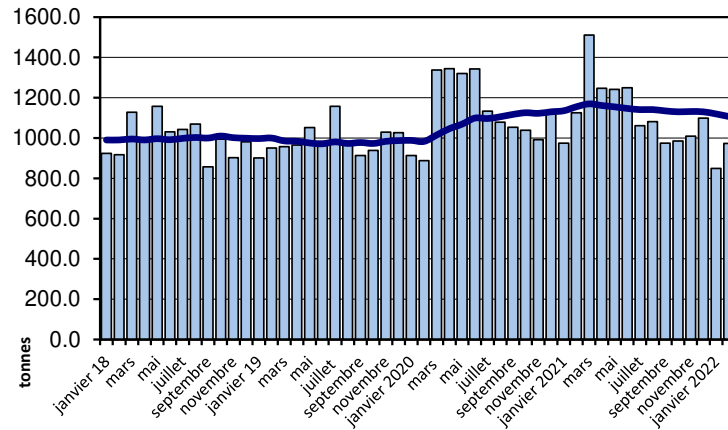
Total des importations de fromages



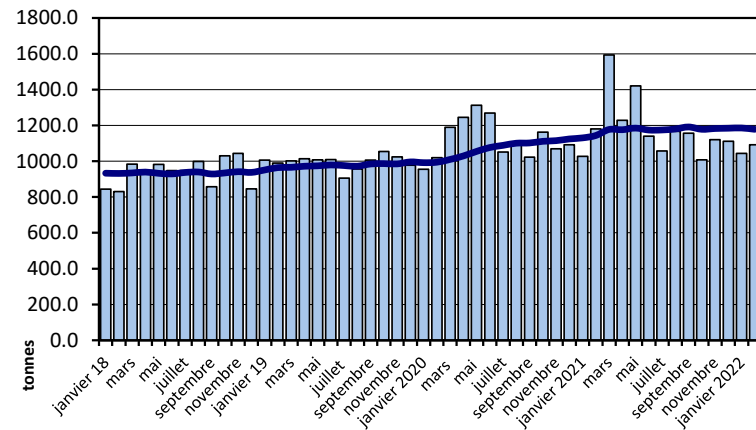
Fromages frais



Fromages à pâte molle

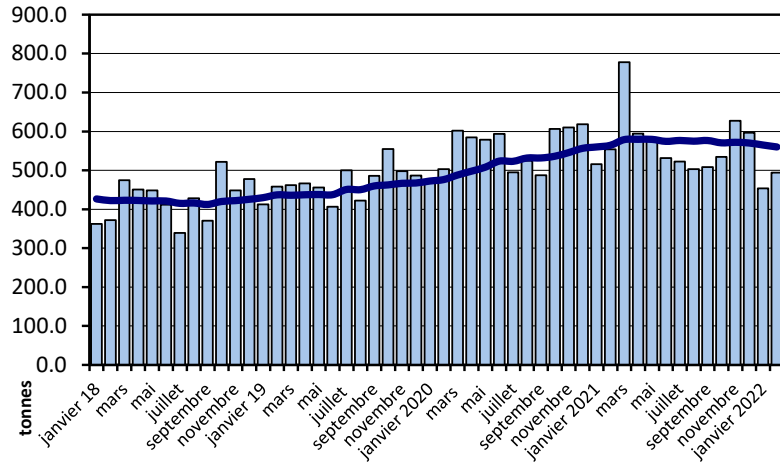


Fromages à pâte mi-dure

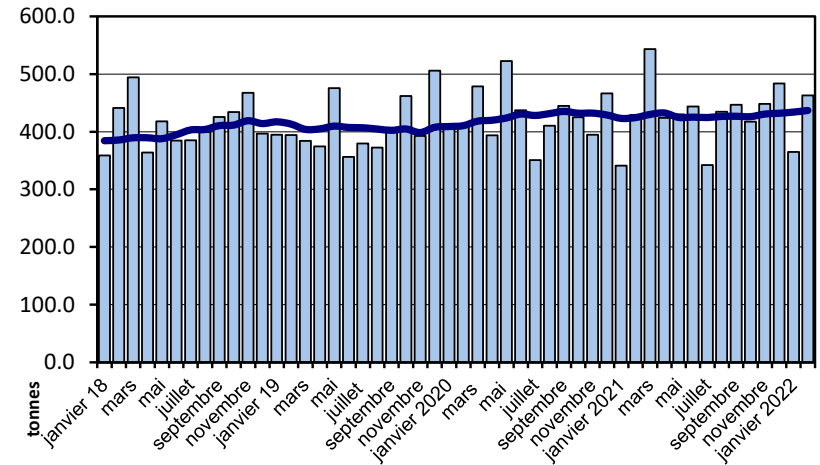


Importations depuis 2018 - Valeur moyenne des 12 derniers mois

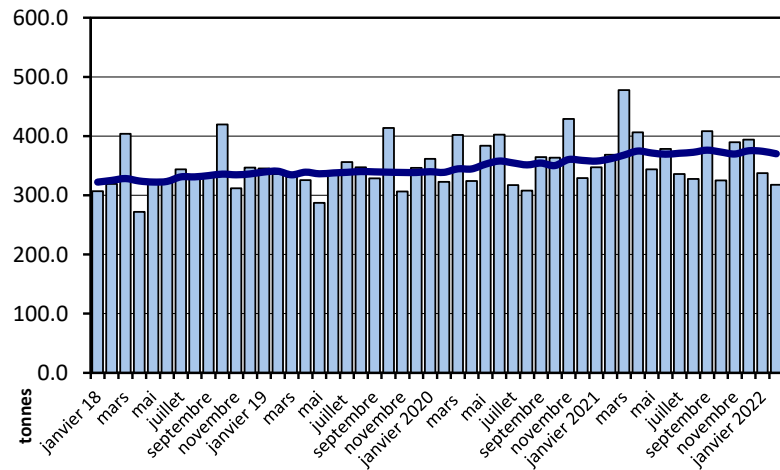
Fromages à pâte dure



Fromages à pâte extra-dure

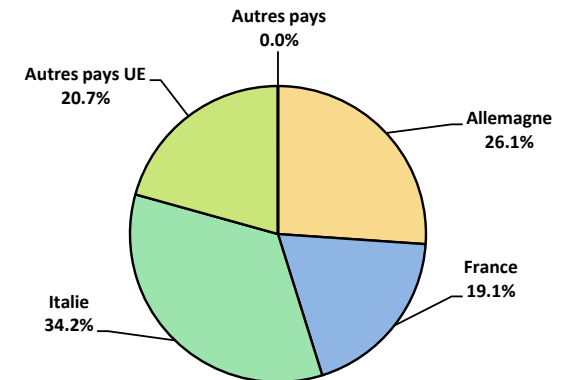


Fromage fondu



Importations de fromage par pays fournisseur, janvier à février 2022

Total 10'769 tonnes



Importations autres produits laitiers

Produits laitiers (t)	Importations mensuelles		Différences par rapport au même mois de l'année précédente		Importations cumulées		Différence par rapport à la même période de l'année précédente	
	février 2021	février 2022		(%)	janv. - févr. 2021	janv. - févr. 2022		(%)
Lait écrémé	263.9	0.3	-263.6	-99.9	410.6	23.2	-387.4	-94.4
Lait	1'937.7	1'984.2	46.5	2.4	3'972.4	4'281.7	309.3	7.8
Lait > 6% MG	0.0	0.0	0.0	125.0	0.0	0.1	0.0	240.0
Crème	9.2	200.2	191.0	2'075.1	14.2	369.3	355.2	2'506.2
Poudre de lait écrémé	156.4	22.6	-133.8	-85.6	272.7	29.9	-242.8	-89.0
Poudre de lait	85.1	120.2	35.0	41.1	124.3	228.3	104.0	83.7
Poudre de crème	0.0	0.0	0.0	88.9	0.0	0.0	0.0	5.6
Lait concentré	34.9	36.0	1.2	3.3	92.8	86.7	-6.1	-6.6
Crème concentrée	73.1	27.3	-45.8	-62.7	107.0	55.0	-52.0	-48.6
Yogourt	833.5	724.9	-108.6	-13.0	1'576.9	724.9	-851.9	-54.0
Autres produits frais	38.4	19.7	-18.8	-48.8	74.0	52.0	-22.0	-29.8
Petit-lait	476.3	254.1	-222.2	-46.6	793.6	692.5	-101.1	-12.7
Poudre de petit-lait	4.4	3.2	-1.2	-28.0	8.3	7.2	-1.1	-13.6
Petit-lait concentré	0.0	0.0	0.0	320.0	0.2	0.5	0.3	174.2
Beurre (sans beurre anhydre)	88.7	313.3	224.6	253.1	204.0	553.8	349.8	171.4
Pâte à tartiner laitières	0.0	0.1	0.1	318.8	0.1	0.1	0.0	46.5
Autres matières grasses provenant du lait	29.3	73.6	44.4	151.7	68.3	115.7	47.4	69.4
Caséines	71.8	0.1	-71.7	-99.9	94.4	45.1	-49.3	-52.2
Lactalbumine	92.3	62.8	-29.4	-31.9	168.4	185.5	17.1	10.1
Autres albumines	0.1	1.3	1.1	832.1	0.2	2.6	2.4	1'032.0

Source: Office fédéral de la douane et de la sécurité des frontières OFDF

Valeurs statistiques [sur la base de tous les résultats individuels*]

février 2022

		Moyenne	Écart type	5%-quantile	10%-quantile	Médian	90%-quantile	95%-quantile
Germes	Nombre d'échantillons	1'000 germes/ml	1'000 germes/ml	1'000 germes/ml	1'000 germes/ml	1'000 germes/ml	1'000 germes/ml	1'000 germes/ml
	34'072	9	119	1	2	4	10	15
Cellules somatiques	Nombre d'échantillons	1'000 cellules/ml	1'000 cellules/ml	1'000 cellules/ml	1'000 cellules/ml	1'000 cellules/ml	1'000 cellules/ml	1'000 cellules/ml
	33'995	114	96	34	42	93	208	259
Point de congélation	Nombre d'échantillons	°C	°C	°C	°C	°C	°C	°C
	34'105	-0.527	0.005	-0.534	-0.533	-0.527	-0.522	-0.520

* Ont été pris en compte tous les échantillons, pour lesquels le critère d'analyse considéré a été analysé. Suisse, sans France (lait de zone franche) et sans lait la Principauté du Liechtenstein.

Répartition "nombre de germes" / Indications en 1'000 germes / ml de tous les résultats individuels*

février 2022

De	1	5	7	9	11	30	80	100	300	600	1000	≥	Total résultats individuels
à	4	6	8	10	29	79	99	299	599	999	2'999	3'000	
Nombre	18'283	7'277	3'756	1'573	2'535	473	39	85	21	13	7	10	34'072
%	53.66	21.36	11.02	4.62	7.44	1.39	0.11	0.25	0.06	0.04	0.02	0.03	100

Répartition "nombre de cellules" / Indications en 1'000 cellules / ml de tous les résultats individuels*

février 2022

De	1	50	101	150	200	250	300	350	400	600	800	≥	Total résultats individuels
à	49	100	149	199	249	299	349	399	599	799	999	1000	
Nombre	5149	13419	7569	4001	1891	970	417	222	279	55	12	11	33'995
%	15.15	39.47	22.27	11.77	5.56	2.85	1.23	0.65	0.82	0.16	0.04	0.03	100

Répartition "point de congélation" / Indications en °C de tous les résultats individuels*

février 2022

De	≤	-0.539	-0.535	-0.531	-0.527	-0.523	-0.519	-0.516	-0.511	-0.507	-0.503	≥	Total résultats individuels
à	-0.540	-0.536	-0.532	-0.528	-0.524	-0.520	-0.517	-0.512	-0.508	-0.504	-0.500	-0.499	
Nombre	111	894	4603	10696	11421	4888	936	383	78	35	22	38	34'105
%	0.33	2.62	13.50	31.36	33.49	14.33	2.74	1.12	0.23	0.10	0.06	0.11	100

Sources: Suisselab SA Zollikofen, TSM Fiduciaire Sàrl Berne

Lait cru suisse: évaluation de droit public des résultats du contrôle du lait (lait de vache)										
février 2022										
Canton	Germe (Nombre d'exploitations)									
	Aucune contestation		1ère contestation		2ème contestation		3ème contestation		Total évaluations	
	G-0	%	G-1C/4M	%	G-2C/4M	%	G-3C/4M	%	G-Total	%
AG	597	99.50	2	0.33	1	0.17	0	0.00	600	100
AI	264	99.62	0	0.00	1	0.38	0	0.00	265	100
AR	377	100.00	0	0.00	0	0.00	0	0.00	377	100
BE	4558	99.74	10	0.22	2	0.04	0	0.00	4570	100
BL/BS	223	100.00	0	0.00	0	0.00	0	0.00	223	100
FR	1268	99.76	2	0.16	1	0.08	0	0.00	1271	100
GE	4	100.00	0	0.00	0	0.00	0	0.00	4	100
GL	180	100.00	0	0.00	0	0.00	0	0.00	180	100
GR	498	100.00	0	0.00	0	0.00	0	0.00	498	100
JU	356	99.44	2	0.56	0	0.00	0	0.00	358	100
LU	1801	99.72	5	0.28	0	0.00	0	0.00	1806	100
NE	322	98.77	3	0.92	1	0.31	0	0.00	326	100
NW	222	99.55	1	0.45	0	0.00	0	0.00	223	100
OW	361	99.72	1	0.28	0	0.00	0	0.00	362	100
SG	1863	99.73	3	0.16	2	0.11	0	0.00	1868	100
SH	57	100.00	0	0.00	0	0.00	0	0.00	57	100
SO	391	100.00	0	0.00	0	0.00	0	0.00	391	100
SZ	571	99.83	1	0.17	0	0.00	0	0.00	572	100
TG	859	99.77	2	0.23	0	0.00	0	0.00	861	100
TI	88	98.88	0	0.00	1	1.12	0	0.00	89	100
UR	159	100.00	0	0.00	0	0.00	0	0.00	159	100
VD	672	99.56	3	0.44	0	0.00	0	0.00	675	100
VS	320	99.38	2	0.62	0	0.00	0	0.00	322	100
ZG	212	99.53	1	0.47	0	0.00	0	0.00	213	100
ZH	820	99.76	2	0.24	0	0.00	0	0.00	822	100
Divers	0	0.00	0	0.00	0	0.00	0	0.00	0	100
Total CH	17'043	99.71	40	0.23	9	0.05	0	0.00	17'092	100
F*	45	97.83	0	0.00	1	2.17	0	0.00	46	100
FL**	38	97.44	1	2.56	0	0.00	0	0.00	39	100
Total	17'126	99.70	41	0.24	10	0.06	0	0.00	17'177	100

Légende:

G-0 Nombre d'exploitations sans contestation de la charge en germes au niveau du résultat mensuel* dans le mois d'analyse, c.-à-d. résultat mensuel <80'000 germes/ml

G-1C/4M Nombre d'exploitations avec la 1ère contestation de la charge en germes en 4 mois

G-2C/4M Nombre d'exploitations avec la 2ème contestation de la charge en germes en 4 mois

G-3C/4M Nombre d'exploitations avec la 3ème contestation de la charge en germes en 4 mois

G-Total Nombre total d'exploitations évaluées quant à la charge en germes

* Résultat mensuel = moyenne géométrique des résultats d'analyses du premier et du deuxième échantillon d'un mois. N'y a-t-il exceptionnellement qu'un seul résultat, celui-ci compte comme résultat mensuel.

* F Échantillons provenant de la France (zone franche)

** FL Échantillons provenant de la Principauté du Liechtenstein

Sources: Suisselab SA Zollikofen, TSM Fiduciaire Sàrl Berne

Lait cru suisse: évaluation de droit public des résultats du contrôle du lait (lait de vache)												
février 2022												
Canton	Cellules somatiques											
	[Nombre d'exploitations]											
	Aucune contestation		1ère contestation		2ème contestation		3ème contestation		4ème contestation		Total 41957 évaluations	
	C-0	%	C-1C/5M	%	C-2C/5M	%	C-3C/5M	%	C-4C/5M	%	C-Total	%
AG	593	99.00	2	0.33	3	0.50	1	0.17	0	0.00	599	100
AI	263	99.25	0	0.00	1	0.38	0	0.00	1	0.38	265	100
AR	375	99.47	1	0.27	1	0.27	0	0.00	0	0.00	377	100
BE	4542	99.43	16	0.35	8	0.18	2	0.04	0	0.00	4568	100
BL/BS	221	99.10	1	0.45	1	0.45	0	0.00	0	0.00	223	100
FR	1262	99.29	7	0.55	1	0.08	0	0.00	1	0.08	1271	100
GE	4	100.00	0	0.00	0	0.00	0	0.00	0	0.00	4	100
GL	180	100.00	0	0.00	0	0.00	0	0.00	0	0.00	180	100
GR	494	99.20	2	0.40	2	0.40	0	0.00	0	0.00	498	100
JU	354	98.88	3	0.84	0	0.00	1	0.28	0	0.00	358	100
LU	1794	99.39	6	0.33	3	0.17	2	0.11	0	0.00	1805	100
NE	324	99.39	0	0.00	1	0.31	0	0.00	1	0.31	326	100
NW	222	100.00	0	0.00	0	0.00	0	0.00	0	0.00	222	100
OW	358	98.90	4	1.10	0	0.00	0	0.00	0	0.00	362	100
SG	1858	99.41	8	0.43	1	0.05	1	0.05	1	0.05	1869	100
SH	55	96.49	0	0.00	1	1.75	1	1.75	0	0.00	57	100
SO	387	98.98	2	0.51	2	0.51	0	0.00	0	0.00	391	100
SZ	570	99.65	2	0.35	0	0.00	0	0.00	0	0.00	572	100
TG	854	99.07	4	0.46	2	0.23	2	0.23	0	0.00	862	100
TI	88	98.88	0	0.00	1	1.12	0	0.00	0	0.00	89	100
UR	157	98.74	2	1.26	0	0.00	0	0.00	0	0.00	159	100
VD	668	98.82	4	0.59	3	0.44	1	0.15	0	0.00	676	100
VS	326	99.39	1	0.30	1	0.30	0	0.00	0	0.00	328	100
ZG	212	99.53	0	0.00	1	0.47	0	0.00	0	0.00	213	100
ZH	814	99.03	5	0.61	1	0.12	1	0.12	1	0.12	822	100
Divers	0	0.00	0	0.00	0	0.00	0	0.00	0	0.00	0	100
Total CH	16'975	99	70	0	34	0	12	0	5	0	17'096	100
F*	43	93	2	4	1	2	0	0	0	0	46	100
FL**	38	97	0	0	1	3	0	0	0	0	39	100
Total	17'056	99	72	0	36	0	12	0	5	0	17'181	100

Légende:

C-0 Nombre d'exploitations sans contestation de la charge en cellules au niveau du résultat mensuel* dans le mois d'analyse, c.-à-d. résultat mensuel <350'000 cellules somatiques/ml

C-1C/5M Nombre d'exploitations avec la 1ère contestation de la charge en cellules en 5 mois

C-2C/5M Nombre d'exploitations avec la 2ème contestation de la charge en cellules en 5 mois

C-3C/5M Nombre d'exploitations avec la 3ème contestation de la charge en cellules en 5 mois

C-4C/5M Nombre d'exploitations avec la 4ème contestation de la charge en cellules en 5 mois

C-Total Nombre total d'exploitations évaluées quant à la charge en cellules

* Résultat mensuel = moyenne géométrique des résultats d'analyses du premier et du deuxième

échantillon d'un mois. N'y a-t-il exceptionnellement qu'un seul résultat, celui-ci compte comme résultat mensuel.

* F Échantillons provenant de la France (zone franche)

** FL Échantillons provenant de la Principauté du Liechtenstein

Sources: SuisseLab SA Zollikofen, TSM Fiduciaire Sàrl Berne

Lait cru suisse: évaluation de droit public des résultats du contrôle du lait (lait de vache) février 2022						
Canton	Substances inhibitrices [Nombre d'exploitations]					
	Pas de détection de substances inhibitrices		Détection de substances inhibitrices		Total évaluations	
	S.i.-0	%	S.i.-1	%	S.i.-Total	%
AG	599	100	0	0	599	100
AI	265	100	0	0	265	100
AR	378	100	0	0	378	100
BE	4570	100	3	0	4573	100
BL/BS	224	100	0	0	224	100
FR	1270	100	0	0	1270	100
GE	4	100	0	0	4	100
GL	180	100	0	0	180	100
GR	498	100	0	0	498	100
JU	358	100	0	0	358	100
LU	1807	100	2	0	1809	100
NE	326	100	0	0	326	100
NW	223	100	0	0	223	100
OW	362	100	0	0	362	100
SG	1874	100	2	0	1876	100
SH	57	100	0	0	57	100
SO	390	100	1	0	391	100
SZ	572	100	0	0	572	100
TG	864	100	1	0	865	100
TI	88	100	0	0	88	100
UR	159	100	0	0	159	100
VD	671	100	1	0	672	100
VS	329	100	0	0	329	100
ZG	213	100	0	0	213	100
ZH	820	100	1	0	821	100
Divers	0	0	0	0	0	100
Total CH	17'101	100	11	0	17'112	100
F*	0	0	0	0	0	0
FL**	46	100	0	0	46	100
	39	100	0	0	39	100
	0	0	0	0	0	0
Total	17'186	100	11	0	17'197	100

Légende:

- S.i.-0 Nombre d'exploitations avec détection de substances inhibitrices dans le mois analysé
- S.i.-1 Nombre d'exploitations sans détection de substances inhibitrices dans le mois analysé
- S.i.-Total Nombre total d'exploitations évaluées quant à la détection de substances inhibitrices

- * F Échantillons provenant de la France (zone franche)
- ** FL Échantillons provenant de la Principauté du Liechtenstein

Sources: Suisselab SA Zollikofen, TSM Fiduciaire Sàrl Berne

Lait cru suisse: évaluation de droit public des résultats du contrôle du lait (lait de vache)										
février 2022										
Canton	Suspensions de livraison de lait [Nombre d'exploitations]									
	Germe		Cellules somatiques		Substances inhibitrices		Suspensions successives		Total suspensions	
	Sp-G	%	Sp-C	%	Sp-S.i.	%	Sp-Succ.	%	Sp-Total	%
AG	0	0.00	0	0	0	0.00	0	0.00	0	100
AI	0	0.00	1	100.00	0	0.00	0	0.00	1	100
AR	0	0.00	0	0.00	0	0.00	0	0.00	0	100
BE	0	0.00	0	0.00	3	100.00	0	0.00	3	100
BL/BS	0	0.00	0	0.00	0	0.00	0	0.00	0	100
FR	0	0.00	1	100.00	0	0.00	0	0.00	1	100
GE	0	0.00	0	0.00	0	0.00	0	0.00	0	100
GL	0	0.00	0	0.00	0	0.00	0	0.00	0	100
GR	0	0.00	0	0.00	0	0.00	0	0.00	0	100
JU	0	0.00	0	0.00	0	0.00	0	0.00	0	100
LU	0	0.00	0	0.00	2	66.67	1	33.33	3	100
NE	0	0.00	1	100.00	0	0.00	0	0.00	1	100
NW	0	0.00	0	0.00	0	0.00	0	0.00	0	100
OW	0	0.00	0	0.00	0	0.00	0	0.00	0	100
SG	0	0.00	1	33.33	2	66.67	0	0.00	3	100
SH	0	0.00	0	0.00	0	0.00	0	0.00	0	100
SO	0	0.00	0	0.00	1	100.00	0	0.00	1	100
SZ	0	0.00	0	0.00	0	0.00	0	0.00	0	100
TG	0	0.00	0	0.00	1	100.00	0	0.00	1	100
TI	0	0.00	0	0.00	0	0.00	0	0.00	0	100
UR	0	0.00	0	0.00	0	0.00	0	0.00	0	100
VD	0	0.00	0	0.00	1	100.00	0	0.00	1	100
VS	0	0.00	0	0.00	0	0.00	0	0.00	0	100
ZG	0	0.00	0	0.00	0	0.00	0	0.00	0	100
ZH	0	0.00	1	50.00	1	50.00	0	0.00	2	100
Divers	0	0.00	0	0.00	0	0.00	0	0.00	0	100
Total CH	0	0.00	5	29.41	11	64.71	1	5.88	17	100
F*	0	0.00	0	0.00	0	0.00	0	0.00	0	100
FL**	0	0.00	0	0.00	0	0.00	0	0.00	0	100
Total	0	0.00	5	29.41	11	64.71	1	5.88	17	100

Légende:

- Sp-G Nombre de suspensions dues à 3 contestations en matière de germes sur une durée de 4 mois
- Sp-C Nombre de suspensions dues à 4 contestations en matière de cellules somatiques sur une durée de 5 mois
- Sp-S.i. Nombre de suspensions due à la mise en évidence de substances inhibitrices
- Sp-Succ. Nombre de suspensions successives dans le cadre de suspensions antérieures
- Sp-Total Total nombre de suspensions de livraison de lait

- * F Échantillons provenant de la France (zone franche)
- ** FL Échantillons provenant de la Principauté du Liechtenstein

Sources: Suisselab SA Zollikofen, TSM Fiduciaire Sàrl Berne

Lait cru suisse: évaluation de droit privé des résultats du contrôle du lait (lait de vache)
février 2022

Canton	Germes [Nombre d'exploitations]														Total évaluations*	
	Aucune contestation*				1ère contestation*		2ème contestation*		3ème contestation*		4ème contestation*		5ème contestation*			
	G-0≤10	%	G-0>10	%	G-1C/5M	%	G-2C/5M	%	G-3C/5M	%	G-4C/5M	%	G-5C/5M	%		
AG	380	63.44	210	35.06	6	1.00	2	0.33	0	0.00	0	0.00	1	0.17	599	100
AI	196	73.96	66	24.91	1	0.38	1	0.38	1	0.38	0	0.00	0	0.00	265	100
AR	316	83.60	62	16.40	0	0.00	0	0.00	0	0.00	0	0.00	0	0.00	378	100
BE	3520	76.96	1013	22.15	26	0.57	10	0.22	1	0.02	3	0.07	1	0.02	4574	100
BL/BS	128	57.14	92	41.07	3	1.34	0	0.00	0	0.00	1	0.45	0	0.00	224	100
FR	920	72.50	338	26.64	5	0.39	5	0.39	1	0.08	0	0.00	0	0.00	1269	100
GE	2	50.00	2	50.00	0	0.00	0	0.00	0	0.00	0	0.00	0	0.00	4	100
GL	154	85.56	26	14.44	0	0.00	0	0.00	0	0.00	0	0.00	0	0.00	180	100
GR	398	79.92	98	19.68	1	0.20	1	0.20	0	0.00	0	0.00	0	0.00	498	100
JU	224	62.57	126	35.20	5	1.40	2	0.56	1	0.28	0	0.00	0	0.00	358	100
LU	1344	74.38	448	24.79	9	0.50	6	0.33	0	0.00	0	0.00	0	0.00	1807	100
NE	214	65.64	104	31.90	4	1.23	3	0.92	0	0.00	0	0.00	1	0.31	326	100
NW	173	77.58	47	21.08	2	0.90	0	0.00	0	0.00	1	0.45	0	0.00	223	100
OW	283	78.18	74	20.44	2	0.55	2	0.55	1	0.28	0	0.00	0	0.00	362	100
SG	1533	81.80	329	17.56	5	0.27	6	0.32	0	0.00	1	0.05	0	0.00	1874	100
SH	32	56.14	24	42.11	1	1.75	0	0.00	0	0.00	0	0.00	0	0.00	57	100
SO	262	67.01	125	31.97	4	1.02	0	0.00	0	0.00	0	0.00	0	0.00	391	100
SZ	412	72.03	156	27.27	2	0.35	1	0.17	1	0.17	0	0.00	0	0.00	572	100
TG	661	76.59	195	22.60	5	0.58	2	0.23	0	0.00	0	0.00	0	0.00	863	100
TI	59	67.05	26	29.55	1	1.14	1	1.14	0	0.00	1	1.14	0	0.00	88	100
UR	132	83.02	23	14.47	2	1.26	2	1.26	0	0.00	0	0.00	0	0.00	159	100
VD	457	68.11	203	30.25	8	1.19	3	0.45	0	0.00	0	0.00	0	0.00	671	100
VS	198	61.30	122	37.77	2	0.62	1	0.31	0	0.00	0	0.00	0	0.00	323	100
ZG	148	69.48	62	29.11	2	0.94	1	0.47	0	0.00	0	0.00	0	0.00	213	100
ZH	575	70.04	241	29.35	4	0.49	1	0.12	0	0.00	0	0.00	0	0.00	821	100
Divers	0	0.00	0	0.00	0	0.00	0	0.00	0	0.00	0	0.00	0	0.00	0	100
Total CH	12'721	74	4'212	25	100	1	50	0	6	0	7	0	3	0	17'099	100
F*	24	52.17	20	43.48	0	0.00	1	2.17	1	2.17	0	0.00	0	0.00	46	100
FL**	31	79.49	7	17.95	0	0.00	1	2.56	0	0.00	0	0.00	0	0.00	39	100
Total	12'776	74	4'239	25	100	1	52	0	7	0	7	0	3	0	17'184	100

Légende:

- G-0≤10 Nombre d'exploitations sans contestation privée de la charge en germes dans le mois d'analyse; le plus mauvais résultat du premier et dernier échantillon dans le mois d'analyse avait une valeur ≤ 10'000 germes/ml
- G-0>10 Nombre d'exploitations sans contestation privée de la charge en germes dans le mois d'analyse; le plus mauvais résultat du premier et dernier échantillon dans le mois d'analyse avait une valeur >10'000 et ≤ 79'000 germes/ml
- G-1C/5M Nombre d'exploitations avec la 1ère contestation de la charge en germes en 5 mois
- G-2C/5M Nombre d'exploitations avec la 2ème contestation de la charge en germes en 5 mois
- G-3C/5M Nombre d'exploitations avec la 3ème contestation de la charge en germes en 5 mois
- G-4C/5M Nombre d'exploitations avec la 4ème contestation de la charge en germes en 5 mois
- G-5C/5M Nombre d'exploitations avec la 5ème contestation de la charge en germes en 5 mois
- G-Total Nombre total d'exploitations évaluées quant à la charge en germes

* Évaluations et contestations selon la convention (PSL, AILS, Fromarte) du 15.12.2015 sur les modalités des contrats d'achat de lait

- * F Échantillons provenant de la France (zone franche)
- ** FL Échantillons provenant de la Principauté du Liechtenstein

Sources: Suisselab SA Zollikofen, TSM Fiduciaire Sàrl Berne

Lait cru suisse: évaluation de droit privé des résultats du contrôle du lait (lait de vache)

février 2022

Canton	Cellules somatiques [Nombre d'exploitations]														Total évaluations*	
	Aucune contestation*		1ère contestation*		2ème contestation*		3ème contestation*		4ème contestation*		5ème contestation*					
	C-0≤100	%	C-0>100	%	C-1C/5M	%	C-2C/5M	%	C-3C/5M	%	C-4C/5M	%	C-1C/5M	%	C-Total	%
AG	134	22.41	432	72.24	17	2.84	7	1.17	7	1.17	1	0.17	0	0.00	598	100
AI	116	43.77	143	53.96	4	1.51	0	0.00	1	0.38	0	0.00	1	0.38	265	100
AR	176	46.56	191	50.53	6	1.59	5	1.32	0	0.00	0	0.00	0	0.00	378	100
BE	2449	53.58	1978	43.27	88	1.93	40	0.88	11	0.24	4	0.09	1	0.02	4571	100
BL/BS	80	35.71	136	60.71	5	2.23	1	0.45	2	0.89	0	0.00	0	0.00	224	100
FR	570	44.92	655	51.62	23	1.81	14	1.10	6	0.47	1	0.08	0	0.00	1269	100
GE	2	50.00	2	50.00	0	0.00	0	0.00	0	0.00	0	0.00	0	0.00	4	100
GL	113	62.78	67	37.22	0	0.00	0	0.00	0	0.00	0	0.00	0	0.00	180	100
GR	281	56.43	207	41.57	7	1.41	0	0.00	3	0.60	0	0.00	0	0.00	498	100
JU	133	37.15	217	60.61	4	1.12	2	0.56	2	0.56	0	0.00	0	0.00	358	100
LU	760	42.08	1002	55.48	24	1.33	14	0.78	3	0.17	3	0.17	0	0.00	1806	100
NE	123	37.61	189	57.80	6	1.83	4	1.22	2	0.61	3	0.92	0	0.00	327	100
NW	106	47.75	112	50.45	3	1.35	1	0.45	0	0.00	0	0.00	0	0.00	222	100
OW	151	41.71	199	54.97	7	1.93	4	1.10	1	0.28	0	0.00	0	0.00	362	100
SG	753	40.18	1069	57.04	32	1.71	14	0.75	5	0.27	1	0.05	0	0.00	1874	100
SH	13	22.81	41	71.93	1	1.75	0	0.00	1	1.75	1	1.75	0	0.00	57	100
SO	129	32.99	249	63.68	5	1.28	7	1.79	1	0.26	0	0.00	0	0.00	391	100
SZ	256	44.76	303	52.97	9	1.57	4	0.70	0	0.00	0	0.00	0	0.00	572	100
TG	222	25.66	615	71.10	12	1.39	10	1.16	2	0.23	3	0.35	1	0.12	865	100
TI	36	40.91	48	54.55	2	2.27	0	0.00	1	1.14	1	1.14	0	0.00	88	100
UR	100	62.89	54	33.96	3	1.89	1	0.63	1	0.63	0	0.00	0	0.00	159	100
VD	256	38.10	387	57.59	13	1.93	12	1.79	3	0.45	1	0.15	0	0.00	672	100
VS	182	55.32	137	41.64	7	2.13	2	0.61	1	0.30	0	0.00	0	0.00	329	100
ZG	70	32.86	138	64.79	3	1.41	2	0.94	0	0.00	0	0.00	0	0.00	213	100
ZH	223	27.16	561	68.33	19	2.31	9	1.10	5	0.61	4	0.49	0	0.00	821	100
Divers	0	0.00	0	0.00	0	0.00	0	0.00	0	0.00	0	0.00	0	0.00	0	100
Total CH	7'434	43.47	9'132	53	300	2	153	0.89	58	0.34	23	0.13	3	0.02	17'103	100
F*	11	23.91	30	65.22	0	0.00	4	8.70	1	2.17	0	0.00	0	0.00	46	100
FL**	4	10.26	34	87.18	0	0.00	0	0.00	1	2.56	0	0.00	0	0.00	39	100
Total	7'449	43.34	9'196	54	300	2	157	1	60	0.35	23	0.13	3	0.02	17'188	100

Légende:

- C-0≤100 Nombre d'exploitations sans contestation privée de la charge en cellules somatiques dans le mois d'analyse; le plus mauvais résultat du premier et dernier échantillon dans le mois d'analyse avait une valeur ≤ 100'000 cellules somatiques/ml
- C-0>100 Nombre d'exploitations sans contestation privée de la charge en cellules somatiques dans le mois d'analyse; le plus mauvais résultat du premier et dernier échantillon dans le mois d'analyse avait une valeur >100'000 et ≤ 349'000 cellules somatiques/ml
- C-1C/5M Nombre d'exploitations avec la 1ère contestation de la charge en cellules somatiques en 5 mois
- C-2C/5M Nombre d'exploitations avec la 2ème contestation de la charge en cellules somatiques en 5 mois
- C-3C/5M Nombre d'exploitations avec la 3ème contestation de la charge en cellules somatiques en 5 mois
- C-4C/5M Nombre d'exploitations avec la 4ème contestation de la charge en cellules somatiques en 5 mois
- C-5C/5M Nombre d'exploitations avec la 5ème contestation de la charge en cellules somatiques en 5 mois
- C-Total Nombre total d'exploitations évaluées quant à la charge en cellules somatiques

* Évaluations et contestations selon la convention (PSL, AILS, Fromarte) du 15.12.2015 sur les modalités des contrats d'achat de lait

- * F Échantillons provenant de la France (zone franche)
- ** FL Échantillons provenant de la Principauté du Liechtenstein

Sources: Suisselab SA Zollikofen, TSM Fiduciaire Sàrl Berne

Lait cru suisse: évaluation de droit privé, résultats du contrôle du lait (lait de vache)								
Substances inhibitrices								
[Nombre d'exploitations]								
Canton	Pas de contestation*		1ère contestation*		2ème contestation*		Total évaluations*	
	S.i.-0	%	S.i.-1C/12M	%	S.i.-2C/12M	%	S.i.-Total	%
AG	599	100.00	0	0.00	0	0.00	599	100.00
AI	265	100.00	0	0.00	0	0.00	265	100.00
AR	378	100.00	0	0.00	0	0.00	378	100.00
BE	4570	99.93	3	0.07	0	0.00	4573	100.00
BL/BS	224	100.00	0	0.00	0	0.00	224	100.00
FR	1270	100.00	0	0.00	0	0.00	1270	100.00
GE	4	100.00	0	0.00	0	0.00	4	100.00
GL	180	100.00	0	0.00	0	0.00	180	100.00
GR	498	100.00	0	0.00	0	0.00	498	100.00
JU	358	100.00	0	0.00	0	0.00	358	100.00
LU	1807	99.89	2	0.11	0	0.00	1809	100.00
NE	326	100.00	0	0.00	0	0.00	326	100.00
NW	223	100.00	0	0.00	0	0.00	223	100.00
OW	362	100.00	0	0.00	0	0.00	362	100.00
SG	1874	99.89	2	0.11	0	0.00	1876	100.00
SH	57	100.00	0	0.00	0	0.00	57	100.00
SO	390	99.74	1	0.26	0	0.00	391	100.00
SZ	572	100.00	0	0.00	0	0.00	572	100.00
TG	864	99.88	1	0.12	0	0.00	865	100.00
TI	88	100.00	0	0.00	0	0.00	88	100.00
UR	159	100.00	0	0.00	0	0.00	159	100.00
VD	671	99.85	1	0.15	0	0.00	672	100.00
VS	329	100.00	0	0.00	0	0.00	329	100.00
ZG	213	100.00	0	0.00	0	0.00	213	100.00
ZH	820	99.88	1	0.12	0	0.00	821	100.00
Divers	0	0.00	0	0.00	0	0.00	0	100.00
Total CH	17'101	99.94	11	0.06	0	0.00	17'112	100.00
F*	46	100.00	0	0.00	0	0.00	46	100.00
FL**	39	100.00	0	0.00	0	0.00	39	100.00
Total	17'186	99.94	11	0.06	0	0.00	17'197	100.00

Légende:

- S.i.-0 Nombre d'exploitations sans détection de substances inhibitrices dans les échantillons du mois d'analyse (pas de contestation privée)
- S.i.-1C/12M Nombre d'exploitations avec la 1ère contestation privée en 12 mois à cause de détection de substances inhibitrices
- S.i.-2C/12M Nombre d'exploitations avec la 2ème contestation privée en 12 mois à cause de détection de substances inhibitrices
- S.i.-Total Nombre total d'exploitations évaluées quant à la détection de substances inhibitrices

* Évaluations et contestations selon la convention (PSL, AILS, Fromarte) du 15.12.2015 sur les modalités des contrats d'achat de lait

- * F Échantillons provenant de la France (zone franche)
- ** FL Échantillons provenant de la Principauté du Liechtenstein

Sources: Suisselab SA Zollikofen, TSM Fiduciaire Sàrl Berne

**Lait cru suisse: évaluation de droit privé, résultats du contrôle du lait (lait de vache)
février 2022**

Canton	Point de congélation [Nombre d'exploitations]							
	Pas de contestation*		Contestation* sans sanction		Contestation* avec sanction		Total évaluations*	
	PG-0	%	PG-C	%	PG-CS	%	PG-Total	%
AG	558	93.31	30	5.02	10	1.67	598	100
AI	257	96.98	2	0.75	6	2.26	265	100
AR	367	97.09	6	1.59	5	1.32	378	100
BE	4345	95.08	139	3.04	86	1.88	4570	100
BL/BS	202	90.18	15	6.70	7	3.13	224	100
FR	1200	94.56	35	2.76	34	2.68	1269	100
GE	4	100.00	0	0.00	0	0.00	4	100
GL	174	96.67	3	1.67	3	1.67	180	100
GR	478	95.98	8	1.61	12	2.41	498	100
JU	330	92.18	15	4.19	13	3.63	358	100
LU	1730	95.63	45	2.49	34	1.88	1809	100
NE	310	95.09	9	2.76	7	2.15	326	100
NW	213	95.52	6	2.69	4	1.79	223	100
OW	345	95.30	12	3.31	5	1.38	362	100
SG	1808	96.38	29	1.55	39	2.08	1876	100
SH	55	96.49	1	1.75	1	1.75	57	100
SO	364	93.09	14	3.58	13	3.32	391	100
SZ	553	96.68	15	2.62	4	0.70	572	100
TG	811	93.76	31	3.58	23	2.66	865	100
TI	85	96.59	0	0.00	3	3.41	88	100
UR	157	98.74	2	1.26	0	0.00	159	100
VD	625	93.01	28	4.17	19	2.83	672	100
VS	312	95.12	4	1.22	12	3.66	328	100
ZG	205	96.24	5	2.35	3	1.41	213	100
ZH	792	96.47	21	2.56	8	0.97	821	100
Divers	0	0.00	0	0.00	0	0.00	0	100
Total CH	16'280	95.17	475	2.78	351	2.05	17'106	100
F*	43	93.48	0	0.00	3	6.52	46	100
FL**	38	97.44	0	0.00	1	2.56	39	100
Total	16'361	95.17	475	2.76	355	2.07	17'191	100

Légende:

 PG-0 Nombre d'exploitations sans contestation privée du point de congélation dans le premier du mois d'analyse, résultat ≤ -0.520 °C

 PG-C Nombre d'exploitations avec contestation privée du point de congélation, sans sanctions, et dernier échantillon résultat entre > -0.520 °C et < -0.516 °C

 PG-CS Nombre d'exploitations avec contestation privée du point de congélation, avec sanction, résultat ≥ -0.516 °C

PG-Total Nombre total d'exploitations évaluées quant au point de congélation

* Évaluations et contestations selon la convention (PSL, AILS, Fromarte) du 15.12.2015 sur les modalités des contrats d'achat de lait. À partir du 01.11.2020 sous considération des valeurs d'adaptations pour le critère « point de congélation »

* F Échantillons provenant de la France (zone franche)

** FL Échantillons provenant de la Principauté du Liechtenstein

Sources: SuisseLab SA Zollikofen, TSM Fiduciaire Sàrl Berne

Q75 plus 4n -0.520 °C

valeur statistique calculée sur la base des valeurs supérieures des deux échantillons par mois et exploitation.

**Lait cru suisse: déductions et suppléments de droit privé* (lait de vache)
février 2022**

Canton	Déduction/supplément* [Nombre d'exploitations]							
	Supplément	%	± 0	%	Déduction	%	Total	%
AG	116	19.37	443	73.96	40	6.68	599	100
AI	108	40.75	148	55.85	9	3.40	265	100
AR	169	44.71	198	52.38	11	2.91	378	100
BE	2216	48.46	2178	47.63	179	3.91	4573	100
BL/BS	60	26.79	152	67.86	12	5.36	224	100
FR	497	39.07	720	56.60	55	4.32	1272	100
GE	2	50.00	2	50.00	0	0.00	4	100
GL	106	58.89	74	41.11	0	0.00	180	100
GR	247	49.60	239	47.99	12	2.41	498	100
JU	106	29.61	236	65.92	16	4.47	358	100
LU	680	37.59	1069	59.09	60	3.32	1809	100
NE	112	34.36	193	59.20	21	6.44	326	100
NW	90	40.18	127	56.70	7	3.13	224	100
OW	140	38.67	205	56.63	17	4.70	362	100
SG	701	37.35	1111	59.19	65	3.46	1877	100
SH	13	22.81	40	70.18	4	7.02	57	100
SO	116	29.67	257	65.73	18	4.60	391	100
SZ	227	39.69	328	57.34	17	2.97	572	100
TG	208	24.05	622	71.91	35	4.05	865	100
TI	29	32.95	52	59.09	7	7.95	88	100
UR	94	59.12	57	35.85	8	5.03	159	100
VD	224	33.23	410	60.83	40	5.93	674	100
VS	147	44.68	169	51.37	13	3.95	329	100
ZG	59	27.70	146	68.54	8	3.76	213	100
ZH	205	24.91	575	69.87	43	5.22	823	100
Divers	0	0.00	0	0.00	0	0.00	0	100
Total CH	6'672	38.97	9'751	56.96	697	4.07	17'120	100
F*	9	19.57	30	65.22	7	15.22	46	100
FL**	5	12.82	32	82.05	2	5.13	39	100
Total	6'686	38.86	9'813	57.04	706	4.10	17'205	100

Légende:

Supplément Exigences de bases remplies pour l'octroi du supplément de 0.5 centimes, sans prise en considération des exigences spécifiques pour le lait de non-ensilage (nombre d'exploitations)

± 0 Nombre d'exploitations sans droit au supplément et sans déduction dans le mois analysé

Déduction Nombre total des exploitations évaluées dans le mois analysé

Total Nombre total des exploitations avec déduction dans le mois analysé

* Évaluations et contestations selon la convention (PSL, AILS, Fromarte) du 15.12.2015 sur les modalités des contrats d'achat de lait. À partir du 01.11.2020 sous considération des valeurs d'adaptations pour le critère « point de congélation »

* F Échantillons provenant de la France (zone franche)

** FL Échantillons provenant de la Principauté du Liechtenstein

Sources: SuisseLab SA Zollikofen, TSM Fiduciaire Sàrl Berne

Composition du lait de vache par canton (page 1 : d'Argovie à Schaffhouse)

Canton	Composants	janv. g/kg	févr g/kg	mars g/kg	avril g/kg	mai g/kg	juin g/kg	juil. g/kg	août g/kg	sept. g/kg	oct. g/kg	nov. g/kg	déc. g/kg	Moyenne 2022 g/kg
Argovie	Matière grasse	44.0	43.9	0.0	0.0	0.0	0.0	0.0	0.0	0.0	0.0	0.0	0.0	44.0
	Protéine	34.3	34.0	0.0	0.0	0.0	0.0	0.0	0.0	0.0	0.0	0.0	0.0	34.2
	Total	78.3	77.9	0.0	0.0	0.0	0.0	0.0	0.0	0.0	0.0	0.0	0.0	78.1
Appenzell Rhodes-Intérieures	Matière grasse	42.0	42.2	0.0	0.0	0.0	0.0	0.0	0.0	0.0	0.0	0.0	0.0	42.1
	Protéine	34.8	34.8	0.0	0.0	0.0	0.0	0.0	0.0	0.0	0.0	0.0	0.0	34.8
	Total	76.8	77.0	0.0	0.0	0.0	0.0	0.0	0.0	0.0	0.0	0.0	0.0	76.9
Appenzell Rhodes-Extérieures	Matière grasse	42.4	42.7	0.0	0.0	0.0	0.0	0.0	0.0	0.0	0.0	0.0	0.0	42.6
	Protéine	34.8	34.6	0.0	0.0	0.0	0.0	0.0	0.0	0.0	0.0	0.0	0.0	34.7
	Total	77.2	77.3	0.0	0.0	0.0	0.0	0.0	0.0	0.0	0.0	0.0	0.0	77.3
Bâle-Campagne	Matière grasse	43.4	43.3	0.0	0.0	0.0	0.0	0.0	0.0	0.0	0.0	0.0	0.0	43.4
	Protéine	33.1	32.8	0.0	0.0	0.0	0.0	0.0	0.0	0.0	0.0	0.0	0.0	33.0
	Total	76.5	76.1	0.0	0.0	0.0	0.0	0.0	0.0	0.0	0.0	0.0	0.0	76.3
Berne	Matière grasse	43.1	42.9	0.0	0.0	0.0	0.0	0.0	0.0	0.0	0.0	0.0	0.0	43.0
	Protéine	33.6	33.3	0.0	0.0	0.0	0.0	0.0	0.0	0.0	0.0	0.0	0.0	33.5
	Total	76.7	76.2	0.0	0.0	0.0	0.0	0.0	0.0	0.0	0.0	0.0	0.0	76.5
Fribourg	Matière grasse	41.8	41.3	0.0	0.0	0.0	0.0	0.0	0.0	0.0	0.0	0.0	0.0	41.6
	Protéine	33.5	33.1	0.0	0.0	0.0	0.0	0.0	0.0	0.0	0.0	0.0	0.0	33.3
	Total	75.3	74.4	0.0	0.0	0.0	0.0	0.0	0.0	0.0	0.0	0.0	0.0	74.9
Genève	Matière grasse	42.6	42.1	0.0	0.0	0.0	0.0	0.0	0.0	0.0	0.0	0.0	0.0	42.3
	Protéine	34.5	35.2	0.0	0.0	0.0	0.0	0.0	0.0	0.0	0.0	0.0	0.0	34.8
	Total	77.1	77.3	0.0	0.0	0.0	0.0	0.0	0.0	0.0	0.0	0.0	0.0	77.2
Glaris	Matière grasse	40.0	40.4	0.0	0.0	0.0	0.0	0.0	0.0	0.0	0.0	0.0	0.0	40.2
	Protéine	32.9	32.6	0.0	0.0	0.0	0.0	0.0	0.0	0.0	0.0	0.0	0.0	32.8
	Total	72.9	73.0	0.0	0.0	0.0	0.0	0.0	0.0	0.0	0.0	0.0	0.0	73.0
Grisons	Matière grasse	39.0	39.7	0.0	0.0	0.0	0.0	0.0	0.0	0.0	0.0	0.0	0.0	39.4
	Protéine	32.2	32.4	0.0	0.0	0.0	0.0	0.0	0.0	0.0	0.0	0.0	0.0	32.3
	Total	71.2	72.1	0.0	0.0	0.0	0.0	0.0	0.0	0.0	0.0	0.0	0.0	71.7
Jura	Matière grasse	41.4	41.1	0.0	0.0	0.0	0.0	0.0	0.0	0.0	0.0	0.0	0.0	41.3
	Protéine	33.4	33.2	0.0	0.0	0.0	0.0	0.0	0.0	0.0	0.0	0.0	0.0	33.3
	Total	74.8	74.3	0.0	0.0	0.0	0.0	0.0	0.0	0.0	0.0	0.0	0.0	74.6
Lucerne	Matière grasse	43.3	42.9	0.0	0.0	0.0	0.0	0.0	0.0	0.0	0.0	0.0	0.0	43.1
	Protéine	34.7	34.2	0.0	0.0	0.0	0.0	0.0	0.0	0.0	0.0	0.0	0.0	34.5
	Total	78.0	77.1	0.0	0.0	0.0	0.0	0.0	0.0	0.0	0.0	0.0	0.0	77.6
Neuchâtel	Matière grasse	41.1	40.8	0.0	0.0	0.0	0.0	0.0	0.0	0.0	0.0	0.0	0.0	41.0
	Protéine	33.6	33.4	0.0	0.0	0.0	0.0	0.0	0.0	0.0	0.0	0.0	0.0	33.5
	Total	74.7	74.2	0.0	0.0	0.0	0.0	0.0	0.0	0.0	0.0	0.0	0.0	74.5
Nidwald	Matière grasse	42.2	41.7	0.0	0.0	0.0	0.0	0.0	0.0	0.0	0.0	0.0	0.0	42.0
	Protéine	34.4	33.8	0.0	0.0	0.0	0.0	0.0	0.0	0.0	0.0	0.0	0.0	34.1
	Total	76.6	75.5	0.0	0.0	0.0	0.0	0.0	0.0	0.0	0.0	0.0	0.0	76.1
Obwald	Matière grasse	41.7	41.3	0.0	0.0	0.0	0.0	0.0	0.0	0.0	0.0	0.0	0.0	41.5
	Protéine	34.2	33.8	0.0	0.0	0.0	0.0	0.0	0.0	0.0	0.0	0.0	0.0	34.0
	Total	75.9	75.1	0.0	0.0	0.0	0.0	0.0	0.0	0.0	0.0	0.0	0.0	75.5
Schaffhouse	Matière grasse	43.7	43.5	0.0	0.0	0.0	0.0	0.0	0.0	0.0	0.0	0.0	0.0	43.6
	Protéine	34.0	33.4	0.0	0.0	0.0	0.0	0.0	0.0	0.0	0.0	0.0	0.0	33.7
	Total	77.7	76.9	0.0	0.0	0.0	0.0	0.0	0.0	0.0	0.0	0.0	0.0	77.3

Sources: Suisselab SA Zollikofen, TSM Fiduciaire Sàrl Berne

Les données déterminées sont issues de tous les prélèvements (échantillonnage automatique ou manuel), effectués dans le cadre du contrôle de qualité du lait (valeur médiane).

Composition du lait de vache par canton (page 2 : de Schwyz à Zurich)

Canton	Composants	janv. g/kg	févr g/kg	mars g/kg	avril g/kg	mai g/kg	juin g/kg	juil. g/kg	août g/kg	sept. g/kg	oct. g/kg	nov. g/kg	déc. g/kg	Moyenne 2022 g/kg
Schwyz	Matière grasse	42.0	42.0	0.0	0.0	0.0	0.0	0.0	0.0	0.0	0.0	0.0	0.0	42.0
	Protéine	34.5	34.3	0.0	0.0	0.0	0.0	0.0	0.0	0.0	0.0	0.0	0.0	34.4
	Total	76.5	76.3	0.0	0.0	0.0	0.0	0.0	0.0	0.0	0.0	0.0	0.0	76.4
Saint-Gall	Matière grasse	43.9	43.8	0.0	0.0	0.0	0.0	0.0	0.0	0.0	0.0	0.0	0.0	43.9
	Protéine	33.8	33.4	0.0	0.0	0.0	0.0	0.0	0.0	0.0	0.0	0.0	0.0	33.6
	Total	77.7	77.2	0.0	0.0	0.0	0.0	0.0	0.0	0.0	0.0	0.0	0.0	77.5
Soleure	Matière grasse	42.2	42.0	0.0	0.0	0.0	0.0	0.0	0.0	0.0	0.0	0.0	0.0	42.1
	Protéine	34.7	34.4	0.0	0.0	0.0	0.0	0.0	0.0	0.0	0.0	0.0	0.0	34.6
	Total	76.9	76.4	0.0	0.0	0.0	0.0	0.0	0.0	0.0	0.0	0.0	0.0	76.7
Tessin	Matière grasse	40.0	39.0	0.0	0.0	0.0	0.0	0.0	0.0	0.0	0.0	0.0	0.0	39.5
	Protéine	33.1	33.0	0.0	0.0	0.0	0.0	0.0	0.0	0.0	0.0	0.0	0.0	33.1
	Total	73.1	72.0	0.0	0.0	0.0	0.0	0.0	0.0	0.0	0.0	0.0	0.0	72.6
Thurgovie	Matière grasse	43.0	42.6	0.0	0.0	0.0	0.0	0.0	0.0	0.0	0.0	0.0	0.0	42.8
	Protéine	34.5	34.2	0.0	0.0	0.0	0.0	0.0	0.0	0.0	0.0	0.0	0.0	34.4
	Total	77.5	76.8	0.0	0.0	0.0	0.0	0.0	0.0	0.0	0.0	0.0	0.0	77.2
Uri	Matière grasse	41.1	40.7	0.0	0.0	0.0	0.0	0.0	0.0	0.0	0.0	0.0	0.0	40.9
	Protéine	33.6	33.4	0.0	0.0	0.0	0.0	0.0	0.0	0.0	0.0	0.0	0.0	33.5
	Total	74.7	74.1	0.0	0.0	0.0	0.0	0.0	0.0	0.0	0.0	0.0	0.0	74.4
Vaud	Matière grasse	40.7	40.6	0.0	0.0	0.0	0.0	0.0	0.0	0.0	0.0	0.0	0.0	40.7
	Protéine	33.6	33.2	0.0	0.0	0.0	0.0	0.0	0.0	0.0	0.0	0.0	0.0	33.4
	Total	74.3	73.8	0.0	0.0	0.0	0.0	0.0	0.0	0.0	0.0	0.0	0.0	74.1
Valais	Matière grasse	38.2	38.3	0.0	0.0	0.0	0.0	0.0	0.0	0.0	0.0	0.0	0.0	38.3
	Protéine	31.9	32.1	0.0	0.0	0.0	0.0	0.0	0.0	0.0	0.0	0.0	0.0	32.0
	Total	70.1	70.4	0.0	0.0	0.0	0.0	0.0	0.0	0.0	0.0	0.0	0.0	70.3
Zoug	Matière grasse	42.7	42.6	0.0	0.0	0.0	0.0	0.0	0.0	0.0	0.0	0.0	0.0	42.7
	Protéine	34.5	34.3	0.0	0.0	0.0	0.0	0.0	0.0	0.0	0.0	0.0	0.0	34.4
	Total	77.2	76.9	0.0	0.0	0.0	0.0	0.0	0.0	0.0	0.0	0.0	0.0	77.1
Zurich	Matière grasse	43.5	43.3	0.0	0.0	0.0	0.0	0.0	0.0	0.0	0.0	0.0	0.0	43.4
	Protéine	34.5	34.1	0.0	0.0	0.0	0.0	0.0	0.0	0.0	0.0	0.0	0.0	34.3
	Total	78.0	77.4	0.0	0.0	0.0	0.0	0.0	0.0	0.0	0.0	0.0	0.0	77.7
Moyenne Suisse	Matière grasse	42.5	42.2	0.0	0.0	0.0	0.0	0.0	0.0	0.0	0.0	0.0	0.0	42.4
	Protéine	34.0	33.7	0.0	0.0	0.0	0.0	0.0	0.0	0.0	0.0	0.0	0.0	33.9
	Total	76.5	75.9	0.0	0.0	0.0	0.0	0.0	0.0	0.0	0.0	0.0	0.0	76.2
Moyenne Suisse	Matière grasse	43.1	42.2	0.0	0.0	0.0	0.0	0.0	0.0	0.0	0.0	0.0	0.0	42.7
Année précédente	Protéine	34.2	33.6	0.0	0.0	0.0	0.0	0.0	0.0	0.0	0.0	0.0	0.0	33.9
	Total	77.3	75.8	0.0	0.0	0.0	0.0	0.0	0.0	0.0	0.0	0.0	0.0	76.6
France Zone franche)	Matière grasse	40.9	40.4	0.0	0.0	0.0	0.0	0.0	0.0	0.0	0.0	0.0	0.0	40.7
	Protéine	34.8	34.7	0.0	0.0	0.0	0.0	0.0	0.0	0.0	0.0	0.0	0.0	34.7
	Total	75.7	75.1	0.0	0.0	0.0	0.0	0.0	0.0	0.0	0.0	0.0	0.0	75.4
Principauté du Liechtenstein	Matière grasse	43.3	42.9	0.0	0.0	0.0	0.0	0.0	0.0	0.0	0.0	0.0	0.0	43.1
	Protéine	33.6	33.7	0.0	0.0	0.0	0.0	0.0	0.0	0.0	0.0	0.0	0.0	33.6
	Total	76.9	76.6	0.0	0.0	0.0	0.0	0.0	0.0	0.0	0.0	0.0	0.0	76.7
Moyenne Totale	Matière grasse	42.5	42.2	0.0	0.0	0.0	0.0	0.0	0.0	0.0	0.0	0.0	0.0	42.4
	Protéine	34.0	33.7	0.0	0.0	0.0	0.0	0.0	0.0	0.0	0.0	0.0	0.0	33.9
	Total	76.5	75.9	0.0	0.0	0.0	0.0	0.0	0.0	0.0	0.0	0.0	0.0	76.2
Moyenne totale	Matière grasse	43.1	42.2	0.0	0.0	0.0	0.0	0.0	0.0	0.0	0.0	0.0	0.0	42.7
	Protéine	34.2	33.6	0.0	0.0	0.0	0.0	0.0	0.0	0.0	0.0	0.0	0.0	33.9
Année précédente	Protéine	34.2	33.6	0.0	0.0	0.0	0.0	0.0	0.0	0.0	0.0	0.0	0.0	33.9
	Total	77.3	75.8	0.0	0.0	0.0	0.0	0.0	0.0	0.0	0.0	0.0	0.0	76.6

Sources: SuisseLab SA Zollikofen, TSM Fiduciaire Sàrl Berne

Les données déterminées sont issues de tous les prélèvements (échantillonnage automatique ou manuel), effectués dans le cadre du contrôle de qualité du lait (valeur médiane).

Contrôle du lait provenant d'autres mammifères (bufflonne, brebis, chèvre)

Valeurs statistiques [sur la base de tous les résultats individuels*]

février 2022

		Moyenne	Écart type	5%- quantile	10%- quantile	Médian	90%- quantile	95%-quantile
Germes	Nombre d'échantillons	1'000 germes/ml	1'000 germes/ml	1'000 germes/ml	1'000 germes/ml	1'000 germes/ml	1'000 germes/ml	1'000 germes/ml
		345	28	76	2	3	12	46

Répartition "nombre de germes" / Indications en 1'000 germes / ml de tous les résultats individuels*

février 2022

Von	1	10	50	100	200	300	400	500	1'000	1'500	2'000	≥	Total
bis	9	49	99	199	299	399	499	999	1'499	1'999	2'999	3'000	évaluations
Anzahl	147	167	16	9	3	0	2	0	1	0	0	0	345
%	42.61	48.41	4.64	2.61	0.87	0.00	0.58	0.00	0.29	0.00	0.00	0.00	100

Substances inhibitrices de tous les résultats individuels*

février 2022

	Anzahl	%
Sans détection de substances inhibitrices	348	100.00
Avec détection de substances inhibitrices	0	0.00
Total évaluations	348	100

* Ont été pris en compte tous les échantillons, pour lesquels le critère d'analyse considéré a été analysé.
Suisse, sans France (lait de zone franche) et sans lait la Principauté du Liechtenstein.

Sources: Suisselab AG Zollikofen, TSM Treuhand GmbH Bern