

## Exportations de fromage par produit/groupe de produit

Variété / catégorie (t)	Exportations mensuelles		Différences par rapport au même mois de l'année précédente		Exportations cumulées		Différence par rapport à la même période de l'année précédente	
	avril 2021	avril 2022		(%)	janv. - avr. 2021	janv. - avr. 2022		(%)
Mascarpone, Ricotta Romana	1.3	2.0	0.7	53.8	5.5	6.6	1.1	19.3
Mozzarella	68.9	35.0	-33.9	-49.2	221.5	192.1	-29.4	-13.3
Autres fromages frais / séché	758.0	726.0	-32.0	-4.2	2'891.8	2'997.0	105.2	3.6
<b>Total fromages frais / séché</b>	<b>828.2</b>	<b>763.0</b>	<b>-65.2</b>	<b>-7.9</b>	<b>3'118.8</b>	<b>3'195.7</b>	<b>76.9</b>	<b>2.5</b>
Vacherin Mont-d'Or AOP	0.0	0.0	0.0	0.0	3.5	13.3	9.8	279.8
Autres fromages à pâte molle	34.3	33.0	-1.3	-3.8	194.2	173.5	-20.7	-10.7
<b>Total fromages à pâte molle</b>	<b>34.3</b>	<b>33.0</b>	<b>-1.3</b>	<b>-3.8</b>	<b>197.7</b>	<b>186.8</b>	<b>-10.9</b>	<b>-5.5</b>
Appenzeller®	374.9	329.0	-45.9	-12.2	1'731.2	1'432.2	-299.0	-17.3
Tilsiter	6.9	32.0	25.1	363.8	69.4	83.2	13.8	19.8
Raclette	67.2	54.0	-13.2	-19.6	414.6	374.0	-40.6	-9.8
Vacherin Fribourgeois AOP	11.3	10.0	-1.3	-11.5	113.7	105.8	-7.9	-6.9
Tête de Moine AOP	99.6	89.0	-10.6	-10.6	528.9	524.4	-4.5	-0.9
Autres fromages à pâte mi-dure, < 45% MG/ES	244.6	367.0	122.4	50.0	1'161.4	1'363.6	202.2	17.4
Autres fromages à pâte mi-dure, gras	646.4	412.0	-234.4	-36.3	2'424.3	1'820.9	-603.4	-24.9
Autres fromages à pâte mi-dure, ≥ 55% MG/ES	220.7	153.0	-67.7	-30.7	939.3	834.0	-105.3	-11.2
<b>Total fromages à pâte mi-dure</b>	<b>1'671.5</b>	<b>1'446.0</b>	<b>-225.6</b>	<b>-13.5</b>	<b>7'382.7</b>	<b>6'538.1</b>	<b>-844.6</b>	<b>-11.4</b>
Emmentaler AOP	912.7	760.0	-152.7	-16.7	3'625.6	3'412.3	-213.3	-5.9
Gruyère AOP	901.4	869.0	-32.4	-3.6	4'464.7	4'384.5	-80.2	-1.8
Sbrinz AOP	7.9	17.0	9.1	115.2	32.7	56.9	24.2	74.0
Switzerland Swiss	342.8	344.0	1.2	0.4	1'773.1	1'256.6	-516.5	-29.1
Autres fromages à pâte dure, < 45% MG/ES	290.4	283.0	-7.4	-2.5	1'105.9	1'141.5	35.6	3.2
Autres fromages à pâte dure, gras	209.5	165.0	-44.5	-21.2	724.5	723.5	-1.0	-0.1
Autres fromages à pâte dure, ≥ 55% MG/ES	15.8	10.0	-5.8	-36.7	91.5	57.9	-33.6	-36.8
<b>Total fromages à pâte dure</b>	<b>2'680.5</b>	<b>2'448.0</b>	<b>-232.5</b>	<b>-8.7</b>	<b>11'818.0</b>	<b>11'033.1</b>	<b>-784.9</b>	<b>-6.6</b>
<b>Fromages fondu</b>	<b>69.0</b>	<b>58.0</b>	<b>-11.0</b>	<b>-15.9</b>	<b>312.1</b>	<b>289.4</b>	<b>-22.7</b>	<b>-7.3</b>
<b>Autres fromages</b>	<b>326.6</b>	<b>301.0</b>	<b>-25.6</b>	<b>-7.8</b>	<b>1'523.4</b>	<b>1'492.9</b>	<b>-30.5</b>	<b>-2.0</b>
<b>Fondue prête à l'emploi</b>	<b>142.5</b>	<b>148.0</b>	<b>5.5</b>	<b>3.9</b>	<b>1'009.9</b>	<b>891.2</b>	<b>-118.7</b>	<b>-11.8</b>
<b>Total</b>	<b>5'752.6</b>	<b>5'197.0</b>	<b>-555.6</b>	<b>-9.7</b>	<b>25'362.6</b>	<b>23'627.1</b>	<b>-1'735.5</b>	<b>-6.8</b>

Source: Office fédéral de la douane et de la sécurité des frontières OFDF

## Exportations par pays

avril 2022

(t)	Mascarpone, Ricotta Romana	Mozzarella	Autres fromages frais / séché	Total fromages frais / séché	Vacherin Mont-d'Or AOP	Autres fromages à pâte molle	Total fromages à pâte molle	Appenzeller®	Tilsiter	Raclette	Vacherin Fribourgeois AOP	Tête de Moine AOP	Autres fromages à pâte mi-dure, < 45% MG/ES	Autres fromages à pâte mi-dure, gras	Autres fromages à pâte mi-dure, ≥ 55% MG/ES	Total fromages à pâte mi-dure	Emmentaler AOP	Gruyère AOP	Sbrinz AOP	Switzerland Swiss	Autres fromages à pâte dure, < 45% MG/ES	Autres fromages à pâte dure, gras	Autres fromages à pâte dure, ≥ 55% MG/ES	Total fromages à pâte dure	Fromage fondu	Autres fromages	Fondue prête à l'emploi	Total		
<b>Europe</b>																														
Allemagne	2	32	634	668	-	13	13	278	11	19	2	37	159	270	98	874	159	198	*	*	3	45	10	415	2	273	7		<b>2'251</b>	
France	-	-	1	1	*	12	12	26	*	1	6	32	2	3	10	80	37	95	*	*	22	42	0	197	0	9	25		<b>323</b>	
Italie	-	-	59	59	-	-	-	1	*	*	*	1	83	21	1	106	440	12	*	*	238	13	-	703	38	1	3		<b>910</b>	
BeNeLux	-	-	-	-	*	0	0	10	-	3	0	3	-	4	11	32	46	72	*	*	-	1	-	119	7	11	55		<b>224</b>	
Grande-Bretagne	-	3	14	16	*	1	1	0	*	*	*	1	-	1	11	13	3	68	*	*	-	8	-	78	-	-	4		<b>113</b>	
Espagne/Portugal	-	-	3	3	*	-	-	*	*	*	*	*	-	-	-	-	8	14	*	*	19	1	-	42	1	-	5		<b>50</b>	
Autres pays d'Europe	-	0	12	13	-	5	5	9	21	12	1	12	124	105	21	304	16	62	17	33	1	26	0	156	-	5	4		<b>487</b>	
<b>Total Europe</b>	<b>2</b>	<b>35</b>	<b>723</b>	<b>760</b>	<b>-</b>	<b>31</b>	<b>31</b>	<b>324</b>	<b>31</b>	<b>35</b>	<b>9</b>	<b>86</b>	<b>367</b>	<b>404</b>	<b>153</b>	<b>1'410</b>	<b>710</b>	<b>521</b>	<b>17</b>	<b>33</b>	<b>282</b>	<b>135</b>	<b>10</b>	<b>1'709</b>	<b>48</b>	<b>299</b>	<b>102</b>		<b>4'358</b>	
<b>Autres pays</b>																														
Canada	-	-	-	-	*	-	-	1	*	*	*	0	*	*	*	1	20	*	*	*	*	*	*	20	10	-	28		<b>59</b>	
USA	-	-	-	-	*	0	0	2	*	8	0	1	*	*	*	12	17	231	*	*	*	*	*	248	-	2	1		<b>264</b>	
Autres pays	-	0	3	3	-	1	1	2	0	10	0	2	-	8	0	22	14	117	0	311	1	30	-	472	1	0	17		<b>516</b>	
<b>Total autres pays</b>	<b>-</b>	<b>0</b>	<b>3</b>	<b>3</b>	<b>-</b>	<b>2</b>	<b>2</b>	<b>5</b>	<b>0</b>	<b>19</b>	<b>1</b>	<b>3</b>	<b>-</b>	<b>8</b>	<b>0</b>	<b>36</b>	<b>50</b>	<b>348</b>	<b>0</b>	<b>311</b>	<b>1</b>	<b>30</b>	<b>-</b>	<b>740</b>	<b>11</b>	<b>2</b>	<b>46</b>		<b>839</b>	
<b>Total</b>	<b>2</b>	<b>35</b>	<b>726</b>	<b>762</b>	<b>-</b>	<b>33</b>	<b>33</b>	<b>329</b>	<b>32</b>	<b>54</b>	<b>10</b>	<b>89</b>	<b>367</b>	<b>412</b>	<b>153</b>	<b>1'445</b>	<b>760</b>	<b>869</b>	<b>17</b>	<b>344</b>	<b>283</b>	<b>165</b>	<b>10</b>	<b>2'449</b>	<b>58</b>	<b>301</b>	<b>148</b>		<b>5'197</b>	

\* Pour des raisons de protection de données, celles concernant les exportations de variétés ne comportant qu'un ou deux exportateurs ne sont pas ventilées par pays, mais rassemblées sous la rubrique "autres pays d'Europe" ou "Canada ou USA / autres pays"

Source: Office fédéral de la douane et de la sécurité des frontières OFDF

## Exportations par pays

avril 2021

(t)	Mascarpone, Ricotta Romana	Mozzarella	Autres fromages frais / séché	Total fromages frais / séché	Vacherin Mont-d'Or AOP	Autres fromages à pâte molle	Total fromages à pâte molle	Appenzeller®	Tilsiter	Raclette	Vacherin Fribourgeois AOP	Tête de Moine AOP	Autres fromages à pâte mi-dure, < 45% MG/ES	Autres fromages à pâte mi-dure, gras	Autres fromages à pâte mi-dure, ≥ 55% MG/ES	Total fromages à pâte mi-dure	Emmentaler AOP	Gruyère AOP	Sbrinz AOP	Switzerland Swiss	Autres fromages à pâte dure, < 45% MG/ES	Autres fromages à pâte dure, gras	Autres fromages à pâte dure, ≥ 55% MG/ES	Total fromages à pâte dure	Fromage fondu	Autres fromages	Fondue prête à l'emploi	Total		
<b>Europe</b>																														
Allemagne	1	31	578	611	0	13	13	279	6	21	2	40	174	315	118	955	216	260	*	*	2	74	14	567	1	293	14	<b>2'454</b>		
France	0	0	1	1	*	13	13	39	*	5	7	32	5	6	18	111	54	121	*	*	88	13	0	277	0	9	10	<b>421</b>		
Italie	0	0	121	121	0	0	0	1	*	*	*	1	0	134	1	137	481	23	*	*	158	12	0	674	52	1	1	<b>986</b>		
BeNeLux	0	0	0	0	*	0	0	14	0	2	1	3	0	61	18	100	66	74	*	*	0	24	1	164	9	0	20	<b>294</b>		
Grande-Bretagne	0	0	14	14	*	1	1	0	*	*	*	0	0	1	18	20	4	100	*	*	0	7	0	111	1	0	3	<b>149</b>		
Espagne/Portugal	0	0	4	4	*	0	0	*	*	*	*	*	0	0	0	0	3	11	*	*	19	1	0	35	1	0	4	<b>43</b>		
Autres pays d'Europe	0	21	28	49	0	6	6	36	0	15	1	19	66	122	48	307	10	54	8	74	23	45	1	214	0	7	1	<b>583</b>		
<b>Total europe</b>	<b>1</b>	<b>51</b>	<b>746</b>	<b>799</b>	<b>0</b>	<b>33</b>	<b>33</b>	<b>370</b>	<b>6</b>	<b>43</b>	<b>11</b>	<b>97</b>	<b>245</b>	<b>638</b>	<b>220</b>	<b>1'630</b>	<b>835</b>	<b>643</b>	<b>8</b>	<b>74</b>	<b>290</b>	<b>177</b>	<b>15</b>	<b>2'041</b>	<b>65</b>	<b>310</b>	<b>53</b>	<b>4'931</b>		
<b>Autres pays</b>																														
Canada	0	0	0	0	*	0	0	2	*	*	*	0	*	*	*	2	28	*	*	*	*	*	*	28	2	0	41	<b>73</b>		
USA	0	0	0	0	*	0	0	2	*	8	0	1	*	*	*	11	30	121	*	*	*	*	*	151	0	1	5	<b>169</b>		
Autres pays	0	17	12	29	0	1	1	1	1	16	0	2	0	8	0	29	20	138	0	269	0	33	1	461	2	15	43	<b>580</b>		
<b>Total autres pays</b>	<b>0</b>	<b>17</b>	<b>12</b>	<b>29</b>	<b>0</b>	<b>1</b>	<b>1</b>	<b>5</b>	<b>1</b>	<b>24</b>	<b>0</b>	<b>3</b>	<b>0</b>	<b>8</b>	<b>0</b>	<b>42</b>	<b>78</b>	<b>259</b>	<b>0</b>	<b>269</b>	<b>0</b>	<b>33</b>	<b>1</b>	<b>639</b>	<b>4</b>	<b>17</b>	<b>89</b>	<b>822</b>		
<b>Total</b>	<b>1</b>	<b>69</b>	<b>758</b>	<b>828</b>	<b>0</b>	<b>34</b>	<b>34</b>	<b>375</b>	<b>7</b>	<b>67</b>	<b>11</b>	<b>100</b>	<b>245</b>	<b>646</b>	<b>221</b>	<b>1'671</b>	<b>913</b>	<b>901</b>	<b>8</b>	<b>343</b>	<b>290</b>	<b>209</b>	<b>16</b>	<b>2'680</b>	<b>69</b>	<b>327</b>	<b>143</b>	<b>5'753</b>		

\* Pour des raisons de protection de données, celles concernant les exportations de variétés ne comportant qu'un ou deux exportateurs ne sont pas ventilées par pays, mais rassemblées sous la rubrique "autres pays d'Europe" ou "Canada ou USA / autres pays"

Source: Office fédéral de la douane et de la sécurité des frontières OFDF

## Exportations par pays

janvier à avril 2022

(t)	Mascarpone, Ricotta Romana	Mozzarella	Autres fromages frais / séché	Total fromages frais / séché	Vacherin Mont-d'Or AOP	Autres fromages à pâte molle	Total fromages à pâte molle	Appenzeller®	Tilsiter	Raclette	Vacherin Fribourgeois AOP	Tête de Moine AOP	Autres fromages à pâte mi-dure, < 45% MG/ES	Autres fromages à pâte mi-dure, gras	Autres fromages à pâte mi-dure, ≥ 55% MG/ES	Total fromages à pâte mi-dure	Emmentaler AOP	Gruyère AOP	Sbrinz AOP	Switzerland Swiss	Autres fromages à pâte dure, < 45% MG/ES	Autres fromages à pâte dure, gras	Autres fromages à pâte dure, ≥ 55% MG/ES	Total fromages à pâte dure	Fromage fondu	Autres fromages	Fondue prête à l'emploi	Total		
<b>Europe</b>																														
Allemagne	7	119	2'578	2'703	0	104	104	1'101	47	104	12	284	575	1'249	476	3'849	638	949	*	*	9	286	56	1'937	6	1'193	38	9'830		
France	0	0	4	4	*	43	43	201	*	35	81	133	8	22	85	565	188	567	*	*	220	104	1	1'080	8	105	77	1'884		
Italie	0	0	178	178	0	0	0	4	*	*	*	4	173	59	6	246	1'929	71	*	*	736	49	0	2'785	218	5	13	3'445		
BeNeLux	0	0	0	0	*	0	0	42	0	38	2	19	0	15	44	161	197	331	*	*	0	10	0	538	24	12	268	1'003		
Grande-Bretagne	0	9	45	53	*	3	3	0	*	*	*	2	0	7	44	54	14	285	*	*	0	18	0	317	0	5	35	467		
Espagne/Portugal	0	0	11	11	*	0	0	*	*	*	*	*	0	0	0	0	26	55	*	*	58	7	0	146	1	0	43	201		
Autres pays d'Europe	0	38	39	77	13	20	33	62	34	70	2	72	606	436	171	1'453	79	312	56	165	117	138	1	868	2	31	53	2'517		
<b>Total europe</b>	7	166	2'855	3'027	13	170	183	1'411	82	247	98	514	1'362	1'788	826	6'328	3'070	2'569	56	165	1'141	611	58	7'671	259	1'352	527	19'347		
<b>Autres pays</b>																														
Canada	0	0	0	0	*	0	0	5	*	*	*	1	*	*	*	6	120	*	*	*	*	*	*	120	26	0	142	294		
USA	0	0	0	0	*	1	1	12	*	66	4	5	*	*	*	88	123	1'322	*	*	*	*	*	1'445	0	12	45	1'591		
Autres pays	0	26	142	168	0	2	2	4	2	61	4	4	2	33	8	117	98	493	1	1'092	1	112	0	1'796	5	130	177	2'395		
<b>Total autres pays</b>	0	26	142	168	0	3	3	21	2	127	8	10	2	33	8	211	342	1'815	1	1'092	1	112	0	3'362	31	141	364	4'280		
<b>Total</b>	7	192	2'997	3'196	13	173	187	1'432	83	374	106	524	1'364	1'821	834	6'538	3'412	4'384	57	1'257	1'142	723	58	11'033	289	1'493	891	23'627		

\* Pour des raisons de protection de données, celles concernant les exportations de variétés ne comportant qu'un ou deux exportateurs ne sont pas ventilées par pays, mais rassemblées sous la rubrique "autres pays d'Europe" ou "Canada ou USA / autres pays"

Source: Office fédéral de la douane et de la sécurité des frontières OFDF

## Exportations par pays

janvier à avril 2021

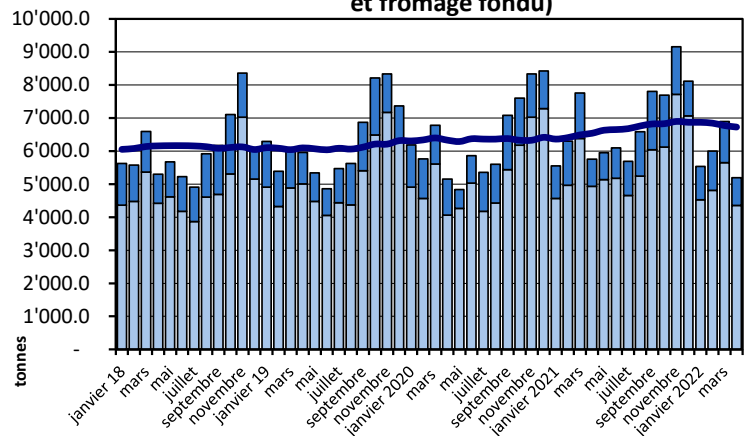
(t)	Mascarpone, Ricotta Romana	Mozzarella	Autres fromages frais / séché	Total fromages frais / séché	Vacherin Mont-d'Or AOP	Autres fromages à pâte molle	Total fromages à pâte molle	Appenzeller®	Tilsiter	Raclette	Vacherin Fribourgeois AOP	Tête de Moine AOP	Autres fromages à pâte mi-dure, < 45% MG/ES	Autres fromages à pâte mi-dure, gras	Autres fromages à pâte mi-dure, ≥ 55% MG/ES	Total fromages à pâte mi-dure	Emmentaler AOP	Gruyère AOP	Sbrinz AOP	Switzerland Swiss	Autres fromages à pâte dure, < 45% MG/ES	Autres fromages à pâte dure, gras	Autres fromages à pâte dure, ≥ 55% MG/ES	Total fromages à pâte dure	Fromage fondu	Autres fromages	Fondue prête à l'emploi	Total		
<b>Europe</b>																														
Allemagne	5	114	2'248	2'367	0	101	101	1'273	58	119	18	276	696	1'355	532	4'327	769	1'082	*	*	33	299	60	2'243	2	1'170	93			<b>10'304</b>
France	0	0	4	4	*	56	56	216	*	43	83	131	14	33	77	596	284	657	*	*	332	74	0	1'346	8	90	99			<b>2'200</b>
Italie	0	0	441	441	0	0	0	4	*	*	*	7	102	351	3	469	1'881	94	*	*	519	55	0	2'550	240	5	11			<b>3'715</b>
BeNeLux	0	0	0	0	*	0	0	70	0	41	6	19	0	126	60	323	269	394	*	*	0	34	21	718	28	13	238			<b>1'320</b>
Grande-Bretagne	0	0	29	29	*	3	3	1	*	*	*	0	0	5	60	66	15	362	*	*	0	18	0	396	2	5	28			<b>528</b>
Espagne/Portugal	0	0	20	20	*	0	0	*	*	*	*	*	0	0	0	0	25	56	*	*	39	4	0	124	2	0	43			<b>188</b>
Autres pays d'Europe	0	85	71	156	3	29	32	150	8	88	2	87	347	522	200	1'404	63	257	31	204	183	184	8	930	1	27	39			<b>2'589</b>
<b>Total europe</b>	<b>5</b>	<b>199</b>	<b>2'812</b>	<b>3'016</b>	<b>3</b>	<b>190</b>	<b>193</b>	<b>1'714</b>	<b>67</b>	<b>292</b>	<b>108</b>	<b>520</b>	<b>1'160</b>	<b>2'393</b>	<b>932</b>	<b>7'185</b>	<b>3'306</b>	<b>2'903</b>	<b>31</b>	<b>204</b>	<b>1'106</b>	<b>667</b>	<b>90</b>	<b>8'306</b>	<b>282</b>	<b>1'310</b>	<b>552</b>			<b>20'844</b>
<b>Autres pays</b>																														
Canada	0	0	0	0	*	0	0	4	*	*	*	1	*	*	*	5	121	*	*	*	*	*	*	121	24	0	193			<b>343</b>
USA	0	0	0	0	*	2	2	9	*	62	1	3	*	*	*	75	125	1'073	*	*	*	*	*	1'198	1	8	72			<b>1'356</b>
Autres pays	0	23	80	103	0	2	3	5	3	61	5	4	1	32	7	118	73	489	2	1'569	0	58	2	2'192	5	206	193			<b>2'820</b>
<b>Total autres pays</b>	<b>0</b>	<b>23</b>	<b>80</b>	<b>103</b>	<b>0</b>	<b>5</b>	<b>5</b>	<b>17</b>	<b>3</b>	<b>123</b>	<b>5</b>	<b>8</b>	<b>1</b>	<b>32</b>	<b>7</b>	<b>197</b>	<b>319</b>	<b>1'562</b>	<b>2</b>	<b>1'569</b>	<b>0</b>	<b>58</b>	<b>2</b>	<b>3'512</b>	<b>30</b>	<b>214</b>	<b>458</b>			<b>4'519</b>
<b>Total</b>	<b>5</b>	<b>221</b>	<b>2'892</b>	<b>3'119</b>	<b>3</b>	<b>194</b>	<b>198</b>	<b>1'731</b>	<b>69</b>	<b>415</b>	<b>114</b>	<b>529</b>	<b>1'161</b>	<b>2'424</b>	<b>939</b>	<b>7'383</b>	<b>3'626</b>	<b>4'465</b>	<b>33</b>	<b>1'773</b>	<b>1'106</b>	<b>725</b>	<b>92</b>	<b>11'818</b>	<b>312</b>	<b>1'523</b>	<b>1'010</b>			<b>25'363</b>

\* Pour des raisons de protection de données, celles concernant les exportations de variétés ne comportant qu'un ou deux exportateurs ne sont pas ventilées par pays, mais rassemblées sous la rubrique "autres pays d'Europe" ou "Canada ou USA / autres pays"

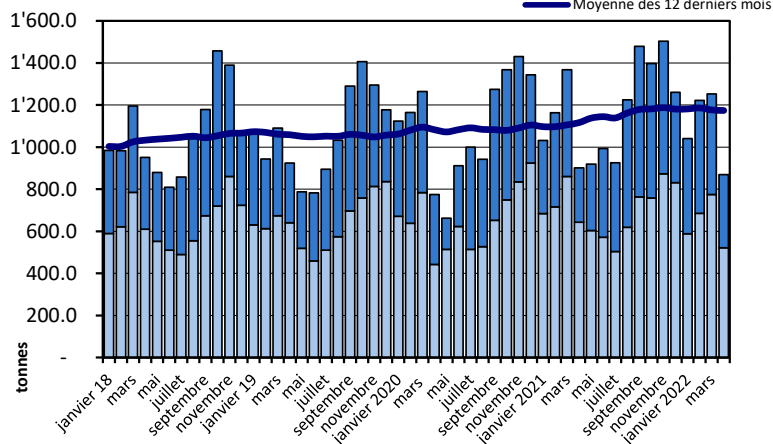
Source: Office fédéral de la douane et de la sécurité des frontières OFDF

## Exportations depuis 2018 - Valeur moyenne des 12 derniers mois

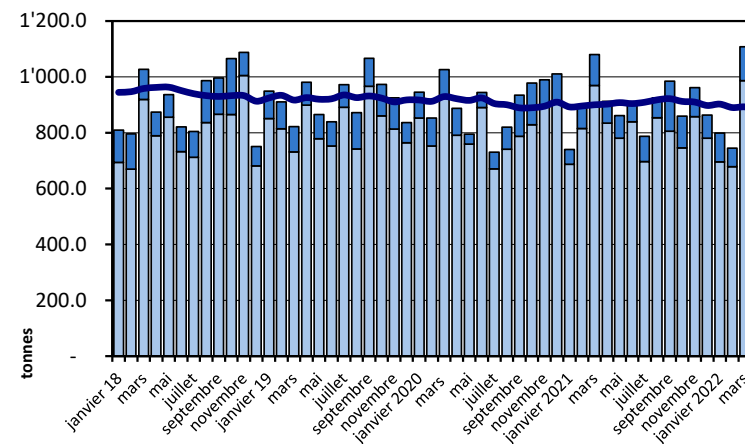
**Total des exportations de fromage (y c. mélanges à fondue et fromage fondu)**



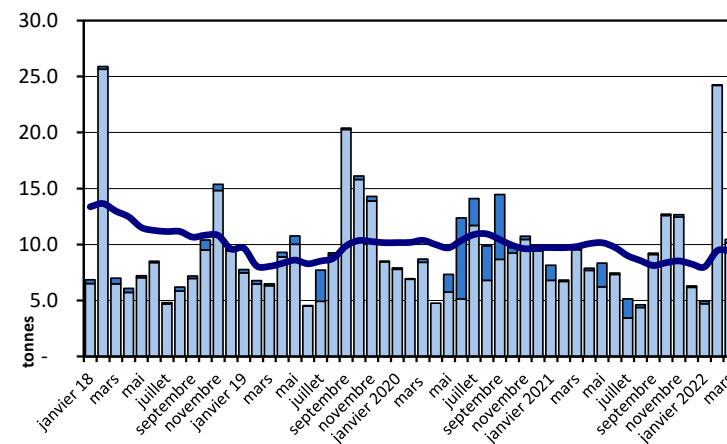
**Gruyère AOP**



**Emmentaler AOP**

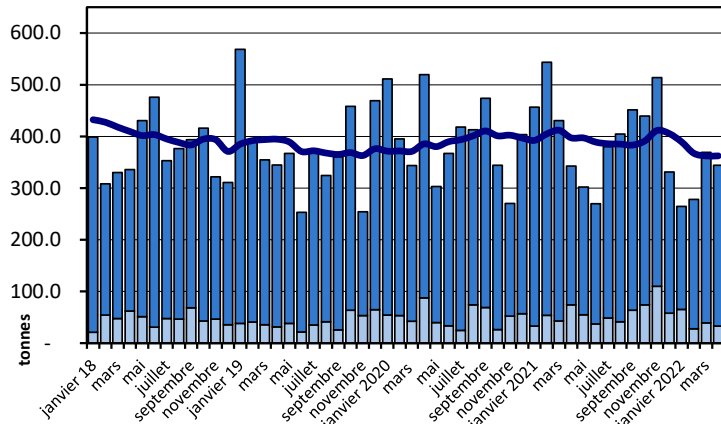


**Sbrinz AOP**

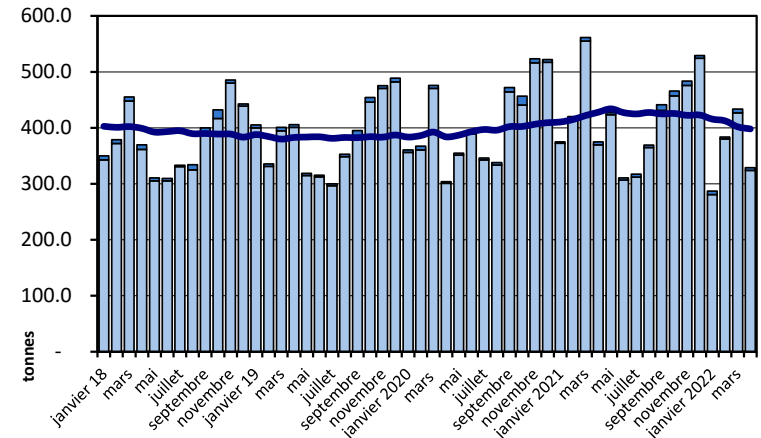


## Exportations depuis 2018 - Valeur moyenne des 12 derniers mois

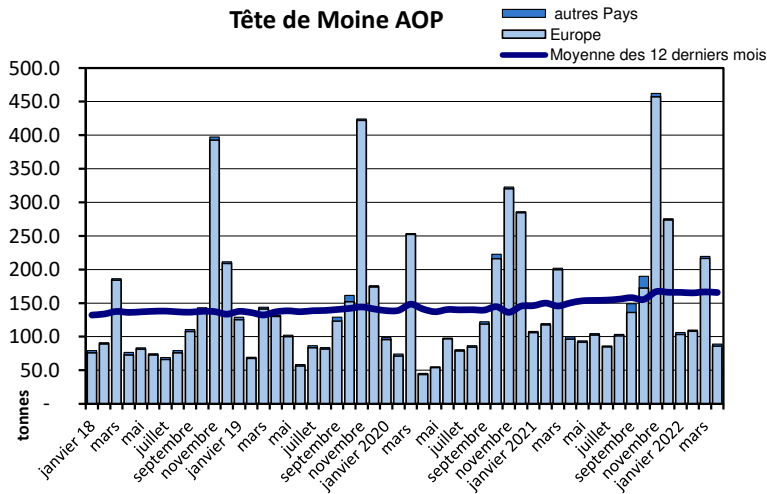
Switzerland Swiss



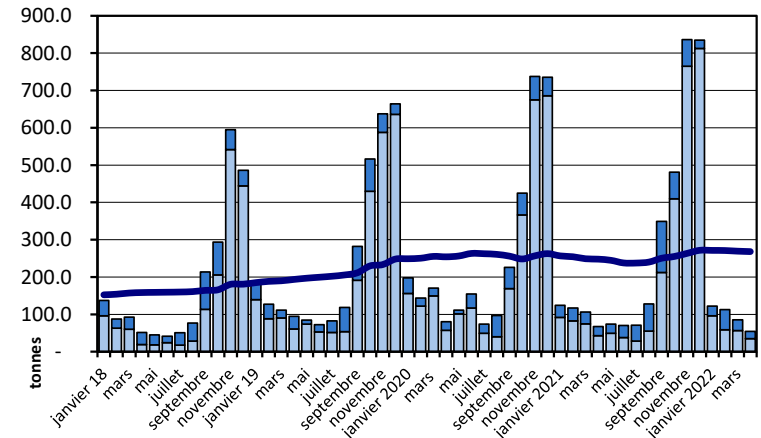
Appenzeller®



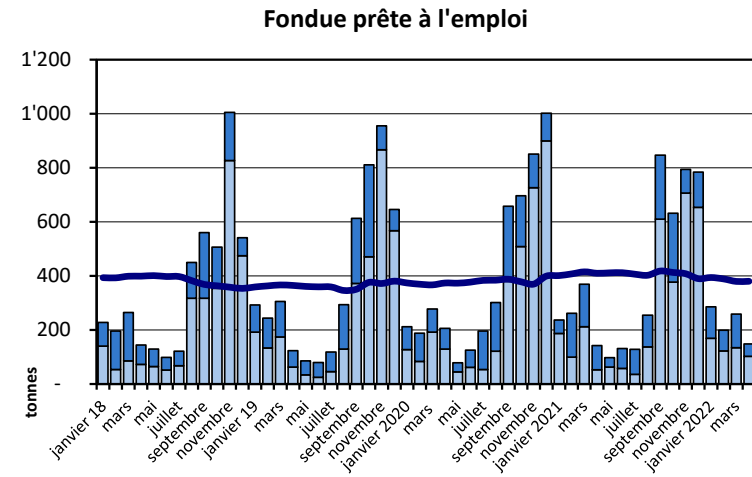
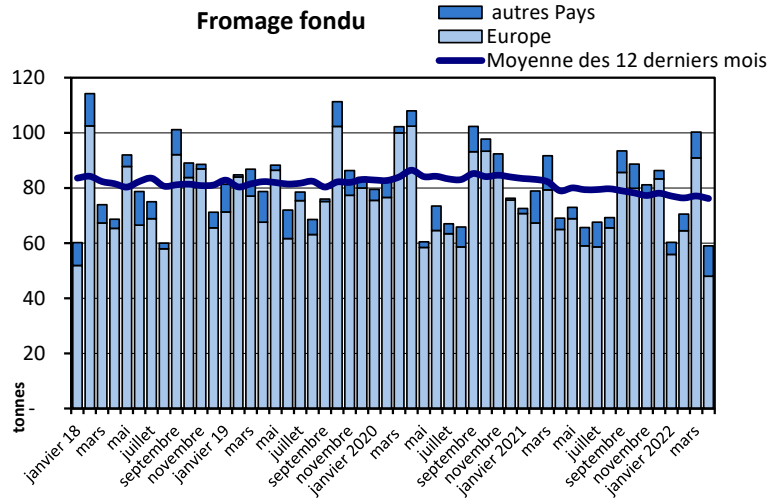
Tête de Moine AOP



Raclette Suisse

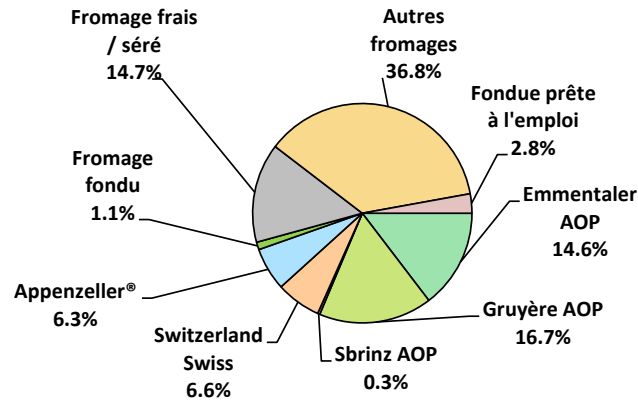


## Exportations depuis 2018 - Valeur moyenne des 12 derniers mois



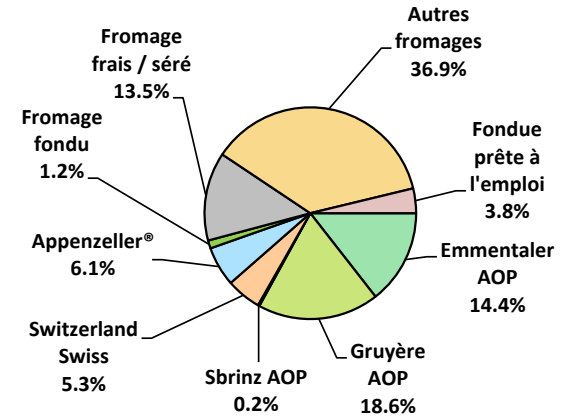
Exportations de fromage par variété en avril

Total 5'197 tonnes



Exportations de fromage par variété, janvier à avril 2022

Total 23'627 tonnes





## Exportations autres produits laitiers

Produits laitiers (t)	Exportations mensuelles		Différences par rapport au même mois de l'année précédente		Exportations cumulées		Différence par rapport à la même période de l'année précédente	
	avril 2021	avril 2022		(%)	janv. - avr. 2021	janv. - avr. 2022		(%)
Lait écrémé	19.7	12.6	-7.1	-35.9	57.4	64.3	6.9	12.1
Lait	260.0	89.6	-170.4	-65.5	1'031.2	458.6	-572.6	-55.5
Lait > 6% MG	0.0	0.0	0.0	0.0	0.0	0.0	0.0	0.0
Crème	130.5	97.1	-33.4	-25.6	482.8	575.3	92.5	19.2
Poudre de lait écrémé	1'508.6	365.7	-1'142.9	-75.8	4'485.8	2'126.5	-2'359.3	-52.6
Poudre de lait	5.0	0.9	-4.1	-82.9	9.8	16.1	6.3	64.6
Poudre de crème	0.0	0.0	0.0	0.0	0.0	0.1	0.1	0.0
Lait concentré	0.1	0.0	-0.1	-99.0	0.1	0.0	-0.1	-63.0
Crème concentrée	20.4	20.3	-0.1	-0.3	81.3	90.5	9.2	11.3
Yogourt	384.3	397.2	12.9	3.4	1'370.6	1'165.0	-205.6	-15.0
Autres produits frais	63.6	7.6	-56.0	-88.0	347.7	42.5	-305.2	-87.8
Petit-lait	4'277.3	3'884.8	-392.5	-9.2	15'362.2	13'939.7	-1'422.5	-9.3
Poudre de petit-lait	255.9	101.5	-154.4	-60.3	944.2	498.6	-445.6	-47.2
Petit-lait concentré	0.0	0.0	0.0	0.0	0.3	0.1	-0.2	-80.0
Beurre (sans beurre déshydraté)	28.0	0.5	-27.5	-98.2	130.8	2.8	-128.0	-97.8
Pâte à tartiner laitières	0.0	0.0	0.0	0.0	0.0	0.0	0.0	0.0
Autres matières grasses provenant du lait	1.2	1.2	0.0	0.0	4.6	3.7	-0.9	-18.9
Caséines	1.1	0.0	-1.1	-96.9	2.9	1.8	-1.1	-39.0
Lactalbumine	86.3	15.4	-70.9	-82.2	130.5	71.9	-58.6	-44.9
Autres albumines	0.0	0.0	0.0	0.0	0.0	0.0	0.0	0.0

Chapitres 04 et 35 du tarif des douanes suisses (sans fromages, chapitre 0406, et sans produits agricoles transformés, chapitres 15 à 22)

Source: Office fédéral de la douane et de la sécurité des frontières OFDF

## Importations de fromage par produit/groupe de produit

Fromages / Catégorie (t)	Importations mensuelles		Différence par rapport au même mois de l'année précédente		Importations cumulées		Différence par rapport à la période de l'année précédente	
	avril 2021	avril 2022			janv. - avr. 2021	janv. - avr. 2022		
				(%)				(%)
Mascarpone, Ricotta Romana	108.5	124.2	15.6	14.4	501.8	396.3	-105.5	-21.0
Mozzarella	630.6	568.2	-62.4	-9.9	2'018.3	1'917.0	-101.2	-5.0
Autres fromages frais / séré	1'979.7	1'868.6	-111.1	-5.6	7'823.7	7'496.6	-327.2	-4.2
<b>Total fromages frais / séré</b>	<b>2'718.8</b>	<b>2'560.9</b>	<b>-157.9</b>	<b>-5.8</b>	<b>10'343.8</b>	<b>9'809.9</b>	<b>-533.9</b>	<b>-5.2</b>
Danablu, Gorgonzola, Roquefort	53.4	58.1	4.8	8.9	245.9	212.1	-33.8	-13.8
Fromage à croûte fleurie	103.1	94.8	-8.2	-8.0	442.5	413.3	-29.3	-6.6
Bleu, fromage à pâte persillée	-1.0	0.0	0.0	0.0	0.0	0.0	0.0	0.0
Brie, Camembert, Italico	158.3	180.3	22.0	13.9	600.1	705.9	105.8	17.6
Autres fromages à pâte molle	930.3	740.1	-190.2	-20.4	3'581.0	2'826.7	-754.2	-21.1
<b>Total fromages à pâte molle</b>	<b>1'244.1</b>	<b>1'073.3</b>	<b>-171.7</b>	<b>-13.8</b>	<b>4'869.5</b>	<b>4'158.0</b>	<b>-711.5</b>	<b>-14.6</b>
Fromage à pâte mi-dure persillée	7.9	4.7	-3.3	-41.0	25.5	23.6	-1.9	-7.6
Caciocavallo, Fontina, Brà, etc.	38.9	27.5	-11.4	-29.3	134.8	102.0	-32.8	-24.3
Tilsiter	6.4	6.4	0.0	0.0	23.3	25.2	1.9	8.3
Autres fromages à pâte mi-dure	1'069.6	927.6	-141.9	-13.3	4'435.9	4'016.8	-419.0	-9.4
Fromages à pâte mi-dure râpé, en poudre	108.8	67.0	-41.8	-38.4	433.5	303.1	-130.4	-30.1
<b>Total fromages à pâte mi-dure</b>	<b>1'231.7</b>	<b>1'033.3</b>	<b>-198.4</b>	<b>-16.1</b>	<b>5'053.0</b>	<b>4'470.8</b>	<b>-582.2</b>	<b>-11.5</b>
Fromage aux herbes (Schabziger)	0.0	4.1	4.1	14'072.4	0.8	5.6	4.8	612.3
Fromage à pâte dure persillée	0.0	1.2	1.2	23'540.0	4.2	6.5	2.3	53.8
Caciocavallo, Fontina, Brà, etc.	27.2	22.6	-4.6	-16.9	100.8	75.7	-25.2	-24.9
Emmentaler AOP	3.4	1.1	-2.2	-66.6	49.6	4.7	-44.9	-90.6
Autres fromages à pâte dure	503.6	420.0	-83.6	-16.6	2'000.1	1'696.5	-303.5	-15.2
Fromages à pâte dure râpé, en poudre	61.0	62.3	1.3	2.2	289.9	321.7	31.8	11.0
<b>Total fromages à pâte dure</b>	<b>595.2</b>	<b>511.3</b>	<b>-83.9</b>	<b>-14.1</b>	<b>2'445.3</b>	<b>2'110.6</b>	<b>-334.7</b>	<b>-13.7</b>
Grana/Parmigiano	424.3	445.4	21.0	5.0	1'743.5	1'803.9	60.4	3.5
<b>Total fromages à pâte extra-dure</b>	<b>424.3</b>	<b>445.4</b>	<b>21.0</b>	<b>5.0</b>	<b>1'743.5</b>	<b>1'803.9</b>	<b>60.4</b>	<b>3.5</b>
Fromage fondu	406.4	362.4	-44.0	-10.8	1'601.6	1'393.3	-208.3	-13.0
<b>Total variétés de fromages</b>	<b>6'620.5</b>	<b>5'986.6</b>	<b>-634.9</b>	<b>-9.6</b>	<b>26'056.7</b>	<b>23'746.5</b>	<b>-2'310.2</b>	<b>-8.9</b>

Source: Office fédéral de la douane et de la sécurité des frontières OFDF

## Importations de fromage par pays fournisseur

avril 2022

(t)	Mascarpone, ricotta Romana	Mozzarella	Autres fromages frais / séché	Total fromages frais / séché	Danablu, Gorgonzola, Roquefort	Brie, Camembert, Reblochon	Autres fromages à pâte molle	Total fromages à pâte molle	Fromage aux herbes	Fromage à pâte dure et mi-dure	Autres fromages	Total
<b>Europe</b>												
Allemagne	10.4	241.8	573.9	826.1	0.0	0.0	195.6	195.6	4.1	407.1	192.1	1'625.1
France	0.0	10.6	237.5	248.1	11.4	150.5	254.6	416.4	0.0	211.9	104.6	981.0
Italie	108.5	311.3	746.8	1166.6	46.8	0.0	166.4	213.1	0.0	845.6	10.8	2'236.2
Pays-Bas	0.0	0.2	3.3	3.5	0.0	0.0	18.6	18.6	0.0	191.0	0.6	213.7
Belgique	0.0	0.0	2.7	2.7	0.0	0.0	0.0	0.0	0.0	88.3	0.0	91.0
Luxembourg	0.0	0.0	0.0	0.0	0.0	0.0	0.0	0.0	0.0	0.0	0.0	0.0
Autriche	4.3	0.8	29.8	34.9	0.0	0.0	29.5	29.5	0.0	15.8	44.7	124.9
Grande-Bretagne	0.0	0.0	3.0	3.0	0.0	0.0	0.0	0.0	0.0	72.1	0.0	75.1
Danemark	0.0	0.0	105.9	105.9	0.0	0.0	33.8	33.8	0.0	11.0	3.5	154.3
Norvège	0.0	0.0	0.1	0.1	0.0	0.0	0.0	0.0	0.0	0.0	0.0	0.1
Suède	0.0	0.0	0.0	0.0	0.0	0.0	0.2	0.2	0.0	0.7	0.0	0.9
Portugal	0.8	3.6	2.2	6.6	0.0	0.0	1.4	1.4	0.0	40.2	1.1	49.3
Espagne	0.0	0.0	2.7	2.7	0.0	0.0	1.8	1.8	0.0	23.9	0.7	29.1
Grèce	0.0	0.0	0.9	0.9	0.0	0.0	149.9	149.9	0.0	10.5	0.1	161.4
Autres pays d'Europe	0.1	0.0	159.8	159.9	0.0	0.0	12.8	12.8	0.0	67.5	4.1	244.3
<b>Total europe</b>	124.2	568.2	1'868.6	2'560.9	58.1	150.5	864.7	1'073.3	4.1	1'985.7	362.4	5'986.5
<b>Autres pays</b>								0.0				0.0
Canada	0.0	0.0	0.0	0.0	0.0	0.0	0.0	0.0	0.0	0.0	0.0	0.0
USA	0.0	0.0	0.0	0.0	0.0	0.0	0	0.0	0.0	0.2	0.0	0.2
Autres pays d'Amérique	0.0	0.0	0.0	0.0	0.0	0.0	0.0	0.0	0.0	0.0	0.0	0.0
Amérique latine	0.0	0.0	0	0.0	0.0	0.0	0.0	0.0	0.0	0.0	0.0	0.0
Afrique	0.0	0.0	0.0	0.0	0.0	0.0	0.0	0.0	0.0	0.0	0.0	0.0
Asie	0.0	0.0	0	0.0	0.0	0.0	0.0	0.0	0.0	0.0	0.0	0.0
Australie	0.0	0.0	0.0	0.0	0.0	0.0	0.0	0.0	0.0	0.0	0.0	0.0
<b>Total autres pays</b>	0.0	0.0	0.0	0.0	0.0	0.0	0.0	0.0	0.0	0.2	0.0	0.2
<b>Total</b>	124.2	568.2	1868.6	2560.9	58.1	150.5	864.7	1073.3	4.1	1985.8	362.4	5'986.6

Source: Office fédéral de la douane et de la sécurité des frontières OFDF

## Importations de fromage par pays fournisseur

avril 2021

(t)

	Mascarpone, ricotta Romana	Mozzarella	Autres fromages frais / séché	Total fromages frais / séché	Danablu, Gorgonzola, Roquefort	Brie, Camembert, Reblochon	Autres fromages à pâte molle	Total fromages à pâte molle	Fromage aux herbes	Fromage à pâte dure et mi-dure	Autres fromages	Total
<b>Europe</b>												
Allemagne	13.5	128.2	663.4	805.1	0.0	0.0	285.3	285.3	0.0	551.7	203.5	1'845.7
France	0.0	14.0	269.0	283.0	11.5	116.1	327.5	455.1	0.0	235.2	123.7	1'097.0
Italie	93.5	382.6	743.8	1'220.0	41.8	0.0	181.6	223.5	0.0	916.2	9.5	2'369.2
Pays-Bas	0.0	82.0	2.7	84.7	0.0	0.0	19.1	19.1	0.0	175.7	0.0	279.5
Belgique	0.0	0.0	2.7	2.7	0.0	0.0	17.6	17.6	0.0	108.5	0.0	128.8
Luxembourg	0.0	0.0	0.0	0.0	0.0	0.0	0.0	0.0	0.0	0.0	0.0	0.0
Autriche	0.8	1.1	32.0	33.9	0.0	0.0	7.3	7.3	0.0	33.2	62.1	136.5
Grande-Bretagne	0.0	0.0	0.0	0.0	0.0	0.0	0.7	0.7	0.0	59.1	0.0	59.8
Danemark	0.0	21.7	112.3	134.0	0.0	0.0	64.5	64.5	0.0	7.3	2.9	208.7
Norvège	0.0	0.0	0.2	0.2	0.0	0.0	0.0	0.0	0.0	0.0	0.0	0.3
Suède	0.0	0.0	0.0	0.0	0.0	0.0	0.1	0.1	0.0	0.7	0.0	0.9
Portugal	0.5	0.9	1.9	3.3	0.0	0.0	0.6	0.6	0.0	47.4	0.0	51.4
Espagne	0.0	0.0	10.5	10.5	0.0	0.0	6.0	6.0	0.0	36.6	0.0	53.1
Grèce	0.0	0.0	1.7	1.7	0.0	0.0	153.1	153.1	0.0	8.0	0.0	162.7
Autres pays d'Europe	0.1	0.0	138.3	138.4	0.0	0.0	13.9	13.9	0.0	68.1	4.6	225.1
<b>Total europe</b>	<b>108.5</b>	<b>630.6</b>	<b>1'978.4</b>	<b>2'717.5</b>	<b>53.4</b>	<b>116.1</b>	<b>1'077.4</b>	<b>1'246.9</b>	<b>0.0</b>	<b>2'247.6</b>	<b>406.3</b>	<b>6'618.4</b>
<b>Autres pays</b>												
Canada	0.0	0.0	0.0	0.0	0.0	0.0	0.0	0.0	0.0	0.0	0.0	0.0
USA	0.0	0.0	0.0	0.0	0.0	0.0	0.0	0.0	0.0	0.1	0.0	0.1
Autres pays d'Amérique	0.0	0.0	0.0	0.0	0.0	0.0	0.0	0.0	0.0	0.0	0.0	0.0
Amérique latine	0.0	0.0	0.0	0.0	0.0	0.0	0.0	0.0	0.0	0.0	0.0	0.0
Afrique	0.0	0.0	0.0	0.0	0.0	0.0	0.0	0.0	0.0	0.0	0.0	0.0
Asie	0.0	0.0	0.0	0.0	0.0	0.0	0.0	0.0	0.0	0.0	0.0	0.0
Australie	0.0	0.0	0.0	0.0	0.0	0.0	0.0	0.0	0.0	0.0	0.0	0.0
<b>Total autres pays</b>	<b>0.0</b>	<b>0.0</b>	<b>0.0</b>	<b>0.0</b>	<b>0.0</b>	<b>0.0</b>	<b>0.0</b>	<b>0.0</b>	<b>0.0</b>	<b>0.1</b>	<b>0.0</b>	<b>0.1</b>
<b>Total</b>	<b>108.5</b>	<b>630.6</b>	<b>1'978.4</b>	<b>2'717.5</b>	<b>53.4</b>	<b>116.1</b>	<b>1'077.4</b>	<b>1'246.9</b>	<b>0.0</b>	<b>2'247.7</b>	<b>406.3</b>	<b>6'618.4</b>

Source: Office fédéral de la douane et de la sécurité des frontières OFDF

## Importations de fromage cumulées par pays, cumulées

Janvier à avril 2022

(t)	Mascarpone, ricotta Romana	Mozzarella	Autres fromages frais / séché	Total fromages frais / séché	Danablu, Gorgonzola, Roquefort	Brie, Camembert, Reblochon	Autres fromages à pâte molle	Total fromages à pâte molle	Fromage aux herbes	Fromage à pâte dure et mi-dure	Autres fromages	Total
<b>Europe</b>												
Allemagne	33.0	762.3	2'326.5	3'121.8	0.1	0.0	734.7	734.7	5.2	1'588.3	744.0	6'194.1
France	0.2	27.2	1'088.3	1'115.7	48.1	618.5	1'042.2	1'708.8	0.0	1'062.2	352.1	4'238.7
Italie	347.2	998.4	2'824.9	4'170.5	163.9	0.0	692.6	856.5	0.1	3'421.7	39.3	8'488.0
Pays-Bas	0.0	0.2	47.2	47.4	0.0	0.0	81.1	81.1	0.0	861.3	0.8	990.7
Belgique	0.0	1.6	12.0	13.7	0.0	0.0	0.1	0.1	0.0	307.6	0.0	321.4
Luxembourg	0.0	0.0	0.0	0.0	0.0	0.0	0.0	0.0	0.0	0.0	0.0	0.0
Autriche	10.7	3.5	122.7	136.8	0.0	0.0	118.0	118.0	0.0	69.9	231.4	556.2
Grande-Bretagne	0.0	0.0	4.8	4.8	0.0	0.0	6.8	6.8	0.4	381.0	2.0	395.0
Danemark	0.0	106.5	440.9	547.4	0.0	0.0	146.2	146.2	0.0	27.5	8.6	729.6
Norvège	0.0	0.0	0.6	0.6	0.0	0.0	0.0	0.0	0.0	0.1	0.0	0.7
Suède	0.0	0.0	0.1	0.1	0.0	0.0	0.4	0.4	0.0	1.7	0.1	2.2
Portugal	4.9	16.9	11.9	33.7	0.0	0.0	4.9	4.9	0.0	186.1	3.1	227.8
Espagne	0.0	0.0	12.3	12.3	0.0	0.0	5.5	5.5	0.0	123.5	1.4	142.8
Grèce	0.0	0.0	3.5	3.5	0.0	0.0	433.5	433.5	0.0	53.4	0.2	490.6
Autres pays d'Europe	0.2	0.0	591.7	591.9	0.0	0.0	45.0	45.0	0.0	270.0	6.5	913.5
<b>Total europe</b>	<b>396.1</b>	<b>1'916.7</b>	<b>7'487.4</b>	<b>9'800.3</b>	<b>212.1</b>	<b>618.5</b>	<b>3'311.0</b>	<b>4'141.6</b>	<b>5.6</b>	<b>8'354.3</b>	<b>1'389.5</b>	<b>23'691.3</b>
<b>Autres pays</b>												
Canada	0.0	0.0	0.0	0.0	0.0	0.0	0.0	0.0	0.0	0.0	0.0	0.0
USA	0.0	0.0	0.0	0.0	0.0	0.0	0.0	0.0	0.0	0.7	0.0	0.7
Autres pays d'Amérique	0.0	0.0	0.0	0.0	0.0	0.0	0.0	0.0	0.0	0.0	0.0	0.0
Amérique latine	0.0	0.0	0.0	0.0	0.0	0.0	0.0	0.0	0.0	0.0	0.0	0.0
Afrique	0.0	0.0	0.0	0.0	0.0	0.0	0.0	0.0	0.0	0.0	0.0	0.0
Asie	0.0	0.0	0.0	0.0	0.0	0.0	0.0	0.0	0.0	0.2	0.0	0.2
Australie	0.0	0.0	0.0	0.0	0.0	0.0	0.0	0.0	0.0	0.0	0.0	0.0
<b>Total autres pays</b>	<b>-</b>	<b>-</b>	<b>-</b>	<b>-</b>	<b>-</b>	<b>-</b>	<b>-</b>	<b>-</b>	<b>-</b>	<b>0.9</b>	<b>-</b>	<b>0.9</b>
<b>Total</b>	<b>396.1</b>	<b>1'916.7</b>	<b>7'487.4</b>	<b>9'800.3</b>	<b>212.1</b>	<b>618.5</b>	<b>3'311.0</b>	<b>4'141.6</b>	<b>5.6</b>	<b>8'355.2</b>	<b>1'389.5</b>	<b>23'692.2</b>

Source: Office fédéral de la douane et de la sécurité des frontières OFDF

## Importations de fromage cumulées par pays, cumulées

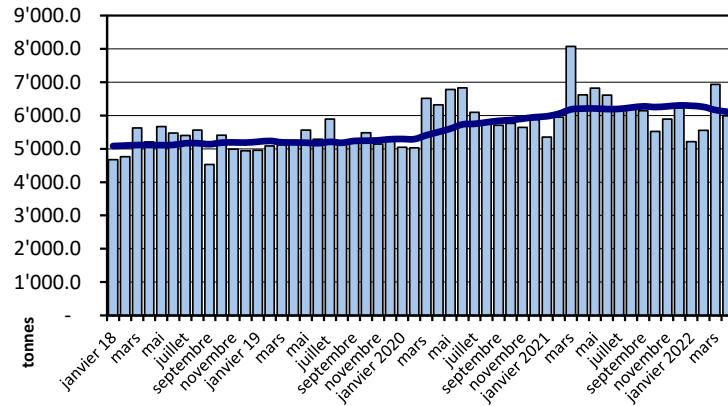
Janvier à avril 2021

(t)	Mascarpone, ricotta Romana	Mozzarella	Autres fromages frais / séché	Total fromages frais / séché	Danablu, Gorgonzola, Roquefort	Brie, Camembert, Reblochon	Autres fromages à pâte molle	Total fromages à pâte molle	Fromage aux herbes	Fromage à pâte dure et mi-dure	Autres fromages	Total
<b>Europe</b>												
Allemagne	57.2	526.8	2'720.4	3'304.4	0.5	0.0	936.1	936.6	0.0	2'220.9	784.4	<b>7'246.4</b>
France	0.0	34.9	1'140.7	1'175.6	58.1	505.9	1'452.8	2'016.8	0.1	1'134.6	471.4	<b>4'798.6</b>
Italie	437.9	1'229.8	2'660.2	4'327.9	187.2	0.0	687.1	874.3	0.7	3'625.6	33.5	<b>8'861.9</b>
Pays-Bas	0.0	167.5	39.4	206.9	0.0	0.0	60.4	60.4	0.0	905.6	0.4	<b>1'173.2</b>
Belgique	0.0	0.0	12.7	12.7	0.0	0.0	28.1	28.1	0.0	181.6	0.0	<b>222.5</b>
Luxembourg	0.0	0.0	0.0	0.0	0.0	0.0	0.0	0.0	0.0	0.0	0.0	<b>0.0</b>
Autriche	3.3	4.6	122.2	130.2	0.0	0.0	136.0	136.0	0.0	177.5	290.4	<b>734.1</b>
Grande-Bretagne	0.0	0.0	7.2	7.2	0.0	0.0	2.1	2.1	0.0	316.2	1.0	<b>326.6</b>
Danemark	0.0	43.3	473.5	516.9	0.0	0.0	197.4	197.4	0.0	46.8	11.0	<b>772.0</b>
Norvège	0.0	0.0	0.8	0.8	0.0	0.0	0.0	0.0	0.0	0.0	0.0	<b>0.9</b>
Suède	0.0	0.0	0.1	0.1	0.0	0.0	0.1	0.1	0.0	1.6	0.2	<b>2.0</b>
Portugal	2.6	6.0	8.8	17.4	0.0	0.0	6.8	6.8	0.0	181.7	0.4	<b>206.3</b>
Espagne	0.0	1.4	37.9	39.3	0.0	0.0	6.7	6.7	0.0	182.7	0.0	<b>228.6</b>
Grèce	0.0	0.0	4.2	4.2	0.0	0.0	559.9	559.9	0.0	24.1	0.0	<b>588.2</b>
Autres pays d'Europe	0.7	1.0	574.6	576.2	0.0	0.0	33.4	33.4	0.0	209.3	7.0	<b>825.8</b>
<b>Total europe</b>	<b>501.8</b>	<b>2'015.3</b>	<b>7'802.7</b>	<b>10'319.8</b>	<b>245.8</b>	<b>505.9</b>	<b>4'106.8</b>	<b>4'858.6</b>	<b>0.8</b>	<b>9'208.3</b>	<b>1'599.7</b>	<b>25'987.2</b>
<b>Autres pays</b>												
Canada	0.0	0.0	0.0	0.0	0.0	0.0	0.0	0.0	0.0	0.0	0.0	<b>0.0</b>
USA	0.0	0.0	0.0	0.0	0.0	0.0	0.0	0.0	0.0	0.2	0.0	<b>0.2</b>
Autres pays d'Amérique	0.0	0.0	0.0	0.0	0.0	0.0	0.0	0.0	0.0	0.0	0.0	<b>0.0</b>
Amérique latine	0.0	0.0	0.0	0.0	0.0	0.0	0.0	0.0	0.0	0.0	0.0	<b>0.0</b>
Afrique	0.0	0.0	0.0	0.0	0.0	0.0	0.0	0.0	0.0	0.0	0.0	<b>0.0</b>
Asie	0.0	0.0	0.0	0.0	0.0	0.0	0.1	0.1	0.0	0.0	0.0	<b>0.1</b>
Australie	0.0	0.0	0.0	0.0	0.0	0.0	0.0	0.0	0.0	0.0	0.0	<b>0.0</b>
<b>Total autres pays</b>	<b>0.0</b>	<b>0.0</b>	<b>0.0</b>	<b>0.0</b>	<b>0.0</b>	<b>0.0</b>	<b>0.1</b>	<b>0.1</b>	<b>0.0</b>	<b>0.2</b>	<b>0.0</b>	<b>0.3</b>
<b>Total</b>	<b>501.8</b>	<b>2'015.3</b>	<b>7'802.7</b>	<b>10'319.8</b>	<b>245.8</b>	<b>505.9</b>	<b>4'106.9</b>	<b>4'858.7</b>	<b>0.8</b>	<b>9'208.5</b>	<b>1'599.7</b>	<b>25'987.5</b>

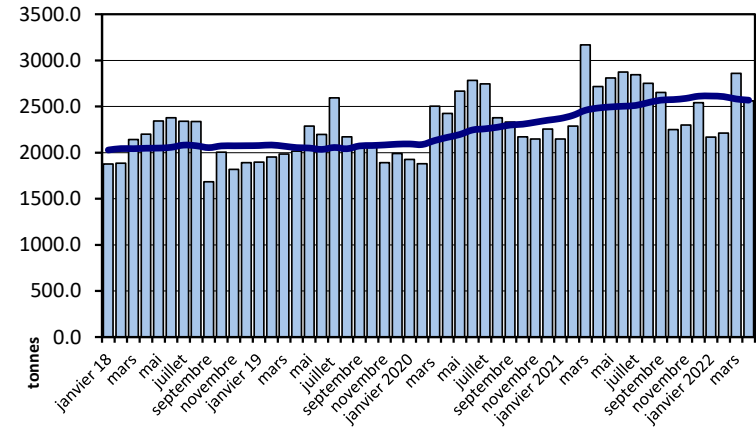
Source: Office fédéral de la douane et de la sécurité des frontières OFDF

## Importations depuis 2018 - Valeur moyenne des 12 derniers mois

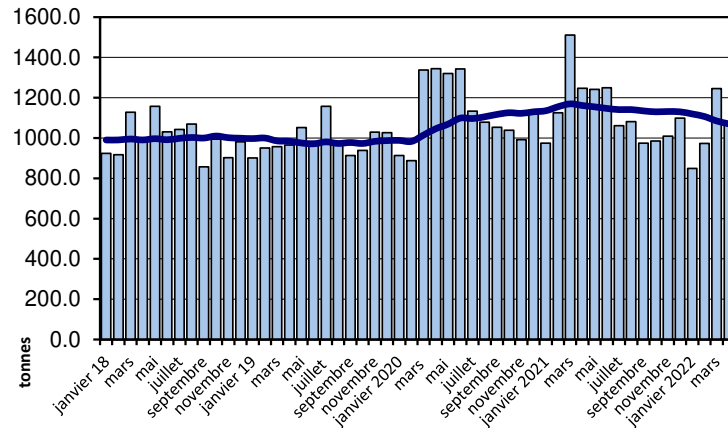
**Total des importations de fromages**



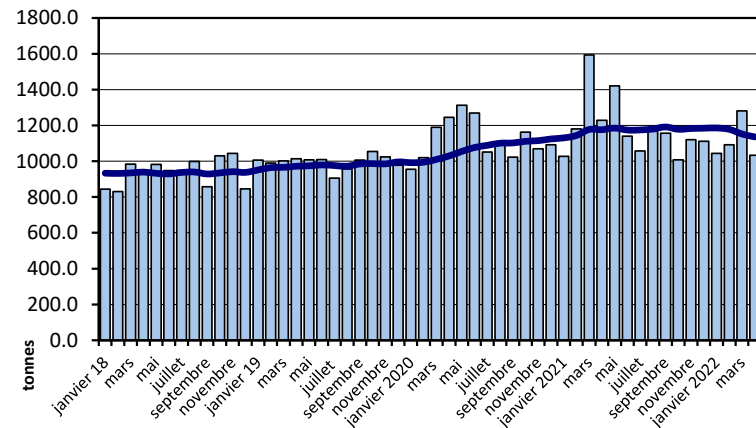
**Fromages frais**



**Fromages à pâte molle**

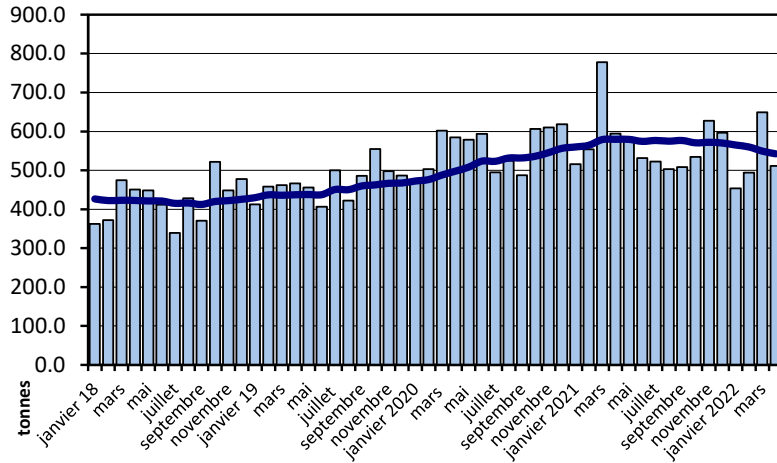


**Fromages à pâte mi-dure**

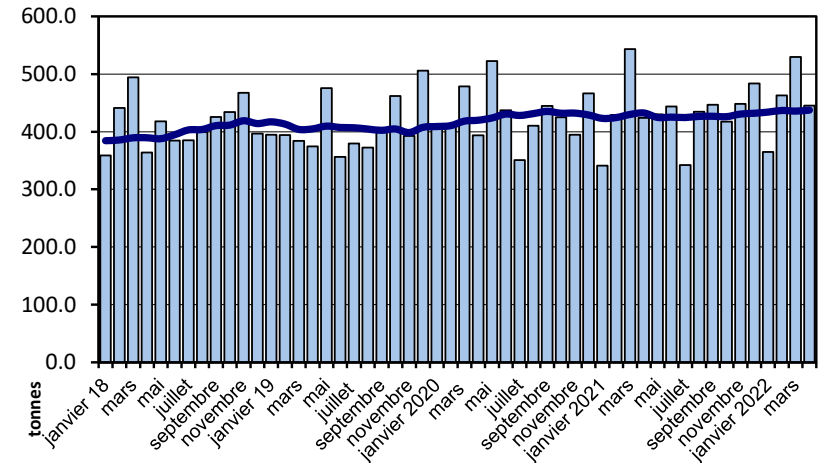


## Importations depuis 2018 - Valeur moyenne des 12 derniers mois

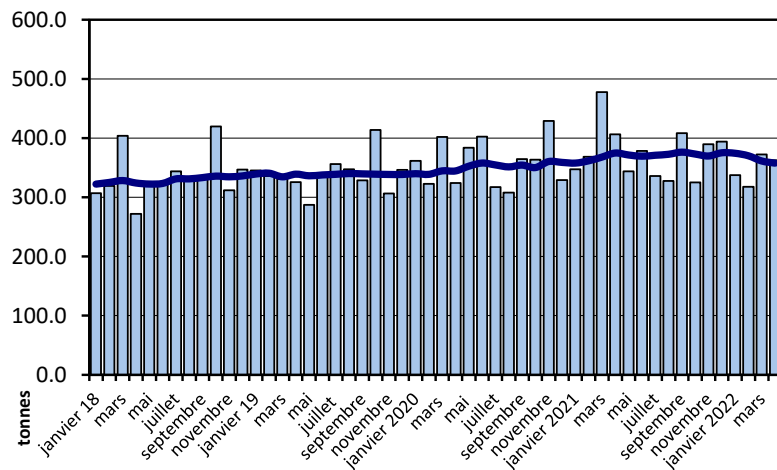
### Fromages à pâte dure



### Fromages à pâte extra-dure

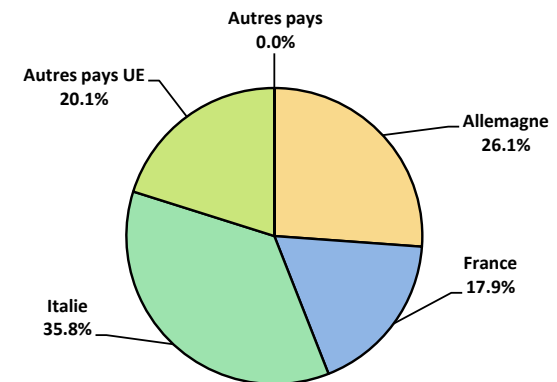


### Fromage fondu



### Importations de fromage par pays fournisseur, janvier à avril 2022

Total 23'692 tonnes





## Importations autres produits laitiers

Produits laitiers (t)	Importations mensuelles		Différences par rapport au même mois de l'année précédente		Importations cumulées		Différence par rapport à la même période de l'année précédente	
	avril 2021	avril 2022		(%)	janv. - avr. 2021	janv. - avr. 2022		(%)
Lait écrémé	21.6	0.3	-21.3	-98.8	726.2	23.7	-702.5	-96.7
Lait	2'197.5	2'208.6	11.2	0.5	8'423.7	8'786.7	362.9	4.3
Lait > 6% MG	0.0	0.0	0.0	272.7	0.0	0.2	0.2	392.7
Crème	10.1	171.0	160.8	1'585.9	43.8	719.4	675.6	1'541.3
Poudre de lait écrémé	31.2	1.4	-29.8	-95.4	328.9	75.3	-253.5	-77.1
Poudre de lait	93.0	125.2	32.2	34.6	329.0	448.0	119.0	36.2
Poudre de crème	0.0	0.0	0.0	-63.2	0.1	0.1	0.0	-12.2
Lait concentré	36.0	38.7	2.7	7.4	201.9	204.1	2.2	1.1
Crème concentrée	137.2	22.6	-114.6	-83.5	349.3	126.2	-223.1	-63.9
Yogourt	755.9	687.0	-69.0	-9.1	3'239.2	2'270.4	-968.8	-29.9
Autres produits frais	36.1	13.7	-22.4	-62.1	145.3	95.6	-49.7	-34.2
Petit-lait	563.5	312.8	-250.7	-44.5	1'814.2	1'451.8	-362.3	-20.0
Poudre de petit-lait	5.3	3.2	-2.0	-38.6	14.0	11.4	-2.6	-18.3
Petit-lait concentré	0.1	0.0	-0.1	-93.2	0.3	0.6	0.3	109.2
Beurre (sans beurre anhydre)	565.2	537.8	-27.3	-4.8	1'263.7	1'726.2	462.5	36.6
Pâte à tartiner laitières	0.0	0.0	0.0	-15.8	0.2	1.0	0.8	471.9
Autres matières grasses provenant du lait	19.3	73.8	54.5	283.1	99.2	344.7	245.4	247.4
Caséines	22.0	42.1	20.1	91.2	119.6	147.9	28.3	23.7
Lactalbumine	104.9	38.1	-66.8	-63.7	373.0	465.0	92.0	24.7
Autres albumines	0.3	3.1	2.8	862.1	2.5	8.3	5.7	226.3

Source: Office fédéral de la douane et de la sécurité des frontières OFDF