

Statistiques mensuelles du marché du lait

date de publication:
Berne, le 13 juillet 2022

1 - Production / mise en valeur du lait

- 1.1 Production laitière mensuelle
- 1.2 Mise en valeur selon l'équivalent-lait
- 1.3 Mise en valeur selon l'équivalent-lait / année précédente (graphique)

2 - Fabrication de produits laitiers

- 2.1 Production fromagère mensuelle et cumulée
- 2.2 Production fromagère mensuelle et cumulée année précédente
- 2.3 Production fromagère (graphiques)
- 2.4 Production de lait de consommation / Production de beurre
- 2.5 Spécialités laitières
- 2.6 Poudre de lait et lait condensé

3 - Exportation

- 3.1 Exportations de fromage par produit/groupe de produits
- 3.2 Exportations de fromage par pays
- 3.3 Exportations de fromage par pays, mois de l'année précédente
- 3.4 Exportations de fromage par pays, cumulées
- 3.5 Exportations de fromage par pays, cumulées, année précédente
- 3.6 + 3.7 Total des exportations / sortes principales, 3 années (graphiques)
- 3.8 Pourcentage des exportations par variété (graphiques)
- 3.9 Exportations autres produits laitiers

mai 2022

4 - Importations de fromage

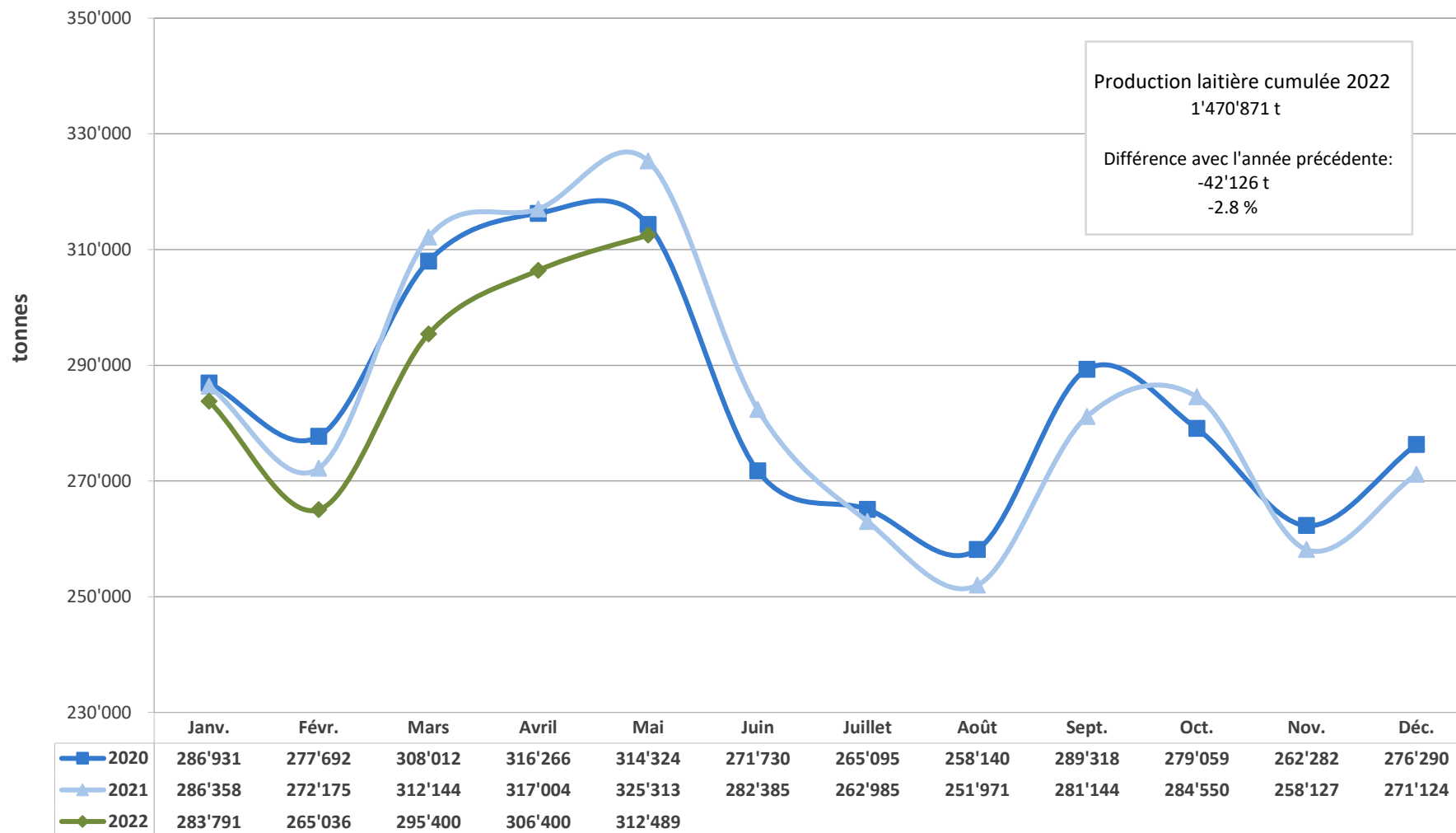
- 4.1 Importations de fromage par produit/groupe de produits
- 4.2 Importations de fromage par pays fournisseur
- 4.3 Importations de fromage par pays fournisseur, mois de l'année précédente
- 4.4 Importations cumulées de fromage par pays fournisseur
- 4.5 Importations cumulées de fromage par pays fournisseur, année précédente
- 4.6 + 4.7 Total des importations / par groupe de produits, 3 années (graphiques)
- 4.8 Importations autres produits laitiers

5 - Contrôle du lait

- 5.1 Valeurs statistiques, Distribution nombre de germes / cellules / point de congélation
- 5.2 Évaluation de droit public: germes
- 5.3 Évaluation de droit public: cellules somatiques
- 5.4 Évaluation de droit public: substances inhibitrices
- 5.5 Évaluation de droit public: suspensions de livraison de lait
- 5.6 Évaluation de droit privé: germes
- 5.7 Évaluation de droit privé: cellules somatiques
- 5.8 Évaluation de droit privé: substances inhibitrices
- 5.9 Évaluation de droit privé: point de congélation
- 5.10 Évaluation de droit privé: déduction/supplément
- 5.11 + 5.12 Composition du lait par canton
- 5.13 Contrôle du lait provenant d'autres mammifères (bufflonne, brebis, chèvre)



Production laitière mensuelle en 2022 (Lait de la zone franche et lait du Liechtenstein inclus)



Mise en valeur du lait en équivalents-lait

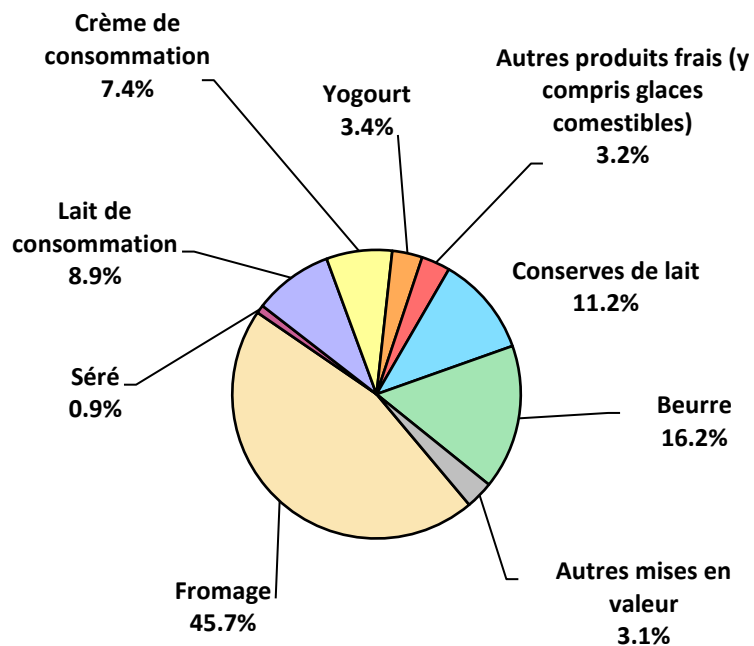
Mise en valeur (t):	Mise en valeur mensuelle		Différence par rapport au même mois de l'année précédente		Mise en valeur cumulée		Différence par rapport à la même période de l'année précédente	
	mai 2021	mai 2022		(%)	janv. - mai 2021	janv. - mai 2022		(%)
Fromage	143'980	142'723	-1'257	-0.9	660'282	656'105	-4'177	-0.6
Séré	2'642	2'892	250	9.5	12'178	13'071	893	7.3
Lait de consommation	32'634	27'780	-4'854	-14.9	160'043	149'395	-10'648	-6.7
Crème de consommation	24'739	23'035	-1'704	-6.9	112'517	118'881	6'364	5.7
Yogourt	10'588	10'577	-11	-0.1	52'624	51'030	-1'594	-3.0
Autres produits frais (y c. glaces comestibles)	10'036	10'097	61	0.6	46'004	45'900	-104	-0.2
Conserves de lait	35'471	35'044	-427	-1.2	160'690	157'366	-3'324	-2.1
Beurre	50'806	50'626	-180	-0.4	253'147	227'384	-25'763	-10.2
Autres mises en valeur	14'417	9'715	-4'702	-32.6	55'512	51'739	-3'773	-6.8
Total	325'313	312'489	-12'824	-3.9	1'512'997	1'470'871	-42'126	-2.8

Un équivalent-lait correspond à la teneur en protéine et en matière grasse d'un kilo de lait (fraction protéique = 0.45 EL; fraction butyrique = 0.55 EL)

Exemple 1 kg lait entier past./UHT = 0,45 protéine + 0.55 matière grasse = 1.00 équivalent-lait
 1 kg lait écrémé past./UHT = 0.45 protéine + 0.05 matière grasse = 0.50 équivalent-lait
 1 kg crème entière past./UHT = 0.30 protéine + 4.80 matière grasse = 5.10 équivalents-lait

Mise en valeur du lait en équivalents-lait mai 2022

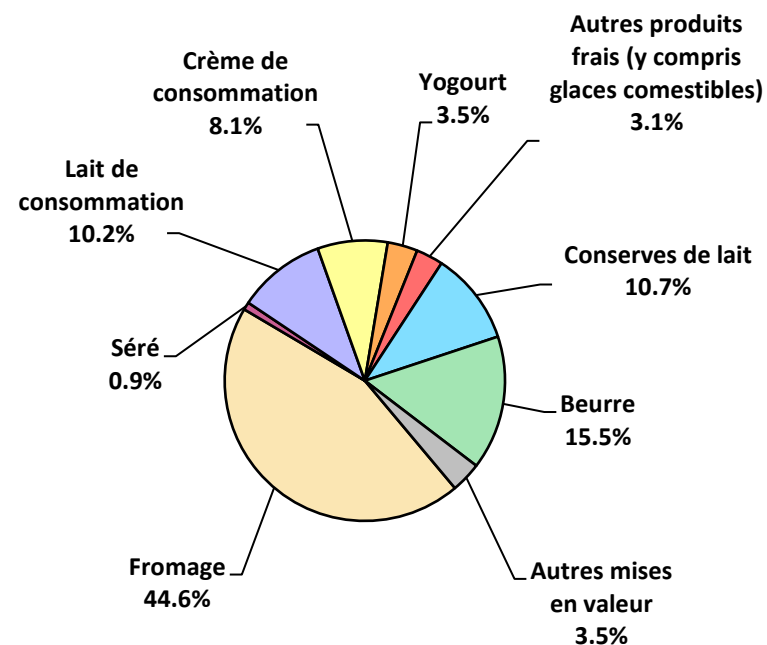
Total 312'489 tonnes de lait



Production laitière cumulée 2022

janv. - mai 2022

Total 1'470'871 tonnes de lait



Production fromagère 2022 cumulée avec comparaison année précédente

(t)	janv.	févr.	mars	avril	mai	juin	juillet	août	sept.	oct.	nov.	déc.	Cumul 2021	Cumul 2022	Différence période année (%)	
Séré	1'397	1'405	1'672	1'414	1'608	0	0	0	0	0	0	0	7'703	7'496	-207	-2.7
Mozzarella	1'910	1'860	2'110	1'901	2'224	0	0	0	0	0	0	0	9'904	10'005	101	1.0
Mascarpone	47	55	62	53	56	0	0	23	0	0	0	0	223	273	50	22.4
Autres fromages frais	1'287	1'312	1'517	1'408	1'494	0	0	0	0	0	0	0	6'579	7'018	439	6.7
Total fromages frais	4'641	4'631	5'361	4'776	5'381	0	0	0	0	0	0	0	24'408	24'790	382	1.6
Fromage à croûte fleurie, maigre, 1/4 gras	0	0	0	0	0	0	0	0	0	0	0	0	0	0	0	0.0
Fromage à croûte fleurie, 1/2 gras à gras	49	58	69	60	56	0	0	0	0	0	0	0	301	292	-9	-3.0
Fromage à croûte fleurie, crème	98	144	157	106	101	0	0	0	0	0	0	0	698	606	-92	-13.2
Bleu, fromage à pâte persillée	2	2	7	2	2	0	0	0	0	0	0	0	10	15	5	50.0
Tomme	140	138	209	155	196	0	0	0	0	0	0	0	876	838	-38	-4.3
Vacherin Mont-d'Or AOP	62	35	3	0	0	0	0	0	0	0	0	0	108	100	-8	-7.4
Autres fromages à pâte molle, maigres, 1/4 gras	1	1	1	1	1	0	0	0	0	0	0	0	5	5	0	0.0
Autres fromages à pâte molle, 1/2 gras à gras	58	68	69	62	65	0	0	0	0	0	0	0	349	322	-27	-7.7
Autres fromages à pâte molle, crème	20	25	26	21	30	0	0	0	0	0	0	0	138	122	-16	-11.6
Total fromage à pâte molle	429	472	539	407	451	0	0	0	0	0	0	0	2'486	2'298	-188	-7.6
Appenzeller*	678	628	749	687	710	0	0	0	0	0	0	0	3'759	3'452	-307	-8.2
Tilsit	176	172	236	194	169	0	0	0	0	0	0	0	1'002	947	-55	-5.5
Fromage du Valais / Raclette du Valais AOP	208	208	235	258	242	0	0	0	0	0	0	0	1'131	1'151	20	1.8
Raclette Suisse	1'235	1'023	1'284	1'294	1'584	0	0	0	0	0	0	0	6'468	6'420	-48	-0.7
Vacherin fribourgeois AOP	205	175	194	190	264	0	0	0	0	0	0	0	1'020	1'028	8	0.8
Tête de Moine AOP	283	274	289	277	306	0	0	0	0	0	0	0	1'105	1'429	324	29.3
Fromage du Jura	49	37	32	27	75	0	0	0	0	0	0	0	257	220	-37	-14.4
Fromage des vigneron	3	6	2	2	2	0	0	0	0	0	0	0	13	15	2	15.4
Mutschli	43	50	58	50	51	0	0	0	0	0	0	0	282	252	-30	-10.6
Fromage d'alpage à pâte mi-dure	0	0	0	0	18	0	0	0	0	0	0	0	2	18	16	800.0
Fromage de montagne des Grisons	101	99	111	101	106	0	0	0	0	0	0	0	512	518	6	1.2
Fromages de montagne	219	177	239	221	230	0	0	0	0	0	0	0	1'312	1'086	-226	-17.2
St. Paulin Suisse	10	16	19	15	21	0	0	0	0	0	0	0	82	81	-1	-1.2
Edam suisse	2	1	2	2	2	0	0	0	0	0	0	0	73	9	-64	-87.7
Fromage affiné à froid	32	21	18	17	14	0	0	0	0	0	0	0	144	102	-42	-29.2
Fromage à pâte mi-dure persillée	12	15	14	16	18	0	0	0	0	0	0	0	80	75	-5	-6.3
Fromage semi - préparé	72	94	117	112	47	0	0	0	0	0	0	0	353	442	89	25.2
Fromage industriel	565	485	543	538	682	0	0	0	0	0	0	0	2'898	2'813	-85	-2.9
Autres fromages à pâte mi-dure, maigre, 1/4 gras	13	19	31	50	48	0	0	0	0	0	0	0	99	161	62	62.6
Autres fromages à pâte mi-dure, 1/2 gras à gras *	1'178	1'064	1'154	1'165	1'117	0	0	0	0	0	0	0	5'702	5'678	-24	-0.4
Autres fromages à pâte mi-dure, crème	541	511	646	646	589	0	0	0	0	0	0	0	3'071	2'933	-138	-4.5
Total fromage à pâte mi-dure	5'625	5'075	5'972	5'861	6'295	0	0	0	0	0	0	0	29'364	28'828	-536	-1.8
Emmentaler AOP	1'399	1'343	1'420	1'395	1'354	0	0	0	0	0	0	0	7'264	6'911	-353	-4.9
Switzerland Swiss	588	520	651	594	722	0	0	0	0	0	0	0	3'198	3'075	-123	-3.8
Gruyère AOP	2'866	2'667	3'058	3'091	3'114	0	0	0	0	0	0	0	13'866	14'796	930	6.7
Fromage d'alpage à pâte dure	0	0	0	0	11	0	0	0	0	0	0	0	8	11	3	37.5
Autres fromages à pâte dure, maigre, 1/4 gras	186	155	174	265	261	0	0	0	0	0	0	0	1'467	1'041	-426	-29.0
Autres fromages à pâte dure, 1/2 gras à gras **	624	523	631	550	553	0	0	0	0	0	0	0	2'942	2'881	-61	-2.1
Autres fromages à pâte dure, crème	15	21	17	10	21	0	0	0	0	0	0	0	72	84	12	16.7
Total fromage à pâte dure	5'678	5'229	5'951	5'905	6'036	0	0	0	0	0	0	0	28'817	28'799	-18	-0.1
Sbrinz AOP	136	141	158	132	146	0	0	0	0	0	0	0	744	713	-31	-4.2
Total fromage à pâte extra-dure	136	141	158	132	146	0	0	0	0	0	0	0	744	713	-31	-4.2
Fromage pur chèvre	54	66	99	109	117	0	0	0	0	0	0	0	471	445	-26	-5.5
Fromage pur brebis	30	34	42	44	48	0	0	0	0	0	0	0	195	198	3	1.5
Fromage pur bufflonne	27	14	28	19	23	0	0	0	0	0	0	0	99	111	12	12.1
Total produits spéciaux	112	114	169	172	188	0	0	0	0	0	0	0	767	755	-12	-1.6
Total général	16'622	15'663	18'150	17'255	18'497	0	0	0	0	0	0	0	86'585	86'187	-398	-0.5

* y.c. spécialités locales

** y.c. fromage industriel, spécialités locales

Production fromagère 2021

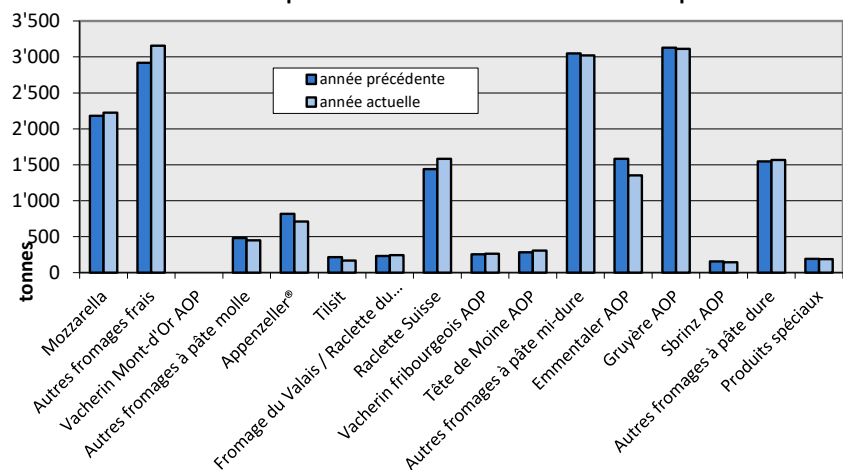
(t)	janv.	févr.	mars	avril	mai	juin	juillet	août	sept.	oct.	nov.	déc.	Cumul 2021
Séré	1'326	1'498	1'825	1'470	1'584	1'608	1'319	1'515	1'421	1'242	1'391	1'477	17'676
Mozzarella	1'899	1'754	2'053	2'018	2'180	2'274	2'097	2'058	1'882	1'748	1'738	1'796	23'497
Mascarpone	34	36	61	46	46	50	38	46	36	33	52	101	579
Autres produits frais	1'185	1'229	1'567	1'310	1'288	1'484	1'215	1'235	1'239	1'222	1'258	1'314	15'546
Total fromages frais	4'444	4'517	5'505	4'844	5'098	5'415	4'670	4'854	4'578	4'245	4'440	4'688	57'298
Fromage à croûte fleurie, maigre à 1/4 gras	0	0	0	0	0	0	0	0	0	0	0	0	0
Fromage à croûte fleurie, 1/2 gras à gras	51	68	69	57	56	58	59	63	66	59	71	55	732
Fromage à croûte fleurie, crème	120	165	154	135	124	101	126	126	161	155	180	131	1'678
Bleu, fromage à pâte persillée	2	2	2	2	2	2	2	2	2	2	3	2	25
Tomme	146	151	212	171	196	199	171	162	163	151	176	152	2'050
Vacherin Mont-d'Or AOP	62	42	4	0	0	0	0	49	119	116	101	74	567
Autres fromages à croûte fleurie, maigres à 1/4 gras	1	1	1	1	1	1	1	1	1	1	1	1	12
Autres fromages à croûte fleurie, 1/2 gras à gras	63	70	80	63	73	65	60	75	77	77	78	65	846
Autres fromages à croûte fleurie, crème	22	34	29	26	27	25	17	28	28	24	33	21	314
Total fromage à pâte molle	467	533	551	456	479	450	436	507	617	586	644	502	6'228
Appenzeller*	640	709	801	793	816	862	845	866	766	701	711	752	9'262
Tilsiter	167	215	214	190	216	197	156	189	224	197	227	206	2'398
Fromage du Valais / Raclette du Valais AOP	219	208	234	238	232	188	112	89	348	272	237	201	2'578
Raclette Suisse	1'264	1'067	1'416	1'282	1'439	1'734	1'777	1'686	1'830	1'679	1'426	1'351	17'951
Vacherin fribourgeois AOP	200	193	194	179	254	304	327	328	316	312	253	190	3'050
Tête de Moine AOP	238	177	172	237	281	291	281	287	291	289	238	253	3'035
Fromage du Jura	52	54	58	49	44	22	27	39	46	32	34	34	491
Winzerkäse	3	4	4	0	2	3	3	0	2	1	1	4	27
Mutschli	46	55	69	56	56	63	55	56	115	95	71	62	799
Fromage d'alpage à pâte mi-dure	0	0	0	0	2	25	48	53	1'515	455	78	9	2'185
Fromage de montagne des Grisons	97	93	109	105	108	82	54	35	46	74	85	96	984
Fromages de montagne, à la coupe	232	223	279	295	283	219	176	138	179	175	189	180	2'568
St. Paulin Suisse	10	20	18	21	13	19	16	18	18	20	26	19	218
Edam suisse	15	13	18	14	13	15	1	2	2	3	2	2	100
Fromage affiné à froid	22	39	22	37	24	17	40	19	11	20	30	36	317
Fromage à pâte mi-dure persillée	13	15	17	16	19	23	7	8	19	25	15	15	192
Fromage semi - préparé	56	75	89	70	63	64	56	68	83	52	62	81	819
Fromage industriel	517	436	586	666	693	545	590	533	366	448	552	413	6'345
Feta au lait de vache	0	0	0	0	0	0	0	0	0	0	0	0	0
Autres fromages à pâte mi-dure, maigre à 1/4 gras	19	14	16	22	28	22	26	11	19	10	14	19	220
Autres fromages à pâte mi-dure, 1/2 gras à gras *	1'120	1'090	1'261	1'107	1'124	1'016	835	788	1'031	1'166	1'047	1'076	12'661
Autres fromages à pâte mi-dure, crème	635	601	637	622	576	522	434	479	519	577	541	548	6'691
Total fromage à pâte mi-dure	5'565	5'301	6'212	6'000	6'286	6'233	5'866	5'690	7'746	6'602	5'841	5'547	72'889
Emmentaler AOP	1'445	1'356	1'455	1'427	1'581	1'373	1'374	1'307	1'317	1'384	1'335	1'406	16'760
Switzerland Swiss	660	570	749	652	567	566	545	447	559	565	559	513	6'952
Gruyère AOP	2'568	2'366	2'747	3'056	3'129	2'634	2'647	2'339	2'424	2'851	2'728	2'915	32'404
Fromage d'alpage à pâte dure	0	0	0	0	8	19	42	60	949	630	81	0	1'789
Autres fromages à pâte dure, maigre à 1/4 gras	247	226	269	352	373	238	230	181	119	225	203	263	2'926
Autres fromages à pâte dure, 1/2 gras à gras **	558	541	664	595	584	457	487	470	457	560	534	542	6'449
Autres fromages à pâte dure, crème	13	11	14	18	16	18	11	12	16	11	16	13	169
Total fromage à pâte dure	5'491	5'070	5'898	6'100	6'258	5'305	5'336	4'816	5'841	6'226	5'456	5'652	67'449
Sbrinz AOP	125	142	168	155	154	136	92	91	107	111	100	104	1'485
Total fromage à pâte extra-dure	125	142	168	155	154	136	92	91	107	111	100	104	1'485
Fromage pur chèvre	56	69	103	124	119	106	91	83	132	135	66	54	1'138
Fromage pur brebis	29	33	40	45	48	40	33	25	22	21	24	22	382
Fromage pur bufflonne	16	14	22	22	25	29	40	39	24	16	20	21	288
Total produits spéciaux	102	116	166	191	192	176	163	147	177	172	110	97	1'809
Total fromage	16'193	15'678	18'498	17'748	18'468	17'714	16'562	16'104	19'067	17'942	16'591	16'590	207'155

* y c. spécialités locales

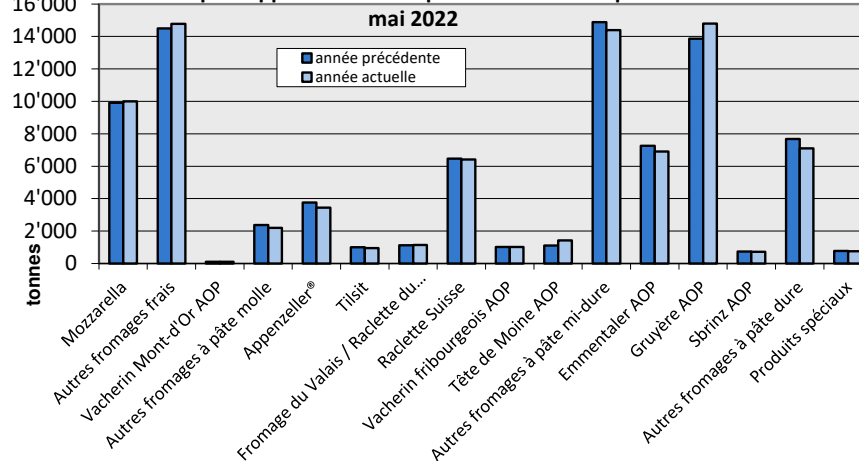
** y c. fromage industriel, spécialités locales

Production fromagère

mai 2022 en comparaison avec le même mois de l'année précédente

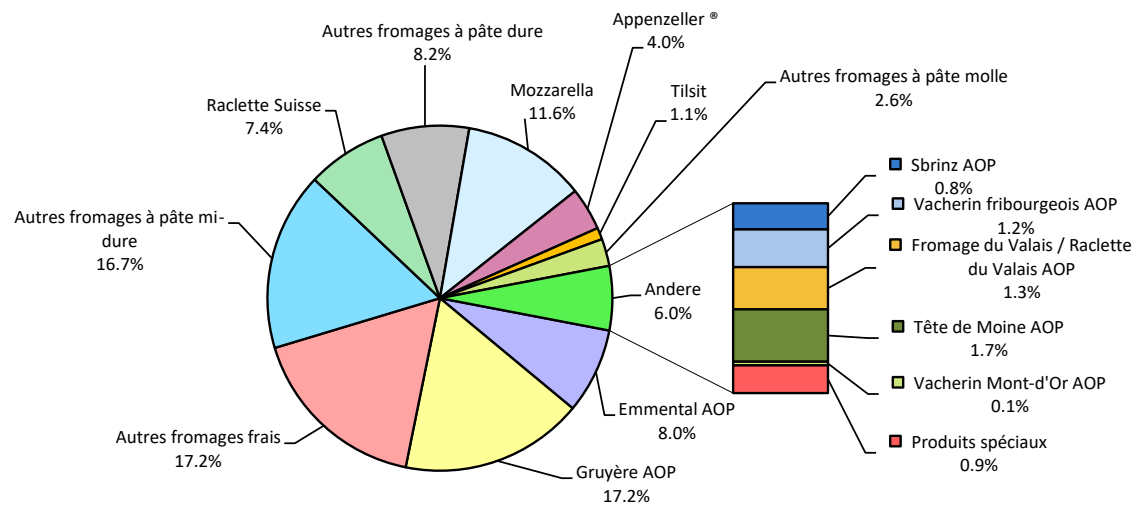


Cumulée par rapport à la même période de l'année précédente



janv. - mai 2022

Total 86'187 tonnes



Production de lait de consommation

Variété de lait (t)	Production mensuelle		Différence par rapport au même mois de l'année précédente		Production cumulée		Différence par rapport à la même période de l'année précédente	
	mai 2021	mai 2022		(%)	janv. - mai 2021	janv. - mai 2022		(%)
Lait cru	370	325	-45	-12.2	2'374	2'160	-214	-9.0
Lait past. enrichi en matière grasse	0	4	4	0.0	0	15	15	0.0
Lait UHT enrichi en matière grasse	36	32	-4	-11.1	180	152	-28	-15.6
Lait entier past.	3'639	3'252	-387	-11	18'881	15'897	-2'984	-15.8
Lait entier UHT	1'198	1'161	-37	-3.1	6'091	5'723	-368	-6.0
Lait entier standardisé pasteurisé, 3.5%	3'153	3'007	-146	-5	16'252	14'917	-1'335	-8
Lait entier standardisé UHT, 3.5%	12'102	10'561	-1'541	-13	58'648	57'045	-1'603	-3
Lait partiellement écrémé past.	5'430	4'820	-610	-11.2	27'665	23'137	-4'528	-16.4
Lait partiellement écrémé UHT	10'591	8'929	-1'662	-15.7	52'116	49'294	-2'822	-5.4
Lait écrémé past.	0	360	360	0.0	2	1'657	1'655	82'750.0
Lait écrémé UHT	690	537	-153	-22.2	3'570	2'862	-708	-19.8
Total lait de consommation	37'209	32'988	-4'221	-11.3	185'779	172'859	-12'920	-7.0

Production de beurre *

(t)	Production mensuelle		Différence par rapport au même mois de l'année précédente		Production cumulée		Différence par rapport à la même période de l'année	
	mai 2021	mai 2022		(%)	janv. - mai 2021	janv. - mai 2022		(%)
Total production de beurre	4'166	4'158	-8	-0.2	21'005	18'788	-2'217	-10.6

* Les données contiennent les quantités des produits fini de l'ensemble des types de beurre ainsi que de tous les producteurs de beurre en Suisse.

Production de spécialités laitières

Crème de consommation

(t)	Production mensuelle		Différence par rapport au même mois de l'année précédente		Production cumulée		Différence par rapport à la même période de l'année précédente	
	mai 2021	mai 2022			janv. - mai 2021	janv. - mai 2022		
				(%)				(%)
Crème double	72	69	-3	-4.2	308	342	34	11.0
Crème entière 35%	2'884	2'959	75	3	12'854	14'877	2'023	15.7
Demi-crème	1'177	1'089	-88	-7.5	6'588	5'730	-858	-13.0
Crème à café	1'579	1'317	-262	-16.6	7'080	7'052	-28	-0.4
Total crème de consommation	5'712	5'434	-278	-4.9	26'830	28'001	1'171	4.4

Autres spécialités laitières

(t)	Production mensuelle		Différence par rapport au même mois de l'année précédente		Production cumulée		Différence par rapport à la même période de l'année précédente	
	mai 2021	mai 2022			janv. - mai 2021	janv. - mai 2022		
				(%)				(%)
Lait acidulé	61	36	-25	-41.0	319	151	-168	-52.7
Crème acidulée	413	364	-49	-11.9	1'838	1'638	-200	-10.9
Desserts (crèmes, flans, coupes, etc.)	1'077	1'068	-9	-0.8	5'717	5'327	-390	-6.8
Boissons lactées	7'747	8'345	598	7.7	34'161	35'439	1'278	3.7
Yogourt	12'520	12'916	396	3.2	64'541	62'273	-2'268	-3.5
Kéfir	21	17	-4	-19.0	108	87	-21	-19.4
Glaces comestibles	2'190	2'166	-24	-1.1	10'194	10'063	-131	-1.3
Total autres spécialités	24'029	24'912	883	3.7	116'878	114'978	-1'900	-1.6

Production de poudre de lait et de lait condensé

(t)	Production mensuelle		Différence par rapport au même mois de l'année précédente		Production cumulée		Différence par rapport à la même période de l'année précédente	
	mai 2021	mai 2022		(%)	janv. - mai 2021	janv. - mai 2022		(%)
Poudre de lait entier	1'434	1'594	160	11.2	7'152	7'090	-62	-0.9
Poudre de lait partiellement écrémé	493	555	62	12.6	1'991	2'562	571	28.7
Poudre de lait enrichie et poudre de crème	19	42	23	121.1	138	334	196	142.0
Poudre de lait écrémé	2'925	3'061	136	5	12'654	12'271	-383	-3.0
Poudre de babeurre	46	40	-6	-13.0	179	135	-44	-24.6
Poudre de petit-lait	206	174	-32	-15.5	1'282	1'322	40	3.1
Lait condensé	196	228	32	16.3	890	837	-53	-6.0
Total de poudre de lait et de lait condensé	5'319	5'694	375	7.1	24'286	24'551	265	1.1

Exportations de fromage par produit/groupe de produit

Variété / catégorie (t)	Exportations mensuelles		Différences par rapport au même mois de l'année précédente		Exportations cumulées		Différence par rapport à la même période de l'année précédente	
	mai 2021	mai 2022		(%)	janv. - mai 2021	janv. - mai 2022		(%)
Mascarpone, Ricotta Romana	3.7	2.8	-0.8	-22.8	9.2	9.4	0.2	2.5
Mozzarella	73.3	59.8	-13.5	-18.4	294.8	251.9	-42.8	-14.5
Autres fromages frais / séché	794.7	791.1	-3.6	-0.5	3'686.5	3'788.0	101.6	2.8
Total fromages frais / séché	871.6	853.7	-17.9	-2.1	3'990.4	4'049.4	58.9	1.5
Vacherin Mont-d'Or AOP	0.0	0.0	0.0	0.0	3.5	13.3	9.8	281.5
Autres fromages à pâte molle	33.8	31.1	-2.7	-8.0	228.1	204.6	-23.5	-10.3
Total fromages à pâte molle	33.8	31.1	-2.7	-8.0	231.5	217.9	-13.7	-5.9
Appenzeller®	427.3	312.1	-115.2	-27.0	2'158.5	1'744.3	-414.2	-19.2
Tilsiter	8.1	30.6	22.5	276.5	77.5	113.8	36.3	46.8
Raclette	73.8	58.1	-15.6	-21.2	488.4	432.1	-56.2	-11.5
Vacherin Fribourgeois AOP	13.0	11.0	-2.0	-15.6	126.7	116.9	-9.9	-7.8
Tête de Moine AOP	93.8	93.1	-0.7	-0.7	622.7	617.5	-5.2	-0.8
Autres fromages à pâte mi-dure, < 45% MG/ES	355.9	391.3	35.3	9.9	1'517.3	1'754.8	237.5	15.7
Autres fromages à pâte mi-dure, gras	662.2	422.7	-239.5	-36.2	3'086.6	2'243.7	-842.9	-27.3
Autres fromages à pâte mi-dure, ≥ 55% MG/ES	213.0	158.6	-54.4	-25.5	1'152.2	992.6	-159.7	-13.9
Total fromages à pâte mi-dure	1'847.2	1'477.6	-369.6	-20.0	9'229.9	8'015.7	-1'214.2	-13.2
Emmentaler AOP	861.5	825.9	-35.6	-4.1	4'487.1	4'238.2	-248.9	-5.5
Gruyère AOP	919.4	876.6	-42.8	-4.7	5'384.0	5'261.0	-123.0	-2.3
Sbrinz AOP	8.3	19.6	11.3	135.3	41.0	76.5	35.5	86.5
Switzerland Swiss	301.9	343.8	41.9	13.9	2'075.1	1'600.5	-474.6	-22.9
Autres fromages à pâte dure, < 45% MG/ES	289.7	308.5	18.8	6.5	1'395.6	1'450.0	54.4	3.9
Autres fromages à pâte dure, gras	173.3	158.6	-14.7	-8.5	897.8	882.1	-15.7	-1.8
Autres fromages à pâte dure, ≥ 55% MG/ES	11.7	12.0	0.3	2.7	103.2	69.9	-33.3	-32.3
Total fromages à pâte dure	2'565.9	2'545.1	-20.8	-0.8	14'383.9	13'578.2	-805.7	-5.6
Fromages fondu	73.0	67.3	-5.7	-7.8	385.1	356.7	-28.4	-7.4
Autres fromages	461.3	297.7	-163.6	-35.5	1'984.7	1'790.6	-194.0	-9.8
Fondue prête à l'emploi	97.0	77.3	-19.6	-20.2	1'106.9	968.5	-138.4	-12.5
Total	5'949.8	5'349.9	-599.9	-10.1	31'312.4	28'976.9	-2'335.5	-7.5

Source: Office fédéral de la douane et de la sécurité des frontières OFDF

Exportations par pays

mai 2022

(t)	Mascarpone, Ricotta Romana	Mozzarella	Autres fromages frais / séché	Total fromages frais / séché	Vacherin Mont-d'Or AOP	Autres fromages à pâte molle	Total fromages à pâte molle	Appenzeller®	Tilsiter	Raclette	Vacherin Fribourgeois AOP	Tête de Moine AOP	Autres fromages à pâte mi-dure, < 45% MG/ES	Autres fromages à pâte mi-dure, gras	Autres fromages à pâte mi-dure, ≥ 55% MG/ES	Total fromages à pâte mi-dure	Emmentaler AOP	Gruyère AOP	Sbrinz AOP	Switzerland Swiss	Autres fromages à pâte dure, < 45% MG/ES	Autres fromages à pâte dure, gras	Autres fromages à pâte dure, ≥ 55% MG/ES	Total fromages à pâte dure	Fromage fondu	Autres fromages	Fondue prête à l'emploi	Total		
Europe																														
Allemagne	3	43	683	729	0	12	12	239	9	11	2	37	124	294	65	780	117	179	*	*	1	53	10	360	0	269	4		2'155	
France	0	0	1	1	*	13	13	47	*	2	9	39	5	6	33	142	60	99	*	*	65	24	0	249	0	9	4		418	
Italie	0	0	40	40	0	0	0	3	*	*	*	0	117	7	1	129	483	13	*	*	240	17	0	752	58	3	2		984	
BeNeLux	0	0	0	0	*	0	0	8	0	4	0	4	2	4	7	29	55	69	*	*	0	1	0	125	7	0	27		188	
Grande-Bretagne	0	0	2	2	*	0	0	0	*	*	*	0	0	2	7	8	4	55	*	*	0	4	0	63	0	0	0		74	
Espagne/Portugal	0	0	1	1	*	0	0	*	*	*	*	*	0	0	0	0	8	7	*	*	0	2	0	17	0	1	0		19	
Autres pays d'Europe	0	5	29	33	0	2	2	11	21	22	0	9	142	100	46	352	17	49	20	43	2	33	1	166	0	10	10		574	
Total Europe	3	47	757	807	0	28	28	308	31	40	11	89	390	413	158	1'440	744	472	20	43	308	134	12	1'733	66	291	48		4'413	
Autres pays																														
Canada	0	0	0	0	*	0	0	0	*	*	*	0	*	*	*	1	29	*	*	*	*	*	*	29	0	0	0		30	
USA	0	0	0	0	*	0	0	2	*	11	0	2	*	*	*	15	31	251	*	*	*	*	*	282	0	4	3		304	
Autres pays	0	12	34	46	0	3	3	1	0	7	0	2	1	10	0	22	22	153	0	300	0	25	0	500	1	3	27		603	
Total autres pays	0	12	34	46	0	3	3	4	0	18	0	4	1	10	0	38	82	405	0	300	0	25	0	812	1	7	30		937	
Total	3	60	791	854	0	31	31	312	31	58	11	93	391	423	159	1'478	826	877	20	344	308	159	12	2'545	67	298	77		5'350	

* Pour des raisons de protection de données, celles concernant les exportations de variétés ne comportant qu'un ou deux exportateurs ne sont pas ventilées par pays, mais rassemblées sous la rubrique "autres pays d'Europe" ou "Canada ou USA / autres pays"

Source: Office fédéral de la douane et de la sécurité des frontières OFDF

Exportations par pays

mai 2021

(t)	Mascarpone, Ricotta Romana	Mozzarella	Autres fromages frais / séché	Total fromages frais / séché	Vacherin Mont-d'Or AOP	Autres fromages à pâte molle	Total fromages à pâte molle	Appenzeller®	Tilsiter	Raclette	Vacherin Fribourgeois AOP	Tête de Moine AOP	Autres fromages à pâte mi-dure, < 45% MG/ES	Autres fromages à pâte mi-dure, gras	Autres fromages à pâte mi-dure, ≥ 55% MG/ES	Total fromages à pâte mi-dure	Emmentaler AOP	Gruyère AOP	Sbrinz AOP	Switzerland Swiss	Autres fromages à pâte dure, < 45% MG/ES	Autres fromages à pâte dure, gras	Autres fromages à pâte dure, ≥ 55% MG/ES	Total fromages à pâte dure	Fromage fondu	Autres fromages	Fondue prête à l'emploi	Total		
Europe																														
Allemagne	4	38	608	650	0	17	17	330	8	15	1	35	158	339	122	1'008	186	229	*	*	2	64	11	493	1	392	4	2'564		
France	0	0	1	1	*	13	13	41	*	4	10	39	6	6	33	138	66	119	*	*	67	20	0	271	0	8	9	441		
Italie	0	0	143	143	0	0	0	2	*	*	*	1	103	122	1	229	444	21	*	*	156	16	0	637	62	1	2	1'073		
BeNeLux	0	0	0	0	*	0	0	14	0	5	0	4	0	80	10	114	69	79	*	*	0	22	1	170	6	11	40	342		
Grande-Bretagne	0	0	3	3	*	1	1	1	*	*	*	0	0	1	10	12	4	67	*	*	0	4	0	75	0	0	3	94		
Espagne/Portugal	0	0	3	3	*	0	0	*	*	*	*	*	0	0	0	0	4	13	*	*	0	2	0	19	0	0	3	25		
Autres pays d'Europe	0	16	20	36	0	3	3	35	0	26	1	13	86	108	36	305	8	75	6	55	65	36	1	246	0	8	2	599		
Total europe	4	55	778	836	0	33	33	423	8	49	13	92	353	655	213	1'806	781	604	6	55	290	164	12	1'912	69	420	63	5'139		
Autres pays																														
Canada	0	0	0	0	*	0	0	1	*	*	*	0	*	*	*	1	40	*	*	*	*	*	*	40	3	0	12	56		
USA	0	0	0	0	*	0	0	3	*	19	0	1	*	*	*	23	23	203	*	*	*	*	*	226	0	1	7	257		
Autres pays	0	18	17	35	0	1	1	1	0	6	0	1	3	7	0	17	18	112	2	247	0	9	0	388	1	41	14	497		
Total autres pays	0	18	17	35	0	1	1	4	0	24	1	2	3	7	0	41	81	315	2	247	0	9	0	654	4	42	34	811		
Total	4	73	795	872	0	34	34	427	8	74	13	94	356	662	213	1'847	862	919	8	302	290	173	12	2'566	73	461	97	5'950		

* Pour des raisons de protection de données, celles concernant les exportations de variétés ne comportant qu'un ou deux exportateurs ne sont pas ventilées par pays, mais rassemblées sous la rubrique "autres pays d'Europe" ou "Canada ou USA / autres pays"

Source: Office fédéral de la douane et de la sécurité des frontières OFDF

Exportations par pays

janvier à mai 2022

(t)	Mascarpone, Ricotta Romana	Mozzarella	Autres fromages frais / séché	Total fromages frais / séché	Vacherin Mont-d'Or AOP	Autres fromages à pâte molle	Total fromages à pâte molle	Appenzeller®	Tilsiter	Raclette	Vacherin Fribourgeois AOP	Tête de Moine AOP	Autres fromages à pâte mi-dure, < 45% MG/ES	Autres fromages à pâte mi-dure, gras	Autres fromages à pâte mi-dure, ≥ 55% MG/ES	Total fromages à pâte mi-dure	Emmentaler AOP	Gruyère AOP	Sbrinz AOP	Switzerland Swiss	Autres fromages à pâte dure, < 45% MG/ES	Autres fromages à pâte dure, gras	Autres fromages à pâte dure, ≥ 55% MG/ES	Total fromages à pâte dure	Fromage fondu	Autres fromages	Fondue prête à l'emploi	Total	
Europe																													
Allemagne	9	162	3'261	3'432	0	116	116	1'340	57	116	14	321	699	1'543	541	4'629	754	1'128	*	*	10	338	66	2'297	6	1'463	42	11'985	
France	0	0	6	6	*	56	56	249	*	37	90	173	13	28	118	707	248	666	*	*	286	128	2	1'329	9	114	81	2'302	
Italie	0	0	218	218	0	0	0	7	*	*	*	5	290	66	7	375	2'412	84	*	*	976	66	0	3'537	276	8	15	4'429	
BeNeLux	0	0	0	0	*	0	0	50	0	42	3	23	2	19	51	190	252	400	*	*	0	11	0	663	31	12	296	1'192	
Grande-Bretagne	0	9	47	56	*	4	4	0	*	*	*	2	0	9	51	62	18	340	*	*	0	22	0	380	0	5	35	541	
Espagne/Portugal	0	0	12	12	*	0	0	*	*	*	*	*	0	0	0	0	34	63	*	*	58	9	0	164	1	1	43	220	
Autres pays d'Europe	0	43	68	110	13	23	35	73	55	92	2	80	748	536	217	1'805	96	361	76	208	120	171	2	1'034	2	41	63	3'091	
Total europe	9	213	3'612	3'835	13	198	211	1'719	112	287	109	603	1'752	2'201	984	7'767	3'814	3'041	76	208	1'449	745	70	9'404	325	1'643	575	23'760	
Autres pays																													
Canada	0	0	0	0	*	0	0	5	*	*	*	1	*	*	*	6	149	*	*	*	*	*	*	149	26	0	142	323	
USA	0	0	0	0	*	2	2	15	*	77	4	7	*	*	*	103	155	1'573	*	*	*	*	*	1'728	0	15	48	1'896	
Autres pays	0	39	176	215	0	5	5	5	2	68	4	7	3	43	8	139	120	647	1	1'392	1	137	0	2'297	6	132	204	2'998	
Total autres pays	0	39	176	215	0	6	7	25	2	145	8	15	3	43	8	248	424	2'220	1	1'392	1	137	0	4'174	32	148	394	5'217	
Total	9	252	3'788	4'049	13	205	218	1'744	114	432	117	617	1'755	2'244	993	8'016	4'238	5'261	77	1'600	1'450	882	70	13'578	357	1'791	969	28'977	

* Pour des raisons de protection de données, celles concernant les exportations de variétés ne comportant qu'un ou deux exportateurs ne sont pas ventilées par pays, mais rassemblées sous la rubrique "autres pays d'Europe" ou "Canada ou USA / autres pays"

Source: Office fédéral de la douane et de la sécurité des frontières OFDF

Exportations par pays

janvier à mai 2021

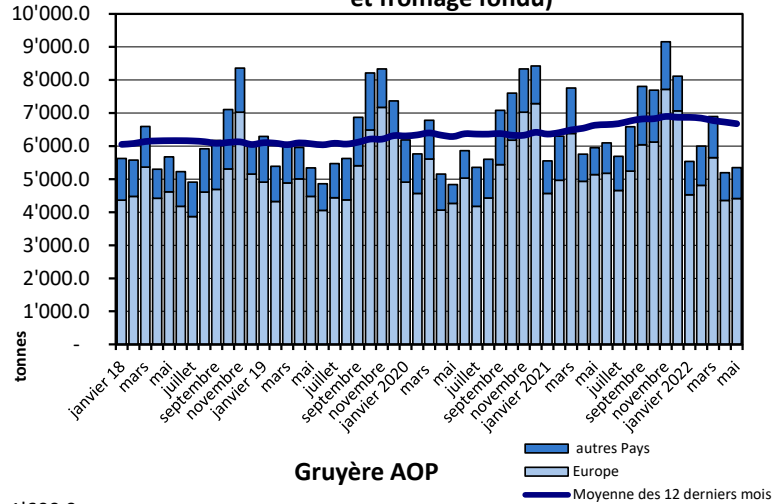
(t)	Mascarpone, Ricotta Romana	Mozzarella	Autres fromages frais / séché	Total fromages frais / séché	Vacherin Mont-d'Or AOP	Autres fromages à pâte molle	Total fromages à pâte molle	Appenzeller®	Tilsiter	Raclette	Vacherin Fribourgeois AOP	Tête de Moine AOP	Autres fromages à pâte mi-dure, < 45% MG/ES	Autres fromages à pâte mi-dure, gras	Autres fromages à pâte mi-dure, ≥ 55% MG/ES	Total fromages à pâte mi-dure	Emmentaler AOP	Gruyère AOP	Sbrinz AOP	Switzerland Swiss	Autres fromages à pâte dure, < 45% MG/ES	Autres fromages à pâte dure, gras	Autres fromages à pâte dure, ≥ 55% MG/ES	Total fromages à pâte dure	Fromage fondu	Autres fromages	Fondue prête à l'emploi	Total		
Europe																														
Allemagne	9	152	2'856	3'017	0	118	118	1'602	66	134	20	311	854	1'694	654	5'336	956	1'311	*	*	35	363	71	2'736	3	1'562	98		12'869	
France	0	0	5	6	*	69	69	257	*	47	93	169	20	39	109	734	349	776	*	*	398	93	0	1'617	8	98	108		2'641	
Italie	0	0	584	584	0	0	0	7	*	*	*	8	205	473	4	697	2'325	115	*	*	675	72	0	3'187	302	6	13		4'788	
BeNeLux	0	0	0	0	*	0	0	84	0	45	6	24	0	207	70	436	338	473	*	*	0	55	21	888	34	24	278		1'662	
Grande-Bretagne	0	0	31	31	*	4	4	2	*	*	*	0	0	6	70	78	19	429	*	*	0	22	0	471	2	5	31		622	
Espagne/Portugal	0	0	23	23	*	0	0	*	*	*	*	*	0	0	0	0	29	69	*	*	39	5	0	143	2	0	46		214	
Autres pays d'Europe	0	102	90	192	3	32	35	185	9	114	2	99	434	630	236	1'710	71	332	37	259	248	220	9	1'176	1	34	41		3'188	
Total europe	9	254	3'589	3'852	3	223	226	2'137	75	341	121	612	1'513	3'048	1'145	8'992	4'087	3'506	37	259	1'395	831	102	10'218	351	1'729	615		25'983	
Autres pays																														
Canada	0	0	0	0	*	0	0	4	*	*	*	1	*	*	*	6	161	*	*	*	*	*	*	161	27	0	206		399	
USA	0	0	0	0	*	2	2	11	*	81	1	4	*	*	*	97	148	1'276	*	*	*	*	*	1'424	1	9	79		1'613	
Autres pays	0	41	97	138	0	3	3	6	3	66	5	5	4	39	7	135	91	601	4	1'816	0	67	2	2'580	6	246	207		3'317	
Total autres pays	0	41	97	138	0	5	5	21	3	147	6	10	4	39	7	238	400	1'878	4	1'816	0	67	2	4'166	34	255	492		5'329	
Total	9	295	3'686	3'990	3	228	232	2'159	78	488	127	623	1'517	3'087	1'152	9'230	4'487	5'384	41	2'075	1'396	898	103	14'384	385	1'985	1'107		31'312	

* Pour des raisons de protection de données, celles concernant les exportations de variétés ne comportant qu'un ou deux exportateurs ne sont pas ventilées par pays, mais rassemblées sous la rubrique "autres pays d'Europe" ou "Canada ou USA / autres pays"

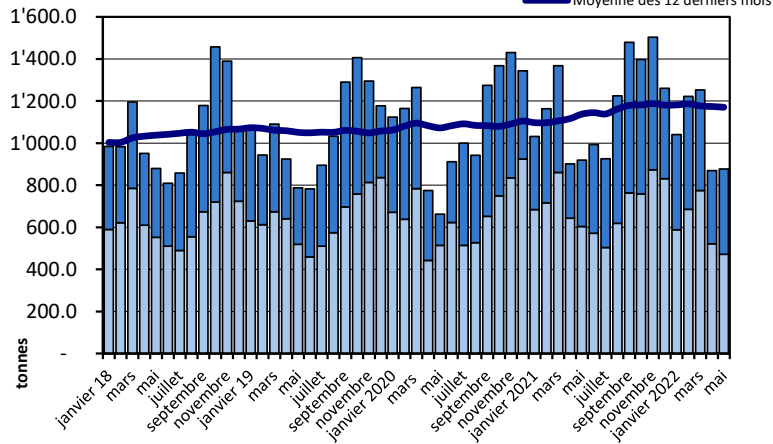
Source: Office fédéral de la douane et de la sécurité des frontières OFDF

Exportations depuis 2018 - Valeur moyenne des 12 derniers mois

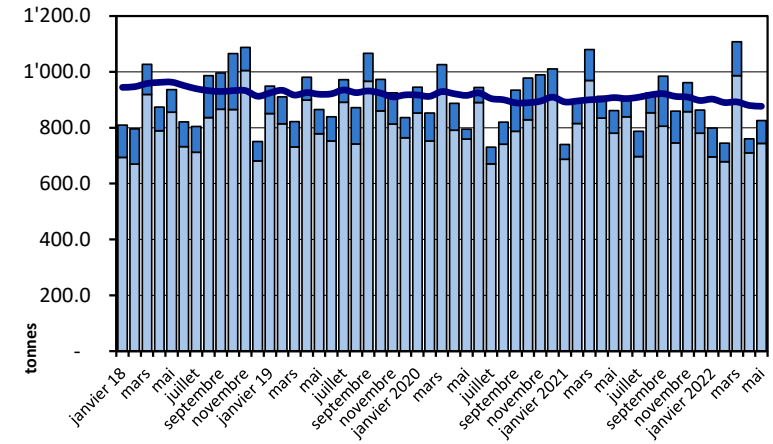
Total des exportations de fromage (y c. mélanges à fondue et fromage fondu)



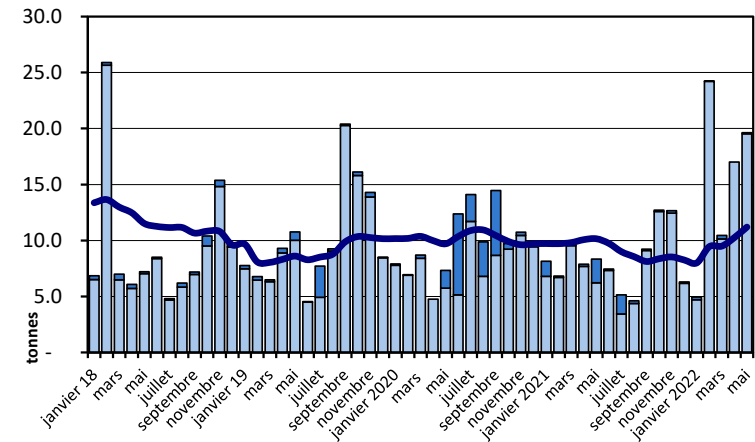
Gruyère AOP



Emmentaler AOP

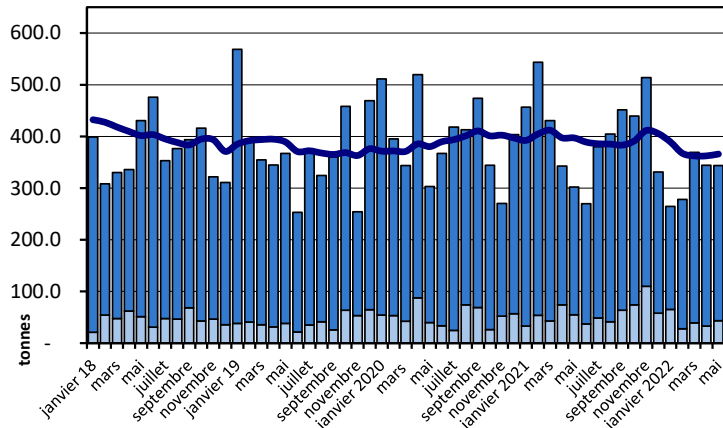


Sbrinz AOP

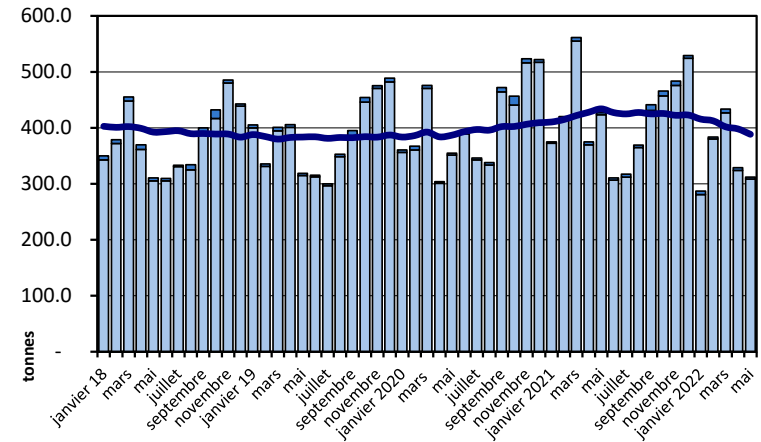


Exportations depuis 2018 - Valeur moyenne des 12 derniers mois

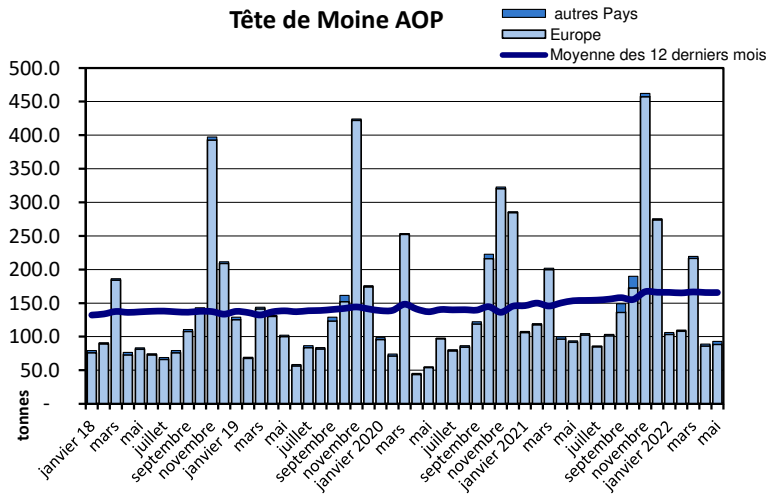
Switzerland Swiss



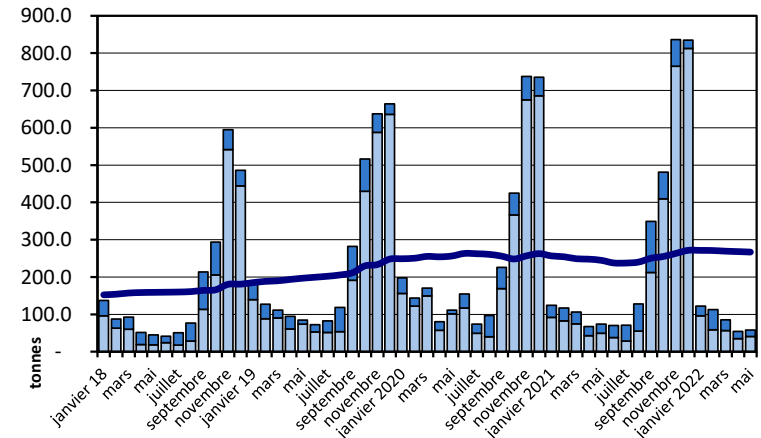
Appenzeller®



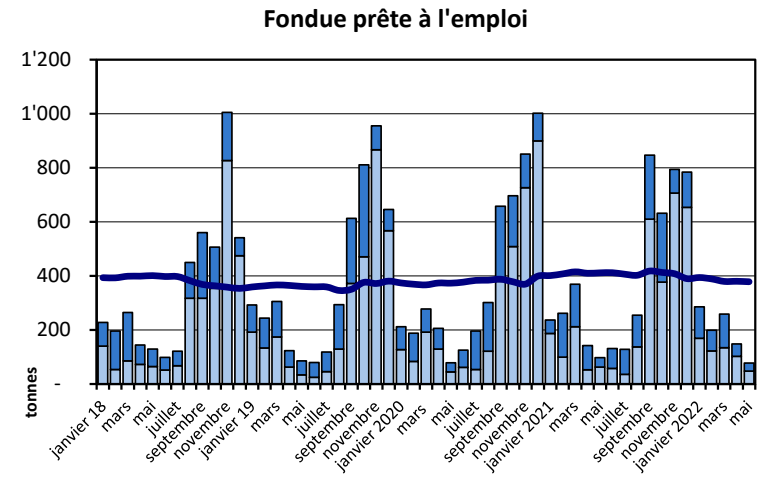
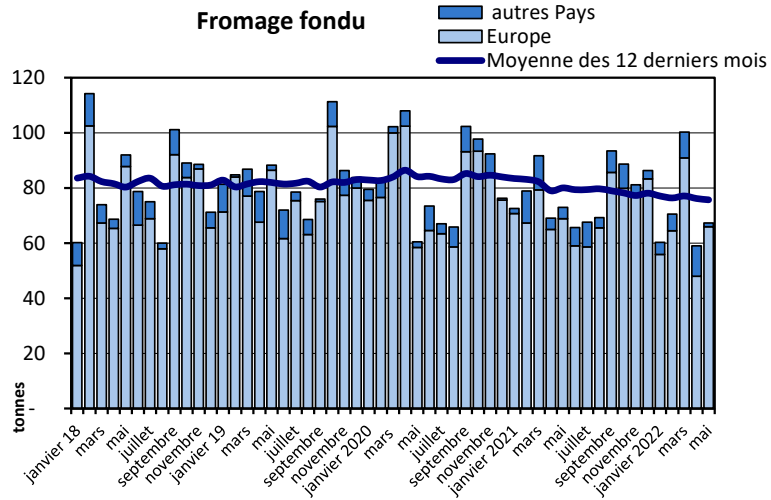
Tête de Moine AOP



Raclette Suisse

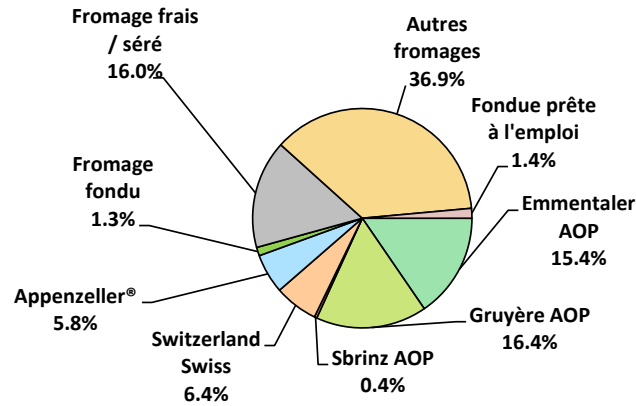


Exportations depuis 2018 - Valeur moyenne des 12 derniers mois



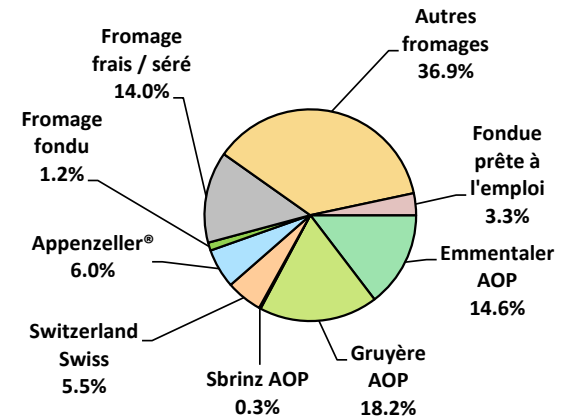
Exportations de fromage par variété en mai

Total 5'350 tonnes



Exportations de fromage par variété, janvier à mai 2022

Total 28'977 tonnes



Exportations autres produits laitiers

Produits laitiers (t)	Exportations mensuelles		Différences par rapport au même mois de l'année précédente		Exportations cumulées		Différence par rapport à la même période de l'année précédente	
	mai 2021	mai 2022		(%)	janv. - mai 2021	janv. - mai 2022		(%)
Lait écrémé	12.4	5.5	-7.0	-56.1	69.9	69.8	0.0	-0.1
Lait	130.4	181.7	51.3	39.3	1'161.7	640.3	-521.3	-44.9
Lait > 6% MG	0.0	0.0	0.0	0.0	0.0	0.0	0.0	-72.2
Crème	118.6	136.0	17.4	14.7	601.4	711.3	109.9	18.3
Poudre de lait écrémé	998.7	775.5	-223.2	-22.4	5'484.6	2'902.0	-2'582.6	-47.1
Poudre de lait	1.6	0.1	-1.5	-96.3	11.3	16.2	4.9	43.1
Poudre de crème	0.0	0.4	0.4	0.0	0.0	0.5	0.4	1'796.0
Lait concentré	0.0	0.0	0.0	0.0	0.1	0.1	0.0	-34.3
Crème concentrée	0.0	0.0	0.0	0.0	81.3	90.5	9.2	11.3
Yogourt	379.9	513.0	133.2	35.1	1'750.4	1'678.1	-72.4	-4.1
Autres produits frais	114.2	8.0	-106.2	-93.0	461.9	50.5	-411.4	-89.1
Petit-lait	4'123.4	3'941.8	-181.6	-4.4	19'485.6	17'881.4	-1'604.2	-8.2
Poudre de petit-lait	330.1	100.1	-230.0	-69.7	1'274.3	598.7	-675.6	-53.0
Petit-lait concentré	0.0	0.0	0.0	-33.3	0.4	0.1	-0.3	-80.8
Beurre (sans beurre déshydraté)	2.1	0.6	-1.5	-71.3	132.8	3.4	-129.4	-97.4
Pâte à tartiner laitières	0.0	0.0	0.0	0.0	0.0	0.0	0.0	-100.0
Autres matières grasses provenant du lait	2.0	0.8	-1.3	-62.0	6.7	4.5	-2.2	-32.6
Caséines	0.0	0.0	0.0	2'200.0	2.9	1.8	-1.1	-37.3
Lactalbumine	0.2	14.8	14.6	7'150.5	130.7	86.7	-44.0	-33.7
Autres albumines	0.0	0.0	0.0	0.0	0.0	0.0	0.0	-47.1

Chapitres 04 et 35 du tarif des douanes suisses (sans fromages, chapitre 0406, et sans produits agricoles transformés, chapitres 15 à 22)

Source: Office fédéral de la douane et de la sécurité des frontières OFDF

Importations de fromage par produit/groupe de produit

Fromages / Catégorie (t)	Importations mensuelles		Différence par rapport au même mois de l'année précédente		Importations cumulées		Différence par rapport à la période de l'année précédente	
	mai 2021	mai 2022		(%)	janv. - mai 2021	janv. - mai 2022		(%)
Mascarpone, Ricotta Romana	157.9	103.3	-54.7	-34.6	659.7	499.6	-160.1	-24.3
Mozzarella	505.6	577.2	71.5	14.1	2'523.9	2'494.5	-29.4	-1.2
Autres fromages frais / séché	2'146.6	2'346.2	199.6	9.3	9'970.3	9'842.5	-127.8	-1.3
Total fromages frais / séché	2'810.2	3'026.6	216.5	7.7	13'154.0	12'836.6	-317.4	-2.4
Danablu, Gorgonzola, Roquefort	62.7	47.9	-14.8	-23.6	308.5	260.0	-48.6	-15.7
Fromage à croûte fleurie	109.9	86.6	-23.3	-21.2	552.4	499.8	-52.6	-9.5
Bleu, fromage à pâte persillée	-1.0	0.0	0.0	0.0	0.0	0.0	0.0	0.0
Brie, Camembert, Italico	143.3	179.7	36.5	25.5	743.4	885.6	142.2	19.1
Autres fromages à pâte molle	933.4	949.3	16.0	1.7	4'514.3	3'776.7	-737.6	-16.3
Total fromages à pâte molle	1'248.2	1'263.5	14.3	1.1	6'118.7	5'422.2	-696.5	-11.4
Fromage à pâte mi-dure persillée	5.5	2.7	-2.8	-50.3	31.0	26.4	-4.6	-14.9
Caciocavallo, Fontina, Brà, etc.	25.3	31.5	6.2	24.4	160.1	133.5	-26.6	-16.6
Tilsiter	6.6	6.4	-0.2	-3.0	29.9	31.6	1.7	5.8
Autres fromages à pâte mi-dure	1'258.2	1'163.9	-94.3	-7.5	5'694.1	5'181.5	-512.6	-9.0
Fromages à pâte mi-dure râpé, en poudre	138.9	91.9	-47.1	-33.9	572.4	395.0	-177.5	-31.0
Total fromages à pâte mi-dure	1'434.6	1'296.4	-138.2	-9.6	6'487.6	5'768.0	-719.5	-11.1
Fromage aux herbes (Schabziger)	0.0	1.1	1.0	3'822.2	0.8	6.7	5.9	718.5
Fromage à pâte dure persillée	9.4	1.0	-8.5	-89.8	13.6	7.4	-6.2	-45.5
Caciocavallo, Fontina, Brà, etc.	36.2	12.5	-23.7	-65.6	137.1	88.2	-48.9	-35.7
Emmentaler AOP	5.9	0.5	-5.5	-92.1	55.5	5.1	-50.4	-90.7
Autres fromages à pâte dure	464.0	466.8	2.8	0.6	2'464.0	2'163.3	-300.7	-12.2
Fromages à pâte dure râpé, en poudre	62.5	62.5	0.0	0.1	352.3	384.2	31.9	9.0
Total fromages à pâte dure	578.1	544.3	-33.8	-5.8	3'023.4	2'654.9	-368.4	-12.2
Grana/Parmigiano	430.2	437.4	7.2	1.7	2'173.8	2'241.3	67.6	3.1
Total fromages à pâte extra-dure	430.2	437.4	7.2	1.7	2'173.8	2'241.3	67.6	3.1
Fromage fondu	344.1	322.2	-21.9	-6.4	1'945.7	1'715.6	-230.2	-11.8
Total variétés de fromages	6'845.4	6'890.5	44.2	0.6	32'903.1	30'638.6	-2'264.5	-6.9

Source: Office fédéral de la douane et de la sécurité des frontières OFDF

Importations de fromage par pays fournisseur

mai 2022

(t)	Mascarpone, ricotta Romana	Mozzarella	Autres fromages frais / séché	Total fromages frais / séché	Danablu, Gorgonzola, Roquefort	Brie, Camembert, Reblochon	Autres fromages à pâte molle	Total fromages à pâte molle	Fromage aux herbes	Fromage à pâte dure et mi-dure	Autres fromages	Total
Europe												
Allemagne	14.3	136.2	808.8	959.3	0.0	0.0	261.0	261.0	1.1	474.6	192.0	1'888.0
France	0.3	9.2	257.3	266.8	10.1	155.5	305.6	471.2	0.0	288.7	70.3	1'097.0
Italie	84.1	383.4	921.2	1388.8	37.8	0.0	204.1	241.9	0.0	844.8	9.9	2'485.5
Pays-Bas	0.0	21.5	13.8	35.3	0.0	0.0	0.7	0.7	0.0	197.4	0.0	233.4
Belgique	0.0	0.0	3.4	3.4	0.0	0.0	0.0	0.0	0.0	86.9	0.1	90.4
Luxembourg	0.0	0.0	0.0	0.0	0.0	0.0	0.0	0.0	0.0	0.0	0.0	0.0
Autriche	2.7	0.9	36.6	40.2	0.0	0.0	27.2	27.2	0.0	18.9	47.1	133.3
Grande-Bretagne	0.0	0.0	2.8	2.8	0.0	0.0	0.1	0.1	0.0	137.0	0.0	140.0
Danemark	0.0	21.8	139.8	161.6	0.0	0.0	82.1	82.1	0.0	1.3	1.7	246.8
Norvège	0.0	0.0	0.2	0.2	0.0	0.0	0.0	0.0	0.0	0.0	0.0	0.2
Suède	0.0	0.0	0.0	0.0	0.0	0.0	0.0	0.0	0.0	0.1	0.0	0.1
Portugal	1.8	4.2	2.4	8.4	0.0	0.0	0.9	0.9	0.0	54.1	1.0	64.4
Espagne	0.0	0.0	4.7	4.7	0.0	0.0	0.3	0.3	0.0	29.5	0.0	34.5
Grèce	0.0	0.0	1.9	1.9	0.0	0.0	167.4	167.4	0.0	13.8	0.1	183.2
Autres pays d'Europe	0.0	0.0	153.1	153.1	0.0	0.0	10.6	10.6	0.0	129.8	0.0	293.6
Total europe	103.3	577.2	2'346.2	3'026.6	47.9	155.5	1'060.1	1'263.5	1.1	2'277.0	322.2	6'890.5
Autres pays												
Canada	0.0	0.0	0.0	0.0	0.0	0.0	0.0	0.0	0.0	0.0	0.0	0.0
USA	0.0	0.0	0.0	0.0	0.0	0.0	0	0.0	0.0	0.1	0.0	0.1
Autres pays d'Amérique	0.0	0.0	0.0	0.0	0.0	0.0	0.0	0.0	0.0	0.0	0.0	0.0
Amérique latine	0.0	0.0	0	0.0	0.0	0.0	0.0	0.0	0.0	0.0	0.0	0.0
Afrique	0.0	0.0	0.0	0.0	0.0	0.0	0.0	0.0	0.0	0.0	0.0	0.0
Asie	0.0	0.0	0	0.0	0.0	0.0	0.0	0.0	0.0	0.0	0.0	0.0
Australie	0.0	0.0	0.0	0.0	0.0	0.0	0.0	0.0	0.0	0.0	0.0	0.0
Total autres pays	0.0	0.0	0.0	0.0	0.0	0.0	0.0	0.0	0.0	0.1	0.0	0.1
Total	103.3	577.2	2346.2	3026.6	47.9	155.5	1060.1	1263.5	1.1	2277.1	322.2	6'890.5

Source: Office fédéral de la douane et de la sécurité des frontières OFDF

Importations de fromage par pays fournisseur

mai 2021

(t)

	Mascarpone, ricotta Romana	Mozzarella	Autres fromages frais / séché	Total fromages frais / séché	Danablu, Gorgonzola, Roquefort	Brie, Camembert, Reblochon	Autres fromages à pâte molle	Total fromages à pâte molle	Fromage aux herbes	Fromage à pâte dure et mi-dure	Autres fromages	Total
Europe												
Allemagne	17.3	122.7	713.4	853.4	0.0	0.0	235.8	235.8	0.0	559.7	150.0	1'798.9
France	0.0	9.6	294.9	304.6	12.9	110.7	393.6	517.2	0.0	248.0	98.3	1'168.1
Italie	139.4	325.4	850.0	1'314.7	49.7	0.0	169.7	219.4	0.0	895.2	11.4	2'440.7
Pays-Bas	0.0	42.6	1.2	43.8	0.0	0.0	10.2	10.2	0.0	302.9	0.0	356.9
Belgique	0.0	0.0	4.1	4.1	0.0	0.0	7.1	7.1	0.0	90.6	0.1	102.0
Luxembourg	0.0	0.0	0.0	0.0	0.0	0.0	0.0	0.0	0.0	0.0	0.0	0.0
Autriche	0.8	1.1	24.8	26.7	0.0	0.0	29.4	29.4	0.0	46.8	82.2	185.0
Grande-Bretagne	0.0	0.0	0.0	0.0	0.0	0.0	1.2	1.2	0.0	70.6	0.0	71.8
Danemark	0.0	0.0	117.9	117.9	0.0	0.0	55.3	55.3	0.0	11.1	1.7	186.0
Norvège	0.0	0.0	0.1	0.1	0.0	0.0	0.0	0.0	0.0	0.0	0.0	0.1
Suède	0.0	0.0	0.0	0.0	0.0	0.0	0.1	0.1	0.0	0.2	0.0	0.3
Portugal	0.4	4.2	2.3	6.9	0.0	0.0	1.2	1.2	0.0	46.1	0.0	54.2
Espagne	0.0	0.0	1.3	1.3	0.0	0.0	8.9	8.9	0.0	32.8	0.0	42.9
Grèce	0.0	0.0	0.7	0.7	0.0	0.0	147.5	147.5	0.0	11.4	0.2	159.9
Autres pays d'Europe	0.1	0.0	135.8	135.9	0.0	0.0	7.8	7.8	0.0	113.7	0.1	257.6
Total europe	157.9	505.6	2'146.5	2'810.1	62.7	110.7	1'067.7	1'241.0	0.0	2'429.1	344.1	6'824.3
Autres pays												
Canada	0.0	0.0	0.0	0.0	0.0	0.0	0.0	0.0	0.0	0.0	0.0	0.0
USA	0.0	0.0	0.0	0.0	0.0	0.0	0.0	0.0	0.0	0.1	0.0	0.1
Autres pays d'Amérique	0.0	0.0	0.0	0.0	0.0	0.0	0.0	0.0	0.0	0.0	0.0	0.0
Amérique latine	0.0	0.0	0.0	0.0	0.0	0.0	0.0	0.0	0.0	0.0	0.0	0.0
Afrique	0.0	0.0	0.0	0.0	0.0	0.0	0.0	0.0	0.0	0.0	0.0	0.0
Asie	0.0	0.0	0.0	0.0	0.0	0.0	0.0	0.0	0.0	0.0	0.0	0.0
Australie	0.0	0.0	0.0	0.0	0.0	0.0	0.0	0.0	0.0	0.0	0.0	0.0
Total autres pays	0.0	0.0	0.0	0.0	0.0	0.0	0.0	0.0	0.0	0.1	0.0	0.1
Total	157.9	505.6	2'146.5	2'810.1	62.7	110.7	1'067.7	1'241.0	0.0	2'429.2	344.1	6'824.4

Source: Office fédéral de la douane et de la sécurité des frontières OFDF

Importations de fromage cumulées par pays, cumulées

Janvier à mai 2022

(t)	Total											
	Mascarpone, ricotta Romana	Mozzarella	Autres fromages frais / séché	Total fromages frais / séché	Danablu, Gorgonzola, Roquefort	Brie, Camembert, Reblochon	Autres fromages à pâte molle	Total fromages à pâte molle	Fromage aux herbes	Fromage à pâte dure et mi-dure	Autres fromages	Total
Europe												
Allemagne	47.3	898.5	3'135.3	4'081.1	0.1	0.0	995.7	995.8	6.3	2'063.0	936.0	8'082.1
France	0.5	36.4	1'345.6	1'382.5	58.2	774.0	1'347.8	2'180.0	0.0	1'350.9	422.3	5'335.8
Italie	431.3	1'381.9	3'746.2	5'559.3	201.7	0.0	896.7	1'098.4	0.1	4'266.5	49.2	10'973.5
Pays-Bas	0.0	21.7	61.0	82.7	0.0	0.0	81.8	81.8	0.0	1'058.7	0.8	1'224.0
Belgique	0.0	1.6	15.4	17.0	0.0	0.0	0.2	0.2	0.0	394.5	0.1	411.8
Luxembourg	0.0	0.0	0.0	0.0	0.0	0.0	0.0	0.0	0.0	0.0	0.0	0.0
Autriche	13.4	4.4	159.2	177.0	0.0	0.0	145.2	145.2	0.0	88.8	278.5	689.5
Grande-Bretagne	0.0	0.0	7.6	7.6	0.0	0.0	6.9	6.9	0.4	518.1	2.0	534.9
Danemark	0.0	128.3	580.7	709.0	0.0	0.0	228.3	228.3	0.0	28.9	10.3	976.5
Norvège	0.0	0.0	0.8	0.8	0.0	0.0	0.0	0.0	0.0	0.1	0.0	0.9
Suède	0.0	0.0	0.1	0.1	0.0	0.0	0.4	0.4	0.0	1.8	0.1	2.4
Portugal	6.8	21.1	14.3	42.1	0.0	0.0	5.9	5.9	0.0	240.1	4.1	292.2
Espagne	0.0	0.0	17.1	17.1	0.0	0.0	5.8	5.8	0.0	152.9	1.4	177.3
Grèce	0.0	0.0	5.4	5.4	0.0	0.0	600.9	600.9	0.0	67.2	0.3	673.9
Autres pays d'Europe	0.2	0.0	744.9	745.1	0.0	0.0	55.7	55.7	0.0	399.8	6.5	1'207.1
Total europe	499.4	2'493.9	9'833.6	12'826.9	260.0	774.0	4'371.2	5'405.1	6.7	10'631.4	1'711.7	30'581.8
Autres pays												
Canada	0.0	0.0	0.0	0.0	0.0	0.0	0.0	0.0	0.0	0.0	0.0	0.0
USA	0.0	0.0	0.0	0.0	0.0	0.0	0.0	0.0	0.0	0.8	0.0	0.8
Autres pays d'Amérique	0.0	0.0	0.0	0.0	0.0	0.0	0.0	0.0	0.0	0.0	0.0	0.0
Amérique latine	0.0	0.0	0.0	0.0	0.0	0.0	0.0	0.0	0.0	0.0	0.0	0.0
Afrique	0.0	0.0	0.0	0.0	0.0	0.0	0.0	0.0	0.0	0.0	0.0	0.0
Asie	0.0	0.0	0.0	0.0	0.0	0.0	0.0	0.0	0.0	0.2	0.0	0.2
Australie	0.0	0.0	0.0	0.0	0.0	0.0	0.0	0.0	0.0	0.0	0.0	0.0
Total autres pays	-	-	-	-	-	-	-	-	-	1.0	-	1.0
Total	499.4	2'493.9	9'833.6	12'826.9	260.0	774.0	4'371.2	5'405.1	6.7	10'632.3	1'711.7	30'582.7

Source: Office fédéral de la douane et de la sécurité des frontières OFDF

Importations de fromage cumulées par pays, cumulées

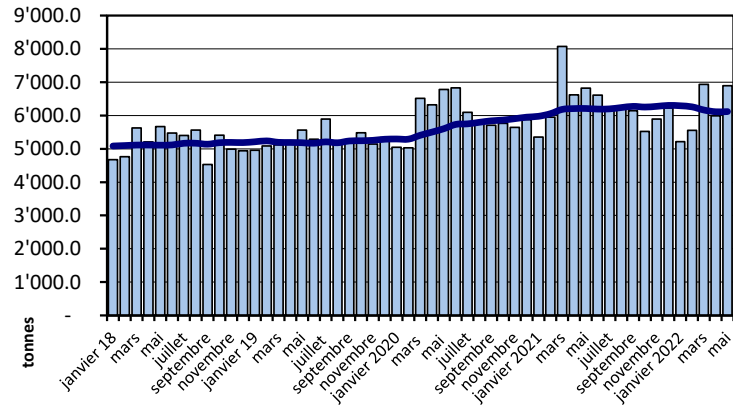
Janvier à mai 2021

(t)	Mascarpone, ricotta Romana	Mozzarella	Autres fromages frais / séché	Total fromages frais / séché	Danablu, Gorgonzola, Roquefort	Brie, Camembert, Reblochon	Autres fromages à pâte molle	Total fromages à pâte molle	Fromage aux herbes	Fromage à pâte dure et mi-dure	Autres fromages	Total
Europe												
Allemagne	74.6	649.5	3'433.8	4'157.9	0.5	0.0	1'171.9	1'172.4	0.0	2'780.7	934.4	9'045.3
France	0.0	44.6	1'435.6	1'480.2	71.0	616.6	1'846.4	2'534.0	0.1	1'382.6	569.7	5'966.6
Italie	577.3	1'555.2	3'510.2	5'642.6	236.9	0.0	856.8	1'093.7	0.7	4'520.8	44.9	11'302.7
Pays-Bas	0.0	210.2	40.5	250.7	0.0	0.0	70.5	70.5	0.0	1'208.4	0.4	1'530.1
Belgique	0.0	0.0	16.8	16.8	0.0	0.0	35.2	35.2	0.0	272.2	0.2	324.4
Luxembourg	0.0	0.0	0.0	0.0	0.0	0.0	0.0	0.0	0.0	0.0	0.0	0.0
Autriche	4.1	5.7	147.1	156.9	0.0	0.0	165.4	165.4	0.0	224.3	372.6	919.2
Grande-Bretagne	0.0	0.0	7.2	7.2	0.0	0.0	3.3	3.3	0.0	386.9	1.0	398.4
Danemark	0.0	43.3	591.4	634.8	0.0	0.0	252.7	252.7	0.0	57.9	12.8	958.1
Norvège	0.0	0.0	0.9	0.9	0.0	0.0	0.0	0.0	0.0	0.0	0.0	1.0
Suède	0.0	0.0	0.2	0.2	0.0	0.0	0.2	0.2	0.0	1.8	0.2	2.3
Portugal	3.1	10.2	11.1	24.3	0.0	0.0	8.0	8.0	0.0	227.8	0.4	260.5
Espagne	0.0	1.4	39.2	40.6	0.0	0.0	15.5	15.5	0.0	215.5	0.0	271.5
Grèce	0.0	0.0	5.0	5.0	0.0	0.0	707.4	707.4	0.0	35.6	0.2	748.1
Autres pays d'Europe	0.8	1.0	710.4	712.1	0.0	0.0	41.2	41.2	0.0	323.0	7.1	1'083.4
Total europe	659.8	2'521.0	9'949.2	13'129.9	308.5	616.6	5'174.5	6'099.6	0.8	11'637.4	1'943.8	32'811.5
Autres pays												
Canada	0.0	0.0	0.0	0.0	0.0	0.0	0.0	0.0	0.0	0.0	0.0	0.0
USA	0.0	0.0	0.0	0.0	0.0	0.0	0.0	0.0	0.0	0.3	0.0	0.3
Autres pays d'Amérique	0.0	0.0	0.0	0.0	0.0	0.0	0.0	0.0	0.0	0.0	0.0	0.0
Amérique latine	0.0	0.0	0.0	0.0	0.0	0.0	0.0	0.0	0.0	0.0	0.0	0.0
Afrique	0.0	0.0	0.0	0.0	0.0	0.0	0.0	0.0	0.0	0.0	0.0	0.0
Asie	0.0	0.0	0.0	0.0	0.0	0.0	0.1	0.1	0.0	0.0	0.0	0.1
Australie	0.0	0.0	0.0	0.0	0.0	0.0	0.0	0.0	0.0	0.0	0.0	0.0
Total autres pays	0.0	0.0	0.0	0.0	0.0	0.0	0.1	0.1	0.0	0.3	0.0	0.4
Total	659.8	2'521.0	9'949.2	13'129.9	308.5	616.6	5'174.6	6'099.7	0.8	11'637.6	1'943.8	32'811.9

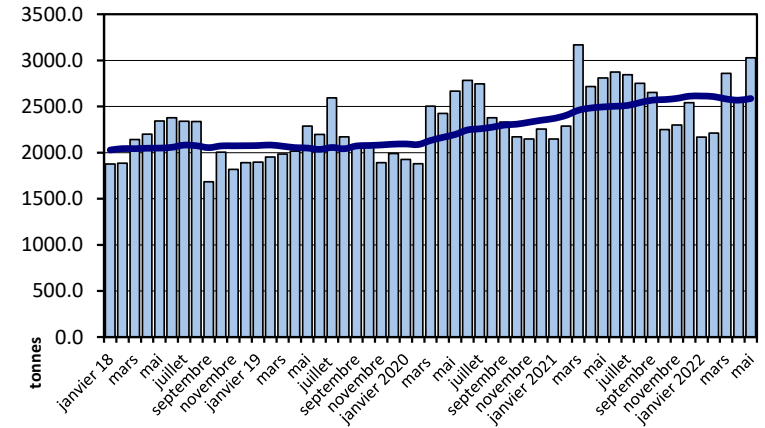
Source: Office fédéral de la douane et de la sécurité des frontières OFDF

Importations depuis 2018 - Valeur moyenne des 12 derniers mois

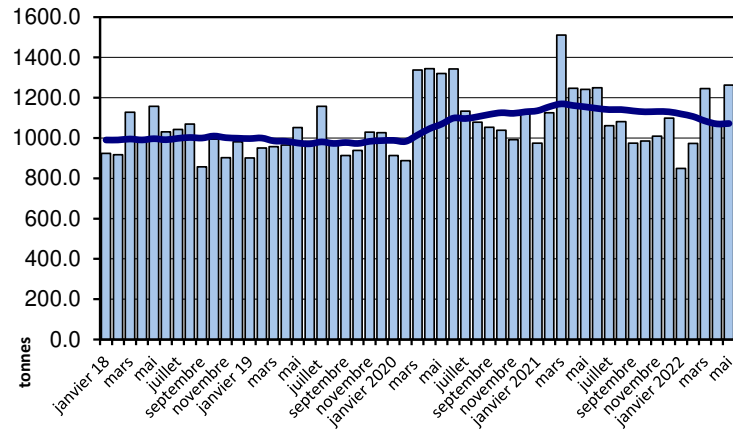
Total des importations de fromages



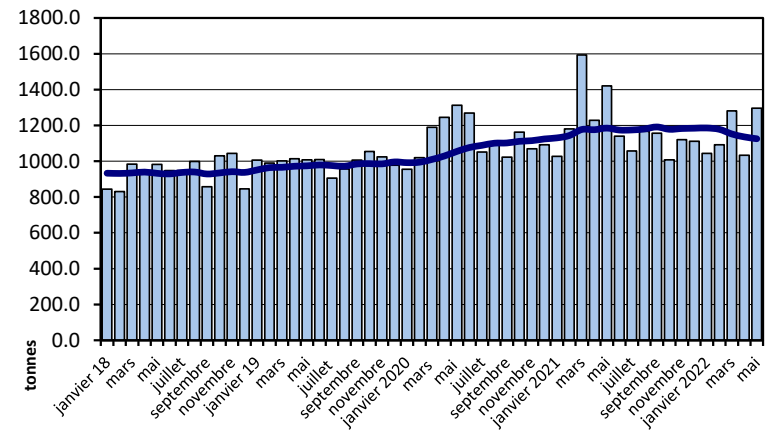
Fromages frais



Fromages à pâte molle

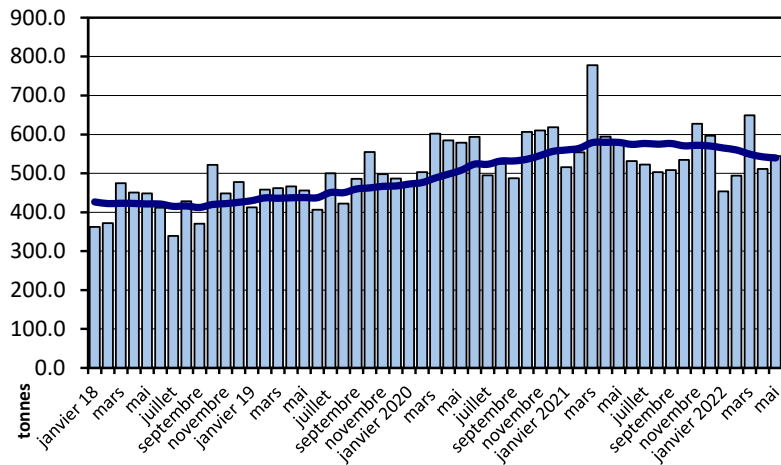


Fromages à pâte mi-dure

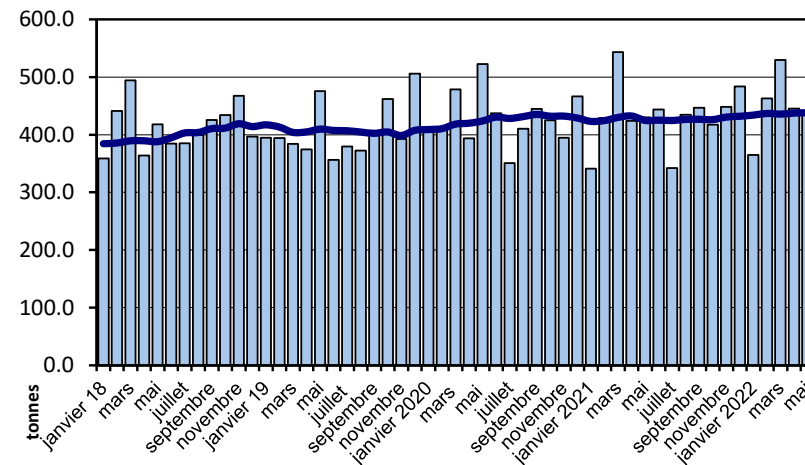


Importations depuis 2018 - Valeur moyenne des 12 derniers mois

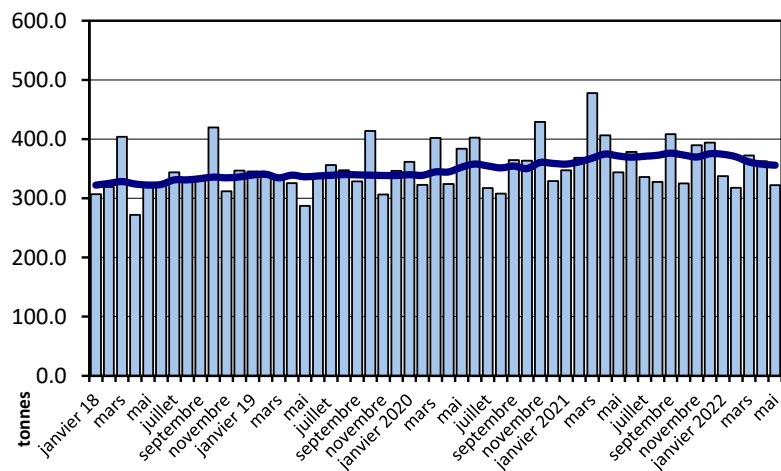
Fromages à pâte dure



Fromages à pâte extra-dure

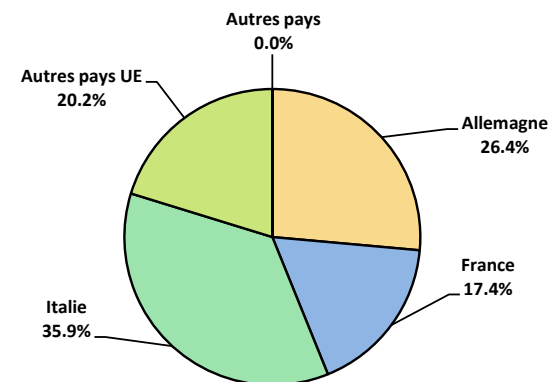


Fromage fondu



Importations de fromage par pays fournisseur, janvier à mai 2022

Total 30'583 tonnes



Importations autres produits laitiers

Produits laitiers (t)	Importations mensuelles		Différences par rapport au même mois de l'année précédente		Importations cumulées		Différence par rapport à la même période de l'année précédente	
	mai 2021	mai 2022		(%)	janv. - mai 2021	janv. - mai 2022		(%)
Lait écrémé	0.3	0.6	0.3	95.1	726.5	24.3	-702.2	-96.7
Lait	2'343.8	2'304.9	-38.8	-1.7	10'767.5	11'091.6	324.1	3.0
Lait > 6% MG	0.0	0.0	0.0	57.1	0.1	0.2	0.2	279.0
Crème	140.9	159.0	18.1	12.8	184.7	878.4	693.7	375.5
Poudre de lait écrémé	2.2	86.2	84.0	3'743.9	331.1	161.6	-169.6	-51.2
Poudre de lait	102.6	109.5	7.0	6.8	431.6	557.5	126.0	29.2
Poudre de crème	0.0	0.1	0.1	450.0	0.1	0.2	0.1	46.8
Lait concentré	20.2	13.7	-6.5	-32.1	222.1	217.8	-4.3	-1.9
Crème concentrée	0.7	38.0	37.3	5'557.8	350.0	164.2	-185.8	-53.1
Yogourt	786.4	700.4	-86.0	-10.9	4'025.6	2'970.8	-1'054.9	-26.2
Autres produits frais	41.1	23.5	-17.6	-42.8	186.4	119.1	-67.3	-36.1
Petit-lait	636.6	326.3	-310.3	-48.7	2'450.7	1'778.2	-672.6	-27.4
Poudre de petit-lait	2.9	4.4	1.5	51.9	16.9	15.8	-1.1	-6.3
Petit-lait concentré	0.0	0.0	0.0	-21.6	0.3	0.6	0.3	93.5
Beurre (sans beurre anhydre)	336.2	342.6	6.4	1.9	1'599.9	2'068.9	468.9	29.3
Pâte à tartiner laitières	0.0	0.0	0.0	-100.0	0.2	1.0	0.8	392.3
Autres matières grasses provenant du lait	34.9	119.8	84.9	243.2	134.1	464.5	330.3	246.3
Caséines	48.1	21.8	-26.2	-54.6	167.7	169.7	2.1	1.2
Lactalbumine	111.5	166.0	54.5	48.8	484.5	631.0	146.4	30.2
Autres albumines	0.1	2.1	2.0	1'833.3	2.6	10.4	7.8	293.8

Source: Office fédéral de la douane et de la sécurité des frontières OFDF

Valeurs statistiques [sur la base de tous les résultats individuels*]

mai 2022

		Moyenne	Écart type	5%-quantile	10%-quantile	Médian	90%-quantile	95%-quantile
Germes	Nombre d'échantillons	1'000 germes/ml	1'000 germes/ml	1'000 germes/ml	1'000 germes/ml	1'000 germes/ml	1'000 germes/ml	1'000 germes/ml
	33'712	12	196	1	2	4	11	18
Cellules somatiques	Nombre d'échantillons	1'000 cellules/ml	1'000 cellules/ml	1'000 cellules/ml	1'000 cellules/ml	1'000 cellules/ml	1'000 cellules/ml	1'000 cellules/ml
	33'803	131	89	40	50	109	236	295
Point de congélation	Nombre d'échantillons	°C	°C	°C	°C	°C	°C	°C
	33'905	-0.522	0.007	-0.529	-0.527	-0.522	-0.516	-0.515

* Ont été pris en compte tous les échantillons, pour lesquels le critère d'analyse considéré a été analysé. Suisse, sans France (lait de zone franche) et sans lait la Principauté du Liechtenstein.

Répartition "nombre de germes" / Indications en 1'000 germes / ml de tous les résultats individuels*

mai 2022

De	1	5	7	9	11	30	80	100	300	600	1000	≥	Total résultats individuels
à	4	6	8	10	29	79	99	299	599	999	2'999	3'000	
Nombre	18'255	6'579	3'554	1'631	2'751	647	55	150	32	23	20	15	33'712
%	54.15	19.52	10.54	4.84	8.16	1.92	0.16	0.44	0.09	0.07	0.06	0.04	100

Répartition "nombre de cellules" / Indications en 1'000 cellules / ml de tous les résultats individuels*

mai 2022

De	1	50	101	150	200	250	300	350	400	600	800	≥	Total résultats individuels
à	49	100	149	199	249	299	349	399	599	799	999	1000	
Nombre	3189	11926	8516	4865	2475	1211	674	389	449	80	21	8	33'803
%	9.43	35.28	25.19	14.39	7.32	3.58	1.99	1.15	1.33	0.24	0.06	0.02	100

Répartition "point de congélation" / Indications en °C de tous les résultats individuels*

mai 2022

De	≤	-0.539	-0.535	-0.531	-0.527	-0.523	-0.519	-0.516	-0.511	-0.507	-0.503	≥	Total résultats individuels
à	-0.540	-0.536	-0.532	-0.528	-0.524	-0.520	-0.517	-0.512	-0.508	-0.504	-0.500	-0.499	
Nombre	16	57	390	2321	8161	13105	6408	2926	352	81	38	50	33'905
%	0.05	0.17	1.15	6.85	24.07	38.65	18.90	8.63	1.04	0.24	0.11	0.15	100

Sources: Suisselab SA Zollikofen, TSM Fiduciaire Sàrl Berne

Lait cru suisse: évaluation de droit public des résultats du contrôle du lait (lait de vache)										
mai 2022										
Canton	Germe (Nombre d'exploitations)									
	Aucune contestation		1ère contestation		2ème contestation		3ème contestation		Total évaluations	
	G-0	%	G-1C/4M	%	G-2C/4M	%	G-3C/4M	%	G-Total	%
AG	589	99.49	3	0.51	0	0.00	0	0.00	592	100
AI	269	99.26	2	0.74	0	0.00	0	0.00	271	100
AR	394	99.49	2	0.51	0	0.00	0	0.00	396	100
BE	4573	99.61	18	0.39	0	0.00	0	0.00	4591	100
BL/BS	226	100.00	0	0.00	0	0.00	0	0.00	226	100
FR	1267	99.37	7	0.55	1	0.08	0	0.00	1275	100
GE	4	100.00	0	0.00	0	0.00	0	0.00	4	100
GL	179	98.35	3	1.65	0	0.00	0	0.00	182	100
GR	495	99.20	4	0.80	0	0.00	0	0.00	499	100
JU	356	99.44	1	0.28	0	0.00	1	0.28	358	100
LU	1805	99.89	2	0.11	0	0.00	0	0.00	1807	100
NE	325	98.78	2	0.61	2	0.61	0	0.00	329	100
NW	231	98.72	3	1.28	0	0.00	0	0.00	234	100
OW	383	99.48	2	0.52	0	0.00	0	0.00	385	100
SG	1865	99.57	8	0.43	0	0.00	0	0.00	1873	100
SH	57	100.00	0	0.00	0	0.00	0	0.00	57	100
SO	381	98.70	5	1.30	0	0.00	0	0.00	386	100
SZ	566	98.95	5	0.87	1	0.17	0	0.00	572	100
TG	854	99.77	2	0.23	0	0.00	0	0.00	856	100
TI	90	100.00	0	0.00	0	0.00	0	0.00	90	100
UR	160	98.77	2	1.23	0	0.00	0	0.00	162	100
VD	682	99.42	2	0.29	2	0.29	0	0.00	686	100
VS	311	98.11	4	1.26	2	0.63	0	0.00	317	100
ZG	213	100.00	0	0.00	0	0.00	0	0.00	213	100
ZH	812	99.63	2	0.25	0	0.00	1	0.12	815	100
Divers	0	0.00	0	0.00	0	0.00	0	0.00	0	100
Total CH	17'087	99.48	79	0.46	8	0.05	2	0.01	17'176	100
F*	45	97.83	1	2.17	0	0.00	0	0.00	46	100
FL**	38	100.00	0	0.00	0	0.00	0	0.00	38	100
Total	17'170	99.48	80	0.46	8	0.05	2	0.01	17'260	100

Légende:

G-0 Nombre d'exploitations sans contestation de la charge en germes au niveau du résultat mensuel* dans le mois d'analyse, c.-à-d. résultat mensuel <80'000 germes/ml

G-1C/4M Nombre d'exploitations avec la 1ère contestation de la charge en germes en 4 mois

G-2C/4M Nombre d'exploitations avec la 2ème contestation de la charge en germes en 4 mois

G-3C/4M Nombre d'exploitations avec la 3ème contestation de la charge en germes en 4 mois

G-Total Nombre total d'exploitations évaluées quant à la charge en germes

* Résultat mensuel = moyenne géométrique des résultats d'analyses du premier et du deuxième échantillon d'un mois. N'y a-t-il exceptionnellement qu'un seul résultat, celui-ci compte comme résultat mensuel.

* F Échantillons provenant de la France (zone franche)

** FL Échantillons provenant de la Principauté de Liechtenstein

Sources: Suisselab SA Zollikofen, TSM Fiduciaire Sàrl Berne

Lait cru suisse: évaluation de droit public des résultats du contrôle du lait (lait de vache)												
mai 2022												
Canton	Cellules somatiques											
	[Nombre d'exploitations]											
	Aucune contestation		1ère contestation		2ème contestation		3ème contestation		4ème contestation		Total évaluations	
	C-0	%	C-1C/5M	%	C-2C/5M	%	C-3C/5M	%	C-4C/5M	%	C-Total	%
AG	573	96.95	11	1.86	5	0.85	2	0.34	0	0.00	591	100
AI	263	97.05	8	2.95	0	0.00	0	0.00	0	0.00	271	100
AR	395	100.00	0	0.00	0	0.00	0	0.00	0	0.00	395	100
BE	4536	98.80	44	0.96	9	0.20	2	0.04	0	0.00	4591	100
BL/BS	222	98.23	3	1.33	0	0.00	1	0.44	0	0.00	226	100
FR	1262	98.90	11	0.86	3	0.24	0	0.00	0	0.00	1276	100
GE	4	100.00	0	0.00	0	0.00	0	0.00	0	0.00	4	100
GL	181	99.45	1	0.55	0	0.00	0	0.00	0	0.00	182	100
GR	493	98.80	4	0.80	1	0.20	1	0.20	0	0.00	499	100
JU	351	98.04	6	1.68	1	0.28	0	0.00	0	0.00	358	100
LU	1786	98.84	14	0.77	3	0.17	3	0.17	1	0.06	1807	100
NE	322	97.87	5	1.52	2	0.61	0	0.00	0	0.00	329	100
NW	231	98.72	3	1.28	0	0.00	0	0.00	0	0.00	234	100
OW	383	99.48	1	0.26	1	0.26	0	0.00	0	0.00	385	100
SG	1846	98.72	18	0.96	5	0.27	1	0.05	0	0.00	1870	100
SH	55	96.49	1	1.75	1	1.75	0	0.00	0	0.00	57	100
SO	380	98.19	1	0.26	6	1.55	0	0.00	0	0.00	387	100
SZ	564	98.77	6	1.05	0	0.00	1	0.18	0	0.00	571	100
TG	846	98.72	8	0.93	3	0.35	0	0.00	0	0.00	857	100
TI	88	97.78	1	1.11	1	1.11	0	0.00	0	0.00	90	100
UR	162	100.00	0	0.00	0	0.00	0	0.00	0	0.00	162	100
VD	672	97.96	10	1.46	2	0.29	2	0.29	0	0.00	686	100
VS	313	97.51	4	1.25	3	0.93	1	0.31	0	0.00	321	100
ZG	211	99.06	1	0.47	1	0.47	0	0.00	0	0.00	213	100
ZH	794	97.54	13	1.60	4	0.49	3	0.37	0	0.00	814	100
Divers	0	0.00	0	0.00	0	0.00	0	0.00	0	0.00	0	100
Total CH	16'933	99	174	1	51	0	17	0	1	0	17'176	100
F*	43	93	2	4	1	2	0	0	0	0	46	100
FL**	37	97	1	3	0	0	0	0	0	0	38	100
Total	17'013	99	177	1	52	0	17	0	1	0	17'260	100

Légende:

C-0 Nombre d'exploitations sans contestation de la charge en cellules au niveau du résultat mensuel* dans le mois d'analyse, c.-à-d. résultat mensuel <350'000 cellules somatiques/ml

C-1C/5M Nombre d'exploitations avec la 1ère contestation de la charge en cellules en 5 mois

C-2C/5M Nombre d'exploitations avec la 2ème contestation de la charge en cellules en 5 mois

C-3C/5M Nombre d'exploitations avec la 3ème contestation de la charge en cellules en 5 mois

C-4C/5M Nombre d'exploitations avec la 4ème contestation de la charge en cellules en 5 mois

C-Total Nombre total d'exploitations évaluées quant à la charge en cellules

* Résultat mensuel = moyenne géométrique des résultats d'analyses du premier et du deuxième

échantillon d'un mois. N'y a-t-il exceptionnellement qu'un seul résultat, celui-ci compte comme résultat mensuel.

* F Échantillons provenant de la France (zone franche)

** FL Échantillons provenant de la Principauté du Liechtenstein

Sources: Suisselab SA Zollikofen, TSM Fiduciaire Sàrl Berne

Lait cru suisse: évaluation de droit public des résultats du contrôle du lait (lait de vache)						
mai 2022						
Canton	Substances inhibitrices [Nombre d'exploitations]					
	Pas de détection de substances inhibitrices		Détection de substances inhibitrices		Total évaluations	
	S.i.-0	%	S.i.-1	%	S.i.-Total	%
AG	592	100	0	0	592	100
AI	271	100	0	0	271	100
AR	395	100	0	0	395	100
BE	4597	100	5	0	4602	100
BL/BS	226	100	1	0	227	100
FR	1276	100	1	0	1277	100
GE	4	100	0	0	4	100
GL	182	100	0	0	182	100
GR	498	100	1	0	499	100
JU	358	100	0	0	358	100
LU	1805	100	3	0	1808	100
NE	328	100	0	0	328	100
NW	234	100	0	0	234	100
OW	386	100	0	0	386	100
SG	1877	100	3	0	1880	100
SH	57	100	0	0	57	100
SO	387	100	0	0	387	100
SZ	572	100	1	0	573	100
TG	857	100	2	0	859	100
TI	89	99	1	1	90	100
UR	162	100	0	0	162	100
VD	685	100	0	0	685	100
VS	320	100	0	0	320	100
ZG	212	100	0	0	212	100
ZH	812	100	1	0	813	100
Divers	0	0	0	0	0	100
Total CH	17'182	100	19	0	17'201	100
F*	0	0	0	0	0	0
FL**	46	100	0	0	46	100
	38	100	0	0	38	100
	0	0	0	0	0	0
Total	17'266	100	19	0	17'285	100

Légende:

- S.i.-0 Nombre d'exploitations avec détection de substances inhibitrices dans le mois analysé
- S.i.-1 Nombre d'exploitations sans détection de substances inhibitrices dans le mois analysé
- S.i.-Total Nombre total d'exploitations évaluées quant à la détection de substances inhibitrices

- * F Échantillons provenant de la France (zone franche)
- ** FL Échantillons provenant de la Principauté du Liechtenstein

Sources: Suiselab SA Zollikofen, TSM Fiduciaire Sàrl Berne

Lait cru suisse: évaluation de droit public des résultats du contrôle du lait (lait de vache)										
mai 2022										
Canton	Suspensions de livraison de lait [Nombre d'exploitations]									
	Germe		Cellules somatiques		Substances inhibitrices		Suspensions successives		Total suspensions	
	Sp-G	%	Sp-C	%	Sp-S.i.	%	Sp-Succ.	%	Sp-Total	%
AG	0	0.00	1	50	0	0.00	1	50.00	2	100
AI	0	0.00	0	0.00	0	0.00	0	0.00	0	100
AR	0	0.00	0	0.00	0	0.00	0	0.00	0	100
BE	0	0.00	0	0.00	5	100.00	0	0.00	5	100
BL/BS	0	0.00	0	0.00	1	100.00	0	0.00	1	100
FR	0	0.00	0	0.00	1	100.00	0	0.00	1	100
GE	0	0.00	0	0.00	0	0.00	0	0.00	0	100
GL	0	0.00	0	0.00	0	0.00	0	0.00	0	100
GR	0	0.00	0	0.00	1	100.00	0	0.00	1	100
JU	1	100.00	0	0.00	0	0.00	0	0.00	1	100
LU	0	0.00	1	25.00	3	75.00	0	0.00	4	100
NE	0	0.00	0	0.00	0	0.00	0	0.00	0	100
NW	0	0.00	0	0.00	0	0.00	0	0.00	0	100
OW	0	0.00	0	0.00	0	0.00	0	0.00	0	100
SG	0	0.00	0	0.00	3	100.00	0	0.00	3	100
SH	0	0.00	0	0.00	0	0.00	0	0.00	0	100
SO	0	0.00	0	0.00	0	0.00	0	0.00	0	100
SZ	0	0.00	0	0.00	1	100.00	0	0.00	1	100
TG	0	0.00	0	0.00	2	100.00	0	0.00	2	100
TI	0	0.00	0	0.00	1	100.00	0	0.00	1	100
UR	0	0.00	0	0.00	0	0.00	0	0.00	0	100
VD	0	0.00	0	0.00	0	0.00	0	0.00	0	100
VS	0	0.00	0	0.00	0	0.00	0	0.00	0	100
ZG	0	0.00	0	0.00	0	0.00	0	0.00	0	100
ZH	1	50.00	0	0.00	1	50.00	0	0.00	2	100
Divers	0	0.00	0	0.00	0	0.00	0	0.00	0	100
Total CH	2	8.33	2	8.33	19	79.17	1	4.17	24	100
F*	0	0.00	0	0.00	0	0.00	0	0.00	0	100
FL**	0	0.00	0	0.00	0	0.00	0	0.00	0	100
Total	2	8.33	2	8.33	19	79.17	1	4.17	24	100

Légende:

- Sp-G Nombre de suspensions dues à 3 contestations en matière de germes sur une durée de 4 mois
- Sp-C Nombre de suspensions dues à 4 contestations en matière de cellules somatiques sur une durée de 5 mois
- Sp-S.i. Nombre de suspensions due à la mise en évidence de substances inhibitrices
- Sp-Succ. Nombre de suspensions successives dans le cadre de suspensions antérieures
- Sp-Total Total nombre de suspensions de livraison de lait

- * F Échantillons provenant de la France (zone franche)
- ** FL Échantillons provenant de la Principauté du Liechtenstein

Sources: Suisselab SA Zollikofen, TSM Fiduciaria Sàrl Berne

Lait cru suisse: évaluation de droit privé des résultats du contrôle du lait (lait de vache)
mai 2022

Canton	Germes [Nombre d'exploitations]														Total évaluations*	
	Aucune contestation*				1ère contestation*		2ème contestation*		3ème contestation*		4ème contestation*		5ème contestation*			
	G-0≤10		G-0>10		G-1C/5M		G-2C/5M		G-3C/5M		G-4C/5M		G-5C/5M			
		%		%		%		%		%		%		%		
AG	364	61.49	217	36.66	7	1.18	2	0.34	2	0.34	0	0.00	0	0.00	592	100
AI	161	59.41	103	38.01	4	1.48	3	1.11	0	0.00	0	0.00	0	0.00	271	100
AR	304	76.96	86	21.77	3	0.76	2	0.51	0	0.00	0	0.00	0	0.00	395	100
BE	3364	73.13	1157	25.15	41	0.89	32	0.70	6	0.13	0	0.00	0	0.00	4600	100
BL/BS	124	54.63	100	44.05	1	0.44	1	0.44	1	0.44	0	0.00	0	0.00	227	100
FR	900	70.64	359	28.18	10	0.78	4	0.31	1	0.08	0	0.00	0	0.00	1274	100
GE	2	50.00	2	50.00	0	0.00	0	0.00	0	0.00	0	0.00	0	0.00	4	100
GL	138	75.82	40	21.98	1	0.55	3	1.65	0	0.00	0	0.00	0	0.00	182	100
GR	386	77.51	104	20.88	4	0.80	3	0.60	1	0.20	0	0.00	0	0.00	498	100
JU	221	61.90	128	35.85	3	0.84	4	1.12	1	0.28	0	0.00	0	0.00	357	100
LU	1291	71.40	494	27.32	18	1.00	4	0.22	1	0.06	0	0.00	0	0.00	1808	100
NE	200	61.16	118	36.09	5	1.53	1	0.31	1	0.31	2	0.61	0	0.00	327	100
NW	175	74.79	53	22.65	3	1.28	3	1.28	0	0.00	0	0.00	0	0.00	234	100
OW	272	70.47	109	28.24	4	1.04	1	0.26	0	0.00	0	0.00	0	0.00	386	100
SG	1478	78.66	377	20.06	10	0.53	9	0.48	2	0.11	3	0.16	0	0.00	1879	100
SH	37	64.91	18	31.58	1	1.75	1	1.75	0	0.00	0	0.00	0	0.00	57	100
SO	240	62.34	138	35.84	4	1.04	3	0.78	0	0.00	0	0.00	0	0.00	385	100
SZ	393	68.59	168	29.32	4	0.70	7	1.22	0	0.00	1	0.17	0	0.00	573	100
TG	646	75.29	203	23.66	4	0.47	5	0.58	0	0.00	0	0.00	0	0.00	858	100
TI	59	65.56	30	33.33	0	0.00	1	1.11	0	0.00	0	0.00	0	0.00	90	100
UR	120	74.07	36	22.22	4	2.47	2	1.23	0	0.00	0	0.00	0	0.00	162	100
VD	464	67.84	208	30.41	7	1.02	4	0.58	1	0.15	0	0.00	0	0.00	684	100
VS	186	59.05	121	38.41	5	1.59	1	0.32	0	0.00	2	0.63	0	0.00	315	100
ZG	150	70.75	61	28.77	1	0.47	0	0.00	0	0.00	0	0.00	0	0.00	212	100
ZH	531	65.31	274	33.70	4	0.49	3	0.37	0	0.00	1	0.12	0	0.00	813	100
Divers	0	0.00	0	0.00	0	0.00	0	0.00	0	0.00	0	0.00	0	0.00	0	100
Total CH	12'206	71	4'704	27	148	1	99	1	17	0	9	0	0	0	17'183	100
F*	20	43.48	22	47.83	2	4.35	1	2.17	0	0.00	1	2.17	0	0.00	46	100
FL**	22	57.89	15	39.47	0	0.00	0	0.00	0	0.00	1	2.63	0	0.00	38	100
Total	12'248	71	4'741	27	150	1	100	1	17	0	11	0	0	0	17'267	100

Légende:

- G-0≤10 Nombre d'exploitations sans contestation privée de la charge en germes dans le mois d'analyse; le plus mauvais résultat du premier et dernier échantillon dans le mois d'analyse avait une valeur ≤ 10'000 germes/ml
- G-0>10 Nombre d'exploitations sans contestation privée de la charge en germes dans le mois d'analyse; le plus mauvais résultat du premier et dernier échantillon dans le mois d'analyse avait une valeur >10'000 et ≤ 79'000 germes/ml
- G-1C/5M Nombre d'exploitations avec la 1ère contestation de la charge en germes en 5 mois
- G-2C/5M Nombre d'exploitations avec la 2ème contestation de la charge en germes en 5 mois
- G-3C/5M Nombre d'exploitations avec la 3ème contestation de la charge en germes en 5 mois
- G-4C/5M Nombre d'exploitations avec la 4ème contestation de la charge en germes en 5 mois
- G-5C/5M Nombre d'exploitations avec la 5ème contestation de la charge en germes en 5 mois
- G-Total Nombre total d'exploitations évaluées quant à la charge en germes

* Évaluations et contestations selon la convention (PSL, AILS, Fromarte) du 15.12.2015 sur les modalités des contrats d'achat de lait

- * F Échantillons provenant de la France (zone franche)
- ** FL Échantillons provenant de la Principauté du Liechtenstein

Sources: Suisselab SA Zollikofen, TSM Fiduciare Sàrl Berne

Lait cru suisse: évaluation de droit privé des résultats du contrôle du lait (lait de vache)

mai 2022

Canton	Cellules somatiques [Nombre d'exploitations]															
	Aucune contestation*		1ère contestation*		2ème contestation*		3ème contestation*		4ème contestation*		5ème contestation*		Total évaluations*			
	C-0≤100	%	C-0>100	%	C-1C/5M	%	C-2C/5M	%	C-3C/5M	%	C-4C/5M	%	C-1C/5M	%	C-Total	%
AG	101	17.06	435	73.48	27	4.56	13	2.20	13	2.20	1	0.17	2	0.34	592	100
AI	76	28.04	179	66.05	12	4.43	4	1.48	0	0.00	0	0.00	0	0.00	271	100
AR	109	27.66	272	69.04	7	1.78	4	1.02	2	0.51	0	0.00	0	0.00	394	100
BE	2049	44.54	2349	51.07	137	2.98	36	0.78	26	0.57	2	0.04	1	0.02	4600	100
BL/BS	55	24.23	161	70.93	5	2.20	4	1.76	2	0.88	0	0.00	0	0.00	227	100
FR	441	34.56	771	60.42	41	3.21	16	1.25	6	0.47	1	0.08	0	0.00	1276	100
GE	2	50.00	2	50.00	0	0.00	0	0.00	0	0.00	0	0.00	0	0.00	4	100
GL	70	38.46	111	60.99	1	0.55	0	0.00	0	0.00	0	0.00	0	0.00	182	100
GR	192	38.55	290	58.23	10	2.01	3	0.60	2	0.40	0	0.00	1	0.20	498	100
JU	106	29.61	227	63.41	15	4.19	10	2.79	0	0.00	0	0.00	0	0.00	358	100
LU	574	31.77	1159	64.14	52	2.88	13	0.72	6	0.33	3	0.17	0	0.00	1807	100
NE	108	32.93	197	60.06	13	3.96	7	2.13	2	0.61	1	0.30	0	0.00	328	100
NW	87	37.18	136	58.12	7	2.99	4	1.71	0	0.00	0	0.00	0	0.00	234	100
OW	107	27.79	263	68.31	13	3.38	2	0.52	0	0.00	0	0.00	0	0.00	385	100
SG	521	27.79	1261	67.25	66	3.52	17	0.91	6	0.32	4	0.21	0	0.00	1875	100
SH	8	14.04	43	75.44	2	3.51	2	3.51	1	1.75	1	1.75	0	0.00	57	100
SO	102	26.42	261	67.62	15	3.89	4	1.04	4	1.04	0	0.00	0	0.00	386	100
SZ	204	35.66	347	60.66	12	2.10	6	1.05	2	0.35	1	0.17	0	0.00	572	100
TG	162	18.86	648	75.44	26	3.03	13	1.51	7	0.81	3	0.35	0	0.00	859	100
TI	23	25.56	63	70.00	1	1.11	1	1.11	2	2.22	0	0.00	0	0.00	90	100
UR	73	45.06	85	52.47	4	2.47	0	0.00	0	0.00	0	0.00	0	0.00	162	100
VD	223	32.60	424	61.99	21	3.07	9	1.32	6	0.88	1	0.15	0	0.00	684	100
VS	142	44.38	154	48.13	14	4.38	7	2.19	3	0.94	0	0.00	0	0.00	320	100
ZG	56	26.42	141	66.51	9	4.25	3	1.42	3	1.42	0	0.00	0	0.00	212	100
ZH	149	18.35	613	75.49	30	3.69	14	1.72	6	0.74	0	0.00	0	0.00	812	100
Divers	0	0.00	0	0.00	0	0.00	0	0.00	0	0.00	0	0.00	0	0.00	0	100
Total CH	5'740	33.40	10'592	62	540	3	192	1.12	99	0.58	18	0.10	4	0.02	17'185	100
F*	7	15.22	35	76.09	0	0.00	3	6.52	0	0.00	1	2.17	0	0.00	46	100
FL**	6	15.79	28	73.68	4	10.53	0	0.00	0	0.00	0	0.00	0	0.00	38	100
Total	5'753	33.31	10'655	62	544	3	195	1	99	0.57	19	0.11	4	0.02	17'269	100

Légende:

- C-0≤100 Nombre d'exploitations sans contestation privée de la charge en cellules somatiques dans le mois d'analyse; le plus mauvais résultat du premier et dernier échantillon dans le mois d'analyse avait une valeur ≤ 100'000 cellules somatiques/ml
- C-0>100 Nombre d'exploitations sans contestation privée de la charge en cellules somatiques dans le mois d'analyse; le plus mauvais résultat du premier et dernier échantillon dans le mois d'analyse avait une valeur >100'000 et ≤ 349'000 cellules somatiques/ml
- C-1C/5M Nombre d'exploitations avec la 1ère contestation de la charge en cellules somatiques en 5 mois
- C-2C/5M Nombre d'exploitations avec la 2ème contestation de la charge en cellules somatiques en 5 mois
- C-3C/5M Nombre d'exploitations avec la 3ème contestation de la charge en cellules somatiques en 5 mois
- C-4C/5M Nombre d'exploitations avec la 4ème contestation de la charge en cellules somatiques en 5 mois
- C-5C/5M Nombre d'exploitations avec la 5ème contestation de la charge en cellules somatiques en 5 mois
- C-Total Nombre total d'exploitations évaluées quant à la charge en cellules somatiques

* Évaluations et contestations selon la convention (PSL, AILS, Fromarte) du 15.12.2015 sur les modalités des contrats d'achat de lait

- * F Échantillons provenant de la France (zone franche)
- ** FL Échantillons provenant de la Principauté du Liechtenstein

Sources: Suisselab SA Zollikofen, TSM Fiduciare Sàrl Berne

Lait cru suisse: évaluation de droit privé, résultats du contrôle du lait (lait de vache)								
mai 2022								
Canton	Substances inhibitrices [Nombre d'exploitations]							
	Pas de contestation*		1ère contestation*		2ème contestation*		Total évaluations*	
	S.i.-0	%	S.i.-1C/12M	%	S.i.-2C/12M	%	S.i.-Total	%
AG	592	100.00	0	0.00	0	0.00	592	100.00
AI	271	100.00	0	0.00	0	0.00	271	100.00
AR	395	100.00	0	0.00	0	0.00	395	100.00
BE	4597	99.89	5	0.11	0	0.00	4602	100.00
BL/BS	226	99.56	0	0.00	1	0.44	227	100.00
FR	1276	99.92	1	0.08	0	0.00	1277	100.00
GE	4	100.00	0	0.00	0	0.00	4	100.00
GL	182	100.00	0	0.00	0	0.00	182	100.00
GR	498	99.80	1	0.20	0	0.00	499	100.00
JU	358	100.00	0	0.00	0	0.00	358	100.00
LU	1805	99.83	3	0.17	0	0.00	1808	100.00
NE	328	100.00	0	0.00	0	0.00	328	100.00
NW	234	100.00	0	0.00	0	0.00	234	100.00
OW	386	100.00	0	0.00	0	0.00	386	100.00
SG	1877	99.84	3	0.16	0	0.00	1880	100.00
SH	57	100.00	0	0.00	0	0.00	57	100.00
SO	387	100.00	0	0.00	0	0.00	387	100.00
SZ	572	99.83	1	0.17	0	0.00	573	100.00
TG	857	99.77	2	0.23	0	0.00	859	100.00
TI	89	98.89	1	1.11	0	0.00	90	100.00
UR	162	100.00	0	0.00	0	0.00	162	100.00
VD	685	100.00	0	0.00	0	0.00	685	100.00
VS	320	100.00	0	0.00	0	0.00	320	100.00
ZG	212	100.00	0	0.00	0	0.00	212	100.00
ZH	812	99.88	1	0.12	0	0.00	813	100.00
Divers	0	0.00	0	0.00	0	0.00	0	100.00
Total CH	17'182	99.89	18	0.10	1	0.01	17'201	100.00
F*	46	100.00	0	0.00	0	0.00	46	100.00
FL**	38	100.00	0	0.00	0	0.00	38	100.00
Total	17'266	99.89	18	0.10	1	0.01	17'285	100.00

Légende:

- S.i.-0 Nombre d'exploitations sans détection de substances inhibitrices dans les échantillons du mois d'analyse (pas de contestation privée)
- S.i.-1C/12M Nombre d'exploitations avec la 1ère contestation privée en 12 mois à cause de détection de substances inhibitrices
- S.i.-2C/12M Nombre d'exploitations avec la 2ème contestation privée en 12 mois à cause de détection de substances inhibitrices
- S.i.-Total Nombre total d'exploitations évaluées quant à la détection de substances inhibitrices

* Évaluations et contestations selon la convention (PSL, AILS, Fromarte) du 15.12.2015 sur les modalités des contrats d'achat de lait

- * F Échantillons provenant de la France (zone franche)
- ** FL Échantillons provenant de la Principauté du Liechtenstein

Sources: Suisselab SA Zollikofen, TSM Fiduciare Sàrl Berne

Lait cru suisse: évaluation de droit privé, résultats du contrôle du lait (lait de vache)									
mai 2022									
Canton	Point de congélation [Nombre d'exploitations]								
	Pas de contestation*		Contestation* sans sanction		Contestation* avec sanction		Total évaluations*		
	PG-0	%	PG-C	%	PG-CS	%	PG-Total	%	
AG	554	93.58	28	4.73	10	1.69	592	100	
AI	265	97.79	3	1.11	3	1.11	271	100	
AR	373	94.91	15	3.82	5	1.27	393	100	
BE	4394	95.54	144	3.13	61	1.33	4599	100	
BL/BS	200	88.11	15	6.61	12	5.29	227	100	
FR	1198	93.81	48	3.76	31	2.43	1277	100	
GE	4	100.00	0	0.00	0	0.00	4	100	
GL	175	96.15	4	2.20	3	1.65	182	100	
GR	482	96.79	9	1.81	7	1.41	498	100	
JU	324	90.50	20	5.59	14	3.91	358	100	
LU	1734	95.96	46	2.55	27	1.49	1807	100	
NE	298	90.85	16	4.88	14	4.27	328	100	
NW	226	96.58	4	1.71	4	1.71	234	100	
OW	376	97.41	7	1.81	3	0.78	386	100	
SG	1789	95.16	55	2.93	36	1.91	1880	100	
SH	53	92.98	3	5.26	1	1.75	57	100	
SO	355	91.97	15	3.89	16	4.15	386	100	
SZ	552	96.34	11	1.92	10	1.75	573	100	
TG	807	93.95	43	5.01	9	1.05	859	100	
TI	90	100.00	0	0.00	0	0.00	90	100	
UR	160	98.77	2	1.23	0	0.00	162	100	
VD	627	91.67	34	4.97	23	3.36	684	100	
VS	298	93.13	4	1.25	18	5.63	320	100	
ZG	202	95.28	3	1.42	7	3.30	212	100	
ZH	784	96.43	17	2.09	12	1.48	813	100	
Divers	0	0.00	0	0.00	0	0.00	0	100	
Total CH	16'320	94.93	546	3.18	326	1.90	17'192	100	
F*	44	95.65	1	2.17	1	2.17	46	100	
FL**	38	100.00	0	0.00	0	0.00	38	100	
Total	16'402	94.94	547	3.17	327	1.89	17'276	100	

Légende:

 PG-0 Nombre d'exploitations sans contestation privée du point de congélation dans le premier du mois d'analyse, résultat ≤ -0.520 °C

 PG-C Nombre d'exploitations avec contestation privée du point de congélation, sans sanctions, et dernier échantillon résultat entre > -0.520 °C et < -0.516 °C

 PG-CS Nombre d'exploitations avec contestation privée du point de congélation, avec sanction, résultat ≥ -0.516 °C

PG-Total Nombre total d'exploitations évaluées quant au point de congélation

* Évaluations et contestations selon la convention (PSL, AILS, Fromarte) du 15.12.2015 sur les modalités des contrats d'achat de lait. À partir du 01.11.2020 sous considération des valeurs d'adaptations pour le critère « point de congélation »

* F Échantillons provenant de la France (zone franche)

** FL Échantillons provenant de la Principauté du Liechtenstein

Sources: Suisselab SA Zollikofen, TSM Fiduciaire Sàrl Berne

Q75 plus 4n -0.520 °C

valeur statistique calculée sur la base des valeurs supérieures des deux échantillons par mois et exploitation.

**Lait cru suisse: déductions et suppléments de droit privé* (lait de vache)
mai 2022**

Canton	Déduction/supplément* [Nombre d'exploitations]							
	Supplément	%	± 0	%	Déduction	%	Total	%
AG	86	14.53	443	74.83	63	10.64	592	100
AI	66	24.35	183	67.53	22	8.12	271	100
AR	101	25.57	276	69.87	18	4.56	395	100
BE	1790	38.89	2542	55.22	271	5.89	4603	100
BL/BS	45	19.82	167	73.57	15	6.61	227	100
FR	388	30.36	814	63.69	76	5.95	1278	100
GE	2	50.00	2	50.00	0	0.00	4	100
GL	62	34.07	116	63.74	4	2.20	182	100
GR	174	34.87	300	60.12	25	5.01	499	100
JU	84	23.46	242	67.60	32	8.94	358	100
LU	494	27.32	1217	67.31	97	5.37	1808	100
NE	95	28.96	201	61.28	32	9.76	328	100
NW	81	34.62	137	58.55	16	6.84	234	100
OW	97	25.13	270	69.95	19	4.92	386	100
SG	484	25.70	1281	68.03	118	6.27	1883	100
SH	7	12.28	43	75.44	7	12.28	57	100
SO	80	20.67	278	71.83	29	7.49	387	100
SZ	184	32.06	358	62.37	32	5.57	574	100
TG	145	16.88	654	76.14	60	6.98	859	100
TI	18	20.00	66	73.33	6	6.67	90	100
UR	64	39.51	90	55.56	8	4.94	162	100
VD	187	27.30	450	65.69	48	7.01	685	100
VS	112	35.00	176	55.00	32	10.00	320	100
ZG	50	23.58	146	68.87	16	7.55	212	100
ZH	128	15.74	630	77.49	55	6.77	813	100
Divers	0	0.00	0	0.00	0	0.00	0	100
Total CH	5'024	29.20	11'082	64.40	1'101	6.40	17'207	100
F*	7	15.22	32	69.57	7	15.22	46	100
FL**	4	10.53	29	76.32	5	13.16	38	100
Total	5'035	29.12	11'143	64.44	1'113	6.44	17'291	100

Légende:

Supplément Exigences de bases remplies pour l'octroi du supplément de 0.5 centimes, sans prise en considération des exigences spécifiques pour le lait de non-ensilage (nombre d'exploitations)

± 0 Nombre d'exploitations sans droit au supplément et sans déduction dans le mois analysé

Déduction Nombre total des exploitations évaluées dans le mois analysé

Total Nombre total des exploitations avec déduction dans le mois analysé

* Évaluations et contestations selon la convention (PSL, AILS, Fromarte) du 15.12.2015 sur les modalités des contrats d'achat de lait. À partir du 01.11.2020 sous considération des valeurs d'adaptations pour le critère « point de congélation »

* F Échantillons provenant de la France (zone franche)

** FL Échantillons provenant de la Principauté du Liechtenstein

Sources: Suisselab SA Zollikofen, TSM Fiduciaire Sàrl Berne

Composition du lait de vache par canton (page 1 : d'Argovie à Schaffhouse)

Canton	Composants	janv. g/kg	févr g/kg	mars g/kg	avril g/kg	mai g/kg	juin g/kg	juil. g/kg	août g/kg	sept. g/kg	oct. g/kg	nov. g/kg	déc. g/kg	Moyenne 2022 g/kg
Argovie	Matière grasse	44.0	43.9	43.5	42.5	41.4	0.0	0.0	0.0	0.0	0.0	0.0	0.0	43.1
	Protéine	34.3	34.0	33.6	33.4	32.9	0.0	0.0	0.0	0.0	0.0	0.0	0.0	33.6
	Total	78.3	77.9	77.1	75.9	74.3	0.0	0.0	0.0	0.0	0.0	0.0	0.0	76.7
Appenzell Rhodes-Intérieures	Matière grasse	42.0	42.2	42.2	42.3	41.0	0.0	0.0	0.0	0.0	0.0	0.0	0.0	41.9
	Protéine	34.8	34.8	34.8	34.5	33.9	0.0	0.0	0.0	0.0	0.0	0.0	0.0	34.6
	Total	76.8	77.0	77.0	76.8	74.9	0.0	0.0	0.0	0.0	0.0	0.0	0.0	76.5
Appenzell Rhodes-Extérieures	Matière grasse	42.4	42.7	42.6	42.4	41.6	0.0	0.0	0.0	0.0	0.0	0.0	0.0	42.3
	Protéine	34.8	34.6	34.7	34.4	34.1	0.0	0.0	0.0	0.0	0.0	0.0	0.0	34.5
	Total	77.2	77.3	77.3	76.8	75.7	0.0	0.0	0.0	0.0	0.0	0.0	0.0	76.9
Bâle-Campagne	Matière grasse	43.4	43.3	43.1	42.1	40.5	0.0	0.0	0.0	0.0	0.0	0.0	0.0	42.5
	Protéine	33.1	32.8	32.6	32.0	32.0	0.0	0.0	0.0	0.0	0.0	0.0	0.0	32.5
	Total	76.5	76.1	75.7	74.1	72.5	0.0	0.0	0.0	0.0	0.0	0.0	0.0	75.0
Berne	Matière grasse	43.1	42.9	42.7	42.1	41.0	0.0	0.0	0.0	0.0	0.0	0.0	0.0	42.4
	Protéine	33.6	33.3	33.1	33.0	33.2	0.0	0.0	0.0	0.0	0.0	0.0	0.0	33.2
	Total	76.7	76.2	75.8	75.1	74.2	0.0	0.0	0.0	0.0	0.0	0.0	0.0	75.6
Fribourg	Matière grasse	41.8	41.3	41.0	40.4	39.2	0.0	0.0	0.0	0.0	0.0	0.0	0.0	40.7
	Protéine	33.5	33.1	33.0	33.1	33.1	0.0	0.0	0.0	0.0	0.0	0.0	0.0	33.2
	Total	75.3	74.4	74.0	73.5	72.3	0.0	0.0	0.0	0.0	0.0	0.0	0.0	73.9
Genève	Matière grasse	42.6	42.1	42.7	41.5	39.1	0.0	0.0	0.0	0.0	0.0	0.0	0.0	41.6
	Protéine	34.5	35.2	35.0	33.8	33.6	0.0	0.0	0.0	0.0	0.0	0.0	0.0	34.4
	Total	77.1	77.3	77.6	75.3	72.7	0.0	0.0	0.0	0.0	0.0	0.0	0.0	76.0
Glaris	Matière grasse	40.0	40.4	40.4	40.3	39.9	0.0	0.0	0.0	0.0	0.0	0.0	0.0	40.2
	Protéine	32.9	32.6	32.6	32.7	33.1	0.0	0.0	0.0	0.0	0.0	0.0	0.0	32.8
	Total	72.9	73.0	73.0	73.0	73.0	0.0	0.0	0.0	0.0	0.0	0.0	0.0	73.0
Grisons	Matière grasse	39.0	39.7	40.0	39.8	39.6	0.0	0.0	0.0	0.0	0.0	0.0	0.0	39.6
	Protéine	32.2	32.4	32.7	32.7	33.0	0.0	0.0	0.0	0.0	0.0	0.0	0.0	32.6
	Total	71.2	72.1	72.7	72.5	72.6	0.0	0.0	0.0	0.0	0.0	0.0	0.0	72.2
Jura	Matière grasse	41.4	41.1	41.2	40.8	39.5	0.0	0.0	0.0	0.0	0.0	0.0	0.0	40.8
	Protéine	33.4	33.2	33.2	32.9	32.9	0.0	0.0	0.0	0.0	0.0	0.0	0.0	33.1
	Total	74.8	74.3	74.4	73.7	72.4	0.0	0.0	0.0	0.0	0.0	0.0	0.0	73.9
Lucerne	Matière grasse	43.3	42.9	42.7	42.0	40.9	0.0	0.0	0.0	0.0	0.0	0.0	0.0	42.4
	Protéine	34.7	34.2	34.0	33.9	33.5	0.0	0.0	0.0	0.0	0.0	0.0	0.0	34.1
	Total	78.0	77.1	76.7	75.9	74.4	0.0	0.0	0.0	0.0	0.0	0.0	0.0	76.4
Neuchâtel	Matière grasse	41.1	40.8	40.7	40.5	39.5	0.0	0.0	0.0	0.0	0.0	0.0	0.0	40.5
	Protéine	33.6	33.4	33.2	32.7	33.3	0.0	0.0	0.0	0.0	0.0	0.0	0.0	33.2
	Total	74.7	74.2	73.9	73.2	72.8	0.0	0.0	0.0	0.0	0.0	0.0	0.0	73.8
Nidwald	Matière grasse	42.2	41.7	41.6	41.3	40.4	0.0	0.0	0.0	0.0	0.0	0.0	0.0	41.4
	Protéine	34.4	33.8	33.8	33.5	33.0	0.0	0.0	0.0	0.0	0.0	0.0	0.0	33.7
	Total	76.6	75.5	75.4	74.8	73.4	0.0	0.0	0.0	0.0	0.0	0.0	0.0	75.1
Obwald	Matière grasse	41.7	41.3	41.5	41.4	40.7	0.0	0.0	0.0	0.0	0.0	0.0	0.0	41.3
	Protéine	34.2	33.8	33.7	33.8	33.6	0.0	0.0	0.0	0.0	0.0	0.0	0.0	33.8
	Total	75.9	75.1	75.2	75.2	74.3	0.0	0.0	0.0	0.0	0.0	0.0	0.0	75.1
Schaffhouse	Matière grasse	43.7	43.5	43.5	43.3	41.4	0.0	0.0	0.0	0.0	0.0	0.0	0.0	43.1
	Protéine	34.0	33.4	33.6	33.2	32.4	0.0	0.0	0.0	0.0	0.0	0.0	0.0	33.3
	Total	77.7	76.9	77.1	76.4	73.8	0.0	0.0	0.0	0.0	0.0	0.0	0.0	76.4

Sources: Suisselab SA Zollikofen, TSM Fiduciaire Sàrl Berne

Les données déterminées sont issues de tous les prélèvements (échantillonnage automatique ou manuel), effectués dans le cadre du contrôle de qualité du lait (valeur médiane).

Composition du lait de vache par canton (page 2 : de Schwyz à Zurich)

Canton	Composants	janv. g/kg	févr g/kg	mars g/kg	avril g/kg	mai g/kg	juin g/kg	juil. g/kg	août g/kg	sept. g/kg	oct. g/kg	nov. g/kg	déc. g/kg	Moyenne 2022 g/kg
Schwyz	Matière grasse	42.0	42.0	41.7	41.5	40.4	0.0	0.0	0.0	0.0	0.0	0.0	0.0	41.5
	Protéine	34.5	34.3	33.9	33.6	33.4	0.0	0.0	0.0	0.0	0.0	0.0	0.0	33.9
	Total	76.5	76.3	75.6	75.1	73.8	0.0	0.0	0.0	0.0	0.0	0.0	0.0	75.5
Saint-Gall	Matière grasse	43.9	43.8	43.7	42.4	40.9	0.0	0.0	0.0	0.0	0.0	0.0	0.0	42.9
	Protéine	33.8	33.4	33.2	33.0	32.5	0.0	0.0	0.0	0.0	0.0	0.0	0.0	33.2
	Total	77.7	77.2	76.9	75.4	73.4	0.0	0.0	0.0	0.0	0.0	0.0	0.0	76.1
Soleure	Matière grasse	42.2	42.0	42.0	41.6	40.6	0.0	0.0	0.0	0.0	0.0	0.0	0.0	41.7
	Protéine	34.7	34.4	34.4	34.1	33.7	0.0	0.0	0.0	0.0	0.0	0.0	0.0	34.3
	Total	76.9	76.4	76.4	75.7	74.3	0.0	0.0	0.0	0.0	0.0	0.0	0.0	75.9
Tessin	Matière grasse	40.0	39.0	39.8	39.1	39.0	0.0	0.0	0.0	0.0	0.0	0.0	0.0	39.4
	Protéine	33.1	33.0	33.4	33.1	33.0	0.0	0.0	0.0	0.0	0.0	0.0	0.0	33.1
	Total	73.1	72.0	73.2	72.2	72.0	0.0	0.0	0.0	0.0	0.0	0.0	0.0	72.5
Thurgovie	Matière grasse	43.0	42.6	42.5	41.8	40.3	0.0	0.0	0.0	0.0	0.0	0.0	0.0	42.0
	Protéine	34.5	34.2	34.2	34.0	33.5	0.0	0.0	0.0	0.0	0.0	0.0	0.0	34.1
	Total	77.5	76.8	76.7	75.8	73.8	0.0	0.0	0.0	0.0	0.0	0.0	0.0	76.1
Uri	Matière grasse	41.1	40.7	41.0	41.0	40.4	0.0	0.0	0.0	0.0	0.0	0.0	0.0	40.8
	Protéine	33.6	33.4	33.7	33.7	33.7	0.0	0.0	0.0	0.0	0.0	0.0	0.0	33.6
	Total	74.7	74.1	74.7	74.6	74.1	0.0	0.0	0.0	0.0	0.0	0.0	0.0	74.5
Vaud	Matière grasse	40.7	40.6	40.3	39.5	38.5	0.0	0.0	0.0	0.0	0.0	0.0	0.0	39.9
	Protéine	33.6	33.2	33.1	33.1	32.9	0.0	0.0	0.0	0.0	0.0	0.0	0.0	33.2
	Total	74.3	73.8	73.4	72.6	71.4	0.0	0.0	0.0	0.0	0.0	0.0	0.0	73.1
Valais	Matière grasse	38.2	38.3	38.4	38.5	38.2	0.0	0.0	0.0	0.0	0.0	0.0	0.0	38.3
	Protéine	31.9	32.1	32.5	32.5	32.5	0.0	0.0	0.0	0.0	0.0	0.0	0.0	32.3
	Total	70.1	70.4	70.9	71.0	70.7	0.0	0.0	0.0	0.0	0.0	0.0	0.0	70.6
Zoug	Matière grasse	42.7	42.6	42.0	42.2	40.8	0.0	0.0	0.0	0.0	0.0	0.0	0.0	42.1
	Protéine	34.5	34.3	33.7	33.5	33.2	0.0	0.0	0.0	0.0	0.0	0.0	0.0	33.8
	Total	77.2	76.9	75.7	75.7	74.0	0.0	0.0	0.0	0.0	0.0	0.0	0.0	75.9
Zurich	Matière grasse	43.5	43.3	43.1	42.2	40.8	0.0	0.0	0.0	0.0	0.0	0.0	0.0	42.6
	Protéine	34.5	34.1	33.8	33.5	33.2	0.0	0.0	0.0	0.0	0.0	0.0	0.0	33.8
	Total	78.0	77.4	76.9	75.7	74.0	0.0	0.0	0.0	0.0	0.0	0.0	0.0	76.4
Moyenne Suisse	Matière grasse	42.5	42.2	42.1	41.6	40.5	0.0	0.0	0.0	0.0	0.0	0.0	0.0	41.8
	Protéine	34.0	33.7	33.5	33.4	33.2	0.0	0.0	0.0	0.0	0.0	0.0	0.0	33.6
	Total	76.5	75.9	75.6	75.0	73.7	0.0	0.0	0.0	0.0	0.0	0.0	0.0	75.3
Moyenne Suisse	Matière grasse	43.1	42.2	42.1	41.5	41.1	0.0	0.0	0.0	0.0	0.0	0.0	0.0	42.0
Année précédente	Protéine	34.2	33.6	33.6	33.9	33.8	0.0	0.0	0.0	0.0	0.0	0.0	0.0	33.8
	Total	77.3	75.8	75.7	75.4	74.9	0.0	0.0	0.0	0.0	0.0	0.0	0.0	75.8
France Zone franche)	Matière grasse	40.9	40.4	40.2	39.5	38.4	0.0	0.0	0.0	0.0	0.0	0.0	0.0	39.9
	Protéine	34.8	34.7	34.4	33.8	33.3	0.0	0.0	0.0	0.0	0.0	0.0	0.0	34.2
	Total	75.7	75.1	74.6	73.3	71.7	0.0	0.0	0.0	0.0	0.0	0.0	0.0	74.1
Principauté du Liechtenstein	Matière grasse	43.3	42.9	42.8	42.1	41.2	0.0	0.0	0.0	0.0	0.0	0.0	0.0	42.5
	Protéine	33.6	33.7	33.1	33.2	32.6	0.0	0.0	0.0	0.0	0.0	0.0	0.0	33.2
	Total	76.9	76.6	75.9	75.3	73.8	0.0	0.0	0.0	0.0	0.0	0.0	0.0	75.7
Moyenne	Matière grasse	42.5	42.2	42.1	41.6	40.5	0.0	0.0	0.0	0.0	0.0	0.0	0.0	41.8
	Protéine	34.0	33.7	33.5	33.4	33.2	0.0	0.0	0.0	0.0	0.0	0.0	0.0	33.6
Totale	Total	76.5	75.9	75.6	75.0	73.7	0.0	0.0	0.0	0.0	0.0	0.0	0.0	75.3
	Matière grasse	43.1	42.2	42.1	41.5	41.1	0.0	0.0	0.0	0.0	0.0	0.0	0.0	42.0
Moyenne totale	Protéine	34.2	33.6	33.6	33.9	33.8	0.0	0.0	0.0	0.0	0.0	0.0	0.0	33.8
	Total	77.3	75.8	75.7	75.4	74.9	0.0	0.0	0.0	0.0	0.0	0.0	0.0	75.8

Sources: SuisseLab SA Zollikofen, TSM Fiduciaire Sàrl Berne

Les données déterminées sont issues de tous les prélèvements (échantillonnage automatique ou manuel), effectués dans le cadre du contrôle de qualité du lait (valeur médiane).

Contrôle du lait provenant d'autres mammifères (bufflonne, brebis, chèvre)

Valeurs statistiques [sur la base de tous les résultats individuels*]

mai 2022

		Moyenne	Écart type	5%- quantile	10%- quantile	Médian	90%- quantile	95%-quantile
Germes	Nombre d'échantillons	1'000 germes/ml	1'000 germes/ml	1'000 germes/ml	1'000 germes/ml	1'000 germes/ml	1'000 germes/ml	1'000 germes/ml
	462	83	436	2	4	12	83	170

Répartition "nombre de germes" / Indications en 1'000 germes / ml de tous les résultats individuels*

mai 2022

Von	1	10	50	100	200	300	400	500	1'000	1'500	2'000	≥	Total
bis	9	49	99	199	299	399	499	999	1'499	1'999	2'999	3'000	évaluations
Anzahl	191	205	24	20	2	4	0	9	2	1	1	3	462
%	41.34	44.37	5.19	4.33	0.43	0.87	0.00	1.95	0.43	0.22	0.22	0.65	100

Substances inhibitrices de tous les résultats individuels*

mai 2022

	Anzahl	%
Sans détection de substances inhibitrices	467	99.79
Avec détection de substances inhibitrices	1	0.21
Total évaluations	468	100

* Ont été pris en compte tous les échantillons, pour lesquels le critère d'analyse considéré a été analysé.
Suisse, sans France (lait de zone franche) et sans lait la Principauté du Liechtenstein.

Sources: Suisselab AG Zollikofen, TSM Treuhand GmbH Bern