

## Käseexport nach Produkten/Gruppen

Käsesorte / Kategorie (t)	Monatliche Exporte		Differenz zum Vorjahres-Monat		Kumulierte Exporte		Differenz zur Vorjahresperiode	
	Juni 2021	Juni 2022		(%)	Jan. - Jun. 2021	Jan. - Jun. 2022		(%)
Mascarpone, Ricotta Romana	1.9	6.9	5.0	263.7	11.1	16.3	5.2	47.3
Mozzarella	69.2	97.0	27.8	40.1	364.0	348.9	-15.1	-4.1
Anderer Frischkäse / Quark	894.1	872.8	-21.4	-2.4	4'580.6	4'660.8	80.2	1.8
<b>Total Frischkäse / Quark</b>	<b>965.3</b>	<b>976.7</b>	<b>11.4</b>	<b>1.2</b>	<b>4'955.7</b>	<b>5'026.0</b>	<b>70.4</b>	<b>1.4</b>
Vacherin Mont-d'Or AOP	0.0	0.0	0.0	0.0	3.5	13.3	9.9	282.8
Anderer Weichkäse	33.7	26.0	-7.7	-22.9	261.8	230.6	-31.2	-11.9
<b>Total Weichkäse</b>	<b>33.7</b>	<b>26.0</b>	<b>-7.7</b>	<b>-22.9</b>	<b>265.3</b>	<b>243.9</b>	<b>-21.3</b>	<b>-8.0</b>
Appenzeller®	310.7	299.9	-10.8	-3.5	2'469.3	2'044.2	-425.0	-17.2
Tilsiter	13.2	6.4	-6.8	-51.3	90.7	120.2	29.5	32.5
Raclette	70.1	39.0	-31.1	-44.4	558.5	471.2	-87.3	-15.6
Vacherin Fribourgeois AOP	18.6	7.0	-11.6	-62.4	145.3	123.8	-21.4	-14.8
Tête de Moine AOP	104.5	80.7	-23.7	-22.7	727.1	698.2	-28.9	-4.0
Anderer Halbhartkäse < 45% FIT	318.4	386.5	68.0	21.4	1'835.7	2'141.3	305.6	16.6
Anderer Halbhartkäse vollfett	648.3	325.3	-323.0	-49.8	3'734.9	2'568.9	-1'165.9	-31.2
Anderer Halbhartkäse ≥ 55% FIT	214.3	167.2	-47.1	-22.0	1'366.6	1'159.8	-206.8	-15.1
<b>Total Halbhartkäse</b>	<b>1'698.1</b>	<b>1'312.0</b>	<b>-386.1</b>	<b>-22.7</b>	<b>10'928.0</b>	<b>9'327.7</b>	<b>-1'600.3</b>	<b>-14.6</b>
Emmentaler AOP	902.8	868.2	-34.6	-3.8	5'389.9	5'107.4	-282.5	-5.2
Gruyère AOP	993.5	835.8	-157.7	-15.9	6'377.6	6'096.9	-280.7	-4.4
Sbrinz AOP	7.4	8.4	0.9	12.7	48.5	33.9	-14.5	-30.0
Switzerland Swiss	269.6	413.2	143.5	53.2	2'344.7	2'047.1	-297.6	-12.7
Anderer Hartkäse < 45% FIT	356.9	332.9	-23.9	-6.7	1'752.5	1'782.9	30.5	1.7
Anderer Hartkäse vollfett	175.3	154.1	-21.3	-12.1	1'073.2	1'054.1	-19.1	-1.8
Anderer Hartkäse ≥ 55% FIT	13.8	7.4	-6.4	-46.5	117.0	77.3	-39.8	-34.0
<b>Total Hartkäse</b>	<b>2'719.4</b>	<b>2'620.0</b>	<b>-99.4</b>	<b>-3.7</b>	<b>17'103.3</b>	<b>16'199.6</b>	<b>-903.8</b>	<b>-5.3</b>
Schmelzkäse	65.7	73.0	7.3	11.2	450.7	429.7	-21.1	-4.7
<b>Anderer Käse</b>	<b>482.7</b>	<b>353.7</b>	<b>-128.9</b>	<b>-26.7</b>	<b>2'467.3</b>	<b>2'144.4</b>	<b>-323.0</b>	<b>-13.1</b>
Fertigfondue	131.1	102.6	-28.6	-21.8	1'238.0	1'071.1	-167.0	-13.5
<b>Total</b>	<b>6'096.0</b>	<b>5'463.9</b>	<b>-632.0</b>	<b>-10.4</b>	<b>37'408.4</b>	<b>34'442.3</b>	<b>-2'966.1</b>	<b>-7.9</b>

Quelle: Bundesamt für Zoll und Grenzschutz BAZG

Käseexport nach Ländern

Juni 2022

(t)	Mascarpone, Ricotta Romana	Mozzarella	Andere Frischkäse / Quark	Total Frischkäse / Quark	Vacherin Mont-d'Or AOP	Andere Weichkäse	Total Weichkäse	Appenzeller®	Tilsiter	Raclette	Vacherin Fribourgeois AOP	Tête de Moine AOP	Andere Halbhartkäse < 45% FIT	Andere Halbhartkäse vollfett	Andere Halbhartkäse ≥ 55% FIT	Total Halbhartkäse	Emmentaler AOP	Gruyère AOP	Sbrinz AOP	Switzerland Swiss	Andere Hartkäse < 45% FIT	Andere Hartkäse vollfett	Andere Hartkäse ≥ 55% FIT	Total Hartkäse	Schmelzkäse	Andere Käse	Fertigfondue	Gesamttotal	
<b>Europa</b>																													
Deutschland	7	47	727	781	0	10	10	238	6	8	1	26	156	238	89	762	148	187	*	*	1	58	4	398	0	331	3	2'285	
Frankreich	0	0	1	1	*	9	9	36	*	3	5	33	2	4	30	113	50	123	*	*	109	7	0	289	1	9	5	427	
Italien	0	0	96	96	0	0	0	1	*	*	*	1	117	17	1	136	495	17	*	*	200	17	0	729	59	0	1	1'022	
BeNeLux	0	0	0	0	*	0	0	8	0	3	0	3	0	2	9	26	50	56	*	*	0	3	0	109	6	0	31	172	
Grossbritannien	0	3	14	16	*	1	1	0	*	*	*	0	0	1	9	10	4	88	*	*	0	5	0	97	0	0	1	125	
Spanien/Portugal	0	0	2	2	*	0	0	*	*	*	*	*	0	0	0	0	4	10	*	*	20	1	0	34	0	0	0	36	
Andere	0	5	13	18	0	4	4	14	0	10	0	14	111	52	28	230	16	68	8	61	3	39	4	199	0	8	3	461	
<b>Total Europa</b>	7	54	853	914	0	23	23	297	6	24	6	78	386	314	167	1'277	766	548	8	61	333	131	7	1'855	67	347	45	4'528	
<b>Andere Länder</b>																													
Kanada	0	0	0	0	*	0	0	1	*	*	*	0	*	*	*	1	54	*	*	*	*	*	*	54	5	0	29	88	
USA	0	0	0	0	*	0	0	1	*	5	0	1	*	*	*	7	27	149	*	*	*	*	*	176	0	2	0	185	
Andere	0	43	20	62	0	3	3	2	0	11	1	2	0	11	0	27	21	139	0	352	0	23	0	536	1	5	29	663	
<b>Total andere Länder</b>	0	43	20	62	0	3	3	3	0	15	1	3	0	11	0	35	102	288	0	352	0	23	0	765	6	7	58	936	
<b>Gesamttotal</b>	7	97	873	977	0	26	26	300	6	39	7	81	386	325	167	1'312	868	836	8	413	333	154	7	2'620	73	354	103	5'464	

\* Aus Datenschutzgründen sind Käseexporte mit weniger als drei Exporteuren nicht nach Ländern zugeordnet

Quelle: Bundesamt für Zoll und Grenzschutz BAZG

## Käseexport nach Ländern

Juni 2021

(t)	Mascarpone, Ricotta Romana	Mozzarella	Andere Frischkäse / Quark	Total Frischkäse / Quark	Vacherin Mont-d'Or AOP	Andere Weichkäse	Total Weichkäse	Appenzeller®	Tilsiter	Raclette	Vacherin Fribourgeois AOP	Tête de Moine AOP	Andere Halbhartkäse < 45% FIT	Andere Halbhartkäse vollfett	Andere Halbhartkäse ≥ 55% FIT	Total Halbhartkäse	Emmentaler AOP	Gruyère AOP	Sbrinz AOP	Switzerland Swiss	Andere Hartkäse < 45% FIT	Andere Hartkäse vollfett	Andere Hartkäse ≥ 55% FIT	Total Hartkäse	Schmelzkäse	Andere Käse	Fertigfondue	Gesamttotal	
<b>Europa</b>																													
Deutschland	2	39	731	771	0	13	13	231	11	9	4	42	201	285	98	881	156	228	*	*	23	61	13	481	1	453	6	2'607	
Frankreich	0	0	1	1	*	14	14	39	*	5	11	46	2	5	31	139	75	127	*	*	44	14	0	261	0	10	6	431	
Italien	0	0	99	99	0	0	0	1	*	*	*	1	51	167	1	221	467	17	*	*	182	16	0	682	45	1	3	1'051	
BeNeLux	0	0	0	0	*	0	0	11	0	4	1	3	0	79	16	114	63	71	*	*	0	22	0	157	13	0	23	307	
Grossbritannien	0	4	28	31	*	0	0	0	*	*	*	0	0	1	16	18	5	59	*	*	0	4	0	69	0	0	16	133	
Spanien/Portugal	0	0	6	6	*	0	0	*	*	*	*	*	0	0	0	0	3	14	*	*	20	1	0	39	0	0	2	46	
Andere	0	17	19	36	0	5	5	24	2	20	1	11	65	98	52	270	70	56	7	37	87	27	0	285	0	4	3	603	
<b>Total Europa</b>	<b>2</b>	<b>59</b>	<b>884</b>	<b>945</b>	<b>0</b>	<b>33</b>	<b>33</b>	<b>307</b>	<b>13</b>	<b>37</b>	<b>17</b>	<b>103</b>	<b>318</b>	<b>635</b>	<b>214</b>	<b>1'644</b>	<b>839</b>	<b>572</b>	<b>7</b>	<b>37</b>	<b>357</b>	<b>147</b>	<b>14</b>	<b>1'973</b>	<b>59</b>	<b>468</b>	<b>57</b>	<b>5'179</b>	
<b>Andere Länder</b>																													
Kanada	0	0	0	0	*	0	0	1	*	*	*	0	*	*	*	1	18	*	*	*	*	*	*	18	7	0	32	59	
USA	0	0	0	0	*	0	0	3	*	18	0	1	*	*	*	22	28	298	*	*	*	*	*	326	0	3	14	365	
Andere	0	10	11	21	0	1	1	0	1	14	2	1	0	13	0	31	18	124	0	232	0	28	0	403	0	11	28	494	
<b>Total andere Länder</b>	<b>0</b>	<b>10</b>	<b>11</b>	<b>21</b>	<b>0</b>	<b>1</b>	<b>1</b>	<b>4</b>	<b>1</b>	<b>33</b>	<b>2</b>	<b>2</b>	<b>0</b>	<b>13</b>	<b>0</b>	<b>54</b>	<b>64</b>	<b>422</b>	<b>0</b>	<b>232</b>	<b>0</b>	<b>28</b>	<b>0</b>	<b>747</b>	<b>7</b>	<b>14</b>	<b>74</b>	<b>917</b>	
<b>Gesamttotal</b>	<b>2</b>	<b>69</b>	<b>894</b>	<b>965</b>	<b>0</b>	<b>34</b>	<b>34</b>	<b>311</b>	<b>13</b>	<b>70</b>	<b>19</b>	<b>104</b>	<b>318</b>	<b>648</b>	<b>214</b>	<b>1'698</b>	<b>903</b>	<b>994</b>	<b>7</b>	<b>270</b>	<b>357</b>	<b>175</b>	<b>14</b>	<b>2'719</b>	<b>66</b>	<b>483</b>	<b>131</b>	<b>6'096</b>	

\* Aus Datenschutzgründen sind Käseexporte mit weniger als drei Exporteuren nicht nach Ländern zugeordnet

Quelle: Bundesamt für Zoll und Grenzschutz BAZG

Käseexport nach Ländern

Januar bis Juni 2022

(t)	Mascarpone, Ricotta Romana	Mozzarella	Andere Frischkäse / Quark	Total Frischkäse / Quark	Vacherin Mont-d'Or AOP	Andere Weichkäse	Total Weichkäse	Appenzeller®	Tilsiter	Raclette	Vacherin Fribourgeois AOP	Fête de Moine AOP	Andere Halbhartkäse < 45% FIT	Andere Halbhartkäse vollfett	Andere Halbhartkäse ≥ 55% FIT	Total Halbhartkäse	Emmentaler AOP	Gruyère AOP	Sbrinz AOP	Switzerland Swiss	Andere Hartkäse < 45% FIT	Andere Hartkäse vollfett	Andere Hartkäse ≥ 55% FIT	Total Hartkäse	Schmelzkäse	Andere Käse	Fertigfondue	Gesamttotal	
<b>Europa</b>																													
Deutschland	16	209	3'988	4'213	0	125	126	1'577	62	124	15	347	855	1'781	630	5'391	902	1'315	*	*	12	396	70	2'695	6	1'793	46	<b>14'269</b>	
Frankreich	0	0	7	7	*	65	65	284	*	40	95	205	16	32	148	821	298	789	*	*	395	135	2	1'618	9	123	86	<b>2'729</b>	
Italien	0	0	314	314	0	0	0	8	*	*	*	6	407	83	7	511	2'907	101	*	*	1'175	83	0	4'266	335	8	16	<b>5'451</b>	
BeNeLux	0	0	0	0	*	0	0	58	0	45	3	26	2	21	60	215	302	456	*	*	0	14	0	772	38	12	327	<b>1'364</b>	
Grossbritannien	0	11	61	72	*	4	4	1	*	*	*	2	0	9	60	72	22	428	*	*	0	27	0	477	0	5	36	<b>666</b>	
Spanien/Portugal	0	0	14	14	*	0	0	*	*	*	*	*	0	0	0	0	38	72	*	*	78	10	0	198	1	1	43	<b>256</b>	
Andere	0	47	81	128	13	26	39	87	56	103	2	95	858	589	245	2'035	113	428	33	302	123	227	6	1'233	2	49	66	<b>3'552</b>	
<b>Total Europa</b>	<b>16</b>	<b>268</b>	<b>4'465</b>	<b>4'749</b>	<b>13</b>	<b>221</b>	<b>234</b>	<b>2'016</b>	<b>118</b>	<b>311</b>	<b>115</b>	<b>681</b>	<b>2'138</b>	<b>2'515</b>	<b>1'151</b>	<b>9'045</b>	<b>4'582</b>	<b>3'589</b>	<b>33</b>	<b>302</b>	<b>1'782</b>	<b>893</b>	<b>77</b>	<b>11'259</b>	<b>392</b>	<b>1'990</b>	<b>619</b>	<b>28'288</b>	
<b>Andere Länder</b>	<b>0</b>	<b>0</b>	<b>0</b>	<b>0</b>	<b>0</b>	<b>0</b>	<b>0</b>	<b>0</b>	<b>0</b>	<b>0</b>	<b>0</b>	<b>0</b>	<b>0</b>	<b>0</b>	<b>0</b>	<b>0</b>	<b>0</b>	<b>0</b>	<b>0</b>	<b>0</b>	<b>0</b>	<b>0</b>	<b>0</b>	<b>0</b>	<b>0</b>	<b>0</b>	<b>0</b>	<b>0</b>	
Kanada	0	0	0	0	*	0	0	6	*	*	*	1	*	*	*	7	203	*	*	*	*	*	*	203	30	0	171	<b>412</b>	
USA	0	0	0	0	*	2	2	16	*	82	5	8	*	*	*	110	181	1'722	*	*	*	*	*	1'903	0	17	48	<b>2'080</b>	
Andere	0	81	196	277	0	7	8	7	2	78	4	9	3	54	9	166	141	785	1	1'744	1	160	0	2'833	7	137	233	<b>3'661</b>	
<b>Total andere Länder</b>	<b>0</b>	<b>81</b>	<b>196</b>	<b>277</b>	<b>0</b>	<b>9</b>	<b>10</b>	<b>28</b>	<b>2</b>	<b>160</b>	<b>9</b>	<b>18</b>	<b>3</b>	<b>54</b>	<b>9</b>	<b>283</b>	<b>526</b>	<b>2'507</b>	<b>1</b>	<b>1'744</b>	<b>1</b>	<b>160</b>	<b>0</b>	<b>4'939</b>	<b>38</b>	<b>154</b>	<b>452</b>	<b>6'153</b>	
<b>Gesamttotal</b>	<b>16</b>	<b>349</b>	<b>4'661</b>	<b>5'026</b>	<b>13</b>	<b>231</b>	<b>244</b>	<b>2'044</b>	<b>120</b>	<b>471</b>	<b>124</b>	<b>698</b>	<b>2'141</b>	<b>2'569</b>	<b>1'160</b>	<b>9'328</b>	<b>5'107</b>	<b>6'097</b>	<b>34</b>	<b>2'047</b>	<b>1'783</b>	<b>1'054</b>	<b>77</b>	<b>16'198</b>	<b>430</b>	<b>2'144</b>	<b>1'071</b>	<b>34'441</b>	

\* Aus Datenschutzgründen sind Käseexporte mit weniger als drei Exporteuren nicht nach Ländern zugeordnet

Quelle: Bundesamt für Zoll und Grenzschutz BAZG

Käseexport nach Ländern

Januar bis Juni 2021

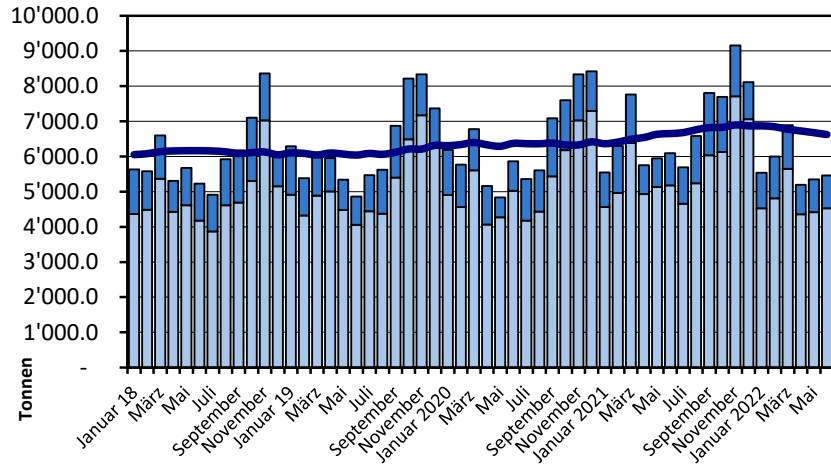
(t)	Mascarpone, Ricotta Romana	Mozzarella	Andere Frischkäse / Quark	Total Frischkäse / Quark	Vacherin Mont-d'Or AOP	Andere Weichkäse	Total Weichkäse	Appenzeller®	Tilsiter	Raclette	Vacherin Fribourgeois AOP	Tête de Moine AOP	Andere Halbhartkäse < 45% FIT	Andere Halbhartkäse vollfett	Andere Halbhartkäse ≥ 55% FIT	Total Halbhartkäse	Emmentaler AOP	Gruyère AOP	Sbrinz AOP	Switzerland Swiss	Andere Hartkäse < 45% FIT	Andere Hartkäse vollfett	Andere Hartkäse ≥ 55% FIT	Total Hartkäse	Schmelzkäse	Andere Käse	Fertigfondue	Gesamttotal			
<b>Europa</b>																															
Deutschland	11	191	3'586	3'788	0	131	131	1'833	77	143	24	353	1'055	1'979	753	6'217	1'112	1'539	*	*	58	424	84	3'217	4	2'015	103	15'475			
Frankreich	0	0	6	7	*	83	83	296	*	52	104	215	22	44	140	873	424	903	*	*	442	108	0	1'878	8	109	114	3'072			
Italien	0	0	682	682	0	0	0	8	*	*	*	9	256	640	6	919	2'792	133	*	*	858	88	0	3'870	347	7	16	5'839			
BeNeLux	0	0	0	0	*	0	0	95	0	49	7	27	0	286	86	551	401	545	*	*	0	78	22	1'045	47	24	302	1'969			
Grossbritannien	0	4	59	63	*	4	4	2	*	*	*	0	0	7	86	96	25	488	*	*	0	27	0	539	2	5	47	755			
Spanien/Portugal	0	0	29	29	*	0	0	*	*	*	*	*	0	0	0	0	32	83	*	*	59	7	0	181	2	0	48	260			
Andere	0	118	110	228	3	37	40	209	10	134	3	110	498	728	288	1'980	141	388	44	297	336	247	9	1'461	1	38	43	3'791			
<b>Total Europa</b>	<b>11</b>	<b>313</b>	<b>4'473</b>	<b>4'797</b>	<b>3</b>	<b>255</b>	<b>259</b>	<b>2'444</b>	<b>87</b>	<b>379</b>	<b>138</b>	<b>715</b>	<b>1'832</b>	<b>3'683</b>	<b>1'359</b>	<b>10'635</b>	<b>4'926</b>	<b>4'078</b>	<b>44</b>	<b>297</b>	<b>1'752</b>	<b>978</b>	<b>116</b>	<b>12'191</b>	<b>410</b>	<b>2'198</b>	<b>672</b>	<b>31'162</b>			
<b>Andere Länder</b>	<b>0</b>	<b>0</b>	<b>0</b>	<b>0</b>	<b>0</b>	<b>0</b>	<b>0</b>	<b>0</b>	<b>0</b>	<b>0</b>	<b>0</b>	<b>0</b>	<b>0</b>	<b>0</b>	<b>0</b>	<b>0</b>	<b>0</b>	<b>0</b>	<b>0</b>	<b>0</b>	<b>0</b>	<b>0</b>	<b>0</b>	<b>0</b>	<b>0</b>	<b>0</b>	<b>0</b>	<b>0</b>	<b>0</b>		
Kanada	0	0	0	0	*	0	0	5	*	*	*	2	*	*	*	7	179	*	*	*	*	*	*	179	34	0	238	458			
USA	0	0	0	0	*	2	2	14	*	99	1	5	*	*	*	119	176	1'574	*	*	*	*	*	1'750	1	12	93	1'978			
Andere	0	51	108	159	0	4	4	6	3	81	7	5	4	52	8	166	109	725	4	2'048	0	95	2	2'983	6	257	235	3'811			
<b>Total andere Länder</b>	<b>0</b>	<b>51</b>	<b>108</b>	<b>159</b>	<b>0</b>	<b>6</b>	<b>7</b>	<b>26</b>	<b>3</b>	<b>180</b>	<b>8</b>	<b>12</b>	<b>4</b>	<b>52</b>	<b>8</b>	<b>293</b>	<b>464</b>	<b>2'300</b>	<b>4</b>	<b>2'048</b>	<b>0</b>	<b>95</b>	<b>2</b>	<b>4'912</b>	<b>41</b>	<b>270</b>	<b>566</b>	<b>6'247</b>			
<b>Gesamttotal</b>	<b>11</b>	<b>364</b>	<b>4'581</b>	<b>4'956</b>	<b>3</b>	<b>262</b>	<b>265</b>	<b>2'469</b>	<b>91</b>	<b>559</b>	<b>145</b>	<b>727</b>	<b>1'836</b>	<b>3'735</b>	<b>1'367</b>	<b>10'928</b>	<b>5'390</b>	<b>6'378</b>	<b>48</b>	<b>2'345</b>	<b>1'752</b>	<b>1'073</b>	<b>117</b>	<b>17'103</b>	<b>451</b>	<b>2'467</b>	<b>1'238</b>	<b>37'408</b>			

\* Aus Datenschutzgründen sind Käseexporte mit weniger als drei Exporteuren nicht nach Ländern zugeordnet

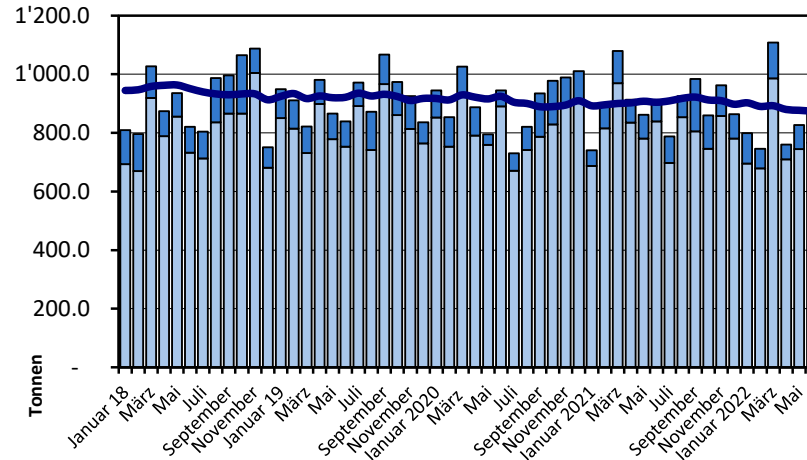
Quelle: Bundesamt für Zoll und Grenzschutz BAZG

## Export ab 2018 - Mittelwert der letzten 12 Monate

**Total Käseexport (inkl. Fertigfondue und Schmelzkäse)**

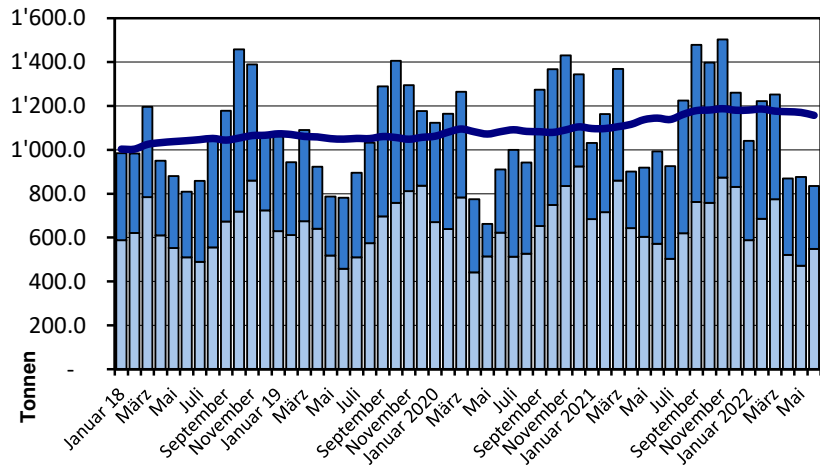


**Emmentaler AOP**

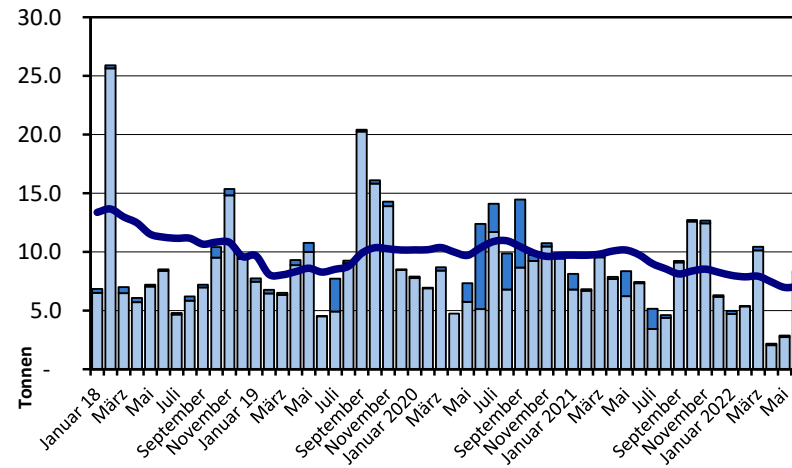


**Gruyère AOP**

■ andere Länder  
■ Europa  
— Mittelwert der letzten 12 Monate

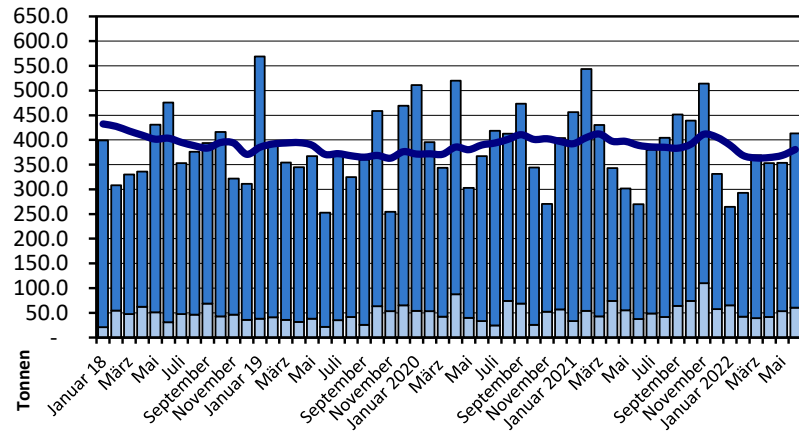


**Sbrinz AOP**

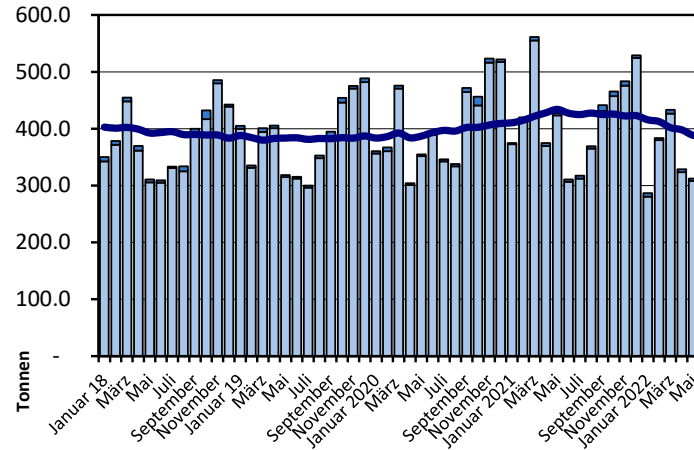


## Export ab 2018 - Mittelwert der letzten 12 Monate

Switzerland Swiss

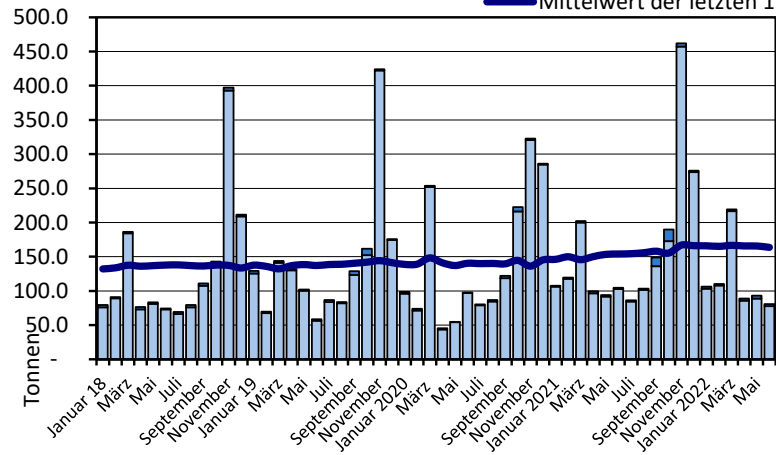


Appenzeller®

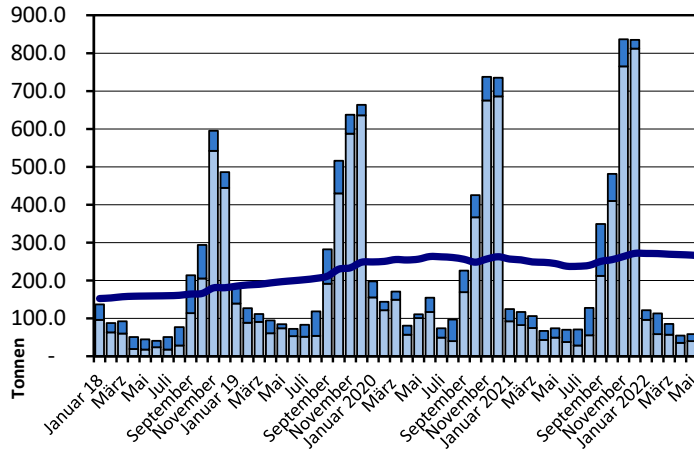


Tête de Moine AOP

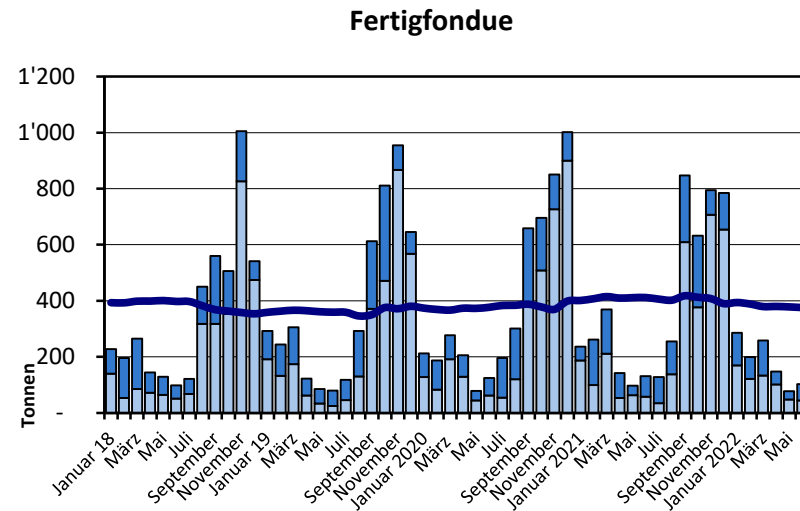
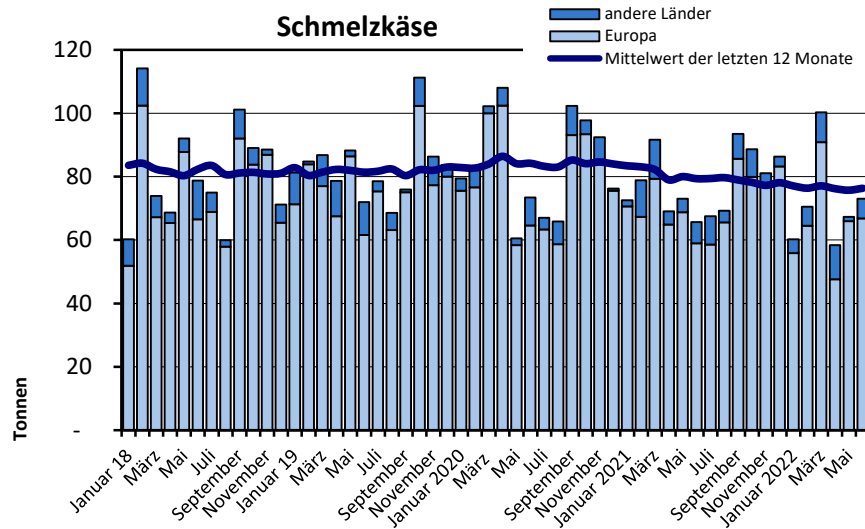
■ andere Länder  
■ Europa  
— Mittelwert der letzten 12 Monate



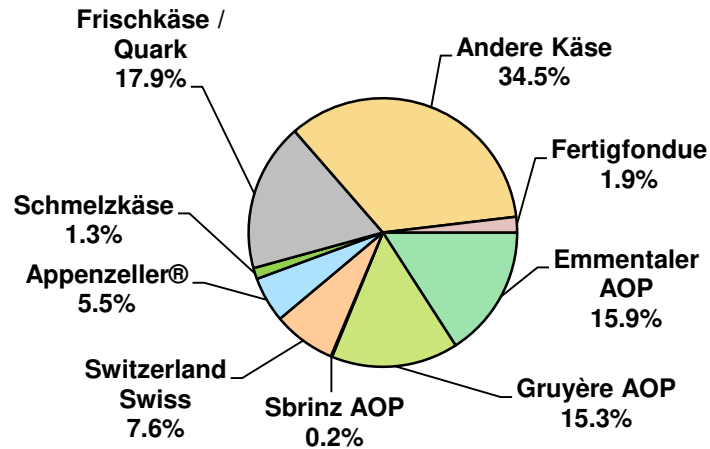
Raclette Suisse



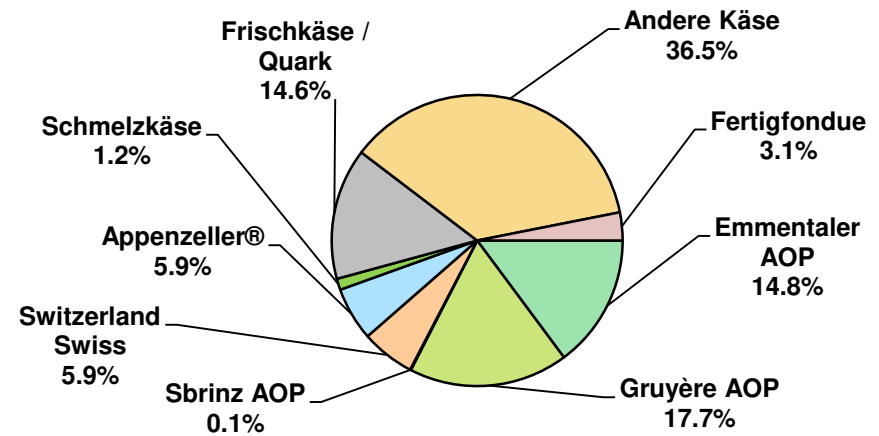
## Export ab 2018 - Mittelwert der letzten 12 Monate



Anteil Käseexporte je Sorte, Juni 2022  
Total 5'464 Tonnen



Anteil Käseexporte je Sorte, Januar bis Juni 2022  
Total 34'441 Tonnen





**Export andere Milchprodukte**

Milchprodukte (t)	Monatliche Exporte		Differenz zum Vorjahres-		Kumulierte Exporte		Differenz zur	
	Juni 2021	Juni 2022	Monat		Jan. - Jun. 2021	Jan. - Jun. 2022	Vorjahresperiode	
				(%)				(%)
Magermilch	18.3	14.2	-4.1	-22.2	88.1	84.0	-4.1	-4.6
Milch	213.5	56.6	-156.9	-73.5	1'375.2	696.9	-678.2	-49.3
Milch > 6% Fett	0.0	0.0	0.0	25.0	0.0	0.0	0.0	-62.5
Rahm	172.7	144.8	-27.9	-16.2	774.1	856.1	82.0	10.6
Magermilchpulver	1'304.3	253.5	-1'050.9	-80.6	6'788.9	3'155.5	-3'633.4	-53.5
Milchpulver	0.0	1.2	1.1	114'900.0	11.3	17.3	6.0	53.3
Rahmpulver	0.0	0.0	0.0	-100.0	0.0	0.5	0.4	1'480.0
Milch eingedickt	0.4	0.0	-0.4	-92.0	0.5	0.1	-0.4	-80.3
Rahm eingedickt	28.0	28.1	0.1	0.4	109.3	118.6	9.3	8.5
Jogurt	413.5	458.4	44.9	10.9	2'163.9	2'136.5	-27.4	-1.3
Andere Frischprodukte	134.9	68.8	-66.1	-49.0	596.7	119.3	-477.5	-80.0
Molke	3'969.8	3'429.3	-540.5	-13.6	23'455.4	21'310.8	-2'144.7	-9.1
Molkenpulver	369.3	76.6	-292.7	-79.3	1'643.6	675.3	-968.3	-58.9
Molke eingedickt	0.0	0.0	0.0	840.0	0.4	0.1	-0.3	-68.3
Butter (ohne entwässerte Butter)	1.5	0.6	-1.0	-63.7	134.4	4.0	-130.4	-97.0
Brotaufstrich auf Milchbasis	0.0	0.0	0.0	0.0	0.0	0.0	0.0	-100.0
Andere Fettstoffe aus Milch	0.7	0.6	-0.1	-15.9	7.3	5.1	-2.3	-31.0
Kaseine	0.0	0.1	0.0	100.0	2.9	1.9	-1.0	-35.7
Milchalbumin	60.7	43.0	-17.7	-29.2	191.4	129.6	-61.8	-32.3
Andere Albumine	0.2	0.0	-0.2	-100.0	0.2	0.0	-0.2	-95.0

Kapitel 04 und 35 des Zolltarifs (ohne Käse, Kapitel 0406, und ohne verarbeitete landwirtschaftliche Produkte, Kapitel 15 bis 22)

Quelle: Bundesamt für Zoll und Grenzschutz BAZG

## Käseimport nach Produkten/Gruppen

Käsesorte / Kategorie (t)	Monatliche Importe		Differenz zum Vorjahres-Monat		Kumulierte Importe		Differenz zur Vorjahresperiode	
	Juni 2021	Juni 2022		(%)	Jan. - Jun. 2021	Jan. - Jun. 2022		(%)
Mascarpone, Ricotta Romana	108.1	96.2	-11.9	-11.0	767.8	596.2	-171.6	-22.3
Mozzarella	594.2	596.1	1.8	0.3	3'118.1	3'092.0	-26.1	-0.8
Anderer Frischkäse / Quark	2'171.5	2'209.7	38.2	1.8	12'143.3	12'064.5	-78.8	-0.6
<b>Total Frischkäse / Quark</b>	<b>2'873.8</b>	<b>2'901.9</b>	<b>28.1</b>	<b>1.0</b>	<b>16'029.2</b>	<b>15'752.7</b>	<b>-276.5</b>	<b>-1.7</b>
Danablu, Gorgonzola, Roquefort	50.1	43.0	-7.1	-14.1	358.6	303.0	-55.6	-15.5
Weisschimmelkäse	89.0	90.2	1.2	1.3	641.4	593.2	-48.2	-7.5
Blau-, Grünschimmelkäse	0.0	0.0	0.0	0.0	0.0	0.0	0.0	0.0
Brie, Camembert, Italice	140.7	169.5	28.8	20.4	884.1	1'060.5	176.4	20.0
Anderer Weichkäse	969.5	1'007.6	38.1	3.9	5'486.4	4'804.1	-682.3	-12.4
<b>Total Weichkäse</b>	<b>1'249.3</b>	<b>1'310.3</b>	<b>61.0</b>	<b>4.9</b>	<b>7'370.6</b>	<b>6'760.8</b>	<b>-609.8</b>	<b>-8.3</b>
Halbhartkäse mit Schimmelbildung	6.1	1.6	-4.5	-73.7	37.1	28.0	-9.1	-24.5
Caciocavallo, Fontina, Brà, u.a.	42.6	31.3	-11.3	-26.6	202.7	164.8	-37.9	-18.7
Tilsiter	6.4	5.0	-1.4	-21.9	36.3	36.7	0.3	0.9
Anderer Halbhartkäse	990.8	1'023.6	32.7	3.3	6'684.9	6'211.5	-473.4	-7.1
Halbhartkäse, gerieben, pulverisiert	93.4	72.1	-21.3	-22.8	665.8	467.3	-198.5	-29.8
<b>Total Halbhartkäse</b>	<b>1'139.3</b>	<b>1'133.6</b>	<b>-5.7</b>	<b>-0.5</b>	<b>7'626.9</b>	<b>6'908.3</b>	<b>-718.6</b>	<b>-9.4</b>
Kräuterkäse (Schabziger)	0.1	1.6	1.5	2'073.6	0.9	8.2	7.4	828.4
Hartkäse mit Schimmelbildung	0.7	0.9	0.2	29.5	14.3	8.3	-6.0	-42.0
Caciocavallo, Fontina, Brà, u.a.	27.4	20.0	-7.5	-27.2	164.5	108.3	-56.2	-34.2
Emmentaler	7.7	0.7	-7.0	-91.3	63.2	5.8	-57.4	-90.8
Anderer Hartkäse	416.5	466.0	49.5	11.9	2'880.5	2'629.5	-251.0	-8.7
Hartkäse, gerieben, pulverisiert	78.9	81.0	2.0	2.6	431.3	465.7	34.5	8.0
<b>Total Hartkäse</b>	<b>531.3</b>	<b>570.0</b>	<b>38.8</b>	<b>7.3</b>	<b>3'554.7</b>	<b>3'225.8</b>	<b>-328.8</b>	<b>-9.3</b>
Grana/Parmiggiano	443.7	425.3	-18.4	-4.1	2'617.5	2'667.0	49.6	1.9
<b>Extra Hartkäse</b>	<b>443.7</b>	<b>425.3</b>	<b>-18.4</b>	<b>-4.1</b>	<b>2'617.5</b>	<b>2'667.0</b>	<b>49.6</b>	<b>1.9</b>
Schmelzkäse	378.1	349.5	-28.6	-7.6	2'323.8	2'065.3	-258.5	-11.1
<b>Total aller Sorten</b>	<b>6'615.6</b>	<b>6'690.8</b>	<b>75.2</b>	<b>1.1</b>	<b>39'522.7</b>	<b>37'380.0</b>	<b>-2'142.6</b>	<b>-5.4</b>

Quelle: Bundesamt für Zoll und Grenzschutz BAZG

## Käseimport nach Ländern

Juni 2022

(t)	Mascarpone, Ricotta Romana	Mozzarella	Andere Frischkäse / Quark	Total Frischkäse / Quark	Danablu, Gorgonzola, Roquefort	Brie, Camembert, Reblochon	Andere Weichkäse	Total Weichkäse	Kräuterkäse	Hart- und Halbhartkäse	Schmelzkäse	Total
<b>Europa</b>												
Deutschland	5.8	131.4	605.7	742.9	0.0		264.2	264.2	1.6	478.9	204.5	<b>1'692.2</b>
Frankreich	0.0	5.9	239.4	245.2	8.2	137.3	307.3	452.9		225.3	94.9	<b>1'018.3</b>
Italien	85.3	409.5	871.3	1'366.1	34.8		226.1	260.9		848.7	10.5	<b>2'486.2</b>
Niederlande		21.5	76.0	97.5			16.3	16.3		236.6	0.1	<b>350.5</b>
Belgien			2.6	2.6			0.7	0.7		90.5	0.1	<b>93.9</b>
Luxemburg				-				-				-
Österreich	2.6	1.2	32.0	35.8			32.5	32.5		43.5	33.4	<b>145.2</b>
Ver. Königreich				-			0.0	0.0		80.2	0.2	<b>80.4</b>
Dänemark		21.6	119.4	141.0			66.4	66.4		19.3	4.7	<b>231.3</b>
Norwegen				-				-				-
Schweden			0.0	0.0			0.0	0.0		0.1	0.0	<b>0.2</b>
Portugal	2.4	5.0	2.6	9.9			2.4	2.4		42.1	0.4	<b>54.8</b>
Spanien			1.0	1.0			0.8	0.8		27.0		<b>28.7</b>
Griechenland		0.1	2.1	2.2			209.8	209.8		11.9	0.1	<b>224.0</b>
Europa übrige	0.0		257.6	257.6			3.6	3.6		23.3	0.5	<b>284.9</b>
<b>Total Europa</b>	<b>96.2</b>	<b>596.1</b>	<b>2'209.7</b>	<b>2'901.9</b>	<b>43.0</b>	<b>137.3</b>	<b>1'130.0</b>	<b>1'310.3</b>	<b>1.6</b>	<b>2'127.3</b>	<b>349.4</b>	<b>6'690.5</b>
<b>Andere Länder</b>												
Kanada				-				-				-
USA				-				-		0.1	0.1	<b>0.2</b>
Nordamerika übrige				-				-				-
Lateinamerika				-				-				-
Afrika				-				-				-
Asien				-				-		0.0		<b>0.0</b>
Australien				-				-				-
<b>Total andere Länder</b>	<b>-</b>	<b>-</b>	<b>-</b>	<b>-</b>	<b>-</b>	<b>-</b>	<b>-</b>	<b>-</b>	<b>-</b>	<b>0.1</b>	<b>0.1</b>	<b>0.2</b>
<b>Gesamttotal</b>	<b>96.2</b>	<b>596.1</b>	<b>2'209.7</b>	<b>2'901.9</b>	<b>43.0</b>	<b>137.3</b>	<b>1'130.0</b>	<b>1'310.3</b>	<b>1.6</b>	<b>2'127.4</b>	<b>349.5</b>	<b>6'690.8</b>

Quelle: Bundesamt für Zoll und Grenzschutz BAZG

## Käseimport nach Ländern

Juni 2021

(t)	Mascarpone, Ricotta Romana	Mozzarella	Andere Frischkäse / Quark	Total Frischkäse / Quark	Danablu, Gorgonzola, Roquefort	Brie, Camembert, Reblochon	Andere Weichkäse	Total Weichkäse	Kräuterkäse	Hart- und Halbhartkäse	Schmelzkäse	Total
<b>Europa</b>												
Deutschland	10.6	127.8	705.3	843.6	11.3		237.1	248.5		464.5	220.2	1'776.8
Frankreich	0.0	9.3	288.8	298.1	38.8	116.4	371.6	526.8	0.0	273.4	78.7	1'177.0
Italien	95.3	448.9	871.2	1'415.4			185.0	185.0	0.0	851.6	7.9	2'459.8
Niederlande			2.0	2.0			4.2	4.2		131.8	0.3	138.2
Belgien			3.3	3.3			2.3	2.3		107.6		113.1
Luxemburg				-				-				-
Österreich	0.8	1.4	26.5	28.6			41.9	41.9		32.0	61.7	164.2
Grossbritannien			3.0	3.0			0.3	0.3	0.0	99.5		102.8
Dänemark			90.9	90.9			43.7	43.7		9.9	4.2	148.8
Norwegen			0.1	0.1			0.0	0.0		0.0	0.0	0.2
Schweden			0.0	0.0				-		1.2	0.0	1.2
Portugal	1.4	6.9	2.4	10.6			3.5	3.5		30.5	0.2	44.8
Spanien			4.7	4.7			0.8	0.8		54.1	0.0	59.7
Griechenland	0.0		1.6	1.6			178.7	178.7	0.0	9.1	0.1	189.6
Europa übrige	0.1		171.5	171.7			13.6	13.6	0.0	49.0	4.8	239.0
<b>Total Europa</b>	<b>108.1</b>	<b>594.2</b>	<b>2'171.5</b>	<b>2'873.8</b>	<b>50.1</b>	<b>116.4</b>	<b>1'082.7</b>	<b>1'249.2</b>	<b>0.1</b>	<b>2'114.0</b>	<b>378.1</b>	<b>6'615.2</b>
<b>Andere Länder</b>												
Kanada				-				-				-
USA				-			0.2	0.2		0.2		0.4
Nordamerika übrige				-				-				-
Lateinamerika				-				-				-
Afrika				-				-				-
Asien				-				-				-
Australien				-				-				-
<b>Total andere Länder</b>	<b>-</b>	<b>-</b>	<b>-</b>	<b>-</b>	<b>-</b>	<b>-</b>	<b>0.2</b>	<b>0.2</b>	<b>-</b>	<b>0.2</b>	<b>-</b>	<b>0.4</b>
<b>Gesamttotal</b>	<b>108.1</b>	<b>594.2</b>	<b>2'171.5</b>	<b>2'873.8</b>	<b>50.1</b>	<b>116.4</b>	<b>1'082.9</b>	<b>1'249.3</b>	<b>0.1</b>	<b>2'114.2</b>	<b>378.1</b>	<b>6'615.6</b>

Quelle: Bundesamt für Zoll und Grenzschutz BAZG

## Käseimport nach Ländern, kumuliert

Januar bis Juni 2022

(t)	Mascarpone, Ricotta Romana	Mozzarella	Andere Frischkäse / Quark	Total Frischkäse / Quark	Danablu, Gorgonzola, Roquefort	Brie, Camembert, Reblochon	Andere Weichkäse	Total Weichkäse	Kräuterkäse	Hart- und Halbhartkäse	Schmelzkäse	Total
<b>Europa</b>												
Deutschland	53.1	1'029.9	3'741.0	4'824.1	0.1	-	1'259.9	1'260.0	7.8	2'541.9	1'140.6	<b>9'774.3</b>
Frankreich	0.5	42.3	1'585.0	1'627.8	66.5	911.2	1'655.2	2'632.9	-	1'576.2	517.3	<b>6'354.1</b>
Italien	516.6	1'791.3	4'617.5	6'925.4	236.4	-	1'122.8	1'359.3	0.1	5'115.2	59.7	<b>13'459.7</b>
Niederlande	-	43.3	137.0	180.2	-	-	98.1	98.1	-	1'295.3	1.0	<b>1'574.5</b>
Belgien	-	1.6	18.1	19.7	-	-	0.9	0.9	-	485.0	0.2	<b>505.7</b>
Luxemburg	-	-	-	-	-	-	-	-	-	-	-	-
Österreich	16.0	5.6	191.2	212.8	-	-	177.6	177.6	-	132.3	312.0	<b>834.7</b>
Grossbritannien	-	-	7.6	7.6	-	-	7.0	7.0	0.4	598.3	2.1	<b>615.3</b>
Dänemark	-	149.8	700.1	850.0	-	-	294.6	294.6	-	48.2	15.0	<b>1'207.7</b>
Norwegen	-	-	0.8	0.8	-	-	0.0	0.0	-	0.1	0.0	<b>0.9</b>
Schweden	-	-	0.1	0.1	-	-	0.4	0.4	-	2.0	0.1	<b>2.5</b>
Portugal	9.1	26.0	16.9	52.0	-	-	8.2	8.2	-	282.3	4.5	<b>347.0</b>
Spanien	-	0.0	18.1	18.1	-	-	6.6	6.6	0.0	179.9	1.4	<b>206.0</b>
Griechenland	-	0.1	7.5	7.6	-	-	810.8	810.8	-	79.1	0.4	<b>897.8</b>
Europa übrige	0.2	-	1'002.4	1'002.7	-	-	59.2	59.2	-	423.2	7.0	<b>1'492.0</b>
<b>Total Europa</b>	<b>595.6</b>	<b>3'090.0</b>	<b>12'043.3</b>	<b>15'728.9</b>	<b>303.0</b>	<b>911.2</b>	<b>5'501.2</b>	<b>6'715.5</b>	<b>8.2</b>	<b>12'758.7</b>	<b>2'061.1</b>	<b>37'272.3</b>
<b>Andere Länder</b>												
Kanada	-	-	-	-	-	-	-	-	-	-	-	-
USA	-	-	-	-	-	-	-	-	0.9	0.1	-	<b>1.0</b>
Nordamerika übrige	-	-	-	-	-	-	-	-	-	-	-	-
Lateinamerika	-	-	-	-	-	-	-	-	-	-	-	-
Afrika	-	-	-	-	-	-	-	-	-	-	-	-
Asien	-	-	-	-	-	-	-	-	0.2	-	-	<b>0.2</b>
Australien	-	-	-	-	-	-	-	-	-	-	-	-
<b>Total andere Länder</b>	<b>-</b>	<b>-</b>	<b>-</b>	<b>-</b>	<b>-</b>	<b>-</b>	<b>-</b>	<b>-</b>	<b>1.1</b>	<b>0.1</b>	<b>-</b>	<b>1.2</b>
<b>Gesamttotal</b>	<b>595.6</b>	<b>3'090.0</b>	<b>12'043.3</b>	<b>15'728.9</b>	<b>303.0</b>	<b>911.2</b>	<b>5'501.2</b>	<b>6'715.5</b>	<b>8.2</b>	<b>12'759.7</b>	<b>2'061.2</b>	<b>37'273.5</b>

Quelle: Bundesamt für Zoll und Grenzschutz BAZG

## Käseimport nach Ländern, kumuliert

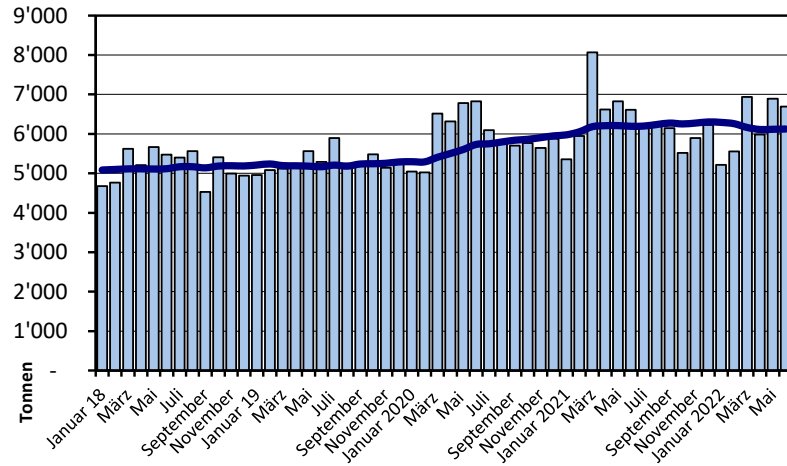
Januar bis Juni 2021

(t)	Mascarpone, Ricotta Romana	Mozzarella	Andere Frischkäse / Quark	Total Frischkäse / Quark	Danablu, Gorgonzola, Roquefort	Brie, Camembert, Reblochon	Andere Weichkäse	Total Weichkäse	Kräuterkäse	Hart- und Halbhartkäse	Schmelzkäse	Total
<b>Europa</b>												
Deutschland	85.1	777.3	4'139.1	5'001.5	11.8	-	1'409.0	1'420.9	0.0	3'245.2	1'154.6	<b>10'822.1</b>
Frankreich	0.0	53.9	1'724.4	1'778.3	109.8	733.0	2'218.0	3'060.8	0.1	1'655.9	648.4	<b>7'143.7</b>
Italien	672.5	2'004.1	4'381.4	7'058.0	236.9	-	1'041.8	1'278.7	0.7	5'372.4	52.7	<b>13'762.5</b>
Niederlande	-	210.2	42.6	252.7	-	-	74.7	74.7	-	1'340.2	0.7	<b>1'668.3</b>
Belgien	-	0.0	20.1	20.1	-	-	37.5	37.5	-	379.8	0.2	<b>437.6</b>
Luxemburg	-	-	-	-	-	-	-	-	-	-	-	-
Österreich	4.9	7.0	173.6	185.5	0.0	-	207.3	207.3	-	256.3	434.3	<b>1'083.3</b>
Grossbritannien	-	-	10.2	10.2	-	-	3.6	3.6	0.0	486.4	1.0	<b>501.2</b>
Dänemark	-	43.3	682.4	725.7	-	-	296.4	296.4	-	67.8	17.0	<b>1'106.8</b>
Norwegen	-	-	1.0	1.0	-	-	0.0	0.0	-	0.1	0.0	<b>1.2</b>
Schweden	-	-	0.2	0.2	-	-	0.2	0.2	-	2.9	0.2	<b>3.5</b>
Portugal	4.4	17.0	13.5	34.9	-	-	11.5	11.5	-	258.3	0.6	<b>305.3</b>
Spanien	-	1.4	43.9	45.3	0.0	-	16.3	16.4	-	269.5	0.0	<b>331.2</b>
Griechenland	0.0	-	6.6	6.6	-	-	886.1	886.1	0.0	44.7	0.3	<b>937.7</b>
Europa übrige	0.9	1.0	881.9	883.8	-	-	54.8	54.8	0.0	372.0	11.9	<b>1'322.4</b>
<b>Total Europa</b>	<b>767.9</b>	<b>3'115.2</b>	<b>12'120.7</b>	<b>16'003.8</b>	<b>358.6</b>	<b>733.0</b>	<b>6'257.2</b>	<b>7'348.8</b>	<b>0.9</b>	<b>13'751.4</b>	<b>2'321.9</b>	<b>39'426.7</b>
<b>Andere Länder</b>	-	-	-	-	-	-	-	-	-	-	-	-
Kanada	-	-	-	-	-	-	-	-	-	-	-	-
USA	-	-	-	-	-	-	0.2	0.2	-	0.5	-	<b>0.6</b>
Nordamerika übrige	-	-	-	-	-	-	-	-	-	-	-	-
Lateinamerika	-	-	-	-	-	-	-	-	-	-	-	-
Afrika	-	-	-	-	-	-	-	-	-	-	-	-
Asien	-	-	-	-	-	-	0.1	0.1	-	-	-	<b>0.1</b>
Australien	-	-	-	-	-	-	-	-	-	-	-	-
<b>Total andere Länder</b>	-	-	-	-	-	-	<b>0.3</b>	<b>0.3</b>	-	<b>0.5</b>	-	<b>0.8</b>
<b>Gesamttotal</b>	<b>767.9</b>	<b>3'115.2</b>	<b>12'120.7</b>	<b>16'003.8</b>	<b>358.6</b>	<b>733.0</b>	<b>6'257.5</b>	<b>7'349.0</b>	<b>0.9</b>	<b>13'751.8</b>	<b>2'321.9</b>	<b>39'427.4</b>

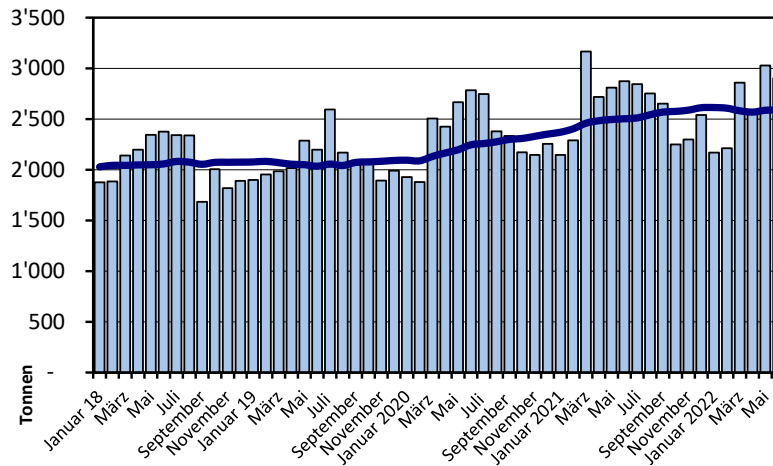
Quelle: Bundesamt für Zoll und Grenzschutz BAZG

## Import ab 2018 - Mittelwert der letzten 12 Monate

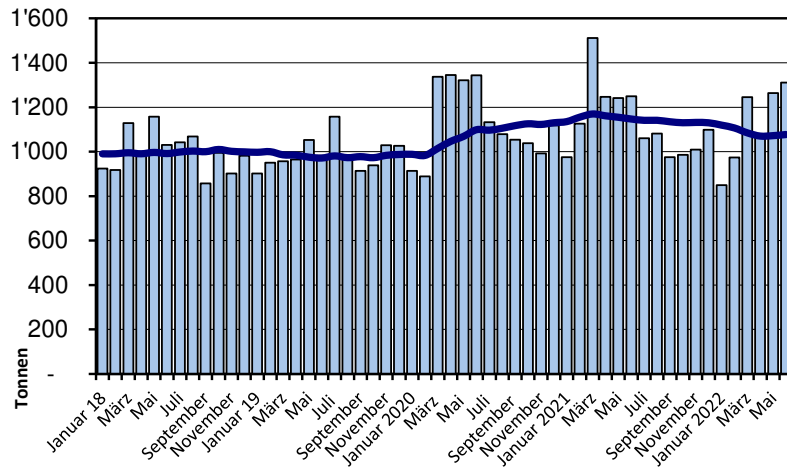
**Total Käseimport**



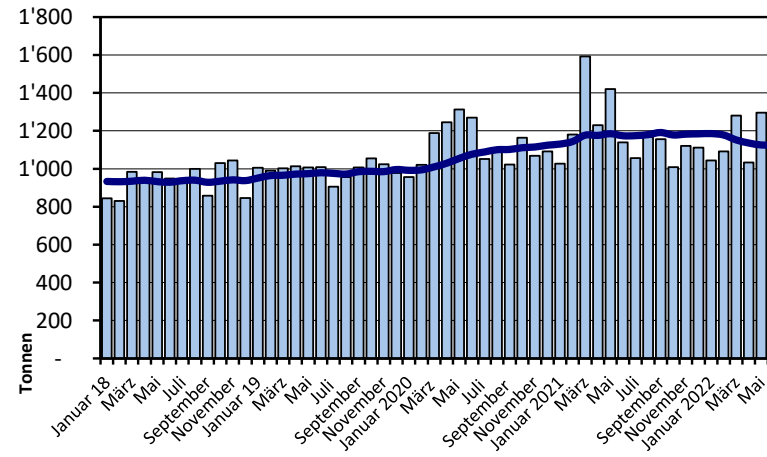
**Frischkäse**



**Weichkäse**

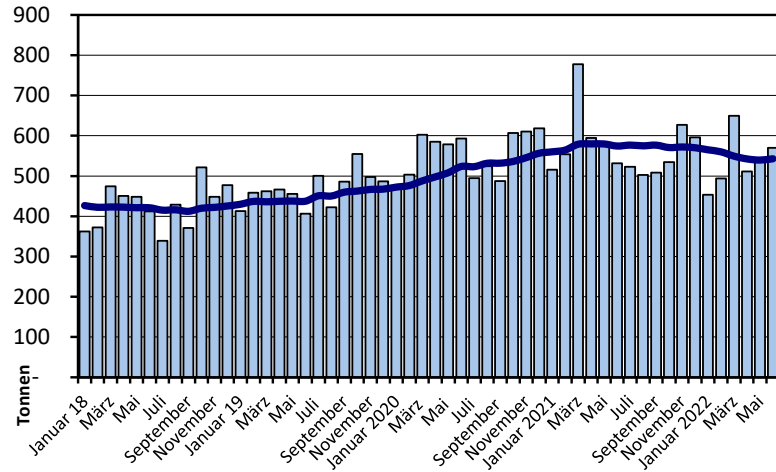


**Halbhartkäse**

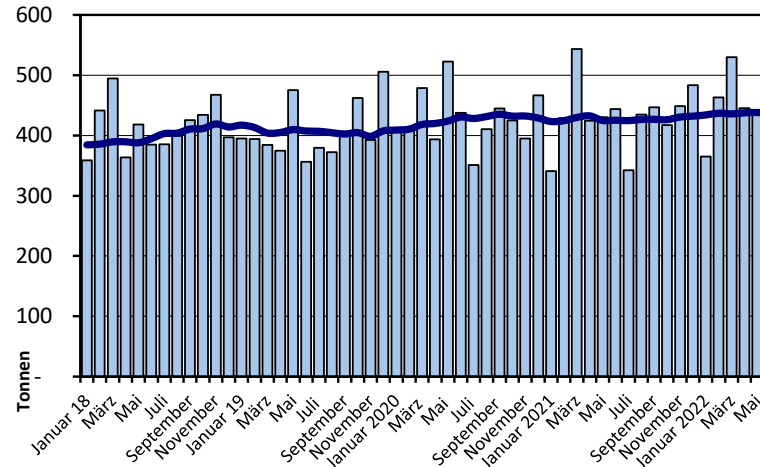


## Import ab 2018 - Mittelwert der letzten 12 Monate

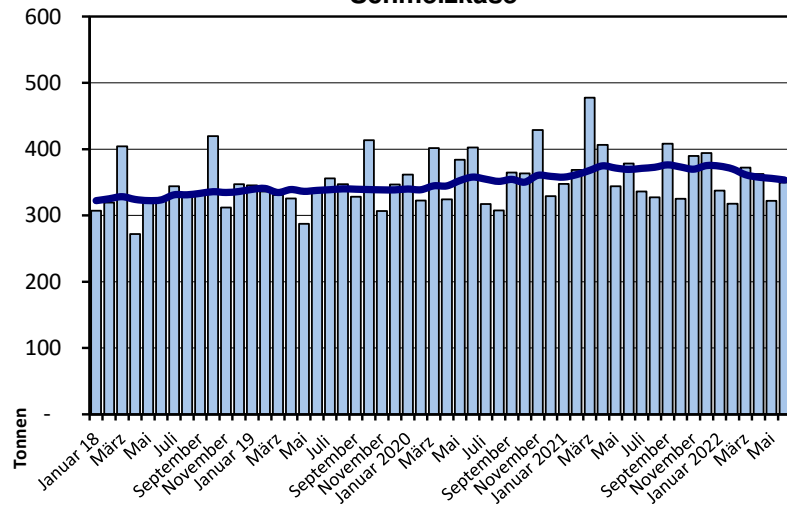
Hartkäse



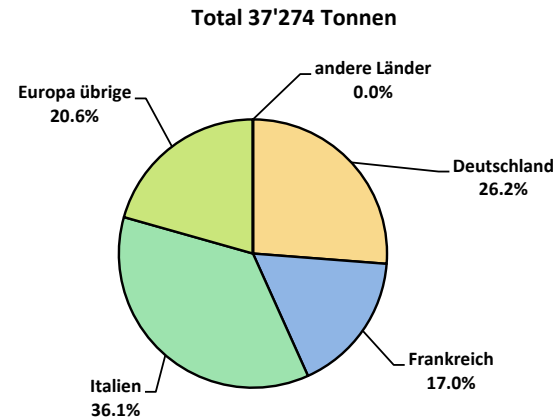
Extrahartkäse



Schmelzkäse



Käseimporte nach Ländern, Januar bis Juni 2022





**Import andere Milchprodukte**

Milchprodukte (t)	Monatliche Importe		Differenz zum Vorjahres-		Kumulierte Importe		Differenz zur Vorjahresperiode	
	Juni 2021	Juni 2022	Monat		Jan. - Jun. 2021	Jan. - Jun. 2022		
				(%)				(%)
Magermilch	0.2	0.2	0.0	12.0	726.7	24.5	-702.2	-96.6
Milch	2'465.4	2'103.6	-361.7	-14.7	13'232.9	13'195.2	-37.6	-0.3
Milch > 6% Fett	0.0	0.1	0.0	1'566.7	0.1	0.3	0.2	338.5
Rahm	141.2	130.0	-11.2	-7.9	326.0	1'008.4	682.5	209.4
Magermilchpulver	2.7	2.6	-0.2	-5.5	333.8	164.1	-169.7	-50.8
Milchpulver	78.7	118.2	39.5	50.2	510.3	675.7	165.4	32.4
Rahmpulver	0.0	0.1	0.0	176.0	0.2	0.3	0.1	66.3
Milch eingedickt	40.7	84.7	44.1	108.3	262.7	302.5	39.8	15.1
Rahm eingedickt	27.8	38.7	10.9	39.2	377.8	202.9	-174.9	-46.3
Jogurt	707.5	754.1	46.6	6.6	4'733.1	3'724.8	-1'008.3	-21.3
Andere Frischprodukte	42.3	14.3	-27.9	-66.1	228.7	133.5	-95.2	-41.6
Molke	396.2	275.9	-120.3	-30.4	2'846.9	2'054.0	-792.9	-27.9
Molkenpulver	4.4	1.3	-3.1	-69.8	21.3	17.2	-4.2	-19.5
Molke eingedickt	0.0	0.5	0.5	1'689.3	0.3	1.1	0.8	225.7
Butter (ohne entwässerte Butter)	320.6	556.7	236.1	73.6	1'920.6	2'625.6	705.0	36.7
Brotaufstrich auf Milchbasis	0.2	0.0	-0.2	-100.0	0.4	1.0	0.6	164.5
Andere Fettstoffe aus Milch	11.6	59.7	48.1	414.9	145.7	524.2	378.5	259.7
Kaseine	87.9	42.5	-45.4	-51.7	255.6	212.2	-43.3	-17.0
Milchalbumin	62.5	107.3	44.7	71.6	547.0	738.2	191.2	35.0
Andere Albumine	0.8	2.0	1.2	149.8	3.4	12.4	9.0	260.4

Quelle: Bundesamt für Zoll und Grenzschutz BAZG