

Statistiques mensuelles du marché du lait

date de publication:
Berne, le 29 août 2022

1 - Production / mise en valeur du lait

- 1.1 Production laitière mensuelle
- 1.2 Mise en valeur selon l'équivalent-lait
- 1.3 Mise en valeur selon l'équivalent-lait / année précédente (graphique)

2 - Fabrication de produits laitiers

- 2.1 Production fromagère mensuelle et cumulée
- 2.2 Production fromagère mensuelle et cumulée année précédente
- 2.3 Production fromagère (graphiques)
- 2.4 Production de lait de consommation / Production de beurre
- 2.5 Spécialités laitières
- 2.6 Poudre de lait et lait condensé

3 - Exportation

- 3.1 Exportations de fromage par produit/groupe de produits
- 3.2 Exportations de fromage par pays
- 3.3 Exportations de fromage par pays, mois de l'année précédente
- 3.4 Exportations de fromage par pays, cumulées
- 3.5 Exportations de fromage par pays, cumulées, année précédente
- 3.6 + 3.7 Total des exportations / sortes principales, 3 années (graphiques)
- 3.8 Pourcentage des exportations par variété (graphiques)
- 3.9 Exportations autres produits laitiers

juin 2022

4 - Importations de fromage

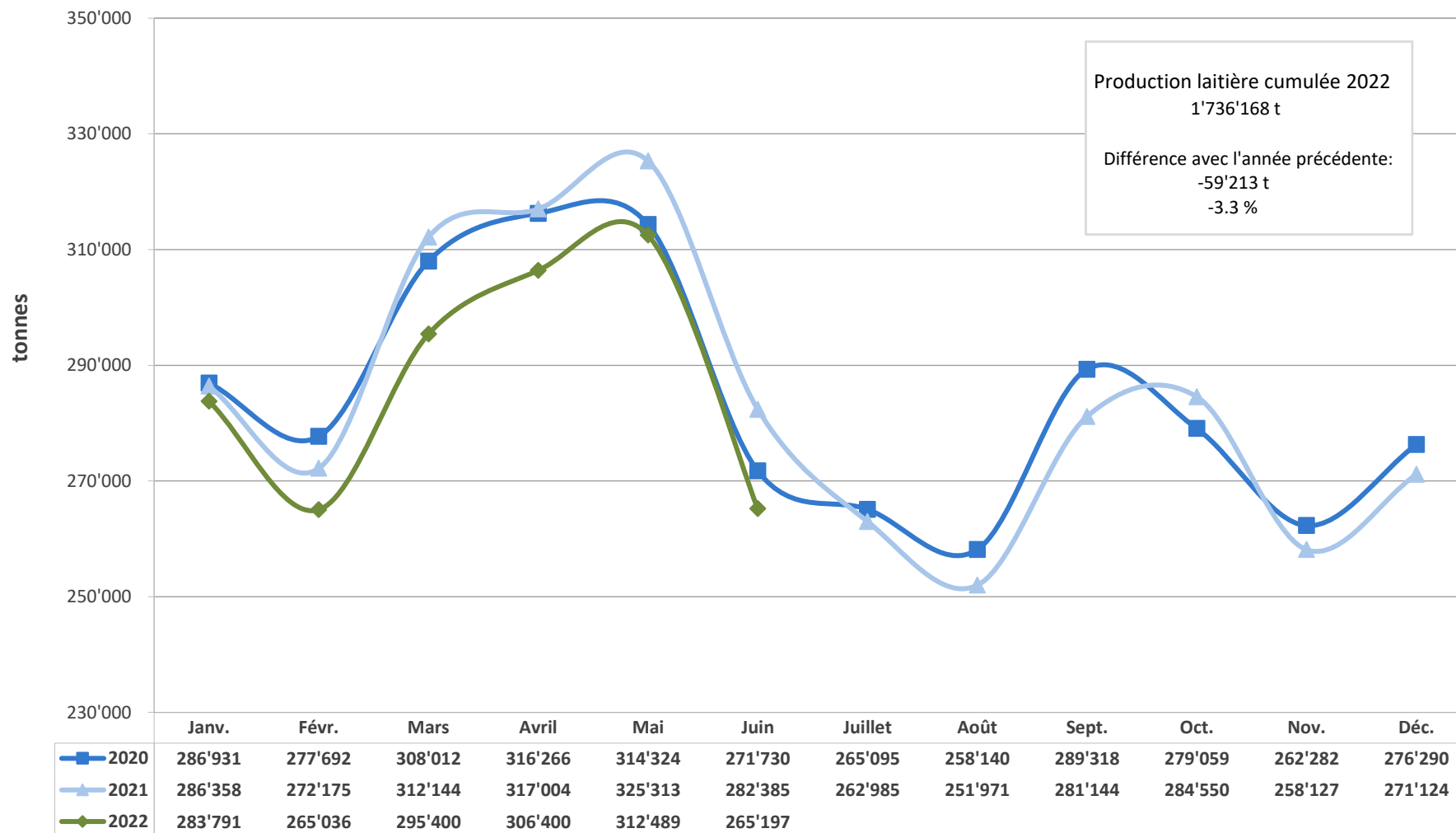
- 4.1 Importations de fromage par produit/groupe de produits
- 4.2 Importations de fromage par pays fournisseur
- 4.3 Importations de fromage par pays fournisseur, mois de l'année précédente
- 4.4 Importations cumulées de fromage par pays fournisseur
- 4.5 Importations cumulées de fromage par pays fournisseur, année précédente
- 4.6 + 4.7 Total des importations / par groupe de produits, 3 années (graphiques)
- 4.8 Importations autres produits laitiers

5 - Contrôle du lait

- 5.1 Valeurs statistiques, Distribution nombre de germes / cellules / point de congélation
- 5.2 Évaluation de droit public: germes
- 5.3 Évaluation de droit public: cellules somatiques
- 5.4 Évaluation de droit public: substances inhibitrices
- 5.5 Évaluation de droit public: suspensions de livraison de lait
- 5.6 Évaluation de droit privé: germes
- 5.7 Évaluation de droit privé: cellules somatiques
- 5.8 Évaluation de droit privé: substances inhibitrices
- 5.9 Évaluation de droit privé: point de congélation
- 5.10 Évaluation de droit privé: déduction/supplément
- 5.11 + 5.12 Composition du lait par canton
- 5.13 Contrôle du lait provenant d'autres mammifères (bufflonne, brebis, chèvre)



Production laitière mensuelle en 2022 (Lait de la zone franche et lait du Liechtenstein inclus)



Mise en valeur du lait en équivalents-lait

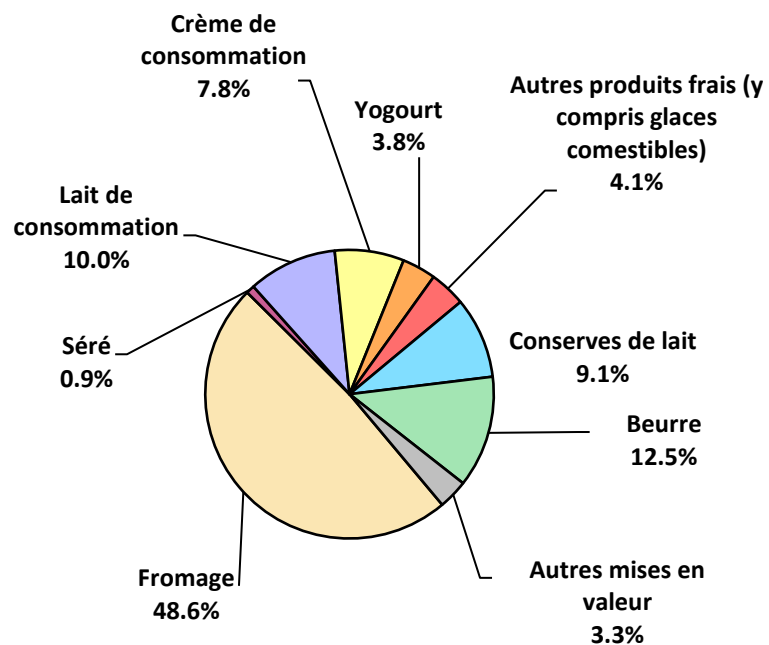
Mise en valeur (t):	Mise en valeur mensuelle		Différence par rapport au même mois de l'année précédente		Mise en valeur cumulée		Différence par rapport à la même période de l'année précédente	
	juin 2021	juin 2022			janv. - juin 2021	janv. - juin 2022		
				(%)				(%)
Fromage	135'500	128'779	-6'721	-5.0	795'782	784'914	-10'868	-1.4
Séré	2'520	2'518	-2	-0.1	14'698	15'589	891	6.1
Lait de consommation	27'498	26'404	-1'094	-4.0	187'540	175'800	-11'740	-6.3
Crème de consommation	23'179	20'594	-2'585	-11.2	135'696	139'475	3'779	2.8
Yogourt	10'195	10'054	-141	-1.4	62'819	61'084	-1'735	-2.8
Autres produits frais (y c. glaces comestibles)	10'288	10'756	468	4.5	56'292	56'656	364	0.6
Conserves de lait	27'568	24'119	-3'449	-12.5	188'258	181'485	-6'773	-3.6
Beurre	40'172	33'203	-6'969	-17.3	293'319	260'587	-32'732	-11.2
Autres mises en valeur	5'465	8'770	3'305	60.5	60'977	60'578	-399	-0.7
Total	282'385	265'197	-17'188	-6.1	1'795'381	1'736'168	-59'213	-3.3

Un équivalent-lait correspond à la teneur en protéine et en matière grasse d'un kilo de lait (fraction protéique = 0.45 EL; fraction butyrique = 0.55 EL)

Exemple 1 kg lait entier past./UHT = 0,45 protéine + 0.55 matière grasse = 1.00 équivalent-lait
 1 kg lait écrémé past./UHT = 0.45 protéine + 0.05 matière grasse = 0.50 équivalent-lait
 1 kg crème entière past./UHT = 0.30 protéine + 4.80 matière grasse = 5.10 équivalents-lait

Mise en valeur du lait en équivalents-lait juin 2022

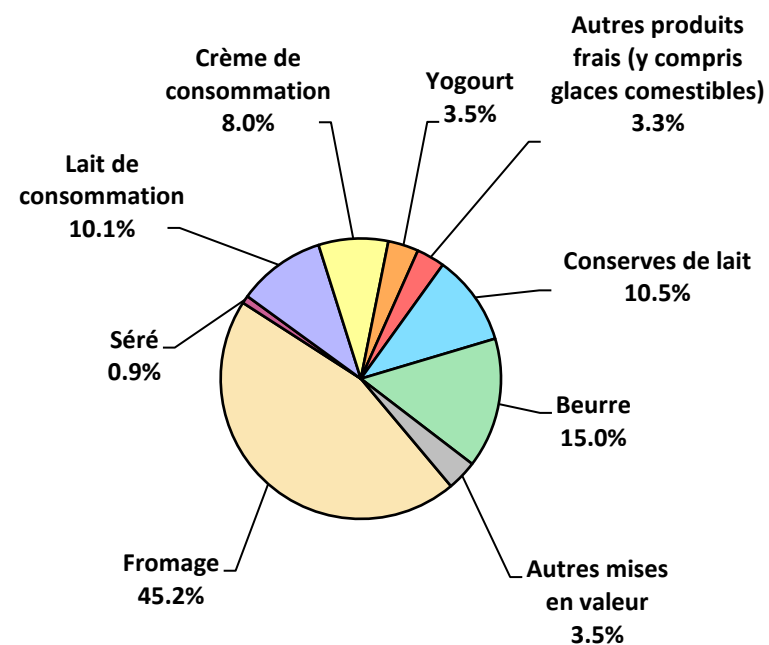
Total 265'197 tonnes de lait



Production laitière cumulée 2022

janv. - juin 2022

Total 1'736'168 tonnes de lait



Production fromagère 2021

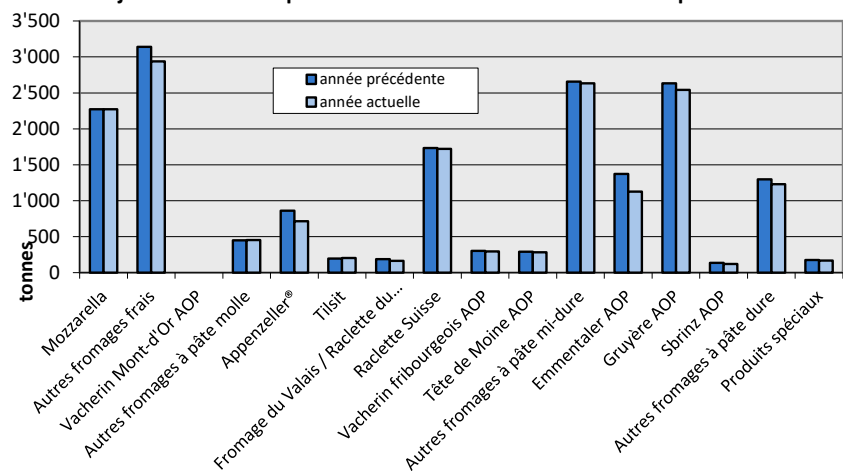
(t)	janv.	févr.	mars	avril	mai	juin	juillet	août	sept.	oct.	nov.	déc.	Cumul 2021
Séré	1'326	1'498	1'825	1'470	1'584	1'608	1'319	1'515	1'421	1'242	1'391	1'477	17'676
Mozzarella	1'899	1'754	2'053	2'018	2'180	2'274	2'097	2'058	1'882	1'748	1'738	1'796	23'497
Mascarpone	34	36	61	46	46	50	38	46	36	33	52	101	579
Autres produits frais	1'185	1'229	1'567	1'310	1'288	1'484	1'215	1'235	1'239	1'222	1'258	1'314	15'546
Total fromages frais	4'444	4'517	5'505	4'844	5'098	5'415	4'670	4'854	4'578	4'245	4'440	4'688	57'298
Fromage à croûte fleurie, maigre à 1/4 gras	0	0	0	0	0	0	0	0	0	0	0	0	0
Fromage à croûte fleurie, 1/2 gras à gras	51	68	69	57	56	58	59	63	66	59	71	55	732
Fromage à croûte fleurie, crème	120	165	154	135	124	101	126	126	161	155	180	131	1'678
Bleu, fromage à pâte persillée	2	2	2	2	2	2	2	2	2	2	3	2	25
Tomme	146	151	212	171	196	199	171	162	163	151	176	152	2'050
Vacherin Mont-d'Or AOP	62	42	4	0	0	0	0	49	119	116	101	74	567
Autres fromages à croûte fleurie, maigres à 1/4 gras	1	1	1	1	1	1	1	1	1	1	1	1	12
Autres fromages à croûte fleurie, 1/2 gras à gras	63	70	80	63	73	65	60	75	77	77	78	65	846
Autres fromages à croûte fleurie, crème	22	34	29	26	27	25	17	28	28	24	33	21	314
Total fromage à pâte molle	467	533	551	456	479	450	436	507	617	586	644	502	6'228
Appenzeller*	640	709	801	793	816	862	845	866	766	701	711	752	9'262
Tilsiter	167	215	214	190	216	197	156	189	224	197	227	206	2'398
Fromage du Valais / Raclette du Valais AOP	219	208	234	238	232	188	112	89	348	272	237	201	2'578
Raclette Suisse	1'264	1'067	1'416	1'282	1'439	1'734	1'777	1'686	1'830	1'679	1'426	1'351	17'951
Vacherin fribourgeois AOP	200	193	194	179	254	304	327	328	316	312	253	190	3'050
Tête de Moine AOP	238	177	172	237	281	291	281	287	291	289	238	253	3'035
Fromage du Jura	52	54	58	49	44	22	27	39	46	32	34	34	491
Winzerkäse	3	4	4	0	2	3	3	0	2	1	1	4	27
Mutschli	46	55	69	56	56	63	55	56	115	95	71	62	799
Fromage d'alpage à pâte mi-dure	0	0	0	0	2	25	48	53	1'515	455	78	9	2'185
Fromage de montagne des Grisons	97	93	109	105	108	82	54	35	46	74	85	96	984
Fromages de montagne, à la coupe	232	223	279	295	283	219	176	138	179	175	189	180	2'568
St. Paulin Suisse	10	20	18	21	13	19	16	18	18	20	26	19	218
Edam suisse	15	13	18	14	13	15	1	2	2	3	2	2	100
Fromage affiné à froid	22	39	22	37	24	17	40	19	11	20	30	36	317
Fromage à pâte mi-dure persillée	13	15	17	16	19	23	7	8	19	25	15	15	192
Fromage semi - préparé	56	75	89	70	63	64	56	68	83	52	62	81	819
Fromage industriel	517	436	586	666	693	545	590	533	366	448	552	413	6'345
Feta au lait de vache	0	0	0	0	0	0	0	0	0	0	0	0	0
Autres fromages à pâte mi-dure, maigre à 1/4 gras	19	14	16	22	28	22	26	11	19	10	14	19	220
Autres fromages à pâte mi-dure, 1/2 gras à gras *	1'120	1'090	1'261	1'107	1'124	1'016	835	788	1'031	1'166	1'047	1'076	12'661
Autres fromages à pâte mi-dure, crème	635	601	637	622	576	522	434	479	519	577	541	548	6'691
Total fromage à pâte mi-dure	5'565	5'301	6'212	6'000	6'286	6'233	5'866	5'690	7'746	6'602	5'841	5'547	72'889
Emmentaler AOP	1'445	1'356	1'455	1'427	1'581	1'373	1'374	1'307	1'317	1'384	1'335	1'406	16'760
Switzerland Swiss	660	570	749	652	567	566	545	447	559	565	559	513	6'952
Gruyère AOP	2'568	2'366	2'747	3'056	3'129	2'634	2'647	2'339	2'424	2'851	2'728	2'915	32'404
Fromage d'alpage à pâte dure	0	0	0	0	8	19	42	60	949	630	81	0	1'789
Autres fromages à pâte dure, maigre à 1/4 gras	247	226	269	352	373	238	230	181	119	225	203	263	2'926
Autres fromages à pâte dure, 1/2 gras à gras **	558	541	664	595	584	457	487	470	457	560	534	542	6'449
Autres fromages à pâte dure, crème	13	11	14	18	16	18	11	12	16	11	16	13	169
Total fromage à pâte dure	5'491	5'070	5'898	6'100	6'258	5'305	5'336	4'816	5'841	6'226	5'456	5'652	67'449
Sbrinz AOP	125	142	168	155	154	136	92	91	107	111	100	104	1'485
Total fromage à pâte extra-dure	125	142	168	155	154	136	92	91	107	111	100	104	1'485
Fromage pur chèvre	56	69	103	124	119	106	91	83	132	135	66	54	1'138
Fromage pur brebis	29	33	40	45	48	40	33	25	22	21	24	22	382
Fromage pur bufflonne	16	14	22	22	25	29	40	39	24	16	20	21	288
Total produits spéciaux	102	116	166	191	192	176	163	147	177	172	110	97	1'809
Total fromage	16'193	15'678	18'498	17'748	18'468	17'714	16'562	16'104	19'067	17'942	16'591	16'590	207'155

* y c. spécialités locales

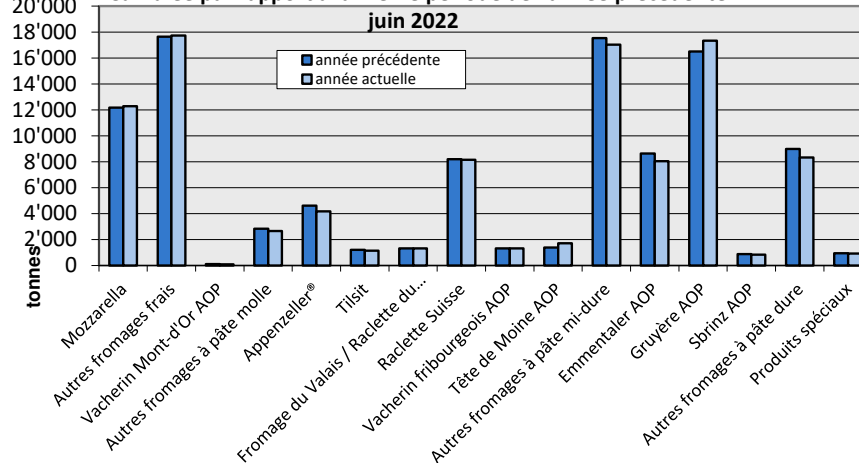
** y c. fromage industriel, spécialités locales

Production fromagère

juin 2022 en comparaison avec le même mois de l'année précédente

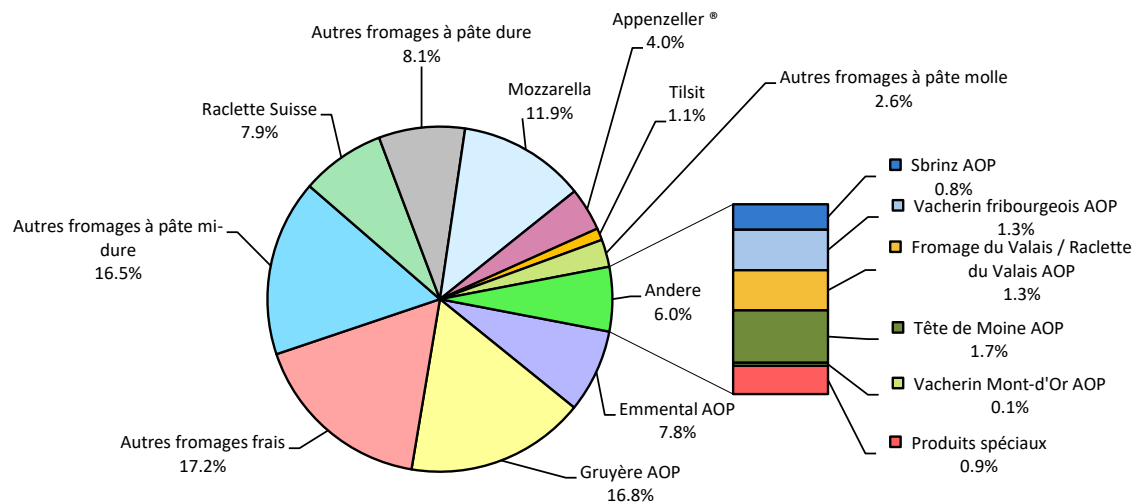


Cumulée par rapport à la même période de l'année précédente



janv. - juin 2022

Total 103'046 tonnes



Production de lait de consommation

Variété de lait (t)	Production mensuelle		Différence par rapport au même mois de l'année précédente		Production cumulée		Différence par rapport à la même période de l'année précédente	
	juin 2021	juin 2022		(%)	janv. - juin 2021	janv. - juin 2022		(%)
Lait cru	377	313	-64	-17.0	2'751	2'473	-278	-10.1
Lait past. enrichi en matière grasse	0	3	3	0.0	0	18	18	0.0
Lait UHT enrichi en matière grasse	33	39	6	18.2	213	191	-22	-10.3
Lait entier past.	3'224	3'041	-183	-6	22'105	18'938	-3'167	-14.3
Lait entier UHT	980	887	-93	-9.5	7'071	6'610	-461	-6.5
Lait entier standardisé pasteurisé, 3.5%	3'041	2'784	-257	-8	19'294	17'701	-1'593	-8
Lait entier standardisé UHT, 3.5%	9'966	10'678	712	7	68'614	67'723	-891	-1
Lait partiellement écrémé past.	4'692	4'439	-253	-5.4	32'357	27'576	-4'781	-14.8
Lait partiellement écrémé UHT	7'912	8'515	603	7.6	60'028	57'809	-2'219	-3.7
Lait écrémé past.	0	344	344	0.0	3	2'001	1'998	66'600.0
Lait écrémé UHT	642	569	-73	-11.4	4'213	3'431	-782	-18.6
Total lait de consommation	30'867	31'612	745	2.4	216'649	204'471	-12'178	-5.6

Production de beurre *

(t)	Production mensuelle		Différence par rapport au même mois de l'année précédente		Production cumulée		Différence par rapport à la même période de l'année	
	juin 2021	juin 2022		(%)	janv. - juin 2021	janv. - juin 2022		(%)
Total production de beurre	3'265	2'654	-611	-18.7	24'270	21'442	-2'828	-11.7

* Les données contiennent les quantités des produits fini de l'ensemble des types de beurre ainsi que de tous les producteurs de beurre en Suisse.

Production de spécialités laitières

Crème de consommation

(t)	Production mensuelle		Différence par rapport au même mois de l'année précédente		Production cumulée		Différence par rapport à la même période de l'année précédente	
	juin 2021	juin 2022			janv. - juin 2021	janv. - juin 2022		
				(%)				(%)
Crème double	65	64	-1	-1.5	374	406	32	8.6
Crème entière 35%	2'908	2'669	-239	-8	15'763	17'546	1'783	11.3
Demi-crème	1'033	884	-149	-14.4	7'621	6'614	-1'007	-13.2
Crème à café	1'544	1'422	-122	-7.9	8'624	8'474	-150	-1.7
Total crème de consommation	5'550	5'039	-511	-9.2	32'382	33'040	658	2.0

Autres spécialités laitières

(t)	Production mensuelle		Différence par rapport au même mois de l'année précédente		Production cumulée		Différence par rapport à la même période de l'année précédente	
	juin 2021	juin 2022			janv. - juin 2021	janv. - juin 2022		
				(%)				(%)
Lait acidulé	62	19	-43	-69.4	381	170	-211	-55.4
Crème acidulée	318	316	-2	-0.6	2'156	1'954	-202	-9.4
Desserts (crèmes, flans, coupes, etc.)	938	959	21	2.2	6'654	6'286	-368	-5.5
Boissons lactées	7'745	8'699	954	12.3	41'907	44'138	2'231	5.3
Yogourt	12'511	12'434	-77	-0.6	77'052	74'707	-2'345	-3.0
Kéfir	18	15	-3	-16.7	125	102	-23	-18.4
Glaces comestibles	2'393	3'103	710	29.7	12'587	13'166	579	4.6
Total autres spécialités	23'985	25'545	1'560	6.5	140'862	140'523	-339	-0.2

Production de poudre de lait et de lait condensé

(t)	Production mensuelle		Différence par rapport au même mois de l'année précédente		Production cumulée		Différence par rapport à la même période de l'année précédente	
	juin 2021	juin 2022		(%)	janv. - juin 2021	janv. - juin 2022		(%)
Poudre de lait entier	1'078	1'410	332	30.8	8'230	8'500	270	3.3
Poudre de lait partiellement écrémé	480	491	11	2.3	2'471	3'053	582	23.6
Poudre de lait enrichie et poudre de crème	34	36	2	5.9	172	370	198	115.1
Poudre de lait écrémé	1'939	1'153	-786	-41	14'593	13'424	-1'169	-8.0
Poudre de babeurre	52	6	-46	-88.5	231	141	-90	-39.0
Poudre de petit-lait	70	308	238	340.0	1'353	1'630	277	20.5
Lait condensé	259	241	-18	-6.9	1'149	1'078	-71	-6.2
Total de poudre de lait et de lait condensé	3'912	3'645	-267	-6.8	28'199	28'196	-3	0.0

Exportations de fromage par produit/groupe de produit

Variété / catégorie (t)	Exportations mensuelles		Différences par rapport au même mois de l'année précédente		Exportations cumulées		Différence par rapport à la même période de l'année précédente	
	juin 2021	juin 2022		(%)	janv. - juin 2021	janv. - juin 2022		(%)
Mascarpone, Ricotta Romana	1.9	6.9	5.0	263.7	11.1	16.3	5.2	47.3
Mozzarella	69.2	97.0	27.8	40.1	364.0	348.9	-15.1	-4.1
Autres fromages frais / séché	894.1	872.8	-21.4	-2.4	4'580.6	4'660.8	80.2	1.8
Total fromages frais / séché	965.3	976.7	11.4	1.2	4'955.7	5'026.0	70.4	1.4
Vacherin Mont-d'Or AOP	0.0	0.0	0.0	0.0	3.5	13.3	9.9	282.8
Autres fromages à pâte molle	33.7	26.0	-7.7	-22.9	261.8	230.6	-31.2	-11.9
Total fromages à pâte molle	33.7	26.0	-7.7	-22.9	265.3	243.9	-21.3	-8.0
Appenzeller®	310.7	299.9	-10.8	-3.5	2'469.3	2'044.2	-425.0	-17.2
Tilsiter	13.2	6.4	-6.8	-51.3	90.7	120.2	29.5	32.5
Raclette	70.1	39.0	-31.1	-44.4	558.5	471.2	-87.3	-15.6
Vacherin Fribourgeois AOP	18.6	7.0	-11.6	-62.4	145.3	123.8	-21.4	-14.8
Tête de Moine AOP	104.5	80.7	-23.7	-22.7	727.1	698.2	-28.9	-4.0
Autres fromages à pâte mi-dure, < 45% MG/ES	318.4	386.5	68.0	21.4	1'835.7	2'141.3	305.6	16.6
Autres fromages à pâte mi-dure, gras	648.3	325.3	-323.0	-49.8	3'734.9	2'568.9	-1'165.9	-31.2
Autres fromages à pâte mi-dure, ≥ 55% MG/ES	214.3	167.2	-47.1	-22.0	1'366.6	1'159.8	-206.8	-15.1
Total fromages à pâte mi-dure	1'698.1	1'312.0	-386.1	-22.7	10'928.0	9'327.7	-1'600.3	-14.6
Emmentaler AOP	902.8	868.2	-34.6	-3.8	5'389.9	5'107.4	-282.5	-5.2
Gruyère AOP	993.5	835.8	-157.7	-15.9	6'377.6	6'096.9	-280.7	-4.4
Sbrinz AOP	7.4	8.4	0.9	12.7	48.5	33.9	-14.5	-30.0
Switzerland Swiss	269.6	413.2	143.5	53.2	2'344.7	2'047.1	-297.6	-12.7
Autres fromages à pâte dure, < 45% MG/ES	356.9	332.9	-23.9	-6.7	1'752.5	1'782.9	30.5	1.7
Autres fromages à pâte dure, gras	175.3	154.1	-21.3	-12.1	1'073.2	1'054.1	-19.1	-1.8
Autres fromages à pâte dure, ≥ 55% MG/ES	13.8	7.4	-6.4	-46.5	117.0	77.3	-39.8	-34.0
Total fromages à pâte dure	2'719.4	2'620.0	-99.4	-3.7	17'103.3	16'199.6	-903.8	-5.3
Fromages fondu	65.7	73.0	7.3	11.2	450.7	429.7	-21.1	-4.7
Autres fromages	482.7	353.7	-128.9	-26.7	2'467.3	2'144.4	-323.0	-13.1
Fondue prête à l'emploi	131.1	102.6	-28.6	-21.8	1'238.0	1'071.1	-167.0	-13.5
Total	6'096.0	5'463.9	-632.0	-10.4	37'408.4	34'442.3	-2'966.1	-7.9

Source: Office fédéral de la douane et de la sécurité des frontières OFDF

Exportations par pays

juin 2022

(t)	Mascarpone, Ricotta Romana	Mozzarella	Autres fromages frais / séché	Total fromages frais / séché	Vacherin Mont-d'Or AOP	Autres fromages à pâte molle	Total fromages à pâte molle	Appenzeller®	Tilsiter	Raclette	Vacherin Fribourgeois AOP	Tête de Moine AOP	Autres fromages à pâte mi-dure, < 45% MG/ES	Autres fromages à pâte mi-dure, gras	Autres fromages à pâte mi-dure, ≥ 55% MG/ES	Total fromages à pâte mi-dure	Emmentaler AOP	Gruyère AOP	Sbrinz AOP	Switzerland Swiss	Autres fromages à pâte dure, < 45% MG/ES	Autres fromages à pâte dure, gras	Autres fromages à pâte dure, ≥ 55% MG/ES	Total fromages à pâte dure	Fromage fondu	Autres fromages	Fondue prête à l'emploi	Total		
Europe																														
Allemagne	7	47	727	781	0	10	10	238	6	8	1	26	156	238	89	762	148	187	*	*	1	58	4	398	0	331	3		2'285	
France	0	0	1	1	*	9	9	36	*	3	5	33	2	4	30	113	50	123	*	*	109	7	0	289	1	9	5		427	
Italie	0	0	96	96	0	0	0	1	*	*	*	1	117	17	1	136	495	17	*	*	200	17	0	729	59	0	1		1'022	
BeNeLux	0	0	0	0	*	0	0	8	0	3	0	3	0	2	9	26	50	56	*	*	0	3	0	109	6	0	31		172	
Grande-Bretagne	0	3	14	16	*	1	1	0	*	*	*	0	0	1	9	10	4	88	*	*	0	5	0	97	0	0	1		125	
Espagne/Portugal	0	0	2	2	*	0	0	*	*	*	*	*	0	0	0	0	4	10	*	*	20	1	0	34	0	0	0		36	
Autres pays d'Europe	0	5	13	18	0	4	4	14	0	10	0	14	111	52	28	230	16	68	8	61	3	39	4	199	0	8	3		461	
Total Europe	7	54	853	914	0	23	23	297	6	24	6	78	386	314	167	1'277	766	548	8	61	333	131	7	1'855	67	347	45		4'528	
Autres pays																														
Canada	0	0	0	0	*	0	0	1	*	*	*	0	*	*	*	1	54	*	*	*	*	*	*	54	5	0	29		88	
USA	0	0	0	0	*	0	0	1	*	5	0	1	*	*	*	7	27	149	*	*	*	*	*	176	0	2	0		185	
Autres pays	0	43	20	62	0	3	3	2	0	11	1	2	0	11	0	27	21	139	0	352	0	23	0	536	1	5	29		663	
Total autres pays	0	43	20	62	0	3	3	3	0	15	1	3	0	11	0	35	102	288	0	352	0	23	0	765	6	7	58		936	
Total	7	97	873	977	0	26	26	300	6	39	7	81	386	325	167	1'312	868	836	8	413	333	154	7	2'620	73	354	103		5'464	

* Pour des raisons de protection de données, celles concernant les exportations de variétés ne comportant qu'un ou deux exportateurs ne sont pas ventilées par pays, mais rassemblées sous la rubrique "autres pays d'Europe" ou "Canada ou USA / autres pays"

Source: Office fédéral de la douane et de la sécurité des frontières OFDF

Exportations par pays

juin 2021

(t)	Mascarpone, Ricotta Romana	Mozzarella	Autres fromages frais / séché	Total fromages frais / séché	Vacherin Mont-d'Or AOP	Autres fromages à pâte molle	Total fromages à pâte molle	Appenzeller®	Tilsiter	Raclette	Vacherin Fribourgeois AOP	Tête de Moine AOP	Autres fromages à pâte mi-dure, < 45% MG/ES	Autres fromages à pâte mi-dure, gras	Autres fromages à pâte mi-dure, ≥ 55% MG/ES	Total fromages à pâte mi-dure	Emmentaler AOP	Gruyère AOP	Sbrinz AOP	Switzerland Swiss	Autres fromages à pâte dure, < 45% MG/ES	Autres fromages à pâte dure, gras	Autres fromages à pâte dure, ≥ 55% MG/ES	Total fromages à pâte dure	Fromage fondu	Autres fromages	Fondue prête à l'emploi	Total		
Europe																														
Allemagne	2	39	731	771	0	13	13	231	11	9	4	42	201	285	98	881	156	228	*	*	23	61	13	481	1	453	6		2'607	
France	0	0	1	1	*	14	14	39	*	5	11	46	2	5	31	139	75	127	*	*	44	14	0	261	0	10	6		431	
Italie	0	0	99	99	0	0	0	1	*	*	*	1	51	167	1	221	467	17	*	*	182	16	0	682	45	1	3		1'051	
BeNeLux	0	0	0	0	*	0	0	11	0	4	1	3	0	79	16	114	63	71	*	*	0	22	0	157	13	0	23		307	
Grande-Bretagne	0	4	28	31	*	0	0	0	*	*	*	0	0	1	16	18	5	59	*	*	0	4	0	69	0	0	16		133	
Espagne/Portugal	0	0	6	6	*	0	0	*	*	*	*	*	0	0	0	0	3	14	*	*	20	1	0	39	0	0	2		46	
Autres pays d'Europe	0	17	19	36	0	5	5	24	2	20	1	11	65	98	52	270	70	56	7	37	87	27	0	285	0	4	3		603	
Total europe	2	59	884	945	0	33	33	307	13	37	17	103	318	635	214	1'644	839	572	7	37	357	147	14	1'973	59	468	57		5'179	
Autres pays																														
Canada	0	0	0	0	*	0	0	1	*	*	*	0	*	*	*	1	18	*	*	*	*	*	*	18	7	0	32		59	
USA	0	0	0	0	*	0	0	3	*	18	0	1	*	*	*	22	28	298	*	*	*	*	*	326	0	3	14		365	
Autres pays	0	10	11	21	0	1	1	0	1	14	2	1	0	13	0	31	18	124	0	232	0	28	0	403	0	11	28		494	
Total autres pays	0	10	11	21	0	1	1	4	1	33	2	2	0	13	0	54	64	422	0	232	0	28	0	747	7	14	74		917	
Total	2	69	894	965	0	34	34	311	13	70	19	104	318	648	214	1'698	903	994	7	270	357	175	14	2'719	66	483	131		6'096	

* Pour des raisons de protection de données, celles concernant les exportations de variétés ne comportant qu'un ou deux exportateurs ne sont pas ventilées par pays, mais rassemblées sous la rubrique "autres pays d'Europe" ou "Canada ou USA / autres pays"

Source: Office fédéral de la douane et de la sécurité des frontières OFDF

Exportations par pays

janvier à juin 2022

(t)	Mascarpone, Ricotta Romana	Mozzarella	Autres fromages frais / séché	Total fromages frais / séché	Vacherin Mont-d'Or AOP	Autres fromages à pâte molle	Total fromages à pâte molle	Appenzeller®	Tilsiter	Raclette	Vacherin Fribourgeois AOP	Tête de Moine AOP	Autres fromages à pâte mi-dure, < 45% MG/ES	Autres fromages à pâte mi-dure, gras	Autres fromages à pâte mi-dure, ≥ 55% MG/ES	Total fromages à pâte mi-dure	Emmentaler AOP	Gruyère AOP	Sbrinz AOP	Switzerland Swiss	Autres fromages à pâte dure, < 45% MG/ES	Autres fromages à pâte dure, gras	Autres fromages à pâte dure, ≥ 55% MG/ES	Total fromages à pâte dure	Fromage fondu	Autres fromages	Fondue prête à l'emploi	Total	
Europe																													
Allemagne	16	209	3'988	4'213	0	125	126	1'577	62	124	15	347	855	1'781	630	5'391	902	1'315	*	*	12	396	70	2'695	6	1'793	46	14'269	
France	0	0	7	7	*	65	65	284	*	40	95	205	16	32	148	821	298	789	*	*	395	135	2	1'618	9	123	86	2'729	
Italie	0	0	314	314	0	0	0	8	*	*	*	6	407	83	7	511	2'907	101	*	*	1'175	83	0	4'266	335	8	16	5'451	
BeNeLux	0	0	0	0	*	0	0	58	0	45	3	26	2	21	60	215	302	456	*	*	0	14	0	772	38	12	327	1'364	
Grande-Bretagne	0	11	61	72	*	4	4	1	*	*	*	2	0	9	60	72	22	428	*	*	0	27	0	477	0	5	36	666	
Espagne/Portugal	0	0	14	14	*	0	0	*	*	*	*	*	0	0	0	0	38	72	*	*	78	10	0	198	1	1	43	256	
Autres pays d'Europe	0	47	81	128	13	26	39	87	56	103	2	95	858	589	245	2'035	113	428	33	302	123	227	6	1'233	2	49	66	3'552	
Total europe	16	268	4'465	4'749	13	221	234	2'016	118	311	115	681	2'138	2'515	1'151	9'045	4'582	3'589	33	302	1'782	893	77	11'259	392	1'990	619	28'288	
Autres pays																													
Canada	0	0	0	0	*	0	0	6	*	*	*	1	*	*	*	7	203	*	*	*	*	*	*	203	30	0	171	412	
USA	0	0	0	0	*	2	2	16	*	82	5	8	*	*	*	110	181	1'722	*	*	*	*	*	1'903	0	17	48	2'080	
Autres pays	0	81	196	277	0	7	8	7	2	78	4	9	3	54	9	166	141	785	1	1'744	1	160	0	2'833	7	137	233	3'661	
Total autres pays	0	81	196	277	0	9	10	28	2	160	9	18	3	54	9	283	526	2'507	1	1'744	1	160	0	4'939	38	154	452	6'153	
Total	16	349	4'661	5'026	13	231	244	2'044	120	471	124	698	2'141	2'569	1'160	9'328	5'107	6'097	34	2'047	1'783	1'054	77	16'198	430	2'144	1'071	34'441	

* Pour des raisons de protection de données, celles concernant les exportations de variétés ne comportant qu'un ou deux exportateurs ne sont pas ventilées par pays, mais rassemblées sous la rubrique "autres pays d'Europe" ou "Canada ou USA / autres pays"

Source: Office fédéral de la douane et de la sécurité des frontières OFDF

Exportations par pays

janvier à juin 2021

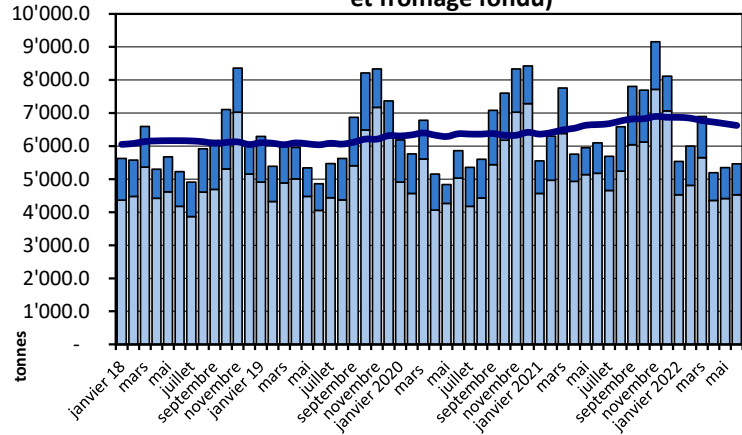
(t)	Mascarpone, Ricotta Romana	Mozzarella	Autres fromages frais / séché	Total fromages frais / séché	Vacherin Mont-d'Or AOP	Autres fromages à pâte molle	Total fromages à pâte molle	Appenzeller®	Tilsiter	Raclette	Vacherin Fribourgeois AOP	Tête de Moine AOP	Autres fromages à pâte mi-dure, < 45% MG/ES	Autres fromages à pâte mi-dure, gras	Autres fromages à pâte mi-dure, ≥ 55% MG/ES	Total fromages à pâte mi-dure	Emmentaler AOP	Gruyère AOP	Sbrinz AOP	Switzerland Swiss	Autres fromages à pâte dure, < 45% MG/ES	Autres fromages à pâte dure, gras	Autres fromages à pâte dure, ≥ 55% MG/ES	Total fromages à pâte dure	Fromage fondu	Autres fromages	Fondue prête à l'emploi	Total		
Europe																														
Allemagne	11	191	3'586	3'788	0	131	131	1'833	77	143	24	353	1'055	1'979	753	6'217	1'112	1'539	*	*	58	424	84	3'217	4	2'015	103		15'475	
France	0	0	6	7	*	83	83	296	*	52	104	215	22	44	140	873	424	903	*	*	442	108	0	1'878	8	109	114		3'072	
Italie	0	0	682	682	0	0	0	8	*	*	*	9	256	640	6	919	2'792	133	*	*	858	88	0	3'870	347	7	16		5'839	
BeNeLux	0	0	0	0	*	0	0	95	0	49	7	27	0	286	86	551	401	545	*	*	0	78	22	1'045	47	24	302		1'969	
Grande-Bretagne	0	4	59	63	*	4	4	2	*	*	*	0	0	7	86	96	25	488	*	*	0	27	0	539	2	5	47		755	
Espagne/Portugal	0	0	29	29	*	0	0	*	*	*	*	*	0	0	0	0	32	83	*	*	59	7	0	181	2	0	48		260	
Autres pays d'Europe	0	118	110	228	3	37	40	209	10	134	3	110	498	728	288	1'980	141	388	44	297	336	247	9	1'461	1	38	43		3'791	
Total europe	11	313	4'473	4'797	3	255	259	2'444	87	379	138	715	1'832	3'683	1'359	10'635	4'926	4'078	44	297	1'752	978	116	12'191	410	2'198	672		31'162	
Autres pays																														
Canada	0	0	0	0	*	0	0	5	*	*	*	2	*	*	*	7	179	*	*	*	*	*	*	179	34	0	238		458	
USA	0	0	0	0	*	2	2	14	*	99	1	5	*	*	*	119	176	1'574	*	*	*	*	*	1'750	1	12	93		1'978	
Autres pays	0	51	108	159	0	4	4	6	3	81	7	5	4	52	8	166	109	725	4	2'048	0	95	2	2'983	6	257	235		3'811	
Total autres pays	0	51	108	159	0	6	7	26	3	180	8	12	4	52	8	293	464	2'300	4	2'048	0	95	2	4'912	41	270	566		6'247	
Total	11	364	4'581	4'956	3	262	265	2'469	91	559	145	727	1'836	3'735	1'367	10'928	5'390	6'378	48	2'345	1'752	1'073	117	17'103	451	2'467	1'238		37'408	

* Pour des raisons de protection de données, celles concernant les exportations de variétés ne comportant qu'un ou deux exportateurs ne sont pas ventilées par pays, mais rassemblées sous la rubrique "autres pays d'Europe" ou "Canada ou USA / autres pays"

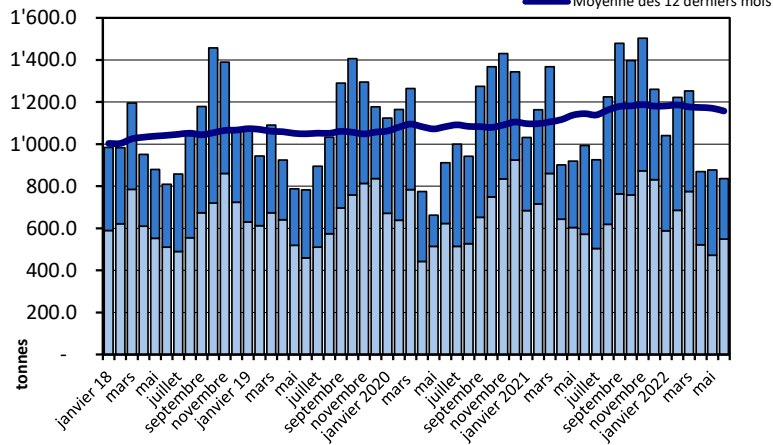
Source: Office fédéral de la douane et de la sécurité des frontières OFDF

Exportations depuis 2018 - Valeur moyenne des 12 derniers mois

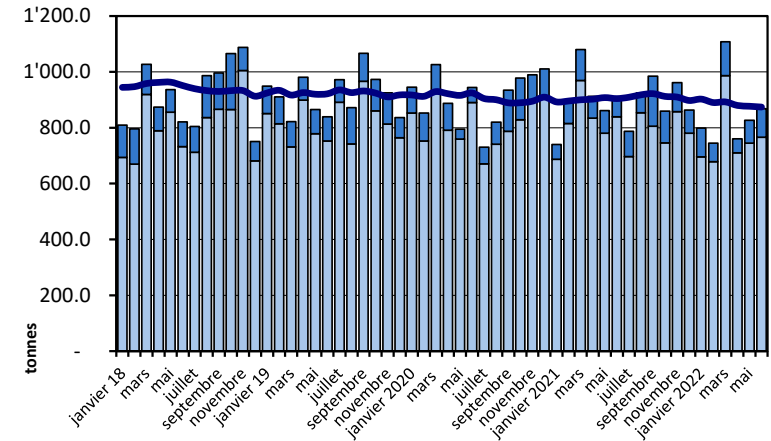
Total des exportations de fromage (y c. mélanges à fondue et fromage fondu)



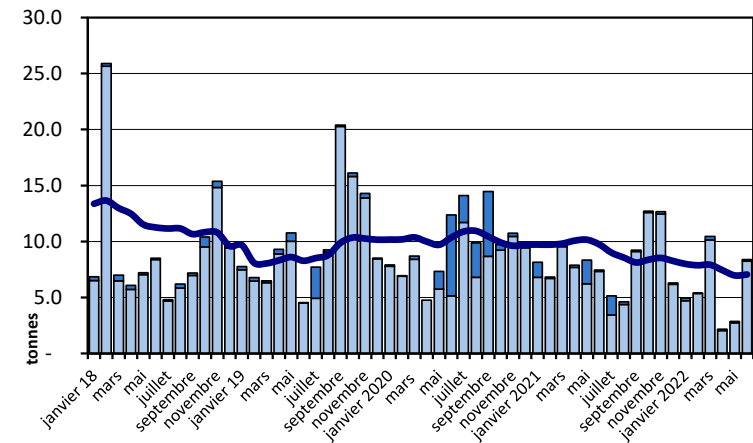
Gruyère AOP



Emmentaler AOP

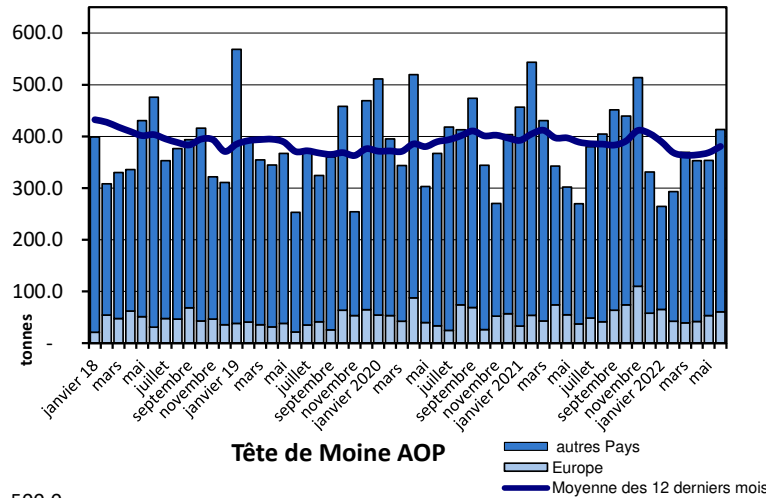


Sbrinz AOP

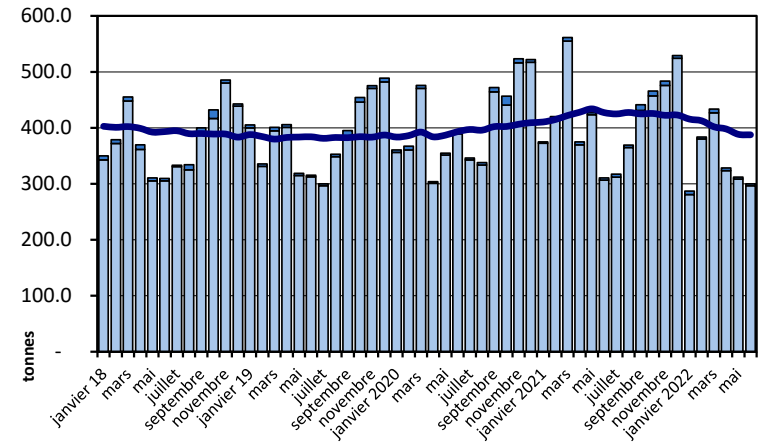


Exportations depuis 2018 - Valeur moyenne des 12 derniers mois

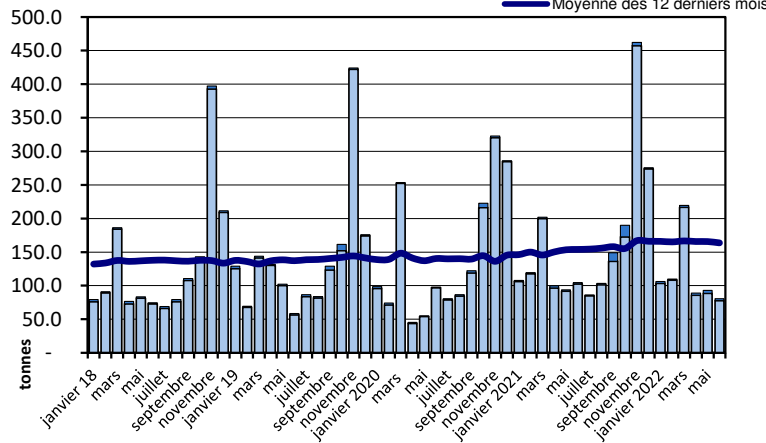
Switzerland Swiss



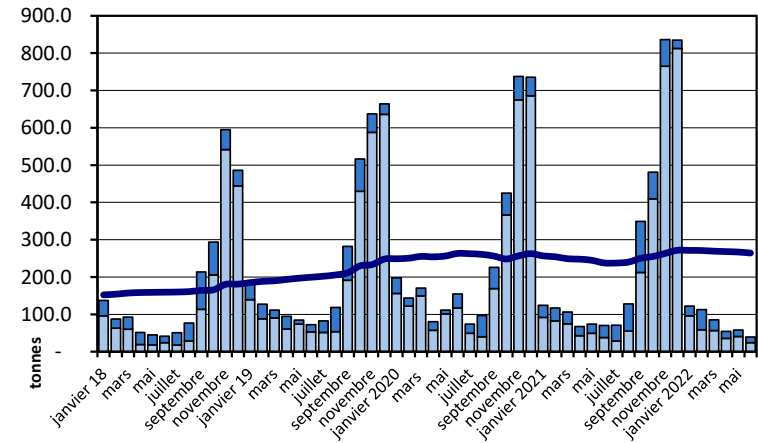
Appenzeller®



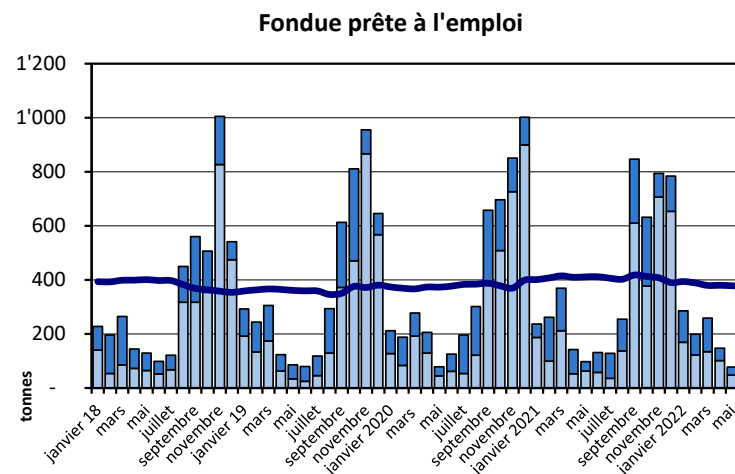
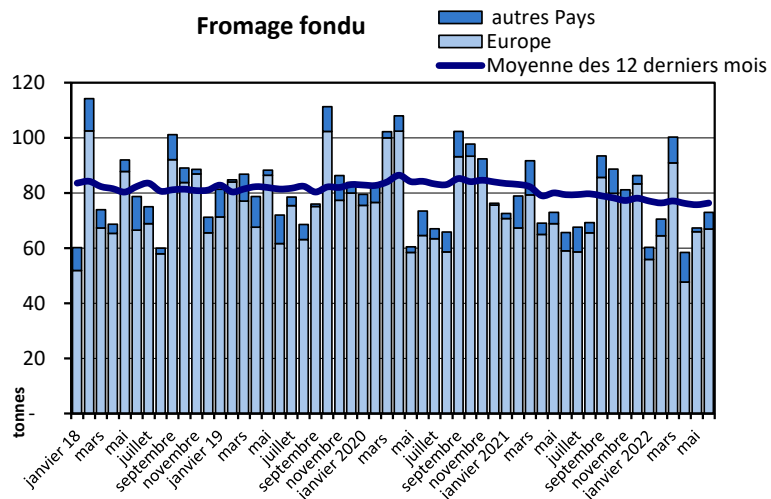
Tête de Moine AOP



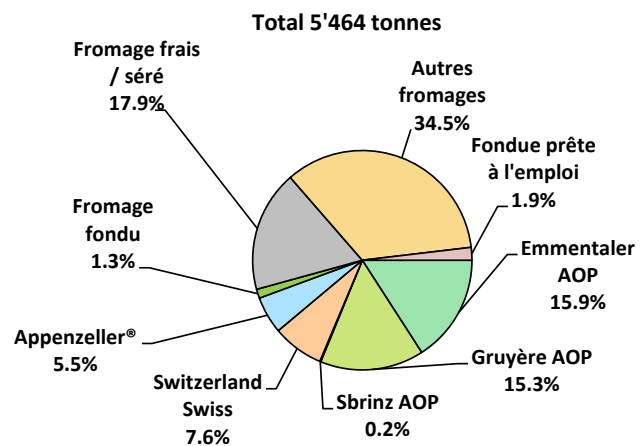
Raclette Suisse



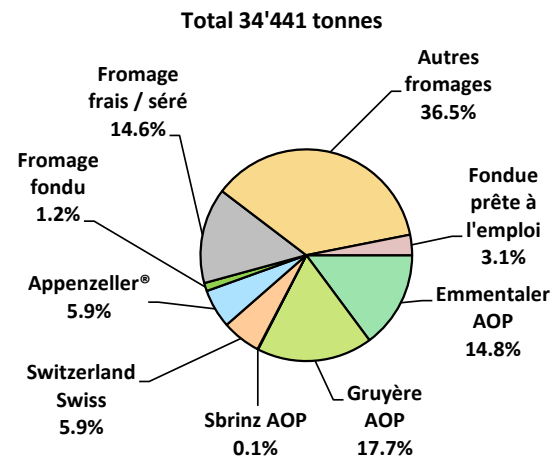
Exportations depuis 2018 - Valeur moyenne des 12 derniers mois



Exportations de fromage par variété en juin



Exportations de fromage par variété, janvier à juin 2022



Exportations autres produits laitiers

Produits laitiers (t)	Exportations mensuelles		Différences par rapport au même mois de l'année précédente		Exportations cumulées		Différence par rapport à la même période de l'année précédente	
	juin 2021	juin 2022		(%)	janv. - juin 2021	janv. - juin 2022		(%)
Lait écrémé	18.3	14.2	-4.1	-22.2	88.1	84.0	-4.1	-4.6
Lait	213.5	56.6	-156.9	-73.5	1'375.2	696.9	-678.2	-49.3
Lait > 6% MG	0.0	0.0	0.0	25.0	0.0	0.0	0.0	-62.5
Crème	172.7	144.8	-27.9	-16.2	774.1	856.1	82.0	10.6
Poudre de lait écrémé	1'304.3	253.5	-1'050.9	-80.6	6'788.9	3'155.5	-3'633.4	-53.5
Poudre de lait	0.0	1.2	1.1	114'900.0	11.3	17.3	6.0	53.3
Poudre de crème	0.0	0.0	0.0	-100.0	0.0	0.5	0.4	1'480.0
Lait concentré	0.4	0.0	-0.4	-92.0	0.5	0.1	-0.4	-80.3
Crème concentrée	28.0	28.1	0.1	0.4	109.3	118.6	9.3	8.5
Yogourt	413.5	458.4	44.9	10.9	2'163.9	2'136.5	-27.4	-1.3
Autres produits frais	134.9	68.8	-66.1	-49.0	596.7	119.3	-477.5	-80.0
Petit-lait	3'969.8	3'429.3	-540.5	-13.6	23'455.4	21'310.8	-2'144.7	-9.1
Poudre de petit-lait	369.3	76.6	-292.7	-79.3	1'643.6	675.3	-968.3	-58.9
Petit-lait concentré	0.0	0.0	0.0	840.0	0.4	0.1	-0.3	-68.3
Beurre (sans beurre déshydraté)	1.5	0.6	-1.0	-63.7	134.4	4.0	-130.4	-97.0
Pâte à tartiner laitières	0.0	0.0	0.0	0.0	0.0	0.0	0.0	-100.0
Autres matières grasses provenant du lait	0.7	0.6	-0.1	-15.9	7.3	5.1	-2.3	-31.0
Caséines	0.0	0.1	0.0	100.0	2.9	1.9	-1.0	-35.7
Lactalbumine	60.7	43.0	-17.7	-29.2	191.4	129.6	-61.8	-32.3
Autres albumines	0.2	0.0	-0.2	-100.0	0.2	0.0	-0.2	-95.0

Chapitres 04 et 35 du tarif des douanes suisses (sans fromages, chapitre 0406, et sans produits agricoles transformés, chapitres 15 à 22)

Source: Office fédéral de la douane et de la sécurité des frontières OFDF

Importations de fromage par produit/groupe de produit

Fromages / Catégorie (t)	Importations mensuelles		Différence par rapport au même mois de l'année précédente		Importations cumulées		Différence par rapport à la période de l'année précédente	
	juin 2021	juin 2022		(%)	janv. - juin 2021	janv. - juin 2022		(%)
Mascarpone, Ricotta Romana	108.1	96.2	-11.9	-11.0	767.8	596.2	-171.6	-22.3
Mozzarella	594.2	596.1	1.8	0.3	3'118.1	3'092.0	-26.1	-0.8
Autres fromages frais / séré	2'171.5	2'209.7	38.2	1.8	12'143.3	12'064.5	-78.8	-0.6
Total fromages frais / séré	2'873.8	2'901.9	28.1	1.0	16'029.2	15'752.7	-276.5	-1.7
Danablu, Gorgonzola, Roquefort	50.1	43.0	-7.1	-14.1	358.6	303.0	-55.6	-15.5
Fromage à croûte fleurie	89.0	90.2	1.2	1.3	641.4	593.2	-48.2	-7.5
Bleu, fromage à pâte persillée	0.0	0.0	0.0	0.0	0.0	0.0	0.0	0.0
Brie, Camembert, Italico	140.7	169.5	28.8	20.4	884.1	1'060.5	176.4	20.0
Autres fromages à pâte molle	969.5	1'007.6	38.1	3.9	5'486.4	4'804.1	-682.3	-12.4
Total fromages à pâte molle	1'249.3	1'310.3	61.0	4.9	7'370.6	6'760.8	-609.8	-8.3
Fromage à pâte mi-dure persillée	6.1	1.6	-4.5	-73.7	37.1	28.0	-9.1	-24.5
Caciocavallo, Fontina, Brà, etc.	42.6	31.3	-11.3	-26.6	202.7	164.8	-37.9	-18.7
Tilsiter	6.4	5.0	-1.4	-21.9	36.3	36.7	0.3	0.9
Autres fromages à pâte mi-dure	990.8	1'023.6	32.7	3.3	6'684.9	6'211.5	-473.4	-7.1
Fromages à pâte mi-dure râpé, en poudre	93.4	72.1	-21.3	-22.8	665.8	467.3	-198.5	-29.8
Total fromages à pâte mi-dure	1'139.3	1'133.6	-5.7	-0.5	7'626.9	6'908.3	-718.6	-9.4
Fromage aux herbes (Schabziger)	0.1	1.6	1.5	2'073.6	0.9	8.2	7.4	828.4
Fromage à pâte dure persillée	0.7	0.9	0.2	29.5	14.3	8.3	-6.0	-42.0
Caciocavallo, Fontina, Brà, etc.	27.4	20.0	-7.5	-27.2	164.5	108.3	-56.2	-34.2
Emmentaler AOP	7.7	0.7	-7.0	-91.3	63.2	5.8	-57.4	-90.8
Autres fromages à pâte dure	416.5	466.0	49.5	11.9	2'880.5	2'629.5	-251.0	-8.7
Fromages à pâte dure râpé, en poudre	78.9	81.0	2.0	2.6	431.3	465.7	34.5	8.0
Total fromages à pâte dure	531.3	570.0	38.8	7.3	3'554.7	3'225.8	-328.8	-9.3
Grana/Parmigiano	443.7	425.3	-18.4	-4.1	2'617.5	2'667.0	49.6	1.9
Total fromages à pâte extra-dure	443.7	425.3	-18.4	-4.1	2'617.5	2'667.0	49.6	1.9
Fromage fondu	378.1	349.5	-28.6	-7.6	2'323.8	2'065.3	-258.5	-11.1
Total variétés de fromages	6'615.6	6'690.8	75.2	1.1	39'522.7	37'380.0	-2'142.6	-5.4

Source: Office fédéral de la douane et de la sécurité des frontières OFDF

Importations de fromage par pays fournisseur

juin 2022

(t)	Mascarpone, ricotta Romana	Mozzarella	Autres fromages frais / séché	Total fromages frais / séché	Danablu, Gorgonzola, Roquefort	Brie, Camembert, Reblochon	Autres fromages à pâte molle	Total fromages à pâte molle	Fromage aux herbes	Fromage à pâte dure et mi-dure	Autres fromages	Total
Europe												
Allemagne	5.8	131.4	605.7	742.9	0.0	0.0	264.2	264.2	1.6	478.9	204.5	1'692.2
France	0.0	5.9	239.4	245.2	8.2	137.3	307.3	452.9	0.0	225.3	94.9	1'018.3
Italie	85.3	409.5	871.3	1366.1	34.8	0.0	226.1	260.9	0.0	848.7	10.5	2'486.2
Pays-Bas	0.0	21.5	76.0	97.5	0.0	0.0	16.3	16.3	0.0	236.6	0.1	350.5
Belgique	0.0	0.0	2.6	2.6	0.0	0.0	0.7	0.7	0.0	90.5	0.1	93.9
Luxembourg	0.0	0.0	0.0	0.0	0.0	0.0	0.0	0.0	0.0	0.0	0.0	0.0
Autriche	2.6	1.2	32.0	35.8	0.0	0.0	32.5	32.5	0.0	43.5	33.4	145.2
Grande-Bretagne	0.0	0.0	0.0	0.0	0.0	0.0	0.0	0.0	0.0	80.2	0.2	80.4
Danemark	0.0	21.6	119.4	141.0	0.0	0.0	66.4	66.4	0.0	19.3	4.7	231.3
Norvège	0.0	0.0	0.0	0.0	0.0	0.0	0.0	0.0	0.0	0.0	0.0	0.0
Suède	0.0	0.0	0.0	0.0	0.0	0.0	0.0	0.0	0.0	0.1	0.0	0.2
Portugal	2.4	5.0	2.6	9.9	0.0	0.0	2.4	2.4	0.0	42.1	0.4	54.8
Espagne	0.0	0.0	1.0	1.0	0.0	0.0	0.8	0.8	0.0	27.0	0.0	28.7
Grèce	0.0	0.1	2.1	2.2	0.0	0.0	209.8	209.8	0.0	11.9	0.1	224.0
Autres pays d'Europe	0.0	0.0	257.6	257.6	0.0	0.0	3.6	3.6	0.0	23.3	0.5	284.9
Total europe	96.2	596.1	2'209.7	2'901.9	43.0	137.3	1'130.0	1'310.3	1.6	2'127.3	349.4	6'690.5
Autres pays								0.0				0.0
Canada	0.0	0.0	0.0	0.0	0.0	0.0	0.0	0.0	0.0	0.0	0.0	0.0
USA	0.0	0.0	0.0	0.0	0.0	0.0	0	0.0	0.0	0.1	0.1	0.2
Autres pays d'Amérique	0.0	0.0	0.0	0.0	0.0	0.0	0.0	0.0	0.0	0.0	0.0	0.0
Amérique latine	0.0	0.0	0	0.0	0.0	0.0	0.0	0.0	0.0	0.0	0.0	0.0
Afrique	0.0	0.0	0.0	0.0	0.0	0.0	0.0	0.0	0.0	0.0	0.0	0.0
Asie	0.0	0.0	0	0.0	0.0	0.0	0.0	0.0	0.0	0.0	0.0	0.0
Australie	0.0	0.0	0.0	0.0	0.0	0.0	0.0	0.0	0.0	0.0	0.0	0.0
Total autres pays	0.0	0.0	0.0	0.0	0.0	0.0	0.0	0.0	0.0	0.1	0.1	0.2
Total	96.2	596.1	2209.7	2901.9	43.0	137.3	1130.0	1310.3	1.6	2127.4	349.5	6'690.8

Source: Office fédéral de la douane et de la sécurité des frontières OFDF

Importations de fromage par pays fournisseur

juin 2021

(t)

	Mascarpone, ricotta Romana	Mozzarella	Autres fromages frais / séché	Total fromages frais / séché	Danablu, Gorgonzola, Roquefort	Brie, Camembert, Reblochon	Autres fromages à pâte molle	Total fromages à pâte molle	Fromage aux herbes	Fromage à pâte dure et mi-dure	Autres fromages	Total
Europe												
Allemagne	10.6	127.8	705.3	843.6	11.3	0.0	237.1	248.5	0.0	464.5	220.2	1'776.8
France	0.0	9.3	288.8	298.1	38.8	116.4	371.6	526.8	0.0	273.4	78.7	1'177.0
Italie	95.3	448.9	871.2	1'415.4	0.0	0.0	185.0	185.0	0.0	851.6	7.9	2'459.8
Pays-Bas	0.0	0.0	2.0	2.0	0.0	0.0	4.2	4.2	0.0	131.8	0.3	138.2
Belgique	0.0	0.0	3.3	3.3	0.0	0.0	2.3	2.3	0.0	107.6	0.0	113.1
Luxembourg	0.0	0.0	0.0	0.0	0.0	0.0	0.0	0.0	0.0	0.0	0.0	0.0
Autriche	0.8	1.4	26.5	28.6	0.0	0.0	41.9	41.9	0.0	32.0	61.7	164.2
Grande-Bretagne	0.0	0.0	3.0	3.0	0.0	0.0	0.3	0.3	0.0	99.5	0.0	102.8
Danemark	0.0	0.0	90.9	90.9	0.0	0.0	43.7	43.7	0.0	9.9	4.2	148.8
Norvège	0.0	0.0	0.1	0.1	0.0	0.0	0.0	0.0	0.0	0.0	0.0	0.2
Suède	0.0	0.0	0.0	0.0	0.0	0.0	0.0	0.0	0.0	1.2	0.0	1.2
Portugal	1.4	6.9	2.4	10.6	0.0	0.0	3.5	3.5	0.0	30.5	0.2	44.8
Espagne	0.0	0.0	4.7	4.7	0.0	0.0	0.8	0.8	0.0	54.1	0.0	59.7
Grèce	0.0	0.0	1.6	1.6	0.0	0.0	178.7	178.7	0.0	9.1	0.1	189.6
Autres pays d'Europe	0.1	0.0	171.5	171.7	0.0	0.0	13.6	13.6	0.0	49.0	4.8	239.0
Total europe	108.1	594.2	2'171.5	2'873.8	50.1	116.4	1'082.7	1'249.2	0.1	2'114.0	378.1	6'615.2
Autres pays												
Canada	0.0	0.0	0.0	0.0	0.0	0.0	0.0	0.0	0.0	0.0	0.0	0.0
USA	0.0	0.0	0.0	0.0	0.0	0.0	0.2	0.2	0.0	0.2	0.0	0.4
Autres pays d'Amérique	0.0	0.0	0.0	0.0	0.0	0.0	0.0	0.0	0.0	0.0	0.0	0.0
Amérique latine	0.0	0.0	0.0	0.0	0.0	0.0	0.0	0.0	0.0	0.0	0.0	0.0
Afrique	0.0	0.0	0.0	0.0	0.0	0.0	0.0	0.0	0.0	0.0	0.0	0.0
Asie	0.0	0.0	0.0	0.0	0.0	0.0	0.0	0.0	0.0	0.0	0.0	0.0
Australie	0.0	0.0	0.0	0.0	0.0	0.0	0.0	0.0	0.0	0.0	0.0	0.0
Total autres pays	0.0	0.0	0.0	0.0	0.0	0.0	0.2	0.2	0.0	0.2	0.0	0.4
Total	108.1	594.2	2'171.5	2'873.8	50.1	116.4	1'082.9	1'249.3	0.1	2'114.2	378.1	6'615.6

Source: Office fédéral de la douane et de la sécurité des frontières OFDF

Importations de fromage cumulées par pays, cumulées

Janvier à juin 2022

(t)	Mascarpone, ricotta Romana	Mozzarella	Autres fromages frais / séché	Total fromages frais / séré	Danablu, Gorgonzola, Roquefort	Brie, Camembert, Reblochon	Autres fromages à pâte molle	Total fromages à pâte molle	Fromage aux herbes	Fromage à pâte dure et mi-dure	Autres fromages	Total
Europe												
Allemagne	53.1	1'029.9	3'741.0	4'824.1	0.1	0.0	1'259.9	1'260.0	7.8	2'541.9	1'140.6	9'774.3
France	0.5	42.3	1'585.0	1'627.8	66.5	911.2	1'655.2	2'632.9	0.0	1'576.2	517.3	6'354.1
Italie	516.6	1'791.3	4'617.5	6'925.4	236.4	0.0	1'122.8	1'359.3	0.1	5'115.2	59.7	13'459.7
Pays-Bas	0.0	43.3	137.0	180.2	0.0	0.0	98.1	98.1	0.0	1'295.3	1.0	1'574.5
Belgique	0.0	1.6	18.1	19.7	0.0	0.0	0.9	0.9	0.0	485.0	0.2	505.7
Luxembourg	0.0	0.0	0.0	0.0	0.0	0.0	0.0	0.0	0.0	0.0	0.0	0.0
Autriche	16.0	5.6	191.2	212.8	0.0	0.0	177.6	177.6	0.0	132.3	312.0	834.7
Grande-Bretagne	0.0	0.0	7.6	7.6	0.0	0.0	7.0	7.0	0.4	598.3	2.1	615.3
Danemark	0.0	149.8	700.1	850.0	0.0	0.0	294.6	294.6	0.0	48.2	15.0	1'207.7
Norvège	0.0	0.0	0.8	0.8	0.0	0.0	0.0	0.0	0.0	0.1	0.0	0.9
Suède	0.0	0.0	0.1	0.1	0.0	0.0	0.4	0.4	0.0	2.0	0.1	2.5
Portugal	9.1	26.0	16.9	52.0	0.0	0.0	8.2	8.2	0.0	282.3	4.5	347.0
Espagne	0.0	0.0	18.1	18.1	0.0	0.0	6.6	6.6	0.0	179.9	1.4	206.0
Grèce	0.0	0.1	7.5	7.6	0.0	0.0	810.8	810.8	0.0	79.1	0.4	897.8
Autres pays d'Europe	0.2	0.0	1'002.4	1'002.7	0.0	0.0	59.2	59.2	0.0	423.2	7.0	1'492.0
Total europe	595.6	3'090.0	12'043.3	15'728.9	303.0	911.2	5'501.2	6'715.5	8.2	12'758.7	2'061.1	37'272.3
Autres pays												
Canada	0.0	0.0	0.0	0.0	0.0	0.0	0.0	0.0	0.0	0.0	0.0	0.0
USA	0.0	0.0	0.0	0.0	0.0	0.0	0.0	0.0	0.0	0.9	0.1	1.0
Autres pays d'Amérique	0.0	0.0	0.0	0.0	0.0	0.0	0.0	0.0	0.0	0.0	0.0	0.0
Amérique latine	0.0	0.0	0.0	0.0	0.0	0.0	0.0	0.0	0.0	0.0	0.0	0.0
Afrique	0.0	0.0	0.0	0.0	0.0	0.0	0.0	0.0	0.0	0.0	0.0	0.0
Asie	0.0	0.0	0.0	0.0	0.0	0.0	0.0	0.0	0.0	0.2	0.0	0.2
Australie	0.0	0.0	0.0	0.0	0.0	0.0	0.0	0.0	0.0	0.0	0.0	0.0
Total autres pays	-	-	-	-	-	-	-	-	-	1.1	0.1	1.2
Total	595.6	3'090.0	12'043.3	15'728.9	303.0	911.2	5'501.2	6'715.5	8.2	12'759.7	2'061.2	37'273.5

Source: Office fédéral de la douane et de la sécurité des frontières OFDF

Importations de fromage cumulées par pays, cumulées

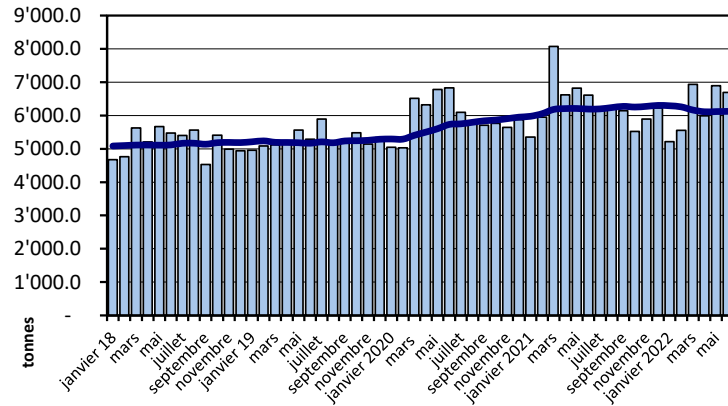
Janvier à juin 2021

(t)	Mascarpone, ricotta Romana	Mozzarella	Autres fromages frais / séché	Total fromages frais / séché	Danablu, Gorgonzola, Roquefort	Brie, Camembert, Reblochon	Autres fromages à pâte molle	Total fromages à pâte molle	Fromage aux herbes	Fromage à pâte dure et mi-dure	Autres fromages	Total
Europe												
Allemagne	85.1	777.3	4'139.1	5'001.5	11.8	0.0	1'409.0	1'420.9	0.0	3'245.2	1'154.6	10'822.1
France	0.0	53.9	1'724.4	1'778.3	109.8	733.0	2'218.0	3'060.8	0.1	1'655.9	648.4	7'143.7
Italie	672.5	2'004.1	4'381.4	7'058.0	236.9	0.0	1'041.8	1'278.7	0.7	5'372.4	52.7	13'762.5
Pays-Bas	0.0	210.2	42.6	252.7	0.0	0.0	74.7	74.7	0.0	1'340.2	0.7	1'668.3
Belgique	0.0	0.0	20.1	20.1	0.0	0.0	37.5	37.5	0.0	379.8	0.2	437.6
Luxembourg	0.0	0.0	0.0	0.0	0.0	0.0	0.0	0.0	0.0	0.0	0.0	0.0
Autriche	4.9	7.0	173.6	185.5	0.0	0.0	207.3	207.3	0.0	256.3	434.3	1'083.3
Grande-Bretagne	0.0	0.0	10.2	10.2	0.0	0.0	3.6	3.6	0.0	486.4	1.0	501.2
Danemark	0.0	43.3	682.4	725.7	0.0	0.0	296.4	296.4	0.0	67.8	17.0	1'106.8
Norvège	0.0	0.0	1.0	1.0	0.0	0.0	0.0	0.0	0.0	0.1	0.0	1.2
Suède	0.0	0.0	0.2	0.2	0.0	0.0	0.2	0.2	0.0	2.9	0.2	3.5
Portugal	4.4	17.0	13.5	34.9	0.0	0.0	11.5	11.5	0.0	258.3	0.6	305.3
Espagne	0.0	1.4	43.9	45.3	0.0	0.0	16.3	16.4	0.0	269.5	0.0	331.2
Grèce	0.0	0.0	6.6	6.6	0.0	0.0	886.1	886.1	0.0	44.7	0.3	937.7
Autres pays d'Europe	0.9	1.0	881.9	883.8	0.0	0.0	54.8	54.8	0.0	372.0	11.9	1'322.4
Total europe	767.9	3'115.2	12'120.7	16'003.8	358.6	733.0	6'257.2	7'348.8	0.9	13'751.4	2'321.9	39'426.7
Autres pays												
Canada	0.0	0.0	0.0	0.0	0.0	0.0	0.0	0.0	0.0	0.0	0.0	0.0
USA	0.0	0.0	0.0	0.0	0.0	0.0	0.2	0.2	0.0	0.5	0.0	0.6
Autres pays d'Amérique	0.0	0.0	0.0	0.0	0.0	0.0	0.0	0.0	0.0	0.0	0.0	0.0
Amérique latine	0.0	0.0	0.0	0.0	0.0	0.0	0.0	0.0	0.0	0.0	0.0	0.0
Afrique	0.0	0.0	0.0	0.0	0.0	0.0	0.0	0.0	0.0	0.0	0.0	0.0
Asie	0.0	0.0	0.0	0.0	0.0	0.0	0.1	0.1	0.0	0.0	0.0	0.1
Australie	0.0	0.0	0.0	0.0	0.0	0.0	0.0	0.0	0.0	0.0	0.0	0.0
Total autres pays	0.0	0.0	0.0	0.0	0.0	0.0	0.3	0.3	0.0	0.5	0.0	0.8
Total	767.9	3'115.2	12'120.7	16'003.8	358.6	733.0	6'257.5	7'349.0	0.9	13'751.8	2'321.9	39'427.4

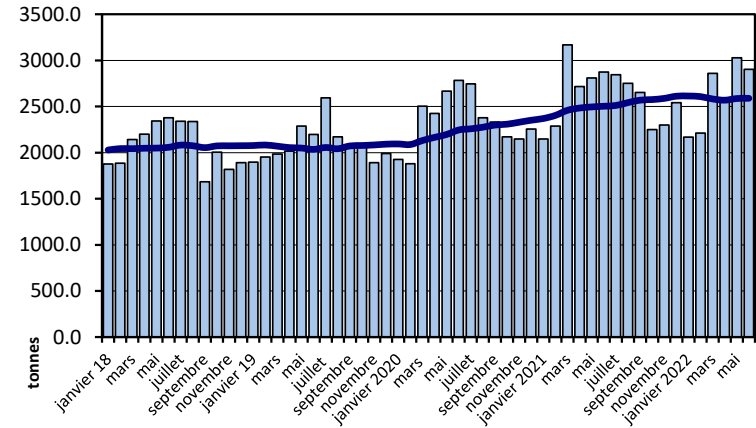
Source: Office fédéral de la douane et de la sécurité des frontières OFDF

Importations depuis 2018 - Valeur moyenne des 12 derniers mois

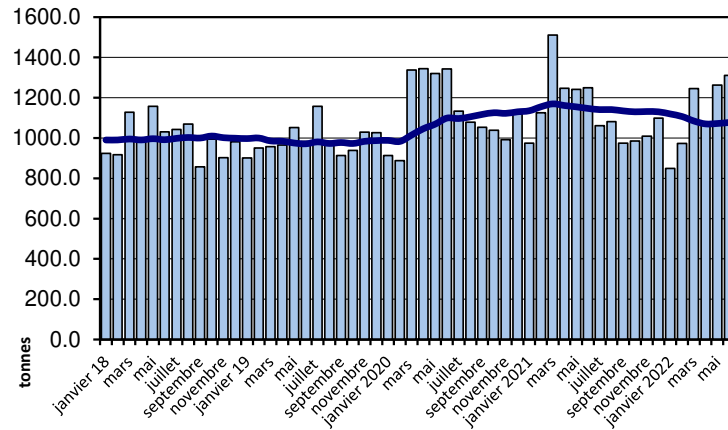
Total des importations de fromages



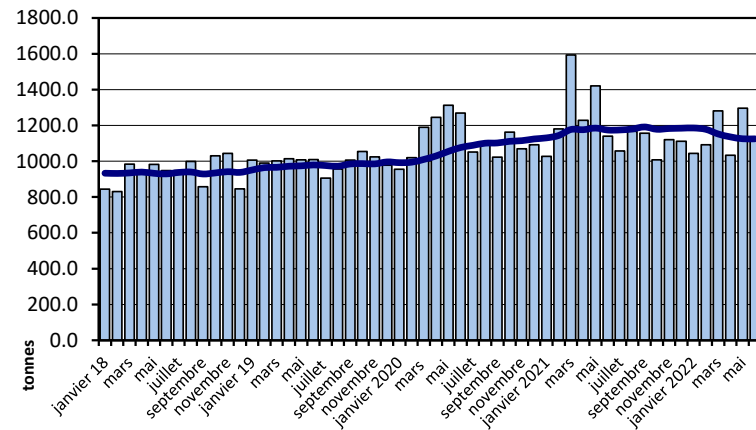
Fromages frais



Fromages à pâte molle

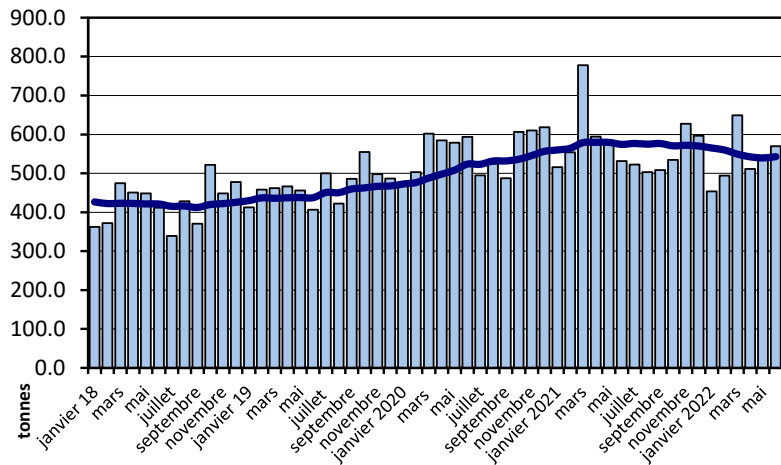


Fromages à pâte mi-dure

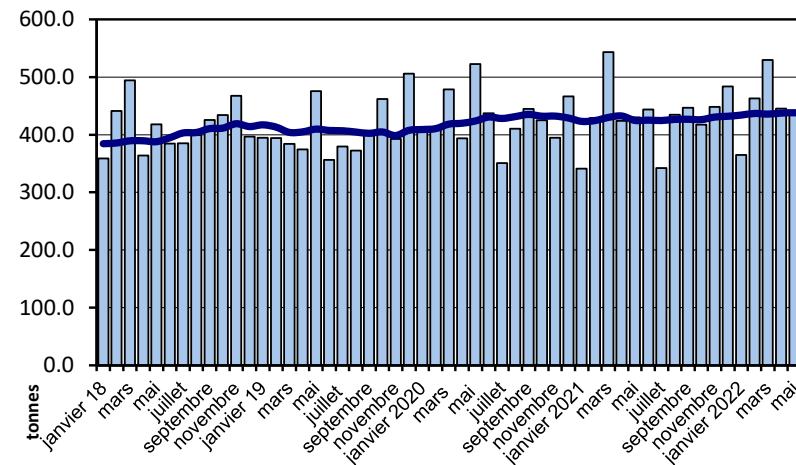


Importations depuis 2018 - Valeur moyenne des 12 derniers mois

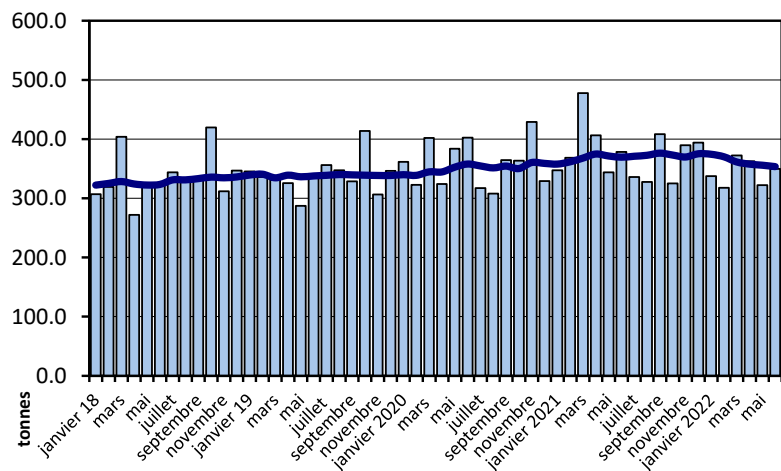
Fromages à pâte dure



Fromages à pâte extra-dure

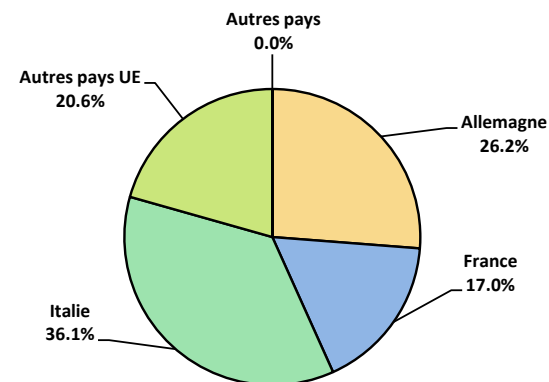


Fromage fondu



Importations de fromage par pays fournisseur, janvier à juin 2022

Total 37'274 tonnes



Importations autres produits laitiers

Produits laitiers (t)	Importations mensuelles		Différences par rapport au même mois de l'année précédente		Importations cumulées		Différence par rapport à la même période de l'année précédente	
	juin 2021	juin 2022		(%)	janv. - juin 2021	janv. - juin 2022		(%)
Lait écrémé	0.2	0.2	0.0	12.0	726.7	24.5	-702.2	-96.6
Lait	2'465.4	2'103.6	-361.7	-14.7	13'232.9	13'195.2	-37.6	-0.3
Lait > 6% MG	0.0	0.1	0.0	1'566.7	0.1	0.3	0.2	338.5
Crème	141.2	130.0	-11.2	-7.9	326.0	1'008.4	682.5	209.4
Poudre de lait écrémé	2.7	2.6	-0.2	-5.5	333.8	164.1	-169.7	-50.8
Poudre de lait	78.7	118.2	39.5	50.2	510.3	675.7	165.4	32.4
Poudre de crème	0.0	0.1	0.0	176.0	0.2	0.3	0.1	66.3
Lait concentré	40.7	84.7	44.1	108.3	262.7	302.5	39.8	15.1
Crème concentrée	27.8	38.7	10.9	39.2	377.8	202.9	-174.9	-46.3
Yogourt	707.5	754.1	46.6	6.6	4'733.1	3'724.8	-1'008.3	-21.3
Autres produits frais	42.3	14.3	-27.9	-66.1	228.7	133.5	-95.2	-41.6
Petit-lait	396.2	275.9	-120.3	-30.4	2'846.9	2'054.0	-792.9	-27.9
Poudre de petit-lait	4.4	1.3	-3.1	-69.8	21.3	17.2	-4.2	-19.5
Petit-lait concentré	0.0	0.5	0.5	1'689.3	0.3	1.1	0.8	225.7
Beurre (sans beurre anhydre)	320.6	556.7	236.1	73.6	1'920.6	2'625.6	705.0	36.7
Pâte à tartiner laitières	0.2	0.0	-0.2	-100.0	0.4	1.0	0.6	164.5
Autres matières grasses provenant du lait	11.6	59.7	48.1	414.9	145.7	524.2	378.5	259.7
Caséines	87.9	42.5	-45.4	-51.7	255.6	212.2	-43.3	-17.0
Lactalbumine	62.5	107.3	44.7	71.6	547.0	738.2	191.2	35.0
Autres albumines	0.8	2.0	1.2	149.8	3.4	12.4	9.0	260.4

Source: Office fédéral de la douane et de la sécurité des frontières OFDF

Valeurs statistiques [sur la base de tous les résultats individuels*]

juin 2022

		Moyenne	Écart type	5%-quantile	10%-quantile	Médian	90%-quantile	95%-quantile
Germes	Nombre d'échantillons	1'000 germes/ml	1'000 germes/ml	1'000 germes/ml	1'000 germes/ml	1'000 germes/ml	1'000 germes/ml	1'000 germes/ml
	30'839	15	277	1	2	5	12	21
Cellules somatiques	Nombre d'échantillons	1'000 cellules/ml	1'000 cellules/ml	1'000 cellules/ml	1'000 cellules/ml	1'000 cellules/ml	1'000 cellules/ml	1'000 cellules/ml
	30'905	154	104	48	60	128	275	339
Point de congélation	Nombre d'échantillons	°C	°C	°C	°C	°C	°C	°C
	31'031	-0.521	0.005	-0.528	-0.527	-0.521	-0.515	-0.513

* Ont été pris en compte tous les échantillons, pour lesquels le critère d'analyse considéré a été analysé. Suisse, sans France (lait de zone franche) et sans lait la Principauté du Liechtenstein.

Répartition "nombre de germes" / Indications en 1'000 germes / ml de tous les résultats individuels*

juin 2022

De	1	5	7	9	11	30	80	100	300	600	1000	≥	Total résultats individuels
à	4	6	8	10	29	79	99	299	599	999	2'999	3'000	
Nombre	15'007	6'516	3'724	1'689	2'922	641	68	176	35	17	27	17	30'839
%	48.66	21.13	12.08	5.48	9.48	2.08	0.22	0.57	0.11	0.06	0.09	0.06	100

Répartition "nombre de cellules" / Indications en 1'000 cellules / ml de tous les résultats individuels*

juin 2022

De	1	50	101	150	200	250	300	350	400	600	800	≥	Total résultats individuels
à	49	100	149	199	249	299	349	399	599	799	999	1000	
Nombre	1713	8845	8050	5240	2973	1721	981	514	664	142	43	19	30'905
%	5.54	28.62	26.05	16.96	9.62	5.57	3.17	1.66	2.15	0.46	0.14	0.06	100

Répartition "point de congélation" / Indications en °C de tous les résultats individuels*

juin 2022

De	≤	-0.539	-0.535	-0.531	-0.527	-0.523	-0.519	-0.516	-0.511	-0.507	-0.503	≥	Total résultats individuels
à	-0.540	-0.536	-0.532	-0.528	-0.524	-0.520	-0.517	-0.512	-0.508	-0.504	-0.500	-0.499	
Nombre	11	64	369	1834	6171	10625	6789	4277	582	162	59	88	31'031
%	0.04	0.21	1.19	5.91	19.89	34.24	21.88	13.78	1.88	0.52	0.19	0.28	100

Sources: Suisselab SA Zollikofen, TSM Fiduciaire Sàrl Berne

Lait cru suisse: évaluation de droit public des résultats du contrôle du lait (lait de vache)										
juin 2022										
Canton	Germe (Nombre d'exploitations)									
	Aucune contestation		1ère contestation		2ème contestation		3ème contestation		Total évaluations	
	G-0	%	G-1C/4M	%	G-2C/4M	%	G-3C/4M	%	G-Total	%
AG	589	99.49	3	0.51	0	0.00	0	0.00	592	100
AI	264	98.88	3	1.12	0	0.00	0	0.00	267	100
AR	369	99.46	2	0.54	0	0.00	0	0.00	371	100
BE	4141	99.19	31	0.74	3	0.07	0	0.00	4175	100
BL/BS	225	99.56	1	0.44	0	0.00	0	0.00	226	100
FR	1226	99.67	3	0.24	1	0.08	0	0.00	1230	100
GE	3	100.00	0	0.00	0	0.00	0	0.00	3	100
GL	120	99.17	1	0.83	0	0.00	0	0.00	121	100
GR	426	98.84	5	1.16	0	0.00	0	0.00	431	100
JU	348	98.58	5	1.42	0	0.00	0	0.00	353	100
LU	1775	99.72	4	0.22	1	0.06	0	0.00	1780	100
NE	323	98.78	3	0.92	1	0.31	0	0.00	327	100
NW	225	100.00	0	0.00	0	0.00	0	0.00	225	100
OW	327	98.49	5	1.51	0	0.00	0	0.00	332	100
SG	1808	99.61	7	0.39	0	0.00	0	0.00	1815	100
SH	57	100.00	0	0.00	0	0.00	0	0.00	57	100
SO	385	99.48	1	0.26	1	0.26	0	0.00	387	100
SZ	534	99.44	2	0.37	1	0.19	0	0.00	537	100
TG	844	98.94	9	1.06	0	0.00	0	0.00	853	100
TI	62	100.00	0	0.00	0	0.00	0	0.00	62	100
UR	116	98.31	2	1.69	0	0.00	0	0.00	118	100
VD	576	99.48	3	0.52	0	0.00	0	0.00	579	100
VS	180	96.77	5	2.69	1	0.54	0	0.00	186	100
ZG	211	100.00	0	0.00	0	0.00	0	0.00	211	100
ZH	802	99.38	5	0.62	0	0.00	0	0.00	807	100
Divers	0	0.00	0	0.00	0	0.00	0	0.00	0	100
Total CH	15'936	99.32	100	0.62	9	0.06	0	0.00	16'045	100
F*	46	100.00	0	0.00	0	0.00	0	0.00	46	100
FL**	34	97.14	1	2.86	0	0.00	0	0.00	35	100
Total	16'016	99.32	101	0.63	9	0.06	0	0.00	16'126	100

Légende:

G-0 Nombre d'exploitations sans contestation de la charge en germes au niveau du résultat mensuel* dans le mois d'analyse, c.-à-d. résultat mensuel <80'000 germes/ml

G-1C/4M Nombre d'exploitations avec la 1ère contestation de la charge en germes en 4 mois

G-2C/4M Nombre d'exploitations avec la 2ème contestation de la charge en germes en 4 mois

G-3C/4M Nombre d'exploitations avec la 3ème contestation de la charge en germes en 4 mois

G-Total Nombre total d'exploitations évaluées quant à la charge en germes

* Résultat mensuel = moyenne géométrique des résultats d'analyses du premier et du deuxième échantillon d'un mois. N'y a-t-il exceptionnellement qu'un seul résultat, celui-ci compte comme résultat mensuel.

* F Échantillons provenant de la France (zone franche)

** FL Échantillons provenant de la Principauté de Liechtenstein

Sources: Suisselab SA Zollikofen, TSM Fiduciaire Sàrl Berne

Lait cru suisse: évaluation de droit public des résultats du contrôle du lait (lait de vache)												
juin 2022												
Canton	Cellules somatiques [Nombre d'exploitations]											
	Aucune contestation		1ère contestation		2ème contestation		3ème contestation		4ème contestation		Total évaluations	
	C-0	%	C-1C/5M	%	C-2C/5M	%	C-3C/5M	%	C-4C/5M	%	C-Total	%
AG	561	94.76	21	3.55	8	1.35	2	0.34	0	0.00	592	100
AI	261	97.75	2	0.75	4	1.50	0	0.00	0	0.00	267	100
AR	362	97.57	8	2.16	0	0.00	1	0.27	0	0.00	371	100
BE	4089	97.89	71	1.70	12	0.29	5	0.12	0	0.00	4177	100
BL/BS	219	96.90	7	3.10	0	0.00	0	0.00	0	0.00	226	100
FR	1198	97.32	26	2.11	6	0.49	1	0.08	0	0.00	1231	100
GE	3	100.00	0	0.00	0	0.00	0	0.00	0	0.00	3	100
GL	115	95.04	5	4.13	1	0.83	0	0.00	0	0.00	121	100
GR	424	96.80	9	2.05	3	0.68	2	0.46	0	0.00	438	100
JU	344	97.45	6	1.70	2	0.57	1	0.28	0	0.00	353	100
LU	1752	98.43	25	1.40	1	0.06	1	0.06	1	0.06	1780	100
NE	318	97.25	7	2.14	1	0.31	1	0.31	0	0.00	327	100
NW	220	97.78	3	1.33	2	0.89	0	0.00	0	0.00	225	100
OW	315	94.88	14	4.22	3	0.90	0	0.00	0	0.00	332	100
SG	1760	97.02	42	2.32	11	0.61	1	0.06	0	0.00	1814	100
SH	54	94.74	1	1.75	1	1.75	1	1.75	0	0.00	57	100
SO	369	95.35	10	2.58	4	1.03	4	1.03	0	0.00	387	100
SZ	527	98.14	6	1.12	4	0.74	0	0.00	0	0.00	537	100
TG	824	96.49	23	2.69	6	0.70	1	0.12	0	0.00	854	100
TI	64	94.12	3	4.41	1	1.47	0	0.00	0	0.00	68	100
UR	114	97.44	3	2.56	0	0.00	0	0.00	0	0.00	117	100
VD	553	95.67	15	2.60	6	1.04	4	0.69	0	0.00	578	100
VS	173	92.51	7	3.74	4	2.14	3	1.60	0	0.00	187	100
ZG	207	98.10	3	1.42	0	0.00	1	0.47	0	0.00	211	100
ZH	785	97.27	14	1.73	5	0.62	3	0.37	0	0.00	807	100
Divers	0	0.00	0	0.00	0	0.00	0	0.00	0	0.00	0	100
Total CH	15'611	97	331	2	85	1	32	0	1	0	16'060	100
F*	44	96	1	2	1	2	0	0	0	0	46	100
FL**	35	100	0	0	0	0	0	0	0	0	35	100
Total	15'690	97	332	2	86	1	32	0	1	0	16'141	100

Légende:

C-0 Nombre d'exploitations sans contestation de la charge en cellules au niveau du résultat mensuel* dans le mois d'analyse, c.-à-d. résultat mensuel <350'000 cellules somatiques/ml

C-1C/5M Nombre d'exploitations avec la 1ère contestation de la charge en cellules en 5 mois

C-2C/5M Nombre d'exploitations avec la 2ème contestation de la charge en cellules en 5 mois

C-3C/5M Nombre d'exploitations avec la 3ème contestation de la charge en cellules en 5 mois

C-4C/5M Nombre d'exploitations avec la 4ème contestation de la charge en cellules en 5 mois

C-Total Nombre total d'exploitations évaluées quant à la charge en cellules

* Résultat mensuel = moyenne géométrique des résultats d'analyses du premier et du deuxième

échantillon d'un mois. N'y a-t-il exceptionnellement qu'un seul résultat, celui-ci compte comme résultat mensuel.

* F Échantillons provenant de la France (zone franche)

** FL Échantillons provenant de la Principauté du Liechtenstein

Sources: Suisselab SA Zollikofen, TSM Fiduciaire Sàrl Berne

Lait cru suisse: évaluation de droit public des résultats du contrôle du lait (lait de vache)						
juin 2022						
Canton	Substances inhibitrices [Nombre d'exploitations]					
	Pas de détection de substances inhibitrices		Détection de substances inhibitrices		Total évaluations	
	S.i.-0	%	S.i.-1	%	S.i.-Total	%
AG	591	100	1	0	592	100
AI	265	99	2	1	267	100
AR	372	100	0	0	372	100
BE	4182	100	2	0	4184	100
BL/BS	226	100	1	0	227	100
FR	1229	100	4	0	1233	100
GE	3	100	0	0	3	100
GL	120	99	1	1	121	100
GR	439	100	0	0	439	100
JU	352	100	1	0	353	100
LU	1782	100	1	0	1783	100
NE	326	100	1	0	327	100
NW	225	100	0	0	225	100
OW	332	100	0	0	332	100
SG	1819	100	2	0	1821	100
SH	57	100	0	0	57	100
SO	387	100	0	0	387	100
SZ	537	100	1	0	538	100
TG	856	100	1	0	857	100
TI	69	100	0	0	69	100
UR	119	100	0	0	119	100
VD	578	100	1	0	579	100
VS	187	100	0	0	187	100
ZG	211	100	0	0	211	100
ZH	807	100	1	0	808	100
Divers	0	0	0	0	0	100
Total CH	16'071	100	20	0	16'091	100
F*	0	0	0	0	0	0
FL**	46	100	0	0	46	100
	35	100	0	0	35	100
	0	0	0	0	0	0
Total	16'152	100	20	0	16'172	100

Légende:

- S.i.-0 Nombre d'exploitations avec détection de substances inhibitrices dans le mois analysé
- S.i.-1 Nombre d'exploitations sans détection de substances inhibitrices dans le mois analysé
- S.i.-Total Nombre total d'exploitations évaluées quant à la détection de substances inhibitrices

- * F Échantillons provenant de la France (zone franche)
- ** FL Échantillons provenant de la Principauté du Liechtenstein

Sources: Suiselab SA Zollikofen, TSM Fiduciaire Sàrl Berne

Lait cru suisse: évaluation de droit public des résultats du contrôle du lait (lait de vache)										
juin 2022										
Canton	Suspensions de livraison de lait [Nombre d'exploitations]									
	Germes		Cellules somatiques		Substances inhibitrices		Suspensions successives		Total suspensions	
	Sp-G	%	Sp-C	%	Sp-S.i.	%	Sp-Succ.	%	Sp-Total	%
AG	0	0.00	0	0	1	50.00	1	50.00	2	100
AI	0	0.00	0	0.00	2	100.00	0	0.00	2	100
AR	0	0.00	0	0.00	0	0.00	0	0.00	0	100
BE	0	0.00	0	0.00	2	100.00	0	0.00	2	100
BL/BS	0	0.00	0	0.00	1	100.00	0	0.00	1	100
FR	0	0.00	0	0.00	4	100.00	0	0.00	4	100
GE	0	0.00	0	0.00	0	0.00	0	0.00	0	100
GL	0	0.00	0	0.00	1	100.00	0	0.00	1	100
GR	0	0.00	0	0.00	0	0.00	0	0.00	0	100
JU	0	0.00	0	0.00	1	100.00	0	0.00	1	100
LU	0	0.00	1	50.00	1	50.00	0	0.00	2	100
NE	0	0.00	0	0.00	1	100.00	0	0.00	1	100
NW	0	0.00	0	0.00	0	0.00	0	0.00	0	100
OW	0	0.00	0	0.00	0	0.00	0	0.00	0	100
SG	0	0.00	0	0.00	2	100.00	0	0.00	2	100
SH	0	0.00	0	0.00	0	0.00	0	0.00	0	100
SO	0	0.00	0	0.00	0	0.00	0	0.00	0	100
SZ	0	0.00	0	0.00	1	100.00	0	0.00	1	100
TG	0	0.00	0	0.00	1	100.00	0	0.00	1	100
TI	0	0.00	0	0.00	0	0.00	0	0.00	0	100
UR	0	0.00	0	0.00	0	0.00	0	0.00	0	100
VD	0	0.00	0	0.00	1	100.00	0	0.00	1	100
VS	0	0.00	0	0.00	0	0.00	0	0.00	0	100
ZG	0	0.00	0	0.00	0	0.00	0	0.00	0	100
ZH	0	0.00	0	0.00	1	100.00	0	0.00	1	100
Divers	0	0.00	0	0.00	0	0.00	0	0.00	0	100
Total CH	0	0.00	1	4.55	20	90.91	1	4.55	22	100
F*	0	0.00	0	0.00	0	0.00	0	0.00	0	100
FL**	0	0.00	0	0.00	0	0.00	0	0.00	0	100
Total	0	0.00	1	4.55	20	90.91	1	4.55	22	100

Légende:

- Sp-G Nombre de suspensions dues à 3 contestations en matière de germes sur une durée de 4 mois
- Sp-C Nombre de suspensions dues à 4 contestations en matière de cellules somatiques sur une durée de 5 mois
- Sp-S.i. Nombre de suspensions due à la mise en évidence de substances inhibitrices
- Sp-Succ. Nombre de suspensions successives dans le cadre de suspensions antérieures
- Sp-Total Total nombre de suspensions de livraison de lait

- * F Échantillons provenant de la France (zone franche)
- ** FL Échantillons provenant de la Principauté du Liechtenstein

Sources: Suissselab SA Zollikofen, TSM Fiduciaria Sàrl Berne

Lait cru suisse: évaluation de droit privé des résultats du contrôle du lait (lait de vache)
juin 2022

Canton	Germes [Nombre d'exploitations]														Total évaluations*	
	Aucune contestation*				1ère contestation*		2ème contestation*		3ème contestation*		41957 4ème contestation*		5ème contestation*			
	G-0≤10		G-0>10		G-1C/5M		G-2C/5M		G-3C/5M		G-4C/5M		G-5C/5M			
		%		%		%		%		%		%		%		
AG	318	53.72	256	43.24	11	1.86	4	0.68	0	0.00	3	0.51	0	0.00	592	100
AI	142	53.18	114	42.70	4	1.50	7	2.62	0	0.00	0	0.00	0	0.00	267	100
AR	256	68.82	109	29.30	4	1.08	3	0.81	0	0.00	0	0.00	0	0.00	372	100
BE	2930	70.11	1171	28.02	44	1.05	26	0.62	6	0.14	1	0.02	1	0.02	4179	100
BL/BS	136	59.91	87	38.33	4	1.76	0	0.00	0	0.00	0	0.00	0	0.00	227	100
FR	851	68.96	360	29.17	17	1.38	5	0.41	0	0.00	1	0.08	0	0.00	1234	100
GE	3	100.00	0	0.00	0	0.00	0	0.00	0	0.00	0	0.00	0	0.00	3	100
GL	80	66.12	38	31.40	1	0.83	2	1.65	0	0.00	0	0.00	0	0.00	121	100
GR	314	72.85	110	25.52	3	0.70	3	0.70	0	0.00	1	0.23	0	0.00	431	100
JU	226	64.02	116	32.86	4	1.13	6	1.70	1	0.28	0	0.00	0	0.00	353	100
LU	1188	66.67	562	31.54	22	1.23	6	0.34	4	0.22	0	0.00	0	0.00	1782	100
NE	204	62.39	114	34.86	4	1.22	4	1.22	0	0.00	1	0.31	0	0.00	327	100
NW	149	65.93	73	32.30	3	1.33	1	0.44	0	0.00	0	0.00	0	0.00	226	100
OW	204	61.45	117	35.24	5	1.51	6	1.81	0	0.00	0	0.00	0	0.00	332	100
SG	1360	74.73	435	23.90	15	0.82	9	0.49	1	0.05	0	0.00	0	0.00	1820	100
SH	33	57.89	23	40.35	1	1.75	0	0.00	0	0.00	0	0.00	0	0.00	57	100
SO	229	59.17	151	39.02	3	0.78	3	0.78	0	0.00	1	0.26	0	0.00	387	100
SZ	342	63.45	185	34.32	5	0.93	4	0.74	2	0.37	1	0.19	0	0.00	539	100
TG	592	69.16	244	28.50	15	1.75	4	0.47	0	0.00	1	0.12	0	0.00	856	100
TI	46	74.19	16	25.81	0	0.00	0	0.00	0	0.00	0	0.00	0	0.00	62	100
UR	88	74.58	28	23.73	1	0.85	1	0.85	0	0.00	0	0.00	0	0.00	118	100
VD	392	67.70	173	29.88	10	1.73	3	0.52	1	0.17	0	0.00	0	0.00	579	100
VS	115	61.83	64	34.41	4	2.15	3	1.61	0	0.00	0	0.00	0	0.00	186	100
ZG	132	62.56	77	36.49	2	0.95	0	0.00	0	0.00	0	0.00	0	0.00	211	100
ZH	539	66.79	253	31.35	10	1.24	3	0.37	2	0.25	0	0.00	0	0.00	807	100
Divers	0	0.00	0	0.00	0	0.00	0	0.00	0	0.00	0	0.00	0	0.00	0	100
Total CH	10'869	68	4'876	30	192	1	103	1	17	0	10	0	1	0	16'068	100
F*	25	54.35	19	41.30	1	2.17	1	2.17	0	0.00	0	0.00	0	0.00	46	100
FL**	20	55.56	13	36.11	2	5.56	1	2.78	0	0.00	0	0.00	0	0.00	36	100
Total	10'914	68	4'908	30	195	1	105	1	17	0	10	0	1	0	16'150	100

Légende:

G-0≤10	Nombre d'exploitations sans contestation privée de la charge en germes dans le mois d'analyse; le plus mauvais résultat du premier et dernier échantillon dans le mois d'analyse avait une valeur ≤ 10'000 germes/ml
G-0>10	Nombre d'exploitations sans contestation privée de la charge en germes dans le mois d'analyse; le plus mauvais résultat du premier et dernier échantillon dans le mois d'analyse avait une valeur >10'000 et ≤ 79'000 germes/ml
G-1C/5M	Nombre d'exploitations avec la 1ère contestation de la charge en germes en 5 mois
G-2C/5M	Nombre d'exploitations avec la 2ème contestation de la charge en germes en 5 mois
G-3C/5M	Nombre d'exploitations avec la 3ème contestation de la charge en germes en 5 mois
G-4C/5M	Nombre d'exploitations avec la 4ème contestation de la charge en germes en 5 mois
G-5C/5M	Nombre d'exploitations avec la 5ème contestation de la charge en germes en 5 mois
G-Total	Nombre total d'exploitations évaluées quant à la charge en germes

* Évaluations et contestations selon la convention (PSL, AILS, Fromarte) du 15.12.2015 sur les modalités des contrats d'achat de lait

* F Échantillons provenant de la France (zone franche)

** FL Échantillons provenant de la Principauté du Liechtenstein

Sources: Suisselab SA Zollikofen, TSM Fiduciaire Sàrl Berne

Lait cru suisse: évaluation de droit privé des résultats du contrôle du lait (lait de vache)

juin 2022

Canton	Cellules somatiques [Nombre d'exploitations]															
	Aucune contestation*				1ère contestation*		2ème contestation*		3ème contestation*		4ème contestation*		5ème contestation*		Total évaluations*	
	C-0≤100	%	C-0>100	%	C-1C/5M	%	C-2C/5M	%	C-3C/5M	%	C-4C/5M	%	C-1C/5M	%	C-Total	%
AG	68	11.49	450	76.01	35	5.91	23	3.89	12	2.03	2	0.34	2	0.34	592	100
AI	58	21.72	189	70.79	9	3.37	8	3.00	3	1.12	0	0.00	0	0.00	267	100
AR	83	22.31	267	71.77	21	5.65	0	0.00	1	0.27	0	0.00	0	0.00	372	100
BE	1365	32.65	2532	60.56	184	4.40	67	1.60	24	0.57	8	0.19	1	0.02	4181	100
BL/BS	37	16.30	172	75.77	14	6.17	2	0.88	1	0.44	1	0.44	0	0.00	227	100
FR	318	25.81	823	66.80	52	4.22	28	2.27	9	0.73	2	0.16	0	0.00	1232	100
GE	0	0.00	3	100.00	0	0.00	0	0.00	0	0.00	0	0.00	0	0.00	3	100
GL	31	25.62	83	68.60	6	4.96	1	0.83	0	0.00	0	0.00	0	0.00	121	100
GR	107	24.43	311	71.00	14	3.20	2	0.46	3	0.68	0	0.00	1	0.23	438	100
JU	70	19.83	257	72.80	18	5.10	6	1.70	1	0.28	1	0.28	0	0.00	353	100
LU	433	24.30	1247	69.98	78	4.38	19	1.07	4	0.22	1	0.06	0	0.00	1782	100
NE	81	24.77	217	66.36	17	5.20	8	2.45	3	0.92	1	0.31	0	0.00	327	100
NW	50	22.22	163	72.44	9	4.00	2	0.89	1	0.44	0	0.00	0	0.00	225	100
OW	59	17.77	237	71.39	30	9.04	6	1.81	0	0.00	0	0.00	0	0.00	332	100
SG	386	21.23	1291	71.01	90	4.95	39	2.15	8	0.44	4	0.22	0	0.00	1818	100
SH	7	12.28	43	75.44	5	8.77	1	1.75	1	1.75	0	0.00	0	0.00	57	100
SO	78	20.16	268	69.25	19	4.91	14	3.62	7	1.81	1	0.26	0	0.00	387	100
SZ	143	26.58	366	68.03	19	3.53	8	1.49	2	0.37	0	0.00	0	0.00	538	100
TG	127	14.82	641	74.80	59	6.88	19	2.22	8	0.93	2	0.23	1	0.12	857	100
TI	17	25.00	46	67.65	3	4.41	1	1.47	0	0.00	1	1.47	0	0.00	68	100
UR	28	23.93	86	73.50	3	2.56	0	0.00	0	0.00	0	0.00	0	0.00	117	100
VD	123	21.28	385	66.61	39	6.75	18	3.11	9	1.56	4	0.69	0	0.00	578	100
VS	54	28.88	113	60.43	15	8.02	2	1.07	2	1.07	1	0.53	0	0.00	187	100
ZG	42	19.91	159	75.36	6	2.84	0	0.00	1	0.47	3	1.42	0	0.00	211	100
ZH	113	14.00	630	78.07	35	4.34	16	1.98	9	1.12	4	0.50	0	0.00	807	100
Divers	0	0.00	0	0.00	0	0.00	0	0.00	0	0.00	0	0.00	0	0.00	0	100
Total CH	3'878	24.12	10'979	68	780	5	290	1.80	109	0.68	36	0.22	5	0.03	16'077	100
F*	7	15.22	36	78.26	0	0.00	3	6.52	0	0.00	0	0.00	0	0.00	46	100
FL**	7	20.00	25	71.43	2	5.71	0	0.00	1	2.86	0	0.00	0	0.00	35	100
Total	3'892	24.09	11'040	68	782	5	293	2	110	0.68	36	0.22	5	0.03	16'158	100

Légende:

- C-0≤100 Nombre d'exploitations sans contestation privée de la charge en cellules somatiques dans le mois d'analyse; le plus mauvais résultat du premier et dernier échantillon dans le mois d'analyse avait une valeur ≤ 100'000 cellules somatiques/ml
- C-0>100 Nombre d'exploitations sans contestation privée de la charge en cellules somatiques dans le mois d'analyse; le plus mauvais résultat du premier et dernier échantillon dans le mois d'analyse avait une valeur >100'000 et ≤ 349'000 cellules somatiques/ml
- C-1C/5M Nombre d'exploitations avec la 1ère contestation de la charge en cellules somatiques en 5 mois
- C-2C/5M Nombre d'exploitations avec la 2ème contestation de la charge en cellules somatiques en 5 mois
- C-3C/5M Nombre d'exploitations avec la 3ème contestation de la charge en cellules somatiques en 5 mois
- C-4C/5M Nombre d'exploitations avec la 4ème contestation de la charge en cellules somatiques en 5 mois
- C-5C/5M Nombre d'exploitations avec la 5ème contestation de la charge en cellules somatiques en 5 mois
- C-Total Nombre total d'exploitations évaluées quant à la charge en cellules somatiques

* Évaluations et contestations selon la convention (PSL, AILS, Fromarte) du 15.12.2015 sur les modalités des contrats d'achat de lait

- * F Échantillons provenant de la France (zone franche)
- ** FL Échantillons provenant de la Principauté du Liechtenstein

Sources: Suisselab SA Zollikofen, TSM Fiduciare Sàrl Berne

Lait cru suisse: évaluation de droit privé, résultats du contrôle du lait (lait de vache)								
juin 2022								
Substances inhibitrices [Nombre d'exploitations]								
Canton	Pas de contestation*		1ère contestation*		2ème contestation*		Total évaluations*	
	S.i.-0	%	S.i.-1C/12M	%	S.i.-2C/12M	%	S.i.-Total	%
AG	591	99.83	1	0.17	0	0.00	592	100.00
AI	265	99.25	2	0.75	0	0.00	267	100.00
AR	372	100.00	0	0.00	0	0.00	372	100.00
BE	4182	99.95	2	0.05	0	0.00	4184	100.00
BL/BS	226	99.56	1	0.44	0	0.00	227	100.00
FR	1229	99.68	4	0.32	0	0.00	1233	100.00
GE	3	100.00	0	0.00	0	0.00	3	100.00
GL	120	99.17	1	0.83	0	0.00	121	100.00
GR	439	100.00	0	0.00	0	0.00	439	100.00
JU	352	99.72	1	0.28	0	0.00	353	100.00
LU	1782	99.94	1	0.06	0	0.00	1783	100.00
NE	326	99.69	1	0.31	0	0.00	327	100.00
NW	225	100.00	0	0.00	0	0.00	225	100.00
OW	332	100.00	0	0.00	0	0.00	332	100.00
SG	1819	99.89	2	0.11	0	0.00	1821	100.00
SH	57	100.00	0	0.00	0	0.00	57	100.00
SO	387	100.00	0	0.00	0	0.00	387	100.00
SZ	537	99.81	1	0.19	0	0.00	538	100.00
TG	856	99.88	1	0.12	0	0.00	857	100.00
TI	69	100.00	0	0.00	0	0.00	69	100.00
UR	119	100.00	0	0.00	0	0.00	119	100.00
VD	578	99.83	1	0.17	0	0.00	579	100.00
VS	187	100.00	0	0.00	0	0.00	187	100.00
ZG	211	100.00	0	0.00	0	0.00	211	100.00
ZH	807	99.88	1	0.12	0	0.00	808	100.00
Divers	0	0.00	0	0.00	0	0.00	0	100.00
Total CH	16'071	99.88	20	0.12	0	0.00	16'091	100.00
F*	46	100.00	0	0.00	0	0.00	46	100.00
FL**	35	100.00	0	0.00	0	0.00	35	100.00
Total	16'152	99.88	20	0.12	0	0.00	16'172	100.00

Légende:

- S.i.-0 Nombre d'exploitations sans détection de substances inhibitrices dans les échantillons du mois d'analyse (pas de contestation privée)
- S.i.-1C/12M Nombre d'exploitations avec la 1ère contestation privée en 12 mois à cause de détection de substances inhibitrices
- S.i.-2C/12M Nombre d'exploitations avec la 2ème contestation privée en 12 mois à cause de détection de substances inhibitrices
- S.i.-Total Nombre total d'exploitations évaluées quant à la détection de substances inhibitrices

* Évaluations et contestations selon la convention (PSL, AILS, Fromarte) du 15.12.2015 sur les modalités des contrats d'achat de lait

- * F Échantillons provenant de la France (zone franche)
- ** FL Échantillons provenant de la Principauté du Liechtenstein

Sources: Suisselab SA Zollikofen, TSM Fiduciaire Sàrl Berne

Lait cru suisse: évaluation de droit privé, résultats du contrôle du lait (lait de vache)									
juin 2022									
Canton	Point de congélation [Nombre d'exploitations]								
	Pas de contestation*		Contestation* sans sanction		Contestation* avec sanction		Total évaluations*		
	PG-0	%	PG-C	%	PG-CS	%	PG-Total	%	
AG	570	96.28	10	1.69	12	2.03	592	100	
AI	258	96.63	2	0.75	7	2.62	267	100	
AR	356	95.70	10	2.69	6	1.61	372	100	
BE	3990	95.43	110	2.63	81	1.94	4181	100	
BL/BS	207	91.19	14	6.17	6	2.64	227	100	
FR	1142	92.69	55	4.46	35	2.84	1232	100	
GE	3	100.00	0	0.00	0	0.00	3	100	
GL	115	95.04	3	2.48	3	2.48	121	100	
GR	416	94.98	9	2.05	13	2.97	438	100	
JU	326	92.35	13	3.68	14	3.97	353	100	
LU	1723	96.69	34	1.91	25	1.40	1782	100	
NE	304	92.97	16	4.89	7	2.14	327	100	
NW	217	96.44	3	1.33	5	2.22	225	100	
OW	316	95.18	11	3.31	5	1.51	332	100	
SG	1742	95.66	39	2.14	40	2.20	1821	100	
SH	54	94.74	3	5.26	0	0.00	57	100	
SO	362	93.54	13	3.36	12	3.10	387	100	
SZ	519	96.47	8	1.49	11	2.04	538	100	
TG	826	96.38	17	1.98	14	1.63	857	100	
TI	63	91.30	3	4.35	3	4.35	69	100	
UR	110	93.22	5	4.24	3	2.54	118	100	
VD	527	91.18	28	4.84	23	3.98	578	100	
VS	175	93.58	4	2.14	8	4.28	187	100	
ZG	208	98.58	1	0.47	2	0.95	211	100	
ZH	793	98.14	6	0.74	9	1.11	808	100	
Divers	0	0.00	0	0.00	0	0.00	0	100	
Total CH	15'322	95.27	417	2.59	344	2.14	16'083	100	
F*	44	95.65	0	0.00	2	4.35	46	100	
FL**	34	97.14	0	0.00	1	2.86	35	100	
Total	15'400	95.27	417	2.58	347	2.15	16'164	100	

Légende:

 PG-0 Nombre d'exploitations sans contestation privée du point de congélation dans le premier du mois d'analyse, résultat ≤ -0.520 °C

 PG-C Nombre d'exploitations avec contestation privée du point de congélation, sans sanctions, et dernier échantillon résultat entre > -0.520 °C et < -0.516 °C

 PG-CS Nombre d'exploitations avec contestation privée du point de congélation, avec sanction, résultat ≥ -0.516 °C

PG-Total Nombre total d'exploitations évaluées quant au point de congélation

* Évaluations et contestations selon la convention (PSL, AILS, Fromarte) du 15.12.2015 sur les modalités des contrats d'achat de lait. À partir du 01.11.2020 sous considération des valeurs d'adaptations pour le critère « point de congélation »

* F Échantillons provenant de la France (zone franche)

** FL Échantillons provenant de la Principauté du Liechtenstein

Sources: Suisselab SA Zollikofen, TSM Fiduciaire Sàrl Berne

Q75 plus 4n -0.520 °C

valeur statistique calculée sur la base des valeurs supérieures des deux échantillons par mois et exploitation.

**Lait cru suisse: déductions et suppléments de droit privé* (lait de vache)
juin 2022**

Canton	Déduction/supplément* [Nombre d'exploitations]							
	Supplément	%	± 0	%	Déduction	%	Total	%
AG	60	10.14	446	75.34	86	14.53	592	100
AI	50	18.73	186	69.66	31	11.61	267	100
AR	68	18.23	276	73.99	29	7.77	373	100
BE	1215	29.04	2614	62.48	355	8.48	4184	100
BL/BS	33	14.54	172	75.77	22	9.69	227	100
FR	274	22.20	854	69.21	106	8.59	1234	100
GE	0	0.00	3	100.00	0	0.00	3	100
GL	27	22.31	83	68.60	11	9.09	121	100
GR	87	19.77	327	74.32	26	5.91	440	100
JU	56	15.86	261	73.94	36	10.20	353	100
LU	385	21.59	1264	70.89	134	7.52	1783	100
NE	70	21.34	219	66.77	39	11.89	328	100
NW	47	20.89	162	72.00	16	7.11	225	100
OW	49	14.67	239	71.56	46	13.77	334	100
SG	350	19.20	1313	72.02	160	8.78	1823	100
SH	6	10.53	43	75.44	8	14.04	57	100
SO	63	16.28	278	71.83	46	11.89	387	100
SZ	127	23.56	372	69.02	40	7.42	539	100
TG	121	14.12	633	73.86	103	12.02	857	100
TI	15	21.74	49	71.01	5	7.25	69	100
UR	26	21.85	88	73.95	5	4.20	119	100
VD	99	17.01	403	69.24	80	13.75	582	100
VS	45	23.94	118	62.77	25	13.30	188	100
ZG	38	18.01	161	76.30	12	5.69	211	100
ZH	104	12.87	625	77.35	79	9.78	808	100
Divers	0	0.00	0	0.00	0	0.00	0	100
Total CH	3'415	21.21	11'189	69.48	1'500	9.31	16'104	100
F*	6	13.04	35	76.09	5	10.87	46	100
FL**	6	17.14	23	65.71	6	17.14	35	100
Total	3'427	21.17	11'247	69.49	1'511	9.34	16'185	100

Légende:

Supplément Exigences de bases remplies pour l'octroi du supplément de 0.5 centimes, sans prise en considération des exigences spécifiques pour le lait de non-ensilage (nombre d'exploitations)

± 0 Nombre d'exploitations sans droit au supplément et sans déduction dans le mois analysé

Déduction Nombre total des exploitations évaluées dans le mois analysé

Total Nombre total des exploitations avec déduction dans le mois analysé

* Évaluations et contestations selon la convention (PSL, AILS, Fromarte) du 15.12.2015 sur les modalités des contrats d'achat de lait. À partir du 01.11.2020 sous considération des valeurs d'adaptations pour le critère « point de congélation »

* F Échantillons provenant de la France (zone franche)

** FL Échantillons provenant de la Principauté du Liechtenstein

Sources: Suisselab SA Zollikofen, TSM Fiduciare Sàrl Berne

Composition du lait de vache par canton (page 1 : d'Argovie à Schaffhouse)

Canton	Composants	janv. g/kg	févr g/kg	mars g/kg	avril g/kg	mai g/kg	juin g/kg	juil. g/kg	août g/kg	sept. g/kg	oct. g/kg	nov. g/kg	déc. g/kg	Moyenne 2022 g/kg
Argovie	Matière grasse	44.0	43.9	43.5	42.5	41.4	40.8	0.0	0.0	0.0	0.0	0.0	0.0	42.7
	Protéine	34.3	34.0	33.6	33.4	32.9	32.2	0.0	0.0	0.0	0.0	0.0	0.0	33.4
	Total	78.3	77.9	77.1	75.9	74.3	73.0	0.0	0.0	0.0	0.0	0.0	0.0	76.1
Appenzell Rhodes-Intérieures	Matière grasse	42.0	42.2	42.2	42.3	41.0	40.6	0.0	0.0	0.0	0.0	0.0	0.0	41.7
	Protéine	34.8	34.8	34.8	34.5	33.9	33.1	0.0	0.0	0.0	0.0	0.0	0.0	34.3
	Total	76.8	77.0	77.0	76.8	74.9	73.7	0.0	0.0	0.0	0.0	0.0	0.0	76.0
Appenzell Rhodes-Extérieures	Matière grasse	42.4	42.7	42.6	42.4	41.6	41.6	0.0	0.0	0.0	0.0	0.0	0.0	42.2
	Protéine	34.8	34.6	34.7	34.4	34.1	33.2	0.0	0.0	0.0	0.0	0.0	0.0	34.3
	Total	77.2	77.3	77.3	76.8	75.7	74.8	0.0	0.0	0.0	0.0	0.0	0.0	76.5
Bâle-Campagne	Matière grasse	43.4	43.3	43.1	42.1	40.5	40.2	0.0	0.0	0.0	0.0	0.0	0.0	42.1
	Protéine	33.1	32.8	32.6	32.0	32.0	31.4	0.0	0.0	0.0	0.0	0.0	0.0	32.3
	Total	76.5	76.1	75.7	74.1	72.5	71.6	0.0	0.0	0.0	0.0	0.0	0.0	74.4
Berne	Matière grasse	43.1	42.9	42.7	42.1	41.0	41.4	0.0	0.0	0.0	0.0	0.0	0.0	42.2
	Protéine	33.6	33.3	33.1	33.0	33.2	32.2	0.0	0.0	0.0	0.0	0.0	0.0	33.1
	Total	76.7	76.2	75.8	75.1	74.2	73.6	0.0	0.0	0.0	0.0	0.0	0.0	75.3
Fribourg	Matière grasse	41.8	41.3	41.0	40.4	39.2	39.9	0.0	0.0	0.0	0.0	0.0	0.0	40.6
	Protéine	33.5	33.1	33.0	33.1	33.1	32.1	0.0	0.0	0.0	0.0	0.0	0.0	33.0
	Total	75.3	74.4	74.0	73.5	72.3	72.0	0.0	0.0	0.0	0.0	0.0	0.0	73.6
Genève	Matière grasse	42.6	42.1	42.7	41.5	39.1	40.0	0.0	0.0	0.0	0.0	0.0	0.0	41.3
	Protéine	34.5	35.2	35.0	33.8	33.6	33.4	0.0	0.0	0.0	0.0	0.0	0.0	34.2
	Total	77.1	77.3	77.6	75.3	72.7	73.4	0.0	0.0	0.0	0.0	0.0	0.0	75.6
Glaris	Matière grasse	40.0	40.4	40.4	40.3	39.9	41.4	0.0	0.0	0.0	0.0	0.0	0.0	40.4
	Protéine	32.9	32.6	32.6	32.7	33.1	32.8	0.0	0.0	0.0	0.0	0.0	0.0	32.8
	Total	72.9	73.0	73.0	73.0	73.0	74.2	0.0	0.0	0.0	0.0	0.0	0.0	73.2
Grisons	Matière grasse	39.0	39.7	40.0	39.8	39.6	40.5	0.0	0.0	0.0	0.0	0.0	0.0	39.8
	Protéine	32.2	32.4	32.7	32.7	33.0	33.1	0.0	0.0	0.0	0.0	0.0	0.0	32.7
	Total	71.2	72.1	72.7	72.5	72.6	73.6	0.0	0.0	0.0	0.0	0.0	0.0	72.5
Jura	Matière grasse	41.4	41.1	41.2	40.8	39.5	39.1	0.0	0.0	0.0	0.0	0.0	0.0	40.5
	Protéine	33.4	33.2	33.2	32.9	32.9	31.9	0.0	0.0	0.0	0.0	0.0	0.0	32.9
	Total	74.8	74.3	74.4	73.7	72.4	71.0	0.0	0.0	0.0	0.0	0.0	0.0	73.4
Lucerne	Matière grasse	43.3	42.9	42.7	42.0	40.9	40.8	0.0	0.0	0.0	0.0	0.0	0.0	42.1
	Protéine	34.7	34.2	34.0	33.9	33.5	32.7	0.0	0.0	0.0	0.0	0.0	0.0	33.8
	Total	78.0	77.1	76.7	75.9	74.4	73.5	0.0	0.0	0.0	0.0	0.0	0.0	75.9
Neuchâtel	Matière grasse	41.1	40.8	40.7	40.5	39.5	39.3	0.0	0.0	0.0	0.0	0.0	0.0	40.3
	Protéine	33.6	33.4	33.2	32.7	33.3	32.1	0.0	0.0	0.0	0.0	0.0	0.0	33.1
	Total	74.7	74.2	73.9	73.2	72.8	71.4	0.0	0.0	0.0	0.0	0.0	0.0	73.4
Nidwald	Matière grasse	42.2	41.7	41.6	41.3	40.4	40.4	0.0	0.0	0.0	0.0	0.0	0.0	41.3
	Protéine	34.4	33.8	33.8	33.5	33.0	32.7	0.0	0.0	0.0	0.0	0.0	0.0	33.5
	Total	76.6	75.5	75.4	74.8	73.4	73.1	0.0	0.0	0.0	0.0	0.0	0.0	74.8
Obwald	Matière grasse	41.7	41.3	41.5	41.4	40.7	41.3	0.0	0.0	0.0	0.0	0.0	0.0	41.3
	Protéine	34.2	33.8	33.7	33.8	33.6	32.9	0.0	0.0	0.0	0.0	0.0	0.0	33.7
	Total	75.9	75.1	75.2	75.2	74.3	74.2	0.0	0.0	0.0	0.0	0.0	0.0	75.0
Schaffhouse	Matière grasse	43.7	43.5	43.5	43.3	41.4	40.9	0.0	0.0	0.0	0.0	0.0	0.0	42.7
	Protéine	34.0	33.4	33.6	33.2	32.4	31.8	0.0	0.0	0.0	0.0	0.0	0.0	33.1
	Total	77.7	76.9	77.1	76.4	73.8	72.7	0.0	0.0	0.0	0.0	0.0	0.0	75.8

Sources: Suisselab SA Zollikofen, TSM Fiduciaire Sàrl Berne

Les données déterminées sont issues de tous les prélèvements (échantillonnage automatique ou manuel), effectués dans le cadre du contrôle de qualité du lait (valeur médiane).

Composition du lait de vache par canton (page 2 : de Schwyz à Zurich)

Canton	Composants	janv. g/kg	févr g/kg	mars g/kg	avril g/kg	mai g/kg	juin g/kg	juil. g/kg	août g/kg	sept. g/kg	oct. g/kg	nov. g/kg	déc. g/kg	Moyenne 2022 g/kg
Schwyz	Matière grasse	42.0	42.0	41.7	41.5	40.4	39.9	0.0	0.0	0.0	0.0	0.0	0.0	41.3
	Protéine	34.5	34.3	33.9	33.6	33.4	32.9	0.0	0.0	0.0	0.0	0.0	0.0	33.8
	Total	76.5	76.3	75.6	75.1	73.8	72.8	0.0	0.0	0.0	0.0	0.0	0.0	75.0
Saint-Gall	Matière grasse	43.9	43.8	43.7	42.4	40.9	40.7	0.0	0.0	0.0	0.0	0.0	0.0	42.6
	Protéine	33.8	33.4	33.2	33.0	32.5	31.9	0.0	0.0	0.0	0.0	0.0	0.0	33.0
	Total	77.7	77.2	76.9	75.4	73.4	72.6	0.0	0.0	0.0	0.0	0.0	0.0	75.5
Soleure	Matière grasse	42.2	42.0	42.0	41.6	40.6	40.4	0.0	0.0	0.0	0.0	0.0	0.0	41.5
	Protéine	34.7	34.4	34.4	34.1	33.7	32.9	0.0	0.0	0.0	0.0	0.0	0.0	34.0
	Total	76.9	76.4	76.4	75.7	74.3	73.3	0.0	0.0	0.0	0.0	0.0	0.0	75.5
Tessin	Matière grasse	40.0	39.0	39.8	39.1	39.0	39.2	0.0	0.0	0.0	0.0	0.0	0.0	39.4
	Protéine	33.1	33.0	33.4	33.1	33.0	32.3	0.0	0.0	0.0	0.0	0.0	0.0	33.0
	Total	73.1	72.0	73.2	72.2	72.0	71.5	0.0	0.0	0.0	0.0	0.0	0.0	72.3
Thurgovie	Matière grasse	43.0	42.6	42.5	41.8	40.3	40.3	0.0	0.0	0.0	0.0	0.0	0.0	41.8
	Protéine	34.5	34.2	34.2	34.0	33.5	32.6	0.0	0.0	0.0	0.0	0.0	0.0	33.8
	Total	77.5	76.8	76.7	75.8	73.8	72.9	0.0	0.0	0.0	0.0	0.0	0.0	75.6
Uri	Matière grasse	41.1	40.7	41.0	41.0	40.4	42.0	0.0	0.0	0.0	0.0	0.0	0.0	41.0
	Protéine	33.6	33.4	33.7	33.7	33.7	33.8	0.0	0.0	0.0	0.0	0.0	0.0	33.7
	Total	74.7	74.1	74.7	74.6	74.1	75.8	0.0	0.0	0.0	0.0	0.0	0.0	74.7
Vaud	Matière grasse	40.7	40.6	40.3	39.5	38.5	38.9	0.0	0.0	0.0	0.0	0.0	0.0	39.8
	Protéine	33.6	33.2	33.1	33.1	32.9	32.2	0.0	0.0	0.0	0.0	0.0	0.0	33.0
	Total	74.3	73.8	73.4	72.6	71.4	71.1	0.0	0.0	0.0	0.0	0.0	0.0	72.8
Valais	Matière grasse	38.2	38.3	38.4	38.5	38.2	40.2	0.0	0.0	0.0	0.0	0.0	0.0	38.6
	Protéine	31.9	32.1	32.5	32.5	32.5	32.7	0.0	0.0	0.0	0.0	0.0	0.0	32.4
	Total	70.1	70.4	70.9	71.0	70.7	72.9	0.0	0.0	0.0	0.0	0.0	0.0	71.0
Zoug	Matière grasse	42.7	42.6	42.0	42.2	40.8	40.1	0.0	0.0	0.0	0.0	0.0	0.0	41.7
	Protéine	34.5	34.3	33.7	33.5	33.2	32.6	0.0	0.0	0.0	0.0	0.0	0.0	33.6
	Total	77.2	76.9	75.7	75.7	74.0	72.7	0.0	0.0	0.0	0.0	0.0	0.0	75.4
Zurich	Matière grasse	43.5	43.3	43.1	42.2	40.8	40.4	0.0	0.0	0.0	0.0	0.0	0.0	42.2
	Protéine	34.5	34.1	33.8	33.5	33.2	32.3	0.0	0.0	0.0	0.0	0.0	0.0	33.6
	Total	78.0	77.4	76.9	75.7	74.0	72.7	0.0	0.0	0.0	0.0	0.0	0.0	75.8
Moyenne Suisse	Matière grasse	42.5	42.2	42.1	41.6	40.5	40.6	0.0	0.0	0.0	0.0	0.0	0.0	41.6
	Protéine	34.0	33.7	33.5	33.4	33.2	32.4	0.0	0.0	0.0	0.0	0.0	0.0	33.4
	Total	76.5	75.9	75.6	75.0	73.7	73.0	0.0	0.0	0.0	0.0	0.0	0.0	75.0
Moyenne Suisse	Matière grasse	43.1	42.2	42.1	41.5	41.1	40.9	0.0	0.0	0.0	0.0	0.0	0.0	41.8
Année précédente	Protéine	34.2	33.6	33.6	33.9	33.8	33.0	0.0	0.0	0.0	0.0	0.0	0.0	33.7
	Total	77.3	75.8	75.7	75.4	74.9	73.9	0.0	0.0	0.0	0.0	0.0	0.0	75.5
France Zone franche)	Matière grasse	40.9	40.4	40.2	39.5	38.4	38.3	0.0	0.0	0.0	0.0	0.0	0.0	39.6
	Protéine	34.8	34.7	34.4	33.8	33.3	32.8	0.0	0.0	0.0	0.0	0.0	0.0	34.0
	Total	75.7	75.1	74.6	73.3	71.7	71.1	0.0	0.0	0.0	0.0	0.0	0.0	73.6
Principauté du Liechtenstein	Matière grasse	43.3	42.9	42.8	42.1	41.2	40.6	0.0	0.0	0.0	0.0	0.0	0.0	42.1
	Protéine	33.6	33.7	33.1	33.2	32.6	32.0	0.0	0.0	0.0	0.0	0.0	0.0	33.0
	Total	76.9	76.6	75.9	75.3	73.8	72.5	0.0	0.0	0.0	0.0	0.0	0.0	75.2
Moyenne	Matière grasse	42.5	42.2	42.1	41.6	40.5	40.6	0.0	0.0	0.0	0.0	0.0	0.0	41.6
	Protéine	34.0	33.7	33.5	33.4	33.2	32.4	0.0	0.0	0.0	0.0	0.0	0.0	33.4
Totale	Total	76.5	75.9	75.6	75.0	73.7	73.0	0.0	0.0	0.0	0.0	0.0	0.0	75.0
	Moyenne totale	43.1	42.2	42.1	41.5	41.1	40.9	0.0	0.0	0.0	0.0	0.0	0.0	41.8
Année précédente	Protéine	34.2	33.6	33.6	33.9	33.8	33.0	0.0	0.0	0.0	0.0	0.0	0.0	33.7
	Total	77.3	75.8	75.7	75.4	74.9	73.9	0.0	0.0	0.0	0.0	0.0	0.0	75.5

Sources: SuisseLait SA Zollikofen, TSM Fiduciaire Sàrl Berne

Les données déterminées sont issues de tous les prélèvements (échantillonnage automatique ou manuel), effectués dans le cadre du contrôle de qualité du lait (valeur médiane).

Contrôle du lait provenant d'autres mammifères (bufflonne, brebis, chèvre)

Valeurs statistiques [sur la base de tous les résultats individuels*]

juin 2022

		Moyenne	Écart type	5%- quantile	10%- quantile	Médian	90%- quantile	95%-quantile
Germes	Nombre d'échantillons	1'000 germes/ml	1'000 germes/ml	1'000 germes/ml	1'000 germes/ml	1'000 germes/ml	1'000 germes/ml	1'000 germes/ml
		428	222	1611	4	5	15	141

Répartition "nombre de germes" / Indications en 1'000 germes / ml de tous les résultats individuels*

juin 2022

Von	1	10	50	100	200	300	400	500	1'000	1'500	2'000	≥	Total
bis	9	49	99	199	299	399	499	999	1'499	1'999	2'999	3'000	évaluations
Anzahl	141	188	47	20	3	5	4	6	4	2	3	5	428
%	32.94	43.93	10.98	4.67	0.70	1.17	0.93	1.40	0.93	0.47	0.70	1.17	100

Substances inhibitrices de tous les résultats individuels*

juin 2022

	Anzahl	%
Sans détection de substances inhibitrices	441	100.00
Avec détection de substances inhibitrices	0	0.00
Total évaluations	441	100

* Ont été pris en compte tous les échantillons, pour lesquels le critère d'analyse considéré a été analysé.
Suisse, sans France (lait de zone franche) et sans lait la Principauté du Liechtenstein.

Sources: Suisselab AG Zollikofen, TSM Treuhand GmbH Bern