

## Käseexport nach Produkten/Gruppen

Käsesorte / Kategorie (t)	Monatliche Exporte		Differenz zum Vorjahres-Monat		Kumulierte Exporte		Differenz zur Vorjahresperiode	
	Juli 2021	Juli 2022		(%)	Jan. - Jul. 2021	Jan. - Jul. 2022		(%)
Mascarpone, Ricotta Romana	1.5	6.2	4.7	316.2	12.6	22.5	10.0	79.2
Mozzarella	66.3	72.6	6.3	9.5	430.3	421.5	-8.8	-2.0
Andere Frischkäse / Quark	800.8	781.7	-19.2	-2.4	5'381.4	5'442.5	61.0	1.1
<b>Total Frischkäse / Quark</b>	<b>868.6</b>	<b>860.4</b>	<b>-8.2</b>	<b>-0.9</b>	<b>5'824.3</b>	<b>5'886.5</b>	<b>62.2</b>	<b>1.1</b>
Vacherin Mont-d'Or AOP	0.0	0.0	0.0	0.0	3.5	13.3	9.9	282.8
Andere Weichkäse	33.4	25.6	-7.8	-23.4	295.2	256.2	-39.0	-13.2
<b>Total Weichkäse</b>	<b>33.4</b>	<b>25.6</b>	<b>-7.8</b>	<b>-23.4</b>	<b>298.7</b>	<b>269.5</b>	<b>-29.1</b>	<b>-9.8</b>
Appenzeller®	317.4	246.5	-70.9	-22.3	2'786.6	2'290.7	-496.0	-17.8
Tilsiter	17.5	8.2	-9.2	-52.9	108.2	128.4	20.3	18.7
Raclette	70.7	67.0	-3.7	-5.2	629.2	538.2	-91.0	-14.5
Vacherin Fribourgeois AOP	8.0	17.2	9.2	115.7	153.2	141.0	-12.2	-8.0
Tête de Moine AOP	86.1	97.6	11.6	13.5	813.2	795.8	-17.3	-2.1
Andere Halbhartkäse < 45% FIT	344.1	436.0	91.9	26.7	2'179.8	2'577.3	397.5	18.2
Andere Halbhartkäse vollfett	531.2	380.9	-150.4	-28.3	4'266.1	2'949.8	-1'316.3	-30.9
Andere Halbhartkäse ≥ 55% FIT	180.3	165.0	-15.4	-8.5	1'546.9	1'324.7	-222.2	-14.4
<b>Total Halbhartkäse</b>	<b>1'555.3</b>	<b>1'418.4</b>	<b>-136.9</b>	<b>-8.8</b>	<b>12'483.3</b>	<b>10'746.0</b>	<b>-1'737.3</b>	<b>-13.9</b>
Emmentaler AOP	787.3	912.2	124.9	15.9	6'177.2	6'019.6	-157.6	-2.6
Gruyère AOP	925.6	939.6	13.9	1.5	7'303.2	7'036.4	-266.8	-3.7
Sbrinz AOP	5.1	16.1	11.0	213.5	53.6	50.0	-3.6	-6.7
Switzerland Swiss	380.1	315.2	-64.9	-17.1	2'724.8	2'362.3	-362.5	-13.3
Andere Hartkäse < 45% FIT	287.1	314.3	27.2	9.5	2'039.6	2'097.3	57.7	2.8
Andere Hartkäse vollfett	213.8	167.6	-46.2	-21.6	1'287.0	1'221.6	-65.3	-5.1
Andere Hartkäse ≥ 55% FIT	12.1	8.7	-3.3	-27.7	129.1	86.0	-43.1	-33.4
<b>Total Hartkäse</b>	<b>2'611.1</b>	<b>2'673.7</b>	<b>62.6</b>	<b>2.4</b>	<b>19'714.4</b>	<b>18'873.3</b>	<b>-841.2</b>	<b>-4.3</b>
Schmelzkäse	67.5	41.5	-26.0	-38.6	518.3	471.2	-47.1	-9.1
<b>Andere Käse</b>	<b>426.6</b>	<b>377.1</b>	<b>-49.5</b>	<b>-11.6</b>	<b>2'893.9</b>	<b>2'521.4</b>	<b>-372.5</b>	<b>-12.9</b>
Fertigfondue	128.0	124.4	-3.6	-2.8	1'366.0	1'195.5	-170.6	-12.5
<b>Total</b>	<b>5'690.5</b>	<b>5'521.0</b>	<b>-169.4</b>	<b>-3.0</b>	<b>43'098.9</b>	<b>39'963.4</b>	<b>-3'135.5</b>	<b>-7.3</b>

Quelle: Bundesamt für Zoll und Grenzschutz BAZG

## Käseexport nach Ländern

Juli 2022

(t)	Mascarpone, Ricotta Romana	Mozzarella	Andere Frischkäse / Quark	Total Frischkäse / Quark	Vacherin Mont-d'Or AOP	Andere Weichkäse	Total Weichkäse	Appenzeller®	Tilsiter	Raclette	Vacherin Fribourgeois AOP	Tête de Moine AOP	Andere Halbhartkäse < 45% FIT	Andere Halbhartkäse vollfett	Andere Halbhartkäse ≥ 55% FIT	Total Halbhartkäse	Emmentaler AOP	Gruyère AOP	Sbrinz AOP	Switzerland Swiss	Andere Hartkäse < 45% FIT	Andere Hartkäse vollfett	Andere Hartkäse ≥ 55% FIT	Total Hartkäse	Schmelzkäse	Andere Käse	Fertigfondue	Gesamttotal	
<b>Europa</b>																													
Deutschland	6	49	681	735	0	9	9	187	8	6	3	26	155	206	97	688	142	183	*	*	1	51	7	383	0	262	4	<b>2'083</b>	
Frankreich	0	0	1	1	*	10	10	26	*	3	9	48	1	19	13	120	36	98	*	*	110	9	0	253	0	8	4	<b>397</b>	
Italien	0	0	38	38	0	0	0	1	*	*	*	1	128	18	0	148	552	14	*	*	176	20	0	762	24	1	1	<b>974</b>	
BeNeLux	0	0	0	0	*	0	0	6	0	2	0	2	0	3	12	25	44	61	*	*	0	22	0	127	6	0	13	<b>171</b>	
Grossbritannien	0	0	16	16	*	0	0	0	*	*	*	0	0	1	12	13	2	49	*	*	0	5	0	56	0	0	2	<b>88</b>	
Spanien/Portugal	0	1	19	21	*	0	0	*	*	*	*	*	0	0	0	0	2	18	*	*	19	2	0	41	0	81	1	<b>143</b>	
Andere	0	3	11	14	0	2	2	19	0	28	0	19	150	119	30	366	5	59	16	25	1	13	2	120	1	7	1	<b>511</b>	
<b>Total Europa</b>	<b>6</b>	<b>53</b>	<b>766</b>	<b>825</b>	<b>0</b>	<b>22</b>	<b>22</b>	<b>240</b>	<b>8</b>	<b>40</b>	<b>13</b>	<b>95</b>	<b>434</b>	<b>366</b>	<b>165</b>	<b>1'361</b>	<b>783</b>	<b>481</b>	<b>16</b>	<b>25</b>	<b>307</b>	<b>122</b>	<b>9</b>	<b>1'743</b>	<b>31</b>	<b>359</b>	<b>26</b>	<b>4'367</b>	
<b>Andere Länder</b>																													
Kanada	0	0	0	0	*	0	0	3	*	*	*	1	*	*	*	3	67	*	*	*	*	*	*	67	9	0	35	<b>114</b>	
USA	0	0	0	0	*	0	0	2	*	13	3	1	*	*	*	20	36	238	*	*	*	*	*	274	0	4	27	<b>326</b>	
Andere	0	20	15	35	0	3	3	1	0	14	1	1	2	15	0	35	26	220	0	290	7	45	0	589	2	13	36	<b>713</b>	
<b>Total andere Länder</b>	<b>0</b>	<b>20</b>	<b>15</b>	<b>35</b>	<b>0</b>	<b>4</b>	<b>4</b>	<b>6</b>	<b>0</b>	<b>27</b>	<b>4</b>	<b>3</b>	<b>2</b>	<b>15</b>	<b>0</b>	<b>58</b>	<b>129</b>	<b>459</b>	<b>0</b>	<b>290</b>	<b>7</b>	<b>45</b>	<b>0</b>	<b>930</b>	<b>10</b>	<b>18</b>	<b>98</b>	<b>1'154</b>	
<b>Gesamttotal</b>	<b>6</b>	<b>73</b>	<b>782</b>	<b>860</b>	<b>0</b>	<b>26</b>	<b>26</b>	<b>246</b>	<b>8</b>	<b>67</b>	<b>17</b>	<b>98</b>	<b>436</b>	<b>381</b>	<b>165</b>	<b>1'418</b>	<b>912</b>	<b>940</b>	<b>16</b>	<b>315</b>	<b>314</b>	<b>168</b>	<b>9</b>	<b>2'674</b>	<b>41</b>	<b>377</b>	<b>124</b>	<b>5'521</b>	

\* Aus Datenschutzgründen sind Käseexporte mit weniger als drei Exporteuren nicht nach Ländern zugeordnet

Quelle: Bundesamt für Zoll und Grenzschutz BAZG

## Käseexport nach Ländern

Juli 2021

(t)	Mascarpone, Ricotta Romana	Mozzarella	Andere Frischkäse / Quark	Total Frischkäse / Quark	Vacherin Mont-d'Or AOP	Andere Weichkäse	Total Weichkäse	Appenzeller®	Tilsiter	Raclette	Vacherin Fribourgeois AOP	Tête de Moine AOP	Andere Halbhartkäse < 45% FIT	Andere Halbhartkäse vollfett	Andere Halbhartkäse ≥ 55% FIT	Total Halbhartkäse	Emmentaler AOP	Gruyère AOP	Sbrinz AOP	Switzerland Swiss	Andere Hartkäse < 45% FIT	Andere Hartkäse vollfett	Andere Hartkäse ≥ 55% FIT	Total Hartkäse	Schmelzkäse	Andere Käse	Fertigfondue	Gesamttotal	
<b>Europa</b>																													
Deutschland	1	36	674	711	0	17	17	244	8	6	1	24	118	299	118	818	150	179	*	*	22	60	10	421	0	408	3	2'379	
Frankreich	0	0	1	1	*	10	10	29	*	5	6	31	6	14	11	100	39	113	*	*	66	13	0	231	1	8	7	359	
Italien	0	0	79	79	0	0	0	1	*	*	*	0	133	66	1	201	415	15	*	*	159	17	0	607	53	0	6	945	
BeNeLux	0	0	0	0	*	0	0	6	0	3	0	3	0	28	9	49	40	53	*	*	0	52	1	146	5	0	8	208	
Grossbritannien	0	0	3	3	*	1	1	0	*	*	*	0	0	2	9	11	4	86	*	*	0	6	0	96	0	0	3	114	
Spanien/Portugal	0	0	3	3	*	0	0	*	*	*	*	*	0	1	0	1	5	14	*	*	0	1	0	20	0	0	6	31	
Andere	0	30	21	51	0	5	5	32	9	15	0	27	86	113	33	316	43	45	3	49	40	57	1	239	0	6	2	619	
<b>Total Europa</b>	<b>1</b>	<b>66</b>	<b>781</b>	<b>849</b>	<b>0</b>	<b>32</b>	<b>32</b>	<b>312</b>	<b>17</b>	<b>29</b>	<b>7</b>	<b>85</b>	<b>343</b>	<b>523</b>	<b>180</b>	<b>1'496</b>	<b>697</b>	<b>504</b>	<b>3</b>	<b>49</b>	<b>287</b>	<b>207</b>	<b>12</b>	<b>1'759</b>	<b>59</b>	<b>423</b>	<b>35</b>	<b>4'654</b>	
<b>Andere Länder</b>																													
Kanada	0	0	0	0	*	0	0	1	*	*	*	0	*	*	*	2	38	*	*	*	*	*	*	38	8	0	66	114	
USA	0	0	0	0	*	0	0	2	*	12	1	0	*	*	*	15	23	265	*	*	*	*	*	288	0	0	15	318	
Andere	0	0	19	19	0	1	1	2	0	30	0	1	1	8	0	43	29	157	2	332	0	6	0	526	1	3	11	604	
<b>Total andere Länder</b>	<b>0</b>	<b>0</b>	<b>19</b>	<b>19</b>	<b>0</b>	<b>1</b>	<b>1</b>	<b>5</b>	<b>0</b>	<b>42</b>	<b>1</b>	<b>1</b>	<b>1</b>	<b>8</b>	<b>0</b>	<b>59</b>	<b>90</b>	<b>422</b>	<b>2</b>	<b>332</b>	<b>0</b>	<b>6</b>	<b>0</b>	<b>852</b>	<b>9</b>	<b>3</b>	<b>93</b>	<b>1'036</b>	
<b>Gesamttotal</b>	<b>1</b>	<b>66</b>	<b>801</b>	<b>869</b>	<b>0</b>	<b>33</b>	<b>33</b>	<b>317</b>	<b>17</b>	<b>71</b>	<b>8</b>	<b>86</b>	<b>344</b>	<b>531</b>	<b>180</b>	<b>1'555</b>	<b>787</b>	<b>926</b>	<b>5</b>	<b>380</b>	<b>287</b>	<b>214</b>	<b>12</b>	<b>2'611</b>	<b>68</b>	<b>427</b>	<b>128</b>	<b>5'690</b>	

\* Aus Datenschutzgründen sind Käseexporte mit weniger als drei Exporteuren nicht nach Ländern zugeordnet

Quelle: Bundesamt für Zoll und Grenzschutz BAZG

Käseexport nach Ländern

Januar bis Juli 2022

(t)	Mascarpone, Ricotta Romana	Mozzarella	Andere Frischkäse / Quark	Total Frischkäse / Quark	Vacherin Mont-d'Or AOP	Andere Weichkäse	Total Weichkäse	Appenzeller®	Tilsiter	Raclette	Vacherin Fribourgeois AOP	Fête de Moine AOP	Andere Halbhartkäse < 45% FIT	Andere Halbhartkäse vollfett	Andere Halbhartkäse ≥ 55% FIT	Total Halbhartkäse	Emmentaler AOP	Gruyère AOP	Stirinz AOP	Switzerland Swiss	Andere Hartkäse < 45% FIT	Andere Hartkäse vollfett	Andere Hartkäse ≥ 55% FIT	Total Hartkäse	Schmelzkäse	Andere Käse	Fertigfondue	Gesamttotal	
<b>Europa</b>																													
Deutschland	22	258	4'669	4'949	0	135	135	1'765	70	130	18	373	1'010	1'987	727	6'079	1'044	1'498	*	*	13	447	76	3'078	7	2'055	50	<b>16'352</b>	
Frankreich	0	0	8	8	*	75	75	311	*	42	104	253	17	51	162	941	335	887	*	*	505	144	2	1'871	9	131	90	<b>3'126</b>	
Italien	0	0	352	353	0	0	0	9	*	*	*	6	535	101	7	659	3'459	116	*	*	1'351	103	0	5'028	359	9	17	<b>6'425</b>	
BeNeLux	0	0	0	0	*	0	0	64	0	47	3	28	2	24	72	241	346	517	*	*	0	36	0	899	44	12	339	<b>1'535</b>	
Grossbritannien	0	11	77	88	*	5	5	1	*	*	*	2	0	10	72	85	24	477	*	*	0	33	0	534	0	5	38	<b>755</b>	
Spanien/Portugal	0	1	34	35	*	0	0	*	*	*	*	*	0	0	0	0	40	90	*	*	97	12	0	238	1	81	43	<b>399</b>	
Andere	0	50	92	142	13	29	41	106	56	131	2	113	1'009	708	275	2'400	118	487	49	327	124	240	8	1'353	3	56	67	<b>4'063</b>	
<b>Total Europa</b>	<b>23</b>	<b>320</b>	<b>5'231</b>	<b>5'574</b>	<b>13</b>	<b>243</b>	<b>256</b>	<b>2'256</b>	<b>126</b>	<b>351</b>	<b>128</b>	<b>775</b>	<b>2'573</b>	<b>2'880</b>	<b>1'316</b>	<b>10'405</b>	<b>5'365</b>	<b>4'070</b>	<b>49</b>	<b>327</b>	<b>2'089</b>	<b>1'016</b>	<b>86</b>	<b>13'002</b>	<b>423</b>	<b>2'349</b>	<b>645</b>	<b>32'655</b>	
<b>Andere Länder</b>	<b>0</b>	<b>0</b>	<b>0</b>	<b>0</b>	<b>0</b>	<b>0</b>	<b>0</b>	<b>0</b>	<b>0</b>	<b>0</b>	<b>0</b>	<b>0</b>	<b>0</b>	<b>0</b>	<b>0</b>	<b>0</b>	<b>0</b>	<b>0</b>	<b>0</b>	<b>0</b>	<b>0</b>	<b>0</b>	<b>0</b>	<b>0</b>	<b>0</b>	<b>0</b>	<b>0</b>	<b>0</b>	
Kanada	0	0	0	0	*	0	0	9	*	*	*	2	*	*	*	10	270	*	*	*	*	*	*	270	39	0	206	<b>526</b>	
USA	0	0	0	0	*	2	2	18	*	95	8	9	*	*	*	130	217	1'960	*	*	*	*	*	2'177	0	22	75	<b>2'406</b>	
Andere	0	101	211	312	0	11	11	8	2	92	5	10	5	70	9	201	168	1'006	1	2'035	8	205	0	3'422	9	150	269	<b>4'375</b>	
<b>Total andere Länder</b>	<b>0</b>	<b>101</b>	<b>211</b>	<b>312</b>	<b>0</b>	<b>13</b>	<b>13</b>	<b>35</b>	<b>2</b>	<b>187</b>	<b>13</b>	<b>20</b>	<b>5</b>	<b>70</b>	<b>9</b>	<b>341</b>	<b>655</b>	<b>2'966</b>	<b>1</b>	<b>2'035</b>	<b>8</b>	<b>205</b>	<b>0</b>	<b>5'870</b>	<b>48</b>	<b>172</b>	<b>550</b>	<b>7'307</b>	
<b>Gesamttotal</b>	<b>23</b>	<b>421</b>	<b>5'442</b>	<b>5'886</b>	<b>13</b>	<b>256</b>	<b>270</b>	<b>2'291</b>	<b>128</b>	<b>538</b>	<b>141</b>	<b>796</b>	<b>2'577</b>	<b>2'950</b>	<b>1'325</b>	<b>10'746</b>	<b>6'020</b>	<b>7'036</b>	<b>50</b>	<b>2'362</b>	<b>2'097</b>	<b>1'222</b>	<b>86</b>	<b>18'872</b>	<b>471</b>	<b>2'521</b>	<b>1'195</b>	<b>39'962</b>	

\* Aus Datenschutzgründen sind Käseexporte mit weniger als drei Exporteuren nicht nach Ländern zugeordnet

Quelle: Bundesamt für Zoll und Grenzschutz BAZG

Käseexport nach Ländern

Januar bis Juli 2021

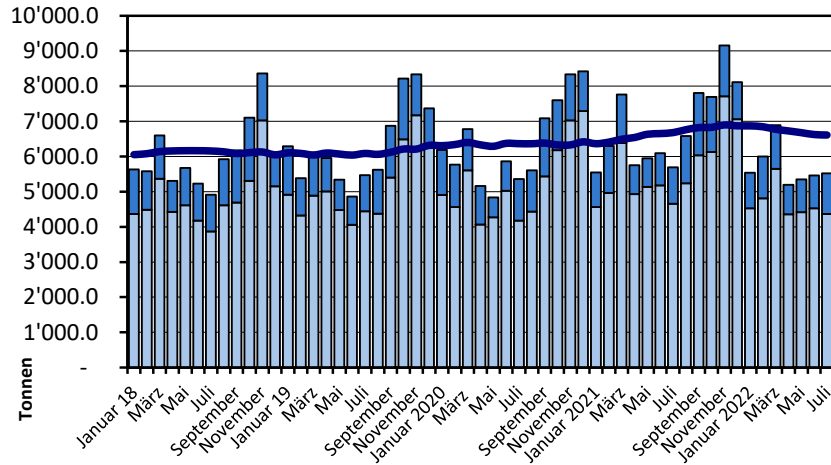
(t)	Mascarpone, Ricotta Romana	Mozzarella	Andere Frischkäse / Quark	Total Frischkäse / Quark	Vacherin Mont-d'Or AOP	Andere Weichkäse	Total Weichkäse	Appenzeller®	Tilsiter	Raclette	Vacherin Fribourgeois AOP	Tête de Moine AOP	Andere Halbhartkäse < 45% FIT	Andere Halbhartkäse vollfett	Andere Halbhartkäse ≥ 55% FIT	Total Halbhartkäse	Emmentaler AOP	Gruyère AOP	Sbrinz AOP	Switzerland Swiss	Andere Hartkäse < 45% FIT	Andere Hartkäse vollfett	Andere Hartkäse ≥ 55% FIT	Total Hartkäse	Schmelzkäse	Andere Käse	Fertigfondue	Gesamttotal	
<b>Europa</b>																													
Deutschland	12	227	4'260	4'499	0	148	149	2'077	85	149	25	378	1'173	2'278	870	7'035	1'262	1'717	*	*	80	484	94	3'638	4	2'423	107	17'854	
Frankreich	0	0	7	8	*	93	93	325	*	57	109	245	28	57	151	973	463	1'016	*	*	508	121	0	2'109	9	117	121	3'430	
Italien	0	0	761	761	0	0	0	9	*	*	*	10	389	706	6	1'119	3'207	147	*	*	1'017	105	0	4'476	399	7	22	6'785	
BeNeLux	0	0	0	0	*	0	0	101	0	52	7	29	0	314	95	599	441	597	*	*	0	130	22	1'191	52	25	310	2'177	
Grossbritannien	0	4	63	66	*	5	5	3	*	*	*	1	0	8	95	107	28	574	*	*	0	33	0	635	2	5	50	869	
Spanien/Portugal	0	0	32	32	*	0	0	*	*	*	*	*	0	1	0	1	37	97	*	*	59	8	0	202	2	0	54	291	
Andere	0	148	131	279	3	41	44	241	20	149	3	137	584	841	321	2'296	184	433	48	345	375	304	10	1'700	1	45	45	4'410	
<b>Total Europa</b>	13	379	5'254	5'646	3	288	291	2'756	104	407	145	800	2'175	4'206	1'539	12'131	5'623	4'582	48	345	2'039	1'186	128	13'950	469	2'621	707	35'816	
<b>Andere Länder</b>	0	0	0	0	0	0	0	0	0	0	0	0	0	0	0	0	0	0	0	0	0	0	0	0	0	0	0	0	0
Kanada	0	0	0	0	*	0	0	7	*	*	*	2	*	*	*	9	218	*	*	*	*	*	*	218	42	0	304	572	
USA	0	0	0	0	*	3	3	16	*	111	2	5	*	*	*	134	198	1'839	*	*	*	*	*	2'038	1	13	108	2'296	
Andere	0	51	127	178	0	5	5	8	4	111	7	6	5	60	8	209	138	882	6	2'379	0	101	2	3'509	7	260	246	4'415	
<b>Total andere Länder</b>	0	51	127	178	0	7	8	31	4	222	8	14	5	60	8	352	554	2'721	6	2'379	0	101	2	5'764	50	273	659	7'283	
<b>Gesamttotal</b>	<b>13</b>	<b>430</b>	<b>5'381</b>	<b>5'824</b>	<b>3</b>	<b>295</b>	<b>299</b>	<b>2'787</b>	<b>108</b>	<b>629</b>	<b>153</b>	<b>813</b>	<b>2'180</b>	<b>4'266</b>	<b>1'547</b>	<b>12'483</b>	<b>6'177</b>	<b>7'303</b>	<b>54</b>	<b>2'725</b>	<b>2'040</b>	<b>1'287</b>	<b>129</b>	<b>19'714</b>	<b>518</b>	<b>2'894</b>	<b>1'366</b>	<b>43'099</b>	

\* Aus Datenschutzgründen sind Käseexporte mit weniger als drei Exporteuren nicht nach Ländern zugeordnet

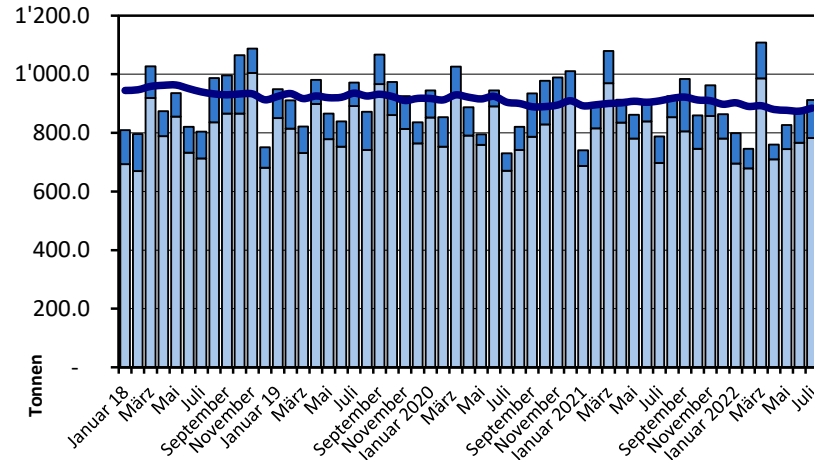
Quelle: Bundesamt für Zoll und Grenzschutz BAZG

## Export ab 2018 - Mittelwert der letzten 12 Monate

**Total Käseexport (inkl. Fertigfondue und Schmelzkäse)**

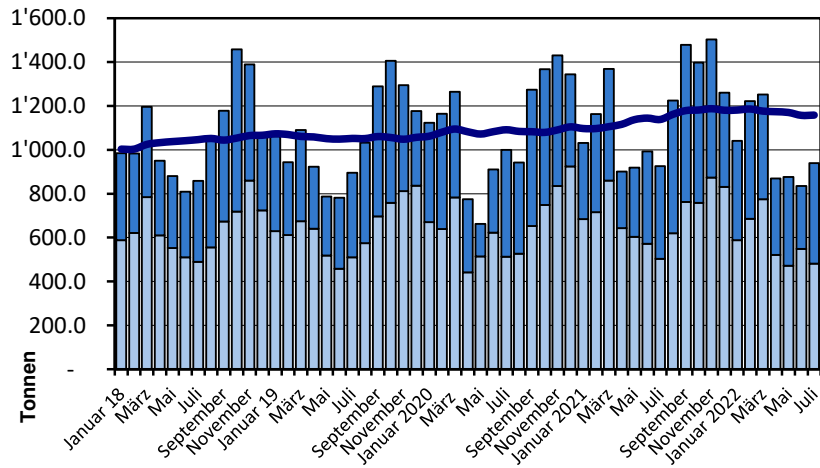


**Emmentaler AOP**

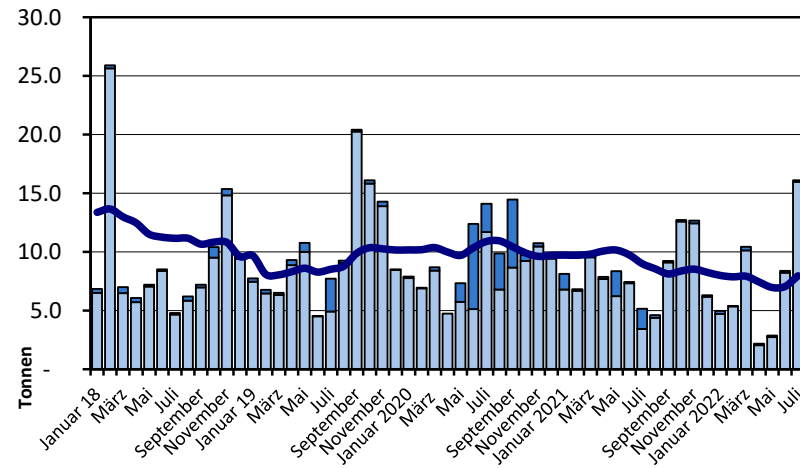


**Gruyère AOP**

■ andere Länder  
■ Europa  
— Mittelwert der letzten 12 Monate

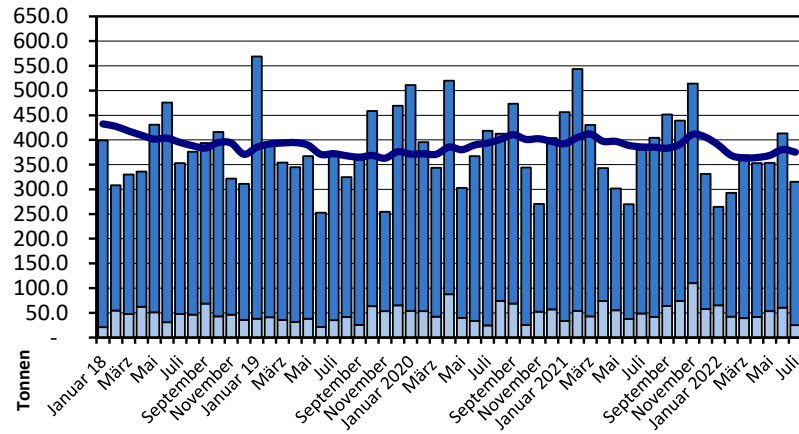


**Sbrinz AOP**

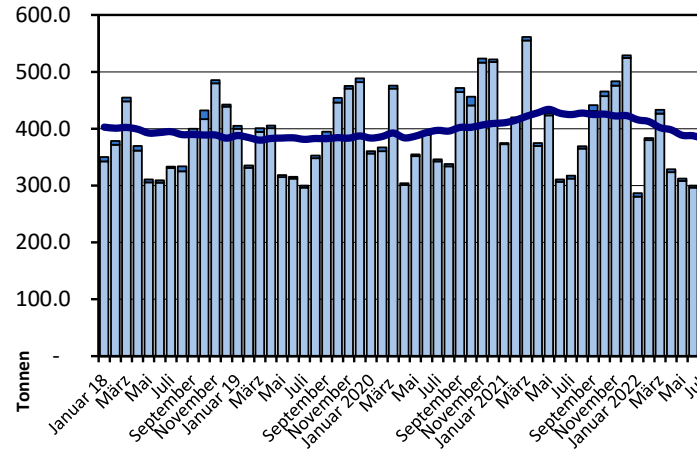


## Export ab 2018 - Mittelwert der letzten 12 Monate

Switzerland Swiss

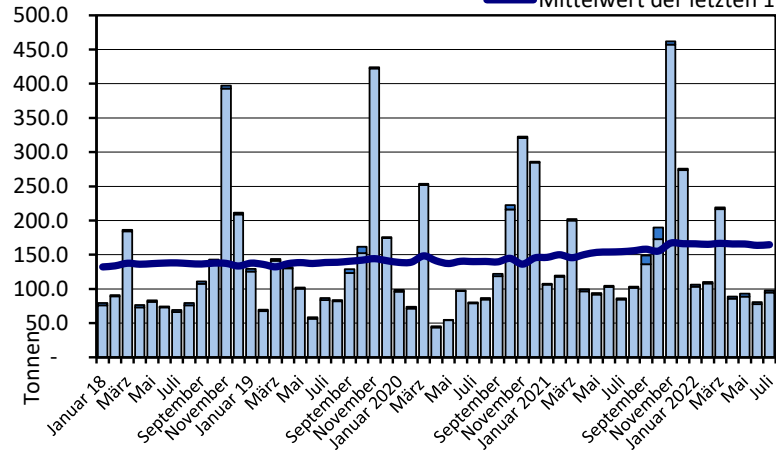


Appenzeller®

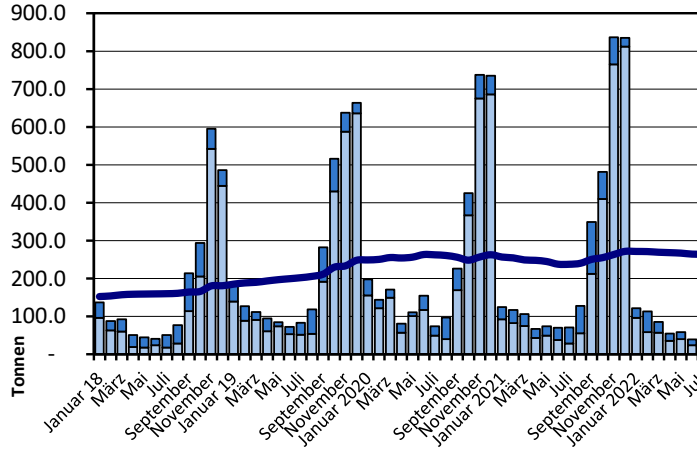


Tête de Moine AOP

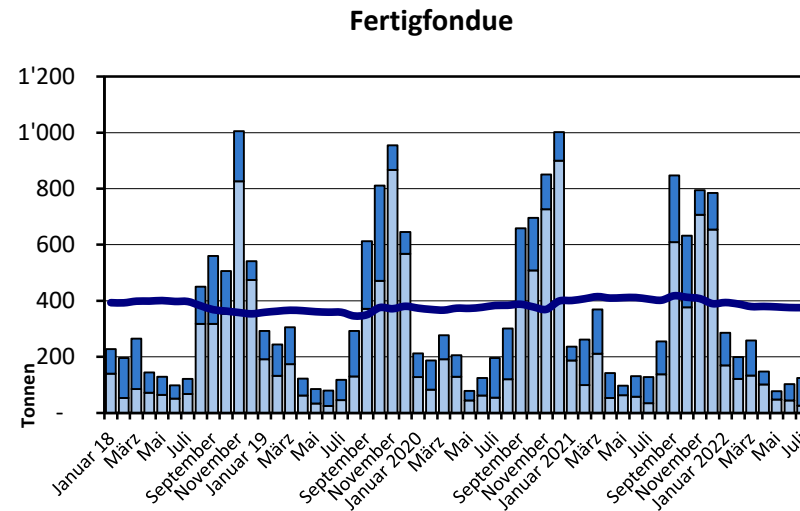
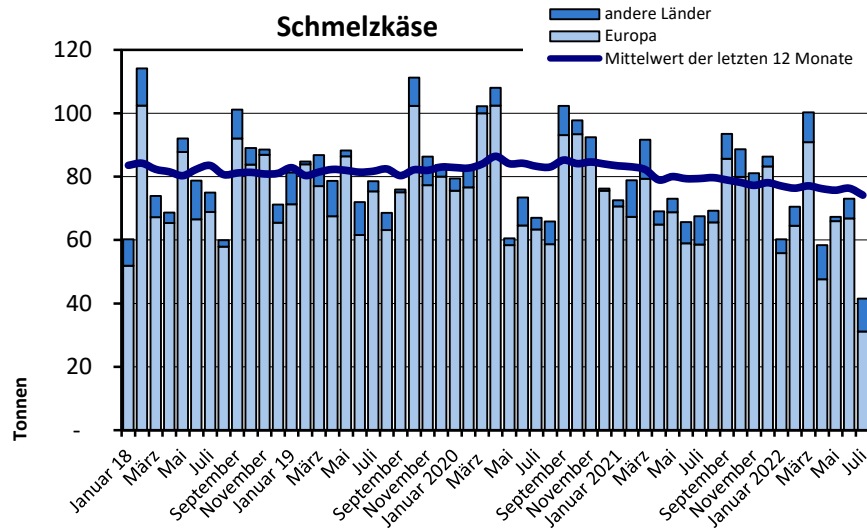
■ andere Länder  
■ Europa  
— Mittelwert der letzten 12 Monate



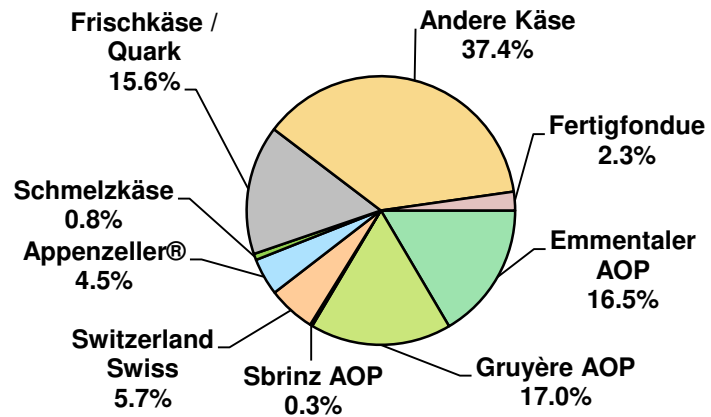
Raclette Suisse



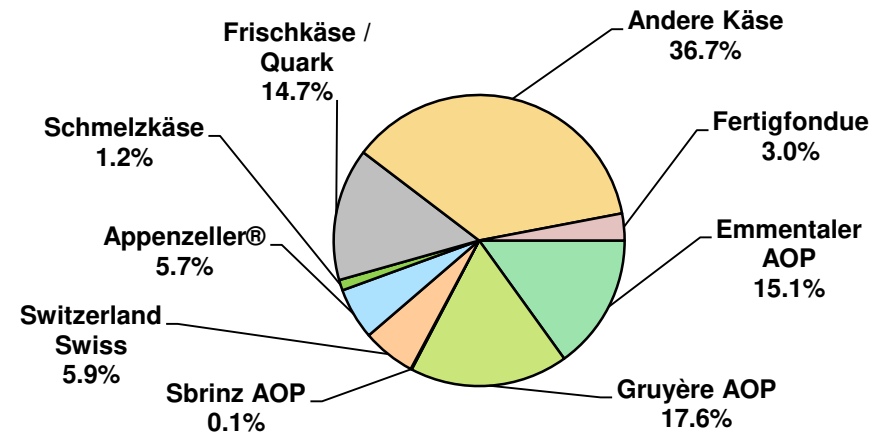
## Export ab 2018 - Mittelwert der letzten 12 Monate



Anteil Käseexporte je Sorte, Juli 2022  
Total 5'521 Tonnen



Anteil Käseexporte je Sorte, Januar bis Juli 2022  
Total 39'962 Tonnen





**Export andere Milchprodukte**

Milchprodukte (t)	Monatliche Exporte		Differenz zum Vorjahres-		Kumulierte Exporte		Differenz zur	
	Juli 2021	Juli 2022	Monat		Jan. - Jul. 2021	Jan. - Jul. 2022	Vorjahresperiode	
				(%)				(%)
Magermilch	19.9	13.2	-6.7	-33.8	108.0	97.2	-10.8	-10.0
Milch	159.8	111.1	-48.7	-30.5	1'535.0	808.0	-727.0	-47.4
Milch > 6% Fett	0.0	0.0	0.0	400.0	0.0	0.0	0.0	-51.2
Rahm	157.9	120.5	-37.4	-23.7	932.0	976.6	44.6	4.8
Magermilchpulver	822.5	569.1	-253.4	-30.8	7'611.4	3'724.5	-3'886.8	-51.1
Milchpulver	2.1	1.3	-0.9	-40.0	13.5	18.6	5.2	38.4
Rahmpulver	0.0	0.1	0.1	0.0	0.0	0.6	0.6	1'886.7
Milch eingedickt	0.1	0.1	-0.1	-61.9	0.7	0.2	-0.5	-76.2
Rahm eingedickt	12.4	0.0	-12.4	-100.0	121.7	118.6	-3.1	-2.5
Jogurt	341.7	420.7	79.0	23.1	2'505.6	2'557.2	51.6	2.1
Andere Frischprodukte	11.0	2.7	-8.2	-75.1	607.7	122.0	-485.7	-79.9
Molke	3'544.2	3'206.0	-338.2	-9.5	26'999.6	24'516.8	-2'482.8	-9.2
Molkenpulver	46.1	6.4	-39.7	-86.2	1'689.6	681.6	-1'008.0	-59.7
Molke eingedickt	0.0	0.0	0.0	162.5	0.4	0.1	-0.2	-63.4
Butter (ohne entwässerte Butter)	0.7	2.2	1.5	207.8	135.1	6.2	-128.9	-95.4
Brotaufstrich auf Milchbasis	0.0	0.0	0.0	0.0	0.0	0.0	0.0	-100.0
Andere Fettstoffe aus Milch	0.4	0.6	0.2	42.3	7.8	5.7	-2.1	-26.9
Kaseine	0.0	64.3	64.3	306'252.4	2.9	66.2	63.3	2'145.4
Milchalbumin	19.0	0.0	-19.0	-100.0	210.4	129.6	-80.8	-38.4
Andere Albumine	0.0	0.0	0.0	290.0	0.2	0.0	-0.1	-74.7

Kapitel 04 und 35 des Zolltarifs (ohne Käse, Kapitel 0406, und ohne verarbeitete landwirtschaftliche Produkte, Kapitel 15 bis 22)

Quelle: Bundesamt für Zoll und Grenzschutz BAZG

## Käseimport nach Produkten/Gruppen

Käsesorte / Kategorie (t)	Monatliche Importe		Differenz zum Vorjahres-Monat		Kumulierte Importe		Differenz zur Vorjahresperiode	
	Juli 2021	Juli 2022		(%)	Jan. - Jul. 2021	Jan. - Jul. 2022		(%)
Mascarpone, Ricotta Romana	110.2	94.4	-15.7	-14.3	878.0	690.7	-187.3	-21.3
Mozzarella	672.1	594.8	-77.3	-11.5	3'790.2	3'687.4	-102.8	-2.7
Anderer Frischkäse / Quark	2'062.9	2'016.0	-46.9	-2.3	14'205.1	14'086.4	-118.7	-0.8
<b>Total Frischkäse / Quark</b>	<b>2'845.1</b>	<b>2'705.2</b>	<b>-139.9</b>	<b>-4.9</b>	<b>18'873.3</b>	<b>18'464.4</b>	<b>-408.9</b>	<b>-2.2</b>
Danablu, Gorgonzola, Roquefort	50.8	39.3	-11.5	-22.6	409.4	342.3	-67.1	-16.4
Weisschimmelkäse	86.6	85.8	-0.9	-1.0	728.0	680.2	-47.8	-6.6
Blau-, Grünschimmelkäse	0.0	0.0	0.0	0.0	0.0	0.0	0.0	0.0
Brie, Camembert, Italice	113.5	103.7	-9.8	-8.6	997.6	1'164.8	167.2	16.8
Anderer Weichkäse	810.0	778.2	-31.8	-3.9	6'295.6	5'583.5	-712.1	-11.3
<b>Total Weichkäse</b>	<b>1'061.0</b>	<b>1'007.0</b>	<b>-54.0</b>	<b>-5.1</b>	<b>8'430.7</b>	<b>7'770.9</b>	<b>-659.8</b>	<b>-7.8</b>
Halbhartkäse mit Schimmelbildung	4.9	1.3	-3.7	-74.5	42.0	29.3	-12.8	-30.4
Caciocavallo, Fontina, Brà, u.a.	23.4	19.3	-4.0	-17.2	226.1	184.1	-41.9	-18.5
Tilsiter	7.1	6.0	-1.1	-15.4	43.5	42.7	-0.8	-1.8
Anderer Halbhartkäse	955.1	916.0	-39.1	-4.1	7'643.5	7'130.5	-513.0	-6.7
Halbhartkäse, gerieben, pulverisiert	66.7	53.2	-13.5	-20.2	732.6	520.7	-211.9	-28.9
<b>Total Halbhartkäse</b>	<b>1'057.3</b>	<b>995.9</b>	<b>-61.4</b>	<b>-5.8</b>	<b>8'687.6</b>	<b>7'907.3</b>	<b>-780.3</b>	<b>-9.0</b>
Kräuterkäse (Schabziger)	0.0	7.4	7.4	0.0	0.9	15.6	14.7	1'660.8
Hartkäse mit Schimmelbildung	1.7	0.7	-1.0	-56.5	16.0	9.0	-7.0	-43.6
Caciocavallo, Fontina, Brà, u.a.	27.1	12.9	-14.3	-52.5	191.7	121.2	-70.5	-36.8
Emmentaler	13.3	0.6	-12.8	-95.7	76.5	6.4	-70.2	-91.7
Anderer Hartkäse	427.2	342.9	-84.2	-19.7	3'329.1	2'972.5	-356.6	-10.7
Hartkäse, gerieben, pulverisiert	53.2	58.1	4.8	9.1	484.5	526.0	41.4	8.6
<b>Total Hartkäse</b>	<b>522.6</b>	<b>422.6</b>	<b>-100.0</b>	<b>-19.1</b>	<b>4'098.7</b>	<b>3'650.6</b>	<b>-448.0</b>	<b>-10.9</b>
Grana/Parmiggiano	342.6	297.3	-45.4	-13.2	2'960.1	2'964.3	4.2	0.1
<b>Extra Hartkäse</b>	<b>342.6</b>	<b>297.3</b>	<b>-45.4</b>	<b>-13.2</b>	<b>2'960.1</b>	<b>2'964.3</b>	<b>4.2</b>	<b>0.1</b>
Schmelzkäse	338.6	330.1	-8.5	-2.5	2'662.7	2'394.9	-267.8	-10.1
<b>Total aller Sorten</b>	<b>6'167.1</b>	<b>5'758.0</b>	<b>-409.2</b>	<b>-6.6</b>	<b>45'713.0</b>	<b>43'152.4</b>	<b>-2'560.7</b>	<b>-5.6</b>

Quelle: Bundesamt für Zoll und Grenzschutz BAZG

## Käseimport nach Ländern

Juli 2022

(t)	Mascarpone, Ricotta Romana	Mozzarella	Andere Frischkäse / Quark	Total Frischkäse / Quark	Danablu, Gorgonzola, Roquefort	Brie, Camembert, Reblochon	Andere Weichkäse	Total Weichkäse	Kräuterkäse	Hart- und Halbhartkäse	Schmelzkäse	Total
<b>Europa</b>												
Deutschland	5.3	273.1	692.7	971.1	1.2		153.1	154.4	7.4	398.0	179.7	<b>1'710.5</b>
Frankreich	0.0	8.9	242.9	251.9	8.5	85.5	299.0	393.0		216.1	69.6	<b>930.5</b>
Italien	85.7	306.5	820.9	1'213.1	29.6		185.9	215.5	0.0	612.2	10.0	<b>2'050.7</b>
Niederlande			0.9	0.9			7.2	7.2		195.7	0.0	<b>203.8</b>
Belgien			2.2	2.2				-		45.0		<b>47.1</b>
Luxemburg				-				-				-
Österreich	2.6	1.0	27.2	30.9			14.4	14.4		22.8	67.9	<b>136.0</b>
Ver. Königreich			2.4	2.4			0.0	0.0		88.4		<b>90.9</b>
Dänemark			110.0	110.0			33.6	33.6		19.5	2.0	<b>165.1</b>
Norwegen			0.1	0.1				-				<b>0.1</b>
Schweden			0.0	0.0				-		0.6	0.0	<b>0.6</b>
Portugal	0.8	5.0	1.3	7.1			0.8	0.8		22.5	0.7	<b>31.1</b>
Spanien				-			0.5	0.5		19.3		<b>19.9</b>
Griechenland		0.2	0.8	1.0			183.8	183.8		7.3	0.1	<b>192.2</b>
Europa übrige			114.6	114.6			3.7	3.7		61.0	0.1	<b>179.4</b>
<b>Total Europa</b>	<b>94.4</b>	<b>594.8</b>	<b>2'016.0</b>	<b>2'705.2</b>	<b>39.3</b>	<b>85.5</b>	<b>882.1</b>	<b>1'007.0</b>	<b>7.4</b>	<b>1'708.3</b>	<b>330.1</b>	<b>5'757.9</b>
<b>Andere Länder</b>												
Kanada				-				-				-
USA				-				-		0.1		<b>0.1</b>
Nordamerika übrige				-				-				-
Lateinamerika				-				-				-
Afrika				-				-				-
Asien				-				-		0.0		<b>0.0</b>
Australien				-				-				-
<b>Total andere Länder</b>										<b>0.1</b>		<b>0.1</b>
<b>Gesamttotal</b>	<b>94.4</b>	<b>594.8</b>	<b>2'016.0</b>	<b>2'705.2</b>	<b>39.3</b>	<b>85.5</b>	<b>882.1</b>	<b>1'007.0</b>	<b>7.4</b>	<b>1'708.3</b>	<b>330.1</b>	<b>5'758.0</b>

Quelle: Bundesamt für Zoll und Grenzschutz BAZG

## Käseimport nach Ländern

Juli 2021

(t)

	Mascarpone, Ricotta Romana	Mozzarella	Andere Frischkäse / Quark	Total Frischkäse / Quark	Danablu, Gorgonzola, Roquefort	Brie, Camembert, Reblochon	Andere Weichkäse	Total Weichkäse	Kräuterkäse	Hart- und Halbhartkäse	Schmelzkäse	Total
<b>Europa</b>												
Deutschland	9.6	111.0	736.2	856.8			144.8	144.8		349.0	164.7	1'515.4
Frankreich	0.3	8.8	243.2	252.3	10.2	97.0	337.5	444.7		279.9	89.1	1'066.0
Italien	98.7	503.2	822.3	1'424.2	40.6		197.4	238.0		751.5	11.1	2'424.8
Niederlande		43.3	11.9	55.1			4.3	4.3		185.3	0.3	245.0
Belgien			2.7	2.7						87.1	0.0	89.8
Luxemburg				-								-
Österreich	0.6	1.3	19.9	21.8			49.6	49.6		37.4	66.6	175.4
Grossbritannien		0.0		0.0			0.2	0.2		77.1		77.3
Dänemark		0.8	88.2	89.0			32.0	32.0		7.5	3.5	131.9
Norwegen			0.1	0.1			0.0	0.0		0.0		0.1
Schweden			0.0	0.0			0.2	0.2		0.1	0.0	0.3
Portugal	0.8	3.7	3.3	7.8			1.1	1.1		28.5	0.2	37.7
Spanien			5.7	5.7			8.5	8.5		56.1		70.3
Griechenland			2.6	2.6			135.1	135.1		8.5	0.0	146.3
Europa übrige	0.1		126.2	126.2			2.6	2.6		53.7	0.5	182.9
<b>Total Europa</b>	<b>110.2</b>	<b>672.1</b>	<b>2'062.2</b>	<b>2'844.4</b>	<b>50.8</b>	<b>97.0</b>	<b>913.1</b>	<b>1'060.9</b>	<b>-</b>	<b>1'921.8</b>	<b>336.1</b>	<b>6'163.2</b>
<b>Andere Länder</b>												
Kanada				-				-				-
USA				-			0.1	0.1				0.1
Nordamerika übrige				-				-				-
Lateinamerika				-				-				-
Afrika				-				-				-
Asien				-				-				-
Australien				-				-				-
<b>Total andere Länder</b>	<b>-</b>	<b>-</b>	<b>-</b>	<b>-</b>	<b>-</b>	<b>-</b>	<b>0.1</b>	<b>0.1</b>	<b>-</b>	<b>-</b>	<b>-</b>	<b>0.1</b>
<b>Gesamttotal</b>	<b>110.2</b>	<b>672.1</b>	<b>2'062.2</b>	<b>2'844.4</b>	<b>50.8</b>	<b>97.0</b>	<b>913.2</b>	<b>1'061.0</b>	<b>-</b>	<b>1'921.8</b>	<b>336.1</b>	<b>6'163.3</b>

Quelle: Bundesamt für Zoll und Grenzschutz BAZG

## Käseimport nach Ländern, kumuliert

Januar bis Juli 2022

(t)	Mascarpone, Ricotta Romana	Mozzarella	Andere Frischkäse / Quark	Total Frischkäse / Quark	Danablu, Gorgonzola, Roquefort	Brie, Camembert, Reblochon	Andere Weichkäse	Total Weichkäse	Kräuterkäse	Hart- und Halbhartkäse	Schmelzkäse	Total
<b>Europa</b>												
Deutschland	58.4	1'303.0	4'433.8	5'795.2	1.3	-	1'413.1	1'414.4	15.2	2'939.8	1'320.2	11'484.8
Frankreich	0.5	51.2	1'827.9	1'879.6	74.9	996.8	1'954.1	3'025.8	-	1'792.3	586.8	7'284.5
Italien	602.3	2'097.8	5'438.4	8'138.5	266.1	-	1'308.7	1'574.8	0.1	5'727.4	69.7	15'510.4
Niederlande	-	43.3	137.9	181.1	-	-	105.3	105.3	-	1'491.0	1.0	1'778.4
Belgien	-	1.6	20.2	21.8	-	-	0.9	0.9	-	529.9	0.2	552.8
Luxemburg	-	-	-	-	-	-	-	-	-	-	-	-
Österreich	18.7	6.6	218.4	243.6	-	-	192.1	192.1	-	155.1	379.9	970.7
Grossbritannien	-	-	10.0	10.0	-	-	7.0	7.0	0.4	686.7	2.1	706.2
Dänemark	-	149.8	810.2	960.0	-	-	328.2	328.2	-	67.7	16.9	1'372.8
Norwegen	-	-	0.9	0.9	-	-	0.0	0.0	-	0.1	0.0	1.0
Schweden	-	-	0.1	0.1	-	-	0.4	0.4	-	2.5	0.1	3.1
Portugal	9.9	31.0	18.2	59.2	-	-	9.0	9.0	-	304.8	5.1	378.1
Spanien	-	0.0	18.1	18.1	-	-	7.1	7.1	0.0	199.2	1.4	225.9
Griechenland	-	0.3	8.3	8.6	-	-	994.6	994.6	-	86.4	0.5	1'090.1
Europa übrige	0.2	-	1'117.0	1'117.2	-	-	62.9	62.9	-	484.1	7.1	1'671.5
<b>Total Europa</b>	<b>690.0</b>	<b>3'684.8</b>	<b>14'059.3</b>	<b>18'434.0</b>	<b>342.3</b>	<b>996.8</b>	<b>6'383.3</b>	<b>7'722.4</b>	<b>15.6</b>	<b>14'467.0</b>	<b>2'391.1</b>	<b>43'030.2</b>
<b>Andere Länder</b>												
Kanada	-	-	-	-	-	-	-	-	-	-	-	-
USA	-	-	-	-	-	-	-	-	1.0	0.1	-	1.1
Nordamerika übrige	-	-	-	-	-	-	-	-	-	-	-	-
Lateinamerika	-	-	-	-	-	-	-	-	-	-	-	-
Afrika	-	-	-	-	-	-	-	-	-	-	-	-
Asien	-	-	-	-	-	-	-	-	0.2	-	-	0.2
Australien	-	-	-	-	-	-	-	-	-	-	-	-
<b>Total andere Länder</b>	<b>-</b>	<b>-</b>	<b>-</b>	<b>-</b>	<b>-</b>	<b>-</b>	<b>-</b>	<b>-</b>	<b>1.1</b>	<b>0.1</b>	<b>-</b>	<b>1.3</b>
<b>Gesamttotal</b>	<b>690.0</b>	<b>3'684.8</b>	<b>14'059.3</b>	<b>18'434.0</b>	<b>342.3</b>	<b>996.8</b>	<b>6'383.3</b>	<b>7'722.4</b>	<b>15.6</b>	<b>14'468.1</b>	<b>2'391.3</b>	<b>43'031.5</b>

Quelle: Bundesamt für Zoll und Grenzschutz BAZG

## Käseimport nach Ländern, kumuliert

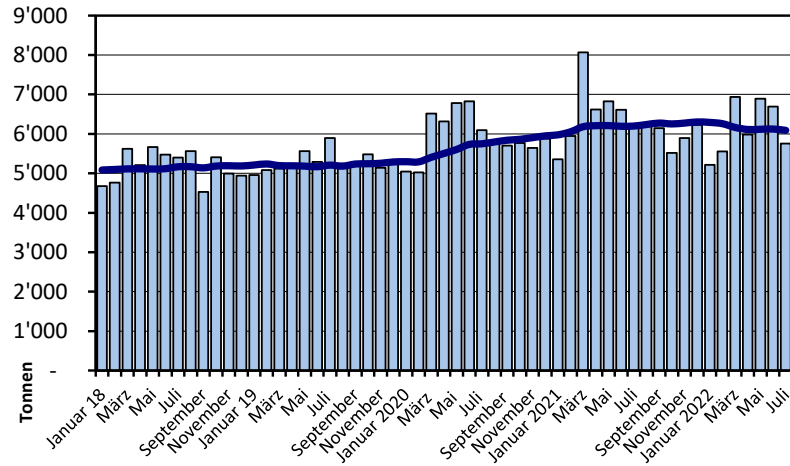
Januar bis Juli 2021

(t)	Mascarpone, Ricotta Romana	Mozzarella	Andere Frischkäse / Quark	Total Frischkäse / Quark	Danablu, Gorgonzola, Roquefort	Brie, Camembert, Reblochon	Andere Weichkäse	Total Weichkäse	Kräuterkäse	Hart- und Halbhartkäse	Schmelzkäse	Total
<b>Europa</b>												
Deutschland	94.7	888.3	4'875.2	5'858.3	11.8	-	1'553.8	1'565.7	0.0	3'594.2	1'319.3	<b>12'337.5</b>
Frankreich	0.4	62.7	1'967.6	2'030.7	120.0	830.0	2'555.5	3'505.4	0.1	1'935.8	737.5	<b>8'209.6</b>
Italien	771.2	2'507.3	5'203.7	8'482.2	277.6	-	1'239.2	1'516.8	0.7	6'123.8	63.8	<b>16'187.3</b>
Niederlande	-	253.4	54.4	307.8	-	-	79.0	79.0	-	1'525.5	1.0	<b>1'913.3</b>
Belgien	-	0.0	22.9	22.9	-	-	37.5	37.5	-	466.9	0.2	<b>527.4</b>
Luxemburg	-	-	-	-	-	-	-	-	-	-	-	-
Österreich	5.5	8.3	193.4	207.3	0.0	-	256.8	256.8	-	293.7	500.9	<b>1'258.7</b>
Grossbritannien	-	0.0	10.2	10.2	-	-	3.8	3.8	0.0	563.5	1.0	<b>578.5</b>
Dänemark	-	44.1	770.6	814.7	-	-	328.4	328.4	-	75.3	20.4	<b>1'238.7</b>
Norwegen	-	-	1.1	1.1	-	-	0.0	0.0	-	0.1	0.0	<b>1.3</b>
Schweden	-	-	0.2	0.2	-	-	0.4	0.4	-	3.0	0.2	<b>3.8</b>
Portugal	5.3	20.7	16.8	42.7	-	-	12.6	12.6	-	286.8	0.8	<b>343.0</b>
Spanien	-	1.4	49.6	51.0	0.0	-	24.8	24.8	-	325.7	0.0	<b>401.5</b>
Griechenland	0.0	-	9.2	9.2	-	-	1'021.2	1'021.2	0.0	53.3	0.3	<b>1'084.0</b>
Europa übrige	1.0	1.0	1'008.1	1'010.0	-	-	57.3	57.3	0.0	425.6	12.4	<b>1'505.3</b>
<b>Total Europa</b>	<b>878.0</b>	<b>3'787.3</b>	<b>14'182.9</b>	<b>18'848.2</b>	<b>409.4</b>	<b>830.0</b>	<b>7'170.3</b>	<b>8'409.7</b>	<b>0.9</b>	<b>15'673.1</b>	<b>2'658.0</b>	<b>45'589.9</b>
<b>Andere Länder</b>	-	-	-	-	-	-	-	-	-	-	-	-
Kanada	-	-	-	-	-	-	-	-	-	-	-	-
USA	-	-	-	-	-	-	0.2	0.2	-	0.5	-	<b>0.7</b>
Nordamerika übrige	-	-	-	-	-	-	-	-	-	-	-	-
Lateinamerika	-	-	-	-	-	-	-	-	-	-	-	-
Afrika	-	-	-	-	-	-	-	-	-	-	-	-
Asien	-	-	-	-	-	-	0.1	0.1	-	-	-	<b>0.1</b>
Australien	-	-	-	-	-	-	-	-	-	-	-	-
<b>Total andere Länder</b>	-	-	-	-	-	-	<b>0.4</b>	<b>0.4</b>	-	<b>0.5</b>	-	<b>0.8</b>
<b>Gesamttotal</b>	<b>878.0</b>	<b>3'787.3</b>	<b>14'182.9</b>	<b>18'848.2</b>	<b>409.4</b>	<b>830.0</b>	<b>7'170.7</b>	<b>8'410.0</b>	<b>0.9</b>	<b>15'673.6</b>	<b>2'658.0</b>	<b>45'590.7</b>

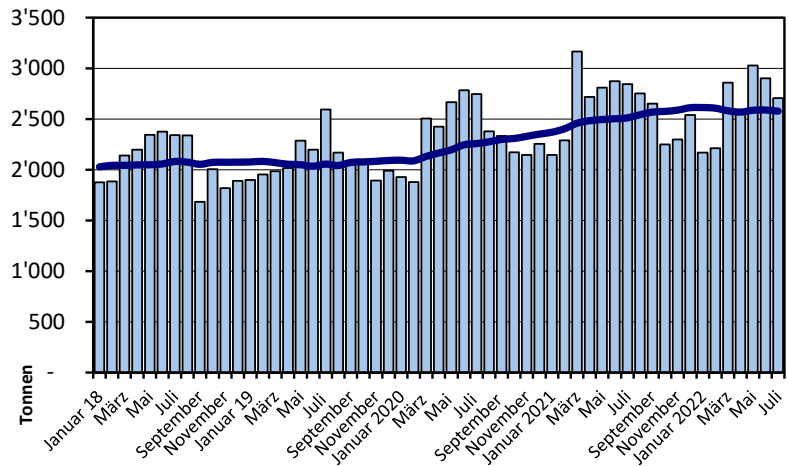
Quelle: Bundesamt für Zoll und Grenzschutz BAZG

## Import ab 2018 - Mittelwert der letzten 12 Monate

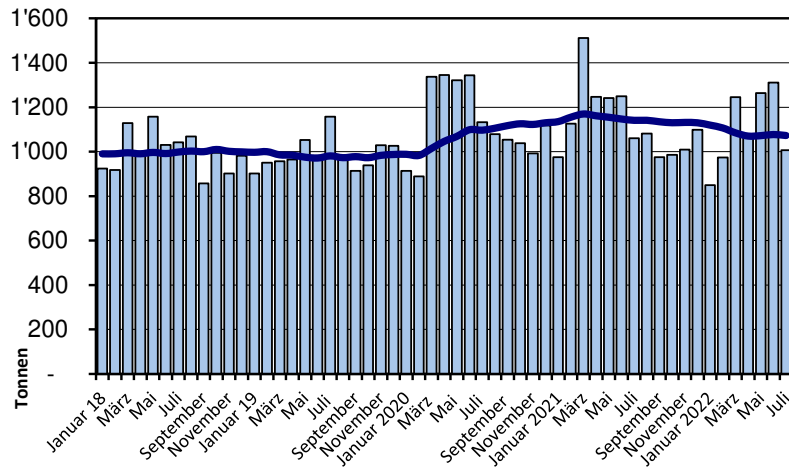
**Total Käseimport**



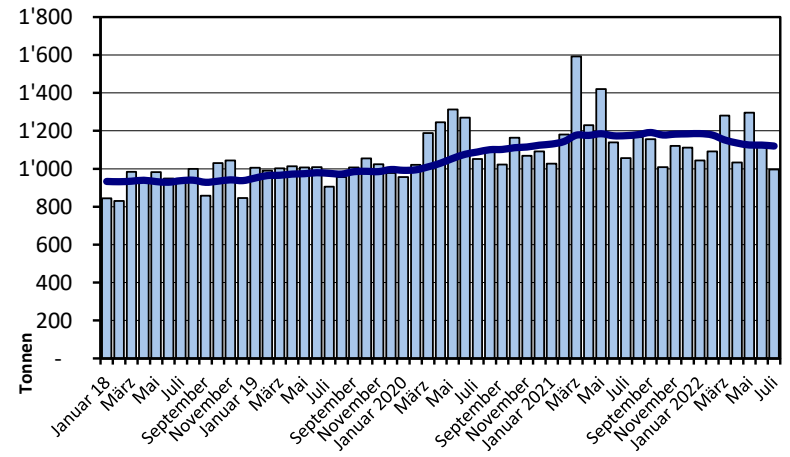
**Frischkäse**



**Weichkäse**

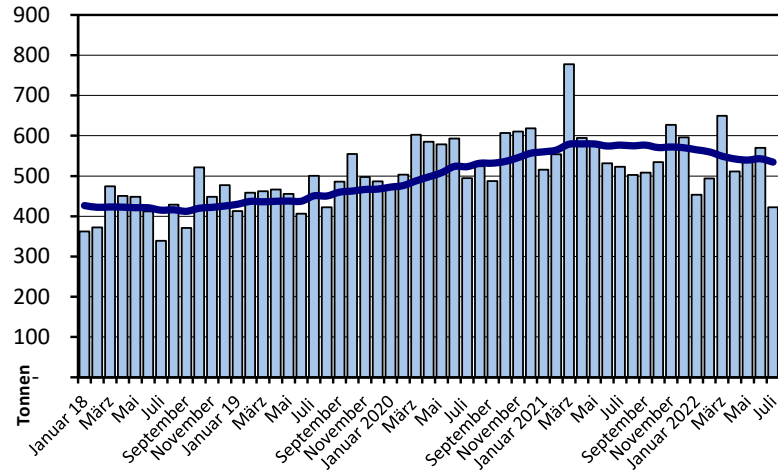


**Halbhartkäse**

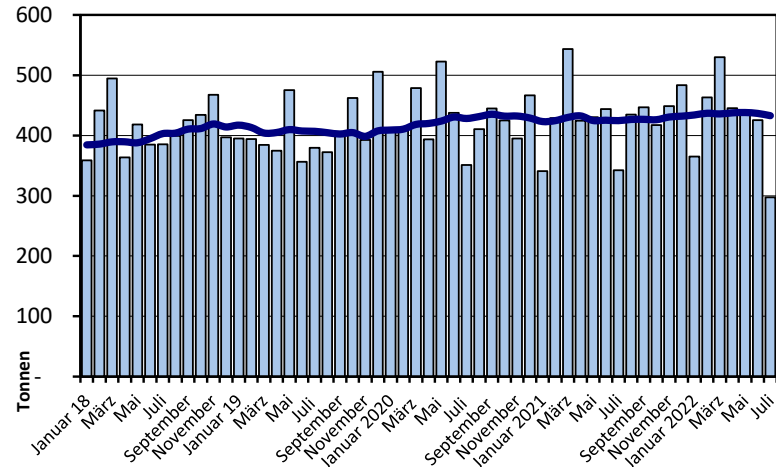


## Import ab 2018 - Mittelwert der letzten 12 Monate

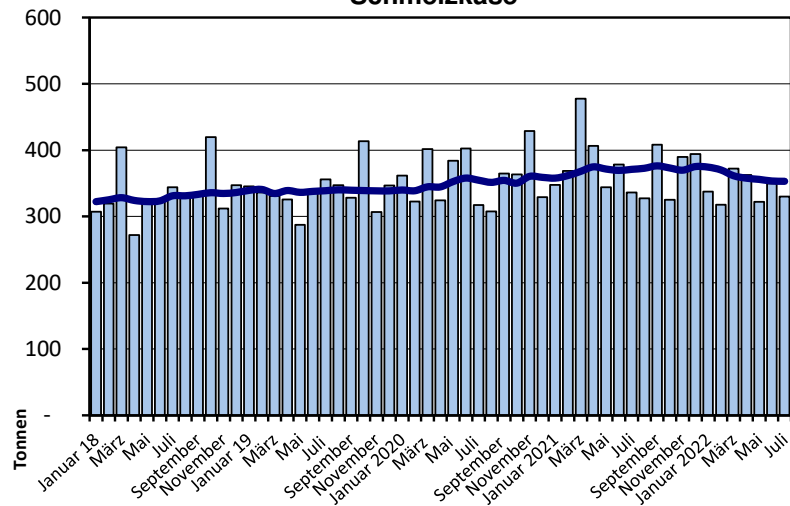
Hartkäse



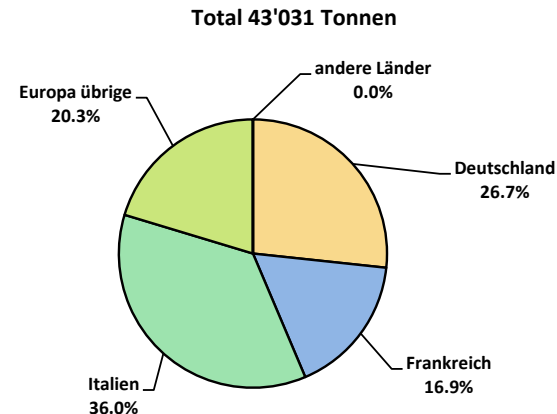
Extrahartkäse



Schmelzkäse



Käseimporte nach Ländern, Januar bis Juli 2022





**Import andere Milchprodukte**

Milchprodukte (t)	Monatliche Importe		Differenz zum Vorjahres-		Kumulierte Importe		Differenz zur Vorjahresperiode	
	Juli 2021	Juli 2022	Monat		Jan. - Jul. 2021	Jan. - Jul. 2022		
				(%)				(%)
Magermilch	24.5	0.3	-24.2	-98.9	751.2	24.8	-726.4	-96.7
Milch	2'277.1	2'214.2	-63.0	-2.8	15'510.0	15'409.4	-100.6	-0.6
Milch > 6% Fett	0.0	0.0	0.0	29.4	0.1	0.3	0.2	232.3
Rahm	190.9	204.0	13.1	6.9	516.8	1'212.4	695.6	134.6
Magermilchpulver	5.8	5.0	-0.8	-14.1	339.7	169.1	-170.5	-50.2
Milchpulver	55.5	58.9	3.4	6.2	565.7	734.6	168.9	29.8
Rahmpulver	0.0	0.1	0.0	430.0	0.2	0.3	0.2	86.9
Milch eingedickt	55.3	17.7	-37.7	-68.1	318.1	320.2	2.1	0.7
Rahm eingedickt	19.2	15.9	-3.4	-17.6	397.0	218.8	-178.2	-44.9
Jogurt	601.8	534.3	-67.5	-11.2	5'334.9	4'259.1	-1'075.8	-20.2
Andere Frischprodukte	35.6	17.3	-18.3	-51.5	264.3	150.7	-113.5	-43.0
Molke	501.1	349.5	-151.6	-30.3	3'348.0	2'403.5	-944.5	-28.2
Molkenpulver	0.0	3.1	3.1	13'530.4	21.4	20.3	-1.1	-4.9
Molke eingedickt	0.0	0.2	0.2	648.3	0.4	1.3	1.0	259.1
Butter (ohne entwässerte Butter)	324.2	1'055.6	731.4	225.6	2'244.8	3'681.2	1'436.4	64.0
Brotaufstrich auf Milchbasis	0.0	0.0	0.0	-100.0	0.4	1.0	0.6	159.5
Andere Fettstoffe aus Milch	51.9	86.4	34.5	66.6	197.6	610.6	413.0	209.0
Kaseine	96.4	148.5	52.2	54.1	351.9	360.8	8.8	2.5
Milchalbumin	91.2	31.9	-59.3	-65.0	638.2	770.1	131.9	20.7
Andere Albumine	0.2	0.0	-0.2	-97.1	3.7	12.4	8.7	236.9

Quelle: Bundesamt für Zoll und Grenzschutz BAZG