

Statistiques mensuelles du marché du lait

date de publication:
Berne, le 11 octobre 2022

1 - Production / mise en valeur du lait

- 1.1 Production laitière mensuelle
- 1.2 Mise en valeur selon l'équivalent-lait
- 1.3 Mise en valeur selon l'équivalent-lait / année précédente (graphique)

2 - Fabrication de produits laitiers

- 2.1 Production fromagère mensuelle et cumulée
- 2.2 Production fromagère mensuelle et cumulée année précédente
- 2.3 Production fromagère (graphiques)
- 2.4 Production de lait de consommation / Production de beurre
- 2.5 Spécialités laitières
- 2.6 Poudre de lait et lait condensé

3 - Exportation

- 3.1 Exportations de fromage par produit/groupe de produits
- 3.2 Exportations de fromage par pays
- 3.3 Exportations de fromage par pays, mois de l'année précédente
- 3.4 Exportations de fromage par pays, cumulées
- 3.5 Exportations de fromage par pays, cumulées, année précédente
- 3.6 + 3.7 Total des exportations / sortes principales, 3 années (graphiques)
- 3.8 Pourcentage des exportations par variété (graphiques)
- 3.9 Exportations autres produits laitiers

août 2022

4 - Importations de fromage

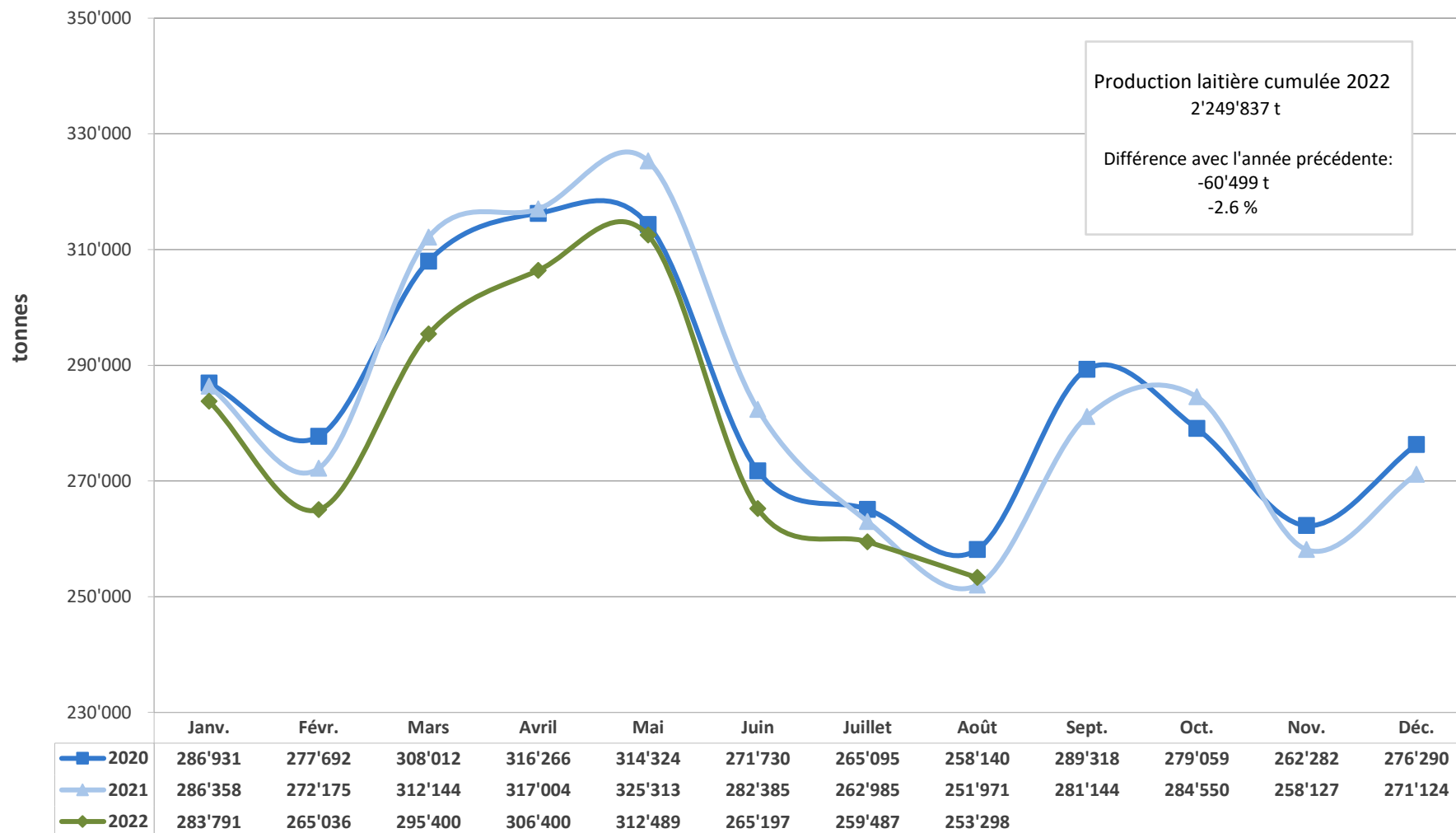
- 4.1 Importations de fromage par produit/groupe de produits
- 4.2 Importations de fromage par pays fournisseur
- 4.3 Importations de fromage par pays fournisseur, mois de l'année précédente
- 4.4 Importations cumulées de fromage par pays fournisseur
- 4.5 Importations cumulées de fromage par pays fournisseur, année précédente
- 4.6 + 4.7 Total des importations / par groupe de produits, 3 années (graphiques)
- 4.8 Importations autres produits laitiers

5 - Contrôle du lait

- 5.1 Valeurs statistiques, Distribution nombre de germes / cellules / point de congélation
- 5.2 Évaluation de droit public: germes
- 5.3 Évaluation de droit public: cellules somatiques
- 5.4 Évaluation de droit public: substances inhibitrices
- 5.5 Évaluation de droit public: suspensions de livraison de lait
- 5.6 Évaluation de droit privé: germes
- 5.7 Évaluation de droit privé: cellules somatiques
- 5.8 Évaluation de droit privé: substances inhibitrices
- 5.9 Évaluation de droit privé: point de congélation
- 5.10 Évaluation de droit privé: déduction/supplément
- 5.11 + 5.12 Composition du lait par canton
- 5.13 Contrôle du lait provenant d'autres mammifères (bufflonne, brebis, chèvre)



Production laitière mensuelle en 2022 (Lait de la zone franche et lait du Liechtenstein inclus)



Mise en valeur du lait en équivalents-lait

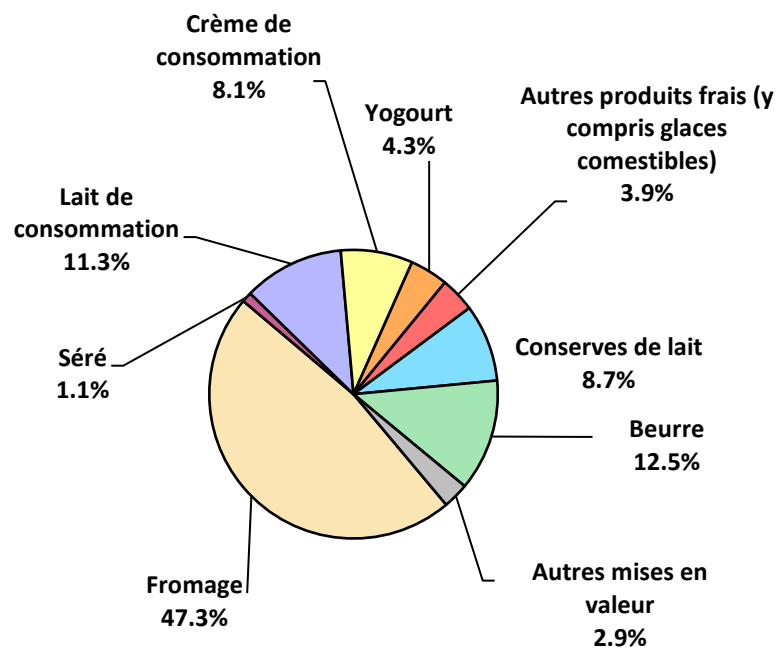
Mise en valeur (t):	Mise en valeur mensuelle		Différence par rapport au même mois de l'année précédente		Mise en valeur cumulée		Différence par rapport à la même période de l'année précédente	
	août 2021	août 2022		(%)	janv. - août 2021	janv. - août 2022		(%)
Fromage	121'246	119'747	-1'499	-1.2	1'046'397	1'026'547	-19'850	-1.9
Séré	2'635	2'869	234	8.9	19'460	21'469	2'009	10.3
Lait de consommation	28'470	28'584	114	0.4	242'097	230'411	-11'686	-4.8
Crème de consommation	21'651	20'435	-1'216	-5.6	177'278	180'488	3'210	1.8
Yogourt	10'383	10'820	437	4.2	82'075	81'176	-899	-1.1
Autres produits frais (y c. glaces comestibles)	8'816	9'882	1'066	12.1	75'151	77'465	2'314	3.1
Conserves de lait	23'034	21'954	-1'080	-4.7	236'525	228'631	-7'894	-3.3
Beurre	31'131	31'684	553	1.8	357'303	321'137	-36'166	-10.1
Autres mises en valeur	4'605	7'323	2'718	59.0	74'050	82'513	8'463	11.4
Total	251'971	253'298	1'327	0.5	2'310'336	2'249'837	-60'499	-2.6

Un équivalent-lait correspond à la teneur en protéine et en matière grasse d'un kilo de lait (fraction protéique = 0.45 EL; fraction butyrique = 0.55 EL)

Exemple 1 kg lait entier past./UHT = 0,45 protéine + 0.55 matière grasse = 1.00 équivalent-lait
 1 kg lait écrémé past./UHT = 0.45 protéine + 0.05 matière grasse = 0.50 équivalent-lait
 1 kg crème entière past./UHT = 0.30 protéine + 4.80 matière grasse = 5.10 équivalents-lait

Mise en valeur du lait en équivalents-lait août 2022

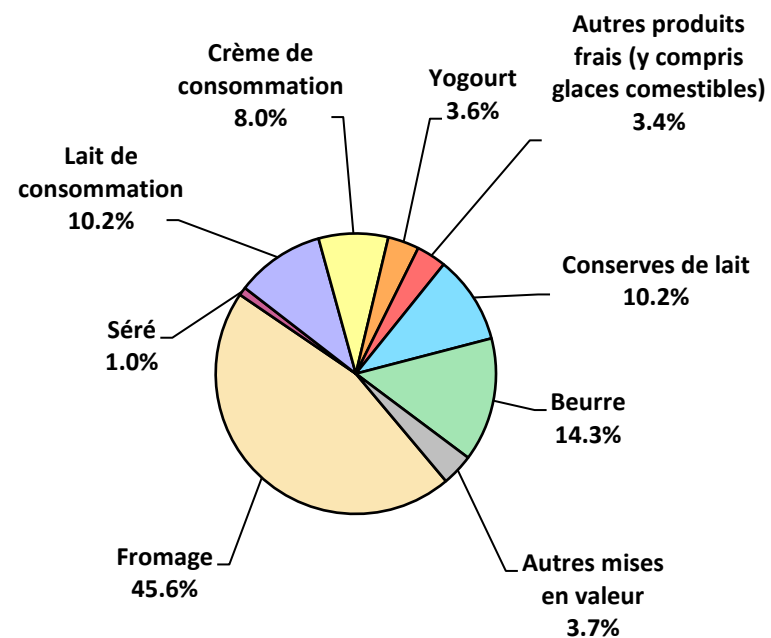
Total 253'298 tonnes de lait



Production laitière cumulée 2022

janv. - août 2022

Total 2'249'837 tonnes de lait



Production fromagère 2022 cumulée avec comparaison année précédente

(t)	janv.	févr.	mars	avril	mai	juin	juillet	août	sept.	oct.	nov.	déc.	Cumul 2021	Cumul 2022	Différence période année (%)	
Séré	1'397	1'405	1'672	1'414	1'608	1'464	1'344	1'653	0	0	0	0	12'145	11'957	-188	-1.5
Mozzarella	1'910	1'860	2'110	1'901	2'224	2'273	2'226	2'163	0	0	0	0	16'333	16'667	334	2.0
Mascarpone	47	55	62	53	56	43	36	48	0	0	0	0	357	400	43	12.0
Autres fromages frais	1'287	1'312	1'517	1'408	1'494	1'429	1'152	1'347	0	0	0	0	10'513	10'946	433	4.1
Total fromages frais	4'641	4'631	5'361	4'776	5'381	5'210	4'758	5'211	0	0	0	0	39'347	39'969	622	1.6
Fromage à croûte fleurie, maigre, 1/4 gras	0	0	0	0	0	0	0	0	0	0	0	0	0	0	0	0.0
Fromage à croûte fleurie, 1/2 gras à gras	49	58	69	60	56	65	53	70	0	0	0	0	481	480	-1	-0.2
Fromage à croûte fleurie, crème	98	144	157	106	101	103	101	123	0	0	0	0	1'051	933	-118	-11.2
Bleu, fromage à pâte persillée	2	2	7	2	2	2	2	3	0	0	0	0	16	22	6	37.5
Tomme	140	138	209	155	196	192	159	175	0	-4	0	0	1'408	1'364	-44	-3.1
Vacherin Mont-d'Or AOP	62	35	3	0	0	0	0	52	0	0	0	0	157	152	-5	-3.2
Autres fromages à pâte molle, maigres, 1/4 gras	1	1	1	1	1	1	1	1	0	0	0	0	8	8	0	0.0
Autres fromages à pâte molle, 1/2 gras à gras	58	68	69	62	65	64	59	70	0	0	0	0	549	515	-34	-6.2
Autres fromages à pâte molle, crème	20	25	26	21	30	28	21	29	0	0	0	0	208	200	-8	-3.8
Total fromage à pâte molle	429	472	539	407	451	454	396	523	0	0	0	0	3'879	3'671	-208	-5.4
Appenzeller*	678	628	749	687	710	713	644	604	0	0	0	0	6'332	5'413	-919	-14.5
Tilsit	176	172	236	194	169	203	230	172	0	0	0	0	1'544	1'552	8	0.5
Fromage du Valais / Raclette du Valais AOP	209	208	235	258	242	162	100	95	0	0	0	0	1'520	1'509	-11	-0.7
Raclette Suisse	1'235	1'023	1'284	1'294	1'584	1'720	1'525	1'459	0	0	0	0	11'665	11'124	-541	-4.6
Vacherin fribourgeois AOP	205	175	194	190	264	294	330	335	0	0	0	0	1'979	1'987	8	0.4
Tête de Moine AOP	283	274	289	277	306	284	297	282	0	0	0	0	1'964	2'292	328	16.7
Fromage du Jura	49	37	32	27	75	42	45	58	0	0	0	0	345	365	20	5.8
Fromage des vigneron	3	6	2	2	2	1	3	0	0	0	0	0	19	19	0	0.0
Mutschli	43	50	58	50	51	54	52	63	0	0	0	0	456	421	-35	-7.7
Fromage d'alpage à pâte mi-dure	0	0	0	0	18	70	58	142	0	0	0	0	128	288	160	125.0
Fromage de montagne des Grisons	101	99	111	101	106	72	38	22	0	0	0	0	683	650	-33	-4.8
Fromages de montagne	219	177	239	221	230	178	146	117	0	0	0	0	1'845	1'527	-318	-17.2
St. Paulin Suisse	10	16	19	15	21	23	20	18	0	0	0	0	135	142	7	5.2
Edam suisse	2	1	2	2	2	2	2	2	0	0	0	0	91	15	-76	-83.5
Fromage affiné à froid	32	21	18	17	14	41	33	13	0	0	0	0	220	189	-31	-14.1
Fromage à pâte mi-dure persillée	12	15	14	16	18	28	10	7	0	0	0	0	118	120	2	1.7
Fromage semi - préparé	72	94	117	112	47	76	64	54	0	0	0	0	541	636	95	17.6
Fromage industriel	565	485	543	538	682	623	564	604	0	0	0	0	4'566	4'604	38	0.8
Autres fromages à pâte mi-dure, maigre, 1/4 gras	13	19	31	50	48	21	39	39	0	0	0	0	158	260	102	64.6
Autres fromages à pâte mi-dure, 1/2 gras à gras *	1'178	1'064	1'154	1'165	1'117	863	816	901	0	0	0	0	8'341	8'258	-83	-1.0
Autres fromages à pâte mi-dure, crème	541	511	646	646	589	536	477	549	0	0	0	0	4'506	4'495	-11	-0.2
Total fromage à pâte mi-dure	5'626	5'075	5'972	5'861	6'295	6'008	5'493	5'538	0	0	0	0	47'153	45'868	-1'285	-2.7
Emmentaler AOP	1'399	1'343	1'420	1'395	1'354	1'126	1'214	1'138	0	0	0	0	11'318	10'389	-929	-8.2
Switzerland Swiss	588	520	651	594	722	487	418	505	0	0	0	0	4'756	4'485	-271	-5.7
Gruyère AOP	2'866	2'667	3'058	3'092	3'114	2'541	2'517	2'189	0	0	0	0	21'486	22'044	558	2.6
Fromage d'alpage à pâte dure	0	0	0	0	11	35	35	148	0	0	0	0	129	229	100	77.5
Autres fromages à pâte dure, maigre, 1/4 gras	186	155	174	265	261	229	146	141	0	0	0	0	2'116	1'557	-559	-26.4
Autres fromages à pâte dure, 1/2 gras à gras **	624	523	631	550	553	458	447	377	0	0	0	0	4'356	4'163	-193	-4.4
Autres fromages à pâte dure, crème	15	21	17	10	21	20	13	9	0	0	0	0	113	126	13	11.5
Total fromage à pâte dure	5'678	5'229	5'951	5'906	6'036	4'896	4'790	4'507	0	0	0	0	44'274	42'993	-1'281	-2.9
Sbrinz AOP	136	141	158	132	146	121	93	101	0	0	0	0	1'063	1'028	-35	-3.3
Total fromage à pâte extra-dure	136	141	158	132	146	121	93	101	0	0	0	0	1'063	1'028	-35	-3.3
Fromage pur chèvre	54	66	99	110	118	100	88	84	0	0	0	0	751	719	-32	-4.3
Fromage pur brebis	30	34	42	44	48	37	29	25	0	0	0	0	293	289	-4	-1.4
Fromage pur bufflonne	27	14	28	19	23	32	39	41	0	0	0	0	207	223	16	7.7
Total produits spéciaux	112	114	169	172	189	169	156	150	0	0	0	0	1'253	1'231	-22	-1.8
Total général	16'623	15'663	18'150	17'256	18'498	16'858	15'688	16'031	0	0	0	0	136'965	134'767	-2'198	-1.6

* y.c. spécialités locales

** y.c. fromage industriel, spécialités locales

Production fromagère 2021

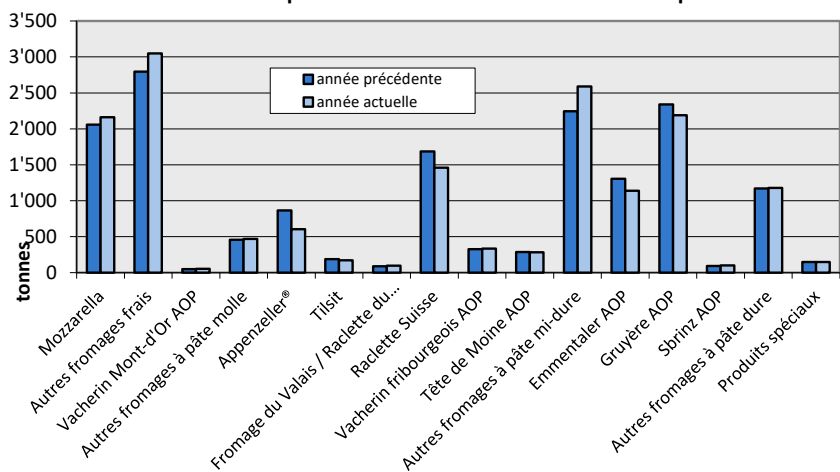
(t)	janv.	févr.	mars	avril	mai	juin	juillet	août	sept.	oct.	nov.	déc.	Cumul 2021
Séré	1'326	1'498	1'825	1'470	1'584	1'608	1'319	1'515	1'421	1'242	1'391	1'477	17'676
Mozzarella	1'899	1'754	2'053	2'018	2'180	2'274	2'097	2'058	1'882	1'748	1'738	1'796	23'497
Mascarpone	34	36	61	46	46	50	38	46	36	33	52	101	579
Autres produits frais	1'185	1'229	1'567	1'310	1'288	1'484	1'215	1'235	1'239	1'222	1'258	1'314	15'546
Total fromages frais	4'444	4'517	5'505	4'844	5'098	5'415	4'670	4'854	4'578	4'245	4'440	4'688	57'298
Fromage à croûte fleurie, maigre à 1/4 gras	0	0	0	0	0	0	0	0	0	0	0	0	0
Fromage à croûte fleurie, 1/2 gras à gras	51	68	69	57	56	58	59	63	66	59	71	55	732
Fromage à croûte fleurie, crème	120	165	154	135	124	101	126	126	161	155	180	131	1'678
Bleu, fromage à pâte persillée	2	2	2	2	2	2	2	2	2	2	3	2	25
Tomme	146	151	212	171	196	199	171	162	163	151	176	152	2'050
Vacherin Mont-d'Or AOP	62	42	4	0	0	0	0	49	119	116	101	74	567
Autres fromages à croûte fleurie, maigres à 1/4 gras	1	1	1	1	1	1	1	1	1	1	1	1	12
Autres fromages à croûte fleurie, 1/2 gras à gras	63	70	80	63	73	65	60	75	77	77	78	65	846
Autres fromages à croûte fleurie, crème	22	34	29	26	27	25	17	28	28	24	33	21	314
Total fromage à pâte molle	467	533	551	456	479	450	436	507	617	586	644	502	6'228
Appenzeller*	640	709	801	793	816	862	845	866	766	701	711	752	9'262
Tilsiter	167	215	214	190	216	197	156	189	224	197	227	206	2'398
Fromage du Valais / Raclette du Valais AOP	219	208	234	238	232	188	112	89	348	272	237	201	2'578
Raclette Suisse	1'264	1'067	1'416	1'282	1'439	1'734	1'777	1'686	1'830	1'679	1'426	1'351	17'951
Vacherin fribourgeois AOP	200	193	194	179	254	304	327	328	316	312	253	190	3'050
Tête de Moine AOP	238	177	172	237	281	291	281	287	291	289	238	253	3'035
Fromage du Jura	52	54	58	49	44	22	27	39	46	32	34	34	491
Winzerkäse	3	4	4	0	2	3	3	0	2	1	1	4	27
Mutschli	46	55	69	56	56	63	55	56	115	95	71	62	799
Fromage d'alpage à pâte mi-dure	0	0	0	0	2	25	48	53	1'515	455	78	9	2'185
Fromage de montagne des Grisons	97	93	109	105	108	82	54	35	46	74	85	96	984
Fromages de montagne, à la coupe	232	223	279	295	283	219	176	138	179	175	189	180	2'568
St. Paulin Suisse	10	20	18	21	13	19	16	18	18	20	26	19	218
Edam suisse	15	13	18	14	13	15	1	2	2	3	2	2	100
Fromage affiné à froid	22	39	22	37	24	17	40	19	11	20	30	36	317
Fromage à pâte mi-dure persillée	13	15	17	16	19	23	7	8	19	25	15	15	192
Fromage semi - préparé	56	75	89	70	63	64	56	68	83	52	62	81	819
Fromage industriel	517	436	586	666	693	545	590	533	366	448	552	413	6'345
Feta au lait de vache	0	0	0	0	0	0	0	0	0	0	0	0	0
Autres fromages à pâte mi-dure, maigre à 1/4 gras	19	14	16	22	28	22	26	11	19	10	14	19	220
Autres fromages à pâte mi-dure, 1/2 gras à gras *	1'120	1'090	1'261	1'107	1'124	1'016	835	788	1'031	1'166	1'047	1'076	12'661
Autres fromages à pâte mi-dure, crème	635	601	637	622	576	522	434	479	519	577	541	548	6'691
Total fromage à pâte mi-dure	5'565	5'301	6'212	6'000	6'286	6'233	5'866	5'690	7'746	6'602	5'841	5'547	72'889
Emmentaler AOP	1'445	1'356	1'455	1'427	1'581	1'373	1'374	1'307	1'317	1'384	1'335	1'406	16'760
Switzerland Swiss	660	570	749	652	567	566	545	447	559	565	559	513	6'952
Gruyère AOP	2'568	2'366	2'747	3'056	3'129	2'634	2'647	2'339	2'424	2'851	2'728	2'915	32'404
Fromage d'alpage à pâte dure	0	0	0	0	8	19	42	60	949	630	81	0	1'789
Autres fromages à pâte dure, maigre à 1/4 gras	247	226	269	352	373	238	230	181	119	225	203	263	2'926
Autres fromages à pâte dure, 1/2 gras à gras **	558	541	664	595	584	457	487	470	457	560	534	542	6'449
Autres fromages à pâte dure, crème	13	11	14	18	16	18	11	12	16	11	16	13	169
Total fromage à pâte dure	5'491	5'070	5'898	6'100	6'258	5'305	5'336	4'816	5'841	6'226	5'456	5'652	67'449
Sbrinz AOP	125	142	168	155	154	136	92	91	107	111	100	104	1'485
Total fromage à pâte extra-dure	125	142	168	155	154	136	92	91	107	111	100	104	1'485
Fromage pur chèvre	56	69	103	124	119	106	91	83	132	135	66	54	1'138
Fromage pur brebis	29	33	40	45	48	40	33	25	22	21	24	22	382
Fromage pur bufflonne	16	14	22	22	25	29	40	39	24	16	20	21	288
Total produits spéciaux	102	116	166	191	192	176	163	147	177	172	110	97	1'809
Total fromage	16'193	15'678	18'498	17'748	18'468	17'714	16'562	16'104	19'067	17'942	16'591	16'590	207'155

* y c. spécialités locales

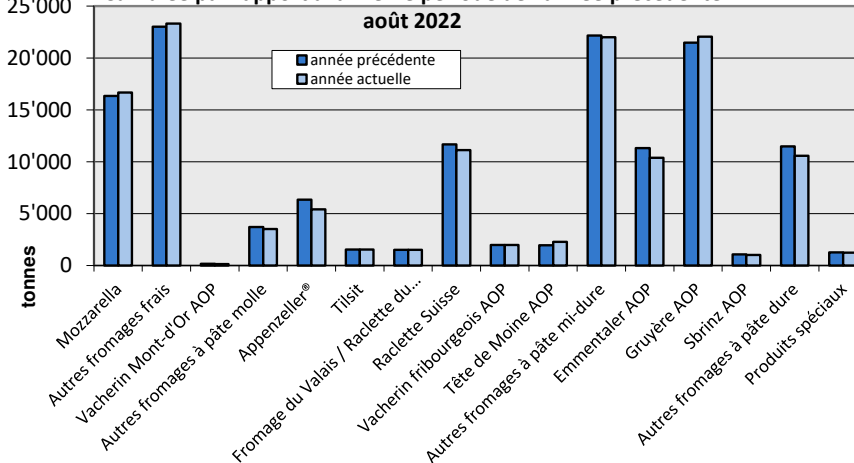
** y c. fromage industriel, spécialités locales

Production fromagère

août 2022 en comparaison avec le même mois de l'année précédente

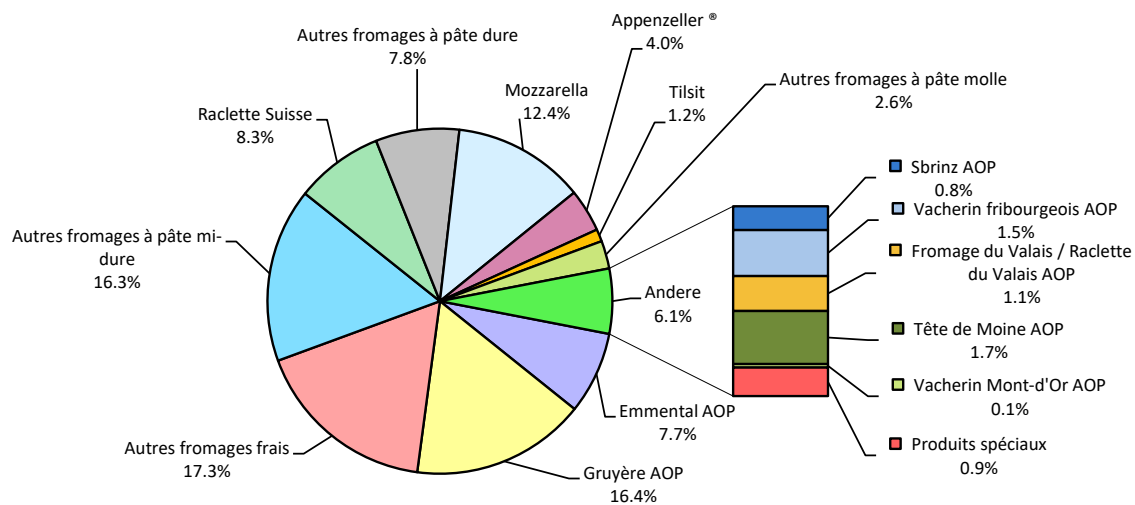


Cumulée par rapport à la même période de l'année précédente



janv. - août 2022

Total 134'767 tonnes



Production de lait de consommation

Variété de lait (t)	Production mensuelle		Différence par rapport au même mois de l'année précédente		Production cumulée		Différence par rapport à la même période de l'année précédente	
	août 2021	août 2022		(%)	janv. - août 2021	janv. - août 2022		(%)
Lait cru	324	313	-11	-3.4	3'360	3'079	-281	-8.4
Lait past. enrichi en matière grasse	0	4	4	0.0	0	25	25	0.0
Lait UHT enrichi en matière grasse	30	29	-1	-3.3	279	249	-30	-10.8
Lait entier past.	3'270	3'296	26	1	28'455	24'991	-3'464	-12.2
Lait entier UHT	978	1'072	94	9.6	9'052	8'555	-497	-5.5
Lait entier standardisé pasteurisé, 3.5%	3'028	2'949	-79	-3	25'199	23'324	-1'875	-7
Lait entier standardisé UHT, 3.5%	10'894	11'818	924	8	87'988	89'429	1'441	2
Lait partiellement écrémé past.	4'685	4'502	-183	-3.9	41'524	35'996	-5'528	-13.3
Lait partiellement écrémé UHT	7'605	8'548	943	12.4	75'758	74'899	-859	-1.1
Lait écrémé past.	0	29	29	0.0	3	2'056	2'053	68'433.3
Lait écrémé UHT	592	481	-111	-18.8	5'373	4'366	-1'007	-18.7
Total lait de consommation	31'406	33'041	1'635	5.2	276'991	266'969	-10'022	-3.6

Production de beurre *

(t)	Production mensuelle		Différence par rapport au même mois de l'année précédente		Production cumulée		Différence par rapport à la même période de l'année	
	août 2021	août 2022		(%)	janv. - août 2021	janv. - août 2022		(%)
Total production de beurre	2'432	2'677	245	10.1	29'371	26'389	-2'982	-10.2

* Les données contiennent les quantités des produits fini de l'ensemble des types de beurre ainsi que de tous les producteurs de beurre en Suisse.

Production de spécialités laitières

Crème de consommation

(t)	Production mensuelle		Différence par rapport au même mois de l'année précédente		Production cumulée		Différence par rapport à la même période de l'année précédente	
	août 2021	août 2022			janv. - août 2021	janv. - août 2022		
				(%)				(%)
Crème double	73	74	1	1.4	518	540	22	4.2
Crème entière 35%	2'647	2'582	-65	-2	20'867	22'643	1'776	8.5
Demi-crème	1'011	913	-98	-9.7	9'625	8'340	-1'285	-13.4
Crème à café	1'368	1'431	63	4.6	11'289	11'159	-130	-1.2
Total crème de consommation	5'099	5'000	-99	-1.9	42'299	42'682	383	0.9

Autres spécialités laitières

(t)	Production mensuelle		Différence par rapport au même mois de l'année précédente		Production cumulée		Différence par rapport à la même période de l'année précédente	
	août 2021	août 2022			janv. - août 2021	janv. - août 2022		
				(%)				(%)
Lait acidulé	45	20	-25	-55.6	468	224	-244	-52.1
Crème acidulée	330	356	26	7.9	2'762	2'589	-173	-6.3
Desserts (crèmes, flans, coupes, etc.)	964	1'011	47	4.9	8'512	8'129	-383	-4.5
Boissons lactées	7'859	9'587	1'728	22.0	58'531	62'699	4'168	7.1
Yogourt	12'129	13'375	1'246	10.3	100'544	99'482	-1'062	-1.1
Kéfir	18	16	-2	-11.1	159	132	-27	-17.0
Glaces comestibles	1'426	1'770	344	24.1	16'325	17'679	1'354	8.3
Total autres spécialités	22'771	26'135	3'364	14.8	187'301	190'934	3'633	1.9

Production de poudre de lait et de lait condensé

(t)	Production mensuelle		Différence par rapport au même mois de l'année précédente		Production cumulée		Différence par rapport à la même période de l'année précédente	
	août 2021	août 2022		(%)	janv. - août 2021	janv. - août 2022		(%)
Poudre de lait entier	1'229	1'325	96	7.8	10'375	11'320	945	9.1
Poudre de lait partiellement écrémé	450	556	106	23.6	3'538	4'054	516	14.6
Poudre de lait enrichie et poudre de crème	38	257	219	576.3	250	671	421	168.4
Poudre de lait écrémé	985	584	-401	-41	16'885	15'004	-1'881	-11.1
Poudre de babeurre	12	0	-12	-100.0	250	141	-109	-43.6
Poudre de petit-lait	321	307	-14	-4.4	2'069	2'335	266	12.9
Lait condensé	198	199	1	0.5	1'396	1'471	75	5.4
Total de poudre de lait et de lait condensé	3'233	3'228	-5	-0.2	34'763	34'996	233	0.7

Exportations de fromage par produit/groupe de produit

Variété / catégorie (t)	Exportations mensuelles		Différences par rapport au même mois de l'année précédente		Exportations cumulées		Différence par rapport à la même période de l'année précédente	
	août 2021	août 2022		(%)	janv. - août 2021	janv. - août 2022		(%)
Mascarpone, Ricotta Romana	0.9	2.8	1.9	226.0	13.4	25.3	11.9	88.6
Mozzarella	79.9	80.6	0.7	0.9	510.2	502.1	-8.1	-1.6
Autres fromages frais / séché	785.3	826.3	41.0	5.2	6'166.7	6'268.8	102.0	1.7
Total fromages frais / séché	866.1	909.7	43.6	5.0	6'690.3	6'796.2	105.8	1.6
Vacherin Mont-d'Or AOP	0.0	0.0	0.0	0.0	3.5	13.3	9.9	282.8
Autres fromages à pâte molle	35.7	32.3	-3.4	-9.4	330.9	288.5	-42.4	-12.8
Total fromages à pâte molle	35.7	32.3	-3.4	-9.4	334.3	301.8	-32.5	-9.7
Appenzeller®	369.0	376.5	7.5	2.0	3'155.7	2'667.2	-488.5	-15.5
Tilsiter	42.2	68.0	25.7	61.0	150.4	196.4	46.0	30.6
Raclette	127.8	145.9	18.1	14.1	757.0	684.1	-73.0	-9.6
Vacherin Fribourgeois AOP	27.5	24.9	-2.6	-9.5	180.8	165.9	-14.8	-8.2
Tête de Moine AOP	103.2	93.0	-10.2	-9.9	916.4	888.9	-27.5	-3.0
Autres fromages à pâte mi-dure, < 45% MG/ES	352.2	418.3	66.1	18.8	2'532.0	2'995.6	463.5	18.3
Autres fromages à pâte mi-dure, gras	590.7	456.6	-134.1	-22.7	4'856.8	3'406.4	-1'450.4	-29.9
Autres fromages à pâte mi-dure, ≥ 55% MG/ES	225.2	212.0	-13.2	-5.9	1'772.1	1'536.7	-235.4	-13.3
Total fromages à pâte mi-dure	1'837.9	1'795.1	-42.8	-2.3	14'321.2	12'541.2	-1'780.0	-12.4
Emmentaler AOP	925.1	922.4	-2.7	-0.3	7'102.3	6'942.0	-160.3	-2.3
Gruyère AOP	1'225.0	1'162.8	-62.3	-5.1	8'528.2	8'199.2	-329.0	-3.9
Sbrinz AOP	4.6	6.7	2.1	44.7	58.2	56.7	-1.5	-2.6
Switzerland Swiss	404.5	404.7	0.3	0.1	3'129.2	2'767.0	-362.2	-11.6
Autres fromages à pâte dure, < 45% MG/ES	259.4	218.7	-40.7	-15.7	2'299.0	2'316.0	17.0	0.7
Autres fromages à pâte dure, gras	179.6	159.3	-20.3	-11.3	1'466.6	1'380.9	-85.7	-5.8
Autres fromages à pâte dure, ≥ 55% MG/ES	13.1	9.7	-3.4	-26.1	142.2	95.7	-46.5	-32.7
Total fromages à pâte dure	3'011.3	2'884.1	-127.2	-4.2	22'725.7	21'757.4	-968.3	-4.3
Fromages fondu	69.3	92.5	23.2	33.6	587.5	563.7	-23.9	-4.1
Autres fromages	509.9	342.5	-167.5	-32.8	3'403.9	2'863.9	-540.0	-15.9
Fondue prête à l'emploi	255.0	308.3	53.3	20.9	1'621.0	1'503.8	-117.3	-7.2
Total	6'585.2	6'364.6	-220.6	-3.4	49'684.1	46'327.9	-3'356.1	-6.8

Source: Office fédéral de la douane et de la sécurité des frontières OFDF

Exportations par pays

août 2022

(t)	Mascarpone, Ricotta Romana	Mozzarella	Autres fromages frais / séché	Total fromages frais / séché	Vacherin Mont-d'Or AOP	Autres fromages à pâte molle	Total fromages à pâte molle	Appenzeller®	Tilsiter	Raclette	Vacherin Fribourgeois AOP	Tête de Moine AOP	Autres fromages à pâte mi-dure, < 45% MG/ES	Autres fromages à pâte mi-dure, gras	Autres fromages à pâte mi-dure, ≥ 55% MG/ES	Total fromages à pâte mi-dure	Emmentaler AOP	Gruyère AOP	Sbrinz AOP	Switzerland Swiss	Autres fromages à pâte dure, < 45% MG/ES	Autres fromages à pâte dure, gras	Autres fromages à pâte dure, ≥ 55% MG/ES	Total fromages à pâte dure	Fromage fondu	Autres fromages	Fondue prête à l'emploi	Total		
Europe																														
Allemagne	3	54	714	771	0	17	17	274	28	23	2	35	166	328	110	967	152	263	*	*	1	53	9	478	1	306	89	2'628		
France	0	0	1	1	*	9	9	65	*	9	19	39	13	6	32	184	96	177	*	*	65	13	0	351	0	21	3	569		
Italie	0	0	78	78	0	0	0	1	*	*	*	1	59	1	2	64	505	15	*	*	133	19	0	672	74	0	1	889		
BeNeLux	0	0	0	0	*	0	0	9	0	6	0	3	21	4	12	57	59	90	*	*	0	1	0	150	11	0	43	260		
Grande-Bretagne	0	5	26	31	*	0	0	0	*	*	*	0	0	1	12	13	2	64	*	*	0	5	0	71	0	0	2	117		
Espagne/Portugal	0	0	2	2	*	0	0	*	*	*	*	*	0	2	0	2	2	8	*	*	19	1	0	29	0	0	7	40		
Autres pays d'Europe	0	12	3	15	0	4	4	19	39	14	0	11	158	92	43	375	7	29	6	45	1	35	1	123	0	7	20	544		
Total Europe	3	71	825	898	0	30	30	368	67	53	21	89	417	434	212	1'662	824	645	6	45	219	126	10	1'873	86	335	163	5'047		
Autres pays																														
Canada	0	0	0	0	*	0	0	2	*	*	*	1	*	*	*	3	32	*	*	*	*	*	*	32	2	0	67	104		
USA	0	0	0	0	*	0	0	3	*	43	3	2	*	*	*	50	42	368	*	*	*	*	*	411	0	7	75	543		
Autres pays	0	10	2	11	0	2	2	3	1	50	1	2	1	22	0	80	25	149	1	360	0	34	0	569	5	1	2	670		
Total autres pays	0	10	2	11	0	2	2	8	1	93	4	4	1	22	0	133	99	518	1	360	0	34	0	1'011	7	8	145	1'318		
Total	3	81	826	910	0	32	32	377	68	146	25	93	418	457	212	1'795	922	1'163	7	405	219	159	10	2'884	93	342	308	6'365		

* Pour des raisons de protection de données, celles concernant les exportations de variétés ne comportant qu'un ou deux exportateurs ne sont pas ventilées par pays, mais rassemblées sous la rubrique "autres pays d'Europe" ou "Canada ou USA / autres pays"

Source: Office fédéral de la douane et de la sécurité des frontières OFDF

Exportations par pays

août 2021

(t)	Mascarpone, Ricotta Romana	Mozzarella	Autres fromages frais / séché	Total fromages frais / séché	Vacherin Mont-d'Or AOP	Autres fromages à pâte molle	Total fromages à pâte molle	Appenzeller®	Tilsiter	Raclette	Vacherin Fribourgeois AOP	Tête de Moine AOP	Autres fromages à pâte mi-dure, < 45% MG/ES	Autres fromages à pâte mi-dure, gras	Autres fromages à pâte mi-dure, ≥ 55% MG/ES	Total fromages à pâte mi-dure	Emmentaler AOP	Gruyère AOP	Sbrinz AOP	Switzerland Swiss	Autres fromages à pâte dure, < 45% MG/ES	Autres fromages à pâte dure, gras	Autres fromages à pâte dure, ≥ 55% MG/ES	Total fromages à pâte dure	Fromage fondu	Autres fromages	Fondue prête à l'emploi	Total	
Europe																													
Allemagne	1	39	634	674	0	16	16	282	11	22	4	40	96	313	129	896	169	246	*	*	23	70	11	518	1	455	43	2'604	
France	0	0	1	1	*	14	14	41	*	4	16	41	2	5	20	129	87	151	*	*	64	17	0	320	0	16	26	506	
Italie	0	0	97	97	0	0	0	1	*	*	*	1	124	61	0	187	507	13	*	*	118	23	0	661	48	1	1	994	
BeNeLux	0	0	0	0	*	0	0	17	0	6	1	4	0	62	16	107	74	94	*	*	0	0	0	168	14	0	42	332	
Grande-Bretagne	0	3	32	34	*	0	0	0	*	*	*	0	0	1	16	17	3	61	*	*	0	5	0	69	0	0	2	123	
Espagne/Portugal	0	0	4	4	*	0	0	*	*	*	*	*	0	1	0	1	5	19	*	*	0	1	0	25	0	0	9	39	
Autres pays d'Europe	0	27	13	40	0	4	4	25	27	23	1	16	129	131	44	396	9	35	4	41	54	34	2	180	2	7	14	643	
Total europe	1	68	781	850	0	34	34	365	38	55	22	102	352	576	224	1'734	854	619	4	41	259	149	13	1'940	66	479	138	5'241	
Autres pays																													
Canada	0	0	0	0	*	0	0	1	*	*	*	0	*	*	*	1	11	*	*	*	*	*	*	11	3	0	41	55	
USA	0	0	0	0	*	1	1	2	*	59	5	1	*	*	*	66	48	511	*	*	*	*	*	560	0	2	59	687	
Autres pays	0	12	5	16	0	1	1	1	5	13	0	1	1	15	1	37	12	94	0	363	0	30	0	500	1	29	18	602	
Total autres pays	0	12	5	16	0	1	1	4	5	73	5	2	1	15	1	104	71	606	0	363	0	30	0	1'071	4	31	117	1'344	
Total	1	80	785	866	0	36	36	369	42	128	28	103	352	591	225	1'838	925	1'225	5	404	259	180	13	3'011	69	510	255	6'585	

* Pour des raisons de protection de données, celles concernant les exportations de variétés ne comportant qu'un ou deux exportateurs ne sont pas ventilées par pays, mais rassemblées sous la rubrique "autres pays d'Europe" ou "Canada ou USA / autres pays"

Source: Office fédéral de la douane et de la sécurité des frontières OFDF

Exportations par pays

janvier à août 2022

(t)	Mascarpone, Ricotta Romana	Mozzarella	Autres fromages frais / séché	Total fromages frais / séché	Vacherin Mont-d'Or AOP	Autres fromages à pâte molle	Total fromages à pâte molle	Appenzeller®	Tilsiter	Raclette	Vacherin Fribourgeois AOP	Tête de Moine AOP	Autres fromages à pâte mi-dure, < 45% MG/ES	Autres fromages à pâte mi-dure, gras	Autres fromages à pâte mi-dure, ≥ 55% MG/ES	Total fromages à pâte mi-dure	Emmentaler AOP	Gruyère AOP	Sbrinz AOP	Switzerland Swiss	Autres fromages à pâte dure, < 45% MG/ES	Autres fromages à pâte dure, gras	Autres fromages à pâte dure, ≥ 55% MG/ES	Total fromages à pâte dure	Fromage fondu	Autres fromages	Fondue prête à l'emploi	Total	
Europe																													
Allemagne	25	312	5'383	5'720	0	152	152	2'039	98	153	20	408	1'176	2'315	837	7'046	1'196	1'760	*	*	14	500	85	3'556	8	2'361	138	18'980	
France	0	0	9	9	*	83	83	376	*	52	124	292	30	57	194	1'125	431	1'063	*	*	569	157	2	2'222	9	152	93	3'695	
Italie	0	0	430	431	0	0	0	10	*	*	*	7	594	102	9	723	3'964	131	*	*	1'484	122	0	5'701	433	9	18	7'314	
BeNeLux	0	0	0	0	*	0	0	73	0	53	3	31	24	28	84	297	405	606	*	*	0	37	0	1'049	54	12	382	1'795	
Grande-Bretagne	0	16	103	119	*	5	5	1	*	*	*	2	0	11	84	98	26	540	*	*	0	38	0	604	0	5	40	872	
Espagne/Portugal	0	1	36	37	*	0	0	*	*	*	*	*	0	2	0	2	42	98	*	*	116	12	0	268	1	81	50	440	
Autres pays d'Europe	0	62	95	157	13	32	45	125	95	145	3	124	1'167	800	318	2'776	124	516	55	372	124	275	9	1'476	3	63	87	4'607	
Total europe	25	391	6'056	6'473	13	273	286	2'624	193	404	149	865	2'990	3'315	1'528	12'067	6'189	4'715	55	372	2'308	1'141	96	14'875	509	2'684	809	37'702	
Autres pays																													
Canada	0	0	0	0	*	0	0	11	*	*	*	2	*	*	*	13	302	*	*	*	*	*	*	302	41	0	273	630	
USA	0	0	0	0	*	3	3	21	*	138	10	10	*	*	*	180	260	2'329	*	*	*	*	*	2'588	0	29	150	2'950	
Autres pays	0	111	213	324	0	13	13	11	4	142	6	11	6	92	9	281	192	1'155	2	2'395	8	239	0	3'991	14	152	272	5'045	
Total autres pays	0	111	213	324	0	15	16	43	4	280	17	24	6	92	9	474	754	3'484	2	2'395	8	239	0	6'881	55	180	695	8'624	
Total	25	502	6'269	6'796	13	289	302	2'667	196	684	166	889	2'996	3'406	1'537	12'541	6'942	8'199	57	2'767	2'316	1'381	96	21'756	564	2'864	1'504	46'327	

* Pour des raisons de protection de données, celles concernant les exportations de variétés ne comportant qu'un ou deux exportateurs ne sont pas ventilées par pays, mais rassemblées sous la rubrique "autres pays d'Europe" ou "Canada ou USA / autres pays"

Source: Office fédéral de la douane et de la sécurité des frontières OFDF

Exportations par pays

janvier à août 2021

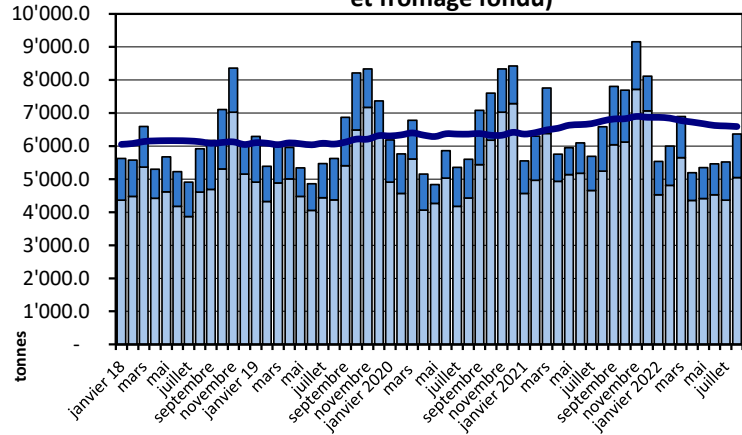
(t)	Mascarpone, Ricotta Romana	Mozzarella	Autres fromages frais / séché	Total fromages frais / séché	Vacherin Mont-d'Or AOP	Autres fromages à pâte molle	Total fromages à pâte molle	Appenzeller®	Tilsiter	Raclette	Vacherin Fribourgeois AOP	Tête de Moine AOP	Autres fromages à pâte mi-dure, < 45% MG/ES	Autres fromages à pâte mi-dure, gras	Autres fromages à pâte mi-dure, ≥ 55% MG/ES	Total fromages à pâte mi-dure	Emmentaler AOP	Gruyère AOP	Sbrinz AOP	Switzerland Swiss	Autres fromages à pâte dure, < 45% MG/ES	Autres fromages à pâte dure, gras	Autres fromages à pâte dure, ≥ 55% MG/ES	Total fromages à pâte dure	Fromage fondu	Autres fromages	Fondue prête à l'emploi	Total		
Europe																														
Allemagne	13	266	4'894	5'173	0	165	165	2'359	95	170	29	418	1'269	2'591	999	7'931	1'430	1'964	*	*	102	554	105	4'155	5	2'878	150		20'458	
France	0	0	8	9	*	107	107	366	*	61	126	286	30	63	171	1'103	550	1'167	*	*	573	138	0	2'429	9	133	147		3'936	
Italie	0	0	858	858	0	0	0	10	*	*	*	10	513	767	6	1'306	3'714	160	*	*	1'135	127	0	5'137	447	7	23		7'779	
BeNeLux	0	0	0	0	*	0	0	118	0	58	8	33	0	377	111	706	515	691	*	*	0	130	22	1'359	66	25	352		2'509	
Grande-Bretagne	0	6	94	101	*	6	6	3	*	*	*	1	0	10	111	124	31	635	*	*	0	37	0	704	2	5	52		992	
Espagne/Portugal	0	0	36	36	*	0	0	*	*	*	*	*	0	3	0	3	42	115	*	*	59	10	0	226	2	0	63		329	
Autres pays d'Europe	0	175	144	319	3	45	48	266	46	173	4	153	714	972	365	2'692	193	468	52	387	430	338	12	1'880	3	52	59		5'053	
Total europe	13	448	6'035	6'496	3	322	325	3'121	142	462	167	901	2'526	4'782	1'764	13'865	6'477	5'201	52	387	2'299	1'335	141	15'891	534	3'100	845		41'057	
Autres pays																														
Canada	0	0	0	0	*	0	0	8	*	*	*	2	*	*	*	10	228	*	*	*	*	*	*	228	44	0	345		627	
USA	0	0	0	0	*	3	3	18	*	170	7	6	*	*	*	201	247	2'350	*	*	*	*	*	2'597	1	14	167		2'983	
Autres pays	0	63	132	195	0	5	6	9	8	124	7	7	6	75	9	246	150	977	6	2'743	0	132	2	4'009	8	289	264		5'017	
Total autres pays	0	63	132	195	0	9	9	35	8	295	14	15	6	75	9	456	626	3'327	6	2'743	0	132	2	6'835	53	303	776		8'627	
Total	13	510	6'167	6'690	3	331	334	3'156	150	757	181	916	2'532	4'857	1'772	14'321	7'102	8'528	58	3'129	2'299	1'467	142	22'726	588	3'404	1'621		49'684	

* Pour des raisons de protection de données, celles concernant les exportations de variétés ne comportant qu'un ou deux exportateurs ne sont pas ventilées par pays, mais rassemblées sous la rubrique "autres pays d'Europe" ou "Canada ou USA / autres pays"

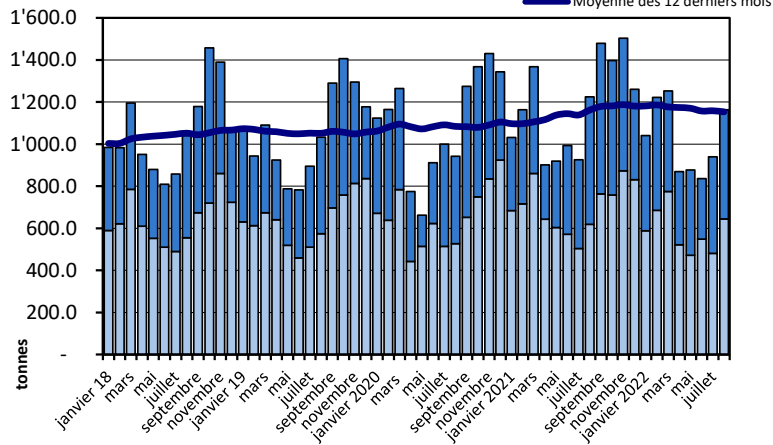
Source: Office fédéral de la douane et de la sécurité des frontières OFDF

Exportations depuis 2018 - Valeur moyenne des 12 derniers mois

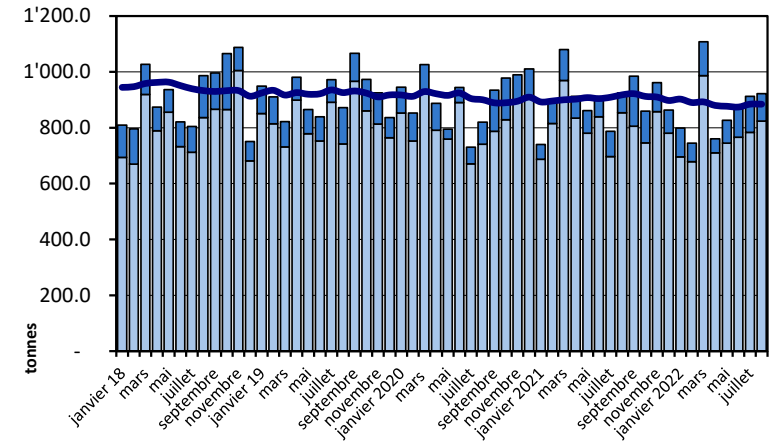
Total des exportations de fromage (y c. mélanges à fondue et fromage fondu)



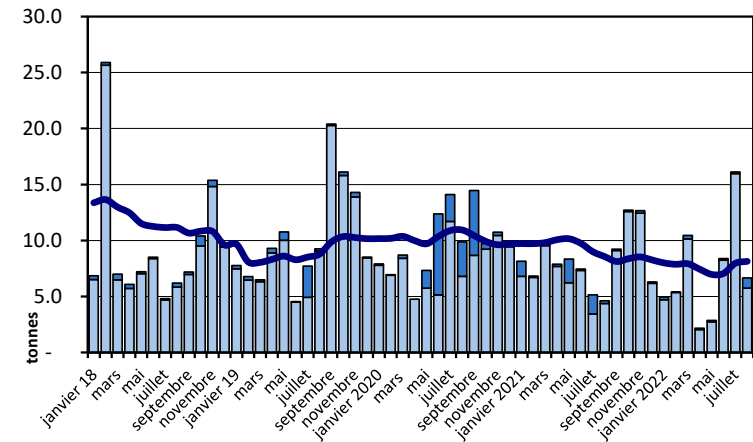
Gruyère AOP



Emmentaler AOP

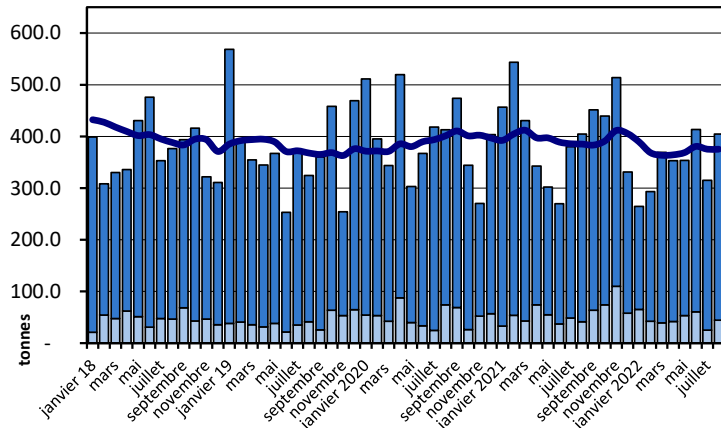


Sbrinz AOP

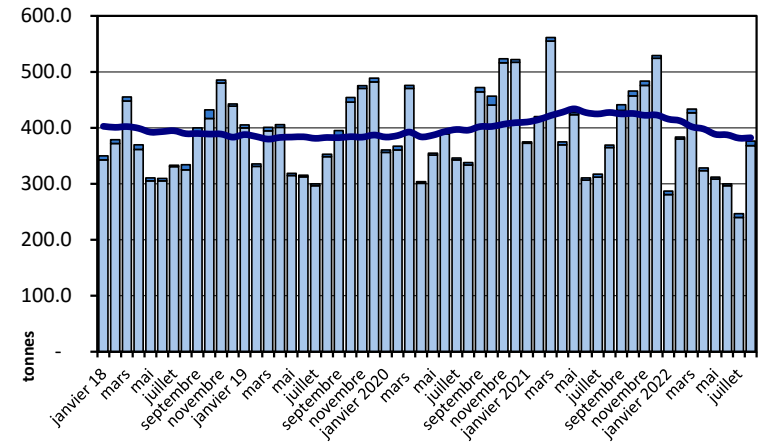


Exportations depuis 2018 - Valeur moyenne des 12 derniers mois

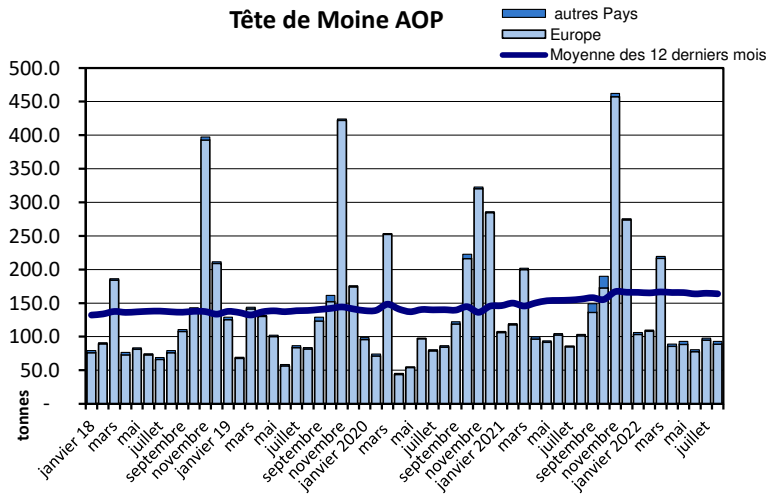
Switzerland Swiss



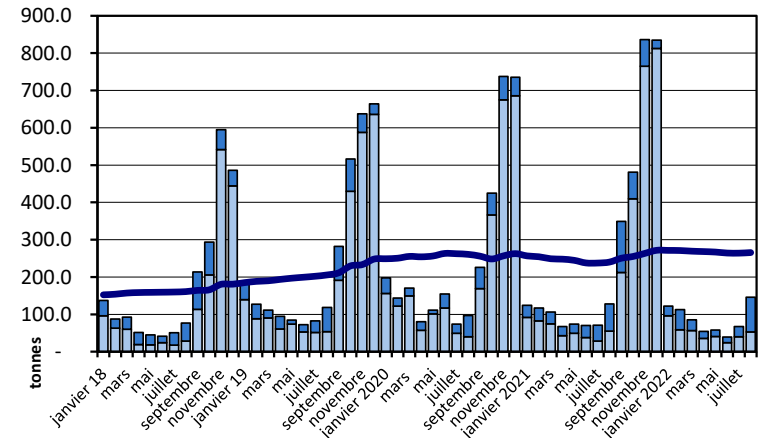
Appenzeller®



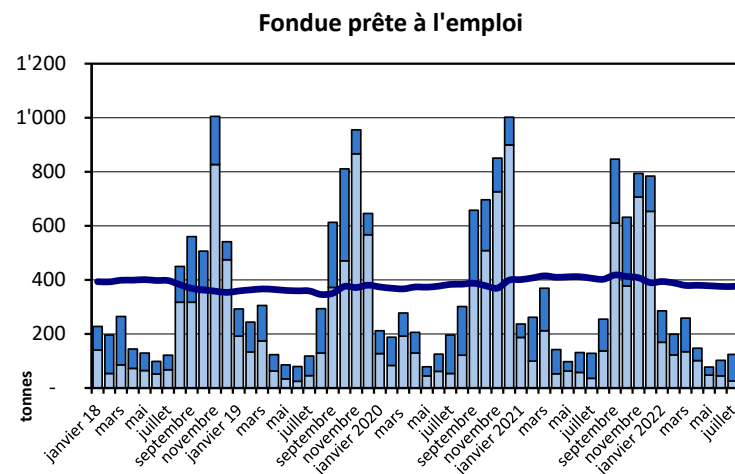
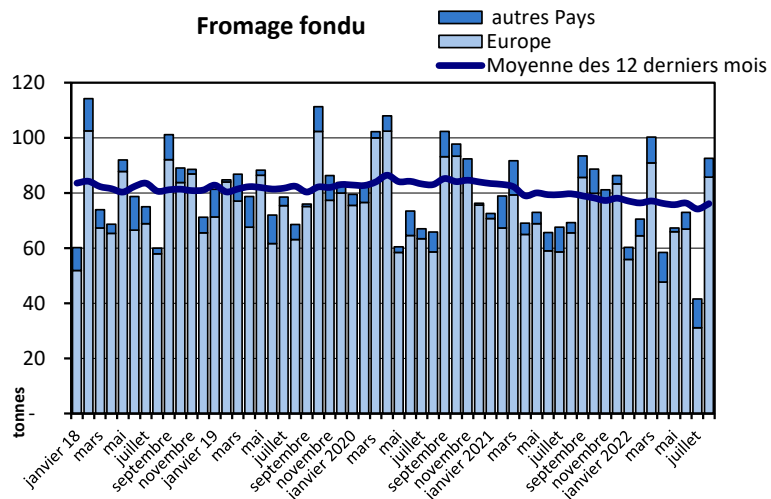
Tête de Moine AOP



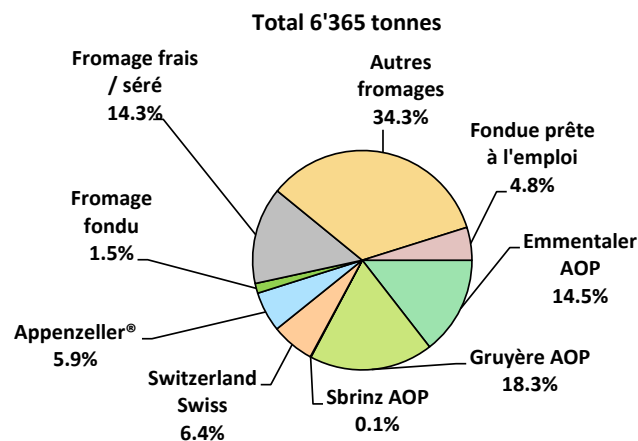
Raclette Suisse



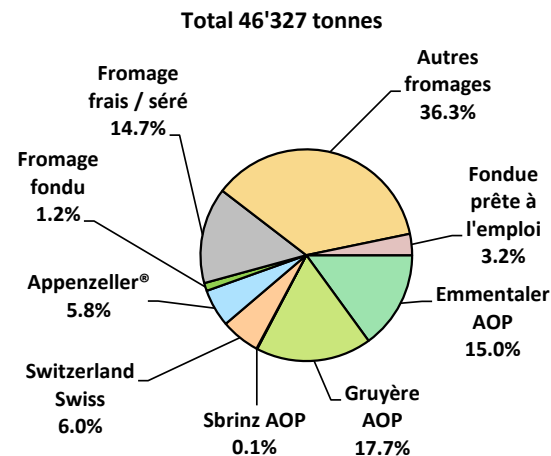
Exportations depuis 2018 - Valeur moyenne des 12 derniers mois



Exportations de fromage par variété en août



Exportations de fromage par variété, janvier à août 2022



Exportations autres produits laitiers

Produits laitiers (t)	Exportations mensuelles		Différences par rapport au même mois de l'année précédente		Exportations cumulées		Différence par rapport à la même période de l'année précédente	
	août 2021	août 2022		(%)	janv. - août 2021	janv. - août 2022		(%)
Lait écrémé	2.4	2.2	-0.2	-9.5	110.5	99.4	-11.1	-10.0
Lait	174.3	152.6	-21.6	-12.4	1'709.3	960.6	-748.6	-43.8
Lait > 6% MG	0.0	0.0	0.0	0.0	0.0	0.0	0.0	-48.8
Crème	75.0	71.7	-3.3	-4.4	1'007.1	1'048.3	41.3	4.1
Poudre de lait écrémé	574.8	611.0	36.2	6.3	8'186.2	4'335.5	-3'850.7	-47.0
Poudre de lait	0.1	1.2	1.1	1'358.0	13.5	19.8	6.3	46.3
Poudre de crème	0.0	0.1	0.1	288.0	0.1	0.7	0.6	1'160.0
Lait concentré	0.0	0.1	0.1	10'000.0	0.7	0.3	-0.4	-60.7
Crème concentrée	7.7	20.4	12.7	165.7	129.4	139.0	9.7	7.5
Yogourt	382.6	392.2	9.6	2.5	2'888.2	2'949.4	61.2	2.1
Autres produits frais	105.8	2.4	-103.4	-97.7	713.5	124.4	-589.1	-82.6
Petit-lait	3'227.9	3'112.2	-115.7	-3.6	30'227.5	27'628.9	-2'598.6	-8.6
Poudre de petit-lait	37.2	57.3	20.1	54.1	1'726.8	738.9	-987.9	-57.2
Petit-lait concentré	0.0	0.0	0.0	0.0	0.4	0.1	-0.2	-62.1
Beurre (sans beurre déshydraté)	0.8	0.5	-0.2	-31.1	135.9	6.7	-129.2	-95.1
Pâte à tartiner laitières	0.0	0.0	0.0	0.0	0.0	0.0	0.0	-100.0
Autres matières grasses provenant du lait	1.1	0.6	-0.4	-40.8	8.9	6.3	-2.5	-28.6
Caséines	0.0	26.6	26.6	265'980.0	3.0	92.8	89.9	3'037.0
Lactalbumine	26.6	0.0	-26.6	-100.0	237.0	129.6	-107.4	-45.3
Autres albumines	0.0	0.1	0.0	76.6	0.2	0.1	-0.1	-44.7

Chapitres 04 et 35 du tarif des douanes suisses (sans fromages, chapitre 0406, et sans produits agricoles transformés, chapitres 15 à 22)

Source: Office fédéral de la douane et de la sécurité des frontières OFDF

Importations de fromage par produit/groupe de produit

Fromages / Catégorie (t)	Importations mensuelles		Différence par rapport au même mois de l'année précédente		Importations cumulées		Différence par rapport à la période de l'année précédente	
	août 2021	août 2022		(%)	janv. - août 2021	janv. - août 2022		(%)
Mascarpone, Ricotta Romana	109.9	93.4	-16.6	-15.1	987.9	784.0	-203.9	-20.6
Mozzarella	522.6	607.6	85.0	16.3	4'312.8	4'297.1	-15.6	-0.4
Autres fromages frais / séré	2'118.8	2'028.5	-90.4	-4.3	16'323.9	16'114.6	-209.3	-1.3
Total fromages frais / séré	2'751.3	2'729.4	-22.0	-0.8	21'624.6	21'195.7	-428.9	-2.0
Danablu, Gorgonzola, Roquefort	52.3	46.0	-6.3	-12.1	461.7	388.3	-73.4	-15.9
Fromage à croûte fleurie	94.7	102.9	8.2	8.7	822.7	783.1	-39.6	-4.8
Bleu, fromage à pâte persillée	0.0	0.0	0.0	0.0	0.0	0.0	0.0	0.0
Brie, Camembert, Italic	130.5	135.6	5.1	3.9	1'128.1	1'300.4	172.3	15.3
Autres fromages à pâte molle	804.3	890.3	86.0	10.7	7'099.9	6'474.5	-625.4	-8.8
Total fromages à pâte molle	1'081.7	1'174.7	93.0	8.6	9'512.4	8'946.4	-566.1	-6.0
Fromage à pâte mi-dure persillée	4.2	2.5	-1.8	-42.0	46.3	31.7	-14.5	-31.4
Caciocavallo, Fontina, Brà, etc.	32.1	8.8	-23.3	-72.4	258.2	193.0	-65.2	-25.3
Tilsiter	6.5	10.4	3.9	60.6	50.0	53.2	3.2	6.3
Autres fromages à pâte mi-dure	1'030.9	958.4	-72.6	-7.0	8'674.4	8'089.6	-584.8	-6.7
Fromages à pâte mi-dure râpé, en poudre	93.6	91.4	-2.2	-2.4	826.2	612.1	-214.1	-25.9
Total fromages à pâte mi-dure	1'167.4	1'071.5	-95.9	-8.2	9'855.0	8'979.6	-875.4	-8.9
Fromage aux herbes (Schabziger)	0.0	6.1	6.1	303'600.0	0.9	21.7	20.8	2'339.3
Fromage à pâte dure persillée	0.3	0.3	0.1	19.5	16.3	9.4	-6.9	-42.4
Caciocavallo, Fontina, Brà, etc.	24.9	18.3	-6.6	-26.4	216.6	139.5	-77.1	-35.6
Emmentaler AOP	1.1	14.2	13.1	1'160.9	77.7	20.6	-57.1	-73.5
Autres fromages à pâte dure	404.1	421.5	17.4	4.3	3'733.2	3'394.0	-339.2	-9.1
Fromages à pâte dure râpé, en poudre	72.5	55.7	-16.8	-23.1	557.1	582.0	24.9	4.5
Total fromages à pâte dure	503.0	516.2	13.2	2.6	4'601.7	4'167.2	-434.5	-9.4
Grana/Parmigiano	434.6	377.4	-57.2	-13.2	3'394.7	3'341.7	-53.0	-1.6
Total fromages à pâte extra-dure	434.6	377.4	-57.2	-13.2	3'394.7	3'341.7	-53.0	-1.6
Fromage fondu	327.4	321.4	-6.0	-1.8	2'990.1	2'718.3	-271.8	-9.1
Total variétés de fromages	6'265.5	6'190.7	-74.8	-1.2	51'978.5	49'348.9	-2'629.7	-5.1

Source: Office fédéral de la douane et de la sécurité des frontières OFDF

Importations de fromage par pays fournisseur

août 2022

(t)	Mascarpone, ricotta Romana	Mozzarella	Autres fromages frais / séché	Total fromages frais / séché	Danablu, Gorgonzola, Roquefort	Brie, Camembert, Reblochon	Autres fromages à pâte molle	Total fromages à pâte molle	Fromage aux herbes	Fromage à pâte dure et mi-dure	Autres fromages	Total
Europe												
Allemagne	10.6	177.5	571.4	759.6	0.4	0.0	215.2	215.6	6.1	438.7	156.7	1'576.7
France	0.0	6.4	260.0	266.4	11.6	106.9	343.3	461.8	0.0	199.9	103.7	1'031.7
Italie	78.8	374.6	843.1	1296.4	34.0	0.0	187.8	221.8	0.0	786.8	10.8	2'315.9
Pays-Bas	0.0	0.7	18.3	19.0	0.0	0.0	9.4	9.4	0.0	264.9	0.0	293.2
Belgique	0.0	0.0	1.3	1.3	0.0	0.0	0.0	0.0	0.0	45.6	0.0	46.9
Luxembourg	0.0	0.0	0.0	0.0	0.0	0.0	0.0	0.0	0.0	0.0	0.0	0.0
Autriche	2.0	1.3	34.1	37.4	0.0	0.0	8.7	8.7	0.0	15.2	43.4	104.7
Grande-Bretagne	0.0	0.0	4.7	4.7	0.0	0.0	0.0	0.0	0.0	87.3	0.6	92.6
Danemark	0.0	43.0	139.5	182.5	0.0	0.0	66.7	66.7	0.0	13.3	5.2	267.7
Norvège	0.0	0.0	0.1	0.1	0.0	0.0	0.0	0.0	0.0	0.0	0.0	0.1
Suède	0.0	0.0	0.0	0.0	0.0	0.0	0.0	0.0	0.0	0.1	0.0	0.1
Portugal	1.8	4.2	2.7	8.7	0.0	0.0	3.2	3.2	0.0	26.8	0.7	39.4
Espagne	0.0	0.0	1.4	1.4	0.0	0.0	0.6	0.6	0.0	31.1	0.0	33.1
Grèce	0.0	0.0	1.2	1.2	0.0	0.0	174.4	174.4	0.0	5.6	0.1	181.2
Autres pays d'Europe	0.0	0.0	150.7	150.7	0.0	0.0	12.5	12.5	0.0	43.9	0.2	207.4
Total europe	93.4	607.6	2'028.5	2'729.4	46.0	106.9	1'021.9	1'174.7	6.1	1'959.0	321.4	6'190.6
Autres pays							0.0					0.0
Canada	0.0	0.0	0.0	0.0	0.0	0.0	0.0	0.0	0.0	0.0	0.0	0.0
USA	0.0	0.0	0.0	0.0	0.0	0.0	0	0.0	0.0	0.1	0.0	0.1
Autres pays d'Amérique	0.0	0.0	0.0	0.0	0.0	0.0	0.0	0.0	0.0	0.0	0.0	0.0
Amérique latine	0.0	0.0	0	0.0	0.0	0.0	0.0	0.0	0.0	0.0	0.0	0.0
Afrique	0.0	0.0	0.0	0.0	0.0	0.0	0.0	0.0	0.0	0.0	0.0	0.0
Asie	0.0	0.0	0	0.0	0.0	0.0	0.0	0.0	0.0	0.0	0.0	0.0
Australie	0.0	0.0	0.0	0.0	0.0	0.0	0.0	0.0	0.0	0.0	0.0	0.0
Total autres pays	0.0	0.0	0.0	0.0	0.0	0.0	0.0	0.0	0.0	0.1	0.0	0.1
Total	93.4	607.6	2028.5	2729.4	46.0	106.9	1021.9	1174.7	6.1	1959.1	321.4	6'190.7

Source: Office fédéral de la douane et de la sécurité des frontières OFDF

Importations de fromage par pays fournisseur

août 2021

(t)

	Mascarpone, ricotta Romana	Mozzarella	Autres fromages frais / séché	Total fromages frais / séché	Danablu, Gorgonzola, Roquefort	Brie, Camembert, Reblochon	Autres fromages à pâte molle	Total fromages à pâte molle	Fromage aux herbes	Fromage à pâte dure et mi-dure	Autres fromages	Total
Europe												
Allemagne	8,2	103,0	841,2	952,4	0,2	0,0	217,4	217,6	0,0	413,3	183,3	1'766,6
France	0,5	11,0	246,5	258,1	10,6	111,2	343,5	465,2	0,0	248,1	100,9	1'072,4
Italie	98,8	351,3	770,5	1'220,6	41,5	0,0	179,4	220,9	0,0	845,7	10,0	2'297,1
Pays-Bas	0,0	31,1	1,8	32,9	0,0	0,0	1,8	1,8	0,0	244,5	0,4	279,5
Belgique	0,0	0,0	3,9	3,9	0,0	0,0	0,0	0,0	0,0	65,5	0,0	69,4
Luxembourg	0,0	0,0	0,0	0,0	0,0	0,0	0,0	0,0	0,0	0,0	0,0	0,0
Autriche	1,3	1,1	28,7	31,2	0,0	0,0	29,7	29,7	0,0	47,6	31,7	140,2
Grande-Bretagne	0,0	0,0	3,0	3,0	0,0	0,0	0,5	0,5	0,0	86,6	0,1	90,2
Danemark	0,0	21,6	90,7	112,3	0,0	0,0	18,2	18,2	0,0	36,7	0,0	167,1
Norvège	0,0	0,0	0,0	0,0	0,0	0,0	0,0	0,0	0,0	0,0	0,0	0,0
Suède	0,0	0,0	0,0	0,0	0,0	0,0	0,1	0,1	0,0	0,1	0,0	0,3
Portugal	1,0	3,5	4,6	9,0	0,0	0,0	1,5	1,5	0,0	24,7	0,8	36,1
Espagne	0,0	0,0	7,5	7,5	0,0	0,0	0,2	0,2	0,0	50,1	0,0	57,8
Grèce	0,0	0,0	0,7	0,7	0,0	0,0	119,9	119,9	0,0	7,2	0,1	127,9
Autres pays d'Europe	0,2	0,0	119,5	119,7	0,0	0,0	5,9	5,9	0,0	34,4	0,1	160,1
Total europe	109,9	522,6	2'118,8	2'751,3	52,3	111,2	918,2	1'081,7	0,0	2'104,5	327,4	6'264,8
Autres pays												
Canada	0,0	0,0	0,0	0,0	0,0	0,0	0,0	0,0	0,0	0,0	0,0	0,0
USA	0,0	0,0	0,0	0,0	0,0	0,0	0,0	0,0	0,0	0,0	0,0	0,0
Autres pays d'Amérique	0,0	0,0	0,0	0,0	0,0	0,0	0,0	0,0	0,0	0,0	0,0	0,0
Amérique latine	0,0	0,0	0,0	0,0	0,0	0,0	0,0	0,0	0,0	0,0	0,0	0,0
Afrique	0,0	0,0	0,0	0,0	0,0	0,0	0,0	0,0	0,0	0,0	0,0	0,0
Asie	0,0	0,0	0,0	0,0	0,0	0,0	0,0	0,0	0,0	0,0	0,0	0,0
Australie	0,0	0,0	0,0	0,0	0,0	0,0	0,0	0,0	0,0	0,2	0,0	0,2
Total autres pays	0,0	0,0	0,0	0,0	0,0	0,0	0,0	0,0	0,0	0,2	0,0	0,2
Total	109,9	522,6	2'118,8	2'751,3	52,3	111,2	918,2	1'081,7	0,0	2'104,7	327,4	6'265,0

Source: Office fédéral de la douane et de la sécurité des frontières OFDF

Importations de fromage cumulées par pays, cumulées

Janvier à août 2022

(t)	Total											
	Mascarpone, ricotta Romana	Mozzarella	Autres fromages frais / séché	Total fromages frais / séché	Danablu, Gorgonzola, Roquefort	Brie, Camembert, Reblochon	Autres fromages à pâte molle	Total fromages à pâte molle	Fromage aux herbes	Fromage à pâte dure et mi-dure	Autres fromages	Total
Europe												
Allemagne	69.1	1'480.5	5'005.2	6'554.7	1.7	0.0	1'628.3	1'630.0	21.3	3'378.5	1'476.9	13'061.5
France	0.5	57.6	2'087.9	2'146.0	86.5	1'103.7	2'297.4	3'487.6	0.0	1'992.1	690.5	8'316.2
Italie	681.1	2'472.4	6'281.4	9'434.9	300.1	0.0	1'496.5	1'796.6	0.1	6'514.2	80.5	17'826.3
Pays-Bas	0.0	43.9	156.2	200.1	0.0	0.0	114.6	114.6	0.0	1'755.9	1.0	2'071.6
Belgique	0.0	1.6	21.5	23.1	0.0	0.0	0.9	0.9	0.0	575.5	0.2	599.7
Luxembourg	0.0	0.0	0.0	0.0	0.0	0.0	0.0	0.0	0.0	0.0	0.0	0.0
Autriche	20.7	7.9	252.5	281.1	0.0	0.0	200.8	200.8	0.0	170.2	423.3	1'075.4
Grande-Bretagne	0.0	0.0	14.7	14.7	0.0	0.0	7.0	7.0	0.4	774.0	2.7	798.8
Danemark	0.0	192.8	949.7	1'142.5	0.0	0.0	394.9	394.9	0.0	80.9	22.1	1'640.5
Norvège	0.0	0.0	0.9	0.9	0.0	0.0	0.0	0.0	0.0	0.1	0.0	1.1
Suède	0.0	0.0	0.1	0.1	0.0	0.0	0.4	0.4	0.0	2.6	0.1	3.3
Portugal	11.8	35.2	20.9	67.9	0.0	0.0	12.2	12.2	0.0	331.6	5.8	417.6
Espagne	0.0	0.0	19.5	19.5	0.0	0.0	7.7	7.7	0.0	230.3	1.4	259.0
Grèce	0.0	0.3	9.5	9.8	0.0	0.0	1'169.0	1'169.0	0.0	91.9	0.5	1'271.3
Autres pays d'Europe	0.2	0.0	1'267.7	1'267.9	0.0	0.0	75.5	75.5	0.0	528.0	7.4	1'878.8
Total europe	783.4	4'292.3	16'087.7	21'163.4	388.3	1'103.7	7'405.2	8'897.2	21.7	16'426.0	2'712.5	49'220.8
Autres pays												
Canada	0.0	0.0	0.0	0.0	0.0	0.0	0.0	0.0	0.0	0.0	0.0	0.0
USA	0.0	0.0	0.0	0.0	0.0	0.0	0.0	0.0	0.0	1.0	0.1	1.2
Autres pays d'Amérique	0.0	0.0	0.0	0.0	0.0	0.0	0.0	0.0	0.0	0.0	0.0	0.0
Amérique latine	0.0	0.0	0.0	0.0	0.0	0.0	0.0	0.0	0.0	0.0	0.0	0.0
Afrique	0.0	0.0	0.0	0.0	0.0	0.0	0.0	0.0	0.0	0.0	0.0	0.0
Asie	0.0	0.0	0.0	0.0	0.0	0.0	0.0	0.0	0.0	0.2	0.0	0.2
Australie	0.0	0.0	0.0	0.0	0.0	0.0	0.0	0.0	0.0	0.0	0.0	0.0
Total autres pays	-	-	-	-	-	-	-	-	-	1.2	0.1	1.4
Total	783.4	4'292.3	16'087.7	21'163.4	388.3	1'103.7	7'405.2	8'897.2	21.7	16'427.2	2'712.7	49'222.2

Source: Office fédéral de la douane et de la sécurité des frontières OFDF

Importations de fromage cumulées par pays, cumulées

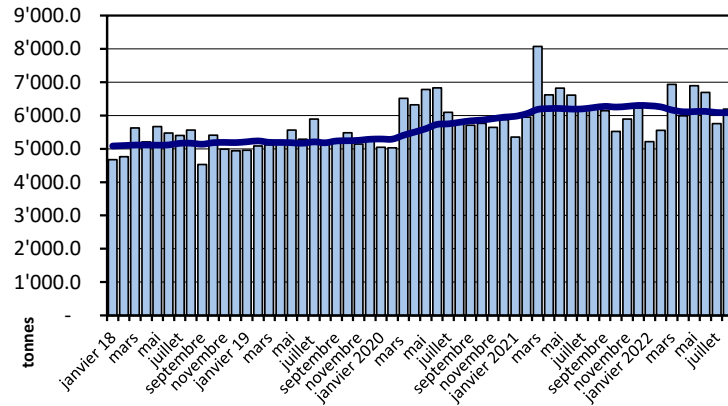
Janvier à août 2021

(t)	Mascarpone, ricotta Romana	Mozzarella	Autres fromages frais / séché	Total fromages frais / séché	Danablu, Gorgonzola, Roquefort	Brie, Camembert, Reblochon	Autres fromages à pâte molle	Total fromages à pâte molle	Fromage aux herbes	Fromage à pâte dure et mi-dure	Autres fromages	Total
Europe												
Allemagne	102.9	991.4	5'716.4	6'810.7	12.0	0.0	1'771.3	1'783.3	0.0	4'007.5	1'502.6	14'104.1
France	0.9	73.7	2'214.1	2'288.7	130.6	941.2	2'899.0	3'970.7	0.1	2'184.0	838.5	9'282.0
Italie	870.0	2'858.6	5'974.2	9'702.7	319.1	0.0	1'418.6	1'737.6	0.7	6'969.5	73.8	18'484.4
Pays-Bas	0.0	284.5	56.3	340.7	0.0	0.0	80.8	80.8	0.0	1'770.0	1.4	2'192.9
Belgique	0.0	0.0	26.8	26.8	0.0	0.0	37.5	37.5	0.0	532.4	0.2	596.8
Luxembourg	0.0	0.0	0.0	0.0	0.0	0.0	0.0	0.0	0.0	0.0	0.0	0.0
Autriche	6.8	9.4	222.2	238.4	0.0	0.0	286.5	286.5	0.0	341.3	532.6	1'398.9
Grande-Bretagne	0.0	0.0	13.2	13.2	0.0	0.0	4.3	4.3	0.0	650.0	1.1	668.6
Danemark	0.0	65.7	861.3	927.0	0.0	0.0	346.5	346.5	0.0	111.9	20.4	1'405.9
Norvège	0.0	0.0	1.1	1.1	0.0	0.0	0.0	0.0	0.0	0.1	0.0	1.3
Suède	0.0	0.0	0.2	0.2	0.0	0.0	0.5	0.5	0.0	3.1	0.2	4.0
Portugal	6.2	24.2	21.4	51.8	0.0	0.0	14.2	14.2	0.0	311.5	1.7	379.1
Espagne	0.0	1.4	57.1	58.5	0.0	0.0	25.0	25.0	0.0	375.8	0.0	459.3
Grèce	0.0	0.0	9.9	9.9	0.0	0.0	1'141.1	1'141.1	0.0	60.5	0.4	1'211.9
Autres pays d'Europe	1.1	1.0	1'127.5	1'129.7	0.0	0.0	63.2	63.2	0.0	460.0	12.4	1'665.3
Total europe	988.0	4'309.8	16'301.7	21'599.4	461.7	941.2	8'088.5	9'491.4	0.9	17'777.6	2'985.4	51'854.7
Autres pays												
Canada	0.0	0.0	0.0	0.0	0.0	0.0	0.0	0.0	0.0	0.0	0.0	0.0
USA	0.0	0.0	0.0	0.0	0.0	0.0	0.2	0.2	0.0	0.5	0.0	0.7
Autres pays d'Amérique	0.0	0.0	0.0	0.0	0.0	0.0	0.0	0.0	0.0	0.0	0.0	0.0
Amérique latine	0.0	0.0	0.0	0.0	0.0	0.0	0.0	0.0	0.0	0.0	0.0	0.0
Afrique	0.0	0.0	0.0	0.0	0.0	0.0	0.0	0.0	0.0	0.0	0.0	0.0
Asie	0.0	0.0	0.0	0.0	0.0	0.0	0.1	0.1	0.0	0.0	0.0	0.1
Australie	0.0	0.0	0.0	0.0	0.0	0.0	0.0	0.0	0.0	0.2	0.0	0.2
Total autres pays	0.0	0.0	0.0	0.0	0.0	0.0	0.4	0.4	0.0	0.7	0.0	1.1
Total	988.0	4'309.8	16'301.7	21'599.4	461.7	941.2	8'088.9	9'491.7	0.9	17'778.3	2'985.4	51'855.7

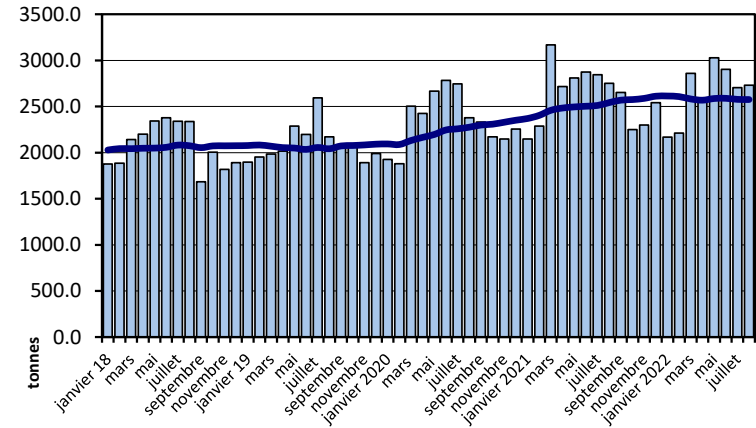
Source: Office fédéral de la douane et de la sécurité des frontières OFDF

Importations depuis 2018 - Valeur moyenne des 12 derniers mois

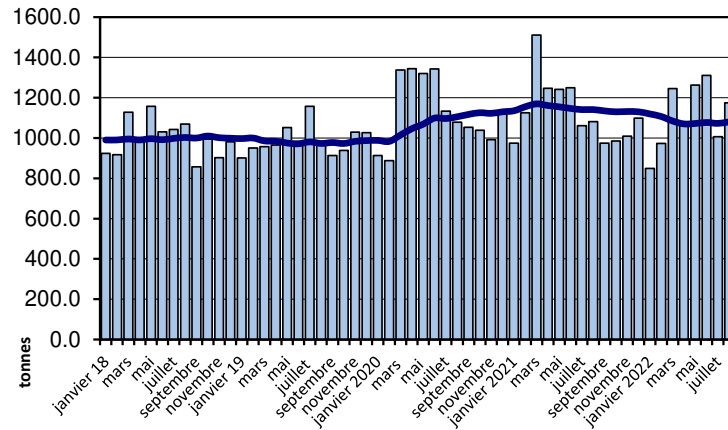
Total des importations de fromages



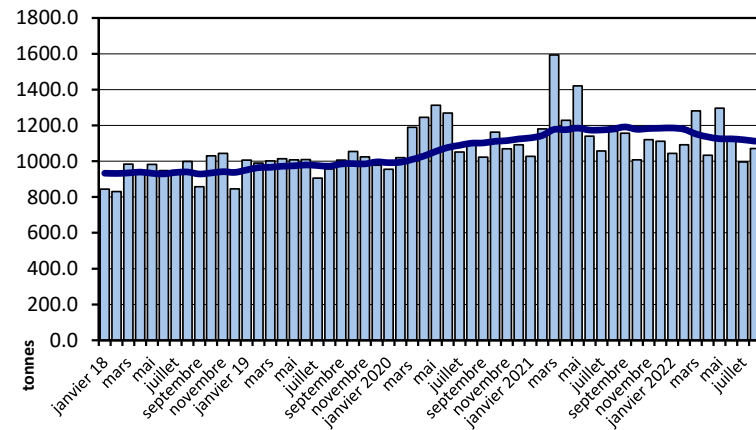
Fromages frais



Fromages à pâte molle

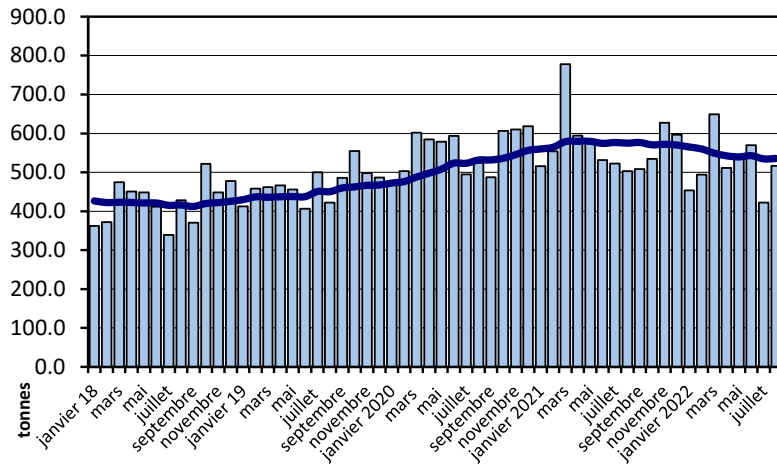


Fromages à pâte mi-dure

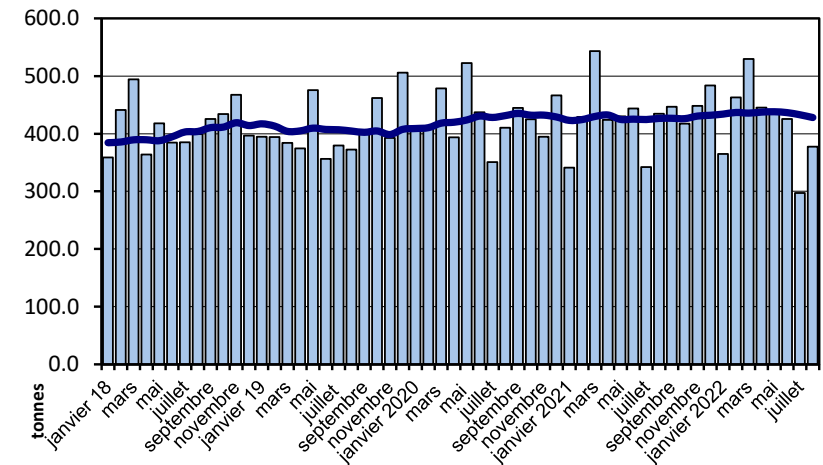


Importations depuis 2018 - Valeur moyenne des 12 derniers mois

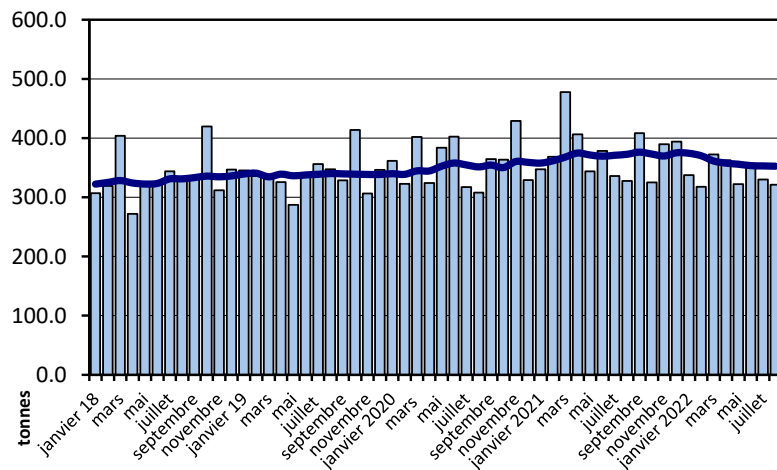
Fromages à pâte dure



Fromages à pâte extra-dure

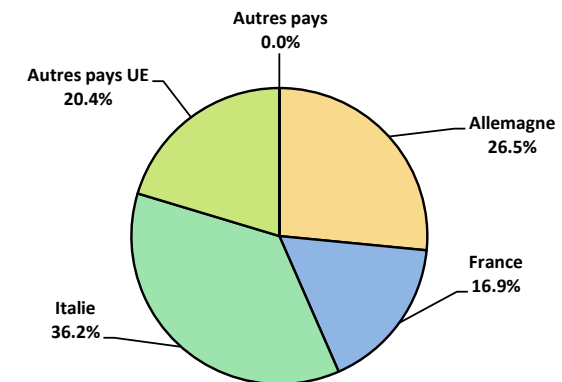


Fromage fondu



Importations de fromage par pays fournisseur, janvier à août 2022

Total 49'222 tonnes



Importations autres produits laitiers

Produits laitiers (t)	Importations mensuelles		Différences par rapport au même mois de l'année précédente		Importations cumulées		Différence par rapport à la même période de l'année précédente	
	août 2021	août 2022		(%)	janv. - août 2021	janv. - août 2022		(%)
Lait écrémé	120.7	0.4	-120.3	-99.7	871.9	25.2	-846.7	-97.1
Lait	2'224.9	2'179.4	-45.5	-2.0	17'734.9	17'588.8	-146.1	-0.8
Lait > 6% MG	0.0	0.1	0.0	221.1	0.1	0.4	0.3	230.5
Crème	78.3	75.7	-2.7	-3.4	595.2	1'288.1	692.9	116.4
Poudre de lait écrémé	60.2	0.8	-59.4	-98.6	399.9	169.9	-229.9	-57.5
Poudre de lait	94.8	80.2	-14.6	-15.4	660.6	814.8	154.2	23.3
Poudre de crème	0.0	0.1	0.1	793.3	0.2	0.5	0.3	142.4
Lait concentré	17.0	37.8	20.8	122.4	335.1	358.0	22.9	6.8
Crème concentrée	10.4	27.4	17.0	163.2	407.4	246.2	-161.3	-39.6
Yogourt	733.3	723.0	-10.3	-1.4	6'068.2	4'982.1	-1'086.1	-17.9
Autres produits frais	47.9	20.1	-27.8	-58.0	312.1	170.8	-141.3	-45.3
Petit-lait	582.9	268.5	-314.4	-53.9	3'930.9	2'672.0	-1'258.9	-32.0
Poudre de petit-lait	3.2	0.8	-2.3	-73.8	24.5	21.1	-3.4	-13.8
Petit-lait concentré	0.0	0.2	0.2	789.5	0.4	1.5	1.1	285.2
Beurre (sans beurre anhydre)	418.7	965.6	547.0	130.7	2'663.5	4'646.8	1'983.4	74.5
Pâte à tartiner laitières	0.0	0.0	0.0	-14.3	0.4	1.0	0.6	144.4
Autres matières grasses provenant du lait	12.3	121.0	108.8	887.8	209.9	731.6	521.8	248.6
Caséines	20.1	181.0	160.9	800.4	372.0	541.8	169.7	45.6
Lactalbumine	166.3	30.0	-136.3	-82.0	804.5	800.1	-4.4	-0.5
Autres albumines	1.1	0.0	-1.1	-98.9	4.8	12.4	7.7	161.5

Source: Office fédéral de la douane et de la sécurité des frontières OFDF

Valeurs statistiques [sur la base de tous les résultats individuels*]

août 2022

		Moyenne	Écart type	5%-quantile	10%-quantile	Médian	90%-quantile	95%-quantile
Germes	Nombre d'échantillons	1'000 germes/ml	1'000 germes/ml	1'000 germes/ml	1'000 germes/ml	1'000 germes/ml	1'000 germes/ml	1'000 germes/ml
	29'775	10	120	1	2	5	12	19
Cellules somatiques	Nombre d'échantillons	1'000 cellules/ml	1'000 cellules/ml	1'000 cellules/ml	1'000 cellules/ml	1'000 cellules/ml	1'000 cellules/ml	1'000 cellules/ml
	29'869	161	111	48	60	134	289	360
Point de congélation	Nombre d'échantillons	°C	°C	°C	°C	°C	°C	°C
	29'986	-0.522	0.005	-0.529	-0.528	-0.522	-0.516	-0.514

* Ont été pris en compte tous les échantillons, pour lesquels le critère d'analyse considéré a été analysé. Suisse, sans France (lait de zone franche) et sans lait la Principauté du Liechtenstein.

Répartition "nombre de germes" / Indications en 1'000 germes / ml de tous les résultats individuels*

août 2022

De	1	5	7	9	11	30	80	100	300	600	1000	≥	Total résultats individuels
à	4	6	8	10	29	79	99	299	599	999	2'999	3'000	
Nombre	14'361	6'621	3'524	1'693	2'758	582	61	113	22	14	19	7	29'775
%	48.23	22.24	11.84	5.69	9.26	1.95	0.20	0.38	0.07	0.05	0.06	0.02	100

Répartition "nombre de cellules" / Indications en 1'000 cellules / ml de tous les résultats individuels*

août 2022

De	1	50	101	150	200	250	300	350	400	600	800	≥	Total résultats individuels
à	49	100	149	199	249	299	349	399	599	799	999	1000	
Nombre	1708	7882	7554	5228	3035	1756	1048	599	841	144	42	32	29'869
%	5.72	26.39	25.29	17.50	10.16	5.88	3.51	2.01	2.82	0.48	0.14	0.11	100

Répartition "point de congélation" / Indications en °C de tous les résultats individuels*

août 2022

De	≤	-0.539	-0.535	-0.531	-0.527	-0.523	-0.519	-0.516	-0.511	-0.507	-0.503	≥	Total résultats individuels
à	-0.540	-0.536	-0.532	-0.528	-0.524	-0.520	-0.517	-0.512	-0.508	-0.504	-0.500	-0.499	
Nombre	23	83	523	2471	7319	10507	5359	2948	478	104	68	103	29'986
%	0.08	0.28	1.74	8.24	24.41	35.04	17.87	9.83	1.59	0.35	0.23	0.34	100

Sources: Suisselab SA Zollikofen, TSM Fiduciaire Sàrl Berne

Lait cru suisse: évaluation de droit public des résultats du contrôle du lait (lait de vache)										
août 2022										
Canton	Germes [Nombre d'exploitations]									
	Aucune contestation		1ère contestation		2ème contestation		3ème contestation		Total évaluations	
	G-0	%	G-1C/4M	%	G-2C/4M	%	G-3C/4M	%	G-Total	%
AG	588	100.00	0	0.00	0	0.00	0	0.00	588	100
AI	245	100.00	0	0.00	0	0.00	0	0.00	245	100
AR	378	99.47	2	0.53	0	0.00	0	0.00	380	100
BE	3961	99.57	17	0.43	0	0.00	0	0.00	3978	100
BL/BS	224	100.00	0	0.00	0	0.00	0	0.00	224	100
FR	1221	99.75	2	0.16	1	0.08	0	0.00	1224	100
GE	3	100.00	0	0.00	0	0.00	0	0.00	3	100
GL	102	99.03	1	0.97	0	0.00	0	0.00	103	100
GR	173	100.00	0	0.00	0	0.00	0	0.00	173	100
JU	354	99.72	0	0.00	1	0.28	0	0.00	355	100
LU	1762	99.83	3	0.17	0	0.00	0	0.00	1765	100
NE	322	99.08	1	0.31	1	0.31	1	0.31	325	100
NW	218	100.00	0	0.00	0	0.00	0	0.00	218	100
OW	297	99.00	3	1.00	0	0.00	0	0.00	300	100
SG	1770	99.61	7	0.39	0	0.00	0	0.00	1777	100
SH	56	100.00	0	0.00	0	0.00	0	0.00	56	100
SO	373	99.47	2	0.53	0	0.00	0	0.00	375	100
SZ	506	99.80	1	0.20	0	0.00	0	0.00	507	100
TG	836	99.64	3	0.36	0	0.00	0	0.00	839	100
TI	18	100.00	0	0.00	0	0.00	0	0.00	18	100
UR	79	98.75	1	1.25	0	0.00	0	0.00	80	100
VD	572	99.48	2	0.35	1	0.17	0	0.00	575	100
VS	77	97.47	1	1.27	1	1.27	0	0.00	79	100
ZG	204	100.00	0	0.00	0	0.00	0	0.00	204	100
ZH	787	99.75	2	0.25	0	0.00	0	0.00	789	100
Divers	0	0.00	0	0.00	0	0.00	0	0.00	0	100
Total CH	15'126	99.64	48	0.32	5	0.03	1	0.01	15'180	100
F*	43	95.56	1	2.22	1	2.22	0	0.00	45	100
FL**	32	100.00	0	0.00	0	0.00	0	0.00	32	100
Total	15'201	99.63	49	0.32	6	0.04	1	0.01	15'257	100

Légende:

G-0 Nombre d'exploitations sans contestation de la charge en germes au niveau du résultat mensuel* dans le mois d'analyse, c.-à-d. résultat mensuel <80'000 germes/ml

G-1C/4M Nombre d'exploitations avec la 1ère contestation de la charge en germes en 4 mois

G-2C/4M Nombre d'exploitations avec la 2ème contestation de la charge en germes en 4 mois

G-3C/4M Nombre d'exploitations avec la 3ème contestation de la charge en germes en 4 mois

G-Total Nombre total d'exploitations évaluées quant à la charge en germes

* Résultat mensuel = moyenne géométrique des résultats d'analyses du premier et du deuxième échantillon d'un mois. N'y a-t-il exceptionnellement qu'un seul résultat, celui-ci compte comme résultat mensuel.

* F Échantillons provenant de la France (zone franche)

** FL Échantillons provenant de la Principauté de Liechtenstein

Sources: Suisselab SA Zollikofen, TSM Fiduciaire Sàrl Berne

Lait cru suisse: évaluation de droit public des résultats du contrôle du lait (lait de vache)												
août 2022												
Canton	Cellules somatiques [Nombre d'exploitations]											
	Aucune contestation		1ère contestation		2ème contestation		3ème contestation		4ème contestation		Total évaluations	
	C-0	%	C-1C/5M	%	C-2C/5M	%	C-3C/5M	%	C-4C/5M	%	C-Total	%
AG	560	95.24	15	2.55	8	1.36	5	0.85	0	0.00	588	100
AI	237	96.73	5	2.04	2	0.82	1	0.41	0	0.00	245	100
AR	366	95.81	13	3.40	2	0.52	1	0.26	0	0.00	382	100
BE	3882	97.51	73	1.83	17	0.43	8	0.20	1	0.03	3981	100
BL/BS	219	98.21	2	0.90	2	0.90	0	0.00	0	0.00	223	100
FR	1187	97.06	26	2.13	6	0.49	4	0.33	0	0.00	1223	100
GE	3	100.00	0	0.00	0	0.00	0	0.00	0	0.00	3	100
GL	100	97.09	2	1.94	1	0.97	0	0.00	0	0.00	103	100
GR	148	85.55	21	12.14	3	1.73	1	0.58	0	0.00	173	100
JU	344	96.90	6	1.69	5	1.41	0	0.00	0	0.00	355	100
LU	1720	97.45	33	1.87	8	0.45	2	0.11	2	0.11	1765	100
NE	312	96.00	10	3.08	3	0.92	0	0.00	0	0.00	325	100
NW	212	97.25	1	0.46	5	2.29	0	0.00	0	0.00	218	100
OW	281	93.67	15	5.00	4	1.33	0	0.00	0	0.00	300	100
SG	1717	96.73	36	2.03	16	0.90	6	0.34	0	0.00	1775	100
SH	53	94.64	2	3.57	0	0.00	0	0.00	1	1.79	56	100
SO	371	96.11	10	2.59	3	0.78	2	0.52	0	0.00	386	100
SZ	489	95.88	15	2.94	3	0.59	3	0.59	0	0.00	510	100
TG	810	96.31	23	2.73	7	0.83	1	0.12	0	0.00	841	100
TI	15	78.95	4	21.05	0	0.00	0	0.00	0	0.00	19	100
UR	76	93.83	5	6.17	0	0.00	0	0.00	0	0.00	81	100
VD	539	93.58	22	3.82	9	1.56	5	0.87	1	0.17	576	100
VS	72	91.14	3	3.80	2	2.53	1	1.27	1	1.27	79	100
ZG	202	97.12	4	1.92	1	0.48	1	0.48	0	0.00	208	100
ZH	773	96.99	14	1.76	5	0.63	5	0.63	0	0.00	797	100
Divers	0	0.00	0	0.00	0	0.00	0	0.00	0	0.00	0	100
Total CH	14'688	97	360	2	112	1	46	0	6	0	15'212	100
F*	43	96	0	0	1	2	1	2	0	0	45	100
FL**	31	97	1	3	0	0	0	0	0	0	32	100
Total	14'762	97	361	2	113	1	47	0	6	0	15'289	100

Légende:

C-0 Nombre d'exploitations sans contestation de la charge en cellules au niveau du résultat mensuel* dans le mois d'analyse, c.-à-d. résultat mensuel <350'000 cellules somatiques/ml

C-1C/5M Nombre d'exploitations avec la 1ère contestation de la charge en cellules en 5 mois

C-2C/5M Nombre d'exploitations avec la 2ème contestation de la charge en cellules en 5 mois

C-3C/5M Nombre d'exploitations avec la 3ème contestation de la charge en cellules en 5 mois

C-4C/5M Nombre d'exploitations avec la 4ème contestation de la charge en cellules en 5 mois

C-Total Nombre total d'exploitations évaluées quant à la charge en cellules

* Résultat mensuel = moyenne géométrique des résultats d'analyses du premier et du deuxième

échantillon d'un mois. N'y a-t-il exceptionnellement qu'un seul résultat, celui-ci compte comme résultat mensuel.

* F Échantillons provenant de la France (zone franche)

** FL Échantillons provenant de la Principauté du Liechtenstein

Sources: SuisseLab SA Zollikofen, TSM Fiduciaire Sàrl Berne

Lait cru suisse: évaluation de droit public des résultats du contrôle du lait (lait de vache) août 2022						
Canton	Substances inhibitrices [Nombre d'exploitations]					
	Pas de détection de substances inhibitrices		Détection de substances inhibitrices		Total évaluations	
	S.i.-0	%	S.i.-1	%	S.i.-Total	%
AG	587	100	1	0	588	100
AI	244	100	1	0	245	100
AR	381	99	2	1	383	100
BE	3988	100	2	0	3990	100
BL/BS	225	100	1	0	226	100
FR	1222	100	1	0	1223	100
GE	3	100	0	0	3	100
GL	103	100	0	0	103	100
GR	173	100	0	0	173	100
JU	355	100	0	0	355	100
LU	1766	100	0	0	1766	100
NE	325	100	0	0	325	100
NW	218	100	0	0	218	100
OW	300	100	0	0	300	100
SG	1783	100	0	0	1783	100
SH	56	100	0	0	56	100
SO	384	99	2	1	386	100
SZ	511	100	0	0	511	100
TG	845	100	0	0	845	100
TI	22	100	0	0	22	100
UR	81	100	0	0	81	100
VD	574	100	1	0	575	100
VS	88	100	0	0	88	100
ZG	208	100	0	0	208	100
ZH	798	100	0	0	798	100
Divers	0	0	0	0	0	100
Total CH	15'240	100	11	0	15'251	100
F*	0	0	0	0	0	0
FL**	45	100	0	0	45	100
	33	100	0	0	33	100
	0	0	0	0	0	0
Total	15'318	100	11	0	15'329	100

Légende:

- S.i.-0 Nombre d'exploitations avec détection de substances inhibitrices dans le mois analysé
- S.i.-1 Nombre d'exploitations sans détection de substances inhibitrices dans le mois analysé
- S.i.-Total Nombre total d'exploitations évaluées quant à la détection de substances inhibitrices

- * F Échantillons provenant de la France (zone franche)
- ** FL Échantillons provenant de la Principauté du Liechtenstein

Sources: Suiselab SA Zollikofen, TSM Fiduciaire Sàrl Berne

Lait cru suisse: évaluation de droit public des résultats du contrôle du lait (lait de vache)										
août 2022										
Canton	Suspensions de livraison de lait [Nombre d'exploitations]									
	Germe		Cellules somatiques		Substances inhibitrices		Suspensions successives		Total suspensions	
	Sp-G	%	Sp-C	%	Sp-S.i.	%	Sp-Succ.	%	Sp-Total	%
AG	0	0.00	0	0	1	100.00	0	0.00	1	100
AI	0	0.00	0	0.00	1	100.00	0	0.00	1	100
AR	0	0.00	0	0.00	2	100.00	0	0.00	2	100
BE	0	0.00	1	33.33	2	66.67	0	0.00	3	100
BL/BS	0	0.00	0	0.00	1	100.00	0	0.00	1	100
FR	0	0.00	0	0.00	1	100.00	0	0.00	1	100
GE	0	0.00	0	0.00	0	0.00	0	0.00	0	100
GL	0	0.00	0	0.00	0	0.00	0	0.00	0	100
GR	0	0.00	0	0.00	0	0.00	0	0.00	0	100
JU	0	0.00	0	0.00	0	0.00	0	0.00	0	100
LU	0	0.00	2	100.00	0	0.00	0	0.00	2	100
NE	1	100.00	0	0.00	0	0.00	0	0.00	1	100
NW	0	0.00	0	0.00	0	0.00	0	0.00	0	100
OW	0	0.00	0	0.00	0	0.00	0	0.00	0	100
SG	0	0.00	0	0.00	0	0.00	0	0.00	0	100
SH	0	0.00	1	100.00	0	0.00	0	0.00	1	100
SO	0	0.00	0	0.00	2	66.67	1	33.33	3	100
SZ	0	0.00	0	0.00	0	0.00	0	0.00	0	100
TG	0	0.00	0	0.00	0	0.00	0	0.00	0	100
TI	0	0.00	0	0.00	0	0.00	0	0.00	0	100
UR	0	0.00	0	0.00	0	0.00	0	0.00	0	100
VD	0	0.00	1	50.00	1	50.00	0	0.00	2	100
VS	0	0.00	1	100.00	0	0.00	0	0.00	1	100
ZG	0	0.00	0	0.00	0	0.00	0	0.00	0	100
ZH	0	0.00	0	0.00	0	0.00	0	0.00	0	100
Divers	0	0.00	0	0.00	0	0.00	0	0.00	0	100
Total CH	1	5.26	6	31.58	11	57.89	1	5.26	19	100
F*	0	0.00	0	0.00	0	0.00	0	0.00	0	100
FL**	0	0.00	0	0.00	0	0.00	0	0.00	0	100
Total	1	5.26	6	31.58	11	57.89	1	5.26	19	100

Légende:

- Sp-G Nombre de suspensions dues à 3 contestations en matière de germes sur une durée de 4 mois
- Sp-C Nombre de suspensions dues à 4 contestations en matière de cellules somatiques sur une durée de 5 mois
- Sp-S.i. Nombre de suspensions due à la mise en évidence de substances inhibitrices
- Sp-Succ. Nombre de suspensions successives dans le cadre de suspensions antérieures
- Sp-Total Total nombre de suspensions de livraison de lait

- * F Échantillons provenant de la France (zone franche)
- ** FL Échantillons provenant de la Principauté du Liechtenstein

Sources: Suissselab SA Zollikofen, TSM Fiduciaire Sàrl Berne

**Lait cru suisse: évaluation de droit privé des résultats du contrôle du lait (lait de vache)
août 2022**

Canton	Germes [Nombre d'exploitations]														Total évaluations*	
	Aucune contestation*				1ère contestation*		2ème contestation*		3ème contestation*		41957 4ème contestation*		5ème contestation*			
	G-0≤10		G-0>10		G-1C/5M		G-2C/5M		G-3C/5M		G-4C/5M		G-5C/5M			
		%		%		%		%		%		%		%		
AG	331	56.29	251	42.69	2	0.34	2	0.34	1	0.17	0	0.00	1	0.17	588	100
AI	128	52.24	113	46.12	2	0.82	2	0.82	0	0.00	0	0.00	0	0.00	245	100
AR	267	70.26	111	29.21	1	0.26	1	0.26	0	0.00	0	0.00	0	0.00	380	100
BE	2831	71.04	1094	27.45	33	0.83	19	0.48	6	0.15	2	0.05	0	0.00	3985	100
BL/BS	114	50.44	107	47.35	4	1.77	1	0.44	0	0.00	0	0.00	0	0.00	226	100
FR	858	70.16	348	28.45	8	0.65	7	0.57	1	0.08	1	0.08	0	0.00	1223	100
GE	2	66.67	1	33.33	0	0.00	0	0.00	0	0.00	0	0.00	0	0.00	3	100
GL	76	73.79	26	25.24	0	0.00	0	0.00	1	0.97	0	0.00	0	0.00	103	100
GR	101	58.38	66	38.15	5	2.89	1	0.58	0	0.00	0	0.00	0	0.00	173	100
JU	221	62.25	130	36.62	2	0.56	1	0.28	1	0.28	0	0.00	0	0.00	355	100
LU	1236	69.99	506	28.65	11	0.62	12	0.68	1	0.06	0	0.00	0	0.00	1766	100
NE	188	58.02	131	40.43	3	0.93	1	0.31	0	0.00	0	0.00	1	0.31	324	100
NW	149	68.35	67	30.73	2	0.92	0	0.00	0	0.00	0	0.00	0	0.00	218	100
OW	208	69.33	84	28.00	2	0.67	4	1.33	2	0.67	0	0.00	0	0.00	300	100
SG	1331	74.69	429	24.07	12	0.67	7	0.39	3	0.17	0	0.00	0	0.00	1782	100
SH	32	57.14	24	42.86	0	0.00	0	0.00	0	0.00	0	0.00	0	0.00	56	100
SO	240	62.18	138	35.75	6	1.55	2	0.52	0	0.00	0	0.00	0	0.00	386	100
SZ	327	64.37	178	35.04	0	0.00	1	0.20	1	0.20	1	0.20	0	0.00	508	100
TG	599	71.14	231	27.43	6	0.71	6	0.71	0	0.00	0	0.00	0	0.00	842	100
TI	11	61.11	6	33.33	1	5.56	0	0.00	0	0.00	0	0.00	0	0.00	18	100
UR	56	70.00	22	27.50	1	1.25	1	1.25	0	0.00	0	0.00	0	0.00	80	100
VD	382	66.43	182	31.65	6	1.04	4	0.70	1	0.17	0	0.00	0	0.00	575	100
VS	56	63.64	28	31.82	0	0.00	3	3.41	1	1.14	0	0.00	0	0.00	88	100
ZG	126	61.76	78	38.24	0	0.00	0	0.00	0	0.00	0	0.00	0	0.00	204	100
ZH	503	63.67	276	34.94	6	0.76	4	0.51	1	0.13	0	0.00	0	0.00	790	100
Divers	0	0.00	0	0.00	0	0.00	0	0.00	0	0.00	0	0.00	0	0.00	0	100
Total CH	10'373	68	4'627	30	113	1	79	1	20	0	4	0	2	0	15'218	100
F*	14	31.11	28	62.22	2	4.44	0	0.00	0	0.00	1	2.22	0	0.00	45	100
FL**	21	65.63	11	34.38	0	0.00	0	0.00	0	0.00	0	0.00	0	0.00	32	100
Total	10'408	68	4'666	31	115	1	79	1	20	0	5	0	2	0	15'295	100

Légende:

G-0≤10	Nombre d'exploitations sans contestation privée de la charge en germes dans le mois d'analyse; le plus mauvais résultat du premier et dernier échantillon dans le mois d'analyse avait une valeur ≤ 10'000 germes/ml
G-0>10	Nombre d'exploitations sans contestation privée de la charge en germes dans le mois d'analyse; le plus mauvais résultat du premier et dernier échantillon dans le mois d'analyse avait une valeur >10'000 et ≤ 79'000 germes/ml
G-1C/5M	Nombre d'exploitations avec la 1ère contestation de la charge en germes en 5 mois
G-2C/5M	Nombre d'exploitations avec la 2ème contestation de la charge en germes en 5 mois
G-3C/5M	Nombre d'exploitations avec la 3ème contestation de la charge en germes en 5 mois
G-4C/5M	Nombre d'exploitations avec la 4ème contestation de la charge en germes en 5 mois
G-5C/5M	Nombre d'exploitations avec la 5ème contestation de la charge en germes en 5 mois
G-Total	Nombre total d'exploitations évaluées quant à la charge en germes

* Évaluations et contestations selon la convention (PSL, AILS, Fromarte) du 15.12.2015 sur les modalités des contrats d'achat de lait

* F Échantillons provenant de la France (zone franche)
** FL Échantillons provenant de la Principauté du Liechtenstein

Sources: Suisselab SA Zollikofen, TSM Fiduciaire Sàrl Berne

Lait cru suisse: évaluation de droit privé des résultats du contrôle du lait (lait de vache)

août 2022

Canton	Cellules somatiques [Nombre d'exploitations]															
	Aucune contestation*		1ère contestation*		2ème contestation*		3ème contestation*		4ème contestation*		5ème contestation*		Total évaluations*			
	C-0≤100	%	C-0>100	%	C-1C/5M	%	C-2C/5M	%	C-3C/5M	%	C-4C/5M	%	C-1C/5M	%	C-Total	%
AG	58	9.86	436	74.15	38	6.46	29	4.93	16	2.72	7	1.19	4	0.68	588	100
AI	54	22.04	171	69.80	11	4.49	2	0.82	6	2.45	1	0.41	0	0.00	245	100
AR	90	23.56	254	66.49	28	7.33	5	1.31	5	1.31	0	0.00	0	0.00	382	100
BE	1221	30.62	2452	61.50	175	4.39	82	2.06	47	1.18	9	0.23	1	0.03	3987	100
BL/BS	36	16.00	174	77.33	8	3.56	5	2.22	2	0.89	0	0.00	0	0.00	225	100
FR	286	23.40	829	67.84	55	4.50	32	2.62	15	1.23	5	0.41	0	0.00	1222	100
GE	1	33.33	1	33.33	0	0.00	1	33.33	0	0.00	0	0.00	0	0.00	3	100
GL	18	17.48	79	76.70	5	4.85	1	0.97	0	0.00	0	0.00	0	0.00	103	100
GR	27	15.61	103	59.54	26	15.03	13	7.51	4	2.31	0	0.00	0	0.00	173	100
JU	75	21.13	248	69.86	11	3.10	13	3.66	7	1.97	1	0.28	0	0.00	355	100
LU	404	22.88	1230	69.65	79	4.47	37	2.10	11	0.62	5	0.28	0	0.00	1766	100
NE	63	19.38	228	70.15	13	4.00	15	4.62	5	1.54	1	0.31	0	0.00	325	100
NW	49	22.48	144	66.06	15	6.88	6	2.75	2	0.92	2	0.92	0	0.00	218	100
OW	51	17.00	212	70.67	26	8.67	10	3.33	1	0.33	0	0.00	0	0.00	300	100
SG	345	19.38	1287	72.30	74	4.16	42	2.36	23	1.29	9	0.51	0	0.00	1780	100
SH	1	1.79	48	85.71	3	5.36	2	3.57	0	0.00	2	3.57	0	0.00	56	100
SO	70	18.13	276	71.50	17	4.40	9	2.33	12	3.11	1	0.26	1	0.26	386	100
SZ	127	24.85	333	65.17	24	4.70	18	3.52	7	1.37	2	0.39	0	0.00	511	100
TG	102	12.09	649	76.90	47	5.57	31	3.67	12	1.42	2	0.24	1	0.12	844	100
TI	2	10.53	11	57.89	2	10.53	4	21.05	0	0.00	0	0.00	0	0.00	19	100
UR	18	22.22	54	66.67	9	11.11	0	0.00	0	0.00	0	0.00	0	0.00	81	100
VD	98	17.04	408	70.96	36	6.26	16	2.78	10	1.74	6	1.04	1	0.17	575	100
VS	10	11.36	60	68.18	5	5.68	9	10.23	3	3.41	0	0.00	1	1.14	88	100
ZG	40	19.23	144	69.23	10	4.81	11	5.29	2	0.96	0	0.00	1	0.48	208	100
ZH	100	12.53	606	75.94	44	5.51	26	3.26	13	1.63	8	1.00	1	0.13	798	100
Divers	0	0.00	0	0.00	0	0.00	0	0.00	0	0.00	0	0.00	0	0.00	0	100
Total CH	3'346	21.96	10'437	68	761	5	419	2.75	203	1.33	61	0.40	11	0.07	15'238	100
F*	7	15.56	30	66.67	5	11.11	2	4.44	1	2.22	0	0.00	0	0.00	45	100
FL**	4	12.50	21	65.63	3	9.38	3	9.38	1	3.13	0	0.00	0	0.00	32	100
Total	3'357	21.92	10'488	68	769	5	424	3	205	1.34	61	0.40	11	0.07	15'315	100

Légende:

- C-0≤100 Nombre d'exploitations sans contestation privée de la charge en cellules somatiques dans le mois d'analyse; le plus mauvais résultat du premier et dernier échantillon dans le mois d'analyse avait une valeur ≤ 100'000 cellules somatiques/ml
- C-0>100 Nombre d'exploitations sans contestation privée de la charge en cellules somatiques dans le mois d'analyse; le plus mauvais résultat du premier et dernier échantillon dans le mois d'analyse avait une valeur >100'000 et ≤ 349'000 cellules somatiques/ml
- C-1C/5M Nombre d'exploitations avec la 1ère contestation de la charge en cellules somatiques en 5 mois
- C-2C/5M Nombre d'exploitations avec la 2ème contestation de la charge en cellules somatiques en 5 mois
- C-3C/5M Nombre d'exploitations avec la 3ème contestation de la charge en cellules somatiques en 5 mois
- C-4C/5M Nombre d'exploitations avec la 4ème contestation de la charge en cellules somatiques en 5 mois
- C-5C/5M Nombre d'exploitations avec la 5ème contestation de la charge en cellules somatiques en 5 mois
- C-Total Nombre total d'exploitations évaluées quant à la charge en cellules somatiques

* Évaluations et contestations selon la convention (PSL, AILS, Fromarte) du 15.12.2015 sur les modalités des contrats d'achat de lait

- * F Échantillons provenant de la France (zone franche)
- ** FL Échantillons provenant de la Principauté du Liechtenstein

Sources: SuisseLab SA Zollikofen, TSM Fiduciaire Sàrl Berne

Lait cru suisse: évaluation de droit privé, résultats du contrôle du lait (lait de vache)								
août 2022								
Substances inhibitrices [Nombre d'exploitations]								
Canton	Pas de contestation*		1ère contestation*		2ème contestation*		Total évaluations*	
	S.i.-0	%	S.i.-1C/12M	%	S.i.-2C/12M	%	S.i.-Total	%
AG	587	99.83	1	0.17	0	0.00	588	100.00
AI	244	99.59	1	0.41	0	0.00	245	100.00
AR	381	99.48	2	0.52	0	0.00	383	100.00
BE	3988	99.95	2	0.05	0	0.00	3990	100.00
BL/BS	225	99.56	1	0.44	0	0.00	226	100.00
FR	1222	99.92	1	0.08	0	0.00	1223	100.00
GE	3	100.00	0	0.00	0	0.00	3	100.00
GL	103	100.00	0	0.00	0	0.00	103	100.00
GR	173	100.00	0	0.00	0	0.00	173	100.00
JU	355	100.00	0	0.00	0	0.00	355	100.00
LU	1766	100.00	0	0.00	0	0.00	1766	100.00
NE	325	100.00	0	0.00	0	0.00	325	100.00
NW	218	100.00	0	0.00	0	0.00	218	100.00
OW	300	100.00	0	0.00	0	0.00	300	100.00
SG	1783	100.00	0	0.00	0	0.00	1783	100.00
SH	56	100.00	0	0.00	0	0.00	56	100.00
SO	384	99.48	2	0.52	0	0.00	386	100.00
SZ	511	100.00	0	0.00	0	0.00	511	100.00
TG	845	100.00	0	0.00	0	0.00	845	100.00
TI	22	100.00	0	0.00	0	0.00	22	100.00
UR	81	100.00	0	0.00	0	0.00	81	100.00
VD	574	99.83	1	0.17	0	0.00	575	100.00
VS	88	100.00	0	0.00	0	0.00	88	100.00
ZG	208	100.00	0	0.00	0	0.00	208	100.00
ZH	798	100.00	0	0.00	0	0.00	798	100.00
Divers	0	0.00	0	0.00	0	0.00	0	100.00
Total CH	15'240	99.93	11	0.07	0	0.00	15'251	100.00
F*	45	100.00	0	0.00	0	0.00	45	100.00
FL**	33	100.00	0	0.00	0	0.00	33	100.00
Total	15'318	99.93	11	0.07	0	0.00	15'329	100.00

Légende:

- S.i.-0 Nombre d'exploitations sans détection de substances inhibitrices dans les échantillons du mois d'analyse (pas de contestation privée)
- S.i.-1C/12M Nombre d'exploitations avec la 1ère contestation privée en 12 mois à cause de détection de substances inhibitrices
- S.i.-2C/12M Nombre d'exploitations avec la 2ème contestation privée en 12 mois à cause de détection de substances inhibitrices
- S.i.-Total Nombre total d'exploitations évaluées quant à la détection de substances inhibitrices

* Évaluations et contestations selon la convention (PSL, AILS, Fromarte) du 15.12.2015 sur les modalités des contrats d'achat de lait

- * F Échantillons provenant de la France (zone franche)
- ** FL Échantillons provenant de la Principauté du Liechtenstein

Sources: Suisselab SA Zollikofen, TSM Fiduciaire Sàrl Berne

Lait cru suisse: évaluation de droit privé, résultats du contrôle du lait (lait de vache) août 2022									
Canton	Point de congélation [Nombre d'exploitations]								
	Pas de contestation*		Contestation* sans sanction		Contestation* avec sanction		Total évaluations*		
	PG-0	%	PG-C	%	PG-CS	%	PG-Total	%	
AG	536	91.16	32	5.44	20	3.40	588	100	
AI	234	95.51	4	1.63	7	2.86	245	100	
AR	367	95.82	7	1.83	9	2.35	383	100	
BE	3793	95.13	116	2.91	78	1.96	3987	100	
BL/BS	206	91.15	13	5.75	7	3.10	226	100	
FR	1143	93.54	40	3.27	39	3.19	1222	100	
GE	3	100.00	0	0.00	0	0.00	3	100	
GL	94	91.26	5	4.85	4	3.88	103	100	
GR	145	83.82	11	6.36	17	9.83	173	100	
JU	333	93.80	11	3.10	11	3.10	355	100	
LU	1681	95.19	49	2.77	36	2.04	1766	100	
NE	303	93.23	17	5.23	5	1.54	325	100	
NW	215	99.08	2	0.92	0	0.00	217	100	
OW	289	96.33	7	2.33	4	1.33	300	100	
SG	1716	96.24	36	2.02	31	1.74	1783	100	
SH	52	92.86	3	5.36	1	1.79	56	100	
SO	358	92.75	14	3.63	14	3.63	386	100	
SZ	495	96.87	8	1.57	8	1.57	511	100	
TG	808	95.73	21	2.49	15	1.78	844	100	
TI	19	100.00	0	0.00	0	0.00	19	100	
UR	70	86.42	3	3.70	8	9.88	81	100	
VD	511	88.87	39	6.78	25	4.35	575	100	
VS	75	85.23	4	4.55	9	10.23	88	100	
ZG	202	97.12	3	1.44	3	1.44	208	100	
ZH	778	97.49	12	1.50	8	1.00	798	100	
Divers	0	0.00	0	0.00	0	0.00	0	100	
Total CH	14'426	94.65	457	3.00	359	2.36	15'242	100	
F*	41	91.11	2	4.44	2	4.44	45	100	
FL**	31	93.94	2	6.06	0	0.00	33	100	
Total	14'498	94.63	461	3.01	361	2.36	15'320	100	

Légende:

 PG-0 Nombre d'exploitations sans contestation privée du point de congélation dans le premier du mois d'analyse, résultat ≤ -0.520 °C

 PG-C Nombre d'exploitations avec contestation privée du point de congélation, sans sanctions, et dernier échantillon résultat entre > -0.520 °C et < -0.516 °C

 PG-CS Nombre d'exploitations avec contestation privée du point de congélation, avec sanction, résultat ≥ -0.516 °C

PG-Total Nombre total d'exploitations évaluées quant au point de congélation

* Évaluations et contestations selon la convention (PSL, AILS, Fromarte) du 15.12.2015 sur les modalités des contrats d'achat de lait. À partir du 01.11.2020 sous considération des valeurs d'adaptations pour le critère « point de congélation »

* F Échantillons provenant de la France (zone franche)

** FL Échantillons provenant de la Principauté du Liechtenstein

Sources: Suisselab SA Zollikofen, TSM Fiduciaire Sàrl Berne

Q75 plus 4n -0.513 °C

valeur statistique calculée sur la base des valeurs supérieures des deux échantillons par mois et exploitation.

**Lait cru suisse: déductions et suppléments de droit privé* (lait de vache)
août 2022**

Canton	Déduction/supplément* [Nombre d'exploitations]							
	Supplément	%	± 0	%	Déduction	%	Total	%
AG	52	8.84	440	74.83	96	16.33	588	100
AI	41	16.73	179	73.06	25	10.20	245	100
AR	80	20.89	261	68.15	42	10.97	383	100
BE	1089	27.29	2533	63.48	368	9.22	3990	100
BL/BS	26	11.50	179	79.20	21	9.29	226	100
FR	256	20.92	847	69.20	121	9.89	1224	100
GE	1	33.33	1	33.33	1	33.33	3	100
GL	16	15.38	81	77.88	7	6.73	104	100
GR	18	10.40	109	63.01	46	26.59	173	100
JU	70	19.72	250	70.42	35	9.86	355	100
LU	367	20.78	1249	70.72	150	8.49	1766	100
NE	60	18.40	227	69.63	39	11.96	326	100
NW	47	21.56	145	66.51	26	11.93	218	100
OW	45	15.00	212	70.67	43	14.33	300	100
SG	327	18.32	1292	72.38	166	9.30	1785	100
SH	1	1.79	48	85.71	7	12.50	56	100
SO	60	15.50	280	72.35	47	12.14	387	100
SZ	116	22.70	343	67.12	52	10.18	511	100
TG	95	11.24	646	76.45	104	12.31	845	100
TI	3	13.64	12	54.55	7	31.82	22	100
UR	14	17.28	56	69.14	11	13.58	81	100
VD	85	14.78	412	71.65	78	13.57	575	100
VS	8	9.09	59	67.05	21	23.86	88	100
ZG	36	17.31	148	71.15	24	11.54	208	100
ZH	92	11.53	603	75.56	103	12.91	798	100
Divers	0	0.00	0	0.00	0	0.00	0	100
Total CH	3'005	19.70	10'612	69.55	1'640	10.75	15'257	100
F*	4	8.89	31	68.89	10	22.22	45	100
FL**	3	8.82	24	70.59	7	20.59	34	100
Total	3'012	19.64	10'667	69.56	1'657	10.80	15'336	100

Légende:

Supplément Exigences de bases remplies pour l'octroi du supplément de 0.5 centimes, sans prise en considération des exigences spécifiques pour le lait de non-ensilage (nombre d'exploitations)

± 0 Nombre d'exploitations sans droit au supplément et sans déduction dans le mois analysé

Déduction Nombre total des exploitations évaluées dans le mois analysé

Total Nombre total des exploitations avec déduction dans le mois analysé

* Évaluations et contestations selon la convention (PSL, AILS, Fromarte) du 15.12.2015 sur les modalités des contrats d'achat de lait. À partir du 01.11.2020 sous considération des valeurs d'adaptations pour le critère « point de congélation »

* F Échantillons provenant de la France (zone franche)

** FL Échantillons provenant de la Principauté du Liechtenstein

Sources: SuisseLab SA Zollikofen, TSM Fiduciaire Sàrl Berne

Composition du lait de vache par canton (page 1 : d'Argovie à Schaffhouse)

Canton	Composants	janv. g/kg	févr g/kg	mars g/kg	avril g/kg	mai g/kg	juin g/kg	juil. g/kg	août g/kg	sept. g/kg	oct. g/kg	nov. g/kg	déc. g/kg	Moyenne 2022 g/kg
Argovie	Matière grasse	44.0	43.9	43.5	42.5	41.4	40.8	40.3	40.5	0.0	0.0	0.0	0.0	42.1
	Protéine	34.3	34.0	33.6	33.4	32.9	32.2	32.1	32.4	0.0	0.0	0.0	0.0	33.1
	Total	78.3	77.9	77.1	75.9	74.3	73.0	72.4	72.9	0.0	0.0	0.0	0.0	75.2
Appenzell Rhodes-Intérieures	Matière grasse	42.0	42.2	42.2	42.3	41.0	40.6	39.7	40.0	0.0	0.0	0.0	0.0	41.2
	Protéine	34.8	34.8	34.8	34.5	33.9	33.1	33.2	33.5	0.0	0.0	0.0	0.0	34.1
	Total	76.8	77.0	77.0	76.8	74.9	73.7	72.9	73.5	0.0	0.0	0.0	0.0	75.3
Appenzell Rhodes-Extérieures	Matière grasse	42.4	42.7	42.6	42.4	41.6	41.6	40.7	40.3	0.0	0.0	0.0	0.0	41.8
	Protéine	34.8	34.6	34.7	34.4	34.1	33.2	33.0	33.6	0.0	0.0	0.0	0.0	34.1
	Total	77.2	77.3	77.3	76.8	75.7	74.8	73.7	73.9	0.0	0.0	0.0	0.0	75.8
Bâle-Campagne	Matière grasse	43.4	43.3	43.1	42.1	40.5	40.2	39.7	40.4	0.0	0.0	0.0	0.0	41.6
	Protéine	33.1	32.8	32.6	32.0	32.0	31.4	31.6	31.7	0.0	0.0	0.0	0.0	32.2
	Total	76.5	76.1	75.7	74.1	72.5	71.6	71.3	72.1	0.0	0.0	0.0	0.0	73.7
Berne	Matière grasse	43.1	42.9	42.7	42.1	41.0	41.4	40.8	41.0	0.0	0.0	0.0	0.0	41.9
	Protéine	33.6	33.3	33.1	33.0	33.2	32.2	32.1	32.5	0.0	0.0	0.0	0.0	32.9
	Total	76.7	76.2	75.8	75.1	74.2	73.6	72.9	73.5	0.0	0.0	0.0	0.0	74.8
Fribourg	Matière grasse	41.8	41.3	41.0	40.4	39.2	39.9	39.7	39.9	0.0	0.0	0.0	0.0	40.4
	Protéine	33.5	33.1	33.0	33.1	33.1	32.1	32.1	32.5	0.0	0.0	0.0	0.0	32.8
	Total	75.3	74.4	74.0	73.5	72.3	72.0	71.8	72.4	0.0	0.0	0.0	0.0	73.2
Genève	Matière grasse	42.6	42.1	42.7	41.5	39.1	40.0	38.4	39.6	0.0	0.0	0.0	0.0	40.7
	Protéine	34.5	35.2	35.0	33.8	33.6	33.4	32.3	33.2	0.0	0.0	0.0	0.0	33.9
	Total	77.1	77.3	77.6	75.3	72.7	73.4	70.7	72.8	0.0	0.0	0.0	0.0	74.6
Glaris	Matière grasse	40.0	40.4	40.4	40.3	39.9	41.4	40.4	40.4	0.0	0.0	0.0	0.0	40.4
	Protéine	32.9	32.6	32.6	32.7	33.1	32.8	32.6	33.1	0.0	0.0	0.0	0.0	32.8
	Total	72.9	73.0	73.0	73.0	73.0	74.2	73.0	73.5	0.0	0.0	0.0	0.0	73.2
Grisons	Matière grasse	39.0	39.7	40.0	39.8	39.6	40.5	39.2	39.1	0.0	0.0	0.0	0.0	39.6
	Protéine	32.2	32.4	32.7	32.7	33.0	33.1	33.1	33.7	0.0	0.0	0.0	0.0	32.9
	Total	71.2	72.1	72.7	72.5	72.6	73.6	72.3	72.8	0.0	0.0	0.0	0.0	72.5
Jura	Matière grasse	41.4	41.1	41.2	40.8	39.5	39.1	38.9	39.1	0.0	0.0	0.0	0.0	40.1
	Protéine	33.4	33.2	33.2	32.9	32.9	31.9	31.9	32.4	0.0	0.0	0.0	0.0	32.7
	Total	74.8	74.3	74.4	73.7	72.4	71.0	70.8	71.5	0.0	0.0	0.0	0.0	72.9
Lucerne	Matière grasse	43.3	42.9	42.7	42.0	40.9	40.8	40.4	40.4	0.0	0.0	0.0	0.0	41.7
	Protéine	34.7	34.2	34.0	33.9	33.5	32.7	32.5	32.6	0.0	0.0	0.0	0.0	33.5
	Total	78.0	77.1	76.7	75.9	74.4	73.5	72.9	73.0	0.0	0.0	0.0	0.0	75.2
Neuchâtel	Matière grasse	41.1	40.8	40.7	40.5	39.5	39.3	38.8	39.1	0.0	0.0	0.0	0.0	40.0
	Protéine	33.6	33.4	33.2	32.7	33.3	32.1	31.9	32.4	0.0	0.0	0.0	0.0	32.8
	Total	74.7	74.2	73.9	73.2	72.8	71.4	70.7	71.5	0.0	0.0	0.0	0.0	72.8
Nidwald	Matière grasse	42.2	41.7	41.6	41.3	40.4	40.4	39.6	39.9	0.0	0.0	0.0	0.0	40.9
	Protéine	34.4	33.8	33.8	33.5	33.0	32.7	32.4	32.8	0.0	0.0	0.0	0.0	33.3
	Total	76.6	75.5	75.4	74.8	73.4	73.1	72.0	72.7	0.0	0.0	0.0	0.0	74.2
Obwald	Matière grasse	41.7	41.3	41.5	41.4	40.7	41.3	40.2	40.3	0.0	0.0	0.0	0.0	41.1
	Protéine	34.2	33.8	33.7	33.8	33.6	32.9	32.6	33.0	0.0	0.0	0.0	0.0	33.5
	Total	75.9	75.1	75.2	75.2	74.3	74.2	72.8	73.3	0.0	0.0	0.0	0.0	74.5
Schaffhouse	Matière grasse	43.7	43.5	43.5	43.3	41.4	40.9	40.2	40.9	0.0	0.0	0.0	0.0	42.2
	Protéine	34.0	33.4	33.6	33.2	32.4	31.8	31.8	32.2	0.0	0.0	0.0	0.0	32.8
	Total	77.7	76.9	77.1	76.4	73.8	72.7	72.0	73.1	0.0	0.0	0.0	0.0	75.0

Sources: Suisselab SA Zollikofen, TSM Fiduciaire Sàrl Berne

Les données déterminées sont issues de tous les prélèvements (échantillonnage automatique ou manuel), effectués dans le cadre du contrôle de qualité du lait (valeur médiane).

Composition du lait de vache par canton (page 2 : de Schwyz à Zurich)

Canton	Composants	janv. g/kg	févr g/kg	mars g/kg	avril g/kg	mai g/kg	juin g/kg	juil. g/kg	août g/kg	sept. g/kg	oct. g/kg	nov. g/kg	déc. g/kg	Moyenne 2022 g/kg
Schwyz	Matière grasse	42.0	42.0	41.7	41.5	40.4	39.9	39.2	39.4	0.0	0.0	0.0	0.0	40.8
	Protéine	34.5	34.3	33.9	33.6	33.4	32.9	32.9	33.1	0.0	0.0	0.0	0.0	33.6
	Total	76.5	76.3	75.6	75.1	73.8	72.8	72.1	72.5	0.0	0.0	0.0	0.0	74.3
Saint-Gall	Matière grasse	43.9	43.8	43.7	42.4	40.9	40.7	40.2	40.3	0.0	0.0	0.0	0.0	42.0
	Protéine	33.8	33.4	33.2	33.0	32.5	31.9	32.1	32.3	0.0	0.0	0.0	0.0	32.8
	Total	77.7	77.2	76.9	75.4	73.4	72.6	72.3	72.6	0.0	0.0	0.0	0.0	74.8
Soleure	Matière grasse	42.2	42.0	42.0	41.6	40.6	40.4	39.8	40.1	0.0	0.0	0.0	0.0	41.1
	Protéine	34.7	34.4	34.4	34.1	33.7	32.9	32.7	33.2	0.0	0.0	0.0	0.0	33.8
	Total	76.9	76.4	76.4	75.7	74.3	73.3	72.5	73.3	0.0	0.0	0.0	0.0	74.9
Tessin	Matière grasse	40.0	39.0	39.8	39.1	39.0	39.2	38.4	38.6	0.0	0.0	0.0	0.0	39.1
	Protéine	33.1	33.0	33.4	33.1	33.0	32.3	32.1	32.9	0.0	0.0	0.0	0.0	32.9
	Total	73.1	72.0	73.2	72.2	72.0	71.5	70.5	71.5	0.0	0.0	0.0	0.0	72.0
Thurgovie	Matière grasse	43.0	42.6	42.5	41.8	40.3	40.3	39.9	40.4	0.0	0.0	0.0	0.0	41.4
	Protéine	34.5	34.2	34.2	34.0	33.5	32.6	32.4	33.1	0.0	0.0	0.0	0.0	33.6
	Total	77.5	76.8	76.7	75.8	73.8	72.9	72.3	73.5	0.0	0.0	0.0	0.0	74.9
Uri	Matière grasse	41.1	40.7	41.0	41.0	40.4	42.0	40.9	41.2	0.0	0.0	0.0	0.0	41.0
	Protéine	33.6	33.4	33.7	33.7	33.7	33.8	32.9	33.4	0.0	0.0	0.0	0.0	33.5
	Total	74.7	74.1	74.7	74.6	74.1	75.8	73.8	74.6	0.0	0.0	0.0	0.0	74.6
Vaud	Matière grasse	40.7	40.6	40.3	39.5	38.5	38.9	38.4	38.7	0.0	0.0	0.0	0.0	39.5
	Protéine	33.6	33.2	33.1	33.1	32.9	32.2	31.9	32.4	0.0	0.0	0.0	0.0	32.8
	Total	74.3	73.8	73.4	72.6	71.4	71.1	70.3	71.1	0.0	0.0	0.0	0.0	72.3
Valais	Matière grasse	38.2	38.3	38.4	38.5	38.2	40.2	40.8	40.7	0.0	0.0	0.0	0.0	39.2
	Protéine	31.9	32.1	32.5	32.5	32.5	32.7	32.2	32.8	0.0	0.0	0.0	0.0	32.4
	Total	70.1	70.4	70.9	71.0	70.7	72.9	73.0	73.5	0.0	0.0	0.0	0.0	71.6
Zoug	Matière grasse	42.7	42.6	42.0	42.2	40.8	40.1	39.6	39.8	0.0	0.0	0.0	0.0	41.2
	Protéine	34.5	34.3	33.7	33.5	33.2	32.6	32.6	32.9	0.0	0.0	0.0	0.0	33.4
	Total	77.2	76.9	75.7	75.7	74.0	72.7	72.2	72.7	0.0	0.0	0.0	0.0	74.6
Zurich	Matière grasse	43.5	43.3	43.1	42.2	40.8	40.4	39.8	40.3	0.0	0.0	0.0	0.0	41.7
	Protéine	34.5	34.1	33.8	33.5	33.2	32.3	32.4	32.7	0.0	0.0	0.0	0.0	33.3
	Total	78.0	77.4	76.9	75.7	74.0	72.7	72.2	73.0	0.0	0.0	0.0	0.0	75.0
Moyenne Suisse	Matière grasse	42.5	42.2	42.1	41.6	40.5	40.6	40.0	40.3	0.0	0.0	0.0	0.0	41.2
	Protéine	34.0	33.7	33.5	33.4	33.2	32.4	32.3	32.7	0.0	0.0	0.0	0.0	33.2
	Total	76.5	75.9	75.6	75.0	73.7	73.0	72.3	73.0	0.0	0.0	0.0	0.0	74.4
Moyenne Suisse	Matière grasse	43.1	42.2	42.1	41.5	41.1	40.9	40.9	41.1	0.0	0.0	0.0	0.0	41.6
Année précédente	Protéine	34.2	33.6	33.6	33.9	33.8	33.0	32.6	32.9	0.0	0.0	0.0	0.0	33.5
	Total	77.3	75.8	75.7	75.4	74.9	73.9	73.5	74.0	0.0	0.0	0.0	0.0	75.1
France Zone franche)	Matière grasse	40.9	40.4	40.2	39.5	38.4	38.3	37.5	38.2	0.0	0.0	0.0	0.0	39.2
	Protéine	34.8	34.7	34.4	33.8	33.3	32.8	32.8	33.1	0.0	0.0	0.0	0.0	33.7
	Total	75.7	75.1	74.6	73.3	71.7	71.1	70.3	71.3	0.0	0.0	0.0	0.0	72.9
Principauté du Liechtenstein	Matière grasse	43.3	42.9	42.8	42.1	41.2	40.6	39.8	40.6	0.0	0.0	0.0	0.0	41.7
	Protéine	33.6	33.7	33.1	33.2	32.6	32.0	32.2	32.2	0.0	0.0	0.0	0.0	32.8
	Total	76.9	76.6	75.9	75.3	73.8	72.5	72.0	72.8	0.0	0.0	0.0	0.0	74.5
Moyenne	Matière grasse	42.5	42.2	42.1	41.6	40.5	40.6	40.0	40.3	0.0	0.0	0.0	0.0	41.2
Totale	Protéine	34.0	33.7	33.5	33.4	33.2	32.4	32.3	32.7	0.0	0.0	0.0	0.0	33.2
	Total	76.5	75.9	75.6	75.0	73.7	73.0	72.3	73.0	0.0	0.0	0.0	0.0	74.4
Moyenne totale	Matière grasse	43.1	42.2	42.1	41.5	41.1	40.9	40.9	41.1	0.0	0.0	0.0	0.0	41.6
Année précédente	Protéine	34.2	33.6	33.6	33.9	33.8	33.0	32.6	32.9	0.0	0.0	0.0	0.0	33.5
	Total	77.3	75.8	75.7	75.4	74.9	73.9	73.5	74.0	0.0	0.0	0.0	0.0	75.1

Sources: Suisse SA Zollikofen, TSM Fiduciaire Sàrl Berne

Les données déterminées sont issues de tous les prélèvements (échantillonnage automatique ou manuel), effectués dans le cadre du contrôle de qualité du lait (valeur médiane).

Contrôle du lait provenant d'autres mammifères (bufflonne, brebis, chèvre)

Valeurs statistiques [sur la base de tous les résultats individuels*]

août 2022

		Moyenne	Écart type	5%- quantile	10%- quantile	Médian	90%- quantile	95%-quantile
Germes	Nombre d'échantillons	1'000 germes/ml	1'000 germes/ml	1'000 germes/ml	1'000 germes/ml	1'000 germes/ml	1'000 germes/ml	1'000 germes/ml
	368	191	896	5	6	19	119	577

Répartition "nombre de germes" / Indications en 1'000 germes / ml de tous les résultats individuels*

août 2022

Von	1	10	50	100	200	300	400	500	1'000	1'500	2'000	≥	Total
bis	9	49	99	199	299	399	499	999	1'499	1'999	2'999	3'000	évaluations
Anzahl	102	181	42	16	4	1	2	5	5	1	2	7	368
%	27.72	49.18	11.41	4.35	1.09	0.27	0.54	1.36	1.36	0.27	0.54	1.90	100

Substances inhibitrices de tous les résultats individuels*

août 2022

	Anzahl	%
Sans détection de substances inhibitrices	403	100.00
Avec détection de substances inhibitrices	0	0.00
Total évaluations	403	100

* Ont été pris en compte tous les échantillons, pour lesquels le critère d'analyse considéré a été analysé.
Suisse, sans France (lait de zone franche) et sans lait la Principauté du Liechtenstein.

Sources: Suisselab AG Zollikofen, TSM Treuhand GmbH Bern