

## Statistiques mensuelles du marché du lait

date de publication:  
Berne, le 12 décembre 2022

### 1 - Production / mise en valeur du lait

- 1.1 Production laitière mensuelle
- 1.2 Mise en valeur selon l'équivalent-lait
- 1.3 Mise en valeur selon l'équivalent-lait / année précédente (graphique)

### 2 - Fabrication de produits laitiers

- 2.1 Production fromagère mensuelle et cumulée
- 2.2 Production fromagère mensuelle et cumulée année précédente
- 2.3 Production fromagère (graphiques)
- 2.4 Production de lait de consommation / Production de beurre
- 2.5 Spécialités laitières
- 2.6 Poudre de lait et lait condensé

### 3 - Exportation

- 3.1 Exportations de fromage par produit/groupe de produits
- 3.2 Exportations de fromage par pays
- 3.3 Exportations de fromage par pays, mois de l'année précédente
- 3.4 Exportations de fromage par pays, cumulées
- 3.5 Exportations de fromage par pays, cumulées, année précédente
- 3.6 + 3.7 Total des exportations / sortes principales, 3 années (graphiques)
- 3.8 Pourcentage des exportations par variété (graphiques)
- 3.9 Exportations autres produits laitiers

## octobre 2022

### 4 - Importations de fromage

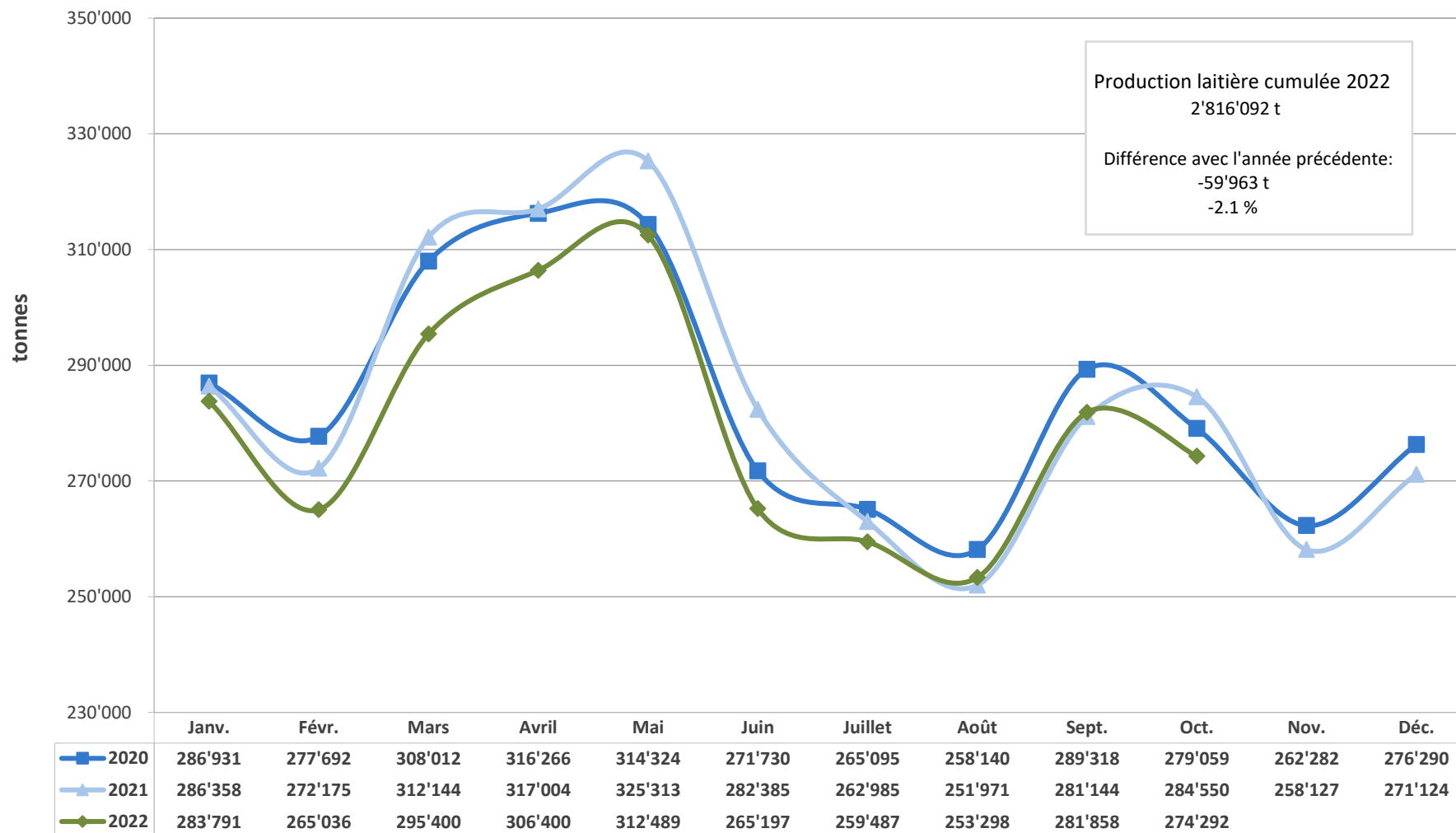
- 4.1 Importations de fromage par produit/groupe de produits
- 4.2 Importations de fromage par pays fournisseur
- 4.3 Importations de fromage par pays fournisseur, mois de l'année précédente
- 4.4 Importations cumulées de fromage par pays fournisseur
- 4.5 Importations cumulées de fromage par pays fournisseur, année précédente
- 4.6 + 4.7 Total des importations / par groupe de produits, 3 années (graphiques)
- 4.8 Importations autres produits laitiers

### 5 - Contrôle du lait

- 5.1 Valeurs statistiques, Distribution nombre de germes / cellules / point de congélation
- 5.2 Évaluation de droit public: germes
- 5.3 Évaluation de droit public: cellules somatiques
- 5.4 Évaluation de droit public: substances inhibitrices
- 5.5 Évaluation de droit public: suspensions de livraison de lait
- 5.6 Évaluation de droit privé: germes
- 5.7 Évaluation de droit privé: cellules somatiques
- 5.8 Évaluation de droit privé: substances inhibitrices
- 5.9 Évaluation de droit privé: point de congélation
- 5.10 Évaluation de droit privé: déduction/supplément
- 5.11 + 5.12 Composition du lait par canton
- 5.13 Contrôle du lait provenant d'autres mammifères (bufflonne, brebis, chèvre)



## Production laitière mensuelle en 2022 (Lait de la zone franche et lait du Liechtenstein inclus)



## Mise en valeur du lait en équivalents-lait

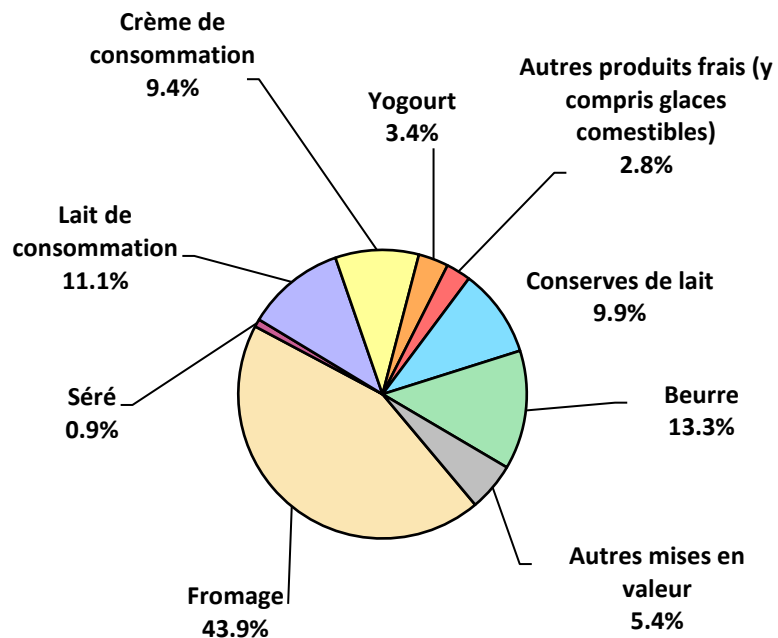
Mise en valeur (t):	Mise en valeur mensuelle		Différence par rapport au même mois de l'année précédente		Mise en valeur cumulée		Différence par rapport à la même période de l'année précédente	
	octobre 2021	octobre 2022		(%)	janv. - oct. 2021	janv. - oct. 2022		(%)
Fromage	143'478	120'380	-23'098	-16.1	1'344'340	1'300'645	-43'695	-3.3
Séré	2'084	2'396	312	15.0	23'915	26'378	2'463	10.3
Lait de consommation	30'945	30'330	-615	-2.0	302'145	291'362	-10'783	-3.6
Crème de consommation	25'506	25'670	164	0.6	225'839	229'037	3'198	1.4
Yogourt	9'253	9'263	10	0.1	101'382	100'036	-1'346	-1.3
Autres produits frais (y c. glaces comestibles)	7'161	7'603	442	6.2	91'280	94'576	3'296	3.6
Conserves de lait	23'209	27'196	3'987	17.2	279'871	278'106	-1'765	-0.6
Beurre	32'782	36'585	3'803	11.6	418'553	390'362	-28'191	-6.7
Autres mises en valeur	10'132	14'869	4'737	46.8	88'730	105'590	16'860	19.0
<b>Total</b>	<b>284'550</b>	<b>274'292</b>	<b>-10'258</b>	<b>-3.6</b>	<b>2'876'055</b>	<b>2'816'092</b>	<b>-59'963</b>	<b>-2.1</b>

Un équivalent-lait correspond à la teneur en protéine et en matière grasse d'un kilo de lait (fraction protéique = 0.45 EL; fraction butyrique = 0.55 EL)

Exemple 1 kg lait entier past./UHT = 0,45 protéine + 0.55 matière grasse = 1.00 équivalent-lait  
 1 kg lait écrémé past./UHT = 0.45 protéine + 0.05 matière grasse = 0.50 équivalent-lait  
 1 kg crème entière past./UHT = 0.30 protéine + 4.80 matière grasse = 5.10 équivalents-lait

### Mise en valeur du lait en équivalents-lait octobre 2022

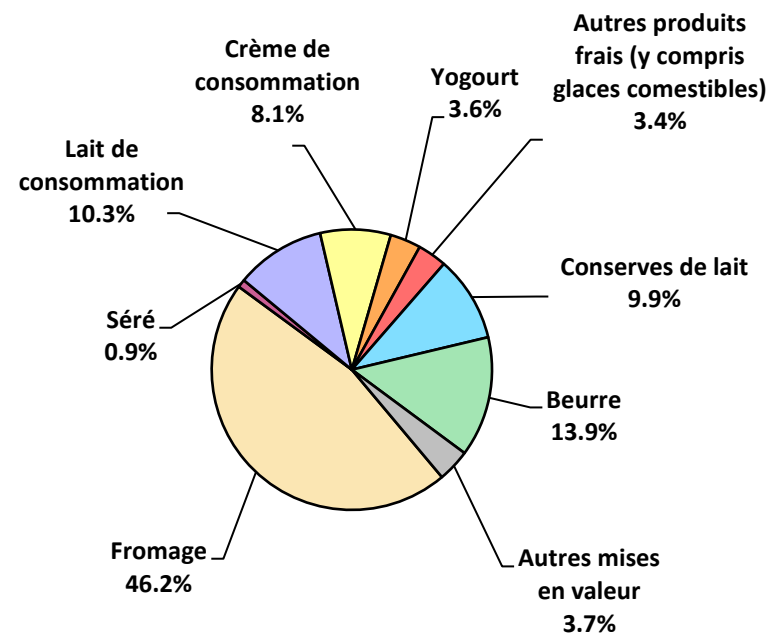
Total 274'292 tonnes de lait



### Production laitière cumulée 2022

janv. - oct. 2022

Total 2'816'092 tonnes de lait



**Production fromagère 2022 cumulée avec comparaison année précédente**

(t)	janv.	févr.	mars	avril	mai	juin	juillet	août	sept.	oct.	nov.	déc.	Cumul 2021	Cumul 2022	Différence période année (%)	
Séré	1'397	1'405	1'672	1'415	1'608	1'464	1'344	1'654	1'509	1'336	0	0	14'808	14'804	-4	0.0
Mozzarella	1'910	1'860	2'110	1'901	2'224	2'273	2'226	2'163	1'864	1'849	0	0	19'963	20'380	417	2.1
Mascarpone	47	55	62	53	56	43	36	48	45	38	0	0	426	483	57	13.4
Autres fromages frais	1'287	1'312	1'517	1'408	1'494	1'430	1'154	1'348	1'260	1'223	0	0	12'974	13'433	459	3.5
<b>Total fromages frais</b>	<b>4'641</b>	<b>4'631</b>	<b>5'361</b>	<b>4'777</b>	<b>5'382</b>	<b>5'211</b>	<b>4'760</b>	<b>5'213</b>	<b>4'677</b>	<b>4'446</b>	<b>0</b>	<b>0</b>	<b>48'170</b>	<b>49'099</b>	<b>929</b>	<b>1.9</b>
Fromage à croûte fleurie, maigre, 1/4 gras	0	0	0	0	0	0	0	0	0	0	0	0	0	0	0	0.0
Fromage à croûte fleurie, 1/2 gras à gras	49	58	69	60	56	65	53	70	62	60	0	0	606	602	-4	-0.7
Fromage à croûte fleurie, crème	98	144	157	106	101	103	101	123	141	150	0	0	1'367	1'224	-143	-10.5
Bleu, fromage à pâte persillée	2	2	7	2	2	2	2	3	2	2	0	0	20	26	6	30.0
Tomme	140	138	209	155	196	192	159	175	143	141	0	0	1'722	1'648	-74	-4.3
Vacherin Mont-d'Or AOP	62	35	3	0	0	0	0	52	115	106	0	0	392	373	-19	-4.8
Autres fromages à pâte molle, maigres, 1/4 gras	1	1	1	1	1	1	1	1	1	1	0	0	10	10	0	0.0
Autres fromages à pâte molle, 1/2 gras à gras	58	68	69	62	65	64	59	70	81	69	0	0	703	665	-38	-5.4
Autres fromages à pâte molle, crème	20	25	26	21	30	28	21	29	18	24	0	0	260	242	-18	-6.9
<b>Total fromage à pâte molle</b>	<b>429</b>	<b>472</b>	<b>539</b>	<b>407</b>	<b>451</b>	<b>454</b>	<b>396</b>	<b>523</b>	<b>564</b>	<b>553</b>	<b>0</b>	<b>0</b>	<b>5'082</b>	<b>4'788</b>	<b>-294</b>	<b>-5.8</b>
Appenzeller*	678	628	749	687	710	713	644	604	565	560	0	0	7'799	6'538	-1'261	-16.2
Tilsit	176	172	236	194	169	203	230	172	172	169	0	0	1'965	1'893	-72	-3.7
Fromage du Valais / Raclette du Valais AOP	209	208	235	259	244	162	100	95	302	185	0	0	2'140	1'999	-141	-6.6
Raclette Suisse	1'235	1'023	1'284	1'294	1'584	1'720	1'528	1'464	1'616	1'458	0	0	15'174	14'206	-968	-6.4
Vacherin fribourgeois AOP	205	175	194	190	264	294	334	339	322	321	0	0	2'607	2'638	31	1.2
Tête de Moine AOP	283	274	289	277	306	284	297	282	281	268	0	0	2'544	2'841	297	11.7
Fromage du Jura	49	37	32	27	75	42	45	58	60	52	0	0	423	477	54	12.8
Fromage des vigneron	3	6	2	2	2	1	3	0	1	3	0	0	22	23	1	4.5
Mutschli	43	50	58	50	51	54	52	73	146	70	0	0	666	647	-19	-2.9
Fromage d'alpage à pâte mi-dure	0	0	0	0	18	70	60	212	1'625	84	0	0	2'098	2'069	-29	-1.4
Fromage de montagne des Grisons	101	99	111	101	106	72	38	22	39	57	0	0	803	746	-57	-7.1
Fromages de montagne	219	177	239	221	230	178	146	117	160	160	0	0	2'199	1'847	-352	-16.0
St. Paulin Suisse	10	16	19	15	21	23	20	18	21	18	0	0	173	181	8	4.6
Edam suisse	2	1	2	2	2	2	2	2	2	2	0	0	96	19	-77	-80.2
Fromage affiné à froid	32	21	18	17	14	41	33	13	18	22	0	0	251	229	-22	-8.8
Fromage à pâte mi-dure persillée	12	15	14	16	18	28	10	8	26	16	0	0	162	163	1	0.6
Fromage semi - préparé	72	94	117	112	47	76	64	54	68	79	0	0	676	783	107	15.8
Fromage industriel	565	485	543	538	682	623	564	604	587	711	0	0	5'380	5'902	522	9.7
Autres fromages à pâte mi-dure, maigre, 1/4 gras	13	19	31	50	48	21	39	39	41	56	0	0	187	357	170	90.9
Autres fromages à pâte mi-dure, 1/2 gras à gras *	1'178	1'064	1'154	1'166	1'118	863	816	904	1'007	990	0	0	10'538	10'260	-278	-2.6
Autres fromages à pâte mi-dure, crème	542	511	646	646	589	536	477	549	541	545	0	0	5'602	5'582	-20	-0.4
<b>Total fromage à pâte mi-dure</b>	<b>5'626</b>	<b>5'076</b>	<b>5'972</b>	<b>5'863</b>	<b>6'297</b>	<b>6'008</b>	<b>5'502</b>	<b>5'630</b>	<b>7'601</b>	<b>5'827</b>	<b>0</b>	<b>0</b>	<b>61'501</b>	<b>59'402</b>	<b>-2'099</b>	<b>-3.4</b>
Emmentaler AOP	1'399	1'343	1'420	1'395	1'354	1'126	1'214	1'138	1'182	1'126	0	0	14'019	12'697	-1'322	-9.4
Switzerland Swiss	588	520	651	594	722	487	418	505	510	306	0	0	5'880	5'301	-579	-9.8
Gruyère AOP	2'866	2'667	3'058	3'092	3'114	2'541	2'598	2'207	2'418	2'519	0	0	26'761	27'080	319	1.2
Fromage d'alpage à pâte dure	0	0	0	0	11	35	35	247	1'087	234	0	0	1'708	1'649	-59	-3.5
Autres fromages à pâte dure, maigre, 1/4 gras	186	155	174	265	261	229	146	141	136	188	0	0	2'460	1'881	-579	-23.5
Autres fromages à pâte dure, 1/2 gras à gras **	624	523	631	551	553	458	447	377	399	425	0	0	5'373	4'988	-385	-7.2
Autres fromages à pâte dure, crème	15	21	17	10	21	20	13	10	16	6	0	0	140	149	9	6.4
<b>Total fromage à pâte dure</b>	<b>5'678</b>	<b>5'229</b>	<b>5'951</b>	<b>5'907</b>	<b>6'036</b>	<b>4'896</b>	<b>4'871</b>	<b>4'625</b>	<b>5'748</b>	<b>4'804</b>	<b>0</b>	<b>0</b>	<b>56'341</b>	<b>53'745</b>	<b>-2'596</b>	<b>-4.6</b>
Sbrinz AOP	136	141	158	133	146	121	93	101	111	136	0	0	1'281	1'276	-5	-0.4
<b>Total fromage à pâte extra-dure</b>	<b>136</b>	<b>141</b>	<b>158</b>	<b>133</b>	<b>146</b>	<b>121</b>	<b>93</b>	<b>101</b>	<b>111</b>	<b>136</b>	<b>0</b>	<b>0</b>	<b>1'281</b>	<b>1'276</b>	<b>-5</b>	<b>-0.4</b>
Fromage pur chèvre	54	66	99	110	118	103	88	88	173	84	0	0	1'018	983	-35	-3.4
Fromage pur brebis	30	34	42	44	48	37	29	25	21	19	0	0	336	329	-7	-2.1
Fromage pur bufflonne	27	14	28	19	23	32	39	41	32	13	0	0	247	268	21	8.5
<b>Total produits spéciaux</b>	<b>112</b>	<b>114</b>	<b>169</b>	<b>173</b>	<b>190</b>	<b>172</b>	<b>156</b>	<b>155</b>	<b>226</b>	<b>116</b>	<b>0</b>	<b>0</b>	<b>1'602</b>	<b>1'583</b>	<b>-19</b>	<b>-1.2</b>
<b>Total général</b>	<b>16'623</b>	<b>15'664</b>	<b>18'151</b>	<b>17'258</b>	<b>18'501</b>	<b>16'864</b>	<b>15'780</b>	<b>16'246</b>	<b>18'928</b>	<b>15'881</b>	<b>0</b>	<b>0</b>	<b>173'974</b>	<b>169'896</b>	<b>-4'078</b>	<b>-2.3</b>

\* y.c. spécialités locales

\*\* y.c. fromage industriel, spécialités locales

## Production fromagère 2021

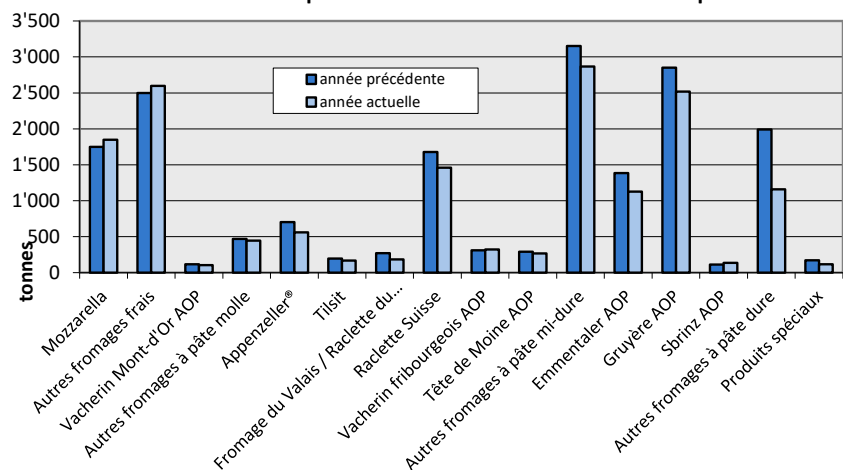
(t)	janv.	févr.	mars	avril	mai	juin	juillet	août	sept.	oct.	nov.	déc.	Cumul 2021
Séré	1'326	1'498	1'825	1'470	1'584	1'608	1'319	1'515	1'421	1'242	1'391	1'477	17'676
Mozzarella	1'899	1'754	2'053	2'018	2'180	2'274	2'097	2'058	1'882	1'748	1'738	1'796	23'497
Mascarpone	34	36	61	46	46	50	38	46	36	33	52	101	579
Autres produits frais	1'185	1'229	1'567	1'310	1'288	1'484	1'215	1'235	1'239	1'222	1'258	1'314	15'546
<b>Total fromages frais</b>	<b>4'444</b>	<b>4'517</b>	<b>5'505</b>	<b>4'844</b>	<b>5'098</b>	<b>5'415</b>	<b>4'670</b>	<b>4'854</b>	<b>4'578</b>	<b>4'245</b>	<b>4'440</b>	<b>4'688</b>	<b>57'298</b>
Fromage à croûte fleurie, maigre à 1/4 gras	0	0	0	0	0	0	0	0	0	0	0	0	0
Fromage à croûte fleurie, 1/2 gras à gras	51	68	69	57	56	58	59	63	66	59	71	55	732
Fromage à croûte fleurie, crème	120	165	154	135	124	101	126	126	161	155	180	131	1'678
Bleu, fromage à pâte persillée	2	2	2	2	2	2	2	2	2	2	3	2	25
Tomme	146	151	212	171	196	199	171	162	163	151	176	152	2'050
Vacherin Mont-d'Or AOP	62	42	4	0	0	0	0	49	119	116	101	74	567
Autres fromages à croûte fleurie, maigres à 1/4 gras	1	1	1	1	1	1	1	1	1	1	1	1	12
Autres fromages à croûte fleurie, 1/2 gras à gras	63	70	80	63	73	65	60	75	77	77	78	65	846
Autres fromages à croûte fleurie, crème	22	34	29	26	27	25	17	28	28	24	33	21	314
<b>Total fromage à pâte molle</b>	<b>467</b>	<b>533</b>	<b>551</b>	<b>456</b>	<b>479</b>	<b>450</b>	<b>436</b>	<b>507</b>	<b>617</b>	<b>586</b>	<b>644</b>	<b>502</b>	<b>6'228</b>
Appenzeller*	640	709	801	793	816	862	845	866	766	701	711	752	9'262
Tilsiter	167	215	214	190	216	197	156	189	224	197	227	206	2'398
Fromage du Valais / Raclette du Valais AOP	219	208	234	238	232	188	112	89	348	272	237	201	2'578
Raclette Suisse	1'264	1'067	1'416	1'282	1'439	1'734	1'777	1'686	1'830	1'679	1'426	1'351	17'951
Vacherin fribourgeois AOP	200	193	194	179	254	304	327	328	316	312	253	190	3'050
Tête de Moine AOP	238	177	172	237	281	291	281	287	291	289	238	253	3'035
Fromage du Jura	52	54	58	49	44	22	27	39	46	32	34	34	491
Winzerkäse	3	4	4	0	2	3	3	0	2	1	1	4	27
Mutschli	46	55	69	56	56	63	55	56	115	95	71	62	799
Fromage d'alpage à pâte mi-dure	0	0	0	0	2	25	48	53	1'515	455	78	9	2'185
Fromage de montagne des Grisons	97	93	109	105	108	82	54	35	46	74	85	96	984
Fromages de montagne, à la coupe	232	223	279	295	283	219	176	138	179	175	189	180	2'568
St. Paulin Suisse	10	20	18	21	13	19	16	18	18	20	26	19	218
Edam suisse	15	13	18	14	13	15	1	2	2	3	2	2	100
Fromage affiné à froid	22	39	22	37	24	17	40	19	11	20	30	36	317
Fromage à pâte mi-dure persillée	13	15	17	16	19	23	7	8	19	25	15	15	192
Fromage semi - préparé	56	75	89	70	63	64	56	68	83	52	62	81	819
Fromage industriel	517	436	586	666	693	545	590	533	366	448	552	413	6'345
Feta au lait de vache	0	0	0	0	0	0	0	0	0	0	0	0	0
Autres fromages à pâte mi-dure, maigre à 1/4 gras	19	14	16	22	28	22	26	11	19	10	14	19	220
Autres fromages à pâte mi-dure, 1/2 gras à gras *	1'120	1'090	1'261	1'107	1'124	1'016	835	788	1'031	1'166	1'047	1'076	12'661
Autres fromages à pâte mi-dure, crème	635	601	637	622	576	522	434	479	519	577	541	548	6'691
<b>Total fromage à pâte mi-dure</b>	<b>5'565</b>	<b>5'301</b>	<b>6'212</b>	<b>6'000</b>	<b>6'286</b>	<b>6'233</b>	<b>5'866</b>	<b>5'690</b>	<b>7'746</b>	<b>6'602</b>	<b>5'841</b>	<b>5'547</b>	<b>72'889</b>
Emmentaler AOP	1'445	1'356	1'455	1'427	1'581	1'373	1'374	1'307	1'317	1'384	1'335	1'406	16'760
Switzerland Swiss	660	570	749	652	567	566	545	447	559	565	559	513	6'952
Gruyère AOP	2'568	2'366	2'747	3'056	3'129	2'634	2'647	2'339	2'424	2'851	2'728	2'915	32'404
Fromage d'alpage à pâte dure	0	0	0	0	8	19	42	60	949	630	81	0	1'789
Autres fromages à pâte dure, maigre à 1/4 gras	247	226	269	352	373	238	230	181	119	225	203	263	2'926
Autres fromages à pâte dure, 1/2 gras à gras **	558	541	664	595	584	457	487	470	457	560	534	542	6'449
Autres fromages à pâte dure, crème	13	11	14	18	16	18	11	12	16	11	16	13	169
<b>Total fromage à pâte dure</b>	<b>5'491</b>	<b>5'070</b>	<b>5'898</b>	<b>6'100</b>	<b>6'258</b>	<b>5'305</b>	<b>5'336</b>	<b>4'816</b>	<b>5'841</b>	<b>6'226</b>	<b>5'456</b>	<b>5'652</b>	<b>67'449</b>
Sbrinz AOP	125	142	168	155	154	136	92	91	107	111	100	104	1'485
<b>Total fromage à pâte extra-dure</b>	<b>125</b>	<b>142</b>	<b>168</b>	<b>155</b>	<b>154</b>	<b>136</b>	<b>92</b>	<b>91</b>	<b>107</b>	<b>111</b>	<b>100</b>	<b>104</b>	<b>1'485</b>
Fromage pur chèvre	56	69	103	124	119	106	91	83	132	135	66	54	1'138
Fromage pur brebis	29	33	40	45	48	40	33	25	22	21	24	22	382
Fromage pur bufflonne	16	14	22	22	25	29	40	39	24	16	20	21	288
<b>Total produits spéciaux</b>	<b>102</b>	<b>116</b>	<b>166</b>	<b>191</b>	<b>192</b>	<b>176</b>	<b>163</b>	<b>147</b>	<b>177</b>	<b>172</b>	<b>110</b>	<b>97</b>	<b>1'809</b>
<b>Total fromage</b>	<b>16'193</b>	<b>15'678</b>	<b>18'498</b>	<b>17'748</b>	<b>18'468</b>	<b>17'714</b>	<b>16'562</b>	<b>16'104</b>	<b>19'067</b>	<b>17'942</b>	<b>16'591</b>	<b>16'590</b>	<b>207'155</b>

\* y c. spécialités locales

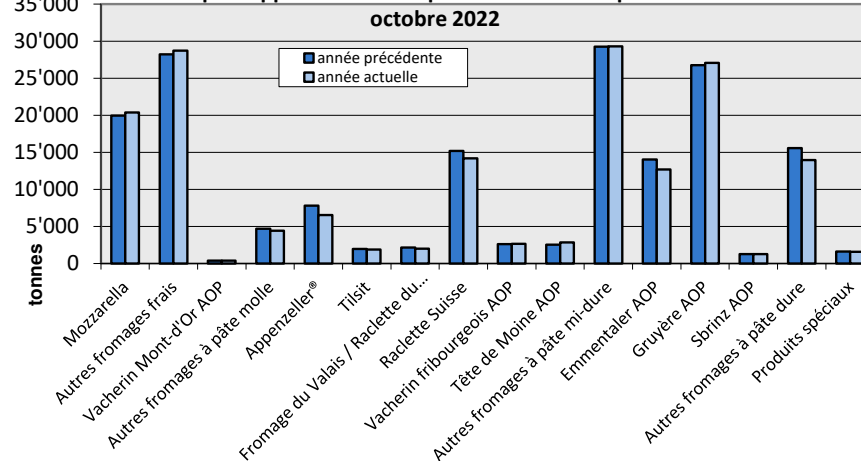
\*\* y c. fromage industriel, spécialités locales

### Production fromagère

octobre 2022 en comparaison avec le même mois de l'année précédente

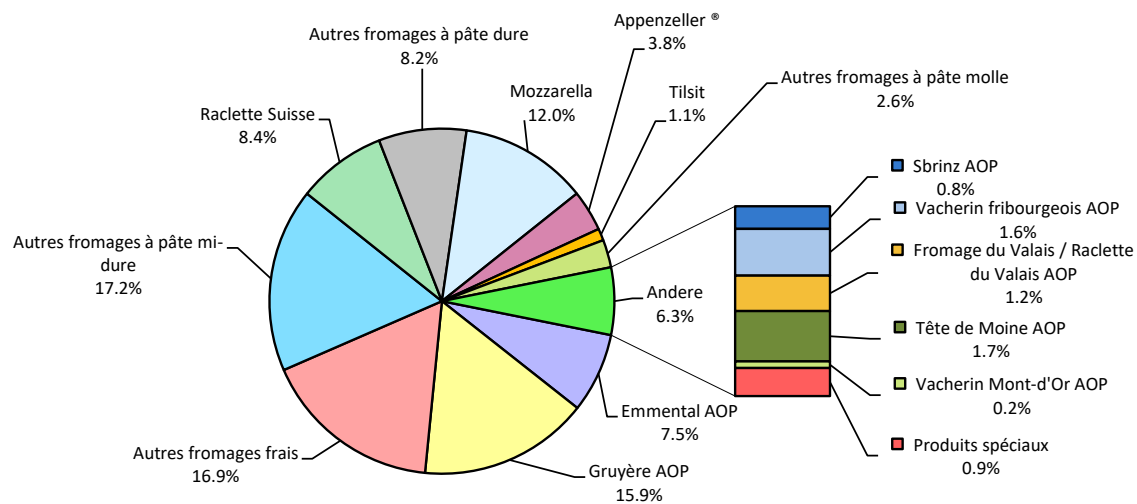


Cumulée par rapport à la même période de l'année précédente



janv. - oct. 2022

Total 169'896 tonnes



## Production de lait de consommation

Variété de lait (t)	Production mensuelle		Différence par rapport au même mois de l'année précédente		Production cumulée		Différence par rapport à la même période de l'année précédente	
	octobre 2021	octobre 2022		(%)	janv. - oct. 2021	janv. - oct. 2022		(%)
Lait cru	861	787	-74	-8.6	4'580	4'230	-350	-7.6
Lait past. enrichi en matière grasse	0	2	2	0.0	0	30	30	0.0
Lait UHT enrichi en matière grasse	30	19	-11	-36.7	346	299	-47	-13.6
Lait entier past.	3'177	2'944	-233	-7	34'886	31'286	-3'600	-10.3
Lait entier UHT	945	1'257	312	33.0	11'384	11'108	-276	-2.4
Lait entier standardisé pasteurisé, 3.5%	2'926	2'786	-140	-5	31'053	29'019	-2'034	-7
Lait entier standardisé UHT, 3.5%	11'962	11'712	-250	-2	109'847	113'207	3'360	3
Lait partiellement écrémé past.	4'547	4'265	-282	-6.2	50'776	44'890	-5'886	-11.6
Lait partiellement écrémé UHT	9'557	10'948	1'391	14.6	94'318	95'854	1'536	1.6
Lait écrémé past.	0	23	23	0.0	4	2'105	2'101	52'525.0
Lait écrémé UHT	607	583	-24	-4.0	6'615	5'555	-1'060	-16.0
<b>Total lait de consommation</b>	<b>34'612</b>	<b>35'326</b>	<b>714</b>	<b>2.1</b>	<b>343'809</b>	<b>337'583</b>	<b>-6'226</b>	<b>-1.8</b>

## Production de beurre \*

(t)	Production mensuelle		Différence par rapport au même mois de l'année précédente		Production cumulée		Différence par rapport à la même période de l'année	
	octobre 2021	octobre 2022		(%)	janv. - oct. 2021	janv. - oct. 2022		(%)
<b>Total production de beurre</b>	<b>2'659</b>	<b>2'982</b>	<b>323</b>	<b>12.1</b>	<b>34'394</b>	<b>31'936</b>	<b>-2'458</b>	<b>-7.1</b>

\* Les données contiennent les quantités des produits fini de l'ensemble des types de beurre ainsi que de tous les producteurs de beurre en Suisse.



## Production de spécialités laitières

### Crème de consommation

(t)	Production mensuelle		Différence par rapport au même mois de l'année précédente		Production cumulée		Différence par rapport à la même période de l'année précédente	
	octobre 2021	octobre 2022			janv. - oct. 2021	janv. - oct. 2022		
				(%)				(%)
Crème double	73	68	-5	-6.8	668	680	12	1.8
Crème entière 35%	3'005	3'182	177	6	26'623	28'533	1'910	7.2
Demi-crème	1'208	1'221	13	1.1	12'023	10'813	-1'210	-10.1
Crème à café	1'380	1'472	92	6.7	14'269	14'176	-93	-0.7
<b>Total crème de consommation</b>	<b>5'666</b>	<b>5'943</b>	<b>277</b>	<b>4.9</b>	<b>53'583</b>	<b>54'202</b>	<b>619</b>	<b>1.2</b>

### Autres spécialités laitières

(t)	Production mensuelle		Différence par rapport au même mois de l'année précédente		Production cumulée		Différence par rapport à la même période de l'année précédente	
	octobre 2021	octobre 2022			janv. - oct. 2021	janv. - oct. 2022		
				(%)				(%)
Lait acidulé	60	34	-26	-43.3	599	292	-307	-51.3
Crème acidulée	286	371	85	29.7	3'364	3'305	-59	-1.8
Desserts (crèmes, flans, coupes, etc.)	925	1'000	75	8.1	10'456	10'097	-359	-3.4
Boissons lactées	6'890	6'934	44	0.6	73'512	77'977	4'465	6.1
Yogourt	11'287	11'207	-80	-0.7	124'387	123'117	-1'270	-1.0
Kéfir	16	16	0	0.0	193	164	-29	-15.0
Glaces comestibles	813	455	-358	-44.0	18'616	19'712	1'096	5.9
<b>Total autres spécialités</b>	<b>20'277</b>	<b>20'017</b>	<b>-260</b>	<b>-1.3</b>	<b>231'127</b>	<b>234'664</b>	<b>3'537</b>	<b>1.5</b>

## Production de poudre de lait et de lait condensé

(t)	Production mensuelle		Différence par rapport au même mois de l'année précédente		Production cumulée		Différence par rapport à la même période de l'année précédente	
	octobre 2021	octobre 2022		(%)	janv. - oct. 2021	janv. - oct. 2022		(%)
Poudre de lait entier	976	1'372	396	40.6	12'171	13'732	1'561	12.8
Poudre de lait partiellement écrémé	351	601	250	71.2	4'190	5'044	854	20.4
Poudre de lait enrichie et poudre de crème	128	75	-53	-41.4	398	822	424	106.5
Poudre de lait écrémé	1'321	1'967	646	49	19'334	18'050	-1'284	-6.6
Poudre de babeurre	6	8	2	33.3	255	170	-85	-33.3
Poudre de petit-lait	197	169	-28	-14.2	2'492	2'703	211	8.5
Lait condensé	268	190	-78	-29.1	1'939	1'935	-4	-0.2
<b>Total de poudre de lait et de lait condensé</b>	<b>3'247</b>	<b>4'382</b>	<b>1'135</b>	<b>35.0</b>	<b>40'779</b>	<b>42'456</b>	<b>1'677</b>	<b>4.1</b>

## Exportations de fromage par produit/groupe de produit

Variété / catégorie (t)	Exportations mensuelles		Différences par rapport au même mois de l'année précédente		Exportations cumulées		Différence par rapport à la même période de l'année précédente	
	octobre 2021	octobre 2022		(%)	janv. - oct. 2021	janv. - oct. 2022		(%)
Mascarpone, Ricotta Romana	1.9	4.7	2.8	144.8	16.3	36.2	19.9	122.3
Mozzarella	57.3	56.4	-0.8	-1.4	625.3	612.3	-13.1	-2.1
Autres fromages frais / séché	780.0	714.8	-65.3	-8.4	7'693.7	7'781.6	87.9	1.1
<b>Total fromages frais / séché</b>	<b>839.3</b>	<b>776.0</b>	<b>-63.3</b>	<b>-7.5</b>	<b>8'335.4</b>	<b>8'430.1</b>	<b>94.7</b>	<b>1.1</b>
Vacherin Mont-d'Or AOP	16.3	9.6	-6.7	-41.3	23.6	26.8	3.2	13.5
Autres fromages à pâte molle	62.7	33.6	-29.1	-46.5	441.4	351.9	-89.5	-20.3
<b>Total fromages à pâte molle</b>	<b>79.0</b>	<b>43.1</b>	<b>-35.9</b>	<b>-45.4</b>	<b>465.1</b>	<b>378.7</b>	<b>-86.3</b>	<b>-18.6</b>
Appenzeller®	465.6	406.8	-58.8	-12.6	4'062.5	3'441.5	-621.0	-15.3
Tilsiter	29.6	25.4	-4.2	-14.2	206.0	242.1	36.1	17.5
Raclette	481.2	599.4	118.3	24.6	1'587.5	1'634.5	47.0	3.0
Vacherin Fribourgeois AOP	52.9	53.8	0.8	1.6	270.8	253.6	-17.2	-6.3
Tête de Moine AOP	189.9	246.3	56.4	29.7	1'255.4	1'284.8	29.5	2.3
Autres fromages à pâte mi-dure, < 45% MG/ES	265.1	418.0	152.8	57.6	3'048.0	3'864.8	816.8	26.8
Autres fromages à pâte mi-dure, gras	605.2	455.9	-149.3	-24.7	6'145.7	4'408.0	-1'737.7	-28.3
Autres fromages à pâte mi-dure, ≥ 55% MG/ES	269.8	216.2	-53.6	-19.9	2'269.3	1'971.2	-298.1	-13.1
<b>Total fromages à pâte mi-dure</b>	<b>2'359.3</b>	<b>2'421.8</b>	<b>62.5</b>	<b>2.6</b>	<b>18'845.1</b>	<b>17'100.5</b>	<b>-1'744.6</b>	<b>-9.3</b>
Emmentaler AOP	859.9	792.9	-67.0	-7.8	8'946.7	8'672.7	-274.0	-3.1
Gruyère AOP	1'397.3	1'365.2	-32.1	-2.3	11'404.5	10'904.3	-500.2	-4.4
Sbrinz AOP	12.7	11.0	-1.7	-13.4	80.2	73.6	-6.5	-8.2
Switzerland Swiss	439.4	318.1	-121.3	-27.6	4'019.9	3'318.5	-701.4	-17.4
Autres fromages à pâte dure, < 45% MG/ES	301.9	232.5	-69.4	-23.0	2'826.7	2'708.7	-117.9	-4.2
Autres fromages à pâte dure, gras	261.4	198.8	-62.6	-23.9	1'973.6	1'796.6	-177.0	-9.0
Autres fromages à pâte dure, ≥ 55% MG/ES	14.7	14.5	-0.2	-1.0	173.1	125.0	-48.1	-27.8
<b>Total fromages à pâte dure</b>	<b>3'287.4</b>	<b>2'933.1</b>	<b>-354.3</b>	<b>-10.8</b>	<b>29'424.6</b>	<b>27'599.4</b>	<b>-1'825.2</b>	<b>-6.2</b>
<b>Fromages fondu</b>	<b>88.7</b>	<b>116.4</b>	<b>27.8</b>	<b>31.3</b>	<b>769.7</b>	<b>740.4</b>	<b>-29.3</b>	<b>-3.8</b>
<b>Autres fromages</b>	<b>408.8</b>	<b>260.4</b>	<b>-148.4</b>	<b>-36.3</b>	<b>4'246.4</b>	<b>3'397.2</b>	<b>-849.2</b>	<b>-20.0</b>
<b>Fondue prête à l'emploi</b>	<b>632.0</b>	<b>598.4</b>	<b>-33.6</b>	<b>-5.3</b>	<b>3'099.8</b>	<b>2'665.6</b>	<b>-434.2</b>	<b>-14.0</b>
<b>Total</b>	<b>7'694.4</b>	<b>7'149.2</b>	<b>-545.2</b>	<b>-7.1</b>	<b>65'186.0</b>	<b>60'311.9</b>	<b>-4'874.1</b>	<b>-7.5</b>

Source: Office fédéral de la douane et de la sécurité des frontières OFDF

Exportations par pays

octobre 2022

(t)	Mascarpone, Ricotta Romana	Mozzarella	Autres fromages frais / séché	Total fromages frais / séché	Vacherin Mont-d'Or AOP	Autres fromages à pâte molle	Total fromages à pâte molle	Appenzeller®	Tilsiter	Raclette	Vacherin Fribourgeois AOP	Tête de Moine AOP	Autres fromages à pâte mi-dure, < 45% MG/ES	Autres fromages à pâte mi-dure, gras	Autres fromages à pâte mi-dure, ≥ 55% MG/ES	Total fromages à pâte mi-dure	Emmentaler AOP	Gruyère AOP	Sbrinz AOP	Switzerland Swiss	Autres fromages à pâte dure, < 45% MG/ES	Autres fromages à pâte dure, gras	Autres fromages à pâte dure, ≥ 55% MG/ES	Total fromages à pâte dure	Fromage fondu	Autres fromages	Fondue prête à l'emploi	Total		
<b>Europe</b>																														
Allemagne	5	33	609	647	0	18	18	275	24	331	9	150	236	365	136	1'526	160	235	*	*	2	80	10	487	16	182	247	<b>3'124</b>		
France	0	0	1	1	*	11	11	81	*	50	36	47	19	19	28	280	64	141	*	*	47	16	0	268	3	45	24	<b>633</b>		
Italie	0	0	79	79	0	0	0	2	*	*	*	1	123	14	2	142	354	15	*	*	180	28	0	578	78	8	10	<b>894</b>		
BeNeLux	0	0	0	0	*	0	0	26	0	36	3	7	0	5	14	91	72	90	*	*	0	5	0	168	11	12	117	<b>399</b>		
Grande-Bretagne	0	1	15	16	*	0	0	0	*	*	*	0	0	3	14	17	4	106	*	*	0	6	0	116	0	2	8	<b>159</b>		
Espagne/Portugal	0	0	1	1	*	0	0	*	*	*	*	*	1	0	0	1	4	15	*	*	2	2	0	23	0	0	5	<b>30</b>		
Autres pays d'Europe	0	3	2	5	9	3	12	9	1	65	1	24	39	34	22	195	19	41	11	29	1	34	4	139	0	3	29	<b>382</b>		
<b>Total Europe</b>	<b>5</b>	<b>37</b>	<b>708</b>	<b>750</b>	<b>9</b>	<b>32</b>	<b>41</b>	<b>394</b>	<b>25</b>	<b>482</b>	<b>49</b>	<b>229</b>	<b>418</b>	<b>439</b>	<b>216</b>	<b>2'252</b>	<b>678</b>	<b>642</b>	<b>11</b>	<b>29</b>	<b>232</b>	<b>171</b>	<b>15</b>	<b>1'778</b>	<b>109</b>	<b>251</b>	<b>440</b>	<b>5'621</b>		
<b>Autres pays</b>																														
Canada	0	0	0	0	*	0	0	6	*	*	*	5	*	*	*	11	44	*	*	*	*	*	*	44	7	0	93	<b>156</b>		
USA	0	0	0	0	*	1	1	4	*	50	2	11	*	*	*	66	48	562	*	*	*	*	*	609	0	6	31	<b>713</b>		
Autres pays	0	19	7	26	1	1	1	3	0	68	3	2	0	16	0	93	23	161	0	289	0	28	0	502	1	3	34	<b>659</b>		
<b>Total autres pays</b>	<b>0</b>	<b>19</b>	<b>7</b>	<b>26</b>	<b>1</b>	<b>1</b>	<b>2</b>	<b>13</b>	<b>0</b>	<b>117</b>	<b>5</b>	<b>18</b>	<b>0</b>	<b>16</b>	<b>0</b>	<b>170</b>	<b>115</b>	<b>723</b>	<b>0</b>	<b>289</b>	<b>0</b>	<b>28</b>	<b>0</b>	<b>1'155</b>	<b>8</b>	<b>9</b>	<b>158</b>	<b>1'528</b>		
<b>Total</b>	<b>5</b>	<b>56</b>	<b>715</b>	<b>776</b>	<b>10</b>	<b>34</b>	<b>43</b>	<b>407</b>	<b>25</b>	<b>599</b>	<b>54</b>	<b>246</b>	<b>418</b>	<b>456</b>	<b>216</b>	<b>2'422</b>	<b>793</b>	<b>1'365</b>	<b>11</b>	<b>318</b>	<b>232</b>	<b>199</b>	<b>15</b>	<b>2'933</b>	<b>116</b>	<b>260</b>	<b>598</b>	<b>7'149</b>		

\* Pour des raisons de protection de données, celles concernant les exportations de variétés ne comportant qu'un ou deux exportateurs ne sont pas ventilées par pays, mais rassemblées sous la rubrique "autres pays d'Europe" ou "Canada ou USA / autres pays"

Source: Office fédéral de la douane et de la sécurité des frontières OFDF

Exportations par pays

octobre 2021

(t)	Mascarpone, Ricotta Romana	Mozzarella	Autres fromages frais / séché	Total fromages frais / séché	Vacherin Mont-d'Or AOP	Autres fromages à pâte molle	Total fromages à pâte molle	Appenzeller®	Tilsiter	Raclette	Vacherin Fribourgeois AOP	Tête de Moine AOP	Autres fromages à pâte mi-dure, < 45% MG/ES	Autres fromages à pâte mi-dure, gras	Autres fromages à pâte mi-dure, ≥ 55% MG/ES	Total fromages à pâte mi-dure	Emmentaler AOP	Gruyère AOP	Sbrinz AOP	Switzerland Swiss	Autres fromages à pâte dure, < 45% MG/ES	Autres fromages à pâte dure, gras	Autres fromages à pâte dure, ≥ 55% MG/ES	Total fromages à pâte dure	Fromage fondu	Autres fromages	Fondue prête à l'emploi	Total		
<b>Europe</b>																														
Allemagne	2	33	650	685	1	37	37	333	19	285	7	95	82	358	139	1'317	156	279	*	*	27	110	10	583	1	346	163	3'132		
France	0	0	1	1	*	16	16	71	*	41	35	33	4	18	42	244	60	163	*	*	90	37	0	350	3	36	29	678		
Italie	0	0	83	83	0	0	0	6	*	*	*	2	71	11	1	90	423	18	*	*	102	13	0	556	68	1	3	801		
BeNeLux	0	0	0	0	*	0	0	18	0	24	4	7	0	45	15	112	56	106	*	*	0	4	2	169	8	1	117	406		
Grande-Bretagne	0	1	17	19	*	1	1	0	*	*	*	0	0	2	15	17	6	74	*	*	0	9	0	89	0	2	11	138		
Espagne/Portugal	0	0	4	4	*	0	0	*	*	*	*	*	0	0	0	0	8	18	*	*	21	2	0	49	1	0	23	77		
Autres pays d'Europe	0	17	13	30	15	8	23	29	1	61	2	36	108	158	59	453	38	100	13	74	62	60	2	347	0	9	31	893		
<b>Total europe</b>	<b>2</b>	<b>52</b>	<b>768</b>	<b>821</b>	<b>16</b>	<b>61</b>	<b>77</b>	<b>457</b>	<b>20</b>	<b>410</b>	<b>48</b>	<b>173</b>	<b>265</b>	<b>591</b>	<b>270</b>	<b>2'233</b>	<b>745</b>	<b>759</b>	<b>13</b>	<b>74</b>	<b>302</b>	<b>235</b>	<b>15</b>	<b>2'142</b>	<b>80</b>	<b>393</b>	<b>377</b>	<b>6'124</b>		
<b>Autres pays</b>																														
Canada	0	0	0	0	*	0	0	3	*	*	*	5	*	*	*	8	43	*	*	*	*	*	*	43	9	0	153	213		
USA	0	0	0	0	*	0	0	4	*	33	3	12	*	*	*	51	59	471	*	*	*	*	*	530	0	2	65	648		
Autres pays	0	6	12	18	1	1	1	1	10	39	3	1	0	14	0	67	12	168	0	365	0	27	0	572	0	13	37	709		
<b>Total autres pays</b>	<b>0</b>	<b>6</b>	<b>12</b>	<b>18</b>	<b>1</b>	<b>1</b>	<b>2</b>	<b>9</b>	<b>10</b>	<b>71</b>	<b>5</b>	<b>17</b>	<b>0</b>	<b>14</b>	<b>0</b>	<b>126</b>	<b>114</b>	<b>639</b>	<b>0</b>	<b>365</b>	<b>0</b>	<b>27</b>	<b>0</b>	<b>1'145</b>	<b>9</b>	<b>15</b>	<b>255</b>	<b>1'570</b>		
<b>Total</b>	<b>2</b>	<b>57</b>	<b>780</b>	<b>839</b>	<b>16</b>	<b>63</b>	<b>79</b>	<b>466</b>	<b>30</b>	<b>481</b>	<b>53</b>	<b>190</b>	<b>265</b>	<b>605</b>	<b>270</b>	<b>2'359</b>	<b>860</b>	<b>1'397</b>	<b>13</b>	<b>439</b>	<b>302</b>	<b>261</b>	<b>15</b>	<b>3'287</b>	<b>89</b>	<b>409</b>	<b>632</b>	<b>7'694</b>		

\* Pour des raisons de protection de données, celles concernant les exportations de variétés ne comportant qu'un ou deux exportateurs ne sont pas ventilées par pays, mais rassemblées sous la rubrique "autres pays d'Europe" ou "Canada ou USA / autres pays"

Source: Office fédéral de la douane et de la sécurité des frontières OFDF

## Exportations par pays

janvier à octobre 2022

(t)	Mascarpone, Ricotta Romana	Mozzarella	Autres fromages frais / séché	Total fromages frais / séché	Vacherin Mont-d'Or AOP	Autres fromages à pâte molle	Total fromages à pâte molle	Appenzeller®	Tilsiter	Raclette	Vacherin Fribourgeois AOP	Tête de Moine AOP	Autres fromages à pâte mi-dure, < 45% MG/ES	Autres fromages à pâte mi-dure, gras	Autres fromages à pâte mi-dure, ≥ 55% MG/ES	Total fromages à pâte mi-dure	Emmentaler AOP	Gruyère AOP	Sbrinz AOP	Switzerland Swiss	Autres fromages à pâte dure, < 45% MG/ES	Autres fromages à pâte dure, gras	Autres fromages à pâte dure, ≥ 55% MG/ES	Total fromages à pâte dure	Fromage fondu	Autres fromages	Fondue prête à l'emploi	Total	
<b>Europe</b>																													
Allemagne	36	383	6'654	7'073	1	184	185	2'588	140	650	35	625	1'657	3'136	1'094	9'925	1'528	2'273	*	*	18	685	104	4'608	25	2'767	628	<b>25'211</b>	
France	0	0	11	11	*	107	107	517	*	132	181	380	54	89	273	1'626	535	1'318	*	*	660	189	2	2'704	14	223	137	<b>4'823</b>	
Italie	0	0	584	584	0	0	0	16	*	*	*	10	800	138	12	976	4'853	163	*	*	1'777	166	0	6'959	557	19	34	<b>9'130</b>	
BeNeLux	0	0	0	0	*	0	0	110	0	103	8	44	67	37	108	478	524	746	*	*	0	47	0	1'317	71	25	550	<b>2'442</b>	
Grande-Bretagne	0	17	139	156	*	6	6	1	*	*	*	3	0	16	108	128	33	732	*	*	0	49	0	815	0	9	51	<b>1'165</b>	
Espagne/Portugal	0	1	39	40	*	0	0	*	*	*	*	*	1	2	0	3	55	134	*	*	118	16	0	323	2	81	68	<b>518</b>	
Autres pays d'Europe	0	68	99	167	24	37	61	145	97	232	4	168	1'278	860	365	3'148	157	607	71	414	127	350	19	1'746	3	73	152	<b>5'350</b>	
<b>Total europe</b>	36	469	7'525	8'030	25	335	359	3'378	237	1'117	227	1'229	3'857	4'279	1'961	16'285	7'686	5'973	71	414	2'701	1'502	125	18'472	672	3'197	1'621	<b>48'637</b>	
<b>Autres pays</b>																													
Canada	0	0	0	0	*	0	0	21	*	*	*	8	*	*	*	30	377	*	*	*	*	*	*	377	52	0	485	<b>944</b>	
USA	0	0	0	0	*	4	4	27	*	248	13	32	*	*	*	321	374	3'416	*	*	*	*	*	3'790	1	45	225	<b>4'386</b>	
Autres pays	0	143	257	400	2	14	16	15	5	269	13	15	8	129	10	464	235	1'516	3	2'904	8	294	0	4'959	15	156	335	<b>6'343</b>	
<b>Total autres pays</b>	0	143	257	400	2	17	20	64	5	517	26	56	8	129	10	815	987	4'931	3	2'904	8	294	0	9'126	68	200	1'044	<b>11'673</b>	
<b>Total</b>	<b>36</b>	<b>612</b>	<b>7'782</b>	<b>8'430</b>	<b>27</b>	<b>352</b>	<b>379</b>	<b>3'442</b>	<b>242</b>	<b>1'634</b>	<b>254</b>	<b>1'285</b>	<b>3'865</b>	<b>4'408</b>	<b>1'971</b>	<b>17'101</b>	<b>8'673</b>	<b>10'904</b>	<b>74</b>	<b>3'318</b>	<b>2'709</b>	<b>1'797</b>	<b>125</b>	<b>27'598</b>	<b>740</b>	<b>3'397</b>	<b>2'666</b>	<b>60'311</b>	

\* Pour des raisons de protection de données, celles concernant les exportations de variétés ne comportant qu'un ou deux exportateurs ne sont pas ventilées par pays, mais rassemblées sous la rubrique "autres pays d'Europe" ou "Canada ou USA / autres pays"

Source: Office fédéral de la douane et de la sécurité des frontières OFDF

Exportations par pays

janvier à octobre 2021

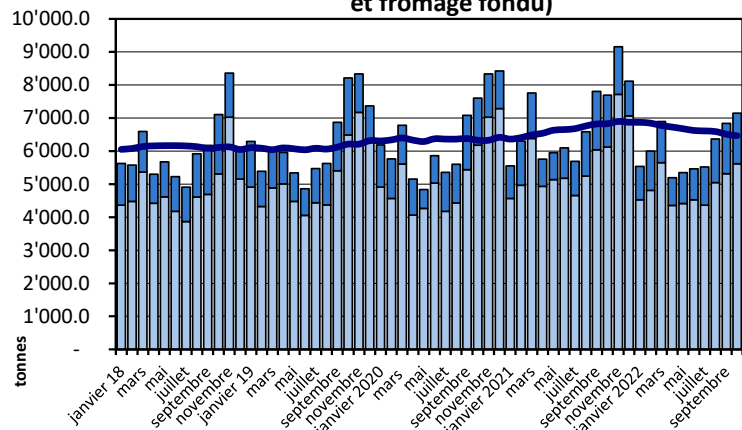
(t)	Mascarpone, Ricotta Romana	Mozzarella	Autres fromages frais / séché	Total fromages frais / séché	Vacherin Mont-d'Or AOP	Autres fromages à pâte molle	Total fromages à pâte molle	Appenzeller®	Tilsiter	Raclette	Vacherin Fribourgeois AOP	Tête de Moine AOP	Autres fromages à pâte mi-dure, < 45% MG/ES	Autres fromages à pâte mi-dure, gras	Autres fromages à pâte mi-dure, ≥ 55% MG/ES	Total fromages à pâte mi-dure	Emmentaler AOP	Gruyère AOP	Sbrinz AOP	Switzerland Swiss	Autres fromages à pâte dure, < 45% MG/ES	Autres fromages à pâte dure, gras	Autres fromages à pâte dure, ≥ 55% MG/ES	Total fromages à pâte dure	Fromage fondu	Autres fromages	Fondue prête à l'emploi	Total		
<b>Europe</b>																														
Allemagne	16	330	6'208	6'554	1	227	228	3'002	127	599	42	579	1'431	3'333	1'255	10'368	1'760	2'516	*	*	133	782	127	5'318	7	3'599	596		<b>26'669</b>	
France	0	4	10	14	*	137	137	510	*	124	186	361	38	92	249	1'562	661	1'523	*	*	706	192	1	3'083	13	195	193		<b>5'197</b>	
Italie	0	0	983	983	0	0	0	17	*	*	*	15	664	834	9	1'538	4'644	212	*	*	1'360	155	0	6'371	588	13	32		<b>9'525</b>	
BeNeLux	0	0	0	0	*	0	0	152	0	104	14	46	0	480	141	937	620	880	*	*	0	136	26	1'662	85	37	727		<b>3'449</b>	
Grande-Bretagne	0	8	113	121	*	7	7	3	*	*	*	1	0	15	141	159	41	794	*	*	0	53	0	889	2	9	66		<b>1'252</b>	
Espagne/Portugal	0	0	43	43	*	0	0	*	*	*	*	*	0	3	0	3	56	145	*	*	99	13	0	314	2	0	92		<b>454</b>	
Autres pays d'Europe	0	215	173	388	21	59	80	324	60	258	6	208	909	1'277	467	3'508	246	652	74	524	528	455	17	2'497	3	68	127		<b>6'672</b>	
<b>Total europe</b>	<b>16</b>	<b>557</b>	<b>7'529</b>	<b>8'103</b>	<b>22</b>	<b>431</b>	<b>453</b>	<b>4'009</b>	<b>187</b>	<b>1'085</b>	<b>248</b>	<b>1'210</b>	<b>3'042</b>	<b>6'034</b>	<b>2'261</b>	<b>18'076</b>	<b>8'028</b>	<b>6'723</b>	<b>74</b>	<b>524</b>	<b>2'826</b>	<b>1'787</b>	<b>171</b>	<b>20'134</b>	<b>700</b>	<b>3'921</b>	<b>1'832</b>		<b>53'218</b>	
<b>Autres pays</b>																														
Canada	0	0	0	0	*	0	0	16	*	*	*	10	*	*	*	25	345	*	*	*	*	*	*	345	60	0	636		<b>1'066</b>	
USA	0	0	0	0	*	4	4	27	*	277	10	27	*	*	*	341	377	3'398	*	*	*	*	*	3'775	1	22	286		<b>4'429</b>	
Autres pays	0	68	164	233	1	7	8	11	19	225	13	9	6	111	9	403	197	1'284	6	3'495	0	186	2	5'171	9	303	346		<b>6'473</b>	
<b>Total autres pays</b>	<b>0</b>	<b>68</b>	<b>164</b>	<b>233</b>	<b>1</b>	<b>10</b>	<b>12</b>	<b>54</b>	<b>19</b>	<b>503</b>	<b>23</b>	<b>45</b>	<b>6</b>	<b>111</b>	<b>9</b>	<b>769</b>	<b>919</b>	<b>4'682</b>	<b>6</b>	<b>3'495</b>	<b>0</b>	<b>186</b>	<b>2</b>	<b>9'291</b>	<b>70</b>	<b>325</b>	<b>1'268</b>		<b>11'968</b>	
<b>Total</b>	<b>16</b>	<b>625</b>	<b>7'694</b>	<b>8'335</b>	<b>24</b>	<b>441</b>	<b>465</b>	<b>4'063</b>	<b>206</b>	<b>1'588</b>	<b>271</b>	<b>1'255</b>	<b>3'048</b>	<b>6'146</b>	<b>2'269</b>	<b>18'845</b>	<b>8'947</b>	<b>11'404</b>	<b>80</b>	<b>4'020</b>	<b>2'827</b>	<b>1'974</b>	<b>173</b>	<b>29'425</b>	<b>770</b>	<b>4'246</b>	<b>3'100</b>		<b>65'186</b>	

\* Pour des raisons de protection de données, celles concernant les exportations de variétés ne comportant qu'un ou deux exportateurs ne sont pas ventilées par pays, mais rassemblées sous la rubrique "autres pays d'Europe" ou "Canada ou USA / autres pays"

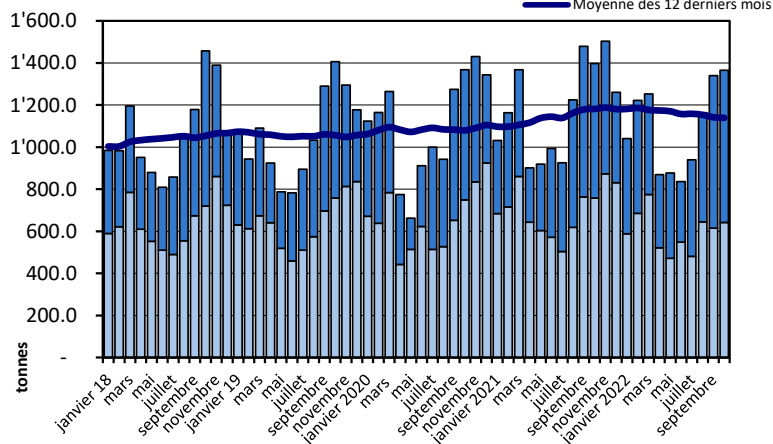
Source: Office fédéral de la douane et de la sécurité des frontières OFDF

## Exportations depuis 2018 - Valeur moyenne des 12 derniers mois

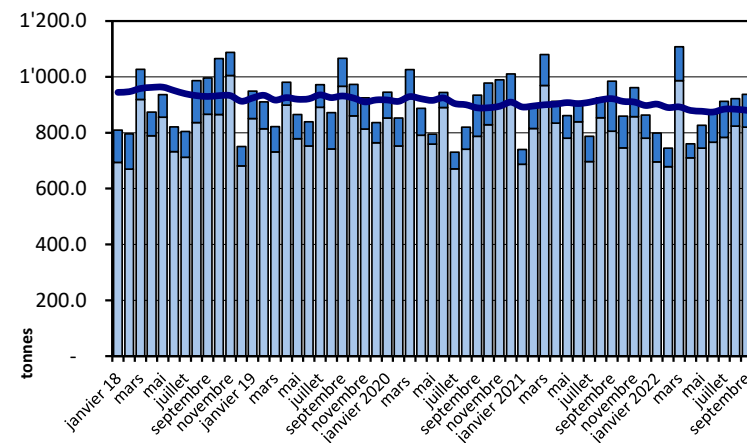
**Total des exportations de fromage (y c. mélanges à fondue et fromage fondu)**



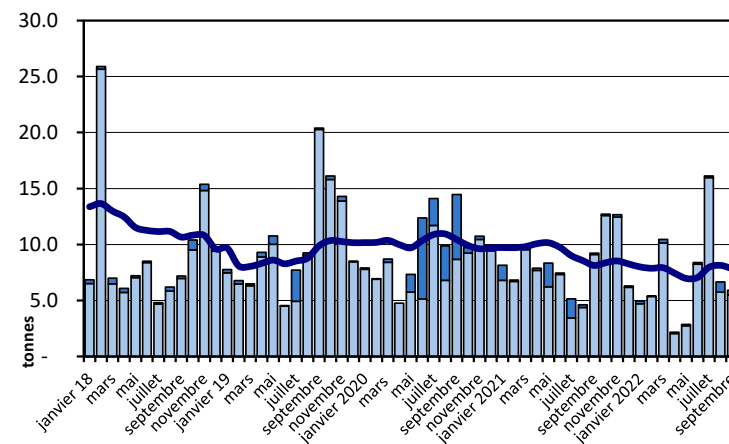
**Gruyère AOP**



**Emmentaler AOP**



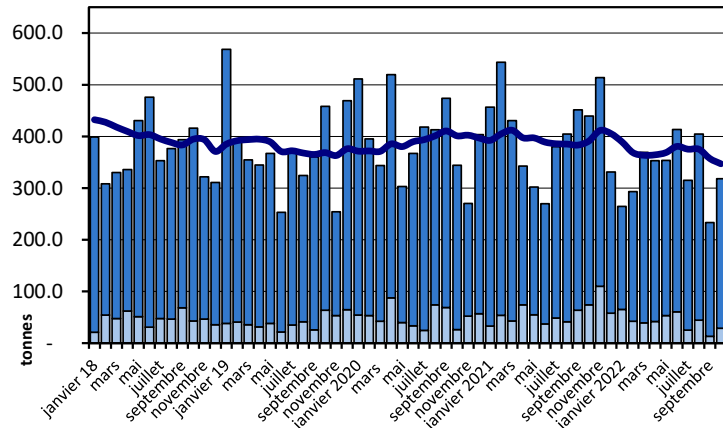
**Sbrinz AOP**



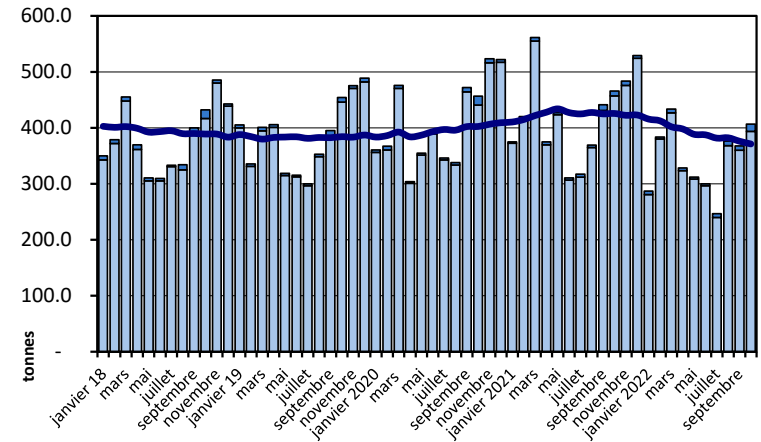


## Exportations depuis 2018 - Valeur moyenne des 12 derniers mois

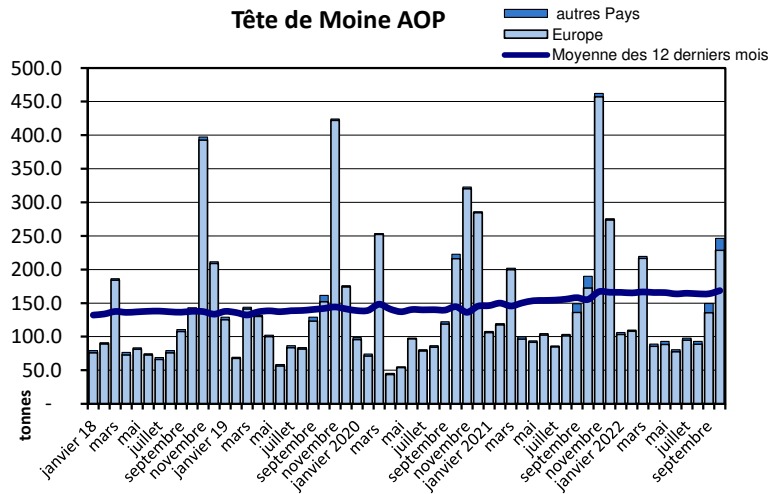
Switzerland Swiss



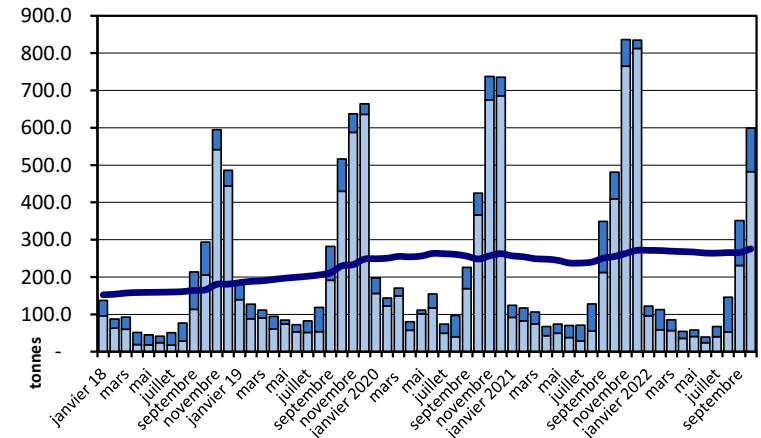
Appenzeller®



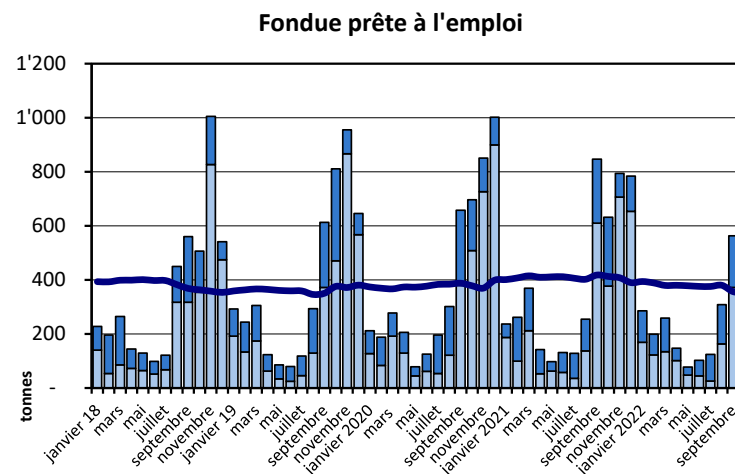
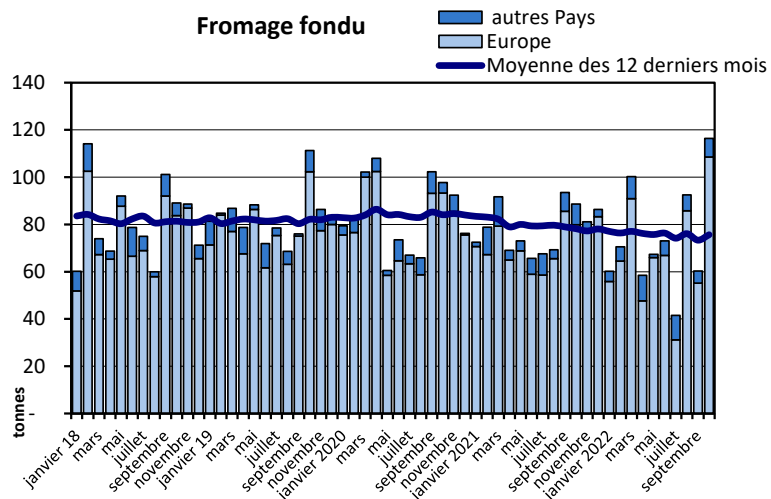
Tête de Moine AOP



Raclette Suisse

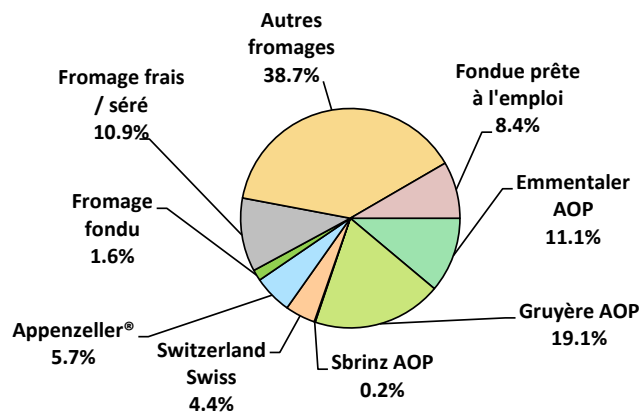


## Exportations depuis 2018 - Valeur moyenne des 12 derniers mois



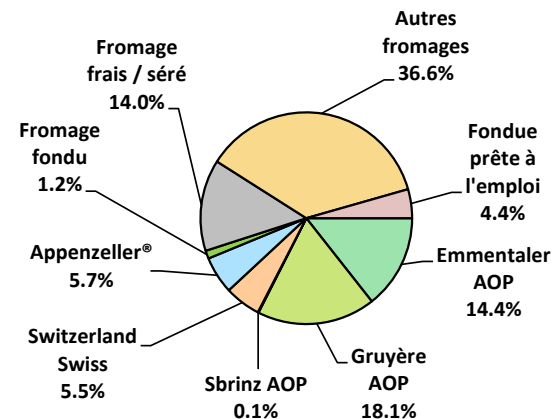
Exportations de fromage par variété en octobre

Total 7'149 tonnes



Exportations de fromage par variété, janvier à octobre 2022

Total 60'311 tonnes



## Exportations autres produits laitiers

Produits laitiers (t)	Exportations mensuelles		Différences par rapport au même mois de l'année précédente		Exportations cumulées		Différence par rapport à la même période de l'année précédente	
	octobre 2021	octobre 2022		(%)	janv. - oct. 2021	janv. - oct. 2022		(%)
Lait écrémé	6.8	9.6	2.8	41.3	132.6	127.4	-5.2	-3.9
Lait	236.1	72.3	-163.8	-69.4	2'137.1	1'063.7	-1'073.4	-50.2
Lait > 6% MG	0.0	0.0	0.0	50.0	0.1	0.0	-0.1	-71.3
Crème	104.0	109.5	5.5	5.3	1'240.5	1'293.0	52.5	4.2
Poudre de lait écrémé	590.8	51.5	-539.4	-91.3	9'247.1	4'779.5	-4'467.6	-48.3
Poudre de lait	0.2	0.8	0.6	408.9	14.5	28.5	14.0	96.5
Poudre de crème	0.0	0.0	0.0	0.0	0.1	0.7	0.6	1'160.0
Lait concentré	0.0	0.0	0.0	0.0	0.9	0.5	-0.4	-40.7
Crème concentrée	20.4	40.8	20.4	99.9	162.3	187.6	25.3	15.6
Yogourt	309.6	413.5	104.0	33.6	3'598.5	3'766.5	168.1	4.7
Autres produits frais	56.2	1.6	-54.6	-97.2	778.6	129.2	-649.4	-83.4
Petit-lait	3'749.2	3'891.4	142.3	3.8	37'486.0	35'102.3	-2'383.7	-6.4
Poudre de petit-lait	45.6	5.0	-40.7	-89.1	1'794.5	768.9	-1'025.6	-57.2
Petit-lait concentré	0.2	0.0	-0.1	-86.9	0.6	0.2	-0.5	-72.7
Beurre (sans beurre déshydraté)	0.8	1.1	0.3	37.4	138.2	8.3	-129.9	-94.0
Pâte à tartiner laitières	0.0	0.0	0.0	0.0	0.0	0.0	0.0	-100.0
Autres matières grasses provenant du lait	1.2	0.3	-0.8	-70.6	11.1	8.1	-3.0	-26.8
Caséines	0.0	20.1	20.1	64'687.1	3.2	276.0	272.8	8'567.2
Lactalbumine	31.6	0.0	-31.6	-100.0	281.6	129.6	-151.9	-54.0
Autres albumines	0.0	0.1	0.1	463.2	0.3	0.3	0.1	25.7

Chapitres 04 et 35 du tarif des douanes suisses (sans fromages, chapitre 0406, et sans produits agricoles transformés, chapitres 15 à 22)

Source: Office fédéral de la douane et de la sécurité des frontières OFDF

**Importations de fromage par produit/groupe de produit**

Fromages / Catégorie (t)	Importations mensuelles		Différence par rapport au même mois de l'année précédente		Importations cumulées		Différence par rapport à la période de l'année précédente	
	octobre 2021	octobre 2022		(%)	janv. - oct. 2021	janv. - oct. 2022		(%)
Mascarpone, Ricotta Romana	87.6	78.7	-8.8	-10.1	1'173.1	956.6	-216.5	-18.5
Mozzarella	334.4	344.6	10.2	3.1	5'093.2	5'031.8	-61.4	-1.2
Autres fromages frais / séré	1'826.8	1'843.8	17.0	0.9	20'260.6	20'055.9	-204.7	-1.0
<b>Total fromages frais / séré</b>	<b>2'248.7</b>	<b>2'267.1</b>	<b>18.4</b>	<b>0.8</b>	<b>26'526.9</b>	<b>26'044.3</b>	<b>-482.6</b>	<b>-1.8</b>
Danablu, Gorgonzola, Roquefort	59.4	54.8	-4.6	-7.7	574.1	496.0	-78.2	-13.6
Fromage à croûte fleurie	104.5	107.4	2.9	2.7	1'031.9	991.2	-40.6	-3.9
Bleu, fromage à pâte persillée	0.0	0.0	0.0	0.0	0.0	0.0	0.0	0.0
Brie, Camembert, Italic	121.3	146.6	25.3	20.8	1'368.1	1'603.5	235.3	17.2
Autres fromages à pâte molle	700.4	690.3	-10.1	-1.4	8'494.7	7'911.9	-582.8	-6.9
<b>Total fromages à pâte molle</b>	<b>985.6</b>	<b>999.1</b>	<b>13.5</b>	<b>1.4</b>	<b>11'468.8</b>	<b>11'002.6</b>	<b>-466.2</b>	<b>-4.1</b>
Fromage à pâte mi-dure persillée	6.1	2.4	-3.7	-60.6	56.0	36.9	-19.1	-34.0
Caciocavallo, Fontina, Brà, etc.	23.5	19.7	-3.8	-16.3	308.9	224.8	-84.1	-27.2
Tilsiter	6.4	10.5	4.1	64.9	67.4	70.5	3.1	4.5
Autres fromages à pâte mi-dure	894.4	1'027.3	133.0	14.9	10'608.9	10'112.4	-496.4	-4.7
Fromages à pâte mi-dure râpé, en poudre	78.2	103.0	24.8	31.7	975.2	781.5	-193.7	-19.9
<b>Total fromages à pâte mi-dure</b>	<b>1'008.5</b>	<b>1'162.9</b>	<b>154.4</b>	<b>15.3</b>	<b>12'016.3</b>	<b>11'226.2</b>	<b>-790.2</b>	<b>-6.6</b>
Fromage aux herbes (Schabziger)	0.0	0.5	0.5	17'800.0	1.9	22.3	20.4	1'049.5
Fromage à pâte dure persillée	2.1	1.0	-1.1	-52.3	19.4	11.1	-8.3	-42.9
Caciocavallo, Fontina, Brà, etc.	27.8	14.5	-13.4	-48.0	264.9	170.9	-94.0	-35.5
Emmentaler AOP	6.4	1.4	-5.0	-78.0	88.7	23.9	-64.9	-73.1
Autres fromages à pâte dure	412.6	415.1	2.5	0.6	4'546.1	4'230.8	-315.3	-6.9
Fromages à pâte dure râpé, en poudre	85.7	56.7	-28.9	-33.8	723.4	707.5	-16.0	-2.2
<b>Total fromages à pâte dure</b>	<b>534.6</b>	<b>489.2</b>	<b>-45.4</b>	<b>-8.5</b>	<b>5'644.6</b>	<b>5'166.4</b>	<b>-478.2</b>	<b>-8.5</b>
Grana/Parmigiano	417.4	472.1	54.8	13.1	4'258.7	4'300.3	41.6	1.0
<b>Total fromages à pâte extra-dure</b>	<b>417.4</b>	<b>472.1</b>	<b>54.8</b>	<b>13.1</b>	<b>4'258.7</b>	<b>4'300.3</b>	<b>41.6</b>	<b>1.0</b>
Fromage fondu	325.0	319.7	-5.3	-1.6	3'723.3	3'388.5	-334.8	-9.0
<b>Total variétés de fromages</b>	<b>5'519.8</b>	<b>5'710.2</b>	<b>190.3</b>	<b>3.4</b>	<b>63'638.6</b>	<b>61'128.2</b>	<b>-2'510.4</b>	<b>-3.9</b>

Source: Office fédéral de la douane et de la sécurité des frontières OFDF

Importations de fromage par pays fournisseur

octobre 2022

(t)

	Mascarpone, ricotta Romana	Mozzarella	Autres fromages frais / séché	Total fromages frais / séché	Danablu, Gorgonzola, Roquefort	Brie, Camembert, Reblochon	Autres fromages à pâte molle	Total fromages à pâte molle	Fromage aux herbes	Fromage à pâte dure et mi-dure	Autres fromages	Total
<b>Europe</b>												
Allemagne	0.0	99.0	575.4	674.4	0.0	0.0	236.1	236.1	0.5	488.6	164.7	1'564.4
France	0.0	20.6	250.3	270.9	12.7	121.2	290.6	424.5	0.0	241.8	92.2	1'029.4
Italie	75.8	196.7	653.8	926.4	42.1	0.0	138.0	180.1	0.0	859.1	10.9	1'976.5
Pays-Bas	0.0	0.0	1.2	1.2	0.0	0.0	1.6	1.6	0.0	220.7	0.0	223.5
Belgique	0.0	0.0	57.3	57.3	0.0	0.0	4.4	4.4	0.0	21.7	0.0	83.4
Luxembourg	0.0	0.0	0.0	0.0	0.0	0.0	0.0	0.0	0.0	0.0	0.0	0.0
Autriche	1.5	0.9	28.4	30.8	0.0	0.0	5.8	5.8	0.0	18.2	44.4	99.2
Grande-Bretagne	0.0	0.0	1.8	1.8	0.0	0.0	0.1	0.1	0.0	99.0	0.6	101.5
Danemark	0.0	21.6	141.4	163.0	0.0	0.0	42.9	42.9	0.0	15.8	5.8	227.5
Norvège	0.0	0.0	0.1	0.1	0.0	0.0	0.0	0.0	0.0	0.0	0.0	0.1
Suède	0.0	0.0	0.0	0.0	0.0	0.0	0.0	0.0	0.0	0.1	0.0	0.1
Portugal	1.4	5.6	2.6	9.6	0.0	0.0	2.6	2.6	0.0	50.3	0.9	63.4
Espagne	0.0	0.0	6.7	6.7	0.0	0.0	0.4	0.4	0.0	28.1	0.0	35.2
Grèce	0.0	0.2	1.9	2.1	0.0	0.0	80.0	80.0	0.0	4.1	0.0	86.2
Autres pays d'Europe	0.0	0.0	122.9	122.9	0.0	0.0	20.6	20.6	0.0	76.1	0.2	219.8
<b>Total europe</b>	<b>78.7</b>	<b>344.6</b>	<b>1'843.8</b>	<b>2'267.1</b>	<b>54.8</b>	<b>121.2</b>	<b>823.1</b>	<b>999.1</b>	<b>0.5</b>	<b>2'123.6</b>	<b>319.7</b>	<b>5'710.1</b>
<b>Autres pays</b>												
Canada	0.0	0.0	0.0	0.0	0.0	0.0	0.0	0.0	0.0	0.0	0.0	0.0
USA	0.0	0.0	0.0	0.0	0.0	0.0	0	0.0	0.0	0.1	0.0	0.1
Autres pays d'Amérique	0.0	0.0	0.0	0.0	0.0	0.0	0.0	0.0	0.0	0.0	0.0	0.0
Amérique latine	0.0	0.0	0	0.0	0.0	0.0	0.0	0.0	0.0	0.0	0.0	0.0
Afrique	0.0	0.0	0.0	0.0	0.0	0.0	0.0	0.0	0.0	0.0	0.0	0.0
Asie	0.0	0.0	0	0.0	0.0	0.0	0.0	0.0	0.0	0.0	0.0	0.0
Australie	0.0	0.0	0.0	0.0	0.0	0.0	0.0	0.0	0.0	0.0	0.0	0.0
<b>Total autres pays</b>	<b>0.0</b>	<b>0.0</b>	<b>0.0</b>	<b>0.0</b>	<b>0.0</b>	<b>0.0</b>	<b>0.0</b>	<b>0.0</b>	<b>0.0</b>	<b>0.1</b>	<b>0.0</b>	<b>0.1</b>
<b>Total</b>	<b>78.7</b>	<b>344.6</b>	<b>1843.8</b>	<b>2267.1</b>	<b>54.8</b>	<b>121.2</b>	<b>823.1</b>	<b>999.1</b>	<b>0.5</b>	<b>2123.7</b>	<b>319.7</b>	<b>5'710.2</b>

Source: Office fédéral de la douane et de la sécurité des frontières OFDF

### Importations de fromage par pays fournisseur

octobre 2021

(t)

	Mascarpone, ricotta Romana	Mozzarella	Autres fromages frais / séché	Total fromages frais / séché	Danablu, Gorgonzola, Roquefort	Brie, Camembert, Reblochon	Autres fromages à pâte molle	Total fromages à pâte molle	Fromage aux herbes	Fromage à pâte dure et mi-dure	Autres fromages	Total
<b>Europe</b>												
Allemagne	4.8	95.8	670.0	770.5	0.0	0.0	226.6	226.6	0.0	443.0	179.6	1'619.8
France	0.1	4.9	270.6	275.6	15.4	107.2	295.7	418.3	0.0	193.0	91.5	978.4
Italie	79.6	188.1	595.6	863.3	44.0	0.0	156.0	200.0	0.0	811.3	9.4	1'884.0
Pays-Bas	0.0	21.6	0.7	22.3	0.0	0.0	14.6	14.6	0.0	192.9	0.0	229.8
Belgique	0.0	0.0	2.7	2.7	0.0	0.0	0.0	0.0	0.0	86.6	0.0	89.3
Luxembourg	0.0	0.0	0.0	0.0	0.0	0.0	0.0	0.0	0.0	0.0	0.0	0.0
Autriche	2.9	1.2	31.4	35.5	0.0	0.0	17.1	17.1	0.0	15.9	42.0	110.5
Grande-Bretagne	0.0	0.0	0.0	0.0	0.0	0.0	0.8	0.8	0.0	96.8	0.0	97.6
Danemark	0.0	21.7	88.9	110.5	0.0	0.0	37.6	37.6	0.0	9.4	1.7	159.3
Norvège	0.0	0.0	0.0	0.0	0.0	0.0	0.0	0.0	0.0	0.0	0.0	0.1
Suède	0.0	0.0	0.0	0.0	0.0	0.0	0.1	0.1	0.0	0.6	0.0	0.8
Portugal	0.0	1.2	6.4	7.5	0.0	0.0	0.7	0.7	0.0	43.0	0.1	51.3
Espagne	0.0	0.0	8.1	8.1	0.0	0.0	0.4	0.4	0.0	36.9	0.0	45.4
Grèce	0.0	0.0	0.5	0.5	0.0	0.0	56.2	56.2	0.0	7.7	0.0	64.4
Autres pays d'Europe	0.1	0.0	151.9	152.0	0.0	0.0	12.9	12.9	0.0	22.8	0.5	188.2
<b>Total europe</b>	<b>87.6</b>	<b>334.4</b>	<b>1'826.6</b>	<b>2'248.5</b>	<b>59.4</b>	<b>107.2</b>	<b>818.8</b>	<b>985.4</b>	<b>0.0</b>	<b>1'960.0</b>	<b>324.9</b>	<b>5'518.8</b>
<b>Autres pays</b>												
Canada	0.0	0.0	0.0	0.0	0.0	0.0	0.0	0.0	0.0	0.0	0.0	0.0
USA	0.0	0.0	0.0	0.0	0.0	0.0	0.0	0.0	0.0	0.4	0.0	0.4
Autres pays d'Amérique	0.0	0.0	0.0	0.0	0.0	0.0	0.0	0.0	0.0	0.0	0.0	0.0
Amérique latine	0.0	0.0	0.0	0.0	0.0	0.0	0.0	0.0	0.0	0.0	0.0	0.0
Afrique	0.0	0.0	0.0	0.0	0.0	0.0	0.0	0.0	0.0	0.0	0.0	0.0
Asie	0.0	0.0	0.0	0.0	0.0	0.0	0.0	0.0	0.0	0.0	0.0	0.0
Australie	0.0	0.0	0.0	0.0	0.0	0.0	0.0	0.0	0.0	0.0	0.0	0.0
<b>Total autres pays</b>	<b>0.0</b>	<b>0.0</b>	<b>0.0</b>	<b>0.0</b>	<b>0.0</b>	<b>0.0</b>	<b>0.0</b>	<b>0.0</b>	<b>0.0</b>	<b>0.4</b>	<b>0.0</b>	<b>0.4</b>
<b>Total</b>	<b>87.6</b>	<b>334.4</b>	<b>1'826.6</b>	<b>2'248.5</b>	<b>59.4</b>	<b>107.2</b>	<b>818.8</b>	<b>985.4</b>	<b>0.0</b>	<b>1'960.3</b>	<b>324.9</b>	<b>5'519.2</b>

Source: Office fédéral de la douane et de la sécurité des frontières OFDF

## Importations de fromage cumulées par pays, cumulées

Janvier à octobre 2022

(t)	Mascarpone, ricotta Romana	Mozzarella	Autres fromages frais / séché	Total fromages frais / séché	Danablu, Gorgonzola, Roquefort	Brie, Camembert, Reblochon	Autres fromages à pâte molle	Total fromages à pâte molle	Fromage aux herbes	Fromage à pâte dure et mi-dure	Autres fromages	Total
<b>Europe</b>												
Allemagne	77.8	1'710.0	6'255.7	8'043.5	1.7	0.0	2'075.3	2'077.0	21.9	4'277.7	1'854.5	16'274.5
France	0.5	91.5	2'608.4	2'700.4	110.0	1'358.5	2'871.5	4'340.0	0.0	2'475.1	849.4	10'364.9
Italie	838.0	2'908.8	7'697.5	11'444.3	384.0	0.0	1'767.6	2'151.6	0.1	8'269.7	102.2	21'967.9
Pays-Bas	0.0	43.9	159.4	203.3	0.0	0.0	142.4	142.4	0.0	2'136.3	1.0	2'483.0
Belgique	0.0	1.6	144.9	146.5	0.0	0.0	5.3	5.3	0.0	707.9	0.2	859.9
Luxembourg	0.0	0.0	0.0	0.0	0.0	0.0	0.0	0.0	0.0	0.0	0.0	0.0
Autriche	25.4	9.7	317.4	352.5	0.0	0.0	219.7	219.7	0.0	218.0	523.8	1'314.0
Grande-Bretagne	0.0	0.0	18.0	18.0	0.0	0.0	7.2	7.2	0.4	964.6	4.0	994.2
Danemark	0.0	214.4	1'217.5	1'431.9	0.0	0.0	503.7	503.7	0.0	102.6	30.0	2'068.3
Norvège	0.0	0.0	1.2	1.2	0.0	0.0	0.1	0.1	0.0	0.1	0.0	1.4
Suède	0.0	0.0	0.1	0.1	0.0	0.0	0.4	0.4	0.0	3.4	0.1	4.0
Portugal	13.8	45.4	25.1	84.3	0.0	0.0	16.0	16.0	0.0	432.1	6.8	539.1
Espagne	0.0	0.0	32.6	32.6	0.0	0.0	8.4	8.4	0.0	279.9	2.2	323.1
Grèce	0.0	1.0	12.5	13.5	0.0	0.0	1'356.3	1'356.4	0.0	105.6	0.6	1'476.1
Autres pays d'Europe	0.2	0.0	1'529.1	1'529.4	0.0	0.0	122.9	122.9	0.0	646.8	7.9	2'307.0
<b>Total europe</b>	<b>955.7</b>	<b>5'026.5</b>	<b>20'019.3</b>	<b>26'001.5</b>	<b>495.7</b>	<b>1'358.5</b>	<b>9'096.8</b>	<b>10'951.0</b>	<b>22.3</b>	<b>20'619.8</b>	<b>3'382.7</b>	<b>60'977.3</b>
<b>Autres pays</b>												
Canada	0.0	0.0	0.0	0.0	0.0	0.0	0.0	0.0	0.0	0.0	0.0	0.0
USA	0.0	0.0	0.0	0.0	0.0	0.0	0.0	0.0	0.0	1.2	0.1	1.3
Autres pays d'Amérique	0.0	0.0	0.0	0.0	0.0	0.0	0.0	0.0	0.0	0.0	0.0	0.0
Amérique latine	0.0	0.0	0.0	0.0	0.0	0.0	0.0	0.0	0.0	0.0	0.0	0.0
Afrique	0.0	0.0	0.0	0.0	0.0	0.0	0.0	0.0	0.0	0.0	0.0	0.0
Asie	0.0	0.0	0.0	0.0	0.0	0.0	0.0	0.0	0.0	0.2	0.0	0.2
Australie	0.0	0.0	0.0	0.0	0.0	0.0	0.0	0.0	0.0	0.0	0.0	0.0
<b>Total autres pays</b>	<b>-</b>	<b>-</b>	<b>-</b>	<b>-</b>	<b>-</b>	<b>-</b>	<b>-</b>	<b>-</b>	<b>-</b>	<b>1.4</b>	<b>0.1</b>	<b>1.5</b>
<b>Total</b>	<b>955.7</b>	<b>5'026.5</b>	<b>20'019.3</b>	<b>26'001.5</b>	<b>495.7</b>	<b>1'358.5</b>	<b>9'096.8</b>	<b>10'951.0</b>	<b>22.3</b>	<b>20'621.2</b>	<b>3'382.9</b>	<b>60'978.9</b>

Source: Office fédéral de la douane et de la sécurité des frontières OFDF

Importations de fromage cumulées par pays, cumulées

Janvier à octobre 2021

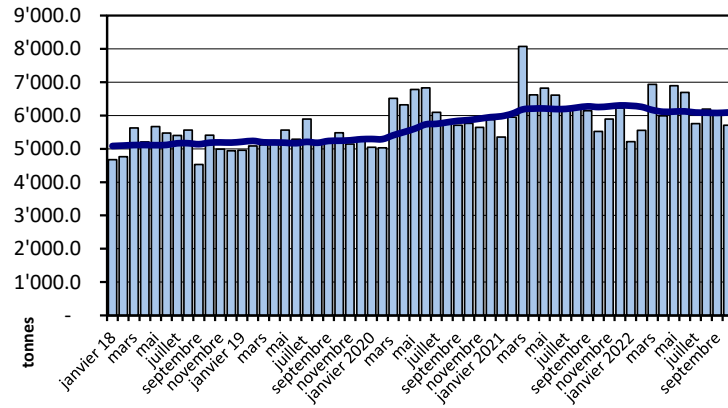
(t)	Mascarpone, ricotta Romana	Mozzarella	Autres fromages frais / séché	Total fromages frais / séché	Danablu, Gorgonzola, Roquefort	Brie, Camembert, Reblochon	Autres fromages à pâte molle	Total fromages à pâte molle	Fromage aux herbes	Fromage à pâte dure et mi-dure	Autres fromages	Total
<b>Europe</b>												
Allemagne	114.0	1'195.1	7'135.2	8'444.3	12.0	0.0	2'190.7	2'202.7	0.0	4'831.7	1'896.8	17'375.5
France	1.3	83.6	2'751.5	2'836.4	157.9	1'153.9	3'504.4	4'816.2	0.2	2'677.2	1'038.4	11'368.3
Italie	1'037.6	3'316.3	7'315.6	11'669.5	404.1	0.0	1'735.9	2'140.1	1.7	8'614.8	93.6	22'519.7
Pays-Bas	0.0	349.1	69.4	418.5	0.0	0.0	105.1	105.1	0.0	2'239.6	1.4	2'764.6
Belgique	0.0	0.0	33.4	33.4	0.0	0.0	47.7	47.7	0.0	708.8	0.2	790.0
Luxembourg	0.0	0.0	0.0	0.0	0.0	0.0	0.0	0.0	0.0	0.0	0.0	0.0
Autriche	12.6	12.0	275.4	300.0	0.0	0.0	312.1	312.1	0.0	370.8	647.3	1'630.2
Grande-Bretagne	0.0	0.0	13.2	13.2	0.0	0.0	6.4	6.4	0.0	796.2	1.1	817.0
Danemark	0.0	87.4	1'047.7	1'135.1	0.0	0.0	421.0	421.0	0.0	133.2	23.9	1'713.2
Norvège	0.0	0.0	1.5	1.5	0.0	0.0	0.1	0.1	0.0	0.1	0.1	1.7
Suède	0.0	0.0	0.2	0.2	0.0	0.0	1.0	1.0	0.0	3.9	0.3	5.4
Portugal	6.3	29.6	30.2	66.1	0.0	0.0	16.6	16.6	0.0	389.0	2.0	473.8
Espagne	0.0	1.4	83.0	84.4	0.0	0.0	29.1	29.1	0.0	476.4	0.0	590.0
Grèce	0.0	0.0	12.9	12.9	0.0	0.0	1'271.9	1'271.9	0.0	80.8	0.4	1'366.0
Autres pays d'Europe	1.3	15.9	1'466.0	1'483.2	0.0	0.0	81.2	81.2	0.0	524.5	13.1	2'101.9
<b>Total europe</b>	<b>1'173.2</b>	<b>5'090.2</b>	<b>20'235.2</b>	<b>26'498.6</b>	<b>574.1</b>	<b>1'153.9</b>	<b>9'723.2</b>	<b>11'451.1</b>	<b>1.9</b>	<b>21'847.1</b>	<b>3'718.5</b>	<b>63'517.2</b>
<b>Autres pays</b>												
Canada	0.0	0.0	0.0	0.0	0.0	0.0	0.0	0.0	0.0	0.0	0.0	0.0
USA	0.0	0.0	0.0	0.0	0.0	0.0	0.2	0.2	0.0	1.2	0.0	1.4
Autres pays d'Amérique	0.0	0.0	0.0	0.0	0.0	0.0	0.0	0.0	0.0	0.0	0.0	0.0
Amérique latine	0.0	0.0	0.0	0.0	0.0	0.0	0.0	0.0	0.0	0.0	0.0	0.0
Afrique	0.0	0.0	0.0	0.0	0.0	0.0	0.0	0.0	0.0	0.0	0.0	0.0
Asie	0.0	0.0	0.0	0.0	0.0	0.0	0.4	0.4	0.0	0.0	0.0	0.4
Australie	0.0	0.0	0.0	0.0	0.0	0.0	0.0	0.0	0.0	0.2	0.0	0.2
<b>Total autres pays</b>	<b>0.0</b>	<b>0.0</b>	<b>0.0</b>	<b>0.0</b>	<b>0.0</b>	<b>0.0</b>	<b>0.6</b>	<b>0.6</b>	<b>0.0</b>	<b>1.4</b>	<b>0.0</b>	<b>2.0</b>
<b>Total</b>	<b>1'173.2</b>	<b>5'090.2</b>	<b>20'235.2</b>	<b>26'498.6</b>	<b>574.1</b>	<b>1'153.9</b>	<b>9'723.8</b>	<b>11'451.8</b>	<b>1.9</b>	<b>21'848.5</b>	<b>3'718.5</b>	<b>63'519.2</b>

Source: Office fédéral de la douane et de la sécurité des frontières OFDF

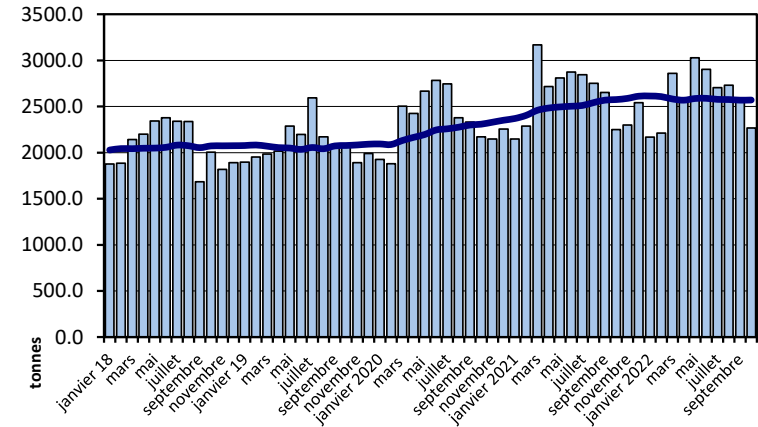


## Importations depuis 2018 - Valeur moyenne des 12 derniers mois

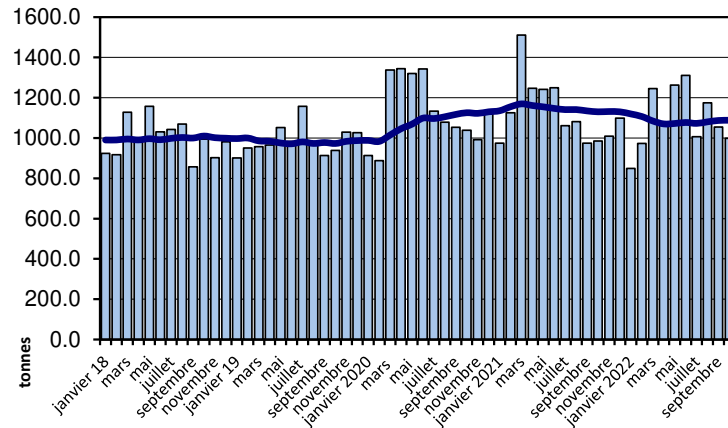
Total des importations de fromages



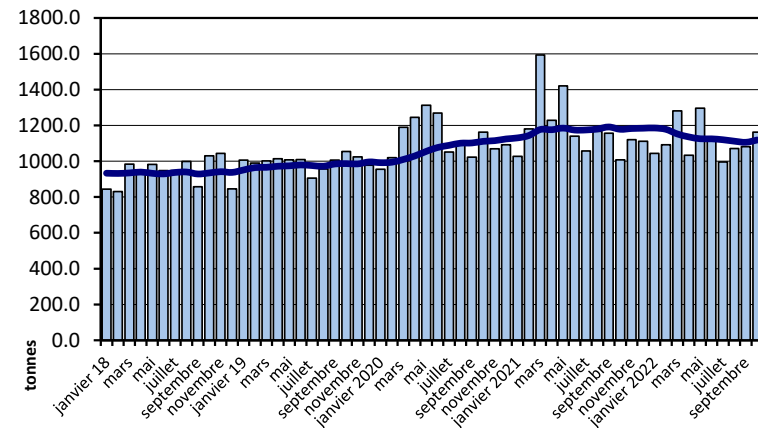
Fromages frais



Fromages à pâte molle

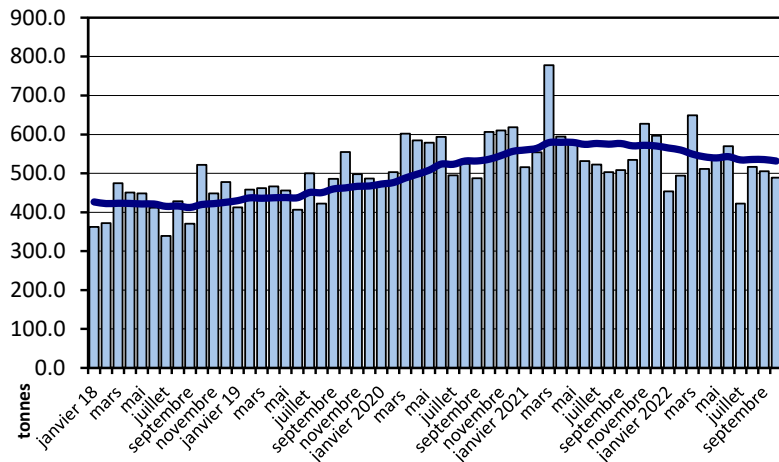


Fromages à pâte mi-dure

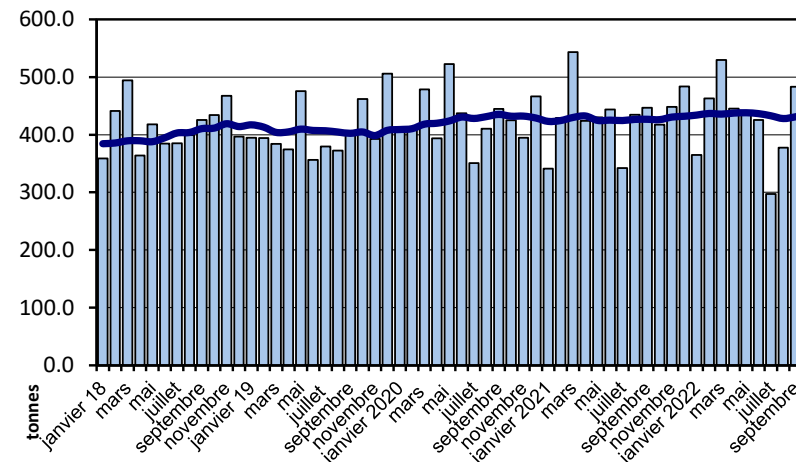


## Importations depuis 2018 - Valeur moyenne des 12 derniers mois

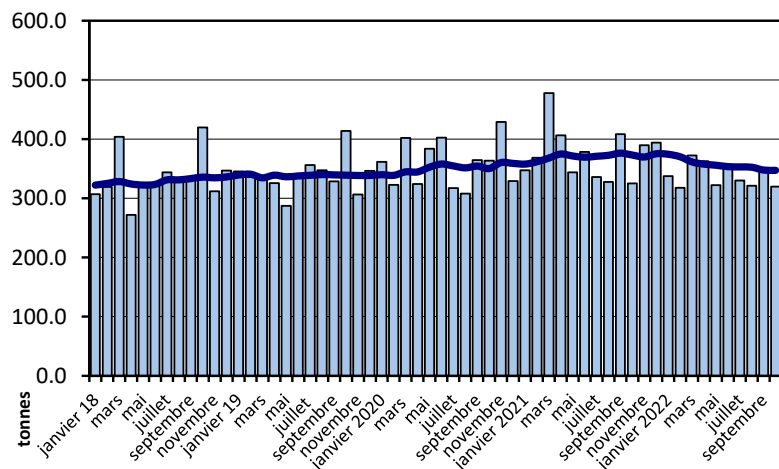
**Fromages à pâte dure**



**Fromages à pâte extra-dure**

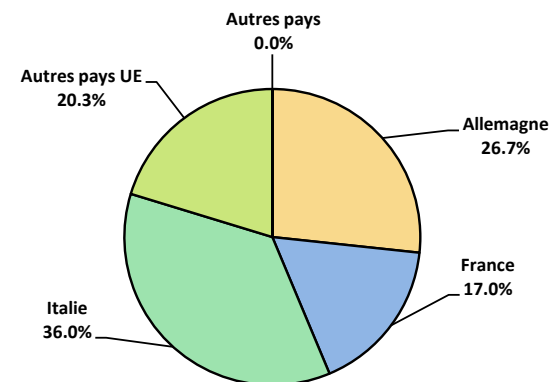


**Fromage fondu**



**Importations de fromage par pays fournisseur, janvier à octobre 2022**

**Total 60'979 tonnes**



## Importations autres produits laitiers

Produits laitiers (t)	Importations mensuelles		Différences par rapport au même mois de l'année précédente		Importations cumulées		Différence par rapport à la même période de l'année précédente	
	octobre 2021	octobre 2022		(%)	janv. - oct. 2021	janv. - oct. 2022		(%)
Lait écrémé	45.2	0.7	-44.6	-98.5	987.6	26.3	-961.3	-97.3
Lait	1'986.1	2'118.9	132.8	6.7	21'895.7	21'645.8	-249.9	-1.1
Lait > 6% MG	0.2	0.1	-0.1	-71.3	0.3	0.5	0.2	45.5
Crème	97.1	155.7	58.7	60.4	850.1	1'644.5	794.4	93.4
Poudre de lait écrémé	60.8	14.0	-46.8	-77.0	488.3	191.5	-296.8	-60.8
Poudre de lait	82.0	200.6	118.6	144.6	849.7	1'085.3	235.5	27.7
Poudre de crème	0.0	0.1	0.1	1'983.3	0.2	0.9	0.7	349.3
Lait concentré	29.1	19.6	-9.5	-32.7	390.0	401.4	11.4	2.9
Crème concentrée	27.0	27.3	0.3	1.1	434.6	285.8	-148.8	-34.2
Yogourt	693.5	635.3	-58.2	-8.4	7'409.0	6'390.4	-1'018.6	-13.7
Autres produits frais	22.3	11.2	-11.1	-49.9	361.6	198.7	-162.9	-45.0
Petit-lait	644.3	495.9	-148.4	-23.0	5'324.5	3'628.3	-1'696.2	-31.9
Poudre de petit-lait	3.1	0.0	-3.1	-99.9	30.4	25.9	-4.5	-14.8
Petit-lait concentré	0.5	0.0	-0.5	-98.0	0.9	1.5	0.6	70.9
Beurre (sans beurre anhydre)	158.7	347.5	188.8	119.0	3'261.9	6'371.1	3'109.3	95.3
Pâte à tartiner laitières	0.0	0.1	0.0	46.2	0.4	1.4	1.0	219.3
Autres matières grasses provenant du lait	64.0	113.6	49.6	77.5	332.2	927.2	595.0	179.1
Caséines	42.5	132.3	89.8	211.4	437.7	815.0	377.3	86.2
Lactalbumine	88.8	20.0	-68.8	-77.5	1'009.5	866.4	-143.0	-14.2
Autres albumines	2.0	1.2	-0.7	-37.3	8.6	14.4	5.8	67.1

Source: Office fédéral de la douane et de la sécurité des frontières OFDF

Valeurs statistiques [sur la base de tous les résultats individuels\*]

octobre 2022

		Moyenne	Écart type	5%-quantile	10%-quantile	Médian	90%-quantile	95%-quantile
Germes	Nombre d'échantillons	1'000 germes/ml	1'000 germes/ml	1'000 germes/ml	1'000 germes/ml	1'000 germes/ml	1'000 germes/ml	1'000 germes/ml
		32'829	14	208	2	2	5	13
Cellules somatiques	Nombre d'échantillons	1'000 cellules/ml	1'000 cellules/ml	1'000 cellules/ml	1'000 cellules/ml	1'000 cellules/ml	1'000 cellules/ml	1'000 cellules/ml
		32'937	135	98	40	50	111	245
Point de congélation	Nombre d'échantillons	°C	°C	°C	°C	°C	°C	°C
		33'074	-0.524	0.005	-0.531	-0.530	-0.524	-0.519

\* Ont été pris en compte tous les échantillons, pour lesquels le critère d'analyse considéré a été analysé. Suisse, sans France (lait de zone franche) et sans lait la Principauté du Liechtenstein.

Répartition "nombre de germes" / Indications en 1'000 germes / ml de tous les résultats individuels\*

octobre 2022

De	1	5	7	9	11	30	80	100	300	600	1000	≥	Total résultats individuels
à	4	6	8	10	29	79	99	299	599	999	2'999	3'000	
Nombre	13'734	7'913	4'555	2'132	3'508	682	60	157	35	8	22	23	32'829
%	41.83	24.10	13.87	6.49	10.69	2.08	0.18	0.48	0.11	0.02	0.07	0.07	100

Répartition "nombre de cellules" / Indications en 1'000 cellules / ml de tous les résultats individuels\*

octobre 2022

De	1	50	101	150	200	250	300	350	400	600	800	≥	Total résultats individuels
à	49	100	149	199	249	299	349	399	599	799	999	1000	
Nombre	3139	11199	8170	4796	2507	1332	728	394	534	94	30	14	32'937
%	9.53	34.00	24.80	14.56	7.61	4.04	2.21	1.20	1.62	0.29	0.09	0.04	100

Répartition "point de congélation" / Indications en °C de tous les résultats individuels\*

octobre 2022

De	≤	-0.539	-0.535	-0.531	-0.527	-0.523	-0.519	-0.516	-0.511	-0.507	-0.503	≥	Total résultats individuels
à	-0.540	-0.536	-0.532	-0.528	-0.524	-0.520	-0.517	-0.512	-0.508	-0.504	-0.500	-0.499	
Nombre	29	184	1353	5816	11597	9718	2884	1122	186	67	46	72	33'074
%	0.09	0.56	4.09	17.58	35.06	29.38	8.72	3.39	0.56	0.20	0.14	0.22	100

Sources: Suisselab SA Zollikofen, TSM Fiduciaire Sàrl Berne

Lait cru suisse: évaluation de droit public des résultats du contrôle du lait (lait de vache) octobre 2022										
Canton	Germe (Nombre d'exploitations)									
	Aucune contestation		1ère contestation		2ème contestation		3ème contestation		Total évaluations	
	G-0	%	G-1C/4M	%	G-2C/4M	%	G-3C/4M	%	G-Total	%
AG	578	98.97	5	0.86	1	0.17	0	0.00	584	100
AI	256	98.46	3	1.15	1	0.38	0	0.00	260	100
AR	370	99.20	3	0.80	0	0.00	0	0.00	373	100
BE	4433	99.35	26	0.58	2	0.04	1	0.02	4462	100
BL/BS	222	99.55	1	0.45	0	0.00	0	0.00	223	100
FR	1247	99.68	4	0.32	0	0.00	0	0.00	1251	100
GE	4	100.00	0	0.00	0	0.00	0	0.00	4	100
GL	176	98.88	2	1.12	0	0.00	0	0.00	178	100
GR	454	99.34	3	0.66	0	0.00	0	0.00	457	100
JU	351	98.60	5	1.40	0	0.00	0	0.00	356	100
LU	1786	99.72	4	0.22	1	0.06	0	0.00	1791	100
NE	319	99.07	3	0.93	0	0.00	0	0.00	322	100
NW	223	100.00	0	0.00	0	0.00	0	0.00	223	100
OW	363	100.00	0	0.00	0	0.00	0	0.00	363	100
SG	1835	99.62	7	0.38	0	0.00	0	0.00	1842	100
SH	55	100.00	0	0.00	0	0.00	0	0.00	55	100
SO	383	100.00	0	0.00	0	0.00	0	0.00	383	100
SZ	566	99.65	2	0.35	0	0.00	0	0.00	568	100
TG	840	99.76	2	0.24	0	0.00	0	0.00	842	100
TI	54	96.43	2	3.57	0	0.00	0	0.00	56	100
UR	157	99.37	0	0.00	1	0.63	0	0.00	158	100
VD	650	99.39	4	0.61	0	0.00	0	0.00	654	100
VS	229	97.86	4	1.71	1	0.43	0	0.00	234	100
ZG	209	98.58	2	0.94	0	0.00	1	0.47	212	100
ZH	798	99.75	2	0.25	0	0.00	0	0.00	800	100
Divers	0	0.00	0	0.00	0	0.00	0	0.00	0	100
<b>Total CH</b>	<b>16'558</b>	<b>99.44</b>	<b>84</b>	<b>0.50</b>	<b>7</b>	<b>0.04</b>	<b>2</b>	<b>0.01</b>	<b>16'651</b>	<b>100</b>
F*	43	97.73	1	2.27	0	0.00	0	0.00	44	100
FL**	39	100.00	0	0.00	0	0.00	0	0.00	39	100
<b>Total</b>	<b>16'640</b>	<b>99.44</b>	<b>85</b>	<b>0.51</b>	<b>7</b>	<b>0.04</b>	<b>2</b>	<b>0.01</b>	<b>16'734</b>	<b>100</b>

**Légende:**

G-0 Nombre d'exploitations sans contestation de la charge en germes au niveau du résultat mensuel\* dans le mois d'analyse, c.-à-d. résultat mensuel <80'000 germes/ml

G-1C/4M Nombre d'exploitations avec la 1ère contestation de la charge en germes en 4 mois

G-2C/4M Nombre d'exploitations avec la 2ème contestation de la charge en germes en 4 mois

G-3C/4M Nombre d'exploitations avec la 3ème contestation de la charge en germes en 4 mois

G-Total Nombre total d'exploitations évaluées quant à la charge en germes

\* Résultat mensuel = moyenne géométrique des résultats d'analyses du premier et du deuxième échantillon d'un mois. N'y a-t-il exceptionnellement qu'un seul résultat, celui-ci compte comme résultat mensuel.

\* F Échantillons provenant de la France (zone franche)

\*\* FL Échantillons provenant de la Principauté de Liechtenstein

Sources: Suisselab SA Zollikofen, TSM Fiduciaire Sàrl Berne

Lait cru suisse: évaluation de droit public des résultats du contrôle du lait (lait de vache)												
octobre 2022												
Canton	Cellules somatiques [Nombre d'exploitations]											
	Aucune contestation		1ère contestation		2ème contestation		3ème contestation		4ème contestation		Total évaluations	
	C-0	%	C-1C/5M	%	C-2C/5M	%	C-3C/5M	%	C-4C/5M	%	C-Total	%
AG	569	97.26	9	1.54	1	0.17	5	0.85	1	0.17	585	100
AI	258	99.23	0	0.00	1	0.38	1	0.38	0	0.00	260	100
AR	365	97.86	5	1.34	2	0.54	1	0.27	0	0.00	373	100
BE	4414	98.79	31	0.69	19	0.43	4	0.09	0	0.00	4468	100
BL/BS	219	98.21	3	1.35	1	0.45	0	0.00	0	0.00	223	100
FR	1233	98.56	12	0.96	3	0.24	2	0.16	1	0.08	1251	100
GE	4	100.00	0	0.00	0	0.00	0	0.00	0	0.00	4	100
GL	174	97.75	3	1.69	1	0.56	0	0.00	0	0.00	178	100
GR	448	98.03	7	1.53	1	0.22	1	0.22	0	0.00	457	100
JU	348	97.48	6	1.68	0	0.00	2	0.56	1	0.28	357	100
LU	1775	99.11	9	0.50	5	0.28	2	0.11	0	0.00	1791	100
NE	317	98.14	3	0.93	3	0.93	0	0.00	0	0.00	323	100
NW	222	99.55	1	0.45	0	0.00	0	0.00	0	0.00	223	100
OW	358	98.62	3	0.83	2	0.55	0	0.00	0	0.00	363	100
SG	1814	98.27	17	0.92	5	0.27	5	0.27	5	0.27	1846	100
SH	55	100.00	0	0.00	0	0.00	0	0.00	0	0.00	55	100
SO	382	99.74	0	0.00	0	0.00	1	0.26	0	0.00	383	100
SZ	564	99.30	3	0.53	0	0.00	1	0.18	0	0.00	568	100
TG	824	97.51	11	1.30	4	0.47	5	0.59	1	0.12	845	100
TI	53	94.64	2	3.57	0	0.00	1	1.79	0	0.00	56	100
UR	156	98.73	0	0.00	2	1.27	0	0.00	0	0.00	158	100
VD	637	97.10	12	1.83	4	0.61	1	0.15	2	0.30	656	100
VS	226	96.58	5	2.14	2	0.85	1	0.43	0	0.00	234	100
ZG	209	98.58	2	0.94	0	0.00	0	0.00	1	0.47	212	100
ZH	786	98.25	9	1.13	3	0.38	2	0.25	0	0.00	800	100
Divers	0	0.00	0	0.00	0	0.00	0	0.00	0	0.00	0	100
<b>Total CH</b>	<b>16'410</b>	<b>98</b>	<b>153</b>	<b>1</b>	<b>59</b>	<b>0</b>	<b>35</b>	<b>0</b>	<b>12</b>	<b>0</b>	<b>16'669</b>	<b>100</b>
F*	44	100	0	0	0	0	0	0	0	0	44	100
FL**	38	97	0	0	1	3	0	0	0	0	39	100
<b>Total</b>	<b>16'492</b>	<b>98</b>	<b>153</b>	<b>1</b>	<b>60</b>	<b>0</b>	<b>35</b>	<b>0</b>	<b>12</b>	<b>0</b>	<b>16'752</b>	<b>100</b>

Légende:

C-0 Nombre d'exploitations sans contestation de la charge en cellules au niveau du résultat mensuel\* dans le mois d'analyse, c.-à-d. résultat mensuel <350'000 cellules somatiques/ml

C-1C/5M Nombre d'exploitations avec la 1ère contestation de la charge en cellules en 5 mois

C-2C/5M Nombre d'exploitations avec la 2ème contestation de la charge en cellules en 5 mois

C-3C/5M Nombre d'exploitations avec la 3ème contestation de la charge en cellules en 5 mois

C-4C/5M Nombre d'exploitations avec la 4ème contestation de la charge en cellules en 5 mois

C-Total Nombre total d'exploitations évaluées quant à la charge en cellules

\* Résultat mensuel = moyenne géométrique des résultats d'analyses du premier et du deuxième

échantillon d'un mois. N'y a-t-il exceptionnellement qu'un seul résultat, celui-ci compte comme résultat mensuel.

\* F Échantillons provenant de la France (zone franche)

\*\* FL Échantillons provenant de la Principauté du Liechtenstein

Sources: Suisselab SA Zollikofen, TSM Fiduciaire Sàrl Berne

<b>Lait cru suisse: évaluation de droit public des résultats du contrôle du lait (lait de vache)</b>						
<b>octobre 2022</b>						
Canton	Substances inhibitrices [Nombre d'exploitations]					
	Pas de détection de substances inhibitrices		Détection de substances inhibitrices		Total évaluations	
	S.i.-0	%	S.i.-1	%	S.i.-Total	%
AG	585	100	0	0	585	100
AI	260	100	0	0	260	100
AR	374	100	0	0	374	100
BE	4476	100	1	0	4477	100
BL/BS	225	100	0	0	225	100
FR	1252	100	1	0	1253	100
GE	4	100	0	0	4	100
GL	177	99	1	1	178	100
GR	456	100	1	0	457	100
JU	355	100	1	0	356	100
LU	1792	100	0	0	1792	100
NE	323	100	0	0	323	100
NW	223	100	0	0	223	100
OW	363	100	0	0	363	100
SG	1848	100	2	0	1850	100
SH	54	98	1	2	55	100
SO	383	100	0	0	383	100
SZ	569	100	0	0	569	100
TG	850	100	0	0	850	100
TI	61	100	0	0	61	100
UR	159	100	0	0	159	100
VD	656	100	0	0	656	100
VS	235	100	0	0	235	100
ZG	214	100	0	0	214	100
ZH	800	100	0	0	800	100
Divers	0	0	0	0	0	100
<b>Total CH</b>	<b>16'694</b>	<b>100</b>	<b>8</b>	<b>0</b>	<b>16'702</b>	<b>100</b>
F*	0	0	0	0	0	0
FL**	44	100	0	0	44	100
	39	100	0	0	39	100
	0	0	0	0	0	0
<b>Total</b>	<b>16'777</b>	<b>100</b>	<b>8</b>	<b>0</b>	<b>16'785</b>	<b>100</b>

Légende:

- S.i.-0 Nombre d'exploitations avec détection de substances inhibitrices dans le mois analysé
- S.i.-1 Nombre d'exploitations sans détection de substances inhibitrices dans le mois analysé
- S.i.-Total Nombre total d'exploitations évaluées quant à la détection de substances inhibitrices

- \* F Échantillons provenant de la France (zone franche)
- \*\* FL Échantillons provenant de la Principauté du Liechtenstein

Sources: Suiselab SA Zollikofen, TSM Fiduciaire Sàrl Berne

Lait cru suisse: évaluation de droit public des résultats du contrôle du lait (lait de vache)										
octobre 2022										
Canton	Suspensions de livraison de lait [Nombre d'exploitations]									
	Germe		Cellules somatiques		Substances inhibitrices		Suspensions successives		Total suspensions	
	Sp-G	%	Sp-C	%	Sp-S.i.	%	Sp-Succ.	%	Sp-Total	%
AG	0	0.00	1	100	0	0.00	0	0.00	1	100
AI	0	0.00	0	0.00	0	0.00	0	0.00	0	100
AR	0	0.00	0	0.00	0	0.00	0	0.00	0	100
BE	1	50.00	0	0.00	1	50.00	0	0.00	2	100
BL/BS	0	0.00	0	0.00	0	0.00	0	0.00	0	100
FR	0	0.00	1	50.00	1	50.00	0	0.00	2	100
GE	0	0.00	0	0.00	0	0.00	0	0.00	0	100
GL	0	0.00	0	0.00	1	100.00	0	0.00	1	100
GR	0	0.00	0	0.00	1	100.00	0	0.00	1	100
JU	0	0.00	1	33.33	1	33.33	1	33.33	3	100
LU	0	0.00	0	0.00	0	0.00	0	0.00	0	100
NE	0	0.00	0	0.00	0	0.00	0	0.00	0	100
NW	0	0.00	0	0.00	0	0.00	0	0.00	0	100
OW	0	0.00	0	0.00	0	0.00	0	0.00	0	100
SG	0	0.00	5	71.43	2	28.57	0	0.00	7	100
SH	0	0.00	0	0.00	1	100.00	0	0.00	1	100
SO	0	0.00	0	0.00	0	0.00	0	0.00	0	100
SZ	0	0.00	0	0.00	0	0.00	0	0.00	0	100
TG	0	0.00	1	100.00	0	0.00	0	0.00	1	100
TI	0	0.00	0	0.00	0	0.00	0	0.00	0	100
UR	0	0.00	0	0.00	0	0.00	0	0.00	0	100
VD	0	0.00	2	66.67	0	0.00	1	33.33	3	100
VS	0	0.00	0	0.00	0	0.00	0	0.00	0	100
ZG	1	50.00	1	50.00	0	0.00	0	0.00	2	100
ZH	0	0.00	0	0.00	0	0.00	0	0.00	0	100
Divers	0	0.00	0	0.00	0	0.00	0	0.00	0	100
<b>Total CH</b>	<b>2</b>	<b>8.33</b>	<b>12</b>	<b>50.00</b>	<b>8</b>	<b>33.33</b>	<b>2</b>	<b>8.33</b>	<b>24</b>	<b>100</b>
F*	0	0.00	0	0.00	0	0.00	0	0.00	0	100
FL**	0	0.00	0	0.00	0	0.00	0	0.00	0	100
<b>Total</b>	<b>2</b>	<b>8.33</b>	<b>12</b>	<b>50.00</b>	<b>8</b>	<b>33.33</b>	<b>2</b>	<b>8.33</b>	<b>24</b>	<b>100</b>

Légende:

- Sp-G Nombre de suspensions dues à 3 contestations en matière de germes sur une durée de 4 mois
- Sp-C Nombre de suspensions dues à 4 contestations en matière de cellules somatiques sur une durée de 5 mois
- Sp-S.i. Nombre de suspensions due à la mise en évidence de substances inhibitrices
- Sp-Succ. Nombre de suspensions successives dans le cadre de suspensions antérieures
- Sp-Total Total nombre de suspensions de livraison de lait

- \* F Échantillons provenant de la France (zone franche)
- \*\* FL Échantillons provenant de la Principauté du Liechtenstein

Sources: Suisselab SA Zollikofen, TSM Fiduciaria Sàrl Berne



Lait cru suisse: évaluation de droit privé des résultats du contrôle du lait (lait de vache)

octobre 2022

Canton	Germes [Nombre d'exploitations]														Total évaluations*	
	Aucune contestation*				1ère contestation*		2ème contestation*		3ème contestation*		41957 4ème contestation*		5ème contestation*			
	G-0≤10	%	G-0>10	%	G-1C/5M	%	G-2C/5M	%	G-3C/5M	%	G-4C/5M	%	G-5C/5M	%		
AG	291	49.83	286	48.97	2	0.34	4	0.68	0	0.00	1	0.17	0	0.00	584	100
AI	141	54.23	111	42.69	3	1.15	4	1.54	0	0.00	1	0.38	0	0.00	260	100
AR	251	67.29	116	31.10	3	0.80	2	0.54	1	0.27	0	0.00	0	0.00	373	100
BE	2951	66.06	1429	31.99	54	1.21	24	0.54	4	0.09	4	0.09	1	0.02	4467	100
BL/BS	140	62.22	84	37.33	1	0.44	0	0.00	0	0.00	0	0.00	0	0.00	225	100
FR	791	63.18	440	35.14	14	1.12	3	0.24	3	0.24	0	0.00	1	0.08	1252	100
GE	3	75.00	1	25.00	0	0.00	0	0.00	0	0.00	0	0.00	0	0.00	4	100
GL	128	71.91	47	26.40	2	1.12	1	0.56	0	0.00	0	0.00	0	0.00	178	100
GR	308	67.40	142	31.07	3	0.66	3	0.66	0	0.00	1	0.22	0	0.00	457	100
JU	210	59.15	133	37.46	9	2.54	2	0.56	0	0.00	1	0.28	0	0.00	355	100
LU	1166	65.10	603	33.67	12	0.67	5	0.28	3	0.17	2	0.11	0	0.00	1791	100
NE	173	53.73	140	43.48	6	1.86	1	0.31	1	0.31	1	0.31	0	0.00	322	100
NW	155	69.51	67	30.04	0	0.00	0	0.00	1	0.45	0	0.00	0	0.00	223	100
OW	255	70.25	107	29.48	1	0.28	0	0.00	0	0.00	0	0.00	0	0.00	363	100
SG	1339	72.54	489	26.49	8	0.43	10	0.54	0	0.00	0	0.00	0	0.00	1846	100
SH	29	52.73	26	47.27	0	0.00	0	0.00	0	0.00	0	0.00	0	0.00	55	100
SO	208	54.31	167	43.60	8	2.09	0	0.00	0	0.00	0	0.00	0	0.00	383	100
SZ	332	58.35	227	39.89	6	1.05	3	0.53	1	0.18	0	0.00	0	0.00	569	100
TG	580	68.64	257	30.41	3	0.36	5	0.59	0	0.00	0	0.00	0	0.00	845	100
TI	32	57.14	22	39.29	2	3.57	0	0.00	0	0.00	0	0.00	0	0.00	56	100
UR	105	66.04	52	32.70	1	0.63	0	0.00	0	0.00	1	0.63	0	0.00	159	100
VD	361	55.20	270	41.28	12	1.83	11	1.68	0	0.00	0	0.00	0	0.00	654	100
VS	138	58.72	87	37.02	7	2.98	2	0.85	0	0.00	1	0.43	0	0.00	235	100
ZG	121	56.81	86	40.38	4	1.88	1	0.47	1	0.47	0	0.00	0	0.00	213	100
ZH	493	61.63	300	37.50	5	0.63	1	0.13	0	0.00	1	0.13	0	0.00	800	100
Divers	0	0.00	0	0.00	0	0.00	0	0.00	0	0.00	0	0.00	0	0.00	0	100
<b>Total CH</b>	<b>10'701</b>	<b>64</b>	<b>5'689</b>	<b>34</b>	<b>166</b>	<b>1</b>	<b>82</b>	<b>0</b>	<b>15</b>	<b>0</b>	<b>14</b>	<b>0</b>	<b>2</b>	<b>0</b>	<b>16'669</b>	<b>100</b>
F*	22	50.00	20	45.45	2	4.55	0	0.00	0	0.00	0	0.00	0	0.00	44	100
FL**	26	66.67	13	33.33	0	0.00	0	0.00	0	0.00	0	0.00	0	0.00	39	100
<b>Total</b>	<b>10'749</b>	<b>64</b>	<b>5'722</b>	<b>34</b>	<b>168</b>	<b>1</b>	<b>82</b>	<b>0</b>	<b>15</b>	<b>0</b>	<b>14</b>	<b>0</b>	<b>2</b>	<b>0</b>	<b>16'752</b>	<b>100</b>

Légende:

- G-0≤10 Nombre d'exploitations sans contestation privée de la charge en germes dans le mois d'analyse; le plus mauvais résultat du premier et dernier échantillon dans le mois d'analyse avait une valeur ≤ 10'000 germes/ml
- G-0>10 Nombre d'exploitations sans contestation privée de la charge en germes dans le mois d'analyse; le plus mauvais résultat du premier et dernier échantillon dans le mois d'analyse avait une valeur >10'000 et ≤ 79'000 germes/ml
- G-1C/5M Nombre d'exploitations avec la 1ère contestation de la charge en germes en 5 mois
- G-2C/5M Nombre d'exploitations avec la 2ème contestation de la charge en germes en 5 mois
- G-3C/5M Nombre d'exploitations avec la 3ème contestation de la charge en germes en 5 mois
- G-4C/5M Nombre d'exploitations avec la 4ème contestation de la charge en germes en 5 mois
- G-5C/5M Nombre d'exploitations avec la 5ème contestation de la charge en germes en 5 mois
- G-Total Nombre total d'exploitations évaluées quant à la charge en germes

\* Évaluations et contestations selon la convention (PSL, AILS, Fromarte) du 15.12.2015 sur les modalités des contrats d'achat de lait

- \* F Échantillons provenant de la France (zone franche)
- \*\* FL Échantillons provenant de la Principauté du Liechtenstein

Sources: Suisselab SA Zollikofen, TSM Fiduciaire Sàrl Berne

Lait cru suisse: évaluation de droit privé des résultats du contrôle du lait (lait de vache)

octobre 2022

Canton	Cellules somatiques [Nombre d'exploitations]															
	Aucune contestation*				1ère contestation*		2ème contestation*		3ème contestation*		4ème contestation*		5ème contestation*		Total évaluations*	
	C-0≤100	%	C-0>100	%	C-1C/5M	%	C-2C/5M	%	C-3C/5M	%	C-4C/5M	%	C-1C/5M	%	C-Total	%
AG	97	16.58	443	75.73	16	2.74	9	1.54	11	1.88	7	1.20	2	0.34	585	100
AI	86	33.08	161	61.92	9	3.46	1	0.38	1	0.38	1	0.38	1	0.38	260	100
AR	125	33.51	225	60.32	7	1.88	11	2.95	5	1.34	0	0.00	0	0.00	373	100
BE	1976	44.19	2297	51.36	102	2.28	52	1.16	28	0.63	13	0.29	4	0.09	4472	100
BL/BS	62	27.56	152	67.56	6	2.67	2	0.89	2	0.89	1	0.44	0	0.00	225	100
FR	425	33.95	766	61.18	32	2.56	16	1.28	9	0.72	3	0.24	1	0.08	1252	100
GE	0	0.00	4	100.00	0	0.00	0	0.00	0	0.00	0	0.00	0	0.00	4	100
GL	61	34.27	103	57.87	7	3.93	6	3.37	0	0.00	1	0.56	0	0.00	178	100
GR	161	35.23	251	54.92	31	6.78	9	1.97	4	0.88	1	0.22	0	0.00	457	100
JU	108	30.34	224	62.92	9	2.53	8	2.25	4	1.12	2	0.56	1	0.28	356	100
LU	488	27.25	1219	68.06	42	2.35	25	1.40	14	0.78	3	0.17	0	0.00	1791	100
NE	107	33.13	196	60.68	8	2.48	4	1.24	7	2.17	1	0.31	0	0.00	323	100
NW	73	32.74	137	61.43	7	3.14	3	1.35	1	0.45	1	0.45	1	0.45	223	100
OW	101	27.82	241	66.39	15	4.13	2	0.55	3	0.83	1	0.28	0	0.00	363	100
SG	518	28.00	1210	65.41	63	3.41	27	1.46	20	1.08	10	0.54	2	0.11	1850	100
SH	7	12.73	45	81.82	0	0.00	1	1.82	1	1.82	1	1.82	0	0.00	55	100
SO	117	30.55	245	63.97	4	1.04	11	2.87	3	0.78	3	0.78	0	0.00	383	100
SZ	177	31.11	365	64.15	20	3.51	4	0.70	2	0.35	0	0.00	1	0.18	569	100
TG	138	16.27	649	76.53	23	2.71	22	2.59	11	1.30	5	0.59	0	0.00	848	100
TI	9	16.07	42	75.00	3	5.36	1	1.79	1	1.79	0	0.00	0	0.00	56	100
UR	59	37.11	88	55.35	9	5.66	2	1.26	0	0.00	1	0.63	0	0.00	159	100
VD	188	28.70	408	62.29	29	4.43	15	2.29	8	1.22	5	0.76	2	0.31	655	100
VS	84	35.74	131	55.74	13	5.53	3	1.28	3	1.28	1	0.43	0	0.00	235	100
ZG	52	24.30	146	68.22	6	2.80	6	2.80	1	0.47	1	0.47	2	0.93	214	100
ZH	142	17.75	606	75.75	25	3.13	16	2.00	7	0.88	4	0.50	0	0.00	800	100
Divers	0	0.00	0	0.00	0	0.00	0	0.00	0	0.00	0	0.00	0	0.00	0	100
<b>Total CH</b>	<b>5'361</b>	<b>32.13</b>	<b>10'354</b>	<b>62</b>	<b>486</b>	<b>3</b>	<b>256</b>	<b>1.53</b>	<b>146</b>	<b>0.87</b>	<b>66</b>	<b>0.40</b>	<b>17</b>	<b>0.10</b>	<b>16'686</b>	<b>100</b>
F*	8	18.18	32	72.73	0	0.00	3	6.82	0	0.00	1	2.27	0	0.00	44	100
FL**	4	10.26	32	82.05	1	2.56	1	2.56	1	2.56	0	0.00	0	0.00	39	100
<b>Total</b>	<b>5'373</b>	<b>32.04</b>	<b>10'418</b>	<b>62</b>	<b>487</b>	<b>3</b>	<b>260</b>	<b>2</b>	<b>147</b>	<b>0.88</b>	<b>67</b>	<b>0.40</b>	<b>17</b>	<b>0.10</b>	<b>16'769</b>	<b>100</b>

Légende:

- C-0≤100 Nombre d'exploitations sans contestation privée de la charge en cellules somatiques dans le mois d'analyse; le plus mauvais résultat du premier et dernier échantillon dans le mois d'analyse avait une valeur ≤ 100'000 cellules somatiques/ml
- C-0>100 Nombre d'exploitations sans contestation privée de la charge en cellules somatiques dans le mois d'analyse; le plus mauvais résultat du premier et dernier échantillon dans le mois d'analyse avait une valeur >100'000 et ≤ 349'000 cellules somatiques/ml
- C-1C/5M Nombre d'exploitations avec la 1ère contestation de la charge en cellules somatiques en 5 mois
- C-2C/5M Nombre d'exploitations avec la 2ème contestation de la charge en cellules somatiques en 5 mois
- C-3C/5M Nombre d'exploitations avec la 3ème contestation de la charge en cellules somatiques en 5 mois
- C-4C/5M Nombre d'exploitations avec la 4ème contestation de la charge en cellules somatiques en 5 mois
- C-5C/5M Nombre d'exploitations avec la 5ème contestation de la charge en cellules somatiques en 5 mois
- C-Total Nombre total d'exploitations évaluées quant à la charge en cellules somatiques

\* Évaluations et contestations selon la convention (PSL, AILS, Fromarte) du 15.12.2015 sur les modalités des contrats d'achat de lait

- \* F Échantillons provenant de la France (zone franche)
- \*\* FL Échantillons provenant de la Principauté du Liechtenstein

Sources: Suisselab SA Zollikofen, TSM Fiduciaire Sàrl Berne

Lait cru suisse: évaluation de droit privé, résultats du contrôle du lait (lait de vache)								
Substances inhibitrices								
[Nombre d'exploitations]								
Canton	Pas de contestation*		1ère contestation*		2ème contestation*		Total évaluations*	
	S.i.-0	%	S.i.-1C/12M	%	S.i.-2C/12M	%	S.i.-Total	%
AG	585	100.00	0	0.00	0	0.00	585	100.00
AI	260	100.00	0	0.00	0	0.00	260	100.00
AR	374	100.00	0	0.00	0	0.00	374	100.00
BE	4476	99.98	1	0.02	0	0.00	4477	100.00
BL/BS	225	100.00	0	0.00	0	0.00	225	100.00
FR	1252	99.92	1	0.08	0	0.00	1253	100.00
GE	4	100.00	0	0.00	0	0.00	4	100.00
GL	177	99.44	1	0.56	0	0.00	178	100.00
GR	456	99.78	1	0.22	0	0.00	457	100.00
JU	355	99.72	1	0.28	0	0.00	356	100.00
LU	1792	100.00	0	0.00	0	0.00	1792	100.00
NE	323	100.00	0	0.00	0	0.00	323	100.00
NW	223	100.00	0	0.00	0	0.00	223	100.00
OW	363	100.00	0	0.00	0	0.00	363	100.00
SG	1848	99.89	2	0.11	0	0.00	1850	100.00
SH	54	98.18	1	1.82	0	0.00	55	100.00
SO	383	100.00	0	0.00	0	0.00	383	100.00
SZ	569	100.00	0	0.00	0	0.00	569	100.00
TG	850	100.00	0	0.00	0	0.00	850	100.00
TI	61	100.00	0	0.00	0	0.00	61	100.00
UR	159	100.00	0	0.00	0	0.00	159	100.00
VD	656	100.00	0	0.00	0	0.00	656	100.00
VS	235	100.00	0	0.00	0	0.00	235	100.00
ZG	214	100.00	0	0.00	0	0.00	214	100.00
ZH	800	100.00	0	0.00	0	0.00	800	100.00
Divers	0	0.00	0	0.00	0	0.00	0	100.00
<b>Total CH</b>	<b>16'694</b>	<b>99.95</b>	<b>8</b>	<b>0.05</b>	<b>0</b>	<b>0.00</b>	<b>16'702</b>	<b>100.00</b>
F*	44	100.00	0	0.00	0	0.00	44	100.00
FL**	39	100.00	0	0.00	0	0.00	39	100.00
<b>Total</b>	<b>16'777</b>	<b>99.95</b>	<b>8</b>	<b>0.05</b>	<b>0</b>	<b>0.00</b>	<b>16'785</b>	<b>100.00</b>

**Légende:**

- S.i.-0 Nombre d'exploitations sans détection de substances inhibitrices dans les échantillons du mois d'analyse (pas de contestation privée)
- S.i.-1C/12M Nombre d'exploitations avec la 1ère contestation privée en 12 mois à cause de détection de substances inhibitrices
- S.i.-2C/12M Nombre d'exploitations avec la 2ème contestation privée en 12 mois à cause de détection de substances inhibitrices
- S.i.-Total Nombre total d'exploitations évaluées quant à la détection de substances inhibitrices

\* Évaluations et contestations selon la convention (PSL, AILS, Fromarte) du 15.12.2015 sur les modalités des contrats d'achat de lait

- \* F Échantillons provenant de la France (zone franche)
- \*\* FL Échantillons provenant de la Principauté du Liechtenstein

Sources: Suisselab SA Zollikofen, TSM Fiduciaire Sàrl Berne

**Lait cru suisse: évaluation de droit privé, résultats du contrôle du lait (lait de vache)  
octobre 2022**

Canton	Point de congélation [Nombre d'exploitations]							
	Pas de contestation*		Contestation* sans sanction		Contestation* avec sanction		Total évaluations*	
	PG-0	%	PG-C	%	PG-CS	%	PG-Total	%
AG	551	94.19	21	3.59	13	2.22	585	100
AI	240	92.31	11	4.23	9	3.46	260	100
AR	349	93.57	15	4.02	9	2.41	373	100
BE	4252	95.04	127	2.84	95	2.12	4474	100
BL/BS	213	94.67	7	3.11	5	2.22	225	100
FR	1195	95.37	30	2.39	28	2.23	1253	100
GE	4	100.00	0	0.00	0	0.00	4	100
GL	165	92.70	9	5.06	4	2.25	178	100
GR	387	84.68	49	10.72	21	4.60	457	100
JU	334	93.82	14	3.93	8	2.25	356	100
LU	1726	96.37	38	2.12	27	1.51	1791	100
NE	310	95.98	9	2.79	4	1.24	323	100
NW	220	98.65	3	1.35	0	0.00	223	100
OW	350	96.42	8	2.20	5	1.38	363	100
SG	1754	94.81	42	2.27	54	2.92	1850	100
SH	50	90.91	4	7.27	1	1.82	55	100
SO	357	93.21	17	4.44	9	2.35	383	100
SZ	554	97.36	6	1.05	9	1.58	569	100
TG	811	95.41	21	2.47	18	2.12	850	100
TI	47	83.93	3	5.36	6	10.71	56	100
UR	155	97.48	2	1.26	2	1.26	159	100
VD	607	92.53	30	4.57	19	2.90	656	100
VS	203	86.38	12	5.11	20	8.51	235	100
ZG	202	94.39	6	2.80	6	2.80	214	100
ZH	774	96.75	18	2.25	8	1.00	800	100
Divers	0	0.00	0	0.00	0	0.00	0	100
<b>Total CH</b>	<b>15'810</b>	<b>94.72</b>	<b>502</b>	<b>3.01</b>	<b>380</b>	<b>2.28</b>	<b>16'692</b>	<b>100</b>
F*	42	95.45	1	2.27	1	2.27	44	100
FL**	35	89.74	2	5.13	2	5.13	39	100
<b>Total</b>	<b>15'887</b>	<b>94.71</b>	<b>505</b>	<b>3.01</b>	<b>383</b>	<b>2.28</b>	<b>16'775</b>	<b>100</b>

**Légende:**

 PG-0 Nombre d'exploitations sans contestation privée du point de congélation dans le premier du mois d'analyse, résultat  $\leq -0.520$  °C

 PG-C Nombre d'exploitations avec contestation privée du point de congélation, sans sanctions, et dernier échantillon résultat entre  $> -0.520$  °C et  $< -0.516$  °C

 PG-CS Nombre d'exploitations avec contestation privée du point de congélation, avec sanction, résultat  $\geq -0.516$  °C

PG-Total Nombre total d'exploitations évaluées quant au point de congélation

\* Évaluations et contestations selon la convention (PSL, AILS, Fromarte) du 15.12.2015 sur les modalités des contrats d'achat de lait. À partir du 01.11.2020 sous considération des valeurs d'adaptations pour le critère « point de congélation »

\* F Échantillons provenant de la France (zone franche)

\*\* FL Échantillons provenant de la Principauté du Liechtenstein

Sources: Suisselab SA Zollikofen, TSM Fiduciaire Sàrl Berne

**Q75 plus 4n -0.513 °C**

valeur statistique calculée sur la base des valeurs supérieures des deux échantillons par mois et exploitation.

**Lait cru suisse: déductions et suppléments de droit privé\* (lait de vache)  
octobre 2022**

Canton	Déduction/supplément* [Nombre d'exploitations]							
	Supplément	%	± 0	%	Déduction	%	Total	%
AG	80	13.68	454	77.61	51	8.72	585	100
AI	72	27.69	167	64.23	21	8.08	260	100
AR	104	27.88	241	64.61	28	7.51	373	100
BE	1700	37.96	2502	55.87	276	6.16	4478	100
BL/BS	53	23.56	160	71.11	12	5.33	225	100
FR	376	29.98	801	63.88	77	6.14	1254	100
GE	0	0.00	4	100.00	0	0.00	4	100
GL	54	30.34	106	59.55	18	10.11	178	100
GR	120	26.26	285	62.36	52	11.38	457	100
JU	90	25.28	235	66.01	31	8.71	356	100
LU	433	24.16	1256	70.09	103	5.75	1792	100
NE	89	27.55	208	64.40	26	8.05	323	100
NW	73	32.59	137	61.16	14	6.25	224	100
OW	91	25.07	250	68.87	22	6.06	363	100
SG	470	25.41	1241	67.08	139	7.51	1850	100
SH	6	10.91	45	81.82	4	7.27	55	100
SO	88	22.98	267	69.71	28	7.31	383	100
SZ	150	26.36	383	67.31	36	6.33	569	100
TG	122	14.35	659	77.53	69	8.12	850	100
TI	6	9.84	48	78.69	7	11.48	61	100
UR	53	33.33	92	57.86	14	8.81	159	100
VD	137	20.88	444	67.68	75	11.43	656	100
VS	65	27.66	142	60.43	28	11.91	235	100
ZG	44	20.56	147	68.69	23	10.75	214	100
ZH	122	15.25	619	77.38	59	7.38	800	100
Divers	0	0.00	0	0.00	0	0.00	0	100
<b>Total CH</b>	<b>4'598</b>	<b>27.53</b>	<b>10'893</b>	<b>65.21</b>	<b>1'213</b>	<b>7.26</b>	<b>16'704</b>	<b>100</b>
F*	8	18.18	30	68.18	6	13.64	44	100
FL**	3	7.69	33	84.62	3	7.69	39	100
<b>Total</b>	<b>4'609</b>	<b>27.46</b>	<b>10'956</b>	<b>65.26</b>	<b>1'222</b>	<b>7.28</b>	<b>16'787</b>	<b>100</b>

**Légende:**

Supplément Exigences de bases remplies pour l'octroi du supplément de 0.5 centimes, sans prise en considération des exigences spécifiques pour le lait de non-ensilage (nombre d'exploitations)

± 0 Nombre d'exploitations sans droit au supplément et sans déduction dans le mois analysé

Déduction Nombre total des exploitations évaluées dans le mois analysé

Total Nombre total des exploitations avec déduction dans le mois analysé

\* Évaluations et contestations selon la convention (PSL, AILS, Fromarte) du 15.12.2015 sur les modalités des contrats d'achat de lait. À partir du 01.11.2020 sous considération des valeurs d'adaptations pour le critère « point de congélation »

\* F Échantillons provenant de la France (zone franche)

\*\* FL Échantillons provenant de la Principauté du Liechtenstein

Sources: SuisseLab SA Zollikofen, TSM Fiduciaire Sàrl Berne

## Composition du lait de vache par canton (page 1 : d'Argovie à Schaffhouse)

Canton	Composants	janv. g/kg	févr g/kg	mars g/kg	avril g/kg	mai g/kg	juin g/kg	juil. g/kg	août g/kg	sept. g/kg	oct. g/kg	nov. g/kg	déc. g/kg	Moyenne 2022 g/kg
Argovie	Matière grasse	44.0	43.9	43.5	42.5	41.4	40.8	40.3	40.5	42.2	42.8	0.0	0.0	42.2
	Protéine	34.3	34.0	33.6	33.4	32.9	32.2	32.1	32.4	33.9	34.4	0.0	0.0	33.3
	Total	78.3	77.9	77.1	75.9	74.3	73.0	72.4	72.9	76.1	77.2	0.0	0.0	75.5
Appenzell Rhodes-Intérieures	Matière grasse	42.0	42.2	42.2	42.3	41.0	40.6	39.7	40.0	40.5	40.5	0.0	0.0	41.1
	Protéine	34.8	34.8	34.8	34.5	33.9	33.1	33.2	33.5	34.3	34.8	0.0	0.0	34.2
	Total	76.8	77.0	77.0	76.8	74.9	73.7	72.9	73.5	74.8	75.3	0.0	0.0	75.3
Appenzell Rhodes-Extérieures	Matière grasse	42.4	42.7	42.6	42.4	41.6	41.6	40.7	40.3	40.8	41.0	0.0	0.0	41.6
	Protéine	34.8	34.6	34.7	34.4	34.1	33.2	33.0	33.6	34.3	34.7	0.0	0.0	34.1
	Total	77.2	77.3	77.3	76.8	75.7	74.8	73.7	73.9	75.1	75.7	0.0	0.0	75.7
Bâle-Campagne	Matière grasse	43.4	43.3	43.1	42.1	40.5	40.2	39.7	40.4	41.5	42.1	0.0	0.0	41.6
	Protéine	33.1	32.8	32.6	32.0	32.0	31.4	31.6	31.7	33.2	34.0	0.0	0.0	32.4
	Total	76.5	76.1	75.7	74.1	72.5	71.6	71.3	72.1	74.7	76.1	0.0	0.0	74.1
Berne	Matière grasse	43.1	42.9	42.7	42.1	41.0	41.4	40.8	41.0	41.9	41.7	0.0	0.0	41.9
	Protéine	33.6	33.3	33.1	33.0	33.2	32.2	32.1	32.5	34.0	34.5	0.0	0.0	33.2
	Total	76.7	76.2	75.8	75.1	74.2	73.6	72.9	73.5	75.9	76.2	0.0	0.0	75.0
Fribourg	Matière grasse	41.8	41.3	41.0	40.4	39.2	39.9	39.7	39.9	40.6	40.6	0.0	0.0	40.4
	Protéine	33.5	33.1	33.0	33.1	33.1	32.1	32.1	32.5	34.3	34.5	0.0	0.0	33.1
	Total	75.3	74.4	74.0	73.5	72.3	72.0	71.8	72.4	74.9	75.1	0.0	0.0	73.6
Genève	Matière grasse	42.6	42.1	42.7	41.5	39.1	40.0	38.4	39.6	41.2	41.5	0.0	0.0	40.9
	Protéine	34.5	35.2	35.0	33.8	33.6	33.4	32.3	33.2	35.2	35.4	0.0	0.0	34.1
	Total	77.1	77.3	77.6	75.3	72.7	73.4	70.7	72.8	76.4	76.9	0.0	0.0	75.0
Glaris	Matière grasse	40.0	40.4	40.4	40.3	39.9	41.4	40.4	40.4	40.6	39.3	0.0	0.0	40.3
	Protéine	32.9	32.6	32.6	32.7	33.1	32.8	32.6	33.1	34.1	34.2	0.0	0.0	33.1
	Total	72.9	73.0	73.0	73.0	73.0	74.2	73.0	73.5	74.7	73.5	0.0	0.0	73.4
Grisons	Matière grasse	39.0	39.7	40.0	39.8	39.6	40.5	39.2	39.1	39.4	38.5	0.0	0.0	39.5
	Protéine	32.2	32.4	32.7	32.7	33.0	33.1	33.1	33.7	34.3	33.6	0.0	0.0	33.1
	Total	71.2	72.1	72.7	72.5	72.6	73.6	72.3	72.8	73.7	72.1	0.0	0.0	72.6
Jura	Matière grasse	41.4	41.1	41.2	40.8	39.5	39.1	38.9	39.1	39.9	40.3	0.0	0.0	40.1
	Protéine	33.4	33.2	33.2	32.9	32.9	31.9	31.9	32.4	34.0	34.4	0.0	0.0	33.0
	Total	74.8	74.3	74.4	73.7	72.4	71.0	70.8	71.5	73.9	74.7	0.0	0.0	73.1
Lucerne	Matière grasse	43.3	42.9	42.7	42.0	40.9	40.8	40.4	40.4	41.6	41.9	0.0	0.0	41.7
	Protéine	34.7	34.2	34.0	33.9	33.5	32.7	32.5	32.6	34.1	34.7	0.0	0.0	33.7
	Total	78.0	77.1	76.7	75.9	74.4	73.5	72.9	73.0	75.7	76.6	0.0	0.0	75.4
Neuchâtel	Matière grasse	41.1	40.8	40.7	40.5	39.5	39.3	38.8	39.1	39.9	40.3	0.0	0.0	40.0
	Protéine	33.6	33.4	33.2	32.7	33.3	32.1	31.9	32.4	34.4	34.9	0.0	0.0	33.2
	Total	74.7	74.2	73.9	73.2	72.8	71.4	70.7	71.5	74.3	75.2	0.0	0.0	73.2
Nidwald	Matière grasse	42.2	41.7	41.6	41.3	40.4	40.4	39.6	39.9	40.7	40.7	0.0	0.0	40.8
	Protéine	34.4	33.8	33.8	33.5	33.0	32.7	32.4	32.8	33.7	34.2	0.0	0.0	33.4
	Total	76.6	75.5	75.4	74.8	73.4	73.1	72.0	72.7	74.4	74.9	0.0	0.0	74.3
Obwald	Matière grasse	41.7	41.3	41.5	41.4	40.7	41.3	40.2	40.3	40.2	39.9	0.0	0.0	40.9
	Protéine	34.2	33.8	33.7	33.8	33.6	32.9	32.6	33.0	33.9	34.1	0.0	0.0	33.6
	Total	75.9	75.1	75.2	75.2	74.3	74.2	72.8	73.3	74.1	74.0	0.0	0.0	74.4
Schaffhouse	Matière grasse	43.7	43.5	43.5	43.3	41.4	40.9	40.2	40.9	42.0	43.3	0.0	0.0	42.3
	Protéine	34.0	33.4	33.6	33.2	32.4	31.8	31.8	32.2	33.3	34.0	0.0	0.0	33.0
	Total	77.7	76.9	77.1	76.4	73.8	72.7	72.0	73.1	75.3	77.3	0.0	0.0	75.2

Sources: Suisselab SA Zollikofen, TSM Fiduciaire Sàrl Berne

Les données déterminées sont issues de tous les prélèvements (échantillonnage automatique ou manuel), effectués dans le cadre du contrôle de qualité du lait (valeur médiane).

## Composition du lait de vache par canton (page 2 : de Schwyz à Zurich)

Canton	Composants	janv. g/kg	févr g/kg	mars g/kg	avril g/kg	mai g/kg	juin g/kg	juil. g/kg	août g/kg	sept. g/kg	oct. g/kg	nov. g/kg	déc. g/kg	Moyenne 2022 g/kg
Schwyz	Matière grasse	42.0	42.0	41.7	41.5	40.4	39.9	39.2	39.4	40.4	40.7	0.0	0.0	40.7
	Protéine	34.5	34.3	33.9	33.6	33.4	32.9	32.9	33.1	34.2	34.8	0.0	0.0	33.8
	Total	76.5	76.3	75.6	75.1	73.8	72.8	72.1	72.5	74.6	75.5	0.0	0.0	74.5
Saint-Gall	Matière grasse	43.9	43.8	43.7	42.4	40.9	40.7	40.2	40.3	42.0	42.2	0.0	0.0	42.0
	Protéine	33.8	33.4	33.2	33.0	32.5	31.9	32.1	32.3	33.8	34.4	0.0	0.0	33.0
	Total	77.7	77.2	76.9	75.4	73.4	72.6	72.3	72.6	75.8	76.6	0.0	0.0	75.0
Soleure	Matière grasse	42.2	42.0	42.0	41.6	40.6	40.4	39.8	40.1	40.7	40.6	0.0	0.0	41.0
	Protéine	34.7	34.4	34.4	34.1	33.7	32.9	32.7	33.2	34.2	34.8	0.0	0.0	33.9
	Total	76.9	76.4	76.4	75.7	74.3	73.3	72.5	73.3	74.9	75.4	0.0	0.0	74.9
Tessin	Matière grasse	40.0	39.0	39.8	39.1	39.0	39.2	38.4	38.6	39.8	40.1	0.0	0.0	39.3
	Protéine	33.1	33.0	33.4	33.1	33.0	32.3	32.1	32.9	34.1	34.4	0.0	0.0	33.1
	Total	73.1	72.0	73.2	72.2	72.0	71.5	70.5	71.5	73.9	74.5	0.0	0.0	72.4
Thurgovie	Matière grasse	43.0	42.6	42.5	41.8	40.3	40.3	39.9	40.4	41.3	41.7	0.0	0.0	41.4
	Protéine	34.5	34.2	34.2	34.0	33.5	32.6	32.4	33.1	34.2	34.9	0.0	0.0	33.8
	Total	77.5	76.8	76.7	75.8	73.8	72.9	72.3	73.5	75.5	76.6	0.0	0.0	75.1
Uri	Matière grasse	41.1	40.7	41.0	41.0	40.4	42.0	40.9	41.2	40.4	40.0	0.0	0.0	40.9
	Protéine	33.6	33.4	33.7	33.7	33.7	33.8	32.9	33.4	34.6	34.8	0.0	0.0	33.8
	Total	74.7	74.1	74.7	74.6	74.1	75.8	73.8	74.6	75.0	74.8	0.0	0.0	74.6
Vaud	Matière grasse	40.7	40.6	40.3	39.5	38.5	38.9	38.4	38.7	39.9	39.7	0.0	0.0	39.5
	Protéine	33.6	33.2	33.1	33.1	32.9	32.2	31.9	32.4	34.4	34.6	0.0	0.0	33.1
	Total	74.3	73.8	73.4	72.6	71.4	71.1	70.3	71.1	74.3	74.3	0.0	0.0	72.7
Valais	Matière grasse	38.2	38.3	38.4	38.5	38.2	40.2	40.8	40.7	39.8	38.9	0.0	0.0	39.2
	Protéine	31.9	32.1	32.5	32.5	32.5	32.7	32.2	32.8	34.4	33.8	0.0	0.0	32.7
	Total	70.1	70.4	70.9	71.0	70.7	72.9	73.0	73.5	74.2	72.7	0.0	0.0	71.9
Zoug	Matière grasse	42.7	42.6	42.0	42.2	40.8	40.1	39.6	39.8	40.7	41.7	0.0	0.0	41.2
	Protéine	34.5	34.3	33.7	33.5	33.2	32.6	32.6	32.9	34.0	34.8	0.0	0.0	33.6
	Total	77.2	76.9	75.7	75.7	74.0	72.7	72.2	72.7	74.7	76.5	0.0	0.0	74.8
Zurich	Matière grasse	43.5	43.3	43.1	42.2	40.8	40.4	39.8	40.3	41.6	42.3	0.0	0.0	41.7
	Protéine	34.5	34.1	33.8	33.5	33.2	32.3	32.4	32.7	34.1	34.6	0.0	0.0	33.5
	Total	78.0	77.4	76.9	75.7	74.0	72.7	72.2	73.0	75.7	76.9	0.0	0.0	75.2
Moyenne Suisse	Matière grasse	42.5	42.2	42.1	41.6	40.5	40.6	40.0	40.3	41.2	41.2	0.0	0.0	41.2
	Protéine	34.0	33.7	33.5	33.4	33.2	32.4	32.3	32.7	34.1	34.6	0.0	0.0	33.4
	Total	76.5	75.9	75.6	75.0	73.7	73.0	72.3	73.0	75.3	75.8	0.0	0.0	74.6
Moyenne Suisse	Matière grasse	43.1	42.2	42.1	41.5	41.1	40.9	40.9	41.1	41.0	41.6	0.0	0.0	41.6
Année précédente	Protéine	34.2	33.6	33.6	33.9	33.8	33.0	32.6	32.9	33.7	34.9	0.0	0.0	33.6
	Total	77.3	75.8	75.7	75.4	74.9	73.9	73.5	74.0	74.7	76.5	0.0	0.0	75.2
France	Matière grasse	40.9	40.4	40.2	39.5	38.4	38.3	37.5	38.2	40.0	40.3	0.0	0.0	39.4
	Protéine	34.8	34.7	34.4	33.8	33.3	32.8	32.8	33.1	35.0	35.3	0.0	0.0	34.0
	Total	75.7	75.1	74.6	73.3	71.7	71.1	70.3	71.3	75.0	75.6	0.0	0.0	73.4
Principauté du Liechtenstein	Matière grasse	43.3	42.9	42.8	42.1	41.2	40.6	39.8	40.6	41.5	42.4	0.0	0.0	41.7
	Protéine	33.6	33.7	33.1	33.2	32.6	32.0	32.2	32.2	33.5	34.6	0.0	0.0	33.1
	Total	76.9	76.6	75.9	75.3	73.8	72.5	72.0	72.8	75.0	77.0	0.0	0.0	74.8
Moyenne	Matière grasse	42.5	42.2	42.1	41.6	40.5	40.6	40.0	40.3	41.2	41.2	0.0	0.0	41.2
Totale	Protéine	34.0	33.7	33.5	33.4	33.2	32.4	32.3	32.7	34.1	34.6	0.0	0.0	33.4
	Total	76.5	75.9	75.6	75.0	73.7	73.0	72.3	73.0	75.3	75.8	0.0	0.0	74.6
Moyenne totale	Matière grasse	43.1	42.2	42.1	41.5	41.1	40.9	40.9	41.1	41.0	41.6	0.0	0.0	41.6
Année précédente	Protéine	34.2	33.6	33.6	33.9	33.8	33.0	32.6	32.9	33.7	34.9	0.0	0.0	33.6
	Total	77.3	75.8	75.7	75.4	74.9	73.9	73.5	74.0	74.7	76.5	0.0	0.0	75.2

Sources: Suiselab SA Zollikofen, TSM Fiduciaire Sàrl Berne

Les données déterminées sont issues de tous les prélèvements (échantillonnage automatique ou manuel), effectués dans le cadre du contrôle de qualité du lait (valeur médiane).

**Contrôle du lait provenant d'autres mammifères (bufflonne, brebis, chèvre)**

Valeurs statistiques [sur la base de tous les résultats individuels\*]

octobre 2022

		Moyenne	Écart type	5%- quantile	10%- quantile	Médian	90%- quantile	95%-quantile
Germes	Nombre d'échantillons	1'000 germes/ml	1'000 germes/ml	1'000 germes/ml	1'000 germes/ml	1'000 germes/ml	1'000 germes/ml	1'000 germes/ml
		339	143	617	6	7	20	119

Répartition "nombre de germes" / Indications en 1'000 germes / ml de tous les résultats individuels\*

octobre 2022

Von	1	10	50	100	200	300	400	500	1'000	1'500	2'000	≥	Total
bis	9	49	99	199	299	399	499	999	1'499	1'999	2'999	3'000	évaluations
Anzahl	66	196	34	16	6	2	1	8	3	1	1	5	339
%	19.47	57.82	10.03	4.72	1.77	0.59	0.29	2.36	0.88	0.29	0.29	1.47	100

Substances inhibitrices de tous les résultats individuels\*

octobre 2022

	Anzahl	%
Sans détection de substances inhibitrices	375	100.00
Avec détection de substances inhibitrices	0	0.00
Total évaluations	375	100

\* Ont été pris en compte tous les échantillons, pour lesquels le critère d'analyse considéré a été analysé.  
Suisse, sans France (lait de zone franche) et sans lait la Principauté du Liechtenstein.

Sources: Suisselab AG Zollikofen, TSM Treuhand GmbH Bern