

## Käseexport nach Produkten/Gruppen

Käsesorte / Kategorie (t)	Monatliche Exporte		Differenz zum Vorjahres-Monat		Kumulierte Exporte		Differenz zur Vorjahresperiode	
	November 2021	November 2022		(%)	Jan. - Nov. 2021	Jan. - Nov. 2022		(%)
Mascarpone, Ricotta Romana	1.8	6.5	4.8	270.9	18.0	42.7	24.7	136.8
Mozzarella	68.4	47.6	-20.8	-30.4	693.8	659.9	-33.9	-4.9
Andere Frischkäse / Quark	830.4	897.3	66.9	8.1	8'524.1	8'678.9	154.8	1.8
<b>Total Frischkäse / Quark</b>	<b>900.6</b>	<b>951.5</b>	<b>50.9</b>	<b>5.7</b>	<b>9'235.9</b>	<b>9'381.6</b>	<b>145.6</b>	<b>1.6</b>
Vacherin Mont-d'Or AOP	14.8	15.4	0.7	4.6	38.4	42.3	3.9	10.1
Andere Weichkäse	118.4	91.7	-26.7	-22.5	559.8	443.6	-116.2	-20.8
<b>Total Weichkäse</b>	<b>133.1</b>	<b>107.1</b>	<b>-26.0</b>	<b>-19.5</b>	<b>598.2</b>	<b>485.9</b>	<b>-112.3</b>	<b>-18.8</b>
Appenzeller®	483.6	505.1	21.5	4.4	4'546.1	3'946.6	-599.5	-13.2
Tilsiter	20.5	35.5	15.0	72.9	226.5	277.6	51.1	22.6
Raclette	836.2	816.3	-20.0	-2.4	2'423.7	2'450.7	27.0	1.1
Vacherin Fribourgeois AOP	80.9	52.2	-28.6	-35.4	351.6	305.9	-45.8	-13.0
Tête de Moine AOP	462.2	437.7	-24.5	-5.3	1'717.5	1'722.5	5.0	0.3
Andere Halbhartkäse < 45% FIT	325.8	499.5	173.6	53.3	3'373.8	4'364.3	990.5	29.4
Andere Halbhartkäse vollfett	708.1	628.7	-79.4	-11.2	6'853.7	5'036.7	-1'817.1	-26.5
Andere Halbhartkäse ≥ 55% FIT	286.9	220.1	-66.8	-23.3	2'556.2	2'191.3	-364.9	-14.3
<b>Total Halbhartkäse</b>	<b>3'204.3</b>	<b>3'195.0</b>	<b>-9.2</b>	<b>-0.3</b>	<b>22'049.3</b>	<b>20'295.5</b>	<b>-1'753.8</b>	<b>-8.0</b>
Emmentaler AOP	961.9	893.6	-68.3	-7.1	9'908.6	9'566.3	-342.3	-3.5
Gruyère AOP	1'503.0	1'339.1	-163.9	-10.9	12'907.4	12'243.4	-664.0	-5.1
Sbrinz AOP	12.7	14.9	2.2	17.7	92.8	88.5	-4.3	-4.6
Switzerland Swiss	514.1	338.4	-175.7	-34.2	4'534.0	3'656.9	-877.1	-19.3
Andere Hartkäse < 45% FIT	329.2	341.7	12.5	3.8	3'155.9	3'050.4	-105.4	-3.3
Andere Hartkäse vollfett	273.6	277.5	3.9	1.4	2'247.2	2'074.1	-173.1	-7.7
Andere Hartkäse ≥ 55% FIT	15.8	13.9	-1.9	-12.1	188.9	138.9	-50.0	-26.5
<b>Total Hartkäse</b>	<b>3'610.2</b>	<b>3'219.2</b>	<b>-391.0</b>	<b>-10.8</b>	<b>33'034.8</b>	<b>30'818.6</b>	<b>-2'216.2</b>	<b>-6.7</b>
Schmelzkäse	81.1	78.7	-2.4	-3.0	850.8	819.0	-31.7	-3.7
<b>Andere Käse</b>	<b>433.6</b>	<b>296.9</b>	<b>-136.7</b>	<b>-31.5</b>	<b>4'680.0</b>	<b>3'694.1</b>	<b>-985.9</b>	<b>-21.1</b>
<b>Fertigfondue</b>	<b>794.3</b>	<b>905.2</b>	<b>110.9</b>	<b>14.0</b>	<b>3'894.1</b>	<b>3'570.8</b>	<b>-323.3</b>	<b>-8.3</b>
<b>Total</b>	<b>9'157.1</b>	<b>8'753.6</b>	<b>-403.6</b>	<b>-4.4</b>	<b>74'343.1</b>	<b>69'065.5</b>	<b>-5'277.6</b>	<b>-7.1</b>

Quelle: Bundesamt für Zoll und Grenzsicherheit BAZG

Käseexport nach Ländern

November 2022

(t)	Mascarpone, Ricotta Romana	Mozzarella	Andere Frischkäse / Quark	Total Frischkäse / Quark	Vacherin Mont-d'Or AOP	Andere Weichkäse	Total Weichkäse	Appenzeller®	Tilsiter	Raclette	Vacherin Fribourgeois AOP	Tête de Moine AOP	Andere Halbhartkäse < 45% FIT	Andere Halbhartkäse vollfett	Andere Halbhartkäse ≥ 55% FIT	Total Halbhartkäse	Emmentaler AOP	Gruyère AOP	Sbrinz AOP	Switzerland Swiss	Andere Hartkäse < 45% FIT	Andere Hartkäse vollfett	Andere Hartkäse ≥ 55% FIT	Total Hartkäse	Schmelzkäse	Andere Käse	Fertigfondue	Gesamttotal	
<b>Europa</b>																													
Deutschland	7	31	721	759	1	67	68	379	13	607	12	296	308	513	126	2'253	227	343	*	*	2	112	10	695	2	225	467	<b>4'469</b>	
Frankreich	0	0	1	1	*	15	15	72	*	21	32	86	7	13	26	258	39	127	*	*	110	30	0	306	6	38	29	<b>652</b>	
Italien	0	0	97	97	0	0	0	5	*	*	*	8	162	31	2	208	453	29	*	*	205	8	0	694	49	2	5	<b>1'055</b>	
BeNeLux	0	0	0	0	*	0	0	17	0	40	5	14	0	10	13	99	53	85	*	*	0	3	0	142	9	1	184	<b>435</b>	
Grossbritannien	0	3	30	33	*	0	0	0	*	*	*	0	0	6	13	20	5	89	*	*	0	10	0	104	0	1	5	<b>162</b>	
Spanien/Portugal	0	0	2	2	*	0	0	*	*	*	*	*	0	0	0	0	5	12	*	*	20	1	0	37	0	0	23	<b>62</b>	
Andere	0	1	18	18	9	6	15	20	22	87	2	30	22	47	41	269	17	73	15	62	6	62	3	238	4	7	67	<b>619</b>	
<b>Total Europa</b>	<b>7</b>	<b>34</b>	<b>869</b>	<b>910</b>	<b>10</b>	<b>88</b>	<b>99</b>	<b>494</b>	<b>35</b>	<b>755</b>	<b>52</b>	<b>433</b>	<b>498</b>	<b>619</b>	<b>220</b>	<b>3'106</b>	<b>799</b>	<b>758</b>	<b>15</b>	<b>62</b>	<b>342</b>	<b>226</b>	<b>14</b>	<b>2'216</b>	<b>70</b>	<b>274</b>	<b>780</b>	<b>7'455</b>	
<b>Andere Länder</b>																													
Kanada	0	0	0	0	*	0	0	4	*	*	*	2	*	*	*	6	40	*	*	*	*	*	*	40	3	0	70	<b>119</b>	
USA	0	0	0	0	*	1	1	6	*	31	0	1	*	*	*	38	45	426	*	*	*	*	*	470	0	5	29	<b>543</b>	
Andere	0	13	28	42	5	2	7	1	1	30	1	1	1	9	0	44	10	156	0	276	0	51	0	493	5	18	26	<b>636</b>	
<b>Total andere Länder</b>	<b>0</b>	<b>13</b>	<b>28</b>	<b>42</b>	<b>5</b>	<b>3</b>	<b>8</b>	<b>11</b>	<b>1</b>	<b>61</b>	<b>1</b>	<b>4</b>	<b>1</b>	<b>9</b>	<b>0</b>	<b>89</b>	<b>95</b>	<b>581</b>	<b>0</b>	<b>276</b>	<b>0</b>	<b>51</b>	<b>0</b>	<b>1'004</b>	<b>8</b>	<b>23</b>	<b>125</b>	<b>1'298</b>	
<b>Gesamttotal</b>	<b>7</b>	<b>48</b>	<b>897</b>	<b>951</b>	<b>15</b>	<b>92</b>	<b>107</b>	<b>505</b>	<b>36</b>	<b>816</b>	<b>52</b>	<b>438</b>	<b>499</b>	<b>629</b>	<b>220</b>	<b>3'195</b>	<b>894</b>	<b>1'339</b>	<b>15</b>	<b>338</b>	<b>342</b>	<b>278</b>	<b>14</b>	<b>3'219</b>	<b>79</b>	<b>297</b>	<b>905</b>	<b>8'754</b>	

\* Aus Datenschutzgründen sind Käseexporte mit weniger als drei Exporteuren nicht nach Ländern zugeordnet

Quelle: Bundesamt für Zoll und Grenzsicherheit BAZG

Käseexport nach Ländern

November 2021

(t)	Mascarpone, Ricotta Romana	Mozzarella	Andere Frischkäse / Quark	Total Frischkäse / Quark	Vacherin Mont-d'Or AOP	Andere Weichkäse	Total Weichkäse	Appenzeller®	Tilsiter	Raclette	Vacherin Fribourgeois AOP	Tête de Moine AOP	Andere Halbhartkäse < 45% FIT	Andere Halbhartkäse vollfett	Andere Halbhartkäse ≥ 55% FIT	Total Halbhartkäse	Emmentaler AOP	Gruyère AOP	Sbrinz AOP	Switzerland Swiss	Andere Hartkäse < 45% FIT	Andere Hartkäse vollfett	Andere Hartkäse ≥ 55% FIT	Total Hartkäse	Schmelzkäse	Andere Käse	Fertigfondue	Gesamttotal	
<b>Europa</b>																													
Deutschland	2	26	680	708	1	94	95	327	18	558	19	305	108	469	139	1'943	243	337	*	*	5	97	15	697	2	369	388	<b>4'201</b>	
Frankreich	0	0	1	1	*	15	15	87	*	34	51	98	6	29	25	331	58	180	*	*	90	25	0	353	5	44	30	<b>779</b>	
Italien	0	0	79	79	1	0	1	6	*	*	*	7	82	9	0	104	447	34	*	*	145	16	0	642	59	2	6	<b>894</b>	
BeNeLux	0	0	0	0	*	0	0	31	0	50	7	11	0	67	27	193	84	109	*	*	0	3	0	196	12	1	183	<b>585</b>	
Grossbritannien	0	1	18	19	*	1	1	0	*	*	*	1	0	5	27	32	5	81	*	*	0	8	0	95	0	3	12	<b>161</b>	
Spanien/Portugal	0	0	2	2	*	0	0	*	*	*	*	*	0	0	0	0	6	17	*	*	22	2	0	47	0	0	2	<b>50</b>	
Andere	0	20	13	32	7	6	14	25	2	122	1	36	130	123	69	507	14	116	12	110	67	74	1	394	0	10	86	<b>1'044</b>	
<b>Total Europa</b>	<b>2</b>	<b>47</b>	<b>793</b>	<b>841</b>	<b>9</b>	<b>116</b>	<b>126</b>	<b>476</b>	<b>20</b>	<b>765</b>	<b>78</b>	<b>457</b>	<b>326</b>	<b>702</b>	<b>287</b>	<b>3'111</b>	<b>857</b>	<b>873</b>	<b>12</b>	<b>110</b>	<b>329</b>	<b>225</b>	<b>16</b>	<b>2'424</b>	<b>77</b>	<b>430</b>	<b>707</b>	<b>7'715</b>	
<b>Andere Länder</b>																													
Kanada	0	0	0	0	*	0	0	4	*	*	*	1	*	*	*	5	41	*	*	*	*	*	*	*	41	2	0	45	<b>93</b>
USA	0	0	0	0	*	1	1	2	*	30	1	2	*	*	*	35	54	460	*	*	*	*	*	514	0	2	23	<b>575</b>	
Andere	0	22	37	59	5	1	6	2	0	41	2	2	0	6	0	53	10	170	0	404	0	48	0	632	1	2	19	<b>774</b>	
<b>Total andere Länder</b>	<b>0</b>	<b>22</b>	<b>37</b>	<b>59</b>	<b>5</b>	<b>2</b>	<b>7</b>	<b>8</b>	<b>0</b>	<b>71</b>	<b>3</b>	<b>5</b>	<b>0</b>	<b>6</b>	<b>0</b>	<b>94</b>	<b>104</b>	<b>630</b>	<b>0</b>	<b>404</b>	<b>0</b>	<b>48</b>	<b>0</b>	<b>1'187</b>	<b>4</b>	<b>4</b>	<b>88</b>	<b>1'442</b>	
<b>Gesamttotal</b>	<b>2</b>	<b>68</b>	<b>830</b>	<b>901</b>	<b>15</b>	<b>118</b>	<b>133</b>	<b>484</b>	<b>21</b>	<b>836</b>	<b>81</b>	<b>462</b>	<b>326</b>	<b>708</b>	<b>287</b>	<b>3'204</b>	<b>962</b>	<b>1'503</b>	<b>13</b>	<b>514</b>	<b>329</b>	<b>274</b>	<b>16</b>	<b>3'610</b>	<b>81</b>	<b>434</b>	<b>794</b>	<b>9'157</b>	

\* Aus Datenschutzgründen sind Käseexporte mit weniger als drei Exporteuren nicht nach Ländern zugeordnet

Quelle: Bundesamt für Zoll und Grenzsicherheit BAZG

**Käseexport nach Ländern**

**Januar bis November 2022**

(t)	Mascarpone, Ricotta Romana	Mozzarella	Andere Frischkäse / Quark	Total Frischkäse / Quark	Vacherin Mont-d'Or AOP	Andere Weichkäse	Total Weichkäse	Appenzeller®	Tilsiter	Raclette	Vacherin Fribourgeois AOP	Fête de Moine AOP	Andere Halbhartkäse < 45% FIT	Andere Halbhartkäse vollfett	Andere Halbhartkäse ≥ 55% FIT	Total Halbhartkäse	Emmentaler AOP	Gruyère AOP	Sbrinz AOP	Switzerland Swiss	Andere Hartkäse < 45% FIT	Andere Hartkäse vollfett	Andere Hartkäse ≥ 55% FIT	Total Hartkäse	Schmelzkäse	Andere Käse	Fertigfondue	Gesamttotal	
<b>Europa</b>																													
Deutschland	42	413	7'376	7'831	2	251	253	2'967	153	1'257	47	921	1'965	3'649	1'220	12'178	1'755	2'616	*	*	20	797	114	5'303	28	2'991	1'095	<b>29'680</b>	
Frankreich	0	0	12	12	*	122	122	589	*	154	213	466	61	102	300	1'884	574	1'446	*	*	770	219	2	3'010	20	261	166	<b>5'475</b>	
Italien	0	0	681	681	0	0	0	21	*	*	*	17	962	169	14	1'184	5'306	192	*	*	1'982	174	0	7'653	607	21	39	<b>10'185</b>	
BeNeLux	0	0	0	0	*	1	1	128	0	144	13	58	67	47	121	577	578	831	*	*	0	50	1	1'459	80	26	735	<b>2'878</b>	
Grossbritannien	0	20	168	188	*	6	6	2	*	*	*	3	0	22	121	148	37	821	*	*	0	59	0	918	0	10	56	<b>1'328</b>	
Spanien/Portugal	0	1	41	42	*	0	0	*	*	*	*	*	1	2	0	3	60	145	*	*	138	17	0	360	2	81	91	<b>579</b>	
Andere	0	69	117	186	33	43	76	164	119	318	5	198	1'300	907	406	3'417	174	680	86	477	133	412	22	1'984	7	80	219	<b>5'969</b>	
<b>Total Europa</b>	<b>43</b>	<b>504</b>	<b>8'394</b>	<b>8'940</b>	<b>35</b>	<b>423</b>	<b>458</b>	<b>3'872</b>	<b>272</b>	<b>1'872</b>	<b>279</b>	<b>1'662</b>	<b>4'355</b>	<b>4'898</b>	<b>2'182</b>	<b>19'392</b>	<b>8'485</b>	<b>6'731</b>	<b>86</b>	<b>477</b>	<b>3'043</b>	<b>1'728</b>	<b>139</b>	<b>20'688</b>	<b>743</b>	<b>3'471</b>	<b>2'402</b>	<b>56'093</b>	
<b>Andere Länder</b>	<b>0</b>	<b>0</b>	<b>0</b>	<b>0</b>	<b>0</b>	<b>0</b>	<b>0</b>	<b>0</b>	<b>0</b>	<b>0</b>	<b>0</b>	<b>0</b>	<b>0</b>	<b>0</b>	<b>0</b>	<b>0</b>	<b>0</b>	<b>0</b>	<b>0</b>	<b>0</b>	<b>0</b>	<b>0</b>	<b>0</b>	<b>0</b>	<b>0</b>	<b>0</b>	<b>0</b>	<b>0</b>	<b>0</b>
Kanada	0	0	0	0	*	0	0	25	*	*	*	10	*	*	*	36	418	*	*	*	*	*	*	418	56	0	554	<b>1'063</b>	
USA	0	0	0	0	*	5	5	33	*	279	13	33	*	*	*	359	419	3'841	*	*	*	*	*	4'260	1	49	254	<b>4'929</b>	
Andere	0	156	285	441	7	16	23	16	6	299	13	16	9	138	10	509	245	1'671	3	3'180	8	345	0	5'452	20	174	361	<b>6'979</b>	
<b>Total andere Länder</b>	<b>0</b>	<b>156</b>	<b>285</b>	<b>441</b>	<b>7</b>	<b>21</b>	<b>28</b>	<b>75</b>	<b>6</b>	<b>578</b>	<b>27</b>	<b>60</b>	<b>9</b>	<b>138</b>	<b>10</b>	<b>904</b>	<b>1'081</b>	<b>5'513</b>	<b>3</b>	<b>3'180</b>	<b>8</b>	<b>345</b>	<b>0</b>	<b>10'130</b>	<b>76</b>	<b>223</b>	<b>1'169</b>	<b>12'971</b>	
<b>Gesamttotal</b>	<b>43</b>	<b>660</b>	<b>8'679</b>	<b>9'382</b>	<b>42</b>	<b>444</b>	<b>486</b>	<b>3'947</b>	<b>278</b>	<b>2'451</b>	<b>306</b>	<b>1'722</b>	<b>4'364</b>	<b>5'037</b>	<b>2'191</b>	<b>20'296</b>	<b>9'566</b>	<b>12'243</b>	<b>89</b>	<b>3'657</b>	<b>3'050</b>	<b>2'074</b>	<b>139</b>	<b>30'817</b>	<b>819</b>	<b>3'694</b>	<b>3'571</b>	<b>69'064</b>	

\* Aus Datenschutzgründen sind Käseexporte mit weniger als drei Exporteuren nicht nach Ländern zugeordnet

Quelle: Bundesamt für Zoll und Grenzsicherheit BAZG

## Käseexport nach Ländern

Januar bis November 2021

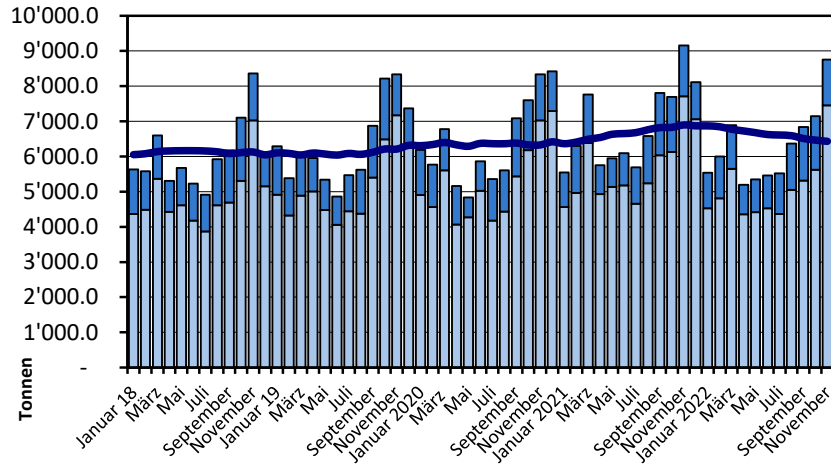
(t)	Mascarpone, Ricotta Romana	Mozzarella	Andere Frischkäse / Quark	Total Frischkäse / Quark	Vacherin Mont-d'Or AOP	Andere Weichkäse	Total Weichkäse	Appenzeller®	Tilsiter	Raclette	Vacherin Fribourgeois AOP	Tête de Moine AOP	Andere Halbhartkäse < 45% FIT	Andere Halbhartkäse vollfett	Andere Halbhartkäse ≥ 55% FIT	Total Halbhartkäse	Emmentaler AOP	Gruyère AOP	Sbrinz AOP	Switzerland Swiss	Andere Hartkäse < 45% FIT	Andere Hartkäse vollfett	Andere Hartkäse ≥ 55% FIT	Total Hartkäse	Schmelzkäse	Andere Käse	Fertigfondue	Gesamttotal	
<b>Europa</b>																													
Deutschland	18	357	6'887	7'262	2	321	323	3'329	145	1'157	61	884	1'538	3'802	1'393	12'311	2'003	2'852	*	*	138	879	142	6'014	9	3'968	984	<b>30'871</b>	
Frankreich	0	4	11	15	*	152	152	598	*	159	237	460	45	122	274	1'893	719	1'703	*	*	796	217	1	3'436	18	239	222	<b>5'976</b>	
Italien	0	0	1'062	1'062	1	0	1	23	*	*	*	22	746	843	9	1'642	5'091	246	*	*	1'505	171	0	7'013	648	15	38	<b>10'419</b>	
BeNeLux	0	0	0	0	*	0	0	183	0	153	21	57	0	547	167	1'130	704	989	*	*	0	139	26	1'859	96	38	910	<b>4'034</b>	
Grossbritannien	0	8	131	140	*	8	8	3	*	*	*	2	0	20	167	192	47	875	*	*	0	61	0	983	2	12	77	<b>1'413</b>	
Spanien/Portugal	0	0	45	45	*	0	0	*	*	*	*	*	0	3	0	3	62	162	*	*	121	16	0	361	2	0	94	<b>505</b>	
Andere	0	235	185	420	28	65	94	349	62	380	7	244	1'039	1'400	536	4'015	260	768	86	634	595	529	18	2'891	3	79	214	<b>7'716</b>	
<b>Total Europa</b>	<b>18</b>	<b>604</b>	<b>8'322</b>	<b>8'944</b>	<b>32</b>	<b>547</b>	<b>579</b>	<b>4'485</b>	<b>207</b>	<b>1'849</b>	<b>326</b>	<b>1'667</b>	<b>3'368</b>	<b>6'736</b>	<b>2'547</b>	<b>21'187</b>	<b>8'885</b>	<b>7'596</b>	<b>86</b>	<b>634</b>	<b>3'156</b>	<b>2'013</b>	<b>187</b>	<b>22'557</b>	<b>777</b>	<b>4'351</b>	<b>2'538</b>	<b>60'933</b>	
<b>Andere Länder</b>	<b>0</b>	<b>0</b>	<b>0</b>	<b>0</b>	<b>0</b>	<b>0</b>	<b>0</b>	<b>0</b>	<b>0</b>	<b>0</b>	<b>0</b>	<b>0</b>	<b>0</b>	<b>0</b>	<b>0</b>	<b>0</b>	<b>0</b>	<b>0</b>	<b>0</b>	<b>0</b>	<b>0</b>	<b>0</b>	<b>0</b>	<b>0</b>	<b>0</b>	<b>0</b>	<b>0</b>	<b>0</b>	
Kanada	0	0	0	0	*	0	0	19	*	*	*	11	*	*	*	30	385	*	*	*	*	*	*	385	62	0	681	<b>1'159</b>	
USA	0	0	0	0	*	5	5	29	*	308	10	29	*	*	*	376	431	3'858	*	*	*	*	*	4'289	1	24	309	<b>5'004</b>	
Andere	0	90	202	292	7	7	14	13	19	266	15	10	6	117	9	456	207	1'454	7	3'900	0	234	2	5'803	11	305	365	<b>7'247</b>	
<b>Total andere Länder</b>	<b>0</b>	<b>90</b>	<b>202</b>	<b>292</b>	<b>7</b>	<b>12</b>	<b>19</b>	<b>61</b>	<b>19</b>	<b>574</b>	<b>25</b>	<b>50</b>	<b>6</b>	<b>117</b>	<b>9</b>	<b>863</b>	<b>1'023</b>	<b>5'312</b>	<b>7</b>	<b>3'900</b>	<b>0</b>	<b>234</b>	<b>2</b>	<b>10'478</b>	<b>74</b>	<b>329</b>	<b>1'356</b>	<b>13'410</b>	
<b>Gesamttotal</b>	<b>18</b>	<b>694</b>	<b>8'524</b>	<b>9'236</b>	<b>38</b>	<b>560</b>	<b>598</b>	<b>4'546</b>	<b>227</b>	<b>2'424</b>	<b>352</b>	<b>1'718</b>	<b>3'374</b>	<b>6'854</b>	<b>2'556</b>	<b>22'049</b>	<b>9'909</b>	<b>12'907</b>	<b>93</b>	<b>4'534</b>	<b>3'156</b>	<b>2'247</b>	<b>189</b>	<b>33'035</b>	<b>851</b>	<b>4'680</b>	<b>3'894</b>	<b>74'343</b>	

\* Aus Datenschutzgründen sind Käseexporte mit weniger als drei Exporteuren nicht nach Ländern zugeordnet

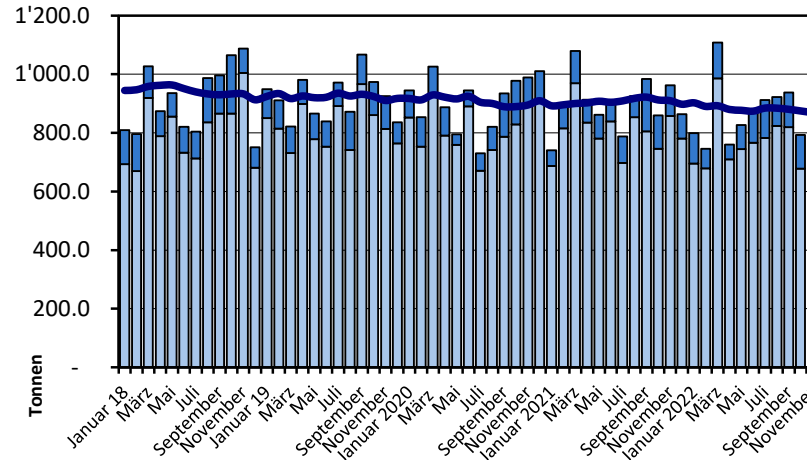
Quelle: Bundesamt für Zoll und Grenzsicherheit BAZG

## Export ab 2018 - Mittelwert der letzten 12 Monate

**Total Käseexport (inkl. Fertigfondue und Schmelzkäse)**

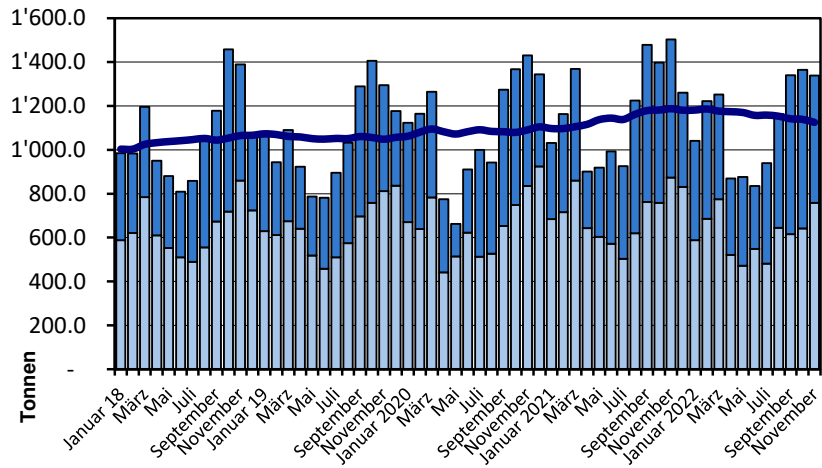


**Emmentaler AOP**

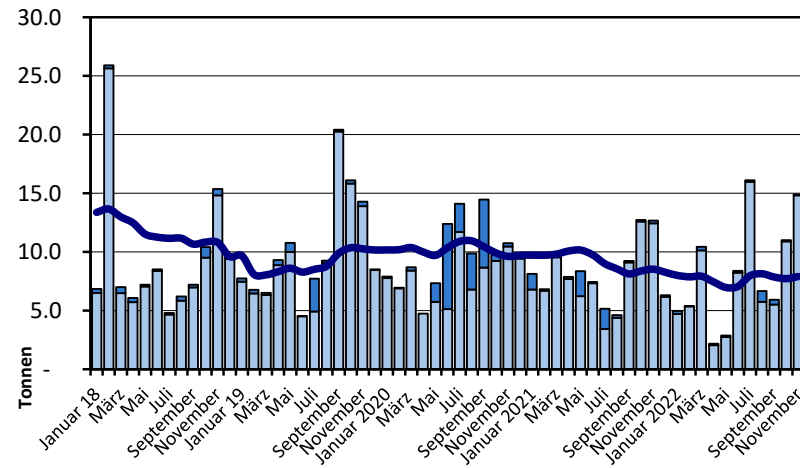


**Gruyère AOP**

■ andere Länder  
■ Europa  
— Mittelwert der letzten 12 Monate

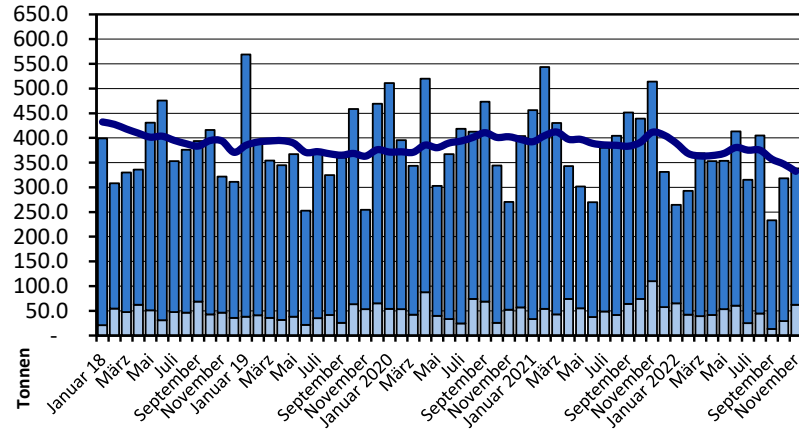


**Sbrinz AOP**

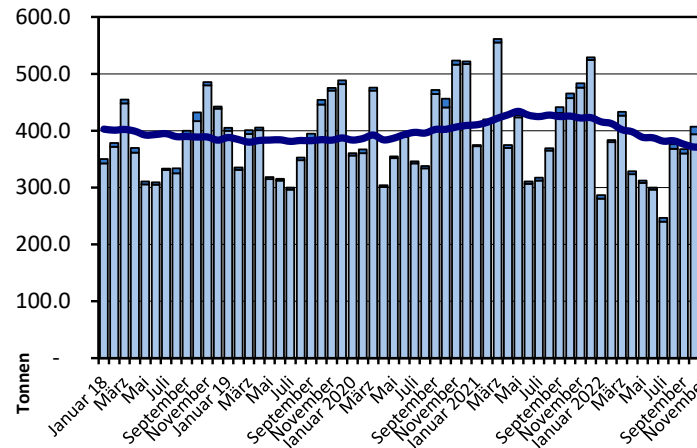


## Export ab 2018 - Mittelwert der letzten 12 Monate

Switzerland Swiss

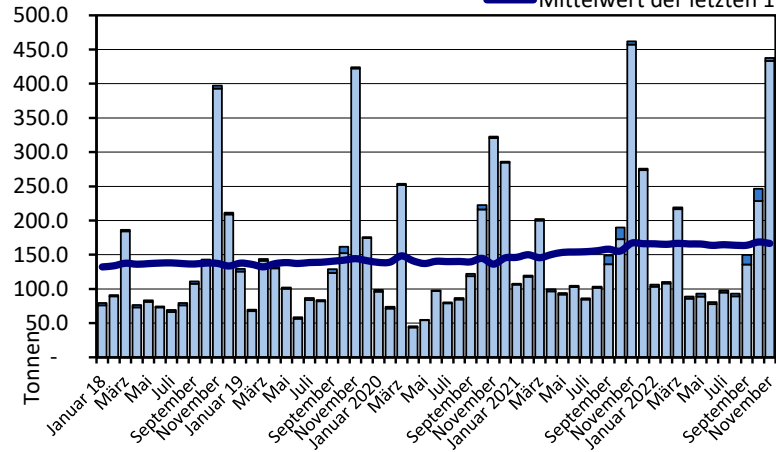


Appenzeller®

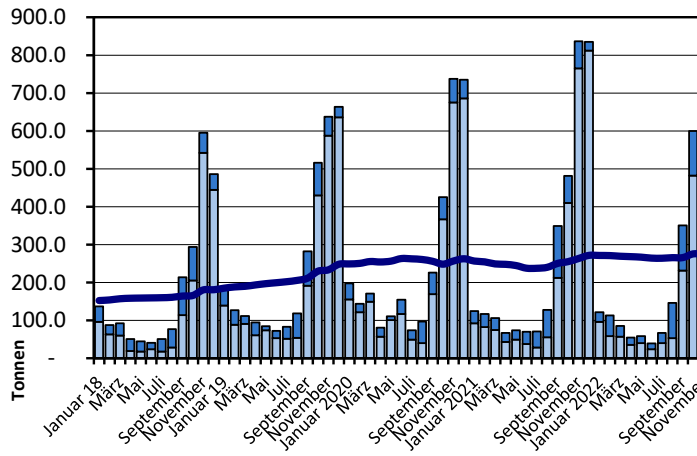


Tête de Moine AOP

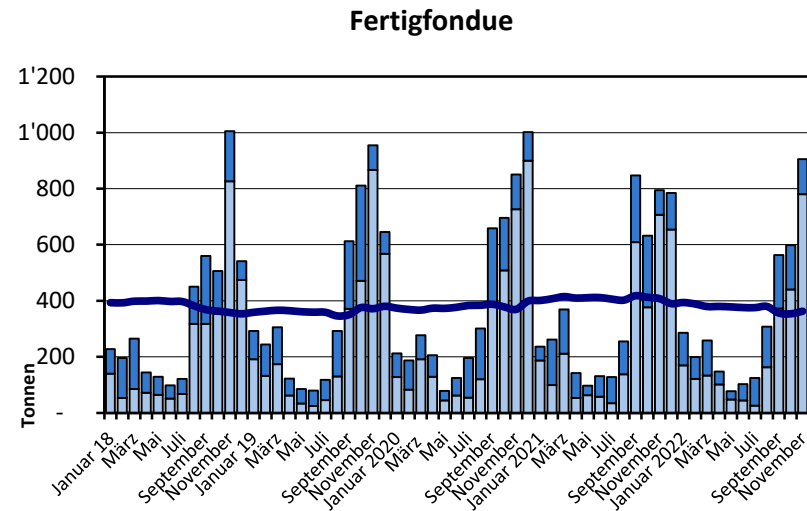
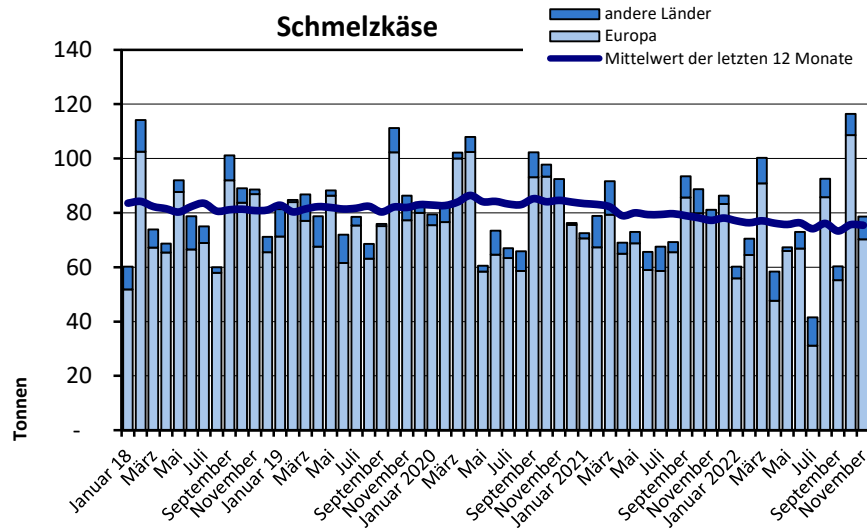
■ andere Länder  
■ Europa  
— Mittelwert der letzten 12 Monate



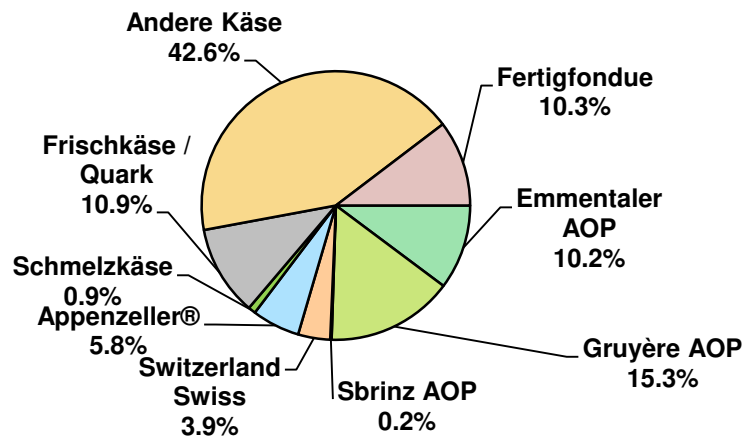
Raclette Suisse



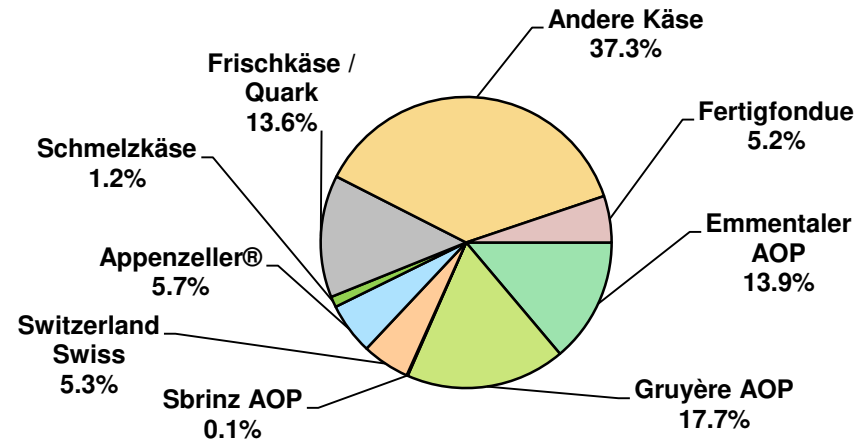
## Export ab 2018 - Mittelwert der letzten 12 Monate



**Anteil Käseexporte je Sorte, November 2022**  
Total 8'754 Tonnen



**Anteil Käseexporte je Sorte, Januar bis November 2022**  
Total 69'064 Tonnen





**Export andere Milchprodukte**

Milchprodukte (t)	Monatliche Exporte		Differenz zum Vorjahres-		Kumulierte Exporte		Differenz zur	
	November 2021	November 2022	Monat		Jan. - Nov. 2021	Jan. - Nov. 2022	Vorjahresperiode	
				(%)				(%)
Magermilch	14.9	25.4	10.5	70.3	147.5	152.8	5.3	3.6
Milch	145.9	47.8	-98.1	-67.3	2'283.0	1'111.5	-1'171.5	-51.3
Milch > 6% Fett	0.0	0.0	0.0	0.0	0.1	0.0	-0.1	-66.3
Rahm	152.6	207.2	54.6	35.8	1'393.1	1'500.1	107.1	7.7
Magermilchpulver	722.1	853.1	131.0	18.1	9'969.2	5'632.6	-4'336.6	-43.5
Milchpulver	0.7	2.1	1.4	192.8	15.2	30.5	15.3	101.0
Rahmpulver	0.2	0.1	-0.2	-79.7	0.3	0.7	0.4	146.8
Milch eingedickt	0.0	0.1	0.1	392.3	0.9	0.6	-0.3	-34.5
Rahm eingedickt	7.6	20.1	12.5	164.3	169.9	207.7	37.8	22.2
Jogurt	382.4	407.7	25.3	6.6	3'980.8	4'174.2	193.4	4.9
Andere Frischprodukte	57.2	5.6	-51.7	-90.3	835.9	134.8	-701.1	-83.9
Molke	3'391.1	3'972.2	581.1	17.1	40'877.1	39'074.5	-1'802.6	-4.4
Molkenpulver	1.1	50.0	48.9	4'564.2	1'795.6	818.9	-976.7	-54.4
Molke eingedickt	0.0	0.0	0.0	100.0	0.6	0.2	-0.5	-71.4
Butter (ohne entwässerte Butter)	0.8	0.7	-0.2	-20.1	139.0	8.9	-130.1	-93.6
Brotaufstrich auf Milchbasis	0.0	0.0	0.0	0.0	0.0	0.0	0.0	-100.0
Andere Fettstoffe aus Milch	0.3	0.4	0.1	46.9	11.3	8.5	-2.8	-25.0
Kaseine	0.1	395.6	395.4	265'371.1	3.3	671.5	668.2	20'047.5
Milchalbumin	22.0	1.2	-20.8	-94.4	303.6	130.9	-172.7	-56.9
Andere Albumine	0.0	31.1	31.1	3'113'100.0	0.3	31.5	31.2	11'555.6

Kapitel 04 und 35 des Zolltarifs (ohne Käse, Kapitel 0406, und ohne verarbeitete landwirtschaftliche Produkte, Kapitel 15 bis 22)

Quelle: Bundesamt für Zoll und Grenzsicherheit BAZG

## Käseimport nach Produkten/Gruppen

Käsesorte / Kategorie (t)	Monatliche Importe		Differenz zum Vorjahres-Monat		Kumulierte Importe		Differenz zur Vorjahresperiode	
	November 2021	November 2022		(%)	Jan. - Nov. 2021	Jan. - Nov. 2022		(%)
Mascarpone, Ricotta Romana	84.8	111.4	26.7	31.5	1'257.9	1'068.0	-189.9	-15.1
Mozzarella	382.1	290.5	-91.5	-24.0	5'475.2	5'322.4	-152.9	-2.8
Anderer Frischkäse / Quark	1'834.7	2'132.1	297.4	16.2	22'095.3	22'195.0	99.7	0.5
<b>Total Frischkäse / Quark</b>	<b>2'301.5</b>	<b>2'534.0</b>	<b>232.5</b>	<b>10.1</b>	<b>28'828.4</b>	<b>28'585.4</b>	<b>-243.0</b>	<b>-0.8</b>
Danablu, Gorgonzola, Roquefort	60.4	60.2	-0.2	-0.3	634.5	556.2	-78.3	-12.3
Weisschimmelkäse	116.6	119.1	2.5	2.1	1'148.5	1'111.1	-37.4	-3.3
Blau-, Grünschimmelkäse	0.0	0.0	0.0	0.0	0.0	0.0	0.0	0.0
Brie, Camembert, Italice	154.2	168.6	14.4	9.3	1'522.3	1'772.1	249.9	16.4
Anderer Weichkäse	690.5	710.0	19.5	2.8	9'185.2	8'622.5	-562.7	-6.1
<b>Total Weichkäse</b>	<b>1'021.7</b>	<b>1'057.9</b>	<b>36.2</b>	<b>3.5</b>	<b>12'490.5</b>	<b>12'061.9</b>	<b>-428.5</b>	<b>-3.4</b>
Halbhartkäse mit Schimmelbildung	5.1	5.9	0.8	14.9	61.1	42.8	-18.3	-29.9
Caciocavallo, Fontina, Brà, u.a.	23.2	24.6	1.4	6.0	332.1	249.4	-82.7	-24.9
Tilsiter	11.4	9.5	-1.9	-16.5	78.8	80.0	1.2	1.5
Anderer Halbhartkäse	988.1	993.1	5.0	0.5	11'597.0	11'111.1	-485.8	-4.2
Halbhartkäse, gerieben, pulverisiert	95.1	62.4	-32.6	-34.3	1'070.3	844.0	-226.3	-21.1
<b>Total Halbhartkäse</b>	<b>1'122.9</b>	<b>1'095.5</b>	<b>-27.4</b>	<b>-2.4</b>	<b>13'139.2</b>	<b>12'327.3</b>	<b>-812.0</b>	<b>-6.2</b>
Kräuterkäse (Schabziger)	0.2	1.0	0.8	400.0	2.1	23.3	21.1	989.6
Hartkäse mit Schimmelbildung	4.4	4.1	-0.3	-7.0	23.8	15.2	-8.6	-36.3
Caciocavallo, Fontina, Brà, u.a.	29.4	14.9	-14.4	-49.1	294.3	185.8	-108.5	-36.9
Emmentaler	4.7	3.7	-1.1	-22.8	93.5	27.5	-66.0	-70.6
Anderer Hartkäse	502.5	447.8	-54.7	-10.9	5'048.6	4'678.8	-369.8	-7.3
Hartkäse, gerieben, pulverisiert	86.1	59.9	-26.2	-30.4	809.5	767.3	-42.1	-5.2
<b>Total Hartkäse</b>	<b>627.2</b>	<b>531.3</b>	<b>-95.9</b>	<b>-15.3</b>	<b>6'271.8</b>	<b>5'697.9</b>	<b>-573.9</b>	<b>-9.2</b>
Grana/Parmiggiano	448.9	502.2	53.3	11.9	4'707.6	4'803.2	95.5	2.0
<b>Extra Hartkäse</b>	<b>448.9</b>	<b>502.2</b>	<b>53.3</b>	<b>11.9</b>	<b>4'707.6</b>	<b>4'803.2</b>	<b>95.5</b>	<b>2.0</b>
Schmelzkäse	389.7	386.4	-3.3	-0.8	4'112.9	3'794.4	-318.5	-7.7
<b>Total aller Sorten</b>	<b>5'911.9</b>	<b>6'107.3</b>	<b>195.5</b>	<b>3.3</b>	<b>69'550.5</b>	<b>67'270.1</b>	<b>-2'280.4</b>	<b>-3.3</b>

Quelle: Bundesamt für Zoll und Grenzsicherheit BAZG

Käseimport nach Ländern

November 2022

(t)	Mascarpone, Ricotta Romana	Mozzarella	Andere Frischkäse / Quark	Total Frischkäse / Quark	Danablu, Gorgonzola, Roquefort	Brie, Camembert, Reblochon	Andere Weichkäse	Total Weichkäse	Kräuterkäse	Hart- und Halbhartkäse	Schmelzkäse	Total
<b>Europa</b>												
Deutschland	2.9	65.7	644.1	712.7	0.1	161.0	161.1	0.0	417.6	223.5		1'515.0
Frankreich	0.1	13.9	273.8	287.8	14.9	150.5	345.9	511.2	228.3	98.1		1'125.5
Italien	105.6	185.6	729.1	1'020.4	45.2		167.0	212.2	0.9	921.1	9.9	2'164.5
Niederlande			1.9	1.9			19.2	19.2		225.4	0.0	246.5
Belgien			106.3	106.3			2.3	2.3		87.7	0.0	196.4
Luxemburg				-				-				-
Österreich	2.3	0.8	32.5	35.6		17.1	17.1		18.1	52.7		123.4
Ver. Königreich			1.8	1.8		1.3	1.3		106.5	0.7		110.3
Dänemark		21.3	133.4	154.7		17.8	17.8		1.5	0.0		174.0
Norwegen			0.2	0.2		0.0	0.0		0.0	0.0		0.2
Schweden			0.1	0.1					0.8	0.0		0.8
Portugal	0.5	2.6	2.0	5.1			0.4	0.4		41.1	1.0	47.6
Spanien			23.2	23.2			0.5	0.5		16.8		40.6
Griechenland		0.4	2.7	3.1			87.0	87.0		6.2	0.0	96.4
Europa übrige		0.2	181.0	181.2			27.6	27.6		56.7	0.5	266.0
<b>Total Europa</b>	<b>111.4</b>	<b>290.5</b>	<b>2'132.1</b>	<b>2'534.0</b>	<b>60.2</b>	<b>150.5</b>	<b>847.2</b>	<b>1'057.9</b>	<b>1.0</b>	<b>2'128.0</b>	<b>386.4</b>	<b>6'107.3</b>
<b>Andere Länder</b>												
Kanada				-				-				-
USA				-				-	0.1			0.1
Nordamerika übrige				-				-				-
Lateinamerika				-				-				-
Afrika				-				-				-
Asien				-		0.0	0.0					0.0
Australien				-				-				-
<b>Total andere Länder</b>	<b>-</b>	<b>-</b>	<b>-</b>	<b>-</b>	<b>-</b>	<b>-</b>	<b>0.0</b>	<b>0.0</b>	<b>-</b>	<b>0.1</b>	<b>-</b>	<b>0.1</b>
<b>Gesamttotal</b>	<b>111.4</b>	<b>290.5</b>	<b>2'132.1</b>	<b>2'534.0</b>	<b>60.2</b>	<b>150.5</b>	<b>847.2</b>	<b>1'057.9</b>	<b>1.0</b>	<b>2'128.1</b>	<b>386.4</b>	<b>6'107.3</b>

Quelle: Bundesamt für Zoll und Grenzsicherheit BAZG

## Käseimport nach Ländern

November 2021

(t)	Mascarpone, Ricotta Romana	Mozzarella	Andere Frischkäse / Quark	Total Frischkäse / Quark	Danablu, Gorgonzola, Roquefort	Brie, Camembert, Reblochon	Andere Weichkäse	Total Weichkäse	Kräuterkäse	Hart- und Halbhartkäse	Schmelzkäse	Total
<b>Europa</b>												
Deutschland	6.2	135.9	640.3	782.4	0.1		186.9	187.0	0.2	415.5	213.6	1'598.7
Frankreich	0.2	7.1	218.8	226.1	16.9	125.9	313.3	456.1		249.8	78.9	1'010.9
Italien	74.7	211.9	641.4	928.0	43.2		132.3	175.4	0.0	925.5	9.9	2'038.8
Niederlande		21.5	4.6	26.1			5.9	5.9		218.6	0.0	250.7
Belgien			3.5	3.5	0.0		0.4	0.5		66.6		70.5
Luxemburg				-				-				-
Österreich	2.7	0.7	27.5	30.9			60.6	60.6		22.6	72.8	186.9
Grossbritannien			1.8	1.8			2.5	2.5		108.1		112.4
Dänemark			119.4	119.4			29.6	29.6		9.7	6.9	165.6
Norwegen			0.3	0.3				-		0.0	0.0	0.4
Schweden			0.0	0.0			0.1	0.1		0.8	0.0	1.0
Portugal	0.8	4.9	10.9	16.6	0.3		17.3	17.5		60.2	0.3	94.5
Spanien			6.5	6.5			0.3	0.3		38.2		45.0
Griechenland			1.7	1.7			62.8	62.8		7.7		72.2
Europa übrige	0.1		156.1	156.2			10.5	10.5		71.9	7.2	245.8
<b>Total Europa</b>	<b>84.8</b>	<b>382.0</b>	<b>1'832.7</b>	<b>2'299.5</b>	<b>60.4</b>	<b>125.9</b>	<b>822.5</b>	<b>1'008.8</b>	<b>0.2</b>	<b>2'195.3</b>	<b>389.6</b>	<b>5'893.3</b>
<b>Andere Länder</b>												
Kanada				-				-				-
USA				-				-		0.1		0.1
Nordamerika übrige				-				-				-
Lateinamerika			0.0	0.0				-		0.0		0.0
Afrika				-				-				-
Asien		0.0		0.0			0.0	0.0				0.0
Australien				-				-				-
<b>Total andere Länder</b>	<b>-</b>	<b>0.0</b>	<b>0.0</b>	<b>0.0</b>	<b>-</b>	<b>-</b>	<b>0.0</b>	<b>0.0</b>	<b>-</b>	<b>0.1</b>	<b>-</b>	<b>0.1</b>
<b>Gesamttotal</b>	<b>84.8</b>	<b>382.1</b>	<b>1'832.7</b>	<b>2'299.5</b>	<b>60.4</b>	<b>125.9</b>	<b>822.5</b>	<b>1'008.8</b>	<b>0.2</b>	<b>2'195.4</b>	<b>389.6</b>	<b>5'893.5</b>

Quelle: Bundesamt für Zoll und Grenzsicherheit BAZG

## Käseimport nach Ländern, kumuliert

Januar bis November 2022

(t)	Mascarpone, Ricotta Romana	Mozzarella	Andere Frischkäse / Quark	Total Frischkäse / Quark	Danablu, Gorgonzola, Roquefort	Brie, Camembert, Reblochon	Andere Weichkäse	Total Weichkäse	Kräuterkäse	Hart- und Halbhartkäse	Schmelzkäse	Total
<b>Europa</b>												
Deutschland	80.7	1'775.7	6'899.8	8'756.2	1.8	-	2'236.3	2'238.1	21.9	4'695.3	2'078.0	17'789.5
Frankreich	0.6	105.4	2'882.2	2'988.3	124.9	1'509.0	3'217.3	4'851.2	0.0	2'703.5	947.5	11'490.4
Italien	943.6	3'094.4	8'426.6	12'464.7	429.2	-	1'934.7	2'363.8	1.0	9'190.8	112.2	24'132.4
Niederlande	0.0	43.9	161.3	205.2	-	-	161.6	161.6	-	2'361.7	1.0	2'729.5
Belgien	0.0	1.6	251.2	252.8	-	-	7.6	7.6	-	795.6	0.2	1'056.3
Luxemburg	-	-	-	-	-	-	-	-	-	-	-	-
Österreich	27.7	10.4	349.9	388.0	-	-	236.9	236.9	-	236.1	576.5	1'437.4
Grossbritannien	-	-	19.8	19.8	-	-	8.5	8.5	0.4	1'071.2	4.7	1'104.4
Dänemark	-	235.7	1'350.9	1'586.6	-	-	521.5	521.5	-	104.1	30.0	2'242.3
Norwegen	-	-	1.4	1.4	-	-	0.1	0.1	-	0.1	0.1	1.6
Schweden	-	-	0.2	0.2	-	-	0.4	0.4	-	4.1	0.2	4.9
Portugal	14.3	48.1	27.1	89.4	-	-	16.3	16.3	-	473.2	7.8	586.7
Spanien	-	0.0	55.8	55.8	-	-	9.0	9.0	0.0	296.7	2.2	363.7
Griechenland	-	1.4	15.2	16.6	0.0	-	1'443.4	1'443.4	-	111.8	0.6	1'572.4
Europa übrige	0.2	0.2	1'710.1	1'710.5	-	-	150.5	150.5	-	703.5	8.3	2'572.9
<b>Total Europa</b>	<b>1'067.1</b>	<b>5'317.0</b>	<b>22'151.4</b>	<b>28'535.5</b>	<b>555.9</b>	<b>1'509.0</b>	<b>9'943.9</b>	<b>12'008.9</b>	<b>23.3</b>	<b>22'747.8</b>	<b>3'769.1</b>	<b>67'084.6</b>
<b>Andere Länder</b>												
Kanada	-	-	-	-	-	-	-	-	-	-	-	-
USA	-	-	-	-	-	-	-	-	1.3	0.1	-	1.4
Nordamerika übrige	-	-	-	-	-	-	-	-	-	-	-	-
Lateinamerika	-	-	-	-	-	-	-	-	-	-	-	-
Afrika	-	-	-	-	-	-	-	-	-	-	-	-
Asien	-	-	-	-	-	-	0.0	0.0	-	0.2	-	0.2
Australien	-	-	-	-	-	-	-	-	-	0.0	-	0.0
<b>Total andere Länder</b>	<b>-</b>	<b>-</b>	<b>-</b>	<b>-</b>	<b>-</b>	<b>-</b>	<b>0.0</b>	<b>0.0</b>	<b>-</b>	<b>1.5</b>	<b>0.1</b>	<b>1.6</b>
<b>Gesamttotal</b>	<b>1'067.1</b>	<b>5'317.0</b>	<b>22'151.4</b>	<b>28'535.5</b>	<b>555.9</b>	<b>1'509.0</b>	<b>9'943.9</b>	<b>12'008.9</b>	<b>23.3</b>	<b>22'749.3</b>	<b>3'769.3</b>	<b>67'086.2</b>

Quelle: Bundesamt für Zoll und Grenzsicherheit BAZG

## Käseimport nach Ländern, kumuliert

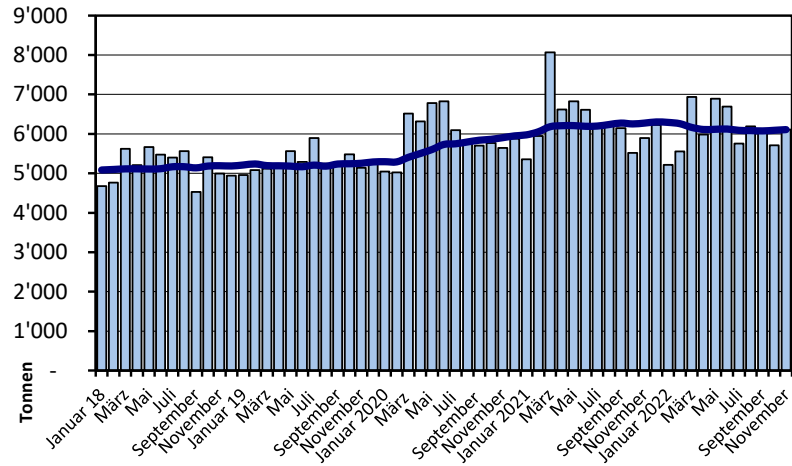
Januar bis November 2021

(t)	Mascarpone, Ricotta Romana	Mozzarella	Andere Frischkäse / Quark	Total Frischkäse / Quark	Danablu, Gorgonzola, Roquefort	Brie, Camembert, Reblochon	Andere Weichkäse	Total Weichkäse	Kräuterkäse	Hart- und Halbhartkäse	Schmelzkäse	Total
<b>Europa</b>												
Deutschland	120.2	1'331.0	7'775.4	9'226.7	12.1	-	2'377.6	2'389.7	0.2	5'247.2	2'110.3	<b>18'974.1</b>
Frankreich	1.5	90.7	2'970.3	3'062.5	174.8	1'279.8	3'817.7	5'272.3	0.2	2'926.9	1'117.3	<b>12'379.2</b>
Italien	1'112.3	3'528.2	7'957.0	12'597.5	447.3	-	1'868.2	2'315.5	1.8	9'540.3	103.5	<b>24'558.5</b>
Niederlande	-	370.6	74.0	444.6	-	-	111.0	111.0	-	2'458.3	1.5	<b>3'015.3</b>
Belgien	-	0.0	36.8	36.8	0.0	-	48.1	48.1	-	775.4	0.2	<b>860.5</b>
Luxemburg	-	-	-	-	-	-	-	-	-	-	-	-
Österreich	15.3	12.7	302.8	330.8	0.0	-	372.8	372.8	-	393.5	720.1	<b>1'817.1</b>
Grossbritannien	-	0.0	15.0	15.0	-	-	8.9	8.9	0.0	904.4	1.1	<b>929.3</b>
Dänemark	-	87.4	1'167.1	1'254.5	-	-	450.6	450.6	-	142.9	30.8	<b>1'878.8</b>
Norwegen	-	-	1.8	1.8	-	-	0.1	0.1	-	0.1	0.1	<b>2.1</b>
Schweden	-	-	0.3	0.3	-	-	1.1	1.1	-	4.7	0.3	<b>6.3</b>
Portugal	7.2	34.4	41.1	82.7	0.3	-	33.9	34.2	-	449.2	2.3	<b>568.3</b>
Spanien	-	1.4	89.5	90.9	0.0	-	29.4	29.4	-	514.7	0.0	<b>635.0</b>
Griechenland	0.0	-	14.6	14.6	-	-	1'334.8	1'334.8	0.0	88.5	0.4	<b>1'438.2</b>
Europa übrige	1.5	15.9	1'622.1	1'639.4	-	-	91.6	91.6	0.0	596.4	20.2	<b>2'347.7</b>
<b>Total Europa</b>	<b>1'257.9</b>	<b>5'472.3</b>	<b>22'067.9</b>	<b>28'798.1</b>	<b>634.5</b>	<b>1'279.8</b>	<b>10'545.7</b>	<b>12'459.9</b>	<b>2.1</b>	<b>24'042.4</b>	<b>4'108.0</b>	<b>69'410.6</b>
<b>Andere Länder</b>	-	-	-	-	-	-	-	-	-	-	-	-
Kanada	-	-	-	-	-	-	-	-	-	-	-	-
USA	-	-	-	-	-	-	0.2	0.2	-	1.2	-	<b>1.5</b>
Nordamerika übrige	-	-	-	-	-	-	-	-	-	-	-	-
Lateinamerika	-	-	0.0	0.0	-	-	-	-	-	0.0	-	<b>0.0</b>
Afrika	-	-	-	-	-	-	-	-	-	-	-	-
Asien	-	0.0	-	0.0	-	-	0.4	0.4	-	-	-	<b>0.4</b>
Australien	-	-	-	-	-	-	-	-	-	0.2	-	<b>0.2</b>
<b>Total andere Länder</b>	-	<b>0.0</b>	<b>0.0</b>	<b>0.0</b>	-	-	<b>0.6</b>	<b>0.6</b>	-	<b>1.5</b>	-	<b>2.1</b>
<b>Gesamttotal</b>	<b>1'257.9</b>	<b>5'472.3</b>	<b>22'067.9</b>	<b>28'798.1</b>	<b>634.5</b>	<b>1'279.8</b>	<b>10'546.3</b>	<b>12'460.6</b>	<b>2.1</b>	<b>24'043.8</b>	<b>4'108.0</b>	<b>69'412.7</b>

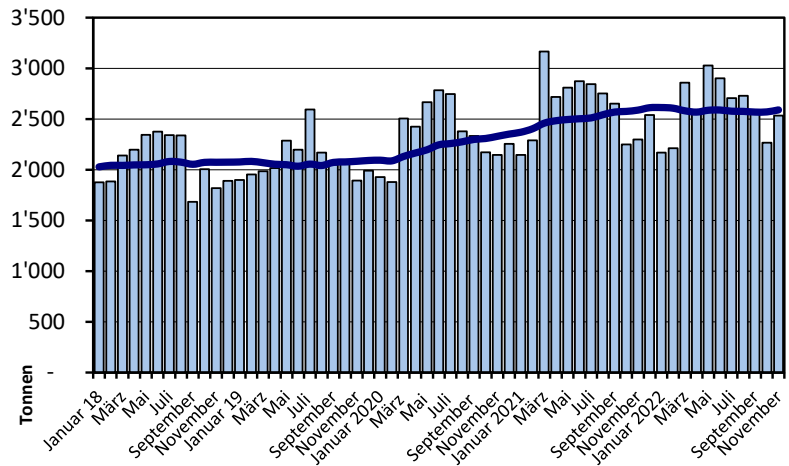
Quelle: Bundesamt für Zoll und Grenzsicherheit BAZG

## Import ab 2018 - Mittelwert der letzten 12 Monate

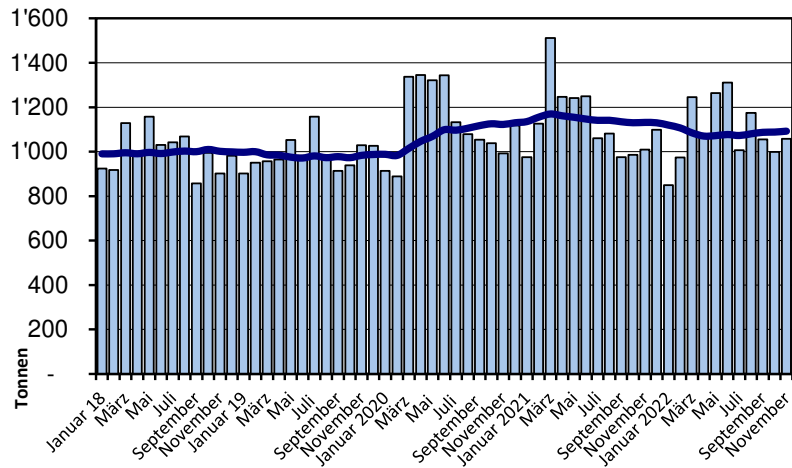
**Total Käseimport**



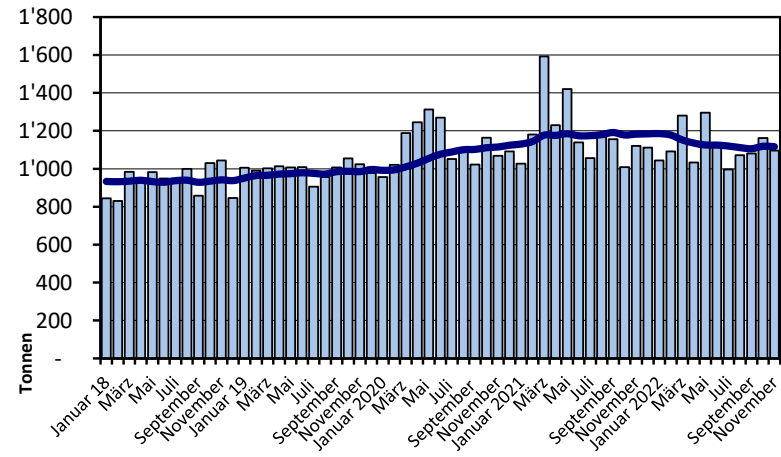
**Frischkäse**



**Weichkäse**

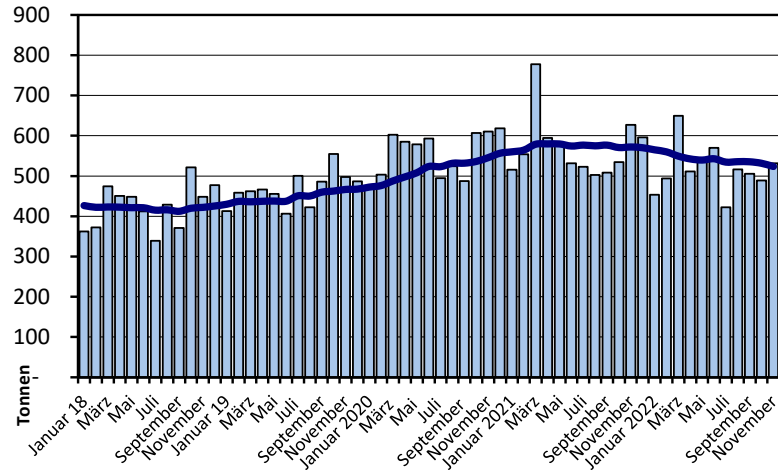


**Halbhartkäse**

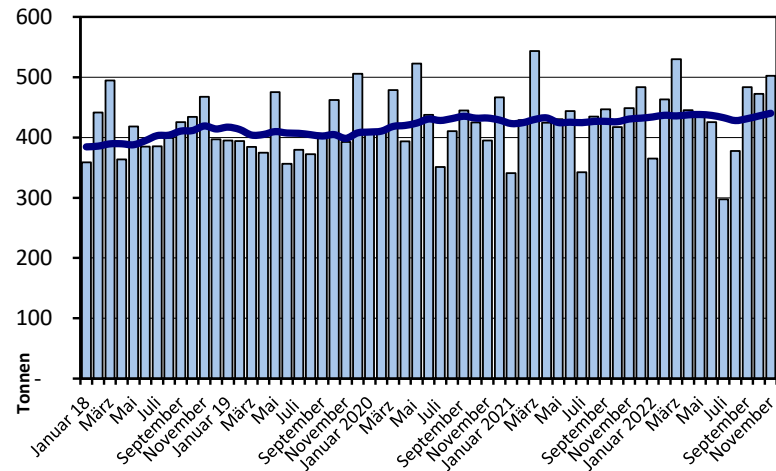


## Import ab 2018 - Mittelwert der letzten 12 Monate

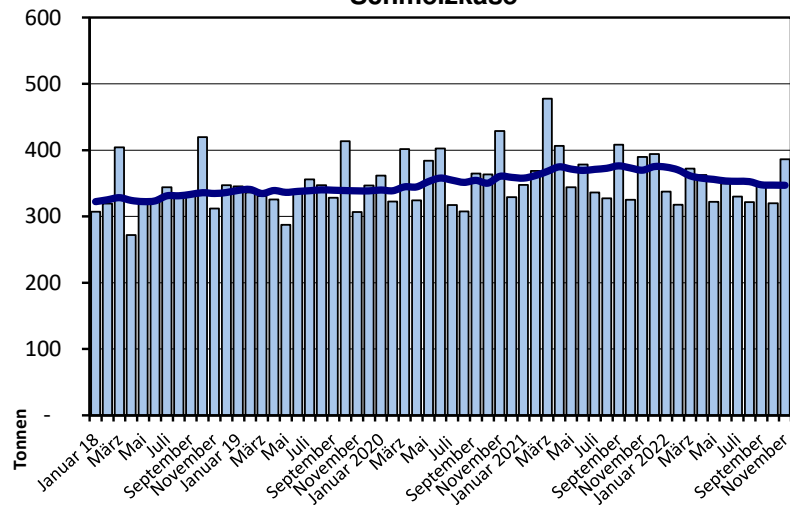
**Hartkäse**



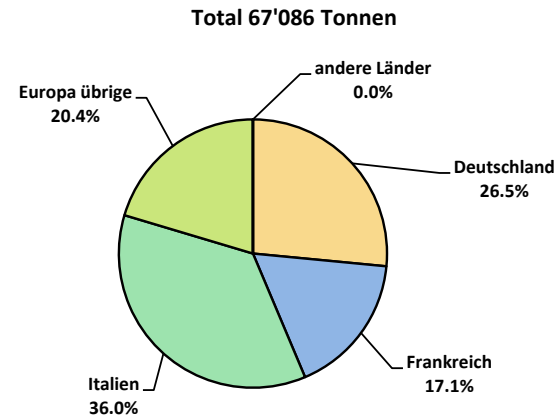
**Extrahartkäse**



**Schmelzkäse**



**Käseimporte nach Ländern, Januar bis November 2022**





**Import andere Milchprodukte**

Milchprodukte (t)	Monatliche Importe		Differenz zum Vorjahres-		Kumulierte Importe		Differenz zur Vorjahresperiode	
	November 2021	November 2022	Monat		Jan. - Nov. 2021	Jan. - Nov. 2022		
				(%)				(%)
Magermilch	0.4	0.6	0.2	42.3	988.0	26.9	-961.1	-97.3
Milch	2'056.2	1'982.6	-73.6	-3.6	23'951.9	23'628.4	-323.5	-1.4
Milch > 6% Fett	0.1	0.1	0.0	-17.3	0.4	0.5	0.1	33.9
Rahm	113.5	191.4	77.9	68.6	963.7	1'835.9	872.3	90.5
Magermilchpulver	6.2	4.5	-1.7	-27.7	494.5	196.0	-298.5	-60.4
Milchpulver	75.8	166.0	90.2	119.1	925.5	1'251.3	325.8	35.2
Rahmpulver	0.0	17.0	17.0	121'085.7	0.2	17.9	17.7	8'138.7
Milch eingedickt	36.1	19.6	-16.5	-45.6	426.1	421.1	-5.0	-1.2
Rahm eingedickt	46.3	57.2	10.9	23.5	480.9	343.0	-137.9	-28.7
Jogurt	756.2	691.2	-65.0	-8.6	8'165.2	7'081.5	-1'083.6	-13.3
Andere Frischprodukte	26.5	16.3	-10.2	-38.5	388.1	215.0	-173.1	-44.6
Molke	491.7	791.4	299.8	61.0	5'816.2	4'419.7	-1'396.5	-24.0
Molkenpulver	3.8	4.4	0.6	15.3	34.2	30.3	-3.9	-11.5
Molke eingedickt	0.0	0.2	0.2	439.5	0.9	1.8	0.8	87.8
Butter (ohne entwässerte Butter)	201.7	858.6	656.9	325.6	3'463.6	7'229.8	3'766.2	108.7
Brotaufstrich auf Milchbasis	0.0	0.1	0.0	96.7	0.5	1.5	1.0	211.6
Andere Fettstoffe aus Milch	159.7	182.3	22.6	14.2	491.8	1'109.4	617.6	125.6
Kaseine	24.6	620.9	596.3	2'422.5	462.3	1'436.0	973.7	210.6
Milchalbumin	90.9	132.2	41.3	45.4	1'100.4	998.7	-101.7	-9.2
Andere Albumine	2.7	23.2	20.5	754.9	11.3	37.6	26.3	231.8

Quelle: Bundesamt für Zoll und Grenzsicherheit BAZG