

## Statistiques mensuelles du marché du lait

date de publication:  
Berne, le 12 janvier 2023

### 1 - Production / mise en valeur du lait

- 1.1 Production laitière mensuelle
- 1.2 Mise en valeur selon l'équivalent-lait
- 1.3 Mise en valeur selon l'équivalent-lait / année précédente (graphique)

### 2 - Fabrication de produits laitiers

- 2.1 Production fromagère mensuelle et cumulée
- 2.2 Production fromagère mensuelle et cumulée année précédente
- 2.3 Production fromagère (graphiques)
- 2.4 Production de lait de consommation / Production de beurre
- 2.5 Spécialités laitières
- 2.6 Poudre de lait et lait condensé

### 3 - Exportation

- 3.1 Exportations de fromage par produit/groupe de produits
- 3.2 Exportations de fromage par pays
- 3.3 Exportations de fromage par pays, mois de l'année précédente
- 3.4 Exportations de fromage par pays, cumulées
- 3.5 Exportations de fromage par pays, cumulées, année précédente
- 3.6 + 3.7 Total des exportations / sortes principales, 3 années (graphiques)
- 3.8 Pourcentage des exportations par variété (graphiques)
- 3.9 Exportations autres produits laitiers

## novembre 2022

### 4 - Importations de fromage

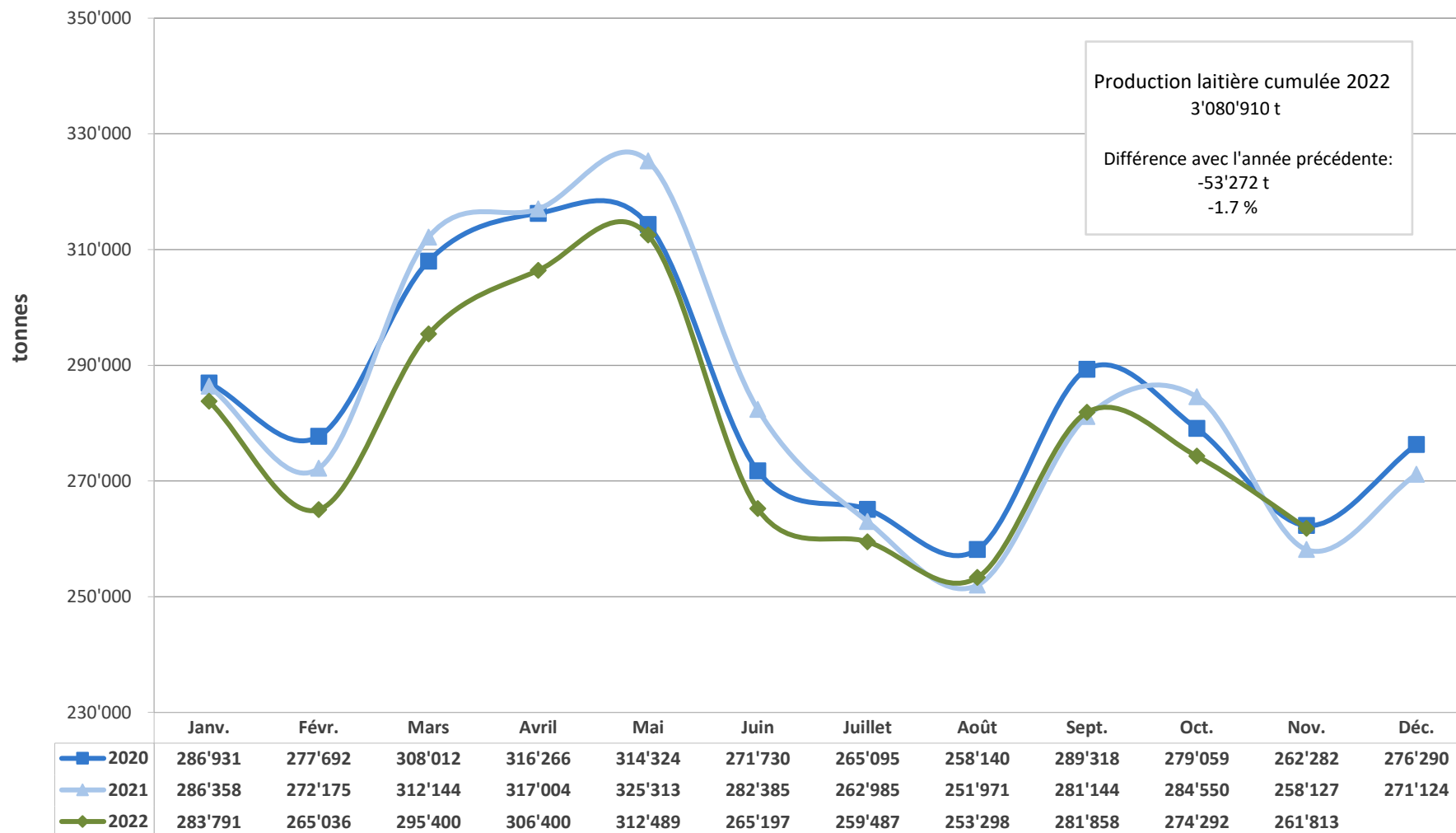
- 4.1 Importations de fromage par produit/groupe de produits
- 4.2 Importations de fromage par pays fournisseur
- 4.3 Importations de fromage par pays fournisseur, mois de l'année précédente
- 4.4 Importations cumulées de fromage par pays fournisseur
- 4.5 Importations cumulées de fromage par pays fournisseur, année précédente
- 4.6 + 4.7 Total des importations / par groupe de produits, 3 années (graphiques)
- 4.8 Importations autres produits laitiers

### 5 - Contrôle du lait

- 5.1 Valeurs statistiques, Distribution nombre de germes / cellules / point de congélation
- 5.2 Évaluation de droit public: germes
- 5.3 Évaluation de droit public: cellules somatiques
- 5.4 Évaluation de droit public: substances inhibitrices
- 5.5 Évaluation de droit public: suspensions de livraison de lait
- 5.6 Évaluation de droit privé: germes
- 5.7 Évaluation de droit privé: cellules somatiques
- 5.8 Évaluation de droit privé: substances inhibitrices
- 5.9 Évaluation de droit privé: point de congélation
- 5.10 Évaluation de droit privé: déduction/supplément
- 5.11 + 5.12 Composition du lait par canton
- 5.13 Contrôle du lait provenant d'autres mammifères (bufflonne, brebis, chèvre)



## Production laitière mensuelle en 2022 (Lait de la zone franche et lait du Liechtenstein inclus)



## Mise en valeur du lait en équivalents-lait

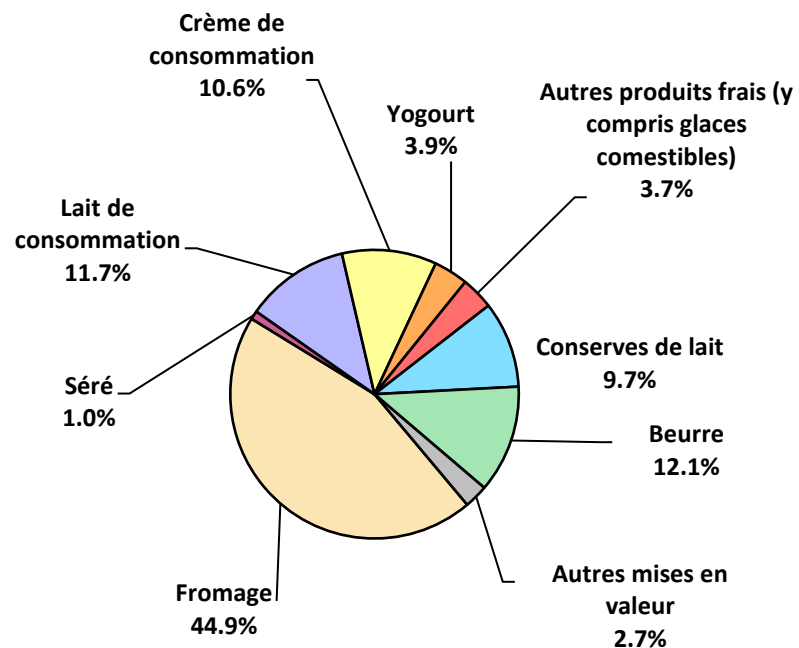
Mise en valeur (t):	Mise en valeur mensuelle		Différence par rapport au même mois de l'année précédente		Mise en valeur cumulée		Différence par rapport à la même période de l'année précédente	
	novembre 2021	novembre 2022		(%)	janv. - nov. 2021	janv. - nov. 2022		(%)
Fromage	122'606	117'455	-5'151	-4.2	1'466'946	1'421'149	-45'797	-3.1
Séré	2'264	2'519	255	11.3	26'179	28'897	2'718	10.4
Lait de consommation	31'724	30'514	-1'210	-3.8	333'870	321'888	-11'982	-3.6
Crème de consommation	26'277	27'769	1'492	5.7	252'116	256'807	4'691	1.9
Yogourt	10'078	10'095	17	0.2	111'459	110'131	-1'328	-1.2
Autres produits frais (y c. glaces comestibles)	9'185	9'574	389	4.2	100'465	104'152	3'687	3.7
Conserves de lait	23'792	25'341	1'549	6.5	303'663	303'447	-216	-0.1
Beurre	28'225	31'605	3'380	12.0	446'778	421'992	-24'786	-5.5
Autres mises en valeur	3'976	6'941	2'965	74.6	92'706	112'447	19'741	21.3
<b>Total</b>	<b>258'127</b>	<b>261'813</b>	<b>3'686</b>	<b>1.4</b>	<b>3'134'182</b>	<b>3'080'910</b>	<b>-53'272</b>	<b>-1.7</b>

Un équivalent-lait correspond à la teneur en protéine et en matière grasse d'un kilo de lait (fraction protéique = 0.45 EL; fraction butyrique = 0.55 EL)

Exemple 1 kg lait entier past./UHT = 0,45 protéine + 0.55 matière grasse = 1.00 équivalent-lait  
 1 kg lait écrémé past./UHT = 0.45 protéine + 0.05 matière grasse = 0.50 équivalent-lait  
 1 kg crème entière past./UHT = 0.30 protéine + 4.80 matière grasse = 5.10 équivalents-lait

### Mise en valeur du lait en équivalents-lait novembre

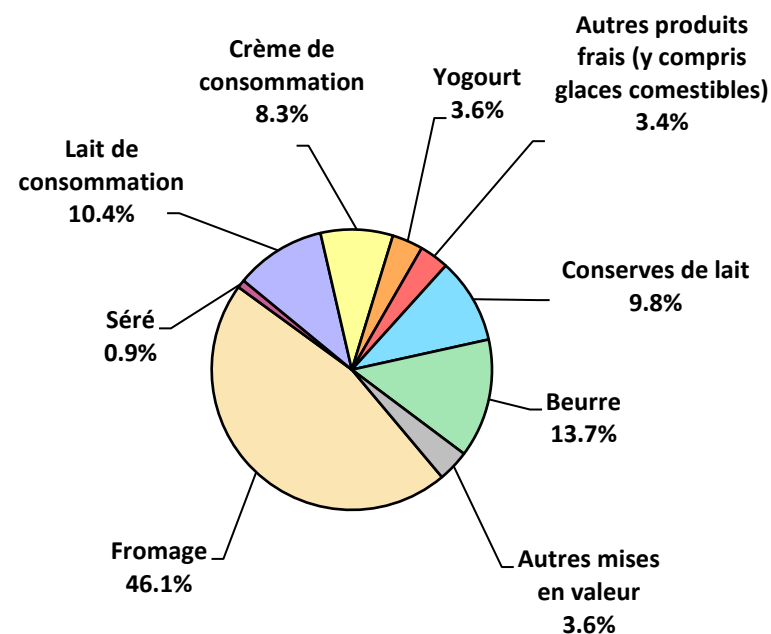
Total 261'813 tonnes de lait



### Production laitière cumulée 2022

janv. - nov. 2022

Total 3'080'910 tonnes de lait



**Production fromagère 2022 cumulée avec comparaison année précédente**

(t)	janv.	févr.	mars	avril	mai	juin	juillet	août	sept.	oct.	nov.	déc.	Cumul 2021	Cumul 2022	Différence période année (%)	
Séré	1'397	1'405	1'672	1'415	1'608	1'464	1'344	1'654	1'509	1'336	1'550	0	16'199	16'354	155	1.0
Mozzarella	1'910	1'860	2'110	1'901	2'224	2'273	2'226	2'163	1'864	1'849	1'985	0	21'701	22'365	664	3.1
Mascarpone	47	55	62	53	56	43	36	48	45	38	53	0	478	536	58	12.1
Autres fromages frais	1'287	1'312	1'517	1'408	1'494	1'430	1'154	1'348	1'260	1'223	1'298	0	14'232	14'731	499	3.5
<b>Total fromages frais</b>	<b>4'641</b>	<b>4'631</b>	<b>5'361</b>	<b>4'777</b>	<b>5'382</b>	<b>5'211</b>	<b>4'760</b>	<b>5'213</b>	<b>4'678</b>	<b>4'446</b>	<b>4'886</b>	<b>0</b>	<b>52'610</b>	<b>53'986</b>	<b>1'376</b>	<b>2.6</b>
Fromage à croûte fleurie, maigre, 1/4 gras	0	0	0	0	0	0	0	0	0	0	0	0	0	0	0	0.0
Fromage à croûte fleurie, 1/2 gras à gras	49	58	69	60	56	65	53	70	62	60	59	0	677	661	-16	-2.4
Fromage à croûte fleurie, crème	98	144	157	106	101	103	101	123	141	150	136	0	1'547	1'360	-187	-12.1
Bleu, fromage à pâte persillée	2	2	7	2	2	2	2	3	2	2	4	0	23	30	7	30.4
Tomme	140	138	209	155	196	192	159	175	144	141	166	0	1'898	1'815	-83	-4.4
Vacherin Mont-d'Or AOP	62	35	3	0	0	0	0	52	115	106	99	0	493	472	-21	-4.3
Autres fromages à pâte molle, maigres, 1/4 gras	1	1	1	1	1	1	1	1	1	1	1	0	11	11	0	0.0
Autres fromages à pâte molle, 1/2 gras à gras	58	68	69	62	65	64	59	70	82	71	78	0	781	746	-35	-4.5
Autres fromages à pâte molle, crème	20	25	26	21	30	28	21	29	18	24	31	0	293	273	-20	-6.8
<b>Total fromage à pâte molle</b>	<b>429</b>	<b>473</b>	<b>539</b>	<b>407</b>	<b>451</b>	<b>455</b>	<b>396</b>	<b>523</b>	<b>567</b>	<b>555</b>	<b>574</b>	<b>0</b>	<b>5'726</b>	<b>5'369</b>	<b>-357</b>	<b>-6.2</b>
Appenzeller*	678	628	749	687	710	713	644	604	565	560	628	0	8'510	7'166	-1'344	-15.8
Tilsit	176	172	236	194	169	203	230	172	172	169	164	0	2'192	2'057	-135	-6.2
Fromage du Valais / Raclette du Valais AOP	209	208	235	259	244	163	100	95	361	214	169	0	2'377	2'257	-120	-5.0
Raclette Suisse	1'235	1'023	1'284	1'294	1'584	1'720	1'528	1'464	1'635	1'458	1'358	0	16'600	15'583	-1'017	-6.1
Vacherin fribourgeois AOP	205	175	194	190	264	294	337	339	343	308	287	0	2'860	2'936	76	2.7
Tête de Moine AOP	283	274	289	277	306	284	297	282	281	268	240	0	2'782	3'081	299	10.7
Fromage du Jura	49	37	32	27	75	42	45	58	60	52	47	0	457	524	67	14.7
Fromage des vigneron	3	6	2	2	2	1	3	0	1	3	3	0	23	26	3	13.0
Mutschli	43	50	58	50	51	54	52	73	148	69	63	0	737	711	-26	-3.5
Fromage d'alpage à pâte mi-dure	0	0	0	0	18	71	60	212	1'669	82	14	0	2'176	2'126	-50	-2.3
Fromage de montagne des Grisons	101	99	111	101	106	72	38	22	39	57	77	0	888	823	-65	-7.3
Fromages de montagne	219	177	239	221	230	178	146	117	160	163	181	0	2'388	2'031	-357	-14.9
St. Paulin Suisse	10	16	19	15	21	23	20	18	21	18	22	0	199	203	4	2.0
Edam suisse	2	1	2	2	2	2	2	2	2	2	2	0	98	21	-77	-78.6
Fromage affiné à froid	32	21	18	17	14	41	33	13	18	22	61	0	281	290	9	3.2
Fromage à pâte mi-dure persillée	12	15	14	16	18	28	10	8	26	16	14	0	177	177	0	0.0
Fromage semi - préparé	72	94	117	112	47	76	64	54	68	79	52	0	738	835	97	13.1
Fromage industriel	565	485	543	538	682	623	564	604	587	711	669	0	5'932	6'571	639	10.8
Autres fromages à pâte mi-dure, maigre, 1/4 gras	13	19	31	50	48	21	39	39	41	56	86	0	201	443	242	120.4
Autres fromages à pâte mi-dure, 1/2 gras à gras *	1'178	1'064	1'154	1'166	1'118	863	816	904	1'007	990	971	0	11'585	11'231	-354	-3.1
Autres fromages à pâte mi-dure, crème	542	511	646	646	589	536	477	549	541	545	539	0	6'143	6'121	-22	-0.4
<b>Total fromage à pâte mi-dure</b>	<b>5'627</b>	<b>5'076</b>	<b>5'972</b>	<b>5'863</b>	<b>6'297</b>	<b>6'010</b>	<b>5'505</b>	<b>5'631</b>	<b>7'746</b>	<b>5'843</b>	<b>5'646</b>	<b>0</b>	<b>67'342</b>	<b>65'216</b>	<b>-2'126</b>	<b>-3.2</b>
Emmentaler AOP	1'399	1'343	1'420	1'395	1'354	1'126	1'214	1'138	1'182	1'124	1'197	0	15'354	13'892	-1'462	-9.5
Switzerland Swiss	588	520	651	594	722	487	418	505	510	306	365	0	6'439	5'666	-773	-12.0
Gruyère AOP	2'866	2'667	3'058	3'092	3'114	2'541	2'601	2'207	2'420	2'526	2'355	0	29'489	29'447	-42	-0.1
Fromage d'alpage à pâte dure	0	0	0	0	11	35	35	260	1'142	266	0	0	1'789	1'749	-40	-2.2
Autres fromages à pâte dure, maigre, 1/4 gras	186	155	174	265	261	229	146	141	136	188	213	0	2'663	2'094	-569	-21.4
Autres fromages à pâte dure, 1/2 gras à gras **	624	523	631	551	553	458	447	377	399	426	440	0	5'907	5'429	-478	-8.1
Autres fromages à pâte dure, crème	15	21	17	10	21	20	13	10	16	6	6	0	156	155	-1	-0.6
<b>Total fromage à pâte dure</b>	<b>5'678</b>	<b>5'229</b>	<b>5'951</b>	<b>5'907</b>	<b>6'036</b>	<b>4'896</b>	<b>4'874</b>	<b>4'638</b>	<b>5'805</b>	<b>4'842</b>	<b>4'576</b>	<b>0</b>	<b>61'797</b>	<b>58'432</b>	<b>-3'365</b>	<b>-5.4</b>
Sbrinz AOP	136	141	158	133	146	121	93	101	111	136	106	0	1'381	1'382	1	0.1
<b>Total fromage à pâte extra-dure</b>	<b>136</b>	<b>141</b>	<b>158</b>	<b>133</b>	<b>146</b>	<b>121</b>	<b>93</b>	<b>101</b>	<b>111</b>	<b>136</b>	<b>106</b>	<b>0</b>	<b>1'381</b>	<b>1'382</b>	<b>1</b>	<b>0.1</b>
Fromage pur chèvre	54	66	99	110	118	103	88	88	177	85	63	0	1'084	1'051	-33	-3.0
Fromage pur brebis	30	34	42	44	48	37	29	25	22	25	22	0	360	358	-2	-0.6
Fromage pur bufflonne	27	14	28	19	23	32	39	41	32	13	16	0	267	284	17	6.4
<b>Total produits spéciaux</b>	<b>112</b>	<b>114</b>	<b>169</b>	<b>173</b>	<b>190</b>	<b>172</b>	<b>156</b>	<b>155</b>	<b>230</b>	<b>123</b>	<b>101</b>	<b>0</b>	<b>1'712</b>	<b>1'695</b>	<b>-17</b>	<b>-1.0</b>
<b>Total général</b>	<b>16'624</b>	<b>15'664</b>	<b>18'151</b>	<b>17'259</b>	<b>18'502</b>	<b>16'866</b>	<b>15'786</b>	<b>16'260</b>	<b>19'136</b>	<b>15'943</b>	<b>15'889</b>	<b>0</b>	<b>190'565</b>	<b>186'080</b>	<b>-4'485</b>	<b>-2.4</b>

\* y.c. spécialités locales

\*\* y.c. fromage industriel, spécialités locales

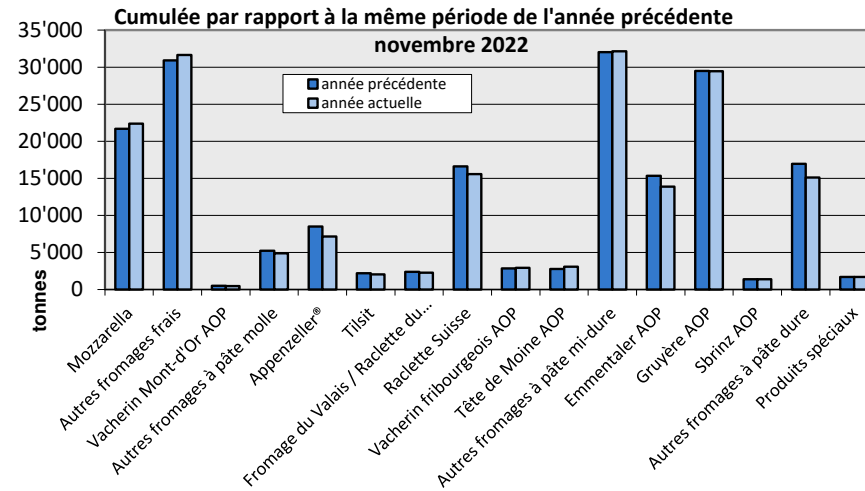
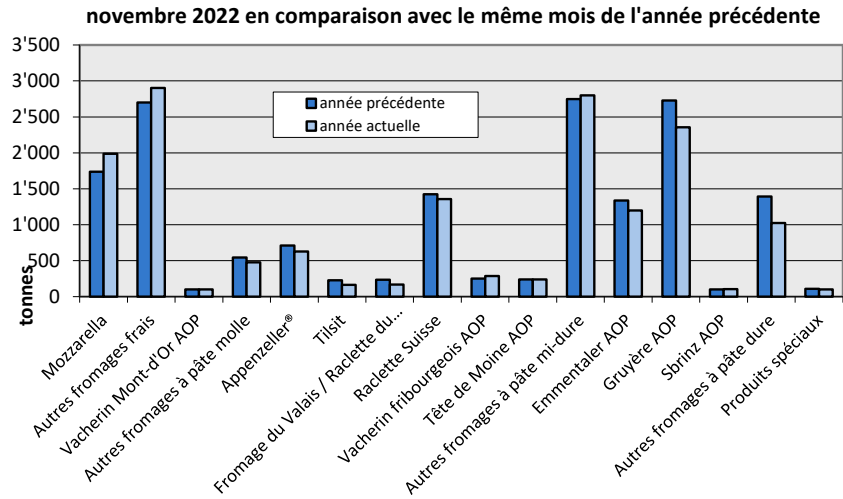
## Production fromagère 2021

(t)	janv.	févr.	mars	avril	mai	juin	juillet	août	sept.	oct.	nov.	déc.	Cumul 2021
Séré	1'326	1'498	1'825	1'470	1'584	1'608	1'319	1'515	1'421	1'242	1'391	1'477	17'676
Mozzarella	1'899	1'754	2'053	2'018	2'180	2'274	2'097	2'058	1'882	1'748	1'738	1'796	23'497
Mascarpone	34	36	61	46	46	50	38	46	36	33	52	101	579
Autres produits frais	1'185	1'229	1'567	1'310	1'288	1'484	1'215	1'235	1'239	1'222	1'258	1'314	15'546
<b>Total fromages frais</b>	<b>4'444</b>	<b>4'517</b>	<b>5'505</b>	<b>4'844</b>	<b>5'098</b>	<b>5'415</b>	<b>4'670</b>	<b>4'854</b>	<b>4'578</b>	<b>4'245</b>	<b>4'440</b>	<b>4'688</b>	<b>57'298</b>
Fromage à croûte fleurie, maigre à 1/4 gras	0	0	0	0	0	0	0	0	0	0	0	0	0
Fromage à croûte fleurie, 1/2 gras à gras	51	68	69	57	56	58	59	63	66	59	71	55	732
Fromage à croûte fleurie, crème	120	165	154	135	124	101	126	126	161	155	180	131	1'678
Bleu, fromage à pâte persillée	2	2	2	2	2	2	2	2	2	2	3	2	25
Tomme	146	151	212	171	196	199	171	162	163	151	176	152	2'050
Vacherin Mont-d'Or AOP	62	42	4	0	0	0	0	49	119	116	101	74	567
Autres fromages à croûte fleurie, maigres à 1/4 gras	1	1	1	1	1	1	1	1	1	1	1	1	12
Autres fromages à croûte fleurie, 1/2 gras à gras	63	70	80	63	73	65	60	75	77	77	78	65	846
Autres fromages à croûte fleurie, crème	22	34	29	26	27	25	17	28	28	24	33	21	314
<b>Total fromage à pâte molle</b>	<b>467</b>	<b>533</b>	<b>551</b>	<b>456</b>	<b>479</b>	<b>450</b>	<b>436</b>	<b>507</b>	<b>617</b>	<b>586</b>	<b>644</b>	<b>502</b>	<b>6'228</b>
Appenzeller*	640	709	801	793	816	862	845	866	766	701	711	752	9'262
Tilsiter	167	215	214	190	216	197	156	189	224	197	227	206	2'398
Fromage du Valais / Raclette du Valais AOP	219	208	234	238	232	188	112	89	348	272	237	201	2'578
Raclette Suisse	1'264	1'067	1'416	1'282	1'439	1'734	1'777	1'686	1'830	1'679	1'426	1'351	17'951
Vacherin fribourgeois AOP	200	193	194	179	254	304	327	328	316	312	253	190	3'050
Tête de Moine AOP	238	177	172	237	281	291	281	287	291	289	238	253	3'035
Fromage du Jura	52	54	58	49	44	22	27	39	46	32	34	34	491
Winzerkäse	3	4	4	0	2	3	3	0	2	1	1	4	27
Mutschli	46	55	69	56	56	63	55	56	115	95	71	62	799
Fromage d'alpage à pâte mi-dure	0	0	0	0	2	25	48	53	1'515	455	78	9	2'185
Fromage de montagne des Grisons	97	93	109	105	108	82	54	35	46	74	85	96	984
Fromages de montagne, à la coupe	232	223	279	295	283	219	176	138	179	175	189	180	2'568
St. Paulin Suisse	10	20	18	21	13	19	16	18	18	20	26	19	218
Edam suisse	15	13	18	14	13	15	1	2	2	3	2	2	100
Fromage affiné à froid	22	39	22	37	24	17	40	19	11	20	30	36	317
Fromage à pâte mi-dure persillée	13	15	17	16	19	23	7	8	19	25	15	15	192
Fromage semi - préparé	56	75	89	70	63	64	56	68	83	52	62	81	819
Fromage industriel	517	436	586	666	693	545	590	533	366	448	552	413	6'345
Feta au lait de vache	0	0	0	0	0	0	0	0	0	0	0	0	0
Autres fromages à pâte mi-dure, maigre à 1/4 gras	19	14	16	22	28	22	26	11	19	10	14	19	220
Autres fromages à pâte mi-dure, 1/2 gras à gras *	1'120	1'090	1'261	1'107	1'124	1'016	835	788	1'031	1'166	1'047	1'076	12'661
Autres fromages à pâte mi-dure, crème	635	601	637	622	576	522	434	479	519	577	541	548	6'691
<b>Total fromage à pâte mi-dure</b>	<b>5'565</b>	<b>5'301</b>	<b>6'212</b>	<b>6'000</b>	<b>6'286</b>	<b>6'233</b>	<b>5'866</b>	<b>5'690</b>	<b>7'746</b>	<b>6'602</b>	<b>5'841</b>	<b>5'547</b>	<b>72'889</b>
Emmentaler AOP	1'445	1'356	1'455	1'427	1'581	1'373	1'374	1'307	1'317	1'384	1'335	1'406	16'760
Switzerland Swiss	660	570	749	652	567	566	545	447	559	565	559	513	6'952
Gruyère AOP	2'568	2'366	2'747	3'056	3'129	2'634	2'647	2'339	2'424	2'851	2'728	2'915	32'404
Fromage d'alpage à pâte dure	0	0	0	0	8	19	42	60	949	630	81	0	1'789
Autres fromages à pâte dure, maigre à 1/4 gras	247	226	269	352	373	238	230	181	119	225	203	263	2'926
Autres fromages à pâte dure, 1/2 gras à gras **	558	541	664	595	584	457	487	470	457	560	534	542	6'449
Autres fromages à pâte dure, crème	13	11	14	18	16	18	11	12	16	11	16	13	169
<b>Total fromage à pâte dure</b>	<b>5'491</b>	<b>5'070</b>	<b>5'898</b>	<b>6'100</b>	<b>6'258</b>	<b>5'305</b>	<b>5'336</b>	<b>4'816</b>	<b>5'841</b>	<b>6'226</b>	<b>5'456</b>	<b>5'652</b>	<b>67'449</b>
Sbrinz AOP	125	142	168	155	154	136	92	91	107	111	100	104	1'485
<b>Total fromage à pâte extra-dure</b>	<b>125</b>	<b>142</b>	<b>168</b>	<b>155</b>	<b>154</b>	<b>136</b>	<b>92</b>	<b>91</b>	<b>107</b>	<b>111</b>	<b>100</b>	<b>104</b>	<b>1'485</b>
Fromage pur chèvre	56	69	103	124	119	106	91	83	132	135	66	54	1'138
Fromage pur brebis	29	33	40	45	48	40	33	25	22	21	24	22	382
Fromage pur bufflonne	16	14	22	22	25	29	40	39	24	16	20	21	288
<b>Total produits spéciaux</b>	<b>102</b>	<b>116</b>	<b>166</b>	<b>191</b>	<b>192</b>	<b>176</b>	<b>163</b>	<b>147</b>	<b>177</b>	<b>172</b>	<b>110</b>	<b>97</b>	<b>1'809</b>
<b>Total fromage</b>	<b>16'193</b>	<b>15'678</b>	<b>18'498</b>	<b>17'748</b>	<b>18'468</b>	<b>17'714</b>	<b>16'562</b>	<b>16'104</b>	<b>19'067</b>	<b>17'942</b>	<b>16'591</b>	<b>16'590</b>	<b>207'155</b>

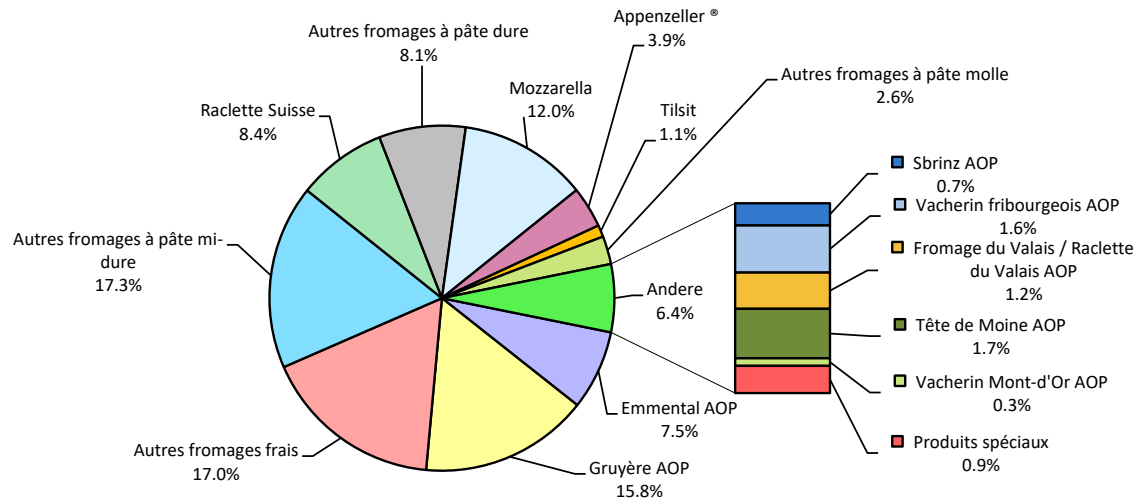
\* y c. spécialités locales

\*\* y c. fromage industriel, spécialités locales

## Production fromagère



janv. - nov. 2022  
Total 186'080 tonnes



## Production de lait de consommation

Variété de lait (t)	Production mensuelle		Différence par rapport au même mois de l'année précédente		Production cumulée		Différence par rapport à la même période de l'année précédente	
	novembre 2021	novembre 2022		(%)	janv. - nov. 2021	janv. - nov. 2022		(%)
Lait cru	402	351	-51	-12.7	4'982	4'593	-389	-7.8
Lait past. enrichi en matière grasse	0	3	3	0.0	0	33	33	0.0
Lait UHT enrichi en matière grasse	26	35	9	34.6	372	334	-38	-10.2
Lait entier past.	3'490	3'225	-265	-8	38'376	34'511	-3'865	-10.1
Lait entier UHT	1'048	1'180	132	12.6	12'432	12'288	-144	-1.2
Lait entier standardisé pasteurisé, 3.5%	3'266	3'132	-134	-4	34'319	32'151	-2'168	-6
Lait entier standardisé UHT, 3.5%	11'419	12'548	1'129	10	121'266	125'755	4'489	4
Lait partiellement écrémé past.	5'116	4'670	-446	-8.7	55'892	49'560	-6'332	-11.3
Lait partiellement écrémé UHT	10'175	9'681	-494	-4.9	104'493	105'535	1'042	1.0
Lait écrémé past.	0	27	27	0.0	4	2'132	2'128	53'200.0
Lait écrémé UHT	549	596	47	8.6	7'165	6'151	-1'014	-14.2
<b>Total lait de consommation</b>	<b>35'491</b>	<b>35'448</b>	<b>-43</b>	<b>-0.1</b>	<b>379'301</b>	<b>373'043</b>	<b>-6'258</b>	<b>-1.6</b>

## Production de beurre \*

(t)	Production mensuelle		Différence par rapport au même mois de l'année précédente		Production cumulée		Différence par rapport à la même période de l'année	
	novembre 2021	novembre 2022		(%)	janv. - nov. 2021	janv. - nov. 2022		(%)
<b>Total production de beurre</b>	<b>2'227</b>	<b>2'550</b>	<b>323</b>	<b>14.5</b>	<b>36'621</b>	<b>34'487</b>	<b>-2'134</b>	<b>-5.8</b>

\* Les données contiennent les quantités des produits fini de l'ensemble des types de beurre ainsi que de tous les producteurs de beurre en Suisse.



## Production de spécialités laitières

### Crème de consommation

(t)	Production mensuelle		Différence par rapport au même mois de l'année précédente		Production cumulée		Différence par rapport à la même période de l'année précédente	
	novembre 2021	novembre 2022		(%)	janv. - nov. 2021	janv. - nov. 2022		(%)
Crème double	76	73	-3	-3.9	744	753	9	1.2
Crème entière 35%	3'066	3'632	566	18	29'689	32'165	2'476	8.3
Demi-crème	1'303	1'413	110	8.4	13'327	12'226	-1'101	-8.3
Crème à café	1'724	1'465	-259	-15.0	15'993	15'641	-352	-2.2
<b>Total crème de consommation</b>	<b>6'169</b>	<b>6'583</b>	<b>414</b>	<b>6.7</b>	<b>59'753</b>	<b>60'785</b>	<b>1'032</b>	<b>1.7</b>

### Autres spécialités laitières

(t)	Production mensuelle		Différence par rapport au même mois de l'année précédente		Production cumulée		Différence par rapport à la même période de l'année précédente	
	novembre 2021	novembre 2022		(%)	janv. - nov. 2021	janv. - nov. 2022		(%)
Lait acidulé	46	35	-11	-23.9	644	327	-317	-49.2
Crème acidulée	394	399	5	1.3	3'758	3'704	-54	-1.4
Desserts (crèmes, flans, coupes, etc.)	1'116	1'072	-44	-3.9	11'572	11'169	-403	-3.5
Boissons lactées	6'887	7'365	478	6.9	80'399	85'342	4'943	6.1
Yogourt	12'340	12'911	571	4.6	136'727	136'029	-698	-0.5
Kéfir	16	16	0	0.0	210	180	-30	-14.3
Glaces comestibles	1'905	1'933	28	1.5	20'522	21'647	1'125	5.5
<b>Total autres spécialités</b>	<b>22'704</b>	<b>23'731</b>	<b>1'027</b>	<b>4.5</b>	<b>253'832</b>	<b>258'398</b>	<b>4'566</b>	<b>1.8</b>

## Production de poudre de lait et de lait condensé

(t)	Production mensuelle		Différence par rapport au même mois de l'année précédente		Production cumulée		Différence par rapport à la même période de l'année précédente	
	novembre 2021	novembre 2022		(%)	janv. - nov. 2021	janv. - nov. 2022		(%)
Poudre de lait entier	1'350	1'362	12	0.9	13'520	15'094	1'574	11.6
Poudre de lait partiellement écrémé	346	471	125	36.1	4'536	5'515	979	21.6
Poudre de lait enrichie et poudre de crème	35	65	30	85.7	433	887	454	104.8
Poudre de lait écrémé	863	1'343	480	56	20'198	19'393	-805	-4.0
Poudre de babeurre	14	0	-14	-100.0	270	170	-100	-37.0
Poudre de petit-lait	207	213	6	2.9	2'699	2'916	217	8.0
Lait condensé	262	125	-137	-52.3	2'201	2'060	-141	-6.4
<b>Total de poudre de lait et de lait condensé</b>	<b>3'077</b>	<b>3'579</b>	<b>502</b>	<b>16.3</b>	<b>43'857</b>	<b>46'035</b>	<b>2'178</b>	<b>5.0</b>

## Exportations de fromage par produit/groupe de produit

Variété / catégorie (t)	Exportations mensuelles		Différences par rapport au même mois de l'année précédente		Exportations cumulées		Différence par rapport à la même période de l'année précédente	
	novembre 2021	novembre 2022		(%)	janv. - nov. 2021	janv. - nov. 2022		(%)
Mascarpone, Ricotta Romana	1.8	6.5	4.8	270.9	18.0	42.7	24.7	136.8
Mozzarella	68.4	47.6	-20.8	-30.4	693.8	659.9	-33.9	-4.9
Autres fromages frais / séché	830.4	897.3	66.9	8.1	8'524.1	8'678.9	154.8	1.8
<b>Total fromages frais / séché</b>	<b>900.6</b>	<b>951.5</b>	<b>50.9</b>	<b>5.7</b>	<b>9'235.9</b>	<b>9'381.6</b>	<b>145.6</b>	<b>1.6</b>
Vacherin Mont-d'Or AOP	14.8	15.4	0.7	4.6	38.4	42.3	3.9	10.1
Autres fromages à pâte molle	118.4	91.7	-26.7	-22.5	559.8	443.6	-116.2	-20.8
<b>Total fromages à pâte molle</b>	<b>133.1</b>	<b>107.1</b>	<b>-26.0</b>	<b>-19.5</b>	<b>598.2</b>	<b>485.9</b>	<b>-112.3</b>	<b>-18.8</b>
Appenzeller®	483.6	505.1	21.5	4.4	4'546.1	3'946.6	-599.5	-13.2
Tilsiter	20.5	35.5	15.0	72.9	226.5	277.6	51.1	22.6
Raclette	836.2	816.3	-20.0	-2.4	2'423.7	2'450.7	27.0	1.1
Vacherin Fribourgeois AOP	80.9	52.2	-28.6	-35.4	351.6	305.9	-45.8	-13.0
Tête de Moine AOP	462.2	437.7	-24.5	-5.3	1'717.5	1'722.5	5.0	0.3
Autres fromages à pâte mi-dure, < 45% MG/ES	325.8	499.5	173.6	53.3	3'373.8	4'364.3	990.5	29.4
Autres fromages à pâte mi-dure, gras	708.1	628.7	-79.4	-11.2	6'853.7	5'036.7	-1'817.1	-26.5
Autres fromages à pâte mi-dure, ≥ 55% MG/ES	286.9	220.1	-66.8	-23.3	2'556.2	2'191.3	-364.9	-14.3
<b>Total fromages à pâte mi-dure</b>	<b>3'204.3</b>	<b>3'195.0</b>	<b>-9.2</b>	<b>-0.3</b>	<b>22'049.3</b>	<b>20'295.5</b>	<b>-1'753.8</b>	<b>-8.0</b>
Emmentaler AOP	961.9	893.6	-68.3	-7.1	9'908.6	9'566.3	-342.3	-3.5
Gruyère AOP	1'503.0	1'339.1	-163.9	-10.9	12'907.4	12'243.4	-664.0	-5.1
Sbrinz AOP	12.7	14.9	2.2	17.7	92.8	88.5	-4.3	-4.6
Switzerland Swiss	514.1	338.4	-175.7	-34.2	4'534.0	3'656.9	-877.1	-19.3
Autres fromages à pâte dure, < 45% MG/ES	329.2	341.7	12.5	3.8	3'155.9	3'050.4	-105.4	-3.3
Autres fromages à pâte dure, gras	273.6	277.5	3.9	1.4	2'247.2	2'074.1	-173.1	-7.7
Autres fromages à pâte dure, ≥ 55% MG/ES	15.8	13.9	-1.9	-12.1	188.9	138.9	-50.0	-26.5
<b>Total fromages à pâte dure</b>	<b>3'610.2</b>	<b>3'219.2</b>	<b>-391.0</b>	<b>-10.8</b>	<b>33'034.8</b>	<b>30'818.6</b>	<b>-2'216.2</b>	<b>-6.7</b>
<b>Fromages fondu</b>	<b>81.1</b>	<b>78.7</b>	<b>-2.4</b>	<b>-3.0</b>	<b>850.8</b>	<b>819.0</b>	<b>-31.7</b>	<b>-3.7</b>
<b>Autres fromages</b>	<b>433.6</b>	<b>296.9</b>	<b>-136.7</b>	<b>-31.5</b>	<b>4'680.0</b>	<b>3'694.1</b>	<b>-985.9</b>	<b>-21.1</b>
<b>Fondue prête à l'emploi</b>	<b>794.3</b>	<b>905.2</b>	<b>110.9</b>	<b>14.0</b>	<b>3'894.1</b>	<b>3'570.8</b>	<b>-323.3</b>	<b>-8.3</b>
<b>Total</b>	<b>9'157.1</b>	<b>8'753.6</b>	<b>-403.6</b>	<b>-4.4</b>	<b>74'343.1</b>	<b>69'065.5</b>	<b>-5'277.6</b>	<b>-7.1</b>

Source: Office fédéral de la douane et de la sécurité des frontières OFDF

Exportations par pays

novembre 2022

(t)	Mascarpone, Ricotta Romana	Mozzarella	Autres fromages frais / séché	Total fromages frais / séché	Vacherin Mont-d'Or AOP	Autres fromages à pâte molle	Total fromages à pâte molle	Appenzeller®	Tilsiter	Raclette	Vacherin Fribourgeois AOP	Tête de Moine AOP	Autres fromages à pâte mi-dure, < 45% MG/ES	Autres fromages à pâte mi-dure, gras	Autres fromages à pâte mi-dure, ≥ 55% MG/ES	Total fromages à pâte mi-dure	Emmentaler AOP	Gruyère AOP	Sbrinz AOP	Switzerland Swiss	Autres fromages à pâte dure, < 45% MG/ES	Autres fromages à pâte dure, gras	Autres fromages à pâte dure, ≥ 55% MG/ES	Total fromages à pâte dure	Fromage fondu	Autres fromages	Fondue prête à l'emploi	Total		
<b>Europe</b>																														
Allemagne	7	31	721	759	1	67	68	379	13	607	12	296	308	513	126	2'253	227	343	*	*	2	112	10	695	2	225	467	<b>4'469</b>		
France	0	0	1	1	*	15	15	72	*	21	32	86	7	13	26	258	39	127	*	*	110	30	0	306	6	38	29	<b>652</b>		
Italie	0	0	97	97	0	0	0	5	*	*	*	8	162	31	2	208	453	29	*	*	205	8	0	694	49	2	5	<b>1'055</b>		
BeNeLux	0	0	0	0	*	0	0	17	0	40	5	14	0	10	13	99	53	85	*	*	0	3	0	142	9	1	184	<b>435</b>		
Grande-Bretagne	0	3	30	33	*	0	0	0	*	*	*	0	0	6	13	20	5	89	*	*	0	10	0	104	0	1	5	<b>162</b>		
Espagne/Portugal	0	0	2	2	*	0	0	*	*	*	*	*	0	0	0	0	5	12	*	*	20	1	0	37	0	0	23	<b>62</b>		
Autres pays d'Europe	0	1	18	18	9	6	15	20	22	87	2	30	22	47	41	269	17	73	15	62	6	62	3	238	4	7	67	<b>619</b>		
<b>Total Europe</b>	<b>7</b>	<b>34</b>	<b>869</b>	<b>910</b>	<b>10</b>	<b>88</b>	<b>99</b>	<b>494</b>	<b>35</b>	<b>755</b>	<b>52</b>	<b>433</b>	<b>498</b>	<b>619</b>	<b>220</b>	<b>3'106</b>	<b>799</b>	<b>758</b>	<b>15</b>	<b>62</b>	<b>342</b>	<b>226</b>	<b>14</b>	<b>2'216</b>	<b>70</b>	<b>274</b>	<b>780</b>	<b>7'455</b>		
<b>Autres pays</b>																														
Canada	0	0	0	0	*	0	0	4	*	*	*	2	*	*	*	6	40	*	*	*	*	*	*	40	3	0	70	<b>119</b>		
USA	0	0	0	0	*	1	1	6	*	31	0	1	*	*	*	38	45	426	*	*	*	*	*	470	0	5	29	<b>543</b>		
Autres pays	0	13	28	42	5	2	7	1	1	30	1	1	1	9	0	44	10	156	0	276	0	51	0	493	5	18	26	<b>636</b>		
<b>Total autres pays</b>	<b>0</b>	<b>13</b>	<b>28</b>	<b>42</b>	<b>5</b>	<b>3</b>	<b>8</b>	<b>11</b>	<b>1</b>	<b>61</b>	<b>1</b>	<b>4</b>	<b>1</b>	<b>9</b>	<b>0</b>	<b>89</b>	<b>95</b>	<b>581</b>	<b>0</b>	<b>276</b>	<b>0</b>	<b>51</b>	<b>0</b>	<b>1'004</b>	<b>8</b>	<b>23</b>	<b>125</b>	<b>1'298</b>		
<b>Total</b>	<b>7</b>	<b>48</b>	<b>897</b>	<b>951</b>	<b>15</b>	<b>92</b>	<b>107</b>	<b>505</b>	<b>36</b>	<b>816</b>	<b>52</b>	<b>438</b>	<b>499</b>	<b>629</b>	<b>220</b>	<b>3'195</b>	<b>894</b>	<b>1'339</b>	<b>15</b>	<b>338</b>	<b>342</b>	<b>278</b>	<b>14</b>	<b>3'219</b>	<b>79</b>	<b>297</b>	<b>905</b>	<b>8'754</b>		

\* Pour des raisons de protection de données, celles concernant les exportations de variétés ne comportant qu'un ou deux exportateurs ne sont pas ventilées par pays, mais rassemblées sous la rubrique "autres pays d'Europe" ou "Canada ou USA / autres pays"

Source: Office fédéral de la douane et de la sécurité des frontières OFDF

## Exportations par pays

novembre 2021

(t)	Mascarpone, Ricotta Romana	Mozzarella	Autres fromages frais / séché	Total fromages frais / séché	Vacherin Mont-d'Or AOP	Autres fromages à pâte molle	Total fromages à pâte molle	Appenzeller®	Tilsiter	Raclette	Vacherin Fribourgeois AOP	Tête de Moine AOP	Autres fromages à pâte mi-dure, < 45% MG/ES	Autres fromages à pâte mi-dure, gras	Autres fromages à pâte mi-dure, ≥ 55% MG/ES	Total fromages à pâte mi-dure	Emmentaler AOP	Gruyère AOP	Sbrinz AOP	Switzerland Swiss	Autres fromages à pâte dure, < 45% MG/ES	Autres fromages à pâte dure, gras	Autres fromages à pâte dure, ≥ 55% MG/ES	Total fromages à pâte dure	Fromage fondu	Autres fromages	Fondue prête à l'emploi	Total		
<b>Europe</b>																														
Allemagne	2	26	680	708	1	94	95	327	18	558	19	305	108	469	139	1'943	243	337	*	*	5	97	15	697	2	369	388		<b>4'201</b>	
France	0	0	1	1	*	15	15	87	*	34	51	98	6	29	25	331	58	180	*	*	90	25	0	353	5	44	30		<b>779</b>	
Italie	0	0	79	79	1	0	1	6	*	*	*	7	82	9	0	104	447	34	*	*	145	16	0	642	59	2	6		<b>894</b>	
BeNeLux	0	0	0	0	*	0	0	31	0	50	7	11	0	67	27	193	84	109	*	*	0	3	0	196	12	1	183		<b>585</b>	
Grande-Bretagne	0	1	18	19	*	1	1	0	*	*	*	1	0	5	27	32	5	81	*	*	0	8	0	95	0	3	12		<b>161</b>	
Espagne/Portugal	0	0	2	2	*	0	0	*	*	*	*	*	0	0	0	0	6	17	*	*	22	2	0	47	0	0	2		<b>50</b>	
Autres pays d'Europe	0	20	13	32	7	6	14	25	2	122	1	36	130	123	69	507	14	116	12	110	67	74	1	394	0	10	86		<b>1'044</b>	
<b>Total europe</b>	<b>2</b>	<b>47</b>	<b>793</b>	<b>841</b>	<b>9</b>	<b>116</b>	<b>126</b>	<b>476</b>	<b>20</b>	<b>765</b>	<b>78</b>	<b>457</b>	<b>326</b>	<b>702</b>	<b>287</b>	<b>3'111</b>	<b>857</b>	<b>873</b>	<b>12</b>	<b>110</b>	<b>329</b>	<b>225</b>	<b>16</b>	<b>2'424</b>	<b>77</b>	<b>430</b>	<b>707</b>		<b>7'715</b>	
<b>Autres pays</b>																														
Canada	0	0	0	0	*	0	0	4	*	*	*	1	*	*	*	5	41	*	*	*	*	*	*	41	2	0	45		<b>93</b>	
USA	0	0	0	0	*	1	1	2	*	30	1	2	*	*	*	35	54	460	*	*	*	*	*	514	0	2	23		<b>575</b>	
Autres pays	0	22	37	59	5	1	6	2	0	41	2	2	0	6	0	53	10	170	0	404	0	48	0	632	1	2	19		<b>774</b>	
<b>Total autres pays</b>	<b>0</b>	<b>22</b>	<b>37</b>	<b>59</b>	<b>5</b>	<b>2</b>	<b>7</b>	<b>8</b>	<b>0</b>	<b>71</b>	<b>3</b>	<b>5</b>	<b>0</b>	<b>6</b>	<b>0</b>	<b>94</b>	<b>104</b>	<b>630</b>	<b>0</b>	<b>404</b>	<b>0</b>	<b>48</b>	<b>0</b>	<b>1'187</b>	<b>4</b>	<b>4</b>	<b>88</b>		<b>1'442</b>	
<b>Total</b>	<b>2</b>	<b>68</b>	<b>830</b>	<b>901</b>	<b>15</b>	<b>118</b>	<b>133</b>	<b>484</b>	<b>21</b>	<b>836</b>	<b>81</b>	<b>462</b>	<b>326</b>	<b>708</b>	<b>287</b>	<b>3'204</b>	<b>962</b>	<b>1'503</b>	<b>13</b>	<b>514</b>	<b>329</b>	<b>274</b>	<b>16</b>	<b>3'610</b>	<b>81</b>	<b>434</b>	<b>794</b>		<b>9'157</b>	

\* Pour des raisons de protection de données, celles concernant les exportations de variétés ne comportant qu'un ou deux exportateurs ne sont pas ventilées par pays, mais rassemblées sous la rubrique "autres pays d'Europe" ou "Canada ou USA / autres pays"

Source: Office fédéral de la douane et de la sécurité des frontières OFDF



Exportations par pays

janvier à novembre 2021

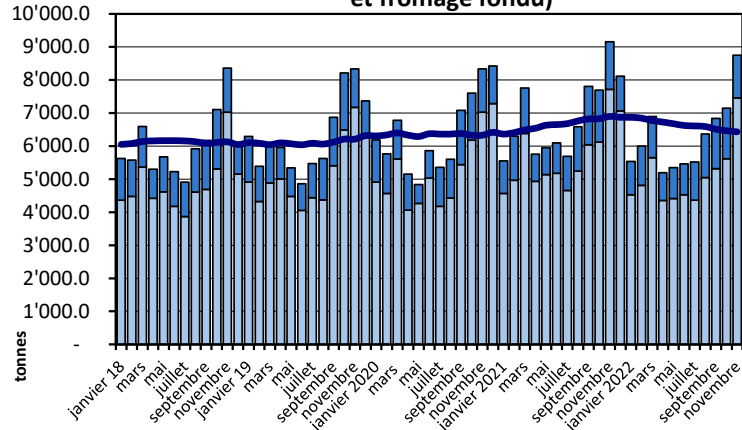
(t)	Mascarpone, Ricotta Romana	Mozzarella	Autres fromages frais / séché	Total fromages frais / séché	Vacherin Mont-d'Or AOP	Autres fromages à pâte molle	Total fromages à pâte molle	Appenzeller®	Tilsiter	Raclette	Vacherin Fribourgeois AOP	Tête de Moine AOP	Autres fromages à pâte mi-dure, < 45% MG/ES	Autres fromages à pâte mi-dure, gras	Autres fromages à pâte mi-dure, ≥ 55% MG/ES	Total fromages à pâte mi-dure	Emmentaler AOP	Gruyère AOP	Sbrinz AOP	Switzerland Swiss	Autres fromages à pâte dure, < 45% MG/ES	Autres fromages à pâte dure, gras	Autres fromages à pâte dure, ≥ 55% MG/ES	Total fromages à pâte dure	Fromage fondu	Autres fromages	Fondue prête à l'emploi	Total			
<b>Europe</b>																															
Allemagne	18	357	6'887	7'262	2	321	323	3'329	145	1'157	61	884	1'538	3'802	1'393	12'311	2'003	2'852	*	*	138	879	142	6'014	9	3'968	984			<b>30'871</b>	
France	0	4	11	15	*	152	152	598	*	159	237	460	45	122	274	1'893	719	1'703	*	*	796	217	1	3'436	18	239	222			<b>5'976</b>	
Italie	0	0	1'062	1'062	1	0	1	23	*	*	*	22	746	843	9	1'642	5'091	246	*	*	1'505	171	0	7'013	648	15	38			<b>10'419</b>	
BeNeLux	0	0	0	0	*	0	0	183	0	153	21	57	0	547	167	1'130	704	989	*	*	0	139	26	1'859	96	38	910			<b>4'034</b>	
Grande-Bretagne	0	8	131	140	*	8	8	3	*	*	*	2	0	20	167	192	47	875	*	*	0	61	0	983	2	12	77			<b>1'413</b>	
Espagne/Portugal	0	0	45	45	*	0	0	*	*	*	*	*	0	3	0	3	62	162	*	*	121	16	0	361	2	0	94			<b>505</b>	
Autres pays d'Europe	0	235	185	420	28	65	94	349	62	380	7	244	1'039	1'400	536	4'015	260	768	86	634	595	529	18	2'891	3	79	214			<b>7'716</b>	
<b>Total europe</b>	<b>18</b>	<b>604</b>	<b>8'322</b>	<b>8'944</b>	<b>32</b>	<b>547</b>	<b>579</b>	<b>4'485</b>	<b>207</b>	<b>1'849</b>	<b>326</b>	<b>1'667</b>	<b>3'368</b>	<b>6'736</b>	<b>2'547</b>	<b>21'187</b>	<b>8'885</b>	<b>7'596</b>	<b>86</b>	<b>634</b>	<b>3'156</b>	<b>2'013</b>	<b>187</b>	<b>22'557</b>	<b>777</b>	<b>4'351</b>	<b>2'538</b>			<b>60'933</b>	
<b>Autres pays</b>																															
Canada	0	0	0	0	*	0	0	19	*	*	*	11	*	*	*	30	385	*	*	*	*	*	*	385	62	0	681			<b>1'159</b>	
USA	0	0	0	0	*	5	5	29	*	308	10	29	*	*	*	376	431	3'858	*	*	*	*	*	4'289	1	24	309			<b>5'004</b>	
Autres pays	0	90	202	292	7	7	14	13	19	266	15	10	6	117	9	456	207	1'454	7	3'900	0	234	2	5'803	11	305	365			<b>7'247</b>	
<b>Total autres pays</b>	<b>0</b>	<b>90</b>	<b>202</b>	<b>292</b>	<b>7</b>	<b>12</b>	<b>19</b>	<b>61</b>	<b>19</b>	<b>574</b>	<b>25</b>	<b>50</b>	<b>6</b>	<b>117</b>	<b>9</b>	<b>863</b>	<b>1'023</b>	<b>5'312</b>	<b>7</b>	<b>3'900</b>	<b>0</b>	<b>234</b>	<b>2</b>	<b>10'478</b>	<b>74</b>	<b>329</b>	<b>1'356</b>			<b>13'410</b>	
<b>Total</b>	<b>18</b>	<b>694</b>	<b>8'524</b>	<b>9'236</b>	<b>38</b>	<b>560</b>	<b>598</b>	<b>4'546</b>	<b>227</b>	<b>2'424</b>	<b>352</b>	<b>1'718</b>	<b>3'374</b>	<b>6'854</b>	<b>2'556</b>	<b>22'049</b>	<b>9'909</b>	<b>12'907</b>	<b>93</b>	<b>4'534</b>	<b>3'156</b>	<b>2'247</b>	<b>189</b>	<b>33'035</b>	<b>851</b>	<b>4'680</b>	<b>3'894</b>			<b>74'343</b>	

\* Pour des raisons de protection de données, celles concernant les exportations de variétés ne comportant qu'un ou deux exportateurs ne sont pas ventilées par pays, mais rassemblées sous la rubrique "autres pays d'Europe" ou "Canada ou USA / autres pays"

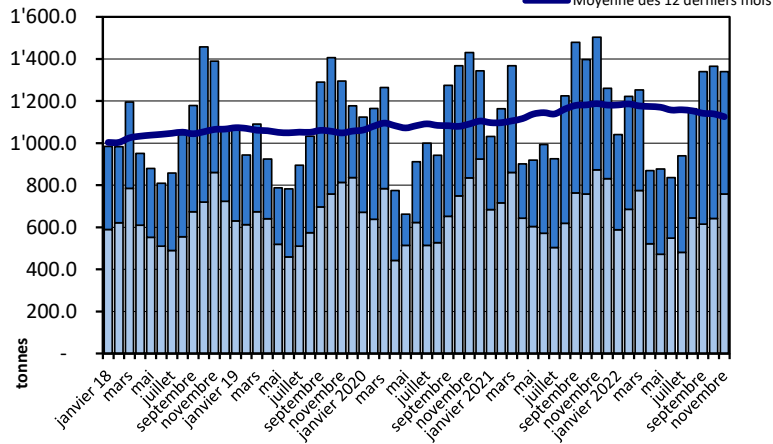
Source: Office fédéral de la douane et de la sécurité des frontières OFDF

## Exportations depuis 2018 - Valeur moyenne des 12 derniers mois

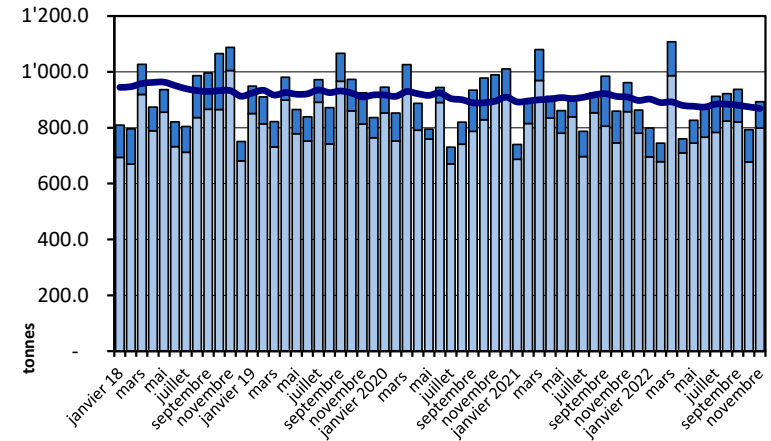
**Total des exportations de fromage (y c. mélanges à fondue et fromage fondu)**



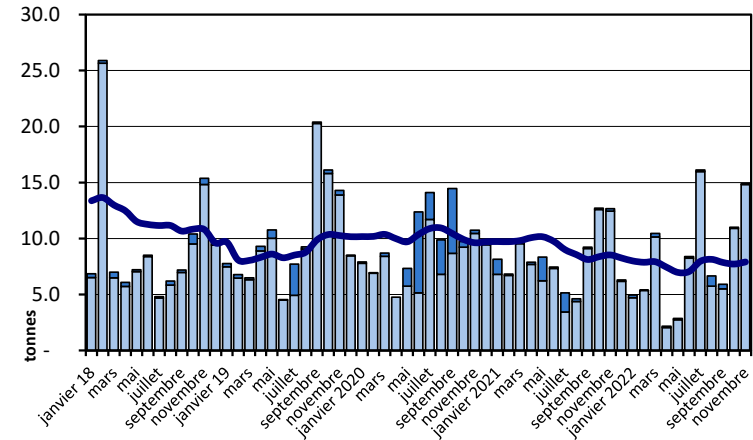
**Gruyère AOP**



**Emmentaler AOP**



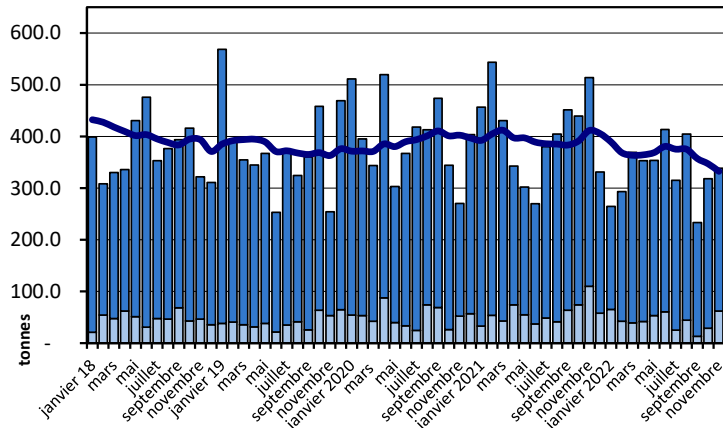
**Sbrinz AOP**



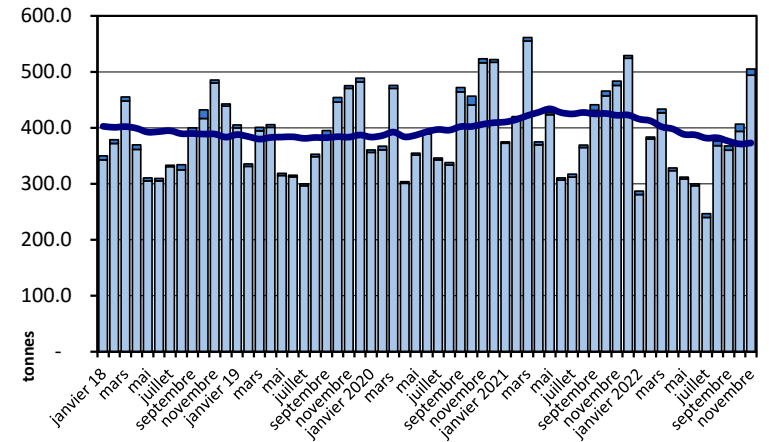


## Exportations depuis 2018 - Valeur moyenne des 12 derniers mois

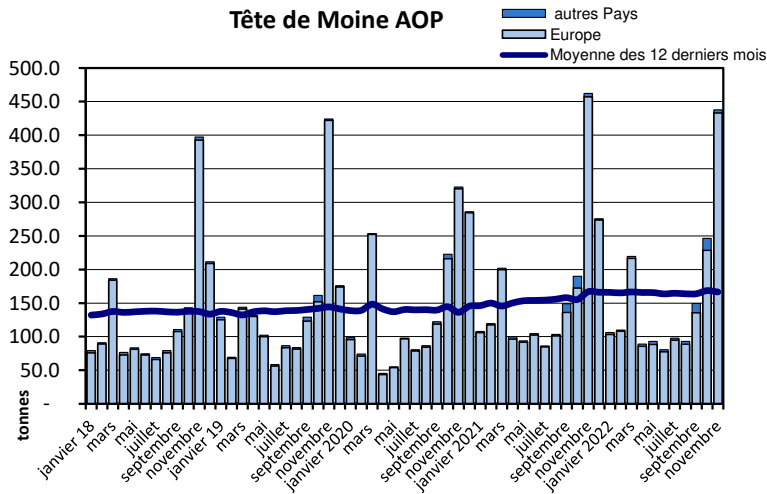
Switzerland Swiss



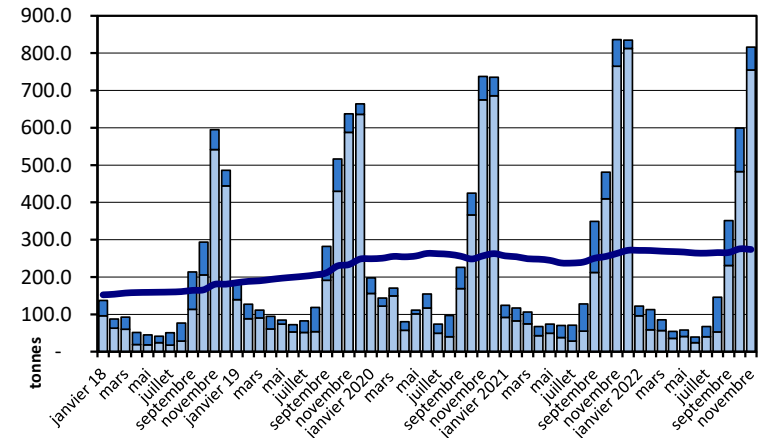
Appenzeller®



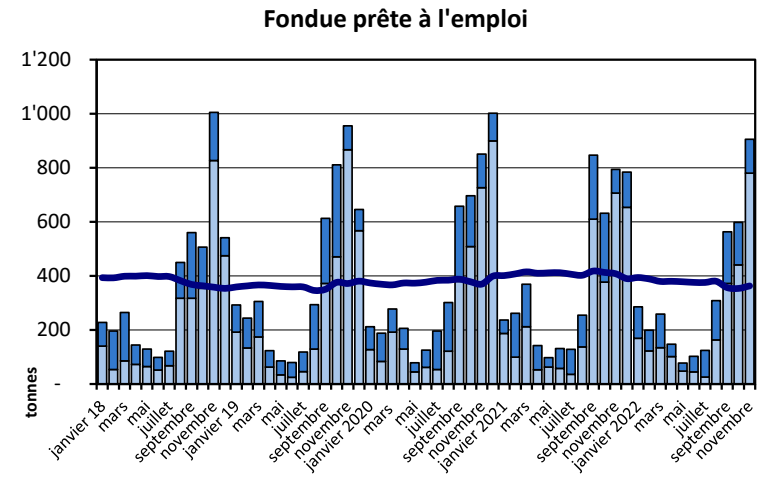
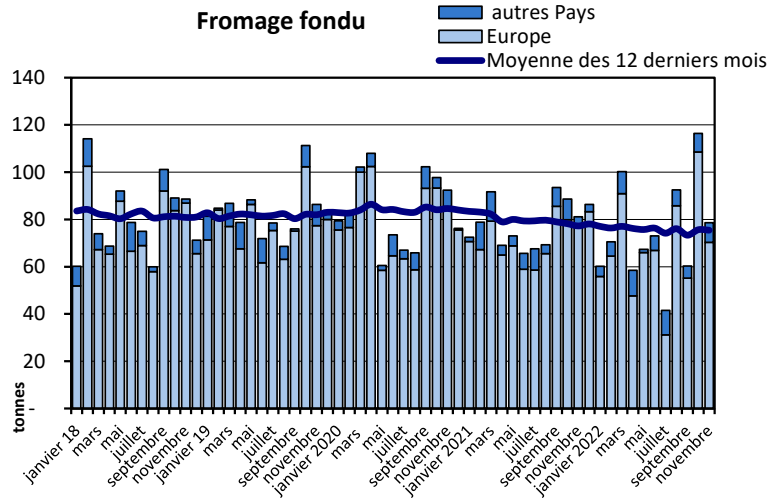
Tête de Moine AOP



Raclette Suisse

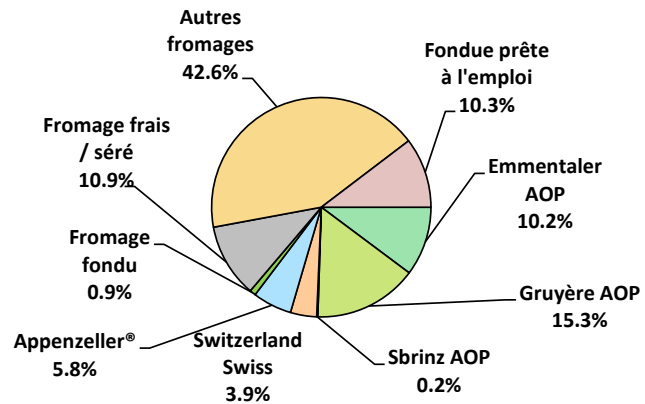


## Exportations depuis 2018 - Valeur moyenne des 12 derniers mois



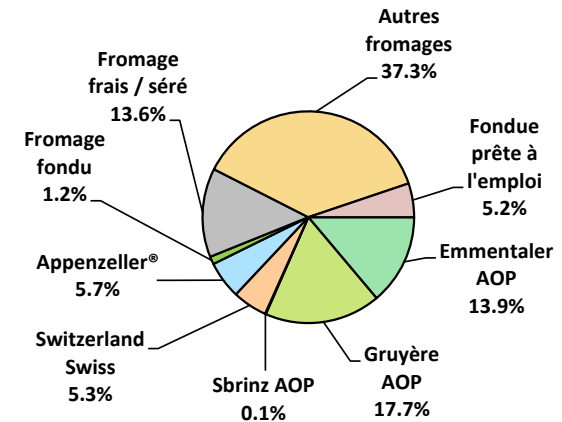
Exportations de fromage par variété en

Total 8'754 tonnes



Exportations de fromage par variété, janvier à novembre 2022

Total 69'064 tonnes



## Exportations autres produits laitiers

Produits laitiers (t)	Exportations mensuelles		Différences par rapport au même mois de l'année précédente		Exportations cumulées		Différence par rapport à la même période de l'année précédente	
	novembre 2021	novembre 2022		(%)	janv. - nov. 2021	janv. - nov. 2022		(%)
Lait écrémé	14.9	25.4	10.5	70.3	147.5	152.8	5.3	3.6
Lait	145.9	47.8	-98.1	-67.3	2'283.0	1'111.5	-1'171.5	-51.3
Lait > 6% MG	0.0	0.0	0.0	0.0	0.1	0.0	-0.1	-66.3
Crème	152.6	207.2	54.6	35.8	1'393.1	1'500.1	107.1	7.7
Poudre de lait écrémé	722.1	853.1	131.0	18.1	9'969.2	5'632.6	-4'336.6	-43.5
Poudre de lait	0.7	2.1	1.4	192.8	15.2	30.5	15.3	101.0
Poudre de crème	0.2	0.1	-0.2	-79.7	0.3	0.7	0.4	146.8
Lait concentré	0.0	0.1	0.1	392.3	0.9	0.6	-0.3	-34.5
Crème concentrée	7.6	20.1	12.5	164.3	169.9	207.7	37.8	22.2
Yogourt	382.4	407.7	25.3	6.6	3'980.8	4'174.2	193.4	4.9
Autres produits frais	57.2	5.6	-51.7	-90.3	835.9	134.8	-701.1	-83.9
Petit-lait	3'391.1	3'972.2	581.1	17.1	40'877.1	39'074.5	-1'802.6	-4.4
Poudre de petit-lait	1.1	50.0	48.9	4'564.2	1'795.6	818.9	-976.7	-54.4
Petit-lait concentré	0.0	0.0	0.0	100.0	0.6	0.2	-0.5	-71.4
Beurre (sans beurre déshydraté)	0.8	0.7	-0.2	-20.1	139.0	8.9	-130.1	-93.6
Pâte à tartiner laitières	0.0	0.0	0.0	0.0	0.0	0.0	0.0	-100.0
Autres matières grasses provenant du lait	0.3	0.4	0.1	46.9	11.3	8.5	-2.8	-25.0
Caséines	0.1	395.6	395.4	265'371.1	3.3	671.5	668.2	20'047.5
Lactalbumine	22.0	1.2	-20.8	-94.4	303.6	130.9	-172.7	-56.9
Autres albumines	0.0	31.1	31.1	3'113'100.0	0.3	31.5	31.2	11'555.6

Chapitres 04 et 35 du tarif des douanes suisses (sans fromages, chapitre 0406, et sans produits agricoles transformés, chapitres 15 à 22)

Source: Office fédéral de la douane et de la sécurité des frontières OFDF

## Importations de fromage par produit/groupe de produit

Fromages / Catégorie (t)	Importations mensuelles		Différence par rapport au même mois de l'année précédente		Importations cumulées		Différence par rapport à la période de l'année précédente	
	novembre 2021	novembre 2022		(%)	janv. - nov. 2021	janv. - nov. 2022		(%)
Mascarpone, Ricotta Romana	84.8	111.4	26.7	31.5	1'257.9	1'068.0	-189.9	-15.1
Mozzarella	382.1	290.5	-91.5	-24.0	5'475.2	5'322.4	-152.9	-2.8
Autres fromages frais / séré	1'834.7	2'132.1	297.4	16.2	22'095.3	22'195.0	99.7	0.5
<b>Total fromages frais / séré</b>	<b>2'301.5</b>	<b>2'534.0</b>	<b>232.5</b>	<b>10.1</b>	<b>28'828.4</b>	<b>28'585.4</b>	<b>-243.0</b>	<b>-0.8</b>
Danablu, Gorgonzola, Roquefort	60.4	60.2	-0.2	-0.3	634.5	556.2	-78.3	-12.3
Fromage à croûte fleurie	116.6	119.1	2.5	2.1	1'148.5	1'111.1	-37.4	-3.3
Bleu, fromage à pâte persillée	0.0	0.0	0.0	0.0	0.0	0.0	0.0	0.0
Brie, Camembert, Italic	154.2	168.6	14.4	9.3	1'522.3	1'772.1	249.9	16.4
Autres fromages à pâte molle	690.5	710.0	19.5	2.8	9'185.2	8'622.5	-562.7	-6.1
<b>Total fromages à pâte molle</b>	<b>1'021.7</b>	<b>1'057.9</b>	<b>36.2</b>	<b>3.5</b>	<b>12'490.5</b>	<b>12'061.9</b>	<b>-428.5</b>	<b>-3.4</b>
Fromage à pâte mi-dure persillée	5.1	5.9	0.8	14.9	61.1	42.8	-18.3	-29.9
Caciocavallo, Fontina, Brà, etc.	23.2	24.6	1.4	6.0	332.1	249.4	-82.7	-24.9
Tilsiter	11.4	9.5	-1.9	-16.5	78.8	80.0	1.2	1.5
Autres fromages à pâte mi-dure	988.1	993.1	5.0	0.5	11'597.0	11'111.1	-485.8	-4.2
Fromages à pâte mi-dure râpé, en poudre	95.1	62.4	-32.6	-34.3	1'070.3	844.0	-226.3	-21.1
<b>Total fromages à pâte mi-dure</b>	<b>1'122.9</b>	<b>1'095.5</b>	<b>-27.4</b>	<b>-2.4</b>	<b>13'139.2</b>	<b>12'327.3</b>	<b>-812.0</b>	<b>-6.2</b>
Fromage aux herbes (Schabziger)	0.2	1.0	0.8	400.0	2.1	23.3	21.1	989.6
Fromage à pâte dure persillée	4.4	4.1	-0.3	-7.0	23.8	15.2	-8.6	-36.3
Caciocavallo, Fontina, Brà, etc.	29.4	14.9	-14.4	-49.1	294.3	185.8	-108.5	-36.9
Emmentaler AOP	4.7	3.7	-1.1	-22.8	93.5	27.5	-66.0	-70.6
Autres fromages à pâte dure	502.5	447.8	-54.7	-10.9	5'048.6	4'678.8	-369.8	-7.3
Fromages à pâte dure râpé, en poudre	86.1	59.9	-26.2	-30.4	809.5	767.3	-42.1	-5.2
<b>Total fromages à pâte dure</b>	<b>627.2</b>	<b>531.3</b>	<b>-95.9</b>	<b>-15.3</b>	<b>6'271.8</b>	<b>5'697.9</b>	<b>-573.9</b>	<b>-9.2</b>
Grana/Parmigiano	448.9	502.2	53.3	11.9	4'707.6	4'803.2	95.5	2.0
<b>Total fromages à pâte extra-dure</b>	<b>448.9</b>	<b>502.2</b>	<b>53.3</b>	<b>11.9</b>	<b>4'707.6</b>	<b>4'803.2</b>	<b>95.5</b>	<b>2.0</b>
Fromage fondu	389.7	386.4	-3.3	-0.8	4'112.9	3'794.4	-318.5	-7.7
<b>Total variétés de fromages</b>	<b>5'911.9</b>	<b>6'107.3</b>	<b>195.5</b>	<b>3.3</b>	<b>69'550.5</b>	<b>67'270.1</b>	<b>-2'280.4</b>	<b>-3.3</b>

Source: Office fédéral de la douane et de la sécurité des frontières OFDF

Importations de fromage par pays fournisseur

novembre 2022

(t)

	Mascarpone, ricotta Romana	Mozzarella	Autres fromages frais / séché	Total fromages frais / séché	Danablu, Gorgonzola, Roquefort	Brie, Camembert, Reblochon	Autres fromages à pâte molle	Total fromages à pâte molle	Fromage aux herbes	Fromage à pâte dure et mi-dure	Autres fromages	Total
<b>Europe</b>												
Allemagne	2.9	65.7	644.1	712.7	0.1	0.0	161.0	161.1	0.0	417.6	223.5	1'515.0
France	0.1	13.9	273.8	287.8	14.9	150.5	345.9	511.2	0.0	228.3	98.1	1'125.5
Italie	105.6	185.6	729.1	1020.4	45.2	0.0	167.0	212.2	0.9	921.1	9.9	2'164.5
Pays-Bas	0.0	0.0	1.9	1.9	0.0	0.0	19.2	19.2	0.0	225.4	0.0	246.5
Belgique	0.0	0.0	106.3	106.3	0.0	0.0	2.3	2.3	0.0	87.7	0.0	196.4
Luxembourg	0.0	0.0	0.0	0.0	0.0	0.0	0.0	0.0	0.0	0.0	0.0	0.0
Autriche	2.3	0.8	32.5	35.6	0.0	0.0	17.1	17.1	0.0	18.1	52.7	123.4
Grande-Bretagne	0.0	0.0	1.8	1.8	0.0	0.0	1.3	1.3	0.0	106.5	0.7	110.3
Danemark	0.0	21.3	133.4	154.7	0.0	0.0	17.8	17.8	0.0	1.5	0.0	174.0
Norvège	0.0	0.0	0.2	0.2	0.0	0.0	0.0	0.0	0.0	0.0	0.0	0.2
Suède	0.0	0.0	0.1	0.1	0.0	0.0	0.0	0.0	0.0	0.8	0.0	0.8
Portugal	0.5	2.6	2.0	5.1	0.0	0.0	0.4	0.4	0.0	41.1	1.0	47.6
Espagne	0.0	0.0	23.2	23.2	0.0	0.0	0.5	0.5	0.0	16.8	0.0	40.6
Grèce	0.0	0.4	2.7	3.1	0.0	0.0	87.0	87.0	0.0	6.2	0.0	96.4
Autres pays d'Europe	0.0	0.2	181.0	181.2	0.0	0.0	27.6	27.6	0.0	56.7	0.5	266.0
<b>Total europe</b>	111.4	290.5	2'132.1	2'534.0	60.2	150.5	847.2	1'057.9	1.0	2'128.0	386.4	6'107.3
<b>Autres pays</b>								0.0				0.0
Canada	0.0	0.0	0.0	0.0	0.0	0.0	0.0	0.0	0.0	0.0	0.0	0.0
USA	0.0	0.0	0.0	0.0	0.0	0.0	0	0.0	0.0	0.1	0.0	0.1
Autres pays d'Amérique	0.0	0.0	0.0	0.0	0.0	0.0	0.0	0.0	0.0	0.0	0.0	0.0
Amérique latine	0.0	0.0	0	0.0	0.0	0.0	0.0	0.0	0.0	0.0	0.0	0.0
Afrique	0.0	0.0	0.0	0.0	0.0	0.0	0.0	0.0	0.0	0.0	0.0	0.0
Asie	0.0	0.0	0	0.0	0.0	0.0	0.0	0.0	0.0	0.0	0.0	0.0
Australie	0.0	0.0	0.0	0.0	0.0	0.0	0.0	0.0	0.0	0.0	0.0	0.0
<b>Total autres pays</b>	0.0	0.0	0.0	0.0	0.0	0.0	0.0	0.0	0.0	0.1	0.0	0.1
<b>Total</b>	111.4	290.5	2132.1	2534.0	60.2	150.5	847.2	1057.9	1.0	2128.1	386.4	6'107.3

Source: Office fédéral de la douane et de la sécurité des frontières OFDF

Importations de fromage par pays fournisseur

novembre 2021

(t)

	Mascarpone, ricotta Romana	Mozzarella	Autres fromages frais / séché	Total fromages frais / séché	Danablu, Gorgonzola, Roquefort	Brie, Camembert, Reblochon	Autres fromages à pâte molle	Total fromages à pâte molle	Fromage aux herbes	Fromage à pâte dure et mi-dure	Autres fromages	Total
<b>Europe</b>												
Allemagne	6.2	135.9	640.3	782.4	0.1	0.0	186.9	187.0	0.2	415.5	213.6	1'598.7
France	0.2	7.1	218.8	226.1	16.9	125.9	313.3	456.1	0.0	249.8	78.9	1'010.9
Italie	74.7	211.9	641.4	928.0	43.2	0.0	132.3	175.4	0.0	925.5	9.9	2'038.8
Pays-Bas	0.0	21.5	4.6	26.1	0.0	0.0	5.9	5.9	0.0	218.6	0.0	250.7
Belgique	0.0	0.0	3.5	3.5	0.0	0.0	0.4	0.5	0.0	66.6	0.0	70.5
Luxembourg	0.0	0.0	0.0	0.0	0.0	0.0	0.0	0.0	0.0	0.0	0.0	0.0
Autriche	2.7	0.7	27.5	30.9	0.0	0.0	60.6	60.6	0.0	22.6	72.8	186.9
Grande-Bretagne	0.0	0.0	1.8	1.8	0.0	0.0	2.5	2.5	0.0	108.1	0.0	112.4
Danemark	0.0	0.0	119.4	119.4	0.0	0.0	29.6	29.6	0.0	9.7	6.9	165.6
Norvège	0.0	0.0	0.3	0.3	0.0	0.0	0.0	0.0	0.0	0.0	0.0	0.4
Suède	0.0	0.0	0.0	0.0	0.0	0.0	0.1	0.1	0.0	0.8	0.0	1.0
Portugal	0.8	4.9	10.9	16.6	0.3	0.0	17.3	17.5	0.0	60.2	0.3	94.5
Espagne	0.0	0.0	6.5	6.5	0.0	0.0	0.3	0.3	0.0	38.2	0.0	45.0
Grèce	0.0	0.0	1.7	1.7	0.0	0.0	62.8	62.8	0.0	7.7	0.0	72.2
Autres pays d'Europe	0.1	0.0	156.1	156.2	0.0	0.0	10.5	10.5	0.0	71.9	7.2	245.8
<b>Total europe</b>	<b>84.8</b>	<b>382.0</b>	<b>1'832.7</b>	<b>2'299.5</b>	<b>60.4</b>	<b>125.9</b>	<b>822.5</b>	<b>1'008.8</b>	<b>0.2</b>	<b>2'195.3</b>	<b>389.6</b>	<b>5'893.3</b>
<b>Autres pays</b>												
Canada	0.0	0.0	0.0	0.0	0.0	0.0	0.0	0.0	0.0	0.0	0.0	0.0
USA	0.0	0.0	0.0	0.0	0.0	0.0	0.0	0.0	0.0	0.1	0.0	0.1
Autres pays d'Amérique	0.0	0.0	0.0	0.0	0.0	0.0	0.0	0.0	0.0	0.0	0.0	0.0
Amérique latine	0.0	0.0	0.0	0.0	0.0	0.0	0.0	0.0	0.0	0.0	0.0	0.0
Afrique	0.0	0.0	0.0	0.0	0.0	0.0	0.0	0.0	0.0	0.0	0.0	0.0
Asie	0.0	0.0	0.0	0.0	0.0	0.0	0.0	0.0	0.0	0.0	0.0	0.0
Australie	0.0	0.0	0.0	0.0	0.0	0.0	0.0	0.0	0.0	0.0	0.0	0.0
<b>Total autres pays</b>	<b>0.0</b>	<b>0.0</b>	<b>0.0</b>	<b>0.0</b>	<b>0.0</b>	<b>0.0</b>	<b>0.0</b>	<b>0.0</b>	<b>0.0</b>	<b>0.1</b>	<b>0.0</b>	<b>0.1</b>
<b>Total</b>	<b>84.8</b>	<b>382.1</b>	<b>1'832.7</b>	<b>2'299.5</b>	<b>60.4</b>	<b>125.9</b>	<b>822.5</b>	<b>1'008.8</b>	<b>0.2</b>	<b>2'195.4</b>	<b>389.6</b>	<b>5'893.5</b>

Source: Office fédéral de la douane et de la sécurité des frontières OFDF

## Importations de fromage cumulées par pays, cumulées

Janvier à novembre 2022

(t)	Mascarpone, ricotta Romana	Mozzarella	Autres fromages frais / séché	Total fromages frais / séré	Danablu, Gorgonzola, Roquefort	Brie, Camembert, Reblochon	Autres fromages à pâte molle	Total fromages à pâte molle	Fromage aux herbes	Fromage à pâte dure et mi-dure	Autres fromages	Total
<b>Europe</b>												
Allemagne	80.7	1'775.7	6'899.8	8'756.2	1.8	0.0	2'236.3	2'238.1	21.9	4'695.3	2'078.0	17'789.5
France	0.6	105.4	2'882.2	2'988.3	124.9	1'509.0	3'217.3	4'851.2	0.0	2'703.5	947.5	11'490.4
Italie	943.6	3'094.4	8'426.6	12'464.7	429.2	0.0	1'934.7	2'363.8	1.0	9'190.8	112.2	24'132.4
Pays-Bas	0.0	43.9	161.3	205.2	0.0	0.0	161.6	161.6	0.0	2'361.7	1.0	2'729.5
Belgique	0.0	1.6	251.2	252.8	0.0	0.0	7.6	7.6	0.0	795.6	0.2	1'056.3
Luxembourg	0.0	0.0	0.0	0.0	0.0	0.0	0.0	0.0	0.0	0.0	0.0	0.0
Autriche	27.7	10.4	349.9	388.0	0.0	0.0	236.9	236.9	0.0	236.1	576.5	1'437.4
Grande-Bretagne	0.0	0.0	19.8	19.8	0.0	0.0	8.5	8.5	0.4	1'071.2	4.7	1'104.4
Danemark	0.0	235.7	1'350.9	1'586.6	0.0	0.0	521.5	521.5	0.0	104.1	30.0	2'242.3
Norvège	0.0	0.0	1.4	1.4	0.0	0.0	0.1	0.1	0.0	0.1	0.1	1.6
Suède	0.0	0.0	0.2	0.2	0.0	0.0	0.4	0.4	0.0	4.1	0.2	4.9
Portugal	14.3	48.1	27.1	89.4	0.0	0.0	16.3	16.3	0.0	473.2	7.8	586.7
Espagne	0.0	0.0	55.8	55.8	0.0	0.0	9.0	9.0	0.0	296.7	2.2	363.7
Grèce	0.0	1.4	15.2	16.6	0.0	0.0	1'443.4	1'443.4	0.0	111.8	0.6	1'572.4
Autres pays d'Europe	0.2	0.2	1'710.1	1'710.5	0.0	0.0	150.5	150.5	0.0	703.5	8.3	2'572.9
<b>Total europe</b>	<b>1'067.1</b>	<b>5'317.0</b>	<b>22'151.4</b>	<b>28'535.5</b>	<b>555.9</b>	<b>1'509.0</b>	<b>9'943.9</b>	<b>12'008.9</b>	<b>23.3</b>	<b>22'747.8</b>	<b>3'769.1</b>	<b>67'084.6</b>
<b>Autres pays</b>												
Canada	0.0	0.0	0.0	0.0	0.0	0.0	0.0	0.0	0.0	0.0	0.0	0.0
USA	0.0	0.0	0.0	0.0	0.0	0.0	0.0	0.0	0.0	1.3	0.1	1.4
Autres pays d'Amérique	0.0	0.0	0.0	0.0	0.0	0.0	0.0	0.0	0.0	0.0	0.0	0.0
Amérique latine	0.0	0.0	0.0	0.0	0.0	0.0	0.0	0.0	0.0	0.0	0.0	0.0
Afrique	0.0	0.0	0.0	0.0	0.0	0.0	0.0	0.0	0.0	0.0	0.0	0.0
Asie	0.0	0.0	0.0	0.0	0.0	0.0	0.0	0.0	0.0	0.2	0.0	0.2
Australie	0.0	0.0	0.0	0.0	0.0	0.0	0.0	0.0	0.0	0.0	0.0	0.0
<b>Total autres pays</b>	<b>-</b>	<b>-</b>	<b>-</b>	<b>-</b>	<b>-</b>	<b>-</b>	<b>0.0</b>	<b>0.0</b>	<b>-</b>	<b>1.5</b>	<b>0.1</b>	<b>1.6</b>
<b>Total</b>	<b>1'067.1</b>	<b>5'317.0</b>	<b>22'151.4</b>	<b>28'535.5</b>	<b>555.9</b>	<b>1'509.0</b>	<b>9'943.9</b>	<b>12'008.9</b>	<b>23.3</b>	<b>22'749.3</b>	<b>3'769.3</b>	<b>67'086.2</b>

Source: Office fédéral de la douane et de la sécurité des frontières OFDF

Importations de fromage cumulées par pays, cumulées

Janvier à novembre 2021

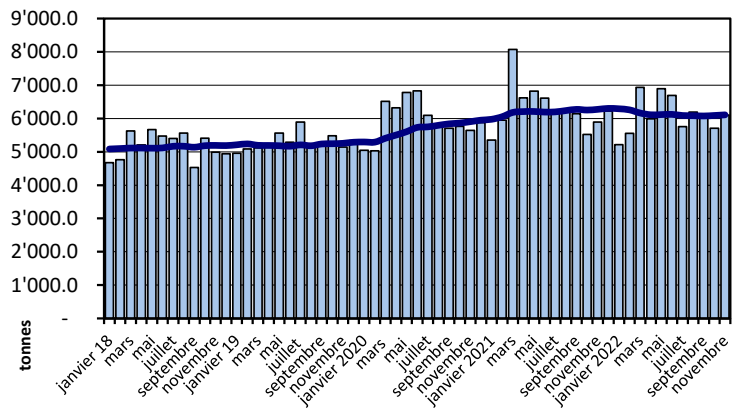
(t)	Mascarpone, ricotta Romana	Mozzarella	Autres fromages frais / séché	Total fromages frais / séché	Danablu, Gorgonzola, Roquefort	Brie, Camembert, Reblochon	Autres fromages à pâte molle	Total fromages à pâte molle	Fromage aux herbes	Fromage à pâte dure et mi-dure	Autres fromages	Total
<b>Europe</b>												
Allemagne	120.2	1'331.0	7'775.4	9'226.7	12.1	0.0	2'377.6	2'389.7	0.2	5'247.2	2'110.3	18'974.1
France	1.5	90.7	2'970.3	3'062.5	174.8	1'279.8	3'817.7	5'272.3	0.2	2'926.9	1'117.3	12'379.2
Italie	1'112.3	3'528.2	7'957.0	12'597.5	447.3	0.0	1'868.2	2'315.5	1.8	9'540.3	103.5	24'558.5
Pays-Bas	0.0	370.6	74.0	444.6	0.0	0.0	111.0	111.0	0.0	2'458.3	1.5	3'015.3
Belgique	0.0	0.0	36.8	36.8	0.0	0.0	48.1	48.1	0.0	775.4	0.2	860.5
Luxembourg	0.0	0.0	0.0	0.0	0.0	0.0	0.0	0.0	0.0	0.0	0.0	0.0
Autriche	15.3	12.7	302.8	330.8	0.0	0.0	372.8	372.8	0.0	393.5	720.1	1'817.1
Grande-Bretagne	0.0	0.0	15.0	15.0	0.0	0.0	8.9	8.9	0.0	904.4	1.1	929.3
Danemark	0.0	87.4	1'167.1	1'254.5	0.0	0.0	450.6	450.6	0.0	142.9	30.8	1'878.8
Norvège	0.0	0.0	1.8	1.8	0.0	0.0	0.1	0.1	0.0	0.1	0.1	2.1
Suède	0.0	0.0	0.3	0.3	0.0	0.0	1.1	1.1	0.0	4.7	0.3	6.3
Portugal	7.2	34.4	41.1	82.7	0.3	0.0	33.9	34.2	0.0	449.2	2.3	568.3
Espagne	0.0	1.4	89.5	90.9	0.0	0.0	29.4	29.4	0.0	514.7	0.0	635.0
Grèce	0.0	0.0	14.6	14.6	0.0	0.0	1'334.8	1'334.8	0.0	88.5	0.4	1'438.2
Autres pays d'Europe	1.5	15.9	1'622.1	1'639.4	0.0	0.0	91.6	91.6	0.0	596.4	20.2	2'347.7
<b>Total europe</b>	<b>1'257.9</b>	<b>5'472.3</b>	<b>22'067.9</b>	<b>28'798.1</b>	<b>634.5</b>	<b>1'279.8</b>	<b>10'545.7</b>	<b>12'459.9</b>	<b>2.1</b>	<b>24'042.4</b>	<b>4'108.0</b>	<b>69'410.6</b>
<b>Autres pays</b>												
Canada	0.0	0.0	0.0	0.0	0.0	0.0	0.0	0.0	0.0	0.0	0.0	0.0
USA	0.0	0.0	0.0	0.0	0.0	0.0	0.2	0.2	0.0	1.2	0.0	1.5
Autres pays d'Amérique	0.0	0.0	0.0	0.0	0.0	0.0	0.0	0.0	0.0	0.0	0.0	0.0
Amérique latine	0.0	0.0	0.0	0.0	0.0	0.0	0.0	0.0	0.0	0.0	0.0	0.0
Afrique	0.0	0.0	0.0	0.0	0.0	0.0	0.0	0.0	0.0	0.0	0.0	0.0
Asie	0.0	0.0	0.0	0.0	0.0	0.0	0.4	0.4	0.0	0.0	0.0	0.4
Australie	0.0	0.0	0.0	0.0	0.0	0.0	0.0	0.0	0.0	0.2	0.0	0.2
<b>Total autres pays</b>	<b>0.0</b>	<b>0.0</b>	<b>0.0</b>	<b>0.0</b>	<b>0.0</b>	<b>0.0</b>	<b>0.6</b>	<b>0.6</b>	<b>0.0</b>	<b>1.5</b>	<b>0.0</b>	<b>2.1</b>
<b>Total</b>	<b>1'257.9</b>	<b>5'472.3</b>	<b>22'067.9</b>	<b>28'798.1</b>	<b>634.5</b>	<b>1'279.8</b>	<b>10'546.3</b>	<b>12'460.6</b>	<b>2.1</b>	<b>24'043.8</b>	<b>4'108.0</b>	<b>69'412.7</b>

Source: Office fédéral de la douane et de la sécurité des frontières OFDF

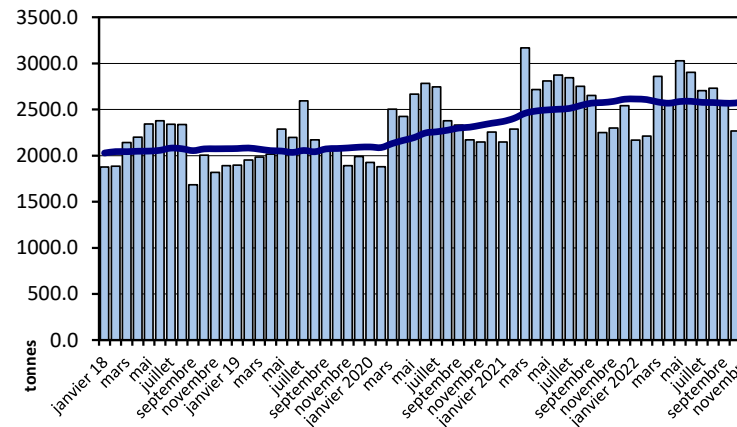


## Importations depuis 2018 - Valeur moyenne des 12 derniers mois

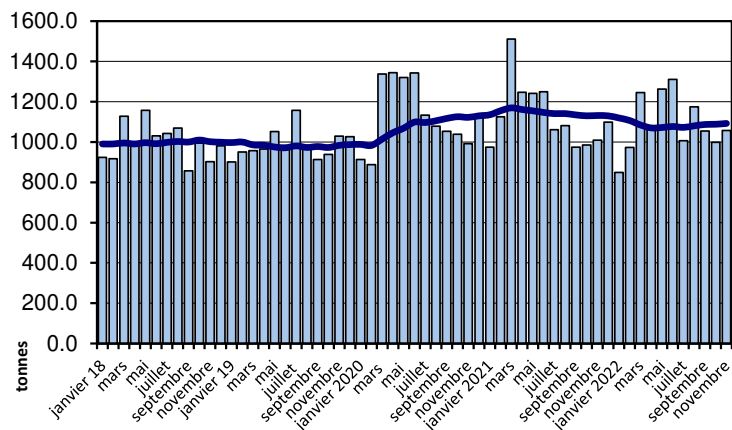
**Total des importations de fromages**



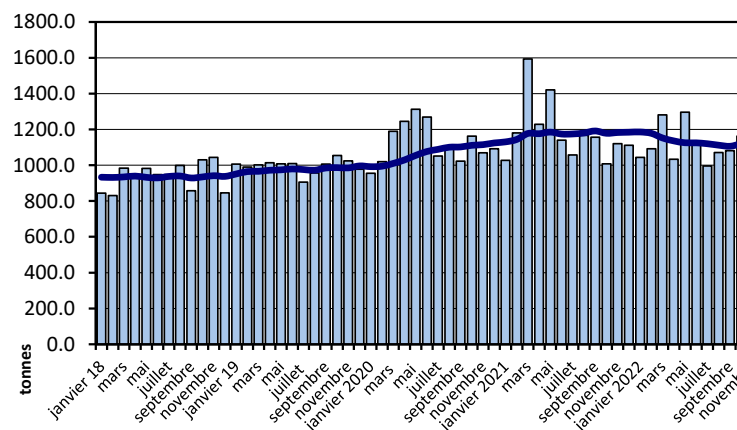
**Fromages frais**



**Fromages à pâte molle**

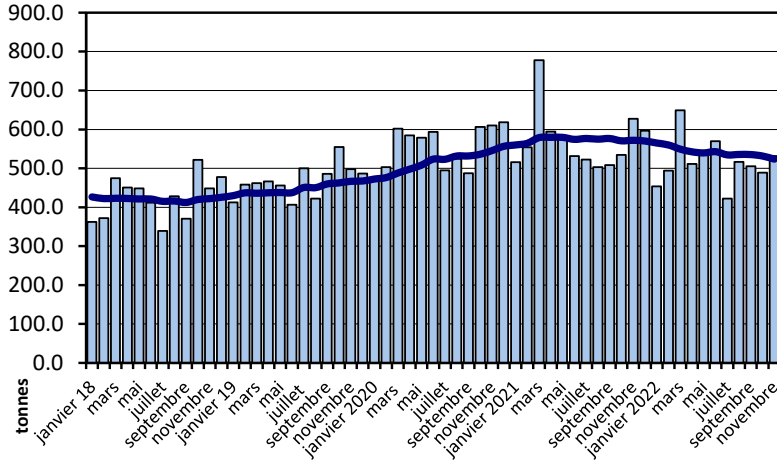


**Fromages à pâte mi-dure**

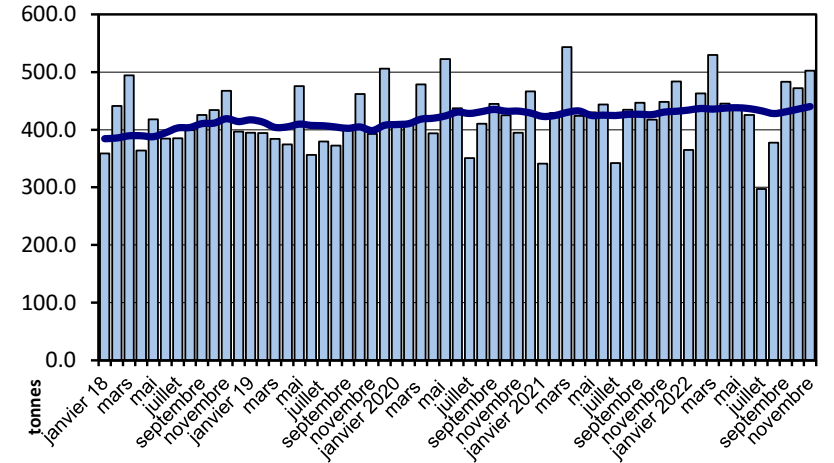


## Importations depuis 2018 - Valeur moyenne des 12 derniers mois

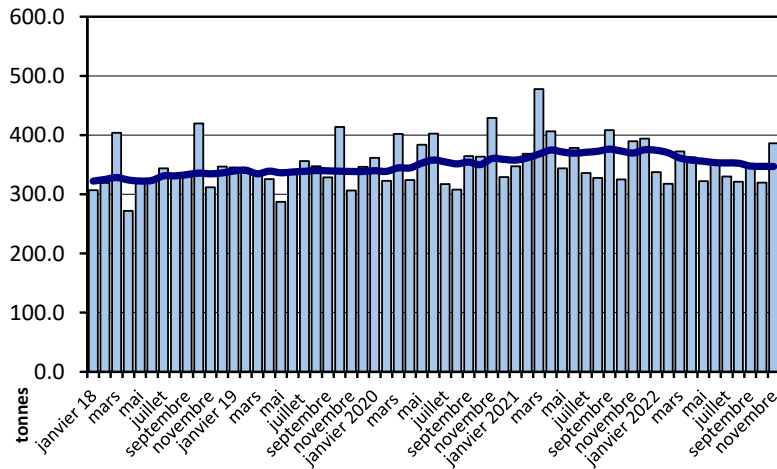
**Fromages à pâte dure**



**Fromages à pâte extra-dure**

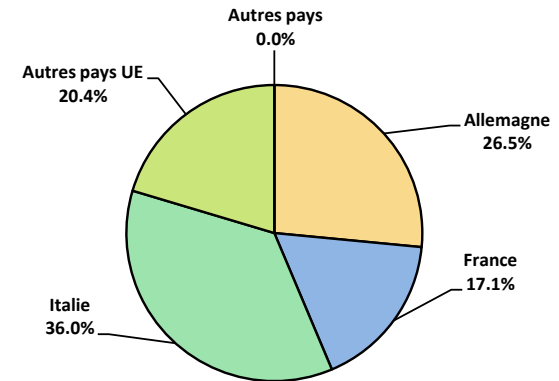


**Fromage fondu**



**Importations de fromage par pays fournisseur, janvier à novembre 2022**

**Total 67'086 tonnes**



## Importations autres produits laitiers

Produits laitiers (t)	Importations mensuelles		Différences par rapport au même mois de l'année précédente		Importations cumulées		Différence par rapport à la même période de l'année précédente	
	novembre 2021	novembre 2022		(%)	janv. - nov. 2021	janv. - nov. 2022		(%)
Lait écrémé	0.4	0.6	0.2	42.3	988.0	26.9	-961.1	-97.3
Lait	2'056.2	1'982.6	-73.6	-3.6	23'951.9	23'628.4	-323.5	-1.4
Lait > 6% MG	0.1	0.1	0.0	-17.3	0.4	0.5	0.1	33.9
Crème	113.5	191.4	77.9	68.6	963.7	1'835.9	872.3	90.5
Poudre de lait écrémé	6.2	4.5	-1.7	-27.7	494.5	196.0	-298.5	-60.4
Poudre de lait	75.8	166.0	90.2	119.1	925.5	1'251.3	325.8	35.2
Poudre de crème	0.0	17.0	17.0	121'085.7	0.2	17.9	17.7	8'138.7
Lait concentré	36.1	19.6	-16.5	-45.6	426.1	421.1	-5.0	-1.2
Crème concentrée	46.3	57.2	10.9	23.5	480.9	343.0	-137.9	-28.7
Yogourt	756.2	691.2	-65.0	-8.6	8'165.2	7'081.5	-1'083.6	-13.3
Autres produits frais	26.5	16.3	-10.2	-38.5	388.1	215.0	-173.1	-44.6
Petit-lait	491.7	791.4	299.8	61.0	5'816.2	4'419.7	-1'396.5	-24.0
Poudre de petit-lait	3.8	4.4	0.6	15.3	34.2	30.3	-3.9	-11.5
Petit-lait concentré	0.0	0.2	0.2	439.5	0.9	1.8	0.8	87.8
Beurre (sans beurre anhydre)	201.7	858.6	656.9	325.6	3'463.6	7'229.8	3'766.2	108.7
Pâte à tartiner laitières	0.0	0.1	0.0	96.7	0.5	1.5	1.0	211.6
Autres matières grasses provenant du lait	159.7	182.3	22.6	14.2	491.8	1'109.4	617.6	125.6
Caséines	24.6	620.9	596.3	2'422.5	462.3	1'436.0	973.7	210.6
Lactalbumine	90.9	132.2	41.3	45.4	1'100.4	998.7	-101.7	-9.2
Autres albumines	2.7	23.2	20.5	754.9	11.3	37.6	26.3	231.8

Source: Office fédéral de la douane et de la sécurité des frontières OFDF

Valeurs statistiques [sur la base de tous les résultats individuels\*]

novembre 2022

		Moyenne	Écart type	5%-quantile	10%-quantile	Médian	90%-quantile	95%-quantile
Germes	Nombre d'échantillons	1'000 germes/ml	1'000 germes/ml	1'000 germes/ml	1'000 germes/ml	1'000 germes/ml	1'000 germes/ml	1'000 germes/ml
	33'180	9	113	1	2	5	11	17
Cellules somatiques	Nombre d'échantillons	1'000 cellules/ml	1'000 cellules/ml	1'000 cellules/ml	1'000 cellules/ml	1'000 cellules/ml	1'000 cellules/ml	1'000 cellules/ml
	33'223	129	93	36	46	106	234	294
Point de congélation	Nombre d'échantillons	°C	°C	°C	°C	°C	°C	°C
	33'312	-0.525	0.005	-0.532	-0.530	-0.525	-0.519	-0.517

\* Ont été pris en compte tous les échantillons, pour lesquels le critère d'analyse considéré a été analysé. Suisse, sans France (lait de zone franche) et sans lait la Principauté du Liechtenstein.

Répartition "nombre de germes" / Indications en 1'000 germes / ml de tous les résultats individuels\*

novembre 2022

De	1	5	7	9	11	30	80	100	300	600	1000	≥	Total résultats individuels
à	4	6	8	10	29	79	99	299	599	999	2'999	3'000	
Nombre	15'418	7'840	4'252	1'913	3'026	512	42	122	28	9	12	6	33'180
%	46.47	23.63	12.81	5.77	9.12	1.54	0.13	0.37	0.08	0.03	0.04	0.02	100

Répartition "nombre de cellules" / Indications en 1'000 cellules / ml de tous les résultats individuels\*

novembre 2022

De	1	50	101	150	200	250	300	350	400	600	800	≥	Total résultats individuels
à	49	100	149	199	249	299	349	399	599	799	999	1000	
Nombre	4012	11473	7940	4651	2368	1202	597	370	479	95	24	12	33'223
%	12.08	34.53	23.90	14.00	7.13	3.62	1.80	1.11	1.44	0.29	0.07	0.04	100

Répartition "point de congélation" / Indications en °C de tous les résultats individuels\*

novembre 2022

De	≤	-0.539	-0.535	-0.531	-0.527	-0.523	-0.519	-0.516	-0.511	-0.507	-0.503	≥	Total résultats individuels
à	-0.540	-0.536	-0.532	-0.528	-0.524	-0.520	-0.517	-0.512	-0.508	-0.504	-0.500	-0.499	
Nombre	41	307	1811	6892	11907	8557	2499	1013	142	61	31	51	33'312
%	0.12	0.92	5.44	20.69	35.74	25.69	7.50	3.04	0.43	0.18	0.09	0.15	100

Sources: Suisselab SA Zollikofen, TSM Fiduciaire Sàrl Berne

Lait cru suisse: évaluation de droit public des résultats du contrôle du lait (lait de vache)										
novembre 2022										
Canton	Germe (Nombre d'exploitations)									
	Aucune contestation		1ère contestation		2ème contestation		3ème contestation		Total évaluations	
	G-0	%	G-1C/4M	%	G-2C/4M	%	G-3C/4M	%	G-Total	%
AG	582	99.66	1	0.17	1	0.17	0	0.00	584	100
AI	259	99.62	1	0.38	0	0.00	0	0.00	260	100
AR	375	100.00	0	0.00	0	0.00	0	0.00	375	100
BE	4482	99.87	5	0.11	1	0.02	0	0.00	4488	100
BL/BS	221	99.55	1	0.45	0	0.00	0	0.00	222	100
FR	1235	99.84	2	0.16	0	0.00	0	0.00	1237	100
GE	4	100.00	0	0.00	0	0.00	0	0.00	4	100
GL	176	99.44	1	0.56	0	0.00	0	0.00	177	100
GR	474	98.96	5	1.04	0	0.00	0	0.00	479	100
JU	352	99.72	1	0.28	0	0.00	0	0.00	353	100
LU	1784	99.89	1	0.06	1	0.06	0	0.00	1786	100
NE	319	98.46	2	0.62	2	0.62	1	0.31	324	100
NW	223	100.00	0	0.00	0	0.00	0	0.00	223	100
OW	362	100.00	0	0.00	0	0.00	0	0.00	362	100
SG	1839	99.84	3	0.16	0	0.00	0	0.00	1842	100
SH	55	100.00	0	0.00	0	0.00	0	0.00	55	100
SO	377	99.47	2	0.53	0	0.00	0	0.00	379	100
SZ	564	99.47	3	0.53	0	0.00	0	0.00	567	100
TG	838	99.52	3	0.36	1	0.12	0	0.00	842	100
TI	73	100.00	0	0.00	0	0.00	0	0.00	73	100
UR	157	100.00	0	0.00	0	0.00	0	0.00	157	100
VD	655	99.39	4	0.61	0	0.00	0	0.00	659	100
VS	281	99.29	2	0.71	0	0.00	0	0.00	283	100
ZG	211	99.53	1	0.47	0	0.00	0	0.00	212	100
ZH	795	99.87	1	0.13	0	0.00	0	0.00	796	100
Divers	0	0.00	0	0.00	0	0.00	0	0.00	0	100
<b>Total CH</b>	<b>16'693</b>	<b>99.73</b>	<b>39</b>	<b>0.23</b>	<b>6</b>	<b>0.04</b>	<b>1</b>	<b>0.01</b>	<b>16'739</b>	<b>100</b>
F*	42	97.67	0	0.00	1	2.33	0	0.00	43	100
FL**	39	100.00	0	0.00	0	0.00	0	0.00	39	100
<b>Total</b>	<b>16'774</b>	<b>99.72</b>	<b>39</b>	<b>0.23</b>	<b>7</b>	<b>0.04</b>	<b>1</b>	<b>0.01</b>	<b>16'821</b>	<b>100</b>

Légende:

- G-0 Nombre d'exploitations sans contestation de la charge en germes au niveau du résultat mensuel\* dans le mois d'analyse, c.-à-d. résultat mensuel <80'000 germes/ml
- G-1C/4M Nombre d'exploitations avec la 1ère contestation de la charge en germes en 4 mois
- G-2C/4M Nombre d'exploitations avec la 2ème contestation de la charge en germes en 4 mois
- G-3C/4M Nombre d'exploitations avec la 3ème contestation de la charge en germes en 4 mois
- G-Total Nombre total d'exploitations évaluées quant à la charge en germes

\* Résultat mensuel = moyenne géométrique des résultats d'analyses du premier et du deuxième échantillon d'un mois. N'y a-t-il exceptionnellement qu'un seul résultat, celui-ci compte comme résultat mensuel.

- \* F Échantillons provenant de la France (zone franche)
- \*\* FL Échantillons provenant de la Principauté du Liechtenstein

Sources: Suisselab SA Zollikofen, TSM Fiduciaire Sàrl Berne

Lait cru suisse: évaluation de droit public des résultats du contrôle du lait (lait de vache)												
novembre 2022												
Canton	Cellules somatiques											
	[Nombre d'exploitations]											
	Aucune contestation		1ère contestation		2ème contestation		3ème contestation		4ème contestation		Total évaluations	
	C-0	%	C-1C/5M	%	C-2C/5M	%	C-3C/5M	%	C-4C/5M	%	C-Total	%
AG	572	98.11	5	0.86	4	0.69	1	0.17	1	0.17	583	100
AI	255	98.08	5	1.92	0	0.00	0	0.00	0	0.00	260	100
AR	373	99.47	0	0.00	2	0.53	0	0.00	0	0.00	375	100
BE	4451	99.18	25	0.56	9	0.20	1	0.02	2	0.04	4488	100
BL/BS	218	98.20	3	1.35	0	0.00	1	0.45	0	0.00	222	100
FR	1219	98.62	14	1.13	1	0.08	1	0.08	1	0.08	1236	100
GE	4	100.00	0	0.00	0	0.00	0	0.00	0	0.00	4	100
GL	174	98.31	2	1.13	1	0.56	0	0.00	0	0.00	177	100
GR	474	98.96	2	0.42	2	0.42	1	0.21	0	0.00	479	100
JU	345	97.73	5	1.42	1	0.28	1	0.28	1	0.28	353	100
LU	1772	99.22	10	0.56	3	0.17	1	0.06	0	0.00	1786	100
NE	318	98.15	3	0.93	3	0.93	0	0.00	0	0.00	324	100
NW	222	99.55	1	0.45	0	0.00	0	0.00	0	0.00	223	100
OW	360	99.45	1	0.28	1	0.28	0	0.00	0	0.00	362	100
SG	1817	98.64	16	0.87	6	0.33	3	0.16	0	0.00	1842	100
SH	54	98.18	0	0.00	1	1.82	0	0.00	0	0.00	55	100
SO	371	97.89	4	1.06	1	0.26	3	0.79	0	0.00	379	100
SZ	560	98.77	5	0.88	2	0.35	0	0.00	0	0.00	567	100
TG	828	98.10	8	0.95	7	0.83	1	0.12	0	0.00	844	100
TI	72	94.74	1	1.32	3	3.95	0	0.00	0	0.00	76	100
UR	151	96.18	4	2.55	0	0.00	2	1.27	0	0.00	157	100
VD	645	97.73	7	1.06	5	0.76	3	0.45	0	0.00	660	100
VS	276	97.18	5	1.76	2	0.70	1	0.35	0	0.00	284	100
ZG	208	98.58	1	0.47	2	0.95	0	0.00	0	0.00	211	100
ZH	778	97.86	10	1.26	4	0.50	2	0.25	1	0.13	795	100
Divers	0	0.00	0	0.00	0	0.00	0	0.00	0	0.00	0	100
<b>Total CH</b>	<b>16'517</b>	<b>99</b>	<b>137</b>	<b>1</b>	<b>60</b>	<b>0</b>	<b>22</b>	<b>0</b>	<b>6</b>	<b>0</b>	<b>16'742</b>	<b>100</b>
F*	42	98	0	0	1	2	0	0	0	0	43	100
FL**	39	100	0	0	0	0	0	0	0	0	39	100
<b>Total</b>	<b>16'598</b>	<b>99</b>	<b>137</b>	<b>1</b>	<b>61</b>	<b>0</b>	<b>22</b>	<b>0</b>	<b>6</b>	<b>0</b>	<b>16'824</b>	<b>100</b>

## Légende:

C-0 Nombre d'exploitations sans contestation de la charge en cellules au niveau du résultat mensuel\* dans le mois d'analyse, c.-à-d. résultat mensuel &lt;350'000 cellules somatiques/ml

C-1C/5M Nombre d'exploitations avec la 1ère contestation de la charge en cellules en 5 mois

C-2C/5M Nombre d'exploitations avec la 2ème contestation de la charge en cellules en 5 mois

C-3C/5M Nombre d'exploitations avec la 3ème contestation de la charge en cellules en 5 mois

C-4C/5M Nombre d'exploitations avec la 4ème contestation de la charge en cellules en 5 mois

C-Total Nombre total d'exploitations évaluées quant à la charge en cellules

\* Résultat mensuel = moyenne géométrique des résultats d'analyses du premier et du deuxième

échantillon d'un mois. N'y a-t-il exceptionnellement qu'un seul résultat, celui-ci compte comme résultat mensuel.

\* F Échantillons provenant de la France (zone franche)

\*\* FL Échantillons provenant de la Principauté du Liechtenstein

Sources: Suisselab SA Zollikofen, TSM Fiduciaria Sàrl Berne

Lait cru suisse: évaluation de droit public des résultats du contrôle du lait (lait de vache) novembre 2022						
Canton	Substances inhibitrices [Nombre d'exploitations]					
	Pas de détection de substances inhibitrices		Détection de substances inhibitrices		Total évaluations	
	S.i.-0	%	S.i.-1	%	S.i.-Total	%
AG	581	99	3	1	584	100
AI	259	100	1	0	260	100
AR	376	100	0	0	376	100
BE	4493	100	6	0	4499	100
BL/BS	223	100	1	0	224	100
FR	1236	100	3	0	1239	100
GE	4	100	0	0	4	100
GL	177	100	0	0	177	100
GR	478	100	1	0	479	100
JU	353	100	0	0	353	100
LU	1787	100	0	0	1787	100
NE	324	100	0	0	324	100
NW	223	100	0	0	223	100
OW	362	100	0	0	362	100
SG	1847	100	1	0	1848	100
SH	55	100	0	0	55	100
SO	378	100	1	0	379	100
SZ	568	100	0	0	568	100
TG	847	100	0	0	847	100
TI	76	100	0	0	76	100
UR	158	100	0	0	158	100
VD	657	100	1	0	658	100
VS	279	98	5	2	284	100
ZG	211	100	1	0	212	100
ZH	796	100	1	0	797	100
Divers	0	0	0	0	0	100
<b>Total CH</b>	<b>16'748</b>	<b>100</b>	<b>25</b>	<b>0</b>	<b>16'773</b>	<b>100</b>
F*	0	0	0	0	0	0
FL**	43	100	0	0	43	100
	39	100	0	0	39	100
	0	0	0	0	0	0
<b>Total</b>	<b>16'830</b>	<b>100</b>	<b>25</b>	<b>0</b>	<b>16'855</b>	<b>100</b>

Légende:

- S.i.-0 Nombre d'exploitations avec détection de substances inhibitrices dans le mois analysé
- S.i.-1 Nombre d'exploitations sans détection de substances inhibitrices dans le mois analysé
- S.i.-Total Nombre total d'exploitations évaluées quant à la détection de substances inhibitrices

- \* F Échantillons provenant de la France (zone franche)
- \*\* FL Échantillons provenant de la Principauté du Liechtenstein

Sources: Suiselab SA Zollikofen, TSM Fiduciaire Sàrl Berne

Lait cru suisse: évaluation de droit public des résultats du contrôle du lait (lait de vache)										
novembre 2022										
Canton	Suspensions de livraison de lait [Nombre d'exploitations]									
	Germes		Cellules somatiques		Substances inhibitrices		Suspensions successives		Total suspensions	
	Sp-G	%	Sp-C	%	Sp-S.i.	%	Sp-Succ.	%	Sp-Total	%
AG	0	0.00	1	20	3	60.00	1	20.00	5	100
AI	0	0.00	0	0.00	1	100.00	0	0.00	1	100
AR	0	0.00	0	0.00	0	0.00	0	0.00	0	100
BE	0	0.00	2	25.00	6	75.00	0	0.00	8	100
BL/BS	0	0.00	0	0.00	1	100.00	0	0.00	1	100
FR	0	0.00	1	25.00	3	75.00	0	0.00	4	100
GE	0	0.00	0	0.00	0	0.00	0	0.00	0	100
GL	0	0.00	0	0.00	0	0.00	0	0.00	0	100
GR	0	0.00	0	0.00	1	100.00	0	0.00	1	100
JU	0	0.00	1	100.00	0	0.00	0	0.00	1	100
LU	0	0.00	0	0.00	0	0.00	0	0.00	0	100
NE	1	100.00	0	0.00	0	0.00	0	0.00	1	100
NW	0	0.00	0	0.00	0	0.00	0	0.00	0	100
OW	0	0.00	0	0.00	0	0.00	0	0.00	0	100
SG	0	0.00	0	0.00	1	50.00	1	50.00	2	100
SH	0	0.00	0	0.00	0	0.00	0	0.00	0	100
SO	0	0.00	0	0.00	1	100.00	0	0.00	1	100
SZ	0	0.00	0	0.00	0	0.00	0	0.00	0	100
TG	0	0.00	0	0.00	0	0.00	0	0.00	0	100
TI	0	0.00	0	0.00	0	0.00	0	0.00	0	100
UR	0	0.00	0	0.00	0	0.00	0	0.00	0	100
VD	0	0.00	0	0.00	1	50.00	1	50.00	2	100
VS	0	0.00	0	0.00	5	100.00	0	0.00	5	100
ZG	0	0.00	0	0.00	1	100.00	0	0.00	1	100
ZH	0	0.00	1	50.00	1	50.00	0	0.00	2	100
Divers	0	0.00	0	0.00	0	0.00	0	0.00	0	100
<b>Total CH</b>	<b>1</b>	<b>2.86</b>	<b>6</b>	<b>17.14</b>	<b>25</b>	<b>71.43</b>	<b>3</b>	<b>8.57</b>	<b>35</b>	<b>100</b>
F*	0	0.00	0	0.00	0	0.00	0	0.00	0	100
FL**	0	0.00	0	0.00	0	0.00	0	0.00	0	100
<b>Total</b>	<b>1</b>	<b>2.86</b>	<b>6</b>	<b>17.14</b>	<b>25</b>	<b>71.43</b>	<b>3</b>	<b>8.57</b>	<b>35</b>	<b>100</b>

Légende:

- Sp-G Nombre de suspensions dues à 3 contestations en matière de germes sur une durée de 4 mois
- Sp-C Nombre de suspensions dues à 4 contestations en matière de cellules somatiques sur une durée de 5 mois
- Sp-S.i. Nombre de suspensions due à la mise en évidence de substances inhibitrices
- Sp-Succ. Nombre de suspensions successives dans le cadre de suspensions antérieures
- Sp-Total Total nombre de suspensions de livraison de lait

- \* F Échantillons provenant de la France (zone franche)
- \*\* FL Échantillons provenant de la Principauté du Liechtenstein

Sources: Suisselab SA Zollikofen, TSM Fiduciaria Sàrl Berne



**Lait cru suisse: évaluation de droit privé des résultats du contrôle du lait (lait de vache)  
novembre 2022**

Canton	Germes [Nombre d'exploitations]														Total évaluations*	
	Aucune contestation*				1ère contestation*		2ème contestation*		3ème contestation*		41957 4ème contestation*		5ème contestation*			
	G-0≤10	%	G-0>10	%	G-1C/5M	%	G-2C/5M	%	G-3C/5M	%	G-4C/5M	%	G-5C/5M	%		
AG	287	49.14	284	48.63	7	1.20	2	0.34	3	0.51	1	0.17	0	0.00	584	100
AI	168	64.86	86	33.20	2	0.77	2	0.77	0	0.00	1	0.39	0	0.00	259	100
AR	293	77.93	79	21.01	2	0.53	1	0.27	0	0.00	1	0.27	0	0.00	376	100
BE	3178	70.64	1273	28.30	30	0.67	13	0.29	4	0.09	1	0.02	0	0.00	4499	100
BL/BS	135	60.27	83	37.05	3	1.34	2	0.89	0	0.00	0	0.00	1	0.45	224	100
FR	805	65.02	421	34.01	5	0.40	6	0.48	1	0.08	0	0.00	0	0.00	1238	100
GE	2	40.00	2	40.00	1	20.00	0	0.00	0	0.00	0	0.00	0	0.00	5	100
GL	135	76.27	41	23.16	0	0.00	1	0.56	0	0.00	0	0.00	0	0.00	177	100
GR	391	81.80	81	16.95	1	0.21	5	1.05	0	0.00	0	0.00	0	0.00	478	100
JU	198	56.09	151	42.78	3	0.85	1	0.28	0	0.00	0	0.00	0	0.00	353	100
LU	1225	68.55	543	30.39	11	0.62	5	0.28	2	0.11	0	0.00	1	0.06	1787	100
NE	191	58.95	123	37.96	5	1.54	3	0.93	0	0.00	0	0.00	2	0.62	324	100
NW	175	78.48	45	20.18	1	0.45	2	0.90	0	0.00	0	0.00	0	0.00	223	100
OW	282	77.90	77	21.27	3	0.83	0	0.00	0	0.00	0	0.00	0	0.00	362	100
SG	1434	77.64	397	21.49	10	0.54	4	0.22	2	0.11	0	0.00	0	0.00	1847	100
SH	28	50.91	27	49.09	0	0.00	0	0.00	0	0.00	0	0.00	0	0.00	55	100
SO	214	56.46	160	42.22	4	1.06	1	0.26	0	0.00	0	0.00	0	0.00	379	100
SZ	406	71.48	154	27.11	4	0.70	2	0.35	0	0.00	1	0.18	1	0.18	568	100
TG	598	70.77	239	28.28	5	0.59	2	0.24	0	0.00	1	0.12	0	0.00	845	100
TI	44	59.46	28	37.84	1	1.35	1	1.35	0	0.00	0	0.00	0	0.00	74	100
UR	119	75.32	37	23.42	1	0.63	1	0.63	0	0.00	0	0.00	0	0.00	158	100
VD	376	57.14	273	41.49	4	0.61	5	0.76	0	0.00	0	0.00	0	0.00	658	100
VS	169	59.72	109	38.52	4	1.41	1	0.35	0	0.00	0	0.00	0	0.00	283	100
ZG	139	65.57	68	32.08	3	1.42	2	0.94	0	0.00	0	0.00	0	0.00	212	100
ZH	522	65.50	261	32.75	9	1.13	4	0.50	1	0.13	0	0.00	0	0.00	797	100
Divers	0	0.00	0	0.00	0	0.00	0	0.00	0	0.00	0	0.00	0	0.00	0	100
<b>Total CH</b>	<b>11'514</b>	<b>69</b>	<b>5'042</b>	<b>30</b>	<b>119</b>	<b>1</b>	<b>66</b>	<b>0</b>	<b>13</b>	<b>0</b>	<b>6</b>	<b>0</b>	<b>5</b>	<b>0</b>	<b>16'765</b>	<b>100</b>
F*	26	60.47	16	37.21	0	0.00	1	2.33	0	0.00	0	0.00	0	0.00	43	100
FL**	23	58.97	16	41.03	0	0.00	0	0.00	0	0.00	0	0.00	0	0.00	39	100
<b>Total</b>	<b>11'563</b>	<b>69</b>	<b>5'074</b>	<b>30</b>	<b>119</b>	<b>1</b>	<b>67</b>	<b>0</b>	<b>13</b>	<b>0</b>	<b>6</b>	<b>0</b>	<b>5</b>	<b>0</b>	<b>16'847</b>	<b>100</b>

**Légende:**

- G-0≤10 Nombre d'exploitations sans contestation privée de la charge en germes dans le mois d'analyse; le plus mauvais résultat du premier et dernier échantillon dans le mois d'analyse avait une valeur ≤ 10'000 germes/ml
- G-0>10 Nombre d'exploitations sans contestation privée de la charge en germes dans le mois d'analyse; le plus mauvais résultat du premier et dernier échantillon dans le mois d'analyse avait une valeur >10'000 et ≤ 79'000 germes/ml
- G-1C/5M Nombre d'exploitations avec la 1ère contestation de la charge en germes en 5 mois
- G-2C/5M Nombre d'exploitations avec la 2ème contestation de la charge en germes en 5 mois
- G-3C/5M Nombre d'exploitations avec la 3ème contestation de la charge en germes en 5 mois
- G-4C/5M Nombre d'exploitations avec la 4ème contestation de la charge en germes en 5 mois
- G-5C/5M Nombre d'exploitations avec la 5ème contestation de la charge en germes en 5 mois
- G-Total Nombre total d'exploitations évaluées quant à la charge en germes

\* Évaluations et contestations selon la convention (PSL, AILS, Fromarte) du 15.12.2015 sur les modalités des contrats d'achat de lait

- \* F Échantillons provenant de la France (zone franche)
- \*\* FL Échantillons provenant de la Principauté du Liechtenstein

Sources: Suisselab SA Zollikofen, TSM Fiduciaire Sàrl Berne

Lait cru suisse: évaluation de droit privé des résultats du contrôle du lait (lait de vache)

novembre 2022

Canton	Cellules somatiques [Nombre d'exploitations]															
	Aucune contestation*		1ère contestation*		2ème contestation*		3ème contestation*		4ème contestation*		5ème contestation*		Total évaluations*			
	C-0≤100	%	C-0>100	%	C-1C/5M	%	C-2C/5M	%	C-3C/5M	%	C-4C/5M	%	C-1C/5M	%	C-Total	%
AG	89	15.27	450	77.19	14	2.40	11	1.89	11	1.89	7	1.20	1	0.17	583	100
AI	99	38.22	147	56.76	8	3.09	3	1.16	1	0.39	1	0.39	0	0.00	259	100
AR	160	42.55	206	54.79	4	1.06	4	1.06	1	0.27	1	0.27	0	0.00	376	100
BE	2054	45.65	2230	49.57	124	2.76	56	1.24	24	0.53	10	0.22	1	0.02	4499	100
BL/BS	56	25.00	156	69.64	10	4.46	1	0.45	1	0.45	0	0.00	0	0.00	224	100
FR	441	35.65	747	60.39	28	2.26	14	1.13	4	0.32	3	0.24	0	0.00	1237	100
GE	0	0.00	2	50.00	1	25.00	0	0.00	0	0.00	1	25.00	0	0.00	4	100
GL	82	46.33	83	46.89	8	4.52	4	2.26	0	0.00	0	0.00	0	0.00	177	100
GR	228	47.70	231	48.33	11	2.30	4	0.84	2	0.42	2	0.42	0	0.00	478	100
JU	112	31.73	215	60.91	14	3.97	7	1.98	1	0.28	3	0.85	1	0.28	353	100
LU	545	30.50	1163	65.08	42	2.35	23	1.29	9	0.50	5	0.28	0	0.00	1787	100
NE	106	32.72	196	60.49	9	2.78	7	2.16	6	1.85	0	0.00	0	0.00	324	100
NW	73	32.74	142	63.68	5	2.24	2	0.90	1	0.45	0	0.00	0	0.00	223	100
OW	112	30.94	230	63.54	14	3.87	4	1.10	1	0.28	1	0.28	0	0.00	362	100
SG	609	32.97	1141	61.78	47	2.54	27	1.46	16	0.87	6	0.32	1	0.05	1847	100
SH	5	9.09	46	83.64	3	5.45	1	1.82	0	0.00	0	0.00	0	0.00	55	100
SO	89	23.48	268	70.71	5	1.32	10	2.64	6	1.58	1	0.26	0	0.00	379	100
SZ	213	37.50	327	57.57	15	2.64	11	1.94	1	0.18	1	0.18	0	0.00	568	100
TG	150	17.71	640	75.56	29	3.42	10	1.18	12	1.42	6	0.71	0	0.00	847	100
TI	14	18.42	50	65.79	9	11.84	2	2.63	1	1.32	0	0.00	0	0.00	76	100
UR	74	46.84	72	45.57	8	5.06	3	1.90	1	0.63	0	0.00	0	0.00	158	100
VD	186	28.27	418	63.53	20	3.04	17	2.58	9	1.37	5	0.76	3	0.46	658	100
VS	135	47.54	133	46.83	11	3.87	2	0.70	3	1.06	0	0.00	0	0.00	284	100
ZG	61	28.91	137	64.93	3	1.42	1	0.47	6	2.84	2	0.95	1	0.47	211	100
ZH	129	16.21	613	77.01	29	3.64	14	1.76	7	0.88	3	0.38	1	0.13	796	100
Divers	0	0.00	0	0.00	0	0.00	0	0.00	0	0.00	0	0.00	0	0.00	0	100
<b>Total CH</b>	<b>5'822</b>	<b>34.73</b>	<b>10'043</b>	<b>60</b>	<b>471</b>	<b>3</b>	<b>238</b>	<b>1.42</b>	<b>124</b>	<b>0.74</b>	<b>58</b>	<b>0.35</b>	<b>9</b>	<b>0.05</b>	<b>16'765</b>	<b>100</b>
F*	9	20.93	31	72.09	2	4.65	0	0.00	0	0.00	1	2.33	0	0.00	43	100
FL**	5	12.82	32	82.05	0	0.00	1	2.56	0	0.00	1	2.56	0	0.00	39	100
<b>Total</b>	<b>5'836</b>	<b>34.64</b>	<b>10'106</b>	<b>60</b>	<b>473</b>	<b>3</b>	<b>239</b>	<b>1</b>	<b>124</b>	<b>0.74</b>	<b>60</b>	<b>0.36</b>	<b>9</b>	<b>0.05</b>	<b>16'847</b>	<b>100</b>

Légende:

- C-0≤100 Nombre d'exploitations sans contestation privée de la charge en cellules somatiques dans le mois d'analyse; le plus mauvais résultat du premier et dernier échantillon dans le mois d'analyse avait une valeur ≤ 100'000 cellules somatiques/ml
- C-0>100 Nombre d'exploitations sans contestation privée de la charge en cellules somatiques dans le mois d'analyse; le plus mauvais résultat du premier et dernier échantillon dans le mois d'analyse avait une valeur >100'000 et ≤ 349'000 cellules somatiques/ml
- C-1C/5M Nombre d'exploitations avec la 1ère contestation de la charge en cellules somatiques en 5 mois
- C-2C/5M Nombre d'exploitations avec la 2ème contestation de la charge en cellules somatiques en 5 mois
- C-3C/5M Nombre d'exploitations avec la 3ème contestation de la charge en cellules somatiques en 5 mois
- C-4C/5M Nombre d'exploitations avec la 4ème contestation de la charge en cellules somatiques en 5 mois
- C-5C/5M Nombre d'exploitations avec la 5ème contestation de la charge en cellules somatiques en 5 mois
- C-Total Nombre total d'exploitations évaluées quant à la charge en cellules somatiques

\* Évaluations et contestations selon la convention (PSL, AILS, Fromarte) du 15.12.2015 sur les modalités des contrats d'achat de lait

- \* F Échantillons provenant de la France (zone franche)
- \*\* FL Échantillons provenant de la Principauté du Liechtenstein

Sources: SuisseLab SA Zollikofen, TSM Fiduciaire Sàrl Berne

Lait cru suisse: évaluation de droit privé, résultats du contrôle du lait (lait de vache)								
novembre 2022								
Canton	Substances inhibitrices [Nombre d'exploitations]							
	Pas de contestation*		1ère contestation*		2ème contestation*		Total évaluations*	
	S.i.-0	%	S.i.-1C/12M	%	S.i.-2C/12M	%	S.i.-Total	%
AG	581	99.49	2	0.34	1	0.17	584	100.00
AI	259	99.62	1	0.38	0	0.00	260	100.00
AR	376	100.00	0	0.00	0	0.00	376	100.00
BE	4493	99.87	6	0.13	0	0.00	4499	100.00
BL/BS	223	99.55	0	0.00	1	0.45	224	100.00
FR	1236	99.76	3	0.24	0	0.00	1239	100.00
GE	4	100.00	0	0.00	0	0.00	4	100.00
GL	177	100.00	0	0.00	0	0.00	177	100.00
GR	478	99.79	1	0.21	0	0.00	479	100.00
JU	353	100.00	0	0.00	0	0.00	353	100.00
LU	1787	100.00	0	0.00	0	0.00	1787	100.00
NE	324	100.00	0	0.00	0	0.00	324	100.00
NW	223	100.00	0	0.00	0	0.00	223	100.00
OW	362	100.00	0	0.00	0	0.00	362	100.00
SG	1847	99.95	1	0.05	0	0.00	1848	100.00
SH	55	100.00	0	0.00	0	0.00	55	100.00
SO	378	99.74	1	0.26	0	0.00	379	100.00
SZ	568	100.00	0	0.00	0	0.00	568	100.00
TG	847	100.00	0	0.00	0	0.00	847	100.00
TI	76	100.00	0	0.00	0	0.00	76	100.00
UR	158	100.00	0	0.00	0	0.00	158	100.00
VD	657	99.85	1	0.15	0	0.00	658	100.00
VS	279	98.24	5	1.76	0	0.00	284	100.00
ZG	211	99.53	1	0.47	0	0.00	212	100.00
ZH	796	99.87	1	0.13	0	0.00	797	100.00
Divers	0	0.00	0	0.00	0	0.00	0	100.00
<b>Total CH</b>	<b>16'748</b>	<b>99.85</b>	<b>23</b>	<b>0.14</b>	<b>2</b>	<b>0.01</b>	<b>16'773</b>	<b>100.00</b>
F*	43	100.00	0	0.00	0	0.00	43	100.00
FL**	39	100.00	0	0.00	0	0.00	39	100.00
<b>Total</b>	<b>16'830</b>	<b>99.85</b>	<b>23</b>	<b>0.14</b>	<b>2</b>	<b>0.01</b>	<b>16'855</b>	<b>100.00</b>

**Légende:**

- S.i.-0 Nombre d'exploitations sans détection de substances inhibitrices dans les échantillons du mois d'analyse (pas de contestation privée)
- S.i.-1C/12M Nombre d'exploitations avec la 1ère contestation privée en 12 mois à cause de détection de substances inhibitrices
- S.i.-2C/12M Nombre d'exploitations avec la 2ème contestation privée en 12 mois à cause de détection de substances inhibitrices
- S.i.-Total Nombre total d'exploitations évaluées quant à la détection de substances inhibitrices

\* Évaluations et contestations selon la convention (PSL, AILS, Fromarte) du 15.12.2015 sur les modalités des contrats d'achat de lait

- \* F Échantillons provenant de la France (zone franche)
- \*\* FL Échantillons provenant de la Principauté du Liechtenstein

Sources: Suisselab SA Zollikofen, TSM Fiduciaire Sàrl Berne

Lait cru suisse: évaluation de droit privé, résultats du contrôle du lait (lait de vache) novembre 2022									
Canton	Point de congélation [Nombre d'exploitations]								
	Pas de contestation*		Contestation* sans sanction		Contestation* avec sanction		Total évaluations*		
	PG-0	%	PG-C	%	PG-CS	%	PG-Total	%	
AG	535	91.61	33	5.65	16	2.74	584	100	
AI	242	93.44	10	3.86	7	2.70	259	100	
AR	359	95.48	13	3.46	4	1.06	376	100	
BE	4221	93.84	186	4.14	91	2.02	4498	100	
BL/BS	195	87.05	19	8.48	10	4.46	224	100	
FR	1157	93.38	52	4.20	30	2.42	1239	100	
GE	4	100.00	0	0.00	0	0.00	4	100	
GL	169	95.48	7	3.95	1	0.56	177	100	
GR	425	88.91	34	7.11	19	3.97	478	100	
JU	325	92.07	13	3.68	15	4.25	353	100	
LU	1718	96.14	40	2.24	29	1.62	1787	100	
NE	306	94.44	14	4.32	4	1.23	324	100	
NW	216	96.86	4	1.79	3	1.35	223	100	
OW	339	93.65	14	3.87	9	2.49	362	100	
SG	1741	94.21	63	3.41	44	2.38	1848	100	
SH	50	90.91	4	7.27	1	1.82	55	100	
SO	334	88.13	28	7.39	17	4.49	379	100	
SZ	537	94.54	18	3.17	13	2.29	568	100	
TG	803	94.81	30	3.54	14	1.65	847	100	
TI	65	85.53	6	7.89	5	6.58	76	100	
UR	155	98.10	2	1.27	1	0.63	158	100	
VD	608	92.40	34	5.17	16	2.43	658	100	
VS	252	88.73	12	4.23	20	7.04	284	100	
ZG	195	91.98	12	5.66	5	2.36	212	100	
ZH	763	95.73	16	2.01	18	2.26	797	100	
Divers	0	0.00	0	0.00	0	0.00	0	100	
<b>Total CH</b>	<b>15'714</b>	<b>93.70</b>	<b>664</b>	<b>3.96</b>	<b>392</b>	<b>2.34</b>	<b>16'770</b>	<b>100</b>	
F*	40	93.02	0	0.00	3	6.98	43	100	
FL**	35	89.74	0	0.00	4	10.26	39	100	
<b>Total</b>	<b>15'789</b>	<b>93.69</b>	<b>664</b>	<b>3.94</b>	<b>399</b>	<b>2.37</b>	<b>16'852</b>	<b>100</b>	

**Légende:**

 PG-0 Nombre d'exploitations sans contestation privée du point de congélation dans le premier du mois d'analyse, résultat  $\leq -0.520$  °C

 PG-C Nombre d'exploitations avec contestation privée du point de congélation, sans sanctions, et dernier échantillon résultat entre  $> -0.520$  °C et  $< -0.516$  °C

 PG-CS Nombre d'exploitations avec contestation privée du point de congélation, avec sanction, résultat  $\geq -0.516$  °C

PG-Total Nombre total d'exploitations évaluées quant au point de congélation

\* Évaluations et contestations selon la convention (PSL, AILS, Fromarte) du 15.12.2015 sur les modalités des contrats d'achat de lait. À partir du 01.11.2020 sous considération des valeurs d'adaptations pour le critère « point de congélation »

\* F Échantillons provenant de la France (zone franche)

\*\* FL Échantillons provenant de la Principauté du Liechtenstein

Sources: Suisselab SA Zollikofen, TSM Fiduciaire Sàrl Berne

**Q75 plus 4n -0.513 °C**

valeur statistique calculée sur la base des valeurs supérieures des deux échantillons par mois et exploitation.

**Lait cru suisse: déductions et suppléments de droit privé\* (lait de vache)  
novembre 2022**

Canton	Déduction/supplément* [Nombre d'exploitations]							
	Supplément	%	± 0	%	Déduction	%	Total	%
AG	72	12.33	455	77.91	57	9.76	584	100
AI	86	33.08	156	60.00	18	6.92	260	100
AR	146	38.83	217	57.71	13	3.46	376	100
BE	1796	39.91	2448	54.40	256	5.69	4500	100
BL/BS	45	20.09	161	71.88	18	8.04	224	100
FR	387	31.23	790	63.76	62	5.00	1239	100
GE	0	0.00	2	50.00	2	50.00	4	100
GL	75	42.37	89	50.28	13	7.34	177	100
GR	202	42.26	252	52.72	24	5.02	478	100
JU	91	25.78	233	66.01	29	8.22	353	100
LU	498	27.87	1192	66.70	97	5.43	1787	100
NE	87	26.85	206	63.58	31	9.57	324	100
NW	67	29.91	147	65.63	10	4.46	224	100
OW	102	28.18	238	65.75	22	6.08	362	100
SG	572	30.95	1162	62.88	114	6.17	1848	100
SH	4	7.27	47	85.45	4	7.27	55	100
SO	68	17.94	284	74.93	27	7.12	379	100
SZ	183	32.22	350	61.62	35	6.16	568	100
TG	140	16.53	642	75.80	65	7.67	847	100
TI	11	14.47	52	68.42	13	17.11	76	100
UR	65	41.14	79	50.00	14	8.86	158	100
VD	151	22.95	446	67.78	61	9.27	658	100
VS	101	35.56	159	55.99	24	8.45	284	100
ZG	51	24.06	143	67.45	18	8.49	212	100
ZH	123	15.43	607	76.16	67	8.41	797	100
Divers	0	0.00	0	0.00	0	0.00	0	100
<b>Total CH</b>	<b>5'123</b>	<b>30.54</b>	<b>10'557</b>	<b>62.94</b>	<b>1'094</b>	<b>6.52</b>	<b>16'774</b>	<b>100</b>
F*	9	20.93	30	69.77	4	9.30	43	100
FL**	3	7.69	34	87.18	2	5.13	39	100
<b>Total</b>	<b>5'135</b>	<b>30.46</b>	<b>10'621</b>	<b>63.01</b>	<b>1'100</b>	<b>6.53</b>	<b>16'856</b>	<b>100</b>

**Légende:**

Supplément Exigences de bases remplies pour l'octroi du supplément de 0.5 centimes, sans prise en considération des exigences spécifiques pour le lait de non-ensilage (nombre d'exploitations)

± 0 Nombre d'exploitations sans droit au supplément et sans déduction dans le mois analysé

Déduction Nombre total des exploitations évaluées dans le mois analysé

Total Nombre total des exploitations avec déduction dans le mois analysé

\* Évaluations et contestations selon la convention (PSL, AILS, Fromarte) du 15.12.2015 sur les modalités des contrats d'achat de lait. À partir du 01.11.2020 sous considération des valeurs d'adaptations pour le critère « point de congélation »

\* F Échantillons provenant de la France (zone franche)

\*\* FL Échantillons provenant de la Principauté du Liechtenstein

Sources: SuisseLab SA Zollikofen, TSM Fiduciaire Sàrl Berne

Composition du lait de vache par canton (page 1 : d'Argovie à Schaffhouse)

Canton	Composants	janv. g/kg	févr g/kg	mars g/kg	avril g/kg	mai g/kg	juin g/kg	juil. g/kg	août g/kg	sept. g/kg	oct. g/kg	nov. g/kg	déc. g/kg	Moyenne 2022 g/kg
Argovie	Matière grasse	44.0	43.9	43.5	42.5	41.4	40.8	40.3	40.5	42.2	42.8	43.1	0.0	42.3
	Protéine	34.3	34.0	33.6	33.4	32.9	32.2	32.1	32.4	33.9	34.4	34.7	0.0	33.4
	Total	78.3	77.9	77.1	75.9	74.3	73.0	72.4	72.9	76.1	77.2	77.8	0.0	75.7
Appenzell Rhodes-Intérieures	Matière grasse	42.0	42.2	42.2	42.3	41.0	40.6	39.7	40.0	40.5	40.5	40.9	0.0	41.1
	Protéine	34.8	34.8	34.8	34.5	33.9	33.1	33.2	33.5	34.3	34.8	35.0	0.0	34.2
	Total	76.8	77.0	77.0	76.8	74.9	73.7	72.9	73.5	74.8	75.3	75.9	0.0	75.3
Appenzell Rhodes-Extérieures	Matière grasse	42.4	42.7	42.6	42.4	41.6	41.6	40.7	40.3	40.8	41.0	41.3	0.0	41.6
	Protéine	34.8	34.6	34.7	34.4	34.1	33.2	33.0	33.6	34.3	34.7	34.6	0.0	34.2
	Total	77.2	77.3	77.3	76.8	75.7	74.8	73.7	73.9	75.1	75.7	75.9	0.0	75.8
Bâle-Campagne	Matière grasse	43.4	43.3	43.1	42.1	40.5	40.2	39.7	40.4	41.5	42.1	42.8	0.0	41.7
	Protéine	33.1	32.8	32.6	32.0	32.0	31.4	31.6	31.7	33.2	34.0	34.4	0.0	32.6
	Total	76.5	76.1	75.7	74.1	72.5	71.6	71.3	72.1	74.7	76.1	77.2	0.0	74.4
Berne	Matière grasse	43.1	42.9	42.7	42.1	41.0	41.4	40.8	41.0	41.9	41.7	42.1	0.0	41.9
	Protéine	33.6	33.3	33.1	33.0	33.2	32.2	32.1	32.5	34.0	34.5	34.5	0.0	33.3
	Total	76.7	76.2	75.8	75.1	74.2	73.6	72.9	73.5	75.9	76.2	76.6	0.0	75.2
Fribourg	Matière grasse	41.8	41.3	41.0	40.4	39.2	39.9	39.7	39.9	40.6	40.6	40.8	0.0	40.5
	Protéine	33.5	33.1	33.0	33.1	33.1	32.1	32.1	32.5	34.3	34.5	34.6	0.0	33.3
	Total	75.3	74.4	74.0	73.5	72.3	72.0	71.8	72.4	74.9	75.1	75.4	0.0	73.7
Genève	Matière grasse	42.6	42.1	42.7	41.5	39.1	40.0	38.4	39.6	41.2	41.5	41.4	0.0	40.9
	Protéine	34.5	35.2	35.0	33.8	33.6	33.4	32.3	33.2	35.2	35.4	34.9	0.0	34.2
	Total	77.1	77.3	77.6	75.3	72.7	73.4	70.7	72.8	76.4	76.9	76.3	0.0	75.1
Glaris	Matière grasse	40.0	40.4	40.4	40.3	39.9	41.4	40.4	40.4	40.6	39.3	39.1	0.0	40.2
	Protéine	32.9	32.6	32.6	32.7	33.1	32.8	32.6	33.1	34.1	34.2	33.1	0.0	33.1
	Total	72.9	73.0	73.0	73.0	73.0	74.2	73.0	73.5	74.7	73.5	72.2	0.0	73.3
Grisons	Matière grasse	39.0	39.7	40.0	39.8	39.6	40.5	39.2	39.1	39.4	38.5	38.1	0.0	39.4
	Protéine	32.2	32.4	32.7	32.7	33.0	33.1	33.1	33.7	34.3	33.6	32.1	0.0	33.0
	Total	71.2	72.1	72.7	72.5	72.6	73.6	72.3	72.8	73.7	72.1	70.2	0.0	72.3
Jura	Matière grasse	41.4	41.1	41.2	40.8	39.5	39.1	38.9	39.1	39.9	40.3	40.9	0.0	40.2
	Protéine	33.4	33.2	33.2	32.9	32.9	31.9	31.9	32.4	34.0	34.4	34.3	0.0	33.1
	Total	74.8	74.3	74.4	73.7	72.4	71.0	70.8	71.5	73.9	74.7	75.2	0.0	73.3
Lucerne	Matière grasse	43.3	42.9	42.7	42.0	40.9	40.8	40.4	40.4	41.6	41.9	42.1	0.0	41.7
	Protéine	34.7	34.2	34.0	33.9	33.5	32.7	32.5	32.6	34.1	34.7	35.2	0.0	33.8
	Total	78.0	77.1	76.7	75.9	74.4	73.5	72.9	73.0	75.7	76.6	77.3	0.0	75.6
Neuchâtel	Matière grasse	41.1	40.8	40.7	40.5	39.5	39.3	38.8	39.1	39.9	40.3	41.0	0.0	40.1
	Protéine	33.6	33.4	33.2	32.7	33.3	32.1	31.9	32.4	34.4	34.9	34.6	0.0	33.3
	Total	74.7	74.2	73.9	73.2	72.8	71.4	70.7	71.5	74.3	75.2	75.6	0.0	73.4
Nidwald	Matière grasse	42.2	41.7	41.6	41.3	40.4	40.4	39.6	39.9	40.7	40.7	41.1	0.0	40.9
	Protéine	34.4	33.8	33.8	33.5	33.0	32.7	32.4	32.8	33.7	34.2	34.5	0.0	33.5
	Total	76.6	75.5	75.4	74.8	73.4	73.1	72.0	72.7	74.4	74.9	75.6	0.0	74.4
Obwald	Matière grasse	41.7	41.3	41.5	41.4	40.7	41.3	40.2	40.3	40.2	39.9	40.3	0.0	40.8
	Protéine	34.2	33.8	33.7	33.8	33.6	32.9	32.6	33.0	33.9	34.1	34.0	0.0	33.6
	Total	75.9	75.1	75.2	75.2	74.3	74.2	72.8	73.3	74.1	74.0	74.3	0.0	74.4
Schaffhouse	Matière grasse	43.7	43.5	43.5	43.3	41.4	40.9	40.2	40.9	42.0	43.3	43.8	0.0	42.4
	Protéine	34.0	33.4	33.6	33.2	32.4	31.8	31.8	32.2	33.3	34.0	34.6	0.0	33.1
	Total	77.7	76.9	77.1	76.4	73.8	72.7	72.0	73.1	75.3	77.3	78.4	0.0	75.5

Sources: Suisselab SA Zollikofen, TSM Fiduciaire Sàrl Berne

Les données déterminées sont issues de tous les prélèvements (échantillonnage automatique ou manuel), effectués dans le cadre du contrôle de qualité du lait (valeur médiane).

Composition du lait de vache par canton (page 2 : de Schwyz à Zurich)

Canton	Composants	janv. g/kg	févr g/kg	mars g/kg	avril g/kg	mai g/kg	juin g/kg	juil. g/kg	août g/kg	sept. g/kg	oct. g/kg	nov. g/kg	déc. g/kg	Moyenne 2022 g/kg
Schwyz	Matière grasse	42.0	42.0	41.7	41.5	40.4	39.9	39.2	39.4	40.4	40.7	41.1	0.0	40.8
	Protéine	34.5	34.3	33.9	33.6	33.4	32.9	32.9	33.1	34.2	34.8	34.9	0.0	33.9
	Total	76.5	76.3	75.6	75.1	73.8	72.8	72.1	72.5	74.6	75.5	76.0	0.0	74.6
Saint-Gall	Matière grasse	43.9	43.8	43.7	42.4	40.9	40.7	40.2	40.3	42.0	42.2	42.8	0.0	42.1
	Protéine	33.8	33.4	33.2	33.0	32.5	31.9	32.1	32.3	33.8	34.4	34.6	0.0	33.2
	Total	77.7	77.2	76.9	75.4	73.4	72.6	72.3	72.6	75.8	76.6	77.4	0.0	75.3
Soleure	Matière grasse	42.2	42.0	42.0	41.6	40.6	40.4	39.8	40.1	40.7	40.6	41.1	0.0	41.0
	Protéine	34.7	34.4	34.4	34.1	33.7	32.9	32.7	33.2	34.2	34.8	35.1	0.0	34.0
	Total	76.9	76.4	76.4	75.7	74.3	73.3	72.5	73.3	74.9	75.4	76.2	0.0	75.0
Tessin	Matière grasse	40.0	39.0	39.8	39.1	39.0	39.2	38.4	38.6	39.8	40.1	40.5	0.0	39.4
	Protéine	33.1	33.0	33.4	33.1	33.0	32.3	32.1	32.9	34.1	34.4	34.5	0.0	33.3
	Total	73.1	72.0	73.2	72.2	72.0	71.5	70.5	71.5	73.9	74.5	75.0	0.0	72.7
Thurgovie	Matière grasse	43.0	42.6	42.5	41.8	40.3	40.3	39.9	40.4	41.3	41.7	42.0	0.0	41.4
	Protéine	34.5	34.2	34.2	34.0	33.5	32.6	32.4	33.1	34.2	34.9	35.3	0.0	33.9
	Total	77.5	76.8	76.7	75.8	73.8	72.9	72.3	73.5	75.5	76.6	77.3	0.0	75.3
Uri	Matière grasse	41.1	40.7	41.0	41.0	40.4	42.0	40.9	41.2	40.4	40.0	39.7	0.0	40.8
	Protéine	33.6	33.4	33.7	33.7	33.7	33.8	32.9	33.4	34.6	34.8	34.0	0.0	33.8
	Total	74.7	74.1	74.7	74.6	74.1	75.8	73.8	74.6	75.0	74.8	73.7	0.0	74.5
Vaud	Matière grasse	40.7	40.6	40.3	39.5	38.5	38.9	38.4	38.7	39.9	39.7	40.4	0.0	39.6
	Protéine	33.6	33.2	33.1	33.1	32.9	32.2	31.9	32.4	34.4	34.6	34.6	0.0	33.3
	Total	74.3	73.8	73.4	72.6	71.4	71.1	70.3	71.1	74.3	74.3	75.0	0.0	72.9
Valais	Matière grasse	38.2	38.3	38.4	38.5	38.2	40.2	40.8	40.7	39.8	38.9	38.3	0.0	39.1
	Protéine	31.9	32.1	32.5	32.5	32.5	32.7	32.2	32.8	34.4	33.8	32.8	0.0	32.7
	Total	70.1	70.4	70.9	71.0	70.7	72.9	73.0	73.5	74.2	72.7	71.1	0.0	71.9
Zoug	Matière grasse	42.7	42.6	42.0	42.2	40.8	40.1	39.6	39.8	40.7	41.7	41.9	0.0	41.3
	Protéine	34.5	34.3	33.7	33.5	33.2	32.6	32.6	32.9	34.0	34.8	35.1	0.0	33.7
	Total	77.2	76.9	75.7	75.7	74.0	72.7	72.2	72.7	74.7	76.5	77.0	0.0	75.0
Zurich	Matière grasse	43.5	43.3	43.1	42.2	40.8	40.4	39.8	40.3	41.6	42.3	42.7	0.0	41.8
	Protéine	34.5	34.1	33.8	33.5	33.2	32.3	32.4	32.7	34.1	34.6	34.9	0.0	33.6
	Total	78.0	77.4	76.9	75.7	74.0	72.7	72.2	73.0	75.7	76.9	77.6	0.0	75.5
Moyenne Suisse	Matière grasse	42.5	42.2	42.1	41.6	40.5	40.6	40.0	40.3	41.2	41.2	41.6	0.0	41.3
	Protéine	34.0	33.7	33.5	33.4	33.2	32.4	32.3	32.7	34.1	34.6	34.6	0.0	33.5
	Total	76.5	75.9	75.6	75.0	73.7	73.0	72.3	73.0	75.3	75.8	76.2	0.0	74.8
Moyenne Suisse	Matière grasse	43.1	42.2	42.1	41.5	41.1	40.9	40.9	41.1	41.0	41.6	42.7	0.0	41.7
Année précédente	Protéine	34.2	33.6	33.6	33.9	33.8	33.0	32.6	32.9	33.7	34.9	34.8	0.0	33.7
	Total	77.3	75.8	75.7	75.4	74.9	73.9	73.5	74.0	74.7	76.5	77.5	0.0	75.4
France	Matière grasse	40.9	40.4	40.2	39.5	38.4	38.3	37.5	38.2	40.0	40.3	40.8	0.0	39.5
	Protéine	34.8	34.7	34.4	33.8	33.3	32.8	32.8	33.1	35.0	35.3	35.4	0.0	34.1
	Total	75.7	75.1	74.6	73.3	71.7	71.1	70.3	71.3	75.0	75.6	76.2	0.0	73.6
Principauté du Liechtenstein	Matière grasse	43.3	42.9	42.8	42.1	41.2	40.6	39.8	40.6	41.5	42.4	42.6	0.0	41.8
	Protéine	33.6	33.7	33.1	33.2	32.6	32.0	32.2	32.2	33.5	34.6	34.6	0.0	33.2
	Total	76.9	76.6	75.9	75.3	73.8	72.5	72.0	72.8	75.0	77.0	77.2	0.0	75.0
Moyenne	Matière grasse	42.5	42.2	42.1	41.6	40.5	40.6	40.0	40.3	41.2	41.2	41.6	0.0	41.3
Totale	Protéine	34.0	33.7	33.5	33.4	33.2	32.4	32.3	32.7	34.1	34.6	34.6	0.0	33.5
	Total	76.5	75.9	75.6	75.0	73.7	73.0	72.3	73.0	75.3	75.8	76.2	0.0	74.8
Moyenne totale	Matière grasse	43.1	42.2	42.1	41.5	41.1	40.9	40.9	41.1	41.0	41.6	42.7	0.0	41.7
Année précédente	Protéine	34.2	33.6	33.6	33.9	33.8	33.0	32.6	32.9	33.7	34.9	34.9	0.0	33.7
	Total	77.3	75.8	75.7	75.4	74.9	73.9	73.5	74.0	74.7	76.5	77.6	0.0	75.4

Sources: Suiselab SA Zollikofen, TSM Fiduciaire Sàrl Berne

Les données déterminées sont issues de tous les prélèvements (échantillonnage automatique ou manuel), effectués dans le cadre du contrôle de qualité du lait (valeur médiane).

**Contrôle du lait provenant d'autres mammifères (bufflonne, brebis, chèvre)**

Valeurs statistiques [sur la base de tous les résultats individuels\*]

novembre 2022

		Moyenne	Écart type	5%- quantile	10%- quantile	Médian	90%- quantile	95%-quantile
Germes	Nombre d'échantillons	1'000 germes/ml	1'000 germes/ml	1'000 germes/ml	1'000 germes/ml	1'000 germes/ml	1'000 germes/ml	1'000 germes/ml
	297	179	813	5	6	19	118	527

Répartition "nombre de germes" / Indications en 1'000 germes / ml de tous les résultats individuels\*

novembre 2022

Von	1	10	50	100	200	300	400	500	1'000	1'500	2'000	≥	Total
bis	9	49	99	199	299	399	499	999	1'499	1'999	2'999	3'000	évaluations
Anzahl	64	168	29	14	4	2	1	3	2	3	2	5	297
%	21.55	56.57	9.76	4.71	1.35	0.67	0.34	1.01	0.67	1.01	0.67	1.68	100

Substances inhibitrices de tous les résultats individuels\*

novembre 2022

	Anzahl	%
Sans détection de substances inhibitrices	333	100.00
Avec détection de substances inhibitrices	0	0.00
Total évaluations	333	100

\* Ont été pris en compte tous les échantillons, pour lesquels le critère d'analyse considéré a été analysé. Suisse, sans France (lait de zone franche) et sans lait la Principauté du Liechtenstein.

Sources: Suisselab AG Zollikofen, TSM Treuhand GmbH Bern