

## Statistiques mensuelles du marché du lait

date de publication:  
Berne, le 14 février 2023

### 1 - Production / mise en valeur du lait

- 1.1 Production laitière mensuelle
- 1.2 Mise en valeur selon l'équivalent-lait
- 1.3 Mise en valeur selon l'équivalent-lait / année précédente (graphique)

### 2 - Fabrication de produits laitiers

- 2.1 Production fromagère mensuelle et cumulée
- 2.2 Production fromagère mensuelle et cumulée année précédente
- 2.3 Production fromagère (graphiques)
- 2.4 Production de lait de consommation / Production de beurre
- 2.5 Spécialités laitières
- 2.6 Poudre de lait et lait condensé

### 3 - Exportation

- 3.1 Exportations de fromage par produit/groupe de produits
- 3.2 Exportations de fromage par pays
- 3.3 Exportations de fromage par pays, mois de l'année précédente
- 3.4 Exportations de fromage par pays, cumulées
- 3.5 Exportations de fromage par pays, cumulées, année précédente
- 3.6 + 3.7 Total des exportations / sortes principales, 3 années (graphiques)
- 3.8 Pourcentage des exportations par variété (graphiques)
- 3.9 Exportations autres produits laitiers

## décembre 2022

### 4 - Importations de fromage

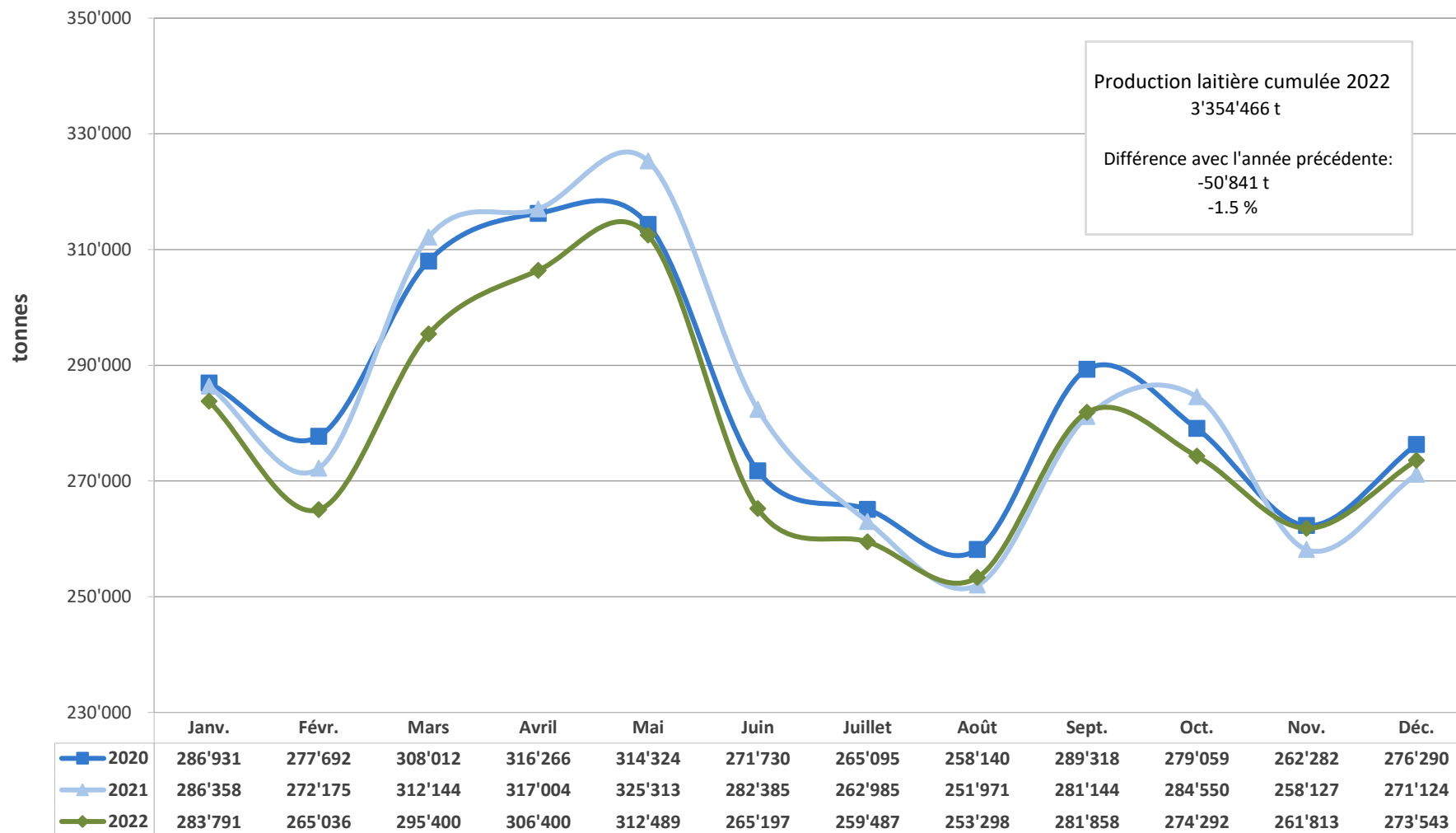
- 4.1 Importations de fromage par produit/groupe de produits
- 4.2 Importations de fromage par pays fournisseur
- 4.3 Importations de fromage par pays fournisseur, mois de l'année précédente
- 4.4 Importations cumulées de fromage par pays fournisseur
- 4.5 Importations cumulées de fromage par pays fournisseur, année précédente
- 4.6 + 4.7 Total des importations / par groupe de produits, 3 années (graphiques)
- 4.8 Importations autres produits laitiers

### 5 - Contrôle du lait

- 5.1 Valeurs statistiques, Distribution nombre de germes / cellules / point de congélation
- 5.2 Évaluation de droit public: germes
- 5.3 Évaluation de droit public: cellules somatiques
- 5.4 Évaluation de droit public: substances inhibitrices
- 5.5 Évaluation de droit public: suspensions de livraison de lait
- 5.6 Évaluation de droit privé: germes
- 5.7 Évaluation de droit privé: cellules somatiques
- 5.8 Évaluation de droit privé: substances inhibitrices
- 5.9 Évaluation de droit privé: point de congélation
- 5.10 Évaluation de droit privé: déduction/supplément
- 5.11 + 5.12 Composition du lait par canton
- 5.13 Contrôle du lait provenant d'autres mammifères (bufflonne, brebis, chèvre)



## Production laitière mensuelle en 2022 (Lait de la zone franche et lait du Liechtenstein inclus)



## Mise en valeur du lait en équivalents-lait

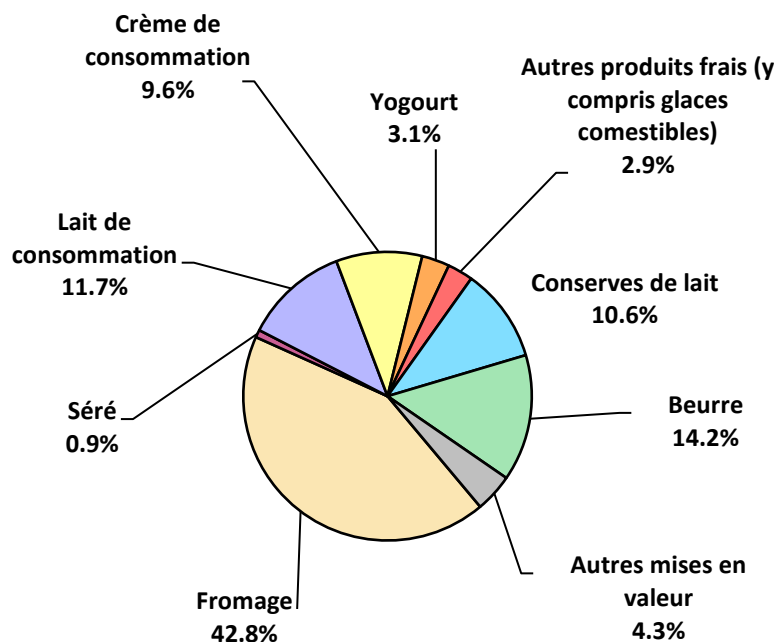
Mise en valeur (t):	Mise en valeur mensuelle		Différence par rapport au même mois de l'année précédente		Mise en valeur cumulée		Différence par rapport à la même période de l'année précédente	
	décembre 2021	décembre 2022		(%)	janv. - déc. 2021	janv. - déc. 2022		(%)
Fromage	124'451	117'140	-7'311	-5.9	1'591'397	1'538'289	-53'108	-3.3
Séré	2'493	2'329	-164	-6.6	28'672	31'226	2'554	8.9
Lait de consommation	32'028	31'927	-101	-0.3	365'898	353'816	-12'082	-3.3
Crème de consommation	26'954	26'382	-572	-2.1	279'071	283'190	4'119	1.5
Yogourt	9'035	8'515	-520	-5.8	120'495	118'649	-1'846	-1.5
Autres produits frais (y c. glaces comestibles)	6'652	7'832	1'180	17.7	107'117	111'984	4'867	4.5
Conserves de lait	24'810	28'868	4'058	16.4	328'472	332'315	3'843	1.2
Beurre	37'213	38'803	1'590	4.3	483'991	460'796	-23'195	-4.8
Autres mises en valeur	7'488	11'747	4'259	56.9	100'194	124'201	24'007	24.0
<b>Total</b>	<b>271'124</b>	<b>273'543</b>	<b>2'419</b>	<b>0.9</b>	<b>3'405'307</b>	<b>3'354'466</b>	<b>-50'841</b>	<b>-1.5</b>

Un équivalent-lait correspond à la teneur en protéine et en matière grasse d'un kilo de lait (fraction protéique = 0.45 EL; fraction butyrique = 0.55 EL)

Exemple 1 kg lait entier past./UHT = 0,45 protéine + 0.55 matière grasse = 1.00 équivalent-lait  
 1 kg lait écrémé past./UHT = 0.45 protéine + 0.05 matière grasse = 0.50 équivalent-lait  
 1 kg crème entière past./UHT = 0.30 protéine + 4.80 matière grasse = 5.10 équivalents-lait

### Mise en valeur du lait en équivalents-lait décembre

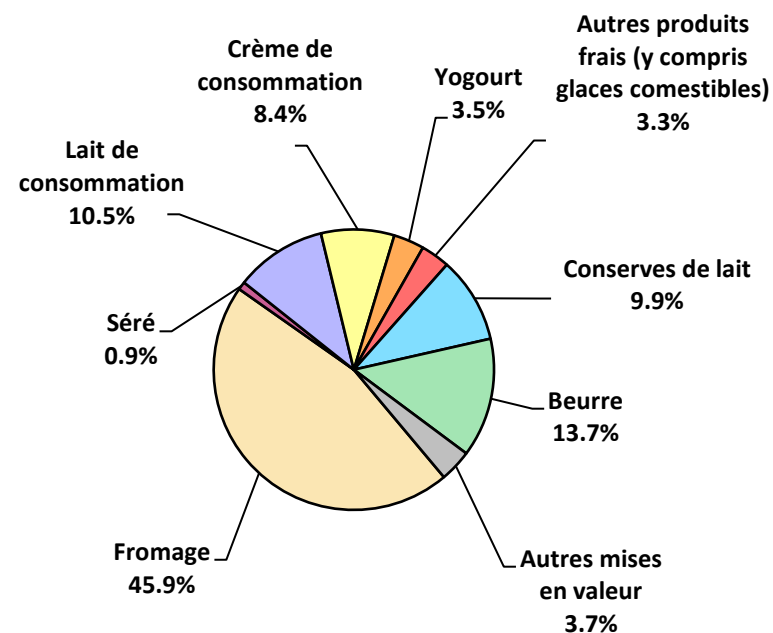
Total 273'543 tonnes de lait



### Production laitière cumulée 2022

janv. - déc. 2022

Total 3'354'466 tonnes de lait



### Production fromagère 2022 cumulée avec comparaison année précédente

(t)	janv.	févr.	mars	avril	mai	juin	juillet	août	sept.	oct.	nov.	déc.	Cumul 2021	Cumul 2022	Différence période année (%)	
Séré	1'397	1'405	1'672	1'415	1'608	1'464	1'344	1'654	1'509	1'336	1'550	1'456	17'676	17'810	134	0.8
Mozzarella	1'910	1'860	2'110	1'901	2'224	2'273	2'226	2'163	1'864	1'849	1'985	2'001	23'497	24'366	869	3.7
Mascarpone	47	55	62	53	56	43	36	48	45	38	53	76	579	612	33	5.7
Autres fromages frais	1'287	1'312	1'517	1'408	1'494	1'430	1'154	1'348	1'260	1'223	1'298	1'253	15'546	15'984	438	2.8
<b>Total fromages frais</b>	<b>4'641</b>	<b>4'631</b>	<b>5'361</b>	<b>4'777</b>	<b>5'382</b>	<b>5'211</b>	<b>4'760</b>	<b>5'213</b>	<b>4'678</b>	<b>4'446</b>	<b>4'886</b>	<b>4'786</b>	<b>57'298</b>	<b>58'772</b>	<b>1'474</b>	<b>2.6</b>
Fromage à croûte fleurie, maigre, 1/4 gras	0	0	0	0	0	0	0	0	0	0	0	0	0	0	0	0.0
Fromage à croûte fleurie, 1/2 gras à gras	49	58	69	60	56	65	53	70	62	60	59	62	732	723	-9	-1.2
Fromage à croûte fleurie, crème	98	144	157	106	101	103	101	123	141	150	136	116	1'678	1'476	-202	-12.0
Bleu, fromage à pâte persillée	2	2	7	2	2	2	2	3	2	2	4	2	25	32	7	28.0
Tomme	140	138	209	155	196	192	159	175	144	141	166	149	2'050	1'964	-86	-4.2
Vacherin Mont-d'Or AOP	62	35	3	0	0	0	0	52	115	106	99	75	567	547	-20	-3.5
Autres fromages à pâte molle, maigres, 1/4 gras	1	1	1	1	1	1	1	1	1	1	1	1	12	12	0	0.0
Autres fromages à pâte molle, 1/2 gras à gras	58	68	69	62	65	64	59	70	82	71	78	71	846	817	-29	-3.4
Autres fromages à pâte molle, crème	20	25	26	21	30	28	21	29	18	24	31	23	314	296	-18	-5.7
<b>Total fromage à pâte molle</b>	<b>429</b>	<b>473</b>	<b>539</b>	<b>407</b>	<b>451</b>	<b>455</b>	<b>396</b>	<b>523</b>	<b>567</b>	<b>555</b>	<b>574</b>	<b>500</b>	<b>6'228</b>	<b>5'869</b>	<b>-359</b>	<b>-5.8</b>
Appenzeller*	678	628	749	687	710	713	644	604	565	560	628	658	9'262	7'824	-1'438	-15.5
Tilsit	176	172	236	194	169	203	230	172	172	169	164	192	2'398	2'249	-149	-6.2
Fromage du Valais / Raclette du Valais AOP	209	208	235	259	244	163	100	95	361	214	169	201	2'578	2'458	-120	-4.7
Raclette Suisse	1'235	1'023	1'284	1'294	1'584	1'720	1'528	1'464	1'635	1'458	1'358	1'155	17'951	16'738	-1'213	-6.8
Vacherin fribourgeois AOP	205	175	194	190	264	294	337	339	343	308	287	206	3'050	3'142	92	3.0
Tête de Moine AOP	283	274	289	277	306	284	297	282	281	268	240	250	3'035	3'331	296	9.8
Fromage du Jura	49	37	32	27	75	42	45	58	60	52	47	35	491	559	68	13.8
Fromage des vigneron	3	6	2	2	2	1	3	0	1	3	3	5	27	31	4	14.8
Mutschli	43	50	58	50	51	54	52	73	148	69	63	51	799	762	-37	-4.6
Fromage d'alpage à pâte mi-dure	0	0	0	0	18	71	60	212	1'669	82	14	0	2'185	2'126	-59	-2.7
Fromage de montagne des Grisons	101	99	111	101	106	72	38	22	39	57	77	96	984	919	-65	-6.6
Fromages de montagne	219	177	239	221	230	178	146	117	160	163	181	200	2'568	2'231	-337	-13.1
St. Paulin Suisse	10	16	19	15	21	23	20	18	21	18	22	14	218	217	-1	-0.5
Edam suisse	2	1	2	2	2	2	2	2	2	2	2	2	100	23	-77	-77.0
Fromage affiné à froid	32	21	18	17	14	41	33	13	18	22	61	24	317	314	-3	-0.9
Fromage à pâte mi-dure persillée	12	15	14	16	18	28	10	8	26	16	14	14	192	191	-1	-0.5
Fromage semi - préparé	72	94	117	112	47	76	64	54	68	79	52	53	819	888	69	8.4
Fromage industriel	565	485	543	538	682	623	564	604	587	711	669	717	6'345	7'288	943	14.9
Autres fromages à pâte mi-dure, maigre, 1/4 gras	13	19	31	50	48	21	39	39	41	56	86	52	220	495	275	125.0
Autres fromages à pâte mi-dure, 1/2 gras à gras *	1'178	1'064	1'154	1'166	1'118	863	816	904	1'007	990	971	1'020	12'661	12'251	-410	-3.2
Autres fromages à pâte mi-dure, crème	542	511	646	646	589	536	477	549	541	545	539	502	6'691	6'623	-68	-1.0
<b>Total fromage à pâte mi-dure</b>	<b>5'627</b>	<b>5'076</b>	<b>5'972</b>	<b>5'863</b>	<b>6'297</b>	<b>6'010</b>	<b>5'505</b>	<b>5'631</b>	<b>7'746</b>	<b>5'843</b>	<b>5'646</b>	<b>5'446</b>	<b>72'889</b>	<b>70'662</b>	<b>-2'227</b>	<b>-3.1</b>
Emmentaler AOP	1'399	1'343	1'420	1'395	1'354	1'126	1'214	1'138	1'182	1'124	1'197	1'181	16'760	15'073	-1'687	-10.1
Switzerland Swiss	588	520	651	594	722	487	418	505	510	306	365	433	6'952	6'099	-853	-12.3
Gruyère AOP	2'866	2'667	3'058	3'092	3'114	2'541	2'601	2'207	2'420	2'526	2'355	2'490	32'404	31'937	-467	-1.4
Fromage d'alpage à pâte dure	0	0	0	0	11	35	35	260	1'142	266	0	0	1'789	1'749	-40	-2.2
Autres fromages à pâte dure, maigre, 1/4 gras	186	155	174	265	261	229	146	141	136	188	213	266	2'926	2'360	-566	-19.3
Autres fromages à pâte dure, 1/2 gras à gras **	624	523	631	551	553	458	447	377	399	426	440	540	6'449	5'969	-480	-7.4
Autres fromages à pâte dure, crème	15	21	17	10	21	20	13	10	16	6	6	16	169	171	2	1.2
<b>Total fromage à pâte dure</b>	<b>5'678</b>	<b>5'229</b>	<b>5'951</b>	<b>5'907</b>	<b>6'036</b>	<b>4'896</b>	<b>4'874</b>	<b>4'638</b>	<b>5'805</b>	<b>4'842</b>	<b>4'576</b>	<b>4'926</b>	<b>67'449</b>	<b>63'358</b>	<b>-4'091</b>	<b>-6.1</b>
Sbrinz AOP	136	141	158	133	146	121	93	101	111	136	106	113	1'485	1'495	10	0.7
<b>Total fromage à pâte extra-dure</b>	<b>136</b>	<b>141</b>	<b>158</b>	<b>133</b>	<b>146</b>	<b>121</b>	<b>93</b>	<b>101</b>	<b>111</b>	<b>136</b>	<b>106</b>	<b>113</b>	<b>1'485</b>	<b>1'495</b>	<b>10</b>	<b>0.7</b>
Fromage pur chèvre	54	66	99	110	118	103	88	88	177	85	63	51	1'138	1'102	-36	-3.2
Fromage pur brebis	30	34	42	44	48	37	29	25	22	25	22	25	382	383	1	0.3
Fromage pur bufflonne	27	14	28	19	23	32	39	41	32	13	16	10	288	294	6	2.1
<b>Total produits spéciaux</b>	<b>112</b>	<b>114</b>	<b>169</b>	<b>173</b>	<b>190</b>	<b>172</b>	<b>156</b>	<b>155</b>	<b>230</b>	<b>123</b>	<b>101</b>	<b>87</b>	<b>1'809</b>	<b>1'782</b>	<b>-27</b>	<b>-1.5</b>
<b>Total général</b>	<b>16'624</b>	<b>15'664</b>	<b>18'151</b>	<b>17'259</b>	<b>18'502</b>	<b>16'866</b>	<b>15'786</b>	<b>16'260</b>	<b>19'136</b>	<b>15'943</b>	<b>15'889</b>	<b>15'857</b>	<b>207'155</b>	<b>201'937</b>	<b>-5'218</b>	<b>-2.5</b>

\* y.c. spécialités locales

\*\* y.c. fromage industriel, spécialités locales

## Production fromagère 2021

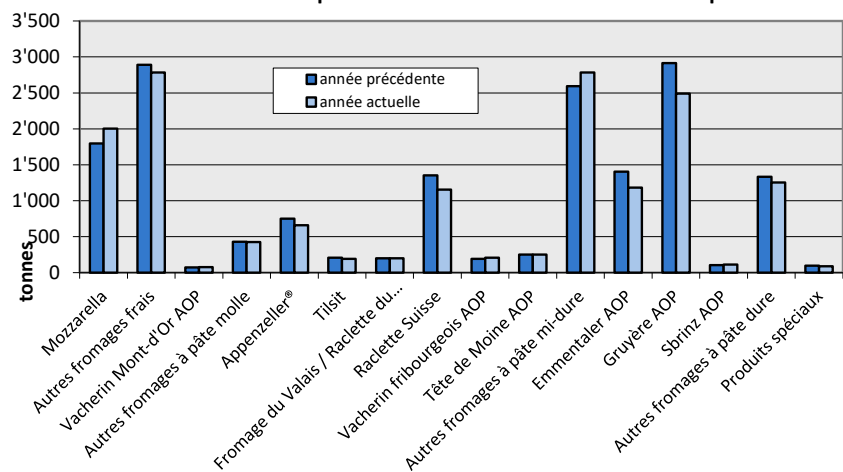
(t)	janv.	févr.	mars	avril	mai	juin	juillet	août	sept.	oct.	nov.	déc.	Cumul 2021
Séré	1'326	1'498	1'825	1'470	1'584	1'608	1'319	1'515	1'421	1'242	1'391	1'477	17'676
Mozzarella	1'899	1'754	2'053	2'018	2'180	2'274	2'097	2'058	1'882	1'748	1'738	1'796	23'497
Mascarpone	34	36	61	46	46	50	38	46	36	33	52	101	579
Autres produits frais	1'185	1'229	1'567	1'310	1'288	1'484	1'215	1'235	1'239	1'222	1'258	1'314	15'546
<b>Total fromages frais</b>	<b>4'444</b>	<b>4'517</b>	<b>5'505</b>	<b>4'844</b>	<b>5'098</b>	<b>5'415</b>	<b>4'670</b>	<b>4'854</b>	<b>4'578</b>	<b>4'245</b>	<b>4'440</b>	<b>4'688</b>	<b>57'298</b>
Fromage à croûte fleurie, maigre à 1/4 gras	0	0	0	0	0	0	0	0	0	0	0	0	0
Fromage à croûte fleurie, 1/2 gras à gras	51	68	69	57	56	58	59	63	66	59	71	55	732
Fromage à croûte fleurie, crème	120	165	154	135	124	101	126	126	161	155	180	131	1'678
Bleu, fromage à pâte persillée	2	2	2	2	2	2	2	2	2	2	3	2	25
Tomme	146	151	212	171	196	199	171	162	163	151	176	152	2'050
Vacherin Mont-d'Or AOP	62	42	4	0	0	0	0	49	119	116	101	74	567
Autres fromages à croûte fleurie, maigres à 1/4 gras	1	1	1	1	1	1	1	1	1	1	1	1	12
Autres fromages à croûte fleurie, 1/2 gras à gras	63	70	80	63	73	65	60	75	77	77	78	65	846
Autres fromages à croûte fleurie, crème	22	34	29	26	27	25	17	28	28	24	33	21	314
<b>Total fromage à pâte molle</b>	<b>467</b>	<b>533</b>	<b>551</b>	<b>456</b>	<b>479</b>	<b>450</b>	<b>436</b>	<b>507</b>	<b>617</b>	<b>586</b>	<b>644</b>	<b>502</b>	<b>6'228</b>
Appenzeller*	640	709	801	793	816	862	845	866	766	701	711	752	9'262
Tilsiter	167	215	214	190	216	197	156	189	224	197	227	206	2'398
Fromage du Valais / Raclette du Valais AOP	219	208	234	238	232	188	112	89	348	272	237	201	2'578
Raclette Suisse	1'264	1'067	1'416	1'282	1'439	1'734	1'777	1'686	1'830	1'679	1'426	1'351	17'951
Vacherin fribourgeois AOP	200	193	194	179	254	304	327	328	316	312	253	190	3'050
Tête de Moine AOP	238	177	172	237	281	291	281	287	291	289	238	253	3'035
Fromage du Jura	52	54	58	49	44	22	27	39	46	32	34	34	491
Winzerkäse	3	4	4	0	2	3	3	0	2	1	1	4	27
Mutschli	46	55	69	56	56	63	55	56	115	95	71	62	799
Fromage d'alpage à pâte mi-dure	0	0	0	0	2	25	48	53	1'515	455	78	9	2'185
Fromage de montagne des Grisons	97	93	109	105	108	82	54	35	46	74	85	96	984
Fromages de montagne, à la coupe	232	223	279	295	283	219	176	138	179	175	189	180	2'568
St. Paulin Suisse	10	20	18	21	13	19	16	18	18	20	26	19	218
Edam suisse	15	13	18	14	13	15	1	2	2	3	2	2	100
Fromage affiné à froid	22	39	22	37	24	17	40	19	11	20	30	36	317
Fromage à pâte mi-dure persillée	13	15	17	16	19	23	7	8	19	25	15	15	192
Fromage semi - préparé	56	75	89	70	63	64	56	68	83	52	62	81	819
Fromage industriel	517	436	586	666	693	545	590	533	366	448	552	413	6'345
Feta au lait de vache	0	0	0	0	0	0	0	0	0	0	0	0	0
Autres fromages à pâte mi-dure, maigre à 1/4 gras	19	14	16	22	28	22	26	11	19	10	14	19	220
Autres fromages à pâte mi-dure, 1/2 gras à gras *	1'120	1'090	1'261	1'107	1'124	1'016	835	788	1'031	1'166	1'047	1'076	12'661
Autres fromages à pâte mi-dure, crème	635	601	637	622	576	522	434	479	519	577	541	548	6'691
<b>Total fromage à pâte mi-dure</b>	<b>5'565</b>	<b>5'301</b>	<b>6'212</b>	<b>6'000</b>	<b>6'286</b>	<b>6'233</b>	<b>5'866</b>	<b>5'690</b>	<b>7'746</b>	<b>6'602</b>	<b>5'841</b>	<b>5'547</b>	<b>72'889</b>
Emmentaler AOP	1'445	1'356	1'455	1'427	1'581	1'373	1'374	1'307	1'317	1'384	1'335	1'406	16'760
Switzerland Swiss	660	570	749	652	567	566	545	447	559	565	559	513	6'952
Gruyère AOP	2'568	2'366	2'747	3'056	3'129	2'634	2'647	2'339	2'424	2'851	2'728	2'915	32'404
Fromage d'alpage à pâte dure	0	0	0	0	8	19	42	60	949	630	81	0	1'789
Autres fromages à pâte dure, maigre à 1/4 gras	247	226	269	352	373	238	230	181	119	225	203	263	2'926
Autres fromages à pâte dure, 1/2 gras à gras **	558	541	664	595	584	457	487	470	457	560	534	542	6'449
Autres fromages à pâte dure, crème	13	11	14	18	16	18	11	12	16	11	16	13	169
<b>Total fromage à pâte dure</b>	<b>5'491</b>	<b>5'070</b>	<b>5'898</b>	<b>6'100</b>	<b>6'258</b>	<b>5'305</b>	<b>5'336</b>	<b>4'816</b>	<b>5'841</b>	<b>6'226</b>	<b>5'456</b>	<b>5'652</b>	<b>67'449</b>
Sbrinz AOP	125	142	168	155	154	136	92	91	107	111	100	104	1'485
<b>Total fromage à pâte extra-dure</b>	<b>125</b>	<b>142</b>	<b>168</b>	<b>155</b>	<b>154</b>	<b>136</b>	<b>92</b>	<b>91</b>	<b>107</b>	<b>111</b>	<b>100</b>	<b>104</b>	<b>1'485</b>
Fromage pur chèvre	56	69	103	124	119	106	91	83	132	135	66	54	1'138
Fromage pur brebis	29	33	40	45	48	40	33	25	22	21	24	22	382
Fromage pur bufflonne	16	14	22	22	25	29	40	39	24	16	20	21	288
<b>Total produits spéciaux</b>	<b>102</b>	<b>116</b>	<b>166</b>	<b>191</b>	<b>192</b>	<b>176</b>	<b>163</b>	<b>147</b>	<b>177</b>	<b>172</b>	<b>110</b>	<b>97</b>	<b>1'809</b>
<b>Total fromage</b>	<b>16'193</b>	<b>15'678</b>	<b>18'498</b>	<b>17'748</b>	<b>18'468</b>	<b>17'714</b>	<b>16'562</b>	<b>16'104</b>	<b>19'067</b>	<b>17'942</b>	<b>16'591</b>	<b>16'590</b>	<b>207'155</b>

\* y c. spécialités locales

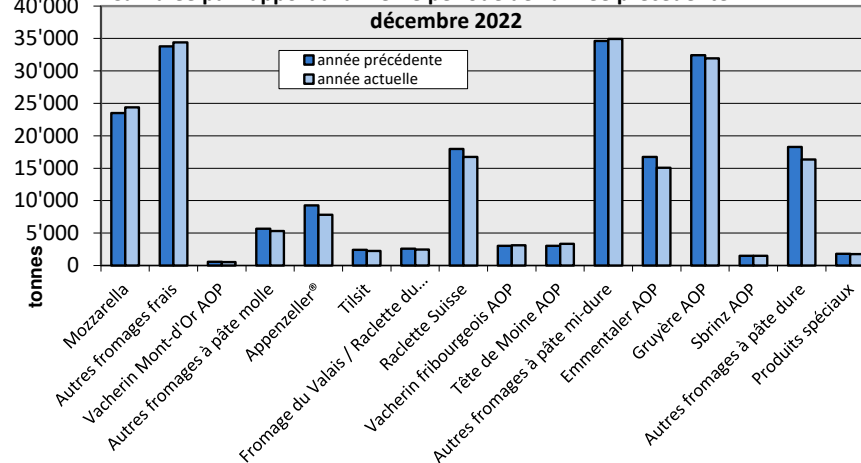
\*\* y c. fromage industriel, spécialités locales

## Production fromagère

décembre 2022 en comparaison avec le même mois de l'année précédente

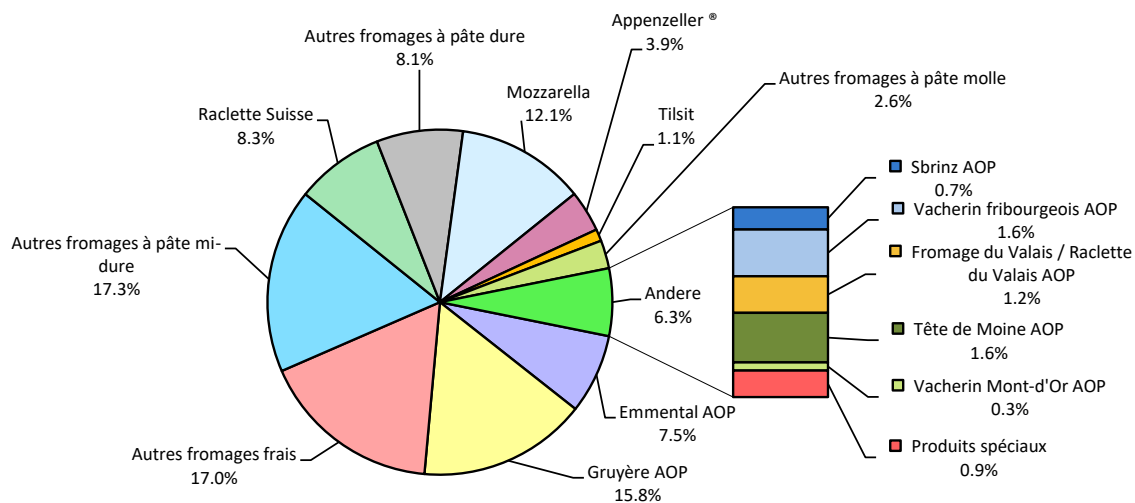


Cumulée par rapport à la même période de l'année précédente



janv. - déc. 2022

Total 201'937 tonnes



## Production de lait de consommation

Variété de lait (t)	Production mensuelle		Différence par rapport au même mois de l'année précédente		Production cumulée		Différence par rapport à la même période de l'année précédente	
	décembre 2021	décembre 2022		(%)	janv. - déc. 2021	janv. - déc. 2022		(%)
Lait cru	348	327	-21	-6.0	5'329	4'921	-408	-7.7
Lait past. enrichi en matière grasse	3	3	0	0.0	3	36	33	1'100.0
Lait UHT enrichi en matière grasse	40	37	-3	-7.5	412	371	-41	-10.0
Lait entier past.	3'450	3'186	-264	-8	41'826	37'698	-4'128	-9.9
Lait entier UHT	944	1'139	195	20.7	13'376	13'427	51	0.4
Lait entier standardisé pasteurisé, 3.5%	3'252	3'454	202	6	37'571	35'605	-1'966	-5
Lait entier standardisé UHT, 3.5%	12'196	13'344	1'148	9	133'462	139'099	5'637	4
Lait partiellement écrémé past.	5'404	4'722	-682	-12.6	61'296	54'282	-7'014	-11.4
Lait partiellement écrémé UHT	9'905	10'335	430	4.3	114'398	115'870	1'472	1.3
Lait écrémé past.	3	14	11	366.7	8	2'146	2'138	26'725.0
Lait écrémé UHT	725	559	-166	-22.9	7'890	6'710	-1'180	-15.0
<b>Total lait de consommation</b>	<b>36'270</b>	<b>37'120</b>	<b>850</b>	<b>2.3</b>	<b>415'571</b>	<b>410'165</b>	<b>-5'406</b>	<b>-1.3</b>

## Production de beurre \*

(t)	Production mensuelle		Différence par rapport au même mois de l'année précédente		Production cumulée		Différence par rapport à la même période de l'année	
	décembre 2021	décembre 2022		(%)	janv. - déc. 2021	janv. - déc. 2022		(%)
<b>Total production de beurre</b>	<b>3'079</b>	<b>3'223</b>	<b>144</b>	<b>4.7</b>	<b>39'700</b>	<b>37'710</b>	<b>-1'990</b>	<b>-5.0</b>

\* Les données contiennent les quantités des produits fini de l'ensemble des types de beurre ainsi que de tous les producteurs de beurre en Suisse.



## Production de spécialités laitières

### Crème de consommation

(t)	Production mensuelle		Différence par rapport au même mois de l'année précédente		Production cumulée		Différence par rapport à la même période de l'année précédente	
	décembre 2021	décembre 2022			janv. - déc. 2021	janv. - déc. 2022		
				(%)				(%)
Crème double	88	94	6	6.8	832	847	15	1.8
Crème entière 35%	3'216	3'253	37	1	32'905	35'418	2'513	7.6
Demi-crème	1'476	1'386	-90	-6.1	14'803	13'612	-1'191	-8.0
Crème à café	1'481	1'596	115	7.8	17'474	17'237	-237	-1.4
<b>Total crème de consommation</b>	<b>6'261</b>	<b>6'329</b>	<b>68</b>	<b>1.1</b>	<b>66'014</b>	<b>67'114</b>	<b>1'100</b>	<b>1.7</b>

### Autres spécialités laitières

(t)	Production mensuelle		Différence par rapport au même mois de l'année précédente		Production cumulée		Différence par rapport à la même période de l'année précédente	
	décembre 2021	décembre 2022			janv. - déc. 2021	janv. - déc. 2022		
				(%)				(%)
Lait acidulé	35	33	-2	-5.7	679	360	-319	-47.0
Crème acidulée	352	356	4	1.1	4'110	4'060	-50	-1.2
Desserts (crèmes, flans, coupes, etc.)	975	931	-44	-4.5	12'547	12'100	-447	-3.6
Boissons lactées	6'096	6'013	-83	-1.4	86'495	91'355	4'860	5.6
Yogourt	11'531	11'116	-415	-3.6	148'258	147'147	-1'111	-0.7
Kéfir	16	14	-2	-12.5	226	194	-32	-14.2
Glaces comestibles	735	1'399	664	90.3	21'257	23'046	1'789	8.4
<b>Total autres spécialités</b>	<b>19'740</b>	<b>19'862</b>	<b>122</b>	<b>0.6</b>	<b>273'572</b>	<b>278'262</b>	<b>4'690</b>	<b>1.7</b>

## Production de poudre de lait et de lait condensé

(t)	Production mensuelle		Différence par rapport au même mois de l'année précédente		Production cumulée		Différence par rapport à la même période de l'année précédente	
	décembre 2021	décembre 2022		(%)	janv. - déc. 2021	janv. - déc. 2022		(%)
Poudre de lait entier	1'141	1'710	569	49.9	14'662	16'804	2'142	14.6
Poudre de lait partiellement écrémé	349	270	-79	-22.6	4'886	5'785	899	18.4
Poudre de lait enrichie et poudre de crème	30	41	11	36.7	463	928	465	100.4
Poudre de lait écrémé	1'521	2'039	518	34	21'719	21'432	-287	-1.3
Poudre de babeurre	27	24	-3	-11.1	297	194	-103	-34.7
Poudre de petit-lait	280	211	-69	-24.6	2'979	3'127	148	5.0
Lait condensé	141	161	20	14.2	2'342	2'221	-121	-5.2
<b>Total de poudre de lait et de lait condensé</b>	<b>3'489</b>	<b>4'456</b>	<b>967</b>	<b>27.7</b>	<b>47'348</b>	<b>50'491</b>	<b>3'143</b>	<b>6.6</b>

## Exportations de fromage par produit/groupe de produit

Variété / catégorie (t)	Exportations mensuelles		Différences par rapport au même mois de l'année précédente		Exportations cumulées		Différence par rapport à la même période de l'année précédente	
	décembre 2021	décembre 2022		(%)	janv. - déc. 2021	janv. - déc. 2022		(%)
Mascarpone, Ricotta Romana	2.1	4.1	2.1	100.5	20.1	46.9	26.8	133.1
Mozzarella	73.7	67.7	-6.0	-8.2	767.5	727.6	-39.9	-5.2
Autres fromages frais / séché	862.0	900.2	38.2	4.4	9'386.1	9'579.2	193.0	2.1
<b>Total fromages frais / séché</b>	<b>937.8</b>	<b>972.0</b>	<b>34.3</b>	<b>3.7</b>	<b>10'173.7</b>	<b>10'353.6</b>	<b>179.9</b>	<b>1.8</b>
Vacherin Mont-d'Or AOP	13.3	14.1	0.8	6.2	51.7	56.4	4.7	9.1
Autres fromages à pâte molle	59.7	48.4	-11.3	-19.0	619.5	492.0	-127.5	-20.6
<b>Total fromages à pâte molle</b>	<b>73.0</b>	<b>62.5</b>	<b>-10.5</b>	<b>-14.4</b>	<b>671.2</b>	<b>548.3</b>	<b>-122.8</b>	<b>-18.3</b>
Appenzeller®	529.0	416.1	-112.9	-21.3	5'075.1	4'362.7	-712.4	-14.0
Tilsiter	15.6	10.8	-4.8	-31.0	242.1	288.4	46.3	19.1
Raclette	834.9	813.6	-21.2	-2.5	3'258.6	3'264.4	5.8	0.2
Vacherin Fribourgeois AOP	61.2	66.8	5.5	9.0	412.9	372.6	-40.3	-9.8
Tête de Moine AOP	275.7	259.4	-16.3	-5.9	1'993.2	1'981.9	-11.4	-0.6
Autres fromages à pâte mi-dure, < 45% MG/ES	233.7	484.3	250.7	107.3	3'607.5	4'848.6	1'241.1	34.4
Autres fromages à pâte mi-dure, gras	657.3	518.2	-139.2	-21.2	7'511.1	5'554.8	-1'956.3	-26.0
Autres fromages à pâte mi-dure, ≥ 55% MG/ES	239.0	255.1	16.0	6.7	2'795.3	2'446.4	-348.9	-12.5
<b>Total fromages à pâte mi-dure</b>	<b>2'846.4</b>	<b>2'824.2</b>	<b>-22.2</b>	<b>-0.8</b>	<b>24'895.8</b>	<b>23'119.7</b>	<b>-1'776.1</b>	<b>-7.1</b>
Emmentaler AOP	863.6	731.7	-131.9	-15.3	10'772.2	10'298.0	-474.2	-4.4
Gruyère AOP	1'260.4	1'049.9	-210.5	-16.7	14'167.8	13'293.3	-874.6	-6.2
Sbrinz AOP	6.3	6.2	-0.1	-2.3	99.1	94.7	-4.4	-4.5
Switzerland Swiss	331.2	280.6	-50.6	-15.3	4'865.2	3'937.5	-927.7	-19.1
Autres fromages à pâte dure, < 45% MG/ES	323.2	304.7	-18.5	-5.7	3'479.0	3'355.1	-123.9	-3.6
Autres fromages à pâte dure, gras	209.2	361.6	152.5	72.9	2'456.4	2'435.7	-20.6	-0.8
Autres fromages à pâte dure, ≥ 55% MG/ES	11.2	7.0	-4.2	-37.1	200.1	146.0	-54.1	-27.1
<b>Total fromages à pâte dure</b>	<b>3'005.1</b>	<b>2'741.7</b>	<b>-263.3</b>	<b>-8.8</b>	<b>36'039.9</b>	<b>33'560.3</b>	<b>-2'479.6</b>	<b>-6.9</b>
<b>Fromages fondu</b>	<b>86.3</b>	<b>100.3</b>	<b>14.0</b>	<b>16.2</b>	<b>937.1</b>	<b>919.3</b>	<b>-17.8</b>	<b>-1.9</b>
<b>Autres fromages</b>	<b>383.8</b>	<b>277.2</b>	<b>-106.6</b>	<b>-27.8</b>	<b>5'063.8</b>	<b>3'971.3</b>	<b>-1'092.5</b>	<b>-21.6</b>
<b>Fondue prête à l'emploi</b>	<b>784.3</b>	<b>789.5</b>	<b>5.2</b>	<b>0.7</b>	<b>4'678.4</b>	<b>4'360.4</b>	<b>-318.1</b>	<b>-6.8</b>
<b>Total</b>	<b>8'116.7</b>	<b>7'767.4</b>	<b>-349.3</b>	<b>-4.3</b>	<b>82'459.8</b>	<b>76'832.9</b>	<b>-5'626.9</b>	<b>-6.8</b>
<b>Corrections ultérieures</b>	<b>-</b>	<b>-</b>	<b>-</b>	<b>-</b>	<b>10.0</b>	<b>119.0</b>	<b>109.0</b>	<b>1'090.0</b>
<b>Total y.c. corrections ultérieures</b>	<b>8'116.7</b>	<b>7'767.4</b>	<b>-349.3</b>	<b>-4.3</b>	<b>82'469.8</b>	<b>76'951.9</b>	<b>-5'517.9</b>	<b>-6.7</b>

Source: Office fédéral de la douane et de la sécurité des frontières OFDF

Exportations par pays

décembre 2022

(t)	Mascarpone, Ricotta Romana	Mozzarella	Autres fromages frais / séché	Total fromages frais / séché	Vacherin Mont-d'Or AOP	Autres fromages à pâte molle	Total fromages à pâte molle	Appenzeller®	Tilsiter	Raclette	Vacherin Fribourgeois AOP	Tête de Moine AOP	Autres fromages à pâte mi-dure, < 45% MG/ES	Autres fromages à pâte mi-dure, gras	Autres fromages à pâte mi-dure, ≥ 55% MG/ES	Total fromages à pâte mi-dure	Emmentaler AOP	Gruyère AOP	Sbrinz AOP	Switzerland Swiss	Autres fromages à pâte dure, < 45% MG/ES	Autres fromages à pâte dure, gras	Autres fromages à pâte dure, ≥ 55% MG/ES	Total fromages à pâte dure	Fromage fondu	Autres fromages	Fondue prête à l'emploi	Total		
<b>Europe</b>																														
Allemagne	4	31	631	666	0	16	17	294	9	629	9	107	271	401	176	1'896	137	340	*	*	3	87	5	572	1	147	422	<b>3'721</b>		
France	0	0	1	1	*	22	22	78	*	27	48	90	10	16	40	309	55	167	*	*	44	35	0	301	5	48	25	<b>711</b>		
Italie	0	0	180	180	1	0	1	0	*	*	*	2	139	37	2	180	403	19	*	*	230	38	0	689	82	1	4	<b>1'136</b>		
BeNeLux	0	0	0	0	*	0	0	18	0	39	6	16	0	8	8	95	59	90	*	*	23	3	0	175	3	2	114	<b>389</b>		
Grande-Bretagne	0	17	1	18	*	2	2	0	*	*	*	0	0	4	8	12	4	125	*	*	0	12	0	141	0	3	27	<b>201</b>		
Espagne/Portugal	0	0	4	4	*	0	0	*	*	*	*	*	0	0	0	0	6	14	*	*	0	2	0	21	1	0	28	<b>53</b>		
Autres pays d'Europe	0	1	28	29	12	3	15	19	1	71	2	39	63	49	22	267	19	33	6	61	5	161	1	286	0	5	62	<b>664</b>		
<b>Total Europe</b>	<b>4</b>	<b>49</b>	<b>845</b>	<b>898</b>	<b>13</b>	<b>43</b>	<b>56</b>	<b>410</b>	<b>10</b>	<b>766</b>	<b>65</b>	<b>255</b>	<b>484</b>	<b>513</b>	<b>255</b>	<b>2'758</b>	<b>683</b>	<b>787</b>	<b>6</b>	<b>61</b>	<b>305</b>	<b>336</b>	<b>6</b>	<b>2'184</b>	<b>92</b>	<b>206</b>	<b>681</b>	<b>6'876</b>		
<b>Autres pays</b>																														
Canada	0	0	0	0	*	0	0	1	*	*	*	0	*	*	*	1	17	*	*	*	*	*	*	17	5	0	56	<b>80</b>		
USA	0	0	0	0	*	1	1	3	*	21	1	2	*	*	*	26	14	190	*	*	*	*	*	205	0	6	27	<b>265</b>		
Autres pays	0	18	55	74	1	5	6	2	0	27	1	3	1	5	0	39	17	72	0	219	0	25	1	335	3	65	26	<b>548</b>		
<b>Total autres pays</b>	<b>0</b>	<b>18</b>	<b>55</b>	<b>74</b>	<b>1</b>	<b>6</b>	<b>7</b>	<b>6</b>	<b>0</b>	<b>47</b>	<b>2</b>	<b>5</b>	<b>1</b>	<b>5</b>	<b>0</b>	<b>66</b>	<b>49</b>	<b>263</b>	<b>0</b>	<b>219</b>	<b>0</b>	<b>25</b>	<b>1</b>	<b>558</b>	<b>8</b>	<b>71</b>	<b>109</b>	<b>892</b>		
<b>Total</b>	<b>4</b>	<b>68</b>	<b>900</b>	<b>972</b>	<b>14</b>	<b>48</b>	<b>62</b>	<b>416</b>	<b>11</b>	<b>814</b>	<b>67</b>	<b>259</b>	<b>484</b>	<b>518</b>	<b>255</b>	<b>2'824</b>	<b>732</b>	<b>1'050</b>	<b>6</b>	<b>281</b>	<b>305</b>	<b>362</b>	<b>7</b>	<b>2'742</b>	<b>100</b>	<b>277</b>	<b>790</b>	<b>7'767</b>		

\* Pour des raisons de protection de données, celles concernant les exportations de variétés ne comportant qu'un ou deux exportateurs ne sont pas ventilées par pays, mais rassemblées sous la rubrique "autres pays d'Europe" ou "Canada ou USA / autres pays"

Source: Office fédéral de la douane et de la sécurité des frontières OFDF

## Exportations par pays

décembre 2021

(t)	Mascarpone, Ricotta Romana	Mozzarella	Autres fromages frais / séché	Total fromages frais / séré	Vacherin Mont-d'Or AOP	Autres fromages à pâte molle	Total fromages à pâte molle	Appenzeller®	Tilsiter	Raclette	Vacherin Fribourgeois AOP	Tête de Moine AOP	Autres fromages à pâte mi-dure, < 45% MG/ES	Autres fromages à pâte mi-dure, gras	Autres fromages à pâte mi-dure, ≥ 55% MG/ES	Total fromages à pâte mi-dure	Emmentaler AOP	Gruyère AOP	Sbrinz AOP	Switzerland Swiss	Autres fromages à pâte dure, < 45% MG/ES	Autres fromages à pâte dure, gras	Autres fromages à pâte dure, ≥ 55% MG/ES	Total fromages à pâte dure	Fromage fondu	Autres fromages	Fondue prête à l'emploi	Total		
<b>Europe</b>																														
Allemagne	2	29	637	669	1	23	24	395	15	638	12	148	120	441	126	1'895	218	330	*	*	2	94	10	653	1	288	384		<b>3'915</b>	
France	0	0	1	1	*	22	22	73	*	28	42	76	7	25	27	277	50	157	*	*	67	30	0	304	4	54	25		<b>687</b>	
Italie	0	0	164	165	0	0	0	2	*	*	*	3	21	6	1	32	407	23	*	*	167	7	0	603	68	3	10		<b>880</b>	
BeNeLux	0	0	0	0	*	0	0	26	0	44	5	14	0	49	13	151	80	120	*	*	0	2	0	203	8	11	110		<b>483</b>	
Grande-Bretagne	0	0	2	2	*	2	2	0	*	*	*	0	0	6	13	19	4	122	*	*	0	5	0	131	0	2	25		<b>181</b>	
Espagne/Portugal	0	0	3	3	*	0	0	*	*	*	*	*	0	0	0	0	8	11	*	*	20	1	0	40	1	0	41		<b>85</b>	
Autres pays d'Europe	0	26	20	45	11	8	19	29	1	102	2	33	86	125	60	437	13	68	6	58	67	50	1	263	2	6	59		<b>831</b>	
<b>Total europe</b>	<b>2</b>	<b>55</b>	<b>827</b>	<b>884</b>	<b>12</b>	<b>55</b>	<b>67</b>	<b>524</b>	<b>15</b>	<b>812</b>	<b>60</b>	<b>274</b>	<b>234</b>	<b>653</b>	<b>239</b>	<b>2'812</b>	<b>780</b>	<b>831</b>	<b>6</b>	<b>58</b>	<b>323</b>	<b>188</b>	<b>11</b>	<b>2'197</b>	<b>83</b>	<b>365</b>	<b>654</b>		<b>7'063</b>	
<b>Autres pays</b>																														
Canada	0	0	0	0	*	3	3	2	*	*	*	0	*	*	*	2	38	*	*	*	*	*	*	38	2	0	46		<b>90</b>	
USA	0	0	0	0	*	0	0	2	*	13	0	1	*	*	*	16	32	304	*	*	*	*	*	336	0	8	53		<b>413</b>	
Autres pays	0	18	35	53	1	2	3	1	0	10	1	1	0	4	0	17	13	125	0	273	0	21	0	433	1	12	32		<b>551</b>	
<b>Total autres pays</b>	<b>0</b>	<b>18</b>	<b>35</b>	<b>53</b>	<b>1</b>	<b>5</b>	<b>6</b>	<b>5</b>	<b>0</b>	<b>23</b>	<b>1</b>	<b>2</b>	<b>0</b>	<b>4</b>	<b>0</b>	<b>35</b>	<b>83</b>	<b>429</b>	<b>0</b>	<b>273</b>	<b>0</b>	<b>21</b>	<b>0</b>	<b>808</b>	<b>3</b>	<b>19</b>	<b>130</b>		<b>1'054</b>	
<b>Total</b>	<b>2</b>	<b>74</b>	<b>862</b>	<b>938</b>	<b>13</b>	<b>60</b>	<b>73</b>	<b>529</b>	<b>16</b>	<b>835</b>	<b>61</b>	<b>276</b>	<b>234</b>	<b>657</b>	<b>239</b>	<b>2'846</b>	<b>864</b>	<b>1'260</b>	<b>6</b>	<b>331</b>	<b>323</b>	<b>209</b>	<b>11</b>	<b>3'005</b>	<b>86</b>	<b>384</b>	<b>784</b>		<b>8'117</b>	

\* Pour des raisons de protection de données, celles concernant les exportations de variétés ne comportant qu'un ou deux exportateurs ne sont pas ventilées par pays, mais rassemblées sous la rubrique "autres pays d'Europe" ou "Canada ou USA / autres pays"

Source: Office fédéral de la douane et de la sécurité des frontières OFDF

Exportations par pays

janvier à décembre 2022

(t)	Mascarpone, Ricotta Romana	Mozzarella	Autres fromages frais / séché	Total fromages frais / séché	Vacherin Mont-d'Or AOP	Autres fromages à pâte molle	Total fromages à pâte molle	Appenzeller®	Tilsiter	Raclette	Vacherin Fribourgeois AOP	Tête de Moine AOP	Autres fromages à pâte mi-dure, < 45% MG/ES	Autres fromages à pâte mi-dure, gras	Autres fromages à pâte mi-dure, ≥ 55% MG/ES	Total fromages à pâte mi-dure	Emmentaler AOP	Gruyère AOP	Sbrinz AOP	Switzerland Swiss	Autres fromages à pâte dure, < 45% MG/ES	Autres fromages à pâte dure, gras	Autres fromages à pâte dure, ≥ 55% MG/ES	Total fromages à pâte dure	Fromage fondu	Autres fromages	Fondue prête à l'emploi	Total	Transferts / corrections ultérieures**	Total avec corrections incluses	
<b>Europe</b>																															
Allemagne	46	445	8'006	8'497	2	267	270	3'261	162	1'885	57	1'028	2'236	4'049	1'396	14'074	1'893	2'956	*	*	23	884	120	5'875	29	3'138	1'518	<b>33'401</b>	<b>57</b>	<b>33'458</b>	
France	0	0	13	13	*	144	144	667	*	181	261	556	71	118	339	2'193	629	1'613	*	*	814	254	2	3'311	25	309	191	<b>6'186</b>	<b>63</b>	<b>6'249</b>	
Italie	0	0	861	861	1	0	1	22	*	*	*	19	1'101	206	16	1'364	5'709	210	*	*	2'212	212	0	8'342	689	22	43	<b>11'321</b>	<b>353</b>	<b>11'674</b>	
BeNeLux	0	0	0	0	*	1	1	146	0	183	19	74	67	55	129	672	637	921	*	*	23	53	1	1'635	83	28	848	<b>3'267</b>	<b>5</b>	<b>3'272</b>	
Grande-Bretagne	0	37	170	207	*	8	8	2	*	*	*	3	0	26	129	160	41	946	*	*	0	71	0	1'059	0	13	82	<b>1'529</b>	<b>14</b>	<b>1'543</b>	
Espagne/Portugal	0	1	45	46	*	0	0	*	*	*	*	*	1	2	0	3	66	159	*	*	138	18	0	381	2	81	119	<b>632</b>	<b>110</b>	<b>742</b>	
Autres pays d'Europe	0	70	145	215	45	46	91	184	120	389	7	237	1'363	956	428	3'684	194	713	92	538	138	573	23	2'269	7	85	281	<b>6'632</b>	<b>-630</b>	<b>6'002</b>	
<b>Total europe</b>	<b>47</b>	<b>553</b>	<b>9'239</b>	<b>9'839</b>	<b>48</b>	<b>466</b>	<b>514</b>	<b>4'282</b>	<b>282</b>	<b>2'639</b>	<b>344</b>	<b>1'917</b>	<b>4'839</b>	<b>5'412</b>	<b>2'437</b>	<b>22'150</b>	<b>9'168</b>	<b>7'518</b>	<b>92</b>	<b>538</b>	<b>3'347</b>	<b>2'065</b>	<b>145</b>	<b>22'872</b>	<b>835</b>	<b>3'676</b>	<b>3'082</b>	<b>62'968</b>	<b>-28</b>	<b>62'940</b>	
<b>Autres pays</b>																															
Canada	0	0	0	0	*	0	0	26	*	*	*	11	*	*	*	37	435	*	*	*	*	*	*	435	61	0	610	<b>1'143</b>	<b>1'242</b>	<b>2'385</b>	
USA	0	0	0	0	*	5	5	36	*	300	14	35	*	*	*	385	433	4'032	*	*	*	*	*	4'465	1	56	281	<b>5'193</b>	<b>3'696</b>	<b>8'889</b>	
Autres pays	0	175	340	515	8	21	29	19	6	326	15	19	10	143	10	548	262	1'743	3	3'399	8	370	1	5'787	22	239	387	<b>7'527</b>	<b>-4'790</b>	<b>2'737</b>	
<b>Total autres pays</b>	<b>0</b>	<b>175</b>	<b>340</b>	<b>515</b>	<b>8</b>	<b>26</b>	<b>34</b>	<b>81</b>	<b>6</b>	<b>626</b>	<b>29</b>	<b>65</b>	<b>10</b>	<b>143</b>	<b>10</b>	<b>970</b>	<b>1'131</b>	<b>5'775</b>	<b>3</b>	<b>3'399</b>	<b>8</b>	<b>370</b>	<b>1</b>	<b>10'687</b>	<b>84</b>	<b>295</b>	<b>1'278</b>	<b>13'863</b>	<b>148</b>	<b>14'011</b>	
<b>Total</b>	<b>47</b>	<b>728</b>	<b>9'579</b>	<b>10'354</b>	<b>56</b>	<b>492</b>	<b>548</b>	<b>4'363</b>	<b>288</b>	<b>3'264</b>	<b>373</b>	<b>1'982</b>	<b>4'849</b>	<b>5'555</b>	<b>2'446</b>	<b>23'120</b>	<b>10'298</b>	<b>13'293</b>	<b>95</b>	<b>3'937</b>	<b>3'355</b>	<b>2'436</b>	<b>146</b>	<b>33'559</b>	<b>919</b>	<b>3'971</b>	<b>4'360</b>	<b>76'832</b>	<b>119</b>	<b>76'951</b>	

\* Pour des raisons de protection de données, celles concernant les exportations de variétés ne comportant qu'un ou deux exportateurs ne sont pas ventilées par pays, mais rassemblées sous la rubrique "autres pays d'Europe" ou "Canada ou USA / autres pays"

\*\* Ces quantités correspondent principalement aux quantités de fromages qui ne peuvent pas être publiées séparément dû à la protection des données

Source: Office fédéral de la douane et de la sécurité des frontières OFDF

Exportations par pays

janvier à décembre 2021

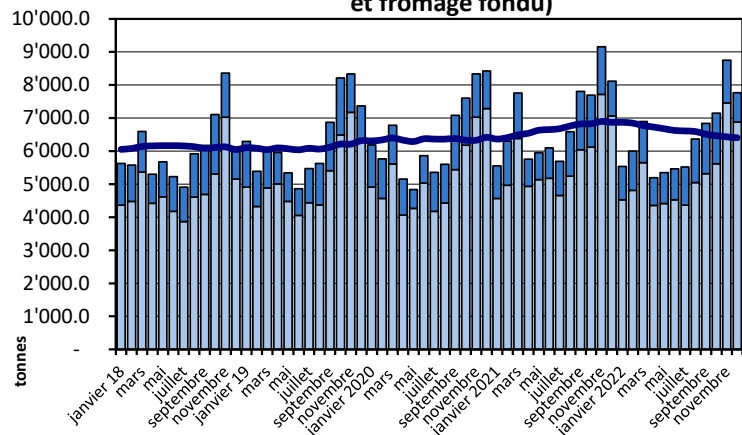
(t)	Mascarpone, Ricotta Romana	Mozzarella	Autres fromages frais / séché	Total fromages frais / séché	Vacherin Mont-d'Or AOP	Autres fromages à pâte molle	Total fromages à pâte molle	Appenzeller®	Tilsiter	Raclette	Vacherin Fribourgeois AOP	Tête de Moine AOP	Autres fromages à pâte mi-dure, < 45% MG/ES	Autres fromages à pâte mi-dure, gras	Autres fromages à pâte mi-dure, ≥ 55% MG/ES	Total fromages à pâte mi-dure	Emmentaler AOP	Gruyère AOP	Sbrinz AOP	Switzerland Swiss	Autres fromages à pâte dure, < 45% MG/ES	Autres fromages à pâte dure, gras	Autres fromages à pâte dure, ≥ 55% MG/ES	Total fromages à pâte dure	Fromage fondu	Autres fromages	Fondue prête à l'emploi	Total	Transferts / corrections ultérieur(e)s**	Total avec corrections incluses	
<b>Europe</b>																															
Allemagne	20	386	7'524	7'930	3	344	347	3'724	160	1'795	73	1'032	1'658	4'244	1'520	14'206	2'221	3'182	*	*	140	973	152	6'668	10	4'257	1'368	<b>34'785</b>	<b>19</b>	<b>34'804</b>	
France	0	4	12	16	*	175	175	671	*	187	279	535	51	147	301	2'170	769	1'861	*	*	863	247	1	3'740	22	293	247	<b>6'663</b>	<b>68</b>	<b>6'731</b>	
Italie	0	0	1'226	1'227	1	0	1	25	*	*	*	25	767	849	10	1'675	5'498	269	*	*	1'672	178	0	7'616	715	18	48	<b>11'300</b>	<b>248</b>	<b>11'548</b>	
BeNeLux	0	0	0	0	*	0	0	209	0	198	26	72	0	596	180	1'281	784	1'110	*	*	0	142	27	2'062	104	49	1'019	<b>4'517</b>	<b>106</b>	<b>4'623</b>	
Grande-Bretagne	0	8	133	142	*	10	10	3	*	*	*	2	0	26	180	211	51	997	*	*	0	66	0	1'114	2	14	103	<b>1'595</b>	<b>-18</b>	<b>1'577</b>	
Espagne/Portugal	0	0	48	48	*	0	0	*	*	*	*	*	0	4	0	4	70	172	*	*	142	17	0	401	3	0	134	<b>590</b>	<b>122</b>	<b>712</b>	
Autres pays d'Europe	0	261	205	466	39	73	112	378	62	482	8	277	1'125	1'525	595	4'452	273	837	92	692	662	579	19	3'154	5	85	273	<b>8'547</b>	<b>-647</b>	<b>7'900</b>	
<b>Total europe</b>	<b>20</b>	<b>659</b>	<b>9'149</b>	<b>9'828</b>	<b>44</b>	<b>603</b>	<b>646</b>	<b>5'009</b>	<b>223</b>	<b>2'662</b>	<b>387</b>	<b>1'941</b>	<b>3'602</b>	<b>7'389</b>	<b>2'786</b>	<b>23'998</b>	<b>9'665</b>	<b>8'427</b>	<b>92</b>	<b>692</b>	<b>3'479</b>	<b>2'200</b>	<b>198</b>	<b>24'755</b>	<b>860</b>	<b>4'715</b>	<b>3'192</b>	<b>67'996</b>	<b>-101</b>	<b>67'895</b>	
<b>Autres pays</b>																													<b>0</b>	<b>0</b>	
Canada	0	0	0	0	*	3	3	21	*	*	*	11	*	*	*	32	424	*	*	*	*	*	*	424	65	0	727	<b>1'250</b>	<b>1'200</b>	<b>2'450</b>	
USA	0	0	0	0	*	5	5	31	*	321	11	30	*	*	*	392	463	4'162	*	*	*	*	*	4'625	1	32	362	<b>5'417</b>	<b>4'299</b>	<b>9'716</b>	
Autres pays	0	108	237	345	8	9	17	14	19	276	16	11	6	122	9	473	220	1'579	7	4'173	0	256	2	6'237	11	317	397	<b>7'798</b>	<b>-5'389</b>	<b>2'409</b>	
<b>Total autres pays</b>	<b>0</b>	<b>108</b>	<b>237</b>	<b>345</b>	<b>8</b>	<b>17</b>	<b>25</b>	<b>66</b>	<b>19</b>	<b>597</b>	<b>26</b>	<b>52</b>	<b>6</b>	<b>122</b>	<b>9</b>	<b>898</b>	<b>1'107</b>	<b>5'741</b>	<b>7</b>	<b>4'173</b>	<b>0</b>	<b>256</b>	<b>2</b>	<b>11'285</b>	<b>77</b>	<b>349</b>	<b>1'486</b>	<b>14'464</b>	<b>111</b>	<b>14'575</b>	
<b>Total</b>	<b>20</b>	<b>767</b>	<b>9'386</b>	<b>10'174</b>	<b>52</b>	<b>620</b>	<b>671</b>	<b>5'075</b>	<b>242</b>	<b>3'259</b>	<b>413</b>	<b>1'993</b>	<b>3'607</b>	<b>7'511</b>	<b>2'795</b>	<b>24'896</b>	<b>10'772</b>	<b>14'168</b>	<b>99</b>	<b>4'865</b>	<b>3'479</b>	<b>2'456</b>	<b>200</b>	<b>36'040</b>	<b>937</b>	<b>5'064</b>	<b>4'678</b>	<b>82'460</b>	<b>10</b>	<b>82'470</b>	

\* Pour des raisons de protection de données, celles concernant les exportations de variétés ne comportant qu'un ou deux exportateurs ne sont pas ventilées par pays, mais rassemblées sous la rubrique "autres pays d'Europe" ou "Canada ou USA / autres pays"

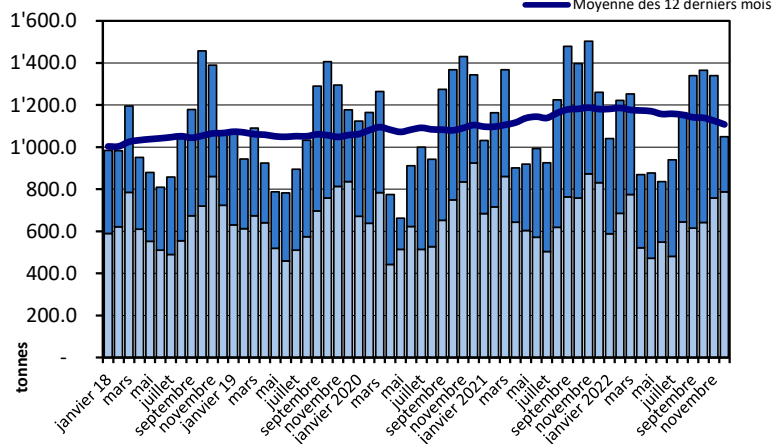
\*\* Ces quantités correspondent principalement aux quantités de fromages qui ne peuvent pas être publiées séparément dû à la protection des données  
Source: Office fédéral de la douane et de la sécurité des frontières OFDF

## Exportations depuis 2018 - Valeur moyenne des 12 derniers mois

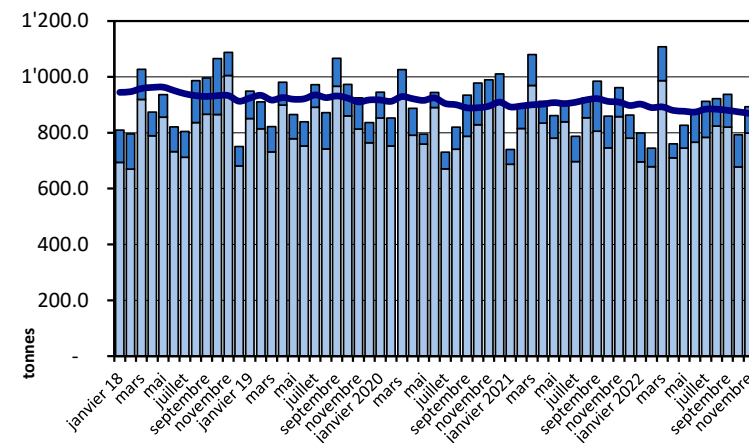
**Total des exportations de fromage (y c. mélanges à fondue et fromage fondu)**



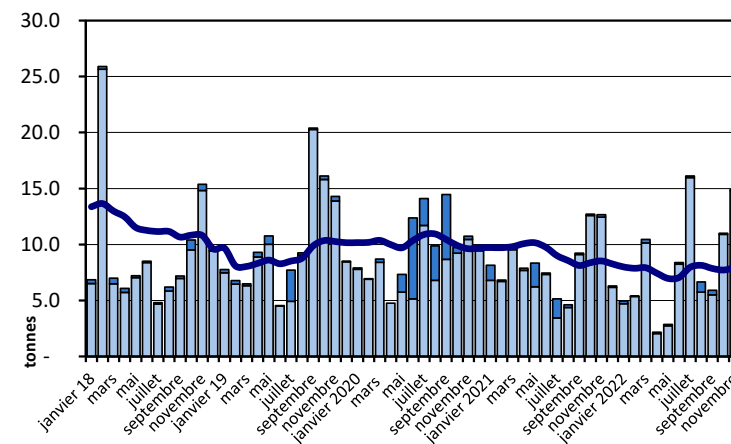
**Gruyère AOP**



**Emmentaler AOP**



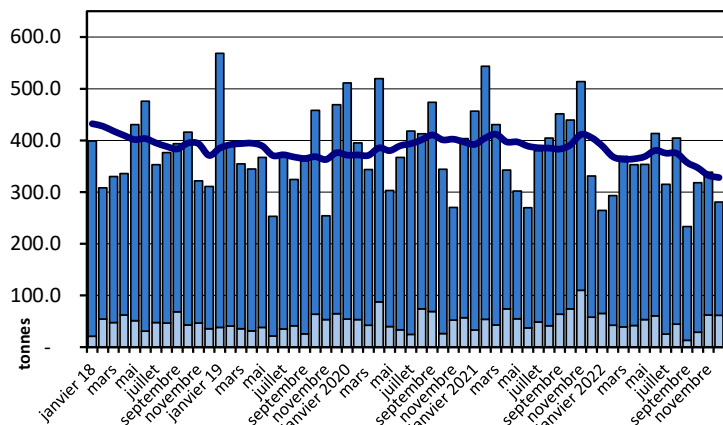
**Sbrinz AOP**



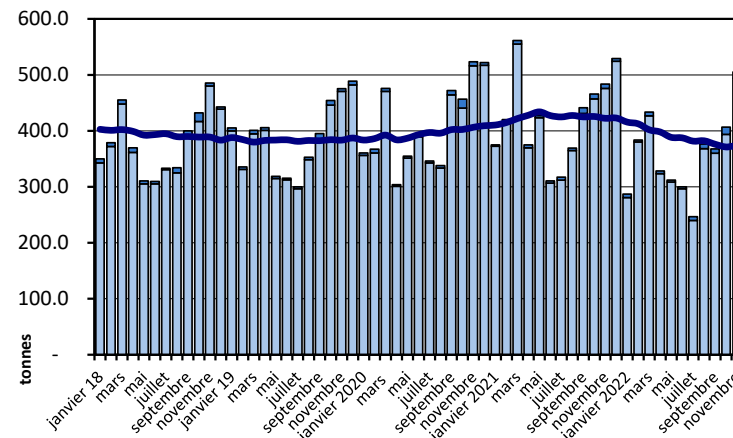


## Exportations depuis 2018 - Valeur moyenne des 12 derniers mois

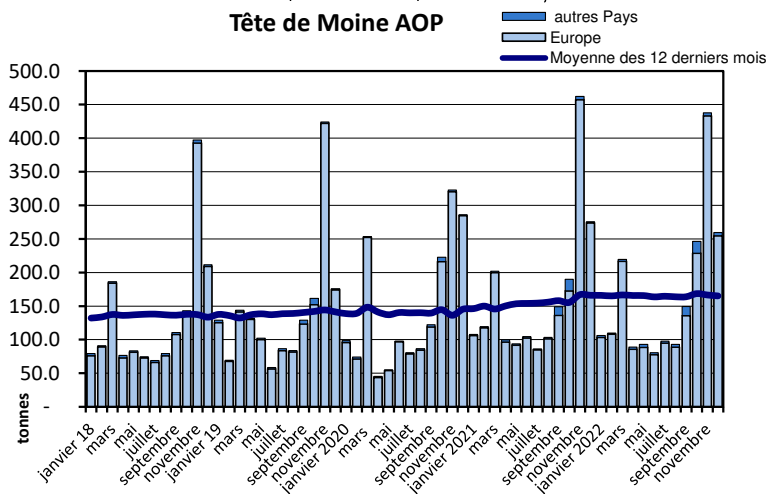
Switzerland Swiss



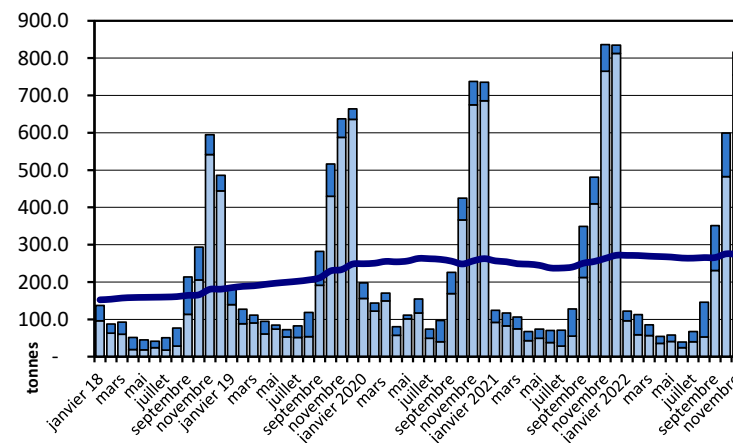
Appenzeller®



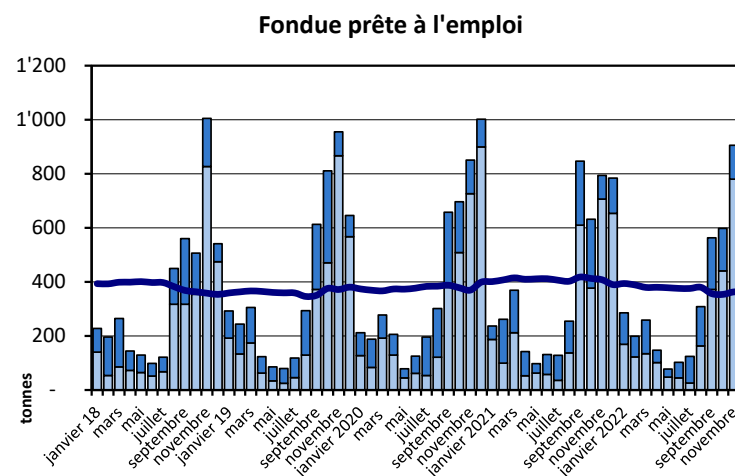
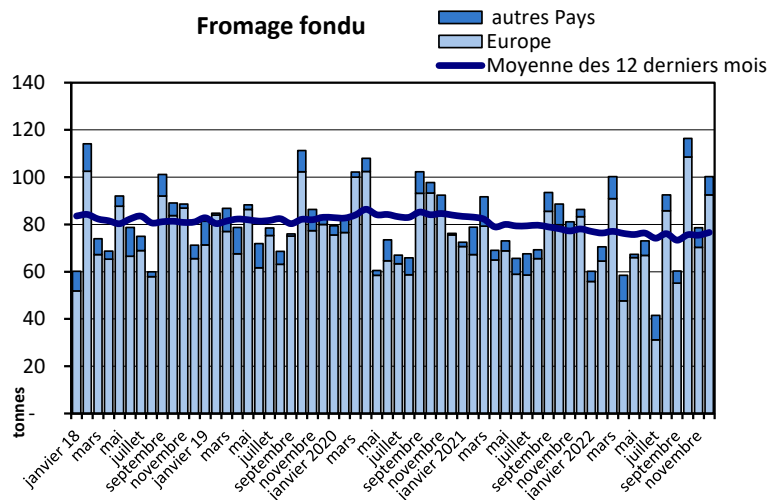
Tête de Moine AOP



Raclette Suisse

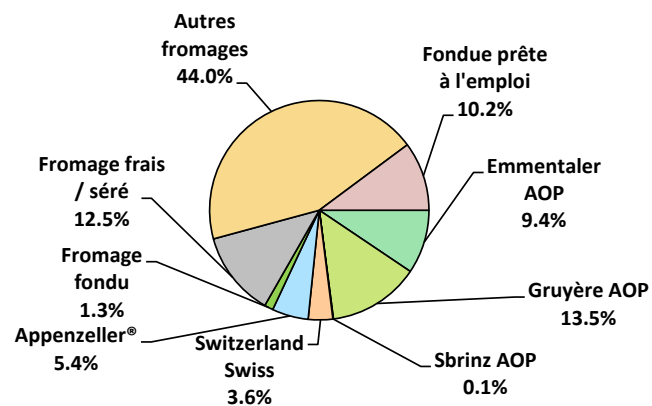


## Exportations depuis 2018 - Valeur moyenne des 12 derniers mois



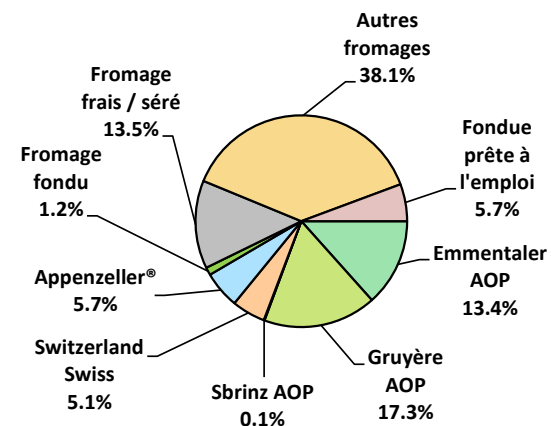
Exportations de fromage par variété en

Total 7'767 tonnes



Exportations de fromage par variété, janvier à décembre 2022

Total 76'951 tonnes



## Exportations autres produits laitiers

Produits laitiers (t)	Exportations mensuelles		Différences par rapport au même mois de l'année précédente		Exportations cumulées		Différence par rapport à la même période de l'année précédente	
	décembre 2021	décembre 2022		(%)	janv. - déc. 2021	janv. - déc. 2022		(%)
Lait écrémé	14.0	0.6	-13.4	-95.8	161.5	153.4	-8.1	-5.0
Lait	240.7	100.3	-140.4	-58.3	2'523.7	1'211.8	-1'311.9	-52.0
Lait > 6% MG	0.0	0.0	0.0	-83.8	0.1	0.0	-0.1	-71.0
Crème	90.0	58.4	-31.6	-35.1	1'483.1	1'558.5	75.4	5.1
Poudre de lait écrémé	891.2	300.9	-590.3	-66.2	10'860.3	5'933.4	-4'926.9	-45.4
Poudre de lait	0.5	0.0	-0.5	-98.9	15.7	30.5	14.9	95.1
Poudre de crème	0.0	0.2	0.2	0.0	0.3	0.9	0.6	208.3
Lait concentré	0.0	0.0	0.0	-66.7	0.9	0.6	-0.3	-35.8
Crème concentrée	0.0	0.0	0.0	0.0	169.9	207.7	37.8	22.2
Yogourt	329.5	396.9	67.4	20.5	4'310.3	4'571.1	260.8	6.0
Autres produits frais	158.6	4.9	-153.7	-96.9	994.4	139.6	-854.8	-86.0
Petit-lait	3'821.2	3'954.6	133.4	3.5	44'698.3	43'029.1	-1'669.2	-3.7
Poudre de petit-lait	0.1	0.1	0.0	19.0	1'795.7	819.0	-976.7	-54.4
Petit-lait concentré	0.0	0.0	0.0	-37.5	0.7	0.2	-0.5	-70.5
Beurre (sans beurre déshydraté)	1.0	1.0	0.0	-3.0	140.1	9.9	-130.1	-92.9
Pâte à tartiner laitières	0.0	0.0	0.0	0.0	0.0	0.0	0.0	-100.0
Autres matières grasses provenant du lait	0.8	0.6	-0.2	-20.5	12.1	9.1	-3.0	-24.7
Caséines	0.0	509.7	509.7	10'194'320.0	3.3	1'181.2	1'177.9	35'287.5
Lactalbumine	14.5	0.3	-14.2	-98.2	318.1	131.1	-187.0	-58.8
Autres albumines	0.0	53.0	53.0	1'059'980.0	0.3	84.5	84.2	30'617.8

Chapitres 04 et 35 du tarif des douanes suisses (sans fromages, chapitre 0406, et sans produits agricoles transformés, chapitres 15 à 22)

Source: Office fédéral de la douane et de la sécurité des frontières OFDF

## Importations de fromage par produit/groupe de produit

Fromages / Catégorie (t)	Importations mensuelles		Différence par rapport au même mois de l'année précédente		Importations cumulées		Différence par rapport à la période de l'année précédente	
	décembre 2021	décembre 2022		(%)	janv. - déc. 2021	janv. - déc. 2022		(%)
Mascarpone, Ricotta Romana	203.6	214.1	10.6	5.2	1'461.5	1'282.2	-179.3	-12.3
Mozzarella	451.6	270.1	-181.5	-40.2	5'926.8	5'592.5	-334.3	-5.6
Autres fromages frais / séré	1'893.6	1'970.6	77.0	4.1	23'988.9	24'169.4	180.5	0.8
<b>Total fromages frais / séré</b>	<b>2'548.8</b>	<b>2'454.8</b>	<b>-93.9</b>	<b>-3.7</b>	<b>31'377.2</b>	<b>31'044.0</b>	<b>-333.2</b>	<b>-1.1</b>
Danablu, Gorgonzola, Roquefort	67.4	65.2	-2.2	-3.3	701.9	621.3	-80.6	-11.5
Fromage à croûte fleurie	128.5	111.5	-17.1	-13.3	1'277.0	1'222.6	-54.4	-4.3
Bleu, fromage à pâte persillée	0.0	0.0	0.0	0.0	0.0	0.0	0.0	0.0
Brie, Camembert, Italiceo	139.0	168.7	29.6	21.3	1'661.3	1'940.8	279.5	16.8
Autres fromages à pâte molle	766.7	699.4	-67.3	-8.8	9'951.9	9'325.2	-626.7	-6.3
<b>Total fromages à pâte molle</b>	<b>1'101.7</b>	<b>1'044.7</b>	<b>-57.0</b>	<b>-5.2</b>	<b>13'592.2</b>	<b>13'109.9</b>	<b>-482.2</b>	<b>-3.5</b>
Fromage à pâte mi-dure persillée	5.0	2.9	-2.1	-42.7	66.1	45.7	-20.4	-30.9
Caciocavallo, Fontina, Brà, etc.	28.2	23.1	-5.1	-18.2	360.3	272.5	-87.8	-24.4
Tilsiter	6.5	6.7	0.2	2.5	85.3	86.7	1.3	1.6
Autres fromages à pâte mi-dure	999.1	869.6	-129.5	-13.0	12'596.0	11'982.1	-613.9	-4.9
Fromages à pâte mi-dure râpé, en poudre	79.3	71.8	-7.5	-9.5	1'149.6	915.8	-233.8	-20.3
<b>Total fromages à pâte mi-dure</b>	<b>1'118.1</b>	<b>974.0</b>	<b>-144.1</b>	<b>-12.9</b>	<b>14'257.3</b>	<b>13'302.7</b>	<b>-954.6</b>	<b>-6.7</b>
Fromage aux herbes (Schabziger)	0.0	0.6	0.6	3'276.5	2.2	23.8	21.7	1'007.7
Fromage à pâte dure persillée	3.5	2.4	-1.1	-31.1	27.3	17.6	-9.7	-35.6
Caciocavallo, Fontina, Brà, etc.	27.3	18.8	-8.6	-31.4	321.6	204.6	-117.0	-36.4
Emmentaler AOP	2.6	2.0	-0.6	-23.4	96.0	29.5	-66.6	-69.3
Autres fromages à pâte dure	477.9	456.0	-21.8	-4.6	5'526.5	5'134.9	-391.5	-7.1
Fromages à pâte dure râpé, en poudre	85.5	41.0	-44.5	-52.1	895.0	808.3	-86.7	-9.7
<b>Total fromages à pâte dure</b>	<b>596.7</b>	<b>520.7</b>	<b>-76.1</b>	<b>-12.7</b>	<b>6'868.5</b>	<b>6'218.7</b>	<b>-649.8</b>	<b>-9.5</b>
Grana/Parmigiano	483.6	455.9	-27.7	-5.7	5'191.2	5'259.1	67.9	1.3
<b>Total fromages à pâte extra-dure</b>	<b>483.6</b>	<b>455.9</b>	<b>-27.7</b>	<b>-5.7</b>	<b>5'191.2</b>	<b>5'259.1</b>	<b>67.9</b>	<b>1.3</b>
Fromage fondu	394.4	348.1	-46.3	-11.7	4'507.4	4'142.7	-364.6	-8.1
<b>Total variétés de fromages</b>	<b>6'243.3</b>	<b>5'798.2</b>	<b>-445.1</b>	<b>-7.1</b>	<b>75'793.8</b>	<b>73'077.2</b>	<b>-2'716.7</b>	<b>-3.6</b>

Source: Office fédéral de la douane et de la sécurité des frontières OFDF

Importations de fromage par pays fournisseur

décembre 2022

(t)

	Mascarpone, ricotta Romana	Mozzarella	Autres fromages frais / séché	Total fromages frais / séché	Danablu, Gorgonzola, Roquefort	Brie, Camembert, Reblochon	Autres fromages à pâte molle	Total fromages à pâte molle	Fromage aux herbes	Fromage à pâte dure et mi-dure	Autres fromages	Total
<b>Europe</b>												
Allemagne	8.0	51.3	514.2	573.5	1.3	0.0	156.5	157.8	0.1	414.3	197.4	1'343.1
France	0.0	16.7	323.9	340.6	19.4	148.6	334.6	502.6	0.0	181.3	74.1	1'098.6
Italie	205.5	176.3	730.5	1112.3	44.5	0.0	155.7	200.2	0.4	891.6	11.8	2'216.4
Pays-Bas	0.0	21.4	23.2	44.6	0.0	0.0	9.6	9.6	0.0	189.4	0.0	243.6
Belgique	0.0	0.0	65.3	65.3	0.0	0.0	2.6	2.6	0.0	43.4	0.1	111.3
Luxembourg	0.0	0.0	0.0	0.0	0.0	0.0	0.0	0.0	0.0	0.0	0.0	0.0
Autriche	0.1	0.6	30.2	30.8	0.0	0.0	5.6	5.6	0.0	16.4	60.6	113.4
Grande-Bretagne	0.0	0.0	0.0	0.0	0.0	0.0	0.2	0.2	0.0	96.0	0.6	96.8
Danemark	0.0	0.0	138.5	138.5	0.0	0.0	75.8	75.8	0.0	3.9	2.9	221.1
Norvège	0.0	0.0	0.1	0.1	0.0	0.0	0.0	0.0	0.0	0.0	0.0	0.1
Suède	0.0	0.0	0.0	0.0	0.0	0.0	0.0	0.0	0.0	0.3	0.0	0.3
Portugal	0.5	3.2	2.6	6.4	0.0	0.0	1.8	1.8	0.0	39.7	0.4	48.2
Espagne	0.0	0.0	0.0	0.0	0.0	0.0	0.4	0.4	0.0	30.0	0.0	30.4
Grèce	0.0	0.5	2.6	3.2	0.0	0.0	75.4	75.4	0.0	0.7	0.0	79.3
Autres pays d'Europe	0.0	0.0	139.6	139.6	0.0	0.0	12.7	12.7	0.0	43.1	0.3	195.6
<b>Total europe</b>	<b>214.1</b>	<b>270.1</b>	<b>1'970.6</b>	<b>2'454.8</b>	<b>65.2</b>	<b>148.6</b>	<b>830.9</b>	<b>1'044.7</b>	<b>0.6</b>	<b>1'949.9</b>	<b>348.1</b>	<b>5'798.1</b>
<b>Autres pays</b>												
Canada	0.0	0.0	0.0	0.0	0.0	0.0	0.0	0.0	0.0	0.0	0.0	0.0
USA	0.0	0.0	0.0	0.0	0.0	0.0	0	0.0	0.0	0.1	0.0	0.1
Autres pays d'Amérique	0.0	0.0	0.0	0.0	0.0	0.0	0.0	0.0	0.0	0.0	0.0	0.0
Amérique latine	0.0	0.0	0	0.0	0.0	0.0	0.0	0.0	0.0	0.0	0.0	0.0
Afrique	0.0	0.0	0.0	0.0	0.0	0.0	0.0	0.0	0.0	0.0	0.0	0.0
Asie	0.0	0.0	0	0.0	0.0	0.0	0.0	0.0	0.0	0.0	0.0	0.0
Australie	0.0	0.0	0.0	0.0	0.0	0.0	0.0	0.0	0.0	0.0	0.0	0.0
<b>Total autres pays</b>	<b>0.0</b>	<b>0.0</b>	<b>0.0</b>	<b>0.0</b>	<b>0.0</b>	<b>0.0</b>	<b>0.0</b>	<b>0.0</b>	<b>0.0</b>	<b>0.1</b>	<b>0.0</b>	<b>0.1</b>
<b>Total</b>	<b>214.1</b>	<b>270.1</b>	<b>1970.6</b>	<b>2454.8</b>	<b>65.2</b>	<b>148.6</b>	<b>830.9</b>	<b>1044.7</b>	<b>0.6</b>	<b>1950.0</b>	<b>348.1</b>	<b>5'798.2</b>

Source: Office fédéral de la douane et de la sécurité des frontières OFDF

Importations de fromage par pays fournisseur

décembre 2021

(t)

	Mascarpone, ricotta Romana	Mozzarella	Autres fromages frais / séché	Total fromages frais / séché	Danablu, Gorgonzola, Roquefort	Brie, Camembert, Reblochon	Autres fromages à pâte molle	Total fromages à pâte molle	Fromage aux herbes	Fromage à pâte dure et mi-dure	Autres fromages	Total
<b>Europe</b>												
Allemagne	12.2	140.4	591.0	743.5	0.1	0.0	219.5	219.6	0.0	396.9	200.4	1'560.4
France	0.0	5.9	310.6	316.5	22.4	117.2	375.4	515.0	0.0	248.6	120.2	1'200.3
Italie	186.7	187.4	642.2	1'016.4	44.9	0.0	163.7	208.6	0.0	949.5	11.1	2'185.6
Pays-Bas	0.0	0.0	0.8	0.8	0.0	0.0	16.6	16.6	0.0	244.3	0.0	261.7
Belgique	0.0	0.0	2.1	2.1	0.0	0.0	0.0	0.0	0.0	105.6	0.0	107.7
Luxembourg	0.0	0.0	0.0	0.0	0.0	0.0	0.0	0.0	0.0	0.0	0.0	0.0
Autriche	3.7	82.3	31.8	117.8	0.0	0.0	21.6	21.6	0.0	33.0	60.1	232.4
Grande-Bretagne	0.0	0.0	2.4	2.4	0.0	0.0	2.9	2.9	0.0	123.1	0.1	128.5
Danemark	0.0	21.3	119.4	140.7	0.0	0.0	57.3	57.3	0.0	6.8	2.1	207.0
Norvège	0.0	0.0	0.0	0.0	0.0	0.0	0.0	0.0	0.0	0.0	0.0	0.1
Suède	0.0	0.0	0.0	0.0	0.0	0.0	0.1	0.1	0.0	1.1	0.1	1.3
Portugal	0.9	3.4	3.2	7.6	0.0	0.0	1.8	1.8	0.0	38.5	0.0	47.9
Espagne	0.0	0.0	5.3	5.3	0.0	0.0	0.4	0.4	0.0	24.3	0.0	29.9
Grèce	0.0	0.0	0.2	0.2	0.0	0.0	49.7	49.7	0.0	5.9	0.0	55.9
Autres pays d'Europe	0.0	10.0	177.5	187.5	0.0	0.0	5.3	5.3	0.0	13.7	0.1	206.6
<b>Total europe</b>	<b>203.6</b>	<b>450.7</b>	<b>1'886.5</b>	<b>2'540.9</b>	<b>67.4</b>	<b>117.2</b>	<b>914.3</b>	<b>1'098.9</b>	<b>0.0</b>	<b>2'191.2</b>	<b>394.3</b>	<b>6'225.3</b>
<b>Autres pays</b>												
Canada	0.0	0.0	0.0	0.0	0.0	0.0	0.0	0.0	0.0	0.0	0.0	0.0
USA	0.0	0.0	0.0	0.0	0.0	0.0	0.0	0.0	0.0	0.2	0.0	0.2
Autres pays d'Amérique	0.0	0.0	0.0	0.0	0.0	0.0	0.0	0.0	0.0	0.0	0.0	0.0
Amérique latine	0.0	0.0	0.0	0.0	0.0	0.0	0.0	0.0	0.0	0.0	0.0	0.0
Afrique	0.0	0.0	0.0	0.0	0.0	0.0	0.0	0.0	0.0	0.0	0.0	0.0
Asie	0.0	0.0	0.0	0.0	0.0	0.0	0.0	0.0	0.0	0.0	0.0	0.0
Australie	0.0	0.0	0.0	0.0	0.0	0.0	0.0	0.0	0.0	0.0	0.0	0.0
<b>Total autres pays</b>	<b>0.0</b>	<b>0.0</b>	<b>0.0</b>	<b>0.0</b>	<b>0.0</b>	<b>0.0</b>	<b>0.0</b>	<b>0.0</b>	<b>0.0</b>	<b>0.2</b>	<b>0.0</b>	<b>0.2</b>
<b>Total</b>	<b>203.6</b>	<b>450.7</b>	<b>1'886.5</b>	<b>2'540.9</b>	<b>67.4</b>	<b>117.2</b>	<b>914.3</b>	<b>1'098.9</b>	<b>0.0</b>	<b>2'191.4</b>	<b>394.3</b>	<b>6'225.5</b>

Source: Office fédéral de la douane et de la sécurité des frontières OFDF

## Importations de fromage cumulées par pays, cumulées

Janvier à décembre 2022

(t)	Mascarpone, ricotta Romana											
	Mozzarella											
Autres fromages frais / séché												
Total fromages frais / séché												
Danablu, Gorgonzola, Roquefort												
Brie, Camembert, Reblochon												
Autres fromages à pâte molle												
Total fromages à pâte molle												
Fromage aux herbes												
Fromage à pâte dure et mi-dure												
Autres fromages												
Total												
<b>Europe</b>												
Allemagne	88.7	1'827.0	7'414.0	9'329.7	3.1	0.0	2'392.8	2'395.9	22.0	5'109.6	2'275.4	<b>19'132.5</b>
France	0.6	122.2	3'206.2	3'328.9	144.3	1'657.6	3'552.0	5'353.9	0.0	2'884.7	1'021.5	<b>12'589.1</b>
Italie	1'149.1	3'270.8	9'157.1	13'577.0	473.7	0.0	2'090.4	2'564.0	1.4	10'082.3	124.0	<b>26'348.8</b>
Pays-Bas	0.0	65.3	184.4	249.8	0.0	0.0	171.2	171.2	0.0	2'551.1	1.0	<b>2'973.1</b>
Belgique	0.0	1.6	316.5	318.1	0.0	0.0	10.2	10.2	0.0	839.0	0.3	<b>1'167.6</b>
Luxembourg	0.0	0.0	0.0	0.0	0.0	0.0	0.0	0.0	0.0	0.0	0.0	<b>0.0</b>
Autriche	27.8	11.0	380.1	418.9	0.0	0.0	242.4	242.4	0.0	252.5	637.1	<b>1'550.9</b>
Grande-Bretagne	0.0	0.0	19.8	19.8	0.0	0.0	8.7	8.7	0.4	1'167.1	5.3	<b>1'201.2</b>
Danemark	0.0	235.7	1'489.5	1'725.2	0.0	0.0	597.3	597.3	0.0	108.0	32.9	<b>2'463.4</b>
Norvège	0.0	0.0	1.4	1.4	0.0	0.0	0.1	0.1	0.0	0.1	0.1	<b>1.7</b>
Suède	0.0	0.0	0.2	0.2	0.0	0.0	0.4	0.4	0.0	4.4	0.2	<b>5.2</b>
Portugal	14.8	51.3	29.7	95.8	0.0	0.0	18.1	18.1	0.0	512.9	8.1	<b>634.9</b>
Espagne	0.0	0.0	55.8	55.8	0.0	0.0	9.4	9.4	0.0	326.7	2.2	<b>394.1</b>
Grèce	0.0	1.9	17.8	19.8	0.0	0.0	1'518.8	1'518.8	0.0	112.5	0.6	<b>1'651.7</b>
Autres pays d'Europe	0.2	0.2	1'849.6	1'850.1	0.0	0.0	163.3	163.3	0.0	746.6	8.6	<b>2'768.6</b>
<b>Total europe</b>	<b>1'281.3</b>	<b>5'587.1</b>	<b>24'122.0</b>	<b>30'990.4</b>	<b>621.1</b>	<b>1'657.6</b>	<b>10'774.9</b>	<b>13'053.6</b>	<b>23.8</b>	<b>24'697.7</b>	<b>4'117.2</b>	<b>72'882.7</b>
<b>Autres pays</b>												
Canada	0.0	0.0	0.0	0.0	0.0	0.0	0.0	0.0	0.0	0.0	0.0	<b>0.0</b>
USA	0.0	0.0	0.0	0.0	0.0	0.0	0.0	0.0	0.0	1.4	0.1	<b>1.5</b>
Autres pays d'Amérique	0.0	0.0	0.0	0.0	0.0	0.0	0.0	0.0	0.0	0.0	0.0	<b>0.0</b>
Amérique latine	0.0	0.0	0.0	0.0	0.0	0.0	0.0	0.0	0.0	0.0	0.0	<b>0.0</b>
Afrique	0.0	0.0	0.0	0.0	0.0	0.0	0.0	0.0	0.0	0.0	0.0	<b>0.0</b>
Asie	0.0	0.0	0.0	0.0	0.0	0.0	0.0	0.0	0.0	0.2	0.0	<b>0.2</b>
Australie	0.0	0.0	0.0	0.0	0.0	0.0	0.0	0.0	0.0	0.0	0.0	<b>0.0</b>
<b>Total autres pays</b>	<b>-</b>	<b>-</b>	<b>-</b>	<b>-</b>	<b>-</b>	<b>-</b>	<b>0.0</b>	<b>0.0</b>	<b>-</b>	<b>1.6</b>	<b>0.1</b>	<b>1.7</b>
<b>Total</b>	<b>1'281.3</b>	<b>5'587.1</b>	<b>24'122.0</b>	<b>30'990.4</b>	<b>621.1</b>	<b>1'657.6</b>	<b>10'774.9</b>	<b>13'053.6</b>	<b>23.8</b>	<b>24'699.3</b>	<b>4'117.4</b>	<b>72'884.5</b>

Source: Office fédéral de la douane et de la sécurité des frontières OFDF

Importations de fromage cumulées par pays, cumulées

Janvier à décembre 2021

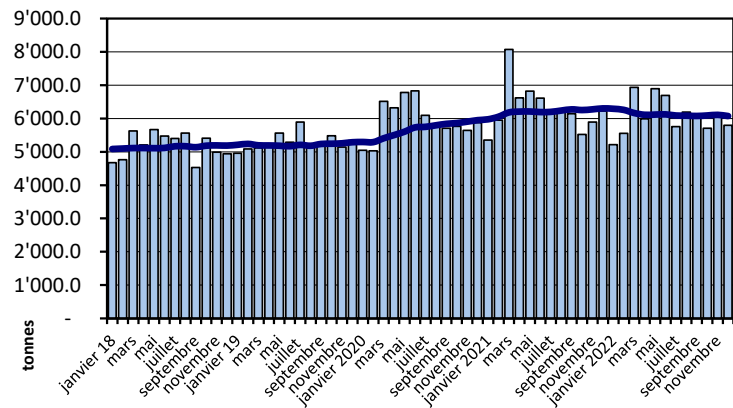
(t)	Mascarpone, ricotta Romana	Mozzarella	Autres fromages frais / séché	Total fromages frais / séché	Danablu, Gorgonzola, Roquefort	Brie, Camembert, Reblochon	Autres fromages à pâte molle	Total fromages à pâte molle	Fromage aux herbes	Fromage à pâte dure et mi-dure	Autres fromages	Total
<b>Europe</b>												
Allemagne	132.4	1'471.4	8'366.5	9'970.2	12.2	0.0	2'597.0	2'609.3	0.2	5'644.1	2'310.7	20'534.5
France	1.5	96.6	3'280.9	3'379.0	197.1	1'397.0	4'193.1	5'787.3	0.2	3'175.5	1'237.5	13'579.5
Italie	1'299.0	3'715.6	8'599.3	13'613.9	492.2	0.0	2'031.9	2'524.1	1.8	10'489.8	114.6	26'744.1
Pays-Bas	0.0	370.6	74.8	445.4	0.0	0.0	127.6	127.6	0.0	2'702.5	1.5	3'277.0
Belgique	0.0	0.0	38.9	38.9	0.0	0.0	48.1	48.1	0.0	881.0	0.2	968.2
Luxembourg	0.0	0.0	0.0	0.0	0.0	0.0	0.0	0.0	0.0	0.0	0.0	0.0
Autriche	19.1	95.0	334.6	448.7	0.0	0.0	394.3	394.3	0.0	426.4	780.2	2'049.6
Grande-Bretagne	0.0	0.0	17.4	17.4	0.0	0.0	11.8	11.8	0.0	1'027.4	1.2	1'057.8
Danemark	0.0	108.7	1'286.5	1'395.2	0.0	0.0	507.9	507.9	0.0	149.7	33.0	2'085.8
Norvège	0.0	0.0	1.9	1.9	0.0	0.0	0.1	0.1	0.0	0.2	0.1	2.2
Suède	0.0	0.0	0.3	0.3	0.0	0.0	1.2	1.2	0.0	5.8	0.3	7.6
Portugal	8.1	37.9	44.3	90.3	0.3	0.0	35.8	36.0	0.0	487.6	2.3	616.2
Espagne	0.0	1.4	94.8	96.2	0.0	0.0	29.8	29.8	0.0	539.0	0.0	664.9
Grèce	0.0	0.0	14.8	14.8	0.0	0.0	1'384.5	1'384.5	0.0	94.4	0.4	1'494.1
Autres pays d'Europe	1.5	25.8	1'799.6	1'826.9	0.0	0.0	96.9	96.9	0.0	610.1	20.4	2'554.3
<b>Total europe</b>	<b>1'461.5</b>	<b>5'923.0</b>	<b>23'954.4</b>	<b>31'339.0</b>	<b>701.8</b>	<b>1'397.0</b>	<b>11'460.0</b>	<b>13'558.9</b>	<b>2.2</b>	<b>26'233.6</b>	<b>4'502.3</b>	<b>75'635.9</b>
<b>Autres pays</b>												
Canada	0.0	0.0	0.0	0.0	0.0	0.0	0.0	0.0	0.0	0.0	0.0	0.0
USA	0.0	0.0	0.0	0.0	0.0	0.0	0.2	0.2	0.0	1.4	0.0	1.6
Autres pays d'Amérique	0.0	0.0	0.0	0.0	0.0	0.0	0.0	0.0	0.0	0.0	0.0	0.0
Amérique latine	0.0	0.0	0.0	0.0	0.0	0.0	0.0	0.0	0.0	0.0	0.0	0.0
Afrique	0.0	0.0	0.0	0.0	0.0	0.0	0.0	0.0	0.0	0.0	0.0	0.0
Asie	0.0	0.0	0.0	0.0	0.0	0.0	0.4	0.4	0.0	0.0	0.0	0.4
Australie	0.0	0.0	0.0	0.0	0.0	0.0	0.0	0.0	0.0	0.2	0.0	0.2
<b>Total autres pays</b>	<b>0.0</b>	<b>0.0</b>	<b>0.0</b>	<b>0.0</b>	<b>0.0</b>	<b>0.0</b>	<b>0.6</b>	<b>0.6</b>	<b>0.0</b>	<b>1.6</b>	<b>0.0</b>	<b>2.3</b>
<b>Total</b>	<b>1'461.5</b>	<b>5'923.0</b>	<b>23'954.4</b>	<b>31'339.0</b>	<b>701.8</b>	<b>1'397.0</b>	<b>11'460.6</b>	<b>13'559.5</b>	<b>2.2</b>	<b>26'235.2</b>	<b>4'502.3</b>	<b>75'638.1</b>

Source: Office fédéral de la douane et de la sécurité des frontières OFDF

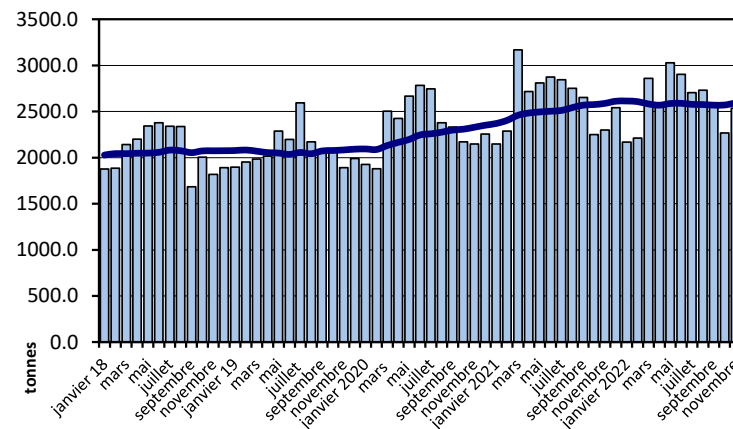


## Importations depuis 2018 - Valeur moyenne des 12 derniers mois

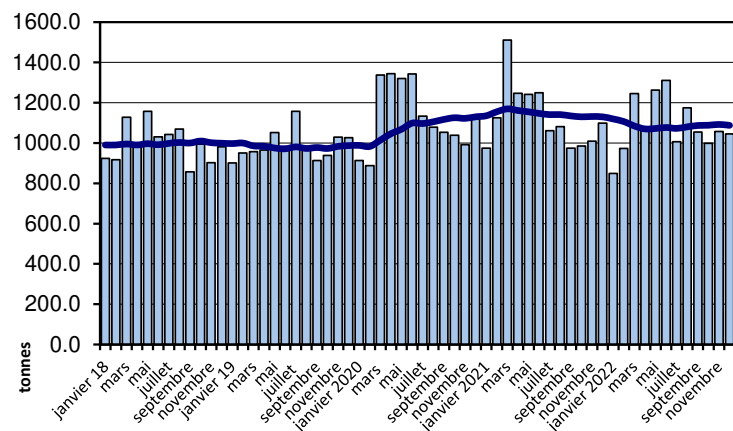
**Total des importations de fromages**



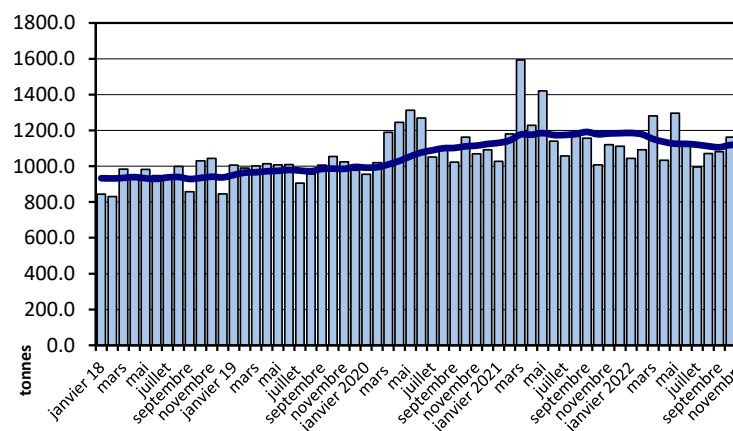
**Fromages frais**



**Fromages à pâte molle**

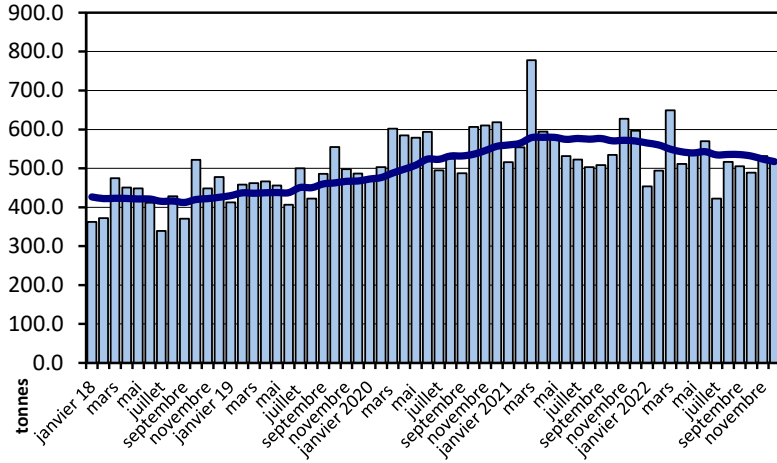


**Fromages à pâte mi-dure**

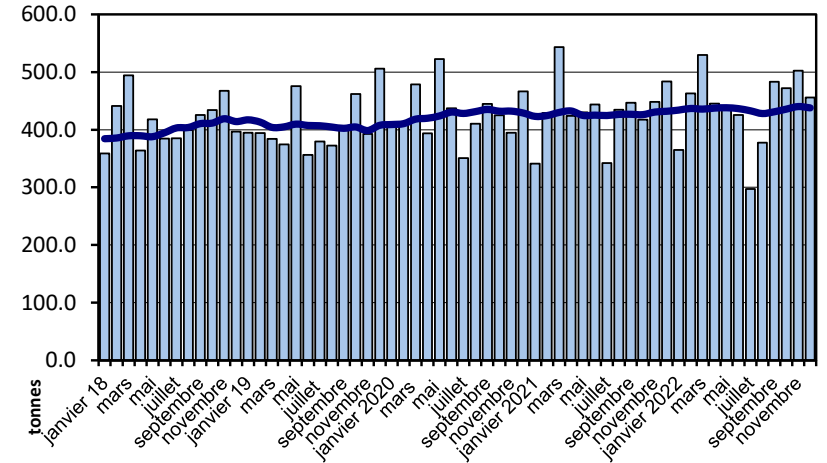


## Importations depuis 2018 - Valeur moyenne des 12 derniers mois

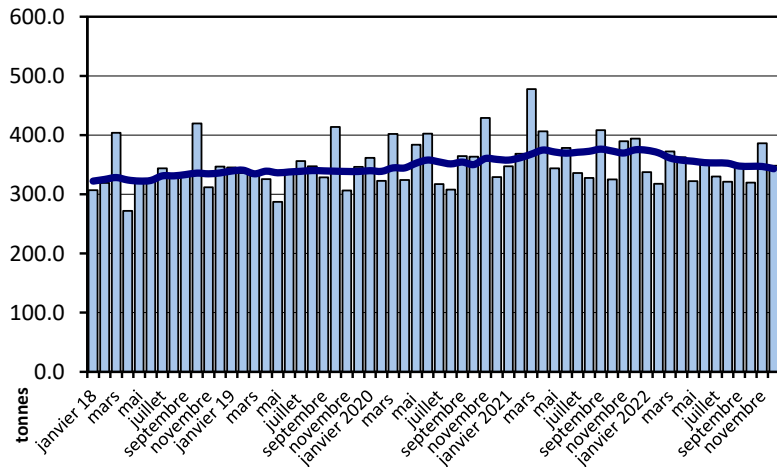
**Fromages à pâte dure**



**Fromages à pâte extra-dure**

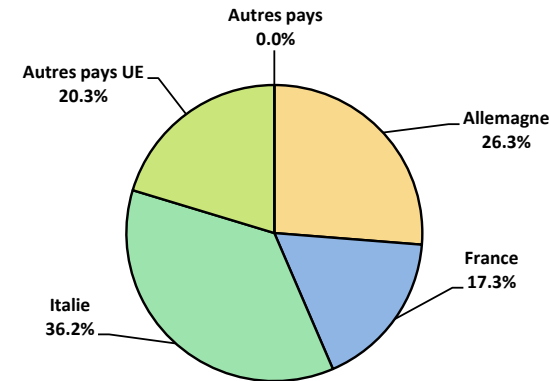


**Fromage fondu**



**Importations de fromage par pays fournisseur, janvier à décembre 2022**

**Total 72'884 tonnes**



## Importations autres produits laitiers

Produits laitiers (t)	Importations mensuelles		Différences par rapport au même mois de l'année précédente		Importations cumulées		Différence par rapport à la même période de l'année précédente	
	décembre 2021	décembre 2022		(%)	janv. - déc. 2021	janv. - déc. 2022		(%)
Lait écrémé	47.1	0.2	-46.8	-99.5	1'035.1	27.1	-1'008.0	-97.4
Lait	2'149.2	1'973.6	-175.6	-8.2	26'101.1	25'602.0	-499.1	-1.9
Lait > 6% MG	0.2	0.1	-0.2	-74.6	0.6	0.6	0.0	-2.0
Crème	203.0	107.2	-95.9	-47.2	1'166.7	1'943.1	776.4	66.5
Poudre de lait écrémé	2.9	44.3	41.4	1'435.2	497.4	240.3	-257.1	-51.7
Poudre de lait	98.3	110.2	11.9	12.1	1'023.8	1'361.5	337.7	33.0
Poudre de crème	0.0	39.1	39.1	1'956'900.0	0.2	57.0	56.8	25'935.6
Lait concentré	25.4	55.2	29.8	117.1	451.5	476.2	24.7	5.5
Crème concentrée	0.3	15.5	15.2	5'421.4	481.2	358.5	-122.7	-25.5
Yogourt	678.4	640.9	-37.5	-5.5	8'843.6	7'722.4	-1'121.2	-12.7
Autres produits frais	22.2	6.7	-15.5	-69.8	410.4	221.8	-188.6	-46.0
Petit-lait	374.0	596.2	222.2	59.4	6'190.2	5'015.9	-1'174.3	-19.0
Poudre de petit-lait	2.0	3.2	1.1	54.7	36.2	33.4	-2.8	-7.7
Petit-lait concentré	0.0	0.1	0.1	278.4	1.0	1.9	0.9	95.0
Beurre (sans beurre anhydre)	239.4	609.4	370.0	154.5	3'703.0	7'839.1	4'136.1	111.7
Pâte à tartiner laitières	0.0	0.7	0.7	2'521.4	0.5	2.2	1.7	340.2
Autres matières grasses provenant du lait	97.8	121.0	23.2	23.7	589.7	1'230.5	640.8	108.7
Caséines	58.0	585.3	527.3	909.2	520.3	2'021.3	1'501.0	288.5
Lactalbumine	181.2	150.0	-31.1	-17.2	1'281.5	1'148.7	-132.9	-10.4
Autres albumines	0.8	24.7	23.9	3'073.7	12.1	62.3	50.2	414.7

Source: Office fédéral de la douane et de la sécurité des frontières OFDF

Valeurs statistiques [sur la base de tous les résultats individuels\*]

décembre 2022

		Moyenne	Écart type	5%-quantile	10%-quantile	Médian	90%-quantile	95%-quantile
Germes	Nombre d'échantillons	1'000 germes/ml	1'000 germes/ml	1'000 germes/ml	1'000 germes/ml	1'000 germes/ml	1'000 germes/ml	1'000 germes/ml
	33'137	10	108	2	2	5	12	19
Cellules somatiques	Nombre d'échantillons	1'000 cellules/ml	1'000 cellules/ml	1'000 cellules/ml	1'000 cellules/ml	1'000 cellules/ml	1'000 cellules/ml	1'000 cellules/ml
	33'186	120	87	34	43	99	220	275
Point de congélation	Nombre d'échantillons	°C	°C	°C	°C	°C	°C	°C
	33'264	-0.526	0.005	-0.533	-0.532	-0.526	-0.521	-0.519

\* Ont été pris en compte tous les échantillons, pour lesquels le critère d'analyse considéré a été analysé. Suisse, sans France (lait de zone franche) et sans lait la Principauté du Liechtenstein.

Répartition "nombre de germes" / Indications en 1'000 germes / ml de tous les résultats individuels\*

décembre 2022

De	1	5	7	9	11	30	80	100	300	600	1000	≥	Total résultats individuels
à	4	6	8	10	29	79	99	299	599	999	2'999	3'000	
Nombre	14'637	7'655	4'506	2'046	3'496	576	54	101	20	18	19	9	33'137
%	44.17	23.10	13.60	6.17	10.55	1.74	0.16	0.30	0.06	0.05	0.06	0.03	100

Répartition "nombre de cellules" / Indications en 1'000 cellules / ml de tous les résultats individuels\*

décembre 2022

De	1	50	101	150	200	250	300	350	400	600	800	≥	Total résultats individuels
à	49	100	149	199	249	299	349	399	599	799	999	1000	
Nombre	4665	12331	7677	4139	2105	1016	551	264	343	66	19	10	33'186
%	14.06	37.16	23.13	12.47	6.34	3.06	1.66	0.80	1.03	0.20	0.06	0.03	100

Répartition "point de congélation" / Indications en °C de tous les résultats individuels\*

décembre 2022

De	≤	-0.539	-0.535	-0.531	-0.527	-0.523	-0.519	-0.516	-0.511	-0.507	-0.503	≥	Total résultats individuels
à	-0.540	-0.536	-0.532	-0.528	-0.524	-0.520	-0.517	-0.512	-0.508	-0.504	-0.500	-0.499	
Nombre	75	521	3370	9499	11887	5911	1301	479	109	34	24	54	33'264
%	0.23	1.57	10.13	28.56	35.74	17.77	3.91	1.44	0.33	0.10	0.07	0.16	100

Sources: Suisselab SA Zollikofen, TSM Fiduciaire Sàrl Berne

Lait cru suisse: évaluation de droit public des résultats du contrôle du lait (lait de vache)										
décembre 2022										
Canton	Germs (Nombre d'exploitations)									
	Aucune contestation		1ère contestation		2ème contestation		3ème contestation		Total évaluations	
	G-0	%	G-1C/4M	%	G-2C/4M	%	G-3C/4M	%	G-Total	%
AG	575	99.48	3	0.52	0	0.00	0	0.00	578	100
AI	259	99.62	1	0.38	0	0.00	0	0.00	260	100
AR	371	99.73	1	0.27	0	0.00	0	0.00	372	100
BE	4447	99.64	14	0.31	2	0.04	0	0.00	4463	100
BL/BS	220	100.00	0	0.00	0	0.00	0	0.00	220	100
FR	1228	99.51	6	0.49	0	0.00	0	0.00	1234	100
GE	4	100.00	0	0.00	0	0.00	0	0.00	4	100
GL	178	100.00	0	0.00	0	0.00	0	0.00	178	100
GR	480	99.59	1	0.21	1	0.21	0	0.00	482	100
JU	351	99.43	2	0.57	0	0.00	0	0.00	353	100
LU	1750	99.66	6	0.34	0	0.00	0	0.00	1756	100
NE	316	99.68	1	0.32	0	0.00	0	0.00	317	100
NW	221	100.00	0	0.00	0	0.00	0	0.00	221	100
OW	360	99.72	1	0.28	0	0.00	0	0.00	361	100
SG	1833	99.78	4	0.22	0	0.00	0	0.00	1837	100
SH	56	100.00	0	0.00	0	0.00	0	0.00	56	100
SO	375	100.00	0	0.00	0	0.00	0	0.00	375	100
SZ	559	99.64	2	0.36	0	0.00	0	0.00	561	100
TG	831	99.40	4	0.48	1	0.12	0	0.00	836	100
TI	83	96.51	2	2.33	1	1.16	0	0.00	86	100
UR	155	99.36	1	0.64	0	0.00	0	0.00	156	100
VD	649	99.54	2	0.31	1	0.15	0	0.00	652	100
VS	303	99.34	2	0.66	0	0.00	0	0.00	305	100
ZG	210	99.53	0	0.00	0	0.00	1	0.47	211	100
ZH	791	99.50	3	0.38	1	0.13	0	0.00	795	100
Divers	0	0.00	0	0.00	0	0.00	0	0.00	0	100
<b>Total CH</b>	<b>16'605</b>	<b>99.62</b>	<b>56</b>	<b>0.34</b>	<b>7</b>	<b>0.04</b>	<b>1</b>	<b>0.01</b>	<b>16'669</b>	<b>100</b>
F*	40	95.24	1	2.38	0	0.00	1	2.38	42	100
FL**	38	100.00	0	0.00	0	0.00	0	0.00	38	100
<b>Total</b>	<b>16'683</b>	<b>99.61</b>	<b>57</b>	<b>0.34</b>	<b>7</b>	<b>0.04</b>	<b>2</b>	<b>0.01</b>	<b>16'749</b>	<b>100</b>

Légende:

- G-0 Nombre d'exploitations sans contestation de la charge en germes au niveau du résultat mensuel\* dans le mois d'analyse, c.-à-d. résultat mensuel <80'000 germes/ml
- G-1C/4M Nombre d'exploitations avec la 1ère contestation de la charge en germes en 4 mois
- G-2C/4M Nombre d'exploitations avec la 2ème contestation de la charge en germes en 4 mois
- G-3C/4M Nombre d'exploitations avec la 3ème contestation de la charge en germes en 4 mois
- G-Total Nombre total d'exploitations évaluées quant à la charge en germes

\* Résultat mensuel = moyenne géométrique des résultats d'analyses du premier et du deuxième échantillon d'un mois. N'y a-t-il exceptionnellement qu'un seul résultat, celui-ci compte comme résultat mensuel.

- \* F Échantillons provenant de la France (zone franche)
- \*\* FL Échantillons provenant de la Principauté de Liechtenstein

Sources: Suisselab SA Zollikofen, TSM Fiduciaire Sàrl Berne

Lait cru suisse: évaluation de droit public des résultats du contrôle du lait (lait de vache) décembre 2022												
Canton	Cellules somatiques [Nombre d'exploitations]											
	Aucune contestation		1ère contestation		2ème contestation		3ème contestation		4ème contestation		Total évaluations	
	C-0	%	C-1C/5M	%	C-2C/5M	%	C-3C/5M	%	C-4C/5M	%	C-Total	%
AG	571	98.79	5	0.87	2	0.35	0	0.00	0	0.00	578	100
AI	259	99.62	0	0.00	1	0.38	0	0.00	0	0.00	260	100
AR	371	99.73	0	0.00	0	0.00	1	0.27	0	0.00	372	100
BE	4418	98.99	32	0.72	10	0.22	3	0.07	0	0.00	4463	100
BL/BS	216	98.18	3	1.36	0	0.00	1	0.45	0	0.00	220	100
FR	1219	98.70	11	0.89	5	0.40	0	0.00	0	0.00	1235	100
GE	4	100.00	0	0.00	0	0.00	0	0.00	0	0.00	4	100
GL	177	99.44	0	0.00	0	0.00	1	0.56	0	0.00	178	100
GR	478	99.17	4	0.83	0	0.00	0	0.00	0	0.00	482	100
JU	352	99.72	1	0.28	0	0.00	0	0.00	0	0.00	353	100
LU	1746	99.43	7	0.40	1	0.06	2	0.11	0	0.00	1756	100
NE	317	99.37	1	0.31	1	0.31	0	0.00	0	0.00	319	100
NW	219	99.10	2	0.90	0	0.00	0	0.00	0	0.00	221	100
OW	356	98.61	2	0.55	2	0.55	1	0.28	0	0.00	361	100
SG	1814	98.86	12	0.65	4	0.22	2	0.11	3	0.16	1835	100
SH	53	96.36	1	1.82	0	0.00	1	1.82	0	0.00	55	100
SO	368	98.13	6	1.60	1	0.27	0	0.00	0	0.00	375	100
SZ	550	98.04	7	1.25	3	0.53	1	0.18	0	0.00	561	100
TG	828	98.92	5	0.60	4	0.48	0	0.00	0	0.00	837	100
TI	84	96.55	1	1.15	0	0.00	2	2.30	0	0.00	87	100
UR	151	96.79	2	1.28	1	0.64	1	0.64	1	0.64	156	100
VD	639	98.01	7	1.07	2	0.31	4	0.61	0	0.00	652	100
VS	301	98.69	2	0.66	1	0.33	0	0.00	1	0.33	305	100
ZG	208	98.58	0	0.00	1	0.47	2	0.95	0	0.00	211	100
ZH	785	98.74	6	0.75	3	0.38	1	0.13	0	0.00	795	100
Divers	0	0.00	0	0.00	0	0.00	0	0.00	0	0.00	0	100
<b>Total CH</b>	<b>16'484</b>	<b>99</b>	<b>117</b>	<b>1</b>	<b>42</b>	<b>0</b>	<b>23</b>	<b>0</b>	<b>5</b>	<b>0</b>	<b>16'671</b>	<b>100</b>
F*	40	95	2	5	0	0	0	0	0	0	42	100
FL**	38	100	0	0	0	0	0	0	0	0	38	100
<b>Total</b>	<b>16'562</b>	<b>99</b>	<b>119</b>	<b>1</b>	<b>42</b>	<b>0</b>	<b>23</b>	<b>0</b>	<b>5</b>	<b>0</b>	<b>16'751</b>	<b>100</b>

Légende:

C-0 Nombre d'exploitations sans contestation de la charge en cellules au niveau du résultat mensuel\* dans le mois d'analyse, c.-à-d. résultat mensuel <350'000 cellules somatiques/ml

C-1C/5M Nombre d'exploitations avec la 1ère contestation de la charge en cellules en 5 mois

C-2C/5M Nombre d'exploitations avec la 2ème contestation de la charge en cellules en 5 mois

C-3C/5M Nombre d'exploitations avec la 3ème contestation de la charge en cellules en 5 mois

C-4C/5M Nombre d'exploitations avec la 4ème contestation de la charge en cellules en 5 mois

C-Total Nombre total d'exploitations évaluées quant à la charge en cellules

\* Résultat mensuel = moyenne géométrique des résultats d'analyses du premier et du deuxième

échantillon d'un mois. N'y a-t-il exceptionnellement qu'un seul résultat, celui-ci compte comme résultat mensuel.

\* F Échantillons provenant de la France (zone franche)

\*\* FL Échantillons provenant de la Principauté du Liechtenstein

Sources: Suisselab SA Zollikofen, TSM Fiduciaire Sàrl Berne

**Lait cru suisse: évaluation de droit public des résultats du contrôle du lait (lait de vache)  
décembre 2022**

Canton	Substances inhibitrices [Nombre d'exploitations]					
	Pas de détection de substances inhibitrices		Détection de substances inhibitrices		Total évaluations	
	S.i.-0	%	S.i.-1	%	S.i.-Total	%
AG	578	100	0	0	578	100
AI	260	100	0	0	260	100
AR	371	100	1	0	372	100
BE	4478	100	1	0	4479	100
BL/BS	222	100	0	0	222	100
FR	1236	100	0	0	1236	100
GE	4	100	0	0	4	100
GL	178	100	0	0	178	100
GR	482	100	1	0	483	100
JU	354	100	0	0	354	100
LU	1759	100	3	0	1762	100
NE	319	100	0	0	319	100
NW	221	100	0	0	221	100
OW	361	100	0	0	361	100
SG	1842	100	2	0	1844	100
SH	56	100	0	0	56	100
SO	373	99	2	1	375	100
SZ	561	100	1	0	562	100
TG	841	100	0	0	841	100
TI	87	100	0	0	87	100
UR	156	100	0	0	156	100
VD	651	100	1	0	652	100
VS	304	99	2	1	306	100
ZG	213	100	0	0	213	100
ZH	795	100	0	0	795	100
Divers	0	0	0	0	0	100
<b>Total CH</b>	<b>16'702</b>	<b>100</b>	<b>14</b>	<b>0</b>	<b>16'716</b>	<b>100</b>
F*	0	0	0	0	0	0
FL**	42	100	0	0	42	100
	38	100	0	0	38	100
	0	0	0	0	0	0
<b>Total</b>	<b>16'782</b>	<b>100</b>	<b>14</b>	<b>0</b>	<b>16'796</b>	<b>100</b>

**Légende:**

- S.i.-0 Nombre d'exploitations avec détection de substances inhibitrices dans le mois analysé
- S.i.-1 Nombre d'exploitations sans détection de substances inhibitrices dans le mois analysé
- S.i.-Total Nombre total d'exploitations évaluées quant à la détection de substances inhibitrices

- \* F Échantillons provenant de la France (zone franche)
- \*\* FL Échantillons provenant de la Principauté du Liechtenstein

Sources: Suiselab SA Zollikofen, TSM Fiduciaire Sàrl Berne

Lait cru suisse: évaluation de droit public des résultats du contrôle du lait (lait de vache) décembre 2022										
Canton	Suspensions de livraison de lait [Nombre d'exploitations]									
	Germe		Cellules somatiques		Substances inhibitrices		Suspensions successives		Total suspensions	
	Sp-G	%	Sp-C	%	Sp-S.i.	%	Sp-Succ.	%	Sp-Total	%
AG	0	0.00	0	0	0	0.00	2	100.00	2	100
AI	0	0.00	0	0.00	0	0.00	0	0.00	0	100
AR	0	0.00	0	0.00	1	100.00	0	0.00	1	100
BE	0	0.00	0	0.00	1	100.00	0	0.00	1	100
BL/BS	0	0.00	0	0.00	0	0.00	0	0.00	0	100
FR	0	0.00	0	0.00	0	0.00	1	100.00	1	100
GE	0	0.00	0	0.00	0	0.00	0	0.00	0	100
GL	0	0.00	0	0.00	0	0.00	0	0.00	0	100
GR	0	0.00	0	0.00	1	100.00	0	0.00	1	100
JU	0	0.00	0	0.00	0	0.00	1	100.00	1	100
LU	0	0.00	0	0.00	3	100.00	0	0.00	3	100
NE	0	0.00	0	0.00	0	0.00	0	0.00	0	100
NW	0	0.00	0	0.00	0	0.00	0	0.00	0	100
OW	0	0.00	0	0.00	0	0.00	0	0.00	0	100
SG	0	0.00	3	60.00	2	40.00	0	0.00	5	100
SH	0	0.00	0	0.00	0	0.00	0	0.00	0	100
SO	0	0.00	0	0.00	2	100.00	0	0.00	2	100
SZ	0	0.00	0	0.00	1	100.00	0	0.00	1	100
TG	0	0.00	0	0.00	0	0.00	0	0.00	0	100
TI	0	0.00	0	0.00	0	0.00	0	0.00	0	100
UR	0	0.00	1	100.00	0	0.00	0	0.00	1	100
VD	0	0.00	0	0.00	1	100.00	0	0.00	1	100
VS	0	0.00	1	33.33	2	66.67	0	0.00	3	100
ZG	1	100.00	0	0.00	0	0.00	0	0.00	1	100
ZH	0	0.00	0	0.00	0	0.00	1	100.00	1	100
Divers	0	0.00	0	0.00	0	0.00	0	0.00	0	100
<b>Total CH</b>	<b>1</b>	<b>4.00</b>	<b>5</b>	<b>20.00</b>	<b>14</b>	<b>56.00</b>	<b>5</b>	<b>20.00</b>	<b>25</b>	<b>100</b>
F*	1	100.00	0	0.00	0	0.00	0	0.00	1	100
FL**	0	0.00	0	0.00	0	0.00	0	0.00	0	100
<b>Total</b>	<b>2</b>	<b>7.69</b>	<b>5</b>	<b>19.23</b>	<b>14</b>	<b>53.85</b>	<b>5</b>	<b>19.23</b>	<b>26</b>	<b>100</b>

Légende:

- Sp-G Nombre de suspensions dues à 3 contestations en matière de germes sur une durée de 4 mois
- Sp-C Nombre de suspensions dues à 4 contestations en matière de cellules somatiques sur une durée de 5 mois
- Sp-S.i. Nombre de suspensions due à la mise en évidence de substances inhibitrices
- Sp-Succ. Nombre de suspensions successives dans le cadre de suspensions antérieures
- Sp-Total Total nombre de suspensions de livraison de lait

- \* F Échantillons provenant de la France (zone franche)
- \*\* FL Échantillons provenant de la Principauté du Liechtenstein

Sources: Suisselab SA Zollikofen, TSM Fiduciaria Sàrl Berne



**Lait cru suisse: évaluation de droit privé des résultats du contrôle du lait (lait de vache)  
décembre 2022**

Canton	Germes [Nombre d'exploitations]														Total évaluations*	
	Aucune contestation*				1ère contestation*		2ème contestation*		3ème contestation*		41957 4ème contestation*		5ème contestation*			
	G-0≤10	%	G-0>10	%	G-1C/5M	%	G-2C/5M	%	G-3C/5M	%	G-4C/5M	%	G-5C/5M	%		
AG	290	50.17	280	48.44	4	0.69	3	0.52	1	0.17	0	0.00	0	0.00	578	100
AI	170	65.38	83	31.92	5	1.92	1	0.38	0	0.00	0	0.00	1	0.38	260	100
AR	280	75.27	90	24.19	2	0.54	0	0.00	0	0.00	0	0.00	0	0.00	372	100
BE	3108	69.42	1331	29.73	19	0.42	13	0.29	4	0.09	1	0.02	1	0.02	4477	100
BL/BS	125	56.31	93	41.89	4	1.80	0	0.00	0	0.00	0	0.00	0	0.00	222	100
FR	769	62.27	444	35.95	16	1.30	5	0.40	1	0.08	0	0.00	0	0.00	1235	100
GE	1	25.00	3	75.00	0	0.00	0	0.00	0	0.00	0	0.00	0	0.00	4	100
GL	134	74.86	44	24.58	1	0.56	0	0.00	0	0.00	0	0.00	0	0.00	179	100
GR	370	76.60	109	22.57	1	0.21	1	0.21	1	0.21	1	0.21	0	0.00	483	100
JU	185	52.41	162	45.89	4	1.13	1	0.28	1	0.28	0	0.00	0	0.00	353	100
LU	1074	60.99	666	37.82	12	0.68	6	0.34	1	0.06	2	0.11	0	0.00	1761	100
NE	190	59.94	120	37.85	3	0.95	1	0.32	1	0.32	2	0.63	0	0.00	317	100
NW	155	70.14	65	29.41	0	0.00	1	0.45	0	0.00	0	0.00	0	0.00	221	100
OW	254	70.36	104	28.81	1	0.28	2	0.55	0	0.00	0	0.00	0	0.00	361	100
SG	1377	74.72	447	24.25	12	0.65	5	0.27	2	0.11	0	0.00	0	0.00	1843	100
SH	31	55.36	25	44.64	0	0.00	0	0.00	0	0.00	0	0.00	0	0.00	56	100
SO	205	54.67	166	44.27	3	0.80	1	0.27	0	0.00	0	0.00	0	0.00	375	100
SZ	326	58.01	225	40.04	6	1.07	3	0.53	1	0.18	0	0.00	1	0.18	562	100
TG	587	69.96	243	28.96	3	0.36	4	0.48	2	0.24	0	0.00	0	0.00	839	100
TI	54	62.79	26	30.23	4	4.65	1	1.16	1	1.16	0	0.00	0	0.00	86	100
UR	119	76.28	34	21.79	2	1.28	1	0.64	0	0.00	0	0.00	0	0.00	156	100
VD	377	57.82	259	39.72	7	1.07	6	0.92	3	0.46	0	0.00	0	0.00	652	100
VS	168	55.08	133	43.61	3	0.98	1	0.33	0	0.00	0	0.00	0	0.00	305	100
ZG	143	67.45	66	31.13	1	0.47	2	0.94	0	0.00	0	0.00	0	0.00	212	100
ZH	477	60.00	309	38.87	5	0.63	3	0.38	0	0.00	1	0.13	0	0.00	795	100
Divers	0	0.00	0	0.00	0	0.00	0	0.00	0	0.00	0	0.00	0	0.00	0	100
<b>Total CH</b>	<b>10'969</b>	<b>66</b>	<b>5'527</b>	<b>33</b>	<b>118</b>	<b>1</b>	<b>61</b>	<b>0</b>	<b>19</b>	<b>0</b>	<b>7</b>	<b>0</b>	<b>3</b>	<b>0</b>	<b>16'704</b>	<b>100</b>
F*	17	40.48	23	54.76	1	2.38	0	0.00	1	2.38	0	0.00	0	0.00	42	100
FL**	23	60.53	15	39.47	0	0.00	0	0.00	0	0.00	0	0.00	0	0.00	38	100
<b>Total</b>	<b>11'009</b>	<b>66</b>	<b>5'565</b>	<b>33</b>	<b>119</b>	<b>1</b>	<b>61</b>	<b>0</b>	<b>20</b>	<b>0</b>	<b>7</b>	<b>0</b>	<b>3</b>	<b>0</b>	<b>16'784</b>	<b>100</b>

**Légende:**

- G-0≤10 Nombre d'exploitations sans contestation privée de la charge en germes dans le mois d'analyse; le plus mauvais résultat du premier et dernier échantillon dans le mois d'analyse avait une valeur ≤ 10'000 germes/ml
- G-0>10 Nombre d'exploitations sans contestation privée de la charge en germes dans le mois d'analyse; le plus mauvais résultat du premier et dernier échantillon dans le mois d'analyse avait une valeur >10'000 et ≤ 79'000 germes/ml
- G-1C/5M Nombre d'exploitations avec la 1ère contestation de la charge en germes en 5 mois
- G-2C/5M Nombre d'exploitations avec la 2ème contestation de la charge en germes en 5 mois
- G-3C/5M Nombre d'exploitations avec la 3ème contestation de la charge en germes en 5 mois
- G-4C/5M Nombre d'exploitations avec la 4ème contestation de la charge en germes en 5 mois
- G-5C/5M Nombre d'exploitations avec la 5ème contestation de la charge en germes en 5 mois
- G-Total Nombre total d'exploitations évaluées quant à la charge en germes

\* Évaluations et contestations selon la convention (PSL, AILS, Fromarte) du 15.12.2015 sur les modalités des contrats d'achat de lait

- \* F Échantillons provenant de la France (zone franche)
- \*\* FL Échantillons provenant de la Principauté du Liechtenstein

Sources: Suisselab SA Zollikofen, TSM Fiduciaire Sàrl Berne

Lait cru suisse: évaluation de droit privé des résultats du contrôle du lait (lait de vache)

décembre 2022

Canton	Cellules somatiques [Nombre d'exploitations]															
	Aucune contestation*		1ère contestation*		2ème contestation*		3ème contestation*		4ème contestation*		5ème contestation*		Total évaluations*			
	C-0≤100	%	C-0>100	%	C-1C/5M	%	C-2C/5M	%	C-3C/5M	%	C-4C/5M	%	C-1C/5M	%	C-Total	%
AG	116	20.07	430	74.39	18	3.11	9	1.56	0	0.00	5	0.87	0	0.00	578	100
AI	109	41.92	142	54.62	7	2.69	0	0.00	2	0.77	0	0.00	0	0.00	260	100
AR	169	45.43	200	53.76	2	0.54	0	0.00	0	0.00	0	0.00	1	0.27	372	100
BE	2193	48.99	2124	47.45	89	1.99	45	1.01	18	0.40	4	0.09	3	0.07	4476	100
BL/BS	74	33.33	137	61.71	6	2.70	4	1.80	1	0.45	0	0.00	0	0.00	222	100
FR	519	42.02	669	54.17	23	1.86	17	1.38	5	0.40	1	0.08	1	0.08	1235	100
GE	0	0.00	4	100.00	0	0.00	0	0.00	0	0.00	0	0.00	0	0.00	4	100
GL	91	51.12	83	46.63	2	1.12	1	0.56	1	0.56	0	0.00	0	0.00	178	100
GR	251	51.97	220	45.55	8	1.66	3	0.62	0	0.00	1	0.21	0	0.00	483	100
JU	133	37.68	207	58.64	7	1.98	4	1.13	1	0.28	0	0.00	1	0.28	353	100
LU	632	35.89	1078	61.22	22	1.25	18	1.02	8	0.45	1	0.06	2	0.11	1761	100
NE	119	37.30	193	60.50	4	1.25	1	0.31	0	0.00	2	0.63	0	0.00	319	100
NW	93	42.08	120	54.30	3	1.36	3	1.36	2	0.90	0	0.00	0	0.00	221	100
OW	153	42.38	191	52.91	10	2.77	4	1.11	3	0.83	0	0.00	0	0.00	361	100
SG	673	36.56	1088	59.10	42	2.28	17	0.92	14	0.76	5	0.27	2	0.11	1841	100
SH	9	16.36	41	74.55	0	0.00	3	5.45	2	3.64	0	0.00	0	0.00	55	100
SO	115	30.67	244	65.07	7	1.87	2	0.53	6	1.60	1	0.27	0	0.00	375	100
SZ	230	40.93	309	54.98	10	1.78	8	1.42	4	0.71	1	0.18	0	0.00	562	100
TG	205	24.40	604	71.90	8	0.95	13	1.55	7	0.83	3	0.36	0	0.00	840	100
TI	28	32.18	53	60.92	3	3.45	2	2.30	0	0.00	1	1.15	0	0.00	87	100
UR	92	58.97	55	35.26	6	3.85	2	1.28	0	0.00	1	0.64	0	0.00	156	100
VD	241	36.96	378	57.98	13	1.99	8	1.23	4	0.61	3	0.46	5	0.77	652	100
VS	184	60.33	107	35.08	9	2.95	3	0.98	0	0.00	2	0.66	0	0.00	305	100
ZG	61	28.64	144	67.61	3	1.41	1	0.47	0	0.00	3	1.41	1	0.47	213	100
ZH	185	23.27	575	72.33	12	1.51	13	1.64	3	0.38	4	0.50	3	0.38	795	100
Divers	0	0.00	0	0.00	0	0.00	0	0.00	0	0.00	0	0.00	0	0.00	0	100
<b>Total CH</b>	<b>6'675</b>	<b>39.96</b>	<b>9'396</b>	<b>56</b>	<b>314</b>	<b>2</b>	<b>181</b>	<b>1.08</b>	<b>81</b>	<b>0.48</b>	<b>38</b>	<b>0.23</b>	<b>19</b>	<b>0.11</b>	<b>16'704</b>	<b>100</b>
F*	8	19.05	30	71.43	0	0.00	2	4.76	2	4.76	0	0.00	0	0.00	42	100
FL**	5	13.16	32	84.21	1	2.63	0	0.00	0	0.00	0	0.00	0	0.00	38	100
<b>Total</b>	<b>6'688</b>	<b>39.85</b>	<b>9'458</b>	<b>56</b>	<b>315</b>	<b>2</b>	<b>183</b>	<b>1</b>	<b>83</b>	<b>0.49</b>	<b>38</b>	<b>0.23</b>	<b>19</b>	<b>0.11</b>	<b>16'784</b>	<b>100</b>

Légende:

- C-0≤100 Nombre d'exploitations sans contestation privée de la charge en cellules somatiques dans le mois d'analyse; le plus mauvais résultat du premier et dernier échantillon dans le mois d'analyse avait une valeur ≤ 100'000 cellules somatiques/ml
- C-0>100 Nombre d'exploitations sans contestation privée de la charge en cellules somatiques dans le mois d'analyse; le plus mauvais résultat du premier et dernier échantillon dans le mois d'analyse avait une valeur >100'000 et ≤ 349'000 cellules somatiques/ml
- C-1C/5M Nombre d'exploitations avec la 1ère contestation de la charge en cellules somatiques en 5 mois
- C-2C/5M Nombre d'exploitations avec la 2ème contestation de la charge en cellules somatiques en 5 mois
- C-3C/5M Nombre d'exploitations avec la 3ème contestation de la charge en cellules somatiques en 5 mois
- C-4C/5M Nombre d'exploitations avec la 4ème contestation de la charge en cellules somatiques en 5 mois
- C-5C/5M Nombre d'exploitations avec la 5ème contestation de la charge en cellules somatiques en 5 mois
- C-Total Nombre total d'exploitations évaluées quant à la charge en cellules somatiques

\* Évaluations et contestations selon la convention (PSL, AILS, Fromarte) du 15.12.2015 sur les modalités des contrats d'achat de lait

- \* F Échantillons provenant de la France (zone franche)
- \*\* FL Échantillons provenant de la Principauté du Liechtenstein

Sources: Suisselab SA Zollikofen, TSM Fiduciaire Sàrl Berne

Lait cru suisse: évaluation de droit privé, résultats du contrôle du lait (lait de vache) décembre 2022								
Canton	Substances inhibitrices [Nombre d'exploitations]							
	Pas de contestation*		1ère contestation*		2ème contestation*		Total évaluations*	
	S.i.-0	%	S.i.-1C/12M	%	S.i.-2C/12M	%	S.i.-Total	%
AG	578	100.00	0	0.00	0	0.00	578	100.00
AI	260	100.00	0	0.00	0	0.00	260	100.00
AR	371	99.73	1	0.27	0	0.00	372	100.00
BE	4478	99.98	1	0.02	0	0.00	4479	100.00
BL/BS	222	100.00	0	0.00	0	0.00	222	100.00
FR	1236	100.00	0	0.00	0	0.00	1236	100.00
GE	4	100.00	0	0.00	0	0.00	4	100.00
GL	178	100.00	0	0.00	0	0.00	178	100.00
GR	482	99.79	1	0.21	0	0.00	483	100.00
JU	354	100.00	0	0.00	0	0.00	354	100.00
LU	1759	99.83	3	0.17	0	0.00	1762	100.00
NE	319	100.00	0	0.00	0	0.00	319	100.00
NW	221	100.00	0	0.00	0	0.00	221	100.00
OW	361	100.00	0	0.00	0	0.00	361	100.00
SG	1842	99.89	2	0.11	0	0.00	1844	100.00
SH	56	100.00	0	0.00	0	0.00	56	100.00
SO	373	99.47	2	0.53	0	0.00	375	100.00
SZ	561	99.82	1	0.18	0	0.00	562	100.00
TG	841	100.00	0	0.00	0	0.00	841	100.00
TI	87	100.00	0	0.00	0	0.00	87	100.00
UR	156	100.00	0	0.00	0	0.00	156	100.00
VD	651	99.85	1	0.15	0	0.00	652	100.00
VS	304	99.35	2	0.65	0	0.00	306	100.00
ZG	213	100.00	0	0.00	0	0.00	213	100.00
ZH	795	100.00	0	0.00	0	0.00	795	100.00
Divers	0	0.00	0	0.00	0	0.00	0	100.00
<b>Total CH</b>	<b>16'702</b>	<b>99.92</b>	<b>14</b>	<b>0.08</b>	<b>0</b>	<b>0.00</b>	<b>16'716</b>	<b>100.00</b>
F*	42	100.00	0	0.00	0	0.00	42	100.00
FL**	38	100.00	0	0.00	0	0.00	38	100.00
<b>Total</b>	<b>16'782</b>	<b>99.92</b>	<b>14</b>	<b>0.08</b>	<b>0</b>	<b>0.00</b>	<b>16'796</b>	<b>100.00</b>

**Légende:**

- S.i.-0 Nombre d'exploitations sans détection de substances inhibitrices dans les échantillons du mois d'analyse (pas de contestation privée)
- S.i.-1C/12M Nombre d'exploitations avec la 1ère contestation privée en 12 mois à cause de détection de substances inhibitrices
- S.i.-2C/12M Nombre d'exploitations avec la 2ème contestation privée en 12 mois à cause de détection de substances inhibitrices
- S.i.-Total Nombre total d'exploitations évaluées quant à la détection de substances inhibitrices

\* Évaluations et contestations selon la convention (PSL, AILS, Fromarte) du 15.12.2015 sur les modalités des contrats d'achat de lait

- \* F Échantillons provenant de la France (zone franche)
- \*\* FL Échantillons provenant de la Principauté du Liechtenstein

Sources: Suisselab SA Zollikofen, TSM Fiduciaire Sàrl Berne

**Lait cru suisse: évaluation de droit privé, résultats du contrôle du lait (lait de vache)  
décembre 2022**

Canton	Point de congélation [Nombre d'exploitations]							
	Pas de contestation*		Contestation* sans sanction		Contestation* avec sanction		Total évaluations*	
	PG-0	%	PG-C	%	PG-CS	%	PG-Total	%
AG	536	92.73	27	4.67	15	2.60	578	100
AI	245	94.23	8	3.08	7	2.69	260	100
AR	365	98.12	3	0.81	4	1.08	372	100
BE	4283	95.71	117	2.61	75	1.68	4475	100
BL/BS	206	92.79	10	4.50	6	2.70	222	100
FR	1179	95.47	36	2.91	20	1.62	1235	100
GE	4	100.00	0	0.00	0	0.00	4	100
GL	166	93.26	7	3.93	5	2.81	178	100
GR	448	92.95	23	4.77	11	2.28	482	100
JU	336	95.18	9	2.55	8	2.27	353	100
LU	1679	95.34	53	3.01	29	1.65	1761	100
NE	308	96.55	5	1.57	6	1.88	319	100
NW	213	96.38	5	2.26	3	1.36	221	100
OW	353	97.78	6	1.66	2	0.55	361	100
SG	1767	95.82	34	1.84	43	2.33	1844	100
SH	51	91.07	2	3.57	3	5.36	56	100
SO	349	93.07	16	4.27	10	2.67	375	100
SZ	545	96.98	10	1.78	7	1.25	562	100
TG	800	95.12	24	2.85	17	2.02	841	100
TI	83	95.40	3	3.45	1	1.15	87	100
UR	153	98.08	1	0.64	2	1.28	156	100
VD	621	95.25	18	2.76	13	1.99	652	100
VS	284	93.42	4	1.32	16	5.26	304	100
ZG	202	94.84	9	4.23	2	0.94	213	100
ZH	769	96.73	14	1.76	12	1.51	795	100
Divers	0	0.00	0	0.00	0	0.00	0	100
<b>Total CH</b>	<b>15'945</b>	<b>95.44</b>	<b>444</b>	<b>2.66</b>	<b>317</b>	<b>1.90</b>	<b>16'706</b>	<b>100</b>
F*	41	97.62	0	0.00	1	2.38	42	100
FL**	34	89.47	3	7.89	1	2.63	38	100
<b>Total</b>	<b>16'020</b>	<b>95.44</b>	<b>447</b>	<b>2.66</b>	<b>319</b>	<b>1.90</b>	<b>16'786</b>	<b>100</b>

**Légende:**

 PG-0 Nombre d'exploitations sans contestation privée du point de congélation dans le premier du mois d'analyse, résultat  $\leq -0.520$  °C

 PG-C Nombre d'exploitations avec contestation privée du point de congélation, sans sanctions, et dernier échantillon résultat entre  $> -0.520$  °C et  $< -0.516$  °C

 PG-CS Nombre d'exploitations avec contestation privée du point de congélation, avec sanction, résultat  $\geq -0.516$  °C

PG-Total Nombre total d'exploitations évaluées quant au point de congélation

\* Évaluations et contestations selon la convention (PSL, AILS, Fromarte) du 15.12.2015 sur les modalités des contrats d'achat de lait. À partir du 01.11.2020 sous considération des valeurs d'adaptations pour le critère « point de congélation »

\* F Échantillons provenant de la France (zone franche)

\*\* FL Échantillons provenant de la Principauté du Liechtenstein

Sources: Suisselab SA Zollikofen, TSM Fiduciaire Sàrl Berne

**Q75 plus 4n -0.513 °C**

valeur statistique calculée sur la base des valeurs supérieures des deux échantillons par mois et exploitation.

**Lait cru suisse: déductions et suppléments de droit privé\* (lait de vache)  
décembre 2022**

Canton	Déduction/supplément* [Nombre d'exploitations]							
	Supplément	%	± 0	%	Déduction	%	Total	%
AG	93	16.09	445	76.99	40	6.92	578	100
AI	89	34.23	157	60.38	14	5.38	260	100
AR	153	41.13	213	57.26	6	1.61	372	100
BE	1947	43.47	2342	52.29	190	4.24	4479	100
BL/BS	57	25.68	151	68.02	14	6.31	222	100
FR	450	36.38	720	58.21	67	5.42	1237	100
GE	0	0.00	4	100.00	0	0.00	4	100
GL	85	47.75	88	49.44	5	2.81	178	100
GR	223	46.17	243	50.31	17	3.52	483	100
JU	108	30.51	229	64.69	17	4.80	354	100
LU	540	30.65	1147	65.10	75	4.26	1762	100
NE	100	31.35	207	64.89	12	3.76	319	100
NW	85	38.46	127	57.47	9	4.07	221	100
OW	140	38.78	202	55.96	19	5.26	361	100
SG	624	33.82	1123	60.87	98	5.31	1845	100
SH	7	12.50	44	78.57	5	8.93	56	100
SO	98	26.13	256	68.27	21	5.60	375	100
SZ	200	35.52	329	58.44	34	6.04	563	100
TG	196	23.31	606	72.06	39	4.64	841	100
TI	24	27.59	52	59.77	11	12.64	87	100
UR	85	54.49	59	37.82	12	7.69	156	100
VD	198	30.37	406	62.27	48	7.36	652	100
VS	140	45.75	146	47.71	20	6.54	306	100
ZG	49	23.00	152	71.36	12	5.63	213	100
ZH	162	20.38	591	74.34	42	5.28	795	100
Divers	0	0.00	0	0.00	0	0.00	0	100
<b>Total CH</b>	<b>5'853</b>	<b>35.01</b>	<b>10'039</b>	<b>60.05</b>	<b>827</b>	<b>4.95</b>	<b>16'719</b>	<b>100</b>
F*	7	16.67	29	69.05	6	14.29	42	100
FL**	3	7.89	34	89.47	1	2.63	38	100
<b>Total</b>	<b>5'863</b>	<b>34.90</b>	<b>10'102</b>	<b>60.13</b>	<b>834</b>	<b>4.96</b>	<b>16'799</b>	<b>100</b>

**Légende:**

Supplément Exigences de bases remplies pour l'octroi du supplément de 0.5 centimes, sans prise en considération des exigences spécifiques pour le lait de non-ensilage (nombre d'exploitations)

± 0 Nombre d'exploitations sans droit au supplément et sans déduction dans le mois analysé

Déduction Nombre total des exploitations évaluées dans le mois analysé

Total Nombre total des exploitations avec déduction dans le mois analysé

\* Évaluations et contestations selon la convention (PSL, AILS, Fromarte) du 15.12.2015 sur les modalités des contrats d'achat de lait. À partir du 01.11.2020 sous considération des valeurs d'adaptations pour le critère « point de congélation »

\* F Échantillons provenant de la France (zone franche)

\*\* FL Échantillons provenant de la Principauté du Liechtenstein

Sources: Suisselab SA Zollikofen, TSM Fiduciaire Sàrl Berne

Composition du lait de vache par canton (page 1 : d'Argovie à Schaffhouse)

Canton	Composants	janv. g/kg	févr g/kg	mars g/kg	avril g/kg	mai g/kg	juin g/kg	juil. g/kg	août g/kg	sept. g/kg	oct. g/kg	nov. g/kg	déc. g/kg	Moyenne 2022 g/kg
Argovie	Matière grasse	44.0	43.9	43.5	42.5	41.4	40.8	40.3	40.5	42.2	42.8	43.1	44.4	42.5
	Protéine	34.3	34.0	33.6	33.4	32.9	32.2	32.1	32.4	33.9	34.4	34.7	35.1	33.6
	Total	78.3	77.9	77.1	75.9	74.3	73.0	72.4	72.9	76.1	77.2	77.8	79.5	76.0
Appenzell Rhodes-Intérieures	Matière grasse	42.0	42.2	42.2	42.3	41.0	40.6	39.7	40.0	40.5	40.5	40.9	42.3	41.2
	Protéine	34.8	34.8	34.8	34.5	33.9	33.1	33.2	33.5	34.3	34.8	35.0	35.6	34.4
	Total	76.8	77.0	77.0	76.8	74.9	73.7	72.9	73.5	74.8	75.3	75.9	77.9	75.5
Appenzell Rhodes-Extérieures	Matière grasse	42.4	42.7	42.6	42.4	41.6	41.6	40.7	40.3	40.8	41.0	41.3	42.5	41.7
	Protéine	34.8	34.6	34.7	34.4	34.1	33.2	33.0	33.6	34.3	34.7	34.6	35.1	34.3
	Total	77.2	77.3	77.3	76.8	75.7	74.8	73.7	73.9	75.1	75.7	75.9	77.6	75.9
Bâle-Campagne	Matière grasse	43.4	43.3	43.1	42.1	40.5	40.2	39.7	40.4	41.5	42.1	42.8	44.0	41.9
	Protéine	33.1	32.8	32.6	32.0	32.0	31.4	31.6	31.7	33.2	34.0	34.4	34.3	32.8
	Total	76.5	76.1	75.7	74.1	72.5	71.6	71.3	72.1	74.7	76.1	77.2	78.3	74.7
Berne	Matière grasse	43.1	42.9	42.7	42.1	41.0	41.4	40.8	41.0	41.9	41.7	42.1	43.5	42.0
	Protéine	33.6	33.3	33.1	33.0	33.2	32.2	32.1	32.5	34.0	34.5	34.5	34.5	33.4
	Total	76.7	76.2	75.8	75.1	74.2	73.6	72.9	73.5	75.9	76.2	76.6	78.0	75.4
Fribourg	Matière grasse	41.8	41.3	41.0	40.4	39.2	39.9	39.7	39.9	40.6	40.6	40.8	42.2	40.6
	Protéine	33.5	33.1	33.0	33.1	33.1	32.1	32.1	32.5	34.3	34.5	34.6	34.5	33.4
	Total	75.3	74.4	74.0	73.5	72.3	72.0	71.8	72.4	74.9	75.1	75.4	76.7	74.0
Genève	Matière grasse	42.6	42.1	42.7	41.5	39.1	40.0	38.4	39.6	41.2	41.5	41.4	42.2	41.0
	Protéine	34.5	35.2	35.0	33.8	33.6	33.4	32.3	33.2	35.2	35.4	34.9	33.8	34.2
	Total	77.1	77.3	77.6	75.3	72.7	73.4	70.7	72.8	76.4	76.9	76.3	76.0	75.2
Glaris	Matière grasse	40.0	40.4	40.4	40.3	39.9	41.4	40.4	40.4	40.6	39.3	39.1	40.0	40.2
	Protéine	32.9	32.6	32.6	32.7	33.1	32.8	32.6	33.1	34.1	34.2	33.1	33.1	33.1
	Total	72.9	73.0	73.0	73.0	73.0	74.2	73.0	73.5	74.7	73.5	72.2	73.1	73.3
Grisons	Matière grasse	39.0	39.7	40.0	39.8	39.6	40.5	39.2	39.1	39.4	38.5	38.1	39.0	39.3
	Protéine	32.2	32.4	32.7	32.7	33.0	33.1	33.1	33.7	34.3	33.6	32.1	32.3	32.9
	Total	71.2	72.1	72.7	72.5	72.6	73.6	72.3	72.8	73.7	72.1	70.2	71.3	72.3
Jura	Matière grasse	41.4	41.1	41.2	40.8	39.5	39.1	38.9	39.1	39.9	40.3	40.9	42.2	40.4
	Protéine	33.4	33.2	33.2	32.9	32.9	31.9	31.9	32.4	34.0	34.4	34.3	34.6	33.3
	Total	74.8	74.3	74.4	73.7	72.4	71.0	70.8	71.5	73.9	74.7	75.2	76.8	73.6
Lucerne	Matière grasse	43.3	42.9	42.7	42.0	40.9	40.8	40.4	40.4	41.6	41.9	42.1	43.7	41.9
	Protéine	34.7	34.2	34.0	33.9	33.5	32.7	32.5	32.6	34.1	34.7	35.2	35.6	34.0
	Total	78.0	77.1	76.7	75.9	74.4	73.5	72.9	73.0	75.7	76.6	77.3	79.3	75.9
Neuchâtel	Matière grasse	41.1	40.8	40.7	40.5	39.5	39.3	38.8	39.1	39.9	40.3	41.0	41.9	40.2
	Protéine	33.6	33.4	33.2	32.7	33.3	32.1	31.9	32.4	34.4	34.9	34.6	34.4	33.4
	Total	74.7	74.2	73.9	73.2	72.8	71.4	70.7	71.5	74.3	75.2	75.6	76.3	73.7
Nidwald	Matière grasse	42.2	41.7	41.6	41.3	40.4	40.4	39.6	39.9	40.7	40.7	41.1	42.9	41.0
	Protéine	34.4	33.8	33.8	33.5	33.0	32.7	32.4	32.8	33.7	34.2	34.5	35.5	33.7
	Total	76.6	75.5	75.4	74.8	73.4	73.1	72.0	72.7	74.4	74.9	75.6	78.4	74.7
Obwald	Matière grasse	41.7	41.3	41.5	41.4	40.7	41.3	40.2	40.3	40.2	39.9	40.3	42.1	40.9
	Protéine	34.2	33.8	33.7	33.8	33.6	32.9	32.6	33.0	33.9	34.1	34.0	35.0	33.7
	Total	75.9	75.1	75.2	75.2	74.3	74.2	72.8	73.3	74.1	74.0	74.3	77.1	74.6
Schaffhouse	Matière grasse	43.7	43.5	43.5	43.3	41.4	40.9	40.2	40.9	42.0	43.3	43.8	45.4	42.7
	Protéine	34.0	33.4	33.6	33.2	32.4	31.8	31.8	32.2	33.3	34.0	34.6	35.1	33.3
	Total	77.7	76.9	77.1	76.4	73.8	72.7	72.0	73.1	75.3	77.3	78.4	80.5	75.9

Sources: Suisselab SA Zollikofen, TSM Fiduciaire Sàrl Berne

Les données déterminées sont issues de tous les prélèvements (échantillonnage automatique ou manuel), effectués dans le cadre du contrôle de qualité du lait (valeur médiane).

Composition du lait de vache par canton (page 2 : de Schwyz à Zurich)

Canton	Composants	janv. g/kg	févr g/kg	mars g/kg	avril g/kg	mai g/kg	juin g/kg	juil. g/kg	août g/kg	sept. g/kg	oct. g/kg	nov. g/kg	déc. g/kg	Moyenne 2022 g/kg
Schwyz	Matière grasse	42.0	42.0	41.7	41.5	40.4	39.9	39.2	39.4	40.4	40.7	41.1	42.4	40.9
	Protéine	34.5	34.3	33.9	33.6	33.4	32.9	32.9	33.1	34.2	34.8	34.9	35.4	34.0
	Total	76.5	76.3	75.6	75.1	73.8	72.8	72.1	72.5	74.6	75.5	76.0	77.8	74.9
Saint-Gall	Matière grasse	43.9	43.8	43.7	42.4	40.9	40.7	40.2	40.3	42.0	42.2	42.8	44.6	42.3
	Protéine	33.8	33.4	33.2	33.0	32.5	31.9	32.1	32.3	33.8	34.4	34.6	34.9	33.3
	Total	77.7	77.2	76.9	75.4	73.4	72.6	72.3	72.6	75.8	76.6	77.4	79.5	75.6
Soleure	Matière grasse	42.2	42.0	42.0	41.6	40.6	40.4	39.8	40.1	40.7	40.6	41.1	42.8	41.2
	Protéine	34.7	34.4	34.4	34.1	33.7	32.9	32.7	33.2	34.2	34.8	35.1	35.6	34.2
	Total	76.9	76.4	76.4	75.7	74.3	73.3	72.5	73.3	74.9	75.4	76.2	78.4	75.3
Tessin	Matière grasse	40.0	39.0	39.8	39.1	39.0	39.2	38.4	38.6	39.8	40.1	40.5	41.0	39.5
	Protéine	33.1	33.0	33.4	33.1	33.0	32.3	32.1	32.9	34.1	34.4	34.5	34.5	33.4
	Total	73.1	72.0	73.2	72.2	72.0	71.5	70.5	71.5	73.9	74.5	75.0	75.5	72.9
Thurgovie	Matière grasse	43.0	42.6	42.5	41.8	40.3	40.3	39.9	40.4	41.3	41.7	42.0	43.9	41.6
	Protéine	34.5	34.2	34.2	34.0	33.5	32.6	32.4	33.1	34.2	34.9	35.3	35.9	34.1
	Total	77.5	76.8	76.7	75.8	73.8	72.9	72.3	73.5	75.5	76.6	77.3	79.8	75.7
Uri	Matière grasse	41.1	40.7	41.0	41.0	40.4	42.0	40.9	41.2	40.4	40.0	39.7	40.6	40.7
	Protéine	33.6	33.4	33.7	33.7	33.7	33.8	32.9	33.4	34.6	34.8	34.0	34.2	33.8
	Total	74.7	74.1	74.7	74.6	74.1	75.8	73.8	74.6	75.0	74.8	73.7	74.8	74.6
Vaud	Matière grasse	40.7	40.6	40.3	39.5	38.5	38.9	38.4	38.7	39.9	39.7	40.4	41.2	39.7
	Protéine	33.6	33.2	33.1	33.1	32.9	32.2	31.9	32.4	34.4	34.6	34.6	34.5	33.4
	Total	74.3	73.8	73.4	72.6	71.4	71.1	70.3	71.1	74.3	74.3	75.0	75.7	73.1
Valais	Matière grasse	38.2	38.3	38.4	38.5	38.2	40.2	40.8	40.7	39.8	38.9	38.3	38.2	39.0
	Protéine	31.9	32.1	32.5	32.5	32.5	32.7	32.2	32.8	34.4	33.8	32.8	32.4	32.7
	Total	70.1	70.4	70.9	71.0	70.7	72.9	73.0	73.5	74.2	72.7	71.1	70.6	71.8
Zoug	Matière grasse	42.7	42.6	42.0	42.2	40.8	40.1	39.6	39.8	40.7	41.7	41.9	43.5	41.5
	Protéine	34.5	34.3	33.7	33.5	33.2	32.6	32.6	32.9	34.0	34.8	35.1	35.6	33.9
	Total	77.2	76.9	75.7	75.7	74.0	72.7	72.2	72.7	74.7	76.5	77.0	79.1	75.4
Zurich	Matière grasse	43.5	43.3	43.1	42.2	40.8	40.4	39.8	40.3	41.6	42.3	42.7	44.2	42.0
	Protéine	34.5	34.1	33.8	33.5	33.2	32.3	32.4	32.7	34.1	34.6	34.9	35.4	33.8
	Total	78.0	77.4	76.9	75.7	74.0	72.7	72.2	73.0	75.7	76.9	77.6	79.6	75.8
Moyenne Suisse	Matière grasse	42.5	42.2	42.1	41.6	40.5	40.6	40.0	40.3	41.2	41.2	41.6	43.0	41.4
	Protéine	34.0	33.7	33.5	33.4	33.2	32.4	32.3	32.7	34.1	34.6	34.6	34.9	33.6
	Total	76.5	75.9	75.6	75.0	73.7	73.0	72.3	73.0	75.3	75.8	76.2	77.9	75.0
Moyenne Suisse	Matière grasse	43.1	42.2	42.1	41.5	41.1	40.9	40.9	41.1	41.0	41.6	42.7	43.3	41.8
Année précédente	Protéine	34.2	33.6	33.6	33.9	33.8	33.0	32.6	32.9	33.7	34.9	34.8	34.5	33.8
	Total	77.3	75.8	75.7	75.4	74.9	73.9	73.5	74.0	74.7	76.5	77.5	77.8	75.6
France	Matière grasse	40.9	40.4	40.2	39.5	38.4	38.3	37.5	38.2	40.0	40.3	40.8	41.6	39.7
	Protéine	34.8	34.7	34.4	33.8	33.3	32.8	32.8	33.1	35.0	35.3	35.4	35.4	34.2
	Total	75.7	75.1	74.6	73.3	71.7	71.1	70.3	71.3	75.0	75.6	76.2	77.0	73.9
Principauté du Liechtenstein	Matière grasse	43.3	42.9	42.8	42.1	41.2	40.6	39.8	40.6	41.5	42.4	42.6	44.1	42.0
	Protéine	33.6	33.7	33.1	33.2	32.6	32.0	32.2	32.2	33.5	34.6	34.6	34.8	33.3
	Total	76.9	76.6	75.9	75.3	73.8	72.5	72.0	72.8	75.0	77.0	77.2	78.9	75.3
Moyenne	Matière grasse	42.5	42.2	42.1	41.6	40.5	40.6	40.0	40.3	41.2	41.2	41.6	43.0	41.4
Totale	Protéine	34.0	33.7	33.5	33.4	33.2	32.4	32.3	32.7	34.1	34.6	34.6	34.9	33.6
	Total	76.5	75.9	75.6	75.0	73.7	73.0	72.3	73.0	75.3	75.8	76.2	77.9	75.0
Moyenne totale	Matière grasse	43.1	42.2	42.1	41.5	41.1	40.9	40.9	41.1	41.0	41.6	42.7	43.3	41.8
Année précédente	Protéine	34.2	33.6	33.6	33.9	33.8	33.0	32.6	32.9	33.7	34.9	34.9	34.5	33.8
	Total	77.3	75.8	75.7	75.4	74.9	73.9	73.5	74.0	74.7	76.5	77.6	77.8	75.6

Sources: Suisse SA Zollikofen, TSM Fiduciaire Sàrl Berne

Les données déterminées sont issues de tous les prélèvements (échantillonnage automatique ou manuel), effectués dans le cadre du contrôle de qualité du lait (valeur médiane).

**Contrôle du lait provenant d'autres mammifères (bufflonne, brebis, chèvre)**

Valeurs statistiques [sur la base de tous les résultats individuels\*]

décembre 2022

		Moyenne	Écart type	5%- quantile	10%- quantile	Médian	90%- quantile	95%-quantile
Germes	Nombre d'échantillons	1'000 germes/ml	1'000 germes/ml	1'000 germes/ml	1'000 germes/ml	1'000 germes/ml	1'000 germes/ml	1'000 germes/ml
	224	140	821	5	7	19	75	222

Répartition "nombre de germes" / Indications en 1'000 germes / ml de tous les résultats individuels\*

décembre 2022

Von	1	10	50	100	200	300	400	500	1'000	1'500	2'000	≥	Total
bis	9	49	99	199	299	399	499	999	1'499	1'999	2'999	3'000	évaluations
Anzahl	46	131	30	5	4	3	0	1	0	0	0	4	224
%	20.54	58.48	13.39	2.23	1.79	1.34	0.00	0.45	0.00	0.00	0.00	1.79	100

Substances inhibitrices de tous les résultats individuels\*

décembre 2022

	Anzahl	%
Sans détection de substances inhibitrices	274	100.00
Avec détection de substances inhibitrices	0	0.00
Total évaluations	274	100

\* Ont été pris en compte tous les échantillons, pour lesquels le critère d'analyse considéré a été analysé.  
Suisse, sans France (lait de zone franche) et sans lait la Principauté du Liechtenstein.

Sources: Suisselab AG Zollikofen, TSM Treuhand GmbH Bern