

Käseexport nach Produkten/Gruppen

Käsesorte / Kategorie (t)	Monatliche Exporte		Differenz zum Vorjahres-Monat		Kumulierte Exporte		Differenz zur Vorjahresperiode	
	Januar 2022	Januar 2023		(%)	Jan. - Jan. 2022	Jan. - Jan. 2023		(%)
Mascarpone, Ricotta Romana	0.9	4.3	3.3	351.9	0.9	4.3	3.3	351.9
Mozzarella	46.3	58.0	11.7	25.3	46.3	58.0	11.7	25.3
Anderer Frischkäse / Quark	742.3	775.0	32.8	4.4	742.3	775.0	32.8	4.4
Total Frischkäse / Quark	789.5	837.3	47.8	6.1	789.5	837.3	47.8	6.1
Vacherin Mont-d'Or AOP	8.3	3.9	-4.4	-53.2	8.3	3.9	-4.4	-53.2
Anderer Weichkäse	34.4	30.3	-4.1	-12.0	34.4	30.3	-4.1	-12.0
Total Weichkäse	42.7	34.1	-8.5	-20.0	42.7	34.1	-8.5	-20.0
Appenzeller®	286.9	313.0	26.1	9.1	286.9	313.0	26.1	9.1
Tilsiter	9.6	11.2	1.5	15.9	9.6	11.2	1.5	15.9
Raclette	121.7	130.2	8.5	7.0	121.7	130.2	8.5	7.0
Vacherin Fribourgeois AOP	36.6	36.3	-0.3	-0.8	36.6	36.3	-0.3	-0.8
Tête de Moine AOP	106.2	84.4	-21.8	-20.5	106.2	84.4	-21.8	-20.5
Anderer Halbhartkäse < 45% FIT	311.8	400.6	88.9	28.5	311.8	400.6	88.9	28.5
Anderer Halbhartkäse vollfett	412.3	415.2	2.9	0.7	412.3	415.2	2.9	0.7
Anderer Halbhartkäse ≥ 55% FIT	162.8	151.3	-11.6	-7.1	162.8	151.3	-11.6	-7.1
Total Halbhartkäse	1'448.0	1'542.2	94.2	6.5	1'448.0	1'542.2	94.2	6.5
Emmentaler AOP	799.0	686.6	-112.4	-14.1	799.0	686.6	-112.4	-14.1
Gruyère AOP	1'041.1	861.1	-180.0	-17.3	1'041.1	861.1	-180.0	-17.3
Sbrinz AOP	5.0	2.2	-2.8	-56.0	5.0	2.2	-2.8	-56.0
Switzerland Swiss	264.7	238.1	-26.7	-10.1	264.7	238.1	-26.7	-10.1
Anderer Hartkäse < 45% FIT	291.4	211.9	-79.5	-27.3	291.4	211.9	-79.5	-27.3
Anderer Hartkäse vollfett	164.0	174.8	10.8	6.6	164.0	174.8	10.8	6.6
Anderer Hartkäse ≥ 55% FIT	8.5	7.1	-1.4	-16.9	8.5	7.1	-1.4	-16.9
Total Hartkäse	2'573.6	2'181.7	-392.0	-15.2	2'573.6	2'181.7	-392.0	-15.2
Schmelzkäse	60.2	37.1	-23.2	-38.5	60.2	37.1	-23.2	-38.5
Anderer Käse	336.8	217.5	-119.3	-35.4	336.8	217.5	-119.3	-35.4
Fertigfondue	285.7	266.8	-18.9	-6.6	285.7	266.8	-18.9	-6.6
Total	5'536.5	5'116.7	-419.8	-7.6	5'536.5	5'116.7	-419.8	-7.6

Quelle: Bundesamt für Zoll und Grenzsicherheit BAZG

Käseexport nach Ländern

Januar 2023

(t)	Mascarpone, Ricotta Romana	Mozzarella	Andere Frischkäse / Quark	Total Frischkäse / Quark	Vacherin Mont-d'Or AOP	Andere Weichkäse	Total Weichkäse	Appenzeller®	Tilsiter	Raclette	Vacherin Fribourgeois AOP	Tête de Moine AOP	Andere Halbhartkäse < 45% FIT	Andere Halbhartkäse vollfett	Andere Halbhartkäse ≥ 55% FIT	Total Halbhartkäse	Emmentaler AOP	Gruyère AOP	Sbrinz AOP	Switzerland Swiss	Andere Hartkäse < 45% FIT	Andere Hartkäse vollfett	Andere Hartkäse ≥ 55% FIT	Total Hartkäse	Schmelzkäse	Andere Käse	Fertigfondue	Gesamttotal	
Europa																													
Deutschland	4	37	602	644	0	12	12	238	10	24	3	36	236	348	84	979	131	258	*	*	0	83	6	478	0	161	27	2'301	
Frankreich	0	0	1	1	*	12	12	47	*	24	30	27	3	6	22	159	37	135	*	*	65	7	0	244	4	37	32	490	
Italien	0	0	59	59	0	0	0	1	*	*	*	2	162	19	0	183	393	17	*	*	81	19	0	509	15	3	4	774	
BeNeLux	0	0	0	0	*	0	0	10	0	20	1	3	0	3	11	48	44	59	*	*	65	1	0	170	8	0	57	283	
Grossbritannien	0	2	50	52	*	0	0	0	*	*	*	0	0	2	11	13	2	64	*	*	0	4	0	70	0	1	13	148	
Spanien/Portugal	0	0	2	2	*	0	0	*	*	*	*	*	0	0	0	0	5	9	*	*	0	1	0	15	0	0	30	47	
Andere	0	5	6	11	4	3	7	7	1	23	0	13	0	31	23	98	4	20	2	38	1	37	0	101	0	5	24	246	
Total Europa	4	44	720	769	4	28	32	303	11	90	34	82	401	408	151	1'480	617	562	2	38	212	151	6	1'587	27	207	186	4'288	
Andere Länder																													
Kanada	0	0	0	0	*	0	0	0	*	*	*	0	*	*	*	1	19	*	*	*	*	*	*	19	6	0	56	82	
USA	0	0	0	0	*	0	0	9	*	26	0	1	*	*	*	37	38	217	*	*	*	*	*	255	0	3	11	307	
Andere	0	14	55	69	0	2	2	1	1	14	1	1	0	7	0	25	12	83	0	200	0	24	1	320	4	7	14	441	
Total andere Länder	0	14	55	69	0	3	3	10	1	40	2	2	0	7	0	62	70	299	0	200	0	24	1	594	10	11	81	829	
Gesamttotal	4	58	775	837	4	30	34	313	11	130	36	84	401	415	151	1'542	687	861	2	238	212	175	7	2'182	37	217	267	5'117	

* Aus Datenschutzgründen sind Käseexporte mit weniger als drei Exporteuren nicht nach Ländern zugeordnet

Quelle: Bundesamt für Zoll und Grenzsicherheit BAZG

Käseexport nach Ländern

Januar 2022

(t)	Mascarpone, Ricotta Romana	Mozzarella	Andere Frischkäse / Quark	Total Frischkäse / Quark	Vacherin Mont-d'Or AOP	Andere Weichkäse	Total Weichkäse	Appenzeller®	Tilsiter	Raclette	Vacherin Fribourgeois AOP	Tête de Moine AOP	Andere Halbhartkäse < 45% FIT	Andere Halbhartkäse vollfett	Andere Halbhartkäse ≥ 55% FIT	Total Halbhartkäse	Emmentaler AOP	Gruyère AOP	Sbrinz AOP	Switzerland Swiss	Andere Hartkäse < 45% FIT	Andere Hartkäse vollfett	Andere Hartkäse ≥ 55% FIT	Total Hartkäse	Schmelzkäse	Andere Käse	Fertigfondue	Gesamttotal	
Europa																													
Deutschland	1	27	617	644	0	18	18	203	8	37	3	40	161	267	94	814	124	209	*	*	1	69	8	411	0	266	18	2'171	
Frankreich	0	0	1	1	*	11	11	47	*	22	26	32	1	11	17	156	43	140	*	*	67	11	0	261	3	40	36	508	
Italien	0	0	61	61	0	0	0	1	*	*	*	1	20	20	1	44	480	16	*	*	158	12	0	667	48	1	6	826	
BeNeLux	0	0	0	0	*	0	0	7	0	15	1	6	0	3	8	39	33	56	*	*	0	1	0	90	4	0	41	174	
Grossbritannien	0	2	15	18	*	0	0	0	*	*	*	0	0	1	8	9	4	68	*	*	0	4	0	75	0	2	20	125	
Spanien/Portugal	0	0	3	3	*	0	0	*	*	*	*	*	0	0	0	0	4	9	*	*	20	2	0	35	0	0	25	62	
Andere	0	17	11	28	8	5	13	24	2	22	1	24	129	104	36	340	9	90	5	65	46	33	0	247	1	7	24	661	
Total Europa	1	46	708	755	8	34	42	281	9	96	31	104	312	407	163	1'402	696	588	5	65	291	132	8	1'786	56	316	169	4'526	
Andere Länder																													
Kanada	0	0	0	0	*	0	0	1	*	*	*	0	*	*	*	2	44	*	*	*	*	*	*	*	44	3	0	55	104
USA	0	0	0	0	*	0	0	4	*	14	4	1	*	*	*	23	43	325	*	*	*	*	*	*	368	0	3	25	419
Andere	0	0	34	34	0	0	0	1	1	12	2	1	0	5	0	22	16	127	0	200	0	32	0	375	1	17	36	487	
Total andere Länder	0	0	34	34	0	0	0	6	1	26	6	3	0	5	0	46	103	453	0	200	0	32	0	788	4	20	116	1'010	
Gesamttotal	1	46	742	789	8	34	43	287	10	122	37	106	312	412	163	1'448	799	1'041	5	265	291	164	8	2'574	60	337	286	5'536	

* Aus Datenschutzgründen sind Käseexporte mit weniger als drei Exporteuren nicht nach Ländern zugeordnet

Quelle: Bundesamt für Zoll und Grenzsicherheit BAZG

Käseexport nach Ländern

Januar bis Januar 2023

(t)	Mascarpone, Ricotta Romana	Mozzarella	Andere Frischkäse / Quark	Total Frischkäse / Quark	Vacherin Mont-d'Or AOP	Andere Weichkäse	Total Weichkäse	Appenzeller®	Tilsiter	Raclette	Vacherin Fribourgeois AOP	Tré de Moine AOP	Andere Halbhartkäse < 45% FIT	Andere Halbhartkäse vollfett	Andere Halbhartkäse ≥ 55% FIT	Total Halbhartkäse	Emmentaler AOP	Gruyère AOP	Sbrinz AOP	Switzerland Swiss	Andere Hartkäse < 45% FIT	Andere Hartkäse vollfett	Andere Hartkäse ≥ 55% FIT	Total Hartkäse	Schmelzkäse	Andere Käse	Fertigfondue	Gesamttotal	
Europa																													
Deutschland	4	37	602	644	0	12	12	238	10	24	3	36	236	348	84	979	131	258	*	*	0	83	6	478	0	161	27	2'301	
Frankreich	0	0	1	1	*	12	12	47	*	24	30	27	3	6	22	159	37	135	*	*	65	7	0	244	4	37	32	490	
Italien	0	0	59	59	0	0	0	1	*	*	*	2	162	19	0	183	393	17	*	*	81	19	0	509	15	3	4	774	
BeNeLux	0	0	0	0	*	0	0	10	0	20	1	3	0	3	11	48	44	59	*	*	65	1	0	170	8	0	57	283	
Grossbritannien	0	2	50	52	*	0	0	0	*	*	*	0	0	2	11	13	2	64	*	*	0	4	0	70	0	1	13	148	
Spanien/Portugal	0	0	2	2	*	0	0	*	*	*	*	*	0	0	0	0	5	9	*	*	0	1	0	15	0	0	30	47	
Andere	0	5	6	11	4	3	7	7	1	23	0	13	0	31	23	98	4	20	2	38	1	37	0	101	0	5	24	246	
Total Europa	4	44	720	769	4	28	32	303	11	90	34	82	401	408	151	1'480	617	562	2	38	212	151	6	1'587	27	207	186	4'288	
Andere Länder	0	0	0	0	0	0	0	0	0	0	0	0	0	0	0	0	0	0	0	0	0	0	0	0	0	0	0	0	
Kanada	0	0	0	0	*	0	0	0	*	*	*	0	*	*	*	1	19	*	*	*	*	*	*	19	6	0	56	82	
USA	0	0	0	0	*	0	0	9	*	26	0	1	*	*	*	37	38	217	*	*	*	*	*	255	0	3	11	307	
Andere	0	14	55	69	0	2	2	1	1	14	1	1	0	7	0	25	12	83	0	200	0	24	1	320	4	7	14	441	
Total andere Länder	0	14	55	69	0	3	3	10	1	40	2	2	0	7	0	62	70	299	0	200	0	24	1	594	10	11	81	829	
Gesamttotal	4	58	775	837	4	30	34	313	11	130	36	84	401	415	151	1'542	687	861	2	238	212	175	7	2'182	37	217	267	5'117	

* Aus Datenschutzgründen sind Käseexporte mit weniger als drei Exporteuren nicht nach Ländern zugeordnet

Quelle: Bundesamt für Zoll und Grenzsicherheit BAZG

Käseexport nach Ländern

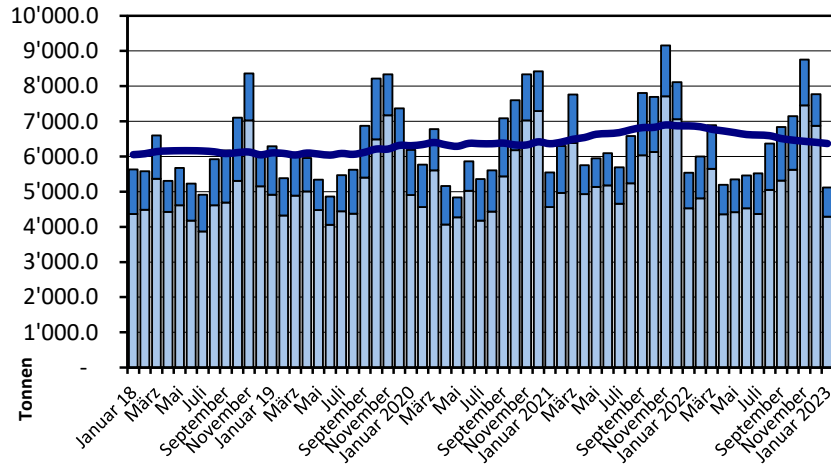
Januar bis Januar 2022

(t)	Mascarpone, Ricotta Romana	Mozzarella	Andere Frischkäse / Quark	Total Frischkäse / Quark	Vacherin Mont-d'Or AOP	Andere Weichkäse	Total Weichkäse	Appenzeller®	Tilsiter	Raclette	Vacherin Fribourgeois AOP	Tête de Moine AOP	Andere Halbhartkäse < 45% FIT	Andere Halbhartkäse vollfett	Andere Halbhartkäse ≥ 55% FIT	Total Halbhartkäse	Emmentaler AOP	Gruyère AOP	Sbrinz AOP	Switzerland Swiss	Andere Hartkäse < 45% FIT	Andere Hartkäse vollfett	Andere Hartkäse ≥ 55% FIT	Total Hartkäse	Schmelzkäse	Andere Käse	Fertigfondue	Gesamttotal		
Europa																														
Deutschland	1	27	617	644	0	18	18	203	8	37	3	40	161	267	94	814	124	209	*	*	1	69	8	411	0	266	18	2'171		
Frankreich	0	0	1	1	*	11	11	47	*	22	26	32	1	11	17	156	43	140	*	*	67	11	0	261	3	40	36	508		
Italien	0	0	61	61	0	0	0	1	*	*	*	1	20	20	1	44	480	16	*	*	158	12	0	667	48	1	6	826		
BeNeLux	0	0	0	0	*	0	0	7	0	15	1	6	0	3	8	39	33	56	*	*	0	1	0	90	4	0	41	174		
Grossbritannien	0	2	15	18	*	0	0	0	*	*	*	0	0	1	8	9	4	68	*	*	0	4	0	75	0	2	20	125		
Spanien/Portugal	0	0	3	3	*	0	0	*	*	*	*	*	0	0	0	0	4	9	*	*	20	2	0	35	0	0	25	62		
Andere	0	17	11	28	8	5	13	24	2	22	1	24	129	104	36	340	9	90	5	65	46	33	0	247	1	7	24	661		
Total Europa	1	46	708	755	8	34	42	281	9	96	31	104	312	407	163	1'402	696	588	5	65	291	132	8	1'786	56	316	169	4'526		
Andere Länder	0	0	0	0	0	0	0	0	0	0	0	0	0	0	0	0	0	0	0	0	0	0	0	0	0	0	0	0	0	
Kanada	0	0	0	0	*	0	0	1	*	*	*	0	*	*	*	2	44	*	*	*	*	*	*	44	3	0	55	104		
USA	0	0	0	0	*	0	0	4	*	14	4	1	*	*	*	23	43	325	*	*	*	*	*	368	0	3	25	419		
Andere	0	0	34	34	0	0	0	1	1	12	2	1	0	5	0	22	16	127	0	200	0	32	0	375	1	17	36	487		
Total andere Länder	0	0	34	34	0	0	0	6	1	26	6	3	0	5	0	46	103	453	0	200	0	32	0	788	4	20	116	1'010		
Gesamttotal	1	46	742	789	8	34	43	287	10	122	37	106	312	412	163	1'448	799	1'041	5	265	291	164	8	2'574	60	337	286	5'536		

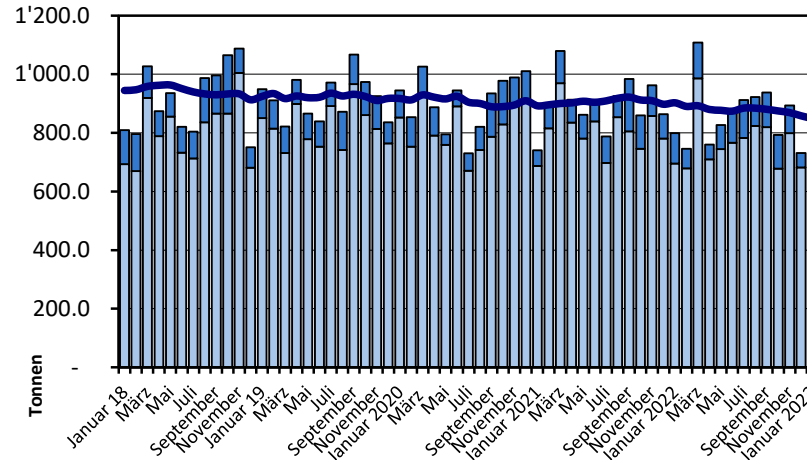
* Aus Datenschutzgründen sind Käseexporte mit weniger als drei Exporteuren nicht nach Ländern zugeordnet
Quelle: Bundesamt für Zoll und Grenzsicherheit BAZG

Export ab 2018 - Mittelwert der letzten 12 Monate

Total Käseexport (inkl. Fertigfondue und Schmelzkäse)

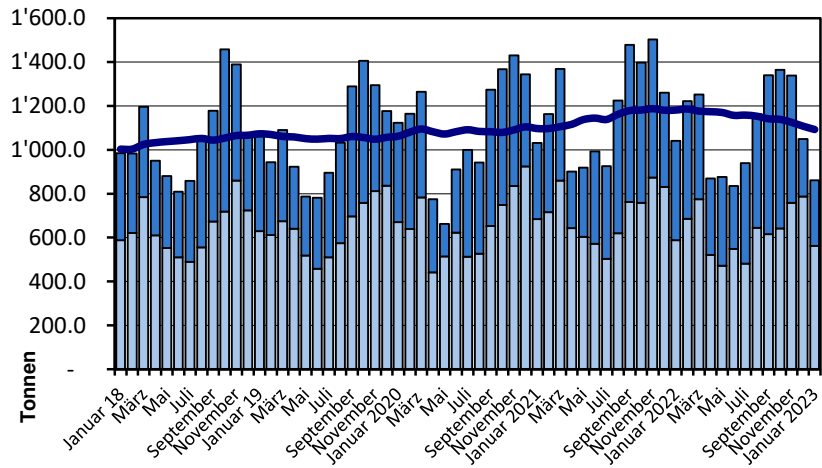


Emmentaler AOP

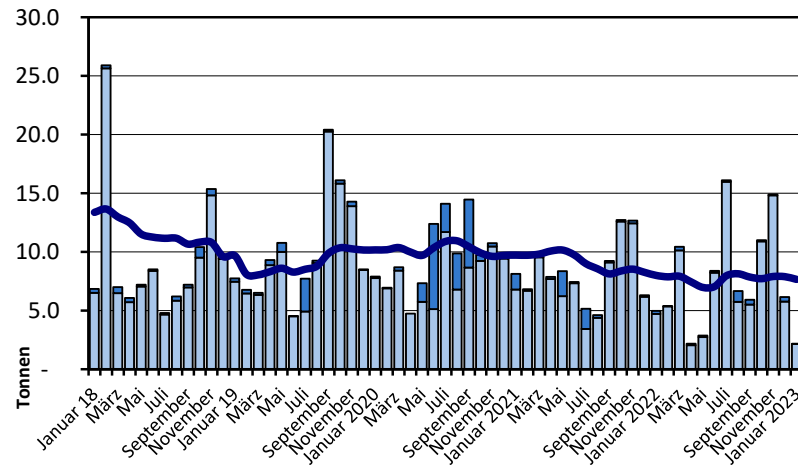


Gruyère AOP

■ andere Länder
■ Europa
— Mittelwert der letzten 12 Monate

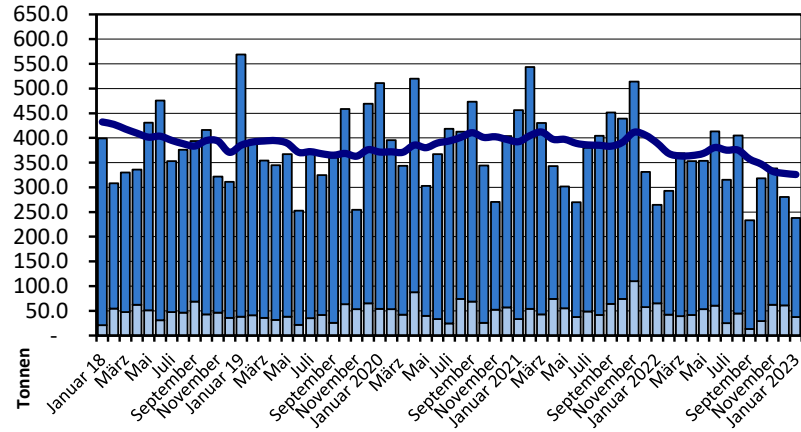


Sbrinz AOP

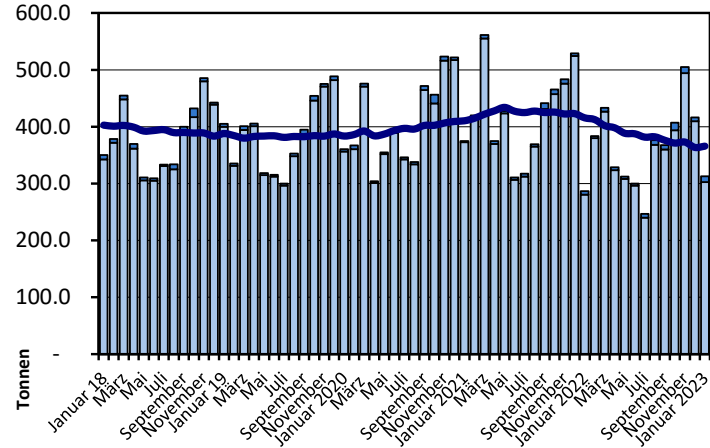


Export ab 2018 - Mittelwert der letzten 12 Monate

Switzerland Swiss

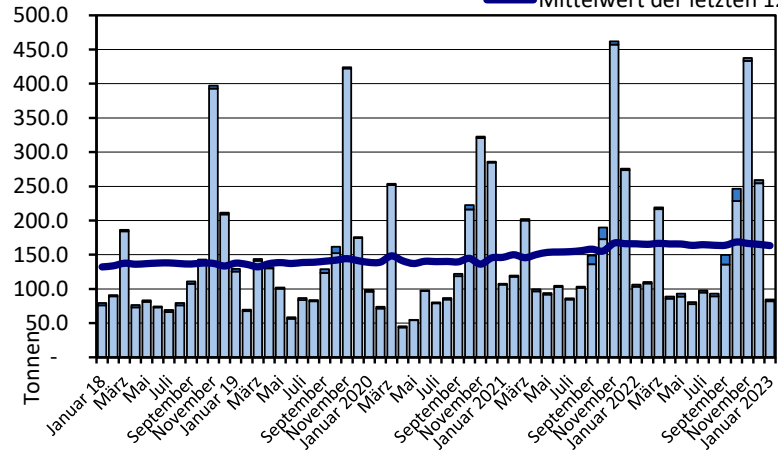


Appenzeller®

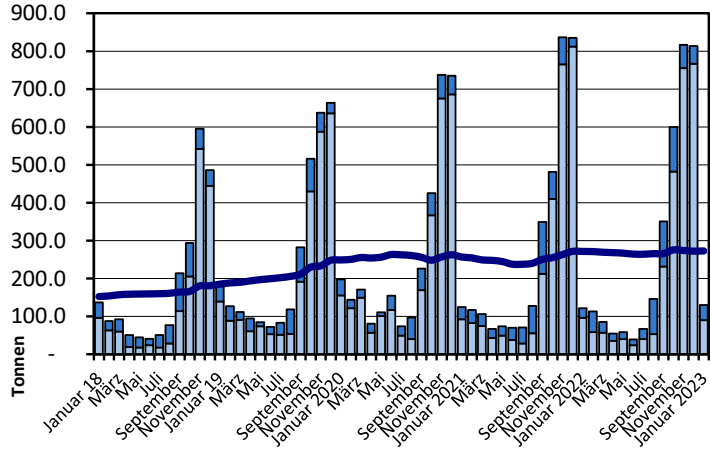


Tête de Moine AOP

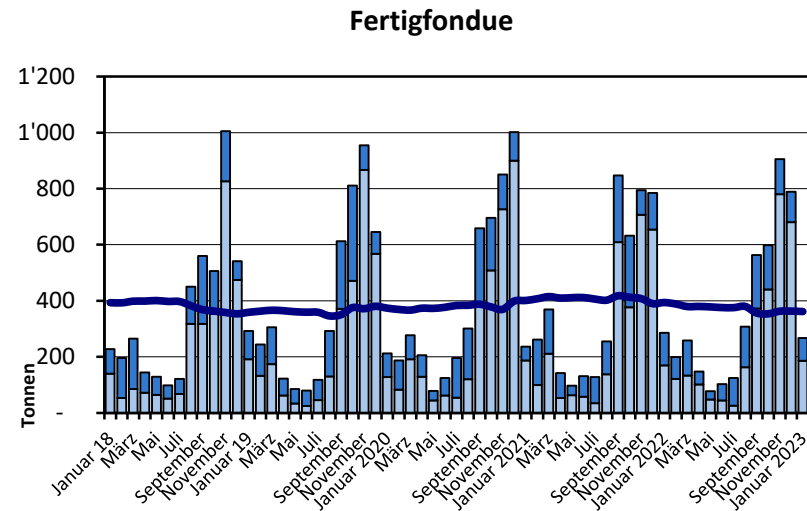
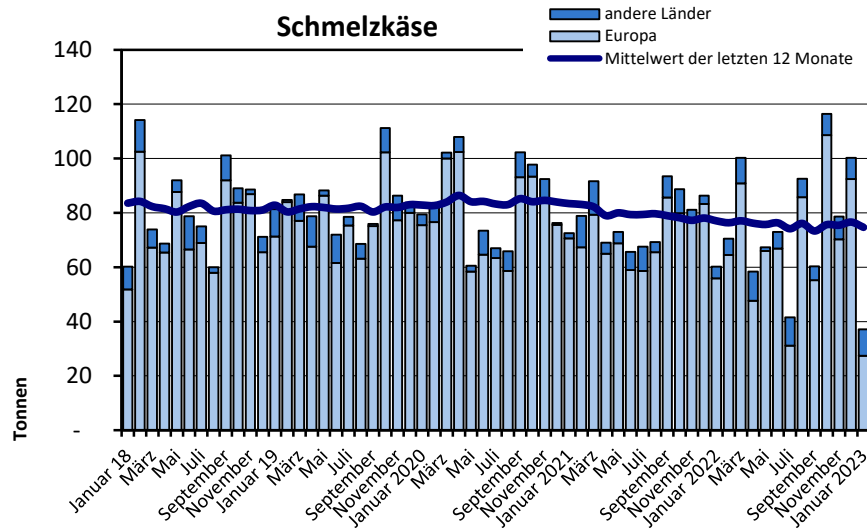
■ andere Länder
■ Europa
— Mittelwert der letzten 12 Monate



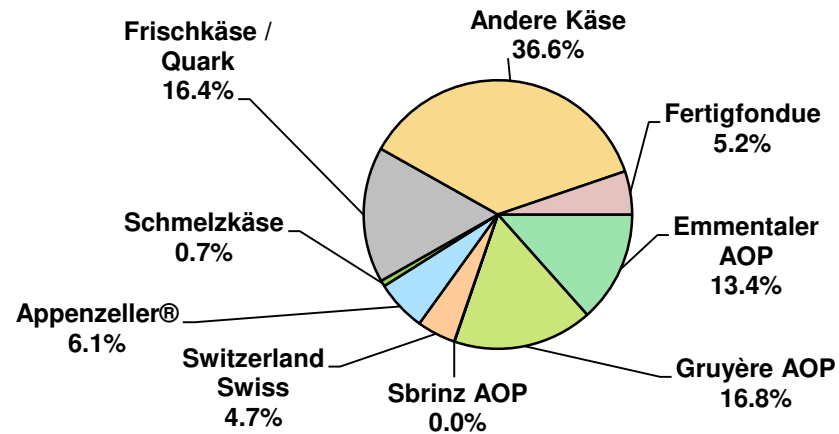
Raclette Suisse



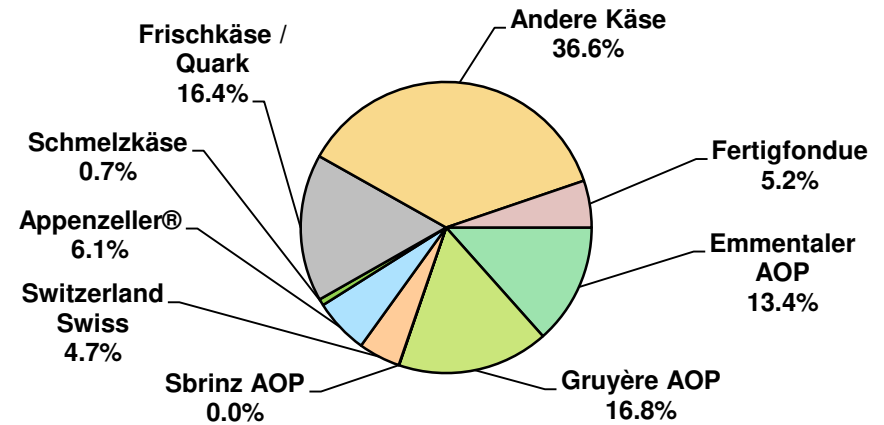
Export ab 2018 - Mittelwert der letzten 12 Monate



Anteil Käseexporte je Sorte, Januar 2023
Total 5'117 Tonnen



Anteil Käseexporte je Sorte, Januar bis Januar 2023
Total 5'117 Tonnen



Export andere Milchprodukte

Milchprodukte (t)	Monatliche Exporte		Differenz zum Vorjahres- Monat		Kumulierte Exporte		Differenz zur Vorjahresperiode	
	Januar 2022	Januar 2023		(%)	Jan. - Jan. 2022	Jan. - Jan. 2023		(%)
Magermilch	8.7	22.3	13.6	156.1	8.7	22.3	13.6	156.1
Milch	147.1	92.5	-54.6	-37.1	147.1	92.5	-54.6	-37.1
Milch > 6% Fett	0.0	0.0	0.0	0.0	0.0	0.0	0.0	0.0
Rahm	135.0	185.3	50.3	37.3	135.0	185.3	50.3	37.3
Magermilchpulver	109.9	528.3	418.4	380.6	109.9	528.3	418.4	380.6
Milchpulver	0.6	0.9	0.4	66.0	0.6	0.9	0.4	66.0
Rahmpulver	0.0	0.0	0.0	0.0	0.0	0.0	0.0	0.0
Milch eingedickt	0.0	0.0	0.0	-50.0	0.0	0.0	0.0	-50.0
Rahm eingedickt	34.4	20.3	-14.1	-41.0	34.4	20.3	-14.1	-41.0
Jogurt	353.2	373.8	20.6	5.8	353.2	373.8	20.6	5.8
Andere Frischprodukte	9.0	4.1	-5.0	-55.1	9.0	4.1	-5.0	-55.1
Molke	3'228.0	2'697.8	-530.2	-16.4	3'228.0	2'697.8	-530.2	-16.4
Molkenpulver	143.0	1.7	-141.3	-98.8	143.0	1.7	-141.3	-98.8
Molke eingedickt	0.0	0.0	0.0	-54.5	0.0	0.0	0.0	-54.5
Butter (ohne entwässerte Butter)	0.7	0.5	-0.2	-25.5	0.7	0.5	-0.2	-25.5
Brotaufstrich auf Milchbasis	0.0	0.0	0.0	0.0	0.0	0.0	0.0	0.0
Andere Fettstoffe aus Milch	1.4	1.0	-0.4	-29.1	1.4	1.0	-0.4	-29.1
Kaseine	0.0	0.0	0.0	0.0	0.0	0.0	0.0	0.0
Milchalbumin	13.9	0.0	-13.9	-100.0	13.9	0.0	-13.9	-100.0
Andere Albumine	0.0	0.0	0.0	-100.0	0.0	0.0	0.0	-100.0

Kapitel 04 und 35 des Zolltarifs (ohne Käse, Kapitel 0406, und ohne verarbeitete landwirtschaftliche Produkte, Kapitel 15 bis 22)

Quelle: Bundesamt für Zoll und Grenzsicherheit BAZG

Käseimport nach Produkten/Gruppen

Käsesorte / Kategorie (t)	Monatliche Importe		Differenz zum Vorjahres-Monat		Kumulierte Importe		Differenz zur Vorjahresperiode	
	Januar 2022	Januar 2023		(%)	Jan. - Jan. 2022	Jan. - Jan. 2023		(%)
Mascarpone, Ricotta Romana	47.9	81.5	33.5	70.0	47.9	81.5	33.5	70.0
Mozzarella	429.2	314.0	-115.2	-26.8	429.2	314.0	-115.2	-26.8
Anderer Frischkäse / Quark	1'692.8	1'994.1	301.3	17.8	1'692.8	1'994.1	301.3	17.8
Total Frischkäse / Quark	2'169.9	2'389.6	219.7	10.1	2'169.9	2'389.6	219.7	10.1
Danablu, Gorgonzola, Roquefort	42.1	42.6	0.6	1.3	42.1	42.6	0.6	1.3
Weisschimmelkäse	89.8	90.7	0.9	1.0	89.8	90.7	0.9	1.0
Blau-, Grünschimmelkäse	0.0	0.0	0.0	0.0	0.0	0.0	0.0	0.0
Brie, Camembert, Italic	122.5	177.7	55.2	45.1	122.5	177.7	55.2	45.1
Anderer Weichkäse	600.6	655.4	54.8	9.1	600.6	655.4	54.8	9.1
Total Weichkäse	854.9	966.4	111.4	13.0	854.9	966.4	111.4	13.0
Halbhartkäse mit Schimmelbildung	4.2	1.1	-3.1	-73.4	4.2	1.1	-3.1	-73.4
Caciocavallo, Fontina, Brà, u.a.	16.1	40.2	24.1	149.5	16.1	40.2	24.1	149.5
Tilsiter	6.0	5.7	-0.3	-5.2	6.0	5.7	-0.3	-5.2
Anderer Halbhartkäse	957.8	881.7	-76.0	-7.9	957.8	881.7	-76.0	-7.9
Halbhartkäse, gerieben, pulverisiert	63.8	79.0	15.2	23.8	63.8	79.0	15.2	23.8
Total Halbhartkäse	1'048.0	1'007.8	-40.2	-3.8	1'048.0	1'007.8	-40.2	-3.8
Kräuterkäse (Schabziger)	0.0	0.5	0.5	1'068.1	0.0	0.5	0.5	1'068.1
Hartkäse mit Schimmelbildung	0.6	1.0	0.4	61.0	0.6	1.0	0.4	61.0
Caciocavallo, Fontina, Brà, u.a.	14.7	16.1	1.4	9.5	14.7	16.1	1.4	9.5
Emmentaler	0.5	0.8	0.3	50.3	0.5	0.8	0.3	50.3
Anderer Hartkäse	364.3	444.6	80.3	22.0	364.3	444.6	80.3	22.0
Hartkäse, gerieben, pulverisiert	75.8	56.9	-18.9	-24.9	75.8	56.9	-18.9	-24.9
Total Hartkäse	456.0	519.9	64.0	14.0	456.0	519.9	64.0	14.0
Grana/Parmiggiano	365.5	390.7	25.2	6.9	365.5	390.7	25.2	6.9
Extra Hartkäse	365.5	390.7	25.2	6.9	365.5	390.7	25.2	6.9
Schmelzkäse	337.4	353.3	16.0	4.7	337.4	353.3	16.0	4.7
Total aller Sorten	5'231.6	5'627.7	396.1	7.6	5'231.6	5'627.7	396.1	7.6

Quelle: Bundesamt für Zoll und Grenzsicherheit BAZG

Käseimport nach Ländern

Januar 2023

(t)	Mascarpone, Ricotta Romana	Mozzarella	Andere Frischkäse / Quark	Total Frischkäse / Quark	Danablu, Gorgonzola, Roquefort	Brie, Camembert, Reblochon	Andere Weichkäse	Total Weichkäse	Kräuterkäse	Hart- und Halbhartkäse	Schmelzkäse	Total
Europa												
Deutschland	3.2	60.4	613.9	677.5		191.7	191.7	0.5	448.9	214.8		1'533.5
Frankreich	0.0	17.2	276.9	294.2	8.6	162.8	242.6	414.0	194.7	75.3		978.2
Italien	77.0	211.3	638.3	926.6	34.0		137.7	171.8	0.0	773.5	7.8	1'879.7
Niederlande		21.6	42.6	64.2			6.7	6.7		176.0	0.1	247.0
Belgien			64.7	64.7				-		64.8	0.0	129.6
Luxemburg				-				-				-
Österreich	0.1	0.4	26.9	27.4			4.2	4.2	0.0	25.6	51.5	108.7
Ver. Königreich			2.8	2.8			0.3	0.3		95.2	0.4	98.7
Dänemark			154.1	154.1			64.8	64.8		45.7	3.1	267.6
Norwegen			0.2	0.2			0.0	0.0		0.0	0.0	0.2
Schweden			0.0	0.0				-		0.1	0.0	0.1
Portugal	1.2	2.7	0.2	4.1			1.5	1.5		41.3	0.1	47.1
Spanien			0.4	0.4			0.4	0.4		20.4		21.3
Griechenland		0.4	5.4	5.8			102.2	102.2		8.2	0.0	116.2
Europa übrige	-	-	167.6	167.6			8.8	8.8	-	23.1	0.1	199.7
Total Europa	81.5	314.0	1'994.1	2'389.6	42.6	162.8	761.0	966.4	0.5	1'917.7	353.3	5'627.6
Andere Länder												
Kanada				-				-				-
USA				-				-		0.2		0.2
Nordamerika übrige				-				-				-
Lateinamerika				-				-				-
Afrika				-				-				-
Asien				-				-				-
Australien				-				-				-
Total andere Länder	-	-	-	-	-	-	-	-	0.2	-	-	0.2
Gesamttotal	81.5	314.0	1'994.1	2'389.6	42.6	162.8	761.0	966.4	0.5	1'917.9	353.3	5'627.7

Quelle: Bundesamt für Zoll und Grenzsicherheit BAZG

Käseimport nach Ländern

Januar 2022

(t)

	Mascarpone, Ricotta Romana	Mozzarella	Andere Frischkäse / Quark	Total Frischkäse / Quark	Danablu, Gorgonzola, Roquefort	Brie, Camembert, Reblochon	Andere Weichkäse	Total Weichkäse	Kräuterkäse	Hart- und Halbhartkäse	Schmelzkäse	Total
Europa												
Deutschland	4.5	187.9	573.5	766.0			148.0	148.0		366.4	208.5	1'488.8
Frankreich	0.0	4.9	271.3	276.2	8.9	107.4	251.8	368.1		264.5	73.7	982.4
Italien	38.2	210.3	554.1	802.6	33.2		138.4	171.6	0.0	709.5	8.5	1'692.1
Niederlande			34.3	34.3			3.8	3.8		198.9	0.0	237.0
Belgien		0.0	3.2	3.2						85.7		88.9
Luxemburg				-								-
Österreich	3.2	0.8	25.9	29.9			22.1	22.1		12.5	40.6	105.1
Grossbritannien				-			1.8	1.8		77.0	2.0	80.7
Dänemark		21.5	106.1	127.7			31.1	31.1		0.8	1.9	161.4
Norwegen			0.1	0.1			0.0	0.0		0.0	0.0	0.2
Schweden			0.0	0.0						0.7	0.0	0.7
Portugal	1.8	3.6	1.9	7.3			1.5	1.5		47.4	1.4	57.6
Spanien				-			2.6	2.6		35.6		38.2
Griechenland			0.6	0.6			85.4	85.4		10.2		96.2
Europa übrige			119.9	119.9			13.2	13.2		53.2	0.8	187.1
Total Europa	47.7	429.1	1'690.9	2'167.7	42.1	107.4	699.6	849.1	0.0	1'862.3	337.3	5'216.5
Andere Länder												
Kanada				-								-
USA				-						0.2		0.2
Nordamerika übrige				-								-
Lateinamerika				-								-
Afrika				-								-
Asien				-								-
Australien				-								-
Total andere Länder	-	-	-	-	-	-	-	-	-	0.2	-	0.2
Gesamttotal	47.7	429.1	1'690.9	2'167.7	42.1	107.4	699.6	849.1	0.0	1'862.6	337.3	5'216.7

Quelle: Bundesamt für Zoll und Grenzsicherheit BAZG

Käseimport nach Ländern, kumuliert

Januar bis Januar 2023

(t)	Mascarpone, Ricotta Romana	Mozzarella	Andere Frischkäse / Quark	Total Frischkäse / Quark	Danablu, Gorgonzola, Roquefort	Brie, Camembert, Reblochon	Andere Weichkäse	Total Weichkäse	Kräuterkäse	Hart- und Halbhartkäse	Schmelzkäse	Total
Europa												
Deutschland	3.2	60.4	613.9	677.5	-	-	191.7	191.7	0.5	448.9	214.8	1'533.5
Frankreich	0.0	17.2	276.9	294.2	8.6	162.8	242.6	414.0	-	194.7	75.3	978.2
Italien	77.0	211.3	638.3	926.6	34.0	-	137.7	171.8	0.0	773.5	7.8	1'879.7
Niederlande	-	21.6	42.6	64.2	-	-	6.7	6.7	-	176.0	0.1	247.0
Belgien	-	-	64.7	64.7	-	-	-	-	-	64.8	0.0	129.6
Luxemburg	-	-	-	-	-	-	-	-	-	-	-	-
Österreich	0.1	0.4	26.9	27.4	-	-	4.2	4.2	0.0	25.6	51.5	108.7
Grossbritannien	-	-	2.8	2.8	-	-	0.3	0.3	-	95.2	0.4	98.7
Dänemark	-	-	154.1	154.1	-	-	64.8	64.8	-	45.7	3.1	267.6
Norwegen	-	-	0.2	0.2	-	-	0.0	0.0	-	0.0	0.0	0.2
Schweden	-	-	0.0	0.0	-	-	-	-	-	0.1	0.0	0.1
Portugal	1.2	2.7	0.2	4.1	-	-	1.5	1.5	-	41.3	0.1	47.1
Spanien	-	-	0.4	0.4	-	-	0.4	0.4	-	20.4	-	21.3
Griechenland	-	0.4	5.4	5.8	-	-	102.2	102.2	-	8.2	0.0	116.2
Europa übrige	-	-	167.6	167.6	-	-	8.8	8.8	-	23.1	0.1	199.7
Total Europa	81.5	314.0	1'994.1	2'389.6	42.6	162.8	761.0	966.4	0.5	1'917.7	353.3	5'627.6
Andere Länder												
Kanada	-	-	-	-	-	-	-	-	-	-	-	-
USA	-	-	-	-	-	-	-	-	0.2	-	-	0.2
Nordamerika übrige	-	-	-	-	-	-	-	-	-	-	-	-
Lateinamerika	-	-	-	-	-	-	-	-	-	-	-	-
Afrika	-	-	-	-	-	-	-	-	-	-	-	-
Asien	-	-	-	-	-	-	-	-	-	-	-	-
Australien	-	-	-	-	-	-	-	-	-	-	-	-
Total andere Länder	-	-	-	-	-	-	-	-	0.2	-	-	0.2
Gesamttotal	81.5	314.0	1'994.1	2'389.6	42.6	162.8	761.0	966.4	0.5	1'917.9	353.3	5'627.7

Quelle: Bundesamt für Zoll und Grenzsicherheit BAZG

Käseimport nach Ländern, kumuliert

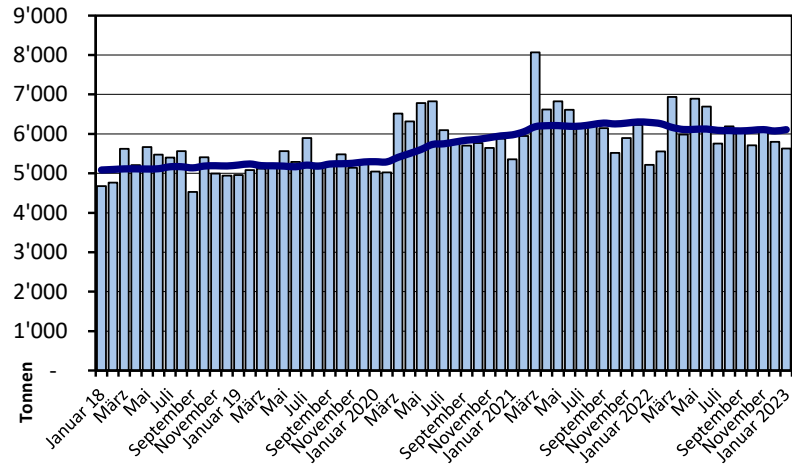
Januar bis Januar 2022

(t)	Mascarpone, Ricotta Romana	Mozzarella	Andere Frischkäse / Quark	Total Frischkäse / Quark	Danablu, Gorgonzola, Roquefort	Brie, Camembert, Reblochon	Andere Weichkäse	Total Weichkäse	Kräuterkäse	Hart- und Halbhartkäse	Schmelzkäse	Total
Europa												
Deutschland	4.5	187.9	573.5	766.0	-	-	148.0	148.0	-	366.4	208.5	1'488.8
Frankreich	0.0	4.9	271.3	276.2	8.9	107.4	251.8	368.1	-	264.5	73.7	982.4
Italien	38.2	210.3	554.1	802.6	33.2	-	138.4	171.6	0.0	709.5	8.5	1'692.1
Niederlande	-	-	34.3	34.3	-	-	3.8	3.8	-	198.9	0.0	237.0
Belgien	-	0.0	3.2	3.2	-	-	-	-	-	85.7	-	88.9
Luxemburg	-	-	-	-	-	-	-	-	-	-	-	-
Österreich	3.2	0.8	25.9	29.9	-	-	22.1	22.1	-	12.5	40.6	105.1
Grossbritannien	-	-	-	-	-	-	1.8	1.8	-	77.0	2.0	80.7
Dänemark	-	21.5	106.1	127.7	-	-	31.1	31.1	-	0.8	1.9	161.4
Norwegen	-	-	0.1	0.1	-	-	0.0	0.0	-	0.0	0.0	0.2
Schweden	-	-	0.0	0.0	-	-	-	-	-	0.7	0.0	0.7
Portugal	1.8	3.6	1.9	7.3	-	-	1.5	1.5	-	47.4	1.4	57.6
Spanien	-	-	-	-	-	-	2.6	2.6	-	35.6	-	38.2
Griechenland	-	-	0.6	0.6	-	-	85.4	85.4	-	10.2	-	96.2
Europa übrige	-	-	119.9	119.9	-	-	13.2	13.2	-	53.2	0.8	187.1
Total Europa	47.7	429.1	1'690.9	2'167.7	42.1	107.4	699.6	849.1	0.0	1'862.3	337.3	5'216.5
Andere Länder	-	-	-	-	-	-	-	-	-	-	-	-
Kanada	-	-	-	-	-	-	-	-	-	-	-	-
USA	-	-	-	-	-	-	-	-	-	0.2	-	0.2
Nordamerika übrige	-	-	-	-	-	-	-	-	-	-	-	-
Lateinamerika	-	-	-	-	-	-	-	-	-	-	-	-
Afrika	-	-	-	-	-	-	-	-	-	-	-	-
Asien	-	-	-	-	-	-	-	-	-	-	-	-
Australien	-	-	-	-	-	-	-	-	-	-	-	-
Total andere Länder	-	-	-	-	-	-	-	-	-	0.2	-	0.2
Gesamttotal	47.7	429.1	1'690.9	2'167.7	42.1	107.4	699.6	849.1	0.0	1'862.6	337.3	5'216.7

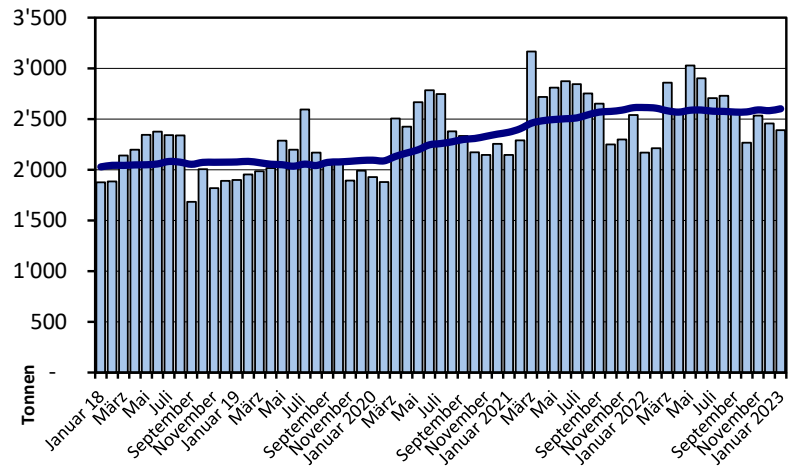
Quelle: Bundesamt für Zoll und Grenzsicherheit BAZG

Import ab 2018 - Mittelwert der letzten 12 Monate

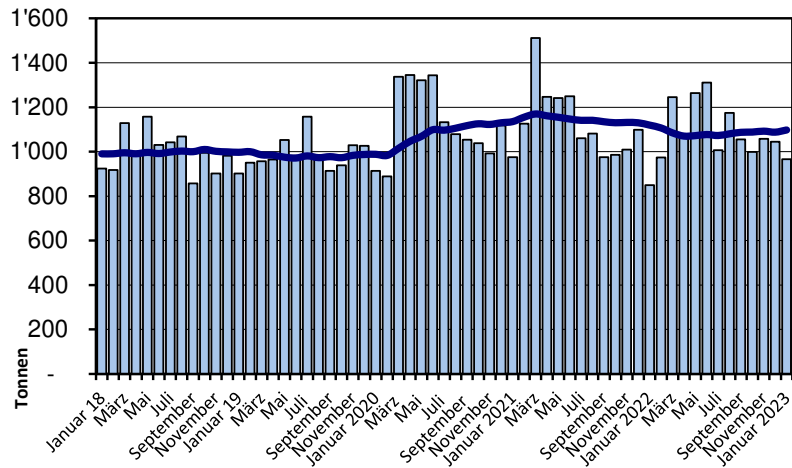
Total Käseimport



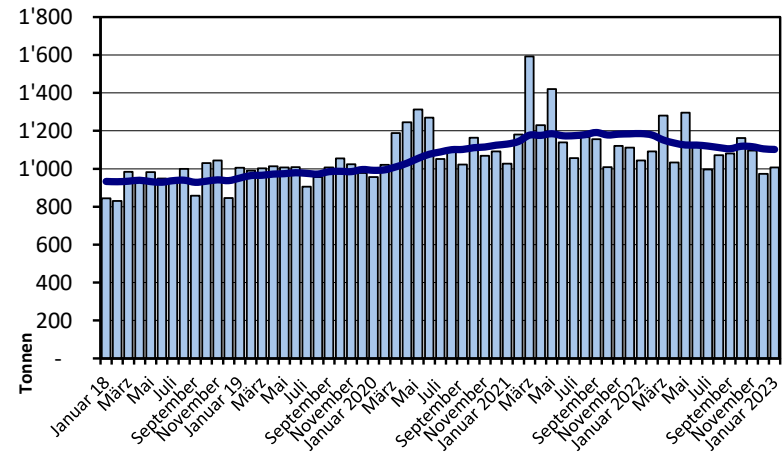
Frischkäse



Weichkäse

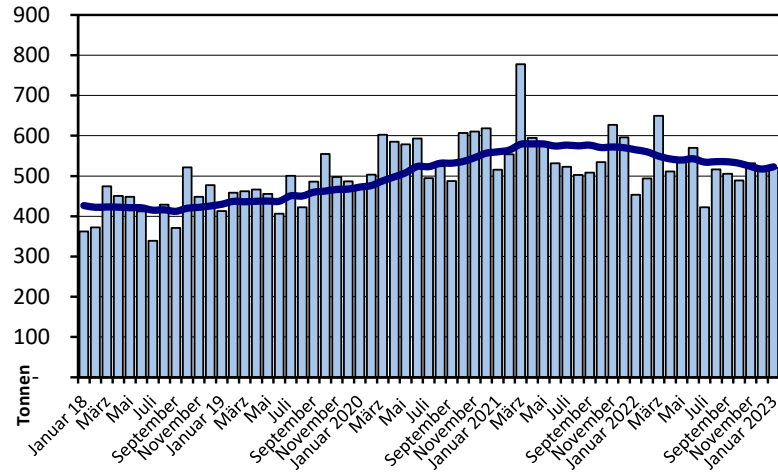


Halbhartkäse

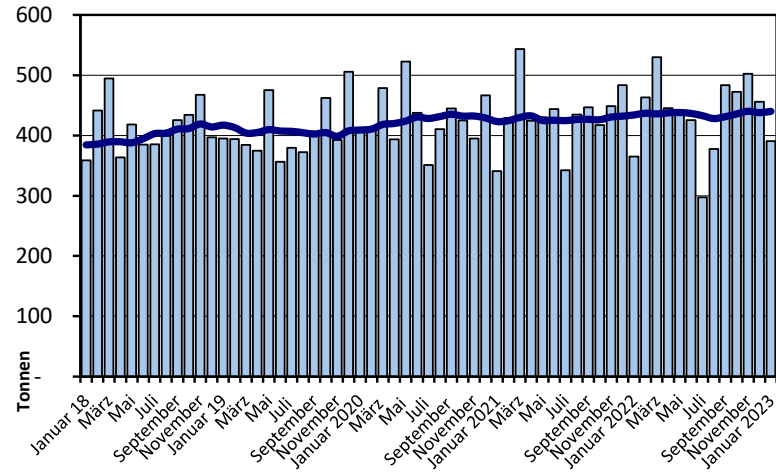


Import ab 2018 - Mittelwert der letzten 12 Monate

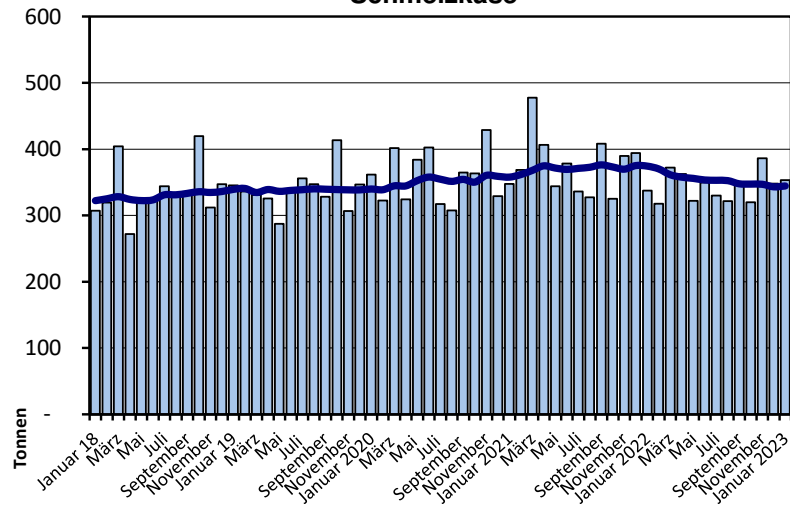
Hartkäse



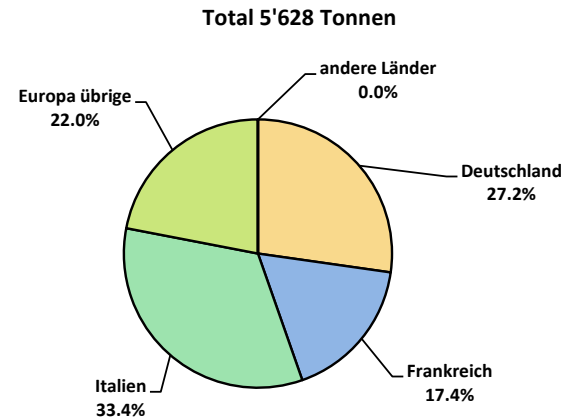
Extrahartkäse



Schmelzkäse



Käseimporte nach Ländern, Januar bis Januar 2023



Import andere Milchprodukte

Milchprodukte (t)	Monatliche Importe		Differenz zum Vorjahres- Monat		Kumulierte Importe		Differenz zur Vorjahresperiode	
	Januar 2022	Januar 2023		(%)	Jan. - Jan. 2022	Jan. - Jan. 2023		(%)
Magermilch	22.9	0.2	-22.6	-99.0	22.9	0.2	-22.6	-99.0
Milch	2'297.4	2'026.2	-271.2	-11.8	2'297.4	2'026.2	-271.2	-11.8
Milch > 6% Fett	0.0	0.1	0.0	117.1	0.0	0.1	0.0	117.1
Rahm	169.2	128.2	-41.0	-24.2	169.2	128.2	-41.0	-24.2
Magermilchpulver	7.3	24.8	17.5	238.5	7.3	24.8	17.5	238.5
Milchpulver	108.1	118.1	9.9	9.2	108.1	118.1	9.9	9.2
Rahmpulver	0.0	19.7	19.7	93'714.3	0.0	19.7	19.7	93'714.3
Milch eingedickt	50.6	69.2	18.6	36.8	50.6	69.2	18.6	36.8
Rahm eingedickt	27.7	16.9	-10.8	-39.1	27.7	16.9	-10.8	-39.1
Jogurt	670.3	647.8	-22.5	-3.4	670.3	647.8	-22.5	-3.4
Andere Frischprodukte	32.3	6.2	-26.1	-80.9	32.3	6.2	-26.1	-80.9
Molke	438.4	687.7	249.4	56.9	438.4	687.7	249.4	56.9
Molkenpulver	4.0	1.6	-2.4	-60.9	4.0	1.6	-2.4	-60.9
Molke eingedickt	0.5	0.1	-0.4	-75.2	0.5	0.1	-0.4	-75.2
Butter (ohne entwässerte Butter)	240.5	893.4	652.9	271.5	240.5	893.4	652.9	271.5
Brotaufstrich auf Milchbasis	0.0	0.0	0.0	-89.2	0.0	0.0	0.0	-89.2
Andere Fettstoffe aus Milch	42.1	140.7	98.6	234.3	42.1	140.7	98.6	234.3
Kaseine	45.0	0.0	-45.0	-100.0	45.0	0.0	-45.0	-100.0
Milchalbumin	122.6	0.0	-122.6	-100.0	122.6	0.0	-122.6	-100.0
Andere Albumine	1.3	0.0	-1.3	-100.0	1.3	0.0	-1.3	-100.0

Quelle: Bundesamt für Zoll und Grenzsicherheit BAZG