

Käseexport nach Produkten/Gruppen

Käsesorte / Kategorie (t)	Monatliche Exporte		Differenz zum Vorjahres-Monat		Kumulierte Exporte		Differenz zur Vorjahresperiode	
	Februar 2022	Februar 2023		(%)	Jan. - Feb. 2022	Jan. - Feb. 2023		(%)
Mascarpone, Ricotta Romana	2.2	5.7	3.5	161.2	3.1	10.0	6.8	218.6
Mozzarella	64.0	45.3	-18.7	-29.2	110.2	103.3	-7.0	-6.3
Anderer Frischkäse / Quark	788.7	738.8	-50.0	-6.3	1'531.0	1'513.8	-17.2	-1.1
Total Frischkäse / Quark	854.9	789.8	-65.1	-7.6	1'644.4	1'627.0	-17.3	-1.1
Vacherin Mont-d'Or AOP	3.6	4.8	1.2	34.9	11.8	8.7	-3.2	-26.7
Anderer Weichkäse	33.3	31.2	-2.1	-6.4	67.7	61.5	-6.2	-9.2
Total Weichkäse	36.9	36.0	-0.9	-2.4	79.5	70.1	-9.4	-11.8
Appenzeller®	383.4	352.1	-31.3	-8.2	670.2	665.0	-5.2	-0.8
Tilsiter	13.9	14.4	0.6	4.1	23.5	25.6	2.1	8.9
Raclette	112.6	95.9	-16.8	-14.9	234.4	226.1	-8.2	-3.5
Vacherin Fribourgeois AOP	34.8	34.9	0.1	0.4	71.4	71.3	-0.2	-0.2
Tête de Moine AOP	109.9	138.9	29.0	26.4	216.1	223.3	7.2	3.3
Anderer Halbhartkäse < 45% FIT	347.4	314.0	-33.4	-9.6	659.1	714.6	55.5	8.4
Anderer Halbhartkäse vollfett	453.9	430.5	-23.5	-5.2	866.3	845.7	-20.6	-2.4
Anderer Halbhartkäse ≥ 55% FIT	210.5	203.7	-6.8	-3.2	373.3	359.9	-13.4	-3.6
Total Halbhartkäse	1'666.4	1'584.3	-82.0	-4.9	3'114.4	3'131.5	17.2	0.6
Emmentaler AOP	745.2	817.7	72.5	9.7	1'544.1	1'504.2	-39.9	-2.6
Gruyère AOP	1'221.5	1'029.5	-192.0	-15.7	2'262.6	1'890.6	-372.0	-16.4
Sbrinz AOP	24.3	2.7	-21.6	-89.0	29.2	4.9	-24.4	-83.4
Switzerland Swiss	278.3	230.9	-47.4	-17.0	543.0	468.9	-74.1	-13.6
Anderer Hartkäse < 45% FIT	265.6	254.4	-11.2	-4.2	557.0	466.3	-90.7	-16.3
Anderer Hartkäse vollfett	177.8	125.7	-52.1	-29.3	341.8	300.4	-41.3	-12.1
Anderer Hartkäse ≥ 55% FIT	15.8	15.3	-0.5	-3.0	24.3	22.4	-1.9	-7.8
Total Hartkäse	2'728.3	2'476.0	-252.3	-9.2	5'302.0	4'657.7	-644.3	-12.2
Schmelzkäse	70.5	73.6	3.1	4.4	130.7	110.7	-20.0	-15.3
Anderer Käse	443.8	255.7	-188.1	-42.4	780.6	473.2	-307.4	-39.4
Fertigfondue	199.4	169.4	-30.0	-15.1	485.1	436.2	-48.9	-10.1
Total	6'000.1	5'384.8	-615.3	-10.3	11'536.6	10'506.5	-1'030.1	-8.9

Quelle: Bundesamt für Zoll und Grenzsicherheit BAZG

Käseexport nach Ländern

Februar 2023

(t)	Mascarpone, Ricotta Romana	Mozzarella	Andere Frischkäse / Quark	Total Frischkäse / Quark	Vacherin Mont-d'Or AOP	Andere Weichkäse	Total Weichkäse	Appenzeller®	Tilsiter	Radlette	Vacherin Fribourgeois AOP	Tête de Moine AOP	Andere Halbhartkäse < 45% FIT	Andere Halbhartkäse vollfett	Andere Halbhartkäse ≥ 55% FIT	Total Halbhartkäse	Emmentaler AOP	Gruyère AOP	Sbrinz AOP	Switzerland Swiss	Andere Hartkäse < 45% FIT	Andere Hartkäse vollfett	Andere Hartkäse ≥ 55% FIT	Total Hartkäse	Schmelzkäse	Andere Käse	Fertigfondue	Gesamttotal	
Europa																													
Deutschland	6	33	686	725	0	17	17	279	13	18	5	82	164	334	121	1'015	187	237	0	0	2	48	14	488	0	135	15	2'395	
Frankreich	0	0	1	1	5	8	13	48	1	13	26	28	2	7	39	163	50	166	1	0	87	8	0	312	3	36	6	533	
Italien	0	0	0	0	0	0	0	1	0	2	0	1	106	7	0	117	421	20	1	12	102	24	0	579	60	1	6	763	
BeNeLux	0	0	0	0	0	0	0	7	0	7	3	3	0	4	8	31	57	58	0	0	43	1	0	159	5	12	55	262	
Grossbritannien	0	1	16	17	0	0	0	2	0	9	0	0	0	1	8	20	5	68	0	0	0	5	0	78	0	3	2	121	
Spanien/Portugal	0	0	1	1	0	0	0	1	0	0	0	7	0	0	0	8	4	13	0	0	19	2	0	38	0	0	1	48	
Andere	0	1	0	1	0	3	3	7	0	10	0	14	42	71	25	170	14	28	1	9	2	26	0	79	0	11	9	273	
Total Europa	6	35	704	744	5	28	33	344	14	60	34	135	314	423	201	1'525	738	589	3	22	254	114	15	1'734	68	198	94	4'396	
Andere Länder																													
Kanada	0	0	0	0	0	0	0	1	0	4	1	0	0	1	1	10	37	98	0	30	0	3	0	168	4	0	17	198	
USA	0	0	0	0	0	0	0	5	0	11	0	2	0	4	1	23	27	313	0	177	0	6	0	524	1	4	10	562	
Andere	0	11	35	46	0	3	3	1	0	20	0	2	0	2	1	26	17	29	0	2	0	3	1	51	0	54	48	229	
Total andere Länder	0	11	35	46	0	3	3	8	0	36	1	4	0	7	3	59	80	440	0	209	0	12	1	743	5	58	75	989	
Gesamttotal	6	45	739	790	5	31	36	352	14	96	35	139	314	430	204	1'584	818	1'030	3	231	254	126	15	2'476	74	256	169	5'385	

* Aus Datenschutzgründen sind Käseexporte mit weniger als drei Exporteuren nicht nach Ländern zugeordnet

Quelle: Bundesamt für Zoll und Grenzsicherheit BAZG

Käseexport nach Ländern

Februar 2022

(t)	Mascarpone, Ricotta Romana	Mozzarella	Andere Frischkäse / Quark	Total Frischkäse / Quark	Vacherin Mont-d'Or AOP	Andere Weichkäse	Total Weichkäse	Appenzeller®	Tilsiter	Raclette	Vacherin Fribourgeois AOP	Tête de Moine AOP	Andere Halbhartkäse < 45% FIT	Andere Halbhartkäse vollfett	Andere Halbhartkäse ≥ 55% FIT	Total Halbhartkäse	Emmentaler AOP	Gruyère AOP	Sbrinz AOP	Switzerland Swiss	Andere Hartkäse < 45% FIT	Andere Hartkäse vollfett	Andere Hartkäse ≥ 55% FIT	Total Hartkäse	Schmelzkäse	Andere Käse	Fertigfondue	Gesamttotal	
Europa																													
Deutschland	2	28	656	686	0	16	16	288	13	25	4	46	144	297	123	940	140	237	*	*	2	67	15	461	1	329	5	2'439	
Frankreich	0	0	1	1	*	11	11	66	*	10	29	31	2	5	22	165	55	182	*	*	66	20	0	323	3	37	5	545	
Italien	0	0	19	19	0	0	0	1	*	*	*	1	20	9	1	32	404	15	*	*	160	9	0	587	55	1	2	697	
BeNeLux	0	0	0	0	*	0	0	12	0	12	1	5	0	3	13	45	50	99	*	*	0	2	0	151	5	1	92	293	
Grossbritannien	0	3	13	17	*	1	1	0	*	*	*	0	0	2	13	15	2	72	*	*	0	3	0	78	0	2	4	115	
Spanien/Portugal	0	0	1	1	*	0	0	*	*	*	*	*	0	0	0	0	5	9	*	*	0	2	0	16	0	0	2	20	
Andere	0	20	12	32	3	5	9	14	1	11	0	25	181	127	38	396	22	72	24	28	39	58	1	243	0	8	12	701	
Total Europa	2	51	703	757	4	33	36	380	13	59	34	108	347	443	210	1'594	679	686	24	28	266	162	16	1'859	64	378	122	4'810	
Andere Länder																													
Kanada	0	0	0	0	*	0	0	0	*	*	*	0	*	*	*	0	21	*	*	*	*	*	*	21	4	0	47	73	
USA	0	0	0	0	*	0	0	3	*	28	0	1	*	*	*	32	22	416	*	*	*	*	*	437	0	4	7	481	
Andere	0	13	86	98	0	0	0	0	0	25	1	1	0	11	1	40	23	120	0	251	0	16	0	410	2	62	23	636	
Total andere Länder	0	13	86	98	0	0	1	3	0	54	1	2	0	11	1	73	67	536	0	251	0	16	0	869	6	66	78	1'190	
Gesamttotal	2	64	789	855	4	33	37	383	14	113	35	110	347	454	210	1'666	745	1'222	24	278	266	178	16	2'728	70	444	199	6'000	

* Aus Datenschutzgründen sind Käseexporte mit weniger als drei Exporteuren nicht nach Ländern zugeordnet

Quelle: Bundesamt für Zoll und Grenzsicherheit BAZG

Käseexport nach Ländern

Januar bis Februar 2023

(t)	Mascarpone, Ricotta Romana	Mozzarella	Andere Frischkäse / Quark	Total Frischkäse / Quark	Vacherin Mont-d'Or AOP	Andere Weichkäse	Total Weichkäse	Appenzeller®	Tilsiter	Raclette	Vacherin Fribourgeois AOP	Trête de Moine AOP	Andere Halbhartkäse < 45% FIT	Andere Halbhartkäse vollfett	Andere Halbhartkäse ≥ 55% FIT	Total Halbhartkäse	Emmentaler AOP	Gruyère AOP	Sbrinz AOP	Switzerland Swiss	Andere Hartkäse < 45% FIT	Andere Hartkäse vollfett	Andere Hartkäse ≥ 55% FIT	Total Hartkäse	Schmelzkäse	Andere Käse	Fertigfondue	Gesamttotal	
Europa																													
Deutschland	10	70	1'288	1'368	0	28	28	517	23	42	8	119	400	682	205	1'995	318	495	0	0	2	131	20	966	1	296	42	4'696	
Frankreich	0	0	2	2	8	20	28	95	1	37	56	55	5	13	61	323	86	301	2	0	153	15	0	557	7	73	38	1'028	
Italien	0	0	59	59	0	1	1	2	0	8	0	3	268	26	0	306	815	36	1	22	182	42	0	1'099	75	4	10	1'554	
BeNeLux	0	0	0	0	0	0	0	17	0	27	3	6	0	7	19	79	101	117	0	1	107	3	0	329	12	12	112	546	
Grossbritannien	0	3	66	69	0	1	1	2	0	17	0	0	0	3	19	41	7	132	0	0	0	9	0	148	0	4	16	277	
Spanien/Portugal	0	0	3	3	0	0	0	2	0	1	0	14	0	0	0	17	9	22	0	0	19	3	0	53	0	0	31	104	
Andere	0	6	6	12	0	6	6	13	1	19	0	20	42	101	49	244	18	48	1	36	3	62	1	168	0	16	32	478	
Total Europa	10	79	1'424	1'513	9	55	64	647	25	151	68	216	715	832	352	3'005	1'354	1'151	5	59	466	264	21	3'321	96	404	280	8'683	
Andere Länder	0	0	0	0	0	0	0	0	0	0	0	0	0	0	0	0	0	0	0	0	0	0	0	0	0	0	0	0	
Kanada	0	0	0	0	0	0	0	2	0	15	2	1	0	2	3	25	56	146	0	31	0	3	0	236	10	0	73	344	
USA	0	0	0	0	0	0	1	14	0	37	0	3	0	10	4	68	65	530	0	376	0	25	0	996	1	8	21	1'095	
Andere	0	25	90	114	0	6	6	2	1	23	1	3	0	3	1	33	29	63	0	3	0	8	1	104	4	61	62	384	
Total andere Länder	0	25	90	114	0	6	6	18	1	76	3	7	0	14	8	126	150	739	0	410	0	36	2	1'337	15	69	156	1'823	
Gesamttotal	10	103	1'514	1'627	9	61	70	665	26	226	71	223	715	846	360	3'132	1'504	1'891	5	469	466	300	22	4'658	111	473	436	10'506	

* Aus Datenschutzgründen sind Käseexporte mit weniger als drei Exporteuren nicht nach Ländern zugeordnet

Quelle: Bundesamt für Zoll und Grenzsicherheit BAZG

Käseexport nach Ländern

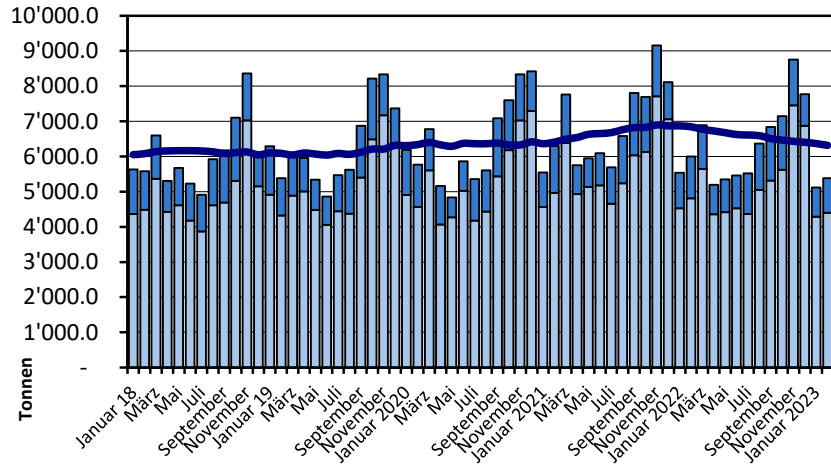
Januar bis Februar 2022

(t)	Mascarpone, Ricotta Romana	Mozzarella	Andere Frischkäse / Quark	Total Frischkäse / Quark	Vacherin Mont-d'Or AOP	Andere Weichkäse	Total Weichkäse	Appenzeller®	Tilsiter	Raclette	Vacherin Fribourgeois AOP	Tête de Moine AOP	Andere Halbhartkäse < 45% FIT	Andere Halbhartkäse vollfett	Andere Halbhartkäse ≥ 55% FIT	Total Halbhartkäse	Emmentaler AOP	Gruyère AOP	Sbrinz AOP	Switzerland Swiss	Andere Hartkäse < 45% FIT	Andere Hartkäse vollfett	Andere Hartkäse ≥ 55% FIT	Total Hartkäse	Schmelzkäse	Andere Käse	Fertigfondue	Gesamttotal	
Europa																													
Deutschland	3	54	1'273	1'331	0	34	34	490	20	62	7	86	306	565	218	1'754	264	446	*	*	3	136	23	872	2	595	23	4'611	
Frankreich	0	0	2	2	*	22	22	113	*	32	56	63	3	15	38	320	98	323	*	*	132	31	0	585	6	77	41	1'052	
Italien	0	0	80	80	0	0	0	2	*	*	*	2	40	29	2	76	884	31	*	*	318	21	0	1'254	103	3	8	1'522	
BeNeLux	0	0	0	0	*	0	0	18	0	27	1	11	0	7	20	85	82	155	*	*	0	3	0	241	8	1	133	467	
Grossbritannien	0	6	28	34	*	1	1	0	*	*	*	1	0	3	20	24	6	140	*	*	0	7	0	153	0	3	24	240	
Spanien/Portugal	0	0	4	4	*	0	0	*	*	*	*	*	0	0	0	0	9	18	*	*	20	4	0	51	0	0	27	82	
Andere	0	37	23	61	12	10	22	37	2	33	1	49	310	231	73	737	31	161	29	93	84	91	1	490	2	16	36	1'362	
Total Europa	3	98	1'411	1'512	12	67	79	661	23	155	65	212	659	850	372	2'995	1'374	1'274	29	93	557	294	24	3'645	120	694	291	9'336	
Andere Länder	0	0	0	0	0	0	0	0	0	0	0	0	0	0	0	0	0	0	0	0	0	0	0	0	0	0	0	0	0
Kanada	0	0	0	0	*	0	0	2	*	*	*	0	*	*	*	2	65	*	*	*	*	*	*	*	65	7	0	102	177
USA	0	0	0	0	*	0	0	6	*	42	4	2	*	*	*	55	65	741	*	*	*	*	*	*	806	0	7	32	900
Andere	0	13	120	133	0	0	0	2	1	37	2	2	0	17	1	62	40	248	0	450	0	48	0	786	3	79	59	1'123	
Total andere Länder	0	13	120	133	0	1	1	10	1	80	6	5	0	17	1	119	170	989	0	450	0	48	0	1'657	10	87	194	2'200	
Gesamttotal	3	110	1'531	1'644	12	68	80	670	24	234	71	216	659	866	373	3'114	1'544	2'263	29	543	557	342	24	5'302	131	781	485	11'537	

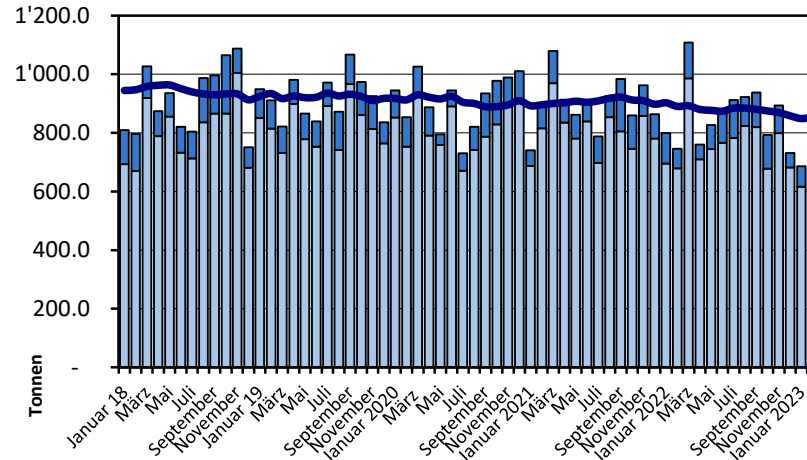
* Aus Datenschutzgründen sind Käseexporte mit weniger als drei Exporteuren nicht nach Ländern zugeordnet
 Quelle: Bundesamt für Zoll und Grenzsicherheit BAZG

Export ab 2018 - Mittelwert der letzten 12 Monate

Total Käseexport (inkl. Fertigfondue und Schmelzkäse)

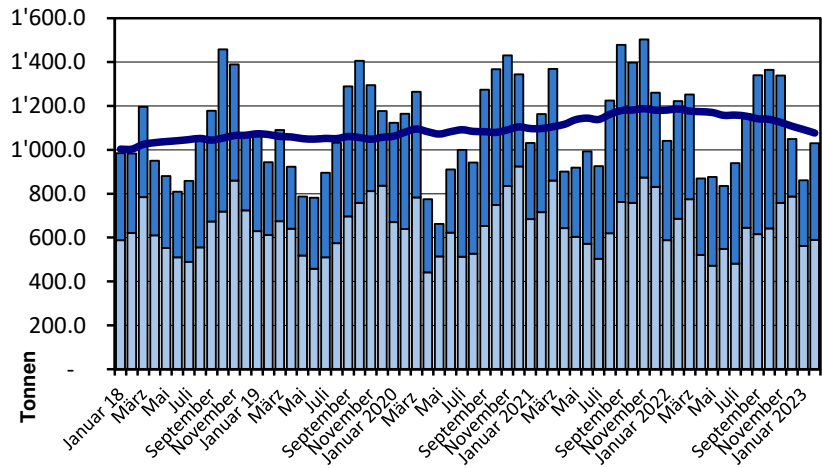


Emmentaler AOP

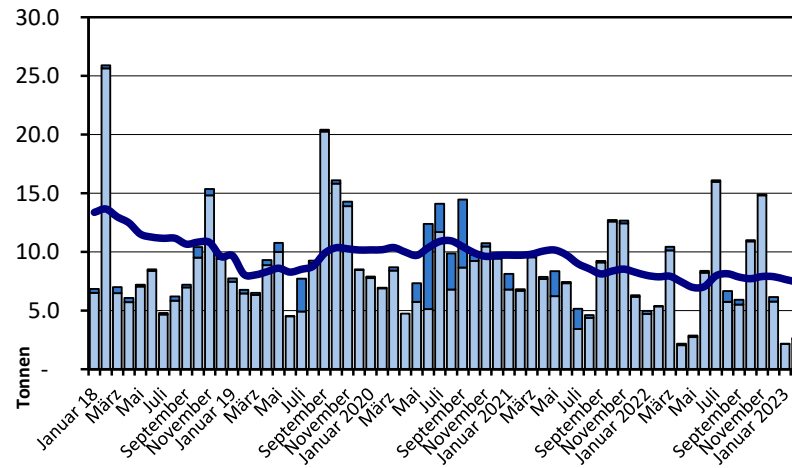


Gruyère AOP

■ andere Länder
■ Europa
— Mittelwert der letzten 12 Monate

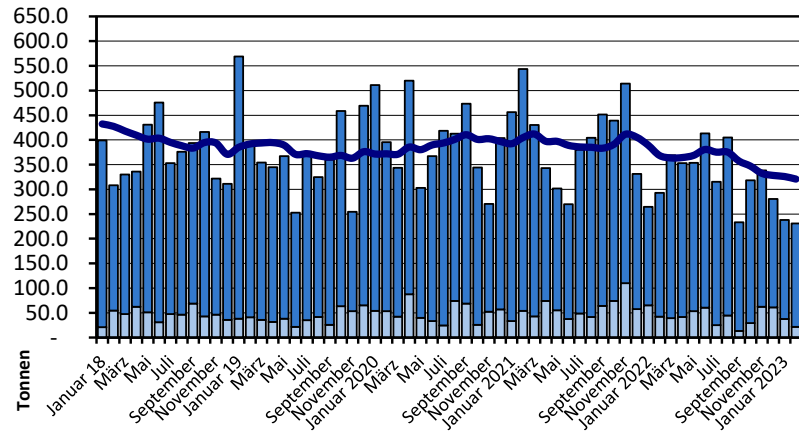


Sbrinz AOP

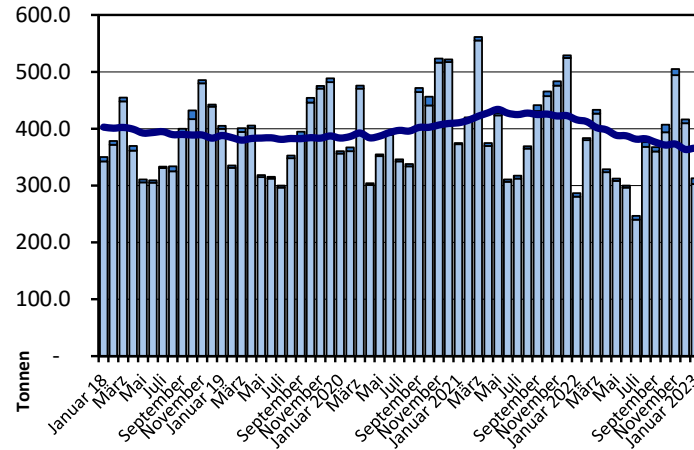


Export ab 2018 - Mittelwert der letzten 12 Monate

Switzerland Swiss

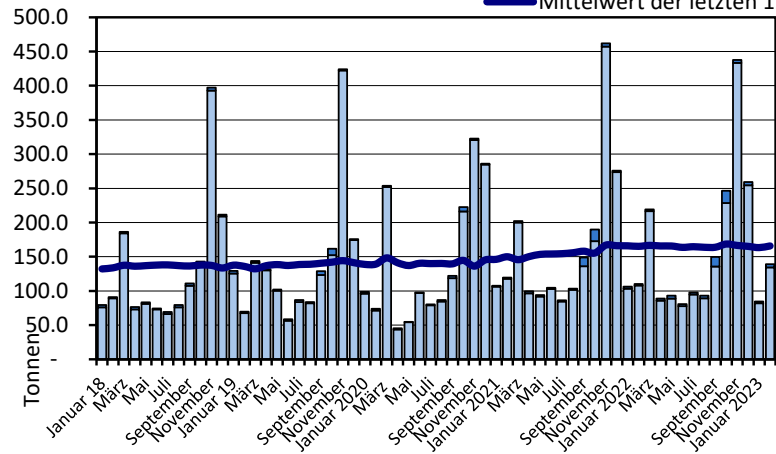


Appenzeller®

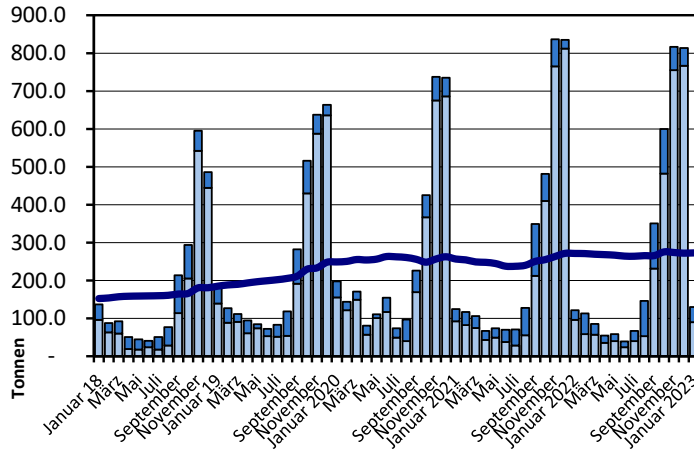


Tête de Moine AOP

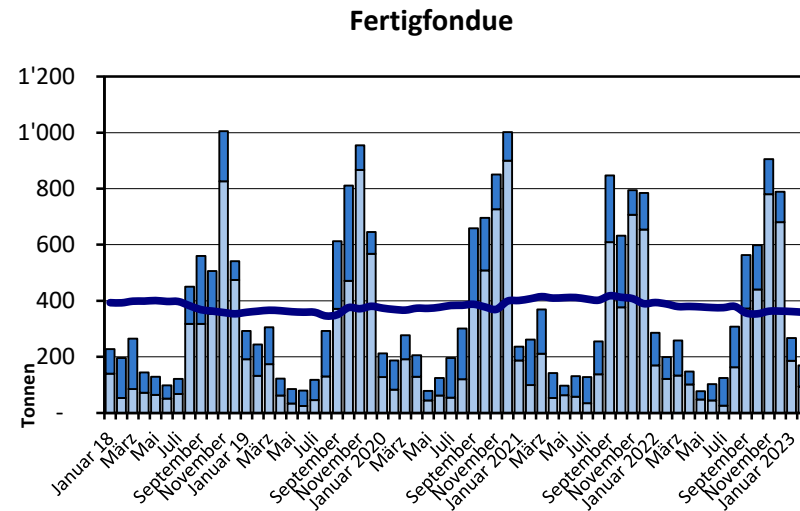
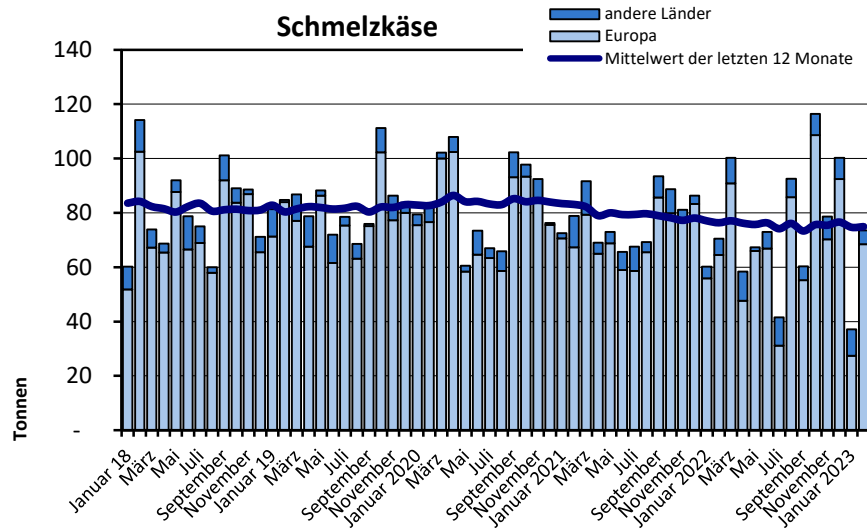
■ andere Länder
■ Europa
— Mittelwert der letzten 12 Monate



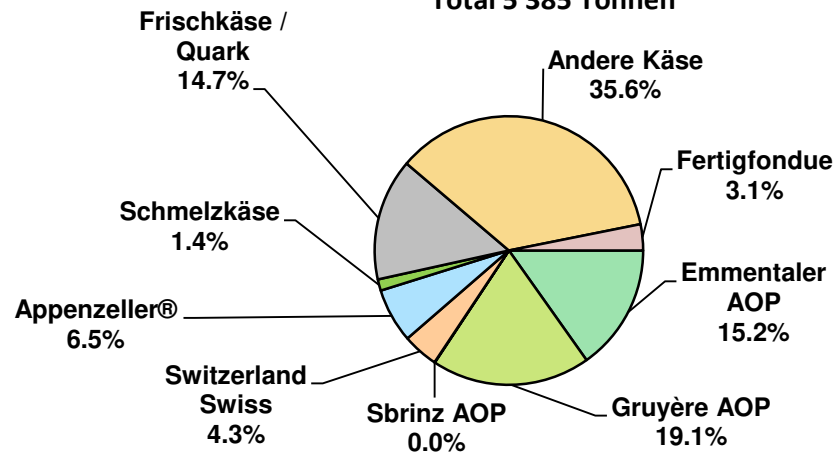
Raclette Suisse



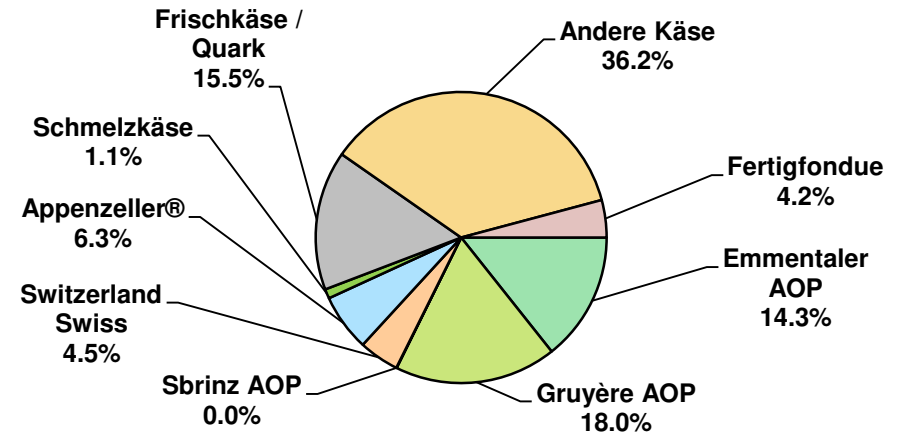
Export ab 2018 - Mittelwert der letzten 12 Monate



Anteil Käseexporte je Sorte, Februar 2023
Total 5'385 Tonnen



Anteil Käseexporte je Sorte, Januar bis Februar 2023
Total 10'506 Tonnen



Export andere Milchprodukte

Milchprodukte (t)	Monatliche Exporte		Differenz zum Vorjahres-Monat		Kumulierte Exporte		Differenz zur Vorjahresperiode	
	Februar 2022	Februar 2023		(%)	Jan. - Feb. 2022	Jan. - Feb. 2023		(%)
Magermilch	17.0	22.0	5.0	29.5	25.7	44.2	18.6	72.4
Milch	116.8	81.7	-35.1	-30.1	263.9	174.1	-89.7	-34.0
Milch > 6% Fett	0.0	0.0	0.0	0.0	0.0	0.0	0.0	0.0
Rahm	172.6	189.2	16.7	9.7	307.5	374.5	67.0	21.8
Magermilchpulver	498.9	1'001.3	502.4	100.7	608.8	1'529.6	920.8	151.2
Milchpulver	14.6	4.0	-10.6	-72.6	15.2	4.9	-10.2	-67.4
Rahmpulver	0.0	0.0	0.0	-100.0	0.0	0.0	0.0	-100.0
Milch eingedickt	0.0	0.0	0.0	0.0	0.0	0.0	0.0	80.0
Rahm eingedickt	28.0	0.0	-28.0	-100.0	62.4	20.3	-42.1	-67.4
Jogurt	374.4	278.0	-96.3	-25.7	374.4	651.9	277.5	74.1
Andere Frischprodukte	15.1	5.2	-10.0	-65.9	24.2	9.2	-14.9	-61.9
Molke	2'838.0	2'585.1	-252.9	-8.9	6'066.1	5'282.9	-783.1	-12.9
Molkenpulver	101.1	25.5	-75.5	-74.8	244.1	27.2	-216.8	-88.8
Molke eingedickt	0.0	0.0	0.0	-79.3	0.0	0.0	0.0	-72.5
Butter (ohne entwässerte Butter)	0.6	0.4	-0.2	-32.8	1.3	0.9	-0.4	-28.8
Brotaufstrich auf Milchbasis	0.0	0.0	0.0	0.0	0.0	0.0	0.0	0.0
Andere Fettstoffe aus Milch	0.7	1.2	0.5	68.2	2.1	2.2	0.1	4.8
Kaseine	0.7	0.4	-0.3	-40.9	0.7	0.5	-0.2	-32.5
Milchalbumin	12.0	1.4	-10.6	-88.4	25.9	33.1	7.2	28.0
Andere Albumine	0.0	0.0	0.0	0.0	0.0	0.0	0.0	-100.0

Kapitel 04 und 35 des Zolltarifs (ohne Käse, Kapitel 0406, und ohne verarbeitete landwirtschaftliche Produkte, Kapitel 15 bis 22)

Quelle: Bundesamt für Zoll und Grenzsicherheit BAZG

Käseimport nach Produkten/Gruppen

Käsesorte / Kategorie (t)	Monatliche Importe		Differenz zum Vorjahres-Monat		Kumulierte Importe		Differenz zur Vorjahresperiode	
	Februar 2022	Februar 2023		(%)	Jan. - Feb. 2022	Jan. - Feb. 2023		(%)
Mascarpone, Ricotta Romana	94.9	91.6	-3.2	-3.4	142.8	173.1	30.3	21.2
Mozzarella	396.4	316.2	-80.2	-20.2	825.6	630.2	-195.4	-23.7
Anderer Frischkäse / Quark	1'728.7	1'823.3	94.5	5.5	3'421.5	3'820.0	398.4	11.6
Total Frischkäse / Quark	2'220.1	2'231.1	11.0	0.5	4'390.0	4'623.3	233.3	5.3
Danablu, Gorgonzola, Roquefort	56.1	51.9	-4.2	-7.5	98.2	94.5	-3.7	-3.7
Weisschimmelkäse	103.2	103.6	0.4	0.4	193.0	194.3	1.4	0.7
Blau-, Grünschimmelkäse	0.0	0.0	0.0	0.0	0.0	0.0	0.0	0.0
Brie, Camembert, Italice	204.0	181.0	-23.0	-11.3	326.4	358.6	32.2	9.9
Anderer Weichkäse	610.6	678.9	68.3	11.2	1'211.2	1'334.3	123.0	10.2
Total Weichkäse	973.9	1'015.3	41.5	4.3	1'828.8	1'981.7	152.9	8.4
Halbhartkäse mit Schimmelbildung	5.2	2.1	-3.1	-59.5	9.4	3.2	-6.2	-65.8
Caciocavallo, Fontina, Brà, u.a.	24.2	10.6	-13.6	-56.1	40.4	50.9	10.5	26.0
Tilsiter	6.2	10.3	4.1	66.0	12.2	16.0	3.8	30.8
Anderer Halbhartkäse	959.6	873.8	-85.8	-8.9	1'917.4	1'755.8	-161.6	-8.4
Halbhartkäse, gerieben, pulverisiert	97.6	81.8	-15.8	-16.2	161.4	160.8	-0.6	-0.4
Total Halbhartkäse	1'092.9	978.6	-114.2	-10.5	2'140.8	1'986.7	-154.1	-7.2
Kräuterkäse (Schabziger)	0.4	0.0	-0.3	-90.8	0.4	0.6	0.2	40.1
Hartkäse mit Schimmelbildung	0.4	0.4	0.0	1.3	1.0	1.4	0.4	38.2
Caciocavallo, Fontina, Brà, u.a.	14.9	13.2	-1.7	-11.5	29.6	29.3	-0.3	-1.1
Emmentaler	1.9	0.8	-1.1	-56.2	2.4	1.6	-0.8	-33.7
Anderer Hartkäse	386.7	426.9	40.2	10.4	751.0	871.5	120.5	16.0
Hartkäse, gerieben, pulverisiert	89.8	72.3	-17.5	-19.5	165.6	129.2	-36.4	-22.0
Total Hartkäse	494.0	513.6	19.6	4.0	950.0	1'033.5	83.5	8.8
Grana/Parmigiano	463.1	425.2	-37.9	-8.2	828.6	815.9	-12.7	-1.5
Extra Hartkäse	463.1	425.2	-37.9	-8.2	828.6	815.9	-12.7	-1.5
Schmelzkäse	321.1	357.9	36.8	11.5	658.5	711.2	52.8	8.0
Total aller Sorten	5'565.0	5'521.7	-43.3	-0.8	10'796.6	11'152.3	355.7	3.3

Quelle: Bundesamt für Zoll und Grenzsicherheit BAZG

Käseimport nach Ländern

Februar 2023

(t)	Mascarpone, Ricotta Romana	Mozzarella	Andere Frischkäse / Quark	Total Frischkäse / Quark	Danablu, Gorgonzola, Roquefort	Brie, Camembert, Reblochon	Andere Weichkäse	Total Weichkäse	Kräuterkäse	Hart- und Halbhartkäse	Schmelzkäse	Total
Europa												
Deutschland		96.2	507.3	603.4	1.0		185.3	186.3	0.0	416.9	211.2	1'417.8
Frankreich	0.1	17.6	250.6	268.2	12.8	161.7	302.6	477.1		147.1	80.7	973.1
Italien	90.0	198.2	711.5	999.6	38.1		137.4	175.5	0.0	778.7	10.5	1'964.3
Niederlande			0.6	0.6			12.6	12.6		210.8	0.0	224.0
Belgien			42.7	42.7				-		87.1	0.0	129.8
Luxemburg				-				-				-
Österreich	0.0	0.6	32.8	33.4			15.8	15.8		28.4	51.3	128.9
Ver. Königreich				-			0.2	0.2		104.0	0.5	104.8
Dänemark			114.9	114.9			53.7	53.7		16.5	2.9	187.9
Norwegen			0.0	0.0				-			0.0	0.0
Schweden			0.0	0.0				-		0.1	0.0	0.2
Portugal	1.6	3.4	2.1	7.0			1.0	1.0		41.0	0.7	49.8
Spanien			0.0	0.0			0.5	0.5		13.8		14.3
Griechenland		0.2	1.9	2.2			85.8	85.8		2.2	0.0	90.1
Europa übrige			158.9	158.9			6.9	6.9		70.8	0.0	236.6
Total Europa	91.6	316.2	1'823.3	2'231.1	51.9	161.7	801.8	1'015.3	0.0	1'917.3	357.9	5'521.6
Andere Länder												
Kanada				-				-				-
USA				-				-		0.1		0.1
Nordamerika übrige				-				-				-
Lateinamerika				-				-				-
Afrika				-				-				-
Asien				-				-			0.0	0.0
Australien				-				-				-
Total andere Länder	-	-	-	-	-	-	-	-	-	0.1	0.0	0.1
Gesamttotal	91.6	316.2	1'823.3	2'231.1	51.9	161.7	801.8	1'015.3	0.0	1'917.3	357.9	5'521.7

Quelle: Bundesamt für Zoll und Grenzsicherheit BAZG

Käseimport nach Ländern

Februar 2022

(t)

	Mascarpone, Ricotta Romana	Mozzarella	Andere Frischkäse / Quark	Total Frischkäse / Quark	Danablu, Gorgonzola, Roquefort	Brie, Camembert, Reblochon	Andere Weichkäse	Total Weichkäse	Kräuterkäse	Hart- und Halbhartkäse	Schmelzkäse	Total
Europa												
Deutschland	8.5	137.0	493.5	639.0			154.6	154.6		376.4	150.8	1'320.7
Frankreich	0.1	5.9	262.8	268.8	13.7	191.3	204.9	409.9		309.2	83.8	1'071.7
Italien	84.2	203.0	659.2	946.5	42.3		167.6	209.9	0.0	820.5	8.9	1'985.8
Niederlande		0.1	2.6	2.7			27.8	27.8		240.7	0.0	271.3
Belgien		1.6	3.3	4.9						21.8		26.7
Luxemburg				-								-
Österreich	0.9	0.9	33.0	34.7			47.4	47.4		13.4	69.9	165.4
Grossbritannien				-			1.4	1.4	0.4	98.1		99.9
Dänemark		42.9	112.2	155.1			48.7	48.7		6.2	3.1	213.1
Norwegen			0.3	0.3			0.0	0.0		0.0	0.0	0.3
Schweden			0.0	0.0			0.2	0.2		0.2	0.0	0.4
Portugal	1.2	4.8	4.2	10.1			0.4	0.4		56.9	0.2	67.6
Spanien		0.0	6.9	6.9			0.8	0.8		39.6	0.7	48.1
Griechenland			1.0	1.0			68.6	68.6		12.7		82.4
Europa übrige	0.1		142.5	142.6			4.2	4.2		51.8	0.1	198.7
Total Europa	94.9	396.2	1'721.6	2'212.7	56.1	191.3	726.4	973.8	0.4	2'047.7	317.6	5'552.1
Andere Länder												
Kanada				-				-				-
USA				-				-		0.2		0.2
Nordamerika übrige				-				-				-
Lateinamerika				-				-				-
Afrika				-				-				-
Asien				-				-				-
Australien				-				-				-
Total andere Länder	-	-	-	-	-	-	-	-	-	0.2	-	0.2
Gesamttotal	94.9	396.2	1'721.6	2'212.7	56.1	191.3	726.4	973.8	0.4	2'047.9	317.6	5'552.3

Quelle: Bundesamt für Zoll und Grenzsicherheit BAZG

Käseimport nach Ländern, kumuliert

Januar bis Februar 2023

(t)	Mascarpone, Ricotta Romana	Mozzarella	Andere Frischkäse / Quark	Total Frischkäse / Quark	Danablu, Gorgonzola, Roquefort	Brie, Camembert, Reblochon	Andere Weichkäse	Total Weichkäse	Kräuterkäse	Hart- und Halbhartkäse	Schmelzkäse	Total
Europa												
Deutschland	3.2	156.6	1'121.2	1'281.0	1.0	-	377.0	378.0	0.6	865.8	426.0	2'951.3
Frankreich	0.1	34.8	527.5	562.4	21.4	324.5	545.2	891.1	-	341.8	156.0	1'951.2
Italien	167.0	409.5	1'349.7	1'926.2	72.1	-	275.1	347.3	0.0	1'552.2	18.4	3'844.0
Niederlande	-	21.6	43.2	64.8	-	-	19.3	19.3	-	386.8	0.1	471.0
Belgien	-	-	107.4	107.4	-	-	-	-	-	151.9	0.0	259.4
Luxemburg	-	-	-	-	-	-	-	-	-	-	-	-
Österreich	0.1	1.0	59.7	60.8	-	-	20.0	20.0	0.0	54.0	102.8	237.6
Grossbritannien	-	-	2.8	2.8	-	-	0.5	0.5	-	199.3	0.9	203.5
Dänemark	-	-	268.9	268.9	-	-	118.5	118.5	-	62.2	6.0	455.6
Norwegen	-	-	0.2	0.2	-	-	0.0	0.0	-	0.0	0.0	0.3
Schweden	-	-	0.0	0.0	-	-	-	-	-	0.2	0.0	0.3
Portugal	2.8	6.1	2.3	11.2	-	-	2.5	2.5	-	82.3	0.9	96.8
Spanien	-	-	0.4	0.4	-	-	1.0	1.0	-	34.2	-	35.6
Griechenland	-	0.6	7.3	8.0	-	-	187.9	187.9	-	10.4	0.0	206.4
Europa übrige	-	-	326.5	326.5	-	-	15.7	15.7	-	94.0	0.2	436.3
Total Europa	173.1	630.2	3'817.4	4'620.7	94.5	324.5	1'562.7	1'981.7	0.6	3'835.0	711.2	11'149.2
Andere Länder												
Kanada	-	-	-	-	-	-	-	-	-	-	-	-
USA	-	-	-	-	-	-	-	-	0.2	-	-	0.2
Nordamerika übrige	-	-	-	-	-	-	-	-	-	-	-	-
Lateinamerika	-	-	-	-	-	-	-	-	-	-	-	-
Afrika	-	-	-	-	-	-	-	-	-	-	-	-
Asien	-	-	-	-	-	-	-	-	-	-	0.0	0.0
Australien	-	-	-	-	-	-	-	-	-	-	-	-
Total andere Länder	-	-	-	-	-	-	-	-	0.2	0.0	0.0	0.2
Gesamttotal	173.1	630.2	3'817.4	4'620.7	94.5	324.5	1'562.7	1'981.7	0.6	3'835.2	711.2	11'149.5

Quelle: Bundesamt für Zoll und Grenzsicherheit BAZG

Käseimport nach Ländern, kumuliert

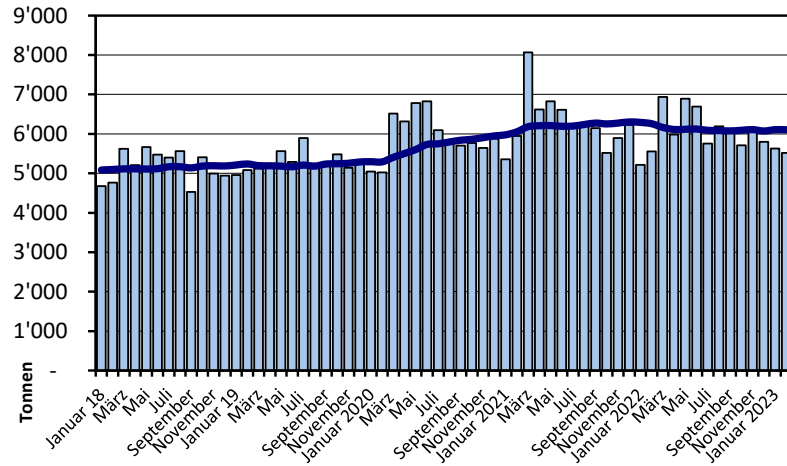
Januar bis Februar 2022

(t)	Mascarpone, Ricotta Romana	Mozzarella	Andere Frischkäse / Quark	Total Frischkäse / Quark	Danablu, Gorgonzola, Roquefort	Brie, Camembert, Reblochon	Andere Weichkäse	Total Weichkäse	Kräuterkäse	Hart- und Halbhartkäse	Schmelzkäse	Total
Europa												
Deutschland	13.0	324.9	1'067.0	1'404.9	-	-	302.5	302.5	-	742.8	359.2	2'809.5
Frankreich	0.1	10.8	534.0	544.9	22.6	298.7	456.7	778.0	-	573.7	157.5	2'054.1
Italien	122.4	413.4	1'213.3	1'749.1	75.5	-	306.0	381.5	0.1	1'530.0	17.3	3'678.0
Niederlande	-	0.1	36.9	37.0	-	-	31.6	31.6	-	439.6	0.0	508.2
Belgien	-	1.6	6.5	8.2	-	-	-	-	-	107.5	-	115.6
Luxemburg	-	-	-	-	-	-	-	-	-	-	-	-
Österreich	4.0	1.7	58.9	64.6	-	-	69.5	69.5	-	25.9	110.6	270.6
Grossbritannien	-	-	-	-	-	-	3.2	3.2	0.4	175.1	2.0	180.6
Dänemark	-	64.5	218.3	282.8	-	-	79.7	79.7	-	7.0	5.0	374.5
Norwegen	-	-	0.4	0.4	-	-	0.0	0.0	-	0.0	0.0	0.5
Schweden	-	-	0.0	0.0	-	-	0.2	0.2	-	0.9	0.0	1.1
Portugal	3.0	8.4	6.0	17.4	-	-	1.9	1.9	-	104.3	1.5	125.2
Spanien	-	0.0	6.9	6.9	-	-	3.4	3.4	-	75.2	0.7	86.2
Griechenland	-	-	1.6	1.6	-	-	154.0	154.0	-	22.9	-	178.6
Europa übrige	0.1	-	262.4	262.4	-	-	17.5	17.5	-	105.0	1.0	385.8
Total Europa	142.6	825.4	3'412.4	4'380.4	98.2	298.7	1'426.1	1'822.9	0.4	3'910.0	654.9	10'768.6
Andere Länder												
Kanada	-	-	-	-	-	-	-	-	-	-	-	-
USA	-	-	-	-	-	-	-	-	-	0.4	-	0.4
Nordamerika übrige	-	-	-	-	-	-	-	-	-	-	-	-
Lateinamerika	-	-	-	-	-	-	-	-	-	-	-	-
Afrika	-	-	-	-	-	-	-	-	-	-	-	-
Asien	-	-	-	-	-	-	-	-	-	-	-	-
Australien	-	-	-	-	-	-	-	-	-	-	-	-
Total andere Länder										0.4		0.4
Gesamttotal	142.6	825.4	3'412.4	4'380.4	98.2	298.7	1'426.1	1'822.9	0.4	3'910.5	654.9	10'769.0

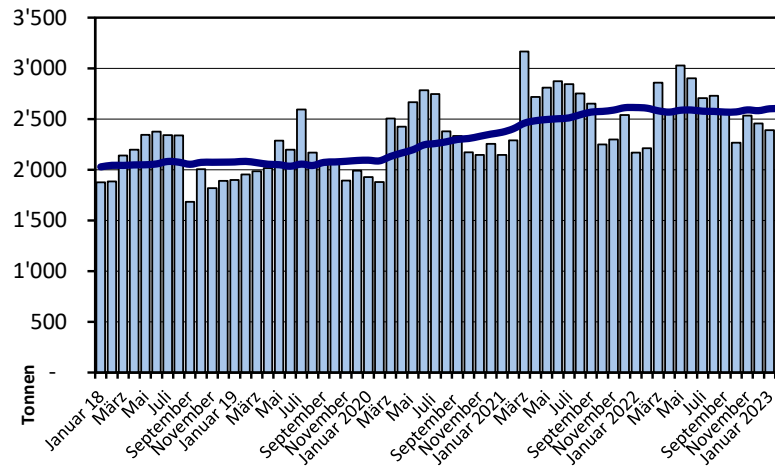
Quelle: Bundesamt für Zoll und Grenzsicherheit BAZG

Import ab 2018 - Mittelwert der letzten 12 Monate

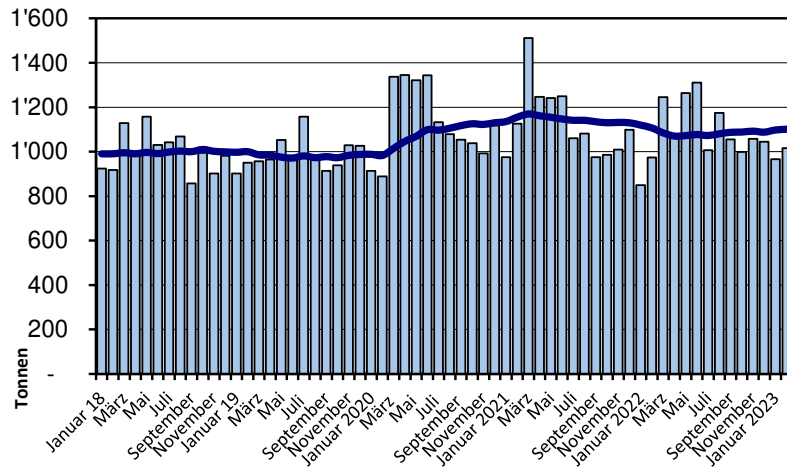
Total Käseimport



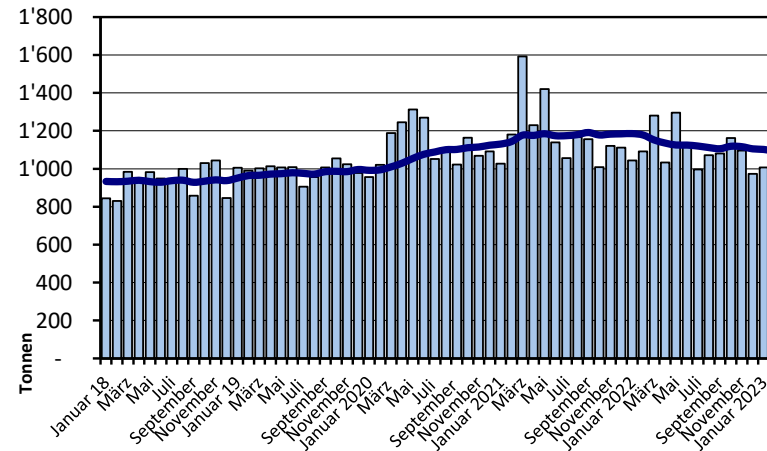
Frischkäse



Weichkäse

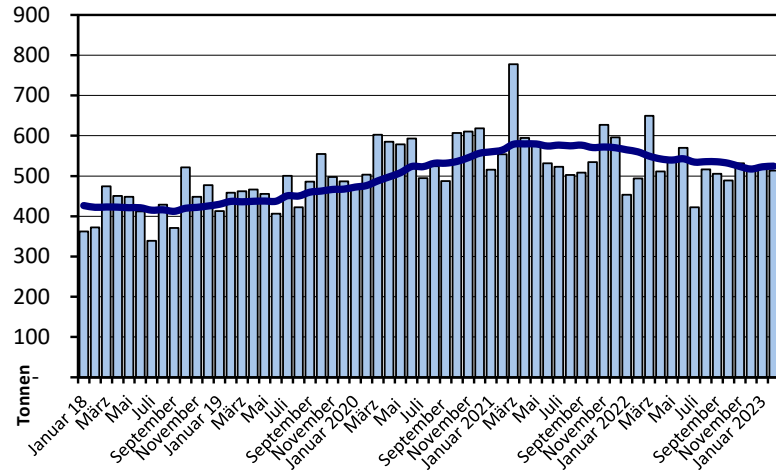


Halbhartkäse

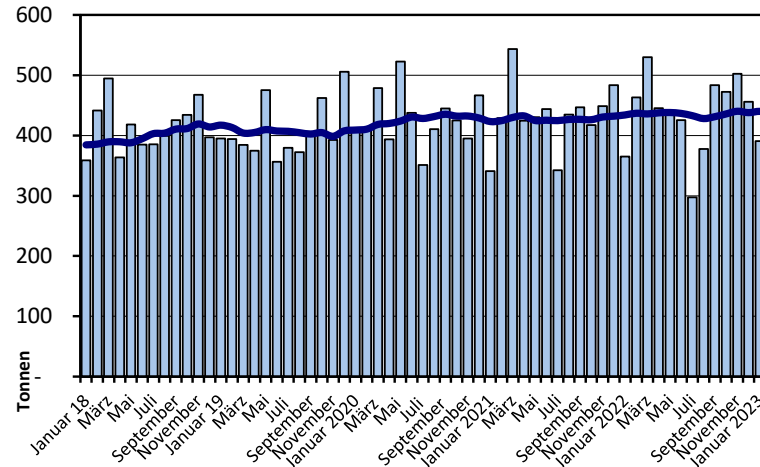


Import ab 2018 - Mittelwert der letzten 12 Monate

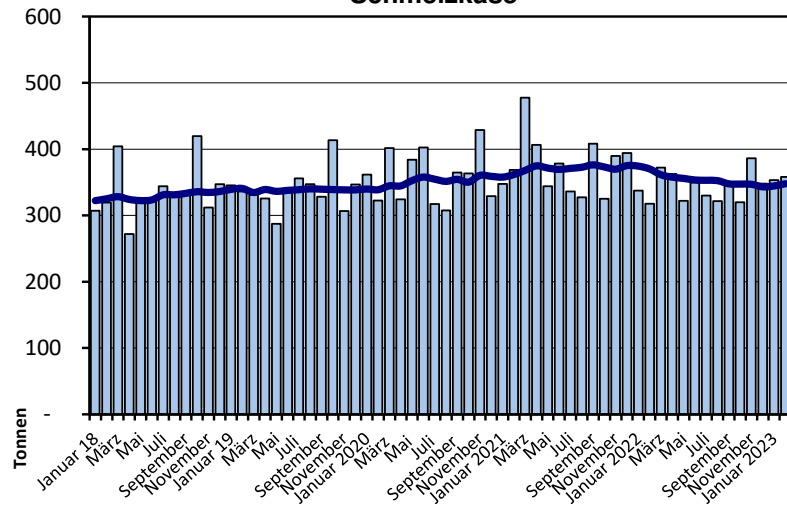
Hartkäse



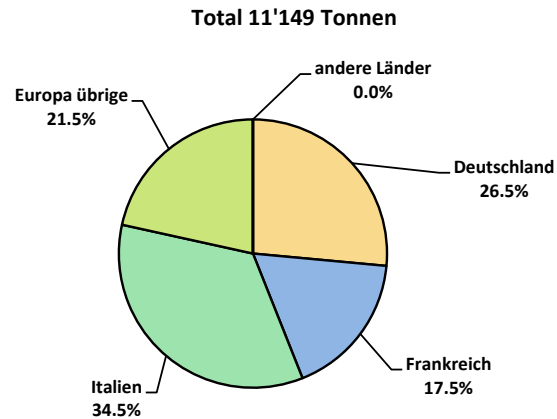
Extrahartkäse



Schmelzkäse



Käseimporte nach Ländern, Januar bis Februar 2023



Import andere Milchprodukte

Milchprodukte (t)	Monatliche Importe		Differenz zum Vorjahres-		Kumulierte Importe		Differenz zur Vorjahresperiode	
	Februar 2022	Februar 2023	Monat		Jan. - Feb. 2022	Jan. - Feb. 2023		
				(%)				(%)
Magermilch	0.3	0.4	0.1	24.7	23.2	0.6	-22.6	-97.4
Milch	1'984.2	1'996.1	11.8	0.6	4'281.7	4'022.3	-259.4	-6.1
Milch > 6% Fett	0.0	0.0	0.0	-55.6	0.1	0.1	0.0	48.5
Rahm	200.2	221.0	20.8	10.4	369.3	349.2	-20.2	-5.5
Magermilchpulver	22.6	3.8	-18.8	-83.1	29.9	28.6	-1.3	-4.3
Milchpulver	120.2	108.1	-12.1	-10.0	228.3	226.2	-2.1	-0.9
Rahmpulver	0.0	0.2	0.2	1'105.9	0.0	19.9	19.9	52'284.2
Milch eingedickt	36.0	44.1	8.1	22.3	86.7	113.3	26.7	30.8
Rahm eingedickt	27.3	44.8	17.5	64.1	55.0	61.6	6.6	12.1
Jogurt	724.9	699.0	-25.9	-3.6	724.9	1'346.8	621.9	85.8
Andere Frischprodukte	19.7	7.1	-12.5	-63.7	52.0	13.3	-38.6	-74.4
Molke	254.1	630.3	376.1	148.0	692.5	1'318.0	625.5	90.3
Molkenpulver	3.2	4.2	1.0	31.0	7.2	5.7	-1.4	-20.2
Molke eingedickt	0.0	1.2	1.1	2'731.0	0.5	1.3	0.8	141.8
Butter (ohne entwässerte Butter)	313.3	776.3	463.0	147.8	553.8	1'669.7	1'115.9	201.5
Brotaufstrich auf Milchbasis	0.1	0.0	-0.1	-92.5	0.1	0.0	-0.1	-91.3
Andere Fettstoffe aus Milch	73.6	178.9	105.2	143.0	115.7	319.6	203.9	176.2
Kaseine	0.1	22.2	22.1	21'619.6	45.1	22.8	-22.3	-49.5
Milchalbumin	62.8	296.1	233.3	371.2	185.5	466.0	280.5	151.3
Andere Albumine	1.3	0.3	-1.0	-77.7	2.6	4.4	1.8	68.0

Quelle: Bundesamt für Zoll und Grenzsicherheit BAZG