

Annexe à la statistique annuelle du marché du lait 2022

Comparaison pluriannuelle à partir de l'année 2012

1 - Indices

- a) Indices des exploitations laitières
- b) Nombre de producteurs selon la taille de leurs exploitations

2 - Production / mise en valeur du lait

- a) Mise en valeur selon équivalents-lait
- b) Production laitière selon la provenance

3 - Production de produits laitiers

- a) Production fromagère
- b) Production de lait de consommation
- c) Production et vente de beurre
- d) Spécialités laitières
- e) Production de poudre de lait et de lait condensé

4 - Exportation de fromage

- a) Exportations de fromages par produit / groupe de produits
- b) Exportations de fromages, aperçu général
- c) Exportations par fromages sélectionnés

5 - Importations de fromage

- a) Importations de fromage par produit / groupe de produits
- b) Importations de fromage, aperçu général

6 - Contrôle du lait

- a) Nombre de germes
- b) Cellules somatiques
- c) Point de congélation
- d) Composition du lait
- e) Suspensions de livraisons de lait de droit public
- f) Déductions et suppléments de droit privé

La reproduction des données est autorisée sous réserve de l'indication de la source

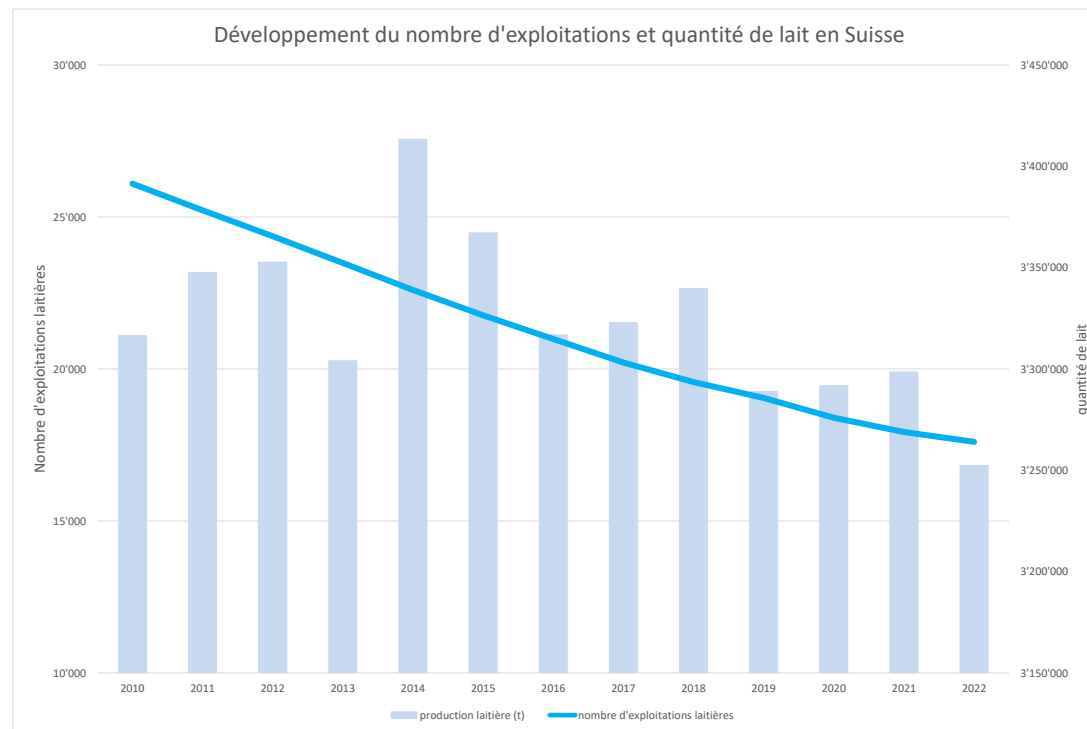
Berne, le 14. février 2023



Indices des exploitations laitières pour l'année civile 2022 (sans exploitations d'estivage)

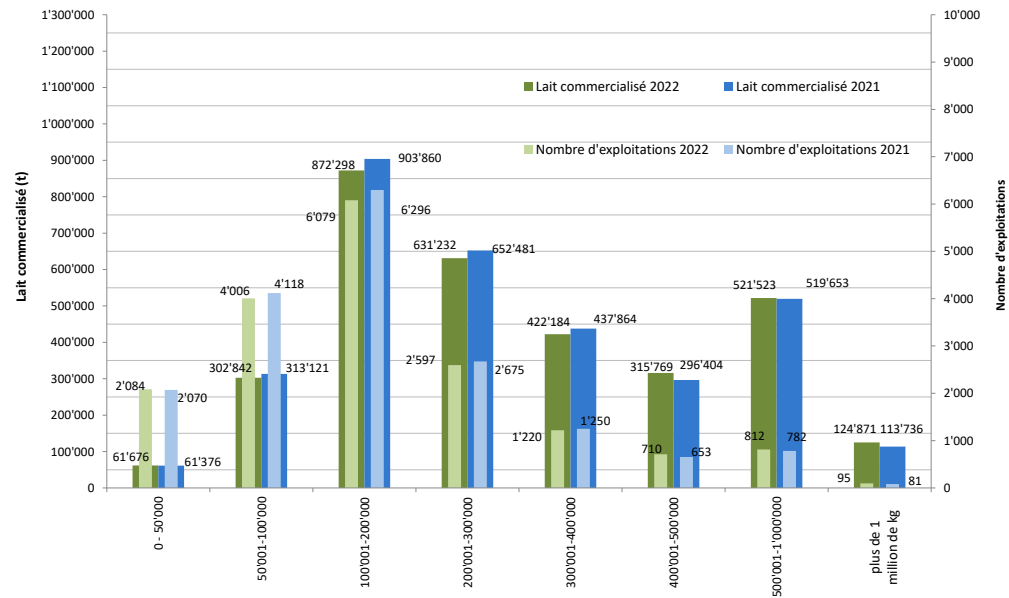
Exploitations à l'année	Unité	Année civile												
		2010	2011	2012	2013	2014	2015	2016	2017	2018	2019	2020	2021	2022
Production laitière	t	3'316'464	3'347'682	3'352'741	3'304'029	3'413'429	3'367'146	3'316'889	3'322'868	3'339'794	3'288'994	3'291'706	3'298'495	3'252'395
Nombre d'exploitations*	expl.	26'097	25'223	24'369	23'490	22'597	21'765	20'987	20'211	19'568	19'048	18'396	17'925	17'603
Moyenne de livraison	kg	127'082	132'723	137'582	140'657	151'057	154'705	158'045	164'409	170'676	172'669	178'936	184'016	184'764
Moyenne de taille d'exploitation	ha	23.0	23.5	24.0	24.4	24.8	25.1	26.0	25.9	26.8	27.1	27.6	28.3	29.0
Moyenne de livraison par ha	kg	5'518	5'652	5'743	5'758	6'089	6'079	6'083	6'333	6'373	6'362	6'483	6'502	6'371

* Dans le cadre de cette évaluation, nous avons tenu compte de toutes les exploitations (à l'exception des exploitations d'estivage) pour lesquelles au minimum un apport de lait a été enregistré au cours de l'année civile.



Nombre de producteurs selon taille des exploitations (sans exploitations d'estivage)

Classes de grandeur en kg	Lait commercialisé en t de janvier à décembre 2021	en %	Nombre d'exploitations	en %	Lait commercialisé en t de janvier à décembre 2022	en %	Nombre d'exploitations	en %
0 - 50'000	61'376	1.86	2'070	11.55	61'676	1.90	2'084	11.84
50'001-100'000	313'121	9.49	4'118	22.97	302'842	9.31	4'006	22.76
100'001-200'000	903'860	27.40	6'296	35.12	872'298	26.82	6'079	34.53
200'001-300'000	652'481	19.78	2'675	14.92	631'232	19.41	2'597	14.75
300'001-400'000	437'864	13.27	1'250	6.97	422'184	12.98	1'220	6.93
400'001-500'000	296'404	8.99	653	3.64	315'769	9.71	710	4.03
500'001-1'000'000	519'653	15.75	782	4.36	521'523	16.04	812	4.61
plus de 1 Mio.	113'736	3.45	81	0.45	124'871	3.84	95	0.54
Total	3'298'495	100	17'925	100	3'252'395	100	17'603	100



Mise en valeur du lait en équivalents-lait

Mise du lait de vache en t	2012	2013	2014	2015	2016	2017	2018	2019	2020	2021	2022
Fromage	1'458'231	1'463'090	1'480'991	1'461'319	1'417'552	1'474'792	1'492'848	1'512'573	1'564'059	1'591'397	1'538'289
Séré	23'214	23'251	25'947	31'299	30'880	26'735	26'746	28'374	30'143	28'672	31'226
Lait de consommation	411'721	408'784	405'559	392'304	388'647	384'258	382'614	373'405	384'737	365'898	353'816
Crème de consommation	279'488	286'420	281'120	289'492	282'867	283'930	280'933	277'517	278'266	279'071	283'190
Yogourt	113'263	113'681	115'287	113'880	111'776	116'532	118'272	116'665	124'139	120'495	118'649
Autres produits frais (y.c. glaces comestibles)	97'031	106'444	106'578	103'551	102'006	94'452	100'307	100'435	103'890	107'117	111'984
Conserves de lait	367'100	326'734	381'021	358'382	374'270	370'509	379'814	356'543	307'991	328'472	332'315
Beurre	588'398	539'606	572'467	559'480	549'093	516'547	542'593	523'957	491'509	483'991	460'796
Autres mises en valeur	132'385	160'601	171'562	176'470	176'884	166'257	130'301	109'802	120'654	100'194	124'201
Total	3'470'831	3'428'611	3'540'532	3'486'177	3'433'975	3'434'012	3'454'428	3'399'271	3'405'388	3'405'307	3'354'466

Un équivalent-lait correspond à la teneur en protéine et en matière grasse d'un kilo de lait (fraction protéique = 0.45 EL; fraction butyrique = 0.55 EL)

Exemples:

1 kg lait entier past./UHT = 0.45 protéine + 0.55 matière grasse = 1.00 équivalent-lait

1 kg lait écrémé past./UHT = 0.45 protéine + 0.05 matière grasse = 0.50 équivalent-lait

1 kg crème entière past./UHT = 0.30 protéine + 4.80 matière grasse = 5.10 équivalents-lait

Production laitière

Provenance (en t)	2012	2013	2014	2015	2016	2017	2018	2019	2020	2021	2022
Lait CH	3'444'188	3'399'713	3'511'678	3'457'434	3'406'802	3'408'111	3'426'656	3'372'091	3'379'153	3'380'715	3'325'642
Lait hors CH*	26'643	28'898	28'854	28'743	27'173	25'899	27'771	27'180	26'235	24'592	28'824
Lait d'ensilage	2'309'039	2'290'781	2'398'551	2'367'789	2'352'884	2'320'325	2'326'685	2'285'102	2'292'542	2'286'641	2'269'429
Lait de non ensilage	1'161'792	1'137'831	1'141'981	1'118'388	1'081'092	1'113'685	1'127'742	1'114'170	1'112'846	1'118'666	1'085'037
Total production	3'470'831	3'428'611	3'540'532	3'486'177	3'433'975	3'434'010	3'454'427	3'399'272	3'405'388	3'405'307	3'354'466

* Lait de la zone franche et lait de la Principauté de Liechtenstein

Production (en t)	2012	2013	2014	2015	2016	2017	2018	2019	2020	2021	2022
Séré	12'950	13'216	14'006	18'964	18'936	16'145	16'191	17'487	18'727	17'676	17'810
Mozzarella	21'431	21'643	22'693	23'551	23'450	23'303	23'368	23'322	24'117	23'497	24'366
Mascarpone	873	813	489	474	462	470	508	521	521	535	612
Autres produits frais	8'312	9'559	10'397	10'123	10'422	11'522	12'041	12'610	14'679	15'546	15'984
Total fromages frais	43'562	45'233	47'582	53'110	53'271	51'438	52'108	53'939	58'056	57'298	58'772
Fromages à croûte fleurie, maigre à 1/4 gras	0	0	0	0	0	0	0	0	0	0	0
Fromages à croûte fleurie, 1/2 gras à gras	995	930	897	871	838	791	776	791	756	732	723
Fromages à croûte fleurie, crème	1'837	1'912	1'771	1'627	1'568	1'466	1'556	1'535	1'566	1'678	1'476
Bleu, fromages à pâte persillée	3	3	5	9	12	14	16	23	24	25	32
Tomme	1'889	1'880	1'893	1'857	1'864	1'830	1'859	1'953	2'065	2'050	1'964
Vacherin Mont-d'Or	532	587	557	560	553	564	554	532	554	567	547
Autres fromages à croûte fleurie, maigres à 1/4 gras	14	9	18	22	21	22	22	7	13	12	12
Autres fromages à croûte fleurie, 1/2 gras à gras	663	672	679	715	720	731	767	787	822	846	817
Autres fromages à croûte fleurie, crème	395	388	358	348	312	286	327	289	321	314	296
Total fromages à pâte molle	6'329	6'385	6'182	6'013	5'891	5'705	5'879	5'922	6'121	6'228	5'869
Appenzeller*	8'693	9'283	8'831	8'782	8'806	8'538	8'668	8'601	9'308	9'262	7'824
Tilsiter	3'158	3'141	3'142	3'182	3'036	2'852	2'742	2'744	2'684	2'398	2'249
Fromage du Valais / Raclette du Valais AOP	2'133	2'306	2'291	2'178	2'301	2'307	2'396	2'394	2'326	2'578	2'458
Raclette Suisse	12'602	13'110	12'698	13'629	13'687	14'764	15'249	15'693	16'843	17'951	16'738
Vacherin fribourgeois AOP	2'630	2'671	2'830	2'641	2'604	2'840	2'713	2'903	2'694	3'050	3'142
Tête de Moine AOP	2'191	2'281	2'263	2'274	2'385	2'557	2'719	2'703	2'665	3'035	3'331
Fromages du Jura	266	278	364	431	434	436	489	508	489	491	559
Fromages des vigneron	271	302	312	236	175	114	83	72	27	27	31
Mutschli	581	588	599	625	646	621	614	746	784	799	762
Fromages d'alpage à pâte mi-dure	2'094	2'134	2'277	2'183	2'284	2'098	2'229	2'184	2'273	2'185	2'126
Fromages de montagne des Grisons	1'471	1'302	1'318	1'308	1'116	943	876	994	1'014	984	919
Fromages de montagne, à la coupe	2'108	2'075	2'125	2'136	2'207	2'385	2'412	2'483	2'309	2'568	2'231
St. Paulin Suisse	460	375	446	369	321	316	269	274	235	218	217
Edam suisse	309	294	248	226	203	184	148	156	159	100	23
Fromage affiné à froid	16	11	10	13	9	567	545	466	524	317	314
Fromage à pâte mi-dure persillée	203	202	206	199	253	242	232	233	203	192	191
Fromage semi - préparé	1'496	1'532	1'571	1'504	1'450	1'013	1'044	964	813	819	888
Fromage pour la fonte, sur commande	2'152	2'438	373	3'583	5'952	6'837	6'787	7'394	5'928	6'345	7'288
Autres fromages à pâte mi-dure, maigre à 1/4 gras	3'257	2'819	5'203	2'771	839	322	262	285	260	220	495
Autres fromages à pâte mi-dure, 1/2 gras à gras*	11'674	11'038	12'245	11'624	11'518	10'963	11'137	11'772	12'543	12'661	12'251
Autres fromages à pâte mi-dure, crème	3'021	3'515	3'908	3'997	4'165	4'462	4'834	5'662	6'451	6'691	6'623
Total fromages à pâte mi-dure	60'790	61'697	63'259	63'891	64'399	65'364	66'558	69'233	70'528	72'889	70'662
Emmentaler AOP	26'185	23'156	20'259	18'843	17'029	18'466	17'781	16'332	17'219	16'760	15'073
Switzerland Swiss	4'509	5'821	6'680	6'944	5'795	7'169	6'263	6'064	7'253	6'952	6'099
Gruyère AOP	28'594	29'351	29'420	28'552	26'325	28'754	29'286	29'818	30'578	32'404	31'937
Fromages d'alpage à pâte dure	1'841	1'780	1'856	1'753	1'852	1'770	1'797	1'763	1'819	1'789	1'749
Autres fromages à pâte dure, maigre à 1/4 gras	1'055	1'021	1'386	1'320	2'245	2'364	2'631	2'585	2'547	2'926	2'360
Autres fromages à pâte dure, 1/2 gras à gras**	5'201	5'227	5'685	5'337	5'052	5'180	5'849	6'283	6'498	6'449	5'969
Autres fromages à pâte dure, crème	156	154	254	285	229	226	216	191	210	169	171
Total fromages à pâte dure	67'541	66'511	65'540	63'034	58'527	63'929	63'823	63'036	66'124	67'449	63'358
Sbrinz AOP	1'849	1'613	1'488	1'546	1'488	1'461	1'477	1'508	1'487	1'485	1'495
Total fromages à pâte extra-dure	1'849	1'750	1'613	1'546	1'488	1'461	1'477	1'508	1'487	1'485	1'495
Fromages pur chèvre	825	861	884	915	995	1'050	1'100	1'098	1'104	1'138	1'102
Fromages pur brebis	279	269	272	295	336	343	380	381	368	382	383
Fromage pur bufflonne										288	294
Total produits spéciaux	1'104	1'129	1'155	1'210	1'330	1'390	1'476	1'481	1'472	1'809	1'782
Total fromages	181'179	182'705	185'331	188'806	184'904	189'292	191'321	195'114	203'791	207'155	201'937

Production de lait de consommation

Variété de lait (en t)	2012	2013	2014	2015	2016	2017	2018	2019	2020	2021	2022
Lait cru	8'633	7'631	6'287	5'995	5'344	4'890	4'596	4'795	5'320	5'329	4'921
Lait past. enrichi en matière grasse	0	0	0	0	0	0	0	0	0	3	36
Lait UHT enrichi en matière grasse	758	734	725	665	604	526	530	472	455	412	371
Lait entier past.	47'265	45'770	45'247	43'788	42'188	41'371	42'264	43'400	44'742	41'826	37'698
Lait entier UHT	20'588	19'697	18'662	17'190	19'251	21'028	16'149	11'449	13'441	13'376	13'427
Lait entier standardisé past., 3.5%	45'356	0	46'306	46'306	46'429	43'911	43'892	42'678	39'334	37'571	35'605
Lait entier standardisé UHT, 3.5%	141'326	0	138'931	138'931	132'763	129'601	136'478	139'443	142'125	133'462	139'099
Lait partiellement écrémé past.	80'875	80'698	77'544	74'915	74'507	72'480	70'574	68'728	70'795	61'296	54'282
Lait partiellement écrémé UHT	122'329	124'521	125'168	120'746	119'094	116'798	113'991	110'281	123'053	114'398	115'870
Lait écrémé past.	4	9	1	1	1	2	27	7	5	8	2'146
Lait écrémé UHT	14'189	13'187	12'656	12'014	11'042	9'918	9'408	8'408	8'817	7'890	6'710
Total lait de consommation	481'323	480'552	471'527	455'368	451'223	440'525	437'909	429'661	448'087	415'571	410'165

Production de beurre *

	2012	2013	2014	2015	2016	2017	2018	2019	2020	2021	2022
en t	50'642	46'630	48'436	46'844	47'610	42'617	44'265	42'725	41'325	39'700	37'710

* Les données contiennent les quantités des produits finis de l'ensemble des types de beurre ainsi que de tous les producteurs de beurre en Suisse.

Production de spécialités laitières

Crème de consommation

en t	2012	2013	2014	2015	2016	2017	2018	2019	2020	2021	2022
Crème double	736	769	785	801	818	816	820	837	796	832	847
Crème entière 35%	31'382	32'555	32'280	34'419	33'731	33'895	33'484	33'520	32'785	32'905	35'418
Demi-crème	14'127	14'069	14'007	13'615	13'400	13'044	13'373	13'210	15'143	14'803	13'612
Crème à café	23'443	23'428	22'008	21'626	20'865	20'400	19'931	19'163	17'810	17'474	17'237
Total crème de consommation	69'688	70'821	69'080	70'461	68'814	68'155	67'608	66'730	66'534	66'014	67'114

Autres spécialités

en t	2012	2013	2014	2015	2016	2017	2018	2019	2020	2021	2022
Lait acidulé	6'844	7'103	7'290	6'329	5'972	4'926	4'238	631	653	679	360
Crème acidulée	3'188	3'270	3'267	3'295	3'341	3'346	3'422	3'582	4'239	4'110	4'060
Desserts (crèmes, flans,coupes, etc.)	20'416	19'817	18'759	13'666	12'965	13'714	12'961	12'475	12'886	12'547	12'100
Boissons lactées	67'296	72'959	78'397	82'972	81'149	64'316	70'050	75'048	79'248	86'495	91'355
Yogourt	141'732	140'163	138'459	136'654	134'042	144'501	145'908	146'640	153'549	148'258	147'147
Kéfir	142	106	159	196	200	235	294	294	274	226	194
Glaces comestibles	21'941	22'688	21'962	23'127	22'188	23'609	24'961	23'401	22'076	21'257	23'046
Total autres spécialités	261'559	266'106	268'293	266'239	259'857	254'647	261'834	262'071	272'925	273'572	278'262

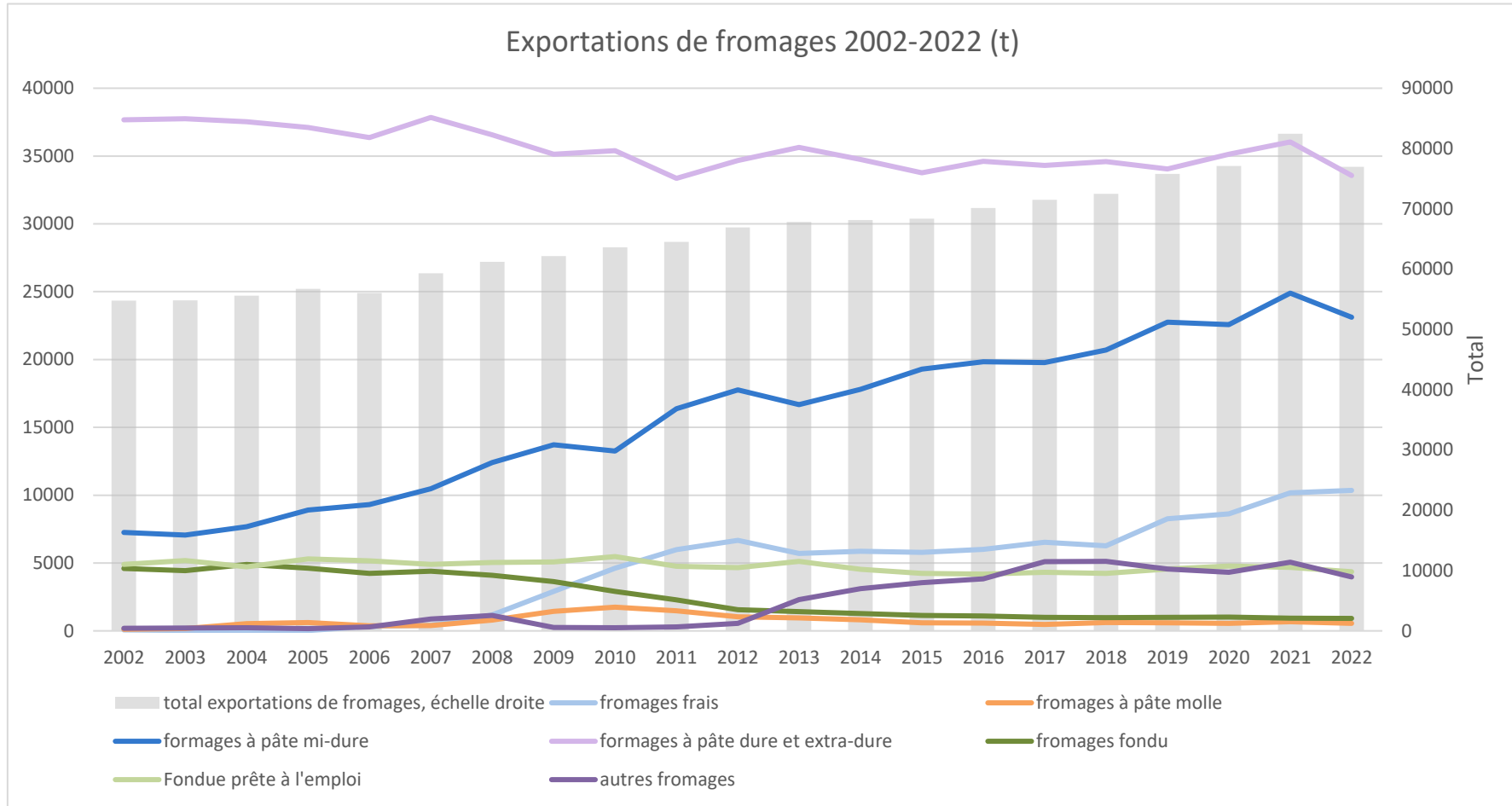
Production de poudre de lait et de lait condensé

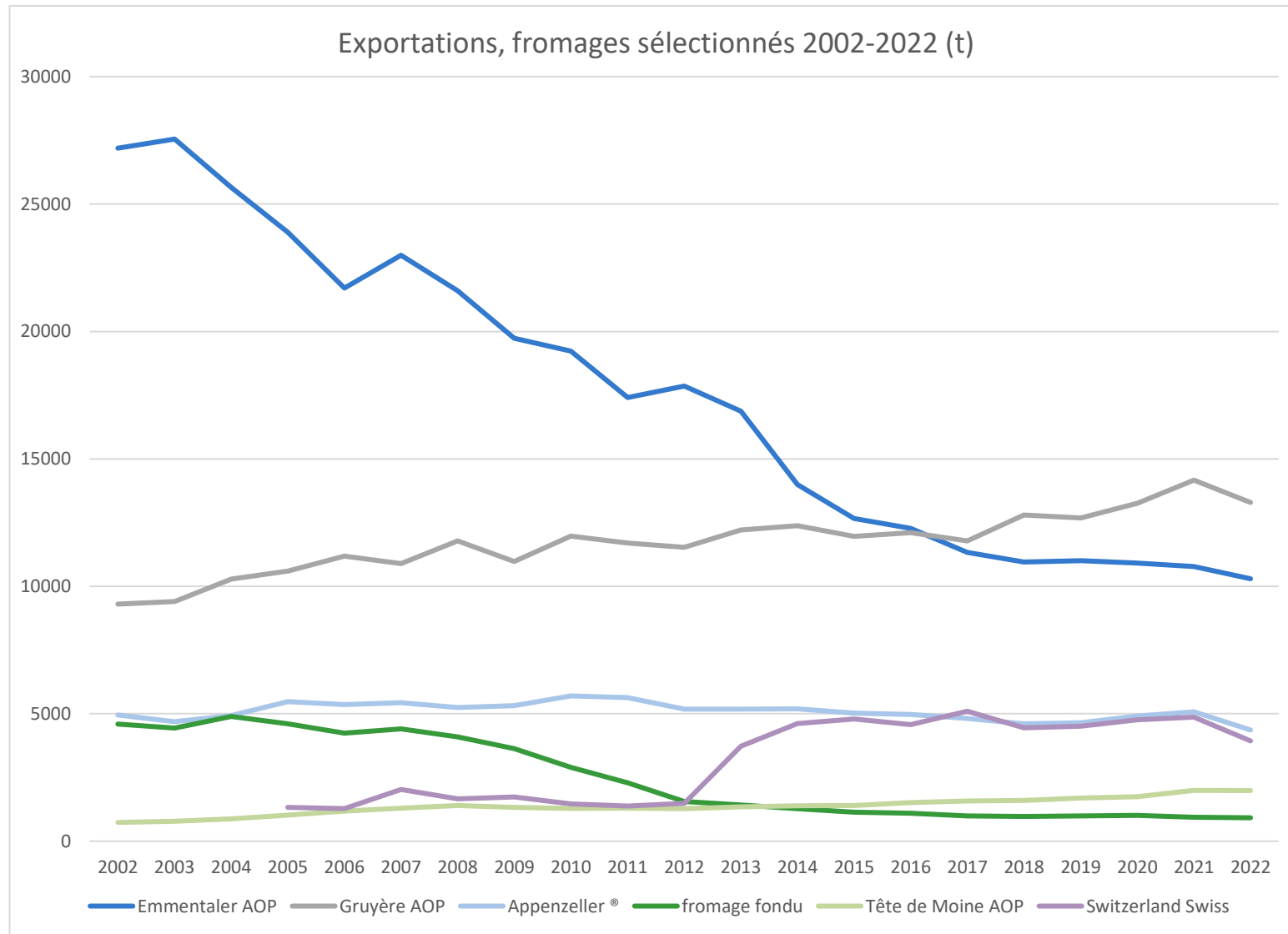
en t	2012	2013	2014	2015	2016	2017	2018	2019	2020	2021	2022
Poudre de lait entier	17'590	17'449	17'766	15'478	14'428	15'203	14'448	15'383	12'427	14'662	16'804
Poudre de lait partiellement écrémé	3'733	4'182	4'018	3'916	3'615	3'617	4'837	5'052	4'217	4'886	5'785
Poudre de lait enrichie et poudre de crème	355	314	341	506	441	588	802	774	639	463	928
Poudre de lait écrémé	29'036	20'469	28'902	25'379	26'619	22'692	25'495	24'198	20'855	21'719	21'432
Poudre de babeurre	128	169	598	539	318	157	252	501	516	297	194
Poudre de petit-lait	2'484	2'936	2'771	2'179	1'787	1'442	3'449	3'753	3'559	2'979	3'127
Lait condensé	2'749	2'581	2'613	2'457	2'377	2'559	2'530	2'398	2'279	2'342	2'221
Total de poudre de lait et de lait condensé	56'075	48'100	57'009	50'454	49'585	46'258	51'813	52'059	44'492	47'348	50'491

Exportations de fromages par produit/groupe de produit

	2012	2013	2014	2015	2016	2017	2018	2019	2020	2021	2022
Variété en t/ catégorie											
Total fromages frais *	6'666	5'710	5'867	5'780	6'017	6'534	6'262	8'268	8'621	10'174	10'354
Vacherin Mont-d'Or AOP	42	35	36	37	33	36	34	62	37	52	56
Autres fromages à pâte molle	993	915	770	550	533	439	574	541	514	620	492
Total fromages à pâte molle	1'034	950	806	587	566	476	609	603	551	671	548
Appenzeller*	5'183	5'185	5'188	5'022	4'977	4'812	4'601	4'647	4'910	5'075	4'363
Tilsiter	413	295	248	352	274	193	199	229	161	242	288
Raclette Suisse	1'427	1'597	1'559	1'597	1'644	1'770	2'170	2'977	3'152	3'259	3'264
Vacherin Fribourgeois AOP	258	269	277	286	284	269	295	352	352	413	373
Tête de Moine AOP	1'279	1'348	1'390	1'398	1'514	1'576	1'602	1'696	1'745	1'993	1'982
Autres fromages à pâte mi-dure	9'200	7'990	9'136	10'648	11'145	11'146	11'833	12'862	12'250	13'914	12'850
Total fromages à pâte mi-dure	17'761	16'685	17'799	19'303	19'838	19'767	20'700	22'762	22'571	24'896	23'120
Emmentaler AOP	17'863	16'870	13'994	12'663	12'276	11'333	10'955	11'012	10'915	10'772	10'298
Gruyère AOP	11'527	12'207	12'376	11'956	12'106	11'782	12'800	12'684	13'258	14'168	13'293
Switzerland Swiss		3'725	4'616	4'795	4'577	5'099	4'451	4'514	4'763	4'865	3'937
Autres fromages à pâte dure	3'597	2'667	3'575	4'191	5'455	5'926	6'266	5'707	6'091	6'136	5'937
Total fromages à pâte dure	34'466	35'470	34'561	33'605	34'414	34'139	34'471	33'917	35'026	35'941	33'465
Sbrinz AOP	210	173	185	157	196	163	115	122	117	99	95
Total fromages à pâte extra-dure	210	173	185	157	196	163	115	122	117	99	95
Total fromages fondu	1'559	1'423	1'275	1'140	1'094	994	973	996	1'008	937	919
Fondue prête à l'emploi	4'663	5'116	4'536	4'228	4'183	4'309	4'244	4'567	4'790	4'678	4'360
Autres fromages **	545	2'299	3'116	3'548	3'832	5'105	5'124	4'559	4'316	5'064	3'971
Corrections ultérieures	-	+ 182	+ 110	+ 110	+ 59	+ 104	+ 97	+ 83	+ 124	+ 10	+ 119
Total	66'905	68'009	68'255	68'459	70'198	71'592	72'595	75'877	77'124	82'470	76'952

Source: Office fédéral de la douane et de la sécurité des frontières OFDF

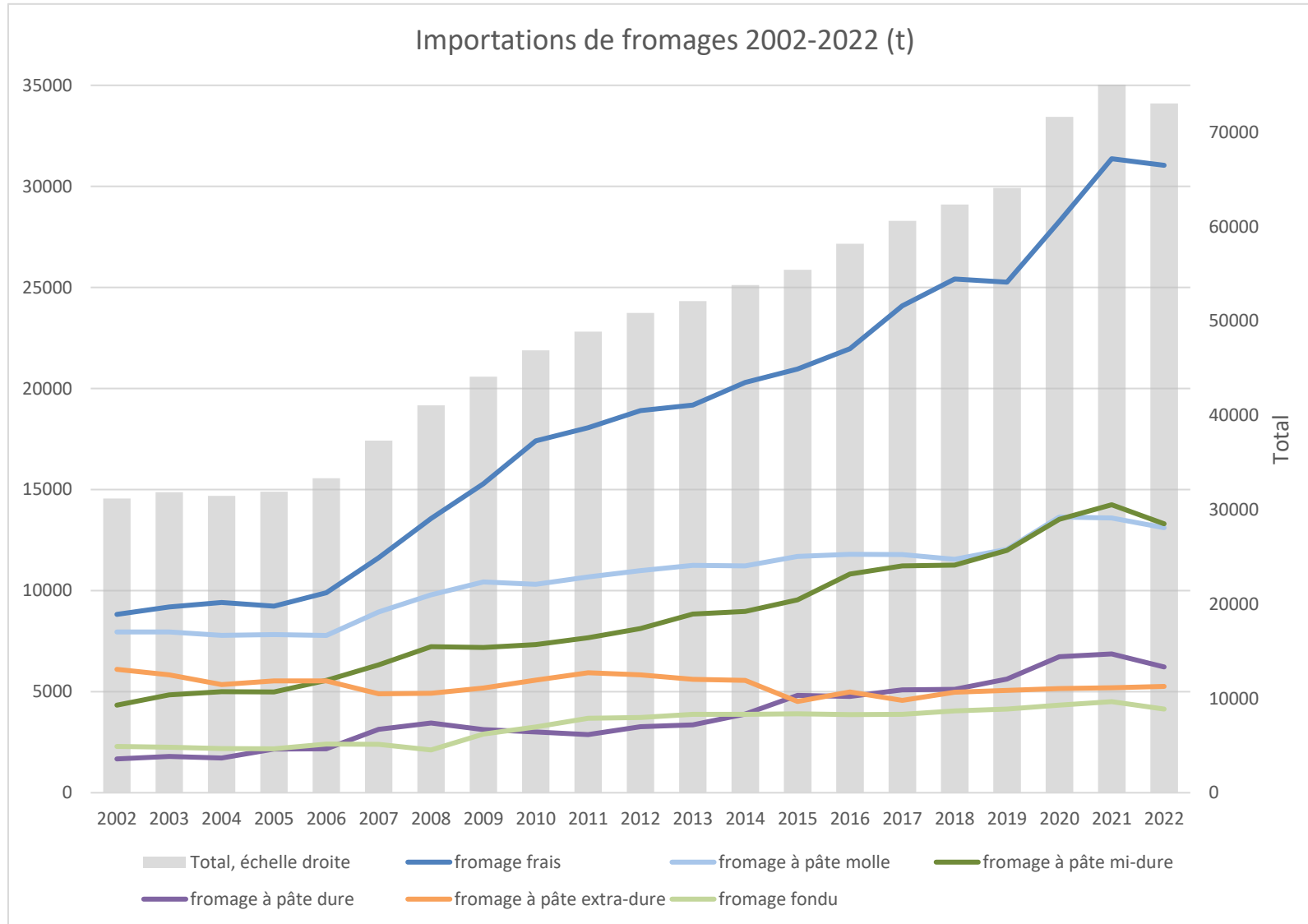




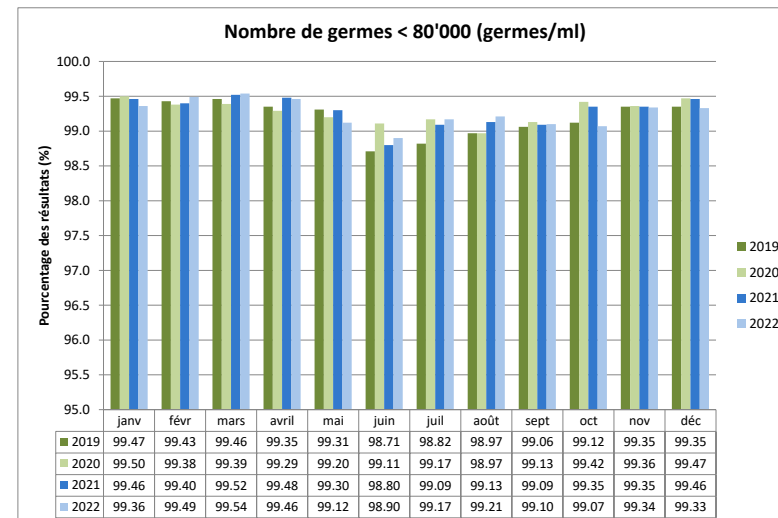
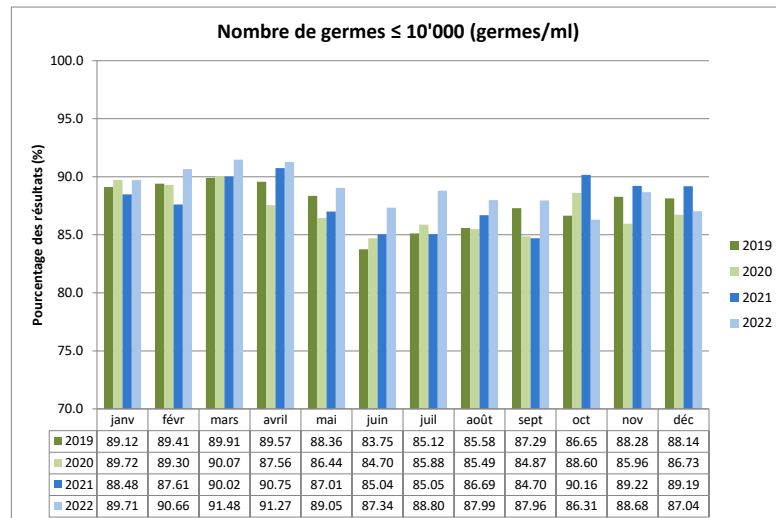
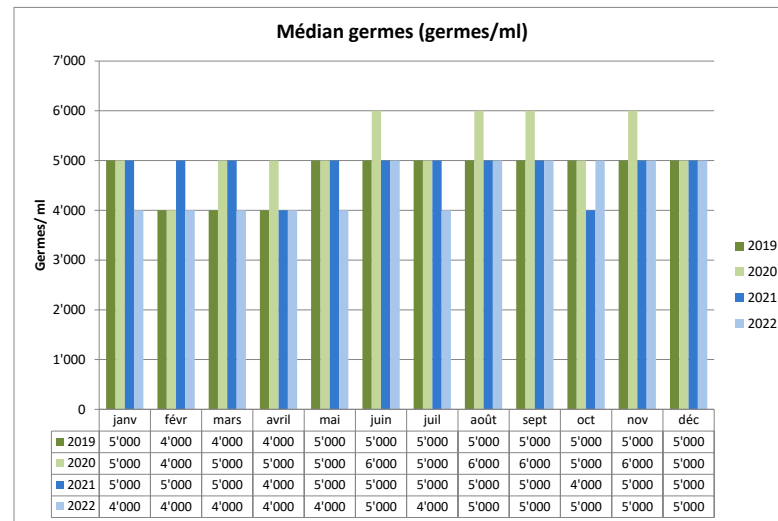
Importations de fromage par produit / groupe de produits

	2012	2013	2014	2015	2016	2017	2018	2019	2020	2021	2022
Fromages / Catégorie											
Mascarpone, Ricotta Romana	1'198	1'184	1'225	1'197	1'399	1'240	1'298	1'381	1'509	1'461	1'282
Mozzarella	4'110	4'213	4'649	4'754	4'632	4'566	4'896	4'695	5'364	5'926	5'592
Autres fromages frais	13'600	13'789	14'428	15'018	15'932	18'280	19'230	19'191	21'397	23'980	24'169
Total fromages frais	18'908	19'186	20'302	20'970	21'963	24'086	25'424	25'266	28'270	31'368	31'044
Danablu, Gorgonzola, Roquefort	427	387	411	372	501	488	582	621	746	702	621
Fromages à croûte fleurie	1'555	1'486	1'386	1'351	1'220	1'286	1'213	1'145	1'183	1'277	1'223
Bleu, fromages à pâte persillée	0	0	0	0	0	0	0	0	0	0	0
Brie, Camembert, Italico	1'657	1'670	1'671	1'679	1'584	1'494	1'505	1'595	1'773	1'661	1'941
Autres fromages à pâte molle, autres	7'353	7'711	7'756	8'286	8'488	8'517	8'244	8'685	9'941	9'951	9'325
Total fromages à pâte molle	10'992	11'254	11'225	11'688	11'793	11'785	11'543	12'045	13'643	13'590	13'110
Fromages à pâte mi-dure persillée	21	29	27	28	67	74	77	74	70	66	46
Caciocavallo, Fontina, Brà, entre autres.	515	507	502	475	277	367	358	355	364	360	273
Tilsiter	10	1	25	56	67	61	78	89	85	85	87
Autres fromages pâte mi-dure	7'472	8'107	8'063	8'582	9'919	10'115	9'989	10'681	12'064	12'588	11'982
Fromages à pâte mi-dure râpé, en poudre	112	199	353	402	489	601	766	794	946	1'150	916
Total fromages à pâte mi-dure	8'131	8'843	8'969	9'542	10'818	11'219	11'268	11'994	13'529	14'250	13'303
Fromages aux herbes	9	3	2	1	6	1	2	8	5	2	24
Fromages à pâte dure persillée	3	2	8	10	13	19	13	23	17	27	18
Caciocavallo, Fontina, Brà, entre autres	99	166	189	261	250	247	260	240	266	322	205
Emmentaler	414	410	413	300	295	248	275	234	202	96	29
Autres fromages à pâte dure	2'239	2'141	2'817	3'679	3'376	3'661	3'639	4'221	5'370	5'526	5'135
Fromages à pâte dure râpé, en poudre	506	637	464	561	831	921	928	894	876	895	808
Total fromages à pâte dure	3'271	3'360	3'893	4'813	4'771	5'096	5'117	5'619	6'736	6'868	6'219
Grana/Parmigiano	5'836	5'616	5'563	4'516	4'988	4'572	4'971	5'063	5'156	5'191	5'259
Total fromages à pâte extra-dure	5'836	5'616	5'563	4'516	4'988	4'572	4'971	5'063	5'156	5'191	5'259
Fromage fondu	3'725	3'874	3'875	3'904	3'867	3'876	4'044	4'141	4'331	4'507	4'143
Total variétés de fromages	50'864	52'133	53'827	55'432	58'200	60'634	62'366	64'129	71'664	75'774	73'077

Source: Office fédéral de la douane et de la sécurité des frontières OFDF

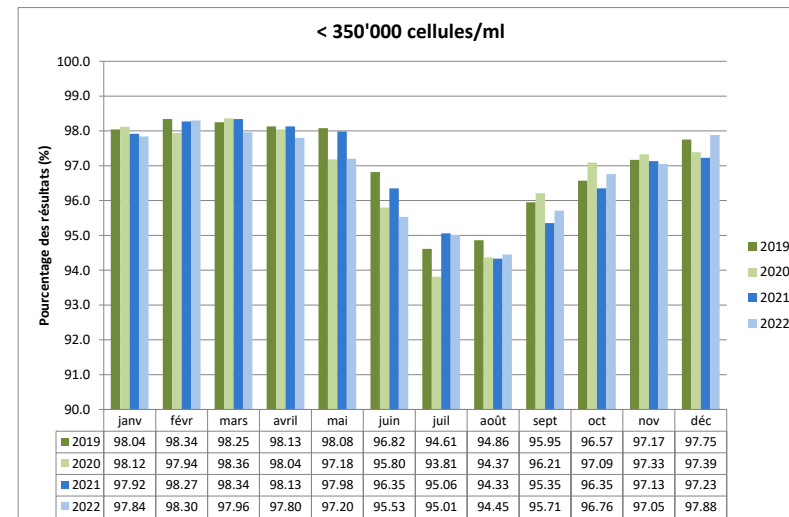
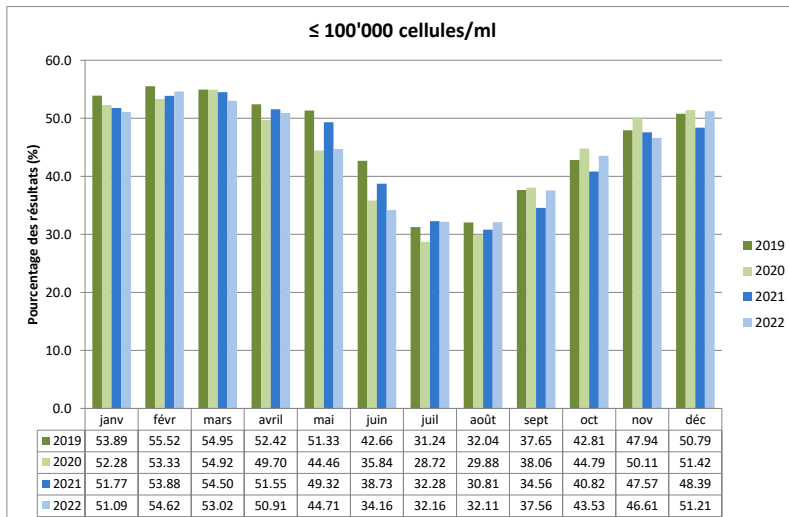
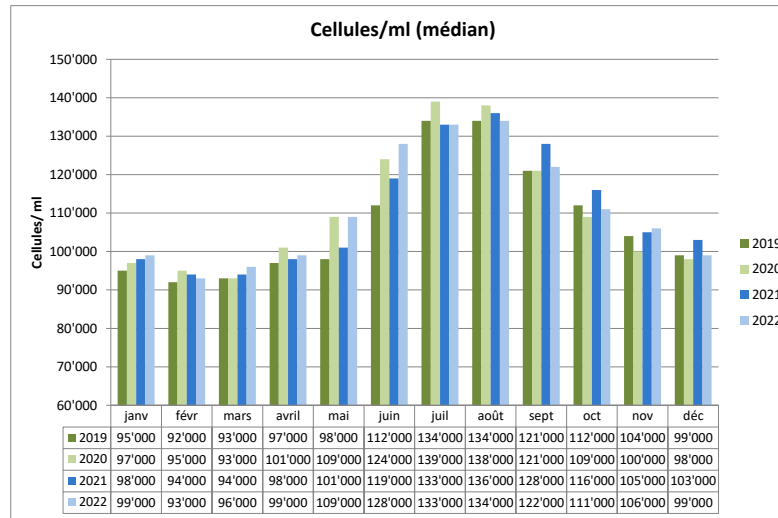


Contrôle du lait de vache: nombre de germes



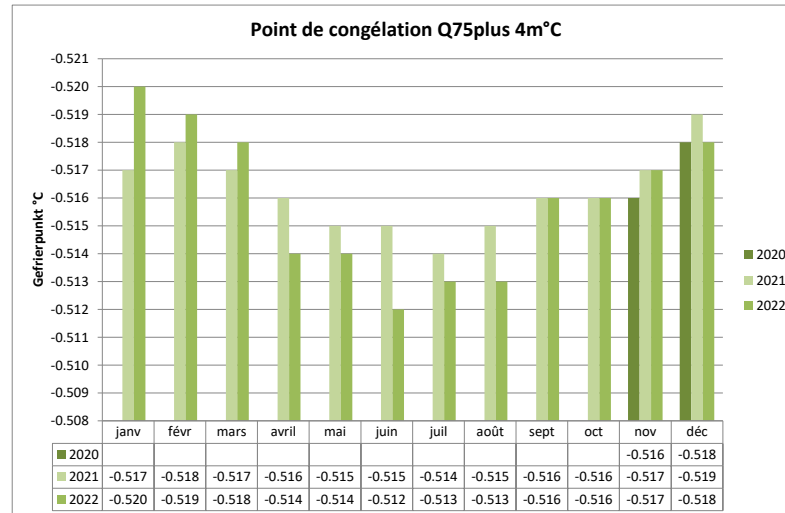
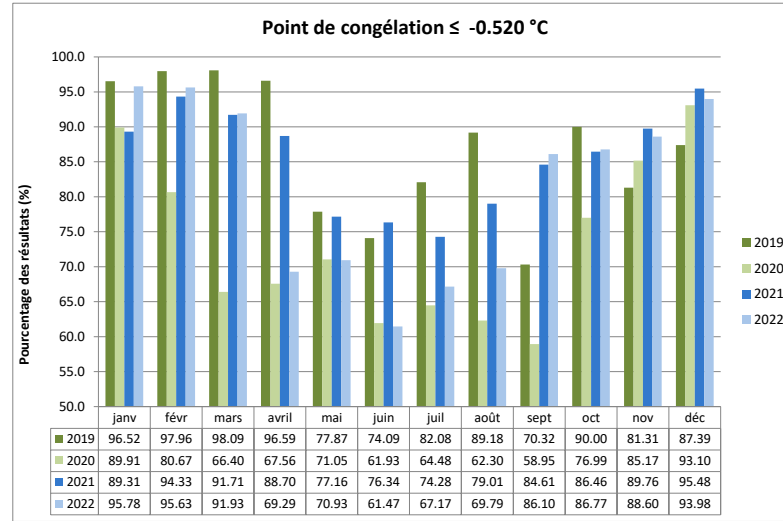
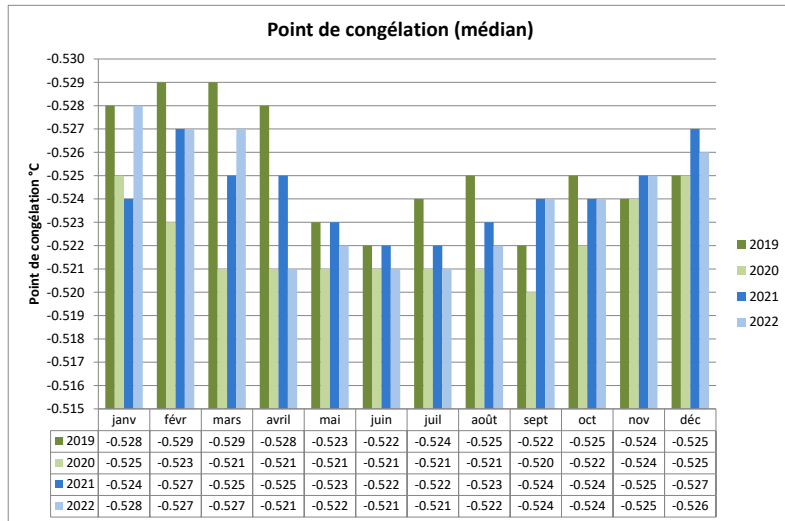
Sources: Suisselab AG Zollikofen, TSM Fiduciaire Sàrl Berne
Tous les échantillons pour lesquels le critère d'analyse considéré a été analysé ont été pris en compte. Suisse, sans France (lait de zone franche) et sans lait de la Principauté de Liechtenstein.

Contrôle du lait de vache: cellules somatiques



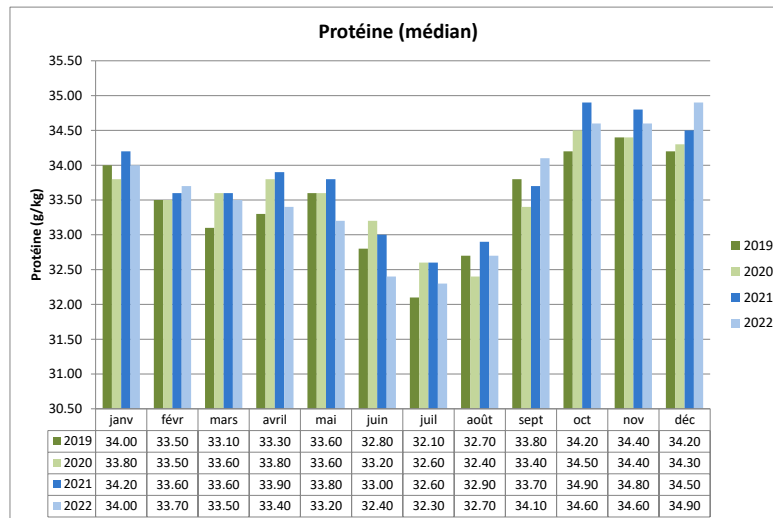
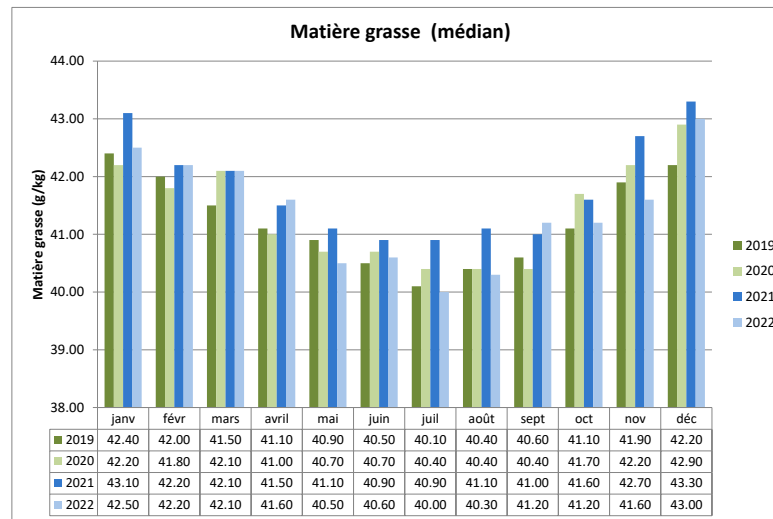
Sources: Suisselab AG Zollikofen, TSM Fiduciaire Sàrl Berne
Tous les échantillons pour lesquels le critère d'analyse considéré a été analysé ont été pris en compte. Suisse, sans France (lait de zone franche) et sans lait de la Principauté de Liechtenstein.

Contrôle du lait de vache: point de congélation



Sources: Suisselab AG Zollikofen, TSM Fiduciaire Sàrl Berne
Tous les échantillons pour lesquels le critère d'analyse considéré a été analysé ont été pris en compte. Suisse, sans France (lait de zone franche) et sans lait de la Principauté de Liechtenstein.

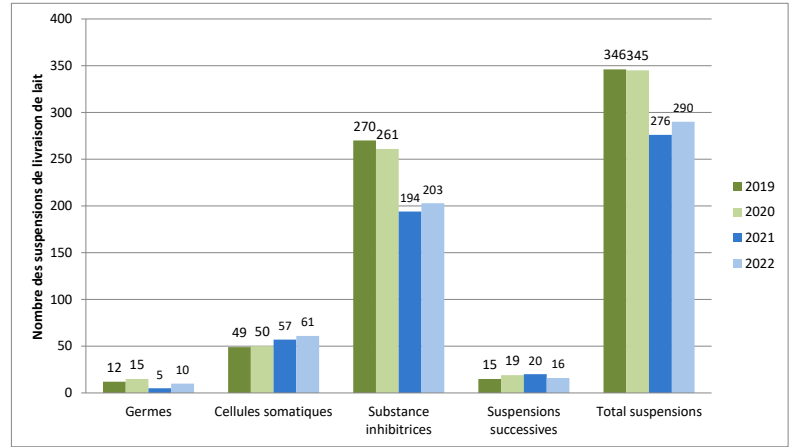
Contrôle du lait de vache: composition du lait



Sources: Suisselab AG Zollikofen, TSM Fiduciaire Sàrl Berne

Les données sont issues de tous les prélèvements (échantillonnage automatique ou manuel), effectués dans le cadre du contrôle du lait (valeur médiane)

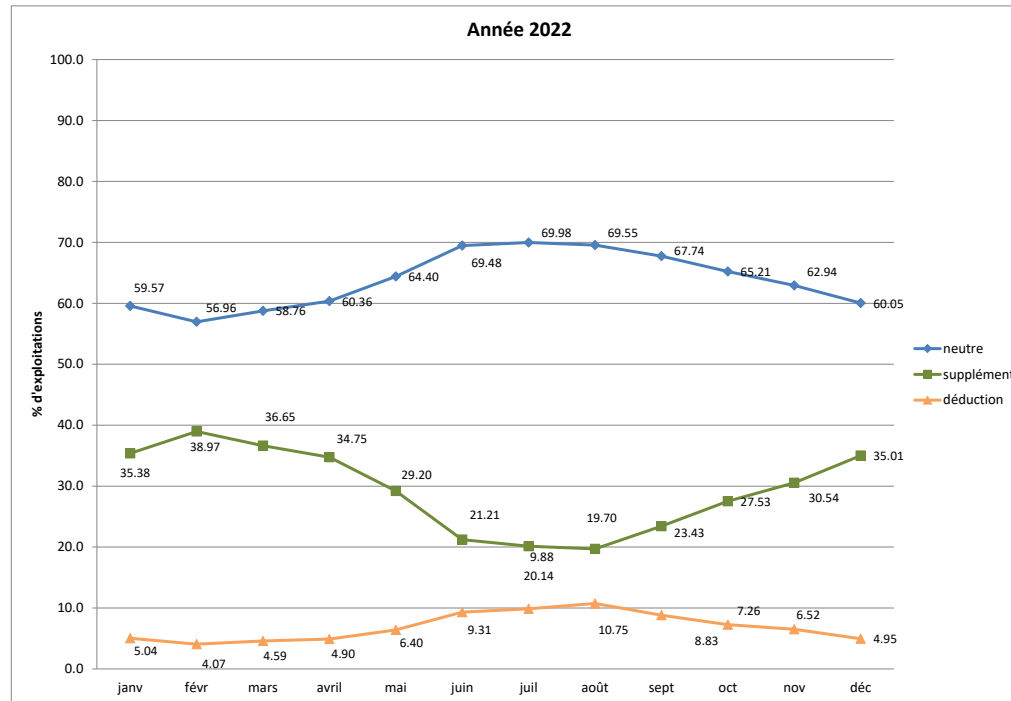
Contrôle du lait de vache: suspensions de livraisons de lait de droit public



Tous les résultats mensuelles de contrôle du lait de vache de droit public, Suisse sans France (lait de zone franche) et sans lait de la Principauté de Liechtenstein ont été pris en compte.

Sources: Suissselab AG Zollikofen, TSM Fiduciaire Sàrl Berne

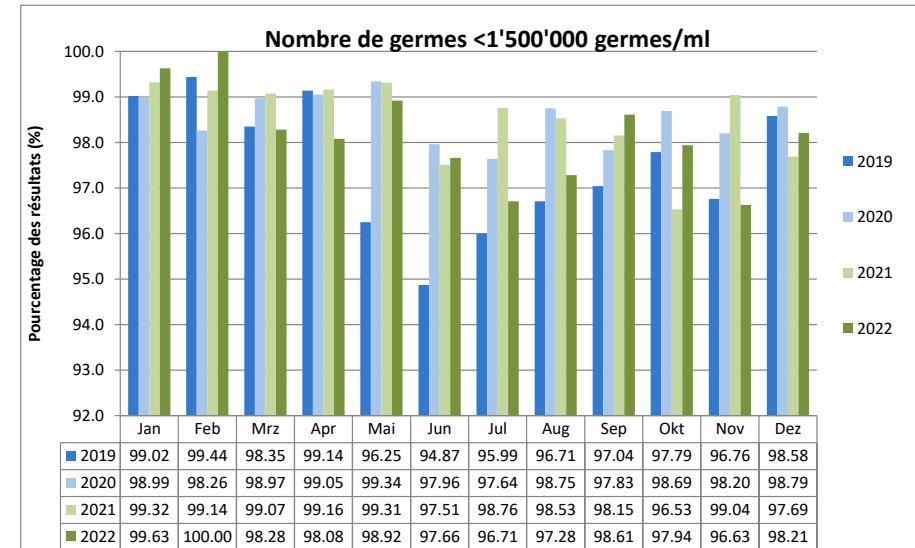
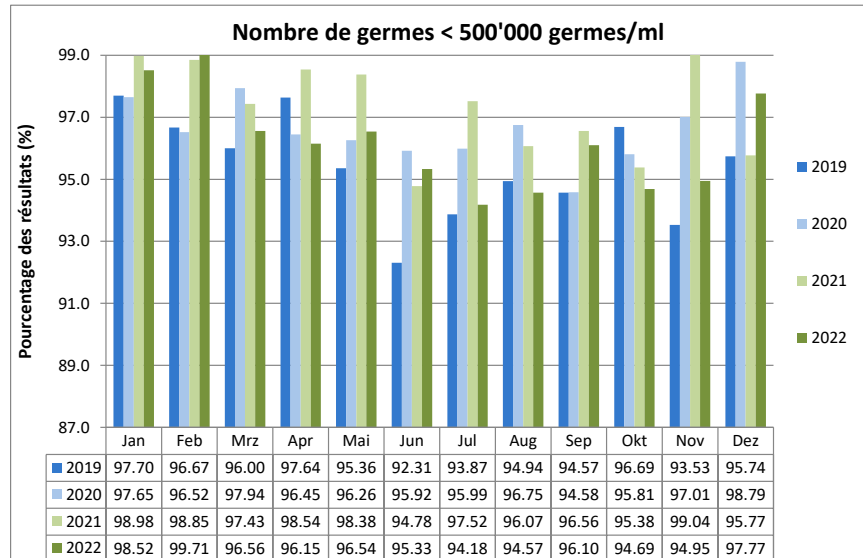
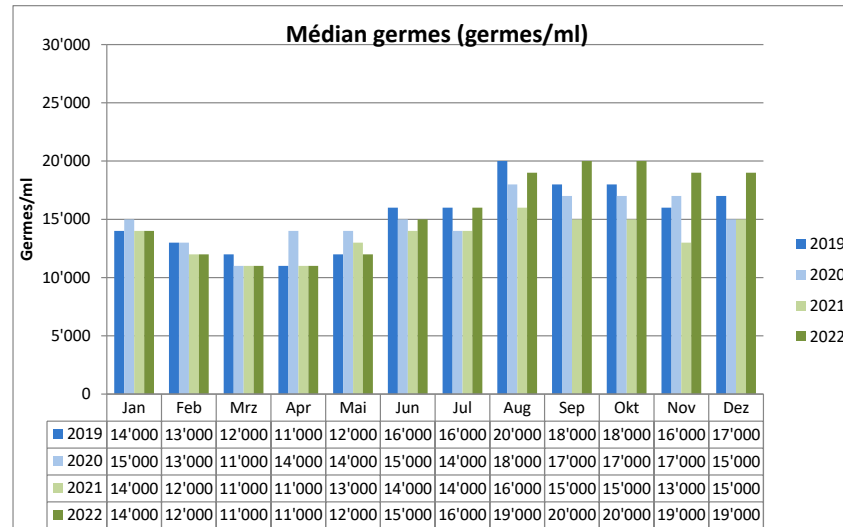
Contrôle du lait de vache: déductions et suppléments de droit privé



Evaluations et contestations selon la convention (PSL, AILS, Fromarte) du 15.12.2015 sur les modalités des contrats d'achat de lait (sans prise en considération des exigences spécifiques pour le lait de non-ensilage). Suisse, sans France (lait de zone franche) et sans lait de la Principauté de Liechtenstein. À partir du 01.11.2020 sous considération des valeurs d'adaptations pour le critère « point de congélation » selon l'avenant à la Convention sur les modalités des contrats d'achat de lait.

Sources: Suisselab AG Zollikofen, TSM Fiduciaire Sàrl Berne

Contrôle du lait provenant d'autres mammifères (bufflonne, brebis, chèvre)



Sources: Suiselab AG Zollikofen, TSM Fiduciaire Sàrl Berne

Tous les échantillons pour lesquels le critère d'analyse considéré a été analysé ont été pris en compte. Suisse, sans France (lait de zone franche) et sans lait de la Principauté de Liechtenstein.