

Statistiques mensuelles du marché du lait

date de publication:
Berne, le 12 avril 2023

1 - Production / mise en valeur du lait

- 1.1 Production laitière mensuelle
- 1.2 Mise en valeur selon l'équivalent-lait
- 1.3 Mise en valeur selon l'équivalent-lait / année précédente (graphique)

2 - Fabrication de produits laitiers

- 2.1 Production fromagère mensuelle et cumulée
- 2.2 Production fromagère mensuelle et cumulée année précédente
- 2.3 Production fromagère (graphiques)
- 2.4 Production de lait de consommation / Production de beurre
- 2.5 Spécialités laitières
- 2.6 Poudre de lait et lait condensé

3 - Exportation

- 3.1 Exportations de fromage par produit/groupe de produits
- 3.2 Exportations de fromage par pays
- 3.3 Exportations de fromage par pays, mois de l'année précédente
- 3.4 Exportations de fromage par pays, cumulées
- 3.5 Exportations de fromage par pays, cumulées, année précédente
- 3.6 + 3.7 Total des exportations / sortes principales, 3 années (graphiques)
- 3.8 Pourcentage des exportations par variété (graphiques)
- 3.9 Exportations autres produits laitiers

février 2023

4 - Importations de fromage

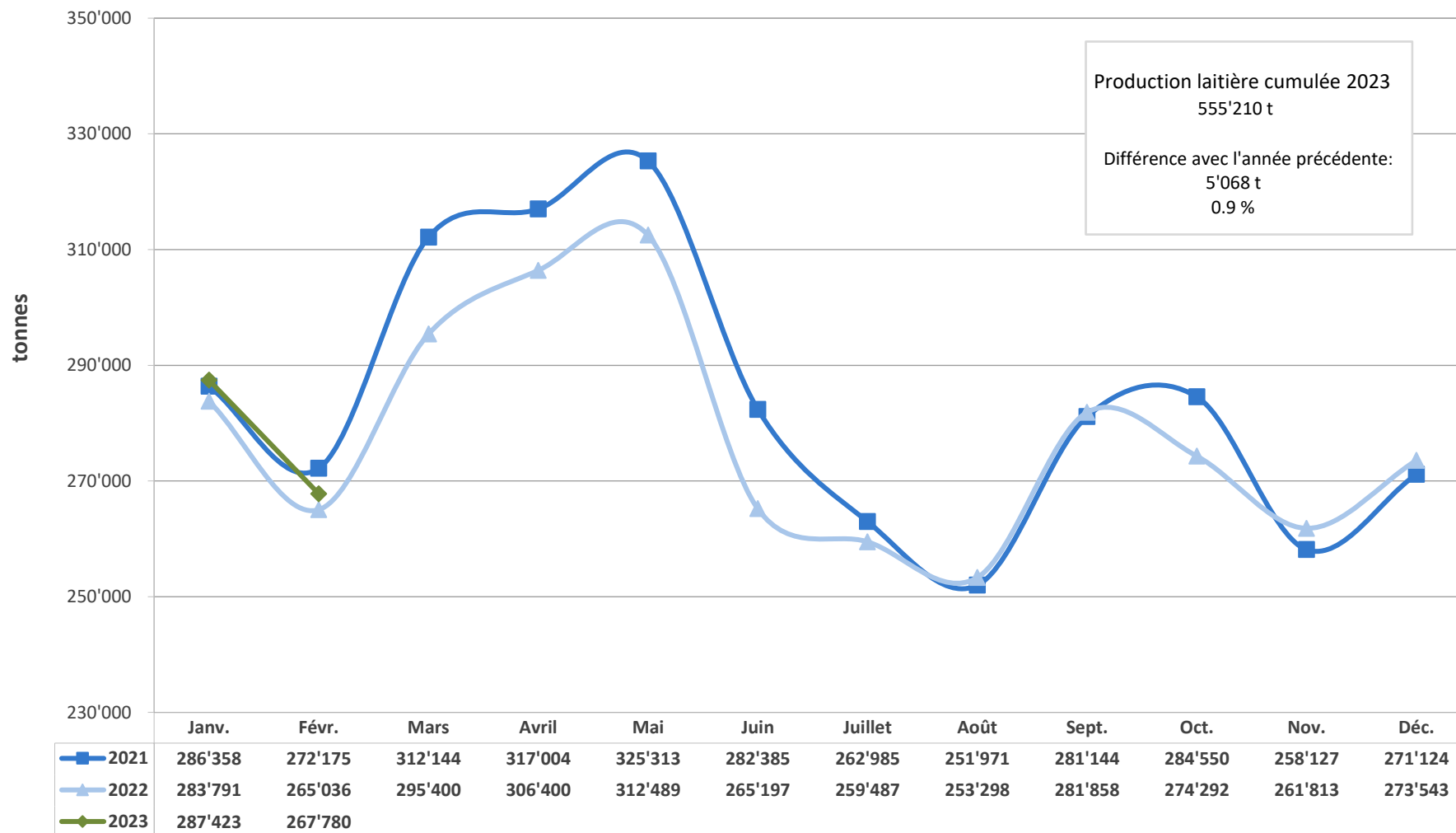
- 4.1 Importations de fromage par produit/groupe de produits
- 4.2 Importations de fromage par pays fournisseur
- 4.3 Importations de fromage par pays fournisseur, mois de l'année précédente
- 4.4 Importations cumulées de fromage par pays fournisseur
- 4.5 Importations cumulées de fromage par pays fournisseur, année précédente
- 4.6 + 4.7 Total des importations / par groupe de produits, 3 années (graphiques)
- 4.8 Importations autres produits laitiers

5 - Contrôle du lait

- 5.1 Valeurs statistiques, Distribution nombre de germes / cellules / point de congélation
- 5.2 Évaluation de droit public: germes
- 5.3 Évaluation de droit public: cellules somatiques
- 5.4 Évaluation de droit public: substances inhibitrices
- 5.5 Évaluation de droit public: suspensions de livraison de lait
- 5.6 Évaluation de droit privé: germes
- 5.7 Évaluation de droit privé: cellules somatiques
- 5.8 Évaluation de droit privé: substances inhibitrices
- 5.9 Évaluation de droit privé: point de congélation
- 5.10 Évaluation de droit privé: déduction/supplément
- 5.11 + 5.12 Composition du lait par canton
- 5.13 Contrôle du lait provenant d'autres mammifères (bufflonne, brebis, chèvre)



Production laitière mensuelle en 2023 (Lait de la zone franche et lait du Liechtenstein inclus)



Mise en valeur du lait en équivalents-lait

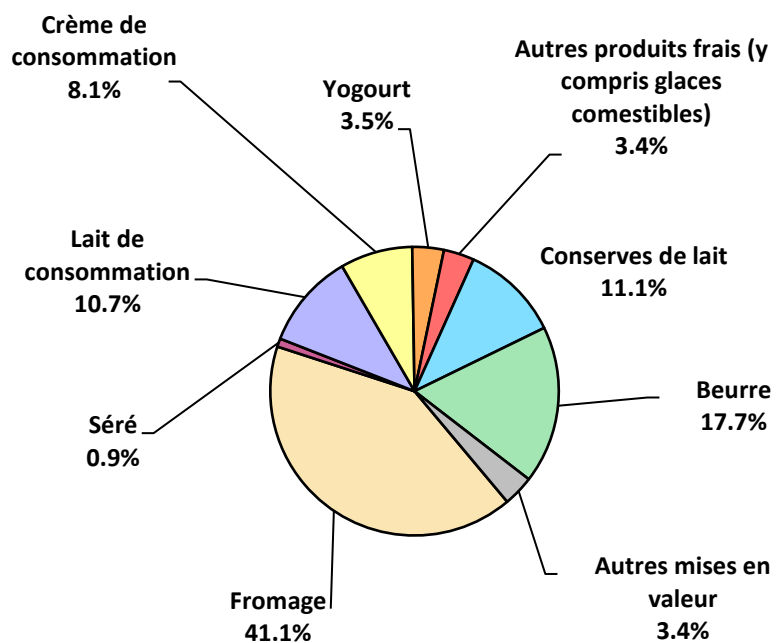
Mise en valeur (t):	Mise en valeur mensuelle		Différence par rapport au même mois de l'année précédente		Mise en valeur cumulée		Différence par rapport à la même période de l'année précédente	
	février 2022	février 2023		(%)	janv. - févr. 2022	janv. - févr. 2023		(%)
Fromage	118'405	110'092	-8'313	-7.0	246'344	228'349	-17'995	-7.3
Séré	2'405	2'483	78	3.2	5'150	5'210	60	1.2
Lait de consommation	27'379	28'678	1'299	4.7	57'640	58'942	1'302	2.3
Crème de consommation	20'976	21'714	738	3.5	44'611	45'254	643	1.4
Yogourt	9'853	9'470	-383	-3.9	20'093	19'317	-776	-3.9
Autres produits frais (y c. glaces comestibles)	8'146	9'170	1'024	12.6	16'500	17'781	1'281	7.8
Conserves de lait	28'454	29'646	1'192	4.2	57'566	62'771	5'205	9.0
Beurre	39'421	47'316	7'895	20.0	81'704	97'566	15'862	19.4
Autres mises en valeur	9'997	9'211	-786	-7.9	20'534	20'020	-514	-2.5
Total	265'036	267'780	2'744	1.0	550'142	555'210	5'068	0.9

Un équivalent-lait correspond à la teneur en protéine et en matière grasse d'un kilo de lait (fraction protéique = 0.45 EL; fraction butyrique = 0.55 EL)

Exemple 1 kg lait entier past./UHT = 0,45 protéine + 0.55 matière grasse = 1.00 équivalent-lait
 1 kg lait écrémé past./UHT = 0.45 protéine + 0.05 matière grasse = 0.50 équivalent-lait
 1 kg crème entière past./UHT = 0.30 protéine + 4.80 matière grasse = 5.10 équivalents-lait

Mise en valeur du lait en équivalents-lait février 2023

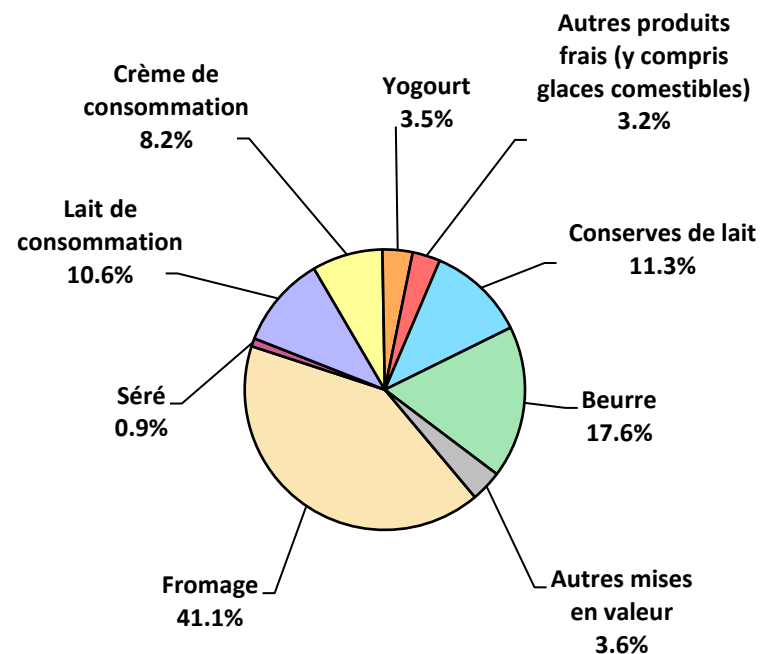
Total 267'780 tonnes de lait



Production laitière cumulée 2023

janv. - févr. 2023

Total 555'210 tonnes de lait



Production fromagère 2023 cumulée avec comparaison année précédente

(t)	janv.	févr.	mars	avril	mai	juin	juillet	août	sept.	oct.	nov.	déc.	Cumul 2022	Cumul 2023	Différence période année (%)	
Séré	1'577	1'506	0	0	0	0	0	0	0	0	0	0	2'802	3'083	281	10.0
Mozzarella	1'944	1'888	0	0	0	0	0	0	0	0	0	0	3'770	3'832	62	1.6
Mascarpone	42	39	0	0	0	0	0	102	0	0	0	0	102	81	-21	-20.6
Autres fromages frais	1'452	1'343	0	0	0	0	0	0	0	0	0	0	2'599	2'795	196	7.5
Total fromages frais	5'015	4'776	0	0	0	0	0	0	0	0	0	0	9'272	9'791	519	5.6
Fromage à croûte fleurie, maigre, 1/4 gras	0	0	0	0	0	0	0	0	0	0	0	0	0	0	0	0.0
Fromage à croûte fleurie, 1/2 gras à gras	67	52	0	0	0	0	0	0	0	0	0	0	107	119	12	11.2
Fromage à croûte fleurie, crème	118	116	0	0	0	0	0	0	0	0	0	0	242	234	-8	-3.3
Bleu, fromage à pâte persillée	2	2	0	0	0	0	0	0	0	0	0	0	4	4	0	0.0
Tomme	141	138	0	0	0	0	0	0	0	0	0	0	278	279	1	0.4
Vacherin Mont-d'Or AOP	53	25	0	0	0	0	0	0	0	0	0	0	97	78	-19	-19.6
Autres fromages à pâte molle, maigres, 1/4 gras	1	1	0	0	0	0	0	0	0	0	0	0	2	2	0	0.0
Autres fromages à pâte molle, 1/2 gras à gras	73	64	0	0	0	0	0	0	0	0	0	0	126	137	11	8.7
Autres fromages à pâte molle, crème	28	17	0	0	0	0	0	0	0	0	0	0	45	45	0	0.0
Total fromage à pâte molle	482	416	0	0	0	0	0	0	0	0	0	0	902	898	-4	-0.4
Appenzeller*	561	534	0	0	0	0	0	0	0	0	0	0	1'306	1'095	-211	-16.2
Tilsit	169	161	0	0	0	0	0	0	0	0	0	0	348	330	-18	-5.2
Fromage du Valais / Raclette du Valais AOP	214	203	0	0	0	0	0	0	0	0	0	0	417	417	0	0.0
Raclette Suisse	1'087	977	0	0	0	0	0	0	0	0	0	0	2'258	2'064	-194	-8.6
Vacherin fribourgeois AOP	217	181	0	0	0	0	0	0	0	0	0	0	380	398	18	4.7
Tête de Moine AOP	241	191	0	0	0	0	0	0	0	0	0	0	557	432	-125	-22.4
Fromage du Jura	63	68	0	0	0	0	0	0	0	0	0	0	86	131	45	52.3
Fromage des vigneron	2	2	0	0	0	0	0	0	0	0	0	0	9	4	-5	-55.6
Mutschli	47	55	0	0	0	0	0	0	0	0	0	0	93	102	9	9.7
Fromage d'alpage à pâte mi-dure	0	0	0	0	0	0	0	0	0	0	0	0	0	0	0	0.0
Fromage de montagne des Grisons	93	80	0	0	0	0	0	0	0	0	0	0	200	173	-27	-13.5
Fromages de montagne	221	195	0	0	0	0	0	0	0	0	0	0	396	416	20	5.1
St. Paulin Suisse	15	15	0	0	0	0	0	0	0	0	0	0	26	30	4	15.4
Edam suisse	2	2	0	0	0	0	0	0	0	0	0	0	3	4	1	33.3
Fromage affiné à froid	26	27	0	0	0	0	0	0	0	0	0	0	53	53	0	0.0
Fromage à pâte mi-dure persillée	11	14	0	0	0	0	0	0	0	0	0	0	27	25	-2	-7.4
Fromage semi - préparé	45	99	0	0	0	0	0	0	0	0	0	0	166	144	-22	-13.3
Fromage industriel	574	541	0	0	0	0	0	0	0	0	0	0	1'050	1'115	65	6.2
Autres fromages à pâte mi-dure, maigre, 1/4 gras	58	65	0	0	0	0	0	0	0	0	0	0	32	123	91	284.4
Autres fromages à pâte mi-dure, 1/2 gras à gras *	1'059	896	0	0	0	0	0	0	0	0	0	0	2'242	1'955	-287	-12.8
Autres fromages à pâte mi-dure, crème	551	518	0	0	0	0	0	0	0	0	0	0	1'053	1'069	16	1.5
Total fromage à pâte mi-dure	5'257	4'824	0	0	0	0	0	0	0	0	0	0	10'703	10'081	-622	-5.8
Emmentaler AOP	1'239	1'156	0	0	0	0	0	0	0	0	0	0	2'742	2'395	-347	-12.7
Switzerland Swiss	491	560	0	0	0	0	0	0	0	0	0	0	1'108	1'051	-57	-5.1
Gruyère AOP	2'601	2'405	0	0	0	0	0	0	0	0	0	0	5'533	5'006	-527	-9.5
Fromage d'alpage à pâte dure	0	0	0	0	0	0	0	0	0	0	0	0	0	0	0	0.0
Autres fromages à pâte dure, maigre, 1/4 gras	184	173	0	0	0	0	0	0	0	0	0	0	341	357	16	4.7
Autres fromages à pâte dure, 1/2 gras à gras **	532	445	0	0	0	0	0	0	0	0	0	0	1'147	977	-170	-14.8
Autres fromages à pâte dure, crème	10	8	0	0	0	0	0	0	0	0	0	0	36	18	-18	-50.0
Total fromage à pâte dure	5'057	4'747	0	0	0	0	0	0	0	0	0	0	10'907	9'804	-1'103	-10.1
Sbrinz AOP	128	143	0	0	0	0	0	0	0	0	0	0	277	271	-6	-2.2
Total fromage à pâte extra-dure	128	143	0	0	0	0	0	0	0	0	0	0	277	271	-6	-2.2
Fromage pur chèvre	54	65	0	0	0	0	0	0	0	0	0	0	120	119	-1	-0.8
Fromage pur brebis	29	33	0	0	0	0	0	0	0	0	0	0	64	62	-2	-3.1
Fromage pur bufflonne	18	18	0	0	0	0	0	0	0	0	0	0	41	36	-5	-12.2
Total produits spéciaux	100	117	0	0	0	0	0	0	0	0	0	0	226	217	-9	-4.0
Total général	16'039	15'022	0	0	0	0	0	0	0	0	0	0	32'288	31'061	-1'227	-3.8

* y.c. spécialités locales

** y.c. fromage industriel, spécialités locales

Production fromagère 2022

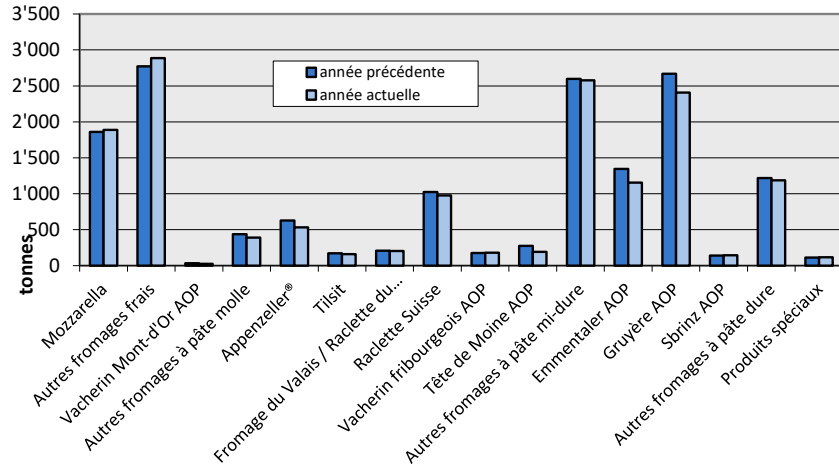
(t)	janv.	févr.	mars	avril	mai	juin	juillet	août	sept.	oct.	nov.	déc.	Cumul 2022
Séré	1'397	1'405	1'672	1'415	1'608	1'464	1'344	1'654	1'509	1'336	1'550	1'456	17'810
Mozzarella	1'910	1'860	2'110	1'901	2'224	2'273	2'226	2'163	1'864	1'849	1'985	2'001	24'366
Mascarpone	47	55	62	53	56	43	36	48	45	38	53	76	612
Autres produits frais	1'287	1'312	1'517	1'408	1'494	1'430	1'154	1'348	1'260	1'223	1'298	1'253	15'984
Total fromages frais	4'641	4'631	5'361	4'777	5'382	5'211	4'760	5'213	4'678	4'446	4'886	4'786	58'772
Fromage à croûte fleurie, maigre à 1/4 gras	0	0	0	0	0	0	0	0	0	0	0	0	0
Fromage à croûte fleurie, 1/2 gras à gras	49	58	69	60	56	65	53	70	62	60	59	62	723
Fromage à croûte fleurie, crème	98	144	157	106	101	103	101	123	141	150	136	116	1'476
Bleu, fromage à pâte persillée	2	2	7	2	2	2	2	3	2	2	4	2	32
Tomme	140	138	209	155	196	192	159	175	144	141	166	149	1'964
Vacherin Mont-d'Or AOP	62	35	3	0	0	0	0	52	115	106	99	75	547
Autres fromages à croûte fleurie, maigres à 1/4 gras	1	1	1	1	1	1	1	1	1	1	1	1	12
Autres fromages à croûte fleurie, 1/2 gras à gras	58	68	69	62	65	64	59	70	82	71	78	71	817
Autres fromages à croûte fleurie, crème	20	25	26	21	30	28	21	29	18	24	31	23	296
Total fromage à pâte molle	429	473	539	407	451	455	396	523	567	555	574	500	5'869
Appenzeller*	678	628	749	687	710	713	644	604	565	560	628	658	7'824
Tilsiter	176	172	236	194	169	203	230	172	172	169	164	192	2'249
Fromage du Valais / Raclette du Valais AOP	209	208	235	259	244	163	100	95	361	214	169	201	2'458
Raclette Suisse	1'235	1'023	1'284	1'294	1'584	1'720	1'528	1'464	1'635	1'458	1'358	1'155	16'738
Vacherin fribourgeois AOP	205	175	194	190	264	294	337	339	343	308	287	206	3'142
Tête de Moine AOP	283	274	289	277	306	284	297	282	281	268	240	250	3'331
Fromage du Jura	49	37	32	27	75	42	45	58	60	52	47	35	559
Winzerkäse	3	6	2	2	2	1	3	0	1	3	3	5	31
Mutschli	43	50	58	50	51	54	52	73	148	69	63	51	762
Fromage d'alpage à pâte mi-dure	0	0	0	0	18	71	60	212	1'669	82	14	0	2'126
Fromage de montagne des Grisons	101	99	111	101	106	72	38	22	39	57	77	96	919
Fromages de montagne, à la coupe	219	177	239	221	230	178	146	117	160	163	181	200	2'231
St. Paulin Suisse	10	16	19	15	21	23	20	18	21	18	22	14	217
Edam suisse	2	1	2	2	2	2	2	2	2	2	2	2	23
Fromage affiné à froid	32	21	18	17	14	41	33	13	18	22	61	24	314
Fromage à pâte mi-dure persillée	12	15	14	16	18	28	10	8	26	16	14	14	191
Fromage semi - préparé	72	94	117	112	47	76	64	54	68	79	52	53	888
Fromage industriel	565	485	543	538	682	623	564	604	587	711	669	717	7'288
Feta au lait de vache	0	0	0	0	0	0	0	0	0	0	0	0	0
Autres fromages à pâte mi-dure, maigre à 1/4 gras	13	19	31	50	48	21	39	39	41	56	86	52	495
Autres fromages à pâte mi-dure, 1/2 gras à gras *	1'178	1'064	1'154	1'166	1'118	863	816	904	1'007	990	971	1'020	12'251
Autres fromages à pâte mi-dure, crème	542	511	646	646	589	536	477	549	541	545	539	502	6'623
Total fromage à pâte mi-dure	5'627	5'076	5'972	5'863	6'297	6'010	5'505	5'631	7'746	5'843	5'646	5'446	70'662
Emmentaler AOP	1'399	1'343	1'420	1'395	1'354	1'126	1'214	1'138	1'182	1'124	1'197	1'181	15'073
Switzerland Swiss	588	520	651	594	722	487	418	505	510	306	365	433	6'099
Gruyère AOP	2'866	2'667	3'058	3'092	3'114	2'541	2'601	2'207	2'420	2'526	2'355	2'490	31'937
Fromage d'alpage à pâte dure	0	0	0	0	11	35	35	260	1'142	266	0	0	1'749
Autres fromages à pâte dure, maigre à 1/4 gras	186	155	174	265	261	229	146	141	136	188	213	266	2'360
Autres fromages à pâte dure, 1/2 gras à gras **	624	523	631	551	553	458	447	377	399	426	440	540	5'969
Autres fromages à pâte dure, crème	15	21	17	10	21	20	13	10	16	6	6	16	171
Total fromage à pâte dure	5'678	5'229	5'951	5'907	6'036	4'896	4'874	4'638	5'805	4'842	4'576	4'926	63'358
Sbrinz AOP	136	141	158	133	146	121	93	101	111	136	106	113	1'495
Total fromage à pâte extra-dure	136	141	158	133	146	121	93	101	111	136	106	113	1'495
Fromage pur chèvre	54	66	99	110	118	103	88	88	177	85	63	51	1'102
Fromage pur brebis	30	34	42	44	48	37	29	25	22	25	22	25	383
Fromage pur bufflonne	27	14	28	19	23	32	39	41	32	13	16	10	294
Total produits spéciaux	112	114	169	173	190	172	156	155	230	123	101	87	1'782
Total fromage	16'624	15'664	18'151	17'259	18'502	16'866	15'786	16'260	19'136	15'943	15'889	15'857	201'937

* y c. spécialités locales

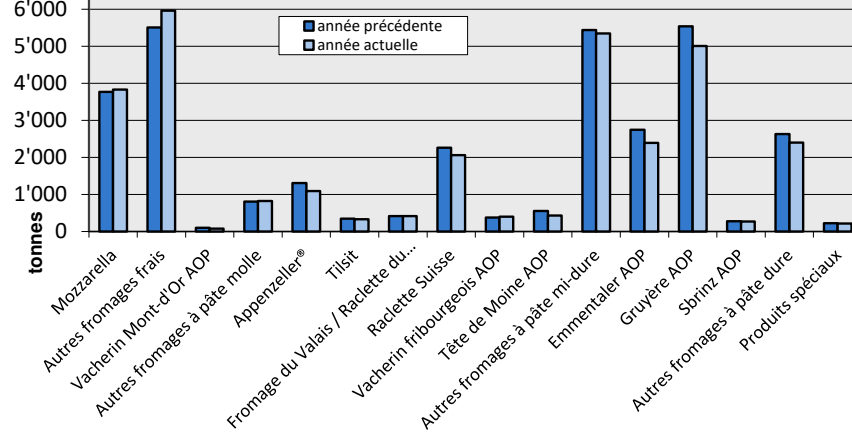
** y c. fromage industriel, spécialités locales

Production fromagère

février 2023 en comparaison avec le même mois de l'année précédente

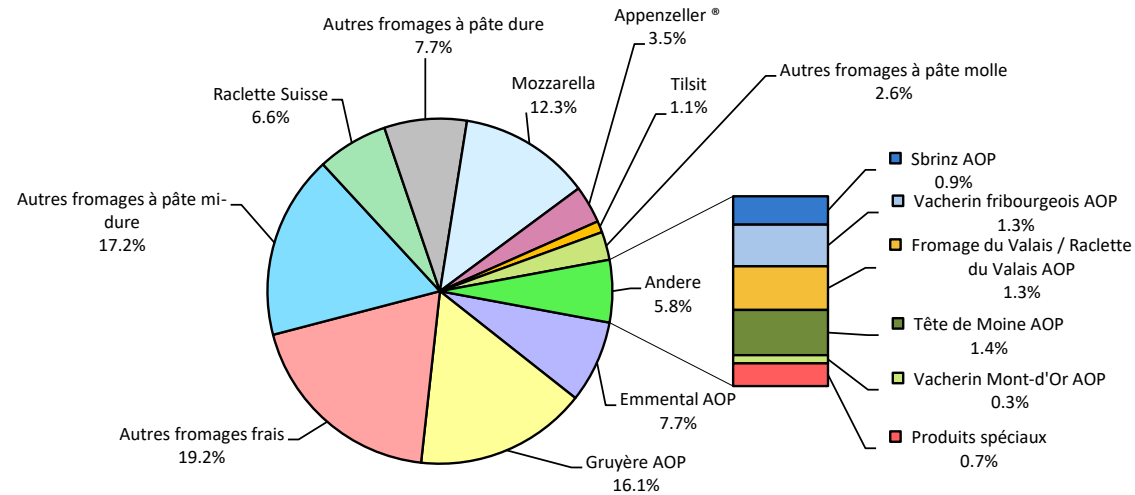


Cumulée par rapport à la même période de l'année précédente
février 2023



janv. - févr. 2023

Total 31'061 tonnes



Production de lait de consommation

Variété de lait (t)	Production mensuelle		Différence par rapport au même mois de l'année précédente		Production cumulée		Différence par rapport à la même période de l'année précédente	
	février 2022	février 2023		(%)	janv. - févr. 2022	janv. - févr. 2023		(%)
Lait cru	337	328	-9	-2.7	699	690	-9	-1.3
Lait past. enrichi en matière grasse	3	3	0	0.0	6	6	0	0.0
Lait UHT enrichi en matière grasse	26	22	-4	-15.4	54	44	-10	-18.5
Lait entier past.	2'680	2'917	237	9	6'734	6'127	-607	-9.0
Lait entier UHT	1'159	1'127	-32	-2.8	2'204	2'363	159	7.2
Lait entier standardisé pasteurisé, 3.5%	2'580	2'841	261	10	5'803	5'878	75	1
Lait entier standardisé UHT, 3.5%	11'161	11'822	661	6	21'715	23'890	2'175	10
Lait partiellement écrémé past.	3'776	4'052	276	7.3	8'288	8'440	152	1.8
Lait partiellement écrémé UHT	9'147	9'555	408	4.5	20'083	20'070	-13	-0.1
Lait écrémé past.	327	29	-298	-91.1	583	57	-526	-90.2
Lait écrémé UHT	544	456	-88	-16.2	1'041	1'014	-27	-2.6
Total lait de consommation	31'740	33'152	1'412	4.4	67'210	68'579	1'369	2.0

Production de beurre *

(t)	Production mensuelle		Différence par rapport au même mois de l'année précédente		Production cumulée		Différence par rapport à la même période de l'année	
	février 2022	février 2023		(%)	janv. - févr. 2022	janv. - févr. 2023		(%)
Total production de beurre	3'271	3'925	654	20.0	6'845	8'155	1'310	19.1

* Les données contiennent les quantités des produits fini de l'ensemble des types de beurre ainsi que de tous les producteurs de beurre en Suisse.

Production de spécialités laitières

Crème de consommation

(t)	Production mensuelle		Différence par rapport au même mois de l'année précédente		Production cumulée		Différence par rapport à la même période de l'année précédente	
	février 2022	février 2023			janv. - févr. 2022	janv. - févr. 2023		
				(%)				(%)
Crème double	66	53	-13	-19.7	128	122	-6	-4.7
Crème entière 35%	2'549	2'742	193	8	5'418	5'835	417	7.7
Demi-crème	1'090	1'276	186	17.1	2'202	2'310	108	4.9
Crème à café	1'152	1'176	24	2.1	2'488	2'574	86	3.5
Total crème de consommation	4'857	5'247	390	8.0	10'236	10'841	605	5.9

Autres spécialités laitières

(t)	Production mensuelle		Différence par rapport au même mois de l'année précédente		Production cumulée		Différence par rapport à la même période de l'année précédente	
	février 2022	février 2023			janv. - févr. 2022	janv. - févr. 2023		
				(%)				(%)
Lait acidulé	20	49	29	145.0	39	69	30	76.9
Crème acidulée	317	357	40	12.6	651	726	75	11.5
Desserts (crèmes, flans, coupes, etc.)	1'060	1'023	-37	-3.5	2'157	2'068	-89	-4.1
Boissons lactées	6'394	6'780	386	6.0	12'619	13'532	913	7.2
Yogourt	11'923	11'925	2	0.0	24'400	23'969	-431	-1.8
Kéfir	17	15	-2	-11.8	35	32	-3	-8.6
Glaces comestibles	1'814	2'042	228	12.6	3'233	3'415	182	5.6
Total autres spécialités	21'545	22'191	646	3.0	43'134	43'811	677	1.6

Production de poudre de lait et de lait condensé

(t)	Production mensuelle		Différence par rapport au même mois de l'année précédente		Production cumulée		Différence par rapport à la même période de l'année précédente	
	février 2022	février 2023		(%)	janv. - févr. 2022	janv. - févr. 2023		(%)
Poudre de lait entier	1'257	1'082	-175	-13.9	2'751	2'544	-207	-7.5
Poudre de lait partiellement écrémé	444	377	-67	-15.1	906	874	-32	-3.5
Poudre de lait enrichie et poudre de crème	62	73	11	17.7	152	121	-31	-20.4
Poudre de lait écrémé	1'873	2'898	1'025	55	3'960	5'925	1'965	49.6
Poudre de babeurre	22	16	-6	-27.3	57	63	6	10.5
Poudre de petit-lait	236	108	-128	-54.2	659	203	-456	-69.2
Lait condensé	220	131	-89	-40.5	322	391	69	21.4
Total de poudre de lait et de lait condensé	4'114	4'685	571	13.9	8'807	10'121	1'314	14.9

Exportations de fromage par produit/groupe de produit

Variété / catégorie (t)	Exportations mensuelles		Différences par rapport au même mois de l'année précédente		Exportations cumulées		Différence par rapport à la même période de l'année précédente	
	février 2022	février 2023		(%)	janv. - févr. 2022	janv. - févr. 2023		(%)
Mascarpone, Ricotta Romana	2.2	5.7	3.5	161.2	3.1	10.0	6.8	218.6
Mozzarella	64.0	45.3	-18.7	-29.2	110.2	103.3	-7.0	-6.3
Autres fromages frais / séché	788.7	738.8	-50.0	-6.3	1'531.0	1'513.8	-17.2	-1.1
Total fromages frais / séché	854.9	789.8	-65.1	-7.6	1'644.4	1'627.0	-17.3	-1.1
Vacherin Mont-d'Or AOP	3.6	4.8	1.2	34.9	11.8	8.7	-3.2	-26.7
Autres fromages à pâte molle	33.3	31.2	-2.1	-6.4	67.7	61.5	-6.2	-9.2
Total fromages à pâte molle	36.9	36.0	-0.9	-2.4	79.5	70.1	-9.4	-11.8
Appenzeller®	383.4	352.1	-31.3	-8.2	670.2	665.0	-5.2	-0.8
Tilsiter	13.9	14.4	0.6	4.1	23.5	25.6	2.1	8.9
Raclette	112.6	95.9	-16.8	-14.9	234.4	226.1	-8.2	-3.5
Vacherin Fribourgeois AOP	34.8	34.9	0.1	0.4	71.4	71.3	-0.2	-0.2
Tête de Moine AOP	109.9	138.9	29.0	26.4	216.1	223.3	7.2	3.3
Autres fromages à pâte mi-dure, < 45% MG/ES	347.4	314.0	-33.4	-9.6	659.1	714.6	55.5	8.4
Autres fromages à pâte mi-dure, gras	453.9	430.5	-23.5	-5.2	866.3	845.7	-20.6	-2.4
Autres fromages à pâte mi-dure, ≥ 55% MG/ES	210.5	203.7	-6.8	-3.2	373.3	359.9	-13.4	-3.6
Total fromages à pâte mi-dure	1'666.4	1'584.3	-82.0	-4.9	3'114.4	3'131.5	17.2	0.6
Emmentaler AOP	745.2	817.7	72.5	9.7	1'544.1	1'504.2	-39.9	-2.6
Gruyère AOP	1'221.5	1'029.5	-192.0	-15.7	2'262.6	1'890.6	-372.0	-16.4
Sbrinz AOP	24.3	2.7	-21.6	-89.0	29.2	4.9	-24.4	-83.4
Switzerland Swiss	278.3	230.9	-47.4	-17.0	543.0	468.9	-74.1	-13.6
Autres fromages à pâte dure, < 45% MG/ES	265.6	254.4	-11.2	-4.2	557.0	466.3	-90.7	-16.3
Autres fromages à pâte dure, gras	177.8	125.7	-52.1	-29.3	341.8	300.4	-41.3	-12.1
Autres fromages à pâte dure, ≥ 55% MG/ES	15.8	15.3	-0.5	-3.0	24.3	22.4	-1.9	-7.8
Total fromages à pâte dure	2'728.3	2'476.0	-252.3	-9.2	5'302.0	4'657.7	-644.3	-12.2
Fromages fondu	70.5	73.6	3.1	4.4	130.7	110.7	-20.0	-15.3
Autres fromages	443.8	255.7	-188.1	-42.4	780.6	473.2	-307.4	-39.4
Fondue prête à l'emploi	199.4	169.4	-30.0	-15.1	485.1	436.2	-48.9	-10.1
Total	6'000.1	5'384.8	-615.3	-10.3	11'536.6	10'506.5	-1'030.1	-8.9

Source: Office fédéral de la douane et de la sécurité des frontières OFDF

Exportations par pays

février 2023

(t)	Mascarpone, Ricotta Romana	Mozzarella	Autres fromages frais / séché	Total fromages frais / séché	Vacherin Mont-d'Or AOP	Autres fromages à pâte molle	Total fromages à pâte molle	Appenzeller®	Tilsiter	Raclette	Vacherin Fribourgeois AOP	Tête de Moine AOP	Autres fromages à pâte mi-dure, < 45% MG/ES	Autres fromages à pâte mi-dure, gras	Autres fromages à pâte mi-dure, ≥ 55% MG/ES	Total fromages à pâte mi-dure	Emmentaler AOP	Gruyère AOP	Sbrinz AOP	Switzerland Swiss	Autres fromages à pâte dure, < 45% MG/ES	Autres fromages à pâte dure, gras	Autres fromages à pâte dure, ≥ 55% MG/ES	Total fromages à pâte dure	Fromage fondu	Autres fromages	Fondue prête à l'emploi	Total		
Europe																														
Allemagne	6	33	686	725	0	17	17	279	13	18	5	82	164	334	121	1'015	187	237	0	0	2	48	14	488	0	135	15		2'395	
France	0	0	1	1	5	8	13	48	1	13	26	28	2	7	39	163	50	166	1	0	87	8	0	312	3	36	6		533	
Italie	0	0	0	0	0	0	0	1	0	2	0	1	106	7	0	117	421	20	1	12	102	24	0	579	60	1	6		763	
BeNeLux	0	0	0	0	0	0	0	7	0	7	3	3	0	4	8	31	57	58	0	0	43	1	0	159	5	12	55		262	
Grande-Bretagne	0	1	16	17	0	0	0	2	0	9	0	0	0	1	8	20	5	68	0	0	0	5	0	78	0	3	2		121	
Espagne/Portugal	0	0	1	1	0	0	0	1	0	0	0	7	0	0	0	8	4	13	0	0	19	2	0	38	0	0	1		48	
Autres pays d'Europe	0	1	0	1	0	3	3	7	0	10	0	14	42	71	25	170	14	28	1	9	2	26	0	79	0	11	9		273	
Total Europe	6	35	704	744	5	28	33	344	14	60	34	135	314	423	201	1'525	738	589	3	22	254	114	15	1'734	68	198	94	4'396		
Autres pays																														
Canada	0	0	0	0	0	0	0	1	0	4	1	0	0	1	1	10	37	98	0	30	0	3	0	168	4	0	17		198	
USA	0	0	0	0	0	0	0	5	0	11	0	2	0	4	1	23	27	313	0	177	0	6	0	524	1	4	10		562	
Autres pays	0	11	35	46	0	3	3	1	0	20	0	2	0	2	1	26	17	29	0	2	0	3	1	51	0	54	48		229	
Total autres pays	0	11	35	46	0	3	3	8	0	36	1	4	0	7	3	59	80	440	0	209	0	12	1	743	5	58	75	989		
Total	6	45	739	790	5	31	36	352	14	96	35	139	314	430	204	1'584	818	1'030	3	231	254	126	15	2'476	74	256	169	5'385		

* Pour des raisons de protection de données, celles concernant les exportations de variétés ne comportant qu'un ou deux exportateurs ne sont pas ventilées par pays, mais rassemblées sous la rubrique "autres pays d'Europe" ou "Canada ou USA / autres pays"

Source: Office fédéral de la douane et de la sécurité des frontières OFDF

Exportations par pays

janvier à février 2023

(t)	Mascarpone, Ricotta Romana	Mozzarella	Autres fromages frais / séché	Total fromages frais / séché	Vacherin Mont-d'Or AOP	Autres fromages à pâte molle	Total fromages à pâte molle	Appenzeller®	Tilsiter	Raclette	Vacherin Fribourgeois AOP	Trête de Moine AOP	Autres fromages à pâte mi-dure, < 45% MG/ES	Autres fromages à pâte mi-dure, gras	Autres fromages à pâte mi-dure, ≥ 55% MG/ES	Total fromages à pâte mi-dure	Emmentaler AOP	Gruyère AOP	Sbrinz AOP	Switzerland Swiss	Autres fromages à pâte dure, < 45% MG/ES	Autres fromages à pâte dure, gras	Autres fromages à pâte dure, ≥ 55% MG/ES	Total fromages à pâte dure	Fromage fondu	Autres fromages	Fondue prête à l'emploi	Total	
Europe																													
Allemagne	10	70	1'288	1'368	0	28	28	517	23	42	8	119	400	682	205	1'995	318	495	0	0	2	131	20	966	1	296	42	4'696	
France	0	0	2	2	8	20	28	95	1	37	56	55	5	13	61	323	86	301	2	0	153	15	0	557	7	73	38	1'028	
Italie	0	0	59	59	0	1	1	2	0	8	0	3	268	26	0	306	815	36	1	22	182	42	0	1'099	75	4	10	1'554	
BeNeLux	0	0	0	0	0	0	0	17	0	27	3	6	0	7	19	79	101	117	0	1	107	3	0	329	12	12	112	546	
Grande-Bretagne	0	3	66	69	0	1	1	2	0	17	0	0	0	3	19	41	7	132	0	0	0	9	0	148	0	4	16	277	
Espagne/Portugal	0	0	3	3	0	0	0	2	0	1	0	14	0	0	0	17	9	22	0	0	19	3	0	53	0	0	31	104	
Autres pays d'Europe	0	6	6	12	0	6	6	13	1	19	0	20	42	101	49	244	18	48	1	36	3	62	1	168	0	16	32	478	
Total europe	10	79	1'424	1'513	9	55	64	647	25	151	68	216	715	832	352	3'005	1'354	1'151	5	59	466	264	21	3'321	96	404	280	8'683	
Autres pays																													
Canada	0	0	0	0	0	0	0	2	0	15	2	1	0	2	3	25	56	146	0	31	0	3	0	236	10	0	73	344	
USA	0	0	0	0	0	0	1	14	0	37	0	3	0	10	4	68	65	530	0	376	0	25	0	996	1	8	21	1'095	
Autres pays	0	25	90	114	0	6	6	2	1	23	1	3	0	3	1	33	29	63	0	3	0	8	1	104	4	61	62	384	
Total autres pays	0	25	90	114	0	6	6	18	1	76	3	7	0	14	8	126	150	739	0	410	0	36	2	1'337	15	69	156	1'823	
Total	10	103	1'514	1'627	9	61	70	665	26	226	71	223	715	846	360	3'132	1'504	1'891	5	469	466	300	22	4'658	111	473	436	10'506	

* Pour des raisons de protection de données, celles concernant les exportations de variétés ne comportant qu'un ou deux exportateurs ne sont pas ventilées par pays, mais rassemblées sous la rubrique "autres pays d'Europe" ou "Canada ou USA / autres pays"
 Source: Office fédéral de la douane et de la sécurité des frontières OFDF

Exportations par pays

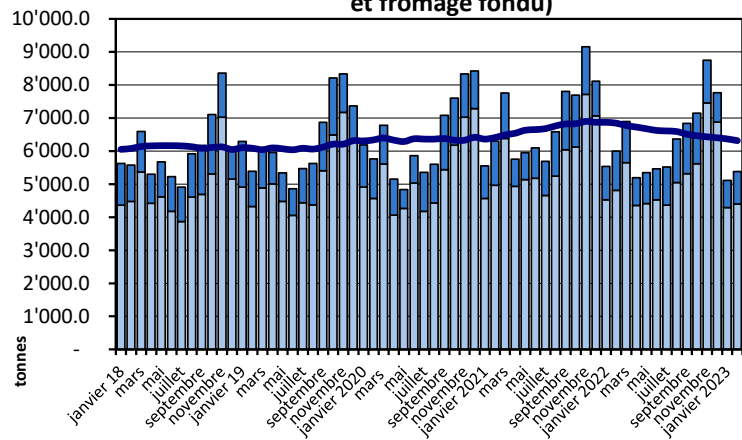
janvier à février 2022

(t)	Mascarpone, Ricotta Romana	Mozzarella	Autres fromages frais / séré	Total fromages frais / séré	Vacherin Mont-d'Or AOP	Autres fromages à pâte molle	Total fromages à pâte molle	Appenzeller®	Tilsiter	Raclette	Vacherin Fribourgeois AOP	Tête de Moine AOP	Autres fromages à pâte mi-dure, < 45% MG/ES	Autres fromages à pâte mi-dure, gras	Autres fromages à pâte mi-dure, ≥ 55% MG/ES	Total fromages à pâte mi-dure	Emmentaler AOP	Gruyère AOP	Sbrinz AOP	Switzerland Swiss	Autres fromages à pâte dure, < 45% MG/ES	Autres fromages à pâte dure, gras	Autres fromages à pâte dure, ≥ 55% MG/ES	Total fromages à pâte dure	Fromage fondu	Autres fromages	Fondue prête à l'emploi	Total		
Europe																														
Allemagne	3	54	1'273	1'331	0	34	34	490	20	62	7	86	306	565	218	1'754	264	446	*	*	3	136	23	872	2	595	23		4'611	
France	0	0	2	2	*	22	22	113	*	32	56	63	3	15	38	320	98	323	*	*	132	31	0	585	6	77	41		1'052	
Italie	0	0	80	80	0	0	0	2	*	*	*	2	40	29	2	76	884	31	*	*	318	21	0	1'254	103	3	8		1'522	
BeNeLux	0	0	0	0	*	0	0	18	0	27	1	11	0	7	20	85	82	155	*	*	0	3	0	241	8	1	133		467	
Grande-Bretagne	0	6	28	34	*	1	1	0	*	*	*	1	0	3	20	24	6	140	*	*	0	7	0	153	0	3	24		240	
Espagne/Portugal	0	0	4	4	*	0	0	*	*	*	*	*	0	0	0	0	9	18	*	*	20	4	0	51	0	0	27		82	
Autres pays d'Europe	0	37	23	61	12	10	22	37	2	33	1	49	310	231	73	737	31	161	29	93	84	91	1	490	2	16	36		1'362	
Total europe	3	98	1'411	1'512	12	67	79	661	23	155	65	212	659	850	372	2'995	1'374	1'274	29	93	557	294	24	3'645	120	694	291		9'336	
Autres pays																														
Canada	0	0	0	0	*	0	0	2	*	*	*	0	*	*	*	2	65	*	*	*	*	*	*	65	7	0	102		177	
USA	0	0	0	0	*	0	0	6	*	42	4	2	*	*	*	55	65	741	*	*	*	*	*	806	0	7	32		900	
Autres pays	0	13	120	133	0	0	0	2	1	37	2	2	0	17	1	62	40	248	0	450	0	48	0	786	3	79	59		1'123	
Total autres pays	0	13	120	133	0	1	1	10	1	80	6	5	0	17	1	119	170	989	0	450	0	48	0	1'657	10	87	194		2'200	
Total	3	110	1'531	1'644	12	68	80	670	24	234	71	216	659	866	373	3'114	1'544	2'263	29	543	557	342	24	5'302	131	781	485		11'537	

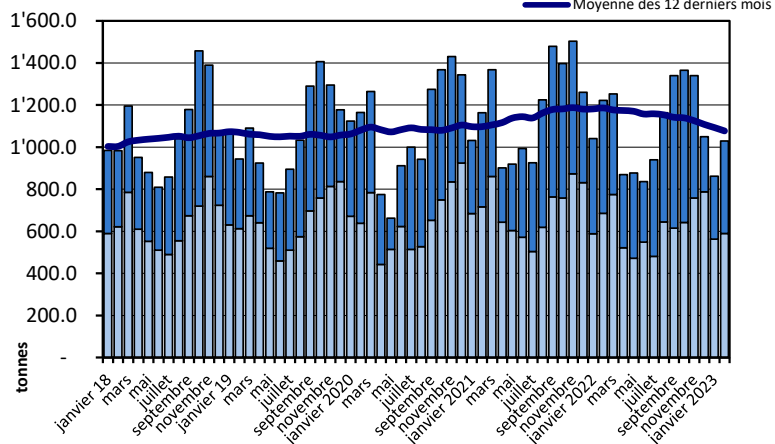
* Pour des raisons de protection de données, celles concernant les exportations de variétés ne comportant qu'un ou deux exportateurs ne sont pas ventilées par pays, mais rassemblées sous la rubrique "autres pays d'Europe" ou "Canada ou USA / autres pays"
Source: Office fédéral de la douane et de la sécurité des frontières OFDF

Exportations depuis 2018 - Valeur moyenne des 12 derniers mois

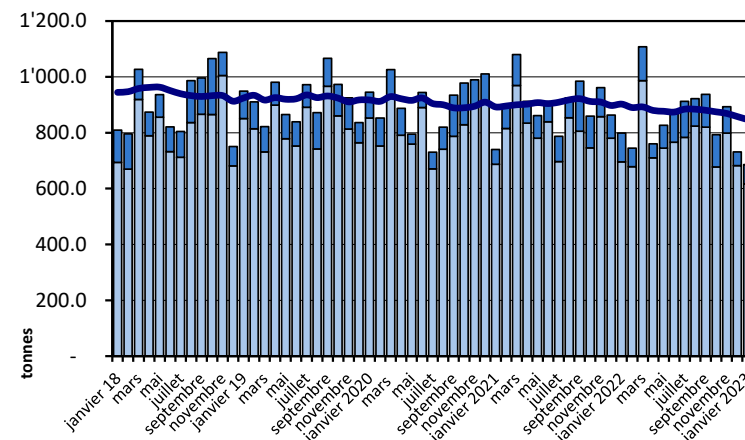
Total des exportations de fromage (y c. mélanges à fondue et fromage fondu)



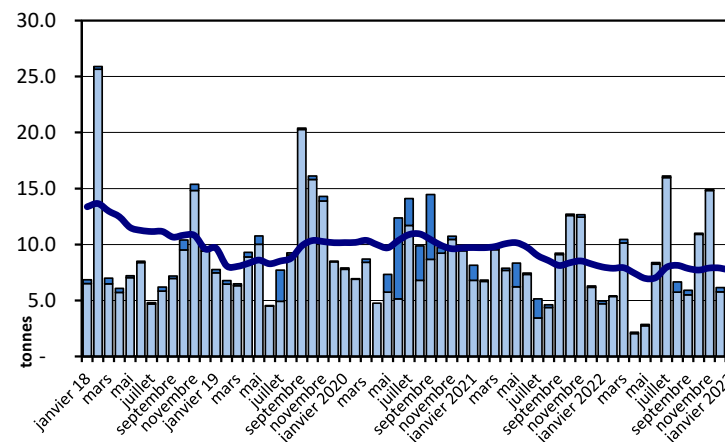
Gruyère AOP



Emmentaler AOP

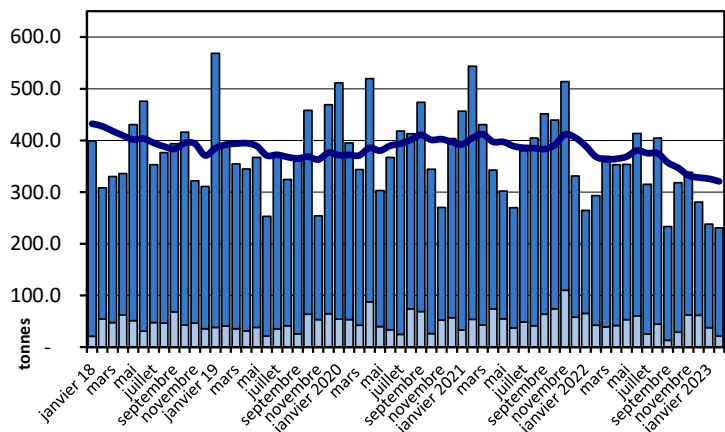


Sbrinz AOP

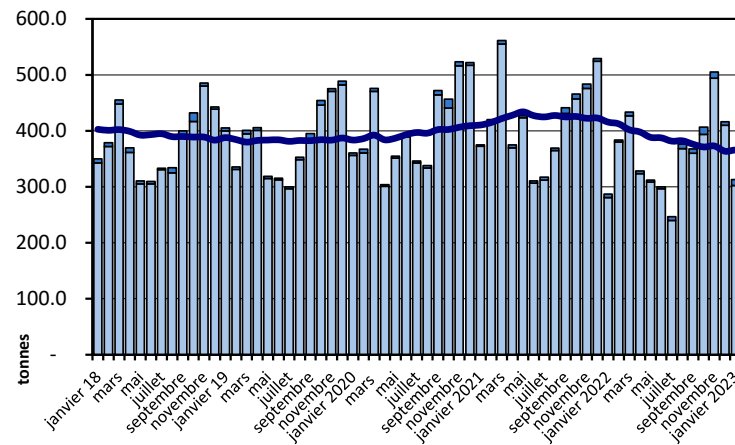


Exportations depuis 2018 - Valeur moyenne des 12 derniers mois

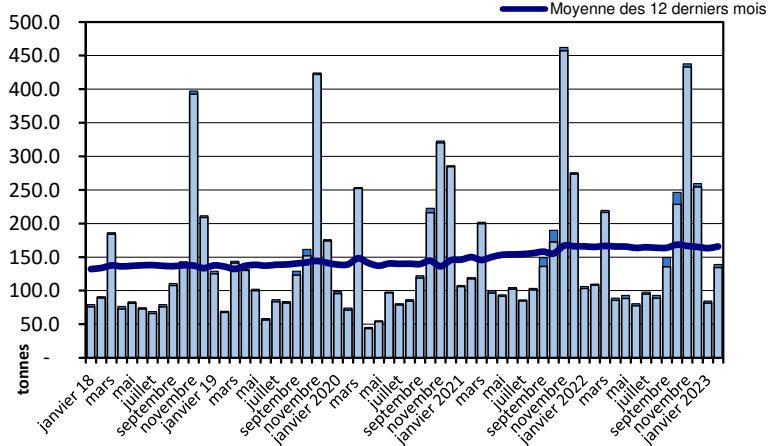
Switzerland Swiss



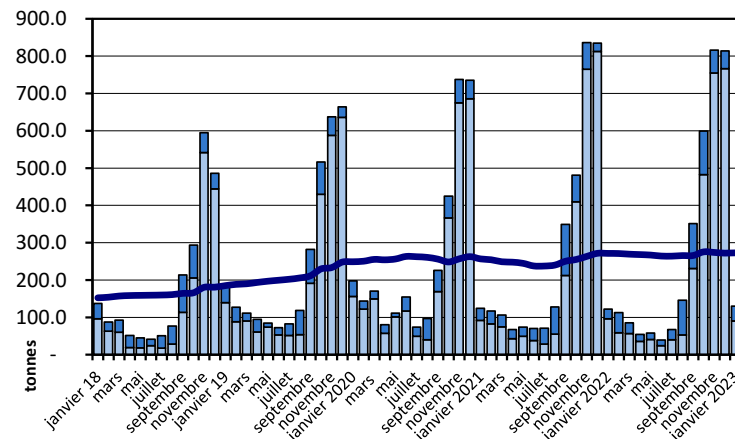
Appenzeller®



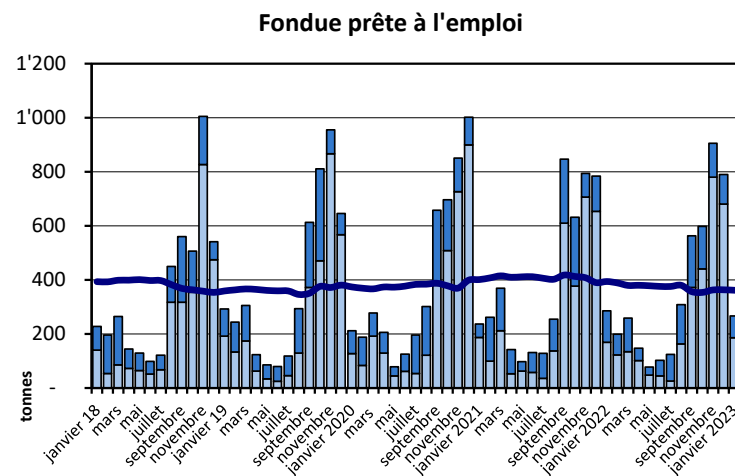
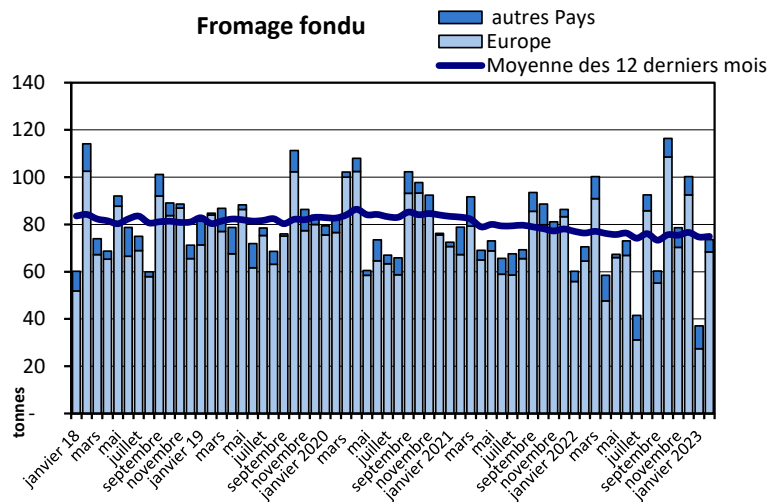
Tête de Moine AOP



Raclette Suisse

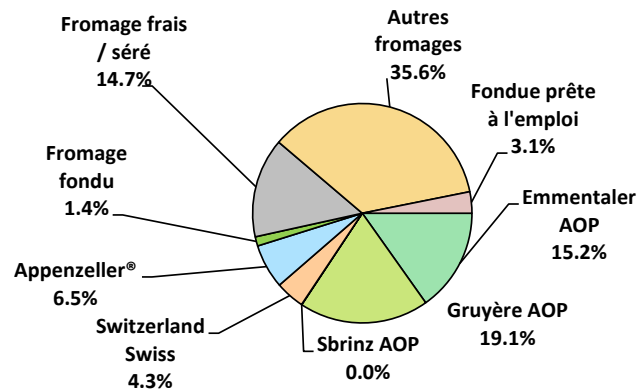


Exportations depuis 2018 - Valeur moyenne des 12 derniers mois



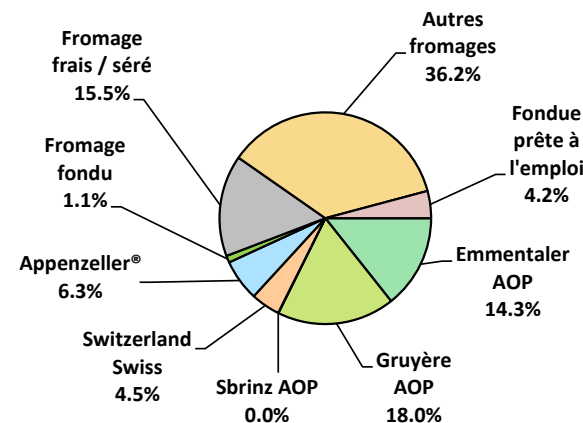
Exportations de fromage par variété en février

Total 5'385 tonnes



Exportations de fromage par variété, janvier à février 2023

Total 10'506 tonnes



Exportations autres produits laitiers

Produits laitiers (t)	Exportations mensuelles		Différences par rapport au même mois de l'année précédente		Exportations cumulées		Différence par rapport à la même période de l'année précédente	
	février 2022	février 2023		(%)	janv. - févr. 2022	janv. - févr. 2023		(%)
Lait écrémé	17.0	22.0	5.0	29.5	25.7	44.2	18.6	72.4
Lait	116.8	81.7	-35.1	-30.1	263.9	174.1	-89.7	-34.0
Lait > 6% MG	0.0	0.0	0.0	0.0	0.0	0.0	0.0	0.0
Crème	172.6	189.2	16.7	9.7	307.5	374.5	67.0	21.8
Poudre de lait écrémé	498.9	1'001.3	502.4	100.7	608.8	1'529.6	920.8	151.2
Poudre de lait	14.6	4.0	-10.6	-72.6	15.2	4.9	-10.2	-67.4
Poudre de crème	0.0	0.0	0.0	-100.0	0.0	0.0	0.0	-100.0
Lait concentré	0.0	0.0	0.0	0.0	0.0	0.0	0.0	80.0
Crème concentrée	28.0	0.0	-28.0	-100.0	62.4	20.3	-42.1	-67.4
Yogourt	374.4	278.0	-96.3	-25.7	374.4	651.9	277.5	74.1
Autres produits frais	15.1	5.2	-10.0	-65.9	24.2	9.2	-14.9	-61.9
Petit-lait	2'838.0	2'585.1	-252.9	-8.9	6'066.1	5'282.9	-783.1	-12.9
Poudre de petit-lait	101.1	25.5	-75.5	-74.8	244.1	27.2	-216.8	-88.8
Petit-lait concentré	0.0	0.0	0.0	-79.3	0.0	0.0	0.0	-72.5
Beurre (sans beurre déshydraté)	0.6	0.4	-0.2	-32.8	1.3	0.9	-0.4	-28.8
Pâte à tartiner laitières	0.0	0.0	0.0	0.0	0.0	0.0	0.0	0.0
Autres matières grasses provenant du lait	0.7	1.2	0.5	68.2	2.1	2.2	0.1	4.8
Caséines	0.7	0.4	-0.3	-40.9	0.7	0.5	-0.2	-32.5
Lactalbumine	12.0	1.4	-10.6	-88.4	25.9	33.1	7.2	28.0
Autres albumines	0.0	0.0	0.0	0.0	0.0	0.0	0.0	-100.0

Chapitres 04 et 35 du tarif des douanes suisses (sans fromages, chapitre 0406, et sans produits agricoles transformés, chapitres 15 à 22)

Source: Office fédéral de la douane et de la sécurité des frontières OFDF

Importations de fromage par produit/groupe de produit

Fromages / Catégorie (t)	Importations mensuelles		Différence par rapport au même mois de l'année précédente		Importations cumulées		Différence par rapport à la période de l'année précédente	
	février 2022	février 2023		(%)	janv. - févr. 2022	janv. - févr. 2023		(%)
Mascarpone, Ricotta Romana	94.9	91.6	-3.2	-3.4	142.8	173.1	30.3	21.2
Mozzarella	396.4	316.2	-80.2	-20.2	825.6	630.2	-195.4	-23.7
Autres fromages frais / séché	1'728.7	1'823.3	94.5	5.5	3'421.5	3'820.0	398.4	11.6
Total fromages frais / séché	2'220.1	2'231.1	11.0	0.5	4'390.0	4'623.3	233.3	5.3
Danablu, Gorgonzola, Roquefort	56.1	51.9	-4.2	-7.5	98.2	94.5	-3.7	-3.7
Fromage à croûte fleurie	103.2	103.6	0.4	0.4	193.0	194.3	1.4	0.7
Bleu, fromage à pâte persillée	0.0	0.0	0.0	0.0	0.0	0.0	0.0	0.0
Brie, Camembert, Italic	204.0	181.0	-23.0	-11.3	326.4	358.6	32.2	9.9
Autres fromages à pâte molle	610.6	678.9	68.3	11.2	1'211.2	1'334.3	123.0	10.2
Total fromages à pâte molle	973.9	1'015.3	41.5	4.3	1'828.8	1'981.7	152.9	8.4
Fromage à pâte mi-dure persillée	5.2	2.1	-3.1	-59.5	9.4	3.2	-6.2	-65.8
Caciocavallo, Fontina, Brà, etc.	24.2	10.6	-13.6	-56.1	40.4	50.9	10.5	26.0
Tilsiter	6.2	10.3	4.1	66.0	12.2	16.0	3.8	30.8
Autres fromages à pâte mi-dure	959.6	873.8	-85.8	-8.9	1'917.4	1'755.8	-161.6	-8.4
Fromages à pâte mi-dure râpé, en poudre	97.6	81.8	-15.8	-16.2	161.4	160.8	-0.6	-0.4
Total fromages à pâte mi-dure	1'092.9	978.6	-114.2	-10.5	2'140.8	1'986.7	-154.1	-7.2
Fromage aux herbes (Schabziger)	0.4	0.0	-0.3	-90.8	0.4	0.6	0.2	40.1
Fromage à pâte dure persillée	0.4	0.4	0.0	1.3	1.0	1.4	0.4	38.2
Caciocavallo, Fontina, Brà, etc.	14.9	13.2	-1.7	-11.5	29.6	29.3	-0.3	-1.1
Emmentaler AOP	1.9	0.8	-1.1	-56.2	2.4	1.6	-0.8	-33.7
Autres fromages à pâte dure	386.7	426.9	40.2	10.4	751.0	871.5	120.5	16.0
Fromages à pâte dure râpé, en poudre	89.8	72.3	-17.5	-19.5	165.6	129.2	-36.4	-22.0
Total fromages à pâte dure	494.0	513.6	19.6	4.0	950.0	1'033.5	83.5	8.8
Grana/Parmigiano	463.1	425.2	-37.9	-8.2	828.6	815.9	-12.7	-1.5
Total fromages à pâte extra-dure	463.1	425.2	-37.9	-8.2	828.6	815.9	-12.7	-1.5
Fromage fondu	321.1	357.9	36.8	11.5	658.5	711.2	52.8	8.0
Total variétés de fromages	5'565.0	5'521.7	-43.3	-0.8	10'796.6	11'152.3	355.7	3.3

Source: Office fédéral de la douane et de la sécurité des frontières OFDF

Importations de fromage par pays fournisseur

février 2023

(t)	Mascarpone, ricotta Romana	Mozzarella	Autres fromages frais / séché	Total fromages frais / séché	Danablu, Gorgonzola, Roquefort	Brie, Camembert, Reblochon	Autres fromages à pâte molle	Total fromages à pâte molle	Fromage aux herbes	Fromage à pâte dure et mi-dure	Autres fromages	Total
Europe												
Allemagne	0.0	96.2	507.3	603.4	1.0	0.0	185.3	186.3	0.0	416.9	211.2	1'417.8
France	0.1	17.6	250.6	268.2	12.8	161.7	302.6	477.1	0.0	147.1	80.7	973.1
Italie	90.0	198.2	711.5	999.6	38.1	0.0	137.4	175.5	0.0	778.7	10.5	1'964.3
Pays-Bas	0.0	0.0	0.6	0.6	0.0	0.0	12.6	12.6	0.0	210.8	0.0	224.0
Belgique	0.0	0.0	42.7	42.7	0.0	0.0	0.0	0.0	0.0	87.1	0.0	129.8
Luxembourg	0.0	0.0	0.0	0.0	0.0	0.0	0.0	0.0	0.0	0.0	0.0	0.0
Autriche	0.0	0.6	32.8	33.4	0.0	0.0	15.8	15.8	0.0	28.4	51.3	128.9
Grande-Bretagne	0.0	0.0	0.0	0.0	0.0	0.0	0.2	0.2	0.0	104.0	0.5	104.8
Danemark	0.0	0.0	114.9	114.9	0.0	0.0	53.7	53.7	0.0	16.5	2.9	187.9
Norvège	0.0	0.0	0.0	0.0	0.0	0.0	0.0	0.0	0.0	0.0	0.0	0.0
Suède	0.0	0.0	0.0	0.0	0.0	0.0	0.0	0.0	0.0	0.1	0.0	0.2
Portugal	1.6	3.4	2.1	7.0	0.0	0.0	1.0	1.0	0.0	41.0	0.7	49.8
Espagne	0.0	0.0	0.0	0.0	0.0	0.0	0.5	0.5	0.0	13.8	0.0	14.3
Grèce	0.0	0.2	1.9	2.2	0.0	0.0	85.8	85.8	0.0	2.2	0.0	90.1
Autres pays d'Europe	0.0	0.0	158.9	158.9	0.0	0.0	6.9	6.9	0.0	70.8	0.0	236.6
Total europe	91.6	316.2	1'823.3	2'231.1	51.9	161.7	801.8	1'015.3	0.0	1'917.3	357.9	5'521.6
Autres pays												
Canada	0.0	0.0	0.0	0.0	0.0	0.0	0.0	0.0	0.0	0.0	0.0	0.0
USA	0.0	0.0	0.0	0.0	0.0	0.0	0	0.0	0.0	0.1	0.0	0.1
Autres pays d'Amérique	0.0	0.0	0.0	0.0	0.0	0.0	0.0	0.0	0.0	0.0	0.0	0.0
Amérique latine	0.0	0.0	0	0.0	0.0	0.0	0.0	0.0	0.0	0.0	0.0	0.0
Afrique	0.0	0.0	0.0	0.0	0.0	0.0	0.0	0.0	0.0	0.0	0.0	0.0
Asie	0.0	0.0	0	0.0	0.0	0.0	0.0	0.0	0.0	0.0	0.0	0.0
Australie	0.0	0.0	0.0	0.0	0.0	0.0	0.0	0.0	0.0	0.0	0.0	0.0
Total autres pays	0.0	0.0	0.0	0.0	0.0	0.0	0.0	0.0	0.0	0.1	0.0	0.1
Total	91.6	316.2	1823.3	2231.1	51.9	161.7	801.8	1015.3	0.0	1917.3	357.9	5'521.7

Source: Office fédéral de la douane et de la sécurité des frontières OFDF

Importations de fromage par pays fournisseur

février 2022

(t)

	Mascarpone, ricotta Romana	Mozzarella	Autres fromages frais / séché	Total fromages frais / séché	Danablu, Gorgonzola, Roquefort	Brie, Camembert, Reblochon	Autres fromages à pâte molle	Total fromages à pâte molle	Fromage aux herbes	Fromage à pâte dure et mi-dure	Autres fromages	Total
Europe												
Allemagne	8.5	137.0	493.5	639.0	0.0	0.0	154.6	154.6	0.0	376.4	150.8	1'320.7
France	0.1	5.9	262.8	268.8	13.7	191.3	204.9	409.9	0.0	309.2	83.8	1'071.7
Italie	84.2	203.0	659.2	946.5	42.3	0.0	167.6	209.9	0.0	820.5	8.9	1'985.8
Pays-Bas	0.0	0.1	2.6	2.7	0.0	0.0	27.8	27.8	0.0	240.7	0.0	271.3
Belgique	0.0	1.6	3.3	4.9	0.0	0.0	0.0	0.0	0.0	21.8	0.0	26.7
Luxembourg	0.0	0.0	0.0	0.0	0.0	0.0	0.0	0.0	0.0	0.0	0.0	0.0
Autriche	0.9	0.9	33.0	34.7	0.0	0.0	47.4	47.4	0.0	13.4	69.9	165.4
Grande-Bretagne	0.0	0.0	0.0	0.0	0.0	0.0	1.4	1.4	0.4	98.1	0.0	99.9
Danemark	0.0	42.9	112.2	155.1	0.0	0.0	48.7	48.7	0.0	6.2	3.1	213.1
Norvège	0.0	0.0	0.3	0.3	0.0	0.0	0.0	0.0	0.0	0.0	0.0	0.3
Suède	0.0	0.0	0.0	0.0	0.0	0.0	0.2	0.2	0.0	0.2	0.0	0.4
Portugal	1.2	4.8	4.2	10.1	0.0	0.0	0.4	0.4	0.0	56.9	0.2	67.6
Espagne	0.0	0.0	6.9	6.9	0.0	0.0	0.8	0.8	0.0	39.6	0.7	48.1
Grèce	0.0	0.0	1.0	1.0	0.0	0.0	68.6	68.6	0.0	12.7	0.0	82.4
Autres pays d'Europe	0.1	0.0	142.5	142.6	0.0	0.0	4.2	4.2	0.0	51.8	0.1	198.7
Total europe	94.9	396.2	1'721.6	2'212.7	56.1	191.3	726.4	973.8	0.4	2'047.7	317.6	5'552.1
Autres pays												
Canada	0.0	0.0	0.0	0.0	0.0	0.0	0.0	0.0	0.0	0.0	0.0	0.0
USA	0.0	0.0	0.0	0.0	0.0	0.0	0.0	0.0	0.0	0.2	0.0	0.2
Autres pays d'Amérique	0.0	0.0	0.0	0.0	0.0	0.0	0.0	0.0	0.0	0.0	0.0	0.0
Amérique latine	0.0	0.0	0.0	0.0	0.0	0.0	0.0	0.0	0.0	0.0	0.0	0.0
Afrique	0.0	0.0	0.0	0.0	0.0	0.0	0.0	0.0	0.0	0.0	0.0	0.0
Asie	0.0	0.0	0.0	0.0	0.0	0.0	0.0	0.0	0.0	0.0	0.0	0.0
Australie	0.0	0.0	0.0	0.0	0.0	0.0	0.0	0.0	0.0	0.0	0.0	0.0
Total autres pays	0.0	0.0	0.0	0.0	0.0	0.0	0.0	0.0	0.0	0.2	0.0	0.2
Total	94.9	396.2	1'721.6	2'212.7	56.1	191.3	726.4	973.8	0.4	2'047.9	317.6	5'552.3

Source: Office fédéral de la douane et de la sécurité des frontières OFDF

Importations de fromage cumulées par pays, cumulées

Janvier à février 2023

(t)	Mascarpone, ricotta Romana	Mozzarella	Autres fromages frais / séché	Total fromages frais / séré	Danablu, Gorgonzola, Roquefort	Brie, Camembert, Reblochon	Autres fromages à pâte molle	Total fromages à pâte molle	Fromage aux herbes	Fromage à pâte dure et mi-dure	Autres fromages	Total
Europe												
Allemagne	3.2	156.6	1'121.2	1'281.0	1.0	0.0	377.0	378.0	0.6	865.8	426.0	2'951.3
France	0.1	34.8	527.5	562.4	21.4	324.5	545.2	891.1	0.0	341.8	156.0	1'951.2
Italie	167.0	409.5	1'349.7	1'926.2	72.1	0.0	275.1	347.3	0.0	1'552.2	18.4	3'844.0
Pays-Bas	0.0	21.6	43.2	64.8	0.0	0.0	19.3	19.3	0.0	386.8	0.1	471.0
Belgique	0.0	0.0	107.4	107.4	0.0	0.0	0.0	0.0	0.0	151.9	0.0	259.4
Luxembourg	0.0	0.0	0.0	0.0	0.0	0.0	0.0	0.0	0.0	0.0	0.0	0.0
Autriche	0.1	1.0	59.7	60.8	0.0	0.0	20.0	20.0	0.0	54.0	102.8	237.6
Grande-Bretagne	0.0	0.0	2.8	2.8	0.0	0.0	0.5	0.5	0.0	199.3	0.9	203.5
Danemark	0.0	0.0	268.9	268.9	0.0	0.0	118.5	118.5	0.0	62.2	6.0	455.6
Norvège	0.0	0.0	0.2	0.2	0.0	0.0	0.0	0.0	0.0	0.0	0.0	0.3
Suède	0.0	0.0	0.0	0.0	0.0	0.0	0.0	0.0	0.0	0.2	0.0	0.3
Portugal	2.8	6.1	2.3	11.2	0.0	0.0	2.5	2.5	0.0	82.3	0.9	96.8
Espagne	0.0	0.0	0.4	0.4	0.0	0.0	1.0	1.0	0.0	34.2	0.0	35.6
Grèce	0.0	0.6	7.3	8.0	0.0	0.0	187.9	187.9	0.0	10.4	0.0	206.4
Autres pays d'Europe	0.0	0.0	326.5	326.5	0.0	0.0	15.7	15.7	0.0	94.0	0.2	436.3
Total europe	173.1	630.2	3'817.4	4'620.7	94.5	324.5	1'562.7	1'981.7	0.6	3'835.0	711.2	11'149.2
Autres pays												
Canada	0.0	0.0	0.0	0.0	0.0	0.0	0.0	0.0	0.0	0.0	0.0	0.0
USA	0.0	0.0	0.0	0.0	0.0	0.0	0.0	0.0	0.0	0.2	0.0	0.2
Autres pays d'Amérique	0.0	0.0	0.0	0.0	0.0	0.0	0.0	0.0	0.0	0.0	0.0	0.0
Amérique latine	0.0	0.0	0.0	0.0	0.0	0.0	0.0	0.0	0.0	0.0	0.0	0.0
Afrique	0.0	0.0	0.0	0.0	0.0	0.0	0.0	0.0	0.0	0.0	0.0	0.0
Asie	0.0	0.0	0.0	0.0	0.0	0.0	0.0	0.0	0.0	0.0	0.0	0.0
Australie	0.0	0.0	0.0	0.0	0.0	0.0	0.0	0.0	0.0	0.0	0.0	0.0
Total autres pays	-	-	-	-	-	-	-	-	-	0.2	0.0	0.2
Total	173.1	630.2	3'817.4	4'620.7	94.5	324.5	1'562.7	1'981.7	0.6	3'835.2	711.2	11'149.5

Source: Office fédéral de la douane et de la sécurité des frontières OFDF

Importations de fromage cumulées par pays, cumulées

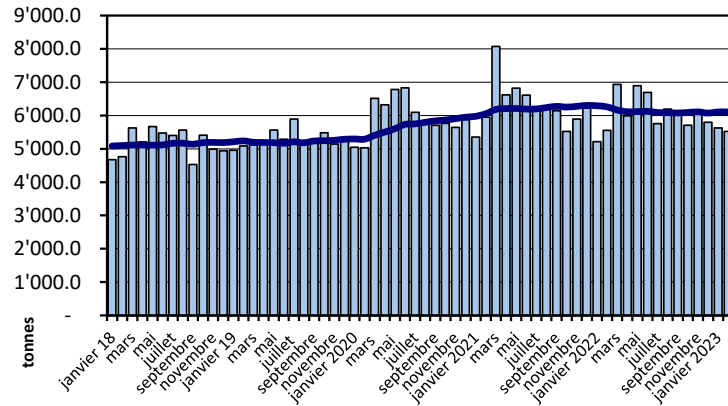
Janvier à février 2022

(t)	Mascarpone, ricotta Romana	Mozzarella	Autres fromages frais / séché	Total fromages frais / séché	Danablu, Gorgonzola, Roquefort	Brie, Camembert, Reblochon	Autres fromages à pâte molle	Total fromages à pâte molle	Fromage aux herbes	Fromage à pâte dure et mi-dure	Autres fromages	Total
Europe												
Allemagne	13.0	324.9	1'067.0	1'404.9	0.0	0.0	302.5	302.5	0.0	742.8	359.2	2'809.5
France	0.1	10.8	534.0	544.9	22.6	298.7	456.7	778.0	0.0	573.7	157.5	2'054.1
Italie	122.4	413.4	1'213.3	1'749.1	75.5	0.0	306.0	381.5	0.1	1'530.0	17.3	3'678.0
Pays-Bas	0.0	0.1	36.9	37.0	0.0	0.0	31.6	31.6	0.0	439.6	0.0	508.2
Belgique	0.0	1.6	6.5	8.2	0.0	0.0	0.0	0.0	0.0	107.5	0.0	115.6
Luxembourg	0.0	0.0	0.0	0.0	0.0	0.0	0.0	0.0	0.0	0.0	0.0	0.0
Autriche	4.0	1.7	58.9	64.6	0.0	0.0	69.5	69.5	0.0	25.9	110.6	270.6
Grande-Bretagne	0.0	0.0	0.0	0.0	0.0	0.0	3.2	3.2	0.4	175.1	2.0	180.6
Danemark	0.0	64.5	218.3	282.8	0.0	0.0	79.7	79.7	0.0	7.0	5.0	374.5
Norvège	0.0	0.0	0.4	0.4	0.0	0.0	0.0	0.0	0.0	0.0	0.0	0.5
Suède	0.0	0.0	0.0	0.0	0.0	0.0	0.2	0.2	0.0	0.9	0.0	1.1
Portugal	3.0	8.4	6.0	17.4	0.0	0.0	1.9	1.9	0.0	104.3	1.5	125.2
Espagne	0.0	0.0	6.9	6.9	0.0	0.0	3.4	3.4	0.0	75.2	0.7	86.2
Grèce	0.0	0.0	1.6	1.6	0.0	0.0	154.0	154.0	0.0	22.9	0.0	178.6
Autres pays d'Europe	0.1	0.0	262.4	262.4	0.0	0.0	17.5	17.5	0.0	105.0	1.0	385.8
Total europe	142.6	825.4	3'412.4	4'380.4	98.2	298.7	1'426.1	1'822.9	0.4	3'910.0	654.9	10'768.6
Autres pays												
Canada	0.0	0.0	0.0	0.0	0.0	0.0	0.0	0.0	0.0	0.0	0.0	0.0
USA	0.0	0.0	0.0	0.0	0.0	0.0	0.0	0.0	0.0	0.4	0.0	0.4
Autres pays d'Amérique	0.0	0.0	0.0	0.0	0.0	0.0	0.0	0.0	0.0	0.0	0.0	0.0
Amérique latine	0.0	0.0	0.0	0.0	0.0	0.0	0.0	0.0	0.0	0.0	0.0	0.0
Afrique	0.0	0.0	0.0	0.0	0.0	0.0	0.0	0.0	0.0	0.0	0.0	0.0
Asie	0.0	0.0	0.0	0.0	0.0	0.0	0.0	0.0	0.0	0.0	0.0	0.0
Australie	0.0	0.0	0.0	0.0	0.0	0.0	0.0	0.0	0.0	0.0	0.0	0.0
Total autres pays	0.0	0.0	0.0	0.0	0.0	0.0	0.0	0.0	0.0	0.4	0.0	0.4
Total	142.6	825.4	3'412.4	4'380.4	98.2	298.7	1'426.1	1'822.9	0.4	3'910.5	654.9	10'769.0

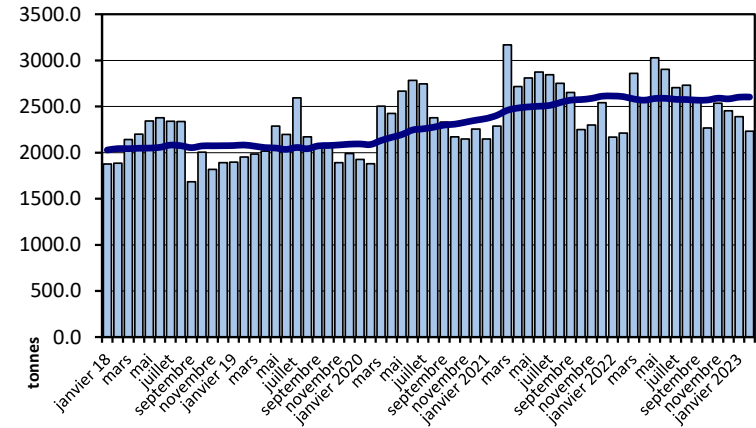
Source: Office fédéral de la douane et de la sécurité des frontières OFDF

Importations depuis 2018 - Valeur moyenne des 12 derniers mois

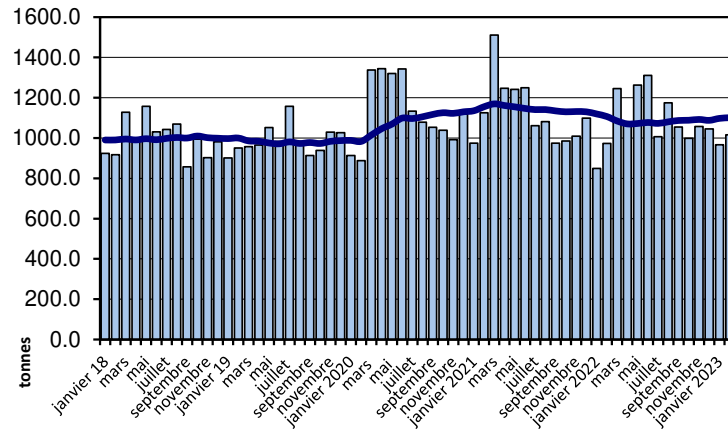
Total des importations de fromages



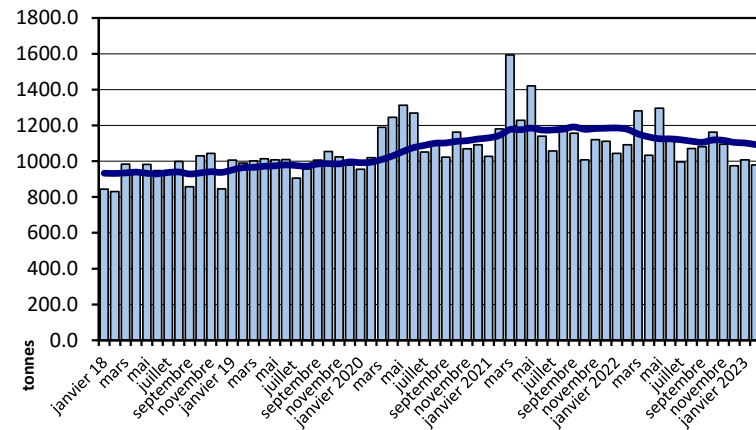
Fromages frais



Fromages à pâte molle

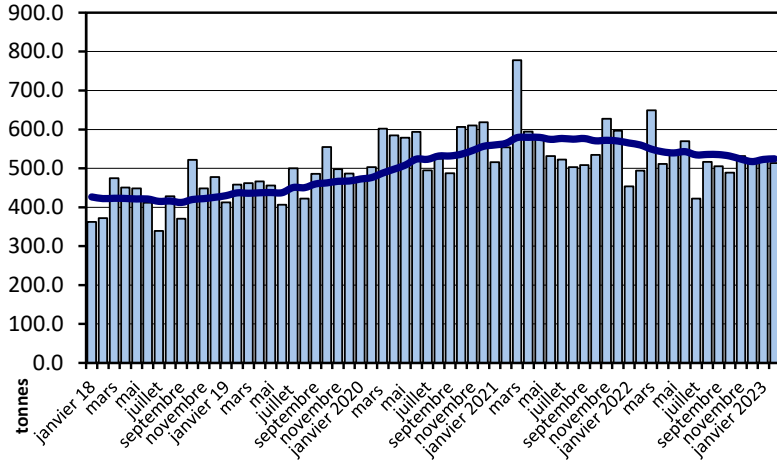


Fromages à pâte mi-dure

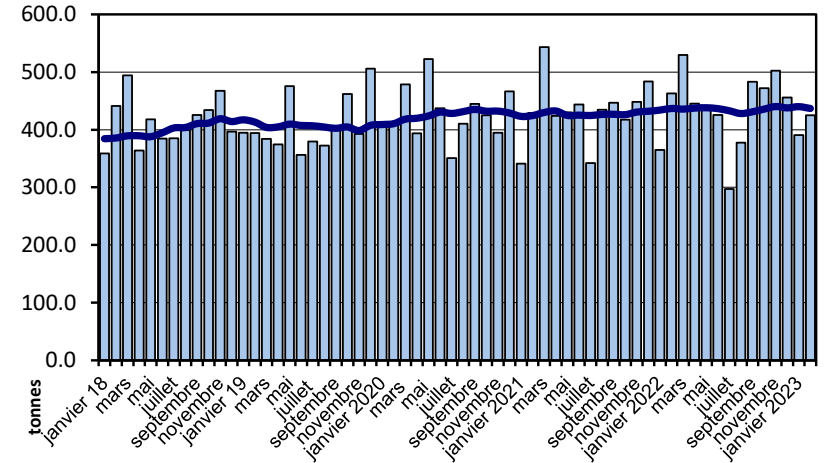


Importations depuis 2018 - Valeur moyenne des 12 derniers mois

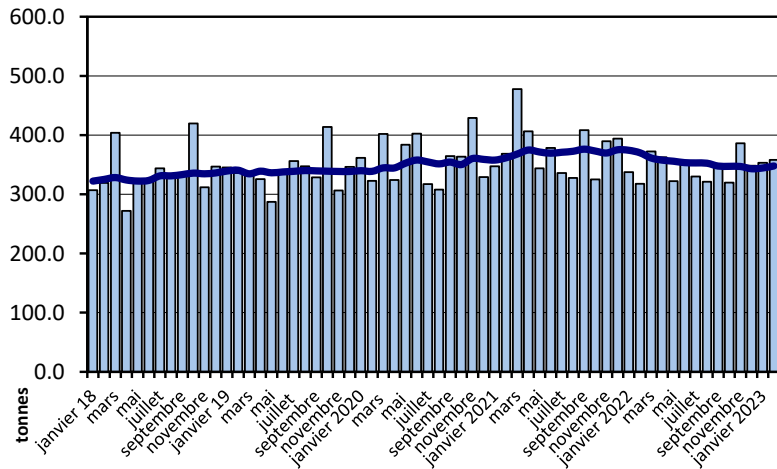
Fromages à pâte dure



Fromages à pâte extra-dure

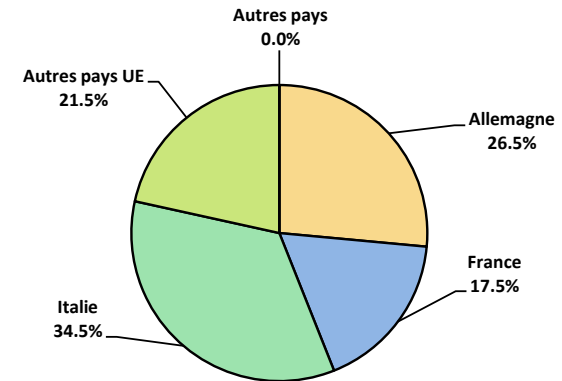


Fromage fondu



Importations de fromage par pays fournisseur, janvier à février 2023

Total 11'149 tonnes



Importations autres produits laitiers

Produits laitiers (t)	Importations mensuelles		Différences par rapport au même mois de l'année précédente		Importations cumulées		Différence par rapport à la même période de l'année précédente	
	février 2022	février 2023		(%)	janv. - févr. 2022	janv. - févr. 2023		(%)
Lait écrémé	0.3	0.4	0.1	24.7	23.2	0.6	-22.6	-97.4
Lait	1'984.2	1'996.1	11.8	0.6	4'281.7	4'022.3	-259.4	-6.1
Lait > 6% MG	0.0	0.0	0.0	-55.6	0.1	0.1	0.0	48.5
Crème	200.2	221.0	20.8	10.4	369.3	349.2	-20.2	-5.5
Poudre de lait écrémé	22.6	3.8	-18.8	-83.1	29.9	28.6	-1.3	-4.3
Poudre de lait	120.2	108.1	-12.1	-10.0	228.3	226.2	-2.1	-0.9
Poudre de crème	0.0	0.2	0.2	1'105.9	0.0	19.9	19.9	52'284.2
Lait concentré	36.0	44.1	8.1	22.3	86.7	113.3	26.7	30.8
Crème concentrée	27.3	44.8	17.5	64.1	55.0	61.6	6.6	12.1
Yogourt	724.9	699.0	-25.9	-3.6	724.9	1'346.8	621.9	85.8
Autres produits frais	19.7	7.1	-12.5	-63.7	52.0	13.3	-38.6	-74.4
Petit-lait	254.1	630.3	376.1	148.0	692.5	1'318.0	625.5	90.3
Poudre de petit-lait	3.2	4.2	1.0	31.0	7.2	5.7	-1.4	-20.2
Petit-lait concentré	0.0	1.2	1.1	2'731.0	0.5	1.3	0.8	141.8
Beurre (sans beurre anhydre)	313.3	776.3	463.0	147.8	553.8	1'669.7	1'115.9	201.5
Pâte à tartiner laitières	0.1	0.0	-0.1	-92.5	0.1	0.0	-0.1	-91.3
Autres matières grasses provenant du lait	73.6	178.9	105.2	143.0	115.7	319.6	203.9	176.2
Caséines	0.1	22.2	22.1	21'619.6	45.1	22.8	-22.3	-49.5
Lactalbumine	62.8	296.1	233.3	371.2	185.5	466.0	280.5	151.3
Autres albumines	1.3	0.3	-1.0	-77.7	2.6	4.4	1.8	68.0

Source: Office fédéral de la douane et de la sécurité des frontières OFDF

Valeurs statistiques [sur la base de tous les résultats individuels*]

février 2023

		Moyenne	Écart type	5%-quantile	10%-quantile	Médian	90%-quantile	95%-quantile
Germes	Nombre d'échantillons	1'000 germes/ml	1'000 germes/ml	1'000 germes/ml	1'000 germes/ml	1'000 germes/ml	1'000 germes/ml	1'000 germes/ml
	33'195	10	138	1	2	5	11	16
Cellules somatiques	Nombre d'échantillons	1'000 cellules/ml	1'000 cellules/ml	1'000 cellules/ml	1'000 cellules/ml	1'000 cellules/ml	1'000 cellules/ml	1'000 cellules/ml
	33'230	115	82	34	42	94	209	258
Point de congélation	Nombre d'échantillons	°C	°C	°C	°C	°C	°C	°C
	33'324	-0.526	0.007	-0.533	-0.531	-0.526	-0.520	-0.518

* Ont été pris en compte tous les échantillons, pour lesquels le critère d'analyse considéré a été analysé. Suisse, sans France (lait de zone franche) et sans lait la Principauté du Liechtenstein.

Répartition "nombre de germes" / Indications en 1'000 germes / ml de tous les résultats individuels*

février 2023

De	1	5	7	9	11	30	80	100	300	600	1000	≥	Total résultats individuels
à	4	6	8	10	29	79	99	299	599	999	2'999	3'000	
Nombre	16'461	7'393	3'973	1'857	2'830	489	35	97	29	11	11	9	33'195
%	49.59	22.27	11.97	5.59	8.53	1.47	0.11	0.29	0.09	0.03	0.03	0.03	100

Répartition "nombre de cellules" / Indications en 1'000 cellules / ml de tous les résultats individuels*

février 2023

De	1	50	101	150	200	250	300	350	400	600	800	≥	Total résultats individuels
à	49	100	149	199	249	299	349	399	599	799	999	1000	
Nombre	4927	13029	7566	3897	1949	900	435	221	234	49	12	11	33'230
%	14.83	39.21	22.77	11.73	5.87	2.71	1.31	0.67	0.70	0.15	0.04	0.03	100

Répartition "point de congélation" / Indications en °C de tous les résultats individuels*

février 2023

De	≤	-0.539	-0.535	-0.531	-0.527	-0.523	-0.519	-0.516	-0.511	-0.507	-0.503	≥	Total résultats individuels
à	-0.540	-0.536	-0.532	-0.528	-0.524	-0.520	-0.517	-0.512	-0.508	-0.504	-0.500	-0.499	
Nombre	36	327	2550	8369	12073	7238	1810	683	111	47	32	48	33'324
%	0.11	0.98	7.65	25.11	36.23	21.72	5.43	2.05	0.33	0.14	0.10	0.14	100

Sources: Suisselab SA Zollikofen, TSM Fiduciaire Sàrl Berne

Lait cru suisse: évaluation de droit public des résultats du contrôle du lait (lait de vache)										
février 2023										
Canton	Germe [Nombre d'exploitations]									
	Aucune contestation		1ère contestation		2ème contestation		3ème contestation		Total évaluations	
	G-0	%	G-1C/4M	%	G-2C/4M	%	G-3C/4M	%	G-Total	%
AG	576	99.48	2	0.35	1	0.17	0	0.00	579	100
AI	260	99.62	1	0.38	0	0.00	0	0.00	261	100
AR	371	99.73	1	0.27	0	0.00	0	0.00	372	100
BE	4442	99.80	7	0.16	2	0.04	0	0.00	4451	100
BL/BS	218	99.54	0	0.00	1	0.46	0	0.00	219	100
FR	1231	99.92	1	0.08	0	0.00	0	0.00	1232	100
GE	4	100.00	0	0.00	0	0.00	0	0.00	4	100
GL	178	100.00	0	0.00	0	0.00	0	0.00	178	100
GR	485	99.79	1	0.21	0	0.00	0	0.00	486	100
JU	352	99.72	1	0.28	0	0.00	0	0.00	353	100
LU	1765	99.72	4	0.23	1	0.06	0	0.00	1770	100
NE	321	99.69	1	0.31	0	0.00	0	0.00	322	100
NW	217	99.54	1	0.46	0	0.00	0	0.00	218	100
OW	363	100.00	0	0.00	0	0.00	0	0.00	363	100
SG	1827	99.73	4	0.22	1	0.05	0	0.00	1832	100
SH	56	100.00	0	0.00	0	0.00	0	0.00	56	100
SO	373	99.73	1	0.27	0	0.00	0	0.00	374	100
SZ	559	99.47	1	0.18	2	0.36	0	0.00	562	100
TG	831	99.52	3	0.36	1	0.12	0	0.00	835	100
TI	87	98.86	0	0.00	1	1.14	0	0.00	88	100
UR	159	100.00	0	0.00	0	0.00	0	0.00	159	100
VD	646	99.38	3	0.46	0	0.00	1	0.15	650	100
VS	314	98.74	4	1.26	0	0.00	0	0.00	318	100
ZG	207	99.04	2	0.96	0	0.00	0	0.00	209	100
ZH	786	99.37	4	0.51	1	0.13	0	0.00	791	100
Divers	0	0.00	0	0.00	0	0.00	0	0.00	0	100
Total CH	16'628	99.68	42	0.25	11	0.07	1	0.01	16'682	100
F*	42	100.00	0	0.00	0	0.00	0	0.00	42	100
FL**	38	100.00	0	0.00	0	0.00	0	0.00	38	100
Total	16'708	99.68	42	0.25	11	0.07	1	0.01	16'762	100

Légende:

- G-0 Nombre d'exploitations sans contestation de la charge en germes au niveau du résultat mensuel* dans le mois d'analyse, c.-à-d. résultat mensuel <80'000 germes/ml
- G-1C/4M Nombre d'exploitations avec la 1ère contestation de la charge en germes en 4 mois
- G-2C/4M Nombre d'exploitations avec la 2ème contestation de la charge en germes en 4 mois
- G-3C/4M Nombre d'exploitations avec la 3ème contestation de la charge en germes en 4 mois
- G-Total Nombre total d'exploitations évaluées quant à la charge en germes

* Résultat mensuel = moyenne géométrique des résultats d'analyses du premier et du deuxième échantillon d'un mois. N'y a-t-il exceptionnellement qu'un seul résultat, celui-ci compte comme résultat mensuel.

- * F Échantillons provenant de la France (zone franche)
- ** FL Échantillons provenant de la Principauté de Liechtenstein

Sources: Suisselab SA Zollikofen, TSM Fiduciaria Sàrl Berne

Lait cru suisse: évaluation de droit public des résultats du contrôle du lait (lait de vache)												
février 2023												
Canton	Cellules somatiques											
	[Nombre d'exploitations]											
	Aucune contestation		1ère contestation		2ème contestation		3ème contestation		4ème contestation		Total évaluations	
	C-0	%	C-1C/5M	%	C-2C/5M	%	C-3C/5M	%	C-4C/5M	%	C-Total	%
AG	574	99.14	2	0.35	1	0.17	2	0.35	0	0.00	579	100
AI	258	98.85	3	1.15	0	0.00	0	0.00	0	0.00	261	100
AR	371	99.73	0	0.00	1	0.27	0	0.00	0	0.00	372	100
BE	4427	99.44	16	0.36	7	0.16	2	0.04	0	0.00	4452	100
BL/BS	219	100.00	0	0.00	0	0.00	0	0.00	0	0.00	219	100
FR	1225	99.27	5	0.41	1	0.08	2	0.16	1	0.08	1234	100
GE	4	100.00	0	0.00	0	0.00	0	0.00	0	0.00	4	100
GL	178	100.00	0	0.00	0	0.00	0	0.00	0	0.00	178	100
GR	485	99.79	0	0.00	0	0.00	1	0.21	0	0.00	486	100
JU	352	99.72	1	0.28	0	0.00	0	0.00	0	0.00	353	100
LU	1762	99.55	6	0.34	2	0.11	0	0.00	0	0.00	1770	100
NE	320	99.38	1	0.31	1	0.31	0	0.00	0	0.00	322	100
NW	218	100.00	0	0.00	0	0.00	0	0.00	0	0.00	218	100
OW	360	99.17	3	0.83	0	0.00	0	0.00	0	0.00	363	100
SG	1819	99.29	11	0.60	0	0.00	2	0.11	0	0.00	1832	100
SH	55	98.21	1	1.79	0	0.00	0	0.00	0	0.00	56	100
SO	370	99.20	1	0.27	2	0.54	0	0.00	0	0.00	373	100
SZ	557	99.29	4	0.71	0	0.00	0	0.00	0	0.00	561	100
TG	831	99.52	3	0.36	1	0.12	0	0.00	0	0.00	835	100
TI	87	98.86	0	0.00	1	1.14	0	0.00	0	0.00	88	100
UR	159	100.00	0	0.00	0	0.00	0	0.00	0	0.00	159	100
VD	644	99.08	1	0.15	4	0.62	1	0.15	0	0.00	650	100
VS	319	99.07	2	0.62	0	0.00	1	0.31	0	0.00	322	100
ZG	208	99.52	1	0.48	0	0.00	0	0.00	0	0.00	209	100
ZH	784	99.12	3	0.38	2	0.25	1	0.13	1	0.13	791	100
Divers	0	0.00	0	0.00	0	0.00	0	0.00	0	0.00	0	100
Total CH	16'586	99	64	0	23	0	12	0	2	0	16'687	100
F*	41	98	1	2	0	0	0	0	0	0	42	100
FL**	38	100	0	0	0	0	0	0	0	0	38	100
Total	16'665	99	65	0	23	0	12	0	2	0	16'767	100

Légende:

C-0 Nombre d'exploitations sans contestation de la charge en cellules au niveau du résultat mensuel* dans le mois d'analyse, c.-à-d. résultat mensuel <350'000 cellules somatiques/ml

C-1C/5M Nombre d'exploitations avec la 1ère contestation de la charge en cellules en 5 mois

C-2C/5M Nombre d'exploitations avec la 2ème contestation de la charge en cellules en 5 mois

C-3C/5M Nombre d'exploitations avec la 3ème contestation de la charge en cellules en 5 mois

C-4C/5M Nombre d'exploitations avec la 4ème contestation de la charge en cellules en 5 mois

C-Total Nombre total d'exploitations évaluées quant à la charge en cellules

* Résultat mensuel = moyenne géométrique des résultats d'analyses du premier et du deuxième

échantillon d'un mois. N'y a-t-il exceptionnellement qu'un seul résultat, celui-ci compte comme résultat mensuel.

* F Échantillons provenant de la France (zone franche)

** FL Échantillons provenant de la Principauté du Liechtenstein

Sources: Suisselab SA Zollikofen, TSM Fiduciaire Sàrl Berne

Lait cru suisse: évaluation de droit public des résultats du contrôle du lait (lait de vache) février 2023						
Canton	Substances inhibitrices [Nombre d'exploitations]					
	Pas de détection de substances inhibitrices		Détection de substances inhibitrices		Total évaluations	
	S.i.-0	%	S.i.-1	%	S.i.-Total	%
AG	579	100	0	0	579	100
AI	261	100	0	0	261	100
AR	372	100	1	0	373	100
BE	4452	100	4	0	4456	100
BL/BS	220	100	0	0	220	100
FR	1230	100	2	0	1232	100
GE	4	100	0	0	4	100
GL	178	100	0	0	178	100
GR	486	100	0	0	486	100
JU	353	100	0	0	353	100
LU	1766	100	1	0	1767	100
NE	322	100	0	0	322	100
NW	218	100	0	0	218	100
OW	362	100	0	0	362	100
SG	1834	100	0	0	1834	100
SH	56	100	0	0	56	100
SO	374	100	0	0	374	100
SZ	563	100	0	0	563	100
TG	836	100	1	0	837	100
TI	88	100	0	0	88	100
UR	159	100	0	0	159	100
VD	648	100	0	0	648	100
VS	320	100	1	0	321	100
ZG	210	100	0	0	210	100
ZH	790	100	1	0	791	100
Divers	0	0	0	0	0	100
Total CH	16'681	100	11	0	16'692	100
F*	0	0	0	0	0	0
FL**	42	100	0	0	42	100
	37	97	1	3	38	100
	0	0	0	0	0	0
Total	16'760	100	12	0	16'772	100

Légende:

- S.i.-0 Nombre d'exploitations avec détection de substances inhibitrices dans le mois analysé
- S.i.-1 Nombre d'exploitations sans détection de substances inhibitrices dans le mois analysé
- S.i.-Total Nombre total d'exploitations évaluées quant à la détection de substances inhibitrices

- * F Échantillons provenant de la France (zone franche)
- ** FL Échantillons provenant de la Principauté du Liechtenstein

Sources: Suiselab SA Zollikofen, TSM Fiduciaire Sàrl Berne

Lait cru suisse: évaluation de droit public des résultats du contrôle du lait (lait de vache)										
février 2023										
Canton	Suspensions de livraison de lait [Nombre d'exploitations]									
	Germe		Cellules somatiques		Substances inhibitrices		Suspensions successives		Total suspensions	
	Sp-G	%	Sp-C	%	Sp-S.i.	%	Sp-Succ.	%	Sp-Total	%
AG	0	0.00	0	0	0	0.00	0	0.00	0	100
AI	0	0.00	0	0.00	0	0.00	0	0.00	0	100
AR	0	0.00	0	0.00	1	100.00	0	0.00	1	100
BE	0	0.00	0	0.00	4	80.00	1	20.00	5	100
BL/BS	0	0.00	0	0.00	0	0.00	0	0.00	0	100
FR	0	0.00	1	33.33	2	66.67	0	0.00	3	100
GE	0	0.00	0	0.00	0	0.00	0	0.00	0	100
GL	0	0.00	0	0.00	0	0.00	0	0.00	0	100
GR	0	0.00	0	0.00	0	0.00	0	0.00	0	100
JU	0	0.00	0	0.00	0	0.00	0	0.00	0	100
LU	0	0.00	0	0.00	1	100.00	0	0.00	1	100
NE	0	0.00	0	0.00	0	0.00	0	0.00	0	100
NW	0	0.00	0	0.00	0	0.00	0	0.00	0	100
OW	0	0.00	0	0.00	0	0.00	0	0.00	0	100
SG	0	0.00	0	0.00	0	0.00	0	0.00	0	100
SH	0	0.00	0	0.00	0	0.00	0	0.00	0	100
SO	0	0.00	0	0.00	0	0.00	0	0.00	0	100
SZ	0	0.00	0	0.00	0	0.00	0	0.00	0	100
TG	0	0.00	0	0.00	1	50.00	1	50.00	2	100
TI	0	0.00	0	0.00	0	0.00	0	0.00	0	100
UR	0	0.00	0	0.00	0	0.00	0	0.00	0	100
VD	1	100.00	0	0.00	0	0.00	0	0.00	1	100
VS	0	0.00	0	0.00	1	100.00	0	0.00	1	100
ZG	0	0.00	0	0.00	0	0.00	0	0.00	0	100
ZH	0	0.00	1	33.33	1	33.33	1	33.33	3	100
Divers	0	0.00	0	0.00	0	0.00	0	0.00	0	100
Total CH	1	5.88	2	11.76	11	64.71	3	17.65	17	100
F*	0	0.00	0	0.00	0	0.00	0	0.00	0	100
FL**	0	0.00	0	0.00	1	100.00	0	0.00	1	100
Total	1	5.56	2	11.11	12	66.67	3	16.67	18	100

Légende:

- Sp-G Nombre de suspensions dues à 3 contestations en matière de germes sur une durée de 4 mois
- Sp-C Nombre de suspensions dues à 4 contestations en matière de cellules somatiques sur une durée de 5 mois
- Sp-S.i. Nombre de suspensions due à la mise en évidence de substances inhibitrices
- Sp-Succ. Nombre de suspensions successives dans le cadre de suspensions antérieures
- Sp-Total Total nombre de suspensions de livraison de lait

- * F Échantillons provenant de la France (zone franche)
- ** FL Échantillons provenant de la Principauté du Liechtenstein

Sources: Suissselab SA Zollikofen, TSM Fiduciaria Sàrl Berne

**Lait cru suisse: évaluation de droit privé des résultats du contrôle du lait (lait de vache)
février 2023**

Canton	Germes [Nombre d'exploitations]														Total évaluations*	
	Aucune contestation*				1ère contestation*		2ème contestation*		3ème contestation*		4ème contestation*		5ème contestation*			
	G-0≤10		G-0>10		G-1C/5M	%	G-2C/5M	%	G-3C/5M	%	G-4C/5M	%	G-5C/5M	%		
		%		%												
AG	344	59.41	226	39.03	5	0.86	2	0.35	1	0.17	0	0.00	1	0.17	579	100
AI	172	65.90	86	32.95	1	0.38	1	0.38	1	0.38	0	0.00	0	0.00	261	100
AR	285	76.61	84	22.58	1	0.27	1	0.27	1	0.27	0	0.00	0	0.00	372	100
BE	3221	72.33	1192	26.77	22	0.49	11	0.25	2	0.04	4	0.09	1	0.02	4453	100
BL/BS	132	60.00	86	39.09	1	0.45	0	0.00	1	0.45	0	0.00	0	0.00	220	100
FR	864	70.24	359	29.19	5	0.41	2	0.16	0	0.00	0	0.00	0	0.00	1230	100
GE	1	25.00	3	75.00	0	0.00	0	0.00	0	0.00	0	0.00	0	0.00	4	100
GL	152	85.39	25	14.04	1	0.56	0	0.00	0	0.00	0	0.00	0	0.00	178	100
GR	396	81.48	87	17.90	2	0.41	0	0.00	0	0.00	1	0.21	0	0.00	486	100
JU	205	58.07	146	41.36	0	0.00	1	0.28	1	0.28	0	0.00	0	0.00	353	100
LU	1238	70.06	511	28.92	7	0.40	7	0.40	3	0.17	1	0.06	0	0.00	1767	100
NE	208	64.60	109	33.85	4	1.24	1	0.31	0	0.00	0	0.00	0	0.00	322	100
NW	162	74.31	55	25.23	0	0.00	1	0.46	0	0.00	0	0.00	0	0.00	218	100
OW	279	77.07	80	22.10	2	0.55	1	0.28	0	0.00	0	0.00	0	0.00	362	100
SG	1428	77.86	389	21.21	4	0.22	9	0.49	4	0.22	0	0.00	0	0.00	1834	100
SH	30	53.57	26	46.43	0	0.00	0	0.00	0	0.00	0	0.00	0	0.00	56	100
SO	214	57.22	154	41.18	3	0.80	3	0.80	0	0.00	0	0.00	0	0.00	374	100
SZ	384	68.33	173	30.78	2	0.36	2	0.36	0	0.00	1	0.18	0	0.00	562	100
TG	568	68.02	253	30.30	6	0.72	5	0.60	1	0.12	2	0.24	0	0.00	835	100
TI	64	72.73	20	22.73	0	0.00	3	3.41	0	0.00	1	1.14	0	0.00	88	100
UR	139	87.42	19	11.95	1	0.63	0	0.00	0	0.00	0	0.00	0	0.00	159	100
VD	415	64.04	220	33.95	10	1.54	1	0.15	1	0.15	0	0.00	1	0.15	648	100
VS	203	64.04	109	34.38	3	0.95	1	0.32	1	0.32	0	0.00	0	0.00	317	100
ZG	141	67.14	66	31.43	0	0.00	3	1.43	0	0.00	0	0.00	0	0.00	210	100
ZH	513	64.85	265	33.50	7	0.88	4	0.51	1	0.13	1	0.13	0	0.00	791	100
Divers	0	0.00	0	0.00	0	0.00	0	0.00	0	0.00	0	0.00	0	0.00	0	100
Total CH	11'758	70	4'743	28	87	1	59	0	18	0	11	0	3	0	16'679	100
F*	15	35.71	25	59.52	1	2.38	0	0.00	1	2.38	0	0.00	0	0.00	42	100
FL**	28	73.68	10	26.32	0	0.00	0	0.00	0	0.00	0	0.00	0	0.00	38	100
Total	11'801	70	4'778	29	88	1	59	0	19	0	11	0	3	0	16'759	100

Légende:

- G-0≤10 Nombre d'exploitations sans contestation privée de la charge en germes dans le mois d'analyse; le plus mauvais résultat du premier et dernier échantillon dans le mois d'analyse avait une valeur ≤ 10'000 germes/ml
- G-0>10 Nombre d'exploitations sans contestation privée de la charge en germes dans le mois d'analyse; le plus mauvais résultat du premier et dernier échantillon dans le mois d'analyse avait une valeur >10'000 et ≤ 79'000 germes/ml
- G-1C/5M Nombre d'exploitations avec la 1ère contestation de la charge en germes en 5 mois
- G-2C/5M Nombre d'exploitations avec la 2ème contestation de la charge en germes en 5 mois
- G-3C/5M Nombre d'exploitations avec la 3ème contestation de la charge en germes en 5 mois
- G-4C/5M Nombre d'exploitations avec la 4ème contestation de la charge en germes en 5 mois
- G-5C/5M Nombre d'exploitations avec la 5ème contestation de la charge en germes en 5 mois
- G-Total Nombre total d'exploitations évaluées quant à la charge en germes

* Évaluations et contestations selon la convention (PSL, AILS, Fromarte) du 15.12.2015 sur les modalités des contrats d'achat de lait

- * F Échantillons provenant de la France (zone franche)
- ** FL Échantillons provenant de la Principauté du Liechtenstein

Sources: Suisselab SA Zollikofen, TSM Fiduciaire Sàrl Berne

Lait cru suisse: évaluation de droit privé des résultats du contrôle du lait (lait de vache)

février 2023

Canton	Cellules somatiques [Nombre d'exploitations]															
	Aucune contestation*				1ère contestation*		2ème contestation*		3ème contestation*		4ème contestation*		5ème contestation*		Total évaluations*	
	C-0≤100	%	C-0>100	%	C-1C/5M	%	C-2C/5M	%	C-3C/5M	%	C-4C/5M	%	C-1C/5M	%	C-Total	%
AG	119	20.55	435	75.13	10	1.73	8	1.38	5	0.86	2	0.35	0	0.00	579	100
AI	102	39.08	150	57.47	5	1.92	2	0.77	1	0.38	1	0.38	0	0.00	261	100
AR	166	44.62	196	52.69	4	1.08	5	1.34	1	0.27	0	0.00	0	0.00	372	100
BE	2335	52.42	1993	44.75	79	1.77	29	0.65	16	0.36	2	0.04	0	0.00	4454	100
BL/BS	80	36.36	135	61.36	3	1.36	1	0.45	0	0.00	1	0.45	0	0.00	220	100
FR	577	46.83	619	50.24	22	1.79	9	0.73	3	0.24	2	0.16	0	0.00	1232	100
GE	0	0.00	4	100.00	0	0.00	0	0.00	0	0.00	0	0.00	0	0.00	4	100
GL	103	57.87	69	38.76	5	2.81	1	0.56	0	0.00	0	0.00	0	0.00	178	100
GR	273	56.17	209	43.00	2	0.41	0	0.00	2	0.41	0	0.00	0	0.00	486	100
JU	141	39.94	203	57.51	4	1.13	3	0.85	2	0.57	0	0.00	0	0.00	353	100
LU	692	39.16	1030	58.29	29	1.64	12	0.68	1	0.06	3	0.17	0	0.00	1767	100
NE	122	37.89	192	59.63	4	1.24	4	1.24	0	0.00	0	0.00	0	0.00	322	100
NW	101	46.33	114	52.29	2	0.92	1	0.46	0	0.00	0	0.00	0	0.00	218	100
OW	157	43.37	198	54.70	6	1.66	1	0.28	0	0.00	0	0.00	0	0.00	362	100
SG	708	38.60	1066	58.12	37	2.02	11	0.60	8	0.44	4	0.22	0	0.00	1834	100
SH	12	21.43	40	71.43	3	5.36	1	1.79	0	0.00	0	0.00	0	0.00	56	100
SO	120	32.17	239	64.08	5	1.34	6	1.61	3	0.80	0	0.00	0	0.00	373	100
SZ	252	44.84	296	52.67	8	1.42	5	0.89	1	0.18	0	0.00	0	0.00	562	100
TG	205	24.49	598	71.45	21	2.51	9	1.08	3	0.36	1	0.12	0	0.00	837	100
TI	33	37.50	49	55.68	3	3.41	2	2.27	1	1.14	0	0.00	0	0.00	88	100
UR	103	64.78	54	33.96	1	0.63	1	0.63	0	0.00	0	0.00	0	0.00	159	100
VD	262	40.43	361	55.71	10	1.54	10	1.54	3	0.46	2	0.31	0	0.00	648	100
VS	179	55.76	131	40.81	7	2.18	1	0.31	1	0.31	2	0.62	0	0.00	321	100
ZG	74	35.24	131	62.38	4	1.90	1	0.48	0	0.00	0	0.00	0	0.00	210	100
ZH	214	27.05	550	69.53	15	1.90	8	1.01	2	0.25	2	0.25	0	0.00	791	100
Divers	0	0.00	0	0.00	0	0.00	0	0.00	0	0.00	0	0.00	0	0.00	0	100
Total CH	7'130	42.73	9'062	54	289	2	131	0.79	53	0.32	22	0.13	0	0.00	16'687	100
F*	12	28.57	28	66.67	1	2.38	1	2.38	0	0.00	0	0.00	0	0.00	42	100
FL**	4	10.53	33	86.84	1	2.63	0	0.00	0	0.00	0	0.00	0	0.00	38	100
Total	7'146	42.62	9'123	54	291	2	132	1	53	0.32	22	0.13	0	0.00	16'767	100

Légende:

- C-0≤100 Nombre d'exploitations sans contestation privée de la charge en cellules somatiques dans le mois d'analyse; le plus mauvais résultat du premier et dernier échantillon dans le mois d'analyse avait une valeur ≤ 100'000 cellules somatiques/ml
- C-0>100 Nombre d'exploitations sans contestation privée de la charge en cellules somatiques dans le mois d'analyse; le plus mauvais résultat du premier et dernier échantillon dans le mois d'analyse avait une valeur >100'000 et ≤ 349'000 cellules somatiques/ml
- C-1C/5M Nombre d'exploitations avec la 1ère contestation de la charge en cellules somatiques en 5 mois
- C-2C/5M Nombre d'exploitations avec la 2ème contestation de la charge en cellules somatiques en 5 mois
- C-3C/5M Nombre d'exploitations avec la 3ème contestation de la charge en cellules somatiques en 5 mois
- C-4C/5M Nombre d'exploitations avec la 4ème contestation de la charge en cellules somatiques en 5 mois
- C-5C/5M Nombre d'exploitations avec la 5ème contestation de la charge en cellules somatiques en 5 mois
- C-Total Nombre total d'exploitations évaluées quant à la charge en cellules somatiques

* Évaluations et contestations selon la convention (PSL, AILS, Fromarte) du 15.12.2015 sur les modalités des contrats d'achat de lait

- * F Échantillons provenant de la France (zone franche)
- ** FL Échantillons provenant de la Principauté du Liechtenstein

Sources: SuisseLab SA Zollikofen, TSM Fiduciaire Sàrl Berne

Lait cru suisse: évaluation de droit privé, résultats du contrôle du lait (lait de vache)								
Substances inhibitrices								
[Nombre d'exploitations]								
Canton	Pas de contestation*		1ère contestation*		2ème contestation*		Total évaluations*	
	S.i.-0	%	S.i.-1C/12M	%	S.i.-2C/12M	%	S.i.-Total	%
AG	579	100.00	0	0.00	0	0.00	579	100.00
AI	261	100.00	0	0.00	0	0.00	261	100.00
AR	372	99.73	1	0.27	0	0.00	373	100.00
BE	4452	99.91	4	0.09	0	0.00	4456	100.00
BL/BS	220	100.00	0	0.00	0	0.00	220	100.00
FR	1230	99.84	2	0.16	0	0.00	1232	100.00
GE	4	100.00	0	0.00	0	0.00	4	100.00
GL	178	100.00	0	0.00	0	0.00	178	100.00
GR	486	100.00	0	0.00	0	0.00	486	100.00
JU	353	100.00	0	0.00	0	0.00	353	100.00
LU	1766	99.94	1	0.06	0	0.00	1767	100.00
NE	322	100.00	0	0.00	0	0.00	322	100.00
NW	218	100.00	0	0.00	0	0.00	218	100.00
OW	362	100.00	0	0.00	0	0.00	362	100.00
SG	1834	100.00	0	0.00	0	0.00	1834	100.00
SH	56	100.00	0	0.00	0	0.00	56	100.00
SO	374	100.00	0	0.00	0	0.00	374	100.00
SZ	563	100.00	0	0.00	0	0.00	563	100.00
TG	836	99.88	1	0.12	0	0.00	837	100.00
TI	88	100.00	0	0.00	0	0.00	88	100.00
UR	159	100.00	0	0.00	0	0.00	159	100.00
VD	648	100.00	0	0.00	0	0.00	648	100.00
VS	320	99.69	1	0.31	0	0.00	321	100.00
ZG	210	100.00	0	0.00	0	0.00	210	100.00
ZH	790	99.87	1	0.13	0	0.00	791	100.00
Divers	0	0.00	0	0.00	0	0.00	0	100.00
Total CH	16'681	99.93	11	0.07	0	0.00	16'692	100.00
F*	42	100.00	0	0.00	0	0.00	42	100.00
FL**	37	97.37	1	2.63	0	0.00	38	100.00
Total	16'760	99.93	12	0.07	0	0.00	16'772	100.00

Légende:

- S.i.-0 Nombre d'exploitations sans détection de substances inhibitrices dans les échantillons du mois d'analyse (pas de contestation privée)
- S.i.-1C/12M Nombre d'exploitations avec la 1ère contestation privée en 12 mois à cause de détection de substances inhibitrices
- S.i.-2C/12M Nombre d'exploitations avec la 2ème contestation privée en 12 mois à cause de détection de substances inhibitrices
- S.i.-Total Nombre total d'exploitations évaluées quant à la détection de substances inhibitrices

* Évaluations et contestations selon la convention (PSL, AILS, Fromarte) du 15.12.2015 sur les modalités des contrats d'achat de lait

- * F Échantillons provenant de la France (zone franche)
- ** FL Échantillons provenant de la Principauté du Liechtenstein

Sources: Suisselab SA Zollikofen, TSM Fiduciaire Sàrl Berne

Lait cru suisse: évaluation de droit privé, résultats du contrôle du lait (lait de vache) février 2023									
Canton	Point de congélation [Nombre d'exploitations]								
	Pas de contestation*		Contestation* sans sanction		Contestation* avec sanction		Total évaluations*		
	PG-0	%	PG-C	%	PG-CS	%	PG-Total	%	
AG	511	88.26	44	7.60	24	4.15	579	100	
AI	243	93.46	11	4.23	6	2.31	260	100	
AR	357	96.23	5	1.35	9	2.43	371	100	
BE	4236	95.11	136	3.05	82	1.84	4454	100	
BL/BS	200	90.91	11	5.00	9	4.09	220	100	
FR	1142	92.69	64	5.19	26	2.11	1232	100	
GE	4	100.00	0	0.00	0	0.00	4	100	
GL	171	96.07	4	2.25	3	1.69	178	100	
GR	447	91.98	18	3.70	21	4.32	486	100	
JU	324	91.78	17	4.82	12	3.40	353	100	
LU	1668	94.50	61	3.46	36	2.04	1765	100	
NE	303	94.10	15	4.66	4	1.24	322	100	
NW	203	93.12	11	5.05	4	1.83	218	100	
OW	344	95.03	8	2.21	10	2.76	362	100	
SG	1735	94.60	58	3.16	41	2.24	1834	100	
SH	54	96.43	2	3.57	0	0.00	56	100	
SO	345	92.49	18	4.83	10	2.68	373	100	
SZ	535	95.03	16	2.84	12	2.13	563	100	
TG	783	93.55	35	4.18	19	2.27	837	100	
TI	87	98.86	1	1.14	0	0.00	88	100	
UR	155	97.48	2	1.26	2	1.26	159	100	
VD	610	94.14	22	3.40	16	2.47	648	100	
VS	296	92.21	5	1.56	20	6.23	321	100	
ZG	196	93.33	11	5.24	3	1.43	210	100	
ZH	732	92.54	45	5.69	14	1.77	791	100	
Divers	0	0.00	0	0.00	0	0.00	0	100	
Total CH	15'681	93.99	620	3.72	383	2.30	16'684	100	
F*	39	92.86	1	2.38	2	4.76	42	100	
FL**	35	92.11	1	2.63	2	5.26	38	100	
Total	15'755	93.98	622	3.71	387	2.31	16'764	100	

Légende:

PG-0 Nombre d'exploitations sans contestation privée du point de congélation dans le premier du mois d'analyse, résultat ≤ -0.520 °C

PG-C Nombre d'exploitations avec contestation privée du point de congélation, sans sanctions, et dernier échantillon résultat entre > -0.520 °C et < -0.516 °C

PG-CS Nombre d'exploitations avec contestation privée du point de congélation, avec sanction, résultat ≥ -0.516 °C

PG-Total Nombre total d'exploitations évaluées quant au point de congélation

* Évaluations et contestations selon la convention (PSL, AILS, Fromarte) du 15.12.2015 sur les modalités des contrats d'achat de lait. À partir du 01.11.2020 sous considération des valeurs d'adaptations pour le critère « point de congélation »

* F Échantillons provenant de la France (zone franche)

** FL Échantillons provenant de la Principauté du Liechtenstein

Sources: Suisselab SA Zollikofen, TSM Fiduciaire Sàrl Berne

Q75 plus 4n -0.513 °C

valeur statistique calculée sur la base des valeurs supérieures des deux échantillons par mois et exploitation.

**Lait cru suisse: déductions et suppléments de droit privé* (lait de vache)
février 2023**

Canton	Déduction/supplément* [Nombre d'exploitations]							
	Supplément	%	± 0	%	Déduction	%	Total	%
AG	94	16.23	451	77.89	34	5.87	579	100
AI	92	35.25	158	60.54	11	4.21	261	100
AR	155	41.67	204	54.84	13	3.49	372	100
BE	2077	46.60	2214	49.67	166	3.72	4457	100
BL/BS	59	26.82	154	70.00	7	3.18	220	100
FR	510	41.40	679	55.11	43	3.49	1232	100
GE	0	0.00	4	100.00	0	0.00	4	100
GL	99	55.62	72	40.45	7	3.93	178	100
GR	246	50.62	233	47.94	7	1.44	486	100
JU	120	33.99	222	62.89	11	3.12	353	100
LU	614	34.75	1091	61.74	62	3.51	1767	100
NE	108	33.54	202	62.73	12	3.73	322	100
NW	88	40.37	126	57.80	4	1.83	218	100
OW	147	40.61	206	56.91	9	2.49	362	100
SG	648	35.31	1114	60.71	73	3.98	1835	100
SH	8	14.29	44	78.57	4	7.14	56	100
SO	97	25.94	257	68.72	20	5.35	374	100
SZ	215	38.19	328	58.26	20	3.55	563	100
TG	190	22.70	597	71.33	50	5.97	837	100
TI	26	29.55	52	59.09	10	11.36	88	100
UR	95	59.75	61	38.36	3	1.89	159	100
VD	216	33.33	399	61.57	33	5.09	648	100
VS	152	47.35	152	47.35	17	5.30	321	100
ZG	64	30.48	138	65.71	8	3.81	210	100
ZH	186	23.51	564	71.30	41	5.18	791	100
Divers	0	0.00	0	0.00	0	0.00	0	100
Total CH	6'306	37.78	9'722	58.24	665	3.98	16'693	100
F*	11	26.19	27	64.29	4	9.52	42	100
FL**	4	10.53	32	84.21	2	5.26	38	100
Total	6'321	37.69	9'781	58.31	671	4.00	16'773	100

Légende:

Supplément Exigences de bases remplies pour l'octroi du supplément de 0.5 centimes, sans prise en considération des exigences spécifiques pour le lait de non-ensilage (nombre d'exploitations)

± 0 Nombre d'exploitations sans droit au supplément et sans déduction dans le mois analysé

Déduction Nombre total des exploitations évaluées dans le mois analysé

Total Nombre total des exploitations avec déduction dans le mois analysé

* Évaluations et contestations selon la convention (PSL, AILS, Fromarte) du 15.12.2015 sur les modalités des contrats d'achat de lait. À partir du 01.11.2020 sous considération des valeurs d'adaptations pour le critère « point de congélation »

* F Échantillons provenant de la France (zone franche)

** FL Échantillons provenant de la Principauté du Liechtenstein

Sources: SuisseLab SA Zollikofen, TSM Fiduciaire Sàrl Berne

Composition du lait de vache par canton (page 1 : d'Argovie à Schaffhouse)

Canton	Composants	janv. g/kg	févr g/kg	mars g/kg	avril g/kg	mai g/kg	juin g/kg	juil. g/kg	août g/kg	sept. g/kg	oct. g/kg	nov. g/kg	déc. g/kg	Moyenne 2023 g/kg
Argovie	Matière grasse	43.8	44.3	0.0	0.0	0.0	0.0	0.0	0.0	0.0	0.0	0.0	0.0	44.1
	Protéine	34.5	34.3	0.0	0.0	0.0	0.0	0.0	0.0	0.0	0.0	0.0	0.0	34.4
	Total	78.3	78.6	0.0	0.0	0.0	0.0	0.0	0.0	0.0	0.0	0.0	0.0	78.5
Appenzell Rhodes-Intérieures	Matière grasse	41.9	42.0	0.0	0.0	0.0	0.0	0.0	0.0	0.0	0.0	0.0	0.0	42.0
	Protéine	35.2	35.2	0.0	0.0	0.0	0.0	0.0	0.0	0.0	0.0	0.0	0.0	35.2
	Total	77.1	77.2	0.0	0.0	0.0	0.0	0.0	0.0	0.0	0.0	0.0	0.0	77.2
Appenzell Rhodes-Extérieures	Matière grasse	42.3	42.8	0.0	0.0	0.0	0.0	0.0	0.0	0.0	0.0	0.0	0.0	42.6
	Protéine	34.8	34.8	0.0	0.0	0.0	0.0	0.0	0.0	0.0	0.0	0.0	0.0	34.8
	Total	77.1	77.6	0.0	0.0	0.0	0.0	0.0	0.0	0.0	0.0	0.0	0.0	77.4
Bâle-Campagne	Matière grasse	43.3	43.6	0.0	0.0	0.0	0.0	0.0	0.0	0.0	0.0	0.0	0.0	43.5
	Protéine	33.7	33.2	0.0	0.0	0.0	0.0	0.0	0.0	0.0	0.0	0.0	0.0	33.5
	Total	77.0	76.8	0.0	0.0	0.0	0.0	0.0	0.0	0.0	0.0	0.0	0.0	76.9
Berne	Matière grasse	43.1	43.3	0.0	0.0	0.0	0.0	0.0	0.0	0.0	0.0	0.0	0.0	43.2
	Protéine	34.0	33.8	0.0	0.0	0.0	0.0	0.0	0.0	0.0	0.0	0.0	0.0	33.9
	Total	77.1	77.1	0.0	0.0	0.0	0.0	0.0	0.0	0.0	0.0	0.0	0.0	77.1
Fribourg	Matière grasse	41.7	41.7	0.0	0.0	0.0	0.0	0.0	0.0	0.0	0.0	0.0	0.0	41.7
	Protéine	33.9	33.7	0.0	0.0	0.0	0.0	0.0	0.0	0.0	0.0	0.0	0.0	33.8
	Total	75.6	75.4	0.0	0.0	0.0	0.0	0.0	0.0	0.0	0.0	0.0	0.0	75.5
Genève	Matière grasse	41.2	41.3	0.0	0.0	0.0	0.0	0.0	0.0	0.0	0.0	0.0	0.0	41.3
	Protéine	35.0	35.4	0.0	0.0	0.0	0.0	0.0	0.0	0.0	0.0	0.0	0.0	35.2
	Total	76.2	76.7	0.0	0.0	0.0	0.0	0.0	0.0	0.0	0.0	0.0	0.0	76.4
Glaris	Matière grasse	40.1	40.4	0.0	0.0	0.0	0.0	0.0	0.0	0.0	0.0	0.0	0.0	40.3
	Protéine	32.9	33.1	0.0	0.0	0.0	0.0	0.0	0.0	0.0	0.0	0.0	0.0	33.0
	Total	73.0	73.5	0.0	0.0	0.0	0.0	0.0	0.0	0.0	0.0	0.0	0.0	73.3
Grisons	Matière grasse	39.2	39.5	0.0	0.0	0.0	0.0	0.0	0.0	0.0	0.0	0.0	0.0	39.4
	Protéine	32.4	32.5	0.0	0.0	0.0	0.0	0.0	0.0	0.0	0.0	0.0	0.0	32.5
	Total	71.6	72.0	0.0	0.0	0.0	0.0	0.0	0.0	0.0	0.0	0.0	0.0	71.8
Jura	Matière grasse	41.7	41.9	0.0	0.0	0.0	0.0	0.0	0.0	0.0	0.0	0.0	0.0	41.8
	Protéine	34.0	33.8	0.0	0.0	0.0	0.0	0.0	0.0	0.0	0.0	0.0	0.0	33.9
	Total	75.7	75.7	0.0	0.0	0.0	0.0	0.0	0.0	0.0	0.0	0.0	0.0	75.7
Lucerne	Matière grasse	43.0	43.4	0.0	0.0	0.0	0.0	0.0	0.0	0.0	0.0	0.0	0.0	43.2
	Protéine	34.9	34.7	0.0	0.0	0.0	0.0	0.0	0.0	0.0	0.0	0.0	0.0	34.8
	Total	77.9	78.1	0.0	0.0	0.0	0.0	0.0	0.0	0.0	0.0	0.0	0.0	78.0
Neuchâtel	Matière grasse	41.4	41.6	0.0	0.0	0.0	0.0	0.0	0.0	0.0	0.0	0.0	0.0	41.5
	Protéine	33.9	33.8	0.0	0.0	0.0	0.0	0.0	0.0	0.0	0.0	0.0	0.0	33.9
	Total	75.3	75.4	0.0	0.0	0.0	0.0	0.0	0.0	0.0	0.0	0.0	0.0	75.4
Nidwald	Matière grasse	41.8	42.2	0.0	0.0	0.0	0.0	0.0	0.0	0.0	0.0	0.0	0.0	42.0
	Protéine	34.8	34.5	0.0	0.0	0.0	0.0	0.0	0.0	0.0	0.0	0.0	0.0	34.7
	Total	76.6	76.7	0.0	0.0	0.0	0.0	0.0	0.0	0.0	0.0	0.0	0.0	76.7
Obwald	Matière grasse	41.6	42.0	0.0	0.0	0.0	0.0	0.0	0.0	0.0	0.0	0.0	0.0	41.8
	Protéine	34.5	34.4	0.0	0.0	0.0	0.0	0.0	0.0	0.0	0.0	0.0	0.0	34.5
	Total	76.1	76.4	0.0	0.0	0.0	0.0	0.0	0.0	0.0	0.0	0.0	0.0	76.3
Schaffhouse	Matière grasse	44.1	44.7	0.0	0.0	0.0	0.0	0.0	0.0	0.0	0.0	0.0	0.0	44.4
	Protéine	34.1	33.9	0.0	0.0	0.0	0.0	0.0	0.0	0.0	0.0	0.0	0.0	34.0
	Total	78.2	78.6	0.0	0.0	0.0	0.0	0.0	0.0	0.0	0.0	0.0	0.0	78.4

Sources: Suisselab SA Zollikofen, TSM Fiduciaire Sàrl Berne

Les données déterminées sont issues de tous les prélèvements (échantillonnage automatique ou manuel), effectués dans le cadre du contrôle de qualité du lait (valeur médiane).

Composition du lait de vache par canton (page 2 : de Schwyz à Zurich)

Canton	Composants	janv. g/kg	févr g/kg	mars g/kg	avril g/kg	mai g/kg	juin g/kg	juil. g/kg	août g/kg	sept. g/kg	oct. g/kg	nov. g/kg	déc. g/kg	Moyenne 2023 g/kg
Schwyz	Matière grasse	41.7	42.2	0.0	0.0	0.0	0.0	0.0	0.0	0.0	0.0	0.0	0.0	41.9
	Protéine	34.7	34.5	0.0	0.0	0.0	0.0	0.0	0.0	0.0	0.0	0.0	0.0	34.6
	Total	76.4	76.7	0.0	0.0	0.0	0.0	0.0	0.0	0.0	0.0	0.0	0.0	76.5
Saint-Gall	Matière grasse	43.8	44.4	0.0	0.0	0.0	0.0	0.0	0.0	0.0	0.0	0.0	0.0	44.1
	Protéine	34.1	34.0	0.0	0.0	0.0	0.0	0.0	0.0	0.0	0.0	0.0	0.0	34.1
	Total	77.9	78.4	0.0	0.0	0.0	0.0	0.0	0.0	0.0	0.0	0.0	0.0	78.2
Soleure	Matière grasse	42.1	42.4	0.0	0.0	0.0	0.0	0.0	0.0	0.0	0.0	0.0	0.0	42.3
	Protéine	34.9	34.9	0.0	0.0	0.0	0.0	0.0	0.0	0.0	0.0	0.0	0.0	34.9
	Total	77.0	77.3	0.0	0.0	0.0	0.0	0.0	0.0	0.0	0.0	0.0	0.0	77.2
Tessin	Matière grasse	40.1	39.7	0.0	0.0	0.0	0.0	0.0	0.0	0.0	0.0	0.0	0.0	39.9
	Protéine	33.5	33.2	0.0	0.0	0.0	0.0	0.0	0.0	0.0	0.0	0.0	0.0	33.4
	Total	73.6	72.9	0.0	0.0	0.0	0.0	0.0	0.0	0.0	0.0	0.0	0.0	73.3
Thurgovie	Matière grasse	42.9	43.0	0.0	0.0	0.0	0.0	0.0	0.0	0.0	0.0	0.0	0.0	43.0
	Protéine	35.0	34.9	0.0	0.0	0.0	0.0	0.0	0.0	0.0	0.0	0.0	0.0	35.0
	Total	77.9	77.9	0.0	0.0	0.0	0.0	0.0	0.0	0.0	0.0	0.0	0.0	77.9
Uri	Matière grasse	40.6	41.1	0.0	0.0	0.0	0.0	0.0	0.0	0.0	0.0	0.0	0.0	40.9
	Protéine	33.9	33.6	0.0	0.0	0.0	0.0	0.0	0.0	0.0	0.0	0.0	0.0	33.7
	Total	74.5	74.7	0.0	0.0	0.0	0.0	0.0	0.0	0.0	0.0	0.0	0.0	74.6
Vaud	Matière grasse	40.7	40.8	0.0	0.0	0.0	0.0	0.0	0.0	0.0	0.0	0.0	0.0	40.8
	Protéine	33.9	33.8	0.0	0.0	0.0	0.0	0.0	0.0	0.0	0.0	0.0	0.0	33.8
	Total	74.6	74.6	0.0	0.0	0.0	0.0	0.0	0.0	0.0	0.0	0.0	0.0	74.6
Valais	Matière grasse	38.0	38.3	0.0	0.0	0.0	0.0	0.0	0.0	0.0	0.0	0.0	0.0	38.2
	Protéine	32.3	32.6	0.0	0.0	0.0	0.0	0.0	0.0	0.0	0.0	0.0	0.0	32.5
	Total	70.3	70.9	0.0	0.0	0.0	0.0	0.0	0.0	0.0	0.0	0.0	0.0	70.6
Zoug	Matière grasse	42.4	42.6	0.0	0.0	0.0	0.0	0.0	0.0	0.0	0.0	0.0	0.0	42.5
	Protéine	34.7	34.5	0.0	0.0	0.0	0.0	0.0	0.0	0.0	0.0	0.0	0.0	34.6
	Total	77.1	77.1	0.0	0.0	0.0	0.0	0.0	0.0	0.0	0.0	0.0	0.0	77.1
Zurich	Matière grasse	43.4	43.6	0.0	0.0	0.0	0.0	0.0	0.0	0.0	0.0	0.0	0.0	43.5
	Protéine	34.4	34.3	0.0	0.0	0.0	0.0	0.0	0.0	0.0	0.0	0.0	0.0	34.4
	Total	77.8	77.9	0.0	0.0	0.0	0.0	0.0	0.0	0.0	0.0	0.0	0.0	77.9
Moyenne Suisse	Matière grasse	42.4	42.6	0.0	0.0	0.0	0.0	0.0	0.0	0.0	0.0	0.0	0.0	42.5
	Protéine	34.3	34.1	0.0	0.0	0.0	0.0	0.0	0.0	0.0	0.0	0.0	0.0	34.2
	Total	76.7	76.7	0.0	0.0	0.0	0.0	0.0	0.0	0.0	0.0	0.0	0.0	76.7
Moyenne Suisse	Matière grasse	42.5	42.2	0.0	0.0	0.0	0.0	0.0	0.0	0.0	0.0	0.0	0.0	42.4
Année précédente	Protéine	34.0	33.7	0.0	0.0	0.0	0.0	0.0	0.0	0.0	0.0	0.0	0.0	33.9
	Total	76.5	75.9	0.0	0.0	0.0	0.0	0.0	0.0	0.0	0.0	0.0	0.0	76.2
France Zone franche)	Matière grasse	41.1	41.2	0.0	0.0	0.0	0.0	0.0	0.0	0.0	0.0	0.0	0.0	41.2
	Protéine	34.9	34.8	0.0	0.0	0.0	0.0	0.0	0.0	0.0	0.0	0.0	0.0	34.8
	Total	76.0	76.0	0.0	0.0	0.0	0.0	0.0	0.0	0.0	0.0	0.0	0.0	76.0
Principauté du Liechtenstein	Matière grasse	43.5	43.5	0.0	0.0	0.0	0.0	0.0	0.0	0.0	0.0	0.0	0.0	43.5
	Protéine	34.5	34.3	0.0	0.0	0.0	0.0	0.0	0.0	0.0	0.0	0.0	0.0	34.4
	Total	78.0	77.8	0.0	0.0	0.0	0.0	0.0	0.0	0.0	0.0	0.0	0.0	77.9
Moyenne Totale	Matière grasse	42.4	42.6	0.0	0.0	0.0	0.0	0.0	0.0	0.0	0.0	0.0	0.0	42.5
	Protéine	34.3	34.1	0.0	0.0	0.0	0.0	0.0	0.0	0.0	0.0	0.0	0.0	34.2
	Total	76.7	76.7	0.0	0.0	0.0	0.0	0.0	0.0	0.0	0.0	0.0	0.0	76.7
Moyenne totale Année précédente	Matière grasse	42.5	42.2	0.0	0.0	0.0	0.0	0.0	0.0	0.0	0.0	0.0	0.0	42.4
	Protéine	34.0	33.7	0.0	0.0	0.0	0.0	0.0	0.0	0.0	0.0	0.0	0.0	33.9
	Total	76.5	75.9	0.0	0.0	0.0	0.0	0.0	0.0	0.0	0.0	0.0	0.0	76.2

Sources: Suissselab SA Zollikofen, TSM Fiduciaire Sàrl Berne

Les données déterminées sont issues de tous les prélèvements (échantillonnage automatique ou manuel), effectués dans le cadre du contrôle de qualité du lait (valeur médiane).

Contrôle du lait provenant d'autres mammifères (bufflonne, brebis, chèvre)

Valeurs statistiques [sur la base de tous les résultats individuels*]

février 2023

		Moyenne	Écart type	5%- quantile	10%- quantile	Médian	90%- quantile	95%-quantile
Germes	Nombre d'échantillons	1'000 germes/ml	1'000 germes/ml	1'000 germes/ml	1'000 germes/ml	1'000 germes/ml	1'000 germes/ml	1'000 germes/ml
	308	110	703	4	6	16	69	177

Répartition "nombre de germes" / Indications en 1'000 germes / ml de tous les résultats individuels*

février 2023

Von	1	10	50	100	200	300	400	500	1'000	1'500	2'000	≥	Total
bis	9	49	99	199	299	399	499	999	1'499	1'999	2'999	3'000	évaluations
Anzahl	90	173	22	11	3	1	1	2	1	0	1	3	308
%	29.22	56.17	7.14	3.57	0.97	0.32	0.32	0.65	0.32	0.00	0.32	0.97	100

Substances inhibitrices de tous les résultats individuels*

février 2023

	Anzahl	%
Sans détection de substances inhibitrices	326	99.69
Avec détection de substances inhibitrices	1	0.31
Total évaluations	327	100

* Ont été pris en compte tous les échantillons, pour lesquels le critère d'analyse considéré a été analysé.
Suisse, sans France (lait de zone franche) et sans lait la Principauté du Liechtenstein.

Sources: Suisselab AG Zollikofen, TSM Treuhand GmbH Bern