

Käseexport nach Produkten/Gruppen

Käsesorte / Kategorie (t)	Monatliche Exporte		Differenz zum Vorjahres-Monat		Kumulierte Exporte		Differenz zur Vorjahresperiode	
	März 2022	März 2023		(%)	Jan. - Mär. 2022	Jan. - Mär. 2023		(%)
Mascarpone, Ricotta Romana	1.9	8.7	6.8	365.4	5.0	18.7	13.7	273.5
Mozzarella	46.5	45.3	-1.2	-2.6	156.7	148.6	-8.2	-5.2
Andere Frischkäse / Quark	740.4	987.6	247.2	33.4	2'271.4	2'501.4	230.0	10.1
Total Frischkäse / Quark	788.8	1'041.6	252.8	32.0	2'433.2	2'668.6	235.5	9.7
Vacherin Mont-d'Or AOP	1.5	0.7	-0.8	-52.8	13.3	9.4	-3.9	-29.5
Andere Weichkäse	73.1	52.0	-21.1	-28.8	140.8	113.5	-27.3	-19.4
Total Weichkäse	74.6	52.7	-21.8	-29.3	154.1	122.9	-31.2	-20.3
Appenzeller®	433.4	373.8	-59.6	-13.8	1'103.7	1'038.8	-64.8	-5.9
Tilsiter	27.8	15.3	-12.5	-44.9	51.3	40.9	-10.4	-20.3
Raclette	85.3	92.0	6.7	7.9	319.6	318.1	-1.5	-0.5
Vacherin Fribourgeois AOP	24.9	24.7	-0.2	-0.7	96.3	96.0	-0.3	-0.4
Tête de Moine AOP	219.4	188.9	-30.5	-13.9	435.5	412.2	-23.3	-5.3
Andere Halbhartkäse < 45% FIT	337.3	415.1	77.8	23.1	996.4	1'129.7	133.3	13.4
Andere Halbhartkäse vollfett	542.5	615.3	72.8	13.4	1'408.8	1'461.0	52.2	3.7
Andere Halbhartkäse ≥ 55% FIT	307.8	215.0	-92.7	-30.1	681.1	561.9	-119.2	-17.5
Total Halbhartkäse	1'978.3	1'940.1	-38.2	-1.9	5'092.6	5'058.6	-34.0	-0.7
Emmentaler AOP	1'107.9	845.1	-262.7	-23.7	2'652.0	2'349.4	-302.7	-11.4
Gruyère AOP	1'252.9	1'031.6	-221.3	-17.7	3'515.5	2'922.2	-593.3	-16.9
Sbrinz AOP	10.4	6.0	-4.4	-42.4	39.7	10.9	-28.8	-72.6
Switzerland Swiss	369.2	386.9	17.7	4.8	912.2	855.8	-56.4	-6.2
Andere Hartkäse < 45% FIT	301.6	500.7	199.1	66.0	858.6	966.9	108.4	12.6
Andere Hartkäse vollfett	217.0	241.1	24.1	11.1	558.8	541.5	-17.3	-3.1
Andere Hartkäse ≥ 55% FIT	23.5	9.1	-14.5	-61.5	47.8	31.4	-16.4	-34.3
Total Hartkäse	3'282.5	3'020.4	-262.1	-8.0	8'584.5	7'678.1	-906.4	-10.6
Schmelzkäse	100.3	80.6	-19.7	-19.6	231.0	191.2	-39.7	-17.2
Andere Käse	410.9	281.2	-129.7	-31.6	1'191.5	754.4	-437.1	-36.7
Fertigfondue	258.5	239.1	-19.4	-7.5	743.5	675.3	-68.3	-9.2
Total	6'893.8	6'655.7	-238.2	-3.5	18'430.4	17'149.1	-1'281.3	-7.0

Quelle: Bundesamt für Zoll und Grenzsicherheit BAZG

Käseexport nach Ländern

März 2023

(t)	Mascarpone, Ricotta Romana	Mozzarella	Andere Frischkäse / Quark	Total Frischkäse / Quark	Vacherin Mont-d'Or AOP	Andere Weichkäse	Total Weichkäse	Appenzeller®	Tilsiter	Radlette	Vacherin Fribourgeois AOP	Tête de Moine AOP	Andere Halbhartkäse < 45% FIT	Andere Halbhartkäse vollfett	Andere Halbhartkäse ≥ 55% FIT	Total Halbhartkäse	Emmentaler AOP	Gruyère AOP	Sbrinz AOP	Switzerland Swiss	Andere Hartkäse < 45% FIT	Andere Hartkäse vollfett	Andere Hartkäse ≥ 55% FIT	Total Hartkäse	Schmelzkäse	Andere Käse	Fertigfondue	Gesamttotal	
Europa																													
Deutschland	9	41	810	859	0	38	38	287	12	27	3	128	211	531	150	1'349	169	292	0	0	8	83	8	561	2	220	7	3'036	
Frankreich	0	0	1	1	0	8	8	47	0	5	17	31	13	13	28	153	53	135	1	0	88	34	0	311	3	18	8	502	
Italien	0	0	118	118	0	0	0	2	0	1	0	2	105	11	2	123	478	21	4	21	276	34	0	833	63	2	4	1'144	
BeNeLux	0	0	0	0	0	0	0	10	0	7	2	5	0	4	11	39	54	65	0	0	107	3	0	230	7	0	75	351	
Grossbritannien	0	0	37	37	0	1	1	0	1	8	0	0	0	2	3	15	5	70	0	0	0	9	0	84	0	0	5	141	
Spanien/Portugal	0	0	2	2	0	0	0	4	0	1	0	5	0	0	0	10	7	21	0	0	21	2	0	51	1	0	11	75	
Andere	0	1	0	1	0	3	3	17	0	18	0	13	87	42	12	189	8	42	0	29	1	31	0	112	1	9	11	326	
Total Europa	9	42	968	1'018	0	50	50	367	13	68	23	184	415	603	205	1'878	773	646	6	51	501	196	9	2'181	76	250	121	5'575	
Andere Länder																													
Kanada	0	0	0	0	0	0	1	1	0	1	1	0	0	2	2	8	31	36	0	16	0	2	0	84	4	0	25	121	
USA	0	0	0	0	0	0	1	5	0	14	1	3	0	8	1	31	24	280	0	317	0	26	0	647	0	3	15	697	
Andere	0	3	20	23	0	1	1	1	2	9	0	2	0	2	7	23	18	69	0	4	0	17	0	108	1	28	78	262	
Total andere Länder	0	3	20	23	0	2	3	7	2	24	2	5	0	12	10	62	72	385	0	336	0	45	0	839	5	31	118	1'081	
Gesamttotal	9	45	988	1'042	1	52	53	374	15	92	25	189	415	615	215	1'940	845	1'032	6	387	501	241	9	3'020	81	281	239	6'656	

* Aus Datenschutzgründen sind Käseexporte mit weniger als drei Exporteuren nicht nach Ländern zugeordnet

Quelle: Bundesamt für Zoll und Grenzsicherheit BAZG

Käseexport nach Ländern

März 2022

(t)	Mascarpone, Ricotta Romana	Mozzarella	Andere Frischkäse / Quark	Total Frischkäse / Quark	Vacherin Mont-d'Or AOP	Andere Weichkäse	Total Weichkäse	Appenzeller®	Tilsiter	Raclette	Vacherin Fribourgeois AOP	Tête de Moine AOP	Andere Halbhartkäse < 45% FIT	Andere Halbhartkäse vollfett	Andere Halbhartkäse ≥ 55% FIT	Total Halbhartkäse	Emmentaler AOP	Gruyère AOP	Sbrinz AOP	Switzerland Swiss	Andere Hartkäse < 45% FIT	Andere Hartkäse vollfett	Andere Hartkäse ≥ 55% FIT	Total Hartkäse	Schmelzkäse	Andere Käse	Fertigfondue	Gesamttotal	
Europa																													
Deutschland	2	32	671	704	0	57	57	333	16	23	3	161	110	414	161	1'221	214	304	*	*	4	105	23	651	2	325	8	2'968	
Frankreich	0	0	1	1	*	9	9	63	*	2	19	39	3	4	36	165	53	149	*	*	66	31	0	299	2	20	11	508	
Italien	0	0	39	40	0	0	0	2	*	*	*	1	50	9	2	64	605	28	*	*	181	15	0	828	76	1	3	1'012	
BeNeLux	0	0	0	0	*	0	0	13	0	8	1	5	0	4	13	44	68	104	*	*	0	6	0	178	10	0	80	312	
Grossbritannien	0	0	3	3	*	1	1	0	*	*	*	1	0	2	13	16	6	77	*	*	0	3	0	87	0	2	6	115	
Spanien/Portugal	0	0	4	4	*	0	0	*	*	*	*	*	0	0	0	0	8	23	*	*	19	3	0	53	1	0	12	69	
Andere	0	0	3	4	1	6	7	16	11	24	0	11	172	100	76	412	32	89	10	39	32	20	0	222	0	10	14	668	
Total Europa	2	33	721	756	1	73	74	427	28	57	23	217	336	534	301	1'922	986	774	10	39	302	183	24	2'318	91	358	134	5'653	
Andere Länder																													
Kanada	0	0	0	0	*	0	0	2	*	*	*	0	*	*	*	2	35	*	*	*	*	*	*	*	35	9	0	12	58
USA	0	0	0	0	*	0	0	4	*	16	0	2	*	*	*	21	42	350	*	*	*	*	*	*	392	0	3	11	427
Andere	0	14	19	33	0	0	0	1	0	13	1	1	1	8	7	32	45	129	0	330	0	34	0	539	1	50	101	756	
Total andere Länder	0	14	19	33	0	1	1	7	0	28	1	3	1	8	7	56	122	479	0	330	0	34	0	965	9	53	125	1'241	
Gesamttotal	2	46	740	789	1	73	75	433	28	85	25	219	337	542	308	1'978	1'108	1'253	10	369	302	217	24	3'283	100	411	258	6'894	

* Aus Datenschutzgründen sind Käseexporte mit weniger als drei Exporteuren nicht nach Ländern zugeordnet

Quelle: Bundesamt für Zoll und Grenzsicherheit BAZG

Käseexport nach Ländern

Januar bis März 2023

(t)	Mascarpone, Ricotta Romana	Mozzarella	Andere Frischkäse / Quark	Total Frischkäse / Quark	Vacherin Mont-d'Or AOP	Andere Weichkäse	Total Weichkäse	Appenzeller®	Tilsiter	Raclette	Vacherin Fribourgeois AOP	Trête de Moine AOP	Andere Halbhartkäse < 45% FIT	Andere Halbhartkäse vollfett	Andere Halbhartkäse ≥ 55% FIT	Total Halbhartkäse	Emmentaler AOP	Gruyère AOP	Sbrinz AOP	Switzerland Swiss	Andere Hartkäse < 45% FIT	Andere Hartkäse vollfett	Andere Hartkäse ≥ 55% FIT	Total Hartkäse	Schmelzkäse	Andere Käse	Fertigfondue	Gesamttotal	
Europa																													
Deutschland	19	111	2'098	2'227	0	66	67	804	35	69	12	246	610	1'213	354	3'343	487	787	1	0	10	214	28	1'527	2	516	49	7'732	
Frankreich	0	0	3	3	9	28	37	142	2	42	73	85	18	26	89	476	139	436	47	0	197	48	0	868	10	91	45	1'530	
Italien	0	0	178	178	0	1	1	4	0	10	0	5	372	37	3	430	1'292	58	5	43	458	76	0	1'932	139	6	14	2'699	
BeNeLux	0	0	0	0	0	0	0	27	0	34	6	11	0	11	29	118	155	183	0	1	214	6	0	560	19	12	188	897	
Grossbritannien	0	3	103	106	0	1	1	2	1	24	1	1	0	5	9	43	12	202	0	0	0	17	0	231	0	4	21	405	
Spanien/Portugal	0	0	4	4	0	0	0	6	0	2	0	19	0	0	0	27	17	42	0	0	40	5	0	104	1	0	42	179	
Andere	0	7	6	13	0	9	9	30	1	37	0	33	129	143	60	433	25	90	1	65	4	93	1	279	1	25	43	804	
Total Europa	19	121	2'392	2'531	9	105	114	1'014	38	218	91	401	1'129	1'435	544	4'870	2'127	1'798	54	110	923	460	30	5'502	171	654	402	14'245	
Andere Länder	0	0	0	0	0	0	0	0	0	0	0	0	0	0	0	0	0	0	0	0	0	0	0	0	0	0	0	0	0
Kanada	0	0	0	0	0	0	1	3	0	17	3	1	0	4	5	33	87	182	0	46	0	5	0	320	13	0	98	465	
USA	0	0	0	0	0	1	1	19	0	51	1	6	0	18	5	100	89	810	0	693	0	51	0	1'644	1	11	35	1'792	
Andere	0	28	110	137	0	7	7	3	3	32	1	5	0	5	7	56	47	132	0	7	0	25	1	212	5	89	140	647	
Total andere Länder	0	28	110	137	1	8	9	25	3	100	5	11	0	26	17	188	222	1'124	0	746	0	81	2	2'176	20	100	273	2'904	
Gesamttotal	19	149	2'501	2'669	9	113	123	1'039	41	318	96	412	1'130	1'461	562	5'059	2'349	2'922	11	856	967	542	31	7'678	191	754	675	17'149	

* Aus Datenschutzgründen sind Käseexporte mit weniger als drei Exporteuren nicht nach Ländern zugeordnet

Quelle: Bundesamt für Zoll und Grenzsicherheit BAZG

Käseexport nach Ländern

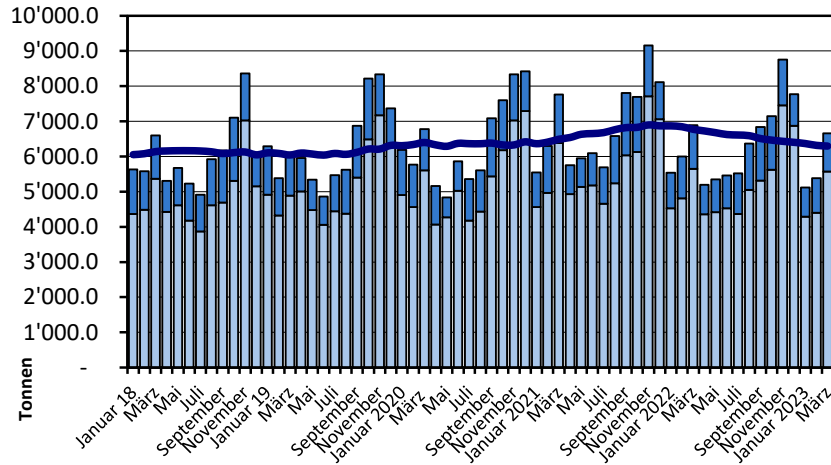
Januar bis März 2022

(t)	Mascarpone, Ricotta Romana	Mozzarella	Andere Frischkäse / Quark	Total Frischkäse / Quark	Vacherin Mont-d'Or AOP	Andere Weichkäse	Total Weichkäse	Appenzeller®	Tilsiter	Raclette	Vacherin Fribourgeois AOP	Tête de Moine AOP	Andere Halbhartkäse < 45% FIT	Andere Halbhartkäse vollfett	Andere Halbhartkäse ≥ 55% FIT	Total Halbhartkäse	Emmentaler AOP	Gruyère AOP	Sbrinz AOP	Switzerland Swiss	Andere Hartkäse < 45% FIT	Andere Hartkäse vollfett	Andere Hartkäse ≥ 55% FIT	Total Hartkäse	Schmelzkäse	Andere Käse	Fertigfondue	Gesamttotal	
Europa																													
Deutschland	5	87	1'944	2'035	0	91	91	823	37	85	11	247	416	979	378	2'975	478	751	*	*	7	241	46	1'522	4	920	31	7'579	
Frankreich	0	0	3	3	*	31	31	176	*	34	75	102	6	19	75	486	151	472	*	*	198	62	1	884	8	97	52	1'560	
Italien	0	0	119	120	0	0	0	3	*	*	*	3	91	38	4	140	1'489	59	*	*	498	36	0	2'082	179	4	11	2'535	
BeNeLux	0	0	0	0	*	0	0	32	0	35	2	16	0	11	33	129	151	259	*	*	0	9	0	419	18	1	213	779	
Grossbritannien	0	6	31	37	*	2	2	0	*	*	*	1	0	5	33	41	11	217	*	*	0	11	0	239	0	5	31	354	
Spanien/Portugal	0	0	8	8	*	0	0	*	*	*	*	*	0	0	0	0	18	41	*	*	39	6	0	104	1	0	38	151	
Andere	0	38	26	64	13	16	28	53	13	58	1	60	482	331	150	1'148	63	250	39	132	116	112	1	712	2	26	50	2'030	
Total Europa	5	130	2'132	2'268	13	140	153	1'087	50	212	89	428	995	1'384	673	4'918	2'360	2'048	39	132	859	477	48	5'963	211	1'052	425	14'989	
Andere Länder	0	0	0	0	0	0	0	0	0	0	0	0	0	0	0	0	0	0	0	0	0	0	0	0	0	0	0	0	0
Kanada	0	0	0	0	*	0	0	4	*	*	*	1	*	*	*	4	100	*	*	*	*	*	*	100	16	0	114	235	
USA	0	0	0	0	*	1	1	10	*	58	4	4	*	*	*	76	107	1'091	*	*	*	*	*	1'197	0	10	43	1'328	
Andere	0	26	139	166	0	0	1	2	1	50	4	3	2	25	8	95	85	377	1	780	0	82	0	1'324	4	129	161	1'879	
Total andere Länder	0	26	139	166	0	1	2	16	1	108	8	7	2	25	8	175	292	1'467	1	780	0	82	0	2'622	20	139	318	3'441	
Gesamttotal	5	157	2'271	2'433	13	141	154	1'104	51	320	96	435	996	1'409	681	5'093	2'652	3'516	40	912	859	559	48	8'584	231	1'192	744	18'430	

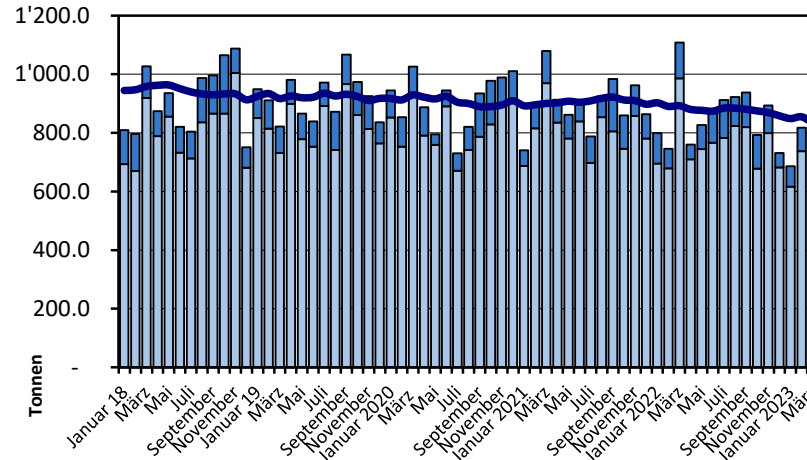
* Aus Datenschutzgründen sind Käseexporte mit weniger als drei Exporteuren nicht nach Ländern zugeordnet
 Quelle: Bundesamt für Zoll und Grenzsicherheit BAZG

Export ab 2018 - Mittelwert der letzten 12 Monate

Total Käseexport (inkl. Fertigfondue und Schmelzkäse)

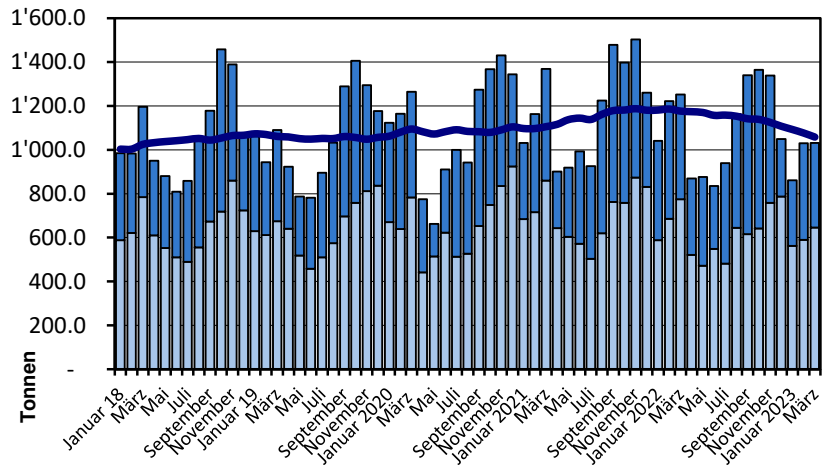


Emmentaler AOP

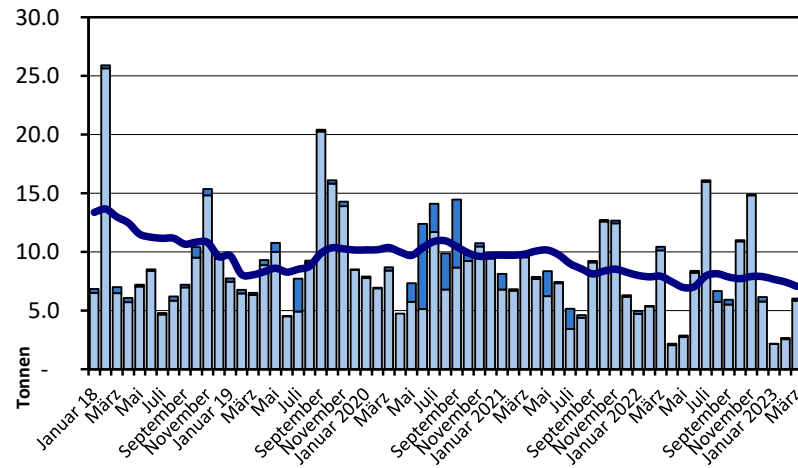


Gruyère AOP

■ andere Länder
■ Europa
— Mittelwert der letzten 12 Monate

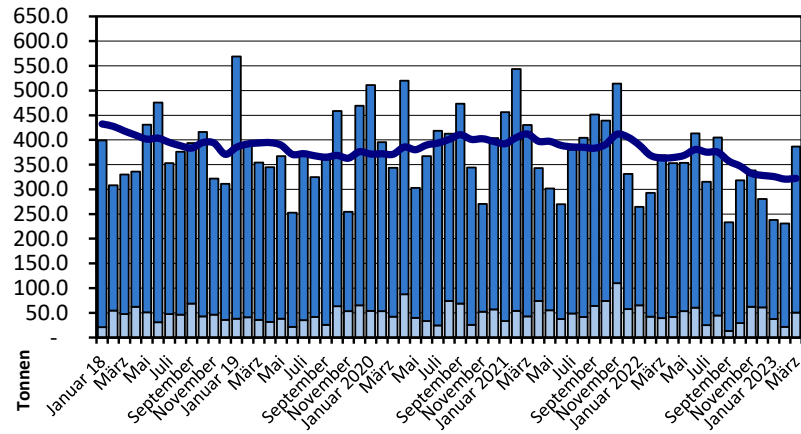


Sbrinz AOP

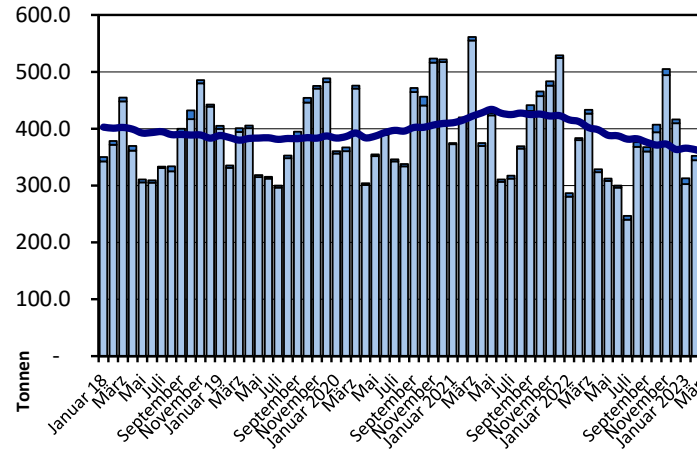


Export ab 2018 - Mittelwert der letzten 12 Monate

Switzerland Swiss

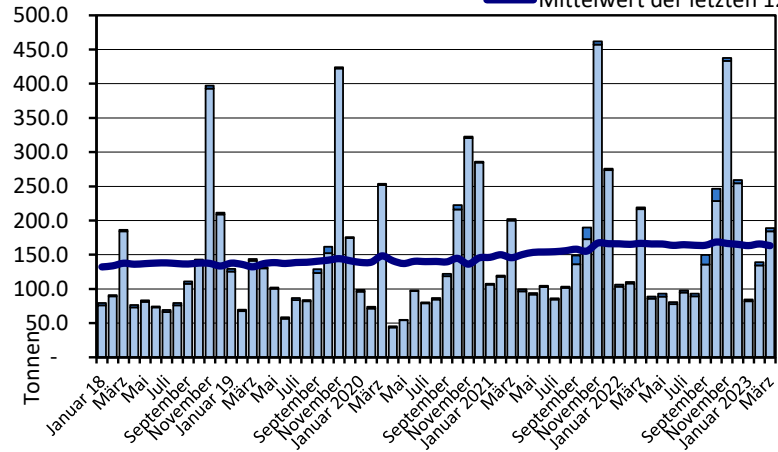


Appenzeller®

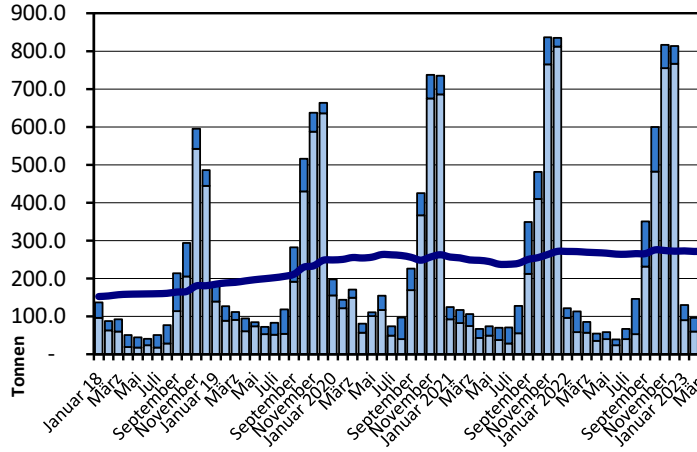


Tête de Moine AOP

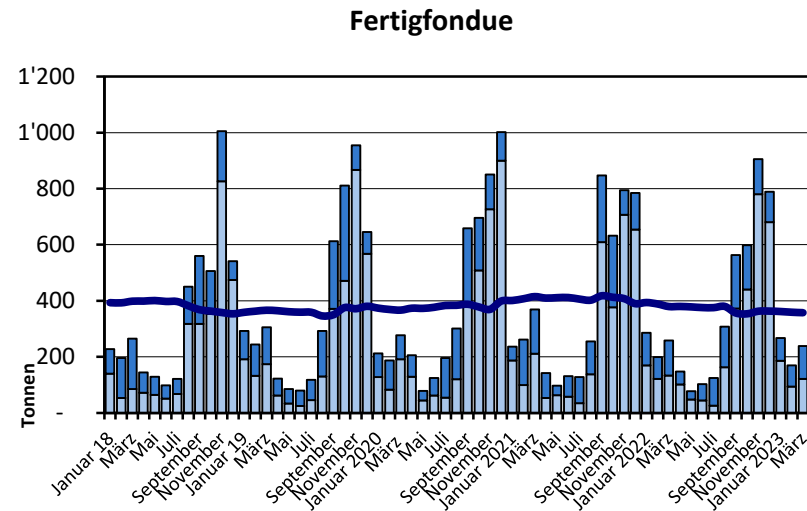
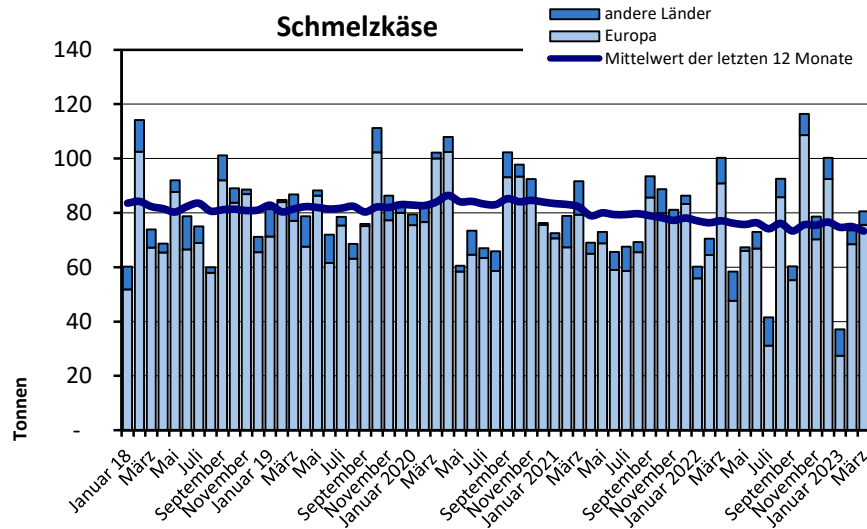
■ andere Länder
■ Europa
— Mittelwert der letzten 12 Monate



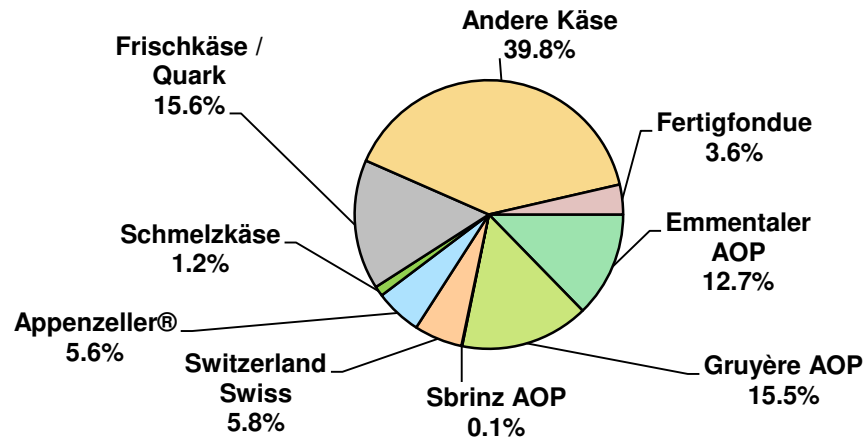
Raclette Suisse



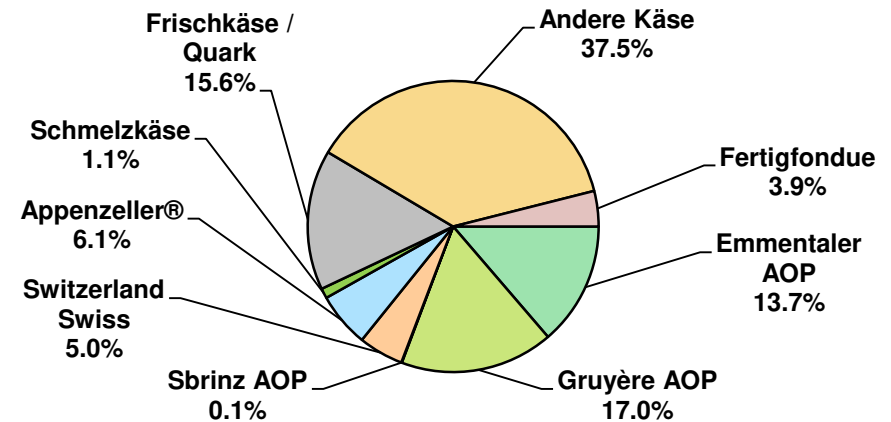
Export ab 2018 - Mittelwert der letzten 12 Monate



Anteil Käseexporte je Sorte, März 2023
Total 6'656 Tonnen



Anteil Käseexporte je Sorte, Januar bis März 2023
Total 17'149 Tonnen



Export andere Milchprodukte

Milchprodukte (t)	Monatliche Exporte		Differenz zum Vorjahres-Monat		Kumulierte Exporte		Differenz zur Vorjahresperiode	
	März 2022	März 2023		(%)	Jan. - Mär. 2022	Jan. - Mär. 2023		(%)
Magermilch	26.1	15.9	-10.2	-39.1	51.7	60.1	8.4	16.2
Milch	105.1	79.4	-25.7	-24.4	369.0	253.6	-115.4	-31.3
Milch > 6% Fett	0.0	0.0	0.0	0.0	0.0	0.0	0.0	275.0
Rahm	170.6	120.7	-49.9	-29.3	478.1	495.2	17.1	3.6
Magermilchpulver	1'152.0	1'077.3	-74.8	-6.5	1'760.8	2'606.8	846.0	48.0
Milchpulver	0.1	0.4	0.3	382.1	15.3	5.3	-9.9	-65.1
Rahmpulver	0.0	0.0	0.0	-96.0	0.1	0.0	0.0	-98.0
Milch eingedickt	0.0	0.0	0.0	-88.5	0.0	0.0	0.0	-41.7
Rahm eingedickt	7.7	28.1	20.4	263.8	70.1	48.4	-21.7	-31.0
Jogurt	393.5	318.1	-75.4	-19.2	767.9	970.0	202.1	26.3
Andere Frischprodukte	10.7	4.3	-6.4	-59.6	34.8	13.5	-21.3	-61.2
Molke	3'988.8	2'845.9	-1'142.9	-28.7	10'054.9	8'128.8	-1'926.1	-19.2
Molkenpulver	153.0	100.0	-53.0	-34.6	397.1	127.3	-269.8	-68.0
Molke eingedickt	0.0	0.0	0.0	160.0	0.1	0.0	0.0	-26.0
Butter (ohne entwässerte Butter)	1.0	2.4	1.4	134.0	2.3	3.3	1.0	41.8
Brotaufstrich auf Milchbasis	0.0	0.0	0.0	0.0	0.0	0.0	0.0	0.0
Andere Fettstoffe aus Milch	0.4	0.2	-0.2	-59.8	2.5	2.4	-0.1	-5.5
Kaseine	1.0	0.0	-1.0	-95.8	1.7	0.5	-1.2	-69.4
Milchalbumin	30.6	24.6	-6.0	-19.6	56.5	57.7	1.3	2.2
Andere Albumine	0.0	0.0	0.0	600.0	0.0	0.0	0.0	250.0

Kapitel 04 und 35 des Zolltarifs (ohne Käse, Kapitel 0406, und ohne verarbeitete landwirtschaftliche Produkte, Kapitel 15 bis 22)

Quelle: Bundesamt für Zoll und Grenzsicherheit BAZG

Käseimport nach Produkten/Gruppen

Käsesorte / Kategorie (t)	Monatliche Importe		Differenz zum Vorjahres-Monat		Kumulierte Importe		Differenz zur Vorjahresperiode	
	März 2022	März 2023		(%)	Jan. - Mär. 2022	Jan. - Mär. 2023		(%)
Mascarpone, Ricotta Romana	129.3	139.4	10.0	7.8	272.2	312.5	40.3	14.8
Mozzarella	523.5	334.2	-189.4	-36.2	1'349.1	964.9	-384.3	-28.5
Anderer Frischkäse / Quark	2'206.4	2'448.1	241.6	11.0	5'628.0	6'268.8	640.9	11.4
Total Frischkäse / Quark	2'859.3	2'921.6	62.3	2.2	7'249.3	7'546.2	296.9	4.1
Danablu, Gorgonzola, Roquefort	55.8	63.6	7.9	14.1	153.9	158.1	4.2	2.7
Weisschimmelkäse	125.5	125.2	-0.3	-0.2	318.5	319.5	1.1	0.3
Blau-, Grünschimmelkäse	0.0	0.0	0.0	0.0	0.0	0.0	0.0	0.0
Brie, Camembert, Italice	199.2	255.7	56.5	28.4	525.6	614.3	88.7	16.9
Anderer Weichkäse	875.4	941.7	66.3	7.6	2'086.7	2'277.0	190.3	9.1
Total Weichkäse	1'255.8	1'386.2	130.4	10.4	3'084.6	3'369.0	284.4	9.2
Halbhartkäse mit Schimmelbildung	9.5	5.6	-3.9	-40.9	18.9	8.8	-10.1	-53.3
Caciocavallo, Fontina, Brà, u.a.	34.1	23.0	-11.1	-32.5	74.5	73.9	-0.6	-0.7
Tilsiter	6.5	11.1	4.6	71.1	18.8	27.2	8.4	44.8
Anderer Halbhartkäse	1'172.0	1'022.3	-149.7	-12.8	3'089.4	2'781.5	-307.9	-10.0
Halbhartkäse, gerieben, pulverisiert	74.7	70.6	-4.1	-5.5	236.1	231.5	-4.6	-2.0
Total Halbhartkäse	1'296.9	1'132.7	-164.2	-12.7	3'437.7	3'122.9	-314.8	-9.2
Kräuterkäse (Schabziger)	1.1	0.0	-1.1	-99.5	1.5	0.6	-0.9	-61.0
Hartkäse mit Schimmelbildung	4.3	3.1	-1.2	-29.0	5.3	4.4	-0.9	-16.4
Caciocavallo, Fontina, Brà, u.a.	23.5	21.6	-1.9	-8.1	53.1	51.0	-2.1	-4.0
Emmentaler	1.1	2.7	1.6	141.0	3.5	4.3	0.7	20.6
Anderer Hartkäse	525.5	491.9	-33.7	-6.4	1'276.5	1'363.7	87.2	6.8
Hartkäse, gerieben, pulverisiert	93.8	71.5	-22.3	-23.8	259.4	200.7	-58.7	-22.6
Total Hartkäse	649.4	590.7	-58.7	-9.0	1'599.3	1'624.6	25.3	1.6
Grana/Parmigiano	530.0	525.3	-4.7	-0.9	1'358.5	1'341.2	-17.4	-1.3
Extra Hartkäse	530.0	525.3	-4.7	-0.9	1'358.5	1'341.2	-17.4	-1.3
Schmelzkäse	372.4	387.4	15.0	4.0	1'030.9	1'098.6	67.7	6.6
Total aller Sorten	6'963.7	6'943.9	-19.9	-0.3	17'760.4	18'102.5	342.2	1.9

Quelle: Bundesamt für Zoll und Grenzsicherheit BAZG

Käseimport nach Ländern

März 2023

(t)	Mascarpone, Ricotta Romana	Mozzarella	Andere Frischkäse / Quark	Total Frischkäse / Quark	Danablu, Gorgonzola, Roquefort	Brie, Camembert, Reblochon	Andere Weichkäse	Total Weichkäse	Kräuterkäse	Hart- und Halbhartkäse	Schmelzkäse	Total
Europa												
Deutschland	1.5	117.6	673.4	792.5	0.9		272.3	273.2	0.0	436.7	218.9	1'721.2
Frankreich	0.0	7.6	348.5	356.2	15.9	208.8	354.6	579.2		176.3	96.9	1'208.6
Italien	136.3	205.8	928.6	1'270.7	46.8		208.9	255.7	0.0	962.0	12.0	2'500.4
Niederlande		0.1	38.9	38.9			23.9	23.9		247.4	0.0	310.3
Belgien			45.1	45.1			0.0	0.0		45.6	0.2	90.8
Luxemburg				-				-				-
Österreich	0.1	0.8	34.4	35.2			5.2	5.2		29.7	53.3	123.4
Ver. Königreich			2.4	2.4			0.0	0.0		104.1	0.7	107.3
Dänemark			166.0	166.0			61.0	61.0		42.4	4.7	274.1
Norwegen			0.1	0.1				-				0.1
Schweden			0.0	0.0				-		0.2	0.0	0.2
Portugal	1.5	2.1	1.6	5.2			1.4	1.4		50.4	0.4	57.4
Spanien			0.4	0.4			2.2	2.2		22.2		24.8
Griechenland		0.2	4.2	4.4			153.3	153.3		4.9	0.0	162.6
Europa übrige			204.5	204.5			31.0	31.0		126.3	0.3	362.1
Total Europa	139.4	334.2	2'448.1	2'921.6	63.6	208.8	1'113.8	1'386.2	0.0	2'248.1	387.4	6'943.3
Andere Länder												
Kanada				-				-		0.3		0.3
USA				-				-		0.1		0.1
Nordamerika übrige				-				-		0.2		0.2
Lateinamerika				-				-				-
Afrika				-				-				-
Asien				-				-		0.0		0.0
Australien				-				-				-
Total andere Länder	-	-	-	-	-	-	-	-	-	0.6	-	0.6
Gesamttotal	139.4	334.2	2'448.1	2'921.6	63.6	208.8	1'113.8	1'386.2	0.0	2'248.6	387.4	6'943.9

Quelle: Bundesamt für Zoll und Grenzsicherheit BAZG

Käseimport nach Ländern

März 2022

(t)	Mascarpone, Ricotta Romana	Mozzarella	Andere Frischkäse / Quark	Total Frischkäse / Quark	Danablu, Gorgonzola, Roquefort	Brie, Camembert, Reblochon	Andere Weichkäse	Total Weichkäse	Kräuterkäse	Hart- und Halbhartkäse	Schmelzkäse	Total
Europa												
Deutschland	9.6	195.6	685.6	890.8	0.1		236.5	236.6	1.1	438.4	192.7	1'759.5
Frankreich	0.1	5.9	316.8	322.7	14.1	169.4	330.8	514.4		276.5	90.0	1'203.6
Italien	116.2	273.8	864.8	1'254.9	41.6		220.2	261.8	0.0	1'046.1	11.1	2'573.8
Niederlande			7.0	7.0			30.9	30.9		230.8	0.2	268.8
Belgien			2.8	2.8			0.1	0.1		111.8	0.0	114.7
Luxemburg				-				-				-
Österreich	2.3	1.0	34.0	37.3			19.0	19.0		28.1	76.2	160.7
Grossbritannien			1.8	1.8			3.6	3.6		133.9		139.3
Dänemark		42.0	116.7	158.7			32.6	32.6		9.5	0.1	200.8
Norwegen			0.1	0.1				-			0.0	0.1
Schweden			0.0	0.0				-		0.2	0.0	0.2
Portugal	1.1	4.9	3.6	9.6			1.6	1.6		41.5	0.5	53.3
Spanien			2.7	2.7			0.4	0.4		24.3	0.0	27.4
Griechenland			1.0	1.0			129.6	129.6		20.0	0.1	150.7
Europa übrige			169.6	169.6			14.8	14.8		97.5	1.4	283.3
Total Europa	129.3	523.2	2'206.4	2'858.9	55.8	169.4	1'020.2	1'245.4	1.1	2'458.6	372.2	6'936.2
Andere Länder												
Kanada				-				-				-
USA				-				-		0.2		0.2
Nordamerika übrige				-				-				-
Lateinamerika				-				-				-
Afrika				-				-				-
Asien				-				-		0.2		0.2
Australien				-				-				-
Total andere Länder	-	-	-	-	-	-	-	-	-	0.3	-	0.3
Gesamttotal	129.3	523.2	2'206.4	2'858.9	55.8	169.4	1'020.2	1'245.4	1.1	2'458.9	372.2	6'936.6

Quelle: Bundesamt für Zoll und Grenzsicherheit BAZG

Käseimport nach Ländern, kumuliert

Januar bis März 2023

(t)	Mascarpone, Ricotta Romana	Mozzarella	Andere Frischkäse / Quark	Total Frischkäse / Quark	Danablu, Gorgonzola, Roquefort	Brie, Camembert, Reblochon	Andere Weichkäse	Total Weichkäse	Kräuterkäse	Hart- und Halbhartkäse	Schmelzkäse	Total
Europa												
Deutschland	4.7	274.2	1'794.6	2'073.5	1.9	-	649.3	651.2	0.6	1'302.4	644.8	4'672.6
Frankreich	0.1	42.5	876.0	918.6	37.2	533.3	899.8	1'470.3	-	518.1	252.9	3'159.9
Italien	303.3	615.3	2'278.3	3'196.9	118.9	-	484.0	603.0	0.0	2'514.2	30.3	6'344.4
Niederlande	-	21.6	82.1	103.7	-	-	43.2	43.2	-	634.1	0.2	781.2
Belgien	-	-	152.5	152.5	-	-	0.0	0.0	-	197.5	0.2	350.2
Luxemburg	-	-	-	-	-	-	-	-	-	-	-	-
Österreich	0.2	1.7	94.1	96.0	-	-	25.2	25.2	0.0	83.7	156.1	361.0
Grossbritannien	-	-	5.2	5.2	-	-	0.5	0.5	-	303.4	1.6	310.8
Dänemark	-	-	435.0	435.0	-	-	179.4	179.4	-	104.5	10.7	729.7
Norwegen	-	-	0.3	0.3	-	-	0.0	0.0	-	0.0	0.0	0.4
Schweden	-	-	0.0	0.0	-	-	-	-	-	0.4	0.0	0.5
Portugal	4.2	8.2	3.9	16.4	-	-	4.0	4.0	-	132.7	1.3	154.2
Spanien	-	-	0.9	0.9	-	-	3.1	3.1	-	56.4	-	60.4
Griechenland	-	0.9	11.5	12.4	-	-	341.3	341.3	-	15.3	0.0	369.0
Europa übrige	-	-	531.0	531.0	-	-	46.7	46.7	-	220.3	0.5	798.4
Total Europa	312.5	964.4	6'265.5	7'542.3	158.1	533.3	2'676.6	3'367.9	0.6	6'083.0	1'098.6	18'092.5
Andere Länder												
Kanada	-	-	-	-	-	-	-	-	-	0.3	-	0.3
USA	-	-	-	-	-	-	-	-	-	0.4	-	0.4
Nordamerika übrige	-	-	-	-	-	-	-	-	-	0.2	-	0.2
Lateinamerika	-	-	-	-	-	-	-	-	-	-	-	-
Afrika	-	-	-	-	-	-	-	-	-	-	-	-
Asien	-	-	-	-	-	-	-	-	-	0.0	0.0	0.0
Australien	-	-	-	-	-	-	-	-	-	-	-	-
Total andere Länder	-	-	-	-	-	-	-	-	-	0.8	0.0	0.8
Gesamttotal	312.5	964.4	6'265.5	7'542.3	158.1	533.3	2'676.6	3'367.9	0.6	6'083.8	1'098.6	18'093.3

Quelle: Bundesamt für Zoll und Grenzsicherheit BAZG

Käseimport nach Ländern, kumuliert

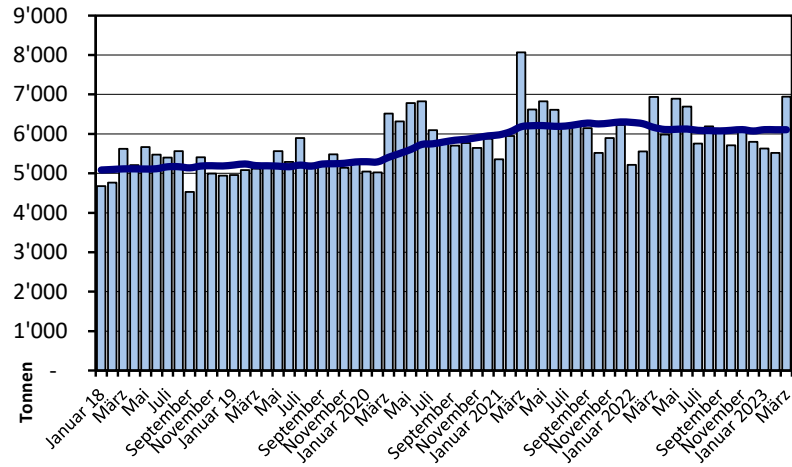
Januar bis März 2022

(t)	Mascarpone, Ricotta Romana	Mozzarella	Andere Frischkäse / Quark	Total Frischkäse / Quark	Danablu, Gorgonzola, Roquefort	Brie, Camembert, Reblochon	Andere Weichkäse	Total Weichkäse	Kräuterkäse	Hart- und Halbhartkäse	Schmelzkäse	Total
Europa												
Deutschland	22.6	520.5	1'752.6	2'295.7	0.1	-	539.0	539.1	1.1	1'181.2	551.9	4'569.0
Frankreich	0.2	16.7	850.8	867.6	36.8	468.0	787.6	1'292.3	-	850.3	247.4	3'257.7
Italien	238.7	687.1	2'078.1	3'003.9	117.1	-	526.2	643.3	0.1	2'576.0	28.4	6'251.8
Niederlande	-	0.1	43.8	43.9	-	-	62.5	62.5	-	670.4	0.2	777.0
Belgien	-	1.6	9.3	11.0	-	-	0.1	0.1	-	219.2	0.0	230.4
Luxemburg	-	-	-	-	-	-	-	-	-	-	-	-
Österreich	6.3	2.7	92.9	101.9	-	-	88.5	88.5	-	54.1	186.8	431.2
Grossbritannien	-	-	1.8	1.8	-	-	6.8	6.8	0.4	309.0	2.0	319.9
Dänemark	-	106.5	335.0	441.5	-	-	112.3	112.3	-	16.5	5.1	575.4
Norwegen	-	-	0.5	0.5	-	-	0.0	0.0	-	0.0	0.0	0.6
Schweden	-	-	0.1	0.1	-	-	0.2	0.2	-	1.1	0.1	1.3
Portugal	4.1	13.3	9.7	27.1	-	-	3.5	3.5	-	145.9	2.0	178.5
Spanien	-	0.0	9.6	9.6	-	-	3.7	3.7	-	99.5	0.7	113.6
Griechenland	-	-	2.7	2.7	-	-	283.6	283.6	-	42.9	0.1	329.2
Europa übrige	0.1	-	432.0	432.0	-	-	32.2	32.2	-	202.5	2.4	669.2
Total Europa	272.0	1'348.5	5'618.8	7'239.3	153.9	468.0	2'446.3	3'068.3	1.5	6'368.7	1'027.1	17'704.8
Andere Länder	-	-	-	-	-	-	-	-	-	-	-	-
Kanada	-	-	-	-	-	-	-	-	-	-	-	-
USA	-	-	-	-	-	-	-	-	-	0.6	-	0.6
Nordamerika übrige	-	-	-	-	-	-	-	-	-	-	-	-
Lateinamerika	-	-	-	-	-	-	-	-	-	-	-	-
Afrika	-	-	-	-	-	-	-	-	-	-	-	-
Asien	-	-	-	-	-	-	-	-	-	0.2	-	0.2
Australien	-	-	-	-	-	-	-	-	-	-	-	-
Total andere Länder	-	-	-	-	-	-	-	-	-	0.7	-	0.7
Gesamttotal	272.0	1'348.5	5'618.8	7'239.3	153.9	468.0	2'446.3	3'068.3	1.5	6'369.4	1'027.1	17'705.6

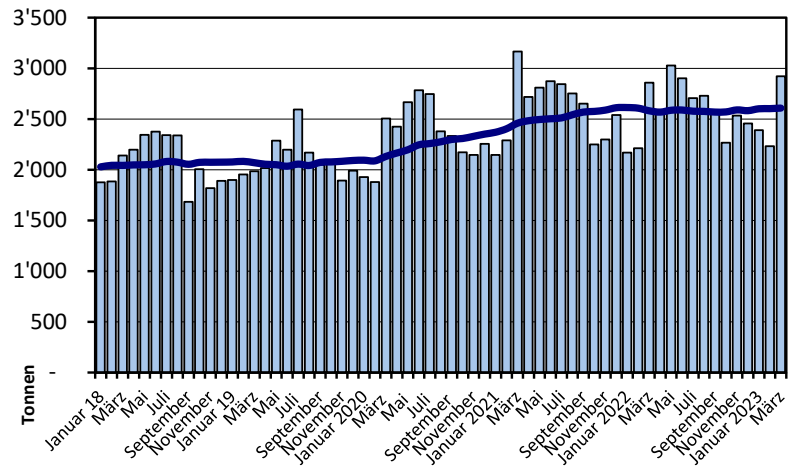
Quelle: Bundesamt für Zoll und Grenzsicherheit BAZG

Import ab 2018 - Mittelwert der letzten 12 Monate

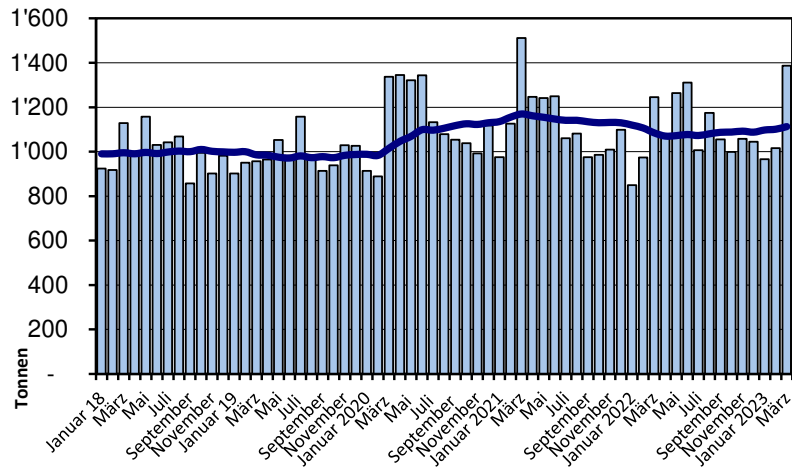
Total Käseimport



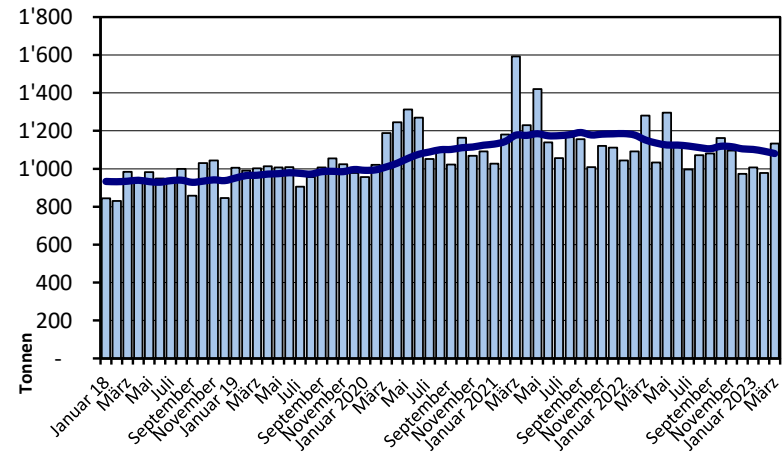
Frischkäse



Weichkäse

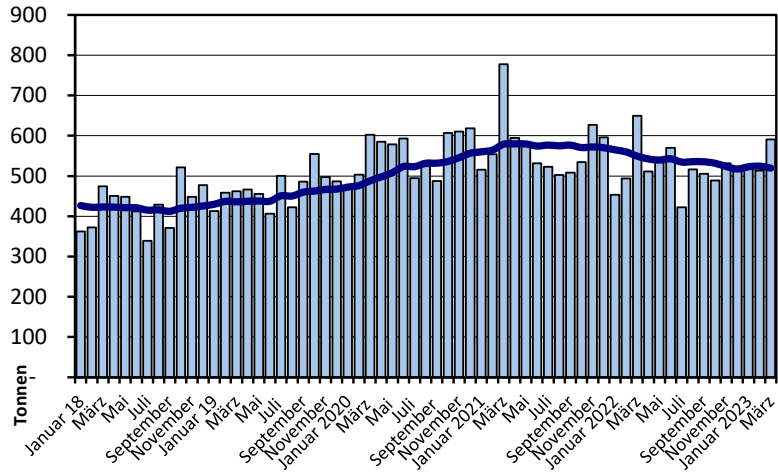


Halbhartkäse

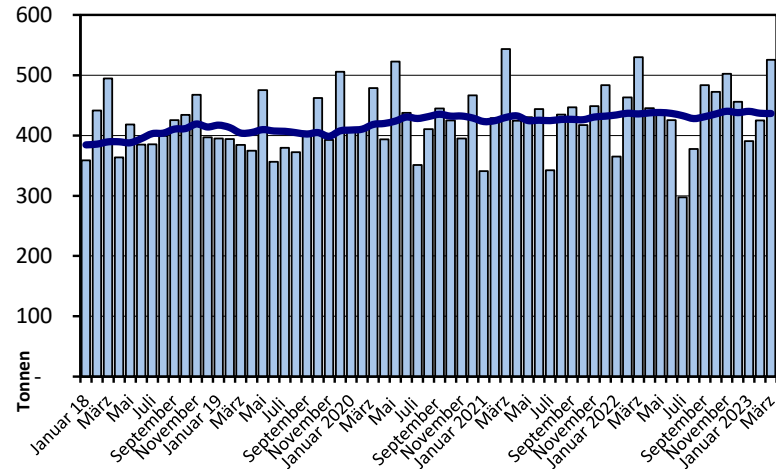


Import ab 2018 - Mittelwert der letzten 12 Monate

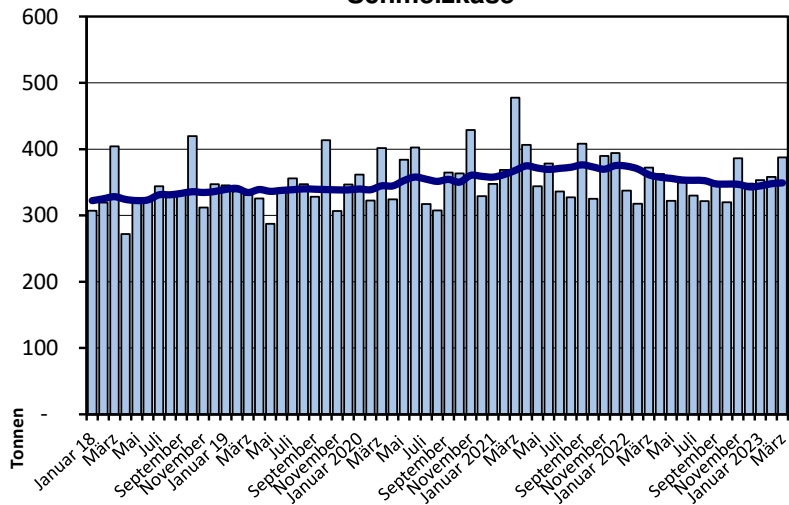
Hartkäse



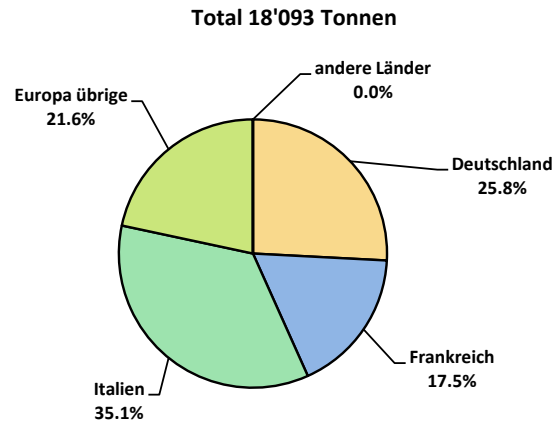
Extrahartkäse



Schmelzkäse



Käseimporte nach Ländern, Januar bis März 2023



Import andere Milchprodukte

Milchprodukte (t)	Monatliche Importe		Differenz zum Vorjahres- Monat		Kumulierte Importe		Differenz zur Vorjahresperiode	
	März 2022	März 2023		(%)	Jan. - Mär. 2022	Jan. - Mär. 2023		(%)
Magermilch	0.3	0.4	0.0	9.3	23.5	0.9	-22.5	-96.0
Milch	2'296.4	2'351.5	55.1	2.4	6'578.0	6'373.8	-204.3	-3.1
Milch > 6% Fett	0.1	0.0	0.0	-49.5	0.2	0.1	0.0	-8.1
Rahm	179.1	265.2	86.1	48.1	548.4	614.3	65.9	12.0
Magermilchpulver	44.0	24.1	-19.9	-45.2	73.9	52.7	-21.2	-28.7
Milchpulver	94.5	62.8	-31.7	-33.5	322.8	289.0	-33.8	-10.5
Rahmpulver	0.1	0.2	0.2	250.8	0.1	20.1	20.0	19'827.7
Milch eingedickt	78.8	26.6	-52.1	-66.2	165.4	140.0	-25.5	-15.4
Rahm eingedickt	48.6	27.9	-20.7	-42.6	103.6	89.5	-14.1	-13.6
Jogurt	858.5	772.5	-85.9	-10.0	1'583.4	2'119.3	535.9	33.8
Andere Frischprodukte	30.0	14.5	-15.5	-51.8	81.9	27.8	-54.2	-66.1
Molke	446.6	488.5	41.9	9.4	1'139.1	1'806.5	667.4	58.6
Molkenpulver	1.1	3.3	2.2	210.1	8.2	9.0	0.8	9.3
Molke eingedickt	0.0	0.1	0.1	265.2	0.6	1.4	0.8	146.8
Butter (ohne entwässerte Butter)	634.6	357.8	-276.8	-43.6	1'188.4	2'027.5	839.1	70.6
Brotaufstrich auf Milchbasis	0.8	0.0	-0.8	-99.2	0.9	0.0	-0.9	-98.3
Andere Fettstoffe aus Milch	155.2	153.3	-1.9	-1.2	270.9	472.9	202.0	74.6
Kaseine	60.7	44.3	-16.4	-27.0	105.8	67.1	-38.7	-36.6
Milchalbumin	241.4	95.1	-146.3	-60.6	426.9	561.1	134.2	31.5
Andere Albumine	2.5	1.5	-1.0	-39.5	5.1	5.9	0.8	15.4

Quelle: Bundesamt für Zoll und Grenzsicherheit BAZG