



TSM Treuhand GmbH
Weststrasse 10
Postfach 1006
3000 Bern 6
Telefon 058 101 80 00
info@tsmtreuhand.ch
www.tsmtreuhand.ch
www.dbmilch.ch

Monatsstatistik Milchmarkt

Veröffentlichungsdatum:
11. Mai 2023

1 - Milchproduktion und Milchverwertung

- 1.1 Monatliche Milchproduktion
- 1.2 Milchverwertung nach Milchäquivalent
- 1.3 Milchverwertung nach Milchäquivalent (Grafik)

2 - Hergestellte Milchprodukte

- 2.1 Käseproduktion, monatlich und kumuliert
- 2.2 Käseproduktion, monatlich und kumuliert, Vorjahr
- 2.3 Käseproduktion (Grafiken)
- 2.4 Konsummilchproduktion / Butterproduktion
- 2.5 Milchspezialitäten
- 2.6 Milchpulver und Milchkondensat

3 - Export

- 3.1 Käseexport nach Produkten/Gruppen
- 3.2 Käseexport nach Ländern
- 3.3 Käseexport nach Ländern, Vorjahresmonat
- 3.4 Käseexport nach Ländern, kumuliert
- 3.5 Käseexport nach Ländern, kumuliert, Vorjahr
- 3.6 + 3.7 Käseexport total / ausgewählte Sorten, 3 Jahre (Grafiken)
- 3.8 Anteil Käseexport je Sorte (Grafiken)
- 3.9 Export andere Milchprodukte

März 2023

0

4 - Import

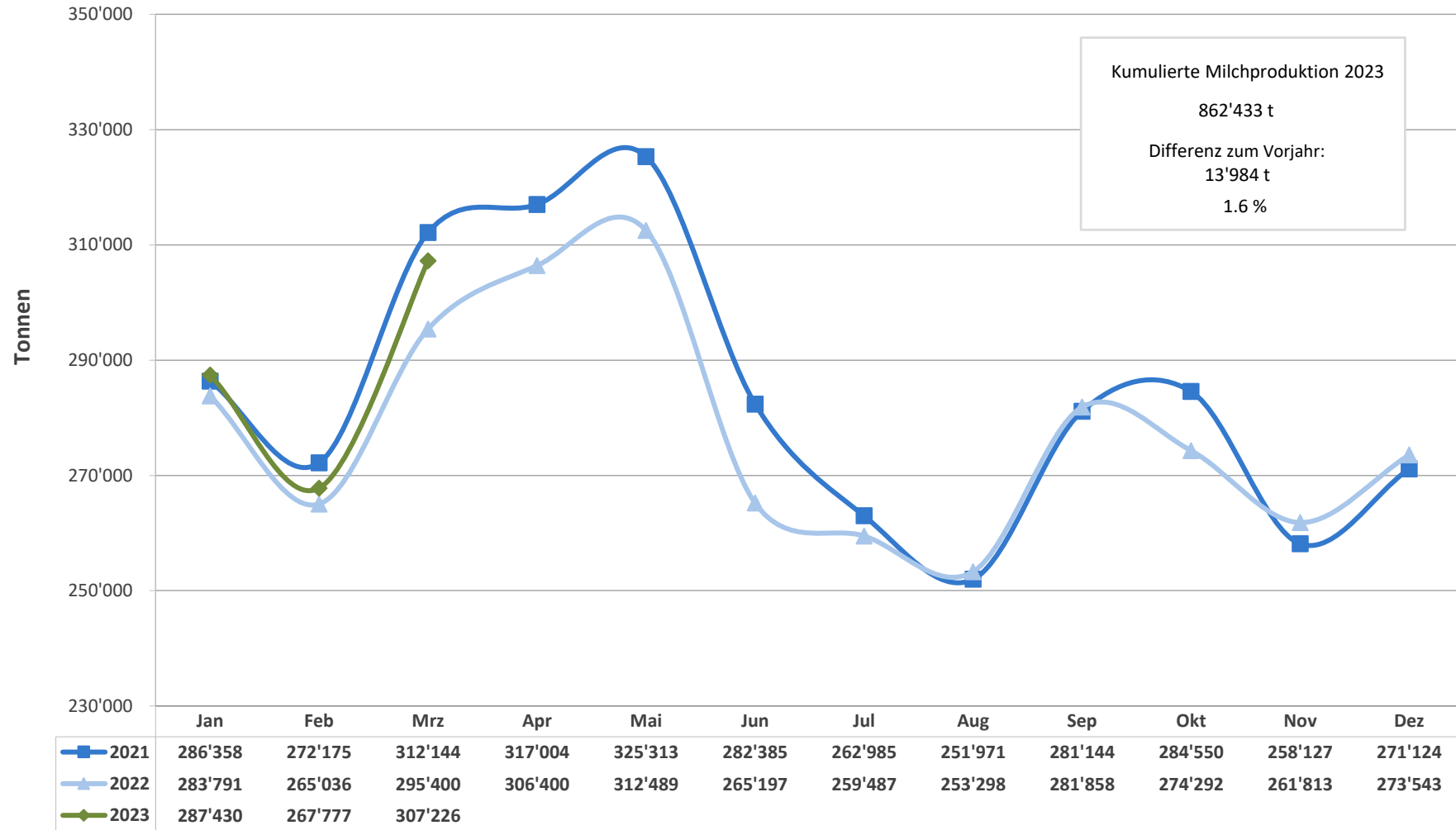
- 4.1 Käseimport nach Produkten/Gruppen
- 4.2 Käseimport nach Ländern
- 4.3 Käseimport nach Ländern, Vorjahresmonat
- 4.4 Käseimport nach Ländern, kumuliert
- 4.5 Käseimport nach Ländern, kumuliert, Vorjahr
- 4.6 + 4.7 Käseimport total / nach Kategorien, 3 Jahre (Grafiken)
- 4.8 Import andere Milchprodukte

5 - Milchprüfung

- 5.1 Statistische Masszahlen, Verteilung Keimzahl / Somatische Zellen / Gefrierpunkt
- 5.2 Öffentlich-rechtliche Bewertung Keimzahl
- 5.3 Öffentlich-rechtliche Bewertung Somatische Zellen
- 5.4 Öffentlich-rechtliche Bewertung Hemmstoffe
- 5.5 Öffentlich-rechtliche Bewertung Liefersperren
- 5.6 Privat-rechtliche Bewertung Keimzahl
- 5.7 Privat-rechtliche Bewertung Somatische Zellen
- 5.8 Privat-rechtliche Bewertung Hemmstoffe
- 5.9 Privat-rechtliche Bewertung Gefrierpunkt
- 5.10 Privat-rechtliche Bewertung Abzug/Zuschlag
- 5.11 + 5.12 Milchgehaltswerte nach Kanton
- 5.13 Milchprüfung anderer Säugetierarten (Büffel, Schafe, Ziegen)



Monatliche Milchproduktion 2023 (inkl. Zonenmilch Genf sowie Milch aus dem Fürstentum Liechtenstein)



Milchverwertung nach Milchäquivalent

Milchverwertung (t) zu:	Monatliche Verwertung		Differenz zum Vorjahres-Monat		Kumulierte Verwertung		Differenz zur Vorjahresperiode	
	März 2022	März 2023		(%)	Jan. - Mär. 2022	Jan. - Mär. 2023		(%)
Käse	135'959	128'493	-7'466	-5.5	380'058	356'842	-23'216	-6.1
Quark	2'763	2'953	190	6.9	7'663	8'163	500	6.5
Konsummilch	32'478	30'657	-1'821	-5.6	91'085	89'599	-1'486	-1.6
Konsumrahm	27'010	27'077	67	0.2	71'007	72'331	1'324	1.9
Jogurt	11'079	10'733	-346	-3.1	30'786	30'050	-736	-2.4
übrige Frischmilchprod. (inkl. Speiseeis)	10'017	10'820	803	8.0	26'517	28'601	2'084	7.9
Dauermilchwaren	30'582	34'601	4'019	13.1	88'148	97'372	9'224	10.5
Butter	47'504	52'116	4'612	9.7	128'971	149'682	20'711	16.1
Andere Verwertung	-1'992	9'776	11'768	-590.8	24'214	29'793	5'579	23.0
Total Milchverwertung	295'400	307'226	11'826	4.0	848'449	862'433	13'984	1.6

Ein Milchäquivalent entspricht den Inhaltsstoffen von Eiweiss und Fett eines Kilogramms Milch (Anteil Eiweiss = 0.45 Äquivalent und Anteil Fett = 0.55 Äquivalent)

27'968.00

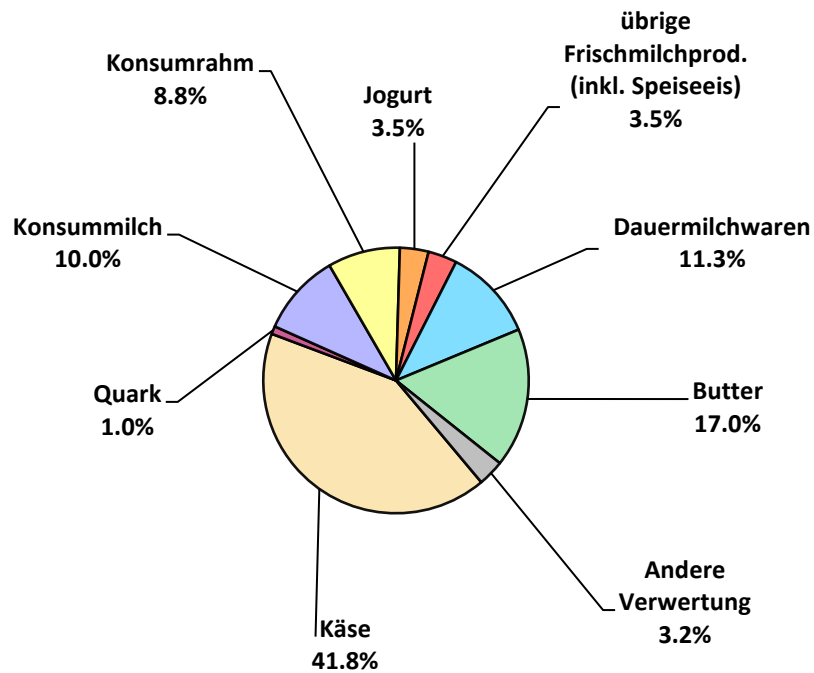
1 kg Vollmilch Past/UHT = 0.45 Eiweiss + 0.55 Fett = 1.00 Milchäquivalent

1 kg Magermilch Past/UHT = 0.45 Eiweiss + 0.05 Fett = 0.50 Milchäquivalent

1 kg Vollrahm Past/UHT = 0.30 Eiweiss + 4.80 Fett = 5.10 Milchäquivalent

Milchverwertung nach Milchäquivalent März 2023

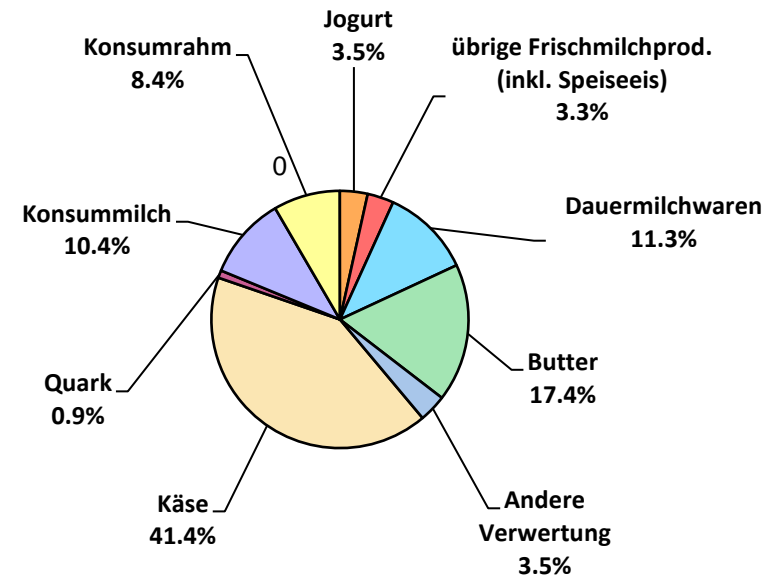
Total 307'226 Tonnen



Milchverwertung nach Milchäquivalent kummuliert

Jan. - Mär 2023

Total 862'433 Tonnen



Käseproduktion 2023 kumuliert mit Vorjahresvergleich

(t)	Jan.	Feb.	März	April	Mai	Juni	Juli	Aug.	Sept.	Okt.	Nov.	Dez.	Kumuliert 2022	Kumuliert 2023	Differenz zur Vorjahresperiode (%)	
Quark	1'577	1'506	1'818	0	0	0	0	0	0	0	0	0	4'474	4'901	427	9.5
Mozzarella	1'944	1'888	2'351	0	0	0	0	0	0	0	0	0	5'880	6'183	303	5.2
Mascarpone	42	39	60	0	0	0	0	0	0	0	0	0	164	141	-23	-14.0
Übrige Frischkäse	1'452	1'343	1'546	0	0	0	0	0	0	0	0	0	4'116	4'341	225	5.5
Frischkäse total	5'015	4'776	5'775	0	0	0	0	0	0	0	0	0	14'633	15'566	933	6.4
Weisschimmelkäse, mager bis viertelfett	0	0	0	0	0	0	0	0	0	0	0	0	0	0	0	0.0
Weisschimmelkäse, halb- bis vollfett	67	52	68	0	0	0	0	0	0	0	0	0	176	187	11	6.3
Weisschimmelkäse, überfett	118	116	134	0	0	0	0	0	0	0	0	0	399	368	-31	-7.8
Blau-, Grünschimmelkäse	2	2	3	0	0	0	0	0	0	0	0	0	11	7	-4	-36.4
Tomme	141	138	190	0	0	0	0	0	0	0	0	0	487	469	-18	-3.7
Vacherin Mont-d'Or AOP	53	25	2	0	0	0	0	0	0	0	0	0	100	80	-20	-20.0
Anderer Weichkäse mager bis viertelfett	1	1	1	0	0	0	0	0	0	0	0	0	3	3	0	0.0
Anderer Weichkäse, halb- bis vollfett	73	64	77	0	0	0	0	0	0	0	0	0	195	214	19	9.7
Anderer Weichkäse, überfett	28	17	23	0	0	0	0	0	0	0	0	0	71	68	-3	-4.2
Weichkäse total	482	416	497	0	0	0	0	0	0	0	0	0	1'441	1'395	-46	-3.2
Appenzeller*	561	534	603	0	0	0	0	0	0	0	0	0	2'055	1'698	-357	-17.4
Tilsiter	169	161	203	0	0	0	0	0	0	0	0	0	584	533	-51	-8.7
Walliser Raclette AOP / Walliser Käse	214	203	239	0	0	0	0	0	0	0	0	0	652	656	4	0.6
Schweizer Raclettekäse	1'086	977	1'243	0	0	0	0	0	0	0	0	0	3'542	3'306	-236	-6.7
Vacherin Fribourgeois AOP	217	181	186	0	0	0	0	0	0	0	0	0	574	584	10	1.7
Tête de Moine AOP	241	191	161	0	0	0	0	0	0	0	0	0	846	593	-253	-29.9
Jurakäse	63	68	74	0	0	0	0	0	0	0	0	0	118	205	87	73.7
Winzerkäse	2	2	4	0	0	0	0	0	0	0	0	0	11	8	-3	-27.3
Mutschli	47	55	61	0	0	0	0	0	0	0	0	0	151	163	12	7.9
Alpkäse halbhart	0	0	0	0	0	0	0	0	0	0	0	0	0	0	0	0.0
Bündner Bergkäse	93	80	91	0	0	0	0	0	0	0	0	0	311	264	-47	-15.1
Bergkäse halbhart	221	195	245	0	0	0	0	0	0	0	0	0	635	661	26	4.1
St. Paulin Suisse	15	15	21	0	0	0	0	0	0	0	0	0	45	51	6	13.3
Schweizer Edamer	2	2	2	0	0	0	0	0	0	0	0	0	5	6	1	20.0
Kaltgereifte Käse	26	27	33	0	0	0	0	0	0	0	0	0	71	86	15	21.1
Halbhartkäse mit Schimmelbildung	11	14	15	0	0	0	0	0	0	0	0	0	41	40	-1	-2.4
Conveniencekäse	45	99	101	0	0	0	0	0	0	0	0	0	283	245	-38	-13.4
Industrieware	574	541	568	0	0	0	0	0	0	0	0	0	1'593	1'683	90	5.6
Anderer Halbhartkäse, mager, viertelfett	58	65	108	0	0	0	0	0	0	0	0	0	63	231	168	266.7
Anderer Halbhartkäse, halb- bis vollfett *	1'059	896	1'033	0	0	0	0	0	0	0	0	0	3'396	2'988	-408	-12.0
Anderer Halbhartkäse, überfett	551	518	622	0	0	0	0	0	0	0	0	0	1'699	1'691	-8	-0.5
Halbhartkäse total	5'257	4'824	5'612	0	0	0	0	0	0	0	0	0	16'675	15'693	-982	-5.9
Emmentaler AOP	1'239	1'156	1'235	0	0	0	0	0	0	0	0	0	4'162	3'630	-532	-12.8
Switzerland Swiss	491	560	583	0	0	0	0	0	0	0	0	0	1'759	1'634	-125	-7.1
Gruyère AOP	2'601	2'405	2'704	0	0	0	0	0	0	0	0	0	8'591	7'710	-881	-10.3
Alpkäse hart	0	0	0	0	0	0	0	0	0	0	0	0	0	0	0	0.0
Anderer Hartkäse, mager, viertelfett	184	173	262	0	0	0	0	0	0	0	0	0	515	619	104	20.2
Anderer Hartkäse, halb- bis vollfett **	532	445	622	0	0	0	0	0	0	0	0	0	1'778	1'599	-179	-10.1
Anderer Hartkäse, überfett	10	8	10	0	0	0	0	0	0	0	0	0	53	28	-25	-47.2
Hartkäse total	5'057	4'747	5'416	0	0	0	0	0	0	0	0	0	16'858	15'220	-1'638	-9.7
Sbrinz AOP	128	143	149	0	0	0	0	0	0	0	0	0	435	420	-15	-3.4
Extra Hartkäse total	128	143	149	0	0	0	0	0	0	0	0	0	435	420	-15	-3.4
Reiner Ziegenkäse	54	65	100	0	0	0	0	0	0	0	0	0	219	219	0	0.0
Reiner Schafkäse	29	33	44	0	0	0	0	0	0	0	0	0	106	106	0	0.0
Reiner Büffelkäse	18	18	33	0	0	0	0	0	0	0	0	0	69	69	0	0.0
Spezialprodukte total	100	117	177	0	0	0	0	0	0	0	0	0	395	394	-1	-0.3
Total alle Käsesorten	16'039	15'022	17'626	0	0	0	0	0	0	0	0	0	50'439	48'687	-1'752	-3.5

* inkl. Lokalspezialitäten

** inkl. Industrieware und Lokalspezialitäten

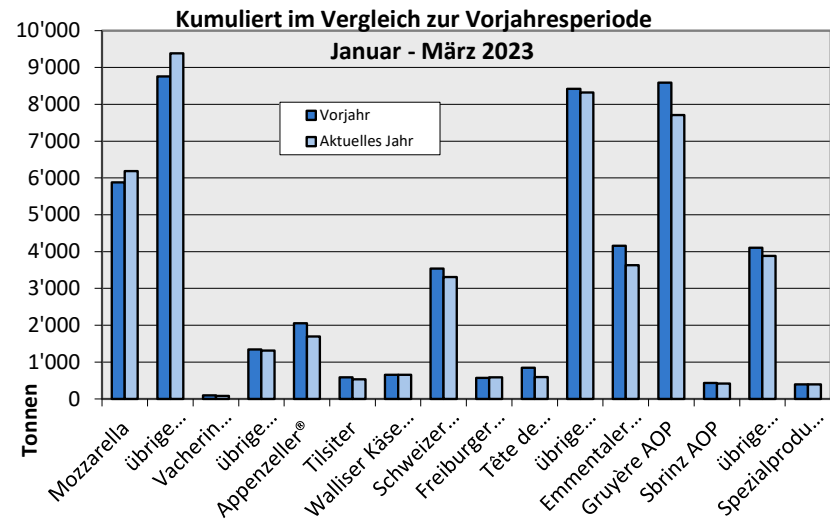
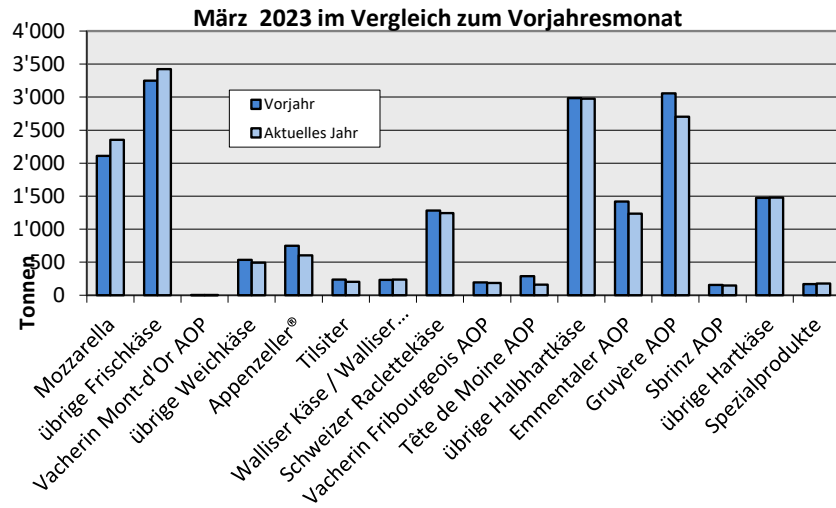
Käseproduktion 2022

(t)	Jan.	Feb.	März	April	Mai	Juni	Juli	Aug.	Sept.	Okt.	Nov.	Dez.	Kumuliert 2022
Quark	1'397	1'405	1'672	1'415	1'608	1'464	1'344	1'654	1'509	1'336	1'550	1'456	17'810
Mozzarella	1'910	1'860	2'110	1'901	2'224	2'273	2'226	2'163	1'864	1'849	1'985	2'001	24'366
Mascarpone	47	55	62	53	56	43	36	48	45	38	53	76	612
Übrige Frischkäse	1'287	1'312	1'517	1'408	1'494	1'430	1'154	1'348	1'260	1'223	1'298	1'253	15'984
Frischkäse total	4'641	4'631	5'361	4'777	5'382	5'211	4'760	5'213	4'678	4'446	4'886	4'786	58'772
Weisschimmelkäse, mager, viertelfett	0	0	0	0	0	0	0	0	0	0	0	0	0
Weisschimmelkäse, halb- bis vollfett	49	58	69	60	56	65	53	70	62	60	59	62	723
Weisschimmelkäse, überfett	98	144	157	106	101	103	101	123	141	150	136	116	1'476
Blau-, Grünschimmelkäse	2	2	7	2	2	2	2	3	2	2	4	2	32
Tomme	140	138	209	155	196	192	159	175	144	141	166	149	1'964
Vacherin Mont-d'Or AOP	62	35	3	0	0	0	0	52	115	106	99	75	547
Anderer Weichkäse mager, viertelfett	1	1	1	1	1	1	1	1	1	1	1	1	12
Anderer Weichkäse, halb- bis vollfett	58	68	69	62	65	64	8'492	70	82	71	78	71	9'250
Anderer Weichkäse, überfett	20	25	26	21	30	28	21	29	18	24	31	23	296
Weichkäse total	429	473	539	407	451	455	396	523	567	555	574	500	5'869
Appenzeller*	678	628	749	687	710	713	644	604	565	560	628	658	7'824
Tilsiter	176	172	236	194	169	203	230	172	172	169	164	192	2'249
Walliser Käse / Walliser Raclette AOP	209	208	235	259	244	163	100	95	361	214	169	201	2'458
Schweizer Raclettekäse	1'235	1'023	1'284	1'294	1'584	1'720	1'528	1'464	1'635	1'458	1'358	1'155	16'738
Vacherin Fribourgeois AOP	205	175	194	190	264	294	337	339	343	308	287	206	3'142
Tête de Moine AOP	283	274	289	277	306	284	297	282	281	268	240	250	3'331
Jurakäse	49	37	32	27	75	42	45	58	60	52	47	35	559
Winzerkäse	3	6	2	2	2	1	3	0	1	3	3	5	31
Mutschli	43	50	58	50	51	54	52	73	148	69	63	51	762
Alpkäse halbhart	0	0	0	0	18	71	60	212	1'669	82	14	0	2'126
Bündner Bergkäse	101	99	111	101	106	72	38	22	39	57	77	96	919
Bergkäse halbhart	219	177	239	221	230	178	146	117	160	163	181	200	2'231
St. Paulin Suisse	10	16	19	15	21	23	20	18	21	18	22	14	217
Schweizer Edamer	2	1	2	2	2	2	2	2	2	2	2	2	23
Kaltgereifte Käse	32	21	18	17	14	41	33	13	18	22	61	24	314
Halbhartkäse mit Schimmelbildung	12	15	14	16	18	28	10	8	26	16	14	14	191
Conveniencekäse	72	94	117	112	47	47	64	54	68	79	52	53	888
Industrieware	565	485	543	538	682	623	564	604	587	711	669	717	7'288
Feta aus Kuhmilch **	0	0	0	0	0	0	0	0	0	0	0	0	0
Anderer Halbhartkäse, mager, viertelfett	13	19	31	50	48	21	39	39	41	56	86	52	495
Anderer Halbhartkäse, halb- bis vollfett *	1'178	1'064	1'154	1'166	1'118	863	816	904	1'007	990	971	1'020	12'251
Anderer Halbhartkäse, überfett	542	511	646	646	589	536	477	549	541	545	539	502	6'623
Halbhartkäse total	5'627	5'076	5'972	5'863	6'297	6'010	5'505	5'631	7'746	5'843	5'646	5'446	70'662
Emmentaler AOP	1'399	1'343	1'420	1'395	1'354	1'126	1'214	1'138	1'182	1'124	1'197	1'181	15'073
Switzerland Swiss	588	520	651	594	722	487	418	505	510	306	365	433	6'099
Gruyère AOP	2'866	2'667	3'058	3'092	3'114	2'541	2'601	2'207	2'420	2'526	2'355	2'490	31'937
Alpkäse hart	0	0	0	0	11	35	35	260	1'142	266	0	0	1'749
Anderer Hartkäse, mager, viertelfett	186	155	174	265	261	229	146	141	136	188	213	266	2'360
Anderer Hartkäse, halb- bis vollfett **	624	523	631	551	553	458	447	377	399	426	440	540	5'969
Anderer Hartkäse, überfett	15	21	17	10	21	20	13	10	16	6	6	16	171
Hartkäse total	5'678	5'229	5'951	5'907	6'036	4'896	4'874	4'638	5'805	4'842	4'576	4'926	63'358
Sbrinz AOP	136	141	158	133	146	121	93	101	111	136	106	113	1'495
Extra Hartkäse total	136	141	158	133	146	121	93	101	111	136	106	113	1'495
Reiner Ziegenkäse	54	66	99	110	118	103	88	88	177	85	63	51	1'102
Reiner Schafkäse	30	34	42	44	48	37	29	25	22	25	22	25	383
Reiner Büffelkäse	27	14	28	19	23	32	39	41	32	13	16	10	294
Spezialprodukte total	112	114	169	173	190	172	156	155	230	123	101	87	1'782
Total alle Käsesorten	16'624	15'664	18'151	17'259	18'502	16'866	15'786	16'260	19'136	15'943	15'889	15'857	201'937

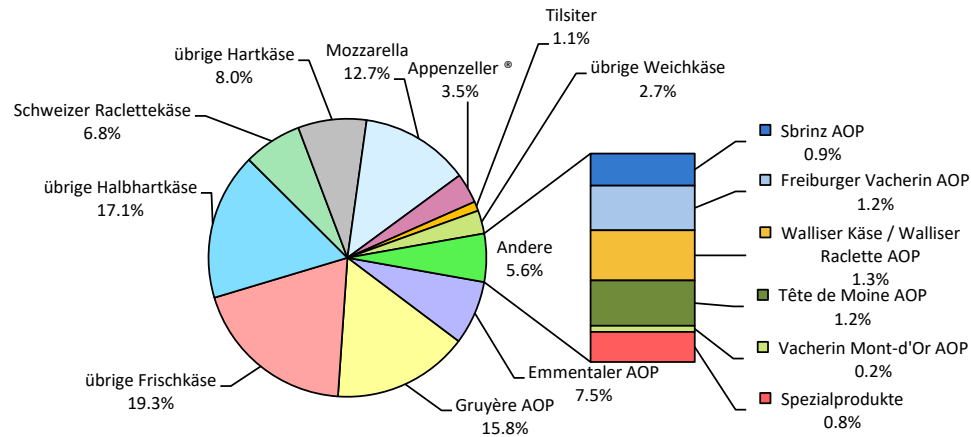
* inkl. Lokalspezialitäten

** inkl. Industrieware und Lokalspezialitäten

Käseproduktion



Januar - März 2023
Total 48'687 Tonnen



Konsummilchproduktion

Milchart (t)	Monatliche Produktion		Differenz zum Vorjahres-Monat		Kumulierte Produktion		Differenz zur Vorjahresperiode	
	März 2022	März 2023		(%)	Jan. - Mär. 2022	Jan. - Mär. 2023		(%)
Rohmilch	350	353	3	0.9	1'049	1'043	-6	-0.6
Fettangereicherte Milch past	3	4	1	33.3	9	10	1	11.1
Fettangereicherte Milch UHT	35	40	5	14.3	89	84	-5	-5.6
Vollmilch past.	3'431	3'460	29	0.8	9'577	9'587	10	0.1
Vollmilch UHT	1'208	1'229	21	1.7	3'412	3'592	180	5.3
Standardisierte Vollmilch past. 35g	3'177	3'211	34	1.1	9'022	9'089	67	0.7
Standardisierte Vollmilch UHT 35g	12'176	11'827	-349	-2.9	33'891	35'717	1'826	5.4
teilentrahmte Milch past.	4'934	4'718	-216	-4.4	13'814	13'158	-656	-4.7
teilentrahmte Milch UHT	11'073	10'614	-459	-4.1	31'156	30'684	-472	-1.5
Trinkmagermilch past.	396	29	-367	-92.7	976	86	-890	-91.2
Trinkmagermilch UHT	713	639	-74	-10.4	1'754	1'653	-101	-5.8
Total Konsummilch	37'496	36'124	-1'372	-3.7	104'749	104'703	-46	0.0

Butterproduktion *

(t)	Monatliche Produktion		Differenz zum Vorjahres-Monat		Kumulierte Produktion		Differenz zur Vorjahresperiode	
	März 2022	März 2023		(%)	Jan. - Mär. 2022	Jan. - Mär. 2023		(%)
Total Butterproduktion	3'904	4'338	434	11.1	10'733	12'502	1'769	16.5

* Die Daten enthalten die Mengen Fertigprodukte sämtlicher Buttersorten und aller Butterhersteller in der Schweiz.

Produktion von Milchspezialitäten

Konsumrahm

(t)	Monatliche Produktion		Differenz zum Vorjahres-Monat		Kumulierte Produktion		Differenz zur Vorjahresperiode	
	März 2022	März 2023		(%)	Jan. - Mär. 2022	Jan. - Mär. 2023		(%)
Doppelrahm	69	72	3	4.3	197	194	-3	-1.5
Vollrahm 35%	3'326	3'394	68	2.0	8'669	9'229	560	6.5
Halbrahm	1'381	1'376	-5	-0.4	3'583	3'686	103	2.9
Kaffeerahm	1'834	1'586	-248	-13.5	4'322	4'160	-162	-3.7
Total Konsumrahm	6'610	6'428	-182	-2.8	16'771	17'269	498	3.0

Andere Milchspezialitäten

(t)	Monatliche Produktion		Differenz zum Vorjahres-Monat		Kumulierte Produktion		Differenz zur Vorjahresperiode	
	März 2022	März 2023		(%)	Jan. - Mär. 2022	Jan. - Mär. 2023		(%)
Sauermilch	36	54	18	50.0	75	123	48	64.0
Sauerrahm	352	396	44	12.5	1'003	1'122	119	11.9
Dessertprodukte	1'196	1'154	-42	-3.5	3'345	3'222	-123	-3.7
Milchgetränke	7'931	8'462	531	6.7	20'550	21'994	1'444	7.0
Jogurt	13'661	13'686	25	0.2	37'384	37'655	271	0.7
Kefir	20	18	-2	-10.0	55	50	-5	-9.1
Speiseeis	2'443	2'266	-177	-7.2	5'676	5'681	5	0.1
Total andere Milchspezialitäten	25'639	26'036	397	1.5	68'088	69'847	1'759	2.6

Produktion Milchpulver und Milchkondensat

(t)	Monatliche Produktion		Differenz zum Vorjahres-Monat		Kumulierte Produktion		Differenz zur Vorjahresperiode	
	März 2022	März 2023		(%)	Jan. - Mär. 2022	Jan. - Mär. 2023		(%)
Vollmilchpulver	1'377	1'511	134	9.7	4'128	4'055	-73	-1.8
Teilentrahmtes Milchpulver	595	370	-225	-37.8	1'501	1'244	-257	-17.1
Fettangereichertes Milchpulver & Rahmpulver	64	42	-22	-34.4	216	163	-53	-24.5
Magermilchpulver	2'165	3'054	889	41.1	6'125	8'979	2'854	46.6
Buttermilchpulver	9	35	26	288.9	66	98	32	48.5
Molkenpulver	249	145	-104	-41.8	908	348	-560	-61.7
Milchkondensat	153	284	131	85.6	475	675	200	42.1
Total Milchpulver und Milchkondensat	4'612	5'441	829	18.0	13'419	15'562	2'143	16.0

Käseexport nach Produkten/Gruppen

Käsesorte / Kategorie (t)	Monatliche Exporte		Differenz zum Vorjahres-Monat		Kumulierte Exporte		Differenz zur Vorjahresperiode	
	März 2022	März 2023		(%)	Jan. - Mär. 2022	Jan. - Mär. 2023		(%)
Mascarpone, Ricotta Romana	1.9	8.7	6.8	365.4	5.0	18.7	13.7	273.5
Mozzarella	46.5	45.3	-1.2	-2.6	156.7	148.6	-8.2	-5.2
Anderer Frischkäse / Quark	740.4	987.6	247.2	33.4	2'271.4	2'501.4	230.0	10.1
Total Frischkäse / Quark	788.8	1'041.6	252.8	32.0	2'433.2	2'668.6	235.5	9.7
Vacherin Mont-d'Or AOP	1.5	0.7	-0.8	-52.8	13.3	9.4	-3.9	-29.5
Anderer Weichkäse	73.1	52.0	-21.1	-28.8	140.8	113.5	-27.3	-19.4
Total Weichkäse	74.6	52.7	-21.8	-29.3	154.1	122.9	-31.2	-20.3
Appenzeller®	433.4	373.8	-59.6	-13.8	1'103.7	1'038.8	-64.8	-5.9
Tilsiter	27.8	15.3	-12.5	-44.9	51.3	40.9	-10.4	-20.3
Raclette	85.3	92.0	6.7	7.9	319.6	318.1	-1.5	-0.5
Vacherin Fribourgeois AOP	24.9	24.7	-0.2	-0.7	96.3	96.0	-0.3	-0.4
Tête de Moine AOP	219.4	188.9	-30.5	-13.9	435.5	412.2	-23.3	-5.3
Anderer Halbhartkäse < 45% FIT	337.3	415.1	77.8	23.1	996.4	1'129.7	133.3	13.4
Anderer Halbhartkäse vollfett	542.5	615.3	72.8	13.4	1'408.8	1'461.0	52.2	3.7
Anderer Halbhartkäse ≥ 55% FIT	307.8	215.0	-92.7	-30.1	681.1	561.9	-119.2	-17.5
Total Halbhartkäse	1'978.3	1'940.1	-38.2	-1.9	5'092.6	5'058.6	-34.0	-0.7
Emmentaler AOP	1'107.9	845.1	-262.7	-23.7	2'652.0	2'349.4	-302.7	-11.4
Gruyère AOP	1'252.9	1'031.6	-221.3	-17.7	3'515.5	2'922.2	-593.3	-16.9
Sbrinz AOP	10.4	6.0	-4.4	-42.4	39.7	10.9	-28.8	-72.6
Switzerland Swiss	369.2	386.9	17.7	4.8	912.2	855.8	-56.4	-6.2
Anderer Hartkäse < 45% FIT	301.6	500.7	199.1	66.0	858.6	966.9	108.4	12.6
Anderer Hartkäse vollfett	217.0	241.1	24.1	11.1	558.8	541.5	-17.3	-3.1
Anderer Hartkäse ≥ 55% FIT	23.5	9.1	-14.5	-61.5	47.8	31.4	-16.4	-34.3
Total Hartkäse	3'282.5	3'020.4	-262.1	-8.0	8'584.5	7'678.1	-906.4	-10.6
Schmelzkäse	100.3	80.6	-19.7	-19.6	231.0	191.2	-39.7	-17.2
Anderer Käse	410.9	281.2	-129.7	-31.6	1'191.5	754.4	-437.1	-36.7
Fertigfondue	258.5	239.1	-19.4	-7.5	743.5	675.3	-68.3	-9.2
Total	6'893.8	6'655.7	-238.2	-3.5	18'430.4	17'149.1	-1'281.3	-7.0

Quelle: Bundesamt für Zoll und Grenzsicherheit BAZG

Käseexport nach Ländern

März 2023

(t)	Mascarpone, Ricotta Romana	Mozzarella	Andere Frischkäse / Quark	Total Frischkäse / Quark	Vacherin Mont-d'Or AOP	Andere Weichkäse	Total Weichkäse	Appenzeller®	Tilsiter	Radlette	Vacherin Fribourgeois AOP	Tête de Moine AOP	Andere Halbhartkäse < 45% FIT	Andere Halbhartkäse vollfett	Andere Halbhartkäse ≥ 55% FIT	Total Halbhartkäse	Emmentaler AOP	Gruyère AOP	Sbrinz AOP	Switzerland Swiss	Andere Hartkäse < 45% FIT	Andere Hartkäse vollfett	Andere Hartkäse ≥ 55% FIT	Total Hartkäse	Schmelzkäse	Andere Käse	Fertigfondue	Gesamttotal		
Europa																														
Deutschland	9	41	810	859	0	38	38	287	12	27	3	128	211	531	150	1'349	169	292	0	0	8	83	8	561	2	220	7	3'036		
Frankreich	0	0	1	1	0	8	8	47	0	5	17	31	13	13	28	153	53	135	1	0	88	34	0	311	3	18	8	502		
Italien	0	0	118	118	0	0	0	2	0	1	0	2	105	11	2	123	478	21	4	21	276	34	0	833	63	2	4	1'144		
BeNeLux	0	0	0	0	0	0	0	10	0	7	2	5	0	4	11	39	54	65	0	0	107	3	0	230	7	0	75	351		
Grossbritannien	0	0	37	37	0	1	1	0	1	8	0	0	0	2	3	15	5	70	0	0	0	9	0	84	0	0	5	141		
Spanien/Portugal	0	0	2	2	0	0	0	4	0	1	0	5	0	0	0	10	7	21	0	0	21	2	0	51	1	0	11	75		
Andere	0	1	0	1	0	3	3	17	0	18	0	13	87	42	12	189	8	42	0	29	1	31	0	112	1	9	11	326		
Total Europa	9	42	968	1'018	0	50	50	367	13	68	23	184	415	603	205	1'878	773	646	6	51	501	196	9	2'181	76	250	121	5'575		
Andere Länder																														
Kanada	0	0	0	0	0	0	1	1	0	1	1	0	0	2	2	8	31	36	0	16	0	2	0	84	4	0	25	121		
USA	0	0	0	0	0	0	1	5	0	14	1	3	0	8	1	31	24	280	0	317	0	26	0	647	0	3	15	697		
Andere	0	3	20	23	0	1	1	1	2	9	0	2	0	2	7	23	18	69	0	4	0	17	0	108	1	28	78	262		
Total andere Länder	0	3	20	23	0	2	3	7	2	24	2	5	0	12	10	62	72	385	0	336	0	45	0	839	5	31	118	1'081		
Gesamttotal	9	45	988	1'042	1	52	53	374	15	92	25	189	415	615	215	1'940	845	1'032	6	387	501	241	9	3'020	81	281	239	6'656		

* Aus Datenschutzgründen sind Käseexporte mit weniger als drei Exporteuren nicht nach Ländern zugeordnet

Quelle: Bundesamt für Zoll und Grenzsicherheit BAZG

Käseexport nach Ländern

März 2022

(t)	Mascarpone, Ricotta Romana	Mozzarella	Andere Frischkäse / Quark	Total Frischkäse / Quark	Vacherin Mont-d'Or AOP	Andere Weichkäse	Total Weichkäse	Appenzeller®	Tilsiter	Raclette	Vacherin Fribourgeois AOP	Tête de Moine AOP	Andere Halbhartkäse < 45% FIT	Andere Halbhartkäse vollfett	Andere Halbhartkäse ≥ 55% FIT	Total Halbhartkäse	Emmentaler AOP	Gruyère AOP	Sbrinz AOP	Switzerland Swiss	Andere Hartkäse < 45% FIT	Andere Hartkäse vollfett	Andere Hartkäse ≥ 55% FIT	Total Hartkäse	Schmelzkäse	Andere Käse	Fertigfondue	Gesamttotal	
Europa																													
Deutschland	2	32	671	704	0	57	57	333	16	23	3	161	110	414	161	1'221	214	304	*	*	4	105	23	651	2	325	8	2'968	
Frankreich	0	0	1	1	*	9	9	63	*	2	19	39	3	4	36	165	53	149	*	*	66	31	0	299	2	20	11	508	
Italien	0	0	39	40	0	0	0	2	*	*	*	1	50	9	2	64	605	28	*	*	181	15	0	828	76	1	3	1'012	
BeNeLux	0	0	0	0	*	0	0	13	0	8	1	5	0	4	13	44	68	104	*	*	0	6	0	178	10	0	80	312	
Grossbritannien	0	0	3	3	*	1	1	0	*	*	*	1	0	2	13	16	6	77	*	*	0	3	0	87	0	2	6	115	
Spanien/Portugal	0	0	4	4	*	0	0	*	*	*	*	*	0	0	0	0	8	23	*	*	19	3	0	53	1	0	12	69	
Andere	0	0	3	4	1	6	7	16	11	24	0	11	172	100	76	412	32	89	10	39	32	20	0	222	0	10	14	668	
Total Europa	2	33	721	756	1	73	74	427	28	57	23	217	336	534	301	1'922	986	774	10	39	302	183	24	2'318	91	358	134	5'653	
Andere Länder																													
Kanada	0	0	0	0	*	0	0	2	*	*	*	0	*	*	*	2	35	*	*	*	*	*	*	*	35	9	0	12	58
USA	0	0	0	0	*	0	0	4	*	16	0	2	*	*	*	21	42	350	*	*	*	*	*	*	392	0	3	11	427
Andere	0	14	19	33	0	0	0	1	0	13	1	1	1	8	7	32	45	129	0	330	0	34	0	539	1	50	101	756	
Total andere Länder	0	14	19	33	0	1	1	7	0	28	1	3	1	8	7	56	122	479	0	330	0	34	0	965	9	53	125	1'241	
Gesamttotal	2	46	740	789	1	73	75	433	28	85	25	219	337	542	308	1'978	1'108	1'253	10	369	302	217	24	3'283	100	411	258	6'894	

* Aus Datenschutzgründen sind Käseexporte mit weniger als drei Exporteuren nicht nach Ländern zugeordnet

Quelle: Bundesamt für Zoll und Grenzsicherheit BAZG

Käseexport nach Ländern

Januar bis März 2023

(t)	Mascarpone, Ricotta Romana	Mozzarella	Andere Frischkäse / Quark	Total Frischkäse / Quark	Vacherin Mont-d'Or AOP	Andere Weichkäse	Total Weichkäse	Appenzeller®	Tilsiter	Raclette	Vacherin Fribourgeois AOP	Trête de Moine AOP	Andere Halbhartkäse < 45% FIT	Andere Halbhartkäse vollfett	Andere Halbhartkäse ≥ 55% FIT	Total Halbhartkäse	Emmentaler AOP	Gruyère AOP	Sbrinz AOP	Switzerland Swiss	Andere Hartkäse < 45% FIT	Andere Hartkäse vollfett	Andere Hartkäse ≥ 55% FIT	Total Hartkäse	Schmelzkäse	Andere Käse	Fertigfondue	Gesamttotal	
Europa																													
Deutschland	19	111	2'098	2'227	0	66	67	804	35	69	12	246	610	1'213	354	3'343	487	787	1	0	10	214	28	1'527	2	516	49	7'732	
Frankreich	0	0	3	3	9	28	37	142	2	42	73	85	18	26	89	476	139	436	47	0	197	48	0	868	10	91	45	1'530	
Italien	0	0	178	178	0	1	1	4	0	10	0	5	372	37	3	430	1'292	58	5	43	458	76	0	1'932	139	6	14	2'699	
BeNeLux	0	0	0	0	0	0	0	27	0	34	6	11	0	11	29	118	155	183	0	1	214	6	0	560	19	12	188	897	
Grossbritannien	0	3	103	106	0	1	1	2	1	24	1	1	0	5	9	43	12	202	0	0	0	17	0	231	0	4	21	405	
Spanien/Portugal	0	0	4	4	0	0	0	6	0	2	0	19	0	0	0	27	17	42	0	0	40	5	0	104	1	0	42	179	
Andere	0	7	6	13	0	9	9	30	1	37	0	33	129	143	60	433	25	90	1	65	4	93	1	279	1	25	43	804	
Total Europa	19	121	2'392	2'531	9	105	114	1'014	38	218	91	401	1'129	1'435	544	4'870	2'127	1'798	54	110	923	460	30	5'502	171	654	402	14'245	
Andere Länder	0	0	0	0	0	0	0	0	0	0	0	0	0	0	0	0	0	0	0	0	0	0	0	0	0	0	0	0	
Kanada	0	0	0	0	0	0	1	3	0	17	3	1	0	4	5	33	87	182	0	46	0	5	0	320	13	0	98	465	
USA	0	0	0	0	0	1	1	19	0	51	1	6	0	18	5	100	89	810	0	693	0	51	0	1'644	1	11	35	1'792	
Andere	0	28	110	137	0	7	7	3	3	32	1	5	0	5	7	56	47	132	0	7	0	25	1	212	5	89	140	647	
Total andere Länder	0	28	110	137	1	8	9	25	3	100	5	11	0	26	17	188	222	1'124	0	746	0	81	2	2'176	20	100	273	2'904	
Gesamttotal	19	149	2'501	2'669	9	113	123	1'039	41	318	96	412	1'130	1'461	562	5'059	2'349	2'922	11	856	967	542	31	7'678	191	754	675	17'149	

* Aus Datenschutzgründen sind Käseexporte mit weniger als drei Exporteuren nicht nach Ländern zugeordnet

Quelle: Bundesamt für Zoll und Grenzsicherheit BAZG

Käseexport nach Ländern

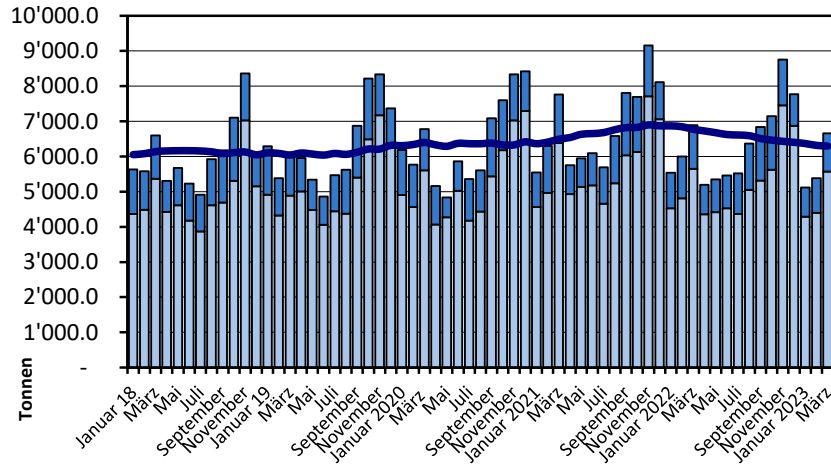
Januar bis März 2022

(t)	Mascarpone, Ricotta Romana	Mozzarella	Andere Frischkäse / Quark	Total Frischkäse / Quark	Vacherin Mont-d'Or AOP	Andere Weichkäse	Total Weichkäse	Appenzeller®	Tilsiter	Raclette	Vacherin Fribourgeois AOP	Tête de Moine AOP	Andere Halbhartkäse < 45% FIT	Andere Halbhartkäse vollfett	Andere Halbhartkäse ≥ 55% FIT	Total Halbhartkäse	Emmentaler AOP	Gruyère AOP	Sbrinz AOP	Switzerland Swiss	Andere Hartkäse < 45% FIT	Andere Hartkäse vollfett	Andere Hartkäse ≥ 55% FIT	Total Hartkäse	Schmelzkäse	Andere Käse	Fertigfondue	Gesamttotal	
Europa																													
Deutschland	5	87	1'944	2'035	0	91	91	823	37	85	11	247	416	979	378	2'975	478	751	*	*	7	241	46	1'522	4	920	31	7'579	
Frankreich	0	0	3	3	*	31	31	176	*	34	75	102	6	19	75	486	151	472	*	*	198	62	1	884	8	97	52	1'560	
Italien	0	0	119	120	0	0	0	3	*	*	*	3	91	38	4	140	1'489	59	*	*	498	36	0	2'082	179	4	11	2'535	
BeNeLux	0	0	0	0	*	0	0	32	0	35	2	16	0	11	33	129	151	259	*	*	0	9	0	419	18	1	213	779	
Grossbritannien	0	6	31	37	*	2	2	0	*	*	*	1	0	5	33	41	11	217	*	*	0	11	0	239	0	5	31	354	
Spanien/Portugal	0	0	8	8	*	0	0	*	*	*	*	*	0	0	0	0	18	41	*	*	39	6	0	104	1	0	38	151	
Andere	0	38	26	64	13	16	28	53	13	58	1	60	482	331	150	1'148	63	250	39	132	116	112	1	712	2	26	50	2'030	
Total Europa	5	130	2'132	2'268	13	140	153	1'087	50	212	89	428	995	1'384	673	4'918	2'360	2'048	39	132	859	477	48	5'963	211	1'052	425	14'989	
Andere Länder	0	0	0	0	0	0	0	0	0	0	0	0	0	0	0	0	0	0	0	0	0	0	0	0	0	0	0	0	0
Kanada	0	0	0	0	*	0	0	4	*	*	*	1	*	*	*	4	100	*	*	*	*	*	*	100	16	0	114	235	
USA	0	0	0	0	*	1	1	10	*	58	4	4	*	*	*	76	107	1'091	*	*	*	*	*	1'197	0	10	43	1'328	
Andere	0	26	139	166	0	0	1	2	1	50	4	3	2	25	8	95	85	377	1	780	0	82	0	1'324	4	129	161	1'879	
Total andere Länder	0	26	139	166	0	1	2	16	1	108	8	7	2	25	8	175	292	1'467	1	780	0	82	0	2'622	20	139	318	3'441	
Gesamttotal	5	157	2'271	2'433	13	141	154	1'104	51	320	96	435	996	1'409	681	5'093	2'652	3'516	40	912	859	559	48	8'584	231	1'192	744	18'430	

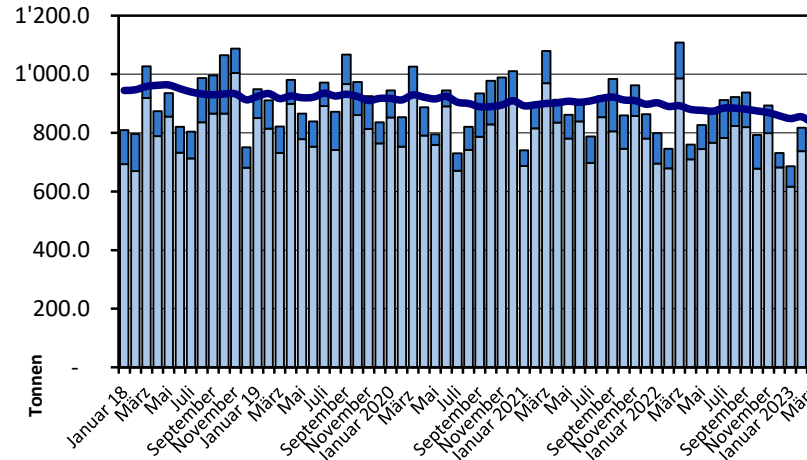
* Aus Datenschutzgründen sind Käseexporte mit weniger als drei Exporteuren nicht nach Ländern zugeordnet
 Quelle: Bundesamt für Zoll und Grenzsicherheit BAZG

Export ab 2018 - Mittelwert der letzten 12 Monate

Total Käseexport (inkl. Fertigfondue und Schmelzkäse)

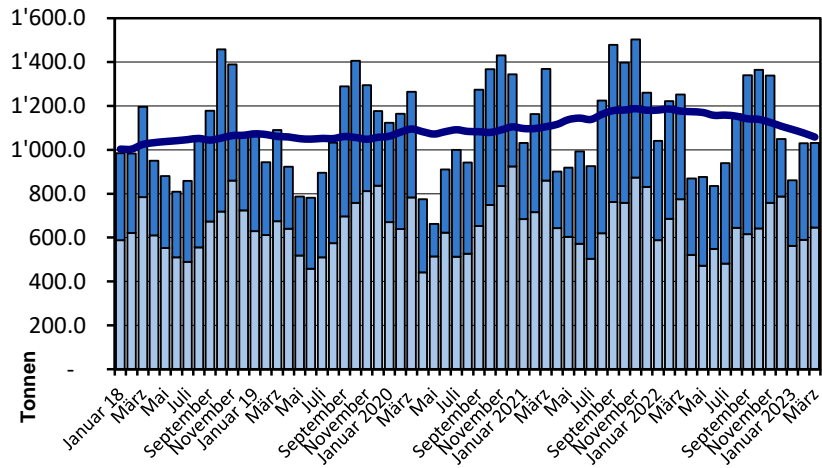


Emmentaler AOP

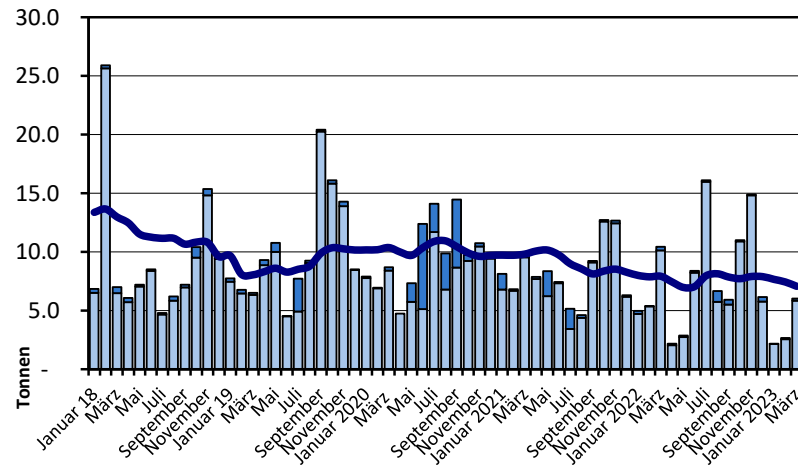


Gruyère AOP

■ andere Länder
■ Europa
— Mittelwert der letzten 12 Monate

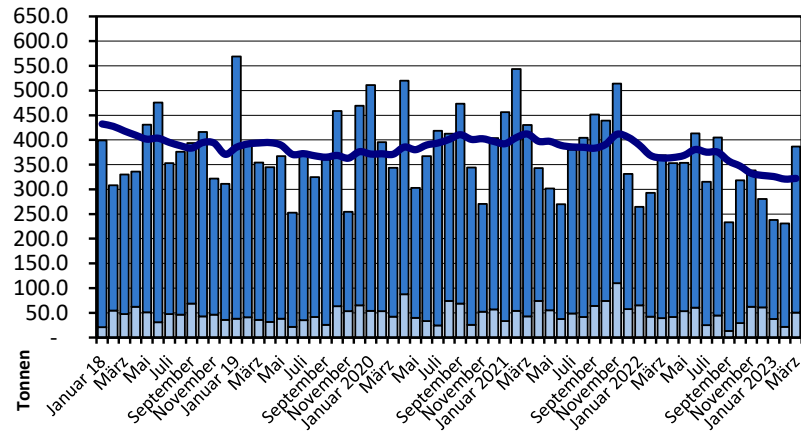


Sbrinz AOP

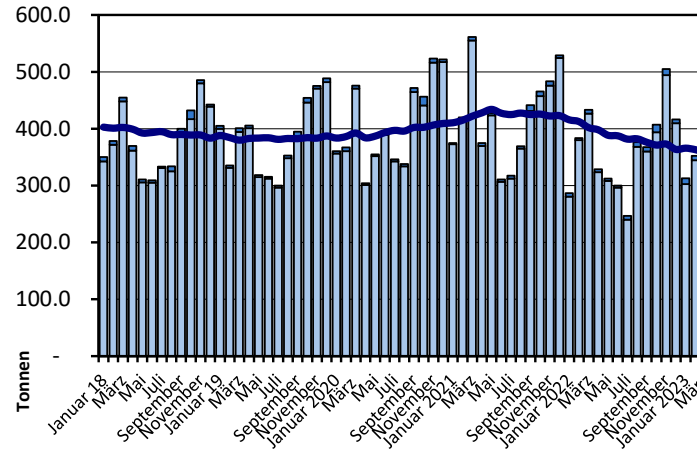


Export ab 2018 - Mittelwert der letzten 12 Monate

Switzerland Swiss

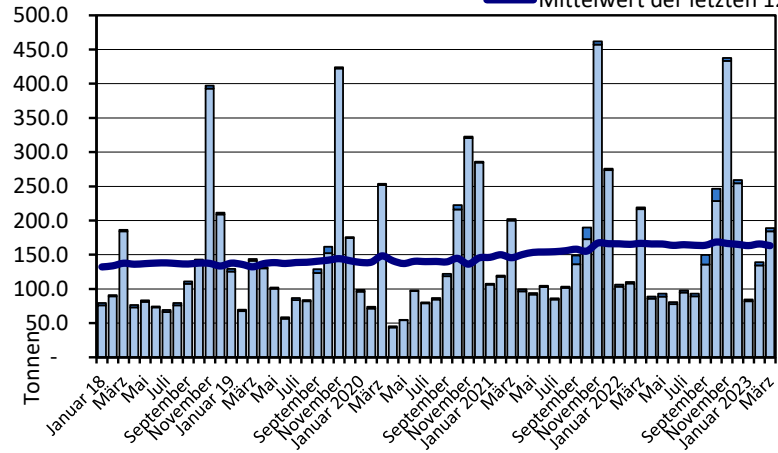


Appenzeller®

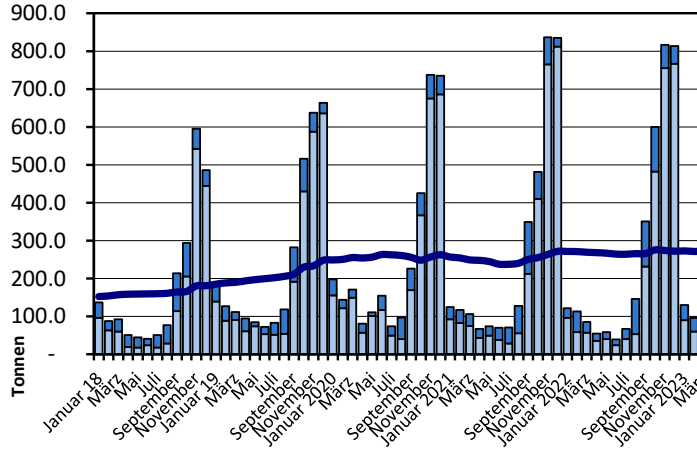


Tête de Moine AOP

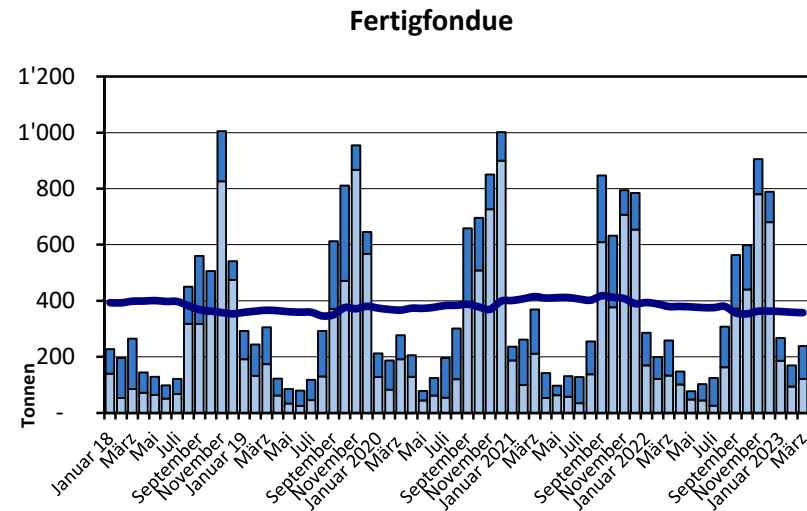
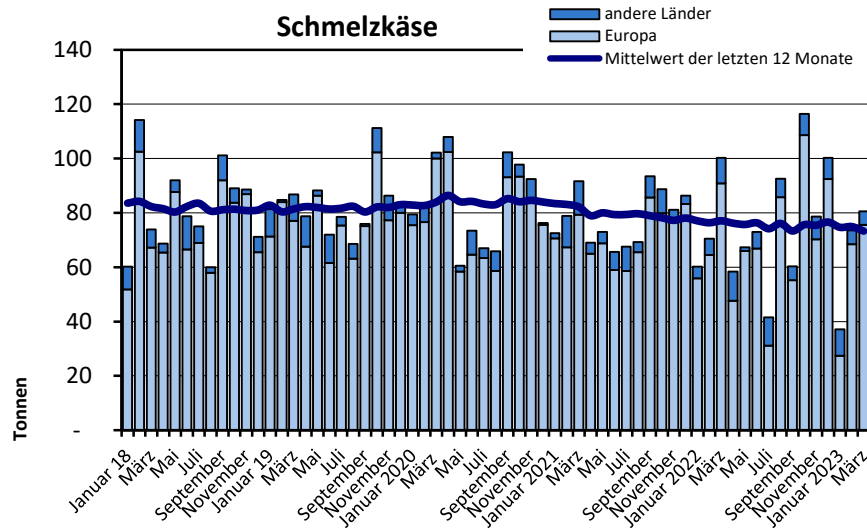
■ andere Länder
■ Europa
— Mittelwert der letzten 12 Monate



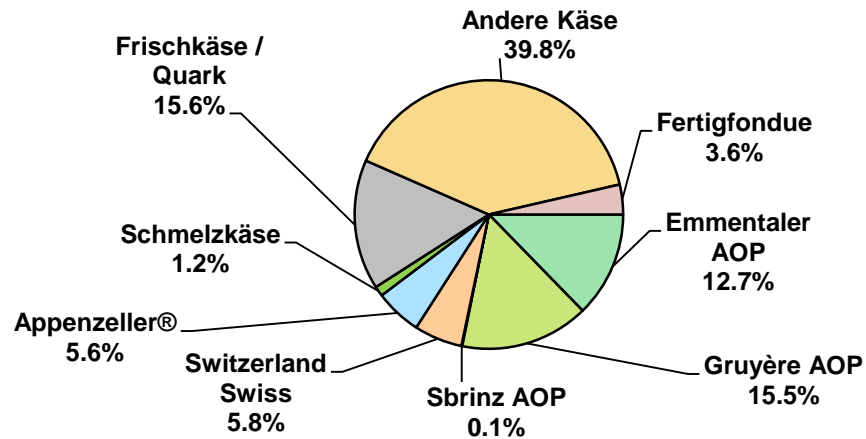
Raclette Suisse



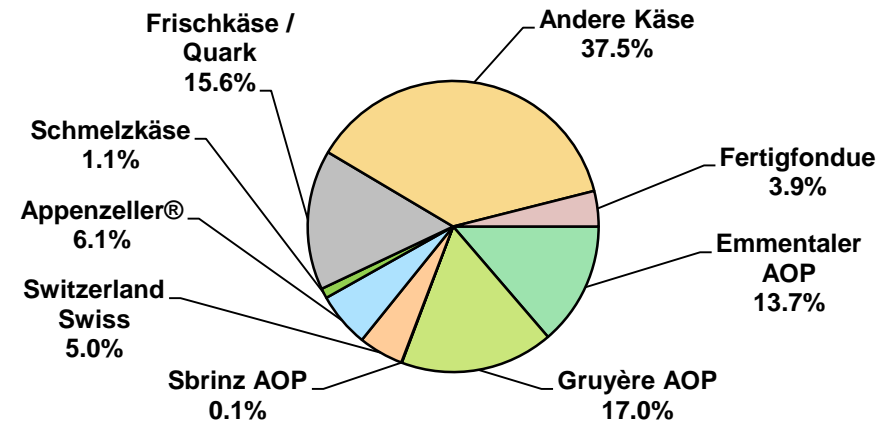
Export ab 2018 - Mittelwert der letzten 12 Monate



Anteil Käseexporte je Sorte, März 2023
Total 6'656 Tonnen



Anteil Käseexporte je Sorte, Januar bis März 2023
Total 17'149 Tonnen



Export andere Milchprodukte

Milchprodukte (t)	Monatliche Exporte		Differenz zum Vorjahres-Monat		Kumulierte Exporte		Differenz zur Vorjahresperiode	
	März 2022	März 2023		(%)	Jan. - Mär. 2022	Jan. - Mär. 2023		(%)
Magermilch	26.1	15.9	-10.2	-39.1	51.7	60.1	8.4	16.2
Milch	105.1	79.4	-25.7	-24.4	369.0	253.6	-115.4	-31.3
Milch > 6% Fett	0.0	0.0	0.0	0.0	0.0	0.0	0.0	275.0
Rahm	170.6	120.7	-49.9	-29.3	478.1	495.2	17.1	3.6
Magermilchpulver	1'152.0	1'077.3	-74.8	-6.5	1'760.8	2'606.8	846.0	48.0
Milchpulver	0.1	0.4	0.3	382.1	15.3	5.3	-9.9	-65.1
Rahmpulver	0.0	0.0	0.0	-96.0	0.1	0.0	0.0	-98.0
Milch eingedickt	0.0	0.0	0.0	-88.5	0.0	0.0	0.0	-41.7
Rahm eingedickt	7.7	28.1	20.4	263.8	70.1	48.4	-21.7	-31.0
Jogurt	393.5	318.1	-75.4	-19.2	767.9	970.0	202.1	26.3
Andere Frischprodukte	10.7	4.3	-6.4	-59.6	34.8	13.5	-21.3	-61.2
Molke	3'988.8	2'845.9	-1'142.9	-28.7	10'054.9	8'128.8	-1'926.1	-19.2
Molkenpulver	153.0	100.0	-53.0	-34.6	397.1	127.3	-269.8	-68.0
Molke eingedickt	0.0	0.0	0.0	160.0	0.1	0.0	0.0	-26.0
Butter (ohne entwässerte Butter)	1.0	2.4	1.4	134.0	2.3	3.3	1.0	41.8
Brotaufstrich auf Milchbasis	0.0	0.0	0.0	0.0	0.0	0.0	0.0	0.0
Andere Fettstoffe aus Milch	0.4	0.2	-0.2	-59.8	2.5	2.4	-0.1	-5.5
Kaseine	1.0	0.0	-1.0	-95.8	1.7	0.5	-1.2	-69.4
Milchalbumin	30.6	24.6	-6.0	-19.6	56.5	57.7	1.3	2.2
Andere Albumine	0.0	0.0	0.0	600.0	0.0	0.0	0.0	250.0

Kapitel 04 und 35 des Zolltarifs (ohne Käse, Kapitel 0406, und ohne verarbeitete landwirtschaftliche Produkte, Kapitel 15 bis 22)

Quelle: Bundesamt für Zoll und Grenzsicherheit BAZG

Käseimport nach Produkten/Gruppen

Käsesorte / Kategorie (t)	Monatliche Importe		Differenz zum Vorjahres-Monat		Kumulierte Importe		Differenz zur Vorjahresperiode	
	März 2022	März 2023		(%)	Jan. - Mär. 2022	Jan. - Mär. 2023		(%)
Mascarpone, Ricotta Romana	129.3	139.4	10.0	7.8	272.2	312.5	40.3	14.8
Mozzarella	523.5	334.2	-189.4	-36.2	1'349.1	964.9	-384.3	-28.5
Anderer Frischkäse / Quark	2'206.4	2'448.1	241.6	11.0	5'628.0	6'268.8	640.9	11.4
Total Frischkäse / Quark	2'859.3	2'921.6	62.3	2.2	7'249.3	7'546.2	296.9	4.1
Danablu, Gorgonzola, Roquefort	55.8	63.6	7.9	14.1	153.9	158.1	4.2	2.7
Weisschimmelkäse	125.5	125.2	-0.3	-0.2	318.5	319.5	1.1	0.3
Blau-, Grünschimmelkäse	0.0	0.0	0.0	0.0	0.0	0.0	0.0	0.0
Brie, Camembert, Italice	199.2	255.7	56.5	28.4	525.6	614.3	88.7	16.9
Anderer Weichkäse	875.4	941.7	66.3	7.6	2'086.7	2'277.0	190.3	9.1
Total Weichkäse	1'255.8	1'386.2	130.4	10.4	3'084.6	3'369.0	284.4	9.2
Halbhartkäse mit Schimmelbildung	9.5	5.6	-3.9	-40.9	18.9	8.8	-10.1	-53.3
Caciocavallo, Fontina, Brà, u.a.	34.1	23.0	-11.1	-32.5	74.5	73.9	-0.6	-0.7
Tilsiter	6.5	11.1	4.6	71.1	18.8	27.2	8.4	44.8
Anderer Halbhartkäse	1'172.0	1'022.3	-149.7	-12.8	3'089.4	2'781.5	-307.9	-10.0
Halbhartkäse, gerieben, pulverisiert	74.7	70.6	-4.1	-5.5	236.1	231.5	-4.6	-2.0
Total Halbhartkäse	1'296.9	1'132.7	-164.2	-12.7	3'437.7	3'122.9	-314.8	-9.2
Kräuterkäse (Schabziger)	1.1	0.0	-1.1	-99.5	1.5	0.6	-0.9	-61.0
Hartkäse mit Schimmelbildung	4.3	3.1	-1.2	-29.0	5.3	4.4	-0.9	-16.4
Caciocavallo, Fontina, Brà, u.a.	23.5	21.6	-1.9	-8.1	53.1	51.0	-2.1	-4.0
Emmentaler	1.1	2.7	1.6	141.0	3.5	4.3	0.7	20.6
Anderer Hartkäse	525.5	491.9	-33.7	-6.4	1'276.5	1'363.7	87.2	6.8
Hartkäse, gerieben, pulverisiert	93.8	71.5	-22.3	-23.8	259.4	200.7	-58.7	-22.6
Total Hartkäse	649.4	590.7	-58.7	-9.0	1'599.3	1'624.6	25.3	1.6
Grana/Parmigiano	530.0	525.3	-4.7	-0.9	1'358.5	1'341.2	-17.4	-1.3
Extra Hartkäse	530.0	525.3	-4.7	-0.9	1'358.5	1'341.2	-17.4	-1.3
Schmelzkäse	372.4	387.4	15.0	4.0	1'030.9	1'098.6	67.7	6.6
Total aller Sorten	6'963.7	6'943.9	-19.9	-0.3	17'760.4	18'102.5	342.2	1.9

Quelle: Bundesamt für Zoll und Grenzsicherheit BAZG

Käseimport nach Ländern

März 2023

(t)	Mascarpone, Ricotta Romana	Mozzarella	Andere Frischkäse / Quark	Total Frischkäse / Quark	Danablu, Gorgonzola, Roquefort	Brie, Camembert, Reblochon	Andere Weichkäse	Total Weichkäse	Kräuterkäse	Hart- und Halbhartkäse	Schmelzkäse	Total
Europa												
Deutschland	1.5	117.6	673.4	792.5	0.9		272.3	273.2	0.0	436.7	218.9	1'721.2
Frankreich	0.0	7.6	348.5	356.2	15.9	208.8	354.6	579.2		176.3	96.9	1'208.6
Italien	136.3	205.8	928.6	1'270.7	46.8		208.9	255.7	0.0	962.0	12.0	2'500.4
Niederlande		0.1	38.9	38.9			23.9	23.9		247.4	0.0	310.3
Belgien			45.1	45.1			0.0	0.0		45.6	0.2	90.8
Luxemburg				-				-				-
Österreich	0.1	0.8	34.4	35.2			5.2	5.2		29.7	53.3	123.4
Ver. Königreich			2.4	2.4			0.0	0.0		104.1	0.7	107.3
Dänemark			166.0	166.0			61.0	61.0		42.4	4.7	274.1
Norwegen			0.1	0.1				-				0.1
Schweden			0.0	0.0				-		0.2	0.0	0.2
Portugal	1.5	2.1	1.6	5.2			1.4	1.4		50.4	0.4	57.4
Spanien			0.4	0.4			2.2	2.2		22.2		24.8
Griechenland		0.2	4.2	4.4			153.3	153.3		4.9	0.0	162.6
Europa übrige			204.5	204.5			31.0	31.0		126.3	0.3	362.1
Total Europa	139.4	334.2	2'448.1	2'921.6	63.6	208.8	1'113.8	1'386.2	0.0	2'248.1	387.4	6'943.3
Andere Länder												
Kanada				-				-		0.3		0.3
USA				-				-		0.1		0.1
Nordamerika übrige				-				-		0.2		0.2
Lateinamerika				-				-				-
Afrika				-				-				-
Asien				-				-		0.0		0.0
Australien				-				-				-
Total andere Länder	-	-	-	-	-	-	-	-	-	0.6	-	0.6
Gesamttotal	139.4	334.2	2'448.1	2'921.6	63.6	208.8	1'113.8	1'386.2	0.0	2'248.6	387.4	6'943.9

Quelle: Bundesamt für Zoll und Grenzsicherheit BAZG

Käseimport nach Ländern

März 2022

(t)	Mascarpone, Ricotta Romana	Mozzarella	Andere Frischkäse / Quark	Total Frischkäse / Quark	Danablu, Gorgonzola, Roquefort	Brie, Camembert, Reblochon	Andere Weichkäse	Total Weichkäse	Kräuterkäse	Hart- und Halbhartkäse	Schmelzkäse	Total
Europa												
Deutschland	9.6	195.6	685.6	890.8	0.1		236.5	236.6	1.1	438.4	192.7	1'759.5
Frankreich	0.1	5.9	316.8	322.7	14.1	169.4	330.8	514.4		276.5	90.0	1'203.6
Italien	116.2	273.8	864.8	1'254.9	41.6		220.2	261.8	0.0	1'046.1	11.1	2'573.8
Niederlande			7.0	7.0			30.9	30.9		230.8	0.2	268.8
Belgien			2.8	2.8			0.1	0.1		111.8	0.0	114.7
Luxemburg				-				-				-
Österreich	2.3	1.0	34.0	37.3			19.0	19.0		28.1	76.2	160.7
Grossbritannien			1.8	1.8			3.6	3.6		133.9		139.3
Dänemark		42.0	116.7	158.7			32.6	32.6		9.5	0.1	200.8
Norwegen			0.1	0.1				-			0.0	0.1
Schweden			0.0	0.0				-		0.2	0.0	0.2
Portugal	1.1	4.9	3.6	9.6			1.6	1.6		41.5	0.5	53.3
Spanien			2.7	2.7			0.4	0.4		24.3	0.0	27.4
Griechenland			1.0	1.0			129.6	129.6		20.0	0.1	150.7
Europa übrige			169.6	169.6			14.8	14.8		97.5	1.4	283.3
Total Europa	129.3	523.2	2'206.4	2'858.9	55.8	169.4	1'020.2	1'245.4	1.1	2'458.6	372.2	6'936.2
Andere Länder												
Kanada				-				-				-
USA				-				-		0.2		0.2
Nordamerika übrige				-				-				-
Lateinamerika				-				-				-
Afrika				-				-				-
Asien				-				-		0.2		0.2
Australien				-				-				-
Total andere Länder	-	-	-	-	-	-	-	-	-	0.3	-	0.3
Gesamttotal	129.3	523.2	2'206.4	2'858.9	55.8	169.4	1'020.2	1'245.4	1.1	2'458.9	372.2	6'936.6

Quelle: Bundesamt für Zoll und Grenzsicherheit BAZG

Käseimport nach Ländern, kumuliert

Januar bis März 2023

(t)	Mascarpone, Ricotta Romana	Mozzarella	Andere Frischkäse / Quark	Total Frischkäse / Quark	Danablu, Gorgonzola, Roquefort	Brie, Camembert, Reblochon	Andere Weichkäse	Total Weichkäse	Kräuterkäse	Hart- und Halbhartkäse	Schmelzkäse	Total
Europa												
Deutschland	4.7	274.2	1'794.6	2'073.5	1.9	-	649.3	651.2	0.6	1'302.4	644.8	4'672.6
Frankreich	0.1	42.5	876.0	918.6	37.2	533.3	899.8	1'470.3	-	518.1	252.9	3'159.9
Italien	303.3	615.3	2'278.3	3'196.9	118.9	-	484.0	603.0	0.0	2'514.2	30.3	6'344.4
Niederlande	-	21.6	82.1	103.7	-	-	43.2	43.2	-	634.1	0.2	781.2
Belgien	-	-	152.5	152.5	-	-	0.0	0.0	-	197.5	0.2	350.2
Luxemburg	-	-	-	-	-	-	-	-	-	-	-	-
Österreich	0.2	1.7	94.1	96.0	-	-	25.2	25.2	0.0	83.7	156.1	361.0
Grossbritannien	-	-	5.2	5.2	-	-	0.5	0.5	-	303.4	1.6	310.8
Dänemark	-	-	435.0	435.0	-	-	179.4	179.4	-	104.5	10.7	729.7
Norwegen	-	-	0.3	0.3	-	-	0.0	0.0	-	0.0	0.0	0.4
Schweden	-	-	0.0	0.0	-	-	-	-	-	0.4	0.0	0.5
Portugal	4.2	8.2	3.9	16.4	-	-	4.0	4.0	-	132.7	1.3	154.2
Spanien	-	-	0.9	0.9	-	-	3.1	3.1	-	56.4	-	60.4
Griechenland	-	0.9	11.5	12.4	-	-	341.3	341.3	-	15.3	0.0	369.0
Europa übrige	-	-	531.0	531.0	-	-	46.7	46.7	-	220.3	0.5	798.4
Total Europa	312.5	964.4	6'265.5	7'542.3	158.1	533.3	2'676.6	3'367.9	0.6	6'083.0	1'098.6	18'092.5
Andere Länder												
Kanada	-	-	-	-	-	-	-	-	-	0.3	-	0.3
USA	-	-	-	-	-	-	-	-	-	0.4	-	0.4
Nordamerika übrige	-	-	-	-	-	-	-	-	-	0.2	-	0.2
Lateinamerika	-	-	-	-	-	-	-	-	-	-	-	-
Afrika	-	-	-	-	-	-	-	-	-	-	-	-
Asien	-	-	-	-	-	-	-	-	-	0.0	0.0	0.0
Australien	-	-	-	-	-	-	-	-	-	-	-	-
Total andere Länder	-	-	-	-	-	-	-	-	-	0.8	0.0	0.8
Gesamttotal	312.5	964.4	6'265.5	7'542.3	158.1	533.3	2'676.6	3'367.9	0.6	6'083.8	1'098.6	18'093.3

Quelle: Bundesamt für Zoll und Grenzsicherheit BAZG

Käseimport nach Ländern, kumuliert

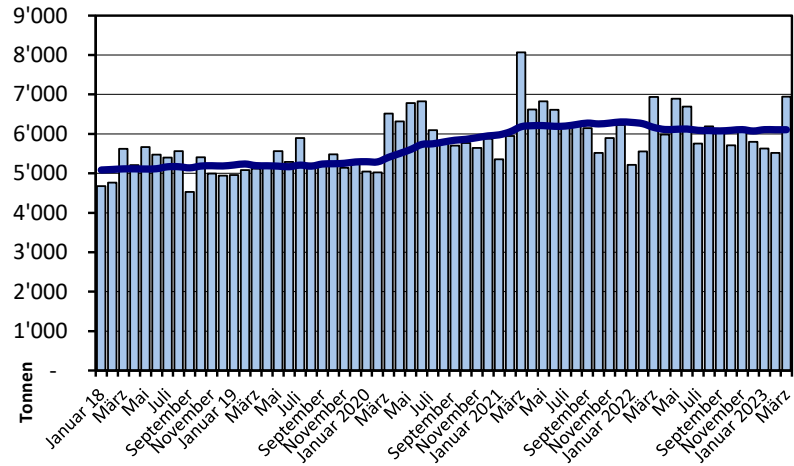
Januar bis März 2022

(t)	Mascarpone, Ricotta Romana	Mozzarella	Andere Frischkäse / Quark	Total Frischkäse / Quark	Danablu, Gorgonzola, Roquefort	Brie, Camembert, Reblochon	Andere Weichkäse	Total Weichkäse	Kräuterkäse	Hart- und Halbhartkäse	Schmelzkäse	Total
Europa												
Deutschland	22.6	520.5	1'752.6	2'295.7	0.1	-	539.0	539.1	1.1	1'181.2	551.9	4'569.0
Frankreich	0.2	16.7	850.8	867.6	36.8	468.0	787.6	1'292.3	-	850.3	247.4	3'257.7
Italien	238.7	687.1	2'078.1	3'003.9	117.1	-	526.2	643.3	0.1	2'576.0	28.4	6'251.8
Niederlande	-	0.1	43.8	43.9	-	-	62.5	62.5	-	670.4	0.2	777.0
Belgien	-	1.6	9.3	11.0	-	-	0.1	0.1	-	219.2	0.0	230.4
Luxemburg	-	-	-	-	-	-	-	-	-	-	-	-
Österreich	6.3	2.7	92.9	101.9	-	-	88.5	88.5	-	54.1	186.8	431.2
Grossbritannien	-	-	1.8	1.8	-	-	6.8	6.8	0.4	309.0	2.0	319.9
Dänemark	-	106.5	335.0	441.5	-	-	112.3	112.3	-	16.5	5.1	575.4
Norwegen	-	-	0.5	0.5	-	-	0.0	0.0	-	0.0	0.0	0.6
Schweden	-	-	0.1	0.1	-	-	0.2	0.2	-	1.1	0.1	1.3
Portugal	4.1	13.3	9.7	27.1	-	-	3.5	3.5	-	145.9	2.0	178.5
Spanien	-	0.0	9.6	9.6	-	-	3.7	3.7	-	99.5	0.7	113.6
Griechenland	-	-	2.7	2.7	-	-	283.6	283.6	-	42.9	0.1	329.2
Europa übrige	0.1	-	432.0	432.0	-	-	32.2	32.2	-	202.5	2.4	669.2
Total Europa	272.0	1'348.5	5'618.8	7'239.3	153.9	468.0	2'446.3	3'068.3	1.5	6'368.7	1'027.1	17'704.8
Andere Länder	-	-	-	-	-	-	-	-	-	-	-	-
Kanada	-	-	-	-	-	-	-	-	-	-	-	-
USA	-	-	-	-	-	-	-	-	-	0.6	-	0.6
Nordamerika übrige	-	-	-	-	-	-	-	-	-	-	-	-
Lateinamerika	-	-	-	-	-	-	-	-	-	-	-	-
Afrika	-	-	-	-	-	-	-	-	-	-	-	-
Asien	-	-	-	-	-	-	-	-	-	0.2	-	0.2
Australien	-	-	-	-	-	-	-	-	-	-	-	-
Total andere Länder	-	-	-	-	-	-	-	-	-	0.7	-	0.7
Gesamttotal	272.0	1'348.5	5'618.8	7'239.3	153.9	468.0	2'446.3	3'068.3	1.5	6'369.4	1'027.1	17'705.6

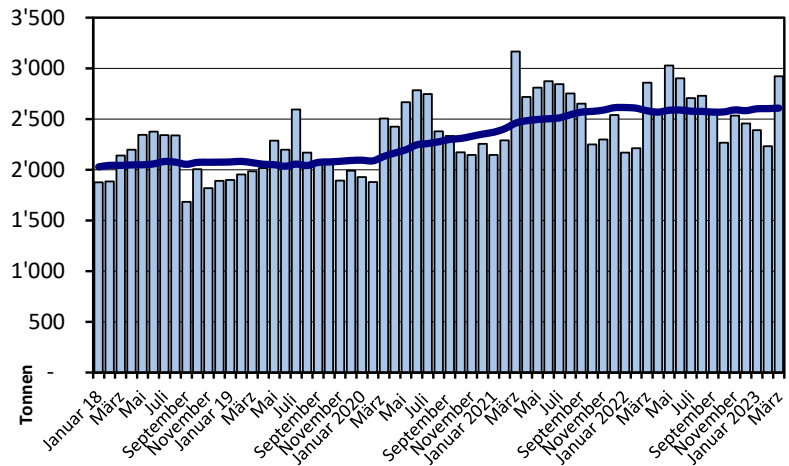
Quelle: Bundesamt für Zoll und Grenzsicherheit BAZG

Import ab 2018 - Mittelwert der letzten 12 Monate

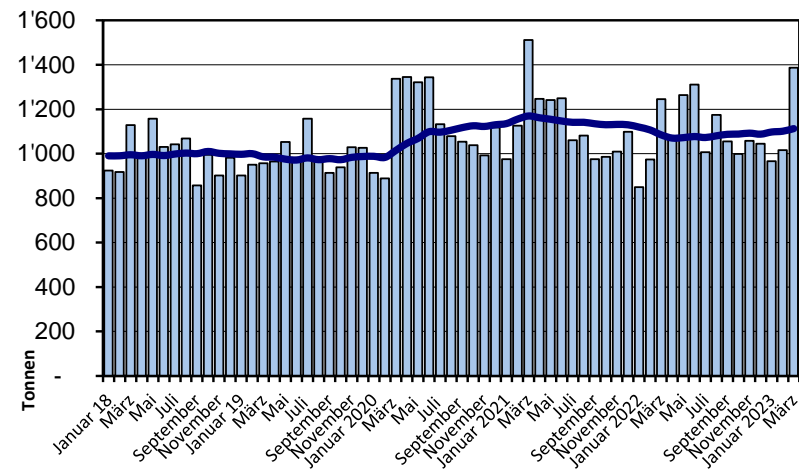
Total Käseimport



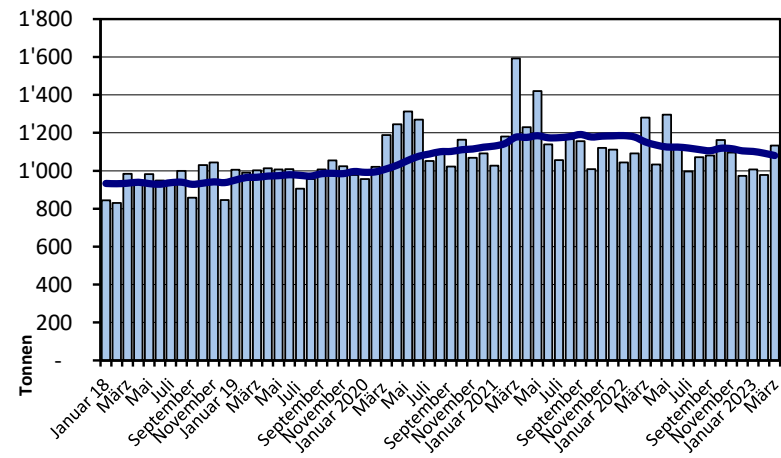
Frischkäse



Weichkäse

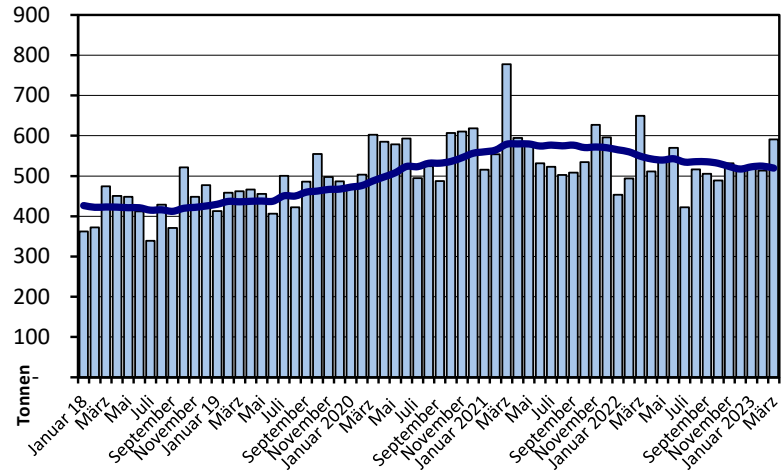


Halbhartkäse

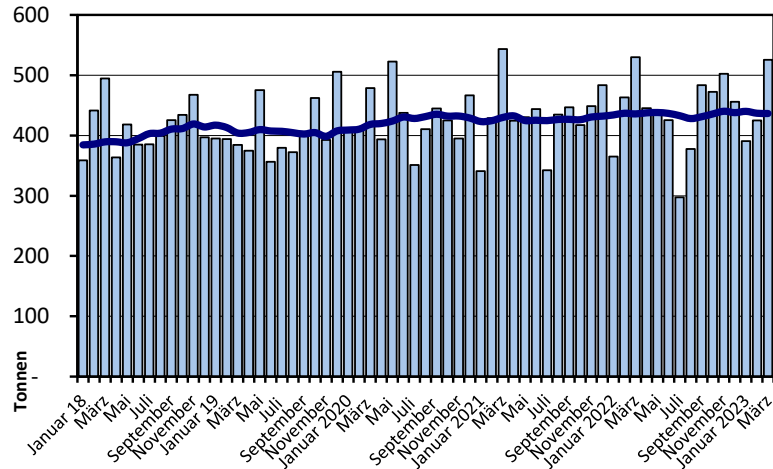


Import ab 2018 - Mittelwert der letzten 12 Monate

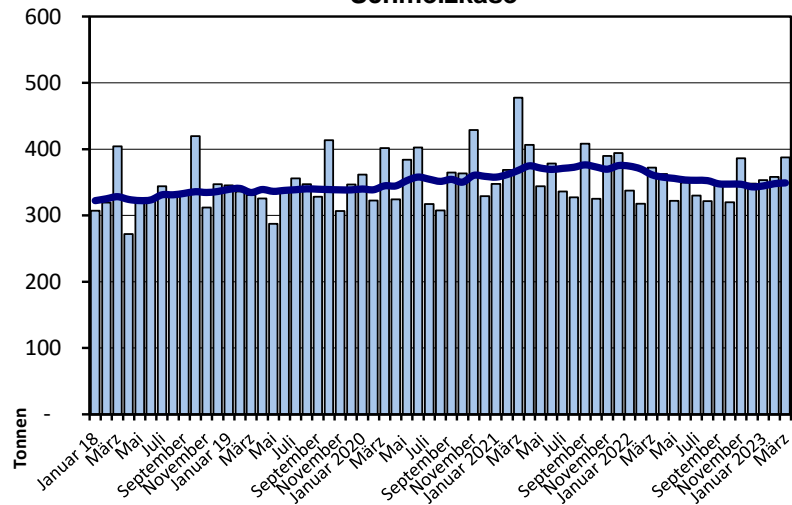
Hartkäse



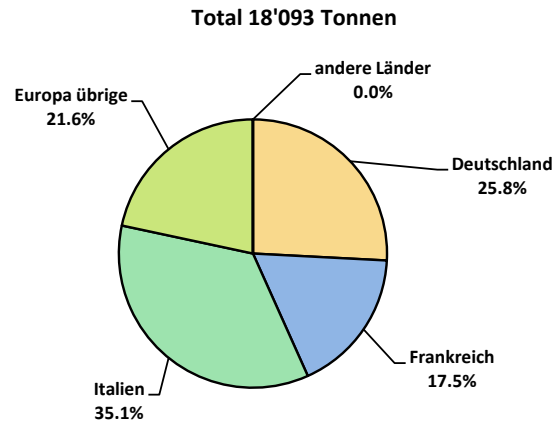
Extrahartkäse



Schmelzkäse



Käseimporte nach Ländern, Januar bis März 2023



Import andere Milchprodukte

Milchprodukte (t)	Monatliche Importe		Differenz zum Vorjahres- Monat		Kumulierte Importe		Differenz zur Vorjahresperiode	
	März 2022	März 2023		(%)	Jan. - Mär. 2022	Jan. - Mär. 2023		(%)
Magermilch	0.3	0.4	0.0	9.3	23.5	0.9	-22.5	-96.0
Milch	2'296.4	2'351.5	55.1	2.4	6'578.0	6'373.8	-204.3	-3.1
Milch > 6% Fett	0.1	0.0	0.0	-49.5	0.2	0.1	0.0	-8.1
Rahm	179.1	265.2	86.1	48.1	548.4	614.3	65.9	12.0
Magermilchpulver	44.0	24.1	-19.9	-45.2	73.9	52.7	-21.2	-28.7
Milchpulver	94.5	62.8	-31.7	-33.5	322.8	289.0	-33.8	-10.5
Rahmpulver	0.1	0.2	0.2	250.8	0.1	20.1	20.0	19'827.7
Milch eingedickt	78.8	26.6	-52.1	-66.2	165.4	140.0	-25.5	-15.4
Rahm eingedickt	48.6	27.9	-20.7	-42.6	103.6	89.5	-14.1	-13.6
Jogurt	858.5	772.5	-85.9	-10.0	1'583.4	2'119.3	535.9	33.8
Andere Frischprodukte	30.0	14.5	-15.5	-51.8	81.9	27.8	-54.2	-66.1
Molke	446.6	488.5	41.9	9.4	1'139.1	1'806.5	667.4	58.6
Molkenpulver	1.1	3.3	2.2	210.1	8.2	9.0	0.8	9.3
Molke eingedickt	0.0	0.1	0.1	265.2	0.6	1.4	0.8	146.8
Butter (ohne entwässerte Butter)	634.6	357.8	-276.8	-43.6	1'188.4	2'027.5	839.1	70.6
Brotaufstrich auf Milchbasis	0.8	0.0	-0.8	-99.2	0.9	0.0	-0.9	-98.3
Andere Fettstoffe aus Milch	155.2	153.3	-1.9	-1.2	270.9	472.9	202.0	74.6
Kaseine	60.7	44.3	-16.4	-27.0	105.8	67.1	-38.7	-36.6
Milchalbumin	241.4	95.1	-146.3	-60.6	426.9	561.1	134.2	31.5
Andere Albumine	2.5	1.5	-1.0	-39.5	5.1	5.9	0.8	15.4

Quelle: Bundesamt für Zoll und Grenzsicherheit BAZG

Milchprüfung (Kuhmilch)

Statistische Masszahlen [basierend auf allen Einzelergebnissen*]

März 2023

Keimzahl	Anzahl Proben	Mittelwert	Standard-abw.	5%- Quantil	10%-Quantil	Median	90%-Quantil	95%-Quantil
		1'000 Keime/ml	1'000 Keime/ml	1'000 Keime/ml	1'000 Keime/ml	1'000 Keime/ml	1'000 Keime/ml	1'000 Keime/ml
	33'036	9	139	1	2	4	11	16
Somatische Zellen	Anzahl Proben	1'000 Zellen/ml	1'000 Zellen/ml	1'000 Zellen/ml	1'000 Zellen/ml	1'000 Zellen/ml	1'000 Zellen/ml	1'000 Zellen/ml
		33'047	112	78	33	42	92	203
Gefrierpunkt	Anzahl Proben	°C	°C	°C	°C	°C	°C	°C
		33'186	-0.526	0.005	-0.533	-0.531	-0.526	-0.520

* Berücksichtigt wurden alle Milchprüfungsproben, bei denen für das jeweilige Analysekriterium ein Ergebnis vorlag. Schweiz, ohne Frankreich (Zonenmilch) und Fürstentum Liechtenstein.

Verteilung Keimzahl / Bereiche in 1'000 Keime/ml aller Einzelergebnisse*

213.48

März 2023

Von	1	5	7	9	11	30	80	100	300	600	1'000	≥	Total
bis	4	6	8	10	29	79	99	299	599	999	2'999	3'000	Einzelergebnisse
Anzahl	17'051	7'157	3'809	1'708	2'679	453	46	85	20	11	7	10	33'036
%	51.61	21.66	11.53	5.17	8.11	1.37	0.14	0.26	0.06	0.03	0.02	0.03	100

Verteilung Somatische Zellen / Bereiche in 1'000 Zellen/ml aller Einzelergebnisse*

März 2023

Von	1	50	101	150	200	250	300	350	400	600	800	≥	Total
bis	49	100	149	199	249	299	349	399	599	799	999	1'000	Einzelergebnisse
Anzahl	5'126	13'170	7'310	3'984	1'752	794	386	227	237	41	13	7	33'047
%	15.51	39.85	22.12	12.06	5.30	2.40	1.17	0.69	0.72	0.12	0.04	0.02	100

Verteilung Gefrierpunkt / Bereiche in °C aller Einzelergebnisse*

März 2023

Von	≤	-0.539	-0.535	-0.531	-0.527	-0.523	-0.519	-0.516	-0.511	-0.507	-0.503	≥	Total
bis	-0.540	-0.536	-0.532	-0.528	-0.524	-0.520	-0.517	-0.512	-0.508	-0.504	-0.500	-0.499	Einzelergebnisse
Anzahl	50	321	2'422	8'436	12'126	7'190	1'796	638	105	43	15	44	33'186
%	0.15	0.97	7.30	25.42	36.54	21.67	5.41	1.92	0.32	0.13	0.05	0.13	100

Quellen: Suisselab AG Zollikofen, TSM Treuhand GmbH Bern

Öffentlich-rechtliche Bewertung Ergebnisse Milchprüfung (Kuhmilch) Schweiz März 2023										
Kanton	Keimzahl [Anzahl Betriebe]									
	Keine Beanstandung		1. Beanstandung		2. Beanstandung		3. Beanstandung		Total Bewertungen	
	K-0	%	K-1B/4M	%	K-2B/4M	%	K-3B/4M	%	K-Total	%
AG	577	99.31	4	0.69	0	0.00	0	0.00	581	100
AI	260	99.62	0	0.00	1	0.38	0	0.00	261	100
AR	375	100.00	0	0.00	0	0.00	0	0.00	375	100
BE	4'442	99.82	8	0.18	0	0.00	0	0.00	4'450	100
BL/BS	222	100.00	0	0.00	0	0.00	0	0.00	222	100
FR	1'221	99.84	2	0.16	0	0.00	0	0.00	1'223	100
GE	4	100.00	0	0.00	0	0.00	0	0.00	4	100
GL	178	100.00	0	0.00	0	0.00	0	0.00	178	100
GR	486	99.79	1	0.21	0	0.00	0	0.00	487	100
JU	351	99.43	2	0.57	0	0.00	0	0.00	353	100
LU	1'761	99.72	4	0.23	1	0.06	0	0.00	1'766	100
NE	318	99.38	2	0.63	0	0.00	0	0.00	320	100
NW	218	99.54	1	0.46	0	0.00	0	0.00	219	100
OW	361	99.72	1	0.28	0	0.00	0	0.00	362	100
SG	1'821	99.78	2	0.11	2	0.11	0	0.00	1'825	100
SH	56	100.00	0	0.00	0	0.00	0	0.00	56	100
SO	371	99.46	2	0.54	0	0.00	0	0.00	373	100
SZ	561	99.82	1	0.18	0	0.00	0	0.00	562	100
TG	830	99.64	3	0.36	0	0.00	0	0.00	833	100
TI	86	98.85	0	0.00	1	1.15	0	0.00	87	100
UR	161	100.00	0	0.00	0	0.00	0	0.00	161	100
VD	642	99.07	6	0.93	0	0.00	0	0.00	648	100
VS	314	99.37	2	0.63	0	0.00	0	0.00	316	100
ZG	213	100.00	0	0.00	0	0.00	0	0.00	213	100
ZH	784	99.75	2	0.25	0	0.00	0	0.00	786	100
Diverse	0	0.00	0	0.00	0	0.00	0	0.00	0	100
Total CH	16'613	99.71	43	0.26	5	0.03	0	0.00	16'661	100
F*	42	100.00	0	0.00	0	0.00	0	0.00	42	100
FL**	38	100.00	0	0.00	0	0.00	0	0.00	38	100
Total	16'693	99.71	43	0.26	5	0.03	0	0.00	16'741	100

Legende:

- K-0 Anzahl Betriebe ohne Beanstandung der Keimzahl beim Monatsergebnis* im Untersuchungsmonat, d.h. Monatsergebnis <80'000 Keime/ml
- K-1B/4M Anzahl Betriebe mit der 1. Beanstandung der Keimzahl in 4 Monaten
- K-2B/4M Anzahl Betriebe mit der 2. Beanstandung der Keimzahl in 4 Monaten
- K-3B/4M Anzahl Betriebe mit der 3. Beanstandung der Keimzahl in 4 Monaten
- K-Total Total auf Keimzahl bewertete Betriebe

* Monatsergebnis = geometrischer Mittelwert des Analyseergebnisses aus der ersten und zweiten Probe eines Monats. Liegt ausnahmsweise nur ein Ergebnis vor, so gilt dieses als Monatswert.

- * F Proben aus Frankreich (Zonenmilch)
- ** FL Proben aus Fürstentum Liechtenstein

Quellen: Suisselab AG Zollikofen, TSM Treuhand GmbH Bern

Öffentlich-rechtliche Bewertung Ergebnisse Milchprüfung (Kuhmilch) Schweiz März 2023												
Kanton	Somatische Zellen [Anzahl Betriebe]										Total Bewertungen	
	Keine Beanstandung Z-0		1. Beanstandung Z-1B/5M		2. Beanstandung Z-2B/5M		3. Beanstandung Z-3B/5M		4. Beanstandung Z-4B/5M		Z-Total	%
AG	575	98.97	4	0.69	2	0.34	0	0.00	0	0.00	581	100
AI	259	99.23	2	0.77	0	0.00	0	0.00	0	0.00	261	100
AR	372	99.20	2	0.53	1	0.27	0	0.00	0	0.00	375	100
BE	4'431	99.57	15	0.34	3	0.07	0	0.00	1	0.02	4'450	100
BL/BS	222	100.00	0	0.00	0	0.00	0	0.00	0	0.00	222	100
FR	1'213	99.18	6	0.49	3	0.25	0	0.00	1	0.08	1'223	100
GE	4	100.00	0	0.00	0	0.00	0	0.00	0	0.00	4	100
GL	175	99.43	1	0.57	0	0.00	0	0.00	0	0.00	176	100
GR	488	99.80	0	0.00	0	0.00	0	0.00	1	0.20	489	100
JU	351	99.43	2	0.57	0	0.00	0	0.00	0	0.00	353	100
LU	1'757	99.49	7	0.40	0	0.00	2	0.11	0	0.00	1'766	100
NE	319	100.00	0	0.00	0	0.00	0	0.00	0	0.00	319	100
NW	217	99.09	1	0.46	1	0.46	0	0.00	0	0.00	219	100
OW	362	100.00	0	0.00	0	0.00	0	0.00	0	0.00	362	100
SG	1'816	99.45	6	0.33	4	0.22	0	0.00	0	0.00	1'826	100
SH	53	94.64	2	3.57	1	1.79	0	0.00	0	0.00	56	100
SO	370	99.46	1	0.27	1	0.27	0	0.00	0	0.00	372	100
SZ	556	98.93	5	0.89	1	0.18	0	0.00	0	0.00	562	100
TG	825	99.28	4	0.48	2	0.24	0	0.00	0	0.00	831	100
TI	87	98.86	1	1.14	0	0.00	0	0.00	0	0.00	88	100
UR	161	100.00	0	0.00	0	0.00	0	0.00	0	0.00	161	100
VD	640	98.46	8	1.23	2	0.31	0	0.00	0	0.00	650	100
VS	315	99.37	1	0.32	0	0.00	0	0.00	1	0.32	317	100
ZG	210	98.59	3	1.41	0	0.00	0	0.00	0	0.00	213	100
ZH	779	99.11	4	0.51	2	0.25	1	0.13	0	0.00	786	100
Diverse	0	0.00	0	0.00	0	0.00	0	0.00	0	0.00	0	100
Total	16'557	99.37	75	0.45	23	0.14	3	0.02	4	0.02	16'662	100
F*	41	97.62	0	0.00	1	2.38	0	0.00	0	0.00	42	100
FL**	38	100.00	0	0.00	0	0.00	0	0.00	0	0.00	38	100
Total	16'636	99.37	75	0.45	24	0.14	3	0.02	4	0.02	16'742	100

Legende:

- Z-0 Anzahl Betriebe ohne Beanstandung bei den somatischen Zellen beim Monatsergebnis* im Untersuchungsmonat, d.h. Monatsergebnis <350'000 somatische Zellen/ml
- Z-1B/5M Anzahl Betriebe mit der 1. Beanstandung bei den somatischen Zellen in 5 Monaten
- Z-2B/5M Anzahl Betriebe mit der 2. Beanstandung bei den somatischen Zellen in 5 Monaten
- Z-3B/5M Anzahl Betriebe mit der 3. Beanstandung bei den somatischen Zellen in 5 Monaten
- Z-4B/5M Anzahl Betriebe mit der 4. Beanstandung bei den somatischen Zellen in 5 Monaten
- Z-Total Total auf somatische Zellen bewertete Betriebe

* Monatsergebnis = geometrischer Mittelwert des Analyseergebnisses aus der ersten und zweiten Probe eines Monats. Liegt ausnahmsweise nur ein Ergebnis vor, so gilt dieses als Monatswert.

- * F Proben aus Frankreich (Zonenmilch)
- ** FL Proben aus Fürstentum Liechtenstein

Quellen: Suisselab AG Zollikofen, TSM Treuhand GmbH Bern

Öffentlich-rechtliche Bewertung Ergebnisse Milchprüfung (Kuhmilch) Schweiz März 2023						
Kanton	Hemmstoffe [Anzahl Betriebe]					
	Kein Hemmstoffnachweis		Hemmstoffnachweis		Total Bewertungen	
	H-0	%	H-1	%	H-Total	%
AG	581	100.00	0	0.00	581	100
AI	260	99.62	1	0.38	261	100
AR	375	100.00	0	0.00	375	100
BE	4'450	99.96	2	0.04	4'452	100
BL/BS	222	100.00	0	0.00	222	100
FR	1'223	99.92	1	0.08	1'224	100
GE	4	100.00	0	0.00	4	100
GL	179	100.00	0	0.00	179	100
GR	490	100.00	0	0.00	490	100
JU	352	99.72	1	0.28	353	100
LU	1'763	99.77	4	0.23	1'767	100
NE	320	100.00	0	0.00	320	100
NW	218	100.00	0	0.00	218	100
OW	362	100.00	0	0.00	362	100
SG	1'828	99.95	1	0.05	1'829	100
SH	56	100.00	0	0.00	56	100
SO	373	100.00	0	0.00	373	100
SZ	562	100.00	0	0.00	562	100
TG	834	100.00	0	0.00	834	100
TI	88	100.00	0	0.00	88	100
UR	161	100.00	0	0.00	161	100
VD	648	99.69	2	0.31	650	100
VS	317	100.00	0	0.00	317	100
ZG	213	100.00	0	0.00	213	100
ZH	787	100.00	0	0.00	787	100
Diverse	0	0.00	0	0.00	0	100
Total CH	16'666	99.93	12	0.07	16'678	100
F*	42	100.00	0	0.00	42	100
FL**	38	100.00	0	0.00	38	100
Total	16'746	99.93	12	0.07	16'758	100

Legende:

- H-0 Anzahl Betriebe ohne Hemmstoffnachweis im Untersuchungsmonat
- H-1 Anzahl Betriebe mit Hemmstoffnachweis im Untersuchungsmonat
- H-Total Total auf Hemmstoff untersuchte Betriebe

- * F Proben aus Frankreich (Zonenmilch)
- ** FL Proben aus Fürstentum Liechtenstein

Quellen: Suisselab AG Zollikofen, TSM Treuhand GmbH Bern

Öffentlich-rechtliche Bewertung Ergebnisse Milchprüfung (Kuhmilch) Schweiz März 2023										
Kanton	Liefersperrn [Anzahl Betriebe]									
	Keime		Somatische Zellen		Hemmstoffe		Folgesperrn		Total Sperrn	
	Sp-K	%	Sp-Z	%	Sp-H	%	Sp-Folge	%	Sp-Total	%
AG	0	0.00	0	0.00	0	0.00	0	0.00	0	100
AI	0	0.00	0	0.00	1	100.00	0	0.00	1	100
AR	0	0.00	0	0.00	0	0.00	0	0.00	0	100
BE	0	0.00	1	33.33	2	66.67	0	0.00	3	100
BL/BS	0	0.00	0	0.00	0	0.00	0	0.00	0	100
FR	0	0.00	1	50.00	1	50.00	0	0.00	2	100
GE	0	0.00	0	0.00	0	0.00	0	0.00	0	100
GL	0	0.00	0	0.00	0	0.00	0	0.00	0	100
GR	0	0.00	1	100.00	0	0.00	0	0.00	1	100
JU	0	0.00	0	0.00	1	100.00	0	0.00	1	100
LU	0	0.00	0	0.00	4	100.00	0	0.00	4	100
NE	0	0.00	0	0.00	0	0.00	0	0.00	0	100
NW	0	0.00	0	0.00	0	0.00	0	0.00	0	100
OW	0	0.00	0	0.00	0	0.00	0	0.00	0	100
SG	0	0.00	0	0.00	1	100.00	0	0.00	1	100
SH	0	0.00	0	0.00	0	0.00	0	0.00	0	100
SO	0	0.00	0	0.00	0	0.00	0	0.00	0	100
SZ	0	0.00	0	0.00	0	0.00	0	0.00	0	100
TG	0	0.00	0	0.00	0	0.00	0	0.00	0	100
TI	0	0.00	0	0.00	0	0.00	0	0.00	0	100
UR	0	0.00	0	0.00	0	0.00	0	0.00	0	100
VD	0	0.00	0	0.00	2	66.67	1	33.33	3	100
VS	0	0.00	1	100.00	0	0.00	0	0.00	1	100
ZG	0	0.00	0	0.00	0	0.00	0	0.00	0	100
ZH	0	0.00	0	0.00	0	0.00	0	0.00	0	100
Diverse	0	0.00	0	0.00	0	0.00	0	0.00	0	100
Total CH	0	0.00	4	23.53	12	70.59	1	5.88	17	100
F*	0	0.00	0	0.00	0	0.00	0	0.00	0	100
FL**	0	0.00	0	0.00	0	0.00	0	0.00	0	100
Total	0	0.00	4	23.53	12	70.59	1	5.88	17	100

Legende:

- Sp-K Anzahl Milchlieferperrn aufgrund von 3 Beanstandungen bei der Keimzahl innerhalb von 4 Monaten
- Sp-Z Anzahl Milchlieferperrn aufgrund von 4 Beanstandungen bei den somatischen Zellen innerhalb von 5 Monaten
- Sp-H Anzahl Milchlieferperrn aufgrund von Hemmstoffnachweis
- Sp-Folge Anzahl Folgesperrn im Rahmen vorangegangener Sperrn
- Sp-Total Total Anzahl Milchlieferperrn

- * F Proben aus Frankreich (Zonenmilch)
- ** FL Proben aus Fürstentum Liechtenstein

Quellen: Suissselab AG Zollikofen, TSM Treuhand GmbH Bern

Privatrechtliche Bewertung Ergebnisse Milchprüfung (Kuhmilch) Schweiz März 2023																
Kanton	Keimzahl (Anzahl Betriebe)															
	Keine Beanstandung*				1. Beanstandung*		2. Beanstandung*		3. Beanstandung*		4. Beanstandung*		5. Beanstandung*		Total Bewertungen*	
	K-0≤10	%	K-0>10	%	K-1B/5M	%	K-2B/5M	%	K-3B/5M	%	K-4B/5M	%	K-5B/5M	%	K-Total	%
AG	357	61.34	212	36.43	8	1.37	3	0.52	1	0.17	0	0.00	1	0.17	582	100
AI	178	68.46	80	30.77	1	0.38	1	0.38	0	0.00	0	0.00	0	0.00	260	100
AR	296	78.93	78	20.80	1	0.27	0	0.00	0	0.00	0	0.00	0	0.00	375	100
BE	3'354	75.37	1'063	23.89	17	0.38	14	0.31	1	0.02	1	0.02	0	0.00	4'450	100
BL/BS	150	67.26	71	31.84	1	0.45	0	0.00	0	0.00	1	0.45	0	0.00	223	100
FR	850	69.44	364	29.74	7	0.57	18	0.25	0	0.00	0	0.00	0	0.00	1'224	100
GE	2	50.00	1	25.00	1	25.00	0	0.00	0	0.00	0	0.00	0	0.00	4	100
GL	148	83.15	30	16.85	0	0.00	0	0.00	0	0.00	0	0.00	0	0.00	178	100
GR	401	82.17	84	17.21	2	0.41	1	0.20	0	0.00	0	0.00	0	0.00	488	100
JU	222	62.89	128	36.26	1	0.28	1	0.28	1	0.28	0	0.00	0	0.00	353	100
LU	1'232	69.76	512	28.99	15	0.85	4	0.23	1	0.06	2	0.11	0	0.00	1'766	100
NE	206	64.38	108	33.75	3	0.94	3	0.94	0	0.00	0	0.00	0	0.00	320	100
NW	169	77.52	46	21.10	2	0.92	1	0.46	0	0.00	0	0.00	0	0.00	218	100
OW	296	81.77	64	17.68	2	0.55	0	0.00	0	0.00	0	0.00	0	0.00	362	100
SG	1'471	80.60	340	18.63	5	0.27	5	0.27	1	0.05	2	0.11	1	0.05	1'825	100
SH	34	60.71	20	35.71	1	1.79	1	1.79	0	0.00	0	0.00	0	0.00	56	100
SO	237	63.54	128	34.32	6	1.61	1	0.27	1	0.27	0	0.00	0	0.00	373	100
SZ	392	69.75	164	29.18	6	1.07	0	0.00	0	0.00	0	0.00	0	0.00	562	100
TG	644	77.31	184	22.09	3	0.36	1	0.12	0	0.00	1	0.12	0	0.00	833	100
TI	66	75.86	18	20.69	1	1.15	0	0.00	1	1.15	1	1.15	0	0.00	87	100
UR	127	78.88	34	21.12	0	0.00	0	0.00	0	0.00	0	0.00	0	0.00	161	100
VD	410	63.37	226	34.93	8	1.24	2	0.31	1	0.15	0	0.00	0	0.00	647	100
VS	184	58.23	125	39.56	3	0.95	3	0.95	0	0.00	1	0.32	0	0.00	316	100
ZG	148	69.48	61	28.64	2	0.94	1	0.47	0	0.00	1	0.47	0	0.00	213	100
ZH	548	69.72	230	29.26	2	0.25	5	0.64	1	0.13	0	0.00	0	0.00	786	100
Diverse	0	0.00	0	0.00	0	0.00	0	0.00	0	0.00	0	0.00	0	0.00	0	100
Total CH	12'122	72.75	4'371	26.23	98	0.59	50	0.30	9	0.05	10	0.06	2	0.01	16'662	100
F*	23	54.76	18	42.86	0	0.00	0	0.00	0	0.00	1	2.38	0	0.00	42	100
FL**	27	71.05	10	26.32	1	2.63	0	0.00	0	0.00	0	0.00	0	0.00	38	100
Total	12'172	72.70	4'399	26.28	99	0.59	50	0.30	9	0.05	11	0.07	2	0.01	16'742	100

Legende:

- K-0≤10 Anzahl Betriebe ohne privatrechtliche Beanstandung der Keimzahl im Untersuchungsmonat; das schlechtere Ergebnis aus der ersten und letzten Probe im Untersuchungsmonat hatte ≤ 10'000 Keime/ml
- K-0>10 Anzahl Betriebe ohne privatrechtliche Beanstandung der Keimzahl im Untersuchungsmonat; das schlechtere Ergebnis aus der ersten und letzten Probe im Untersuchungsmonat hatte zwischen >10'000 und ≤ 79'000 Keime/ml
- K-1B/5M Anzahl Betriebe mit der 1. Beanstandung der Keimzahl in 5 Monaten
- K-2B/5M Anzahl Betriebe mit der 2. Beanstandung der Keimzahl in 5 Monaten
- K-3B/5M Anzahl Betriebe mit der 3. Beanstandung der Keimzahl in 5 Monaten
- K-4B/5M Anzahl Betriebe mit der 4. Beanstandung der Keimzahl in 5 Monaten
- K-5B/5M Anzahl Betriebe mit der 5. Beanstandung der Keimzahl in 5 Monaten
- K-Total Total auf Keimzahl bewertete Betriebe

* Bewertungen und Beanstandungen gemäss der Vereinbarung (Fromarte/VMI/SMP) zur Ausgestaltung der Milchkaufverträge vom 15.12.2015

- * F Proben aus Frankreich (Zonenmilch)
- ** FL Proben aus Fürstentum Liechtenstein

Quellen: Suisselab AG Zöllikofen, TSM Treuhand GmbH Bern

Privatrechtliche Bewertung Ergebnisse Milchprüfung (Kuhmilch) Schweiz März 2023																
Kanton	Somatische Zellen [Anzahl Betriebe]														Total Bewertungen*	
	Keine Beanstandung*		1. Beanstandung*		2. Beanstandung*		3. Beanstandung*		4. Beanstandung*		5. Beanstandung*					
	Z-0<100	%	Z-0-100	%	Z-1B/5M	%	Z-2B/5M	%	Z-3B/5M	%	Z-4B/5M	%	Z-5B/5M	%		
AG	124	21.38	420	72.41	21	3.62	9	1.55	6	1.03	0	0.00	0	0.00	580	100
AI	100	38.31	151	57.85	9	3.45	0	0.00	1	0.38	0	0.00	0	0.00	261	100
AR	166	44.27	197	52.53	7	1.87	4	1.07	0	0.00	1	0.27	0	0.00	375	100
BE	2'433	54.67	1'909	42.90	69	1.55	22	0.49	14	0.31	3	0.07	0	0.00	4'450	100
BL/BS	87	39.19	134	60.36	1	0.45	0	0.00	0	0.00	0	0.00	0	0.00	222	100
FR	600	49.02	588	48.04	23	1.88	35	0.49	5	0.41	2	0.16	0	0.00	1'224	100
GE	3	75.00	1	25.00	0	0.00	0	0.00	0	0.00	0	0.00	0	0.00	4	100
GL	106	60.23	69	39.20	0	0.00	0	0.00	1	0.57	0	0.00	0	0.00	176	100
GR	258	52.65	223	45.51	7	1.43	0	0.00	1	0.20	1	0.20	0	0.00	490	100
JU	148	41.93	185	52.41	13	3.68	4	1.13	3	0.85	0	0.00	0	0.00	353	100
LU	716	40.54	1'005	56.91	32	1.81	8	0.45	2	0.11	2	0.11	1	0.06	1'766	100
NE	125	39.18	181	56.74	8	2.51	4	1.25	1	0.31	0	0.00	0	0.00	319	100
NW	109	50.00	102	46.79	6	2.75	1	0.46	0	0.00	0	0.00	0	0.00	218	100
OW	162	44.75	195	53.87	5	1.38	0	0.00	0	0.00	0	0.00	0	0.00	362	100
SG	716	39.21	1'063	58.21	21	1.15	21	1.15	2	0.11	1	0.05	2	0.11	1'826	100
SH	8	14.29	45	80.36	0	0.00	2	3.57	0	0.00	1	1.79	0	0.00	56	100
SO	129	34.68	231	62.10	4	1.08	4	1.08	4	1.08	0	0.00	0	0.00	372	100
SZ	262	46.62	283	50.36	11	1.96	5	0.89	1	0.18	0	0.00	0	0.00	562	100
TG	218	26.20	582	69.95	15	1.80	8	0.96	8	0.96	1	0.12	0	0.00	832	100
TI	33	37.50	50	56.82	4	4.55	0	0.00	1	1.14	0	0.00	0	0.00	88	100
UR	98	60.87	60	37.27	1	0.62	2	1.24	0	0.00	0	0.00	0	0.00	161	100
VD	272	41.91	347	53.47	16	2.47	10	1.54	2	0.31	2	0.31	0	0.00	649	100
VS	189	59.62	122	38.49	5	1.58	0	0.00	0	0.00	1	0.32	0	0.00	317	100
ZG	77	36.15	128	60.09	6	2.82	0	0.00	2	0.94	0	0.00	0	0.00	213	100
ZH	200	25.45	560	71.25	17	2.16	4	0.51	3	0.38	2	0.25	0	0.00	786	100
Diverse	0	0.00	0	0.00	0	0.00	0	0.00	0	0.00	0	0.00	0	0.00	0	100
Total CH	7'339	44.05	8'831	53.00	301	1.81	114	0.68	57	0.34	17	0.10	3	0.02	16'662	100
F*	11	26.19	27	64.29	1	2.38	1	2.38	2	4.76	0	0.00	0	0.00	42	100
FL**	3	7.89	33	86.84	2	5.26	0	0.00	0	0.00	0	0.00	0	0.00	38	100
Total	7'353	43.92	8'891	53.11	304	1.82	115	0.69	59	0.35	17	0.10	3	0.02	16'742	100

Legende:

- Z-0<100 Anzahl Betriebe ohne privatrechtliche Beanstandung bei den somatischen Zellen im Untersuchungsmonat, d.h. das schlechtere Ergebnis aus der ersten und letzten Probe im Untersuchungsmonat hatte ≤ 100'000 somatische Zellen/ml
- Z-0-100 Anzahl Betriebe ohne privatrechtliche Beanstandung bei den somatischen Zellen im Untersuchungsmonat; das schlechtere Ergebnis aus der ersten und letzten Probe im Untersuchungsmonat hatte zwischen >100'000 und ≤349'000 somatische Zellen/ml
- Z-1B/5M Anzahl Betriebe mit der 1. Beanstandung bei den somatischen Zellen in 5 Monaten
- Z-2B/5M Anzahl Betriebe mit der 2. Beanstandung bei den somatischen Zellen in 5 Monaten
- Z-3B/5M Anzahl Betriebe mit der 3. Beanstandung bei den somatischen Zellen in 5 Monaten
- Z-4B/5M Anzahl Betriebe mit der 4. Beanstandung bei den somatischen Zellen in 5 Monaten
- Z-5B/5M Anzahl Betriebe mit der 5. Beanstandung bei den somatischen Zellen in 5 Monaten
- Z-Total Total auf somatische Zellen bewertete Betriebe

* Bewertungen und Beanstandungen gemäss der Vereinbarung (Fromarte/VMI/SMP) zur Ausgestaltung der Milchkaufverträge vom 15.12.2015

- * F Proben aus Frankreich (Zonenmilch)
- ** FL Proben aus Fürstentum Liechtenstein

Quellen: Suiselab AG Zollikofen, TSM Treuhand GmbH Bern

Privatrechtliche Bewertung Ergebnisse Milchprüfung (Kuhmilch) Schweiz März 2023								
Kanton	Hemmstoffe [Anzahl Betriebe]							
	Keine Beanstandung*		1. Beanstandung*		2. Beanstandung*		Total Bewertungen*	
	H-0	%	H-1B/12M	%	H-2B/12M	%	H-Total	%
AG	581	100.00	0	0.00	0	0.00	581	100
AI	260	99.62	1	0.38	0	0.00	261	100
AR	375	100.00	0	0.00	0	0.00	375	100
BE	4'450	99.96	2	0.04	0	0.00	4'452	100
BL/BS	222	100.00	0	0.00	0	0.00	222	100
FR	1'223	99.92	1	0.08	0	0.00	5'891	100
GE	4	100.00	0	0.00	0	0.00	4	100
GL	179	100.00	0	0.00	0	0.00	179	100
GR	490	100.00	0	0.00	0	0.00	490	100
JU	352	99.72	1	0.28	0	0.00	353	100
LU	1'763	99.77	4	0.23	0	0.00	1'767	100
NE	320	100.00	0	0.00	0	0.00	320	100
NW	218	100.00	0	0.00	0	0.00	218	100
OW	362	100.00	0	0.00	0	0.00	362	100
SG	1'828	99.95	1	0.05	0	0.00	1'829	100
SH	56	100.00	0	0.00	0	0.00	56	100
SO	373	100.00	0	0.00	0	0.00	373	100
SZ	562	100.00	0	0.00	0	0.00	562	100
TG	834	100.00	0	0.00	0	0.00	834	100
TI	88	100.00	0	0.00	0	0.00	88	100
UR	161	100.00	0	0.00	0	0.00	161	100
VD	648	99.69	2	0.31	0	0.00	650	100
VS	317	100.00	0	0.00	0	0.00	317	100
ZG	213	100.00	0	0.00	0	0.00	213	100
ZH	787	100.00	0	0.00	0	0.00	787	100
Diverse	0	0.00	0	0.00	0	0.00	0	100
Total CH	16'666	99.93	12	0.07	0	0.00	16'678	100
F*	42	100.00	0	0.00	0	0.00	42	100
FL**	38	100.00	0	0.00	0	0.00	38	100
Total	16'746	99.93	12	0.07	0	0.00	16'758	100

Legende:

- H-0 Anzahl Betriebe ohne Hemmstoffnachweis in sämtlichen Proben im Untersuchungsmonat (keine privatrechtliche Beanstandung)
- H-1B/12M Anzahl Betriebe mit der 1. Beanstandung wegen Hemmstoffnachweis in 12 Monaten
- H-2B/12M Anzahl Betriebe mit der 2. Beanstandung wegen Hemmstoffnachweis in 12 Monaten
- H-Total Total auf Hemmstoff bewertete Betriebe

* Bewertungen und Beanstandungen gemäss der Vereinbarung (Fromarte/VMI/SMP) zur Ausgestaltung der Milchkaufverträge vom 15.12.2015

- * F Proben aus Frankreich (Zonenmilch)
- ** FL Proben aus Fürstentum Liechtenstein

Quellen: Suisselfab AG Zollikofen, TSM Treuhand GmbH Bern

Privatrechtliche Bewertung Ergebnisse Milchprüfung (Kuhmilch) Schweiz März 2023								
Kanton	Gefrierpunkt [Anzahl Betriebe]							
	Keine Beanstandung*		Beanstandung* ohne Sanktionen		Beanstandung* mit Sanktionen		Total Bewertungen*	
	G-0	%	G-B	%	G-BS	%	G-Total	%
AG	534	92.07	29	5.00	17	2.93	580	100
AI	250	95.79	4	1.53	7	2.68	261	100
AR	357	95.20	13	3.47	5	1.33	375	100
BE	4'215	94.72	167	3.75	68	1.53	4'450	100
BL/BS	196	88.29	17	7.66	9	4.05	222	100
FR	1'157	94.53	43	3.51	24	1.96	5'888	100
GE	4	100.00	0	0.00	0	0.00	4	100
GL	169	95.48	6	3.39	2	1.13	177	100
GR	444	90.61	28	5.71	18	3.67	490	100
JU	323	91.50	17	4.82	13	3.68	353	100
LU	1'664	94.22	66	3.74	36	2.04	1'766	100
NE	313	97.81	5	1.56	2	0.63	320	100
NW	207	94.95	7	3.21	4	1.83	218	100
OW	350	96.69	9	2.49	3	0.83	362	100
SG	1'734	94.91	52	2.85	41	2.24	1'827	100
SH	52	92.86	2	3.57	2	3.57	56	100
SO	339	90.88	18	4.83	16	4.29	373	100
SZ	534	95.02	17	3.02	11	1.96	562	100
TG	788	94.60	25	3.00	20	2.40	833	100
TI	81	93.10	3	3.45	3	3.45	87	100
UR	159	98.76	0	0.00	2	1.24	161	100
VD	610	93.85	27	4.15	13	2.00	650	100
VS	296	93.38	5	1.58	16	5.05	317	100
ZG	202	94.84	6	2.82	5	2.35	213	100
ZH	736	93.52	44	5.59	7	0.89	787	100
Diverse	0	0.00	0	0.00	0	0.00	0	100
Total CH	15'714	94.28	610	3.66	344	2.06	16'668	100
F*	37	88.10	3	7.14	2	4.76	42	100
FL**	33	86.84	4	10.53	1	2.63	38	100
Total	15'784	94.24	617	3.68	347	2.07	16'748	100

Legende:

- G-0 Anzahl Betriebe ohne Beanstandung des Gefrierpunkts in der ersten und letzten Probe im Untersuchungsmonat, Wert ≤ -0.520 °C
- G-B Anzahl Betriebe mit Beanstandung des Gefrierpunkts, ohne Sanktionen, Wert zwischen > -0.520 °C und < -0.516 °C
- G-BS Anzahl Betriebe mit Beanstandung des Gefrierpunkts, mit Sanktionen, Wert ≥ -0.516 °C
- G-Total Total auf den Gefrierpunkt bewertete Betriebe

* Bewertungen und Beanstandungen gemäss der Vereinbarung (Fromarte/VM/SMP) zur Ausgestaltung der Milchkaufverträge vom 15.12.2015. Ab 01.11.2020 unter Berücksichtigung der Adaptionwerte beim Kriterium "Gefrierpunkt" gemäss Ergänzung zur Vereinbarung zur Ausgestaltung der Milchkaufverträge.

- * F Proben aus Frankreich (Zonenmilch)
- ** FL Proben aus Fürstentum Liechtenstein

Quellen: Suisselab AG Zollikofen, TSM Treuhand GmbH Bern

Q75 plus 4m°C -0.518 °C
 Statistisch berechneter Wert aufgrund der jeweils höheren Einzelergebnisse der zwei Monatsproben je Betrieb.

Privatrechtliche Zuschläge und Abzüge* Milchprüfung (Kuhmilch) Schweiz März 2023								
Kanton	Zuschlag/Abzug* [Anzahl Betriebe]							
	Zuschlag	%	± 0	%	Abzug	%	Total	%
AG	110	18.93	425	73.15	46	7.92	581	100
AI	88	33.72	159	60.92	14	5.36	261	100
AR	150	40.00	212	56.53	13	3.47	375	100
BE	2'164	48.59	2'150	48.27	140	3.14	4'454	100
BL/BS	69	31.08	150	67.57	3	1.35	222	100
FR	517	42.17	664	54.16	45	3.67	1'226	100
GE	3	75.00	0	0.00	1	25.00	7'119	100
GL	98	54.75	80	44.69	1	0.56	179	100
GR	231	47.14	247	50.41	12	2.45	490	100
JU	118	33.43	213	60.34	22	6.23	353	100
LU	623	35.28	1'074	60.82	69	3.91	1'766	100
NE	107	33.33	197	61.37	17	5.30	321	100
NW	102	46.79	106	48.62	10	4.59	218	100
OW	149	41.16	206	56.91	7	1.93	362	100
SG	686	37.53	1'081	59.14	61	3.34	1'828	100
SH	7	12.50	44	78.57	5	8.93	56	100
SO	107	28.69	247	66.22	19	5.09	373	100
SZ	238	42.35	301	53.56	23	4.09	562	100
TG	200	23.95	597	71.50	38	4.55	835	100
TI	30	34.09	50	56.82	8	9.09	88	100
UR	90	55.90	68	42.24	3	1.86	161	100
VD	229	35.18	380	58.37	42	6.45	651	100
VS	145	45.74	159	50.16	13	4.10	317	100
ZG	69	32.39	133	62.44	11	5.16	213	100
ZH	180	22.87	573	72.81	34	4.32	787	100
Diverse	0	0.00	0	0.00	0	0.00	0	100
Total CH	6'510	39.02	9'516	57.04	657	3.94	16'683	100
F*	9	21.43	28	66.67	5	11.90	42	100
FL**	2	5.26	33	86.84	3	7.89	38	100
Total	6'521	38.90	9'577	57.13	665	3.97	16'763	100

Legende:

- Zuschlag Erfüllte Grundanforderungen für den Zuschlag von 0.5 Rappen, ohne Berücksichtigung der käseerispezifischen Anforderungen (Anzahl Betriebe)
- ± 0 Anzahl Betriebe ohne Zuschlagsberechtigung und ohne Abzug im Untersuchungsmonat
- Abzug Total Betriebe mit Abzug im Untersuchungsmonat
- Total Total im Untersuchungsmonat bewertete Betriebe

* Bewertungen und Beanstandungen gemäss der Vereinbarung (Fromarte/VMI/SMP) zur Ausgestaltung der Milchkaufverträge vom 15.12.2015. Ab 01.11.2020 unter Berücksichtigung der Adaptionwerte beim Kriterium "Gefrierpunkt" gemäss Ergänzung zur Vereinbarung zur Ausgestaltung der Milchkaufverträge.

- * F Proben aus Frankreich (Zonenmilch)
- ** FL Proben aus Fürstentum Liechtenstein

Quellen: Suissselab AG Zollikofen, TSM Treuhand GmbH Bern

Gehaltswerte Kuhmilch nach Kanton 2023 Seite 1/2

Kanton	inhaltsstoffe	Jan.	Feb.	März	April	Mai	Juni	Juli	Aug.	Sept.	Okt.	Nov.	Dez.	Jahresdurchschnitt
		g/kg	g/kg	g/kg	g/kg	g/kg	g/kg	g/kg	g/kg	g/kg	g/kg	g/kg	g/kg	g/kg
Aargau	Fett	43.8	44.3	43.7										43.9
	Eiweiss	34.5	34.3	33.9										34.2
	Total	78.3	78.6	77.6										78.2
Appenzell Ausserrhodon	Fett	41.9	42.0	41.8										41.9
	Eiweiss	35.2	35.2	34.7										35.0
	Total	77.1	77.2	76.5										76.9
Appenzell Innerrhodon	Fett	42.3	42.8	42.5										42.5
	Eiweiss	34.8	34.8	34.7										34.8
	Total	77.1	77.6	77.2										77.3
Baselland	Fett	43.3	43.6	43.3										43.4
	Eiweiss	33.7	33.2	32.7										33.2
	Total	77.0	76.8	76.0										76.6
Bern	Fett	43.1	43.3	42.7										43.0
	Eiweiss	34.0	33.8	33.4										33.7
	Total	77.1	77.1	76.1										76.8
Freiburg	Fett	41.7	41.7	41.2										41.5
	Eiweiss	33.9	33.7	33.3										33.6
	Total	75.6	75.4	74.5										75.2
Genf	Fett	41.2	41.3	41.7										41.4
	Eiweiss	35.0	35.4	34.5										35.0
	Total	76.2	76.7	76.2										76.3
Glarus	Fett	40.1	40.4	40.6										40.4
	Eiweiss	32.9	33.1	32.9										33.0
	Total	73.0	73.5	73.5										73.3
Graubünden	Fett	39.2	39.5	39.7										39.5
	Eiweiss	32.4	32.5	32.9										32.6
	Total	71.6	72.0	72.6										72.1
Jura	Fett	41.7	41.9	41.7										41.8
	Eiweiss	34.0	33.8	33.6										33.8
	Total	75.7	75.7	75.3										75.6
Luzern	Fett	43.0	43.4	42.7										43.0
	Eiweiss	34.9	34.7	34.1										34.6
	Total	77.9	78.1	76.8										77.6
Neuenburg	Fett	41.4	41.6	41.3										41.4
	Eiweiss	33.9	33.8	33.5										33.7
	Total	75.3	75.4	74.8										75.2
Nidwalden	Fett	41.8	42.2	41.7										41.9
	Eiweiss	34.8	34.5	34.1										34.5
	Total	76.6	76.7	75.8										76.4
Obwalden	Fett	41.6	42.0	41.7										41.8
	Eiweiss	34.5	34.4	34.1										34.3
	Total	76.1	76.4	75.8										76.1
Schaffhausen	Fett	44.1	44.7	44.0										44.3
	Eiweiss	34.1	33.9	33.9										34.0
	Total	78.2	78.6	77.9										78.2

Quellen: Suissselab AG Zollikofen, TSM Treuhand GmbH Bern
 Die Angaben werden aus allen Proben (automatisch und handgefasste Proben), welche im Rahmen der Milchprüfung untersucht werden, ermittelt (Medianwert).

Gehaltswerte Kuhmilch nach Kanton 2023 Seite 2/2

Kanton	Inhaltsstoffe	Jan. g/kg	Feb. g/kg	März g/kg	April g/kg	Mai g/kg	Juni g/kg	Juli g/kg	Aug. g/kg	Sept. g/kg	Okt. g/kg	Nov. g/kg	Dez. g/kg	Jahresdurchschnitt g/kg
Schwyz	Fett	41.7	42.2	41.8										41.9
	Eiweiss	34.7	34.5	34.1										34.4
	Total	76.4	76.7	75.9										76.3
Solothurn	Fett	43.8	44.4	43.9										44.0
	Eiweiss	34.1	34.0	33.6										33.9
	Total	77.9	78.4	77.5										77.9
St. Gallen	Fett	42.1	42.4	41.9										42.1
	Eiweiss	34.9	34.9	34.5										34.8
	Total	77.0	77.3	76.4										76.9
Tessin	Fett	40.1	39.7	39.2										39.7
	Eiweiss	33.5	33.2	33.3										33.3
	Total	73.6	72.9	72.5										73.0
Thurgau	Fett	42.9	43.0	42.5										42.8
	Eiweiss	35.0	34.9	34.5										34.8
	Total	77.9	77.9	77.0										77.6
Uri	Fett	40.6	41.1	40.8										40.8
	Eiweiss	33.9	33.6	33.5										33.7
	Total	74.5	74.7	74.3										74.5
Waadt	Fett	40.7	40.8	40.1										40.5
	Eiweiss	33.9	33.8	33.4										33.7
	Total	74.6	74.6	73.5										74.2
Wallis	Fett	38.0	38.3	38.1										38.1
	Eiweiss	32.3	32.6	32.7										32.5
	Total	70.3	70.9	70.8										70.7
Zug	Fett	42.4	42.6	42.5										42.5
	Eiweiss	34.7	34.5	34.1										34.4
	Total	77.1	77.1	76.6										76.9
Zürich	Fett	43.4	43.6	43.1										43.4
	Eiweiss	34.4	34.3	34.0										34.2
	Total	77.8	77.9	77.1										77.6
Durchschnittsgehalt	Fett	42.4	42.6	42.1										42.4
Schweiz	Eiweiss	34.3	34.1	33.8										34.1
	Total	76.7	76.7	75.9										76.4
Durchschnittsgehalt	Fett	42.5	42.2	42.1										42.3
Schweiz Vorjahr	Eiweiss	34.0	33.7	33.5										33.7
	Total	76.5	75.9	75.6										76.0
Frankreich (Zonenmilch)	Fett	41.1	41.2	40.8										41.0
	Eiweiss	34.9	34.8	34.0										34.6
	Total	76.0	76.0	74.8										75.6
Fürstentum Liechtenstein	Fett	43.5	43.5	43.5										43.5
	Eiweiss	34.5	34.3	33.8										34.2
	Total	78.0	77.8	77.3										77.7
Durchschnittsgehalt	Fett	42.4	42.6	42.1										42.4
Total	Eiweiss	34.3	34.1	33.8										34.1
	Total	76.7	76.7	75.9										76.4
Durchschnittsgehalt	Fett	42.5	42.2	42.1										42.3
Total Vorjahr	Eiweiss	34.0	33.7	33.5										33.7
	Total	76.5	75.9	75.6										76.0

Quellen: Suissselab AG Zollikofen, TSM Treuhand GmbH Bern

Die Angaben werden aus allen Proben (automatisch und handgefasste Proben), welche im Rahmen der Milchprüfung untersucht werden, ermittelt (Medianwert).

Milchprüfung anderer Säugetierarten (Büffel, Schafe, Ziegen)

Statistische Masszahlen [basierend auf allen Einzelergebnissen*]

März 2023

Keimzahl	Anzahl Proben	Mittelwert	Standard-abw.	5%- Quantil	10%-Quantil	Median	90%-Quantil	95%-Quantil
		1'000 Keime/ml	1'000 Keime/ml	1'000 Keime/ml	1'000 Keime/ml	1'000 Keime/ml	1'000 Keime/ml	1'000 Keime/ml
	373	162	854	4	5	14	83	397

Verteilung Keimzahl / Bereiche in 1'000 Keime/ml aller Einzelergebnisse*

März 2023

Von	1	10	50	100	200	300	400	500	1'000	1'500	2'000	≥	Total
bis	9	49	99	199	299	399	499	999	1'499	1'999	2'999	3'000	Einzelergebnisse
Anzahl	114	200	24	13	2	1	4	5	2	0	2	6	373
%	30.56	53.62	6.43	3.49	0.54	0.27	1.07	1.34	0.54	0.00	0.54	1.61	100

Hemmstoffe aller Einzelergebnisse*

März 2023

	Anzahl	%
Ohne Hemmstoffnachweis	391	99.74
Mit Hemmstoffnachweis	1	0.26
Total Bewertungen	392	100

* Berücksichtigt wurden alle Milchprüfungsproben, bei denen für das jeweilige Analyse Kriterium ein Ergebnis vorlag. Schweiz, ohne Frankreich (Zonenmilch) und Fürstentum Liechtenstein.

Quellen: Suisselab AG Zollikofen, TSM Treuhand GmbH Bern