

Monatsstatistik Milchmarkt

Veröffentlichungsdatum:
Bern, 14. Juni 2023

1 - Milchproduktion und Milchverwertung

- 1.1 Monatliche Milchproduktion
- 1.2 Milchverwertung nach Milchäquivalent
- 1.3 Milchverwertung nach Milchäquivalent (Grafik)

2 - Hergestellte Milchprodukte

- 2.1 Käseproduktion, monatlich und kumuliert
- 2.2 Käseproduktion, monatlich und kumuliert, Vorjahr
- 2.3 Käseproduktion (Grafiken)
- 2.4 Konsummilchproduktion / Butterproduktion
- 2.5 Milchspezialitäten
- 2.6 Milchpulver und Milchkondensat

3 - Export

- 3.1 Käseexport nach Produkten/Gruppen
- 3.2 Käseexport nach Ländern
- 3.3 Käseexport nach Ländern, Vorjahresmonat
- 3.4 Käseexport nach Ländern, kumuliert
- 3.5 Käseexport nach Ländern, kumuliert, Vorjahr
- 3.6 + 3.7 Käseexport total / ausgewählte Sorten, 3 Jahre (Grafiken)
- 3.8 Anteil Käseexport je Sorte (Grafiken)
- 3.9 Export andere Milchprodukte

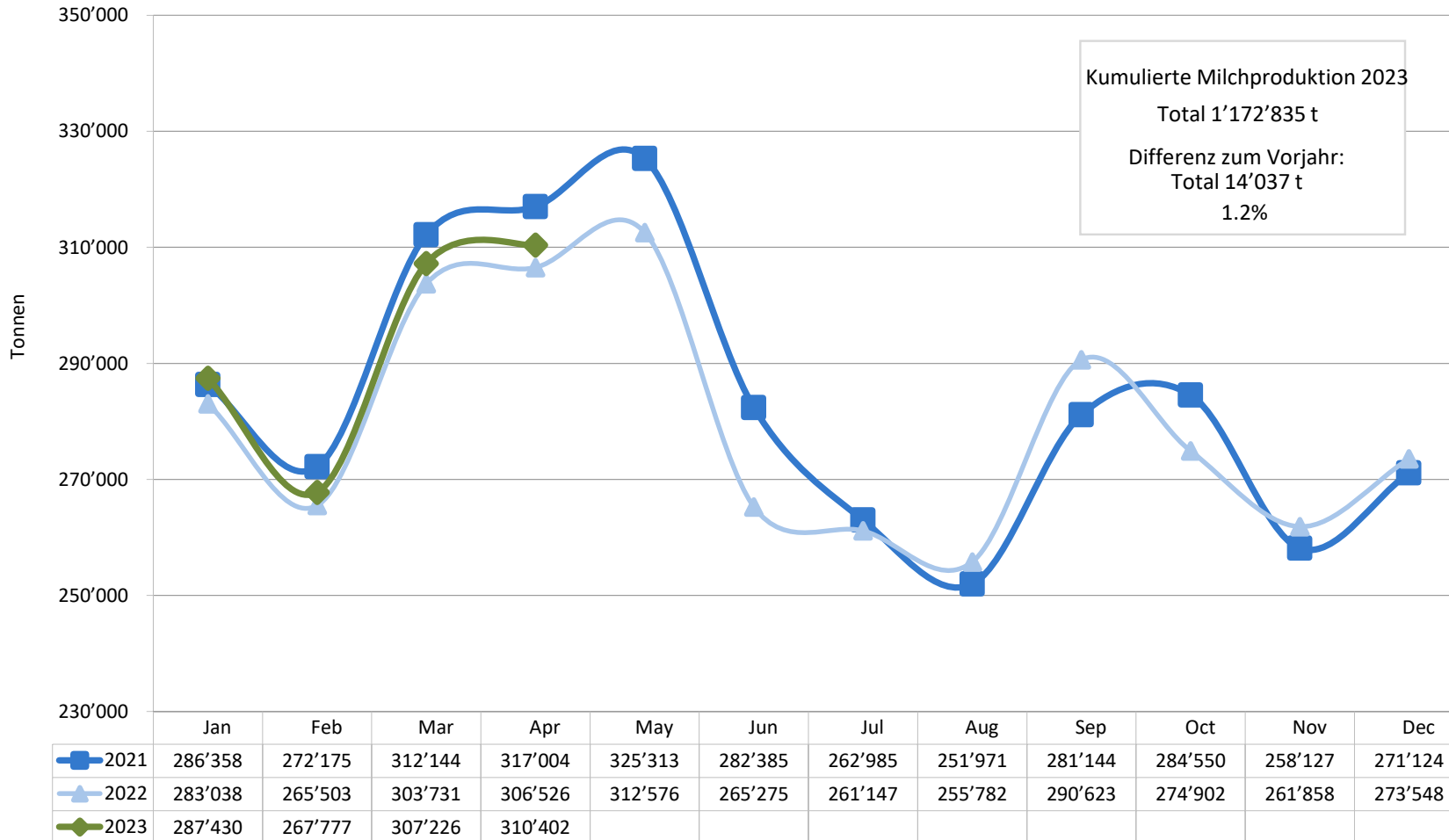
4 - Import

- 4.1 Käseimport nach Produkten/Gruppen
- 4.2 Käseimport nach Ländern
- 4.3 Käseimport nach Ländern, Vorjahresmonat
- 4.4 Käseimport nach Ländern, kumuliert
- 4.5 Käseimport nach Ländern, kumuliert, Vorjahr
- 4.6 + 4.7 Käseimport total / nach Kategorien, 3 Jahre (Grafiken)
- 4.8 Import andere Milchprodukte

5 - Milchprüfung

- 5.1 Statistische Masszahlen, Verteilung Keimzahl / Somatische Zellen / Gefrierpunkt
- 5.2 Öffentlich-rechtliche Bewertung Keimzahl
- 5.3 Öffentlich-rechtliche Bewertung Somatische Zellen
- 5.4 Öffentlich-rechtliche Bewertung Hemmstoffe
- 5.5 Öffentlich-rechtliche Bewertung Liefersperrern
- 5.6 Privat-rechtliche Bewertung Keimzahl
- 5.7 Privat-rechtliche Bewertung Somatische Zellen
- 5.8 Privat-rechtliche Bewertung Hemmstoffe
- 5.9 Privat-rechtliche Bewertung Gefrierpunkt
- 5.10 Privat-rechtliche Bewertung Abzug/Zuschlag
- 5.11 + 5.12 Milchgehaltswerte nach Kanton
- 5.13 Milchprüfung anderer Säugetierarten (Büffel, Schafe, Ziegen)

Monatliche Milchproduktion 2023 (inkl. Zonenmilch Genf sowie Milch aus dem Fürstentum Liechtenstein)



Milchverwertung nach Milchäquivalent

Milchverwertung (t) zu:	Monatliche Verwertung		Differenz zum Vorjahres-Monat		Kumulierte Verwertung		Differenz zur Vorjahresperiode	
	April 2022	April 2023	Differenz zum Vorjahres-Monat (%)		Jan. - Apr. 2022	Jan. - Apr. 2023	Differenz zur Vorjahresperiode (%)	
Käse	133'340	126'599	-6'741	-5.1	513'676	483'441	-30'235	-5.9
Quark	2'483	2'543	60	2.4	10'179	10'706	527	5.2
Konsummilch	30'451	29'039	-1'412	-4.6	121'622	118'638	-2'984	-2.5
Konsumrahm	24'555	22'121	-2'434	-9.9	95'847	94'452	-1'395	-1.5
Jogurt	9'584	9'421	-163	-1.7	40'460	39'471	-989	-2.4
übrige Frischmilchprod. (inkl. Speiseeis)	9'286	9'464	178	1.9	35'803	38'065	2'262	6.3
Dauermilchwaren	34'174	39'369	5'195	15.2	122'322	136'741	14'419	11.8
Butter	47'788	55'506	7'718	16.2	176'761	205'188	28'427	16.1
Andere Verwertung	14'865	16'340	1'475	9.9	42'128	46'133	4'005	9.5
Total Milchverwertung	306'526	310'402	3'876	1.3	1'158'798	1'172'835	14'037	1.2

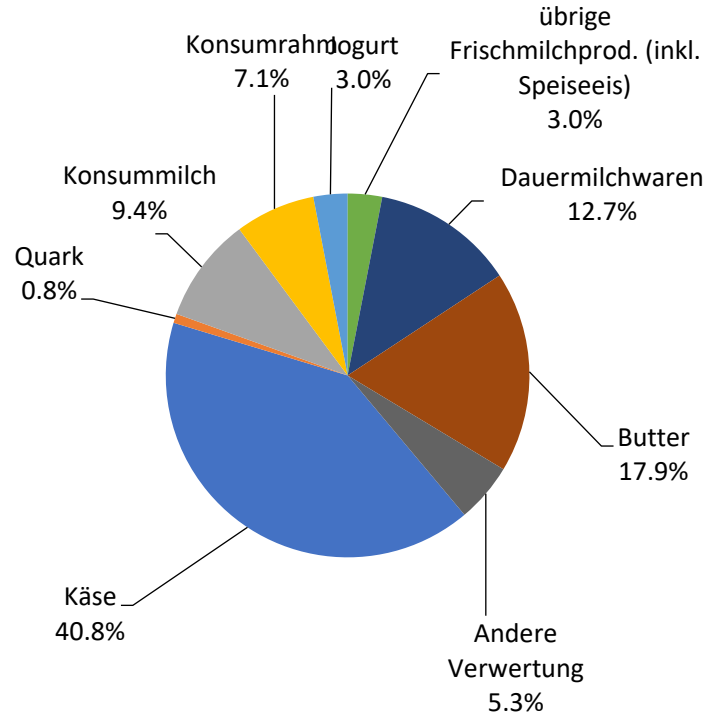
Ein Milchäquivalent entspricht den Inhaltsstoffen von Eiweiss und Fett eines Kilogramms Milch (Anteil Eiweiss = 0.45 Äquivalent und Anteil Fett = 0.55 Äquivalent)

1 kg Vollmilch Past/UHT = 0.45 Eiweiss + 0.55 Fett = 1.00 Milchäquivalent

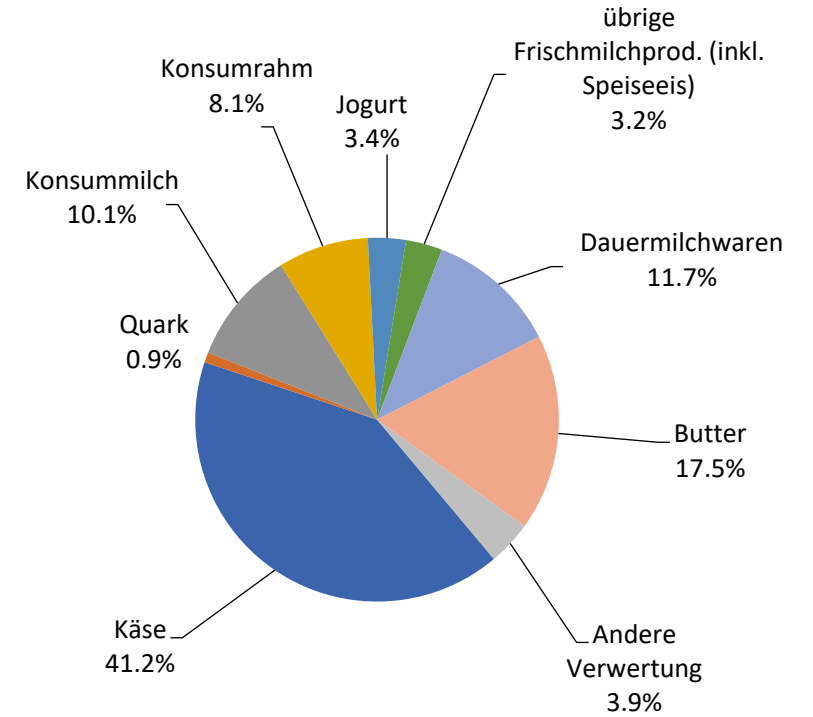
1 kg Magermilch Past/UHT = 0.45 Eiweiss + 0.05 Fett = 0.50 Milchäquivalent

1 kg Vollrahm Past/UHT = 0.30 Eiweiss + 4.80 Fett = 5.10 Milchäquivalent

Milchverwertung nach Milchäquivalent Apr. 2023
Total 310'402 Tonnen



Milchverwertung nach Milchäquivalent Jan. - Apr. 2023
Total 1'172'835 Tonnen



Käseproduktion 2023 kumuliert mit Vorjahresvergleich

(t)	Jan.	Feb.	März	April	Mai	Juni	Juli	Aug.	Sept.	Okt.	Nov.	Dez.	Kumuliert		Differenz zur Vorjahresperiode		
													2022	2023		(%)	
Quark	1'577	1'506	1'818	1'416										5'889	6'317	428	7.3
Mozzarella	1'944	1'888	2'351	1'966										7'781	8'149	368	4.7
Mascarpone	42	39	60	44										217	185	-32	-14.7
Übrige Frischkäse	1'452	1'343	1'546	1'328										5'524	5'669	145	2.6
Frischkäse Total	5'015	4'776	5'775	4'754										19'411	20'320	909	4.7
Weisschimmelkäse, mager bis viertelfett	0														0	0	0.0
Weisschimmelkäse, halb- bis vollfett	67	52	68	54										236	241	5	2.1
Weisschimmelkäse, überfett	118	116	134	105										505	473	-32	-6.3
Blau-, Grünschimmelkäse	2	2	3	2										13	9	-4	-30.8
Tomme	141	138	190	139										642	608	-34	-5.3
Vacherin Mont-d'Or AOP	53	25	2	0										100	80	-20	-20.0
Andere Weichkäse mager, viertelfett	1	1	1	1										4	4	0	0.0
Andere Weichkäse, halb- bis vollfett	73	64	77	69										257	283	26	10.1
Andere Weichkäse, überfett	28	17	23	23										92	91	-1	-1.1
Weichkäse Total	483	415	498	393										1'849	1'789	-60	-3.2
Appenzeller* Käse	551	534	603	658										2'742	2'356	-386	-14.1
Tilsiter	169	161	203	170										778	703	-75	-9.6
Walliser Käse (inkl. Walliser Raclette AOP)	214	203	239	238										911	894	-17	-1.9
Schweizer Raclettekäse	1'086	977	1'243	1'321										4'836	4'627	-209	-4.3
Vacherin fribourgeois AOP	217	181	186	160										764	744	-20	-2.6
Tête de Moine, Fromage de Bellelay AOP	241	191	161	218										1'123	811	-312	-27.8
Jurakäse	63	68	74	58										145	263	118	81.4
Winzerkäse	2	2	4	2										13	10	-3	-23.1
Mutschli	47	55	61	48										201	211	10	5.0
Alpkäse halbhart	0	0	0	0										0	0	0	0.0
Bündner Bergkäse	93	80	91	86										412	350	-62	-15.0
Berg- und Schnittkäse halbhart	221	195	245	213										856	874	18	2.1
St. Paulin Suisse	15	15	21	16										60	67	7	11.7
Schweizer Edamer	2	2	2	2										7	8	1	14.3
Kaltgereifte Käse	26	27	33	30										88	116	28	31.8
Halbhartkäse mit Schimmelbildung	11	14	15	11										57	51	-6	-10.5
Conveniencekäse	45	99	101	64										395	309	-86	-21.8
Industrieware	574	541	568	563										2'131	2'246	115	5.4
Andere Halbhartkäse, mager bis viertelfett	58	65	108	92										113	323	210	185.8
Andere Halbhartkäse, halb- bis vollfett	1'059	896	1'033	954										4'562	3'942	-620	-13.6
Andere Halbhartkäse, überfett	551	518	622	561										2'345	2'252	-93	-4.0
Halbhartkäse Total	5'255	4'824	5'613	5'465										22'539	21'157	-1'382	-6.1
Emmentaler AOP	1'239	1'155	1'235	1'188										5'557	4'817	-740	-13.3
Switzerland Swiss	491	560	583	568										2'353	2'202	-151	-6.4
Gruyère AOP	2'601	2'405	2'704	3'091										11'683	10'801	-882	-7.5
Alpkäse hart																0	0.0
Andere Hartkäse, mager bis viertelfett	184	173	262	318										780	937	157	20.1
Andere Hartkäse, halb- bis vollfett	532	447	622	524										2'329	2'125	-204	-8.8
Andere Hartkäse, überfett	10	8	10	8										63	36	-27	-42.9
Hartkäse Total	5'057	4'748	5'416	5'697										22'765	20'918	-1'847	-8.1
Sbrinz AOP	128	143	149	135										568	555	-13	-2.3
Extra Hartkäse Total	128	143	149	135										568	555	-13	-2.3
Reiner Ziegenkäse	54	65	100	109										329	328	-1	-0.3
Reiner Schafkäse	29	33	44	45										150	151	1	0.7
Reiner Büffelkäse	18	18	33	12										88	81	-7	-8.0
Spezialprodukte Total	101	116	177	166										567	560	-7	-1.2
Total alle Käsesorten	16'039	15'022	17'628	16'610										67'699	65'299	-2'400	-3.5

* inkl. Lokalspezialitäten
 ** inkl. Industrieware und Lokalspezialitäten

Käseproduktion 2022

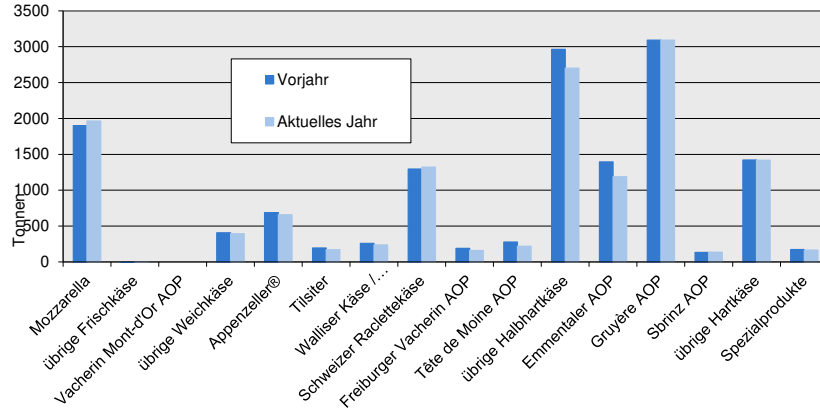
(t)	Jan.	Feb.	März	April	Mai	Juni	Juli	Aug.	Sept.	Okt.	Nov.	Dez.	Kumuliert 2022
Quark	1'397	1'405	1'672	1'415	1'608	1'464	1'344	1'654	1'509	1'336	1'550	1'456	17'810
Mozzarella	1'910	1'860	2'110	1'901	2'224	2'273	2'226	2'163	1'864	1'849	1'985	2'001	24'366
Mascarpone	47	55	62	53	56	43	36	48	45	38	53	76	612
Übrige Frischkäse	1'287	1'312	1'517	1'408	1'494	1'430	1'154	1'348	1'260	1'223	1'298	1'253	15'984
Friskäse Total	4'641	4'632	5'361	4'777	5'382	5'210	4'760	5'213	4'678	4'446	4'886	4'786	58'772
Weisschimmelkäse, mager bis viertelfett													
Weisschimmelkäse, halb- bis vollfett	49	58	69	60	56	65	53	70	62	60	59	62	723
Weisschimmelkäse, überfett	98	144	157	106	101	103	101	123	141	150	136	116	1'476
Blau-, Grünschimmelkäse	2	2	7	2	2	2	2	3	2	2	4	2	32
Tomme	140	138	209	155	196	192	159	175	144	141	166	149	1'964
Vacherin Mont-d'Or AOP	62	35	3	0	0	0	0	52	115	106	99	75	547
Anderer Weichkäse mager, viertelfett	1	1	1	1	1	1	1	1	1	1	1	1	12
Anderer Weichkäse, halb- bis vollfett	58	68	69	62	65	64	59	70	82	71	78	71	817
Anderer Weichkäse, überfett	20	25	26	21	30	28	21	29	18	24	31	23	296
Weichkäse Total	430	471	541	407	451	455	396	523	565	555	574	499	5'867
Appenzeller* Käse	678	628	749	687	710	713	644	604	565	560	628	658	7'824
Tilsiter	176	172	236	194	169	203	230	172	172	169	164	192	2'249
Walliser Käse (inkl. Walliser Raclette AOP)	209	208	235	259	244	163	100	95	361	214	169	201	2'458
Schweizer Raclettekäse	1'235	1'023	1'284	1'294	1'584	1'720	1'528	1'464	1'635	1'458	1'358	1'155	16'738
Vacherin fribourgeois AOP	205	175	194	190	264	294	337	339	343	308	287	206	3'142
Tête de Moine, Fromage de Belval AOP	283	274	289	277	306	284	297	282	281	268	240	250	3'331
Jurakäse	49	37	32	27	75	42	45	58	60	52	47	35	559
Winzerkäse	3	6	2	2	2	1	3	0	3	3	3	5	31
Mutschli	43	50	58	50	51	54	52	73	148	69	63	51	762
Alpkäse halbhart	0	0	0	0	18	71	60	212	1'669	82	14	0	2'126
Bündner Bergkäse	101	99	111	101	106	72	38	22	39	57	77	96	919
Berg- und Schnittkäse halbhart	219	177	239	221	230	178	146	117	160	163	181	200	2'231
St. Paulin Suisse	10	16	19	15	21	23	20	18	21	18	22	14	217
Schweizer Edamer	2	1	2	2	2	2	2	2	2	2	2	2	23
Kaltgeräufte Käse	32	21	18	17	14	41	33	13	18	22	61	24	314
Halbhartkäse mit Schimmelbildung	12	15	14	16	18	28	10	8	26	16	14	14	191
Conveniencekäse	72	94	117	112	47	76	64	54	68	79	52	53	888
Industrieware	565	485	543	538	682	623	564	604	587	711	669	717	7'288
Anderer Halbhartkäse, mager bis viertelfett	13	19	31	50	48	21	39	39	41	56	86	52	495
Anderer Halbhartkäse, halb- bis vollfett	1'178	1'064	1'154	1'166	1'118	863	816	904	1'007	990	971	1'019	12'250
Anderer Halbhartkäse, überfett	542	511	646	646	589	536	477	549	541	545	539	502	6'623
Halbhartkäse Total	5'627	5'075	5'973	5'864	6'298	6'008	5'505	5'629	7'745	5'842	5'647	5'446	70'659
Emmentaler AOP	1'399	1'343	1'420	1'395	1'354	1'126	1'215	1'138	1'183	1'123	1'197	1'182	15'075
Switzerland Swiss	588	520	651	594	722	487	418	505	510	306	365	433	6'099
Gruyère AOP	2'866	2'667	3'058	3'092	3'114	2'541	2'601	2'207	2'420	2'526	2'355	2'490	31'937
Alpkäse hart					11	35	35	260	1'142	266			1'749
Anderer Hartkäse, mager bis viertelfett	186	155	174	265	261	229	146	141	136	188	213	266	2'360
Anderer Hartkäse, halb- bis vollfett	624	523	631	551	553	458	447	377	399	426	440	540	5'969
Anderer Hartkäse, überfett	15	21	17	10	21	20	13	10	16	6	6	16	171
Hartkäse Total	5'678	5'229	5'951	5'907	6'036	4'896	4'875	4'638	5'806	4'841	4'576	4'927	63'360
Sbrinz AOP	136	141	158	133	146	121	93	101	111	136	106	113	1'495
Extra Hartkäse Total	136	141	158	133	146	121	93	101	111	136	106	113	1'495
Reiner Ziegenkäse	54	66	99	110	118	103	88	88	177	85	63	52	1'103
Reiner Schafkäse	30	34	42	44	48	37	29	25	22	25	22	25	383
Reiner Büffelkäse	27	14	28	19	23	32	39	41	32	13	16	10	294
Spezialprodukte Total	111	114	169	173	189	172	156	154	231	123	101	87	1'780
Total alle Käsesorten	16'623	15'662	18'153	17'261	18'502	16'862	15'785	16'258	19'136	15'943	15'890	15'858	201'933

* inkl. Lokalspezialitäten

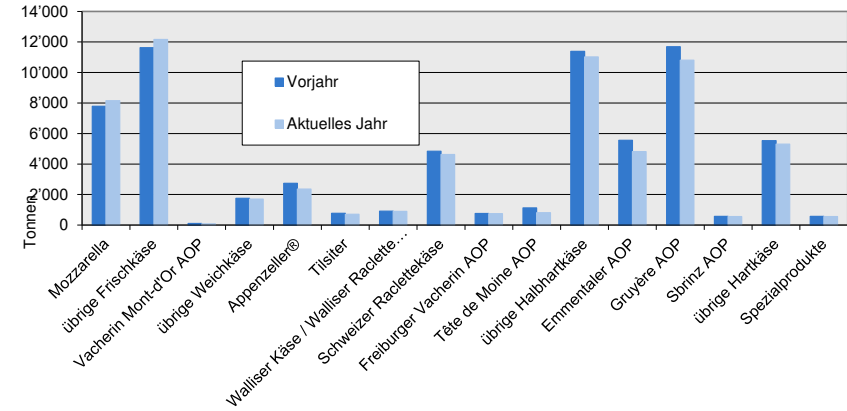
** inkl. Industrieware und Lokalspezialitäten

Käseproduktion

April 2023 im Vergleich zum Vorjahresmonat

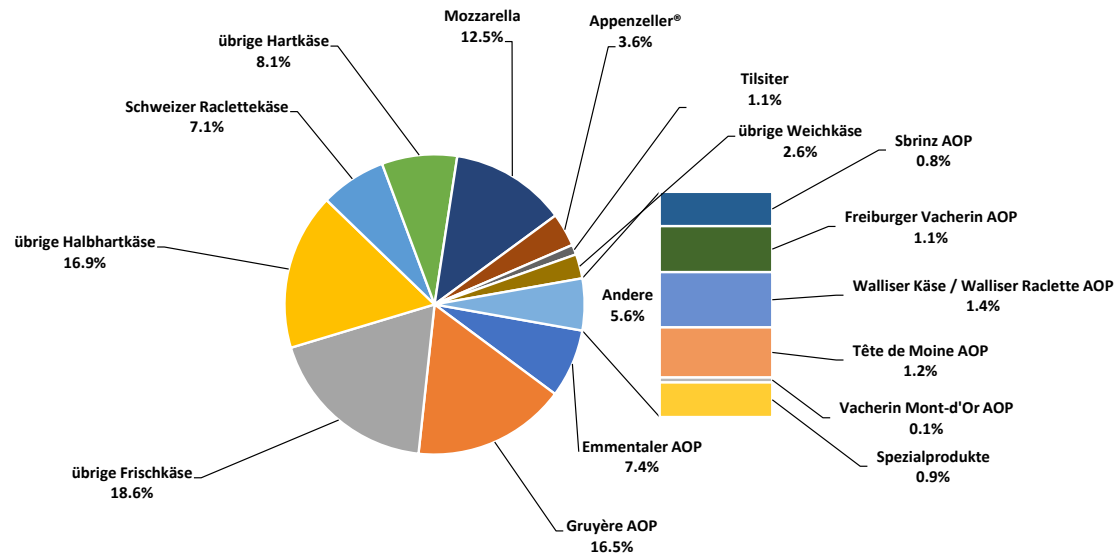


Kumuliert im Vergleich zur Vorjahresperiode
Januar - April 2023



Januar - April 2023

Total 65'299 Tonnen



Konsummilchproduktion

Milchart (t)	Monatliche Produktion		Differenz zum Vorjahres-Monat		Kumulierte Produktion		Differenz zur Vorjahresperiode	
	April 2022	April 2023	Differenz zum Vorjahres-Monat (%)		Jan. - Apr. 2022	Jan. - Apr. 2023	Differenz zur Vorjahresperiode (%)	
Rohmilch	786	722	-64	-8.1	1'838	1'765	-73	-4.0
Fettangereicherte Milch past	2	2	0	0.0	11	12	1	9.1
Fettangereicherte Milch UHT	31	22	-9	-29.0	120	106	-14	-11.7
Vollmilch past.	3'011	2'864	-147	-4.9	12'648	12'451	-197	-1.6
Vollmilch UHT	1'150	1'323	173	15.0	4'562	4'915	353	7.7
Standardisierte Vollmilch past. 35g	2'888	2'687	-201	-7.0	11'910	11'776	-134	-1.1
Standardisierte Vollmilch UHT 35g	12'593	12'266	-327	-2.6	46'484	47'983	1'499	3.2
teilentrahmte Milch past.	4'475	4'004	-471	-10.5	18'317	17'162	-1'155	-6.3
teilentrahmte Milch UHT	9'209	9'253	44	0.5	40'365	39'937	-428	-1.1
Trinkmagermilch past.	321	28	-293	-91.3	1'297	114	-1'183	-91.2
Trinkmagermilch UHT	571	543	-28	-4.9	2'325	2'196	-129	-5.5
Total Konsummilch	35'037	33'714	-1'323	-3.8	139'877	138'417	-1'460	-1.0

Butterproduktion *

(t)	Monatliche Produktion		Differenz zum Vorjahres-Monat		Kumulierte Produktion		Differenz zur Vorjahresperiode	
	April 2022	April 2023	Differenz zum Vorjahres-Monat (%)		Jan. - Apr. 2022	Jan. - Apr. 2023	Differenz zur Vorjahresperiode (%)	
Total Butterproduktion	3'897	4'615	718	18.4	14'631	17'117	2'486	17.0

* Die Daten enthalten die Mengen Fertigprodukte sämtlicher Buttersorten und aller Butterhersteller in der Schweiz.

Produktion von Milchspezialitäten

Konsumrahm

(t)	Monatliche Produktion		Differenz zum Vorjahres-Monat		Kumulierte Produktion		Differenz zur Vorjahresperiode	
	April 2022	April 2023		(%)	Jan. - Apr. 2022	Jan. - Apr. 2023		(%)
Doppelrahm	76	59	-17	-22.4	273	253	-20	-7.3
Vollrahm 35%	3'198	2'736	-462	-14.4	11'918	11'965	47	0.4
Halbrahm	1'058	1'005	-53	-5.0	4'641	4'691	50	1.1
Kaffeerahm	1'413	1'338	-75	-5.3	5'735	5'498	-237	-4.1
Total Konsumrahm	5'745	5'138	-607	-10.6	22'567	22'407	-160	-0.7

Andere Milchspezialitäten

(t)	Monatliche Produktion		Differenz zum Vorjahres-Monat		Kumulierte Produktion		Differenz zur Vorjahresperiode	
	April 2022	April 2023		(%)	Jan. - Apr. 2022	Jan. - Apr. 2023		(%)
Sauermilch	40	52	12	30.0	115	175	60	52.2
Sauerrahm	271	289	18	6.6	1'274	1'411	137	10.8
Dessertprodukte	908	930	22	2.4	4'259	4'152	-107	-2.5
Milchgetränke	6'544	6'952	408	6.2	27'094	28'946	1'852	6.8
Jogurt	11'858	11'449	-409	-3.4	49'364	49'104	-260	-0.5
Kefir	15	16	1	6.7	70	66	-4	-5.7
Speiseeis	2'221	4'216	1'995	89.8	7'897	9'897	2'000	25.3
Total andere Milchspezialitäten	21'857	23'904	2'047	9.4	90'073	93'751	3'678	4.1

Produktion Milchpulver und Milchkondensat

(t)	Monatliche Produktion		Differenz zum Vorjahres-Monat		Kumulierte Produktion		Differenz zur Vorjahresperiode	
	April 2022	April 2023			Jan. - Apr. 2022	Jan. - Apr. 2023		
			(%)				(%)	
Vollmilchpulver	1'368	1'688	320	23.4	5'496	5'743	247	4.5
Teilentrahmtes Milchpulver	506	287	-219	-43.3	2'007	1'531	-476	-23.7
Fettangereichertes Milchpulver, Rahmpulver	76	63	-13	-17.1	292	226	-66	-22.6
Magermilchpulver	3'085	3'749	664	21.5	9'210	12'728	3'518	38.2
Buttermilchpulver	29	24	-5	-17.2	95	122	27	28.4
Molkenpulver	240	122	-118	-49.2	1'148	470	-678	-59.1
Milchkondensat	134	89	-45	-33.6	609	764	155	25.5
Total Milchpulver und Milchkondensat	5'438	6'022	584	10.7	18'857	21'584	2'727	14.5

Käseexport nach Produkten/Gruppen

Käsesorte / Kategorie (t)	Monatliche Exporte		Differenz zum Vorjahres-Monat		Kumulierte Exporte		Differenz zur Vorjahresperiode	
	April 2022	April 2023		(%)	Jan. - Apr. 2022	Jan. - Apr. 2023		(%)
Mascarpone, Ricotta Romana	1.6	2.7	1.2	74.3	6.6	21.4	14.8	226.1
Mozzarella	35.4	55.0	19.6	55.3	192.1	203.5	11.4	5.9
Andere Frischkäse / Quark	725.5	748.0	22.4	3.1	2'997.0	3'248.3	251.3	8.4
Total Frischkäse / Quark	762.5	805.7	43.2	5.7	3'195.7	3'473.2	277.5	8.7
Vacherin Mont-d'Or AOP			0.0	0.0	13.3	9.4	-3.9	-29.5
Andere Weichkäse	32.7	19.7	-13.0	-39.8	173.5	133.2	-40.3	-23.2
Total Weichkäse	32.7	19.7	-13.0	-39.8	186.8	142.5	-44.2	-23.7
Appenzeller®	328.5	327.0	-1.5	-0.5	1'432.2	1'366.2	-66.0	-4.6
Tilsiter	31.9	15.6	-16.2	-51.0	83.2	56.5	-26.6	-32.0
Raclette	54.4	64.8	10.4	19.1	374.0	384.6	10.6	2.8
Vacherin Fribourgeois AOP	9.5	13.2	3.6	38.2	105.8	109.2	3.3	3.1
Tete de Moine AOP	87.9	81.6	-6.3	-7.2	523.4	493.8	-29.6	-5.7
Andere Halbhartkäse < 45%	367.2	306.6	-60.6	-16.5	1'363.6	1'436.3	72.7	5.3
Andere Halbhartkäse vollfett	410.2	404.6	-5.6	-1.4	1'818.9	1'865.6	46.7	2.6
Andere Hartkäse >= 55%	148.4	155.7	7.3	4.9	824.2	717.6	-106.7	-12.9
Total Halbhartkäse	1'438.0	1'369.0	-68.9	-4.8	6'525.3	6'429.7	-95.6	-1.5
Emmentaler AOP	771.3	611.0	-160.3	-20.8	3'423.4	2'962.4	-461.0	-13.5
Gruyère AOP	868.9	819.7	-49.3	-5.7	4'392.8	3'739.8	-653.0	-14.9
Sbrinz AOP	17.3	4.6	-12.7	-73.4	56.9	15.5	-41.4	-72.8
Switzerland Swiss	343.5	308.2	-35.3	-10.3	1'255.7	1'163.9	-91.7	-7.3
Andere Hartkäse < 45% FiT	281.8	329.0	47.2	16.8	1'140.4	1'317.4	177.0	15.5
Andere Hartkäse vollfett	164.5	162.3	-2.3	-1.4	723.3	703.8	-19.5	-2.7
Andere Hartkäse >= 55% FiT	10.3	6.9	-3.4	-32.9	58.2	38.6	-19.6	-33.7
Total Hartkäse	2'457.6	2'241.6	-216.0	-8.8	11'050.7	9'941.4	-1'109.2	-10.0
Schmelzkäse	72.0	67.0	-5.0	-7.0	303.0	258.3	-44.8	-14.8
Andere Käse	301.4	247.5	-53.9	-17.9	1'492.9	1'001.8	-491.1	-32.9
Fertigfondue	295.2	121.0	-174.2	-59.0	1'614.6	796.3	-818.3	-50.7
Total	5'359.4	4'871.5	-487.9	-9.1	24'368.9	22'043.1	-2'325.8	-9.5

Quelle: Bundesamt für Zoll und Grenzsicherheit BAZG

Käseexport nach Ländern

April 2023

(t)	Mascarpone, Ricotta Romana	Mozzarella	Andere Frischkäse / Quark	Total Frischkäse / Quark	Vacherin Mont-d'Or AOP	Andere Weichkäse	Total Weichkäse	Appenzeller®	Tilsiter	Raclette	Vacherin Fribourgeois AOP	Tête de Moine AOP	Andere Halbhartkäse < 45% FT	Andere Halbhartkäse vollfett	Andere Halbhartkäse ≥ 55% FT	Total Halbhartkäse	Emmentaler AOP	Gruyère AOP	Sbrinz AOP	Switzerland Swiss	Andere Hartkäse < 45% FT	Andere Hartkäse vollfett	Andere Hartkäse ≥ 55% FT	Total Hartkäse	Schmelzkäse	Andere Käse	Fertigfondue	Total
Deutschland	3	36	649	688		8	8	242	14	25	1	20	219	321	89	931	98	233	0	0	3	51	6	391	0	214	4	2'237
Frankreich		0	1	1		8	8	56	0	2	10	35	3	9	37	151	34	78	1		65	23		201	0	10	8	378
Italien			42	42		0	0	3		2	0	0	81	19	1	107	343	15	3	23	237	32	0	654	55	4	2	862
BeNeLux						0	0	8	0	5	1	4	3	11	7	38	45	48	0	0	21	1	0	116	6	0	37	197
Grossbritannien			20	20		1	1	0		6	0	0		1	4	11	2	71				3		76		0	2	110
Spanien / Portugal			2	2				3		0		7				10	6	10	0	0		1		18			3	33
Übriges Europa		11	0	12		2	2	6	0	6	0	12	0	33	14	71	7	28		9	2	26	0	73		16	2	175
Total Europa	3	48	713	764		18	18	318	14	45	12	78	306	394	152	1'319	535	483	4	34	329	137	7	1'530	61	243	57	3'992
Kanada								2	0	1	1	1		3	3	11	46	127		15		2		190	5		44	249
USA						0	0	6	0	10	0	1	1	5	1	24	18	157	0	259		21	0	455		2	3	484
Andere (ausserhalb Europa)		7	35	42		1	1	1	1	8	0	1		3	0	15	12	52	0			3		67	1	2	17	146
Total andere Länder		7	35	42		2	2	9	1	19	1	3	1	11	4	50	76	336	0	275		25	0	712	6	4	64	879
Total	3	55	748	806		20	20	327	16	65	13	82	307	405	156	1'369	611	820	5	308	329	162	7	2'242	67	247	121	4'871

* Aus Datenschutzgründen sind Käseexporte mit weniger als drei Exporteuren nicht nach Ländern zugeordnet
Quelle: Bundesamt für Zoll und Grenzsicherheit BAZG

Käseexport nach Ländern

April 2022

(t)	Mascarpone, Ricotta Romana	Mozzarella	Andere Frischkäse / Quark	Total Frischkäse / Quark	Vacherin Mont-d'Or AOP	Andere Weichkäse	Total Weichkäse	Appenzeller®	Tilsiter	Raclette	Vacherin Fribourgeois AOP	Tête de Moine AOP	Andere Halbhartkäse < 45% FIT	Andere Halbhartkäse vollfett	Andere Halbhartkäse ≥ 55% FIT	Total Halbhartkäse	Emmentaler AOP	Gruyère AOP	Sbrinz AOP	Switzerland Swiss	Andere Hartkäse < 45% FIT	Andere Hartkäse vollfett	Andere Hartkäse ≥ 55% FIT	Total Hartkäse	Schmeizkäse	Andere Käse	Fertigfondue	Total
Deutschland	2	32	634	668		13	13	278	11	19	2	37	159	270	98	874	159	198	0	11	3	45	10	426	2	273	109	2'364
Frankreich			1	1		12	12	26	0	1	6	32	2	3	10	80	37	95	1		22	42	0	197	0	9	25	324
Italien			59	59				1		1	0	1	83	21	1	107	451	12	1	14	238	13		729	52	1	3	950
BeNeLux						0	0	10		3	0	3		4	11	32	46	72		0		1		119	7	11	55	224
Grossbritannien		3	14	16		1	1	0		8	0	1		1	5	15	3	68				8		78			4	115
Spanien / Portugal			3	3				2		0		4				7	8	14			19	1		42	1		5	57
Übriges Europa		0	12	13		5	5	6	21	3	1	7	124	103	21	285	16	62	15	7	0	26	0	127		5	4	439
Total Europa	2	35	723	760		31	31	324	31	35	9	85	367	402	146	1'401	721	521	17	32	281	135	10	1'717	61	299	204	4'473
Kanada								1	0	2	0	0		1	1	5	20	53		0				73	10		28	115
USA						0	0	2	0	8	0	1		6	1	19	17	231	0	301		20	0	569		2	1	592
Andere (ausserhalb Europa)		0	3	3		1	1	2	0	9	0	2		1	0	13	14	64	0	10	1	10		98	1	0	62	179
Total andere Länder		0	3	3		2	2	5	0	19	1	3		8	2	37	50	348	0	311	1	30	0	740	11	2	91	886
Total	2	35	726	762		33	33	329	32	54	10	88	367	410	148	1'438	771	869	17	344	282	165	10	2'458	72	301	295	5'359

* Aus Datenschutzgründen sind Käseexporte mit weniger als drei Exporteuren nicht nach Ländern zugeordnet

Quelle: Bundesamt für Zoll und Grenzsicherheit BAZG

Käseexport nach Ländern

Jan. - Apr. 2023

(t)	Mascarpone, Ricotta Romana	Mozzarella	Andere Frischkäse / Quark	Total Frischkäse / Quark	Vacherin Mont-d'Or AOP	Andere Weichkäse	Total Weichkäse	Appenzeller®	Tilsiter	Raclette	Vacherin Fribourgeois AOP	Tête de Moine AOP	Andere Halbhartkäse < 45% FIT	Andere Halbhartkäse vollfett	Andere Halbhartkäse ≥ 55% FIT	Total Halbhartkäse	Emmentaler AOP	Gruyère AOP	Sbrinz AOP	Switzerland Swiss	Andere Hartkäse < 45% FIT	Andere Hartkäse vollfett	Andere Hartkäse ≥ 55% FIT	Total Hartkäse	Schmeizkäse	Andere Käse	Fertigfondue	Total
Deutschland	21	147	2'747	2'915	0	75	75	1'046	48	94	12	266	829	1'534	444	4'274	587	1'018	1	1	13	265	34	1'918	3	730	53	9'968
Frankreich		0	4	4	9	35	44	197	2	45	82	121	21	35	126	629	173	514	4	0	306	71	1	1'069	11	101	53	1'911
Italien		0	219	219		1	1	7		12	0	5	453	56	4	536	1'636	72	8	67	695	108	0	2'587	194	10	15	3'561
BeNeLux			0	0	0	0	0	35	0	39	7	15	3	22	36	156	200	231	0	2	257	7	0	697	25	12	224	1'115
Grossbritannien		3	121	124		2	2	3	1	30	1	1		6	13	54	14	273				20		307		4	23	514
Spanien / Portugal			6	6		0	0	9	0	2	0	27	0	0		37	23	53	0	0	40	6		122	1	0	45	212
Übriges Europa		19	7	25		11	11	36	1	43	1	45	129	175	74	504	32	118	1	74	6	119	1	352	1	41	45	979
Total Europa	21	168	3'104	3'294	9	123	132	1'332	52	265	103	479	1'435	1'828	696	6'191	2'664	2'279	15	144	1'317	598	37	7'053	233	898	459	18'260
Kanada					0	0	1	5	1	17	4	2		7	8	44	133	309		62		7	0	510	18		142	714
USA					0	1	1	25	0	61	1	7	1	23	6	124	107	967	0	952		72	1	2'099	1	13	38	2'276
Andere (ausserhalb Europa)		35	144	179		8	8	5	4	41	1	6		8	8	71	59	185	0	7	0	27	1	279	6	91	158	793
Total andere Länder		35	144	179	1	10	10	34	4	119	6	15	1	38	21	239	298	1'461	1	1'020	0	106	2	2'888	25	104	337	3'784
Total	21	204	3'248	3'473	9	133	143	1'366	57	385	109	494	1'436	1'866	718	6'430	2'962	3'740	15	1'164	1'317	704	39	9'941	258	1'002	796	22'043

* Aus Datenschutzgründen sind Käseexporte mit weniger als drei Exporteuren nicht nach Ländern zugeordnet

Quelle: Bundesamt für Zoll und Grenzsicherheit BAZG

Käseexport nach Ländern

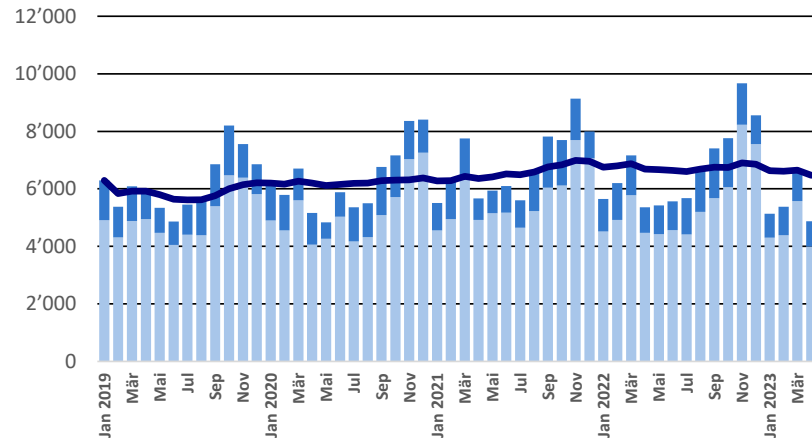
Jan. - Apr. 2022

(t)	Mascarpone, Ricotta Romana	Mozzarella	Andere Frischkäse / Quark	Total Frischkäse / Quark	Vacherin Mont-d'Or AOP	Andere Weichkäse	Total Weichkäse	Appenzeller®	Tilsiter	Raclette	Vacherin Fribourgeois AOP	Tête de Moine AOP	Andere Halbhartkäse < 45% FIT	Andere Halbhartkäse vollfett	Andere Halbhartkäse ≥ 55% FIT	Total Halbhartkäse	Emmentaler AOP	Gruyère AOP	Sbrinz AOP	Switzerland Swiss	Andere Hartkäse < 45% FIT	Andere Hartkäse vollfett	Andere Hartkäse ≥ 55% FIT	Total Hartkäse	Schmeizkäse	Andere Käse	Fertigfondue	Total
Deutschland	7	119	2'578	2'703	0	104	104	1'101	47	104	12	284	575	1'258	476	3'858	638	949	4	11	9	286	56	1'952	6	1'193	397	10'213
Frankreich			4	4	13	43	56	201	2	35	81	133	8	22	85	568	188	567	4	0	220	104	1	1'085	8	105	77	1'903
Italien		0	178	178	0		0	4		10	0	4	173	59	6	256	1'940	71	11	40	736	49		2'847	231	5	13	3'531
BeNeLux			0	0	0	0	0	42	0	38	2	19		15	44	161	197	331	0	1		10	0	538	24	12	268	1'004
Grossbritannien		9	45	53	0	3	3	0		27	1	2		7	14	51	14	285	0			18		317		5	35	464
Spanien / Portugal			11	11				8	0	2	0	25		0	0	36	26	55	0		58	7		146	1	0	43	237
Übriges Europa		38	39	77		20	20	53	32	32	1	45	606	425	171	1'365	79	312	36	112	116	138	1	794	2	31	53	2'342
Total Europa	7	166	2'855	3'027	13	170	183	1'411	82	247	98	513	1'362	1'786	795	6'294	3'081	2'569	56	164	1'140	611	58	7'680	272	1'352	886	19'695
Kanada					0		0	5	0	11	3	1		4	4	28	120	254		16		4	0	394	26		142	591
USA					0	1	1	12	0	66	4	5	2	25	17	132	123	1'329	1	1'053		88	0	2'595	0	12	45	2'786
Andere (ausserhalb Europa)		26	142	168	0	2	2	4	1	49	1	4		3	8	71	98	240	0	22	1	20	0	382	5	130	541	1'298
Total andere Länder		26	142	168	0	3	3	21	2	127	8	10	2	33	29	231	342	1'823	1	1'092	1	112	0	3'371	31	141	728	4'674
Total	7	192	2'997	3'196	13	173	187	1'432	83	374	106	523	1'364	1'819	824	6'525	3'423	4'393	57	1'256	1'140	723	58	11'051	303	1'493	1'615	24'369

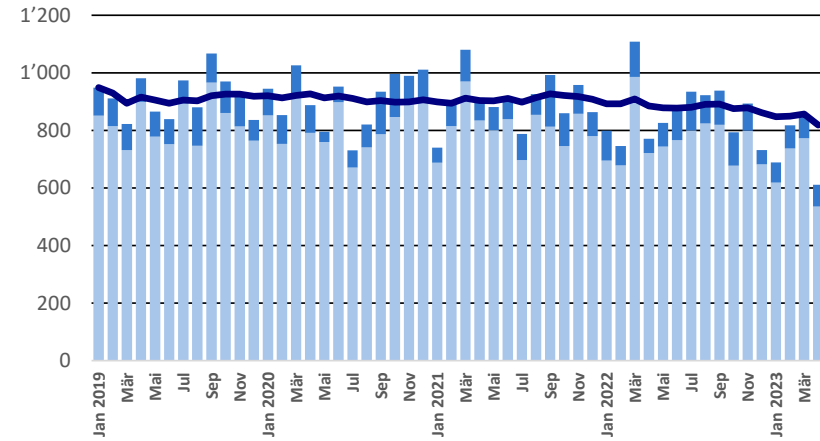
* Aus Datenschutzgründen sind Käseexporte mit weniger als drei Exporteuren nicht nach Ländern zugeordnet
Quelle: Bundesamt für Zoll und Grenzsicherheit BAZG

Export ab 2019 - Mittelwert der letzten 12 Monate

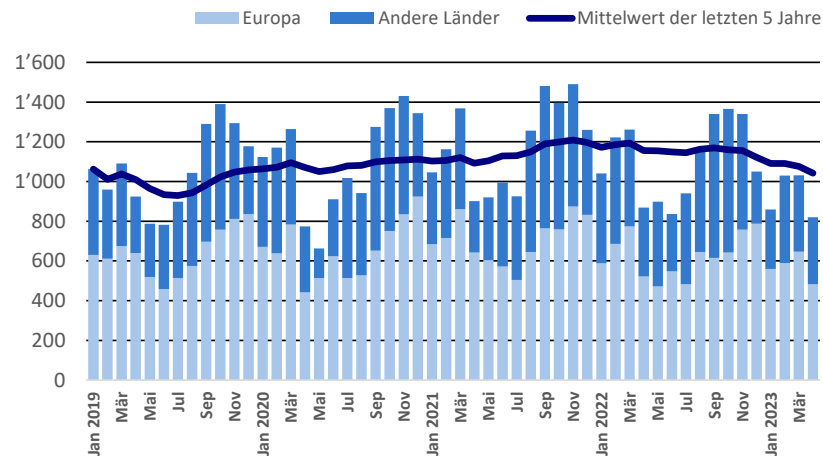
Total Käseexport (inkl. Fertigfondue und Schmelzkäse)



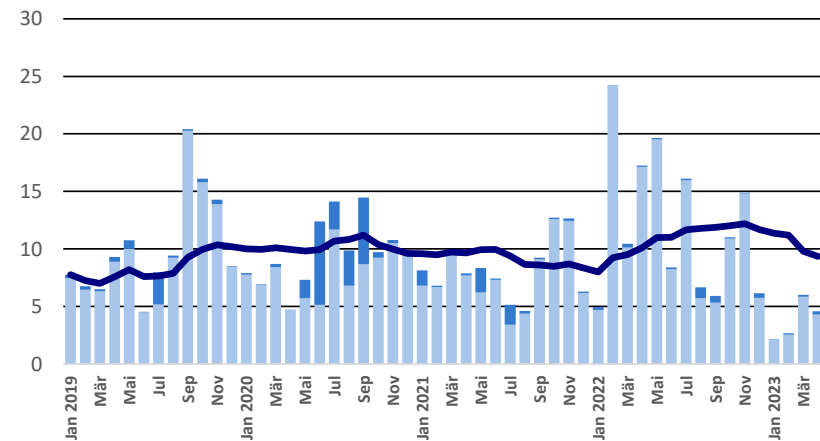
Emmentaler AOP



Gruyère AOP

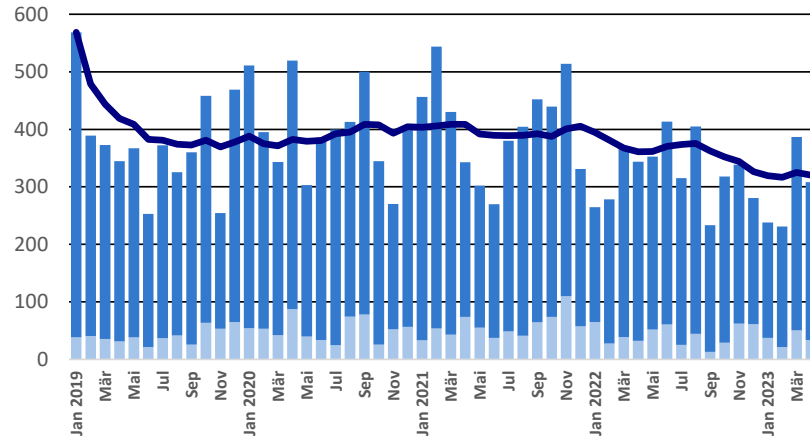


Sbrinz AOP

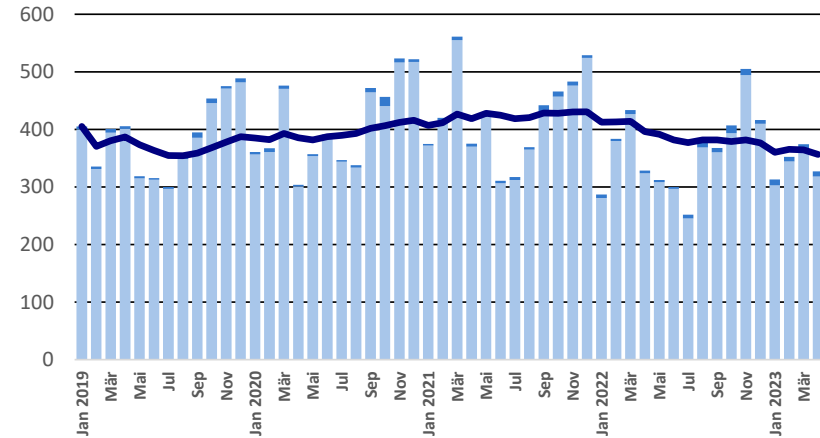


Export ab 2019 - Mittelwert der letzten 12 Monate

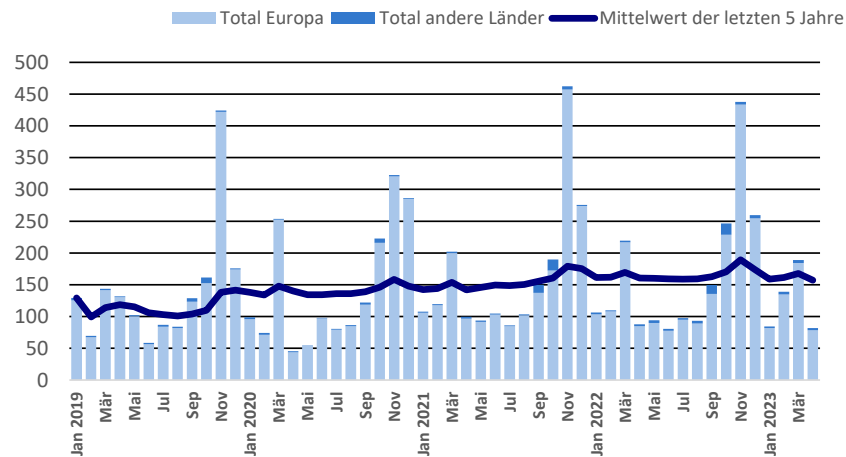
Switzerland Swiss



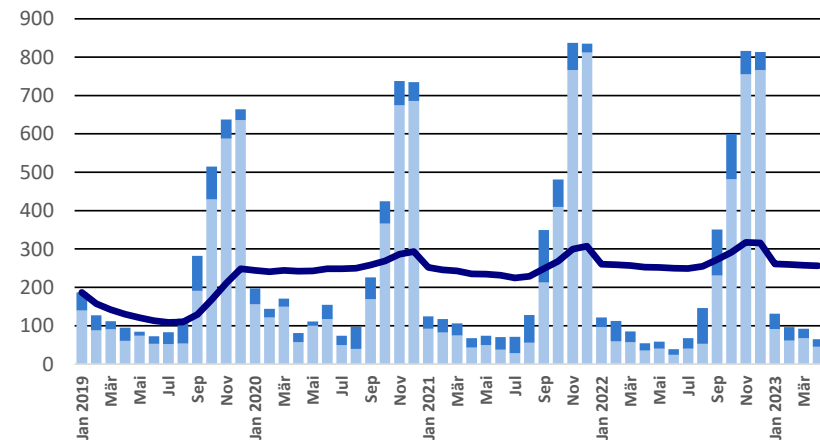
Appenzeller®



Tête de Moine AOP

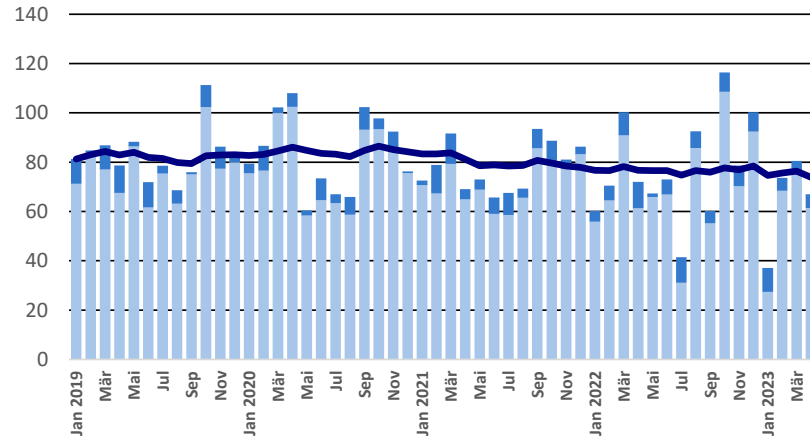


Raclette Suisse

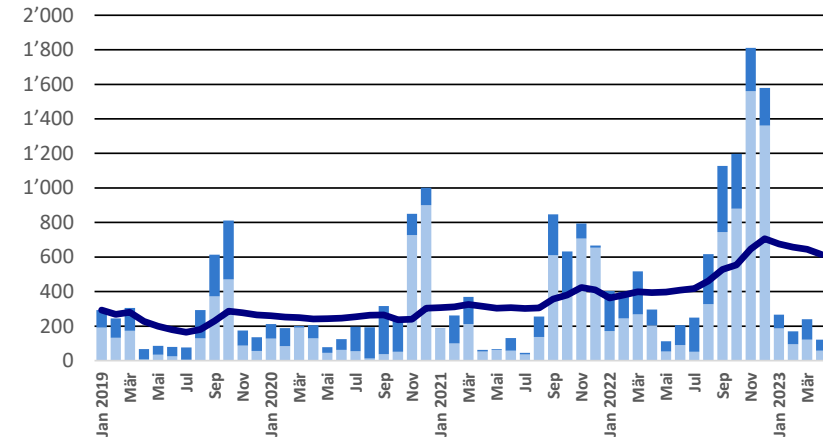


Export ab 2019 - Mittelwert der letzten 12 Monate

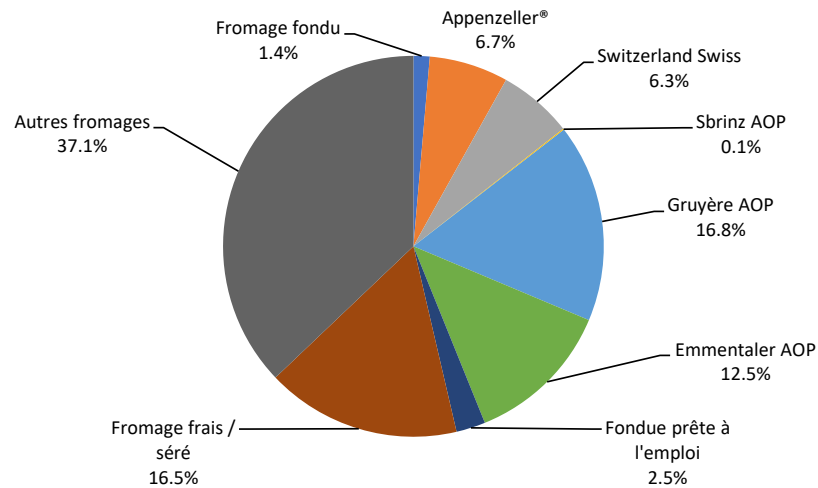
Schmelzkäse



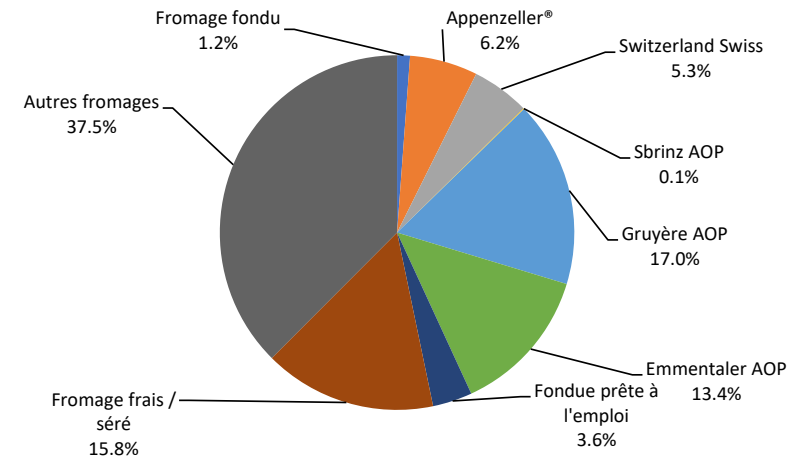
Fertigfondue



Anteil Käseexport je Sorte, April 2023
Total 4'871 Tonnen



Anteil Käseexport je Sorte, Januar - April 2023
Total 22'043 Tonnen



Export andere Milchprodukte

Milchprodukte (t)	Monatliche Exporte		Differenz zum Vorjahres-Monat		Kumulierte Exporte		Differenz zur Vorjahresperiode	
	April 2022	April 2023		(%)	Jan. - Apr. 2022	Jan. - Apr. 2023		(%)
Magermilch	12.6	4.5	-8.2	-64.6	64.3	64.6	0.2	0.4
Milch	89.6	57.7	-31.9	-35.6	458.6	311.2	-147.4	-32.1
Milch > 6% Fett	0.0	0.0	0.0	425.0	0.0	0.0	0.0	350.0
Rahm	97.1	60.6	-36.5	-37.6	575.3	555.8	-19.5	-3.4
Magermilchpulver	365.7	950.0	584.3	159.8	2'126.5	3'556.8	1'430.3	67.3
Milchpulver	0.9	3.4	2.6	299.1	16.1	8.7	-7.4	-45.8
Rahmpulver	0.0		0.0	-100.0	0.1	0.0	-0.1	-99.0
Milch eingedickt	0.0	0.0	0.0	0.0	0.0	0.0	0.0	-40.5
Rahm eingedickt	20.3	27.9	7.6	37.3	90.5	76.3	-14.1	-15.6
Jogurt	397.2	405.4	8.2	2.1	1'518.2	1'375.3	-142.9	-9.4
Anderer Frischprodukte	7.6	3.2	-4.4	-57.9	42.5	16.9	-25.6	-60.3
Molke	3'884.8	3'392.2	-492.6	-12.7	13'939.7	11'546.2	-2'393.5	-17.2
Molkenpulver	101.5	50.3	-51.2	-50.4	498.6	177.6	-321.0	-64.4
Molke eingedickt	0.0	0.0	0.0	0.0	0.1	0.0	0.0	-21.7
Butter (ohne entwässerte Butter)	0.5	0.5	-0.1	-11.0	2.8	3.8	0.9	32.4
Brotaufstrich auf Milchbasis			0.0	0.0			0.0	0.0
Anderer Fettstoffe aus Milch	1.2	0.9	-0.3	-28.0	3.7	3.3	-0.5	-12.8
Kaseine	0.0	0.1	0.0	55.9	1.8	0.6	-1.2	-67.0
Milchalbumin	15.4	15.2	-0.2	-1.6	71.9	72.9	1.0	1.4
Anderer Albumine	0.0	0.0	0.0	-100.0	0.0	0.0	0.0	-12.5

Kapitel 04 und 35 des Zolltarifs (ohne Käse, Kapitel 0406, und ohne verarbeitete landwirtschaftliche Produkte, Kapitel 15 bis 22)

Quelle: Bundesamt für Zoll und Grenzsicherheit BAZG

Käseimport nach Produkten/Gruppen

Käsesorte / Kategorie (t)	Monatliche Importe		Differenz zum Vorjahres-Monat		Kumulierte Importe		Differenz zur Vorjahresperiode	
	April 2022	April 2023		(%)	Jan. - Apr. 2022	Jan. - Apr. 2023		(%)
Mascarpone, Ricotta Romana	124.2	102.8	-21.3	-17.2	396.3	415.3	19.0	4.8
Mozzarella	568.2	284.7	-283.5	-49.9	1'917.3	1'249.6	-667.8	-34.8
Andere Frischkäse / Quark	1'868.4	1'965.5	97.1	5.2	7'496.4	8'237.4	741.1	9.9
Total Frischkäse / Quark	2'560.8	2'353.0	-207.7	-8.1	9'810.0	9'902.3	92.3	0.9
Danablu, Gorgonzola, Roquefort	58.1	47.2	-11.0	-18.9	212.1	205.3	-6.8	-3.2
Weisschimmelkäse	94.8	87.3	-7.6	-8.0	413.3	406.8	-6.5	-1.6
Brie, Camembert, Italice	180.3	174.2	-6.1	-3.4	705.9	788.5	82.6	11.7
Andere Weichkäse	740.8	645.4	-95.4	-12.9	2'827.4	2'922.5	95.1	3.4
Total Weichkäse	1'074.0	954.0	-120.1	-11.2	4'158.7	4'323.2	164.5	4.0
Halbhartkäse mit Schimmelbildung	4.8	1.2	-3.5	-74.0	23.7	10.1	-13.6	-57.4
Caciocavallo, Fontina, Brà, u.a.	27.5	26.8	-0.8	-2.8	102.0	100.7	-1.3	-1.3
Tilsiter	6.4	6.2	-0.2	-3.6	25.2	33.4	8.2	32.5
Andere Halbhartkäse	928.2	955.3	27.1	2.9	4'017.6	3'737.2	-280.4	-7.0
Halbhartkäse, gerieben, pulverisiert	67.0	68.0	1.1	1.6	303.1	299.6	-3.6	-1.2
Total Halbhartkäse	1'033.9	1'057.5	23.6	2.3	4'471.6	4'180.9	-290.7	-6.5
Kräuterkäse (Schabziger)	4.1	0.3	-3.8	-93.7	5.6	0.8	-4.8	-84.9
Hartkäse mit Schimmelbildung	1.2	1.0	-0.2	-18.2	6.5	5.4	-1.1	-16.7
Caciocavallo, Fontina, Brà, u.a. (HK)	22.7	20.5	-2.2	-9.6	75.8	71.5	-4.3	-5.7
Emmentaler	1.1	0.7	-0.4	-36.8	4.7	5.0	0.3	6.8
Andere Hartkäse	420.0	420.6	0.6	0.2	1'696.5	1'786.2	89.7	5.3
Hartkäse, gerieben, pulverisiert	62.3	69.7	7.4	11.8	321.7	270.4	-51.3	-16.0
Total Hartkäse	511.4	512.8	1.3	0.3	2'110.8	2'139.3	28.6	1.4
Grana/Parmigiano	445.4	419.7	-25.6	-5.8	1'803.9	1'761.9	-42.0	-2.3
Extra Hartkäse	445.4	419.7	-25.6	-5.8	1'803.9	1'761.9	-42.0	-2.3
Schmelzkäse	362.0	302.9	-59.1	-16.3	1'392.9	1'401.7	8.9	0.6
Total	5'987.5	5'599.9	-387.6	-6.5	23'747.8	23'709.4	-38.4	-0.2

Quelle: Bundesamt für Zoll und Grenzsicherheit BAZG

Käseimport nach Ländern

April 2023

(t)													Total
	Mascarpone, Ricotta Romana	Mozzarella	Andere Frischkäse / Quark	Total Frischkäse / Quark	Danablu, Gorgonzola, Roquefort	Brie, Camembert, Reblochon	Andere Weichkäse	Total Weichkäse	Kräuterkäse	Hart- und Halbhartkäse	Schmelzkäse		
Deutschland	0.0	76.4	509.1	585.6		20.4	96.0	116.4	0.0	445.9	164.4	1'312.3	
Frankreich	0.0	13.0	249.1	262.1	8.8	151.4	250.8	411.0		163.2	73.2	909.6	
Italien	99.5	169.8	766.4	1'035.7	38.3	3.6	126.6	168.6	0.3	812.6	8.4	2'025.5	
Niederlande			44.7	44.7			2.9	2.9		65.4		113.0	
Belgien			10.8	10.8		0.0	28.6	28.6	0.0	217.6	0.0	257.1	
Luxemburg													
Österreich	0.1	0.6	26.8	27.5		1.0	10.8	11.8		34.5	55.5	129.2	
Grossbritannien							0.0	0.0		71.6	0.9	72.5	
Dänemark		21.5	145.8	167.3			62.2	62.2		35.7	0.1	265.3	
Norwegen			0.0	0.0			0.0	0.0		0.0		0.1	
Schweden			0.0	0.0						0.1	0.0	0.2	
Portugal	3.2	3.1	1.2	7.6			2.0	2.0		43.2	0.1	52.9	
Spanien			0.4	0.4			0.5	0.5		30.4	0.0	31.3	
Griechenland		0.2	1.6	1.8			136.0	136.0		0.1	0.0	137.9	
Europa übrige			209.5	209.5			14.1	14.1		69.3	0.1	293.0	
Total Europa	102.8	284.7	1'965.5	2'353.0	47.2	176.4	730.4	954.0	0.3	1'989.8	302.9	5'599.9	
Kanada													
USA													
Nordamerika übrige													
Lateinamerika													
Afrika													
Asien													
Australien													
Andere Länder													
Total andere Länder													
Total	102.8	284.7	1'965.5	2'353.0	47.2	176.4	730.4	954.0	0.3	1'989.8	302.9	5'599.9	

Quelle: Bundesamt für Zoll und Grenzsicherheit BAZG

Käseimport nach Ländern

April 2022

(t)													Total
	Mascarpone, Ricotta Romana	Mozzarella	Andere Frischkäse / Quark	Total Frischkäse / Quark	Danablu, Gorgonzola, Roquefort	Brie, Camembert, Reblochon	Andere Weichkäse	Total Weichkäse	Kräuterkäse	Hart- und Halbhartkäse	Schmelzkäse		
Deutschland	10.4	241.8	573.9	826.1	0.0	26.1	169.6	195.6	4.1	407.1	192.1	1'625.1	
Frankreich	0.0	10.6	237.5	248.1	11.4	150.5	255.3	417.1		211.9	104.7	981.8	
Italien	108.5	311.3	747.0	1'166.7	46.8	2.8	163.6	213.2	0.0	845.8	10.8	2'236.5	
Niederlande			2.7	2.7						88.3		91.0	
Belgien		0.2	3.0	3.2		0.8	17.8	18.6	0.0	191.0	0.1	212.9	
Luxemburg													
Österreich	4.3	0.8	29.8	34.9		1.0	28.6	29.5		15.8	44.7	124.9	
Grossbritannien			3.0	3.0			0.0	0.0		72.1		75.1	
Dänemark			105.9	105.9			33.8	33.8		11.1	3.5	154.4	
Norwegen			0.1	0.1						0.0	0.0	0.1	
Schweden			0.0	0.0			0.2	0.2		1.2	0.0	1.4	
Portugal	0.8	3.6	2.2	6.6			1.4	1.4		40.2	1.1	49.3	
Spanien			2.7	2.7		1.0	0.8	1.8	0.0	23.9	0.7	29.1	
Griechenland			0.9	0.9			149.9	149.9		10.5	0.1	161.4	
Europa übrige	0.1		159.8	159.9		0.5	12.3	12.8		67.5	4.1	244.3	
Total Europa	124.2	568.2	1'868.4	2'560.8	58.1	182.6	833.3	1'074.0	4.1	1'986.4	362.0	5'987.3	
Kanada													
USA										0.2		0.2	
Nordamerika übrige													
Lateinamerika													
Afrika													
Asien													
Australien													
Andere Länder													
Total andere Länder										0.2		0.2	
Total	124.2	568.2	1'868.4	2'560.8	58.1	182.6	833.3	1'074.0	4.1	1'986.6	362.0	5'987.5	

Quelle: Bundesamt für Zoll und Grenzsicherheit BAZG

Käseimport nach Ländern

Jan. - Apr. 2023

(t)													Total
	Mascarpone, Ricotta Romana	Mozzarella	Andere Frischkäse / Quark	Total Frischkäse / Quark	Danablu, Gorgonzola, Roquefort	Brie, Camembert, Reblochon	Andere Weichkäse	Total Weichkäse	Kräuterkäse	Hart- und Halbhartkäse	Schmelzkäse		
Deutschland	4.7	350.6	2'304.0	2'659.3	1.9	90.9	675.0	767.9	0.6	1'751.3	809.3	5'988.4	
Frankreich	0.1	55.4	1'130.8	1'186.4	46.1	684.6	1'150.5	1'881.3		681.3	326.4	4'075.4	
Italien	402.8	785.6	3'045.2	4'233.6	157.3	16.1	598.6	772.0	0.3	3'329.8	38.7	8'374.4	
Niederlande			197.2	197.2			2.9	2.9		262.9	0.2	463.2	
Belgien		21.6	92.9	114.5		4.8	67.1	71.9	0.0	851.8	0.2	1'038.3	
Luxemburg													
Österreich	0.2	2.3	120.9	123.5		3.6	33.3	37.0	0.0	118.5	211.6	490.5	
Grossbritannien			5.2	5.2			0.5	0.5		375.0	2.5	383.3	
Dänemark		21.5	580.8	602.3			241.6	241.6		140.3	10.8	995.0	
Norwegen			0.3	0.3			0.0	0.0		0.0	0.0	0.4	
Schweden			0.0	0.0						0.5	0.1	0.6	
Portugal	7.5	11.3	5.1	23.9			5.9	5.9		176.8	1.4	208.0	
Spanien			1.3	1.3		0.5	3.1	3.6		86.7	0.0	91.7	
Griechenland		1.1	13.1	14.2			477.3	477.3		15.4	0.0	506.9	
Europa übrige			740.5	740.5		0.0	61.3	61.3		290.1	0.5	1'092.4	
Total Europa	415.3	1'249.6	8'237.4	9'902.3	205.3	800.6	3'317.2	4'323.2	0.8	8'080.5	1'401.7	23'708.6	
Kanada										0.3		0.3	
USA										0.4		0.4	
Nordamerika übrige										0.2		0.2	
Lateinamerika													
Afrika													
Asien										0.0	0.0	0.0	
Australien													
Andere Länder													
Total andere Länder										0.8	0.0	0.8	
Total	415.3	1'249.6	8'237.4	9'902.3	205.3	800.6	3'317.2	4'323.2	0.8	8'081.3	1'401.7	23'709.4	

Quelle: Bundesamt für Zoll und Grenzsicherheit BAZG

Käseimport nach Ländern

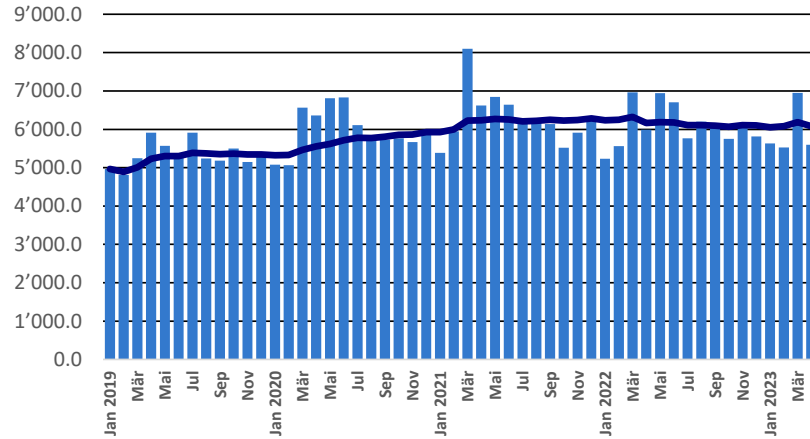
Jan. - Apr. 2022

(t)	Mascarpone, Ricotta Romana	Mozzarella	Andere Frischkäse / Quark	Total Frischkäse / Quark	Danablu, Gorgonzola, Roquefort	Brie, Camembert, Reblochon	Andere Weichkäse	Total Weichkäse	Kräuterkäse	Hart- und Halbhartkäse	Schmelzkäse	Total
Deutschland	33.0	762.6	2'326.8	3'122.3	0.1	71.1	663.9	735.1	5.2	1'605.7	744.0	6'212.4
Frankreich	0.2	27.2	1'091.1	1'118.5	48.1	618.5	1'042.9	1'709.5		1'062.0	354.4	4'244.4
Italien	347.4	998.8	2'829.4	4'175.6	163.9	14.2	678.4	856.5	0.1	3'422.9	39.3	8'494.3
Niederlande		1.6	12.0	13.7			0.1	0.1		307.6	0.0	321.4
Belgien		0.2	47.4	47.6		3.7	78.3	82.0	0.0	861.6	0.3	991.5
Luxemburg												
Österreich	10.7	3.5	122.7	136.8		3.5	114.5	118.0		69.9	233.0	557.7
Grossbritannien			4.8	4.8		0.0	6.8	6.8	0.4	381.2	2.0	395.1
Dänemark		106.5	440.9	547.4			156.9	156.9		27.6	8.6	740.5
Norwegen			0.6	0.6			0.0	0.0		0.1	0.0	0.7
Schweden			0.1	0.1			0.4	0.4		2.2	0.1	2.8
Portugal	4.9	16.9	11.9	33.7		0.0	4.9	4.9		186.1	3.1	227.8
Spanien		0.0	12.3	12.3		3.9	1.7	5.5	0.0	123.5	1.4	142.8
Griechenland			3.5	3.5			433.5	433.5		53.4	0.2	490.7
Europa übrige	0.2		592.9	593.1		0.5	48.8	49.3		275.9	6.5	924.8
Total Europa	396.3	1'917.3	7'496.4	9'810.0	212.1	715.4	3'231.2	4'158.7	5.6	8'379.7	1'392.9	23'746.9
Kanada												
USA									0.7			0.7
Nordamerika übrige												
Lateinamerika												
Afrika												
Asien									0.2			0.2
Australien												
Andere Länder												
Total andere Länder									0.9			0.9
Total	396.3	1'917.3	7'496.4	9'810.0	212.1	715.4	3'231.2	4'158.7	5.6	8'380.6	1'392.9	23'747.8

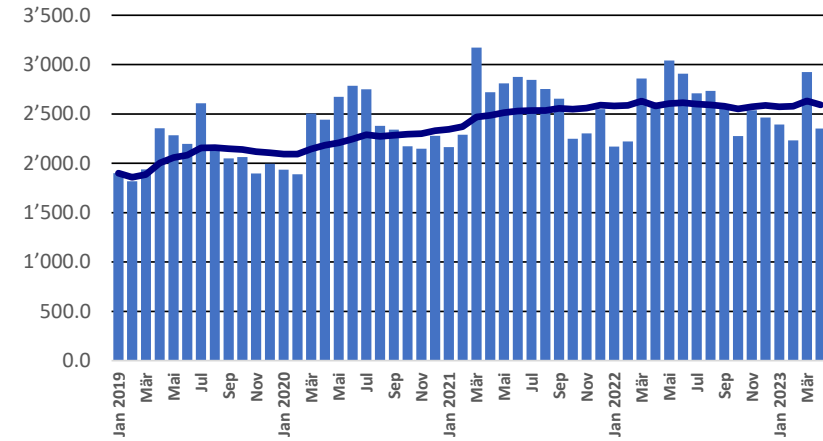
Quelle: Bundesamt für Zoll und Grenzsicherheit BAZG

Import ab 2019 - Mittelwert der letzten 12 Monate

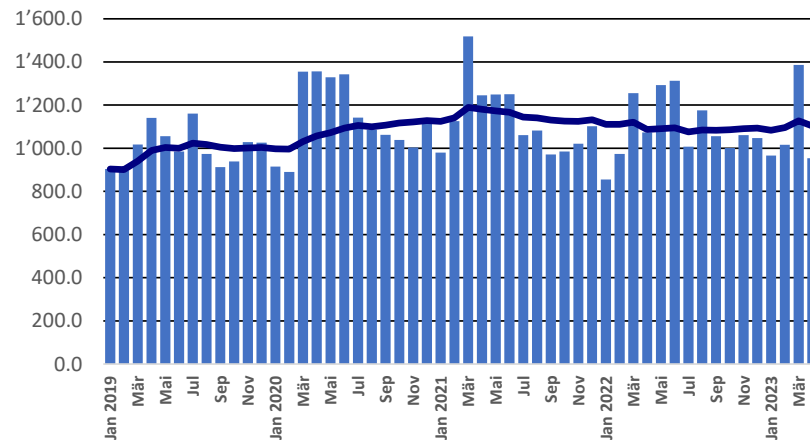
Total Käseimport



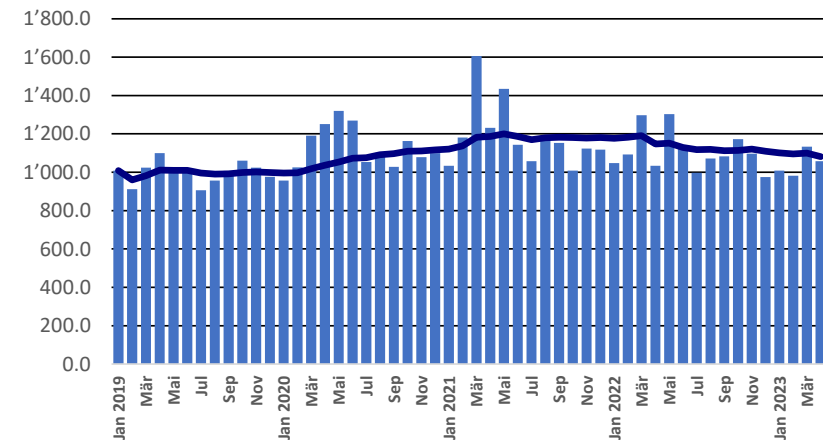
Frischkäse



Weichkäse

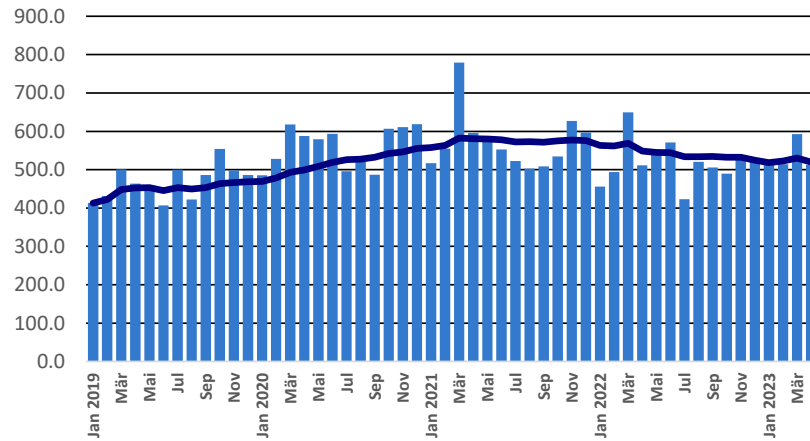


Halbhartkäse

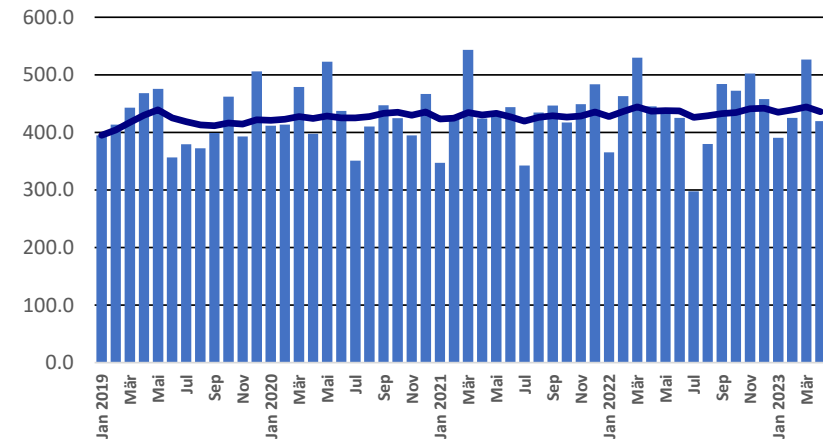


Import ab 2019 - Mittelwert der letzten 12 Monate

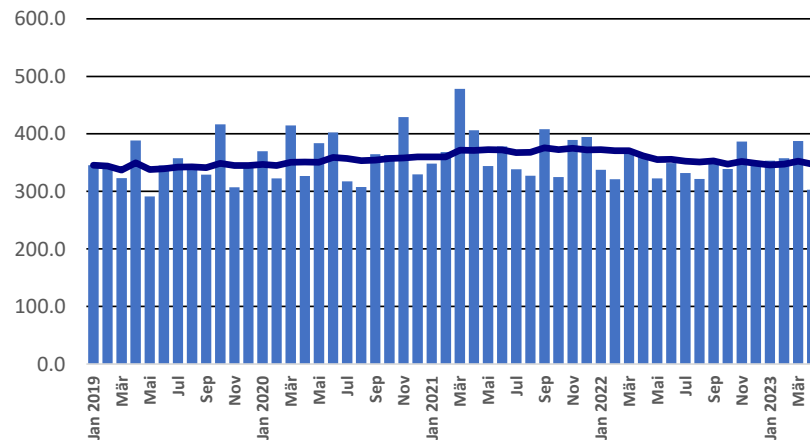
Hartkäse



Extrahartkäse

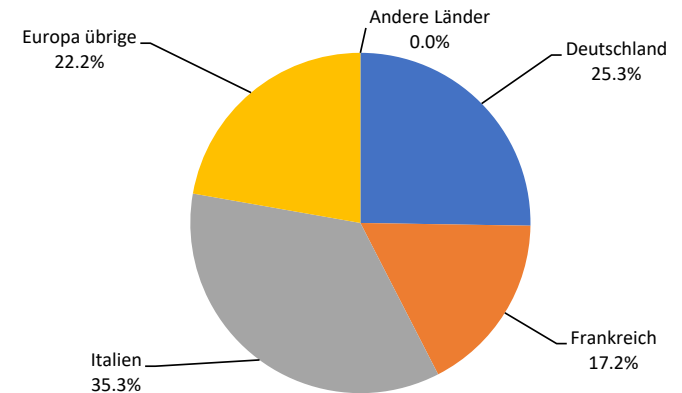


Schmelzkäse



Käseimport nach Ländern, Januar - April 2023

Total 23'709 Tonnen



Import andere Milchprodukte

Milchprodukte (t)	Monatliche Exporte		Differenz zum Vorjahres-Monat		Kumulierte Exporte		Differenz zur Vorjahresperiode	
	April 2022	April 2023		(%)	Jan. - Apr. 2022	Jan. - Apr. 2023		(%)
Magermilch	0.3	0.3	0.0	11.2	23.8	1.2	-22.5	-94.8
Milch	2'208.6	2'314.8	106.1	4.8	8'850.6	8'748.4	-102.3	-1.2
Milch > 6% Fett	0.0	0.0	0.0	-38.8	0.2	0.2	0.0	-20.5
Rahm	171.0	96.7	-74.3	-43.4	719.4	711.0	-8.4	-1.2
Magermilchpulver	1.4	24.1	22.6	1593.2	75.3	76.8	1.5	1.9
Milchpulver	125.2	127.7	2.5	2.0	448.1	418.3	-29.8	-6.6
Rahmpulver	0.0	1.7	1.7	23814.3	0.1	21.8	21.7	20086.1
Milch eingedickt	26.8	44.3	17.5	65.6	192.8	186.0	-6.8	-3.5
Rahm eingedickt	22.6	50.0	27.4	121.2	126.2	139.6	13.3	10.5
Jogurt	687.1	568.5	-118.6	-17.3	2'941.5	2'704.4	-237.1	-8.1
Andere Frischprodukte	13.7	8.3	-5.4	-39.7	96.9	36.2	-60.7	-62.6
Molke	312.8	578.6	265.9	85.0	1'454.2	2'451.1	996.9	68.6
Molkenpulver	3.2	1.0	-2.2	-68.7	11.4	9.4	-2.1	-17.9
Molke eingedickt	0.0	0.1	0.1	1680.0	0.6	1.5	0.9	160.2
Butter (ohne entwässerte Butter)	537.8	251.4	-286.5	-53.3	1'725.6	2'279.3	553.7	32.1
Brotaufstrich auf Milchbasis	0.0	0.4	0.4	2406.3	1.0	0.4	-0.5	-56.3
Andere Fettstoffe aus Milch	73.8	132.3	58.5	79.3	345.2	604.4	259.2	75.1
Kaseine	42.1	40.4	-1.6	-3.9	147.9	107.6	-40.3	-27.3
Milchalbumin	38.1	125.3	87.2	228.8	463.9	687.1	223.2	48.1
Andere Albumine	3.1	0.2	-2.9	-93.1	8.3	6.1	-2.1	-25.9

Quelle: Bundesamt für Zoll und Grenzsicherheit BAZG

Milchprüfung (Kuhmilch)

Statistische Masszahlen [basierend auf allen Einzelergebnissen*]

März 2023

	Anzahl Proben	Mittelwert	Standard-abw.	5%- Quantil	10%-Quantil	Median	90%-Quantil	95%-Quantil
Keimzahl		1'000 Keime/ml	1'000 Keime/ml	1'000 Keime/ml	1'000 Keime/ml	1'000 Keime/ml	1'000 Keime/ml	1'000 Keime/ml
	33'130	9	110	1	2	4	11	16
Somatische Zellen		1'000 Zellen/ml	1'000 Zellen/ml	1'000 Zellen/ml	1'000 Zellen/ml	1'000 Zellen/ml	1'000 Zellen/ml	1'000 Zellen/ml
	33'217	118	83	36	45	98	212	265
Gefrierpunkt		°C	°C	°C	°C	°C	°C	°C
	33'318	-0.524	0.005	-0.531	-0.530	-0.524	-0.519	-0.517

* Berücksichtigt wurden alle Milchprüfungsproben, bei denen für das jeweilige Analyse Kriterium ein Ergebnis vorlag. Schweiz, ohne Frankreich (Zonenmilch) und Fürstentum Liechtenstein.

Verteilung Keimzahl / Bereiche in 1'000 Keime/ml aller Einzelergebnisse*

222.481

März 2023

Von	1	5	7	9	11	30	80	100	300	600	1'000	≥	Total
bis	4	6	8	10	29	79	99	299	599	999	2'999	3'000	Einzelergebnisse
Anzahl	16'776	7'194	3'846	1'766	2'874	488	49	90	18	7	14	8	33'130
%	50.64	21.71	11.61	5.33	8.67	1.47	0.15	0.27	0.05	0.02	0.04	0.02	100

Verteilung Somatische Zellen / Bereiche in 1'000 Zellen/ml aller Einzelergebnisse*

März 2023

Von	1	50	101	150	200	250	300	350	400	600	800	≥	Total
bis	49	100	149	199	249	299	349	399	599	799	999	1'000	Einzelergebnisse
Anzahl	4'335	12'896	7'837	4'228	1'906	954	448	249	291	41	21	11	33'217
%	13.05	38.82	23.59	12.73	5.74	2.87	1.35	0.75	0.88	0.12	0.06	0.03	100

Verteilung Gefrierpunkt / Bereiche in °C aller Einzelergebnisse*

März 2023

Von	≤	-0.539	-0.535	-0.531	-0.527	-0.523	-0.519	-0.516	-0.511	-0.507	-0.503	≥	Total
bis	-0.540	-0.536	-0.532	-0.528	-0.524	-0.520	-0.517	-0.512	-0.508	-0.504	-0.500	-0.499	Einzelergebnisse
Anzahl	19	149	1'167	5'726	12'120	9'857	2'925	1'094	129	52	32	48	33'318
%	0.06	0.45	3.50	17.19	36.38	29.58	8.78	3.28	0.39	0.16	0.10	0.14	100

Quellen: Suisselab AG Zollikofen, TSM Treuhand GmbH Bern

Öffentlich-rechtliche Bewertung Ergebnisse Milchprüfung (Kuhmilch) Schweiz März 2023										
Kanton	Keimzahl [Anzahl Betriebe]									
	Keine Beanstandung		1. Beanstandung		2. Beanstandung		3. Beanstandung		Total Bewertungen	
	K-0	%	K-1B/4M	%	K-2B/4M	%	K-3B/4M	%	K-Total	%
AG	580	99.83	1	0.17	0	0.00	0	0.00	581	100
AI	260	100.00	0	0.00	0	0.00	0	0.00	260	100
AR	373	99.47	2	0.53	0	0.00	0	0.00	375	100
BE	4'467	99.96	2	0.04	0	0.00	0	0.00	4'469	100
BL/BS	220	99.10	2	0.90	0	0.00	0	0.00	222	100
FR	1'218	99.75	3	0.25	0	0.00	0	0.00	1'221	100
GE	4	100.00	0	0.00	0	0.00	0	0.00	4	100
GL	179	100.00	0	0.00	0	0.00	0	0.00	179	100
GR	487	99.59	2	0.41	0	0.00	0	0.00	489	100
JU	353	99.72	1	0.28	0	0.00	0	0.00	354	100
LU	1'757	99.83	3	0.17	0	0.00	0	0.00	1'760	100
NE	321	99.69	1	0.31	0	0.00	0	0.00	322	100
NW	217	99.54	1	0.46	0	0.00	0	0.00	218	100
OW	364	100.00	0	0.00	0	0.00	0	0.00	364	100
SG	1'821	99.56	5	0.27	3	0.16	0	0.00	1'829	100
SH	52	96.30	2	3.70	0	0.00	0	0.00	54	100
SO	373	99.47	2	0.53	0	0.00	0	0.00	375	100
SZ	559	100.00	0	0.00	0	0.00	0	0.00	559	100
TG	827	99.40	4	0.48	1	0.12	0	0.00	832	100
TI	86	98.85	0	0.00	1	1.15	0	0.00	87	100
UR	161	100.00	0	0.00	0	0.00	0	0.00	161	100
VD	655	99.85	1	0.15	0	0.00	0	0.00	656	100
VS	298	99.00	2	0.66	1	0.33	0	0.00	301	100
ZG	212	99.53	1	0.47	0	0.00	0	0.00	213	100
ZH	782	99.87	1	0.13	0	0.00	0	0.00	783	100
Diverse	0	0.00	0	0.00	0	0.00	0	0.00	0	100
Total CH	16'626	99.75	36	0.22	6	0.04	0	0.00	16'668	100
F*	42	100.00	0	0.00	0	0.00	0	0.00	42	100
FL**	38	100.00	0	0.00	0	0.00	0	0.00	38	100
Total	16'706	99.75	36	0.21	6	0.04	0	0.00	16'748	100

Legende:

- K-0 Anzahl Betriebe ohne Beanstandung der Keimzahl beim Monatsergebnis* im Untersuchungsmonat, d.h. Monatsergebnis <80'000 Keime/ml
- K-1B/4M Anzahl Betriebe mit der 1. Beanstandung der Keimzahl in 4 Monaten
- K-2B/4M Anzahl Betriebe mit der 2. Beanstandung der Keimzahl in 4 Monaten
- K-3B/4M Anzahl Betriebe mit der 3. Beanstandung der Keimzahl in 4 Monaten
- K-Total Total auf Keimzahl bewertete Betriebe

* Monatsergebnis = geometrischer Mittelwert des Analyseergebnisses aus der ersten und zweiten Probe eines Monats. Liegt ausnahmsweise nur ein Ergebnis vor, so gilt dieses als Monatswert.

- * F Proben aus Frankreich (Zonenmilch)
- ** FL Proben aus Fürstentum Liechtenstein

Quellen: Suisselab AG Zollikofen, TSM Treuhand GmbH Bern

Öffentlich-rechtliche Bewertung Ergebnisse Milchprüfung (Kuhmilch) Schweiz März 2023												
Kanton	Somatische Zellen [Anzahl Betriebe]										Total Bewertungen Z-Total	%
	Keine Beanstandung Z-0		1. Beanstandung Z-1B/5M		2. Beanstandung Z-2B/5M		3. Beanstandung Z-3B/5M		4. Beanstandung Z-4B/5M			
AG	569	97.93	8	1.38	2	0.34	1	0.17	1	0.17	581	100
AI	259	99.62	1	0.38	0	0.00	0	0.00	0	0.00	260	100
AR	373	99.47	2	0.53	0	0.00	0	0.00	0	0.00	375	100
BE	4'444	99.42	20	0.45	5	0.11	1	0.02	0	0.00	4'470	100
BL/BS	222	100.00	0	0.00	0	0.00	0	0.00	0	0.00	222	100
FR	1'215	99.51	2	0.16	4	0.33	0	0.00	0	0.00	1'221	100
GE	4	100.00	0	0.00	0	0.00	0	0.00	0	0.00	4	100
GL	179	100.00	0	0.00	0	0.00	0	0.00	0	0.00	179	100
GR	486	99.59	1	0.20	1	0.20	0	0.00	0	0.00	488	100
JU	351	99.15	3	0.85	0	0.00	0	0.00	0	0.00	354	100
LU	1'746	99.20	10	0.57	2	0.11	2	0.11	0	0.00	1'760	100
NE	318	98.76	3	0.93	0	0.00	1	0.31	0	0.00	322	100
NW	217	99.54	1	0.46	0	0.00	0	0.00	0	0.00	218	100
OW	363	99.73	0	0.00	1	0.27	0	0.00	0	0.00	364	100
SG	1'806	98.74	21	1.15	2	0.11	0	0.00	0	0.00	1'829	100
SH	52	96.30	1	1.85	1	1.85	0	0.00	0	0.00	54	100
SO	370	98.67	3	0.80	1	0.27	1	0.27	0	0.00	375	100
SZ	555	99.28	3	0.54	1	0.18	0	0.00	0	0.00	559	100
TG	823	99.04	3	0.36	5	0.60	0	0.00	0	0.00	831	100
TI	86	98.85	0	0.00	1	1.15	0	0.00	0	0.00	87	100
UR	161	100.00	0	0.00	0	0.00	0	0.00	0	0.00	161	100
VD	648	98.78	4	0.61	3	0.46	1	0.15	0	0.00	656	100
VS	306	99.35	2	0.65	0	0.00	0	0.00	0	0.00	308	100
ZG	210	98.59	2	0.94	1	0.47	0	0.00	0	0.00	213	100
ZH	772	98.60	9	1.15	2	0.26	0	0.00	0	0.00	783	100
Diverse	0	0.00	0	0.00	0	0.00	0	0.00	0	0.00	0	100
Total	16'535	99.17	99	0.59	32	0.19	7	0.04	1	0.01	16'674	100
F*	39	92.86	1	2.38	1	2.38	1	2.38	0	0.00	42	100
FL**	38	100.00	0	0.00	0	0.00	0	0.00	0	0.00	38	100
Total	16'612	99.15	100	0.60	33	0.20	8	0.05	1	0.01	16'754	100

Legende:

- Z-0 Anzahl Betriebe ohne Beanstandung bei den somatischen Zellen beim Monatsergebnis* im Untersuchungsmonat, d.h. Monatsergebnis <350'000 somatische Zellen/ml
- Z-1B/5M Anzahl Betriebe mit der 1. Beanstandung bei den somatischen Zellen in 5 Monaten
- Z-2B/5M Anzahl Betriebe mit der 2. Beanstandung bei den somatischen Zellen in 5 Monaten
- Z-3B/5M Anzahl Betriebe mit der 3. Beanstandung bei den somatischen Zellen in 5 Monaten
- Z-4B/5M Anzahl Betriebe mit der 4. Beanstandung bei den somatischen Zellen in 5 Monaten
- Z-Total Total auf somatische Zellen bewertete Betriebe

* Monatsergebnis = geometrischer Mittelwert des Analyseergebnisses aus der ersten und zweiten Probe eines Monats. Liegt ausnahmsweise nur ein Ergebnis vor, so gilt dieses als Monatswert.

- * F Proben aus Frankreich (Zonenmilch)
- ** FL Proben aus Fürstentum Liechtenstein

Quellen: Suisselab AG Zollikofen, TSM Treuhand GmbH Bern

Öffentlich-rechtliche Bewertung Ergebnisse Milchprüfung (Kuhmilch) Schweiz März 2023						
Kanton	Hemmstoffe [Anzahl Betriebe]					
	Kein Hemmstoffnachweis		Hemmstoffnachweis		Total Bewertungen	
	H-0	%	H-1	%	H-Total	%
AG	582	100.00	0	0.00	582	100
AI	259	99.62	1	0.38	260	100
AR	375	100.00	0	0.00	375	100
BE	4'473	99.98	1	0.02	4'474	100
BL/BS	221	99.55	1	0.45	222	100
FR	1'220	99.92	1	0.08	1'221	100
GE	4	100.00	0	0.00	4	100
GL	179	100.00	0	0.00	179	100
GR	489	100.00	0	0.00	489	100
JU	353	99.72	1	0.28	354	100
LU	1'761	100.00	0	0.00	1'761	100
NE	322	100.00	0	0.00	322	100
NW	218	100.00	0	0.00	218	100
OW	364	100.00	0	0.00	364	100
SG	1'830	99.95	1	0.05	1'831	100
SH	55	100.00	0	0.00	55	100
SO	376	100.00	0	0.00	376	100
SZ	557	99.82	1	0.18	558	100
TG	834	100.00	0	0.00	834	100
TI	87	100.00	0	0.00	87	100
UR	159	98.76	2	1.24	161	100
VD	654	99.85	1	0.15	655	100
VS	308	100.00	0	0.00	308	100
ZG	213	100.00	0	0.00	213	100
ZH	783	100.00	0	0.00	783	100
Diverse	0	0.00	0	0.00	0	100
Total CH	16'676	99.94	10	0.06	16'686	100
F*	42	100.00	0	0.00	42	100
FL**	38	100.00	0	0.00	38	100
Total	16'756	99.94	10	0.06	16'766	100

Legende:

- H-0 Anzahl Betriebe ohne Hemmstoffnachweis im Untersuchungsmonat
- H-1 Anzahl Betriebe mit Hemmstoffnachweis im Untersuchungsmonat
- H-Total Total auf Hemmstoff untersuchte Betriebe

- * F Proben aus Frankreich (Zonenmilch)
- ** FL Proben aus Fürstentum Liechtenstein

Quellen: Suisselab AG Zollikofen, TSM Treuhand GmbH Bern

Öffentlich-rechtliche Bewertung Ergebnisse Milchprüfung (Kuhmilch) Schweiz März 2023										
Kanton	Liefersperrn [Anzahl Betriebe]								Total Sperrn	
	Keime Sp-K %		Somatische Zellen Sp-Z %		Hemmstoffe Sp-H %		Folgesperrn Sp-Folge %		Sp-Total	%
AG	0	0.00	1	100.00	0	0.00	0	0.00	1	100
AI	0	0.00	0	0.00	1	100.00	0	0.00	1	100
AR	0	0.00	0	0.00	0	0.00	0	0.00	0	100
BE	0	0.00	0	0.00	1	100.00	0	0.00	1	100
BL/BS	0	0.00	0	0.00	1	100.00	0	0.00	1	100
FR	0	0.00	0	0.00	1	100.00	0	0.00	1	100
GE	0	0.00	0	0.00	0	0.00	0	0.00	0	100
GL	0	0.00	0	0.00	0	0.00	0	0.00	0	100
GR	0	0.00	0	0.00	0	0.00	0	0.00	0	100
JU	0	0.00	0	0.00	1	100.00	0	0.00	1	100
LU	0	0.00	0	0.00	0	0.00	0	0.00	0	100
NE	0	0.00	0	0.00	0	0.00	0	0.00	0	100
NW	0	0.00	0	0.00	0	0.00	0	0.00	0	100
OW	0	0.00	0	0.00	0	0.00	0	0.00	0	100
SG	0	0.00	0	0.00	1	100.00	0	0.00	1	100
SH	0	0.00	0	0.00	0	0.00	0	0.00	0	100
SO	0	0.00	0	0.00	0	0.00	0	0.00	0	100
SZ	0	0.00	0	0.00	1	100.00	0	0.00	1	100
TG	0	0.00	0	0.00	0	0.00	0	0.00	0	100
TI	0	0.00	0	0.00	0	0.00	0	0.00	0	100
UR	0	0.00	0	0.00	2	100.00	0	0.00	2	100
VD	0	0.00	0	0.00	1	100.00	0	0.00	1	100
VS	0	0.00	0	0.00	0	0.00	0	0.00	0	100
ZG	0	0.00	0	0.00	0	0.00	0	0.00	0	100
ZH	0	0.00	0	0.00	0	0.00	0	0.00	0	100
Diverse	0	0.00	0	0.00	0	0.00	0	0.00	0	100
Total CH	0	0.00	1	9.09	10	90.91	0	0.00	11	100
F*	0	0.00	0	0.00	0	0.00	0	0.00	0	100
FL**	0	0.00	0	0.00	0	0.00	0	0.00	0	100
Total	0	0.00	1	9.09	10	90.91	0	0.00	11	100

Legende:

- Sp-K Anzahl Milchlieferersperrn aufgrund von 3 Beanstandungen bei der Keimzahl innerhalb von 4 Monaten
- Sp-Z Anzahl Milchlieferersperrn aufgrund von 4 Beanstandungen bei den somatischen Zellen innerhalb von 5 Monaten
- Sp-H Anzahl Milchlieferersperrn aufgrund von Hemmstoffnachweis
- Sp-Folge Anzahl Folgesperrn im Rahmen vorangegangener Sperrn
- Sp-Total Total Anzahl Milchlieferersperrn

- * F Proben aus Frankreich (Zonenmilch)
- ** FL Proben aus Fürstentum Liechtenstein

Quellen: Suiselab AG Zollikofen, TSM Treuhand GmbH Bern

Privatrechtliche Bewertung Ergebnisse Milchprüfung (Kuhmilch) Schweiz März 2023																
Kanton	Keimzahl [Anzahl Betriebe]															
	Keine Beanstandung*				1. Beanstandung*		2. Beanstandung*		3. Beanstandung*		4. Beanstandung*		5. Beanstandung*		Total Bewertungen*	
	K-0≤10	%	K-0>10	%	K-1B/5M	%	K-2B/5M	%	K-3B/5M	%	K-4B/5M	%	K-5B/5M	%	K-Total	%
AG	366	62.99	207	35.63	7	1.20	1	0.17	0	0.00	0	0.00	0	0.00	581	100
AI	173	66.54	86	33.08	0	0.00	0	0.00	1	0.38	0	0.00	0	0.00	260	100
AR	292	77.87	77	20.53	2	0.53	4	1.07	0	0.00	0	0.00	0	0.00	375	100
BE	3'303	73.89	1'137	25.44	19	0.43	6	0.13	4	0.09	1	0.02	0	0.00	4'470	100
BL/BS	148	66.67	72	32.43	0	0.00	2	0.90	0	0.00	0	0.00	0	0.00	222	100
FR	817	66.91	386	31.61	11	0.90	6	0.49	1	0.08	0	0.00	0	0.00	1'221	100
GE	2	50.00	2	50.00	0	0.00	0	0.00	0	0.00	0	0.00	0	0.00	4	100
GL	138	77.09	41	22.91	0	0.00	0	0.00	0	0.00	0	0.00	0	0.00	179	100
GR	388	79.35	99	20.25	0	0.00	2	0.41	0	0.00	0	0.00	0	0.00	489	100
JU	202	57.06	145	40.96	4	1.13	3	0.85	0	0.00	0	0.00	0	0.00	354	100
LU	1'224	69.55	516	29.32	11	0.63	8	0.45	0	0.00	0	0.00	1	0.06	1'760	100
NE	201	62.42	115	35.71	3	0.93	3	0.93	0	0.00	0	0.00	0	0.00	322	100
NW	163	74.77	54	24.77	0	0.00	1	0.46	0	0.00	0	0.00	0	0.00	218	100
OW	272	74.73	91	25.00	0	0.00	0	0.00	1	0.27	0	0.00	0	0.00	364	100
SG	1'466	80.11	347	18.96	10	0.55	5	0.27	1	0.05	1	0.05	0	0.00	1'830	100
SH	33	61.11	19	35.19	0	0.00	2	3.70	0	0.00	0	0.00	0	0.00	54	100
SO	227	60.53	141	37.60	2	0.53	3	0.80	2	0.53	0	0.00	0	0.00	375	100
SZ	388	69.53	169	30.29	1	0.18	0	0.00	0	0.00	0	0.00	0	0.00	558	100
TG	596	71.46	224	26.86	8	0.96	6	0.72	0	0.00	0	0.00	0	0.00	834	100
TI	55	63.95	30	34.88	0	0.00	0	0.00	0	0.00	0	0.00	1	1.16	86	100
UR	121	75.16	38	23.60	1	0.62	1	0.62	0	0.00	0	0.00	0	0.00	161	100
VD	406	61.98	237	36.18	11	1.68	1	0.15	0	0.00	0	0.00	0	0.00	655	100
VS	177	58.61	120	39.74	1	0.33	1	0.33	1	0.33	1	0.33	1	0.33	302	100
ZG	140	65.73	68	31.92	2	0.94	1	0.47	1	0.47	0	0.00	1	0.47	213	100
ZH	520	66.41	257	32.82	5	0.64	1	0.13	0	0.00	0	0.00	0	0.00	783	100
Diverse	0	0.00	0	0.00	0	0.00	0	0.00	0	0.00	0	0.00	0	0.00	0	100
Total CH	11'818	70.89	4'678	28.06	98	0.59	57	0.34	12	0.07	3	0.02	4	0.02	16'670	100
F*	22	52.38	19	45.24	1	2.38	0	0.00	0	0.00	0	0.00	0	0.00	42	100
FL**	27	71.05	11	28.95	0	0.00	0	0.00	0	0.00	0	0.00	0	0.00	38	100
Total	11'867	70.85	4'708	28.11	99	0.59	57	0.34	12	0.07	3	0.02	4	0.02	16'750	100

Legende:

- K-0≤10 Anzahl Betriebe ohne privatrechtliche Beanstandung der Keimzahl im Untersuchungsmonat; das schlechtere Ergebnis aus der ersten und letzten Probe im Untersuchungsmonat hatte ≤ 10'000 Keime/ml
- K-0>10 Anzahl Betriebe ohne privatrechtliche Beanstandung der Keimzahl im Untersuchungsmonat; das schlechtere Ergebnis aus der ersten und letzten Probe im Untersuchungsmonat hatte zwischen >10'000 und ≤ 79'000 Keime/ml
- K-1B/5M Anzahl Betriebe mit der 1. Beanstandung der Keimzahl in 5 Monaten
- K-2B/5M Anzahl Betriebe mit der 2. Beanstandung der Keimzahl in 5 Monaten
- K-3B/5M Anzahl Betriebe mit der 3. Beanstandung der Keimzahl in 5 Monaten
- K-4B/5M Anzahl Betriebe mit der 4. Beanstandung der Keimzahl in 5 Monaten
- K-5B/5M Anzahl Betriebe mit der 5. Beanstandung der Keimzahl in 5 Monaten
- K-Total Total auf Keimzahl bewertete Betriebe

* Bewertungen und Beanstandungen gemäss der Vereinbarung (Fromarte/VMI/SMP) zur Ausgestaltung der Milchkaufverträge vom 15.12.2015

* F Proben aus Frankreich (Zonenmilch)
** FL Proben aus Fürstentum Liechtenstein

Quellen: Suisselab AG Zollikofen, TSM Treuhand GmbH Bern

Privatrechtliche Bewertung Ergebnisse Milchprüfung (Kuhmilch) Schweiz März 2023																
Kanton	Somatische Zellen [Anzahl Betriebe]															
	Keine Beanstandung*		Z-0>100		1. Beanstandung*		2. Beanstandung*		3. Beanstandung*		4. Beanstandung*		5. Beanstandung*		Total Bewertungen*	
	Z-0≤100	%	Z-0>100	%	Z-1B/5M	%	Z-2B/5M	%	Z-3B/5M	%	Z-4B/5M	%	Z-5B/5M	%	Z-Total	%
AG	103	17.73	443	76.25	14	2.41	10	1.72	8	1.38	3	0.52	0	0.00	581	100
AI	91	35.00	161	61.92	3	1.15	5	1.92	0	0.00	0	0.00	0	0.00	260	100
AR	149	39.73	214	57.07	8	2.13	2	0.53	1	0.27	1	0.27	0	0.00	375	100
BE	2'233	49.94	2'086	46.66	93	2.08	39	0.87	14	0.31	5	0.11	1	0.02	4'471	100
BL/BS	74	33.33	143	64.41	4	1.80	0	0.00	1	0.45	0	0.00	0	0.00	222	100
FR	529	43.33	650	53.24	26	2.13	11	0.90	4	0.33	1	0.08	0	0.00	1'221	100
GE	2	50.00	2	50.00	0	0.00	0	0.00	0	0.00	0	0.00	0	0.00	4	100
GL	91	50.84	85	47.49	3	1.68	0	0.00	0	0.00	0	0.00	0	0.00	179	100
GR	237	48.57	243	49.80	5	1.02	3	0.61	0	0.00	0	0.00	0	0.00	488	100
JU	142	40.11	198	55.93	8	2.26	4	1.13	2	0.56	0	0.00	0	0.00	354	100
LU	666	37.84	1'033	58.69	40	2.27	17	0.97	4	0.23	0	0.00	0	0.00	1'760	100
NE	122	37.89	189	58.70	7	2.17	3	0.93	0	0.00	1	0.31	0	0.00	322	100
NW	94	43.12	121	55.50	3	1.38	0	0.00	0	0.00	0	0.00	0	0.00	218	100
OW	135	37.09	224	61.54	3	0.82	2	0.55	0	0.00	0	0.00	0	0.00	364	100
SG	683	37.32	1'084	59.23	40	2.19	15	0.82	7	0.38	0	0.00	1	0.05	1'830	100
SH	10	18.52	42	77.78	0	0.00	1	1.85	1	1.85	0	0.00	0	0.00	54	100
SO	127	33.87	234	62.40	9	2.40	4	1.07	1	0.27	0	0.00	0	0.00	375	100
SZ	231	41.40	306	54.84	13	2.33	5	0.90	3	0.54	0	0.00	0	0.00	558	100
TG	198	23.80	608	73.08	16	1.92	4	0.48	6	0.72	0	0.00	0	0.00	832	100
TI	30	34.48	53	60.92	3	3.45	0	0.00	1	1.15	0	0.00	0	0.00	87	100
UR	86	53.42	72	44.72	3	1.86	0	0.00	0	0.00	0	0.00	0	0.00	161	100
VD	230	35.11	394	60.15	21	3.21	4	0.61	4	0.61	2	0.31	0	0.00	655	100
VS	169	54.87	129	41.88	9	2.92	0	0.00	1	0.32	0	0.00	0	0.00	308	100
ZG	63	29.58	141	66.20	6	2.82	3	1.41	0	0.00	0	0.00	0	0.00	213	100
ZH	221	28.22	532	67.94	20	2.55	7	0.89	3	0.38	0	0.00	0	0.00	783	100
Diverse	0	0.00	0	0.00	0	0.00	0	0.00	0	0.00	0	0.00	0	0.00	0	100
Total CH	6'716	40.28	9'387	56.29	357	2.14	139	0.83	61	0.37	13	0.08	2	0.01	16'675	100
F*	8	19.05	28	66.67	0	0.00	5	11.90	1	2.38	0	0.00	0	0.00	42	100
FL**	9	23.68	28	73.68	1	2.63	0	0.00	0	0.00	0	0.00	0	0.00	38	100
Total	6'733	40.19	9'443	56.36	358	2.14	144	0.86	62	0.37	13	0.08	2	0.01	16'755	100

Legende:

- Z-0≤100 Anzahl Betriebe ohne privatrechtliche Beanstandung bei den somatischen Zellen im Untersuchungsmonat, d.h. das schlechtere Ergebnis aus der ersten und letzten Probe im Untersuchungsmonat hatte ≤ 100'000 somatische Zellen/ml
- Z-0>100 Anzahl Betriebe ohne privatrechtliche Beanstandung bei den somatischen Zellen im Untersuchungsmonat, das schlechtere Ergebnis aus der ersten und letzten Probe im Untersuchungsmonat hatte zwischen >100'000 und ≤349'000 somatische Zellen/ml
- Z-1B/5M Anzahl Betriebe mit der 1. Beanstandung bei den somatischen Zellen in 5 Monaten
- Z-2B/5M Anzahl Betriebe mit der 2. Beanstandung bei den somatischen Zellen in 5 Monaten
- Z-3B/5M Anzahl Betriebe mit der 3. Beanstandung bei den somatischen Zellen in 5 Monaten
- Z-4B/5M Anzahl Betriebe mit der 4. Beanstandung bei den somatischen Zellen in 5 Monaten
- Z-5B/5M Anzahl Betriebe mit der 5. Beanstandung bei den somatischen Zellen in 5 Monaten
- Z-Total Total auf somatische Zellen bewertete Betriebe

* Bewertungen und Beanstandungen gemäss der Vereinbarung (Fromarte/VMI/SMP) zur Ausgestaltung der Milchkaufverträge vom 15.12.2015

- * F Proben aus Frankreich (Zonenmilch)
- ** FL Proben aus Fürstentum Liechtenstein

Quellen: Suiselab AG Zollikofen, TSM Treuhand GmbH Bern

Privatrechtliche Bewertung Ergebnisse Milchprüfung (Kuhmilch) Schweiz März 2023									
Kanton	Hemmstoffe [Anzahl Betriebe]								
	Keine Beanstandung*		1. Beanstandung*		2. Beanstandung*		Total Bewertungen*		
	H-0	%	H-1B/12M	%	H-2B/12M	%	H-Total	%	
AG	582	100.00	0	0.00	0	0.00	582	100	
AI	259	99.62	1	0.38	0	0.00	260	100	
AR	375	100.00	0	0.00	0	0.00	375	100	
BE	4'473	99.98	1	0.02	0	0.00	4'474	100	
BL/BS	221	99.55	1	0.45	0	0.00	222	100	
FR	1'220	99.92	1	0.08	0	0.00	1'221	100	
GE	4	100.00	0	0.00	0	0.00	4	100	
GL	179	100.00	0	0.00	0	0.00	179	100	
GR	489	100.00	0	0.00	0	0.00	489	100	
JU	353	99.72	1	0.28	0	0.00	354	100	
LU	1'761	100.00	0	0.00	0	0.00	1'761	100	
NE	322	100.00	0	0.00	0	0.00	322	100	
NW	218	100.00	0	0.00	0	0.00	218	100	
OW	364	100.00	0	0.00	0	0.00	364	100	
SG	1'830	99.95	1	0.05	0	0.00	1'831	100	
SH	55	100.00	0	0.00	0	0.00	55	100	
SO	376	100.00	0	0.00	0	0.00	376	100	
SZ	557	99.82	1	0.18	0	0.00	558	100	
TG	834	100.00	0	0.00	0	0.00	834	100	
TI	87	100.00	0	0.00	0	0.00	87	100	
UR	159	98.76	2	1.24	0	0.00	161	100	
VD	654	99.85	1	0.15	0	0.00	655	100	
VS	308	100.00	0	0.00	0	0.00	308	100	
ZG	213	100.00	0	0.00	0	0.00	213	100	
ZH	783	100.00	0	0.00	0	0.00	783	100	
Diverse	0	0.00	0	0.00	0	0.00	0	100	
Total CH	16'676	99.94	10	0.06	0	0.00	16'686	100	
F*	42	100.00	0	0.00	0	0.00	42	100	
FL**	38	100.00	0	0.00	0	0.00	38	100	
Total	16'756	99.94	10	0.06	0	0.00	16'766	100	

Legende:

- H-0 Anzahl Betriebe ohne Hemmstoffnachweis in sämtlichen Proben im Untersuchungsmonat (keine privatrechtliche Beanstandung)
- H-1B/12M Anzahl Betriebe mit der 1. Beanstandung wegen Hemmstoffnachweis in 12 Monaten
- H-2B/12M Anzahl Betriebe mit der 2. Beanstandung wegen Hemmstoffnachweis in 12 Monaten
- H-Total Total auf Hemmstoff bewertete Betriebe

* Bewertungen und Beanstandungen gemäss der Vereinbarung (Fromarte/VMI/SMP) zur Ausgestaltung der Milchkaufverträge vom 15.12.2015

- * F Proben aus Frankreich (Zonenmilch)
- ** FL Proben aus Fürstentum Liechtenstein

Quellen: Suisselab AG Zollikofen, TSM Treuhand GmbH Bern

Privatrechtliche Bewertung Ergebnisse Milchprüfung (Kuhmilch) Schweiz März 2023								
Kanton	Gefrierpunkt [Anzahl Betriebe]							
	Keine Beanstandung*		Beanstandung* ohne Sanktionen		Beanstandung* mit Sanktionen		Total Bewertungen*	
	G-0	%	G-B	%	G-BS	%	G-Total	%
AG	549	94.33	18	3.09	15	2.58	582	100
AI	251	96.54	5	1.92	4	1.54	260	100
AR	363	96.80	9	2.40	3	0.80	375	100
BE	4'285	95.82	124	2.77	63	1.41	4'472	100
BL/BS	207	93.24	14	6.31	1	0.45	222	100
FR	1'146	93.86	58	4.75	17	1.39	1'221	100
GE	4	100.00	0	0.00	0	0.00	4	100
GL	176	98.32	2	1.12	1	0.56	179	100
GR	450	92.02	25	5.11	14	2.86	489	100
JU	333	94.07	13	3.67	8	2.26	354	100
LU	1'684	95.63	44	2.50	33	1.87	1'761	100
NE	309	95.96	10	3.11	3	0.93	322	100
NW	211	96.79	5	2.29	2	0.92	218	100
OW	353	96.98	9	2.47	2	0.55	364	100
SG	1'755	95.85	42	2.29	34	1.86	1'831	100
SH	50	90.91	4	7.27	1	1.82	55	100
SO	354	94.40	12	3.20	9	2.40	375	100
SZ	543	97.31	12	2.15	3	0.54	558	100
TG	787	94.36	35	4.20	12	1.44	834	100
TI	83	95.40	2	2.30	2	2.30	87	100
UR	155	96.27	5	3.11	1	0.62	161	100
VD	617	94.20	23	3.51	15	2.29	655	100
VS	291	94.48	8	2.60	9	2.92	308	100
ZG	206	96.71	2	0.94	5	2.35	213	100
ZH	751	95.91	21	2.68	11	1.40	783	100
Diverse	0	0.00	0	0.00	0	0.00	0	100
Total CH	15'913	95.38	502	3.01	268	1.61	16'683	100
F*	39	92.86	2	4.76	1	2.38	42	100
FL**	37	97.37	1	2.63	0	0.00	38	100
Total	15'989	95.38	505	3.01	269	1.60	16'763	100

Legende:

- G-0 Anzahl Betriebe ohne Beanstandung des Gefrierpunkts in der ersten und letzten Probe im Untersuchungsmonat, Wert ≤ -0.520 °C
- G-B Anzahl Betriebe mit Beanstandung des Gefrierpunkts, ohne Sanktionen, Wert zwischen > -0.520 °C und < -0.516 °C
- G-BS Anzahl Betriebe mit Beanstandung des Gefrierpunkts, mit Sanktionen, Wert ≥ -0.516 °C
- G-Total Total auf den Gefrierpunkt bewertete Betriebe

* Bewertungen und Beanstandungen gemäss der Vereinbarung (Fromarte/VMI/SMP) zur Ausgestaltung der Milchkaufverträge vom 15.12.2015. Ab 01.11.2020 unter Berücksichtigung der Adaptionwerte beim Kriterium "Gefrierpunkt" gemäss Ergänzung zur Vereinbarung zur Ausgestaltung der Milchkaufverträge.

- * F Proben aus Frankreich (Zonenmilch)
- ** FL Proben aus Fürstentum Liechtenstein

Quellen: Suisselab AG Zollikofen, TSM Treuhand GmbH Bern

Q75 plus 4m°C: -0.516 °C

Statistisch berechneter Wert aufgrund der jeweils höheren Einzelergebnisse der zwei Monatsproben je Betrieb.

Privatrechtliche Zuschläge und Abzüge* Milchprüfung (Kuhmilch) Schweiz März 2023								
Kanton	Zuschlag/Abzug* [Anzahl Betriebe]							
	Zuschlag	%	± 0	%	Abzug	%	Total	%
AG	88	15.12	453	77.84	41	7.04	582	100
AI	79	30.38	171	65.77	10	3.85	260	100
AR	138	36.80	220	58.67	17	4.53	375	100
BE	1'991	44.52	2'302	51.48	179	4.00	4'472	100
BL/BS	63	28.38	151	68.02	8	3.60	222	100
FR	476	38.95	688	56.30	58	4.75	1'222	100
GE	2	50.00	2	50.00	0	0.00	4	100
GL	84	46.93	92	51.40	3	1.68	179	100
GR	210	42.94	269	55.01	10	2.04	489	100
JU	118	33.33	215	60.73	21	5.93	354	100
LU	585	33.22	1'096	62.24	80	4.54	1'761	100
NE	99	30.75	206	63.98	17	5.28	322	100
NW	90	41.28	124	56.88	4	1.83	218	100
OW	126	34.62	232	63.74	6	1.65	364	100
SG	644	35.17	1'108	60.51	79	4.31	1'831	100
SH	10	18.18	42	76.36	3	5.45	55	100
SO	104	27.66	251	66.76	21	5.59	376	100
SZ	200	35.84	335	60.04	23	4.12	558	100
TG	177	21.17	620	74.16	39	4.67	836	100
TI	26	29.89	55	63.22	6	6.90	87	100
UR	76	47.20	79	49.07	6	3.73	161	100
VD	195	29.77	417	63.66	43	6.56	655	100
VS	132	42.86	163	52.92	13	4.22	308	100
ZG	53	24.88	146	68.54	14	6.57	213	100
ZH	200	25.48	551	70.19	34	4.33	785	100
Diverse	0	0.00	0	0.00	0	0.00	0	100
Total CH	5'966	35.75	9'988	59.85	735	4.40	16'689	100
F*	7	16.67	28	66.67	7	16.67	42	100
FL**	7	18.42	30	78.95	1	2.63	38	100
Total	5'980	35.66	10'046	59.91	743	4.43	16'769	100

Legende:

- Zuschlag Erfüllte Grundanforderungen für den Zuschlag von 0.5 Rappen, ohne Berücksichtigung der käserespezifischen Anforderungen (Anzahl Betriebe)
- ± 0 Anzahl Betriebe ohne Zuschlagsberechtigung und ohne Abzug im Untersuchungsmonat
- Abzug Total Betriebe mit Abzug im Untersuchungsmonat
- Total Total im Untersuchungsmonat bewertete Betriebe

* Bewertungen und Beanstandungen gemäss der Vereinbarung (Fromarte/VMI/SMP) zur Ausgestaltung der Milchkaufverträge vom 15.12.2015. Ab 01.11.2020 unter Berücksichtigung der Adaptionswerte beim Kriterium "Gefrierpunkt" gemäss Ergänzung zur Vereinbarung zur Ausgestaltung der Milchkaufverträge.

- * F Proben aus Frankreich (Zonenmilch)
- ** FL Proben aus Fürstentum Liechtenstein

Quellen: Suissselab AG Zollikofen, TSM Treuhand GmbH Bern

Gehaltswerte Kuhmilch nach Kanton 2023 Seite 1/2

Kanton	Inhaltsstoffe	Jan.	Feb.	März	April	Mai	Juni	Juli	Aug.	Sept.	Okt.	Nov.	Dez.	Jahresdurchschnitt
		g/kg	g/kg	g/kg	g/kg	g/kg	g/kg	g/kg	g/kg	g/kg	g/kg	g/kg	g/kg	g/kg
Aargau	Fett	43.8	44.3	43.7	43.0									43.7
	Eiweiss	34.5	34.3	33.9	33.8									34.1
	Total	78.3	78.6	77.6	76.8									77.8
Appenzell Ausserrhoden	Fett	41.9	42.0	41.8	41.6									41.8
	Eiweiss	35.2	35.2	34.7	34.5									34.9
	Total	77.1	77.2	76.5	76.1									76.7
Appenzell Innerrhoden	Fett	42.3	42.8	42.5	42.3									42.5
	Eiweiss	34.8	34.8	34.7	34.6									34.7
	Total	77.1	77.6	77.2	76.9									77.2
Baselland	Fett	43.3	43.6	43.3	42.6									43.2
	Eiweiss	33.7	33.2	32.7	32.8									33.1
	Total	77.0	76.8	76.0	75.4									76.3
Bern	Fett	43.1	43.3	42.7	42.3									42.9
	Eiweiss	34.0	33.8	33.4	33.5									33.7
	Total	77.1	77.1	76.1	75.8									76.5
Freiburg	Fett	41.7	41.7	41.2	40.5									41.3
	Eiweiss	33.9	33.7	33.3	33.6									33.6
	Total	75.6	75.4	74.5	74.1									74.9
Genf	Fett	41.2	41.3	41.7	41.1									41.3
	Eiweiss	35.0	35.4	34.5	34.7									34.9
	Total	76.2	76.7	76.2	75.8									76.2
Glarus	Fett	40.1	40.4	40.6	40.7									40.5
	Eiweiss	32.9	33.1	32.9	33.0									33.0
	Total	73.0	73.5	73.5	73.7									73.4
Graubünden	Fett	39.2	39.5	39.7	40.0									39.6
	Eiweiss	32.4	32.5	32.9	33.2									32.8
	Total	71.6	72.0	72.6	73.2									72.4
Jura	Fett	41.7	41.9	41.7	41.5									41.7
	Eiweiss	34.0	33.8	33.6	33.4									33.7
	Total	75.7	75.7	75.3	74.9									75.4
Luzern	Fett	43.0	43.4	42.7	42.2									42.8
	Eiweiss	34.9	34.7	34.1	34.3									34.5
	Total	77.9	78.1	76.8	76.5									77.3
Neuenburg	Fett	41.4	41.6	41.3	41.3									41.4
	Eiweiss	33.9	33.8	33.5	33.5									33.7
	Total	75.3	75.4	74.8	74.8									75.1
Nidwalden	Fett	41.8	42.2	41.7	41.3									41.8
	Eiweiss	34.8	34.5	34.1	33.9									34.3
	Total	76.6	76.7	75.8	75.2									76.1
Obwalden	Fett	41.6	42.0	41.7	41.4									41.7
	Eiweiss	34.5	34.4	34.1	34.3									34.3
	Total	76.1	76.4	75.8	75.7									76.0
Schaffhausen	Fett	44.1	44.7	44.0	43.4									44.1
	Eiweiss	34.1	33.9	33.9	33.5									33.9
	Total	78.2	78.6	77.9	76.9									77.9

Quellen: Suiselab AG Zollikofen, TSM Treuhand GmbH Bern

Die Angaben werden aus allen Proben (automatisch und handgefasste Proben), welche im Rahmen der Milchprüfung untersucht werden, ermittelt (Medianwert).

Gehaltswerte Kuhmilch nach Kanton 2023 Seite 2/2

Kanton	Inhaltsstoffe	Jan. g/kg	Feb. g/kg	März g/kg	April g/kg	Mai g/kg	Juni g/kg	Juli g/kg	Aug. g/kg	Sept. g/kg	Okt. g/kg	Nov. g/kg	Dez. g/kg	Jahresdurchschnitt g/kg
Schwyz	Fett	41.7	42.2	41.8	41.3									41.7
	Eiweiss	34.7	34.5	34.1	34.1									34.4
	Total	76.4	76.7	75.9	75.4									76.1
Solothurn	Fett	43.8	44.4	43.9	43.0									43.8
	Eiweiss	34.1	34.0	33.6	33.5									33.8
	Total	77.9	78.4	77.5	76.5									77.6
St. Gallen	Fett	42.1	42.4	41.9	41.4									42.0
	Eiweiss	34.9	34.9	34.5	34.3									34.6
	Total	77.0	77.3	76.4	75.7									76.6
Tessin	Fett	40.1	39.7	39.2	39.4									39.6
	Eiweiss	33.5	33.2	33.3	33.6									33.4
	Total	73.6	72.9	72.5	73.0									73.0
Thurgau	Fett	42.9	43.0	42.5	41.6									42.5
	Eiweiss	35.0	34.9	34.5	34.5									34.7
	Total	77.9	77.9	77.0	76.1									77.2
Uri	Fett	40.6	41.1	40.8	40.7									40.8
	Eiweiss	33.9	33.6	33.5	33.9									33.7
	Total	74.5	74.7	74.3	74.6									74.5
Waadt	Fett	40.7	40.8	40.1	39.7									40.3
	Eiweiss	33.9	33.8	33.4	33.5									33.6
	Total	74.6	74.6	73.5	73.2									74.0
Wallis	Fett	38.0	38.3	38.1	38.5									38.2
	Eiweiss	32.3	32.6	32.7	32.9									32.6
	Total	70.3	70.9	70.8	71.4									70.9
Zug	Fett	42.4	42.6	42.5	42.0									42.4
	Eiweiss	34.7	34.5	34.1	33.8									34.3
	Total	77.1	77.1	76.6	75.8									76.6
Zürich	Fett	43.4	43.6	43.1	42.4									43.1
	Eiweiss	34.4	34.3	34.0	33.8									34.1
	Total	77.8	77.9	77.1	76.2									77.3
Durchschnittsgehalt	Fett	42.4	42.6	42.1	41.7									42.2
Schweiz	Eiweiss	34.3	34.1	33.8	33.8									34.0
	Total	76.7	76.7	75.9	75.5									76.2
Durchschnittsgehalt	Fett	42.5	42.2	42.1	41.6									42.1
Schweiz Vorjahr	Eiweiss	34.0	33.7	33.5	33.4									33.7
	Total	76.5	75.9	75.6	75.0									75.8
Frankreich (Zonenmilch)	Fett	41.1	41.2	40.8	40.1									40.8
	Eiweiss	34.9	34.8	34.0	34.5									34.5
	Total	76.0	76.0	74.8	74.5									75.3
Fürstentum Liechtenstein	Fett	43.5	43.5	43.5	42.6									43.3
	Eiweiss	34.5	34.3	33.8	33.3									34.0
	Total	78.0	77.8	77.3	75.9									77.2
Durchschnittsgehalt	Fett	42.4	42.6	42.1	41.7									42.2
Total	Eiweiss	34.3	34.1	33.8	33.8									34.0
	Total	76.7	76.7	75.9	75.5									76.2
Durchschnittsgehalt	Fett	42.5	42.2	42.1	41.6									42.1
Total Vorjahr	Eiweiss	34.0	33.7	33.5	33.4									33.7
	Total	76.5	75.9	75.6	75.0									75.8

Quellen: Suissselab AG Zollikofen, TSM Treuhand GmbH Bern

Die Angaben werden aus allen Proben (automatisch und handgefasste Proben), welche im Rahmen der Milchprüfung untersucht werden, ermittelt (Medianwert).

Milchprüfung anderer Säugetierarten (Büffel, Schafe, Ziegen)

Statistische Masszahlen [basierend auf allen Einzelergebnissen*]

März 2023

Keimzahl	Anzahl Proben	Mittelwert	Standard-abw.	5%- Quantil	10%-Quantil	Median	90%-Quantil	95%-Quantil
		1'000 Keime/ml	1'000 Keime/ml	1'000 Keime/ml	1'000 Keime/ml	1'000 Keime/ml	1'000 Keime/ml	1'000 Keime/ml
	425	145	851	3	5	14	69	307

Verteilung Keimzahl / Bereiche in 1'000 Keime/ml aller Einzelergebnisse*

März 2023

Von	1	10	50	100	200	300	400	500	1'000	1'500	2'000	≥	Total
bis	9	49	99	199	299	399	499	999	1'499	1'999	2'999	3'000	Einzelergebnisse
Anzahl	156	203	34	9	1	4	1	8	1	1	1	6	425
%	36.71	47.76	8.00	2.12	0.24	0.94	0.24	1.88	0.24	0.24	0.24	1.41	100

Hemmstoffe aller Einzelergebnisse*

März 2023

	Anzahl	%
Ohne Hemmstoffnachweis	442	100.00
Mit Hemmstoffnachweis	0	0.00
Total Bewertungen	442	100

* Berücksichtigt wurden alle Milchprüfungsproben, bei denen für das jeweilige Analysekriterium ein Ergebnis vorlag. Schweiz, ohne Frankreich (Zonenmilch) und Fürstentum Liechtenstein.

Quellen: Suisselab AG Zollikofen, TSM Treuhand GmbH Bern