

## Statistiques mensuelles du marché du lait

avril 2023

date de publication:  
Berne, 13. Juni 2023

### 1 - Production / mise en valeur du lait

- 1.1 Production laitière mensuelle
- 1.2 Mise en valeur selon l'équivalent-lait
- 1.3 Mise en valeur selon l'équivalent-lait / année précédente (graphique)

### 2 - Fabrication de produits laitiers

- 2.1 Production fromagère mensuelle et cumulée
- 2.2 Production fromagère mensuelle et cumulée année précédente
- 2.3 Production fromagère (graphiques)
- 2.4 Production de lait de consommation / Production de beurre
- 2.5 Spécialités laitières
- 2.6 Poudre de lait et lait condensé

### 3 - Exportation

- 3.1 Exportations de fromage par produit/groupe de produits
- 3.2 Exportations de fromage par pays
- 3.3 Exportations de fromage par pays, mois de l'année précédente
- 3.4 Exportations de fromage par pays, cumulées
- 3.5 Exportations de fromage par pays, cumulées, année précédente
- 3.6 + 3.7 Total des exportations / sortes principales, 3 années (graphiques)
- 3.8 Pourcentage des exportations par variété (graphiques)
- 3.9 Exportations autres produits laitiers

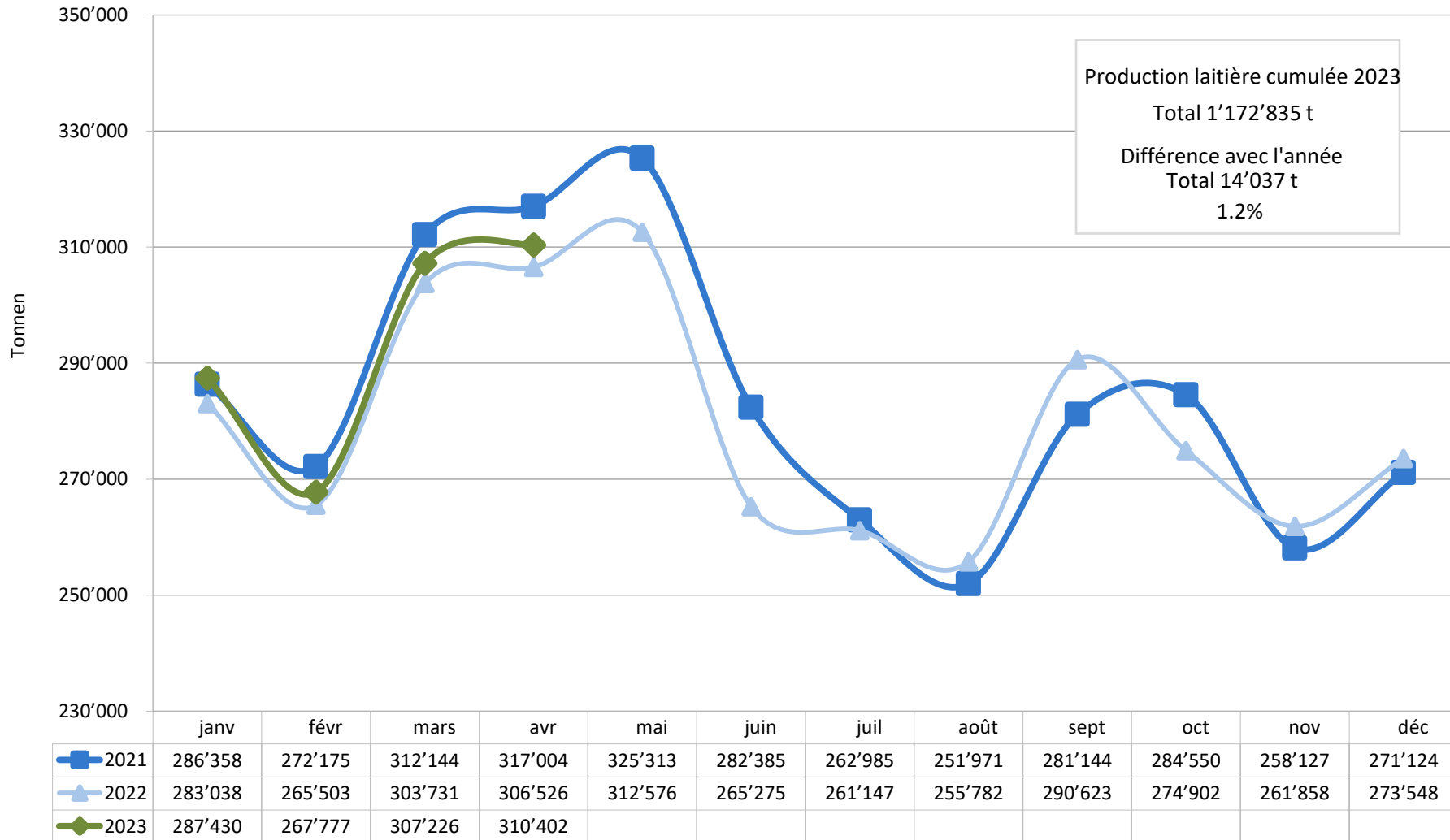
### 4 - Importations de fromage

- 4.1 Importations de fromage par produit/groupe de produits
- 4.2 Importations de fromage par pays fournisseur
- 4.3 Importations de fromage par pays fournisseur, mois de l'année précédente
- 4.4 Importations cumulées de fromage par pays fournisseur
- 4.5 Importations cumulées de fromage par pays fournisseur, année précédente
- 4.6 + 4.7 Total des importations / par groupe de produits, 3 années (graphiques)
- 4.8 Importations autres produits laitiers

### 5 - Contrôle du lait

- 5.1 Valeurs statistiques, Distribution nombre de germes / cellules / point de congélation
- 5.2 Evaluation de droit public: germes
- 5.3 Evaluation de droit public: cellules somatiques
- 5.4 Évaluation de droit public: substances inhibitrices
- 5.5 Évaluation de droit public: suspensions de livraison de lait
- 5.6 Evaluation de droit privé: germes
- 5.7 Evaluation de droit privé: cellules somatiques
- 5.8 Evaluation de droit privé: substances inhibitrices
- 5.9 Évaluation de droit privé: point de congélation
- 5.10 Évaluation de droit privé: déduction/supplément
- 5.11 + 5.12 Composition du lait par canton
- 5.13 Contrôle du lait provenant d'autres mammifères (bufflonne, brebis, chèvre)

## Production laitière mensuelle en 2023 (Lait de la zone franche et lait du Liechtenstein inclus)



## Mise en valeur du lait en équivalents-lait

Mise en valeur (t):	Mise en valeur mensuelle		Différence par rapport au même mois de l'année précédente		Mise en valeur cumulée		Différence par rapport à la même période de l'année précédente	
	avril 2022	avril 2023		(%)	janv. - avr. 2022	janv. - avr. 2023		(%)
Fromage	133'340	126'599	-6'741	-5.1	513'676	483'441	-30'235	-5.9
Séré	2'483	2'543	60	2.4	10'179	10'706	527	5.2
Lait de consommation	30'451	29'039	-1'412	-4.6	121'622	118'638	-2'984	-2.5
Crème de consommation	24'555	22'121	-2'434	-9.9	95'847	94'452	-1'395	-1.5
Yogourt	9'584	9'421	-163	-1.7	40'460	39'471	-989	-2.4
Autres produits frais (y c. glaces comestib)	9'286	9'464	178	1.9	35'803	38'065	2'262	6.3
Conserves de lait	34'174	39'369	5'195	15.2	122'322	136'741	14'419	11.8
Beurre	47'788	55'506	7'718	16.2	176'761	205'188	28'427	16.1
Autres mises en valeur	14'865	16'340	1'475	9.9	42'128	46'133	4'005	9.5
<b>Total</b>	<b>306'526</b>	<b>310'402</b>	<b>3'876</b>	<b>1.3</b>	<b>1'158'798</b>	<b>1'172'835</b>	<b>14'037</b>	<b>1.2</b>

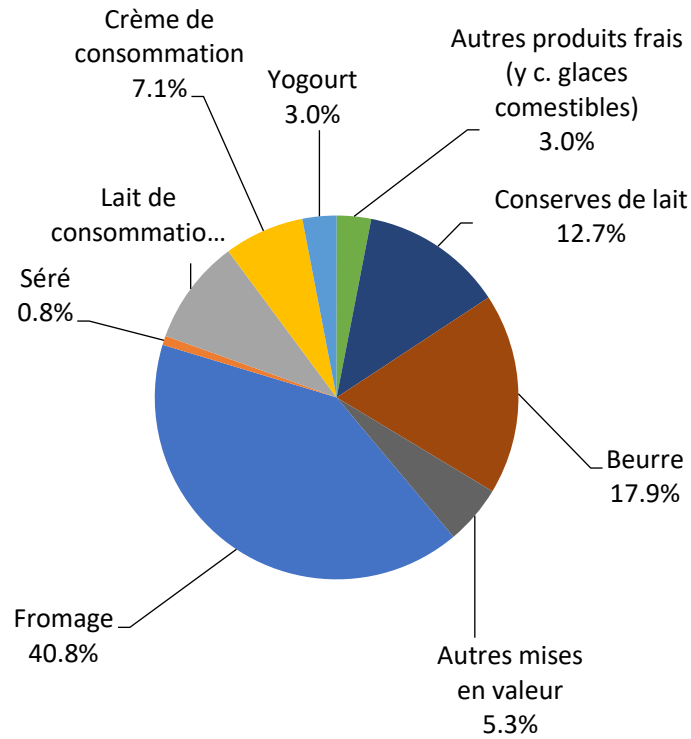
Un équivalent-lait correspond à la teneur en protéine et en matière grasse d'un kilo de lait (fraction protéique = 0.45 EL; fraction butyrique = 0.55 EL)

Exemple 1 kg lait entier past./UHT = 0,45 protéine + 0.55 matière grasse = 1.00 équivalent-lait

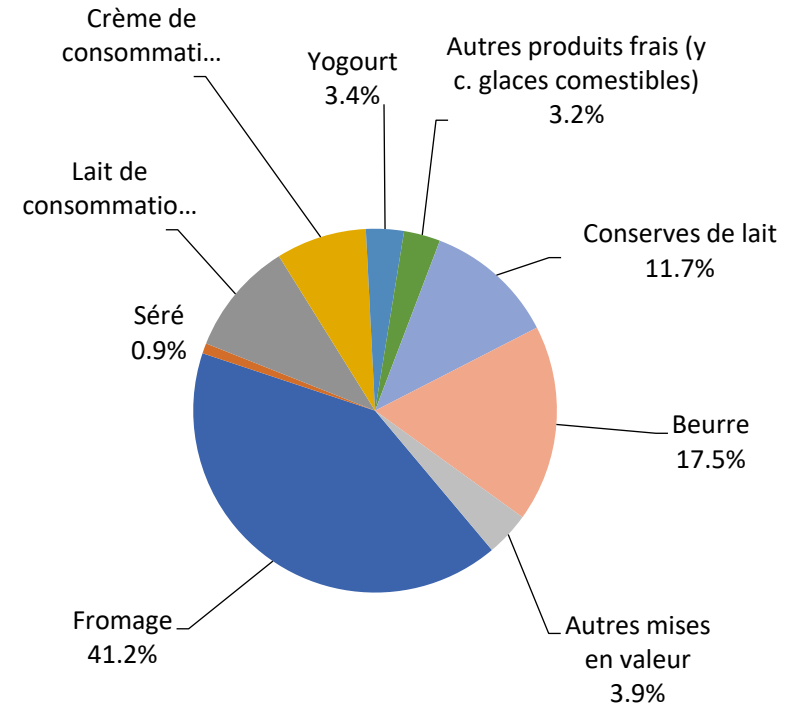
1 kg lait écrémé past./UHT = 0.45 protéine + 0.05 matière grasse = 0.50 équivalent-lait

1 kg crème entière past./UHT = 0.30 protéine + 4.80 matière grasse = 5.10 équivalents-lait

**Mise en valeur du lait en équivalents-lait avr. 2023**  
**Total 310'402 tonnes de lait**



**Mise en valeur du lait en équivalents-lait janv. - avr. 2023**  
**Total 1'172'835 tonnes de lait**



Production fromagère 2023 cumulée avec comparaison année précédente

(t)	janv.	févr.	mars	avril	mai	juin	juillet	août	sept.	oct.	nov.	déc.	Cumul		Différence		
													2022	2023	période année précédente	(%)	
Séré	1'577	1'506	1'818	1'416										5'889	6'317	428	7.3
Mozzarella	1'944	1'888	2'351	1'966										7'781	8'149	368	4.7
Mascarpone	42	39	60	44										217	185	-32	-14.7
Autres fromages frais	1'452	1'343	1'546	1'328										5'524	5'669	145	2.6
<b>Total fromages frais</b>	<b>5'015</b>	<b>4'776</b>	<b>5'775</b>	<b>4'754</b>										<b>19'411</b>	<b>20'320</b>	<b>909</b>	<b>4.7</b>
Fromage à croûte fleurie, maigre, 1/4 gras	0													0	0	0	0.0
Fromage à croûte fleurie, 1/2 gras à gras	67	52	68	54										236	241	5	2.1
Fromage à croûte fleurie, crème	118	116	134	105										505	473	-32	-6.3
Bleu, fromage à pâte persillée	2	2	3	2										13	9	-4	-30.8
Tomme	141	138	190	139										642	608	-34	-5.3
Vacherin Mont-d'Or AOP	53	25	2	0										100	80	-20	-20.0
Autres fromages à pâte molle, maigres, 1/4 g	1	1	1	1										4	4	0	0.0
Autres fromages à pâte molle, 1/2 gras à gras	73	64	77	69										257	283	26	10.1
Autres fromages à pâte molle, crème	28	17	23	23										92	91	-1	-1.1
<b>Total fromage à pâte molle</b>	<b>483</b>	<b>415</b>	<b>498</b>	<b>393</b>										<b>1'849</b>	<b>1'789</b>	<b>-60</b>	<b>-3.2</b>
Apenzeller*	551	534	603	658										2'742	2'356	-386	-14.1
Tilsit	169	161	203	170										778	703	-75	-9.6
Fromage du Valais / Raclette du Valais AOP	214	203	239	238										911	894	-17	-1.9
Raclette Suisse	1'086	977	1'243	1'321										4'836	4'627	-209	-4.3
Vacherin fribourgeois AOP	217	181	186	160										764	744	-20	-2.6
Tête de Moine AOP	241	191	161	218										1'123	811	-312	-27.8
Fromage du Jura	63	68	74	58										145	263	118	81.4
Fromage des vigneron	2	2	4	2										13	10	-3	-23.1
Mutschli	47	55	61	48										201	211	10	5.0
Fromage d'alpage à pâte mi-dure	0	0	0	0										0	0	0	0.0
Fromage de montagne des Grisons	93	80	91	86										412	350	-62	-15.0
Fromages de montagne	221	195	245	213										856	874	18	2.1
St. Paulin Suisse	15	15	21	16										60	67	7	11.7
Edam suisse	2	2	2	2										7	8	1	14.3
Fromage affiné à froid	26	27	33	30										88	116	28	31.8
Fromage à pâte mi-dure persillée	11	14	15	11										57	51	-6	-10.5
Fromage semi - préparé	45	99	101	64										395	309	-86	-21.8
Fromage industriel	574	541	568	563										2'131	2'246	115	5.4
Autres fromages à pâte mi-dure, maigre, 1/4	58	65	108	92										113	323	210	185.8
Autres fromages à pâte mi-dure, 1/2 gras à g	1'059	896	1'033	954										4'562	3'942	-620	-13.6
Autres fromages à pâte mi-dure, crème	551	518	622	561										2'345	2'252	-93	-4.0
<b>Total fromage à pâte mi-dure</b>	<b>5'255</b>	<b>4'824</b>	<b>5'613</b>	<b>5'465</b>										<b>22'539</b>	<b>21'157</b>	<b>-1'382</b>	<b>-6.1</b>
Emmentaler AOP	1'239	1'155	1'235	1'188										5'557	4'817	-740	-13.3
Switzerland Swiss	491	560	583	568										2'353	2'202	-151	-6.4
Gruyère AOP	2'601	2'405	2'704	3'091										11'683	10'801	-882	-7.5
Fromage d'alpage à pâte dure	0	0	0	0										0	0	0	0.0
Autres fromages à pâte dure, maigre, 1/4 gra	184	173	262	318										780	937	157	20.1
Autres fromages à pâte dure, 1/2 gras à gras	532	447	622	524										2'329	2'125	-204	-8.8
Autres fromages à pâte dure, crème	10	8	10	8										63	36	-27	-42.9
<b>Total fromage à pâte dure</b>	<b>5'057</b>	<b>4'748</b>	<b>5'416</b>	<b>5'697</b>										<b>22'765</b>	<b>20'918</b>	<b>-1'847</b>	<b>-8.1</b>
Sbrinz AOP	128	143	149	135										568	555	-13	-2.3
<b>Total fromage à pâte extra-dure</b>	<b>128</b>	<b>143</b>	<b>149</b>	<b>135</b>										<b>568</b>	<b>555</b>	<b>-13</b>	<b>-2.3</b>
Fromage pur chèvre	54	65	100	109										329	328	-1	-0.3
Fromage pur brebis	29	33	44	45										150	151	1	0.7
Fromage pur bufflonne	18	18	33	12										88	81	-7	-8.0
<b>Total produits spéciaux</b>	<b>101</b>	<b>116</b>	<b>177</b>	<b>166</b>										<b>567</b>	<b>560</b>	<b>-7</b>	<b>-1.2</b>
<b>Total</b>	<b>16'039</b>	<b>15'022</b>	<b>17'628</b>	<b>16'610</b>										<b>67'699</b>	<b>65'299</b>	<b>-2'400</b>	<b>-3.5</b>

\* y c. spécialités locales

\*\* y c. fromage industriel, spécialités locales

**Production fromagère 2022**

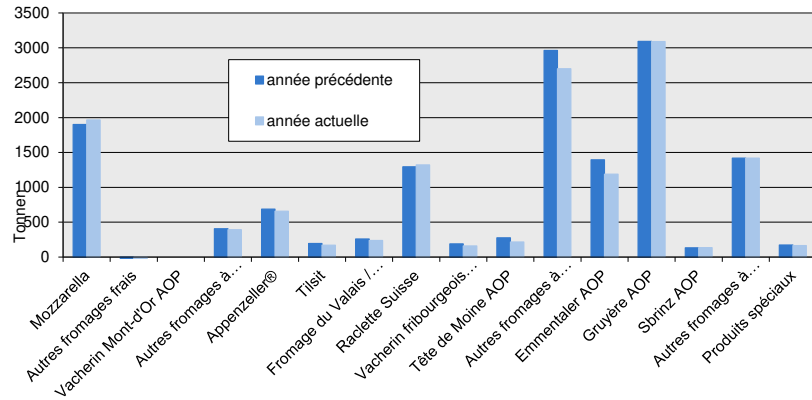
(t)	janv.	févr.	mars	avril	mai	juin	juillet	août	sept.	oct.	nov.	déc.	Cumul 2022
Séré	1'397	1'405	1'672	1'415	1'608	1'464	1'344	1'654	1'509	1'336	1'550	1'456	17'810
Mozzarella	1'910	1'860	2'110	1'901	2'224	2'273	2'226	2'163	1'864	1'849	1'985	2'001	24'366
Mascarpone	47	55	62	53	56	43	36	48	45	38	53	76	612
Autres produits frais	1'287	1'312	1'517	1'408	1'494	1'430	1'154	1'348	1'260	1'223	1'298	1'253	15'984
<b>Total fromages frais</b>	<b>4'641</b>	<b>4'632</b>	<b>5'361</b>	<b>4'777</b>	<b>5'382</b>	<b>5'210</b>	<b>4'760</b>	<b>5'213</b>	<b>4'678</b>	<b>4'446</b>	<b>4'886</b>	<b>4'786</b>	<b>58'772</b>
Fromage à croûte fleurie, maigre à 1/4 gras													
Fromage à croûte fleurie, 1/2 gras à gras	49	58	69	60	56	65	53	70	62	60	59	62	723
Fromage à croûte fleurie, crème	98	144	157	106	101	103	101	123	141	150	136	116	1'476
Bleu, fromage à pâte persillée	2	2	7	2	2	2	2	3	2	2	4	2	32
Tomme	140	138	209	155	196	192	159	175	144	141	166	149	1'964
Vacherin Mont-d'Or AOP	62	35	3	0	0	0	0	52	115	106	99	75	547
Autres fromages à croûte fleurie, maigres à 1/4 gras	1	1	1	1	1	1	1	1	1	1	1	1	12
Autres fromages à croûte fleurie, 1/2 gras à gras	58	68	69	62	65	64	59	70	82	71	78	71	817
Autres fromages à croûte fleurie, crème	20	25	26	21	30	28	21	29	18	24	31	23	296
<b>Total fromage à pâte molle</b>	<b>430</b>	<b>471</b>	<b>541</b>	<b>407</b>	<b>451</b>	<b>455</b>	<b>396</b>	<b>523</b>	<b>565</b>	<b>555</b>	<b>574</b>	<b>499</b>	<b>5'867</b>
Appenzeller*	678	628	749	687	710	713	644	604	565	560	628	658	7'824
Tilsiter	176	172	236	194	169	203	230	172	172	169	164	192	2'249
Fromage du Valais / Raclette du Valais AOP	209	208	235	259	244	163	100	95	361	214	169	201	2'458
Raclette Suisse	1'235	1'023	1'284	1'294	1'584	1'720	1'528	1'464	1'635	1'458	1'358	1'155	16'738
Vacherin fribourgeois AOP	205	175	194	190	264	294	337	339	343	308	287	206	3'142
Tête de Moine AOP	283	274	289	277	306	284	297	282	281	268	240	250	3'331
Fromage du Jura	49	37	32	27	75	42	45	58	60	52	47	35	559
Winzerkäse	3	6	2	2	2	1	3	0	1	3	3	5	31
Mutschli	43	50	58	50	51	54	52	73	148	69	63	51	762
Fromage d'alpage à pâte mi-dure	0	0	0	0	18	71	60	212	1'669	82	14	0	2'126
Fromage de montagne des Grisons	101	99	111	101	106	72	38	22	39	57	77	96	919
Fromages de montagne, à la coupe	219	177	239	221	230	178	146	117	160	163	181	200	2'231
St. Paulin Suisse	10	16	19	15	21	23	20	18	21	18	22	14	217
Edam suisse	2	1	2	2	2	2	2	2	2	2	2	2	23
Fromage affiné à froid	32	21	18	17	14	41	33	13	18	22	61	24	314
Fromage à pâte mi-dure persillée	12	15	14	16	18	28	10	8	26	16	14	14	191
Fromage semi - préparé	72	94	117	112	47	76	64	54	68	79	52	53	888
Fromage industriel	565	485	543	538	682	623	564	604	587	711	669	717	7'288
Autres fromages à pâte mi-dure, maigre à 1/4 gras	13	19	31	50	48	21	39	39	41	56	86	52	495
Autres fromages à pâte mi-dure, 1/2 gras à gras	1'178	1'064	1'154	1'166	1'118	863	816	904	1'007	990	971	1'019	12'250
Autres fromages à pâte mi-dure, crème	542	511	646	646	589	536	477	549	541	545	539	502	6'623
<b>Total fromage à pâte mi-dure</b>	<b>5'627</b>	<b>5'075</b>	<b>5'973</b>	<b>5'864</b>	<b>6'298</b>	<b>6'008</b>	<b>5'505</b>	<b>5'629</b>	<b>7'745</b>	<b>5'842</b>	<b>5'647</b>	<b>5'446</b>	<b>70'659</b>
Emmentaler AOP	1'399	1'343	1'420	1'395	1'354	1'126	1'215	1'138	1'183	1'123	1'197	1'182	15'075
Switzerland Swiss	588	520	651	594	722	487	418	505	510	306	365	433	6'099
Gruyère AOP	2'866	2'667	3'058	3'092	3'114	2'541	2'601	2'207	2'420	2'526	2'355	2'490	31'937
Fromage d'alpage à pâte dure					11	35	35	260	1'142	266			1'749
Autres fromages à pâte dure, maigre à 1/4 gras	186	155	174	265	261	229	146	141	136	188	213	266	2'360
Autres fromages à pâte dure, 1/2 gras à gras	624	523	631	551	553	458	447	377	399	426	440	540	5'969
Autres fromages à pâte dure, crème	15	21	17	10	21	20	13	10	16	6	6	16	171
<b>Total fromage à pâte dure</b>	<b>5'678</b>	<b>5'229</b>	<b>5'951</b>	<b>5'907</b>	<b>6'036</b>	<b>4'896</b>	<b>4'875</b>	<b>4'638</b>	<b>5'806</b>	<b>4'841</b>	<b>4'576</b>	<b>4'927</b>	<b>63'360</b>
Sbrinz AOP	136	141	158	133	146	121	93	101	111	136	106	113	1'495
<b>Total fromage à pâte extra-dure</b>	<b>136</b>	<b>141</b>	<b>158</b>	<b>133</b>	<b>146</b>	<b>121</b>	<b>93</b>	<b>101</b>	<b>111</b>	<b>136</b>	<b>106</b>	<b>113</b>	<b>1'495</b>
Fromage pur chèvre	54	66	99	110	118	103	88	88	177	85	63	52	1'103
Fromage pur brebis	30	34	42	44	48	37	29	25	22	25	22	25	383
Fromage pur bufflonne	27	14	28	19	23	32	39	41	32	13	16	10	294
<b>Total produits spéciaux</b>	<b>111</b>	<b>114</b>	<b>169</b>	<b>173</b>	<b>189</b>	<b>172</b>	<b>156</b>	<b>154</b>	<b>231</b>	<b>123</b>	<b>101</b>	<b>87</b>	<b>1'780</b>
<b>Total</b>	<b>16'623</b>	<b>15'662</b>	<b>18'153</b>	<b>17'261</b>	<b>18'502</b>	<b>16'862</b>	<b>15'785</b>	<b>16'258</b>	<b>19'136</b>	<b>15'943</b>	<b>15'890</b>	<b>15'858</b>	<b>201'933</b>

\* y.c. spécialités locales

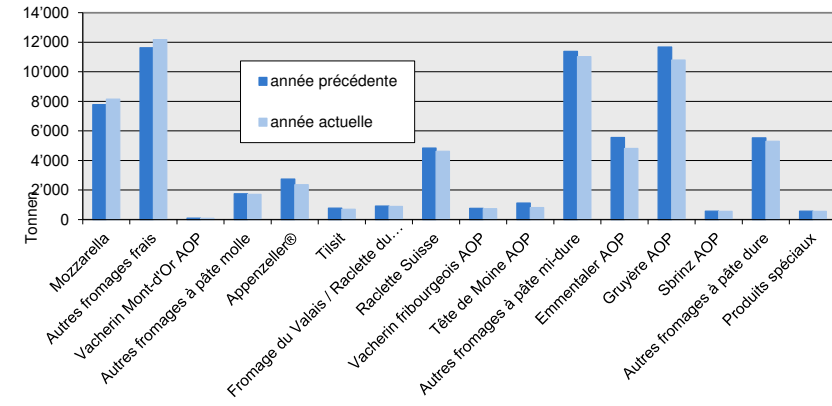
\*\* y.c. fromage industriel, spécialités locales

### Production fromagère

avril 2023 en comparaison avec le même mois de l'année précédente

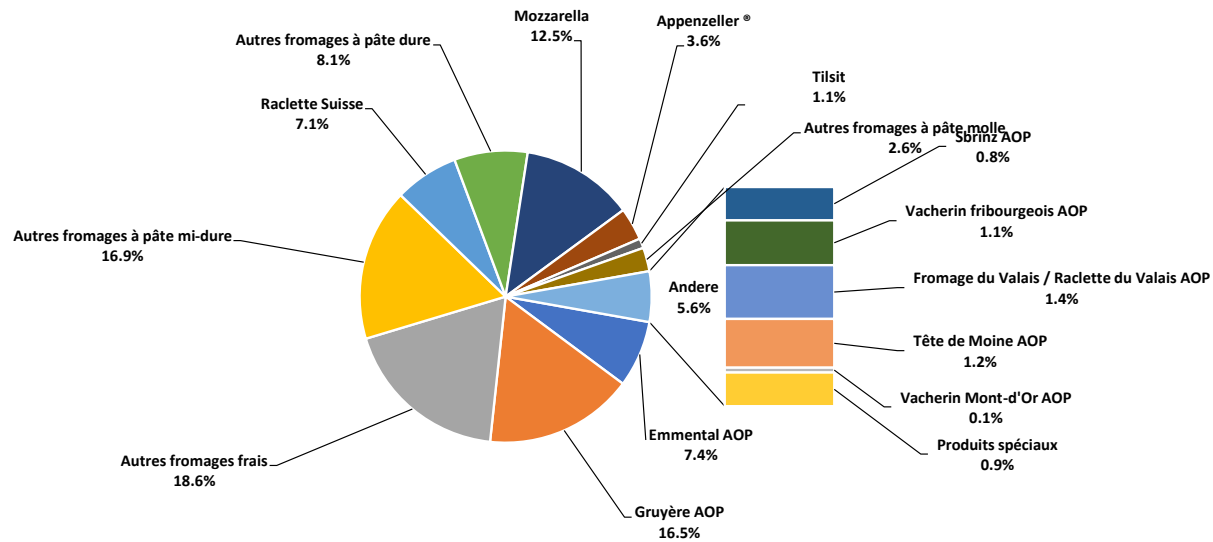


Cumulée par rapport à la même période de l'année précédente janvier - avril 2023



### janvier - avril 2023

Total 65'299 tonnes



## Production de lait de consommation

Variété de lait (t)	Production mensuelle		Différence par rapport au même mois de l'année précédente		Production cumulée		Différence par rapport à la même période de l'année précédente	
	avril 2022	avril 2023			janv. - avr. 2022	janv. - avr. 2023		
				(%)				(%)
Lait cru	786	722	-64	-8.1	1'838	1'765	-73	-4.0
Lait past. enrichi en matière grasse	2	2	0	0.0	11	12	1	9.1
Lait UHT enrichi en matière grasse	31	22	-9	-29.0	120	106	-14	-11.7
Lait entier past.	3'011	2'864	-147	-4.9	12'648	12'451	-197	-1.6
Lait entier UHT	1'150	1'323	173	15.0	4'562	4'915	353	7.7
Lait entier standardisé pasteurisé, 3.5%	2'888	2'687	-201	-7.0	11'910	11'776	-134	-1.1
Lait entier standardisé UHT, 3.5%	12'593	12'266	-327	-2.6	46'484	47'983	1'499	3.2
Lait partiellement écrémé past.	4'475	4'004	-471	-10.5	18'317	17'162	-1'155	-6.3
Lait partiellement écrémé UHT	9'209	9'253	44	0.5	40'365	39'937	-428	-1.1
Lait écrémé past.	321	28	-293	-91.3	1'297	114	-1'183	-91.2
Lait écrémé UHT	571	543	-28	-4.9	2'325	2'196	-129	-5.5
<b>Total lait de consommation</b>	<b>35'037</b>	<b>33'714</b>	<b>-1'323</b>	<b>-3.8</b>	<b>139'877</b>	<b>138'417</b>	<b>-1'460</b>	<b>-1.0</b>

## Production de beurre \*

(t)	Production mensuelle		Différence par rapport au même mois de l'année précédente		Production cumulée		Différence par rapport à la même période de l'année précédente	
	avril 2022	avril 2023			janv. - avr. 2022	janv. - avr. 2023		
				(%)				(%)
<b>Total production de beurre</b>	<b>3'897</b>	<b>4'615</b>	<b>718</b>	<b>18.4</b>	<b>14'631</b>	<b>17'117</b>	<b>2'486</b>	<b>17.0</b>

\* Les données contiennent les quantités des produits finis de l'ensemble des types de beurre ainsi que de tous les producteurs de beurre en Suisse.



## Production de spécialités laitières

### Crème de consommation

(t)	Production mensuelle		Différence par rapport au même mois de l'année précédente		Production cumulée		Différence par rapport à la même période de l'année précédente	
	avril 2022	avril 2023		(%)	janv. - avr. 2022	janv. - avr. 2023		(%)
Crème double	76	59	-17	-22.4	273	253	-20	-7.3
Crème entière 35%	3'198	2'736	-462	-14.4	11'918	11'965	47	0.4
Demi-crème	1'058	1'005	-53	-5.0	4'641	4'691	50	1.1
Crème à café	1'413	1'338	-75	-5.3	5'735	5'498	-237	-4.1
<b>Total crème de consommation</b>	<b>5'745</b>	<b>5'138</b>	<b>-607</b>	<b>-10.6</b>	<b>22'567</b>	<b>22'407</b>	<b>-160</b>	<b>-0.7</b>

### Autres spécialités laitières

(t)	Production mensuelle		Différence par rapport au même mois de l'année précédente		Production cumulée		Différence par rapport à la même période de l'année précédente	
	avril 2022	avril 2023		(%)	janv. - avr. 2022	janv. - avr. 2023		(%)
Lait acidulé	40	52	12	30.0	115	175	60	52.2
Crème acidulée	271	289	18	6.6	1'274	1'411	137	10.8
Desserts (crèmes, flans, coupes, etc.)	908	930	22	2.4	4'259	4'152	-107	-2.5
Boissons lactées	6'544	6'952	408	6.2	27'094	28'946	1'852	6.8
Yogourt	11'858	11'449	-409	-3.4	49'364	49'104	-260	-0.5
Kéfir	15	16	1	6.7	70	66	-4	-5.7
Glaces comestibles	2'221	4'216	1'995	89.8	7'897	9'897	2'000	25.3
<b>Total autres spécialités</b>	<b>21'857</b>	<b>23'904</b>	<b>2'047</b>	<b>9.4</b>	<b>90'073</b>	<b>93'751</b>	<b>3'678</b>	<b>4.1</b>

## Production de poudre de lait et de lait condensé

(t)	Production mensuelle		Différence par rapport au même mois de l'année précédente		Production cumulée		Différence par rapport à la même période de l'année précédente	
	avril 2022	avril 2023			janv. - avr. 2022	janv. - avr. 2023		
				(%)				(%)
Poudre de lait entier	1'368	1'688	320	23.4	5'496	5'743	247	4.5
Poudre de lait partiellement écrémé	506	287	-219	-43.3	2'007	1'531	-476	-23.7
Poudre de lait enrichie et poudre de crème	76	63	-13	-17.1	292	226	-66	-22.6
Poudre de lait écrémé	3'085	3'749	664	21.5	9'210	12'728	3'518	38.2
Poudre de babeurre	29	24	-5	-17.2	95	122	27	28.4
Poudre de petit-lait	240	122	-118	-49.2	1'148	470	-678	-59.1
Lait condensé	134	89	-45	-33.6	609	764	155	25.5
<b>Total de poudre de lait et de lait condensé</b>	<b>5'438</b>	<b>6'022</b>	<b>584</b>	<b>10.7</b>	<b>18'857</b>	<b>21'584</b>	<b>2'727</b>	<b>14.5</b>

## Exportations de fromage par produit/groupe de produit

Variété / catégorie (t)	Exportations mensuelles		Différences par rapport au même mois de l'année précédente (%)		Exportations cumulées		Différence par rapport à la même période de l'année précédente (%)	
	avril 2022	avril 2023			janv. - avr. 2022	janv. - avr. 2023		
Mascarpone, Ricotta Romana	1.6	2.7	1.2	74.3	6.6	21.4	14.8	226.1
Mozzarella	35.4	55.0	19.6	55.3	192.1	203.5	11.4	5.9
Autres fromages frais / séché	725.5	748.0	22.4	3.1	2'997.0	3'248.3	251.3	8.4
<b>Total fromages frais / séché</b>	<b>762.5</b>	<b>805.7</b>	<b>43.2</b>	<b>5.7</b>	<b>3'195.7</b>	<b>3'473.2</b>	<b>277.5</b>	<b>8.7</b>
Vacherin Mont-d'Or AOP			0.0	0.0	13.3	9.4	-3.9	-29.5
Autres fromages à pâte molle	32.7	19.7	-13.0	-39.8	173.5	133.2	-40.3	-23.2
<b>Total fromages à pâte molle</b>	<b>32.7</b>	<b>19.7</b>	<b>-13.0</b>	<b>-39.8</b>	<b>186.8</b>	<b>142.5</b>	<b>-44.2</b>	<b>-23.7</b>
Appenzeller®	328.5	327.0	-1.5	-0.5	1'432.2	1'366.2	-66.0	-4.6
Tilsiter	31.9	15.6	-16.2	-51.0	83.2	56.5	-26.6	-32.0
Raclette	54.4	64.8	10.4	19.1	374.0	384.6	10.6	2.8
Vacherin Fribourgeois AOP	9.5	13.2	3.6	38.2	105.8	109.2	3.3	3.1
Tête de Moine AOP	87.9	81.6	-6.3	-7.2	523.4	493.8	-29.6	-5.7
Autres fromages à pâte mi-dure, < 45% MG/ES	367.2	306.6	-60.6	-16.5	1'363.6	1'436.3	72.7	5.3
Autres fromages à pâte mi-dure, gras	410.2	404.6	-5.6	-1.4	1'818.9	1'865.6	46.7	2.6
Autres fromages à pâte mi-dure, ≥ 55% MG/ES	148.4	155.7	7.3	4.9	824.2	717.6	-106.7	-12.9
<b>Total fromages à pâte mi-dure</b>	<b>1'438.0</b>	<b>1'369.0</b>	<b>-68.9</b>	<b>-4.8</b>	<b>6'525.3</b>	<b>6'429.7</b>	<b>-95.6</b>	<b>-1.5</b>
Emmentaler AOP	771.3	611.0	-160.3	-20.8	3'423.4	2'962.4	-461.0	-13.5
Gruyère AOP	868.9	819.7	-49.3	-5.7	4'392.8	3'739.8	-653.0	-14.9
Sbrinz AOP	17.3	4.6	-12.7	-73.4	56.9	15.5	-41.4	-72.8
Switzerland Swiss	343.5	308.2	-35.3	-10.3	1'255.7	1'163.9	-91.7	-7.3
Autres fromages à pâte dure, < 45% MG/ES	281.8	329.0	47.2	16.8	1'140.4	1'317.4	177.0	15.5
Autres fromages à pâte dure, gras	164.5	162.3	-2.3	-1.4	723.3	703.8	-19.5	-2.7
Autres fromages à pâte dure, ≥ 55% MG/ES	10.3	6.9	-3.4	-32.9	58.2	38.6	-19.6	-33.7
<b>Total fromages à pâte dure</b>	<b>2'457.6</b>	<b>2'241.6</b>	<b>-216.0</b>	<b>-8.8</b>	<b>11'050.7</b>	<b>9'941.4</b>	<b>-1'109.2</b>	<b>-10.0</b>
Fromages fondu	72.0	67.0	-5.0	-7.0	303.0	258.3	-44.8	-14.8
Autres fromages	301.4	247.5	-53.9	-17.9	1'492.9	1'001.8	-491.1	-32.9
Fondue prête à l'emploi	295.2	121.0	-174.2	-59.0	1'614.6	796.3	-818.3	-50.7
<b>Total</b>	<b>5'359.4</b>	<b>4'871.5</b>	<b>-487.9</b>	<b>-9.1</b>	<b>24'368.9</b>	<b>22'043.1</b>	<b>-2'325.8</b>	<b>-9.5</b>

Source: Office fédéral de la douane et de la sécurité des frontières OFDF

## Exportations par pays

avril 2023

(t)	Mascarpone, Ricotta Romana	Mozzarella	Autres fromages frais / séché	Total fromages frais / séché	Vacherin Mont-d'Or AOP	Autres fromages à pâte molle	Total fromages à pâte molle	Appenzeller®	Tilsiter	Radlette	Vacherin Fribourgeois AOP	Tête de Moine AOP	Autres fromages à pâte mi-dure, < 45% MG/ES	Autres fromages à pâte mi-dure, gras	Autres fromages à pâte mi-dure, ≥ 55% MG/ES	Total fromages à pâte mi-dure	Emmentaler AOP	Gruyère AOP	Sbrinz AOP	Switzerland Swiss	Autres fromages à pâte dure, < 45% MG/ES	Autres fromages à pâte dure, gras	Autres fromages à pâte dure, ≥ 55% MG/ES	Total fromages à pâte dure	Fromage fondu	Autres fromages	Fondue prête à l'emploi	Total
Allemagne	3	36	649	688		8	8	242	14	25	1	20	219	321	89	931	98	233	0	0	3	51	6	391	0	214	4	2'237
France		0	1	1		8	8	56	0	2	10	35	3	9	37	151	34	78	1		65	23		201	0	10	8	378
Italie			42	42		0	0	3		2	0	0	81	19	1	107	343	15	3	23	237	32	0	654	55	4	2	862
BeNeLux						0	0	8	0	5	1	4	3	11	7	38	45	48	0	0	21	1	0	116	6	0	37	197
Grande-Bretagne			20	20		1	1	0		6	0	0		1	4	11	2	71				3		76		0	2	110
Espagne/Portugal			2	2				3		0		7				10	6	10	0	0		1		18			3	33
Autres pays d'Europe		11	0	12		2	2	6	0	6	0	12	0	33	14	71	7	28		9	2	26	0	73		16	2	175
<b>Total Europe</b>	<b>3</b>	<b>48</b>	<b>713</b>	<b>764</b>		<b>18</b>	<b>18</b>	<b>318</b>	<b>14</b>	<b>45</b>	<b>12</b>	<b>78</b>	<b>306</b>	<b>394</b>	<b>152</b>	<b>1'319</b>	<b>535</b>	<b>483</b>	<b>4</b>	<b>34</b>	<b>329</b>	<b>137</b>	<b>7</b>	<b>1'530</b>	<b>61</b>	<b>243</b>	<b>57</b>	<b>3'992</b>
Canada								2	0	1	1	1		3	3	11	46	127		15		2		190	5		44	249
USA						0	0	6	0	10	0	1	1	5	1	24	18	157	0	259		21	0	455		2	3	484
Autres pays		7	35	42		1	1	1	1	8	0	1		3	0	15	12	52	0			3		67	1	2	17	146
<b>Total autres pays</b>		<b>7</b>	<b>35</b>	<b>42</b>		<b>2</b>	<b>2</b>	<b>9</b>	<b>1</b>	<b>19</b>	<b>1</b>	<b>3</b>	<b>1</b>	<b>11</b>	<b>4</b>	<b>50</b>	<b>76</b>	<b>336</b>	<b>0</b>	<b>275</b>		<b>25</b>	<b>0</b>	<b>712</b>	<b>6</b>	<b>4</b>	<b>64</b>	<b>879</b>
<b>Total</b>	<b>3</b>	<b>55</b>	<b>748</b>	<b>806</b>		<b>20</b>	<b>20</b>	<b>327</b>	<b>16</b>	<b>65</b>	<b>13</b>	<b>82</b>	<b>307</b>	<b>405</b>	<b>156</b>	<b>1'369</b>	<b>611</b>	<b>820</b>	<b>5</b>	<b>308</b>	<b>329</b>	<b>162</b>	<b>7</b>	<b>2'242</b>	<b>67</b>	<b>247</b>	<b>121</b>	<b>4'871</b>

\* Pour des raisons de protection de données, celles concernant les exportations de variétés ne comportant qu'un ou deux exportateurs ne sont pas ventilées par pays, mais rassemblées sous la rubrique "autres pays d'Europe" ou "Canada ou USA / autres pays"

Source: Office fédéral de la douane et de la sécurité des frontières OFDF

## Exportations par pays

avril 2022

(t)	Mascarpone, Ricotta Romana	Mozzarella	Autres fromages frais / séché	Total fromages frais / séché	Vacherin Mont-d'Or AOP	Autres fromages à pâte molle	Total fromages à pâte molle	Appenzeller®	Tilsiter	Raclette	Vacherin Fribourgeois AOP	Tête de Moine AOP	Autres fromages à pâte mi-dure, < 45% MG/ES	Autres fromages à pâte mi-dure, gras	Autres fromages à pâte mi-dure, ≥ 55% MG/ES	Total fromages à pâte mi-dure	Emmentaler AOP	Gruyère AOP	Sbrinz AOP	Switzerland Swiss	Autres fromages à pâte dure, < 45% MG/ES	Autres fromages à pâte dure, gras	Autres fromages à pâte dure, ≥ 55% MG/ES	Total fromages à pâte dure	Fromage fondu	Autres fromages	Fondue prête à l'emploi	Total
Allemagne	2	32	634	668		13	13	278	11	19	2	37	159	270	98	874	159	198	0	11	3	45	10	426	2	273	109	2'364
France			1	1		12	12	26	0	1	6	32	2	3	10	80	37	95	1		22	42	0	197	0	9	25	324
Italie			59	59				1		1	0	1	83	21	1	107	451	12	1	14	238	13		729	52	1	3	950
BeNeLux						0	0	10		3	0	3		4	11	32	46	72		0		1		119	7	11	55	224
Grande-Bretagne		3	14	16		1	1	0		8	0	1		1	5	15	3	68				8		78			4	115
Espagne/Portugal			3	3				2		0		4				7	8	14			19	1		42	1		5	57
Autres pays d'Europe		0	12	13		5	5	6	21	3	1	7	124	103	21	285	16	62	15	7	0	26	0	127		5	4	439
<b>Total Europe</b>	<b>2</b>	<b>35</b>	<b>723</b>	<b>760</b>		<b>31</b>	<b>31</b>	<b>324</b>	<b>31</b>	<b>35</b>	<b>9</b>	<b>85</b>	<b>367</b>	<b>402</b>	<b>146</b>	<b>1'401</b>	<b>721</b>	<b>521</b>	<b>17</b>	<b>32</b>	<b>281</b>	<b>135</b>	<b>10</b>	<b>1'717</b>	<b>61</b>	<b>299</b>	<b>204</b>	<b>4'473</b>
Canada								1	0	2	0	0		1	1	5	20	53		0				73	10		28	115
USA						0	0	2	0	8	0	1		6	1	19	17	231	0	301		20	0	569		2	1	592
Autres pays		0	3	3		1	1	2	0	9	0	2		1	0	13	14	64	0	10	1	10		98	1	0	62	179
<b>Total autres pays</b>		<b>0</b>	<b>3</b>	<b>3</b>		<b>2</b>	<b>2</b>	<b>5</b>	<b>0</b>	<b>19</b>	<b>1</b>	<b>3</b>		<b>8</b>	<b>2</b>	<b>37</b>	<b>50</b>	<b>348</b>	<b>0</b>	<b>311</b>	<b>1</b>	<b>30</b>	<b>0</b>	<b>740</b>	<b>11</b>	<b>2</b>	<b>91</b>	<b>886</b>
<b>Total</b>	<b>2</b>	<b>35</b>	<b>726</b>	<b>762</b>		<b>33</b>	<b>33</b>	<b>329</b>	<b>32</b>	<b>54</b>	<b>10</b>	<b>88</b>	<b>367</b>	<b>410</b>	<b>148</b>	<b>1'438</b>	<b>771</b>	<b>869</b>	<b>17</b>	<b>344</b>	<b>282</b>	<b>165</b>	<b>10</b>	<b>2'458</b>	<b>72</b>	<b>301</b>	<b>295</b>	<b>5'359</b>

\* Pour des raisons de protection de données, celles concernant les exportations de variétés ne comportant qu'un ou deux exportateurs ne sont pas ventilées par pays, mais rassemblées sous la rubrique "autres pays d'Europe" ou "Canada ou USA / autres pays"

Source: Office fédéral de la douane et de la sécurité des frontières OFDF

## Exportations par pays

janv. - avr. 2023

(t)	Mascarpone, Ricotta Romana	Mozzarella	Autres fromages frais / séché	Total fromages frais / séché	Vacherin Mont-d'Or AOP	Autres fromages à pâte molle	Total fromages à pâte molle	Appenzeller®	Tilsiter	Raclette	Vacherin Fribourgeois AOP	Tête de Moine AOP	Autres fromages à pâte mi-dure, < 45% MG/ES	Autres fromages à pâte mi-dure, gras	Autres fromages à pâte mi-dure, ≥ 55% MG/ES	Total fromages à pâte mi-dure	Emmentaler AOP	Gruyère AOP	Sbrinz AOP	Switzerland Swiss	Autres fromages à pâte dure, < 45% MG/ES	Autres fromages à pâte dure, gras	Autres fromages à pâte dure, ≥ 55% MG/ES	Total fromages à pâte dure	Fromage fondu	Autres fromages	Fondue prête à l'emploi	Total
Allemagne	21	147	2'747	2'915	0	75	75	1'046	48	94	12	266	829	1'534	444	4'274	587	1'018	1	1	13	265	34	1'918	3	730	53	9'968
France		0	4	4	9	35	44	197	2	45	82	121	21	35	126	629	173	514	4	0	306	71	1	1'069	11	101	53	1'911
Italie		0	219	219		1	1	7		12	0	5	453	56	4	536	1'636	72	8	67	695	108	0	2'587	194	10	15	3'561
BeNeLux			0	0	0	0	0	35	0	39	7	15	3	22	36	156	200	231	0	2	257	7	0	697	25	12	224	1'115
Grande-Bretagne		3	121	124		2	2	3	1	30	1	1		6	13	54	14	273				20		307		4	23	514
Espagne/Portugal			6	6		0	0	9	0	2	0	27	0	0		37	23	53	0	0	40	6		122	1	0	45	212
Autres pays d'Europe		19	7	25		11	11	36	1	43	1	45	129	175	74	504	32	118	1	74	6	119	1	352	1	41	45	979
<b>Total Europe</b>	<b>21</b>	<b>168</b>	<b>3'104</b>	<b>3'294</b>	<b>9</b>	<b>123</b>	<b>132</b>	<b>1'332</b>	<b>52</b>	<b>265</b>	<b>103</b>	<b>479</b>	<b>1'435</b>	<b>1'828</b>	<b>696</b>	<b>6'191</b>	<b>2'664</b>	<b>2'279</b>	<b>15</b>	<b>144</b>	<b>1'317</b>	<b>598</b>	<b>37</b>	<b>7'053</b>	<b>233</b>	<b>898</b>	<b>459</b>	<b>18'260</b>
Canada					0	0	1	5	1	17	4	2		7	8	44	133	309		62		7	0	510	18		142	714
USA					0	1	1	25	0	61	1	7	1	23	6	124	107	967	0	952		72	1	2'099	1	13	38	2'276
Autres pays		35	144	179		8	8	5	4	41	1	6		8	8	71	59	185	0	7	0	27	1	279	6	91	158	793
<b>Total autres pays</b>		<b>35</b>	<b>144</b>	<b>179</b>	<b>1</b>	<b>10</b>	<b>10</b>	<b>34</b>	<b>4</b>	<b>119</b>	<b>6</b>	<b>15</b>	<b>1</b>	<b>38</b>	<b>21</b>	<b>239</b>	<b>298</b>	<b>1'461</b>	<b>1</b>	<b>1'020</b>	<b>0</b>	<b>106</b>	<b>2</b>	<b>2'888</b>	<b>25</b>	<b>104</b>	<b>337</b>	<b>3'784</b>
<b>Total</b>	<b>21</b>	<b>204</b>	<b>3'248</b>	<b>3'473</b>	<b>9</b>	<b>133</b>	<b>143</b>	<b>1'366</b>	<b>57</b>	<b>385</b>	<b>109</b>	<b>494</b>	<b>1'436</b>	<b>1'866</b>	<b>718</b>	<b>6'430</b>	<b>2'962</b>	<b>3'740</b>	<b>15</b>	<b>1'164</b>	<b>1'317</b>	<b>704</b>	<b>39</b>	<b>9'941</b>	<b>258</b>	<b>1'002</b>	<b>796</b>	<b>22'043</b>

\* Pour des raisons de protection de données, celles concernant les exportations de variétés ne comportant qu'un ou deux exportateurs ne sont pas ventilées par pays, mais rassemblées sous la rubrique "autres pays d'Europe" ou "Canada ou USA / autres pays"

Source: Office fédéral de la douane et de la sécurité des frontières OFDF

## Exportations par pays

janv. - avr. 2022

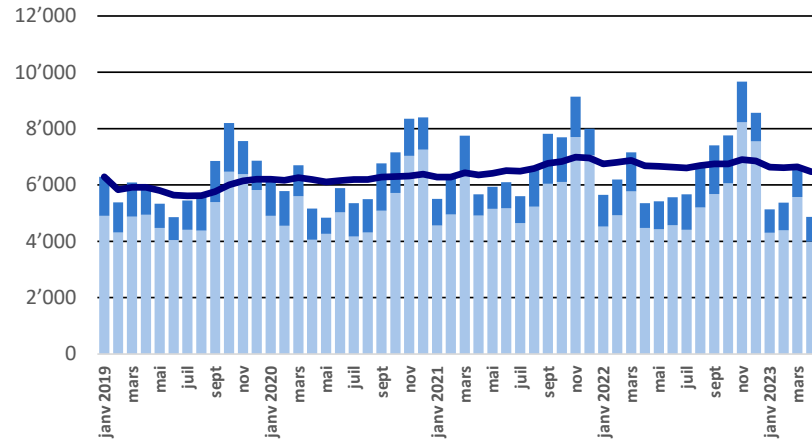
(t)	Mascarpone, Ricotta Romana	Mozzarella	Autres fromages frais / séché	Total fromages frais / séché	Vacherin Mont-d'Or AOP	Autres fromages à pâte molle	Total fromages à pâte molle	Appenzeller®	Tilsiter	Raclette	Vacherin Fribourgeois AOP	Tête de Moine AOP	Autres fromages à pâte mi-dure, < 45% MG/ES	Autres fromages à pâte mi-dure, gras	Autres fromages à pâte mi-dure, ≥ 55% MG/ES	Total fromages à pâte mi-dure	Emmentaler AOP	Gruyère AOP	Sbrinz AOP	Switzerland Swiss	Autres fromages à pâte dure, < 45% MG/ES	Autres fromages à pâte dure, gras	Autres fromages à pâte dure, ≥ 55% MG/ES	Total fromages à pâte dure	Fromage fondu	Autres fromages	Fondue prête à l'emploi	Total
Allemagne	7	119	2'578	2'703	0	104	104	1'101	47	104	12	284	575	1'258	476	3'858	638	949	4	11	9	286	56	1'952	6	1'193	397	10'213
France			4	4	13	43	56	201	2	35	81	133	8	22	85	568	188	567	4	0	220	104	1	1'085	8	105	77	1'903
Italie		0	178	178	0		0	4		10	0	4	173	59	6	256	1'940	71	11	40	736	49		2'847	231	5	13	3'531
BeNeLux			0	0	0	0	0	42	0	38	2	19		15	44	161	197	331	0	1		10	0	538	24	12	268	1'004
Grande-Bretagne		9	45	53	0	3	3	0		27	1	2		7	14	51	14	285	0			18		317		5	35	464
Espagne/Portugal			11	11				8	0	2	0	25		0	0	36	26	55	0		58	7		146	1	0	43	237
Autres pays d'Europe		38	39	77		20	20	53	32	32	1	45	606	425	171	1'365	79	312	36	112	116	138	1	794	2	31	53	2'342
<b>Total Europe</b>	<b>7</b>	<b>166</b>	<b>2'855</b>	<b>3'027</b>	<b>13</b>	<b>170</b>	<b>183</b>	<b>1'411</b>	<b>82</b>	<b>247</b>	<b>98</b>	<b>513</b>	<b>1'362</b>	<b>1'786</b>	<b>795</b>	<b>6'294</b>	<b>3'081</b>	<b>2'569</b>	<b>56</b>	<b>164</b>	<b>1'140</b>	<b>611</b>	<b>58</b>	<b>7'680</b>	<b>272</b>	<b>1'352</b>	<b>886</b>	<b>19'695</b>
Canada					0		0	5	0	11	3	1		4	4	28	120	254		16		4	0	394	26		142	591
USA					0	1	1	12	0	66	4	5	2	25	17	132	123	1'329	1	1'053		88	0	2'595	0	12	45	2'786
Autres pays		26	142	168	0	2	2	4	1	49	1	4		3	8	71	98	240	0	22	1	20	0	382	5	130	541	1'298
<b>Total autres pays</b>		<b>26</b>	<b>142</b>	<b>168</b>	<b>0</b>	<b>3</b>	<b>3</b>	<b>21</b>	<b>2</b>	<b>127</b>	<b>8</b>	<b>10</b>	<b>2</b>	<b>33</b>	<b>29</b>	<b>231</b>	<b>342</b>	<b>1'823</b>	<b>1</b>	<b>1'092</b>	<b>1</b>	<b>112</b>	<b>0</b>	<b>3'371</b>	<b>31</b>	<b>141</b>	<b>728</b>	<b>4'674</b>
<b>Total</b>	<b>7</b>	<b>192</b>	<b>2'997</b>	<b>3'196</b>	<b>13</b>	<b>173</b>	<b>187</b>	<b>1'432</b>	<b>83</b>	<b>374</b>	<b>106</b>	<b>523</b>	<b>1'364</b>	<b>1'819</b>	<b>824</b>	<b>6'525</b>	<b>3'423</b>	<b>4'393</b>	<b>57</b>	<b>1'256</b>	<b>1'140</b>	<b>723</b>	<b>58</b>	<b>11'051</b>	<b>303</b>	<b>1'493</b>	<b>1'615</b>	<b>24'369</b>

\* Pour des raisons de protection de données, celles concernant les exportations de variétés ne comportant qu'un ou deux exportateurs ne sont pas ventilées par pays, mais rassemblées sous la rubrique "autres pays d'Europe" ou "Canada ou USA / autres pays"

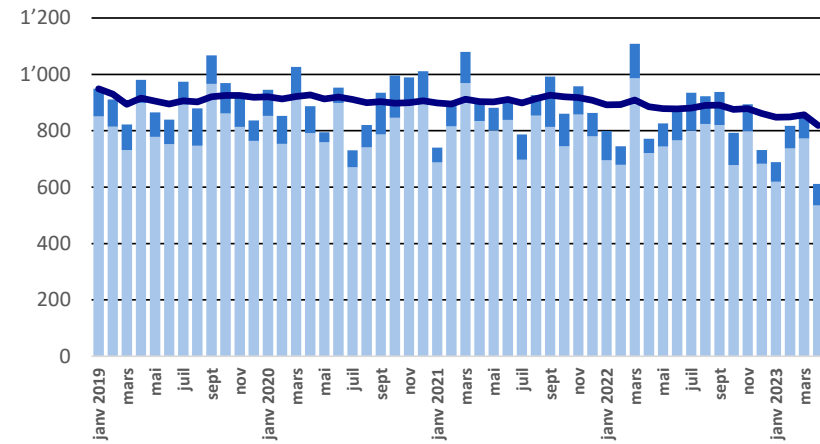
Source: Office fédéral de la douane et de la sécurité des frontières OFDF

## Exportations depuis 2019 - Valeur moyenne des 12 derniers mois

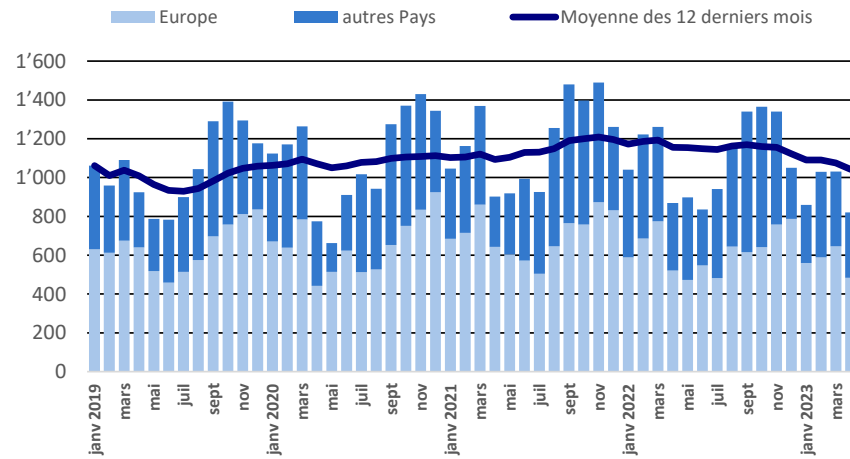
**Total des exportations de fromage (y c. mélanges à fondue et fromage fondu)**



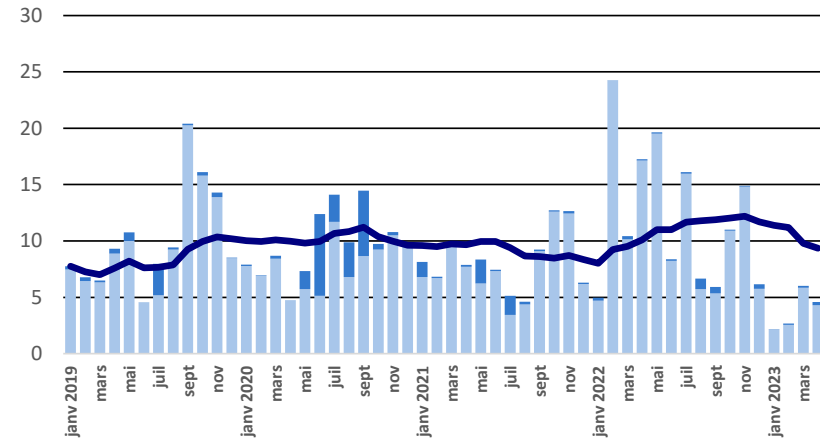
**Emmentaler AOP**



**Gruyère AOP**



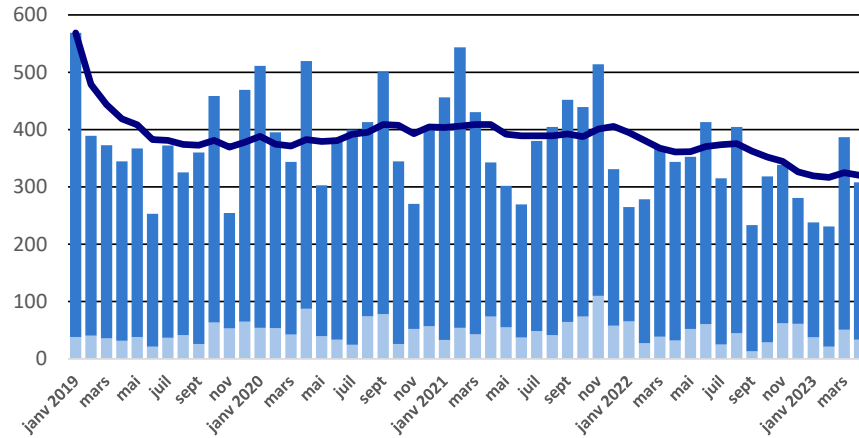
**Sbrinz AOP**



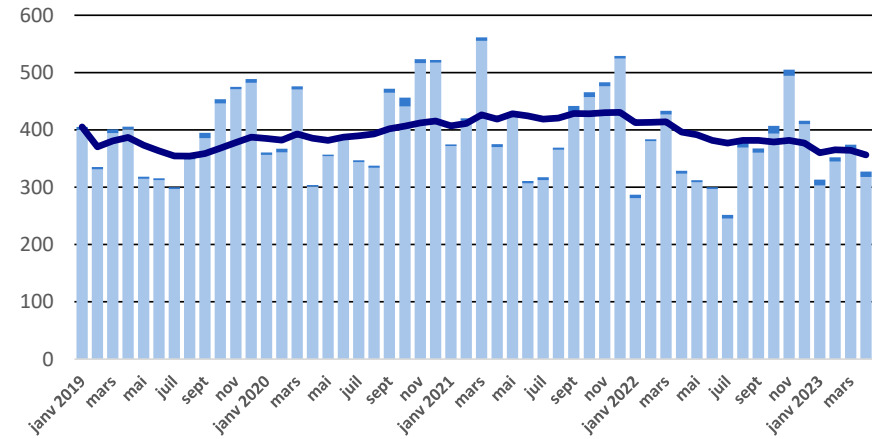


## Exportations depuis 2019 - Valeur moyenne des 12 derniers mois

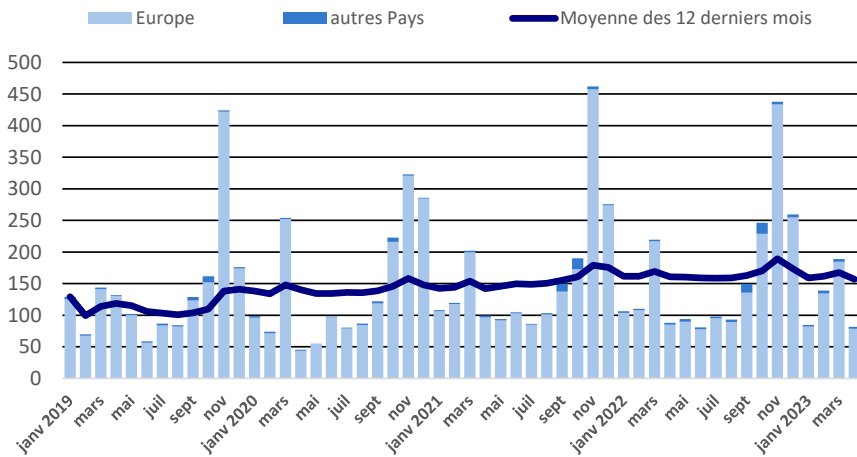
Switzerland Swiss



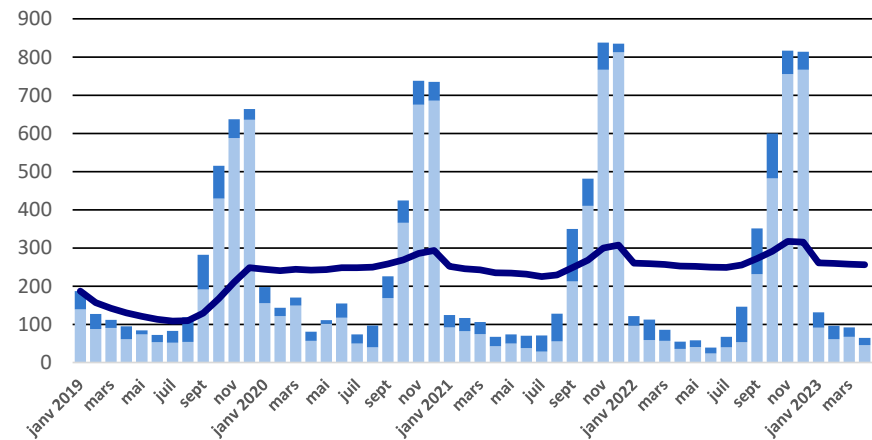
Appenzeller®



Tête de Moine AOP

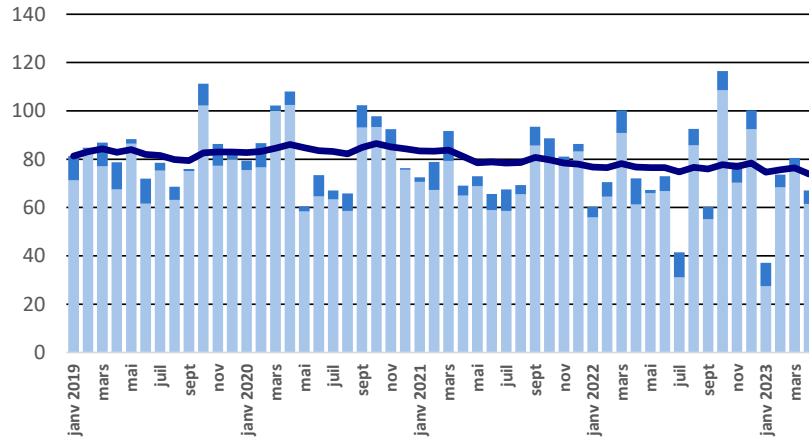


Raclette Suisse

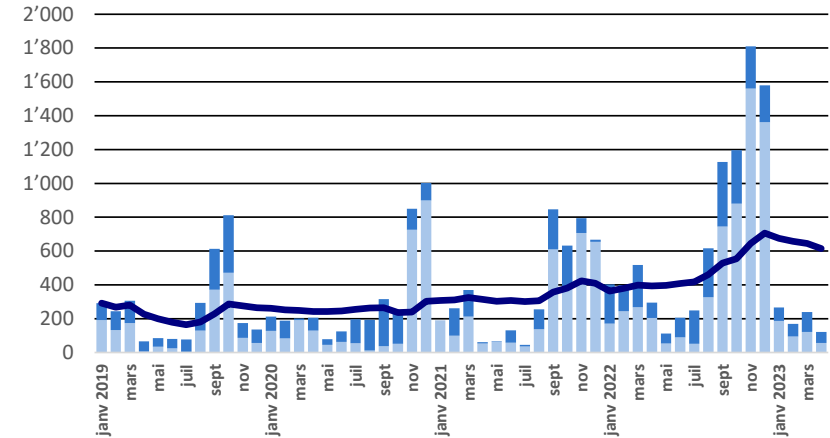


## Exportations depuis 2019 - Valeur moyenne des 12 derniers mois

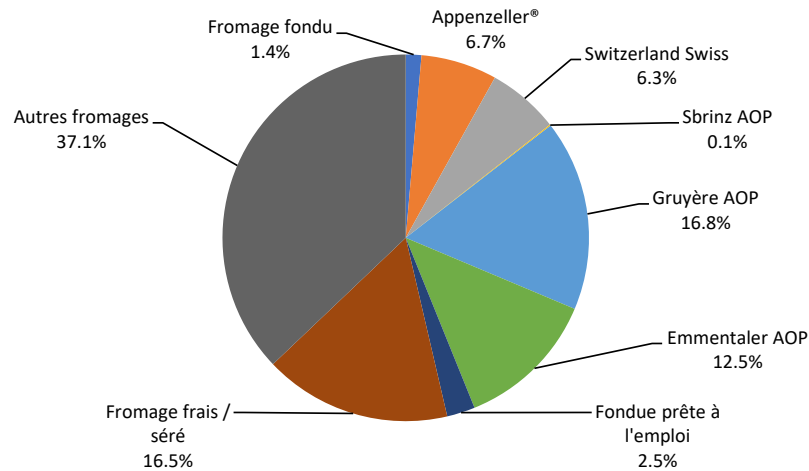
Fromage fondu



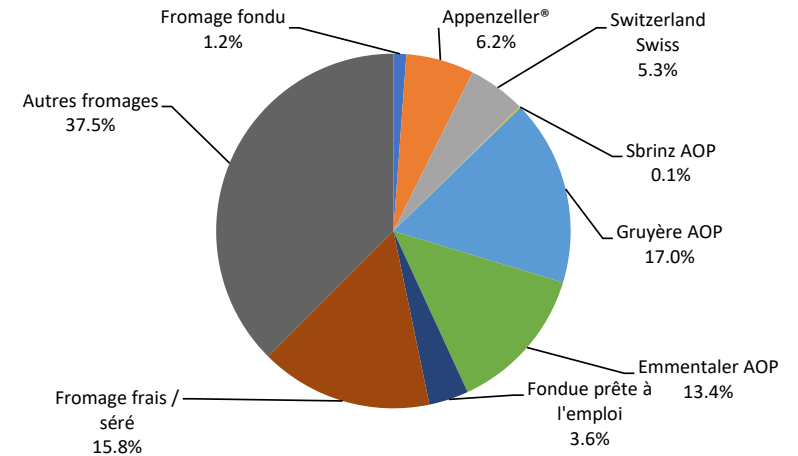
Fondue prête à l'emploi



Exportations de fromage par variété en avr. 2023  
Total 4'871 tonnes



Exportations de fromage par variété en janv. - avr. 2023  
Total 22'043 tonnes



## Exportations autres produits laitiers

Produits laitiers (t)	Exportations mensuelles		Différences par rapport au même mois de l'année (%)		Exportations cumulées		Différence par rapport à la même période de l'année (%)	
	avril 2022	avril 2023			janv. - avr. 2022	janv. - avr. 2023		
Lait écrémé	12.6	4.5	-8.2	-64.6	64.3	64.6	0.2	0.4
Lait	89.6	57.7	-31.9	-35.6	458.6	311.2	-147.4	-32.1
Lait > 6% MG	0.0	0.0	0.0	425.0	0.0	0.0	0.0	350.0
Crème	97.1	60.6	-36.5	-37.6	575.3	555.8	-19.5	-3.4
Poudre de lait écrémé	365.7	950.0	584.3	159.8	2'126.5	3'556.8	1'430.3	67.3
Poudre de lait	0.9	3.4	2.6	299.1	16.1	8.7	-7.4	-45.8
Poudre de crème	0.0		0.0	-100.0	0.1	0.0	-0.1	-99.0
Lait concentré	0.0	0.0	0.0	0.0	0.0	0.0	0.0	-40.5
Crème concentrée	20.3	27.9	7.6	37.3	90.5	76.3	-14.1	-15.6
Yogourt	397.2	405.4	8.2	2.1	1'518.2	1'375.3	-142.9	-9.4
Autres produits frais	7.6	3.2	-4.4	-57.9	42.5	16.9	-25.6	-60.3
Petit-lait	3'884.8	3'392.2	-492.6	-12.7	13'939.7	11'546.2	-2'393.5	-17.2
Poudre de petit-lait	101.5	50.3	-51.2	-50.4	498.6	177.6	-321.0	-64.4
Petit-lait concentré	0.0	0.0	0.0	0.0	0.1	0.0	0.0	-21.7
Beurre (sans beurre déshydraté)	0.5	0.5	-0.1	-11.0	2.8	3.8	0.9	32.4
Pâte à tartiner laitières			0.0	0.0			0.0	0.0
Autres matières grasses provenant du lait	1.2	0.9	-0.3	-28.0	3.7	3.3	-0.5	-12.8
Caséines	0.0	0.1	0.0	55.9	1.8	0.6	-1.2	-67.0
Lactalbumine	15.4	15.2	-0.2	-1.6	71.9	72.9	1.0	1.4
Autres albumines	0.0	0.0	0.0	-100.0	0.0	0.0	0.0	-12.5

Chapitres 04 et 35 du tarif des douanes suisses (sans fromages, chapitre 0406, et sans produits agricoles transformés, chapitres 15 à 22)

Source: Office fédéral de la douane et de la sécurité des frontières OFDF

## Importations de fromage par produit/groupe de produit

Fromages / Catégorie (t)	Exportations mensuelles		Différences par rapport au même mois de l'année précédente		Exportations cumulées		Différence par rapport à la même période de l'année précédente	
	avril 2022	avril 2023		(%)	janv. - avr. 2022	janv. - avr. 2023		(%)
Mascarpone, Ricotta Romana	124.2	102.8	-21.3	-17.2	396.3	415.3	19.0	4.8
Mozzarella	568.2	284.7	-283.5	-49.9	1'917.3	1'249.6	-667.8	-34.8
Autres fromages frais / séché	1'868.4	1'965.5	97.1	5.2	7'496.4	8'237.4	741.1	9.9
<b>Total fromages frais / séché</b>	<b>2'560.8</b>	<b>2'353.0</b>	<b>-207.7</b>	<b>-8.1</b>	<b>9'810.0</b>	<b>9'902.3</b>	<b>92.3</b>	<b>0.9</b>
Danablu, Gorgonzola, Roquefort	58.1	47.2	-11.0	-18.9	212.1	205.3	-6.8	-3.2
Fromage à croûte fleurie	94.8	87.3	-7.6	-8.0	413.3	406.8	-6.5	-1.6
Brie, Camembert, Italice	180.3	174.2	-6.1	-3.4	705.9	788.5	82.6	11.7
Autres fromages à pâte molle	740.8	645.4	-95.4	-12.9	2'827.4	2'922.5	95.1	3.4
<b>Total fromages à pâte molle</b>	<b>1'074.0</b>	<b>954.0</b>	<b>-120.1</b>	<b>-11.2</b>	<b>4'158.7</b>	<b>4'323.2</b>	<b>164.5</b>	<b>4.0</b>
Fromage à pâte mi-dure persillée	4.8	1.2	-3.5	-74.0	23.7	10.1	-13.6	-57.4
Caciocavallo, Fontina, Brà, etc.	27.5	26.8	-0.8	-2.8	102.0	100.7	-1.3	-1.3
Tilsiter	6.4	6.2	-0.2	-3.6	25.2	33.4	8.2	32.5
Autres fromages à pâte mi-dure	928.2	955.3	27.1	2.9	4'017.6	3'737.2	-280.4	-7.0
Fromages à pâte mi-dure râpé, en poudre	67.0	68.0	1.1	1.6	303.1	299.6	-3.6	-1.2
<b>Total fromages à pâte mi-dure</b>	<b>1'033.9</b>	<b>1'057.5</b>	<b>23.6</b>	<b>2.3</b>	<b>4'471.6</b>	<b>4'180.9</b>	<b>-290.7</b>	<b>-6.5</b>
Fromage aux herbes (Schabziger)	4.1	0.3	-3.8	-93.7	5.6	0.8	-4.8	-84.9
Fromage à pâte dure persillée	1.2	1.0	-0.2	-18.2	6.5	5.4	-1.1	-16.7
Caciocavallo, Fontina, Brà, etc.	22.7	20.5	-2.2	-9.6	75.8	71.5	-4.3	-5.7
Emmentaler AOP	1.1	0.7	-0.4	-36.8	4.7	5.0	0.3	6.8
Autres fromages à pâte dure	420.0	420.6	0.6	0.2	1'696.5	1'786.2	89.7	5.3
Fromages à pâte dure râpé, en poudre	62.3	69.7	7.4	11.8	321.7	270.4	-51.3	-16.0
<b>Total fromages à pâte dure</b>	<b>511.4</b>	<b>512.8</b>	<b>1.3</b>	<b>0.3</b>	<b>2'110.8</b>	<b>2'139.3</b>	<b>28.6</b>	<b>1.4</b>
Grana/Parmigiano	445.4	419.7	-25.6	-5.8	1'803.9	1'761.9	-42.0	-2.3
<b>Total fromages à pâte extra-dure</b>	<b>445.4</b>	<b>419.7</b>	<b>-25.6</b>	<b>-5.8</b>	<b>1'803.9</b>	<b>1'761.9</b>	<b>-42.0</b>	<b>-2.3</b>
Fromage fondu	362.0	302.9	-59.1	-16.3	1'392.9	1'401.7	8.9	0.6
<b>Total variétés de fromages</b>	<b>5'987.5</b>	<b>5'599.9</b>	<b>-387.6</b>	<b>-6.5</b>	<b>23'747.8</b>	<b>23'709.4</b>	<b>-38.4</b>	<b>-0.2</b>

Source: Office fédéral de la douane et de la sécurité des frontières OFDF

## Importations de fromage par pays fournisseur

avril 2023

(t)													Total
	Mascarpone, ricotta Romana	Mozzarella	Autres fromages frais / séché	Total fromages frais / séché	Danablu, Gorgonzola, Roquefort	Brie, Camembert, Reblochon	Autres fromages à pâte molle	Total fromages à pâte molle	Fromage aux herbes	Fromage à pâte dure et mi-dure	Fromage fondu		
Allemagne	0.0	76.4	509.1	<b>585.6</b>		20.4	96.0	<b>116.4</b>	0.0	445.9	164.4	<b>1'312.3</b>	
France	0.0	13.0	249.1	<b>262.1</b>	8.8	151.4	250.8	<b>411.0</b>		163.2	73.2	<b>909.6</b>	
Italie	99.5	169.8	766.4	<b>1'035.7</b>	38.3	3.6	126.6	<b>168.6</b>	0.3	812.6	8.4	<b>2'025.5</b>	
Pays-Bas			44.7	<b>44.7</b>			2.9	<b>2.9</b>		65.4		<b>113.0</b>	
Belgique			10.8	<b>10.8</b>		0.0	28.6	<b>28.6</b>	0.0	217.6	0.0	<b>257.1</b>	
Luxembourg													
Autriche	0.1	0.6	26.8	<b>27.5</b>		1.0	10.8	<b>11.8</b>		34.5	55.5	<b>129.2</b>	
Grande-Bretagne							0.0	<b>0.0</b>		71.6	0.9	<b>72.5</b>	
Danemark		21.5	145.8	<b>167.3</b>			62.2	<b>62.2</b>		35.7	0.1	<b>265.3</b>	
Norvège			0.0	<b>0.0</b>			0.0	<b>0.0</b>		0.0		<b>0.1</b>	
Suède			0.0	<b>0.0</b>						0.1	0.0	<b>0.2</b>	
Portugal	3.2	3.1	1.2	<b>7.6</b>			2.0	<b>2.0</b>		43.2	0.1	<b>52.9</b>	
Espagne			0.4	<b>0.4</b>			0.5	<b>0.5</b>		30.4	0.0	<b>31.3</b>	
Grèce		0.2	1.6	<b>1.8</b>			136.0	<b>136.0</b>		0.1	0.0	<b>137.9</b>	
Autres pays d'Europe			209.5	<b>209.5</b>			14.1	<b>14.1</b>		69.3	0.1	<b>293.0</b>	
<b>Total europe</b>	<b>102.8</b>	<b>284.7</b>	<b>1'965.5</b>	<b>2'353.0</b>	<b>47.2</b>	<b>176.4</b>	<b>730.4</b>	<b>954.0</b>	<b>0.3</b>	<b>1'989.8</b>	<b>302.9</b>	<b>5'599.9</b>	
Canada													
USA													
Autres pays d'Amérique													
Amérique latine													
Afrique													
Asie													
Australie													
Autres pays													
<b>Total autres pays</b>													
<b>Total</b>	<b>102.8</b>	<b>284.7</b>	<b>1'965.5</b>	<b>2'353.0</b>	<b>47.2</b>	<b>176.4</b>	<b>730.4</b>	<b>954.0</b>	<b>0.3</b>	<b>1'989.8</b>	<b>302.9</b>	<b>5'599.9</b>	

Source: Office fédéral de la douane et de la sécurité des frontières OFDF

## Importations de fromage par pays fournisseur

avril 2022

(t)													Total
	Mascarpone, ricotta Romana	Mozzarella	Autres fromages frais / séché	Total fromages frais / séché	Danablu, Gorgonzola, Roquefort	Brie, Camembert, Reblochon	Autres fromages à pâte molle	Total fromages à pâte molle	Fromage aux herbes	Fromage à pâte dure et mi-dure	Fromage fondu		
Allemagne	10.4	241.8	573.9	<b>826.1</b>	0.0	26.1	169.6	<b>195.6</b>	4.1	407.1	192.1	<b>1'625.1</b>	
France	0.0	10.6	237.5	<b>248.1</b>	11.4	150.5	255.3	<b>417.1</b>		211.9	104.7	<b>981.8</b>	
Italie	108.5	311.3	747.0	<b>1'166.7</b>	46.8	2.8	163.6	<b>213.2</b>	0.0	845.8	10.8	<b>2'236.5</b>	
Pays-Bas			2.7	<b>2.7</b>						88.3		<b>91.0</b>	
Belgique		0.2	3.0	<b>3.2</b>		0.8	17.8	<b>18.6</b>	0.0	191.0	0.1	<b>212.9</b>	
Luxembourg													
Autriche	4.3	0.8	29.8	<b>34.9</b>		1.0	28.6	<b>29.5</b>		15.8	44.7	<b>124.9</b>	
Grande-Bretagne			3.0	<b>3.0</b>			0.0	<b>0.0</b>		72.1		<b>75.1</b>	
Danemark			105.9	<b>105.9</b>			33.8	<b>33.8</b>		11.1	3.5	<b>154.4</b>	
Norvège			0.1	<b>0.1</b>						0.0	0.0	<b>0.1</b>	
Suède			0.0	<b>0.0</b>			0.2	<b>0.2</b>		1.2	0.0	<b>1.4</b>	
Portugal	0.8	3.6	2.2	<b>6.6</b>			1.4	<b>1.4</b>		40.2	1.1	<b>49.3</b>	
Espagne			2.7	<b>2.7</b>		1.0	0.8	<b>1.8</b>	0.0	23.9	0.7	<b>29.1</b>	
Grèce			0.9	<b>0.9</b>			149.9	<b>149.9</b>		10.5	0.1	<b>161.4</b>	
Autres pays d'Europe	0.1		159.8	<b>159.9</b>		0.5	12.3	<b>12.8</b>		67.5	4.1	<b>244.3</b>	
<b>Total europe</b>	<b>124.2</b>	<b>568.2</b>	<b>1'868.4</b>	<b>2'560.8</b>	<b>58.1</b>	<b>182.6</b>	<b>833.3</b>	<b>1'074.0</b>	<b>4.1</b>	<b>1'986.4</b>	<b>362.0</b>	<b>5'987.3</b>	
Canada													
USA										0.2		<b>0.2</b>	
Autres pays d'Amérique													
Amérique latine													
Afrique													
Asie													
Australie													
Autres pays													
<b>Total autres pays</b>										<b>0.2</b>		<b>0.2</b>	
<b>Total</b>	<b>124.2</b>	<b>568.2</b>	<b>1'868.4</b>	<b>2'560.8</b>	<b>58.1</b>	<b>182.6</b>	<b>833.3</b>	<b>1'074.0</b>	<b>4.1</b>	<b>1'986.6</b>	<b>362.0</b>	<b>5'987.5</b>	

Source: Office fédéral de la douane et de la sécurité des frontières OFDF

## Importations de fromage par pays fournisseur

janv. - avr. 2023

(t)													Total
	Mascarpone, ricotta Romana	Mozzarella	Autres fromages frais / séché	Total fromages frais / séché	Danablu, Gorgonzola, Roquefort	Brie, Camembert, Reblochon	Autres fromages à pâte molle	Total fromages à pâte molle	Fromage aux herbes	Fromage à pâte dure et mi-dure	Fromage fondu		
Allemagne	4.7	350.6	2'304.0	<b>2'659.3</b>	1.9	90.9	675.0	<b>767.9</b>	0.6	1'751.3	809.3	<b>5'988.4</b>	
France	0.1	55.4	1'130.8	<b>1'186.4</b>	46.1	684.6	1'150.5	<b>1'881.3</b>		681.3	326.4	<b>4'075.4</b>	
Italie	402.8	785.6	3'045.2	<b>4'233.6</b>	157.3	16.1	598.6	<b>772.0</b>	0.3	3'329.8	38.7	<b>8'374.4</b>	
Pays-Bas			197.2	<b>197.2</b>			2.9	<b>2.9</b>		262.9	0.2	<b>463.2</b>	
Belgique		21.6	92.9	<b>114.5</b>		4.8	67.1	<b>71.9</b>	0.0	851.8	0.2	<b>1'038.3</b>	
Luxembourg													
Autriche	0.2	2.3	120.9	<b>123.5</b>		3.6	33.3	<b>37.0</b>	0.0	118.5	211.6	<b>490.5</b>	
Grande-Bretagne			5.2	<b>5.2</b>			0.5	<b>0.5</b>		375.0	2.5	<b>383.3</b>	
Danemark		21.5	580.8	<b>602.3</b>			241.6	<b>241.6</b>		140.3	10.8	<b>995.0</b>	
Norvège			0.3	<b>0.3</b>			0.0	<b>0.0</b>		0.0	0.0	<b>0.4</b>	
Suède			0.0	<b>0.0</b>						0.5	0.1	<b>0.6</b>	
Portugal	7.5	11.3	5.1	<b>23.9</b>			5.9	<b>5.9</b>		176.8	1.4	<b>208.0</b>	
Espagne			1.3	<b>1.3</b>		0.5	3.1	<b>3.6</b>		86.7	0.0	<b>91.7</b>	
Grèce		1.1	13.1	<b>14.2</b>			477.3	<b>477.3</b>		15.4	0.0	<b>506.9</b>	
Autres pays d'Europe			740.5	<b>740.5</b>		0.0	61.3	<b>61.3</b>		290.1	0.5	<b>1'092.4</b>	
<b>Total europe</b>	<b>415.3</b>	<b>1'249.6</b>	<b>8'237.4</b>	<b>9'902.3</b>	<b>205.3</b>	<b>800.6</b>	<b>3'317.2</b>	<b>4'323.2</b>	<b>0.8</b>	<b>8'080.5</b>	<b>1'401.7</b>	<b>23'708.6</b>	
Canada										0.3		<b>0.3</b>	
USA										0.4		<b>0.4</b>	
Autres pays d'Amérique										0.2		<b>0.2</b>	
Amérique latine													
Afrique													
Asie										0.0	0.0	<b>0.0</b>	
Australie													
Autres pays													
<b>Total autres pays</b>										<b>0.8</b>	<b>0.0</b>	<b>0.8</b>	
<b>Total</b>	<b>415.3</b>	<b>1'249.6</b>	<b>8'237.4</b>	<b>9'902.3</b>	<b>205.3</b>	<b>800.6</b>	<b>3'317.2</b>	<b>4'323.2</b>	<b>0.8</b>	<b>8'081.3</b>	<b>1'401.7</b>	<b>23'709.4</b>	

Source: Office fédéral de la douane et de la sécurité des frontières OFDF

## Importations de fromage par pays fournisseur

janv. - avr. 2022

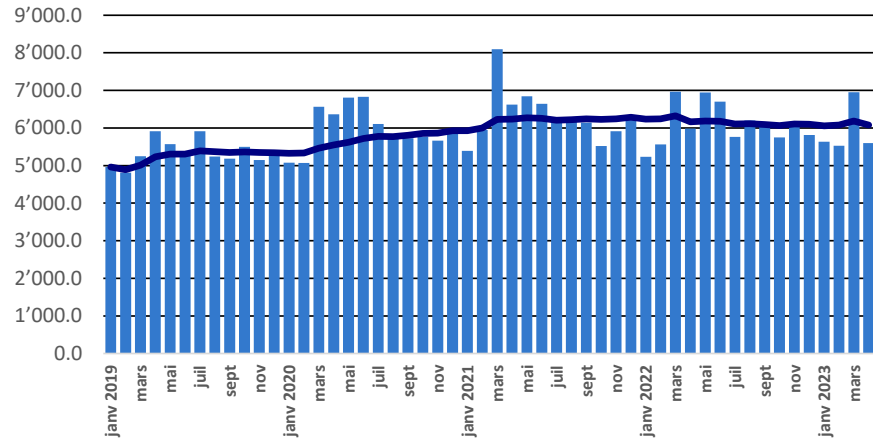
(t)													Total
	Mascarpone, ricotta Romana	Mozzarella	Autres fromages frais / séché	Total fromages frais / séché	Danablu, Gorgonzola, Roquefort	Brie, Camembert, Reblochon	Autres fromages à pâte molle	Total fromages à pâte molle	Fromage aux herbes	Fromage à pâte dure et mi-dure	Fromage fondu		
Allemagne	33.0	762.6	2'326.8	<b>3'122.3</b>	0.1	71.1	663.9	<b>735.1</b>	5.2	1'605.7	744.0	<b>6'212.4</b>	
France	0.2	27.2	1'091.1	<b>1'118.5</b>	48.1	618.5	1'042.9	<b>1'709.5</b>		1'062.0	354.4	<b>4'244.4</b>	
Italie	347.4	998.8	2'829.4	<b>4'175.6</b>	163.9	14.2	678.4	<b>856.5</b>	0.1	3'422.9	39.3	<b>8'494.3</b>	
Pays-Bas		1.6	12.0	<b>13.7</b>			0.1	<b>0.1</b>		307.6	0.0	<b>321.4</b>	
Belgique		0.2	47.4	<b>47.6</b>		3.7	78.3	<b>82.0</b>	0.0	861.6	0.3	<b>991.5</b>	
Luxembourg													
Autriche	10.7	3.5	122.7	<b>136.8</b>		3.5	114.5	<b>118.0</b>		69.9	233.0	<b>557.7</b>	
Grande-Bretagne			4.8	<b>4.8</b>		0.0	6.8	<b>6.8</b>	0.4	381.2	2.0	<b>395.1</b>	
Danemark		106.5	440.9	<b>547.4</b>			156.9	<b>156.9</b>		27.6	8.6	<b>740.5</b>	
Norvège			0.6	<b>0.6</b>			0.0	<b>0.0</b>		0.1	0.0	<b>0.7</b>	
Suède			0.1	<b>0.1</b>			0.4	<b>0.4</b>		2.2	0.1	<b>2.8</b>	
Portugal	4.9	16.9	11.9	<b>33.7</b>		0.0	4.9	<b>4.9</b>		186.1	3.1	<b>227.8</b>	
Espagne		0.0	12.3	<b>12.3</b>		3.9	1.7	<b>5.5</b>	0.0	123.5	1.4	<b>142.8</b>	
Grèce			3.5	<b>3.5</b>			433.5	<b>433.5</b>		53.4	0.2	<b>490.7</b>	
Autres pays d'Europe	0.2		592.9	<b>593.1</b>		0.5	48.8	<b>49.3</b>		275.9	6.5	<b>924.8</b>	
<b>Total europe</b>	<b>396.3</b>	<b>1'917.3</b>	<b>7'496.4</b>	<b>9'810.0</b>	<b>212.1</b>	<b>715.4</b>	<b>3'231.2</b>	<b>4'158.7</b>	<b>5.6</b>	<b>8'379.7</b>	<b>1'392.9</b>	<b>23'746.9</b>	
Canada													
USA										0.7		<b>0.7</b>	
Autres pays d'Amérique													
Amérique latine													
Afrique													
Asie										0.2		<b>0.2</b>	
Australie													
Autres pays													
<b>Total autres pays</b>										<b>0.9</b>		<b>0.9</b>	
<b>Total</b>	<b>396.3</b>	<b>1'917.3</b>	<b>7'496.4</b>	<b>9'810.0</b>	<b>212.1</b>	<b>715.4</b>	<b>3'231.2</b>	<b>4'158.7</b>	<b>5.6</b>	<b>8'380.6</b>	<b>1'392.9</b>	<b>23'747.8</b>	

Source: Office fédéral de la douane et de la sécurité des frontières OFDF

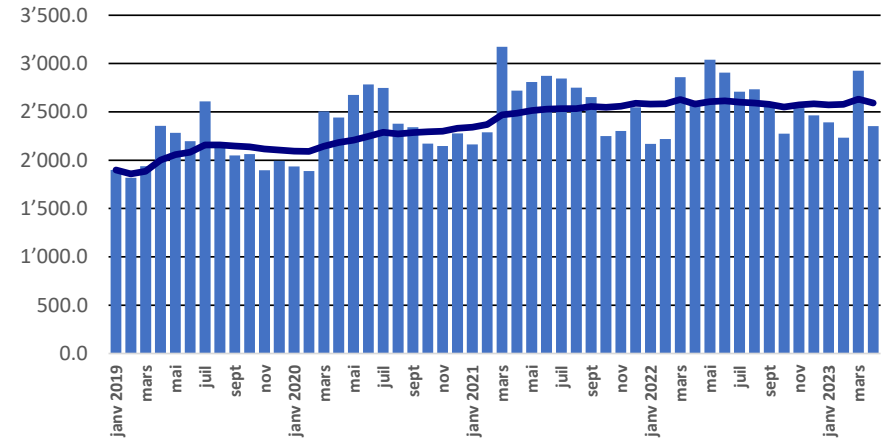


## Importations depuis 2019 - Valeur moyenne des 12 derniers mois

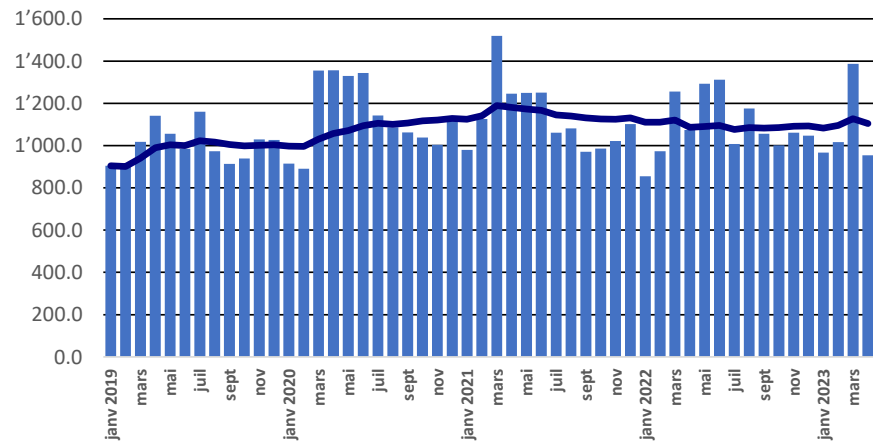
**Total des importations de fromages**



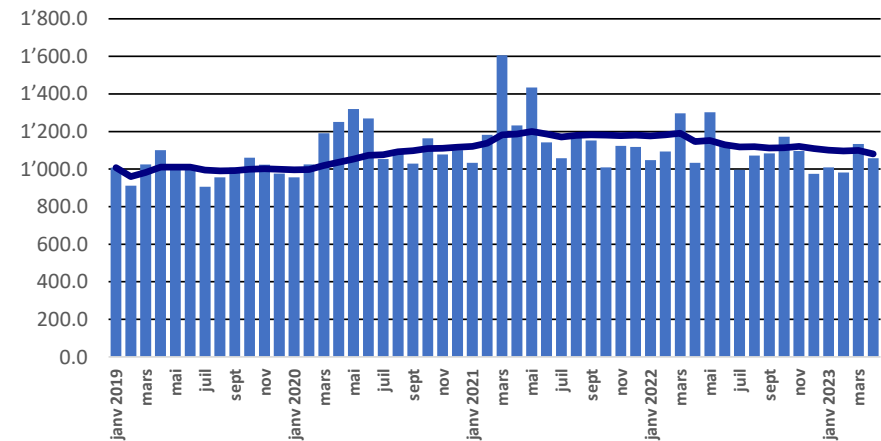
**Fromages frais**



**Fromages à pâte molle**

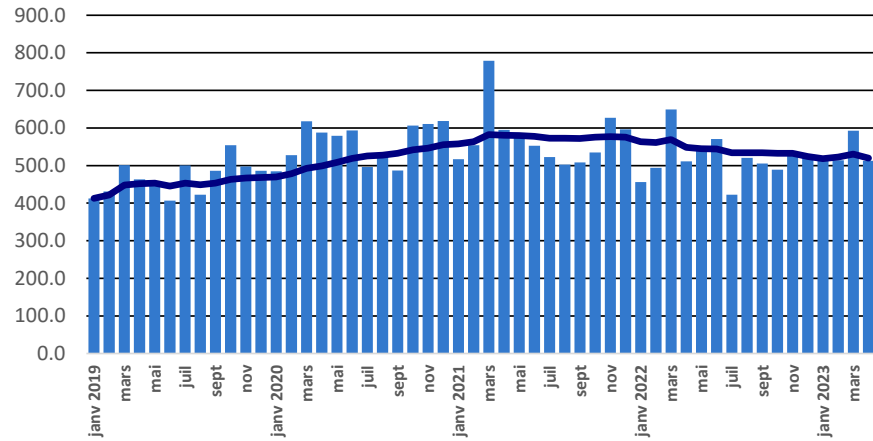


**Fromages à pâte mi-dure**

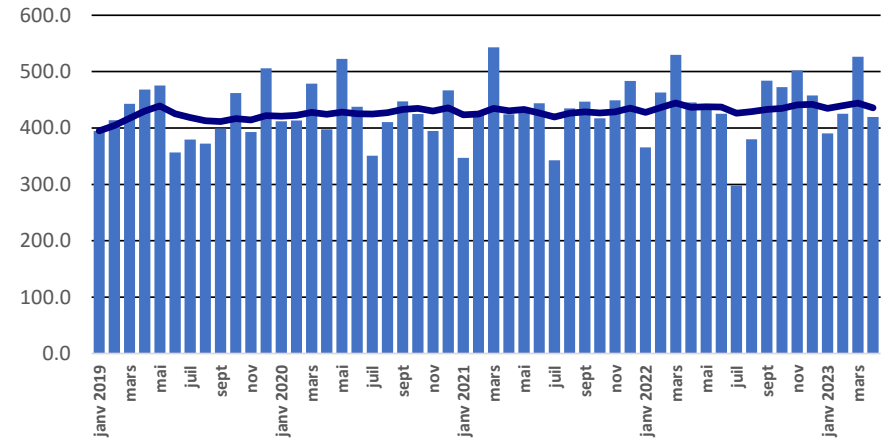


## Importations depuis 2019 - Valeur moyenne des 12 derniers mois

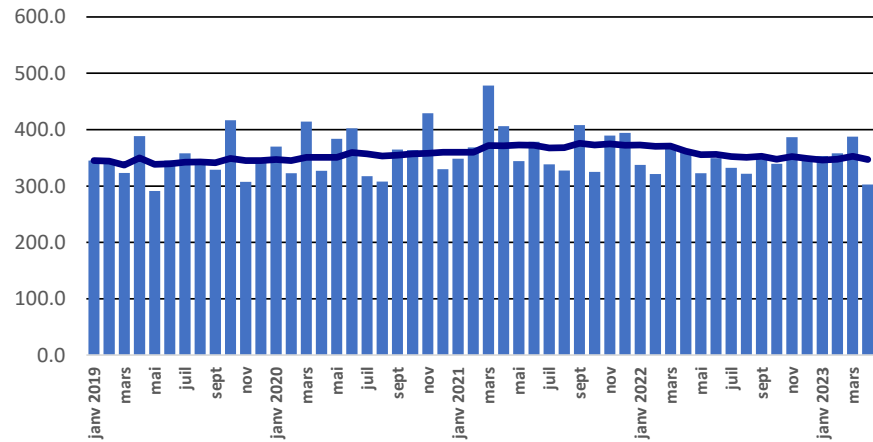
Fromages à pâte dure



Fromages à pâte extra-dure

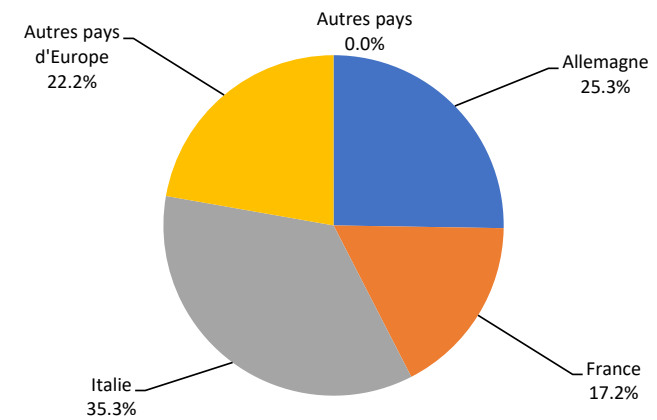


Fromage fondu



Importations de fromage par pays fournisseur, janvier - avril 2023

Total 23'709 tonnes



## Importations autres produits laitiers

Produits laitiers (t)	Exportations mensuelles		Différences par rapport au même mois de l'année		Exportations cumulées		Différence par rapport à la même période de l'année	
	avril 2022	avril 2023		(%)	janv. - avr. 2022	janv. - avr. 2023		(%)
Lait écrémé	0.3	0.3	0.0	11.2	23.8	1.2	-22.5	-94.8
Lait	2'208.6	2'314.8	106.1	4.8	8'850.6	8'748.4	-102.3	-1.2
Lait > 6% MG	0.0	0.0	0.0	-38.8	0.2	0.2	0.0	-20.5
Crème	171.0	96.7	-74.3	-43.4	719.4	711.0	-8.4	-1.2
Poudre de lait écrémé	1.4	24.1	22.6	1593.2	75.3	76.8	1.5	1.9
Poudre de lait	125.2	127.7	2.5	2.0	448.1	418.3	-29.8	-6.6
Poudre de crème	0.0	1.7	1.7	23814.3	0.1	21.8	21.7	20086.1
Lait concentré	26.8	44.3	17.5	65.6	192.8	186.0	-6.8	-3.5
Crème concentrée	22.6	50.0	27.4	121.2	126.2	139.6	13.3	10.5
Yogourt	687.1	568.5	-118.6	-17.3	2'941.5	2'704.4	-237.1	-8.1
Autres produits frais	13.7	8.3	-5.4	-39.7	96.9	36.2	-60.7	-62.6
Petit-lait	312.8	578.6	265.9	85.0	1'454.2	2'451.1	996.9	68.6
Poudre de petit-lait	3.2	1.0	-2.2	-68.7	11.4	9.4	-2.1	-17.9
Petit-lait concentré	0.0	0.1	0.1	1680.0	0.6	1.5	0.9	160.2
Beurre (sans beurre anhydre)	537.8	251.4	-286.5	-53.3	1'725.6	2'279.3	553.7	32.1
Pâte à tartiner laitières	0.0	0.4	0.4	2406.3	1.0	0.4	-0.5	-56.3
Autres matières grasses provenant du lait	73.8	132.3	58.5	79.3	345.2	604.4	259.2	75.1
Caséines	42.1	40.4	-1.6	-3.9	147.9	107.6	-40.3	-27.3
Lactalbumine	38.1	125.3	87.2	228.8	463.9	687.1	223.2	48.1
Autres albumines	3.1	0.2	-2.9	-93.1	8.3	6.1	-2.1	-25.9

Source: Office fédéral de la douane et de la sécurité des frontières OFDF

## Analyse du lait (lait de vache)

Valeurs statistiques [sur la base de tous les résultats individuels\*]

avril 2023

		Moyenne	Écart type	5%- quantile	10%-quantile	Médian	90%-quantile	95%-quantile
Germes	Nombre d'échantillons	1'000 germes/ml	1'000 germes/ml	1'000 germes/ml	1'000 germes/ml	1'000 germes/ml	1'000 germes/ml	1'000 germes/ml
	33'128	9	110	1	2	4	11	16
Cellules somatiques	Nombre d'échantillons	1'000 cellules/ml	1'000 cellules/ml	1'000 cellules/ml	1'000 cellules/ml	1'000 cellules/ml	1'000 cellules/ml	1'000 cellules/ml
	33'215	118	83	36	45	98	212	265
Point de congélation	Nombre d'échantillons	°C	°C	°C	°C	°C	°C	°C
	33'316	-0.524	0.005	-0.531	-0.530	-0.524	-0.519	-0.517

\* Ont été pris en compte tous les échantillons, pour lesquels le critère d'analyse considéré a été analysé. Suisse, sans France (lait de zone franche) et sans lait la Principauté du Liechtenstein.

Répartition "nombre de germes" / Indications en 1'000 germes / ml de tous les résultats individuels\*

avril 2023

De - à	1 - 4	5 - 6	7 - 8	9 - 10	11 - 29	30 - 79	80 - 99	100 - 299	300 - 599	600 - 999	1000 - 2999	>= 3000	Total résultats individuels
Nombre	16'774	7'194	3'846	1'766	2'874	488	49	90	18	7	14	8	33'128
%	50.63	21.72	11.61	5.33	8.68	1.47	0.15	0.27	0.05	0.02	0.04	0.02	100

Répartition "nombre de cellules" / Indications en 1'000 cellules / ml de tous les résultats individuels\*

avril 2023

De - à	1 - 49	50 - 100	101 - 149	150 - 199	200 - 249	250 - 299	300 - 349	350 - 399	400 - 599	600 - 799	800 - 999	>= 1000	Total résultats individuels
Nombre	4'333	12'896	7'837	4'228	1'906	954	448	249	291	41	21	11	33'215
%	13.05	38.83	23.59	12.73	5.74	2.87	1.35	0.75	0.88	0.12	0.06	0.03	100

Répartition "point de congélation" / Indications en °C de tous les résultats individuels\*

avril 2023

De - à	>= -0.540	-0.539 - -0.536	-0.535 - -0.532	-0.531 - -0.528	-0.527 - -0.524	-0.523 - -0.520	-0.519 - -0.517	-0.516 - -0.512	-0.511 - -0.508	-0.507 - -0.504	-0.503 - -0.500	>= -0.499	Total résultats individuels
Nombre	19	149	1'167	5'724	12'120	9'857	2'925	1'094	129	52	32	48	33'316
%	0.06	0.45	3.50	17.18	36.38	29.59	8.78	3.28	0.39	0.16	0.10	0.14	100

Sources: SuisseLab AG Zollikofen, TSM Treuhand GmbH Bern

Lait cru suisse: évaluation de droit public des résultats du contrôle du lait (lait de vache)											
avr. 2023											
Canton	Germes [Nombre d'exploitations]										
	Aucune contestation		1ère contestation		2ème contestation		3ème contestation		Total évaluations		
	G-0	%	G-1C/4M	%	G-2C/4M	%	G-3C/4M	%	G-Total	%	
AG	577	100.00		0.00		0.00		0		577	100
AI	261	100.00		0.00		0.00		0		261	100
AR	371	99.46	2	0.54		0.00		0		373	100
BE	4'469	99.96	2	0.04		0.00		0		4'471	100
BS/BL	221	99.10	2	0.90		0.00		0		223	100
FR	1'217	99.75	3	0.25		0.00		0		1'220	100
GE	4	100.00		0.00		0.00		0		4	100
GL	179	100.00		0.00		0.00		0		179	100
GR	488	99.59	2	0.41		0.00		0		490	100
JU	354	99.72	1	0.28		0.00		0		355	100
LU	1'756	99.83	3	0.17		0.00		0		1'759	100
NE	322	99.69	1	0.31		0.00		0		323	100
NW	217	99.54	1	0.46		0.00		0		218	100
OW	367	100.00		0.00		0.00		0		367	100
SG	1'818	99.51	6	0.33	3	0.16		0		1'827	100
SH	52	96.30	2	3.70		0.00		0		54	100
SO	374	99.47	2	0.53		0.00		0		376	100
SZ	560	100.00		0.00		0.00		0		560	100
TG	826	99.40	4	0.48	1	0.12		0		831	100
TI	86	98.85		0.00	1	1.15		0		87	100
UR	160	100.00		0.00		0.00		0		160	100
VD	652	99.85	1	0.15		0.00		0		653	100
VS	300	99.01	2	0.66	1	0.33		0		303	100
ZG	211	99.53	1	0.47		0.00		0		212	100
ZH	783	99.87	1	0.13		0.00		0		784	100
<b>Total</b>	<b>16'625</b>	<b>99.75</b>	<b>36</b>	<b>0.22</b>	<b>6</b>	<b>0.04</b>		<b>0</b>		<b>16'667</b>	<b>100</b>
F*	42	100		0		0		0		42	100
FL**	38	100		0		0		0		38	100
<b>Total</b>	<b>16'705</b>	<b>99.75</b>	<b>36</b>	<b>0.21</b>	<b>6</b>	<b>0.04</b>		<b>0</b>		<b>16'747</b>	<b>100</b>

**Légende:**

- G-0 Nombre d'exploitations sans contestation de la charge en germes au niveau du résultat mensuel\* dans le mois d'analyse, c.-à-d. résultat mensuel <80'000 germes/ml
- G-1C/4M Nombre d'exploitations avec la 1ère contestation de la charge en germes en 4 mois
- G-2C/4M Nombre d'exploitations avec la 2ème contestation de la charge en germes en 4 mois
- G-3C/4M Nombre d'exploitations avec la 3ème contestation de la charge en germes en 4 mois
- G-Total Nombre total d'exploitations évaluées quant à la charge en germes

\* Résultat mensuel = moyenne géométrique des résultats d'analyses du premier et du deuxième échantillon d'un mois. N'y a-t-il exceptionnellement qu'un seul résultat, celui-ci compte comme résultat mensuel.

- \* F Échantillons provenant de la France (zone franche)
- \*\* FL Échantillons provenant de la Principauté du Liechtenstein

Sources: SuisseLab AG Zollikofen, TSM Treuhand GmbH Bern

Lait cru suisse: évaluation de droit public des résultats du contrôle du lait (lait de vache)												
avr. 2023												
Canton	Cellules somatiques (Nombre d'exploitations)										Total évaluations	
	Aucune contestation		1ère contestation		2ème contestation		3ème contestation		4ème contestation		C-Total	%
	C-0	%	C-1C/5M	%	C-2C/5M	%	C-3C/5M	%	C-4C/5M	%		
AG	565	97.92	8	1.39	2	0.35	1	0.17	1	0.17	577	100
AI	261	100.00		0.00		0.00		0.00		0.00	261	100
AR	370	99.20	3	0.80		0.00		0.00		0.00	373	100
BE	4447	99.44	19	0.42	5	0.11	1	0.02		0.00	4'472	100
BS/BL	223	100.00		0.00		0.00		0.00		0.00	223	100
FR	1214	99.51	2	0.16	4	0.33		0.00		0.00	1'220	100
GE	4	100.00		0.00		0.00		0.00		0.00	4	100
GL	179	100.00		0.00		0.00		0.00		0.00	179	100
GR	487	99.59	1	0.20	1	0.20		0.00		0.00	489	100
JU	352	99.15	3	0.85		0.00		0.00		0.00	355	100
LU	1745	99.20	10	0.57	2	0.11	2	0.11		0.00	1'759	100
NE	319	98.76	3	0.93		0.00	1	0.31		0.00	323	100
NW	217	99.54	1	0.46		0.00		0.00		0.00	218	100
OW	366	99.73		0.00	1	0.27		0.00		0.00	367	100
SG	1804	98.74	21	1.15	2	0.11		0.00		0.00	1'827	100
SH	52	96.30	1	1.85	1	1.85		0.00		0.00	54	100
SO	370	98.40	4	1.06	1	0.27	1	0.27		0.00	376	100
SZ	556	99.29	3	0.54	1	0.18		0.00		0.00	560	100
TG	822	99.04	3	0.36	5	0.60		0.00		0.00	830	100
TI	86	98.85		0.00	1	1.15		0.00		0.00	87	100
UR	160	100.00		0.00		0.00		0.00		0.00	160	100
VD	645	98.77	4	0.61	3	0.46	1	0.15		0.00	653	100
VS	308	99.35	2	0.65		0.00		0.00		0.00	310	100
ZG	209	98.58	2	0.94	1	0.47		0.00		0.00	212	100
ZH	773	98.60	9	1.15	2	0.26		0.00		0.00	784	100
<b>Total</b>	<b>16'534</b>	<b>99.17</b>	<b>99</b>	<b>0.59</b>	<b>32</b>	<b>0.19</b>	<b>7</b>	<b>0.04</b>	<b>1</b>	<b>0</b>	<b>16'673</b>	<b>100</b>
F*	39	92.86	1	2.38	1	2.38	1	2.38		0.00	42	100
FL**	38	100.00		0.00		0.00		0.00		0.00	38	100
<b>Total</b>	<b>16'611</b>	<b>99.15</b>	<b>100</b>	<b>0.60</b>	<b>33</b>	<b>0.20</b>	<b>8</b>	<b>0.05</b>	<b>1</b>	<b>0.01</b>	<b>16'753</b>	<b>100</b>

**Légende:**

C-0 Nombre d'exploitations sans contestation de la charge en cellules au niveau du résultat mensuel\* dans le mois d'analyse, c.-à-d. résultat mensuel <350'000 cellules somatiques/ml

C-1C/5M Nombre d'exploitations avec la 1ère contestation de la charge en cellules en 5 mois

C-2C/5M Nombre d'exploitations avec la 2ème contestation de la charge en cellules en 5 mois

C-3C/5M Nombre d'exploitations avec la 3ème contestation de la charge en cellules en 5 mois

C-4C/5M Nombre d'exploitations avec la 4ème contestation de la charge en cellules en 5 mois

C-Total Nombre total d'exploitations évaluées quant à la charge en cellules

\* Résultat mensuel = moyenne géométrique des résultats d'analyses du premier et du deuxième échantillon d'un mois. N'y a-t-il exceptionnellement qu'un seul résultat, celui-ci compte comme résultat mensuel.

\* F Échantillons provenant de la France (zone franche)

\*\* FL Échantillons provenant de la Principauté du Liechtenstein

Sources: SuisseLab AG Zollikofen, TSM Treuhand GmbH Bern

Lait cru suisse: évaluation de droit public des résultats du contrôle du lait (lait de vache) avr. 2023						
Canton	Substances inhibitrices (Nombre d'exploitations)					
	Pas de détection de substances inhibitrices		Détection de substances inhibitrices		Total évaluations	
	S.i.-0	%	S.i.-1	%	S.i._total	%
AG	577	100.00		0.00	577	100
AI	260	99.62	1	0.38	261	100
AR	373	100.00		0.00	373	100
BE	4'472	99.98	1	0.02	4'473	100
BS/BL	222	99.55	1	0.45	223	100
FR	1'219	99.92	1	0.08	1'220	100
GE	4	100.00		0.00	4	100
GL	179	100.00		0.00	179	100
GR	490	100.00		0.00	490	100
JU	354	99.72	1	0.28	355	100
LU	1'759	100.00		0.00	1'759	100
NE	323	100.00		0.00	323	100
NW	218	100.00		0.00	218	100
OW	367	100.00		0.00	367	100
SG	1'827	99.95	1	0.05	1'828	100
SH	54	100.00		0.00	54	100
SO	376	100.00		0.00	376	100
SZ	559	99.82	1	0.18	560	100
TG	832	100.00		0.00	832	100
TI	87	100.00		0.00	87	100
UR	158	98.75	2	1.25	160	100
VD	652	99.85	1	0.15	653	100
VS	310	100.00		0.00	310	100
ZG	212	100.00		0.00	212	100
ZH	784	100.00		0.00	784	100
<b>Total</b>	<b>16'668</b>	<b>99.94</b>	<b>10</b>	<b>0.06</b>	<b>16'678</b>	<b>100</b>
F*	42	100.00		0.00	42	100
FL**	38	100.00		0.00	38	100
<b>Total</b>	<b>16'748</b>	<b>99.94</b>	<b>10</b>	<b>0.06</b>	<b>16'758</b>	<b>100</b>

**Légende:**

S.i.-0 Nombre d'exploitations avec détection de substances inhibitrices dans le mois analysé

S.i.-1 Nombre d'exploitations sans détection de substances inhibitrices dans le mois analysé

S.i.-Total Nombre total d'exploitations évaluées quant à la détection de substances inhibitrices

\* F Échantillons provenant de la France (zone franche)

\*\* FL Échantillons provenant de la Principauté du Liechtenstein

Sources: Suisselab AG Zollikofen, TSM Treuhand GmbH Bern

Lait cru suisse: évaluation de droit public des résultats du contrôle du lait (lait de vache) avr. 2023										
Canton	Suspensions de livraison de lait (Nombre d'exploitations)									
	Germe		Cellules somatiques		Substances inhibitrices		Suspensions		Total suspensions	
	Sp-G	%	Sp-C	%	Sp-S.i.	%	Sp-Succ.	%	Sp-Total	%
AG		0.00	1	100.00		0.00		0.00	1	100
AI		0.00		0.00	1	100.00		0.00	1	100
AR		0.00		0.00		0.00		0.00	0	100
BE		0.00		0.00	1	100.00		0.00	1	100
BS/BL		0.00		0.00	1	100.00		0.00	1	100
FR		0.00		0.00	1	100.00		0.00	1	100
GE		0.00		0.00		0.00		0.00	0	100
GL		0.00		0.00		0.00		0.00	0	100
GR		0.00		0.00		0.00		0.00	0	100
JU		0.00		0.00	1	100.00		0.00	1	100
LU		0.00		0.00		0.00		0.00	0	100
NE		0.00		0.00		0.00		0.00	0	100
NW		0.00		0.00		0.00		0.00	0	100
OW		0.00		0.00		0.00		0.00	0	100
SG		0.00		0.00	1	100.00		0.00	1	100
SH		0.00		0.00		0.00		0.00	0	100
SO		0.00		0.00		0.00		0.00	0	100
SZ		0.00		0.00	1	100.00		0.00	1	100
TG		0.00		0.00		0.00		0.00	0	100
TI		0.00		0.00		0.00		0.00	0	100
UR		0.00		0.00	2	100.00		0.00	2	100
VD		0.00		0.00	1	100.00		0.00	1	100
VS		0.00		0.00		0.00		0.00	0	100
ZG		0.00		0.00		0.00		0.00	0	100
ZH		0.00		0.00		0.00		0.00	0	100
<b>Total</b>		<b>0.00</b>	<b>1</b>	<b>9.09</b>	<b>10</b>	<b>90.91</b>		<b>0.00</b>	<b>11</b>	<b>100</b>
F*		0		0		0		0	0	100
FL**		0		0		0		0	0	100
<b>Total</b>		<b>0.00</b>	<b>1</b>	<b>9.09</b>	<b>10</b>	<b>90.91</b>		<b>0.00</b>	<b>11</b>	<b>100</b>

**Légende:**

- Sp-G Nombre de suspensions dues à 3 contestations en matière de germes sur une durée de 4 mois
- Sp-C Nombre de suspensions dues à 4 contestations en matière de cellules somatiques sur une durée de 5 mois
- Sp-S.i. Nombre de suspensions due à la mise en évidence de substances inhibitrices
- Sp-Succ. Nombre de suspensions successives dans le cadre de suspensions antérieures
- Sp-Total Total nombre de suspensions de livraison de lait

- \* F Échantillons provenant de la France (zone franche)
- \*\* FL Échantillons provenant de la Principauté du Liechtenstein

Sources: Suiselab AG Zollikofen, TSM Treuhand GmbH Bern



Lait cru suisse: évaluation de droit privé des résultats du contrôle du lait (lait de vache)																
avr. 2023																
Canton	Germes (Nombre d'exploitations)															
	Aucune contestation		1ère contestation		2ème contestation		3ème contestation		4ème contestation		5ème contestation		Total évaluations			
	G-0≤10	%	G-0>10	%	G-1C/5M	%	G-2C/5M	%	G-3C/5M	%	G-4C/5M	%	G-5C/5M	%	G-Total	%
AG	363	62.80	208	35.99	7	1.21		0.00		0.00			0.00	578	100	
AI	174	66.67	86	32.95		0.00		0.00	1	0.38			0.00	261	100	
AR	291	78.02	76	20.38	2	0.54	4	1.07		0.00			0.00	373	100	
BE	3'307	73.88	1'139	25.45	19	0.42	6	0.13	4	0.09	1	0.02		4'476	100	
BS/BL	148	66.37	73	32.74		0.00	2	0.90		0.00			0.00	223	100	
FR	819	67.08	384	31.45	11	0.90	6	0.49	1	0.08			0.00	1'221	100	
GE	2	50.00	2	50.00		0.00		0.00		0.00			0.00	4	100	
GL	138	77.09	41	22.91		0.00		0.00		0.00			0.00	179	100	
GR	389	79.39	99	20.20		0.00	2	0.41		0.00			0.00	490	100	
JU	202	56.90	146	41.13	4	1.13	3	0.85		0.00			0.00	355	100	
LU	1'225	69.60	515	29.26	11	0.63	8	0.45		0.00		1	0.06	1'760	100	
NE	201	62.23	116	35.91	3	0.93	3	0.93		0.00			0.00	323	100	
NW	164	75.23	53	24.31		0.00	1	0.46		0.00			0.00	218	100	
OW	273	74.39	93	25.34		0.00		0.00	1	0.27			0.00	367	100	
SG	1'465	80.14	345	18.87	10	0.55	6	0.33	1	0.05	1	0.05		1'828	100	
SH	34	61.82	19	34.55		0.00	2	3.64		0.00			0.00	55	100	
SO	229	60.74	141	37.40	2	0.53	3	0.80	2	0.53			0.00	377	100	
SZ	388	69.41	170	30.41	1	0.18		0.00		0.00			0.00	559	100	
TG	598	71.62	223	26.71	8	0.96	6	0.72		0.00			0.00	835	100	
TI	55	63.95	30	34.88		0.00		0.00		0.00		1	1.16	86	100	
UR	121	75.63	37	23.13	1	0.63	1	0.63		0.00			0.00	160	100	
VD	405	62.12	235	36.04	11	1.69	1	0.15		0.00			0.00	652	100	
VS	184	59.35	121	39.03	1	0.32	1	0.32	1	0.32		1	0.32	310	100	
ZG	140	66.04	67	31.60	2	0.94	1	0.47	1	0.47		1	0.47	212	100	
ZH	523	66.54	257	32.70	5	0.64	1	0.13		0.00			0.00	786	100	
<b>Total</b>	<b>11'838</b>	<b>70.93</b>	<b>4'676</b>	<b>28.02</b>	<b>99</b>	<b>0.59</b>	<b>57</b>	<b>0.34</b>	<b>12</b>	<b>0.07</b>	<b>3</b>	<b>0.02</b>	<b>4</b>	<b>0</b>	<b>16'689</b>	<b>100</b>
F*	22	52.38	19	45.24	1	2.38		0.00		0.00			0.00	42	100	
FL**	27	71.05	11	28.95		0.00		0.00		0.00			0.00	38	100	
<b>Total</b>	<b>11'887</b>	<b>70.89</b>	<b>4'706</b>	<b>28.07</b>	<b>99</b>	<b>0.59</b>	<b>57</b>	<b>0.34</b>	<b>12</b>	<b>0.07</b>	<b>3</b>	<b>0.02</b>	<b>4</b>	<b>0.02</b>	<b>16'768</b>	<b>100</b>

**Légende:**

- G-0≤10 Nombre d'exploitations sans contestation privée de la charge en germes dans le mois d'analyse; le plus mauvais résultat du premier et dernier échantillon dans le mois d'analyse avait une valeur ≤ 10'000 germes/ml
- G-0>10 Nombre d'exploitations sans contestation privée de la charge en germes dans le mois d'analyse; le plus mauvais résultat du premier et dernier échantillon dans le mois d'analyse avait une valeur >10'000 et ≤ 79'000 germes/ml
- G-1C/5M Nombre d'exploitations avec la 1ère contestation de la charge en germes en 5 mois
- G-2C/5M Nombre d'exploitations avec la 2ème contestation de la charge en germes en 5 mois
- G-3C/5M Nombre d'exploitations avec la 3ème contestation de la charge en germes en 5 mois
- G-4C/5M Nombre d'exploitations avec la 4ème contestation de la charge en germes en 5 mois
- G-5C/5M Nombre d'exploitations avec la 5ème contestation de la charge en germes en 5 mois
- G-Total Nombre total d'exploitations évaluées quant à la charge en germes

\* Évaluations et contestations selon la convention (PSL, AILS, Fromarte) du 15.12.2015 sur les modalités des contrats d'achat de lait

- \* F Échantillons provenant de la France (zone franche)
- \*\* FL Échantillons provenant de la Principauté du Liechtenstein

Sources: SuisseLab AG Zollikofen, TSM Treuhand GmbH Bern

Lait cru suisse: évaluation de droit privé des résultats du contrôle du lait (lait de vache) avr. 2023																
Canton	Cellules somatiques (Nombre d'exploitations)															
	Aucune contestation				1ère contestation		2ème contestation		3ème contestation		4ème contestation		5ème contestation		Total évaluations	
	Z-0<100	%	C-0>100	%	C-1C/5M	%	C-2C/5M	%	C-3C/5M	%	C-4C/5M	%	C-5C/5M	%	C-Total	%
AG	100	17.30	443	76.64	14	2.42	10	1.73	8	1.38	3	0.52	0.00	578	100	
AI	90	34.48	164	62.84	3	1.15	4	1.53	0.00	0.00	0.00	0.00	0.00	261	100	
AR	150	40.21	210	56.30	8	2.14	3	0.80	1	0.27	1	0.27	0.00	373	100	
BE	2'234	49.91	2'091	46.72	93	2.08	38	0.85	14	0.31	5	0.11	1	4'476	100	
BS/BL	75	33.63	143	64.13	4	1.79	0.00	0.00	1	0.45	0.00	0.00	0.00	223	100	
FR	528	43.24	651	53.32	26	2.13	11	0.90	4	0.33	1	0.08	0.00	1'221	100	
GE	2	50.00	2	50.00	0.00	0.00	0.00	0.00	0.00	0.00	0.00	0.00	0.00	4	100	
GL	91	50.84	85	47.49	3	1.68	0.00	0.00	0.00	0.00	0.00	0.00	0.00	179	100	
GR	238	48.57	244	49.80	5	1.02	3	0.61	0.00	0.00	0.00	0.00	0.00	490	100	
JU	142	40.00	199	56.06	8	2.25	4	1.13	2	0.56	0.00	0.00	0.00	355	100	
LU	667	37.90	1'032	58.64	40	2.27	17	0.97	4	0.23	0.00	0.00	0.00	1'760	100	
NE	122	37.77	190	58.82	7	2.17	3	0.93	0.00	0.00	1	0.31	0.00	323	100	
NW	93	42.66	122	55.96	3	1.38	0.00	0.00	0.00	0.00	0.00	0.00	0.00	218	100	
OW	135	36.78	227	61.85	3	0.82	2	0.54	0.00	0.00	0.00	0.00	0.00	367	100	
SG	684	37.40	1'082	59.16	40	2.19	15	0.82	7	0.38	0.00	0.00	1	1'829	100	
SH	11	20.00	42	76.36	0.00	0.00	1	1.82	1	1.82	0.00	0.00	0.00	55	100	
SO	127	33.69	235	62.33	9	2.39	5	1.33	1	0.27	0.00	0.00	0.00	377	100	
SZ	232	41.50	306	54.74	13	2.33	5	0.89	3	0.54	0.00	0.00	0.00	559	100	
TG	201	24.07	608	72.81	16	1.92	4	0.48	6	0.72	0.00	0.00	0.00	835	100	
TI	30	34.48	53	60.92	3	3.45	0.00	0.00	1	1.15	0.00	0.00	0.00	87	100	
UR	86	53.75	71	44.38	3	1.88	0.00	0.00	0.00	0.00	0.00	0.00	0.00	160	100	
VD	230	35.28	390	59.82	22	3.37	4	0.61	4	0.61	2	0.31	0.00	652	100	
VS	170	54.84	131	42.26	8	2.58	0.00	0.00	1	0.32	0.00	0.00	0.00	310	100	
ZG	62	29.25	141	66.51	6	2.83	3	1.42	0.00	0.00	0.00	0.00	0.00	212	100	
ZH	225	28.63	531	67.56	20	2.54	7	0.89	3	0.38	0.00	0.00	0.00	786	100	
<b>Total</b>	<b>6'725</b>	<b>40.28</b>	<b>9'393</b>	<b>56.26</b>	<b>358</b>	<b>2.14</b>	<b>144</b>	<b>0.86</b>	<b>62</b>	<b>0.37</b>	<b>13</b>	<b>0.08</b>	<b>2</b>	<b>16'697</b>	<b>100</b>	
F*	8	19.05	28	66.67	0.00	0.00	5	11.90	1	2.38	0.00	0.00	0.00	42	100	
FL**	9	23.68	28	73.68	1	2.63	0.00	0.00	0.00	0.00	0.00	0.00	0.00	38	100	
<b>Total</b>	<b>6'742</b>	<b>40.20</b>	<b>9'449</b>	<b>56.34</b>	<b>358</b>	<b>2.13</b>	<b>144</b>	<b>0.86</b>	<b>62</b>	<b>0.37</b>	<b>13</b>	<b>0.08</b>	<b>2</b>	<b>16'770</b>	<b>100</b>	

**Légende:**

- C-0<100 Nombre d'exploitations sans contestation privée de la charge en cellules somatiques dans le mois d'analyse; le plus mauvais résultat du premier et dernier échantillon dans le mois d'analyse avait une valeur ≤ 100'000 cellules somatiques/ml
- C-0>100 Nombre d'exploitations sans contestation privée de la charge en cellules somatiques dans le mois d'analyse; le plus mauvais résultat du premier et dernier échantillon dans le mois d'analyse avait une valeur >100'000 et ≤ 349'000 cellules somatiques/ml
- C-1C/5M Nombre d'exploitations avec la 1ère contestation de la charge en cellules somatiques en 5 mois
- C-2C/5M Nombre d'exploitations avec la 2ème contestation de la charge en cellules somatiques en 5 mois
- C-3C/5M Nombre d'exploitations avec la 3ème contestation de la charge en cellules somatiques en 5 mois
- C-4C/5M Nombre d'exploitations avec la 4ème contestation de la charge en cellules somatiques en 5 mois
- C-5C/5M Nombre d'exploitations avec la 5ème contestation de la charge en cellules somatiques en 5 mois
- C-Total Nombre total d'exploitations évaluées quant à la charge en cellules somatiques

\* Évaluations et contestations selon la convention (PSL, AILS, Fromarte) du 15.12.2015 sur les modalités des contrats d'achat de lait

- \* F Échantillons provenant de la France (zone franche)
- \*\* FL Échantillons provenant de la Principauté du Liechtenstein

Sources: Suisselab AG Zollikofen, TSM Treuhand GmbH Bern

Lait cru suisse: évaluation de droit privé des résultats du contrôle du lait (lait de vache) avr. 2023								
Kanton	Substances inhibitrices (Nombre d'exploitations)							
	Pas de contestation*		1ère contestation		2ème contestation		Total évaluations	
	S.i.-0		S.i.-1C/12M	%	S.i.-2C/12M	%	S.i.-Total	%
AG	578	100.00		0.00		0.00	578	100.00
AI	261	99.62	1	0.38		0.00	262	100.00
AR	373	100.00		0.00		0.00	373	100.00
BE	4'476	99.98	1	0.02		0.00	4'477	100.00
BS/BL	223	99.55	1	0.45		0.00	224	100.00
FR	1'221	99.92	1	0.08		0.00	1'222	100.00
GE	4	100.00		0.00		0.00	4	100.00
GL	179	100.00		0.00		0.00	179	100.00
GR	490	100.00		0.00		0.00	490	100.00
JU	355	99.72	1	0.28		0.00	356	100.00
LU	1'760	100.00		0.00		0.00	1'760	100.00
NE	323	100.00		0.00		0.00	323	100.00
NW	218	100.00		0.00		0.00	218	100.00
OW	367	100.00		0.00		0.00	367	100.00
SG	1'829	99.95	1	0.05		0.00	1'830	100.00
SH	55	100.00		0.00		0.00	55	100.00
SO	377	100.00		0.00		0.00	377	100.00
SZ	559	99.82	1	0.18		0.00	560	100.00
TG	835	100.00		0.00		0.00	835	100.00
TI	87	100.00		0.00		0.00	87	100.00
UR	160	98.77	2	1.23		0.00	162	100.00
VD	651	99.85	1	0.15		0.00	652	100.00
VS	310	100.00		0.00		0.00	310	100.00
ZG	212	100.00		0.00		0.00	212	100.00
ZH	786	100.00		0.00		0.00	786	100.00
<b>Total</b>	<b>16'689</b>	<b>99.94</b>	<b>10</b>	<b>0.06</b>		<b>0.00</b>	<b>16'699</b>	<b>100.00</b>
F*	42	100.00		0.00		0.00	42	100.00
FL**	38	100.00		0.00		0.00	38	100.00
<b>Total</b>	<b>16'769</b>	<b>99.94</b>	<b>10</b>	<b>0.06</b>		<b>0.00</b>	<b>16'779</b>	<b>100.00</b>

**Légende:**

- S.i.-0      Anzahl Betriebe ohne Hemmstoffnachweis in sämtlichen Proben im Untersuchungsmonat  
(keine privatrechtliche Beanstandung)
- S.i.-1C/12M   Anzahl Betriebe mit der 1. Beanstandung wegen Hemmstoffnachweis in 12 Monaten
- S.i.-2C/12M   Anzahl Betriebe mit der 2. Beanstandung wegen Hemmstoffnachweis in 12 Monaten
- S.i.-Total    Total auf Hemmstoff bewertete Betriebe

\* Évaluations et contestations selon la convention (PSL, AILS, Fromarte) du 15.12.2015 sur les modalités des contrats d'achat de lait

- \* F      Échantillons provenant de la France (zone franche)
- \*\* FL    Échantillons provenant de la Principauté du Liechtenstein

Quellen: Suisselab AG Zollikofen, TSM Treuhand GmbH Bern

Lait cru suisse: évaluation de droit privé des résultats du contrôle du lait (lait de vache) avr. 2023								
Canton	Point de congélation (Nombre d'exploitations)							
	Pas de contestation*		Contestation* sans sanction		Contestation* avec sanction		Total évaluations*	
	PG-0	%	PG-C	%	PG-CS	%	PG-Total	%
AG	545	94.29	18	3.11	15	2.60	578	100
AI	252	96.55	5	1.92	4	1.53	261	100
AR	361	96.78	9	2.41	3	0.80	373	100
BE	4'289	95.82	124	2.77	63	1.41	4'476	100
BS/BL	208	93.27	14	6.28	1	0.45	223	100
FR	1'144	93.77	59	4.84	17	1.39	1'220	100
GE	4	100.00		0.00		0.00	4	100
GL	176	98.32	2	1.12	1	0.56	179	100
GR	451	92	25	5	14	2.86	490	100
JU	334	94	13	4	8	2.25	355	100
LU	1'683	95.63	44	2.50	33	1.88	1'760	100
NE	310	95.98	10	3.10	3	0.93	323	100
NW	211	96.79	5	2.29	2	0.92	218	100
OW	356	97.00	9	2.45	2	0.54	367	100
SG	1'753	95.84	42	2.30	34	1.86	1'829	100
SH	50	90.91	4	7.27	1	1.82	55	100
SO	355	94.41	12	3.19	9	2.39	376	100
SZ	544	97.32	12	2.15	3	0.54	559	100
TG	786	94.36	35	4.20	12	1.44	833	100
TI	83	95.40	2	2.30	2	2.30	87	100
UR	154	96.25	5	3.13	1	0.63	160	100
VD	615	94.33	22	3.37	15	2.30	652	100
VS	293	94.52	8	2.58	9	2.90	310	100
ZG	205	96.70	2	0.94	5	2.36	212	100
ZH	752	95.92	21	2.68	11	1.40	784	100
<b>Total</b>	<b>15'914</b>	<b>95.38</b>	<b>502</b>	<b>3.01</b>	<b>268</b>	<b>1.61</b>	<b>16'684</b>	<b>100</b>
F*	39	92.86	2	4.76	1	2.38	42	100
FL**	37	97.37	1	2.63		0.00	38	100
<b>Total</b>	<b>15'990</b>	<b>95.38</b>	<b>505</b>	<b>3.01</b>	<b>269</b>	<b>1.60</b>	<b>16'764</b>	<b>100</b>

**Légende:**

PG-0 Nombre d'exploitations sans contestation privée du point de congélation dans le premier du mois d'analyse, résultat  $\leq -0.520$  °C

PG-C Nombre d'exploitations avec contestation privée du point de congélation, sans sanctions, et dernier échantillon résultat entre  $> -0.520$  °C et  $< -0.516$  °C

PG-CS Nombre d'exploitations avec contestation privée du point de congélation, avec sanction, résultat  $\geq -0.516$  °C

PG-Total Nombre total d'exploitations évaluées quant au point de congélation

\* Évaluations et contestations selon la convention (PSL, AILS, Fromarte) du 15.12.2015 sur les modalités des contrats d'achat de lait. À partir du 01.11.2020 sous considération des valeurs d'adaptations pour le critère « point de congélation »

\* F Échantillons provenant de la France (zone franche)

\*\* FL Échantillons provenant de la Principauté du Liechtenstein

Sources: Suisselab AG Zollikofen, TSM Treuhand GmbH Bern

Q75 plus 4m-°C:  $-0.516$  °C

valeur statistique calculée sur la base des valeurs supérieures des deux échantillons par mois et exploitation.

Lait cru suisse: évaluation de droit privé des résultats du contrôle du lait (lait de vache) avr. 2023								
Canton	Dédution/supplément* (Nombre d'exploitations)							
	Supplément	%	± 0	%	Déduction	%	Total	%
AG	86	14.88	452	78.20	40	6.92	578	100
AI	78	29.89	174	66.67	9	3.45	261	100
AR	139	37.27	216	57.91	18	4.83	373	100
BE	1'992	44.50	2'306	51.52	178	3.98	4'476	100
BS/BL	63	28.25	152	68.16	8	3.59	223	100
FR	474	38.82	689	56.43	58	4.75	1'221	100
GE	2	50.00	2	50.00		0.00	4	100
GL	84	46.93	92	51.40	3	1.68	179	100
GR	210	42.86	270	55.10	10	2.04	490	100
JU	118	33.24	216	60.85	21	5.92	355	100
LU	585	33.24	1'095	62.22	80	4.55	1'760	100
NE	99	30.65	207	64.09	17	5.26	323	100
NW	89	40.83	125	57.34	4	1.83	218	100
OW	128	34.88	233	63.49	6	1.63	367	100
SG	643	35.16	1'106	60.47	80	4.37	1'829	100
SH	10	18.18	42	76.36	3	5.45	55	100
SO	104	27.59	251	66.58	22	5.84	377	100
SZ	201	35.96	335	59.93	23	4.11	559	100
TG	176	21.08	620	74.25	39	4.67	835	100
TI	26	29.89	55	63.22	6	6.90	87	100
UR	76	47.50	78	48.75	6	3.75	160	100
VD	196	30.06	412	63.19	44	6.75	652	100
VS	132	42.58	166	53.55	12	3.87	310	100
ZG	52	24.53	146	68.87	14	6.60	212	100
ZH	202	25.70	550	69.97	34	4.33	786	100
<b>Total</b>	<b>5'965</b>	<b>35.74</b>	<b>9'990</b>	<b>59.86</b>	<b>735</b>	<b>4.40</b>	<b>16'690</b>	<b>100</b>
F*	7	16.67	28	66.67	7	16.67	42	100
FL**	7	18.42	30	78.95	1	2.63	38	100
<b>Total</b>	<b>5'979</b>	<b>35.65</b>	<b>10'048</b>	<b>59.92</b>	<b>743</b>	<b>4.43</b>	<b>16'770</b>	<b>100</b>

**Légende:**

Supplément Exigences de bases remplies pour l'octroi du supplément de 0.5 centimes, sans prise en considération des exigences spécifiques pour le lait de non-ensilage (nombre d'exploitations)

± 0 Nombre d'exploitations sans droit au supplément et sans déduction dans le mois analysé

Déduction Nombre total des exploitations évaluées dans le mois analysé

Total Nombre total des exploitations avec déduction dans le mois analysé

\* Évaluations et contestations selon la convention (PSL, AILS, Fromarte) du 15.12.2015 sur les modalités des contrats d'achat de lait. À partir du 01.11.2020 sous considération des valeurs d'adaptations pour le critère « point de congélation »

\* F Échantillons provenant de la France (zone franche)

\*\* FL Échantillons provenant de la Principauté du Liechtenstein

Sources: SuisseLab AG Zollikofen, TSM Treuhand GmbH Bern

## Composition du lait de vache par canton (page 1 : d'Argovie à Schaffhouse)

Canton	Composants	janv. g/kg	févr g/kg	mars g/kg	avril g/kg	mai g/kg	juin g/kg	juil. g/kg	août g/kg	sept. g/kg	oct. g/kg	nov. g/kg	déc. g/kg	Moyenne g/kg
Argovie	Matière grasse	34.5	34.2	33.9	33.8									34.1
	Protéine	43.8	44.3	43.7	43.0									43.7
	<b>Total</b>	<b>78.3</b>	<b>78.5</b>	<b>77.6</b>	<b>76.8</b>									<b>77.8</b>
Appenzell Rhodes-Extérieures	Matière grasse	34.7	34.8	34.6	34.6									34.7
	Protéine	42.2	42.8	42.4	42.3									42.4
	<b>Total</b>	<b>76.9</b>	<b>77.6</b>	<b>77.0</b>	<b>76.9</b>									<b>77.1</b>
Appenzell Rhodes-Intérieures	Matière grasse	35.3	35.2	34.8	34.6									35.0
	Protéine	42.0	42.0	41.8	41.6									41.9
	<b>Total</b>	<b>77.3</b>	<b>77.2</b>	<b>76.6</b>	<b>76.2</b>									<b>76.8</b>
Berne	Matière grasse	34.0	33.8	33.4	33.5									33.7
	Protéine	43.1	43.3	42.7	42.3									42.9
	<b>Total</b>	<b>77.1</b>	<b>77.1</b>	<b>76.1</b>	<b>75.8</b>									<b>76.5</b>
Bâle-Campagne	Matière grasse	33.7	33.2	32.7	32.8									33.1
	Protéine	43.3	43.6	43.3	42.6									43.2
	<b>Total</b>	<b>77.0</b>	<b>76.8</b>	<b>76.0</b>	<b>75.4</b>									<b>76.3</b>
Fribourg	Matière grasse	33.9	33.7	33.3	33.6									33.6
	Protéine	41.7	41.7	41.2	40.5									41.3
	<b>Total</b>	<b>75.6</b>	<b>75.4</b>	<b>74.5</b>	<b>74.1</b>									<b>74.9</b>
Genève	Matière grasse	35.0	35.4	34.5	34.7									34.9
	Protéine	41.2	41.3	41.7	41.1									41.3
	<b>Total</b>	<b>76.2</b>	<b>76.7</b>	<b>76.2</b>	<b>75.8</b>									<b>76.2</b>
Glaris	Matière grasse	32.9	33.1	32.9	33.0									33.0
	Protéine	40.1	40.4	40.6	40.7									40.5
	<b>Total</b>	<b>73.0</b>	<b>73.5</b>	<b>73.5</b>	<b>73.7</b>									<b>73.4</b>
Grisons	Matière grasse	32.4	32.5	32.9	33.2									32.8
	Protéine	39.2	39.5	39.7	40.0									39.6
	<b>Total</b>	<b>71.6</b>	<b>72.0</b>	<b>72.6</b>	<b>73.2</b>									<b>72.4</b>
Jura	Matière grasse	34.0	33.8	33.6	33.4									33.7
	Protéine	41.7	41.9	41.7	41.5									41.7
	<b>Total</b>	<b>75.7</b>	<b>75.7</b>	<b>75.3</b>	<b>74.9</b>									<b>75.4</b>
Lucerne	Matière grasse	34.9	34.7	34.1	34.3									34.5
	Protéine	43.0	43.4	42.7	42.2									42.8
	<b>Total</b>	<b>77.9</b>	<b>78.1</b>	<b>76.8</b>	<b>76.5</b>									<b>77.3</b>
Neuchâtel	Matière grasse	33.9	33.8	33.5	33.5									33.7
	Protéine	41.4	41.6	41.3	41.3									41.4
	<b>Total</b>	<b>75.3</b>	<b>75.4</b>	<b>74.8</b>	<b>74.8</b>									<b>75.1</b>
Nidwald	Matière grasse	34.8	34.5	34.2	34.0									34.4
	Protéine	41.8	42.2	41.6	41.3									41.7
	<b>Total</b>	<b>76.6</b>	<b>76.7</b>	<b>75.8</b>	<b>75.3</b>									<b>76.1</b>
Obwald	Matière grasse	34.5	34.4	34.1	34.3									34.3
	Protéine	41.6	42.0	41.7	41.3									41.7
	<b>Total</b>	<b>76.1</b>	<b>76.4</b>	<b>75.8</b>	<b>75.6</b>									<b>76.0</b>
Schaffhouse	Matière grasse	34.1	33.9	33.9	33.5									33.9
	Protéine	44.1	44.7	44.0	43.4									44.1
	<b>Total</b>	<b>78.2</b>	<b>78.6</b>	<b>77.9</b>	<b>76.9</b>									<b>77.9</b>

Sources: SuisseLab AG Zollikofen, TSM Treuhand GmbH Bern

Composition du lait de vache par canton (page 2 : de Schwyz à Zurich)

Canton	Composants	janv. g/kg	févr. g/kg	mars g/kg	avril g/kg	mai g/kg	juin g/kg	juil. g/kg	août g/kg	sept. g/kg	oct. g/kg	nov. g/kg	déc. g/kg	Moyenne g/kg
Schwyz	Matière grasse	34.7	34.5	34.1	34.1									34.4
	Protéine	41.7	42.2	41.8	41.2									41.7
	<b>Total</b>	<b>76.4</b>	<b>76.7</b>	<b>75.9</b>	<b>75.3</b>									<b>76.1</b>
Soleure	Matière grasse	34.1	34.0	33.6	33.4									33.8
	Protéine	43.8	44.4	43.9	43.0									43.8
	<b>Total</b>	<b>77.9</b>	<b>78.4</b>	<b>77.5</b>	<b>76.4</b>									<b>77.6</b>
Saint-Gall	Matière grasse	34.9	34.9	34.4	34.3									34.6
	Protéine	42.1	42.4	41.9	41.4									42.0
	<b>Total</b>	<b>77.0</b>	<b>77.3</b>	<b>76.3</b>	<b>75.7</b>									<b>76.6</b>
Thurgovie	Matière grasse	35.0	34.9	34.5	34.5									34.7
	Protéine	42.9	43.0	42.5	41.6									42.5
	<b>Total</b>	<b>77.9</b>	<b>77.9</b>	<b>77.0</b>	<b>76.1</b>									<b>77.2</b>
Tessin	Matière grasse	33.5	33.2	33.3	33.6									33.4
	Protéine	40.1	39.7	39.2	39.4									39.6
	<b>Total</b>	<b>73.6</b>	<b>72.9</b>	<b>72.5</b>	<b>73.0</b>									<b>73.0</b>
Uri	Matière grasse	33.8	33.6	33.5	33.9									33.7
	Protéine	40.6	41.1	40.8	40.7									40.8
	<b>Total</b>	<b>74.4</b>	<b>74.7</b>	<b>74.3</b>	<b>74.6</b>									<b>74.5</b>
Valais	Matière grasse	33.8	33.8	33.4	33.5									33.6
	Protéine	40.7	40.8	40.1	39.7									40.3
	<b>Total</b>	<b>74.5</b>	<b>74.6</b>	<b>73.5</b>	<b>73.2</b>									<b>74.0</b>
Vaud	Matière grasse	32.3	32.6	32.7	32.9									32.6
	Protéine	38.0	38.3	38.1	38.5									38.2
	<b>Total</b>	<b>70.3</b>	<b>70.9</b>	<b>70.8</b>	<b>71.4</b>									<b>70.9</b>
Zoug	Matière grasse	34.7	34.5	34.1	33.9									34.3
	Protéine	42.4	42.6	42.5	42.0									42.4
	<b>Total</b>	<b>77.1</b>	<b>77.1</b>	<b>76.6</b>	<b>75.9</b>									<b>76.7</b>
Zurich	Matière grasse	34.4	34.3	34.0	33.8									34.1
	Protéine	43.4	43.6	43.1	42.4									43.1
	<b>Total</b>	<b>77.8</b>	<b>77.9</b>	<b>77.1</b>	<b>76.2</b>									<b>77.3</b>
Moyenne	Matière grasse	42.4	42.6	42.1	41.7									42.2
Suisse	Protéine	34.3	34.1	33.8	33.8									34.0
	<b>Total</b>	<b>76.7</b>	<b>76.7</b>	<b>75.9</b>	<b>75.5</b>									<b>76.2</b>
	Moyenne Suisse	Matière grasse	42.5	42.2	42.1	41.6	40.5	40.6	40.0	40.3	41.2	41.2	41.6	43.0
Année précédente	Protéine	34.0	33.7	33.5	33.4	33.2	32.4	32.3	32.7	34.1	34.6	34.6	34.9	33.6
	<b>Total</b>	<b>76.5</b>	<b>75.9</b>	<b>75.6</b>	<b>75.0</b>	<b>73.7</b>	<b>73.0</b>	<b>72.3</b>	<b>73.0</b>	<b>75.3</b>	<b>75.8</b>	<b>76.2</b>	<b>77.9</b>	<b>75.0</b>
France (Zone franche)	Matière grasse	41.1	41.2	40.8	40.1									40.8
	Protéine	34.9	34.8	34.0	34.5									34.5
	<b>Total</b>	<b>76.0</b>	<b>76.0</b>	<b>74.8</b>	<b>74.5</b>									<b>75.3</b>
Principauté du Lichtenstein	Matière grasse	43.5	43.5	43.5	42.6									43.3
	Protéine	34.5	34.3	33.8	33.3									34.0
	<b>Total</b>	<b>78.0</b>	<b>77.8</b>	<b>77.3</b>	<b>75.9</b>									<b>77.2</b>
Moyenne	Matière grasse	42.4	42.6	42.1	41.7									42.2
Total	Protéine	34.3	34.1	33.8	33.8									34.0
	<b>Total</b>	<b>76.7</b>	<b>76.7</b>	<b>75.9</b>	<b>75.5</b>									<b>76.2</b>
	Moyenne Suisse	Matière grasse	42.5	42.2	42.1	41.6	40.5	40.6	40.0	40.3	41.2	41.2	41.6	43.0
Année précédente	Protéine	34.0	33.7	33.5	33.4	33.2	32.4	32.3	32.7	34.1	34.6	34.6	34.9	33.6
	<b>Total</b>	<b>76.5</b>	<b>75.9</b>	<b>75.6</b>	<b>75.0</b>	<b>73.7</b>	<b>73.0</b>	<b>72.3</b>	<b>73.0</b>	<b>75.3</b>	<b>75.8</b>	<b>76.2</b>	<b>77.9</b>	<b>75.0</b>

Sources: Suisselab AG Zollikofen, TSM Treuhand GmbH Bern

Les données déterminées sont issues de tous les prélèvements (échantillonnage automatique ou manuel), effectués dans le cadre du contrôle de qualité du lait (valeur médiane).

**Contrôle du lait provenant d'autres mammifères (bufflonne, brebis, chèvre)**

Valeurs statistiques [sur la base de tous les résultats individuels\*]

avril 2023

Germes	Nombre d'échantillons	Moyenne	Écart type	5%- quantile	10%-quantile	Médian	90%-quantile	95%-quantile
		1'000 germes/ml	1'000 germes/ml	1'000 germes/ml	1'000 germes/ml	1'000 germes/ml	1'000 germes/ml	1'000 germes/ml
	425	145	850	3	5	14	70	339.8

Répartition "nombre de germes" / Indications en 1'000 germes / ml de tous les résultats individuels\*

avril 2023

De - à	1 - 9	10 - 49	50 - 99	100 - 199	200 - 299	300 - 399	400 - 499	500 - 999	1000 - 1499	1500 - 1999	2000 - 2999	>= 3000	Total Einzelergebnisse
Nombre	156	203	34	9	1	4	1	8	1	1	1	6	425
%	36.71%	47.76%	8.00%	2.12%	0.24%	0.94%	0.24%	1.88%	0.24%	0.24%	0.24%	1.41%	100.00%

Substances inhibitrices de tous les résultats individuels\*

avril 2023

	Nombre	%
Sans détection de substances inhibitrices	442	100.00
Avec détection de substances inhibitrices		0.00
Total évaluations	442	100

\* Ont été pris en compte tous les échantillons, pour lesquels le critère d'analyse considéré a été analysé. Suisse, sans France (lait de zone franche) et sans lait la Principauté du Liechtenstein.

Sources: Suiselab AG Zollikofen, TSM Treuhand GmbH Bern