

Käseexport nach Produkten/Gruppen

Käsesorte / Kategorie (t)	Monatliche Exporte		Differenz zum Vorjahres-Monat		Kumulierte Exporte		Differenz zur Vorjahresperiode	
	April 2022	April 2023		(%)	Jan. - Apr. 2022	Jan. - Apr. 2023		(%)
Mascarpone, Ricotta Romana	1.6	2.7	1.2	74.3	6.6	21.4	14.8	226.1
Mozzarella	35.4	55.0	19.6	55.3	192.1	203.5	11.4	5.9
Andere Frischkäse / Quark	725.5	748.0	22.4	3.1	2'997.0	3'248.3	251.3	8.4
Total Frischkäse / Quark	762.5	805.7	43.2	5.7	3'195.7	3'473.2	277.5	8.7
Vacherin Mont-d'Or AOP			0.0	0.0	13.3	9.4	-3.9	-29.5
Andere Weichkäse	32.7	19.7	-13.0	-39.8	173.5	133.2	-40.3	-23.2
Total Weichkäse	32.7	19.7	-13.0	-39.8	186.8	142.5	-44.2	-23.7
Appenzeller®	328.5	327.0	-1.5	-0.5	1'432.2	1'366.2	-66.0	-4.6
Tilsiter	31.9	15.6	-16.2	-51.0	83.2	56.5	-26.6	-32.0
Raclette	54.4	64.8	10.4	19.1	374.0	384.6	10.6	2.8
Vacherin Fribourgeois AOP	9.5	13.2	3.6	38.2	105.8	109.2	3.3	3.1
Tete de Moine AOP	87.9	81.6	-6.3	-7.2	523.4	493.8	-29.6	-5.7
Andere Halbhartkäse < 45%	367.2	306.6	-60.6	-16.5	1'363.6	1'436.3	72.7	5.3
Andere Halbhartkäse vollfett	410.2	404.6	-5.6	-1.4	1'818.9	1'865.6	46.7	2.6
Andere Halbhartkäse >= 55%	148.4	155.7	7.3	4.9	824.2	717.6	-106.7	-12.9
Total Halbhartkäse	1'438.0	1'369.0	-68.9	-4.8	6'525.3	6'429.7	-95.6	-1.5
Emmentaler AOP	771.3	611.0	-160.3	-20.8	3'423.4	2'962.4	-461.0	-13.5
Gruyère AOP	868.9	819.7	-49.3	-5.7	4'392.8	3'739.8	-653.0	-14.9
Sbrinz AOP	17.3	4.6	-12.7	-73.4	56.9	15.5	-41.4	-72.8
Switzerland Swiss	343.5	308.2	-35.3	-10.3	1'255.7	1'163.9	-91.7	-7.3
Andere Hartkäse < 45% FiT	281.8	329.0	47.2	16.8	1'140.4	1'317.4	177.0	15.5
Andere Hartkäse vollfett	164.5	162.3	-2.3	-1.4	723.3	703.8	-19.5	-2.7
Andere Hartkäse >= 55% FiT	10.3	6.9	-3.4	-32.9	58.2	38.6	-19.6	-33.7
Total Hartkäse	2'457.6	2'241.6	-216.0	-8.8	11'050.7	9'941.4	-1'109.2	-10.0
Schmelzkäse	72.0	67.0	-5.0	-7.0	303.0	258.3	-44.8	-14.8
Andere Käse	301.4	247.5	-53.9	-17.9	1'492.9	1'001.8	-491.1	-32.9
Fertigfondue	295.2	121.0	-174.2	-59.0	1'614.6	796.3	-818.3	-50.7
Total	5'359.4	4'871.5	-487.9	-9.1	24'368.9	22'043.1	-2'325.8	-9.5

Quelle: Bundesamt für Zoll und Grenzsicherheit BAZG

Käseexport nach Ländern

April 2023

(t)	Mascarpone, Ricotta Romana	Mozzarella	Andere Frischkäse / Quark	Total Frischkäse / Quark	Vacherin Mont-d'Or AOP	Andere Weichkäse	Total Weichkäse	Appenzeller®	Tilsiter	Raclette	Vacherin Fribourgeois AOP	Tête de Moine AOP	Andere Halbhartkäse < 45% FIT	Andere Halbhartkäse vollfett	Andere Halbhartkäse ≥ 55% FIT	Total Halbhartkäse	Emmentaler AOP	Gruyère AOP	Sbrinz AOP	Switzerland Swiss	Andere Hartkäse < 45% FIT	Andere Hartkäse vollfett	Andere Hartkäse ≥ 55% FIT	Total Hartkäse	Schmeizkäse	Andere Käse	Fertigfondue	Total
Deutschland	3	36	649	688		8	8	242	14	25	1	20	219	321	89	931	98	233	0	0	3	51	6	391	0	214	4	2'237
Frankreich		0	1	1		8	8	56	0	2	10	35	3	9	37	151	34	78	1		65	23		201	0	10	8	378
Italien			42	42		0	0	3		2	0	0	81	19	1	107	343	15	3	23	237	32	0	654	55	4	2	862
BeNeLux						0	0	8	0	5	1	4	3	11	7	38	45	48	0	0	21	1	0	116	6	0	37	197
Grossbritannien			20	20		1	1	0		6	0	0		1	4	11	2	71				3		76		0	2	110
Spanien / Portugal			2	2				3		0		7				10	6	10	0	0		1		18			3	33
Übriges Europa		11	0	12		2	2	6	0	6	0	12	0	33	14	71	7	28		9	2	26	0	73		16	2	175
Total Europa	3	48	713	764		18	18	318	14	45	12	78	306	394	152	1'319	535	483	4	34	329	137	7	1'530	61	243	57	3'992
Kanada								2	0	1	1	1		3	3	11	46	127		15		2		190	5		44	249
USA						0	0	6	0	10	0	1	1	5	1	24	18	157	0	259		21	0	455		2	3	484
Andere (ausserhalb Europa)		7	35	42		1	1	1	1	8	0	1		3	0	15	12	52	0			3		67	1	2	17	146
Total andere Länder		7	35	42		2	2	9	1	19	1	3	1	11	4	50	76	336	0	275		25	0	712	6	4	64	879
Total	3	55	748	806		20	20	327	16	65	13	82	307	405	156	1'369	611	820	5	308	329	162	7	2'242	67	247	121	4'871

* Aus Datenschutzgründen sind Käseexporte mit weniger als drei Exporteuren nicht nach Ländern zugeordnet

Quelle: Bundesamt für Zoll und Grenzsicherheit BAZG

Käseexport nach Ländern

April 2022

(t)	Mascarpone, Ricotta Romana	Mozzarella	Andere Frischkäse / Quark	Total Frischkäse / Quark	Vacherin Mont-d'Or AOP	Andere Weichkäse	Total Weichkäse	Appenzeller®	Tilsiter	Raclette	Vacherin Fribourgeois AOP	Tête de Moine AOP	Andere Halbhartkäse < 45% FIT	Andere Halbhartkäse vollfett	Andere Halbhartkäse ≥ 55% FIT	Total Halbhartkäse	Emmentaler AOP	Gruyère AOP	Sbrinz AOP	Switzerland Swiss	Andere Hartkäse < 45% FIT	Andere Hartkäse vollfett	Andere Hartkäse ≥ 55% FIT	Total Hartkäse	Schmelzkäse	Andere Käse	Fertigfondue	Total
Deutschland	2	32	634	668		13	13	278	11	19	2	37	159	270	98	874	159	198	0	11	3	45	10	426	2	273	109	2'364
Frankreich			1	1		12	12	26	0	1	6	32	2	3	10	80	37	95	1		22	42	0	197	0	9	25	324
Italien			59	59				1		1	0	1	83	21	1	107	451	12	1	14	238	13		729	52	1	3	950
BeNeLux						0	0	10		3	0	3		4	11	32	46	72		0		1		119	7	11	55	224
Grossbritannien		3	14	16		1	1	0		8	0	1		1	5	15	3	68				8		78			4	115
Spanien / Portugal			3	3				2		0		4				7	8	14			19	1		42	1		5	57
Übriges Europa		0	12	13		5	5	6	21	3	1	7	124	103	21	285	16	62	15	7	0	26	0	127		5	4	439
Total Europa	2	35	723	760		31	31	324	31	35	9	85	367	402	146	1'401	721	521	17	32	281	135	10	1'717	61	299	204	4'473
Kanada								1	0	2	0	0		1	1	5	20	53		0				73	10		28	115
USA						0	0	2	0	8	0	1		6	1	19	17	231	0	301		20	0	569		2	1	592
Andere (ausserhalb Europa)		0	3	3		1	1	2	0	9	0	2		1	0	13	14	64	0	10	1	10		98	1	0	62	179
Total andere Länder		0	3	3		2	2	5	0	19	1	3		8	2	37	50	348	0	311	1	30	0	740	11	2	91	886
Total	2	35	726	762		33	33	329	32	54	10	88	367	410	148	1'438	771	869	17	344	282	165	10	2'458	72	301	295	5'359

* Aus Datenschutzgründen sind Käseexporte mit weniger als drei Exporteuren nicht nach Ländern zugeordnet

Quelle: Bundesamt für Zoll und Grenzsicherheit BAZG

Käseexport nach Ländern

Jan. - Apr. 2023

(t)	Mascarpone, Ricotta Romana	Mozzarella	Andere Frischkäse / Quark	Total Frischkäse / Quark	Vacherin Mont-d'Or AOP	Andere Weichkäse	Total Weichkäse	Appenzeller®	Tilsiter	Raclette	Vacherin Fribourgeois AOP	Tête de Moine AOP	Andere Halbhartkäse < 45% FIT	Andere Halbhartkäse vollfett	Andere Halbhartkäse ≥ 55% FIT	Total Halbhartkäse	Emmentaler AOP	Gruyère AOP	Sbrinz AOP	Switzerland Swiss	Andere Hartkäse < 45% FIT	Andere Hartkäse vollfett	Andere Hartkäse ≥ 55% FIT	Total Hartkäse	Schmelzkäse	Andere Käse	Fertigfondue	Total
Deutschland	21	147	2'747	2'915	0	75	75	1'046	48	94	12	266	829	1'534	444	4'274	587	1'018	1	1	13	265	34	1'918	3	730	53	9'968
Frankreich		0	4	4	9	35	44	197	2	45	82	121	21	35	126	629	173	514	4	0	306	71	1	1'069	11	101	53	1'911
Italien		0	219	219		1	1	7		12	0	5	453	56	4	536	1'636	72	8	67	695	108	0	2'587	194	10	15	3'561
BeNeLux			0	0	0	0	0	35	0	39	7	15	3	22	36	156	200	231	0	2	257	7	0	697	25	12	224	1'115
Grossbritannien		3	121	124		2	2	3	1	30	1	1		6	13	54	14	273				20		307		4	23	514
Spanien / Portugal			6	6		0	0	9	0	2	0	27	0	0		37	23	53	0	0	40	6		122	1	0	45	212
Übriges Europa		19	7	25		11	11	36	1	43	1	45	129	175	74	504	32	118	1	74	6	119	1	352	1	41	45	979
Total Europa	21	168	3'104	3'294	9	123	132	1'332	52	265	103	479	1'435	1'828	696	6'191	2'664	2'279	15	144	1'317	598	37	7'053	233	898	459	18'260
Kanada					0	0	1	5	1	17	4	2		7	8	44	133	309		62		7	0	510	18		142	714
USA					0	1	1	25	0	61	1	7	1	23	6	124	107	967	0	952		72	1	2'099	1	13	38	2'276
Andere (ausserhalb Europa)		35	144	179		8	8	5	4	41	1	6		8	8	71	59	185	0	7	0	27	1	279	6	91	158	793
Total andere Länder		35	144	179	1	10	10	34	4	119	6	15	1	38	21	239	298	1'461	1	1'020	0	106	2	2'888	25	104	337	3'784
Total	21	204	3'248	3'473	9	133	143	1'366	57	385	109	494	1'436	1'866	718	6'430	2'962	3'740	15	1'164	1'317	704	39	9'941	258	1'002	796	22'043

* Aus Datenschutzgründen sind Käseexporte mit weniger als drei Exporteuren nicht nach Ländern zugeordnet

Quelle: Bundesamt für Zoll und Grenzsicherheit BAZG

Käseexport nach Ländern

Jan. - Apr. 2022

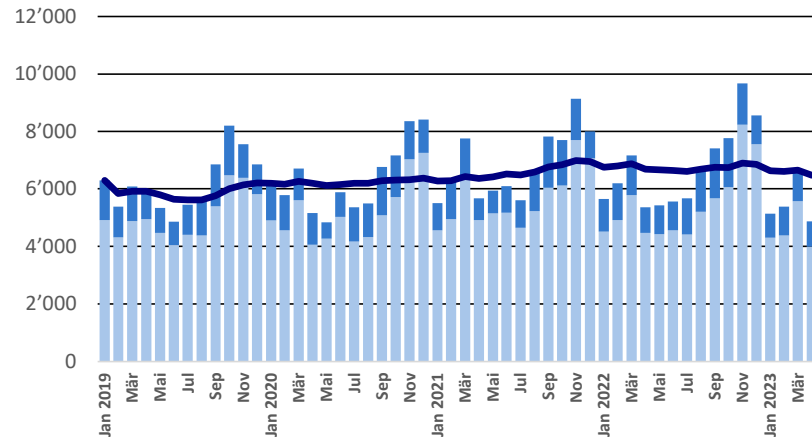
(t)	Mascarpone, Ricotta Romana	Mozzarella	Andere Frischkäse / Quark	Total Frischkäse / Quark	Vacherin Mont-d'Or AOP	Andere Weichkäse	Total Weichkäse	Appenzeller®	Tilsiter	Raclette	Vacherin Fribourgeois AOP	Tête de Moine AOP	Andere Halbhartkäse < 45% FIT	Andere Halbhartkäse vollfett	Andere Halbhartkäse ≥ 55% FIT	Total Halbhartkäse	Emmentaler AOP	Gruyère AOP	Sbrinz AOP	Switzerland Swiss	Andere Hartkäse < 45% FIT	Andere Hartkäse vollfett	Andere Hartkäse ≥ 55% FIT	Total Hartkäse	Schmelzkäse	Andere Käse	Fertigfondue	Total
Deutschland	7	119	2'578	2'703	0	104	104	1'101	47	104	12	284	575	1'258	476	3'858	638	949	4	11	9	286	56	1'952	6	1'193	397	10'213
Frankreich			4	4	13	43	56	201	2	35	81	133	8	22	85	568	188	567	4	0	220	104	1	1'085	8	105	77	1'903
Italien		0	178	178	0		0	4		10	0	4	173	59	6	256	1'940	71	11	40	736	49		2'847	231	5	13	3'531
BeNeLux			0	0	0	0	0	42	0	38	2	19		15	44	161	197	331	0	1		10	0	538	24	12	268	1'004
Grossbritannien		9	45	53	0	3	3	0		27	1	2		7	14	51	14	285	0			18		317		5	35	464
Spanien / Portugal			11	11				8	0	2	0	25		0	0	36	26	55	0		58	7		146	1	0	43	237
Übriges Europa		38	39	77		20	20	53	32	32	1	45	606	425	171	1'365	79	312	36	112	116	138	1	794	2	31	53	2'342
Total Europa	7	166	2'855	3'027	13	170	183	1'411	82	247	98	513	1'362	1'786	795	6'294	3'081	2'569	56	164	1'140	611	58	7'680	272	1'352	886	19'695
Kanada					0		0	5	0	11	3	1		4	4	28	120	254		16		4	0	394	26		142	591
USA					0	1	1	12	0	66	4	5	2	25	17	132	123	1'329	1	1'053		88	0	2'595	0	12	45	2'786
Andere (ausserhalb Europa)		26	142	168	0	2	2	4	1	49	1	4		3	8	71	98	240	0	22	1	20	0	382	5	130	541	1'298
Total andere Länder		26	142	168	0	3	3	21	2	127	8	10	2	33	29	231	342	1'823	1	1'092	1	112	0	3'371	31	141	728	4'674
Total	7	192	2'997	3'196	13	173	187	1'432	83	374	106	523	1'364	1'819	824	6'525	3'423	4'393	57	1'256	1'140	723	58	11'051	303	1'493	1'615	24'369

* Aus Datenschutzgründen sind Käseexporte mit weniger als drei Exporteuren nicht nach Ländern zugeordnet

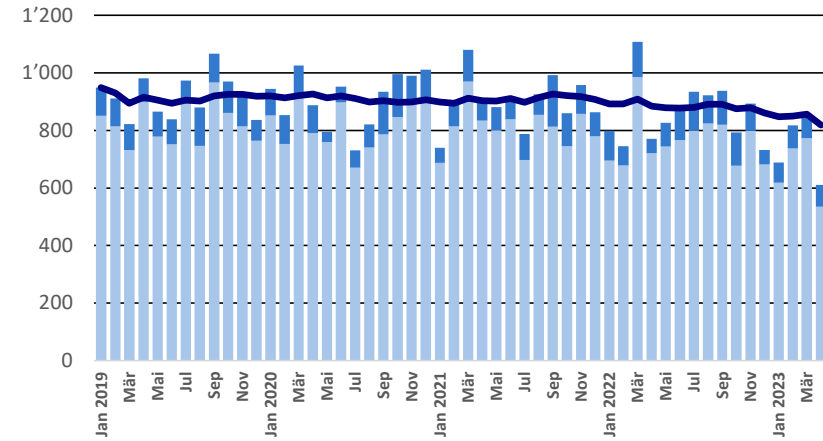
Quelle: Bundesamt für Zoll und Grenzsicherheit BAZG

Export ab 2019 - Mittelwert der letzten 12 Monate

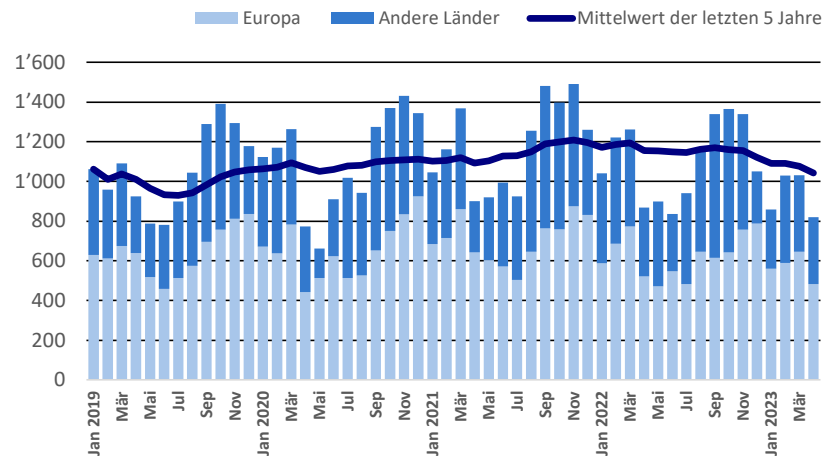
Total Käseexport (inkl. Fertigfondue und Schmelzkäse)



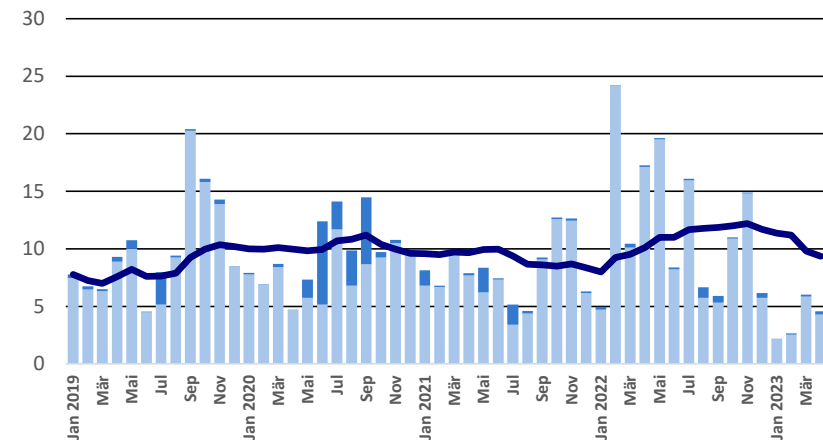
Emmentaler AOP



Gruyère AOP

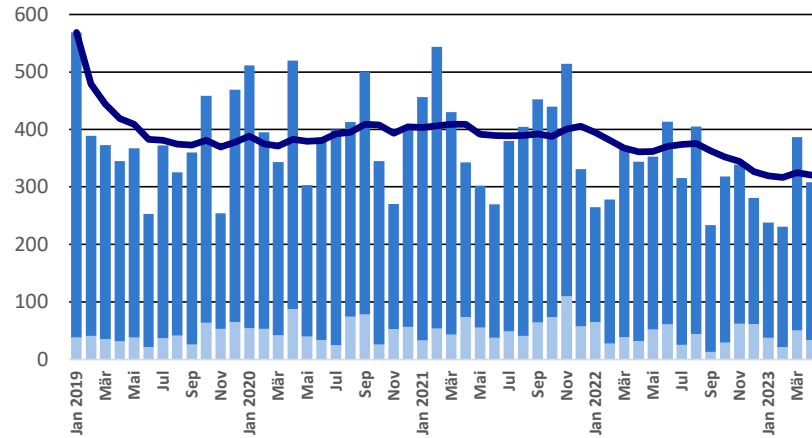


Sbrinz AOP

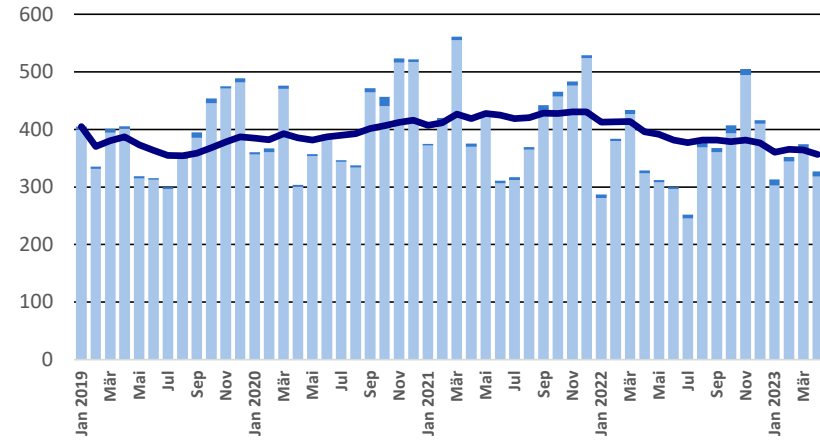


Export ab 2019 - Mittelwert der letzten 12 Monate

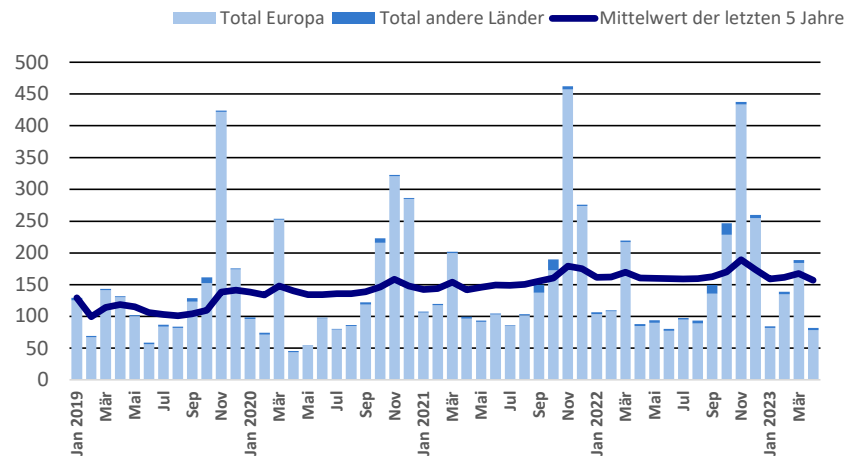
Switzerland Swiss



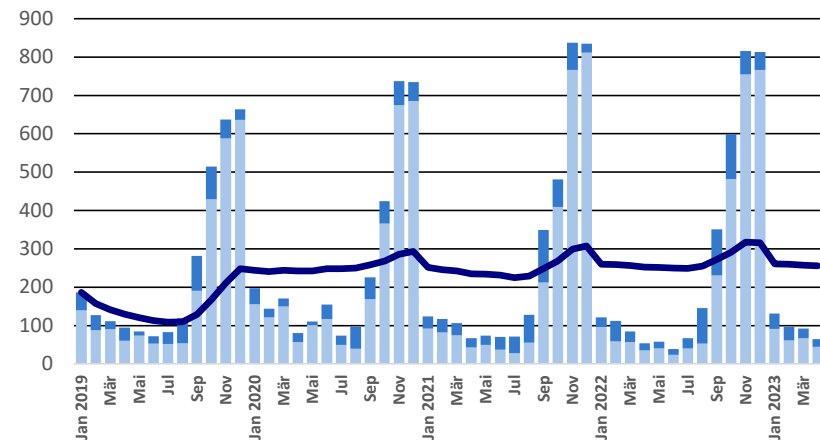
Appenzeller®



Tête de Moine AOP

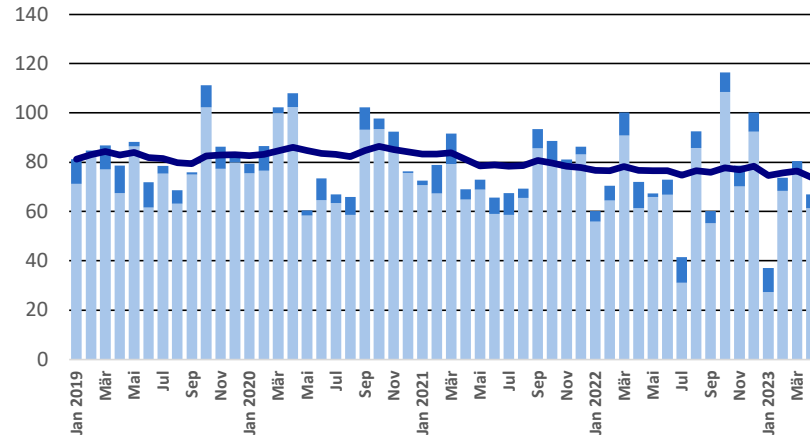


Raclette Suisse

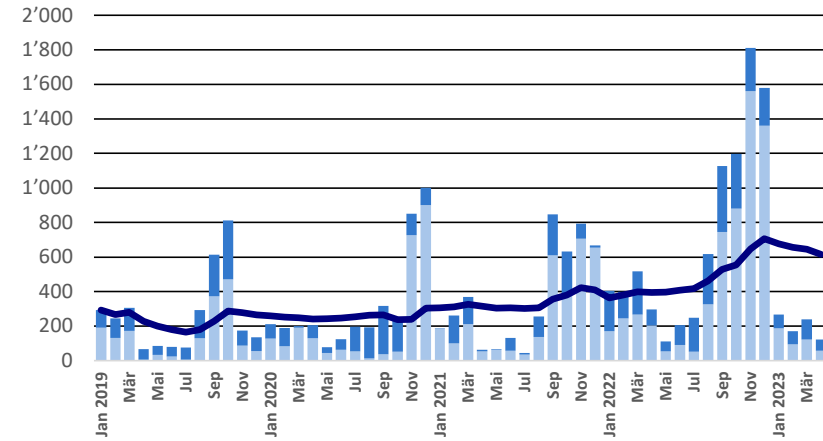


Export ab 2019 - Mittelwert der letzten 12 Monate

Schmelzkäse

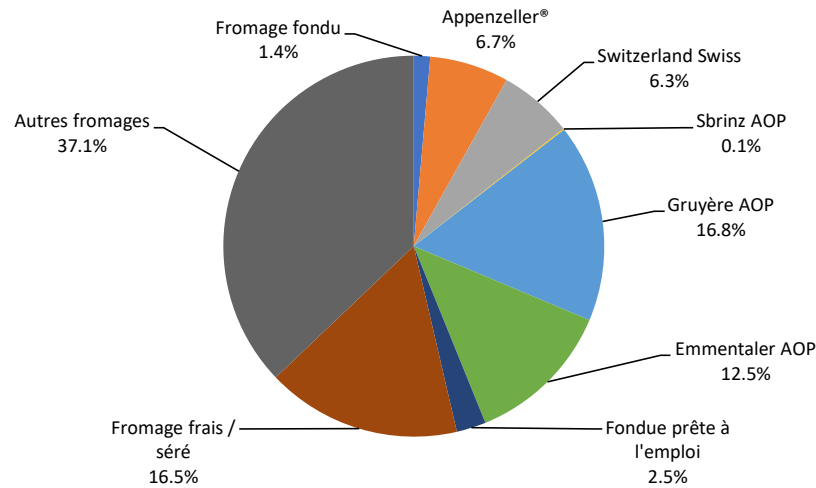


Fertigfondue



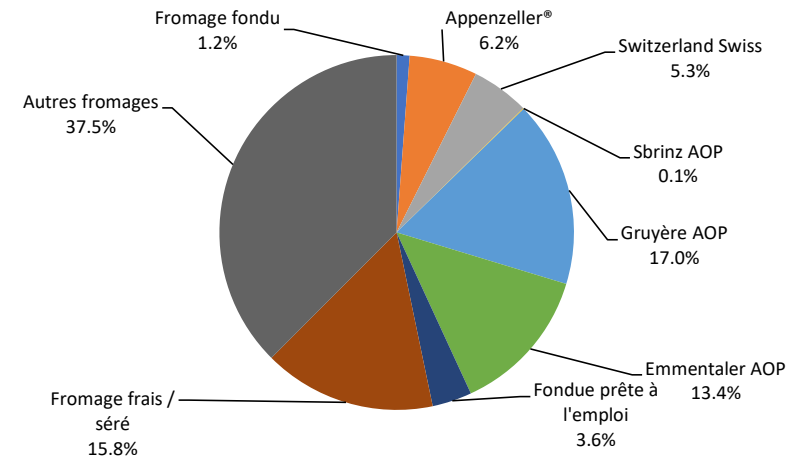
Anteil Käseexport je Sorte, April 2023

Total 4'871 Tonnen



Anteil Käseexport je Sorte, Januar - April 2023

Total 22'043 Tonnen



Export andere Milchprodukte

Milchprodukte (t)	Monatliche Exporte		Differenz zum Vorjahres-Monat		Kumulierte Exporte		Differenz zur Vorjahresperiode	
	April 2022	April 2023		(%)	Jan. - Apr. 2022	Jan. - Apr. 2023		(%)
Magermilch	12.6	4.5	-8.2	-64.6	64.3	64.6	0.2	0.4
Milch	89.6	57.7	-31.9	-35.6	458.6	311.2	-147.4	-32.1
Milch > 6% Fett	0.0	0.0	0.0	425.0	0.0	0.0	0.0	350.0
Rahm	97.1	60.6	-36.5	-37.6	575.3	555.8	-19.5	-3.4
Magermilchpulver	365.7	950.0	584.3	159.8	2'126.5	3'556.8	1'430.3	67.3
Milchpulver	0.9	3.4	2.6	299.1	16.1	8.7	-7.4	-45.8
Rahmpulver	0.0		0.0	-100.0	0.1	0.0	-0.1	-99.0
Milch eingedickt	0.0	0.0	0.0	0.0	0.0	0.0	0.0	-40.5
Rahm eingedickt	20.3	27.9	7.6	37.3	90.5	76.3	-14.1	-15.6
Jogurt	397.2	405.4	8.2	2.1	1'518.2	1'375.3	-142.9	-9.4
Anderer Frischprodukte	7.6	3.2	-4.4	-57.9	42.5	16.9	-25.6	-60.3
Molke	3'884.8	3'392.2	-492.6	-12.7	13'939.7	11'546.2	-2'393.5	-17.2
Molkenpulver	101.5	50.3	-51.2	-50.4	498.6	177.6	-321.0	-64.4
Molke eingedickt	0.0	0.0	0.0	0.0	0.1	0.0	0.0	-21.7
Butter (ohne entwässerte Butter)	0.5	0.5	-0.1	-11.0	2.8	3.8	0.9	32.4
Brotaufstrich auf Milchbasis			0.0	0.0			0.0	0.0
Anderer Fettstoffe aus Milch	1.2	0.9	-0.3	-28.0	3.7	3.3	-0.5	-12.8
Kaseine	0.0	0.1	0.0	55.9	1.8	0.6	-1.2	-67.0
Milchalbumin	15.4	15.2	-0.2	-1.6	71.9	72.9	1.0	1.4
Anderer Albumine	0.0	0.0	0.0	-100.0	0.0	0.0	0.0	-12.5

Kapitel 04 und 35 des Zolltarifs (ohne Käse, Kapitel 0406, und ohne verarbeitete landwirtschaftliche Produkte, Kapitel 15 bis 22)

Quelle: Bundesamt für Zoll und Grenzsicherheit BAZG

Käseimport nach Produkten/Gruppen

Käsesorte / Kategorie (t)	Monatliche Importe		Differenz zum Vorjahres-Monat		Kumulierte Importe		Differenz zur Vorjahresperiode	
	April 2022	April 2023		(%)	Jan. - Apr. 2022	Jan. - Apr. 2023		(%)
Mascarpone, Ricotta Romana	124.2	102.8	-21.3	-17.2	396.3	415.3	19.0	4.8
Mozzarella	568.2	284.7	-283.5	-49.9	1'917.3	1'249.6	-667.8	-34.8
Andere Frischkäse / Quark	1'868.4	1'965.5	97.1	5.2	7'496.4	8'237.4	741.1	9.9
Total Frischkäse / Quark	2'560.8	2'353.0	-207.7	-8.1	9'810.0	9'902.3	92.3	0.9
Danablu, Gorgonzola, Roquefort	58.1	47.2	-11.0	-18.9	212.1	205.3	-6.8	-3.2
Weisschimmelkäse	94.8	87.3	-7.6	-8.0	413.3	406.8	-6.5	-1.6
Brie, Camembert, Italice	180.3	174.2	-6.1	-3.4	705.9	788.5	82.6	11.7
Andere Weichkäse	740.8	645.4	-95.4	-12.9	2'827.4	2'922.5	95.1	3.4
Total Weichkäse	1'074.0	954.0	-120.1	-11.2	4'158.7	4'323.2	164.5	4.0
Halbhartkäse mit Schimmelbildung	4.8	1.2	-3.5	-74.0	23.7	10.1	-13.6	-57.4
Caciocavallo, Fontina, Brà, u.a.	27.5	26.8	-0.8	-2.8	102.0	100.7	-1.3	-1.3
Tilsiter	6.4	6.2	-0.2	-3.6	25.2	33.4	8.2	32.5
Andere Halbhartkäse	928.2	955.3	27.1	2.9	4'017.6	3'737.2	-280.4	-7.0
Halbhartkäse, gerieben, pulverisiert	67.0	68.0	1.1	1.6	303.1	299.6	-3.6	-1.2
Total Halbhartkäse	1'033.9	1'057.5	23.6	2.3	4'471.6	4'180.9	-290.7	-6.5
Kräuterkäse (Schabziger)	4.1	0.3	-3.8	-93.7	5.6	0.8	-4.8	-84.9
Hartkäse mit Schimmelbildung	1.2	1.0	-0.2	-18.2	6.5	5.4	-1.1	-16.7
Caciocavallo, Fontina, Brà, u.a. (HK)	22.7	20.5	-2.2	-9.6	75.8	71.5	-4.3	-5.7
Emmentaler	1.1	0.7	-0.4	-36.8	4.7	5.0	0.3	6.8
Andere Hartkäse	420.0	420.6	0.6	0.2	1'696.5	1'786.2	89.7	5.3
Hartkäse, gerieben, pulverisiert	62.3	69.7	7.4	11.8	321.7	270.4	-51.3	-16.0
Total Hartkäse	511.4	512.8	1.3	0.3	2'110.8	2'139.3	28.6	1.4
Grana/Parmigiano	445.4	419.7	-25.6	-5.8	1'803.9	1'761.9	-42.0	-2.3
Extra Hartkäse	445.4	419.7	-25.6	-5.8	1'803.9	1'761.9	-42.0	-2.3
Schmelzkäse	362.0	302.9	-59.1	-16.3	1'392.9	1'401.7	8.9	0.6
Total	5'987.5	5'599.9	-387.6	-6.5	23'747.8	23'709.4	-38.4	-0.2

Quelle: Bundesamt für Zoll und Grenzsicherheit BAZG

Käseimport nach Ländern

April 2023

(t)													Total
	Mascarpone, Ricotta Romana	Mozzarella	Andere Frischkäse / Quark	Total Frischkäse / Quark	Danablu, Gorgonzola, Roquefort	Brie, Camembert, Reblochon	Andere Weichkäse	Total Weichkäse	Kräuterkäse	Hart- und Halbhartkäse	Schmelzkäse		
Deutschland	0.0	76.4	509.1	585.6		20.4	96.0	116.4	0.0	445.9	164.4	1'312.3	
Frankreich	0.0	13.0	249.1	262.1	8.8	151.4	250.8	411.0		163.2	73.2	909.6	
Italien	99.5	169.8	766.4	1'035.7	38.3	3.6	126.6	168.6	0.3	812.6	8.4	2'025.5	
Niederlande			44.7	44.7			2.9	2.9		65.4		113.0	
Belgien			10.8	10.8		0.0	28.6	28.6	0.0	217.6	0.0	257.1	
Luxemburg													
Österreich	0.1	0.6	26.8	27.5		1.0	10.8	11.8		34.5	55.5	129.2	
Grossbritannien							0.0	0.0		71.6	0.9	72.5	
Dänemark		21.5	145.8	167.3			62.2	62.2		35.7	0.1	265.3	
Norwegen			0.0	0.0			0.0	0.0		0.0		0.1	
Schweden			0.0	0.0						0.1	0.0	0.2	
Portugal	3.2	3.1	1.2	7.6			2.0	2.0		43.2	0.1	52.9	
Spanien			0.4	0.4			0.5	0.5		30.4	0.0	31.3	
Griechenland		0.2	1.6	1.8			136.0	136.0		0.1	0.0	137.9	
Europa übrige			209.5	209.5			14.1	14.1		69.3	0.1	293.0	
Total Europa	102.8	284.7	1'965.5	2'353.0	47.2	176.4	730.4	954.0	0.3	1'989.8	302.9	5'599.9	
Kanada													
USA													
Nordamerika übrige													
Lateinamerika													
Afrika													
Asien													
Australien													
Andere Länder													
Total andere Länder													
Total	102.8	284.7	1'965.5	2'353.0	47.2	176.4	730.4	954.0	0.3	1'989.8	302.9	5'599.9	

Quelle: Bundesamt für Zoll und Grenzsicherheit BAZG

Käseimport nach Ländern

April 2022

(t)													Total
	Mascarpone, Ricotta Romana	Mozzarella	Andere Frischkäse / Quark	Total Frischkäse / Quark	Danablu, Gorgonzola, Roquefort	Brie, Camembert, Reblochon	Andere Weichkäse	Total Weichkäse	Kräuterkäse	Hart- und Halbhartkäse	Schmelzkäse		
Deutschland	10.4	241.8	573.9	826.1	0.0	26.1	169.6	195.6	4.1	407.1	192.1	1'625.1	
Frankreich	0.0	10.6	237.5	248.1	11.4	150.5	255.3	417.1		211.9	104.7	981.8	
Italien	108.5	311.3	747.0	1'166.7	46.8	2.8	163.6	213.2	0.0	845.8	10.8	2'236.5	
Niederlande			2.7	2.7						88.3		91.0	
Belgien		0.2	3.0	3.2		0.8	17.8	18.6	0.0	191.0	0.1	212.9	
Luxemburg													
Österreich	4.3	0.8	29.8	34.9		1.0	28.6	29.5		15.8	44.7	124.9	
Grossbritannien			3.0	3.0			0.0	0.0		72.1		75.1	
Dänemark			105.9	105.9			33.8	33.8		11.1	3.5	154.4	
Norwegen			0.1	0.1						0.0	0.0	0.1	
Schweden			0.0	0.0			0.2	0.2		1.2	0.0	1.4	
Portugal	0.8	3.6	2.2	6.6			1.4	1.4		40.2	1.1	49.3	
Spanien			2.7	2.7		1.0	0.8	1.8	0.0	23.9	0.7	29.1	
Griechenland			0.9	0.9			149.9	149.9		10.5	0.1	161.4	
Europa übrige	0.1		159.8	159.9		0.5	12.3	12.8		67.5	4.1	244.3	
Total Europa	124.2	568.2	1'868.4	2'560.8	58.1	182.6	833.3	1'074.0	4.1	1'986.4	362.0	5'987.3	
Kanada													
USA										0.2		0.2	
Nordamerika übrige													
Lateinamerika													
Afrika													
Asien													
Australien													
Andere Länder													
Total andere Länder										0.2		0.2	
Total	124.2	568.2	1'868.4	2'560.8	58.1	182.6	833.3	1'074.0	4.1	1'986.6	362.0	5'987.5	

Quelle: Bundesamt für Zoll und Grenzsicherheit BAZG

Käseimport nach Ländern

Jan. - Apr. 2023

(t)													Total
	Mascarpone, Ricotta Romana	Mozzarella	Andere Frischkäse / Quark	Total Frischkäse / Quark	Danablu, Gorgonzola, Roquefort	Brie, Camembert, Reblochon	Andere Weichkäse	Total Weichkäse	Kräuterkäse	Hart- und Halbhartkäse	Schmelzkäse		
Deutschland	4.7	350.6	2'304.0	2'659.3	1.9	90.9	675.0	767.9	0.6	1'751.3	809.3	5'988.4	
Frankreich	0.1	55.4	1'130.8	1'186.4	46.1	684.6	1'150.5	1'881.3		681.3	326.4	4'075.4	
Italien	402.8	785.6	3'045.2	4'233.6	157.3	16.1	598.6	772.0	0.3	3'329.8	38.7	8'374.4	
Niederlande			197.2	197.2			2.9	2.9		262.9	0.2	463.2	
Belgien		21.6	92.9	114.5		4.8	67.1	71.9	0.0	851.8	0.2	1'038.3	
Luxemburg													
Österreich	0.2	2.3	120.9	123.5		3.6	33.3	37.0	0.0	118.5	211.6	490.5	
Grossbritannien			5.2	5.2			0.5	0.5		375.0	2.5	383.3	
Dänemark		21.5	580.8	602.3			241.6	241.6		140.3	10.8	995.0	
Norwegen			0.3	0.3			0.0	0.0		0.0	0.0	0.4	
Schweden			0.0	0.0						0.5	0.1	0.6	
Portugal	7.5	11.3	5.1	23.9			5.9	5.9		176.8	1.4	208.0	
Spanien			1.3	1.3		0.5	3.1	3.6		86.7	0.0	91.7	
Griechenland		1.1	13.1	14.2			477.3	477.3		15.4	0.0	506.9	
Europa übrige			740.5	740.5		0.0	61.3	61.3		290.1	0.5	1'092.4	
Total Europa	415.3	1'249.6	8'237.4	9'902.3	205.3	800.6	3'317.2	4'323.2	0.8	8'080.5	1'401.7	23'708.6	
Kanada										0.3		0.3	
USA										0.4		0.4	
Nordamerika übrige										0.2		0.2	
Lateinamerika													
Afrika													
Asien										0.0	0.0	0.0	
Australien													
Andere Länder													
Total andere Länder										0.8	0.0	0.8	
Total	415.3	1'249.6	8'237.4	9'902.3	205.3	800.6	3'317.2	4'323.2	0.8	8'081.3	1'401.7	23'709.4	

Quelle: Bundesamt für Zoll und Grenzsicherheit BAZG

Käseimport nach Ländern

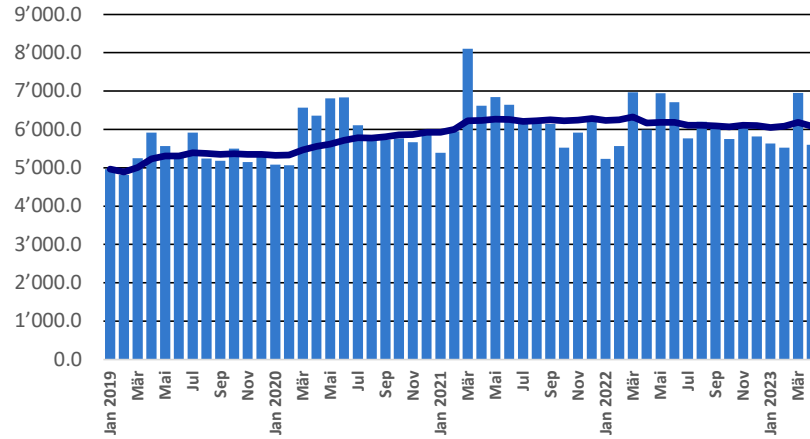
Jan. - Apr. 2022

(t)	Mascarpone, Ricotta Romana	Mozzarella	Andere Frischkäse / Quark	Total Frischkäse / Quark	Danablu, Gorgonzola, Roquefort	Brie, Camembert, Reblochon	Andere Weichkäse	Total Weichkäse	Kräuterkäse	Hart- und Halbhartkäse	Schmelzkäse	Total
Deutschland	33.0	762.6	2'326.8	3'122.3	0.1	71.1	663.9	735.1	5.2	1'605.7	744.0	6'212.4
Frankreich	0.2	27.2	1'091.1	1'118.5	48.1	618.5	1'042.9	1'709.5		1'062.0	354.4	4'244.4
Italien	347.4	998.8	2'829.4	4'175.6	163.9	14.2	678.4	856.5	0.1	3'422.9	39.3	8'494.3
Niederlande		1.6	12.0	13.7			0.1	0.1		307.6	0.0	321.4
Belgien		0.2	47.4	47.6		3.7	78.3	82.0	0.0	861.6	0.3	991.5
Luxemburg												
Österreich	10.7	3.5	122.7	136.8		3.5	114.5	118.0		69.9	233.0	557.7
Grossbritannien			4.8	4.8		0.0	6.8	6.8	0.4	381.2	2.0	395.1
Dänemark		106.5	440.9	547.4			156.9	156.9		27.6	8.6	740.5
Norwegen			0.6	0.6			0.0	0.0		0.1	0.0	0.7
Schweden			0.1	0.1			0.4	0.4		2.2	0.1	2.8
Portugal	4.9	16.9	11.9	33.7		0.0	4.9	4.9		186.1	3.1	227.8
Spanien		0.0	12.3	12.3		3.9	1.7	5.5	0.0	123.5	1.4	142.8
Griechenland			3.5	3.5			433.5	433.5		53.4	0.2	490.7
Europa übrige	0.2		592.9	593.1		0.5	48.8	49.3		275.9	6.5	924.8
Total Europa	396.3	1'917.3	7'496.4	9'810.0	212.1	715.4	3'231.2	4'158.7	5.6	8'379.7	1'392.9	23'746.9
Kanada												
USA									0.7			0.7
Nordamerika übrige												
Lateinamerika												
Afrika												
Asien									0.2			0.2
Australien												
Andere Länder												
Total andere Länder									0.9			0.9
Total	396.3	1'917.3	7'496.4	9'810.0	212.1	715.4	3'231.2	4'158.7	5.6	8'380.6	1'392.9	23'747.8

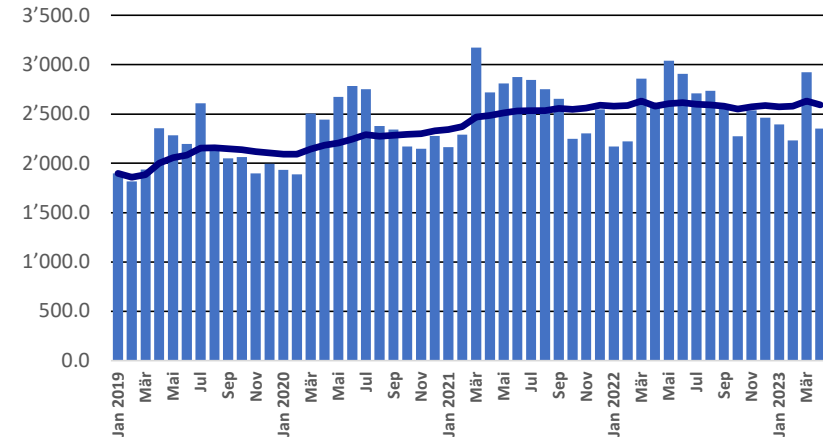
Quelle: Bundesamt für Zoll und Grenzsicherheit BAZG

Import ab 2019 - Mittelwert der letzten 12 Monate

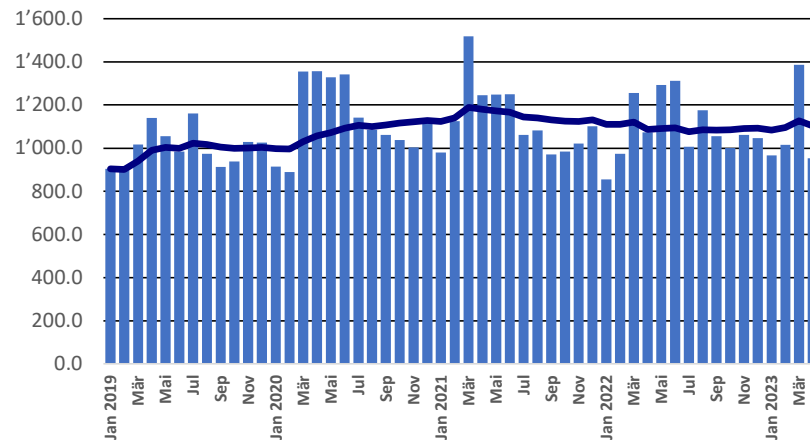
Total Käseimport



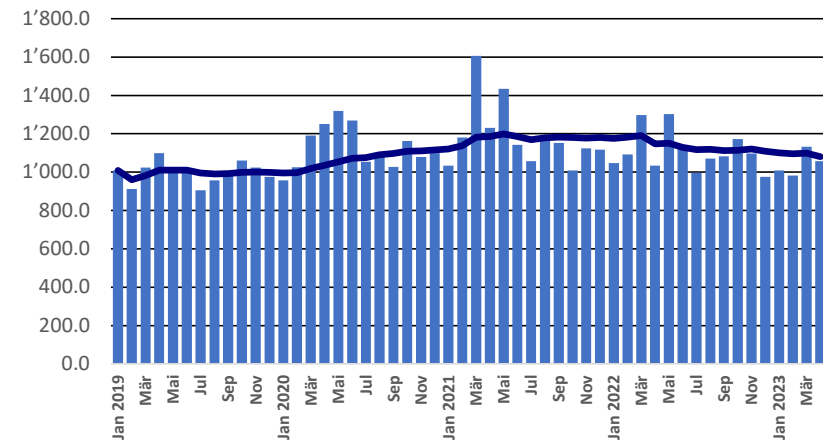
Frischkäse



Weichkäse

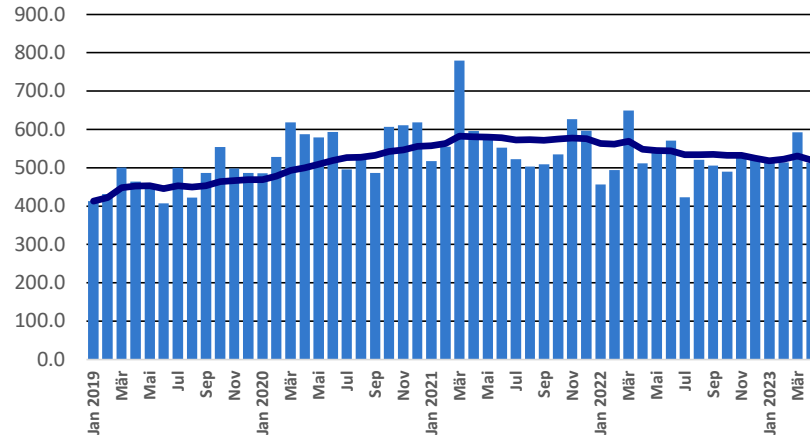


Halbhartkäse

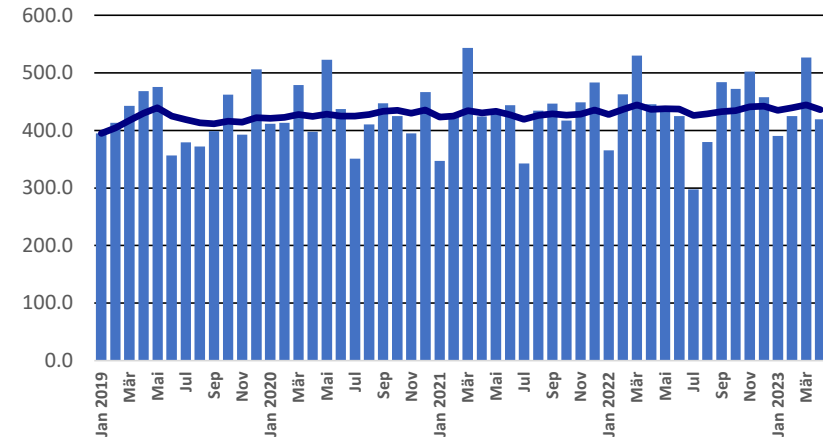


Import ab 2019 - Mittelwert der letzten 12 Monate

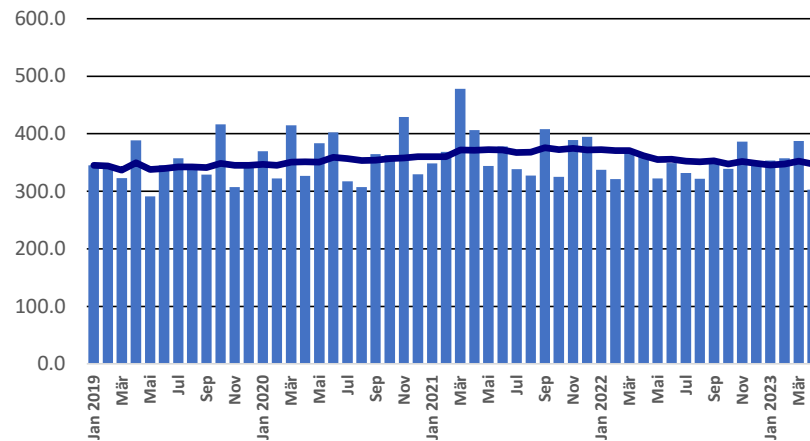
Hartkäse



Extrahartkäse

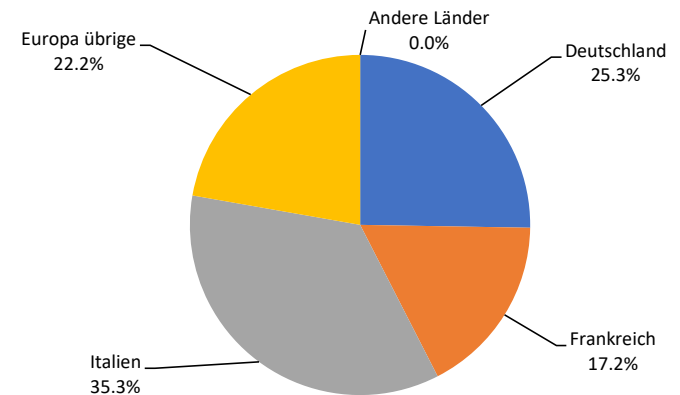


Schmelzkäse



Käseimport nach Ländern, Januar - April 2023

Total 23'709 Tonnen



Import andere Milchprodukte

Milchprodukte (t)	Monatliche Exporte		Differenz zum Vorjahres-Monat		Kumulierte Exporte		Differenz zur Vorjahresperiode	
	April 2022	April 2023		(%)	Jan. - Apr. 2022	Jan. - Apr. 2023		(%)
Magermilch	0.3	0.3	0.0	11.2	23.8	1.2	-22.5	-94.8
Milch	2'208.6	2'314.8	106.1	4.8	8'850.6	8'748.4	-102.3	-1.2
Milch > 6% Fett	0.0	0.0	0.0	-38.8	0.2	0.2	0.0	-20.5
Rahm	171.0	96.7	-74.3	-43.4	719.4	711.0	-8.4	-1.2
Magermilchpulver	1.4	24.1	22.6	1593.2	75.3	76.8	1.5	1.9
Milchpulver	125.2	127.7	2.5	2.0	448.1	418.3	-29.8	-6.6
Rahmpulver	0.0	1.7	1.7	23814.3	0.1	21.8	21.7	20086.1
Milch eingedickt	26.8	44.3	17.5	65.6	192.8	186.0	-6.8	-3.5
Rahm eingedickt	22.6	50.0	27.4	121.2	126.2	139.6	13.3	10.5
Jogurt	687.1	568.5	-118.6	-17.3	2'941.5	2'704.4	-237.1	-8.1
Andere Frischprodukte	13.7	8.3	-5.4	-39.7	96.9	36.2	-60.7	-62.6
Molke	312.8	578.6	265.9	85.0	1'454.2	2'451.1	996.9	68.6
Molkenpulver	3.2	1.0	-2.2	-68.7	11.4	9.4	-2.1	-17.9
Molke eingedickt	0.0	0.1	0.1	1680.0	0.6	1.5	0.9	160.2
Butter (ohne entwässerte Butter)	537.8	251.4	-286.5	-53.3	1'725.6	2'279.3	553.7	32.1
Brotaufstrich auf Milchbasis	0.0	0.4	0.4	2406.3	1.0	0.4	-0.5	-56.3
Andere Fettstoffe aus Milch	73.8	132.3	58.5	79.3	345.2	604.4	259.2	75.1
Kaseine	42.1	40.4	-1.6	-3.9	147.9	107.6	-40.3	-27.3
Milchalbumin	38.1	125.3	87.2	228.8	463.9	687.1	223.2	48.1
Andere Albumine	3.1	0.2	-2.9	-93.1	8.3	6.1	-2.1	-25.9

Quelle: Bundesamt für Zoll und Grenzsicherheit BAZG