

Käseexport nach Produkten/Gruppen

Käsesorte / Kategorie (t)	Monatliche Exporte		Differenz zum Vorjahres-Monat		Kumulierte Exporte		Differenz zur Vorjahresperiode	
	Mai 2022	Mai 2023		(%)	Jan. - Mai 2022	Jan. - Mai 2023		(%)
Mascarpone, Ricotta Romana	2.8	7.6	4.8	167.5	9.4	29.0	19.6	208.4
Mozzarella	59.8	48.5	-11.3	-18.9	251.9	252.0	0.1	0.0
Anderer Frischkäse / Quark	791.1	1'034.5	243.5	30.8	3'788.0	4'282.8	494.8	13.1
Total Frischkäse / Quark	853.7	1'090.6	236.9	27.8	4'049.4	4'563.8	514.4	12.7
Vacherin Mont-d'Or AOP	0.0		0.0	-100.0	13.3	9.4	-3.9	-29.5
Anderer Weichkäse	31.1	22.2	-8.9	-28.6	204.6	155.4	-49.2	-24.0
Total Weichkäse	31.1	22.2	-8.9	-28.6	217.9	164.8	-53.1	-24.4
Appenzeller®	312.1	338.5	26.4	8.5	1'744.3	1'704.9	-39.4	-2.3
Tilsiter	30.6	28.7	-1.9	-6.3	113.8	85.2	-28.5	-25.1
Raclette	58.1	68.2	10.1	17.4	432.1	452.8	20.7	4.8
Vacherin Fribourgeois AOP	11.0	10.6	-0.4	-3.3	116.9	119.8	2.9	2.5
Tete de Moine AOP	94.1	110.0	15.9	16.9	617.5	603.8	-13.7	-2.2
Anderer Halbhartkäse < 45%	391.3	381.2	-10.1	-2.6	1'754.8	1'817.5	62.6	3.6
Anderer Halbhartkäse vollfett	424.7	425.0	0.2	0.1	2'243.7	2'290.6	46.9	2.1
Anderer Halbhartkäse >= 55%	160.5	148.1	-12.4	-7.7	984.7	865.6	-119.1	-12.1
Total Halbhartkäse	1'482.5	1'510.3	27.9	1.9	8'007.8	7'940.3	-67.5	-0.8
Emmentaler AOP	825.9	817.0	-8.9	-1.1	4'249.4	3'779.2	-470.2	-11.1
Gruyère AOP	897.7	945.7	48.0	5.3	5'290.5	4'685.5	-605.0	-11.4
Sbrinz AOP	19.6	5.2	-14.5	-73.7	76.5	20.6	-55.9	-73.1
Switzerland Swiss	352.6	426.2	73.6	20.9	1'608.3	1'590.1	-18.2	-1.1
Anderer Hartkäse < 45% FiT	309.6	405.7	96.0	31.0	1'450.0	1'723.1	273.1	18.8
Anderer Hartkäse vollfett	158.8	162.2	3.4	2.1	882.1	866.3	-15.8	-1.8
Anderer Hartkäse >= 55% FiT	12.0	11.1	-0.9	-7.7	70.2	49.7	-20.5	-29.2
Total Hartkäse	2'576.4	2'773.0	196.6	7.6	13'627.0	12'714.5	-912.6	-6.7
Schmelzkäse	67.3	73.1	5.9	8.7	370.3	331.4	-38.9	-10.5
Anderer Käse	297.7	348.2	50.5	17.0	1'790.6	1'350.0	-440.6	-24.6
Fertigfondue	77.9	62.5	-15.4	-19.8	972.4	858.8	-113.7	-11.7
Total	5'386.6	5'880.0	493.4	9.2	29'035.5	27'923.5	-1'111.9	-3.8

Quelle: Bundesamt für Zoll und Grenzsicherheit BAZG

Käseexport nach Ländern

Mai 2023

(t)	Mascarpone, Ricotta Romana	Mozzarella	Andere Frischkäse / Quark	Total Frischkäse / Quark	Vacherin Mont-d'Or AOP	Andere Weichkäse	Total Weichkäse	Appenzeller®	Tilsiter	Raclette	Vacherin Fribourgeois AOP	Tête de Moine AOP	Andere Halbhartkäse < 45% FIT	Andere Halbhartkäse vollfett	Andere Halbhartkäse ≥ 55% FIT	Total Halbhartkäse	Emmentaler AOP	Gruyère AOP	Sbrinz AOP	Switzerland Swiss	Andere Hartkäse < 45% FIT	Andere Hartkäse vollfett	Andere Hartkäse ≥ 55% FIT	Total Hartkäse	Schmelzkäse	Andere Käse	Fertigfondue	Total
Deutschland	8	46	800	853		10	10	260	8	20	1	42	234	348	88	1'002	187	227	0		4	51	10	479	2	273	2	2'621
Frankreich		0	1	1		8	8	50	0	3	9	48	3	10	25	146	55	160	0	0	66	10	0	292	0	13	8	468
Italien			121	121		0	0	1		0	0	1	144	15	1	162	452	17	4	23	314	15		825	61	1	2	1'173
BeNeLux						0	0	7	0	4	1	3		1	10	26	20	51		1		5	0	77	6	0	20	129
Grossbritannien			94	94		0	0	0	0	7		0		2	3	11	2	59				6		68		0	2	176
Spanien / Portugal			1	1				1		0		2				3	1	11			20	0		33			3	40
Übriges Europa		2	2	3		2	2	10	20	4	0	13	0	36	17	99	12	37	1	15	2	52	1	119	0	5	8	237
Total Europa	8	48	1'019	1'074		20	20	329	28	38	11	108	381	411	143	1'449	730	562	5	40	406	140	11	1'893	69	292	46	4'843
Kanada								2		1		0		2	1	6	47	50		16		2	0	114	3		0	124
USA						0	0	7	0	24	0	1		9	4	44	26	283	0	367		10		686		3	3	737
Andere (ausserhalb Europa)		1	16	17		2	2	1	0	6	0	1		4	0	12	15	50		4		10		79	1	53	13	176
Total andere Länder		1	16	17		2	2	10	0	30	0	2		14	5	62	87	383	0	386		22	0	880	4	56	17	1'037
Total	8	49	1'035	1'091		22	22	338	29	68	11	110	381	425	148	1'510	817	946	5	426	406	162	11	2'773	73	348	63	5'880

* Aus Datenschutzgründen sind Käseexporte mit weniger als drei Exporteuren nicht nach Ländern zugeordnet
Quelle: Bundesamt für Zoll und Grenzsicherheit BAZG

Käseexport nach Ländern

Mai 2022

(t)	Mascarpone, Ricotta Romana	Mozzarella	Andere Frischkäse / Quark	Total Frischkäse / Quark	Vacherin Mont-d'Or AOP	Andere Weichkäse	Total Weichkäse	Appenzeller®	Tilsiter	Raclette	Vacherin Fribourgeois AOP	Tête de Moine AOP	Andere Halbhartkäse < 45% FIT	Andere Halbhartkäse vollfett	Andere Halbhartkäse ≥ 55% FIT	Total Halbhartkäse	Emmentaler AOP	Gruyère AOP	Sbrinz AOP	Switzerland Swiss	Andere Hartkäse < 45% FIT	Andere Hartkäse vollfett	Andere Hartkäse ≥ 55% FIT	Total Hartkäse	Schmelzkäse	Andere Käse	Fertigfondue	Total
Deutschland	3	43	683	729	0	12	12	239	9	11	2	37	124	294	65	780	117	179	0	0	1	53	10	360	0	269	4	2'156
Frankreich			1	1		13	13	47	0	2	9	39	5	6	33	142	60	99	1	0	65	24	0	250	0	9	4	420
Italien			40	40				3				0	117	7	2	130	483	13	0	41	240	17		794	58	3	2	1'027
BeNeLux					0	0	0	8	0	4	0	4	2	4	7	29	55	69		0		1		125	7	0	27	189
Grossbritannien			2	2		0	0			5		0		2	3	9	4	55				4	0	63		0		75
Spanien / Portugal			1	1				1	0	0	0	4				6	8	7	0			2		17		1		26
Übriges Europa		5	29	33		2	2	10	21	17	0	5	142	102	46	344	17	49	17	11	3	34	1	133	0	10	10	532
Total Europa	3	47	757	807	0	28	28	308	31	40	11	90	390	415	155	1'440	744	472	20	52	310	134	12	1'743	66	291	48	4'423
Kanada								0		0		0			1	2	29	90		15		2	0	137				138
USA					0	0	0	2		11	0	2	1	9	4	29	31	251	0	282		21		585		4	3	621
Andere (ausserhalb Europa)		12	34	46		3	3	1	0	7	0	2		1	0	12	22	84		4		2		111	1	3	27	204
Total andere Länder		12	34	46		3	3	4	0	18	0	4	1	10	5	43	82	426	0	300		25	0	833	1	7	30	964
Total	3	60	791	854	0	31	31	312	31	58	11	94	391	425	160	1'482	826	898	20	353	310	159	12	2'576	67	298	78	5'387

* Aus Datenschutzgründen sind Käseexporte mit weniger als drei Exporteuren nicht nach Ländern zugeordnet

Quelle: Bundesamt für Zoll und Grenzsicherheit BAZG

Käseexport nach Ländern

Jan. - Mai 2023

(t)	Mascarpone, Ricotta Romana	Mozzarella	Andere Frischkäse / Quark	Total Frischkäse / Quark	Vacherin Mont-d'Or AOP	Andere Weichkäse	Total Weichkäse	Appenzeller®	Tilsiter	Raclette	Vacherin Fribourgeois AOP	Tête de Moine AOP	Andere Halbhartkäse < 45% FIT	Andere Halbhartkäse vollfett	Andere Halbhartkäse ≥ 55% FIT	Total Halbhartkäse	Emmentaler AOP	Gruyère AOP	Sbrinz AOP	Switzerland Swiss	Andere Hartkäse < 45% FIT	Andere Hartkäse vollfett	Andere Hartkäse ≥ 55% FIT	Total Hartkäse	Schmelzkäse	Andere Käse	Fertigfondue	Total
Deutschland	29	193	3'546	3'769	0	85	85	1'306	57	115	14	308	1'064	1'882	532	5'276	774	1'245	1	1	17	316	45	2'397	4	1'003	56	12'590
Frankreich		0	5	5	9	43	52	247	2	48	91	168	24	45	151	775	228	674	5	0	372	82	1	1'361	11	113	62	2'379
Italien		0	341	341		1	1	8		12	0	6	596	71	5	698	2'088	90	12	90	1'008	124	0	3'412	255	11	17	4'733
BeNeLux			0	0	0	0	0	42	0	43	7	18	3	23	46	182	220	282	0	3	257	12	0	775	30	12	245	1'244
Grossbritannien		3	216	218		2	2	3	1	37	1	2		8	15	66	16	332				27		375		4	25	690
Spanien / Portugal			7	7		0	0	10	0	2	0	29	0	0		40	24	64	0	0	61	6		155	1	0	48	251
Übriges Europa		20	8	29		13	13	46	21	47	1	57	130	211	91	604	44	155	2	89	9	171	1	471	1	46	53	1'216
Total Europa	29	216	4'122	4'368	9	144	153	1'661	81	303	113	587	1'816	2'239	839	7'640	3'394	2'841	20	183	1'723	738	48	8'947	302	1'190	505	23'103
Kanada					0	0	1	7	1	18	4	2		9	9	50	179	359		77		9	0	624	22		142	838
USA					0	2	2	32	0	85	1	8	1	32	9	168	132	1'250	0	1'319		82	1	2'785	1	16	41	3'013
Andere (ausserhalb Europa)		36	160	196		10	10	6	4	46	1	7		12	8	83	74	235	0	10	0	38	1	359	7	144	171	969
Total andere Länder		36	160	196	1	12	12	44	5	150	6	17	1	52	26	301	385	1'844	1	1'407	0	129	2	3'768	30	160	354	4'821
Total	29	252	4'283	4'564	9	155	165	1'705	85	453	120	604	1'817	2'291	866	7'940	3'779	4'686	21	1'590	1'723	866	50	12'714	331	1'350	859	27'924

* Aus Datenschutzgründen sind Käseexporte mit weniger als drei Exporteuren nicht nach Ländern zugeordnet

Quelle: Bundesamt für Zoll und Grenzsicherheit BAZG

Käseexport nach Ländern

Jan. - Mai 2022

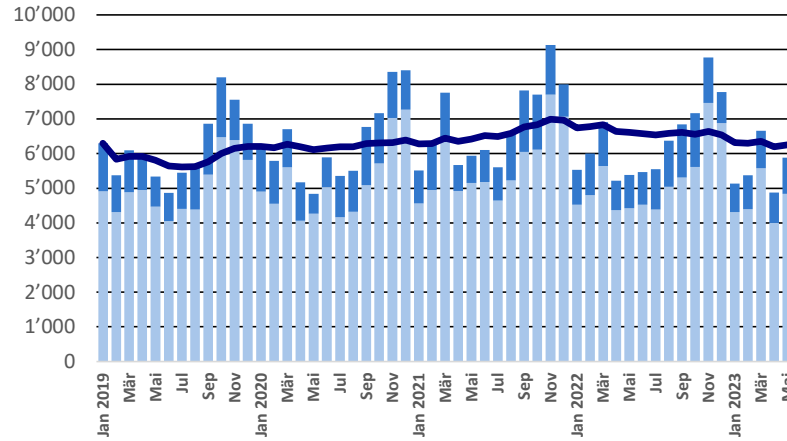
(t)	Mascarpone, Ricotta Romana	Mozzarella	Andere Frischkäse / Quark	Total Frischkäse / Quark	Vacherin Mont-d'Or AOP	Andere Weichkäse	Total Weichkäse	Appenzeller®	Tilsiter	Raclette	Vacherin Fribourgeois AOP	Tête de Moine AOP	Andere Halbhartkäse < 45% FIT	Andere Halbhartkäse vollfett	Andere Halbhartkäse ≥ 55% FIT	Total Halbhartkäse	Emmentaler AOP	Gruyère AOP	Sbrinz AOP	Switzerland Swiss	Andere Hartkäse < 45% FIT	Andere Hartkäse vollfett	Andere Hartkäse ≥ 55% FIT	Total Hartkäse	Schmelzkäse	Andere Käse	Fertigfondue	Total
Deutschland	9	162	3'261	3'432	0	116	116	1'340	57	116	14	321	699	1'552	541	4'638	754	1'128	4	11	10	338	66	2'312	6	1'463	42	12'009
Frankreich			6	6	13	56	69	249	2	37	90	173	13	28	118	710	248	666	6	0	286	128	2	1'335	9	114	81	2'323
Italien		0	218	218	0		0	7		10	0	5	290	66	7	386	2'423	84	12	81	976	66		3'641	289	8	15	4'557
BeNeLux			0	0	0	0	0	50	0	42	3	23	2	19	51	190	252	400	0	1		11	0	664	31	12	296	1'193
Grossbritannien		9	47	56	0	4	4	0		32	1	2		9	16	60	18	340	0			22	0	380		5	35	539
Spanien / Portugal			12	12				10	0	2	0	30		0	0	42	34	63	0		58	9		164	1	1	43	262
Übriges Europa		43	68	110		23	23	64	53	48	1	50	748	527	217	1'708	96	361	54	123	120	171	2	927	2	41	63	2'874
Total Europa	9	213	3'612	3'835	13	198	211	1'719	112	287	109	603	1'752	2'201	950	7'734	3'825	3'041	76	216	1'449	745	70	9'423	338	1'643	575	23'758
Kanada					0		0	5	0	11	3	1		4	5	30	149	344		32		6	0	531	26		142	729
USA					0	2	2	15	0	77	4	7	3	34	21	162	155	1'581	1	1'335		110	0	3'181	0	15	51	3'410
Andere (ausserhalb Europa)		39	176	215	0	5	5	5	1	56	1	7		4	8	83	120	324	0	26	1	22	0	493	6	132	205	1'138
Total andere Länder		39	176	215	0	6	7	25	2	145	8	15	3	43	34	274	424	2'249	1	1'392	1	137	0	4'204	32	148	398	5'277
Total	9	252	3'788	4'049	13	205	218	1'744	114	432	117	617	1'755	2'244	985	8'008	4'249	5'290	77	1'608	1'450	882	70	13'627	370	1'791	972	29'035

* Aus Datenschutzgründen sind Käseexporte mit weniger als drei Exporteuren nicht nach Ländern zugeordnet

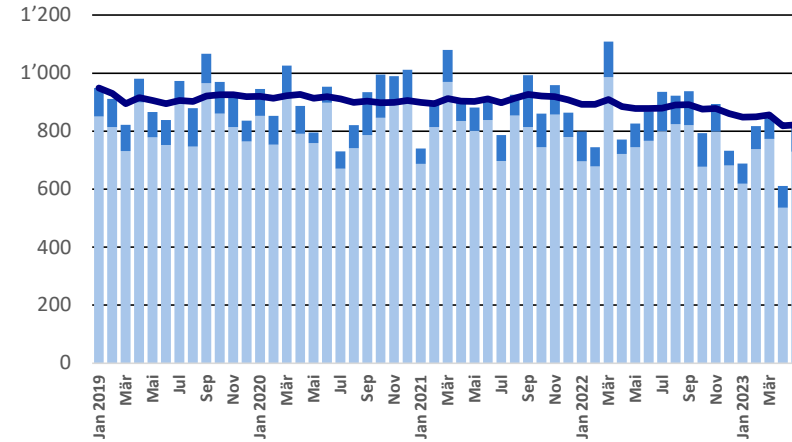
Quelle: Bundesamt für Zoll und Grenzsicherheit BAZG

Export ab 2019 - Mittelwert der letzten 12 Monate

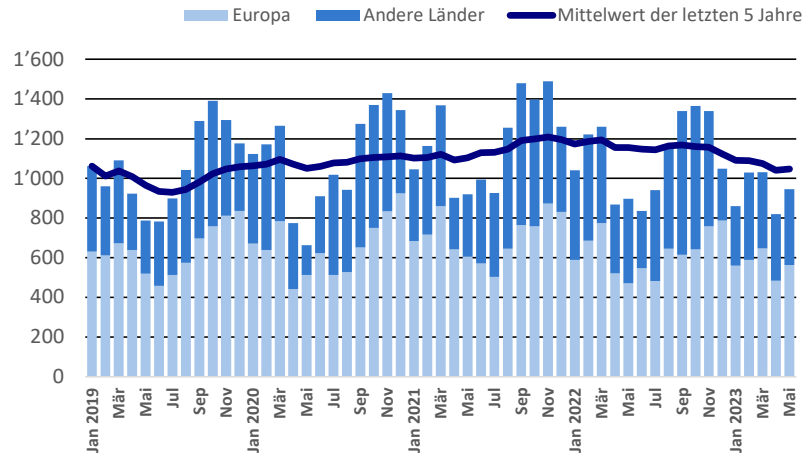
Total Käseexport (inkl. Fertigfondue und Schmelzkäse)



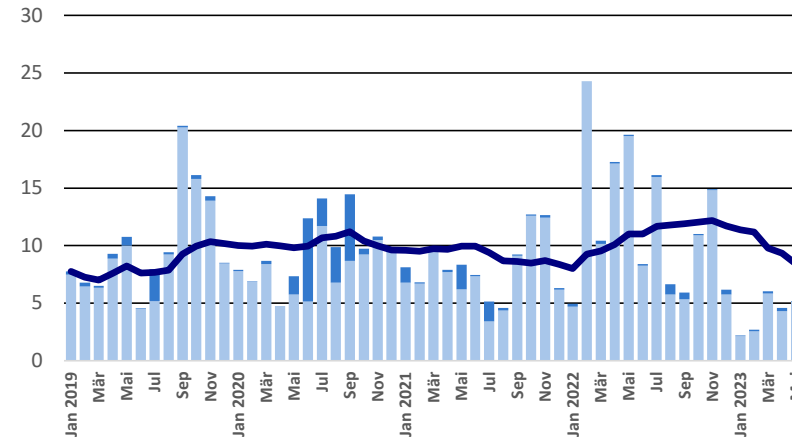
Emmentaler AOP



Gruyère AOP

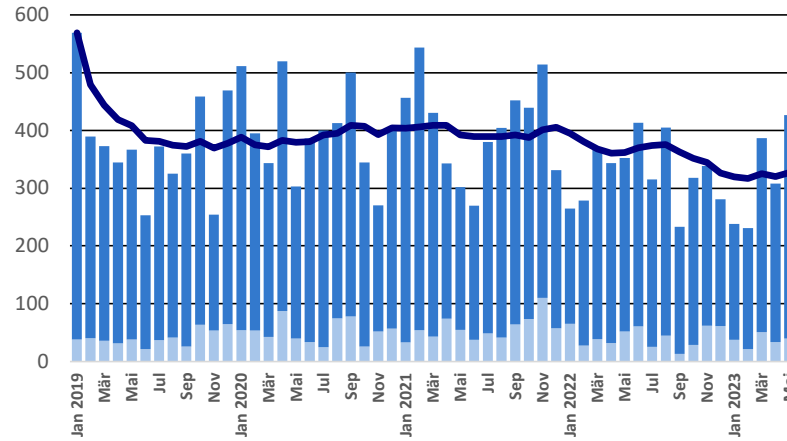


Sbrinz AOP

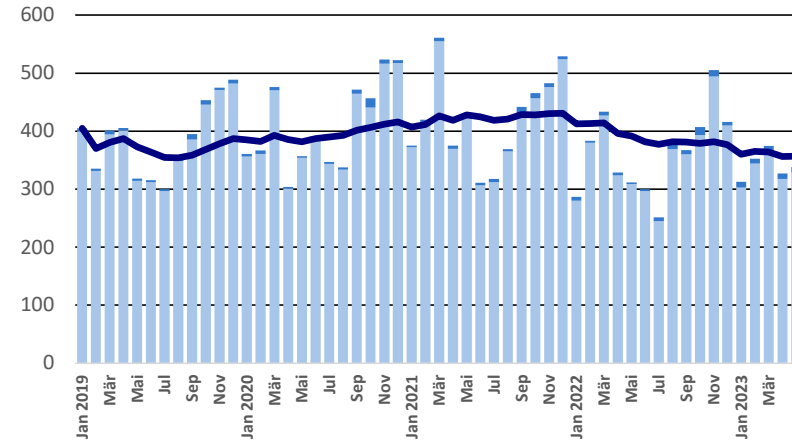


Export ab 2019 - Mittelwert der letzten 12 Monate

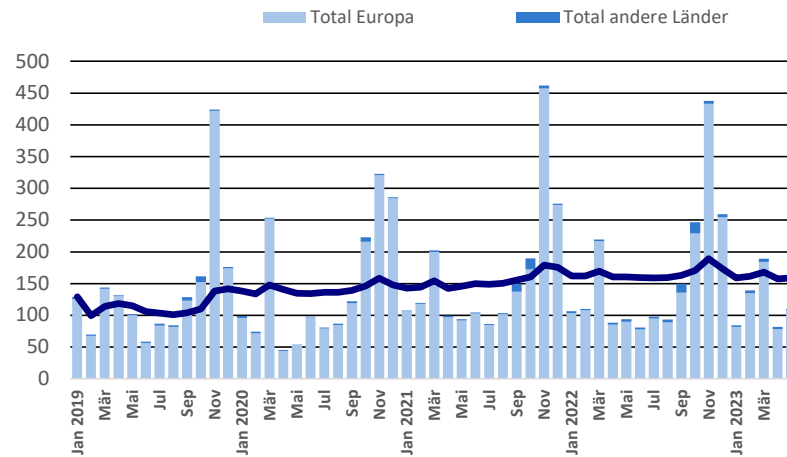
Switzerland Swiss



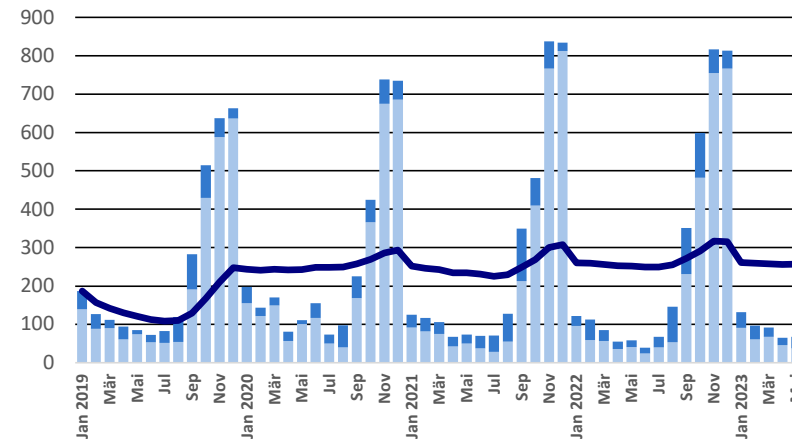
Appenzeller®



Tête de Moine AOP

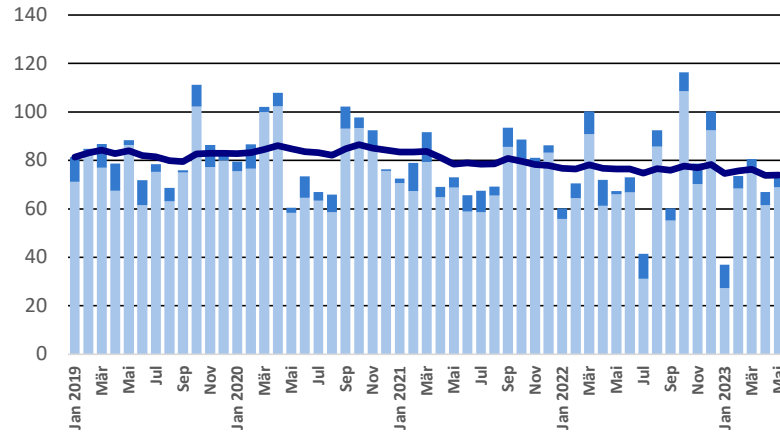


Raclette Suisse

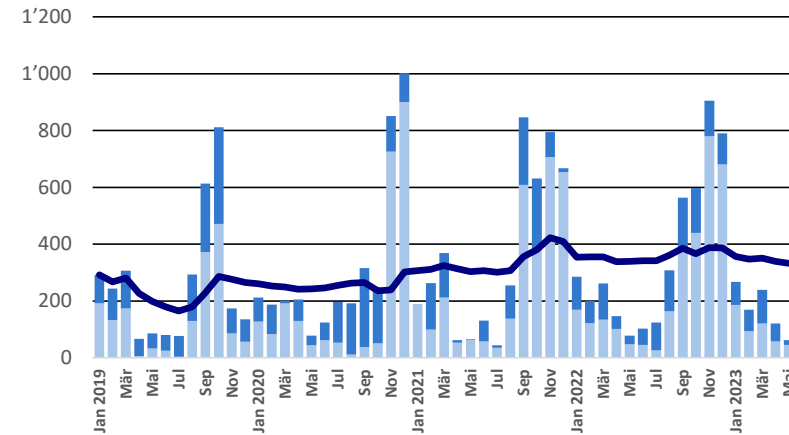


Export ab 2019 - Mittelwert der letzten 12 Monate

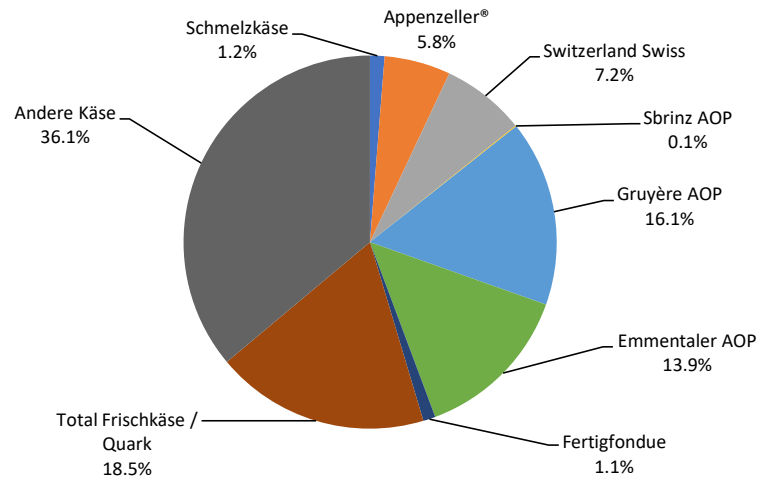
Schmelzkäse



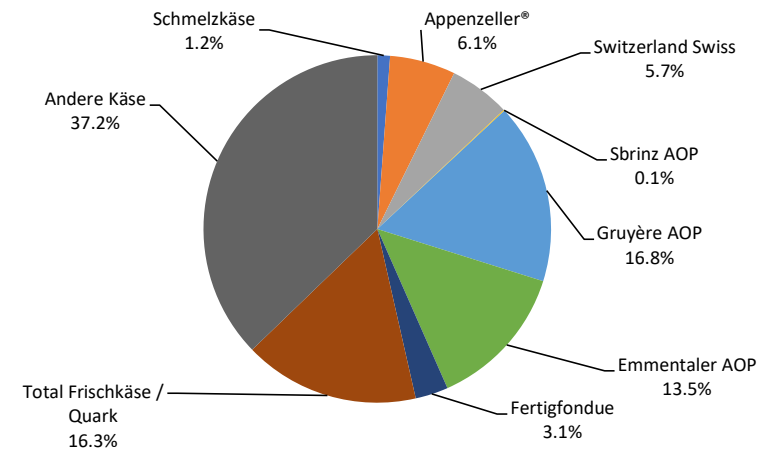
Fertigfondue



Anteil Käseexport je Sorte, Mai 2023
Total 5'880 Tonnen



Anteil Käseexport je Sorte, Januar - Mai 2023
Total 27'924 Tonnen



Export andere Milchprodukte

Milchprodukte (t)	Monatliche Exporte		Differenz zum Vorjahres-Monat		Kumulierte Exporte		Differenz zur Vorjahresperiode	
	Mai 2022	Mai 2023		(%)	Jan. - Mai 2022	Jan. - Mai 2023		(%)
Magermilch	5.5	10.9	5.5	100.1	69.8	75.5	5.7	8.2
Milch	193.6	27.1	-166.5	-86.0	652.2	338.3	-313.8	-48.1
Milch > 6% Fett	0.0	0.0	0.0	650.0	0.0	0.1	0.0	410.0
Rahm	136.0	111.2	-24.8	-18.2	711.3	667.1	-44.2	-6.2
Magermilchpulver	775.5	926.2	150.7	19.4	2'902.0	4'483.0	1'581.1	54.5
Milchpulver	0.1	2.6	2.5	4379.3	16.2	11.3	-4.8	-29.9
Rahmpulver	0.4	0.0	-0.4	-100.0	0.5	0.0	-0.5	-99.8
Milch eingedickt	0.0	0.0	0.0	-96.7	0.1	0.0	0.0	-65.7
Rahm eingedickt			0.0	0.0	90.5	76.3	-14.1	-15.6
Jogurt	523.3	519.5	-3.8	-0.7	2'041.5	1'894.8	-146.7	-7.2
Andere Frischprodukte	8.0	4.7	-3.3	-41.0	50.5	21.6	-28.9	-57.3
Molke	3'941.8	2'836.1	-1'105.6	-28.0	17'881.4	14'382.4	-3'499.1	-19.6
Molkenpulver	100.1	200.5	100.4	100.3	598.7	378.1	-220.6	-36.8
Molke eingedickt	0.0	0.0	0.0	310.0	0.1	0.1	0.0	25.7
Butter (ohne entwässerte Butter)	0.6	0.6	0.0	1.2	3.4	4.4	0.9	26.9
Brotaufstrich auf Milchbasis			0.0	0.0			0.0	0.0
Andere Fettstoffe aus Milch	0.8	0.6	-0.2	-22.9	4.5	3.8	-0.7	-14.5
Kaseine	0.0	0.0	0.0	-69.6	1.8	0.6	-1.2	-67.1
Milchalbumin	14.8	1.3	-13.5	-91.1	86.7	74.2	-12.4	-14.4
Andere Albumine	0.0	0.1	0.1	13200.0	0.0	0.1	0.1	1455.6

Kapitel 04 und 35 des Zolltarifs (ohne Käse, Kapitel 0406, und ohne verarbeitete landwirtschaftliche Produkte, Kapitel 15 bis 22)

Quelle: Bundesamt für Zoll und Grenzsicherheit BAZG

Käseimport nach Produkten/Gruppen

Käsesorte / Kategorie (t)	Monatliche Importe		Differenz zum Vorjahres-Monat		Kumulierte Importe		Differenz zur Vorjahresperiode	
	Mai 2022	Mai 2023		(%)	Jan. - Mai 2022	Jan. - Mai 2023		(%)
Mascarpone, Ricotta Romana	103.7	137.6	33.9	32.7	500.0	553.0	52.9	10.6
Mozzarella	578.6	404.5	-174.1	-30.1	2'496.0	1'654.5	-841.5	-33.7
Anderer Frischkäse / Quark	2'359.0	2'522.3	163.3	6.9	9'855.3	10'762.8	907.4	9.2
Total Frischkäse / Quark	3'041.3	3'064.4	23.1	0.8	12'851.3	12'970.2	118.9	0.9
Danablu, Gorgonzola, Roquefort	47.9	56.3	8.4	17.5	260.0	261.7	1.7	0.6
Weissschimmelkäse	89.7	87.4	-2.4	-2.6	503.0	494.2	-8.8	-1.8
Brie, Camembert, Italic	185.3	213.4	28.1	15.2	891.2	1'002.0	110.8	12.4
Anderer Weichkäse	970.0	882.8	-87.2	-9.0	3'797.4	3'805.9	8.5	0.2
Total Weichkäse	1'292.9	1'239.9	-53.0	-4.1	5'451.6	5'563.7	112.1	2.1
Halbhartkäse mit Schimmelbildung	2.7	1.9	-0.8	-30.0	26.4	12.0	-14.4	-54.6
Caciocavallo, Fontina, Brà, u.a.	31.5	28.5	-3.0	-9.4	133.5	129.2	-4.3	-3.2
Tilsiter	6.4	9.9	3.5	54.0	31.6	43.3	11.7	36.8
Anderer Halbhartkäse	1'170.4	937.9	-232.5	-19.9	5'188.0	4'675.7	-512.2	-9.9
Halbhartkäse, gerieben, pulverisiert	92.1	83.8	-8.2	-8.9	395.2	383.4	-11.8	-3.0
Total Halbhartkäse	1'303.1	1'062.1	-241.0	-18.5	5'774.7	5'243.6	-531.1	-9.2
Kräuterkäse (Schabziger)	1.1	0.6	-0.5	-42.5	6.7	1.5	-5.2	-78.2
Hartkäse mit Schimmelbildung	1.0	0.4	-0.6	-60.3	7.4	5.8	-1.7	-22.3
Caciocavallo, Fontina, Brà, u.a. (HK)	12.5	16.2	3.7	29.8	88.3	88.0	-0.3	-0.4
Emmentaler	0.5	0.7	0.2	39.2	5.1	5.6	0.5	9.7
Anderer Hartkäse	467.0	412.0	-55.0	-11.8	2'163.5	2'198.8	35.3	1.6
Hartkäse, gerieben, pulverisiert	65.0	71.5	6.6	10.1	386.7	341.9	-44.8	-11.6
Total Hartkäse	546.9	501.4	-45.5	-8.3	2'657.7	2'641.5	-16.1	-0.6
Grana/Parmigiano	437.8	485.0	47.2	10.8	2'241.7	2'247.0	5.2	0.2
Extra Hartkäse	437.8	485.0	47.2	10.8	2'241.7	2'247.0	5.2	0.2
Schmelzkäse	322.4	389.5	67.1	20.8	1'715.3	1'791.3	75.9	4.4
Total	6'944.5	6'742.3	-202.2	-2.9	30'692.3	30'457.3	-235.0	-0.8

Quelle: Bundesamt für Zoll und Grenzsicherheit BAZG

Käseimport nach Ländern

Mai 2023

(t)													Total
	Mascarpone, Ricotta Romana	Mozzarella	Andere Frischkäse / Quark	Total Frischkäse / Quark	Danablu, Gorgonzola, Roquefort	Brie, Camembert, Reblochon	Andere Weichkäse	Total Weichkäse	Kräuterkäse	Hart- und Halbhartkäse	Schmelzkäse		
Deutschland	2.9	59.6	674.5	737.0		22.5	172.2	194.7	0.0	427.1	246.1		1'604.9
Frankreich	0.1	15.4	279.8	295.3	10.7	188.7	328.7	528.0		162.1	81.1		1'066.5
Italien	134.0	302.8	1'037.9	1'474.7	45.6	4.2	168.0	217.8	0.6	880.7	9.7		2'583.5
Niederlande			66.7	66.7			0.0	0.0		45.1	0.1		111.9
Belgien		0.0	50.2	50.2		0.0	16.7	16.7		212.1	0.0		279.1
Luxemburg													
Österreich	0.1	0.9	36.1	37.1		0.9	5.0	5.8		24.6	43.8		111.3
Grossbritannien			3.2	3.2			0.0	0.0		96.5	0.4		100.1
Dänemark		21.6	166.0	187.6			50.3	50.3		32.4	7.5		277.8
Norwegen			0.1	0.1							0.0		0.1
Schweden			0.0	0.0						0.1	0.0		0.1
Portugal	0.5	3.7	2.2	6.4			0.6	0.6		58.1	0.6		65.6
Spanien			0.0	0.0			0.2	0.2		11.1			11.3
Griechenland		0.5	4.9	5.4			203.6	203.6		15.2			224.2
Europa übrige			200.7	200.7			22.2	22.2		82.5	0.2		305.5
Total Europa	137.6	404.5	2'522.3	3'064.4	56.3	216.1	967.4	1'239.9	0.6	2'047.6	389.5		6'742.0
Kanada													
USA										0.3			0.3
Nordamerika übrige													
Lateinamerika													
Afrika													
Asien										0.0			0.0
Australien													
Andere Länder													
Total andere Länder										0.3			0.3
Total	137.6	404.5	2'522.3	3'064.4	56.3	216.1	967.4	1'239.9	0.6	2'047.9	389.5		6'742.3

Quelle: Bundesamt für Zoll und Grenzsicherheit BAZG

Käseimport nach Ländern

Mai 2022

(t)													Total
	Mascarpone, Ricotta Romana	Mozzarella	Andere Frischkäse / Quark	Total Frischkäse / Quark	Danablu, Gorgonzola, Roquefort	Brie, Camembert, Reblochon	Andere Weichkäse	Total Weichkäse	Kräuterkäse	Hart- und Halbhartkäse	Schmelzkäse		
Deutschland	14.3	136.2	809.4	959.9		21.6	240.2	261.8	1.1	474.6	192.0		1'889.3
Frankreich	0.3	9.2	265.1	274.6	10.1	161.0	328.3	499.4		296.6	70.5		1'141.1
Italien	84.1	383.4	924.0	1'391.6	37.8	3.4	200.7	241.9	0.0	845.3	9.9		2'488.7
Niederlande			3.4	3.4			0.0	0.0		86.9	0.1		90.4
Belgien		21.5	13.8	35.3		0.0	0.7	0.7		197.4	0.0		233.4
Luxemburg													
Österreich	2.7	0.9	36.6	40.2		0.7	26.4	27.2		18.9	47.1		133.3
Grossbritannien			4.4	4.4			0.1	0.1		137.0			141.6
Dänemark		21.8	139.8	161.6			82.1	82.1		1.3	1.7		246.8
Norwegen			0.2	0.2			0.0	0.0		0.0	0.0		0.2
Schweden			0.0	0.0						0.1	0.0		0.1
Portugal	2.3	5.6	2.4	10.3			1.4	1.4		55.3	1.0		68.1
Spanien			4.7	4.7		0.2	0.2	0.3		29.5			34.5
Griechenland			1.9	1.9			167.4	167.4		13.8	0.1		183.2
Europa übrige			153.1	153.1			10.6	10.6		129.9	0.0		293.7
Total Europa	103.7	578.6	2'359.0	3'041.3	47.9	186.9	1'058.1	1'292.9	1.1	2'286.7	322.4		6'944.4
Kanada													
USA										0.1			0.1
Nordamerika übrige													
Lateinamerika													
Afrika													
Asien													
Australien													
Andere Länder													
Total andere Länder										0.1			0.1
Total	103.7	578.6	2'359.0	3'041.3	47.9	186.9	1'058.1	1'292.9	1.1	2'286.8	322.4		6'944.5

Quelle: Bundesamt für Zoll und Grenzsicherheit BAZG

Käseimport nach Ländern

Jan. - Mai 2023

	(t)											
	Mascarpone, Ricotta Romana	Mozzarella	Andere Frischkäse / Quark	Total Frischkäse / Quark	Danablu, Gorgonzola, Roquefort	Brie, Camembert, Reblochon	Andere Weichkäse	Total Weichkäse	Kräuterkäse	Hart- und Halbhartkäse	Schmelzkäse	Total
Deutschland	7.6	410.2	2'978.6	3'396.4	1.9	113.4	847.2	962.6	0.6	2'179.1	1'055.4	7'594.0
Frankreich	0.2	70.9	1'410.6	1'481.7	56.8	873.3	1'479.2	2'409.3		843.4	407.5	5'141.9
Italien	536.8	1'088.9	4'085.8	5'711.5	203.0	20.3	766.8	990.0	0.9	4'211.4	48.4	10'962.2
Niederlande			263.9	263.9			2.9	2.9		308.0	0.3	575.1
Belgien		21.6	143.5	165.1		4.8	84.2	88.9	0.0	1'063.9	0.2	1'318.1
Luxemburg												
Österreich	0.3	3.2	157.0	160.5		4.5	38.3	42.8	0.0	143.1	255.4	601.8
Grossbritannien			8.4	8.4			0.6	0.6		471.5	2.9	483.4
Dänemark		43.1	746.7	789.9			291.9	291.9		172.7	18.3	1'272.8
Norwegen			0.5	0.5			0.0	0.0		0.0	0.0	0.5
Schweden			0.0	0.0						0.6	0.1	0.7
Portugal	8.0	15.0	7.3	30.3			6.5	6.5		234.9	2.0	273.6
Spanien			1.3	1.3		0.5	3.3	3.9		97.8	0.0	103.0
Griechenland		1.6	18.0	19.6			680.9	680.9		30.6	0.0	731.1
Europa übrige			941.2	941.2		0.0	83.5	83.5		372.6	0.7	1'398.0
Total Europa	553.0	1'654.5	10'762.8	12'970.2	261.7	1'016.8	4'285.2	5'563.7	1.5	10'129.6	1'791.2	30'456.2
Kanada										0.3		0.3
USA										0.6		0.6
Nordamerika übrige										0.2		0.2
Lateinamerika												
Afrika												
Asien										0.0	0.0	0.0
Australien												
Andere Länder												
Total andere Länder										1.1	0.0	1.1
Total	553.0	1'654.5	10'762.8	12'970.2	261.7	1'016.8	4'285.2	5'563.7	1.5	10'130.6	1'791.3	30'457.3

Quelle: Bundesamt für Zoll und Grenzsicherheit BAZG

Käseimport nach Ländern

Jan. - Mai 2022

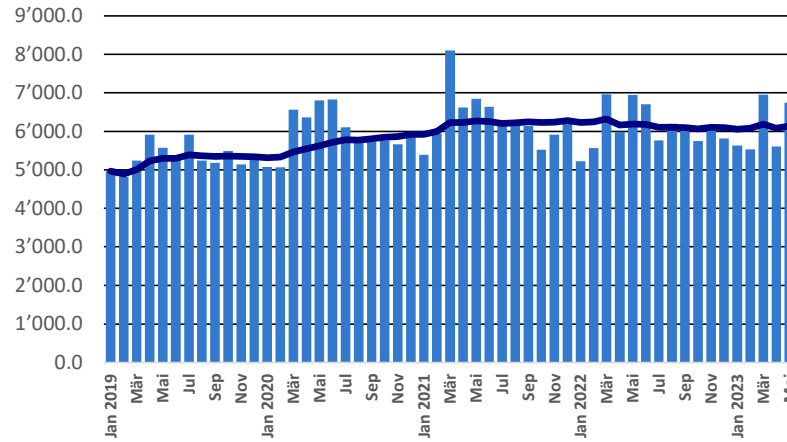
(t)

	Mascarpone, Ricotta Romana	Mozzarella	Andere Frischkäse / Quark	Total Frischkäse / Quark	Danablu, Gorgonzola, Roquefort	Brie, Camembert, Reblochon	Andere Weichkäse	Total Weichkäse	Kräuterkäse	Hart- und Halbhartkäse	Schmelzkäse	Total
Deutschland	47.3	898.7	3'136.2	4'082.2	0.1	92.7	904.1	996.9	6.3	2'080.4	936.0	8'101.7
Frankreich	0.5	36.4	1'356.2	1'393.1	58.2	779.5	1'371.1	2'208.9		1'358.7	424.9	5'385.5
Italien	431.5	1'382.2	3'753.4	5'567.2	201.7	17.6	879.1	1'098.5	0.1	4'268.2	49.2	10'983.0
Niederlande		1.6	15.4	17.0			0.2	0.2		394.5	0.1	411.8
Belgien		21.7	61.2	82.9		3.7	79.0	82.6	0.0	1'059.0	0.3	1'224.9
Luxemburg												
Österreich	13.4	4.4	159.3	177.0		4.2	141.0	145.2		88.8	280.1	691.0
Grossbritannien			9.2	9.2		0.0	6.9	6.9	0.4	518.2	2.0	536.7
Dänemark		128.3	580.7	709.0			239.0	239.0		29.0	10.3	987.3
Norwegen			0.8	0.8			0.0	0.0		0.1	0.0	0.9
Schweden			0.1	0.1			0.4	0.4		2.3	0.1	2.9
Portugal	7.2	22.5	14.3	44.0		0.0	6.3	6.3		241.4	4.1	295.9
Spanien		0.0	17.1	17.1		4.0	1.8	5.8	0.0	152.9	1.4	177.3
Griechenland			5.4	5.4			600.9	600.9		67.2	0.3	673.9
Europa übrige	0.2		746.0	746.2		0.5	59.4	59.9		405.8	6.6	1'218.5
Total Europa	500.0	2'496.0	9'855.3	12'851.3	260.0	902.3	4'289.3	5'451.6	6.7	10'666.4	1'715.3	30'691.3
Kanada												
USA										0.8		0.8
Nordamerika übrige												
Lateinamerika												
Afrika												
Asien										0.2		0.2
Australien												
Andere Länder												
Total andere Länder										1.0		1.0
Total	500.0	2'496.0	9'855.3	12'851.3	260.0	902.3	4'289.3	5'451.6	6.7	10'667.4	1'715.3	30'692.3

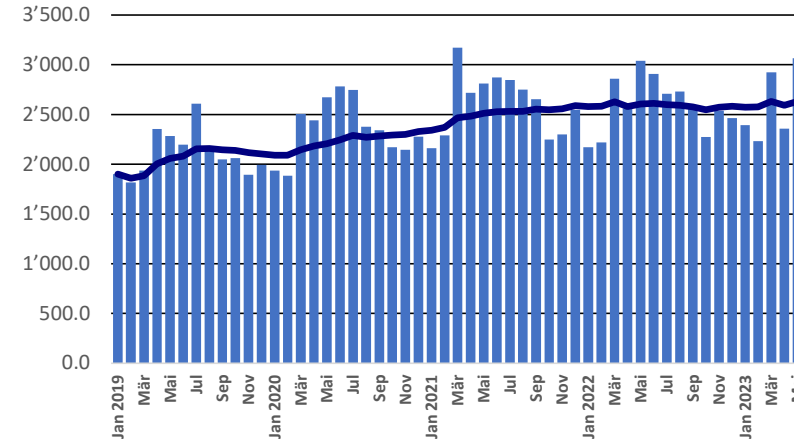
Quelle: Bundesamt für Zoll und Grenzsicherheit BAZG

Import ab 2019 - Mittelwert der letzten 12 Monate

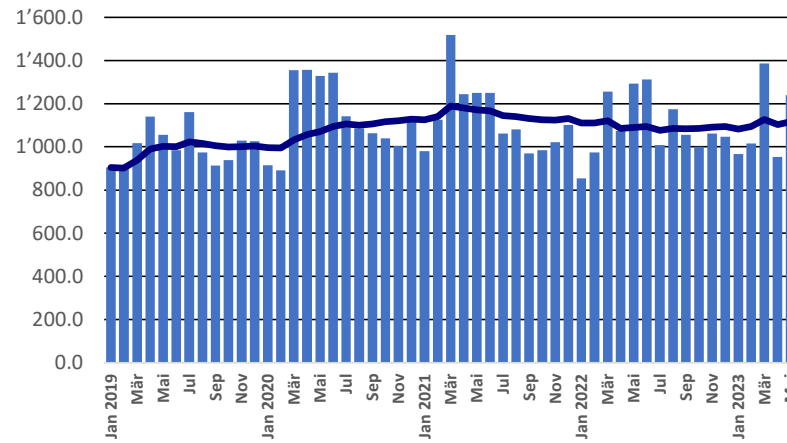
Total Käseimport



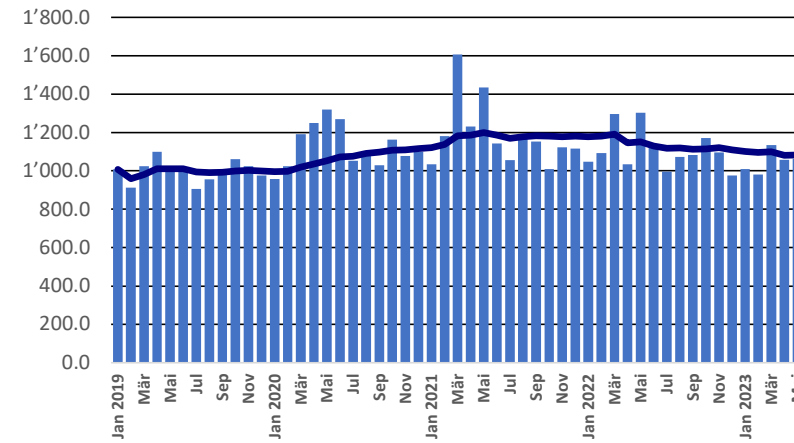
Frischkäse



Weichkäse

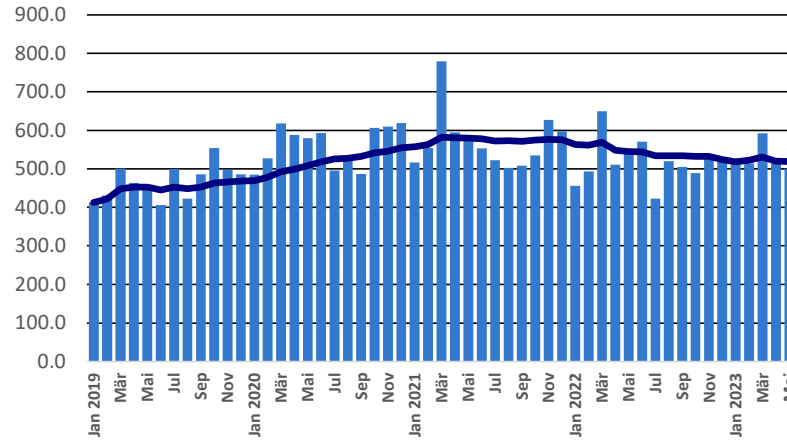


Halbhartkäse

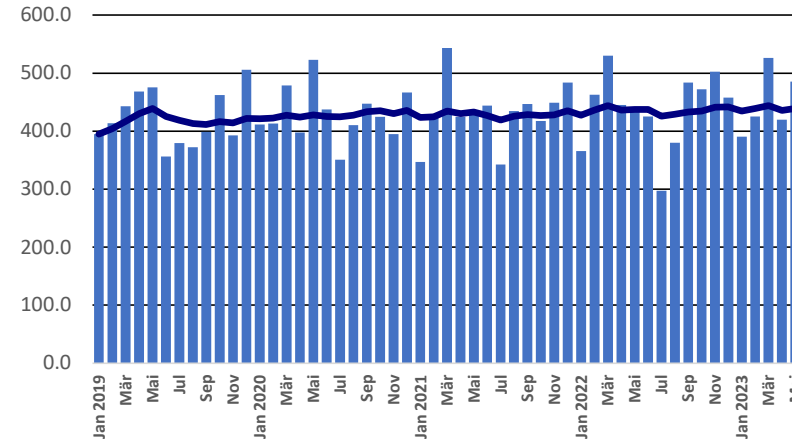


Import ab 2019 - Mittelwert der letzten 12 Monate

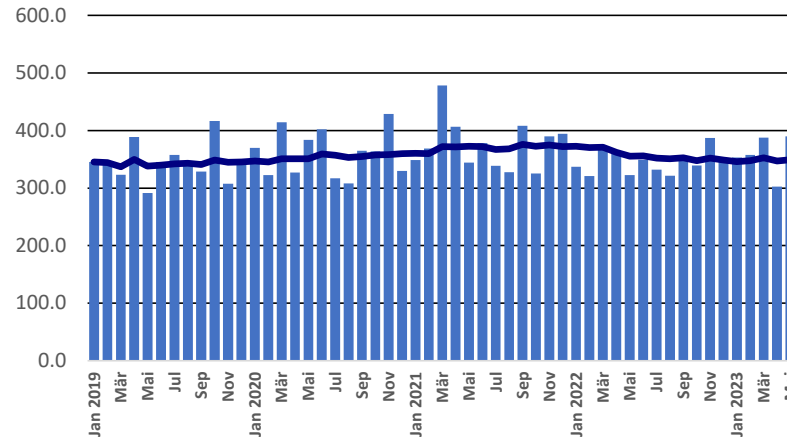
Hartkäse



Extrahartkäse

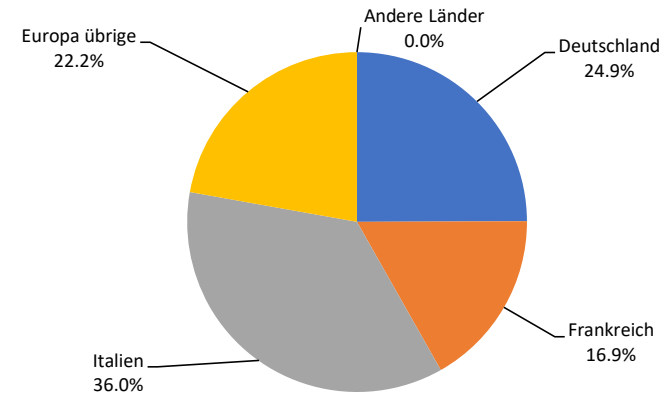


Schmelzkäse



Käseimport nach Ländern, Januar - Mai 2023

Total 30'456 Tonnen



Import andere Milchprodukte

Milchprodukte (t)	Monatliche Exporte		Differenz zum Vorjahres-Monat		Kumulierte Exporte		Differenz zur Vorjahresperiode	
	Mai 2022	Mai 2023		(%)	Jan. - Mai 2022	Jan. - Mai 2023		(%)
Magermilch	0.6	0.4	-0.2	-35.4	24.3	1.6	-22.7	-93.4
Milch	2'304.9	2'401.2	96.2	4.2	11'155.6	11'149.6	-6.0	-0.1
Milch > 6% Fett	0.0	0.1	0.0	16.3	0.3	0.2	0.0	-14.6
Rahm	159.0	75.6	-83.4	-52.5	878.4	786.7	-91.7	-10.4
Magermilchpulver	86.2	20.3	-65.9	-76.4	161.6	135.1	-26.4	-16.4
Milchpulver	109.6	225.6	116.0	105.9	557.7	643.9	86.3	15.5
Rahmpulver	0.1	0.1	0.0	36.4	0.2	21.9	21.7	10493.7
Milch eingedickt	14.1	24.9	10.7	76.2	206.9	210.9	4.0	1.9
Rahm eingedickt	38.0	0.1	-37.8	-99.6	164.2	139.7	-24.5	-14.9
Jogurt	701.1	737.4	36.3	5.2	3'642.7	3'441.9	-200.8	-5.5
Andere Frischprodukte	22.2	7.9	-14.3	-64.5	119.1	45.0	-74.1	-62.2
Molke	326.3	618.6	292.3	89.6	1'780.5	3'089.8	1'309.3	73.5
Molkenpulver	4.4	4.2	-0.2	-4.6	15.8	13.6	-2.3	-14.2
Molke eingedickt	0.0	0.0	0.0	34.5	0.6	1.5	0.9	154.2
Butter (ohne entwässerte Butter)	342.9	242.1	-100.8	-29.4	2'068.5	2'513.3	444.8	21.5
Brotaufstrich auf Milchbasis	0.0	1.0	1.0	4004.2	1.0	1.4	0.4	43.2
Andere Fettstoffe aus Milch	119.8	220.2	100.4	83.8	465.0	824.6	359.6	77.3
Kaseine	21.8	23.5	1.6	7.5	169.7	131.1	-38.7	-22.8
Milchalbumin	166.5	144.1	-22.5	-13.5	630.4	831.1	200.6	31.8
Andere Albumine	2.1	0.2	-2.0	-91.1	10.4	6.3	-4.1	-39.3

Quelle: Bundesamt für Zoll und Grenzsicherheit BAZG