

## Käseexport nach Produkten/Gruppen

Käsesorte / Kategorie (t)	Monatliche Exporte		Differenz zum Vorjahres-Monat		Kumulierte Exporte		Differenz zur Vorjahresperiode	
	Jun. 2022	Jun. 2023		(%)	Jan. - Jun. 2022	Jan. - Jun. 2023		(%)
Mascarpone, Ricotta Romana	6.9	3.8	-3.1	-44.9	16.3	32.8	16.5	101.1
Mozzarella	97.0	61.3	-35.7	-36.8	348.9	313.3	-35.6	-10.2
Andere Frischkäse / Quark	872.8	974.4	101.7	11.6	4'660.8	5'257.2	596.4	12.8
<b>Total Frischkäse / Quark</b>	<b>976.7</b>	<b>1'039.5</b>	<b>62.8</b>	<b>6.4</b>	<b>5'026.0</b>	<b>5'603.3</b>	<b>577.3</b>	<b>11.5</b>
Vacherin Mont-d'Or AOP	0.0		0.0	-100.0	13.3	9.4	-4.0	-29.8
Andere Weichkäse	26.0	19.4	-6.7	-25.6	230.6	174.8	-55.8	-24.2
<b>Total Weichkäse</b>	<b>26.1</b>	<b>19.4</b>	<b>-6.7</b>	<b>-25.7</b>	<b>244.0</b>	<b>184.1</b>	<b>-59.8</b>	<b>-24.5</b>
Appenzeller®	299.9	234.7	-65.3	-21.8	2'044.2	1'939.4	-104.8	-5.1
Tilsiter	6.4	5.0	-1.4	-22.5	120.2	90.2	-30.0	-24.9
Raclette	39.0	40.4	1.4	3.5	471.2	493.2	22.1	4.7
Vacherin Fribourgeois AOP	7.0	9.7	2.7	38.6	123.8	129.5	5.6	4.6
Tete de Moine AOP	80.7	72.7	-8.0	-9.9	698.2	676.6	-21.6	-3.1
Andere Halbhartkäse < 45%	386.5	275.2	-111.2	-28.8	2'141.3	2'092.7	-48.6	-2.3
Andere Halbhartkäse vollfett	325.3	357.5	32.2	9.9	2'568.9	2'648.0	79.1	3.1
Andere Halbhartkäse >= 55%	168.0	121.9	-46.1	-27.4	1'152.8	987.8	-165.0	-14.3
<b>Total Halbhartkäse</b>	<b>1'312.9</b>	<b>1'117.1</b>	<b>-195.7</b>	<b>-14.9</b>	<b>9'320.7</b>	<b>9'057.4</b>	<b>-263.2</b>	<b>-2.8</b>
Emmentaler AOP	868.2	568.5	-299.7	-34.5	5'117.6	4'347.6	-770.0	-15.0
Gruyère AOP	835.8	843.1	7.3	0.9	6'126.3	5'528.6	-597.7	-9.8
Sbrinz AOP	8.4	3.8	-4.6	-55.0	84.9	24.4	-60.5	-71.3
Switzerland Swiss	413.2	219.7	-193.4	-46.8	2'021.4	1'809.8	-211.6	-10.5
Andere Hartkäse < 45% FiT	332.9	396.3	63.4	19.0	1'782.9	2'119.4	336.4	18.9
Andere Hartkäse vollfett	154.1	129.0	-25.1	-16.3	1'036.2	995.3	-40.9	-3.9
Andere Hartkäse >= 55% FiT	7.4	1.6	-5.8	-78.4	77.6	51.3	-26.3	-33.9
<b>Total Hartkäse</b>	<b>2'620.0</b>	<b>2'161.9</b>	<b>-458.0</b>	<b>-17.5</b>	<b>16'247.0</b>	<b>14'876.4</b>	<b>-1'370.6</b>	<b>-8.4</b>
Schmelzkäse	73.0	50.0	-23.0	-31.5	443.3	381.4	-61.9	-14.0
Andere Käse	353.7	341.4	-12.4	-3.5	2'144.4	1'691.4	-453.0	-21.1
Fertigfondue	102.6	82.7	-19.9	-19.4	1'075.0	941.5	-133.5	-12.4
<b>Total</b>	<b>5'464.9</b>	<b>4'812.0</b>	<b>-652.8</b>	<b>-11.9</b>	<b>34'500.3</b>	<b>32'735.5</b>	<b>-1'764.8</b>	<b>-5.1</b>

Quelle: Bundesamt für Zoll und Grenzsicherheit BAZG

Käseexport nach Ländern

Juni 2023

(t)	Mascarpone, Ricotta Romana	Mozzarella	Andere Frischkäse / Quark	Total Frischkäse / Quark	Vacherin Mont-d'Or AOP	Andere Weichkäse	Total Weichkäse	Appenzeller®	Tilsiter	Raclette	Vacherin Fribourgeois AOP	Tête de Moine AOP	Andere Halbhartkäse < 45% FIT	Andere Halbhartkäse vollfett	Andere Halbhartkäse ≥ 55% FIT	Total Halbhartkäse	Emmentaler AOP	Gruyère AOP	Sbrinz AOP	Switzerland Swiss	Andere Hartkäse < 45% FIT	Andere Hartkäse vollfett	Andere Hartkäse ≥ 55% FIT	Total Hartkäse	Schmelzkäse	Andere Käse	Fertigfondue	Total
Deutschland	4	57	757	818		8	8	193	5	4	3	23	191	291	64	774	152	189	0		21	38	1	401	1	281	3	2'285
Frankreich		0	1	1		5	5	22	0	2	6	22	15	3	24	95	25	91	1		66	8	0	191		6	2	301
Italien			101	101		0	0	1		0	0	1	69	12	2	85	310	15	2	17	287	6	0	637	43	1	3	869
BeNeLux			0	0		0	0	5	0	2	0	2		3	13	25	25	32			22	2		81	6	10	23	145
Grossbritannien			60	60		1	1			5		0		1	4	10	2	76				5		83		0	2	156
Spanien / Portugal								3	0	0		8		1		13	7	19	0			3	0	28			1	41
Übriges Europa		1	1	2		2	2	6	0	10		10	0	38	13	77	8	31	0	13	1	27	0	80	0	9	3	173
<b>Total Europa</b>	<b>4</b>	<b>58</b>	<b>920</b>	<b>982</b>		<b>16</b>	<b>16</b>	<b>232</b>	<b>5</b>	<b>23</b>	<b>9</b>	<b>66</b>	<b>275</b>	<b>348</b>	<b>121</b>	<b>1'079</b>	<b>528</b>	<b>453</b>	<b>4</b>	<b>29</b>	<b>396</b>	<b>89</b>	<b>2</b>	<b>1'501</b>	<b>49</b>	<b>307</b>	<b>36</b>	<b>3'971</b>
Kanada								0		0	0	0		0		1	11	51		16		0		79			18	98
USA						0	0	2	0	8	0	5		6	1	22	14	289	0	162	0	22	0	487		2	8	519
Andere (ausserhalb Europa)		3	55	58		3	3	1	0	9	0	2		3	0	15	15	50	0	13		18		95	1	32	21	225
<b>Total andere Länder</b>		<b>3</b>	<b>55</b>	<b>58</b>		<b>4</b>	<b>4</b>	<b>3</b>	<b>0</b>	<b>17</b>	<b>0</b>	<b>7</b>		<b>9</b>	<b>1</b>	<b>38</b>	<b>40</b>	<b>390</b>	<b>0</b>	<b>190</b>	<b>0</b>	<b>40</b>	<b>0</b>	<b>661</b>	<b>1</b>	<b>34</b>	<b>47</b>	<b>842</b>
<b>Total</b>	<b>4</b>	<b>61</b>	<b>974</b>	<b>1'040</b>		<b>19</b>	<b>19</b>	<b>235</b>	<b>5</b>	<b>40</b>	<b>10</b>	<b>73</b>	<b>275</b>	<b>357</b>	<b>122</b>	<b>1'117</b>	<b>568</b>	<b>843</b>	<b>4</b>	<b>220</b>	<b>396</b>	<b>129</b>	<b>2</b>	<b>2'162</b>	<b>50</b>	<b>341</b>	<b>83</b>	<b>4'812</b>

\* Aus Datenschutzgründen sind Käseexporte mit weniger als drei Exporteuren nicht nach Ländern zugeordnet  
Quelle: Bundesamt für Zoll und Grenzsicherheit BAZG

## Käseexport nach Ländern

Juni 2022

(t)	Mascarpone, Ricotta Romana	Mozzarella	Andere Frischkäse / Quark	Total Frischkäse / Quark	Vacherin Mont-d'Or AOP	Andere Weichkäse	Total Weichkäse	Appenzeller*	Tilsiter	Raclette	Vacherin Fribourgeois AOP	Tête de Moine AOP	Andere Halbhartkäse < 45% FIT	Andere Halbhartkäse vollfett	Andere Halbhartkäse ≥ 55% FIT	Total Halbhartkäse	Emmentaler AOP	Gruyère AOP	Sbrinz AOP	Switzerland Swiss	Andere Hartkäse < 45% FIT	Andere Hartkäse vollfett	Andere Hartkäse ≥ 55% FIT	Total Hartkäse	Schmelzkäse	Andere Käse	Fertigfondue	Total
Deutschland	7	47	727	781		10	10	238	6	8	1	26	156	238	89	762	148	187	1		1	58	4	399	0	331	3	2'285
Frankreich			1	1		9	9	36	0	3	5	33	2	4	30	114	50	123	1		109	7		289	1	9	5	427
Italien			96	96				1		0	0	1	117	17	1	137	495	17	1	42	200	17		772	59	0	1	1'065
BeNeLux			0	0		0	0	8	0	3	0	3		2	9	26	50	56		1		3	0	110	6	0	31	173
Grossbritannien		3	14	16		1	1	0		6	0	0		1	4	11	4	88				5		97		0	1	126
Spanien / Portugal			2	2				1		0		6				7	4	10	0		20	1		34				44
Übriges Europa		5	13	18		4	4	13	0	4		8	111	52	28	216	16	68	6	18	3	39	4	154	0	8	3	403
<b>Total Europa</b>	<b>7</b>	<b>54</b>	<b>853</b>	<b>914</b>		<b>23</b>	<b>23</b>	<b>297</b>	<b>6</b>	<b>24</b>	<b>6</b>	<b>78</b>	<b>386</b>	<b>314</b>	<b>162</b>	<b>1'272</b>	<b>766</b>	<b>548</b>	<b>8</b>	<b>61</b>	<b>333</b>	<b>131</b>	<b>7</b>	<b>1'855</b>	<b>67</b>	<b>347</b>	<b>45</b>	<b>4'523</b>
Kanada								1	0	1	1	0		1	1	5	54	47		42		1		144	5		29	183
USA					0	0	0	1	0	5	0	1		7	5	19	27	149	0	302		13		490		2		511
Andere (ausserhalb Europa)		43	20	62		3	3	2	0	10	0	2		3	0	17	21	91		9	0	9		131	1	5	29	248
<b>Total andere Länder</b>		<b>43</b>	<b>20</b>	<b>62</b>	<b>0</b>	<b>3</b>	<b>3</b>	<b>3</b>	<b>0</b>	<b>15</b>	<b>1</b>	<b>3</b>		<b>11</b>	<b>6</b>	<b>41</b>	<b>102</b>	<b>288</b>	<b>0</b>	<b>352</b>	<b>0</b>	<b>23</b>		<b>765</b>	<b>6</b>	<b>7</b>	<b>57</b>	<b>942</b>
<b>Total</b>	<b>7</b>	<b>97</b>	<b>873</b>	<b>977</b>	<b>0</b>	<b>26</b>	<b>26</b>	<b>300</b>	<b>6</b>	<b>39</b>	<b>7</b>	<b>81</b>	<b>386</b>	<b>325</b>	<b>168</b>	<b>1'313</b>	<b>868</b>	<b>836</b>	<b>8</b>	<b>413</b>	<b>333</b>	<b>154</b>	<b>7</b>	<b>2'620</b>	<b>73</b>	<b>354</b>	<b>103</b>	<b>5'465</b>

\* Aus Datenschutzgründen sind Käseexporte mit weniger als drei Exporteuren nicht nach Ländern zugeordnet

Quelle: Bundesamt für Zoll und Grenzsicherheit BAZG

Käseexport nach Ländern

Jan. - Jun. 2023

(t)	Mascarpone, Ricotta Romana	Mozzarella	Anderer Frischkäse / Quark	Total Frischkäse / Quark	Vacherin Mont-d'Or AOP	Anderer Weichkäse	Total Weichkäse	Appenzeller®	Tilsiter	Raclette	Vacherin Fribourgeois AOP	Tête de Moine AOP	Anderer Halbhartkäse < 45% FIT	Anderer Halbhartkäse vollfett	Anderer Halbhartkäse ≥ 55% FIT	Total Halbhartkäse	Emmentaler AOP	Gruyère AOP	Sbrinz AOP	Schweizerland Swiss	Anderer Hartkäse < 45% FIT	Anderer Hartkäse vollfett	Anderer Hartkäse ≥ 55% FIT	Total Hartkäse	Schmelzkäse	Anderer Käse	Fertigfondue	Total
Deutschland	33	250	4'304	4'587	0	93	93	1'499	61	119	16	331	1'255	2'172	596	6'049	925	1'434	1	1	37	354	46	2'798	5	1'285	58	14'875
Frankreich		0	6	6	9	48	57	269	2	50	97	190	39	48	175	870	253	765	5	0	437	91	1	1'552	11	120	64	2'680
Italien		0	441	441		1	1	10		12	0	6	665	82	7	783	2'398	105	14	106	1'295	130	0	4'049	298	12	20	5'603
BeNeLux			0	0	0	0	0	47	0	45	8	20	3	25	58	206	245	315	0	3	279	14	0	856	36	22	268	1'388
Grossbritannien		3	275	278		3	3	3	1	42	1	2		9	20	76	18	408				32		459		4	27	846
Spanien / Portugal			7	7		0	0	13	0	2	0	37	0	1		53	30	82	0	0	61	9	0	183	1	0	49	292
Übriges Europa		21	9	30		15	15	52	21	57	1	67	130	249	104	681	52	185	2	102	10	198	2	551	1	55	55	1'389
<b>Total Europa</b>	<b>33</b>	<b>275</b>	<b>5'042</b>	<b>5'350</b>	<b>9</b>	<b>160</b>	<b>168</b>	<b>1'892</b>	<b>85</b>	<b>326</b>	<b>123</b>	<b>653</b>	<b>2'092</b>	<b>2'587</b>	<b>960</b>	<b>8'719</b>	<b>3'922</b>	<b>3'294</b>	<b>24</b>	<b>213</b>	<b>2'119</b>	<b>827</b>	<b>49</b>	<b>10'448</b>	<b>351</b>	<b>1'497</b>	<b>541</b>	<b>27'073</b>
Kanada					0	0	1	7	1	19	5	2		9	9	51	191	410		93		9	0	703	22		160	936
USA					0	2	2	33	0	93	2	13	1	38	10	190	146	1'539	0	1'481	0	104	1	3'272	1	18	49	3'532
Anderer (ausserhalb Europa)		39	215	254		13	13	7	4	56	1	8		15	8	98	89	285	0	23	0	55	1	454	8	176	191	1'194
<b>Total andere Länder</b>		<b>39</b>	<b>215</b>	<b>254</b>	<b>1</b>	<b>15</b>	<b>16</b>	<b>47</b>	<b>5</b>	<b>167</b>	<b>7</b>	<b>23</b>	<b>1</b>	<b>61</b>	<b>28</b>	<b>339</b>	<b>426</b>	<b>2'234</b>	<b>1</b>	<b>1'597</b>	<b>0</b>	<b>168</b>	<b>2</b>	<b>4'428</b>	<b>30</b>	<b>194</b>	<b>401</b>	<b>5'662</b>
<b>Total</b>	<b>33</b>	<b>313</b>	<b>5'257</b>	<b>5'603</b>	<b>9</b>	<b>175</b>	<b>184</b>	<b>1'939</b>	<b>90</b>	<b>493</b>	<b>129</b>	<b>677</b>	<b>2'093</b>	<b>2'648</b>	<b>988</b>	<b>9'057</b>	<b>4'348</b>	<b>5'529</b>	<b>24</b>	<b>1'810</b>	<b>2'119</b>	<b>995</b>	<b>51</b>	<b>14'876</b>	<b>381</b>	<b>1'691</b>	<b>941</b>	<b>32'736</b>

\* Aus Datenschutzgründen sind Käseexporte mit weniger als drei Exporteuren nicht nach Ländern zugeordnet

Quelle: Bundesamt für Zoll und Grenzsicherheit BAZG

## Käseexport nach Ländern

Jan. - Jun. 2022

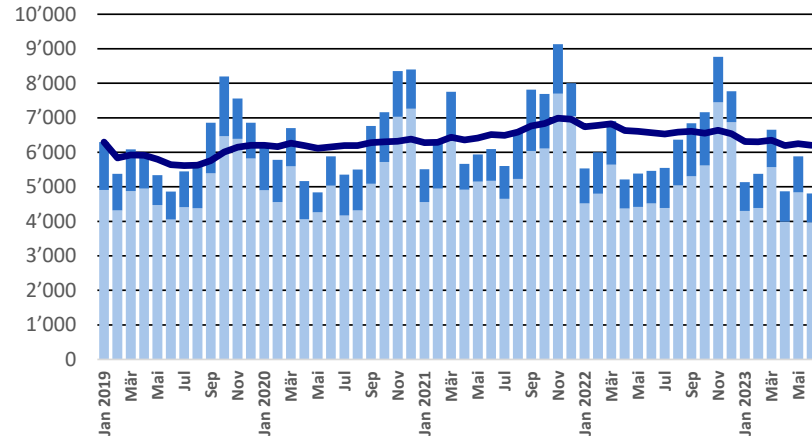
(t)	Mascarpone, Ricotta Romana	Mozzarella	Andere Frischkäse / Quark	Total Frischkäse / Quark	Vacherin Mont-d'Or AOP	Andere Weichkäse	Total Weichkäse	Appenzeller®	Tilsiter	Raclette	Vacherin Fribourgeois AOP	Tête de Moine AOP	Andere Halbhartkäse < 45% FIT	Andere Halbhartkäse vollfett	Andere Halbhartkäse ≥ 55% FIT	Total Halbhartkäse	Emmentaler AOP	Gruyère AOP	Sbrinz AOP	Switzerland Swiss	Andere Hartkäse < 45% FIT	Andere Hartkäse vollfett	Andere Hartkäse ≥ 55% FIT	Total Hartkäse	Schmelzkäse	Andere Käse	Fertigfondue	Total
Deutschland	16	209	3'988	4'213	0	125	126	1'577	62	124	15	347	855	1'790	630	5'400	902	1'315	5	11	12	396	70	2'711	6	1'793	46	14'295
Frankreich			7	7	13	65	78	284	2	40	95	205	16	32	148	823	298	789	6	0	395	135	2	1'624	9	123	86	2'750
Italien		0	314	314	0		0	8		10	0	6	407	83	8	522	2'918	101	13	123	1'175	83		4'413	349	8	16	5'622
BeNeLux			0	0	0	0	0	58	0	45	3	26	2	21	60	215	302	456	0	2		14	0	774	38	12	327	1'366
Grossbritannien		11	61	72	0	4	4	1		38	1	2		9	21	71	22	428	0			27	0	477		5	36	666
Spanien / Portugal			14	14				11	0	2	0	36		0	0	49	38	72	0		78	10		198	1	1	43	306
Übriges Europa		47	81	128		26	26	77	53	53	1	58	858	579	245	1'925	112	428	59	141	123	211	6	1'080	2	49	66	3'277
<b>Total Europa</b>	<b>16</b>	<b>268</b>	<b>4'465</b>	<b>4'749</b>	<b>13</b>	<b>221</b>	<b>234</b>	<b>2'016</b>	<b>118</b>	<b>311</b>	<b>115</b>	<b>681</b>	<b>2'138</b>	<b>2'515</b>	<b>1'112</b>	<b>9'006</b>	<b>4'591</b>	<b>3'589</b>	<b>84</b>	<b>277</b>	<b>1'782</b>	<b>876</b>	<b>77</b>	<b>11'277</b>	<b>405</b>	<b>1'990</b>	<b>620</b>	<b>28'281</b>
Kanada					0		0	6	1	12	3	1		5	6	35	203	391		74		7	0	675	30		171	912
USA					0	2	2	16	0	82	5	8	3	41	26	180	181	1'730	1	1'637		122	0	3'671	0	17	51	3'922
Andere (ausserhalb Europa)		81	196	277	0	7	7	7	2	66	1	9		8	9	100	142	416	0	35	1	31	0	623	7	137	234	1'386
<b>Total andere Länder</b>		<b>81</b>	<b>196</b>	<b>277</b>	<b>0</b>	<b>9</b>	<b>10</b>	<b>28</b>	<b>2</b>	<b>160</b>	<b>9</b>	<b>18</b>	<b>3</b>	<b>54</b>	<b>41</b>	<b>315</b>	<b>526</b>	<b>2'537</b>	<b>1</b>	<b>1'745</b>	<b>1</b>	<b>160</b>	<b>0</b>	<b>4'970</b>	<b>38</b>	<b>154</b>	<b>455</b>	<b>6'219</b>
<b>Total</b>	<b>16</b>	<b>349</b>	<b>4'661</b>	<b>5'026</b>	<b>13</b>	<b>231</b>	<b>244</b>	<b>2'044</b>	<b>120</b>	<b>471</b>	<b>124</b>	<b>698</b>	<b>2'141</b>	<b>2'569</b>	<b>1'153</b>	<b>9'321</b>	<b>5'118</b>	<b>6'126</b>	<b>85</b>	<b>2'021</b>	<b>1'783</b>	<b>1'036</b>	<b>78</b>	<b>16'247</b>	<b>443</b>	<b>2'144</b>	<b>1'075</b>	<b>34'500</b>

\* Aus Datenschutzgründen sind Käseexporte mit weniger als drei Exporteuren nicht nach Ländern zugeordnet

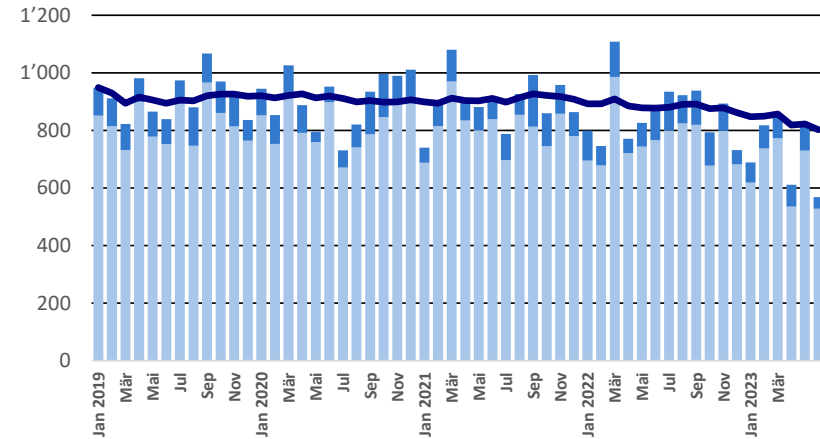
Quelle: Bundesamt für Zoll und Grenzsicherheit BAZG

## Export ab 2019 - Mittelwert der letzten 12 Monate

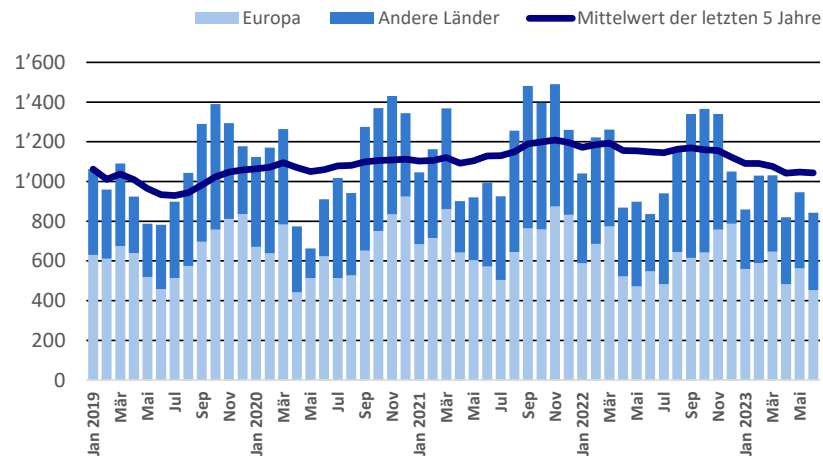
**Total Käseexport (inkl. Fertigfondue und Schmelzkäse)**



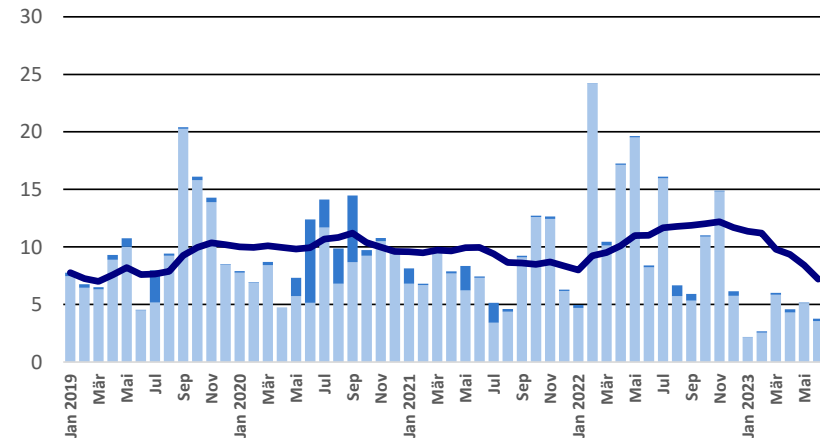
**Emmentaler AOP**



**Gruyère AOP**

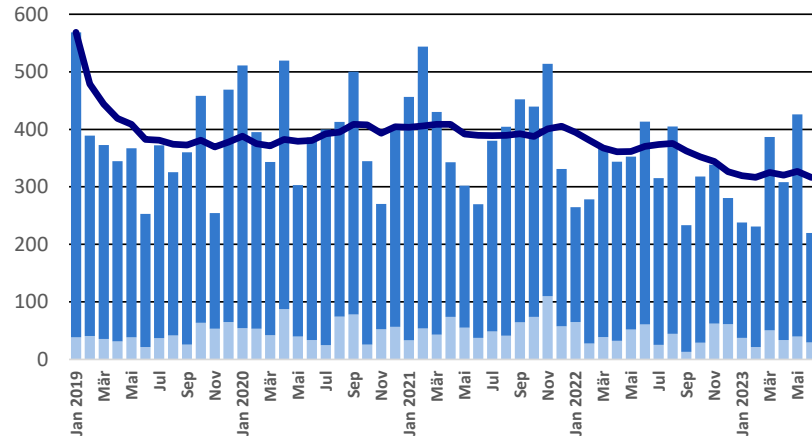


**Sbrinz AOP**

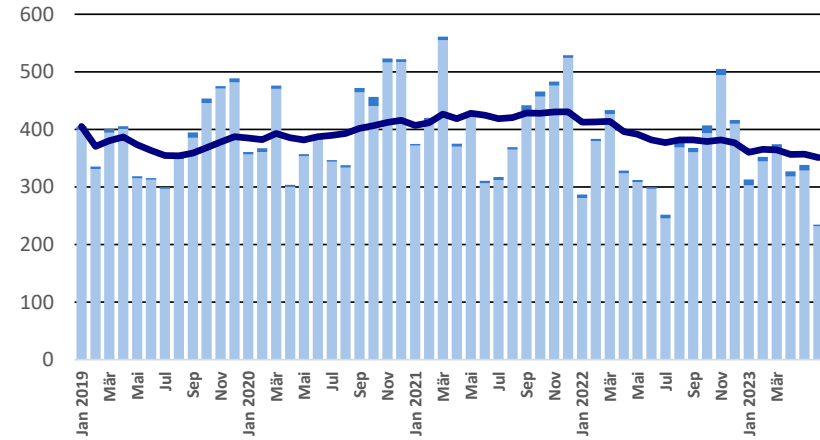


## Export ab 2019 - Mittelwert der letzten 12 Monate

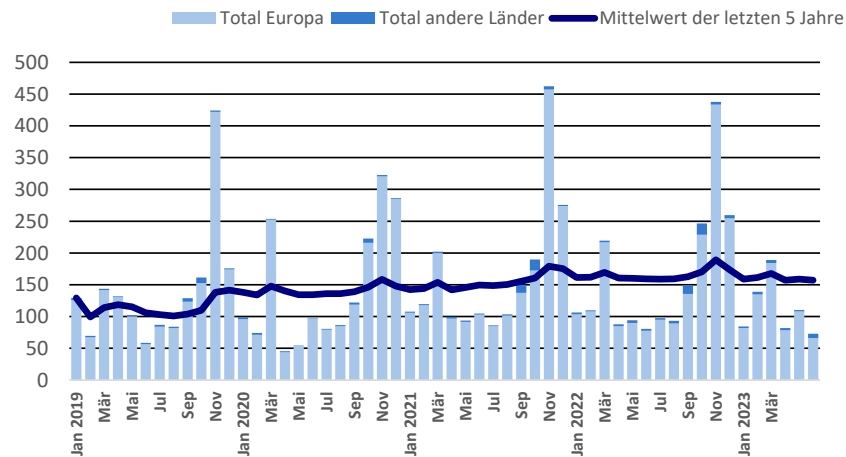
Switzerland Swiss



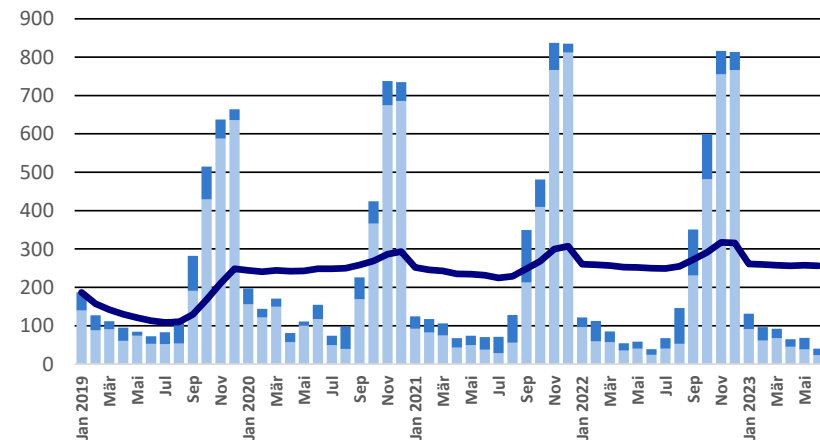
Appenzeller®



Tête de Moine AOP

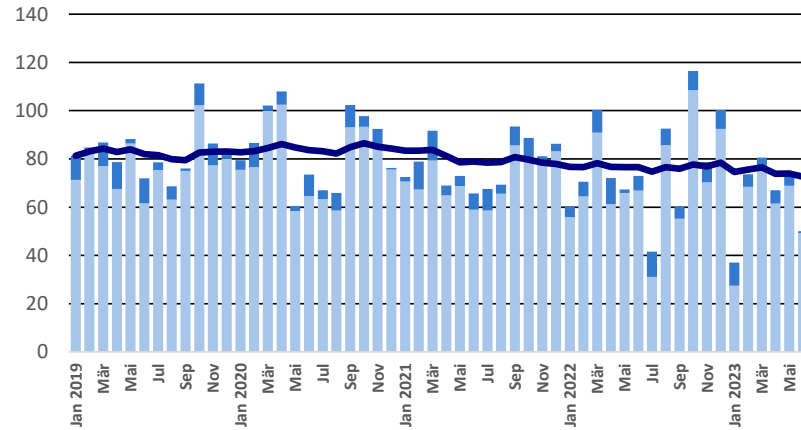


Raclette Suisse

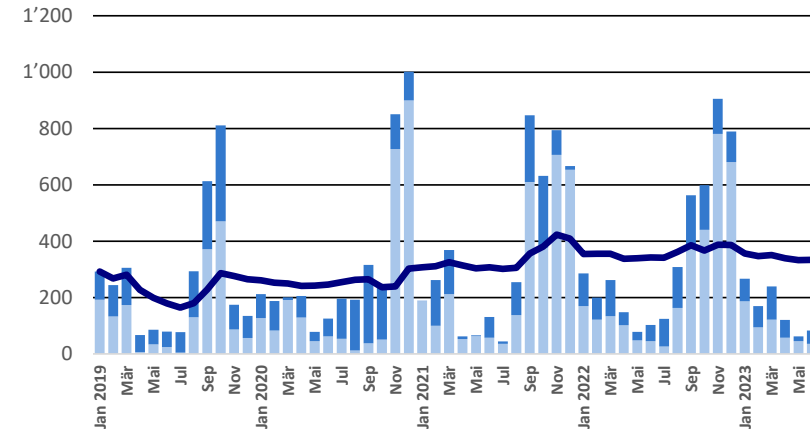


## Export ab 2019 - Mittelwert der letzten 12 Monate

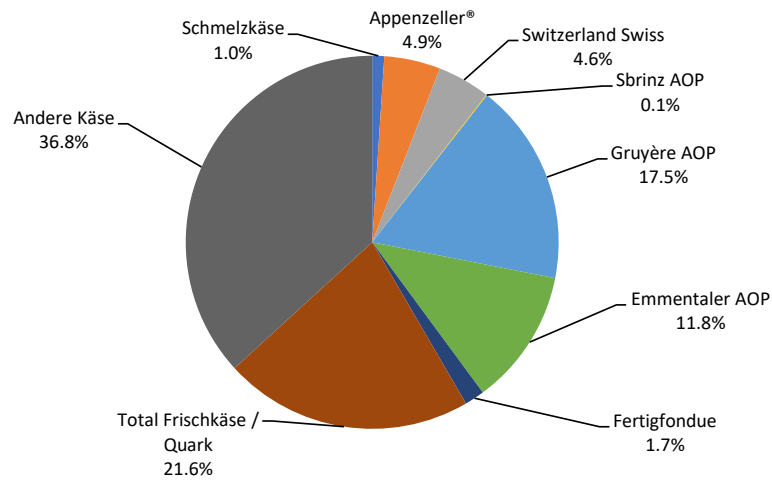
Schmelzkäse



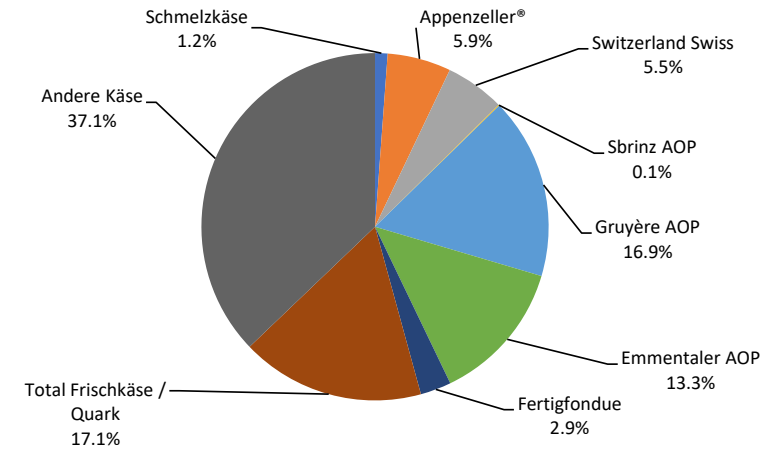
Fertigfondue



Anteil Käseexport je Sorte, Juni 2023  
Total 4'812 Tonnen



Anteil Käseexport je Sorte, Januar - Juni 2023  
Total 32'736 Tonnen





## Export andere Milchprodukte

Milchprodukte (t)	Monatliche Exporte		Differenz zum Vorjahres-Monat		Kumulierte Exporte		Differenz zur Vorjahresperiode	
	Jun <i>i</i> 2022	Jun <i>i</i> 2023		(%)	Jan. - Jun. 2022	Jan. - Jun. 2023		(%)
Magermilch	14.2	10.4	-3.8	-26.9	84.0	85.9	1.9	2.3
Milch	56.6	102.2	45.6	80.5	708.8	440.6	-268.3	-37.8
Milch > 6% Fett	0.0	0.0	0.0	20.0	0.0	0.1	0.0	280.0
Rahm	144.8	91.8	-53.0	-36.6	856.1	758.8	-97.3	-11.4
Magermilchpulver	253.5	551.5	298.0	117.6	3'155.5	5'034.5	1'879.1	59.5
Milchpulver	1.2	0.5	-0.6	-56.1	17.3	11.8	-5.5	-31.7
Rahmpulver			0.0	0.0	0.5	0.0	-0.5	-99.8
Milch eingedickt	0.0		0.0	-100.0	0.1	0.0	-0.1	-76.8
Rahm eingedickt	28.1		-28.1	-100.0	118.6	76.3	-42.3	-35.6
Jogurt	458.4	456.6	-1.8	-0.4	2'500.0	2'351.5	-148.5	-5.9
Anderer Frischprodukte	68.8	4.7	-64.1	-93.2	119.3	26.2	-93.0	-78.0
Molke	3'429.3	2'228.0	-1'201.4	-35.0	21'310.8	16'610.3	-4'700.4	-22.1
Molkenpulver	76.6	151.4	74.7	97.5	675.3	529.4	-145.8	-21.6
Molke eingedickt	0.0	0.0	0.0	-100.0	0.1	0.1	0.0	-24.8
Butter (ohne entwässerte Butter)	0.6	0.8	0.3	46.8	4.0	5.2	1.2	29.7
Brotaufstrich auf Milchbasis			0.0	0.0			0.0	0.0
Anderer Fettstoffe aus Milch	0.6	0.8	0.2	43.4	5.1	4.7	-0.4	-8.1
Kaseine	0.1	0.0	-0.1	-82.4	3.8	0.6	-3.1	-83.5
Milchalbumin	85.9	25.9	-60.1	-69.9	259.3	100.1	-159.2	-61.4
Anderer Albumine	0.0	0.0	0.0	0.0	0.0	0.1	0.1	677.8

Kapitel 04 und 35 des Zolltarifs (ohne Käse, Kapitel 0406, und ohne verarbeitete landwirtschaftliche Produkte, Kapitel 15 bis 22)

Quelle: Bundesamt für Zoll und Grenzsicherheit BAZG

## Käseimport nach Produkten/Gruppen

Käsesorte / Kategorie (t)	Monatliche Importe		Differenz zum Vorjahres-Monat		Kumulierte Importe		Differenz zur Vorjahresperiode	
	Jun. 2022	Jun. 2023		(%)	Jan. - Jun. 2022	Jan. - Jun. 2023		(%)
Mascarpone, Ricotta Romana	96.2	99.1	2.9	3.0	596.2	652.5	56.3	9.4
Mozzarella	596.6	417.4	-179.3	-30.0	3'092.6	2'071.9	-1'020.7	-33.0
Andere Frischkäse / Quark	2'215.1	2'438.9	223.8	10.1	12'070.4	13'201.5	1'131.1	9.4
<b>Total Frischkäse / Quark</b>	<b>2'907.9</b>	<b>2'955.3</b>	<b>47.5</b>	<b>1.6</b>	<b>15'759.2</b>	<b>15'925.9</b>	<b>166.7</b>	<b>1.1</b>
Danablu, Gorgonzola, Roquefort	43.0	49.8	6.8	15.9	303.0	311.5	8.5	2.8
Weisschimmelkäse	91.4	79.8	-11.6	-12.7	594.4	574.0	-20.5	-3.4
Brie, Camembert, Italice	170.0	223.0	53.0	31.2	1'061.2	1'225.0	163.8	15.4
Andere Weichkäse	1'007.9	892.8	-115.1	-11.4	4'805.3	4'698.7	-106.7	-2.2
<b>Total Weichkäse</b>	<b>1'312.4</b>	<b>1'245.5</b>	<b>-66.9</b>	<b>-5.1</b>	<b>6'763.9</b>	<b>6'809.1</b>	<b>45.2</b>	<b>0.7</b>
Halbhartkäse mit Schimmelbildung	1.6	2.8	1.2	77.2	28.0	14.8	-13.2	-47.1
Caciocavallo, Fontina, Brà, u.a.	31.3	15.2	-16.1	-51.4	164.8	144.4	-20.4	-12.4
Tilsiter	5.0	10.5	5.4	108.2	36.7	53.8	17.1	46.6
Andere Halbhartkäse	1'026.5	1'172.2	145.7	14.2	6'214.5	5'849.5	-365.0	-5.9
Halbhartkäse, gerieben, pulverisiert	72.3	74.5	2.2	3.0	467.5	457.9	-9.6	-2.1
<b>Total Halbhartkäse</b>	<b>1'136.7</b>	<b>1'275.2</b>	<b>138.5</b>	<b>12.2</b>	<b>6'911.4</b>	<b>6'520.3</b>	<b>-391.1</b>	<b>-5.7</b>
Kräuterkäse (Schabziger)	1.6	0.8	-0.8	-50.1	8.2	2.2	-6.0	-72.8
Hartkäse mit Schimmelbildung	0.9	0.9	0.0	5.8	8.3	6.7	-1.6	-19.5
Caciocavallo, Fontina, Brà, u.a. (HK)	20.0	15.3	-4.7	-23.5	108.3	103.2	-5.0	-4.6
Emmentaler	0.7	0.6	-0.1	-13.1	5.8	6.2	0.4	7.1
Andere Hartkäse	466.0	510.7	44.7	9.6	2'629.5	2'709.5	80.0	3.0
Hartkäse, gerieben, pulverisiert	81.5	60.6	-20.9	-25.7	468.2	402.5	-65.7	-14.0
<b>Total Hartkäse</b>	<b>570.6</b>	<b>588.8</b>	<b>18.2</b>	<b>3.2</b>	<b>3'228.3</b>	<b>3'230.4</b>	<b>2.1</b>	<b>0.1</b>
Grana/Parmigiano	425.3	387.4	-37.9	-8.9	2'667.1	2'634.4	-32.7	-1.2
<b>Extra Hartkäse</b>	<b>425.3</b>	<b>387.4</b>	<b>-37.9</b>	<b>-8.9</b>	<b>2'667.1</b>	<b>2'634.4</b>	<b>-32.7</b>	<b>-1.2</b>
Schmelzkäse	349.5	372.5	23.0	6.6	2'064.8	2'163.7	98.9	4.8
<b>Total</b>	<b>6'702.4</b>	<b>6'824.7</b>	<b>122.3</b>	<b>1.8</b>	<b>37'394.7</b>	<b>37'283.8</b>	<b>-110.9</b>	<b>-0.3</b>

Quelle: Bundesamt für Zoll und Grenzsicherheit BAZG

## Käseimport nach Ländern

Juni 2023

(t)												
	Mascarpone, Ricotta Romana	Mozzarella	Andere Frischkäse / Quark	Total Frischkäse / Quark	Danablu, Gorgonzola, Roquefort	Brie, Camembert, Reblochon	Andere Weichkäse	Total Weichkäse	Kräuterkäse	Hart- und Halbhartkäse	Schmelzkäse	Total
Deutschland	7.3	79.0	727.7	<b>814.0</b>	28.6	188.6	<b>217.2</b>	0.0	616.7	190.2		<b>1'838.1</b>
Frankreich	0.0	24.9	302.0	<b>326.9</b>	9.3	188.8	<b>522.4</b>		202.5	105.6		<b>1'157.3</b>
Italien	90.7	265.0	991.9	<b>1'347.6</b>	40.5	5.5	217.4	<b>263.5</b>	0.8	784.8	18.2	<b>2'414.9</b>
Niederlande			44.5	<b>44.5</b>			0.4	<b>0.4</b>		46.1		<b>90.9</b>
Belgien		43.2	20.0	<b>63.2</b>	0.0	15.3	<b>15.3</b>		256.3	0.0		<b>334.8</b>
Luxemburg												
Österreich	0.0	1.0	32.9	<b>33.9</b>	0.9	5.0	<b>5.9</b>		23.4	57.3		<b>120.4</b>
Grossbritannien						0.1	<b>0.1</b>		105.8	0.8		<b>106.7</b>
Dänemark			148.4	<b>148.4</b>		45.5	<b>45.5</b>		49.8			<b>243.6</b>
Norwegen			0.1	<b>0.1</b>								<b>0.1</b>
Schweden			0.0	<b>0.0</b>					0.1	0.0		<b>0.1</b>
Portugal	1.0	3.6	3.3	<b>7.9</b>		1.1	<b>1.1</b>		42.7	0.2		<b>51.9</b>
Spanien		0.2	0.4	<b>0.7</b>	0.0	0.1	<b>0.1</b>		5.6			<b>6.3</b>
Griechenland		0.5	4.2	<b>4.7</b>		166.3	<b>166.3</b>		7.4	0.0		<b>178.4</b>
Europa übrige			163.7	<b>163.7</b>		7.7	<b>7.7</b>		109.7	0.1		<b>281.1</b>
<b>Total Europa</b>	<b>99.1</b>	<b>417.4</b>	<b>2'438.9</b>	<b>2'955.3</b>	<b>49.8</b>	<b>223.8</b>	<b>971.8</b>	<b>1'245.5</b>	<b>0.8</b>	<b>2'250.6</b>	<b>372.5</b>	<b>6'824.7</b>
Kanada												
USA												
Nordamerika übrige												
Lateinamerika												
Afrika												
Asien												
Australien												
Andere Länder												
<b>Total andere Länder</b>												
<b>Total</b>	<b>99.1</b>	<b>417.4</b>	<b>2'438.9</b>	<b>2'955.3</b>	<b>49.8</b>	<b>223.8</b>	<b>971.8</b>	<b>1'245.5</b>	<b>0.8</b>	<b>2'250.6</b>	<b>372.5</b>	<b>6'824.7</b>

Quelle: Bundesamt für Zoll und Grenzsicherheit BAZG

## Käseimport nach Ländern

Juni 2022

(t)												Total
	Mascarpone, Ricotta Romana	Mozzarella	Andere Frischkäse / Quark	Total Frischkäse / Quark	Danablu, Gorgonzola, Roquefort	Brie, Camembert, Reblochon	Andere Weichkäse	Total Weichkäse	Kräuterkäse	Hart- und Halbhartkäse	Schmelzkäse	
Deutschland	5.8	132.1	609.6	<b>747.5</b>	0.0	31.0	235.2	<b>266.2</b>	1.6	478.9	204.5	<b>1'698.7</b>
Frankreich	0.0	5.9	239.4	<b>245.2</b>	8.2	137.3	307.3	<b>452.9</b>		225.5	94.9	<b>1'018.6</b>
Italien	85.3	409.3	872.5	<b>1'367.1</b>	34.8	3.1	223.0	<b>260.9</b>	0.0	848.7	10.5	<b>2'487.2</b>
Niederlande			2.6	<b>2.6</b>			0.7	<b>0.7</b>		90.5	0.1	<b>93.9</b>
Belgien		21.5	76.0	<b>97.5</b>		0.0	16.3	<b>16.3</b>		236.6	0.1	<b>350.5</b>
Luxemburg												
Österreich	2.6	1.2	32.3	<b>36.2</b>		0.9	31.6	<b>32.5</b>		43.5	33.4	<b>145.6</b>
Grossbritannien							0.0	<b>0.0</b>		80.2	0.2	<b>80.4</b>
Dänemark		21.6	119.4	<b>141.0</b>			66.4	<b>66.4</b>		19.5	4.7	<b>231.6</b>
Norwegen												
Schweden			0.0	<b>0.0</b>			0.0	<b>0.0</b>		0.1	0.0	<b>0.2</b>
Portugal	2.4	5.0	2.6	<b>9.9</b>			2.4	<b>2.4</b>		45.0	0.4	<b>57.6</b>
Spanien			1.0	<b>1.0</b>		0.2	0.6	<b>0.8</b>		27.0		<b>28.7</b>
Griechenland		0.1	2.1	<b>2.2</b>			209.8	<b>209.8</b>		11.9	0.1	<b>224.0</b>
Europa übrige	0.0		257.6	<b>257.6</b>		0.0	3.5	<b>3.6</b>		23.6	0.5	<b>285.2</b>
<b>Total Europa</b>	<b>96.2</b>	<b>596.6</b>	<b>2'215.1</b>	<b>2'907.9</b>	<b>43.0</b>	<b>172.5</b>	<b>1'096.9</b>	<b>1'312.4</b>	<b>1.6</b>	<b>2'131.0</b>	<b>349.4</b>	<b>6'702.2</b>
Kanada												
USA										0.1	0.1	<b>0.2</b>
Nordamerika übrige												
Lateinamerika												
Afrika												
Asien										0.0		<b>0.0</b>
Australien												
Andere Länder												
<b>Total andere Länder</b>										<b>0.1</b>	<b>0.1</b>	<b>0.2</b>
<b>Total</b>	<b>96.2</b>	<b>596.6</b>	<b>2'215.1</b>	<b>2'907.9</b>	<b>43.0</b>	<b>172.5</b>	<b>1'096.9</b>	<b>1'312.4</b>	<b>1.6</b>	<b>2'131.1</b>	<b>349.5</b>	<b>6'702.4</b>

Quelle: Bundesamt für Zoll und Grenzsicherheit BAZG

## Käseimport nach Ländern

Jan. - Jun. 2023

(t)												Total
	Mascarpone, Ricotta Romana	Mozzarella	Andere Frischkäse / Quark	Total Frischkäse / Quark	Danablu, Gorgonzola, Roquefort	Brie, Camembert, Reblochon	Andere Weichkäse	Total Weichkäse	Kräuterkäse	Hart- und Halbhartkäse	Schmelzkäse	
Deutschland	14.9	489.2	3'706.1	<b>4'210.2</b>	1.9	142.0	1'035.9	<b>1'179.8</b>	0.6	2'795.7	1'245.6	<b>9'431.9</b>
Frankreich	0.2	95.8	1'712.6	<b>1'808.5</b>	66.1	1'062.1	1'803.6	<b>2'931.7</b>		1'045.9	513.1	<b>6'299.2</b>
Italien	628.0	1'353.9	5'077.7	<b>7'059.6</b>	243.5	25.8	984.2	<b>1'253.5</b>	1.6	4'996.2	66.6	<b>13'377.5</b>
Niederlande			308.3	<b>308.3</b>			3.3	<b>3.3</b>		354.1	0.3	<b>666.0</b>
Belgien		64.8	163.4	<b>228.2</b>		4.8	99.5	<b>104.2</b>	0.0	1'320.2	0.2	<b>1'652.9</b>
Luxemburg												
Österreich	0.3	4.2	189.9	<b>194.4</b>		5.4	43.3	<b>48.7</b>	0.0	168.0	312.7	<b>723.7</b>
Grossbritannien			8.4	<b>8.4</b>			0.7	<b>0.7</b>		577.3	3.7	<b>590.1</b>
Dänemark		43.1	895.1	<b>938.2</b>			337.3	<b>337.3</b>		222.5	18.3	<b>1'516.4</b>
Norwegen			0.5	<b>0.5</b>			0.0	<b>0.0</b>		0.0	0.0	<b>0.6</b>
Schweden			0.1	<b>0.1</b>						0.7	0.1	<b>0.9</b>
Portugal	9.0	18.6	10.7	<b>38.2</b>			7.5	<b>7.5</b>		277.5	2.2	<b>325.5</b>
Spanien		0.2	1.7	<b>2.0</b>		0.5	3.4	<b>4.0</b>		103.3	0.0	<b>109.3</b>
Griechenland		2.2	22.2	<b>24.4</b>			847.2	<b>847.2</b>		38.0	0.0	<b>909.6</b>
Europa übrige			1'104.8	<b>1'104.8</b>		0.0	91.2	<b>91.2</b>		482.2	0.8	<b>1'679.1</b>
<b>Total Europa</b>	<b>652.5</b>	<b>2'071.9</b>	<b>13'201.5</b>	<b>15'925.9</b>	<b>311.5</b>	<b>1'240.6</b>	<b>5'257.0</b>	<b>6'809.1</b>	<b>2.2</b>	<b>12'381.7</b>	<b>2'163.7</b>	<b>37'282.7</b>
Kanada										0.3		<b>0.3</b>
USA										0.6		<b>0.6</b>
Nordamerika übrige										0.2		<b>0.2</b>
Lateinamerika												
Afrika												
Asien										0.0	0.0	<b>0.0</b>
Australien												
Andere Länder												
<b>Total andere Länder</b>										<b>1.1</b>	<b>0.0</b>	<b>1.1</b>
<b>Total</b>	<b>652.5</b>	<b>2'071.9</b>	<b>13'201.5</b>	<b>15'925.9</b>	<b>311.5</b>	<b>1'240.6</b>	<b>5'257.0</b>	<b>6'809.1</b>	<b>2.2</b>	<b>12'382.8</b>	<b>2'163.7</b>	<b>37'283.8</b>

Quelle: Bundesamt für Zoll und Grenzsicherheit BAZG

## Käseimport nach Ländern

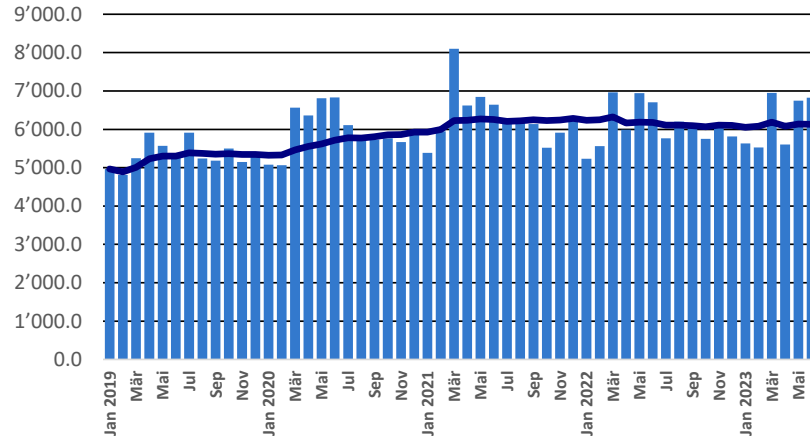
Jan. - Jun. 2022

(t)												Total
	Mascarpone, Ricotta Romana	Mozzarella	Andere Frischkäse / Quark	Total Frischkäse / Quark	Danablu, Gorgonzola, Roquefort	Brie, Camembert, Reblochon	Andere Weichkäse	Total Weichkäse	Kräuterkäse	Hart- und Halbhartkäse	Schmelzkäse	
Deutschland	53.1	1'030.8	3'745.8	<b>4'829.7</b>	0.1	123.7	1'139.3	<b>1'263.1</b>	7.8	2'559.3	1'140.6	<b>9'800.4</b>
Frankreich	0.5	42.3	1'595.6	<b>1'638.4</b>	66.5	916.8	1'678.5	<b>2'661.7</b>		1'584.2	519.8	<b>6'404.1</b>
Italien	516.8	1'791.6	4'625.9	<b>6'934.3</b>	236.5	20.7	1'102.2	<b>1'359.3</b>	0.1	5'116.9	59.7	<b>13'470.2</b>
Niederlande		1.6	18.1	<b>19.7</b>			0.9	<b>0.9</b>		485.0	0.2	<b>505.7</b>
Belgien		43.3	137.2	<b>180.4</b>		3.7	95.3	<b>98.9</b>	0.0	1'295.6	0.5	<b>1'575.4</b>
Luxemburg												
Österreich	16.0	5.6	191.6	<b>213.2</b>		5.2	172.6	<b>177.7</b>		132.3	313.5	<b>836.7</b>
Grossbritannien			9.2	<b>9.2</b>		0.0	6.9	<b>7.0</b>	0.4	598.4	2.1	<b>617.1</b>
Dänemark		149.8	700.1	<b>850.0</b>			305.4	<b>305.4</b>		48.5	15.0	<b>1'218.9</b>
Norwegen			0.8	<b>0.8</b>			0.0	<b>0.0</b>		0.1	0.0	<b>0.9</b>
Schweden			0.1	<b>0.1</b>			0.4	<b>0.4</b>		2.5	0.1	<b>3.1</b>
Portugal	9.6	27.5	16.9	<b>54.0</b>		0.0	8.7	<b>8.7</b>		286.4	4.5	<b>353.5</b>
Spanien		0.0	18.1	<b>18.1</b>		4.2	2.4	<b>6.6</b>	0.0	179.9	1.4	<b>206.0</b>
Griechenland		0.1	7.5	<b>7.6</b>			810.8	<b>810.8</b>		79.1	0.4	<b>897.9</b>
Europa übrige	0.2		1'003.6	<b>1'003.8</b>		0.5	63.0	<b>63.5</b>		429.4	7.0	<b>1'503.7</b>
<b>Total Europa</b>	<b>596.2</b>	<b>3'092.6</b>	<b>12'070.4</b>	<b>15'759.2</b>	<b>303.0</b>	<b>1'074.7</b>	<b>5'386.2</b>	<b>6'763.9</b>	<b>8.2</b>	<b>12'797.4</b>	<b>2'064.7</b>	<b>37'393.5</b>
Kanada												
USA									0.9	0.1		<b>1.0</b>
Nordamerika übrige												
Lateinamerika												
Afrika												
Asien									0.2			<b>0.2</b>
Australien												
Andere Länder												
<b>Total andere Länder</b>									<b>1.1</b>	<b>0.1</b>		<b>1.2</b>
<b>Total</b>	<b>596.2</b>	<b>3'092.6</b>	<b>12'070.4</b>	<b>15'759.2</b>	<b>303.0</b>	<b>1'074.7</b>	<b>5'386.2</b>	<b>6'763.9</b>	<b>8.2</b>	<b>12'798.5</b>	<b>2'064.8</b>	<b>37'394.7</b>

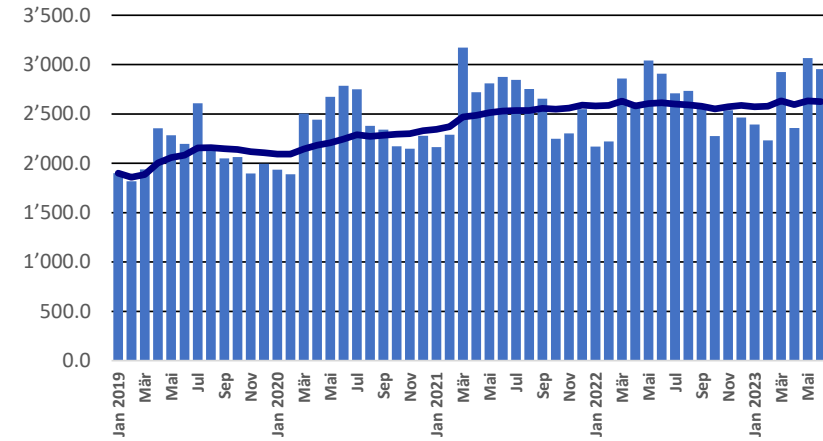
Quelle: Bundesamt für Zoll und Grenzsicherheit BAZG

## Import ab 2019 - Mittelwert der letzten 12 Monate

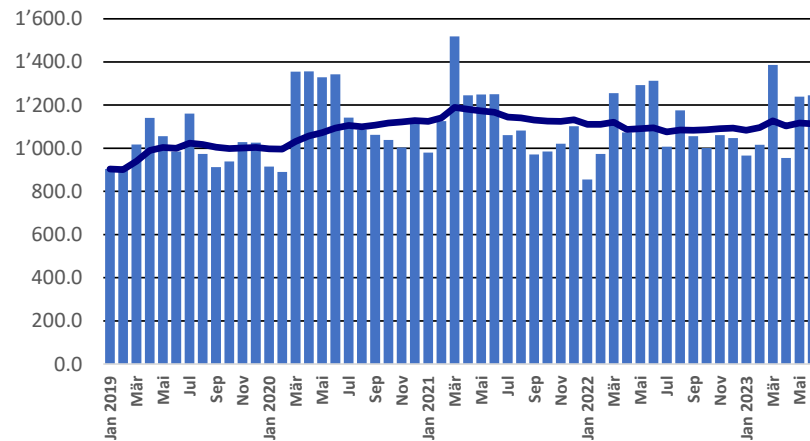
**Total Käseimport**



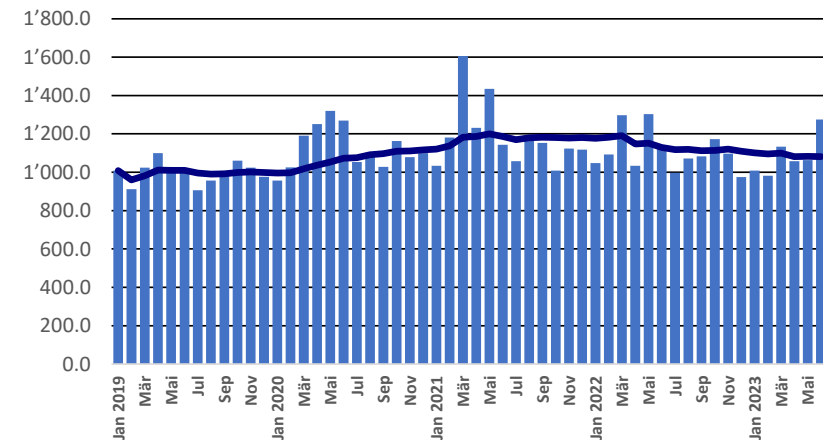
**Frischkäse**



**Weichkäse**

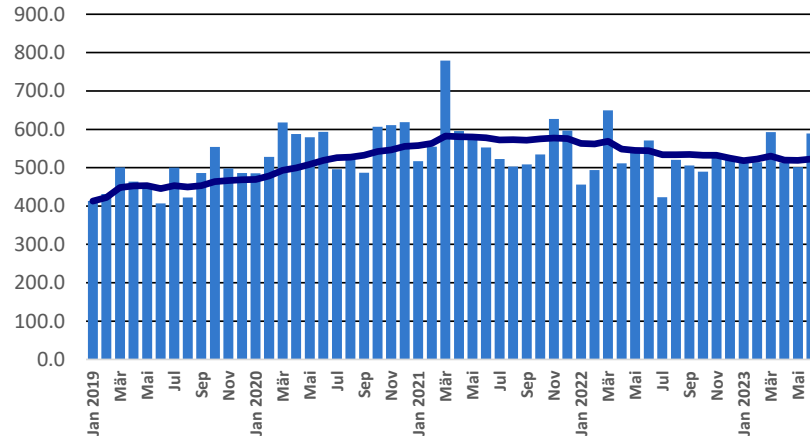


**Halbhartkäse**

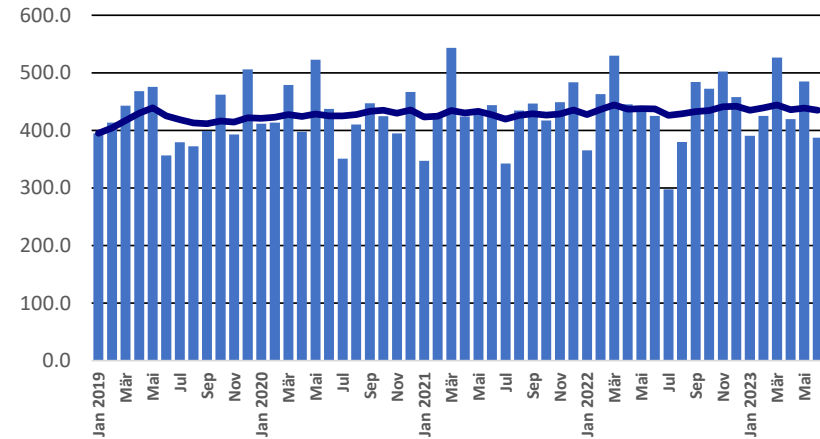


## Import ab 2019 - Mittelwert der letzten 12 Monate

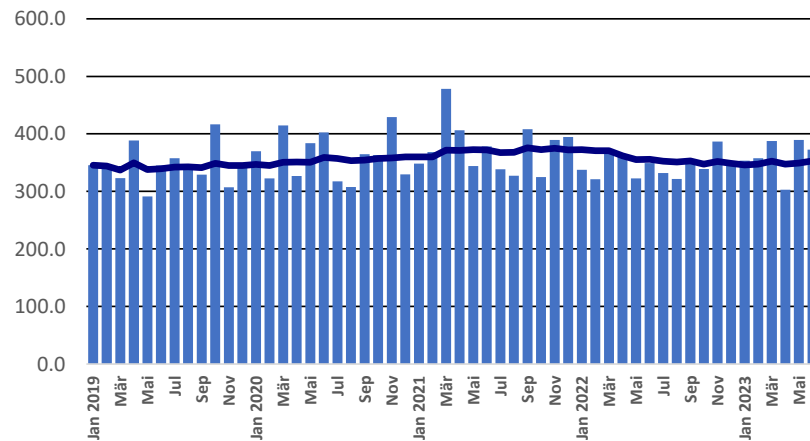
**Hartkäse**



**Extrahartkäse**

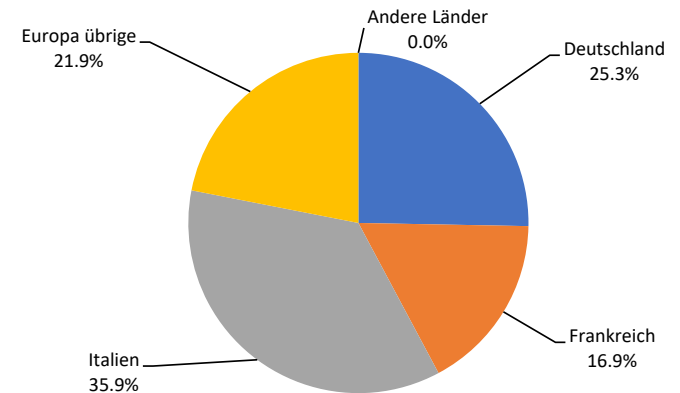


**Schmelzkäse**



**Käseimport nach Ländern, Januar - Juni 2023**

Total 37'283 Tonnen





## Import andere Milchprodukte

Milchprodukte (t)	Monatliche Exporte		Differenz zum Vorjahres-Monat		Kumulierte Exporte		Differenz zur Vorjahresperiode	
	Juni 2022	Juni 2023		(%)	Jan. - Jun. 2022	Jan. - Jun. 2023		(%)
Magermilch	0.2	0.3	0.1	25.2	24.6	1.9	-22.7	-92.3
Milch	2'103.6	2'105.5	1.8	0.1	13'259.2	13'255.0	-4.2	0.0
Milch > 6% Fett	0.1	0.1	0.0	20.0	0.3	0.3	0.0	-9.1
Rahm	130.0	154.9	24.9	19.2	1'008.4	941.6	-66.8	-6.6
Magermilchpulver	2.6	66.5	63.9	2488.6	164.1	201.6	37.5	22.8
Milchpulver	118.2	281.3	163.2	138.1	675.8	925.3	249.5	36.9
Rahmpulver	0.1	0.1	0.0	-14.5	0.3	22.0	21.7	7866.7
Milch eingedickt	84.8	29.2	-55.6	-65.6	291.7	240.2	-51.5	-17.7
Rahm eingedickt	38.7	10.6	-28.1	-72.5	203.0	150.3	-52.6	-25.9
Jogurt	757.9	712.6	-45.3	-6.0	4'400.5	4'160.9	-239.6	-5.4
Andere Frischprodukte	14.4	11.8	-2.6	-18.1	133.5	56.8	-76.7	-57.4
Molke	275.9	470.8	194.9	70.7	2'056.4	3'562.3	1'505.9	73.2
Molkenpulver	1.3	0.0	-1.3	-99.6	17.2	13.6	-3.6	-20.9
Molke eingedickt	0.5	0.6	0.1	14.6	1.1	2.1	1.0	90.6
Butter (ohne entwässerte Butter)	556.7	190.7	-366.0	-65.7	2'625.2	2'704.0	78.8	3.0
Brotaufstrich auf Milchbasis		0.1	0.1	0.0	1.0	1.5	0.6	56.3
Andere Fettstoffe aus Milch	59.7	142.0	82.3	137.9	524.7	966.7	442.0	84.2
Kaseine	85.0	39.8	-45.2	-53.2	424.5	170.8	-253.6	-59.8
Milchalbumin	214.5	115.3	-99.2	-46.3	1'475.3	948.3	-527.0	-35.7
Andere Albumine	4.0	1.3	-2.7	-68.2	24.8	7.6	-17.2	-69.4

Quelle: Bundesamt für Zoll und Grenzsicherheit BAZG