

Monatsstatistik Milchmarkt

Veröffentlichungsdatum:
Bern, 11. Juli 2023

1 - Milchproduktion und Milchverwertung

- 1.1 Monatliche Milchproduktion
- 1.2 Milchverwertung nach Milchäquivalent
- 1.3 Milchverwertung nach Milchäquivalent (Grafik)

2 - Hergestellte Milchprodukte

- 2.1 Käseproduktion, monatlich und kumuliert
- 2.2 Käseproduktion, monatlich und kumuliert, Vorjahr
- 2.3 Käseproduktion (Grafiken)
- 2.4 Konsummilchproduktion / Butterproduktion
- 2.5 Milchspezialitäten
- 2.6 Milchpulver und Milchkondensat

3 - Export

- 3.1 Käseexport nach Produkten/Gruppen
- 3.2 Käseexport nach Ländern
- 3.3 Käseexport nach Ländern, Vorjahresmonat
- 3.4 Käseexport nach Ländern, kumuliert
- 3.5 Käseexport nach Ländern, kumuliert, Vorjahr
- 3.6 + 3.7 Käseexport total / ausgewählte Sorten, 3 Jahre (Grafiken)
- 3.8 Anteil Käseexport je Sorte (Grafiken)
- 3.9 Export andere Milchprodukte

Mai 2023

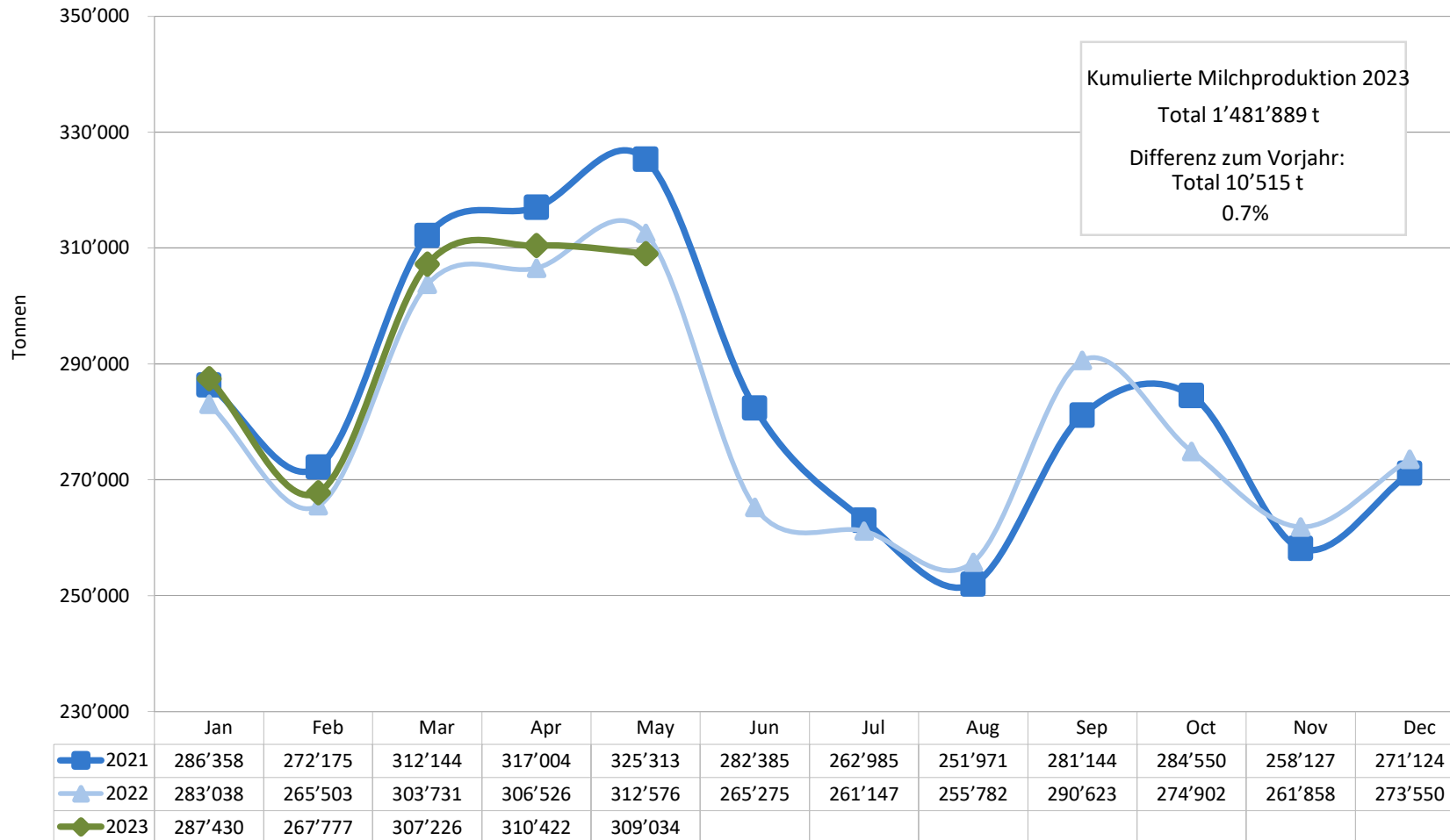
4 - Import

- 4.1 Käseimport nach Produkten/Gruppen
- 4.2 Käseimport nach Ländern
- 4.3 Käseimport nach Ländern, Vorjahresmonat
- 4.4 Käseimport nach Ländern, kumuliert
- 4.5 Käseimport nach Ländern, kumuliert, Vorjahr
- 4.6 + 4.7 Käseimport total / nach Kategorien, 3 Jahre (Grafiken)
- 4.8 Import andere Milchprodukte

5 - Milchprüfung

- 5.1 Statistische Masszahlen, Verteilung Keimzahl / Somatische Zellen / Gefrierpunkt
- 5.2 Öffentlich-rechtliche Bewertung Keimzahl
- 5.3 Öffentlich-rechtliche Bewertung Somatische Zellen
- 5.4 Öffentlich-rechtliche Bewertung Hemmstoffe
- 5.5 Öffentlich-rechtliche Bewertung Liefersperren
- 5.6 Privat-rechtliche Bewertung Keimzahl
- 5.7 Privat-rechtliche Bewertung Somatische Zellen
- 5.8 Privat-rechtliche Bewertung Hemmstoffe
- 5.9 Privat-rechtliche Bewertung Gefrierpunkt
- 5.10 Privat-rechtliche Bewertung Abzug/Zuschlag
- 5.11 + 5.12 Milchgehaltswerte nach Kanton
- 5.13 Milchprüfung anderer Säugetierarten (Büffel, Schafe, Ziegen)

Monatliche Milchproduktion 2023 (inkl. Zonenmilch Genf sowie Milch aus dem Fürstentum Liechtenstein)



Milchverwertung nach Milchäquivalent

Milchverwertung (t) zu:	Monatliche Verwertung		Differenz zum Vorjahres-Monat		Kumulierte Verwertung		Differenz zur Vorjahresperiode	
	Mai 2022	Mai 2023	Differenz zum Vorjahres-Monat (%)		Jan. - Mai 2022	Jan. - Mai 2023	Differenz zur Vorjahresperiode (%)	
Käse	142'786	135'822	-6'964	-4.9	656'462	619'266	-37'196	-5.7
Quark	2'892	2'934	42	1.5	13'071	13'640	569	4.4
Konsummilch	27'783	29'466	1'683	6.1	149'405	148'121	-1'284	-0.9
Konsumrahm	23'036	23'350	314	1.4	118'883	117'802	-1'081	-0.9
Jogurt	10'579	10'691	112	1.1	51'039	50'162	-877	-1.7
übrige Frischmilchprod. (inkl. Speiseeis)	10'097	9'520	-577	-5.7	45'900	47'588	1'688	3.7
Dauermilchwaren	35'044	36'999	1'955	5.6	157'366	173'740	16'374	10.4
Butter	50'627	55'725	5'098	10.1	227'388	260'913	33'525	14.7
Andere Verwertung	9'732	4'527	-5'205	-53.5	51'860	50'657	-1'203	-2.3
Total Milchverwertung	312'576	309'034	-3'542	-1.1	1'471'374	1'481'889	10'515	0.7

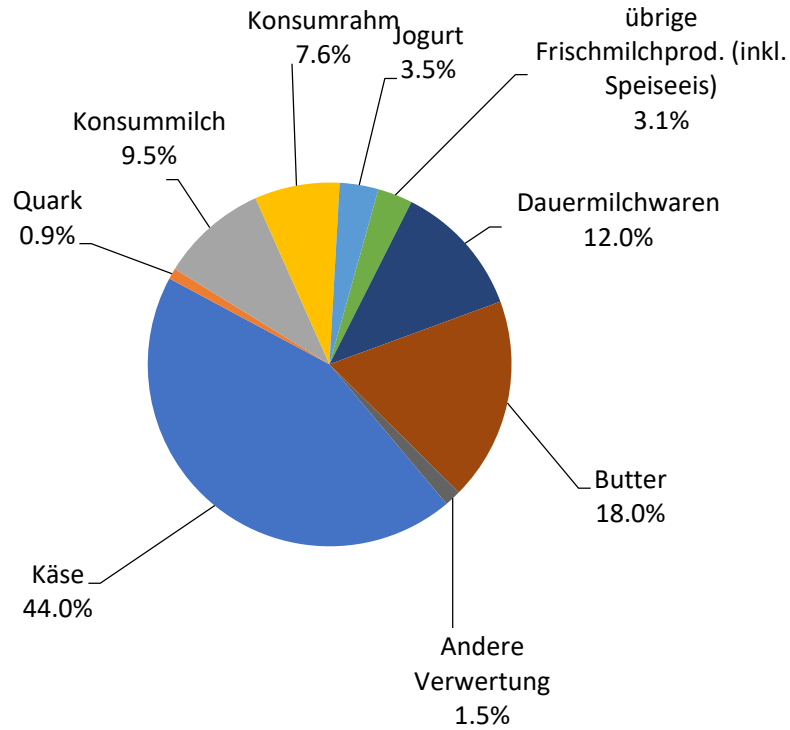
Ein Milchäquivalent entspricht den Inhaltsstoffen von Eiweiss und Fett eines Kilogramms Milch (Anteil Eiweiss = 0.45 Äquivalent und Anteil Fett = 0.55 Äquivalent)

1 kg Vollmilch Past/UHT = 0.45 Eiweiss + 0.55 Fett = 1.00 Milchäquivalent

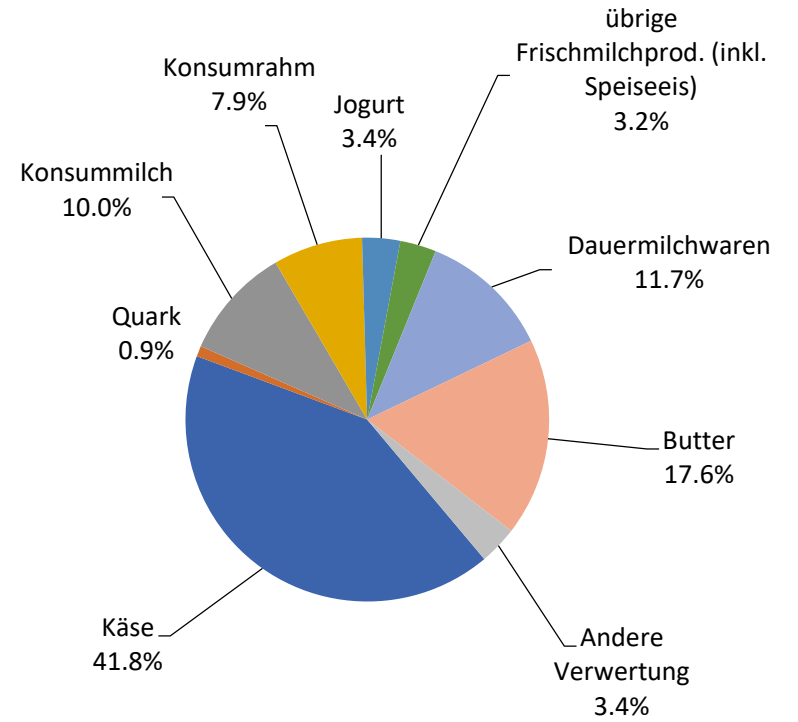
1 kg Magermilch Past/UHT = 0.45 Eiweiss + 0.05 Fett = 0.50 Milchäquivalent

1 kg Vollrahm Past/UHT = 0.30 Eiweiss + 4.80 Fett = 5.10 Milchäquivalent

Milchverwertung nach Milchäquivalent Mai 2023
Total 309'034 Tonnen



Milchverwertung nach Milchäquivalent Jan. - Mai 2023
Total 1'481'889 Tonnen



Käseproduktion 2023 kumuliert mit Vorjahresvergleich

(t)	Jan.	Feb.	März	April	Mai	Juni	Juli	Aug.	Sept.	Okt.	Nov.	Dez.	Kumuliert		Differenz zur Vorjahresperiode		
													2022	2023		(%)	
Quark	1'577	1'506	1'818	1'416	1'746									7'497	8'063	566	7.5
Mozzarella	1'944	1'888	2'351	1'966	2'427									10'005	10'576	571	5.7
Mascarpone	42	39	60	44	51									273	236	-37	-13.6
Übrige Frischkäse	1'452	1'343	1'546	1'328	1'515									7'018	7'184	166	2.4
Frischkäse Total	5'015	4'776	5'775	4'754	5'739									24'793	26'059	1'266	5.1
Weisschimmelkäse, mager bis viertelfett	0													0	0	0	0.0
Weisschimmelkäse, halb- bis vollfett	67	52	68	54	64									292	305	13	4.5
Weisschimmelkäse, überfett	118	116	134	105	107									606	580	-26	-4.3
Blau-, Grünschimmelkäse	2	2	3	2	2									15	11	-4	-26.7
Tomme	141	138	190	139	194									838	802	-36	-4.3
Vacherin Mont-d'Or AOP	53	25	2	0	0									100	80	-20	-20.0
Anderer Weichkäse mager, viertelfett	1	1	1	1	1									5	5	0	0.0
Anderer Weichkäse, halb- bis vollfett	73	64	77	69	76									322	359	37	11.5
Anderer Weichkäse, überfett	28	17	23	23	23									122	114	-8	-6.6
Weichkäse Total	483	415	498	393	467									2'300	2'256	-44	-1.9
Appenzeller® Käse	561	534	603	658	675									3'452	3'031	-421	-12.2
Tilsiter	169	161	203	170	182									947	885	-62	-6.5
Walliser Käse (inkl. Walliser Raclette AOP)	217	205	243	242	245									1'155	1'152	-3	-0.3
Schweizer Raclettekäse	1'086	977	1'243	1'321	1'637									6'420	6'264	-156	-2.4
Vacherin Fribourgeois AOP	217	181	186	160	206									1'028	950	-78	-7.6
Tête de Moine, Fromage de Bellelay AOP	241	191	161	218	264									1'429	1'075	-354	-24.8
Jurakäse	63	68	74	58	57									220	320	100	45.5
Winzerkäse	2	2	4	2	1									15	11	-4	-26.7
Mutschli	47	55	61	48	57									252	268	16	6.3
Alpkäse halbhart	0	0	0	0	13									18	13	-5	-27.8
Bündner Bergkäse	93	80	91	86	95									518	445	-73	-14.1
Berg- und Schnittkäse halbhart	221	195	245	213	237									1'086	1'111	25	2.3
St. Paulin Suisse	15	15	21	16	23									81	90	9	11.1
Schweizer Edamer	2	2	2	2	2									9	10	1	11.1
Kaltgereifte Käse	26	27	33	30	30									102	146	44	43.1
Halbhartkäse mit Schimmelbildung	11	14	15	11	21									75	72	-3	-4.0
Conveniencekäse	45	99	101	64	65									442	374	-68	-15.4
Industrieware	574	541	568	563	539									2'813	2'785	-28	-1.0
Anderer Halbhartkäse, mager bis viertelfett	58	65	108	92	38									161	361	200	124.2
Anderer Halbhartkäse, halb- bis vollfett	1'056	894	1'029	950	954									5'680	4'883	-797	-14.0
Anderer Halbhartkäse, überfett	551	518	622	561	571									2'934	2'823	-111	-3.8
Halbhartkäse Total	5'255	4'824	5'613	5'465	5'912									28'837	27'069	-1'768	-6.1
Emmentaler AOP	1'239	1'155	1'235	1'188	1'274									6'911	6'091	-820	-11.9
Schweizerland Swiss	491	560	583	568	631									3'075	2'833	-242	-7.9
Gruyère AOP	2'601	2'405	2'704	3'091	3'031									14'797	13'832	-965	-6.5
Alpkäse hart					10									11	10	-1	-9.1
Anderer Hartkäse, mager bis viertelfett	184	173	262	318	266									1'041	1'203	162	15.6
Anderer Hartkäse, halb- bis vollfett	532	447	622	524	486									2'882	2'611	-271	-9.4
Anderer Hartkäse, überfett	10	8	10	8	9									84	45	-39	-46.4
Hartkäse Total	5'057	4'748	5'416	5'697	5'707									28'801	26'625	-2'176	-7.6
Sbrinz AOP	128	143	149	135	165									714	720	6	0.8
Extra Hartkäse Total	128	143	149	135	165									714	720	6	0.8
Reiner Ziegenkäse	54	65	100	109	118									447	446	-1	-0.2
Reiner Schafkäse	29	33	44	45	49									198	200	2	1.0
Reiner Büffelkäse	18	18	33	12	20									111	101	-10	-9.0
Spezialprodukte Total	101	116	177	166	187									756	747	-9	-1.2
Total alle Käsesorten	16'039	15'022	17'628	16'610	18'177									86'201	83'476	-2'725	-3.2

* inkl. Lokalspezialitäten

** inkl. Industrieware und Lokalspezialitäten

Käseproduktion 2022

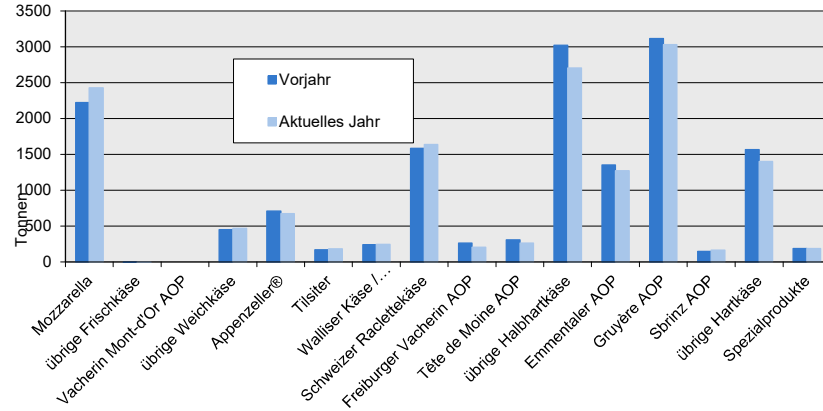
(t)	Jan.	Feb.	März	April	Mai	Juni	Juli	Aug.	Sept.	Okt.	Nov.	Dez.	Kumuliert 2022
Quark	1'397	1'405	1'672	1'415	1'608	1'464	1'344	1'654	1'509	1'336	1'550	1'456	17'810
Mozzarella	1'910	1'860	2'110	1'901	2'224	2'273	2'226	2'163	1'864	1'849	1'985	2'001	24'366
Mascarpone	47	55	62	53	56	43	36	48	45	38	53	76	612
Übrige Frischkäse	1'287	1'312	1'517	1'408	1'494	1'430	1'154	1'348	1'260	1'223	1'298	1'253	15'984
Frischkäse Total	4'641	4'632	5'361	4'777	5'382	5'210	4'760	5'213	4'678	4'446	4'886	4'786	58'772
Weisschimmelkäse, mager bis viertelfett													
Weisschimmelkäse, halb- bis vollfett	49	58	69	60	56	65	53	70	62	60	59	62	723
Weisschimmelkäse, überfett	98	144	157	106	101	103	101	123	141	150	136	116	1'476
Blau-, Grünschimmelkäse	2	2	7	2	2	2	2	3	2	2	4	2	32
Tomme	140	138	209	155	196	192	159	175	144	141	166	149	1'964
Vacherin Mont-d'Or AOP	62	35	3	0	0	0	0	52	115	106	99	75	547
Anderer Weichkäse mager, viertelfett	1	1	1	1	1	1	1	1	1	1	1	1	12
Anderer Weichkäse, halb- bis vollfett	58	68	69	62	65	64	59	70	82	71	78	71	817
Anderer Weichkäse, überfett	20	25	26	21	30	28	21	29	18	24	31	23	296
Weichkäse Total	430	471	541	407	451	455	396	523	565	555	574	499	5'867
Appenzeller® Käse	678	628	749	687	710	713	644	604	565	560	628	658	7'824
Tilsiter	176	172	236	194	169	203	230	172	172	169	164	192	2'249
Walliser Käse (inkl. Walliser Raclette AOP)	209	208	235	259	244	163	100	95	361	214	169	204	2'461
Schweizer Raclettekäse	1'235	1'023	1'284	1'294	1'584	1'720	1'528	1'464	1'635	1'458	1'358	1'155	16'738
Vacherin fribourgeois AOP	205	175	194	190	264	294	337	339	343	308	287	206	3'142
Tête de Moine, Fromage de Bellelay AOP	283	274	289	277	306	284	297	282	281	268	240	250	3'331
Jurakäse	49	37	32	27	75	42	45	58	60	52	47	35	559
Winzerkäse	3	6	2	2	2	2	3	0	1	3	3	5	31
Mutschli	43	50	58	50	51	54	52	73	148	69	63	51	762
Alpkäse halbhart	0	0	0	0	18	71	60	212	1'669	82	14	0	2'126
Bündner Bergkäse	101	99	111	101	106	72	38	22	39	57	77	96	919
Berg- und Schnittkäse halbhart	219	177	239	221	230	178	146	117	160	163	181	200	2'231
St. Paulin Suisse	10	16	19	15	21	23	20	18	21	18	22	14	217
Schweizer Edamer	2	1	2	2	2	2	2	2	2	2	2	2	23
Kaltgereifte Käse	32	21	18	17	14	41	33	13	18	22	61	24	314
Halbhartkäse mit Schimmelbildung	12	15	14	16	18	28	10	8	26	16	14	14	191
Conveniencekäse	72	94	117	112	47	76	64	54	68	79	52	53	888
Industrieware	565	485	543	538	682	623	564	604	587	711	669	717	7'288
Anderer Halbhartkäse, mager bis viertelfett	13	19	31	50	48	21	39	39	41	56	86	52	495
Anderer Halbhartkäse, halb- bis vollfett	1'178	1'064	1'154	1'166	1'118	863	816	904	1'007	990	971	1'017	12'248
Anderer Halbhartkäse, überfett	542	511	646	646	589	536	477	549	541	545	539	502	6'623
Halbhartkäse Total	5'627	5'075	5'973	5'864	6'298	6'008	5'505	5'629	7'745	5'842	5'647	5'447	70'660
Emmentaler AOP	1'399	1'343	1'420	1'395	1'354	1'126	1'215	1'138	1'183	1'123	1'197	1'182	15'075
Schweizerland Swiss	588	520	651	594	722	487	418	505	510	306	365	433	6'099
Gruyère AOP	2'866	2'667	3'058	3'092	3'114	2'541	2'601	2'207	2'420	2'526	2'355	2'490	31'937
Alpkäse hart					11	35	35	260	1'142	266			1'749
Anderer Hartkäse, mager bis viertelfett	186	155	174	265	261	229	146	141	136	188	213	266	2'360
Anderer Hartkäse, halb- bis vollfett	624	523	631	551	553	458	447	377	399	426	440	540	5'969
Anderer Hartkäse, überfett	15	21	17	10	21	20	13	10	16	6	6	16	171
Hartkäse Total	5'678	5'229	5'951	5'907	6'036	4'896	4'875	4'638	5'806	4'841	4'576	4'927	63'360
Sbrinz AOP	136	141	133	141	146	121	93	101	111	106	113	113	1'495
Extra Hartkäse Total	136	141	158	133	146	121	93	101	111	106	113	113	1'495
Reiner Ziegenkäse	54	66	99	110	118	103	88	88	177	85	63	52	1'103
Reiner Schafkäse	30	34	42	44	48	37	29	25	22	25	22	25	383
Reiner Büffelkäse	27	14	28	19	23	32	39	41	32	13	16	10	294
Spezialprodukte Total	111	114	169	173	189	172	156	154	231	123	101	87	1'780
Total alle Käsesorten	16'623	15'662	18'153	17'261	18'502	16'862	15'785	16'258	19'136	15'943	15'890	15'859	201'934

* inkl. Lokalspezialitäten

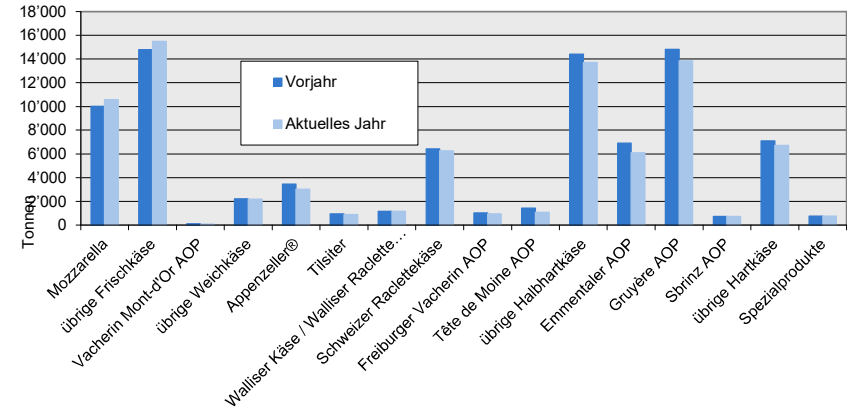
** inkl. Industrieware und Lokalspezialitäten

Käseproduktion

Mai 2023 im Vergleich zum Vorjahresmonat

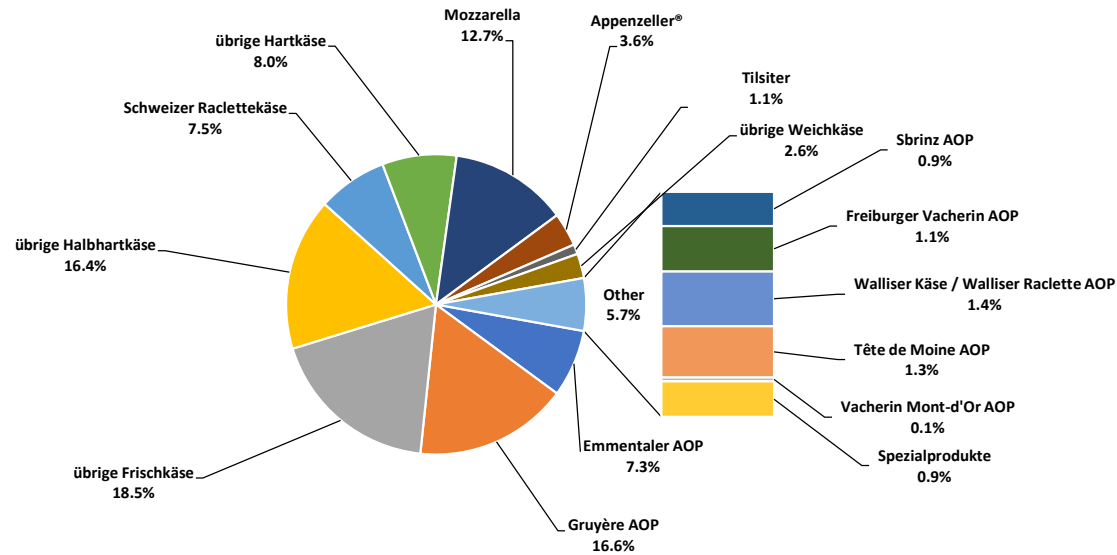


Kumuliert im Vergleich zur Vorjahresperiode
Januar - Mai 2023



Januar - Mai 2023

Total 83'476 Tonnen



Konsummilchproduktion

Milchart (t)	Monatliche Produktion		Differenz zum Vorjahres-Monat		Kumulierte Produktion		Differenz zur Vorjahresperiode	
	Mai 2022	Mai 2023	Differenz zum Vorjahres-Monat (%)		Jan. - Mai 2022	Jan. - Mai 2023	Differenz zur Vorjahresperiode (%)	
Rohmilch	327	333	6	1.8	2'165	2'114	-51	-2.4
Fettangereicherte Milch past	4	3	-1	-25.0	15	15	0	0.0
Fettangereicherte Milch UHT	32	34	2	6.3	152	140	-12	-7.9
Vollmilch past.	3'253	3'222	-31	-1.0	15'901	15'673	-228	-1.4
Vollmilch UHT	1'161	1'273	112	9.6	5'723	6'188	465	8.1
Standardisierte Vollmilch past. 35g	3'007	3'081	74	2.5	14'917	14'857	-60	-0.4
Standardisierte Vollmilch UHT 35g	10'561	11'887	1'326	12.6	57'045	59'870	2'825	5.0
teilentrahmte Milch past.	4'820	4'550	-270	-5.6	23'137	21'712	-1'425	-6.2
teilentrahmte Milch UHT	8'929	9'647	718	8.0	49'294	49'584	290	0.6
Trinkmagermilch past.	360	29	-331	-91.9	1'657	143	-1'514	-91.4
Trinkmagermilch UHT	537	518	-19	-3.5	2'862	2'714	-148	-5.2
Total Konsummilch	32'991	34'577	1'586	4.8	172'868	173'010	142	0.1

Butterproduktion *

(t)	Monatliche Produktion		Differenz zum Vorjahres-Monat		Kumulierte Produktion		Differenz zur Vorjahresperiode	
	Mai 2022	Mai 2023	Differenz zum Vorjahres-Monat (%)		Jan. - Mai 2022	Jan. - Mai 2023	Differenz zur Vorjahresperiode (%)	
Total Butterproduktion	4'158	4'700	542	13.0	18'789	21'817	3'028	16.1

* Die Daten enthalten die Mengen Fertigprodukte sämtlicher Buttersorten und aller Butterhersteller in der Schweiz.

Produktion von Milchspezialitäten

Konsumrahm

(t)	Monatliche Produktion		Differenz zum Vorjahres-Monat		Kumulierte Produktion		Differenz zur Vorjahresperiode	
	Mai 2022	Mai 2023		(%)	Jan. - Mai 2022	Jan. - Mai 2023		(%)
Doppelrahm	69	73	4	5.8	342	326	-16	-4.7
Vollrahm 35%	2'959	2'929	-30	-1.0	14'877	14'894	17	0.1
Halbrahm	1'089	1'037	-52	-4.8	5'730	5'728	-2	0.0
Kaffeerahm	1'317	1'658	341	25.9	7'052	7'156	104	1.5
Total Konsumrahm	5'434	5'697	263	4.8	28'001	28'104	103	0.4

Andere Milchspezialitäten

(t)	Monatliche Produktion		Differenz zum Vorjahres-Monat		Kumulierte Produktion		Differenz zur Vorjahresperiode	
	Mai 2022	Mai 2023		(%)	Jan. - Mai 2022	Jan. - Mai 2023		(%)
Sauermilch	36	63	27	75.0	151	238	87	57.6
Sauerrahm	364	419	55	15.1	1'638	1'830	192	11.7
Dessertprodukte	1'068	1'075	7	0.7	5'327	5'227	-100	-1.9
Milchgetränke	8'345	8'999	654	7.8	35'439	37'945	2'506	7.1
Jogurt	12'917	13'229	312	2.4	62'281	62'333	52	0.1
Kefir	17	20	3	17.6	87	86	-1	-1.1
Speiseeis	2'166	1'636	-530	-24.5	10'063	11'536	1'473	14.6
Total andere Milchspezialitäten	24'913	25'441	528	2.1	114'986	119'195	4'209	3.7

Produktion Milchpulver und Milchkondensat

(t)	Monatliche Produktion		Differenz zum Vorjahres-Monat		Kumulierte Produktion		Differenz zur Vorjahresperiode	
	Mai 2022	Mai 2023	Differenz zum Vorjahres-Monat (%)		Jan. - Mai 2022	Jan. - Mai 2023	Differenz zur Vorjahresperiode (%)	
Vollmilchpulver	1'594	1'465	-129	-8.1	7'090	7'208	118	1.7
Teilenträhmtes Milchpulver	555	502	-53	-9.5	2'562	2'033	-529	-20.6
Fettangereichertes Milchpulver, Rahmpulver	42	26	-16	-38.1	334	252	-82	-24.6
Magermilchpulver	3'061	3'495	434	14.2	12'271	16'223	3'952	32.2
Buttermilchpulver	40	33	-7	-17.5	135	155	20	14.8
Molkenpulver	174	130	-44	-25.3	1'322	600	-722	-54.6
Milchkondensat	228	242	14	6.1	837	1'006	169	20.2
Total Milchpulver und Milchkondensat	5'694	5'893	199	3.5	24'551	27'477	2'926	11.9

Käseexport nach Produkten/Gruppen

Käsesorte / Kategorie (t)	Monatliche Exporte		Differenz zum Vorjahres-Monat		Kumulierte Exporte		Differenz zur Vorjahresperiode	
	Mai 2022	Mai 2023		(%)	Jan. - Mai 2022	Jan. - Mai 2023		(%)
Mascarpone, Ricotta Romana	2.8	7.6	4.8	167.5	9.4	29.0	19.6	208.4
Mozzarella	59.8	48.5	-11.3	-18.9	251.9	252.0	0.1	0.0
Andere Frischkäse / Quark	791.1	1'034.5	243.5	30.8	3'788.0	4'282.8	494.8	13.1
Total Frischkäse / Quark	853.7	1'090.6	236.9	27.8	4'049.4	4'563.8	514.4	12.7
Vacherin Mont-d'Or AOP	0.0		0.0	-100.0	13.3	9.4	-3.9	-29.5
Andere Weichkäse	31.1	22.2	-8.9	-28.6	204.6	155.4	-49.2	-24.0
Total Weichkäse	31.1	22.2	-8.9	-28.6	217.9	164.8	-53.1	-24.4
Appenzeller®	312.1	338.5	26.4	8.5	1'744.3	1'704.9	-39.4	-2.3
Tilsiter	30.6	28.7	-1.9	-6.3	113.8	85.2	-28.5	-25.1
Raclette	58.1	68.2	10.1	17.4	432.1	452.8	20.7	4.8
Vacherin Fribourgeois AOP	11.0	10.6	-0.4	-3.3	116.9	119.8	2.9	2.5
Tete de Moine AOP	94.1	110.0	15.9	16.9	617.5	603.8	-13.7	-2.2
Andere Halbhartkäse < 45%	391.3	381.2	-10.1	-2.6	1'754.8	1'817.5	62.6	3.6
Andere Halbhartkäse vollfett	424.7	425.0	0.2	0.1	2'243.7	2'290.6	46.9	2.1
Andere Halbhartkäse >= 55%	160.5	148.1	-12.4	-7.7	984.7	865.6	-119.1	-12.1
Total Halbhartkäse	1'482.5	1'510.3	27.9	1.9	8'007.8	7'940.3	-67.5	-0.8
Emmentaler AOP	825.9	817.0	-8.9	-1.1	4'249.4	3'779.2	-470.2	-11.1
Gruyère AOP	897.7	945.7	48.0	5.3	5'290.5	4'685.5	-605.0	-11.4
Sbrinz AOP	19.6	5.2	-14.5	-73.7	76.5	20.6	-55.9	-73.1
Switzerland Swiss	352.6	426.2	73.6	20.9	1'608.3	1'590.1	-18.2	-1.1
Andere Hartkäse < 45% FiT	309.6	405.7	96.0	31.0	1'450.0	1'723.1	273.1	18.8
Andere Hartkäse vollfett	158.8	162.2	3.4	2.1	882.1	866.3	-15.8	-1.8
Andere Hartkäse >= 55% FiT	12.0	11.1	-0.9	-7.7	70.2	49.7	-20.5	-29.2
Total Hartkäse	2'576.4	2'773.0	196.6	7.6	13'627.0	12'714.5	-912.6	-6.7
Schmelzkäse	67.3	73.1	5.9	8.7	370.3	331.4	-38.9	-10.5
Andere Käse	297.7	348.2	50.5	17.0	1'790.6	1'350.0	-440.6	-24.6
Fertigfondue	77.9	62.5	-15.4	-19.8	972.4	858.8	-113.7	-11.7
Total	5'386.6	5'880.0	493.4	9.2	29'035.5	27'923.5	-1'111.9	-3.8

Quelle: Bundesamt für Zoll und Grenzsicherheit BAZG

Käseexport nach Ländern

Mai 2023

(t)	Mascarpone, Ricotta Romana	Mozzarella	Andere Frischkäse / Quark	Total Frischkäse / Quark	Vacherin Mont-d'Or AOP	Andere Weichkäse	Total Weichkäse	Appenzeller*	Tilsiter	Raclette	Vacherin Fribourgeois AOP	Tête de Moine AOP	Andere Halbhartkäse < 45% FIT	Andere Halbhartkäse vollfett	Andere Halbhartkäse ≥ 55% FIT	Total Halbhartkäse	Emmentaler AOP	Gruyère AOP	Sbrinz AOP	Switzerland Swiss	Andere Hartkäse < 45% FIT	Andere Hartkäse vollfett	Andere Hartkäse ≥ 55% FIT	Total Hartkäse	Schmelzkäse	Andere Käse	Fertigfondue	Total
Deutschland	8	46	800	853		10	10	260	8	20	1	42	234	348	88	1'002	187	227	0		4	51	10	479	2	273	2	2'621
Frankreich		0	1	1		8	8	50	0	3	9	48	3	10	25	146	55	160	0	0	66	10	0	292	0	13	8	468
Italien			121	121		0	0	1		0	0	1	144	15	1	162	452	17	4	23	314	15		825	61	1	2	1'173
BeNeLux						0	0	7	0	4	1	3		1	10	26	20	51		1		5	0	77	6	0	20	129
Grossbritannien			94	94		0	0	0	0	7		0		2	3	11	2	59				6		68		0	2	176
Spanien / Portugal			1	1				1		0		2				3	1	11			20	0		33			3	40
Übriges Europa		2	2	3		2	2	10	20	4	0	13	0	36	17	99	12	37	1	15	2	52	1	119	0	5	8	237
Total Europa	8	48	1'019	1'074		20	20	329	28	38	11	108	381	411	143	1'449	730	562	5	40	406	140	11	1'893	69	292	46	4'843
Kanada								2		1		0		2	1	6	47	50		16		2	0	114	3		0	124
USA						0	0	7	0	24	0	1		9	4	44	26	283	0	367		10		686		3	3	737
Andere (ausserhalb Europa)		1	16	17		2	2	1	0	6	0	1		4	0	12	15	50		4		10		79	1	53	13	176
Total andere Länder		1	16	17		2	2	10	0	30	0	2		14	5	62	87	383	0	386		22	0	880	4	56	17	1'037
Total	8	49	1'035	1'091		22	22	338	29	68	11	110	381	425	148	1'510	817	946	5	426	406	162	11	2'773	73	348	63	5'880

* Aus Datenschutzgründen sind Käseexporte mit weniger als drei Exporteuren nicht nach Ländern zugeordnet

Quelle: Bundesamt für Zoll und Grenzsicherheit BAZG

Käseexport nach Ländern

Mai 2022

(t)	Mascarpone, Ricotta Romana	Mozzarella	Andere Frischkäse / Quark	Total Frischkäse / Quark	Vacherin Mont-d'Or AOP	Andere Weichkäse	Total Weichkäse	Appenzeller®	Tilsiter	Raclette	Vacherin Fribourgeois AOP	Tête de Moine AOP	Andere Halbhartkäse < 45% FIT	Andere Halbhartkäse vollfett	Andere Halbhartkäse ≥ 55% FIT	Total Halbhartkäse	Emmentaler AOP	Gruyère AOP	Sbrinz AOP	Schweizerland Swiss	Andere Hartkäse < 45% FIT	Andere Hartkäse vollfett	Andere Hartkäse ≥ 55% FIT	Total Hartkäse	Schmeizkäse	Andere Käse	Fertigfondue	Total	
Deutschland	3	43	683	729	0	12	12	239	9	11	2	37	124	294	65	780	117	179	0	0	1	53	10	360	0	269	4	2'156	
Frankreich			1	1		13	13	47	0	2	9	39	5	6	33	142	60	99	1	0	65	24	0	250	0	9	4	420	
Italien			40	40				3				0	117	7	2	130	483	13	0	41	240	17		794	58	3	2	1'027	
BeNeLux						0	0	8	0	4	0	4	2	4	7	29	55	69		0		1			125	7	0	27	189
Grossbritannien			2	2		0	0	0		5		0		2	3	9	4	55				4	0		63		0		75
Spanien / Portugal			1	1				1	0	0	0	4				6	8	7	0			2			17		1		26
Übriges Europa		5	29	33		2	2	10	21	17	0	5	142	102	46	344	17	49	17	11	3	34	1	133	0	10	10	532	
Total Europa	3	47	757	807	0	28	28	308	31	40	11	90	390	415	155	1'440	744	472	20	52	310	134	12	1'743	66	291	48	4'423	
Kanada								0		0		0			1	2	29	90		15		2	0	137				138	
USA						0	0	2		11	0	2	1	9	4	29	31	251	0	282		21			585		4	3	621
Andere (ausserhalb Europa)		12	34	46		3	3	1	0	7	0	2		1	0	12	22	84		4		2			111	1	3	27	204
Total andere Länder		12	34	46		3	3	4	0	18	0	4	1	10	5	43	82	426	0	300		25	0	833	1	7	30	964	
Total	3	60	791	854	0	31	31	312	31	58	11	94	391	425	160	1'482	826	898	20	353	310	159	12	2'576	67	298	78	5'387	

* Aus Datenschutzgründen sind Käseexporte mit weniger als drei Exporteuren nicht nach Ländern zugeordnet

Quelle: Bundesamt für Zoll und Grenzsicherheit BAZG

Käseexport nach Ländern

Jan. - Mai 2023

(t)	Mascarpone, Ricotta Romana	Mozzarella	Andere Frischkäse / Quark	Total Frischkäse / Quark	Vacherin Mont-d'Or AOP	Andere Weichkäse	Total Weichkäse	Appenzeller®	Tilsiter	Raclette	Vacherin Fribourgeois AOP	Tête de Moine AOP	Andere Halbhartkäse < 45% FIT	Andere Halbhartkäse vollfett	Andere Halbhartkäse ≥ 55% FIT	Total Halbhartkäse	Emmentaler AOP	Gruyère AOP	Sbrinz AOP	Switzerland Swiss	Andere Hartkäse < 45% FIT	Andere Hartkäse vollfett	Andere Hartkäse ≥ 55% FIT	Total Hartkäse	Schmeizkäse	Andere Käse	Fertigfondue	Total
Deutschland	29	193	3'546	3'769	0	85	85	1'306	57	115	14	308	1'064	1'882	532	5'276	774	1'245	1	1	17	316	45	2'397	4	1'003	56	12'590
Frankreich		0	5	5	9	43	52	247	2	48	91	168	24	45	151	775	228	674	5	0	372	82	1	1'361	11	113	62	2'379
Italien		0	341	341		1	1	8		12	0	6	596	71	5	698	2'088	90	12	90	1'008	124	0	3'412	255	11	17	4'733
BeNeLux			0	0	0	0	0	42	0	43	7	18	3	23	46	182	220	282	0	3	257	12	0	775	30	12	245	1'244
Grossbritannien		3	216	218		2	2	3	1	37	1	2		8	15	66	16	332				27		375		4	25	690
Spanien / Portugal			7	7		0	0	10	0	2	0	29	0	0		40	24	64	0	0	61	6		155	1	0	48	251
Übriges Europa		20	8	29		13	13	46	21	47	1	57	130	211	91	604	44	155	2	89	9	171	1	471	1	46	53	1'216
Total Europa	29	216	4'122	4'368	9	144	153	1'661	81	303	113	587	1'816	2'239	839	7'640	3'394	2'841	20	183	1'723	738	48	8'947	302	1'190	505	23'103
Kanada					0	0	1	7	1	18	4	2		9	9	50	179	359		77		9	0	624	22		142	838
USA					0	2	2	32	0	85	1	8	1	32	9	168	132	1'250	0	1'319		82	1	2'785	1	16	41	3'013
Andere (ausserhalb Europa)		36	160	196		10	10	6	4	46	1	7		12	8	83	74	235	0	10	0	38	1	359	7	144	171	969
Total andere Länder		36	160	196	1	12	12	44	5	150	6	17	1	52	26	301	385	1'844	1	1'407	0	129	2	3'768	30	160	354	4'821
Total	29	252	4'283	4'564	9	155	165	1'705	85	453	120	604	1'817	2'291	866	7'940	3'779	4'686	21	1'590	1'723	866	50	12'714	331	1'350	859	27'924

* Aus Datenschutzgründen sind Käseexporte mit weniger als drei Exporteuren nicht nach Ländern zugeordnet

Quelle: Bundesamt für Zoll und Grenzsicherheit BAZG

Käseexport nach Ländern

Jan. - Mai 2022

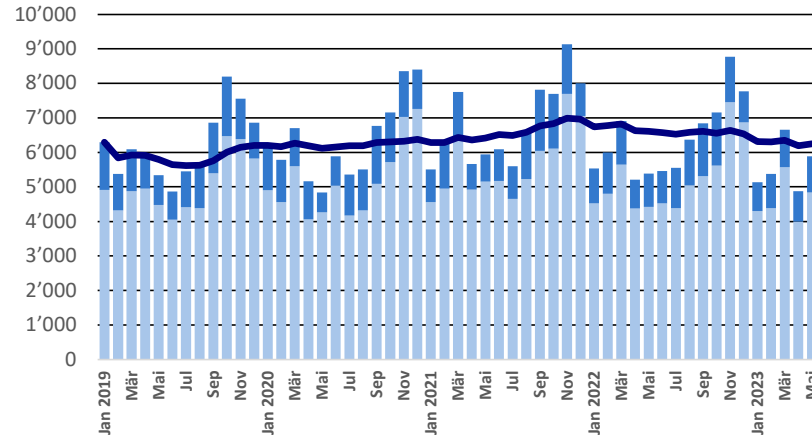
(t)	Mascarpone, Ricotta Romana	Mozzarella	Andere Frischkäse / Quark	Total Frischkäse / Quark	Vacherin Mont-d'Or AOP	Andere Weichkäse	Total Weichkäse	Appenzeller®	Tilsiter	Raclette	Vacherin Fribourgeois AOP	Tête de Moine AOP	Andere Halbhartkäse < 45% FIT	Andere Halbhartkäse vollfett	Andere Halbhartkäse ≥ 55% FIT	Total Halbhartkäse	Emmentaler AOP	Gruyère AOP	Sbrinz AOP	Schweizerland Swiss	Andere Hartkäse < 45% FIT	Andere Hartkäse vollfett	Andere Hartkäse ≥ 55% FIT	Total Hartkäse	Schmeizkäse	Andere Käse	Fertigfondue	Total
Deutschland	9	162	3'261	3'432	0	116	116	1'340	57	116	14	321	699	1'552	541	4'638	754	1'128	4	11	10	338	66	2'312	6	1'463	42	12'009
Frankreich			6	6	13	56	69	249	2	37	90	173	13	28	118	710	248	666	6	0	286	128	2	1'335	9	114	81	2'323
Italien		0	218	218	0		0	7		10	0	5	290	66	7	386	2'423	84	12	81	976	66		3'641	289	8	15	4'557
BeNeLux			0	0	0	0	0	50	0	42	3	23	2	19	51	190	252	400	0	1		11	0	664	31	12	296	1'193
Grossbritannien		9	47	56	0	4	4	0		32	1	2		9	16	60	18	340	0			22	0	380		5	35	539
Spanien / Portugal			12	12				10	0	2	0	30		0	0	42	34	63	0		58	9		164	1	1	43	262
Übriges Europa		43	68	110		23	23	64	53	48	1	50	748	527	217	1'708	96	361	54	123	120	171	2	927	2	41	63	2'874
Total Europa	9	213	3'612	3'835	13	198	211	1'719	112	287	109	603	1'752	2'201	950	7'734	3'825	3'041	76	216	1'449	745	70	9'423	338	1'643	575	23'758
Kanada					0		0	5	0	11	3	1		4	5	30	149	344		32		6	0	531	26		142	729
USA					0	2	2	15	0	77	4	7	3	34	21	162	155	1'581	1	1'335		110	0	3'181	0	15	51	3'410
Andere (ausserhalb Europa)		39	176	215	0	5	5	5	1	56	1	7		4	8	83	120	324	0	26	1	22	0	493	6	132	205	1'138
Total andere Länder		39	176	215	0	6	7	25	2	145	8	15	3	43	34	274	424	2'249	1	1'392	1	137	0	4'204	32	148	398	5'277
Total	9	252	3'788	4'049	13	205	218	1'744	114	432	117	617	1'755	2'244	985	8'008	4'249	5'290	77	1'608	1'450	882	70	13'627	370	1'791	972	29'035

* Aus Datenschutzgründen sind Käseexporte mit weniger als drei Exporteuren nicht nach Ländern zugeordnet

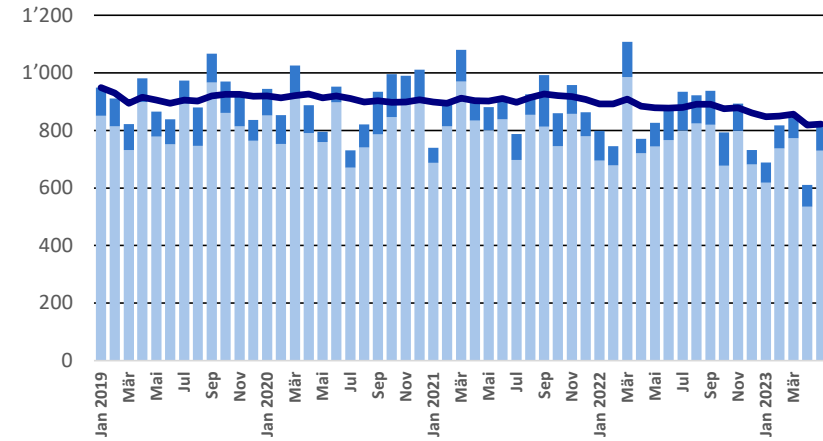
Quelle: Bundesamt für Zoll und Grenzsicherheit BAZG

Export ab 2019 - Mittelwert der letzten 12 Monate

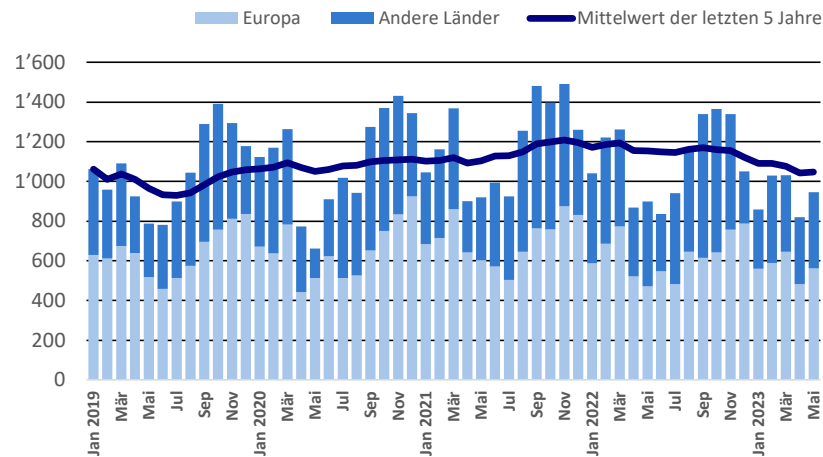
Total Käseexport (inkl. Fertigfondue und Schmelzkäse)



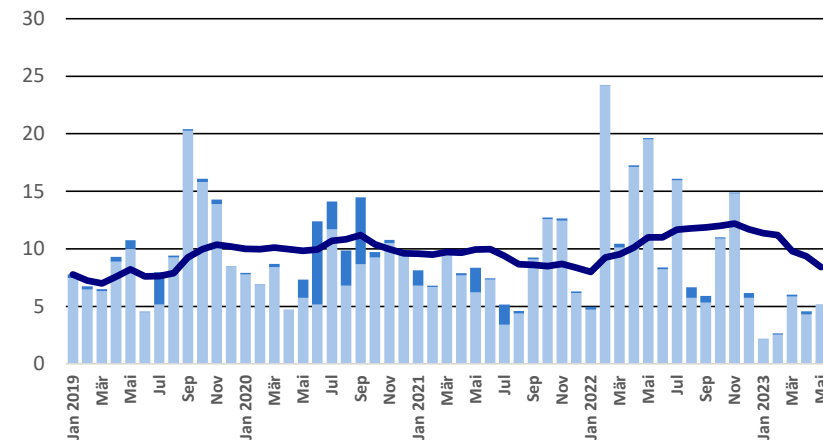
Emmentaler AOP



Gruyère AOP

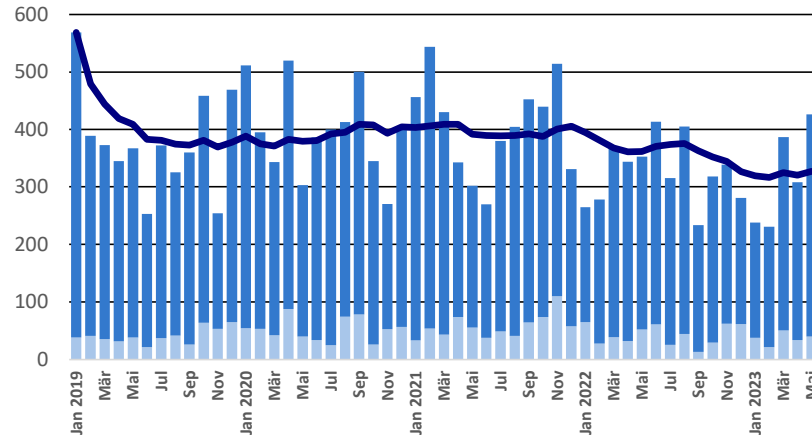


Sbrinz AOP

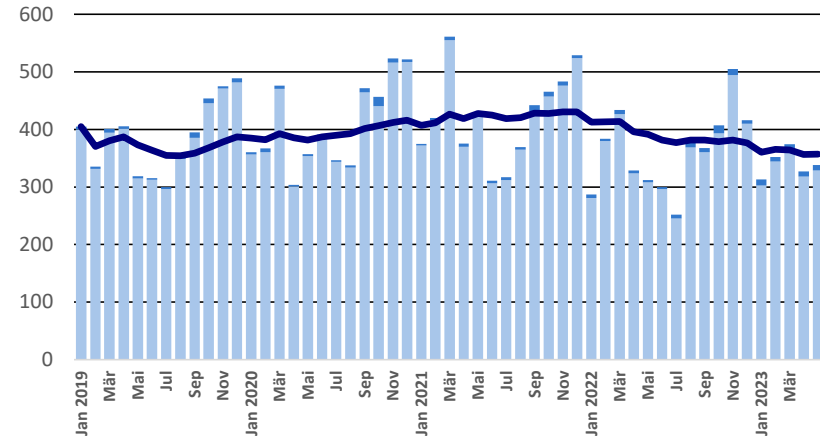


Export ab 2019 - Mittelwert der letzten 12 Monate

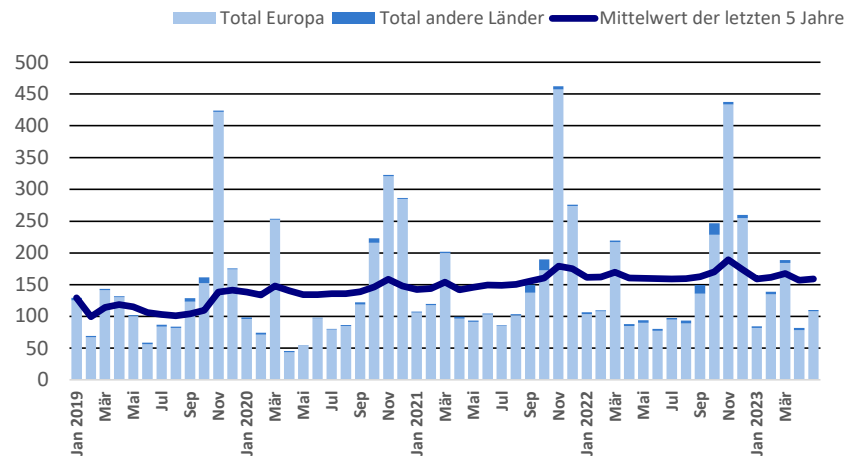
Switzerland Swiss



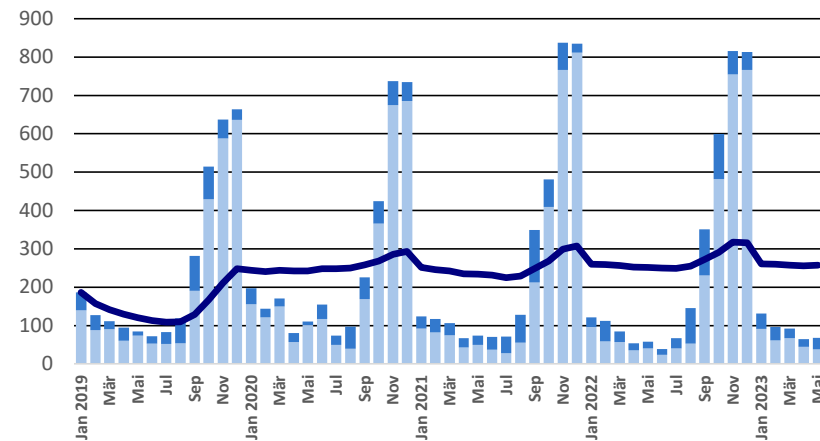
Appenzeller®



Tête de Moine AOP

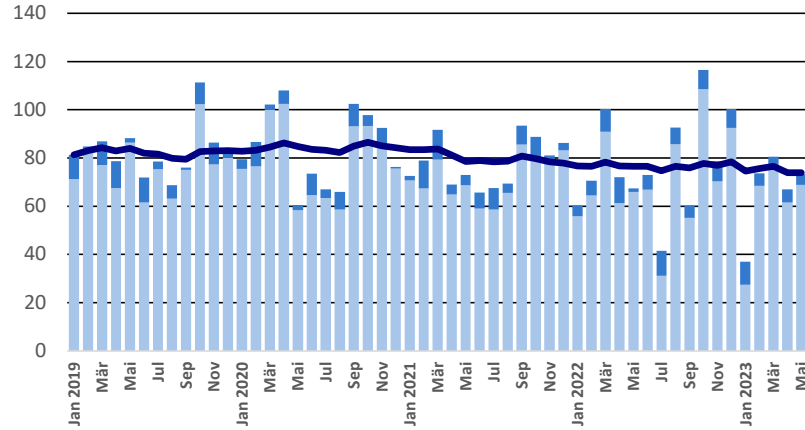


Raclette Suisse

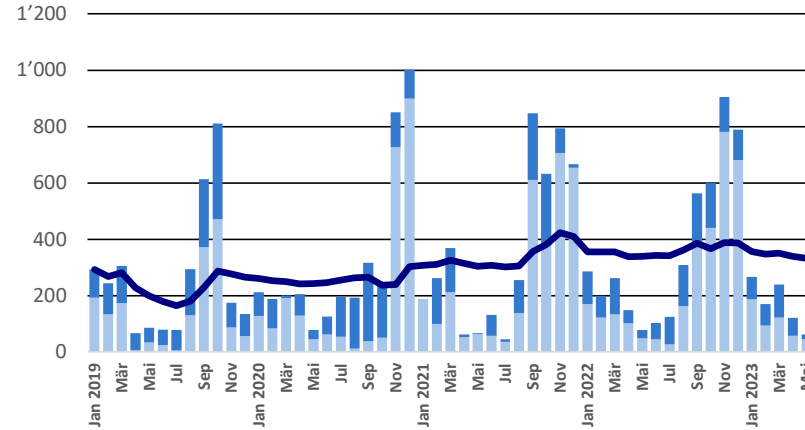


Export ab 2019 - Mittelwert der letzten 12 Monate

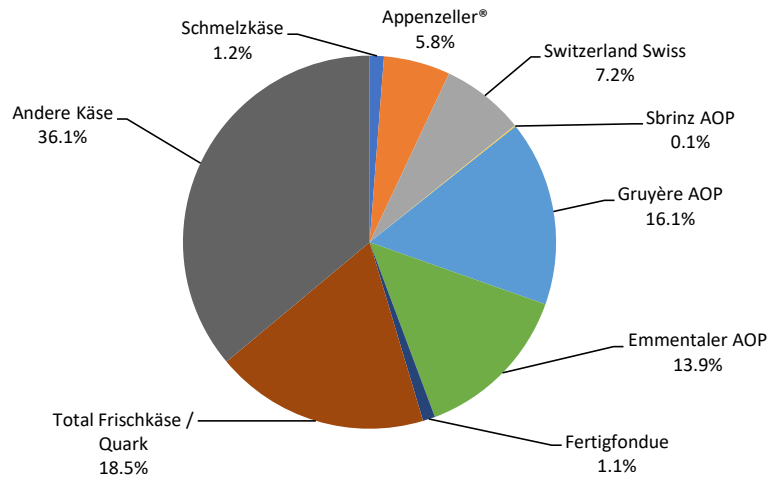
Schmelzkäse



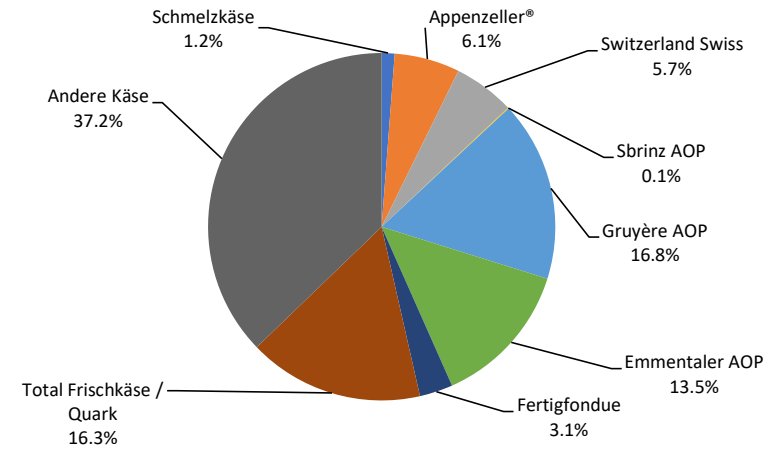
Fertigfondue



Anteil Käseexport je Sorte, Mai 2023
Total 5'880 Tonnen



Anteil Käseexport je Sorte, Januar - Mai 2023
Total 27'924 Tonnen



Export andere Milchprodukte

Milchprodukte (t)	Monatliche Exporte		Differenz zum Vorjahres-Monat		Kumulierte Exporte		Differenz zur Vorjahresperiode	
	Mai 2022	Mai 2023		(%)	Jan. - Mai 2022	Jan. - Mai 2023		(%)
Magermilch	5.5	10.9	5.5	100.1	69.8	75.5	5.7	8.2
Milch	193.6	27.1	-166.5	-86.0	652.2	338.3	-313.8	-48.1
Milch > 6% Fett	0.0	0.0	0.0	650.0	0.0	0.1	0.0	410.0
Rahm	136.0	111.2	-24.8	-18.2	711.3	667.1	-44.2	-6.2
Magermilchpulver	775.5	926.2	150.7	19.4	2'902.0	4'483.0	1'581.1	54.5
Milchpulver	0.1	2.6	2.5	4379.3	16.2	11.3	-4.8	-29.9
Rahmpulver	0.4	0.0	-0.4	-100.0	0.5	0.0	-0.5	-99.8
Milch eingedickt	0.0	0.0	0.0	-96.7	0.1	0.0	0.0	-65.7
Rahm eingedickt			0.0	0.0	90.5	76.3	-14.1	-15.6
Jogurt	523.3	519.5	-3.8	-0.7	2'041.5	1'894.8	-146.7	-7.2
Andere Frischprodukte	8.0	4.7	-3.3	-41.0	50.5	21.6	-28.9	-57.3
Molke	3'941.8	2'836.1	-1'105.6	-28.0	17'881.4	14'382.4	-3'499.1	-19.6
Molkenpulver	100.1	200.5	100.4	100.3	598.7	378.1	-220.6	-36.8
Molke eingedickt	0.0	0.0	0.0	310.0	0.1	0.1	0.0	25.7
Butter (ohne entwässerte Butter)	0.6	0.6	0.0	1.2	3.4	4.4	0.9	26.9
Brotaufstrich auf Milchbasis			0.0	0.0			0.0	0.0
Andere Fettstoffe aus Milch	0.8	0.6	-0.2	-22.9	4.5	3.8	-0.7	-14.5
Kaseine	0.0	0.0	0.0	-69.6	1.8	0.6	-1.2	-67.1
Milchalbumin	14.8	1.3	-13.5	-91.1	86.7	74.2	-12.4	-14.4
Andere Albumine	0.0	0.1	0.1	13200.0	0.0	0.1	0.1	1455.6

Kapitel 04 und 35 des Zolltarifs (ohne Käse, Kapitel 0406, und ohne verarbeitete landwirtschaftliche Produkte, Kapitel 15 bis 22)

Quelle: Bundesamt für Zoll und Grenzsicherheit BAZG

Käseimport nach Produkten/Gruppen

Käsesorte / Kategorie (t)	Monatliche Importe		Differenz zum Vorjahres-Monat		Kumulierte Importe		Differenz zur Vorjahresperiode	
	Mai 2022	Mai 2023		(%)	Jan. - Mai 2022	Jan. - Mai 2023		(%)
Mascarpone, Ricotta Romana	103.7	137.6	33.9	32.7	500.0	553.0	52.9	10.6
Mozzarella	578.6	404.5	-174.1	-30.1	2'496.0	1'654.5	-841.5	-33.7
Andere Frischkäse / Quark	2'359.0	2'522.3	163.3	6.9	9'855.3	10'762.8	907.4	9.2
Total Frischkäse / Quark	3'041.3	3'064.4	23.1	0.8	12'851.3	12'970.2	118.9	0.9
Danablu, Gorgonzola, Roquefort	47.9	56.3	8.4	17.5	260.0	261.7	1.7	0.6
Weisschimmelkäse	89.7	87.4	-2.4	-2.6	503.0	494.2	-8.8	-1.8
Brie, Camembert, Italice	185.3	213.4	28.1	15.2	891.2	1'002.0	110.8	12.4
Andere Weichkäse	970.0	882.8	-87.2	-9.0	3'797.4	3'805.9	8.5	0.2
Total Weichkäse	1'292.9	1'239.9	-53.0	-4.1	5'451.6	5'563.7	112.1	2.1
Halbhartkäse mit Schimmelbildung	2.7	1.9	-0.8	-30.0	26.4	12.0	-14.4	-54.6
Caciocavallo, Fontina, Brà, u.a.	31.5	28.5	-3.0	-9.4	133.5	129.2	-4.3	-3.2
Tilsiter	6.4	9.9	3.5	54.0	31.6	43.3	11.7	36.8
Andere Halbhartkäse	1'170.4	937.9	-232.5	-19.9	5'188.0	4'675.7	-512.2	-9.9
Halbhartkäse, gerieben, pulverisiert	92.1	83.8	-8.2	-8.9	395.2	383.4	-11.8	-3.0
Total Halbhartkäse	1'303.1	1'062.1	-241.0	-18.5	5'774.7	5'243.6	-531.1	-9.2
Kräuterkäse (Schabziger)	1.1	0.6	-0.5	-42.5	6.7	1.5	-5.2	-78.2
Hartkäse mit Schimmelbildung	1.0	0.4	-0.6	-60.3	7.4	5.8	-1.7	-22.3
Caciocavallo, Fontina, Brà, u.a. (HK)	12.5	16.2	3.7	29.8	88.3	88.0	-0.3	-0.4
Emmentaler	0.5	0.7	0.2	39.2	5.1	5.6	0.5	9.7
Andere Hartkäse	467.0	412.0	-55.0	-11.8	2'163.5	2'198.8	35.3	1.6
Hartkäse, gerieben, pulverisiert	65.0	71.5	6.6	10.1	386.7	341.9	-44.8	-11.6
Total Hartkäse	546.9	501.4	-45.5	-8.3	2'657.7	2'641.5	-16.1	-0.6
Grana/Parmigiano	437.8	485.0	47.2	10.8	2'241.7	2'247.0	5.2	0.2
Extra Hartkäse	437.8	485.0	47.2	10.8	2'241.7	2'247.0	5.2	0.2
Schmelzkäse	322.4	389.5	67.1	20.8	1'715.3	1'791.3	75.9	4.4
Total	6'944.5	6'742.3	-202.2	-2.9	30'692.3	30'457.3	-235.0	-0.8

Quelle: Bundesamt für Zoll und Grenzsicherheit BAZG

Käseimport nach Ländern

Mai 2023

(t)												Total
	Mascarpone, Ricotta Romana	Mozzarella	Andere Frischkäse / Quark	Total Frischkäse / Quark	Danablu, Gorgonzola, Roquefort	Brie, Camembert, Reblochon	Andere Weichkäse	Total Weichkäse	Kräuterkäse	Hart- und Halbhartkäse	Schmelzkäse	
Deutschland	2.9	59.6	674.5	737.0		22.5	172.2	194.7	0.0	427.1	246.1	1'604.9
Frankreich	0.1	15.4	279.8	295.3	10.7	188.7	328.7	528.0		162.1	81.1	1'066.5
Italien	134.0	302.8	1'037.9	1'474.7	45.6	4.2	168.0	217.8	0.6	880.7	9.7	2'583.5
Niederlande			66.7	66.7			0.0	0.0		45.1	0.1	111.9
Belgien		0.0	50.2	50.2		0.0	16.7	16.7		212.1	0.0	279.1
Luxemburg												
Österreich	0.1	0.9	36.1	37.1		0.9	5.0	5.8		24.6	43.8	111.3
Grossbritannien			3.2	3.2			0.0	0.0		96.5	0.4	100.1
Dänemark		21.6	166.0	187.6			50.3	50.3		32.4	7.5	277.8
Norwegen			0.1	0.1							0.0	0.1
Schweden			0.0	0.0						0.1	0.0	0.1
Portugal	0.5	3.7	2.2	6.4			0.6	0.6		58.1	0.6	65.6
Spanien			0.0	0.0			0.2	0.2		11.1		11.3
Griechenland		0.5	4.9	5.4			203.6	203.6		15.2		224.2
Europa übrige			200.7	200.7			22.2	22.2		82.5	0.2	305.5
Total Europa	137.6	404.5	2'522.3	3'064.4	56.3	216.1	967.4	1'239.9	0.6	2'047.6	389.5	6'742.0
Kanada												
USA										0.3		0.3
Nordamerika übrige												
Lateinamerika												
Afrika												
Asien										0.0		0.0
Australien												
Andere Länder												
Total andere Länder										0.3		0.3
Total	137.6	404.5	2'522.3	3'064.4	56.3	216.1	967.4	1'239.9	0.6	2'047.9	389.5	6'742.3

Quelle: Bundesamt für Zoll und Grenzsicherheit BAZG

Käseimport nach Ländern

Mai 2022

(t)												Total
	Mascarpone, Ricotta Romana	Mozzarella	Andere Frischkäse / Quark	Total Frischkäse / Quark	Danablu, Gorgonzola, Roquefort	Brie, Camembert, Roquefort	Andere Weichkäse	Total Weichkäse	Kräuterkäse	Hart- und Halbhartkäse	Schmelzkäse	
Deutschland	14.3	136.2	809.4	959.9		21.6	240.2	261.8	1.1	474.6	192.0	1'889.3
Frankreich	0.3	9.2	265.1	274.6	10.1	161.0	328.3	499.4		296.6	70.5	1'141.1
Italien	84.1	383.4	924.0	1'391.6	37.8	3.4	200.7	241.9	0.0	845.3	9.9	2'488.7
Niederlande			3.4	3.4			0.0	0.0		86.9	0.1	90.4
Belgien		21.5	13.8	35.3		0.0	0.7	0.7		197.4	0.0	233.4
Luxemburg												
Österreich	2.7	0.9	36.6	40.2		0.7	26.4	27.2		18.9	47.1	133.3
Grossbritannien			4.4	4.4			0.1	0.1		137.0		141.6
Dänemark		21.8	139.8	161.6			82.1	82.1		1.3	1.7	246.8
Norwegen			0.2	0.2			0.0	0.0		0.0	0.0	0.2
Schweden			0.0	0.0						0.1	0.0	0.1
Portugal	2.3	5.6	2.4	10.3			1.4	1.4		55.3	1.0	68.1
Spanien			4.7	4.7		0.2	0.2	0.3		29.5		34.5
Griechenland			1.9	1.9			167.4	167.4		13.8	0.1	183.2
Europa übrige			153.1	153.1			10.6	10.6		129.9	0.0	293.7
Total Europa	103.7	578.6	2'359.0	3'041.3	47.9	186.9	1'058.1	1'292.9	1.1	2'286.7	322.4	6'944.4
Kanada												
USA										0.1		0.1
Nordamerika übrige												
Lateinamerika												
Afrika												
Asien												
Australien												
Andere Länder												
Total andere Länder										0.1		0.1
Total	103.7	578.6	2'359.0	3'041.3	47.9	186.9	1'058.1	1'292.9	1.1	2'286.8	322.4	6'944.5

Quelle: Bundesamt für Zoll und Grenzsicherheit BAZG

Käseimport nach Ländern

Jan. - Mai 2023

(t)												Total
	Mascarpone, Ricotta Romana	Mozzarella	Andere Frischkäse / Quark	Total Frischkäse / Quark	Danablu, Gorgonzola, Roquefort	Brie, Camembert, Reblochon	Andere Weichkäse	Total Weichkäse	Kräuterkäse	Hart- und Halbhartkäse	Schmelzkäse	
Deutschland	7.6	410.2	2'978.6	3'396.4	1.9	113.4	847.2	962.6	0.6	2'179.1	1'055.4	7'594.0
Frankreich	0.2	70.9	1'410.6	1'481.7	56.8	873.3	1'479.2	2'409.3		843.4	407.5	5'141.9
Italien	536.8	1'088.9	4'085.8	5'711.5	203.0	20.3	766.8	990.0	0.9	4'211.4	48.4	10'962.2
Niederlande			263.9	263.9			2.9	2.9		308.0	0.3	575.1
Belgien		21.6	143.5	165.1		4.8	84.2	88.9	0.0	1'063.9	0.2	1'318.1
Luxemburg												
Österreich	0.3	3.2	157.0	160.5		4.5	38.3	42.8	0.0	143.1	255.4	601.8
Grossbritannien			8.4	8.4			0.6	0.6		471.5	2.9	483.4
Dänemark		43.1	746.7	789.9			291.9	291.9		172.7	18.3	1'272.8
Norwegen			0.5	0.5			0.0	0.0		0.0	0.0	0.5
Schweden			0.0	0.0						0.6	0.1	0.7
Portugal	8.0	15.0	7.3	30.3			6.5	6.5		234.9	2.0	273.6
Spanien			1.3	1.3		0.5	3.3	3.9		97.8	0.0	103.0
Griechenland		1.6	18.0	19.6			680.9	680.9		30.6	0.0	731.1
Europa übrige			941.2	941.2		0.0	83.5	83.5		372.6	0.7	1'398.0
Total Europa	553.0	1'654.5	10'762.8	12'970.2	261.7	1'016.8	4'285.2	5'563.7	1.5	10'129.6	1'791.2	30'456.2
Kanada										0.3		0.3
USA										0.6		0.6
Nordamerika übrige										0.2		0.2
Lateinamerika												
Afrika												
Asien										0.0	0.0	0.0
Australien												
Andere Länder												
Total andere Länder										1.1	0.0	1.1
Total	553.0	1'654.5	10'762.8	12'970.2	261.7	1'016.8	4'285.2	5'563.7	1.5	10'130.6	1'791.3	30'457.3

Quelle: Bundesamt für Zoll und Grenzsicherheit BAZG

Käseimport nach Ländern

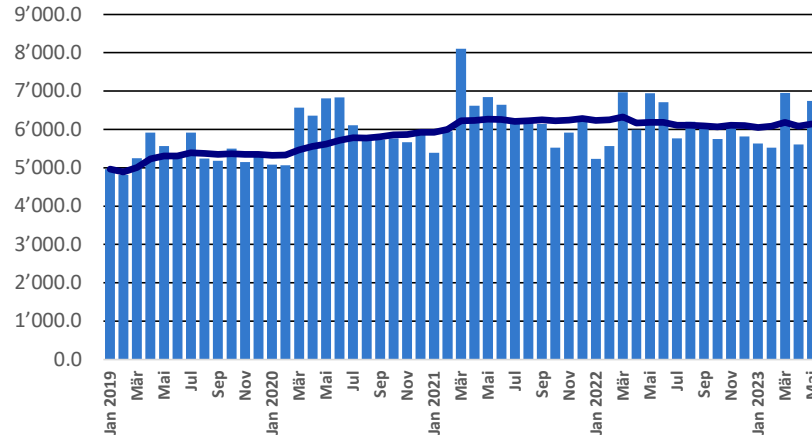
Jan. - Mai 2022

(t)												
	Mascarpone, Ricotta Romana	Mozzarella	Andere Frischkäse / Quark	Total Frischkäse / Quark	Danablu, Gorgonzola, Roquefort	Brie, Camembert, Requefort	Andere Weichkäse	Total Weichkäse	Kräuterkäse	Hart- und Halbhartkäse	Schmelzkäse	Total
Deutschland	47.3	898.7	3'136.2	4'082.2	0.1	92.7	904.1	996.9	6.3	2'080.4	936.0	8'101.7
Frankreich	0.5	36.4	1'356.2	1'393.1	58.2	779.5	1'371.1	2'208.9		1'358.7	424.9	5'385.5
Italien	431.5	1'382.2	3'753.4	5'567.2	201.7	17.6	879.1	1'098.5	0.1	4'268.2	49.2	10'983.0
Niederlande		1.6	15.4	17.0			0.2	0.2		394.5	0.1	411.8
Belgien		21.7	61.2	82.9		3.7	79.0	82.6	0.0	1'059.0	0.3	1'224.9
Luxemburg												
Österreich	13.4	4.4	159.3	177.0		4.2	141.0	145.2		88.8	280.1	691.0
Grossbritannien			9.2	9.2		0.0	6.9	6.9	0.4	518.2	2.0	536.7
Dänemark		128.3	580.7	709.0			239.0	239.0		29.0	10.3	987.3
Norwegen			0.8	0.8			0.0	0.0		0.1	0.0	0.9
Schweden			0.1	0.1			0.4	0.4		2.3	0.1	2.9
Portugal	7.2	22.5	14.3	44.0		0.0	6.3	6.3		241.4	4.1	295.9
Spanien		0.0	17.1	17.1		4.0	1.8	5.8	0.0	152.9	1.4	177.3
Griechenland			5.4	5.4			600.9	600.9		67.2	0.3	673.9
Europa übrige	0.2		746.0	746.2		0.5	59.4	59.9		405.8	6.6	1'218.5
Total Europa	500.0	2'496.0	9'855.3	12'851.3	260.0	902.3	4'289.3	5'451.6	6.7	10'666.4	1'715.3	30'691.3
Kanada												
USA										0.8		0.8
Nordamerika übrige												
Lateinamerika												
Afrika												
Asien										0.2		0.2
Australien												
Andere Länder												
Total andere Länder										1.0		1.0
Total	500.0	2'496.0	9'855.3	12'851.3	260.0	902.3	4'289.3	5'451.6	6.7	10'667.4	1'715.3	30'692.3

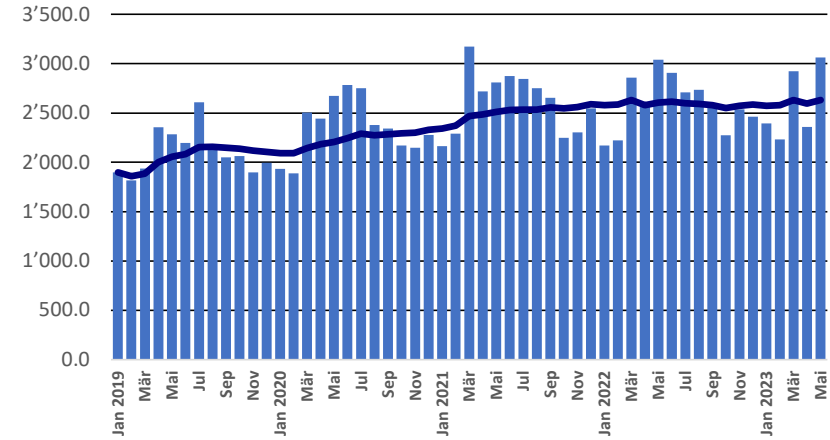
Quelle: Bundesamt für Zoll und Grenzsicherheit BAZG

Import ab 2019 - Mittelwert der letzten 12 Monate

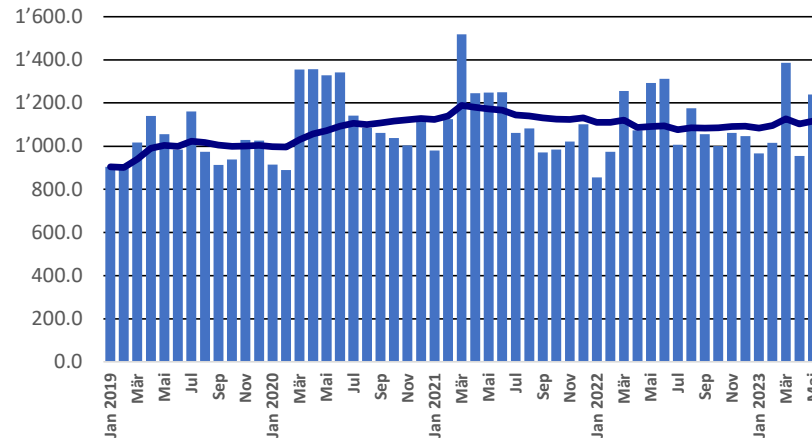
Total Käseimport



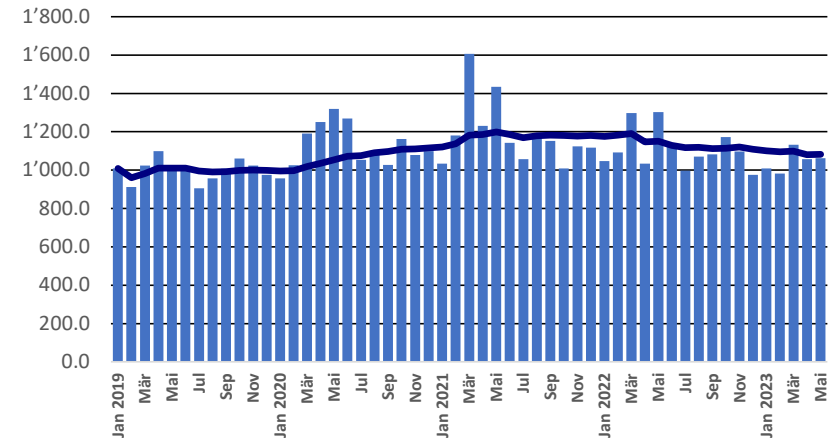
Frischkäse



Weichkäse

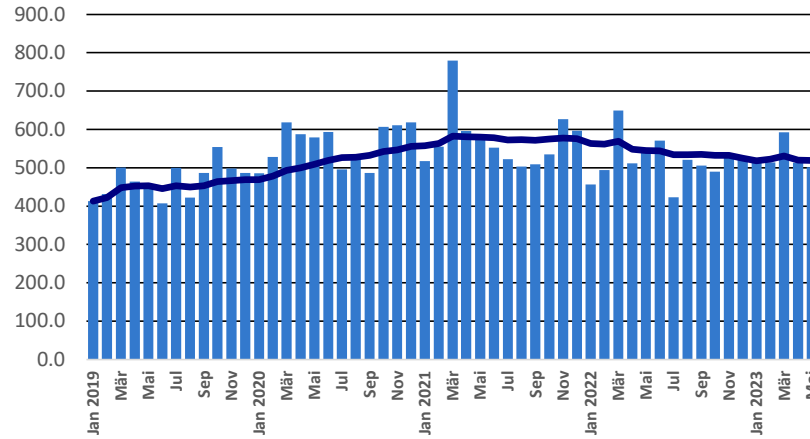


Halbhartkäse

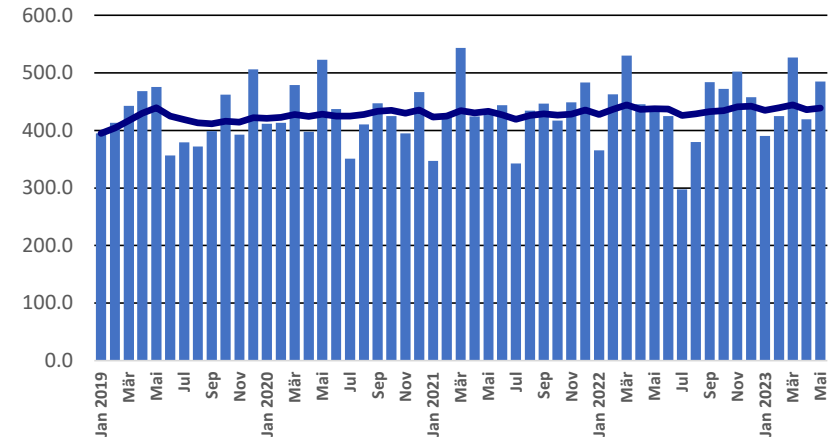


Import ab 2019 - Mittelwert der letzten 12 Monate

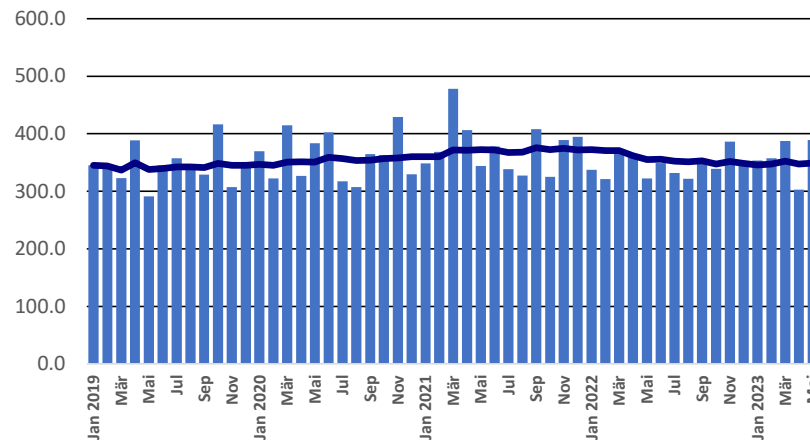
Hartkäse



Extrahartkäse

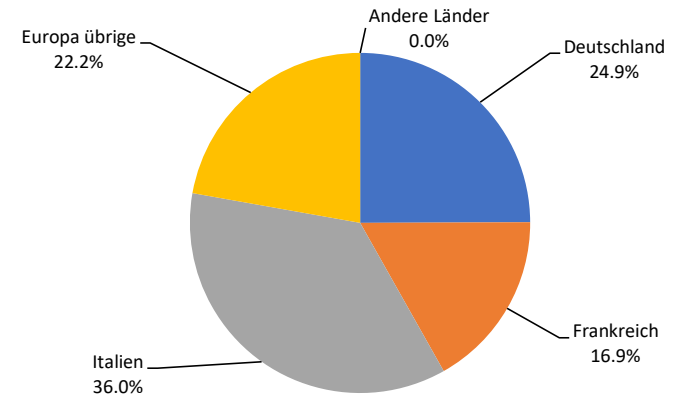


Schmelzkäse



Käseimport nach Ländern, Januar - Mai 2023

Total 30'456 Tonnen



Import andere Milchprodukte

Milchprodukte (t)	Monatliche Exporte		Differenz zum Vorjahres-Monat		Kumulierte Exporte		Differenz zur Vorjahresperiode	
	Mai 2022	Mai 2023		(%)	Jan. - Mai 2022	Jan. - Mai 2023		(%)
Magermilch	0.6	0.4	-0.2	-35.4	24.3	1.6	-22.7	-93.4
Milch	2'304.9	2'401.2	96.2	4.2	11'155.6	11'149.6	-6.0	-0.1
Milch > 6% Fett	0.0	0.1	0.0	16.3	0.3	0.2	0.0	-14.6
Rahm	159.0	75.6	-83.4	-52.5	878.4	786.7	-91.7	-10.4
Magermilchpulver	86.2	20.3	-65.9	-76.4	161.6	135.1	-26.4	-16.4
Milchpulver	109.6	225.6	116.0	105.9	557.7	643.9	86.3	15.5
Rahmpulver	0.1	0.1	0.0	36.4	0.2	21.9	21.7	10493.7
Milch eingedickt	14.1	24.9	10.7	76.2	206.9	210.9	4.0	1.9
Rahm eingedickt	38.0	0.1	-37.8	-99.6	164.2	139.7	-24.5	-14.9
Jogurt	701.1	737.4	36.3	5.2	3'642.7	3'441.9	-200.8	-5.5
Andere Frischprodukte	22.2	7.9	-14.3	-64.5	119.1	45.0	-74.1	-62.2
Molke	326.3	618.6	292.3	89.6	1'780.5	3'089.8	1'309.3	73.5
Molkenpulver	4.4	4.2	-0.2	-4.6	15.8	13.6	-2.3	-14.2
Molke eingedickt	0.0	0.0	0.0	34.5	0.6	1.5	0.9	154.2
Butter (ohne entwässerte Butter)	342.9	242.1	-100.8	-29.4	2'068.5	2'513.3	444.8	21.5
Brotaufstrich auf Milchbasis	0.0	1.0	1.0	4004.2	1.0	1.4	0.4	43.2
Andere Fettstoffe aus Milch	119.8	220.2	100.4	83.8	465.0	824.6	359.6	77.3
Kaseine	21.8	23.5	1.6	7.5	169.7	131.1	-38.7	-22.8
Milchalbumin	166.5	144.1	-22.5	-13.5	630.4	831.1	200.6	31.8
Andere Albumine	2.1	0.2	-2.0	-91.1	10.4	6.3	-4.1	-39.3

Quelle: Bundesamt für Zoll und Grenzsicherheit BAZG

Milchprüfung (Kuhmilch)

Statistische Masszahlen [basierend auf allen Einzelergebnissen*]

Mai 2023

		Mittelwert	Standard-abw.	5%- Quantil	10%-Quantil	Median	90%-Quantil	95%-Quantil
Keimzahl	Anzahl Proben	1'000 Keime/ml	1'000 Keime/ml	1'000 Keime/ml	1'000 Keime/ml	1'000 Keime/ml	1'000 Keime/ml	1'000 Keime/ml
	32'856	13	143	2	2	5	13	21
Somatische Zellen	Anzahl Proben	1'000 Zellen/ml	1'000 Zellen/ml	1'000 Zellen/ml	1'000 Zellen/ml	1'000 Zellen/ml	1'000 Zellen/ml	1'000 Zellen/ml
	33'000	129	89	40	49	107	231	286
Gefrierpunkt	Anzahl Proben	°C	°C	°C	°C	°C	°C	°C
	33'110	-0.522	0.005	-0.529	-0.528	-0.522	-0.516	-0.514

* Berücksichtigt wurden alle Milchprüfungsproben, bei denen für das jeweilige Analysekriterium ein Ergebnis vorlag. Schweiz, ohne Frankreich (Zonenmilch) und Fürstentum Liechtenstein.

Verteilung Keimzahl / Bereiche in 1'000 Keime/ml aller Einzelergebnisse*

Mai 2023

Von- Bis	1 - 4	5 - 6	7 - 8	9 - 10	11 - 29	30 - 79	80 - 99	100 - 299	300 - 599	600 - 999	1'000 - 2'999	>= 3'000	Total Einzelergebnisse
Anzahl	12'524	7'696	5'132	2'530	4'002	664	69	154	32	14	24	15	32'856
%	38.12	23.42	15.62	7.70	12.18	2.02	0.21	0.47	0.10	0.04	0.07	0.05	100

Verteilung Somatische Zellen / Bereiche in 1'000 Zellen/ml aller Einzelergebnisse*

Mai 2023

Von- Bis	1 - 49	50 - 100	101 - 149	150 - 199	200 - 249	250 - 299	300 - 349	350 - 399	400 - 599	600 - 799	800 - 999	>= 1'000	Total Einzelergebnisse
Anzahl	3'354	11'852	8'141	4'721	2'321	1'195	586	301	438	61	13	17	33'000
%	10.16	35.92	24.67	14.31	7.03	3.62	1.78	0.91	1.33	0.18	0.04	0.05	100

Verteilung Gefrierpunkt / Bereiche in °C aller Einzelergebnisse*

Mai 2023

Von- Bis	>= -0.540	-0.539 - -0.536	-0.535 - -0.532	-0.531 - -0.528	-0.527 - -0.524	-0.523 - -0.520	-0.519 - -0.517	-0.516 - -0.512	-0.511 - -0.508	-0.507 - -0.504	-0.503 - -0.500	>= -0.499	Total Einzelergebnisse
Anzahl	17	62	557	2'989	7'958	10'730	6'211	3'798	524	137	48	79	33'110
%	0.05	0.19	1.68	9.03	24.04	32.41	18.76	11.47	1.58	0.41	0.14	0.24	100

Quellen: Suiselab AG Zollikofen, TSM Treuhand GmbH Bern

Öffentlich-rechtliche Bewertung Ergebnisse Milchprüfung (Kuhmilch) Schweiz Mai 2023										
Kanton	Keimzahl (Anzahl Betriebe)									
	Keine Beanstandung		1. Beanstandung		2. Beanstandung		3. Beanstandung		Total Bewertungen	
	K-0	%	K-1B/4M	%	K-2B/4M	%	K-3B/4M	%	K-Total	%
AG	573	98.79	5	0.86	2	0.34	0	0.00	580	100
AI	263	98.87	2	0.75	1	0.38	0	0.00	266	100
AR	386	99.23	2	0.51	1	0.26	0	0.00	389	100
BE	4'468	99.67	13	0.29	2	0.04	0	0.00	4'483	100
BS/BL	222	99.55	1	0.45	0	0.00	0	0.00	223	100
FR	1'229	99.51	6	0.49	0	0.00	0	0.00	1'235	100
GE	4	100.00	0	0.00	0	0.00	0	0.00	4	100
GL	177	99.44	1	0.56	0	0.00	0	0.00	178	100
GR	486	99.59	2	0.41	0	0.00	0	0.00	488	100
JU	352	99.15	2	0.56	1	0.28	0	0.00	355	100
LU	1'753	99.43	9	0.51	1	0.06	0	0.00	1'763	100
NE	321	98.77	4	1.23	0	0.00	0	0.00	325	100
NW	234	100.00	0	0.00	0	0.00	0	0.00	234	100
OW	398	99.25	3	0.75	0	0.00	0	0.00	401	100
SG	1'812	99.29	11	0.60	2	0.11	0	0.00	1'825	100
SH	54	98.18	0	0.00	1	1.82	0	0.00	55	100
SO	370	99.20	2	0.54	1	0.27	0	0.00	373	100
SZ	563	99.47	3	0.53	0	0.00	0	0.00	566	100
TG	822	99.04	8	0.96	0	0.00	0	0.00	830	100
TI	88	100.00	0	0.00	0	0.00	0	0.00	88	100
UR	157	99.37	1	0.63	0	0.00	0	0.00	158	100
VD	655	99.39	3	0.46	1	0.15	0	0.00	659	100
VS	295	97.68	4	1.32	2	0.66	1	0.33	302	100
ZG	211	100.00	0	0.00	0	0.00	0	0.00	211	100
ZH	782	100.00	0	0.00	0	0.00	0	0.00	782	100
Total	16'675	99.42	82	0.49	15	0.09	1	0.01	16'773	100
F*	42	100.00	0	0.00	0	0.00	0	0.00	42	100
FL**	37	97.37	1	2.63	0	0.00	0	0.00	38	100
Total	16'754	99.41	83	0.49	15	0.09	1	0.01	16'853	100

Legende:

- K-0 Anzahl Betriebe ohne Beanstandung der Keimzahl beim Monatsergebnis* im Untersuchungsmonat, d.h. Monatsergebnis <80'000 Keime/ml
- K-1B/4M Anzahl Betriebe mit der 1. Beanstandung der Keimzahl in 4 Monaten
- K-2B/4M Anzahl Betriebe mit der 2. Beanstandung der Keimzahl in 4 Monaten
- K-3B/4M Anzahl Betriebe mit der 3. Beanstandung der Keimzahl in 4 Monaten
- K-Total Total auf Keimzahl bewertete Betriebe

* Monatsergebnis = geometrischer Mittelwert des Analyseregnergebnisses aus der ersten und zweiten Probe eines Monats. Liegt ausnahmsweise nur ein Ergebnis vor, so gilt dieses als Monatswert.

- * F Proben aus Frankreich (Zonenmilch)
- ** FL Proben aus Fürstentum Liechtenstein

Quellen: Suiselab AG Zollikofen, TSM Treuhand GmbH Bern

Öffentlich-rechtliche Bewertung Ergebnisse Milchprüfung (Kuhmilch) Schweiz Mai 2023												
Kanton	Somatische Zellen (Anzahl Betriebe)											
	Keine Beanstandung		1. Beanstandung		2. Beanstandung		3. Beanstandung		4. Beanstandung		Total Bewertungen	
	Z-0	%	Z-1B/5M	%	Z-2B/5M	%	Z-3B/5M	%	Z-4B/5M	%	Z-Total	%
AG	566	97.59	5	0.86	7	1.21	1	0.17	1	0.17	580	100
AI	262	98.50	3	1.13	1	0.38	0	0.00	0	0.00	266	100
AR	389	100.00	0	0.00	0	0.00	0	0.00	0	0.00	389	100
BE	4'437	98.95	35	0.78	11	0.25	1	0.02	0	0.00	4'484	100
BS/BL	221	99.10	2	0.90	0	0.00	0	0.00	0	0.00	223	100
FR	1'220	98.87	10	0.81	2	0.16	1	0.08	1	0.08	1'234	100
GE	4	100.00	0	0.00	0	0.00	0	0.00	0	0.00	4	100
GL	178	100.00	0	0.00	0	0.00	0	0.00	0	0.00	178	100
GR	479	98.16	7	1.43	0	0.00	1	0.20	1	0.20	488	100
JU	345	97.18	10	2.82	0	0.00	0	0.00	0	0.00	355	100
LU	1'747	99.15	13	0.74	2	0.11	0	0.00	0	0.00	1'762	100
NE	322	99.08	2	0.62	1	0.31	0	0.00	0	0.00	325	100
NW	232	99.15	2	0.85	0	0.00	0	0.00	0	0.00	234	100
OW	398	99.50	2	0.50	0	0.00	0	0.00	0	0.00	400	100
SG	1'804	98.53	19	1.04	6	0.33	2	0.11	0	0.00	1'831	100
SH	55	98.21	0	0.00	1	1.79	0	0.00	0	0.00	56	100
SO	369	98.93	3	0.80	1	0.27	0	0.00	0	0.00	373	100
SZ	553	97.70	9	1.59	4	0.71	0	0.00	0	0.00	566	100
TG	820	98.80	7	0.84	1	0.12	2	0.24	0	0.00	830	100
TI	85	96.59	2	2.27	1	1.14	0	0.00	0	0.00	88	100
UR	154	97.47	4	2.53	0	0.00	0	0.00	0	0.00	158	100
VD	648	98.03	7	1.06	3	0.45	3	0.45	0	0.00	661	100
VS	302	99.02	3	0.98	0	0.00	0	0.00	0	0.00	305	100
ZG	208	98.58	1	0.47	2	0.95	0	0.00	0	0.00	211	100
ZH	773	98.85	6	0.77	2	0.26	1	0.13	0	0.00	782	100
Total	16'571	98.74	152	0.91	45	0.27	12	0.07	3	0	16'783	100
F*	40	95.24	2	4.76	0	0.00	0	0.00	0	0.00	42	100
FL**	38	100.00	0	0.00	0	0.00	0	0.00	0	0.00	38	100
Total	16'649	98.73	154	0.91	45	0.27	12	0.07	3	0.02	16'863	100

Legende:

- Z-0 Anzahl Betriebe ohne Beanstandung bei den somatischen Zellen beim Monatsergebnis* im Untersuchungsmonat, d.h. Monatsergebnis <350'000 somatische Zellen/ml
- Z-1B/5M Anzahl Betriebe mit der 1. Beanstandung bei den somatischen Zellen in 5 Monaten
- Z-2B/5M Anzahl Betriebe mit der 2. Beanstandung bei den somatischen Zellen in 5 Monaten
- Z-3B/5M Anzahl Betriebe mit der 3. Beanstandung bei den somatischen Zellen in 5 Monaten
- Z-4B/5M Anzahl Betriebe mit der 4. Beanstandung bei den somatischen Zellen in 5 Monaten
- Z-Total Total auf somatische Zellen bewertete Betriebe

* Monatsergebnis = geometrischer Mittelwert des Analyseergebnisses aus der ersten und zweiten Probe eines Monats. Liegt ausnahmsweise nur ein Ergebnis vor, so gilt dieses als Monatswert.

- * F Proben aus Frankreich (Zonenmilch)
- ** FL Proben aus Fürstentum Liechtenstein

Quellen: SuisseLab AG Zollikofen, TSM Treuhand GmbH Bern

Öffentlich-rechtliche Bewertung Ergebnisse Milchprüfung (Kuhmilch) Schweiz Mai 2023						
Kanton	Hemmstoffe (Anzahl Betriebe)					
	Kein Hemmstoffnachweis		Hemmstoffnachweis		Total Bewertungen	
	H-0	%	H-1	%	H-total	%
AG	580	100.00	0	0.00	580	100
AI	266	100.00	0	0.00	266	100
AR	388	100.00	0	0.00	388	100
BE	4'483	99.89	5	0.11	4'488	100
BS/BL	223	100.00	0	0.00	223	100
FR	1'234	100.00	0	0.00	1'234	100
GE	4	100.00	0	0.00	4	100
GL	178	100.00	0	0.00	178	100
GR	489	100.00	0	0.00	489	100
JU	355	99.72	1	0.28	356	100
LU	1'765	100.00	0	0.00	1'765	100
NE	325	100.00	0	0.00	325	100
NW	234	100.00	0	0.00	234	100
OW	401	100.00	0	0.00	401	100
SG	1'832	99.95	1	0.05	1'833	100
SH	56	100.00	0	0.00	56	100
SO	373	100.00	0	0.00	373	100
SZ	565	100.00	0	0.00	565	100
TG	830	100.00	0	0.00	830	100
TI	88	100.00	0	0.00	88	100
UR	159	100.00	0	0.00	159	100
VD	659	100.00	0	0.00	659	100
VS	305	100.00	0	0.00	305	100
ZG	210	100.00	0	0.00	210	100
ZH	781	100.00	0	0.00	781	100
Total	16'783	99.96	7	0.04	16'790	100
F*	42	100.00	0	0.00	42	100
FL**	38	100.00	0	0.00	38	100
Total	16'863	99.96	7	0.04	16'870	100

Legende:

- H-0 Anzahl Betriebe ohne Hemmstoffnachweis im Untersuchungsmonat
- H-1 Anzahl Betriebe mit Hemmstoffnachweis im Untersuchungsmonat
- H-Total Total auf Hemmstoff untersuchte Betriebe

- * F Proben aus Frankreich (Zonenmilch)
- ** FL Proben aus Fürstentum Liechtenstein

Quellen: Suissselab AG Zollikofen, TSM Treuhand GmbH Bern

Öffentlich-rechtliche Bewertung Ergebnisse Milchprüfung (Kuhmilch) Schweiz Mai 2023										
Kanton	Liefersperren (Anzahl Betriebe)									
	Keime		Somatische Zellen		Hemmstoffe		Folgesperren		Total Sperren	
	Sp-K	%	Sp-Z	%	Sp-H	%	Sp-Folge	%	Sp-Total	%
AG	0	0.00	1	100.00	0	0.00	0	0.00	1	100
AI	0	0.00	0	0.00	0	0.00	0	0.00	0	100
AR	0	0.00	0	0.00	0	0.00	0	0.00	0	100
BE	0	0.00	0	0.00	5	100.00	0	0.00	5	100
BS/BL	0	0.00	0	0.00	0	0.00	0	0.00	0	100
FR	0	0.00	1	100.00	0	0.00	0	0.00	1	100
GE	0	0.00	0	0.00	0	0.00	0	0.00	0	100
GL	0	0.00	0	0.00	0	0.00	0	0.00	0	100
GR	0	0.00	1	100.00	0	0.00	0	0.00	1	100
JU	0	0.00	0	0.00	1	100.00	0	0.00	1	100
LU	0	0.00	0	0.00	0	0.00	0	0.00	0	100
NE	0	0.00	0	0.00	0	0.00	0	0.00	0	100
NW	0	0.00	0	0.00	0	0.00	0	0.00	0	100
OW	0	0.00	0	0.00	0	0.00	0	0.00	0	100
SG	0	0.00	0	0.00	1	100.00	0	0.00	1	100
SH	0	0.00	0	0.00	0	0.00	0	0.00	0	100
SO	0	0.00	0	0.00	0	0.00	0	0.00	0	100
SZ	0	0.00	0	0.00	0	0.00	0	0.00	0	100
TG	0	0.00	0	0.00	0	0.00	0	0.00	0	100
TI	0	0.00	0	0.00	0	0.00	0	0.00	0	100
UR	0	0.00	0	0.00	0	0.00	0	0.00	0	100
VD	0	0.00	0	0.00	0	0.00	0	0.00	0	100
VS	1	100.00	0	0.00	0	0.00	0	0.00	1	100
ZG	0	0.00	0	0.00	0	0.00	0	0.00	0	100
ZH	0	0.00	0	0.00	0	0.00	0	0.00	0	100
Total	1	9.09	3	27.27	7	63.64	0	0.00	11	100
F*	0	0	0	0	0	0	0	0	0	100
FL**	0	0	0	0	0	0	0	0	0	100
Total	1	9.09	3	27.27	7	63.64	0	0.00	11	100

Legende:

- Sp-K Anzahl Milchliefer Sperren aufgrund von 3 Beanstandungen bei der Keimzahl innerhalb von 4 Monaten
- Sp-Z Anzahl Milchliefer Sperren aufgrund von 4 Beanstandungen bei den somatischen Zellen innerhalb von 5 Monaten
- Sp-H Anzahl Milchliefer Sperren aufgrund von Hemmstoffnachweis
- Sp-Folge Anzahl Folgesperren im Rahmen vorangegangener Sperren
- Sp-Total Total Anzahl Milchliefer Sperren

- * F Proben aus Frankreich (Zonenmilch)
- ** FL Proben aus Fürstentum Liechtenstein

Quellen: Suiselab AG Zollikofen, TSM Treuhand GmbH Bern

Privatrechtliche Bewertung Ergebnisse Milchprüfung (Kuhmilch) Schweiz																
Mai 2023																
Kanton	Keimzahl (Anzahl Betriebe)															
	Keine Beanstandung*				1. Beanstandung*		2. Beanstandung*		3. Beanstandung*		4. Beanstandung*		5. Beanstandung*		Total Bewertungen*	
	K-0≤10	%	K-0>10	%	K-1B/5M	%	K-2B/5M	%	K-3B/5M	%	K-4B/5M	%	K-5B/5M	%	K-Total	%
AG	252	43.45	313	53.97	7	1.21	5	0.86	2	0.34	0	0.00	1	0.17	580	100
AI	139	52.26	122	45.86	3	1.13	1	0.38	0	0.00	0	0.00	1	0.38	266	100
AR	236	60.82	145	37.37	5	1.29	1	0.26	1	0.26	0	0.00	0	0.00	388	100
BE	2'772	61.85	1'649	36.79	36	0.80	18	0.40	7	0.16	0	0.00	0	0.00	4'482	100
BS/BL	93	41.70	125	56.05	2	0.90	2	0.90	1	0.45	0	0.00	0	0.00	223	100
FR	726	58.83	482	39.06	16	1.30	7	0.57	3	0.24	0	0.00	0	0.00	1'234	100
GE	3	75.00	1	25.00	0	0.00	0	0.00	0	0.00	0	0.00	0	0.00	4	100
GL	125	70.22	50	28.09	2	1.12	1	0.56	0	0.00	0	0.00	0	0.00	178	100
GR	334	68.30	150	30.67	3	0.61	2	0.41	0	0.00	0	0.00	0	0.00	489	100
JU	189	53.24	157	44.23	4	1.13	3	0.85	1	0.28	1	0.28	0	0.00	355	100
LU	970	54.96	768	43.51	10	0.57	10	0.57	4	0.23	3	0.17	0	0.00	1'765	100
NE	190	58.46	126	38.77	4	1.23	3	0.92	2	0.62	0	0.00	0	0.00	325	100
NW	142	60.68	91	38.89	1	0.43	0	0.00	0	0.00	0	0.00	0	0.00	234	100
OW	228	56.86	166	41.40	6	1.50	0	0.00	1	0.25	0	0.00	0	0.00	401	100
SG	1'236	67.73	558	30.58	12	0.66	11	0.60	7	0.38	1	0.05	0	0.00	1'825	100
SH	30	54.55	24	43.64	0	0.00	0	0.00	1	1.82	0	0.00	0	0.00	55	100
SO	170	45.58	196	52.55	4	1.07	1	0.27	1	0.27	0	0.00	1	0.27	373	100
SZ	317	56.11	242	42.83	4	0.71	1	0.18	0	0.00	1	0.18	0	0.00	565	100
TG	519	62.53	290	34.94	12	1.45	8	0.96	1	0.12	0	0.00	0	0.00	830	100
TI	57	64.77	31	35.23	0	0.00	0	0.00	0	0.00	0	0.00	0	0.00	88	100
UR	103	65.19	53	33.54	0	0.00	2	1.27	0	0.00	0	0.00	0	0.00	158	100
VD	375	57.08	272	41.40	9	1.37	1	0.15	0	0.00	0	0.00	0	0.00	657	100
VS	148	49.01	140	46.36	8	2.65	3	0.99	1	0.33	0	0.00	2	0.66	302	100
ZG	120	57.14	88	41.90	1	0.48	1	0.48	0	0.00	0	0.00	0	0.00	210	100
ZH	405	51.86	367	46.99	4	0.51	5	0.64	0	0.00	0	0.00	0	0.00	781	100
Total	9'879	58.92	6'606	39.40	153	0.91	86	0.51	33	0.20	6	0.04	5	0.03	16'768	100
F*	9	21.43	29	69.05	3	7.14	0	0.00	0	0.00	1	2.38	0	0.00	42	100
FL**	22	57.89	15	39.47	0	0.00	1	2.63	0	0.00	0	0.00	0	0.00	38	100
Total	9'910	58.82	6'650	39.47	156	0.93	87	0.52	33	0.20	7	0.04	5	0.03	16'848	100

Legende:

- K-0≤10 Anzahl Betriebe ohne privatrechtliche Beanstandung der Keimzahl im Untersuchungsmonat; das schlechtere Ergebnis aus der ersten und letzten Probe im Untersuchungsmonat hatte ≤ 10'000 Keime/ml
- K-0>10 Anzahl Betriebe ohne privatrechtliche Beanstandung der Keimzahl im Untersuchungsmonat; das schlechtere Ergebnis aus der ersten und letzten Probe im Untersuchungsmonat hatte zwischen >10'000 und ≤ 79'000 Keime/ml
- K-1B/5M Anzahl Betriebe mit der 1. Beanstandung der Keimzahl in 5 Monaten
- K-2B/5M Anzahl Betriebe mit der 2. Beanstandung der Keimzahl in 5 Monaten
- K-3B/5M Anzahl Betriebe mit der 3. Beanstandung der Keimzahl in 5 Monaten
- K-4B/5M Anzahl Betriebe mit der 4. Beanstandung der Keimzahl in 5 Monaten
- K-5B/5M Anzahl Betriebe mit der 5. Beanstandung und mehr der Keimzahl in 5 Monaten
- K-Total Total auf Keimzahl bewertete Betriebe

* Bewertungen und Beanstandungen gemäss der Vereinbarung (Fromarte/VMI/SMP) zur Ausgestaltung der Milchkaufverträge vom 15.12.2015

- * F Proben aus Frankreich (Zonenmilch)
- ** FL Proben aus Fürstentum Liechtenstein

Quellen: SuisseLab AG Zollikofen, TSM Treuhand GmbH Bern

Privatrechtliche Bewertung Ergebnisse Milchprüfung (Kuhmilch) Schweiz Mai 2023																
Kanton	Somatische Zellen (Anzahl Betriebe)															
	Keine Beanstandung*				1. Beanstandung*		2. Beanstandung*		3. Beanstandung*		4. Beanstandung*		5. Beanstandung*		Total Bewertungen*	
	Z-0≤100	%	Z-0>100	%	Z-1B/5M	%	Z-2B/5M	%	Z-3B/5M	%	Z-4B/5M	%	Z-5B/5M	%	Z-Total	%
AG	82	14.14	451	77.76	26	4.48	11	1.90	7	1.21	2	0.34	1	0.17	580	100
AI	76	28.57	181	68.05	6	2.26	2	0.75	1	0.38	0	0.00	0	0.00	266	100
AR	110	28.35	263	67.78	8	2.06	6	1.55	0	0.00	1	0.26	0	0.00	388	100
BE	2'090	46.62	2'217	49.45	119	2.65	39	0.87	12	0.27	6	0.13	0	0.00	4'483	100
BS/BL	54	24.22	159	71.30	8	3.59	1	0.45	1	0.45	0	0.00	0	0.00	223	100
FR	495	40.15	697	56.53	30	2.43	7	0.57	3	0.24	1	0.08	0	0.00	1'233	100
GE	1	25.00	3	75.00	0	0.00	0	0.00	0	0.00	0	0.00	0	0.00	4	100
GL	72	40.45	101	56.74	3	1.69	1	0.56	0	0.00	1	0.56	0	0.00	178	100
GR	171	34.97	297	60.74	14	2.86	3	0.61	3	0.61	1	0.20	0	0.00	489	100
JU	111	31.36	219	61.86	15	4.24	6	1.69	2	0.56	1	0.28	0	0.00	354	100
LU	543	30.80	1'152	65.34	53	3.01	11	0.62	4	0.23	0	0.00	0	0.00	1'763	100
NE	108	33.23	205	63.08	8	2.46	4	1.23	0	0.00	0	0.00	0	0.00	325	100
NW	90	38.46	138	58.97	3	1.28	3	1.28	0	0.00	0	0.00	0	0.00	234	100
OW	116	29.07	271	67.92	9	2.26	3	0.75	0	0.00	0	0.00	0	0.00	399	100
SG	465	25.40	1'267	69.20	59	3.22	27	1.47	10	0.55	2	0.11	1	0.05	1'831	100
SH	10	17.86	39	69.64	4	7.14	0	0.00	2	3.57	1	1.79	0	0.00	56	100
SO	105	28.23	248	66.67	11	2.96	5	1.34	1	0.27	2	0.54	0	0.00	372	100
SZ	207	36.64	325	57.52	18	3.19	9	1.59	4	0.71	2	0.35	0	0.00	565	100
TG	149	17.95	638	76.87	26	3.13	12	1.45	3	0.36	2	0.24	0	0.00	830	100
TI	31	35.23	54	61.36	0	0.00	2	2.27	1	1.14	0	0.00	0	0.00	88	100
UR	77	48.73	75	47.47	6	3.80	0	0.00	0	0.00	0	0.00	0	0.00	158	100
VD	226	34.29	393	59.64	18	2.73	12	1.82	7	1.06	2	0.30	1	0.15	659	100
VS	136	44.59	153	50.16	14	4.59	2	0.66	0	0.00	0	0.00	0	0.00	305	100
ZG	50	23.81	152	72.38	6	2.86	1	0.48	1	0.48	0	0.00	0	0.00	210	100
ZH	154	19.74	588	75.38	25	3.21	9	1.15	3	0.38	1	0.13	0	0.00	780	100
Total	5'729	34.16	10'286	61.32	489	2.92	176	1.05	65	0.39	25	0.15	3	0	16'773	100
F*	10	23.81	28	66.67	3	7.14	0	0.00	1	2.38	0	0.00	0	0.00	42	100
FL**	5	13.16	32	84.21	1	2.63	0	0.00	0	0.00	0	0.00	0	0.00	38	100
Total	5'744	34.08	10'346	61.39	493	2.93	176	1.04	66	0.39	25	0.15	3	0.02	16'853	100

Legende:

- Z-0≤100 Anzahl Betriebe ohne privatrechtliche Beanstandung bei den somatischen Zellen im Untersuchungsmonat, d.h. das schlechtere Ergebnis aus der ersten und letzten Probe im Untersuchungsmonat hatte ≤ 100'000 somatische Zellen/ml
- Z-0>100 Anzahl Betriebe ohne privatrechtliche Beanstandung bei den somatischen Zellen im Untersuchungsmonat; das schlechtere Ergebnis aus der ersten und letzten Probe im Untersuchungsmonat hatte zwischen >100'000 und ≤349'000 somatische Zellen/ml
- Z-1B/5M Anzahl Betriebe mit der 1. Beanstandung bei den somatischen Zellen in 5 Monaten
- Z-2B/5M Anzahl Betriebe mit der 2. Beanstandung bei den somatischen Zellen in 5 Monaten
- Z-3B/5M Anzahl Betriebe mit der 3. Beanstandung bei den somatischen Zellen in 5 Monaten
- Z-4B/5M Anzahl Betriebe mit der 4. Beanstandung bei den somatischen Zellen in 5 Monaten
- Z-5B/5M Anzahl Betriebe mit der 5. Beanstandung bei den somatischen Zellen in 5 Monaten
- Z-Total Total auf somatische Zellen bewertete Betriebe

* Bewertungen und Beanstandungen gemäss der Vereinbarung (Fromarte/VMI/SMP) zur Ausgestaltung der Milchkaufverträge vom 15.12.2015

- * F Proben aus Frankreich (Zonenmilch)
- ** FL Proben aus Fürstentum Liechtenstein

Quellen: Suiselab AG Zollikofen, TSM Treuhand GmbH Bern

Privatrechtliche Bewertung Ergebnisse Milchprüfung (Kuhmilch) Schweiz Mai 2023									
Kanton	Hemmstoffe (Anzahl Betriebe)								
	Keine Beanstandung*		1. Beanstandung*		2. Beanstandung*		Total Bewertungen*		
	H-0	%	H-1B/12M	%	H-2B/12M	%	H-Total	%	
AG	580	100.00	0	0.00	0	0.00	580	100.00	
AI	266	100.00	0	0.00	0	0.00	266	100.00	
AR	388	100.00	0	0.00	0	0.00	388	100.00	
BE	4'483	99.89	5	0.11	0	0.00	4'488	100.00	
BS/BL	223	100.00	0	0.00	0	0.00	223	100.00	
FR	1'234	100.00	0	0.00	0	0.00	1'234	100.00	
GE	4	100.00	0	0.00	0	0.00	4	100.00	
GL	178	100.00	0	0.00	0	0.00	178	100.00	
GR	489	100.00	0	0.00	0	0.00	489	100.00	
JU	355	99.72	1	0.28	0	0.00	356	100.00	
LU	1'765	100.00	0	0.00	0	0.00	1'765	100.00	
NE	325	100.00	0	0.00	0	0.00	325	100.00	
NW	234	100.00	0	0.00	0	0.00	234	100.00	
OW	401	100.00	0	0.00	0	0.00	401	100.00	
SG	1'832	99.95	1	0.05	0	0.00	1'833	100.00	
SH	56	100.00	0	0.00	0	0.00	56	100.00	
SO	373	100.00	0	0.00	0	0.00	373	100.00	
SZ	565	100.00	0	0.00	0	0.00	565	100.00	
TG	830	100.00	0	0.00	0	0.00	830	100.00	
TI	88	100.00	0	0.00	0	0.00	88	100.00	
UR	159	100.00	0	0.00	0	0.00	159	100.00	
VD	659	100.00	0	0.00	0	0.00	659	100.00	
VS	305	100.00	0	0.00	0	0.00	305	100.00	
ZG	210	100.00	0	0.00	0	0.00	210	100.00	
ZH	781	100.00	0	0.00	0	0.00	781	100.00	
Total	16'783	99.96	7	0.04	0	0.00	16'790	100.00	
F*	42	100.00	0	0.00	0	0.00	42	100.00	
FL**	38	100.00	0	0.00	0	0.00	38	100.00	
Total	16'863	99.96	7	0.04	0	0.00	16'870	100.00	

Legende:

- H-0 Anzahl Betriebe ohne Hemmstoffnachweis in sämtlichen Proben im Untersuchungsmonat (keine privatrechtliche Beanstandung)
- H-1B/12M Anzahl Betriebe mit der 1. Beanstandung wegen Hemmstoffnachweis in 12 Monaten
- H-2B/12M Anzahl Betriebe mit der 2. Beanstandung und mehr wegen Hemmstoffnachweis in 12 Monaten
- H-Total Total auf Hemmstoff bewertete Betriebe

* Bewertungen und Beanstandungen gemäss der Vereinbarung (Fromarte/VMI/SMP) zur Ausgestaltung der Milchkaufverträge vom 15.12.2015

- * F Proben aus Frankreich (Zonenmilch)
- ** FL Proben aus Fürstentum Liechtenstein

Quellen: Suisselab AG Zollikofen, TSM Treuhand GmbH Bern

Privatrechtliche Bewertung Ergebnisse Milchprüfung (Kuhmilch) Schweiz Mai 2023								
Kanton	Gefrierpunkt (Anzahl Betriebe)							
	Keine Beanstandung*		Beanstandung ohne Sanktionen*		Beanstandung mit Sanktionen*		Total Bewertungen*	
	G-0	%	G-B	%	G-BS	%	G-Total	%
AG	534	92.07	28	4.83	18	3.10	580	100
AI	254	95.49	7	2.63	5	1.88	266	100
AR	372	95.88	10	2.58	6	1.55	388	100
BE	4'272	95.25	135	3.01	77	1.72	4'485	100
BS/BL	195	87.44	23	10.31	5	2.24	223	100
FR	1'142	92.54	56	4.54	35	2.84	1'234	100
GE	4	100.00	0	0.00	0	0.00	4	100
GL	168	94.38	7	3.93	3	1.69	178	100
GR	454	92.84	18	3.68	17	3.48	489	100
JU	317	89.30	21	5.92	17	4.79	355	100
LU	1'676	94.96	55	3.12	34	1.93	1'765	100
NE	288	88.62	24	7.38	13	4.00	325	100
NW	228	97.44	4	1.71	2	0.85	234	100
OW	388	97.00	5	1.25	7	1.75	400	100
SG	1'736	94.76	54	2.95	42	2.29	1'832	100
SH	52	92.86	4	7.14	0	0.00	56	100
SO	349	93.57	13	3.49	11	2.95	373	100
SZ	534	94.51	17	3.01	14	2.48	565	100
TG	769	92.65	41	4.94	20	2.41	830	100
TI	81	92.05	4	4.55	3	3.41	88	100
UR	156	98.11	2	1.26	1	0.63	159	100
VD	613	93.02	31	4.70	15	2.28	659	100
VS	277	90.82	16	5.25	12	3.93	305	100
ZG	195	92.86	11	5.24	4	1.90	210	100
ZH	751	96.16	23	2.94	7	0.90	781	100
Total	15'805	94.17	609	3.63	368	2.19	16'784	100
F*	39	92.86	2	4.76	1	2.38	42	100
FL**	36	94.74	0	0.00	2	5.26	38	100
Total	15'880	94.17	611	3.62	371	2.20	16'864	100

Legende:

- G-0 Anzahl Betriebe ohne Beanstandung des Gefrierpunkts in der ersten und letzten Probe im Untersuchungsmonat, Wert ≤ -0.520 °C
 G-B Anzahl Betriebe mit Beanstandung des Gefrierpunkts, ohne Sanktionen, Wert zwischen > -0.520 °C und < -0.516 °C
 G-BS Anzahl Betriebe mit Beanstandung des Gefrierpunkts, mit Sanktionen, Wert ≥ -0.516 °C
 G-Total Total auf den Gefrierpunkt bewertete Betriebe

* Bewertungen und Beanstandungen gemäss der Vereinbarung (Fromarte/VMI/SMP) zur Ausgestaltung der Milchkaufverträge vom 15.12.2015. Ab 01.11.2020 unter Berücksichtigung der Adaptionwerte beim Kriterium "Gefrierpunkt" gemäss Ergänzung zur Vereinbarung zur Ausgestaltung der Milchkaufverträge.

- * F Proben aus Frankreich (Zonenmilch)
 ** FL Proben aus Fürstentum Liechtenstein

Quellen: Suissselab AG Zollikofen, TSM Treuhand GmbH Bern

Q75 plus 4m°C: -0.513

Statistisch berechneter Wert aufgrund der jeweils höheren Einzelergebnisse der zwei Monatsproben je Betrieb.

Privatrechtliche Zuschläge und Abzüge* Milchprüfung (Kuhmilch) Schweiz Mai 2023								
Kanton	Zuschlag/Abzug* (Anzahl Betriebe)							
	Zuschlag	%	± 0	%	Abzug	%	Total	%
AG	64	11.03	458	78.97	58	10.00	580	100
AI	67	25.19	185	69.55	14	5.26	266	100
AR	95	24.48	273	70.36	20	5.15	388	100
BE	1'742	38.85	2'504	55.84	238	5.31	4'484	100
BS/BL	41	18.39	167	74.89	15	6.73	223	100
FR	414	33.55	755	61.18	65	5.27	1'234	100
GE	1	25.00	3	75.00	0	0.00	4	100
GL	59	33.15	111	62.36	8	4.49	178	100
GR	140	28.63	325	66.46	24	4.91	489	100
JU	84	23.66	239	67.32	32	9.01	355	100
LU	453	25.65	1'220	69.08	93	5.27	1'766	100
NE	87	26.77	218	67.08	20	6.15	325	100
NW	79	33.76	148	63.25	7	2.99	234	100
OW	101	25.19	281	70.07	19	4.74	401	100
SG	426	23.25	1'279	69.81	127	6.93	1'832	100
SH	7	12.50	41	73.21	8	14.29	56	100
SO	78	20.91	271	72.65	24	6.43	373	100
SZ	170	30.09	356	63.01	39	6.90	565	100
TG	127	15.30	643	77.47	60	7.23	830	100
TI	26	29.55	59	67.05	3	3.41	88	100
UR	65	40.88	87	54.72	7	4.40	159	100
VD	176	26.71	437	66.31	46	6.98	659	100
VS	83	27.21	194	63.61	28	9.18	305	100
ZG	39	18.57	161	76.67	10	4.76	210	100
ZH	137	17.54	598	76.57	46	5.89	781	100
Total	4'761	28.36	11'013	65.61	1'011	6.02	16'785	100
F*	6	14.29	28	66.67	8	19.05	42	100
FL**	5	13.16	31	81.58	2	5.26	38	100
Total	4'772	28.30	11'072	65.65	1'021	6.05	16'865	100

Legende:

- Zuschlag Erfüllte Grundanforderungen für den Zuschlag von 0.5 Rappen, ohne Berücksichtigung der käseispezifischen Anforderungen (Anzahl Betriebe)
- ± 0 Anzahl Betriebe ohne Zuschlagsberechtigung und ohne Abzug im Untersuchungsmonat
- Abzug Total Betriebe mit Abzug im Untersuchungsmonat
- Total Total im Untersuchungsmonat bewertete Betriebe

* Bewertungen und Beanstandungen gemäss der Vereinbarung (Fromarte/VMI/SMP) zur Ausgestaltung der Milchkaufverträge vom 15.12.2015. Ab 01.11.2020 unter Berücksichtigung der Adaptionswerte beim Kriterium "Gefrierpunkt" gemäss Ergänzung zur Vereinbarung zur Ausgestaltung der Milchkaufverträge.

- * F Proben aus Frankreich (Zonenmilch)
- ** FL Proben aus Fürstentum Liechtenstein

Quellen: Suissselab AG Zollikofen, TSM Treuhand GmbH Bern

Gehaltswerte Kuhmilch nach Kanton Seite 1/2

Kanton	Inhaltsstoffe	Jan g/kg	Feb g/kg	Mar g/kg	Apr g/kg	May g/kg	Jun g/kg	Jul g/kg	Aug g/kg	Sep g/kg	Oct g/kg	Nov g/kg	Dec g/kg	Jahresdurchschnitt g/kg
Aargau	Fett	43.8	44.3	43.7	43.0	42.2								43.4
	Eiweiss	34.5	34.3	33.9	33.8	33.3								34.0
	Total	78.3	78.6	77.6	76.8	75.5								77.4
Appenzell Ausserrhoden	Fett	41.9	42.0	41.8	41.6	41.7								41.8
	Eiweiss	35.2	35.2	34.7	34.5	34.2								34.8
	Total	77.1	77.2	76.5	76.1	75.9								76.6
Appenzell Innerrhoden	Fett	42.3	42.8	42.5	42.3	42.2								42.4
	Eiweiss	34.8	34.8	34.7	34.6	34.4								34.7
	Total	77.1	77.6	77.2	76.9	76.6								77.1
Baselland	Fett	43.3	43.6	43.3	42.6	41.5								42.9
	Eiweiss	33.7	33.2	32.7	32.8	32.3								32.9
	Total	77.0	76.8	76.0	75.4	73.8								75.8
Bern	Fett	43.1	43.3	42.7	42.3	41.8								42.6
	Eiweiss	34.0	33.8	33.4	33.5	33.5								33.6
	Total	77.1	77.1	76.1	75.8	75.3								76.3
Freiburg	Fett	41.7	41.7	41.2	40.5	40.0								41.0
	Eiweiss	33.9	33.7	33.3	33.6	33.5								33.6
	Total	75.6	75.4	74.5	74.1	73.5								74.6
Genf	Fett	41.2	41.3	41.7	41.1	40.0								41.1
	Eiweiss	35.0	35.4	34.5	34.7	34.8								34.9
	Total	76.2	76.7	76.2	75.8	74.8								75.9
Glarus	Fett	40.1	40.4	40.6	40.7	40.5								40.5
	Eiweiss	32.9	33.1	32.9	33.0	33.4								33.1
	Total	73.0	73.5	73.5	73.7	73.9								73.5
Graubünden	Fett	39.2	39.5	39.7	40.0	39.9								39.7
	Eiweiss	32.4	32.5	32.9	33.2	33.5								32.9
	Total	71.6	72.0	72.6	73.2	73.4								72.6
Jura	Fett	41.7	41.9	41.7	41.5	40.3								41.4
	Eiweiss	34.0	33.8	33.6	33.4	33.4								33.6
	Total	75.7	75.7	75.3	74.9	73.7								75.1
Luzern	Fett	43.0	43.4	42.7	42.2	41.6								42.6
	Eiweiss	34.9	34.7	34.1	34.3	33.8								34.4
	Total	77.9	78.1	76.8	76.5	75.4								76.9
Neuenburg	Fett	41.4	41.6	41.3	41.3	40.2								41.2
	Eiweiss	33.9	33.8	33.5	33.5	33.7								33.7
	Total	75.3	75.4	74.8	74.8	73.9								74.8
Nidwalden	Fett	41.8	42.2	41.7	41.3	40.8								41.6
	Eiweiss	34.8	34.5	34.1	33.9	33.4								34.1
	Total	76.6	76.7	75.8	75.2	74.2								75.7
Obwalden	Fett	41.6	42.0	41.7	41.4	40.9								41.5
	Eiweiss	34.5	34.4	34.1	34.3	33.8								34.2
	Total	76.1	76.4	75.8	75.7	74.7								75.7
Schaffhausen	Fett	44.1	44.7	44.0	43.4	41.7								43.6
	Eiweiss	34.1	33.9	33.9	33.5	32.9								33.7
	Total	78.2	78.6	77.9	76.9	74.6								77.2

Quellen: Suissselab AG Zollikofen, TSM Treuhand GmbH Bern

Die Angaben werden aus allen Proben (automatisch und handgefasste Proben), welche im Rahmen der Milchprüfung untersucht werden, ermittelt (Medianwert).

Gehaltswerte Kuhmilch nach Kanton Deckblatt Seite 2/2

Kanton	Inhaltsstoffe	Jan g/kg	Feb g/kg	Mar g/kg	Apr g/kg	May g/kg	Jun g/kg	Jul g/kg	Aug g/kg	Sep g/kg	Oct g/kg	Nov g/kg	Dec g/kg	Jahresdurchschnitt g/kg
Schwyz	Fett	41.7	42.2	41.8	41.3	40.7								41.5
	Eiweiss	34.7	34.5	34.1	34.1	33.7								34.2
	Total	76.4	76.7	75.9	75.4	74.4								75.7
Solothurn	Fett	43.8	44.4	43.9	43.0	41.9								43.4
	Eiweiss	34.1	34.0	33.6	33.5	33.2								33.7
	Total	77.9	78.4	77.5	76.5	75.1								77.1
St. Gallen	Fett	42.1	42.4	41.9	41.4	41.2								41.8
	Eiweiss	34.9	34.9	34.5	34.3	33.8								34.5
	Total	77.0	77.3	76.4	75.7	75.0								76.3
Tessin	Fett	40.1	39.7	39.2	39.4	39.0								39.5
	Eiweiss	33.5	33.2	33.3	33.6	33.1								33.3
	Total	73.6	72.9	72.5	73.0	72.1								72.8
Thurgau	Fett	42.9	43.0	42.5	41.6	41.0								42.2
	Eiweiss	35.0	34.9	34.5	34.5	33.7								34.5
	Total	77.9	77.9	77.0	76.1	74.7								76.7
Uri	Fett	40.6	41.1	40.8	40.7	40.2								40.7
	Eiweiss	33.9	33.6	33.5	33.9	33.9								33.8
	Total	74.5	74.7	74.3	74.6	74.1								74.4
Waadt	Fett	40.7	40.8	40.1	39.7	39.6								40.2
	Eiweiss	33.9	33.8	33.4	33.5	33.6								33.6
	Total	74.6	74.6	73.5	73.2	73.2								73.8
Wallis	Fett	38.0	38.3	38.1	38.5	39.2								38.4
	Eiweiss	32.3	32.6	32.7	32.9	33.1								32.7
	Total	70.3	70.9	70.8	71.4	72.3								71.1
Zug	Fett	42.4	42.6	42.5	42.0	40.8								42.1
	Eiweiss	34.7	34.5	34.1	33.8	33.1								34.0
	Total	77.1	77.1	76.6	75.8	73.9								76.1
Zurich	Fett	43.4	43.6	43.1	42.4	41.5								42.8
	Eiweiss	34.4	34.3	34.0	33.8	33.3								34.0
	Total	77.8	77.9	77.1	76.2	74.8								76.8
Durchschnittsgehalt	Fett	42.4	42.6	42.1	41.7	41.2								42.0
Schweiz	Eiweiss	34.3	34.1	33.8	33.8	33.6								33.9
	Total	76.7	76.7	75.9	75.5	74.8								75.9
	Durchschnittsgehalt	Fett	42.5	42.2	42.1	41.6	40.5	40.6	40.0	40.3	41.2	41.2	41.6	43.0
Schweiz Vorjahr	Eiweiss	34.0	33.7	33.5	33.4	33.2	32.4	32.3	32.7	34.1	34.6	34.6	34.9	33.6
	Total	76.5	75.9	75.6	75.0	73.7	73.0	72.3	73.0	75.3	75.8	76.2	77.9	75.0
	Frankreich (Zonenmilch)	Fett	41.1	41.2	40.8	40.1	38.9							
	Eiweiss	34.9	34.8	34.0	34.5	34.1								34.4
	Total	76.0	76.0	74.8	74.5	72.9								74.8
Fürstentum	Fett	43.5	43.5	43.5	42.6	41.8								43.0
Liechtenstein	Eiweiss	34.5	34.3	33.8	33.3	32.9								33.8
	Total	78.0	77.8	77.3	75.9	74.7								76.7
	Durchschnittsgehalt	Fett	42.4	42.6	42.1	41.7	41.1							
Total	Eiweiss	34.3	34.1	33.8	33.8	33.6								33.9
	Total	76.7	76.7	75.9	75.5	74.7								75.9
	Durchschnittsgehalt	Fett	42.5	42.2	42.1	41.6	40.5	40.6	40.0	40.3	41.2	41.2	41.6	43.0
Total Vorjahr	Eiweiss	34.0	33.7	33.5	33.4	33.2	32.4	32.3	32.7	34.1	34.6	34.6	34.9	33.6
	Total	76.5	75.9	75.6	75.0	73.7	73.0	72.3	73.0	75.3	75.8	76.2	77.9	75.0

Quellen: Suisselab AG Zollikofen, TSM Treuhand GmbH Bern

Die Angaben werden aus allen Proben (automatisch und handgefasste Proben), welche im Rahmen der Milchprüfung untersucht werden, ermittelt (Medianwert).

Milchprüfung anderer Säugetierarten (Büffel, Schafe, Ziegen)

Statistische Masszahlen [basierend auf allen Einzelergebnissen*]

Mai 2023

Keimzahl	Anzahl Proben	Mittelwert	Standard-abw.	5%-Quantil	10%-Quantil	Median	90%-Quantil	95%-Quantil
		1'000 Keime/ml	1'000 Keime/ml	1'000 Keime/ml	1'000 Keime/ml	1'000 Keime/ml	1'000 Keime/ml	1'000 Keime/ml
	387	156	1377	5	6	17	74	217

Verteilung Keimzahl / Bereiche in 1'000 Keime/ml aller Einzelergebnisse*

Mai 2023

Von- Bis	1 - 9	10 - 49	50 - 99	100 - 199	200 - 299	300 - 399	400 - 499	500 - 999	1'000 - 1'499	1'500 - 1'999	2'000 - 2'999	>= 3'000	Total Einzelergebnisse
Anzahl	110	214	32	11	6	3	0	3	0	2	2	4	387
%	28.42	55.30	8.27	2.84	1.55	0.78	0.00	0.78	0.00	0.52	0.52	1.03	100

Hemmstoffe aller Einzelergebnisse*

Mai 2023

	Anzahl	%
Ohne Hemmstoffnachweis	438	100.00
Mit Hemmstoffnachweis	0	0.00
Total Bewertungen	438	100.00

* Berücksichtigt wurden alle Milchprüfungsproben, bei denen für das jeweilige Analysekriterium ein Ergebnis vorlag. Schweiz, ohne Frankreich (Zonenmilch) und Fürstentum Liechtenstein.

Quellen: Suiselab AG Zollikofen, TSM Treuhand GmbH Bern