

Statistiques mensuelles du marché du lait

mai 2023

date de publication:
Berne, 11. Juli 2023

1 - Production / mise en valeur du lait

- 1.1 Production laitière mensuelle
- 1.2 Mise en valeur selon l'équivalent-lait
- 1.3 Mise en valeur selon l'équivalent-lait / année précédente (graphique)

2 - Fabrication de produits laitiers

- 2.1 Production fromagère mensuelle et cumulée
- 2.2 Production fromagère mensuelle et cumulée année précédente
- 2.3 Production fromagère (graphiques)
- 2.4 Production de lait de consommation / Production de beurre
- 2.5 Spécialités laitières
- 2.6 Poudre de lait et lait condensé

3 - Exportation

- 3.1 Exportations de fromage par produit/groupe de produits
- 3.2 Exportations de fromage par pays
- 3.3 Exportations de fromage par pays, mois de l'année précédente
- 3.4 Exportations de fromage par pays, cumulées
- 3.5 Exportations de fromage par pays, cumulées, année précédente
- 3.6 + 3.7 Total des exportations / sortes principales, 3 années (graphiques)
- 3.8 Pourcentage des exportations par variété (graphiques)
- 3.9 Exportations autres produits laitiers

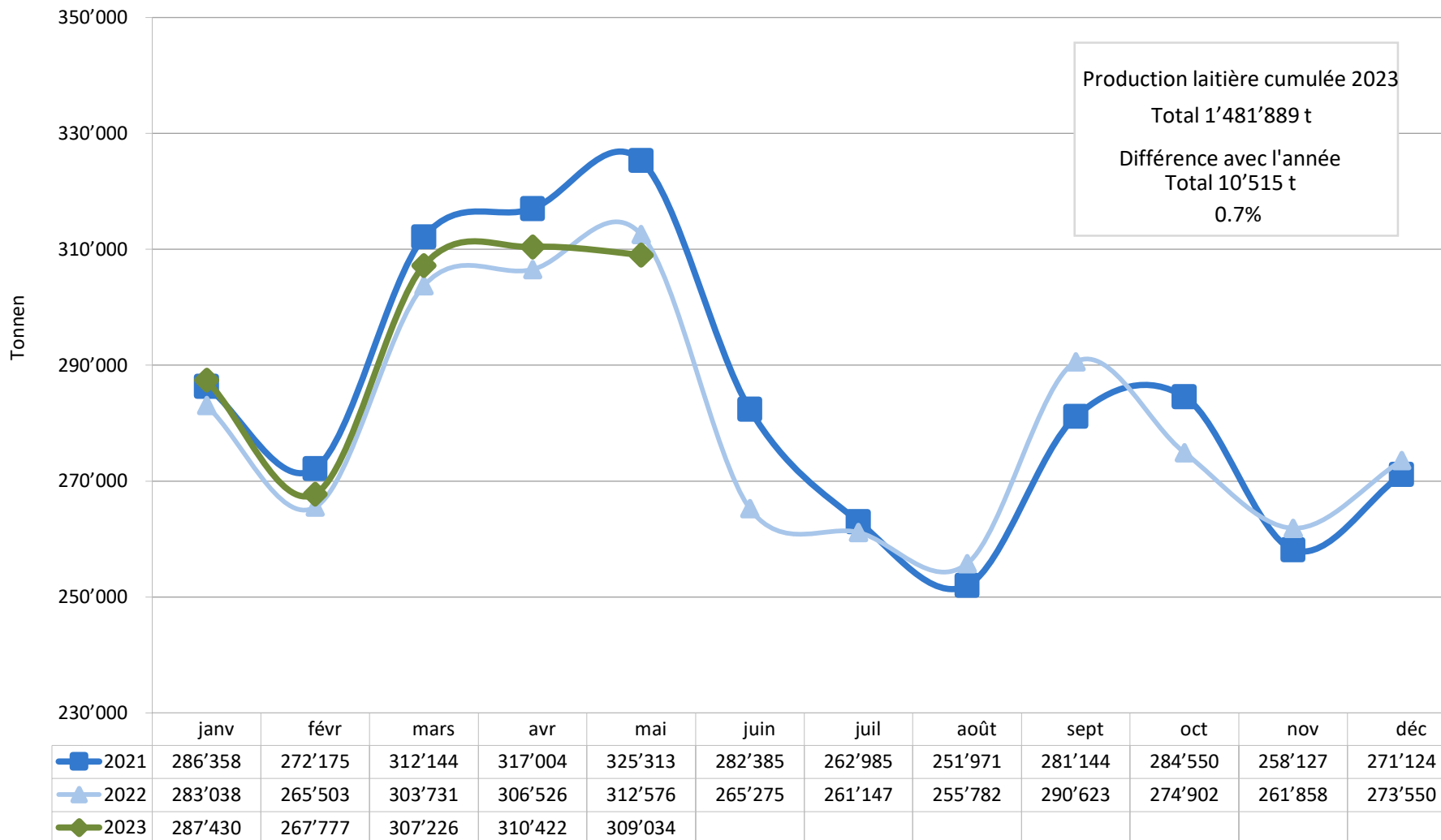
4 - Importations de fromage

- 4.1 Importations de fromage par produit/groupe de produits
- 4.2 Importations de fromage par pays fournisseur
- 4.3 Importations de fromage par pays fournisseur, mois de l'année précédente
- 4.4 Importations cumulées de fromage par pays fournisseur
- 4.5 Importations cumulées de fromage par pays fournisseur, année précédente
- 4.6 + 4.7 Total des importations / par groupe de produits, 3 années (graphiques)
- 4.8 Importations autres produits laitiers

5 - Contrôle du lait

- 5.1 Valeurs statistiques, Distribution nombre de germes / cellules / point de congélation
- 5.2 Évaluation de droit public: germes
- 5.3 Évaluation de droit public: cellules somatiques
- 5.4 Évaluation de droit public: substances inhibitrices
- 5.5 Évaluation de droit public: suspensions de livraison de lait
- 5.6 Évaluation de droit privé: germes
- 5.7 Évaluation de droit privé: cellules somatiques
- 5.8 Évaluation de droit privé: substances inhibitrices
- 5.9 Évaluation de droit privé: point de congélation
- 5.10 Évaluation de droit privé: déduction/supplément
- 5.11 + 5.12 Composition du lait par canton
- 5.13 Contrôle du lait provenant d'autres mammifères (bufflonne, brebis, chèvre)

Production laitière mensuelle en 2023 (Lait de la zone franche et lait du Liechtenstein inclus)



Mise en valeur du lait en équivalents-lait

Mise en valeur (t):	Mise en valeur mensuelle		Différence par rapport au même mois de l'année précédente		Mise en valeur cumulée		Différence par rapport à la même période de l'année précédente	
	mai 2022	mai 2023		(%)	janv. - mai 2022	janv. - mai 2023		(%)
Fromage	142'786	135'822	-6'964	-4.9	656'462	619'266	-37'196	-5.7
Séré	2'892	2'934	42	1.5	13'071	13'640	569	4.4
Lait de consommation	27'783	29'466	1'683	6.1	149'405	148'121	-1'284	-0.9
Crème de consommation	23'036	23'350	314	1.4	118'883	117'802	-1'081	-0.9
Yogourt	10'579	10'691	112	1.1	51'039	50'162	-877	-1.7
Autres produits frais (y c. glaces comestib)	10'097	9'520	-577	-5.7	45'900	47'588	1'688	3.7
Conserves de lait	35'044	36'999	1'955	5.6	157'366	173'740	16'374	10.4
Beurre	50'627	55'725	5'098	10.1	227'388	260'913	33'525	14.7
Autres mises en valeur	9'732	4'527	-5'205	-53.5	51'860	50'657	-1'203	-2.3
Total	312'576	309'034	-3'542	-1.1	1'471'374	1'481'889	10'515	0.7

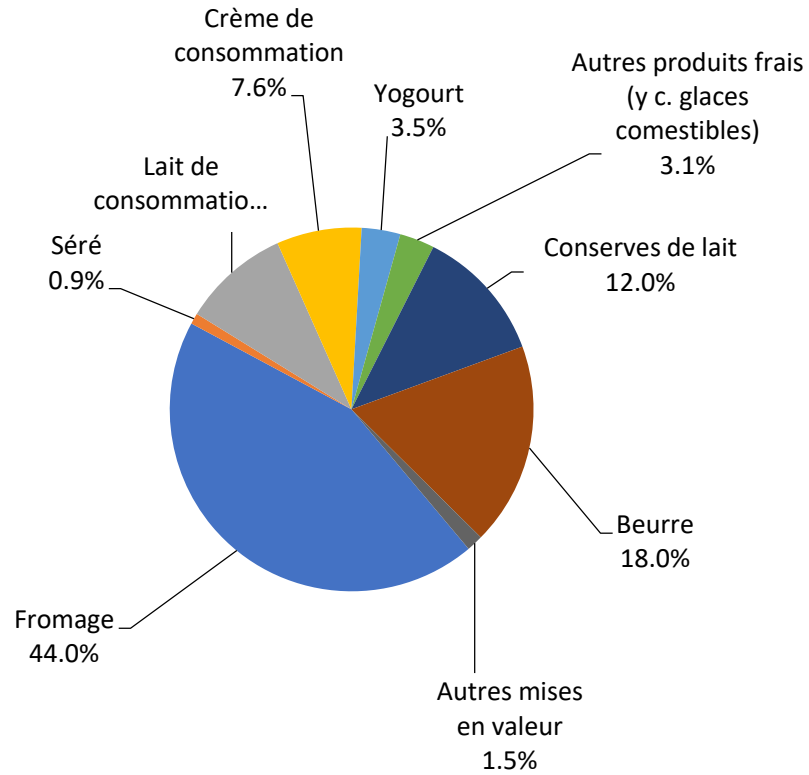
Un équivalent-lait correspond à la teneur en protéine et en matière grasse d'un kilo de lait (fraction protéique = 0.45 EL; fraction butyrique = 0.55 EL)

Exemple 1 kg lait entier past./UHT = 0,45 protéine + 0.55 matière grasse = 1.00 équivalent-lait

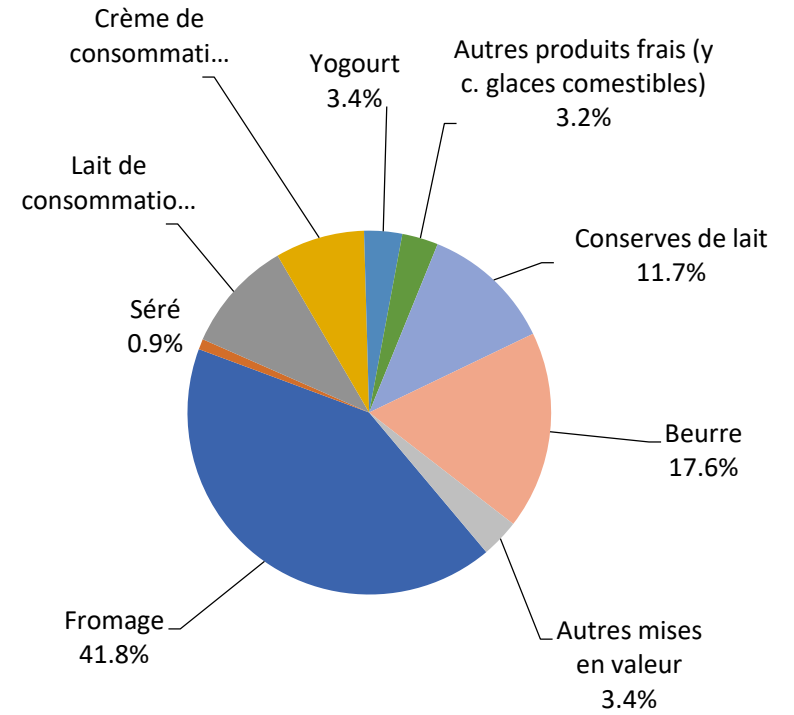
1 kg lait écrémé past./UHT = 0.45 protéine + 0.05 matière grasse = 0.50 équivalent-lait

1 kg crème entière past./UHT = 0.30 protéine + 4.80 matière grasse = 5.10 équivalents-lait

Mise en valeur du lait en équivalents-lait mai 2023
Total 309'034 tonnes de lait



Mise en valeur du lait en équivalents-lait janv. - mai 2023
Total 1'481'889 tonnes de lait



Production fromagère 2023 cumulée avec comparaison année précédente

(t)	janv.	févr.	mars	avril	mai	juin	juillet	août	sept.	oct.	nov.	déc.	Cumul		Différence			
													2022	2023	période année précédente	(%)		
Séré	1'577	1'506	1'818	1'416	1'746									7'497	8'063	566	7.5	
Mozzarella	1'944	1'888	2'351	1'966	2'427									10'005	10'576	571	5.7	
Mascarpone	42	39	60	44	51									273	236	-37	-13.6	
Autres fromages frais	1'452	1'343	1'546	1'328	1'515									7'018	7'184	166	2.4	
Total fromages frais	5'015	4'776	5'775	4'754	5'739									24'793	26'059	1'266	5.1	
Fromage à croûte fleurie, maigre, 1/4 gras	0														0	0	0.0	
Fromage à croûte fleurie, 1/2 gras à gras	67	52	68	54	64									292	305	13	4.5	
Fromage à croûte fleurie, crème	118	116	134	105	107									606	580	-26	-4.3	
Bleu, fromage à pâte persillée	2	2	3	2	2									15	11	-4	-26.7	
Tomme	141	138	190	139	194									838	802	-36	-4.3	
Vacherin Mont-d'Or AOP	53	25	2	0	0									100	80	-20	-20.0	
Autres fromages à pâte molle, maigres, 1/4 gras	1	1	1	1	1									5	5	0	0.0	
Autres fromages à pâte molle, 1/2 gras à gras	73	64	77	69	76									322	359	37	11.5	
Autres fromages à pâte molle, crème	28	17	23	23	23									122	114	-8	-6.6	
Total fromage à pâte molle	483	415	498	393	467									2'300	2'256	-44	-1.9	
Appenzeller*	561	534	603	658	675									3'452	3'031	-421	-12.2	
Tilsit	169	161	203	170	182									947	885	-62	-6.5	
Fromage du Valais / Raclette du Valais AOP	217	205	243	242	245									1'155	1'152	-3	-0.3	
Raclette Suisse	1'086	977	1'243	1'321	1'637									6'420	6'264	-156	-2.4	
Vacherin fribourgeois AOP	217	181	186	160	206									1'028	950	-78	-7.6	
Tête de Moine AOP	241	191	161	218	264									1'429	1'075	-354	-24.8	
Fromage du Jura	63	68	74	58	57									220	320	100	45.5	
Fromage des vignerons	2	2	4	2	1									15	11	-4	-26.7	
Mutschli	47	55	61	48	57									252	268	16	6.3	
Fromage d'alpage à pâte mi-dure	0	0	0	0	13									18	13	-5	-27.8	
Fromage de montagne des Grisons	93	80	91	86	95									518	445	-73	-14.1	
Fromages de montagne	221	195	245	213	237									1'086	1'111	25	2.3	
St. Paulin Suisse	15	15	21	16	23									81	90	9	11.1	
Edam suisse	2	2	2	2	2									9	10	1	11.1	
Fromage affiné à froid	26	27	33	30	30									102	146	44	43.1	
Fromage à pâte mi-dure persillée	11	14	15	11	21									75	72	-3	-4.0	
Fromage semi - préparé	45	99	101	64	65									442	374	-68	-15.4	
Fromage industriel	574	541	568	563	539									2'813	2'785	-28	-1.0	
Autres fromages à pâte mi-dure, maigre, 1/4 gras	58	65	108	92	38									161	361	200	124.2	
Autres fromages à pâte mi-dure, 1/2 gras à gras	1'056	894	1'029	950	954									5'680	4'883	-797	-14.0	
Autres fromages à pâte mi-dure, crème	551	518	622	561	571									2'934	2'823	-111	-3.8	
Total fromage à pâte mi-dure	5'255	4'824	5'613	5'465	5'912									28'837	27'069	-1'768	-6.1	
Emmentaler AOP	1'239	1'155	1'235	1'188	1'274									6'911	6'091	-820	-11.9	
Switzerland Swiss	491	560	583	568	631									3'075	2'833	-242	-7.9	
Gruyère AOP	2'601	2'405	2'704	3'091	3'031									14'797	13'832	-965	-6.5	
Fromage d'alpage à pâte dure					10										11	10	-1	-9.1
Autres fromages à pâte dure, maigre, 1/4 gras	184	173	262	318	266									1'041	1'203	162	15.6	
Autres fromages à pâte dure, 1/2 gras à gras	532	447	622	524	486									2'882	2'611	-271	-9.4	
Autres fromages à pâte dure, crème	10	8	10	8	9									84	45	-39	-46.4	
Total fromage à pâte dure	5'057	4'748	5'416	5'697	5'707									28'801	26'625	-2'176	-7.6	
Sbrinz AOP	128	143	149	135	165									714	720	6	0.8	
Total fromage à pâte extra-dure	128	143	149	135	165									714	720	6	0.8	
Fromage pur chèvre	54	65	100	109	118									447	446	-1	-0.2	
Fromage pur brebis	29	33	44	45	49									198	200	2	1.0	
Fromage pur bufflonne	18	18	33	12	20									111	101	-10	-9.0	
Total produits spéciaux	101	116	177	166	187									756	747	-9	-1.2	
Total	16'039	15'022	17'628	16'610	18'177									86'201	83'476	-2'725	-3.2	

* y c. spécialités locales

** y c. fromage industriel, spécialités locales

Production fromagère 2022

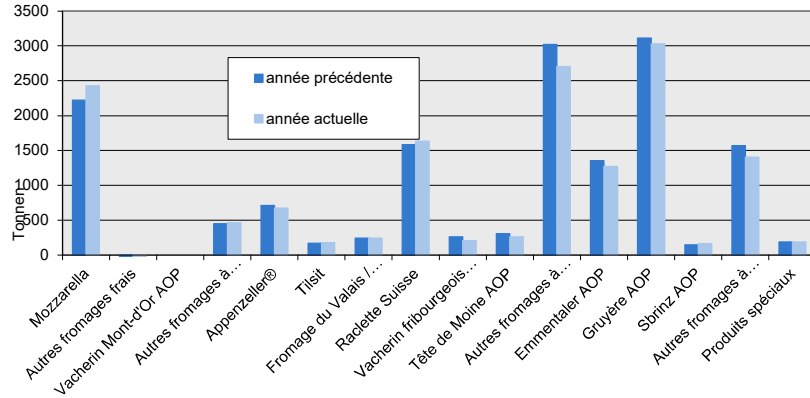
(t)	janv.	févr.	mars	avril	mai	juin	juillet	août	sept.	oct.	nov.	déc.	Cumul 2022
Séré	1'397	1'405	1'672	1'415	1'608	1'464	1'344	1'654	1'509	1'336	1'550	1'456	17'810
Mozzarella	1'910	1'860	2'110	1'901	2'224	2'273	2'226	2'163	1'864	1'849	1'985	2'001	24'366
Mascarpone	47	55	62	53	56	43	36	48	45	38	53	76	612
Autres produits frais	1'287	1'312	1'517	1'408	1'494	1'430	1'154	1'348	1'260	1'223	1'298	1'253	15'984
Total fromages frais	4'641	4'632	5'361	4'777	5'382	5'210	4'760	5'213	4'678	4'446	4'886	4'786	58'772
Fromage à croûte fleurie, maigre à 1/4 gras													
Fromage à croûte fleurie, 1/2 gras à gras	49	58	69	60	56	65	53	70	62	60	59	62	723
Fromage à croûte fleurie, crème	98	144	157	106	101	103	101	123	141	150	136	116	1'476
Bleu, fromage à pâte persillée	2	2	7	2	2	2	2	3	2	2	4	2	32
Tomme	140	138	209	155	196	192	159	175	144	141	166	149	1'964
Vacherin Mont-d'Or AOP	62	35	3	0	0	0	0	52	115	106	99	75	547
Autres fromages à croûte fleurie, maigres à 1/4 gras	1	1	1	1	1	1	1	1	1	1	1	1	12
Autres fromages à croûte fleurie, 1/2 gras à gras	58	68	69	62	65	64	59	70	82	71	78	71	817
Autres fromages à croûte fleurie, crème	20	25	26	21	20	28	21	29	18	24	31	23	296
Total fromage à pâte molle	430	471	541	407	451	455	396	523	565	555	574	499	5'867
Appenzeller*	678	628	749	687	710	713	644	604	565	560	628	658	7'824
Tilsiter	176	172	236	194	169	203	230	172	172	169	164	192	2'249
Fromage du Valais / Raclette du Valais AOP	209	208	235	259	244	163	100	95	361	214	169	204	2'461
Raclette Suisse	1'235	1'023	1'284	1'294	1'584	1'720	1'528	1'464	1'635	1'458	1'358	1'155	16'738
Vacherin fribourgeois AOP	205	175	194	190	264	294	337	339	343	308	287	206	3'142
Tête de Moine AOP	283	274	289	277	306	284	297	282	281	268	240	250	3'331
Fromage du Jura	49	37	32	27	75	42	45	58	60	52	47	35	559
Winzerkäse	3	6	2	2	2	1	3	0	1	3	3	5	31
Mutschli	43	50	58	50	51	54	52	73	148	69	63	51	762
Fromage d'alpage à pâte mi-dure	0	0	0	0	18	71	60	212	1'669	82	14	0	2'126
Fromage de montagne des Grisons	101	99	111	101	106	72	38	22	39	57	77	96	919
Fromages de montagne, à la coupe	219	177	239	221	230	178	146	117	160	163	181	200	2'231
St. Paulin Suisse	10	16	19	15	21	23	20	18	21	18	22	14	217
Edam suisse	2	1	2	2	2	2	2	2	2	2	2	2	23
Fromage affiné à froid	32	21	18	17	14	41	33	13	18	22	61	24	314
Fromage à pâte mi-dure persillée	12	15	14	16	18	28	10	8	26	16	14	14	191
Fromage semi - préparé	72	94	117	112	47	76	64	54	68	79	52	53	888
Fromage industriel	565	485	543	538	682	623	564	604	587	711	669	717	7'288
Autres fromages à pâte mi-dure, maigre à 1/4 gras	13	19	31	50	48	21	39	39	41	56	86	52	495
Autres fromages à pâte mi-dure, 1/2 gras à gras	1'178	1'064	1'154	1'166	1'118	863	816	904	1'007	990	971	1'017	12'248
Autres fromages à pâte mi-dure, crème	542	511	646	646	589	536	477	549	541	545	539	502	6'623
Total fromage à pâte mi-dure	5'627	5'075	5'973	5'864	6'298	6'008	5'505	5'629	7'745	5'842	5'647	5'447	70'660
Emmentaler AOP	1'399	1'343	1'420	1'395	1'354	1'126	1'215	1'138	1'183	1'123	1'197	1'182	15'075
Switzerland Swiss	588	520	651	594	722	487	418	505	510	306	365	433	6'099
Gruyère AOP	2'866	2'667	3'058	3'092	3'114	2'541	2'601	2'207	2'420	2'526	2'355	2'490	31'937
Fromage d'alpage à pâte dure					11	35	35	260	1'142	266			1'749
Autres fromages à pâte dure, maigre à 1/4 gras	186	155	174	265	261	229	146	141	136	188	213	266	2'360
Autres fromages à pâte dure, 1/2 gras à gras	624	523	631	551	553	458	447	377	399	426	440	540	5'969
Autres fromages à pâte dure, crème	15	21	17	10	21	20	13	10	16	6	6	16	171
Total fromage à pâte dure	5'678	5'229	5'951	5'907	6'036	4'896	4'875	4'638	5'806	4'841	4'576	4'927	63'360
Sbrinz AOP	136	141	133	141	146	121	93	101	111	106	113	113	1'495
Total fromage à pâte extra-dure	136	141	158	133	146	121	93	101	111	136	106	113	1'495
Fromage pur chèvre	54	66	99	110	118	103	88	88	177	85	63	52	1'103
Fromage pur brebis	30	34	42	44	48	37	29	25	22	25	22	25	383
Fromage pur bufflonne	27	14	28	19	23	32	39	41	32	13	16	10	294
Total produits spéciaux	111	114	169	173	189	172	156	154	231	123	101	87	1'780
Total	16'623	15'662	18'153	17'261	18'502	16'862	15'785	16'258	19'136	15'943	15'890	15'859	201'934

* y c. spécialités locales

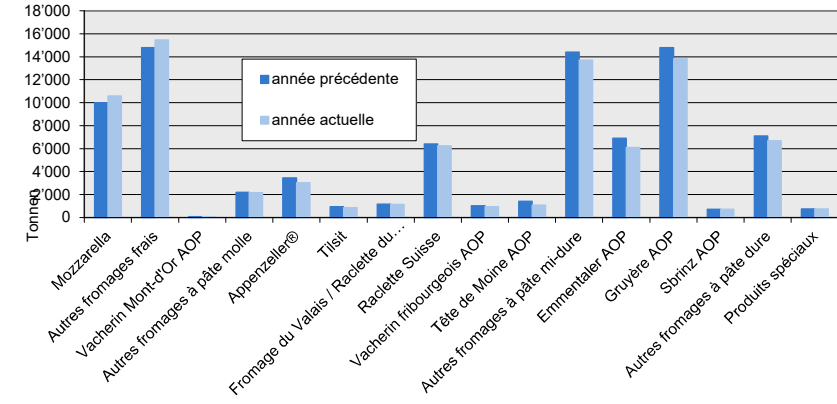
** y c. fromage industriel, spécialités locales

Production fromagère

mai 2023 en comparaison avec le même mois de l'année précédente

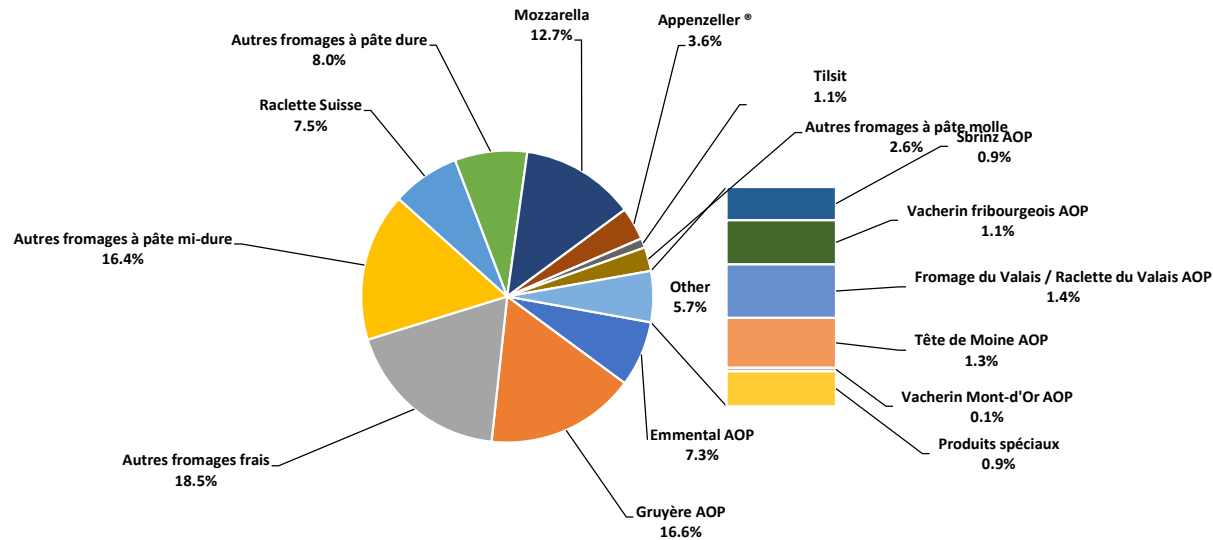


Cumulée par rapport à la même période de l'année précédente
janvier - mai 2023



janvier - mai 2023

Total 83'476 tonnes



Production de lait de consommation

Variété de lait (t)	Production mensuelle		Différence par rapport au même mois de l'année précédente		Production cumulée		Différence par rapport à la même période de l'année précédente	
	<i>mai 2022</i>	<i>mai 2023</i>			<i>janv. - mai 2022</i>	<i>janv. - mai 2023</i>		
				(%)				(%)
Lait cru	327	333	6	1.8	2'165	2'114	-51	-2.4
Lait past. enrichi en matière grasse	4	3	-1	-25.0	15	15	0	0.0
Lait UHT enrichi en matière grasse	32	34	2	6.3	152	140	-12	-7.9
Lait entier past.	3'253	3'222	-31	-1.0	15'901	15'673	-228	-1.4
Lait entier UHT	1'161	1'273	112	9.6	5'723	6'188	465	8.1
Lait entier standardisé pasteurisé, 3.5%	3'007	3'081	74	2.5	14'917	14'857	-60	-0.4
Lait entier standardisé UHT, 3.5%	10'561	11'887	1'326	12.6	57'045	59'870	2'825	5.0
Lait partiellement écrémé past.	4'820	4'550	-270	-5.6	23'137	21'712	-1'425	-6.2
Lait partiellement écrémé UHT	8'929	9'647	718	8.0	49'294	49'584	290	0.6
Lait écrémé past.	360	29	-331	-91.9	1'657	143	-1'514	-91.4
Lait écrémé UHT	537	518	-19	-3.5	2'862	2'714	-148	-5.2
Total lait de consommation	32'991	34'577	1'586	4.8	172'868	173'010	142	0.1

Production de beurre *

(t)	Production mensuelle		Différence par rapport au même mois de l'année précédente		Production cumulée		Différence par rapport à la même période de l'année précédente	
	<i>mai 2022</i>	<i>mai 2023</i>			<i>janv. - mai 2022</i>	<i>janv. - mai 2023</i>		
				(%)				(%)
Total production de beurre	4'158	4'700	542	13.0	18'789	21'817	3'028	16.1

* Les données contiennent les quantités des produits fini de l'ensemble des types de beurre ainsi que de tous les producteurs de beurre en Suisse.

Production de spécialités laitières

Crème de consommation

(t)	Production mensuelle		Différence par rapport au même mois de l'année précédente		Production cumulée		Différence par rapport à la même période de l'année précédente	
	mai 2022	mai 2023		(%)	janv. - mai 2022	janv. - mai 2023		(%)
Crème double	69	73	4	5.8	342	326	-16	-4.7
Crème entière 35%	2'959	2'929	-30	-1.0	14'877	14'894	17	0.1
Demi-crème	1'089	1'037	-52	-4.8	5'730	5'728	-2	0.0
Crème à café	1'317	1'658	341	25.9	7'052	7'156	104	1.5
Total crème de consommation	5'434	5'697	263	4.8	28'001	28'104	103	0.4

Autres spécialités laitières

(t)	Production mensuelle		Différence par rapport au même mois de l'année précédente		Production cumulée		Différence par rapport à la même période de l'année précédente	
	mai 2022	mai 2023		(%)	janv. - mai 2022	janv. - mai 2023		(%)
Lait acidulé	36	63	27	75.0	151	238	87	57.6
Crème acidulée	364	419	55	15.1	1'638	1'830	192	11.7
Desserts (crèmes, flans, coupes, etc.)	1'068	1'075	7	0.7	5'327	5'227	-100	-1.9
Boissons lactées	8'345	8'999	654	7.8	35'439	37'945	2'506	7.1
Yogourt	12'917	13'229	312	2.4	62'281	62'333	52	0.1
Kéfir	17	20	3	17.6	87	86	-1	-1.1
Glaces comestibles	2'166	1'636	-530	-24.5	10'063	11'536	1'473	14.6
Total autres spécialités	24'913	25'441	528	2.1	114'986	119'195	4'209	3.7

Production de poudre de lait et de lait condensé

(t)	Production mensuelle		Différence par rapport au même mois de l'année précédente		Production cumulée		Différence par rapport à la même période de l'année précédente	
	<i>mai 2022</i>	<i>mai 2023</i>		(%)	<i>janv. - mai 2022</i>	<i>janv. - mai 2023</i>		(%)
Poudre de lait entier	1'594	1'465	-129	-8.1	7'090	7'208	118	1.7
Poudre de lait partiellement écrémé	555	502	-53	-9.5	2'562	2'033	-529	-20.6
Poudre de lait enrichie et poudre de crème	42	26	-16	-38.1	334	252	-82	-24.6
Poudre de lait écrémé	3'061	3'495	434	14.2	12'271	16'223	3'952	32.2
Poudre de babeurre	40	33	-7	-17.5	135	155	20	14.8
Poudre de petit-lait	174	130	-44	-25.3	1'322	600	-722	-54.6
Lait condensé	228	242	14	6.1	837	1'006	169	20.2
Total de poudre de lait et de lait condensé	5'694	5'893	199	3.5	24'551	27'477	2'926	11.9

Exportations de fromage par produit/groupe de produit

Variété / catégorie (t)	Exportations mensuelles		Différences par rapport au même mois de l'année précédente (%)		Exportations cumulées		Différence par rapport à la même période de l'année précédente (%)	
	mai 2022	mai 2023			janv. - mai 2022	janv. - mai 2023		
Mascarpone, Ricotta Romana	2.8	7.6	4.8	167.5	9.4	29.0	19.6	208.4
Mozzarella	59.8	48.5	-11.3	-18.9	251.9	252.0	0.1	0.0
Autres fromages frais / séché	791.1	1'034.5	243.5	30.8	3'788.0	4'282.8	494.8	13.1
Total fromages frais / séché	853.7	1'090.6	236.9	27.8	4'049.4	4'563.8	514.4	12.7
Vacherin Mont-d'Or AOP	0.0		0.0	-100.0	13.3	9.4	-3.9	-29.5
Autres fromages à pâte molle	31.1	22.2	-8.9	-28.6	204.6	155.4	-49.2	-24.0
Total fromages à pâte molle	31.1	22.2	-8.9	-28.6	217.9	164.8	-53.1	-24.4
Appenzeller®	312.1	338.5	26.4	8.5	1'744.3	1'704.9	-39.4	-2.3
Tilsiter	30.6	28.7	-1.9	-6.3	113.8	85.2	-28.5	-25.1
Raclette	58.1	68.2	10.1	17.4	432.1	452.8	20.7	4.8
Vacherin Fribourgeois AOP	11.0	10.6	-0.4	-3.3	116.9	119.8	2.9	2.5
Tête de Moine AOP	94.1	110.0	15.9	16.9	617.5	603.8	-13.7	-2.2
Autres fromages à pâte mi-dure, < 45% MG/ES	391.3	381.2	-10.1	-2.6	1'754.8	1'817.5	62.6	3.6
Autres fromages à pâte mi-dure, gras	424.7	425.0	0.2	0.1	2'243.7	2'290.6	46.9	2.1
Autres fromages à pâte mi-dure, ≥ 55% MG/ES	160.5	148.1	-12.4	-7.7	984.7	865.6	-119.1	-12.1
Total fromages à pâte mi-dure	1'482.5	1'510.3	27.9	1.9	8'007.8	7'940.3	-67.5	-0.8
Emmentaler AOP	825.9	817.0	-8.9	-1.1	4'249.4	3'779.2	-470.2	-11.1
Gruyère AOP	897.7	945.7	48.0	5.3	5'290.5	4'685.5	-605.0	-11.4
Sbrinz AOP	19.6	5.2	-14.5	-73.7	76.5	20.6	-55.9	-73.1
Switzerland Swiss	352.6	426.2	73.6	20.9	1'608.3	1'590.1	-18.2	-1.1
Autres fromages à pâte dure, < 45% MG/ES	309.6	405.7	96.0	31.0	1'450.0	1'723.1	273.1	18.8
Autres fromages à pâte dure, gras	158.8	162.2	3.4	2.1	882.1	866.3	-15.8	-1.8
Autres fromages à pâte dure, ≥ 55% MG/ES	12.0	11.1	-0.9	-7.7	70.2	49.7	-20.5	-29.2
Total fromages à pâte dure	2'576.4	2'773.0	196.6	7.6	13'627.0	12'714.5	-912.6	-6.7
Fromages fondu	67.3	73.1	5.9	8.7	370.3	331.4	-38.9	-10.5
Autres fromages	297.7	348.2	50.5	17.0	1'790.6	1'350.0	-440.6	-24.6
Fondue prête à l'emploi	77.9	62.5	-15.4	-19.8	972.4	858.8	-113.7	-11.7
Total	5'386.6	5'880.0	493.4	9.2	29'035.5	27'923.5	-1'111.9	-3.8

Source: Office fédéral de la douane et de la sécurité des frontières OFDF

Exportations par pays

mai 2023

(t)	Mascarpone, Ricotta Romana	Mozzarella	Autres fromages frais / séché	Total fromages frais / séché	Vacherin Mont-d'Or AOP	Autres fromages à pâte molle	Total fromages à pâte molle	Appenzeller®	Tilsiter	Raclette	Vacherin Fribourgeois AOP	Tête de Moine AOP	Autres fromages à pâte mi-dure, < 45% MG/ES	Autres fromages à pâte mi-dure, gras	Autres fromages à pâte mi-dure, ≥ 55% MG/ES	Total fromages à pâte mi-dure	Emmentaler AOP	Gruyère AOP	Sbrinz AOP	Switzerland Swiss	Autres fromages à pâte dure, < 45% MG/ES	Autres fromages à pâte dure, gras	Autres fromages à pâte dure, ≥ 55% MG/ES	Total fromages à pâte dure	Fromage fondu	Autres fromages	Fondue prête à l'emploi	Total
Allemagne	8	46	800	853		10	10	260	8	20	1	42	234	348	88	1'002	187	227	0		4	51	10	479	2	273	2	2'621
France		0	1	1		8	8	50	0	3	9	48	3	10	25	146	55	160	0	0	66	10	0	292	0	13	8	468
Italie			121	121		0	0	1		0	0	1	144	15	1	162	452	17	4	23	314	15		825	61	1	2	1'173
BeNeLux						0	0	7	0	4	1	3		1	10	26	20	51		1		5	0	77	6	0	20	129
Grande-Bretagne			94	94		0	0	0	0	7		0		2	3	11	2	59				6		68		0	2	176
Espagne/Portugal			1	1				1		0		2				3	1	11			20	0		33			3	40
Autres pays d'Europe		2	2	3		2	2	10	20	4	0	13	0	36	17	99	12	37	1	15	2	52	1	119	0	5	8	237
Total Europe	8	48	1'019	1'074		20	20	329	28	38	11	108	381	411	143	1'449	730	562	5	40	406	140	11	1'893	69	292	46	4'843
Canada								2		1		0		2	1	6	47	50		16		2	0	114	3		0	124
USA						0	0	7	0	24	0	1		9	4	44	26	283	0	367		10		686		3	3	737
Autres pays		1	16	17		2	2	1	0	6	0	1		4	0	12	15	50		4		10		79	1	53	13	176
Total autres pays		1	16	17		2	2	10	0	30	0	2		14	5	62	87	383	0	386		22	0	880	4	56	17	1'037
Total	8	49	1'035	1'091		22	22	338	29	68	11	110	381	425	148	1'510	817	946	5	426	406	162	11	2'773	73	348	63	5'880

* Pour des raisons de protection de données, celles concernant les exportations de variétés ne comportant qu'un ou deux exportateurs ne sont pas ventilées par pays, mais rassemblées sous la rubrique "autres pays d'Europe" ou "Canada ou USA / autres pays"
Source: Office fédéral de la douane et de la sécurité des frontières OFDF

Exportations par pays

mai 2022

(t)	Mascarpone, Ricotta Romana	Mozzarella	Autres fromages frais / séché	Total fromages frais / séché	Vacherin Mont-d'Or AOP	Autres fromages à pâte molle	Total fromages à pâte molle	Appenzeller®	Tilsiter	Raclette	Vacherin Fribourgeois AOP	Tête de Moine AOP	Autres fromages à pâte mi-dure, < 45% MG/ES	Autres fromages à pâte mi-dure, gras	Autres fromages à pâte mi-dure, ≥ 55% MG/ES	Total fromages à pâte mi-dure	Emmentaler AOP	Gruyère AOP	Sbrinz AOP	Switzerland Swiss	Autres fromages à pâte dure, < 45% MG/ES	Autres fromages à pâte dure, gras	Autres fromages à pâte dure, ≥ 55% MG/ES	Total fromages à pâte dure	Fromage fondu	Autres fromages	Fondue prête à l'emploi	Total
Allemagne	3	43	683	729	0	12	12	239	9	11	2	37	124	294	65	780	117	179	0	0	1	53	10	360	0	269	4	2'156
France			1	1		13	13	47	0	2	9	39	5	6	33	142	60	99	1	0	65	24	0	250	0	9	4	420
Italie			40	40				3				0	117	7	2	130	483	13	0	41	240	17		794	58	3	2	1'027
BeNeLux					0	0	0	8	0	4	0	4	2	4	7	29	55	69		0		1		125	7	0	27	189
Grande-Bretagne			2	2		0	0	0		5		0		2	3	9	4	55				4	0	63		0		75
Espagne/Portugal			1	1				1	0	0	0	4				6	8	7	0			2		17		1		26
Autres pays d'Europe		5	29	33		2	2	10	21	17	0	5	142	102	46	344	17	49	17	11	3	34	1	133	0	10	10	532
Total Europe	3	47	757	807	0	28	28	308	31	40	11	90	390	415	155	1'440	744	472	20	52	310	134	12	1'743	66	291	48	4'423
Canada								0		0		0			1	2	29	90		15		2	0	137				138
USA					0	0	0	2		11	0	2	1	9	4	29	31	251	0	282		21		585		4	3	621
Autres pays		12	34	46		3	3	1	0	7	0	2		1	0	12	22	84		4		2		111	1	3	27	204
Total autres pays		12	34	46		3	3	4	0	18	0	4	1	10	5	43	82	426	0	300		25	0	833	1	7	30	964
Total	3	60	791	854	0	31	31	312	31	58	11	94	391	425	160	1'482	826	898	20	353	310	159	12	2'576	67	298	78	5'387

* Pour des raisons de protection de données, celles concernant les exportations de variétés ne comportant qu'un ou deux exportateurs ne sont pas ventilées par pays, mais rassemblées sous la rubrique "autres pays d'Europe" ou "Canada ou USA / autres pays"

Source: Office fédéral de la douane et de la sécurité des frontières OFDF

Exportations par pays

janv. - mai 2023

(t)	Mascarpone, Ricotta Romana	Mozzarella	Autres fromages frais / séché	Total fromages frais / séché	Vacherin Mont-d'Or AOP	Autres fromages à pâte molle	Total fromages à pâte molle	Appenzeller®	Tilsiter	Raclette	Vacherin Fribourgeois AOP	Tête de Moine AOP	Autres fromages à pâte mi-dure, < 45% MG/ES	Autres fromages à pâte mi-dure, gras	Autres fromages à pâte mi-dure, ≥ 55% MG/ES	Total fromages à pâte mi-dure	Emmentaler AOP	Gruyère AOP	Sbrinz AOP	Switzerland Swiss	Autres fromages à pâte dure, < 45% MG/ES	Autres fromages à pâte dure, gras	Autres fromages à pâte dure, ≥ 55% MG/ES	Total fromages à pâte dure	Fromage fondu	Autres fromages	Fondue prête à l'emploi	Total
Allemagne	29	193	3'546	3'769	0	85	85	1'306	57	115	14	308	1'064	1'882	532	5'276	774	1'245	1	1	17	316	45	2'397	4	1'003	56	12'590
France		0	5	5	9	43	52	247	2	48	91	168	24	45	151	775	228	674	5	0	372	82	1	1'361	11	113	62	2'379
Italie		0	341	341		1	1	8		12	0	6	596	71	5	698	2'088	90	12	90	1'008	124	0	3'412	255	11	17	4'733
BeNeLux			0	0	0	0	0	42	0	43	7	18	3	23	46	182	220	282	0	3	257	12	0	775	30	12	245	1'244
Grande-Bretagne		3	216	218		2	2	3	1	37	1	2		8	15	66	16	332				27		375		4	25	690
Espagne/Portugal			7	7		0	0	10	0	2	0	29	0	0		40	24	64	0	0	61	6		155	1	0	48	251
Autres pays d'Europe		20	8	29		13	13	46	21	47	1	57	130	211	91	604	44	155	2	89	9	171	1	471	1	46	53	1'216
Total Europe	29	216	4'122	4'368	9	144	153	1'661	81	303	113	587	1'816	2'239	839	7'640	3'394	2'841	20	183	1'723	738	48	8'947	302	1'190	505	23'103
Canada					0	0	1	7	1	18	4	2		9	9	50	179	359		77		9	0	624	22		142	838
USA					0	2	2	32	0	85	1	8	1	32	9	168	132	1'250	0	1'319		82	1	2'785	1	16	41	3'013
Autres pays		36	160	196		10	10	6	4	46	1	7		12	8	83	74	235	0	10	0	38	1	359	7	144	171	969
Total autres pays		36	160	196	1	12	12	44	5	150	6	17	1	52	26	301	385	1'844	1	1'407	0	129	2	3'768	30	160	354	4'821
Total	29	252	4'283	4'564	9	155	165	1'705	85	453	120	604	1'817	2'291	866	7'940	3'779	4'686	21	1'590	1'723	866	50	12'714	331	1'350	859	27'924

* Pour des raisons de protection de données, celles concernant les exportations de variétés ne comportant qu'un ou deux exportateurs ne sont pas ventilées par pays, mais rassemblées sous la rubrique "autres pays d'Europe" ou "Canada ou USA / autres pays"

Source: Office fédéral de la douane et de la sécurité des frontières OFDF

Exportations par pays

janv. - mai 2022

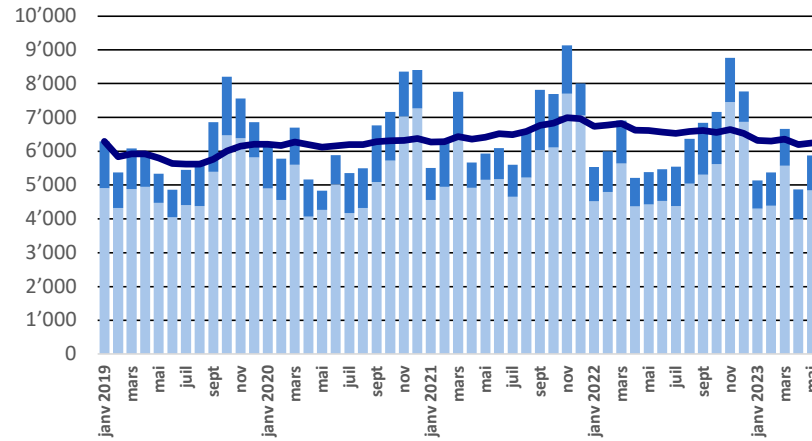
(t)	Mascarpone, Ricotta Romana	Mozzarella	Autres fromages frais / séré	Total fromages frais / séré	Vacherin Mont-d'Or AOP	Autres fromages à pâte molle	Total fromages à pâte molle	Appenzeller®	Tilsiter	Raclette	Vacherin Fribourgeois AOP	Tête de Moine AOP	Autres fromages à pâte mi-dure, < 45% MG/ES	Autres fromages à pâte mi-dure, gras	Autres fromages à pâte mi-dure, ≥ 55% MG/ES	Total fromages à pâte mi-dure	Emmentaler AOP	Gruyère AOP	Sbrinz AOP	Switzerland Swiss	Autres fromages à pâte dure, < 45% MG/ES	Autres fromages à pâte dure, gras	Autres fromages à pâte dure, ≥ 55% MG/ES	Total fromages à pâte dure	Fromage fondu	Autres fromages	Fondue prête à l'emploi	Total
Allemagne	9	162	3'261	3'432	0	116	116	1'340	57	116	14	321	699	1'552	541	4'638	754	1'128	4	11	10	338	66	2'312	6	1'463	42	12'009
France			6	6	13	56	69	249	2	37	90	173	13	28	118	710	248	666	6	0	286	128	2	1'335	9	114	81	2'323
Italie		0	218	218	0		0	7		10	0	5	290	66	7	386	2'423	84	12	81	976	66		3'641	289	8	15	4'557
BeNeLux			0	0	0	0	0	50	0	42	3	23	2	19	51	190	252	400	0	1		11	0	664	31	12	296	1'193
Grande-Bretagne		9	47	56	0	4	4	0		32	1	2		9	16	60	18	340	0			22	0	380		5	35	539
Espagne/Portugal			12	12				10	0	2	0	30	0	0	42	34	63	0			58	9		164	1	1	43	262
Autres pays d'Europe		43	68	110		23	23	64	53	48	1	50	748	527	217	1'708	96	361	54	123	120	171	2	927	2	41	63	2'874
Total Europe	9	213	3'612	3'835	13	198	211	1'719	112	287	109	603	1'752	2'201	950	7'734	3'825	3'041	76	216	1'449	745	70	9'423	338	1'643	575	23'758
Canada					0		0	5	0	11	3	1		4	5	30	149	344		32		6	0	531	26		142	729
USA					0	2	2	15	0	77	4	7	3	34	21	162	155	1'581	1	1'335		110	0	3'181	0	15	51	3'410
Autres pays		39	176	215	0	5	5	5	1	56	1	7		4	8	83	120	324	0	26	1	22	0	493	6	132	205	1'138
Total autres pays		39	176	215	0	6	7	25	2	145	8	15	3	43	34	274	424	2'249	1	1'392	1	137	0	4'204	32	148	398	5'277
Total	9	252	3'788	4'049	13	205	218	1'744	114	432	117	617	1'755	2'244	985	8'008	4'249	5'290	77	1'608	1'450	882	70	13'627	370	1'791	972	29'035

* Pour des raisons de protection de données, celles concernant les exportations de variétés ne comportant qu'un ou deux exportateurs ne sont pas ventilées par pays, mais rassemblées sous la rubrique "autres pays d'Europe" ou "Canada ou USA / autres pays"

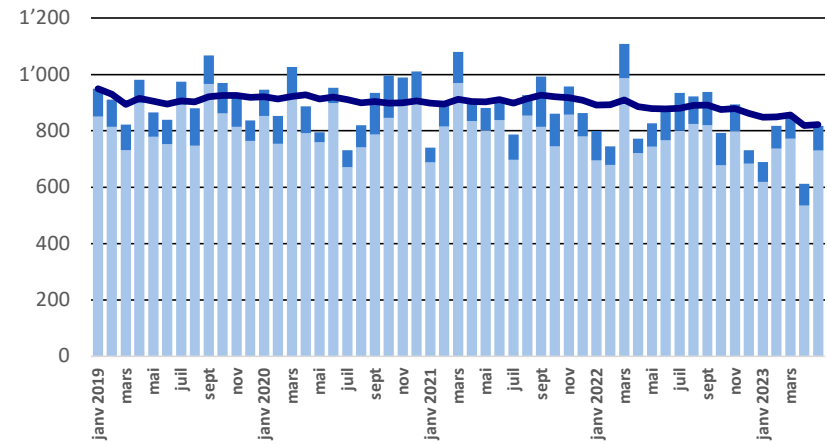
Source: Office fédéral de la douane et de la sécurité des frontières OFDF

Exportations depuis 2019 - Valeur moyenne des 12 derniers mois

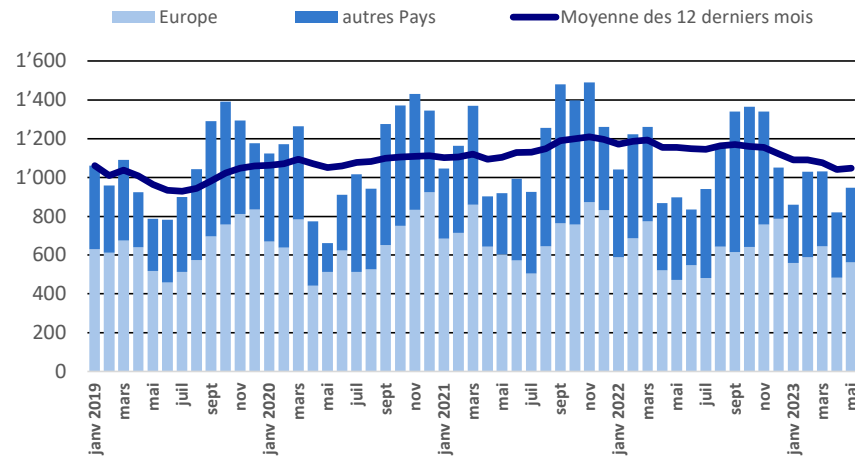
Total des exportations de fromage (y c. mélanges à fondue et fromage fondu)



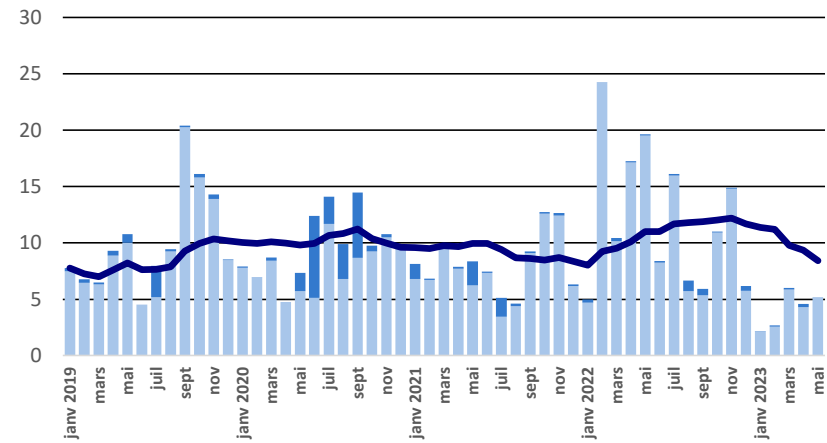
Emmentaler AOP



Gruyère AOP

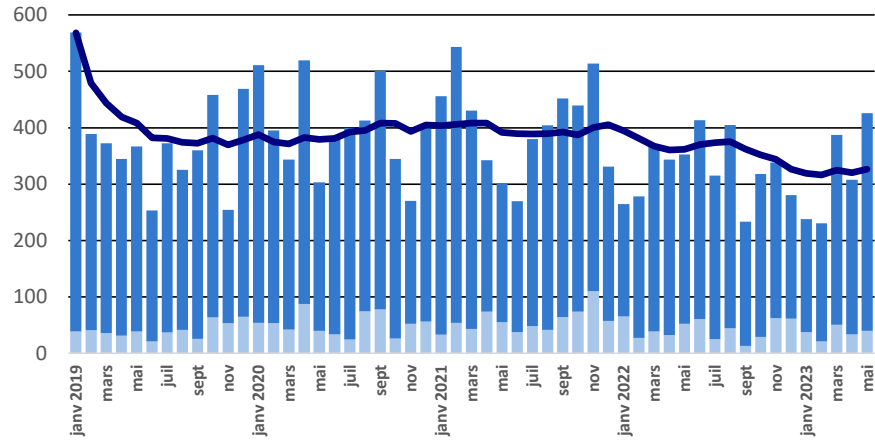


Sbrinz AOP

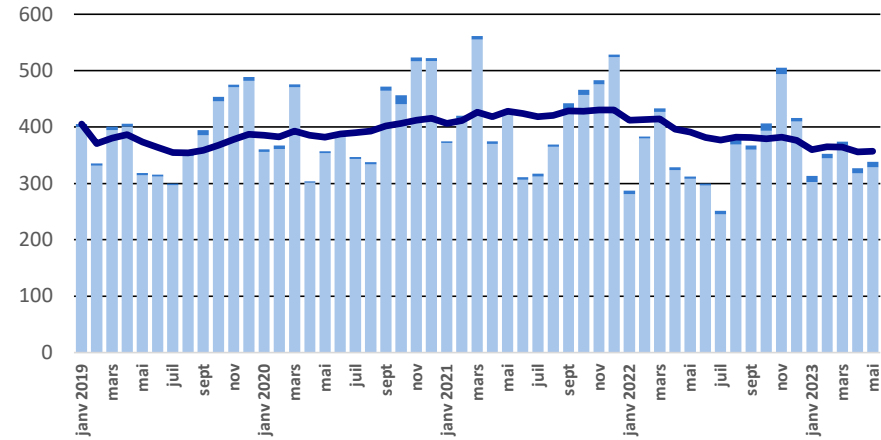


Exportations depuis 2019 - Valeur moyenne des 12 derniers mois

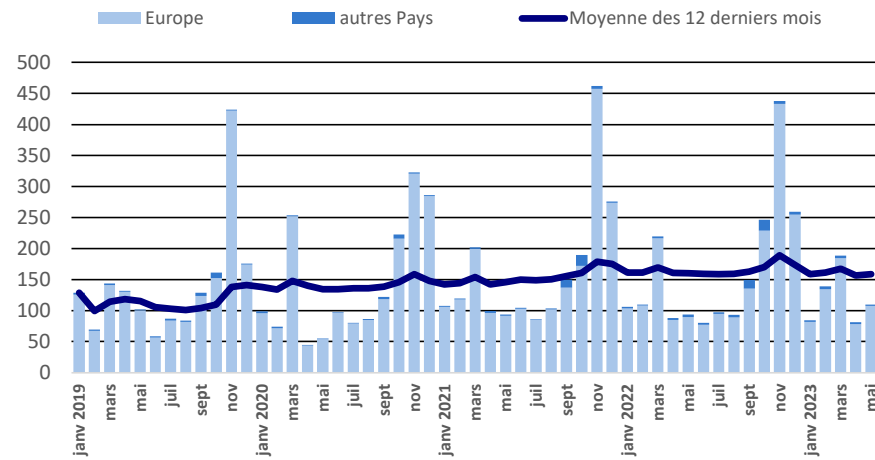
Switzerland Swiss



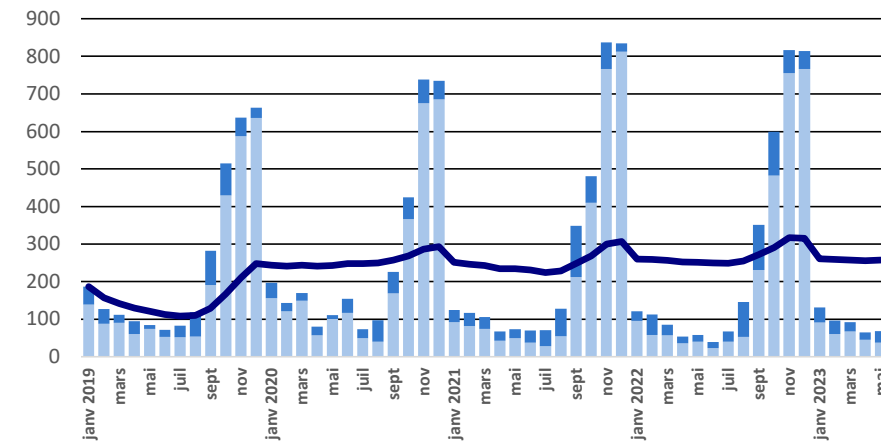
Appenzeller®



Tête de Moine AOP

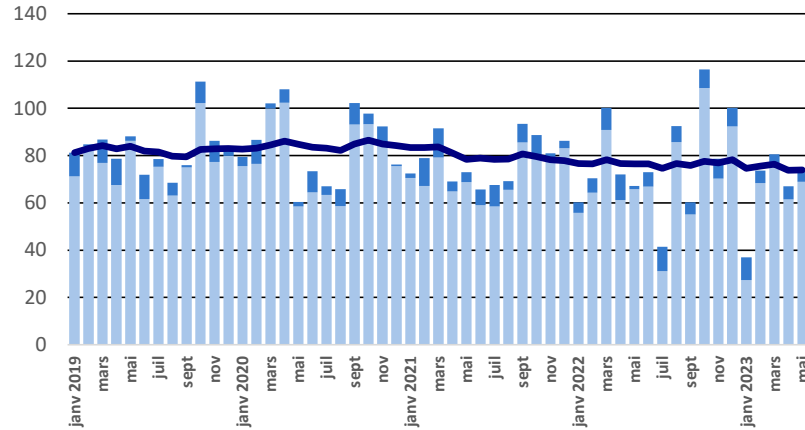


Raclette Suisse

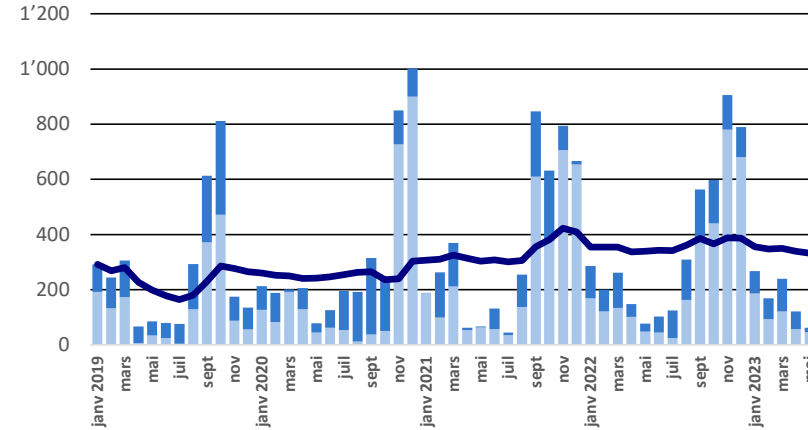


Exportations depuis 2019 - Valeur moyenne des 12 derniers mois

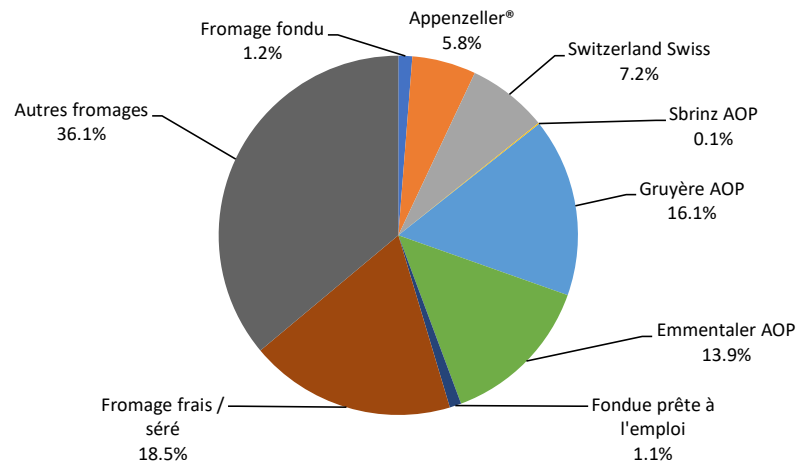
Fromage fondu



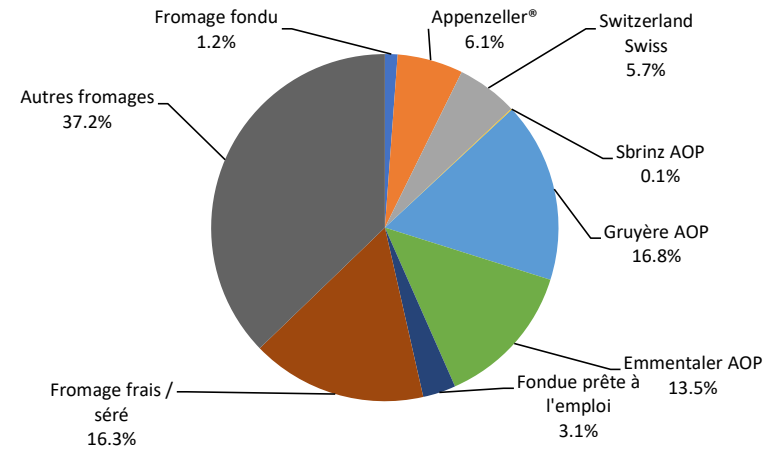
Fondue prête à l'emploi



Exportations de fromage par variété en mai 2023
Total 5'880 tonnes



Exportations de fromage par variété en janv. - mai 2023
Total 27'924 tonnes



Exportations autres produits laitiers

Produits laitiers (t)	Exportations mensuelles		Différences par rapport au même mois de l'année (%)		Exportations cumulées		Différence par rapport à la même période de l'année (%)	
	mai 2022	mai 2023			janv. - mai 2022	janv. - mai 2023		
Lait écrémé	5.5	10.9	5.5	100.1	69.8	75.5	5.7	8.2
Lait	193.6	27.1	-166.5	-86.0	652.2	338.3	-313.8	-48.1
Lait > 6% MG	0.0	0.0	0.0	650.0	0.0	0.1	0.0	410.0
Crème	136.0	111.2	-24.8	-18.2	711.3	667.1	-44.2	-6.2
Poudre de lait écrémé	775.5	926.2	150.7	19.4	2'902.0	4'483.0	1'581.1	54.5
Poudre de lait	0.1	2.6	2.5	4379.3	16.2	11.3	-4.8	-29.9
Poudre de crème	0.4	0.0	-0.4	-100.0	0.5	0.0	-0.5	-99.8
Lait concentré	0.0	0.0	0.0	-96.7	0.1	0.0	0.0	-65.7
Crème concentrée			0.0	0.0	90.5	76.3	-14.1	-15.6
Yogourt	523.3	519.5	-3.8	-0.7	2'041.5	1'894.8	-146.7	-7.2
Autres produits frais	8.0	4.7	-3.3	-41.0	50.5	21.6	-28.9	-57.3
Petit-lait	3'941.8	2'836.1	-1'105.6	-28.0	17'881.4	14'382.4	-3'499.1	-19.6
Poudre de petit-lait	100.1	200.5	100.4	100.3	598.7	378.1	-220.6	-36.8
Petit-lait concentré	0.0	0.0	0.0	310.0	0.1	0.1	0.0	25.7
Beurre (sans beurre déshydraté)	0.6	0.6	0.0	1.2	3.4	4.4	0.9	26.9
Pâte à tartiner laitières			0.0	0.0			0.0	0.0
Autres matières grasses provenant du lait	0.8	0.6	-0.2	-22.9	4.5	3.8	-0.7	-14.5
Caséines	0.0	0.0	0.0	-69.6	1.8	0.6	-1.2	-67.1
Lactalbumine	14.8	1.3	-13.5	-91.1	86.7	74.2	-12.4	-14.4
Autres albumines	0.0	0.1	0.1	13200.0	0.0	0.1	0.1	1455.6

Chapitres 04 et 35 du tarif des douanes suisses (sans fromages, chapitre 0406, et sans produits agricoles transformés, chapitres 15 à 22)

Source: Office fédéral de la douane et de la sécurité des frontières OFDF

Importations de fromage par produit/groupe de produit

Fromages / Catégorie (t)	Exportations mensuelles		Différences par rapport au même mois de l'année précédente		Exportations cumulées		Différence par rapport à la même période de l'année précédente	
	mai 2022	mai 2023		(%)	janv. - mai 2022	janv. - mai 2023		(%)
Mascarpone, Ricotta Romana	103.7	137.6	33.9	32.7	500.0	553.0	52.9	10.6
Mozzarella	578.6	404.5	-174.1	-30.1	2'496.0	1'654.5	-841.5	-33.7
Autres fromages frais / séché	2'359.0	2'522.3	163.3	6.9	9'855.3	10'762.8	907.4	9.2
Total fromages frais / séché	3'041.3	3'064.4	23.1	0.8	12'851.3	12'970.2	118.9	0.9
Danablu, Gorgonzola, Roquefort	47.9	56.3	8.4	17.5	260.0	261.7	1.7	0.6
Fromage à croûte fleurie	89.7	87.4	-2.4	-2.6	503.0	494.2	-8.8	-1.8
Brie, Camembert, Italice	185.3	213.4	28.1	15.2	891.2	1'002.0	110.8	12.4
Autres fromages à pâte molle	970.0	882.8	-87.2	-9.0	3'797.4	3'805.9	8.5	0.2
Total fromages à pâte molle	1'292.9	1'239.9	-53.0	-4.1	5'451.6	5'563.7	112.1	2.1
Fromage à pâte mi-dure persillée	2.7	1.9	-0.8	-30.0	26.4	12.0	-14.4	-54.6
Caciocavallo, Fontina, Brà, etc.	31.5	28.5	-3.0	-9.4	133.5	129.2	-4.3	-3.2
Tilsiter	6.4	9.9	3.5	54.0	31.6	43.3	11.7	36.8
Autres fromages à pâte mi-dure	1'170.4	937.9	-232.5	-19.9	5'188.0	4'675.7	-512.2	-9.9
Fromages à pâte mi-dure râpé, en poudre	92.1	83.8	-8.2	-8.9	395.2	383.4	-11.8	-3.0
Total fromages à pâte mi-dure	1'303.1	1'062.1	-241.0	-18.5	5'774.7	5'243.6	-531.1	-9.2
Fromage aux herbes (Schabziger)	1.1	0.6	-0.5	-42.5	6.7	1.5	-5.2	-78.2
Fromage à pâte dure persillée	1.0	0.4	-0.6	-60.3	7.4	5.8	-1.7	-22.3
Caciocavallo, Fontina, Brà, etc.	12.5	16.2	3.7	29.8	88.3	88.0	-0.3	-0.4
Emmentaler AOP	0.5	0.7	0.2	39.2	5.1	5.6	0.5	9.7
Autres fromages à pâte dure	467.0	412.0	-55.0	-11.8	2'163.5	2'198.8	35.3	1.6
Fromages à pâte dure râpé, en poudre	65.0	71.5	6.6	10.1	386.7	341.9	-44.8	-11.6
Total fromages à pâte dure	546.9	501.4	-45.5	-8.3	2'657.7	2'641.5	-16.1	-0.6
Grana/Parmigiano	437.8	485.0	47.2	10.8	2'241.7	2'247.0	5.2	0.2
Total fromages à pâte extra-dure	437.8	485.0	47.2	10.8	2'241.7	2'247.0	5.2	0.2
Fromage fondu	322.4	389.5	67.1	20.8	1'715.3	1'791.3	75.9	4.4
Total variétés de fromages	6'944.5	6'742.3	-202.2	-2.9	30'692.3	30'457.3	-235.0	-0.8

Source: Office fédéral de la douane et de la sécurité des frontières OFDF

Importations de fromage par pays fournisseur

mai 2023

(t)

	Mascarpone, ricotta Romana	Mozzarella	Autres fromages frais / séché	Total fromages frais / séché	Danablu, Gorgonzola, Roquefort	Brie, Camembert, Reblochon	Autres fromages à pâte molle	Total fromages à pâte molle	Fromage aux herbes	Fromage à pâte dure et mi-dure	Fromage fondu	Total
Allemagne	2.9	59.6	674.5	737.0	22.5	172.2	194.7	0.0	427.1	246.1		1'604.9
France	0.1	15.4	279.8	295.3	10.7	188.7	328.7	528.0	162.1	81.1		1'066.5
Italie	134.0	302.8	1'037.9	1'474.7	45.6	4.2	168.0	217.8	0.6	880.7	9.7	2'583.5
Pays-Bas			66.7	66.7			0.0	0.0	45.1	0.1		111.9
Belgique		0.0	50.2	50.2	0.0	16.7	16.7		212.1	0.0		279.1
Luxembourg												
Autriche	0.1	0.9	36.1	37.1	0.9	5.0	5.8		24.6	43.8		111.3
Grande-Bretagne			3.2	3.2			0.0	0.0	96.5	0.4		100.1
Danemark		21.6	166.0	187.6			50.3	50.3	32.4	7.5		277.8
Norvège			0.1	0.1						0.0		0.1
Suède			0.0	0.0					0.1	0.0		0.1
Portugal	0.5	3.7	2.2	6.4		0.6	0.6		58.1	0.6		65.6
Espagne			0.0	0.0		0.2	0.2		11.1			11.3
Grèce		0.5	4.9	5.4		203.6	203.6		15.2			224.2
Autres pays d'Europe			200.7	200.7		22.2	22.2		82.5	0.2		305.5
Total europe	137.6	404.5	2'522.3	3'064.4	56.3	216.1	967.4	1'239.9	0.6	2'047.6	389.5	6'742.0
Canada												
USA									0.3			0.3
Autres pays d'Amérique												
Amérique latine												
Afrique												
Asie									0.0			0.0
Australie												
Autres pays												
Total autres pays									0.3			0.3
Total	137.6	404.5	2'522.3	3'064.4	56.3	216.1	967.4	1'239.9	0.6	2'047.9	389.5	6'742.3

Source: Office fédéral de la douane et de la sécurité des frontières OFDF

Importations de fromage par pays fournisseur

mai 2022

(t)													Total
	Mascarpone, ricotta Romana	Mozzarella	Autres fromages frais / séché	Total fromages frais / séché	Danablu, Gorgonzola, Roquefort	Brie, Camembert, Reblochon	Autres fromages à pâte molle	Total fromages à pâte molle	Fromage aux herbes	Fromage à pâte dure et mi-dure	Fromage fondu		
Allemagne	14.3	136.2	809.4	959.9		21.6	240.2	261.8	1.1	474.6	192.0	1'889.3	
France	0.3	9.2	265.1	274.6	10.1	161.0	328.3	499.4		296.6	70.5	1'141.1	
Italie	84.1	383.4	924.0	1'391.6	37.8	3.4	200.7	241.9	0.0	845.3	9.9	2'488.7	
Pays-Bas			3.4	3.4			0.0	0.0		86.9	0.1	90.4	
Belgique		21.5	13.8	35.3		0.0	0.7	0.7		197.4	0.0	233.4	
Luxembourg													
Autriche	2.7	0.9	36.6	40.2		0.7	26.4	27.2		18.9	47.1	133.3	
Grande-Bretagne			4.4	4.4			0.1	0.1		137.0		141.6	
Danemark		21.8	139.8	161.6			82.1	82.1		1.3	1.7	246.8	
Norvège			0.2	0.2			0.0	0.0		0.0	0.0	0.2	
Suède			0.0	0.0						0.1	0.0	0.1	
Portugal	2.3	5.6	2.4	10.3			1.4	1.4		55.3	1.0	68.1	
Espagne			4.7	4.7		0.2	0.2	0.3		29.5		34.5	
Grèce			1.9	1.9			167.4	167.4		13.8	0.1	183.2	
Autres pays d'Europe			153.1	153.1			10.6	10.6		129.9	0.0	293.7	
Total europe	103.7	578.6	2'359.0	3'041.3	47.9	186.9	1'058.1	1'292.9	1.1	2'286.7	322.4	6'944.4	
Canada													
USA										0.1		0.1	
Autres pays d'Amérique													
Amérique latine													
Afrique													
Asie													
Australie													
Autres pays													
Total autres pays										0.1		0.1	
Total	103.7	578.6	2'359.0	3'041.3	47.9	186.9	1'058.1	1'292.9	1.1	2'286.8	322.4	6'944.5	

Source: Office fédéral de la douane et de la sécurité des frontières OFDF

Importations de fromage par pays fournisseur

janv. - mai 2023

(t)												
	Mascarpone, ricotta Romana	Mozzarella	Autres fromages frais / séché	Total fromages frais / séché	Danablu, Gorgonzola, Roquefort	Brie, Camembert, Reblochon	Autres fromages à pâte molle	Total fromages à pâte molle	Fromage aux herbes	Fromage à pâte dure et mi-dure	Fromage fondu	Total
Allemagne	7.6	410.2	2'978.6	3'396.4	1.9	113.4	847.2	962.6	0.6	2'179.1	1'055.4	7'594.0
France	0.2	70.9	1'410.6	1'481.7	56.8	873.3	1'479.2	2'409.3		843.4	407.5	5'141.9
Italie	536.8	1'088.9	4'085.8	5'711.5	203.0	20.3	766.8	990.0	0.9	4'211.4	48.4	10'962.2
Pays-Bas			263.9	263.9			2.9	2.9		308.0	0.3	575.1
Belgique		21.6	143.5	165.1		4.8	84.2	88.9	0.0	1'063.9	0.2	1'318.1
Luxembourg												
Autriche	0.3	3.2	157.0	160.5		4.5	38.3	42.8	0.0	143.1	255.4	601.8
Grande-Bretagne			8.4	8.4			0.6	0.6		471.5	2.9	483.4
Danemark		43.1	746.7	789.9			291.9	291.9		172.7	18.3	1'272.8
Norvège			0.5	0.5			0.0	0.0		0.0	0.0	0.5
Suède			0.0	0.0						0.6	0.1	0.7
Portugal	8.0	15.0	7.3	30.3			6.5	6.5		234.9	2.0	273.6
Espagne			1.3	1.3		0.5	3.3	3.9		97.8	0.0	103.0
Grèce		1.6	18.0	19.6			680.9	680.9		30.6	0.0	731.1
Autres pays d'Europe			941.2	941.2		0.0	83.5	83.5		372.6	0.7	1'398.0
Total europe	553.0	1'654.5	10'762.8	12'970.2	261.7	1'016.8	4'285.2	5'563.7	1.5	10'129.6	1'791.2	30'456.2
Canada										0.3		0.3
USA										0.6		0.6
Autres pays d'Amérique										0.2		0.2
Amérique latine												
Afrique												
Asie										0.0	0.0	0.0
Australie												
Autres pays												
Total autres pays										1.1	0.0	1.1
Total	553.0	1'654.5	10'762.8	12'970.2	261.7	1'016.8	4'285.2	5'563.7	1.5	10'130.6	1'791.3	30'457.3

Source: Office fédéral de la douane et de la sécurité des frontières OFDF

Importations de fromage par pays fournisseur

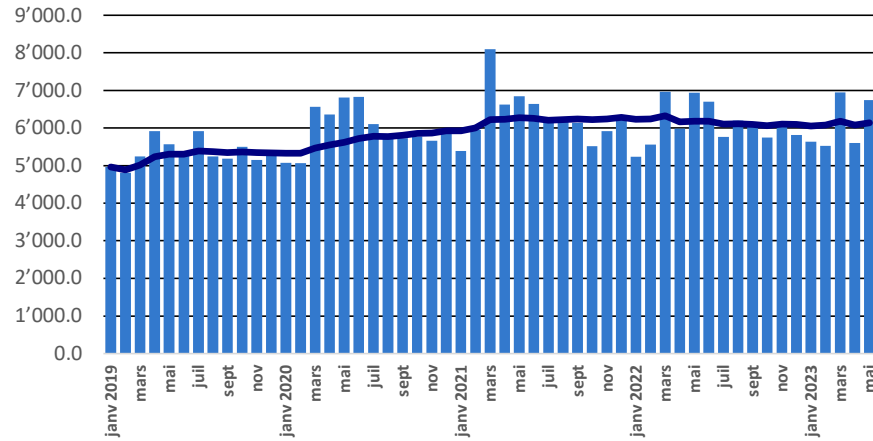
janv. - mai 2022

(t)													Total
	Mascarpone, ricotta Romana	Mozzarella	Autres fromages frais / séché	Total fromages frais / séché	Danablu, Gorgonzola, Roquefort	Brie, Camembert, Reblochon	Autres fromages à pâte molle	Total fromages à pâte molle	Fromage aux herbes	Fromage à pâte dure et mi-dure	Fromage fondu		
Allemagne	47.3	898.7	3'136.2	4'082.2	0.1	92.7	904.1	996.9	6.3	2'080.4	936.0	8'101.7	
France	0.5	36.4	1'356.2	1'393.1	58.2	779.5	1'371.1	2'208.9		1'358.7	424.9	5'385.5	
Italie	431.5	1'382.2	3'753.4	5'567.2	201.7	17.6	879.1	1'098.5	0.1	4'268.2	49.2	10'983.0	
Pays-Bas		1.6	15.4	17.0			0.2	0.2		394.5	0.1	411.8	
Belgique		21.7	61.2	82.9		3.7	79.0	82.6	0.0	1'059.0	0.3	1'224.9	
Luxembourg													
Autriche	13.4	4.4	159.3	177.0		4.2	141.0	145.2		88.8	280.1	691.0	
Grande-Bretagne			9.2	9.2		0.0	6.9	6.9	0.4	518.2	2.0	536.7	
Danemark		128.3	580.7	709.0			239.0	239.0		29.0	10.3	987.3	
Norvège			0.8	0.8			0.0	0.0		0.1	0.0	0.9	
Suède			0.1	0.1			0.4	0.4		2.3	0.1	2.9	
Portugal	7.2	22.5	14.3	44.0		0.0	6.3	6.3		241.4	4.1	295.9	
Espagne		0.0	17.1	17.1		4.0	1.8	5.8	0.0	152.9	1.4	177.3	
Grèce			5.4	5.4			600.9	600.9		67.2	0.3	673.9	
Autres pays d'Europe	0.2		746.0	746.2		0.5	59.4	59.9		405.8	6.6	1'218.5	
Total europe	500.0	2'496.0	9'855.3	12'851.3	260.0	902.3	4'289.3	5'451.6	6.7	10'666.4	1'715.3	30'691.3	
Canada													
USA										0.8		0.8	
Autres pays d'Amérique													
Amérique latine													
Afrique													
Asie										0.2		0.2	
Australie													
Autres pays													
Total autres pays										1.0		1.0	
Total	500.0	2'496.0	9'855.3	12'851.3	260.0	902.3	4'289.3	5'451.6	6.7	10'667.4	1'715.3	30'692.3	

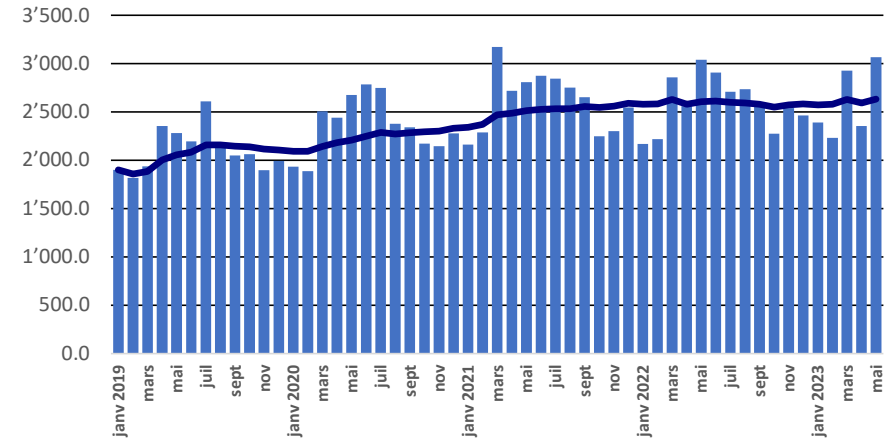
Source: Office fédéral de la douane et de la sécurité des frontières OFDF

Importations depuis 2019 - Valeur moyenne des 12 derniers mois

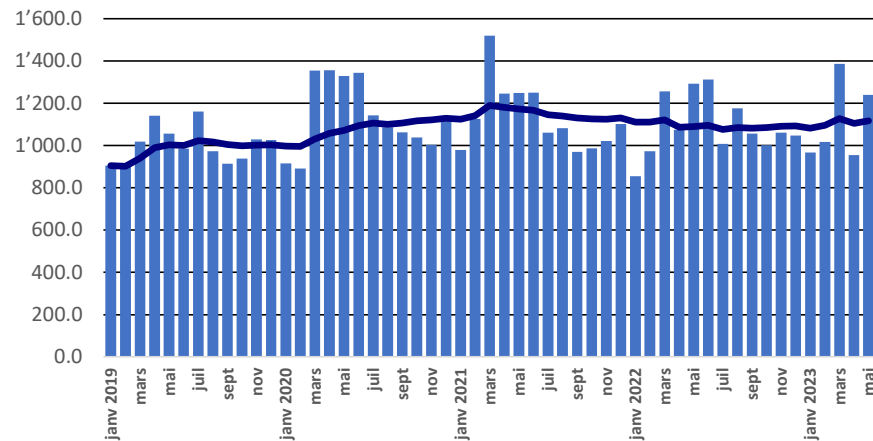
Total des importations de fromages



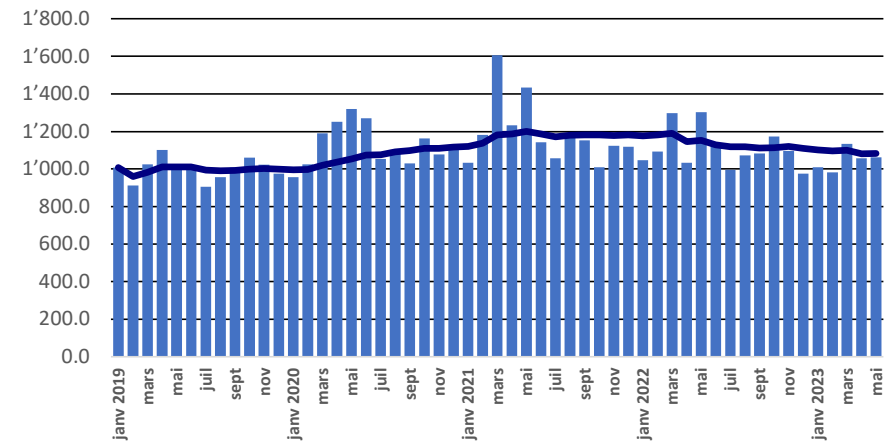
Fromages frais



Fromages à pâte molle

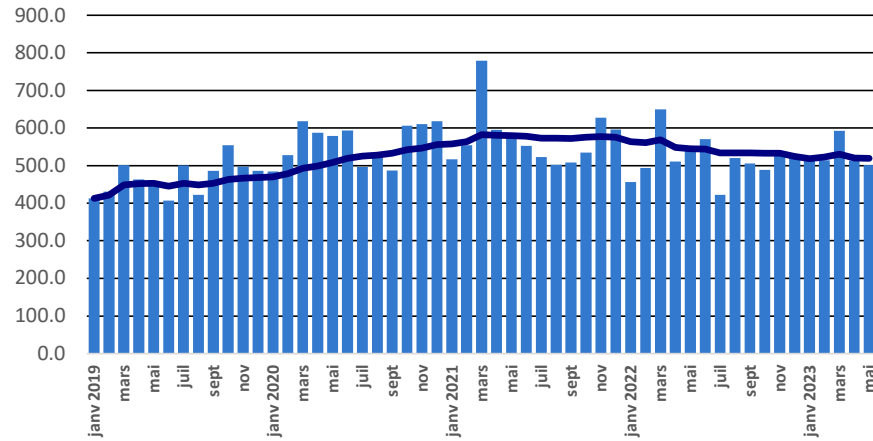


Fromages à pâte mi-dure

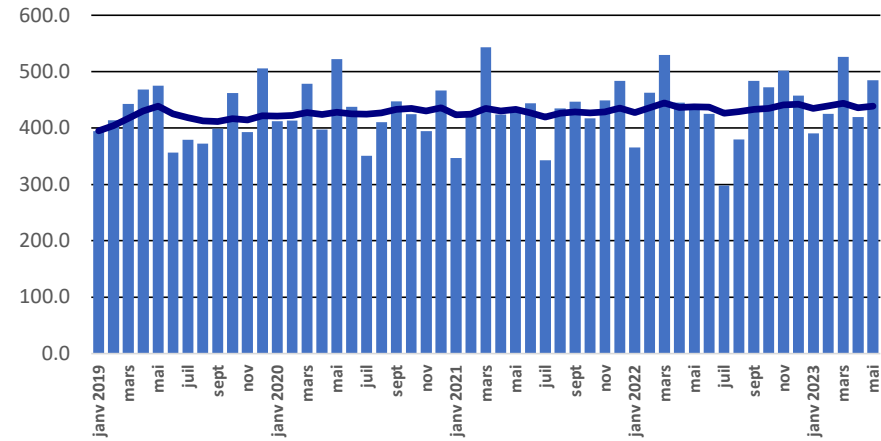


Importations depuis 2019 - Valeur moyenne des 12 derniers mois

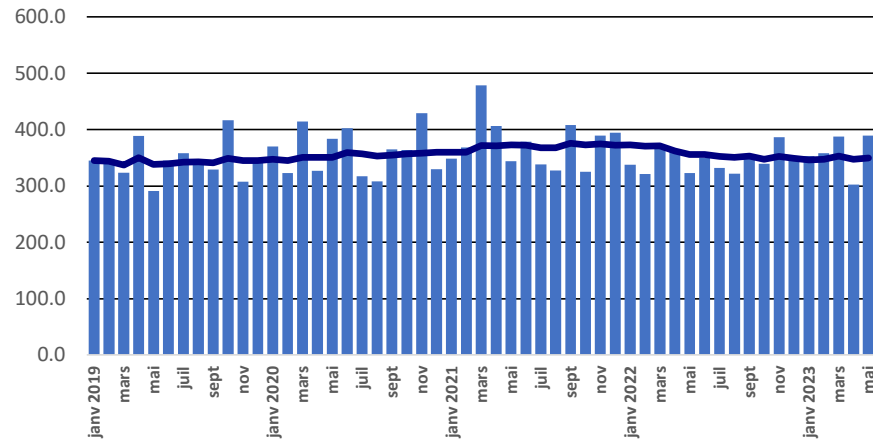
Fromages à pâte dure



Fromages à pâte extra-dure

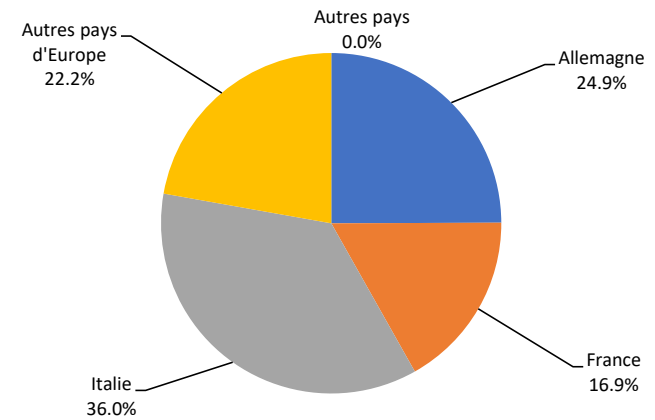


Fromage fondu



Importations de fromage par pays fournisseur, janvier - mai 2023

Total 30'456 tonnes



Importations autres produits laitiers

Produits laitiers (t)	Exportations mensuelles		Différences par rapport au même mois de l'année		Exportations cumulées		Différence par rapport à la même période de l'année	
	mai 2022	mai 2023		(%)	janv. - mai 2022	janv. - mai 2023		(%)
Lait écrémé	0.6	0.4	-0.2	-35.4	24.3	1.6	-22.7	-93.4
Lait	2'304.9	2'401.2	96.2	4.2	11'155.6	11'149.6	-6.0	-0.1
Lait > 6% MG	0.0	0.1	0.0	16.3	0.3	0.2	0.0	-14.6
Crème	159.0	75.6	-83.4	-52.5	878.4	786.7	-91.7	-10.4
Poudre de lait écrémé	86.2	20.3	-65.9	-76.4	161.6	135.1	-26.4	-16.4
Poudre de lait	109.6	225.6	116.0	105.9	557.7	643.9	86.3	15.5
Poudre de crème	0.1	0.1	0.0	36.4	0.2	21.9	21.7	10493.7
Lait concentré	14.1	24.9	10.7	76.2	206.9	210.9	4.0	1.9
Crème concentrée	38.0	0.1	-37.8	-99.6	164.2	139.7	-24.5	-14.9
Yogourt	701.1	737.4	36.3	5.2	3'642.7	3'441.9	-200.8	-5.5
Autres produits frais	22.2	7.9	-14.3	-64.5	119.1	45.0	-74.1	-62.2
Petit-lait	326.3	618.6	292.3	89.6	1'780.5	3'089.8	1'309.3	73.5
Poudre de petit-lait	4.4	4.2	-0.2	-4.6	15.8	13.6	-2.3	-14.2
Petit-lait concentré	0.0	0.0	0.0	34.5	0.6	1.5	0.9	154.2
Beurre (sans beurre anhydre)	342.9	242.1	-100.8	-29.4	2'068.5	2'513.3	444.8	21.5
Pâte à tartiner laitières	0.0	1.0	1.0	4004.2	1.0	1.4	0.4	43.2
Autres matières grasses provenant du lait	119.8	220.2	100.4	83.8	465.0	824.6	359.6	77.3
Caséines	21.8	23.5	1.6	7.5	169.7	131.1	-38.7	-22.8
Lactalbumine	166.5	144.1	-22.5	-13.5	630.4	831.1	200.6	31.8
Autres albumines	2.1	0.2	-2.0	-91.1	10.4	6.3	-4.1	-39.3

Source: Office fédéral de la douane et de la sécurité des frontières OFDF

Analyse du lait (lait de vache)

Valeurs statistiques [sur la base de tous les résultats individuels*]

mai 2023

		Moyenne	Écart type	5%- quantile	10%-quantile	Médian	90%-quantile	95%-quantile
Germes	Nombre d'échantillons	1'000 germes/ml	1'000 germes/ml	1'000 germes/ml	1'000 germes/ml	1'000 germes/ml	1'000 germes/ml	1'000 germes/ml
	32'856	13	143	2	2	5	13	21
Cellules somatiques	Nombre d'échantillons	1'000 cellules/ml	1'000 cellules/ml	1'000 cellules/ml	1'000 cellules/ml	1'000 cellules/ml	1'000 cellules/ml	1'000 cellules/ml
	33'000	129	89	40	49	107	231	286
Point de congélation	Nombre d'échantillons	°C	°C	°C	°C	°C	°C	°C
	33'110	-0.522	0.005	-0.529	-0.528	-0.522	-0.516	-0.514

* Ont été pris en compte tous les échantillons, pour lesquels le critère d'analyse considéré a été analysé. Suisse, sans France (lait de zone franche) et sans lait la Principauté du Liechtenstein.

Répartition "nombre de germes" / Indications en 1'000 germes / ml de tous les résultats individuels*

mai 2023

De - à	1 - 4	5 - 6	7 - 8	9 - 10	11 - 29	30 - 79	80 - 99	100 - 299	300 - 599	600 - 999	1'000 - 2'999	>= 3'000	Total résultats individuels
Nombre	12'524	7'696	5'132	2'530	4'002	664	69	154	32	14	24	15	32'856
%	38.12	23.42	15.62	7.70	12.18	2.02	0.21	0.47	0.10	0.04	0.07	0.05	100

Répartition "nombre de cellules" / Indications en 1'000 cellules / ml de tous les résultats individuels*

mai 2023

De - à	1 - 49	50 - 100	101 - 149	150 - 199	200 - 249	250 - 299	300 - 349	350 - 399	400 - 599	600 - 799	800 - 999	>= 1'000	Total résultats individuels
Nombre	3'354	11'852	8'141	4'721	2'321	1'195	586	301	438	61	13	17	33'000
%	10.16	35.92	24.67	14.31	7.03	3.62	1.78	0.91	1.33	0.18	0.04	0.05	100

Répartition "point de congélation" / Indications en °C de tous les résultats individuels*

mai 2023

De - à	>= -0.540	-0.539 - -0.536	-0.535 - -0.532	-0.531 - -0.528	-0.527 - -0.524	-0.523 - -0.520	-0.519 - -0.517	-0.516 - -0.512	-0.511 - -0.508	-0.507 - -0.504	-0.503 - -0.500	>= -0.499	Total résultats individuels
Nombre	17	62	557	2'989	7'958	10'730	6'211	3'798	524	137	48	79	33'110
%	0.05	0.19	1.68	9.03	24.04	32.41	18.76	11.47	1.58	0.41	0.14	0.24	100

Sources: Swisslab SA Zollikofen, TSM Fiduciaire Sàrl Berne

Lait cru suisse: évaluation de droit public des résultats du contrôle du lait (lait de vache) mai 2023										
Canton	Germes [Nombre d'exploitations]									
	Aucune contestation		1ère contestation		2ème contestation		3ème contestation		Total évaluations	
	G-0	%	G-1C/4M	%	G-2C/4M	%	G-3C/4M	%	G-Total	%
AG	573	98.79	5	0.86	2	0.34	0	0.00	580	100
AI	263	98.87	2	0.75	1	0.38	0	0.00	266	100
AR	386	99.23	2	0.51	1	0.26	0	0.00	389	100
BE	4'468	99.67	13	0.29	2	0.04	0	0.00	4'483	100
BS/BL	222	99.55	1	0.45	0	0.00	0	0.00	223	100
FR	1'229	99.51	6	0.49	0	0.00	0	0.00	1'235	100
GE	4	100.00	0	0.00	0	0.00	0	0.00	4	100
GL	177	99.44	1	0.56	0	0.00	0	0.00	178	100
GR	486	99.59	2	0.41	0	0.00	0	0.00	488	100
JU	352	99.15	2	0.56	1	0.28	0	0.00	355	100
LU	1'753	99.43	9	0.51	1	0.06	0	0.00	1'763	100
NE	321	98.77	4	1.23	0	0.00	0	0.00	325	100
NW	234	100.00	0	0.00	0	0.00	0	0.00	234	100
OW	398	99.25	3	0.75	0	0.00	0	0.00	401	100
SG	1'812	99.29	11	0.60	2	0.11	0	0.00	1'825	100
SH	54	98.18	0	0.00	1	1.82	0	0.00	55	100
SO	370	99.20	2	0.54	1	0.27	0	0.00	373	100
SZ	563	99.47	3	0.53	0	0.00	0	0.00	566	100
TG	822	99.04	8	0.96	0	0.00	0	0.00	830	100
TI	88	100.00	0	0.00	0	0.00	0	0.00	88	100
UR	157	99.37	1	0.63	0	0.00	0	0.00	158	100
VD	655	99.39	3	0.46	1	0.15	0	0.00	659	100
VS	295	97.68	4	1.32	2	0.66	1	0.33	302	100
ZG	211	100.00	0	0.00	0	0.00	0	0.00	211	100
ZH	782	100.00	0	0.00	0	0.00	0	0.00	782	100
Total	16'675	99.42	82	0.49	15	0.09	1	0.01	16'773	100
F*	42	100.00	0	0.00	0	0.00	0	0.00	42	100
FL**	37	97.37	1	2.63	0	0.00	0	0.00	38	100
Total	16'754	99.41	83	0.49	15	0.09	1	0.01	16'853	100

Légende:

G-0 Nombre d'exploitations sans contestation de la charge en germes au niveau du résultat mensuel* dans le mois d'analyse, c.-à-d. résultat mensuel <80'000 germes/ml

G-1C/4M Nombre d'exploitations avec la 1ère contestation de la charge en germes en 4 mois

G-2C/4M Nombre d'exploitations avec la 2ème contestation de la charge en germes en 4 mois

G-3C/4M Nombre d'exploitations avec la 3ème contestation de la charge en germes en 4 mois

G-Total Nombre total d'exploitations évaluées quant à la charge en germes

* Résultat mensuel = moyenne géométrique des résultats d'analyses du premier et du deuxième échantillon d'un mois. N'y a-t-il exceptionnellement qu'un seul résultat, celui-ci compte comme résultat mensuel.

* F Échantillons provenant de la France (zone franche)

** FL Échantillons provenant de la Principauté du Liechtenstein

Sources: Suisselab SA Zollikofen, TSM Fiduciaire Sàrl Berne

Lait cru suisse: évaluation de droit public des résultats du contrôle du lait (lait de vache) mai 2023												
Canton	Cellules somatiques (Nombre d'exploitations)											
	Aucune contestation		1ère contestation		2ème contestation		3ème contestation		4ème contestation		Total évaluations	
	C-0	%	C-1C/5M	%	C-2C/5M	%	C-3C/5M	%	C-4C/5M	%	C-Total	%
AG	566	97.59	5	0.86	7	1.21	1	0.17	1	0.17	580	100
AI	262	98.50	3	1.13	1	0.38	0	0.00	0	0.00	266	100
AR	389	100.00	0	0.00	0	0.00	0	0.00	0	0.00	389	100
BE	4437	98.95	35	0.78	11	0.25	1	0.02	0	0.00	4'484	100
BS/BL	221	99.10	2	0.90	0	0.00	0	0.00	0	0.00	223	100
FR	1220	98.87	10	0.81	2	0.16	1	0.08	1	0.08	1'234	100
GE	4	100.00	0	0.00	0	0.00	0	0.00	0	0.00	4	100
GL	178	100.00	0	0.00	0	0.00	0	0.00	0	0.00	178	100
GR	479	98.16	7	1.43	0	0.00	1	0.20	1	0.20	488	100
JU	345	97.18	10	2.82	0	0.00	0	0.00	0	0.00	355	100
LU	1747	99.15	13	0.74	2	0.11	0	0.00	0	0.00	1'762	100
NE	322	99.08	2	0.62	1	0.31	0	0.00	0	0.00	325	100
NW	232	99.15	2	0.85	0	0.00	0	0.00	0	0.00	234	100
OW	398	99.50	2	0.50	0	0.00	0	0.00	0	0.00	400	100
SG	1804	98.53	19	1.04	6	0.33	2	0.11	0	0.00	1'831	100
SH	55	98.21	0	0.00	1	1.79	0	0.00	0	0.00	56	100
SO	369	98.93	3	0.80	1	0.27	0	0.00	0	0.00	373	100
SZ	553	97.70	9	1.59	4	0.71	0	0.00	0	0.00	566	100
TG	820	98.80	7	0.84	1	0.12	2	0.24	0	0.00	830	100
TI	85	96.59	2	2.27	1	1.14	0	0.00	0	0.00	88	100
UR	154	97.47	4	2.53	0	0.00	0	0.00	0	0.00	158	100
VD	648	98.03	7	1.06	3	0.45	3	0.45	0	0.00	661	100
VS	302	99.02	3	0.98	0	0.00	0	0.00	0	0.00	305	100
ZG	208	98.58	1	0.47	2	0.95	0	0.00	0	0.00	211	100
ZH	773	98.85	6	0.77	2	0.26	1	0.13	0	0.00	782	100
Total	16'571	98.74	152	0.91	45	0.27	12	0.07	3	0	16'783	100
F*	40	95.24	2	4.76	0	0.00	0	0.00	0	0.00	42	100
FL**	38	100.00	0	0.00	0	0.00	0	0.00	0	0.00	38	100
Total	16'649	98.73	154	0.91	45	0.27	12	0.07	3	0.02	16'863	100

Légende:

C-0 Nombre d'exploitations sans contestation de la charge en cellules au niveau du résultat mensuel* dans le mois d'analyse, c.-à-d. résultat mensuel <350'000 cellules somatiques/ml

C-1C/5M Nombre d'exploitations avec la 1ère contestation de la charge en cellules en 5 mois

C-2C/5M Nombre d'exploitations avec la 2ème contestation de la charge en cellules en 5 mois

C-3C/5M Nombre d'exploitations avec la 3ème contestation de la charge en cellules en 5 mois

C-4C/5M Nombre d'exploitations avec la 4ème contestation de la charge en cellules en 5 mois

C-Total Nombre total d'exploitations évaluées quant à la charge en cellules

* Résultat mensuel = moyenne géométrique des résultats d'analyses du premier et du deuxième échantillon d'un mois. N'y a-t-il exceptionnellement qu'un seul résultat, celui-ci compte comme résultat mensuel.

* F Échantillons provenant de la France (zone franche)

** FL Échantillons provenant de la Principauté du Liechtenstein

Sources: Suisselab SA Zollikofen, TSM Fiduciaire Sàrl Berne

Lait cru suisse: évaluation de droit public des résultats du contrôle du lait (lait de vache) mai 2023						
Canton	Substances inhibitrices (Nombre d'exploitations)					
	Pas de détection de substances inhibitrices		Détection de substances inhibitrices		Total évaluations	
	S.i.-0	%	S.i.-1	%	S.i.-Total	%
AG	580	100.00	0	0.00	580	100
AI	266	100.00	0	0.00	266	100
AR	388	100.00	0	0.00	388	100
BE	4'483	99.89	5	0.11	4'488	100
BS/BL	223	100.00	0	0.00	223	100
FR	1'234	100.00	0	0.00	1'234	100
GE	4	100.00	0	0.00	4	100
GL	178	100.00	0	0.00	178	100
GR	489	100.00	0	0.00	489	100
JU	355	99.72	1	0.28	356	100
LU	1'765	100.00	0	0.00	1'765	100
NE	325	100.00	0	0.00	325	100
NW	234	100.00	0	0.00	234	100
OW	401	100.00	0	0.00	401	100
SG	1'832	99.95	1	0.05	1'833	100
SH	56	100.00	0	0.00	56	100
SO	373	100.00	0	0.00	373	100
SZ	565	100.00	0	0.00	565	100
TG	830	100.00	0	0.00	830	100
TI	88	100.00	0	0.00	88	100
UR	159	100.00	0	0.00	159	100
VD	659	100.00	0	0.00	659	100
VS	305	100.00	0	0.00	305	100
ZG	210	100.00	0	0.00	210	100
ZH	781	100.00	0	0.00	781	100
Total	16'783	99.96	7	0.04	16'790	100
F*	42	100.00	0	0.00	42	100
FL**	38	100.00	0	0.00	38	100
Total	16'863	99.96	7	0.04	16'870	100

Légende:

- S.i.-0 Nombre d'exploitations avec détection de substances inhibitrices dans le mois analysé
 S.i.-1 Nombre d'exploitations sans détection de substances inhibitrices dans le mois analysé
 S.i.-Total Nombre total d'exploitations évaluées quant à la détection de substances inhibitrices

- * F Échantillons provenant de la France (zone franche)
 ** FL Échantillons provenant de la Principauté du Liechtenstein

Sources: Suissselab SA Zollikofen, TSM Fiduciaire Sàrl Berne

Lait cru suisse: évaluation de droit public des résultats du contrôle du lait (lait de vache) mai 2023										
Canton	Suspensions de livraison de lait (Nombre d'exploitations)									
	Germe		Cellules somatiques		Substances inhibitrices		Suspensions successives		Total suspensions	
	Sp-G	%	Sp-C	%	Sp-S.i.	%	Sp-Succ.	%	Sp-Total	%
AG	0	0.00	1	100.00	0	0.00	0	0.00	1	100
AI	0	0.00	0	0.00	0	0.00	0	0.00	0	100
AR	0	0.00	0	0.00	0	0.00	0	0.00	0	100
BE	0	0.00	0	0.00	5	100.00	0	0.00	5	100
BS/BL	0	0.00	0	0.00	0	0.00	0	0.00	0	100
FR	0	0.00	1	100.00	0	0.00	0	0.00	1	100
GE	0	0.00	0	0.00	0	0.00	0	0.00	0	100
GL	0	0.00	0	0.00	0	0.00	0	0.00	0	100
GR	0	0.00	1	100.00	0	0.00	0	0.00	1	100
JU	0	0.00	0	0.00	1	100.00	0	0.00	1	100
LU	0	0.00	0	0.00	0	0.00	0	0.00	0	100
NE	0	0.00	0	0.00	0	0.00	0	0.00	0	100
NW	0	0.00	0	0.00	0	0.00	0	0.00	0	100
OW	0	0.00	0	0.00	0	0.00	0	0.00	0	100
SG	0	0.00	0	0.00	1	100.00	0	0.00	1	100
SH	0	0.00	0	0.00	0	0.00	0	0.00	0	100
SO	0	0.00	0	0.00	0	0.00	0	0.00	0	100
SZ	0	0.00	0	0.00	0	0.00	0	0.00	0	100
TG	0	0.00	0	0.00	0	0.00	0	0.00	0	100
TI	0	0.00	0	0.00	0	0.00	0	0.00	0	100
UR	0	0.00	0	0.00	0	0.00	0	0.00	0	100
VD	0	0.00	0	0.00	0	0.00	0	0.00	0	100
VS	1	100.00	0	0.00	0	0.00	0	0.00	1	100
ZG	0	0.00	0	0.00	0	0.00	0	0.00	0	100
ZH	0	0.00	0	0.00	0	0.00	0	0.00	0	100
Total	1	9.09	3	27.27	7	63.64	0	0.00	11	100
F*	0	0	0	0	0	0	0	0	0	100
FL**	0	0	0	0	0	0	0	0	0	100
Total	1	9.09	3	27.27	7	63.64	0	0.00	11	100

Légende:

- Sp-G Nombre de suspensions dues à 3 contestations en matière de germes sur une durée de 4 mois
- Sp-C Nombre de suspensions dues à 4 contestations en matière de cellules somatiques sur une durée de 5 mois
- Sp-S.i. Nombre de suspensions due à la mise en évidence de substances inhibitrices
- Sp-Succ. Nombre de suspensions successives dans le cadre de suspensions antérieures
- Sp-Total Total nombre de suspensions de livraison de lait

- * F Échantillons provenant de la France (zone franche)
- ** FL Échantillons provenant de la Principauté du Liechtenstein

Sources: Suisselab SA Zollikofen, TSM Fiduciaire Sàrl Berne

Lait cru suisse: évaluation de droit privé des résultats du contrôle du lait (lait de vache)																
mai 2023																
Canton	Germes (Nombre d'exploitations)														Total évaluations*	
	Aucune contestation*				1ère contestation*		2ème contestation*		3ème contestation*		4ème contestation*		5ème contestation*		G-Total	%
	G-0≤10	%	G-0>10	%	G-1C/5M	%	G-2C/5M	%	G-3C/5M	%	G-4C/5M	%	G-5C/5M	%		
AG	252	43.45	313	53.97	7	1.21	5	0.86	2	0.34	0	0.00	1	0.17	580	100
AI	139	52.26	122	45.86	3	1.13	1	0.38	0	0.00	0	0.00	1	0.38	266	100
AR	236	60.82	145	37.37	5	1.29	1	0.26	1	0.26	0	0.00	0	0.00	388	100
BE	2'772	61.85	1'649	36.79	36	0.80	18	0.40	7	0.16	0	0.00	0	0.00	4'482	100
BS/BL	93	41.70	125	56.05	2	0.90	2	0.90	1	0.45	0	0.00	0	0.00	223	100
FR	726	58.83	482	39.06	16	1.30	7	0.57	3	0.24	0	0.00	0	0.00	1'234	100
GE	3	75.00	1	25.00	0	0.00	0	0.00	0	0.00	0	0.00	0	0.00	4	100
GL	125	70.22	50	28.09	2	1.12	1	0.56	0	0.00	0	0.00	0	0.00	178	100
GR	334	68.30	150	30.67	3	0.61	2	0.41	0	0.00	0	0.00	0	0.00	489	100
JU	189	53.24	157	44.23	4	1.13	3	0.85	1	0.28	1	0.28	0	0.00	355	100
LU	970	54.96	768	43.51	10	0.57	10	0.57	4	0.23	3	0.17	0	0.00	1'765	100
NE	190	58.46	126	38.77	4	1.23	3	0.92	2	0.62	0	0.00	0	0.00	325	100
NW	142	60.68	91	38.89	1	0.43	0	0.00	0	0.00	0	0.00	0	0.00	234	100
OW	228	56.86	166	41.40	6	1.50	0	0.00	1	0.25	0	0.00	0	0.00	401	100
SG	1'236	67.73	558	30.58	12	0.66	11	0.60	7	0.38	1	0.05	0	0.00	1'825	100
SH	30	54.55	24	43.64	0	0.00	0	0.00	1	1.82	0	0.00	0	0.00	55	100
SO	170	45.58	196	52.55	4	1.07	1	0.27	1	0.27	0	0.00	1	0.27	373	100
SZ	317	56.11	242	42.83	4	0.71	1	0.18	0	0.00	1	0.18	0	0.00	565	100
TG	519	62.53	290	34.94	12	1.45	8	0.96	1	0.12	0	0.00	0	0.00	830	100
TI	57	64.77	31	35.23	0	0.00	0	0.00	0	0.00	0	0.00	0	0.00	88	100
UR	103	65.19	53	33.54	0	0.00	2	1.27	0	0.00	0	0.00	0	0.00	158	100
VD	375	57.08	272	41.40	9	1.37	1	0.15	0	0.00	0	0.00	0	0.00	657	100
VS	148	49.01	140	46.36	8	2.65	3	0.99	1	0.33	0	0.00	2	0.66	302	100
ZG	120	57.14	88	41.90	1	0.48	1	0.48	0	0.00	0	0.00	0	0.00	210	100
ZH	405	51.86	367	46.99	4	0.51	5	0.64	0	0.00	0	0.00	0	0.00	781	100
Total	9'879	58.92	6'606	39.40	153	0.91	86	0.51	33	0.20	6	0.04	5	0.03	16'768	100
F*	9	21.43	29	69.05	3	7.14	0	0.00	0	0.00	1	2.38	0	0.00	42	100
FL**	22	57.89	15	39.47	0	0.00	1	2.63	0	0.00	0	0.00	0	0.00	38	100
Total	9'910	58.82	6'650	39.47	156	0.93	87	0.52	33	0.20	7	0.04	5	0.03	16'848	100

Légende:

- G-0≤10 Nombre d'exploitations sans contestation privée de la charge en germes dans le mois d'analyse; le plus mauvais résultat du premier et dernier échantillon dans le mois d'analyse avait une valeur ≤ 10'000 germes/ml
- G-0>10 Nombre d'exploitations sans contestation privée de la charge en germes dans le mois d'analyse; le plus mauvais résultat du premier et dernier échantillon dans le mois d'analyse avait une valeur >10'000 et ≤ 79'000 germes/ml
- G-1C/5M Nombre d'exploitations avec la 1ère contestation de la charge en germes en 5 mois
- G-2C/5M Nombre d'exploitations avec la 2ème contestation de la charge en germes en 5 mois
- G-3C/5M Nombre d'exploitations avec la 3ème contestation de la charge en germes en 5 mois
- G-4C/5M Nombre d'exploitations avec la 4ème contestation de la charge en germes en 5 mois
- G-5C/5M Nombre d'exploitations avec la 5ème contestation et plus de la charge en germes en 5 mois
- G-Total Nombre total d'exploitations évaluées quant à la charge en germes

* Évaluations et contestations selon la convention (PSL, AILS, Fromarte) du 15.12.2015 sur les modalités des contrats d'achat de lait

- * F Échantillons provenant de la France (zone franche)
- ** FL Échantillons provenant de la Principauté du Liechtenstein

Sources: Suisselab SA Zollikofen, TSM Fiduciaire Sàrl Berne

Lait cru suisse: évaluation de droit privé des résultats du contrôle du lait (lait de vache) mai 2023																
Canton	Cellules somatiques (Nombre d'exploitations)															
	Aucune contestation*		1ère contestation*		2ème contestation*		3ème contestation*		4ème contestation*		5ème contestation*		Total évaluations*			
	Z-0≤100	%	C-0>100	%	C-1C/5M	%	C-2C/5M	%	C-3C/5M	%	C-4C/5M	%	C-5C/5M	%	C-Total	%
AG	82	14.14	451	77.76	26	4.48	11	1.90	7	1.21	2	0.34	1	0.17	580	100
AI	76	28.57	181	68.05	6	2.26	2	0.75	1	0.38	0	0.00	0	0.00	266	100
AR	110	28.35	263	67.78	8	2.06	6	1.55	0	0.00	1	0.26	0	0.00	388	100
BE	2'090	46.62	2'217	49.45	119	2.65	39	0.87	12	0.27	6	0.13	0	0.00	4'483	100
BS/BL	54	24.22	159	71.30	8	3.59	1	0.45	1	0.45	0	0.00	0	0.00	223	100
FR	495	40.15	697	56.53	30	2.43	7	0.57	3	0.24	1	0.08	0	0.00	1'233	100
GE	1	25.00	3	75.00	0	0.00	0	0.00	0	0.00	0	0.00	0	0.00	4	100
GL	72	40.45	101	56.74	3	1.69	1	0.56	0	0.00	1	0.56	0	0.00	178	100
GR	171	34.97	297	60.74	14	2.86	3	0.61	3	0.61	1	0.20	0	0.00	489	100
JU	111	31.36	219	61.86	15	4.24	6	1.69	2	0.56	1	0.28	0	0.00	354	100
LU	543	30.80	1'152	65.34	53	3.01	11	0.62	4	0.23	0	0.00	0	0.00	1'763	100
NE	108	33.23	205	63.08	8	2.46	4	1.23	0	0.00	0	0.00	0	0.00	325	100
NW	90	38.46	138	58.97	3	1.28	3	1.28	0	0.00	0	0.00	0	0.00	234	100
OW	116	29.07	271	67.92	9	2.26	3	0.75	0	0.00	0	0.00	0	0.00	399	100
SG	465	25.40	1'267	69.20	59	3.22	27	1.47	10	0.55	2	0.11	1	0.05	1'831	100
SH	10	17.86	39	69.64	4	7.14	0	0.00	2	3.57	1	1.79	0	0.00	56	100
SO	105	28.23	248	66.67	11	2.96	5	1.34	1	0.27	2	0.54	0	0.00	372	100
SZ	207	36.64	325	57.52	18	3.19	9	1.59	4	0.71	2	0.35	0	0.00	565	100
TG	149	17.95	638	76.87	26	3.13	12	1.45	3	0.36	2	0.24	0	0.00	830	100
TI	31	35.23	54	61.36	0	0.00	2	2.27	1	1.14	0	0.00	0	0.00	88	100
UR	77	48.73	75	47.47	6	3.80	0	0.00	0	0.00	0	0.00	0	0.00	158	100
VD	226	34.29	393	59.64	18	2.73	12	1.82	7	1.06	2	0.30	1	0.15	659	100
VS	136	44.59	153	50.16	14	4.59	2	0.66	0	0.00	0	0.00	0	0.00	305	100
ZG	50	23.81	152	72.38	6	2.86	1	0.48	1	0.48	0	0.00	0	0.00	210	100
ZH	154	19.74	588	75.38	25	3.21	9	1.15	3	0.38	1	0.13	0	0.00	780	100
Total	5'729	34.16	10'286	61.32	489	2.92	176	1.05	65	0.39	25	0.15	3	0	16'773	100
F*	10	23.81	28	66.67	3	7.14	0	0.00	1	2.38	0	0.00	0	0.00	42	100
FL**	5	13.16	32	84.21	1	2.63	0	0.00	0	0.00	0	0.00	0	0.00	38	100
Total	5'744	34.08	10'346	61.39	493	2.93	176	1.04	66	0.39	25	0.15	3	0.02	16'853	100

Légende:

- C-0≤100 Nombre d'exploitations sans contestation privée de la charge en cellules somatiques dans le mois d'analyse; le plus mauvais résultat du premier et dernier échantillon dans le mois d'analyse avait une valeur ≤ 100'000 cellules somatiques/ml
- C-0>100 Nombre d'exploitations sans contestation privée de la charge en cellules somatiques dans le mois d'analyse; le plus mauvais résultat du premier et dernier échantillon dans le mois d'analyse avait une valeur >100'000 et ≤ 349'000 cellules somatiques/ml
- C-1C/5M Nombre d'exploitations avec la 1ère contestation de la charge en cellules somatiques en 5 mois
- C-2C/5M Nombre d'exploitations avec la 2ème contestation de la charge en cellules somatiques en 5 mois
- C-3C/5M Nombre d'exploitations avec la 3ème contestation de la charge en cellules somatiques en 5 mois
- C-4C/5M Nombre d'exploitations avec la 4ème contestation de la charge en cellules somatiques en 5 mois
- C-5C/5M Nombre d'exploitations avec la 5ème contestation de la charge en cellules somatiques en 5 mois
- C-Total Nombre total d'exploitations évaluées quant à la charge en cellules somatiques

* Évaluations et contestations selon la convention (PSL, ALS, Fromarte) du 15.12.2015 sur les modalités des contrats d'achat de lait

* F Échantillons provenant de la France (zone franche)
** FL Échantillons provenant de la Principauté du Liechtenstein

Sources: Suiselab SA Zollikofen, TSM Fiduciaire Sàrl Berne

Lait cru suisse: évaluation de droit privé des résultats du contrôle du lait (lait de vache) mai 2023								
Canton	Substances inhibitrices (Nombre d'exploitations)							
	Pas de contestation*		1ère contestation*		2ème contestation*		Total évaluations*	
	S.i.-0	%	S.i.-1C/12M	%	S.i.-2C/12M	%	S.i.-Total	%
AG	580	100.00	0	0.00	0	0.00	580	100.00
AI	266	100.00	0	0.00	0	0.00	266	100.00
AR	388	100.00	0	0.00	0	0.00	388	100.00
BE	4'483	99.89	5	0.11	0	0.00	4'488	100.00
BS/BL	223	100.00	0	0.00	0	0.00	223	100.00
FR	1'234	100.00	0	0.00	0	0.00	1'234	100.00
GE	4	100.00	0	0.00	0	0.00	4	100.00
GL	178	100.00	0	0.00	0	0.00	178	100.00
GR	489	100.00	0	0.00	0	0.00	489	100.00
JU	355	99.72	1	0.28	0	0.00	356	100.00
LU	1'765	100.00	0	0.00	0	0.00	1'765	100.00
NE	325	100.00	0	0.00	0	0.00	325	100.00
NW	234	100.00	0	0.00	0	0.00	234	100.00
OW	401	100.00	0	0.00	0	0.00	401	100.00
SG	1'832	99.95	1	0.05	0	0.00	1'833	100.00
SH	56	100.00	0	0.00	0	0.00	56	100.00
SO	373	100.00	0	0.00	0	0.00	373	100.00
SZ	565	100.00	0	0.00	0	0.00	565	100.00
TG	830	100.00	0	0.00	0	0.00	830	100.00
TI	88	100.00	0	0.00	0	0.00	88	100.00
UR	159	100.00	0	0.00	0	0.00	159	100.00
VD	659	100.00	0	0.00	0	0.00	659	100.00
VS	305	100.00	0	0.00	0	0.00	305	100.00
ZG	210	100.00	0	0.00	0	0.00	210	100.00
ZH	781	100.00	0	0.00	0	0.00	781	100.00
Total	16'783	99.96	7	0.04	0	0.00	16'790	100.00
F*	42	100.00	0	0.00	0	0.00	42	100.00
FL**	38	100.00	0	0.00	0	0.00	38	100.00
Total	16'863	99.96	7	0.04	0	0.00	16'870	100.00

Légende:

- S.i.-0 Nombre d'exploitations sans détection de substances inhibitrices dans les échantillons du mois d'analyse (pas de contestation privée)
- S.i.-1C/12M Nombre d'exploitations avec la 1ère contestation privée en 12 mois à cause de détection de substances inhibitrices
- S.i.-2C/12M Nombre d'exploitations avec la 2ème contestation privée en 12 mois à cause de détection de substances inhibitrices
- S.i.-Total Nombre total d'exploitations évaluées quant à la détection de substances inhibitrices

* Évaluations et contestations selon la convention (PSL, AILS, Fromarte) du 15.12.2015 sur les modalités des contrats d'achat de lait

- * F Échantillons provenant de la France (zone franche)
- ** FL Échantillons provenant de la Principauté du Liechtenstein

Sources: Suisselab SA Zollikofen, TSM Fiduciaire Sàrl Berne

Lait cru suisse: évaluation de droit privé des résultats du contrôle du lait (lait de vache) mai 2023								
Canton	Point de congélation (Nombre d'exploitations)							
	Pas de contestation*		Contestation sans sanction*		Contestation avec sanction*		Total évaluations*	
	PG-0	%	PG-C	%	PG-CS	%	PG-Total	%
AG	534	92.07	28	4.83	18	3.10	580	100
AI	254	95.49	7	2.63	5	1.88	266	100
AR	372	95.88	10	2.58	6	1.55	388	100
BE	4'272	95.25	135	3.01	77	1.72	4'485	100
BS/BL	195	87.44	23	10.31	5	2.24	223	100
FR	1'142	92.54	56	4.54	35	2.84	1'234	100
GE	4	100.00	0	0.00	0	0.00	4	100
GL	168	94.38	7	3.93	3	1.69	178	100
GR	454	92.84	18	3.68	17	3.48	489	100
JU	317	89.30	21	5.92	17	4.79	355	100
LU	1'676	94.96	55	3.12	34	1.93	1'765	100
NE	288	88.62	24	7.38	13	4.00	325	100
NW	228	97.44	4	1.71	2	0.85	234	100
OW	388	97.00	5	1.25	7	1.75	400	100
SG	1'736	94.76	54	2.95	42	2.29	1'832	100
SH	52	92.86	4	7.14	0	0.00	56	100
SO	349	93.57	13	3.49	11	2.95	373	100
SZ	534	94.51	17	3.01	14	2.48	565	100
TG	769	92.65	41	4.94	20	2.41	830	100
TI	81	92.05	4	4.55	3	3.41	88	100
UR	156	98.11	2	1.26	1	0.63	159	100
VD	613	93.02	31	4.70	15	2.28	659	100
VS	277	90.82	16	5.25	12	3.93	305	100
ZG	195	92.86	11	5.24	4	1.90	210	100
ZH	751	96.16	23	2.94	7	0.90	781	100
Total	15'805	94.17	609	3.63	368	2.19	16'784	100
F*	39	92.86	2	4.76	1	2.38	42	100
FL**	36	94.74	0	0.00	2	5.26	38	100
Total	15'880	94.17	611	3.62	371	2.20	16'864	100

Légende:

PG-0 Nombre d'exploitations sans contestation privée du point de congélation dans le premier du mois d'analyse, résultat ≤ -0.520 °C

PG-C Nombre d'exploitations avec contestation privée du point de congélation, sans sanctions, et dernier échantillon résultat entre > -0.520 °C et < -0.516 °C

PG-CS Nombre d'exploitations avec contestation privée du point de congélation, avec sanction, résultat ≥ -0.516 °C

PG-Total Nombre total d'exploitations évaluées quant au point de congélation

* Évaluations et contestations selon la convention (PSL, AILS, Fromarte) du 15.12.2015 sur les modalités des contrats d'achat de lait. À partir du 01.11.2020 sous considération des valeurs d'adaptations pour le critère « point de congélation »

* F Échantillons provenant de la France (zone franche)

** FL Échantillons provenant de la Principauté du Liechtenstein

Sources: Süsselab SA Zollikofen, TSM Fiduciaire Sàrl Berne

Q75 plus 4m°C: -0.513

valeur statistique calculée sur la base des valeurs supérieures des deux échantillons par mois et exploitation.

Lait cru suisse: déductions et suppléments de droit privé* (lait de vache) mai 2023								
Canton	Déduction/supplément* (Nombre d'exploitations)							
	Supplément	%	± 0	%	Déduction	%	Total	%
AG	64	11.03	458	78.97	58	10.00	580	100
AI	67	25.19	185	69.55	14	5.26	266	100
AR	95	24.48	273	70.36	20	5.15	388	100
BE	1'742	38.85	2'504	55.84	238	5.31	4'484	100
BS/BL	41	18.39	167	74.89	15	6.73	223	100
FR	414	33.55	755	61.18	65	5.27	1'234	100
GE	1	25.00	3	75.00	0	0.00	4	100
GL	59	33.15	111	62.36	8	4.49	178	100
GR	140	28.63	325	66.46	24	4.91	489	100
JU	84	23.66	239	67.32	32	9.01	355	100
LU	453	25.65	1'220	69.08	93	5.27	1'766	100
NE	87	26.77	218	67.08	20	6.15	325	100
NW	79	33.76	148	63.25	7	2.99	234	100
OW	101	25.19	281	70.07	19	4.74	401	100
SG	426	23.25	1'279	69.81	127	6.93	1'832	100
SH	7	12.50	41	73.21	8	14.29	56	100
SO	78	20.91	271	72.65	24	6.43	373	100
SZ	170	30.09	356	63.01	39	6.90	565	100
TG	127	15.30	643	77.47	60	7.23	830	100
TI	26	29.55	59	67.05	3	3.41	88	100
UR	65	40.88	87	54.72	7	4.40	159	100
VD	176	26.71	437	66.31	46	6.98	659	100
VS	83	27.21	194	63.61	28	9.18	305	100
ZG	39	18.57	161	76.67	10	4.76	210	100
ZH	137	17.54	598	76.57	46	5.89	781	100
Total	4'761	28.36	11'013	65.61	1'011	6.02	16'785	100
F*	6	14.29	28	66.67	8	19.05	42	100
FL**	5	13.16	31	81.58	2	5.26	38	100
Total	4'772	28.30	11'072	65.65	1'021	6.05	16'865	100

Legende:

Supplément Exigences de bases remplies pour l'octroi du supplément de 0.5 centimes, sans prise en considération des exigences spécifiques pour le lait de non-ensilage (nombre d'exploitations)

± 0 Nombre d'exploitations sans droit au supplément et sans déduction dans le mois analysé

Déduction Nombre total des exploitations évaluées dans le mois analysé

Total Nombre total des exploitations avec déduction dans le mois analysé

* Évaluations et contestations selon la convention (PSL, AILS, Fromarte) du 15.12.2015 sur les modalités des contrats d'achat de lait. À partir du 01.11.2020 sous considération des valeurs d'adaptations pour le critère « point de congélation »

* F Échantillons provenant de la France (zone franche)

** FL Échantillons provenant de la Principauté du Liechtenstein

Sources: SuisseLab SA Zollikofen, TSM Fiduciaire Sàrl Berne

Composition du lait de vache par canton (page 1 : d'Argovie à Schaffhouse)

Canton	Composants	janv. g/kg	févr g/kg	mars g/kg	avril g/kg	mai g/kg	juin g/kg	juil. g/kg	août g/kg	sept. g/kg	oct. g/kg	nov. g/kg	déc. g/kg	Moyenne g/kg
Argovie	Matière grasse	43.8	44.3	43.7	43.0	42.2								43.4
	Protéine	34.5	34.3	33.9	33.8	33.3								34.0
	Total	78.3	78.6	77.6	76.8	75.5								77.4
Appenzell Rhodes-Extérieures	Matière grasse	41.9	42.0	41.8	41.6	41.7								41.8
	Protéine	35.2	35.2	34.7	34.5	34.2								34.8
	Total	77.1	77.2	76.5	76.1	75.9								76.6
Appenzell Rhodes-Intérieures	Matière grasse	42.3	42.8	42.5	42.3	42.2								42.4
	Protéine	34.8	34.8	34.7	34.6	34.4								34.7
	Total	77.1	77.6	77.2	76.9	76.6								77.1
Bâle-Campagne	Matière grasse	43.3	43.6	43.3	42.6	41.5								42.9
	Protéine	33.7	33.2	32.7	32.8	32.3								32.9
	Total	77.0	76.8	76.0	75.4	73.8								75.8
Berne	Matière grasse	43.1	43.3	42.7	42.3	41.8								42.6
	Protéine	34.0	33.8	33.4	33.5	33.5								33.6
	Total	77.1	77.1	76.1	75.8	75.3								76.3
Fribourg	Matière grasse	41.7	41.7	41.2	40.5	40.0								41.0
	Protéine	33.9	33.7	33.3	33.6	33.5								33.6
	Total	75.6	75.4	74.5	74.1	73.5								74.6
Genève	Matière grasse	41.2	41.3	41.7	41.1	40.0								41.1
	Protéine	35.0	35.4	34.5	34.7	34.8								34.9
	Total	76.2	76.7	76.2	75.8	74.8								75.9
Glaris	Matière grasse	40.1	40.4	40.6	40.7	40.5								40.5
	Protéine	32.9	33.1	32.9	33.0	33.4								33.1
	Total	73.0	73.5	73.5	73.7	73.9								73.5
Grisons	Matière grasse	39.2	39.5	39.7	40.0	39.9								39.7
	Protéine	32.4	32.5	32.9	33.2	33.5								32.9
	Total	71.6	72.0	72.6	73.2	73.4								72.6
Jura	Matière grasse	41.7	41.9	41.7	41.5	40.3								41.4
	Protéine	34.0	33.8	33.6	33.4	33.4								33.6
	Total	75.7	75.7	75.3	74.9	73.7								75.1
Lucerne	Matière grasse	43.0	43.4	42.7	42.2	41.6								42.6
	Protéine	34.9	34.7	34.1	34.3	33.8								34.4
	Total	77.9	78.1	76.8	76.5	75.4								76.9
Neuchâtel	Matière grasse	41.4	41.6	41.3	41.3	40.2								41.2
	Protéine	33.9	33.8	33.5	33.5	33.7								33.7
	Total	75.3	75.4	74.8	74.8	73.9								74.8
Nidwald	Matière grasse	41.8	42.2	41.7	41.3	40.8								41.6
	Protéine	34.8	34.5	34.1	33.9	33.4								34.1
	Total	76.6	76.7	75.8	75.2	74.2								75.7
Obwald	Matière grasse	41.6	42.0	41.7	41.4	40.9								41.5
	Protéine	34.5	34.4	34.1	34.3	33.8								34.2
	Total	76.1	76.4	75.8	75.7	74.7								75.7
Schaffhouse	Matière grasse	44.1	44.7	44.0	43.4	41.7								43.6
	Protéine	34.1	33.9	33.9	33.5	32.9								33.7
	Total	78.2	78.6	77.9	76.9	74.6								77.2

Sources: Suissselab SA Zollikofen, TSM Fiduciaire Sàrl Berne

Les données déterminées sont issues de tous les prélèvements (échantillonnage automatique ou manuel), effectués dans le cadre du contrôle de qualité du lait (valeur médiane).

Composition du lait de vache par canton (page 2 : de Schwyz à Zurich)

Canton	Composants	janv. g/kg	févr g/kg	mars g/kg	avril g/kg	mai g/kg	juin g/kg	juil. g/kg	août g/kg	sept. g/kg	oct. g/kg	nov. g/kg	déc. g/kg	Moyenne g/kg
Schwyz	Matière grasse	41.7	42.2	41.8	41.3	40.7								41.5
	Protéine	34.7	34.5	34.1	34.1	33.7								34.2
	Total	76.4	76.7	75.9	75.4	74.4								75.7
Soleure	Matière grasse	43.8	44.4	43.9	43.0	41.9								43.4
	Protéine	34.1	34.0	33.6	33.5	33.2								33.7
	Total	77.9	78.4	77.5	76.5	75.1								77.1
Saint-Gall	Matière grasse	42.1	42.4	41.9	41.4	41.2								41.8
	Protéine	34.9	34.9	34.5	34.3	33.8								34.5
	Total	77.0	77.3	76.4	75.7	75.0								76.3
Tessin	Matière grasse	40.1	39.7	39.2	39.4	39.0								39.5
	Protéine	33.5	33.2	33.3	33.6	33.1								33.3
	Total	73.6	72.9	72.5	73.0	72.1								72.8
Thurgovie	Matière grasse	42.9	43.0	42.5	41.6	41.0								42.2
	Protéine	35.0	34.9	34.5	34.5	33.7								34.5
	Total	77.9	77.9	77.0	76.1	74.7								76.7
Uri	Matière grasse	40.6	41.1	40.8	40.7	40.2								40.7
	Protéine	33.9	33.6	33.5	33.9	33.9								33.8
	Total	74.5	74.7	74.3	74.6	74.1								74.4
Vaud	Matière grasse	40.7	40.8	40.1	39.7	39.6								40.2
	Protéine	33.9	33.8	33.4	33.5	33.6								33.6
	Total	74.6	74.6	73.5	73.2	73.2								73.8
Valais	Matière grasse	38.0	38.3	38.1	38.5	39.2								38.4
	Protéine	32.3	32.6	32.7	32.9	33.1								32.7
	Total	70.3	70.9	70.8	71.4	72.3								71.1
Zoug	Matière grasse	42.4	42.6	42.5	42.0	40.8								42.1
	Protéine	34.7	34.5	34.1	33.8	33.1								34.0
	Total	77.1	77.1	76.6	75.8	73.9								76.1
Zurich	Matière grasse	43.4	43.6	43.1	42.4	41.5								42.8
	Protéine	34.4	34.3	34.0	33.8	33.3								34.0
	Total	77.8	77.9	77.1	76.2	74.8								76.8
Moyenne	Matière grasse	42.4	42.6	42.1	41.7	41.2								42.0
Suisse	Protéine	34.3	34.1	33.8	33.8	33.6								33.9
	Total	76.7	76.7	75.9	75.5	74.8								75.9
	Moyenne Suisse	Matière grasse	42.5	42.2	42.1	41.6	40.5	40.6	40.0	40.3	41.2	41.2	41.6	43.0
Année précédente	Protéine	34.0	33.7	33.5	33.4	33.2	32.4	32.3	32.7	34.1	34.6	34.6	34.9	33.6
	Total	76.5	75.9	75.6	75.0	73.7	73.0	72.3	73.0	75.3	75.8	76.2	77.9	75.0
	France (Zone franche)	Matière grasse	41.1	41.2	40.8	40.1	38.9							
Principauté du Liechtenstein	Protéine	34.9	34.8	34.0	34.5	34.1								34.4
	Total	76.0	76.0	74.8	74.5	72.9								74.8
	Moyenne	Matière grasse	43.5	43.5	43.5	42.6	41.8							43.0
Moyenne	Protéine	34.5	34.3	33.8	33.3	32.9								33.8
	Total	78.0	77.8	77.3	75.9	74.7								76.7
	Total	Matière grasse	42.4	42.6	42.1	41.7	41.1							
Moyenne Suisse	Protéine	34.3	34.1	33.8	33.8	33.6								33.9
	Total	76.7	76.7	75.9	75.5	74.7								75.9
	Moyenne Suisse	Matière grasse	42.5	42.2	42.1	41.6	40.5	40.6	40.0	40.3	41.2	41.2	41.6	43.0
Année précédente	Protéine	34.0	33.7	33.5	33.4	33.2	32.4	32.3	32.7	34.1	34.6	34.6	34.9	33.6
	Total	76.5	75.9	75.6	75.0	73.7	73.0	72.3	73.0	75.3	75.8	76.2	77.9	75.0

Sources: Suisselab SA Zollikofen, TSM Fiduciaire Sàrl Berne

Les données déterminées sont issues de tous les prélèvements (échantillonnage automatique ou manuel), effectués dans le cadre du contrôle de qualité du lait (valeur médiane).

Contrôle du lait provenant d'autres mammifères (bufflonne, brebis, chèvre)

Valeurs statistiques [sur la base de tous les résultats individuels*]

mai 2023

Germes	Nombre d'échantillons	Moyenne	Écart type	5%- quantile	10%-quantile	Médian	90%-quantile	95%-quantile
		1'000 germes/ml	1'000 germes/ml	1'000 germes/ml	1'000 germes/ml	1'000 germes/ml	1'000 germes/ml	1'000 germes/ml
	387	156	1377	5	6	17	74	217

Répartition "nombre de germes" / Indications en 1'000 germes / ml de tous les résultats individuels*

mai 2023

De - à	1 - 9	10 - 49	50 - 99	100 - 199	200 - 299	300 - 399	400 - 499	500 - 999	1'000 - 1'499	1'500 - 1'999	2'000 - 2'999	>= 3'000	Total résultats individuels
Nombre	110	214	32	11	6	3	0	3	0	2	2	4	387
%	28.42	55.30	8.27	2.84	1.55	0.78	0.00	0.78	0.00	0.52	0.52	1.03	100

Substances inhibitrices de tous les résultats individuels*

mai 2023

	Nombre	%
Sans détection de substances inhibitrices	438	100.00
Avec détection de substances inhibitrices	0	0.00
Total évaluations	438	100.00

* Ont été pris en compte tous les échantillons, pour lesquels le critère d'analyse considéré a été analysé. Suisse, sans France (lait de zone franche) et sans lait la Principauté du Liechtenstein.

Sources: Suisselab SA Zollikofen, TSM Fiduciaire Sàrl Berne