

Käseexport nach Produkten/Gruppen

Käsesorte / Kategorie (t)	Monatliche Exporte		Differenz zum Vorjahres-Monat		Kumulierte Exporte		Differenz zur Vorjahresperiode	
	Jul. 2022	Jul. 2023		(%)	Jan. - Jul. 2022	Jan. - Jul. 2023		(%)
Mascarpone, Ricotta Romana	6.2	6.3	0.1	1.0	22.5	39.1	16.6	73.5
Mozzarella	72.6	60.2	-12.4	-17.1	421.5	373.5	-48.0	-11.4
Anderer Frischkäse / Quark	781.7	831.0	49.3	6.3	5'442.5	6'088.2	645.7	11.9
Total Frischkäse / Quark	860.4	897.4	37.0	4.3	5'886.5	6'500.8	614.3	10.4
Vacherin Mont-d'Or AOP			0.0	0.0	13.3	9.4	-4.0	-29.8
Anderer Weichkäse	25.7	19.3	-6.4	-24.9	256.4	194.1	-62.2	-24.3
Total Weichkäse	25.7	19.3	-6.4	-24.9	269.7	203.5	-66.2	-24.6
Appenzeller®	251.6	265.8	14.2	5.7	2'295.8	2'205.2	-90.6	-3.9
Tilsiter	8.3	7.1	-1.2	-14.3	128.5	97.3	-31.2	-24.3
Raclette	67.4	71.5	4.0	6.0	538.6	564.7	26.1	4.9
Vacherin Fribourgeois AOP	17.2	7.1	-10.1	-58.7	141.0	136.6	-4.5	-3.2
Tete de Moine AOP	97.6	80.7	-16.9	-17.3	795.8	757.3	-38.6	-4.8
Anderer Hartkäse < 45%	436.0	343.7	-92.3	-21.2	2'577.3	2'436.4	-140.9	-5.5
Anderer Hartkäse vollfett	380.9	374.9	-5.9	-1.6	2'949.8	3'023.0	73.1	2.5
Anderer Hartkäse >= 55%	162.6	120.3	-42.3	-26.0	1'315.4	1'108.1	-207.2	-15.8
Total Hartkäse	1'421.6	1'271.1	-150.5	-10.6	10'742.3	10'328.5	-413.7	-3.9
Emmentaler AOP	934.7	697.8	-236.8	-25.3	6'052.2	5'045.5	-1'006.8	-16.6
Gruyère AOP	940.8	923.5	-17.3	-1.8	7'067.1	6'452.1	-615.0	-8.7
Sbrinz AOP	16.1	2.6	-13.5	-83.6	101.1	27.0	-74.0	-73.2
Switzerland Swiss	315.2	371.7	56.5	17.9	2'336.6	2'181.5	-155.1	-6.6
Anderer Hartkäse < 45% FiT	314.3	355.0	40.7	12.9	2'097.3	2'474.4	377.1	18.0
Anderer Hartkäse vollfett	167.6	170.6	3.1	1.8	1'203.8	1'165.9	-37.8	-3.1
Anderer Hartkäse >= 55% FiT	8.8	3.2	-5.5	-62.9	86.4	54.5	-31.8	-36.8
Total Hartkäse	2'697.5	2'524.6	-172.9	-6.4	18'944.5	17'401.0	-1'543.5	-8.1
Schmelzkäse	41.5	36.1	-5.4	-13.0	484.8	417.5	-67.3	-13.9
Anderer Käse	377.2	299.5	-77.7	-20.6	2'521.5	1'990.9	-530.7	-21.0
Fertigfondue	124.4	119.0	-5.4	-4.3	1'199.4	1'060.5	-138.9	-11.6
Total	5'548.3	5'167.1	-381.2	-6.9	40'048.6	37'902.6	-2'146.0	-5.4

Quelle: Bundesamt für Zoll und Grenzsicherheit BAZG

Käseexport nach Ländern

Juli 2023

(t)	Mascarpone, Ricotta Romana	Mozzarella	Andere Frischkäse / Quark	Total Frischkäse / Quark	Vacherin Mont-d'Or AOP	Andere Weichkäse	Total Weichkäse	Appenzeller®	Tilsiter	Raclette	Vacherin Fribourgeois AOP	Tête de Moine AOP	Andere Halbhartkäse < 45% FIT	Andere Halbhartkäse vollfett	Andere Halbhartkäse ≥ 55% FIT	Total Halbhartkäse	Emmentaler AOP	Gruyère AOP	Sbrinz AOP	Switzerland Swiss	Andere Hartkäse < 45% FIT	Andere Hartkäse vollfett	Andere Hartkäse ≥ 55% FIT	Total Hartkäse	Schmelzkäse	Andere Käse	Fertigfondue	Total
Deutschland	6	59	743	808		8	8	197	5	17	1	18	235	295	64	832	121	175	0	1	1	46	3	347	0	254	4	2'253
Frankreich		0	1	1		6	6	40	0	2	5	37	9	7	25	125	44	123	0		90	14		271	0	9	2	412
Italien			19	19		0	0	1		1	0	0	99	14	1	115	409	13	1	2	242	29		696	24	1	2	857
BeNeLux						0	0	7		3	0	2		2	12	27	28	40		1		3	0	72	5		12	117
Grossbritannien			64	64		0	0	0	0	4		0		1	4	10	2	61				4		67		0	1	142
Spanien / Portugal						0	0	2		0		5				7	4	9			20	0		34	1		4	45
Übriges Europa		1	0	1		1	1	5	0	8	0	7		47	9	77	7	17	0	9	1	15	0	49	0	6	2	136
Total Europa	6	60	826	893		15	15	252	5	35	6	70	343	367	115	1'193	614	438	3	13	355	110	3	1'536	31	269	27	3'962
Kanada								2	0	7	1	1		2	1	14	29	65		3		9		106	6		54	179
USA								11	2	23		8	1	3	4	51	44	343	0	351		33	0	772		3	19	846
Andere (ausserhalb Europa)			5	5		5	5	1	0	6		2		4	0	14	10	77		4		18	0	110		27	19	179
Total andere Länder			5	5		5	5	14	2	36	1	11	1	8	5	79	83	486	0	358		60	1	988	6	30	92	1'205
Total	6	60	831	897		19	19	266	7	71	7	81	344	375	120	1'271	698	924	3	372	355	171	3	2'525	36	300	119	5'167

* Aus Datenschutzgründen sind Käseexporte mit weniger als drei Exporteuren nicht nach Ländern zugeordnet

Quelle: Bundesamt für Zoll und Grenzsicherheit BAZG

Käseexport nach Ländern

Juli 2022

(t)	Mascarpone, Ricotta Romana	Mozzarella	Andere Frischkäse / Quark	Total Frischkäse / Quark	Vacherin Mont-d'Or AOP	Andere Weichkäse	Total Weichkäse	Appenzeller®	Tilsiter	Raclette	Vacherin Fribourgeois AOP	Tête de Moine AOP	Andere Halbhartkäse < 45% FIT	Andere Halbhartkäse vollfett	Andere Halbhartkäse ≥ 55% FIT	Total Halbhartkäse	Emmentaler AOP	Gruyère AOP	Sbrinz AOP	Schweizerland Swiss	Andere Hartkäse < 45% FIT	Andere Hartkäse vollfett	Andere Hartkäse ≥ 55% FIT	Total Hartkäse	Schmeizkäse	Andere Käse	Fertigfondue	Total
Deutschland	6	49	681	735		9	9	193	8	7	3	26	155	206	97	694	142	183	0		1	51	7	384	0	262	4	2'089
Frankreich			1	1		10	10	26	0	3	9	48	1	19	13	120	36	98	1		110	9		254	0	8	4	398
Italien			38	38		0	0	1		0		1	128	18		148	568	15	1	20	176	20		801	24	1	1	1'013
BeNeLux						0	0	6	0	2	0	2		3	12	25	44	61				22		127	6	0	13	171
Grossbritannien			16	16		0	0	0		5		0		1	5	11	2	49				5		56		0	2	87
Spanien / Portugal	0	1	19	21				2	0	0	0	8				9	2	18			19	2		41		81	1	152
Übriges Europa		3	11	14		2	2	18	0	22	0	11	150	119	30	350	5	59	14	5	1	13	2	98	1	7	1	474
Total Europa	6	53	766	825		22	22	245	8	40	13	95	434	366	158	1'359	800	482	16	25	307	122	9	1'762	31	359	26	4'384
Kanada								3	0	7	1	1		4	1	16	67	107		4		10		188	9		35	248
USA						0	0	2		13	3	1	2	10	4	35	41	238	0	281		20	0	581		5	27	648
Andere (ausserhalb Europa)		20	15	35		3	3	1	0	7	0	1		1	0	11	26	113		5	7	15		167	2	13	36	267
Total andere Länder		20	15	35		4	4	6	0	27	4	3	2	15	5	62	135	459	0	290	7	45	0	936	10	18	98	1'164
Total	6	73	782	860		26	26	252	8	67	17	98	436	381	163	1'422	935	941	16	315	314	168	9	2'697	41	377	124	5'548

* Aus Datenschutzgründen sind Käseexporte mit weniger als drei Exporteuren nicht nach Ländern zugeordnet

Quelle: Bundesamt für Zoll und Grenzsicherheit BAZG

Käseexport nach Ländern

Jan. - Jul. 2023

(t)	Mascarpone, Ricotta Romana	Mozzarella	Andere Frischkäse / Quark	Total Frischkäse / Quark	Vacherin Mont-d'Or AOP	Andere Weichkäse	Total Weichkäse	Appenzeller®	Tilsiter	Raclette	Vacherin Fribourgeois AOP	Tête de Moine AOP	Andere Halbhartkäse < 45% FIT	Andere Halbhartkäse vollfett	Andere Halbhartkäse ≥ 55% FIT	Total Halbhartkäse	Emmentaler AOP	Gruyère AOP	Sbrinz AOP	Schweizerland Swiss	Andere Hartkäse < 45% FIT	Andere Hartkäse vollfett	Andere Hartkäse ≥ 55% FIT	Total Hartkäse	Schmeizkäse	Andere Käse	Fertigfondue	Total
Deutschland	39	310	5'046	5'395	0	101	101	1'696	66	136	17	349	1'490	2'467	660	6'881	1'046	1'609	2	1	38	400	48	3'144	5	1'539	62	17'128
Frankreich		0	7	7	9	54	62	309	2	52	103	227	48	55	199	995	297	888	6	0	528	104	1	1'824	11	129	65	3'092
Italien		0	460	460		1	1	10		13	0	7	764	96	8	898	2'807	118	16	108	1'538	158	0	4'745	322	13	21	6'460
BeNeLux			0	0	0	0	0	54	0	48	8	22	3	28	71	233	273	354	0	5	279	17	0	928	41	22	280	1'505
Grossbritannien		3	339	342		3	3	3	1	46	1	2		10	24	86	21	469				36		526		4	28	989
Spanien / Portugal			7	7		0	0	14	0	2	0	42	0	1		60	34	91	0	0	81	9	0	216	1	0	53	337
Übriges Europa		22	9	31		15	15	58	21	65	1	74	130	296	113	758	59	202	3	111	11	213	2	601	1	61	57	1'525
Total Europa	39	335	5'868	6'242	9	174	183	2'144	91	362	129	723	2'434	2'953	1'075	9'911	4'536	3'732	26	226	2'474	937	52	11'984	382	1'766	567	31'036
Kanada					0	0	1	9	1	25	5	3		11	11	64	220	476		96		18	0	809	27		214	1'116
USA					0	2	2	45	2	116	2	21	2	41	14	242	190	1'882	1	1'833	0	137	1	4'044	1	22	68	4'378
Andere (ausserhalb Europa)		39	220	259		18	18	8	4	62	1	10		18	8	112	99	362	0	27	0	73	2	564	8	203	211	1'373
Total andere Länder		39	220	259	1	20	20	61	7	203	8	34	2	70	33	417	509	2'720	1	1'955	0	229	3	5'417	36	224	493	6'867
Total	39	373	6'088	6'501	9	194	203	2'205	97	565	137	757	2'436	3'023	1'108	10'329	5'045	6'452	27	2'182	2'474	1'166	55	17'401	417	1'991	1'060	37'903

* Aus Datenschutzgründen sind Käseexporte mit weniger als drei Exporteuren nicht nach Ländern zugeordnet

Quelle: Bundesamt für Zoll und Grenzsicherheit BAZG

Käseexport nach Ländern

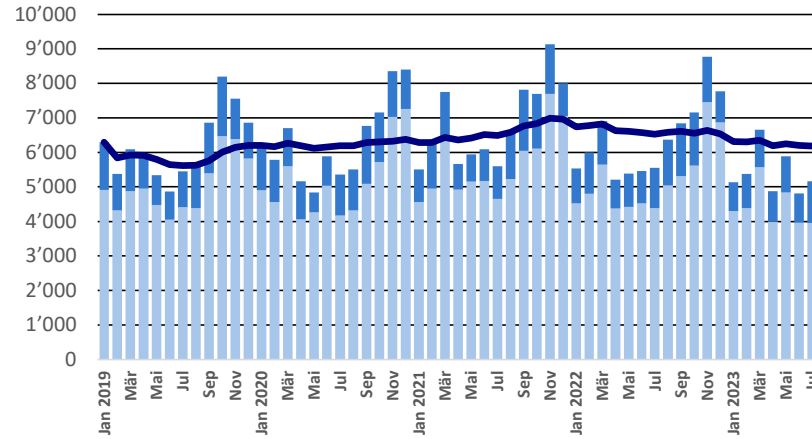
Jan. - Jul. 2022

(t)	Mascarpone, Ricotta Romana	Mozzarella	Andere Frischkäse / Quark	Total Frischkäse / Quark	Vacherin Mont-d'Or AOP	Andere Weichkäse	Total Weichkäse	Appenzeller®	Tilsiter	Raclette	Vacherin Fribourgeois AOP	Tête de Moine AOP	Andere Halbhartkäse < 45% FIT	Andere Halbhartkäse vollfett	Andere Halbhartkäse ≥ 55% FIT	Total Halbhartkäse	Emmentaler AOP	Gruyère AOP	Sbrinz AOP	Schweizerland Swiss	Andere Hartkäse < 45% FIT	Andere Hartkäse vollfett	Andere Hartkäse ≥ 55% FIT	Total Hartkäse	Schmeizkäse	Andere Käse	Fertigfondue	Total
Deutschland	22	258	4'669	4'949	0	135	135	1'770	70	130	18	373	1'010	1'996	727	6'094	1'044	1'498	5	11	13	447	76	3'095	7	2'055	50	16'384
Frankreich			8	8	13	75	88	311	3	42	104	253	17	51	162	943	335	887	7	0	505	144	2	1'878	9	131	90	3'148
Italien		0	352	353	0	0	0	9		10	0	6	535	101	8	670	3'486	116	14	143	1'351	103		5'214	373	9	17	6'635
BeNeLux			0	0	0	0	0	64	0	47	3	28	2	24	72	241	346	517	0	2		36	0	901	44	12	339	1'537
Grossbritannien		11	77	88	0	5	5	1		43	1	2		10	25	83	24	477	0			33	0	534		5	38	752
Spanien / Portugal	0	1	34	35				12	0	2	0	44		0	0	59	40	90	0		97	12		239	1	81	43	458
Übriges Europa		50	92	142		29	29	94	53	75	1	69	1'009	699	275	2'275	117	487	74	146	124	223	8	1'179	3	56	68	3'751
Total Europa	23	320	5'231	5'574	13	243	256	2'261	126	351	128	775	2'573	2'880	1'270	10'365	5'392	4'072	100	302	2'089	998	86	13'039	436	2'349	646	32'666
Kanada					0		0	9	1	20	4	2		9	7	51	270	499		77		17	0	864	39		206	1'160
USA					0	2	2	18	0	95	8	9	5	51	30	216	223	1'968	1	1'917		143	0	4'252	0	22	78	4'570
Andere (ausserhalb Europa)		101	211	312	0	11	11	8	2	72	1	10		9	9	111	168	529	0	40	8	46	0	790	9	150	269	1'653
Total andere Länder		101	211	312	0	13	13	35	2	187	13	20	5	70	45	377	661	2'995	1	2'035	8	205	0	5'906	48	172	554	7'383
Total	23	421	5'442	5'886	13	256	270	2'296	129	539	141	796	2'577	2'950	1'315	10'742	6'052	7'067	101	2'337	2'097	1'204	86	18'944	485	2'522	1'199	40'049

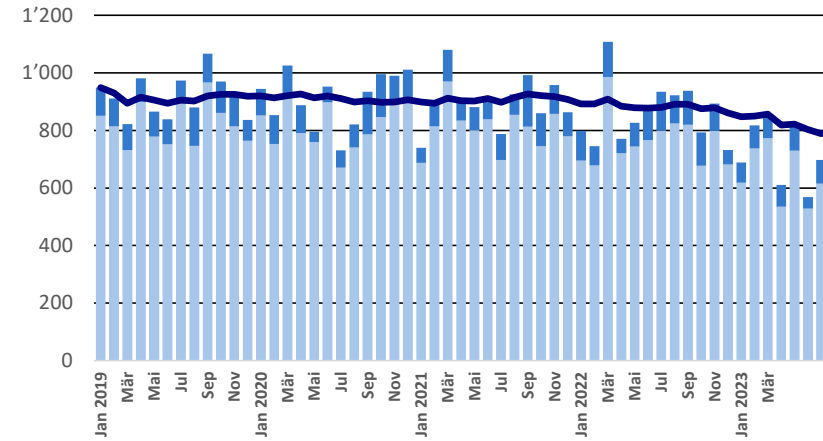
* Aus Datenschutzgründen sind Käseexporte mit weniger als drei Exporteuren nicht nach Ländern zugeordnet
Quelle: Bundesamt für Zoll und Grenzsicherheit BAZG

Export ab 2019 - Mittelwert der letzten 12 Monate

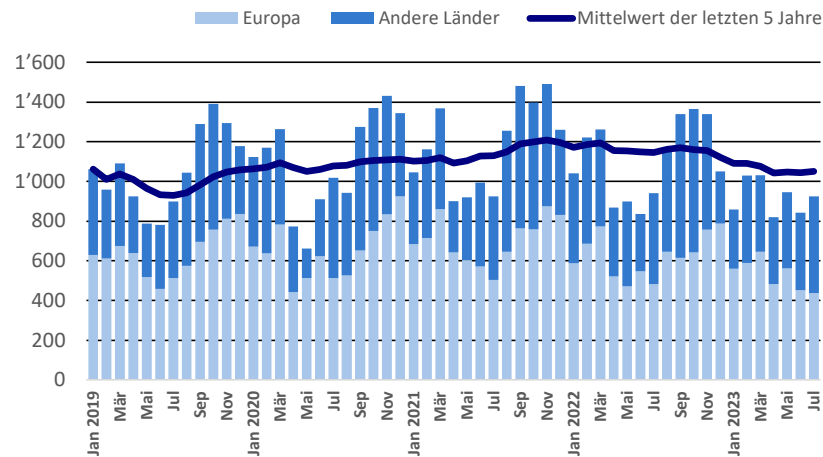
Total Käseexport (inkl. Fertigfondue und Schmelzkäse)



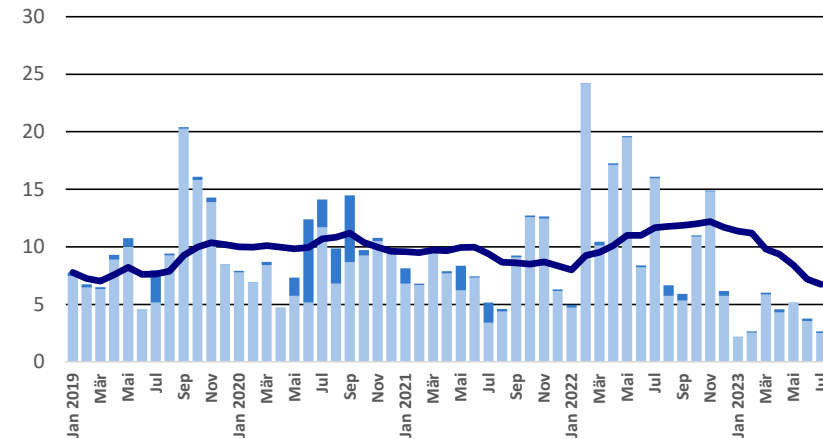
Emmentaler AOP



Gruyère AOP

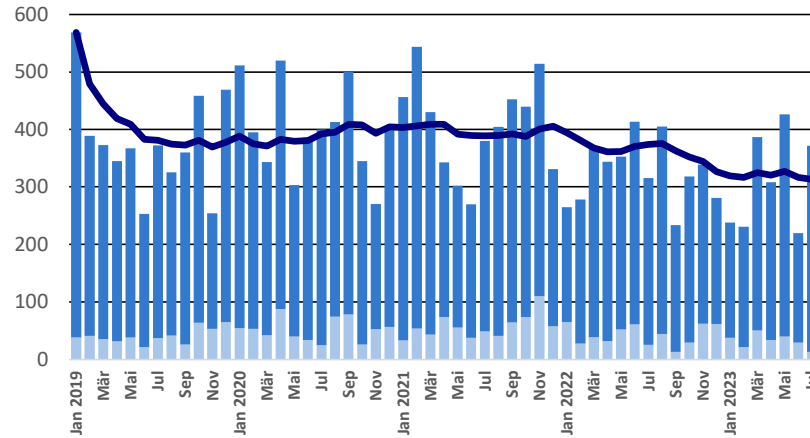


Sbrinz AOP

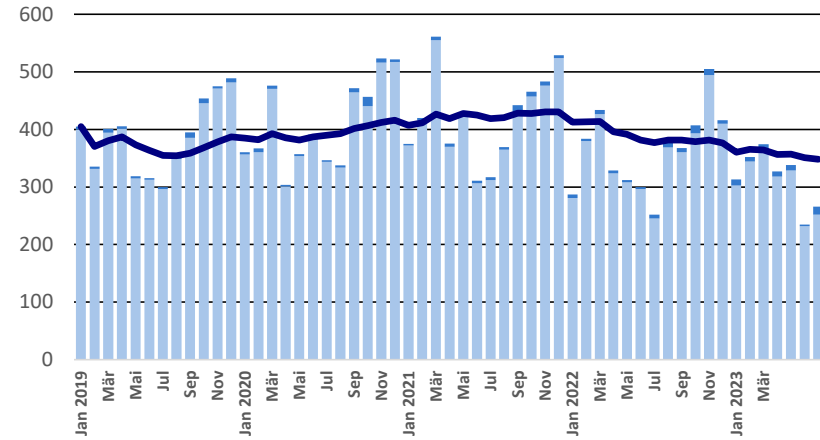


Export ab 2019 - Mittelwert der letzten 12 Monate

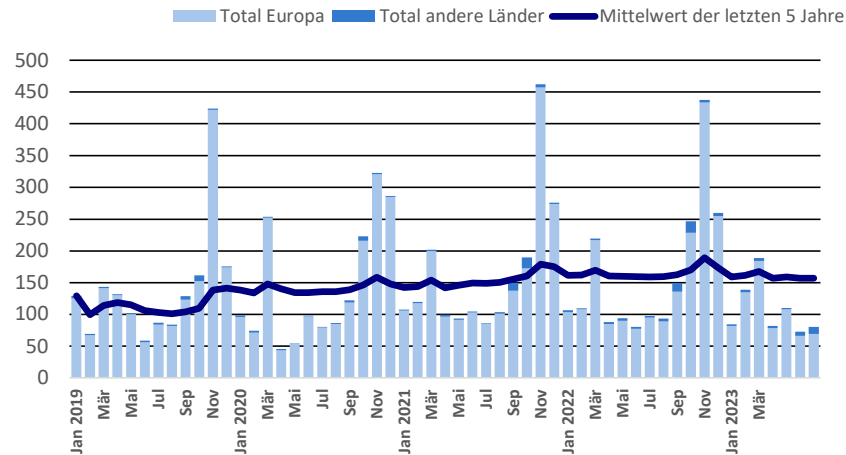
Switzerland Swiss



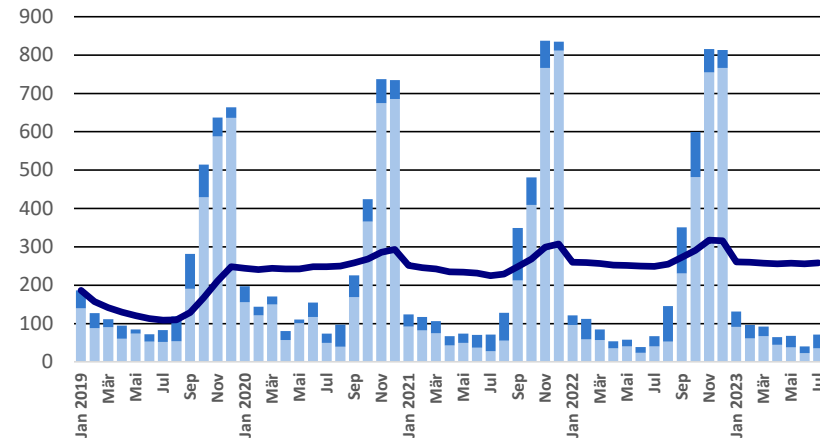
Appenzeller®



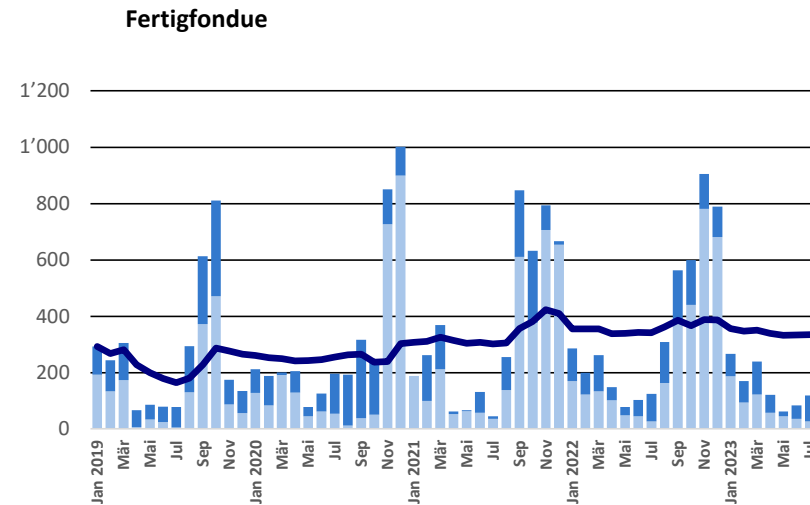
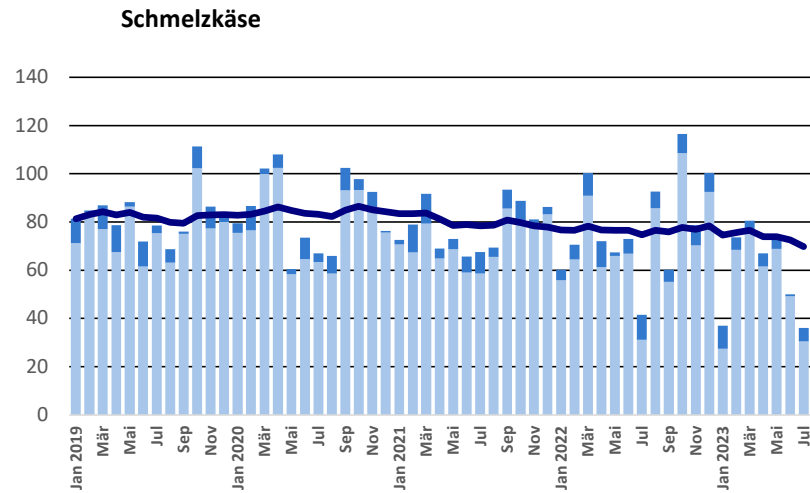
Tête de Moine AOP



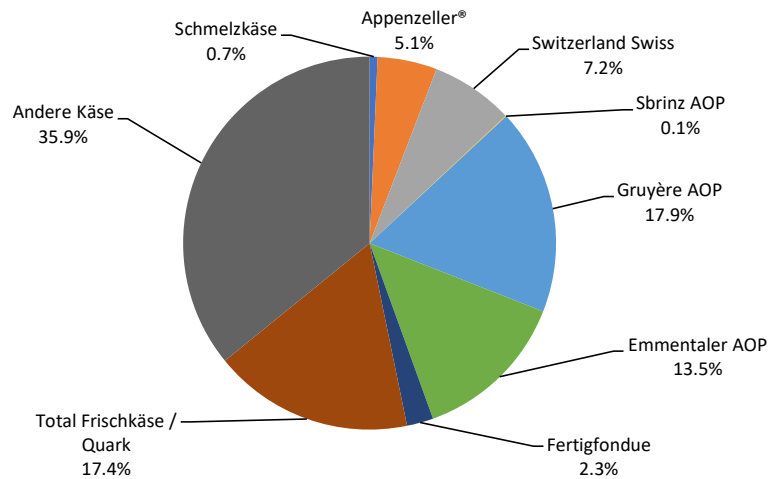
Raclette Suisse



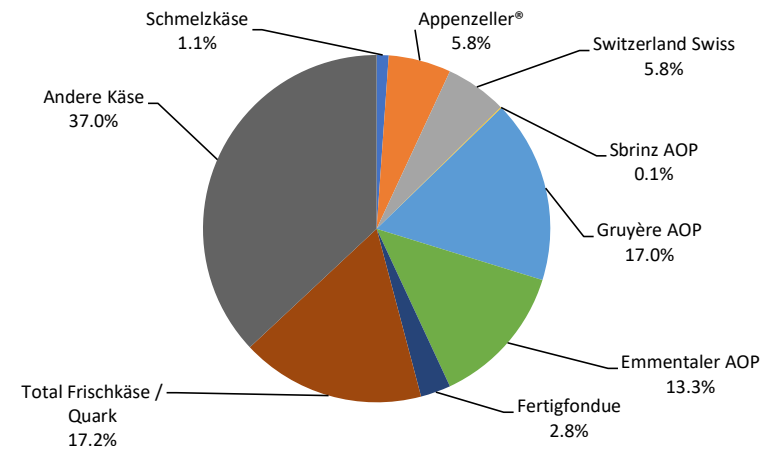
Export ab 2019 - Mittelwert der letzten 12 Monate



Anteil Käseexport je Sorte, Juli 2023
Total 5'167 Tonnen



Anteil Käseexport je Sorte, Januar - Juli 2023
Total 37'903 Tonnen



Export andere Milchprodukte

Milchprodukte (t)	Monatliche Exporte		Differenz zum Vorjahres-Monat		Kumulierte Exporte		Differenz zur Vorjahresperiode	
	Juli 2022	Juli 2023		(%)	Jan. - Jul. 2022	Jan. - Jul. 2023		(%)
Magermilch	13.2	10.4	-2.8	-21.3	97.2	102.8	5.6	5.8
Milch	111.1	70.2	-40.9	-36.8	819.9	510.7	-309.2	-37.7
Milch > 6% Fett	0.0	0.0	0.0	-20.0	0.0	0.1	0.0	205.0
Rahm	120.5	129.0	8.4	7.0	976.6	908.1	-68.5	-7.0
Magermilchpulver	569.1	786.6	217.5	38.2	3'724.5	5'821.1	2'096.6	56.3
Milchpulver	1.3	49.7	48.4	3765.5	18.6	61.6	42.9	230.5
Rahmpulver	0.1	0.0	-0.1	-100.0	0.6	0.0	-0.6	-99.8
Milch eingedickt	0.1	0.0	-0.1	-96.4	0.2	0.0	-0.1	-83.9
Rahm eingedickt	0.0	20.3	20.3	2025900.0	118.6	96.6	-22.0	-18.6
Jogurt	420.7	494.7	73.9	17.6	2'920.7	2'846.2	-74.5	-2.6
Anderer Frischprodukte	2.7	1.3	-1.4	-50.8	122.0	27.6	-94.4	-77.4
Molke	3'206.0	1'777.1	-1'428.9	-44.6	24'516.8	18'387.5	-6'129.3	-25.0
Molkenpulver	6.4	250.1	243.7	3837.9	681.6	804.5	122.9	18.0
Molke eingedickt	0.0	0.0	0.0	-33.3	0.1	0.1	0.0	-26.1
Butter (ohne entwässerte Butter)	2.2	0.3	-1.8	-84.3	6.2	5.5	-0.6	-10.4
Brotaufstrich auf Milchbasis			0.0	0.0			0.0	0.0
Anderer Fettstoffe aus Milch	0.6	0.7	0.1	19.3	5.7	5.4	-0.3	-5.0
Kaseine	0.1	0.1	0.0	-32.1	3.8	0.7	-3.2	-82.4
Milchalbumin	34.9	15.4	-19.5	-55.8	294.2	115.5	-178.6	-60.7
Anderer Albumine	0.0	0.0	0.0	0.0	0.0	0.1	0.1	554.5

Kapitel 04 und 35 des Zolltarifs (ohne Käse, Kapitel 0406, und ohne verarbeitete landwirtschaftliche Produkte, Kapitel 15 bis 22)

Quelle: Bundesamt für Zoll und Grenzsicherheit BAZG

Käseimport nach Produkten/Gruppen

Käsesorte / Kategorie (t)	Monatliche Importe		Differenz zum Vorjahres-Monat		Kumulierte Importe		Differenz zur Vorjahresperiode	
	Jul. 2022	Jul. 2023		(%)	Jan. - Jul. 2022	Jan. - Jul. 2023		(%)
Mascarpone, Ricotta Romana	94.4	98.2	3.8	4.0	690.7	750.7	60.0	8.7
Mozzarella	597.1	434.4	-162.7	-27.2	3'689.7	2'506.3	-1'183.4	-32.1
Andere Frischkäse / Quark	2'016.3	2'346.9	330.6	16.4	14'086.7	15'549.2	1'462.6	10.4
Total Frischkäse / Quark	2'707.8	2'879.5	171.7	6.3	18'467.0	18'806.2	339.2	1.8
Danablu, Gorgonzola, Roquefort	39.5	47.1	7.6	19.3	342.5	358.6	16.1	4.7
Weisschimmelkäse	85.8	67.3	-18.5	-21.6	680.2	641.2	-39.0	-5.7
Brie, Camembert, Italice	103.7	187.5	83.8	80.8	1'164.9	1'412.5	247.6	21.3
Andere Weichkäse	778.9	837.4	58.5	7.5	5'584.3	5'542.7	-41.6	-0.7
Total Weichkäse	1'007.9	1'139.3	131.4	13.0	7'771.8	7'955.0	183.2	2.4
Halbhartkäse mit Schimmelbildung	1.3	2.5	1.2	96.2	29.3	17.3	-12.0	-40.9
Caciocavallo, Fontina, Brà, u.a.	19.3	17.8	-1.5	-7.8	184.1	162.3	-21.9	-11.9
Tilsiter	6.0	5.9	-0.2	-3.2	42.7	59.6	16.9	39.6
Andere Halbhartkäse	916.8	862.6	-54.2	-5.9	7'131.3	6'713.3	-418.0	-5.9
Halbhartkäse, gerieben, pulverisiert	53.2	49.2	-4.1	-7.6	520.7	507.0	-13.7	-2.6
Total Halbhartkäse	996.6	937.9	-58.7	-5.9	7'908.1	7'459.4	-448.6	-5.7
Kräuterkäse (Schabziger)	7.4	0.0	-7.4	-99.5	15.6	2.3	-13.4	-85.4
Hartkäse mit Schimmelbildung	0.7	0.3	-0.4	-55.3	9.0	7.0	-2.0	-22.4
Caciocavallo, Fontina, Brà, u.a. (HK)	12.9	16.0	3.1	24.3	121.2	119.3	-1.9	-1.6
Emmentaler	0.6	30.1	29.6	5206.7	6.4	36.4	30.0	470.4
Andere Hartkäse	342.9	504.2	161.2	47.0	2'972.5	3'214.9	242.5	8.2
Hartkäse, gerieben, pulverisiert	58.1	71.9	13.8	23.7	526.2	474.3	-51.9	-9.9
Total Hartkäse	422.6	622.6	200.0	47.3	3'650.9	3'854.2	203.3	5.6
Grana/Parmigiano	297.7	343.8	46.1	15.5	2'964.7	2'979.2	14.4	0.5
Extra Hartkäse	297.7	343.8	46.1	15.5	2'964.7	2'979.2	14.4	0.5
Schmelzkäse	332.1	308.7	-23.4	-7.1	2'396.9	2'476.0	79.1	3.3
Total	5'764.8	6'231.8	467.0	8.1	43'159.4	43'530.1	370.7	0.9

Quelle: Bundesamt für Zoll und Grenzsicherheit BAZG

Käseimport nach Ländern

Juli 2023

(t)												Total
	Mascarpone, Ricotta Romana	Mozzarella	Andere Frischkäse / Quark	Total Frischkäse / Quark	Danablu, Gorgonzola, Roquefort	Brie, Camembert, Roquefort	Andere Weichkäse	Total Weichkäse	Kräuterkäse	Hart- und Halbhartkäse	Schmelzkäse	
Deutschland	8.6	59.5	712.0	780.1	0.9	24.9	168.9	194.7	0.0	460.2	170.1	1'605.1
Frankreich	0.0	27.0	267.4	294.3	10.2	159.1	296.1	465.4		123.3	80.5	963.5
Italien	87.5	344.2	912.6	1'344.3	36.0	4.5	182.0	222.5	0.0	737.3	8.2	2'312.2
Niederlande			111.6	111.6			0.0	0.0		88.3		199.9
Belgien			22.3	22.3			11.7	11.7		183.9		217.9
Luxemburg												
Österreich	0.1	0.8	27.2	28.1		0.6	3.5	4.0		20.0	44.0	96.2
Grossbritannien							0.6	0.6		116.1	0.7	117.3
Dänemark			150.7	150.7			48.3	48.3		47.3	4.8	251.0
Norwegen			0.0	0.0								0.0
Schweden			0.0	0.0						0.0	0.0	0.0
Portugal	2.1	2.9	1.6	6.6			1.1	1.1		29.6	0.4	37.7
Spanien			0.4	0.4			0.2	0.2		42.9		43.5
Griechenland			3.2	3.2			186.9	186.9	0.0	7.1		197.1
Europa übrige			137.9	137.9			3.9	3.9		48.3	0.1	190.2
Total Europa	98.2	434.4	2'346.9	2'879.5	47.1	189.0	903.2	1'139.3	0.0	1'904.3	308.7	6'231.8
Kanada												
USA												
Nordamerika übrige												
Lateinamerika												
Afrika												
Asien												
Australien												
Andere Länder												
Total andere Länder												
Total	98.2	434.4	2'346.9	2'879.5	47.1	189.0	903.2	1'139.3	0.0	1'904.3	308.7	6'231.8

Quelle: Bundesamt für Zoll und Grenzsicherheit BAZG

Käseimport nach Ländern

Juli 2022

(t)												Total
	Mascarpone, Ricotta Romana	Mozzarella	Andere Frischkäse / Quark	Total Frischkäse / Quark	Danablu, Gorgonzola, Roquefort	Brie, Camembert, Roquefort	Andere Weichkäse	Total Weichkäse	Kräuterkäse	Hart- und Halbhartkäse	Schmelzkäse	
Deutschland	5.3	273.2	692.7	971.2	1.2	15.0	138.2	154.4	7.4	398.0	179.7	1'710.6
Frankreich	0.0	8.9	241.5	250.5	8.5	85.6	299.0	393.0		216.8	71.6	931.9
Italien	85.7	308.7	821.4	1'215.8	29.8	4.4	181.5	215.6	0.0	612.6	10.0	2'054.1
Niederlande			2.2	2.2						45.0		47.1
Belgien			0.9	0.9		0.0	7.2	7.2		195.7	0.0	203.8
Luxemburg												
Österreich	2.6	1.0	27.2	30.9		0.8	13.7	14.4		22.8	67.9	136.0
Grossbritannien			2.4	2.4			0.0	0.0		88.4		90.9
Dänemark			111.2	111.2			34.3	34.3		19.5	2.0	167.0
Norwegen			0.1	0.1								0.1
Schweden			0.0	0.0						0.6	0.0	0.6
Portugal	0.8	5.0	1.3	7.1			0.8	0.8		22.5	0.7	31.1
Spanien						0.1	0.4	0.5		19.3		19.9
Griechenland		0.2	0.8	1.0			183.8	183.8		7.3	0.1	192.2
Europa übrige			114.6	114.6			3.7	3.7		61.0	0.1	179.4
Total Europa	94.4	597.1	2'016.3	2'707.8	39.5	105.8	862.6	1'007.9	7.4	1'709.5	332.1	5'764.7
Kanada												
USA										0.1		0.1
Nordamerika übrige												
Lateinamerika												
Afrika												
Asien										0.0		0.0
Australien												
Andere Länder												
Total andere Länder										0.1		0.1
Total	94.4	597.1	2'016.3	2'707.8	39.5	105.8	862.6	1'007.9	7.4	1'709.6	332.1	5'764.8

Quelle: Bundesamt für Zoll und Grenzsicherheit BAZG

Käseimport nach Ländern

Jan. - Jul. 2023

(t)												Total
	Mascarpone, Ricotta Romana	Mozzarella	Andere Frischkäse / Quark	Total Frischkäse / Quark	Danablu, Gorgonzola, Roquefort	Brie, Camembert, Reblochon	Andere Weichkäse	Total Weichkäse	Kräuterkäse	Hart- und Halbhartkäse	Schmelzkäse	
Deutschland	23.5	548.7	4'418.3	4'990.4	2.9	166.9	1'204.8	1'374.5	0.6	3'255.9	1'415.7	11'037.1
Frankreich	0.2	122.7	1'979.9	2'102.9	76.3	1'221.2	2'099.7	3'397.1		1'169.2	593.5	7'262.7
Italien	715.5	1'698.1	5'991.0	8'404.5	279.5	30.3	1'172.3	1'482.0	1.6	5'735.6	74.9	15'698.7
Niederlande			419.9	419.9			3.3	3.3		442.4	0.3	865.9
Belgien		64.8	185.8	250.6		4.8	111.2	116.0	0.0	1'504.1	0.2	1'870.8
Luxemburg												
Österreich	0.4	5.0	217.1	222.5		6.0	46.7	52.7	0.0	188.7	360.4	824.3
Grossbritannien			8.4	8.4			1.2	1.2		693.4	4.4	707.4
Dänemark		43.1	1'045.8	1'088.9			385.6	385.6		269.9	23.1	1'767.4
Norwegen			0.5	0.5			0.0	0.0		0.0	0.0	0.6
Schweden			0.1	0.1						0.8	0.1	1.0
Portugal	11.1	21.5	12.3	44.9			8.7	8.7		307.1	2.6	363.2
Spanien		0.2	2.1	2.4		0.5	3.6	4.1		146.2	0.0	152.8
Griechenland		2.2	25.4	27.5			1'034.0	1'034.0	0.0	45.1	0.0	1'106.7
Europa übrige			1'242.7	1'242.7		0.0	95.7	95.7		531.0	0.9	1'870.2
Total Europa	750.7	2'506.3	15'549.2	18'806.2	358.6	1'429.6	6'166.8	7'955.0	2.3	14'289.4	2'476.0	43'529.0
Kanada										0.3		0.3
USA										0.6		0.6
Nordamerika übrige										0.2		0.2
Lateinamerika												
Afrika												
Asien										0.0	0.0	0.0
Australien												
Andere Länder										0.0		0.0
Total andere Länder										1.1	0.0	1.1
Total	750.7	2'506.3	15'549.2	18'806.2	358.6	1'429.6	6'166.8	7'955.0	2.3	14'290.5	2'476.0	43'530.1

Quelle: Bundesamt für Zoll und Grenzsicherheit BAZG

Käseimport nach Ländern

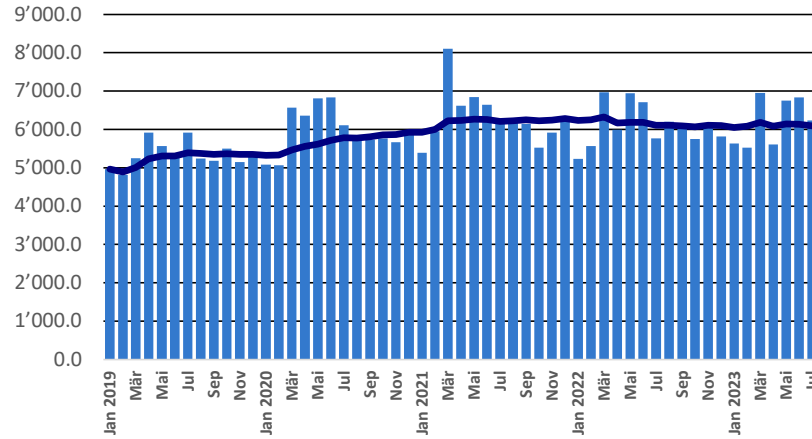
Jan. - Jul. 2022

(t)												Total
	Mascarpone, Ricotta Romana	Mozzarella	Andere Frischkäse / Quark	Total Frischkäse / Quark	Danablu, Gorgonzola, Roquefort	Brie, Camembert, Reblochon	Andere Weichkäse	Total Weichkäse	Kräuterkäse	Hart- und Halbhartkäse	Schmelzkäse	
Deutschland	58.4	1'304.0	4'438.5	5'800.9	1.3	138.7	1'277.5	1'417.4	15.2	2'957.3	1'320.3	11'511.1
Frankreich	0.5	51.2	1'837.1	1'888.8	74.9	1'002.3	1'977.4	3'054.7		1'801.1	591.4	7'336.0
Italien	602.5	2'100.3	5'447.3	8'150.1	266.2	25.1	1'283.7	1'575.0	0.1	5'729.5	69.7	15'524.3
Niederlande		1.6	20.2	21.8			0.9	0.9		529.9	0.2	552.8
Belgien		43.3	138.1	181.3		3.7	102.5	106.2	0.0	1'491.3	0.5	1'779.2
Luxemburg												
Österreich	18.7	6.6	218.8	244.0		5.9	186.2	192.2		155.1	381.4	972.7
Grossbritannien			11.6	11.6		0.0	7.0	7.0	0.4	686.9	2.1	707.9
Dänemark		149.8	811.3	961.2			339.7	339.7		68.0	16.9	1'385.8
Norwegen			0.9	0.9			0.0	0.0		0.1	0.0	1.0
Schweden			0.1	0.1			0.4	0.4		3.0	0.1	3.6
Portugal	10.4	32.5	18.2	61.1		0.0	9.4	9.5		308.9	5.1	384.6
Spanien		0.0	18.1	18.1		4.3	2.8	7.1	0.0	199.2	1.4	225.9
Griechenland		0.3	8.3	8.6			994.6	994.6		86.4	0.5	1'090.1
Europa übrige	0.2		1'118.2	1'118.4		0.5	66.7	67.2		490.3	7.2	1'683.1
Total Europa	690.7	3'689.7	14'086.7	18'467.0	342.5	1'180.5	6'248.8	7'771.8	15.6	14'506.9	2'396.8	43'158.2
Kanada												
USA										1.0	0.1	1.1
Nordamerika übrige												
Lateinamerika												
Afrika												
Asien										0.2		0.2
Australien												
Andere Länder												
Total andere Länder										1.1	0.1	1.3
Total	690.7	3'689.7	14'086.7	18'467.0	342.5	1'180.5	6'248.8	7'771.8	15.6	14'508.1	2'396.9	43'159.4

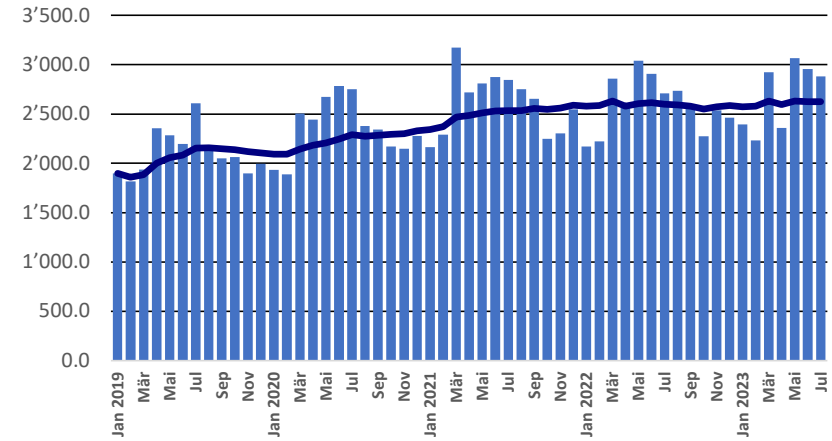
Quelle: Bundesamt für Zoll und Grenzsicherheit BAZG

Import ab 2019 - Mittelwert der letzten 12 Monate

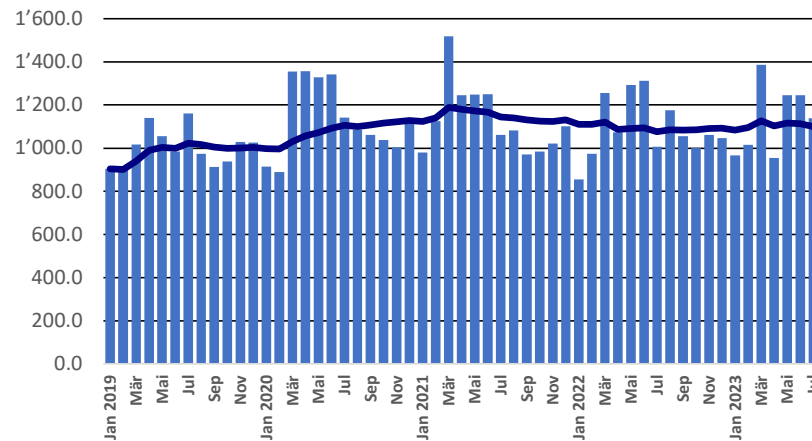
Total Käseimport



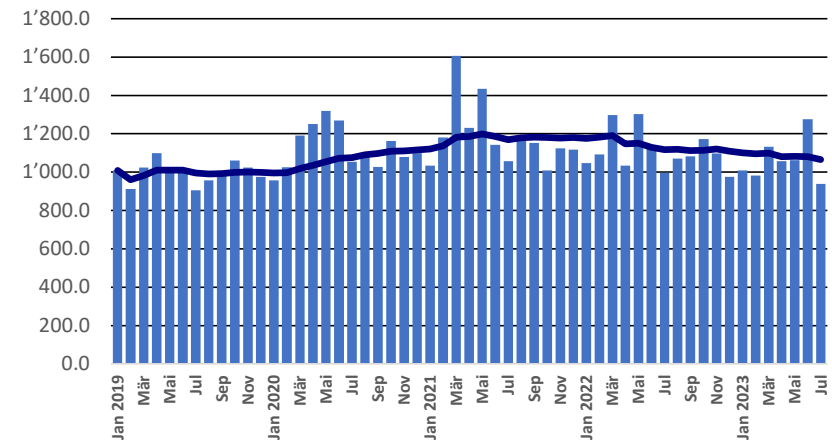
Frischkäse



Weichkäse

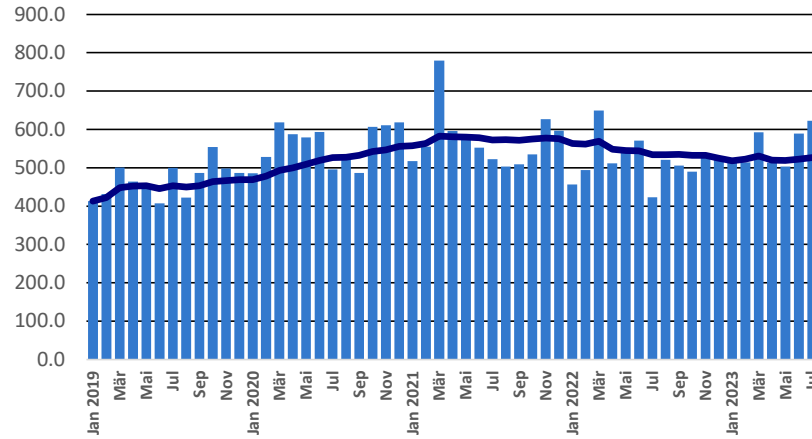


Halbhartkäse

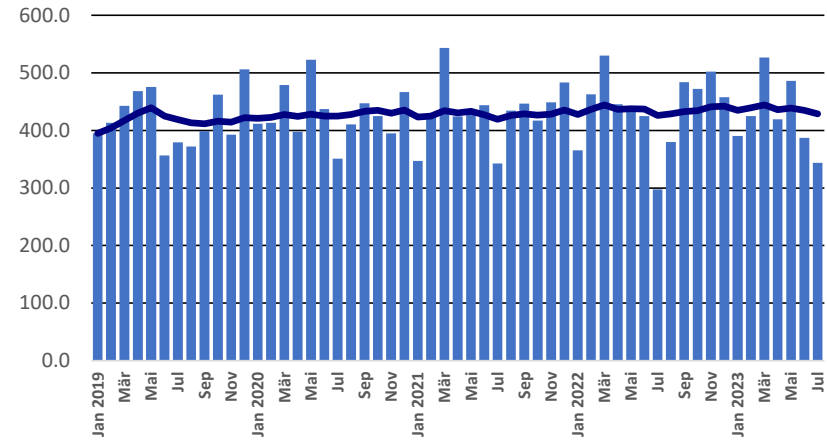


Import ab 2019 - Mittelwert der letzten 12 Monate

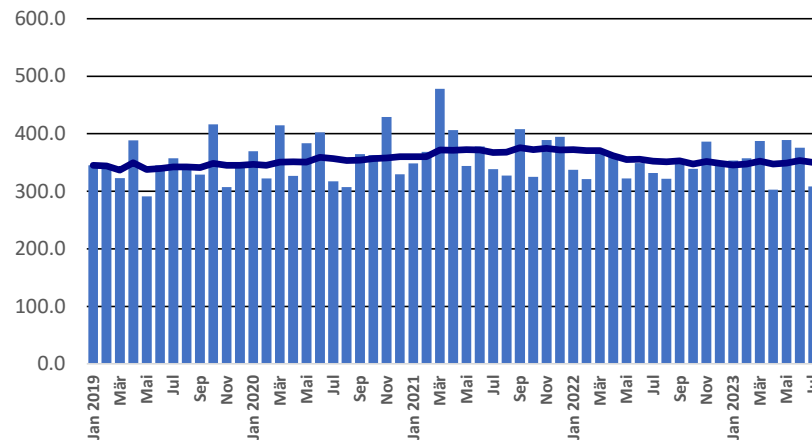
Hartkäse



Extrahartkäse

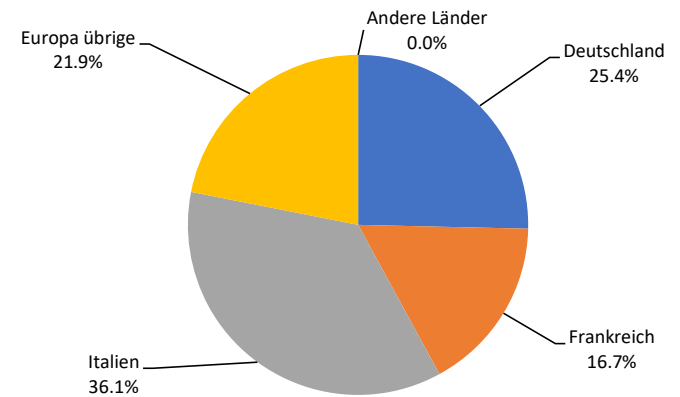


Schmelzkäse



Käseimport nach Ländern, Januar - Juli 2023

Total 43'530 Tonnen



Import andere Milchprodukte

Milchprodukte (t)	Monatliche Exporte		Differenz zum Vorjahres-Monat		Kumulierte Exporte		Differenz zur Vorjahresperiode	
	Juli 2022	Juli 2023		(%)	Jan. - Jul. 2022	Jan. - Jul. 2023		(%)
Magermilch	0.3	0.4	0.1	33.8	24.8	2.3	-22.6	-90.9
Milch	2'214.2	2'449.5	235.3	10.6	15'473.5	15'704.5	231.0	1.5
Milch > 6% Fett	0.0	0.1	0.1	134.1	0.4	0.4	0.0	8.3
Rahm	204.0	104.2	-99.8	-48.9	1'212.4	1'045.8	-166.5	-13.7
Magermilchpulver	5.2	19.9	14.7	285.4	169.3	221.9	52.6	31.1
Milchpulver	58.9	243.7	184.8	313.6	734.8	1'169.0	434.3	59.1
Rahmpulver	0.1	0.1	0.0	86.8	0.3	22.1	21.8	6613.4
Milch eingedickt	17.7	20.3	2.6	14.7	309.4	260.6	-48.8	-15.8
Rahm eingedickt	15.9	36.8	21.0	132.3	218.8	187.2	-31.6	-14.5
Jogurt	534.3	550.6	16.3	3.1	4'934.8	4'711.6	-223.2	-4.5
Andere Frischprodukte	17.3	8.1	-9.2	-53.1	150.8	66.2	-84.6	-56.1
Molke	349.5	607.9	258.3	73.9	2'405.9	4'170.2	1'764.3	73.3
Molkenpulver	3.1	3.9	0.7	22.8	20.3	17.4	-2.9	-14.1
Molke eingedickt	0.2	0.0	-0.2	-89.9	1.3	2.1	0.8	60.9
Butter (ohne entwässerte Butter)	1'075.7	375.4	-700.3	-65.1	3'700.9	3'079.5	-621.4	-16.8
Brotaufstrich auf Milchbasis		0.1	0.1	0.0	1.0	1.6	0.6	63.8
Andere Fettstoffe aus Milch	86.4	195.3	108.9	126.0	611.1	1'162.0	550.9	90.1
Kaseine	63.8	0.5	-63.3	-99.2	488.3	171.4	-316.9	-64.9
Milchalbumin	217.0	62.6	-154.4	-71.1	1'692.4	1'023.9	-668.4	-39.5
Andere Albumine	3.1	0.1	-3.1	-98.3	27.9	7.6	-20.3	-72.7

Quelle: Bundesamt für Zoll und Grenzsicherheit BAZG