

Monatsstatistik Milchmarkt

Veröffentlichungsdatum:
 Bern, 12. August 2023

1 - Milchproduktion und Milchverwertung

- 1.1 Monatliche Milchproduktion
- 1.2 Milchverwertung nach Milchäquivalent
- 1.3 Milchverwertung nach Milchäquivalent (Grafik)

2 - Hergestellte Milchprodukte

- 2.1 Käseproduktion, monatlich und kumuliert
- 2.2 Käseproduktion, monatlich und kumuliert, Vorjahr
- 2.3 Käseproduktion (Grafiken)
- 2.4 Konsummilchproduktion / Butterproduktion
- 2.5 Milchspezialitäten
- 2.6 Milchpulver und Milchkondensat

3 - Export

- 3.1 Käseexport nach Produkten/Gruppen
- 3.2 Käseexport nach Ländern
- 3.3 Käseexport nach Ländern, Vorjahresmonat
- 3.4 Käseexport nach Ländern, kumuliert
- 3.5 Käseexport nach Ländern, kumuliert, Vorjahr
- 3.6 + 3.7 Käseexport total / ausgewählte Sorten, 3 Jahre (Grafiken)
- 3.8 Anteil Käseexport je Sorte (Grafiken)
- 3.9 Export andere Milchprodukte

Juni 2023

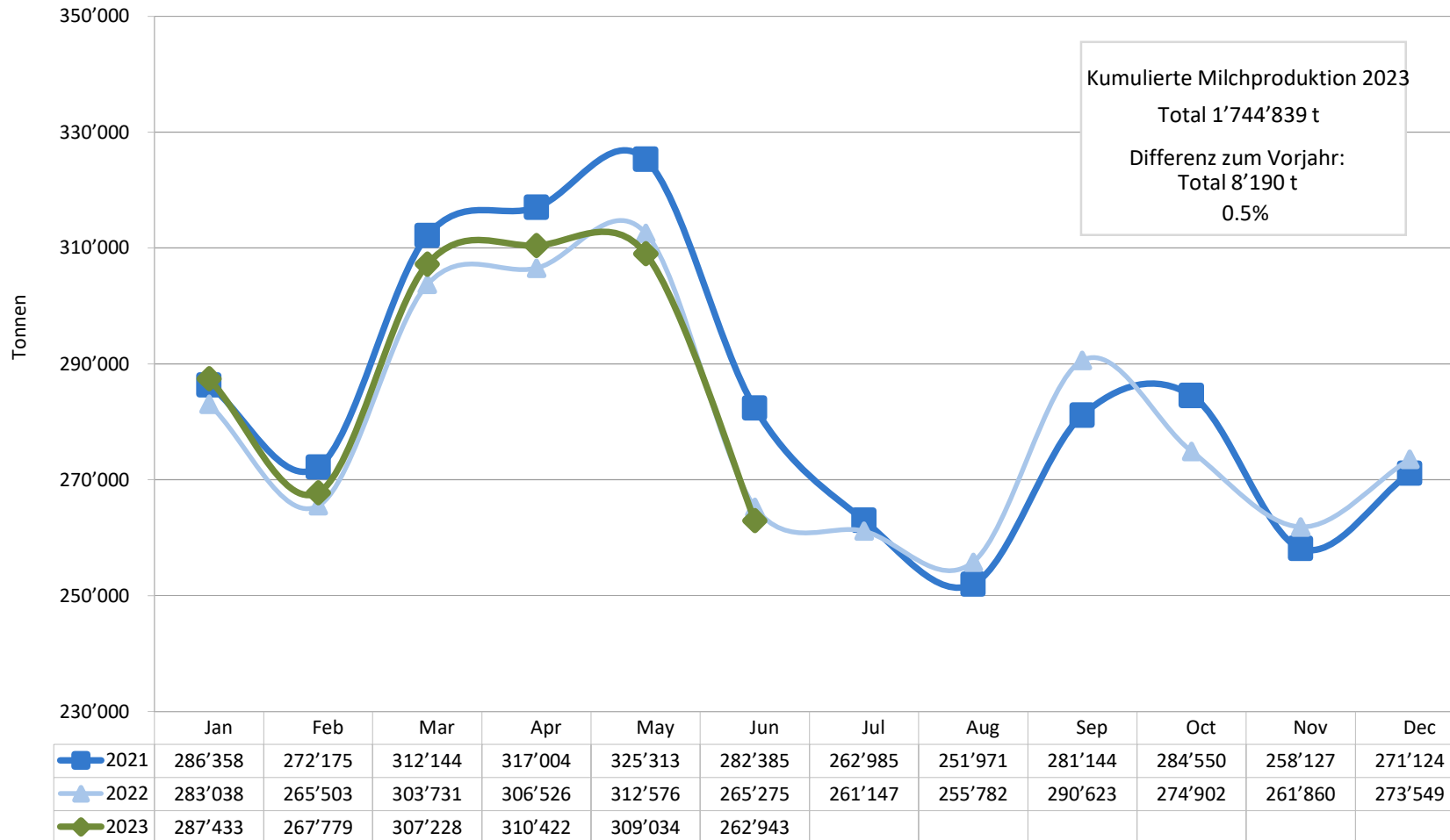
4 - Import

- 4.1 Käseimport nach Produkten/Gruppen
- 4.2 Käseimport nach Ländern
- 4.3 Käseimport nach Ländern, Vorjahresmonat
- 4.4 Käseimport nach Ländern, kumuliert
- 4.5 Käseimport nach Ländern, kumuliert, Vorjahr
- 4.6 + 4.7 Käseimport total / nach Kategorien, 3 Jahre (Grafiken)
- 4.8 Import andere Milchprodukte

5 - Milchprüfung

- 5.1 Statistische Masszahlen, Verteilung Keimzahl / Somatische Zellen / Gefrierpunkt
- 5.2 Öffentlich-rechtliche Bewertung Keimzahl
- 5.3 Öffentlich-rechtliche Bewertung Somatische Zellen
- 5.4 Öffentlich-rechtliche Bewertung Hemmstoffe
- 5.5 Öffentlich-rechtliche Bewertung Liefersperren
- 5.6 Privat-rechtliche Bewertung Keimzahl
- 5.7 Privat-rechtliche Bewertung Somatische Zellen
- 5.8 Privat-rechtliche Bewertung Hemmstoffe
- 5.9 Privat-rechtliche Bewertung Gefrierpunkt
- 5.10 Privat-rechtliche Bewertung Abzug/Zuschlag
- 5.11 + 5.12 Milchgehaltswerte nach Kanton
- 5.13 Milchprüfung anderer Säugetierarten (Büffel, Schafe, Ziegen)

Monatliche Milchproduktion 2023 (inkl. Zonenmilch Genf sowie Milch aus dem Fürstentum Liechtenstein)



Milchverwertung nach Milchäquivalent

Milchverwertung (t) zu:	Monatliche Verwertung		Differenz zum Vorjahres-Monat		Kumulierte Verwertung		Differenz zur Vorjahresperiode	
	Juni 2022	Juni 2023	Differenz zum Vorjahres-Monat (%)		Jan. - Jun. 2022	Jan. - Jun. 2023	Differenz zur Vorjahresperiode (%)	
Käse	128'866	120'907	-7'959	-6.2	785'328	740'182	-45'146	-5.7
Quark	2'518	2'783	265	10.5	15'589	16'423	834	5.3
Konsummilch	26'410	27'110	700	2.7	175'815	175'232	-583	-0.3
Konsumrahm	20'594	20'539	-55	-0.3	139'477	138'341	-1'136	-0.8
Jogurt	10'057	9'950	-107	-1.1	61'096	60'112	-984	-1.6
übrige Frischmilchprod. (inkl. Speiseeis)	10'756	9'832	-924	-8.6	56'656	57'420	764	1.3
Dauermilchwaren	24'119	24'937	818	3.4	181'485	198'677	17'192	9.5
Butter	33'204	37'221	4'017	12.1	260'592	298'134	37'542	14.4
Andere Verwertung	8'751	9'664	913	10.4	60'611	60'318	-293	-0.5
Total Milchverwertung	265'275	262'943	-2'332	-0.9	1'736'649	1'744'839	8'190	0.5

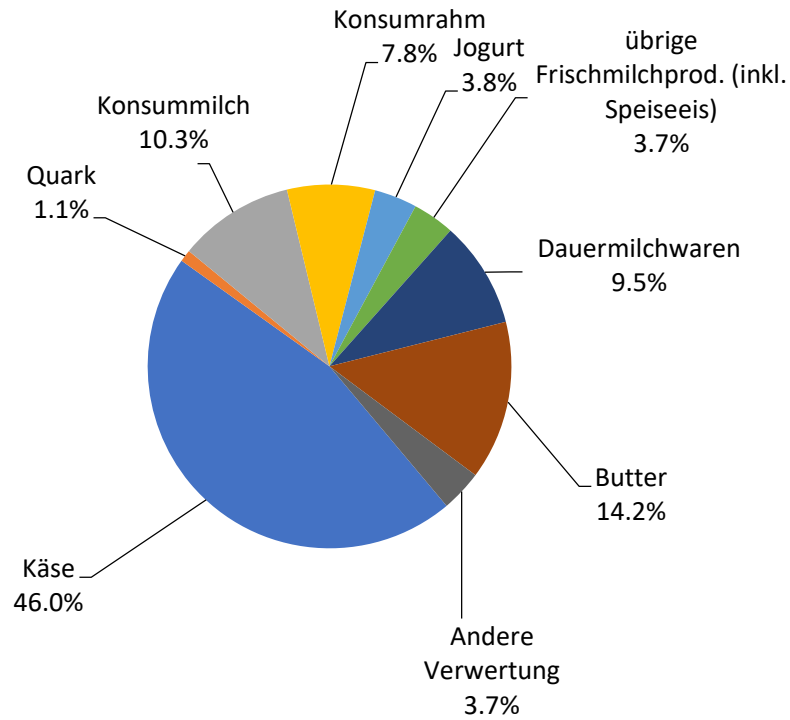
Ein Milchäquivalent entspricht den Inhaltsstoffen von Eiweiss und Fett eines Kilogramms Milch (Anteil Eiweiss = 0.45 Äquivalent und Anteil Fett = 0.55 Äquivalent)

1 kg Vollmilch Past/UHT = 0.45 Eiweiss + 0.55 Fett = 1.00 Milchäquivalent

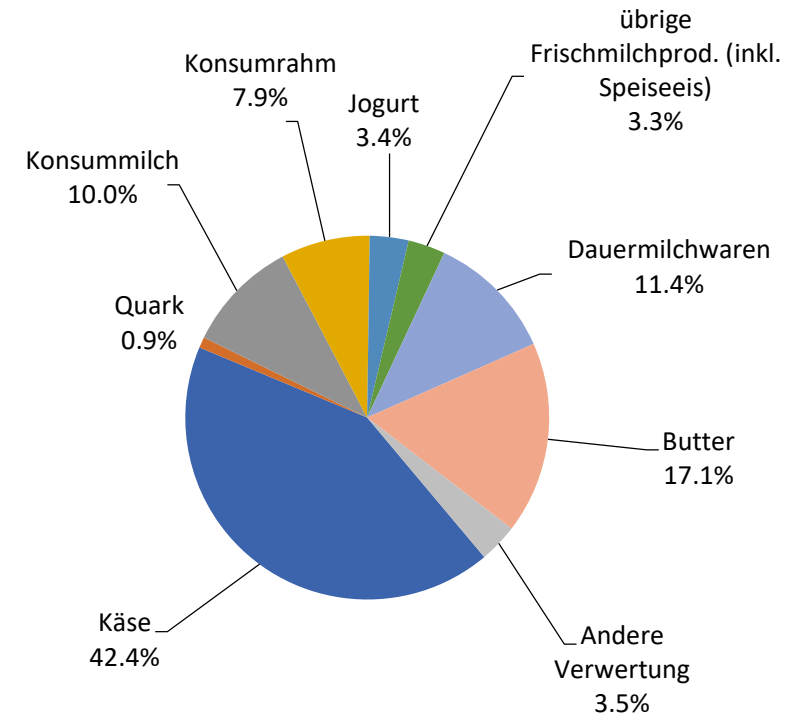
1 kg Magermilch Past/UHT = 0.45 Eiweiss + 0.05 Fett = 0.50 Milchäquivalent

1 kg Vollrahm Past/UHT = 0.30 Eiweiss + 4.80 Fett = 5.10 Milchäquivalent

Milchverwertung nach Milchäquivalent Jun. 2023
Total 262'943 Tonnen



Milchverwertung nach Milchäquivalent Jan. - Jun. 2023
Total 1'744'839 Tonnen



Käseproduktion 2023 kumuliert mit Vorjahresvergleich

(t)	Jan.	Feb.	März	April	Mai	Juni	Juli	Aug.	Sept.	Okt.	Nov.	Dez.	Kumuliert		Differenz zur Vorjahresperiode		
													2022	2023		(%)	
Quark	1'577	1'506	1'818	1'416	1'746	1'649								8'961	9'712	751	8.4
Mozzarella	1'944	1'888	2'351	1'966	2'427	2'461								12'278	13'037	759	6.2
Mascarpone	42	39	60	44	51	48								316	284	-32	-10.1
Übrige Frischkäse	1'452	1'343	1'546	1'328	1'515	1'335								8'448	8'519	71	0.8
Frischkäse Total	5'015	4'776	5'775	4'754	5'739	5'493								30'003	31'552	1'549	5.2
Weisschimmelkäse, mager bis viertelfett	0														0	0	0.0
Weisschimmelkäse, halb- bis vollfett	67	52	68	54	64	57								357	362	5	1.4
Weisschimmelkäse, überfett	118	116	134	105	107	100								709	680	-29	-4.1
Blau-, Grünschimmelkäse	2	2	3	2	2	2								17	13	-4	-23.5
Tomme	141	138	190	139	194	195								1'030	997	-33	-3.2
Vacherin Mont-d'Or AOP	53	25	2	0	0	0								100	80	-20	-20.0
Andere Weichkäse mager, viertelfett	1	1	1	1	1	1								6	6	0	0.0
Andere Weichkäse, halb- bis vollfett	73	64	77	69	76	68								386	427	41	10.6
Andere Weichkäse, überfett	28	17	23	23	23	17								150	131	-19	-12.7
Weichkäse Total	483	415	498	393	467	440								2'755	2'696	-59	-2.1
Appenzeller® Käse	561	534	603	658	675	729								4'165	3'760	-405	-9.7
Tilsiter	169	161	203	170	182	201								1'150	1'086	-64	-5.6
Walliser Käse (inkl. Walliser Raclette AOP)	217	205	243	242	245	163								1'318	1'315	-3	-0.2
Schweizer Raclettekäse	1'086	977	1'243	1'321	1'637	1'619								8'140	7'883	-257	-3.2
Vacherin Fribourgeois AOP	217	181	186	160	206	221								1'322	1'171	-151	-11.4
Tête de Moine, Fromage de Bellelay AOP	241	191	161	218	264	270								1'713	1'345	-368	-21.5
Jurakäse	63	68	74	58	57	35								262	355	93	35.5
Winzerkäse	2	2	4	2	1	2								16	13	-3	-18.8
Mutschli	47	55	61	48	57	60								306	328	22	7.2
Alpkäse halbhart	0	0	0	0	13	59								89	72	-17	-19.1
Bündner Bergkäse	93	80	91	86	95	62								590	507	-83	-14.1
Berg- und Schnittkäse halbhart	221	195	245	213	237	159								1'264	1'270	6	0.5
St. Paulin Suisse	15	15	21	16	23	18								104	108	4	3.8
Schweizer Edamer	2	2	2	2	2	4								11	14	3	27.3
Kaltgereifte Käse	26	27	33	30	30	20								143	166	23	16.1
Halbhartkäse mit Schimmelbildung	11	14	15	11	21	23								103	95	-8	-7.8
Conveniencekäse	45	99	101	64	65	62								518	436	-82	-15.8
Industrieware	574	541	568	563	539	415								3'436	3'200	-236	-6.9
Andere Halbhartkäse, mager bis viertelfett	58	65	108	92	38	7								182	368	186	102.2
Andere Halbhartkäse, halb- bis vollfett	1'057	894	1'029	950	954	757								6'543	5'641	-902	-13.8
Andere Halbhartkäse, überfett	551	518	622	561	571	533								3'470	3'356	-114	-3.3
Halbhartkäse Total	5'256	4'824	5'613	5'465	5'912	5'419								34'845	32'489	-2'356	-6.8
Emmentaler AOP	1'239	1'155	1'235	1'188	1'274	1'025								8'037	7'116	-921	-11.5
Switzerland Swiss	491	560	583	568	631	574								3'562	3'407	-155	-4.4
Gruyère AOP	2'601	2'405	2'704	3'091	3'031	2'401								17'338	16'233	-1'105	-6.4
Alpkäse hart					10	39								46	49	3	6.5
Andere Hartkäse, mager bis viertelfett	184	173	262	318	266	237								1'270	1'440	170	13.4
Andere Hartkäse, halb- bis vollfett	532	447	622	524	486	439								3'340	3'050	-290	-8.7
Andere Hartkäse, überfett	10	8	10	8	9	22								104	67	-37	-35.6
Hartkäse Total	5'057	4'748	5'416	5'697	5'707	4'737								33'697	31'362	-2'335	-6.9
Sbrinz AOP	128	143	149	135	165	144								835	864	29	3.5
Extra Hartkäse Total	128	143	149	135	165	144								835	864	29	3.5
Reiner Ziegenkäse	54	65	100	109	118	98								550	544	-6	-1.1
Reiner Schafkäse	29	33	44	45	49	38								235	238	3	1.3
Reiner Büffelkäse	18	18	33	12	20	29								143	130	-13	-9.1
Spezialprodukte Total	101	116	177	166	187	165								928	912	-16	-1.7
Total alle Käsesorten	16'040	15'022	17'628	16'610	18'177	16'398								103'063	99'875	-3'188	-3.1

* inkl. Lokalspezialitäten

** inkl. Industrieware und Lokalspezialitäten

Käseproduktion 2022

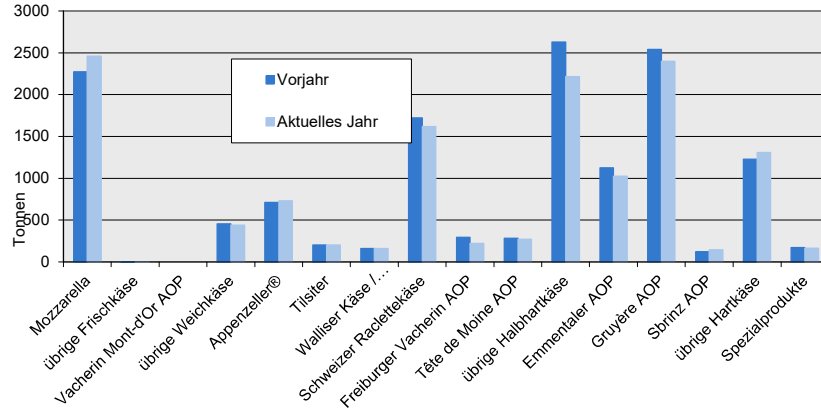
(t)	Jan.	Feb.	März	April	Mai	Juni	Juli	Aug.	Sept.	Okt.	Nov.	Dez.	Kumuliert 2022
Quark	1'397	1'405	1'672	1'415	1'608	1'464	1'344	1'654	1'509	1'336	1'550	1'456	17'810
Mozzarella	1'910	1'860	2'110	1'901	2'224	2'273	2'226	2'163	1'864	1'849	1'985	2'001	24'366
Mascarpone	47	55	62	53	56	43	36	48	45	38	53	76	612
Übrige Frischkäse	1'287	1'312	1'517	1'408	1'494	1'430	1'154	1'348	1'260	1'223	1'298	1'253	15'984
Frischkäse Total	4'641	4'632	5'361	4'777	5'382	5'210	4'760	5'213	4'678	4'446	4'886	4'786	58'772
Weisschimmelkäse, mager bis viertelfett													
Weisschimmelkäse, halb- bis vollfett	49	58	69	60	56	65	53	70	62	60	59	62	723
Weisschimmelkäse, überfett	98	144	157	106	101	103	101	123	141	150	136	116	1'476
Blau-, Grünschimmelkäse	2	2	7	2	2	2	2	3	2	2	4	2	32
Tomme	140	138	209	155	196	192	159	175	144	141	166	149	1'964
Vacherin Mont-d'Or AOP	62	35	3	0	0	0	0	52	115	106	99	75	547
Anderer Weichkäse mager, viertelfett	1	1	1	1	1	1	1	1	1	1	1	1	12
Anderer Weichkäse, halb- bis vollfett	58	68	69	62	65	64	59	70	82	71	78	71	817
Anderer Weichkäse, überfett	20	25	26	21	30	28	21	29	18	24	31	23	296
Weichkäse Total	430	471	541	407	451	455	396	523	565	555	574	499	5'867
Appenzeller® Käse	678	628	749	687	710	713	644	604	565	560	628	658	7'824
Tilsiter	176	172	236	194	169	203	230	172	172	169	164	192	2'249
Walliser Käse (inkl. Walliser Raclette AOP)	209	208	235	259	244	163	100	95	361	214	169	204	2'461
Schweizer Raclettekäse	1'235	1'023	1'284	1'294	1'584	1'720	1'528	1'464	1'635	1'458	1'358	1'155	16'738
Vacherin fribourgeois AOP	205	175	194	190	264	294	337	339	343	308	287	206	3'142
Tête de Moine, Fromage de Bellelay AOP	283	274	289	277	306	284	297	282	281	268	240	250	3'331
Jurakäse	49	37	32	27	75	42	45	58	60	52	47	35	559
Winzerkäse	3	6	2	2	2	2	3	0	1	3	3	5	31
Mutschli	43	50	58	50	51	54	52	73	148	69	63	51	762
Alpkäse halbhart	0	0	0	0	18	71	60	212	1'669	82	14	0	2'126
Bündner Bergkäse	101	99	111	101	106	72	38	22	39	57	77	96	919
Berg- und Schnittkäse halbhart	219	177	239	221	230	178	146	117	160	163	181	200	2'231
St. Paulin Suisse	10	16	19	15	21	23	20	18	21	18	22	14	217
Schweizer Edamer	2	1	2	2	2	2	2	2	2	2	2	2	23
Kaltgereifte Käse	32	21	18	17	14	41	33	13	18	22	61	24	314
Halbhartkäse mit Schimmelbildung	12	15	14	16	18	28	10	8	26	16	14	14	191
Conveniencekäse	72	94	117	112	47	76	64	54	68	79	52	53	888
Industrieware	565	485	543	538	682	623	564	604	587	711	669	717	7'288
Anderer Halbhartkäse, mager bis viertelfett	13	19	31	50	48	21	39	39	41	56	86	52	495
Anderer Halbhartkäse, halb- bis vollfett	1'178	1'064	1'154	1'166	1'118	863	816	904	1'007	990	971	1'017	12'248
Anderer Halbhartkäse, überfett	542	511	646	646	589	536	477	549	541	545	539	502	6'623
Halbhartkäse Total	5'627	5'075	5'973	5'864	6'298	6'008	5'505	5'629	7'745	5'842	5'647	5'447	70'660
Emmentaler AOP	1'399	1'343	1'420	1'395	1'354	1'126	1'215	1'138	1'183	1'123	1'197	1'182	15'075
Schweizerland Swiss	588	520	651	594	722	487	418	505	510	306	365	433	6'099
Gruyère AOP	2'866	2'667	3'058	3'092	3'114	2'541	2'601	2'207	2'420	2'526	2'355	2'490	31'937
Alpkäse hart					11	35	35	260	1'142	266			1'749
Anderer Hartkäse, mager bis viertelfett	186	155	174	265	261	229	146	141	136	188	213	266	2'360
Anderer Hartkäse, halb- bis vollfett	624	523	631	551	553	458	447	377	399	426	440	540	5'969
Anderer Hartkäse, überfett	15	21	17	10	21	20	13	10	16	6	6	16	171
Hartkäse Total	5'678	5'229	5'951	5'907	6'036	4'896	4'875	4'638	5'806	4'841	4'576	4'927	63'360
Sbrinz AOP	136	141	133	141	146	121	93	101	111	106	113	113	1'495
Extra Hartkäse Total	136	141	158	133	146	121	93	101	111	106	113	113	1'495
Reiner Ziegenkäse	54	66	99	110	118	103	88	88	177	85	63	52	1'103
Reiner Schafkäse	30	34	42	44	48	37	29	25	22	25	22	25	383
Reiner Büffelkäse	27	14	28	19	23	32	39	41	32	13	16	10	294
Spezialprodukte Total	111	114	169	173	189	172	156	154	231	123	101	87	1'780
Total alle Käsesorten	16'623	15'662	18'153	17'261	18'502	16'862	15'785	16'258	19'136	15'943	15'890	15'859	201'934

* inkl. Lokalspezialitäten

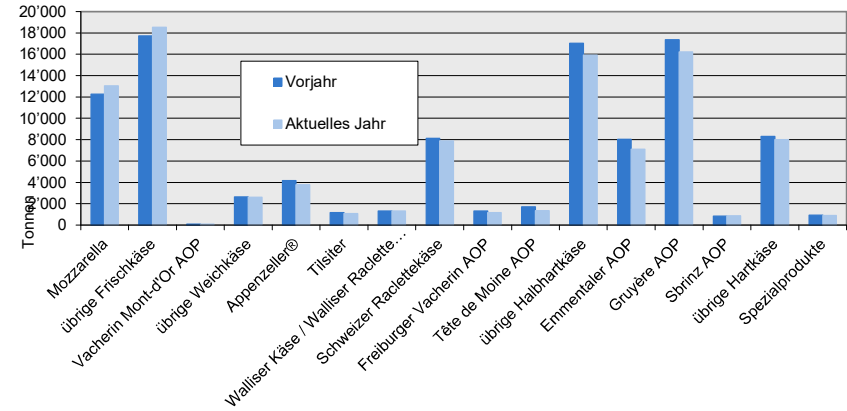
** inkl. Industrieware und Lokalspezialitäten

Käseproduktion

Juni 2023 im Vergleich zum Vorjahresmonat

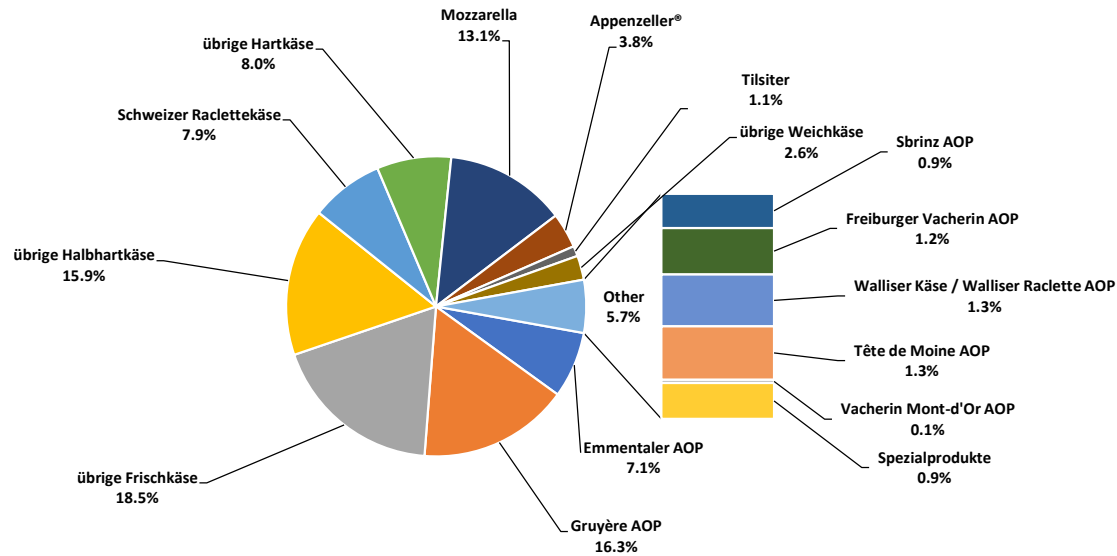


Kumuliert im Vergleich zur Vorjahresperiode
Januar - Juni 2023



Januar - Juni 2023

Total 99'875 Tonnen



Konsummilchproduktion

Milchart (t)	Monatliche Produktion		Differenz zum Vorjahres-Monat		Kumulierte Produktion		Differenz zur Vorjahresperiode	
	Juni 2022	Juni 2023	Differenz zum Vorjahres-Monat (%)		Jan. - Jun. 2022	Jan. - Jun. 2023	Differenz zur Vorjahresperiode (%)	
Rohmilch	313	328	15	4.8	2'478	2'442	-36	-1.5
Fettangereicherte Milch past	3	4	1	33.3	18	19	1	5.6
Fettangereicherte Milch UHT	39	28	-11	-28.2	191	168	-23	-12.0
Vollmilch past.	3'042	3'052	10	0.3	18'943	18'725	-218	-1.2
Vollmilch UHT	887	1'036	149	16.8	6'610	7'224	614	9.3
Standardisierte Vollmilch past. 35g	2'789	2'852	63	2.3	17'706	17'709	3	0.0
Standardisierte Vollmilch UHT 35g	10'678	10'812	134	1.3	67'723	70'682	2'959	4.4
teilentrahmte Milch past.	4'439	4'066	-373	-8.4	27'576	25'778	-1'798	-6.5
teilentrahmte Milch UHT	8'515	8'904	389	4.6	57'809	58'488	679	1.2
Trinkmagermilch past.	344	28	-316	-91.9	2'001	171	-1'830	-91.5
Trinkmagermilch UHT	569	572	3	0.5	3'431	3'286	-145	-4.2
Total Konsummilch	31'618	31'682	64	0.2	204'486	204'692	206	0.1

Butterproduktion *

(t)	Monatliche Produktion		Differenz zum Vorjahres-Monat		Kumulierte Produktion		Differenz zur Vorjahresperiode	
	Juni 2022	Juni 2023	Differenz zum Vorjahres-Monat (%)		Jan. - Jun. 2022	Jan. - Jun. 2023	Differenz zur Vorjahresperiode (%)	
Total Butterproduktion	2'654	3'124	470	17.7	21'443	24'941	3'498	16.3

* Die Daten enthalten die Mengen Fertigprodukte sämtlicher Buttersorten und aller Butterhersteller in der Schweiz.

Produktion von Milchspezialitäten

Konsumrahm

(t)	Monatliche Produktion		Differenz zum Vorjahres-Monat		Kumulierte Produktion		Differenz zur Vorjahresperiode	
	<i>Juni 2022</i>	<i>Juni 2023</i>		(%)	<i>Jan. - Jun. 2022</i>	<i>Jan. - Jun. 2023</i>		(%)
Doppelrahm	64	68	4	6.3	406	394	-12	-3.0
Vollrahm 35%	2'669	2'729	60	2.2	17'546	17'623	77	0.4
Halbrahm	884	1'038	154	17.4	6'614	6'766	152	2.3
Kaffeerahm	1'422	1'224	-198	-13.9	8'474	8'380	-94	-1.1
Total Konsumrahm	5'039	5'059	20	0.4	33'040	33'163	123	0.4

Andere Milchspezialitäten

(t)	Monatliche Produktion		Differenz zum Vorjahres-Monat		Kumulierte Produktion		Differenz zur Vorjahresperiode	
	<i>Juni 2022</i>	<i>Juni 2023</i>		(%)	<i>Jan. - Jun. 2022</i>	<i>Jan. - Jun. 2023</i>		(%)
Sauermilch	19	20	1	5.3	170	258	88	51.8
Sauerrahm	316	343	27	8.5	1'954	2'173	219	11.2
Dessertprodukte	959	950	-9	-0.9	6'286	6'177	-109	-1.7
Milchgetränke	8'699	8'623	-76	-0.9	44'138	46'568	2'430	5.5
Jogurt	12'438	12'546	108	0.9	74'719	74'879	160	0.2
Kefir	15	19	4	26.7	102	105	3	2.9
Speiseeis	3'103	1'958	-1'145	-36.9	13'166	13'494	328	2.5
Total andere Milchspezialitäten	25'549	24'459	-1'090	-4.3	140'535	143'654	3'119	2.2

Produktion Milchpulver und Milchkondensat

(t)	Monatliche Produktion		Differenz zum Vorjahres-Monat		Kumulierte Produktion		Differenz zur Vorjahresperiode	
	<i>Juni 2022</i>	<i>Juni 2023</i>			<i>Jan. - Jun. 2022</i>	<i>Jan. - Jun. 2023</i>		
			(%)				(%)	
Vollmilchpulver	1'410	1'408	-2	-0.1	8'500	8'616	116	1.4
Teilentrahmtes Milchpulver	491	436	-55	-11.2	3'053	2'469	-584	-19.1
Fettangereichertes Milchpulver, Rahmpulver	36	68	32	88.9	370	320	-50	-13.5
Magermilchpulver	1'153	1'023	-130	-11.3	13'424	17'246	3'822	28.5
Buttermilchpulver	6	0	-6	-100.0	141	155	14	9.9
Molkenpulver	308	107	-201	-65.3	1'630	707	-923	-56.6
Milchkondensat	241	66	-175	-72.6	1'078	1'072	-6	-0.6
Total Milchpulver und Milchkondensat	3'645	3'108	-537	-14.7	28'196	30'585	2'389	8.5

Käseexport nach Produkten/Gruppen

Käsesorte / Kategorie (t)	Monatliche Exporte		Differenz zum Vorjahres-Monat		Kumulierte Exporte		Differenz zur Vorjahresperiode	
	Jun. 2022	Jun. 2023		(%)	Jan. - Jun. 2022	Jan. - Jun. 2023		(%)
Mascarpone, Ricotta Romana	6.9	3.8	-3.1	-44.9	16.3	32.8	16.5	101.1
Mozzarella	97.0	61.3	-35.7	-36.8	348.9	313.3	-35.6	-10.2
Andere Frischkäse / Quark	872.8	974.4	101.7	11.6	4'660.8	5'257.2	596.4	12.8
Total Frischkäse / Quark	976.7	1'039.5	62.8	6.4	5'026.0	5'603.3	577.3	11.5
Vacherin Mont-d'Or AOP	0.0		0.0	-100.0	13.3	9.4	-4.0	-29.8
Andere Weichkäse	26.0	19.4	-6.7	-25.6	230.6	174.8	-55.8	-24.2
Total Weichkäse	26.1	19.4	-6.7	-25.7	244.0	184.1	-59.8	-24.5
Appenzeller®	299.9	234.7	-65.3	-21.8	2'044.2	1'939.4	-104.8	-5.1
Tilsiter	6.4	5.0	-1.4	-22.5	120.2	90.2	-30.0	-24.9
Raclette	39.0	40.4	1.4	3.5	471.2	493.2	22.1	4.7
Vacherin Fribourgeois AOP	7.0	9.7	2.7	38.6	123.8	129.5	5.6	4.6
Tete de Moine AOP	80.7	72.7	-8.0	-9.9	698.2	676.6	-21.6	-3.1
Andere Hartkäse < 45%	386.5	275.2	-111.2	-28.8	2'141.3	2'092.7	-48.6	-2.3
Andere Hartkäse vollfett	325.3	357.5	32.2	9.9	2'568.9	2'648.0	79.1	3.1
Andere Hartkäse >= 55%	168.0	121.9	-46.1	-27.4	1'152.8	987.8	-165.0	-14.3
Total Hartkäse	1'312.9	1'117.1	-195.7	-14.9	9'320.7	9'057.4	-263.2	-2.8
Emmentaler AOP	868.2	568.5	-299.7	-34.5	5'117.6	4'347.6	-770.0	-15.0
Gruyère AOP	835.8	843.1	7.3	0.9	6'126.3	5'528.6	-597.7	-9.8
Sbrinz AOP	8.4	3.8	-4.6	-55.0	84.9	24.4	-60.5	-71.3
Switzerland Swiss	413.2	219.7	-193.4	-46.8	2'021.4	1'809.8	-211.6	-10.5
Andere Hartkäse < 45% FiT	332.9	396.3	63.4	19.0	1'782.9	2'119.4	336.4	18.9
Andere Hartkäse vollfett	154.1	129.0	-25.1	-16.3	1'036.2	995.3	-40.9	-3.9
Andere Hartkäse >= 55% FiT	7.4	1.6	-5.8	-78.4	77.6	51.3	-26.3	-33.9
Total Hartkäse	2'620.0	2'161.9	-458.0	-17.5	16'247.0	14'876.4	-1'370.6	-8.4
Schmelzkäse	73.0	50.0	-23.0	-31.5	443.3	381.4	-61.9	-14.0
Andere Käse	353.7	341.4	-12.4	-3.5	2'144.4	1'691.4	-453.0	-21.1
Fertigfondue	102.6	82.7	-19.9	-19.4	1'075.0	941.5	-133.5	-12.4
Total	5'464.9	4'812.0	-652.8	-11.9	34'500.3	32'735.5	-1'764.8	-5.1

Quelle: Bundesamt für Zoll und Grenzsicherheit BAZG

Käseexport nach Ländern

Juni 2023

(t)	Mascarpone, Ricotta Romana	Mozzarella	Andere Frischkäse / Quark	Total Frischkäse / Quark	Vacherin Mont-d'Or AOP	Andere Weichkäse	Total Weichkäse	Appenzeller*	Tilsiter	Raclette	Vacherin Fribourgeois AOP	Tête de Moine AOP	Andere Halbhartkäse < 45% FIT	Andere Halbhartkäse vollfett	Andere Halbhartkäse ≥ 55% FIT	Total Halbhartkäse	Emmentaler AOP	Gruyère AOP	Sbrinz AOP	Switzerland Swiss	Andere Hartkäse < 45% FIT	Andere Hartkäse vollfett	Andere Hartkäse ≥ 55% FIT	Total Hartkäse	Schmelzkäse	Andere Käse	Fertigfondue	Total
Deutschland	4	57	757	818		8	8	193	5	4	3	23	191	291	64	774	152	189	0		21	38	1	401	1	281	3	2'285
Frankreich		0	1	1		5	5	22	0	2	6	22	15	3	24	95	25	91	1		66	8	0	191		6	2	301
Italien			101	101		0	0	1		0	0	1	69	12	2	85	310	15	2	17	287	6	0	637	43	1	3	869
BeNeLux			0	0		0	0	5	0	2	0	2		3	13	25	25	32			22	2		81	6	10	23	145
Grossbritannien			60	60		1	1			5		0		1	4	10	2	76				5		83		0	2	156
Spanien / Portugal								3	0	0		8		1		13	7	19	0			3	0	28			1	41
Übriges Europa		1	1	2		2	2	6	0	10		10	0	38	13	77	8	31	0	13	1	27	0	80	0	9	3	173
Total Europa	4	58	920	982		16	16	232	5	23	9	66	275	348	121	1'079	528	453	4	29	396	89	2	1'501	49	307	36	3'971
Kanada								0		0	0	0		0		1	11	51		16		0		79			18	98
USA						0	0	2	0	8	0	5		6	1	22	14	289	0	162	0	22	0	487		2	8	519
Andere (ausserhalb Europa)		3	55	58		3	3	1	0	9	0	2		3	0	15	15	50	0	13		18		95	1	32	21	225
Total andere Länder		3	55	58		4	4	3	0	17	0	7		9	1	38	40	390	0	190	0	40	0	661	1	34	47	842
Total	4	61	974	1'040		19	19	235	5	40	10	73	275	357	122	1'117	568	843	4	220	396	129	2	2'162	50	341	83	4'812

* Aus Datenschutzgründen sind Käseexporte mit weniger als drei Exporteuren nicht nach Ländern zugeordnet

Quelle: Bundesamt für Zoll und Grenzsicherheit BAZG

Käseexport nach Ländern

Juni 2022

(t)	Mascarpone, Ricotta Romana	Mozzarella	Andere Frischkäse / Quark	Total Frischkäse / Quark	Vacherin Mont-d'Or AOP	Andere Weichkäse	Total Weichkäse	Appenzeller®	Tilsiter	Raclette	Vacherin Fribourgeois AOP	Tête de Moine AOP	Andere Halbhartkäse < 45% FIT	Andere Halbhartkäse vollfett	Andere Halbhartkäse ≥ 55% FIT	Total Halbhartkäse	Emmentaler AOP	Gruyère AOP	Sbrinz AOP	Schweizerland Swiss	Andere Hartkäse < 45% FIT	Andere Hartkäse vollfett	Andere Hartkäse ≥ 55% FIT	Total Hartkäse	Schmeizkäse	Andere Käse	Fertigfondue	Total
Deutschland	7	47	727	781		10	10	238	6	8	1	26	156	238	89	762	148	187	1		1	58	4	399	0	331	3	2'285
Frankreich			1	1		9	9	36	0	3	5	33	2	4	30	114	50	123	1		109	7		289	1	9	5	427
Italien			96	96				1		0	0	1	117	17	1	137	495	17	1	42	200	17		772	59	0	1	1'065
BeNeLux			0	0		0	0	8	0	3	0	3		2	9	26	50	56		1		3	0	110	6	0	31	173
Grossbritannien		3	14	16		1	1	0		6	0	0		1	4	11	4	88				5		97		0	1	126
Spanien / Portugal			2	2				1		0		6				7	4	10	0		20	1		34				44
Übriges Europa		5	13	18		4	4	13	0	4		8	111	52	28	216	16	68	6	18	3	39	4	154	0	8	3	403
Total Europa	7	54	853	914		23	23	297	6	24	6	78	386	314	162	1'272	766	548	8	61	333	131	7	1'855	67	347	45	4'523
Kanada								1	0	1	1	0		1	1	5	54	47		42		1		144	5		29	183
USA					0	0	0	1	0	5	0	1		7	5	19	27	149	0	302		13		490		2		511
Andere (ausserhalb Europa)		43	20	62		3	3	2	0	10	0	2		3	0	17	21	91		9	0	9		131	1	5	29	248
Total andere Länder		43	20	62	0	3	3	3	0	15	1	3		11	6	41	102	288	0	352	0	23		765	6	7	57	942
Total	7	97	873	977	0	26	26	300	6	39	7	81	386	325	168	1'313	868	836	8	413	333	154	7	2'620	73	354	103	5'465

* Aus Datenschutzgründen sind Käseexporte mit weniger als drei Exporteuren nicht nach Ländern zugeordnet

Quelle: Bundesamt für Zoll und Grenzsicherheit BAZG

Käseexport nach Ländern

Jan. - Jun. 2023

(t)	Mascarpone, Ricotta Romana	Mozzarella	Andere Frischkäse / Quark	Total Frischkäse / Quark	Vacherin Mont-d'Or AOP	Andere Weichkäse	Total Weichkäse	Appenzeller®	Tilsiter	Raclette	Vacherin Fribourgeois AOP	Tête de Moine AOP	Andere Halbhartkäse < 45% FIT	Andere Halbhartkäse vollfett	Andere Halbhartkäse ≥ 55% FIT	Total Halbhartkäse	Emmentaler AOP	Gruyère AOP	Sbrinz AOP	Schweizerland Swiss	Andere Hartkäse < 45% FIT	Andere Hartkäse vollfett	Andere Hartkäse ≥ 55% FIT	Total Hartkäse	Schmeizkäse	Andere Käse	Fertigfondue	Total
Deutschland	33	250	4'304	4'587	0	93	93	1'499	61	119	16	331	1'255	2'172	596	6'049	925	1'434	1	1	37	354	46	2'798	5	1'285	58	14'875
Frankreich		0	6	6	9	48	57	269	2	50	97	190	39	48	175	870	253	765	5	0	437	91	1	1'552	11	120	64	2'680
Italien		0	441	441		1	1	10		12	0	6	665	82	7	783	2'398	105	14	106	1'295	130	0	4'049	298	12	20	5'603
BeNeLux			0	0	0	0	0	47	0	45	8	20	3	25	58	206	245	315	0	3	279	14	0	856	36	22	268	1'388
Grossbritannien		3	275	278		3	3	3	1	42	1	2		9	20	76	18	408				32		459		4	27	846
Spanien / Portugal			7	7		0	0	13	0	2	0	37	0	1		53	30	82	0	0	61	9	0	183	1	0	49	292
Übriges Europa		21	9	30		15	15	52	21	57	1	67	130	249	104	681	52	185	2	102	10	198	2	551	1	55	55	1'389
Total Europa	33	275	5'042	5'350	9	160	168	1'892	85	326	123	653	2'092	2'587	960	8'719	3'922	3'294	24	213	2'119	827	49	10'448	351	1'497	541	27'073
Kanada					0	0	1	7	1	19	5	2		9	9	51	191	410		93		9	0	703	22		160	936
USA					0	2	2	33	0	93	2	13	1	38	10	190	146	1'539	0	1'481	0	104	1	3'272	1	18	49	3'532
Andere (ausserhalb Europa)		39	215	254		13	13	7	4	56	1	8		15	8	98	89	285	0	23	0	55	1	454	8	176	191	1'194
Total andere Länder		39	215	254	1	15	16	47	5	167	7	23	1	61	28	339	426	2'234	1	1'597	0	168	2	4'428	30	194	401	5'662
Total	33	313	5'257	5'603	9	175	184	1'939	90	493	129	677	2'093	2'648	988	9'057	4'348	5'529	24	1'810	2'119	995	51	14'876	381	1'691	941	32'736

* Aus Datenschutzgründen sind Käseexporte mit weniger als drei Exporteuren nicht nach Ländern zugeordnet

Quelle: Bundesamt für Zoll und Grenzsicherheit BAZG

Käseexport nach Ländern

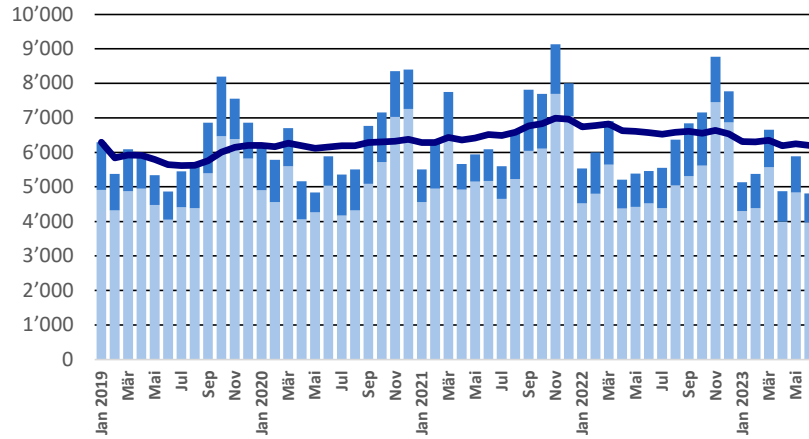
Jan. - Jun. 2022

(t)	Mascarpone, Ricotta Romana	Mozzarella	Andere Frischkäse / Quark	Total Frischkäse / Quark	Vacherin Mont-d'Or AOP	Andere Weichkäse	Total Weichkäse	Appenzeller®	Tilsiter	Raclette	Vacherin Fribourgeois AOP	Tête de Moine AOP	Andere Halbhartkäse < 45% FIT	Andere Halbhartkäse vollfett	Andere Halbhartkäse ≥ 55% FIT	Total Halbhartkäse	Emmentaler AOP	Gruyère AOP	Sbrinz AOP	Schweizerland Swiss	Andere Hartkäse < 45% FIT	Andere Hartkäse vollfett	Andere Hartkäse ≥ 55% FIT	Total Hartkäse	Schmeizkäse	Andere Käse	Fertigfondue	Total
Deutschland	16	209	3'988	4'213	0	125	126	1'577	62	124	15	347	855	1'790	630	5'400	902	1'315	5	11	12	396	70	2'711	6	1'793	46	14'295
Frankreich			7	7	13	65	78	284	2	40	95	205	16	32	148	823	298	789	6	0	395	135	2	1'624	9	123	86	2'750
Italien		0	314	314	0		0	8		10	0	6	407	83	8	522	2'918	101	13	123	1'175	83		4'413	349	8	16	5'622
BeNeLux			0	0	0	0	0	58	0	45	3	26	2	21	60	215	302	456	0	2		14	0	774	38	12	327	1'366
Grossbritannien		11	61	72	0	4	4	1		38	1	2		9	21	71	22	428	0			27	0	477		5	36	666
Spanien / Portugal			14	14				11	0	2	0	36		0	0	49	38	72	0		78	10		198	1	1	43	306
Übriges Europa		47	81	128		26	26	77	53	53	1	58	858	579	245	1'925	112	428	59	141	123	211	6	1'080	2	49	66	3'277
Total Europa	16	268	4'465	4'749	13	221	234	2'016	118	311	115	681	2'138	2'515	1'112	9'006	4'591	3'589	84	277	1'782	876	77	11'277	405	1'990	620	28'281
Kanada					0		0	6	1	12	3	1		5	6	35	203	391		74		7	0	675	30		171	912
USA					0	2	2	16	0	82	5	8	3	41	26	180	181	1'730	1	1'637		122	0	3'671	0	17	51	3'922
Andere (ausserhalb Europa)		81	196	277	0	7	7	7	2	66	1	9		8	9	100	142	416	0	35	1	31	0	623	7	137	234	1'386
Total andere Länder		81	196	277	0	9	10	28	2	160	9	18	3	54	41	315	526	2'537	1	1'745	1	160	0	4'970	38	154	455	6'219
Total	16	349	4'661	5'026	13	231	244	2'044	120	471	124	698	2'141	2'569	1'153	9'321	5'118	6'126	85	2'021	1'783	1'036	78	16'247	443	2'144	1'075	34'500

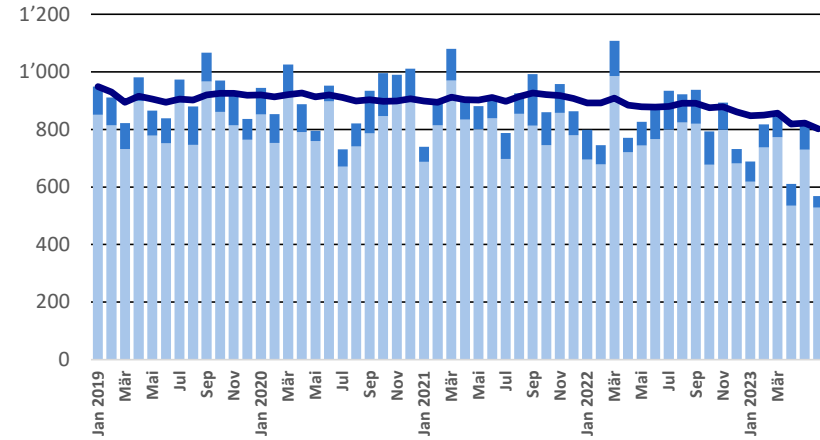
* Aus Datenschutzgründen sind Käseexporte mit weniger als drei Exporteuren nicht nach Ländern zugeordnet
Quelle: Bundesamt für Zoll und Grenzsicherheit BAZG

Export ab 2019 - Mittelwert der letzten 12 Monate

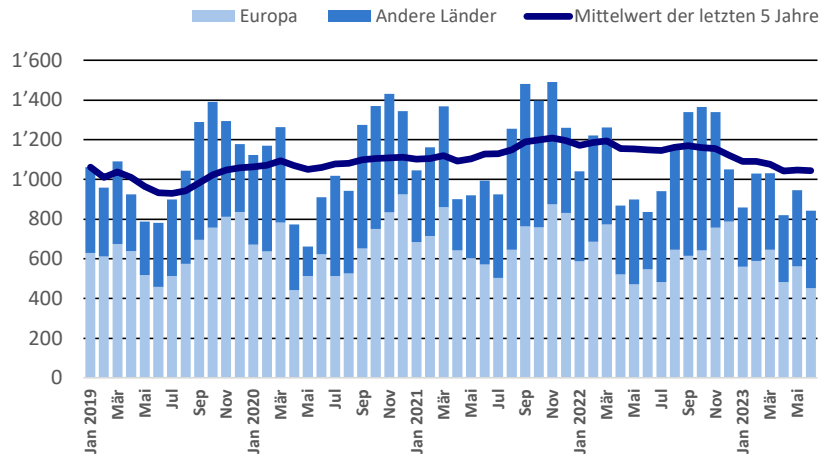
Total Käseexport (inkl. Fertigfondue und Schmelzkäse)



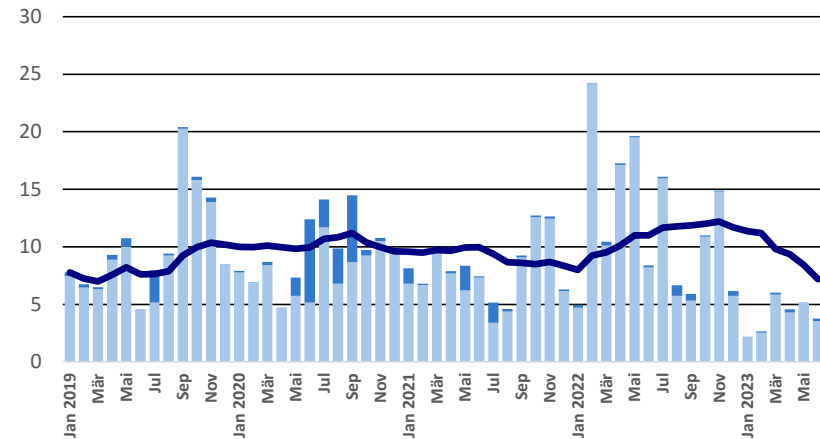
Emmentaler AOP



Gruyère AOP

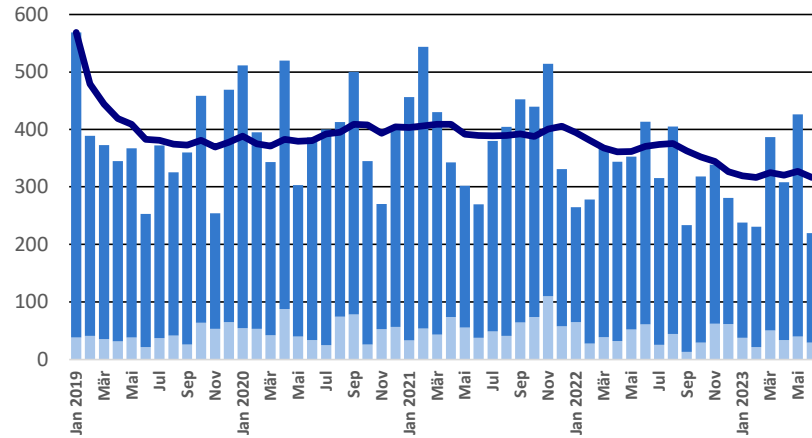


Sbrinz AOP

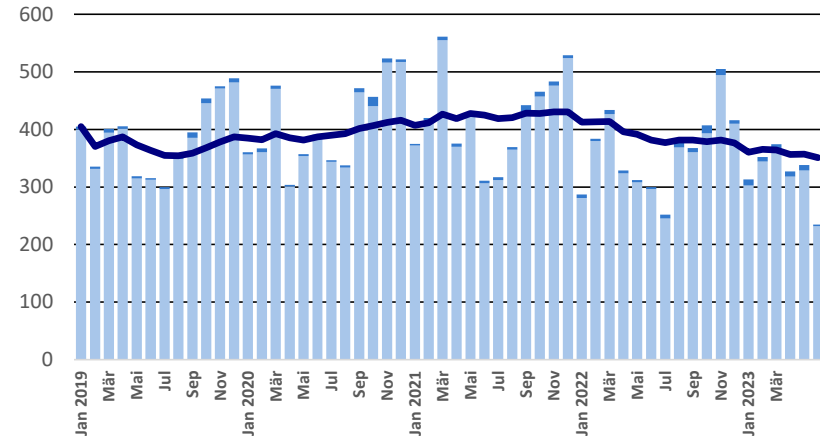


Export ab 2019 - Mittelwert der letzten 12 Monate

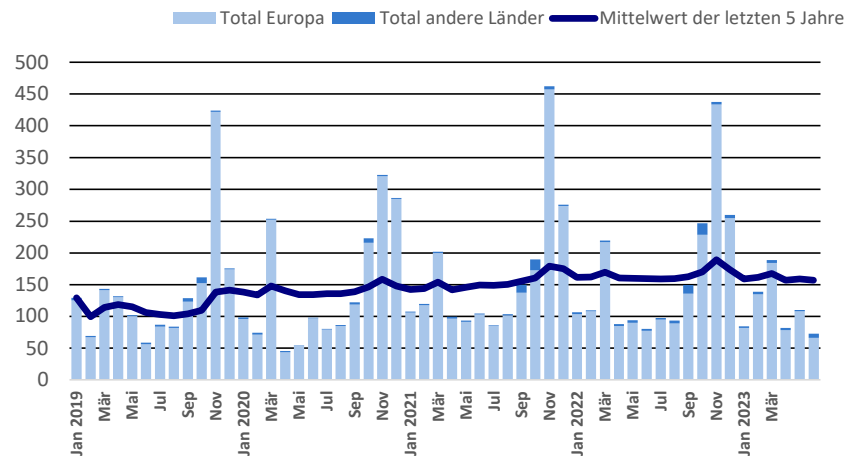
Switzerland Swiss



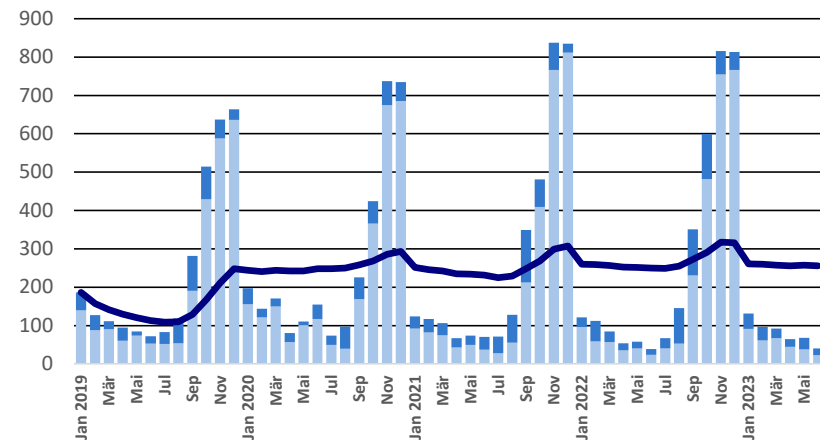
Appenzeller®



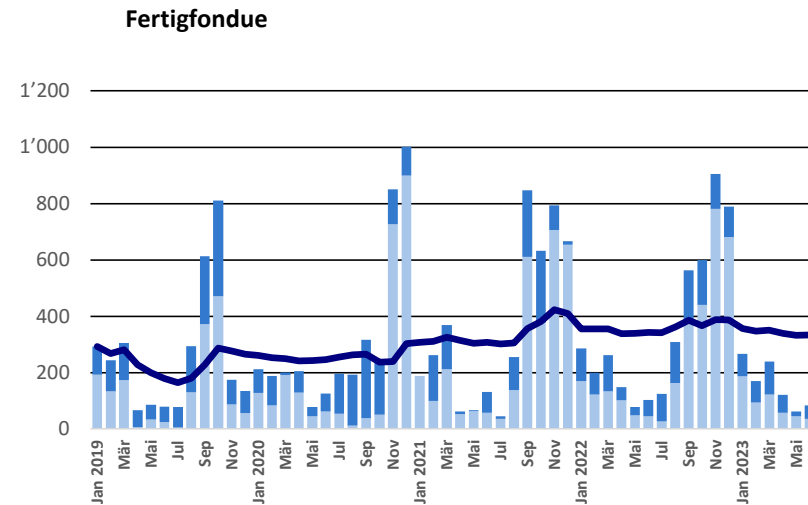
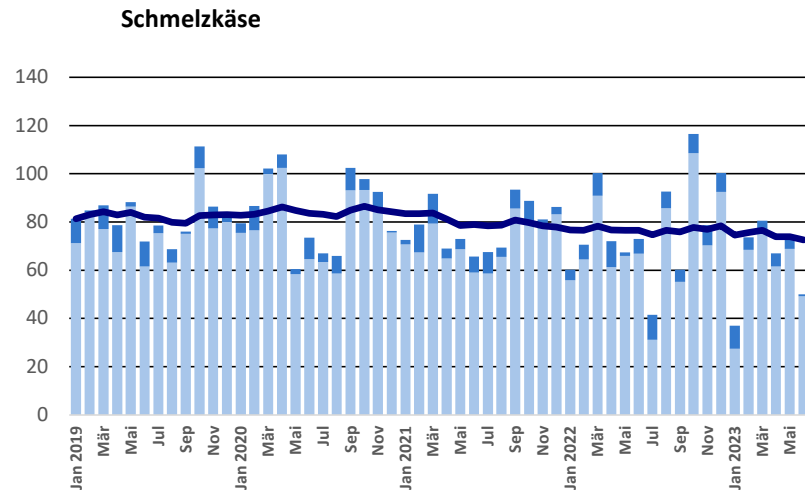
Tête de Moine AOP



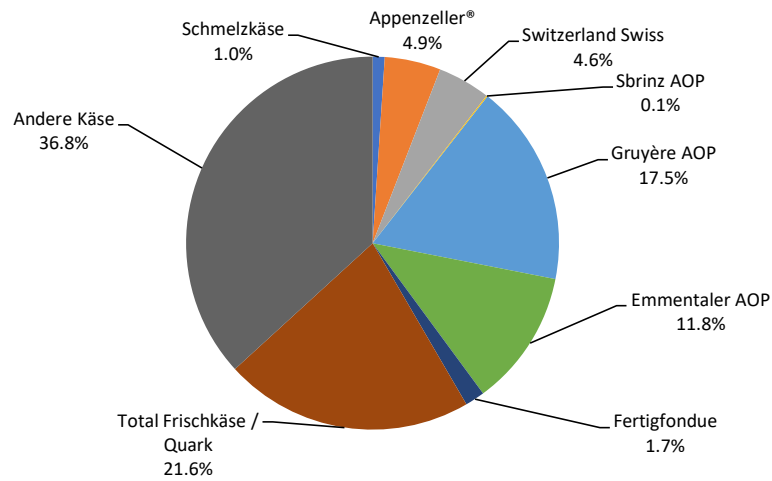
Raclette Suisse



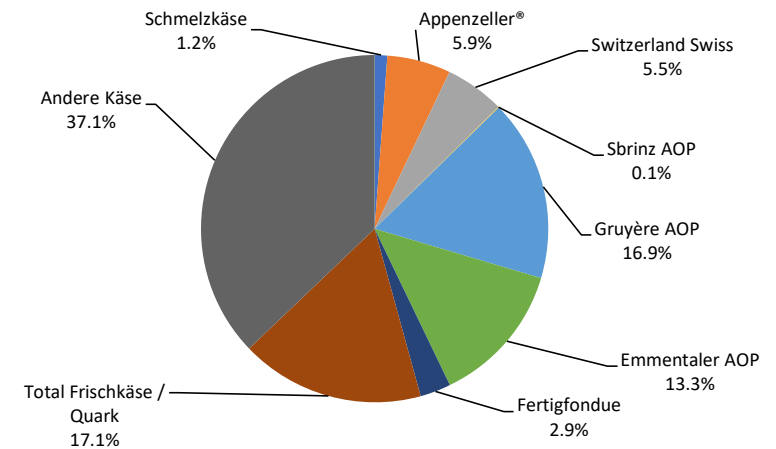
Export ab 2019 - Mittelwert der letzten 12 Monate



Anteil Käseexport je Sorte, Juni 2023
Total 4'812 Tonnen



Anteil Käseexport je Sorte, Januar - Juni 2023
Total 32'736 Tonnen



Export andere Milchprodukte

Milchprodukte (t)	Monatliche Exporte		Differenz zum Vorjahres-Monat		Kumulierte Exporte		Differenz zur Vorjahresperiode	
	Jun <i>i</i> 2022	Jun <i>i</i> 2023		(%)	Jan. - Jun. 2022	Jan. - Jun. 2023		(%)
Magermilch	14.2	10.4	-3.8	-26.9	84.0	85.9	1.9	2.3
Milch	56.6	102.2	45.6	80.5	708.8	440.6	-268.3	-37.8
Milch > 6% Fett	0.0	0.0	0.0	20.0	0.0	0.1	0.0	280.0
Rahm	144.8	91.8	-53.0	-36.6	856.1	758.8	-97.3	-11.4
Magermilchpulver	253.5	551.5	298.0	117.6	3'155.5	5'034.5	1'879.1	59.5
Milchpulver	1.2	0.5	-0.6	-56.1	17.3	11.8	-5.5	-31.7
Rahmpulver			0.0	0.0	0.5	0.0	-0.5	-99.8
Milch eingedickt	0.0		0.0	-100.0	0.1	0.0	-0.1	-76.8
Rahm eingedickt	28.1		-28.1	-100.0	118.6	76.3	-42.3	-35.6
Jogurt	458.4	456.6	-1.8	-0.4	2'500.0	2'351.5	-148.5	-5.9
Anderer Frischprodukte	68.8	4.7	-64.1	-93.2	119.3	26.2	-93.0	-78.0
Molke	3'429.3	2'228.0	-1'201.4	-35.0	21'310.8	16'610.3	-4'700.4	-22.1
Molkenpulver	76.6	151.4	74.7	97.5	675.3	529.4	-145.8	-21.6
Molke eingedickt	0.0	0.0	0.0	-100.0	0.1	0.1	0.0	-24.8
Butter (ohne entwässerte Butter)	0.6	0.8	0.3	46.8	4.0	5.2	1.2	29.7
Brotaufstrich auf Milchbasis			0.0	0.0			0.0	0.0
Anderer Fettstoffe aus Milch	0.6	0.8	0.2	43.4	5.1	4.7	-0.4	-8.1
Kaseine	0.1	0.0	-0.1	-82.4	3.8	0.6	-3.1	-83.5
Milchalbumin	85.9	25.9	-60.1	-69.9	259.3	100.1	-159.2	-61.4
Anderer Albumine	0.0	0.0	0.0	0.0	0.0	0.1	0.1	677.8

Kapitel 04 und 35 des Zolltarifs (ohne Käse, Kapitel 0406, und ohne verarbeitete landwirtschaftliche Produkte, Kapitel 15 bis 22)

Quelle: Bundesamt für Zoll und Grenzsicherheit BAZG

Käseimport nach Produkten/Gruppen

Käsesorte / Kategorie (t)	Monatliche Importe		Differenz zum Vorjahres-Monat		Kumulierte Importe		Differenz zur Vorjahresperiode	
	Jun. 2022	Jun. 2023		(%)	Jan. - Jun. 2022	Jan. - Jun. 2023		(%)
Mascarpone, Ricotta Romana	96.2	99.1	2.9	3.0	596.2	652.5	56.3	9.4
Mozzarella	596.6	417.4	-179.3	-30.0	3'092.6	2'071.9	-1'020.7	-33.0
Andere Frischkäse / Quark	2'215.1	2'438.9	223.8	10.1	12'070.4	13'201.5	1'131.1	9.4
Total Frischkäse / Quark	2'907.9	2'955.3	47.5	1.6	15'759.2	15'925.9	166.7	1.1
Danablu, Gorgonzola, Roquefort	43.0	49.8	6.8	15.9	303.0	311.5	8.5	2.8
Weisschimmelkäse	91.4	79.8	-11.6	-12.7	594.4	574.0	-20.5	-3.4
Brie, Camembert, Italice	170.0	223.0	53.0	31.2	1'061.2	1'225.0	163.8	15.4
Andere Weichkäse	1'007.9	892.8	-115.1	-11.4	4'805.3	4'698.7	-106.7	-2.2
Total Weichkäse	1'312.4	1'245.5	-66.9	-5.1	6'763.9	6'809.1	45.2	0.7
Halbhartkäse mit Schimmelbildung	1.6	2.8	1.2	77.2	28.0	14.8	-13.2	-47.1
Caciocavallo, Fontina, Brà, u.a.	31.3	15.2	-16.1	-51.4	164.8	144.4	-20.4	-12.4
Tilsiter	5.0	10.5	5.4	108.2	36.7	53.8	17.1	46.6
Andere Halbhartkäse	1'026.5	1'172.2	145.7	14.2	6'214.5	5'849.5	-365.0	-5.9
Halbhartkäse, gerieben, pulverisiert	72.3	74.5	2.2	3.0	467.5	457.9	-9.6	-2.1
Total Halbhartkäse	1'136.7	1'275.2	138.5	12.2	6'911.4	6'520.3	-391.1	-5.7
Kräuterkäse (Schabziger)	1.6	0.8	-0.8	-50.1	8.2	2.2	-6.0	-72.8
Hartkäse mit Schimmelbildung	0.9	0.9	0.0	5.8	8.3	6.7	-1.6	-19.5
Caciocavallo, Fontina, Brà, u.a. (HK)	20.0	15.3	-4.7	-23.5	108.3	103.2	-5.0	-4.6
Emmentaler	0.7	0.6	-0.1	-13.1	5.8	6.2	0.4	7.1
Andere Hartkäse	466.0	510.7	44.7	9.6	2'629.5	2'709.5	80.0	3.0
Hartkäse, gerieben, pulverisiert	81.5	60.6	-20.9	-25.7	468.2	402.5	-65.7	-14.0
Total Hartkäse	570.6	588.8	18.2	3.2	3'228.3	3'230.4	2.1	0.1
Grana/Parmigiano	425.3	387.4	-37.9	-8.9	2'667.1	2'634.4	-32.7	-1.2
Extra Hartkäse	425.3	387.4	-37.9	-8.9	2'667.1	2'634.4	-32.7	-1.2
Schmelzkäse	349.5	372.5	23.0	6.6	2'064.8	2'163.7	98.9	4.8
Total	6'702.4	6'824.7	122.3	1.8	37'394.7	37'283.8	-110.9	-0.3

Quelle: Bundesamt für Zoll und Grenzsicherheit BAZG

Käseimport nach Ländern

Juni 2023

(t)												Total
	Mascarpone, Ricotta Romana	Mozzarella	Andere Frischkäse / Quark	Total Frischkäse / Quark	Danablu, Gorgonzola, Roquefort	Brie, Camembert, Roquefort	Andere Weichkäse	Total Weichkäse	Kräuterkäse	Hart- und Halbhartkäse	Schmelzkäse	
Deutschland	7.3	79.0	727.7	814.0		28.6	188.6	217.2	0.0	616.7	190.2	1'838.1
Frankreich	0.0	24.9	302.0	326.9	9.3	188.8	324.4	522.4		202.5	105.6	1'157.3
Italien	90.7	265.0	991.9	1'347.6	40.5	5.5	217.4	263.5	0.8	784.8	18.2	2'414.9
Niederlande			44.5	44.5			0.4	0.4		46.1		90.9
Belgien		43.2	20.0	63.2		0.0	15.3	15.3		256.3	0.0	334.8
Luxemburg												
Österreich	0.0	1.0	32.9	33.9		0.9	5.0	5.9		23.4	57.3	120.4
Grossbritannien							0.1	0.1		105.8	0.8	106.7
Dänemark			148.4	148.4			45.5	45.5		49.8		243.6
Norwegen			0.1	0.1								0.1
Schweden			0.0	0.0						0.1	0.0	0.1
Portugal	1.0	3.6	3.3	7.9			1.1	1.1		42.7	0.2	51.9
Spanien		0.2	0.4	0.7		0.0	0.1	0.1		5.6		6.3
Griechenland		0.5	4.2	4.7			166.3	166.3		7.4	0.0	178.4
Europa übrige			163.7	163.7			7.7	7.7		109.7	0.1	281.1
Total Europa	99.1	417.4	2'438.9	2'955.3	49.8	223.8	971.8	1'245.5	0.8	2'250.6	372.5	6'824.7
Kanada												
USA												
Nordamerika übrige												
Lateinamerika												
Afrika												
Asien												
Australien												
Andere Länder												
Total andere Länder												
Total	99.1	417.4	2'438.9	2'955.3	49.8	223.8	971.8	1'245.5	0.8	2'250.6	372.5	6'824.7

Quelle: Bundesamt für Zoll und Grenzsicherheit BAZG

Käseimport nach Ländern

Juni 2022

(t)												Total
	Mascarpone, Ricotta Romana	Mozzarella	Andere Frischkäse / Quark	Total Frischkäse / Quark	Danablu, Gorgonzola, Roquefort	Brie, Camembert, Reblochon	Andere Weichkäse	Total Weichkäse	Kräuterkäse	Hart- und Halbhartkäse	Schmelzkäse	
Deutschland	5.8	132.1	609.6	747.5	0.0	31.0	235.2	266.2	1.6	478.9	204.5	1'698.7
Frankreich	0.0	5.9	239.4	245.2	8.2	137.3	307.3	452.9		225.5	94.9	1'018.6
Italien	85.3	409.3	872.5	1'367.1	34.8	3.1	223.0	260.9	0.0	848.7	10.5	2'487.2
Niederlande			2.6	2.6			0.7	0.7		90.5	0.1	93.9
Belgien		21.5	76.0	97.5		0.0	16.3	16.3		236.6	0.1	350.5
Luxemburg												
Österreich	2.6	1.2	32.3	36.2		0.9	31.6	32.5		43.5	33.4	145.6
Grossbritannien							0.0	0.0		80.2	0.2	80.4
Dänemark		21.6	119.4	141.0			66.4	66.4		19.5	4.7	231.6
Norwegen												
Schweden			0.0	0.0			0.0	0.0		0.1	0.0	0.2
Portugal	2.4	5.0	2.6	9.9			2.4	2.4		45.0	0.4	57.6
Spanien			1.0	1.0		0.2	0.6	0.8		27.0		28.7
Griechenland		0.1	2.1	2.2			209.8	209.8		11.9	0.1	224.0
Europa übrige	0.0		257.6	257.6		0.0	3.5	3.6		23.6	0.5	285.2
Total Europa	96.2	596.6	2'215.1	2'907.9	43.0	172.5	1'096.9	1'312.4	1.6	2'131.0	349.4	6'702.2
Kanada												
USA										0.1	0.1	0.2
Nordamerika übrige												
Lateinamerika												
Afrika												
Asien										0.0		0.0
Australien												
Andere Länder												
Total andere Länder										0.1	0.1	0.2
Total	96.2	596.6	2'215.1	2'907.9	43.0	172.5	1'096.9	1'312.4	1.6	2'131.1	349.5	6'702.4

Quelle: Bundesamt für Zoll und Grenzsicherheit BAZG

Käseimport nach Ländern

Jan. - Jun. 2023

(t)												Total
	Mascarpone, Ricotta Romana	Mozzarella	Andere Frischkäse / Quark	Total Frischkäse / Quark	Danablu, Gorgonzola, Roquefort	Brie, Camembert, Reblochon	Andere Weichkäse	Total Weichkäse	Kräuterkäse	Hart- und Halbhartkäse	Schmelzkäse	
Deutschland	14.9	489.2	3'706.1	4'210.2	1.9	142.0	1'035.9	1'179.8	0.6	2'795.7	1'245.6	9'431.9
Frankreich	0.2	95.8	1'712.6	1'808.5	66.1	1'062.1	1'803.6	2'931.7		1'045.9	513.1	6'299.2
Italien	628.0	1'353.9	5'077.7	7'059.6	243.5	25.8	984.2	1'253.5	1.6	4'996.2	66.6	13'377.5
Niederlande			308.3	308.3			3.3	3.3		354.1	0.3	666.0
Belgien		64.8	163.4	228.2		4.8	99.5	104.2	0.0	1'320.2	0.2	1'652.9
Luxemburg												
Österreich	0.3	4.2	189.9	194.4		5.4	43.3	48.7	0.0	168.0	312.7	723.7
Grossbritannien			8.4	8.4			0.7	0.7		577.3	3.7	590.1
Dänemark		43.1	895.1	938.2			337.3	337.3		222.5	18.3	1'516.4
Norwegen			0.5	0.5			0.0	0.0		0.0	0.0	0.6
Schweden			0.1	0.1						0.7	0.1	0.9
Portugal	9.0	18.6	10.7	38.2			7.5	7.5		277.5	2.2	325.5
Spanien		0.2	1.7	2.0		0.5	3.4	4.0		103.3	0.0	109.3
Griechenland		2.2	22.2	24.4			847.2	847.2		38.0	0.0	909.6
Europa übrige			1'104.8	1'104.8		0.0	91.2	91.2		482.2	0.8	1'679.1
Total Europa	652.5	2'071.9	13'201.5	15'925.9	311.5	1'240.6	5'257.0	6'809.1	2.2	12'381.7	2'163.7	37'282.7
Kanada										0.3		0.3
USA										0.6		0.6
Nordamerika übrige										0.2		0.2
Lateinamerika												
Afrika												
Asien										0.0	0.0	0.0
Australien												
Andere Länder												
Total andere Länder										1.1	0.0	1.1
Total	652.5	2'071.9	13'201.5	15'925.9	311.5	1'240.6	5'257.0	6'809.1	2.2	12'382.8	2'163.7	37'283.8

Quelle: Bundesamt für Zoll und Grenzsicherheit BAZG

Käseimport nach Ländern

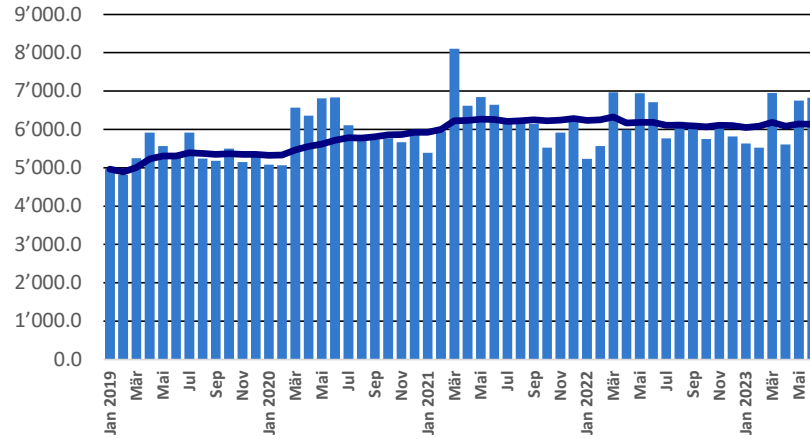
Jan. - Jun. 2022

(t)												Total
	Mascarpone, Ricotta Romana	Mozzarella	Andere Frischkäse / Quark	Total Frischkäse / Quark	Danablu, Gorgonzola, Roquefort	Brie, Camembert, Reblochon	Andere Weichkäse	Total Weichkäse	Kräuterkäse	Hart- und Halbhartkäse	Schmelzkäse	
Deutschland	53.1	1'030.8	3'745.8	4'829.7	0.1	123.7	1'139.3	1'263.1	7.8	2'559.3	1'140.6	9'800.4
Frankreich	0.5	42.3	1'595.6	1'638.4	66.5	916.8	1'678.5	2'661.7		1'584.2	519.8	6'404.1
Italien	516.8	1'791.6	4'625.9	6'934.3	236.5	20.7	1'102.2	1'359.3	0.1	5'116.9	59.7	13'470.2
Niederlande		1.6	18.1	19.7			0.9	0.9		485.0	0.2	505.7
Belgien		43.3	137.2	180.4		3.7	95.3	98.9	0.0	1'295.6	0.5	1'575.4
Luxemburg												
Österreich	16.0	5.6	191.6	213.2		5.2	172.6	177.7		132.3	313.5	836.7
Grossbritannien			9.2	9.2		0.0	6.9	7.0	0.4	598.4	2.1	617.1
Dänemark		149.8	700.1	850.0			305.4	305.4		48.5	15.0	1'218.9
Norwegen			0.8	0.8			0.0	0.0		0.1	0.0	0.9
Schweden			0.1	0.1			0.4	0.4		2.5	0.1	3.1
Portugal	9.6	27.5	16.9	54.0		0.0	8.7	8.7		286.4	4.5	353.5
Spanien		0.0	18.1	18.1		4.2	2.4	6.6	0.0	179.9	1.4	206.0
Griechenland		0.1	7.5	7.6			810.8	810.8		79.1	0.4	897.9
Europa übrige	0.2		1'003.6	1'003.8		0.5	63.0	63.5		429.4	7.0	1'503.7
Total Europa	596.2	3'092.6	12'070.4	15'759.2	303.0	1'074.7	5'386.2	6'763.9	8.2	12'797.4	2'064.7	37'393.5
Kanada												
USA										0.9	0.1	1.0
Nordamerika übrige												
Lateinamerika												
Afrika												
Asien										0.2		0.2
Australien												
Andere Länder												
Total andere Länder										1.1	0.1	1.2
Total	596.2	3'092.6	12'070.4	15'759.2	303.0	1'074.7	5'386.2	6'763.9	8.2	12'798.5	2'064.8	37'394.7

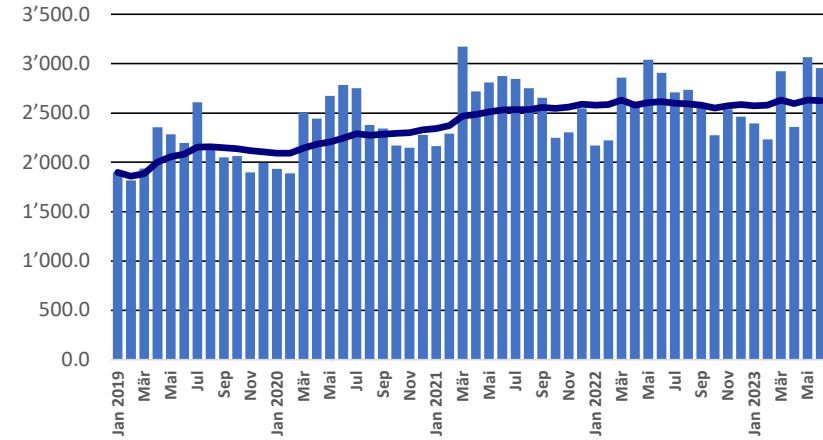
Quelle: Bundesamt für Zoll und Grenzsicherheit BAZG

Import ab 2019 - Mittelwert der letzten 12 Monate

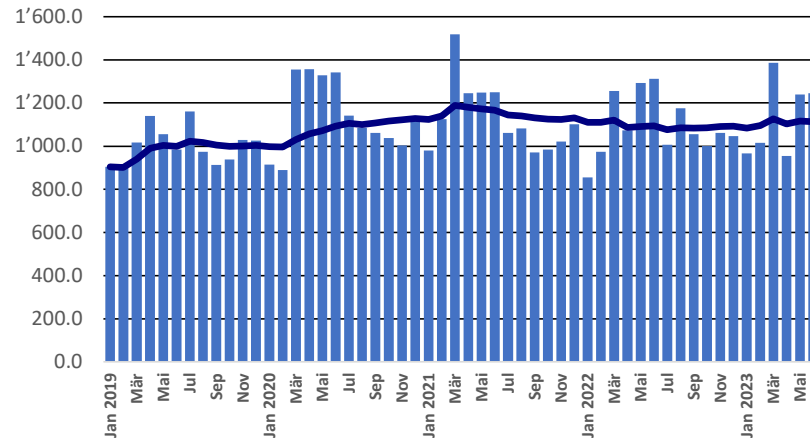
Total Käseimport



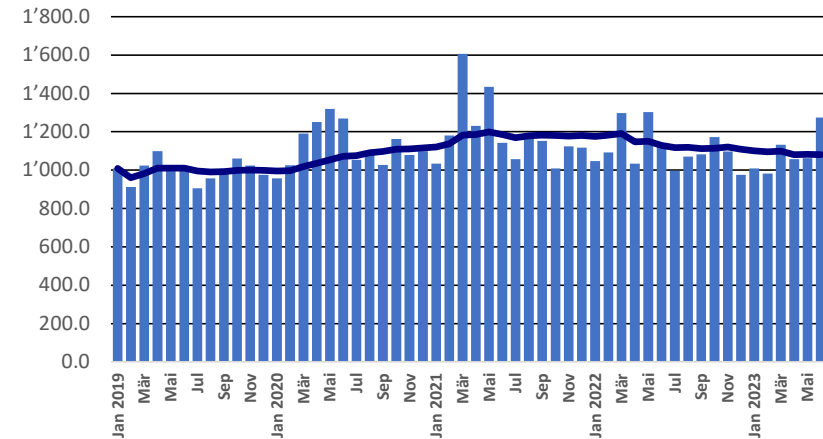
Frischkäse



Weichkäse

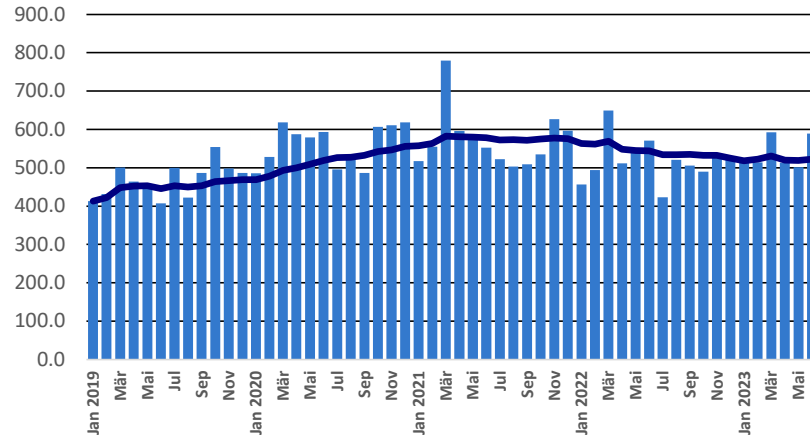


Halbhartkäse

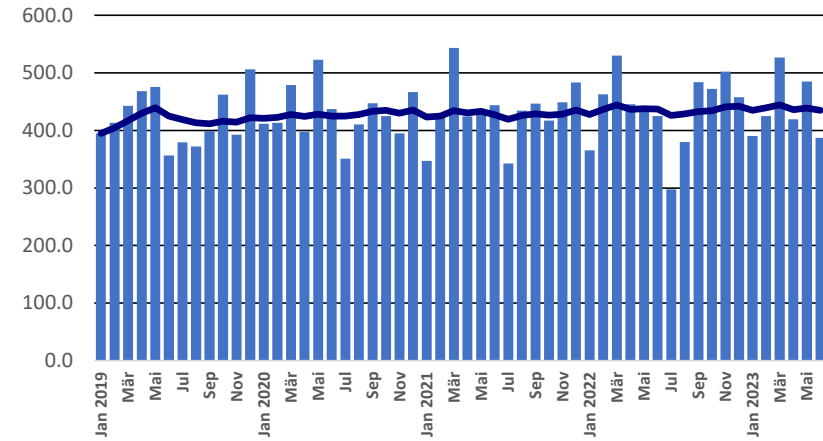


Import ab 2019 - Mittelwert der letzten 12 Monate

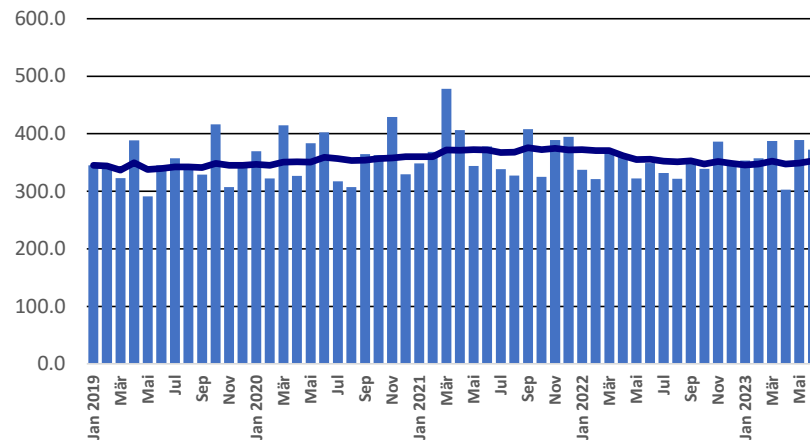
Hartkäse



Extrahartkäse

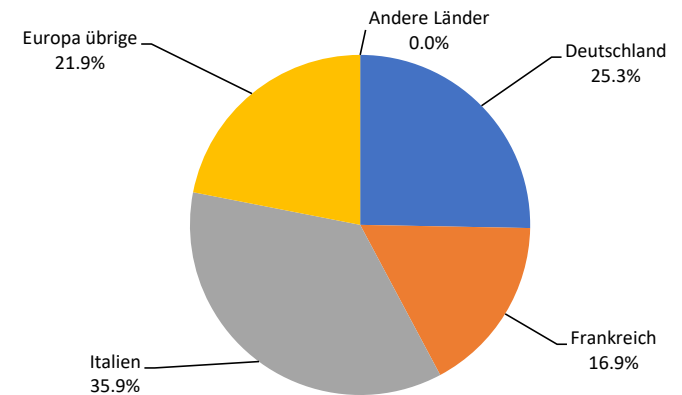


Schmelzkäse



Käseimport nach Ländern, Januar - Juni 2023

Total 37'283 Tonnen



Import andere Milchprodukte

Milchprodukte (t)	Monatliche Exporte		Differenz zum Vorjahres-Monat		Kumulierte Exporte		Differenz zur Vorjahresperiode	
	Juni 2022	Juni 2023		(%)	Jan. - Jun. 2022	Jan. - Jun. 2023		(%)
Magermilch	0.2	0.3	0.1	25.2	24.6	1.9	-22.7	-92.3
Milch	2'103.6	2'105.5	1.8	0.1	13'259.2	13'255.0	-4.2	0.0
Milch > 6% Fett	0.1	0.1	0.0	20.0	0.3	0.3	0.0	-9.1
Rahm	130.0	154.9	24.9	19.2	1'008.4	941.6	-66.8	-6.6
Magermilchpulver	2.6	66.5	63.9	2488.6	164.1	201.6	37.5	22.8
Milchpulver	118.2	281.3	163.2	138.1	675.8	925.3	249.5	36.9
Rahmpulver	0.1	0.1	0.0	-14.5	0.3	22.0	21.7	7866.7
Milch eingedickt	84.8	29.2	-55.6	-65.6	291.7	240.2	-51.5	-17.7
Rahm eingedickt	38.7	10.6	-28.1	-72.5	203.0	150.3	-52.6	-25.9
Jogurt	757.9	712.6	-45.3	-6.0	4'400.5	4'160.9	-239.6	-5.4
Andere Frischprodukte	14.4	11.8	-2.6	-18.1	133.5	56.8	-76.7	-57.4
Molke	275.9	470.8	194.9	70.7	2'056.4	3'562.3	1'505.9	73.2
Molkenpulver	1.3	0.0	-1.3	-99.6	17.2	13.6	-3.6	-20.9
Molke eingedickt	0.5	0.6	0.1	14.6	1.1	2.1	1.0	90.6
Butter (ohne entwässerte Butter)	556.7	190.7	-366.0	-65.7	2'625.2	2'704.0	78.8	3.0
Brotaufstrich auf Milchbasis		0.1	0.1	0.0	1.0	1.5	0.6	56.3
Andere Fettstoffe aus Milch	59.7	142.0	82.3	137.9	524.7	966.7	442.0	84.2
Kaseine	85.0	39.8	-45.2	-53.2	424.5	170.8	-253.6	-59.8
Milchalbumin	214.5	115.3	-99.2	-46.3	1'475.3	948.3	-527.0	-35.7
Andere Albumine	4.0	1.3	-2.7	-68.2	24.8	7.6	-17.2	-69.4

Quelle: Bundesamt für Zoll und Grenzsicherheit BAZG

Milchprüfung (Kuhmilch)

Statistische Masszahlen [basierend auf allen Einzelergebnissen*]

Juni 2023

		Mittelwert	Standard-abw.	5%- Quantil	10%-Quantil	Median	90%-Quantil	95%-Quantil
Keimzahl	Anzahl Proben	1'000 Keime/ml	1'000 Keime/ml	1'000 Keime/ml	1'000 Keime/ml	1'000 Keime/ml	1'000 Keime/ml	1'000 Keime/ml
	30'207	16	304	2	2	6	14	21
Somatische Zellen	Anzahl Proben	1'000 Zellen/ml	1'000 Zellen/ml	1'000 Zellen/ml	1'000 Zellen/ml	1'000 Zellen/ml	1'000 Zellen/ml	1'000 Zellen/ml
	30'558	144	96	46	56	121	255	316
Gefrierpunkt	Anzahl Proben	°C	°C	°C	°C	°C	°C	°C
	30'690	-0.519	0.005	-0.526	-0.524	-0.519	-0.513	-0.511

* Berücksichtigt wurden alle Milchprüfungsproben, bei denen für das jeweilige Analysekriterium ein Ergebnis vorlag. Schweiz, ohne Frankreich (Zonenmilch) und Fürstentum Liechtenstein.

Verteilung Keimzahl / Bereiche in 1'000 Keime/ml aller Einzelergebnisse*

Juni 2023

Von- Bis	1 - 4	5 - 6	7 - 8	9 - 10	11 - 29	30 - 79	80 - 99	100 - 299	300 - 599	600 - 999	1'000 - 2'999	>= 3'000	Total Einzelergebnisse
Anzahl	10'161	7'313	5'110	2'628	4'055	659	48	150	33	11	25	14	30'207
%	33.64	24.21	16.92	8.70	13.42	2.18	0.16	0.50	0.11	0.04	0.08	0.05	100

Verteilung Somatische Zellen / Bereiche in 1'000 Zellen/ml aller Einzelergebnisse*

Juni 2023

Von- Bis	1 - 49	50 - 100	101 - 149	150 - 199	200 - 249	250 - 299	300 - 349	350 - 399	400 - 599	600 - 799	800 - 999	>= 1'000	Total Einzelergebnisse
Anzahl	1'990	9'592	7'959	5'101	2'664	1'410	740	454	509	104	21	14	30'558
%	6.51	31.39	26.05	16.69	8.72	4.61	2.42	1.49	1.67	0.34	0.07	0.05	100

Verteilung Gefrierpunkt / Bereiche in °C aller Einzelergebnisse*

Juni 2023

Von- Bis	>= -0.540	-0.539 - -0.536	-0.535 - -0.532	-0.531 - -0.528	-0.527 - -0.524	-0.523 - -0.520	-0.519 - -0.517	-0.516 - -0.512	-0.511 - -0.508	-0.507 - -0.504	-0.503 - -0.500	>= -0.499	Total Einzelergebnisse
Anzahl	8	25	101	679	3'385	9'438	8'335	7'092	1'168	239	82	138	30'690
%	0.03	0.08	0.33	2.21	11.03	30.75	27.16	23.11	3.81	0.78	0.27	0.45	100

Quellen: Suiselab AG Zollikofen, TSM Treuhand GmbH Bern

Öffentlich-rechtliche Bewertung Ergebnisse Milchprüfung (Kuhmilch) Schweiz Juni 2023										
Kanton	Keimzahl (Anzahl Betriebe)									
	Keine Beanstandung		1. Beanstandung		2. Beanstandung		3. Beanstandung		Total Bewertungen	
	K-0	%	K-1B/4M	%	K-2B/4M	%	K-3B/4M	%	K-Total	%
AG	575	99.65	1	0.17	1	0.17	0	0.00	577	100
AI	256	98.46	4	1.54	0	0.00	0	0.00	260	100
AR	369	99.19	3	0.81	0	0.00	0	0.00	372	100
BE	4'241	99.27	29	0.68	1	0.02	1	0.02	4'272	100
BS/BL	222	100.00	0	0.00	0	0.00	0	0.00	222	100
FR	1'190	99.75	2	0.17	1	0.08	0	0.00	1'193	100
GE	3	100.00	0	0.00	0	0.00	0	0.00	3	100
GL	129	98.47	1	0.76	1	0.76	0	0.00	131	100
GR	470	98.95	4	0.84	1	0.21	0	0.00	475	100
JU	352	99.72	0	0.00	1	0.28	0	0.00	353	100
LU	1'728	99.77	2	0.12	2	0.12	0	0.00	1'732	100
NE	322	99.69	1	0.31	0	0.00	0	0.00	323	100
NW	211	99.53	1	0.47	0	0.00	0	0.00	212	100
OW	335	99.11	3	0.89	0	0.00	0	0.00	338	100
SG	1'774	99.55	7	0.39	1	0.06	0	0.00	1'782	100
SH	55	98.21	0	0.00	0	0.00	1	1.79	56	100
SO	365	98.92	3	0.81	1	0.27	0	0.00	369	100
SZ	515	99.61	2	0.39	0	0.00	0	0.00	517	100
TG	811	99.14	6	0.73	1	0.12	0	0.00	818	100
TI	42	95.45	2	4.55	0	0.00	0	0.00	44	100
UR	84	97.67	2	2.33	0	0.00	0	0.00	86	100
VD	564	98.43	9	1.57	0	0.00	0	0.00	573	100
VS	202	97.12	6	2.88	0	0.00	0	0.00	208	100
ZG	207	99.04	2	0.96	0	0.00	0	0.00	209	100
ZH	746	99.33	4	0.53	1	0.13	0	0.00	751	100
Total	15'768	99.32	94	0.59	12	0.08	2	0.01	15'876	100
F*	41	97.62	1	2.38	0	0.00	0	0.00	42	100
FL**	36	100.00	0	0.00	0	0.00	0	0.00	36	100
Total	15'845	99.32	95	0.60	12	0.08	2	0.01	15'954	100

Legende:

- K-0 Anzahl Betriebe ohne Beanstandung der Keimzahl beim Monatsergebnis* im Untersuchungsmonat, d.h. Monatsergebnis <80'000 Keime/ml
- K-1B/4M Anzahl Betriebe mit der 1. Beanstandung der Keimzahl in 4 Monaten
- K-2B/4M Anzahl Betriebe mit der 2. Beanstandung der Keimzahl in 4 Monaten
- K-3B/4M Anzahl Betriebe mit der 3. Beanstandung der Keimzahl in 4 Monaten
- K-Total Total auf Keimzahl bewertete Betriebe

* Monatsergebnis = geometrischer Mittelwert des Analyseregnergebnisses aus der ersten und zweiten Probe eines Monats. Liegt ausnahmsweise nur ein Ergebnis vor, so gilt dieses als Monatswert.

- * F Proben aus Frankreich (Zonenmilch)
- ** FL Proben aus Fürstentum Liechtenstein

Quellen: Suiselab AG Zollikofen, TSM Treuhand GmbH Bern

Öffentlich-rechtliche Bewertung Ergebnisse Milchprüfung (Kuhmilch) Schweiz Juni 2023												
Kanton	Somatische Zellen (Anzahl Betriebe)											
	Keine Beanstandung		1. Beanstandung		2. Beanstandung		3. Beanstandung		4. Beanstandung		Total Bewertungen	
	Z-0	%	Z-1B/5M	%	Z-2B/5M	%	Z-3B/5M	%	Z-4B/5M	%	Z-Total	%
AG	558	96.71	15	2.60	2	0.35	2	0.35	0	0.00	577	100
AI	250	95.79	9	3.45	2	0.77	0	0.00	0	0.00	261	100
AR	367	98.66	4	1.08	1	0.27	0	0.00	0	0.00	372	100
BE	4'213	98.60	45	1.05	10	0.23	5	0.12	0	0.00	4'273	100
BS/BL	212	95.50	9	4.05	1	0.45	0	0.00	0	0.00	222	100
FR	1'171	98.07	16	1.34	5	0.42	2	0.17	0	0.00	1'194	100
GE	3	100.00	0	0.00	0	0.00	0	0.00	0	0.00	3	100
GL	129	98.47	2	1.53	0	0.00	0	0.00	0	0.00	131	100
GR	463	97.68	6	1.27	3	0.63	2	0.42	0	0.00	474	100
JU	343	97.17	8	2.27	2	0.57	0	0.00	0	0.00	353	100
LU	1'710	98.73	17	0.98	3	0.17	2	0.12	0	0.00	1'732	100
NE	318	98.45	3	0.93	1	0.31	1	0.31	0	0.00	323	100
NW	208	97.65	4	1.88	1	0.47	0	0.00	0	0.00	213	100
OW	333	98.23	3	0.88	3	0.88	0	0.00	0	0.00	339	100
SG	1'756	98.16	27	1.51	6	0.34	0	0.00	0	0.00	1'789	100
SH	56	100.00	0	0.00	0	0.00	0	0.00	0	0.00	56	100
SO	360	97.56	6	1.63	3	0.81	0	0.00	0	0.00	369	100
SZ	507	98.26	3	0.58	6	1.16	0	0.00	0	0.00	516	100
TG	799	97.08	19	2.31	3	0.36	1	0.12	1	0.12	823	100
TI	42	95.45	2	4.55	0	0.00	0	0.00	0	0.00	44	100
UR	83	96.51	1	1.16	2	2.33	0	0.00	0	0.00	86	100
VD	550	96.15	13	2.27	5	0.87	3	0.52	1	0.17	572	100
VS	199	95.22	9	4.31	1	0.48	0	0.00	0	0.00	209	100
ZG	200	95.69	7	3.35	0	0.00	2	0.96	0	0.00	209	100
ZH	758	97.81	11	1.42	3	0.39	3	0.39	0	0.00	775	100
Total	15'588	97.95	239	1.50	63	0.40	23	0.14	2	0	15'915	100
F*	39	92.86	2	4.76	1	2.38	0	0.00	0	0.00	42	100
FL**	36	100.00	0	0.00	0	0.00	0	0.00	0	0.00	36	100
Total	15'663	97.94	241	1.51	64	0.40	23	0.14	2	0.01	15'993	100

Legende:

- Z-0 Anzahl Betriebe ohne Beanstandung bei den somatischen Zellen beim Monatsergebnis* im Untersuchungsmonat, d.h. Monatsergebnis <350'000 somatische Zellen/ml
- Z-1B/5M Anzahl Betriebe mit der 1. Beanstandung bei den somatischen Zellen in 5 Monaten
- Z-2B/5M Anzahl Betriebe mit der 2. Beanstandung bei den somatischen Zellen in 5 Monaten
- Z-3B/5M Anzahl Betriebe mit der 3. Beanstandung bei den somatischen Zellen in 5 Monaten
- Z-4B/5M Anzahl Betriebe mit der 4. Beanstandung bei den somatischen Zellen in 5 Monaten
- Z-Total Total auf somatische Zellen bewertete Betriebe

* Monatsergebnis = geometrischer Mittelwert des Analyseergebnisses aus der ersten und zweiten Probe eines Monats. Liegt ausnahmsweise nur ein Ergebnis vor, so gilt dieses als Monatswert.

- * F Proben aus Frankreich (Zonenmilch)
- ** FL Proben aus Fürstentum Liechtenstein

Quellen: Suisselab AG Zollikofen, TSM Treuhand GmbH Bern

Öffentlich-rechtliche Bewertung Ergebnisse Milchprüfung (Kuhmilch) Schweiz Juni 2023						
Kanton	Hemmstoffe (Anzahl Betriebe)					
	Kein Hemmstoffnachweis		Hemmstoffnachweis		Total Bewertungen	
	H-0	%	H-1	%	H-total	%
AG	577	100.00	0	0.00	577	100
AI	261	100.00	0	0.00	261	100
AR	372	100.00	0	0.00	372	100
BE	4'282	99.81	8	0.19	4'290	100
BS/BL	222	100.00	0	0.00	222	100
FR	1'197	99.92	1	0.08	1'198	100
GE	3	100.00	0	0.00	3	100
GL	131	100.00	0	0.00	131	100
GR	477	100.00	0	0.00	477	100
JU	353	100.00	0	0.00	353	100
LU	1'732	99.88	2	0.12	1'734	100
NE	323	100.00	0	0.00	323	100
NW	213	100.00	0	0.00	213	100
OW	339	100.00	0	0.00	339	100
SG	1'792	99.89	2	0.11	1'794	100
SH	56	98.25	1	1.75	57	100
SO	369	100.00	0	0.00	369	100
SZ	520	99.81	1	0.19	521	100
TG	826	100.00	0	0.00	826	100
TI	44	100.00	0	0.00	44	100
UR	86	100.00	0	0.00	86	100
VD	573	100.00	0	0.00	573	100
VS	208	99.52	1	0.48	209	100
ZG	209	100.00	0	0.00	209	100
ZH	775	99.87	1	0.13	776	100
Total	15'940	99.89	17	0.11	15'957	100
F*	42	100.00	0	0.00	42	100
FL**	36	100.00	0	0.00	36	100
Total	16'018	99.89	17	0.11	16'035	100

Legende:

- H-0 Anzahl Betriebe ohne Hemmstoffnachweis im Untersuchungsmonat
- H-1 Anzahl Betriebe mit Hemmstoffnachweis im Untersuchungsmonat
- H-Total Total auf Hemmstoff untersuchte Betriebe

- * F Proben aus Frankreich (Zonenmilch)
- ** FL Proben aus Fürstentum Liechtenstein

Quellen: Suissselab AG Zollikofen, TSM Treuhand GmbH Bern

Öffentlich-rechtliche Bewertung Ergebnisse Milchprüfung (Kuhmilch) Schweiz Juni 2023										
Kanton	Liefersperrn (Anzahl Betriebe)									
	Keime		Somatische Zellen		Hemmstoffe		Folgesperren		Total Sperren	
	Sp-K	%	Sp-Z	%	Sp-H	%	Sp-Folge	%	Sp-Total	%
AG	0	0.00	0	0.00	0	0.00	0	0.00	0	100
AI	0	0.00	0	0.00	0	0.00	0	0.00	0	100
AR	0	0.00	0	0.00	0	0.00	0	0.00	0	100
BE	1	11.11	0	0.00	8	88.89	0	0.00	9	100
BS/BL	0	0.00	0	0.00	0	0.00	0	0.00	0	100
FR	0	0.00	0	0.00	1	100.00	0	0.00	1	100
GE	0	0.00	0	0.00	0	0.00	0	0.00	0	100
GL	0	0.00	0	0.00	0	0.00	0	0.00	0	100
GR	0	0.00	0	0.00	0	0.00	0	0.00	0	100
JU	0	0.00	0	0.00	0	0.00	0	0.00	0	100
LU	0	0.00	0	0.00	2	100.00	0	0.00	2	100
NE	0	0.00	0	0.00	0	0.00	0	0.00	0	100
NW	0	0.00	0	0.00	0	0.00	0	0.00	0	100
OW	0	0.00	0	0.00	0	0.00	0	0.00	0	100
SG	0	0.00	0	0.00	2	100.00	0	0.00	2	100
SH	1	50.00	0	0.00	1	50.00	0	0.00	2	100
SO	0	0.00	0	0.00	0	0.00	0	0.00	0	100
SZ	0	0.00	0	0.00	1	100.00	0	0.00	1	100
TG	0	0.00	1	100.00	0	0.00	0	0.00	1	100
TI	0	0.00	0	0.00	0	0.00	0	0.00	0	100
UR	0	0.00	0	0.00	0	0.00	0	0.00	0	100
VD	0	0.00	1	100.00	0	0.00	0	0.00	1	100
VS	0	0.00	0	0.00	1	100.00	0	0.00	1	100
ZG	0	0.00	0	0.00	0	0.00	0	0.00	0	100
ZH	0	0.00	0	0.00	1	100.00	0	0.00	1	100
Total	2	9.52	2	9.52	17	80.95	0	0.00	21	100
F*	0	0	0	0	0	0	0	0	0	100
FL**	0	0	0	0	0	0	0	0	0	100
Total	2	9.52	2	9.52	17	80.95	0	0.00	21	100

Legende:

- Sp-K Anzahl Milchliefer Sperren aufgrund von 3 Beanstandungen bei der Keimzahl innerhalb von 4 Monaten
- Sp-Z Anzahl Milchliefer Sperren aufgrund von 4 Beanstandungen bei den somatischen Zellen innerhalb von 5 Monaten
- Sp-H Anzahl Milchliefer Sperren aufgrund von Hemmstoffnachweis
- Sp-Folge Anzahl Folgesperren im Rahmen vorangegangener Sperren
- Sp-Total Total Anzahl Milchliefer Sperren

- * F Proben aus Frankreich (Zonenmilch)
- ** FL Proben aus Fürstentum Liechtenstein

Quellen: Suiselab AG Zollikofen, TSM Treuhand GmbH Bern

Privatrechtliche Bewertung Ergebnisse Milchprüfung (Kuhmilch) Schweiz																
Juni 2023																
Kanton	Keimzahl (Anzahl Betriebe)															
	Keine Beanstandung*				1. Beanstandung*		2. Beanstandung*		3. Beanstandung*		4. Beanstandung*		5. Beanstandung*		Total Bewertungen*	
	K-0≤10	%	K-0>10	%	K-1B/5M	%	K-2B/5M	%	K-3B/5M	%	K-4B/5M	%	K-5B/5M	%	K-Total	%
AG	378	65.51	184	31.89	11	1.91	2	0.35	1	0.17	1	0.17	0	0.00	577	100
AI	161	61.92	91	35.00	4	1.54	4	1.54	0	0.00	0	0.00	0	0.00	260	100
AR	278	74.73	83	22.31	7	1.88	3	0.81	1	0.27	0	0.00	0	0.00	372	100
BE	3'341	78.24	863	20.21	44	1.03	16	0.37	3	0.07	3	0.07	0	0.00	4'270	100
BS/BL	161	72.52	59	26.58	1	0.45	0	0.00	1	0.45	0	0.00	0	0.00	222	100
FR	943	79.11	237	19.88	7	0.59	4	0.34	1	0.08	0	0.00	0	0.00	1'192	100
GE	2	66.67	1	33.33	0	0.00	0	0.00	0	0.00	0	0.00	0	0.00	3	100
GL	101	77.10	28	21.37	0	0.00	1	0.76	1	0.76	0	0.00	0	0.00	131	100
GR	392	82.53	76	16.00	2	0.42	3	0.63	2	0.42	0	0.00	0	0.00	475	100
JU	253	71.67	96	27.20	2	0.57	0	0.00	1	0.28	0	0.00	1	0.28	353	100
LU	1'351	77.96	360	20.77	13	0.75	3	0.17	5	0.29	0	0.00	1	0.06	1'733	100
NE	233	72.14	84	26.01	3	0.93	1	0.31	2	0.62	0	0.00	0	0.00	323	100
NW	159	75.00	50	23.58	1	0.47	2	0.94	0	0.00	0	0.00	0	0.00	212	100
OW	242	71.60	90	26.63	3	0.89	3	0.89	0	0.00	0	0.00	0	0.00	338	100
SG	1'416	79.42	349	19.57	7	0.39	8	0.45	3	0.17	0	0.00	0	0.00	1'783	100
SH	33	58.93	21	37.50	1	1.79	0	0.00	1	1.79	0	0.00	0	0.00	56	100
SO	241	65.31	121	32.79	3	0.81	2	0.54	1	0.27	1	0.27	0	0.00	369	100
SZ	334	64.60	175	33.85	5	0.97	2	0.39	0	0.00	1	0.19	0	0.00	517	100
TG	607	74.11	194	23.69	6	0.73	7	0.85	5	0.61	0	0.00	0	0.00	819	100
TI	34	77.27	7	15.91	3	6.82	0	0.00	0	0.00	0	0.00	0	0.00	44	100
UR	65	75.58	15	17.44	4	4.65	2	2.33	0	0.00	0	0.00	0	0.00	86	100
VD	419	73.12	138	24.08	10	1.75	5	0.87	1	0.17	0	0.00	0	0.00	573	100
VS	152	73.08	50	24.04	4	1.92	2	0.96	0	0.00	0	0.00	0	0.00	208	100
ZG	118	56.46	84	40.19	4	1.91	1	0.48	1	0.48	1	0.48	0	0.00	209	100
ZH	515	68.58	224	29.83	8	1.07	3	0.40	1	0.13	0	0.00	0	0.00	751	100
Total	11'929	75.14	3'680	23.18	153	0.96	74	0.47	31	0.20	7	0.04	2	0.01	15'876	100
F*	26	61.90	15	35.71	0	0.00	1	2.38	0	0.00	0	0.00	0	0.00	42	100
FL**	21	58.33	15	41.67	0	0.00	0	0.00	0	0.00	0	0.00	0	0.00	36	100
Total	11'976	75.07	3'710	23.25	153	0.96	75	0.47	31	0.19	7	0.04	2	0.01	15'954	100

Legende:

- K-0≤10 Anzahl Betriebe ohne privatrechtliche Beanstandung der Keimzahl im Untersuchungsmonat; das schlechtere Ergebnis aus der ersten und letzten Probe im Untersuchungsmonat hatte ≤ 10'000 Keime/ml
- K-0>10 Anzahl Betriebe ohne privatrechtliche Beanstandung der Keimzahl im Untersuchungsmonat; das schlechtere Ergebnis aus der ersten und letzten Probe im Untersuchungsmonat hatte zwischen >10'000 und ≤ 79'000 Keime/ml
- K-1B/5M Anzahl Betriebe mit der 1. Beanstandung der Keimzahl in 5 Monaten
- K-2B/5M Anzahl Betriebe mit der 2. Beanstandung der Keimzahl in 5 Monaten
- K-3B/5M Anzahl Betriebe mit der 3. Beanstandung der Keimzahl in 5 Monaten
- K-4B/5M Anzahl Betriebe mit der 4. Beanstandung der Keimzahl in 5 Monaten
- K-5B/5M Anzahl Betriebe mit der 5. Beanstandung und mehr der Keimzahl in 5 Monaten
- K-Total Total auf Keimzahl bewertete Betriebe

* Bewertungen und Beanstandungen gemäss der Vereinbarung (Fromarte/VMI/SMP) zur Ausgestaltung der Milchkaufverträge vom 15.12.2015

- * F Proben aus Frankreich (Zonenmilch)
- ** FL Proben aus Fürstentum Liechtenstein

Quellen: SuisseLab AG Zollikofen, TSM Treuhand GmbH Bern

Privatrechtliche Bewertung Ergebnisse Milchprüfung (Kuhmilch) Schweiz Juni 2023																
Kanton	Somatische Zellen (Anzahl Betriebe)															
	Keine Beanstandung*				1. Beanstandung*		2. Beanstandung*		3. Beanstandung*		4. Beanstandung*		5. Beanstandung*		Total Bewertungen*	
	Z-0≤100	%	Z-0>100	%	Z-1B/5M	%	Z-2B/5M	%	Z-3B/5M	%	Z-4B/5M	%	Z-5B/5M	%	Z-Total	%
AG	79	13.69	432	74.87	34	5.89	23	3.99	5	0.87	3	0.52	1	0.17	577	100
AI	58	22.22	178	68.20	21	8.05	4	1.53	0	0.00	0	0.00	0	0.00	261	100
AR	85	22.85	259	69.62	20	5.38	2	0.54	5	1.34	1	0.27	0	0.00	372	100
BE	1'698	39.74	2'371	55.49	122	2.86	51	1.19	24	0.56	7	0.16	0	0.00	4'273	100
BS/BL	54	24.32	150	67.57	13	5.86	4	1.80	0	0.00	1	0.45	0	0.00	222	100
FR	366	30.68	758	63.54	46	3.86	16	1.34	6	0.50	1	0.08	0	0.00	1'193	100
GE	-	-	2	66.67	1	33.33	0	0.00	0	0.00	0	0.00	0	0.00	3	100
GL	27	20.61	98	74.81	6	4.58	0	0.00	0	0.00	0	0.00	0	0.00	131	100
GR	152	32.07	306	64.56	9	1.90	4	0.84	3	0.63	0	0.00	0	0.00	474	100
JU	87	24.65	237	67.14	15	4.25	12	3.40	2	0.57	0	0.00	0	0.00	353	100
LU	485	27.99	1'164	67.17	59	3.40	19	1.10	4	0.23	2	0.12	0	0.00	1'733	100
NE	89	27.55	215	66.56	13	4.02	3	0.93	3	0.93	0	0.00	0	0.00	323	100
NW	66	30.99	137	64.32	8	3.76	2	0.94	0	0.00	0	0.00	0	0.00	213	100
OW	72	21.24	246	72.57	20	5.90	1	0.29	0	0.00	0	0.00	0	0.00	339	100
SG	408	22.79	1'263	70.56	81	4.53	27	1.51	8	0.45	3	0.17	0	0.00	1'790	100
SH	7	12.50	44	78.57	2	3.57	3	5.36	0	0.00	0	0.00	0	0.00	56	100
SO	87	23.58	246	66.67	25	6.78	7	1.90	4	1.08	0	0.00	0	0.00	369	100
SZ	154	29.84	341	66.09	13	2.52	3	0.58	5	0.97	0	0.00	0	0.00	516	100
TG	130	15.78	627	76.09	44	5.34	16	1.94	6	0.73	0	0.00	1	0.12	824	100
TI	14	31.82	28	63.64	2	4.55	0	0.00	0	0.00	0	0.00	0	0.00	44	100
UR	27	31.40	53	61.63	5	5.81	1	1.16	0	0.00	0	0.00	0	0.00	86	100
VD	145	25.35	382	66.78	25	4.37	13	2.27	3	0.52	2	0.35	2	0.35	572	100
VS	80	38.28	113	54.07	12	5.74	4	1.91	0	0.00	0	0.00	0	0.00	209	100
ZG	53	25.36	134	64.11	16	7.66	4	1.91	1	0.48	1	0.48	0	0.00	209	100
ZH	143	18.45	588	75.87	26	3.35	12	1.55	5	0.65	1	0.13	0	0.00	775	100
Total	4'566	28.69	10'372	65.16	638	4.01	231	1.45	84	0.53	22	0.14	4	0	15'917	100
F*	4	9.52	35	83.33	1	2.38	2	4.76	0	0.00	0	0.00	0	0.00	42	100
FL**	2	5.56	33	91.67	0	0.00	1	2.78	0	0.00	0	0.00	0	0.00	36	100
Total	4'572	28.58	10'440	65.27	639	3.99	234	1.46	84	0.53	22	0.14	4	0.03	15'995	100

Legende:

- Z-0≤100 Anzahl Betriebe ohne privatrechtliche Beanstandung bei den somatischen Zellen im Untersuchungsmonat, d.h. das schlechtere Ergebnis aus der ersten und letzten Probe im Untersuchungsmonat hatte ≤ 100'000 somatische Zellen/ml
- Z-0>100 Anzahl Betriebe ohne privatrechtliche Beanstandung bei den somatischen Zellen im Untersuchungsmonat; das schlechtere Ergebnis aus der ersten und letzten Probe im Untersuchungsmonat hatte zwischen >100'000 und ≤349'000 somatische Zellen/ml
- Z-1B/5M Anzahl Betriebe mit der 1. Beanstandung bei den somatischen Zellen in 5 Monaten
- Z-2B/5M Anzahl Betriebe mit der 2. Beanstandung bei den somatischen Zellen in 5 Monaten
- Z-3B/5M Anzahl Betriebe mit der 3. Beanstandung bei den somatischen Zellen in 5 Monaten
- Z-4B/5M Anzahl Betriebe mit der 4. Beanstandung bei den somatischen Zellen in 5 Monaten
- Z-5B/5M Anzahl Betriebe mit der 5. Beanstandung bei den somatischen Zellen in 5 Monaten
- Z-Total Total auf somatische Zellen bewertete Betriebe

* Bewertungen und Beanstandungen gemäss der Vereinbarung (Fromarte/VMI/SMP) zur Ausgestaltung der Milchkaufverträge vom 15.12.2015

- * F Proben aus Frankreich (Zonenmilch)
- ** FL Proben aus Fürstentum Liechtenstein

Quellen: Suiselab AG Zollikofen, TSM Treuhand GmbH Bern

Privatrechtliche Bewertung Ergebnisse Milchprüfung (Kuhmilch) Schweiz Juni 2023									
Kanton	Hemmstoffe (Anzahl Betriebe)								
	Keine Beanstandung*		1. Beanstandung*		2. Beanstandung*		Total Bewertungen*		
	H-0	%	H-1B/12M	%	H-2B/12M	%	H-Total	%	
AG	577	100.00	0	0.00	0	0.00	577	100.00	
AI	261	100.00	0	0.00	0	0.00	261	100.00	
AR	372	100.00	0	0.00	0	0.00	372	100.00	
BE	4'282	99.81	8	0.19	0	0.00	4'290	100.00	
BS/BL	222	100.00	0	0.00	0	0.00	222	100.00	
FR	1'197	99.92	1	0.08	0	0.00	1'198	100.00	
GE	3	100.00	0	0.00	0	0.00	3	100.00	
GL	131	100.00	0	0.00	0	0.00	131	100.00	
GR	477	100.00	0	0.00	0	0.00	477	100.00	
JU	353	100.00	0	0.00	0	0.00	353	100.00	
LU	1'732	99.88	2	0.12	0	0.00	1'734	100.00	
NE	323	100.00	0	0.00	0	0.00	323	100.00	
NW	213	100.00	0	0.00	0	0.00	213	100.00	
OW	339	100.00	0	0.00	0	0.00	339	100.00	
SG	1'792	99.89	2	0.11	0	0.00	1'794	100.00	
SH	56	98.25	1	1.75	0	0.00	57	100.00	
SO	369	100.00	0	0.00	0	0.00	369	100.00	
SZ	520	99.81	1	0.19	0	0.00	521	100.00	
TG	826	100.00	0	0.00	0	0.00	826	100.00	
TI	44	100.00	0	0.00	0	0.00	44	100.00	
UR	86	100.00	0	0.00	0	0.00	86	100.00	
VD	573	100.00	0	0.00	0	0.00	573	100.00	
VS	208	99.52	1	0.48	0	0.00	209	100.00	
ZG	209	100.00	0	0.00	0	0.00	209	100.00	
ZH	775	99.87	1	0.13	0	0.00	776	100.00	
Total	15'940	99.89	17	0.11	0	0.00	15'957	100.00	
F*	42	100.00	0	0.00	0	0.00	42	100.00	
FL**	36	100.00	0	0.00	0	0.00	36	100.00	
Total	16'018	99.89	17	0.11	0	0.00	16'035	100.00	

Legende:

- H-0 Anzahl Betriebe ohne Hemmstoffnachweis in sämtlichen Proben im Untersuchungsmonat (keine privatrechtliche Beanstandung)
- H-1B/12M Anzahl Betriebe mit der 1. Beanstandung wegen Hemmstoffnachweis in 12 Monaten
- H-2B/12M Anzahl Betriebe mit der 2. Beanstandung und mehr wegen Hemmstoffnachweis in 12 Monaten
- H-Total Total auf Hemmstoff bewertete Betriebe

* Bewertungen und Beanstandungen gemäss der Vereinbarung (Fromarte/VMI/SMP) zur Ausgestaltung der Milchkaufverträge vom 15.12.2015

- * F Proben aus Frankreich (Zonenmilch)
- ** FL Proben aus Fürstentum Liechtenstein

Quellen: Suisselab AG Zollikofen, TSM Treuhand GmbH Bern

Privatrechtliche Bewertung Ergebnisse Milchprüfung (Kuhmilch) Schweiz Juni 2023								
Kanton	Gefrierpunkt (Anzahl Betriebe)							
	Keine Beanstandung*		Beanstandung ohne Sanktionen*		Beanstandung mit Sanktionen*		Total Bewertungen*	
	G-0	%	G-B	%	G-BS	%	G-Total	%
AG	539	93.41	20	3.47	18	3.12	577	100
AI	248	95.02	5	1.92	8	3.07	261	100
AR	342	91.94	14	3.76	16	4.30	372	100
BE	4'046	94.67	140	3.28	88	2.06	4'274	100
BS/BL	209	94.14	9	4.05	4	1.80	222	100
FR	1'097	92.03	59	4.95	36	3.02	1'192	100
GE	3	100.00	0	0.00	0	0.00	3	100
GL	126	96.18	3	2.29	2	1.53	131	100
GR	452	94.96	13	2.73	11	2.31	476	100
JU	328	93.18	15	4.26	9	2.56	352	100
LU	1'668	96.25	35	2.02	30	1.73	1'733	100
NE	301	93.19	17	5.26	5	1.55	323	100
NW	205	96.24	6	2.82	2	0.94	213	100
OW	332	97.94	3	0.88	4	1.18	339	100
SG	1'669	93.19	69	3.85	53	2.96	1'791	100
SH	53	94.64	2	3.57	1	1.79	56	100
SO	347	94.04	14	3.79	8	2.17	369	100
SZ	484	93.26	22	4.24	13	2.50	519	100
TG	766	92.74	35	4.24	25	3.03	826	100
TI	38	86.36	1	2.27	5	11.36	44	100
UR	77	89.53	6	6.98	3	3.49	86	100
VD	520	90.91	31	5.42	21	3.67	572	100
VS	196	93.78	3	1.44	10	4.78	209	100
ZG	194	92.82	11	5.26	4	1.91	209	100
ZH	737	95.10	26	3.35	12	1.55	775	100
Total	14'977	94.05	559	3.51	388	2.44	15'924	100
F*	40	95.24	1	2.38	1	2.38	42	100
FL**	36	100.00	0	0.00	0	0.00	36	100
Total	15'053	94.07	560	3.50	389	2.43	16'002	100

Legende:

- G-0 Anzahl Betriebe ohne Beanstandung des Gefrierpunkts in der ersten und letzten Probe im Untersuchungsmonat, Wert ≤ -0.520 °C
 G-B Anzahl Betriebe mit Beanstandung des Gefrierpunkts, ohne Sanktionen, Wert zwischen > -0.520 °C und < -0.516 °C
 G-BS Anzahl Betriebe mit Beanstandung des Gefrierpunkts, mit Sanktionen, Wert ≥ -0.516 °C
 G-Total Total auf den Gefrierpunkt bewertete Betriebe

* Bewertungen und Beanstandungen gemäss der Vereinbarung (Fromarte/VMI/SMP) zur Ausgestaltung der Milchkaufverträge vom 15.12.2015. Ab 01.11.2020 unter Berücksichtigung der Adaptionwerte beim Kriterium "Gefrierpunkt" gemäss Ergänzung zur Vereinbarung zur Ausgestaltung der Milchkaufverträge.

- * F Proben aus Frankreich (Zonenmilch)
 ** FL Proben aus Fürstentum Liechtenstein

Quellen: Suisselab AG Zollikofen, TSM Treuhand GmbH Bern

Q75 plus 4m°C: -0.511

Statistisch berechneter Wert aufgrund der jeweils höheren Einzelergebnisse der zwei Monatsproben je Betrieb.

Privatrechtliche Zuschläge und Abzüge* Milchprüfung (Kuhmilch) Schweiz Juni 2023								
Kanton	Zuschlag/Abzug* (Anzahl Betriebe)							
	Zuschlag	%	± 0	%	Abzug	%	Total	%
AG	66	11.44	435	75.39	76	13.17	577	100
AI	43	16.48	186	71.26	32	12.26	261	100
AR	61	16.40	274	73.66	37	9.95	372	100
BE	1'397	32.62	2'614	61.03	272	6.35	4'283	100
BS/BL	40	18.02	162	72.97	20	9.01	222	100
FR	304	25.40	813	67.92	80	6.68	1'197	100
GE	0	0.00	2	66.67	1	33.33	3	100
GL	24	18.32	99	75.57	8	6.11	131	100
GR	126	26.36	329	68.83	23	4.81	478	100
JU	69	19.55	253	71.67	31	8.78	353	100
LU	408	23.53	1'220	70.36	106	6.11	1'734	100
NE	70	21.67	228	70.59	25	7.74	323	100
NW	55	25.70	146	68.22	13	6.07	214	100
OW	61	17.99	251	74.04	27	7.96	339	100
SG	353	19.70	1'304	72.77	135	7.53	1'792	100
SH	4	7.14	44	78.57	8	14.29	56	100
SO	67	18.11	262	70.81	41	11.08	370	100
SZ	101	19.42	390	75.00	29	5.58	520	100
TG	102	12.35	641	77.60	83	10.05	826	100
TI	12	27.27	27	61.36	5	11.36	44	100
UR	19	22.09	55	63.95	12	13.95	86	100
VD	111	19.37	404	70.51	58	10.12	573	100
VS	60	28.71	126	60.29	23	11.00	209	100
ZG	37	17.70	145	69.38	27	12.92	209	100
ZH	103	13.29	619	79.87	53	6.84	775	100
Total	3'693	23.16	11'029	69.16	1'225	7.68	15'947	100
F*	3	7.14	35	83.33	4	9.52	42	100
FL**	2	5.56	33	91.67	1	2.78	36	100
Total	3'698	23.08	11'097	69.25	1'230	7.68	16'025	100

Legende:

- Zuschlag Erfüllte Grundanforderungen für den Zuschlag von 0.5 Rappen, ohne Berücksichtigung der käseispezifischen Anforderungen (Anzahl Betriebe)
- ± 0 Anzahl Betriebe ohne Zuschlagsberechtigung und ohne Abzug im Untersuchungsmonat
- Abzug Total Betriebe mit Abzug im Untersuchungsmonat
- Total Total im Untersuchungsmonat bewertete Betriebe

* Bewertungen und Beanstandungen gemäss der Vereinbarung (Fromarte/VMI/SMP) zur Ausgestaltung der Milchkaufverträge vom 15.12.2015. Ab 01.11.2020 unter Berücksichtigung der Adaptionswerte beim Kriterium "Gefrierpunkt" gemäss Ergänzung zur Vereinbarung zur Ausgestaltung der Milchkaufverträge.

- * F Proben aus Frankreich (Zonenmilch)
- ** FL Proben aus Fürstentum Liechtenstein

Quellen: Suissselab AG Zollikofen, TSM Treuhand GmbH Bern

Gehaltswerte Kuhmilch nach Kanton Seite 1/2

Kanton	Inhaltsstoffe	Jan g/kg	Feb g/kg	Mar g/kg	Apr g/kg	May g/kg	Jun g/kg	Jul g/kg	Aug g/kg	Sep g/kg	Oct g/kg	Nov g/kg	Dec g/kg	Jahresdurchschnitt g/kg
Aargau	Fett	43.8	44.3	43.7	43.0	42.2	41.1							43.0
	Eiweiss	34.5	34.3	33.9	33.8	33.3	32.6							33.7
	Total	78.3	78.6	77.6	76.8	75.5	73.7							76.8
Appenzell Ausserrhoden	Fett	41.9	42.0	41.8	41.6	41.7	40.5							41.6
	Eiweiss	35.2	35.2	34.7	34.5	34.2	33.2							34.5
	Total	77.1	77.2	76.5	76.1	75.9	73.7							76.1
Appenzell Innerrhoden	Fett	42.3	42.8	42.5	42.3	42.2	41.5							42.3
	Eiweiss	34.8	34.8	34.7	34.6	34.4	33.4							34.5
	Total	77.1	77.6	77.2	76.9	76.6	74.9							76.7
Baselland	Fett	43.3	43.6	43.3	42.6	41.5	40.3							42.4
	Eiweiss	33.7	33.2	32.7	32.8	32.3	31.6							32.7
	Total	77.0	76.8	76.0	75.4	73.8	71.9							75.2
Bern	Fett	43.1	43.3	42.7	42.3	41.8	41.3							42.4
	Eiweiss	34.0	33.8	33.4	33.5	33.5	32.7							33.5
	Total	77.1	77.1	76.1	75.8	75.3	74.0							75.9
Freiburg	Fett	41.7	41.7	41.2	40.5	40.0	39.8							40.8
	Eiweiss	33.9	33.7	33.3	33.6	33.5	32.5							33.4
	Total	75.6	75.4	74.5	74.1	73.5	72.3							74.2
Genf	Fett	41.2	41.3	41.7	41.1	40.0	38.8							40.7
	Eiweiss	35.0	35.4	34.5	34.7	34.8	34.2							34.8
	Total	76.2	76.7	76.2	75.8	74.8	73.0							75.4
Glarus	Fett	40.1	40.4	40.6	40.7	40.5	41.0							40.6
	Eiweiss	32.9	33.1	32.9	33.0	33.4	33.2							33.1
	Total	73.0	73.5	73.5	73.7	73.9	74.2							73.6
Graubünden	Fett	39.2	39.5	39.7	40.0	39.9	40.2							39.8
	Eiweiss	32.4	32.5	32.9	33.2	33.5	33.6							33.0
	Total	71.6	72.0	72.6	73.2	73.4	73.8							72.8
Jura	Fett	41.7	41.9	41.7	41.5	40.3	39.2							41.0
	Eiweiss	34.0	33.8	33.6	33.4	33.4	32.1							33.4
	Total	75.7	75.7	75.3	74.9	73.7	71.3							74.4
Luzern	Fett	43.0	43.4	42.7	42.2	41.6	40.6							42.3
	Eiweiss	34.9	34.7	34.1	34.3	33.8	32.8							34.1
	Total	77.9	78.1	76.8	76.5	75.4	73.4							76.4
Neuenburg	Fett	41.4	41.6	41.3	41.3	40.2	39.5							40.9
	Eiweiss	33.9	33.8	33.5	33.5	33.7	32.2							33.4
	Total	75.3	75.4	74.8	74.8	73.9	71.7							74.3
Nidwalden	Fett	41.8	42.2	41.7	41.3	40.8	40.3							41.3
	Eiweiss	34.8	34.5	34.1	33.9	33.4	32.7							33.9
	Total	76.6	76.7	75.8	75.2	74.2	73.0							75.2
Obwalden	Fett	41.6	42.0	41.7	41.4	40.9	40.8							41.4
	Eiweiss	34.5	34.4	34.1	34.3	33.8	33.0							34.0
	Total	76.1	76.4	75.8	75.7	74.7	73.8							75.4
Schaffhausen	Fett	44.1	44.7	44.0	43.4	41.7	41.0							43.2
	Eiweiss	34.1	33.9	33.9	33.5	32.9	32.1							33.4
	Total	78.2	78.6	77.9	76.9	74.6	73.1							76.6

Quellen: Suissselab AG Zollikofen, TSM Treuhand GmbH Bern

Die Angaben werden aus allen Proben (automatisch und handgefasste Proben), welche im Rahmen der Milchprüfung untersucht werden, ermittelt (Medianwert).

Gehaltswerte Kuhmilch nach Kanton Seite 2/2

Kanton	Inhaltsstoffe	Jan g/kg	Feb g/kg	Mar g/kg	Apr g/kg	May g/kg	Jun g/kg	Jul g/kg	Aug g/kg	Sep g/kg	Oct g/kg	Nov g/kg	Dec g/kg	Jahresdurchschnitt g/kg
Schwyz	Fett	41.7	42.2	41.8	41.3	40.7	39.9							41.3
	Eiweiss	34.7	34.5	34.1	34.1	33.7	33.3							34.1
	Total	76.4	76.7	75.9	75.4	74.4	73.2							75.3
Solothurn	Fett	43.8	44.4	43.9	43.0	41.9	41.0							43.0
	Eiweiss	34.1	34.0	33.6	33.5	33.2	32.3							33.4
	Total	77.9	78.4	77.5	76.5	75.1	73.3							76.4
St. Gallen	Fett	42.1	42.4	41.9	41.4	41.2	40.3							41.6
	Eiweiss	34.9	34.9	34.5	34.3	33.8	33.1							34.3
	Total	77.0	77.3	76.4	75.7	75.0	73.4							75.8
Tessin	Fett	40.1	39.7	39.2	39.4	39.0	39.6							39.5
	Eiweiss	33.5	33.2	33.3	33.6	33.1	32.6							33.2
	Total	73.6	72.9	72.5	73.0	72.1	72.1							72.7
Thurgau	Fett	42.9	43.0	42.5	41.6	41.0	40.2							41.9
	Eiweiss	35.0	34.9	34.5	34.5	33.7	32.8							34.2
	Total	77.9	77.9	77.0	76.1	74.7	73.0							76.1
Uri	Fett	40.6	41.1	40.8	40.7	40.2	41.5							40.8
	Eiweiss	33.9	33.6	33.5	33.9	33.9	33.5							33.7
	Total	74.5	74.7	74.3	74.6	74.1	75.0							74.5
Waadt	Fett	40.7	40.8	40.1	39.7	39.6	39.0							40.0
	Eiweiss	33.9	33.8	33.4	33.5	33.6	32.4							33.4
	Total	74.6	74.6	73.5	73.2	73.2	71.4							73.4
Wallis	Fett	38.0	38.3	38.1	38.5	39.2	40.3							38.7
	Eiweiss	32.3	32.6	32.7	32.9	33.1	33.0							32.8
	Total	70.3	70.9	70.8	71.4	72.3	73.3							71.5
Zug	Fett	42.4	42.6	42.5	42.0	40.8	40.1							41.7
	Eiweiss	34.7	34.5	34.1	33.8	33.1	32.9							33.8
	Total	77.1	77.1	76.6	75.8	73.9	73.0							75.6
Zurich	Fett	43.4	43.6	43.1	42.4	41.5	40.6							42.4
	Eiweiss	34.4	34.3	34.0	33.8	33.3	32.7							33.8
	Total	77.8	77.9	77.1	76.2	74.8	73.3							76.2
Durchschnittsgehalt	Fett	42.4	42.6	42.1	41.7	41.2	40.6							41.8
Schweiz	Eiweiss	34.3	34.1	33.8	33.8	33.6	32.7							33.7
	Total	76.7	76.7	75.9	75.5	74.8	73.3							75.5
	Durchschnittsgehalt	Fett	42.5	42.2	42.1	41.6	40.5	40.6	40.0	40.3	41.2	41.2	41.6	43.0
Schweiz Vorjahr	Eiweiss	34.0	33.7	33.5	33.4	33.2	32.4	32.3	32.7	34.1	34.6	34.6	34.9	33.6
	Total	76.5	75.9	75.6	75.0	73.7	73.0	72.3	73.0	75.3	75.8	76.2	77.9	75.0
	Frankreich (Zonenmilch)	Fett	41.1	41.2	40.8	40.1	38.9	38.1						
Eiweiss		34.9	34.8	34.0	34.5	34.1	33.3							34.2
Total		76.0	76.0	74.8	74.5	72.9	71.4							74.3
Fürstentum Liechtenstein	Fett	43.5	43.5	43.5	42.6	41.8	40.6							42.6
	Eiweiss	34.5	34.3	33.8	33.3	32.9	32.6							33.6
	Total	78.0	77.8	77.3	75.9	74.7	73.2							76.1
Durchschnittsgehalt	Fett	42.4	42.6	42.1	41.7	41.1	40.6							41.8
Total	Eiweiss	34.3	34.1	33.8	33.8	33.6	32.8							33.7
	Total	76.7	76.7	75.9	75.5	74.7	73.4							75.5
	Durchschnittsgehalt	Fett	42.5	42.2	42.1	41.6	40.5	40.6	40.0	40.3	41.2	41.2	41.6	43.0
Total Vorjahr	Eiweiss	34.0	33.7	33.5	33.4	33.2	32.4	32.3	32.7	34.1	34.6	34.6	34.9	33.6
	Total	76.5	75.9	75.6	75.0	73.7	73.0	72.3	73.0	75.3	75.8	76.2	77.9	75.0

Quellen: SuisseLab AG Zollikofen, TSM Treuhand GmbH Bern

Die Angaben werden aus allen Proben (automatisch und handgefasste Proben), welche im Rahmen der Milchprüfung untersucht werden, ermittelt (Medianwert).

Milchprüfung anderer Säugetierarten (Büffel, Schafe, Ziegen)

Statistische Masszahlen [basierend auf allen Einzelergebnissen*]

Juni 2023

Keimzahl	Anzahl Proben	Mittelwert	Standard-abw.	5%-Quantil	10%-Quantil	Median	90%-Quantil	95%-Quantil
		1'000 Keime/ml	1'000 Keime/ml	1'000 Keime/ml	1'000 Keime/ml	1'000 Keime/ml	1'000 Keime/ml	1'000 Keime/ml
	390	89	633	4	6	16	81	170

Verteilung Keimzahl / Bereiche in 1'000 Keime/ml aller Einzelergebnisse*

Juni 2023

Von- Bis	1 - 9	10 - 49	50 - 99	100 - 199	200 - 299	300 - 399	400 - 499	500 - 999	1'000 - 1'499	1'500 - 1'999	2'000 - 2'999	>= 3'000	Total Einzelergebnisse
Anzahl	112	213	32	15	6	4	0	2	2	1	1	2	390
%	28.72	54.62	8.21	3.85	1.54	1.03	0.00	0.51	0.51	0.26	0.26	0.51	100

Hemmstoffe aller Einzelergebnisse*

Juni 2023

	Anzahl	%
Ohne Hemmstoffnachweis	425	100.00
Mit Hemmstoffnachweis	0	0.00
Total Bewertungen	425	100.00

* Berücksichtigt wurden alle Milchprüfungsproben, bei denen für das jeweilige Analysekriterium ein Ergebnis vorlag. Schweiz, ohne Frankreich (Zonenmilch) und Fürstentum Liechtenstein.

Quellen: Suiselab AG Zollikofen, TSM Treuhand GmbH Bern