

## Statistiques mensuelles du marché du lait

juin 2023

date de publication:  
Berne, 12. August 2023

### 1 - Production / mise en valeur du lait

- 1.1 Production laitière mensuelle
- 1.2 Mise en valeur selon l'équivalent-lait
- 1.3 Mise en valeur selon l'équivalent-lait / année précédente (graphique)

### 2 - Fabrication de produits laitiers

- 2.1 Production fromagère mensuelle et cumulée
- 2.2 Production fromagère mensuelle et cumulée année précédente
- 2.3 Production fromagère (graphiques)
- 2.4 Production de lait de consommation / Production de beurre
- 2.5 Spécialités laitières
- 2.6 Poudre de lait et lait condensé

### 3 - Exportation

- 3.1 Exportations de fromage par produit/groupe de produits
- 3.2 Exportations de fromage par pays
- 3.3 Exportations de fromage par pays, mois de l'année précédente
- 3.4 Exportations de fromage par pays, cumulées
- 3.5 Exportations de fromage par pays, cumulées, année précédente
- 3.6 + 3.7 Total des exportations / sortes principales, 3 années (graphiques)
- 3.8 Pourcentage des exportations par variété (graphiques)
- 3.9 Exportations autres produits laitiers

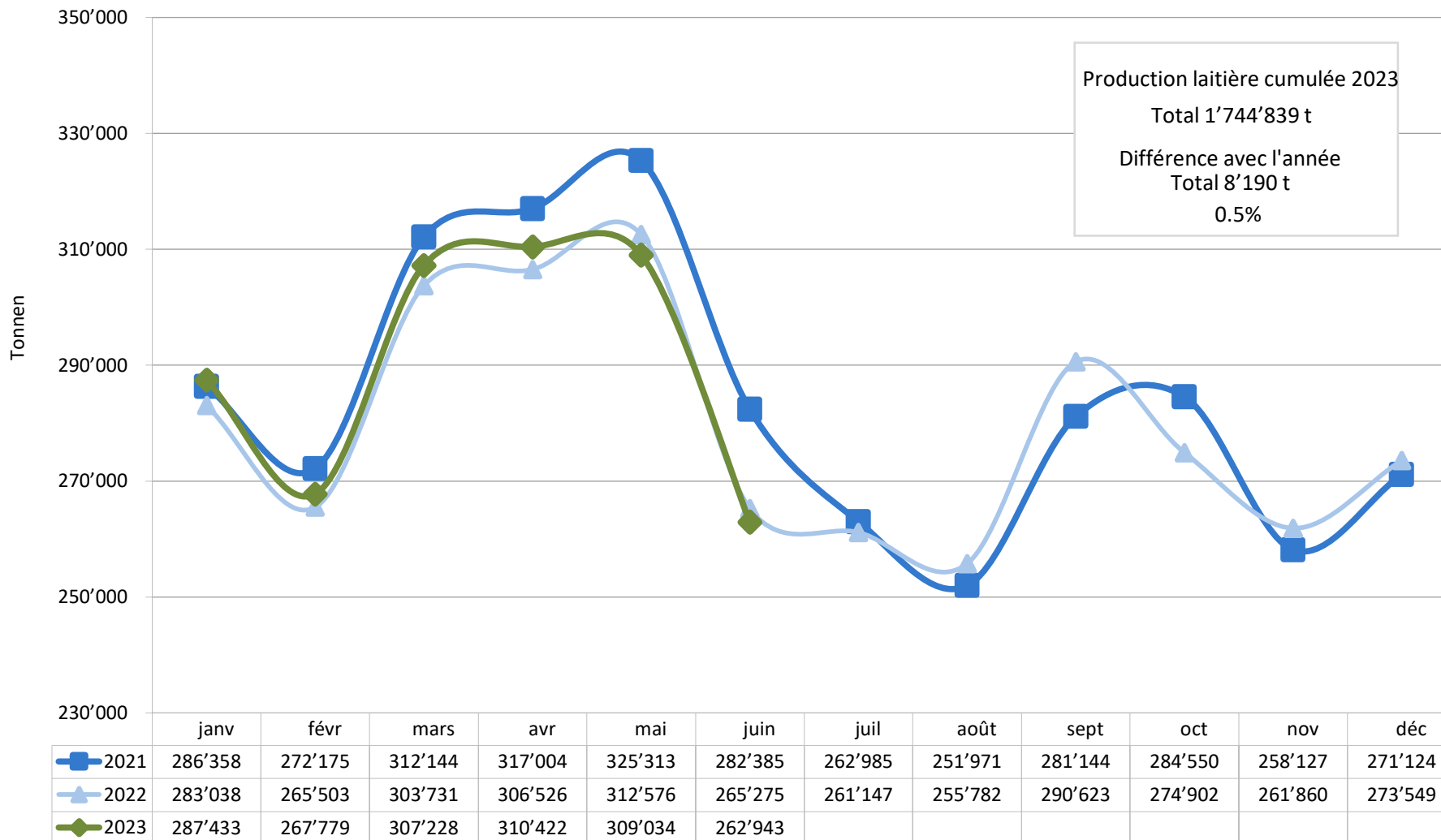
### 4 - Importations de fromage

- 4.1 Importations de fromage par produit/groupe de produits
- 4.2 Importations de fromage par pays fournisseur
- 4.3 Importations de fromage par pays fournisseur, mois de l'année précédente
- 4.4 Importations cumulées de fromage par pays fournisseur
- 4.5 Importations cumulées de fromage par pays fournisseur, année précédente
- 4.6 + 4.7 Total des importations / par groupe de produits, 3 années (graphiques)
- 4.8 Importations autres produits laitiers

### 5 - Contrôle du lait

- 5.1 Valeurs statistiques, Distribution nombre de germes / cellules / point de congélation
- 5.2 Évaluation de droit public: germes
- 5.3 Évaluation de droit public: cellules somatiques
- 5.4 Évaluation de droit public: substances inhibitrices
- 5.5 Évaluation de droit public: suspensions de livraison de lait
- 5.6 Évaluation de droit privé: germes
- 5.7 Évaluation de droit privé: cellules somatiques
- 5.8 Évaluation de droit privé: substances inhibitrices
- 5.9 Évaluation de droit privé: point de congélation
- 5.10 Évaluation de droit privé: déduction/supplément
- 5.11 + 5.12 Composition du lait par canton
- 5.13 Contrôle du lait provenant d'autres mammifères (bufflonne, brebis, chèvre)

## Production laitière mensuelle en 2023 (Lait de la zone franche et lait du Liechtenstein inclus)



## Mise en valeur du lait en équivalents-lait

	Mise en valeur mensuelle		Différence par rapport au même mois de l'année précédente		Mise en valeur cumulée		Différence par rapport à la même période de l'année précédente	
	juin 2022	juin 2023		(%)	janv. - juin 2022	janv. - juin 2023		(%)
<b>Mise en valeur (t):</b>								
Fromage	128'866	120'907	-7'959	-6.2	785'328	740'182	-45'146	-5.7
Séré	2'518	2'783	265	10.5	15'589	16'423	834	5.3
Lait de consommation	26'410	27'110	700	2.7	175'815	175'232	-583	-0.3
Crème de consommation	20'594	20'539	-55	-0.3	139'477	138'341	-1'136	-0.8
Yogourt	10'057	9'950	-107	-1.1	61'096	60'112	-984	-1.6
Autres produits frais (y c. glaces comestib)	10'756	9'832	-924	-8.6	56'656	57'420	764	1.3
Conserves de lait	24'119	24'937	818	3.4	181'485	198'677	17'192	9.5
Beurre	33'204	37'221	4'017	12.1	260'592	298'134	37'542	14.4
Autres mises en valeur	8'751	9'664	913	10.4	60'611	60'318	-293	-0.5
<b>Total</b>	<b>265'275</b>	<b>262'943</b>	<b>-2'332</b>	<b>-0.9</b>	<b>1'736'649</b>	<b>1'744'839</b>	<b>8'190</b>	<b>0.5</b>

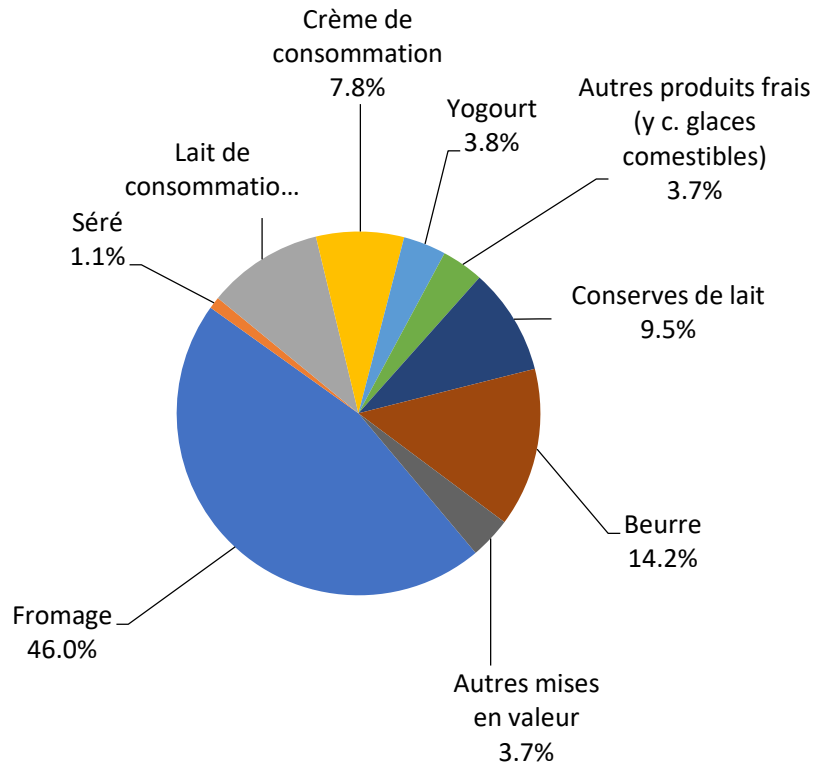
Un équivalent-lait correspond à la teneur en protéine et en matière grasse d'un kilo de lait (fraction protéique = 0.45 EL; fraction butyrique = 0.55 EL)

Exemple 1 kg lait entier past./UHT = 0,45 protéine + 0.55 matière grasse = 1.00 équivalent-lait

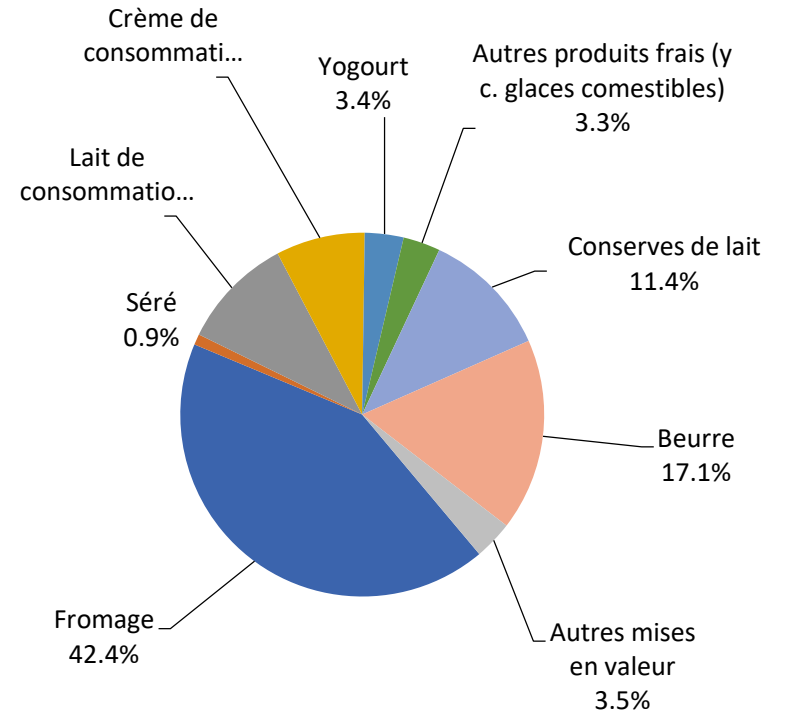
1 kg lait écrémé past./UHT = 0.45 protéine + 0.05 matière grasse = 0.50 équivalent-lait

1 kg crème entière past./UHT = 0.30 protéine + 4.80 matière grasse = 5.10 équivalents-lait

**Mise en valeur du lait en équivalents-lait juin 2023**  
**Total 262'943 tonnes de lait**



**Mise en valeur du lait en équivalents-lait janv. - juin 2023**  
**Total 1'744'839 tonnes de lait**



Production fromagère 2023 cumulée avec comparaison année précédente

(t)	janv.	févr.	mars	avril	mai	juin	juillet	août	sept.	oct.	nov.	déc.	Cumul		Différence		
													2022	2023	période année précédente	(%)	
Séré	1'577	1'506	1'818	1'416	1'746	1'649								8'961	9'712	751	8.4
Mozzarella	1'944	1'888	2'351	1'966	2'427	2'461								12'278	13'037	759	6.2
Mascarpone	42	39	60	44	51	48								316	284	-32	-10.1
Autres fromages frais	1'452	1'343	1'546	1'328	1'515	1'335								8'448	8'519	71	0.8
<b>Total fromages frais</b>	<b>5'015</b>	<b>4'776</b>	<b>5'775</b>	<b>4'754</b>	<b>5'739</b>	<b>5'493</b>								<b>30'003</b>	<b>31'552</b>	<b>1'549</b>	<b>5.2</b>
Fromage à croûte fleurie, maigre, 1/4 gras	0														0	0	0.0
Fromage à croûte fleurie, 1/2 gras à gras	67	52	68	54	64	57								357	362	5	1.4
Fromage à croûte fleurie, crème	118	116	134	105	107	100								709	680	-29	-4.1
Bleu, fromage à pâte persillée	2	2	3	2	2	2								17	13	-4	-23.5
Tomme	141	138	190	139	194	195								1'030	997	-33	-3.2
Vacherin Mont-d'Or AOP	53	25	2	0	0	0								100	80	-20	-20.0
Autres fromages à pâte molle, maigres, 1/4 gras	1	1	1	1	1	1								6	6	0	0.0
Autres fromages à pâte molle, 1/2 gras à gras	73	64	77	69	76	68								386	427	41	10.6
Autres fromages à pâte molle, crème	28	17	23	23	23	17								150	131	-19	-12.7
<b>Total fromage à pâte molle</b>	<b>483</b>	<b>415</b>	<b>498</b>	<b>393</b>	<b>467</b>	<b>440</b>								<b>2'755</b>	<b>2'696</b>	<b>-59</b>	<b>-2.1</b>
Appenzeller*	561	534	603	658	675	729								4'165	3'760	-405	-9.7
Tilsit	169	161	203	170	182	201								1'150	1'086	-64	-5.6
Fromage du Valais / Raclette du Valais AOP	217	205	243	242	245	163								1'318	1'315	-3	-0.2
Raclette Suisse	1'086	977	1'243	1'321	1'637	1'619								8'140	7'883	-257	-3.2
Vacherin fribourgeois AOP	217	181	186	160	206	221								1'322	1'171	-151	-11.4
Tête de Moine AOP	241	191	161	218	264	270								1'713	1'345	-368	-21.5
Fromage du Jura	63	68	74	58	57	35								262	355	93	35.5
Fromage des vignerons	2	2	4	2	1	2								16	13	-3	-18.8
Mutschli	47	55	61	48	57	60								306	328	22	7.2
Fromage d'alpage à pâte mi-dure	0	0	0	0	13	59								89	72	-17	-19.1
Fromage de montagne des Grisons	93	80	91	86	95	62								590	507	-83	-14.1
Fromages de montagne	221	195	245	213	237	159								1'264	1'270	6	0.5
St. Paulin Suisse	15	15	21	16	23	18								104	108	4	3.8
Edam suisse	2	2	2	2	2	4								11	14	3	27.3
Fromage affiné à froid	26	27	33	30	30	20								143	166	23	16.1
Fromage à pâte mi-dure persillée	11	14	15	11	21	23								103	95	-8	-7.8
Fromage semi - préparé	45	99	101	64	65	62								518	436	-82	-15.8
Fromage industriel	574	541	568	563	539	415								3'436	3'200	-236	-6.9
Autres fromages à pâte mi-dure, maigre, 1/4 gras	58	65	108	92	38	7								182	368	186	102.2
Autres fromages à pâte mi-dure, 1/2 gras à gras	1'057	894	1'029	950	954	757								6'543	5'641	-902	-13.8
Autres fromages à pâte mi-dure, crème	551	518	622	561	571	533								3'470	3'356	-114	-3.3
<b>Total fromage à pâte mi-dure</b>	<b>5'256</b>	<b>4'824</b>	<b>5'613</b>	<b>5'465</b>	<b>5'912</b>	<b>5'419</b>								<b>34'845</b>	<b>32'489</b>	<b>-2'356</b>	<b>-6.8</b>
Emmentaler AOP	1'239	1'155	1'235	1'188	1'274	1'025								8'037	7'116	-921	-11.5
Switzerland Swiss	491	560	583	568	631	574								3'562	3'407	-155	-4.4
Gruyère AOP	2'601	2'405	2'704	3'091	3'031	2'401								17'338	16'233	-1'105	-6.4
Fromage d'alpage à pâte dure					10	39								46	49	3	6.5
Autres fromages à pâte dure, maigre, 1/4 gras	184	173	262	318	266	237								1'270	1'440	170	13.4
Autres fromages à pâte dure, 1/2 gras à gras	532	447	622	524	486	439								3'340	3'050	-290	-8.7
Autres fromages à pâte dure, crème	10	8	10	8	9	22								104	67	-37	-35.6
<b>Total fromage à pâte dure</b>	<b>5'057</b>	<b>4'748</b>	<b>5'416</b>	<b>5'697</b>	<b>5'707</b>	<b>4'737</b>								<b>33'697</b>	<b>31'362</b>	<b>-2'335</b>	<b>-6.9</b>
Sbrinz AOP	128	143	149	135	165	144								835	864	29	3.5
<b>Total fromage à pâte extra-dure</b>	<b>128</b>	<b>143</b>	<b>149</b>	<b>135</b>	<b>165</b>	<b>144</b>								<b>835</b>	<b>864</b>	<b>29</b>	<b>3.5</b>
Fromage pur chèvre	54	65	100	109	118	98								550	544	-6	-1.1
Fromage pur brebis	29	33	44	45	49	38								235	238	3	1.3
Fromage pur bufflonne	18	18	33	12	20	29								143	130	-13	-9.1
<b>Total produits spéciaux</b>	<b>101</b>	<b>116</b>	<b>177</b>	<b>166</b>	<b>187</b>	<b>165</b>								<b>928</b>	<b>912</b>	<b>-16</b>	<b>-1.7</b>
<b>Total</b>	<b>16'040</b>	<b>15'022</b>	<b>17'628</b>	<b>16'610</b>	<b>18'177</b>	<b>16'398</b>								<b>103'063</b>	<b>99'875</b>	<b>-3'188</b>	<b>-3.1</b>

\* y c. spécialités locales

\*\* y c. fromage industriel, spécialités locales

Production fromagère 2022

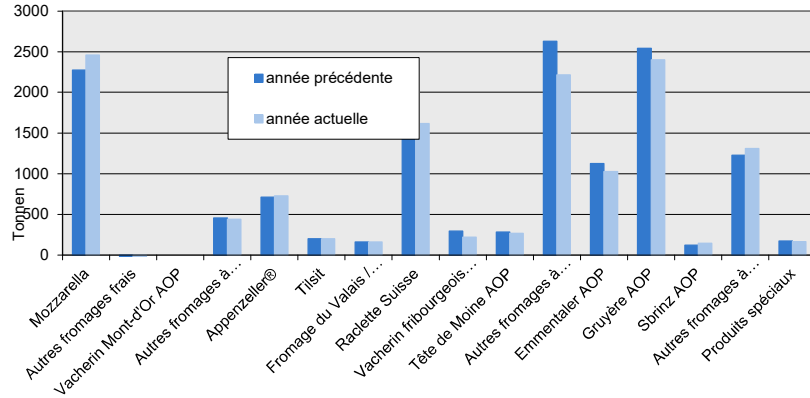
(t)	janv.	févr.	mars	avril	mai	juin	juillet	août	sept.	oct.	nov.	déc.	Cumul 2022
Séré	1'397	1'405	1'672	1'415	1'608	1'464	1'344	1'654	1'509	1'336	1'550	1'456	17'810
Mozzarella	1'910	1'860	2'110	1'901	2'224	2'273	2'226	2'163	1'864	1'849	1'985	2'001	24'366
Mascarpone	47	55	62	53	56	43	36	48	45	38	53	76	612
Autres produits frais	1'287	1'312	1'517	1'408	1'494	1'430	1'154	1'348	1'260	1'223	1'298	1'253	15'984
<b>Total fromages frais</b>	<b>4'641</b>	<b>4'632</b>	<b>5'361</b>	<b>4'777</b>	<b>5'382</b>	<b>5'210</b>	<b>4'760</b>	<b>5'213</b>	<b>4'678</b>	<b>4'446</b>	<b>4'886</b>	<b>4'786</b>	<b>58'772</b>
Fromage à croûte fleurie, maigre à 1/4 gras													
Fromage à croûte fleurie, 1/2 gras à gras	49	58	69	60	56	65	53	70	62	60	59	62	723
Fromage à croûte fleurie, crème	98	144	157	106	101	103	101	123	141	150	136	116	1'476
Bleu, fromage à pâte persillée	2	2	7	2	2	2	2	3	2	2	4	2	32
Tomme	140	138	209	155	196	192	159	175	144	141	166	149	1'964
Vacherin Mont-d'Or AOP	62	35	3	0	0	0	0	52	115	106	99	75	547
Autres fromages à croûte fleurie, maigres à 1/4 gras	1	1	1	1	1	1	1	1	1	1	1	1	12
Autres fromages à croûte fleurie, 1/2 gras à gras	58	68	69	62	65	64	59	70	82	71	78	71	817
Autres fromages à croûte fleurie, crème	20	25	26	21	20	28	21	29	18	24	31	23	296
<b>Total fromage à pâte molle</b>	<b>430</b>	<b>471</b>	<b>541</b>	<b>407</b>	<b>451</b>	<b>455</b>	<b>396</b>	<b>523</b>	<b>565</b>	<b>555</b>	<b>574</b>	<b>499</b>	<b>5'867</b>
Appenzeller*	678	628	749	687	710	713	644	604	565	560	628	658	7'824
Tilsiter	176	172	236	194	169	203	230	172	172	169	164	192	2'249
Fromage du Valais / Raclette du Valais AOP	209	208	235	259	244	163	100	95	361	214	169	204	2'461
Raclette Suisse	1'235	1'023	1'284	1'294	1'584	1'720	1'528	1'464	1'635	1'458	1'358	1'155	16'738
Vacherin fribourgeois AOP	205	175	194	190	264	294	337	339	343	308	287	206	3'142
Tête de Moine AOP	283	274	289	277	306	284	297	282	281	268	240	250	3'331
Fromage du Jura	49	37	32	27	75	42	45	58	60	52	47	35	559
Winzerkäse	3	6	2	2	2	1	3	0	1	3	3	5	31
Mutschli	43	50	58	50	51	54	52	73	148	69	63	51	762
Fromage d'alpage à pâte mi-dure	0	0	0	0	18	71	60	212	1'669	82	14	0	2'126
Fromage de montagne des Grisons	101	99	111	101	106	72	38	22	39	57	77	96	919
Fromages de montagne, à la coupe	219	177	239	221	230	178	146	117	160	163	181	200	2'231
St. Paulin Suisse	10	16	19	15	21	23	20	18	21	18	22	14	217
Edam suisse	2	1	2	2	2	2	2	2	2	2	2	2	23
Fromage affiné à froid	32	21	18	17	14	41	33	13	18	22	61	24	314
Fromage à pâte mi-dure persillée	12	15	14	16	18	28	10	8	26	16	14	14	191
Fromage semi - préparé	72	94	117	112	47	76	64	54	68	79	52	53	888
Fromage industriel	565	485	543	538	682	623	564	604	587	711	669	717	7'288
Autres fromages à pâte mi-dure, maigre à 1/4 gras	13	19	31	50	48	21	39	39	41	56	86	52	495
Autres fromages à pâte mi-dure, 1/2 gras à gras	1'178	1'064	1'154	1'166	1'118	863	816	904	1'007	990	971	1'017	12'248
Autres fromages à pâte mi-dure, crème	542	511	646	646	589	536	477	549	541	545	539	502	6'623
<b>Total fromage à pâte mi-dure</b>	<b>5'627</b>	<b>5'075</b>	<b>5'973</b>	<b>5'864</b>	<b>6'298</b>	<b>6'008</b>	<b>5'505</b>	<b>5'629</b>	<b>7'745</b>	<b>5'842</b>	<b>5'647</b>	<b>5'447</b>	<b>70'660</b>
Emmentaler AOP	1'399	1'343	1'420	1'395	1'354	1'126	1'215	1'138	1'183	1'123	1'197	1'182	15'075
Switzerland Swiss	588	520	651	594	722	487	418	505	510	306	365	433	6'099
Gruyère AOP	2'866	2'667	3'058	3'092	3'114	2'541	2'601	2'207	2'420	2'526	2'355	2'490	31'937
Fromage d'alpage à pâte dure					11	35	35	260	1'142	266			1'749
Autres fromages à pâte dure, maigre à 1/4 gras	186	155	174	265	261	229	146	141	136	188	213	266	2'360
Autres fromages à pâte dure, 1/2 gras à gras	624	523	631	551	553	458	447	377	399	426	440	540	5'969
Autres fromages à pâte dure, crème	15	21	17	10	21	20	13	10	16	6	6	16	171
<b>Total fromage à pâte dure</b>	<b>5'678</b>	<b>5'229</b>	<b>5'951</b>	<b>5'907</b>	<b>6'036</b>	<b>4'896</b>	<b>4'875</b>	<b>4'638</b>	<b>5'806</b>	<b>4'841</b>	<b>4'576</b>	<b>4'927</b>	<b>63'360</b>
Sbrinz AOP	136	141	133	141	146	121	93	101	111	106	113	113	1'495
<b>Total fromage à pâte extra-dure</b>	<b>136</b>	<b>141</b>	<b>158</b>	<b>133</b>	<b>146</b>	<b>121</b>	<b>93</b>	<b>101</b>	<b>111</b>	<b>136</b>	<b>106</b>	<b>113</b>	<b>1'495</b>
Fromage pur chèvre	54	66	99	110	118	103	88	88	177	85	63	52	1'103
Fromage pur brebis	30	34	42	44	48	37	29	25	22	25	22	25	383
Fromage pur bufflonne	27	14	28	19	23	32	39	41	32	13	16	10	294
<b>Total produits spéciaux</b>	<b>111</b>	<b>114</b>	<b>169</b>	<b>173</b>	<b>189</b>	<b>172</b>	<b>156</b>	<b>154</b>	<b>231</b>	<b>123</b>	<b>101</b>	<b>87</b>	<b>1'780</b>
<b>Total</b>	<b>16'623</b>	<b>15'662</b>	<b>18'153</b>	<b>17'261</b>	<b>18'502</b>	<b>16'862</b>	<b>15'785</b>	<b>16'258</b>	<b>19'136</b>	<b>15'943</b>	<b>15'890</b>	<b>15'859</b>	<b>201'934</b>

\* y c. spécialités locales

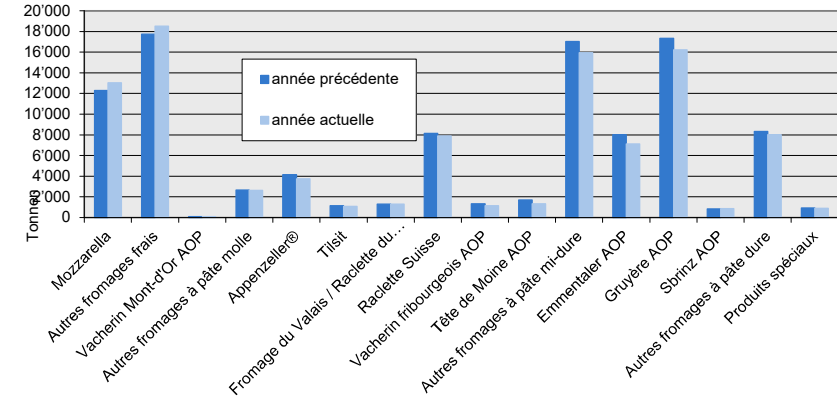
\*\* y c. fromage industriel, spécialités locales

### Production fromagère

juin 2023 en comparaison avec le même mois de l'année précédente

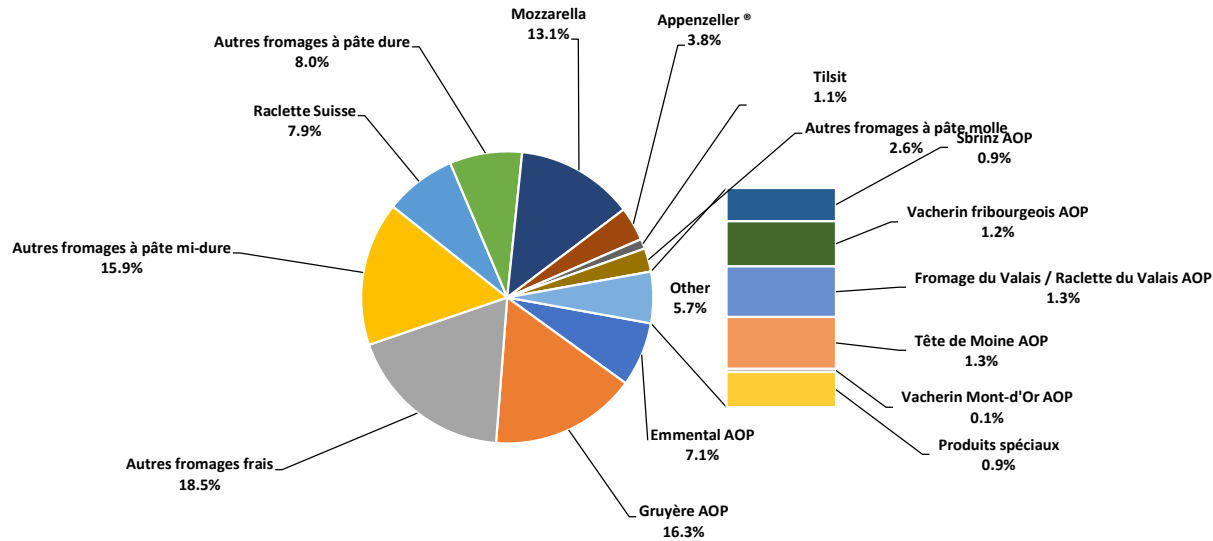


Cumulée par rapport à la même période de l'année précédente  
janvier - juin 2023



### janvier - juin 2023

Total 99'875 tonnes



## Production de lait de consommation

Variété de lait (t)	Production mensuelle		Différence par rapport au même mois de l'année précédente		Production cumulée		Différence par rapport à la même période de l'année précédente	
	juin 2022	juin 2023			janv. - juin 2022	janv. - juin 2023		
				(%)				(%)
Lait cru	313	328	15	4.8	2'478	2'442	-36	-1.5
Lait past. enrichi en matière grasse	3	4	1	33.3	18	19	1	5.6
Lait UHT enrichi en matière grasse	39	28	-11	-28.2	191	168	-23	-12.0
Lait entier past.	3'042	3'052	10	0.3	18'943	18'725	-218	-1.2
Lait entier UHT	887	1'036	149	16.8	6'610	7'224	614	9.3
Lait entier standardisé pasteurisé, 3.5%	2'789	2'852	63	2.3	17'706	17'709	3	0.0
Lait entier standardisé UHT, 3.5%	10'678	10'812	134	1.3	67'723	70'682	2'959	4.4
Lait partiellement écrémé past.	4'439	4'066	-373	-8.4	27'576	25'778	-1'798	-6.5
Lait partiellement écrémé UHT	8'515	8'904	389	4.6	57'809	58'488	679	1.2
Lait écrémé past.	344	28	-316	-91.9	2'001	171	-1'830	-91.5
Lait écrémé UHT	569	572	3	0.5	3'431	3'286	-145	-4.2
<b>Total lait de consommation</b>	<b>31'618</b>	<b>31'682</b>	<b>64</b>	<b>0.2</b>	<b>204'486</b>	<b>204'692</b>	<b>206</b>	<b>0.1</b>

## Production de beurre \*

(t)	Production mensuelle		Différence par rapport au même mois de l'année précédente		Production cumulée		Différence par rapport à la même période de l'année précédente	
	juin 2022	juin 2023			janv. - juin 2022	janv. - juin 2023		
				(%)				(%)
<b>Total production de beurre</b>	<b>2'654</b>	<b>3'124</b>	<b>470</b>	<b>17.7</b>	<b>21'443</b>	<b>24'941</b>	<b>3'498</b>	<b>16.3</b>

\* Les données contiennent les quantités des produits fini de l'ensemble des types de beurre ainsi que de tous les producteurs de beurre en Suisse.



## Production de spécialités laitières

### Crème de consommation

(t)	Production mensuelle		Différence par rapport au même mois de l'année précédente		Production cumulée		Différence par rapport à la même période de l'année précédente	
	juin 2022	juin 2023		(%)	janv. - juin 2022	janv. - juin 2023		(%)
Crème double	64	68	4	6.3	406	394	-12	-3.0
Crème entière 35%	2'669	2'729	60	2.2	17'546	17'623	77	0.4
Demi-crème	884	1'038	154	17.4	6'614	6'766	152	2.3
Crème à café	1'422	1'224	-198	-13.9	8'474	8'380	-94	-1.1
<b>Total crème de consommation</b>	<b>5'039</b>	<b>5'059</b>	<b>20</b>	<b>0.4</b>	<b>33'040</b>	<b>33'163</b>	<b>123</b>	<b>0.4</b>

### Autres spécialités laitières

(t)	Production mensuelle		Différence par rapport au même mois de l'année précédente		Production cumulée		Différence par rapport à la même période de l'année précédente	
	juin 2022	juin 2023		(%)	janv. - juin 2022	janv. - juin 2023		(%)
Lait acidulé	19	20	1	5.3	170	258	88	51.8
Crème acidulée	316	343	27	8.5	1'954	2'173	219	11.2
Desserts (crèmes, flans, coupes, etc.)	959	950	-9	-0.9	6'286	6'177	-109	-1.7
Boissons lactées	8'699	8'623	-76	-0.9	44'138	46'568	2'430	5.5
Yogourt	12'438	12'546	108	0.9	74'719	74'879	160	0.2
Kéfir	15	19	4	26.7	102	105	3	2.9
Glaces comestibles	3'103	1'958	-1'145	-36.9	13'166	13'494	328	2.5
<b>Total autres spécialités</b>	<b>25'549</b>	<b>24'459</b>	<b>-1'090</b>	<b>-4.3</b>	<b>140'535</b>	<b>143'654</b>	<b>3'119</b>	<b>2.2</b>

## Production de poudre de lait et de lait condensé

(t)	Production mensuelle		Différence par rapport au même mois de l'année précédente		Production cumulée		Différence par rapport à la même période de l'année précédente	
	<i>juin 2022</i>	<i>juin 2023</i>			<i>janv. - juin 2022</i>	<i>janv. - juin 2023</i>		
				(%)				(%)
Poudre de lait entier	1'410	1'408	-2	-0.1	8'500	8'616	116	1.4
Poudre de lait partiellement écrémé	491	436	-55	-11.2	3'053	2'469	-584	-19.1
Poudre de lait enrichie et poudre de crème	36	68	32	88.9	370	320	-50	-13.5
Poudre de lait écrémé	1'153	1'023	-130	-11.3	13'424	17'246	3'822	28.5
Poudre de babeurre	6	0	-6	-100.0	141	155	14	9.9
Poudre de petit-lait	308	107	-201	-65.3	1'630	707	-923	-56.6
Lait condensé	241	66	-175	-72.6	1'078	1'072	-6	-0.6
<b>Total de poudre de lait et de lait condensé</b>	<b>3'645</b>	<b>3'108</b>	<b>-537</b>	<b>-14.7</b>	<b>28'196</b>	<b>30'585</b>	<b>2'389</b>	<b>8.5</b>

## Exportations de fromage par produit/groupe de produit

Variété / catégorie (t)	Exportations mensuelles		Différences par rapport au même mois de l'année précédente (%)		Exportations cumulées		Différence par rapport à la même période de l'année précédente (%)	
	juin 2022	juin 2023			janv. - juin 2022	janv. - juin 2023		
Mascarpone, Ricotta Romana	6.9	3.8	-3.1	-44.9	16.3	32.8	16.5	101.1
Mozzarella	97.0	61.3	-35.7	-36.8	348.9	313.3	-35.6	-10.2
Autres fromages frais / séché	872.8	974.4	101.7	11.6	4'660.8	5'257.2	596.4	12.8
<b>Total fromages frais / séché</b>	<b>976.7</b>	<b>1'039.5</b>	<b>62.8</b>	<b>6.4</b>	<b>5'026.0</b>	<b>5'603.3</b>	<b>577.3</b>	<b>11.5</b>
Vacherin Mont-d'Or AOP	0.0		0.0	-100.0	13.3	9.4	-4.0	-29.8
Autres fromages à pâte molle	26.0	19.4	-6.7	-25.6	230.6	174.8	-55.8	-24.2
<b>Total fromages à pâte molle</b>	<b>26.1</b>	<b>19.4</b>	<b>-6.7</b>	<b>-25.7</b>	<b>244.0</b>	<b>184.1</b>	<b>-59.8</b>	<b>-24.5</b>
Appenzeller®	299.9	234.7	-65.3	-21.8	2'044.2	1'939.4	-104.8	-5.1
Tilsiter	6.4	5.0	-1.4	-22.5	120.2	90.2	-30.0	-24.9
Raclette	39.0	40.4	1.4	3.5	471.2	493.2	22.1	4.7
Vacherin Fribourgeois AOP	7.0	9.7	2.7	38.6	123.8	129.5	5.6	4.6
Tête de Moine AOP	80.7	72.7	-8.0	-9.9	698.2	676.6	-21.6	-3.1
Autres fromages à pâte mi-dure, < 45% MG/ES	386.5	275.2	-111.2	-28.8	2'141.3	2'092.7	-48.6	-2.3
Autres fromages à pâte mi-dure, gras	325.3	357.5	32.2	9.9	2'568.9	2'648.0	79.1	3.1
Autres fromages à pâte mi-dure, ≥ 55% MG/ES	168.0	121.9	-46.1	-27.4	1'152.8	987.8	-165.0	-14.3
<b>Total fromages à pâte mi-dure</b>	<b>1'312.9</b>	<b>1'117.1</b>	<b>-195.7</b>	<b>-14.9</b>	<b>9'320.7</b>	<b>9'057.4</b>	<b>-263.2</b>	<b>-2.8</b>
Emmentaler AOP	868.2	568.5	-299.7	-34.5	5'117.6	4'347.6	-770.0	-15.0
Gruyère AOP	835.8	843.1	7.3	0.9	6'126.3	5'528.6	-597.7	-9.8
Sbrinz AOP	8.4	3.8	-4.6	-55.0	84.9	24.4	-60.5	-71.3
Switzerland Swiss	413.2	219.7	-193.4	-46.8	2'021.4	1'809.8	-211.6	-10.5
Autres fromages à pâte dure, < 45% MG/ES	332.9	396.3	63.4	19.0	1'782.9	2'119.4	336.4	18.9
Autres fromages à pâte dure, gras	154.1	129.0	-25.1	-16.3	1'036.2	995.3	-40.9	-3.9
Autres fromages à pâte dure, ≥ 55% MG/ES	7.4	1.6	-5.8	-78.4	77.6	51.3	-26.3	-33.9
<b>Total fromages à pâte dure</b>	<b>2'620.0</b>	<b>2'161.9</b>	<b>-458.0</b>	<b>-17.5</b>	<b>16'247.0</b>	<b>14'876.4</b>	<b>-1'370.6</b>	<b>-8.4</b>
<b>Fromages fondu</b>	<b>73.0</b>	<b>50.0</b>	<b>-23.0</b>	<b>-31.5</b>	<b>443.3</b>	<b>381.4</b>	<b>-61.9</b>	<b>-14.0</b>
<b>Autres fromages</b>	<b>353.7</b>	<b>341.4</b>	<b>-12.4</b>	<b>-3.5</b>	<b>2'144.4</b>	<b>1'691.4</b>	<b>-453.0</b>	<b>-21.1</b>
<b>Fondue prête à l'emploi</b>	<b>102.6</b>	<b>82.7</b>	<b>-19.9</b>	<b>-19.4</b>	<b>1'075.0</b>	<b>941.5</b>	<b>-133.5</b>	<b>-12.4</b>
<b>Total</b>	<b>5'464.9</b>	<b>4'812.0</b>	<b>-652.8</b>	<b>-11.9</b>	<b>34'500.3</b>	<b>32'735.5</b>	<b>-1'764.8</b>	<b>-5.1</b>

Source: Office fédéral de la douane et de la sécurité des frontières OFDF

Exportations par pays

juin 2023

(t)	Mascarpone, Ricotta Romana	Mozzarella	Autres fromages frais / séché	Total fromages frais / séché	Vacherin Mont-d'Or AOP	Autres fromages à pâte molle	Total fromages à pâte molle	Appenzeller®	Tilsiter	Raclette	Vacherin Fribourgeois AOP	Tête de Moine AOP	Autres fromages à pâte mi-dure, < 45% MG/ES	Autres fromages à pâte mi-dure, gras	Autres fromages à pâte mi-dure, ≥ 55% MG/ES	Total fromages à pâte mi-dure	Emmentaler AOP	Gruyère AOP	Sbrinz AOP	Switzerland Swiss	Autres fromages à pâte dure, < 45% MG/ES	Autres fromages à pâte dure, gras	Autres fromages à pâte dure, ≥ 55% MG/ES	Total fromages à pâte dure	Fromage fondu	Autres fromages	Fondue prête à l'emploi	Total
Allemagne	4	57	757	818		8	8	193	5	4	3	23	191	291	64	774	152	189	0		21	38	1	401	1	281	3	2'285
France		0	1	1		5	5	22	0	2	6	22	15	3	24	95	25	91	1		66	8	0	191		6	2	301
Italie			101	101		0	0	1		0	0	1	69	12	2	85	310	15	2	17	287	6	0	637	43	1	3	869
BeNeLux			0	0		0	0	5	0	2	0	2		3	13	25	25	32			22	2		81	6	10	23	145
Grande-Bretagne			60	60		1	1			5		0		1	4	10	2	76				5		83		0	2	156
Espagne/Portugal								3	0	0		8		1		13	7	19	0			3	0	28			1	41
Autres pays d'Europe		1	1	2		2	2	6	0	10		10	0	38	13	77	8	31	0	13	1	27	0	80	0	9	3	173
<b>Total Europe</b>	<b>4</b>	<b>58</b>	<b>920</b>	<b>982</b>		<b>16</b>	<b>16</b>	<b>232</b>	<b>5</b>	<b>23</b>	<b>9</b>	<b>66</b>	<b>275</b>	<b>348</b>	<b>121</b>	<b>1'079</b>	<b>528</b>	<b>453</b>	<b>4</b>	<b>29</b>	<b>396</b>	<b>89</b>	<b>2</b>	<b>1'501</b>	<b>49</b>	<b>307</b>	<b>36</b>	<b>3'971</b>
Canada								0		0	0	0		0		1	11	51		16		0		79			18	98
USA						0	0	2	0	8	0	5		6	1	22	14	289	0	162	0	22	0	487		2	8	519
Autres pays		3	55	58		3	3	1	0	9	0	2		3	0	15	15	50	0	13		18		95	1	32	21	225
<b>Total autres pays</b>		<b>3</b>	<b>55</b>	<b>58</b>		<b>4</b>	<b>4</b>	<b>3</b>	<b>0</b>	<b>17</b>	<b>0</b>	<b>7</b>		<b>9</b>	<b>1</b>	<b>38</b>	<b>40</b>	<b>390</b>	<b>0</b>	<b>190</b>	<b>0</b>	<b>40</b>	<b>0</b>	<b>661</b>	<b>1</b>	<b>34</b>	<b>47</b>	<b>842</b>
<b>Total</b>	<b>4</b>	<b>61</b>	<b>974</b>	<b>1'040</b>		<b>19</b>	<b>19</b>	<b>235</b>	<b>5</b>	<b>40</b>	<b>10</b>	<b>73</b>	<b>275</b>	<b>357</b>	<b>122</b>	<b>1'117</b>	<b>568</b>	<b>843</b>	<b>4</b>	<b>220</b>	<b>396</b>	<b>129</b>	<b>2</b>	<b>2'162</b>	<b>50</b>	<b>341</b>	<b>83</b>	<b>4'812</b>

\* Pour des raisons de protection de données, celles concernant les exportations de variétés ne comportant qu'un ou deux exportateurs ne sont pas ventilées par pays, mais rassemblées sous la rubrique "autres pays d'Europe" ou "Canada ou USA / autres pays"  
Source: Office fédéral de la douane et de la sécurité des frontières OFDF

Exportations par pays

juin 2022

(t)	Mascarpone, Ricotta Romana	Mozzarella	Autres fromages frais / séché	Total fromages frais / séché	Vacherin Mont-d'Or AOP	Autres fromages à pâte molle	Total fromages à pâte molle	Appenzeller®	Tilsiter	Raclette	Vacherin Fribourgeois AOP	Tête de Moine AOP	Autres fromages à pâte mi-dure, < 45% MG/ES	Autres fromages à pâte mi-dure, gras	Autres fromages à pâte mi-dure, ≥ 55% MG/ES	Total fromages à pâte mi-dure	Emmentaler AOP	Gruyère AOP	Sbrinz AOP	Switzerland Swiss	Autres fromages à pâte dure, < 45% MG/ES	Autres fromages à pâte dure, gras	Autres fromages à pâte dure, ≥ 55% MG/ES	Total fromages à pâte dure	Fromage fondu	Autres fromages	Fondue prête à l'emploi	Total
Allemagne	7	47	727	781		10	10	238	6	8	1	26	156	238	89	762	148	187	1		1	58	4	399	0	331	3	2'285
France			1	1		9	9	36	0	3	5	33	2	4	30	114	50	123	1		109	7		289	1	9	5	427
Italie			96	96				1		0	0	1	117	17	1	137	495	17	1	42	200	17		772	59	0	1	1'065
BeNeLux			0	0		0	0	8	0	3	0	3		2	9	26	50	56		1		3	0	110	6	0	31	173
Grande-Bretagne		3	14	16		1	1	0		6	0	0		1	4	11	4	88				5		97		0	1	126
Espagne/Portugal			2	2				1		0		6				7	4	10	0		20	1		34				44
Autres pays d'Europe		5	13	18		4	4	13	0	4		8	111	52	28	216	16	68	6	18	3	39	4	154	0	8	3	403
<b>Total Europe</b>	<b>7</b>	<b>54</b>	<b>853</b>	<b>914</b>		<b>23</b>	<b>23</b>	<b>297</b>	<b>6</b>	<b>24</b>	<b>6</b>	<b>78</b>	<b>386</b>	<b>314</b>	<b>162</b>	<b>1'272</b>	<b>766</b>	<b>548</b>	<b>8</b>	<b>61</b>	<b>333</b>	<b>131</b>	<b>7</b>	<b>1'855</b>	<b>67</b>	<b>347</b>	<b>45</b>	<b>4'523</b>
Canada								1	0	1	1	0		1	1	5	54	47		42		1		144	5		29	183
USA					0	0	0	1	0	5	0	1		7	5	19	27	149	0	302		13		490		2		511
Autres pays		43	20	62		3	3	2	0	10	0	2		3	0	17	21	91		9	0	9		131	1	5	29	248
<b>Total autres pays</b>		<b>43</b>	<b>20</b>	<b>62</b>	<b>0</b>	<b>3</b>	<b>3</b>	<b>3</b>	<b>0</b>	<b>15</b>	<b>1</b>	<b>3</b>		<b>11</b>	<b>6</b>	<b>41</b>	<b>102</b>	<b>288</b>	<b>0</b>	<b>352</b>	<b>0</b>	<b>23</b>		<b>765</b>	<b>6</b>	<b>7</b>	<b>57</b>	<b>942</b>
<b>Total</b>	<b>7</b>	<b>97</b>	<b>873</b>	<b>977</b>	<b>0</b>	<b>26</b>	<b>26</b>	<b>300</b>	<b>6</b>	<b>39</b>	<b>7</b>	<b>81</b>	<b>386</b>	<b>325</b>	<b>168</b>	<b>1'313</b>	<b>868</b>	<b>836</b>	<b>8</b>	<b>413</b>	<b>333</b>	<b>154</b>	<b>7</b>	<b>2'620</b>	<b>73</b>	<b>354</b>	<b>103</b>	<b>5'465</b>

\* Pour des raisons de protection de données, celles concernant les exportations de variétés ne comportant qu'un ou deux exportateurs ne sont pas ventilées par pays, mais rassemblées sous la rubrique "autres pays d'Europe" ou "Canada ou USA / autres pays"

Source: Office fédéral de la douane et de la sécurité des frontières OFDF

Exportations par pays

janv. - juin 2023

(t)	Mascarpone, Ricotta Romana	Mozzarella	Autres fromages frais / séché	Total fromages frais / séché	Vacherin Mont-d'Or AOP	Autres fromages à pâte molle	Total fromages à pâte molle	Appenzeller®	Tilsiter	Raclette	Vacherin Fribourgeois AOP	Tête de Moine AOP	Autres fromages à pâte mi-dure, < 45% MG/ES	Autres fromages à pâte mi-dure, gras	Autres fromages à pâte mi-dure, ≥ 55% MG/ES	Total fromages à pâte mi-dure	Emmentaler AOP	Gruyère AOP	Sbrinz AOP	Switzerland Swiss	Autres fromages à pâte dure, < 45% MG/ES	Autres fromages à pâte dure, gras	Autres fromages à pâte dure, ≥ 55% MG/ES	Total fromages à pâte dure	Fromage fondu	Autres fromages	Fondue prête à l'emploi	Total
Allemagne	33	250	4'304	4'587	0	93	93	1'499	61	119	16	331	1'255	2'172	596	6'049	925	1'434	1	1	37	354	46	2'798	5	1'285	58	14'875
France		0	6	6	9	48	57	269	2	50	97	190	39	48	175	870	253	765	5	0	437	91	1	1'552	11	120	64	2'680
Italie		0	441	441		1	1	10		12	0	6	665	82	7	783	2'398	105	14	106	1'295	130	0	4'049	298	12	20	5'603
BeNeLux			0	0	0	0	0	47	0	45	8	20	3	25	58	206	245	315	0	3	279	14	0	856	36	22	268	1'388
Grande-Bretagne		3	275	278		3	3	3	1	42	1	2		9	20	76	18	408				32		459		4	27	846
Espagne/Portugal			7	7		0	0	13	0	2	0	37	0	1		53	30	82	0	0	61	9	0	183	1	0	49	292
Autres pays d'Europe		21	9	30		15	15	52	21	57	1	67	130	249	104	681	52	185	2	102	10	198	2	551	1	55	55	1'389
<b>Total Europe</b>	<b>33</b>	<b>275</b>	<b>5'042</b>	<b>5'350</b>	<b>9</b>	<b>160</b>	<b>168</b>	<b>1'892</b>	<b>85</b>	<b>326</b>	<b>123</b>	<b>653</b>	<b>2'092</b>	<b>2'587</b>	<b>960</b>	<b>8'719</b>	<b>3'922</b>	<b>3'294</b>	<b>24</b>	<b>213</b>	<b>2'119</b>	<b>827</b>	<b>49</b>	<b>10'448</b>	<b>351</b>	<b>1'497</b>	<b>541</b>	<b>27'073</b>
Canada					0	0	1	7	1	19	5	2		9	9	51	191	410		93		9	0	703	22		160	936
USA					0	2	2	33	0	93	2	13	1	38	10	190	146	1'539	0	1'481	0	104	1	3'272	1	18	49	3'532
Autres pays		39	215	254		13	13	7	4	56	1	8		15	8	98	89	285	0	23	0	55	1	454	8	176	191	1'194
<b>Total autres pays</b>		<b>39</b>	<b>215</b>	<b>254</b>	<b>1</b>	<b>15</b>	<b>16</b>	<b>47</b>	<b>5</b>	<b>167</b>	<b>7</b>	<b>23</b>	<b>1</b>	<b>61</b>	<b>28</b>	<b>339</b>	<b>426</b>	<b>2'234</b>	<b>1</b>	<b>1'597</b>	<b>0</b>	<b>168</b>	<b>2</b>	<b>4'428</b>	<b>30</b>	<b>194</b>	<b>401</b>	<b>5'662</b>
<b>Total</b>	<b>33</b>	<b>313</b>	<b>5'257</b>	<b>5'603</b>	<b>9</b>	<b>175</b>	<b>184</b>	<b>1'939</b>	<b>90</b>	<b>493</b>	<b>129</b>	<b>677</b>	<b>2'093</b>	<b>2'648</b>	<b>988</b>	<b>9'057</b>	<b>4'348</b>	<b>5'529</b>	<b>24</b>	<b>1'810</b>	<b>2'119</b>	<b>995</b>	<b>51</b>	<b>14'876</b>	<b>381</b>	<b>1'691</b>	<b>941</b>	<b>32'736</b>

\* Pour des raisons de protection de données, celles concernant les exportations de variétés ne comportant qu'un ou deux exportateurs ne sont pas ventilées par pays, mais rassemblées sous la rubrique "autres pays d'Europe" ou "Canada ou USA / autres pays"

Source: Office fédéral de la douane et de la sécurité des frontières OFDF

Exportations par pays

janv. - juin 2022

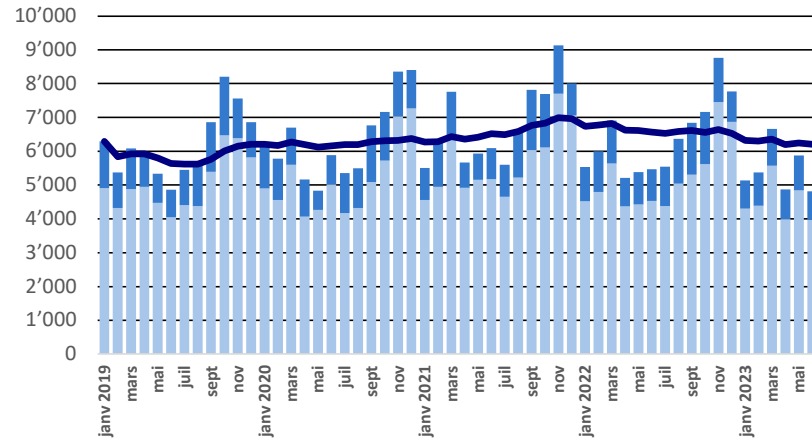
(t)	Mascarpone, Ricotta Romana	Mozzarella	Autres fromages frais / séré	Total fromages frais / séré	Vacherin Mont-d'Or AOP	Autres fromages à pâte molle	Total fromages à pâte molle	Appenzeller®	Tilsiter	Raclette	Vacherin Fribourgeois AOP	Tête de Moine AOP	Autres fromages à pâte mi-dure, < 45% MG/ES	Autres fromages à pâte mi-dure, gras	Autres fromages à pâte mi-dure, ≥ 55% MG/ES	Total fromages à pâte mi-dure	Emmentaler AOP	Gruyère AOP	Sbrinz AOP	Switzerland Swiss	Autres fromages à pâte dure, < 45% MG/ES	Autres fromages à pâte dure, gras	Autres fromages à pâte dure, ≥ 55% MG/ES	Total fromages à pâte dure	Fromage fondu	Autres fromages	Fondue prête à l'emploi	Total
Allemagne	16	209	3'988	4'213	0	125	126	1'577	62	124	15	347	855	1'790	630	5'400	902	1'315	5	11	12	396	70	2'711	6	1'793	46	14'295
France			7	7	13	65	78	284	2	40	95	205	16	32	148	823	298	789	6	0	395	135	2	1'624	9	123	86	2'750
Italie		0	314	314	0		0	8		10	0	6	407	83	8	522	2'918	101	13	123	1'175	83		4'413	349	8	16	5'622
BeNeLux			0	0	0	0	0	58	0	45	3	26	2	21	60	215	302	456	0	2		14	0	774	38	12	327	1'366
Grande-Bretagne		11	61	72	0	4	4	1		38	1	2		9	21	71	22	428	0			27	0	477		5	36	666
Espagne/Portugal			14	14				11	0	2	0	36		0	0	49	38	72	0		78	10		198	1	1	43	306
Autres pays d'Europe		47	81	128		26	26	77	53	53	1	58	858	579	245	1'925	112	428	59	141	123	211	6	1'080	2	49	66	3'277
<b>Total Europe</b>	<b>16</b>	<b>268</b>	<b>4'465</b>	<b>4'749</b>	<b>13</b>	<b>221</b>	<b>234</b>	<b>2'016</b>	<b>118</b>	<b>311</b>	<b>115</b>	<b>681</b>	<b>2'138</b>	<b>2'515</b>	<b>1'112</b>	<b>9'006</b>	<b>4'591</b>	<b>3'589</b>	<b>84</b>	<b>277</b>	<b>1'782</b>	<b>876</b>	<b>77</b>	<b>11'277</b>	<b>405</b>	<b>1'990</b>	<b>620</b>	<b>28'281</b>
Canada					0		0	6	1	12	3	1		5	6	35	203	391		74		7	0	675	30		171	912
USA					0	2	2	16	0	82	5	8	3	41	26	180	181	1'730	1	1'637		122	0	3'671	0	17	51	3'922
Autres pays		81	196	277	0	7	7	7	2	66	1	9		8	9	100	142	416	0	35	1	31	0	623	7	137	234	1'386
<b>Total autres pays</b>		<b>81</b>	<b>196</b>	<b>277</b>	<b>0</b>	<b>9</b>	<b>10</b>	<b>28</b>	<b>2</b>	<b>160</b>	<b>9</b>	<b>18</b>	<b>3</b>	<b>54</b>	<b>41</b>	<b>315</b>	<b>526</b>	<b>2'537</b>	<b>1</b>	<b>1'745</b>	<b>1</b>	<b>160</b>	<b>0</b>	<b>4'970</b>	<b>38</b>	<b>154</b>	<b>455</b>	<b>6'219</b>
<b>Total</b>	<b>16</b>	<b>349</b>	<b>4'661</b>	<b>5'026</b>	<b>13</b>	<b>231</b>	<b>244</b>	<b>2'044</b>	<b>120</b>	<b>471</b>	<b>124</b>	<b>698</b>	<b>2'141</b>	<b>2'569</b>	<b>1'153</b>	<b>9'321</b>	<b>5'118</b>	<b>6'126</b>	<b>85</b>	<b>2'021</b>	<b>1'783</b>	<b>1'036</b>	<b>78</b>	<b>16'247</b>	<b>443</b>	<b>2'144</b>	<b>1'075</b>	<b>34'500</b>

\* Pour des raisons de protection de données, celles concernant les exportations de variétés ne comportant qu'un ou deux exportateurs ne sont pas ventilées par pays, mais rassemblées sous la rubrique "autres pays d'Europe" ou "Canada ou USA / autres pays"

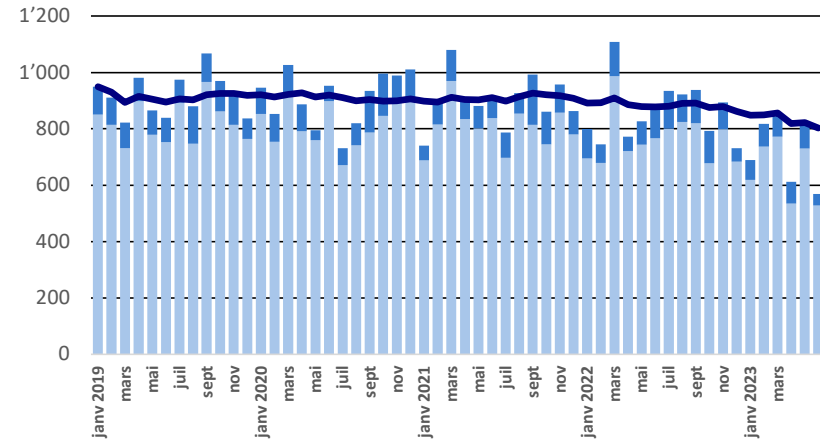
Source: Office fédéral de la douane et de la sécurité des frontières OFDF

## Exportations depuis 2019 - Valeur moyenne des 12 derniers mois

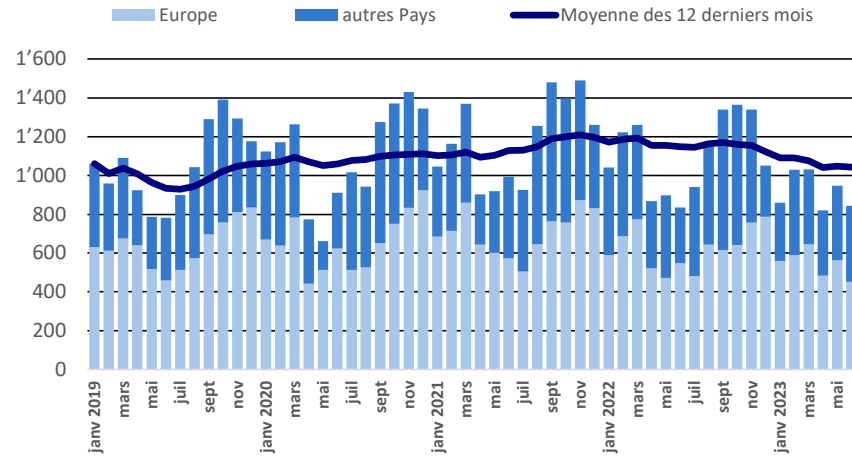
**Total des exportations de fromage (y c. mélanges à fondue et fromage fondu)**



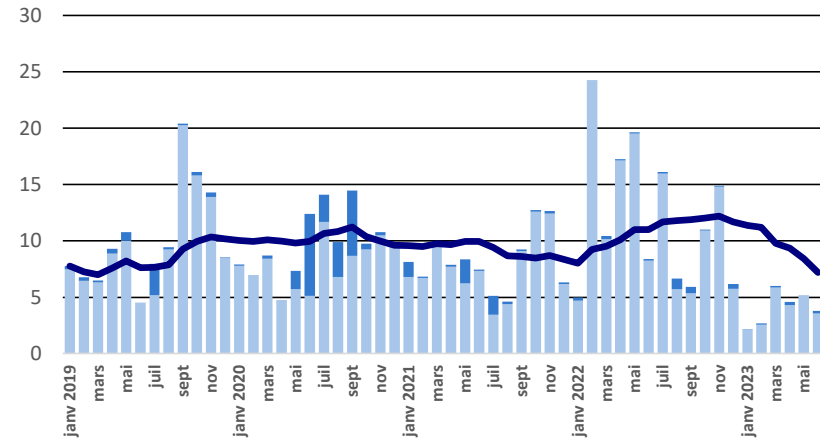
**Emmentaler AOP**



**Gruyère AOP**



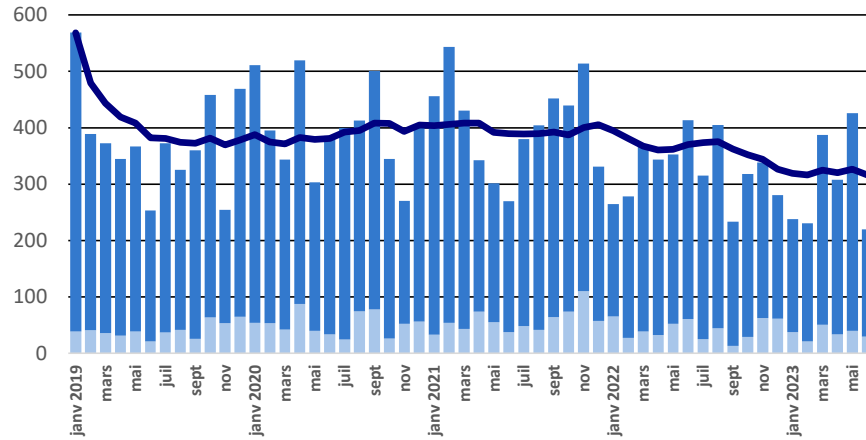
**Sbrinz AOP**



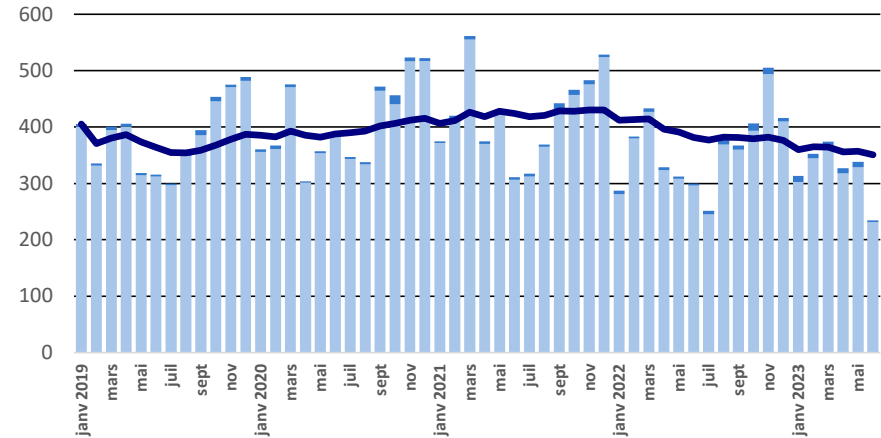


## Exportations depuis 2019 - Valeur moyenne des 12 derniers mois

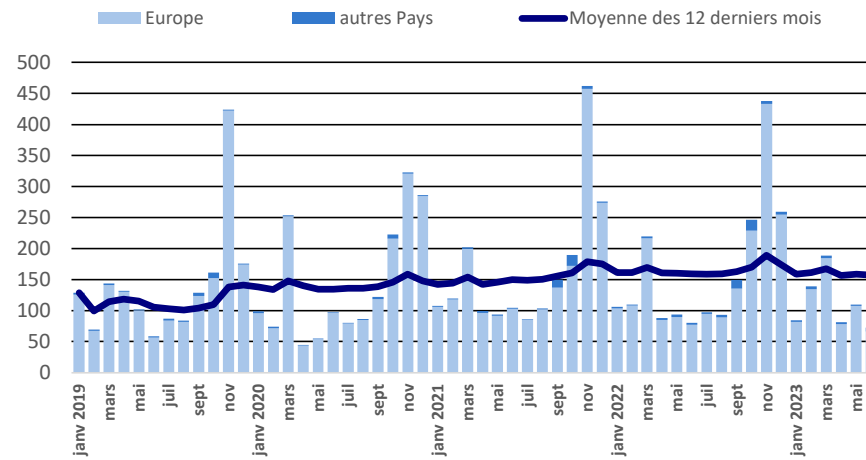
Switzerland Swiss



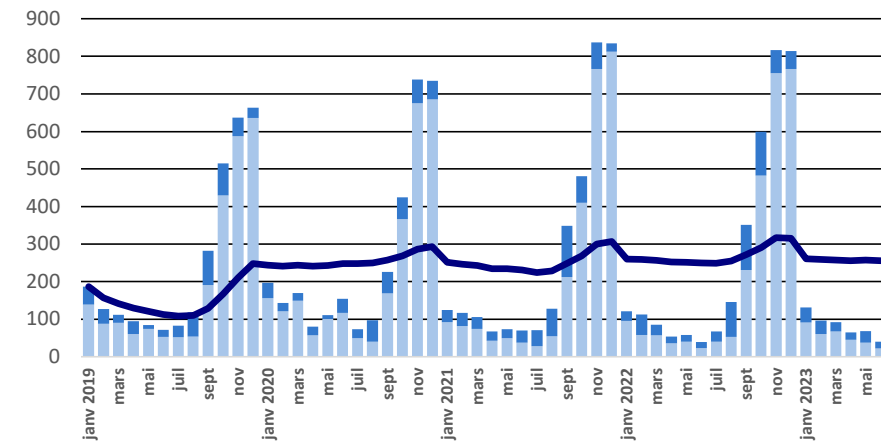
Appenzeller®



Tête de Moine AOP

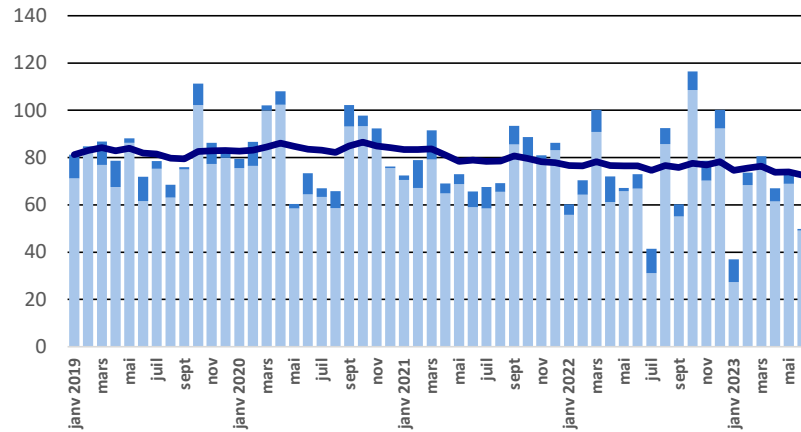


Raclette Suisse

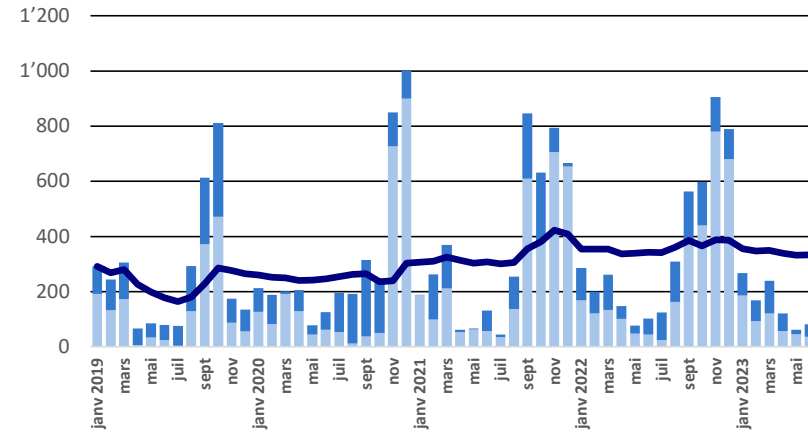


## Exportations depuis 2019 - Valeur moyenne des 12 derniers mois

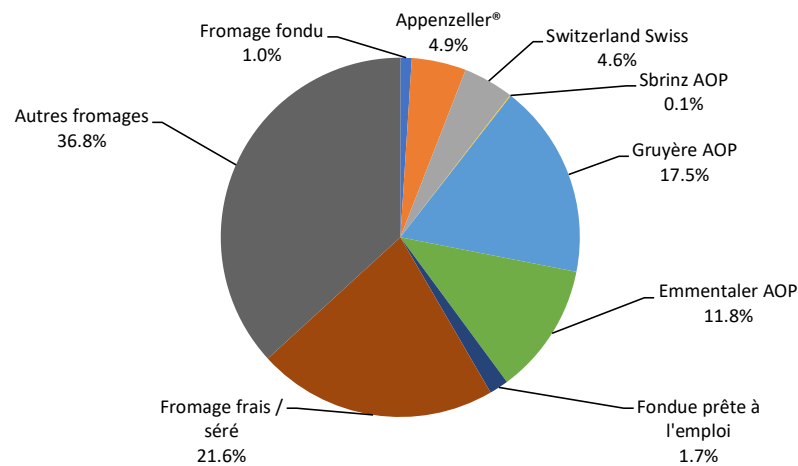
Fromage fondu



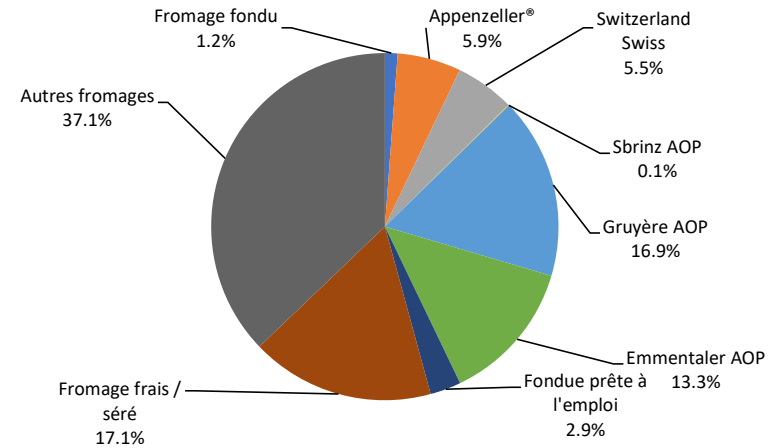
Fondue prête à l'emploi



Exportations de fromage par variété en juin 2023  
Total 4'812 tonnes



Exportations de fromage par variété en janv. - juin 2023  
Total 32'736 tonnes



## Exportations autres produits laitiers

Produits laitiers (t)	Exportations mensuelles		Différences par rapport au même mois de l'année (%)		Exportations cumulées		Différence par rapport à la même période de l'année (%)	
	juin 2022	juin 2023			janv. - juin 2022	janv. - juin 2023		
Lait écrémé	14.2	10.4	-3.8	-26.9	84.0	85.9	1.9	2.3
Lait	56.6	102.2	45.6	80.5	708.8	440.6	-268.3	-37.8
Lait > 6% MG	0.0	0.0	0.0	20.0	0.0	0.1	0.0	280.0
Crème	144.8	91.8	-53.0	-36.6	856.1	758.8	-97.3	-11.4
Poudre de lait écrémé	253.5	551.5	298.0	117.6	3'155.5	5'034.5	1'879.1	59.5
Poudre de lait	1.2	0.5	-0.6	-56.1	17.3	11.8	-5.5	-31.7
Poudre de crème			0.0	0.0	0.5	0.0	-0.5	-99.8
Lait concentré	0.0		0.0	-100.0	0.1	0.0	-0.1	-76.8
Crème concentrée	28.1		-28.1	-100.0	118.6	76.3	-42.3	-35.6
Yogourt	458.4	456.6	-1.8	-0.4	2'500.0	2'351.5	-148.5	-5.9
Autres produits frais	68.8	4.7	-64.1	-93.2	119.3	26.2	-93.0	-78.0
Petit-lait	3'429.3	2'228.0	-1'201.4	-35.0	21'310.8	16'610.3	-4'700.4	-22.1
Poudre de petit-lait	76.6	151.4	74.7	97.5	675.3	529.4	-145.8	-21.6
Petit-lait concentré	0.0	0.0	0.0	-100.0	0.1	0.1	0.0	-24.8
Beurre (sans beurre déshydraté)	0.6	0.8	0.3	46.8	4.0	5.2	1.2	29.7
Pâte à tartiner laitières			0.0	0.0			0.0	0.0
Autres matières grasses provenant du lait	0.6	0.8	0.2	43.4	5.1	4.7	-0.4	-8.1
Caséines	0.1	0.0	-0.1	-82.4	3.8	0.6	-3.1	-83.5
Lactalbumine	85.9	25.9	-60.1	-69.9	259.3	100.1	-159.2	-61.4
Autres albumines	0.0	0.0	0.0	0.0	0.0	0.1	0.1	677.8

Chapitres 04 et 35 du tarif des douanes suisses (sans fromages, chapitre 0406, et sans produits agricoles transformés, chapitres 15 à 22)

Source: Office fédéral de la douane et de la sécurité des frontières OFDF

## Importations de fromage par produit/groupe de produit

Fromages / Catégorie (t)	Exportations mensuelles		Différences par rapport au même mois de l'année précédente		Exportations cumulées		Différence par rapport à la même période de l'année précédente	
	juin 2022	juin 2023		(%)	janv. - juin 2022	janv. - juin 2023		(%)
Mascarpone, Ricotta Romana	96.2	99.1	2.9	3.0	596.2	652.5	56.3	9.4
Mozzarella	596.6	417.4	-179.3	-30.0	3'092.6	2'071.9	-1'020.7	-33.0
Autres fromages frais / séché	2'215.1	2'438.9	223.8	10.1	12'070.4	13'201.5	1'131.1	9.4
<b>Total fromages frais / séché</b>	<b>2'907.9</b>	<b>2'955.3</b>	<b>47.5</b>	<b>1.6</b>	<b>15'759.2</b>	<b>15'925.9</b>	<b>166.7</b>	<b>1.1</b>
Danablu, Gorgonzola, Roquefort	43.0	49.8	6.8	15.9	303.0	311.5	8.5	2.8
Fromage à croûte fleurie	91.4	79.8	-11.6	-12.7	594.4	574.0	-20.5	-3.4
Brie, Camembert, Italico	170.0	223.0	53.0	31.2	1'061.2	1'225.0	163.8	15.4
Autres fromages à pâte molle	1'007.9	892.8	-115.1	-11.4	4'805.3	4'698.7	-106.7	-2.2
<b>Total fromages à pâte molle</b>	<b>1'312.4</b>	<b>1'245.5</b>	<b>-66.9</b>	<b>-5.1</b>	<b>6'763.9</b>	<b>6'809.1</b>	<b>45.2</b>	<b>0.7</b>
Fromage à pâte mi-dure persillée	1.6	2.8	1.2	77.2	28.0	14.8	-13.2	-47.1
Caciocavallo, Fontina, Brà, etc.	31.3	15.2	-16.1	-51.4	164.8	144.4	-20.4	-12.4
Tilsiter	5.0	10.5	5.4	108.2	36.7	53.8	17.1	46.6
Autres fromages à pâte mi-dure	1'026.5	1'172.2	145.7	14.2	6'214.5	5'849.5	-365.0	-5.9
Fromages à pâte mi-dure râpé, en poudre	72.3	74.5	2.2	3.0	467.5	457.9	-9.6	-2.1
<b>Total fromages à pâte mi-dure</b>	<b>1'136.7</b>	<b>1'275.2</b>	<b>138.5</b>	<b>12.2</b>	<b>6'911.4</b>	<b>6'520.3</b>	<b>-391.1</b>	<b>-5.7</b>
Fromage aux herbes (Schabziger)	1.6	0.8	-0.8	-50.1	8.2	2.2	-6.0	-72.8
Fromage à pâte dure persillée	0.9	0.9	0.0	5.8	8.3	6.7	-1.6	-19.5
Caciocavallo, Fontina, Brà, etc.	20.0	15.3	-4.7	-23.5	108.3	103.2	-5.0	-4.6
Emmentaler AOP	0.7	0.6	-0.1	-13.1	5.8	6.2	0.4	7.1
Autres fromages à pâte dure	466.0	510.7	44.7	9.6	2'629.5	2'709.5	80.0	3.0
Fromages à pâte dure râpé, en poudre	81.5	60.6	-20.9	-25.7	468.2	402.5	-65.7	-14.0
<b>Total fromages à pâte dure</b>	<b>570.6</b>	<b>588.8</b>	<b>18.2</b>	<b>3.2</b>	<b>3'228.3</b>	<b>3'230.4</b>	<b>2.1</b>	<b>0.1</b>
Grana/Parmigiano	425.3	387.4	-37.9	-8.9	2'667.1	2'634.4	-32.7	-1.2
<b>Total fromages à pâte extra-dure</b>	<b>425.3</b>	<b>387.4</b>	<b>-37.9</b>	<b>-8.9</b>	<b>2'667.1</b>	<b>2'634.4</b>	<b>-32.7</b>	<b>-1.2</b>
Fromage fondu	349.5	372.5	23.0	6.6	2'064.8	2'163.7	98.9	4.8
<b>Total variétés de fromages</b>	<b>6'702.4</b>	<b>6'824.7</b>	<b>122.3</b>	<b>1.8</b>	<b>37'394.7</b>	<b>37'283.8</b>	<b>-110.9</b>	<b>-0.3</b>

Source: Office fédéral de la douane et de la sécurité des frontières OFDF

Importations de fromage par pays fournisseur

juin 2023

(t)

	Mascarpone, ricotta Romana	Mozzarella	Autres fromages frais / séché	Total fromages frais / séché	Danablu, Gorgonzola, Roquefort	Brie, Camembert, Reblochon	Autres fromages à pâte molle	Total fromages à pâte molle	Fromage aux herbes	Fromage à pâte dure et mi-dure	Fromage fondu	Total
Allemagne	7.3	79.0	727.7	814.0	28.6	188.6	217.2	0.0	616.7	190.2		1'838.1
France	0.0	24.9	302.0	326.9	9.3	188.8	324.4	522.4	202.5	105.6		1'157.3
Italie	90.7	265.0	991.9	1'347.6	40.5	5.5	217.4	263.5	0.8	784.8	18.2	2'414.9
Pays-Bas			44.5	44.5			0.4	0.4	46.1			90.9
Belgique		43.2	20.0	63.2	0.0	15.3	15.3		256.3	0.0		334.8
Luxembourg												
Autriche	0.0	1.0	32.9	33.9	0.9	5.0	5.9		23.4	57.3		120.4
Grande-Bretagne						0.1	0.1		105.8	0.8		106.7
Danemark			148.4	148.4		45.5	45.5		49.8			243.6
Norvège			0.1	0.1								0.1
Suède			0.0	0.0					0.1	0.0		0.1
Portugal	1.0	3.6	3.3	7.9		1.1	1.1		42.7	0.2		51.9
Espagne		0.2	0.4	0.7	0.0	0.1	0.1		5.6			6.3
Grèce		0.5	4.2	4.7		166.3	166.3		7.4	0.0		178.4
Autres pays d'Europe			163.7	163.7		7.7	7.7		109.7	0.1		281.1
<b>Total europe</b>	<b>99.1</b>	<b>417.4</b>	<b>2'438.9</b>	<b>2'955.3</b>	<b>49.8</b>	<b>223.8</b>	<b>971.8</b>	<b>1'245.5</b>	<b>0.8</b>	<b>2'250.6</b>	<b>372.5</b>	<b>6'824.7</b>
Canada												
USA												
Autres pays d'Amérique												
Amérique latine												
Afrique												
Asie												
Australie												
Autres pays												
<b>Total autres pays</b>												
<b>Total</b>	<b>99.1</b>	<b>417.4</b>	<b>2'438.9</b>	<b>2'955.3</b>	<b>49.8</b>	<b>223.8</b>	<b>971.8</b>	<b>1'245.5</b>	<b>0.8</b>	<b>2'250.6</b>	<b>372.5</b>	<b>6'824.7</b>

Source: Office fédéral de la douane et de la sécurité des frontières OFDF

## Importations de fromage par pays fournisseur

juin 2022

(t)												Total
	Mascarpone, ricotta Romana	Mozzarella	Autres fromages frais / séché	Total fromages frais / séché	Danablu, Gorgonzola, Roquefort	Brie, Camembert, Reblochon	Autres fromages à pâte molle	Total fromages à pâte molle	Fromage aux herbes	Fromage à pâte dure et mi-dure	Fromage fondu	
Allemagne	5.8	132.1	609.6	<b>747.5</b>	0.0	31.0	235.2	<b>266.2</b>	1.6	478.9	204.5	<b>1'698.7</b>
France	0.0	5.9	239.4	<b>245.2</b>	8.2	137.3	307.3	<b>452.9</b>		225.5	94.9	<b>1'018.6</b>
Italie	85.3	409.3	872.5	<b>1'367.1</b>	34.8	3.1	223.0	<b>260.9</b>	0.0	848.7	10.5	<b>2'487.2</b>
Pays-Bas			2.6	<b>2.6</b>			0.7	<b>0.7</b>		90.5	0.1	<b>93.9</b>
Belgique		21.5	76.0	<b>97.5</b>		0.0	16.3	<b>16.3</b>		236.6	0.1	<b>350.5</b>
Luxembourg												
Autriche	2.6	1.2	32.3	<b>36.2</b>		0.9	31.6	<b>32.5</b>		43.5	33.4	<b>145.6</b>
Grande-Bretagne							0.0	<b>0.0</b>		80.2	0.2	<b>80.4</b>
Danemark		21.6	119.4	<b>141.0</b>			66.4	<b>66.4</b>		19.5	4.7	<b>231.6</b>
Norvège												
Suède			0.0	<b>0.0</b>			0.0	<b>0.0</b>		0.1	0.0	<b>0.2</b>
Portugal	2.4	5.0	2.6	<b>9.9</b>			2.4	<b>2.4</b>		45.0	0.4	<b>57.6</b>
Espagne			1.0	<b>1.0</b>		0.2	0.6	<b>0.8</b>		27.0		<b>28.7</b>
Grèce		0.1	2.1	<b>2.2</b>			209.8	<b>209.8</b>		11.9	0.1	<b>224.0</b>
Autres pays d'Europe	0.0		257.6	<b>257.6</b>		0.0	3.5	<b>3.6</b>		23.6	0.5	<b>285.2</b>
<b>Total europe</b>	<b>96.2</b>	<b>596.6</b>	<b>2'215.1</b>	<b>2'907.9</b>	<b>43.0</b>	<b>172.5</b>	<b>1'096.9</b>	<b>1'312.4</b>	<b>1.6</b>	<b>2'131.0</b>	<b>349.4</b>	<b>6'702.2</b>
Canada												
USA										0.1	0.1	<b>0.2</b>
Autres pays d'Amérique												
Amérique latine												
Afrique												
Asie										0.0		<b>0.0</b>
Australie												
Autres pays												
<b>Total autres pays</b>										<b>0.1</b>	<b>0.1</b>	<b>0.2</b>
<b>Total</b>	<b>96.2</b>	<b>596.6</b>	<b>2'215.1</b>	<b>2'907.9</b>	<b>43.0</b>	<b>172.5</b>	<b>1'096.9</b>	<b>1'312.4</b>	<b>1.6</b>	<b>2'131.1</b>	<b>349.5</b>	<b>6'702.4</b>

Source: Office fédéral de la douane et de la sécurité des frontières OFDF

## Importations de fromage par pays fournisseur

janv. - juin 2023

(t)													Total
	Mascarpone, ricotta Romana	Mozzarella	Autres fromages frais / séché	Total fromages frais / séché	Danablu, Gorgonzola, Roquefort	Brie, Camembert, Reblochon	Autres fromages à pâte molle	Total fromages à pâte molle	Fromage aux herbes	Fromage à pâte dure et mi-dure	Fromage fondu		
Allemagne	14.9	489.2	3'706.1	<b>4'210.2</b>	1.9	142.0	1'035.9	<b>1'179.8</b>	0.6	2'795.7	1'245.6	<b>9'431.9</b>	
France	0.2	95.8	1'712.6	<b>1'808.5</b>	66.1	1'062.1	1'803.6	<b>2'931.7</b>		1'045.9	513.1	<b>6'299.2</b>	
Italie	628.0	1'353.9	5'077.7	<b>7'059.6</b>	243.5	25.8	984.2	<b>1'253.5</b>	1.6	4'996.2	66.6	<b>13'377.5</b>	
Pays-Bas			308.3	<b>308.3</b>			3.3	<b>3.3</b>		354.1	0.3	<b>666.0</b>	
Belgique		64.8	163.4	<b>228.2</b>		4.8	99.5	<b>104.2</b>	0.0	1'320.2	0.2	<b>1'652.9</b>	
Luxembourg													
Autriche	0.3	4.2	189.9	<b>194.4</b>		5.4	43.3	<b>48.7</b>	0.0	168.0	312.7	<b>723.7</b>	
Grande-Bretagne			8.4	<b>8.4</b>			0.7	<b>0.7</b>		577.3	3.7	<b>590.1</b>	
Danemark		43.1	895.1	<b>938.2</b>			337.3	<b>337.3</b>		222.5	18.3	<b>1'516.4</b>	
Norvège			0.5	<b>0.5</b>			0.0	<b>0.0</b>		0.0	0.0	<b>0.6</b>	
Suède			0.1	<b>0.1</b>						0.7	0.1	<b>0.9</b>	
Portugal	9.0	18.6	10.7	<b>38.2</b>			7.5	<b>7.5</b>		277.5	2.2	<b>325.5</b>	
Espagne		0.2	1.7	<b>2.0</b>		0.5	3.4	<b>4.0</b>		103.3	0.0	<b>109.3</b>	
Grèce		2.2	22.2	<b>24.4</b>			847.2	<b>847.2</b>		38.0	0.0	<b>909.6</b>	
Autres pays d'Europe			1'104.8	<b>1'104.8</b>		0.0	91.2	<b>91.2</b>		482.2	0.8	<b>1'679.1</b>	
<b>Total europe</b>	<b>652.5</b>	<b>2'071.9</b>	<b>13'201.5</b>	<b>15'925.9</b>	<b>311.5</b>	<b>1'240.6</b>	<b>5'257.0</b>	<b>6'809.1</b>	<b>2.2</b>	<b>12'381.7</b>	<b>2'163.7</b>	<b>37'282.7</b>	
Canada										0.3		<b>0.3</b>	
USA										0.6		<b>0.6</b>	
Autres pays d'Amérique										0.2		<b>0.2</b>	
Amérique latine													
Afrique													
Asie										0.0	0.0	<b>0.0</b>	
Australie													
Autres pays													
<b>Total autres pays</b>										<b>1.1</b>	<b>0.0</b>	<b>1.1</b>	
<b>Total</b>	<b>652.5</b>	<b>2'071.9</b>	<b>13'201.5</b>	<b>15'925.9</b>	<b>311.5</b>	<b>1'240.6</b>	<b>5'257.0</b>	<b>6'809.1</b>	<b>2.2</b>	<b>12'382.8</b>	<b>2'163.7</b>	<b>37'283.8</b>	

Source: Office fédéral de la douane et de la sécurité des frontières OFDF

## Importations de fromage par pays fournisseur

janv. - juin 2022

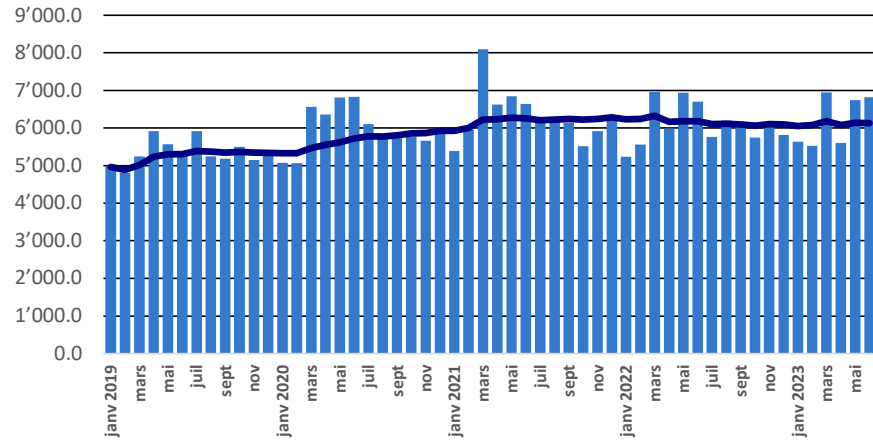
(t)												Total
	Mascarpone, ricotta Romana	Mozzarella	Autres fromages frais / séché	Total fromages frais / séché	Danablu, Gorgonzola, Roquefort	Brie, Camembert, Reblochon	Autres fromages à pâte molle	Total fromages à pâte molle	Fromage aux herbes	Fromage à pâte dure et mi-dure	Fromage fondu	
Allemagne	53.1	1'030.8	3'745.8	<b>4'829.7</b>	0.1	123.7	1'139.3	<b>1'263.1</b>	7.8	2'559.3	1'140.6	<b>9'800.4</b>
France	0.5	42.3	1'595.6	<b>1'638.4</b>	66.5	916.8	1'678.5	<b>2'661.7</b>		1'584.2	519.8	<b>6'404.1</b>
Italie	516.8	1'791.6	4'625.9	<b>6'934.3</b>	236.5	20.7	1'102.2	<b>1'359.3</b>	0.1	5'116.9	59.7	<b>13'470.2</b>
Pays-Bas		1.6	18.1	<b>19.7</b>			0.9	<b>0.9</b>		485.0	0.2	<b>505.7</b>
Belgique		43.3	137.2	<b>180.4</b>		3.7	95.3	<b>98.9</b>	0.0	1'295.6	0.5	<b>1'575.4</b>
Luxembourg												
Autriche	16.0	5.6	191.6	<b>213.2</b>		5.2	172.6	<b>177.7</b>		132.3	313.5	<b>836.7</b>
Grande-Bretagne			9.2	<b>9.2</b>		0.0	6.9	<b>7.0</b>	0.4	598.4	2.1	<b>617.1</b>
Danemark		149.8	700.1	<b>850.0</b>			305.4	<b>305.4</b>		48.5	15.0	<b>1'218.9</b>
Norvège			0.8	<b>0.8</b>			0.0	<b>0.0</b>		0.1	0.0	<b>0.9</b>
Suède			0.1	<b>0.1</b>			0.4	<b>0.4</b>		2.5	0.1	<b>3.1</b>
Portugal	9.6	27.5	16.9	<b>54.0</b>		0.0	8.7	<b>8.7</b>		286.4	4.5	<b>353.5</b>
Espagne		0.0	18.1	<b>18.1</b>		4.2	2.4	<b>6.6</b>	0.0	179.9	1.4	<b>206.0</b>
Grèce		0.1	7.5	<b>7.6</b>			810.8	<b>810.8</b>		79.1	0.4	<b>897.9</b>
Autres pays d'Europe	0.2		1'003.6	<b>1'003.8</b>		0.5	63.0	<b>63.5</b>		429.4	7.0	<b>1'503.7</b>
<b>Total europe</b>	<b>596.2</b>	<b>3'092.6</b>	<b>12'070.4</b>	<b>15'759.2</b>	<b>303.0</b>	<b>1'074.7</b>	<b>5'386.2</b>	<b>6'763.9</b>	<b>8.2</b>	<b>12'797.4</b>	<b>2'064.7</b>	<b>37'393.5</b>
Canada												
USA										0.9	0.1	<b>1.0</b>
Autres pays d'Amérique												
Amérique latine												
Afrique												
Asie										0.2		<b>0.2</b>
Australie												
Autres pays												
<b>Total autres pays</b>										<b>1.1</b>	<b>0.1</b>	<b>1.2</b>
<b>Total</b>	<b>596.2</b>	<b>3'092.6</b>	<b>12'070.4</b>	<b>15'759.2</b>	<b>303.0</b>	<b>1'074.7</b>	<b>5'386.2</b>	<b>6'763.9</b>	<b>8.2</b>	<b>12'798.5</b>	<b>2'064.8</b>	<b>37'394.7</b>

Source: Office fédéral de la douane et de la sécurité des frontières OFDF

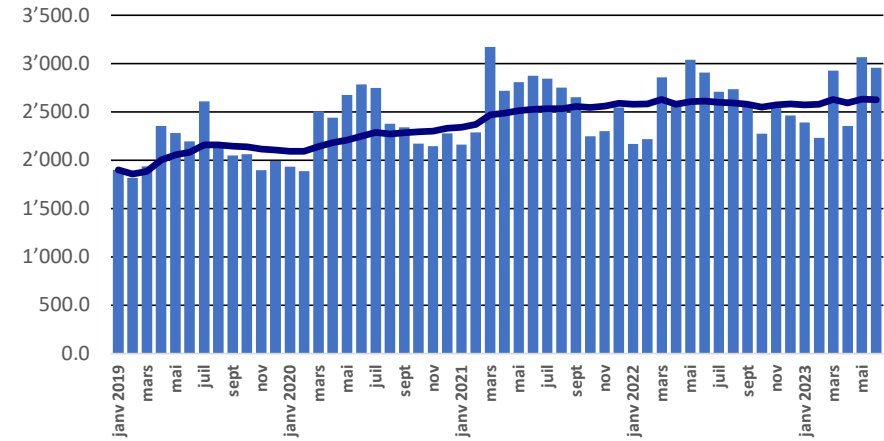


## Importations depuis 2019 - Valeur moyenne des 12 derniers mois

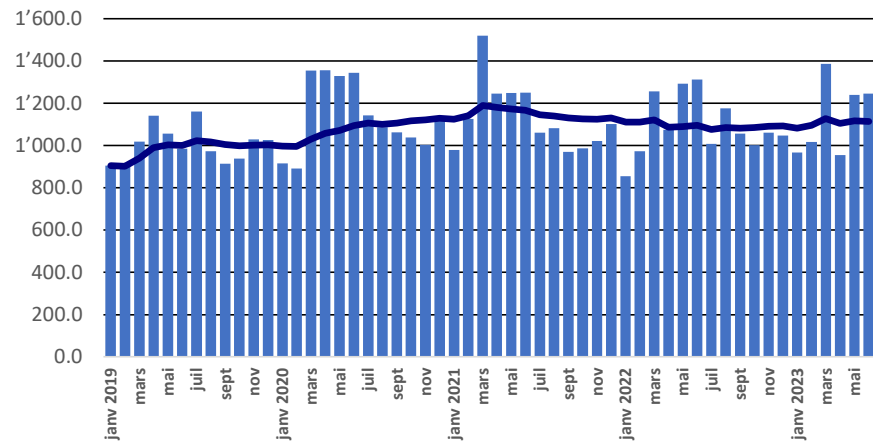
Total des importations de fromages



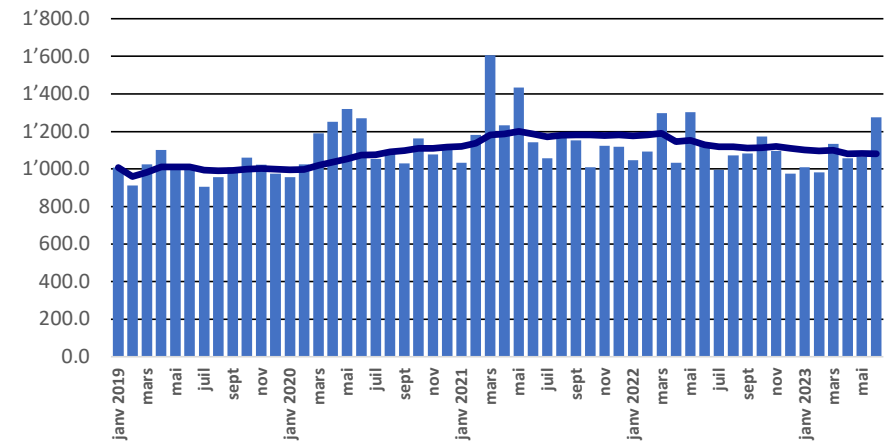
Fromages frais



Fromages à pâte molle

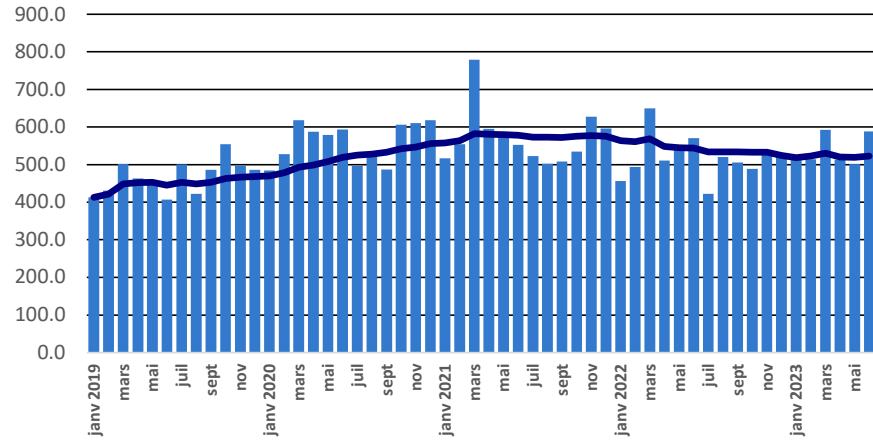


Fromages à pâte mi-dure

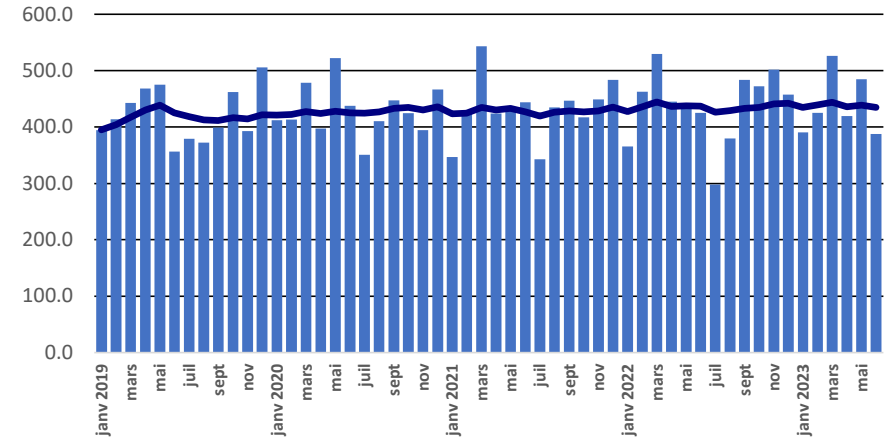


## Importations depuis 2019 - Valeur moyenne des 12 derniers mois

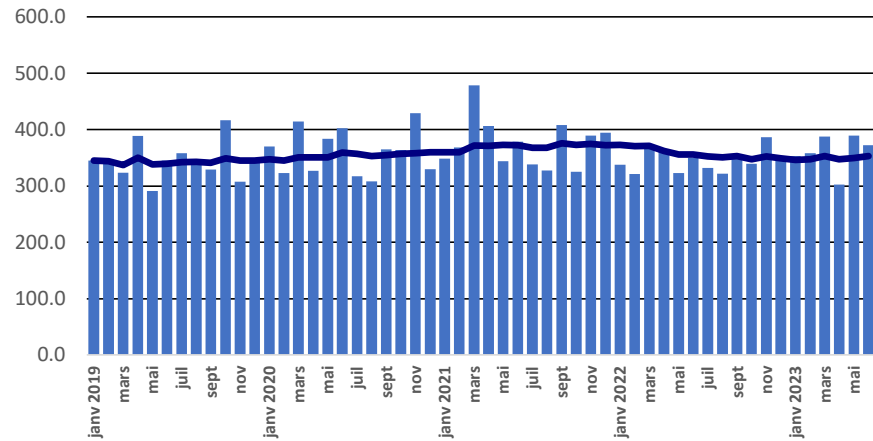
Fromages à pâte dure



Fromages à pâte extra-dure

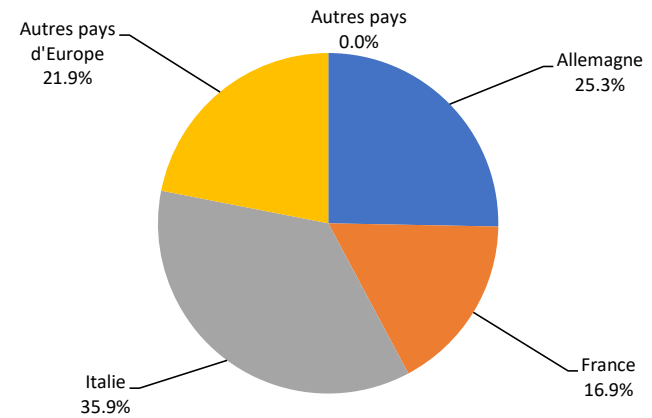


Fromage fondu



Importations de fromage par pays fournisseur, janvier - juin 2023

Total 37'283 tonnes



## Importations autres produits laitiers

Produits laitiers (t)	Exportations mensuelles		Différences par rapport au même mois de l'année		Exportations cumulées		Différence par rapport à la même période de l'année	
	juin 2022	juin 2023		(%)	janv. - juin 2022	janv. - juin 2023		(%)
Lait écrémé	0.2	0.3	0.1	25.2	24.6	1.9	-22.7	-92.3
Lait	2'103.6	2'105.5	1.8	0.1	13'259.2	13'255.0	-4.2	0.0
Lait > 6% MG	0.1	0.1	0.0	20.0	0.3	0.3	0.0	-9.1
Crème	130.0	154.9	24.9	19.2	1'008.4	941.6	-66.8	-6.6
Poudre de lait écrémé	2.6	66.5	63.9	2488.6	164.1	201.6	37.5	22.8
Poudre de lait	118.2	281.3	163.2	138.1	675.8	925.3	249.5	36.9
Poudre de crème	0.1	0.1	0.0	-14.5	0.3	22.0	21.7	7866.7
Lait concentré	84.8	29.2	-55.6	-65.6	291.7	240.2	-51.5	-17.7
Crème concentrée	38.7	10.6	-28.1	-72.5	203.0	150.3	-52.6	-25.9
Yogourt	757.9	712.6	-45.3	-6.0	4'400.5	4'160.9	-239.6	-5.4
Autres produits frais	14.4	11.8	-2.6	-18.1	133.5	56.8	-76.7	-57.4
Petit-lait	275.9	470.8	194.9	70.7	2'056.4	3'562.3	1'505.9	73.2
Poudre de petit-lait	1.3	0.0	-1.3	-99.6	17.2	13.6	-3.6	-20.9
Petit-lait concentré	0.5	0.6	0.1	14.6	1.1	2.1	1.0	90.6
Beurre (sans beurre anhydre)	556.7	190.7	-366.0	-65.7	2'625.2	2'704.0	78.8	3.0
Pâte à tartiner laitières		0.1	0.1	0.0	1.0	1.5	0.6	56.3
Autres matières grasses provenant du lait	59.7	142.0	82.3	137.9	524.7	966.7	442.0	84.2
Caséines	85.0	39.8	-45.2	-53.2	424.5	170.8	-253.6	-59.8
Lactalbumine	214.5	115.3	-99.2	-46.3	1'475.3	948.3	-527.0	-35.7
Autres albumines	4.0	1.3	-2.7	-68.2	24.8	7.6	-17.2	-69.4

Source: Office fédéral de la douane et de la sécurité des frontières OFDF

## Analyse du lait (lait de vache)

Valeurs statistiques [sur la base de tous les résultats individuels\*]

juin 2023

		Moyenne	Écart type	5%- quantile	10%-quantile	Médian	90%-quantile	95%-quantile
Germes	Nombre d'échantillons	1'000 germes/ml	1'000 germes/ml	1'000 germes/ml	1'000 germes/ml	1'000 germes/ml	1'000 germes/ml	1'000 germes/ml
	30'207	16	304	2	2	6	14	21
Cellules somatiques	Nombre d'échantillons	1'000 cellules/ml	1'000 cellules/ml	1'000 cellules/ml	1'000 cellules/ml	1'000 cellules/ml	1'000 cellules/ml	1'000 cellules/ml
	30'558	144	96	46	56	121	255	316
Point de congélation	Nombre d'échantillons	°C	°C	°C	°C	°C	°C	°C
	30'690	-0.519	0.005	-0.526	-0.524	-0.519	-0.513	-0.511

\* Ont été pris en compte tous les échantillons, pour lesquels le critère d'analyse considéré a été analysé. Suisse, sans France (lait de zone franche) et sans lait la Principauté du Liechtenstein.

Répartition "nombre de germes" / Indications en 1'000 germes / ml de tous les résultats individuels\*

juin 2023

De - à	1 - 4	5 - 6	7 - 8	9 - 10	11 - 29	30 - 79	80 - 99	100 - 299	300 - 599	600 - 999	1'000 - 2'999	>= 3'000	Total résultats individuels
Nombre	10'161	7'313	5'110	2'628	4'055	659	48	150	33	11	25	14	30'207
%	33.64	24.21	16.92	8.70	13.42	2.18	0.16	0.50	0.11	0.04	0.08	0.05	100

Répartition "nombre de cellules" / Indications en 1'000 cellules / ml de tous les résultats individuels\*

juin 2023

De - à	1 - 49	50 - 100	101 - 149	150 - 199	200 - 249	250 - 299	300 - 349	350 - 399	400 - 599	600 - 799	800 - 999	>= 1'000	Total résultats individuels
Nombre	1'990	9'592	7'959	5'101	2'664	1'410	740	454	509	104	21	14	30'558
%	6.51	31.39	26.05	16.69	8.72	4.61	2.42	1.49	1.67	0.34	0.07	0.05	100

Répartition "point de congélation" / Indications en °C de tous les résultats individuels\*

juin 2023

De - à	>= -0.540	-0.539 - -0.536	-0.535 - -0.532	-0.531 - -0.528	-0.527 - -0.524	-0.523 - -0.520	-0.519 - -0.517	-0.516 - -0.512	-0.511 - -0.508	-0.507 - -0.504	-0.503 - -0.500	>= -0.499	Total résultats individuels
Nombre	8	25	101	679	3'385	9'438	8'335	7'092	1'168	239	82	138	30'690
%	0.03	0.08	0.33	2.21	11.03	30.75	27.16	23.11	3.81	0.78	0.27	0.45	100

Sources: Suiselab SA Zollikofen, TSM Fiduciaire Sàrl Berne

Lait cru suisse: évaluation de droit public des résultats du contrôle du lait (lait de vache)										
juin 2023										
Canton	Germes [Nombre d'exploitations]									
	Aucune contestation		1ère contestation		2ème contestation		3ème contestation		Total évaluations	
	G-0	%	G-1C/4M	%	G-2C/4M	%	G-3C/4M	%	G-Total	%
AG	575	99.65	1	0.17	1	0.17	0	0.00	577	100
AI	256	98.46	4	1.54	0	0.00	0	0.00	260	100
AR	369	99.19	3	0.81	0	0.00	0	0.00	372	100
BE	4'241	99.27	29	0.68	1	0.02	1	0.02	4'272	100
BS/BL	222	100.00	0	0.00	0	0.00	0	0.00	222	100
FR	1'190	99.75	2	0.17	1	0.08	0	0.00	1'193	100
GE	3	100.00	0	0.00	0	0.00	0	0.00	3	100
GL	129	98.47	1	0.76	1	0.76	0	0.00	131	100
GR	470	98.95	4	0.84	1	0.21	0	0.00	475	100
JU	352	99.72	0	0.00	1	0.28	0	0.00	353	100
LU	1'728	99.77	2	0.12	2	0.12	0	0.00	1'732	100
NE	322	99.69	1	0.31	0	0.00	0	0.00	323	100
NW	211	99.53	1	0.47	0	0.00	0	0.00	212	100
OW	335	99.11	3	0.89	0	0.00	0	0.00	338	100
SG	1'774	99.55	7	0.39	1	0.06	0	0.00	1'782	100
SH	55	98.21	0	0.00	0	0.00	1	1.79	56	100
SO	365	98.92	3	0.81	1	0.27	0	0.00	369	100
SZ	515	99.61	2	0.39	0	0.00	0	0.00	517	100
TG	811	99.14	6	0.73	1	0.12	0	0.00	818	100
TI	42	95.45	2	4.55	0	0.00	0	0.00	44	100
UR	84	97.67	2	2.33	0	0.00	0	0.00	86	100
VD	564	98.43	9	1.57	0	0.00	0	0.00	573	100
VS	202	97.12	6	2.88	0	0.00	0	0.00	208	100
ZG	207	99.04	2	0.96	0	0.00	0	0.00	209	100
ZH	746	99.33	4	0.53	1	0.13	0	0.00	751	100
<b>Total</b>	<b>15'768</b>	<b>99.32</b>	<b>94</b>	<b>0.59</b>	<b>12</b>	<b>0.08</b>	<b>2</b>	<b>0.01</b>	<b>15'876</b>	<b>100</b>
F*	41	97.62	1	2.38	0	0.00	0	0.00	42	100
FL**	36	100.00	0	0.00	0	0.00	0	0.00	36	100
<b>Total</b>	<b>15'845</b>	<b>99.32</b>	<b>95</b>	<b>0.60</b>	<b>12</b>	<b>0.08</b>	<b>2</b>	<b>0.01</b>	<b>15'954</b>	<b>100</b>

**Légende:**

G-0 Nombre d'exploitations sans contestation de la charge en germes au niveau du résultat mensuel\* dans le mois d'analyse, c.-à-d. résultat mensuel <80'000 germes/ml

G-1C/4M Nombre d'exploitations avec la 1ère contestation de la charge en germes en 4 mois

G-2C/4M Nombre d'exploitations avec la 2ème contestation de la charge en germes en 4 mois

G-3C/4M Nombre d'exploitations avec la 3ème contestation de la charge en germes en 4 mois

G-Total Nombre total d'exploitations évaluées quant à la charge en germes

\* Résultat mensuel = moyenne géométrique des résultats d'analyses du premier et du deuxième échantillon d'un mois. N'y a-t-il exceptionnellement qu'un seul résultat, celui-ci compte comme résultat mensuel.

\* F Échantillons provenant de la France (zone franche)

\*\* FL Échantillons provenant de la Principauté du Liechtenstein

Sources: Suisselab SA Zollikofen, TSM Fiduciaire Sàrl Berne

Lait cru suisse: évaluation de droit public des résultats du contrôle du lait (lait de vache)												
juin 2023												
Canton	Cellules somatiques (Nombre d'exploitations)											
	Aucune contestation		1ère contestation		2ème contestation		3ème contestation		4ème contestation		Total évaluations	
	C-0	%	C-1C/5M	%	C-2C/5M	%	C-3C/5M	%	C-4C/5M	%	C-Total	%
AG	558	96.71	15	2.60	2	0.35	2	0.35	0	0.00	577	100
AI	250	95.79	9	3.45	2	0.77	0	0.00	0	0.00	261	100
AR	367	98.66	4	1.08	1	0.27	0	0.00	0	0.00	372	100
BE	4213	98.60	45	1.05	10	0.23	5	0.12	0	0.00	4'273	100
BS/BL	212	95.50	9	4.05	1	0.45	0	0.00	0	0.00	222	100
FR	1171	98.07	16	1.34	5	0.42	2	0.17	0	0.00	1'194	100
GE	3	100.00	0	0.00	0	0.00	0	0.00	0	0.00	3	100
GL	129	98.47	2	1.53	0	0.00	0	0.00	0	0.00	131	100
GR	463	97.68	6	1.27	3	0.63	2	0.42	0	0.00	474	100
JU	343	97.17	8	2.27	2	0.57	0	0.00	0	0.00	353	100
LU	1710	98.73	17	0.98	3	0.17	2	0.12	0	0.00	1'732	100
NE	318	98.45	3	0.93	1	0.31	1	0.31	0	0.00	323	100
NW	208	97.65	4	1.88	1	0.47	0	0.00	0	0.00	213	100
OW	333	98.23	3	0.88	3	0.88	0	0.00	0	0.00	339	100
SG	1756	98.16	27	1.51	6	0.34	0	0.00	0	0.00	1'789	100
SH	56	100.00	0	0.00	0	0.00	0	0.00	0	0.00	56	100
SO	360	97.56	6	1.63	3	0.81	0	0.00	0	0.00	369	100
SZ	507	98.26	3	0.58	6	1.16	0	0.00	0	0.00	516	100
TG	799	97.08	19	2.31	3	0.36	1	0.12	1	0.12	823	100
TI	42	95.45	2	4.55	0	0.00	0	0.00	0	0.00	44	100
UR	83	96.51	1	1.16	2	2.33	0	0.00	0	0.00	86	100
VD	550	96.15	13	2.27	5	0.87	3	0.52	1	0.17	572	100
VS	199	95.22	9	4.31	1	0.48	0	0.00	0	0.00	209	100
ZG	200	95.69	7	3.35	0	0.00	2	0.96	0	0.00	209	100
ZH	758	97.81	11	1.42	3	0.39	3	0.39	0	0.00	775	100
<b>Total</b>	<b>15'588</b>	<b>97.95</b>	<b>239</b>	<b>1.50</b>	<b>63</b>	<b>0.40</b>	<b>23</b>	<b>0.14</b>	<b>2</b>	<b>0</b>	<b>15'915</b>	<b>100</b>
F*	39	92.86	2	4.76	1	2.38	0	0.00	0	0.00	42	100
FL**	36	100.00	0	0.00	0	0.00	0	0.00	0	0.00	36	100
<b>Total</b>	<b>15'663</b>	<b>97.94</b>	<b>241</b>	<b>1.51</b>	<b>64</b>	<b>0.40</b>	<b>23</b>	<b>0.14</b>	<b>2</b>	<b>0.01</b>	<b>15'993</b>	<b>100</b>

**Légende:**

C-0 Nombre d'exploitations sans contestation de la charge en cellules au niveau du résultat mensuel\* dans le mois d'analyse, c.-à-d. résultat mensuel <350'000 cellules somatiques/ml

C-1C/5M Nombre d'exploitations avec la 1ère contestation de la charge en cellules en 5 mois

C-2C/5M Nombre d'exploitations avec la 2ème contestation de la charge en cellules en 5 mois

C-3C/5M Nombre d'exploitations avec la 3ème contestation de la charge en cellules en 5 mois

C-4C/5M Nombre d'exploitations avec la 4ème contestation de la charge en cellules en 5 mois

C-Total Nombre total d'exploitations évaluées quant à la charge en cellules

\* Résultat mensuel = moyenne géométrique des résultats d'analyses du premier et du deuxième échantillon d'un mois. N'y a-t-il exceptionnellement qu'un seul résultat, celui-ci compte comme résultat mensuel.

\* F Échantillons provenant de la France (zone franche)

\*\* FL Échantillons provenant de la Principauté du Liechtenstein

Sources: Suisselab SA Zollikofen, TSM Fiduciaire Sàrl Berne

Lait cru suisse: évaluation de droit public des résultats du contrôle du lait (lait de vache) juin 2023						
Canton	Substances inhibitrices (Nombre d'exploitations)					
	Pas de détection de substances inhibitrices		Détection de substances inhibitrices		Total évaluations	
	S.i.-0	%	S.i.-1	%	S.i.-Total	%
AG	577	100.00	0	0.00	577	100
AI	261	100.00	0	0.00	261	100
AR	372	100.00	0	0.00	372	100
BE	4'282	99.81	8	0.19	4'290	100
BS/BL	222	100.00	0	0.00	222	100
FR	1'197	99.92	1	0.08	1'198	100
GE	3	100.00	0	0.00	3	100
GL	131	100.00	0	0.00	131	100
GR	477	100.00	0	0.00	477	100
JU	353	100.00	0	0.00	353	100
LU	1'732	99.88	2	0.12	1'734	100
NE	323	100.00	0	0.00	323	100
NW	213	100.00	0	0.00	213	100
OW	339	100.00	0	0.00	339	100
SG	1'792	99.89	2	0.11	1'794	100
SH	56	98.25	1	1.75	57	100
SO	369	100.00	0	0.00	369	100
SZ	520	99.81	1	0.19	521	100
TG	826	100.00	0	0.00	826	100
TI	44	100.00	0	0.00	44	100
UR	86	100.00	0	0.00	86	100
VD	573	100.00	0	0.00	573	100
VS	208	99.52	1	0.48	209	100
ZG	209	100.00	0	0.00	209	100
ZH	775	99.87	1	0.13	776	100
<b>Total</b>	<b>15'940</b>	<b>99.89</b>	<b>17</b>	<b>0.11</b>	<b>15'957</b>	<b>100</b>
F*	42	100.00	0	0.00	42	100
FL**	36	100.00	0	0.00	36	100
<b>Total</b>	<b>16'018</b>	<b>99.89</b>	<b>17</b>	<b>0.11</b>	<b>16'035</b>	<b>100</b>

**Légende:**

- S.i.-0 Nombre d'exploitations avec détection de substances inhibitrices dans le mois analysé  
 S.i.-1 Nombre d'exploitations sans détection de substances inhibitrices dans le mois analysé  
 S.i.-Total Nombre total d'exploitations évaluées quant à la détection de substances inhibitrices

- \* F Échantillons provenant de la France (zone franche)  
 \*\* FL Échantillons provenant de la Principauté du Liechtenstein

Sources: SuisseLab SA Zollikofen, TSM Fiduciaire Sàrl Berne

Lait cru suisse: évaluation de droit public des résultats du contrôle du lait (lait de vache) juin 2023										
Canton	Suspensions de livraison de lait (Nombre d'exploitations)									
	Germe		Cellules somatiques		Substances inhibitrices		Suspensions successives		Total suspensions	
	Sp-G	%	Sp-C	%	Sp-S.i.	%	Sp-Succ.	%	Sp-Total	%
AG	0	0.00	0	0.00	0	0.00	0	0.00	0	100
AI	0	0.00	0	0.00	0	0.00	0	0.00	0	100
AR	0	0.00	0	0.00	0	0.00	0	0.00	0	100
BE	1	11.11	0	0.00	8	88.89	0	0.00	9	100
BS/BL	0	0.00	0	0.00	0	0.00	0	0.00	0	100
FR	0	0.00	0	0.00	1	100.00	0	0.00	1	100
GE	0	0.00	0	0.00	0	0.00	0	0.00	0	100
GL	0	0.00	0	0.00	0	0.00	0	0.00	0	100
GR	0	0.00	0	0.00	0	0.00	0	0.00	0	100
JU	0	0.00	0	0.00	0	0.00	0	0.00	0	100
LU	0	0.00	0	0.00	2	100.00	0	0.00	2	100
NE	0	0.00	0	0.00	0	0.00	0	0.00	0	100
NW	0	0.00	0	0.00	0	0.00	0	0.00	0	100
OW	0	0.00	0	0.00	0	0.00	0	0.00	0	100
SG	0	0.00	0	0.00	2	100.00	0	0.00	2	100
SH	1	50.00	0	0.00	1	50.00	0	0.00	2	100
SO	0	0.00	0	0.00	0	0.00	0	0.00	0	100
SZ	0	0.00	0	0.00	1	100.00	0	0.00	1	100
TG	0	0.00	1	100.00	0	0.00	0	0.00	1	100
TI	0	0.00	0	0.00	0	0.00	0	0.00	0	100
UR	0	0.00	0	0.00	0	0.00	0	0.00	0	100
VD	0	0.00	1	100.00	0	0.00	0	0.00	1	100
VS	0	0.00	0	0.00	1	100.00	0	0.00	1	100
ZG	0	0.00	0	0.00	0	0.00	0	0.00	0	100
ZH	0	0.00	0	0.00	1	100.00	0	0.00	1	100
<b>Total</b>	<b>2</b>	<b>9.52</b>	<b>2</b>	<b>9.52</b>	<b>17</b>	<b>80.95</b>	<b>0</b>	<b>0.00</b>	<b>21</b>	<b>100</b>
F*	0	0	0	0	0	0	0	0	0	100
FL**	0	0	0	0	0	0	0	0	0	100
<b>Total</b>	<b>2</b>	<b>9.52</b>	<b>2</b>	<b>9.52</b>	<b>17</b>	<b>80.95</b>	<b>0</b>	<b>0.00</b>	<b>21</b>	<b>100</b>

**Légende:**

- Sp-G Nombre de suspensions dues à 3 contestations en matière de germes sur une durée de 4 mois
- Sp-C Nombre de suspensions dues à 4 contestations en matière de cellules somatiques sur une durée de 5 mois
- Sp-S.i. Nombre de suspensions due à la mise en évidence de substances inhibitrices
- Sp-Succ. Nombre de suspensions successives dans le cadre de suspensions antérieures
- Sp-Total Total nombre de suspensions de livraison de lait

- \* F Échantillons provenant de la France (zone franche)
- \*\* FL Échantillons provenant de la Principauté du Liechtenstein

Sources: Suisselab SA Zollikofen, TSM Fiduciaire Sàrl Berne



Lait cru suisse: évaluation de droit privé des résultats du contrôle du lait (lait de vache)																
juin 2023																
Canton	Germes (Nombre d'exploitations)															
	Aucune contestation*				1ère contestation*		2ème contestation*		3ème contestation*		4ème contestation*		5ème contestation*		Total évaluations*	
	G-0≤10	%	G-0>10	%	G-1C/5M	%	G-2C/5M	%	G-3C/5M	%	G-4C/5M	%	G-5C/5M	%	G-Total	%
AG	378	65.51	184	31.89	11	1.91	2	0.35	1	0.17	1	0.17	0	0.00	577	100
AI	161	61.92	91	35.00	4	1.54	4	1.54	0	0.00	0	0.00	0	0.00	260	100
AR	278	74.73	83	22.31	7	1.88	3	0.81	1	0.27	0	0.00	0	0.00	372	100
BE	3'341	78.24	863	20.21	44	1.03	16	0.37	3	0.07	3	0.07	0	0.00	4'270	100
BS/BL	161	72.52	59	26.58	1	0.45	0	0.00	1	0.45	0	0.00	0	0.00	222	100
FR	943	79.11	237	19.88	7	0.59	4	0.34	1	0.08	0	0.00	0	0.00	1'192	100
GE	2	66.67	1	33.33	0	0.00	0	0.00	0	0.00	0	0.00	0	0.00	3	100
GL	101	77.10	28	21.37	0	0.00	1	0.76	1	0.76	0	0.00	0	0.00	131	100
GR	392	82.53	76	16.00	2	0.42	3	0.63	2	0.42	0	0.00	0	0.00	475	100
JU	253	71.67	96	27.20	2	0.57	0	0.00	1	0.28	0	0.00	1	0.28	353	100
LU	1'351	77.96	360	20.77	13	0.75	3	0.17	5	0.29	0	0.00	1	0.06	1'733	100
NE	233	72.14	84	26.01	3	0.93	1	0.31	2	0.62	0	0.00	0	0.00	323	100
NW	159	75.00	50	23.58	1	0.47	2	0.94	0	0.00	0	0.00	0	0.00	212	100
OW	242	71.60	90	26.63	3	0.89	3	0.89	0	0.00	0	0.00	0	0.00	338	100
SG	1'416	79.42	349	19.57	7	0.39	8	0.45	3	0.17	0	0.00	0	0.00	1'783	100
SH	33	58.93	21	37.50	1	1.79	0	0.00	1	1.79	0	0.00	0	0.00	56	100
SO	241	65.31	121	32.79	3	0.81	2	0.54	1	0.27	1	0.27	0	0.00	369	100
SZ	334	64.60	175	33.85	5	0.97	2	0.39	0	0.00	1	0.19	0	0.00	517	100
TG	607	74.11	194	23.69	6	0.73	7	0.85	5	0.61	0	0.00	0	0.00	819	100
TI	34	77.27	7	15.91	3	6.82	0	0.00	0	0.00	0	0.00	0	0.00	44	100
UR	65	75.58	15	17.44	4	4.65	2	2.33	0	0.00	0	0.00	0	0.00	86	100
VD	419	73.12	138	24.08	10	1.75	5	0.87	1	0.17	0	0.00	0	0.00	573	100
VS	152	73.08	50	24.04	4	1.92	2	0.96	0	0.00	0	0.00	0	0.00	208	100
ZG	118	56.46	84	40.19	4	1.91	1	0.48	1	0.48	1	0.48	0	0.00	209	100
ZH	515	68.58	224	29.83	8	1.07	3	0.40	1	0.13	0	0.00	0	0.00	751	100
<b>Total</b>	<b>11'929</b>	<b>75.14</b>	<b>3'680</b>	<b>23.18</b>	<b>153</b>	<b>0.96</b>	<b>74</b>	<b>0.47</b>	<b>31</b>	<b>0.20</b>	<b>7</b>	<b>0.04</b>	<b>2</b>	<b>0.01</b>	<b>15'876</b>	<b>100</b>
F*	26	61.90	15	35.71	0	0.00	1	2.38	0	0.00	0	0.00	0	0.00	42	100
FL**	21	58.33	15	41.67	0	0.00	0	0.00	0	0.00	0	0.00	0	0.00	36	100
<b>Total</b>	<b>11'976</b>	<b>75.07</b>	<b>3'710</b>	<b>23.25</b>	<b>153</b>	<b>0.96</b>	<b>75</b>	<b>0.47</b>	<b>31</b>	<b>0.19</b>	<b>7</b>	<b>0.04</b>	<b>2</b>	<b>0.01</b>	<b>15'954</b>	<b>100</b>

**Légende:**

- G-0≤10 Nombre d'exploitations sans contestation privée de la charge en germes dans le mois d'analyse; le plus mauvais résultat du premier et dernier échantillon dans le mois d'analyse avait une valeur ≤ 10'000 germes/ml
- G-0>10 Nombre d'exploitations sans contestation privée de la charge en germes dans le mois d'analyse; le plus mauvais résultat du premier et dernier échantillon dans le mois d'analyse avait une valeur >10'000 et ≤ 79'000 germes/ml
- G-1C/5M Nombre d'exploitations avec la 1ère contestation de la charge en germes en 5 mois
- G-2C/5M Nombre d'exploitations avec la 2ème contestation de la charge en germes en 5 mois
- G-3C/5M Nombre d'exploitations avec la 3ème contestation de la charge en germes en 5 mois
- G-4C/5M Nombre d'exploitations avec la 4ème contestation de la charge en germes en 5 mois
- G-5C/5M Nombre d'exploitations avec la 5ème contestation et plus de la charge en germes en 5 mois
- G-Total Nombre total d'exploitations évaluées quant à la charge en germes

\* Évaluations et contestations selon la convention (PSL, AILS, Fromarte) du 15.12.2015 sur les modalités des contrats d'achat de lait

- \* F Échantillons provenant de la France (zone franche)
- \*\* FL Échantillons provenant de la Principauté du Liechtenstein

Sources: Suisselab SA Zollikofen, TSM Fiduciaire Sàrl Berne

Lait cru suisse: évaluation de droit privé des résultats du contrôle du lait (lait de vache) juin 2023																
Canton	Cellules somatiques (Nombre d'exploitations)															
	Aucune contestation*		1ère contestation*		2ème contestation*		3ème contestation*		4ème contestation*		5ème contestation*		Total évaluations*			
	Z-0≤100	%	C-0>100	%	C-1C/5M	%	C-2C/5M	%	C-3C/5M	%	C-4C/5M	%	C-5C/5M	%	C-Total	%
AG	79	13.69	432	74.87	34	5.89	23	3.99	5	0.87	3	0.52	1	0.17	577	100
AI	58	22.22	178	68.20	21	8.05	4	1.53	0	0.00	0	0.00	0	0.00	261	100
AR	85	22.85	259	69.62	20	5.38	2	0.54	5	1.34	1	0.27	0	0.00	372	100
BE	1'698	39.74	2'371	55.49	122	2.86	51	1.19	24	0.56	7	0.16	0	0.00	4'273	100
BS/BL	54	24.32	150	67.57	13	5.86	4	1.80	0	0.00	1	0.45	0	0.00	222	100
FR	366	30.68	758	63.54	46	3.86	16	1.34	6	0.50	1	0.08	0	0.00	1'193	100
GE	-	-	2	66.67	1	33.33	0	0.00	0	0.00	0	0.00	0	0.00	3	100
GL	27	20.61	98	74.81	6	4.58	0	0.00	0	0.00	0	0.00	0	0.00	131	100
GR	152	32.07	306	64.56	9	1.90	4	0.84	3	0.63	0	0.00	0	0.00	474	100
JU	87	24.65	237	67.14	15	4.25	12	3.40	2	0.57	0	0.00	0	0.00	353	100
LU	485	27.99	1'164	67.17	59	3.40	19	1.10	4	0.23	2	0.12	0	0.00	1'733	100
NE	89	27.55	215	66.56	13	4.02	3	0.93	3	0.93	0	0.00	0	0.00	323	100
NW	66	30.99	137	64.32	8	3.76	2	0.94	0	0.00	0	0.00	0	0.00	213	100
OW	72	21.24	246	72.57	20	5.90	1	0.29	0	0.00	0	0.00	0	0.00	339	100
SG	408	22.79	1'263	70.56	81	4.53	27	1.51	8	0.45	3	0.17	0	0.00	1'790	100
SH	7	12.50	44	78.57	2	3.57	3	5.36	0	0.00	0	0.00	0	0.00	56	100
SO	87	23.58	246	66.67	25	6.78	7	1.90	4	1.08	0	0.00	0	0.00	369	100
SZ	154	29.84	341	66.09	13	2.52	3	0.58	5	0.97	0	0.00	0	0.00	516	100
TG	130	15.78	627	76.09	44	5.34	16	1.94	6	0.73	0	0.00	1	0.12	824	100
TI	14	31.82	28	63.64	2	4.55	0	0.00	0	0.00	0	0.00	0	0.00	44	100
UR	27	31.40	53	61.63	5	5.81	1	1.16	0	0.00	0	0.00	0	0.00	86	100
VD	145	25.35	382	66.78	25	4.37	13	2.27	3	0.52	2	0.35	2	0.35	572	100
VS	80	38.28	113	54.07	12	5.74	4	1.91	0	0.00	0	0.00	0	0.00	209	100
ZG	53	25.36	134	64.11	16	7.66	4	1.91	1	0.48	1	0.48	0	0.00	209	100
ZH	143	18.45	588	75.87	26	3.35	12	1.55	5	0.65	1	0.13	0	0.00	775	100
<b>Total</b>	<b>4'566</b>	<b>28.69</b>	<b>10'372</b>	<b>65.16</b>	<b>638</b>	<b>4.01</b>	<b>231</b>	<b>1.45</b>	<b>84</b>	<b>0.53</b>	<b>22</b>	<b>0.14</b>	<b>4</b>	<b>0</b>	<b>15'917</b>	<b>100</b>
F*	4	9.52	35	83.33	1	2.38	2	4.76	0	0.00	0	0.00	0	0.00	42	100
FL**	2	5.56	33	91.67	0	0.00	1	2.78	0	0.00	0	0.00	0	0.00	36	100
<b>Total</b>	<b>4'572</b>	<b>28.58</b>	<b>10'440</b>	<b>65.27</b>	<b>639</b>	<b>3.99</b>	<b>234</b>	<b>1.46</b>	<b>84</b>	<b>0.53</b>	<b>22</b>	<b>0.14</b>	<b>4</b>	<b>0.03</b>	<b>15'995</b>	<b>100</b>

**Légende:**

- C-0≤100 Nombre d'exploitations sans contestation privée de la charge en cellules somatiques dans le mois d'analyse; le plus mauvais résultat du premier et dernier échantillon dans le mois d'analyse avait une valeur ≤ 100'000 cellules somatiques/ml
- C-0>100 Nombre d'exploitations sans contestation privée de la charge en cellules somatiques dans le mois d'analyse; le plus mauvais résultat du premier et dernier échantillon dans le mois d'analyse avait une valeur >100'000 et ≤ 349'000 cellules somatiques/ml
- C-1C/5M Nombre d'exploitations avec la 1ère contestation de la charge en cellules somatiques en 5 mois
- C-2C/5M Nombre d'exploitations avec la 2ème contestation de la charge en cellules somatiques en 5 mois
- C-3C/5M Nombre d'exploitations avec la 3ème contestation de la charge en cellules somatiques en 5 mois
- C-4C/5M Nombre d'exploitations avec la 4ème contestation de la charge en cellules somatiques en 5 mois
- C-5C/5M Nombre d'exploitations avec la 5ème contestation de la charge en cellules somatiques en 5 mois
- C-Total Nombre total d'exploitations évaluées quant à la charge en cellules somatiques

\* Évaluations et contestations selon la convention (PSL, ALS, Fromarte) du 15.12.2015 sur les modalités des contrats d'achat de lait

\* F Échantillons provenant de la France (zone franche)  
\*\* FL Échantillons provenant de la Principauté du Liechtenstein

Sources: Suiselab SA Zollikofen, TSM Fiduciaire Sàrl Berne

Lait cru suisse: évaluation de droit privé des résultats du contrôle du lait (lait de vache) juin 2023								
Canton	Substances inhibitrices (Nombre d'exploitations)							
	Pas de contestation*		1ère contestation*		2ème contestation*		Total évaluations*	
	S.i.-0	%	S.i.-1C/12M	%	S.i.-2C/12M	%	S.i.-Total	%
AG	577	100.00	0	0.00	0	0.00	577	100.00
AI	261	100.00	0	0.00	0	0.00	261	100.00
AR	372	100.00	0	0.00	0	0.00	372	100.00
BE	4'282	99.81	8	0.19	0	0.00	4'290	100.00
BS/BL	222	100.00	0	0.00	0	0.00	222	100.00
FR	1'197	99.92	1	0.08	0	0.00	1'198	100.00
GE	3	100.00	0	0.00	0	0.00	3	100.00
GL	131	100.00	0	0.00	0	0.00	131	100.00
GR	477	100.00	0	0.00	0	0.00	477	100.00
JU	353	100.00	0	0.00	0	0.00	353	100.00
LU	1'732	99.88	2	0.12	0	0.00	1'734	100.00
NE	323	100.00	0	0.00	0	0.00	323	100.00
NW	213	100.00	0	0.00	0	0.00	213	100.00
OW	339	100.00	0	0.00	0	0.00	339	100.00
SG	1'792	99.89	2	0.11	0	0.00	1'794	100.00
SH	56	98.25	1	1.75	0	0.00	57	100.00
SO	369	100.00	0	0.00	0	0.00	369	100.00
SZ	520	99.81	1	0.19	0	0.00	521	100.00
TG	826	100.00	0	0.00	0	0.00	826	100.00
TI	44	100.00	0	0.00	0	0.00	44	100.00
UR	86	100.00	0	0.00	0	0.00	86	100.00
VD	573	100.00	0	0.00	0	0.00	573	100.00
VS	208	99.52	1	0.48	0	0.00	209	100.00
ZG	209	100.00	0	0.00	0	0.00	209	100.00
ZH	775	99.87	1	0.13	0	0.00	776	100.00
<b>Total</b>	<b>15'940</b>	<b>99.89</b>	<b>17</b>	<b>0.11</b>	<b>0</b>	<b>0.00</b>	<b>15'957</b>	<b>100.00</b>
F*	42	100.00	0	0.00	0	0.00	42	100.00
FL**	36	100.00	0	0.00	0	0.00	36	100.00
<b>Total</b>	<b>16'018</b>	<b>99.89</b>	<b>17</b>	<b>0.11</b>	<b>0</b>	<b>0.00</b>	<b>16'035</b>	<b>100.00</b>

**Légende:**

- S.i.-0 Nombre d'exploitations sans détection de substances inhibitrices dans les échantillons du mois d'analyse (pas de contestation privée)
- S.i.-1C/12M Nombre d'exploitations avec la 1ère contestation privée en 12 mois à cause de détection de substances inhibitrices
- S.i.-2C/12M Nombre d'exploitations avec la 2ème contestation privée en 12 mois à cause de détection de substances inhibitrices
- S.i.-Total Nombre total d'exploitations évaluées quant à la détection de substances inhibitrices

\* Évaluations et contestations selon la convention (PSL, AILS, Fromarte) du 15.12.2015 sur les modalités des contrats d'achat de lait

- \* F Échantillons provenant de la France (zone franche)
- \*\* FL Échantillons provenant de la Principauté du Liechtenstein

Sources: Suisselab SA Zollikofen, TSM Fiduciaire Sàrl Berne

Lait cru suisse: évaluation de droit privé des résultats du contrôle du lait (lait de vache) juin 2023								
Canton	Point de congélation (Nombre d'exploitations)							
	Pas de contestation*		Contestation sans sanction*		Contestation avec sanction*		Total évaluations*	
	PG-0	%	PG-C	%	PG-CS	%	PG-Total	%
AG	539	93.41	20	3.47	18	3.12	577	100
AI	248	95.02	5	1.92	8	3.07	261	100
AR	342	91.94	14	3.76	16	4.30	372	100
BE	4'046	94.67	140	3.28	88	2.06	4'274	100
BS/BL	209	94.14	9	4.05	4	1.80	222	100
FR	1'097	92.03	59	4.95	36	3.02	1'192	100
GE	3	100.00	0	0.00	0	0.00	3	100
GL	126	96.18	3	2.29	2	1.53	131	100
GR	452	94.96	13	2.73	11	2.31	476	100
JU	328	93.18	15	4.26	9	2.56	352	100
LU	1'668	96.25	35	2.02	30	1.73	1'733	100
NE	301	93.19	17	5.26	5	1.55	323	100
NW	205	96.24	6	2.82	2	0.94	213	100
OW	332	97.94	3	0.88	4	1.18	339	100
SG	1'669	93.19	69	3.85	53	2.96	1'791	100
SH	53	94.64	2	3.57	1	1.79	56	100
SO	347	94.04	14	3.79	8	2.17	369	100
SZ	484	93.26	22	4.24	13	2.50	519	100
TG	766	92.74	35	4.24	25	3.03	826	100
TI	38	86.36	1	2.27	5	11.36	44	100
UR	77	89.53	6	6.98	3	3.49	86	100
VD	520	90.91	31	5.42	21	3.67	572	100
VS	196	93.78	3	1.44	10	4.78	209	100
ZG	194	92.82	11	5.26	4	1.91	209	100
ZH	737	95.10	26	3.35	12	1.55	775	100
<b>Total</b>	<b>14'977</b>	<b>94.05</b>	<b>559</b>	<b>3.51</b>	<b>388</b>	<b>2.44</b>	<b>15'924</b>	<b>100</b>
F*	40	95.24	1	2.38	1	2.38	42	100
FL**	36	100.00	0	0.00	0	0.00	36	100
<b>Total</b>	<b>15'053</b>	<b>94.07</b>	<b>560</b>	<b>3.50</b>	<b>389</b>	<b>2.43</b>	<b>16'002</b>	<b>100</b>

**Légende:**

PG-0 Nombre d'exploitations sans contestation privée du point de congélation dans le premier du mois d'analyse, résultat  $\leq -0.520$  °C

PG-C Nombre d'exploitations avec contestation privée du point de congélation, sans sanctions, et dernier échantillon résultat entre  $> -0.520$  °C et  $< -0.516$  °C

PG-CS Nombre d'exploitations avec contestation privée du point de congélation, avec sanction, résultat  $\geq -0.516$  °C

PG-Total Nombre total d'exploitations évaluées quant au point de congélation

\* Évaluations et contestations selon la convention (PSL, AILS, Fromarte) du 15.12.2015 sur les modalités des contrats d'achat de lait. À partir du 01.11.2020 sous considération des valeurs d'adaptations pour le critère « point de congélation »

\* F Échantillons provenant de la France (zone franche)

\*\* FL Échantillons provenant de la Principauté du Liechtenstein

Sources: Süsselab SA Zollikofen, TSM Fiduciaire Sàrl Berne

**Q75 plus 4m°C: -0.511**

valeur statistique calculée sur la base des valeurs supérieures des deux échantillons par mois et exploitation.

Lait cru suisse: déductions et suppléments de droit privé* (lait de vache)								
juin 2023								
Canton	Déduction/supplément* (Nombre d'exploitations)							
	Supplément	%	± 0	%	Déduction	%	Total	%
AG	66	11.44	435	75.39	76	13.17	577	100
AI	43	16.48	186	71.26	32	12.26	261	100
AR	61	16.40	274	73.66	37	9.95	372	100
BE	1'397	32.62	2'614	61.03	272	6.35	4'283	100
BS/BL	40	18.02	162	72.97	20	9.01	222	100
FR	304	25.40	813	67.92	80	6.68	1'197	100
GE	0	0.00	2	66.67	1	33.33	3	100
GL	24	18.32	99	75.57	8	6.11	131	100
GR	126	26.36	329	68.83	23	4.81	478	100
JU	69	19.55	253	71.67	31	8.78	353	100
LU	408	23.53	1'220	70.36	106	6.11	1'734	100
NE	70	21.67	228	70.59	25	7.74	323	100
NW	55	25.70	146	68.22	13	6.07	214	100
OW	61	17.99	251	74.04	27	7.96	339	100
SG	353	19.70	1'304	72.77	135	7.53	1'792	100
SH	4	7.14	44	78.57	8	14.29	56	100
SO	67	18.11	262	70.81	41	11.08	370	100
SZ	101	19.42	390	75.00	29	5.58	520	100
TG	102	12.35	641	77.60	83	10.05	826	100
TI	12	27.27	27	61.36	5	11.36	44	100
UR	19	22.09	55	63.95	12	13.95	86	100
VD	111	19.37	404	70.51	58	10.12	573	100
VS	60	28.71	126	60.29	23	11.00	209	100
ZG	37	17.70	145	69.38	27	12.92	209	100
ZH	103	13.29	619	79.87	53	6.84	775	100
<b>Total</b>	<b>3'693</b>	<b>23.16</b>	<b>11'029</b>	<b>69.16</b>	<b>1'225</b>	<b>7.68</b>	<b>15'947</b>	<b>100</b>
F*	3	7.14	35	83.33	4	9.52	42	100
FL**	2	5.56	33	91.67	1	2.78	36	100
<b>Total</b>	<b>3'698</b>	<b>23.08</b>	<b>11'097</b>	<b>69.25</b>	<b>1'230</b>	<b>7.68</b>	<b>16'025</b>	<b>100</b>

**Legende:**

Supplément Exigences de bases remplies pour l'octroi du supplément de 0.5 centimes, sans prise en considération des exigences spécifiques pour le lait de non-ensilage (nombre d'exploitations)

± 0 Nombre d'exploitations sans droit au supplément et sans déduction dans le mois analysé

Déduction Nombre total des exploitations évaluées dans le mois analysé

Total Nombre total des exploitations avec déduction dans le mois analysé

\* Évaluations et contestations selon la convention (PSL, AILS, Fromarte) du 15.12.2015 sur les modalités des contrats d'achat de lait. À partir du 01.11.2020 sous considération des valeurs d'adaptations pour le critère « point de congélation »

\* F Échantillons provenant de la France (zone franche)

\*\* FL Échantillons provenant de la Principauté du Liechtenstein

Sources: SuisseLab SA Zollikofen, TSM Fiduciaire Sàrl Berne

## Composition du lait de vache par canton (page 1 : d'Argovie à Schaffhouse)

Canton	Composants	janv. g/kg	févr g/kg	mars g/kg	avril g/kg	mai g/kg	juin g/kg	juil. g/kg	août g/kg	sept. g/kg	oct. g/kg	nov. g/kg	déc. g/kg	Moyenne g/kg
Argovie	Matière grasse	43.8	44.3	43.7	43.0	42.2	41.1							43.0
	Protéine	34.5	34.3	33.9	33.8	33.3	32.6							33.7
	<b>Total</b>	<b>78.3</b>	<b>78.6</b>	<b>77.6</b>	<b>76.8</b>	<b>75.5</b>	<b>73.7</b>							<b>76.8</b>
Appenzell Rhodes-Extérieures	Matière grasse	41.9	42.0	41.8	41.6	41.7	40.5							41.6
	Protéine	35.2	35.2	34.7	34.5	34.2	33.2							34.5
	<b>Total</b>	<b>77.1</b>	<b>77.2</b>	<b>76.5</b>	<b>76.1</b>	<b>75.9</b>	<b>73.7</b>							<b>76.1</b>
Appenzell Rhodes-Intérieures	Matière grasse	42.3	42.8	42.5	42.3	42.2	41.5							42.3
	Protéine	34.8	34.8	34.7	34.6	34.4	33.4							34.5
	<b>Total</b>	<b>77.1</b>	<b>77.6</b>	<b>77.2</b>	<b>76.9</b>	<b>76.6</b>	<b>74.9</b>							<b>76.7</b>
Bâle-Campagne	Matière grasse	43.3	43.6	43.3	42.6	41.5	40.3							42.4
	Protéine	33.7	33.2	32.7	32.8	32.3	31.6							32.7
	<b>Total</b>	<b>77.0</b>	<b>76.8</b>	<b>76.0</b>	<b>75.4</b>	<b>73.8</b>	<b>71.9</b>							<b>75.2</b>
Berne	Matière grasse	43.1	43.3	42.7	42.3	41.8	41.3							42.4
	Protéine	34.0	33.8	33.4	33.5	33.5	32.7							33.5
	<b>Total</b>	<b>77.1</b>	<b>77.1</b>	<b>76.1</b>	<b>75.8</b>	<b>75.3</b>	<b>74.0</b>							<b>75.9</b>
Fribourg	Matière grasse	41.7	41.7	41.2	40.5	40.0	39.8							40.8
	Protéine	33.9	33.7	33.3	33.6	33.5	32.5							33.4
	<b>Total</b>	<b>75.6</b>	<b>75.4</b>	<b>74.5</b>	<b>74.1</b>	<b>73.5</b>	<b>72.3</b>							<b>74.2</b>
Genève	Matière grasse	41.2	41.3	41.7	41.1	40.0	38.8							40.7
	Protéine	35.0	35.4	34.5	34.7	34.8	34.2							34.8
	<b>Total</b>	<b>76.2</b>	<b>76.7</b>	<b>76.2</b>	<b>75.8</b>	<b>74.8</b>	<b>73.0</b>							<b>75.4</b>
Glaris	Matière grasse	40.1	40.4	40.6	40.7	40.5	41.0							40.6
	Protéine	32.9	33.1	32.9	33.0	33.4	33.2							33.1
	<b>Total</b>	<b>73.0</b>	<b>73.5</b>	<b>73.5</b>	<b>73.7</b>	<b>73.9</b>	<b>74.2</b>							<b>73.6</b>
Grisons	Matière grasse	39.2	39.5	39.7	40.0	39.9	40.2							39.8
	Protéine	32.4	32.5	32.9	33.2	33.5	33.6							33.0
	<b>Total</b>	<b>71.6</b>	<b>72.0</b>	<b>72.6</b>	<b>73.2</b>	<b>73.4</b>	<b>73.8</b>							<b>72.8</b>
Jura	Matière grasse	41.7	41.9	41.7	41.5	40.3	39.2							41.0
	Protéine	34.0	33.8	33.6	33.4	33.4	32.1							33.4
	<b>Total</b>	<b>75.7</b>	<b>75.7</b>	<b>75.3</b>	<b>74.9</b>	<b>73.7</b>	<b>71.3</b>							<b>74.4</b>
Lucerne	Matière grasse	43.0	43.4	42.7	42.2	41.6	40.6							42.3
	Protéine	34.9	34.7	34.1	34.3	33.8	32.8							34.1
	<b>Total</b>	<b>77.9</b>	<b>78.1</b>	<b>76.8</b>	<b>76.5</b>	<b>75.4</b>	<b>73.4</b>							<b>76.4</b>
Neuchâtel	Matière grasse	41.4	41.6	41.3	41.3	40.2	39.5							40.9
	Protéine	33.9	33.8	33.5	33.5	33.7	32.2							33.4
	<b>Total</b>	<b>75.3</b>	<b>75.4</b>	<b>74.8</b>	<b>74.8</b>	<b>73.9</b>	<b>71.7</b>							<b>74.3</b>
Nidwald	Matière grasse	41.8	42.2	41.7	41.3	40.8	40.3							41.3
	Protéine	34.8	34.5	34.1	33.9	33.4	32.7							33.9
	<b>Total</b>	<b>76.6</b>	<b>76.7</b>	<b>75.8</b>	<b>75.2</b>	<b>74.2</b>	<b>73.0</b>							<b>75.2</b>
Obwald	Matière grasse	41.6	42.0	41.7	41.4	40.9	40.8							41.4
	Protéine	34.5	34.4	34.1	34.3	33.8	33.0							34.0
	<b>Total</b>	<b>76.1</b>	<b>76.4</b>	<b>75.8</b>	<b>75.7</b>	<b>74.7</b>	<b>73.8</b>							<b>75.4</b>
Schaffhouse	Matière grasse	44.1	44.7	44.0	43.4	41.7	41.0							43.2
	Protéine	34.1	33.9	33.9	33.5	32.9	32.1							33.4
	<b>Total</b>	<b>78.2</b>	<b>78.6</b>	<b>77.9</b>	<b>76.9</b>	<b>74.6</b>	<b>73.1</b>							<b>76.6</b>

Sources: Suissselab SA Zollikofen, TSM Fiduciaire Sàrl Berne

Les données déterminées sont issues de tous les prélèvements (échantillonnage automatique ou manuel), effectués dans le cadre du contrôle de qualité du lait (valeur médiane).

## Composition du lait de vache par canton (page 2 : de Schwyz à Zurich)

Canton	Composants	janv. g/kg	févr g/kg	mars g/kg	avril g/kg	mai g/kg	juin g/kg	juil. g/kg	août g/kg	sept. g/kg	oct. g/kg	nov. g/kg	déc. g/kg	Moyenne g/kg
Schwyz	Matière grasse	41.7	42.2	41.8	41.3	40.7	39.9							41.3
	Protéine	34.7	34.5	34.1	34.1	33.7	33.3							34.1
	<b>Total</b>	<b>76.4</b>	<b>76.7</b>	<b>75.9</b>	<b>75.4</b>	<b>74.4</b>	<b>73.2</b>							<b>75.3</b>
Soleure	Matière grasse	43.8	44.4	43.9	43.0	41.9	41.0							43.0
	Protéine	34.1	34.0	33.6	33.5	33.2	32.3							33.4
	<b>Total</b>	<b>77.9</b>	<b>78.4</b>	<b>77.5</b>	<b>76.5</b>	<b>75.1</b>	<b>73.3</b>							<b>76.4</b>
Saint-Gall	Matière grasse	42.1	42.4	41.9	41.4	41.2	40.3							41.6
	Protéine	34.9	34.9	34.5	34.3	33.8	33.1							34.3
	<b>Total</b>	<b>77.0</b>	<b>77.3</b>	<b>76.4</b>	<b>75.7</b>	<b>75.0</b>	<b>73.4</b>							<b>75.8</b>
Tessin	Matière grasse	40.1	39.7	39.2	39.4	39.0	39.6							39.5
	Protéine	33.5	33.2	33.3	33.6	33.1	32.6							33.2
	<b>Total</b>	<b>73.6</b>	<b>72.9</b>	<b>72.5</b>	<b>73.0</b>	<b>72.1</b>	<b>72.1</b>							<b>72.7</b>
Thurgovie	Matière grasse	42.9	43.0	42.5	41.6	41.0	40.2							41.9
	Protéine	35.0	34.9	34.5	34.5	33.7	32.8							34.2
	<b>Total</b>	<b>77.9</b>	<b>77.9</b>	<b>77.0</b>	<b>76.1</b>	<b>74.7</b>	<b>73.0</b>							<b>76.1</b>
Uri	Matière grasse	40.6	41.1	40.8	40.7	40.2	41.5							40.8
	Protéine	33.9	33.6	33.5	33.9	33.9	33.5							33.7
	<b>Total</b>	<b>74.5</b>	<b>74.7</b>	<b>74.3</b>	<b>74.6</b>	<b>74.1</b>	<b>75.0</b>							<b>74.5</b>
Vaud	Matière grasse	40.7	40.8	40.1	39.7	39.6	39.0							40.0
	Protéine	33.9	33.8	33.4	33.5	33.6	32.4							33.4
	<b>Total</b>	<b>74.6</b>	<b>74.6</b>	<b>73.5</b>	<b>73.2</b>	<b>73.2</b>	<b>71.4</b>							<b>73.4</b>
Valais	Matière grasse	38.0	38.3	38.1	38.5	39.2	40.3							38.7
	Protéine	32.3	32.6	32.7	32.9	33.1	33.0							32.8
	<b>Total</b>	<b>70.3</b>	<b>70.9</b>	<b>70.8</b>	<b>71.4</b>	<b>72.3</b>	<b>73.3</b>							<b>71.5</b>
Zoug	Matière grasse	42.4	42.6	42.5	42.0	40.8	40.1							41.7
	Protéine	34.7	34.5	34.1	33.8	33.1	32.9							33.8
	<b>Total</b>	<b>77.1</b>	<b>77.1</b>	<b>76.6</b>	<b>75.8</b>	<b>73.9</b>	<b>73.0</b>							<b>75.6</b>
Zurich	Matière grasse	43.4	43.6	43.1	42.4	41.5	40.6							42.4
	Protéine	34.4	34.3	34.0	33.8	33.3	32.7							33.8
	<b>Total</b>	<b>77.8</b>	<b>77.9</b>	<b>77.1</b>	<b>76.2</b>	<b>74.8</b>	<b>73.3</b>							<b>76.2</b>
Moyenne	Matière grasse	42.4	42.6	42.1	41.7	41.2	40.6							41.8
Suisse	Protéine	34.3	34.1	33.8	33.8	33.6	32.7							33.7
	<b>Total</b>	<b>76.7</b>	<b>76.7</b>	<b>75.9</b>	<b>75.5</b>	<b>74.8</b>	<b>73.3</b>							<b>75.5</b>
	Moyenne Suisse	Matière grasse	42.5	42.2	42.1	41.6	40.5	40.6	40.0	40.3	41.2	41.2	41.6	43.0
Année précédente	Protéine	34.0	33.7	33.5	33.4	33.2	32.4	32.3	32.7	34.1	34.6	34.6	34.9	33.6
	<b>Total</b>	<b>76.5</b>	<b>75.9</b>	<b>75.6</b>	<b>75.0</b>	<b>73.7</b>	<b>73.0</b>	<b>72.3</b>	<b>73.0</b>	<b>75.3</b>	<b>75.8</b>	<b>76.2</b>	<b>77.9</b>	<b>75.0</b>
	France (Zone franche)	Matière grasse	41.1	41.2	40.8	40.1	38.9	38.1						
	Protéine	34.9	34.8	34.0	34.5	34.1	33.3							34.2
	<b>Total</b>	<b>76.0</b>	<b>76.0</b>	<b>74.8</b>	<b>74.5</b>	<b>72.9</b>	<b>71.4</b>							<b>74.3</b>
Principauté du Liechtenstein	Matière grasse	43.5	43.5	43.5	42.6	41.8	40.6							42.6
	Protéine	34.5	34.3	33.8	33.3	32.9	32.6							33.6
	<b>Total</b>	<b>78.0</b>	<b>77.8</b>	<b>77.3</b>	<b>75.9</b>	<b>74.7</b>	<b>73.2</b>							<b>76.1</b>
Moyenne	Matière grasse	42.4	42.6	42.1	41.7	41.1	40.6							41.8
Total	Protéine	34.3	34.1	33.8	33.8	33.6	32.8							33.7
	<b>Total</b>	<b>76.7</b>	<b>76.7</b>	<b>75.9</b>	<b>75.5</b>	<b>74.7</b>	<b>73.4</b>							<b>75.5</b>
	Moyenne Suisse	Matière grasse	42.5	42.2	42.1	41.6	40.5	40.6	40.0	40.3	41.2	41.2	41.6	43.0
Année précédente	Protéine	34.0	33.7	33.5	33.4	33.2	32.4	32.3	32.7	34.1	34.6	34.6	34.9	33.6
	<b>Total</b>	<b>76.5</b>	<b>75.9</b>	<b>75.6</b>	<b>75.0</b>	<b>73.7</b>	<b>73.0</b>	<b>72.3</b>	<b>73.0</b>	<b>75.3</b>	<b>75.8</b>	<b>76.2</b>	<b>77.9</b>	<b>75.0</b>

Sources: SuisseLab SA Zollikofen, TSM Fiduciaire Sàrl Berne

Les données déterminées sont issues de tous les prélèvements (échantillonnage automatique ou manuel), effectués dans le cadre du contrôle de qualité du lait (valeur médiane).

**Contrôle du lait provenant d'autres mammifères (bufflonne, brebis, chèvre)**

Valeurs statistiques [sur la base de tous les résultats individuels\*]

juin 2023

Germes	Nombre d'échantillons	Moyenne	Écart type	5%- quantile	10%-quantile	Médian	90%-quantile	95%-quantile
		1'000 germes/ml	1'000 germes/ml	1'000 germes/ml	1'000 germes/ml	1'000 germes/ml	1'000 germes/ml	1'000 germes/ml
	390	89	633	4	6	16	81	170

Répartition "nombre de germes" / Indications en 1'000 germes / ml de tous les résultats individuels\*

juin 2023

De - à	1 - 9	10 - 49	50 - 99	100 - 199	200 - 299	300 - 399	400 - 499	500 - 999	1'000 - 1'499	1'500 - 1'999	2'000 - 2'999	>= 3'000	Total résultats individuels
Nombre	112	213	32	15	6	4	0	2	2	1	1	2	390
%	28.72	54.62	8.21	3.85	1.54	1.03	0.00	0.51	0.51	0.26	0.26	0.51	100

Substances inhibitrices de tous les résultats individuels\*

juin 2023

	Nombre	%
Sans détection de substances inhibitrices	425	100.00
Avec détection de substances inhibitrices	0	0.00
Total évaluations	425	100.00

\* Ont été pris en compte tous les échantillons, pour lesquels le critère d'analyse considéré a été analysé. Suisse, sans France (lait de zone franche) et sans lait la Principauté du Liechtenstein.

Sources: Suisselab SA Zollikofen, TSM Fiduciaire Sàrl Berne