



TSM Treuhand GmbH
Weststrasse 10
Postfach 1006
3000 Bern 6
Telefon 058 101 80 00
info@tsmtreuhand.ch
www.tsmtreuhand.ch
www.dbmilch.ch

Monatsstatistik Milchmarkt

Veröffentlichungsdatum:
Bern, 11. September 2023

1 - Milchproduktion und Milchverwertung

- 1.1 Monatliche Milchproduktion
- 1.2 Milchverwertung nach Milchäquivalent
- 1.3 Milchverwertung nach Milchäquivalent (Grafik)

2 - Hergestellte Milchprodukte

- 2.1 Käseproduktion, monatlich und kumuliert
- 2.2 Käseproduktion, monatlich und kumuliert, Vorjahr
- 2.3 Käseproduktion (Grafiken)
- 2.4 Konsummilchproduktion / Butterproduktion
- 2.5 Milchspezialitäten
- 2.6 Milhpulver und Milchkondensat

3 - Export

- 3.1 Käseexport nach Produkten/Gruppen
- 3.2 Käseexport nach Ländern
- 3.3 Käseexport nach Ländern, Vorjahresmonat
- 3.4 Käseexport nach Ländern, kumuliert
- 3.5 Käseexport nach Ländern, kumuliert, Vorjahr
- 3.6 + 3.7 Käseexport total / ausgewählte Sorten, 3 Jahre (Grafiken)
- 3.8 Anteil Käseexport je Sorte (Grafiken)
- 3.9 Export andere Milchprodukte

4 - Import

- 4.1 Käseimport nach Produkten/Gruppen
- 4.2 Käseimport nach Ländern
- 4.3 Käseimport nach Ländern, Vorjahresmonat
- 4.4 Käseimport nach Ländern, kumuliert
- 4.5 Käseimport nach Ländern, kumuliert, Vorjahr
- 4.6 + 4.7 Käseimport total / nach Kategorien, 3 Jahre (Grafiken)
- 4.8 Import andere Milchprodukte

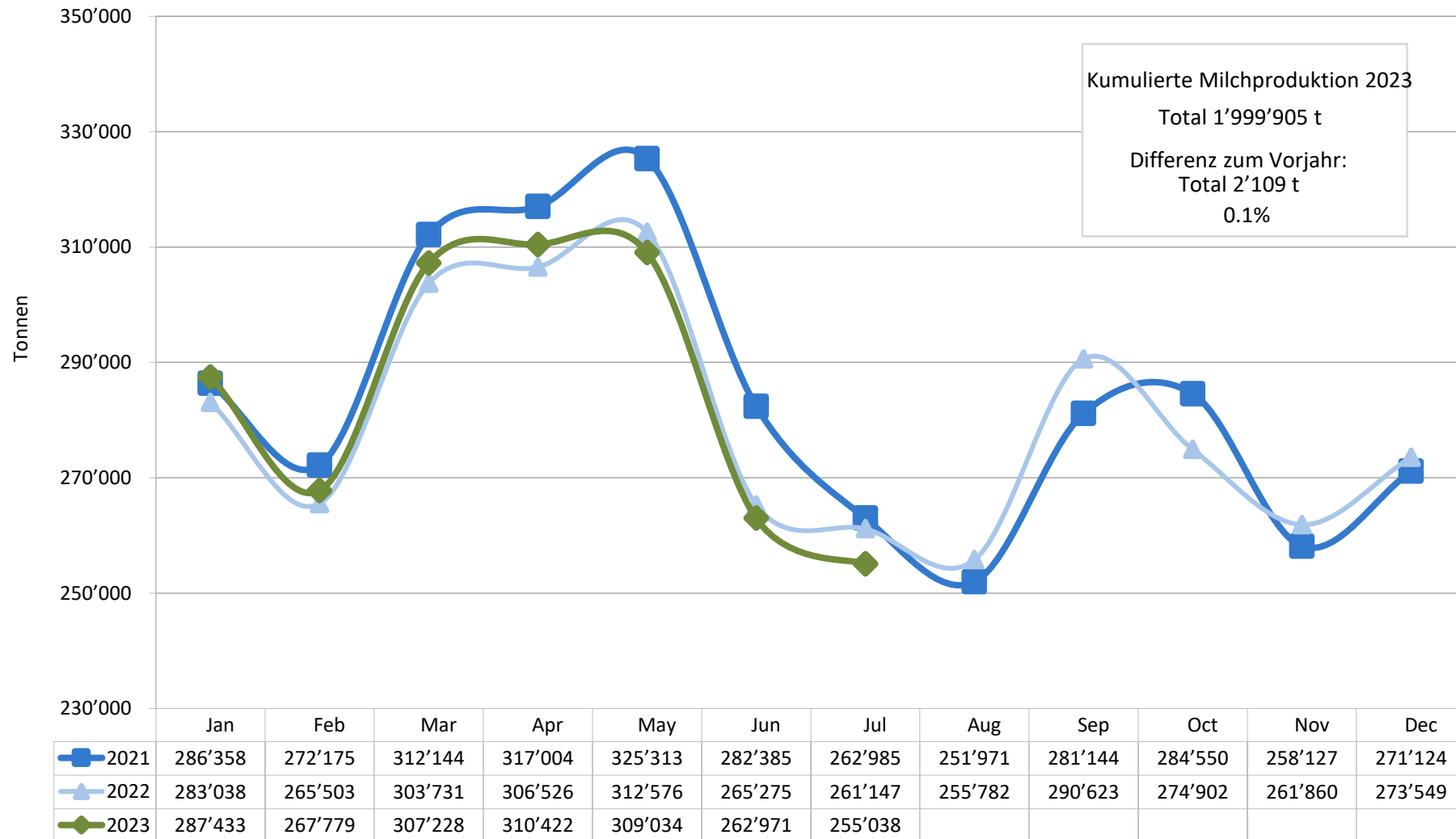
5 - Milchprüfung

- 5.1 Statistische Masszahlen, Verteilung Keimzahl / Somatische Zellen / Gefrierpunkt
- 5.2 Öffentlich-rechtliche Bewertung Keimzahl
- 5.3 Öffentlich-rechtliche Bewertung Somatische Zellen
- 5.4 Öffentlich-rechtliche Bewertung Hemmstoffe
- 5.5 Öffentlich-rechtliche Bewertung Liefersperren
- 5.6 Privat-rechtliche Bewertung Keimzahl
- 5.7 Privat-rechtliche Bewertung Somatische Zellen
- 5.8 Privat-rechtliche Bewertung Hemmstoffe
- 5.9 Privat-rechtliche Bewertung Gefrierpunkt
- 5.10 Privat-rechtliche Bewertung Abzug/Zuschlag
- 5.11 + 5.12 Milchgehaltswerte nach Kanton
- 5.13 Milchprüfung anderer Säugetierarten (Büffel, Schafe, Ziegen)

Reproduktion mit Quellenangabe gestattet



Monatliche Milchproduktion 2023 (inkl. Zonenmilch Genf sowie Milch aus dem Fürstentum Liechtenstein)



Milchverwertung nach Milchäquivalent

Milchverwertung (t) zu:	Monatliche Verwertung		Differenz zum Vorjahres-Monat		Kumulierte Verwertung		Differenz zur Vorjahresperiode	
	Juli 2022	Juli 2023	Differenz zum Vorjahres-Monat (%)		Jan. - Jul. 2022	Jan. - Jul. 2023	Differenz zur Vorjahresperiode (%)	
Käse	122'538	114'118	-8'420	-6.9	907'866	854'319	-53'547	-5.9
Quark	3'011	2'808	-203	-6.7	18'600	19'231	631	3.4
Konsummilch	26'023	25'180	-843	-3.2	201'838	200'414	-1'424	-0.7
Konsumrahm	20'579	20'078	-501	-2.4	160'056	158'420	-1'636	-1.0
Jogurt	9'272	9'709	437	4.7	70'368	69'822	-546	-0.8
übrige Frischmilchprod. (inkl. Speiseeis)	10'927	10'839	-88	-0.8	67'583	68'259	676	1.0
Dauermilchwaren	25'192	26'257	1'065	4.2	206'677	224'934	18'257	8.8
Butter	28'893	30'481	1'588	5.5	289'485	328'618	39'133	13.5
Andere Verwertung	14'712	15'568	856	5.8	75'323	75'888	565	0.8
Total Milchverwertung	261'147	255'038	-6'109	-2.3	1'997'796	1'999'905	2'109	0.1

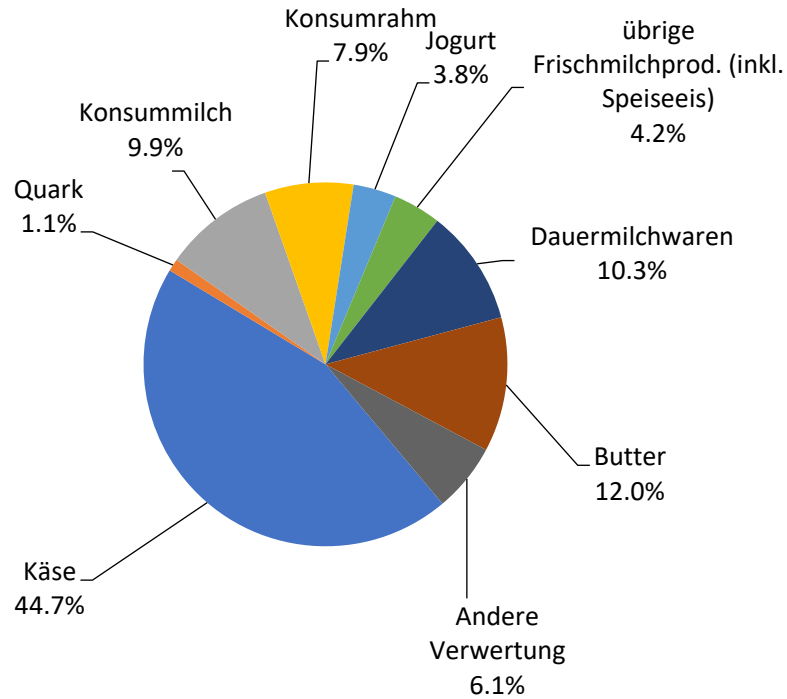
Ein Milchäquivalent entspricht den Inhaltsstoffen von Eiweiss und Fett eines Kilogramms Milch (Anteil Eiweiss = 0.45 Äquivalent und Anteil Fett = 0.55 Äquivalent)

1 kg Vollmilch Past/UHT = 0.45 Eiweiss + 0.55 Fett = 1.00 Milchäquivalent

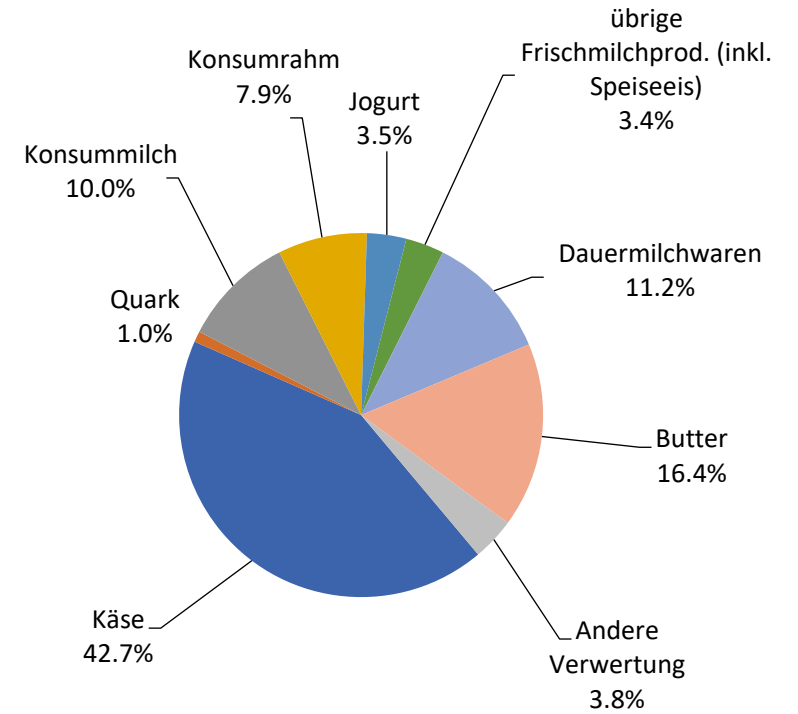
1 kg Magermilch Past/UHT = 0.45 Eiweiss + 0.05 Fett = 0.50 Milchäquivalent

1 kg Vollrahm Past/UHT = 0.30 Eiweiss + 4.80 Fett = 5.10 Milchäquivalent

Milchverwertung nach Milchäquivalent Jul. 2023
Total 255'038 Tonnen



Milchverwertung nach Milchäquivalent Jan. - Jul. 2023
Total 1'999'905 Tonnen



Käseproduktion 2023 kumuliert mit Vorjahresvergleich

(t)	Jan.	Feb.	März	April	Mai	Juni	Juli	Aug.	Sept.	Okt.	Nov.	Dez.	Kumuliert		Differenz zur Vorjahresperiode		
													2022	2023		(%)	
Quark	1'577	1'506	1'818	1'416	1'746	1'649	1'478							10'305	11'190	885	8.6
Mozzarella	1'944	1'888	2'351	1'966	2'427	2'461	2'229							14'504	15'266	762	5.3
Mascarpone	42	39	60	44	51	48	44							352	328	-24	-6.8
Übrige Frischkäse	1'452	1'343	1'546	1'328	1'515	1'335	1'229							9'602	9'748	146	1.5
Frischkäse Total	5'015	4'776	5'775	4'754	5'739	5'493	4'980							34'763	36'532	1'769	5.1
Weisschimmelkäse, mager bis viertelfett	0														0	0	0.0
Weisschimmelkäse, halb- bis vollfett	67	52	68	54	64	57	61							410	423	13	3.2
Weisschimmelkäse, überfett	118	116	134	105	107	100	110							810	790	-20	-2.5
Blau-, Grünschimmelkäse	2	2	3	2	2	2	4							19	17	-2	-10.5
Tomme	141	138	190	139	194	195	170							1'189	1'167	-22	-1.9
Vacherin Mont-d'Or AOP	53	25	2	0	0	0	0							100	80	-20	-20.0
Anderer Weichkäse mager, viertelfett	1	1	1	1	1	1	1							7	7	0	0.0
Anderer Weichkäse, halb- bis vollfett	73	64	77	69	76	68	68							445	495	50	11.2
Anderer Weichkäse, überfett	28	17	23	23	23	17	28							171	159	-12	-7.0
Weichkäse Total	483	415	498	393	467	440	442							3'151	3'138	-13	-0.4
Appenzeller® Käse	561	534	603	658	675	729	663							4'809	4'423	-386	-8.0
Tilsiter	169	161	203	170	182	201	166							1'380	1'252	-128	-9.3
Walliser Käse (inkl. Walliser Raclette AOP)	217	205	243	242	245	163	101							1'418	1'416	-2	-0.1
Schweizer Raclettekäse	1'086	977	1'243	1'321	1'637	1'619	1'536							9'668	9'419	-249	-2.6
Vacherin fribourgeois AOP	217	181	186	160	206	221	287							1'659	1'458	-201	-12.1
Tête de Moine, Fromage de Bellelay AOP	241	191	161	218	264	270	296							2'010	1'641	-369	-18.4
Jurakäse	63	68	74	58	57	35	35							307	390	83	27.0
Winzerkäse	2	2	4	2	1	2	1							19	14	-5	-26.3
Mutschli	47	55	61	48	57	60	47							358	375	17	4.7
Alpkäse halbhart	0	0	0	0	13	59	59							149	131	-18	-12.1
Bündner Bergkäse	93	80	91	86	95	62	38							628	545	-83	-13.2
Berg- und Schnittkäse halbhart	221	195	245	213	237	159	141							1'410	1'411	1	0.1
St. Paulin Suisse	15	15	21	16	23	18	18							124	126	2	1.6
Schweizer Edamer	2	2	2	2	2	4	3							13	17	4	30.8
Kaltgereifte Käse	26	27	33	30	30	20	11							176	177	1	0.6
Halbhartkäse mit Schimmelbildung	11	14	15	11	21	23	5							113	100	-13	-11.5
Conveniencekäse	45	99	101	64	65	62	68							582	504	-78	-13.4
Industrieware	574	541	568	563	539	415	544							4'000	3'744	-256	-6.4
Anderer Halbhartkäse, mager bis viertelfett	58	65	108	92	38	7	7							221	375	154	69.7
Anderer Halbhartkäse, halb- bis vollfett	1'057	894	1'029	950	954	757	808							7'359	6'449	-910	-12.4
Anderer Halbhartkäse, überfett	551	518	622	561	571	533	498							3'947	3'854	-93	-2.4
Halbhartkäse Total	5'256	4'824	5'613	5'465	5'912	5'419	5'332							40'350	37'821	-2'529	-6.3
Emmentaler AOP	1'239	1'155	1'235	1'188	1'274	1'025	1'047							9'252	8'163	-1'089	-11.8
Switzerland Swiss	491	560	583	568	631	574	451							3'980	3'858	-122	-3.1
Gruyère AOP	2'601	2'405	2'704	3'091	3'031	2'401	2'200							19'939	18'433	-1'506	-7.6
Alpkäse hart					10	40	32							81	82	1	1.2
Anderer Hartkäse, mager bis viertelfett	184	173	262	318	266	237	78							1'416	1'518	102	7.2
Anderer Hartkäse, halb- bis vollfett	532	447	622	524	486	439	410							3'787	3'460	-327	-8.6
Anderer Hartkäse, überfett	10	8	10	8	9	22	22							117	89	-28	-23.9
Hartkäse Total	5'057	4'748	5'416	5'697	5'707	4'738	4'240							38'572	35'603	-2'969	-7.7
Sbrinz AOP	128	143	149	135	165	144	91							928	955	27	2.9
Extra Hartkäse Total	128	143	149	135	165	144	91							928	955	27	2.9
Reiner Ziegenkäse	54	65	100	109	118	98	88							638	632	-6	-0.9
Reiner Schafkäse	29	33	44	45	49	38	29							264	267	3	1.1
Reiner Büffelkäse	18	18	33	12	20	29	24							182	154	-28	-15.4
Spezialprodukte Total	101	116	177	166	187	165	141							1'084	1'053	-31	-2.9
Total alle Käsesorten	16'040	15'022	17'628	16'610	18'177	16'399	15'226							118'848	115'102	-3'746	-3.2

* inkl. Lokalspezialitäten

** inkl. Industrieware und Lokalspezialitäten

Käseproduktion 2022

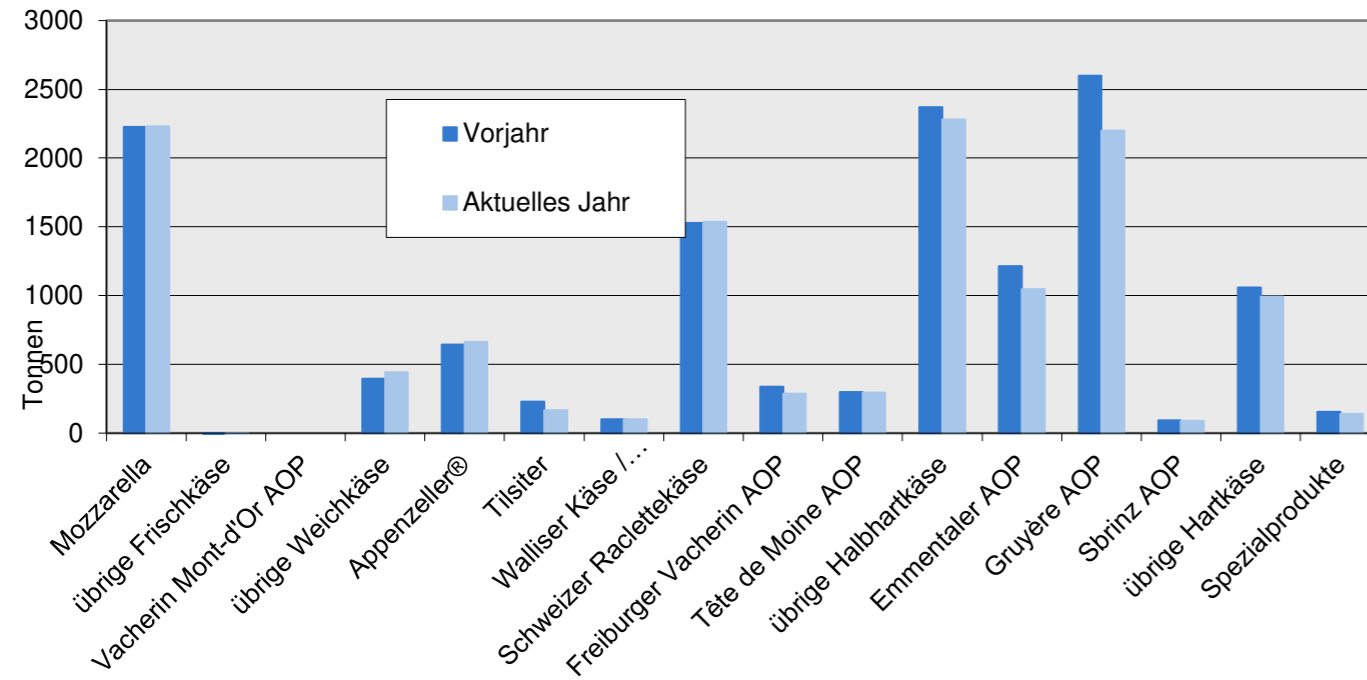
(t)	Jan.	Feb.	März	April	Mai	Juni	Juli	Aug.	Sept.	Okt.	Nov.	Dez.	Kumuliert 2022
Quark	1'397	1'405	1'672	1'415	1'608	1'464	1'344	1'654	1'509	1'336	1'550	1'456	17'810
Mozzarella	1'910	1'860	2'110	1'901	2'224	2'273	2'226	2'163	1'864	1'849	1'985	2'001	24'366
Mascarpone	47	55	62	53	56	43	36	48	45	38	53	76	612
Übrige Frischkäse	1'287	1'312	1'517	1'408	1'494	1'430	1'154	1'348	1'260	1'223	1'298	1'253	15'984
Frischkäse Total	4'641	4'632	5'361	4'777	5'382	5'210	4'760	5'213	4'678	4'446	4'886	4'786	58'772
Weisschimmelkäse, mager bis viertelfett													
Weisschimmelkäse, halb- bis vollfett	49	58	69	60	56	65	53	70	62	60	59	62	723
Weisschimmelkäse, überfett	98	144	157	106	101	103	101	123	141	150	136	116	1'476
Blau-, Grünschimmelkäse	2	2	7	2	2	2	2	3	2	2	4	2	32
Tomme	140	138	209	155	196	192	159	175	144	141	166	149	1'964
Vacherin Mont-d'Or AOP	62	35	3	0	0	0	0	52	115	106	99	75	547
Andere Weichkäse mager, viertelfett	1	1	1	1	1	1	1	1	1	1	1	1	12
Andere Weichkäse, halb- bis vollfett	58	68	69	62	65	64	59	70	82	71	78	71	817
Andere Weichkäse, überfett	20	25	26	21	30	28	21	29	18	24	31	23	296
Weichkäse Total	430	471	541	407	451	455	396	523	565	555	574	499	5'867
Appenzeller® Käse	678	628	749	687	710	713	644	604	565	560	628	658	7'824
Tilsiter	176	172	236	194	169	203	230	172	172	169	164	192	2'249
Walliser Käse (inkl. Walliser Raclette AOP)	209	208	235	259	244	163	100	95	361	214	169	204	2'461
Schweizer Raclettekäse	1'235	1'023	1'284	1'294	1'584	1'720	1'528	1'464	1'635	1'458	1'358	1'155	16'738
Vacherin fribourgeois AOP	205	175	194	190	264	294	337	339	343	308	287	206	3'142
Tête de Moine, Fromage de Bellelay AOP	283	274	289	277	306	284	297	282	281	268	240	250	3'331
Jurakäse	49	37	32	27	75	42	45	58	60	52	47	35	559
Winzerkäse	3	6	2	2	2	1	3	0	1	3	3	5	31
Mutschli	43	50	58	50	51	54	52	73	148	69	63	51	762
Alpkäse halbhart	0	0	0	0	18	71	60	212	1'669	82	14	0	2'126
Bündner Bergkäse	101	99	111	101	106	72	38	22	39	57	77	96	919
Berg- und Schnittkäse halbhart	219	177	239	221	230	178	146	117	160	163	181	200	2'231
St. Paulin Suisse	10	16	19	15	21	23	20	18	21	18	22	14	217
Schweizer Edamer	2	1	2	2	2	2	2	2	2	2	2	2	23
Kaltgereifte Käse	32	21	18	17	14	41	33	13	18	22	61	24	314
Halbhartkäse mit Schimmelbildung	12	15	14	16	18	28	10	8	26	16	14	14	191
Conveniencekäse	72	94	117	112	47	76	64	54	68	79	52	53	888
Industrieware	565	485	543	538	682	623	564	604	587	711	669	717	7'288
Andere Halbhartkäse, mager bis viertelfett	13	19	31	50	48	21	39	39	41	56	86	52	495
Andere Halbhartkäse, halb- bis vollfett	1'178	1'064	1'154	1'166	1'118	863	816	904	1'007	990	971	1'017	12'248
Andere Halbhartkäse, überfett	542	511	646	646	589	536	477	549	541	545	539	502	6'623
Halbhartkäse Total	5'627	5'075	5'973	5'864	6'298	6'008	5'505	5'629	7'745	5'842	5'647	5'447	70'660
Emmentaler AOP	1'399	1'343	1'420	1'395	1'354	1'126	1'215	1'138	1'183	1'123	1'197	1'182	15'075
Switzerland Swiss	588	520	651	594	722	487	418	505	510	306	365	433	6'099
Gruyère AOP	2'866	2'667	3'058	3'092	3'114	2'541	2'601	2'207	2'420	2'526	2'355	2'490	31'937
Alpkäse hart					11	35	35	260	1'142	266			1'749
Andere Hartkäse, mager bis viertelfett	186	155	174	265	261	229	146	141	136	188	213	266	2'360
Andere Hartkäse, halb- bis vollfett	624	523	631	551	553	458	447	377	399	426	440	540	5'969
Andere Hartkäse, überfett	15	21	17	10	21	20	13	10	16	6	6	16	171
Hartkäse Total	5'678	5'229	5'951	5'907	6'036	4'896	4'875	4'638	5'806	4'841	4'576	4'927	63'360
Sbrinz AOP	136	141	158	133	146	121	93	101	111	136	106	113	1'495
Extra Hartkäse Total	136	141	158	133	146	121	93	101	111	136	106	113	1'495
Reiner Ziegenkäse	54	66	99	110	118	103	88	88	177	85	63	52	1'103
Reiner Schafkäse	30	34	42	44	48	37	29	25	22	25	22	25	383
Reiner Büffelkäse	27	14	28	19	23	32	39	41	32	13	16	10	294
Spezialprodukte Total	111	114	169	173	189	172	156	154	231	123	101	87	1'780
Total alle Käsesorten	16'623	15'662	18'153	17'261	18'502	16'862	15'785	16'258	19'136	15'943	15'890	15'859	201'934

* inkl. Lokalspezialitäten

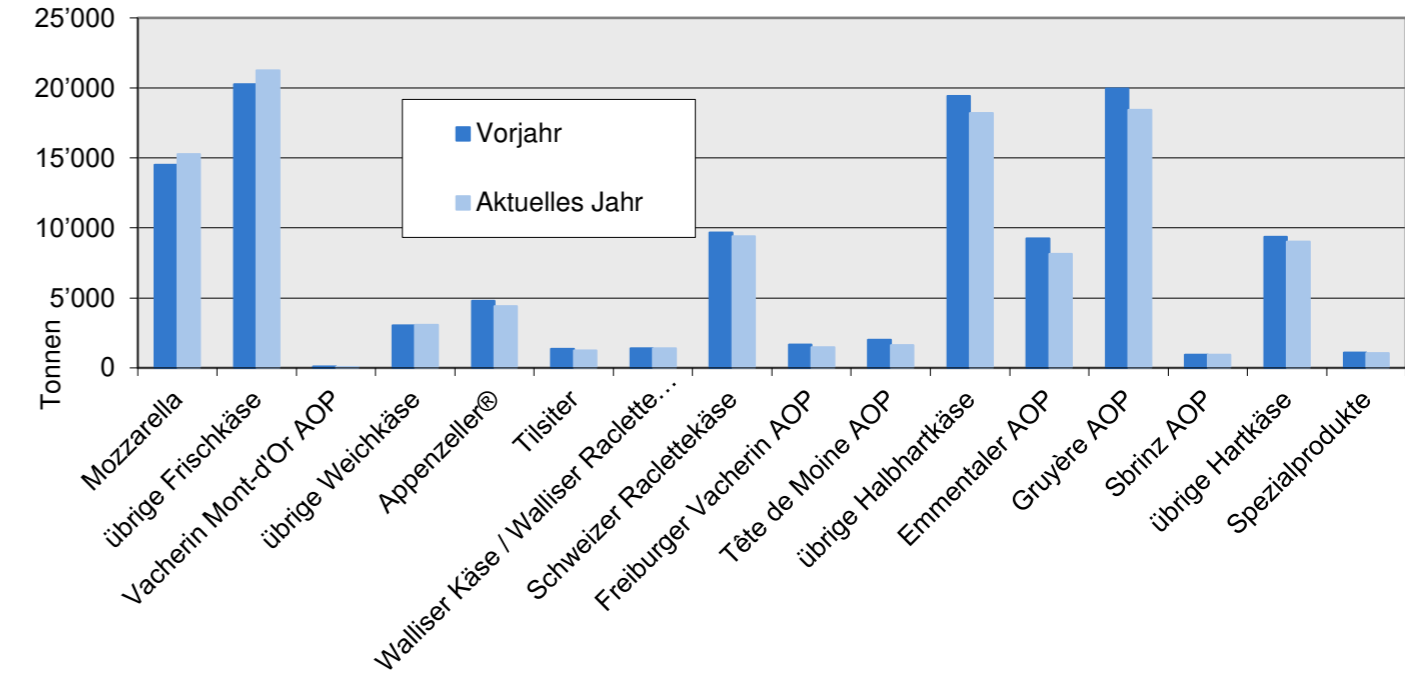
** inkl. Industrieware und Lokalspezialitäten

Käseproduktion

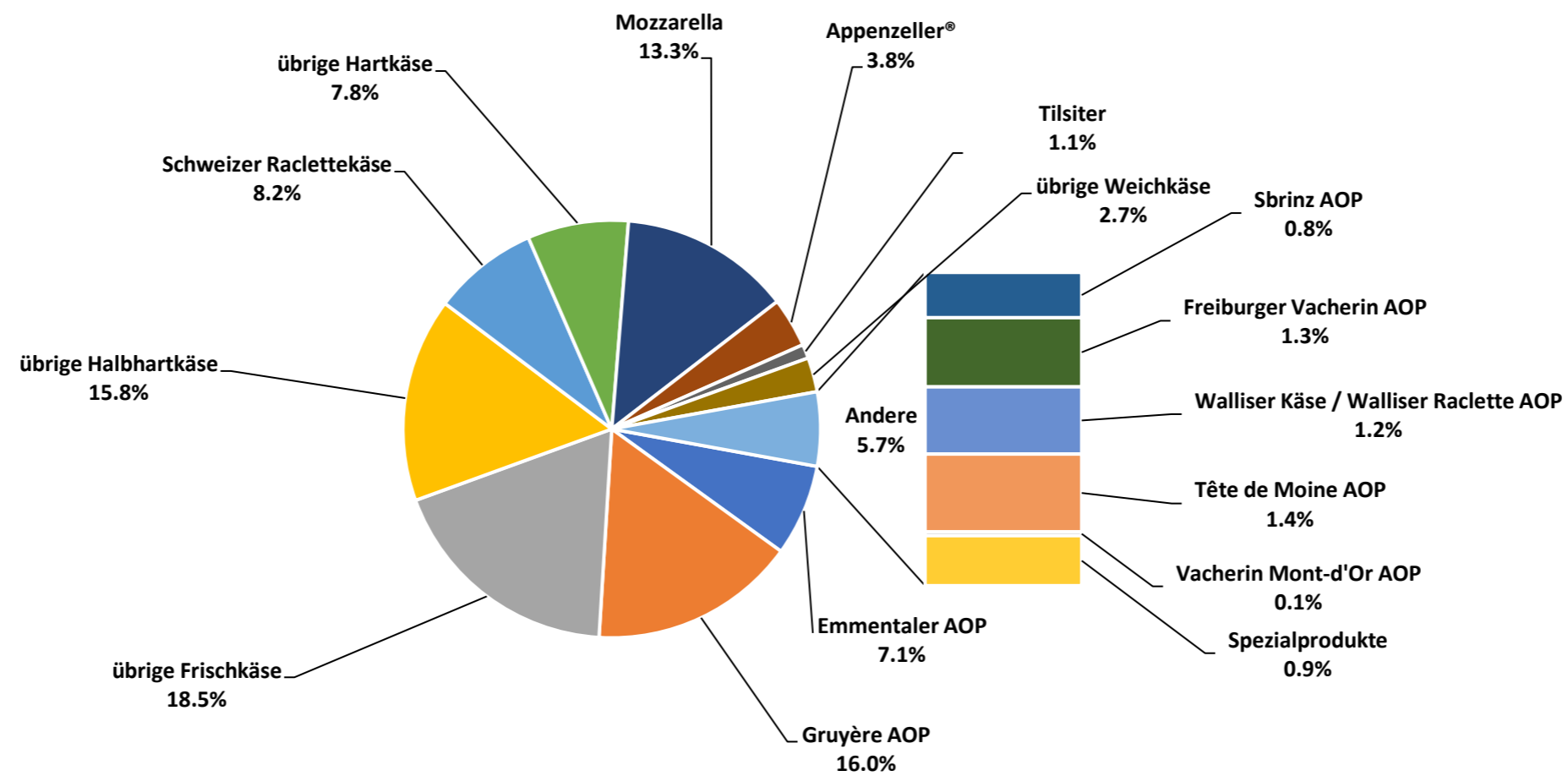
Juli 2023 im Vergleich zum Vorjahresmonat



Kumuliert im Vergleich zur Vorjahresperiode
Januar - Juli 2023



Januar - Juli 2023
Total 115'102 Tonnen



Konsummilchproduktion

Milchart (t)	Monatliche Produktion		Differenz zum Vorjahres-Monat		Kumulierte Produktion		Differenz zur Vorjahresperiode	
	Juli 2022	Juli 2023	Differenz zum Vorjahres-Monat (%)		Jan. - Jul. 2022	Jan. - Jul. 2023	Differenz zur Vorjahresperiode (%)	
Rohmilch	293	302	9	3.1	2'771	2'745	-26	-0.9
Fettangereicherte Milch past	3	2	-1	-33.3	21	21	0	0.0
Fettangereicherte Milch UHT	29	27	-2	-6.9	220	195	-25	-11.4
Vollmilch past.	2'758	2'697	-61	-2.2	21'701	21'422	-279	-1.3
Vollmilch UHT	873	1'192	319	36.5	7'483	8'416	933	12.5
Standardisierte Vollmilch past. 35g	2'669	2'718	49	1.8	20'375	20'427	52	0.3
Standardisierte Vollmilch UHT 35g	9'888	10'158	270	2.7	77'611	80'840	3'229	4.2
teilentrahmte Milch past.	3'918	3'817	-101	-2.6	31'494	29'595	-1'899	-6.0
teilentrahmte Milch UHT	8'542	7'537	-1'005	-11.8	66'351	66'025	-326	-0.5
Trinkmagermilch past.	26	29	3	11.5	2'027	200	-1'827	-90.1
Trinkmagermilch UHT	454	437	-17	-3.7	3'885	3'723	-162	-4.2
Total Konsummilch	29'453	28'916	-537	-1.8	233'939	233'609	-330	-0.1

Butterproduktion *

(t)	Monatliche Produktion		Differenz zum Vorjahres-Monat		Kumulierte Produktion		Differenz zur Vorjahresperiode	
	Juli 2022	Juli 2023	Differenz zum Vorjahres-Monat (%)		Jan. - Jul. 2022	Jan. - Jul. 2023	Differenz zur Vorjahresperiode (%)	
Total Butterproduktion	2'273	2'485	212	9.3	23'716	27'426	3'710	15.6

* Die Daten enthalten die Mengen Fertigprodukte sämtlicher Buttersorten und aller Butterhersteller in der Schweiz.

Produktion von Milchspezialitäten

Konsumrahm

(t)	Monatliche Produktion		Differenz zum Vorjahres-Monat		Kumulierte Produktion		Differenz zur Vorjahresperiode	
	Juli 2022	Juli 2023	(%)		Jan. - Jul. 2022	Jan. - Jul. 2023	(%)	
Doppelrahm	60	69	9	15.0	466	463	-3	-0.6
Vollrahm 35%	2'515	2'502	-13	-0.5	20'061	20'125	64	0.3
Halbrahm	813	738	-75	-9.2	7'427	7'504	77	1.0
Kaffeerahm	1'254	1'339	85	6.8	9'728	9'719	-9	-0.1
Total Konsumrahm	4'642	4'648	6	0.1	37'682	37'811	129	0.3

Andere Milchspezialitäten

(t)	Monatliche Produktion		Differenz zum Vorjahres-Monat		Kumulierte Produktion		Differenz zur Vorjahresperiode	
	Juli 2022	Juli 2023	(%)		Jan. - Jul. 2022	Jan. - Jul. 2023	(%)	
Sauermilch	34	65	31	91.2	204	323	119	58.3
Sauerrahm	279	353	74	26.5	2'233	2'526	293	13.1
Dessertprodukte	832	877	45	5.4	7'118	7'054	-64	-0.9
Milchgetränke	8'974	9'442	468	5.2	53'112	56'010	2'898	5.5
Jogurt	11'400	11'465	65	0.6	86'119	86'345	226	0.3
Kefir	14	16	2	14.3	116	121	5	4.3
Speiseeis	2'743	2'231	-512	-18.7	15'909	15'725	-184	-1.2
Total andere Milchspezialitäten	24'276	24'449	173	0.7	164'811	168'104	3'293	2.0

Produktion Milchpulver und Milchkondensat

(t)	Monatliche Produktion		Differenz zum Vorjahres-Monat		Kumulierte Produktion		Differenz zur Vorjahresperiode	
	Juli 2022	Juli 2023	Differenz zum Vorjahres-Monat (%)		Jan. - Jul. 2022	Jan. - Jul. 2023	Differenz zur Vorjahresperiode (%)	
Vollmilchpulver	1'495	1'460	-35	-2.3	9'995	10'076	81	0.8
Teilentrahmtes Milchpulver	445	436	-9	-2.0	3'498	2'905	-593	-17.0
Fettangereichertes Milchpulver, Rahmpulver	44	57	13	29.5	414	377	-37	-8.9
Magermilchpulver	996	1'050	54	5.4	14'420	18'296	3'876	26.9
Buttermilchpulver	0	0	0	#DIV/0!	141	155	14	9.9
Molkenpulver	398	282	-116	-29.1	2'028	989	-1'039	-51.2
Milchkondensat	194	220	26	13.4	1'272	1'292	20	1.6
Total Milchpulver und Milchkondensat	3'572	3'505	-67	-1.9	31'768	34'090	2'322	7.3

Käseexport nach Produkten/Gruppen

Käsesorte / Kategorie (t)	Monatliche Exporte		Differenz zum Vorjahres-Monat		Kumulierte Exporte		Differenz zur Vorjahresperiode	
	Juli 2022	Juli 2023		(%)	Jan. - Jul. 2022	Jan. - Jul. 2023		(%)
Mascarpone, Ricotta Romana	6.2	6.3	0.1	1.0	22.5	39.1	16.6	73.5
Mozzarella	72.6	60.2	-12.4	-17.1	421.5	373.5	-48.0	-11.4
Andere Frischkäse / Quark	781.7	831.0	49.3	6.3	5'442.5	6'088.2	645.7	11.9
Total Frischkäse / Quark	860.4	897.4	37.0	4.3	5'886.5	6'500.8	614.3	10.4
Vacherin Mont-d'Or AOP			0.0	0.0	13.3	9.4	-4.0	-29.8
Andere Weichkäse	25.7	19.3	-6.4	-24.9	256.4	194.1	-62.2	-24.3
Total Weichkäse	25.7	19.3	-6.4	-24.9	269.7	203.5	-66.2	-24.6
Appenzeller®	251.6	265.8	14.2	5.7	2'295.8	2'205.2	-90.6	-3.9
Tilsiter	8.3	7.1	-1.2	-14.3	128.5	97.3	-31.2	-24.3
Raclette	67.4	71.5	4.0	6.0	538.6	564.7	26.1	4.9
Vacherin Fribourgeois AOP	17.2	7.1	-10.1	-58.7	141.0	136.6	-4.5	-3.2
Tete de Moine AOP	97.6	80.7	-16.9	-17.3	795.8	757.3	-38.6	-4.8
Andere Halbhartkäse < 45%	436.0	343.7	-92.3	-21.2	2'577.3	2'436.4	-140.9	-5.5
Andere Halbhartkäse vollfett	380.9	374.9	-5.9	-1.6	2'949.8	3'023.0	73.1	2.5
Andere Hartkäse >= 55%	162.6	120.3	-42.3	-26.0	1'315.4	1'108.1	-207.2	-15.8
Total Halbhartkäse	1'421.6	1'271.1	-150.5	-10.6	10'742.3	10'328.5	-413.7	-3.9
Emmentaler AOP	934.7	697.8	-236.8	-25.3	6'052.2	5'045.5	-1'006.8	-16.6
Gruyère AOP	940.8	923.5	-17.3	-1.8	7'067.1	6'452.1	-615.0	-8.7
Sbrinz AOP	16.1	2.6	-13.5	-83.6	101.1	27.0	-74.0	-73.2
Switzerland Swiss	315.2	371.7	56.5	17.9	2'336.6	2'181.5	-155.1	-6.6
Andere Hartkäse < 45% FiT	314.3	355.0	40.7	12.9	2'097.3	2'474.4	377.1	18.0
Andere Hartkäse vollfett	167.6	170.6	3.1	1.8	1'203.8	1'165.9	-37.8	-3.1
Andere Hartkäse >= 55% FiT	8.8	3.2	-5.5	-62.9	86.4	54.5	-31.8	-36.8
Total Hartkäse	2'697.5	2'524.6	-172.9	-6.4	18'944.5	17'401.0	-1'543.5	-8.1
Schmelzkäse	41.5	36.1	-5.4	-13.0	484.8	417.5	-67.3	-13.9
Andere Käse	377.2	299.5	-77.7	-20.6	2'521.5	1'990.9	-530.7	-21.0
Fertigfondue	124.4	119.0	-5.4	-4.3	1'199.4	1'060.5	-138.9	-11.6
Total	5'548.3	5'167.1	-381.2	-6.9	40'048.6	37'902.6	-2'146.0	-5.4

Quelle: Bundesamt für Zoll und Grenzsicherheit BAZG

Käseexport nach Ländern

Juli 2023

(t)	Mascarpone, Ricotta Romana	Mozzarella	Andere Frischkäse / Quark	Total Frischkäse / Quark	Vacherin Mont-d'Or AOP	Andere Weichkäse	Total Weichkäse	Appenzeller®	Tilsiter	Raclette	Vacherin Fribourgeois AOP	Tête de Moine AOP	Andere Halbhartkäse < 45% FIT	Andere Halbhartkäse vollfett	Andere Halbhartkäse ≥ 55% FIT	Total Halbhartkäse	Emmentaler AOP	Gruyère AOP	Sbrinz AOP	Switzerland Swiss	Andere Hartkäse < 45% FIT	Andere Hartkäse vollfett	Andere Hartkäse ≥ 55% FIT	Total Hartkäse	Schmelzkäse	Andere Käse	Fertigfondue	Total
Deutschland	6	59	743	808		8	8	197	5	17	1	18	235	295	64	832	121	175	0	1	1	46	3	347	0	254	4	2'253
Frankreich		0	1	1		6	6	40	0	2	5	37	9	7	25	125	44	123	0		90	14		271	0	9	2	412
Italien			19	19		0	0	1		1		0	99	14	1	115	409	13	1	2	242	29		696	24	1	2	857
BeNeLux						0	0	7		3	0	2		2	12	27	28	40		1		3	0	72	5		12	117
Grossbritannien			64	64		0	0	0	0	4		0		1	4	10	2	61				4		67		0	1	142
Spanien / Portugal						0	0	2		0		5				7	4	9			20	0		34	1		4	45
Übriges Europa		1	0	1		1	1	5	0	8	0	7		47	9	77	7	17	0	9	1	15	0	49	0	6	2	136
Total Europa	6	60	826	893		15	15	252	5	35	6	70	343	367	115	1'193	614	438	3	13	355	110	3	1'536	31	269	27	3'962
Kanada								2	0	7	1	1		2	1	14	29	65		3		9		106	6		54	179
USA								11	2	23		8	1	3	4	51	44	343	0	351		33	0	772		3	19	846
Andere (ausserhalb Europa)			5	5		5	5	1	0	6		2		4	0	14	10	77		4		18	0	110		27	19	179
Total andere Länder			5	5		5	5	14	2	36	1	11	1	8	5	79	83	486	0	358		60	1	988	6	30	92	1'205
Total	6	60	831	897		19	19	266	7	71	7	81	344	375	120	1'271	698	924	3	372	355	171	3	2'525	36	300	119	5'167

* Aus Datenschutzgründen sind Käseexporte mit weniger als drei Exporteuren nicht nach Ländern zugeordnet

Quelle: Bundesamt für Zoll und Grenzsicherheit BAZG

Käseexport nach Ländern

Juli 2022

(t)	Mascarpone, Ricotta Romana	Mozzarella	Andere Frischkäse / Quark	Total Frischkäse / Quark	Vacherin Mont-d'Or AOP	Andere Weichkäse	Total Weichkäse	Appenzeller®	Tilsiter	Raclette	Vacherin Fribourgeois AOP	Tête de Moine AOP	Andere Halbhartkäse < 45% FIT	Andere Halbhartkäse vollfett	Andere Halbhartkäse ≥ 55% FIT	Total Halbhartkäse	Emmentaler AOP	Gruyère AOP	Sbrinz AOP	Switzerland Swiss	Andere Hartkäse < 45% FIT	Andere Hartkäse vollfett	Andere Hartkäse ≥ 55% FIT	Total Hartkäse	Schmelzkäse	Andere Käse	Fertigfondue	Total
Deutschland	6	49	681	735		9	9	193	8	7	3	26	155	206	97	694	142	183	0		1	51	7	384	0	262	4	2'089
Frankreich			1	1		10	10	26	0	3	9	48	1	19	13	120	36	98	1		110	9		254	0	8	4	398
Italien			38	38		0	0	1		0		1	128	18		148	568	15	1	20	176	20		801	24	1	1	1'013
BeNeLux						0	0	6	0	2	0	2		3	12	25	44	61				22		127	6	0	13	171
Grossbritannien			16	16		0	0	0		5		0		1	5	11	2	49				5		56		0	2	87
Spanien / Portugal	0	1	19	21				2	0	0	0	8				9	2	18			19	2		41		81	1	152
Übriges Europa		3	11	14		2	2	18	0	22	0	11	150	119	30	350	5	59	14	5	1	13	2	98	1	7	1	474
Total Europa	6	53	766	825		22	22	245	8	40	13	95	434	366	158	1'359	800	482	16	25	307	122	9	1'762	31	359	26	4'384
Kanada								3	0	7	1	1		4	1	16	67	107		4		10		188	9		35	248
USA						0	0	2		13	3	1	2	10	4	35	41	238	0	281		20	0	581		5	27	648
Andere (ausserhalb Europa)		20	15	35		3	3	1	0	7	0	1		1	0	11	26	113		5	7	15		167	2	13	36	267
Total andere Länder		20	15	35		4	4	6	0	27	4	3	2	15	5	62	135	459	0	290	7	45	0	936	10	18	98	1'164
Total	6	73	782	860		26	26	252	8	67	17	98	436	381	163	1'422	935	941	16	315	314	168	9	2'697	41	377	124	5'548

* Aus Datenschutzgründen sind Käseexporte mit weniger als drei Exporteuren nicht nach Ländern zugeordnet

Quelle: Bundesamt für Zoll und Grenzsicherheit BAZG

Käseexport nach Ländern

Jan. - Jul. 2023

(t)	Mascarpone, Ricotta Romana	Mozzarella	Andere Frischkäse / Quark	Total Frischkäse / Quark	Vacherin Mont-d'Or AOP	Andere Weichkäse	Total Weichkäse	Appenzeller®	Tilsiter	Raclette	Vacherin Fribourgeois AOP	Tête de Moine AOP	Andere Halbhartkäse < 45% FIT	Andere Halbhartkäse vollfett	Andere Halbhartkäse ≥ 55% FIT	Total Halbhartkäse	Emmentaler AOP	Gruyère AOP	Sbrinz AOP	Switzerland Swiss	Andere Hartkäse < 45% FIT	Andere Hartkäse vollfett	Andere Hartkäse ≥ 55% FIT	Total Hartkäse	Schmelzkäse	Andere Käse	Fertigfondue	Total
Deutschland	39	310	5'046	5'395	0	101	101	1'696	66	136	17	349	1'490	2'467	660	6'881	1'046	1'609	2	1	38	400	48	3'144	5	1'539	62	17'128
Frankreich		0	7	7	9	54	62	309	2	52	103	227	48	55	199	995	297	888	6	0	528	104	1	1'824	11	129	65	3'092
Italien		0	460	460		1	1	10		13	0	7	764	96	8	898	2'807	118	16	108	1'538	158	0	4'745	322	13	21	6'460
BeNeLux			0	0	0	0	0	54	0	48	8	22	3	28	71	233	273	354	0	5	279	17	0	928	41	22	280	1'505
Grossbritannien		3	339	342		3	3	3	1	46	1	2		10	24	86	21	469				36		526		4	28	989
Spanien / Portugal			7	7		0	0	14	0	2	0	42	0	1		60	34	91	0	0	81	9	0	216	1	0	53	337
Übriges Europa		22	9	31		15	15	58	21	65	1	74	130	296	113	758	59	202	3	111	11	213	2	601	1	61	57	1'525
Total Europa	39	335	5'868	6'242	9	174	183	2'144	91	362	129	723	2'434	2'953	1'075	9'911	4'536	3'732	26	226	2'474	937	52	11'984	382	1'766	567	31'036
Kanada					0	0	1	9	1	25	5	3		11	11	64	220	476		96		18	0	809	27		214	1'116
USA					0	2	2	45	2	116	2	21	2	41	14	242	190	1'882	1	1'833	0	137	1	4'044	1	22	68	4'378
Andere (ausserhalb Europa)		39	220	259		18	18	8	4	62	1	10		18	8	112	99	362	0	27	0	73	2	564	8	203	211	1'373
Total andere Länder		39	220	259	1	20	20	61	7	203	8	34	2	70	33	417	509	2'720	1	1'955	0	229	3	5'417	36	224	493	6'867
Total	39	373	6'088	6'501	9	194	203	2'205	97	565	137	757	2'436	3'023	1'108	10'329	5'045	6'452	27	2'182	2'474	1'166	55	17'401	417	1'991	1'060	37'903

* Aus Datenschutzgründen sind Käseexporte mit weniger als drei Exporteuren nicht nach Ländern zugeordnet
 Quelle: Bundesamt für Zoll und Grenzsicherheit BAZG

Käseexport nach Ländern

Jan. - Jul. 2022

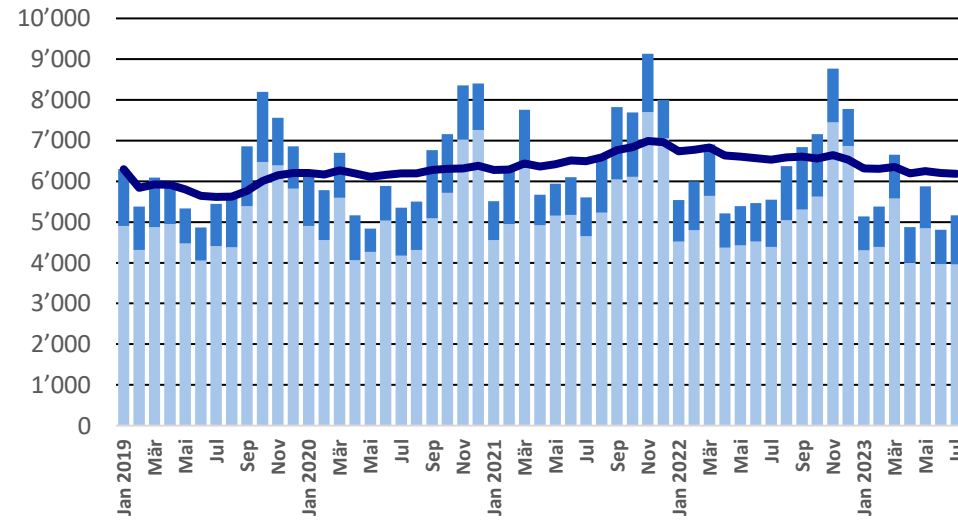
(t)	Mascarpone, Ricotta Romana	Mozzarella	Andere Frischkäse / Quark	Total Frischkäse / Quark	Vacherin Mont-d'Or AOP	Andere Weichkäse	Total Weichkäse	Appenzeller®	Tilsiter	Raclette	Vacherin Fribourgeois AOP	Tête de Moine AOP	Andere Halbhartkäse < 45% FIT	Andere Halbhartkäse vollfett	Andere Halbhartkäse ≥ 55% FIT	Total Halbhartkäse	Emmentaler AOP	Gruyère AOP	Sbrinz AOP	Switzerland Swiss	Andere Hartkäse < 45% FIT	Andere Hartkäse vollfett	Andere Hartkäse ≥ 55% FIT	Total Hartkäse	Schmelzkäse	Andere Käse	Fertigfondue	Total
Deutschland	22	258	4'669	4'949	0	135	135	1'770	70	130	18	373	1'010	1'996	727	6'094	1'044	1'498	5	11	13	447	76	3'095	7	2'055	50	16'384
Frankreich			8	8	13	75	88	311	3	42	104	253	17	51	162	943	335	887	7	0	505	144	2	1'878	9	131	90	3'148
Italien		0	352	353	0	0	0	9		10	0	6	535	101	8	670	3'486	116	14	143	1'351	103		5'214	373	9	17	6'635
BeNeLux			0	0	0	0	0	64	0	47	3	28	2	24	72	241	346	517	0	2		36	0	901	44	12	339	1'537
Grossbritannien		11	77	88	0	5	5	1		43	1	2		10	25	83	24	477	0			33	0	534		5	38	752
Spanien / Portugal	0	1	34	35				12	0	2	0	44		0	0	59	40	90	0		97	12		239	1	81	43	458
Übriges Europa		50	92	142		29	29	94	53	75	1	69	1'009	699	275	2'275	117	487	74	146	124	223	8	1'179	3	56	68	3'751
Total Europa	23	320	5'231	5'574	13	243	256	2'261	126	351	128	775	2'573	2'880	1'270	10'365	5'392	4'072	100	302	2'089	998	86	13'039	436	2'349	646	32'666
Kanada					0		0	9	1	20	4	2		9	7	51	270	499		77		17	0	864	39		206	1'160
USA					0	2	2	18	0	95	8	9	5	51	30	216	223	1'968	1	1'917		143	0	4'252	0	22	78	4'570
Andere (ausserhalb Europa)		101	211	312	0	11	11	8	2	72	1	10		9	9	111	168	529	0	40	8	46	0	790	9	150	269	1'653
Total andere Länder		101	211	312	0	13	13	35	2	187	13	20	5	70	45	377	661	2'995	1	2'035	8	205	0	5'906	48	172	554	7'383
Total	23	421	5'442	5'886	13	256	270	2'296	129	539	141	796	2'577	2'950	1'315	10'742	6'052	7'067	101	2'337	2'097	1'204	86	18'944	485	2'522	1'199	40'049

* Aus Datenschutzgründen sind Käseexporte mit weniger als drei Exporteuren nicht nach Ländern zugeordnet

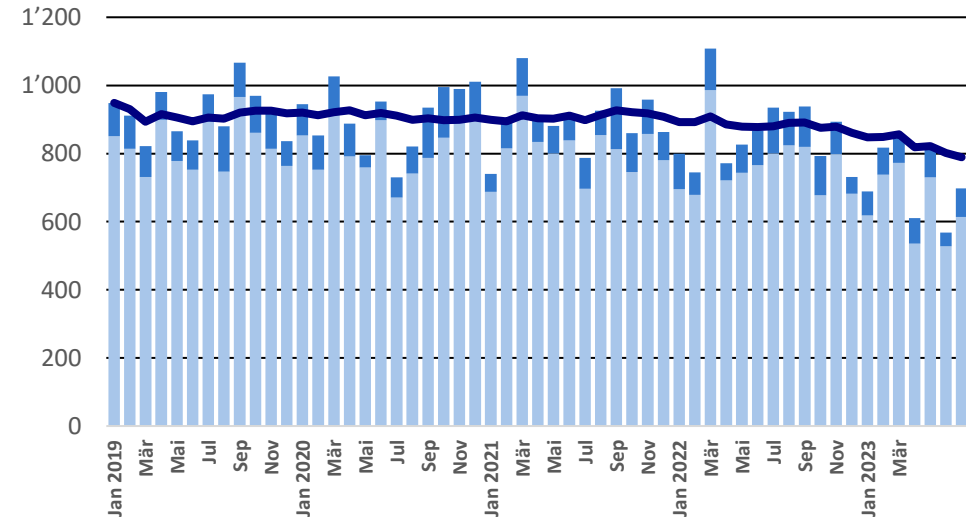
Quelle: Bundesamt für Zoll und Grenzsicherheit BAZG

Export ab 2019 - Mittelwert der letzten 12 Monate

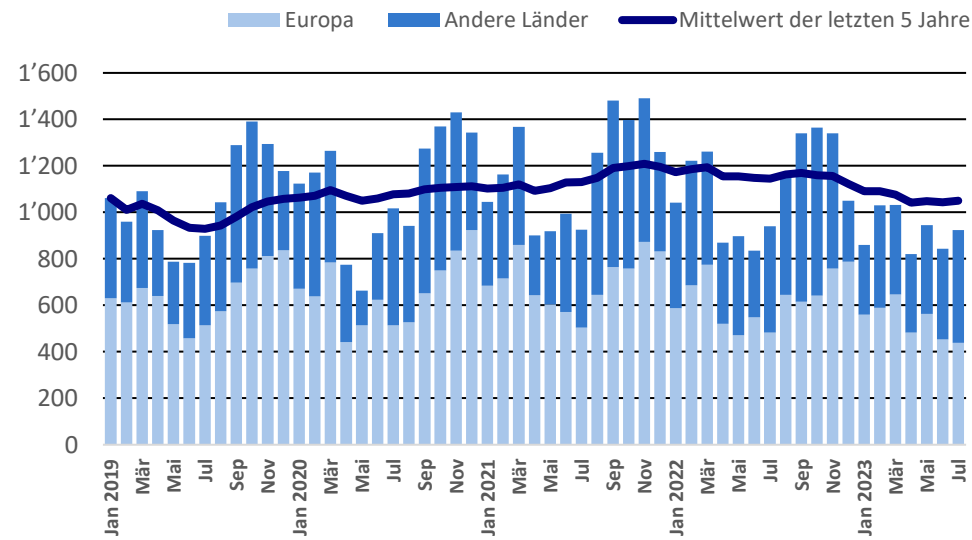
Total Käseexport (inkl. Fertigfondue und Schmelzkäse)



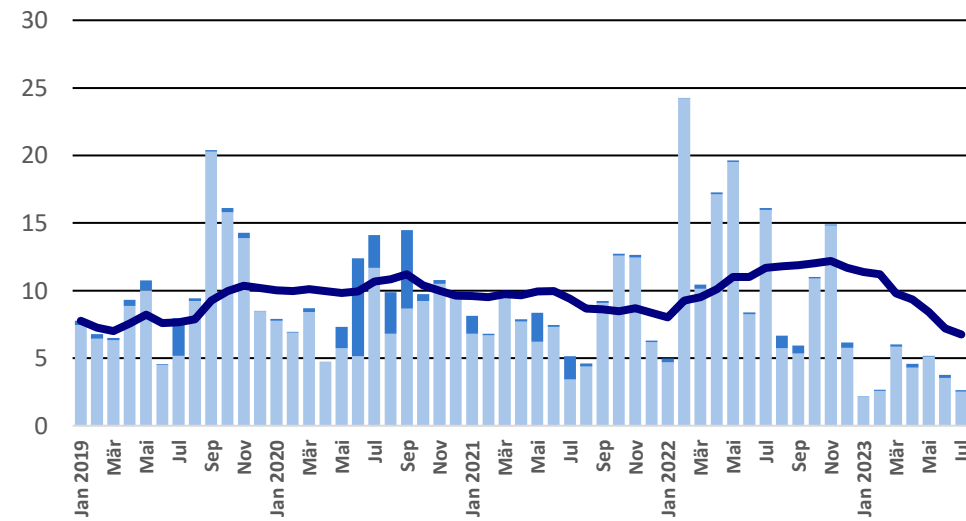
Emmentaler AOP



Gruyère AOP

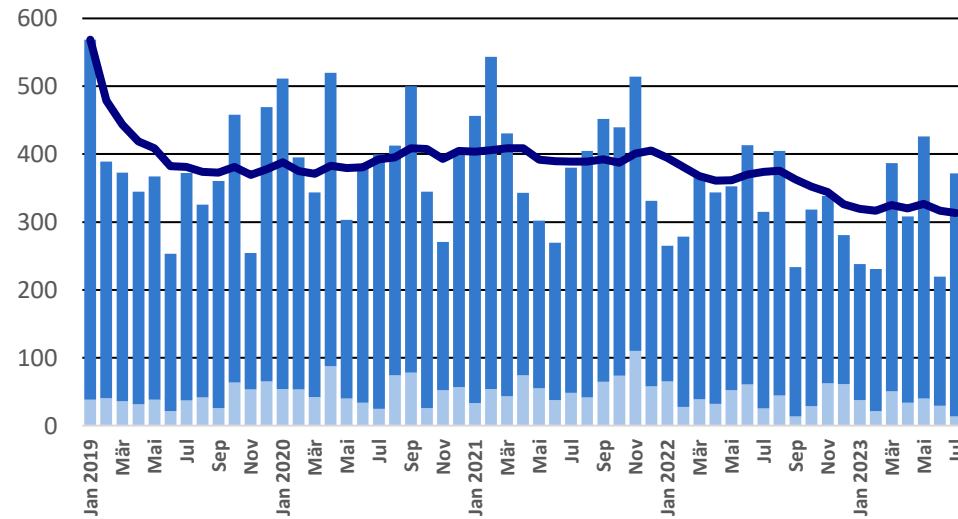


Sbrinz AOP

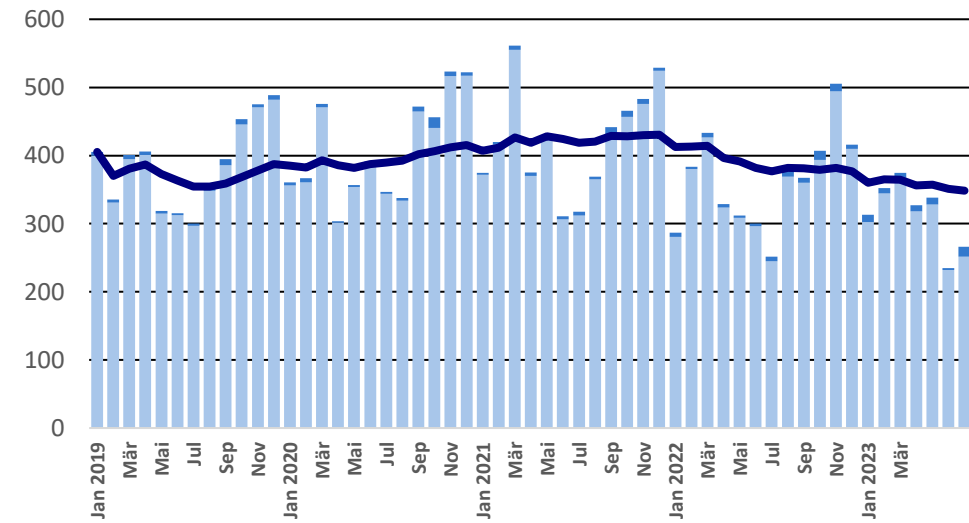


Export ab 2019 - Mittelwert der letzten 12 Monate

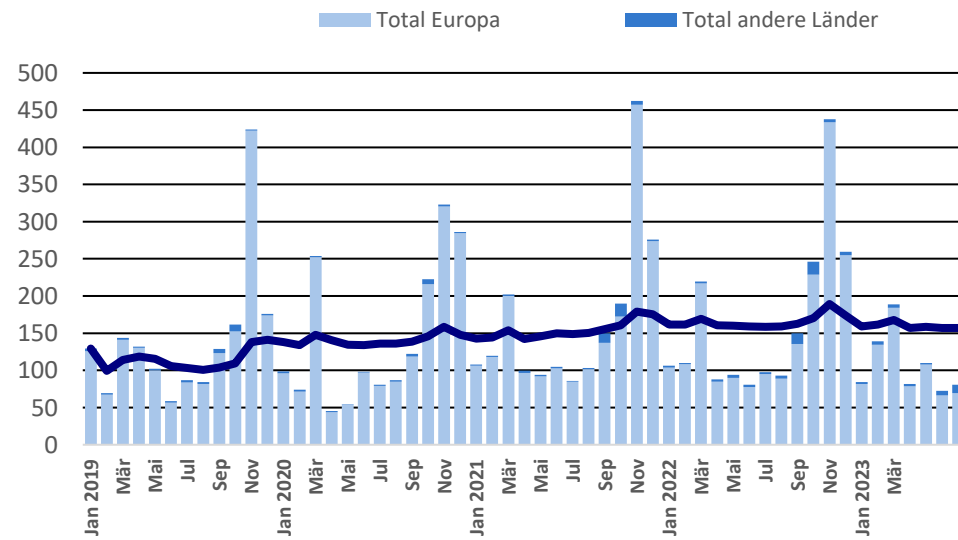
Switzerland Swiss



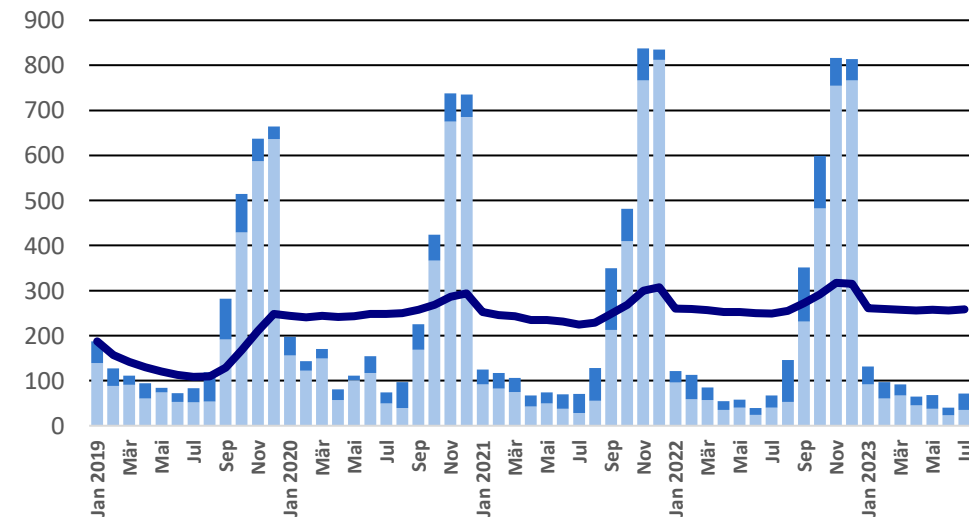
Appenzeller®



Tête de Moine AOP

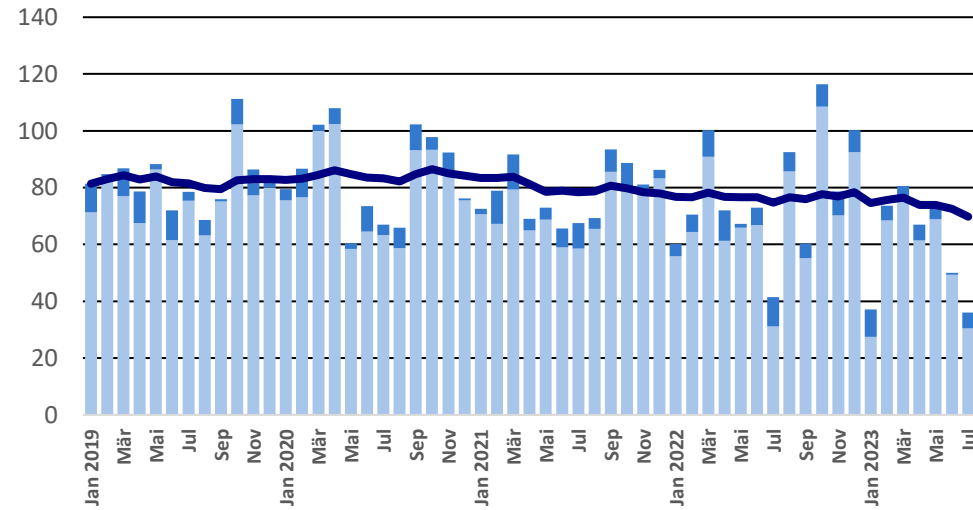


Raclette Suisse

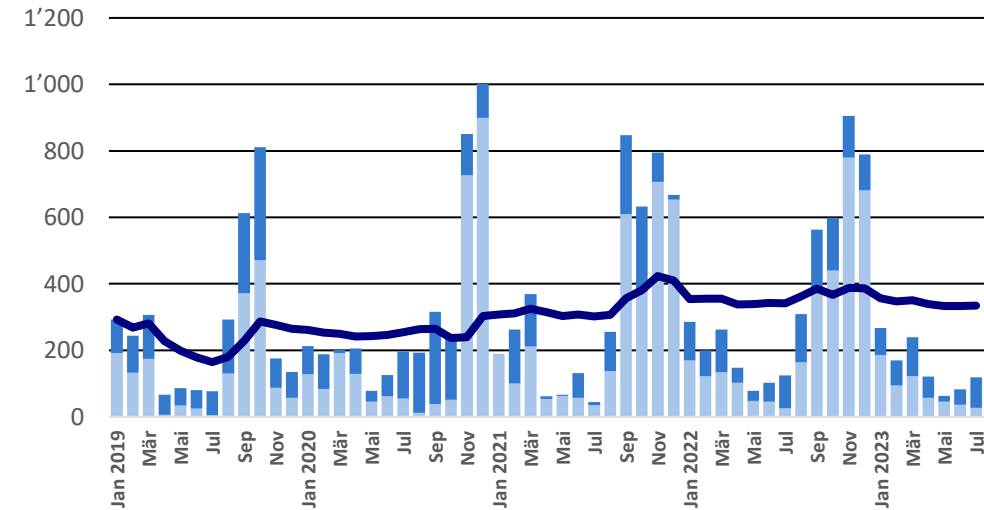


Export ab 2019 - Mittelwert der letzten 12 Monate

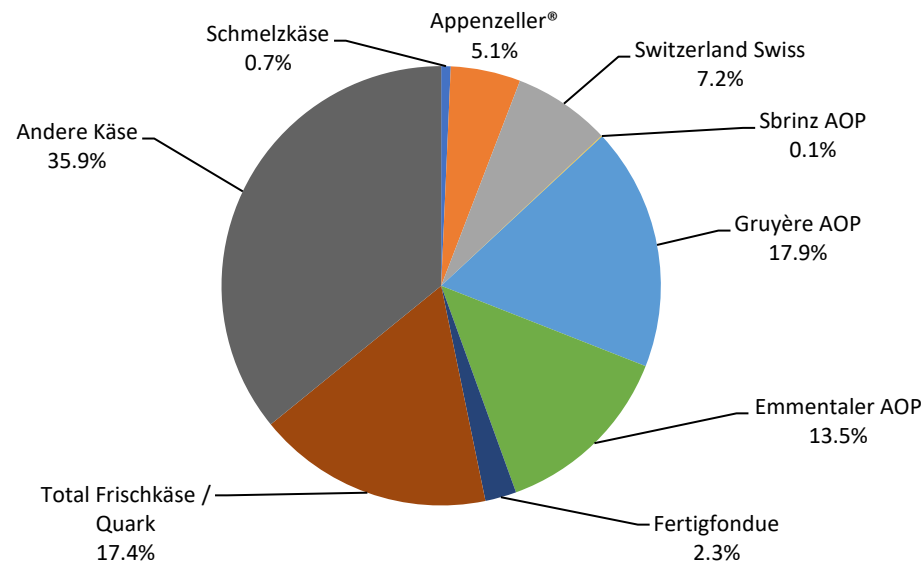
Schmelzkäse



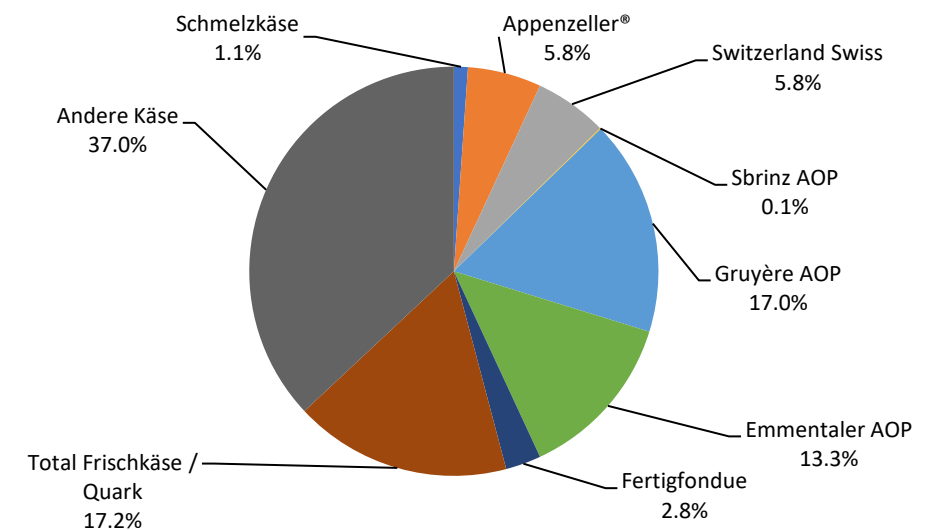
Fertigfondue



Anteil Käseexport je Sorte, Juli 2023
Total 5'167 Tonnen



Anteil Käseexport je Sorte, Januar - Juli 2023
Total 37'903 Tonnen



Export andere Milchprodukte

Milchprodukte (t)	Monatliche Exporte		Differenz zum Vorjahres-Monat		Kumulierte Exporte		Differenz zur Vorjahresperiode	
	Juli 2022	Juli 2023		(%)	Jan. - Jul. 2022	Jan. - Jul. 2023		(%)
Magermilch	13.2	10.4	-2.8	-21.3	97.2	102.8	5.6	5.8
Milch	111.1	70.2	-40.9	-36.8	819.9	510.7	-309.2	-37.7
Milch > 6% Fett	0.0	0.0	0.0	-20.0	0.0	0.1	0.0	205.0
Rahm	120.5	129.0	8.4	7.0	976.6	908.1	-68.5	-7.0
Magermilchpulver	569.1	786.6	217.5	38.2	3'724.5	5'821.1	2'096.6	56.3
Milchpulver	1.3	49.7	48.4	3765.5	18.6	61.6	42.9	230.5
Rahmpulver	0.1	0.0	-0.1	-100.0	0.6	0.0	-0.6	-99.8
Milch eingedickt	0.1	0.0	-0.1	-96.4	0.2	0.0	-0.1	-83.9
Rahm eingedickt	0.0	20.3	20.3	2025900.0	118.6	96.6	-22.0	-18.6
Jogurt	420.7	494.7	73.9	17.6	2'920.7	2'846.2	-74.5	-2.6
Anderer Frischprodukte	2.7	1.3	-1.4	-50.8	122.0	27.6	-94.4	-77.4
Molke	3'206.0	1'777.1	-1'428.9	-44.6	24'516.8	18'387.5	-6'129.3	-25.0
Molkenpulver	6.4	250.1	243.7	3837.9	681.6	804.5	122.9	18.0
Molke eingedickt	0.0	0.0	0.0	-33.3	0.1	0.1	0.0	-26.1
Butter (ohne entwässerte Butter)	2.2	0.3	-1.8	-84.3	6.2	5.5	-0.6	-10.4
Brotaufstrich auf Milchbasis			0.0	0.0			0.0	0.0
Anderer Fettstoffe aus Milch	0.6	0.7	0.1	19.3	5.7	5.4	-0.3	-5.0
Kaseine	0.1	0.1	0.0	-32.1	3.8	0.7	-3.2	-82.4
Milchalbumin	34.9	15.4	-19.5	-55.8	294.2	115.5	-178.6	-60.7
Anderer Albumine	0.0	0.0	0.0	0.0	0.0	0.1	0.1	554.5

Kapitel 04 und 35 des Zolltarifs (ohne Käse, Kapitel 0406, und ohne verarbeitete landwirtschaftliche Produkte, Kapitel 15 bis 22)

Quelle: Bundesamt für Zoll und Grenzsicherheit BAZG

Käseimport nach Produkten/Gruppen

Käsesorte / Kategorie (t)	Monatliche Importe		Differenz zum Vorjahres-Monat		Kumulierte Importe		Differenz zur Vorjahresperiode	
	Juli 2022	Juli 2023		(%)	Jan. - Jul. 2022	Jan. - Jul. 2023		(%)
Mascarpone, Ricotta Romana	94.4	98.2	3.8	4.0	690.7	750.7	60.0	8.7
Mozzarella	597.1	434.4	-162.7	-27.2	3'689.7	2'506.3	-1'183.4	-32.1
Andere Frischkäse / Quark	2'016.3	2'346.9	330.6	16.4	14'086.7	15'549.2	1'462.6	10.4
Total Frischkäse / Quark	2'707.8	2'879.5	171.7	6.3	18'467.0	18'806.2	339.2	1.8
Danablu, Gorgonzola, Roquefort	39.5	47.1	7.6	19.3	342.5	358.6	16.1	4.7
Weissschimmelkäse	85.8	67.3	-18.5	-21.6	680.2	641.2	-39.0	-5.7
Brie, Camembert, Italico	103.7	187.5	83.8	80.8	1'164.9	1'412.5	247.6	21.3
Andere Weichkäse	778.9	837.4	58.5	7.5	5'584.3	5'542.7	-41.6	-0.7
Total Weichkäse	1'007.9	1'139.3	131.4	13.0	7'771.8	7'955.0	183.2	2.4
Halbhartkäse mit Schimmelbildung	1.3	2.5	1.2	96.2	29.3	17.3	-12.0	-40.9
Caciocavallo, Fontina, Brà, u.a.	19.3	17.8	-1.5	-7.8	184.1	162.3	-21.9	-11.9
Tilsiter	6.0	5.9	-0.2	-3.2	42.7	59.6	16.9	39.6
Andere Halbhartkäse	916.8	862.6	-54.2	-5.9	7'131.3	6'713.3	-418.0	-5.9
Halbhartkäse, gerieben, pulverisiert	53.2	49.2	-4.1	-7.6	520.7	507.0	-13.7	-2.6
Total Halbhartkäse	996.6	937.9	-58.7	-5.9	7'908.1	7'459.4	-448.6	-5.7
Kräuterkäse (Schabziger)	7.4	0.0	-7.4	-99.5	15.6	2.3	-13.4	-85.4
Hartkäse mit Schimmelbildung	0.7	0.3	-0.4	-55.3	9.0	7.0	-2.0	-22.4
Caciocavallo, Fontina, Brà, u.a. (HK)	12.9	16.0	3.1	24.3	121.2	119.3	-1.9	-1.6
Emmentaler	0.6	30.1	29.6	5206.7	6.4	36.4	30.0	470.4
Andere Hartkäse	342.9	504.2	161.2	47.0	2'972.5	3'214.9	242.5	8.2
Hartkäse, gerieben, pulverisiert	58.1	71.9	13.8	23.7	526.2	474.3	-51.9	-9.9
Total Hartkäse	422.6	622.6	200.0	47.3	3'650.9	3'854.2	203.3	5.6
Grana/Parmiggiano	297.7	343.8	46.1	15.5	2'964.7	2'979.2	14.4	0.5
Extra Hartkäse	297.7	343.8	46.1	15.5	2'964.7	2'979.2	14.4	0.5
Schmelzkäse	332.1	308.7	-23.4	-7.1	2'396.9	2'476.0	79.1	3.3
Total	5'764.8	6'231.8	467.0	8.1	43'159.4	43'530.1	370.7	0.9

Quelle: Bundesamt für Zoll und Grenzsicherheit BAZG

Käseimport nach Ländern

Juli 2023

(t)

	Mascarpone, Ricotta Romana	Mozzarella	Andere Frischkäse / Quark	Total Frischkäse / Quark	Danablu, Gorgonzola, Roquefort	Brie, Camembert, Reblochon	Andere Weichkäse	Total Weichkäse	Kräuterkäse	Hart- und Halbhartkäse	Schmelzkäse	Total
Deutschland	8.6	59.5	712.0	780.1	0.9	24.9	168.9	194.7	0.0	460.2	170.1	1'605.1
Frankreich	0.0	27.0	267.4	294.3	10.2	159.1	296.1	465.4		123.3	80.5	963.5
Italien	87.5	344.2	912.6	1'344.3	36.0	4.5	182.0	222.5	0.0	737.3	8.2	2'312.2
Niederlande			111.6	111.6			0.0	0.0		88.3		199.9
Belgien			22.3	22.3			11.7	11.7		183.9		217.9
Luxemburg												
Österreich	0.1	0.8	27.2	28.1		0.6	3.5	4.0		20.0	44.0	96.2
Grossbritannien							0.6	0.6		116.1	0.7	117.3
Dänemark			150.7	150.7			48.3	48.3		47.3	4.8	251.0
Norwegen			0.0	0.0								0.0
Schweden			0.0	0.0					0.0	0.0		0.0
Portugal	2.1	2.9	1.6	6.6			1.1	1.1		29.6	0.4	37.7
Spanien			0.4	0.4			0.2	0.2		42.9		43.5
Griechenland			3.2	3.2			186.9	186.9	0.0	7.1		197.1
Europa übrige			137.9	137.9			3.9	3.9		48.3	0.1	190.2
Total Europa	98.2	434.4	2'346.9	2'879.5	47.1	189.0	903.2	1'139.3	0.0	1'904.3	308.7	6'231.8
Kanada												
USA												
Nordamerika übrige												
Lateinamerika												
Afrika												
Asien												
Australien												
Andere Länder												
Total andere Länder												
Total	98.2	434.4	2'346.9	2'879.5	47.1	189.0	903.2	1'139.3	0.0	1'904.3	308.7	6'231.8

Quelle: Bundesamt für Zoll und Grenzsicherheit BAZG

Käseimport nach Ländern

Juli 2022

(t)

	Mascarpone, Ricotta Romana	Mozzarella	Andere Frischkäse / Quark	Total Frischkäse / Quark	Danablu, Gorgonzola, Roquefort	Brie, Camembert, Reblochon	Andere Weichkäse	Total Weichkäse	Kräuterkäse	Hart- und Halbhartkäse	Schmelzkäse	Total
Deutschland	5.3	273.2	692.7	971.2	1.2	15.0	138.2	154.4	7.4	398.0	179.7	1'710.6
Frankreich	0.0	8.9	241.5	250.5	8.5	85.6	299.0	393.0		216.8	71.6	931.9
Italien	85.7	308.7	821.4	1'215.8	29.8	4.4	181.5	215.6	0.0	612.6	10.0	2'054.1
Niederlande			2.2	2.2						45.0		47.1
Belgien			0.9	0.9		0.0	7.2	7.2		195.7	0.0	203.8
Luxemburg												
Österreich	2.6	1.0	27.2	30.9		0.8	13.7	14.4		22.8	67.9	136.0
Grossbritannien			2.4	2.4			0.0	0.0		88.4		90.9
Dänemark			111.2	111.2			34.3	34.3		19.5	2.0	167.0
Norwegen			0.1	0.1								0.1
Schweden			0.0	0.0						0.6	0.0	0.6
Portugal	0.8	5.0	1.3	7.1			0.8	0.8		22.5	0.7	31.1
Spanien						0.1	0.4	0.5		19.3		19.9
Griechenland		0.2	0.8	1.0			183.8	183.8		7.3	0.1	192.2
Europa übrige			114.6	114.6			3.7	3.7		61.0	0.1	179.4
Total Europa	94.4	597.1	2'016.3	2'707.8	39.5	105.8	862.6	1'007.9	7.4	1'709.5	332.1	5'764.7
Kanada												
USA										0.1		0.1
Nordamerika übrige												
Lateinamerika												
Afrika												
Asien										0.0		0.0
Australien												
Andere Länder												
Total andere Länder										0.1		0.1
Total	94.4	597.1	2'016.3	2'707.8	39.5	105.8	862.6	1'007.9	7.4	1'709.6	332.1	5'764.8

Quelle: Bundesamt für Zoll und Grenzsicherheit BAZG

Käseimport nach Ländern

Jan. - Jul. 2023

(t)

	Mascarpone, Ricotta Romana	Mozzarella	Andere Frischkäse / Quark	Total Frischkäse / Quark	Danablu, Gorgonzola, Roquefort	Brie, Camembert, Reblochon	Andere Weichkäse	Total Weichkäse	Kräuterkäse	Hart- und Halbhartkäse	Schmelzkäse	Total
Deutschland	23.5	548.7	4'418.3	4'990.4	2.9	166.9	1'204.8	1'374.5	0.6	3'255.9	1'415.7	11'037.1
Frankreich	0.2	122.7	1'979.9	2'102.9	76.3	1'221.2	2'099.7	3'397.1		1'169.2	593.5	7'262.7
Italien	715.5	1'698.1	5'991.0	8'404.5	279.5	30.3	1'172.3	1'482.0	1.6	5'735.6	74.9	15'698.7
Niederlande			419.9	419.9			3.3	3.3		442.4	0.3	865.9
Belgien		64.8	185.8	250.6		4.8	111.2	116.0	0.0	1'504.1	0.2	1'870.8
Luxemburg												
Österreich	0.4	5.0	217.1	222.5		6.0	46.7	52.7	0.0	188.7	360.4	824.3
Grossbritannien			8.4	8.4			1.2	1.2		693.4	4.4	707.4
Dänemark		43.1	1'045.8	1'088.9			385.6	385.6		269.9	23.1	1'767.4
Norwegen			0.5	0.5			0.0	0.0		0.0	0.0	0.6
Schweden			0.1	0.1						0.8	0.1	1.0
Portugal	11.1	21.5	12.3	44.9			8.7	8.7		307.1	2.6	363.2
Spanien		0.2	2.1	2.4		0.5	3.6	4.1		146.2	0.0	152.8
Griechenland		2.2	25.4	27.5			1'034.0	1'034.0	0.0	45.1	0.0	1'106.7
Europa übrige			1'242.7	1'242.7		0.0	95.7	95.7		531.0	0.9	1'870.2
Total Europa	750.7	2'506.3	15'549.2	18'806.2	358.6	1'429.6	6'166.8	7'955.0	2.3	14'289.4	2'476.0	43'529.0
Kanada										0.3		0.3
USA										0.6		0.6
Nordamerika übrige										0.2		0.2
Lateinamerika												
Afrika												
Asien										0.0	0.0	0.0
Australien												
Andere Länder										0.0		0.0
Total andere Länder										1.1	0.0	1.1
Total	750.7	2'506.3	15'549.2	18'806.2	358.6	1'429.6	6'166.8	7'955.0	2.3	14'290.5	2'476.0	43'530.1

Quelle: Bundesamt für Zoll und Grenzsicherheit BAZG

Käseimport nach Ländern

Jan. - Jul. 2022

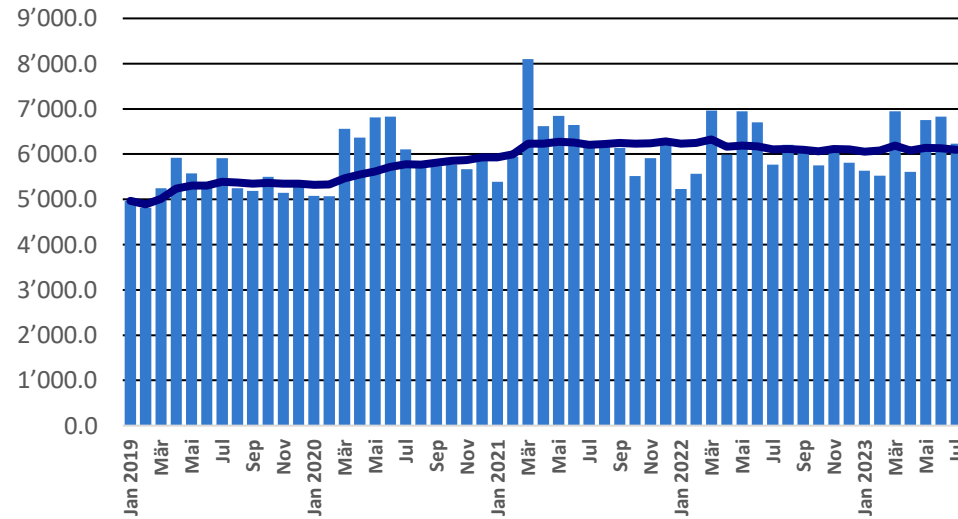
(t)

	Mascarpone, Ricotta Romana	Mozzarella	Andere Frischkäse / Quark	Total Frischkäse / Quark	Danablu, Gorgonzola, Roquefort	Brie, Camembert, Reblochon	Andere Weichkäse	Total Weichkäse	Kräuterkäse	Hart- und Halbhartkäse	Schmelzkäse	Total
Deutschland	58.4	1'304.0	4'438.5	5'800.9	1.3	138.7	1'277.5	1'417.4	15.2	2'957.3	1'320.3	11'511.1
Frankreich	0.5	51.2	1'837.1	1'888.8	74.9	1'002.3	1'977.4	3'054.7		1'801.1	591.4	7'336.0
Italien	602.5	2'100.3	5'447.3	8'150.1	266.2	25.1	1'283.7	1'575.0	0.1	5'729.5	69.7	15'524.3
Niederlande		1.6	20.2	21.8			0.9	0.9		529.9	0.2	552.8
Belgien		43.3	138.1	181.3		3.7	102.5	106.2	0.0	1'491.3	0.5	1'779.2
Luxemburg												
Österreich	18.7	6.6	218.8	244.0		5.9	186.2	192.2		155.1	381.4	972.7
Grossbritannien			11.6	11.6		0.0	7.0	7.0	0.4	686.9	2.1	707.9
Dänemark		149.8	811.3	961.2			339.7	339.7		68.0	16.9	1'385.8
Norwegen			0.9	0.9			0.0	0.0		0.1	0.0	1.0
Schweden			0.1	0.1			0.4	0.4		3.0	0.1	3.6
Portugal	10.4	32.5	18.2	61.1		0.0	9.4	9.5		308.9	5.1	384.6
Spanien		0.0	18.1	18.1		4.3	2.8	7.1	0.0	199.2	1.4	225.9
Griechenland		0.3	8.3	8.6			994.6	994.6		86.4	0.5	1'090.1
Europa übrige	0.2		1'118.2	1'118.4		0.5	66.7	67.2		490.3	7.2	1'683.1
Total Europa	690.7	3'689.7	14'086.7	18'467.0	342.5	1'180.5	6'248.8	7'771.8	15.6	14'506.9	2'396.8	43'158.2
Kanada												
USA									1.0	0.1		1.1
Nordamerika übrige												
Lateinamerika												
Afrika												
Asien									0.2			0.2
Australien												
Andere Länder												
Total andere Länder									1.1	0.1		1.3
Total	690.7	3'689.7	14'086.7	18'467.0	342.5	1'180.5	6'248.8	7'771.8	15.6	14'508.1	2'396.9	43'159.4

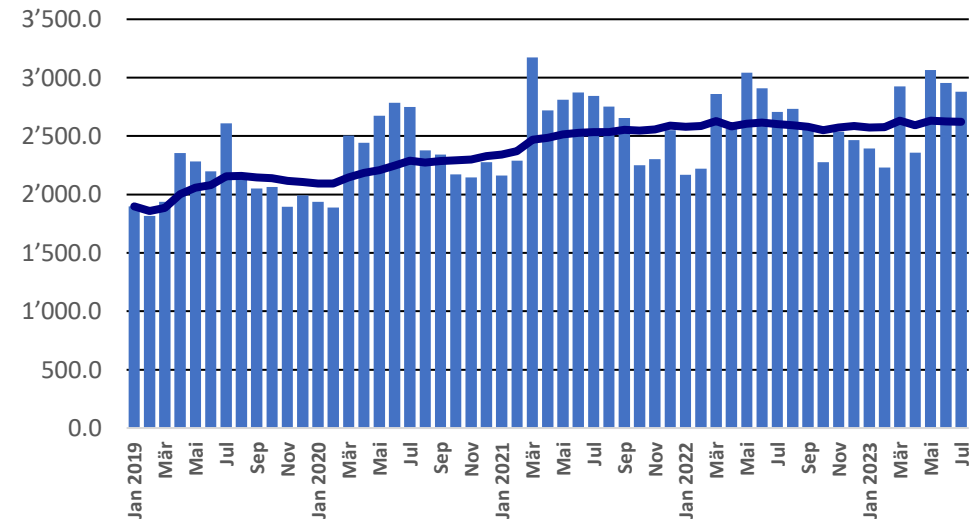
Quelle: Bundesamt für Zoll und Grenzsicherheit BAZG

Import ab 2019 - Mittelwert der letzten 12 Monate

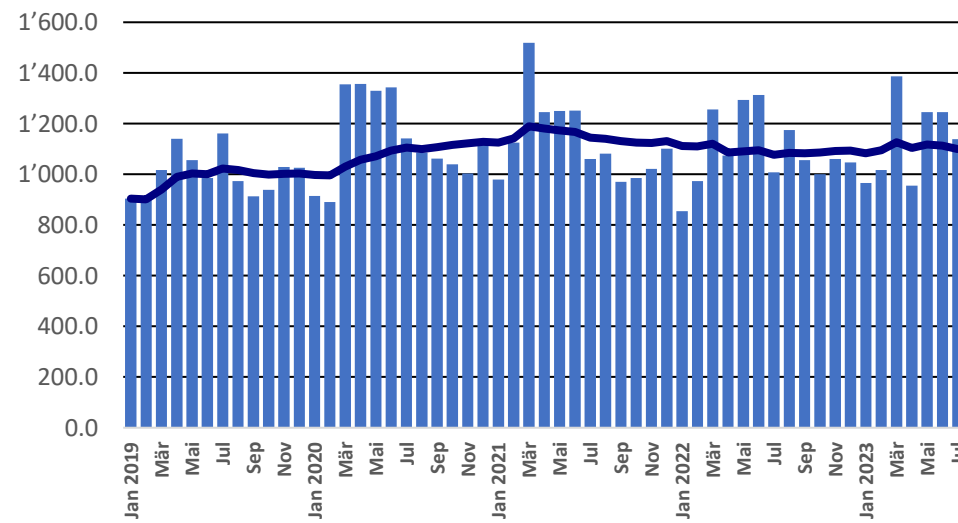
Total Käseimport



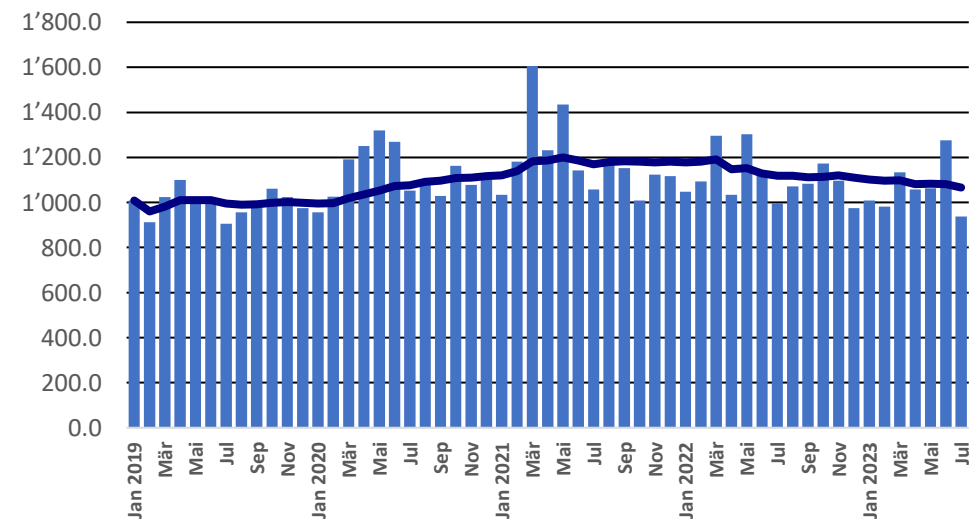
Frischkäse



Weichkäse

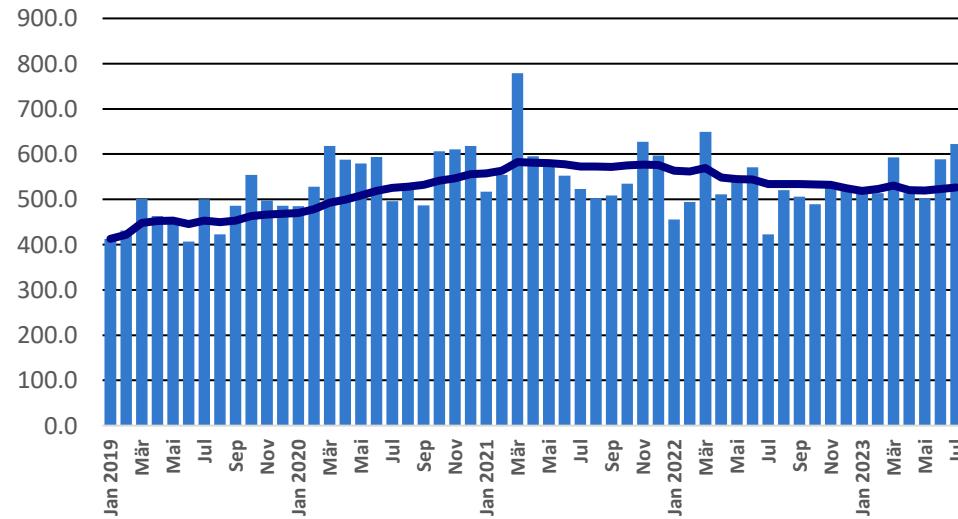


Halbhartkäse

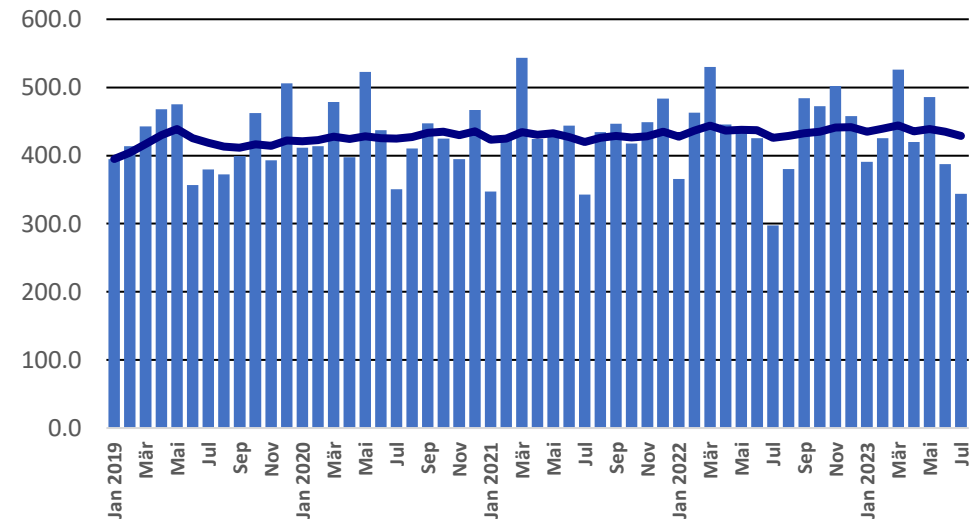


Import ab 2019 - Mittelwert der letzten 12 Monate

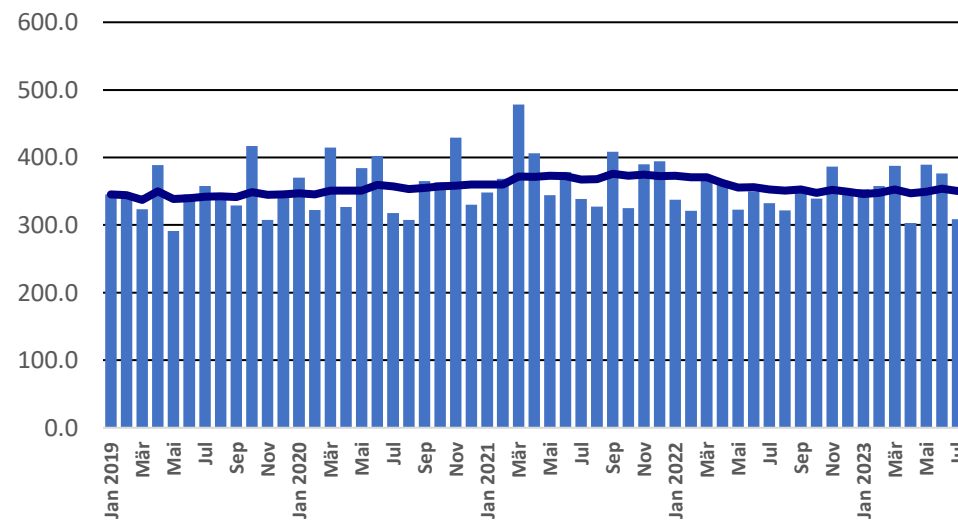
Hartkäse



Extrahartkäse

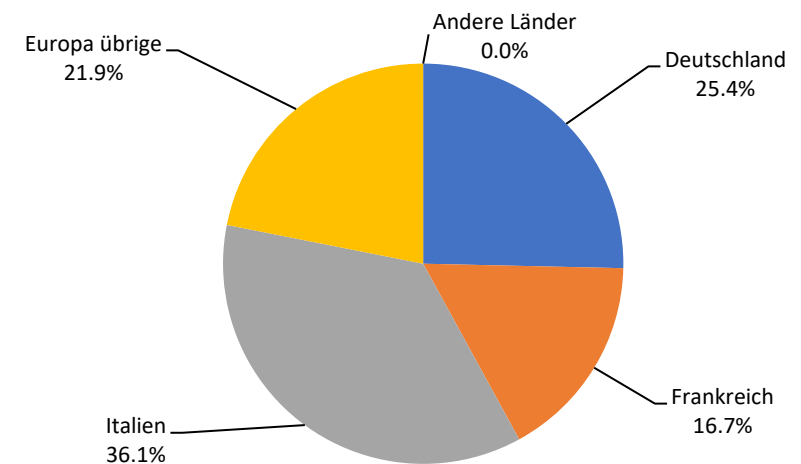


Schmelzkäse



Käseimport nach Ländern, Januar - Juli 2023

Total 43'530 Tonnen



Import andere Milchprodukte

Milchprodukte (t)	Monatliche Importe		Differenz zum Vorjahres-Monat		Kumulierte Importe		Differenz zur Vorjahresperiode	
	Juli 2022	Juli 2023		(%)	Jan. - Jul. 2022	Jan. - Jul. 2023		(%)
Magermilch	0.3	0.4	0.1	33.8	24.8	2.3	-22.6	-90.9
Milch	2'214.2	2'449.5	235.3	10.6	15'473.5	15'704.5	231.0	1.5
Milch > 6% Fett	0.0	0.1	0.1	134.1	0.4	0.4	0.0	8.3
Rahm	204.0	104.2	-99.8	-48.9	1'212.4	1'045.8	-166.5	-13.7
Magermilchpulver	5.2	19.9	14.7	285.4	169.3	221.9	52.6	31.1
Milchpulver	58.9	243.7	184.8	313.6	734.8	1'169.0	434.3	59.1
Rahmpulver	0.1	0.1	0.0	86.8	0.3	22.1	21.8	6613.4
Milch eingedickt	17.7	20.3	2.6	14.7	309.4	260.6	-48.8	-15.8
Rahm eingedickt	15.9	36.8	21.0	132.3	218.8	187.2	-31.6	-14.5
Jogurt	534.3	550.6	16.3	3.1	4'934.8	4'711.6	-223.2	-4.5
Andere Frischprodukte	17.3	8.1	-9.2	-53.1	150.8	66.2	-84.6	-56.1
Molke	349.5	607.9	258.3	73.9	2'405.9	4'170.2	1'764.3	73.3
Molkenpulver	3.1	3.9	0.7	22.8	20.3	17.4	-2.9	-14.1
Molke eingedickt	0.2	0.0	-0.2	-89.9	1.3	2.1	0.8	60.9
Butter (ohne entwässerte Butter)	1'075.7	375.4	-700.3	-65.1	3'700.9	3'079.5	-621.4	-16.8
Brotaufstrich auf Milchbasis		0.1	0.1	0.0	1.0	1.6	0.6	63.8
Andere Fettstoffe aus Milch	86.4	195.3	108.9	126.0	611.1	1'162.0	550.9	90.1
Kaseine	63.8	0.5	-63.3	-99.2	488.3	171.4	-316.9	-64.9
Milchalbumin	217.0	62.6	-154.4	-71.1	1'692.4	1'023.9	-668.4	-39.5
Andere Albumine	3.1	0.1	-3.1	-98.3	27.9	7.6	-20.3	-72.7

Quelle: Bundesamt für Zoll und Grenzsicherheit BAZG

Milchprüfung (Kuhmilch)

Statistische Masszahlen [basierend auf allen Einzelergebnissen*]

Juli 2023

		Mittelwert	Standard-abw.	5%- Quantil	10%-Quantil	Median	90%-Quantil	95%-Quantil
Keimzahl	Anzahl Proben	1'000 Keime/ml	1'000 Keime/ml	1'000 Keime/ml	1'000 Keime/ml	1'000 Keime/ml	1'000 Keime/ml	1'000 Keime/ml
	29'108	12	147	2	2	6	14	22
Somatische Zellen	Anzahl Proben	1'000 Zellen/ml	1'000 Zellen/ml	1'000 Zellen/ml	1'000 Zellen/ml	1'000 Zellen/ml	1'000 Zellen/ml	1'000 Zellen/ml
	29'222	156	104	48	61	131	278	341
Gefrierpunkt	Anzahl Proben	°C	°C	°C	°C	°C	°C	°C
	29'337	-0.519	0.005	-0.526	-0.525	-0.520	-0.514	-0.513

* Berücksichtigt wurden alle Milchprüfungsproben, bei denen für das jeweilige Analysekriterium ein Ergebnis vorlag. Schweiz, ohne Frankreich (Zonenmilch) und Fürstentum Liechtenstein.

Verteilung Keimzahl / Bereiche in 1'000 Keime/ml aller Einzelergebnisse*

Juli 2023

Von- Bis	1 - 4	5 - 6	7 - 8	9 - 10	11 - 29	30 - 79	80 - 99	100 - 299	300 - 599	600 - 999	1'000 - 2'999	>= 3'000	Total Einzelergebnisse
Anzahl	10'669	6'908	4'489	2'292	3'798	708	50	125	26	18	19	6	29'108
%	36.65	23.73	15.42	7.87	13.05	2.43	0.17	0.43	0.09	0.06	0.07	0.02	100

Verteilung Somatische Zellen / Bereiche in 1'000 Zellen/ml aller Einzelergebnisse*

Juli 2023

Von- Bis	1 - 49	50 - 100	101 - 149	150 - 199	200 - 249	250 - 299	300 - 349	350 - 399	400 - 599	600 - 799	800 - 999	>= 1'000	Total Einzelergebnisse
Anzahl	1'580	8'112	7'357	5'205	3'000	1'657	958	497	692	107	41	16	29'222
%	5.41	27.76	25.18	17.81	10.27	5.67	3.28	1.70	2.37	0.37	0.14	0.05	100

Verteilung Gefrierpunkt / Bereiche in °C aller Einzelergebnisse*

Juli 2023

Von- Bis	>= -0.540	-0.539 - -0.536	-0.535 - -0.532	-0.531 - -0.528	-0.527 - -0.524	-0.523 - -0.520	-0.519 - -0.517	-0.516 - -0.512	-0.511 - -0.508	-0.507 - -0.504	-0.503 - -0.500	>= -0.499	Total Einzelergebnisse
Anzahl	13	15	124	770	3'828	10'283	7'981	5'288	719	154	67	95	29'337
%	0.04	0.05	0.42	2.62	13.05	35.05	27.20	18.03	2.45	0.52	0.23	0.32	100

Quellen: Süsselab AG Zollikofen, TSM Treuhand GmbH Bern

Öffentlich-rechtliche Bewertung Ergebnisse Milchprüfung (Kuhmilch) Schweiz Juli 2023										
Kanton	Keimzahl (Anzahl Betriebe)									
	Keine Beanstandung		1. Beanstandung		2. Beanstandung		3. Beanstandung		Total Bewertungen	
	K-0	%	K-1B/4M	%	K-2B/4M	%	K-3B/4M	%	K-Total	%
AG	571	99.48	2	0.35	0	0.00	1	0.17	574	100
AI	242	97.58	5	2.02	1	0.40	0	0.00	248	100
AR	359	99.17	3	0.83	0	0.00	0	0.00	362	100
BE	3'801	99.55	15	0.39	1	0.03	1	0.03	3'818	100
BS/BL	222	99.55	1	0.45	0	0.00	0	0.00	223	100
FR	1'186	99.83	2	0.17	0	0.00	0	0.00	1'188	100
GE	3	100.00	0	0.00	0	0.00	0	0.00	3	100
GL	102	100.00	0	0.00	0	0.00	0	0.00	102	100
GR	149	98.03	1	0.66	2	1.32	0	0.00	152	100
JU	351	99.15	3	0.85	0	0.00	0	0.00	354	100
LU	1'718	99.77	2	0.12	1	0.06	1	0.06	1'722	100
NE	322	99.69	1	0.31	0	0.00	0	0.00	323	100
NW	210	100.00	0	0.00	0	0.00	0	0.00	210	100
OW	292	98.32	3	1.01	2	0.67	0	0.00	297	100
SG	1'725	99.71	5	0.29	0	0.00	0	0.00	1'730	100
SH	56	100.00	0	0.00	0	0.00	0	0.00	56	100
SO	368	99.46	2	0.54	0	0.00	0	0.00	370	100
SZ	488	99.39	3	0.61	0	0.00	0	0.00	491	100
TG	815	99.51	3	0.37	1	0.12	0	0.00	819	100
TI	16	100.00	0	0.00	0	0.00	0	0.00	16	100
UR	67	100.00	0	0.00	0	0.00	0	0.00	67	100
VD	551	99.28	3	0.54	1	0.18	0	0.00	555	100
VS	90	96.77	1	1.08	2	2.15	0	0.00	93	100
ZG	208	100.00	0	0.00	0	0.00	0	0.00	208	100
ZH	762	99.87	1	0.13	0	0.00	0	0.00	763	100
Total	14'674	99.53	56	0.38	11	0.07	3	0.02	14'744	100
F*	41	100.00	0	0.00	0	0.00	0	0.00	41	100
FL**	32	96.97	1	3.03	0	0.00	0	0.00	33	100
Total	14'747	99.52	57	0.38	11	0.07	3	0.02	14'818	100

Legende:

- K-0 Anzahl Betriebe ohne Beanstandung der Keimzahl beim Monatsergebnis* im Untersuchungsmonat, d.h. Monatsergebnis <80'000 Keime/ml
- K-1B/4M Anzahl Betriebe mit der 1. Beanstandung der Keimzahl in 4 Monaten
- K-2B/4M Anzahl Betriebe mit der 2. Beanstandung der Keimzahl in 4 Monaten
- K-3B/4M Anzahl Betriebe mit der 3. Beanstandung der Keimzahl in 4 Monaten
- K-Total Total auf Keimzahl bewertete Betriebe

* Monatsergebnis = geometrischer Mittelwert des Analyseergebnisses aus der ersten und zweiten Probe eines Monats. Liegt ausnahmsweise nur ein Ergebnis vor, so gilt dieses als Monatswert.

- * F Proben aus Frankreich (Zonenmilch)
- ** FL Proben aus Fürstentum Liechtenstein

Quellen: Süsselab AG Zollikofen, TSM Treuhand GmbH Bern

Öffentlich-rechtliche Bewertung Ergebnisse Milchprüfung (Kuhmilch) Schweiz Juli 2023												
Kanton	Somatische Zellen (Anzahl Betriebe)											
	Keine Beanstandung		1. Beanstandung		2. Beanstandung		3. Beanstandung		4. Beanstandung		Total Bewertungen	
	Z-0	%	Z-1B/5M	%	Z-2B/5M	%	Z-3B/5M	%	Z-4B/5M	%	Z-Total	%
AG	550	95.82	19	3.31	5	0.87	0	0.00	0	0.00	574	100
AI	238	95.97	5	2.02	3	1.21	2	0.81	0	0.00	248	100
AR	353	97.25	6	1.65	4	1.10	0	0.00	0	0.00	363	100
BE	3'741	97.83	68	1.78	11	0.29	4	0.10	0	0.00	3'824	100
BS/BL	219	98.21	1	0.45	2	0.90	1	0.45	0	0.00	223	100
FR	1'161	97.73	15	1.26	9	0.76	2	0.17	1	0.08	1'188	100
GE	3	100.00	0	0.00	0	0.00	0	0.00	0	0.00	3	100
GL	100	98.04	1	0.98	1	0.98	0	0.00	0	0.00	102	100
GR	147	96.71	1	0.66	3	1.97	1	0.66	0	0.00	152	100
JU	347	98.02	4	1.13	3	0.85	0	0.00	0	0.00	354	100
LU	1'686	97.97	26	1.51	7	0.41	2	0.12	0	0.00	1'721	100
NE	309	95.67	11	3.41	2	0.62	1	0.31	0	0.00	323	100
NW	204	97.14	4	1.90	2	0.95	0	0.00	0	0.00	210	100
OW	285	95.96	10	3.37	1	0.34	1	0.34	0	0.00	297	100
SG	1'679	96.94	43	2.48	6	0.35	4	0.23	0	0.00	1'732	100
SH	52	92.86	3	5.36	0	0.00	1	1.79	0	0.00	56	100
SO	354	95.42	11	2.96	4	1.08	2	0.54	0	0.00	371	100
SZ	480	97.56	5	1.02	3	0.61	4	0.81	0	0.00	492	100
TG	791	96.46	17	2.07	10	1.22	1	0.12	1	0.12	820	100
TI	17	94.44	1	5.56	0	0.00	0	0.00	0	0.00	18	100
UR	66	98.51	1	1.49	0	0.00	0	0.00	0	0.00	67	100
VD	547	97.68	8	1.43	5	0.89	0	0.00	0	0.00	560	100
VS	83	89.25	5	5.38	5	5.38	0	0.00	0	0.00	93	100
ZG	200	96.15	7	3.37	1	0.48	0	0.00	0	0.00	208	100
ZH	736	95.96	22	2.87	6	0.78	3	0.39	0	0.00	767	100
Total	14'348	97.17	294	1.99	93	0.63	29	0.20	2	0	14'766	100
F*	37	88.10	2	4.76	2	4.76	1	2.38	0	0.00	42	100
FL**	33	100.00	0	0.00	0	0.00	0	0.00	0	0.00	33	100
Total	14'418	97.15	296	1.99	95	0.64	30	0.20	2	0.01	14'841	100

Legende:

- Z-0 Anzahl Betriebe ohne Beanstandung bei den somatischen Zellen beim Monatsergebnis* im Untersuchungsmonat, d.h. Monatsergebnis <350'000 somatische Zellen/ml
- Z-1B/5M Anzahl Betriebe mit der 1. Beanstandung bei den somatischen Zellen in 5 Monaten
- Z-2B/5M Anzahl Betriebe mit der 2. Beanstandung bei den somatischen Zellen in 5 Monaten
- Z-3B/5M Anzahl Betriebe mit der 3. Beanstandung bei den somatischen Zellen in 5 Monaten
- Z-4B/5M Anzahl Betriebe mit der 4. Beanstandung bei den somatischen Zellen in 5 Monaten
- Z-Total Total auf somatische Zellen bewertete Betriebe

* Monatsergebnis = geometrischer Mittelwert des Analyseergebnisses aus der ersten und zweiten Probe eines Monats. Liegt ausnahmsweise nur ein Ergebnis vor, so gilt dieses als Monatswert.

- * F Proben aus Frankreich (Zonenmilch)
- ** FL Proben aus Fürstentum Liechtenstein

Quellen: Suisselab AG Zollikofen, TSM Treuhand GmbH Bern

Öffentlich-rechtliche Bewertung Ergebnisse Milchprüfung (Kuhmilch) Schweiz Juli 2023						
Kanton	Hemmstoffe (Anzahl Betriebe)				Total Bewertungen	
	Kein Hemmstoffnachweis H-0		Hemmstoffnachweis H-1		H-total	%
		%		%		
AG	573	99.65	2	0.35	575	100
AI	248	99.60	1	0.40	249	100
AR	363	99.73	1	0.27	364	100
BE	3'824	99.84	6	0.16	3'830	100
BS/BL	223	100.00	0	0.00	223	100
FR	1'189	99.75	3	0.25	1'192	100
GE	3	100.00	0	0.00	3	100
GL	102	100.00	0	0.00	102	100
GR	153	100.00	0	0.00	153	100
JU	354	100.00	0	0.00	354	100
LU	1'721	99.77	4	0.23	1'725	100
NE	323	99.69	1	0.31	324	100
NW	210	100.00	0	0.00	210	100
OW	297	100.00	0	0.00	297	100
SG	1'732	99.88	2	0.12	1'734	100
SH	56	100.00	0	0.00	56	100
SO	371	100.00	0	0.00	371	100
SZ	492	100.00	0	0.00	492	100
TG	821	100.00	0	0.00	821	100
TI	18	100.00	0	0.00	18	100
UR	67	100.00	0	0.00	67	100
VD	558	99.82	1	0.18	559	100
VS	94	100.00	0	0.00	94	100
ZG	208	100.00	0	0.00	208	100
ZH	767	99.74	2	0.26	769	100
Total	14'767	99.84	23	0.16	14'790	100
F*	42	100.00	0	0.00	42	100
FL**	33	100.00	0	0.00	33	100
Total	14'842	99.85	23	0.15	14'865	100

Legende:

- H-0 Anzahl Betriebe ohne Hemmstoffnachweis im Untersuchungsmonat
 H-1 Anzahl Betriebe mit Hemmstoffnachweis im Untersuchungsmonat
 H-Total Total auf Hemmstoff untersuchte Betriebe

- * F Proben aus Frankreich (Zonenmilch)
 ** FL Proben aus Fürstentum Liechtenstein

Quellen: Süsselab AG Zollikofen, TSM Treuhand GmbH Bern

Öffentlich-rechtliche Bewertung Ergebnisse Milchprüfung (Kuhmilch) Schweiz Juli 2023										
Kanton	Liefersperrn (Anzahl Betriebe)									
	Keime		Somatische Zellen		Hemmstoffe		Folgesperren		Total Sperren	
	Sp-K	%	Sp-Z	%	Sp-H	%	Sp-Folge	%	Sp-Total	%
AG	1	33.33	0	0.00	2	66.67	0	0.00	3	100
AI	0	0.00	0	0.00	1	100.00	0	0.00	1	100
AR	0	0.00	0	0.00	1	100.00	0	0.00	1	100
BE	1	14.29	0	0.00	6	85.71	0	0.00	7	100
BS/BL	0	0.00	0	0.00	0	0.00	0	0.00	0	100
FR	0	0.00	1	25.00	3	75.00	0	0.00	4	100
GE	0	0.00	0	0.00	0	0.00	0	0.00	0	100
GL	0	0.00	0	0.00	0	0.00	0	0.00	0	100
GR	0	0.00	0	0.00	0	0.00	0	0.00	0	100
JU	0	0.00	0	0.00	0	0.00	0	0.00	0	100
LU	1	20.00	0	0.00	4	80.00	0	0.00	5	100
NE	0	0.00	0	0.00	1	100.00	0	0.00	1	100
NW	0	0.00	0	0.00	0	0.00	0	0.00	0	100
OW	0	0.00	0	0.00	0	0.00	0	0.00	0	100
SG	0	0.00	0	0.00	2	100.00	0	0.00	2	100
SH	0	0.00	0	0.00	0	0.00	1	100.00	1	100
SO	0	0.00	0	0.00	0	0.00	0	0.00	0	100
SZ	0	0.00	0	0.00	0	0.00	0	0.00	0	100
TG	0	0.00	1	100.00	0	0.00	0	0.00	1	100
TI	0	0.00	0	0.00	0	0.00	0	0.00	0	100
UR	0	0.00	0	0.00	0	0.00	0	0.00	0	100
VD	0	0.00	0	0.00	1	100.00	0	0.00	1	100
VS	0	0.00	0	0.00	0	0.00	0	0.00	0	100
ZG	0	0.00	0	0.00	0	0.00	0	0.00	0	100
ZH	0	0.00	0	0.00	2	100.00	0	0.00	2	100
Total	3	10.34	2	6.90	23	79.31	1	3.45	29	100
F*	0	0	0	0	0	0	0	0	0	100
FL**	0	0	0	0	0	0	0	0	0	100
Total	3	10.34	2	6.90	23	79.31	1	3.45	29	100

Legende:

- Sp-K Anzahl Milchliefer Sperren aufgrund von 3 Beanstandungen bei der Keimzahl innerhalb von 4 Monaten
- Sp-Z Anzahl Milchliefer Sperren aufgrund von 4 Beanstandungen bei den somatischen Zellen innerhalb von 5 Monaten
- Sp-H Anzahl Milchliefer Sperren aufgrund von Hemmstoffnachweis
- Sp-Folge Anzahl Folgesperren im Rahmen vorangegangener Sperren
- Sp-Total Total Anzahl Milchliefer Sperren

- * F Proben aus Frankreich (Zonenmilch)
- ** FL Proben aus Fürstentum Liechtenstein

Quellen: Suisselab AG Zollikofen, TSM Treuhand GmbH Bern

Privatrechtliche Bewertung Ergebnisse Milchprüfung (Kuhmilch) Schweiz Juli 2023																
Kanton	Keimzahl (Anzahl Betriebe)															
	Keine Beanstandung*		1. Beanstandung*		2. Beanstandung*		3. Beanstandung*		4. Beanstandung*		5. Beanstandung*		Total Bewertungen*			
	K-0≤10	%	K-0>10	%	K-1B/5M	%	K-2B/5M	%	K-3B/5M	%	K-4B/5M	%	K-5B/5M	%	K-Total	%
AG	356	62.02	211	36.76	3	0.52	3	0.52	0	0.00	1	0.17	0	0.00	574	100
AI	148	59.68	91	36.69	2	0.81	4	1.61	2	0.81	1	0.40	0	0.00	248	100
AR	294	81.22	65	17.96	0	0.00	2	0.55	0	0.00	1	0.28	0	0.00	362	100
BE	2'945	77.13	814	21.32	30	0.79	20	0.52	6	0.16	3	0.08	0	0.00	3'818	100
BS/BL	148	66.37	72	32.29	2	0.90	1	0.45	0	0.00	0	0.00	0	0.00	223	100
FR	910	76.60	256	21.55	15	1.26	6	0.51	0	0.00	1	0.08	0	0.00	1'188	100
GE	2	66.67	1	33.33	0	0.00	0	0.00	0	0.00	0	0.00	0	0.00	3	100
GL	75	73.53	25	24.51	1	0.98	1	0.98	0	0.00	0	0.00	0	0.00	102	100
GR	103	67.76	44	28.95	3	1.97	0	0.00	0	0.00	2	1.32	0	0.00	152	100
JU	245	69.21	103	29.10	1	0.28	4	1.13	0	0.00	0	0.00	1	0.28	354	100
LU	1'347	78.22	360	20.91	9	0.52	3	0.17	2	0.12	1	0.06	0	0.00	1'722	100
NE	218	67.49	101	31.27	2	0.62	2	0.62	0	0.00	0	0.00	0	0.00	323	100
NW	163	77.62	45	21.43	1	0.48	1	0.48	0	0.00	0	0.00	0	0.00	210	100
OW	216	72.73	73	24.58	4	1.35	2	0.67	1	0.34	1	0.34	0	0.00	297	100
SG	1'407	81.33	300	17.34	13	0.75	7	0.40	2	0.12	1	0.06	0	0.00	1'730	100
SH	31	55.36	25	44.64	0	0.00	0	0.00	0	0.00	0	0.00	0	0.00	56	100
SO	270	72.97	95	25.68	2	0.54	1	0.27	1	0.27	1	0.27	0	0.00	370	100
SZ	354	72.10	125	25.46	7	1.43	4	0.81	0	0.00	1	0.20	0	0.00	491	100
TG	627	76.46	180	21.95	5	0.61	5	0.61	1	0.12	2	0.24	0	0.00	820	100
TI	15	93.75	1	6.25	0	0.00	0	0.00	0	0.00	0	0.00	0	0.00	16	100
UR	49	73.13	18	26.87	0	0.00	0	0.00	0	0.00	0	0.00	0	0.00	67	100
VD	407	73.60	135	24.41	7	1.27	3	0.54	1	0.18	0	0.00	0	0.00	553	100
VS	61	65.59	27	29.03	2	2.15	2	2.15	0	0.00	1	1.08	0	0.00	93	100
ZG	148	71.15	57	27.40	1	0.48	1	0.48	1	0.48	0	0.00	0	0.00	208	100
ZH	553	72.48	202	26.47	3	0.39	3	0.39	1	0.13	0	0.00	1	0.13	763	100
Total	11'092	75.24	3'426	23.24	113	0.77	75	0.51	18	0.12	17	0.12	2	0.01	14'743	100
F*	14	34.15	20	48.78	5	12.20	2	4.88	0	0.00	0	0.00	0	0.00	41	100
FL**	23	69.70	9	27.27	0	0.00	0	0.00	1	3.03	0	0.00	0	0.00	33	100
Total	11'129	75.11	3'455	23.32	118	0.80	77	0.52	19	0.13	17	0.11	2	0.01	14'817	100

Legende:

- K-0≤10 Anzahl Betriebe ohne privatrechtliche Beanstandung der Keimzahl im Untersuchungsmonat; das schlechtere Ergebnis aus der ersten und letzten Probe im Untersuchungsmonat hatte ≤ 10'000 Keime/ml
- K-0>10 Anzahl Betriebe ohne privatrechtliche Beanstandung der Keimzahl im Untersuchungsmonat; das schlechtere Ergebnis aus der ersten und letzten Probe im Untersuchungsmonat hatte zwischen >10'000 und ≤ 79'000 Keime/ml
- K-1B/5M Anzahl Betriebe mit der 1. Beanstandung der Keimzahl in 5 Monaten
- K-2B/5M Anzahl Betriebe mit der 2. Beanstandung der Keimzahl in 5 Monaten
- K-3B/5M Anzahl Betriebe mit der 3. Beanstandung der Keimzahl in 5 Monaten
- K-4B/5M Anzahl Betriebe mit der 4. Beanstandung der Keimzahl in 5 Monaten
- K-5B/5M Anzahl Betriebe mit der 5. Beanstandung und mehr der Keimzahl in 5 Monaten
- K-Total Total auf Keimzahl bewertete Betriebe

* Bewertungen und Beanstandungen gemäss der Vereinbarung (Fromarte/VMI/SMP) zur Ausgestaltung der Milchkaufverträge vom 15.12.2015

- * F Proben aus Frankreich (Zonenmilch)
- ** FL Proben aus Fürstentum Liechtenstein

Quellen: Suissselab AG Zollikofen, TSM Treuhand GmbH Bern

Privatrechtliche Bewertung Ergebnisse Milchprüfung (Kuhmilch) Schweiz Juli 2023																
Kanton	Somatische Zellen (Anzahl Betriebe)															
	Keine Beanstandung*				1. Beanstandung*		2. Beanstandung*		3. Beanstandung*		4. Beanstandung*		5. Beanstandung*		Total Bewertungen*	
	Z-0≤100	%	Z-0>100	%	Z-1B/5M	%	Z-2B/5M	%	Z-3B/5M	%	Z-4B/5M	%	Z-5B/5M	%	Z-Total	%
AG	75	13.07	427	74.39	44	7.67	18	3.14	8	1.39	1	0.17	1	0.17	574	100
AI	45	18.15	177	71.37	17	6.85	8	3.23	1	0.40	0	0.00	0	0.00	248	100
AR	86	23.69	254	69.97	15	4.13	3	0.83	4	1.10	1	0.28	0	0.00	363	100
BE	1'236	32.32	2'332	60.98	165	4.31	54	1.41	23	0.60	11	0.29	3	0.08	3'824	100
BS/BL	41	18.39	167	74.89	7	3.14	7	3.14	0	0.00	1	0.45	0	0.00	223	100
FR	342	28.79	758	63.80	53	4.46	21	1.77	11	0.93	3	0.25	0	0.00	1'188	100
GE	-	-	3	100.00	0	0.00	0	0.00	0	0.00	0	0.00	0	0.00	3	100
GL	17	16.67	78	76.47	5	4.90	1	0.98	1	0.98	0	0.00	0	0.00	102	100
GR	18	11.84	117	76.97	9	5.92	5	3.29	1	0.66	2	1.32	0	0.00	152	100
JU	75	21.19	244	68.93	17	4.80	10	2.82	7	1.98	1	0.28	0	0.00	354	100
LU	424	24.64	1'199	69.67	61	3.54	25	1.45	10	0.58	2	0.12	0	0.00	1'721	100
NE	63	19.57	229	71.12	12	3.73	11	3.42	5	1.55	2	0.62	0	0.00	322	100
NW	54	25.71	135	64.29	16	7.62	3	1.43	2	0.95	0	0.00	0	0.00	210	100
OW	46	15.49	221	74.41	22	7.41	8	2.69	0	0.00	0	0.00	0	0.00	297	100
SG	366	21.13	1'226	70.79	84	4.85	40	2.31	9	0.52	6	0.35	1	0.06	1'732	100
SH	7	12.73	40	72.73	4	7.27	1	1.82	3	5.45	0	0.00	0	0.00	55	100
SO	87	23.45	249	67.12	16	4.31	10	2.70	8	2.16	1	0.27	0	0.00	371	100
SZ	120	24.39	343	69.72	16	3.25	8	1.63	3	0.61	2	0.41	0	0.00	492	100
TG	103	12.55	630	76.74	53	6.46	24	2.92	10	1.22	1	0.12	0	0.00	821	100
TI	3	16.67	14	77.78	1	5.56	0	0.00	0	0.00	0	0.00	0	0.00	18	100
UR	13	19.40	50	74.63	3	4.48	0	0.00	1	1.49	0	0.00	0	0.00	67	100
VD	105	18.82	395	70.79	40	7.17	12	2.15	5	0.90	0	0.00	1	0.18	558	100
VS	16	17.20	62	66.67	10	10.75	5	5.38	0	0.00	0	0.00	0	0.00	93	100
ZG	41	19.71	154	74.04	9	4.33	2	0.96	2	0.96	0	0.00	0	0.00	208	100
ZH	101	13.17	587	76.53	49	6.39	23	3.00	4	0.52	3	0.39	0	0.00	767	100
Total	3'484	23.60	10'091	68.35	728	4.93	299	2.03	118	0.80	37	0.25	6	0	14'763	100
F*	5	11.90	32	76.19	0	0.00	2	4.76	3	7.14	0	0.00	0	0.00	42	100
FL**	2	6.06	29	87.88	2	6.06	0	0.00	0	0.00	0	0.00	0	0.00	33	100
Total	3'491	23.53	10'152	68.42	730	4.92	301	2.03	121	0.82	37	0.25	6	0.04	14'838	100

Legende:

- Z-0≤100 Anzahl Betriebe ohne privatrechtliche Beanstandung bei den somatischen Zellen im Untersuchungsmonat, d.h. das schlechtere Ergebnis aus der ersten und letzten Probe im Untersuchungsmonat hatte ≤ 100'000 somatische Zellen/ml
- Z-0>100 Anzahl Betriebe ohne privatrechtliche Beanstandung bei den somatischen Zellen im Untersuchungsmonat; das schlechtere Ergebnis aus der ersten und letzten Probe im Untersuchungsmonat hatte zwischen >100'000 und ≤349'000 somatische Zellen/ml
- Z-1B/5M Anzahl Betriebe mit der 1. Beanstandung bei den somatischen Zellen in 5 Monaten
- Z-2B/5M Anzahl Betriebe mit der 2. Beanstandung bei den somatischen Zellen in 5 Monaten
- Z-3B/5M Anzahl Betriebe mit der 3. Beanstandung bei den somatischen Zellen in 5 Monaten
- Z-4B/5M Anzahl Betriebe mit der 4. Beanstandung bei den somatischen Zellen in 5 Monaten
- Z-5B/5M Anzahl Betriebe mit der 5. Beanstandung bei den somatischen Zellen in 5 Monaten
- Z-Total Total auf somatische Zellen bewertete Betriebe

* Bewertungen und Beanstandungen gemäss der Vereinbarung (Fromarte/VMI/SMP) zur Ausgestaltung der Milchkaufverträge vom 15.12.2015

- * F Proben aus Frankreich (Zonenmilch)
- ** FL Proben aus Fürstentum Liechtenstein

Quellen: Suissselab AG Zollikofen, TSM Treuhand GmbH Bern

Privatrechtliche Bewertung Ergebnisse Milchprüfung (Kuhmilch) Schweiz Juli 2023									
Kanton	Hemmstoffe (Anzahl Betriebe)								
	Keine Beanstandung*		1. Beanstandung*		2. Beanstandung*		Total Bewertungen*		
	H-0	%	H-1B/12M	%	H-2B/12M	%	H-Total	%	
AG	573	99.65	2	0.35	0	0.00	575	100.00	
AI	248	99.60	1	0.40	0	0.00	249	100.00	
AR	363	99.73	1	0.27	0	0.00	364	100.00	
BE	3'824	99.84	5	0.13	1	0.03	3'830	100.00	
BS/BL	223	100.00	0	0.00	0	0.00	223	100.00	
FR	1'189	99.75	3	0.25	0	0.00	1'192	100.00	
GE	3	100.00	0	0.00	0	0.00	3	100.00	
GL	102	100.00	0	0.00	0	0.00	102	100.00	
GR	153	100.00	0	0.00	0	0.00	153	100.00	
JU	354	100.00	0	0.00	0	0.00	354	100.00	
LU	1'721	99.77	4	0.23	0	0.00	1'725	100.00	
NE	323	99.69	1	0.31	0	0.00	324	100.00	
NW	210	100.00	0	0.00	0	0.00	210	100.00	
OW	297	100.00	0	0.00	0	0.00	297	100.00	
SG	1'732	99.88	2	0.12	0	0.00	1'734	100.00	
SH	56	100.00	0	0.00	0	0.00	56	100.00	
SO	371	100.00	0	0.00	0	0.00	371	100.00	
SZ	492	100.00	0	0.00	0	0.00	492	100.00	
TG	821	100.00	0	0.00	0	0.00	821	100.00	
TI	18	100.00	0	0.00	0	0.00	18	100.00	
UR	67	100.00	0	0.00	0	0.00	67	100.00	
VD	558	99.82	1	0.18	0	0.00	559	100.00	
VS	94	100.00	0	0.00	0	0.00	94	100.00	
ZG	208	100.00	0	0.00	0	0.00	208	100.00	
ZH	767	99.74	2	0.26	0	0.00	769	100.00	
Total	14'767	99.84	22	0.15	1	0.01	14'790	100.00	
F*	42	100.00	0	0.00	0	0.00	42	100.00	
FL**	33	100.00	0	0.00	0	0.00	33	100.00	
Total	14'842	99.85	22	0.15	1	0.01	14'865	100.00	

Legende:

- H-0 Anzahl Betriebe ohne Hemmstoffnachweis in sämtlichen Proben im Untersuchungsmonat (keine privatrechtliche Beanstandung)
- H-1B/12M Anzahl Betriebe mit der 1. Beanstandung wegen Hemmstoffnachweis in 12 Monaten
- H-2B/12M Anzahl Betriebe mit der 2. Beanstandung und mehr wegen Hemmstoffnachweis in 12 Monaten
- H-Total Total auf Hemmstoff bewertete Betriebe

* Bewertungen und Beanstandungen gemäss der Vereinbarung (Fromarte/VMI/SMP) zur Ausgestaltung der Milchkaufverträge vom 15.12.2015

- * F Proben aus Frankreich (Zonenmilch)
- ** FL Proben aus Fürstentum Liechtenstein

Quellen: Süsselab AG Zollikofen, TSM Treuhand GmbH Bern

Privatrechtliche Bewertung Ergebnisse Milchprüfung (Kuhmilch) Schweiz Juli 2023							
Kanton	Gefrierpunkt (Anzahl Betriebe)						
	Keine Beanstandung*		Beanstandung ohne Sanktionen*		Beanstandung mit Sanktionen*		Total Bewertungen*
	G-0	%	G-B	%	G-BS	%	G-Total %
AG	545	94.95	23	4.01	6	1.05	574 100
AI	237	95.56	6	2.42	5	2.02	248 100
AR	344	94.77	13	3.58	6	1.65	363 100
BE	3'625	94.80	125	3.27	74	1.94	3'824 100
BS/BL	211	94.62	6	2.69	6	2.69	223 100
FR	1'079	90.82	67	5.64	42	3.54	1'188 100
GE	3	100.00	0	0.00	0	0.00	3 100
GL	93	91.18	7	6.86	2	1.96	102 100
GR	130	84.97	10	6.54	13	8.50	153 100
JU	321	90.68	21	5.93	12	3.39	354 100
LU	1'649	95.76	40	2.32	33	1.92	1'722 100
NE	295	91.33	22	6.81	6	1.86	323 100
NW	205	97.62	5	2.38	0	0.00	210 100
OW	287	96.63	4	1.35	6	2.02	297 100
SG	1'640	94.69	54	3.12	38	2.19	1'732 100
SH	54	96.43	1	1.79	1	1.79	56 100
SO	345	92.99	15	4.04	11	2.96	371 100
SZ	476	96.75	9	1.83	7	1.42	492 100
TG	778	94.76	26	3.17	17	2.07	821 100
TI	16	88.89	0	0.00	2	11.11	18 100
UR	61	91.04	5	7.46	1	1.49	67 100
VD	498	89.25	33	5.91	27	4.84	558 100
VS	80	86.02	7	7.53	6	6.45	93 100
ZG	194	93.27	12	5.77	2	0.96	208 100
ZH	741	96.61	17	2.22	9	1.17	767 100
Total	13'907	94.18	528	3.58	332	2.25	14'767 100
F*	39	92.86	2	4.76	1	2.38	42 100
FL**	32	96.97	0	0.00	1	3.03	33 100
Total	13'978	94.18	530	3.57	334	2.25	14'842 100

Legende:

- G-0 Anzahl Betriebe ohne Beanstandung des Gefrierpunkts in der ersten und letzten Probe im Untersuchungsmonat, Wert ≤ -0.520 °C
- G-B Anzahl Betriebe mit Beanstandung des Gefrierpunkts, ohne Sanktionen, Wert zwischen > -0.520 °C und < -0.516 °C
- G-BS Anzahl Betriebe mit Beanstandung des Gefrierpunkts, mit Sanktionen, Wert ≥ -0.516 °C
- G-Total Total auf den Gefrierpunkt bewertete Betriebe

* Bewertungen und Beanstandungen gemäss der Vereinbarung (Fromarte/VMI/SMP) zur Ausgestaltung der Milchkaufverträge vom 15.12.2015. Ab 01.11.2020 unter Berücksichtigung der Adaptionswerte beim Kriterium "Gefrierpunkt" gemäss Ergänzung zur Vereinbarung zur Ausgestaltung der Milchkaufverträge.

- * F Proben aus Frankreich (Zonenmilch)
- ** FL Proben aus Fürstentum Liechtenstein

Quellen: Süsselab AG Zollikofen, TSM Treuhand GmbH Bern

Q75 plus 4m°C: -0.512

Statistisch berechneter Wert aufgrund der jeweils höheren Einzelergebnisse der zwei Monatsproben je Betrieb.

Privatrechtliche Zuschläge und Abzüge* Milchprüfung (Kuhmilch) Schweiz Juli 2023								
Kanton	Zuschlag/Abzug* (Anzahl Betriebe)							
	Zuschlag	%	± 0	%	Abzug	%	Total	%
AG	55	9.58	440	76.66	79	13.76	574	100
AI	33	13.31	183	73.79	32	12.90	248	100
AR	72	19.83	265	73.00	26	7.16	363	100
BE	1'001	26.17	2'511	65.65	313	8.18	3'825	100
BS/BL	25	11.21	180	80.72	18	8.07	223	100
FR	269	22.62	815	68.54	105	8.83	1'189	100
GE	0	0.00	3	100.00	0	0.00	3	100
GL	13	12.50	83	79.81	8	7.69	104	100
GR	11	7.14	122	79.22	21	13.64	154	100
JU	63	17.80	252	71.19	39	11.02	354	100
LU	349	20.27	1'259	73.11	114	6.62	1'722	100
NE	49	15.17	239	73.99	35	10.84	323	100
NW	48	22.86	139	66.19	23	10.95	210	100
OW	41	13.76	220	73.83	37	12.42	298	100
SG	323	18.65	1'250	72.17	159	9.18	1'732	100
SH	7	12.50	41	73.21	8	14.29	56	100
SO	68	18.33	265	71.43	38	10.24	371	100
SZ	97	19.72	356	72.36	39	7.93	492	100
TG	86	10.48	636	77.47	99	12.06	821	100
TI	2	11.11	15	83.33	1	5.56	18	100
UR	9	13.43	54	80.60	4	5.97	67	100
VD	79	14.16	411	73.66	68	12.19	558	100
VS	9	9.57	68	72.34	17	18.09	94	100
ZG	33	15.87	159	76.44	16	7.69	208	100
ZH	85	11.08	593	77.31	89	11.60	767	100
Total	2'827	19.13	10'559	71.47	1'388	9.39	14'774	100
F*	2	4.76	29	69.05	11	26.19	42	100
FL**	1	3.03	30	90.91	2	6.06	33	100
Total	2'830	19.06	10'618	71.51	1'401	9.43	14'849	100

Legende:

- Zuschlag Erfüllte Grundanforderungen für den Zuschlag von 0.5 Rappen, ohne Berücksichtigung der käsespezifischen Anforderungen (Anzahl Betriebe)
- ± 0 Anzahl Betriebe ohne Zuschlagsberechtigung und ohne Abzug im Untersuchungsmonat
- Abzug Total Betriebe mit Abzug im Untersuchungsmonat
- Total Total im Untersuchungsmonat bewertete Betriebe

* Bewertungen und Beanstandungen gemäss der Vereinbarung (Fromarte/VMI/SMP) zur Ausgestaltung der Milchkaufverträge vom 15.12.2015. Ab 01.11.2020 unter Berücksichtigung der Adaptionenwerte beim Kriterium "Gefrierpunkt" gemäss Ergänzung zur Vereinbarung zur Ausgestaltung der Milchkaufverträge.

- * F Proben aus Frankreich (Zonenmilch)
- ** FL Proben aus Fürstentum Liechtenstein

Quellen: Süsselab AG Zollikofen, TSM Treuhand GmbH Bern

Gehaltswerte Kuhmilch nach Kanton Seite 1/2

Kanton	Inhaltsstoffe	Jan g/kg	Feb g/kg	Mar g/kg	Apr g/kg	May g/kg	Jun g/kg	Jul g/kg	Aug g/kg	Sep g/kg	Oct g/kg	Nov g/kg	Dec g/kg	Jahresdurchschnitt g/kg
Aargau	Fett	43.8	44.3	43.7	43.0	42.2	41.1	40.7						42.7
	Eiweiss	34.5	34.3	33.9	33.8	33.3	32.6	32.2						33.5
	Total	78.3	78.6	77.6	76.8	75.5	73.7	72.9						76.2
Appenzell Ausserrhoden	Fett	41.9	42.0	41.8	41.6	41.7	40.5	40.2						41.4
	Eiweiss	35.2	35.2	34.7	34.5	34.2	33.2	33.2						34.3
	Total	77.1	77.2	76.5	76.1	75.9	73.7	73.4						75.7
Appenzell Innerrhoden	Fett	42.3	42.8	42.5	42.3	42.2	41.5	41.4						42.1
	Eiweiss	34.8	34.8	34.7	34.6	34.4	33.4	33.2						34.3
	Total	77.1	77.6	77.2	76.9	76.6	74.9	74.6						76.4
Baselland	Fett	43.3	43.6	43.3	42.6	41.5	40.3	40.7						42.2
	Eiweiss	33.7	33.2	32.7	32.8	32.3	31.6	31.5						32.5
	Total	77.0	76.8	76.0	75.4	73.8	71.9	72.2						74.7
Bern	Fett	43.1	43.3	42.7	42.3	41.8	41.3	41.2						42.2
	Eiweiss	34.0	33.8	33.4	33.5	33.5	32.7	32.1						33.3
	Total	77.1	77.1	76.1	75.8	75.3	74.0	73.3						75.5
Freiburg	Fett	41.7	41.7	41.2	40.5	40.0	39.8	40.2						40.7
	Eiweiss	33.9	33.7	33.3	33.6	33.5	32.5	32.1						33.2
	Total	75.6	75.4	74.5	74.1	73.5	72.3	72.3						74.0
Genf	Fett	41.2	41.3	41.7	41.1	40.0	38.8	39.5						40.5
	Eiweiss	35.0	35.4	34.5	34.7	34.8	34.2	33.6						34.6
	Total	76.2	76.7	76.2	75.8	74.8	73.0	73.1						75.1
Glarus	Fett	40.1	40.4	40.6	40.7	40.5	41.0	41.4						40.7
	Eiweiss	32.9	33.1	32.9	33.0	33.4	33.2	33.0						33.1
	Total	73.0	73.5	73.5	73.7	73.9	74.2	74.4						73.7
Graubünden	Fett	39.2	39.5	39.7	40.0	39.9	40.2	39.6						39.7
	Eiweiss	32.4	32.5	32.9	33.2	33.5	33.6	33.3						33.1
	Total	71.6	72.0	72.6	73.2	73.4	73.8	72.9						72.8
Jura	Fett	41.7	41.9	41.7	41.5	40.3	39.2	39.4						40.8
	Eiweiss	34.0	33.8	33.6	33.4	33.4	32.1	31.7						33.1
	Total	75.7	75.7	75.3	74.9	73.7	71.3	71.1						74.0
Luzern	Fett	43.0	43.4	42.7	42.2	41.6	40.6	40.6						42.0
	Eiweiss	34.9	34.7	34.1	34.3	33.8	32.8	32.5						33.9
	Total	77.9	78.1	76.8	76.5	75.4	73.4	73.1						75.9
Neuenburg	Fett	41.4	41.6	41.3	41.3	40.2	39.5	39.5						40.7
	Eiweiss	33.9	33.8	33.5	33.5	33.7	32.2	31.7						33.2
	Total	75.3	75.4	74.8	74.8	73.9	71.7	71.2						73.9
Nidwalden	Fett	41.8	42.2	41.7	41.3	40.8	40.3	40.4						41.2
	Eiweiss	34.8	34.5	34.1	33.9	33.4	32.7	32.4						33.7
	Total	76.6	76.7	75.8	75.2	74.2	73.0	72.8						74.9
Obwalden	Fett	41.6	42.0	41.7	41.4	40.9	40.8	40.9						41.3
	Eiweiss	34.5	34.4	34.1	34.3	33.8	33.0	32.9						33.9
	Total	76.1	76.4	75.8	75.7	74.7	73.8	73.8						75.2
Schaffhausen	Fett	44.1	44.7	44.0	43.4	41.7	41.0	41.1						42.9
	Eiweiss	34.1	33.9	33.9	33.5	32.9	32.1	31.9						33.2
	Total	78.2	78.6	77.9	76.9	74.6	73.1	73.0						76.0

Quellen: Süsselab AG Zollikofen, TSM Treuhand GmbH Bern

Die Angaben werden aus allen Proben (automatisch und handgefasste Proben), welche im Rahmen der Milchprüfung untersucht werden, ermittelt (Medianwert).

Gehaltswerte Kuhmilch nach Kanton Seite 2/2

Kanton	Inhaltsstoffe	Jan	Feb	Mar	Apr	May	Jun	Jul	Aug	Sep	Oct	Nov	Dec	Jahresdurchschnitt
		g/kg	g/kg	g/kg	g/kg	g/kg	g/kg	g/kg	g/kg	g/kg	g/kg	g/kg	g/kg	g/kg
Schwyz	Fett	41.7	42.2	41.8	41.3	40.7	39.9	39.8						41.0
	Eiweiss	34.7	34.5	34.1	34.1	33.7	33.3	32.9						33.9
	Total	76.4	76.7	75.9	75.4	74.4	73.2	72.7						74.9
Solothurn	Fett	43.8	44.4	43.9	43.0	41.9	41.0	40.7						42.7
	Eiweiss	34.1	34.0	33.6	33.5	33.2	32.3	32.1						33.3
	Total	77.9	78.4	77.5	76.5	75.1	73.3	72.8						75.9
St. Gallen	Fett	42.1	42.4	41.9	41.4	41.2	40.3	40.3						41.4
	Eiweiss	34.9	34.9	34.5	34.3	33.8	33.1	32.9						34.1
	Total	77.0	77.3	76.4	75.7	75.0	73.4	73.2						75.4
Tessin	Fett	40.1	39.7	39.2	39.4	39.0	39.6	38.5						39.4
	Eiweiss	33.5	33.2	33.3	33.6	33.1	32.6	32.0						33.0
	Total	73.6	72.9	72.5	73.0	72.1	72.1	70.5						72.4
Thurgau	Fett	42.9	43.0	42.5	41.6	41.0	40.2	40.3						41.6
	Eiweiss	35.0	34.9	34.5	34.5	33.7	32.8	32.6						34.0
	Total	77.9	77.9	77.0	76.1	74.7	73.0	72.9						75.6
Uri	Fett	40.6	41.1	40.8	40.7	40.2	41.5	41.6						40.9
	Eiweiss	33.9	33.6	33.5	33.9	33.9	33.5	32.8						33.6
	Total	74.5	74.7	74.3	74.6	74.1	75.0	74.4						74.5
Waadt	Fett	40.7	40.8	40.1	39.7	39.6	39.0	39.2						39.9
	Eiweiss	33.9	33.8	33.4	33.5	33.6	32.4	32.0						33.2
	Total	74.6	74.6	73.5	73.2	73.2	71.4	71.2						73.1
Wallis	Fett	38.0	38.3	38.1	38.5	39.2	40.3	40.4						39.0
	Eiweiss	32.3	32.6	32.7	32.9	33.1	33.0	32.0						32.7
	Total	70.3	70.9	70.8	71.4	72.3	73.3	72.4						71.6
Zug	Fett	42.4	42.6	42.5	42.0	40.8	40.1	40.2						41.5
	Eiweiss	34.7	34.5	34.1	33.8	33.1	32.9	32.7						33.7
	Total	77.1	77.1	76.6	75.8	73.9	73.0	72.9						75.2
Zurich	Fett	43.4	43.6	43.1	42.4	41.5	40.6	40.4						42.1
	Eiweiss	34.4	34.3	34.0	33.8	33.3	32.7	32.5						33.6
	Total	77.8	77.9	77.1	76.2	74.8	73.3	72.9						75.7
Durchschnittsgehalt	Fett	42.4	42.6	42.1	41.7	41.2	40.6	40.5						41.6
Schweiz	Eiweiss	34.3	34.1	33.8	33.8	33.6	32.7	32.4						33.5
Total	76.7	76.7	75.9	75.5	74.8	73.3	72.9							75.1
Durchschnittsgehalt	Fett	42.5	42.2	42.1	41.6	40.5	40.6	40.0	40.3	41.2	41.2	41.6	43.0	41.4
Schweiz Vorjahr	Eiweiss	34.0	33.7	33.5	33.4	33.2	32.4	32.3	32.7	34.1	34.6	34.6	34.9	33.6
Total	76.5	75.9	75.6	75.0	73.7	73.0	72.3	73.0	75.3	75.8	76.2	77.9		75.0
Frankreich (Zonenmilch)	Fett	41.1	41.2	40.8	40.1	38.9	38.1	39.0						39.9
	Eiweiss	34.9	34.8	34.0	34.5	34.1	33.3	32.7						34.0
	Total	76.0	76.0	74.8	74.5	72.9	71.4	71.7						73.9
Fürstentum Liechtenstein	Fett	43.5	43.5	43.5	42.6	41.8	40.6	40.7						42.3
	Eiweiss	34.5	34.3	33.8	33.3	32.9	32.6	32.2						33.4
	Total	78.0	77.8	77.3	75.9	74.7	73.2	72.9						75.7
Durchschnittsgehalt	Fett	42.4	42.6	42.1	41.7	41.1	40.6	40.5						41.6
Total	Eiweiss	34.3	34.1	33.8	33.8	33.6	32.8	32.4						33.5
Total	76.7	76.7	75.9	75.5	74.7	73.4	72.9							75.1
Durchschnittsgehalt	Fett	42.5	42.2	42.1	41.6	40.5	40.6	40.0	40.3	41.2	41.2	41.6	43.0	41.4
Total Vorjahr	Eiweiss	34.0	33.7	33.5	33.4	33.2	32.4	32.3	32.7	34.1	34.6	34.6	34.9	33.6
Total	76.5	75.9	75.6	75.0	73.7	73.0	72.3	73.0	75.3	75.8	76.2	77.9		75.0

Quellen: Süsselab AG Zollikofen, TSM Treuhand GmbH Bern
 Die Angaben werden aus allen Proben (automatisch und handgefasste Proben), welche im Rahmen der Milchprüfung untersucht werden, ermittelt (Medianwert).

Milchprüfung anderer Säugetierarten (Büffel, Schafe, Ziegen)

Statistische Masszahlen [basierend auf allen Einzelergebnissen*]

Juli 2023

Keimzahl	Anzahl Proben	Mittelwert	Standard-abw.	5%- Quantil	10%-Quantil	Median	90%-Quantil	95%-Quantil
		1'000 Keime/ml	1'000 Keime/ml	1'000 Keime/ml	1'000 Keime/ml	1'000 Keime/ml	1'000 Keime/ml	1'000 Keime/ml
	385	83	308	4	6	19	104	216

Verteilung Keimzahl / Bereiche in 1'000 Keime/ml aller Einzelergebnisse*

Juli 2023

Von- Bis	1 - 9	10 - 49	50 - 99	100 - 199	200 - 299	300 - 399	400 - 499	500 - 999	1'000 - 1'499	1'500 - 1'999	2'000 - 2'999	>= 3'000	Total Einzelergebnisse
Anzahl	91	219	35	16	9	2	1	5	0	4	2	1	385
%	23.64	56.88	9.09	4.16	2.34	0.52	0.26	1.30	0.00	1.04	0.52	0.26	100

Hemmstoffe aller Einzelergebnisse*

Juli 2023

	Anzahl	%
Ohne Hemmstoffnachweis	411	100.00
Mit Hemmstoffnachweis	0	0.00
Total Bewertungen	411	100.00

* Berücksichtigt wurden alle Milchprüfungsproben, bei denen für das jeweilige Analysekriterium ein Ergebnis vorlag. Schweiz, ohne Frankreich (Zonenmilch) und Fürstentum Liechtenstein.

Quellen: Süsselab AG Zollikofen, TSM Treuhand GmbH Bern