



TSM Treuhand GmbH
Weststrasse 10
Postfach 1006
3000 Bern 6
Telefon 058 101 80 00
info@tsmtreuhand.ch
www.tsmtreuhand.ch
www.dbmilch.ch

Statistiques mensuelles du marché du lait

juillet 2023

date de publication:
Berne, 11. September 2023

1 - Production / mise en valeur du lait

- 1.1 Production laitière mensuelle
- 1.2 Mise en valeur selon l'équivalent-lait
- 1.3 Mise en valeur selon l'équivalent-lait / année précédente (graphique)

2 - Fabrication de produits laitiers

- 2.1 Production fromagère mensuelle et cumulée
- 2.2 Production fromagère mensuelle et cumulée année précédente
- 2.3 Production fromagère (graphiques)
- 2.4 Production de lait de consommation / Production de beurre
- 2.5 Spécialités laitières
- 2.6 Poudre de lait et lait condensé

3 - Exportation

- 3.1 Exportations de fromage par produit/groupe de produits
- 3.2 Exportations de fromage par pays
- 3.3 Exportations de fromage par pays, mois de l'année précédente
- 3.4 Exportations de fromage par pays, cumulées
- 3.5 Exportations de fromage par pays, cumulées, année précédente
- 3.6 + 3.7 Total des exportations / sortes principales, 3 années (graphiques)
- 3.8 Pourcentage des exportations par variété (graphiques)
- 3.9 Exportations autres produits laitiers

4 - Importations de fromage

- 4.1 Importations de fromage par produit/groupe de produits
- 4.2 Importations de fromage par pays fournisseur
- 4.3 Importations de fromage par pays fournisseur, mois de l'année précédente
- 4.4 Importations cumulées de fromage par pays fournisseur
- 4.5 Importations cumulées de fromage par pays fournisseur, année précédente
- 4.6 + 4.7 Total des importations / par groupe de produits, 3 années (graphiques)
- 4.8 Importations autres produits laitiers

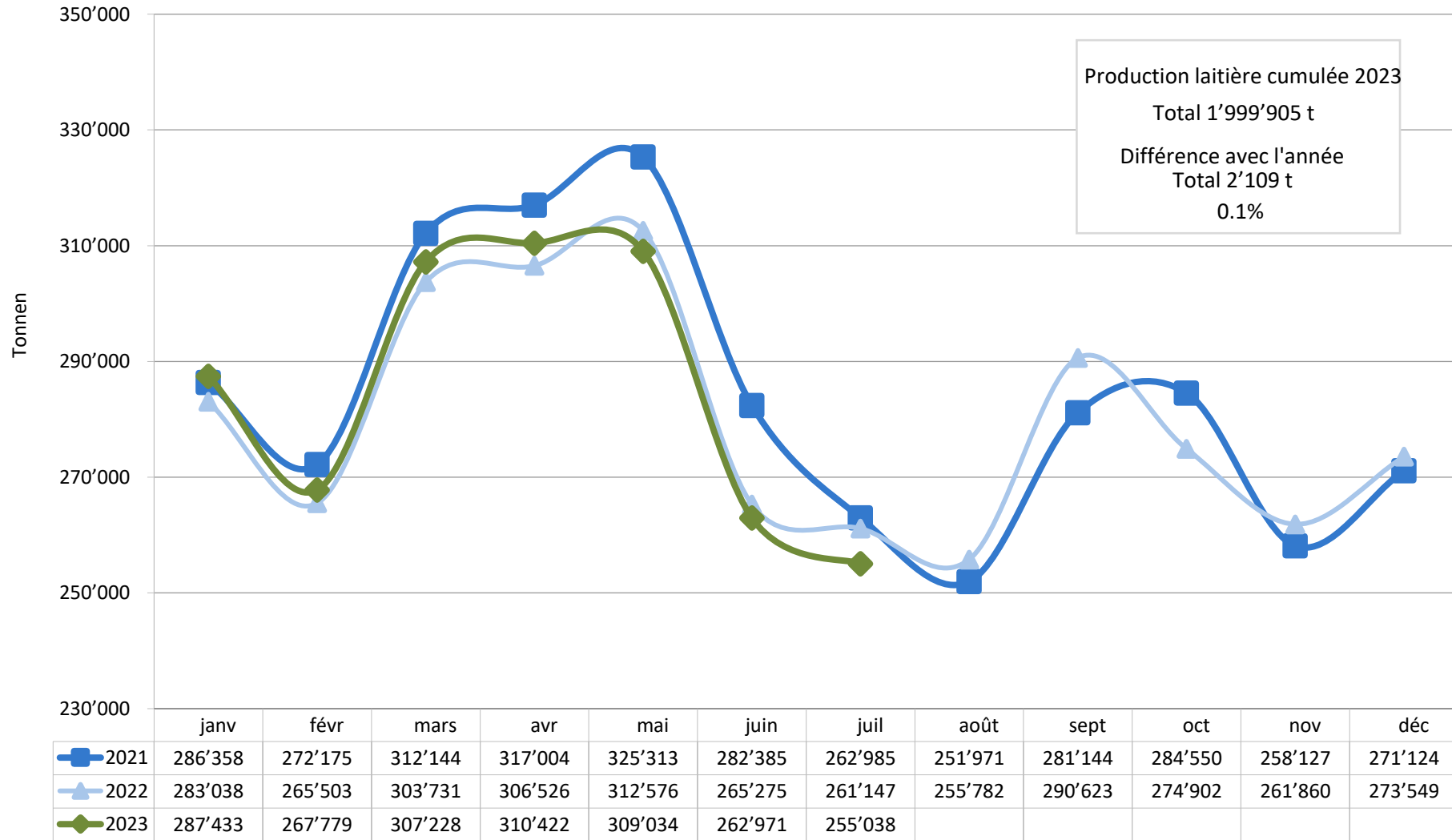
5 - Contrôle du lait

- 5.1 Valeurs statistiques, Distribution nombre de germes / cellules / point de congélation
- 5.2 Évaluation de droit public: germes
- 5.3 Évaluation de droit public: cellules somatiques
- 5.4 Évaluation de droit public: substances inhibitrices
- 5.5 Évaluation de droit public: suspensions de livraison de lait
- 5.6 Évaluation de droit privé: germes
- 5.7 Évaluation de droit privé: cellules somatiques
- 5.8 Évaluation de droit privé: substances inhibitrices
- 5.9 Évaluation de droit privé: point de congélation
- 5.10 Évaluation de droit privé: déduction/supplément
- 5.11 + 5.12 Composition du lait par canton
- 5.13 Contrôle du lait provenant d'autres mammifères (bufflonne, brebis, chèvre)

La reproduction des données est autorisée sous réserve de l'indication de la source



Production laitière mensuelle en 2023 (Lait de la zone franche et lait du Liechtenstein inclus)



Mise en valeur du lait en équivalents-lait

Mise en valeur (t):	Mise en valeur mensuelle		Différence par rapport au même mois de l'année précédente		Mise en valeur cumulée		Différence par rapport à la même période de l'année précédente	
	juillet 2022	juillet 2023		(%)	janv. - juil. 2022	janv. - juil. 2023		(%)
Fromage	122'538	114'118	-8'420	-6.9	907'866	854'319	-53'547	-5.9
Séré	3'011	2'808	-203	-6.7	18'600	19'231	631	3.4
Lait de consommation	26'023	25'180	-843	-3.2	201'838	200'414	-1'424	-0.7
Crème de consommation	20'579	20'078	-501	-2.4	160'056	158'420	-1'636	-1.0
Yogourt	9'272	9'709	437	4.7	70'368	69'822	-546	-0.8
Autres produits frais (y c. glaces comestib)	10'927	10'839	-88	-0.8	67'583	68'259	676	1.0
Conserves de lait	25'192	26'257	1'065	4.2	206'677	224'934	18'257	8.8
Beurre	28'893	30'481	1'588	5.5	289'485	328'618	39'133	13.5
Autres mises en valeur	14'712	15'568	856	5.8	75'323	75'888	565	0.8
Total	261'147	255'038	-6'109	-2.3	1'997'796	1'999'905	2'109	0.1

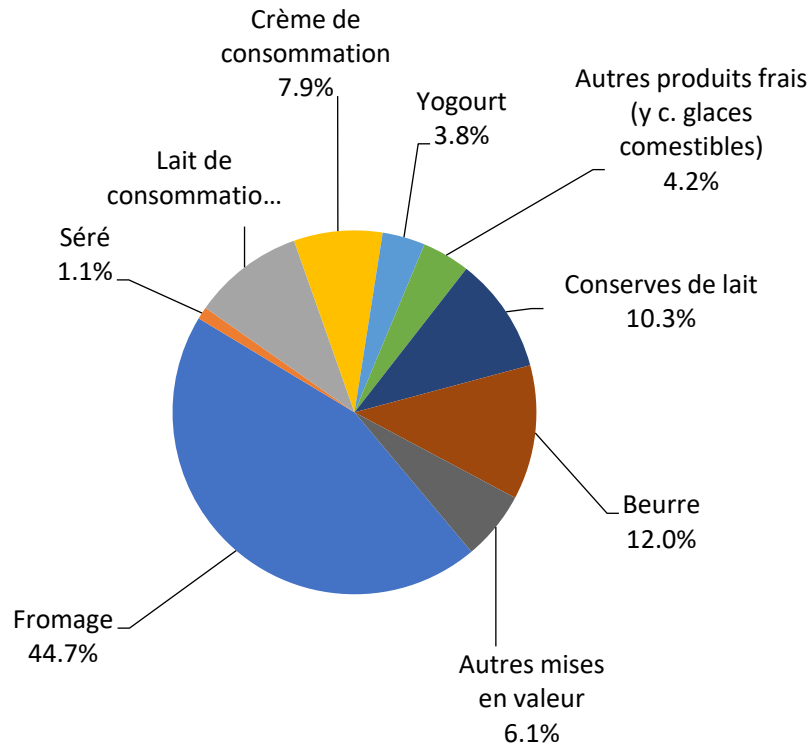
Un équivalent-lait correspond à la teneur en protéine et en matière grasse d'un kilo de lait (fraction protéique = 0.45 EL; fraction butyrique = 0.55 EL)

Exemple 1 kg lait entier past./UHT = 0,45 protéine + 0.55 matière grasse = 1.00 équivalent-lait

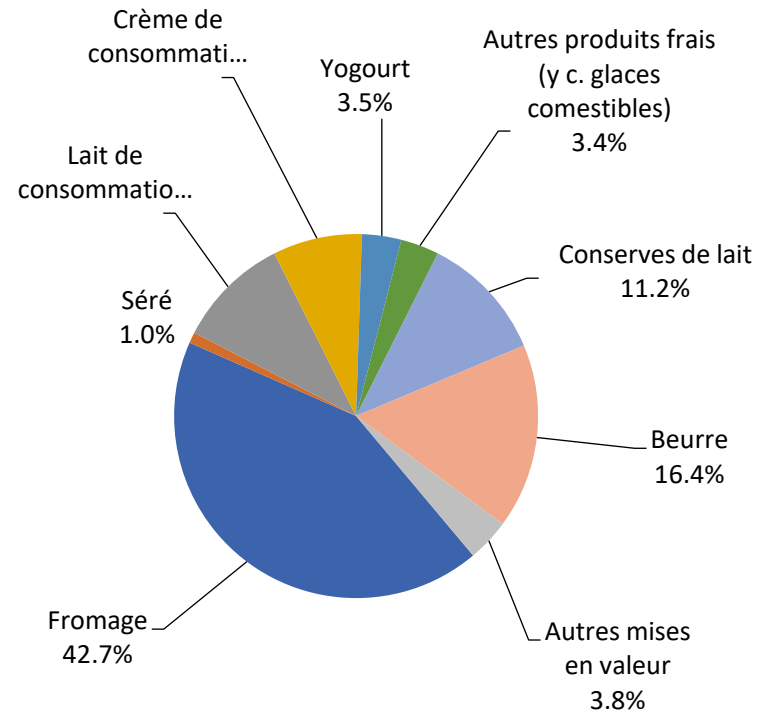
1 kg lait écrémé past./UHT = 0.45 protéine + 0.05 matière grasse = 0.50 équivalent-lait

1 kg crème entière past./UHT = 0.30 protéine + 4.80 matière grasse = 5.10 équivalents-lait

Mise en valeur du lait en équivalents-lait juil. 2023
Total 255'038 tonnes de lait



Mise en valeur du lait en équivalents-lait janv. - juil. 2023
Total 1'999'905 tonnes de lait



Production fromagère 2022

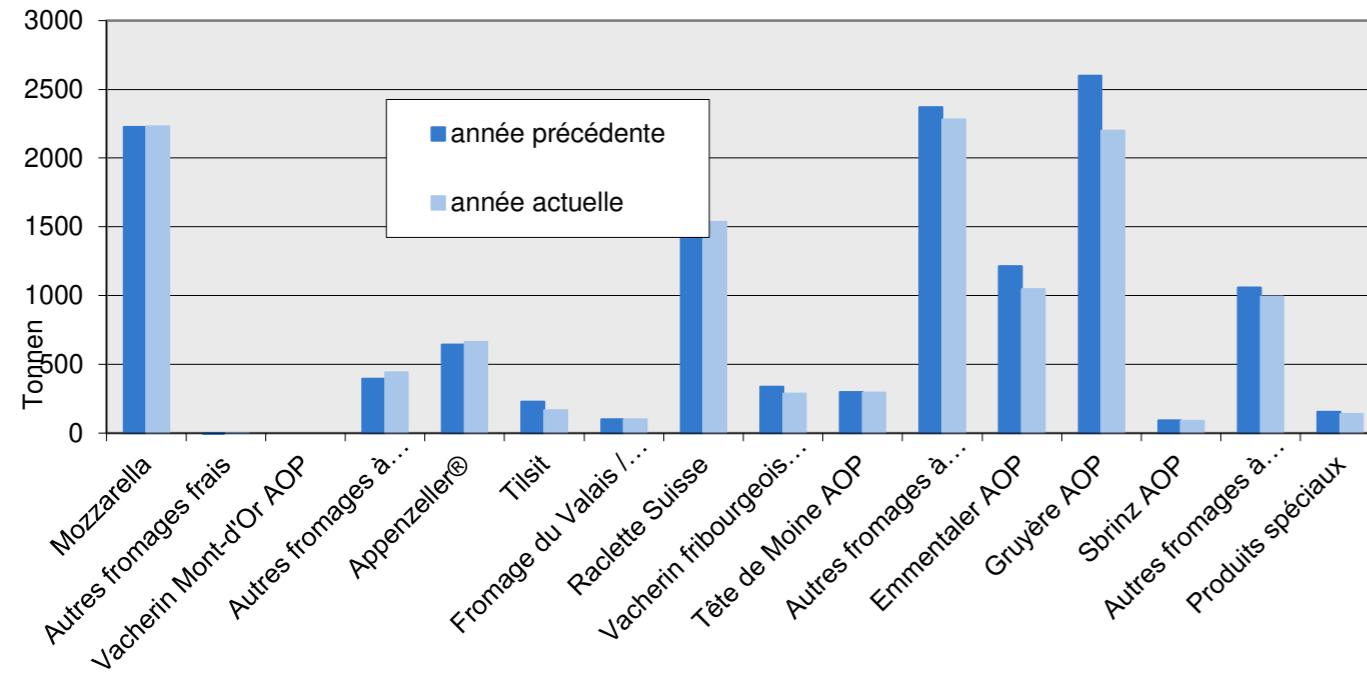
(t)	janv.	févr.	mars	avril	mai	juin	juillet	août	sept.	oct.	nov.	déc.	Cumul 2022
Séré	1'397	1'405	1'672	1'415	1'608	1'464	1'344	1'654	1'509	1'336	1'550	1'456	17'810
Mozzarella	1'910	1'860	2'110	1'901	2'224	2'273	2'226	2'163	1'864	1'849	1'985	2'001	24'366
Mascarpone	47	55	62	53	56	43	36	48	45	38	53	76	612
Autres produits frais	1'287	1'312	1'517	1'408	1'494	1'430	1'154	1'348	1'260	1'223	1'298	1'253	15'984
Total fromages frais	4'641	4'632	5'361	4'777	5'382	5'210	4'760	5'213	4'678	4'446	4'886	4'786	58'772
Fromage à croûte fleurie, maigre à 1/4 gras													
Fromage à croûte fleurie, 1/2 gras à gras	49	58	69	60	56	65	53	70	62	60	59	62	723
Fromage à croûte fleurie, crème	98	144	157	106	101	103	101	123	141	150	136	116	1'476
Bleu, fromage à pâte persillée	2	2	7	2	2	2	2	3	2	2	4	2	32
Tomme	140	138	209	155	196	192	159	175	144	141	166	149	1'964
Vacherin Mont-d'Or AOP	62	35	3	0	0	0	0	52	115	106	99	75	547
Autres fromages à croûte fleurie, maigres à 1/4 gras	1	1	1	1	1	1	1	1	1	1	1	1	12
Autres fromages à croûte fleurie, 1/2 gras à gras	58	68	69	62	65	64	59	70	82	71	78	71	817
Autres fromages à croûte fleurie, crème	20	25	26	21	30	28	21	29	18	24	31	23	296
Total fromage à pâte molle	430	471	541	407	451	455	396	523	565	555	574	499	5'867
Appenzeller®	678	628	749	687	710	713	644	604	565	560	628	658	7'824
Tilsiter	176	172	236	194	169	203	230	172	172	169	164	192	2'249
Fromage du Valais / Raclette du Valais AOP	209	208	235	259	244	163	100	95	361	214	169	204	2'461
Raclette Suisse	1'235	1'023	1'284	1'294	1'584	1'720	1'528	1'464	1'635	1'458	1'358	1'155	16'738
Vacherin fribourgeois AOP	205	175	194	190	264	294	337	339	343	308	287	206	3'142
Tête de Moine AOP	283	274	289	277	306	284	297	282	281	268	240	250	3'331
Fromage du Jura	49	37	32	27	75	42	45	58	60	52	47	35	559
Winzerkäse	3	6	2	2	2	1	3	0	1	3	3	5	31
Mutschli	43	50	58	50	51	54	52	73	148	69	63	51	762
Fromage d'alpage à pâte mi-dure	0	0	0	0	18	71	60	212	1'669	82	14	0	2'126
Fromage de montagne des Grisons	101	99	111	101	106	72	38	22	39	57	77	96	919
Fromages de montagne, à la coupe	219	177	239	221	230	178	146	117	160	163	181	200	2'231
St. Paulin Suisse	10	16	19	15	21	23	20	18	21	18	22	14	217
Edam suisse	2	1	2	2	2	2	2	2	2	2	2	2	23
Fromage affiné à froid	32	21	18	17	14	41	33	13	18	22	61	24	314
Fromage à pâte mi-dure persillée	12	15	14	16	18	28	10	8	26	16	14	14	191
Fromage semi - préparé	72	94	117	112	47	76	64	54	68	79	52	53	888
Fromage industriel	565	485	543	538	682	623	564	604	587	711	669	717	7'288
Autres fromages à pâte mi-dure, maigre à 1/4 gras	13	19	31	50	48	21	39	39	41	56	86	52	495
Autres fromages à pâte mi-dure, 1/2 gras à gras	1'178	1'064	1'154	1'166	1'118	863	816	904	1'007	990	971	1'017	12'248
Autres fromages à pâte mi-dure, crème	542	511	646	646	589	536	477	549	541	545	539	502	6'623
Total fromage à pâte mi-dure	5'627	5'075	5'973	5'864	6'298	6'008	5'505	5'629	7'745	5'842	5'647	5'447	70'660
Emmentaler AOP	1'399	1'343	1'420	1'395	1'354	1'126	1'215	1'138	1'183	1'123	1'197	1'182	15'075
Switzerland Swiss	588	520	651	594	722	487	418	505	510	306	365	433	6'099
Gruyère AOP	2'866	2'667	3'058	3'092	3'114	2'541	2'601	2'207	2'420	2'526	2'355	2'490	31'937
Fromage d'alpage à pâte dure					11	35	35	260	1'142	266			1'749
Autres fromages à pâte dure, maigre à 1/4 gras	186	155	174	265	261	229	146	141	136	188	213	266	2'360
Autres fromages à pâte dure, 1/2 gras à gras	624	523	631	551	553	458	447	377	399	426	440	540	5'969
Autres fromages à pâte dure, crème	15	21	17	10	21	20	13	10	16	6	6	16	171
Total fromage à pâte dure	5'678	5'229	5'951	5'907	6'036	4'896	4'875	4'638	5'806	4'841	4'576	4'927	63'360
Sbrinz AOP	136	141	158	133	146	121	93	101	111	136	106	113	1'495
Total fromage à pâte extra-dure	136	141	158	133	146	121	93	101	111	136	106	113	1'495
Fromage pur chèvre	54	66	99	110	118	103	88	88	177	85	63	52	1'103
Fromage pur brebis	30	34	42	44	48	37	29	25	22	25	22	25	383
Fromage pur bufflonne	27	14	28	19	23	32	39	41	32	13	16	10	294
Total produits spéciaux	111	114	169	173	189	172	156	154	231	123	101	87	1'780
Total	16'623	15'662	18'153	17'261	18'502	16'862	15'785	16'258	19'136	15'943	15'890	15'859	201'934

* y c. spécialités locales

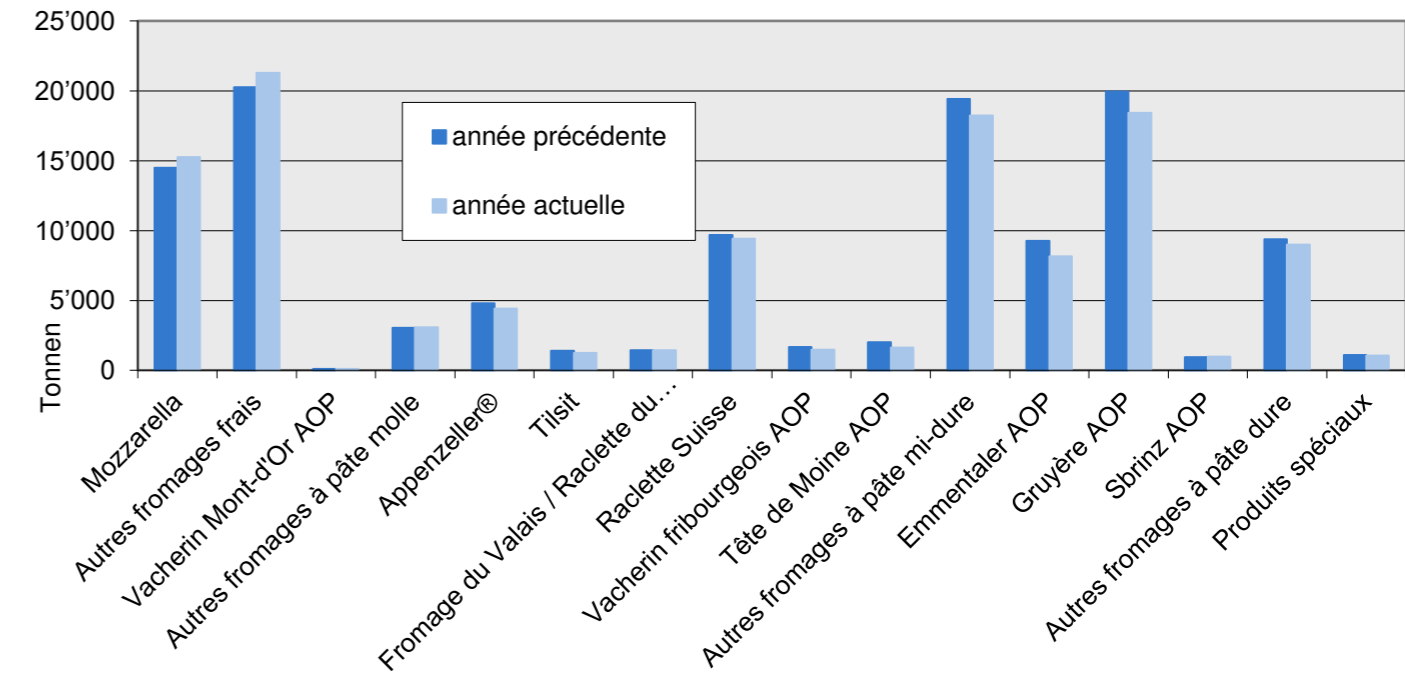
** y c. fromage industriel, spécialités locales

Production fromagère

juillet 2023 en comparaison avec le même mois de l'année précédente

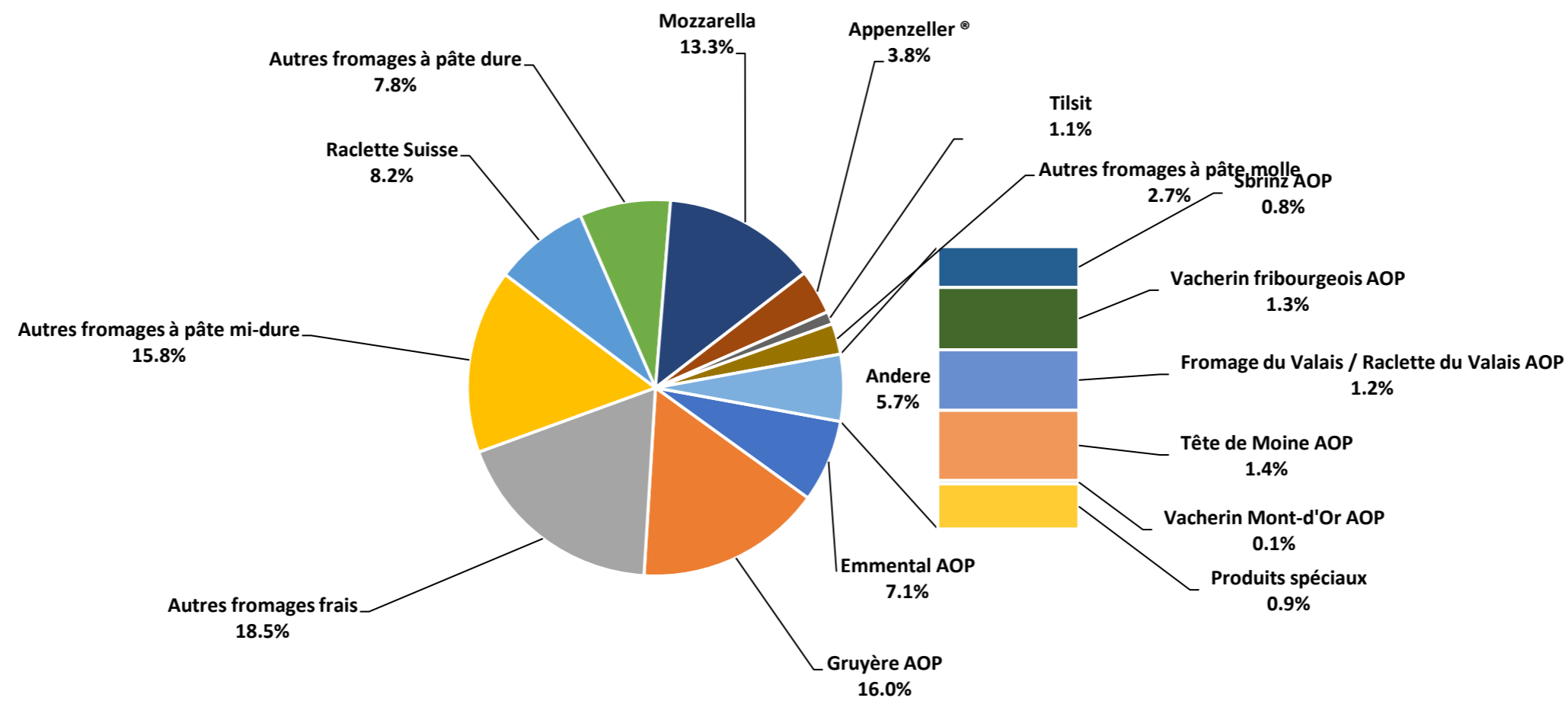


Cumulée par rapport à la même période de l'année précédente
janvier - juillet 2023



janvier - juillet 2023

Total 115'102 tonnes



Production de lait de consommation

Variété de lait (t)	Production mensuelle		Différence par rapport au même mois de l'année précédente		Production cumulée		Différence par rapport à la même période de l'année précédente	
	juillet 2022	juillet 2023		(%)	janv. - juil. 2022	janv. - juil. 2023		(%)
Lait cru	293	302	9	3.1	2'771	2'745	-26	-0.9
Lait past. enrichi en matière grasse	3	2	-1	-33.3	21	21	0	0.0
Lait UHT enrichi en matière grasse	29	27	-2	-6.9	220	195	-25	-11.4
Lait entier past.	2'758	2'697	-61	-2.2	21'701	21'422	-279	-1.3
Lait entier UHT	873	1'192	319	36.5	7'483	8'416	933	12.5
Lait entier standardisé pasteurisé, 3.5%	2'669	2'718	49	1.8	20'375	20'427	52	0.3
Lait entier standardisé UHT, 3.5%	9'888	10'158	270	2.7	77'611	80'840	3'229	4.2
Lait partiellement écrémé past.	3'918	3'817	-101	-2.6	31'494	29'595	-1'899	-6.0
Lait partiellement écrémé UHT	8'542	7'537	-1'005	-11.8	66'351	66'025	-326	-0.5
Lait écrémé past.	26	29	3	11.5	2'027	200	-1'827	-90.1
Lait écrémé UHT	454	437	-17	-3.7	3'885	3'723	-162	-4.2
Total lait de consommation	29'453	28'916	-537	-1.8	233'939	233'609	-330	-0.1

Production de beurre *

(t)	Production mensuelle		Différence par rapport au même mois de l'année précédente		Production cumulée		Différence par rapport à la même période de l'année précédente	
	juillet 2022	juillet 2023		(%)	janv. - juil. 2022	janv. - juil. 2023		(%)
Total production de beurre	2'273	2'485	212	9.3	23'716	27'426	3'710	15.6

* Les données contiennent les quantités des produits fini de l'ensemble des types de beurre ainsi que de tous les producteurs de beurre en Suisse.

Production de spécialités laitières

Crème de consommation

(t)	Production mensuelle		Différence par rapport au même mois de l'année précédente		Production cumulée		Différence par rapport à la même période de l'année précédente	
	juillet 2022	juillet 2023		(%)	janv. - juil. 2022	janv. - juil. 2023		(%)
Crème double	60	69	9	15.0	466	463	-3	-0.6
Crème entière 35%	2'515	2'502	-13	-0.5	20'061	20'125	64	0.3
Demi-crème	813	738	-75	-9.2	7'427	7'504	77	1.0
Crème à café	1'254	1'339	85	6.8	9'728	9'719	-9	-0.1
Total crème de consommation	4'642	4'648	6	0.1	37'682	37'811	129	0.3

Autres spécialités laitières

(t)	Production mensuelle		Différence par rapport au même mois de l'année précédente		Production cumulée		Différence par rapport à la même période de l'année précédente	
	juillet 2022	juillet 2023		(%)	janv. - juil. 2022	janv. - juil. 2023		(%)
Lait acidulé	34	65	31	91.2	204	323	119	58.3
Crème acidulée	279	353	74	26.5	2'233	2'526	293	13.1
Desserts (crèmes, flans, coupes, etc.)	832	877	45	5.4	7'118	7'054	-64	-0.9
Boissons lactées	8'974	9'442	468	5.2	53'112	56'010	2'898	5.5
Yogourt	11'400	11'465	65	0.6	86'119	86'345	226	0.3
Kéfir	14	16	2	14.3	116	121	5	4.3
Glaces comestibles	2'743	2'231	-512	-18.7	15'909	15'725	-184	-1.2
Total autres spécialités	24'276	24'449	173	0.7	164'811	168'104	3'293	2.0

Production de poudre de lait et de lait condensé

(t)	Production mensuelle		Différence par rapport au même mois de l'année précédente		Production cumulée		Différence par rapport à la même période de l'année précédente	
	juillet 2022	juillet 2023		(%)	janv. - juil. 2022	janv. - juil. 2023		(%)
Poudre de lait entier	1'495	1'460	-35	-2.3	9'995	10'076	81	0.8
Poudre de lait partiellement écrémé	445	436	-9	-2.0	3'498	2'905	-593	-17.0
Poudre de lait enrichie et poudre de crème	44	57	13	29.5	414	377	-37	-8.9
Poudre de lait écrémé	996	1'050	54	5.4	14'420	18'296	3'876	26.9
Poudre de babeurre	0	0	0	#DIV/0!	141	155	14	9.9
Poudre de petit-lait	398	282	-116	-29.1	2'028	989	-1'039	-51.2
Lait condensé	194	220	26	13.4	1'272	1'292	20	1.6
Total de poudre de lait et de lait condensé	3'572	3'505	-67	-1.9	31'768	34'090	2'322	7.3

Exportations de fromage par produit/groupe de produit

Variété / catégorie (t)	Exportations mensuelles		Différences par rapport au même mois de l'année précédente (%)		Exportations cumulées		Différence par rapport à la même période de l'année précédente (%)	
	juillet 2022	juillet 2023			janv. - juil. 2022	janv. - juil. 2023		
Mascarpone, Ricotta Romana	6.2	6.3	0.1	1.0	22.5	39.1	16.6	73.5
Mozzarella	72.6	60.2	-12.4	-17.1	421.5	373.5	-48.0	-11.4
Autres fromages frais / séché	781.7	831.0	49.3	6.3	5'442.5	6'088.2	645.7	11.9
Total fromages frais / séché	860.4	897.4	37.0	4.3	5'886.5	6'500.8	614.3	10.4
Vacherin Mont-d'Or AOP			0.0	0.0	13.3	9.4	-4.0	-29.8
Autres fromages à pâte molle	25.7	19.3	-6.4	-24.9	256.4	194.1	-62.2	-24.3
Total fromages à pâte molle	25.7	19.3	-6.4	-24.9	269.7	203.5	-66.2	-24.6
Appenzeller®	251.6	265.8	14.2	5.7	2'295.8	2'205.2	-90.6	-3.9
Tilsiter	8.3	7.1	-1.2	-14.3	128.5	97.3	-31.2	-24.3
Raclette	67.4	71.5	4.0	6.0	538.6	564.7	26.1	4.9
Vacherin Fribourgeois AOP	17.2	7.1	-10.1	-58.7	141.0	136.6	-4.5	-3.2
Tête de Moine AOP	97.6	80.7	-16.9	-17.3	795.8	757.3	-38.6	-4.8
Autres fromages à pâte mi-dure, < 45% MG/ES	436.0	343.7	-92.3	-21.2	2'577.3	2'436.4	-140.9	-5.5
Autres fromages à pâte mi-dure, gras	380.9	374.9	-5.9	-1.6	2'949.8	3'023.0	73.1	2.5
Autres fromages à pâte mi-dure, ≥ 55% MG/ES	162.6	120.3	-42.3	-26.0	1'315.4	1'108.1	-207.2	-15.8
Total fromages à pâte mi-dure	1'421.6	1'271.1	-150.5	-10.6	10'742.3	10'328.5	-413.7	-3.9
Emmentaler AOP	934.7	697.8	-236.8	-25.3	6'052.2	5'045.5	-1'006.8	-16.6
Gruyère AOP	940.8	923.5	-17.3	-1.8	7'067.1	6'452.1	-615.0	-8.7
Sbrinz AOP	16.1	2.6	-13.5	-83.6	101.1	27.0	-74.0	-73.2
Switzerland Swiss	315.2	371.7	56.5	17.9	2'336.6	2'181.5	-155.1	-6.6
Autres fromages à pâte dure, < 45% MG/ES	314.3	355.0	40.7	12.9	2'097.3	2'474.4	377.1	18.0
Autres fromages à pâte dure, gras	167.6	170.6	3.1	1.8	1'203.8	1'165.9	-37.8	-3.1
Autres fromages à pâte dure, ≥ 55% MG/ES	8.8	3.2	-5.5	-62.9	86.4	54.5	-31.8	-36.8
Total fromages à pâte dure	2'697.5	2'524.6	-172.9	-6.4	18'944.5	17'401.0	-1'543.5	-8.1
Fromages fondu	41.5	36.1	-5.4	-13.0	484.8	417.5	-67.3	-13.9
Autres fromages	377.2	299.5	-77.7	-20.6	2'521.5	1'990.9	-530.7	-21.0
Fondue prête à l'emploi	124.4	119.0	-5.4	-4.3	1'199.4	1'060.5	-138.9	-11.6
Total	5'548.3	5'167.1	-381.2	-6.9	40'048.6	37'902.6	-2'146.0	-5.4

Source: Office fédéral de la douane et de la sécurité des frontières OFDF

Exportations par pays

juillet 2023

(t)	Mascarpone, Ricotta Romana	Mozzarella	Autres fromages frais / séché	Total fromages frais / séché	Vacherin Mont-d'Or AOP	Autres fromages à pâte molle	Total fromages à pâte molle	Appenzeller®	Tilsiter	Raclette	Vacherin Fribourgeois AOP	Tête de Moine AOP	Autres fromages à pâte mi-dure, < 45% MG/ES	Autres fromages à pâte mi-dure, gras	Autres fromages à pâte mi-dure, ≥ 55% MG/ES	Total fromages à pâte mi-dure	Emmentaler AOP	Gruyère AOP	Sbrinz AOP	Switzerland Swiss	Autres fromages à pâte dure, < 45% MG/ES	Autres fromages à pâte dure, gras	Autres fromages à pâte dure, ≥ 55% MG/ES	Total fromages à pâte dure	Fromage fondu	Autres fromages	Fondue prête à l'emploi	Total
Allemagne	6	59	743	808		8	8	197	5	17	1	18	235	295	64	832	121	175	0	1	1	46	3	347	0	254	4	2'253
France		0	1	1		6	6	40	0	2	5	37	9	7	25	125	44	123	0		90	14		271	0	9	2	412
Italie			19	19		0	0	1		1		0	99	14	1	115	409	13	1	2	242	29		696	24	1	2	857
BeNeLux						0	0	7		3	0	2		2	12	27	28	40		1		3	0	72	5		12	117
Grande-Bretagne			64	64		0	0	0	0	4		0		1	4	10	2	61				4		67		0	1	142
Espagne/Portugal						0	0	2		0		5				7	4	9			20	0		34	1		4	45
Autres pays d'Europe		1	0	1		1	1	5	0	8	0	7		47	9	77	7	17	0	9	1	15	0	49	0	6	2	136
Total Europe	6	60	826	893		15	15	252	5	35	6	70	343	367	115	1'193	614	438	3	13	355	110	3	1'536	31	269	27	3'962
Canada								2	0	7	1	1		2	1	14	29	65		3		9		106	6		54	179
USA								11	2	23		8	1	3	4	51	44	343	0	351		33	0	772		3	19	846
Autres pays			5	5		5	5	1	0	6		2		4	0	14	10	77		4		18	0	110		27	19	179
Total autres pays			5	5		5	5	14	2	36	1	11	1	8	5	79	83	486	0	358		60	1	988	6	30	92	1'205
Total	6	60	831	897		19	19	266	7	71	7	81	344	375	120	1'271	698	924	3	372	355	171	3	2'525	36	300	119	5'167

* Pour des raisons de protection de données, celles concernant les exportations de variétés ne comportant qu'un ou deux exportateurs ne sont pas ventilées par pays, mais rassemblées sous la rubrique "autres pays d'Europe" ou "Canada ou USA / autres pays"

Source: Office fédéral de la douane et de la sécurité des frontières OFDF

Exportations par pays

juillet 2022

(t)	Mascarpone, Ricotta Romana	Mozzarella	Autres fromages frais / séché	Total fromages frais / séché	Vacherin Mont-d'Or AOP	Autres fromages à pâte molle	Total fromages à pâte molle	Appenzeller®	Tilsiter	Raclette	Vacherin Fribourgeois AOP	Tête de Moine AOP	Autres fromages à pâte mi-dure, < 45% MG/ES	Autres fromages à pâte mi-dure, gras	Autres fromages à pâte mi-dure, ≥ 55% MG/ES	Total fromages à pâte mi-dure	Emmentaler AOP	Gruyère AOP	Sbrinz AOP	Switzerland Swiss	Autres fromages à pâte dure, < 45% MG/ES	Autres fromages à pâte dure, gras	Autres fromages à pâte dure, ≥ 55% MG/ES	Total fromages à pâte dure	Fromage fondu	Autres fromages	Fondue prête à l'emploi	Total
Allemagne	6	49	681	735		9	9	193	8	7	3	26	155	206	97	694	142	183	0		1	51	7	384	0	262	4	2'089
France			1	1		10	10	26	0	3	9	48	1	19	13	120	36	98	1		110	9		254	0	8	4	398
Italie			38	38		0	0	1		0		1	128	18		148	568	15	1	20	176	20		801	24	1	1	1'013
BeNeLux						0	0	6	0	2	0	2		3	12	25	44	61				22		127	6	0	13	171
Grande-Bretagne			16	16		0	0	0		5		0		1	5	11	2	49				5		56		0	2	87
Espagne/Portugal	0	1	19	21				2	0	0	0	8				9	2	18			19	2		41		81	1	152
Autres pays d'Europe		3	11	14		2	2	18	0	22	0	11	150	119	30	350	5	59	14	5	1	13	2	98	1	7	1	474
Total Europe	6	53	766	825		22	22	245	8	40	13	95	434	366	158	1'359	800	482	16	25	307	122	9	1'762	31	359	26	4'384
Canada								3	0	7	1	1		4	1	16	67	107		4		10		188	9		35	248
USA						0	0	2		13	3	1	2	10	4	35	41	238	0	281		20	0	581		5	27	648
Autres pays		20	15	35		3	3	1	0	7	0	1		1	0	11	26	113		5	7	15		167	2	13	36	267
Total autres pays		20	15	35		4	4	6	0	27	4	3	2	15	5	62	135	459	0	290	7	45	0	936	10	18	98	1'164
Total	6	73	782	860		26	26	252	8	67	17	98	436	381	163	1'422	935	941	16	315	314	168	9	2'697	41	377	124	5'548

* Pour des raisons de protection de données, celles concernant les exportations de variétés ne comportant qu'un ou deux exportateurs ne sont pas ventilées par pays, mais rassemblées sous la rubrique "autres pays d'Europe" ou "Canada ou USA / autres pays"

Source: Office fédéral de la douane et de la sécurité des frontières OFDF

Exportations par pays

janv. - juil. 2023

(t)	Mascarpone, Ricotta Romana	Mozzarella	Autres fromages frais / séché	Total fromages frais / séché	Vacherin Mont-d'Or AOP	Autres fromages à pâte molle	Total fromages à pâte molle	Appenzeller®	Tilsiter	Raclette	Vacherin Fribourgeois AOP	Tête de Moine AOP	Autres fromages à pâte mi-dure, < 45% MG/ES	Autres fromages à pâte mi-dure, gras	Autres fromages à pâte mi-dure, ≥ 55% MG/ES	Total fromages à pâte mi-dure	Emmentaler AOP	Gruyère AOP	Sbrinz AOP	Switzerland Swiss	Autres fromages à pâte dure, < 45% MG/ES	Autres fromages à pâte dure, gras	Autres fromages à pâte dure, ≥ 55% MG/ES	Total fromages à pâte dure	Fromage fondu	Autres fromages	Fondue prête à l'emploi	Total
Allemagne	39	310	5'046	5'395	0	101	101	1'696	66	136	17	349	1'490	2'467	660	6'881	1'046	1'609	2	1	38	400	48	3'144	5	1'539	62	17'128
France		0	7	7	9	54	62	309	2	52	103	227	48	55	199	995	297	888	6	0	528	104	1	1'824	11	129	65	3'092
Italie		0	460	460		1	1	10		13	0	7	764	96	8	898	2'807	118	16	108	1'538	158	0	4'745	322	13	21	6'460
BeNeLux			0	0	0	0	0	54	0	48	8	22	3	28	71	233	273	354	0	5	279	17	0	928	41	22	280	1'505
Grande-Bretagne		3	339	342		3	3	3	1	46	1	2		10	24	86	21	469				36		526		4	28	989
Espagne/Portugal			7	7		0	0	14	0	2	0	42	0	1		60	34	91	0	0	81	9	0	216	1	0	53	337
Autres pays d'Europe		22	9	31		15	15	58	21	65	1	74	130	296	113	758	59	202	3	111	11	213	2	601	1	61	57	1'525
Total Europe	39	335	5'868	6'242	9	174	183	2'144	91	362	129	723	2'434	2'953	1'075	9'911	4'536	3'732	26	226	2'474	937	52	11'984	382	1'766	567	31'036
Canada					0	0	1	9	1	25	5	3		11	11	64	220	476		96		18	0	809	27		214	1'116
USA					0	2	2	45	2	116	2	21	2	41	14	242	190	1'882	1	1'833	0	137	1	4'044	1	22	68	4'378
Autres pays		39	220	259		18	18	8	4	62	1	10		18	8	112	99	362	0	27	0	73	2	564	8	203	211	1'373
Total autres pays		39	220	259	1	20	20	61	7	203	8	34	2	70	33	417	509	2'720	1	1'955	0	229	3	5'417	36	224	493	6'867
Total	39	373	6'088	6'501	9	194	203	2'205	97	565	137	757	2'436	3'023	1'108	10'329	5'045	6'452	27	2'182	2'474	1'166	55	17'401	417	1'991	1'060	37'903

* Pour des raisons de protection de données, celles concernant les exportations de variétés ne comportant qu'un ou deux exportateurs ne sont pas ventilées par pays, mais rassemblées sous la rubrique "autres pays d'Europe" ou "Canada ou USA / autres pays"

Source: Office fédéral de la douane et de la sécurité des frontières OFDF

Exportations par pays

janv. - juil. 2022

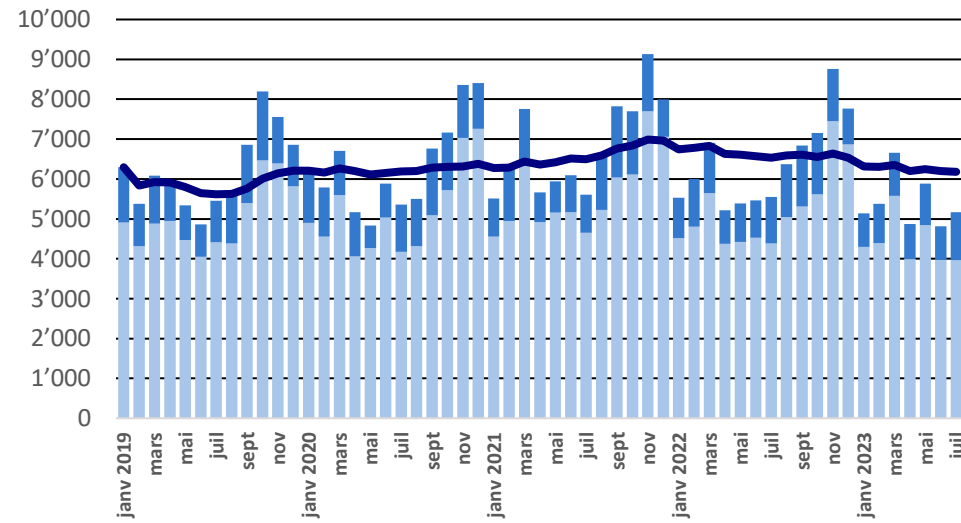
(t)	Mascarpone, Ricotta Romana	Mozzarella	Autres fromages frais / séché	Total fromages frais / séché	Vacherin Mont-d'Or AOP	Autres fromages à pâte molle	Total fromages à pâte molle	Appenzeller®	Tilsiter	Raclette	Vacherin Fribourgeois AOP	Tête de Moine AOP	Autres fromages à pâte mi-dure, < 45% MG/ES	Autres fromages à pâte mi-dure, gras	Autres fromages à pâte mi-dure, ≥ 55% MG/ES	Total fromages à pâte mi-dure	Emmentaler AOP	Gruyère AOP	Sbrinz AOP	Switzerland Swiss	Autres fromages à pâte dure, < 45% MG/ES	Autres fromages à pâte dure, gras	Autres fromages à pâte dure, ≥ 55% MG/ES	Total fromages à pâte dure	Fromage fondu	Autres fromages	Fondue prête à l'emploi	Total
Allemagne	22	258	4'669	4'949	0	135	135	1'770	70	130	18	373	1'010	1'996	727	6'094	1'044	1'498	5	11	13	447	76	3'095	7	2'055	50	16'384
France			8	8	13	75	88	311	3	42	104	253	17	51	162	943	335	887	7	0	505	144	2	1'878	9	131	90	3'148
Italie		0	352	353	0	0	0	9		10	0	6	535	101	8	670	3'486	116	14	143	1'351	103		5'214	373	9	17	6'635
BeNeLux			0	0	0	0	0	64	0	47	3	28	2	24	72	241	346	517	0	2		36	0	901	44	12	339	1'537
Grande-Bretagne		11	77	88	0	5	5	1		43	1	2		10	25	83	24	477	0			33	0	534		5	38	752
Espagne/Portugal	0	1	34	35				12	0	2	0	44		0	0	59	40	90	0		97	12		239	1	81	43	458
Autres pays d'Europe		50	92	142		29	29	94	53	75	1	69	1'009	699	275	2'275	117	487	74	146	124	223	8	1'179	3	56	68	3'751
Total Europe	23	320	5'231	5'574	13	243	256	2'261	126	351	128	775	2'573	2'880	1'270	10'365	5'392	4'072	100	302	2'089	998	86	13'039	436	2'349	646	32'666
Canada					0		0	9	1	20	4	2		9	7	51	270	499		77		17	0	864	39		206	1'160
USA					0	2	2	18	0	95	8	9	5	51	30	216	223	1'968	1	1'917		143	0	4'252	0	22	78	4'570
Autres pays		101	211	312	0	11	11	8	2	72	1	10		9	9	111	168	529	0	40	8	46	0	790	9	150	269	1'653
Total autres pays		101	211	312	0	13	13	35	2	187	13	20	5	70	45	377	661	2'995	1	2'035	8	205	0	5'906	48	172	554	7'383
Total	23	421	5'442	5'886	13	256	270	2'296	129	539	141	796	2'577	2'950	1'315	10'742	6'052	7'067	101	2'337	2'097	1'204	86	18'944	485	2'522	1'199	40'049

* Pour des raisons de protection de données, celles concernant les exportations de variétés ne comportant qu'un ou deux exportateurs ne sont pas ventilées par pays, mais rassemblées sous la rubrique "autres pays d'Europe" ou "Canada ou USA / autres pays"

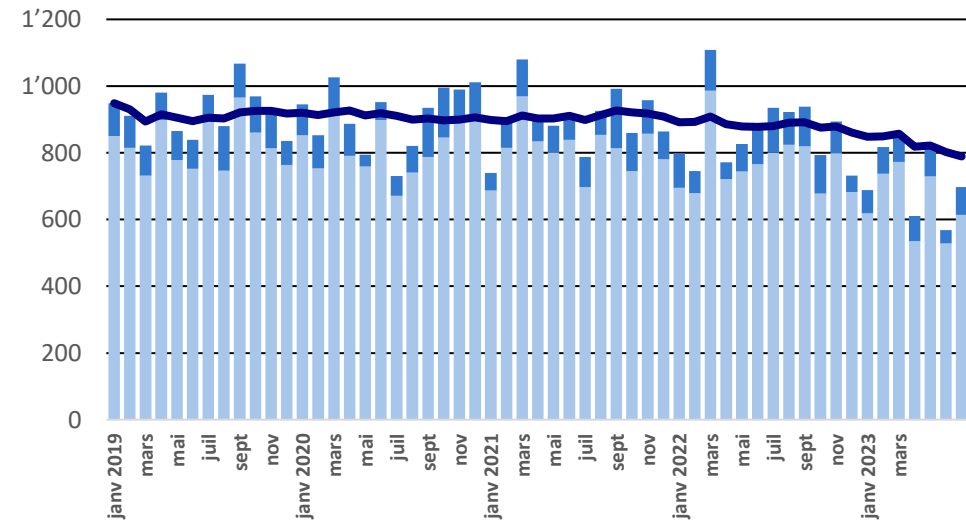
Source: Office fédéral de la douane et de la sécurité des frontières OFDF

Exportations depuis 2019 - Valeur moyenne des 12 derniers mois

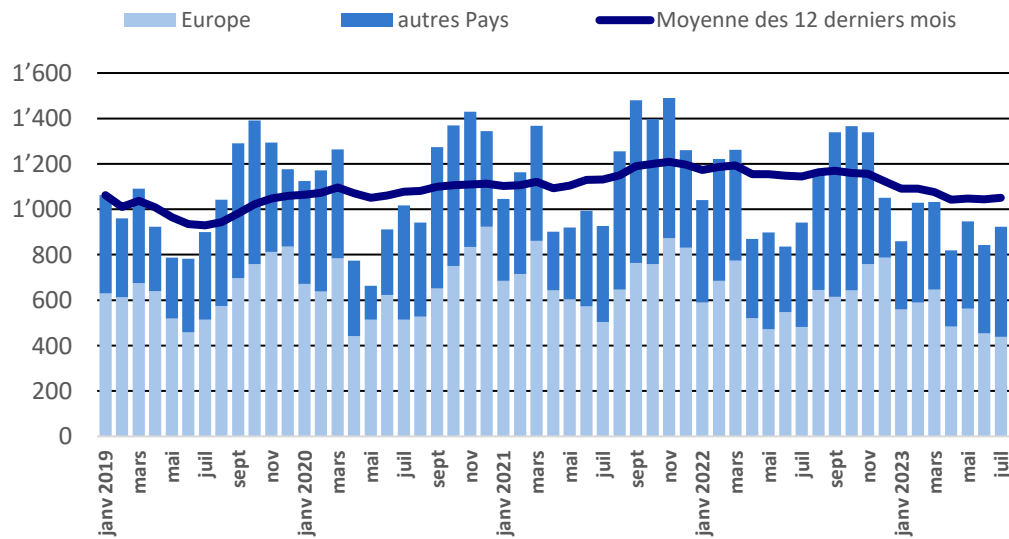
Total des exportations de fromage (y c. mélanges à fondue et fromage fondu)



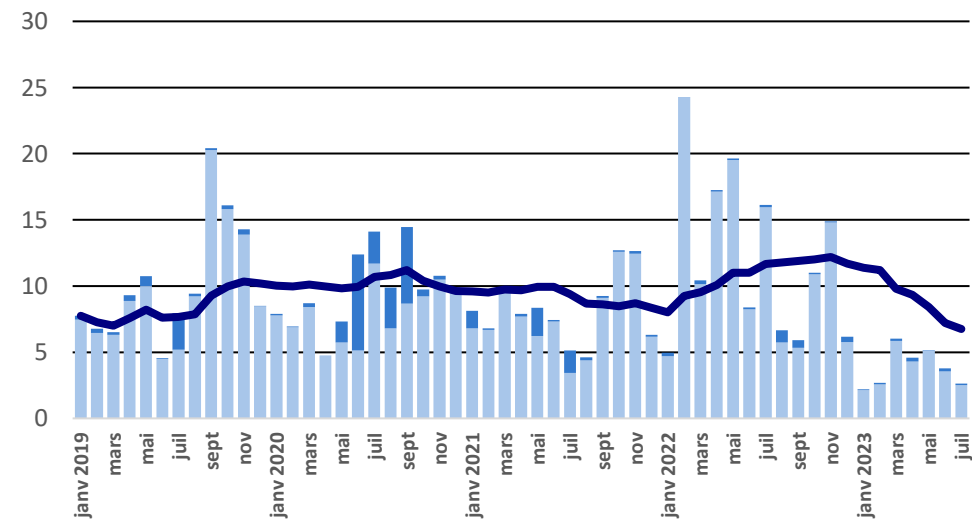
Emmentaler AOP



Gruyère AOP

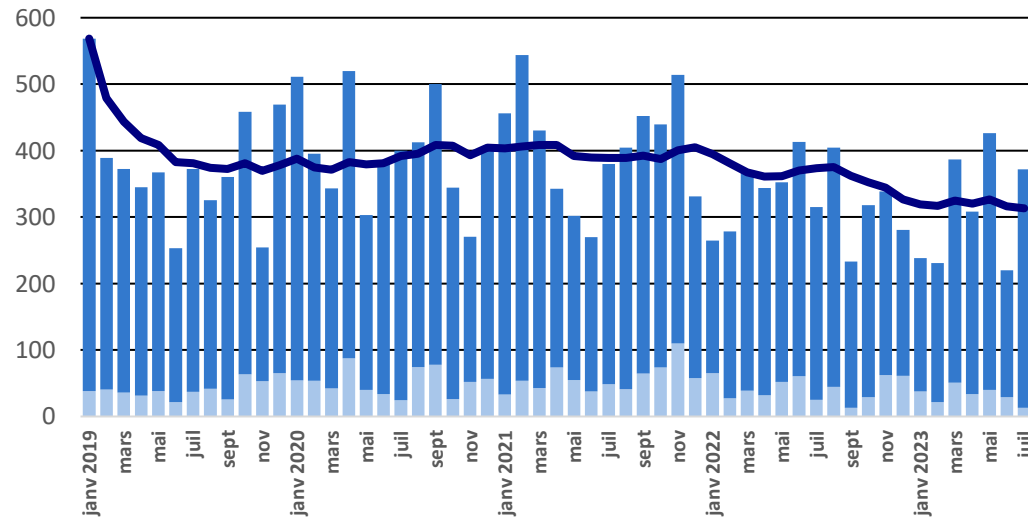


Sbrinz AOP

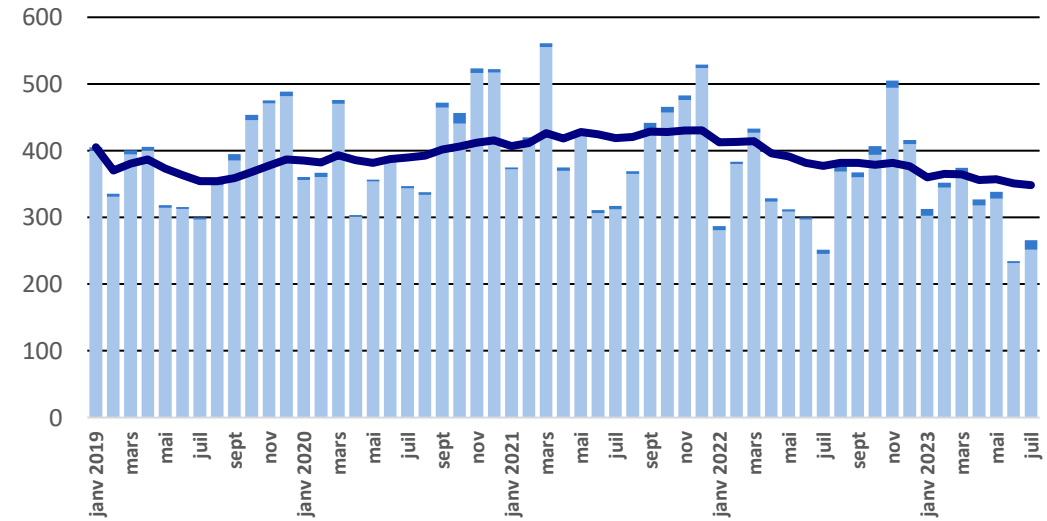


Exportations depuis 2019 - Valeur moyenne des 12 derniers mois

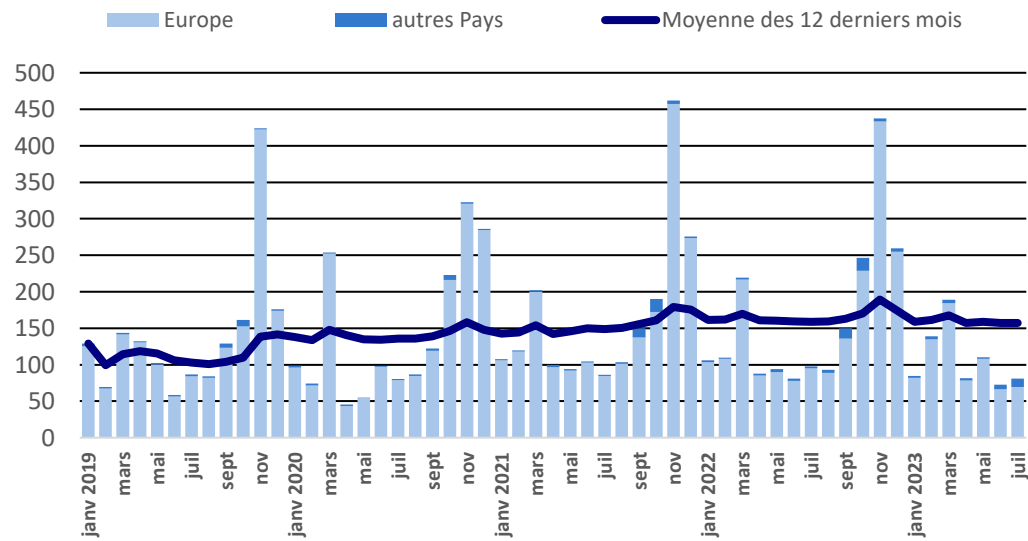
Switzerland Swiss



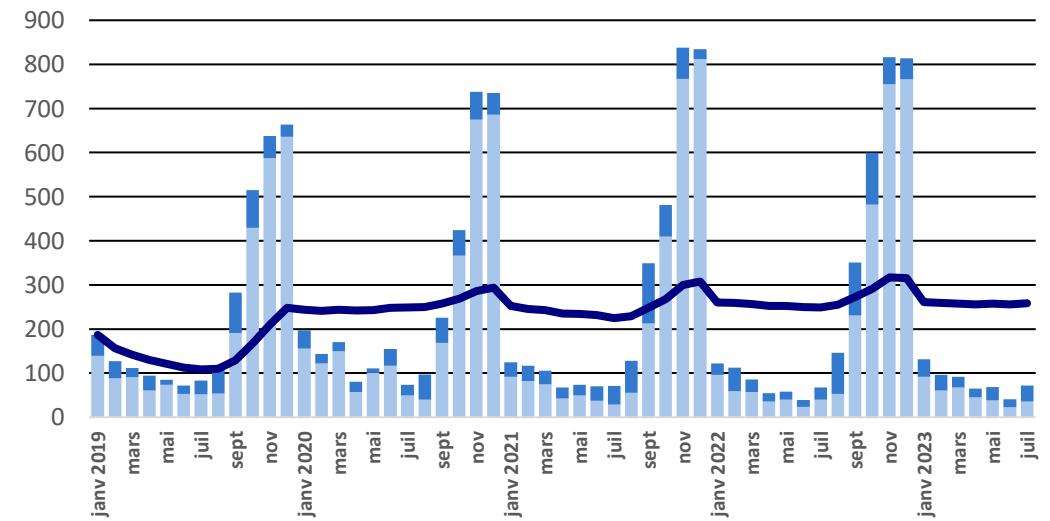
Appenzeller®



Tête de Moine AOP

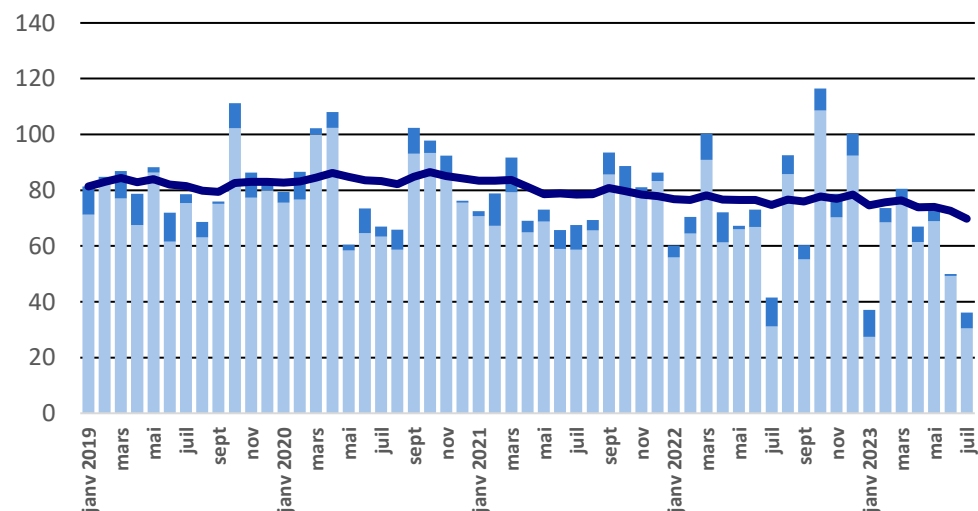


Raclette Suisse

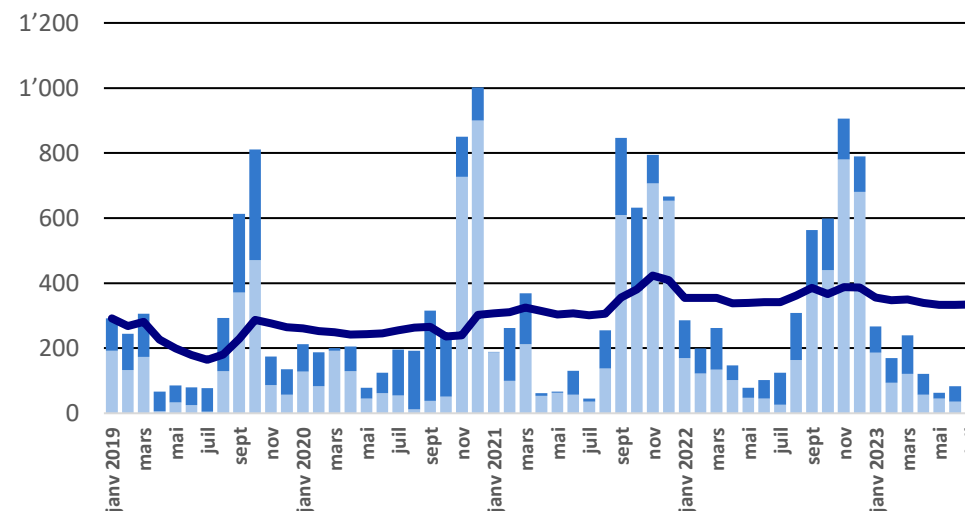


Exportations depuis 2019 - Valeur moyenne des 12 derniers mois

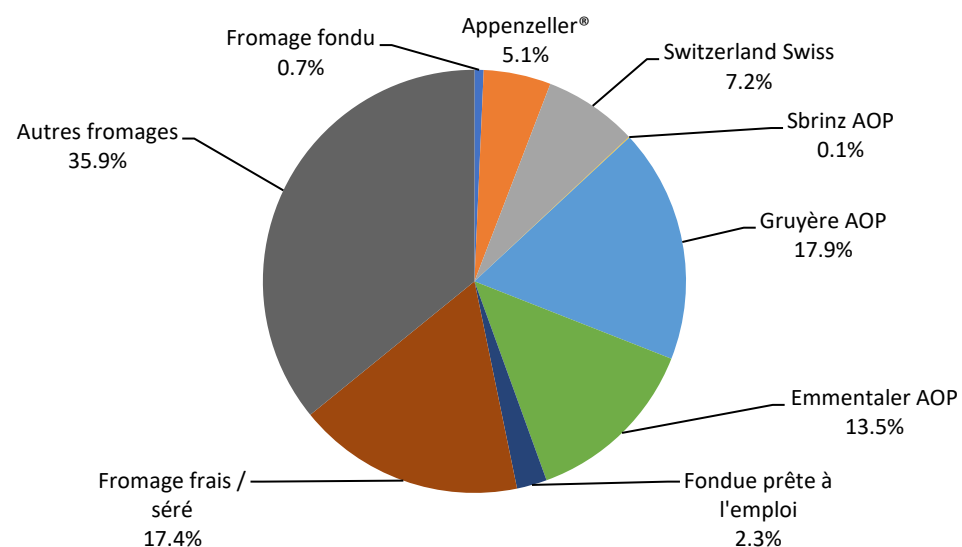
Fromage fondu



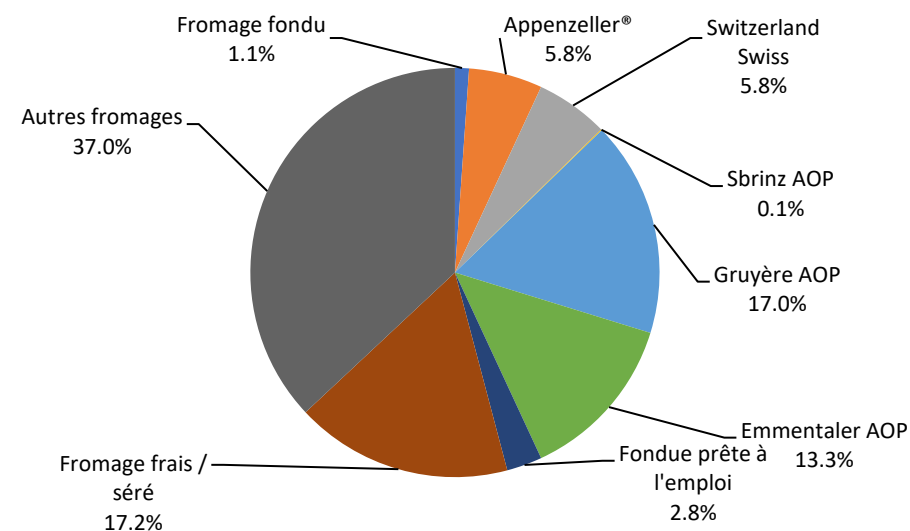
Fondue prête à l'emploi



Exportations de fromage par variété en juil. 2023
Total 5'167 tonnes



Exportations de fromage par variété en janv. - juil. 2023
Total 37'903 tonnes



Exportations autres produits laitiers

Produits laitiers (t)	Exportations mensuelles		Différences par rapport au même mois de l'année (%)		Exportations cumulées		Différence par rapport à la même période de l'année (%)	
	juillet 2022	juillet 2023			janv. - juil. 2022	janv. - juil. 2023		
Lait écrémé	13.2	10.4	-2.8	-21.3	97.2	102.8	5.6	5.8
Lait	111.1	70.2	-40.9	-36.8	819.9	510.7	-309.2	-37.7
Lait > 6% MG	0.0	0.0	0.0	-20.0	0.0	0.1	0.0	205.0
Crème	120.5	129.0	8.4	7.0	976.6	908.1	-68.5	-7.0
Poudre de lait écrémé	569.1	786.6	217.5	38.2	3'724.5	5'821.1	2'096.6	56.3
Poudre de lait	1.3	49.7	48.4	3765.5	18.6	61.6	42.9	230.5
Poudre de crème	0.1	0.0	-0.1	-100.0	0.6	0.0	-0.6	-99.8
Lait concentré	0.1	0.0	-0.1	-96.4	0.2	0.0	-0.1	-83.9
Crème concentrée	0.0	20.3	20.3	2025900.0	118.6	96.6	-22.0	-18.6
Yogourt	420.7	494.7	73.9	17.6	2'920.7	2'846.2	-74.5	-2.6
Autres produits frais	2.7	1.3	-1.4	-50.8	122.0	27.6	-94.4	-77.4
Petit-lait	3'206.0	1'777.1	-1'428.9	-44.6	24'516.8	18'387.5	-6'129.3	-25.0
Poudre de petit-lait	6.4	250.1	243.7	3837.9	681.6	804.5	122.9	18.0
Petit-lait concentré	0.0	0.0	0.0	-33.3	0.1	0.1	0.0	-26.1
Beurre (sans beurre déshydraté)	2.2	0.3	-1.8	-84.3	6.2	5.5	-0.6	-10.4
Pâte à tartiner laitières			0.0	0.0			0.0	0.0
Autres matières grasses provenant du lait	0.6	0.7	0.1	19.3	5.7	5.4	-0.3	-5.0
Caséines	0.1	0.1	0.0	-32.1	3.8	0.7	-3.2	-82.4
Lactalbumine	34.9	15.4	-19.5	-55.8	294.2	115.5	-178.6	-60.7
Autres albumines	0.0	0.0	0.0	0.0	0.0	0.1	0.1	554.5

Chapitres 04 et 35 du tarif des douanes suisses (sans fromages, chapitre 0406, et sans produits agricoles transformés, chapitres 15 à 22)

Source: Office fédéral de la douane et de la sécurité des frontières OFDF

Importations de fromage par produit/groupe de produit

Fromages / Catégorie (t)	Exportations mensuelles		Différences par rapport au même mois de l'année précédente		Exportations cumulées		Différence par rapport à la même période de l'année précédente	
	juillet 2022	juillet 2023		(%)	janv. - juil. 2022	janv. - juil. 2023		(%)
Mascarpone, Ricotta Romana	94.4	98.2	3.8	4.0	690.7	750.7	60.0	8.7
Mozzarella	597.1	434.4	-162.7	-27.2	3'689.7	2'506.3	-1'183.4	-32.1
Autres fromages frais / séché	2'016.3	2'346.9	330.6	16.4	14'086.7	15'549.2	1'462.6	10.4
Total fromages frais / séché	2'707.8	2'879.5	171.7	6.3	18'467.0	18'806.2	339.2	1.8
Danablu, Gorgonzola, Roquefort	39.5	47.1	7.6	19.3	342.5	358.6	16.1	4.7
Fromage à croûte fleurie	85.8	67.3	-18.5	-21.6	680.2	641.2	-39.0	-5.7
Brie, Camembert, Italice	103.7	187.5	83.8	80.8	1'164.9	1'412.5	247.6	21.3
Autres fromages à pâte molle	778.9	837.4	58.5	7.5	5'584.3	5'542.7	-41.6	-0.7
Total fromages à pâte molle	1'007.9	1'139.3	131.4	13.0	7'771.8	7'955.0	183.2	2.4
Fromage à pâte mi-dure persillée	1.3	2.5	1.2	96.2	29.3	17.3	-12.0	-40.9
Caciocavallo, Fontina, Brà, etc.	19.3	17.8	-1.5	-7.8	184.1	162.3	-21.9	-11.9
Tilsiter	6.0	5.9	-0.2	-3.2	42.7	59.6	16.9	39.6
Autres fromages à pâte mi-dure	916.8	862.6	-54.2	-5.9	7'131.3	6'713.3	-418.0	-5.9
Fromages à pâte mi-dure râpé, en poudre	53.2	49.2	-4.1	-7.6	520.7	507.0	-13.7	-2.6
Total fromages à pâte mi-dure	996.6	937.9	-58.7	-5.9	7'908.1	7'459.4	-448.6	-5.7
Fromage aux herbes (Schabziger)	7.4	0.0	-7.4	-99.5	15.6	2.3	-13.4	-85.4
Fromage à pâte dure persillée	0.7	0.3	-0.4	-55.3	9.0	7.0	-2.0	-22.4
Caciocavallo, Fontina, Brà, etc.	12.9	16.0	3.1	24.3	121.2	119.3	-1.9	-1.6
Emmentaler AOP	0.6	30.1	29.6	5206.7	6.4	36.4	30.0	470.4
Autres fromages à pâte dure	342.9	504.2	161.2	47.0	2'972.5	3'214.9	242.5	8.2
Fromages à pâte dure râpé, en poudre	58.1	71.9	13.8	23.7	526.2	474.3	-51.9	-9.9
Total fromages à pâte dure	422.6	622.6	200.0	47.3	3'650.9	3'854.2	203.3	5.6
Grana/Parmigiano	297.7	343.8	46.1	15.5	2'964.7	2'979.2	14.4	0.5
Total fromages à pâte extra-dure	297.7	343.8	46.1	15.5	2'964.7	2'979.2	14.4	0.5
Fromage fondu	332.1	308.7	-23.4	-7.1	2'396.9	2'476.0	79.1	3.3
Total variétés de fromages	5'764.8	6'231.8	467.0	8.1	43'159.4	43'530.1	370.7	0.9

Source: Office fédéral de la douane et de la sécurité des frontières OFDF

Importations de fromage par pays fournisseur

juillet 2023

(t)

	Mascarpone, ricotta Romana	Mozzarella	Autres fromages frais / séché	Total fromages frais / séché	Danablu, Gorgonzola, Roquefort	Brie, Camembert, Reblochon	Autres fromages à pâte molle	Total fromages à pâte molle	Fromage aux herbes	Fromage à pâte dure et mi-dure	Fromage fondu	Total
Allemagne	8.6	59.5	712.0	780.1	0.9	24.9	168.9	194.7	0.0	460.2	170.1	1'605.1
France	0.0	27.0	267.4	294.3	10.2	159.1	296.1	465.4		123.3	80.5	963.5
Italie	87.5	344.2	912.6	1'344.3	36.0	4.5	182.0	222.5	0.0	737.3	8.2	2'312.2
Pays-Bas			111.6	111.6			0.0	0.0		88.3		199.9
Belgique			22.3	22.3			11.7	11.7		183.9		217.9
Luxembourg												
Autriche	0.1	0.8	27.2	28.1		0.6	3.5	4.0		20.0	44.0	96.2
Grande-Bretagne							0.6	0.6		116.1	0.7	117.3
Danemark			150.7	150.7			48.3	48.3		47.3	4.8	251.0
Norvège			0.0	0.0								0.0
Suède			0.0	0.0						0.0	0.0	0.0
Portugal	2.1	2.9	1.6	6.6			1.1	1.1		29.6	0.4	37.7
Espagne			0.4	0.4			0.2	0.2		42.9		43.5
Grèce			3.2	3.2			186.9	186.9	0.0	7.1		197.1
Autres pays d'Europe			137.9	137.9			3.9	3.9		48.3	0.1	190.2
Total europe	98.2	434.4	2'346.9	2'879.5	47.1	189.0	903.2	1'139.3	0.0	1'904.3	308.7	6'231.8
Canada												
USA												
Autres pays d'Amérique												
Amérique latine												
Afrique												
Asie												
Australie												
Autres pays												
Total autres pays												
Total	98.2	434.4	2'346.9	2'879.5	47.1	189.0	903.2	1'139.3	0.0	1'904.3	308.7	6'231.8

Source: Office fédéral de la douane et de la sécurité des frontières OFDF

Importations de fromage par pays fournisseur

juillet 2022

(t)

	Mascarpone, ricotta Romana	Mozzarella	Autres fromages frais / séché	Total fromages frais / séché	Danablu, Gorgonzola, Roquefort	Brie, Camembert, Reblochon	Autres fromages à pâte molle	Total fromages à pâte molle	Fromage aux herbes	Fromage à pâte dure et mi-dure	Fromage fondu	Total
Allemagne	5.3	273.2	692.7	971.2	1.2	15.0	138.2	154.4	7.4	398.0	179.7	1'710.6
France	0.0	8.9	241.5	250.5	8.5	85.6	299.0	393.0		216.8	71.6	931.9
Italie	85.7	308.7	821.4	1'215.8	29.8	4.4	181.5	215.6	0.0	612.6	10.0	2'054.1
Pays-Bas			2.2	2.2						45.0		47.1
Belgique			0.9	0.9	0.0	7.2	7.2			195.7	0.0	203.8
Luxembourg												
Autriche	2.6	1.0	27.2	30.9	0.8	13.7	14.4			22.8	67.9	136.0
Grande-Bretagne			2.4	2.4		0.0	0.0			88.4		90.9
Danemark			111.2	111.2			34.3	34.3		19.5	2.0	167.0
Norvège			0.1	0.1								0.1
Suède			0.0	0.0						0.6	0.0	0.6
Portugal	0.8	5.0	1.3	7.1		0.8	0.8			22.5	0.7	31.1
Espagne					0.1	0.4	0.5			19.3		19.9
Grèce		0.2	0.8	1.0			183.8	183.8		7.3	0.1	192.2
Autres pays d'Europe			114.6	114.6			3.7	3.7		61.0	0.1	179.4
Total europe	94.4	597.1	2'016.3	2'707.8	39.5	105.8	862.6	1'007.9	7.4	1'709.5	332.1	5'764.7
Canada												
USA										0.1		0.1
Autres pays d'Amérique												
Amérique latine												
Afrique												
Asie										0.0		0.0
Australie												
Autres pays												
Total autres pays										0.1		0.1
Total	94.4	597.1	2'016.3	2'707.8	39.5	105.8	862.6	1'007.9	7.4	1'709.6	332.1	5'764.8

Source: Office fédéral de la douane et de la sécurité des frontières OFDF

Importations de fromage par pays fournisseur

janv. - juil. 2023

(t)

	Mascarpone, ricotta Romana	Mozzarella	Autres fromages frais / séché	Total fromages frais / séché	Danablu, Gorgonzola, Roquefort	Brie, Camembert, Reblochon	Autres fromages à pâte molle	Total fromages à pâte molle	Fromage aux herbes	Fromage à pâte dure et mi-dure	Fromage fondu	Total
Allemagne	23.5	548.7	4'418.3	4'990.4	2.9	166.9	1'204.8	1'374.5	0.6	3'255.9	1'415.7	11'037.1
France	0.2	122.7	1'979.9	2'102.9	76.3	1'221.2	2'099.7	3'397.1		1'169.2	593.5	7'262.7
Italie	715.5	1'698.1	5'991.0	8'404.5	279.5	30.3	1'172.3	1'482.0	1.6	5'735.6	74.9	15'698.7
Pays-Bas			419.9	419.9			3.3	3.3		442.4	0.3	865.9
Belgique		64.8	185.8	250.6		4.8	111.2	116.0	0.0	1'504.1	0.2	1'870.8
Luxembourg												
Autriche	0.4	5.0	217.1	222.5		6.0	46.7	52.7	0.0	188.7	360.4	824.3
Grande-Bretagne			8.4	8.4			1.2	1.2		693.4	4.4	707.4
Danemark		43.1	1'045.8	1'088.9			385.6	385.6		269.9	23.1	1'767.4
Norvège			0.5	0.5			0.0	0.0		0.0	0.0	0.6
Suède			0.1	0.1						0.8	0.1	1.0
Portugal	11.1	21.5	12.3	44.9			8.7	8.7		307.1	2.6	363.2
Espagne		0.2	2.1	2.4		0.5	3.6	4.1		146.2	0.0	152.8
Grèce		2.2	25.4	27.5			1'034.0	1'034.0	0.0	45.1	0.0	1'106.7
Autres pays d'Europe			1'242.7	1'242.7		0.0	95.7	95.7		531.0	0.9	1'870.2
Total europe	750.7	2'506.3	15'549.2	18'806.2	358.6	1'429.6	6'166.8	7'955.0	2.3	14'289.4	2'476.0	43'529.0
Canada										0.3		0.3
USA										0.6		0.6
Autres pays d'Amérique										0.2		0.2
Amérique latine												
Afrique												
Asie										0.0	0.0	0.0
Australie												
Autres pays										0.0		0.0
Total autres pays										1.1	0.0	1.1
Total	750.7	2'506.3	15'549.2	18'806.2	358.6	1'429.6	6'166.8	7'955.0	2.3	14'290.5	2'476.0	43'530.1

Source: Office fédéral de la douane et de la sécurité des frontières OFDF

Importations de fromage par pays fournisseur

janv. - juil. 2022

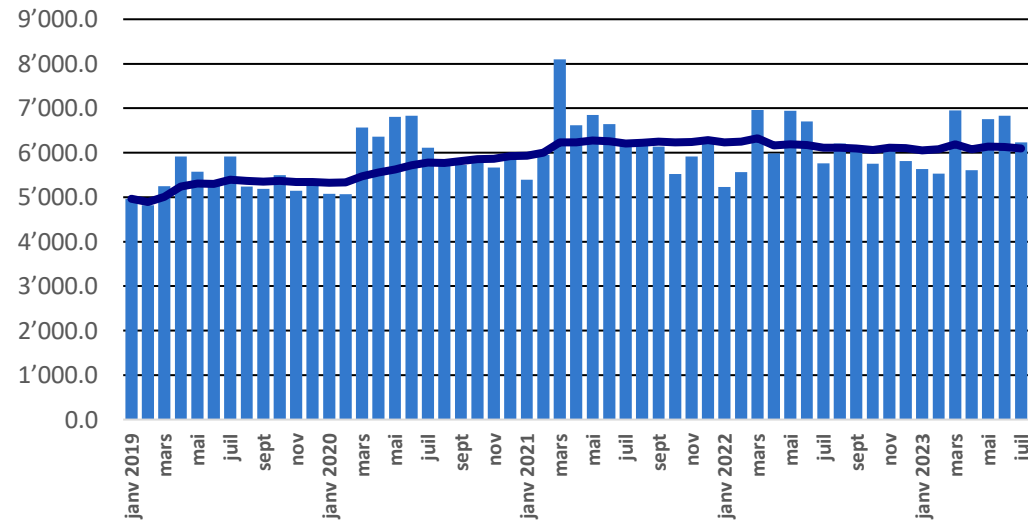
(t)

	Mascarpone, ricotta Romana	Mozzarella	Autres fromages frais / séché	Total fromages frais / séché	Danablu, Gorgonzola, Roquefort	Brie, Camembert, Reblochon	Autres fromages à pâte molle	Total fromages à pâte molle	Fromage aux herbes	Fromage à pâte dure et mi-dure	Fromage fondu	Total
Allemagne	58.4	1'304.0	4'438.5	5'800.9	1.3	138.7	1'277.5	1'417.4	15.2	2'957.3	1'320.3	11'511.1
France	0.5	51.2	1'837.1	1'888.8	74.9	1'002.3	1'977.4	3'054.7		1'801.1	591.4	7'336.0
Italie	602.5	2'100.3	5'447.3	8'150.1	266.2	25.1	1'283.7	1'575.0	0.1	5'729.5	69.7	15'524.3
Pays-Bas		1.6	20.2	21.8			0.9	0.9		529.9	0.2	552.8
Belgique		43.3	138.1	181.3		3.7	102.5	106.2	0.0	1'491.3	0.5	1'779.2
Luxembourg												
Autriche	18.7	6.6	218.8	244.0		5.9	186.2	192.2		155.1	381.4	972.7
Grande-Bretagne			11.6	11.6		0.0	7.0	7.0	0.4	686.9	2.1	707.9
Danemark		149.8	811.3	961.2			339.7	339.7		68.0	16.9	1'385.8
Norvège			0.9	0.9			0.0	0.0		0.1	0.0	1.0
Suède			0.1	0.1			0.4	0.4		3.0	0.1	3.6
Portugal	10.4	32.5	18.2	61.1		0.0	9.4	9.5		308.9	5.1	384.6
Espagne		0.0	18.1	18.1		4.3	2.8	7.1	0.0	199.2	1.4	225.9
Grèce		0.3	8.3	8.6			994.6	994.6		86.4	0.5	1'090.1
Autres pays d'Europe	0.2		1'118.2	1'118.4		0.5	66.7	67.2		490.3	7.2	1'683.1
Total europe	690.7	3'689.7	14'086.7	18'467.0	342.5	1'180.5	6'248.8	7'771.8	15.6	14'506.9	2'396.8	43'158.2
Canada												
USA									1.0	0.1		1.1
Autres pays d'Amérique												
Amérique latine												
Afrique												
Asie									0.2			0.2
Australie												
Autres pays												
Total autres pays									1.1	0.1		1.3
Total	690.7	3'689.7	14'086.7	18'467.0	342.5	1'180.5	6'248.8	7'771.8	15.6	14'508.1	2'396.9	43'159.4

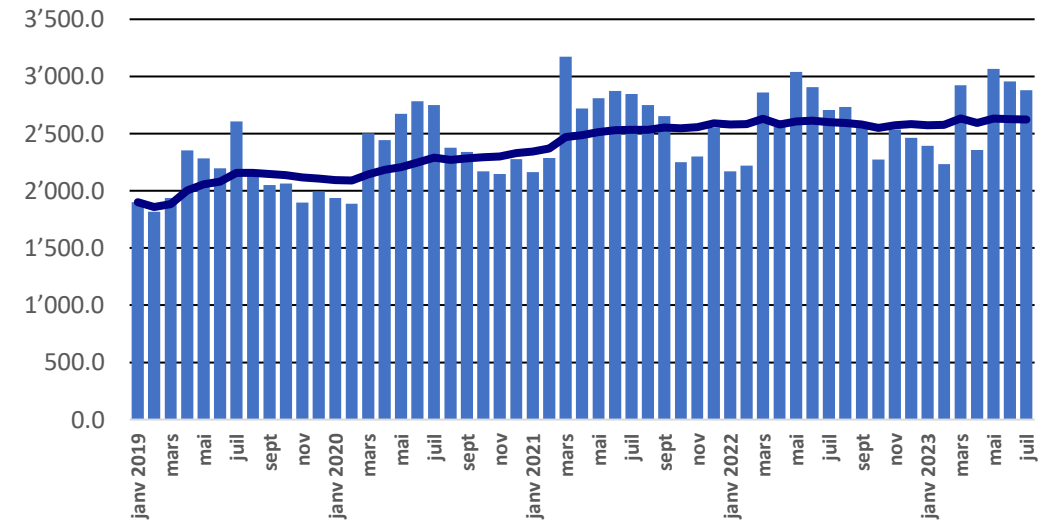
Source: Office fédéral de la douane et de la sécurité des frontières OFDF

Importations depuis 2019 - Valeur moyenne des 12 derniers mois

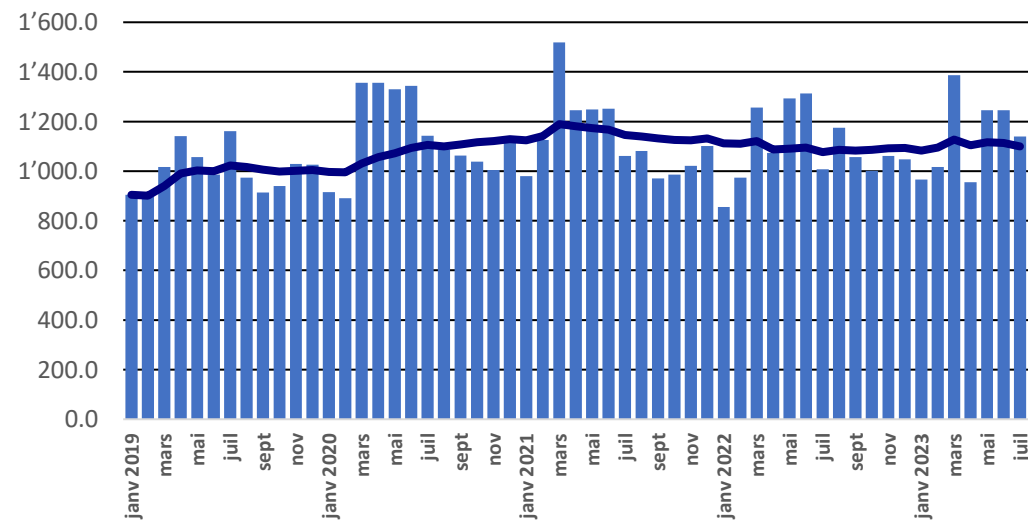
Total des importations de fromages



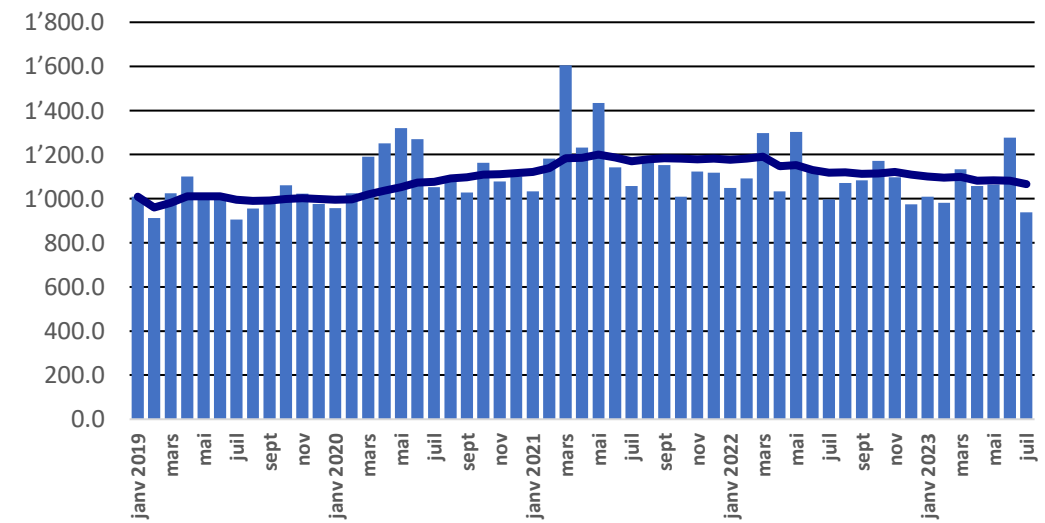
Fromages frais



Fromages à pâte molle

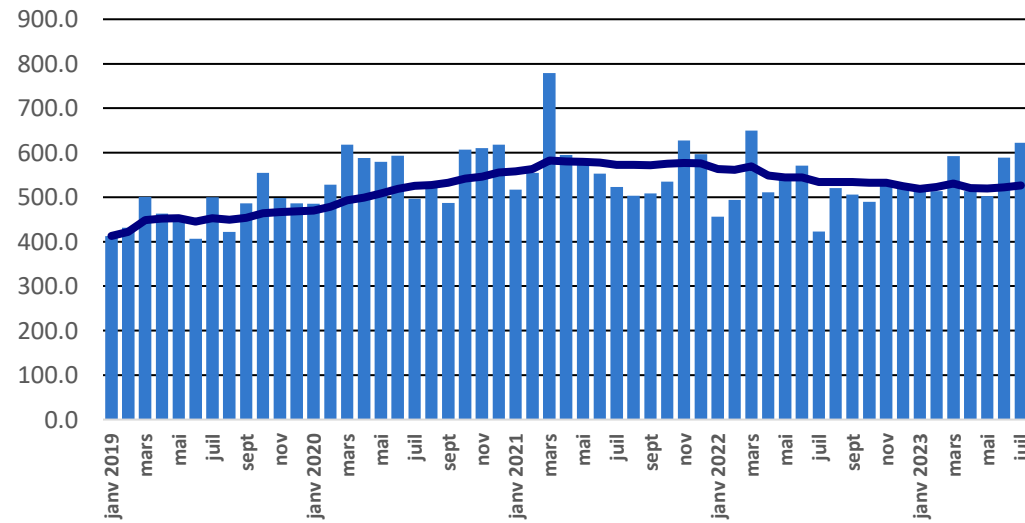


Fromages à pâte mi-dure

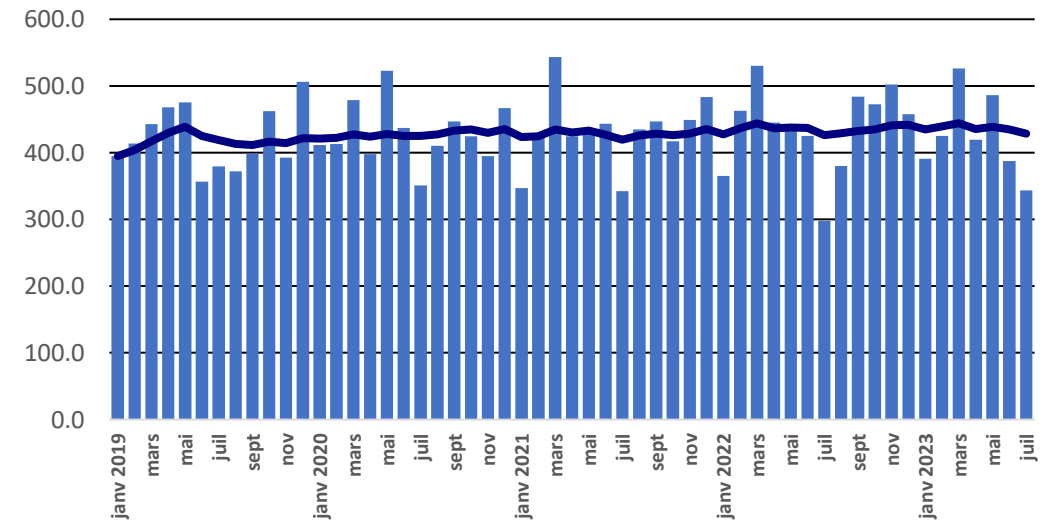


Importations depuis 2019 - Valeur moyenne des 12 derniers mois

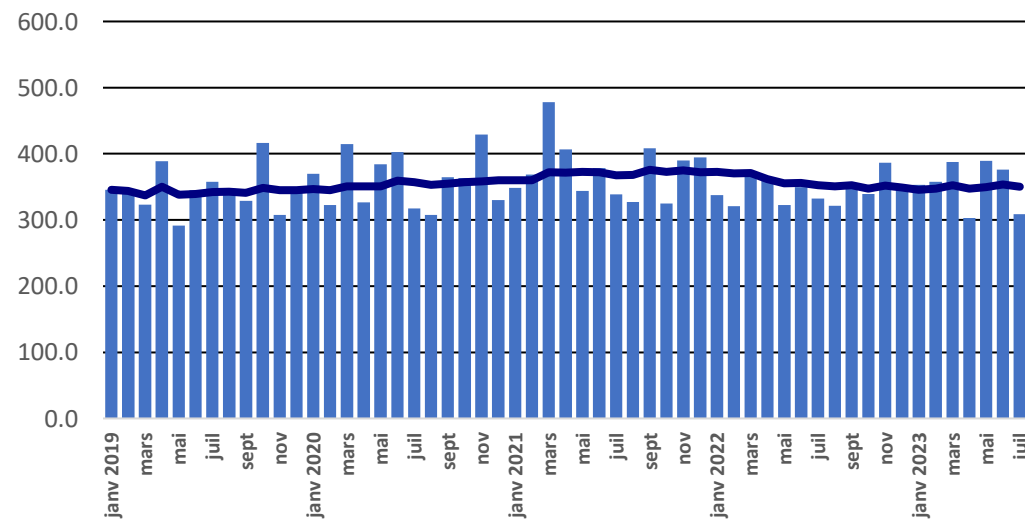
Fromages à pâte dure



Fromages à pâte extra-dure

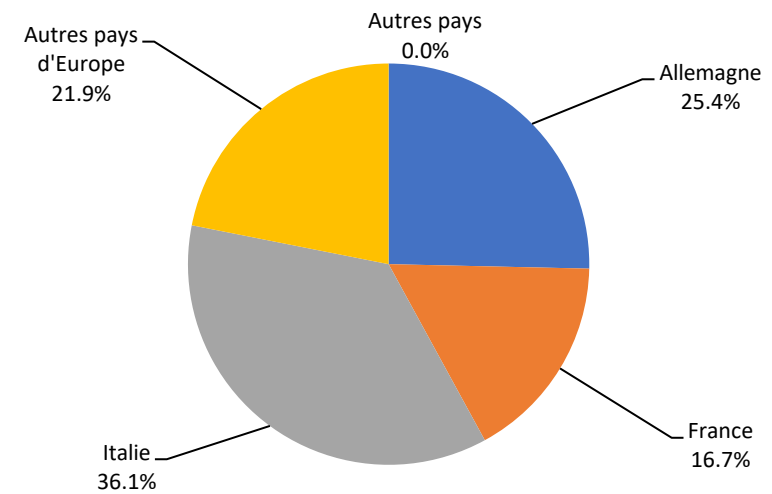


Fromage fondu



Importations de fromage par pays fournisseur, janvier - juillet 2023

Total 43'530 tonnes



Importations autres produits laitiers

Produits laitiers (t)	Exportations mensuelles		Différences par rapport au même mois de l'année		Exportations cumulées		Différence par rapport à la même période de l'année	
	juillet 2022	juillet 2023		(%)	janv. - juil. 2022	janv. - juil. 2023		(%)
Lait écrémé	0.3	0.4	0.1	33.8	24.8	2.3	-22.6	-90.9
Lait	2'214.2	2'449.5	235.3	10.6	15'473.5	15'704.5	231.0	1.5
Lait > 6% MG	0.0	0.1	0.1	134.1	0.4	0.4	0.0	8.3
Crème	204.0	104.2	-99.8	-48.9	1'212.4	1'045.8	-166.5	-13.7
Poudre de lait écrémé	5.2	19.9	14.7	285.4	169.3	221.9	52.6	31.1
Poudre de lait	58.9	243.7	184.8	313.6	734.8	1'169.0	434.3	59.1
Poudre de crème	0.1	0.1	0.0	86.8	0.3	22.1	21.8	6613.4
Lait concentré	17.7	20.3	2.6	14.7	309.4	260.6	-48.8	-15.8
Crème concentrée	15.9	36.8	21.0	132.3	218.8	187.2	-31.6	-14.5
Yogourt	534.3	550.6	16.3	3.1	4'934.8	4'711.6	-223.2	-4.5
Autres produits frais	17.3	8.1	-9.2	-53.1	150.8	66.2	-84.6	-56.1
Petit-lait	349.5	607.9	258.3	73.9	2'405.9	4'170.2	1'764.3	73.3
Poudre de petit-lait	3.1	3.9	0.7	22.8	20.3	17.4	-2.9	-14.1
Petit-lait concentré	0.2	0.0	-0.2	-89.9	1.3	2.1	0.8	60.9
Beurre (sans beurre anhydre)	1'075.7	375.4	-700.3	-65.1	3'700.9	3'079.5	-621.4	-16.8
Pâte à tartiner laitières		0.1	0.1	0.0	1.0	1.6	0.6	63.8
Autres matières grasses provenant du lait	86.4	195.3	108.9	126.0	611.1	1'162.0	550.9	90.1
Caséines	63.8	0.5	-63.3	-99.2	488.3	171.4	-316.9	-64.9
Lactalbumine	217.0	62.6	-154.4	-71.1	1'692.4	1'023.9	-668.4	-39.5
Autres albumines	3.1	0.1	-3.1	-98.3	27.9	7.6	-20.3	-72.7

Source: Office fédéral de la douane et de la sécurité des frontières OFDF

Analyse du lait (lait de vache)

Valeurs statistiques [sur la base de tous les résultats individuels*]

juillet 2023

		Moyenne	Écart type	5%- quantile	10%-quantile	Médian	90%-quantile	95%-quantile
Germes	Nombre d'échantillons	1'000 germes/ml	1'000 germes/ml	1'000 germes/ml	1'000 germes/ml	1'000 germes/ml	1'000 germes/ml	1'000 germes/ml
	29'108	12	147	2	2	6	14	22
Cellules somatiques	Nombre d'échantillons	1'000 cellules/ml	1'000 cellules/ml	1'000 cellules/ml	1'000 cellules/ml	1'000 cellules/ml	1'000 cellules/ml	1'000 cellules/ml
	29'222	156	104	48	61	131	278	341
Point de congélation	Nombre d'échantillons	°C	°C	°C	°C	°C	°C	°C
	29'337	-0.519	0.005	-0.526	-0.525	-0.520	-0.514	-0.513

* Ont été pris en compte tous les échantillons, pour lesquels le critère d'analyse considéré a été analysé. Suisse, sans France (lait de zone franche) et sans lait la Principauté du Liechtenstein.

Répartition "nombre de germes" / Indications en 1'000 germes / ml de tous les résultats individuels*

juillet 2023

De - à	1 - 4	5 - 6	7 - 8	9 - 10	11 - 29	30 - 79	80 - 99	100 - 299	300 - 599	600 - 999	1'000 - 2'999	>= 3'000	Total résultats individuels
Nombre	10'669	6'908	4'489	2'292	3'798	708	50	125	26	18	19	6	29'108
%	36.65	23.73	15.42	7.87	13.05	2.43	0.17	0.43	0.09	0.06	0.07	0.02	100

Répartition "nombre de cellules" / Indications en 1'000 cellules / ml de tous les résultats individuels*

juillet 2023

De - à	1 - 49	50 - 100	101 - 149	150 - 199	200 - 249	250 - 299	300 - 349	350 - 399	400 - 599	600 - 799	800 - 999	>= 1'000	Total résultats individuels
Nombre	1'580	8'112	7'357	5'205	3'000	1'657	958	497	692	107	41	16	29'222
%	5.41	27.76	25.18	17.81	10.27	5.67	3.28	1.70	2.37	0.37	0.14	0.05	100

Répartition "point de congélation" / Indications en °C de tous les résultats individuels*

juillet 2023

De - à	>= -0.540	-0.539 - -0.536	-0.535 - -0.532	-0.531 - -0.528	-0.527 - -0.524	-0.523 - -0.520	-0.519 - -0.517	-0.516 - -0.512	-0.511 - -0.508	-0.507 - -0.504	-0.503 - -0.500	>= -0.499	Total résultats individuels
Nombre	13	15	124	770	3'828	10'283	7'981	5'288	719	154	67	95	29'337
%	0.04	0.05	0.42	2.62	13.05	35.05	27.20	18.03	2.45	0.52	0.23	0.32	100

Sources: Suisselab SA Zollikofen, TSM Fiduciaire Sàrl Berne

Lait cru suisse: évaluation de droit public des résultats du contrôle du lait (lait de vache)										
juil. 2023										
Canton	Germes [Nombre d'exploitations]									
	Aucune contestation		1ère contestation		2ème contestation		3ème contestation		Total évaluations	
	G-0	%	G-1C/4M	%	G-2C/4M	%	G-3C/4M	%	G-Total	%
AG	571	99.48	2	0.35	0	0.00	1	0.17	574	100
AI	242	97.58	5	2.02	1	0.40	0	0.00	248	100
AR	359	99.17	3	0.83	0	0.00	0	0.00	362	100
BE	3'801	99.55	15	0.39	1	0.03	1	0.03	3'818	100
BS/BL	222	99.55	1	0.45	0	0.00	0	0.00	223	100
FR	1'186	99.83	2	0.17	0	0.00	0	0.00	1'188	100
GE	3	100.00	0	0.00	0	0.00	0	0.00	3	100
GL	102	100.00	0	0.00	0	0.00	0	0.00	102	100
GR	149	98.03	1	0.66	2	1.32	0	0.00	152	100
JU	351	99.15	3	0.85	0	0.00	0	0.00	354	100
LU	1'718	99.77	2	0.12	1	0.06	1	0.06	1'722	100
NE	322	99.69	1	0.31	0	0.00	0	0.00	323	100
NW	210	100.00	0	0.00	0	0.00	0	0.00	210	100
OW	292	98.32	3	1.01	2	0.67	0	0.00	297	100
SG	1'725	99.71	5	0.29	0	0.00	0	0.00	1'730	100
SH	56	100.00	0	0.00	0	0.00	0	0.00	56	100
SO	368	99.46	2	0.54	0	0.00	0	0.00	370	100
SZ	488	99.39	3	0.61	0	0.00	0	0.00	491	100
TG	815	99.51	3	0.37	1	0.12	0	0.00	819	100
TI	16	100.00	0	0.00	0	0.00	0	0.00	16	100
UR	67	100.00	0	0.00	0	0.00	0	0.00	67	100
VD	551	99.28	3	0.54	1	0.18	0	0.00	555	100
VS	90	96.77	1	1.08	2	2.15	0	0.00	93	100
ZG	208	100.00	0	0.00	0	0.00	0	0.00	208	100
ZH	762	99.87	1	0.13	0	0.00	0	0.00	763	100
Total	14'674	99.53	56	0.38	11	0.07	3	0.02	14'744	100
F*	41	100.00	0	0.00	0	0.00	0	0.00	41	100
FL**	32	96.97	1	3.03	0	0.00	0	0.00	33	100
Total	14'747	99.52	57	0.38	11	0.07	3	0.02	14'818	100

Légende:

G-0 Nombre d'exploitations sans contestation de la charge en germes au niveau du résultat mensuel* dans le mois d'analyse, c.-à-d. résultat mensuel <80'000 germes/ml

G-1C/4M Nombre d'exploitations avec la 1ère contestation de la charge en germes en 4 mois

G-2C/4M Nombre d'exploitations avec la 2ème contestation de la charge en germes en 4 mois

G-3C/4M Nombre d'exploitations avec la 3ème contestation de la charge en germes en 4 mois

G-Total Nombre total d'exploitations évaluées quant à la charge en germes

* Résultat mensuel = moyenne géométrique des résultats d'analyses du premier et du deuxième échantillon d'un mois. N'y a-t-il exceptionnellement qu'un seul résultat, celui-ci compte comme résultat mensuel

* F Échantillons provenant de la France (zone franche)

** FL Échantillons provenant de la Principauté du Liechtenstein

Sources: Suisselab SA Zollikofen, TSM Fiduciaire Sàrl Berne

Lait cru suisse: évaluation de droit public des résultats du contrôle du lait (lait de vache)												
juil. 2023												
Canton	Cellules somatiques (Nombre d'exploitations)										Total évaluations	
	Aucune contestation		1ère contestation		2ème contestation		3ème contestation		4ème contestation		C-Total	%
	C-0	%	C-1C/5M	%	C-2C/5M	%	C-3C/5M	%	C-4C/5M	%		
AG	550	95.82	19	3.31	5	0.87	0	0.00	0	0.00	574	100
AI	238	95.97	5	2.02	3	1.21	2	0.81	0	0.00	248	100
AR	353	97.25	6	1.65	4	1.10	0	0.00	0	0.00	363	100
BE	3741	97.83	68	1.78	11	0.29	4	0.10	0	0.00	3'824	100
BS/BL	219	98.21	1	0.45	2	0.90	1	0.45	0	0.00	223	100
FR	1161	97.73	15	1.26	9	0.76	2	0.17	1	0.08	1'188	100
GE	3	100.00	0	0.00	0	0.00	0	0.00	0	0.00	3	100
GL	100	98.04	1	0.98	1	0.98	0	0.00	0	0.00	102	100
GR	147	96.71	1	0.66	3	1.97	1	0.66	0	0.00	152	100
JU	347	98.02	4	1.13	3	0.85	0	0.00	0	0.00	354	100
LU	1686	97.97	26	1.51	7	0.41	2	0.12	0	0.00	1'721	100
NE	309	95.67	11	3.41	2	0.62	1	0.31	0	0.00	323	100
NW	204	97.14	4	1.90	2	0.95	0	0.00	0	0.00	210	100
OW	285	95.96	10	3.37	1	0.34	1	0.34	0	0.00	297	100
SG	1679	96.94	43	2.48	6	0.35	4	0.23	0	0.00	1'732	100
SH	52	92.86	3	5.36	0	0.00	1	1.79	0	0.00	56	100
SO	354	95.42	11	2.96	4	1.08	2	0.54	0	0.00	371	100
SZ	480	97.56	5	1.02	3	0.61	4	0.81	0	0.00	492	100
TG	791	96.46	17	2.07	10	1.22	1	0.12	1	0.12	820	100
TI	17	94.44	1	5.56	0	0.00	0	0.00	0	0.00	18	100
UR	66	98.51	1	1.49	0	0.00	0	0.00	0	0.00	67	100
VD	547	97.68	8	1.43	5	0.89	0	0.00	0	0.00	560	100
VS	83	89.25	5	5.38	5	5.38	0	0.00	0	0.00	93	100
ZG	200	96.15	7	3.37	1	0.48	0	0.00	0	0.00	208	100
ZH	736	95.96	22	2.87	6	0.78	3	0.39	0	0.00	767	100
Total	14'348	97.17	294	1.99	93	0.63	29	0.20	2	0	14'766	100
F*	37	88.10	2	4.76	2	4.76	1	2.38	0	0.00	42	100
FL**	33	100.00	0	0.00	0	0.00	0	0.00	0	0.00	33	100
Total	14'418	97.15	296	1.99	95	0.64	30	0.20	2	0.01	14'841	100

Légende:

C-0 Nombre d'exploitations sans contestation de la charge en cellules au niveau du résultat mensuel* dans le mois d'analyse, c.-à-d. résultat mensuel <350'000 cellules somatiques/ml

C-1C/5M Nombre d'exploitations avec la 1ère contestation de la charge en cellules en 5 mois

C-2C/5M Nombre d'exploitations avec la 2ème contestation de la charge en cellules en 5 mois

C-3C/5M Nombre d'exploitations avec la 3ème contestation de la charge en cellules en 5 mois

C-4C/5M Nombre d'exploitations avec la 4ème contestation de la charge en cellules en 5 mois

C-Total Nombre total d'exploitations évaluées quant à la charge en cellules

* Résultat mensuel = moyenne géométrique des résultats d'analyses du premier et du deuxième échantillon d'un mois. N'y a-t-il exceptionnellement qu'un seul résultat, celui-ci compte comme résultat mensuel.

* F Échantillons provenant de la France (zone franche)

** FL Échantillons provenant de la Principauté du Liechtenstein

Sources: Suisselab SA Zollikofen, TSM Fiduciaire Sàrl Berne

Lait cru suisse: évaluation de droit public des résultats du contrôle du lait (lait de vache) juil. 2023						
Canton	Substances inhibitrices (Nombre d'exploitations)					
	Pas de détection de substances inhibitrices		Détection de substances inhibitrices		Total évaluations	
	S.i.-0	%	S.i.-1	%	S.i.-Total	%
AG	573	99.65	2	0.35	575	100
AI	248	99.60	1	0.40	249	100
AR	363	99.73	1	0.27	364	100
BE	3'824	99.84	6	0.16	3'830	100
BS/BL	223	100.00	0	0.00	223	100
FR	1'189	99.75	3	0.25	1'192	100
GE	3	100.00	0	0.00	3	100
GL	102	100.00	0	0.00	102	100
GR	153	100.00	0	0.00	153	100
JU	354	100.00	0	0.00	354	100
LU	1'721	99.77	4	0.23	1'725	100
NE	323	99.69	1	0.31	324	100
NW	210	100.00	0	0.00	210	100
OW	297	100.00	0	0.00	297	100
SG	1'732	99.88	2	0.12	1'734	100
SH	56	100.00	0	0.00	56	100
SO	371	100.00	0	0.00	371	100
SZ	492	100.00	0	0.00	492	100
TG	821	100.00	0	0.00	821	100
TI	18	100.00	0	0.00	18	100
UR	67	100.00	0	0.00	67	100
VD	558	99.82	1	0.18	559	100
VS	94	100.00	0	0.00	94	100
ZG	208	100.00	0	0.00	208	100
ZH	767	99.74	2	0.26	769	100
Total	14'767	99.84	23	0.16	14'790	100
F*	42	100.00	0	0.00	42	100
FL**	33	100.00	0	0.00	33	100
Total	14'842	99.85	23	0.15	14'865	100

Légende:

- S.i.-0 Nombre d'exploitations avec détection de substances inhibitrices dans le mois analysé
- S.i.-1 Nombre d'exploitations sans détection de substances inhibitrices dans le mois analysé
- S.i.-Total Nombre total d'exploitations évaluées quant à la détection de substances inhibitrices

- * F Échantillons provenant de la France (zone franche)
- ** FL Échantillons provenant de la Principauté du Liechtenstein

Sources: Suisselab SA Zollikofen, TSM Fiduciaire Sàrl Berne

Lait cru suisse: évaluation de droit public des résultats du contrôle du lait (lait de vache) juil. 2023										
Canton	Suspensions de livraison de lait (Nombre d'exploitations)									
	Germes		Cellules somatiques		Substances inhibitrices		Suspensions successives		Total suspensions	
	Sp-G	%	Sp-C	%	Sp-S.i.	%	Sp-Succ.	%	Sp-Total	%
AG	1	33.33	0	0.00	2	66.67	0	0.00	3	100
AI	0	0.00	0	0.00	1	100.00	0	0.00	1	100
AR	0	0.00	0	0.00	1	100.00	0	0.00	1	100
BE	1	14.29	0	0.00	6	85.71	0	0.00	7	100
BS/BL	0	0.00	0	0.00	0	0.00	0	0.00	0	100
FR	0	0.00	1	25.00	3	75.00	0	0.00	4	100
GE	0	0.00	0	0.00	0	0.00	0	0.00	0	100
GL	0	0.00	0	0.00	0	0.00	0	0.00	0	100
GR	0	0.00	0	0.00	0	0.00	0	0.00	0	100
JU	0	0.00	0	0.00	0	0.00	0	0.00	0	100
LU	1	20.00	0	0.00	4	80.00	0	0.00	5	100
NE	0	0.00	0	0.00	1	100.00	0	0.00	1	100
NW	0	0.00	0	0.00	0	0.00	0	0.00	0	100
OW	0	0.00	0	0.00	0	0.00	0	0.00	0	100
SG	0	0.00	0	0.00	2	100.00	0	0.00	2	100
SH	0	0.00	0	0.00	0	0.00	1	100.00	1	100
SO	0	0.00	0	0.00	0	0.00	0	0.00	0	100
SZ	0	0.00	0	0.00	0	0.00	0	0.00	0	100
TG	0	0.00	1	100.00	0	0.00	0	0.00	1	100
TI	0	0.00	0	0.00	0	0.00	0	0.00	0	100
UR	0	0.00	0	0.00	0	0.00	0	0.00	0	100
VD	0	0.00	0	0.00	1	100.00	0	0.00	1	100
VS	0	0.00	0	0.00	0	0.00	0	0.00	0	100
ZG	0	0.00	0	0.00	0	0.00	0	0.00	0	100
ZH	0	0.00	0	0.00	2	100.00	0	0.00	2	100
Total	3	10.34	2	6.90	23	79.31	1	3.45	29	100
F*	0	0	0	0	0	0	0	0	0	100
FL**	0	0	0	0	0	0	0	0	0	100
Total	3	10.34	2	6.90	23	79.31	1	3.45	29	100

Légende:

- Sp-G Nombre de suspensions dues à 3 contestations en matière de germes sur une durée de 4 mois
- Sp-C Nombre de suspensions dues à 4 contestations en matière de cellules somatiques sur une durée de 5 mois
- Sp-S.i. Nombre de suspensions due à la mise en évidence de substances inhibitrices
- Sp-Succ. Nombre de suspensions successives dans le cadre de suspensions antérieures
- Sp-Total Total nombre de suspensions de livraison de lait

- * F Échantillons provenant de la France (zone franche)
- ** FL Échantillons provenant de la Principauté du Liechtenstein

Sources: Suissselab SA Zollikofen, TSM Fiduciaire Sàrl Berne

Lait cru suisse: évaluation de droit privé des résultats du contrôle du lait (lait de vache)																
juil. 2023																
Canton	Germes (Nombre d'exploitations)															
	Aucune contestation*				1ère contestation*		2ème contestation*		3ème contestation*		4ème contestation*		5ème contestation*		Total évaluations*	
	G-0≤10	%	G-0>10	%	G-1C/5M	%	G-2C/5M	%	G-3C/5M	%	G-4C/5M	%	G-5C/5M	%	G-Total	%
AG	356	62.02	211	36.76	3	0.52	3	0.52	0	0.00	1	0.17	0	0.00	574	100
AI	148	59.68	91	36.69	2	0.81	4	1.61	2	0.81	1	0.40	0	0.00	248	100
AR	294	81.22	65	17.96	0	0.00	2	0.55	0	0.00	1	0.28	0	0.00	362	100
BE	2'945	77.13	814	21.32	30	0.79	20	0.52	6	0.16	3	0.08	0	0.00	3'818	100
BS/BL	148	66.37	72	32.29	2	0.90	1	0.45	0	0.00	0	0.00	0	0.00	223	100
FR	910	76.60	256	21.55	15	1.26	6	0.51	0	0.00	1	0.08	0	0.00	1'188	100
GE	2	66.67	1	33.33	0	0.00	0	0.00	0	0.00	0	0.00	0	0.00	3	100
GL	75	73.53	25	24.51	1	0.98	1	0.98	0	0.00	0	0.00	0	0.00	102	100
GR	103	67.76	44	28.95	3	1.97	0	0.00	0	0.00	2	1.32	0	0.00	152	100
JU	245	69.21	103	29.10	1	0.28	4	1.13	0	0.00	0	0.00	1	0.28	354	100
LU	1'347	78.22	360	20.91	9	0.52	3	0.17	2	0.12	1	0.06	0	0.00	1'722	100
NE	218	67.49	101	31.27	2	0.62	2	0.62	0	0.00	0	0.00	0	0.00	323	100
NW	163	77.62	45	21.43	1	0.48	1	0.48	0	0.00	0	0.00	0	0.00	210	100
OW	216	72.73	73	24.58	4	1.35	2	0.67	1	0.34	1	0.34	0	0.00	297	100
SG	1'407	81.33	300	17.34	13	0.75	7	0.40	2	0.12	1	0.06	0	0.00	1'730	100
SH	31	55.36	25	44.64	0	0.00	0	0.00	0	0.00	0	0.00	0	0.00	56	100
SO	270	72.97	95	25.68	2	0.54	1	0.27	1	0.27	1	0.27	0	0.00	370	100
SZ	354	72.10	125	25.46	7	1.43	4	0.81	0	0.00	1	0.20	0	0.00	491	100
TG	627	76.46	180	21.95	5	0.61	5	0.61	1	0.12	2	0.24	0	0.00	820	100
TI	15	93.75	1	6.25	0	0.00	0	0.00	0	0.00	0	0.00	0	0.00	16	100
UR	49	73.13	18	26.87	0	0.00	0	0.00	0	0.00	0	0.00	0	0.00	67	100
VD	407	73.60	135	24.41	7	1.27	3	0.54	1	0.18	0	0.00	0	0.00	553	100
VS	61	65.59	27	29.03	2	2.15	2	2.15	0	0.00	1	1.08	0	0.00	93	100
ZG	148	71.15	57	27.40	1	0.48	1	0.48	1	0.48	0	0.00	0	0.00	208	100
ZH	553	72.48	202	26.47	3	0.39	3	0.39	1	0.13	0	0.00	1	0.13	763	100
Total	11'092	75.24	3'426	23.24	113	0.77	75	0.51	18	0.12	17	0.12	2	0.01	14'743	100
F*	14	34.15	20	48.78	5	12.20	2	4.88	0	0.00	0	0.00	0	0.00	41	100
FL**	23	69.70	9	27.27	0	0.00	0	0.00	1	3.03	0	0.00	0	0.00	33	100
Total	11'129	75.11	3'455	23.32	118	0.80	77	0.52	19	0.13	17	0.11	2	0.01	14'817	100

Légende:

- G-0≤10 Nombre d'exploitations sans contestation privée de la charge en germes dans le mois d'analyse; le plus mauvais résultat du premier et dernier échantillon dans le mois d'analyse avait une valeur ≤ 10'000 germes/ml
- G-0>10 Nombre d'exploitations sans contestation privée de la charge en germes dans le mois d'analyse; le plus mauvais résultat du premier et dernier échantillon dans le mois d'analyse avait une valeur >10'000 et ≤ 79'000 germes/ml
- G-1C/5M Nombre d'exploitations avec la 1ère contestation de la charge en germes en 5 mois
- G-2C/5M Nombre d'exploitations avec la 2ème contestation de la charge en germes en 5 mois
- G-3C/5M Nombre d'exploitations avec la 3ème contestation de la charge en germes en 5 mois
- G-4C/5M Nombre d'exploitations avec la 4ème contestation de la charge en germes en 5 mois
- G-5C/5M Nombre d'exploitations avec la 5ème contestation et plus de la charge en germes en 5 mois
- G-Total Nombre total d'exploitations évaluées quant à la charge en germes

* Évaluations et contestations selon la convention (PSL, AILS, Fromarte) du 15.12.2015 sur les modalités des contrats d'achat de lait

- * F Échantillons provenant de la France (zone franche)
- ** FL Échantillons provenant de la Principauté du Liechtenstein

Sources: Suisselab SA Zollikofen, TSM Fiduciaire Sàrl Berne

Lait cru suisse: évaluation de droit privé des résultats du contrôle du lait (lait de vache)																
juil. 2023																
Canton	Cellules somatiques (Nombre d'exploitations)															
	Aucune contestation*				1ère contestation*		2ème contestation*		3ème contestation*		4ème contestation*		5ème contestation*		Total évaluations*	
	Z-0≤100	%	C-0>100	%	C-1C/5M	%	C-2C/5M	%	C-3C/5M	%	C-4C/5M	%	C-5C/5M	%	C-Total	%
AG	75	13.07	427	74.39	44	7.67	18	3.14	8	1.39	1	0.17	1	0.17	574	100
AI	45	18.15	177	71.37	17	6.85	8	3.23	1	0.40	0	0.00	0	0.00	248	100
AR	86	23.69	254	69.97	15	4.13	3	0.83	4	1.10	1	0.28	0	0.00	363	100
BE	1'236	32.32	2'332	60.98	165	4.31	54	1.41	23	0.60	11	0.29	3	0.08	3'824	100
BS/BL	41	18.39	167	74.89	7	3.14	7	3.14	0	0.00	1	0.45	0	0.00	223	100
FR	342	28.79	758	63.80	53	4.46	21	1.77	11	0.93	3	0.25	0	0.00	1'188	100
GE	-	-	3	100.00	0	0.00	0	0.00	0	0.00	0	0.00	0	0.00	3	100
GL	17	16.67	78	76.47	5	4.90	1	0.98	1	0.98	0	0.00	0	0.00	102	100
GR	18	11.84	117	76.97	9	5.92	5	3.29	1	0.66	2	1.32	0	0.00	152	100
JU	75	21.19	244	68.93	17	4.80	10	2.82	7	1.98	1	0.28	0	0.00	354	100
LU	424	24.64	1'199	69.67	61	3.54	25	1.45	10	0.58	2	0.12	0	0.00	1'721	100
NE	63	19.57	229	71.12	12	3.73	11	3.42	5	1.55	2	0.62	0	0.00	322	100
NW	54	25.71	135	64.29	16	7.62	3	1.43	2	0.95	0	0.00	0	0.00	210	100
OW	46	15.49	221	74.41	22	7.41	8	2.69	0	0.00	0	0.00	0	0.00	297	100
SG	366	21.13	1'226	70.79	84	4.85	40	2.31	9	0.52	6	0.35	1	0.06	1'732	100
SH	7	12.73	40	72.73	4	7.27	1	1.82	3	5.45	0	0.00	0	0.00	55	100
SO	87	23.45	249	67.12	16	4.31	10	2.70	8	2.16	1	0.27	0	0.00	371	100
SZ	120	24.39	343	69.72	16	3.25	8	1.63	3	0.61	2	0.41	0	0.00	492	100
TG	103	12.55	630	76.74	53	6.46	24	2.92	10	1.22	1	0.12	0	0.00	821	100
TI	3	16.67	14	77.78	1	5.56	0	0.00	0	0.00	0	0.00	0	0.00	18	100
UR	13	19.40	50	74.63	3	4.48	0	0.00	1	1.49	0	0.00	0	0.00	67	100
VD	105	18.82	395	70.79	40	7.17	12	2.15	5	0.90	0	0.00	1	0.18	558	100
VS	16	17.20	62	66.67	10	10.75	5	5.38	0	0.00	0	0.00	0	0.00	93	100
ZG	41	19.71	154	74.04	9	4.33	2	0.96	2	0.96	0	0.00	0	0.00	208	100
ZH	101	13.17	587	76.53	49	6.39	23	3.00	4	0.52	3	0.39	0	0.00	767	100
Total	3'484	23.60	10'091	68.35	728	4.93	299	2.03	118	0.80	37	0.25	6	0	14'763	100
F*	5	11.90	32	76.19	0	0.00	2	4.76	3	7.14	0	0.00	0	0.00	42	100
FL**	2	6.06	29	87.88	2	6.06	0	0.00	0	0.00	0	0.00	0	0.00	33	100
Total	3'491	23.53	10'152	68.42	730	4.92	301	2.03	121	0.82	37	0.25	6	0.04	14'838	100

Légende:

- C-0≤100 Nombre d'exploitations sans contestation privée de la charge en cellules somatiques dans le mois d'analyse; le plus mauvais résultat du premier et dernier échantillon dans le mois d'analyse avait une valeur ≤ 100'000 cellules somatiques/ml
- C-0>100 Nombre d'exploitations sans contestation privée de la charge en cellules somatiques dans le mois d'analyse; le plus mauvais résultat du premier et dernier échantillon dans le mois d'analyse avait une valeur >100'000 et ≤ 349'000 cellules somatiques/ml
- C-1C/5M Nombre d'exploitations avec la 1ère contestation de la charge en cellules somatiques en 5 mois
- C-2C/5M Nombre d'exploitations avec la 2ème contestation de la charge en cellules somatiques en 5 mois
- C-3C/5M Nombre d'exploitations avec la 3ème contestation de la charge en cellules somatiques en 5 mois
- C-4C/5M Nombre d'exploitations avec la 4ème contestation de la charge en cellules somatiques en 5 mois
- C-5C/5M Nombre d'exploitations avec la 5ème contestation de la charge en cellules somatiques en 5 mois
- C-Total Nombre total d'exploitations évaluées quant à la charge en cellules somatiques

* Évaluations et contestations selon la convention (PSL, AILS, Fromarte) du 15.12.2015 sur les modalités des contrats d'achat de lait

- * F Échantillons provenant de la France (zone franche)
- ** FL Échantillons provenant de la Principauté du Liechtenstein

Sources: Suisselab SA Zollikofen, TSM Fiduciaire Sàrl Berne

Lait cru suisse: évaluation de droit privé des résultats du contrôle du lait (lait de vache) juil. 2023								
Canton	Substances inhibitrices (Nombre d'exploitations)							
	Pas de contestation*		1ère contestation*		2ème contestation*		Total évaluations*	
	S.i.-0	%	S.i.-1C/12M	%	S.i.-2C/12M	%	S.i.-Total	%
AG	573	99.65	2	0.35	0	0.00	575	100.00
AI	248	99.60	1	0.40	0	0.00	249	100.00
AR	363	99.73	1	0.27	0	0.00	364	100.00
BE	3'824	99.84	5	0.13	1	0.03	3'830	100.00
BS/BL	223	100.00	0	0.00	0	0.00	223	100.00
FR	1'189	99.75	3	0.25	0	0.00	1'192	100.00
GE	3	100.00	0	0.00	0	0.00	3	100.00
GL	102	100.00	0	0.00	0	0.00	102	100.00
GR	153	100.00	0	0.00	0	0.00	153	100.00
JU	354	100.00	0	0.00	0	0.00	354	100.00
LU	1'721	99.77	4	0.23	0	0.00	1'725	100.00
NE	323	99.69	1	0.31	0	0.00	324	100.00
NW	210	100.00	0	0.00	0	0.00	210	100.00
OW	297	100.00	0	0.00	0	0.00	297	100.00
SG	1'732	99.88	2	0.12	0	0.00	1'734	100.00
SH	56	100.00	0	0.00	0	0.00	56	100.00
SO	371	100.00	0	0.00	0	0.00	371	100.00
SZ	492	100.00	0	0.00	0	0.00	492	100.00
TG	821	100.00	0	0.00	0	0.00	821	100.00
TI	18	100.00	0	0.00	0	0.00	18	100.00
UR	67	100.00	0	0.00	0	0.00	67	100.00
VD	558	99.82	1	0.18	0	0.00	559	100.00
VS	94	100.00	0	0.00	0	0.00	94	100.00
ZG	208	100.00	0	0.00	0	0.00	208	100.00
ZH	767	99.74	2	0.26	0	0.00	769	100.00
Total	14'767	99.84	22	0.15	1	0.01	14'790	100.00
F*	42	100.00	0	0.00	0	0.00	42	100.00
FL**	33	100.00	0	0.00	0	0.00	33	100.00
Total	14'842	99.85	22	0.15	1	0.01	14'865	100.00

Légende:

- S.i.-0 Nombre d'exploitations sans détection de substances inhibitrices dans les échantillons du mois d'analyse (pas de contestation privée)
- S.i.-1C/12M Nombre d'exploitations avec la 1ère contestation privée en 12 mois à cause de détection de substances inhibitrices
- S.i.-2C/12M Nombre d'exploitations avec la 2ème contestation privée en 12 mois à cause de détection de substances inhibitrices
- S.i.-Total Nombre total d'exploitations évaluées quant à la détection de substances inhibitrices

* Évaluations et contestations selon la convention (PSL, AILS, Fromarte) du 15.12.2015 sur les modalités des contrats d'achat de lait

- * F Échantillons provenant de la France (zone franche)
- ** FL Échantillons provenant de la Principauté du Liechtenstein

Sources: Suisselab SA Zollikofen, TSM Fiduciaire Sàrl Berne

Lait cru suisse: évaluation de droit privé des résultats du contrôle du lait (lait de vache) juil. 2023								
Canton	Point de congélation (Nombre d'exploitations)							
	Pas de contestation*		Contestation sans sanction*		Contestation avec sanction*		Total évaluations*	
	PG-0	%	PG-C	%	PG-CS	%	PG-Total	%
AG	545	94.95	23	4.01	6	1.05	574	100
AI	237	95.56	6	2.42	5	2.02	248	100
AR	344	94.77	13	3.58	6	1.65	363	100
BE	3'625	94.80	125	3.27	74	1.94	3'824	100
BS/BL	211	94.62	6	2.69	6	2.69	223	100
FR	1'079	90.82	67	5.64	42	3.54	1'188	100
GE	3	100.00	0	0.00	0	0.00	3	100
GL	93	91.18	7	6.86	2	1.96	102	100
GR	130	84.97	10	6.54	13	8.50	153	100
JU	321	90.68	21	5.93	12	3.39	354	100
LU	1'649	95.76	40	2.32	33	1.92	1'722	100
NE	295	91.33	22	6.81	6	1.86	323	100
NW	205	97.62	5	2.38	0	0.00	210	100
OW	287	96.63	4	1.35	6	2.02	297	100
SG	1'640	94.69	54	3.12	38	2.19	1'732	100
SH	54	96.43	1	1.79	1	1.79	56	100
SO	345	92.99	15	4.04	11	2.96	371	100
SZ	476	96.75	9	1.83	7	1.42	492	100
TG	778	94.76	26	3.17	17	2.07	821	100
TI	16	88.89	0	0.00	2	11.11	18	100
UR	61	91.04	5	7.46	1	1.49	67	100
VD	498	89.25	33	5.91	27	4.84	558	100
VS	80	86.02	7	7.53	6	6.45	93	100
ZG	194	93.27	12	5.77	2	0.96	208	100
ZH	741	96.61	17	2.22	9	1.17	767	100
Total	13'907	94.18	528	3.58	332	2.25	14'767	100
F*	39	92.86	2	4.76	1	2.38	42	100
FL**	32	96.97	0	0.00	1	3.03	33	100
Total	13'978	94.18	530	3.57	334	2.25	14'842	100

Légende:

PG-0 Nombre d'exploitations sans contestation privée du point de congélation dans le premier du mois d'analyse, résultat ≤ -0.520 °C

PG-C Nombre d'exploitations avec contestation privée du point de congélation, sans sanctions, et dernier échantillon résultat entre > -0.520 °C et < -0.516 °C

PG-CS Nombre d'exploitations avec contestation privée du point de congélation, avec sanction, résultat ≥ -0.516 °C

PG-Total Nombre total d'exploitations évaluées quant au point de congélation

* Évaluations et contestations selon la convention (PSL, AILS, Fromarte) du 15.12.2015 sur les modalités des contrats d'achat de lait. À partir du 01.11.2020 sous considération des valeurs d'adaptations pour le critère « point de congélation »

* F Échantillons provenant de la France (zone franche)

** FL Échantillons provenant de la Principauté du Liechtenstein

Sources: Suisselab SA Zollikofen, TSM Fiduciaire Sàrl Berne

Q75 plus 4m°C: -0.512

valeur statistique calculée sur la base des valeurs supérieures des deux échantillons par mois et exploitation.

Lait cru suisse: déductions et suppléments de droit privé* (lait de vache)								
juil. 2023								
Canton	Déduction/supplément* (Nombre d'exploitations)							
	Supplément	%	± 0	%	Déduction	%	Total	%
AG	55	9.58	440	76.66	79	13.76	574	100
AI	33	13.31	183	73.79	32	12.90	248	100
AR	72	19.83	265	73.00	26	7.16	363	100
BE	1'001	26.17	2'511	65.65	313	8.18	3'825	100
BS/BL	25	11.21	180	80.72	18	8.07	223	100
FR	269	22.62	815	68.54	105	8.83	1'189	100
GE	0	0.00	3	100.00	0	0.00	3	100
GL	13	12.50	83	79.81	8	7.69	104	100
GR	11	7.14	122	79.22	21	13.64	154	100
JU	63	17.80	252	71.19	39	11.02	354	100
LU	349	20.27	1'259	73.11	114	6.62	1'722	100
NE	49	15.17	239	73.99	35	10.84	323	100
NW	48	22.86	139	66.19	23	10.95	210	100
OW	41	13.76	220	73.83	37	12.42	298	100
SG	323	18.65	1'250	72.17	159	9.18	1'732	100
SH	7	12.50	41	73.21	8	14.29	56	100
SO	68	18.33	265	71.43	38	10.24	371	100
SZ	97	19.72	356	72.36	39	7.93	492	100
TG	86	10.48	636	77.47	99	12.06	821	100
TI	2	11.11	15	83.33	1	5.56	18	100
UR	9	13.43	54	80.60	4	5.97	67	100
VD	79	14.16	411	73.66	68	12.19	558	100
VS	9	9.57	68	72.34	17	18.09	94	100
ZG	33	15.87	159	76.44	16	7.69	208	100
ZH	85	11.08	593	77.31	89	11.60	767	100
Total	2'827	19.13	10'559	71.47	1'388	9.39	14'774	100
F*	2	4.76	29	69.05	11	26.19	42	100
FL**	1	3.03	30	90.91	2	6.06	33	100
Total	2'830	19.06	10'618	71.51	1'401	9.43	14'849	100

Legende:

Supplément Exigences de bases remplies pour l'octroi du supplément de 0.5 centimes, sans prise en considération des exigences spécifiques pour le lait de non-ensilage (nombre d'exploitations)

± 0 Nombre d'exploitations sans droit au supplément et sans déduction dans le mois analysé

Déduction Nombre total des exploitations évaluées dans le mois analysé

Total Nombre total des exploitations avec déduction dans le mois analysé

* Évaluations et contestations selon la convention (PSL, AILS, Fromarte) du 15.12.2015 sur les modalités des contrats d'achat de lait. À partir du 01.11.2020 sous considération des valeurs d'adaptations pour le critère « point de congélation »

* F Échantillons provenant de la France (zone franche)

** FL Échantillons provenant de la Principauté du Liechtenstein

Sources: Suiselab SA Zollikofen, TSM Fiduciaire Sàrl Berne

Composition du lait de vache par canton (page 1 : d'Argovie à Schaffhouse)

Canton	Composants	janv. g/kg	févr g/kg	mars g/kg	avril g/kg	mai g/kg	juin g/kg	juil. g/kg	août g/kg	sept. g/kg	oct. g/kg	nov. g/kg	déc. g/kg	Moyenne g/kg
Argovie	Matière grasse	43.8	44.3	43.7	43.0	42.2	41.1	40.7						42.7
	Protéine	34.5	34.3	33.9	33.8	33.3	32.6	32.2						33.5
	Total	78.3	78.6	77.6	76.8	75.5	73.7	72.9						76.2
Appenzell Rhodes-Extérieures	Matière grasse	41.9	42.0	41.8	41.6	41.7	40.5	40.2						41.4
	Protéine	35.2	35.2	34.7	34.5	34.2	33.2	33.2						34.3
	Total	77.1	77.2	76.5	76.1	75.9	73.7	73.4						75.7
Appenzell Rhodes-Intérieures	Matière grasse	42.3	42.8	42.5	42.3	42.2	41.5	41.4						42.1
	Protéine	34.8	34.8	34.7	34.6	34.4	33.4	33.2						34.3
	Total	77.1	77.6	77.2	76.9	76.6	74.9	74.6						76.4
Bâle-Campagne	Matière grasse	43.3	43.6	43.3	42.6	41.5	40.3	40.7						42.2
	Protéine	33.7	33.2	32.7	32.8	32.3	31.6	31.5						32.5
	Total	77.0	76.8	76.0	75.4	73.8	71.9	72.2						74.7
Berne	Matière grasse	43.1	43.3	42.7	42.3	41.8	41.3	41.2						42.2
	Protéine	34.0	33.8	33.4	33.5	33.5	32.7	32.1						33.3
	Total	77.1	77.1	76.1	75.8	75.3	74.0	73.3						75.5
Fribourg	Matière grasse	41.7	41.7	41.2	40.5	40.0	39.8	40.2						40.7
	Protéine	33.9	33.7	33.3	33.6	33.5	32.5	32.1						33.2
	Total	75.6	75.4	74.5	74.1	73.5	72.3	72.3						74.0
Genève	Matière grasse	41.2	41.3	41.7	41.1	40.0	38.8	39.5						40.5
	Protéine	35.0	35.4	34.5	34.7	34.8	34.2	33.6						34.6
	Total	76.2	76.7	76.2	75.8	74.8	73.0	73.1						75.1
Glaris	Matière grasse	40.1	40.4	40.6	40.7	40.5	41.0	41.4						40.7
	Protéine	32.9	33.1	32.9	33.0	33.4	33.2	33.0						33.1
	Total	73.0	73.5	73.5	73.7	73.9	74.2	74.4						73.7
Grisons	Matière grasse	39.2	39.5	39.7	40.0	39.9	40.2	39.6						39.7
	Protéine	32.4	32.5	32.9	33.2	33.5	33.6	33.3						33.1
	Total	71.6	72.0	72.6	73.2	73.4	73.8	72.9						72.8
Jura	Matière grasse	41.7	41.9	41.7	41.5	40.3	39.2	39.4						40.8
	Protéine	34.0	33.8	33.6	33.4	33.4	32.1	31.7						33.1
	Total	75.7	75.7	75.3	74.9	73.7	71.3	71.1						74.0
Lucerne	Matière grasse	43.0	43.4	42.7	42.2	41.6	40.6	40.6						42.0
	Protéine	34.9	34.7	34.1	34.3	33.8	32.8	32.5						33.9
	Total	77.9	78.1	76.8	76.5	75.4	73.4	73.1						75.9
Neuchâtel	Matière grasse	41.4	41.6	41.3	41.3	40.2	39.5	39.5						40.7
	Protéine	33.9	33.8	33.5	33.5	33.7	32.2	31.7						33.2
	Total	75.3	75.4	74.8	74.8	73.9	71.7	71.2						73.9
Nidwald	Matière grasse	41.8	42.2	41.7	41.3	40.8	40.3	40.4						41.2
	Protéine	34.8	34.5	34.1	33.9	33.4	32.7	32.4						33.7
	Total	76.6	76.7	75.8	75.2	74.2	73.0	72.8						74.9
Obwald	Matière grasse	41.6	42.0	41.7	41.4	40.9	40.8	40.9						41.3
	Protéine	34.5	34.4	34.1	34.3	33.8	33.0	32.9						33.9
	Total	76.1	76.4	75.8	75.7	74.7	73.8	73.8						75.2
Schaffhouse	Matière grasse	44.1	44.7	44.0	43.4	41.7	41.0	41.1						42.9
	Protéine	34.1	33.9	33.9	33.5	32.9	32.1	31.9						33.2
	Total	78.2	78.6	77.9	76.9	74.6	73.1	73.0						76.0

Sources: Suiselab SA Zollikofen, TSM Fiduciaire Sàrl Berne

Les données déterminées sont issues de tous les prélèvements (échantillonnage automatique ou manuel), effectués dans le cadre du contrôle de qualité du lait (valeur médiane).

Composition du lait de vache par canton (page 2 : de Schwyz à Zurich)

Canton	Composants	janv.	févr.	mars	avril	mai	juin	juil.	août	sept.	oct.	nov.	déc.	Moyenne
		g/kg	g/kg	g/kg	g/kg	g/kg	g/kg	g/kg	g/kg	g/kg	g/kg	g/kg	g/kg	g/kg
Schwyz	Matière grasse	41.7	42.2	41.8	41.3	40.7	39.9	39.8						41.0
	Protéine	34.7	34.5	34.1	34.1	33.7	33.3	32.9						33.9
	Total	76.4	76.7	75.9	75.4	74.4	73.2	72.7						74.9
Soleure	Matière grasse	43.8	44.4	43.9	43.0	41.9	41.0	40.7						42.7
	Protéine	34.1	34.0	33.6	33.5	33.2	32.3	32.1						33.3
	Total	77.9	78.4	77.5	76.5	75.1	73.3	72.8						75.9
Saint-Gall	Matière grasse	42.1	42.4	41.9	41.4	41.2	40.3	40.3						41.4
	Protéine	34.9	34.9	34.5	34.3	33.8	33.1	32.9						34.1
	Total	77.0	77.3	76.4	75.7	75.0	73.4	73.2						75.4
Tessin	Matière grasse	40.1	39.7	39.2	39.4	39.0	39.6	38.5						39.4
	Protéine	33.5	33.2	33.3	33.6	33.1	32.6	32.0						33.0
	Total	73.6	72.9	72.5	73.0	72.1	72.1	70.5						72.4
Thurgovie	Matière grasse	42.9	43.0	42.5	41.6	41.0	40.2	40.3						41.6
	Protéine	35.0	34.9	34.5	34.5	33.7	32.8	32.6						34.0
	Total	77.9	77.9	77.0	76.1	74.7	73.0	72.9						75.6
Uri	Matière grasse	40.6	41.1	40.8	40.7	40.2	41.5	41.6						40.9
	Protéine	33.9	33.6	33.5	33.9	33.9	33.5	32.8						33.6
	Total	74.5	74.7	74.3	74.6	74.1	75.0	74.4						74.5
Vaud	Matière grasse	40.7	40.8	40.1	39.7	39.6	39.0	39.2						39.9
	Protéine	33.9	33.8	33.4	33.5	33.6	32.4	32.0						33.2
	Total	74.6	74.6	73.5	73.2	73.2	71.4	71.2						73.1
Valais	Matière grasse	38.0	38.3	38.1	38.5	39.2	40.3	40.4						39.0
	Protéine	32.3	32.6	32.7	32.9	33.1	33.0	32.0						32.7
	Total	70.3	70.9	70.8	71.4	72.3	73.3	72.4						71.6
Zoug	Matière grasse	42.4	42.6	42.5	42.0	40.8	40.1	40.2						41.5
	Protéine	34.7	34.5	34.1	33.8	33.1	32.9	32.7						33.7
	Total	77.1	77.1	76.6	75.8	73.9	73.0	72.9						75.2
Zurich	Matière grasse	43.4	43.6	43.1	42.4	41.5	40.6	40.4						42.1
	Protéine	34.4	34.3	34.0	33.8	33.3	32.7	32.5						33.6
	Total	77.8	77.9	77.1	76.2	74.8	73.3	72.9						75.7
Moyenne	Matière grasse	42.4	42.6	42.1	41.7	41.2	40.6	40.5						41.6
Suisse	Protéine	34.3	34.1	33.8	33.8	33.6	32.7	32.4						33.5
	Total	76.7	76.7	75.9	75.5	74.8	73.3	72.9						75.1
	Matière grasse	42.5	42.2	42.1	41.6	40.5	40.6	40.0	40.3	41.2	41.2	41.6	43.0	41.4
Année précédente	Protéine	34.0	33.7	33.5	33.4	33.2	32.4	32.3	32.7	34.1	34.6	34.6	34.9	33.6
	Total	76.5	75.9	75.6	75.0	73.7	73.0	72.3	73.0	75.3	75.8	76.2	77.9	75.0
	Matière grasse	41.1	41.2	40.8	40.1	38.9	38.1	39.0						39.9
France (Zone franche)	Protéine	34.9	34.8	34.0	34.5	34.1	33.3	32.7						34.0
	Total	76.0	76.0	74.8	74.5	72.9	71.4	71.7						73.9
	Matière grasse	43.5	43.5	43.5	42.6	41.8	40.6	40.7						42.3
Principauté du Liechtenstein	Protéine	34.5	34.3	33.8	33.3	32.9	32.6	32.2						33.4
	Total	78.0	77.8	77.3	75.9	74.7	73.2	72.9						75.7
	Matière grasse	42.4	42.6	42.1	41.7	41.1	40.6	40.5						41.6
Moyenne Total	Protéine	34.3	34.1	33.8	33.8	33.6	32.8	32.4						33.5
	Total	76.7	76.7	75.9	75.5	74.7	73.4	72.9						75.1
	Matière grasse	42.5	42.2	42.1	41.6	40.5	40.6	40.0	40.3	41.2	41.2	41.6	43.0	41.4
Moyenne Suisse Année précédente	Protéine	34.0	33.7	33.5	33.4	33.2	32.4	32.3	32.7	34.1	34.6	34.6	34.9	33.6
	Total	76.5	75.9	75.6	75.0	73.7	73.0	72.3	73.0	75.3	75.8	76.2	77.9	75.0

Sources: Suisselab SA Zollikofen, TSM Fiduciaire Sàrl Berne

Les données déterminées sont issues de tous les prélèvements (échantillonnage automatique ou manuel), effectués dans le cadre du contrôle de qualité du lait (valeur médiane).

Contrôle du lait provenant d'autres mammifères (bufflonne, brebis, chèvre)

Valeurs statistiques [sur la base de tous les résultats individuels*]

juillet 2023

		Moyenne	Écart type	5%- quantile	10%-quantile	Médian	90%-quantile	95%-quantile
Germes	Nombre d'échantillons	1'000 germes/ml	1'000 germes/ml	1'000 germes/ml	1'000 germes/ml	1'000 germes/ml	1'000 germes/ml	1'000 germes/ml
		385	83	308	4	6	19	104

Répartition "nombre de germes" / Indications en 1'000 germes / ml de tous les résultats individuels*

juillet 2023

De - à	1 - 9	10 - 49	50 - 99	100 - 199	200 - 299	300 - 399	400 - 499	500 - 999	1'000 - 1'499	1'500 - 1'999	2'000 - 2'999	>= 3'000	Total résultats individuels
Nombre	91	219	35	16	9	2	1	5	0	4	2	1	385
%	23.64	56.88	9.09	4.16	2.34	0.52	0.26	1.30	0.00	1.04	0.52	0.26	100

Substances inhibitrices de tous les résultats individuels*

juillet 2023

	Nombre	%
Sans détection de substances inhibitrices	411	100.00
Avec détection de substances inhibitrices	0	0.00
Total évaluations	411	100.00

* Ont été pris en compte tous les échantillons, pour lesquels le critère d'analyse considéré a été analysé. Suisse, sans France (lait de zone franche) et sans lait la Principauté du Liechtenstein.

Sources: Süsselab SA Zollikofen, TSM Fiduciaire Sàrl Berne