

Käseexport nach Produkten/Gruppen

Käsesorte / Kategorie (t)	Monatliche Exporte		Differenz zum Vorjahres-Monat		Kumulierte Exporte		Differenz zur Vorjahresperiode	
	September 2022	September 2023		(%)	Jan. - Sep. 2022	Jan. - Sep. 2023		(%)
Mascarpone, Ricotta Romana	6.1	6.4	0.3	4.9	31.4	51.7	20.3	64.6
Mozzarella	53.8	56.8	3.1	5.7	555.8	490.2	-65.7	-11.8
Andere Frischkäse / Quark	798.1	785.9	-12.2	-1.5	7'066.6	7'733.1	666.5	9.4
Total Frischkäse / Quark	857.9	849.2	-8.8	-1.0	7'653.9	8'275.0	621.2	8.1
Vacherin Mont-d'Or AOP	3.9	3.3	-0.6	-15.9	17.3	12.7	-4.6	-26.6
Andere Weichkäse	30.0	37.2	7.2	24.0	318.7	257.5	-61.2	-19.2
Total Weichkäse	33.9	40.5	6.6	19.4	336.0	270.2	-65.8	-19.6
Appenzeller®	367.5	345.2	-22.3	-6.1	3'040.4	2'935.2	-105.2	-3.5
Tilsiter	20.3	22.8	2.5	12.4	216.7	130.3	-86.4	-39.9
Raclette	351.0	261.4	-89.5	-25.5	1'035.4	943.8	-91.6	-8.9
Vacherin Fribourgeois AOP	33.9	25.4	-8.6	-25.2	199.9	185.1	-14.8	-7.4
Tete de Moine AOP	149.6	139.3	-10.3	-6.9	1'038.5	1'011.3	-27.2	-2.6
Andere Halbhartkäse < 45%	451.3	301.8	-149.5	-33.1	3'446.8	2'958.9	-487.9	-14.2
Andere Halbhartkäse vollfett	545.7	483.2	-62.5	-11.4	3'951.7	4'014.1	62.4	1.6
Andere Halbartkäse >= 55%	223.3	167.2	-56.1	-25.1	1'754.1	1'406.6	-347.5	-19.8
Total Halbhartkäse	2'142.5	1'746.2	-396.3	-18.5	14'683.6	13'585.3	-1'098.2	-7.5
Emmentaler AOP	937.7	780.3	-157.4	-16.8	7'912.3	6'687.2	-1'225.1	-15.5
Gruyère AOP	1'339.8	1'211.7	-128.2	-9.6	9'569.9	8'939.2	-630.8	-6.6
Sbrinz AOP	5.9	7.2	1.3	21.2	113.6*	38.9	-74.7*	-65.8*
Switzerland Swiss	233.4	338.9	105.5	45.2	2'974.8	2'871.8	-103.0	-3.5
Andere Hartkäse < 45% FiT	160.3	277.3	117.1	73.0	2'476.2	3'113.3	637.1	25.7
Andere Hartkäse vollfett	216.9	139.4	-77.4	-35.7	1'579.9	1'484.7	-95.3	-6.0
Andere Hartkäse >= 55% FiT	14.9	8.2	-6.6	-44.7	111.0	71.6	-39.4	-35.5
Total Hartkäse	2'908.9	2'763.0	-145.9	-5.0	24'737.8	23'206.6	-1'531.2	-6.2
Schmelzkäse	60.3	66.5	6.3	10.4	637.6	555.2	-82.4	-12.9
Andere Käse	273.0	279.6	6.7	2.4	3'137.0	2'550.2	-586.7	-18.7
Fertigfondue	563.4	543.2	-20.1	-3.6	2'071.1	2'017.7	-53.4	-2.6
Total	6'839.9	6'288.3	-551.6	-8.1	53'256.9	50'460.3	-2'796.6	-5.3

Quelle: Bundesamt für Zoll und Grenzsicherheit BAZG

Käseexport nach Ländern

September 2023

(t)	Mascarpone, Ricotta Romana	Mozzarella	Andere Frischkäse / Quark	Total Frischkäse / Quark	Vacherin Mont-d'Or AOP	Andere Weichkäse	Total Weichkäse	Appenzeller®	Tilsiter	Raclette	Vacherin Fribourgeois AOP	Tête de Moine AOP	Andere Halbhartkäse < 45% FIT	Andere Halbhartkäse vollfett	Andere Halbhartkäse ≥ 55% FIT	Total Halbhartkäse	Emmentaler AOP	Gruyère AOP	Sbrinz AOP	Switzerland Swiss	Andere Hartkäse < 45% FIT	Andere Hartkäse vollfett	Andere Hartkäse ≥ 55% FIT	Total Hartkäse	Schmelzkäse	Andere Käse	Fertigfondue	Total
Deutschland	6	48	740	795	0	25	25	228	18	125	3	57	197	381	72	1'082	162	206	0	0	0	48	6	423	1	229	240	2'796
Frankreich		0	1	1	2	6	8	68	1	17	19	32	5	14	34	190	80	166	1		66	20	0	333	1	21	14	568
Italien						0	0	3	0	1	0	2	79	11	3	100	386	35	5	3	126	25		580	55	1	4	741
BeNeLux			0	0	0	0	0	7	0	9	1	4	0	2	13	35	33	48				4	0	84	2	0	64	186
Grossbritannien			20	20		1	1	0	3	5		0		3	3	14	3	66				5		74		1	3	113
Spanien / Portugal								3	0	0		8				11	6	15	0		62	0		83	1		7	102
Übriges Europa	0	6	4	11		1	1	12	0	22	0	15	20	56	33	158	12	33	0	8	23	23	1	100	0	8	25	303
Total Europa	6	55	766	827	2	33	35	320	22	179	23	119	301	468	157	1'589	681	570	6	11	277	126	7	1'680	59	261	358	4'809
Kanada					1	0	1	1	0	24	2	1		2	1	31	30	44	1	0		0		75	7		76	190
USA					1	0	1	22	0	49	1	18	1	11	8	111	58	539	0	325		9	0	933		13	66	1'123
Andere (ausserhalb Europa)		2	20	22		4	4	1	1	9	0	1		2	1	15	11	58		2	0	4	1	76		7	43	166
Total andere Länder		2	20	22	1	4	5	25	1	82	3	20	1	15	10	157	99	641	1	328	0	13	1	1'083	7	19	185	1'479
Total	6	57	786	849	3	37	40	345	23	261	25	139	302	483	167	1'746	780	1'212	7	339	277	139	8	2'763	67	280	543	6'288

* Aus Datenschutzgründen sind Käseexporte mit weniger als drei Exporteuren nicht nach Ländern zugeordnet
Quelle: Bundesamt für Zoll und Grenzsicherheit BAZG

Käseexport nach Ländern

September 2022

(t)	Mascarpone, Ricotta Romana	Mozzarella	Andere Frischkäse / Quark	Total Frischkäse / Quark	Vacherin Mont-d'Or AOP	Andere Weichkäse	Total Weichkäse	Appenzeller®	Tilsiter	Raclette	Vacherin Fribourgeois AOP	Tête de Moine AOP	Andere Halbhartkäse < 45% FIT	Andere Halbhartkäse vollfett	Andere Halbhartkäse ≥ 55% FIT	Total Halbhartkäse	Emmentaler AOP	Gruyère AOP	Sbrinz AOP	Switzerland Swiss	Andere Hartkäse < 45% FIT	Andere Hartkäse vollfett	Andere Hartkäse ≥ 55% FIT	Total Hartkäse	Schmelzkäse	Andere Käse	Fertigfondue	Total
Deutschland	6	38	662	706	0	14	14	274	18	165	7	67	246	456	120	1'353	172	277	2	0	2	105	9	567	2	224	243	3'108
Frankreich			1	1	3	13	15	61	1	31	21	40	4	13	51	222	40	114	1	0	44	16	0	215	2	26	20	500
Italien			74	74		0	0	4	0	2	0	1	84	22	1	114	535	18	2	2	113	16		685	46	2	6	927
BeNeLux			0	0	0	0	0	11	0	14	1	7	43	4	10	90	46	49	0	0	0	5	0	101	5	1	51	248
Grossbritannien			20	20		0	0	0		5	0	0		3	3	12	4	86				5		95		2	3	133
Spanien / Portugal			2	2				2	0	0	0	10				11	9	21	0		0	2		33	1		13	59
Übriges Europa		3	2	5		2	2	9	0	14	0	11	72	27	25	159	14	50	1	11	2	42	6	124		7	36	332
Total Europa	6	41	761	808	3	29	32	360	19	231	29	136	449	525	211	1'960	820	615	5	13	160	190	15	1'819	55	262	372	5'308
Kanada					1		1	4	0	29	4	1		3	1	42	31	115		1		1		148	4		118	313
USA					1	0	1	2		61	1	11	2	16	10	104	67	526	0	217		16		825	1	10	44	985
Andere (ausserhalb Europa)		13	37	50		0	0	1	1	30	0	2		2	0	36	20	84	0	3		10		117		1	29	234
Total andere Länder		13	37	50	1	1	2	7	1	120	5	14	2	21	12	183	118	725	1	220		27		1'090	5	11	191	1'532
Total	6	54	798	858	4	30	34	367	20	351	34	150	451	546	223	2'143	938	1'340	6	233	160	217	15	2'909	60	273	563	6'840

* Aus Datenschutzgründen sind Käseexporte mit weniger als drei Exporteuren nicht nach Ländern zugeordnet

Quelle: Bundesamt für Zoll und Grenzsicherheit BAZG

Käseexport nach Ländern

Jan. - Sep. 2023

(t)	Mascarpone, Ricotta Romana	Mozzarella	Andere Frischkäse / Quark	Total Frischkäse / Quark	Vacherin Mont-d'Or AOP	Andere Weichkäse	Total Weichkäse	Appenzeller®	Tilsiter	Raclette	Vacherin Fribourgeois AOP	Tête de Moine AOP	Andere Halbhartkäse < 45% FIT	Andere Halbhartkäse vollfett	Andere Halbhartkäse ≥ 55% FIT	Total Halbhartkäse	Emmentaler AOP	Gruyère AOP	Sbrinz AOP	Switzerland Swiss	Andere Hartkäse < 45% FIT	Andere Hartkäse vollfett	Andere Hartkäse ≥ 55% FIT	Total Hartkäse	Schmelzkäse	Andere Käse	Fertigfondue	Total
Deutschland	52	408	6'487	6'947	0	139	140	2'204	94	282	23	450	1'787	3'273	801	8'913	1'363	2'170	2	1	41	507	60	4'145	7	2'005	406	22'563
Frankreich		0	9	9	11	67	77	435	3	73	139	296	56	77	259	1'339	414	1'172	7	0	681	134	1	2'410	12	166	90	4'103
Italien		0	541	541		1	1	14	0	14	0	10	960	109	13	1'121	3'714	187	22	134	1'913	205	0	6'175	430	15	29	8'311
BeNeLux			0	0	0	0	0	71	0	63	9	29	3	33	93	302	349	468	0	5	279	22	0	1'123	53	23	425	1'927
Grossbritannien		3	399	402		4	4	5	4	55	1	2		16	29	112	29	643				49	0	721		6	34	1'280
Spanien / Portugal			7	7		0	0	18	0	3	0	54	0	1		77	44	118	1	0	163	10	0	337	2	0	72	494
Übriges Europa	0	29	13	43		18	18	82	21	99	1	105	150	409	162	1'029	85	282	4	131	36	269	5	812	1	76	99	2'079
Total Europa	52	441	7'457	7'949	11	229	240	2'830	122	588	173	946	2'956	3'919	1'358	12'893	5'998	5'040	36	272	3'113	1'196	68	15'723	505	2'292	1'155	40'757
Kanada					1	0	1	12	1	71	8	4		15	13	124	279	573	1	99		25	0	977	41		338	1'481
USA					1	2	3	82	2	200	2	47	3	58	26	419	279	2'815	1	2'470	0	173	1	5'740	1	40	212	6'414
Andere (ausserhalb Europa)		50	277	326		25	25	11	5	85	1	14		22	9	149	131	511	1	31	0	90	2	767	9	218	313	1'807
Total andere Länder		50	277	326	2	28	30	105	8	356	12	65	3	95	48	692	689	3'899	3	2'600	0	289	4	7'484	51	258	863	9'703
Total	52	490	7'733	8'275	13	258	270	2'935	130	944	185	1'011	2'959	4'014	1'407	13'585	6'687	8'939	39	2'872	3'113	1'485	72	23'207	555	2'550	2'018	50'460

* Aus Datenschutzgründen sind Käseexporte mit weniger als drei Exporteuren nicht nach Ländern zugeordnet
 Quelle: Bundesamt für Zoll und Grenzsicherheit BAZG

Käseexport nach Ländern

Jan. - Sep. 2022

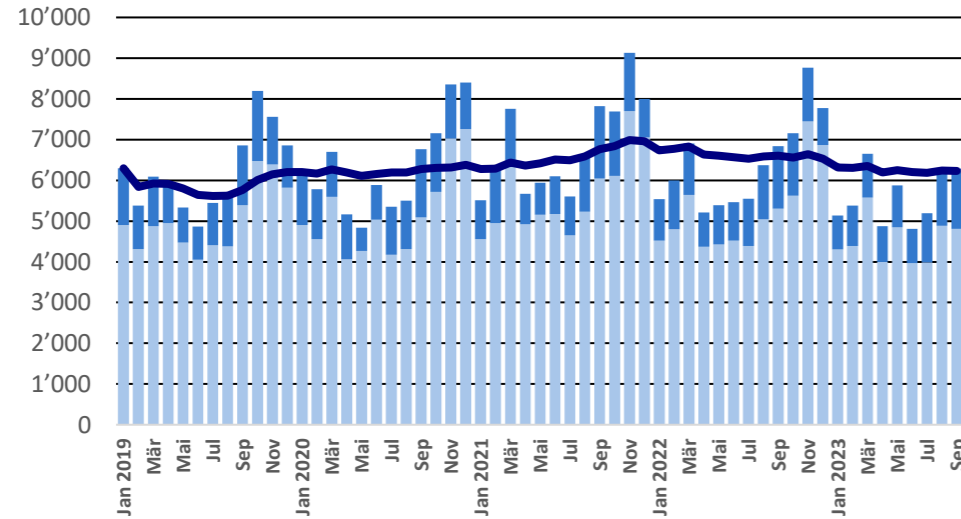
(t)	Mascarpone, Ricotta Romana	Mozzarella	Andere Frischkäse / Quark	Total Frischkäse / Quark	Vacherin Mont-d'Or AOP	Andere Weichkäse	Total Weichkäse	Appenzeller®	Tilsiter	Raclette	Vacherin Fribourgeois AOP	Tête de Moine AOP	Andere Halbhartkäse < 45% FIT	Andere Halbhartkäse vollfett	Andere Halbhartkäse ≥ 55% FIT	Total Halbhartkäse	Emmentaler AOP	Gruyère AOP	Sbrinz AOP	Switzerland Swiss	Andere Hartkäse < 45% FIT	Andere Hartkäse vollfett	Andere Hartkäse ≥ 55% FIT	Total Hartkäse	Schmelzkäse	Andere Käse	Fertigfondue	Total
Deutschland	31	350	6'045	6'425	0	166	167	2'319	116	319	26	475	1'422	2'779	958	8'414	1'368	2'038	7	11	17	605	94	4'140	10	2'585	381	22'121
Frankreich			10	10	15	96	112	436	3	83	144	332	34	71	245	1'349	471	1'178	9	0	613	173	2	2'445	11	178	113	4'218
Italien		0	504	505	0	0	0	14	0	12	0	9	677	124	11	848	4'527	149	20	176	1'597	138		6'606	493	11	24	8'487
BeNeLux			0	0	0	0	0	84	0	67	5	38	67	32	94	387	452	656	0	3	0	42	0	1'153	60	13	433	2'046
Grossbritannien		16	124	140	0	5	5	1	0	54	1	2		14	34	107	29	626	0			43	0	699		7	44	1'002
Spanien / Portugal	0	1	37	39				15	0	3	0	56		2	0	76	51	119	1		116	14		301	2	81	63	562
Übriges Europa		65	97	162		34	34	120	91	97	1	88	1'239	817	343	2'798	137	566	75	169	126	300	15	1'387	3	70	124	4'577
Total Europa	31	432	6'817	7'280	16	303	318	2'990	212	635	178	1'000	3'439	3'839	1'686	13'980	7'035	5'332	111	360	2'468	1'314	111	16'731	577	2'946	1'182	43'013
Kanada					1		1	15	1	76	9	4		13	10	127	333	681		80		24	0	1'118	45		392	1'682
USA					1	3	4	23	0	198	12	22	8	85	49	397	332	2'862	2	2'488		178	0	5'862	1	38	198	6'500
Andere (ausserhalb Europa)		124	250	374	0	13	13	12	4	126	1	13		14	10	180	212	696	1	47	8	64	0	1'028	14	153	300	2'061
Total andere Länder		124	250	374	2	16	18	51	5	400	22	38	8	112	68	704	877	4'238	3	2'615	8	266	1	8'007	60	191	890	10'243
Total	31	556	7'067	7'654	17	319	336	3'040	217	1'035	200	1'038	3'447	3'952	1'754	14'684	7'912	9'570	114	2'975	2'476	1'580	111	24'738	638	3'137	2'071	53'257

* Aus Datenschutzgründen sind Käseexporte mit weniger als drei Exporteuren nicht nach Ländern zugeordnet

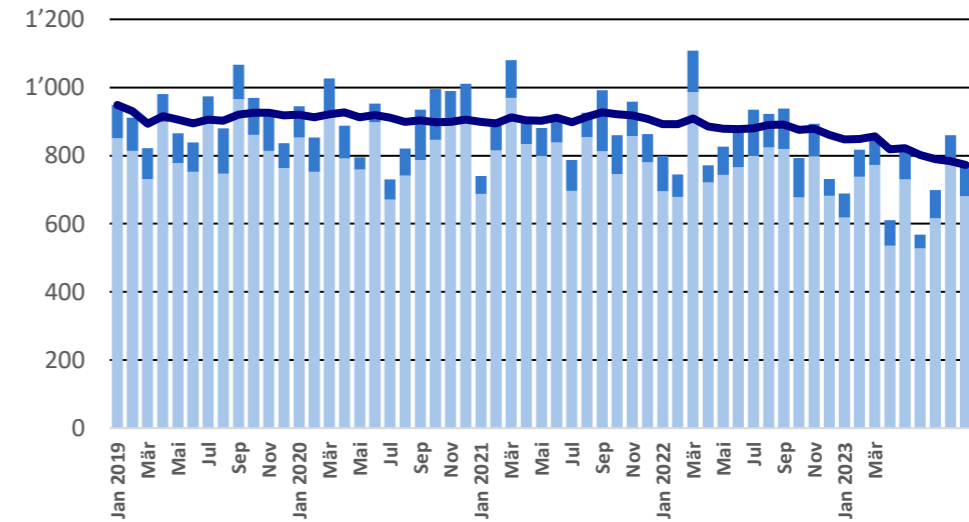
Quelle: Bundesamt für Zoll und Grenzsicherheit BAZG

Export ab 2019 - Mittelwert der letzten 12 Monate

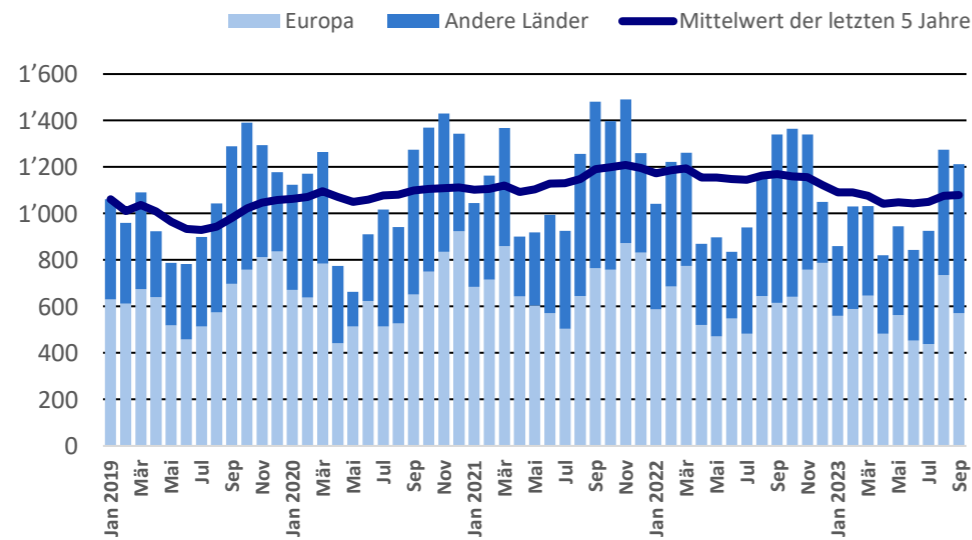
Total Käseexport (inkl. Fertigfondue und Schmelzkäse)



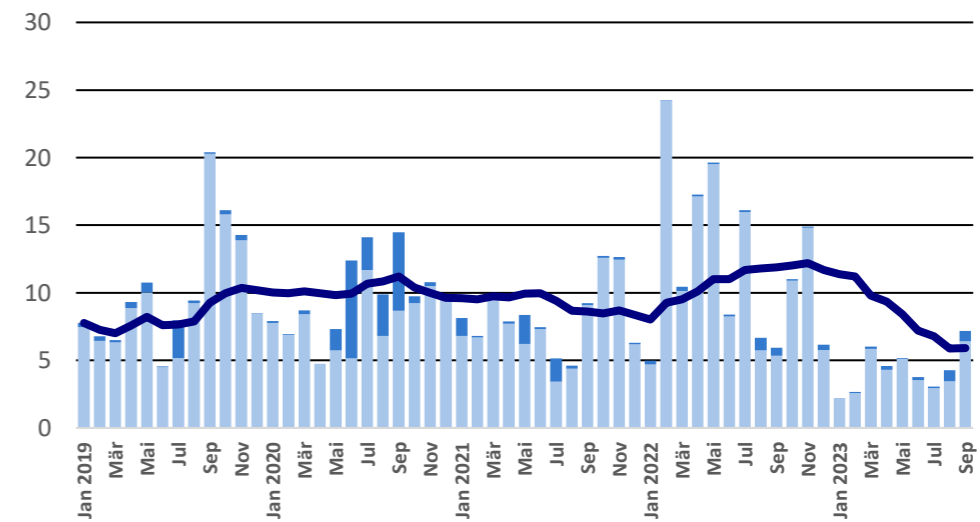
Emmentaler AOP



Gruyère AOP

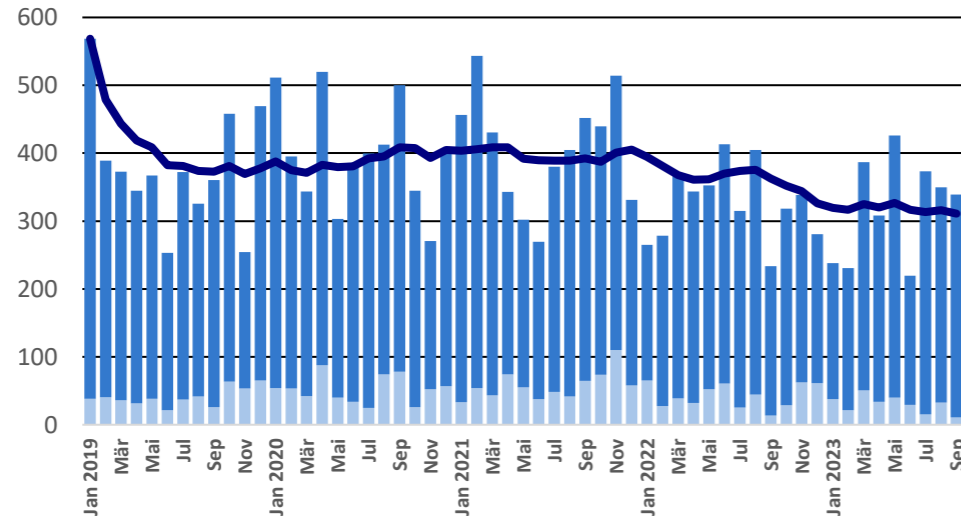


Sbrinz AOP

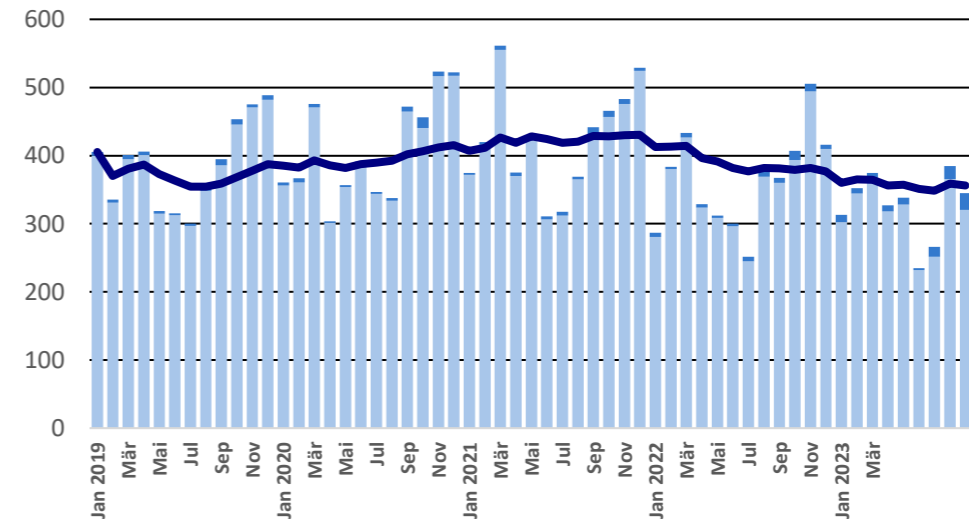


Export ab 2019 - Mittelwert der letzten 12 Monate

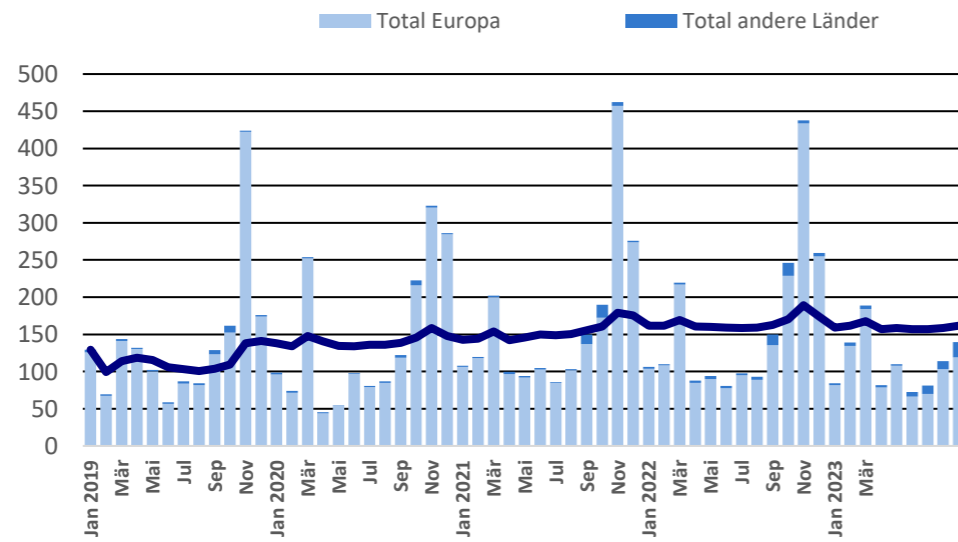
Switzerland Swiss



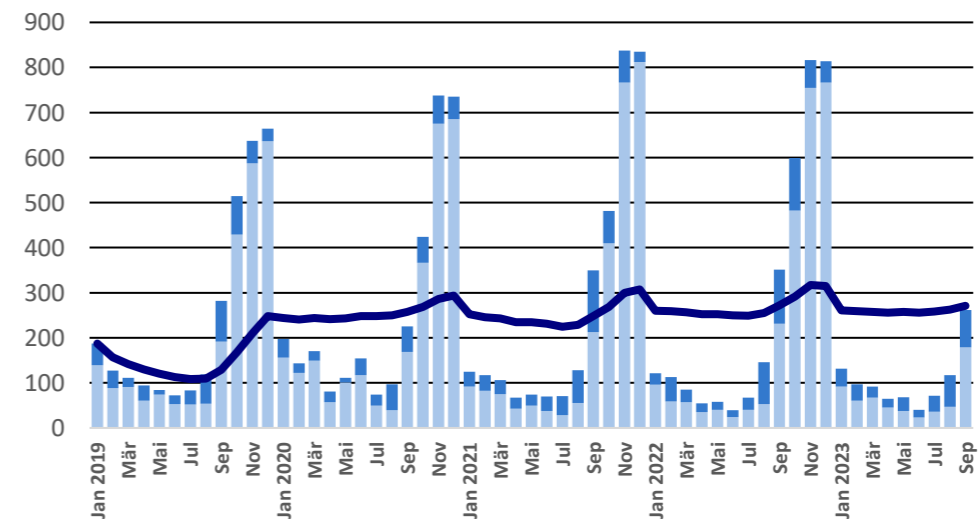
Appenzeller®



Tête de Moine AOP

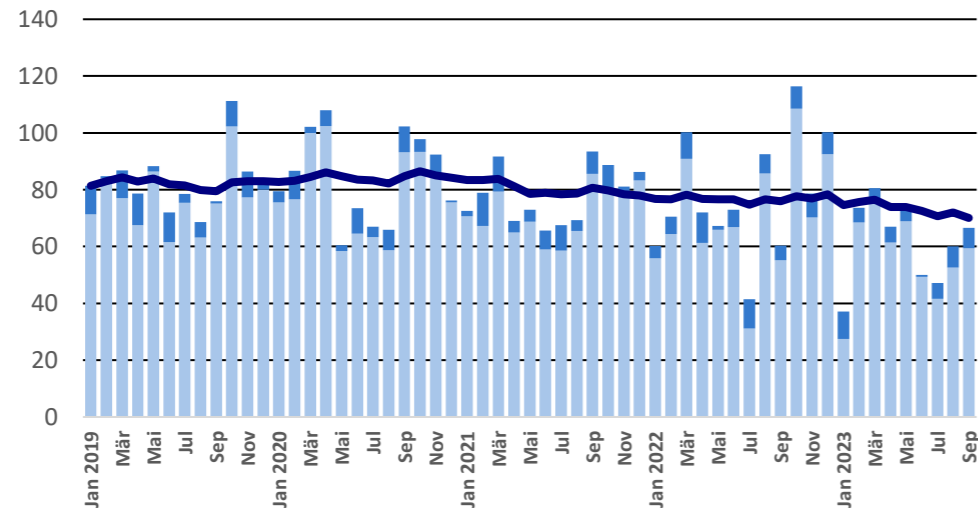


Raclette Suisse

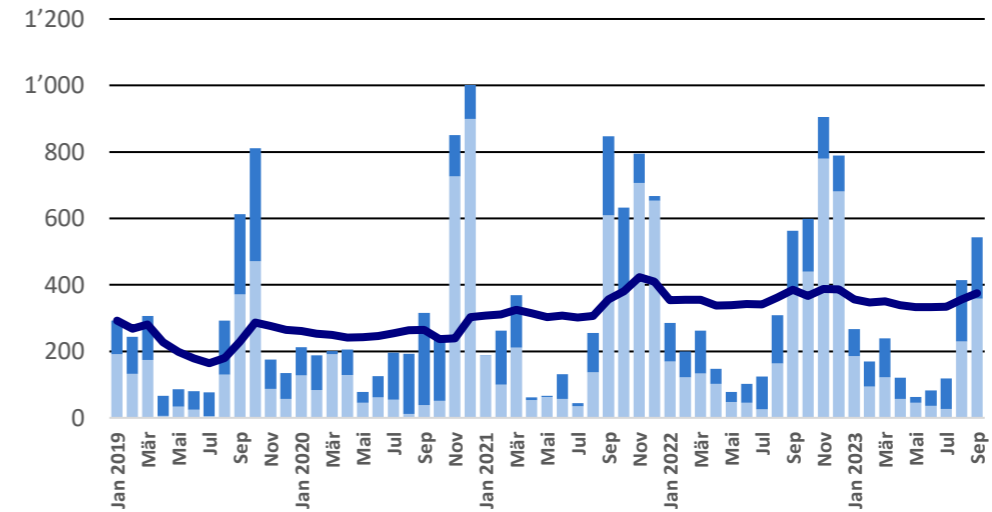


Export ab 2019 - Mittelwert der letzten 12 Monate

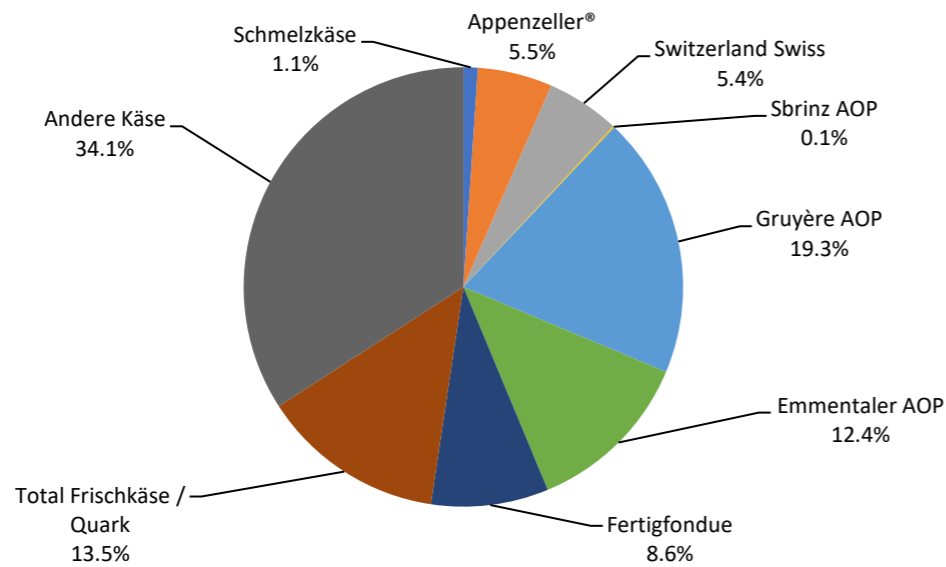
Schmelzkäse



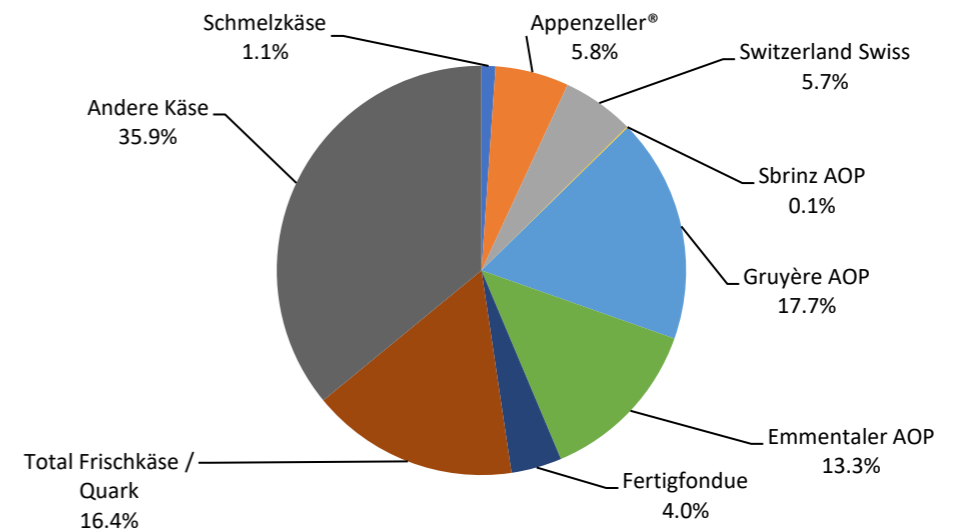
Fertigfondue



Anteil Käseexport je Sorte, September 2023 Total 6'288 Tonnen



Anteil Käseexport je Sorte, Januar - September 2023 Total 50'460 Tonnen



Export andere Milchprodukte

Milchprodukte (t)	Monatliche Exporte		Differenz zum Vorjahres-Monat		Kumulierte Exporte		Differenz zur Vorjahresperiode	
	September 2022	September 2023		(%)	Jan. - Sep. 2022	Jan. - Sep. 2023		(%)
Magermilch	18.4	15.7	-2.7	-14.9	117.8	126.7	8.8	7.5
Milch	30.8	54.0	23.3	75.7	1'003.3	603.7	-399.5	-39.8
Milch > 6% Fett	0.0	0.0	0.0	200.0	0.0	0.1	0.1	238.5
Rahm	135.1	125.5	-9.6	-7.1	1'183.5	1'105.7	-77.8	-6.6
Magermilchpulver	392.5	276.1	-116.4	-29.7	4'728.0	6'995.7	2'267.6	48.0
Milchpulver	7.9	4.9	-2.9	-37.5	27.7	66.5	38.8	140.4
Rahmpulver			0.0	0.0	0.7	0.2	-0.5	-71.0
Milch eingedickt	0.3	0.0	-0.2	-95.0	0.5	0.0	-0.5	-91.8
Rahm eingedickt	7.7	20.4	12.7	165.0	146.7	129.5	-17.2	-11.8
Jogurt	403.5	398.4	-5.1	-1.3	3'716.6	3'628.3	-88.3	-2.4
Anderer Frischprodukte	3.2	2.3	-0.9	-26.6	127.6	33.5	-94.1	-73.8
Molke	3'582.0	1'667.9	-1'914.1	-53.4	31'210.9	21'958.0	-9'252.9	-29.6
Molkenpulver	25.0	200.0	175.0	699.4	763.9	1'111.0	347.1	45.4
Molke eingedickt	0.0		0.0	-100.0	0.2	0.1	-0.1	-33.8
Butter (ohne entwässerte Butter)	0.5	0.6	0.2	30.6	7.2	7.3	0.1	1.9
Brotaufstrich auf Milchbasis			0.0	0.0			0.0	0.0
Anderer Fettstoffe aus Milch	1.4	1.6	0.2	10.9	7.8	7.9	0.2	2.4
Kaseine	0.2	0.5	0.3	167.0	4.2	1.2	-3.0	-70.4
Milchalbumin	0.5	0.2	-0.3	-51.8	294.7	118.4	-176.3	-59.8
Anderer Albumine	0.0	0.0	0.0	0.0	0.0	0.2	0.1	609.1

Kapitel 04 und 35 des Zolltarifs (ohne Käse, Kapitel 0406, und ohne verarbeitete landwirtschaftliche Produkte, Kapitel 15 bis 22)

Quelle: Bundesamt für Zoll und Grenzsicherheit BAZG

Käseimport nach Produkten/Gruppen

Käsesorte / Kategorie (t)	Monatliche Importe		Differenz zum Vorjahres-Monat		Kumulierte Importe		Differenz zur Vorjahresperiode	
	September 2022	September 2023		(%)	Jan. - Sep. 2022	Jan. - Sep. 2023		(%)
Mascarpone, Ricotta Romana	93.6	92.8	-0.8	-0.8	877.8	950.7	72.9	8.3
Mozzarella	389.0	303.0	-86.0	-22.1	4'687.2	3'220.4	-1'466.8	-31.3
Andere Frischkäse / Quark	2'094.7	2'269.2	174.5	8.3	18'212.8	20'240.0	2'027.2	11.1
Total Frischkäse / Quark	2'577.3	2'665.1	87.7	3.4	23'777.9	24'411.2	633.3	2.7
Danablu, Gorgonzola, Roquefort	52.6	45.0	-7.6	-14.4	441.1	457.2	16.1	3.7
Weisschimmelkäse	100.8	93.8	-7.0	-6.9	883.9	826.8	-57.1	-6.5
Brie, Camembert, Italico	156.4	205.6	49.2	31.5	1'456.9	1'802.2	345.3	23.7
Andere Weichkäse	746.8	663.5	-83.3	-11.2	7'221.6	7'071.6	-149.9	-2.1
Total Weichkäse	1'056.6	1'008.0	-48.6	-4.6	10'003.5	10'157.9	154.4	1.5
Halbhartkäse mit Schimmelbildung	2.8	3.9	1.1	38.4	34.5	24.3	-10.3	-29.7
Caciocavallo, Fontina, Brà, u.a.	12.1	30.8	18.7	154.0	205.1	226.8	21.7	10.6
Tilsiter	6.8	10.5	3.7	53.6	60.0	75.8	15.9	26.4
Andere Halbhartkäse	995.4	949.9	-45.5	-4.6	9'085.1	8'629.6	-455.5	-5.0
Halbhartkäse, gerieben, pulverisiert	66.4	59.5	-7.0	-10.5	678.6	659.7	-18.9	-2.8
Total Halbhartkäse	1'083.6	1'054.5	-29.1	-2.7	10'063.3	9'616.2	-447.1	-4.4
Kräuterkäse (Schabziger)	0.0	0.4	0.4	938.1	21.8	2.7	-19.0	-87.5
Hartkäse mit Schimmelbildung	0.7	0.6	-0.1	-16.5	10.1	8.2	-1.9	-18.7
Caciocavallo, Fontina, Brà, u.a. (HK)	16.8	18.2	1.5	8.7	156.4	155.5	-1.0	-0.6
Emmentaler	1.9	0.4	-1.5	-78.1	22.5	37.7	15.3	68.0
Andere Hartkäse	420.8	428.9	8.1	1.9	3'815.7	4'106.8	291.1	7.6
Hartkäse, gerieben, pulverisiert	65.6	48.7	-16.9	-25.8	650.7	592.7	-58.0	-8.9
Total Hartkäse	505.8	497.2	-8.5	-1.7	4'677.2	4'903.7	226.5	4.8
Grana/Parmigiano	484.0	429.6	-54.4	-11.2	3'828.6	3'810.0	-18.7	-0.5
Extra Hartkäse	484.0	429.6	-54.4	-11.2	3'828.6	3'810.0	-18.7	-0.5
Schmelzkäse	350.5	309.8	-40.7	-11.6	3'068.9	3'123.9	55.0	1.8
Total	6'057.7	5'964.2	-93.6	-1.5	55'419.3	56'022.8	603.5	1.1

Quelle: Bundesamt für Zoll und Grenzsicherheit BAZG

Käseimport nach Ländern

September 2023

(t)

	Mascarpone, Ricotta Romana	Mozzarella	Andere Frischkäse / Quark	Total Frischkäse / Quark	Danablu, Gorgonzola, Roquefort	Brie, Camembert, Reblochon	Andere Weichkäse	Total Weichkäse	Kräuterkäse	Hart- und Halbhartkäse	Schmelzkäse	Total
Deutschland	3.7	63.3	626.8	693.8	0.0	36.1	156.4	192.5	0.0	469.8	174.8	1'530.9
Frankreich	0.0	8.0	277.6	285.7	11.8	166.8	267.8	446.5		227.7	62.5	1'022.3
Italien	87.9	206.3	731.1	1'025.3	33.2	4.2	154.5	191.9	0.4	829.5	7.3	2'054.5
Niederlande		0.1	188.9	189.0			3.3	3.3		43.5		235.8
Belgien			28.1	28.1	0.0	25.9	25.9			167.4	0.3	221.8
Luxemburg												
Österreich	0.0	0.8	31.2	32.1	0.8	5.9	6.8			24.9	60.7	124.5
Grossbritannien						0.0	0.0	0.0		78.6	0.6	79.3
Dänemark		21.6	150.7	172.3			40.4	40.4		16.9	3.1	232.7
Norwegen			0.2	0.2						0.1		0.3
Schweden			0.0	0.0						0.1	0.0	0.1
Portugal	1.2	2.7	2.7	6.5		0.9	0.9			51.5	0.2	59.2
Spanien			0.4	0.4		0.5	0.5			22.4		23.2
Griechenland		0.1	1.7	1.8		97.1	97.1			13.7		112.7
Europa übrige			229.8	229.8		2.1	2.1			34.7	0.2	266.8
Total Europa	92.8	303.0	2'269.2	2'665.1	45.0	207.9	755.0	1'008.0	0.4	1'980.8	309.8	5'964.1
Kanada												
USA									0.1			0.1
Nordamerika übrige												
Lateinamerika												
Afrika												
Asien												
Australien												
Andere Länder						0.0	0.0					0.0
Total andere Länder							0.0	0.0		0.1		0.1
Total	92.8	303.0	2'269.2	2'665.1	45.0	207.9	755.0	1'008.0	0.4	1'980.8	309.8	5'964.2

Quelle: Bundesamt für Zoll und Grenzsicherheit BAZG

Käseimport nach Ländern

September 2022

(t)

	Mascarpone, Ricotta Romana	Mozzarella	Andere Frischkäse / Quark	Total Frischkäse / Quark	Danablu, Gorgonzola, Roquefort	Brie, Camembert, Reblochon	Andere Weichkäse	Total Weichkäse	Kräuterkäse	Hart- und Halbhartkäse	Schmelzkäse	Total
Deutschland	8.7	129.9	677.6	816.2	0.0	19.5	191.9	211.4	0.0	412.4	212.9	1'652.9
Frankreich	0.0	13.2	270.3	283.5	10.8	134.0	283.7	428.4	0.0	241.2	66.7	1'019.9
Italien	81.0	239.9	765.3	1'086.2	41.8	4.0	129.0	174.9	0.0	897.0	10.8	2'169.0
Niederlande	0.0		66.1	66.1						110.7	0.0	176.9
Belgien	0.0		2.1	2.1	0.0	26.1	26.1			160.1	0.0	188.4
Luxemburg												
Österreich	3.2	0.9	36.5	40.6	0.6	12.5	13.2			29.6	56.1	139.5
Grossbritannien			1.4	1.4		0.1	0.1			91.7	0.7	93.9
Dänemark			127.5	127.5		66.6	66.6			5.8	2.1	202.1
Norwegen			0.2	0.2							0.0	0.2
Schweden			0.0	0.0						0.6	0.0	0.7
Portugal	0.6	4.7	1.5	6.8		1.2	1.2			50.2	0.1	58.2
Spanien			6.4	6.4	0.2	0.2	0.4			21.4	0.7	28.9
Griechenland		0.4	1.1	1.5	0.2	107.3	107.5			9.6	0.0	118.7
Europa übrige			138.5	138.5		26.8	26.8			42.7	0.3	208.4
Total Europa	93.6	389.0	2'094.7	2'577.3	52.6	158.6	845.4	1'056.6	0.0	2'073.2	350.5	6'057.6
Kanada												
USA										0.1		0.1
Nordamerika übrige												
Lateinamerika												
Afrika												
Asien										0.0		0.0
Australien												
Andere Länder										0.0		0.0
Total andere Länder										0.1		0.1
Total	93.6	389.0	2'094.7	2'577.3	52.6	158.6	845.4	1'056.6	0.0	2'073.3	350.5	6'057.7

Quelle: Bundesamt für Zoll und Grenzsicherheit BAZG

Käseimport nach Ländern

Jan. - Sep. 2023

(t)

	Mascarpone, Ricotta Romana	Mozzarella	Andere Frischkäse / Quark	Total Frischkäse / Quark	Danablu, Gorgonzola, Roquefort	Brie, Camembert, Reblochon	Andere Weichkäse	Total Weichkäse	Kräuterkäse	Hart- und Halbhartkäse	Schmelzkäse	Total
Deutschland	27.2	689.1	5'735.5	6'451.8	2.9	227.9	1'580.5	1'811.3	0.6	4'148.5	1'778.7	14'190.9
Frankreich	0.2	149.0	2'513.5	2'662.8	97.7	1'544.8	2'715.6	4'358.0		1'569.0	743.8	9'333.7
Italien	910.4	2'195.5	7'719.7	10'825.6	356.7	37.5	1'489.8	1'884.0	2.1	7'407.2	91.1	20'210.0
Niederlande		0.1	701.1	701.2			6.7	6.7		551.7	0.5	1'260.2
Belgien		64.8	222.4	287.2		4.8	152.8	157.5	0.0	1'912.0	1.2	2'357.9
Luxemburg												
Österreich	0.5	6.8	280.0	287.3		7.9	58.2	66.1	0.0	245.6	471.6	1'070.5
Grossbritannien			11.4	11.4			1.3	1.3	0.0	848.8	6.2	867.7
Dänemark		86.2	1'329.6	1'415.8			480.7	480.7		335.9	26.2	2'258.6
Norwegen			0.7	0.7			0.0	0.0		0.3	0.0	1.1
Schweden			0.1	0.1						1.0	0.1	1.2
Portugal	12.4	26.1	15.7	54.2			10.5	10.5		391.5	3.1	459.3
Spanien		0.2	3.0	3.2		0.5	4.6	5.2		194.5	0.0	203.0
Griechenland		2.6	28.9	31.5			1'269.0	1'269.0	0.0	59.5	0.0	1'360.1
Europa übrige			1'678.4	1'678.4		0.0	107.4	107.4		660.3	1.4	2'447.6
Total Europa	950.7	3'220.4	20'240.0	24'411.2	457.2	1'823.4	7'877.3	10'157.9	2.7	18'326.0	3'123.9	56'021.6
Kanada										0.3		0.3
USA										0.7		0.7
Nordamerika übrige										0.2		0.2
Lateinamerika												
Afrika												
Asien										0.0	0.0	0.0
Australien												
Andere Länder							0.0	0.0		0.0		0.0
Total andere Länder							0.0	0.0		1.2	0.0	1.2
Total	950.7	3'220.4	20'240.0	24'411.2	457.2	1'823.4	7'877.3	10'157.9	2.7	18'327.1	3'123.9	56'022.8

Quelle: Bundesamt für Zoll und Grenzsicherheit BAZG

Käseimport nach Ländern

Jan. - Sep. 2022

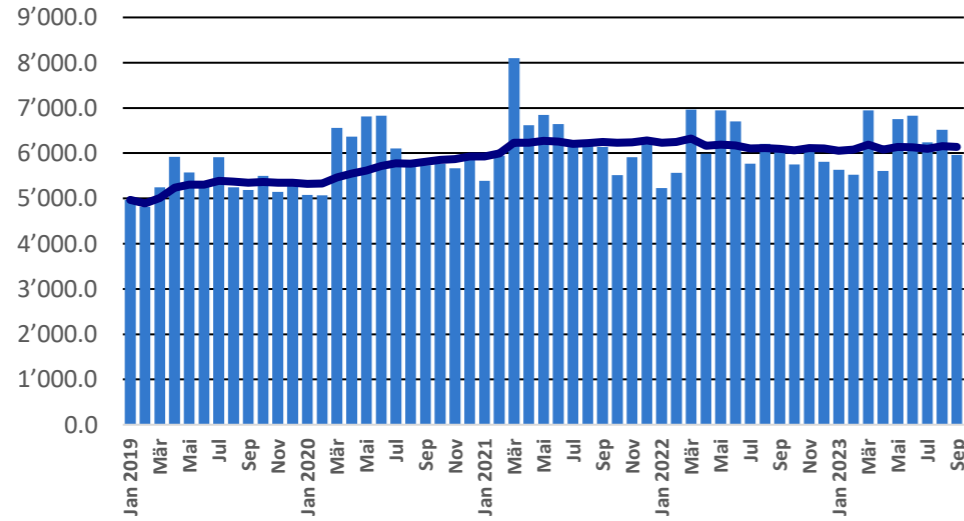
(t)

	Mascarpone, Ricotta Romana	Mozzarella	Andere Frischkäse / Quark	Total Frischkäse / Quark	Danablu, Gorgonzola, Roquefort	Brie, Camembert, Reblochon	Andere Weichkäse	Total Weichkäse	Kräuterkäse	Hart- und Halbhartkäse	Schmelzkäse	Total
Deutschland	77.8	1'612.0	5'687.5	7'377.4	1.7	177.0	1'665.8	1'844.5	21.3	3'808.3	1'689.8	14'741.3
Frankreich	0.5	70.9	2'367.4	2'438.7	97.3	1'243.2	2'604.4	3'944.9	0.0	2'242.1	761.8	9'387.5
Italien	762.5	2'715.0	7'056.8	10'534.3	342.1	39.4	1'590.3	1'971.9	0.1	7'420.2	91.4	20'017.8
Niederlande	0.0	1.6	87.6	89.2			0.9	0.9		686.2	0.2	776.5
Belgien	0.0	43.9	158.5	202.4		3.7	138.0	141.7	0.0	1'916.3	0.5	2'260.9
Luxemburg												
Österreich	23.9	8.8	289.4	322.1		7.7	206.4	214.0		199.8	480.9	1'216.8
Grossbritannien			19.7	19.7		0.0	7.1	7.1	0.4	865.8	3.4	896.4
Dänemark		192.8	1'078.4	1'271.2			473.1	473.1		87.1	24.3	1'855.7
Norwegen			1.1	1.1			0.0	0.0		0.1	0.0	1.3
Schweden			0.1	0.1			0.4	0.4		3.8	0.1	4.4
Portugal	12.9	41.3	22.4	76.6		0.0	13.8	13.8		386.0	5.9	482.3
Spanien		0.0	25.9	25.9		4.9	3.1	8.0	0.0	251.8	2.2	287.9
Griechenland		0.8	10.6	11.4		0.2	1'276.3	1'276.5		101.5	0.6	1'390.0
Europa übrige	0.2	0.0	1'407.4	1'407.7		0.5	106.1	106.6		577.0	7.7	2'099.0
Total Europa	877.8	4'687.2	18'212.8	23'777.9	441.1	1'476.7	8'085.6	10'003.5	21.8	18'546.0	3'068.7	55'417.9
Kanada												
USA										1.1	0.1	1.3
Nordamerika übrige												
Lateinamerika												
Afrika												
Asien										0.2		0.2
Australien												
Andere Länder										0.0		0.0
Total andere Länder										1.3	0.1	1.4
Total	877.8	4'687.2	18'212.8	23'777.9	441.1	1'476.7	8'085.6	10'003.5	21.8	18'547.3	3'068.9	55'419.3

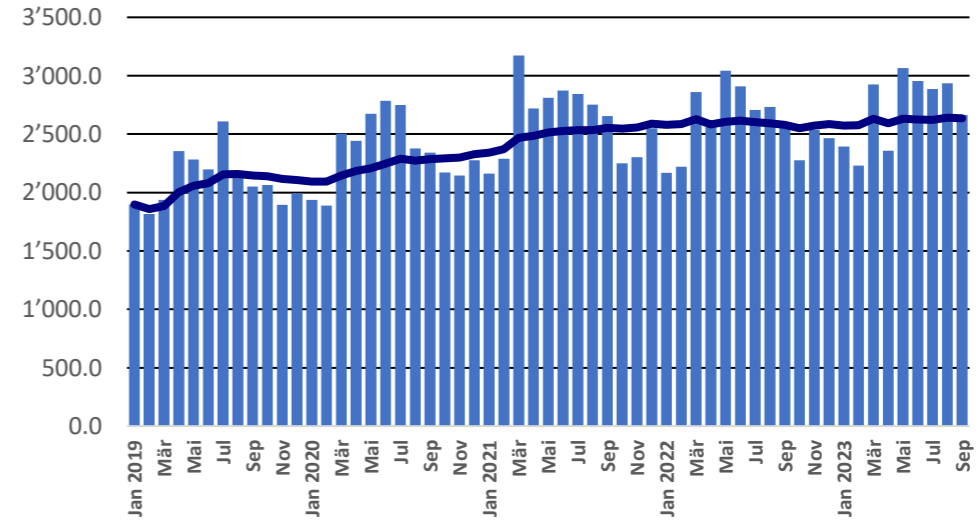
Quelle: Bundesamt für Zoll und Grenzsicherheit BAZG

Import ab 2019 - Mittelwert der letzten 12 Monate

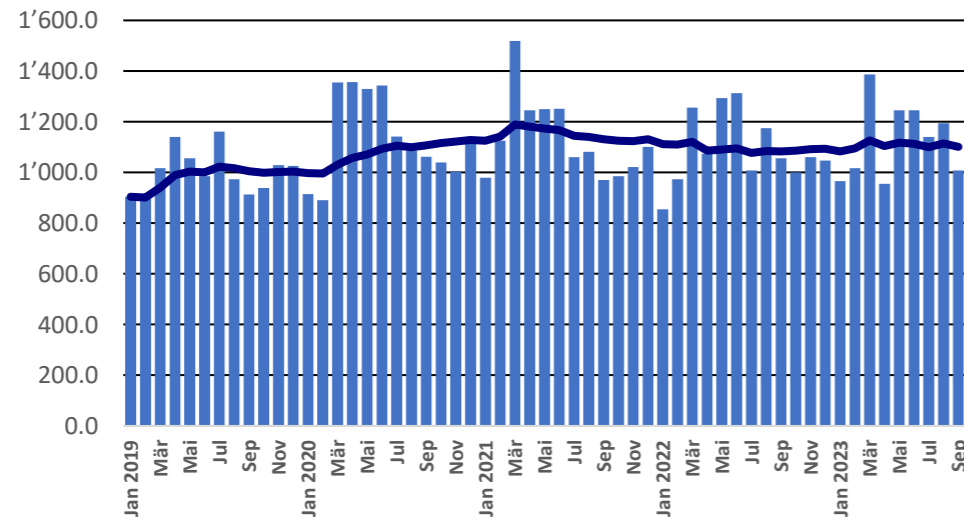
Total Käseimport



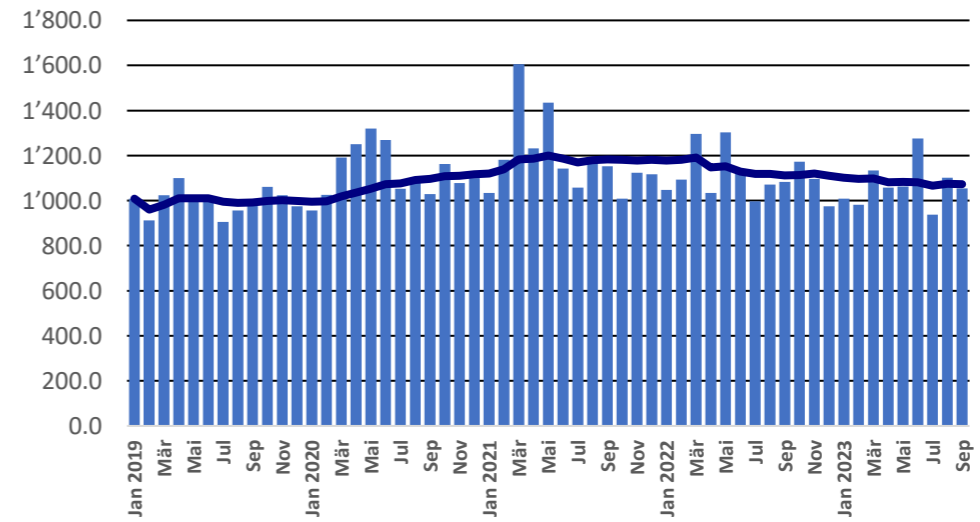
Frischkäse



Weichkäse

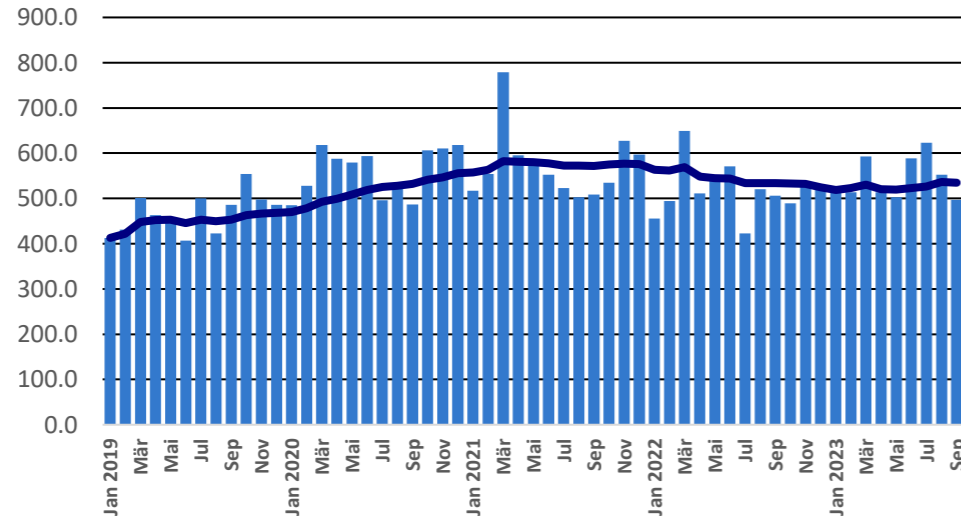


Halbhartkäse

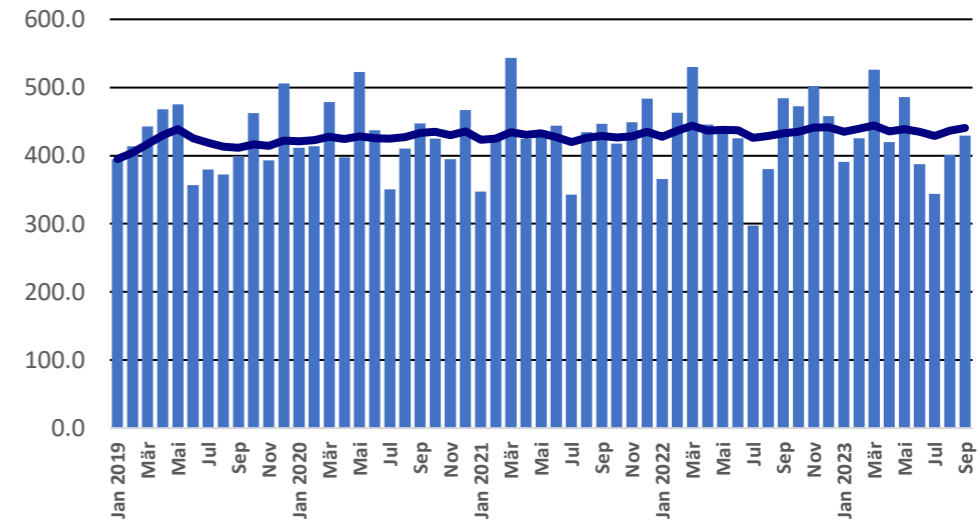


Import ab 2019 - Mittelwert der letzten 12 Monate

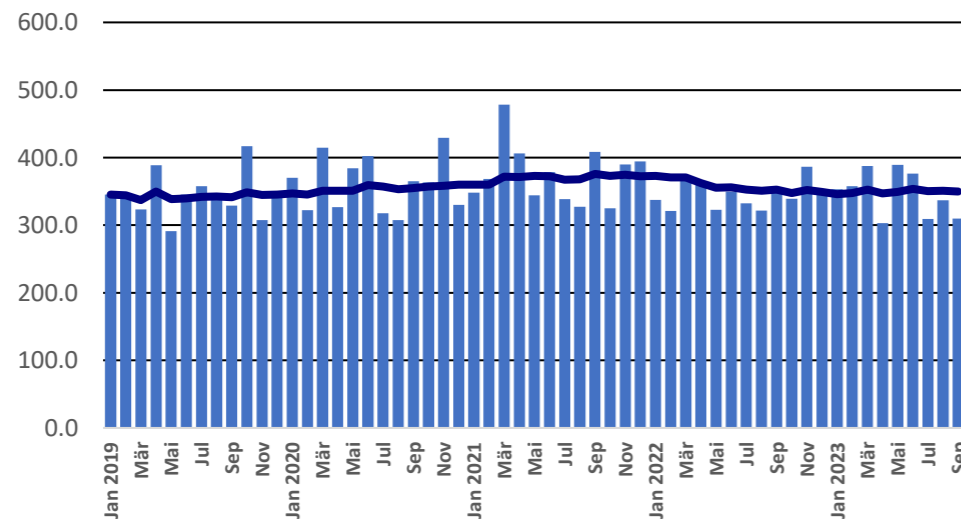
Hartkäse



Extrahartkäse

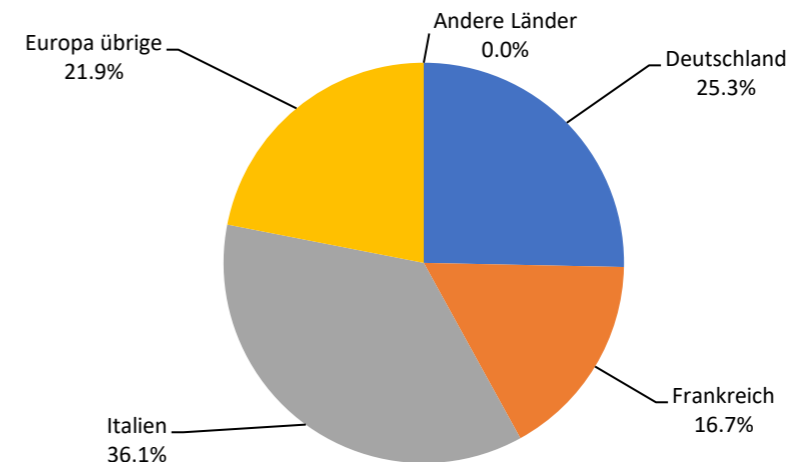


Schmelzkäse



Käseimport nach Ländern, Januar - September 2023

Total 56'023 Tonnen



Import andere Milchprodukte

Milchprodukte (t)	Monatliche Importe		Differenz zum Vorjahres-Monat		Kumulierte Importe		Differenz zur Vorjahresperiode	
	##### September 2023			(%)	Jan. - Sep. 2022	Jan. - Sep. 2023		(%)
Magermilch	0.5	0.6	0.2	38.3	25.7	3.3	-22.4	-87.1
Milch	1'938.2	2'129.7	191.5	9.9	19'591.2	19'986.5	395.3	2.0
Milch > 6% Fett	0.0	0.0	0.0	25.6	0.5	0.5	0.0	7.2
Rahm	200.7	95.9	-104.9	-52.2	1'488.8	1'289.0	-199.8	-13.4
Magermilchpulver	7.5	4.9	-2.7	-35.4	177.9	248.9	71.0	39.9
Milchpulver	70.4	337.2	266.7	378.6	885.5	1'829.0	943.5	106.5
Rahmpulver	0.2	0.1	-0.1	-44.6	0.6	22.3	21.7	3431.5
Milch eingedickt	24.0	55.6	31.6	131.4	371.4	348.3	-23.1	-6.2
Rahm eingedickt	12.3	54.4	42.1	343.0	258.5	275.3	16.9	6.5
Jogurt	773.7	664.8	-108.9	-14.1	6'439.4	6'102.9	-336.6	-5.2
Andere Frischprodukte	17.5	15.5	-2.0	-11.5	188.7	89.5	-99.2	-52.6
Molke	480.4	430.9	-49.5	-10.3	3'154.7	5'157.2	2'002.5	63.5
Molkenpulver	4.8	0.9	-3.9	-81.8	25.9	23.7	-2.2	-8.3
Molke eingedickt	0.0	0.1	0.0	113.9	1.5	2.2	0.7	46.3
Butter (ohne entwässerte Butter)	1'376.8	380.4	-996.5	-72.4	6'043.4	3'854.2	-2'189.2	-36.2
Brotaufstrich auf Milchbasis	0.4	0.7	0.3	79.4	1.4	2.3	0.9	64.8
Andere Fettstoffe aus Milch	81.9	124.6	42.7	52.2	814.0	1'472.4	658.4	80.9
Kaseine	94.0	0.8	-93.3	-99.2	642.4	214.6	-427.8	-66.6
Milchalbumin	142.5	100.3	-42.1	-29.6	2'010.7	1'167.8	-843.0	-41.9
Andere Albumine	10.3	0.2	-10.1	-98.1	43.4	13.0	-30.4	-70.1

Quelle: Bundesamt für Zoll und Grenzsicherheit BAZG