

## Statistiques mensuelles du marché du lait

août 2023

date de publication:  
Berne, 11. Oktober 2023

### 1 - Production / mise en valeur du lait

- 1.1 Production laitière mensuelle
- 1.2 Mise en valeur selon l'équivalent-lait
- 1.3 Mise en valeur selon l'équivalent-lait / année précédente (graphique)

### 2 - Fabrication de produits laitiers

- 2.1 Production fromagère mensuelle et cumulée
- 2.2 Production fromagère mensuelle et cumulée année précédente
- 2.3 Production fromagère (graphiques)
- 2.4 Production de lait de consommation / Production de beurre
- 2.5 Spécialités laitières
- 2.6 Poudre de lait et lait condensé

### 3 - Exportation

- 3.1 Exportations de fromage par produit/groupe de produits
- 3.2 Exportations de fromage par pays
- 3.3 Exportations de fromage par pays, mois de l'année précédente
- 3.4 Exportations de fromage par pays, cumulées
- 3.5 Exportations de fromage par pays, cumulées, année précédente
- 3.6 + 3.7 Total des exportations / sortes principales, 3 années (graphiques)
- 3.8 Pourcentage des exportations par variété (graphiques)
- 3.9 Exportations autres produits laitiers

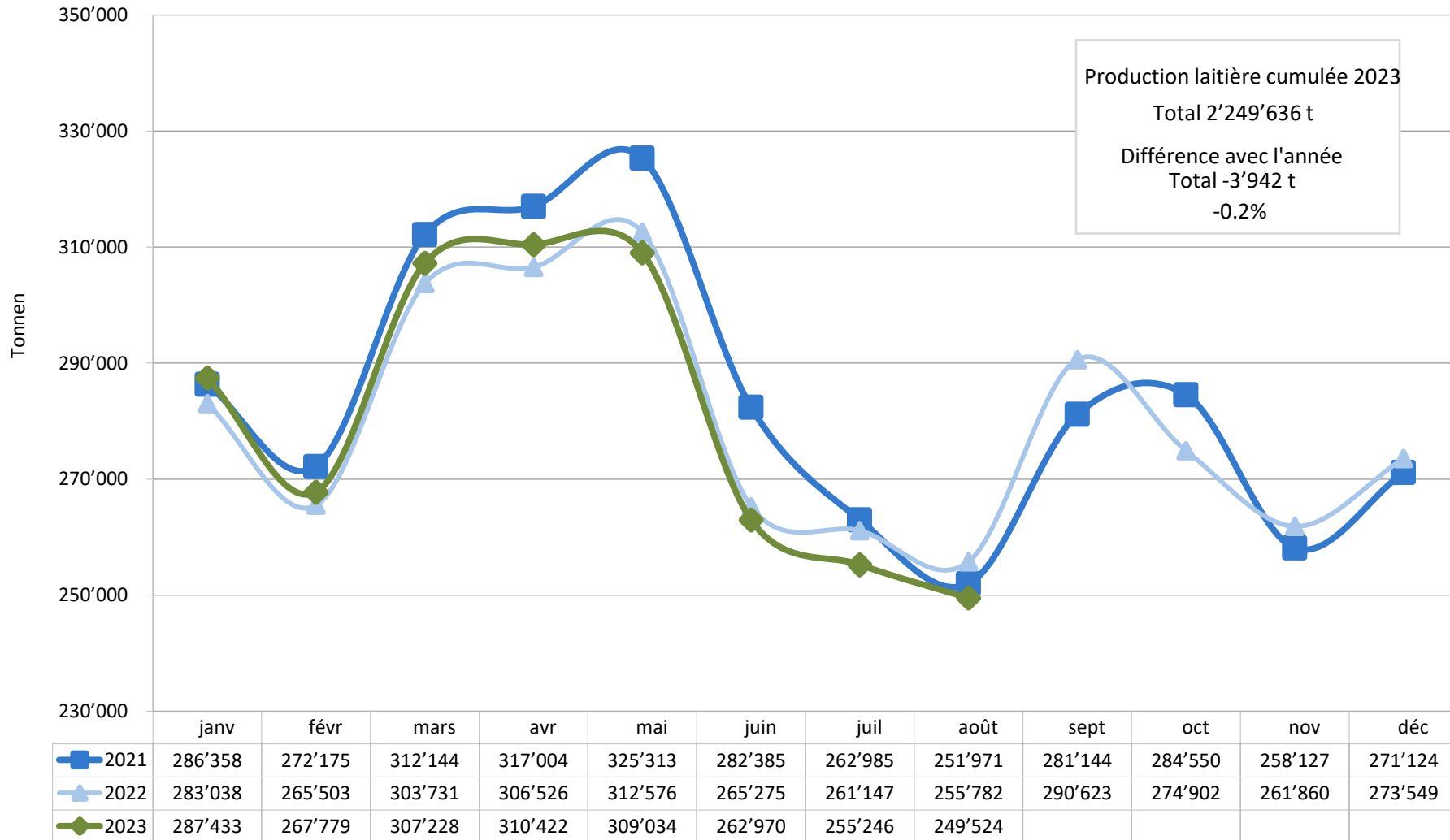
### 4 - Importations de fromage

- 4.1 Importations de fromage par produit/groupe de produits
- 4.2 Importations de fromage par pays fournisseur
- 4.3 Importations de fromage par pays fournisseur, mois de l'année précédente
- 4.4 Importations cumulées de fromage par pays fournisseur
- 4.5 Importations cumulées de fromage par pays fournisseur, année précédente
- 4.6 + 4.7 Total des importations / par groupe de produits, 3 années (graphiques)
- 4.8 Importations autres produits laitiers

### 5 - Contrôle du lait

- 5.1 Valeurs statistiques, Distribution nombre de germes / cellules / point de congélation
- 5.2 Evaluation de droit public: germes
- 5.3 Evaluation de droit public: cellules somatiques
- 5.4 Évaluation de droit public: substances inhibitrices
- 5.5 Evaluation de droit public: suspensions de livraison de lait
- 5.6 Evaluation de droit privé: germes
- 5.7 Evaluation de droit privé: cellules somatiques
- 5.8 Evaluation de droit privé: substances inhibitrices
- 5.9 Evaluation de droit privé: point de congélation
- 5.10 Evaluation de droit privé: déduction/supplément
- 5.11 + 5.12 Composition du lait par canton
- 5.13 Contrôle du lait provenant d'autres mammifères (bufflonne, brebis, chèvre)

## Production laitière mensuelle en 2023 (Lait de la zone franche et lait du Liechtenstein inclus)



## Mise en valeur du lait en équivalents-lait

	Mise en valeur mensuelle		Différence par rapport au même mois de l'année précédente		Mise en valeur cumulée		Différence par rapport à la même période de l'année précédente	
	août 2022	août 2023		(%)	janv. - août 2022	janv. - août 2023		(%)
<b>Mise en valeur (t):</b>								
Fromage	122'130	114'564	-7'566	-6.2	1'029'996	969'140	-60'856	-5.9
Séré	2'869	2'932	63	2.2	21'469	22'163	694	3.2
Lait de consommation	28'594	28'148	-446	-1.6	230'432	228'522	-1'910	-0.8
Crème de consommation	20'437	20'757	320	1.6	180'493	179'177	-1'316	-0.7
Yogourt	10'827	10'396	-431	-4.0	81'195	80'218	-977	-1.2
Autres produits frais (y c. glaces comestib)	9'882	9'627	-255	-2.6	77'465	77'886	421	0.5
Conserves de lait	21'954	23'393	1'439	6.6	228'631	248'327	19'696	8.6
Beurre	31'793	33'778	1'985	6.2	321'278	362'401	41'123	12.8
Autres mises en valeur	7'296	5'929	-1'367	-18.7	82'619	81'802	-817	-1.0
<b>Total</b>	<b>255'782</b>	<b>249'524</b>	<b>-6'258</b>	<b>-2.4</b>	<b>2'253'578</b>	<b>2'249'636</b>	<b>-3'942</b>	<b>-0.2</b>

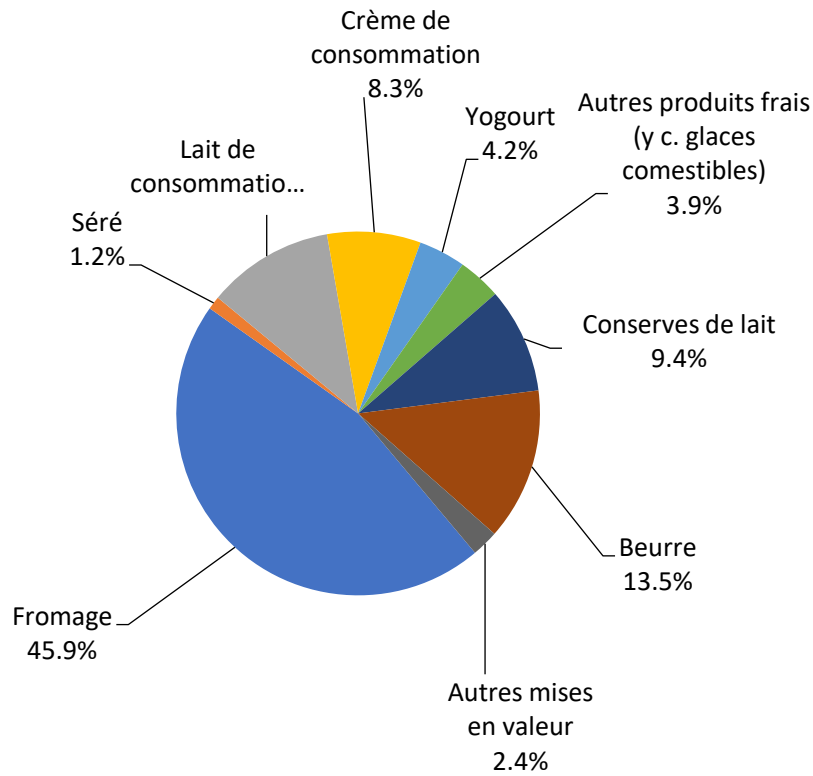
Un équivalent-lait correspond à la teneur en protéine et en matière grasse d'un kilo de lait (fraction protéique = 0.45 EL; fraction butyrique = 0.55 EL)

Exemple 1 kg lait entier past./UHT = 0,45 protéine + 0.55 matière grasse = 1.00 équivalent-lait

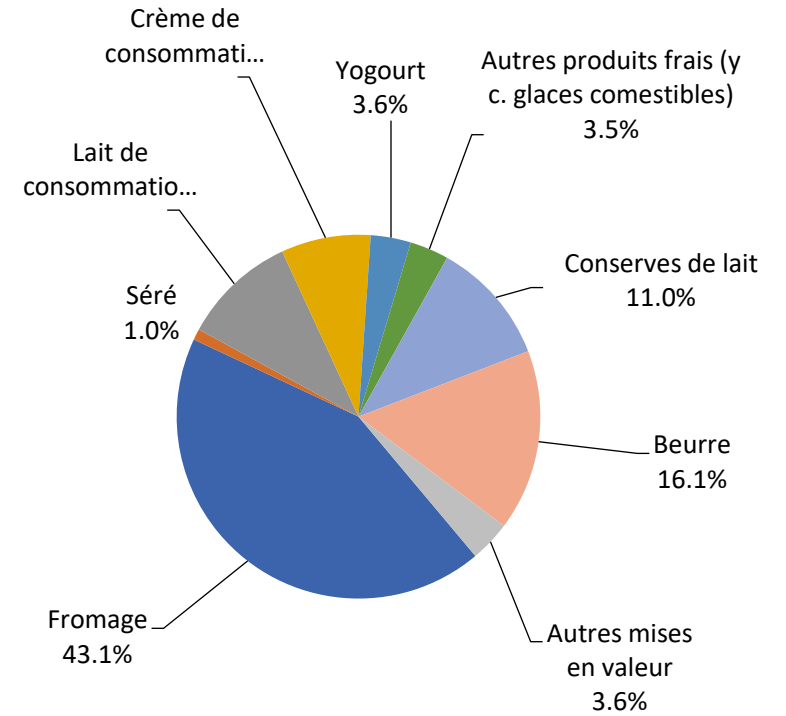
1 kg lait écrémé past./UHT = 0.45 protéine + 0.05 matière grasse = 0.50 équivalent-lait

1 kg crème entière past./UHT = 0.30 protéine + 4.80 matière grasse = 5.10 équivalents-lait

**Mise en valeur du lait en équivalents-lait août 2023**  
**Total 249'524 tonnes de lait**



**Mise en valeur du lait en équivalents-lait janv. - août 2023**  
**Total 2'249'636 tonnes de lait**



Production fromagère 2023 cumulée avec comparaison année précédente

(t)	janv.	févr.	mars	avril	mai	juin	juillet	août	sept.	oct.	nov.	déc.	Cumul		Différence	
													2022	2023	période année précédente	(%)
Séré	1'577	1'506	1'818	1'416	1'746	1'649	1'478	1'668					11'959	12'858	899	7.5
Mozzarella	1'944	1'888	2'351	1'966	2'427	2'461	2'229	2'303					16'667	17'569	902	5.4
Mascarpone	42	39	60	44	51	48	44	45					400	373	-27	-6.8
Autres fromages frais	1'452	1'343	1'546	1'328	1'515	1'335	1'230	1'265					10'950	11'014	64	0.6
<b>Total fromages frais</b>	<b>5'015</b>	<b>4'776</b>	<b>5'775</b>	<b>4'754</b>	<b>5'739</b>	<b>5'493</b>	<b>4'981</b>	<b>5'281</b>					<b>39'976</b>	<b>41'814</b>	<b>1'838</b>	<b>4.6</b>
Fromage à croûte fleurie, maigre, 1/4 gras	0													0	0	0.0
Fromage à croûte fleurie, 1/2 gras à gras	67	52	68	54	64	57	61	63					480	486	6	1.3
Fromage à croûte fleurie, crème	118	116	134	105	107	100	110	132					933	922	-11	-1.2
Bleu, fromage à pâte persillée	2	2	3	2	2	2	4	4					22	21	-1	-4.5
Tomme	141	138	190	139	194	195	170	170					1'364	1'337	-27	-2.0
Vacherin Mont-d'Or AOP	53	25	2	0	0	0	0	54					152	134	-18	-11.8
Autres fromages à pâte molle, maigres, 1/4 gras	1	1	1	1	1	1	1	1					8	8	0	0.0
Autres fromages à pâte molle, 1/2 gras à gras	73	64	77	69	76	68	68	81					515	576	61	11.8
Autres fromages à pâte molle, crème	28	17	23	23	23	17	28	22					200	181	-19	-9.5
<b>Total fromage à pâte molle</b>	<b>483</b>	<b>415</b>	<b>498</b>	<b>393</b>	<b>467</b>	<b>440</b>	<b>442</b>	<b>527</b>					<b>3'674</b>	<b>3'665</b>	<b>-9</b>	<b>-0.2</b>
Appenzeller*	561	534	603	658	675	729	663	743					5'413	5'166	-247	-4.6
Tilsit	169	161	203	170	182	201	166	170					1'552	1'422	-130	-8.4
Fromage du Valais / Raclette du Valais AOP	217	205	243	242	245	163	101	86					1'513	1'502	-11	-0.7
Raclette Suisse	1'086	977	1'243	1'321	1'637	1'619	1'536	1'651					11'132	11'070	-62	-0.6
Vacherin fribourgeois AOP	217	181	186	160	206	221	288	303					1'998	1'762	-236	-11.8
Tête de Moine AOP	241	191	161	218	264	270	296	308					2'292	1'949	-343	-15.0
Fromage du Jura	63	68	74	58	57	35	35	36					365	426	61	16.7
Fromage des vigneron	2	2	4	2	1	2	1	0					19	14	-5	-26.3
Mutschli	47	55	61	48	57	60	47	61					431	436	5	1.2
Fromage d'alpage à pâte mi-dure	0	0	0	0	13	59	60	123					361	255	-106	-29.4
Fromage de montagne des Grisons	93	80	86	86	95	62	38	22					650	567	-83	-12.8
Fromages de montagne	221	195	245	213	237	159	141	141					1'527	1'552	25	1.6
St. Paulin Suisse	15	15	21	16	23	18	18	18					142	144	2	1.4
Edam suisse	2	2	2	2	2	4	3	1					15	18	3	20.0
Fromage affiné à froid	26	27	33	30	30	20	11	8					189	185	-4	-2.1
Fromage à pâte mi-dure persillée	11	14	15	11	21	23	5	7					121	107	-14	-11.6
Fromage semi - préparé	45	99	101	64	65	62	68	39					636	543	-93	-14.6
Fromage industriel	574	541	568	563	539	415	544	494					4'604	4'238	-366	-7.9
Autres fromages à pâte mi-dure, maigre, 1/4 gras	58	65	108	92	38	7	7	22					260	397	137	52.7
Autres fromages à pâte mi-dure, 1/2 gras à gras	1'057	894	1'029	950	954	757	809	795					8'263	7'245	-1'018	-12.3
Autres fromages à pâte mi-dure, crème	551	518	622	561	571	533	498	492					4'496	4'346	-150	-3.3
<b>Total fromage à pâte mi-dure</b>	<b>5'256</b>	<b>4'824</b>	<b>5'613</b>	<b>5'465</b>	<b>5'912</b>	<b>5'419</b>	<b>5'335</b>	<b>5'520</b>					<b>45'979</b>	<b>43'344</b>	<b>-2'635</b>	<b>-5.7</b>
Emmentaler AOP	1'239	1'155	1'235	1'188	1'274	1'025	1'047	1'067					10'390	9'230	-1'160	-11.2
Switzerland Swiss	491	560	583	568	631	574	451	449					4'485	4'307	-178	-4.0
Gruyère AOP	2'601	2'405	2'704	3'091	3'031	2'401	2'223	1'985					22'146	20'441	-1'705	-7.7
Fromage d'alpage à pâte dure					10	40	32	110					341	192	-149	-43.7
Autres fromages à pâte dure, maigre, 1/4 gras	184	173	262	318	266	237	78	69					1'557	1'587	30	1.9
Autres fromages à pâte dure, 1/2 gras à gras	532	447	622	524	486	439	410	396					4'164	3'856	-308	-7.4
Autres fromages à pâte dure, crème	10	8	10	8	9	22	22	18					127	107	-20	-15.7
<b>Total fromage à pâte dure</b>	<b>5'057</b>	<b>4'748</b>	<b>5'416</b>	<b>5'697</b>	<b>5'707</b>	<b>4'738</b>	<b>4'263</b>	<b>4'094</b>					<b>43'210</b>	<b>39'720</b>	<b>-3'490</b>	<b>-8.1</b>
Sbrinz AOP	128	143	149	135	165	144	91	85					1'029	1'040	11	1.1
<b>Total fromage à pâte extra-dure</b>	<b>128</b>	<b>143</b>	<b>149</b>	<b>135</b>	<b>165</b>	<b>144</b>	<b>91</b>	<b>85</b>					<b>1'029</b>	<b>1'040</b>	<b>11</b>	<b>1.1</b>
Fromage pur chèvre	54	65	100	109	118	98	88	85					726	717	-9	-1.2
Fromage pur brebis	29	33	44	45	49	38	29	23					289	290	1	0.3
Fromage pur bufflonne	18	18	33	12	20	29	24	34					223	188	-35	-15.7
<b>Total produits spéciaux</b>	<b>101</b>	<b>116</b>	<b>177</b>	<b>166</b>	<b>187</b>	<b>165</b>	<b>141</b>	<b>142</b>					<b>1'238</b>	<b>1'195</b>	<b>-43</b>	<b>-3.5</b>
<b>Total</b>	<b>16'040</b>	<b>15'022</b>	<b>17'628</b>	<b>16'610</b>	<b>18'177</b>	<b>16'399</b>	<b>15'253</b>	<b>15'649</b>					<b>135'106</b>	<b>130'778</b>	<b>-4'328</b>	<b>-3.2</b>

\* y.c. spécialités locales

\*\* y.c. fromage industriel, spécialités locales

Production fromagère 2022

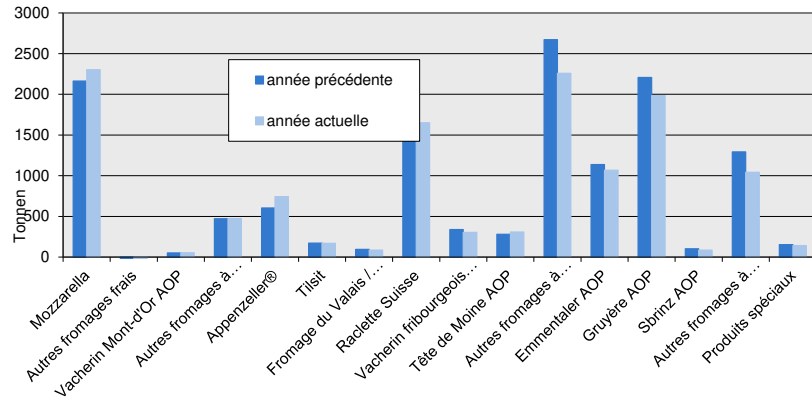
(t)	janv.	févr.	mars	avril	mai	juin	juillet	août	sept.	oct.	nov.	déc.	Cumul 2022
Séré	1'397	1'405	1'672	1'415	1'608	1'464	1'344	1'654	1'509	1'336	1'550	1'456	17'810
Mozzarella	1'910	1'860	2'110	1'901	2'224	2'273	2'226	2'163	1'864	1'849	1'985	2'001	24'366
Mascarpone	47	55	62	53	56	43	36	48	45	38	53	76	612
Autres produits frais	1'287	1'312	1'517	1'408	1'494	1'430	1'154	1'348	1'260	1'223	1'298	1'253	15'984
<b>Total fromages frais</b>	<b>4'641</b>	<b>4'632</b>	<b>5'361</b>	<b>4'777</b>	<b>5'382</b>	<b>5'210</b>	<b>4'760</b>	<b>5'213</b>	<b>4'678</b>	<b>4'446</b>	<b>4'886</b>	<b>4'786</b>	<b>58'772</b>
Fromage à croûte fleurie, maigre à 1/4 gras													
Fromage à croûte fleurie, 1/2 gras à gras	49	58	69	60	56	65	53	70	62	60	59	62	723
Fromage à croûte fleurie, crème	98	144	157	106	101	103	101	123	141	150	136	116	1'476
Bleu, fromage à pâte persillée	2	2	7	2	2	2	2	3	2	2	4	2	32
Tomme	140	138	209	155	196	192	159	175	144	141	166	149	1'964
Vacherin Mont-d'Or AOP	62	35	3	0	0	0	0	52	115	106	99	75	547
Autres fromages à croûte fleurie, maigres à 1/4	1	1	1	1	1	1	1	1	1	1	1	1	12
Autres fromages à croûte fleurie, 1/2 gras à g	58	68	69	62	65	64	59	70	82	71	78	71	817
Autres fromages à croûte fleurie, crème	20	25	26	21	30	28	21	29	18	24	31	23	296
<b>Total fromage à pâte molle</b>	<b>430</b>	<b>471</b>	<b>541</b>	<b>407</b>	<b>451</b>	<b>455</b>	<b>396</b>	<b>523</b>	<b>565</b>	<b>555</b>	<b>574</b>	<b>499</b>	<b>5'867</b>
Appenzeller*	678	628	749	687	710	713	644	604	565	560	628	658	7'824
Tilsiter	176	172	236	194	169	203	230	172	172	169	164	192	2'249
Fromage du Valais / Raclette du Valais AOP	209	208	235	259	244	163	100	95	361	214	169	204	2'461
Raclette Suisse	1'235	1'023	1'284	1'294	1'584	1'720	1'528	1'464	1'635	1'458	1'358	1'155	16'738
Vacherin fribourgeois AOP	205	175	194	190	264	294	337	339	343	308	287	206	3'142
Tête de Moine AOP	283	274	289	277	306	284	297	282	281	268	240	250	3'331
Fromage du Jura	49	37	32	27	75	42	45	58	60	52	47	35	559
Winzerkäse	3	6	2	2	2	1	1	0	1	3	3	5	31
Mutschli	43	50	58	50	51	54	52	73	148	69	63	51	762
Fromage d'alpage à pâte mi-dure	0	0	0	0	18	71	60	212	1'669	82	14	0	2'126
Fromage de montagne des Grisons	101	99	111	101	106	72	38	22	39	57	77	96	919
Fromages de montagne, à la coupe	219	177	239	221	230	178	146	117	160	163	181	200	2'231
St. Paulin Suisse	10	16	19	15	21	23	20	18	21	18	22	14	217
Edam suisse	2	1	2	2	2	2	2	2	2	2	2	2	23
Fromage affiné à froid	32	21	18	17	14	41	33	13	18	22	61	24	314
Fromage à pâte mi-dure persillée	12	15	14	16	18	28	10	8	26	16	14	14	191
Fromage semi - préparé	72	94	117	112	47	76	64	54	68	79	52	53	888
Fromage industriel	565	485	543	538	682	623	564	604	587	711	669	717	7'288
Autres fromages à pâte mi-dure, maigre à 1/4	13	19	31	50	48	21	39	39	41	56	86	52	495
Autres fromages à pâte mi-dure, 1/2 gras à gr	1'178	1'064	1'154	1'166	1'118	863	816	904	1'007	990	971	1'017	12'248
Autres fromages à pâte mi-dure, crème	542	511	646	646	589	536	477	549	541	545	539	502	6'623
<b>Total fromage à pâte mi-dure</b>	<b>5'627</b>	<b>5'075</b>	<b>5'973</b>	<b>5'864</b>	<b>6'298</b>	<b>6'008</b>	<b>5'505</b>	<b>5'629</b>	<b>7'745</b>	<b>5'842</b>	<b>5'647</b>	<b>5'447</b>	<b>70'660</b>
Emmentaler AOP	1'399	1'343	1'420	1'395	1'354	1'126	1'215	1'138	1'183	1'123	1'197	1'182	15'075
Switzerland Swiss	588	520	651	594	722	487	418	505	510	306	365	433	6'099
Gruyère AOP	2'866	2'667	3'058	3'092	3'114	2'541	2'601	2'207	2'420	2'526	2'355	2'490	31'937
Fromage d'alpage à pâte dure					11	35	35	260	1'142	266			1'749
Autres fromages à pâte dure, maigre à 1/4 gr	186	155	174	265	261	229	146	141	136	188	213	266	2'360
Autres fromages à pâte dure, 1/2 gras à gras	624	523	631	551	553	458	447	377	399	426	440	540	5'969
Autres fromages à pâte dure, crème	15	21	17	10	21	20	13	10	16	6	6	16	171
<b>Total fromage à pâte dure</b>	<b>5'678</b>	<b>5'229</b>	<b>5'951</b>	<b>5'907</b>	<b>6'036</b>	<b>4'896</b>	<b>4'875</b>	<b>4'638</b>	<b>5'806</b>	<b>4'841</b>	<b>4'576</b>	<b>4'927</b>	<b>63'360</b>
Sbrinz AOP	136	141	158	133	146	121	93	101	111	113	106	113	1'495
<b>Total fromage à pâte extra-dure</b>	<b>136</b>	<b>141</b>	<b>158</b>	<b>133</b>	<b>146</b>	<b>121</b>	<b>93</b>	<b>101</b>	<b>111</b>	<b>113</b>	<b>106</b>	<b>113</b>	<b>1'495</b>
Fromage pur chèvre	54	66	99	110	118	103	88	88	177	85	63	52	1'103
Fromage pur brebis	30	34	42	44	48	37	29	25	22	25	22	25	383
Fromage pur bufflonne	27	14	28	19	23	32	39	41	32	13	16	10	294
<b>Total produits spéciaux</b>	<b>111</b>	<b>114</b>	<b>169</b>	<b>173</b>	<b>189</b>	<b>172</b>	<b>156</b>	<b>154</b>	<b>231</b>	<b>123</b>	<b>101</b>	<b>87</b>	<b>1'780</b>
<b>Total</b>	<b>16'623</b>	<b>15'662</b>	<b>18'153</b>	<b>17'261</b>	<b>18'502</b>	<b>16'862</b>	<b>15'785</b>	<b>16'258</b>	<b>19'136</b>	<b>15'943</b>	<b>15'890</b>	<b>15'859</b>	<b>201'934</b>

\* y.c. spécialités locales

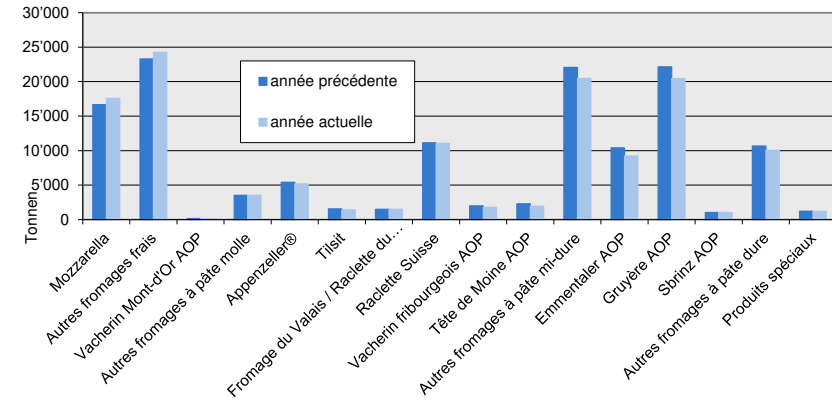
\*\* y.c. fromage industriel, spécialités locales

### Production fromagère

août 2023 en comparaison avec le même mois de l'année précédente

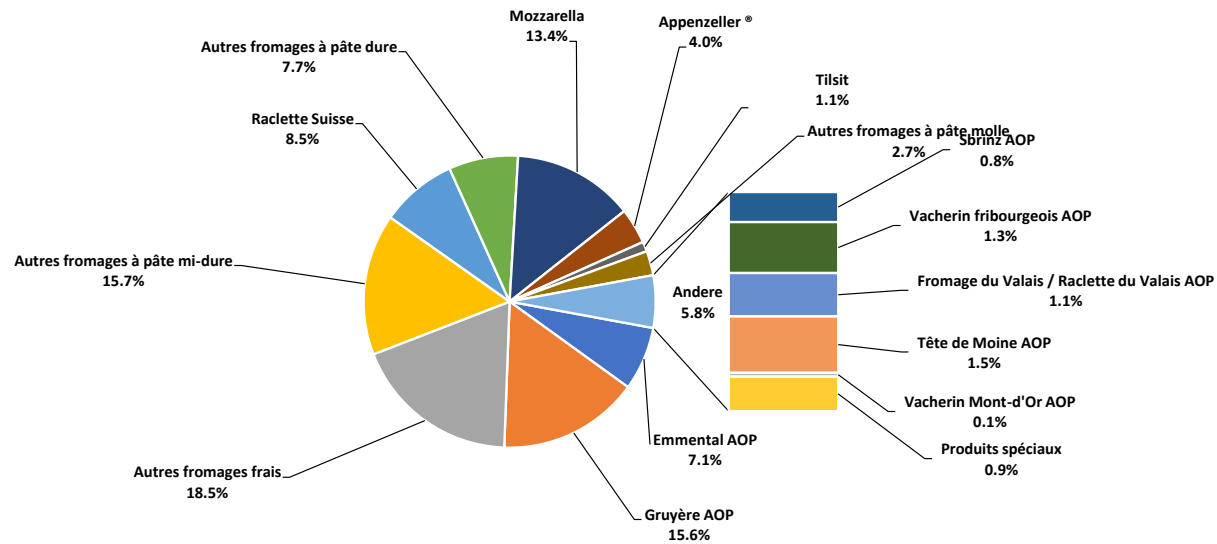


Cumulée par rapport à la même période de l'année précédente janvier - août 2023



### janvier - août 2023

Total 130'778 tonnes



## Production de lait de consommation

Variété de lait (t)	Production mensuelle		Différence par rapport au même mois de l'année précédente		Production cumulée		Différence par rapport à la même période de l'année précédente	
	août 2022	août 2023			janv. - août 2022	janv. - août 2023		
				(%)				(%)
Lait cru	322	312	-10	-3.1	3'093	3'057	-36	-1.2
Lait past. enrichi en matière grasse	4	3	-1	-25.0	25	24	-1	-4.0
Lait UHT enrichi en matière grasse	29	31	2	6.9	249	226	-23	-9.2
Lait entier past.	3'298	3'103	-195	-5.9	24'999	24'525	-474	-1.9
Lait entier UHT	1'072	1'084	12	1.1	8'555	9'500	945	11.0
Lait entier standardisé pasteurisé, 3.5%	2'949	2'983	34	1.2	23'324	23'410	86	0.4
Lait entier standardisé UHT, 3.5%	11'818	11'109	-709	-6.0	89'429	91'949	2'520	2.8
Lait partiellement écrémé past.	4'502	4'332	-170	-3.8	35'996	33'927	-2'069	-5.7
Lait partiellement écrémé UHT	8'548	9'882	1'334	15.6	74'899	75'907	1'008	1.3
Lait écrémé past.	29	33	4	13.8	2'056	233	-1'823	-88.7
Lait écrémé UHT	481	603	122	25.4	4'366	4'326	-40	-0.9
<b>Total lait de consommation</b>	<b>33'052</b>	<b>33'475</b>	<b>423</b>	<b>1.3</b>	<b>266'991</b>	<b>267'084</b>	<b>93</b>	<b>0.0</b>

## Production de beurre \*

(t)	Production mensuelle		Différence par rapport au même mois de l'année précédente		Production cumulée		Différence par rapport à la même période de l'année précédente	
	août 2022	août 2023			janv. - août 2022	janv. - août 2023		
				(%)				(%)
<b>Total production de beurre</b>	<b>2'685</b>	<b>2'717</b>	<b>32</b>	<b>1.2</b>	<b>26'401</b>	<b>30'144</b>	<b>3'743</b>	<b>14.2</b>

\* Les données contiennent les quantités des produits finis de l'ensemble des types de beurre ainsi que de tous les producteurs de beurre en Suisse.



## Production de spécialités laitières

### Crème de consommation

(t)	Production mensuelle		Différence par rapport au même mois de l'année précédente		Production cumulée		Différence par rapport à la même période de l'année précédente	
	août 2022	août 2023		(%)	janv. - août 2022	janv. - août 2023		(%)
Crème double	74	68	-6	-8.1	540	531	-9	-1.7
Crème entière 35%	2'583	2'532	-51	-2.0	22'644	22'657	13	0.1
Demi-crème	913	1'109	196	21.5	8'340	8'613	273	3.3
Crème à café	1'431	1'272	-159	-11.1	11'159	10'991	-168	-1.5
<b>Total crème de consommation</b>	<b>5'001</b>	<b>4'981</b>	<b>-20</b>	<b>-0.4</b>	<b>42'683</b>	<b>42'792</b>	<b>109</b>	<b>0.3</b>

### Autres spécialités laitières

(t)	Production mensuelle		Différence par rapport au même mois de l'année précédente		Production cumulée		Différence par rapport à la même période de l'année précédente	
	août 2022	août 2023		(%)	janv. - août 2022	janv. - août 2023		(%)
Lait acidulé	20	33	13	65.0	224	356	132	58.9
Crème acidulée	356	327	-29	-8.1	2'589	2'853	264	10.2
Desserts (crèmes, flans, coupes, etc.)	1'011	1'015	4	0.4	8'129	8'069	-60	-0.7
Boissons lactées	9'587	8'595	-992	-10.3	62'699	64'605	1'906	3.0
Yogourt	13'382	12'787	-595	-4.4	99'501	99'132	-369	-0.4
Kéfir	16	20	4	25.0	132	141	9	6.8
Glaces comestibles	1'770	1'730	-40	-2.3	17'679	17'455	-224	-1.3
<b>Total autres spécialités</b>	<b>26'142</b>	<b>24'507</b>	<b>-1'635</b>	<b>-6.3</b>	<b>190'953</b>	<b>192'611</b>	<b>1'658</b>	<b>0.9</b>

## Production de poudre de lait et de lait condensé

(t)	Production mensuelle		Différence par rapport au même mois de l'année précédente		Production cumulée		Différence par rapport à la même période de l'année précédente	
	<i>août 2022</i>	<i>août 2023</i>			<i>janv. - août 2022</i>	<i>janv. - août 2023</i>		
				(%)				(%)
Poudre de lait entier	1'325	1'346	21	1.6	11'320	11'422	102	0.9
Poudre de lait partiellement écrémé	556	504	-52	-9.4	4'054	3'409	-645	-15.9
Poudre de lait enrichie et poudre de crème	257	75	-182	-70.8	671	452	-219	-32.6
Poudre de lait écrémé	584	859	275	47.1	15'004	19'155	4'151	27.7
Poudre de babeurre	0	0	0	0.0	141	155	14	9.9
Poudre de petit-lait	307	133	-174	-56.7	2'335	1'122	-1'213	-51.9
Lait condensé	199	166	-33	-16.6	1'471	1'458	-13	-0.9
<b>Total de poudre de lait et de lait condensé</b>	<b>3'228</b>	<b>3'083</b>	<b>-145</b>	<b>-4.5</b>	<b>34'996</b>	<b>37'173</b>	<b>2'177</b>	<b>6.2</b>

## Exportations de fromage par produit/groupe de produit

Variété / catégorie (t)	Exportations mensuelles		Différences par rapport au même mois de l'année précédente (%)		Exportations cumulées		Différence par rapport à la même période de l'année précédente (%)	
	août 2022	août 2023			janv. - août 2022	janv. - août 2023		
Mascarpone, Ricotta Romana	2.8	6.2	3.5	123.4	25.3	45.3	20.0	79.0
Mozzarella	80.6	59.8	-20.7	-25.7	502.1	433.3	-68.8	-13.7
Autres fromages frais / séché	826.1	859.0	32.9	4.0	6'268.5	6'947.2	678.7	10.8
<b>Total fromages frais / séché</b>	<b>909.5</b>	<b>925.1</b>	<b>15.6</b>	<b>1.7</b>	<b>6'795.9</b>	<b>7'425.9</b>	<b>629.9</b>	<b>9.3</b>
Vacherin Mont-d'Or AOP			0.0	0.0	13.3	9.4	-4.0	-29.8
Autres fromages à pâte molle	32.4	25.9	-6.5	-20.1	288.7	220.0	-68.8	-23.8
<b>Total fromages à pâte molle</b>	<b>32.4</b>	<b>25.9</b>	<b>-6.5</b>	<b>-20.1</b>	<b>302.1</b>	<b>229.4</b>	<b>-72.7</b>	<b>-24.1</b>
Appenzeller®	377.1	384.7	7.7	2.0	2'672.9	2'590.1	-82.8	-3.1
Tilsiter	68.0	10.2	-57.7	-85.0	196.5	107.6	-88.9	-45.3
Raclette	145.9	117.4	-28.5	-19.6	684.5	682.1	-2.4	-0.4
Vacherin Fribourgeois AOP	24.9	23.1	-1.8	-7.1	166.0	159.7	-6.2	-3.8
Tête de Moine AOP	93.0	114.2	21.1	22.7	888.9	871.6	-17.3	-1.9
Autres fromages à pâte mi-dure, < 45% MG/ES	418.3	219.6	-198.7	-47.5	2'995.6	2'657.1	-338.4	-11.3
Autres fromages à pâte mi-dure, gras	456.1	504.8	48.7	10.7	3'406.0	3'527.8	121.8	3.6
Autres fromages à pâte mi-dure, ≥ 55% MG/ES	215.5	130.8	-84.7	-39.3	1'530.9	1'239.3	-291.6	-19.0
<b>Total fromages à pâte mi-dure</b>	<b>1'798.8</b>	<b>1'504.9</b>	<b>-294.0</b>	<b>-16.3</b>	<b>12'541.1</b>	<b>11'835.2</b>	<b>-705.8</b>	<b>-5.6</b>
Emmentaler AOP	922.4	838.2	-84.2	-9.1	6'974.6	5'884.3	-1'090.3	-15.6
Gruyère AOP	1'162.9	1'274.1	111.1	9.6	8'230.1	7'726.2	-503.9	-6.1
Sbrinz AOP	6.7	4.3	-2.4	-36.1	107.7	31.3	-76.4	-70.9
Switzerland Swiss	404.7	349.5	-55.3	-13.7	2'741.4	2'531.6	-209.8	-7.7
Autres fromages à pâte dure, < 45% MG/ES	218.7	360.8	142.1	65.0	2'316.0	2'835.2	519.2	22.4
Autres fromages à pâte dure, gras	159.3	176.1	16.8	10.6	1'363.0	1'342.1	-21.0	-1.5
Autres fromages à pâte dure, ≥ 55% MG/ES	9.8	8.9	-0.9	-9.5	96.2	63.4	-32.7	-34.0
<b>Total fromages à pâte dure</b>	<b>2'884.4</b>	<b>3'011.7</b>	<b>127.3</b>	<b>4.4</b>	<b>21'828.9</b>	<b>20'413.9</b>	<b>-1'415.0</b>	<b>-6.5</b>
Fromages fondu	92.5	60.1	-32.4	-35.0	577.3	488.7	-88.6	-15.4
Autres fromages	342.5	279.7	-62.7	-18.3	2'864.0	2'270.6	-593.4	-20.7
Fondue prête à l'emploi	308.3	414.0	105.7	34.3	1'507.7	1'474.5	-33.2	-2.2
<b>Total</b>	<b>6'368.4</b>	<b>6'221.5</b>	<b>-147.0</b>	<b>-2.3</b>	<b>46'417.0</b>	<b>44'138.2</b>	<b>-2'278.8</b>	<b>-4.9</b>

Source: Office fédéral de la douane et de la sécurité des frontières OFDF

Exportations par pays

août 2023

(t)	Mascarpone, Ricotta Romana	Mozzarella	Autres fromages frais / séché	Total fromages frais / séché	Vacherin Mont-d'Or AOP	Autres fromages à pâte molle	Total fromages à pâte molle	Appenzeller®	Tilsiter	Radlette	Vacherin Fribourgeois AOP	Tête de Moine AOP	Autres fromages à pâte mi-dure, < 45% MG/ES	Autres fromages à pâte mi-dure, gras	Autres fromages à pâte mi-dure, ≥ 55% MG/ES	Total fromages à pâte mi-dure	Emmentaler AOP	Gruyère AOP	Sbrinz AOP	Switzerland Swiss	Autres fromages à pâte dure, < 45% MG/ES	Autres fromages à pâte dure, gras	Autres fromages à pâte dure, ≥ 55% MG/ES	Total fromages à pâte dure	Fromage fondu	Autres fromages	Fondue prête à l'emploi	Total
Allemagne	6	51	701	757		13	13	280	9	21	3	44	100	425	69	950	156	355	0		2	59	6	577	1	238	103	2'639
France		0	1	1		7	7	58	0	4	18	37	2	8	25	153	37	117	1	0	88	10	0	253	1	17	10	442
Italie			80	80				0		0		1	117	1	2	123	499	34	2	22	249	21		827	41	1	3	1'075
BeNeLux						0	0	11	0	5	1	3	0	4	10	34	44	66	0			1	0	110	9	1	80	235
Grande-Bretagne			40	40		1	1	2	0	5		0		3	2	12	5	107				8	0	121		1	3	178
Espagne/Portugal								2	0	0		4		0		6	5	12	0		20	1		37			12	56
Autres pays d'Europe		1	0	1		1	1	13	0	11	0	15	0	54	16	109	13	45	1	10	2	30	3	103	0	8	17	239
<b>Total Europe</b>	<b>6</b>	<b>51</b>	<b>822</b>	<b>879</b>		<b>22</b>	<b>22</b>	<b>366</b>	<b>10</b>	<b>47</b>	<b>22</b>	<b>103</b>	<b>220</b>	<b>495</b>	<b>125</b>	<b>1'387</b>	<b>757</b>	<b>736</b>	<b>3</b>	<b>33</b>	<b>361</b>	<b>129</b>	<b>9</b>	<b>2'028</b>	<b>53</b>	<b>265</b>	<b>229</b>	<b>4'864</b>
Canada								2	0	22	1	1		2	1	29	29	53		3		7		92	7		48	176
USA								16	0	34	0	8		6	3	67	30	394	0	312		27		763	0	6	77	913
Autres pays		9	37	46		4	4	2	0	14	0	3		2	1	22	22	91	1	2		13		128	1	9	59	268
<b>Total autres pays</b>		<b>9</b>	<b>37</b>	<b>46</b>		<b>4</b>	<b>4</b>	<b>19</b>	<b>0</b>	<b>70</b>	<b>2</b>	<b>11</b>		<b>10</b>	<b>5</b>	<b>118</b>	<b>81</b>	<b>538</b>	<b>1</b>	<b>317</b>		<b>47</b>		<b>984</b>	<b>8</b>	<b>14</b>	<b>185</b>	<b>1'357</b>
<b>Total</b>	<b>6</b>	<b>60</b>	<b>859</b>	<b>925</b>		<b>26</b>	<b>26</b>	<b>385</b>	<b>10</b>	<b>117</b>	<b>23</b>	<b>114</b>	<b>220</b>	<b>505</b>	<b>131</b>	<b>1'505</b>	<b>838</b>	<b>1'274</b>	<b>4</b>	<b>349</b>	<b>361</b>	<b>176</b>	<b>9</b>	<b>3'012</b>	<b>60</b>	<b>280</b>	<b>414</b>	<b>6'221</b>

\* Pour des raisons de protection de données, celles concernant les exportations de variétés ne comportant qu'un ou deux exportateurs ne sont pas ventilées par pays, mais rassemblées sous la rubrique "autres pays d'Europe" ou "Canada ou USA / autres pays"  
Source: Office fédéral de la douane et de la sécurité des frontières OFDF

## Exportations par pays

août 2022

(t)	Mascarpone, Ricotta Romana	Mozzarella	Autres fromages frais / séché	Total fromages frais / séché	Vacherin Mont-d'Or AOP	Autres fromages à pâte molle	Total fromages à pâte molle	Appenzeller®	Tilsiter	Raclette	Vacherin Fribourgeois AOP	Tête de Moine AOP	Autres fromages à pâte mi-dure, < 45% MG/ES	Autres fromages à pâte mi-dure, gras	Autres fromages à pâte mi-dure, ≥ 55% MG/ES	Total fromages à pâte mi-dure	Emmentaler AOP	Gruyère AOP	Sbrinz AOP	Switzerland Swiss	Autres fromages à pâte dure, < 45% MG/ES	Autres fromages à pâte dure, gras	Autres fromages à pâte dure, ≥ 55% MG/ES	Total fromages à pâte dure	Fromage fondu	Autres fromages	Fondue prête à l'emploi	Total
Allemagne	3	54	714	771		17	17	275	28	23	2	35	166	328	110	967	152	263	1	0	1	53	9	478	1	306	89	2'629
France			1	1		9	9	65	0	9	19	39	13	6	32	184	96	177	1		65	13	0	352	0	21	3	571
Italie		0	78	78				1		0	0	1	59	1	2	64	505	15	4	32	133	19		708	74	0	1	925
BeNeLux						0	0	9	0	6	0	3	21	4	12	57	59	90	0	1		1	0	151	11		43	261
Grande-Bretagne		5	26	31		0	0	0	0	6	0			1	5	12	2	64				5		71		0	2	116
Espagne/Portugal			2	2				2				3		2		6	2	8			19	1		29			7	45
Autres pays d'Europe		12	3	15		4	4	17	38	8	0	8	158	92	43	364	7	29	0	12	1	35	1	84	0	7	20	495
<b>Total Europe</b>	<b>3</b>	<b>71</b>	<b>825</b>	<b>898</b>		<b>30</b>	<b>30</b>	<b>369</b>	<b>67</b>	<b>53</b>	<b>21</b>	<b>89</b>	<b>417</b>	<b>434</b>	<b>204</b>	<b>1'655</b>	<b>824</b>	<b>645</b>	<b>6</b>	<b>45</b>	<b>219</b>	<b>126</b>	<b>10</b>	<b>1'873</b>	<b>86</b>	<b>335</b>	<b>163</b>	<b>5'040</b>
Canada								2	0	27	1	1		1	2	34	32	67		1		6		106	2		67	209
USA						0	0	3	0	43	3	2	1	18	9	77	42	368	1	354		20	0	785		7	75	945
Autres pays		10	1	11		2	2	3	1	23	0	2		3	0	33	25	83	0	5		8		120	5	1	2	174
<b>Total autres pays</b>		<b>10</b>	<b>1</b>	<b>11</b>		<b>2</b>	<b>2</b>	<b>8</b>	<b>1</b>	<b>93</b>	<b>4</b>	<b>4</b>	<b>1</b>	<b>22</b>	<b>11</b>	<b>144</b>	<b>99</b>	<b>518</b>	<b>1</b>	<b>360</b>		<b>34</b>	<b>0</b>	<b>1'011</b>	<b>7</b>	<b>8</b>	<b>145</b>	<b>1'328</b>
<b>Total</b>	<b>3</b>	<b>81</b>	<b>826</b>	<b>909</b>		<b>32</b>	<b>32</b>	<b>377</b>	<b>68</b>	<b>146</b>	<b>25</b>	<b>93</b>	<b>418</b>	<b>456</b>	<b>216</b>	<b>1'799</b>	<b>922</b>	<b>1'163</b>	<b>7</b>	<b>405</b>	<b>219</b>	<b>159</b>	<b>10</b>	<b>2'884</b>	<b>93</b>	<b>342</b>	<b>308</b>	<b>6'368</b>

\* Pour des raisons de protection de données, celles concernant les exportations de variétés ne comportant qu'un ou deux exportateurs ne sont pas ventilées par pays, mais rassemblées sous la rubrique "autres pays d'Europe" ou "Canada ou USA / autres pays"

Source: Office fédéral de la douane et de la sécurité des frontières OFDF

Exportations par pays

janv. - août 2023

(t)	Mascarpone, Ricotta Romana	Mozzarella	Autres fromages frais / séré	Total fromages frais / séré	Vacherin Mont-d'Or AOP	Autres fromages à pâte molle	Total fromages à pâte molle	Appenzeller®	Tilsiter	Raclette	Vacherin Fribourgeois AOP	Tête de Moine AOP	Autres fromages à pâte mi-dure, < 45% MG/ES	Autres fromages à pâte mi-dure, gras	Autres fromages à pâte mi-dure, ≥ 55% MG/ES	Total fromages à pâte mi-dure	Emmentaler AOP	Gruyère AOP	Sbrinz AOP	Switzerland Swiss	Autres fromages à pâte dure, < 45% MG/ES	Autres fromages à pâte dure, gras	Autres fromages à pâte dure, ≥ 55% MG/ES	Total fromages à pâte dure	Fromage fondu	Autres fromages	Fondue prête à l'emploi	Total
Allemagne	45	360	5'747	6'152	0	114	114	1'976	76	156	20	393	1'590	2'892	729	7'831	1'202	1'964	2	1	40	459	54	3'721	6	1'776	165	19'767
France		0	8	8	9	61	69	367	3	56	120	264	51	63	225	1'149	334	1'005	6	0	615	114	1	2'076	12	146	76	3'535
Italie		0	541	541		1	1	11		13	0	8	881	97	11	1'021	3'306	152	17	131	1'786	179	0	5'573	375	14	24	7'548
BeNeLux			0	0	0	0	0	65	0	54	9	25	3	31	81	267	317	420	0	5	279	18	0	1'039	51	22	361	1'740
Grande-Bretagne		3	379	382		4	4	5	1	50	1	2		13	26	98	26	577				44	0	647		5	31	1'167
Espagne/Portugal			7	7		0	0	16	0	2	0	46	0	1		66	39	103	0	0	101	10	0	254	1	0	65	393
Autres pays d'Europe		23	9	32		17	17	70	21	77	1	89	130	350	129	868	72	247	4	121	13	243	5	704	1	69	74	1'764
<b>Total Europe</b>	<b>45</b>	<b>386</b>	<b>6'690</b>	<b>7'122</b>	<b>9</b>	<b>196</b>	<b>205</b>	<b>2'510</b>	<b>101</b>	<b>409</b>	<b>150</b>	<b>826</b>	<b>2'655</b>	<b>3'448</b>	<b>1'201</b>	<b>11'300</b>	<b>5'294</b>	<b>4'468</b>	<b>29</b>	<b>259</b>	<b>2'835</b>	<b>1'067</b>	<b>61</b>	<b>14'013</b>	<b>445</b>	<b>2'032</b>	<b>797</b>	<b>35'914</b>
Canada					0	0	1	11	1	47	6	4		13	12	93	249	529		99		25	0	902	34		262	1'292
USA					0	2	2	60	2	150	2	29	2	47	17	308	221	2'276	1	2'145	0	164	1	4'807	1	27	145	5'291
Autres pays		47	257	304		22	22	9	5	76	1	13		20	9	133	121	453	1	29	0	86	2	692	9	212	270	1'641
<b>Total autres pays</b>		<b>47</b>	<b>257</b>	<b>304</b>	<b>1</b>	<b>24</b>	<b>25</b>	<b>80</b>	<b>7</b>	<b>273</b>	<b>9</b>	<b>45</b>	<b>2</b>	<b>80</b>	<b>38</b>	<b>535</b>	<b>590</b>	<b>3'258</b>	<b>2</b>	<b>2'272</b>	<b>0</b>	<b>275</b>	<b>3</b>	<b>6'400</b>	<b>43</b>	<b>239</b>	<b>678</b>	<b>8'224</b>
<b>Total</b>	<b>45</b>	<b>433</b>	<b>6'947</b>	<b>7'426</b>	<b>9</b>	<b>220</b>	<b>229</b>	<b>2'590</b>	<b>108</b>	<b>682</b>	<b>160</b>	<b>872</b>	<b>2'657</b>	<b>3'528</b>	<b>1'239</b>	<b>11'835</b>	<b>5'884</b>	<b>7'726</b>	<b>31</b>	<b>2'532</b>	<b>2'835</b>	<b>1'342</b>	<b>63</b>	<b>20'414</b>	<b>489</b>	<b>2'271</b>	<b>1'474</b>	<b>44'138</b>

\* Pour des raisons de protection de données, celles concernant les exportations de variétés ne comportant qu'un ou deux exportateurs ne sont pas ventilées par pays, mais rassemblées sous la rubrique "autres pays d'Europe" ou "Canada ou USA / autres pays"

Source: Office fédéral de la douane et de la sécurité des frontières OFDF

## Exportations par pays

janv. - août 2022

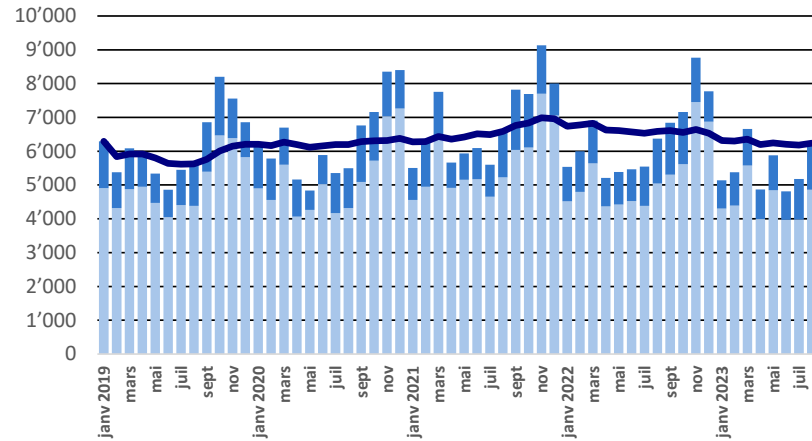
(t)	Mascarpone, Ricotta Romana	Mozzarella	Autres fromages frais / séré	Total fromages frais / séré	Vacherin Mont-d'Or AOP	Autres fromages à pâte molle	Total fromages à pâte molle	Appenzeller®	Tilsiter	Raclette	Vacherin Fribourgeois AOP	Tête de Moine AOP	Autres fromages à pâte mi-dure, < 45% MG/ES	Autres fromages à pâte mi-dure, gras	Autres fromages à pâte mi-dure, ≥ 55% MG/ES	Total fromages à pâte mi-dure	Emmentaler AOP	Gruyère AOP	Sbrinz AOP	Switzerland Swiss	Autres fromages à pâte dure, < 45% MG/ES	Autres fromages à pâte dure, gras	Autres fromages à pâte dure, ≥ 55% MG/ES	Total fromages à pâte dure	Fromage fondu	Autres fromages	Fondue prête à l'emploi	Total
Allemagne	25	312	5'383	5'720	0	152	152	2'045	98	154	20	408	1'176	2'323	838	7'061	1'196	1'761	5	11	14	500	85	3'573	8	2'361	138	19'013
France			9	9	13	84	96	376	3	52	124	292	30	57	194	1'128	431	1'063	8	0	569	157	2	2'231	9	152	93	3'719
Italie		0	430	431	0	0	0	10		11	0	7	594	102	10	734	3'992	131	18	175	1'484	122		5'921	447	9	18	7'560
BeNeLux			0	0	0	0	0	73	0	53	3	31	24	28	84	297	405	606	0	3		37	0	1'052	54	12	382	1'798
Grande-Bretagne		16	103	119	0	5	5	1	0	49	1	2		11	30	95	26	540	0			38	0	604		5	40	869
Espagne/Portugal	0	1	36	37				14	0	2	0	46		2	0	65	42	98	0		116	12		268	1	81	50	503
Autres pays d'Europe		62	95	157		32	32	111	91	83	1	77	1'167	790	318	2'639	123	516	74	158	124	258	9	1'263	3	63	88	4'245
<b>Total Europe</b>	<b>25</b>	<b>391</b>	<b>6'056</b>	<b>6'473</b>	<b>13</b>	<b>273</b>	<b>286</b>	<b>2'630</b>	<b>193</b>	<b>404</b>	<b>149</b>	<b>865</b>	<b>2'990</b>	<b>3'314</b>	<b>1'475</b>	<b>12'020</b>	<b>6'215</b>	<b>4'717</b>	<b>106</b>	<b>347</b>	<b>2'308</b>	<b>1'124</b>	<b>96</b>	<b>14'912</b>	<b>522</b>	<b>2'684</b>	<b>809</b>	<b>37'706</b>
Canada					0		0	11	1	47	5	2		10	9	85	302	565		79		23	0	969	41		273	1'369
USA					0	3	3	21	0	138	10	10	6	69	38	293	265	2'336	2	2'271		162	0	5'037	0	29	153	5'515
Autres pays		111	212	323	0	13	13	11	3	96	1	11		12	9	144	192	612	1	45	8	53	0	911	14	152	272	1'827
<b>Total autres pays</b>		<b>111</b>	<b>212</b>	<b>323</b>	<b>0</b>	<b>15</b>	<b>16</b>	<b>43</b>	<b>4</b>	<b>280</b>	<b>17</b>	<b>24</b>	<b>6</b>	<b>92</b>	<b>56</b>	<b>521</b>	<b>759</b>	<b>3'513</b>	<b>2</b>	<b>2'395</b>	<b>8</b>	<b>239</b>	<b>1</b>	<b>6'917</b>	<b>55</b>	<b>180</b>	<b>698</b>	<b>8'711</b>
<b>Total</b>	<b>25</b>	<b>502</b>	<b>6'269</b>	<b>6'796</b>	<b>13</b>	<b>289</b>	<b>302</b>	<b>2'673</b>	<b>196</b>	<b>684</b>	<b>166</b>	<b>889</b>	<b>2'996</b>	<b>3'406</b>	<b>1'531</b>	<b>12'541</b>	<b>6'975</b>	<b>8'230</b>	<b>108</b>	<b>2'741</b>	<b>2'316</b>	<b>1'363</b>	<b>96</b>	<b>21'829</b>	<b>577</b>	<b>2'864</b>	<b>1'508</b>	<b>46'417</b>

\* Pour des raisons de protection de données, celles concernant les exportations de variétés ne comportant qu'un ou deux exportateurs ne sont pas ventilées par pays, mais rassemblées sous la rubrique "autres pays d'Europe" ou "Canada ou USA / autres pays"

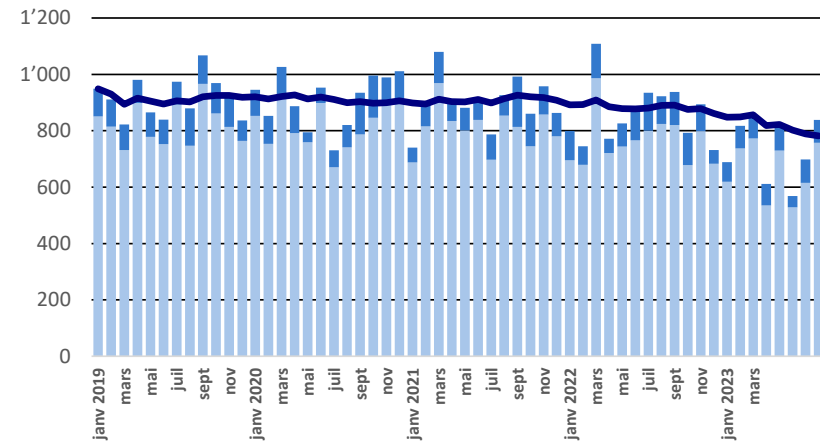
Source: Office fédéral de la douane et de la sécurité des frontières OFDF

## Exportations depuis 2019 - Valeur moyenne des 12 derniers mois

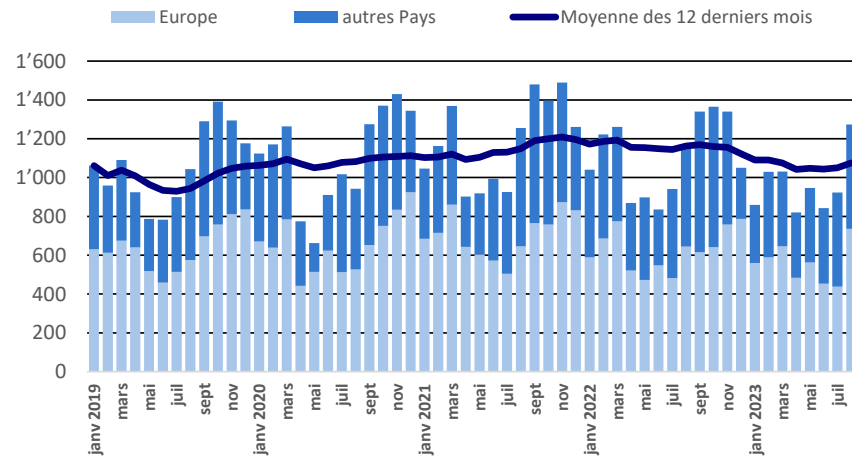
**Total des exportations de fromage (y c. mélanges à fondue et fromage fondu)**



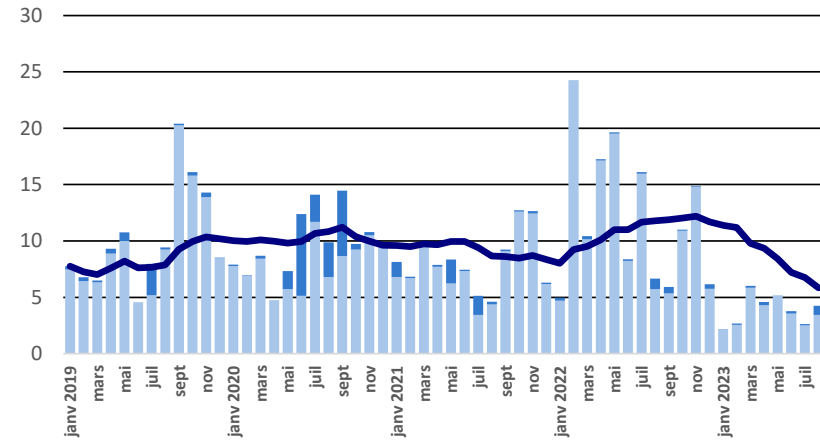
**Emmentaler AOP**



**Gruyère AOP**



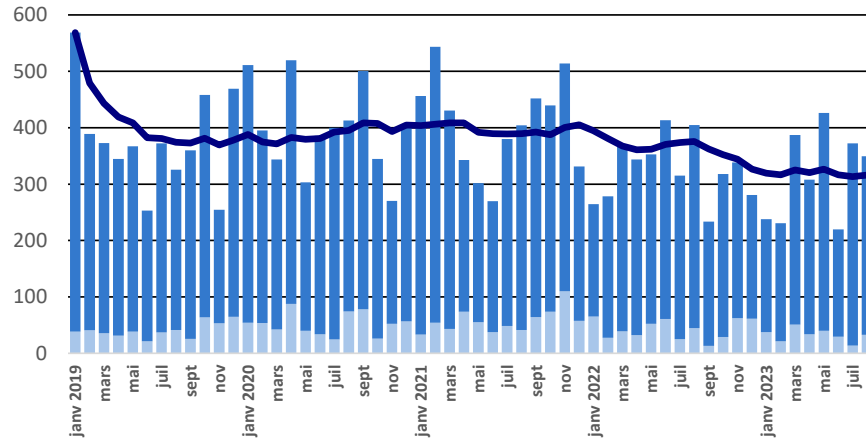
**Sbrinz AOP**



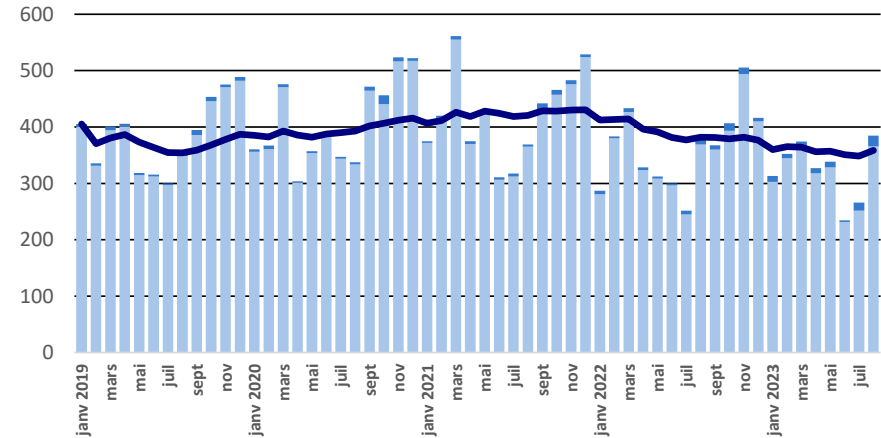


## Exportations depuis 2019 - Valeur moyenne des 12 derniers mois

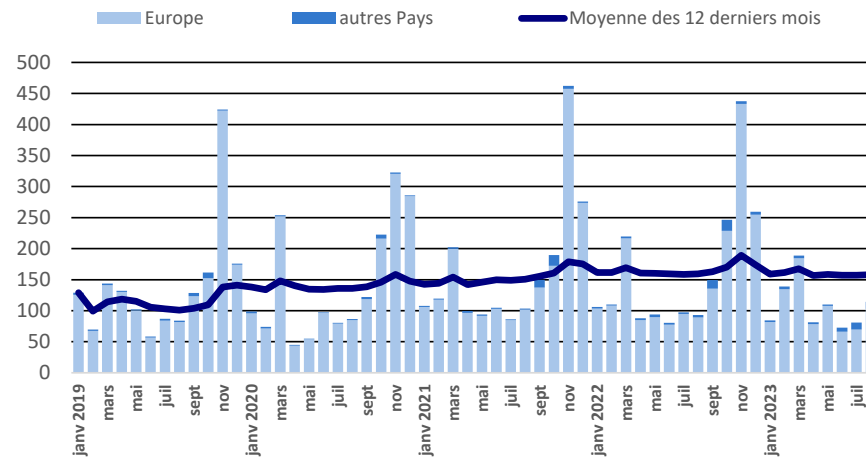
Switzerland Swiss



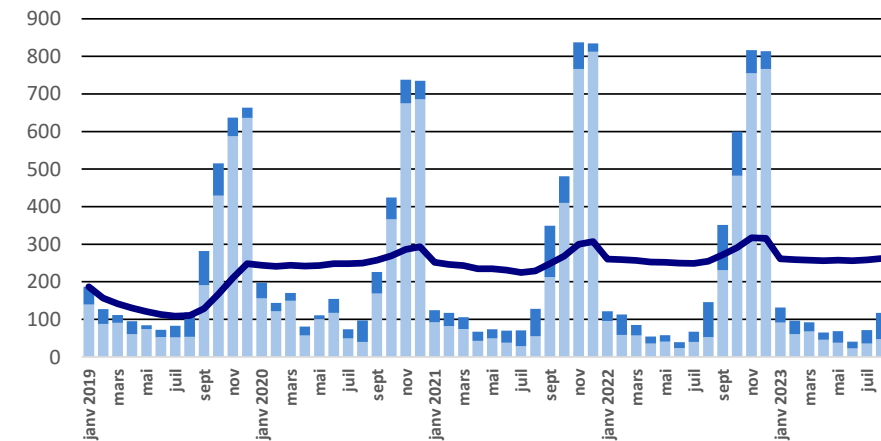
Appenzeller®



Tête de Moine AOP

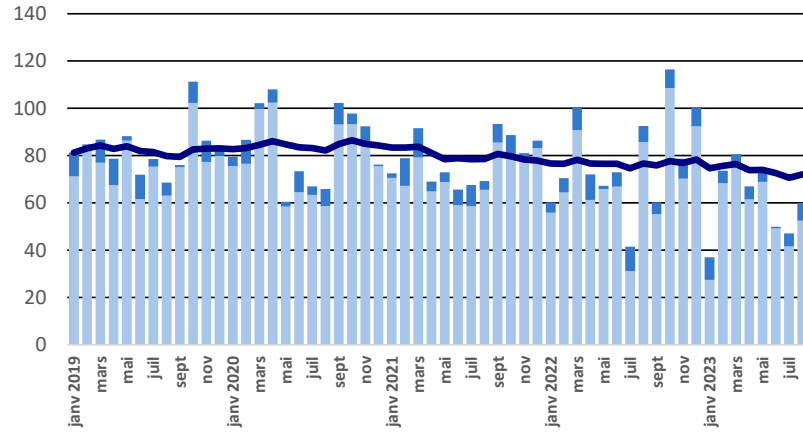


Raclette Suisse

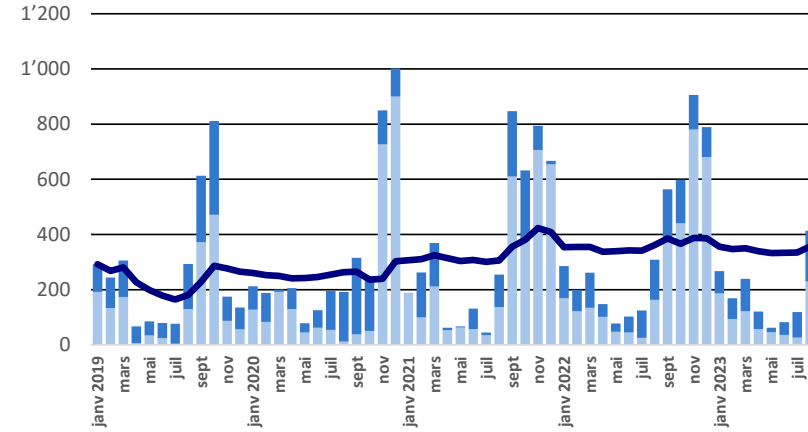


## Exportations depuis 2019 - Valeur moyenne des 12 derniers mois

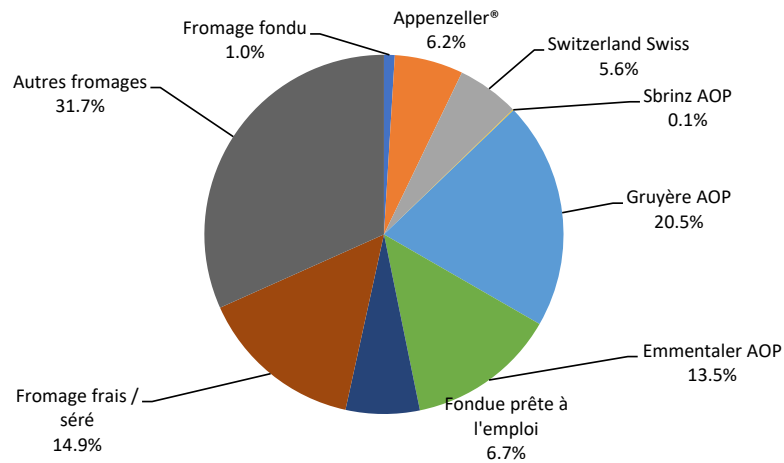
Fromage fondu



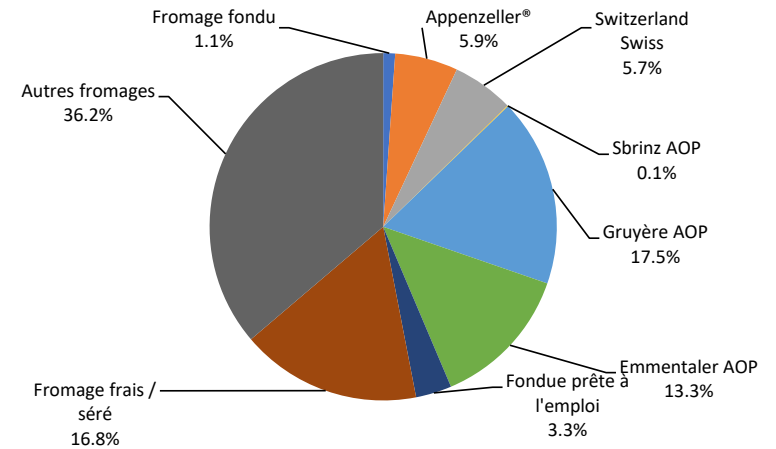
Fondue prête à l'emploi



Exportations de fromage par variété en août 2023  
Total 6'221 tonnes



Exportations de fromage par variété en janv. - août 2023  
Total 44'138 tonnes



## Exportations autres produits laitiers

Produits laitiers (t)	Exportations mensuelles		Différences par rapport au même mois de l'année (%)		Exportations cumulées		Différence par rapport à la même période de l'année (%)	
	août 2022	août 2023			janv. - août 2022	janv. - août 2023		
Lait écrémé	2.2	8.2	6.0	270.6	99.4	111.0	11.6	11.6
Lait	152.6	39.0	-113.7	-74.5	972.5	549.7	-422.8	-43.5
Lait > 6% MG	0.0	0.0	0.0	650.0	0.0	0.1	0.1	245.5
Crème	71.8	72.0	0.3	0.4	1'048.4	980.1	-68.2	-6.5
Poudre de lait écrémé	611.0	898.4	287.4	47.0	4'335.5	6'719.5	2'384.0	55.0
Poudre de lait	1.2	0.0	-1.2	-97.9	19.8	61.6	41.8	210.9
Poudre de crème	0.1	0.2	0.1	106.2	0.7	0.2	-0.5	-71.0
Lait concentré	0.1	0.0	-0.1	-96.0	0.3	0.0	-0.2	-88.7
Crème concentrée	20.4	12.5	-7.9	-38.8	139.0	109.1	-29.9	-21.5
Yogourt	392.4	381.5	-10.9	-2.8	3'313.1	3'229.9	-83.1	-2.5
Autres produits frais	2.4	3.6	1.1	45.8	124.4	31.2	-93.3	-75.0
Petit-lait	3'112.2	1'902.6	-1'209.6	-38.9	27'628.9	20'290.1	-7'338.9	-26.6
Poudre de petit-lait	57.3	106.5	49.3	86.1	738.9	911.0	172.1	23.3
Petit-lait concentré	0.0		0.0	-100.0	0.1	0.1	0.0	-28.7
Beurre (sans beurre déshydraté)	0.5	1.2	0.6	114.2	6.7	6.7	0.0	-0.2
Pâte à tartiner laitières			0.0	0.0			0.0	0.0
Autres matières grasses provenant du lait	0.6	1.0	0.3	50.0	6.3	6.4	0.0	0.5
Caséines	0.2	0.0	-0.1	-76.5	4.0	0.7	-3.3	-82.2
Lactalbumine	0.0	2.7	2.6	6226.2	294.2	118.2	-176.0	-59.8
Autres albumines	0.0	0.0	0.0	0.0	0.0	0.2	0.1	590.9

Chapitres 04 et 35 du tarif des douanes suisses (sans fromages, chapitre 0406, et sans produits agricoles transformés, chapitres 15 à 22)

Source: Office fédéral de la douane et de la sécurité des frontières OFDF

## Importations de fromage par produit/groupe de produit

Fromages / Catégorie (t)	Exportations mensuelles		Différences par rapport au même mois de l'année précédente		Exportations cumulées		Différence par rapport à la même période de l'année précédente	
	août 2022	août 2023		(%)	janv. - août 2022	janv. - août 2023		(%)
Mascarpone, Ricotta Romana	93.6	106.7	13.1	14.0	784.2	857.4	73.1	9.3
Mozzarella	608.5	410.0	-198.5	-32.6	4'298.2	2'917.4	-1'380.8	-32.1
Autres fromages frais / séché	2'031.4	2'391.4	359.9	17.7	16'118.1	17'941.4	1'823.3	11.3
<b>Total fromages frais / séché</b>	<b>2'733.5</b>	<b>2'908.0</b>	<b>174.5</b>	<b>6.4</b>	<b>21'200.5</b>	<b>21'716.1</b>	<b>515.6</b>	<b>2.4</b>
Danablu, Gorgonzola, Roquefort	46.0	53.6	7.5	16.4	388.5	412.2	23.7	6.1
Fromage à croûte fleurie	102.9	91.7	-11.2	-10.8	783.1	733.0	-50.1	-6.4
Brie, Camembert, Italice	135.6	183.9	48.3	35.6	1'300.5	1'596.6	296.1	22.8
Autres fromages à pâte molle	890.5	864.3	-26.3	-2.9	6'474.8	6'407.0	-67.8	-1.0
<b>Total fromages à pâte molle</b>	<b>1'175.1</b>	<b>1'193.5</b>	<b>18.4</b>	<b>1.6</b>	<b>8'946.9</b>	<b>9'148.8</b>	<b>201.9</b>	<b>2.3</b>
Fromage à pâte mi-dure persillée	2.5	3.1	0.6	26.3	31.7	20.4	-11.3	-35.7
Caciocavallo, Fontina, Brà, etc.	8.9	33.8	24.9	281.3	193.0	196.1	3.1	1.6
Tilsiter	10.4	5.7	-4.7	-45.0	53.2	65.3	12.2	23.0
Autres fromages à pâte mi-dure	958.5	963.3	4.8	0.5	8'089.7	7'676.6	-413.1	-5.1
Fromages à pâte mi-dure râpé, en poudre	91.4	92.5	1.0	1.1	612.1	599.5	-12.6	-2.1
<b>Total fromages à pâte mi-dure</b>	<b>1'071.7</b>	<b>1'098.4</b>	<b>26.7</b>	<b>2.5</b>	<b>8'979.7</b>	<b>8'557.9</b>	<b>-421.8</b>	<b>-4.7</b>
Fromage aux herbes (Schabziger)	6.1	0.0	-6.1	-99.8	21.7	2.3	-19.4	-89.5
Fromage à pâte dure persillée	0.3	0.6	0.3	71.6	9.4	7.6	-1.8	-18.9
Caciocavallo, Fontina, Brà, etc.	18.5	17.9	-0.6	-3.2	139.6	137.2	-2.4	-1.7
Emmentaler AOP	14.2	1.0	-13.3	-93.3	20.6	37.3	16.7	81.3
Autres fromages à pâte dure	422.4	463.0	40.5	9.6	3'394.9	3'678.0	283.0	8.3
Fromages à pâte dure râpé, en poudre	58.9	69.8	10.8	18.3	585.2	544.1	-41.1	-7.0
<b>Total fromages à pâte dure</b>	<b>520.5</b>	<b>552.1</b>	<b>31.7</b>	<b>6.1</b>	<b>4'171.4</b>	<b>4'406.5</b>	<b>235.1</b>	<b>5.6</b>
Grana/Parmigiano	379.9	400.8	20.9	5.5	3'344.7	3'380.1	35.4	1.1
<b>Total fromages à pâte extra-dure</b>	<b>379.9</b>	<b>400.8</b>	<b>20.9</b>	<b>5.5</b>	<b>3'344.7</b>	<b>3'380.1</b>	<b>35.4</b>	<b>1.1</b>
Fromage fondu	321.5	336.9	15.4	4.8	2'718.4	2'813.7	95.3	3.5
<b>Total variétés de fromages</b>	<b>6'202.1</b>	<b>6'489.7</b>	<b>287.6</b>	<b>4.6</b>	<b>49'361.6</b>	<b>50'023.0</b>	<b>661.5</b>	<b>1.3</b>

Source: Office fédéral de la douane et de la sécurité des frontières OFDF

## Importations de fromage par pays fournisseur

août 2023

(t)												
	Mascarpone, ricotta Romana	Mozzarella	Autres fromages frais / séché	Total fromages frais / séché	Danablu, Gorgonzola, Roquefort	Brie, Camembert, Reblochon	Autres fromages à pâte molle	Total fromages à pâte molle	Fromage aux herbes	Fromage à pâte dure et mi-dure	Fromage fondu	Total
Allemagne	0.0	76.2	689.1	<b>765.4</b>	0.0	24.9	218.7	<b>243.6</b>	0.0	420.3	187.4	<b>1'616.6</b>
France	0.0	18.3	255.8	<b>274.1</b>	9.5	156.8	347.8	<b>514.1</b>		172.1	87.9	<b>1'048.2</b>
Italie	106.5	291.1	993.0	<b>1'390.5</b>	44.1	3.0	163.0	<b>210.0</b>	0.0	841.1	8.9	<b>2'450.6</b>
Pays-Bas			69.0	<b>69.0</b>						65.7	0.2	<b>134.9</b>
Belgique			8.5	<b>8.5</b>		0.0	15.6	<b>15.6</b>		239.8	0.2	<b>264.1</b>
Luxembourg												
Autriche	0.1	0.7	31.7	<b>32.5</b>		0.9	5.4	<b>6.3</b>		31.9	50.5	<b>121.1</b>
Grande-Bretagne			3.0	<b>3.0</b>			0.0	<b>0.0</b>		76.8	1.2	<b>81.0</b>
Danemark		21.5	132.4	<b>153.9</b>			54.7	<b>54.7</b>		49.2		<b>257.7</b>
Norvège										0.2	0.0	<b>0.2</b>
Suède			0.0	<b>0.0</b>						0.1	0.0	<b>0.2</b>
Portugal	0.1	1.9	0.8	<b>2.7</b>			1.0	<b>1.0</b>		32.8	0.3	<b>36.8</b>
Espagne			0.4	<b>0.4</b>			0.6	<b>0.6</b>		25.9		<b>27.0</b>
Grèce		0.3	1.8	<b>2.1</b>			137.9	<b>137.9</b>		0.7	0.0	<b>140.7</b>
Autres pays d'Europe			206.0	<b>206.0</b>			9.6	<b>9.6</b>		94.7	0.3	<b>310.6</b>
<b>Total europe</b>	<b>106.7</b>	<b>410.0</b>	<b>2'391.4</b>	<b>2'908.0</b>	<b>53.6</b>	<b>185.6</b>	<b>954.3</b>	<b>1'193.5</b>	<b>0.0</b>	<b>2'051.3</b>	<b>336.9</b>	<b>6'489.7</b>
Canada												
USA												
Autres pays d'Amérique												
Amérique latine												
Afrique												
Asie												
Australie												
Autres pays										0.0		<b>0.0</b>
<b>Total autres pays</b>										<b>0.0</b>		<b>0.0</b>
<b>Total</b>	<b>106.7</b>	<b>410.0</b>	<b>2'391.4</b>	<b>2'908.0</b>	<b>53.6</b>	<b>185.6</b>	<b>954.3</b>	<b>1'193.5</b>	<b>0.0</b>	<b>2'051.3</b>	<b>336.9</b>	<b>6'489.7</b>

Source: Office fédéral de la douane et de la sécurité des frontières OFDF

## Importations de fromage par pays fournisseur

août 2022

(t)												Total
	Mascarpone, ricotta Romana	Mozzarella	Autres fromages frais / séché	Total fromages frais / séché	Danablu, Gorgonzola, Roquefort	Brie, Camembert, Reblochon	Autres fromages à pâte molle	Total fromages à pâte molle	Fromage aux herbes	Fromage à pâte dure et mi-dure	Fromage fondu	
Allemagne	10.6	178.1	571.5	<b>760.2</b>	0.4	18.8	196.4	<b>215.6</b>	6.1	438.7	156.7	<b>1'577.4</b>
France	0.0	6.4	260.0	<b>266.4</b>	11.6	106.9	343.3	<b>461.8</b>		199.9	103.7	<b>1'031.7</b>
Italie	79.0	374.8	844.1	<b>1'298.0</b>	34.1	10.4	177.6	<b>222.1</b>	0.0	793.6	10.8	<b>2'324.5</b>
Pays-Bas			1.3	<b>1.3</b>						45.6		<b>46.9</b>
Belgique		0.7	18.3	<b>19.0</b>			9.4	<b>9.4</b>		264.9	0.0	<b>293.2</b>
Luxembourg												
Autriche	2.0	1.3	34.1	<b>37.4</b>		1.1	7.6	<b>8.7</b>		15.2	43.4	<b>104.7</b>
Grande-Bretagne			6.6	<b>6.6</b>			0.0	<b>0.0</b>		87.3	0.6	<b>94.5</b>
Danemark		43.0	139.5	<b>182.5</b>			66.7	<b>66.7</b>		13.3	5.2	<b>267.7</b>
Norvège			0.1	<b>0.1</b>			0.0	<b>0.0</b>		0.0	0.0	<b>0.1</b>
Suède			0.0	<b>0.0</b>						0.1	0.0	<b>0.1</b>
Portugal	1.8	4.2	2.7	<b>8.7</b>		0.0	3.2	<b>3.2</b>		26.8	0.7	<b>39.4</b>
Espagne			1.4	<b>1.4</b>		0.4	0.2	<b>0.6</b>		31.1		<b>33.1</b>
Grèce			1.2	<b>1.2</b>			174.4	<b>174.4</b>		5.6	0.1	<b>181.2</b>
Autres pays d'Europe	0.0	0.0	150.7	<b>150.7</b>			12.6	<b>12.6</b>		43.9	0.2	<b>207.5</b>
<b>Total europe</b>	<b>93.6</b>	<b>608.5</b>	<b>2'031.4</b>	<b>2'733.5</b>	<b>46.0</b>	<b>137.6</b>	<b>991.4</b>	<b>1'175.1</b>	<b>6.1</b>	<b>1'965.9</b>	<b>321.5</b>	<b>6'202.0</b>
Canada												
USA										0.1		<b>0.1</b>
Autres pays d'Amérique												
Amérique latine												
Afrique												
Asie												
Australie												
Autres pays												
<b>Total autres pays</b>										<b>0.1</b>		<b>0.1</b>
<b>Total</b>	<b>93.6</b>	<b>608.5</b>	<b>2'031.4</b>	<b>2'733.5</b>	<b>46.0</b>	<b>137.6</b>	<b>991.4</b>	<b>1'175.1</b>	<b>6.1</b>	<b>1'966.0</b>	<b>321.5</b>	<b>6'202.1</b>

Source: Office fédéral de la douane et de la sécurité des frontières OFDF

## Importations de fromage par pays fournisseur

janv. - août 2023

(t)												
	Mascarpone, ricotta Romana	Mozzarella	Autres fromages frais / séché	Total fromages frais / séché	Danablu, Gorgonzola, Roquefort	Brie, Camembert, Reblochon	Autres fromages à pâte molle	Total fromages à pâte molle	Fromage aux herbes	Fromage à pâte dure et mi-dure	Fromage fondu	Total
Allemagne	23.5	625.8	5'108.0	<b>5'757.2</b>	2.9	191.8	1'423.4	<b>1'618.1</b>	0.6	3'676.2	1'603.9	<b>12'656.0</b>
France	0.2	141.0	2'235.7	<b>2'377.0</b>	85.8	1'378.0	2'447.4	<b>3'911.2</b>		1'341.3	681.4	<b>8'310.9</b>
Italie	822.0	1'989.2	6'984.1	<b>9'795.3</b>	323.5	33.3	1'335.2	<b>1'692.0</b>	1.7	6'577.1	83.8	<b>18'149.8</b>
Pays-Bas			488.9	<b>488.9</b>			3.3	<b>3.3</b>		508.1	0.5	<b>1'000.9</b>
Belgique		64.8	194.2	<b>259.0</b>		4.8	126.8	<b>131.6</b>	0.0	1'743.9	0.4	<b>2'134.9</b>
Luxembourg												
Autriche	0.5	5.9	248.8	<b>255.3</b>		7.1	52.2	<b>59.3</b>	0.0	220.6	410.8	<b>946.0</b>
Grande-Bretagne			11.4	<b>11.4</b>			1.3	<b>1.3</b>		770.1	5.6	<b>788.4</b>
Danemark		64.6	1'178.1	<b>1'242.7</b>			440.3	<b>440.3</b>		319.0	23.1	<b>2'025.2</b>
Norvège			0.5	<b>0.5</b>			0.0	<b>0.0</b>		0.2	0.0	<b>0.8</b>
Suède			0.1	<b>0.1</b>						0.9	0.1	<b>1.1</b>
Portugal	11.2	23.4	13.0	<b>47.6</b>			9.6	<b>9.6</b>		340.0	2.8	<b>400.0</b>
Espagne		0.2	2.5	<b>2.8</b>		0.5	4.2	<b>4.7</b>		172.2	0.0	<b>179.7</b>
Grèce		2.5	27.2	<b>29.6</b>			1'171.9	<b>1'171.9</b>	0.0	45.8	0.0	<b>1'247.4</b>
Autres pays d'Europe			1'448.7	<b>1'448.7</b>		0.0	105.3	<b>105.3</b>		625.7	1.1	<b>2'180.8</b>
<b>Total europe</b>	<b>857.4</b>	<b>2'917.4</b>	<b>17'941.4</b>	<b>21'716.1</b>	<b>412.2</b>	<b>1'615.4</b>	<b>7'121.1</b>	<b>9'148.8</b>	<b>2.3</b>	<b>16'341.1</b>	<b>2'813.7</b>	<b>50'021.9</b>
Canada										0.3		<b>0.3</b>
USA										0.6		<b>0.6</b>
Autres pays d'Amérique										0.2		<b>0.2</b>
Amérique latine												
Afrique												
Asie										0.0	0.0	<b>0.0</b>
Australie												
Autres pays										0.0		<b>0.0</b>
<b>Total autres pays</b>										<b>1.1</b>	<b>0.0</b>	<b>1.1</b>
<b>Total</b>	<b>857.4</b>	<b>2'917.4</b>	<b>17'941.4</b>	<b>21'716.1</b>	<b>412.2</b>	<b>1'615.4</b>	<b>7'121.1</b>	<b>9'148.8</b>	<b>2.3</b>	<b>16'342.2</b>	<b>2'813.7</b>	<b>50'023.0</b>

Source: Office fédéral de la douane et de la sécurité des frontières OFDF

Importations de fromage par pays fournisseur

janv. - août 2022

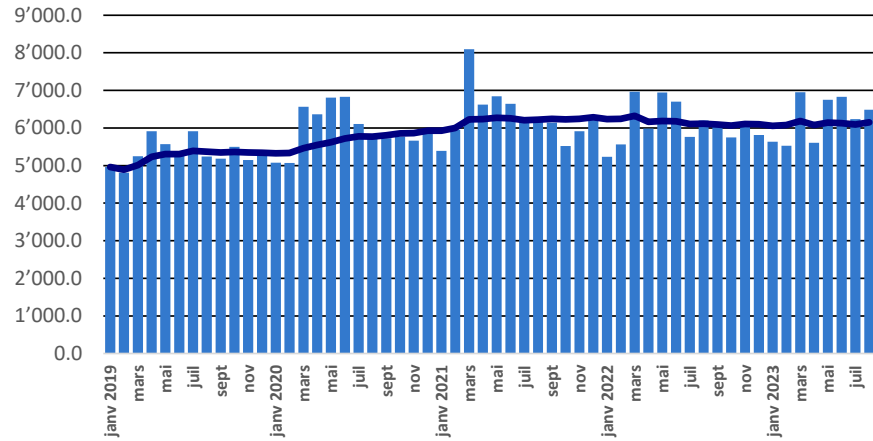
(t)												
	Mascarpone, ricotta Romana	Mozzarella	Autres fromages frais / séché	Total fromages frais / séché	Danablu, Gorgonzola, Roquefort	Brie, Camembert, Reblochon	Autres fromages à pâte molle	Total fromages à pâte molle	Fromage aux herbes	Fromage à pâte dure et mi-dure	Fromage fondu	Total
Allemagne	69.1	1'482.1	5'010.0	<b>6'561.1</b>	1.7	157.5	1'473.9	<b>1'633.1</b>	21.3	3'396.0	1'477.0	<b>13'088.5</b>
France	0.5	57.6	2'097.1	<b>2'155.2</b>	86.5	1'109.2	2'320.7	<b>3'516.5</b>		2'000.9	695.0	<b>8'367.6</b>
Italie	681.5	2'475.1	6'291.4	<b>9'448.1</b>	300.3	35.4	1'461.3	<b>1'797.0</b>	0.1	6'523.2	80.5	<b>17'848.9</b>
Pays-Bas		1.6	21.5	<b>23.1</b>			0.9	<b>0.9</b>		575.5	0.2	<b>599.7</b>
Belgique		43.9	156.4	<b>200.3</b>		3.7	111.8	<b>115.5</b>	0.0	1'756.2	0.5	<b>2'072.5</b>
Luxembourg												
Autriche	20.7	7.9	252.9	<b>281.5</b>		7.0	193.8	<b>200.9</b>		170.2	424.8	<b>1'077.4</b>
Grande-Bretagne			18.2	<b>18.2</b>		0.0	7.0	<b>7.0</b>	0.4	774.1	2.7	<b>802.5</b>
Danemark		192.8	950.9	<b>1'143.7</b>			406.4	<b>406.4</b>		81.3	22.1	<b>1'653.5</b>
Norvège			0.9	<b>0.9</b>			0.0	<b>0.0</b>		0.1	0.0	<b>1.1</b>
Suède			0.1	<b>0.1</b>			0.4	<b>0.4</b>		3.2	0.1	<b>3.8</b>
Portugal	12.2	36.7	20.9	<b>69.8</b>		0.0	12.6	<b>12.6</b>		335.8	5.8	<b>424.1</b>
Espagne		0.0	19.5	<b>19.5</b>		4.7	2.9	<b>7.7</b>	0.0	230.3	1.4	<b>259.0</b>
Grèce		0.3	9.5	<b>9.8</b>			1'169.0	<b>1'169.0</b>		91.9	0.5	<b>1'271.3</b>
Autres pays d'Europe	0.2	0.0	1'268.8	<b>1'269.1</b>		0.5	79.3	<b>79.8</b>		534.2	7.4	<b>1'890.6</b>
<b>Total europe</b>	<b>784.2</b>	<b>4'298.2</b>	<b>16'118.1</b>	<b>21'200.5</b>	<b>388.5</b>	<b>1'318.1</b>	<b>7'240.2</b>	<b>8'946.9</b>	<b>21.7</b>	<b>16'472.9</b>	<b>2'718.2</b>	<b>49'360.2</b>
Canada												
USA										1.0	0.1	<b>1.2</b>
Autres pays d'Amérique												
Amérique latine												
Afrique												
Asie										0.2		<b>0.2</b>
Australie												
Autres pays												
<b>Total autres pays</b>										<b>1.2</b>	<b>0.1</b>	<b>1.4</b>
<b>Total</b>	<b>784.2</b>	<b>4'298.2</b>	<b>16'118.1</b>	<b>21'200.5</b>	<b>388.5</b>	<b>1'318.1</b>	<b>7'240.2</b>	<b>8'946.9</b>	<b>21.7</b>	<b>16'474.1</b>	<b>2'718.4</b>	<b>49'361.6</b>

Source: Office fédéral de la douane et de la sécurité des frontières OFDF

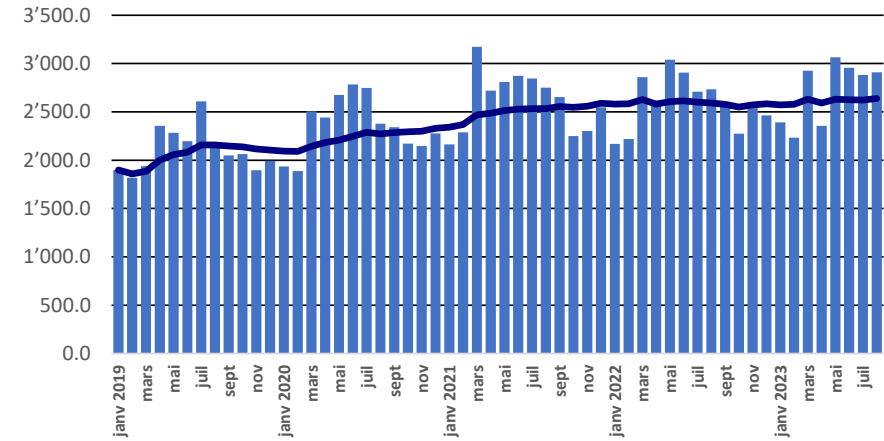


## Importations depuis 2019 - Valeur moyenne des 12 derniers mois

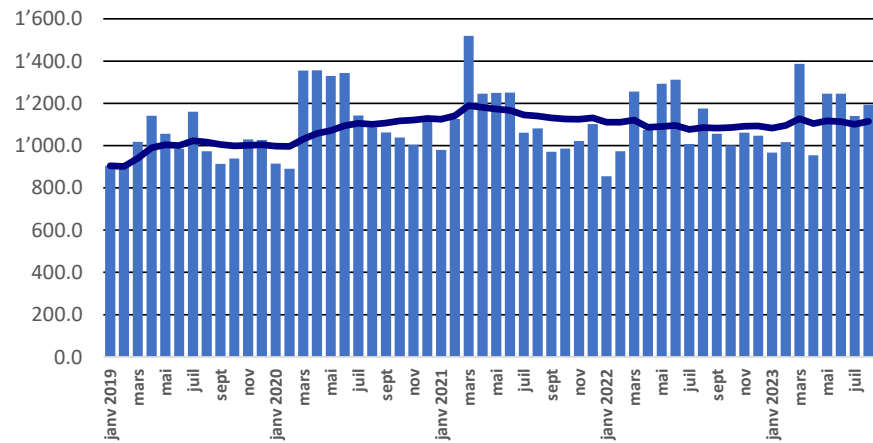
Total des importations de fromages



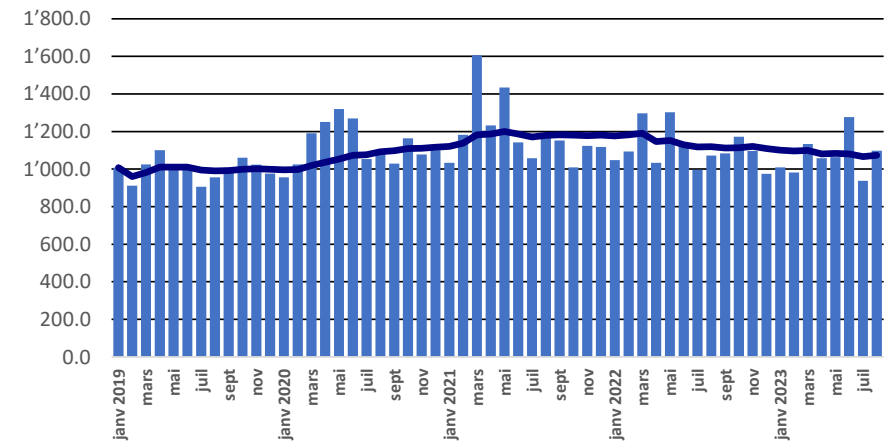
Fromages frais



Fromages à pâte molle

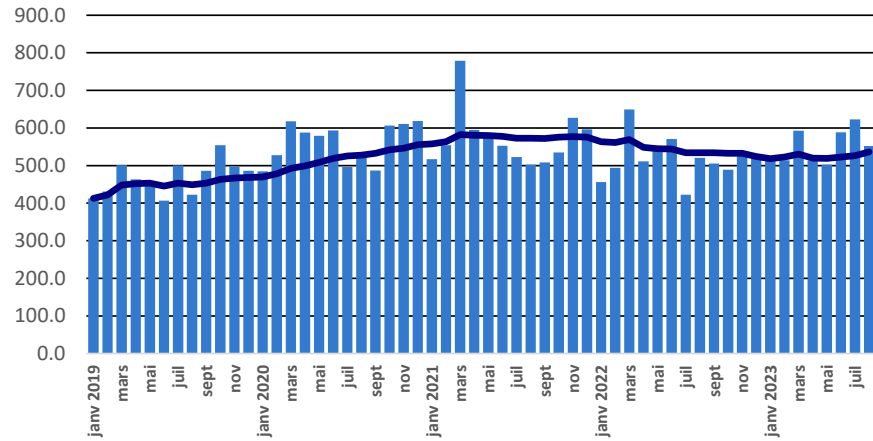


Fromages à pâte mi-dure

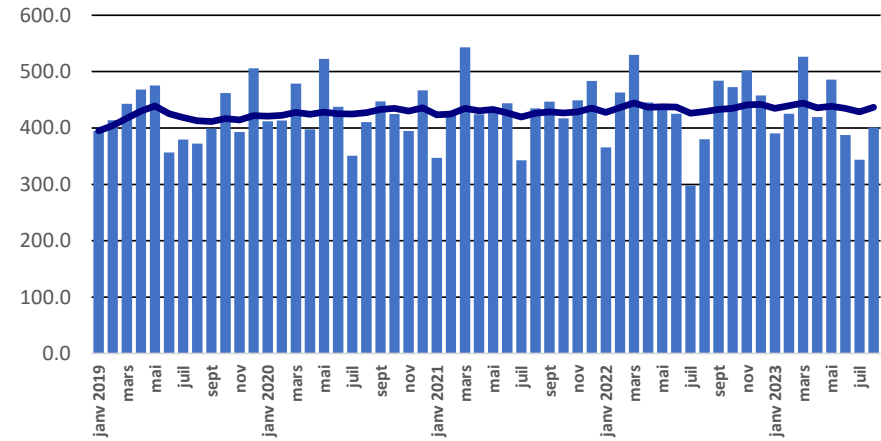


## Importations depuis 2019 - Valeur moyenne des 12 derniers mois

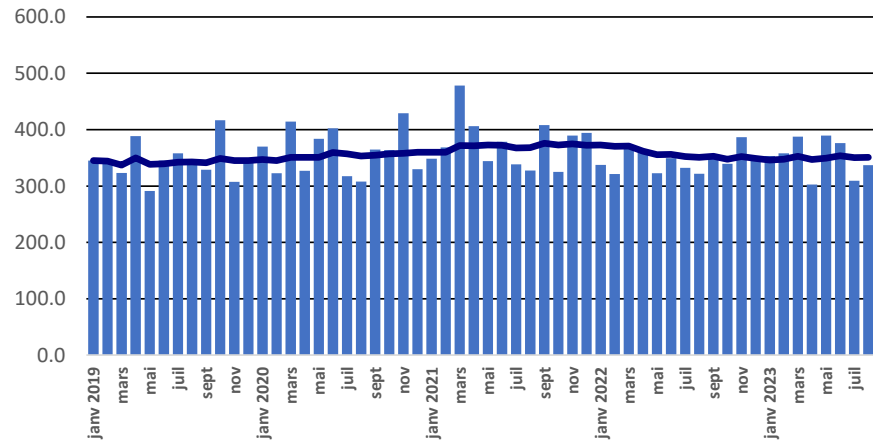
Fromages à pâte dure



Fromages à pâte extra-dure

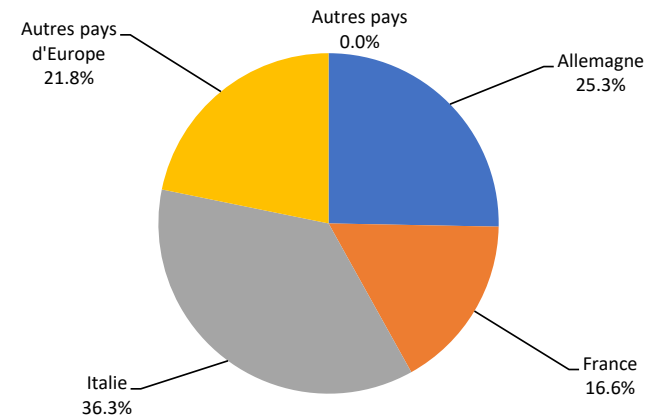


Fromage fondu



Importations de fromage par pays fournisseur, janvier - août 2023

Total 50'023 tonnes



## Importations autres produits laitiers

Produits laitiers (t)	Exportations mensuelles		Différences par rapport au même mois de l'année		Exportations cumulées		Différence par rapport à la même période de l'année	
	août 2022	août 2023		(%)	janv. - août 2022	janv. - août 2023		(%)
Lait écrémé	0.4	0.4	0.0	10.9	25.2	2.7	-22.5	-89.4
Lait	2'179.6	2'152.3	-27.3	-1.3	17'653.0	17'856.8	203.7	1.2
Lait > 6% MG	0.1	0.1	0.0	-11.5	0.4	0.4	0.0	5.5
Crème	75.7	147.3	71.6	94.6	1'288.1	1'193.1	-94.9	-7.4
Poudre de lait écrémé	1.1	22.1	21.0	1879.3	170.4	244.0	73.6	43.2
Poudre de lait	80.3	322.8	242.5	301.8	815.1	1'491.8	676.7	83.0
Poudre de crème	0.1	0.1	0.0	-22.4	0.5	22.2	21.7	4692.9
Lait concentré	38.0	32.2	-5.8	-15.3	347.4	292.7	-54.6	-15.7
Crème concentrée	27.4	33.8	6.4	23.4	246.2	221.0	-25.2	-10.2
Yogourt	730.9	725.1	-5.8	-0.8	5'665.7	5'436.7	-229.0	-4.0
Autres produits frais	20.3	7.8	-12.5	-61.7	171.1	74.0	-97.2	-56.8
Petit-lait	268.5	495.8	227.4	84.7	2'674.4	4'686.3	2'012.0	75.2
Poudre de petit-lait	0.8	4.6	3.8	459.0	21.1	22.9	1.7	8.3
Petit-lait concentré	0.2	0.0	-0.1	-74.6	1.5	2.2	0.7	44.7
Beurre (sans beurre anhydre)	965.6	394.4	-571.3	-59.2	4'666.6	3'473.8	-1'192.7	-25.6
Pâte à tartiner laitières	0.0	0.0	0.0	-86.7	1.0	1.6	0.6	59.4
Autres matières grasses provenant du lait	121.0	185.5	64.5	53.3	732.1	1'347.5	615.3	84.0
Caséines	60.0	42.5	-17.6	-29.3	548.3	213.8	-334.5	-61.0
Lactalbumine	175.9	41.8	-134.1	-76.2	1'868.3	1'067.4	-800.8	-42.9
Autres albumines	5.2	5.2	0.0	-0.1	33.1	12.8	-20.3	-61.3

Source: Office fédéral de la douane et de la sécurité des frontières OFDF

## Analyse du lait (lait de vache)

Valeurs statistiques [sur la base de tous les résultats individuels\*]

août 2023

		Moyenne	Écart type	5%- quantile	10%-quantile	Médian	90%-quantile	95%-quantile
Germes	Nombre d'échantillons	1'000 germes/ml	1'000 germes/ml	1'000 germes/ml	1'000 germes/ml	1'000 germes/ml	1'000 germes/ml	1'000 germes/ml
	29'146	14	225	2	2	5	13	20
Cellules somatiques	Nombre d'échantillons	1'000 cellules/ml	1'000 cellules/ml	1'000 cellules/ml	1'000 cellules/ml	1'000 cellules/ml	1'000 cellules/ml	1'000 cellules/ml
	29'190	155	112	46.45	58	128	278	346
Point de congélation	Nombre d'échantillons	°C	°C	°C	°C	°C	°C	°C
	29'330	-0.519	0.005	-0.526	-0.524	-0.519	-0.514	-0.511

\* Ont été pris en compte tous les échantillons, pour lesquels le critère d'analyse considéré a été analysé. Suisse, sans France (lait de zone franche) et sans lait la Principauté du Liechtenstein.

Répartition "nombre de germes" / Indications en 1'000 germes / ml de tous les résultats individuels\*

août 2023

De - à	1 - 4	5 - 6	7 - 8	9 - 10	11 - 29	30 - 79	80 - 99	100 - 299	300 - 599	600 - 999	1'000 - 2'999	>= 3'000	Total résultats individuels
Nombre	11'471	7'104	4'416	2'103	3'171	616	56	135	34	11	15	14	29'146
%	39.36	24.37	15.15	7.22	10.88	2.11	0.19	0.46	0.12	0.04	0.05	0.05	100

Répartition "nombre de cellules" / Indications en 1'000 cellules / ml de tous les résultats individuels\*

août 2023

De - à	1 - 49	50 - 100	101 - 149	150 - 199	200 - 249	250 - 299	300 - 349	350 - 399	400 - 599	600 - 799	800 - 999	>= 1'000	Total résultats individuels
Nombre	1'794	8'269	7'382	4'803	2'985	1'606	943	496	697	146	33	36	29'190
%	6.15	28.33	25.29	16.45	10.23	5.50	3.23	1.70	2.39	0.50	0.11	0.12	100

Répartition "point de congélation" / Indications en °C de tous les résultats individuels\*

août 2023

De - à	>= -0.540	-0.539 - -0.536	-0.535 - -0.532	-0.531 - -0.528	-0.527 - -0.524	-0.523 - -0.520	-0.519 - -0.517	-0.516 - -0.512	-0.511 - -0.508	-0.507 - -0.504	-0.503 - -0.500	>= -0.499	Total résultats individuels
Nombre	18	37	119	624	3'341	9'452	8'100	6'143	1'016	254	94	132	29'330
%	0.06	0.13	0.41	2.13	11.39	32.23	27.62	20.94	3.46	0.87	0.32	0.45	100

Sources: Suiselab SA Zollikofen, TSM Fiduciaire Sàrl Berne

Lait cru suisse: évaluation de droit public des résultats du contrôle du lait (lait de vache)										
août 2023										
Canton	Germes [Nombre d'exploitations]									
	Aucune contestation		1ère contestation		2ème contestation		3ème contestation		Total évaluations	
	G-0	%	G-1C/4M	%	G-2C/4M	%	G-3C/4M	%	G-Total	%
AG	571	99.48	2	0.35	1	0.17	0	0.00	574	100
AI	237	98.34	2	0.83	2	0.83	0	0.00	241	100
AR	371	98.93	4	1.07	0	0.00	0	0.00	375	100
BE	3'866	99.66	12	0.31	1	0.03	0	0.00	3'879	100
BS/BL	220	98.65	3	1.35	0	0.00	0	0.00	223	100
FR	1'179	99.49	6	0.51	0	0.00	0	0.00	1'185	100
GE	3	100.00	0	0.00	0	0.00	0	0.00	3	100
GL	103	100.00	0	0.00	0	0.00	0	0.00	103	100
GR	172	98.29	2	1.14	1	0.57	0	0.00	175	100
JU	350	99.72	1	0.28	0	0.00	0	0.00	351	100
LU	1'714	99.54	6	0.35	2	0.12	0	0.00	1'722	100
NE	321	99.69	1	0.31	0	0.00	0	0.00	322	100
NW	210	98.59	3	1.41	0	0.00	0	0.00	213	100
OW	274	98.92	2	0.72	0	0.00	1	0.36	277	100
SG	1'739	99.83	2	0.11	1	0.06	0	0.00	1'742	100
SH	56	100.00	0	0.00	0	0.00	0	0.00	56	100
SO	368	99.73	1	0.27	0	0.00	0	0.00	369	100
SZ	493	98.80	5	1.00	1	0.20	0	0.00	499	100
TG	808	99.63	2	0.25	1	0.12	0	0.00	811	100
TI	20	100.00	0	0.00	0	0.00	0	0.00	20	100
UR	81	98.78	1	1.22	0	0.00	0	0.00	82	100
VD	544	99.45	3	0.55	0	0.00	0	0.00	547	100
VS	93	100.00	0	0.00	0	0.00	0	0.00	93	100
ZG	206	99.52	1	0.48	0	0.00	0	0.00	207	100
ZH	763	100.00	0	0.00	0	0.00	0	0.00	763	100
<b>Total</b>	<b>14'762</b>	<b>99.53</b>	<b>59</b>	<b>0.40</b>	<b>10</b>	<b>0.07</b>	<b>1</b>	<b>0.01</b>	<b>14'832</b>	<b>100</b>
F*	41	97.62	0	0.00	1	2.38	0	0.00	42	100
FL**	33	100.00	0	0.00	0	0.00	0	0.00	33	100
<b>Total</b>	<b>14'836</b>	<b>99.52</b>	<b>59</b>	<b>0.40</b>	<b>11</b>	<b>0.07</b>	<b>1</b>	<b>0.01</b>	<b>14'907</b>	<b>100</b>

**Légende:**

G-0 Nombre d'exploitations sans contestation de la charge en germes au niveau du résultat mensuel\* dans le mois d'analyse, c.-à-d. résultat mensuel <80'000 germes/ml

G-1C/4M Nombre d'exploitations avec la 1ère contestation de la charge en germes en 4 mois

G-2C/4M Nombre d'exploitations avec la 2ème contestation de la charge en germes en 4 mois

G-3C/4M Nombre d'exploitations avec la 3ème contestation de la charge en germes en 4 mois

G-Total Nombre total d'exploitations évaluées quant à la charge en germes

\* Résultat mensuel = moyenne géométrique des résultats d'analyses du premier et du deuxième échantillon d'un mois. N'y a-t-il exceptionnellement qu'un seul résultat, celui-ci compte comme résultat mensuel.

\* F Échantillons provenant de la France (zone franche)

\*\* FL Échantillons provenant de la Principauté du Liechtenstein

Sources: Suissselab SA Zollikofen, TSM Fiduciaire Sàrl Berne

Lait cru suisse: évaluation de droit public des résultats du contrôle du lait (lait de vache) août 2023												
Canton	Cellules somatiques (Nombre d'exploitations)											
	Aucune contestation		1ère contestation		2ème contestation		3ème contestation		4ème contestation		Total évaluations	
	C-0	%	C-1C/5M	%	C-2C/5M	%	C-3C/5M	%	C-4C/5M	%	C-Total	%
AG	546	95.12	14	2.44	10	1.74	4	0.70	0	0.00	574	100
AI	231	95.85	8	3.32	1	0.41	0	0.00	1	0.41	241	100
AR	369	97.88	5	1.33	2	0.53	1	0.27	0	0.00	377	100
BE	3782	97.55	75	1.93	17	0.44	2	0.05	1	0.03	3'877	100
BS/BL	216	96.86	6	2.69	0	0.00	0	0.00	1	0.45	223	100
FR	1163	98.14	14	1.18	2	0.17	6	0.51	0	0.00	1'185	100
GE	3	100.00	0	0.00	0	0.00	0	0.00	0	0.00	3	100
GL	98	95.15	4	3.88	0	0.00	1	0.97	0	0.00	103	100
GR	157	90.75	9	5.20	6	3.47	0	0.00	1	0.58	173	100
JU	339	96.86	7	2.00	3	0.86	1	0.29	0	0.00	350	100
LU	1690	98.14	22	1.28	2	0.12	6	0.35	2	0.12	1'722	100
NE	314	97.52	5	1.55	3	0.93	0	0.00	0	0.00	322	100
NW	211	99.06	2	0.94	0	0.00	0	0.00	0	0.00	213	100
OW	266	96.03	6	2.17	4	1.44	1	0.36	0	0.00	277	100
SG	1693	96.91	30	1.72	18	1.03	2	0.11	4	0.23	1'747	100
SH	53	94.64	3	5.36	0	0.00	0	0.00	0	0.00	56	100
SO	360	97.30	8	2.16	1	0.27	1	0.27	0	0.00	370	100
SZ	479	95.99	15	3.01	2	0.40	2	0.40	1	0.20	499	100
TG	792	96.82	23	2.81	2	0.24	1	0.12	0	0.00	818	100
TI	17	85.00	3	15.00	0	0.00	0	0.00	0	0.00	20	100
UR	76	93.83	5	6.17	0	0.00	0	0.00	0	0.00	81	100
VD	526	96.16	10	1.83	6	1.10	5	0.91	0	0.00	547	100
VS	85	91.40	4	4.30	2	2.15	2	2.15	0	0.00	93	100
ZG	200	96.62	4	1.93	2	0.97	1	0.48	0	0.00	207	100
ZH	739	96.35	17	2.22	6	0.78	3	0.39	2	0.26	767	100
<b>Total</b>	<b>14'405</b>	<b>97.04</b>	<b>299</b>	<b>2.01</b>	<b>89</b>	<b>0.60</b>	<b>39</b>	<b>0.26</b>	<b>13</b>	<b>0</b>	<b>14'845</b>	<b>100</b>
F*	39	92.86	1	2.38	2	4.76	0	0.00	0	0.00	42	100
FL**	33	100.00	0	0.00	0	0.00	0	0.00	0	0.00	33	100
<b>Total</b>	<b>14'477</b>	<b>97.03</b>	<b>300</b>	<b>2.01</b>	<b>91</b>	<b>0.61</b>	<b>39</b>	<b>0.26</b>	<b>13</b>	<b>0.09</b>	<b>14'920</b>	<b>100</b>

**Légende:**

C-0 Nombre d'exploitations sans contestation de la charge en cellules au niveau du résultat mensuel\* dans le mois d'analyse, c.-à-d. résultat mensuel <350'000 cellules somatiques/ml

C-1C/5M Nombre d'exploitations avec la 1ère contestation de la charge en cellules en 5 mois

C-2C/5M Nombre d'exploitations avec la 2ème contestation de la charge en cellules en 5 mois

C-3C/5M Nombre d'exploitations avec la 3ème contestation de la charge en cellules en 5 mois

C-4C/5M Nombre d'exploitations avec la 4ème contestation de la charge en cellules en 5 mois

C-Total Nombre total d'exploitations évaluées quant à la charge en cellules

\* Résultat mensuel = moyenne géométrique des résultats d'analyses du premier et du deuxième échantillon d'un mois. N'y a-t-il exceptionnellement qu'un seul résultat, celui-ci compte comme résultat mensuel.

\* F Échantillons provenant de la France (zone franche)

\*\* FL Échantillons provenant de la Principauté du Liechtenstein

Sources: Suisselab SA Zollikofen, TSM Fiduciaire Sàrl Berne

Lait cru suisse: évaluation de droit public des résultats du contrôle du lait (lait de vache) août 2023						
Canton	Substances inhibitrices (Nombre d'exploitations)					
	Pas de détection de substances inhibitrices		Détection de substances inhibitrices		Total évaluations	
	S.i.-0	%	S.i.-1	%	S.i.-Total	%
AG	574	100.00	0	0.00	574	100
AI	241	100.00	0	0.00	241	100
AR	377	100.00	0	0.00	377	100
BE	3'882	99.97	1	0.03	3'883	100
BS/BL	223	100.00	0	0.00	223	100
FR	1'185	100.00	0	0.00	1'185	100
GE	3	100.00	0	0.00	3	100
GL	103	100.00	0	0.00	103	100
GR	175	100.00	0	0.00	175	100
JU	352	99.72	1	0.28	353	100
LU	1'722	99.94	1	0.06	1'723	100
NE	322	99.69	1	0.31	323	100
NW	213	100.00	0	0.00	213	100
OW	277	99.64	1	0.36	278	100
SG	1'748	99.77	4	0.23	1'752	100
SH	56	96.55	2	3.45	58	100
SO	370	99.73	1	0.27	371	100
SZ	499	99.80	1	0.20	500	100
TG	820	100.00	0	0.00	820	100
TI	20	100.00	0	0.00	20	100
UR	82	100.00	0	0.00	82	100
VD	545	100.00	0	0.00	545	100
VS	93	100.00	0	0.00	93	100
ZG	207	100.00	0	0.00	207	100
ZH	767	99.87	1	0.13	768	100
<b>Total</b>	<b>14'856</b>	<b>99.91</b>	<b>14</b>	<b>0.09</b>	<b>14'870</b>	<b>100</b>
F*	42	100.00	0	0.00	42	100
FL**	33	100.00	0	0.00	33	100
<b>Total</b>	<b>14'931</b>	<b>99.91</b>	<b>14</b>	<b>0.09</b>	<b>14'945</b>	<b>100</b>

**Légende:**

- S.i.-0 Nombre d'exploitations avec détection de substances inhibitrices dans le mois analysé  
 S.i.-1 Nombre d'exploitations sans détection de substances inhibitrices dans le mois analysé  
 S.i.-Total Nombre total d'exploitations évaluées quant à la détection de substances inhibitrices

- \* F Échantillons provenant de la France (zone franche)  
 \*\* FL Échantillons provenant de la Principauté du Liechtenstein

Sources: Suissselab SA Zollikofen, TSM Fiduciaire Sàrl Berne

Lait cru suisse: évaluation de droit public des résultats du contrôle du lait (lait de vache) août 2023										
Canton	Suspensions de livraison de lait (Nombre d'exploitations)									
	Germe		Cellules somatiques		Substances inhibitrices		Suspensions successives		Total suspensions	
	Sp-G	%	Sp-C	%	Sp-S.i.	%	Sp-Succ.	%	Sp-Total	%
AG	0	0.00	0	0.00	0	0.00	1	100.00	1	100
AI	0	0.00	1	100.00	0	0.00	0	0.00	1	100
AR	0	0.00	0	0.00	0	0.00	0	0.00	0	100
BE	0	0.00	1	50.00	1	50.00	0	0.00	2	100
BS/BL	0	0.00	1	100.00	0	0.00	0	0.00	1	100
FR	0	0.00	0	0.00	0	0.00	0	0.00	0	100
GE	0	0.00	0	0.00	0	0.00	0	0.00	0	100
GL	0	0.00	0	0.00	0	0.00	0	0.00	0	100
GR	0	0.00	1	100.00	0	0.00	0	0.00	1	100
JU	0	0.00	0	0.00	1	100.00	0	0.00	1	100
LU	0	0.00	2	66.67	1	33.33	0	0.00	3	100
NE	0	0.00	0	0.00	1	100.00	0	0.00	1	100
NW	0	0.00	0	0.00	0	0.00	0	0.00	0	100
OW	1	50.00	0	0.00	1	50.00	0	0.00	2	100
SG	0	0.00	4	50.00	4	50.00	0	0.00	8	100
SH	0	0.00	0	0.00	2	100.00	0	0.00	2	100
SO	0	0.00	0	0.00	1	100.00	0	0.00	1	100
SZ	0	0.00	1	50.00	1	50.00	0	0.00	2	100
TG	0	0.00	0	0.00	0	0.00	0	0.00	0	100
TI	0	0.00	0	0.00	0	0.00	0	0.00	0	100
UR	0	0.00	0	0.00	0	0.00	0	0.00	0	100
VD	0	0.00	0	0.00	0	0.00	0	0.00	0	100
VS	0	0.00	0	0.00	0	0.00	0	0.00	0	100
ZG	0	0.00	0	0.00	0	0.00	0	0.00	0	100
ZH	0	0.00	2	66.67	1	33.33	0	0.00	3	100
<b>Total</b>	<b>1</b>	<b>3.45</b>	<b>13</b>	<b>44.83</b>	<b>14</b>	<b>48.28</b>	<b>1</b>	<b>3.45</b>	<b>29</b>	<b>100</b>
F*	0	0	0	0	0	0	0	0	0	100
FL**	0	0	0	0	0	0	0	0	0	100
<b>Total</b>	<b>1</b>	<b>3.45</b>	<b>13</b>	<b>44.83</b>	<b>14</b>	<b>48.28</b>	<b>1</b>	<b>3.45</b>	<b>29</b>	<b>100</b>

**Légende:**

- Sp-G Nombre de suspensions dues à 3 contestations en matière de germes sur une durée de 4 mois
- Sp-C Nombre de suspensions dues à 4 contestations en matière de cellules somatiques sur une durée de 5 mois
- Sp-S.i. Nombre de suspensions due à la mise en évidence de substances inhibitrices
- Sp-Succ. Nombre de suspensions successives dans le cadre de suspensions antérieures
- Sp-Total Total nombre de suspensions de livraison de lait

- \* F Échantillons provenant de la France (zone franche)
- \*\* FL Échantillons provenant de la Principauté du Liechtenstein

Sources: Suisselab SA Zollikofen, TSM Fiduciaire Sàrl Berne



Lait cru suisse: évaluation de droit privé des résultats du contrôle du lait (lait de vache)																
août 2023																
Canton	Germes (Nombre d'exploitations)															
	Aucune contestation*				1ère contestation*		2ème contestation*		3ème contestation*		4ème contestation*		5ème contestation*		Total évaluations*	
	G-0≤10	%	G-0>10	%	G-1C/5M	%	G-2C/5M	%	G-3C/5M	%	G-4C/5M	%	G-5C/5M	%	G-Total	%
AG	390	67.94	175	30.49	5	0.87	1	0.17	2	0.35	0	0.00	1	0.17	574	100
AI	163	67.92	66	27.50	6	2.50	3	1.25	2	0.83	0	0.00	0	0.00	240	100
AR	296	78.93	71	18.93	3	0.80	4	1.07	0	0.00	1	0.27	0	0.00	375	100
BE	3'132	80.72	693	17.86	40	1.03	8	0.21	4	0.10	3	0.08	0	0.00	3'880	100
BS/BL	152	68.16	63	28.25	3	1.35	4	1.79	1	0.45	0	0.00	0	0.00	223	100
FR	956	80.68	211	17.81	10	0.84	7	0.59	1	0.08	0	0.00	0	0.00	1'185	100
GE	1	33.33	2	66.67	0	0.00	0	0.00	0	0.00	0	0.00	0	0.00	3	100
GL	79	76.70	24	23.30	0	0.00	0	0.00	0	0.00	0	0.00	0	0.00	103	100
GR	108	61.71	60	34.29	4	2.29	2	1.14	1	0.57	0	0.00	0	0.00	175	100
JU	253	72.08	90	25.64	5	1.42	3	0.85	0	0.00	0	0.00	0	0.00	351	100
LU	1'384	80.37	309	17.94	15	0.87	9	0.52	3	0.17	2	0.12	0	0.00	1'722	100
NE	246	76.40	70	21.74	2	0.62	1	0.31	1	0.31	2	0.62	0	0.00	322	100
NW	171	80.66	36	16.98	3	1.42	2	0.94	0	0.00	0	0.00	0	0.00	212	100
OW	206	74.37	62	22.38	2	0.72	6	2.17	0	0.00	0	0.00	1	0.36	277	100
SG	1'493	85.66	231	13.25	8	0.46	6	0.34	1	0.06	4	0.23	0	0.00	1'743	100
SH	44	78.57	12	21.43	0	0.00	0	0.00	0	0.00	0	0.00	0	0.00	56	100
SO	267	72.36	94	25.47	5	1.36	1	0.27	0	0.00	1	0.27	1	0.27	369	100
SZ	361	72.34	125	25.05	6	1.20	4	0.80	2	0.40	0	0.00	1	0.20	499	100
TG	680	83.64	123	15.13	4	0.49	3	0.37	1	0.12	1	0.12	1	0.12	813	100
TI	13	65.00	6	30.00	0	0.00	1	5.00	0	0.00	0	0.00	0	0.00	20	100
UR	59	71.95	22	26.83	0	0.00	1	1.22	0	0.00	0	0.00	0	0.00	82	100
VD	409	75.05	126	23.12	8	1.47	2	0.37	0	0.00	0	0.00	0	0.00	545	100
VS	74	79.57	18	19.35	0	0.00	0	0.00	0	0.00	1	1.08	0	0.00	93	100
ZG	143	69.08	60	28.99	3	1.45	1	0.48	0	0.00	0	0.00	0	0.00	207	100
ZH	570	74.71	184	24.12	6	0.79	2	0.26	1	0.13	0	0.00	0	0.00	763	100
<b>Total</b>	<b>11'650</b>	<b>78.55</b>	<b>2'933</b>	<b>19.77</b>	<b>138</b>	<b>0.93</b>	<b>71</b>	<b>0.48</b>	<b>20</b>	<b>0.13</b>	<b>15</b>	<b>0.10</b>	<b>5</b>	<b>0.03</b>	<b>14'832</b>	<b>100</b>
F*	25	59.52	14	33.33	2	4.76	0	0.00	0	0.00	1	2.38	0	0.00	42	100
FL**	27	81.82	6	18.18	0	0.00	0	0.00	0	0.00	0	0.00	0	0.00	33	100
<b>Total</b>	<b>11'702</b>	<b>78.50</b>	<b>2'953</b>	<b>19.81</b>	<b>140</b>	<b>0.94</b>	<b>71</b>	<b>0.48</b>	<b>20</b>	<b>0.13</b>	<b>16</b>	<b>0.11</b>	<b>5</b>	<b>0.03</b>	<b>14'907</b>	<b>100</b>

**Légende:**

- G-0≤10 Nombre d'exploitations sans contestation privée de la charge en germes dans le mois d'analyse; le plus mauvais résultat du premier et dernier échantillon dans le mois d'analyse avait une valeur ≤ 10'000 germes/ml
- G-0>10 Nombre d'exploitations sans contestation privée de la charge en germes dans le mois d'analyse; le plus mauvais résultat du premier et dernier échantillon dans le mois d'analyse avait une valeur >10'000 et ≤ 79'000 germes/ml
- G-1C/5M Nombre d'exploitations avec la 1ère contestation de la charge en germes en 5 mois
- G-2C/5M Nombre d'exploitations avec la 2ème contestation de la charge en germes en 5 mois
- G-3C/5M Nombre d'exploitations avec la 3ème contestation de la charge en germes en 5 mois
- G-4C/5M Nombre d'exploitations avec la 4ème contestation de la charge en germes en 5 mois
- G-5C/5M Nombre d'exploitations avec la 5ème contestation et plus de la charge en germes en 5 mois
- G-Total Nombre total d'exploitations évaluées quant à la charge en germes

\* Évaluations et contestations selon la convention (PSL, AILS, Fromarte) du 15.12.2015 sur les modalités des contrats d'achat de lait

- \* F Échantillons provenant de la France (zone franche)
- \*\* FL Échantillons provenant de la Principauté de Liechtenstein

Sources: Suisselab SA Zollikofen, TSM Fiduciaire Sàrl Berne

Lait cru suisse: évaluation de droit privé des résultats du contrôle du lait (lait de vache) août 2023																
Canton	Cellules somatiques (Nombre d'exploitations)															
	Aucune contestation*		1ère contestation*		2ème contestation*		3ème contestation*		4ème contestation*		5ème contestation*		Total évaluations*			
	Z-0≤100	%	C-0>100	%	C-1C/5M	%	C-2C/5M	%	C-3C/5M	%	C-4C/5M	%	C-5C/5M	%	C-Total	%
AG	66	11.50	434	75.61	26	4.53	31	5.40	10	1.74	7	1.22	0	0.00	574	100
AI	60	24.90	160	66.39	14	5.81	5	2.07	1	0.41	1	0.41	0	0.00	241	100
AR	97	25.73	255	67.64	11	2.92	10	2.65	3	0.80	0	0.00	1	0.27	377	100
BE	1'276	32.91	2'299	59.30	195	5.03	72	1.86	24	0.62	5	0.13	6	0.15	3'877	100
BS/BL	46	20.63	154	69.06	15	6.73	4	1.79	3	1.35	0	0.00	1	0.45	223	100
FR	347	29.31	764	64.53	45	3.80	17	1.44	8	0.68	3	0.25	0	0.00	1'184	100
GE	-	-	3	100.00	0	0.00	0	0.00	0	0.00	0	0.00	0	0.00	3	100
GL	23	22.33	72	69.90	4	3.88	1	0.97	3	2.91	0	0.00	0	0.00	103	100
GR	28	16.18	116	67.05	16	9.25	8	4.62	2	1.16	3	1.73	0	0.00	173	100
JU	82	23.43	236	67.43	14	4.00	9	2.57	6	1.71	3	0.86	0	0.00	350	100
LU	417	24.22	1'199	69.63	62	3.60	27	1.57	11	0.64	5	0.29	1	0.06	1'722	100
NE	77	23.91	215	66.77	19	5.90	6	1.86	3	0.93	2	0.62	0	0.00	322	100
NW	62	29.11	139	65.26	6	2.82	5	2.35	0	0.00	1	0.47	0	0.00	213	100
OW	49	17.69	204	73.65	14	5.05	8	2.89	2	0.72	0	0.00	0	0.00	277	100
SG	392	22.43	1'210	69.22	76	4.35	39	2.23	21	1.20	7	0.40	3	0.17	1'748	100
SH	3	5.36	44	78.57	2	3.57	5	8.93	1	1.79	1	1.79	0	0.00	56	100
SO	79	21.35	260	70.27	13	3.51	13	3.51	5	1.35	0	0.00	0	0.00	370	100
SZ	135	27.05	314	62.93	33	6.61	10	2.00	6	1.20	1	0.20	0	0.00	499	100
TG	106	12.93	628	76.59	54	6.59	23	2.80	8	0.98	1	0.12	0	0.00	820	100
TI	1	5.00	12	60.00	4	20.00	3	15.00	0	0.00	0	0.00	0	0.00	20	100
UR	14	17.28	59	72.84	6	7.41	2	2.47	0	0.00	0	0.00	0	0.00	81	100
VD	114	20.92	381	69.91	21	3.85	17	3.12	10	1.83	2	0.37	0	0.00	545	100
VS	16	17.20	60	64.52	7	7.53	8	8.60	2	2.15	0	0.00	0	0.00	93	100
ZG	46	22.22	134	64.73	18	8.70	7	3.38	0	0.00	2	0.97	0	0.00	207	100
ZH	101	13.17	601	78.36	37	4.82	16	2.09	8	1.04	3	0.39	1	0.13	767	100
<b>Total</b>	<b>3'637</b>	<b>24.50</b>	<b>9'953</b>	<b>67.05</b>	<b>712</b>	<b>4.80</b>	<b>346</b>	<b>2.33</b>	<b>137</b>	<b>0.92</b>	<b>47</b>	<b>0.32</b>	<b>13</b>	<b>0</b>	<b>14'845</b>	<b>100</b>
F*	6	14.29	27	64.29	3	7.14	3	7.14	1	2.38	2	4.76	0	0.00	42	100
FL**	4	12.12	26	78.79	3	9.09	0	0.00	0	0.00	0	0.00	0	0.00	33	100
<b>Total</b>	<b>3'647</b>	<b>24.44</b>	<b>10'006</b>	<b>67.06</b>	<b>718</b>	<b>4.81</b>	<b>349</b>	<b>2.34</b>	<b>138</b>	<b>0.92</b>	<b>49</b>	<b>0.33</b>	<b>13</b>	<b>0.09</b>	<b>14'920</b>	<b>100</b>

**Légende:**

- C-0≤100 Nombre d'exploitations sans contestation privée de la charge en cellules somatiques dans le mois d'analyse; le plus mauvais résultat du premier et dernier échantillon dans le mois d'analyse avait une valeur ≤ 100'000 cellules somatiques/ml
- C-0>100 Nombre d'exploitations sans contestation privée de la charge en cellules somatiques dans le mois d'analyse; le plus mauvais résultat du premier et dernier échantillon dans le mois d'analyse avait une valeur >100'000 et ≤ 349'000 cellules somatiques/ml
- C-1C/5M Nombre d'exploitations avec la 1ère contestation de la charge en cellules somatiques en 5 mois
- C-2C/5M Nombre d'exploitations avec la 2ème contestation de la charge en cellules somatiques en 5 mois
- C-3C/5M Nombre d'exploitations avec la 3ème contestation de la charge en cellules somatiques en 5 mois
- C-4C/5M Nombre d'exploitations avec la 4ème contestation de la charge en cellules somatiques en 5 mois
- C-5C/5M Nombre d'exploitations avec la 5ème contestation de la charge en cellules somatiques en 5 mois
- C-Total Nombre total d'exploitations évaluées quant à la charge en cellules somatiques

\* Évaluations et contestations selon la convention (PSL, ALS, Fromarte) du 15.12.2015 sur les modalités des contrats d'achat de lait

- \* F Échantillons provenant de la France (zone franche)
- \*\* FL Échantillons provenant de la Principauté du Liechtenstein

Sources: Suiselab SA Zollikofen, TSM Fiduciaire Sàrl Berne

Lait cru suisse: évaluation de droit privé des résultats du contrôle du lait (lait de vache) août 2023								
Canton	Substances inhibitrices (Nombre d'exploitations)							
	Pas de contestation*		1ère contestation*		2ème contestation*		Total évaluations*	
	S.i.-0	%	S.i.-1C/12M	%	S.i.-2C/12M	%	S.i.-Total	%
AG	574	100.00	0	0.00	0	0.00	574	100.00
AI	241	100.00	0	0.00	0	0.00	241	100.00
AR	377	100.00	0	0.00	0	0.00	377	100.00
BE	3'882	99.97	1	0.03	0	0.00	3'883	100.00
BS/BL	223	100.00	0	0.00	0	0.00	223	100.00
FR	1'185	100.00	0	0.00	0	0.00	1'185	100.00
GE	3	100.00	0	0.00	0	0.00	3	100.00
GL	103	100.00	0	0.00	0	0.00	103	100.00
GR	175	100.00	0	0.00	0	0.00	175	100.00
JU	352	99.72	1	0.28	0	0.00	353	100.00
LU	1'722	99.94	1	0.06	0	0.00	1'723	100.00
NE	322	99.69	1	0.31	0	0.00	323	100.00
NW	213	100.00	0	0.00	0	0.00	213	100.00
OW	277	99.64	1	0.36	0	0.00	278	100.00
SG	1'748	99.77	3	0.17	1	0.06	1'752	100.00
SH	56	96.55	2	3.45	0	0.00	58	100.00
SO	370	99.73	1	0.27	0	0.00	371	100.00
SZ	499	99.80	1	0.20	0	0.00	500	100.00
TG	820	100.00	0	0.00	0	0.00	820	100.00
TI	20	100.00	0	0.00	0	0.00	20	100.00
UR	82	100.00	0	0.00	0	0.00	82	100.00
VD	545	100.00	0	0.00	0	0.00	545	100.00
VS	93	100.00	0	0.00	0	0.00	93	100.00
ZG	207	100.00	0	0.00	0	0.00	207	100.00
ZH	767	99.87	1	0.13	0	0.00	768	100.00
<b>Total</b>	<b>14'856</b>	<b>99.91</b>	<b>13</b>	<b>0.09</b>	<b>1</b>	<b>0.01</b>	<b>14'870</b>	<b>100.00</b>
F*	42	100.00	0	0.00	0	0.00	42	100.00
FL**	33	100.00	0	0.00	0	0.00	33	100.00
<b>Total</b>	<b>14'931</b>	<b>99.91</b>	<b>13</b>	<b>0.09</b>	<b>1</b>	<b>0.01</b>	<b>14'945</b>	<b>100.00</b>

**Légende:**

- S.i.-0 Nombre d'exploitations sans détection de substances inhibitrices dans les échantillons du mois d'analyse (pas de contestation privée)
- S.i.-1C/12M Nombre d'exploitations avec la 1ère contestation privée en 12 mois à cause de détection de substances inhibitrices
- S.i.-2C/12M Nombre d'exploitations avec la 2ème contestation privée en 12 mois à cause de détection de substances inhibitrices
- S.i.-Total Nombre total d'exploitations évaluées quant à la détection de substances inhibitrices

\* Évaluations et contestations selon la convention (PSL, AILS, Fromarte) du 15.12.2015 sur les modalités des contrats d'achat de lait

- \* F Échantillons provenant de la France (zone franche)
- \*\* FL Échantillons provenant de la Principauté du Liechtenstein

Sources: Suisselab SA Zollikofen, TSM Fiduciaire Sàrl Berne

Lait cru suisse: évaluation de droit privé des résultats du contrôle du lait (lait de vache) août 2023								
Canton	Point de congélation (Nombre d'exploitations)							
	Pas de contestation*		Contestation sans sanction*		Contestation avec sanction*		Total évaluations*	
	PG-0	%	PG-C	%	PG-CS	%	PG-Total	%
AG	539	93.90	22	3.83	13	2.26	574	100
AI	223	92.53	9	3.73	9	3.73	241	100
AR	362	96.02	8	2.12	7	1.86	377	100
BE	3'692	95.20	102	2.63	84	2.17	3'878	100
BS/BL	209	93.72	11	4.93	3	1.35	223	100
FR	1'074	90.63	62	5.23	49	4.14	1'185	100
GE	3	100.00	0	0.00	0	0.00	3	100
GL	97	94.17	4	3.88	2	1.94	103	100
GR	140	80.00	10	5.71	25	14.29	175	100
JU	330	94.02	10	2.85	11	3.13	351	100
LU	1'646	95.59	40	2.32	36	2.09	1'722	100
NE	298	92.55	17	5.28	7	2.17	322	100
NW	205	96.24	3	1.41	5	2.35	213	100
OW	260	93.86	8	2.89	9	3.25	277	100
SG	1'652	94.51	48	2.75	48	2.75	1'748	100
SH	53	94.64	3	5.36	0	0.00	56	100
SO	348	94.05	10	2.70	12	3.24	370	100
SZ	480	96.19	11	2.20	8	1.60	499	100
TG	776	94.63	28	3.41	16	1.95	820	100
TI	19	95.00	0	0.00	1	5.00	20	100
UR	76	92.68	3	3.66	3	3.66	82	100
VD	459	84.22	61	11.19	25	4.59	545	100
VS	74	79.57	8	8.60	11	11.83	93	100
ZG	194	93.72	9	4.35	4	1.93	207	100
ZH	737	96.09	20	2.61	10	1.30	767	100
<b>Total</b>	<b>13'946</b>	<b>93.91</b>	<b>507</b>	<b>3.41</b>	<b>398</b>	<b>2.68</b>	<b>14'851</b>	<b>100</b>
F*	40	95.24	0	0.00	2	4.76	42	100
FL**	32	96.97	0	0.00	1	3.03	33	100
<b>Total</b>	<b>14'018</b>	<b>93.92</b>	<b>507</b>	<b>3.40</b>	<b>401</b>	<b>2.69</b>	<b>14'926</b>	<b>100</b>

**Légende:**

- PG-0 Nombre d'exploitations sans contestation privée du point de congélation dans le premier du mois d'analyse, résultat  $\leq -0.520$  °C
- PG-C Nombre d'exploitations avec contestation privée du point de congélation, sans sanctions, et dernier échantillon résultat entre  $> -0.520$  °C et  $< -0.516$  °C
- PG-CS Nombre d'exploitations avec contestation privée du point de congélation, avec sanction, résultat  $\geq -0.516$  °C
- PG-Total Nombre total d'exploitations évaluées quant au point de congélation

\* Évaluations et contestations selon la convention (PSL, AILS, Fromarte) du 15.12.2015 sur les modalités des contrats d'achat de lait. À partir du 01.11.2020 sous considération des valeurs d'adaptations pour le critère « point de congélation »

- \* F Échantillons provenant de la France (zone franche)
- \*\* FL Échantillons provenant de la Principauté du Liechtenstein

Sources: Suiselab SA Zollikofen, TSM Fiduciaire Sàrl Berne

**Q75 plus 4m°C: -0.511**

valeur statistique calculée sur la base des valeurs supérieures des deux échantillons par mois et exploitation.

Lait cru suisse: déductions et suppléments de droit privé* (lait de vache) août 2023								
Canton	Déduction/supplément* (Nombre d'exploitations)							
	Supplément	%	± 0	%	Déduction	%	Total	%
AG	54	9.41	441	76.83	79	13.76	574	100
AI	43	17.84	167	69.29	31	12.86	241	100
AR	83	22.02	263	69.76	31	8.22	377	100
BE	1'086	27.98	2'450	63.11	346	8.91	3'882	100
BS/BL	37	16.59	158	70.85	28	12.56	223	100
FR	293	24.70	804	67.79	89	7.50	1'186	100
GE	0	0.00	3	100.00	0	0.00	3	100
GL	20	19.42	75	72.82	8	7.77	103	100
GR	20	11.43	123	70.29	32	18.29	175	100
JU	63	17.85	250	70.82	40	11.33	353	100
LU	352	20.44	1'241	72.07	129	7.49	1'722	100
NE	60	18.63	227	70.50	35	10.87	322	100
NW	53	24.88	143	67.14	17	7.98	213	100
OW	35	12.64	210	75.81	32	11.55	277	100
SG	354	20.25	1'232	70.48	162	9.27	1'748	100
SH	2	3.57	44	78.57	10	17.86	56	100
SO	62	16.76	270	72.97	38	10.27	370	100
SZ	109	21.80	330	66.00	61	12.20	500	100
TG	98	11.95	628	76.59	94	11.46	820	100
TI	1	5.00	11	55.00	8	40.00	20	100
UR	12	14.63	61	74.39	9	10.98	82	100
VD	87	15.90	403	73.67	57	10.42	547	100
VS	12	12.90	64	68.82	17	18.28	93	100
ZG	34	16.43	143	69.08	30	14.49	207	100
ZH	87	11.34	605	78.88	75	9.78	767	100
<b>Total</b>	<b>3'057</b>	<b>20.57</b>	<b>10'346</b>	<b>69.62</b>	<b>1'458</b>	<b>9.81</b>	<b>14'861</b>	<b>100</b>
F*	6	14.29	26	61.90	10	23.81	42	100
FL**	4	12.12	26	78.79	3	9.09	33	100
<b>Total</b>	<b>3'067</b>	<b>20.53</b>	<b>10'398</b>	<b>69.62</b>	<b>1'471</b>	<b>9.85</b>	<b>14'936</b>	<b>100</b>

**Legende:**

Supplément	Exigences de bases remplies pour l'octroi du supplément de 0.5 centimes, sans prise en considération des exigences spécifiques pour le lait de non-ensilage (nombre d'exploitations)
± 0	Nombre d'exploitations sans droit au supplément et sans déduction dans le mois analysé
Déduction	Nombre total des exploitations évaluées dans le mois analysé
Total	Nombre total des exploitations avec déduction dans le mois analysé

\* Évaluations et contestations selon la convention (PSL, AILS, Fromarte) du 15.12.2015 sur les modalités des contrats d'achat de lait. À partir du 01.11.2020 sous considération des valeurs d'adaptations pour le critère « point de congélation »

* F	Échantillons provenant de la France (zone franche)
** FL	Échantillons provenant de la Principauté du Liechtenstein

Sources: SuisseLab SA Zollikofen, TSM Fiduciaire Sàrl Berne

Composition du lait de vache par canton (page 1 : d'Argovie à Schaffhouse)

Canton	Composants	janv. g/kg	févr g/kg	mars g/kg	avril g/kg	mai g/kg	juin g/kg	juil. g/kg	août g/kg	sept. g/kg	oct. g/kg	nov. g/kg	déc. g/kg	Moyenne g/kg
Argovie	Matière grasse	43.8	44.3	43.7	43.0	42.2	41.1	40.7	41.0					42.5
	Protéine	34.5	34.3	33.9	33.8	33.3	32.6	32.2	32.3					33.4
	<b>Total</b>	<b>78.3</b>	<b>78.6</b>	<b>77.6</b>	<b>76.8</b>	<b>75.5</b>	<b>73.7</b>	<b>72.9</b>	<b>73.3</b>					<b>75.8</b>
Appenzell Rhodes-Extérieures	Matière grasse	41.9	42.0	41.8	41.6	41.7	40.5	40.2	40.0					41.2
	Protéine	35.2	35.2	34.7	34.5	34.2	33.2	33.2	33.4					34.2
	<b>Total</b>	<b>77.1</b>	<b>77.2</b>	<b>76.5</b>	<b>76.1</b>	<b>75.9</b>	<b>73.7</b>	<b>73.4</b>	<b>73.4</b>					<b>75.4</b>
Appenzell Rhodes-Intérieures	Matière grasse	42.3	42.8	42.5	42.3	42.2	41.5	41.4	40.8					42.0
	Protéine	34.8	34.8	34.7	34.6	34.4	33.4	33.2	33.5					34.2
	<b>Total</b>	<b>77.1</b>	<b>77.6</b>	<b>77.2</b>	<b>76.9</b>	<b>76.6</b>	<b>74.9</b>	<b>74.6</b>	<b>74.3</b>					<b>76.2</b>
Bâle-Campagne	Matière grasse	43.3	43.6	43.3	42.6	41.5	40.3	40.7	41.2					42.1
	Protéine	33.7	33.2	32.7	32.8	32.3	31.6	31.5	32.3					32.5
	<b>Total</b>	<b>77.0</b>	<b>76.8</b>	<b>76.0</b>	<b>75.4</b>	<b>73.8</b>	<b>71.9</b>	<b>72.2</b>	<b>73.5</b>					<b>74.6</b>
Berne	Matière grasse	43.1	43.3	42.7	42.3	41.8	41.3	41.2	41.3					42.1
	Protéine	34.0	33.8	33.4	33.5	33.5	32.7	32.1	32.7					33.2
	<b>Total</b>	<b>77.1</b>	<b>77.1</b>	<b>76.1</b>	<b>75.8</b>	<b>75.3</b>	<b>74.0</b>	<b>73.3</b>	<b>74.0</b>					<b>75.3</b>
Fribourg	Matière grasse	41.7	41.7	41.2	40.5	40.0	39.8	40.2	40.2					40.7
	Protéine	33.9	33.7	33.3	33.6	33.5	32.5	32.1	32.8					33.2
	<b>Total</b>	<b>75.6</b>	<b>75.4</b>	<b>74.5</b>	<b>74.1</b>	<b>73.5</b>	<b>72.3</b>	<b>72.3</b>	<b>73.0</b>					<b>73.8</b>
Genève	Matière grasse	41.2	41.3	41.7	41.1	40.0	38.8	39.5	40.4					40.5
	Protéine	35.0	35.4	34.5	34.7	34.8	34.2	33.6	34.5					34.6
	<b>Total</b>	<b>76.2</b>	<b>76.7</b>	<b>76.2</b>	<b>75.8</b>	<b>74.8</b>	<b>73.0</b>	<b>73.1</b>	<b>74.9</b>					<b>75.1</b>
Glaris	Matière grasse	40.1	40.4	40.6	40.7	40.5	41.0	41.4	41.0					40.7
	Protéine	32.9	33.1	32.9	33.0	33.4	33.2	33.0	33.0					33.1
	<b>Total</b>	<b>73.0</b>	<b>73.5</b>	<b>73.5</b>	<b>73.7</b>	<b>73.9</b>	<b>74.2</b>	<b>74.4</b>	<b>74.0</b>					<b>73.8</b>
Grisons	Matière grasse	39.2	39.5	39.7	40.0	39.9	40.2	39.6	39.8					39.7
	Protéine	32.4	32.5	32.9	33.2	33.5	33.6	33.3	33.6					33.1
	<b>Total</b>	<b>71.6</b>	<b>72.0</b>	<b>72.6</b>	<b>73.2</b>	<b>73.4</b>	<b>73.8</b>	<b>72.9</b>	<b>73.4</b>					<b>72.9</b>
Jura	Matière grasse	41.7	41.9	41.7	41.5	40.3	39.2	39.4	39.4					40.6
	Protéine	34.0	33.8	33.6	33.4	33.4	32.1	31.7	32.6					33.1
	<b>Total</b>	<b>75.7</b>	<b>75.7</b>	<b>75.3</b>	<b>74.9</b>	<b>73.7</b>	<b>71.3</b>	<b>71.1</b>	<b>72.0</b>					<b>73.7</b>
Lucerne	Matière grasse	43.0	43.4	42.7	42.2	41.6	40.6	40.6	40.8					41.9
	Protéine	34.9	34.7	34.1	34.3	33.8	32.8	32.5	32.7					33.7
	<b>Total</b>	<b>77.9</b>	<b>78.1</b>	<b>76.8</b>	<b>76.5</b>	<b>75.4</b>	<b>73.4</b>	<b>73.1</b>	<b>73.5</b>					<b>75.6</b>
Neuchâtel	Matière grasse	41.4	41.6	41.3	41.3	40.2	39.5	39.5	39.5					40.5
	Protéine	33.9	33.8	33.5	33.5	33.7	32.2	31.7	32.6					33.1
	<b>Total</b>	<b>75.3</b>	<b>75.4</b>	<b>74.8</b>	<b>74.8</b>	<b>73.9</b>	<b>71.7</b>	<b>71.2</b>	<b>72.1</b>					<b>73.7</b>
Nidwald	Matière grasse	41.8	42.2	41.7	41.3	40.8	40.3	40.4	40.0					41.1
	Protéine	34.8	34.5	34.1	33.9	33.4	32.7	32.4	32.8					33.6
	<b>Total</b>	<b>76.6</b>	<b>76.7</b>	<b>75.8</b>	<b>75.2</b>	<b>74.2</b>	<b>73.0</b>	<b>72.8</b>	<b>72.8</b>					<b>74.6</b>
Obwald	Matière grasse	41.6	42.0	41.7	41.4	40.9	40.8	40.9	40.2					41.2
	Protéine	34.5	34.4	34.1	34.3	33.8	33.0	32.9	33.1					33.8
	<b>Total</b>	<b>76.1</b>	<b>76.4</b>	<b>75.8</b>	<b>75.7</b>	<b>74.7</b>	<b>73.8</b>	<b>73.8</b>	<b>73.3</b>					<b>75.0</b>
Schaffhouse	Matière grasse	44.1	44.7	44.0	43.4	41.7	41.0	41.1	41.8					42.7
	Protéine	34.1	33.9	33.9	33.5	32.9	32.1	31.9	32.6					33.1
	<b>Total</b>	<b>78.2</b>	<b>78.6</b>	<b>77.9</b>	<b>76.9</b>	<b>74.6</b>	<b>73.1</b>	<b>73.0</b>	<b>74.4</b>					<b>75.8</b>

Sources: Suissselab SA Zollikofen, TSM Fiduciaire Sàrl Berne

Les données déterminées sont issues de tous les prélèvements (échantillonnage automatique ou manuel), effectués dans le cadre du contrôle de qualité du lait (valeur médiane).

## Composition du lait de vache par canton (page 2 : de Schwyz à Zurich)

Canton	Composants	janv. g/kg	févr g/kg	mars g/kg	avril g/kg	mai g/kg	juin g/kg	juil. g/kg	août g/kg	sept. g/kg	oct. g/kg	nov. g/kg	déc. g/kg	Moyenne g/kg
Schwyz	Matière grasse	41.7	42.2	41.8	41.3	40.7	39.9	39.8	39.7					40.9
	Protéine	34.7	34.5	34.1	34.1	33.7	33.3	32.9	33.2					33.8
	<b>Total</b>	<b>76.4</b>	<b>76.7</b>	<b>75.9</b>	<b>75.4</b>	<b>74.4</b>	<b>73.2</b>	<b>72.7</b>	<b>72.9</b>					<b>74.7</b>
Soleure	Matière grasse	43.8	44.4	43.9	43.0	41.9	41.0	40.7	41.0					42.5
	Protéine	34.1	34.0	33.6	33.5	33.2	32.3	32.1	32.6					33.2
	<b>Total</b>	<b>77.9</b>	<b>78.4</b>	<b>77.5</b>	<b>76.5</b>	<b>75.1</b>	<b>73.3</b>	<b>72.8</b>	<b>73.6</b>					<b>75.6</b>
Saint-Gall	Matière grasse	42.1	42.4	41.9	41.4	41.2	40.3	40.3	40.2					41.2
	Protéine	34.9	34.9	34.5	34.3	33.8	33.1	32.9	33.0					33.9
	<b>Total</b>	<b>77.0</b>	<b>77.3</b>	<b>76.4</b>	<b>75.7</b>	<b>75.0</b>	<b>73.4</b>	<b>73.2</b>	<b>73.2</b>					<b>75.2</b>
Tessin	Matière grasse	40.1	39.7	39.2	39.4	39.0	39.6	38.5	38.6					39.3
	Protéine	33.5	33.2	33.3	33.6	33.1	32.6	32.0	32.1					32.9
	<b>Total</b>	<b>73.6</b>	<b>72.9</b>	<b>72.5</b>	<b>73.0</b>	<b>72.1</b>	<b>72.1</b>	<b>70.5</b>	<b>70.7</b>					<b>72.2</b>
Thurgovie	Matière grasse	42.9	43.0	42.5	41.6	41.0	40.2	40.3	40.6					41.5
	Protéine	35.0	34.9	34.5	34.5	33.7	32.8	32.6	32.9					33.9
	<b>Total</b>	<b>77.9</b>	<b>77.9</b>	<b>77.0</b>	<b>76.1</b>	<b>74.7</b>	<b>73.0</b>	<b>72.9</b>	<b>73.5</b>					<b>75.4</b>
Uri	Matière grasse	40.6	41.1	40.8	40.7	40.2	41.5	41.6	41.7					41.0
	Protéine	33.9	33.6	33.5	33.9	33.9	33.5	32.8	33.2					33.5
	<b>Total</b>	<b>74.5</b>	<b>74.7</b>	<b>74.3</b>	<b>74.6</b>	<b>74.1</b>	<b>75.0</b>	<b>74.4</b>	<b>74.9</b>					<b>74.6</b>
Vaud	Matière grasse	40.7	40.8	40.1	39.7	39.6	39.0	39.2	39.2					39.8
	Protéine	33.9	33.8	33.4	33.5	33.6	32.4	32.0	32.5					33.1
	<b>Total</b>	<b>74.6</b>	<b>74.6</b>	<b>73.5</b>	<b>73.2</b>	<b>73.2</b>	<b>71.4</b>	<b>71.2</b>	<b>71.7</b>					<b>72.9</b>
Valais	Matière grasse	38.0	38.3	38.1	38.5	39.2	40.3	40.4	41.4					39.3
	Protéine	32.3	32.6	32.7	32.9	33.1	33.0	32.0	33.0					32.7
	<b>Total</b>	<b>70.3</b>	<b>70.9</b>	<b>70.8</b>	<b>71.4</b>	<b>72.3</b>	<b>73.3</b>	<b>72.4</b>	<b>74.4</b>					<b>72.0</b>
Zoug	Matière grasse	42.4	42.6	42.5	42.0	40.8	40.1	40.2	40.1					41.3
	Protéine	34.7	34.5	34.1	33.8	33.1	32.9	32.7	32.9					33.6
	<b>Total</b>	<b>77.1</b>	<b>77.1</b>	<b>76.6</b>	<b>75.8</b>	<b>73.9</b>	<b>73.0</b>	<b>72.9</b>	<b>73.0</b>					<b>74.9</b>
Zurich	Matière grasse	43.4	43.6	43.1	42.4	41.5	40.6	40.4	40.4					41.9
	Protéine	34.4	34.3	34.0	33.8	33.3	32.7	32.5	32.6					33.5
	<b>Total</b>	<b>77.8</b>	<b>77.9</b>	<b>77.1</b>	<b>76.2</b>	<b>74.8</b>	<b>73.3</b>	<b>72.9</b>	<b>73.0</b>					<b>75.4</b>
Moyenne	Matière grasse	42.4	42.6	42.1	41.7	41.2	40.6	40.5	40.6					41.5
Suisse	Protéine	34.3	34.1	33.8	33.8	33.6	32.7	32.4	32.8					33.4
	<b>Total</b>	<b>76.7</b>	<b>76.7</b>	<b>75.9</b>	<b>75.5</b>	<b>74.8</b>	<b>73.3</b>	<b>72.9</b>	<b>73.4</b>					<b>74.9</b>
	Moyenne Suisse	Matière grasse	42.5	42.2	42.1	41.6	40.5	40.6	40.0	40.3	41.2	41.2	41.6	43.0
Année précédente	Protéine	34.0	33.7	33.5	33.4	33.2	32.4	32.3	32.7	34.1	34.6	34.6	34.9	33.6
	<b>Total</b>	<b>76.5</b>	<b>75.9</b>	<b>75.6</b>	<b>75.0</b>	<b>73.7</b>	<b>73.0</b>	<b>72.3</b>	<b>73.0</b>	<b>75.3</b>	<b>75.8</b>	<b>76.2</b>	<b>77.9</b>	<b>75.0</b>
	France (Zone franche)	Matière grasse	41.1	41.2	40.8	40.1	38.9	38.1	39.0	38.9				
	Protéine	34.9	34.8	34.0	34.5	34.1	33.3	32.7	33.5					34.0
	<b>Total</b>	<b>76.0</b>	<b>76.0</b>	<b>74.8</b>	<b>74.5</b>	<b>72.9</b>	<b>71.4</b>	<b>71.7</b>	<b>72.3</b>					<b>73.7</b>
	Principauté du Liechtenstein	Matière grasse	43.5	43.5	43.5	42.6	41.8	40.6	40.7	40.2				42.0
	Protéine	34.5	34.3	33.8	33.3	32.9	32.6	32.2	32.2					33.2
	<b>Total</b>	<b>78.0</b>	<b>77.8</b>	<b>77.3</b>	<b>75.9</b>	<b>74.7</b>	<b>73.2</b>	<b>72.9</b>	<b>72.4</b>					<b>75.3</b>
	Moyenne	Matière grasse	42.4	42.6	42.1	41.7	41.1	40.6	40.5	40.6				
Total	Protéine	34.3	34.1	33.8	33.8	33.6	32.8	32.4	32.8					33.5
	<b>Total</b>	<b>76.7</b>	<b>76.7</b>	<b>75.9</b>	<b>75.5</b>	<b>74.7</b>	<b>73.4</b>	<b>72.9</b>	<b>73.4</b>					<b>74.9</b>
	Moyenne Suisse	Matière grasse	42.5	42.2	42.1	41.6	40.5	40.6	40.0	40.3	41.2	41.2	41.6	43.0
Année précédente	Protéine	34.0	33.7	33.5	33.4	33.2	32.4	32.3	32.7	34.1	34.6	34.6	34.9	33.6
	<b>Total</b>	<b>76.5</b>	<b>75.9</b>	<b>75.6</b>	<b>75.0</b>	<b>73.7</b>	<b>73.0</b>	<b>72.3</b>	<b>73.0</b>	<b>75.3</b>	<b>75.8</b>	<b>76.2</b>	<b>77.9</b>	<b>75.0</b>

Sources: SuisseLab SA Zollikofen, TSM Fiduciaire Sàrl Berne

Les données déterminées sont issues de tous les prélèvements (échantillonnage automatique ou manuel), effectués dans le cadre du contrôle de qualité du lait (valeur médiane).

**Contrôle du lait provenant d'autres mammifères (bufflonne, brebis, chèvre)**

Valeurs statistiques [sur la base de tous les résultats individuels\*]

août 2023

Germes	Nombre d'échantillons	Moyenne	Écart type	5%- quantile	10%-quantile	Médian	90%-quantile	95%-quantile
		1'000 germes/ml	1'000 germes/ml	1'000 germes/ml	1'000 germes/ml	1'000 germes/ml	1'000 germes/ml	1'000 germes/ml
	364	181	986	5	6	19	123	380

Répartition "nombre de germes" / Indications en 1'000 germes / ml de tous les résultats individuels\*

août 2023

De - à	1 - 9	10 - 49	50 - 99	100 - 199	200 - 299	300 - 399	400 - 499	500 - 999	1'000 - 1'499	1'500 - 1'999	2'000 - 2'999	>= 3'000	Total résultats individuels
Nombre	98	180	44	10	8	7	1	6	3	1	0	6	364
%	26.92	49.45	12.09	2.75	2.20	1.92	0.27	1.65	0.82	0.27	0.00	1.65	100

Substances inhibitrices de tous les résultats individuels\*

août 2023

	Nombre	%
Sans détection de substances inhibitrices	406	100.00
Avec détection de substances inhibitrices	0	0.00
Total évaluations	406	100.00

\* Ont été pris en compte tous les échantillons, pour lesquels le critère d'analyse considéré a été analysé. Suisse, sans France (lait de zone franche) et sans lait la Principauté du Liechtenstein.

Sources: Suisselab SA Zollikofen, TSM Fiduciaire Sàrl Berne