



TSM Treuhand GmbH
Weststrasse 10
Postfach 1006
3000 Bern 6
Telefon 058 101 80 00
info@tsmtreuhand.ch
www.tsmtreuhand.ch
www.dbmilch.ch

Monatsstatistik Milchmarkt

Veröffentlichungsdatum:
Bern, 13. November 2023

September 2023

1 - Milchproduktion und Milchverwertung

- 1.1 Monatliche Milchproduktion
- 1.2 Milchverwertung nach Milchäquivalent
- 1.3 Milchverwertung nach Milchäquivalent (Grafik)

2 - Hergestellte Milchprodukte

- 2.1 Käseproduktion, monatlich und kumuliert
- 2.2 Käseproduktion, monatlich und kumuliert, Vorjahr
- 2.3 Käseproduktion (Grafiken)
- 2.4 Konsummilchproduktion / Butterproduktion
- 2.5 Milchspezialitäten
- 2.6 Milchpulver und Milchkondensat

3 - Export

- 3.1 Käseexport nach Produkten/Gruppen
- 3.2 Käseexport nach Ländern
- 3.3 Käseexport nach Ländern, Vorjahresmonat
- 3.4 Käseexport nach Ländern, kumuliert
- 3.5 Käseexport nach Ländern, kumuliert, Vorjahr
- 3.6 + 3.7 Käseexport total / ausgewählte Sorten, 3 Jahre (Grafiken)
- 3.8 Anteil Käseexport je Sorte (Grafiken)
- 3.9 Export andere Milchprodukte

4 - Import

- 4.1 Käseimport nach Produkten/Gruppen
- 4.2 Käseimport nach Ländern
- 4.3 Käseimport nach Ländern, Vorjahresmonat
- 4.4 Käseimport nach Ländern, kumuliert
- 4.5 Käseimport nach Ländern, kumuliert, Vorjahr
- 4.6 + 4.7 Käseimport total / nach Kategorien, 3 Jahre (Grafiken)
- 4.8 Import andere Milchprodukte

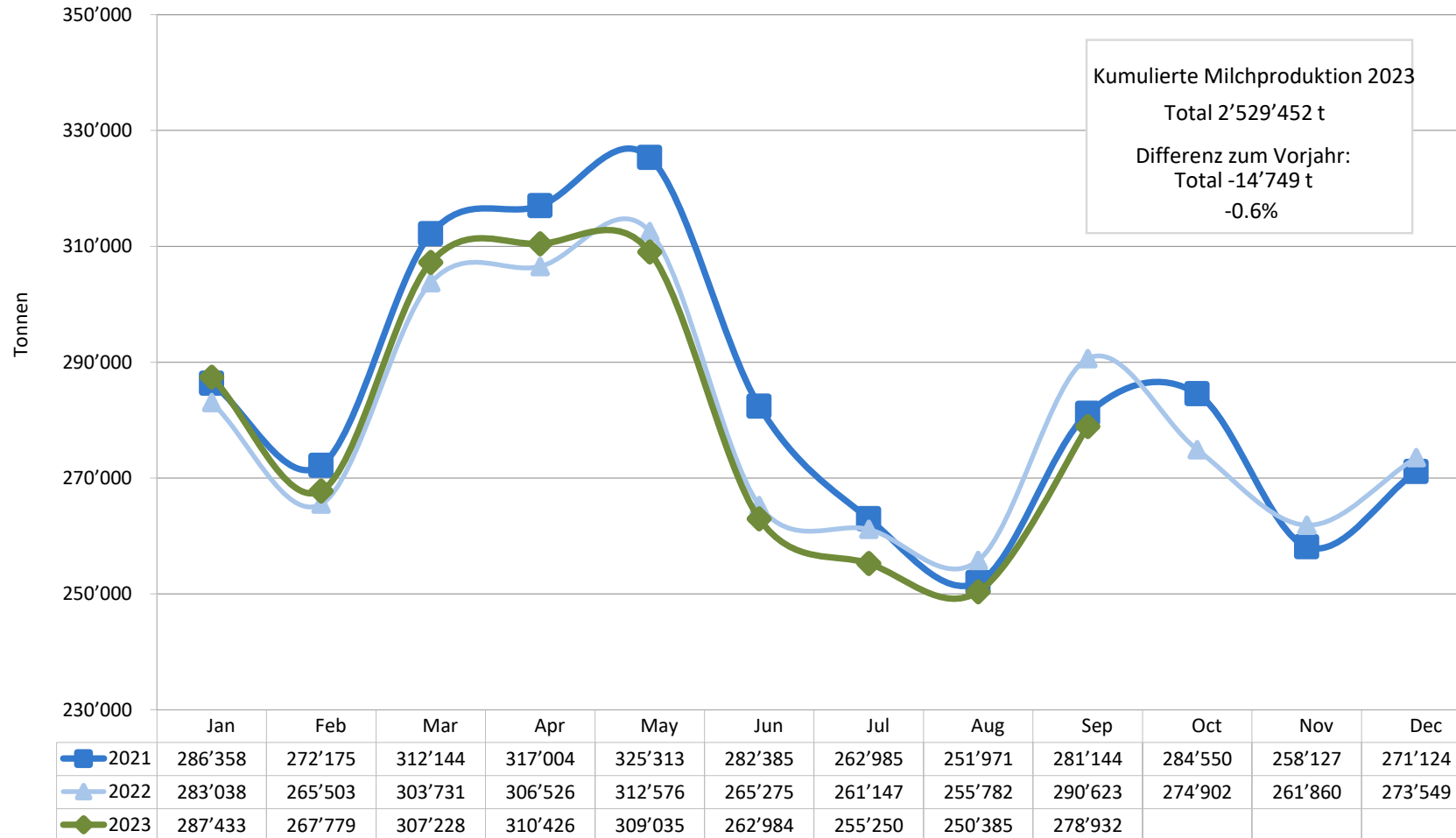
5 - Milchprüfung

- 5.1 Statistische Masszahlen, Verteilung Keimzahl / Somatische Zellen / Gefrierpunkt
- 5.2 Öffentlich-rechtliche Bewertung Keimzahl
- 5.3 Öffentlich-rechtliche Bewertung Somatische Zellen
- 5.4 Öffentlich-rechtliche Bewertung Hemmstoffe
- 5.5 Öffentlich-rechtliche Bewertung Lieferstopps
- 5.6 Privat-rechtliche Bewertung Keimzahl
- 5.7 Privat-rechtliche Bewertung Somatische Zellen
- 5.8 Privat-rechtliche Bewertung Hemmstoffe
- 5.9 Privat-rechtliche Bewertung Gefrierpunkt
- 5.10 Privat-rechtliche Bewertung Abzug/Zuschlag
- 5.11 + 5.12 Milchgehaltswerte nach Kanton
- 5.13 Milchprüfung anderer Säugetierarten (Büffel, Schafe, Ziegen)

Reproduktion mit Quellenangabe gestattet



Monatliche Milchproduktion 2023 (inkl. Zonenmilch Genf sowie Milch aus dem Fürstentum Liechtenstein)



Milchverwertung nach Milchäquivalent

Milchverwertung (t) zu:	Monatliche Verwertung		Differenz zum Vorjahres-Monat		Kumulierte Verwertung		Differenz zur Vorjahresperiode	
	September 2022	September 2023		(%)	Jan. - Sep. 2022	Jan. - Sep. 2023		(%)
Käse	152'539	142'382	-10'157	-6.7	1'182'535	1'112'382	-70'153	-5.9
Quark	2'513	2'629	116	4.6	23'982	24'792	810	3.4
Konsummilch	30'606	27'599	-3'007	-9.8	261'038	256'135	-4'903	-1.9
Konsumrahm	22'875	23'561	686	3.0	203'368	202'739	-629	-0.3
Jogurt	9'578	9'767	189	2.0	90'773	89'989	-784	-0.9
übrige Frischmilchprod. (inkl. Speiseeis)	9'508	8'999	-509	-5.4	86'973	86'885	-88	-0.1
Dauermilchwaren	22'279	19'528	-2'751	-12.3	250'910	267'855	16'945	6.8
Butter	32'542	29'596	-2'946	-9.1	353'820	392'030	38'210	10.8
Andere Verwertung	8'183	14'871	6'688	81.7	90'802	96'645	5'843	6.4
Total Milchverwertung	290'623	278'932	-11'691	-4.0	2'544'201	2'529'452	-14'749	-0.6

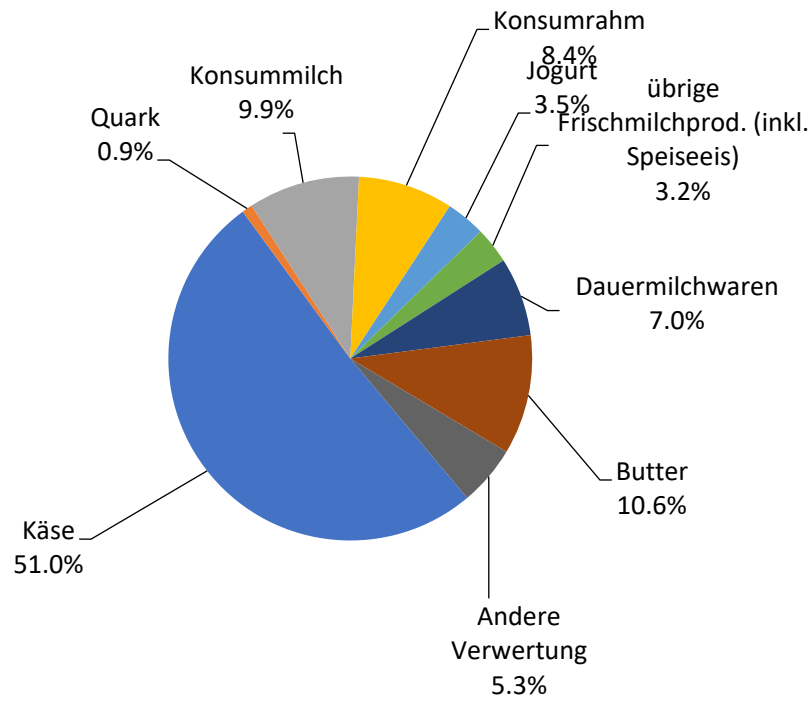
Ein Milchäquivalent entspricht den Inhaltsstoffen von Eiweiss und Fett eines Kilogramms Milch (Anteil Eiweiss = 0.45 Äquivalent und Anteil Fett = 0.55 Äquivalent)

1 kg Vollmilch Past/UHT = 0.45 Eiweiss + 0.55 Fett = 1.00 Milchäquivalent

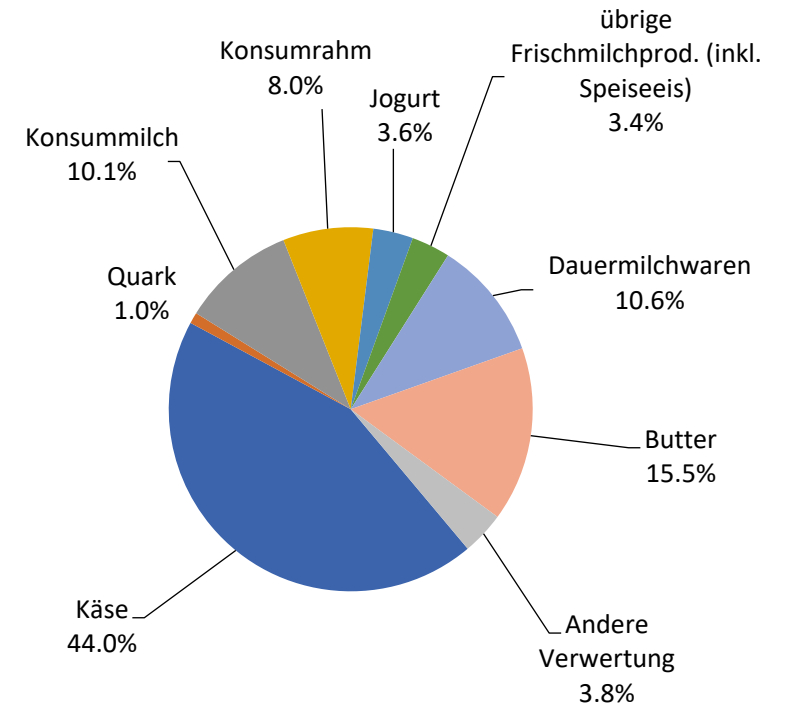
1 kg Magermilch Past/UHT = 0.45 Eiweiss + 0.05 Fett = 0.50 Milchäquivalent

1 kg Vollrahm Past/UHT = 0.30 Eiweiss + 4.80 Fett = 5.10 Milchäquivalent

Milchverwertung nach Milchäquivalent Sep. 2023
Total 278'932 Tonnen



Milchverwertung nach Milchäquivalent Jan. - Sep. 2023
Total 2'529'452 Tonnen



Käseproduktion 2023 kumuliert mit Vorjahresvergleich

(t)	Jan.	Feb.	März	April	Mai	Juni	Juli	Aug.	Sept.	Okt.	Nov.	Dez.	Kumuliert		Differenz zur Vorjahresperiode		
													2022	2023		(%)	
Quark	1'577	1'506	1'818	1'416	1'746	1'649	1'478	1'668	1'568					13'468	14'426	958	7.1
Mozzarella	1'944	1'888	2'351	1'966	2'427	2'461	2'229	2'303	2'043					18'531	19'612	1'081	5.8
Mascarpone	42	39	44	44	51	48	44	45	43					445	416	-29	-6.5
Übrige Frischkäse	1'452	1'343	1'546	1'328	1'515	1'335	1'230	1'265	1'201					12'210	12'215	5	0.0
Frischkäse Total	5'015	4'776	5'775	4'754	5'739	5'493	4'981	5'281	4'855					44'654	46'669	2'015	4.5
Weisschimmelkäse, mager bis viertelfett	0														0	0	0.0
Weisschimmelkäse, halb- bis vollfett	67	52	68	54	64	57	61	63	60					542	546	4	0.7
Weisschimmelkäse, überfett	118	116	134	105	107	100	110	132	140					1'074	1'062	-12	-1.1
Blau-, Grünschimmelkäse	2	2	3	2	2	2	4	4	3					24	24	0	0.0
Tomme	141	138	190	139	194	195	170	170	149					1'508	1'486	-22	-1.5
Vacherin Mont-d'Or AOP	53	25	2	0	0	0	0	54	105					267	239	-28	-10.5
Anderer Weichkäse mager, viertelfett	1	1	1	1	1	1	1	1	1					9	9	0	0.0
Anderer Weichkäse, halb- bis vollfett	73	64	77	69	76	68	68	81	78					597	654	57	9.5
Anderer Weichkäse, überfett	28	17	23	23	23	17	28	22	22					218	203	-15	-6.9
Weichkäse Total	483	415	498	393	467	440	442	527	558					4'239	4'223	-16	-0.4
Appenzeller* Käse	561	534	603	658	675	729	663	743	628					5'978	5'794	-184	-3.1
Tilsiter	169	161	203	170	182	201	166	170	224					1'724	1'646	-78	-4.5
Walliser Käse (inkl. Walliser Raclette AOP)	217	205	243	242	245	163	101	86	332					1'874	1'834	-40	-2.1
Schweizer Raclettekäse	1'086	977	1'243	1'321	1'637	1'619	1'536	1'652	1'588					12'767	12'659	-108	-0.8
Vacherin Fribourgeois AOP	217	181	186	160	206	221	288	307	340					2'341	2'106	-235	-10.0
Tête de Moine, Fromage de Bellelay AOP	241	191	161	218	264	270	296	308	294					2'573	2'243	-330	-12.8
Jurakäse	63	68	74	58	57	35	36	32	32					425	458	33	7.8
Winzerkäse	2	2	4	2	1	2	1	0	2					20	16	-4	-20.0
Mutschli	47	55	61	48	57	60	47	66	119					579	560	-19	-3.3
Alpkäse halbhart	0	0	0	13	0	59	60	140	1'425					2'030	1'697	-333	-16.4
Bündner Bergkäse	93	80	91	86	95	62	38	22	37					689	604	-85	-12.3
Berg- und Schnittkäse halbhart	221	195	245	213	237	159	141	141	150					1'687	1'702	15	0.9
St. Paulin Suisse	15	15	21	16	23	18	18	18	19					163	163	0	0.0
Schweizer Edamer	2	2	2	2	2	4	3	1	2					17	20	3	17.6
Kaltgeräufte Käse	26	27	33	30	30	20	11	8	18					207	203	-4	-1.9
Halbhartkäse mit Schimmelbildung	11	14	15	11	21	23	5	7	23					147	130	-17	-11.6
Conveniencekäse	45	99	101	64	65	62	68	39	75					704	618	-86	-12.2
Industrieware	574	541	568	563	539	415	544	494	455					5'191	4'693	-498	-9.6
Anderer Halbhartkäse, mager bis viertelfett	58	65	108	92	38	7	7	22	9					301	406	105	34.9
Anderer Halbhartkäse, halb- bis vollfett	1'057	894	1'029	950	954	757	809	797	932					9'270	8'179	-1'091	-11.8
Anderer Halbhartkäse, überfett	551	518	622	561	571	533	498	492	552					5'037	4'898	-139	-2.8
Halbhartkäse Total	5'256	4'824	5'613	5'465	5'912	5'419	5'335	5'549	7'256					53'724	50'629	-3'095	-5.8
Emmentaler AOP	1'239	1'155	1'235	1'188	1'274	1'025	1'047	1'067	1'068					11'573	10'298	-1'275	-11.0
Schweizerland Swiss	491	560	583	568	631	574	451	449	470					4'995	4'777	-218	-4.4
Gruyère AOP	2'601	2'405	2'704	3'091	3'031	2'401	2'223	1'993	2'176					24'566	22'625	-1'941	-7.9
Alpkäse hart				10	10	41	32	153	937					1'483	1'173	-310	-20.9
Anderer Hartkäse, mager bis viertelfett	184	173	262	318	266	237	78	69	73					1'693	1'660	-33	-1.9
Anderer Hartkäse, halb- bis vollfett	532	447	622	524	486	439	410	396	452					4'563	4'308	-255	-5.6
Anderer Hartkäse, überfett	10	8	9	8	9	22	18	22	21					143	128	-15	-10.5
Hartkäse Total	5'057	4'748	5'416	5'697	5'707	4'739	4'263	4'145	5'197					49'016	44'969	-4'047	-8.3
Sbrinz AOP	128	143	149	135	165	144	91	85	101					1'140	1'141	1	0.1
Extra Hartkäse Total	128	143	149	135	165	144	91	85	101					1'140	1'141	1	0.1
Reiner Ziegenkäse	54	65	100	109	118	98	88	85	150					903	867	-36	-4.0
Reiner Schafkäse	29	33	44	45	45	38	29	23	31					311	315	4	1.3
Reiner Büffelkäse	18	18	33	12	20	29	24	34	32					255	220	-35	-13.7
Spezialprodukte Total	101	116	177	166	187	165	141	142	207					1'469	1'402	-67	-4.6
Total alle Käsesorten	16'040	15'022	17'628	16'610	18'177	16'400	15'253	15'729	18'174					154'242	149'033	-5'209	-3.4

* inkl. Lokalspezialitäten

** inkl. Industrieware und Lokalspezialitäten

Käseproduktion 2022

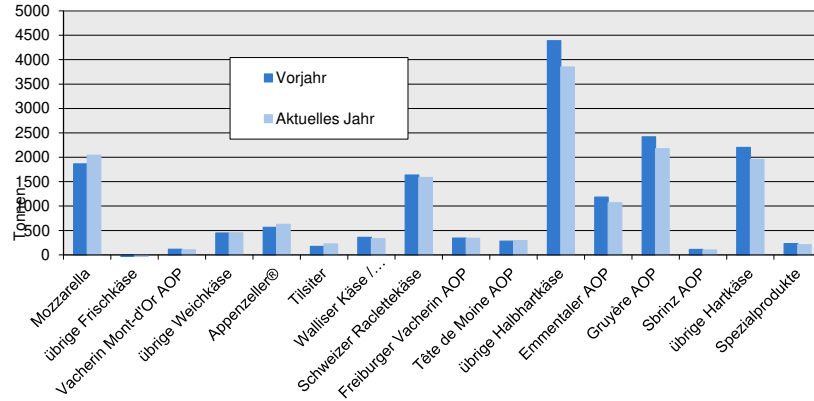
(t)	Jan.	Feb.	März	April	Mai	Juni	Juli	Aug.	Sept.	Okt.	Nov.	Dez.	Kumuliert 2022
Quark	1'397	1'405	1'672	1'415	1'608	1'464	1'344	1'654	1'509	1'336	1'550	1'456	17'810
Mozzarella	1'910	1'860	2'110	1'901	2'224	2'273	2'226	2'163	1'864	1'849	1'985	2'001	24'366
Mascarpone	47	55	62	53	56	43	36	48	45	38	53	76	612
Übrige Frischkäse	1'287	1'312	1'517	1'408	1'494	1'430	1'154	1'348	1'260	1'223	1'298	1'253	15'984
Frischkäse Total	4'641	4'632	5'361	4'777	5'382	5'210	4'760	5'213	4'678	4'446	4'886	4'786	58'772
Weisschimmelkäse, mager bis viertelfett													
Weisschimmelkäse, halb- bis vollfett	49	58	69	60	56	65	53	70	62	60	59	62	723
Weisschimmelkäse, überfett	98	144	157	106	101	103	101	123	141	150	136	116	1'476
Blau-, Grünschimmelkäse	2	2	7	2	2	2	2	3	2	2	4	2	32
Tomme	140	138	209	155	196	192	159	175	144	141	166	149	1'964
Vacherin Mont-d'Or AOP	62	35	3	0	0	0	0	52	115	106	99	75	547
Anderer Weichkäse mager, viertelfett	1	1	1	1	1	1	1	1	1	1	1	1	12
Anderer Weichkäse, halb- bis vollfett	58	68	69	62	65	64	59	70	82	71	78	71	817
Anderer Weichkäse, überfett	20	25	26	21	30	28	21	29	18	24	31	23	296
Weichkäse Total	430	471	541	407	451	455	396	523	565	555	574	499	5'867
Appenzeller® Käse	678	628	749	687	710	713	644	604	565	560	628	658	7'824
Tilster	176	172	236	194	169	203	230	172	172	169	164	192	2'249
Walliser Käse (inkl. Walliser Raclette AOP)	209	208	235	259	244	163	100	95	361	214	169	204	2'461
Schweizer Raclettekäse	1'235	1'023	1'284	1'294	1'584	1'720	1'528	1'464	1'635	1'458	1'358	1'155	16'738
Vacherin fribourgeois AOP	205	175	194	190	264	294	337	339	343	308	287	206	3'142
Tête de Moine, Fromage de Bellelay AOP	283	274	289	277	306	284	297	282	281	268	240	250	3'331
Jurakäse	49	37	32	27	75	42	45	58	60	52	47	35	559
Winzerkäse	3	6	2	2	2	1	3	0	1	3	3	5	31
Mutschli	43	50	58	50	51	54	52	73	148	69	63	51	762
Alpkäse halbhart	0	0	0	0	18	71	60	212	1'669	82	14	0	2'126
Bündner Bergkäse	101	99	111	101	106	72	38	22	39	57	77	96	919
Berg- und Schnittkäse halbhart	219	177	239	221	230	178	146	117	160	163	181	200	2'231
St. Paulin Suisse	10	16	19	15	21	23	20	18	21	18	22	14	217
Schweizer Edamer	2	2	1	2	2	2	2	2	2	2	2	2	23
Kaltgeräufte Käse	32	21	18	17	14	41	33	13	18	22	61	24	314
Halbhartkäse mit Schimmelbildung	12	15	14	16	18	28	10	8	26	16	14	14	191
Conveniencekäse	72	94	117	112	47	76	64	54	68	79	52	53	888
Industrieware	565	485	543	538	682	623	564	604	587	711	669	717	7'288
Anderer Halbhartkäse, mager bis viertelfett	13	19	31	50	48	21	39	39	41	56	86	52	495
Anderer Halbhartkäse, halb- bis vollfett	1'178	1'064	1'154	1'166	1'118	863	816	904	1'007	990	971	1'017	12'248
Anderer Halbhartkäse, überfett	542	511	646	646	589	536	477	549	541	545	539	502	6'623
Halbhartkäse Total	5'627	5'075	5'973	5'864	6'298	6'008	5'505	5'629	7'745	5'842	5'647	5'447	70'660
Emmentaler AOP	1'399	1'343	1'420	1'395	1'354	1'126	1'215	1'138	1'183	1'123	1'197	1'182	15'075
Switzerland Swiss	588	520	651	594	722	487	418	505	510	306	365	433	6'099
Gruyère AOP	2'866	2'667	3'058	3'092	3'114	2'541	2'601	2'207	2'420	2'526	2'355	2'490	31'937
Alpkäse hart					11	35	35	260	1'142	266			1'749
Anderer Hartkäse, mager bis viertelfett	186	155	174	265	146	229	146	141	136	188	213	266	2'360
Anderer Hartkäse, halb- bis vollfett	624	523	631	551	553	458	447	377	399	426	440	540	5'969
Anderer Hartkäse, überfett	15	21	17	10	21	20	13	10	16	6	6	16	171
Hartkäse Total	5'678	5'229	5'951	5'907	6'036	4'896	4'875	4'638	5'806	4'841	4'576	4'927	63'360
Sbrinz AOP	136	141	158	133	146	121	93	101	111	136	106	113	1'495
Extra Hartkäse Total	136	141	158	133	146	121	93	101	111	136	106	113	1'495
Reiner Ziegenkäse	54	66	99	110	118	103	88	88	177	85	63	52	1'103
Reiner Schafkäse	30	34	42	44	48	37	29	25	22	25	22	25	383
Reiner Büffelkäse	27	14	28	19	23	32	39	41	32	13	16	10	294
Spezialprodukte Total	111	114	169	173	189	172	156	154	231	123	101	87	1'780
Total alle Käsesorten	16'623	15'662	18'153	17'261	18'502	16'862	15'785	16'258	19'136	15'943	15'890	15'859	201'934

* inkl. Lokalspezialitäten

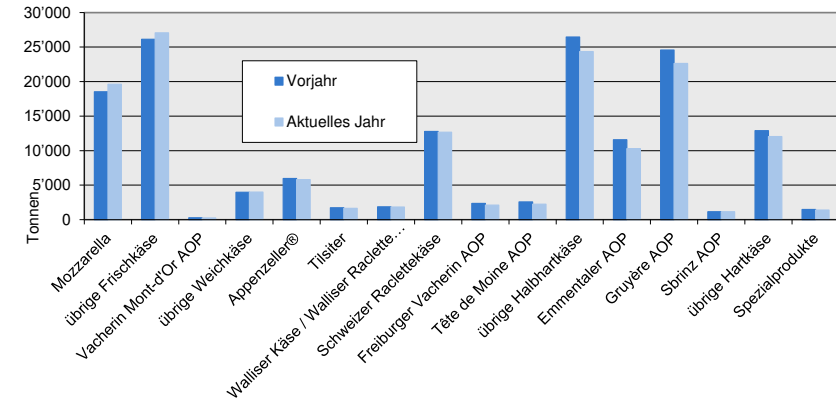
** inkl. Industrieware und Lokalspezialitäten

Käseproduktion

September 2023 im Vergleich zum Vorjahresmonat

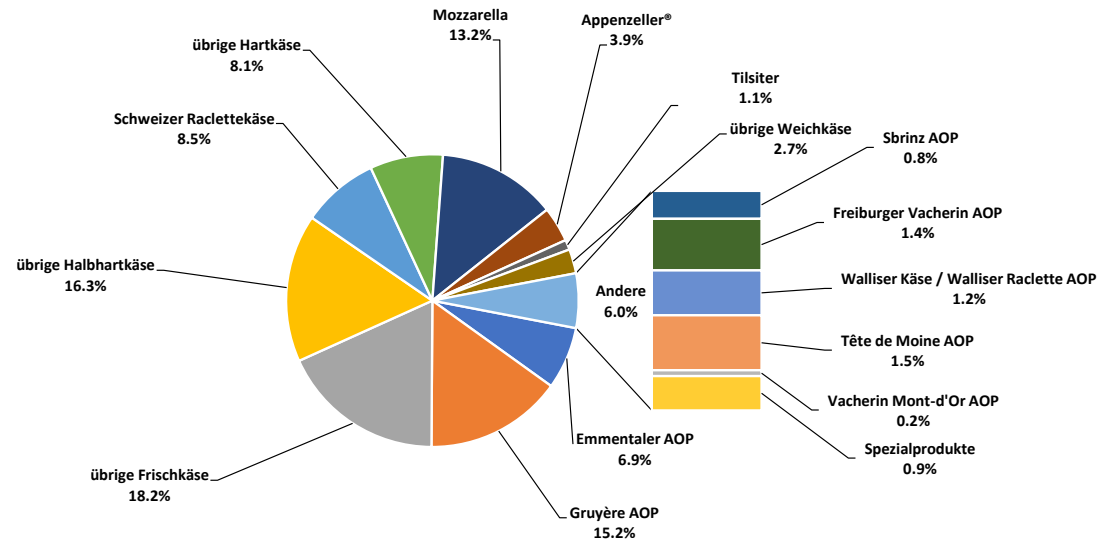


Kumuliert im Vergleich zur Vorjahresperiode
Januar - September 2023



Januar - September 2023

Total 149'033 Tonnen



Konsummilchproduktion

Milchart (t)	Monatliche Produktion		Differenz zum Vorjahres-Monat		Kumulierte Produktion		Differenz zur Vorjahresperiode	
	September 2022	September 2023	Differenz zum Vorjahres-Monat (%)		Jan. - Sep. 2022	Jan. - Sep. 2023	Differenz zur Vorjahresperiode (%)	
Rohmilch	356	362	6	1.7	3'449	3'432	-17	-0.5
Fettangereicherte Milch past	3	3	0	0.0	28	27	-1	-3.6
Fettangereicherte Milch UHT	31	25	-6	-19.4	280	251	-29	-10.4
Vollmilch past.	3'343	2'949	-394	-11.8	28'342	27'474	-868	-3.1
Vollmilch UHT	1'296	1'063	-233	-18.0	9'851	10'563	712	7.2
Standardisierte Vollmilch past. 35g	2'909	2'958	49	1.7	26'233	26'368	135	0.5
Standardisierte Vollmilch UHT 35g	12'066	10'537	-1'529	-12.7	101'495	102'486	991	1.0
teilentrahmte Milch past.	4'629	4'236	-393	-8.5	40'625	38'163	-2'462	-6.1
teilentrahmte Milch UHT	10'007	9'363	-644	-6.4	84'906	85'270	364	0.4
Trinkmagermilch past.	26	17	-9	-34.6	2'082	250	-1'832	-88.0
Trinkmagermilch UHT	606	530	-76	-12.5	4'972	4'856	-116	-2.3
Total Konsummilch	35'272	32'043	-3'229	-9.2	302'263	299'140	-3'123	-1.0

Butterproduktion *

(t)	Monatliche Produktion		Differenz zum Vorjahres-Monat		Kumulierte Produktion		Differenz zur Vorjahresperiode	
	September 2022	September 2023	Differenz zum Vorjahres-Monat (%)		Jan. - Sep. 2022	Jan. - Sep. 2023	Differenz zur Vorjahresperiode (%)	
Total Butterproduktion	2'555	2'381	-174	-6.8	28'956	32'527	3'571	12.3

* Die Daten enthalten die Mengen Fertigprodukte sämtlicher Buttersorten und aller Butterhersteller in der Schweiz.

Produktion von Milchspezialitäten

Konsumrahm

(t)	Monatliche Produktion		Differenz zum Vorjahres-Monat		Kumulierte Produktion		Differenz zur Vorjahresperiode	
	September 2022	September 2023		(%)	Jan. - Sep. 2022	Jan. - Sep. 2023		(%)
Doppelrahm	72	70	-2	-2.8	612	601	-11	-1.8
Vollrahm 35%	2'707	2'848	141	5.2	25'351	25'505	154	0.6
Halbrahm	1'252	1'148	-104	-8.3	9'592	9'761	169	1.8
Kaffeerahm	1'545	1'429	-116	-7.5	12'704	12'420	-284	-2.2
Total Konsumrahm	5'576	5'495	-81	-1.5	48'259	48'287	28	0.1

Andere Milchspezialitäten

(t)	Monatliche Produktion		Differenz zum Vorjahres-Monat		Kumulierte Produktion		Differenz zur Vorjahresperiode	
	September 2022	September 2023		(%)	Jan. - Sep. 2022	Jan. - Sep. 2023		(%)
Sauermilch	34	34	0	0.0	258	390	132	51.2
Sauerrahm	345	339	-6	-1.7	2'934	3'192	258	8.8
Dessertprodukte	968	1'004	36	3.7	9'097	9'073	-24	-0.3
Milchgetränke	8'344	8'269	-75	-0.9	71'043	72'874	1'831	2.6
Jogurt	12'410	12'424	14	0.1	111'911	111'560	-351	-0.3
Kefir	16	19	3	18.8	148	160	12	8.1
Speiseeis	1'578	1'441	-137	-8.7	19'257	18'897	-360	-1.9
Total andere Milchspezialitäten	23'695	23'530	-165	-0.7	214'648	216'146	1'498	0.7

Produktion Milchpulver und Milchkondensat

(t)	Monatliche Produktion		Differenz zum Vorjahres-Monat		Kumulierte Produktion		Differenz zur Vorjahresperiode	
	September 2022	September 2023	Differenz zum Vorjahres-Monat (%)		Jan. - Sep. 2022	Jan. - Sep. 2023	Differenz zur Vorjahresperiode (%)	
Vollmilchpulver	1'040	679	-361	-34.7	12'360	12'101	-259	-2.1
Teilentrahmtes Milchpulver	389	385	-4	-1.0	4'443	3'794	-649	-14.6
Fettangereichertes Milchpulver, Rahmpulver	76	88	12	15.8	747	540	-207	-27.7
Magermilchpulver	1'079	796	-283	-26.2	16'083	19'951	3'868	24.1
Buttermilchpulver	21	0	-21	-100.0	162	155	-7	-4.3
Molkenpulver	199	173	-26	-13.1	2'534	1'295	-1'239	-48.9
Milchkondensat	274	190	-84	-30.7	1'745	1'648	-97	-5.6
Total Milchpulver und Milchkondensat	3'078	2'311	-767	-24.9	38'074	39'484	1'410	3.7

Käseexport nach Produkten/Gruppen

Käsesorte / Kategorie (t)	Monatliche Exporte		Differenz zum Vorjahres-Monat		Kumulierte Exporte		Differenz zur Vorjahresperiode	
	September 2022	September 2023		(%)	Jan. - Sep. 2022	Jan. - Sep. 2023		(%)
Mascarpone, Ricotta Romana	6.1	6.4	0.3	4.9	31.4	51.7	20.3	64.6
Mozzarella	53.8	56.8	3.1	5.7	555.8	490.2	-65.7	-11.8
Andere Frischkäse / Quark	798.1	785.9	-12.2	-1.5	7'066.6	7'733.1	666.5	9.4
Total Frischkäse / Quark	857.9	849.2	-8.8	-1.0	7'653.9	8'275.0	621.2	8.1
Vacherin Mont-d'Or AOP	3.9	3.3	-0.6	-15.9	17.3	12.7	-4.6	-26.6
Andere Weichkäse	30.0	37.2	7.2	24.0	318.7	257.5	-61.2	-19.2
Total Weichkäse	33.9	40.5	6.6	19.4	336.0	270.2	-65.8	-19.6
Appenzeller®	367.5	345.2	-22.3	-6.1	3'040.4	2'935.2	-105.2	-3.5
Tilsiter	20.3	22.8	2.5	12.4	216.7	130.3	-86.4	-39.9
Raclette	351.0	261.4	-89.5	-25.5	1'035.4	943.8	-91.6	-8.9
Vacherin Fribourgeois AOP	33.9	25.4	-8.6	-25.2	199.9	185.1	-14.8	-7.4
Tete de Moine AOP	149.6	139.3	-10.3	-6.9	1'038.5	1'011.3	-27.2	-2.6
Andere Halbhartkäse < 45%	451.3	301.8	-149.5	-33.1	3'446.8	2'958.9	-487.9	-14.2
Andere Halbhartkäse vollfett	545.7	483.2	-62.5	-11.4	3'951.7	4'014.1	62.4	1.6
Andere Halbhartkäse >= 55%	223.3	167.2	-56.1	-25.1	1'754.1	1'406.6	-347.5	-19.8
Total Halbhartkäse	2'142.5	1'746.2	-396.3	-18.5	14'683.6	13'585.3	-1'098.2	-7.5
Emmentaler AOP	937.7	780.3	-157.4	-16.8	7'912.3	6'687.2	-1'225.1	-15.5
Gruyère AOP	1'339.8	1'211.7	-128.2	-9.6	9'569.9	8'939.2	-630.8	-6.6
Sbrinz AOP	5.9	7.2	1.3	21.2	113.6	38.9	-74.7	-65.8
Switzerland Swiss	233.4	338.9	105.5	45.2	2'974.8	2'871.8	-103.0	-3.5
Andere Hartkäse < 45% FIT	160.3	277.3	117.1	73.0	2'476.2	3'113.3	637.1	25.7
Andere Hartkäse vollfett	216.9	139.4	-77.4	-35.7	1'579.9	1'484.7	-95.3	-6.0
Andere Hartkäse >= 55% FIT	14.9	8.2	-6.6	-44.7	111.0	71.6	-39.4	-35.5
Total Hartkäse	2'908.9	2'763.0	-145.9	-5.0	24'737.8	23'206.6	-1'531.2	-6.2
Schmelzkäse	60.3	66.5	6.3	10.4	637.6	555.2	-82.4	-12.9
Andere Käse	273.0	279.6	6.7	2.4	3'137.0	2'550.2	-586.7	-18.7
Fertigfondue	563.4	543.2	-20.1	-3.6	2'071.1	2'017.7	-53.4	-2.6
Total	6'839.9	6'288.3	-551.6	-8.1	53'256.9	50'460.3	-2'796.6	-5.3

Quelle: Bundesamt für Zoll und Grenzsicherheit BAZG

Käseexport nach Ländern

September 2023

(t)	Mascarpone, Ricotta Romana	Mozzarella	Andere Frischkäse / Quark	Total Frischkäse / Quark	Vacherin Mont-d'Or AOP	Andere Weichkäse	Total Weichkäse	Appenzeller*	Tilsiter	Radette	Vacherin Fribourgeois AOP	Tête de Moine AOP	Andere Halbhartkäse < 45% FIT	Andere Halbhartkäse vollfett	Andere Halbhartkäse ≥ 55% FIT	Total Halbhartkäse	Emmentaler AOP	Gruyère AOP	Sbrinz AOP	Switzerland Swiss	Andere Hartkäse < 45% FIT	Andere Hartkäse vollfett	Andere Hartkäse ≥ 55% FIT	Total Hartkäse	Schmelzkäse	Andere Käse	Fertigfondue	Total
Deutschland	6	48	740	795	0	25	25	228	18	125	3	57	197	381	72	1'082	162	206	0	0	0	48	6	423	1	229	240	2'796
Frankreich		0	1	1	2	6	8	68	1	17	19	32	5	14	34	190	80	166	1		66	20	0	333	1	21	14	568
Italien					0	0	0	3	0	1	0	2	79	11	3	100	386	35	5	3	126	25		580	55	1	4	741
BeNeLux			0	0	0	0	0	7	0	9	1	4	0	2	13	35	33	48				4	0	84	2	0	64	186
Grossbritannien			20	20		1	1	0	3	5		0		3	3	14	3	66				5		74		1	3	113
Spanien / Portugal								3	0	0		8				11	6	15	0		62	0		83	1		7	102
Übriges Europa	0	6	4	11		1	1	12	0	22	0	15	20	56	33	158	12	33	0	8	23	23	1	100	0	8	25	303
Total Europa	6	55	766	827	2	33	35	320	22	179	23	119	301	468	157	1'589	681	570	6	11	277	126	7	1'680	59	261	358	4'809
Kanada					1	0	1	1	0	24	2	1		2	1	31	30	44	1	0		0		75	7		76	190
USA					1	0	1	22	0	49	1	18	1	11	8	111	58	539	0	325		9	0	933		13	66	1'123
Andere (ausserhalb Europa)		2	20	22		4	4	1	1	9	0	1		2	1	15	11	58		2	0	4	1	76		7	43	166
Total andere Länder		2	20	22	1	4	5	25	1	82	3	20	1	15	10	157	99	641	1	328	0	13	1	1'083	7	19	185	1'479
Total	6	57	786	849	3	37	40	345	23	261	25	139	302	483	167	1'746	780	1'212	7	339	277	139	8	2'763	67	280	543	6'288

* Aus Datenschutzgründen sind Käseexporte mit weniger als drei Exporteuren nicht nach Ländern zugeordnet

Quelle: Bundesamt für Zoll und Grenzsicherheit BAZG

Käseexport nach Ländern

September 2022

(t)	Mascarpone, Ricotta Romana	Mozzarella	Andere Frischkäse / Quark	Total Frischkäse / Quark	Vacherin Mont-d'Or AOP	Andere Weichkäse	Total Weichkäse	Appenzeller®	Tilsiter	Raclette	Vacherin Fribourgeois AOP	Tête de Moine AOP	Andere Halbhartkäse < 45% FIT	Andere Halbhartkäse vollfett	Andere Halbhartkäse ≥ 55% FIT	Total Halbhartkäse	Emmentaler AOP	Gruyère AOP	Sbrinz AOP	Switzerland Swiss	Andere Hartkäse < 45% FIT	Andere Hartkäse vollfett	Andere Hartkäse ≥ 55% FIT	Total Hartkäse	Schmelzkäse	Andere Käse	Fertigfondue	Total
Deutschland	6	38	662	706	0	14	14	274	18	165	7	67	246	456	120	1'353	172	277	2	0	2	105	9	567	2	224	243	3'108
Frankreich			1	1	3	13	15	61	1	31	21	40	4	13	51	222	40	114	1	0	44	16	0	215	2	26	20	500
Italien			74	74		0	0	4	0	2	0	1	84	22	1	114	535	18	2	2	113	16		685	46	2	6	927
BeNeLux			0	0	0	0	0	11	0	14	1	7	43	4	10	90	46	49	0	0	0	5	0	101	5	1	51	248
Grossbritannien			20	20		0	0	0		5	0	0		3	3	12	4	86				5		95		2	3	133
Spanien / Portugal			2	2				2	0	0	0	10				11	9	21	0		0	2		33	1		13	59
Übriges Europa		3	2	5		2	2	9	0	14	0	11	72	27	25	159	14	50	1	11	2	42	6	124		7	36	332
Total Europa	6	41	761	808	3	29	32	360	19	231	29	136	449	525	211	1'960	820	615	5	13	160	190	15	1'819	55	262	372	5'308
Kanada					1		1	4	0	29	4	1		3	1	42	31	115		1		1		148	4		118	313
USA					1	0	1	2		61	1	11	2	16	10	104	67	526	0	217		16		825	1	10	44	985
Andere (ausserhalb Europa)		13	37	50		0	0	1	1	30	0	2		2	0	36	20	84	0	3		10		117		1	29	234
Total andere Länder		13	37	50	1	1	2	7	1	120	5	14	2	21	12	183	118	725	1	220		27		1'090	5	11	191	1'532
Total	6	54	798	858	4	30	34	367	20	351	34	150	451	546	223	2'143	938	1'340	6	233	160	217	15	2'909	60	273	563	6'840

* Aus Datenschutzgründen sind Käseexporte mit weniger als drei Exporteuren nicht nach Ländern zugeordnet

Quelle: Bundesamt für Zoll und Grenzsicherheit BAZG

Käseexport nach Ländern

Jan. - Sep. 2023

(t)	Mascarpone, Ricotta Romana	Mozzarella	Andere Frischkäse / Quark	Total Frischkäse / Quark	Vacherin Mont-d'Or AOP	Andere Weichkäse	Total Weichkäse	Appenzeller®	Tilsiter	Raclette	Vacherin Fribourgeois AOP	Tête de Moine AOP	Andere Halbhartkäse < 45% FIT	Andere Halbhartkäse vollfett	Andere Halbhartkäse ≥ 55% FIT	Total Halbhartkäse	Emmentaler AOP	Gruyère AOP	Sbrinz AOP	Switzerland Swiss	Andere Hartkäse < 45% FIT	Andere Hartkäse vollfett	Andere Hartkäse ≥ 55% FIT	Total Hartkäse	Schmelzkäse	Andere Käse	Fertigfondue	Total
Deutschland	52	408	6'487	6'947	0	139	140	2'204	94	282	23	450	1'787	3'273	801	8'913	1'363	2'170	2	1	41	507	60	4'145	7	2'005	406	22'563
Frankreich		0	9	9	11	67	77	435	3	73	139	296	56	77	259	1'339	414	1'172	7	0	681	134	1	2'410	12	166	90	4'103
Italien		0	541	541		1	1	14	0	14	0	10	960	109	13	1'121	3'714	187	22	134	1'913	205	0	6'175	430	15	29	8'311
BeNeLux			0	0	0	0	0	71	0	63	9	29	3	33	93	302	349	468	0	5	279	22	0	1'123	53	23	425	1'927
Grossbritannien		3	399	402		4	4	5	4	55	1	2		16	29	112	29	643				49	0	721		6	34	1'280
Spanien / Portugal			7	7		0	0	18	0	3	0	54	0	1		77	44	118	1	0	163	10	0	337	2	0	72	494
Übriges Europa	0	29	13	43		18	18	82	21	99	1	105	150	409	162	1'029	85	282	4	131	36	269	5	812	1	76	99	2'079
Total Europa	52	441	7'457	7'949	11	229	240	2'830	122	588	173	946	2'956	3'919	1'358	12'893	5'998	5'040	36	272	3'113	1'196	68	15'723	505	2'292	1'155	40'757
Kanada					1	0	1	12	1	71	8	4		15	13	124	279	573	1	99		25	0	977	41		338	1'481
USA					1	2	3	82	2	200	2	47	3	58	26	419	279	2'815	1	2'470	0	173	1	5'740	1	40	212	6'414
Andere (ausserhalb Europa)		50	277	326		25	25	11	5	85	1	14		22	9	149	131	511	1	31	0	90	2	767	9	218	313	1'807
Total andere Länder		50	277	326	2	28	30	105	8	356	12	65	3	95	48	692	689	3'899	3	2'600	0	289	4	7'484	51	258	863	9'703
Total	52	490	7'733	8'275	13	258	270	2'935	130	944	185	1'011	2'959	4'014	1'407	13'585	6'687	8'939	39	2'872	3'113	1'485	72	23'207	555	2'550	2'018	50'460

* Aus Datenschutzgründen sind Käseexporte mit weniger als drei Exporteuren nicht nach Ländern zugeordnet

Quelle: Bundesamt für Zoll und Grenzsicherheit BAZG

Käseexport nach Ländern

Jan. - Sep. 2022

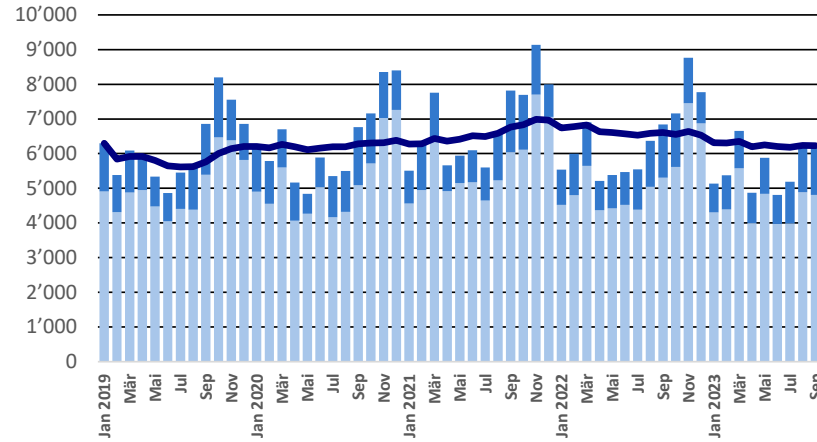
(t)	Mascarpone, Ricotta Romana	Mozzarella	Anderer Frischkäse / Quark	Total Frischkäse / Quark	Vacherin Mont-d'Or AOP	Anderer Weichkäse	Total Weichkäse	Appenzeller®	Tilsiter	Raclette	Vacherin Fribourgeois AOP	Tête de Moine AOP	Anderer Halbhartkäse < 45% FIT	Anderer Halbhartkäse vollfett	Anderer Halbhartkäse ≥ 55% FIT	Total Halbhartkäse	Emmentaler AOP	Gruyère AOP	Sbrinz AOP	Switzerland Swiss	Anderer Hartkäse < 45% FIT	Anderer Hartkäse vollfett	Anderer Hartkäse ≥ 55% FIT	Total Hartkäse	Schmelzkäse	Anderer Käse	Fertigfondue	Total
Deutschland	31	350	6'045	6'425	0	166	167	2'319	116	319	26	475	1'422	2'779	958	8'414	1'368	2'038	7	11	17	605	94	4'140	10	2'585	381	22'121
Frankreich			10	10	15	96	112	436	3	83	144	332	34	71	245	1'349	471	1'178	9	0	613	173	2	2'445	11	178	113	4'218
Italien		0	504	505	0	0	0	14	0	12	0	9	677	124	11	848	4'527	149	20	176	1'597	138		6'606	493	11	24	8'487
BeNeLux			0	0	0	0	0	84	0	67	5	38	67	32	94	387	452	656	0	3	0	42	0	1'153	60	13	433	2'046
Grossbritannien		16	124	140	0	5	5	1	0	54	1	2		14	34	107	29	626	0			43	0	699		7	44	1'002
Spanien / Portugal	0	1	37	39				15	0	3	0	56		2	0	76	51	119	1		116	14		301	2	81	63	562
Übriges Europa		65	97	162		34	34	120	91	97	1	88	1'239	817	343	2'798	137	566	75	169	126	300	15	1'387	3	70	124	4'577
Total Europa	31	432	6'817	7'280	16	303	318	2'990	212	635	178	1'000	3'439	3'839	1'686	13'980	7'035	5'332	111	360	2'468	1'314	111	16'731	577	2'946	1'182	43'013
Kanada					1		1	15	1	76	9	4		13	10	127	333	681		80		24	0	1'118	45		392	1'682
USA					1	3	4	23	0	198	12	22	8	85	49	397	332	2'862	2	2'488		178	0	5'862	1	38	198	6'500
Anderer (ausserhalb Europa)		124	250	374	0	13	13	12	4	126	1	13		14	10	180	212	696	1	47	8	64	0	1'028	14	153	300	2'061
Total andere Länder		124	250	374	2	16	18	51	5	400	22	38	8	112	68	704	877	4'238	3	2'615	8	266	1	8'007	60	191	890	10'243
Total	31	556	7'067	7'654	17	319	336	3'040	217	1'035	200	1'038	3'447	3'952	1'754	14'684	7'912	9'570	114	2'975	2'476	1'580	111	24'738	638	3'137	2'071	53'257

* Aus Datenschutzgründen sind Käseexporte mit weniger als drei Exporteuren nicht nach Ländern zugeordnet

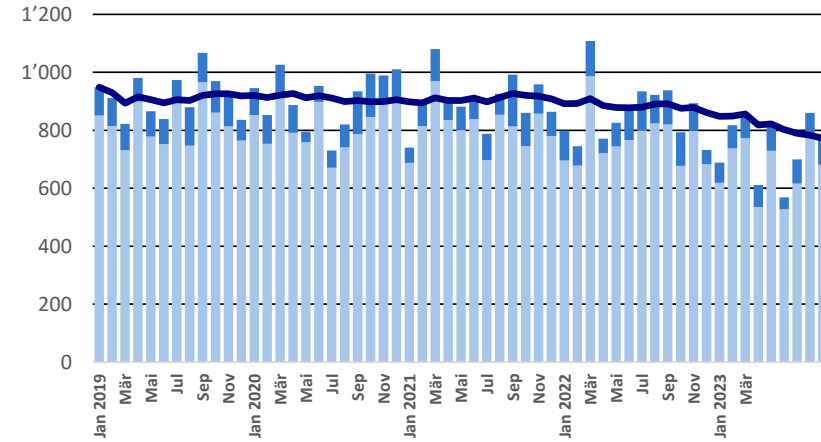
Quelle: Bundesamt für Zoll und Grenzsicherheit BAZG

Export ab 2019 - Mittelwert der letzten 12 Monate

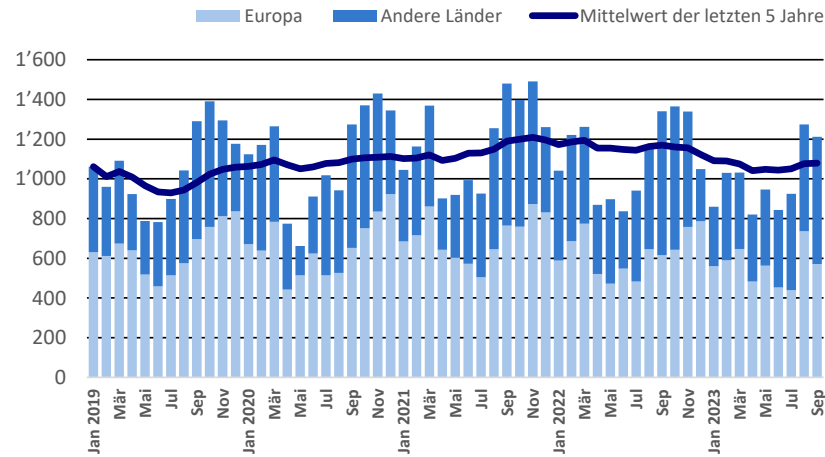
Total Käseexport (inkl. Fertigfondue und Schmelzkäse)



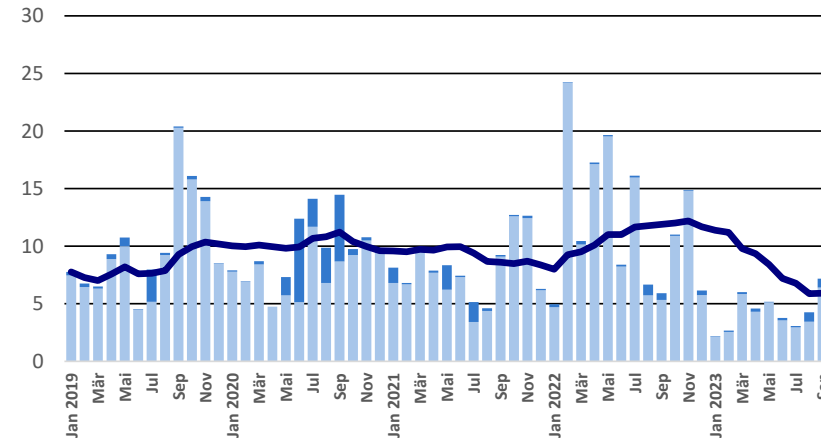
Emmentaler AOP



Gruyère AOP

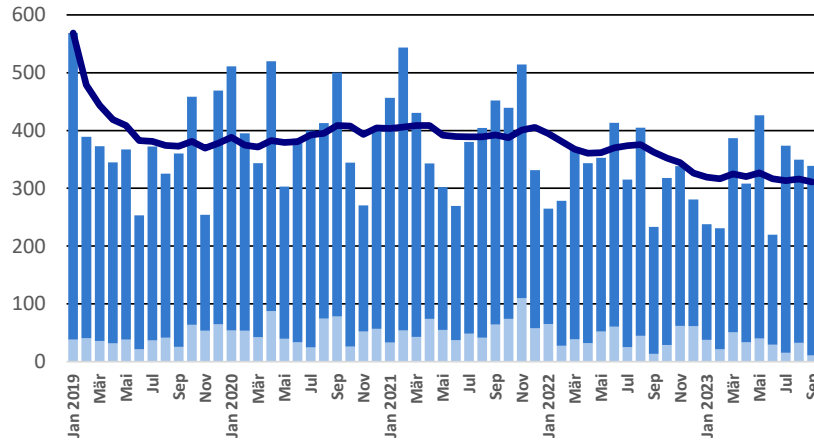


Sbrinz AOP

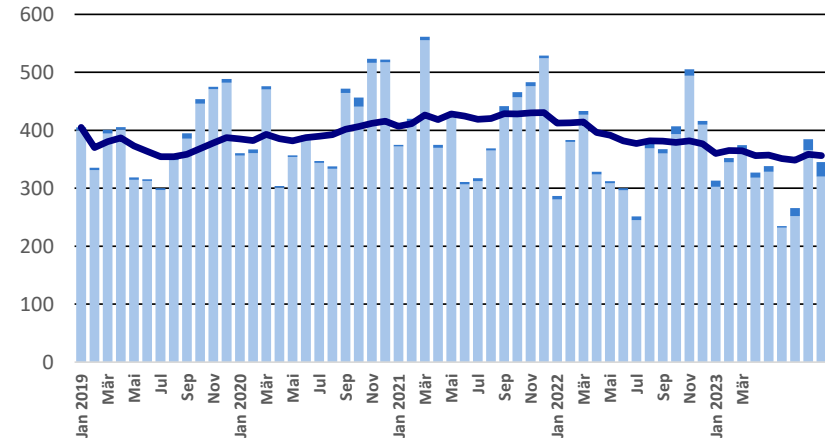


Export ab 2019 - Mittelwert der letzten 12 Monate

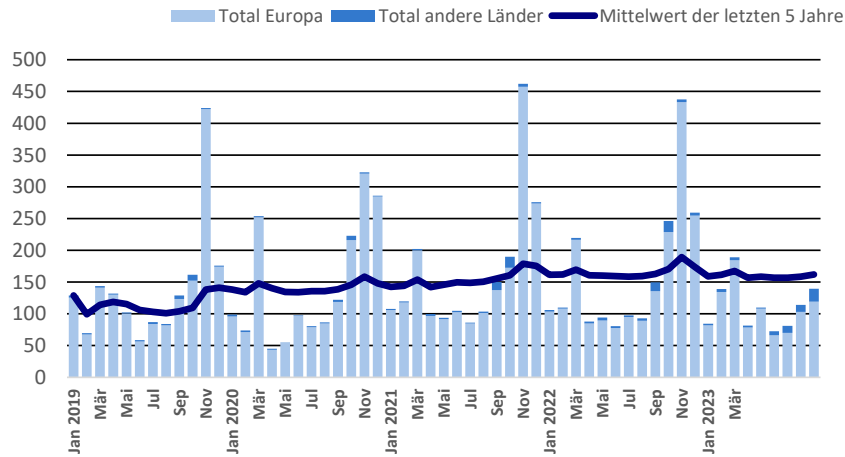
Switzerland Swiss



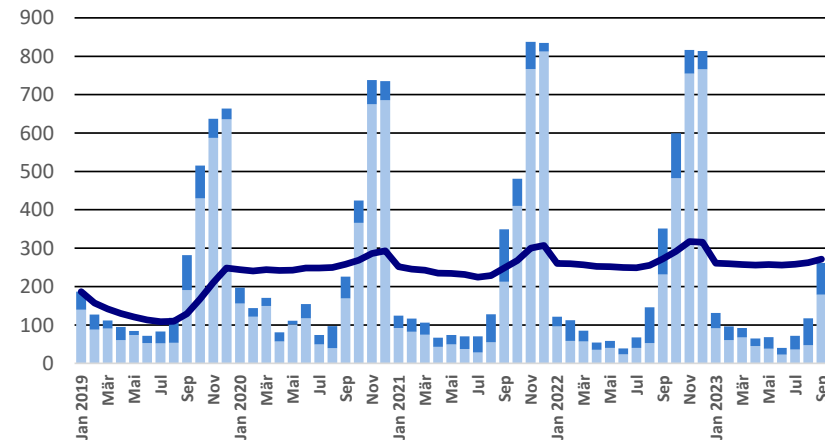
Appenzeller®



Tête de Moine AOP

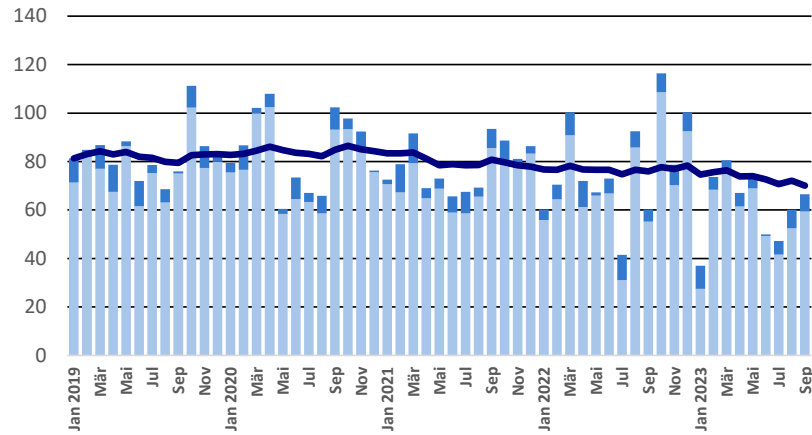


Raclette Suisse

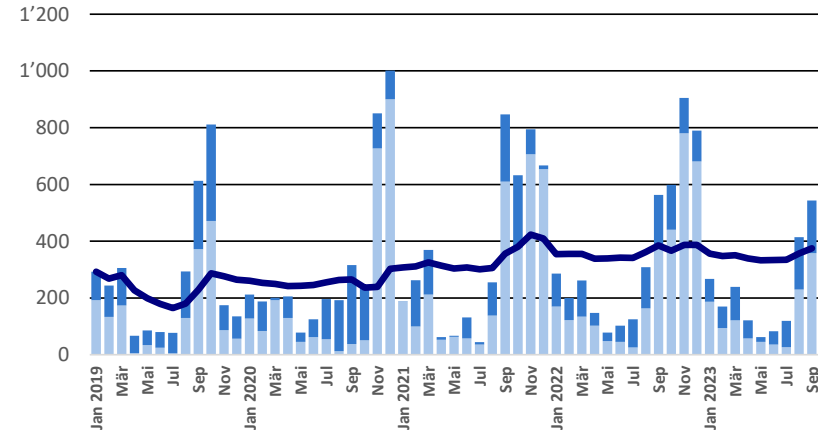


Export ab 2019 - Mittelwert der letzten 12 Monate

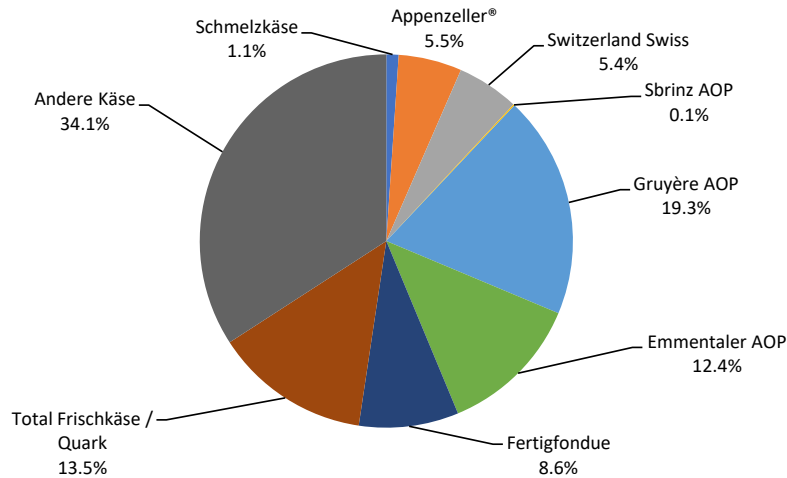
Schmelzkäse



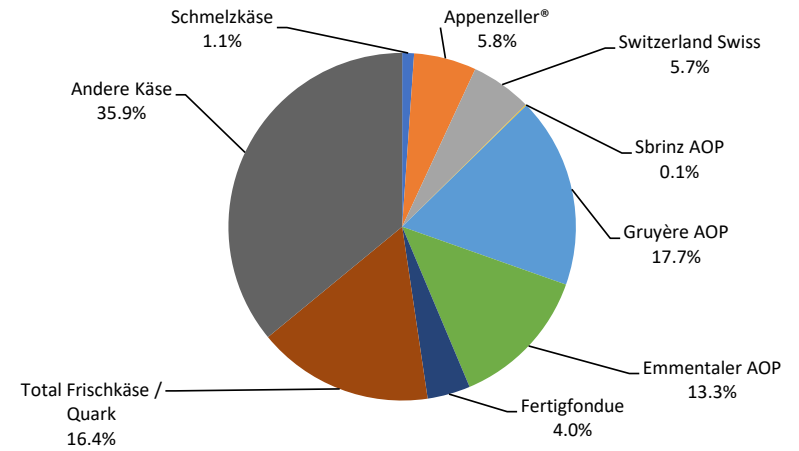
Fertigfondue



Anteil Käseexport je Sorte, September 2023
Total 6'288 Tonnen



Anteil Käseexport je Sorte, Januar - September 2023
Total 50'460 Tonnen



Export andere Milchprodukte

Milchprodukte (t)	Monatliche Exporte		Differenz zum Vorjahres-Monat		Kumulierte Exporte		Differenz zur Vorjahresperiode	
	September 2022	September 2023		(%)	Jan. - Sep. 2022	Jan. - Sep. 2023		(%)
Magermilch	18.4	15.7	-2.7	-14.9	117.8	126.7	8.8	7.5
Milch	30.8	54.0	23.3	75.7	1'003.3	603.7	-399.5	-39.8
Milch > 6% Fett	0.0	0.0	0.0	200.0	0.0	0.1	0.1	238.5
Rahm	135.1	125.5	-9.6	-7.1	1'183.5	1'105.7	-77.8	-6.6
Magermilchpulver	392.5	276.1	-116.4	-29.7	4'728.0	6'995.7	2'267.6	48.0
Milchpulver	7.9	4.9	-2.9	-37.5	27.7	66.5	38.8	140.4
Rahmpulver			0.0	0.0	0.7	0.2	-0.5	-71.0
Milch eingedickt	0.3	0.0	-0.2	-95.0	0.5	0.0	-0.5	-91.8
Rahm eingedickt	7.7	20.4	12.7	165.0	146.7	129.5	-17.2	-11.8
Jogurt	403.5	398.4	-5.1	-1.3	3'716.6	3'628.3	-88.3	-2.4
Andere Frischprodukte	3.2	2.3	-0.9	-26.6	127.6	33.5	-94.1	-73.8
Molke	3'582.0	1'667.9	-1'914.1	-53.4	31'210.9	21'958.0	-9'252.9	-29.6
Molkenpulver	25.0	200.0	175.0	699.4	763.9	1'111.0	347.1	45.4
Molke eingedickt	0.0		0.0	-100.0	0.2	0.1	-0.1	-33.8
Butter (ohne entwässerte Butter)	0.5	0.6	0.2	30.6	7.2	7.3	0.1	1.9
Brotaufstrich auf Milchbasis			0.0	0.0			0.0	0.0
Andere Fettstoffe aus Milch	1.4	1.6	0.2	10.9	7.8	7.9	0.2	2.4
Kaseine	0.2	0.5	0.3	167.0	4.2	1.2	-3.0	-70.4
Milchalbumin	0.5	0.2	-0.3	-51.8	294.7	118.4	-176.3	-59.8
Andere Albumine	0.0	0.0	0.0	0.0	0.0	0.2	0.1	609.1

Kapitel 04 und 35 des Zolltarifs (ohne Käse, Kapitel 0406, und ohne verarbeitete landwirtschaftliche Produkte, Kapitel 15 bis 22)

Quelle: Bundesamt für Zoll und Grenzsicherheit BAZG

Käseimport nach Produkten/Gruppen

Käsesorte / Kategorie (t)	Monatliche Importe		Differenz zum Vorjahres-Monat		Kumulierte Importe		Differenz zur Vorjahresperiode	
	September 2022	September 2023		(%)	Jan. - Sep. 2022	Jan. - Sep. 2023		(%)
Mascarpone, Ricotta Romana	93.6	92.8	-0.8	-0.8	877.8	950.7	72.9	8.3
Mozzarella	389.0	303.0	-86.0	-22.1	4'687.2	3'220.4	-1'466.8	-31.3
Anderer Frischkäse / Quark	2'094.7	2'269.2	174.5	8.3	18'212.8	20'240.0	2'027.2	11.1
Total Frischkäse / Quark	2'577.3	2'665.1	87.7	3.4	23'777.9	24'411.2	633.3	2.7
Danablu, Gorgonzola, Roquefort	52.6	45.0	-7.6	-14.4	441.1	457.2	16.1	3.7
Weisseschimmelkäse	100.8	93.8	-7.0	-6.9	883.9	826.8	-57.1	-6.5
Brie, Camembert, Italice	156.4	205.6	49.2	31.5	1'456.9	1'802.2	345.3	23.7
Anderer Weichkäse	746.8	663.5	-83.3	-11.2	7'221.6	7'071.6	-149.9	-2.1
Total Weichkäse	1'056.6	1'008.0	-48.6	-4.6	10'003.5	10'157.9	154.4	1.5
Halbhartkäse mit Schimmelbildung	2.8	3.9	1.1	38.4	34.5	24.3	-10.3	-29.7
Caciocavallo, Fontina, Brà, u.a.	12.1	30.8	18.7	154.0	205.1	226.8	21.7	10.6
Tilsiter	6.8	10.5	3.7	53.6	60.0	75.8	15.9	26.4
Anderer Halbhartkäse	995.4	949.9	-45.5	-4.6	9'085.1	8'629.6	-455.5	-5.0
Halbhartkäse, gerieben, pulverisiert	66.4	59.5	-7.0	-10.5	678.6	659.7	-18.9	-2.8
Total Halbhartkäse	1'083.6	1'054.5	-29.1	-2.7	10'063.3	9'616.2	-447.1	-4.4
Kräuterkäse (Schabziger)	0.0	0.4	0.4	938.1	21.8	2.7	-19.0	-87.5
Hartkäse mit Schimmelbildung	0.7	0.6	-0.1	-16.5	10.1	8.2	-1.9	-18.7
Caciocavallo, Fontina, Brà, u.a. (HK)	16.8	18.2	1.5	8.7	156.4	155.5	-1.0	-0.6
Emmentaler	1.9	0.4	-1.5	-78.1	22.5	37.7	15.3	68.0
Anderer Hartkäse	420.8	428.9	8.1	1.9	3'815.7	4'106.8	291.1	7.6
Hartkäse, gerieben, pulverisiert	65.6	48.7	-16.9	-25.8	650.7	592.7	-58.0	-8.9
Total Hartkäse	505.8	497.2	-8.5	-1.7	4'677.2	4'903.7	226.5	4.8
Grana/Parmigiano	484.0	429.6	-54.4	-11.2	3'828.6	3'810.0	-18.7	-0.5
Extra Hartkäse	484.0	429.6	-54.4	-11.2	3'828.6	3'810.0	-18.7	-0.5
Schmelzkäse	350.5	309.8	-40.7	-11.6	3'068.9	3'123.9	55.0	1.8
Total	6'057.7	5'964.2	-93.6	-1.5	55'419.3	56'022.8	603.5	1.1

Quelle: Bundesamt für Zoll und Grenzsicherheit BAZG

Käseimport nach Ländern

September 2023

(t)													Total
	Mascarpone, Ricotta Romana	Mozzarella	Andere Frischkäse / Quark	Total Frischkäse / Quark	Danablu, Gorgonzola, Roquefort	Brie, Camembert, Reblochon	Andere Weichkäse	Total Weichkäse	Kräuterkäse	Hart- und Halbhartkäse	Schmelzkäse		
Deutschland	3.7	63.3	626.8	693.8	0.0	36.1	156.4	192.5	0.0	469.8	174.8	1'530.9	
Frankreich	0.0	8.0	277.6	285.7	11.8	166.8	267.8	446.5		227.7	62.5	1'022.3	
Italien	87.9	206.3	731.1	1'025.3	33.2	4.2	154.5	191.9	0.4	829.5	7.3	2'054.5	
Niederlande		0.1	188.9	189.0			3.3	3.3		43.5		235.8	
Belgien			28.1	28.1		0.0	25.9	25.9		167.4	0.3	221.8	
Luxemburg													
Österreich	0.0	0.8	31.2	32.1		0.8	5.9	6.8		24.9	60.7	124.5	
Grossbritannien							0.0	0.0	0.0	78.6	0.6	79.3	
Dänemark		21.6	150.7	172.3			40.4	40.4		16.9	3.1	232.7	
Norwegen			0.2	0.2						0.1		0.3	
Schweden			0.0	0.0						0.1	0.0	0.1	
Portugal	1.2	2.7	2.7	6.5			0.9	0.9		51.5	0.2	59.2	
Spanien			0.4	0.4			0.5	0.5		22.4		23.2	
Griechenland		0.1	1.7	1.8			97.1	97.1		13.7		112.7	
Europa übrige			229.8	229.8			2.1	2.1		34.7	0.2	266.8	
Total Europa	92.8	303.0	2'269.2	2'665.1	45.0	207.9	755.0	1'008.0	0.4	1'980.8	309.8	5'964.1	
Kanada													
USA										0.1		0.1	
Nordamerika übrige													
Lateinamerika													
Afrika													
Asien													
Australien													
Andere Länder							0.0	0.0				0.0	
Total andere Länder							0.0	0.0		0.1		0.1	
Total	92.8	303.0	2'269.2	2'665.1	45.0	207.9	755.0	1'008.0	0.4	1'980.8	309.8	5'964.2	

Quelle: Bundesamt für Zoll und Grenzsicherheit BAZG

Käseimport nach Ländern

September 2022

(t)

	Maasarpone, Ricotta Romana	Mozzarella	Andere Frischkäse / Quark	Total Frischkäse / Quark	Danablu, Gorgonzola, Roquefort	Brie, Camembert, Reblochon	Andere Weichkäse	Total Weichkäse	Kräuterkäse	Hart- und Halbhartkäse	Schmelzkäse	Total
Deutschland	8.7	129.9	677.6	816.2	0.0	19.5	191.9	211.4	0.0	412.4	212.9	1'652.9
Frankreich	0.0	13.2	270.3	283.5	10.8	134.0	283.7	428.4	0.0	241.2	66.7	1'019.9
Italien	81.0	239.9	765.3	1'086.2	41.8	4.0	129.0	174.9	0.0	897.0	10.8	2'169.0
Niederlande	0.0		66.1	66.1						110.7	0.0	176.9
Belgien	0.0		2.1	2.1		0.0	26.1	26.1		160.1	0.0	188.4
Luxemburg												
Österreich	3.2	0.9	36.5	40.6	0.6	12.5	13.2		29.6	56.1		139.5
Grossbritannien			1.4	1.4			0.1	0.1	91.7	0.7		93.9
Dänemark			127.5	127.5			66.6	66.6	5.8	2.1		202.1
Norwegen			0.2	0.2						0.0		0.2
Schweden			0.0	0.0					0.6	0.0		0.7
Portugal	0.6	4.7	1.5	6.8			1.2	1.2	50.2	0.1		58.2
Spanien			6.4	6.4	0.2	0.2	0.4		21.4	0.7		28.9
Griechenland		0.4	1.1	1.5	0.2	107.3	107.5		9.6	0.0		118.7
Europa übrige			138.5	138.5			26.8	26.8	42.7	0.3		208.4
Total Europa	93.6	389.0	2'094.7	2'577.3	52.6	158.6	845.4	1'056.6	0.0	2'073.2	350.5	6'057.6
Kanada												
USA									0.1			0.1
Nordamerika übrige												
Lateinamerika												
Afrika												
Asien									0.0			0.0
Australien												
Andere Länder									0.0			0.0
Total andere Länder									0.1			0.1
Total	93.6	389.0	2'094.7	2'577.3	52.6	158.6	845.4	1'056.6	0.0	2'073.3	350.5	6'057.7

Quelle: Bundesamt für Zoll und Grenzsicherheit BAZG

Käseimport nach Ländern

Jan. - Sep. 2023

(t)	Mascarpone, Ricotta Romana	Mozzarella	Andere Frischkäse / Quark	Total Frischkäse / Quark	Danablu, Gorgonzola, Roquefort	Brie, Camembert, Reblochon	Andere Weichkäse	Total Weichkäse	Kräuterkäse	Hart- und Halbhartkäse	Schmelzkäse	Total
Deutschland	27.2	689.1	5'735.5	6'451.8	2.9	227.9	1'580.5	1'811.3	0.6	4'148.5	1'778.7	14'190.9
Frankreich	0.2	149.0	2'513.5	2'662.8	97.7	1'544.8	2'715.6	4'358.0		1'569.0	743.8	9'333.7
Italien	910.4	2'195.5	7'719.7	10'825.6	356.7	37.5	1'489.8	1'884.0	2.1	7'407.2	91.1	20'210.0
Niederlande		0.1	701.1	701.2			6.7	6.7		551.7	0.5	1'260.2
Belgien		64.8	222.4	287.2		4.8	152.8	157.5	0.0	1'912.0	1.2	2'357.9
Luxemburg												
Österreich	0.5	6.8	280.0	287.3		7.9	58.2	66.1	0.0	245.6	471.6	1'070.5
Grossbritannien			11.4	11.4			1.3	1.3	0.0	848.8	6.2	867.7
Dänemark		86.2	1'329.6	1'415.8			480.7	480.7		335.9	26.2	2'258.6
Norwegen			0.7	0.7			0.0	0.0		0.3	0.0	1.1
Schweden			0.1	0.1						1.0	0.1	1.2
Portugal	12.4	26.1	15.7	54.2			10.5	10.5		391.5	3.1	459.3
Spanien		0.2	3.0	3.2		0.5	4.6	5.2		194.5	0.0	203.0
Griechenland		2.6	28.9	31.5			1'269.0	1'269.0	0.0	59.5	0.0	1'360.1
Europa übrige			1'678.4	1'678.4		0.0	107.4	107.4		660.3	1.4	2'447.6
Total Europa	950.7	3'220.4	20'240.0	24'411.2	457.2	1'823.4	7'877.3	10'157.9	2.7	18'326.0	3'123.9	56'021.6
Kanada										0.3		0.3
USA										0.7		0.7
Nordamerika übrige										0.2		0.2
Lateinamerika												
Afrika												
Asien										0.0	0.0	0.0
Australien												
Andere Länder							0.0	0.0		0.0		0.0
Total andere Länder							0.0	0.0		1.2	0.0	1.2
Total	950.7	3'220.4	20'240.0	24'411.2	457.2	1'823.4	7'877.3	10'157.9	2.7	18'327.1	3'123.9	56'022.8

Quelle: Bundesamt für Zoll und Grenzsicherheit BAZG

Käseimport nach Ländern

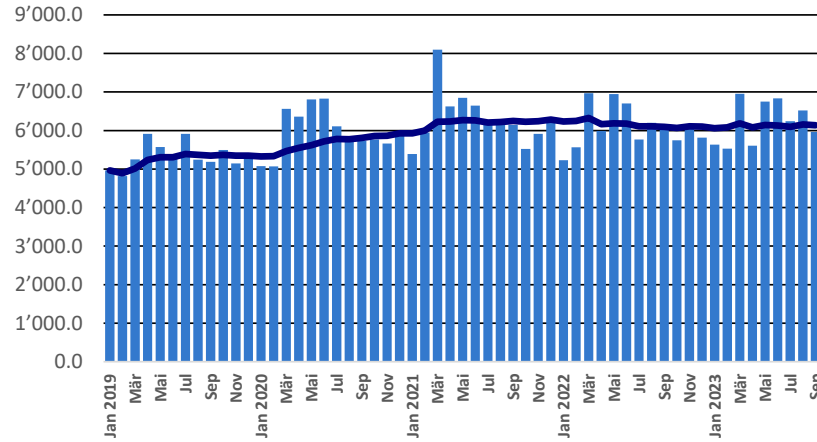
Jan. - Sep. 2022

(t)	Mascarpone, Ricotta Romana	Mozzarella	Andere Frischkäse / Quark	Total Frischkäse / Quark	Danablu, Gorgonzola, Roquefort	Brie, Camembert, Reblochon	Andere Weichkäse	Total Weichkäse	Kräuterkäse	Hart- und Halbhartkäse	Schmelzkäse	Total
Deutschland	77.8	1'612.0	5'687.5	7'377.4	1.7	177.0	1'665.8	1'844.5	21.3	3'808.3	1'689.8	14'741.3
Frankreich	0.5	70.9	2'367.4	2'438.7	97.3	1'243.2	2'604.4	3'944.9	0.0	2'242.1	761.8	9'387.5
Italien	762.5	2'715.0	7'056.8	10'534.3	342.1	39.4	1'590.3	1'971.9	0.1	7'420.2	91.4	20'017.8
Niederlande	0.0	1.6	87.6	89.2			0.9	0.9		686.2	0.2	776.5
Belgien	0.0	43.9	158.5	202.4		3.7	138.0	141.7	0.0	1'916.3	0.5	2'260.9
Luxemburg												
Österreich	23.9	8.8	289.4	322.1		7.7	206.4	214.0		199.8	480.9	1'216.8
Grossbritannien			19.7	19.7		0.0	7.1	7.1	0.4	865.8	3.4	896.4
Dänemark		192.8	1'078.4	1'271.2			473.1	473.1		87.1	24.3	1'855.7
Norwegen			1.1	1.1			0.0	0.0		0.1	0.0	1.3
Schweden			0.1	0.1			0.4	0.4		3.8	0.1	4.4
Portugal	12.9	41.3	22.4	76.6		0.0	13.8	13.8		386.0	5.9	482.3
Spanien		0.0	25.9	25.9		4.9	3.1	8.0	0.0	251.8	2.2	287.9
Griechenland		0.8	10.6	11.4		0.2	1'276.3	1'276.5		101.5	0.6	1'390.0
Europa übrige	0.2	0.0	1'407.4	1'407.7		0.5	106.1	106.6		577.0	7.7	2'099.0
Total Europa	877.8	4'687.2	18'212.8	23'777.9	441.1	1'476.7	8'085.6	10'003.5	21.8	18'546.0	3'068.7	55'417.9
Kanada												
USA										1.1	0.1	1.3
Nordamerika übrige												
Lateinamerika												
Afrika												
Asien										0.2		0.2
Australien												
Andere Länder										0.0		0.0
Total andere Länder										1.3	0.1	1.4
Total	877.8	4'687.2	18'212.8	23'777.9	441.1	1'476.7	8'085.6	10'003.5	21.8	18'547.3	3'068.9	55'419.3

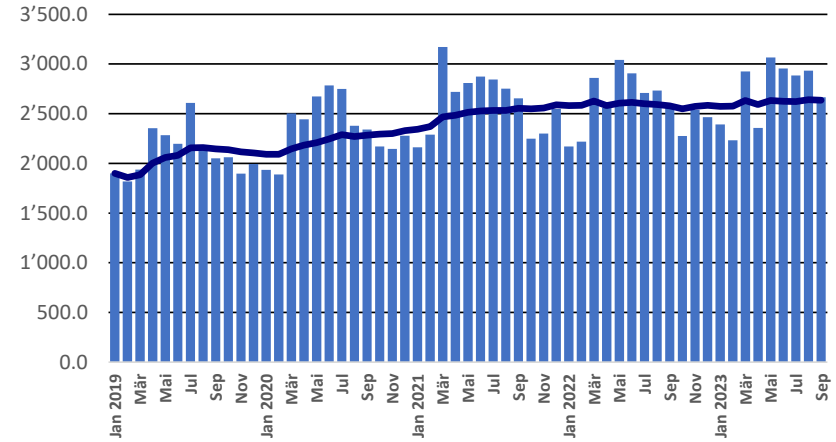
Quelle: Bundesamt für Zoll und Grenzsicherheit BAZG

Import ab 2019 - Mittelwert der letzten 12 Monate

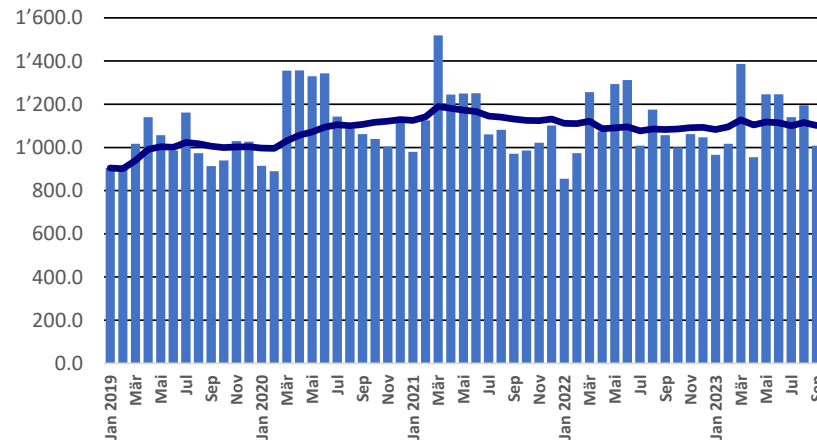
Total Käseimport



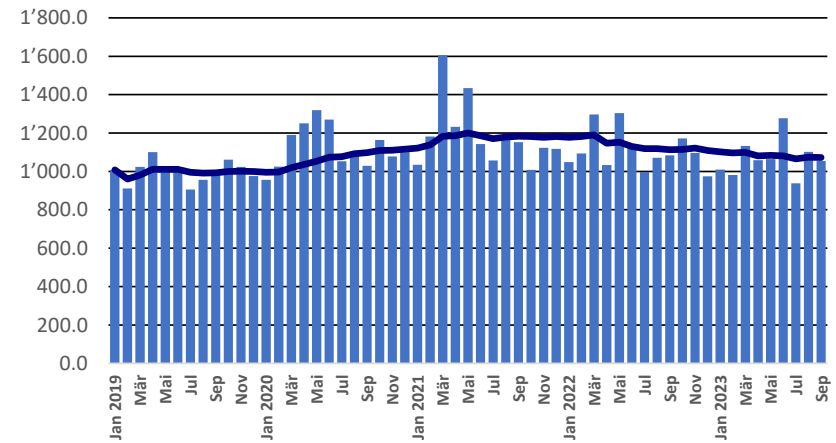
Frischkäse



Weichkäse

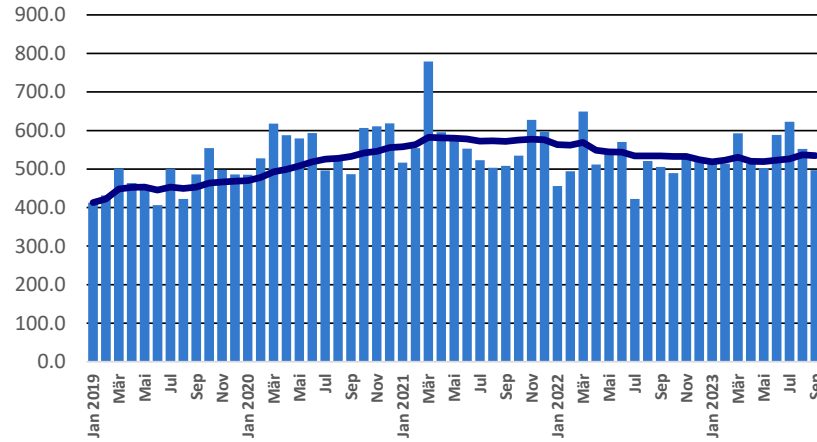


Halbhartkäse

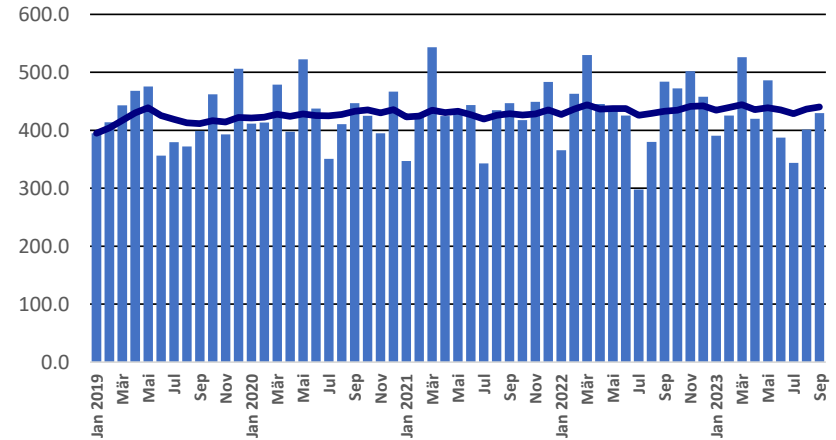


Import ab 2019 - Mittelwert der letzten 12 Monate

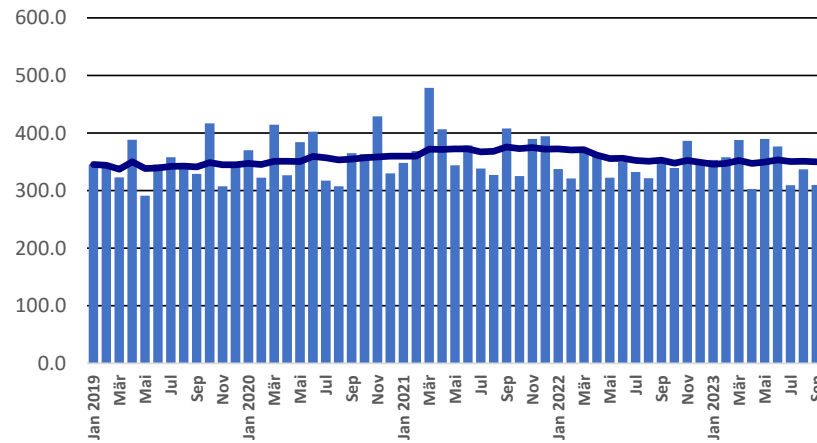
Hartkäse



Extrahartkäse

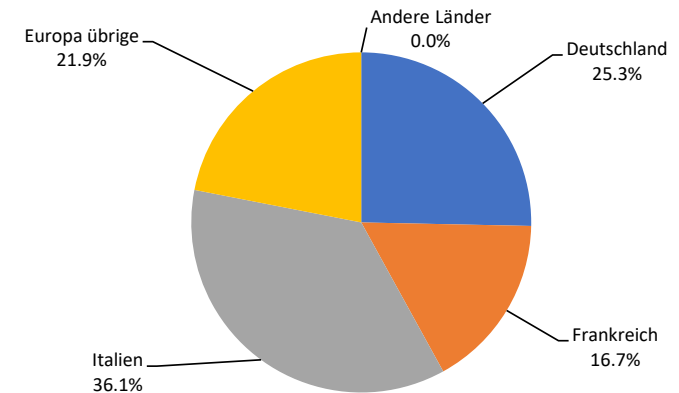


Schmelzkäse



Käseimport nach Ländern, Januar - September 2023

Total 56'023 Tonnen



Import andere Milchprodukte

Milchprodukte (t)	Monatliche Importe		Differenz zum Vorjahres-		Kumulierte Importe		Differenz zur Vorjahresperiode	
	September 2022	September 2023	Monat	(%)	Jan. - Sep. 2022	Jan. - Sep. 2023		(%)
Magermilch	0.5	0.6	0.2	38.3	25.7	3.3	-22.4	-87.1
Milch	1'938.2	2'129.7	191.5	9.9	19'591.2	19'986.5	395.3	2.0
Milch > 6% Fett	0.0	0.0	0.0	25.6	0.5	0.5	0.0	7.2
Rahm	200.7	95.9	-104.9	-52.2	1'488.8	1'289.0	-199.8	-13.4
Magermilchpulver	7.5	4.9	-2.7	-35.4	177.9	248.9	71.0	39.9
Milchpulver	70.4	337.2	266.7	378.6	885.5	1'829.0	943.5	106.5
Rahmpulver	0.2	0.1	-0.1	-44.6	0.6	22.3	21.7	3431.5
Milch eingedickt	24.0	55.6	31.6	131.4	371.4	348.3	-23.1	-6.2
Rahm eingedickt	12.3	54.4	42.1	343.0	258.5	275.3	16.9	6.5
Jogurt	773.7	664.8	-108.9	-14.1	6'439.4	6'102.9	-336.6	-5.2
Andere Frischprodukte	17.5	15.5	-2.0	-11.5	188.7	89.5	-99.2	-52.6
Molke	480.4	430.9	-49.5	-10.3	3'154.7	5'157.2	2'002.5	63.5
Molkenpulver	4.8	0.9	-3.9	-81.8	25.9	23.7	-2.2	-8.3
Molke eingedickt	0.0	0.1	0.0	113.9	1.5	2.2	0.7	46.3
Butter (ohne entwässerte Butter)	1'376.8	380.4	-996.5	-72.4	6'043.4	3'854.2	-2'189.2	-36.2
Brotaufstrich auf Milchbasis	0.4	0.7	0.3	79.4	1.4	2.3	0.9	64.8
Andere Fettstoffe aus Milch	81.9	124.6	42.7	52.2	814.0	1'472.4	658.4	80.9
Kaseine	94.0	0.8	-93.3	-99.2	642.4	214.6	-427.8	-66.6
Milchalbumin	142.5	100.3	-42.1	-29.6	2'010.7	1'167.8	-843.0	-41.9
Andere Albumine	10.3	0.2	-10.1	-98.1	43.4	13.0	-30.4	-70.1

Quelle: Bundesamt für Zoll und Grenzsicherheit BAZG

Milchprüfung (Kuhmilch)

Statistische Masszahlen [basierend auf allen Einzelergebnissen*]

September 2023

		Mittelwert	Standard-abw.	5%- Quantil	10%-Quantil	Median	90%-Quantil	95%-Quantil
Keimzahl	Anzahl Proben	1'000 Keime/ml	1'000 Keime/ml	1'000 Keime/ml	1'000 Keime/ml	1'000 Keime/ml	1'000 Keime/ml	1'000 Keime/ml
	30'638	14	284	2	2	5	13	20
Somatische Zellen	Anzahl Proben	1'000 Zellen/ml	1'000 Zellen/ml	1'000 Zellen/ml	1'000 Zellen/ml	1'000 Zellen/ml	1'000 Zellen/ml	1'000 Zellen/ml
	30'652	152	108	44	56	126	275	344
Gefrierpunkt	Anzahl Proben	°C	°C	°C	°C	°C	°C	°C
	30'782	-0.522	0.006	-0.530	-0.528	-0.522	-0.516	-0.514

* Berücksichtigt wurden alle Milchprüfungsproben, bei denen für ☐ das jeweilige Analysekriterium ein Ergebnis vorlag. Schweiz, ☐ ohne Frankreich (Zonenmilch) und Fürstentum Liechtenstein.☐

Verteilung Keimzahl / Bereiche in 1'000 Keime/ml aller Einzelergebnisse*

September 2023

Von- Bis	1 - 4	5 - 6	7 - 8	9 - 10	11 - 29	30 - 79	80 - 99	100 - 299	300 - 599	600 - 999	1'000 - 2'999	>= 3'000	Total Einzelergebnisse
Anzahl	12'568	7'341	4'267	2'056	3'459	671	51	148	33	9	21	14	30'638
%	41.02	23.96	13.93	6.71	11.29	2.19	0.17	0.48	0.11	0.03	0.07	0.05	100

Verteilung Somatische Zellen / Bereiche in 1'000 Zellen/ml aller Einzelergebnisse*

September 2023

Von- Bis	1 - 49	50 - 100	101 - 149	150 - 199	200 - 249	250 - 299	300 - 349	350 - 399	400 - 599	600 - 799	800 - 999	>= 1'000	Total Einzelergebnisse
Anzahl	2'210	8'937	7'448	5'077	2'884	1'730	907	497	761	136	42	23	30'652
%	7.21	29.16	24.30	16.56	9.41	5.64	2.96	1.62	2.48	0.44	0.14	0.08	100

Verteilung Gefrierpunkt / Bereiche in °C aller Einzelergebnisse*

September 2023

Von- Bis	>= -0.540	-0.539 - -0.536	-0.535 - -0.532	-0.531 - -0.528	-0.527 - -0.524	-0.523 - -0.520	-0.519 - -0.517	-0.516 - -0.512	-0.511 - -0.508	-0.507 - -0.504	-0.503 - -0.500	>= -0.499	Total Einzelergebnisse
Anzahl	29	102	646	2'977	8'237	10'308	4'918	2'835	453	128	57	92	30'782
%	0.09	0.33	2.10	9.67	26.76	33.49	15.98	9.21	1.47	0.42	0.19	0.30	100

Quellen: Suiselab AG Zollikofen, TSM Treuhand GmbH Bern

Öffentlich-rechtliche Bewertung Ergebnisse Milchprüfung (Kuhmilch) Schweiz September 2023										
Kanton	Keimzahl (Anzahl Betriebe)									
	Keine Beanstandung		1. Beanstandung		2. Beanstandung		3. Beanstandung		Total Bewertungen	
	K-0	%	K-1B/4M	%	K-2B/4M	%	K-3B/4M	%	K-Total	%
AG	573	100.00	0	0.00	0	0.00	0	0.00	573	100
AI	254	99.22	2	0.78	0	0.00	0	0.00	256	100
AR	376	98.95	4	1.05	0	0.00	0	0.00	380	100
BE	4'210	99.22	32	0.75	1	0.02	0	0.00	4'243	100
BS/BL	220	99.10	1	0.45	1	0.45	0	0.00	222	100
FR	1'206	99.59	4	0.33	1	0.08	0	0.00	1'211	100
GE	4	100.00	0	0.00	0	0.00	0	0.00	4	100
GL	116	100.00	0	0.00	0	0.00	0	0.00	116	100
GR	340	97.14	9	2.57	1	0.29	0	0.00	350	100
JU	352	99.15	3	0.85	0	0.00	0	0.00	355	100
LU	1'745	99.94	1	0.06	0	0.00	0	0.00	1'746	100
NE	323	100.00	0	0.00	0	0.00	0	0.00	323	100
NW	236	99.58	1	0.42	0	0.00	0	0.00	237	100
OW	385	99.23	3	0.77	0	0.00	0	0.00	388	100
SG	1'783	99.44	10	0.56	0	0.00	0	0.00	1'793	100
SH	56	100.00	0	0.00	0	0.00	0	0.00	56	100
SO	367	100.00	0	0.00	0	0.00	0	0.00	367	100
SZ	540	99.26	3	0.55	1	0.18	0	0.00	544	100
TG	818	99.76	2	0.24	0	0.00	0	0.00	820	100
TI	38	100.00	0	0.00	0	0.00	0	0.00	38	100
UR	133	99.25	1	0.75	0	0.00	0	0.00	134	100
VD	587	98.66	7	1.18	1	0.17	0	0.00	595	100
VS	211	98.14	4	1.86	0	0.00	0	0.00	215	100
ZG	207	99.52	1	0.48	0	0.00	0	0.00	208	100
ZH	766	99.61	3	0.39	0	0.00	0	0.00	769	100
Total	15'846	99.39	91	0.57	6	0.04	0	0.00	15'943	100
F*	39	92.86	2	4.76	0	0.00	1	2.38	42	100
FL**	38	100.00	0	0.00	0	0.00	0	0.00	38	100
Total	15'923	99.38	93	0.58	6	0.04	1	0.01	16'023	100

Legende:

- K-0 Anzahl Betriebe ohne Beanstandung der Keimzahl beim Monatsergebnis* im Untersuchungsmonat, d.h. Monatsergebnis <80'000 Keime/ml
- K-1B/4M Anzahl Betriebe mit der 1. Beanstandung der Keimzahl in 4 Monaten
- K-2B/4M Anzahl Betriebe mit der 2. Beanstandung der Keimzahl in 4 Monaten
- K-3B/4M Anzahl Betriebe mit der 3. Beanstandung der Keimzahl in 4 Monaten
- K-Total Total auf Keimzahl bewertete Betriebe

* Monatsergebnis = geometrischer Mittelwert des Analyseergebnisses aus der ersten und zweiten Probe eines Monats. Liegt ausnahmsweise nur ein Ergebnis vor, so gilt dieses als Monatswert.

- * F Proben aus Frankreich (Zonenmilch)
- ** FL Proben aus Fürstentum Liechtenstein

Quellen: Suisselab AG Zollikofen, TSM Treuhand GmbH Bern

Öffentlich-rechtliche Bewertung Ergebnisse Milchprüfung (Kuhmilch) Schweiz September 2023												
Kanton	Somatische Zellen (Anzahl Betriebe)											
	Keine Beanstandung		1. Beanstandung		2. Beanstandung		3. Beanstandung		4. Beanstandung		Total Bewertungen	
	Z-0	%	Z-1B/5M	%	Z-2B/5M	%	Z-3B/5M	%	Z-4B/5M	%	Z-Total	%
AG	539	94.07	18	3.14	8	1.40	6	1.05	2	0.35	573	100
AI	245	95.70	11	4.30	0	0.00	0	0.00	0	0.00	256	100
AR	374	98.42	3	0.79	3	0.79	0	0.00	0	0.00	380	100
BE	4'146	97.90	64	1.51	20	0.47	5	0.12	0	0.00	4'235	100
BS/BL	221	99.55	0	0.00	1	0.45	0	0.00	0	0.00	222	100
FR	1'185	97.93	15	1.24	6	0.50	2	0.17	2	0.17	1'210	100
GE	3	75.00	1	25.00	0	0.00	0	0.00	0	0.00	4	100
GL	112	95.73	4	3.42	1	0.85	0	0.00	0	0.00	117	100
GR	328	93.71	20	5.71	1	0.29	1	0.29	0	0.00	350	100
JU	351	98.87	2	0.56	1	0.28	1	0.28	0	0.00	355	100
LU	1'710	97.94	30	1.72	5	0.29	1	0.06	0	0.00	1'746	100
NE	320	98.77	3	0.93	0	0.00	1	0.31	0	0.00	324	100
NW	234	98.73	3	1.27	0	0.00	0	0.00	0	0.00	237	100
OW	379	97.43	6	1.54	3	0.77	1	0.26	0	0.00	389	100
SG	1'747	97.43	32	1.78	9	0.50	5	0.28	0	0.00	1'793	100
SH	54	96.43	1	1.79	1	1.79	0	0.00	0	0.00	56	100
SO	358	97.55	4	1.09	2	0.54	3	0.82	0	0.00	367	100
SZ	525	97.04	12	2.22	4	0.74	0	0.00	0	0.00	541	100
TG	801	97.45	15	1.82	4	0.49	1	0.12	1	0.12	822	100
TI	33	84.62	5	12.82	1	2.56	0	0.00	0	0.00	39	100
UR	134	97.81	3	2.19	0	0.00	0	0.00	0	0.00	137	100
VD	575	96.48	12	2.01	4	0.67	3	0.50	2	0.34	596	100
VS	202	93.95	12	5.58	1	0.47	0	0.00	0	0.00	215	100
ZG	202	97.12	5	2.40	0	0.00	1	0.48	0	0.00	208	100
ZH	748	97.27	15	1.95	4	0.52	1	0.13	1	0.13	769	100
Total	15'526	97.40	296	1.86	79	0.50	32	0.20	8	0	15'941	100
F*	38	90.48	2	4.76	1	2.38	0	0.00	1	2.38	42	100
FL**	37	97.37	1	2.63	0	0.00	0	0.00	0	0.00	38	100
Total	15'601	97.38	299	1.87	80	0.50	32	0.20	9	0.06	16'021	100

Legende:

Z-0 Anzahl Betriebe ohne Beanstandung bei den somatischen Zellen beim Monatsergebnis* im Untersuchungsmonat, d.h. Monatsergebnis <350'000 somatische Zellen/ml

Z-1B/5M Anzahl Betriebe mit der 1. Beanstandung bei den somatischen Zellen in 5 Monaten

Z-2B/5M Anzahl Betriebe mit der 2. Beanstandung bei den somatischen Zellen in 5 Monaten

Z-3B/5M Anzahl Betriebe mit der 3. Beanstandung bei den somatischen Zellen in 5 Monaten

Z-4B/5M Anzahl Betriebe mit der 4. Beanstandung bei den somatischen Zellen in 5 Monaten

Z-Total Total auf somatische Zellen bewertete Betriebe

* Monatsergebnis = geometrischer Mittelwert des Analyseergebnisses aus der ersten und zweiten Probe eines Monats. Liegt ausnahmsweise nur ein Ergebnis vor, so gilt dieses als Monatswert.

* F Proben aus Frankreich (Zonenmilch)

** FL Proben aus Fürstentum Liechtenstein

Quellen: Suissselab AG Zollikofen, TSM Treuhand GmbH Bern

Öffentlich-rechtliche Bewertung Ergebnisse Milchprüfung (Kuhmilch) Schweiz September 2023						
Kanton	Kein Hemmstoffnachweis		Hemmstoffnachweis		Total Bewertungen	
	H-0	%	H-1	%	H-total	%
AG	574	100.00	0	0.00	574	100
AI	257	100.00	0	0.00	257	100
AR	380	100.00	0	0.00	380	100
BE	4'244	99.88	5	0.12	4'249	100
BS/BL	222	100.00	0	0.00	222	100
FR	1'207	99.75	3	0.25	1'210	100
GE	4	100.00	0	0.00	4	100
GL	118	100.00	0	0.00	118	100
GR	352	99.44	2	0.56	354	100
JU	355	99.72	1	0.28	356	100
LU	1'745	99.89	2	0.11	1'747	100
NE	322	100.00	0	0.00	322	100
NW	237	100.00	0	0.00	237	100
OW	389	99.74	1	0.26	390	100
SG	1'794	99.83	3	0.17	1'797	100
SH	56	100.00	0	0.00	56	100
SO	367	99.73	1	0.27	368	100
SZ	544	100.00	0	0.00	544	100
TG	824	99.88	1	0.12	825	100
TI	39	97.50	1	2.50	40	100
UR	139	100.00	0	0.00	139	100
VD	593	100.00	0	0.00	593	100
VS	215	100.00	0	0.00	215	100
ZG	208	99.52	1	0.48	209	100
ZH	768	100.00	0	0.00	768	100
Total	15'953	99.87	21	0.13	15'974	100
F*	42	100.00	0	0.00	42	100
FL**	38	100.00	0	0.00	38	100
Total	16'033	99.87	21	0.13	16'054	100

Legende:

- H-0 Anzahl Betriebe ohne Hemmstoffnachweis im Untersuchungsmonat
 H-1 Anzahl Betriebe mit Hemmstoffnachweis im Untersuchungsmonat
 H-Total Total auf Hemmstoff untersuchte Betriebe

- * F Proben aus Frankreich (Zonenmilch)
 ** FL Proben aus Fürstentum Liechtenstein

Quellen: Suisselab AG Zollikofen, TSM Treuhand GmbH Bern

Öffentlich-rechtliche Bewertung Ergebnisse Milchprüfung (Kuhmilch) Schweiz September 2023										
Kanton	Liefersperren (Anzahl Betriebe)									
	Keime		Somatische Zellen		Hemmstoffe		Folgesperren		Total Sperren	
	Sp-K	%	Sp-Z	%	Sp-H	%	Sp-Folge	%	Sp-Total	%
AG	0	0.00	2	100.00	0	0.00	0	0.00	2	100
AI	0	0.00	0	0.00	0	0.00	1	100.00	1	100
AR	0	0.00	0	0.00	0	0.00	0	0.00	0	100
BE	0	0.00	0	0.00	5	100.00	0	0.00	5	100
BS/BL	0	0.00	0	0.00	0	0.00	0	0.00	0	100
FR	0	0.00	2	40.00	3	60.00	0	0.00	5	100
GE	0	0.00	0	0.00	0	0.00	0	0.00	0	100
GL	0	0.00	0	0.00	0	0.00	0	0.00	0	100
GR	0	0.00	0	0.00	2	100.00	0	0.00	2	100
JU	0	0.00	0	0.00	1	100.00	0	0.00	1	100
LU	0	0.00	0	0.00	2	66.67	1	33.33	3	100
NE	0	0.00	0	0.00	0	0.00	0	0.00	0	100
NW	0	0.00	0	0.00	0	0.00	0	0.00	0	100
OW	0	0.00	0	0.00	1	100.00	0	0.00	1	100
SG	0	0.00	0	0.00	3	100.00	0	0.00	3	100
SH	0	0.00	0	0.00	0	0.00	0	0.00	0	100
SO	0	0.00	0	0.00	1	100.00	0	0.00	1	100
SZ	0	0.00	0	0.00	0	0.00	1	100.00	1	100
TG	0	0.00	1	50.00	1	50.00	0	0.00	2	100
TI	0	0.00	0	0.00	1	100.00	0	0.00	1	100
UR	0	0.00	0	0.00	0	0.00	0	0.00	0	100
VD	0	0.00	2	100.00	0	0.00	0	0.00	2	100
VS	0	0.00	0	0.00	0	0.00	0	0.00	0	100
ZG	0	0.00	0	0.00	1	100.00	0	0.00	1	100
ZH	0	0.00	1	100.00	0	0.00	0	0.00	1	100
Total	0	0.00	8	25.00	21	65.63	3	9.38	32	100
F*	1	50	1	50	0	0	0	0	2	100
FL**	0	0	0	0	0	0	0	0	0	100
Total	1	2.94	9	26.47	21	61.76	3	8.82	34	100

Legende:

- Sp-K Anzahl Milchliefer Sperren aufgrund von 3 Beanstandungen bei der Keimzahl innerhalb von 4 Monaten
- Sp-Z Anzahl Milchliefer Sperren aufgrund von 4 Beanstandungen bei den somatischen Zellen innerhalb von 5 Monaten
- Sp-H Anzahl Milchliefer Sperren aufgrund von Hemmstoffnachweis
- Sp-Folge Anzahl Folgesperren im Rahmen vorangegangener Sperren
- Sp-Total Total Anzahl Milchliefer Sperren

- * F Proben aus Frankreich (Zonenmilch)
- ** FL Proben aus Fürstentum Liechtenstein

Quellen: Suisselab AG Zollikofen, TSM Treuhand GmbH Bern

Privatrechtliche Bewertung Ergebnisse Milchprüfung (Kuhmilch) Schweiz																
September 2023																
Kanton	Keimzahl (Anzahl Betriebe)															
	Keine Beanstandung*				1. Beanstandung*		2. Beanstandung*		3. Beanstandung*		4. Beanstandung*		5. Beanstandung*		Total Bewertungen*	
	K-0≤10	%	K-0>10	%	K-1B/5M	%	K-2B/5M	%	K-3B/5M	%	K-4B/5M	%	K-5B/5M	%	K-Total	%
AG	396	68.99	174	30.31	4	0.70	0	0.00	0	0.00	0	0.00	0	0.00	574	100
AI	173	67.58	76	29.69	5	1.95	2	0.78	0	0.00	0	0.00	0	0.00	256	100
AR	302	79.47	72	18.95	1	0.26	4	1.05	0	0.00	1	0.26	0	0.00	380	100
BE	3'297	77.72	853	20.11	56	1.32	29	0.68	5	0.12	1	0.02	1	0.02	4'242	100
BS/BL	163	73.42	56	25.23	1	0.45	0	0.00	1	0.45	1	0.45	0	0.00	222	100
FR	944	78.28	242	20.07	12	1.00	5	0.41	3	0.25	0	0.00	0	0.00	1'206	100
GE	-	-	4	100.00	0	0.00	0	0.00	0	0.00	0	0.00	0	0.00	4	100
GL	90	77.59	25	21.55	1	0.86	0	0.00	0	0.00	0	0.00	0	0.00	116	100
GR	263	75.14	70	20.00	9	2.57	6	1.71	1	0.29	1	0.29	0	0.00	350	100
JU	267	75.21	83	23.38	2	0.56	2	0.56	1	0.28	0	0.00	0	0.00	355	100
LU	1'413	80.97	317	18.17	8	0.46	5	0.29	1	0.06	0	0.00	1	0.06	1'745	100
NE	238	74.14	79	24.61	2	0.62	1	0.31	0	0.00	1	0.31	0	0.00	321	100
NW	202	85.23	31	13.08	1	0.42	3	1.27	0	0.00	0	0.00	0	0.00	237	100
OW	297	76.55	79	20.36	7	1.80	2	0.52	2	0.52	0	0.00	1	0.26	388	100
SG	1'523	84.89	246	13.71	15	0.84	6	0.33	1	0.06	2	0.11	1	0.06	1'794	100
SH	41	73.21	15	26.79	0	0.00	0	0.00	0	0.00	0	0.00	0	0.00	56	100
SO	274	74.66	88	23.98	4	1.09	1	0.27	0	0.00	0	0.00	0	0.00	367	100
SZ	422	77.57	115	21.14	4	0.74	1	0.18	1	0.18	0	0.00	1	0.18	544	100
TG	667	81.24	144	17.54	7	0.85	2	0.24	1	0.12	0	0.00	0	0.00	821	100
TI	25	65.79	13	34.21	0	0.00	0	0.00	0	0.00	0	0.00	0	0.00	38	100
UR	109	81.34	24	17.91	1	0.75	0	0.00	0	0.00	0	0.00	0	0.00	134	100
VD	435	73.48	141	23.82	7	1.18	6	1.01	3	0.51	0	0.00	0	0.00	592	100
VS	158	73.49	52	24.19	4	1.86	1	0.47	0	0.00	0	0.00	0	0.00	215	100
ZG	170	81.73	35	16.83	1	0.48	1	0.48	1	0.48	0	0.00	0	0.00	208	100
ZH	593	77.31	166	21.64	4	0.52	4	0.52	0	0.00	0	0.00	0	0.00	767	100
Total	12'462	78.22	3'200	20.09	156	0.98	81	0.51	21	0.13	7	0.04	5	0.03	15'932	100
F*	22	52.38	14	33.33	4	9.52	1	2.38	0	0.00	0	0.00	1	2.38	42	100
FL**	28	73.68	10	26.32	0	0.00	0	0.00	0	0.00	0	0.00	0	0.00	38	100
Total	12'512	78.14	3'224	20.13	160	1.00	82	0.51	21	0.13	7	0.04	6	0.04	16'012	100

Legende:

- K-0≤10 Anzahl Betriebe ohne privatrechtliche Beanstandung der Keimzahl im Untersuchungsmonat; das schlechtere Ergebnis aus der ersten und letzten Probe im Untersuchungsmonat hatte ≤ 10'000 Keime/ml
- K-0>10 Anzahl Betriebe ohne privatrechtliche Beanstandung der Keimzahl im Untersuchungsmonat; das schlechtere Ergebnis aus der ersten und letzten Probe im Untersuchungsmonat hatte zwischen >10'000 und ≤ 79'000 Keime/ml
- K-1B/5M Anzahl Betriebe mit der 1. Beanstandung der Keimzahl in 5 Monaten
- K-2B/5M Anzahl Betriebe mit der 2. Beanstandung der Keimzahl in 5 Monaten
- K-3B/5M Anzahl Betriebe mit der 3. Beanstandung der Keimzahl in 5 Monaten
- K-4B/5M Anzahl Betriebe mit der 4. Beanstandung der Keimzahl in 5 Monaten
- K-5B/5M Anzahl Betriebe mit der 5. Beanstandung und mehr der Keimzahl in 5 Monaten
- K-Total Total auf Keimzahl bewertete Betriebe

* Bewertungen und Beanstandungen gemäss der Vereinbarung (Fromarte/VMI/SMP) zur Ausgestaltung der Milchkaufverträge vom 15.12.2015

- * F Proben aus Frankreich (Zonenmilch)
- ** FL Proben aus Fürstentum Liechtenstein

Quellen: Suissselab AG Zollikofen, TSM Treuhand GmbH Bern

Privatrechtliche Bewertung Ergebnisse Milchprüfung (Kuhmilch) Schweiz September 2023																
Kanton	Somatische Zellen (Anzahl Betriebe)															
	Keine Beanstandung*		1. Beanstandung*		2. Beanstandung*		3. Beanstandung*		4. Beanstandung*		5. Beanstandung*		Total Bewertungen*			
	Z-0≤100	%	Z-0>100	%	Z-1B/5M	%	Z-2B/5M	%	Z-3B/5M	%	Z-4B/5M	%	Z-5B/5M	%	Z-Total	%
AG	56	9.76	434	75.61	35	6.10	23	4.01	15	2.61	9	1.57	2	0.35	574	100
AI	62	24.22	169	66.02	15	5.86	7	2.73	2	0.78	0	0.00	1	0.39	256	100
AR	116	30.53	235	61.84	17	4.47	3	0.79	7	1.84	1	0.26	1	0.26	380	100
BE	1'500	35.42	2'441	57.64	158	3.73	80	1.89	38	0.90	16	0.38	2	0.05	4'235	100
BS/BL	43	19.37	167	75.23	7	3.15	3	1.35	2	0.90	0	0.00	0	0.00	222	100
FR	378	31.34	749	62.11	44	3.65	20	1.66	8	0.66	6	0.50	1	0.08	1'206	100
GE	-	-	2	50.00	1	25.00	1	25.00	0	0.00	0	0.00	0	0.00	4	100
GL	26	22.22	79	67.52	9	7.69	2	1.71	0	0.00	1	0.85	0	0.00	117	100
GR	75	21.43	238	68.00	27	7.71	4	1.14	4	1.14	2	0.57	0	0.00	350	100
JU	94	26.48	236	66.48	10	2.82	9	2.54	3	0.85	2	0.56	1	0.28	355	100
LU	433	24.81	1'181	67.68	84	4.81	32	1.83	11	0.63	2	0.11	2	0.11	1'745	100
NE	88	27.33	217	67.39	12	3.73	2	0.62	2	0.62	1	0.31	0	0.00	322	100
NW	65	27.43	163	68.78	8	3.38	1	0.42	0	0.00	0	0.00	0	0.00	237	100
OW	110	28.28	249	64.01	20	5.14	9	2.31	1	0.26	0	0.00	0	0.00	389	100
SG	424	23.63	1'213	67.61	93	5.18	36	2.01	20	1.11	8	0.45	0	0.00	1'794	100
SH	3	5.36	47	83.93	2	3.57	1	1.79	3	5.36	0	0.00	0	0.00	56	100
SO	74	20.16	259	70.57	11	3.00	11	3.00	8	2.18	4	1.09	0	0.00	367	100
SZ	157	29.02	336	62.11	24	4.44	15	2.77	7	1.29	2	0.37	0	0.00	541	100
TG	111	13.50	636	77.37	40	4.87	24	2.92	9	1.09	2	0.24	0	0.00	822	100
TI	8	20.51	25	64.10	4	10.26	2	5.13	0	0.00	0	0.00	0	0.00	39	100
UR	58	42.34	74	54.01	5	3.65	0	0.00	0	0.00	0	0.00	0	0.00	137	100
VD	140	23.61	404	68.13	23	3.88	15	2.53	6	1.01	5	0.84	0	0.00	593	100
VS	63	29.30	134	62.33	13	6.05	4	1.86	1	0.47	0	0.00	0	0.00	215	100
ZG	56	26.92	133	63.94	11	5.29	7	3.37	1	0.48	0	0.00	0	0.00	208	100
ZH	115	14.99	576	75.10	41	5.35	22	2.87	9	1.17	3	0.39	1	0.13	767	100
Total	4'255	26.71	10'397	65.26	714	4.48	333	2.09	157	0.99	64	0.40	11	0	15'931	100
F*	2	4.76	30	71.43	1	2.38	6	14.29	0	0.00	2	4.76	1	2.38	42	100
FL**	5	13.16	27	71.05	5	13.16	1	2.63	0	0.00	0	0.00	0	0.00	38	100
Total	4'262	26.62	10'454	65.29	720	4.50	340	2.12	157	0.98	66	0.41	12	0.07	16'011	100

Legende:

- Z-0≤100 Anzahl Betriebe ohne privatrechtliche Beanstandung bei den somatischen Zellen im Untersuchungsmonat, d.h. das schlechtere Ergebnis aus der ersten und letzten Probe im Untersuchungsmonat hatte ≤ 100'000 somatische Zellen/ml
- Z-0>100 Anzahl Betriebe ohne privatrechtliche Beanstandung bei den somatischen Zellen im Untersuchungsmonat; das schlechtere Ergebnis aus der ersten und letzten Probe im Untersuchungsmonat hatte zwischen >100'000 und ≤349'000 somatische Zellen/ml
- Z-1B/5M Anzahl Betriebe mit der 1. Beanstandung bei den somatischen Zellen in 5 Monaten
- Z-2B/5M Anzahl Betriebe mit der 2. Beanstandung bei den somatischen Zellen in 5 Monaten
- Z-3B/5M Anzahl Betriebe mit der 3. Beanstandung bei den somatischen Zellen in 5 Monaten
- Z-4B/5M Anzahl Betriebe mit der 4. Beanstandung bei den somatischen Zellen in 5 Monaten
- Z-5B/5M Anzahl Betriebe mit der 5. Beanstandung bei den somatischen Zellen in 5 Monaten
- Z-Total Total auf somatische Zellen bewertete Betriebe

* Bewertungen und Beanstandungen gemäss der Vereinbarung (Fromarte/VMi/SMP) zur Ausgestaltung der Milchkaufverträge vom 15.12.2015

- * F Proben aus Frankreich (Zonenmilch)
- ** FL Proben aus Fürstentum Liechtenstein

Quellen: Suiselab AG Zollikofen, TSM Treuhand GmbH Bern

Privatrechtliche Bewertung Ergebnisse Milchprüfung (Kuhmilch) Schweiz September 2023									
Kanton	Hemmstoffe (Anzahl Betriebe)								
	Keine Beanstandung*		1. Beanstandung*		2. Beanstandung*		Total Bewertungen*		
	H-0	%	H-1B/12M	%	H-2B/12M	%	H-Total	%	
AG	574	100.00	0	0.00	0	0.00	574	100.00	
AI	257	100.00	0	0.00	0	0.00	257	100.00	
AR	380	100.00	0	0.00	0	0.00	380	100.00	
BE	4'244	99.88	5	0.12	0	0.00	4'249	100.00	
BS/BL	222	100.00	0	0.00	0	0.00	222	100.00	
FR	1'207	99.75	3	0.25	0	0.00	1'210	100.00	
GE	4	100.00	0	0.00	0	0.00	4	100.00	
GL	118	100.00	0	0.00	0	0.00	118	100.00	
GR	352	99.44	2	0.56	0	0.00	354	100.00	
JU	355	99.72	1	0.28	0	0.00	356	100.00	
LU	1'745	99.89	2	0.11	0	0.00	1'747	100.00	
NE	322	100.00	0	0.00	0	0.00	322	100.00	
NW	237	100.00	0	0.00	0	0.00	237	100.00	
OW	389	99.74	1	0.26	0	0.00	390	100.00	
SG	1'794	99.83	3	0.17	0	0.00	1'797	100.00	
SH	56	100.00	0	0.00	0	0.00	56	100.00	
SO	367	99.73	1	0.27	0	0.00	368	100.00	
SZ	544	100.00	0	0.00	0	0.00	544	100.00	
TG	824	99.88	1	0.12	0	0.00	825	100.00	
TI	39	97.50	1	2.50	0	0.00	40	100.00	
UR	139	100.00	0	0.00	0	0.00	139	100.00	
VD	593	100.00	0	0.00	0	0.00	593	100.00	
VS	215	100.00	0	0.00	0	0.00	215	100.00	
ZG	208	99.52	1	0.48	0	0.00	209	100.00	
ZH	768	100.00	0	0.00	0	0.00	768	100.00	
Total	15'953	99.87	21	0.13	0	0.00	15'974	100.00	
F*	42	100.00	0	0.00	0	0.00	42	100.00	
FL**	38	100.00	0	0.00	0	0.00	38	100.00	
Total	16'033	99.87	21	0.13	0	0.00	16'054	100.00	

Legende:

- H-0 Anzahl Betriebe ohne Hemmstoffnachweis in sämtlichen Proben im Untersuchungsmonat (keine privatrechtliche Beanstandung)
- H-1B/12M Anzahl Betriebe mit der 1. Beanstandung wegen Hemmstoffnachweis in 12 Monaten
- H-2B/12M Anzahl Betriebe mit der 2. Beanstandung und mehr wegen Hemmstoffnachweis in 12 Monaten
- H-Total Total auf Hemmstoff bewertete Betriebe

* Bewertungen und Beanstandungen gemäss der Vereinbarung (Fromarte/VMI/SMP) zur Ausgestaltung der Milchkaufverträge vom 15.12.2015

- * F Proben aus Frankreich (Zonenmilch)
- ** FL Proben aus Fürstentum Liechtenstein

Quellen: Suisselab AG Zollikofen, TSM Treuhand GmbH Bern

Privatrechtliche Bewertung Ergebnisse Milchprüfung (Kuhmilch) Schweiz September 2023								
Kanton	Gefrierpunkt (Anzahl Betriebe)							
	Keine Beanstandung*		Beanstandung ohne Sanktionen*		Beanstandung mit Sanktionen*		Total Bewertungen*	
	G-0	%	G-B	%	G-BS	%	G-Total	%
AG	542	94.43	16	2.79	16	2.79	574	100
AI	238	92.61	12	4.67	7	2.72	257	100
AR	355	93.42	15	3.95	10	2.63	380	100
BE	3'993	94.22	144	3.40	101	2.38	4'238	100
BS/BL	202	90.99	10	4.50	10	4.50	222	100
FR	1'086	89.98	73	6.05	48	3.98	1'207	100
GE	4	100.00	0	0.00	0	0.00	4	100
GL	112	94.92	3	2.54	3	2.54	118	100
GR	263	75.14	41	11.71	46	13.14	350	100
JU	319	89.86	26	7.32	10	2.82	355	100
LU	1'664	95.36	52	2.98	29	1.66	1'745	100
NE	288	89.44	20	6.21	14	4.35	322	100
NW	225	94.94	4	1.69	8	3.38	237	100
OW	361	92.80	19	4.88	9	2.31	389	100
SG	1'690	94.20	60	3.34	44	2.45	1'794	100
SH	51	91.07	5	8.93	0	0.00	56	100
SO	347	94.55	9	2.45	11	3.00	367	100
SZ	527	96.88	6	1.10	11	2.02	544	100
TG	764	92.72	31	3.76	29	3.52	824	100
TI	26	66.67	7	17.95	6	15.38	39	100
UR	129	94.16	5	3.65	3	2.19	137	100
VD	512	86.34	56	9.44	25	4.22	593	100
VS	171	79.53	18	8.37	26	12.09	215	100
ZG	200	96.15	5	2.40	3	1.44	208	100
ZH	736	95.83	27	3.52	5	0.65	768	100
Total	14'805	92.86	664	4.16	474	2.97	15'943	100
F*	41	97.62	0	0.00	1	2.38	42	100
FL**	33	86.84	2	5.26	3	7.89	38	100
Total	14'879	92.86	666	4.16	478	2.98	16'023	100

Legende:

- G-0 Anzahl Betriebe ohne Beanstandung des Gefrierpunkts in der ersten und letzten Probe im Untersuchungsmonat, Wert ≤ -0.520 °C
 G-B Anzahl Betriebe mit Beanstandung des Gefrierpunkts, ohne Sanktionen, Wert zwischen > -0.520 °C und < -0.516 °C
 G-BS Anzahl Betriebe mit Beanstandung des Gefrierpunkts, mit Sanktionen, Wert ≥ -0.516 °C
 G-Total Total auf den Gefrierpunkt bewertete Betriebe

* Bewertungen und Beanstandungen gemäss der Vereinbarung (Fromarte/VMI/SMP) zur Ausgestaltung der Milchkaufverträge vom 15.12.2015. Ab 01.11.2020 unter Berücksichtigung der Adaptionwerte beim Kriterium "Gefrierpunkt" gemäss Ergänzung zur Vereinbarung zur Ausgestaltung der Milchkaufverträge.

- * F Proben aus Frankreich (Zonenmilch)
 ** FL Proben aus Fürstentum Liechtenstein

Quellen: Suissselab AG Zollikofen, TSM Treuhand GmbH Bern

Q75 plus 4m°C: -0.514

Statistisch berechneter Wert aufgrund der jeweils höheren Einzelergebnisse der zwei Monatsproben je Betrieb.

Privatrechtliche Zuschläge und Abzüge* Milchprüfung (Kuhmilch) Schweiz September 2023								
Kanton	Zuschlag/Abzug* (Anzahl Betriebe)							
	Zuschlag	%	± 0	%	Abzug	%	Total	%
AG	44	7.67	444	77.35	86	14.98	574	100
AI	48	18.60	179	69.38	31	12.02	258	100
AR	94	24.67	253	66.40	34	8.92	381	100
BE	1'227	28.88	2'649	62.36	372	8.76	4'248	100
BS/BL	31	13.96	177	79.73	14	6.31	222	100
FR	303	25.06	809	66.91	97	8.02	1'209	100
GE	0	0.00	2	50.00	2	50.00	4	100
GL	20	16.95	86	72.88	12	10.17	118	100
GR	50	14.20	246	69.89	56	15.91	352	100
JU	79	22.25	245	69.01	31	8.73	355	100
LU	376	21.55	1'224	70.14	145	8.31	1'745	100
NE	69	21.43	233	72.36	20	6.21	322	100
NW	54	22.78	170	71.73	13	5.49	237	100
OW	90	23.14	259	66.58	40	10.28	389	100
SG	383	21.33	1'235	68.76	178	9.91	1'796	100
SH	3	5.36	47	83.93	6	10.71	56	100
SO	57	15.53	270	73.57	40	10.90	367	100
SZ	142	26.10	347	63.79	55	10.11	544	100
TG	98	11.89	643	78.03	83	10.07	824	100
TI	2	5.13	31	79.49	6	15.38	39	100
UR	48	34.53	85	61.15	6	4.32	139	100
VD	103	17.37	429	72.34	61	10.29	593	100
VS	50	23.26	143	66.51	22	10.23	215	100
ZG	52	25.00	133	63.94	23	11.06	208	100
ZH	99	12.89	587	76.43	82	10.68	768	100
Total	3'522	22.06	10'926	68.45	1'515	9.49	15'963	100
F*	1	2.38	26	61.90	15	35.71	42	100
FL**	4	10.53	28	73.68	6	15.79	38	100
Total	3'527	21.98	10'980	68.44	1'536	9.57	16'043	100

Legende:

- Zuschlag Erfüllte Grundanforderungen für den Zuschlag von 0.5 Rappen, ohne Berücksichtigung der käsespezifischen Anforderungen (Anzahl Betriebe)
- ± 0 Anzahl Betriebe ohne Zuschlagsberechtigung und ohne Abzug im Untersuchungsmonat
- Abzug Total Betriebe mit Abzug im Untersuchungsmonat
- Total Total im Untersuchungsmonat bewertete Betriebe

* Bewertungen und Beanstandungen gemäss der Vereinbarung (Fromarte/VMI/SMP) zur Ausgestaltung der Milchkaufverträge vom 15.12.2015. Ab 01.11.2020 unter Berücksichtigung der Adaptionenwerte beim Kriterium "Gefrierpunkt" gemäss Ergänzung zur Vereinbarung zur Ausgestaltung der Milchkaufverträge.

- * F Proben aus Frankreich (Zonenmilch)
- ** FL Proben aus Fürstentum Liechtenstein

Quellen: Suisselab AG Zollikofen, TSM Treuhand GmbH Bern

Gehaltswerte Kuhmilch nach Kanton Seite 1/2

Kanton	Inhaltsstoffe	Jan g/kg	Feb g/kg	Mar g/kg	Apr g/kg	May g/kg	Jun g/kg	Jul g/kg	Aug g/kg	Sep g/kg	Oct g/kg	Nov g/kg	Dec g/kg	Jahresdurchschnitt g/kg
Aargau	Fett	43.8	44.3	43.7	43.0	42.2	41.1	40.7	41.0	41.6				42.4
	Eiweiss	34.5	34.3	33.9	33.8	33.3	32.6	32.2	32.3	33.0				33.3
	Total	78.3	78.6	77.6	76.8	75.5	73.7	72.9	73.3	74.6				75.7
Appenzell Ausserrhoden	Fett	41.9	42.0	41.8	41.6	41.7	40.5	40.2	40.0	39.6				41.0
	Eiweiss	35.2	35.2	34.7	34.5	34.2	33.2	33.2	33.4	34.1				34.2
	Total	77.1	77.2	76.5	76.1	75.9	73.7	73.4	73.4	73.7				75.2
Appenzell Innerrhoden	Fett	42.3	42.8	42.5	42.3	42.2	41.5	41.4	40.8	40.3				41.8
	Eiweiss	34.8	34.8	34.7	34.6	34.4	33.4	33.2	33.5	34.0				34.2
	Total	77.1	77.6	77.2	76.9	76.6	74.9	74.6	74.3	74.3				75.9
Baselland	Fett	43.3	43.6	43.3	42.6	41.5	40.3	40.7	41.2	41.2				42.0
	Eiweiss	33.7	33.2	32.7	32.8	32.3	31.6	31.5	32.3	32.7				32.5
	Total	77.0	76.8	76.0	75.4	73.8	71.9	72.2	73.5	73.9				74.5
Bern	Fett	43.1	43.3	42.7	42.3	41.8	41.3	41.2	41.3	41.4				42.0
	Eiweiss	34.0	33.8	33.4	33.5	33.5	32.7	32.1	32.7	33.2				33.2
	Total	77.1	77.1	76.1	75.8	75.3	74.0	73.3	74.0	74.6				75.3
Freiburg	Fett	41.7	41.7	41.2	40.5	40.0	39.8	40.2	40.2	40.3				40.6
	Eiweiss	33.9	33.7	33.3	33.6	33.5	32.5	32.1	32.8	33.5				33.2
	Total	75.6	75.4	74.5	74.1	73.5	72.3	72.3	73.0	73.8				73.8
Genf	Fett	41.2	41.3	41.7	41.1	40.0	38.8	39.5	40.4	41.5				40.6
	Eiweiss	35.0	35.4	34.5	34.7	34.8	34.2	33.6	34.5	33.9				34.5
	Total	76.2	76.7	76.2	75.8	74.8	73.0	73.1	74.9	75.4				75.1
Glarus	Fett	40.1	40.4	40.6	40.7	40.5	41.0	41.4	41.0	40.1				40.6
	Eiweiss	32.9	33.1	32.9	33.0	33.4	33.2	33.0	33.0	33.3				33.1
	Total	73.0	73.5	73.5	73.7	73.9	74.2	74.4	74.0	73.4				73.7
Graubünden	Fett	39.2	39.5	39.7	40.0	39.9	40.2	39.6	39.8	39.1				39.7
	Eiweiss	32.4	32.5	32.9	33.2	33.5	33.6	33.3	33.6	33.8				33.2
	Total	71.6	72.0	72.6	73.2	73.4	73.8	72.9	73.4	72.9				72.9
Jura	Fett	41.7	41.9	41.7	41.5	40.3	39.2	39.4	39.4	39.9				40.6
	Eiweiss	34.0	33.8	33.6	33.4	33.4	32.1	31.7	32.6	33.3				33.1
	Total	75.7	75.7	75.3	74.9	73.7	71.3	71.1	72.0	73.2				73.7
Luzern	Fett	43.0	43.4	42.7	42.2	41.6	40.6	40.6	40.8	41.1				41.8
	Eiweiss	34.9	34.7	34.1	34.3	33.8	32.8	32.5	32.7	33.3				33.7
	Total	77.9	78.1	76.8	76.5	75.4	73.4	73.1	73.5	74.4				75.5
Neuenburg	Fett	41.4	41.6	41.3	41.3	40.2	39.5	39.5	39.5	39.7				40.4
	Eiweiss	33.9	33.8	33.5	33.5	33.7	32.2	31.7	32.6	33.5				33.2
	Total	75.3	75.4	74.8	74.8	73.9	71.7	71.2	72.1	73.2				73.6
Nidwalden	Fett	41.8	42.2	41.7	41.3	40.8	40.3	40.4	40.0	39.7				40.9
	Eiweiss	34.8	34.5	34.1	33.9	33.4	32.7	32.4	32.8	33.1				33.5
	Total	76.6	76.7	75.8	75.2	74.2	73.0	72.8	72.8	72.8				74.4
Obwalden	Fett	41.6	42.0	41.7	41.4	40.9	40.8	40.9	40.2	39.9				41.0
	Eiweiss	34.5	34.4	34.1	34.3	33.8	33.0	32.9	33.1	33.5				33.7
	Total	76.1	76.4	75.8	75.7	74.7	73.8	73.8	73.3	73.4				74.8
Schaffhausen	Fett	44.1	44.7	44.0	43.4	41.7	41.0	41.1	41.8	41.8				42.6
	Eiweiss	34.1	33.9	33.9	33.5	32.9	32.1	31.9	32.6	32.7				33.1
	Total	78.2	78.6	77.9	76.9	74.6	73.1	73.0	74.4	74.5				75.7

Quellen: Süsselab AG Zollikofen, TSM Treuhand GmbH Bern

Die Angaben werden aus allen Proben (automatisch und handgefasste Proben), welche im Rahmen der Milchprüfung untersucht werden, ermittelt (Medianwert).

Gehaltswerte Kuhmilch nach Kanton Seite 2/2

Kanton	Inhaltsstoffe	Jan g/kg	Feb g/kg	Mar g/kg	Apr g/kg	May g/kg	Jun g/kg	Jul g/kg	Aug g/kg	Sep g/kg	Oct g/kg	Nov g/kg	Dec g/kg	Jahresdurchschnitt g/kg
Schwyz	Fett	41.7	42.2	41.8	41.3	40.7	39.9	39.8	39.7	39.9				40.8
	Eiweiss	34.7	34.5	34.1	34.1	33.7	33.3	32.9	33.2	33.5				33.8
	Total	76.4	76.7	75.9	75.4	74.4	73.2	72.7	72.9	73.4				74.5
Solothurn	Fett	43.8	44.4	43.9	43.0	41.9	41.0	40.7	41.0	41.5				42.4
	Eiweiss	34.1	34.0	33.6	33.5	33.2	32.3	32.1	32.6	33.0				33.2
	Total	77.9	78.4	77.5	76.5	75.1	73.3	72.8	73.6	74.5				75.5
St. Gallen	Fett	42.1	42.4	41.9	41.4	41.2	40.3	40.3	40.2	40.2				41.1
	Eiweiss	34.9	34.9	34.5	34.3	33.8	33.1	32.9	33.0	33.6				33.9
	Total	77.0	77.3	76.4	75.7	75.0	73.4	73.2	73.2	73.8				75.0
Tessin	Fett	40.1	39.7	39.2	39.4	39.0	39.6	38.5	38.6	40.0				39.3
	Eiweiss	33.5	33.2	33.3	33.6	33.1	32.6	32.0	32.1	33.8				33.0
	Total	73.6	72.9	72.5	73.0	72.1	72.1	70.5	70.7	73.8				72.3
Thurgau	Fett	42.9	43.0	42.5	41.6	41.0	40.2	40.3	40.6	40.7				41.4
	Eiweiss	35.0	34.9	34.5	34.5	33.7	32.8	32.6	32.9	33.4				33.8
	Total	77.9	77.9	77.0	76.1	74.7	73.0	72.9	73.5	74.1				75.2
Uri	Fett	40.6	41.1	40.8	40.7	40.2	41.5	41.6	41.7	39.9				40.9
	Eiweiss	33.9	33.6	33.5	33.9	33.9	33.5	32.8	33.2	34.0				33.6
	Total	74.5	74.7	74.3	74.6	74.1	75.0	74.4	74.9	73.9				74.5
Waadt	Fett	40.7	40.8	40.1	39.7	39.6	39.0	39.2	39.2	39.7				39.8
	Eiweiss	33.9	33.8	33.4	33.5	33.6	32.4	32.0	32.5	33.6				33.2
	Total	74.6	74.6	73.5	73.2	73.2	71.4	71.2	71.7	73.3				73.0
Wallis	Fett	38.0	38.3	38.1	38.5	39.2	40.3	40.4	41.4	40.3				39.4
	Eiweiss	32.3	32.6	32.7	32.9	33.1	33.0	32.0	33.0	33.6				32.8
	Total	70.3	70.9	70.8	71.4	72.3	73.3	72.4	74.4	73.9				72.2
Zug	Fett	42.4	42.6	42.5	42.0	40.8	40.1	40.2	40.1	40.7				41.3
	Eiweiss	34.7	34.5	34.1	33.8	33.1	32.9	32.7	32.9	33.5				33.6
	Total	77.1	77.1	76.6	75.8	73.9	73.0	72.9	73.0	74.2				74.8
Zurich	Fett	43.4	43.6	43.1	42.4	41.5	40.6	40.4	40.4	40.9				41.8
	Eiweiss	34.4	34.3	34.0	33.8	33.3	32.7	32.5	32.6	33.2				33.4
	Total	77.8	77.9	77.1	76.2	74.8	73.3	72.9	73.0	74.1				75.2
Durchschnittsgehalt	Fett	42.4	42.6	42.1	41.7	41.2	40.6	40.5	40.6	40.7				41.4
Schweiz	Eiweiss	34.3	34.1	33.8	33.8	33.6	32.7	32.4	32.8	33.4				33.4
Total	76.7	76.7	75.9	75.5	74.8	73.3	72.9	73.4	74.1				74.8	
Durchschnittsgehalt	Fett	42.5	42.2	42.1	41.6	40.5	40.6	40.0	40.3	41.2	41.2	41.6	43.0	41.4
Schweiz Vorjahr	Eiweiss	34.0	33.7	33.5	33.4	33.2	32.4	32.3	32.7	34.1	34.6	34.6	34.9	33.6
Total	76.5	75.9	75.6	75.0	73.7	73.0	72.3	73.0	75.3	75.8	76.2	77.9	75.0	
Frankreich (Zonenmilch)	Fett	41.1	41.2	40.8	40.1	38.9	38.1	39.0	38.9	40.5				39.8
	Eiweiss	34.9	34.8	34.0	34.5	34.1	33.3	32.7	33.5	34.3				34.0
	Total	76.0	76.0	74.8	74.5	72.9	71.4	71.7	72.3	74.8				73.8
Fürstentum Liechtenstein	Fett	43.5	43.5	43.5	42.6	41.8	40.6	40.7	40.2	40.9				41.9
	Eiweiss	34.5	34.3	33.8	33.3	32.9	32.6	32.2	32.2	32.7				33.2
	Total	78.0	77.8	77.3	75.9	74.7	73.2	72.9	72.4	73.6				75.1
Durchschnittsgehalt	Fett	42.4	42.6	42.1	41.7	41.1	40.6	40.5	40.6	40.7				41.4
Total	Eiweiss	34.3	34.1	33.8	33.8	33.6	32.8	32.4	32.8	33.4				33.4
Total	76.7	76.7	75.9	75.5	74.7	73.4	72.9	73.4	74.1				74.8	
Durchschnittsgehalt	Fett	42.5	42.2	42.1	41.6	40.5	40.6	40.0	40.3	41.2	41.2	41.6	43.0	41.4
Total Vorjahr	Eiweiss	34.0	33.7	33.5	33.4	33.2	32.4	32.3	32.7	34.1	34.6	34.6	34.9	33.6
Total	76.5	75.9	75.6	75.0	73.7	73.0	72.3	73.0	75.3	75.8	76.2	77.9	75.0	

Quellen: SuisseLab AG Zollikofen, TSM Treuhand GmbH Bern

Die Angaben werden aus allen Proben (automatisch und handgefasste Proben), welche im Rahmen der Milchprüfung untersucht werden, ermittelt (Medianwert).

Milchprüfung anderer Säugetierarten (Büffel, Schafe, Ziegen)

Statistische Masszahlen [basierend auf allen Einzelergebnissen*]

September 2023

Keimzahl	Anzahl Proben	Mittelwert	Standard-abw.	5%- Quantil	10%-Quantil	Median	90%-Quantil	95%-Quantil
		1'000 Keime/ml	1'000 Keime/ml	1'000 Keime/ml	1'000 Keime/ml	1'000 Keime/ml	1'000 Keime/ml	1'000 Keime/ml
	366	184	924	5	6	20	135	534

Verteilung Keimzahl / Bereiche in 1'000 Keime/ml aller Einzelergebnisse*

September 2023

Von- Bis	1 - 9	10 - 49	50 - 99	100 - 199	200 - 299	300 - 399	400 - 499	500 - 999	1'000 - 1'499	1'500 - 1'999	2'000 - 2'999	>= 3'000	Total Einzelergebnisse
Anzahl	86	210	29	8	6	3	4	8	2	1	2	7	366
%	23.50	57.38	7.92	2.19	1.64	0.82	1.09	2.19	0.55	0.27	0.55	1.91	100

Hemmstoffe aller Einzelergebnisse*

September 2023

	Anzahl	%
Ohne Hemmstoffnachweis	404	99.75
Mit Hemmstoffnachweis	1	0.25
Total Bewertungen	405	100.00

* Berücksichtigt wurden alle Milchprüfungsproben, bei denen für das jeweilige Analysekriterium ein Ergebnis vorlag. Schweiz, ohne Frankreich (Zonenmilch) und Fürstentum Liechtenstein.

Quellen: Suiselab AG Zollikofen, TSM Treuhand GmbH Bern