

Statistiques mensuelles du marché du lait

septembre 2023

date de publication:
Berne, 13. November 2023

1 - Production / mise en valeur du lait

- 1.1 Production laitière mensuelle
- 1.2 Mise en valeur selon l'équivalent-lait
- 1.3 Mise en valeur selon l'équivalent-lait / année précédente (graphique)

2 - Fabrication de produits laitiers

- 2.1 Production fromagère mensuelle et cumulée
- 2.2 Production fromagère mensuelle et cumulée année précédente
- 2.3 Production fromagère (graphiques)
- 2.4 Production de lait de consommation / Production de beurre
- 2.5 Spécialités laitières
- 2.6 Poudre de lait et lait condensé

3 - Exportation

- 3.1 Exportations de fromage par produit/groupe de produits
- 3.2 Exportations de fromage par pays
- 3.3 Exportations de fromage par pays, mois de l'année précédente
- 3.4 Exportations de fromage par pays, cumulées
- 3.5 Exportations de fromage par pays, cumulées, année précédente
- 3.6 + 3.7 Total des exportations / sortes principales, 3 années (graphiques)
- 3.8 Pourcentage des exportations par variété (graphiques)
- 3.9 Exportations autres produits laitiers

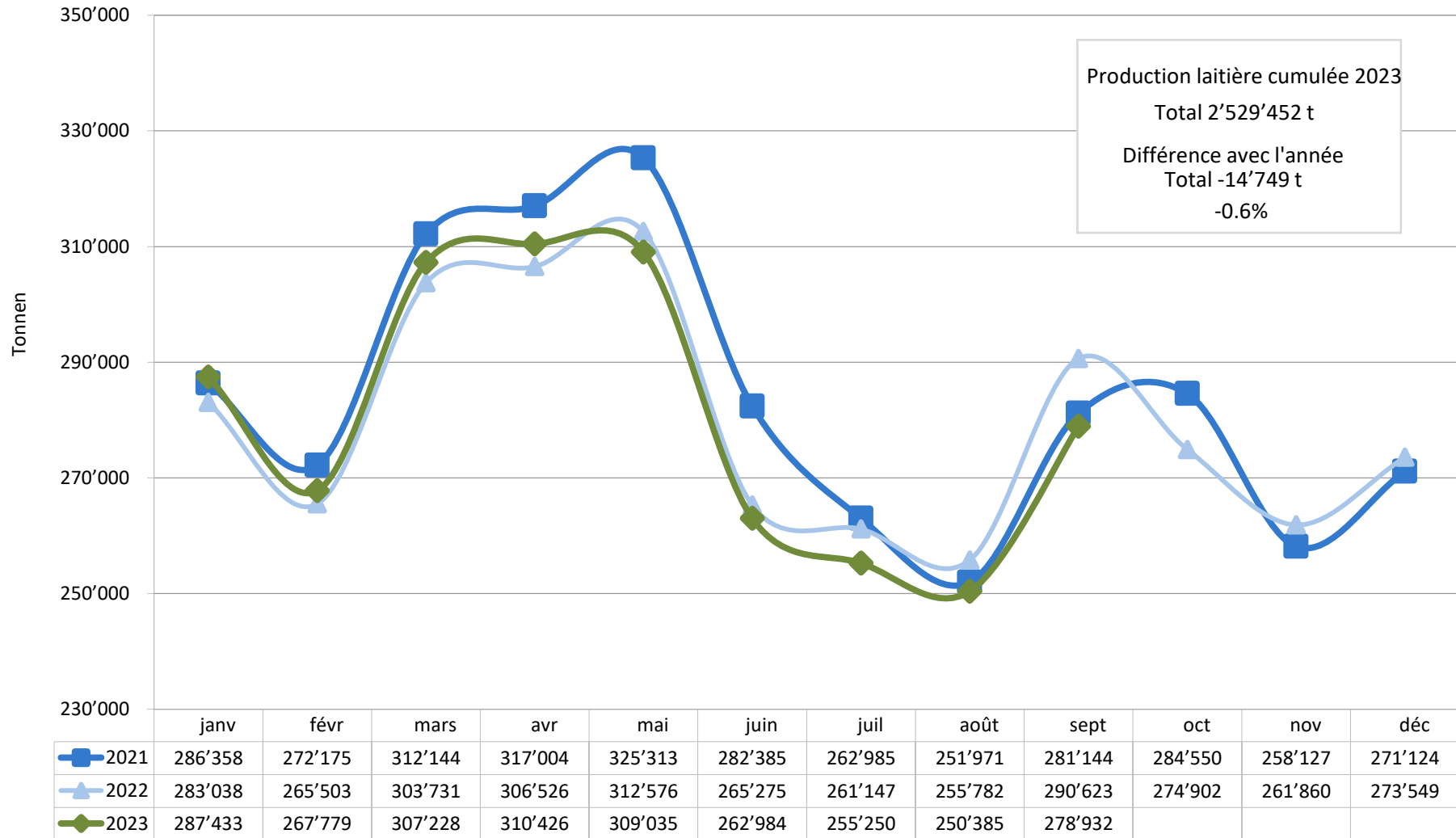
4 - Importations de fromage

- 4.1 Importations de fromage par produit/groupe de produits
- 4.2 Importations de fromage par pays fournisseur
- 4.3 Importations de fromage par pays fournisseur, mois de l'année précédente
- 4.4 Importations cumulées de fromage par pays fournisseur
- 4.5 Importations cumulées de fromage par pays fournisseur, année précédente
- 4.6 + 4.7 Total des importations / par groupe de produits, 3 années (graphiques)
- 4.8 Importations autres produits laitiers

5 - Contrôle du lait

- 5.1 Valeurs statistiques, Distribution nombre de germes / cellules / point de congélation
- 5.2 Evaluation de droit public: germes
- 5.3 Évaluation de droit public: cellules somatiques
- 5.4 Évaluation de droit public: substances inhibitrices
- 5.5 Evaluation de droit public: suspensions de livraison de lait
- 5.6 Évaluation de droit privé: germes
- 5.7 Evaluation de droit privé: cellules somatiques
- 5.8 Evaluation de droit privé: substances inhibitrices
- 5.9 Évaluation de droit privé: point de congélation
- 5.10 Évaluation de droit privé: déduction/supplément
- 5.11 + 5.12 Composition du lait par canton
- 5.13 Contrôle du lait provenant d'autres mammifères (bufflonne, brebis, chèvre)

Production laitière mensuelle en 2023 (Lait de la zone franche et lait du Liechtenstein inclus)



Mise en valeur du lait en équivalents-lait

Mise en valeur (t):	Mise en valeur mensuelle		Différence par rapport au même mois de l'année		Mise en valeur cumulée		Différence par rapport à la même période de l'année précédente	
	<i>septembre 2022</i>	<i>septembre 2023</i>		(%)	<i>janv. - sept.</i>	<i>janv. - sept.</i>		(%)
Fromage	152'539	142'382	-10'157	-6.7	1'182'535	1'112'382	-70'153	-5.9
Séré	2'513	2'629	116	4.6	23'982	24'792	810	3.4
Lait de consommation	30'606	27'599	-3'007	-9.8	261'038	256'135	-4'903	-1.9
Crème de consommation	22'875	23'561	686	3.0	203'368	202'739	-629	-0.3
Yogourt	9'578	9'767	189	2.0	90'773	89'989	-784	-0.9
Autres produits frais (y c. glaces comestib)	9'508	8'999	-509	-5.4	86'973	86'885	-88	-0.1
Conserves de lait	22'279	19'528	-2'751	-12.3	250'910	267'855	16'945	6.8
Beurre	32'542	29'596	-2'946	-9.1	353'820	392'030	38'210	10.8
Autres mises en valeur	8'183	14'871	6'688	81.7	90'802	96'645	5'843	6.4
Total	290'623	278'932	-11'691	-4.0	2'544'201	2'529'452	-14'749	-0.6

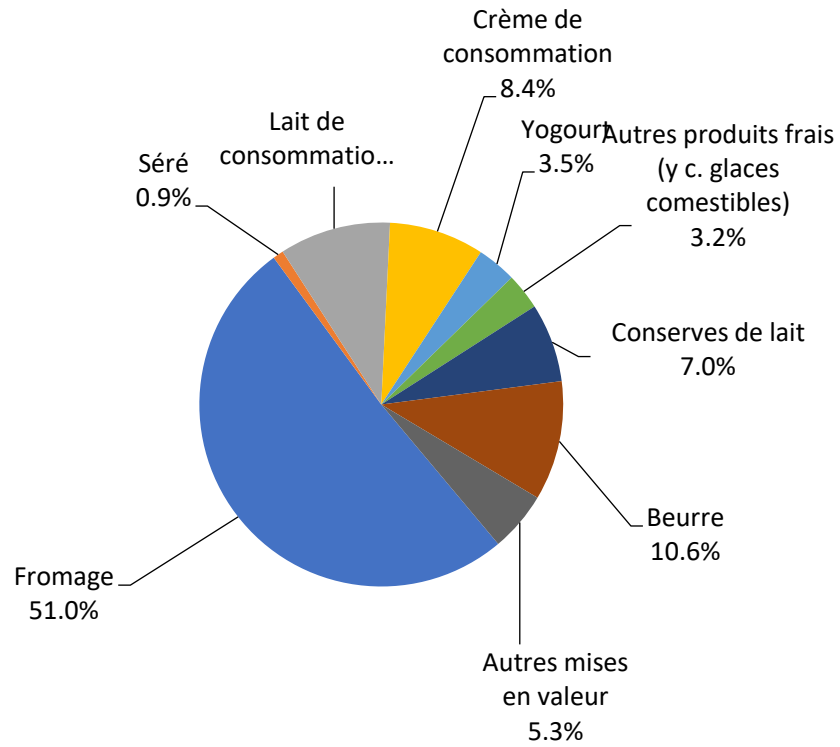
Un équivalent-lait correspond à la teneur en protéine et en matière grasse d'un kilo de lait (fraction protéique = 0.45 EL; fraction butyrique = 0.55 EL)

Exemple 1 kg lait entier past./UHT = 0,45 protéine + 0.55 matière grasse = 1.00 équivalent-lait

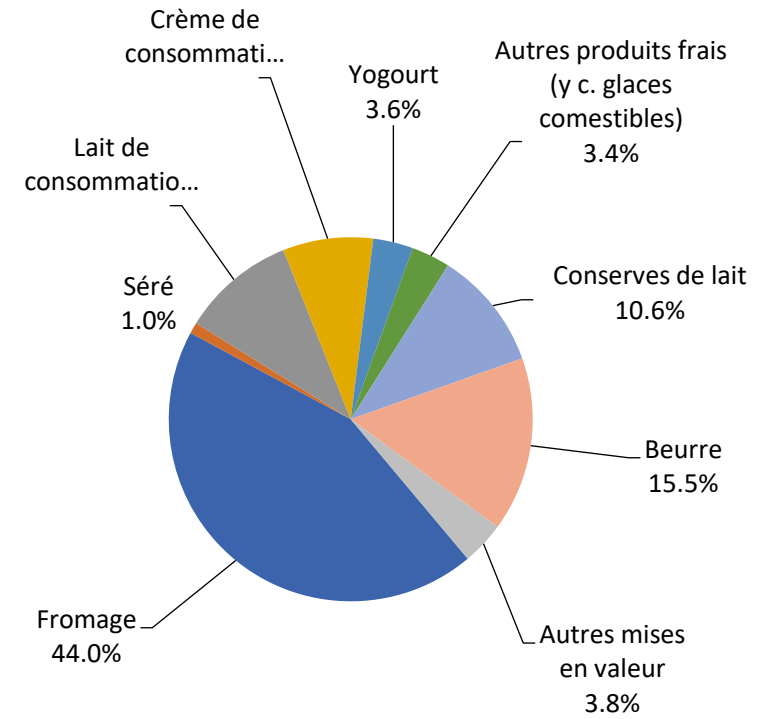
1 kg lait écrémé past./UHT = 0.45 protéine + 0.05 matière grasse = 0.50 équivalent-lait

1 kg crème entière past./UHT = 0.30 protéine + 4.80 matière grasse = 5.10 équivalents-lait

Mise en valeur du lait en équivalents-lait sept. 2023
Total 278'932 tonnes de lait



Mise en valeur du lait en équivalents-lait janv. - sept. 2023
Total 2'529'452 tonnes de lait



Production fromagère 2023 cumulée avec comparaison année précédente

(t)	janv.	févr.	mars	avril	mai	juin	juillet	août	sept.	oct.	nov.	déc.	Cumul		Différence	
													2022	2023	période année précédente	(%)
Séré	1'577	1'506	1'818	1'416	1'746	1'649	1'478	1'668	1'568				13'468	14'426	958	7.1
Mozzarella	1'944	1'888	2'351	1'966	2'427	2'461	2'229	2'303	2'043				18'531	19'612	1'081	5.8
Mascarpone	42	39	44	44	51	48	44	45	43				445	416	-29	-6.5
Autres fromages frais	1'452	1'343	1'546	1'328	1'515	1'335	1'230	1'265	1'201				12'210	12'215	5	0.0
Total fromages frais	5'015	4'776	5'775	4'754	5'739	5'493	4'981	5'281	4'855				44'654	46'669	2'015	4.5
Fromage à croûte fleurie, maigre, 1/4 gras	0													0	0	0.0
Fromage à croûte fleurie, 1/2 gras à gras	67	52	68	54	64	57	61	63	60				542	546	4	0.7
Fromage à croûte fleurie, crème	118	116	134	105	107	100	110	132	140				1'074	1'062	-12	-1.1
Bleu, fromage à pâte persillée	2	2	3	2	2	2	4	4	3				24	24	0	0.0
Tomme	141	138	190	139	194	195	170	170	149				1'508	1'486	-22	-1.5
Vacherin Mont-d'Or AOP	53	25	2	0	0	0	0	54	105				267	239	-28	-10.5
Autres fromages à pâte molle, maigres, 1/4 gras	1	1	1	1	1	1	1	1	1				9	9	0	0.0
Autres fromages à pâte molle, 1/2 gras à gras	73	64	77	69	76	68	68	81	78				597	654	57	9.5
Autres fromages à pâte molle, crème	28	17	23	23	23	17	28	22	22				218	203	-15	-6.9
Total fromage à pâte molle	483	415	498	393	467	440	442	527	558				4'239	4'223	-16	-0.4
Appenzeller*	561	534	603	658	675	729	663	743	628				5'978	5'794	-184	-3.1
Tilsit	169	161	203	170	182	201	166	170	224				1'724	1'646	-78	-4.5
Fromage du Valais / Raclette du Valais AOP	217	205	243	242	245	163	101	86	332				1'874	1'834	-40	-2.1
Raclette Suisse	1'086	977	1'243	1'321	1'637	1'619	1'536	1'652	1'588				12'767	12'659	-108	-0.8
Vacherin fribourgeois AOP	217	181	186	160	206	221	288	307	340				2'341	2'106	-235	-10.0
Tête de Moine AOP	241	191	161	218	264	270	296	308	294				2'573	2'243	-330	-12.8
Fromage du Jura	63	68	74	58	57	35	36	32	32				425	458	33	7.8
Fromage des vigneron	2	2	4	2	1	2	1	0	2				20	16	-4	-20.0
Mutschli	47	55	61	48	57	60	47	66	119				579	560	-19	-3.3
Fromage d'alpage à pâte mi-dure	0	0	0	0	13	59	60	140	1'425				2'030	1'697	-333	-16.4
Fromage de montagne des Grisons	93	80	91	86	95	62	38	22	37				689	604	-85	-12.3
Fromages de montagne	221	195	245	213	237	159	141	141	150				1'687	1'702	15	0.9
St. Paulin Suisse	15	15	21	16	23	18	18	18	19				163	163	0	0.0
Edam suisse	2	2	2	2	2	4	3	1	2				17	20	3	17.6
Fromage affiné à froid	26	27	33	30	30	20	11	8	18				207	203	-4	-1.9
Fromage à pâte mi-dure persillée	11	14	15	11	21	23	5	7	23				147	130	-17	-11.6
Fromage semi - préparé	45	99	101	64	65	62	68	39	75				704	618	-86	-12.2
Fromage industriel	574	541	568	563	539	415	544	494	455				5'191	4'693	-498	-9.6
Autres fromages à pâte mi-dure, maigre, 1/4 gras	58	65	108	92	38	7	7	22	9				301	406	105	34.9
Autres fromages à pâte mi-dure, 1/2 gras à gras	1'057	894	1'029	950	954	757	809	797	932				9'270	8'179	-1'091	-11.8
Autres fromages à pâte mi-dure, crème	551	518	622	561	571	492	498	492	552				5'037	4'898	-139	-2.8
Total fromage à pâte mi-dure	5'256	4'824	5'613	5'465	5'912	5'419	5'335	5'549	7'256				53'724	50'629	-3'095	-5.8
Emmentaler AOP	1'239	1'155	1'235	1'188	1'274	1'025	1'047	1'067	1'068				11'573	10'298	-1'275	-11.0
Switzerland Swiss	491	560	583	568	631	574	451	449	470				4'995	4'777	-218	-4.4
Gruyère AOP	2'601	2'405	2'704	3'091	3'031	2'401	2'223	1'993	2'176				24'566	22'625	-1'941	-7.9
Fromage d'alpage à pâte dure						10	41	32	153				1'483	1'173	-310	-20.9
Autres fromages à pâte dure, maigre, 1/4 gras	184	173	262	318	266	237	78	69	73				1'693	1'660	-33	-1.9
Autres fromages à pâte dure, 1/2 gras à gras	532	447	622	524	486	439	410	396	452				4'563	4'308	-255	-5.6
Autres fromages à pâte dure, crème	10	8	9	8	2	22	18	22	21				143	128	-15	-10.5
Total fromage à pâte dure	5'057	4'748	5'416	5'697	5'707	4'739	4'263	4'145	5'197				49'016	44'969	-4'047	-8.3
Sbrinz AOP	128	143	149	135	165	144	91	85	101				1'140	1'141	1	0.1
Total fromage à pâte extra-dure	128	143	149	135	165	144	91	85	101				1'140	1'141	1	0.1
Fromage pur chèvre	54	65	100	109	118	98	88	85	150				903	867	-36	-4.0
Fromage pur brebis	29	33	44	45	49	38	29	44	23				311	315	4	1.3
Fromage pur bufflonne	18	18	33	12	20	29	24	34	32				255	220	-35	-13.7
Total produits spéciaux	101	116	177	166	187	165	141	142	207				1'469	1'402	-67	-4.6
Total	16'040	15'022	17'628	16'610	18'177	16'400	15'253	15'729	18'174				154'242	149'033	-5'209	-3.4

* y c. spécialités locales

** y c. fromage industriel, spécialités locales

Production fromagère 2022

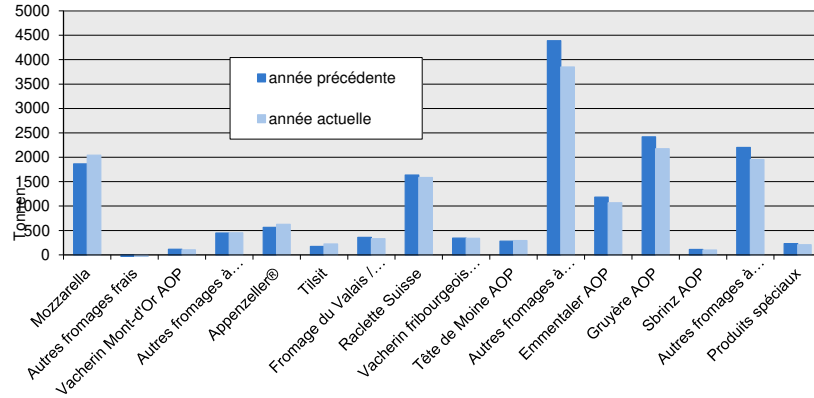
(t)	janv.	févr.	mars	avril	mai	juin	juillet	août	sept.	oct.	nov.	déc.	Cumul 2022
Séré	1'397	1'405	1'672	1'415	1'608	1'464	1'344	1'654	1'509	1'336	1'550	1'456	17'810
Mozzarella	1'910	1'860	2'110	1'901	2'224	2'273	2'226	2'163	1'864	1'849	1'985	2'001	24'366
Mascarpone	47	55	62	53	56	43	36	48	45	38	53	76	612
Autres produits frais	1'287	1'312	1'517	1'408	1'494	1'430	1'154	1'348	1'260	1'223	1'298	1'253	15'984
Total fromages frais	4'641	4'632	5'361	4'777	5'382	5'210	4'760	5'213	4'678	4'446	4'886	4'786	58'772
Fromage à croûte fleurie, maigre à 1/4 gras													
Fromage à croûte fleurie, 1/2 gras à gras	49	58	69	60	56	65	53	70	62	60	59	62	723
Fromage à croûte fleurie, crème	98	144	157	106	101	103	101	123	141	150	136	116	1'476
Bleu, fromage à pâte persillée	2	2	7	2	2	2	2	3	2	2	4	2	32
Tomme	140	138	209	155	196	192	159	175	144	141	166	149	1'964
Vacherin Mont-d'Or AOP	62	35	3	0	0	0	0	52	115	106	99	75	547
Autres fromages à croûte fleurie, maigres à 1/4 gras	1	1	1	1	1	1	1	1	1	1	1	1	12
Autres fromages à croûte fleurie, 1/2 gras à gras	58	68	69	62	65	64	59	70	82	71	78	71	817
Autres fromages à croûte fleurie, crème	20	25	26	21	30	28	21	29	18	24	31	23	296
Total fromage à pâte molle	430	471	541	407	451	455	396	523	565	555	574	499	5'867
Appenzeller*	678	628	749	687	710	713	644	604	565	560	628	658	7'824
Tilster	176	172	236	194	169	203	230	172	172	169	164	192	2'249
Fromage du Valais / Raclette du Valais AOP	209	208	235	259	244	163	100	95	361	214	169	204	2'461
Raclette Suisse	1'235	1'023	1'284	1'294	1'584	1'720	1'528	1'464	1'635	1'458	1'358	1'155	16'738
Vacherin fribourgeois AOP	205	175	194	190	264	294	337	339	343	308	287	206	3'142
Tête de Moine AOP	283	274	289	277	306	284	297	282	281	268	240	250	3'331
Fromage du Jura	49	37	32	27	75	42	45	58	60	52	47	35	559
Winzerkäse	3	6	2	2	2	1	3	0	1	3	3	5	31
Mutschli	43	50	58	50	51	54	52	73	148	69	63	51	762
Fromage d'alpage à pâte mi-dure	0	0	0	0	18	71	60	212	1'669	82	14	0	2'126
Fromage de montagne des Grisons	101	99	111	101	106	72	38	22	39	57	77	96	919
Fromages de montagne, à la coupe	219	177	239	221	230	178	146	117	160	163	181	200	2'231
St. Paulin Suisse	10	16	19	15	21	23	20	18	21	18	22	14	217
Edam suisse	2	2	2	2	2	2	2	2	2	2	2	2	23
Fromage affiné à froid	32	21	18	17	14	41	33	13	18	22	61	24	314
Fromage à pâte mi-dure persillée	12	15	14	16	18	28	10	8	26	16	14	14	191
Fromage semi - préparé	72	94	117	112	47	76	64	54	68	79	52	53	888
Fromage industriel	565	485	543	538	682	623	564	604	587	711	669	717	7'288
Autres fromages à pâte mi-dure, maigre à 1/4 gras	13	19	31	50	48	21	39	39	41	56	86	52	495
Autres fromages à pâte mi-dure, 1/2 gras à gras	1'178	1'064	1'154	1'166	1'118	863	816	904	1'007	990	971	1'017	12'248
Autres fromages à pâte mi-dure, crème	542	511	646	646	589	536	477	549	541	545	539	502	6'623
Total fromage à pâte mi-dure	5'627	5'075	5'973	5'864	6'298	6'008	5'505	5'629	7'745	5'842	5'647	5'447	70'660
Emmentaler AOP	1'399	1'343	1'420	1'395	1'354	1'126	1'215	1'138	1'183	1'123	1'197	1'182	15'075
Switzerland Swiss	588	520	651	594	722	487	418	505	510	306	365	433	6'099
Gruyère AOP	2'866	2'667	3'058	3'092	3'114	2'541	2'601	2'207	2'420	2'526	2'355	2'490	31'937
Fromage d'alpage à pâte dure					11	35	35	260	1'142	266			1'749
Autres fromages à pâte dure, maigre à 1/4 gras	186	155	174	265	261	229	146	141	136	188	213	266	2'360
Autres fromages à pâte dure, 1/2 gras à gras	624	523	631	551	553	458	447	377	399	426	440	540	5'969
Autres fromages à pâte dure, crème	15	21	17	10	21	20	13	10	16	6	6	16	171
Total fromage à pâte dure	5'678	5'229	5'951	5'907	6'036	4'896	4'875	4'638	5'806	4'841	4'576	4'927	63'360
Sbrinz AOP	136	141	158	133	146	121	93	101	111	136	106	113	1'495
Total fromage à pâte extra-dure	136	141	158	133	146	121	93	101	111	136	106	113	1'495
Fromage pur chèvre	54	66	99	110	118	103	88	88	177	85	63	52	1'103
Fromage pur brebis	30	34	42	44	48	37	29	25	22	25	22	25	383
Fromage pur bufflonne	27	14	28	19	23	32	39	41	32	13	16	10	294
Total produits spéciaux	111	114	169	173	189	172	156	154	231	123	101	87	1'780
Total	16'623	15'662	18'153	17'261	18'502	16'862	15'785	16'258	19'136	15'943	15'890	15'859	201'934

* y c. spécialités locales

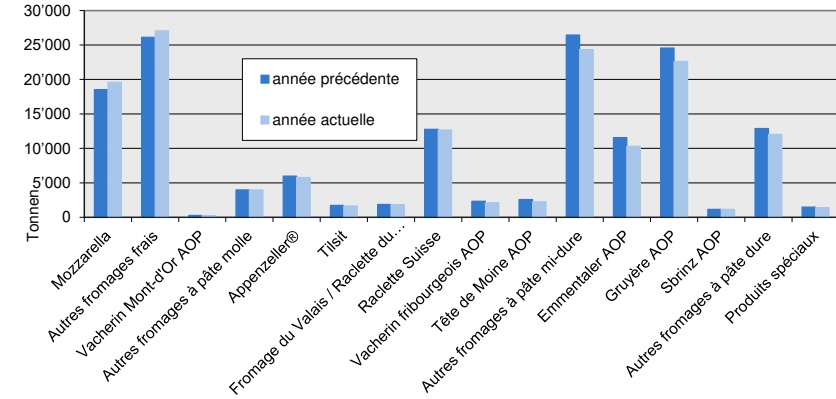
** y c. fromage industriel, spécialités locales

Production fromagère

septembre 2023 en comparaison avec le même mois de l'année précédente

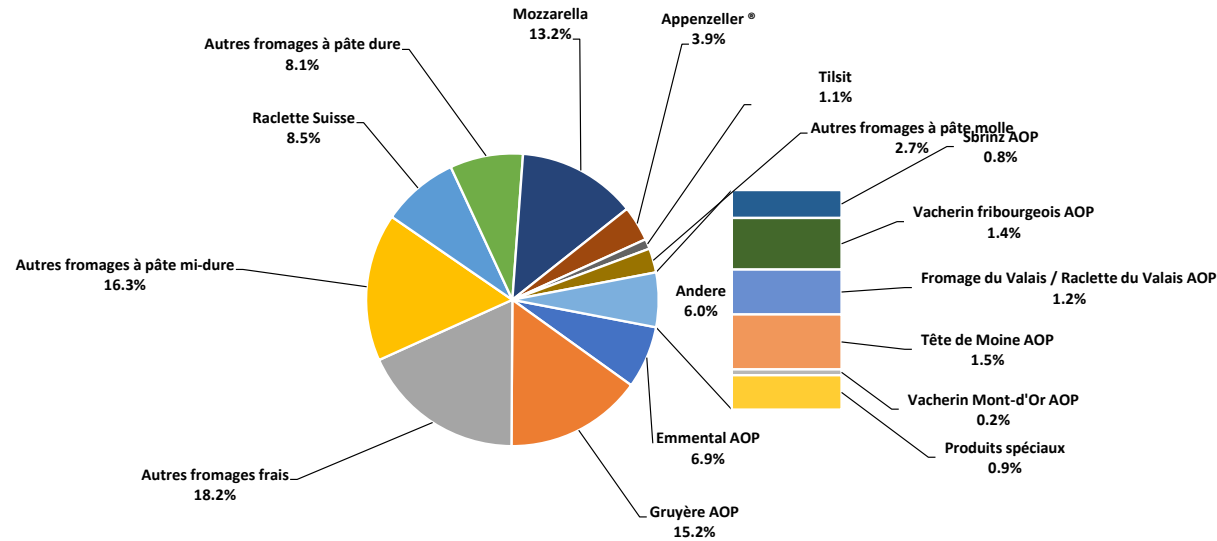


Cumulée par rapport à la même période de l'année précédente
janvier - septembre 2023



janvier - septembre 2023

Total 149'033 tonnes



Production de lait de consommation

Variété de lait (t)	Production mensuelle		Différence par rapport au même mois de l'année précédente		Production cumulée		Différence par rapport à la même période de l'année précédente	
	<i>septembre 2022 septembre 2023</i>				<i>janv. - sept. 2022</i>	<i>janv. - sept. 2023</i>		
				(%)				(%)
Lait cru	356	362	6	1.7	3'449	3'432	-17	-0.5
Lait past. enrichi en matière grasse	3	3	0	0.0	28	27	-1	-3.6
Lait UHT enrichi en matière grasse	31	25	-6	-19.4	280	251	-29	-10.4
Lait entier past.	3'343	2'949	-394	-11.8	28'342	27'474	-868	-3.1
Lait entier UHT	1'296	1'063	-233	-18.0	9'851	10'563	712	7.2
Lait entier standardisé pasteurisé, 3.5%	2'909	2'958	49	1.7	26'233	26'368	135	0.5
Lait entier standardisé UHT, 3.5%	12'066	10'537	-1'529	-12.7	101'495	102'486	991	1.0
Lait partiellement écrémé past.	4'629	4'236	-393	-8.5	40'625	38'163	-2'462	-6.1
Lait partiellement écrémé UHT	10'007	9'363	-644	-6.4	84'906	85'270	364	0.4
Lait écrémé past.	26	17	-9	-34.6	2'082	250	-1'832	-88.0
Lait écrémé UHT	606	530	-76	-12.5	4'972	4'856	-116	-2.3
Total lait de consommation	35'272	32'043	-3'229	-9.2	302'263	299'140	-3'123	-1.0

Production de beurre *

(t)	Production mensuelle		Différence par rapport au même mois de l'année précédente		Production cumulée		Différence par rapport à la même période de l'année précédente	
	<i>septembre 2022 septembre 2023</i>				<i>janv. - sept. 2022</i>	<i>janv. - sept. 2023</i>		
				(%)				(%)
Total production de beurre	2'555	2'381	-174	-6.8	28'956	32'527	3'571	12.3

* Les données contiennent les quantités des produits fini de l'ensemble des types de beurre ainsi que de tous les producteurs de beurre en Suisse.

Production de spécialités laitières

Crème de consommation

(t)	Production mensuelle		Différence par rapport au même mois de l'année précédente		Production cumulée		Différence par rapport à la même période de l'année précédente	
	<i>septembre 2022</i>	<i>septembre 2023</i>			<i>janv. - sept. 2022</i>	<i>janv. - sept. 2023</i>		
				(%)				(%)
Crème double	72	70	-2	-2.8	612	601	-11	-1.8
Crème entière 35%	2'707	2'848	141	5.2	25'351	25'505	154	0.6
Demi-crème	1'252	1'148	-104	-8.3	9'592	9'761	169	1.8
Crème à café	1'545	1'429	-116	-7.5	12'704	12'420	-284	-2.2
Total crème de consommation	5'576	5'495	-81	-1.5	48'259	48'287	28	0.1

Autres spécialités laitières

(t)	Production mensuelle		Différence par rapport au même mois de l'année précédente		Production cumulée		Différence par rapport à la même période de l'année précédente	
	<i>septembre 2022</i>	<i>septembre 2023</i>			<i>janv. - sept. 2022</i>	<i>janv. - sept. 2023</i>		
				(%)				(%)
Lait acidulé	34	34	0	0.0	258	390	132	51.2
Crème acidulée	345	339	-6	-1.7	2'934	3'192	258	8.8
Desserts (crèmes, flans, coupes, etc.)	968	1'004	36	3.7	9'097	9'073	-24	-0.3
Boissons lactées	8'344	8'269	-75	-0.9	71'043	72'874	1'831	2.6
Yogourt	12'410	12'424	14	0.1	111'911	111'560	-351	-0.3
Kéfir	16	19	3	18.8	148	160	12	8.1
Glaces comestibles	1'578	1'441	-137	-8.7	19'257	18'897	-360	-1.9
Total autres spécialités	23'695	23'530	-165	-0.7	214'648	216'146	1'498	0.7

Production de poudre de lait et de lait condensé

(t)	Production mensuelle		Différence par rapport au même mois de l'année précédente		Production cumulée		Différence par rapport à la même période de l'année précédente	
	septembre 2022	septembre 2023		(%)	janv. - sept. 2022	janv. - sept. 2023		(%)
Poudre de lait entier	1'040	679	-361	-34.7	12'360	12'101	-259	-2.1
Poudre de lait partiellement écrémé	389	385	-4	-1.0	4'443	3'794	-649	-14.6
Poudre de lait enrichie et poudre de crème	76	88	12	15.8	747	540	-207	-27.7
Poudre de lait écrémé	1'079	796	-283	-26.2	16'083	19'951	3'868	24.1
Poudre de babeurre	21	0	-21	-100.0	162	155	-7	-4.3
Poudre de petit-lait	199	173	-26	-13.1	2'534	1'295	-1'239	-48.9
Lait condensé	274	190	-84	-30.7	1'745	1'648	-97	-5.6
Total de poudre de lait et de lait condensé	3'078	2'311	-767	-24.9	38'074	39'484	1'410	3.7

Exportations de fromage par produit/groupe de produit

Variété / catégorie (t)	Exportations mensuelles		Différences par rapport au même mois de l'année précédente (%)		Exportations cumulées		Différence par rapport à la même période de l'année précédente (%)	
	septembre 2022	septembre 2023			janv. - sept. 2022	janv. - sept. 2023		
Mascarpone, Ricotta Romana	6.1	6.4	0.3	4.9	31.4	51.7	20.3	64.6
Mozzarella	53.8	56.8	3.1	5.7	555.8	490.2	-65.7	-11.8
Autres fromages frais / séché	798.1	785.9	-12.2	-1.5	7'066.6	7'733.1	666.5	9.4
Total fromages frais / séché	857.9	849.2	-8.8	-1.0	7'653.9	8'275.0	621.2	8.1
Vacherin Mont-d'Or AOP	3.9	3.3	-0.6	-15.9	17.3	12.7	-4.6	-26.6
Autres fromages à pâte molle	30.0	37.2	7.2	24.0	318.7	257.5	-61.2	-19.2
Total fromages à pâte molle	33.9	40.5	6.6	19.4	336.0	270.2	-65.8	-19.6
Appenzeller®	367.5	345.2	-22.3	-6.1	3'040.4	2'935.2	-105.2	-3.5
Tilsiter	20.3	22.8	2.5	12.4	216.7	130.3	-86.4	-39.9
Raclette	351.0	261.4	-89.5	-25.5	1'035.4	943.8	-91.6	-8.9
Vacherin Fribourgeois AOP	33.9	25.4	-8.6	-25.2	199.9	185.1	-14.8	-7.4
Tête de Moine AOP	149.6	139.3	-10.3	-6.9	1'038.5	1'011.3	-27.2	-2.6
Autres fromages à pâte mi-dure, < 45% MG/ES	451.3	301.8	-149.5	-33.1	3'446.8	2'958.9	-487.9	-14.2
Autres fromages à pâte mi-dure, gras	545.7	483.2	-62.5	-11.4	3'951.7	4'014.1	62.4	1.6
Autres fromages à pâte mi-dure, ≥ 55% MG/ES	223.3	167.2	-56.1	-25.1	1'754.1	1'406.6	-347.5	-19.8
Total fromages à pâte mi-dure	2'142.5	1'746.2	-396.3	-18.5	14'683.6	13'585.3	-1'098.2	-7.5
Emmentaler AOP	937.7	780.3	-157.4	-16.8	7'912.3	6'687.2	-1'225.1	-15.5
Gruyère AOP	1'339.8	1'211.7	-128.2	-9.6	9'569.9	8'939.2	-630.8	-6.6
Sbrinz AOP	5.9	7.2	1.3	21.2	113.6	38.9	-74.7	-65.8
Switzerland Swiss	233.4	338.9	105.5	45.2	2'974.8	2'871.8	-103.0	-3.5
Autres fromages à pâte dure, < 45% MG/ES	160.3	277.3	117.1	73.0	2'476.2	3'113.3	637.1	25.7
Autres fromages à pâte dure, gras	216.9	139.4	-77.4	-35.7	1'579.9	1'484.7	-95.3	-6.0
Autres fromages à pâte dure, ≥ 55% MG/ES	14.9	8.2	-6.6	-44.7	111.0	71.6	-39.4	-35.5
Total fromages à pâte dure	2'908.9	2'763.0	-145.9	-5.0	24'737.8	23'206.6	-1'531.2	-6.2
Fromages fondu	60.3	66.5	6.3	10.4	637.6	555.2	-82.4	-12.9
Autres fromages	273.0	279.6	6.7	2.4	3'137.0	2'550.2	-586.7	-18.7
Fondue prête à l'emploi	563.4	543.2	-20.1	-3.6	2'071.1	2'017.7	-53.4	-2.6
Total	6'839.9	6'288.3	-551.6	-8.1	53'256.9	50'460.3	-2'796.6	-5.3

Source: Office fédéral de la douane et de la sécurité des frontières OFDF

Exportations par pays

septembre 2023

(t)	Mascarpone, Ricotta Romana	Mozzarella	Autres fromages frais / séché	Total fromages frais / séché	Vacherin Mont-d'Or AOP	Autres fromages à pâte molle	Total fromages à pâte molle	Appenzeller®	Tilsiter	Raclette	Vacherin Fribourgeois AOP	Tête de Moine AOP	Autres fromages à pâte mi-dure, < 45% MG/ES	Autres fromages à pâte mi-dure, gras	Autres fromages à pâte mi-dure, ≥ 55% MG/ES	Total fromages à pâte mi-dure	Emmentaler AOP	Gruyère AOP	Sbrinz AOP	Switzerland Swiss	Autres fromages à pâte dure, < 45% MG/ES	Autres fromages à pâte dure, gras	Autres fromages à pâte dure, ≥ 55% MG/ES	Total fromages à pâte dure	Fromage fondu	Autres fromages	Fondue prête à l'emploi	Total
Allemagne	6	48	740	795	0	25	25	228	18	125	3	57	197	381	72	1'082	162	206	0	0	0	48	6	423	1	229	240	2'796
France		0	1	1	2	6	8	68	1	17	19	32	5	14	34	190	80	166	1		66	20	0	333	1	21	14	568
Italie						0	0	3	0	1	0	2	79	11	3	100	386	35	5	3	126	25		580	55	1	4	741
BeNeLux			0	0	0	0	0	7	0	9	1	4	0	2	13	35	33	48				4	0	84	2	0	64	186
Grande-Bretagne			20	20		1	1	0	3	5		0		3	3	14	3	66				5		74		1	3	113
Espagne/Portugal								3	0	0		8				11	6	15	0		62	0		83	1		7	102
Autres pays d'Europe	0	6	4	11		1	1	12	0	22	0	15	20	56	33	158	12	33	0	8	23	23	1	100	0	8	25	303
Total Europe	6	55	766	827	2	33	35	320	22	179	23	119	301	468	157	1'589	681	570	6	11	277	126	7	1'680	59	261	358	4'809
Canada					1	0	1	1	0	24	2	1		2	1	31	30	44	1	0		0		75	7		76	190
USA					1	0	1	22	0	49	1	18	1	11	8	111	58	539	0	325		9	0	933		13	66	1'123
Autres pays		2	20	22		4	4	1	1	9	0	1		2	1	15	11	58		2	0	4	1	76		7	43	166
Total autres pays		2	20	22	1	4	5	25	1	82	3	20	1	15	10	157	99	641	1	328	0	13	1	1'083	7	19	185	1'479
Total	6	57	786	849	3	37	40	345	23	261	25	139	302	483	167	1'746	780	1'212	7	339	277	139	8	2'763	67	280	543	6'288

* Pour des raisons de protection de données, celles concernant les exportations de variétés ne comportant qu'un ou deux exportateurs ne sont pas ventilées par pays, mais rassemblées sous la rubrique "autres pays d'Europe" ou "Canada ou USA / autres pays"

Source: Office fédéral de la douane et de la sécurité des frontières OFDF

Exportations par pays

septembre 2022

(t)	Mascarpone, Ricotta Romana	Mozzarella	Autres fromages frais / séché	Total fromages frais / séché	Vacherin Mont-d'Or AOP	Autres fromages à pâte molle	Total fromages à pâte molle	Appenzeller®	Tilsiter	Raclette	Vacherin Fribourgeois AOP	Tête de Moine AOP	Autres fromages à pâte mi-dure, < 45% MG/ES	Autres fromages à pâte mi-dure, gras	Autres fromages à pâte mi-dure, ≥ 55% MG/ES	Total fromages à pâte mi-dure	Emmentaler AOP	Gruyère AOP	Sbrinz AOP	Switzerland Swiss	Autres fromages à pâte dure, < 45% MG/ES	Autres fromages à pâte dure, gras	Autres fromages à pâte dure, ≥ 55% MG/ES	Total fromages à pâte dure	Fromage fondu	Autres fromages	Fondue prête à l'emploi	Total
Allemagne	6	38	662	706	0	14	14	274	18	165	7	67	246	456	120	1'353	172	277	2	0	2	105	9	567	2	224	243	3'108
France			1	1	3	13	15	61	1	31	21	40	4	13	51	222	40	114	1	0	44	16	0	215	2	26	20	500
Italie			74	74		0	0	4	0	2	0	1	84	22	1	114	535	18	2	2	113	16		685	46	2	6	927
BeNeLux			0	0	0	0	0	11	0	14	1	7	43	4	10	90	46	49	0	0	0	5	0	101	5	1	51	248
Grande-Bretagne			20	20		0	0	0		5	0	0		3	3	12	4	86				5		95		2	3	133
Espagne/Portugal			2	2				2	0	0	0	10				11	9	21	0		0	2		33	1		13	59
Autres pays d'Europe		3	2	5		2	2	9	0	14	0	11	72	27	25	159	14	50	1	11	2	42	6	124		7	36	332
Total Europe	6	41	761	808	3	29	32	360	19	231	29	136	449	525	211	1'960	820	615	5	13	160	190	15	1'819	55	262	372	5'308
Canada					1		1	4	0	29	4	1		3	1	42	31	115		1		1		148	4		118	313
USA					1	0	1	2		61	1	11	2	16	10	104	67	526	0	217		16		825	1	10	44	985
Autres pays		13	37	50		0	0	1	1	30	0	2		2	0	36	20	84	0	3		10		117		1	29	234
Total autres pays		13	37	50	1	1	2	7	1	120	5	14	2	21	12	183	118	725	1	220		27		1'090	5	11	191	1'532
Total	6	54	798	858	4	30	34	367	20	351	34	150	451	546	223	2'143	938	1'340	6	233	160	217	15	2'909	60	273	563	6'840

* Pour des raisons de protection de données, celles concernant les exportations de variétés ne comportant qu'un ou deux exportateurs ne sont pas ventilées par pays, mais rassemblées sous la rubrique "autres pays d'Europe" ou "Canada ou USA / autres pays"

Source: Office fédéral de la douane et de la sécurité des frontières OFDF

Exportations par pays

janv. - sept. 2023

(t)	Mascarpone, Ricotta Romana	Mozzarella	Autres fromages frais / séché	Total fromages frais / séché	Vacherin Mont-d'Or AOP	Autres fromages à pâte molle	Total fromages à pâte molle	Appenzeller®	Tilsiter	Raclette	Vacherin Fribourgeois AOP	Tête de Moine AOP	Autres fromages à pâte mi-dure, < 45% MG/ES	Autres fromages à pâte mi-dure, gras	Autres fromages à pâte mi-dure, ≥ 55% MG/ES	Total fromages à pâte mi-dure	Emmentaler AOP	Gruyère AOP	Sbrinz AOP	Switzerland Swiss	Autres fromages à pâte dure, < 45% MG/ES	Autres fromages à pâte dure, gras	Autres fromages à pâte dure, ≥ 55% MG/ES	Total fromages à pâte dure	Fromage fondu	Autres fromages	Fondue prête à l'emploi	Total
Allemagne	52	408	6'487	6'947	0	139	140	2'204	94	282	23	450	1'787	3'273	801	8'913	1'363	2'170	2	1	41	507	60	4'145	7	2'005	406	22'563
France		0	9	9	11	67	77	435	3	73	139	296	56	77	259	1'339	414	1'172	7	0	681	134	1	2'410	12	166	90	4'103
Italie		0	541	541		1	1	14	0	14	0	10	960	109	13	1'121	3'714	187	22	134	1'913	205	0	6'175	430	15	29	8'311
BeNeLux			0	0	0	0	0	71	0	63	9	29	3	33	93	302	349	468	0	5	279	22	0	1'123	53	23	425	1'927
Grande-Bretagne		3	399	402		4	4	5	4	55	1	2		16	29	112	29	643				49	0	721		6	34	1'280
Espagne/Portugal			7	7		0	0	18	0	3	0	54	0	1		77	44	118	1	0	163	10	0	337	2	0	72	494
Autres pays d'Europe	0	29	13	43		18	18	82	21	99	1	105	150	409	162	1'029	85	282	4	131	36	269	5	812	1	76	99	2'079
Total Europe	52	441	7'457	7'949	11	229	240	2'830	122	588	173	946	2'956	3'919	1'358	12'893	5'998	5'040	36	272	3'113	1'196	68	15'723	505	2'292	1'155	40'757
Canada					1	0	1	12	1	71	8	4		15	13	124	279	573	1	99		25	0	977	41		338	1'481
USA					1	2	3	82	2	200	2	47	3	58	26	419	279	2'815	1	2'470	0	173	1	5'740	1	40	212	6'414
Autres pays		50	277	326		25	25	11	5	85	1	14		22	9	149	131	511	1	31	0	90	2	767	9	218	313	1'807
Total autres pays		50	277	326	2	28	30	105	8	356	12	65	3	95	48	692	689	3'899	3	2'600	0	289	4	7'484	51	258	863	9'703
Total	52	490	7'733	8'275	13	258	270	2'935	130	944	185	1'011	2'959	4'014	1'407	13'585	6'687	8'939	39	2'872	3'113	1'485	72	23'207	555	2'550	2'018	50'460

* Pour des raisons de protection de données, celles concernant les exportations de variétés ne comportant qu'un ou deux exportateurs ne sont pas ventilées par pays, mais rassemblées sous la rubrique "autres pays d'Europe" ou "Canada ou USA / autres pays"

Source: Office fédéral de la douane et de la sécurité des frontières OFDF

Exportations par pays

janv. - sept. 2022

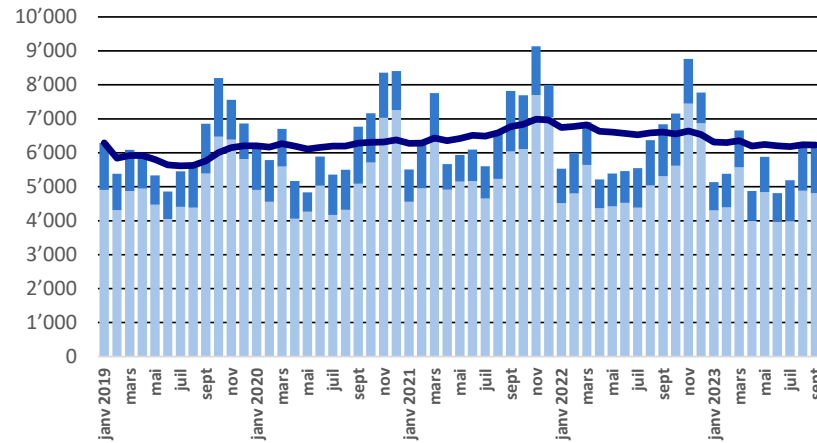
(t)	Mascarpone, Ricotta Romana	Mozzarella	Autres fromages frais / séché	Total fromages frais / séché	Vacherin Mont-d'Or AOP	Autres fromages à pâte molle	Total fromages à pâte molle	Appenzeller®	Tilsiter	Raclette	Vacherin Fribourgeois AOP	Tête de Moine AOP	Autres fromages à pâte mi-dure, < 45% MG/ES	Autres fromages à pâte mi-dure, gras	Autres fromages à pâte mi-dure, ≥ 55% MG/ES	Total fromages à pâte mi-dure	Emmentaler AOP	Gruyère AOP	Sbrinz AOP	Switzerland Swiss	Autres fromages à pâte dure, < 45% MG/ES	Autres fromages à pâte dure, gras	Autres fromages à pâte dure, ≥ 55% MG/ES	Total fromages à pâte dure	Fromage fondu	Autres fromages	Fondue prête à l'emploi	Total
Allemagne	31	350	6'045	6'425	0	166	167	2'319	116	319	26	475	1'422	2'779	958	8'414	1'368	2'038	7	11	17	605	94	4'140	10	2'585	381	22'121
France			10	10	15	96	112	436	3	83	144	332	34	71	245	1'349	471	1'178	9	0	613	173	2	2'445	11	178	113	4'218
Italie		0	504	505	0	0	0	14	0	12	0	9	677	124	11	848	4'527	149	20	176	1'597	138		6'606	493	11	24	8'487
BeNeLux			0	0	0	0	0	84	0	67	5	38	67	32	94	387	452	656	0	3	0	42	0	1'153	60	13	433	2'046
Grande-Bretagne		16	124	140	0	5	5	1	0	54	1	2		14	34	107	29	626	0			43	0	699		7	44	1'002
Espagne/Portugal	0	1	37	39				15	0	3	0	56		2	0	76	51	119	1		116	14		301	2	81	63	562
Autres pays d'Europe		65	97	162		34	34	120	91	97	1	88	1'239	817	343	2'798	137	566	75	169	126	300	15	1'387	3	70	124	4'577
Total Europe	31	432	6'817	7'280	16	303	318	2'990	212	635	178	1'000	3'439	3'839	1'686	13'980	7'035	5'332	111	360	2'468	1'314	111	16'731	577	2'946	1'182	43'013
Canada					1		1	15	1	76	9	4		13	10	127	333	681		80		24	0	1'118	45		392	1'682
USA					1	3	4	23	0	198	12	22	8	85	49	397	332	2'862	2	2'488		178	0	5'862	1	38	198	6'500
Autres pays		124	250	374	0	13	13	12	4	126	1	13		14	10	180	212	696	1	47	8	64	0	1'028	14	153	300	2'061
Total autres pays		124	250	374	2	16	18	51	5	400	22	38	8	112	68	704	877	4'238	3	2'615	8	266	1	8'007	60	191	890	10'243
Total	31	556	7'067	7'654	17	319	336	3'040	217	1'035	200	1'038	3'447	3'952	1'754	14'684	7'912	9'570	114	2'975	2'476	1'580	111	24'738	638	3'137	2'071	53'257

* Pour des raisons de protection de données, celles concernant les exportations de variétés ne comportant qu'un ou deux exportateurs ne sont pas ventilées par pays, mais rassemblées sous la rubrique "autres pays d'Europe" ou "Canada ou USA / autres pays"

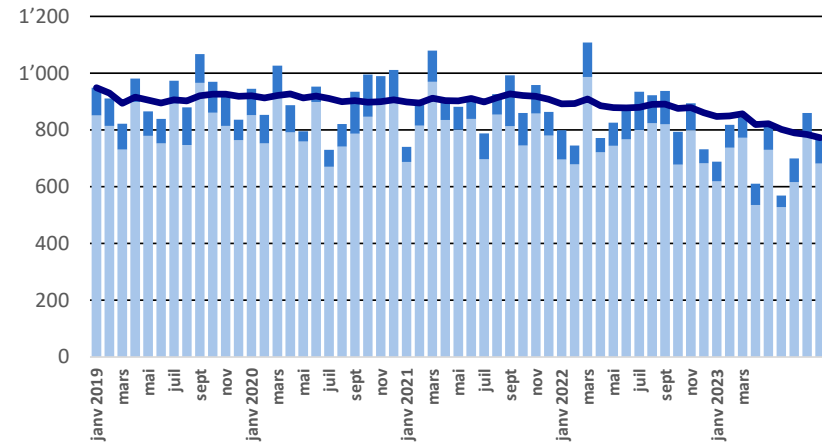
Source: Office fédéral de la douane et de la sécurité des frontières OFDF

Exportations depuis 2019 - Valeur moyenne des 12 derniers mois

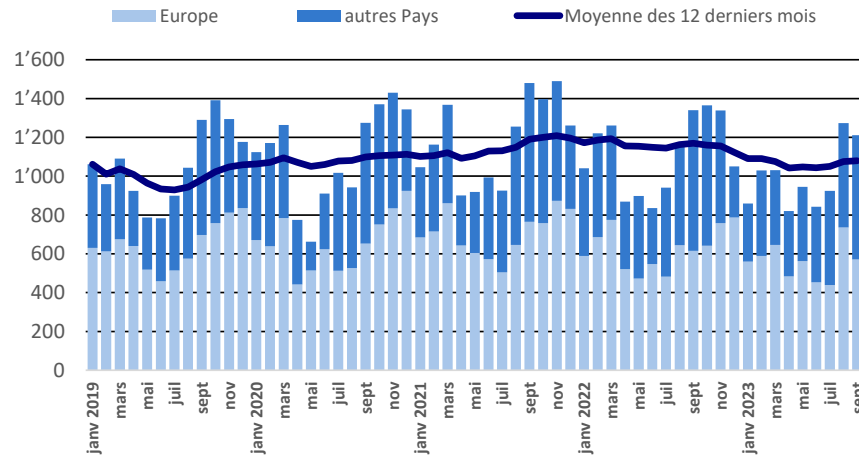
Total des exportations de fromage (y c. mélanges à fondue et fromage fondu)



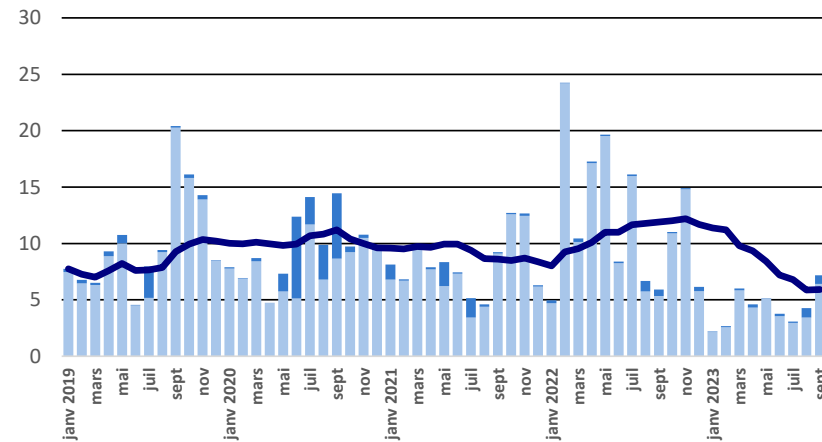
Emmentaler AOP



Gruyère AOP

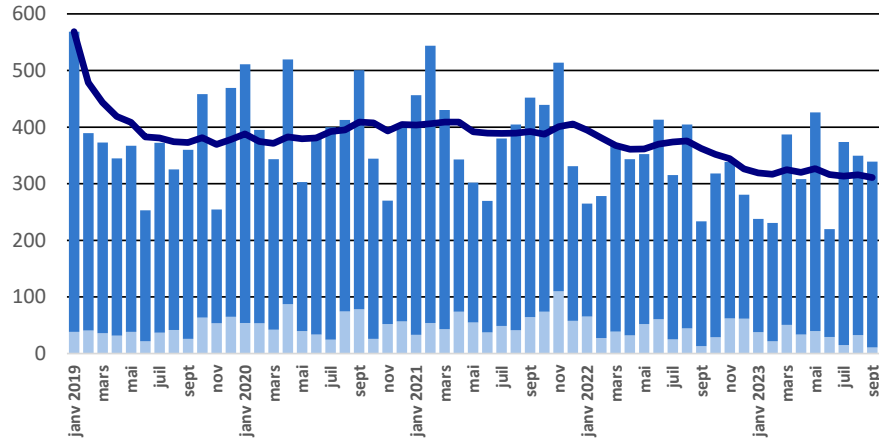


Sbrinz AOP

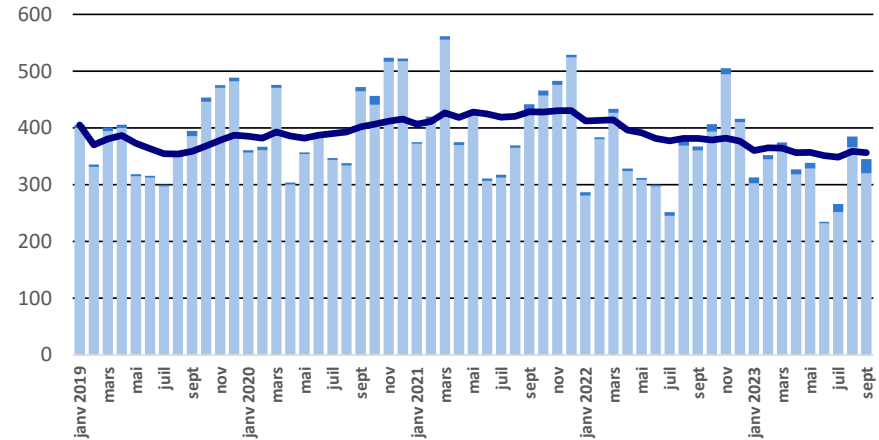


Exportations depuis 2019 - Valeur moyenne des 12 derniers mois

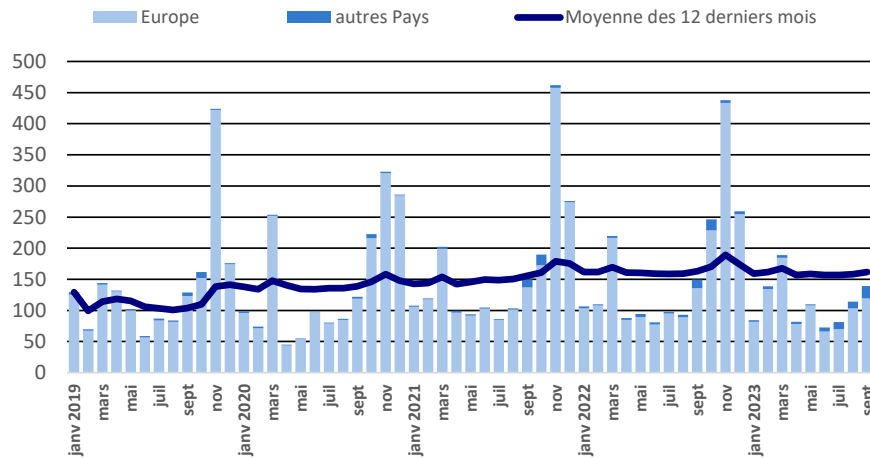
Switzerland Swiss



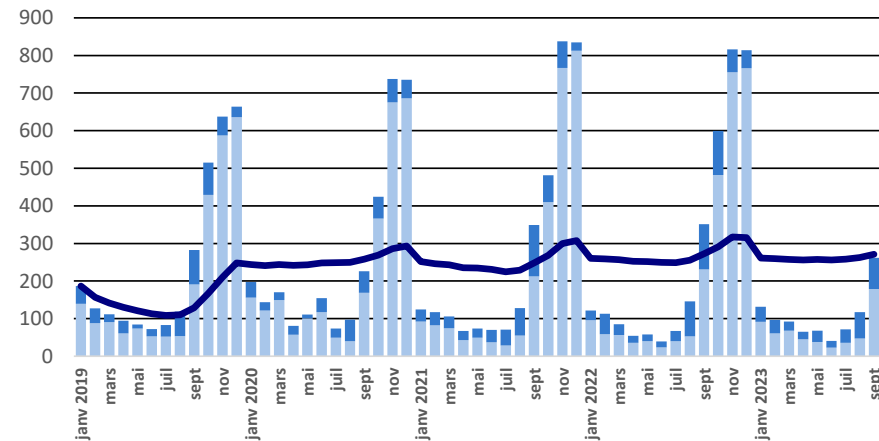
Appenzeller®



Tête de Moine AOP

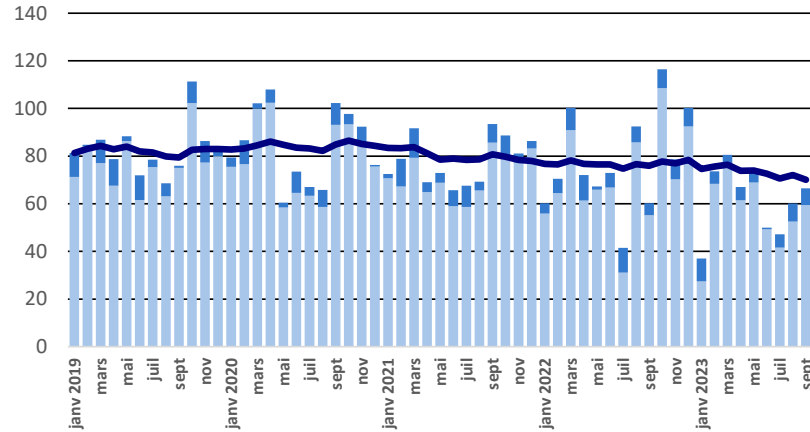


Raclette Suisse

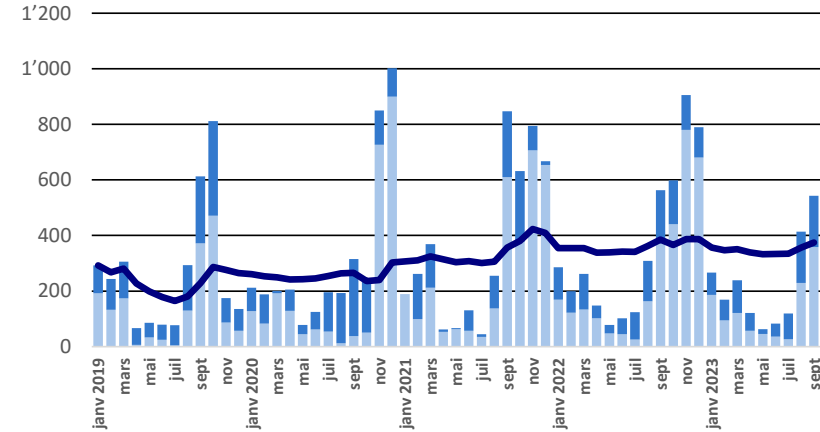


Exportations depuis 2019 - Valeur moyenne des 12 derniers mois

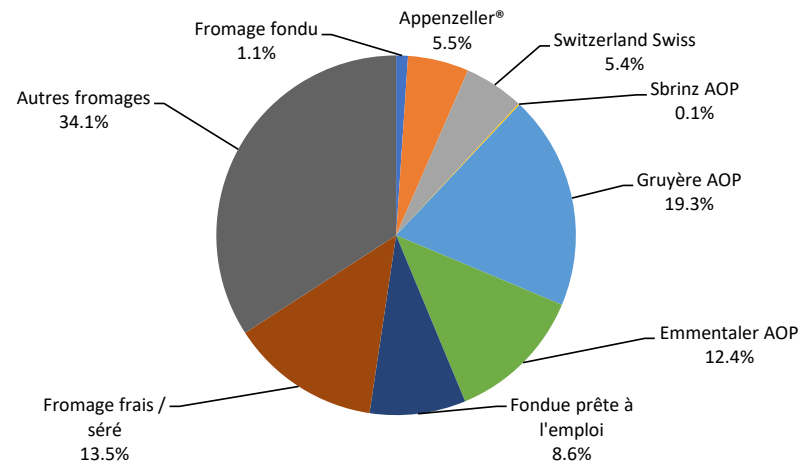
Fromage fondu



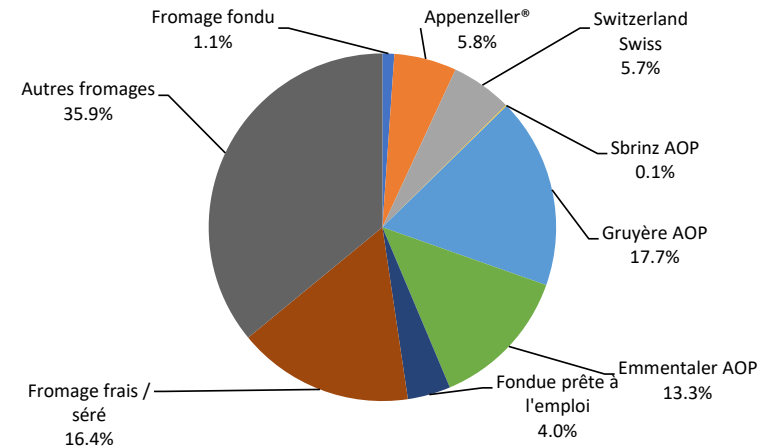
Fondue prête à l'emploi



Exportations de fromage par variété en sept. 2023
Total 6'288 tonnes



Exportations de fromage par variété en janv. - sept. 2023
Total 50'460 tonnes



Exportations autres produits laitiers

Produits laitiers (t)	Exportations mensuelles		Différences par rapport au		Exportations cumulées		Différence par rapport à la	
	septembre 2022	septembre 2023	même mois de l'année	(%)	janv. - sept. 2022	janv. - sept. 2023	même période de l'année	(%)
Lait écrémé	18.4	15.7	-2.7	-14.9	117.8	126.7	8.8	7.5
Lait	30.8	54.0	23.3	75.7	1'003.3	603.7	-399.5	-39.8
Lait > 6% MG	0.0	0.0	0.0	200.0	0.0	0.1	0.1	238.5
Crème	135.1	125.5	-9.6	-7.1	1'183.5	1'105.7	-77.8	-6.6
Poudre de lait écrémé	392.5	276.1	-116.4	-29.7	4'728.0	6'995.7	2'267.6	48.0
Poudre de lait	7.9	4.9	-2.9	-37.5	27.7	66.5	38.8	140.4
Poudre de crème			0.0	0.0	0.7	0.2	-0.5	-71.0
Lait concentré	0.3	0.0	-0.2	-95.0	0.5	0.0	-0.5	-91.8
Crème concentrée	7.7	20.4	12.7	165.0	146.7	129.5	-17.2	-11.8
Yogourt	403.5	398.4	-5.1	-1.3	3'716.6	3'628.3	-88.3	-2.4
Autres produits frais	3.2	2.3	-0.9	-26.6	127.6	33.5	-94.1	-73.8
Petit-lait	3'582.0	1'667.9	-1'914.1	-53.4	31'210.9	21'958.0	-9'252.9	-29.6
Poudre de petit-lait	25.0	200.0	175.0	699.4	763.9	1'111.0	347.1	45.4
Petit-lait concentré	0.0		0.0	-100.0	0.2	0.1	-0.1	-33.8
Beurre (sans beurre déshydraté)	0.5	0.6	0.2	30.6	7.2	7.3	0.1	1.9
Pâte à tartiner laitières			0.0	0.0			0.0	0.0
Autres matières grasses provenant du lait	1.4	1.6	0.2	10.9	7.8	7.9	0.2	2.4
Caséines	0.2	0.5	0.3	167.0	4.2	1.2	-3.0	-70.4
Lactalbumine	0.5	0.2	-0.3	-51.8	294.7	118.4	-176.3	-59.8
Autres albumines	0.0	0.0	0.0	0.0	0.0	0.2	0.1	609.1

Chapitres 04 et 35 du tarif des douanes suisses (sans fromages, chapitre 0406, et sans produits agricoles transformés, chapitres 15 à 22)

Source: Office fédéral de la douane et de la sécurité des frontières OFDF

Importations de fromage par produit/groupe de produit

Fromages / Catégorie (t)	Exportations mensuelles		Différences par rapport au même mois de l'année précédente		Exportations cumulées		Différence par rapport à la même période de l'année précédente	
	septembre 2022	septembre 2023		(%)	janv. - sept. 2022	janv. - sept. 2023		(%)
Mascarpone, Ricotta Romana	93.6	92.8	-0.8	-0.8	877.8	950.7	72.9	8.3
Mozzarella	389.0	303.0	-86.0	-22.1	4'687.2	3'220.4	-1'466.8	-31.3
Autres fromages frais / séché	2'094.7	2'269.2	174.5	8.3	18'212.8	20'240.0	2'027.2	11.1
Total fromages frais / séché	2'577.3	2'665.1	87.7	3.4	23'777.9	24'411.2	633.3	2.7
Danablu, Gorgonzola, Roquefort	52.6	45.0	-7.6	-14.4	441.1	457.2	16.1	3.7
Fromage à croûte fleurie	100.8	93.8	-7.0	-6.9	883.9	826.8	-57.1	-6.5
Brie, Camembert, Italico	156.4	205.6	49.2	31.5	1'456.9	1'802.2	345.3	23.7
Autres fromages à pâte molle	746.8	663.5	-83.3	-11.2	7'221.6	7'071.6	-149.9	-2.1
Total fromages à pâte molle	1'056.6	1'008.0	-48.6	-4.6	10'003.5	10'157.9	154.4	1.5
Fromage à pâte mi-dure persillée	2.8	3.9	1.1	38.4	34.5	24.3	-10.3	-29.7
Caciocavallo, Fontina, Brà, etc.	12.1	30.8	18.7	154.0	205.1	226.8	21.7	10.6
Tilsiter	6.8	10.5	3.7	53.6	60.0	75.8	15.9	26.4
Autres fromages à pâte mi-dure	995.4	949.9	-45.5	-4.6	9'085.1	8'629.6	-455.5	-5.0
Fromages à pâte mi-dure râpé, en poudre	66.4	59.5	-7.0	-10.5	678.6	659.7	-18.9	-2.8
Total fromages à pâte mi-dure	1'083.6	1'054.5	-29.1	-2.7	10'063.3	9'616.2	-447.1	-4.4
Fromage aux herbes (Schabziger)	0.0	0.4	0.4	938.1	21.8	2.7	-19.0	-87.5
Fromage à pâte dure persillée	0.7	0.6	-0.1	-16.5	10.1	8.2	-1.9	-18.7
Caciocavallo, Fontina, Brà, etc.	16.8	18.2	1.5	8.7	156.4	155.5	-1.0	-0.6
Emmentaler AOP	1.9	0.4	-1.5	-78.1	22.5	37.7	15.3	68.0
Autres fromages à pâte dure	420.8	428.9	8.1	1.9	3'815.7	4'106.8	291.1	7.6
Fromages à pâte dure râpé, en poudre	65.6	48.7	-16.9	-25.8	650.7	592.7	-58.0	-8.9
Total fromages à pâte dure	505.8	497.2	-8.5	-1.7	4'677.2	4'903.7	226.5	4.8
Grana/Parmigiano	484.0	429.6	-54.4	-11.2	3'828.6	3'810.0	-18.7	-0.5
Total fromages à pâte extra-dure	484.0	429.6	-54.4	-11.2	3'828.6	3'810.0	-18.7	-0.5
Fromage fondu	350.5	309.8	-40.7	-11.6	3'068.9	3'123.9	55.0	1.8
Total variétés de fromages	6'057.7	5'964.2	-93.6	-1.5	55'419.3	56'022.8	603.5	1.1

Source: Office fédéral de la douane et de la sécurité des frontières OFDF

Importations de fromage par pays fournisseur

septembre 2023

(t)

	Mascarpone, ricotta Romana	Mozzarella	Autres fromages frais / séché	Total fromages frais / séché	Danablu, Gorgonzola, Roquefort	Brie, Camembert, Reblochon	Autres fromages à pâte molle	Total fromages à pâte molle	Fromage aux herbes	Fromage à pâte dure et mi-dure	Fromage fondu	Total
Allemagne	3.7	63.3	626.8	693.8	0.0	36.1	156.4	192.5	0.0	469.8	174.8	1'530.9
France	0.0	8.0	277.6	285.7	11.8	166.8	267.8	446.5	227.7	62.5		1'022.3
Italie	87.9	206.3	731.1	1'025.3	33.2	4.2	154.5	191.9	0.4	829.5	7.3	2'054.5
Pays-Bas		0.1	188.9	189.0			3.3	3.3		43.5		235.8
Belgique			28.1	28.1		0.0	25.9	25.9		167.4	0.3	221.8
Luxembourg												
Autriche	0.0	0.8	31.2	32.1		0.8	5.9	6.8		24.9	60.7	124.5
Grande-Bretagne							0.0	0.0	0.0	78.6	0.6	79.3
Danemark		21.6	150.7	172.3			40.4	40.4		16.9	3.1	232.7
Norvège			0.2	0.2						0.1		0.3
Suède			0.0	0.0						0.1	0.0	0.1
Portugal	1.2	2.7	2.7	6.5			0.9	0.9		51.5	0.2	59.2
Espagne			0.4	0.4			0.5	0.5		22.4		23.2
Grèce		0.1	1.7	1.8			97.1	97.1		13.7		112.7
Autres pays d'Europe			229.8	229.8			2.1	2.1		34.7	0.2	266.8
Total europe	92.8	303.0	2'269.2	2'665.1	45.0	207.9	755.0	1'008.0	0.4	1'980.8	309.8	5'964.1
Canada												
USA										0.1		0.1
Autres pays d'Amérique												
Amérique latine												
Afrique												
Asie												
Australie												
Autres pays							0.0	0.0				0.0
Total autres pays							0.0	0.0		0.1		0.1
Total	92.8	303.0	2'269.2	2'665.1	45.0	207.9	755.0	1'008.0	0.4	1'980.8	309.8	5'964.2

Source: Office fédéral de la douane et de la sécurité des frontières OFDF

Importations de fromage par pays fournisseur

septembre 2022

(t)

	Mascarpone, ricotta Romana	Mozzarella	Autres fromages frais / séché	Total fromages frais / séché	Danablu, Gorgonzola, Roquefort	Brie, Camembert, Reblochon	Autres fromages à pâte molle	Total fromages à pâte molle	Fromage aux herbes	Fromage à pâte dure et mi-dure	Fromage fondu	Total
Allemagne	8.7	129.9	677.6	816.2	0.0	19.5	191.9	211.4	0.0	412.4	212.9	1'652.9
France	0.0	13.2	270.3	283.5	10.8	134.0	283.7	428.4	0.0	241.2	66.7	1'019.9
Italie	81.0	239.9	765.3	1'086.2	41.8	4.0	129.0	174.9	0.0	897.0	10.8	2'169.0
Pays-Bas	0.0		66.1	66.1					110.7	0.0		176.9
Belgique	0.0		2.1	2.1	0.0	26.1	26.1		160.1	0.0		188.4
Luxembourg												
Autriche	3.2	0.9	36.5	40.6	0.6	12.5	13.2		29.6	56.1		139.5
Grande-Bretagne			1.4	1.4		0.1	0.1		91.7	0.7		93.9
Danemark			127.5	127.5		66.6	66.6		5.8	2.1		202.1
Norvège			0.2	0.2						0.0		0.2
Suède			0.0	0.0					0.6	0.0		0.7
Portugal	0.6	4.7	1.5	6.8		1.2	1.2		50.2	0.1		58.2
Espagne			6.4	6.4	0.2	0.2	0.4		21.4	0.7		28.9
Grèce		0.4	1.1	1.5	0.2	107.3	107.5		9.6	0.0		118.7
Autres pays d'Europe			138.5	138.5		26.8	26.8		42.7	0.3		208.4
Total europe	93.6	389.0	2'094.7	2'577.3	52.6	158.6	845.4	1'056.6	0.0	2'073.2	350.5	6'057.6
Canada												
USA									0.1			0.1
Autres pays d'Amérique												
Amérique latine												
Afrique												
Asie									0.0			0.0
Australie												
Autres pays									0.0			0.0
Total autres pays									0.1			0.1
Total	93.6	389.0	2'094.7	2'577.3	52.6	158.6	845.4	1'056.6	0.0	2'073.3	350.5	6'057.7

Source: Office fédéral de la douane et de la sécurité des frontières OFDF

Importations de fromage par pays fournisseur

janv. - sept. 2023

(t)

	Mascarpone, ricotta Romana		Mozzarella		Autres fromages frais / séché		Total fromages frais / séché		Danablu, Gorgonzola, Roquefort		Brie, Camembert, Reblochon		Autres fromages à pâte molle		Fromage aux herbes		Fromage à pâte dure et mi-dure		Fromage fondu		Total
Allemagne	27.2	689.1	5'735.5	6'451.8	2.9	227.9	1'580.5	1'811.3	0.6	4'148.5	1'778.7										14'190.9
France	0.2	149.0	2'513.5	2'662.8	97.7	1'544.8	2'715.6	4'358.0		1'569.0	743.8										9'333.7
Italie	910.4	2'195.5	7'719.7	10'825.6	356.7	37.5	1'489.8	1'884.0	2.1	7'407.2	91.1										20'210.0
Pays-Bas		0.1	701.1	701.2			6.7	6.7		551.7	0.5										1'260.2
Belgique		64.8	222.4	287.2		4.8	152.8	157.5	0.0	1'912.0	1.2										2'357.9
Luxembourg																					
Autriche	0.5	6.8	280.0	287.3		7.9	58.2	66.1	0.0	245.6	471.6										1'070.5
Grande-Bretagne			11.4	11.4			1.3	1.3	0.0	848.8	6.2										867.7
Danemark		86.2	1'329.6	1'415.8			480.7	480.7		335.9	26.2										2'258.6
Norvège			0.7	0.7			0.0	0.0		0.3	0.0										1.1
Suède			0.1	0.1						1.0	0.1										1.2
Portugal	12.4	26.1	15.7	54.2			10.5	10.5		391.5	3.1										459.3
Espagne		0.2	3.0	3.2		0.5	4.6	5.2		194.5	0.0										203.0
Grèce		2.6	28.9	31.5			1'269.0	1'269.0	0.0	59.5	0.0										1'360.1
Autres pays d'Europe			1'678.4	1'678.4		0.0	107.4	107.4		660.3	1.4										2'447.6
Total europe	950.7	3'220.4	20'240.0	24'411.2	457.2	1'823.4	7'877.3	10'157.9	2.7	18'326.0	3'123.9										56'021.6
Canada										0.3											0.3
USA										0.7											0.7
Autres pays d'Amérique										0.2											0.2
Amérique latine																					
Afrique																					
Asie										0.0	0.0										0.0
Australie																					
Autres pays							0.0	0.0		0.0											0.0
Total autres pays							0.0	0.0		1.2	0.0										1.2
Total	950.7	3'220.4	20'240.0	24'411.2	457.2	1'823.4	7'877.3	10'157.9	2.7	18'327.1	3'123.9										56'022.8

Source: Office fédéral de la douane et de la sécurité des frontières OFDF

Importations de fromage par pays fournisseur

janv. - sept. 2022

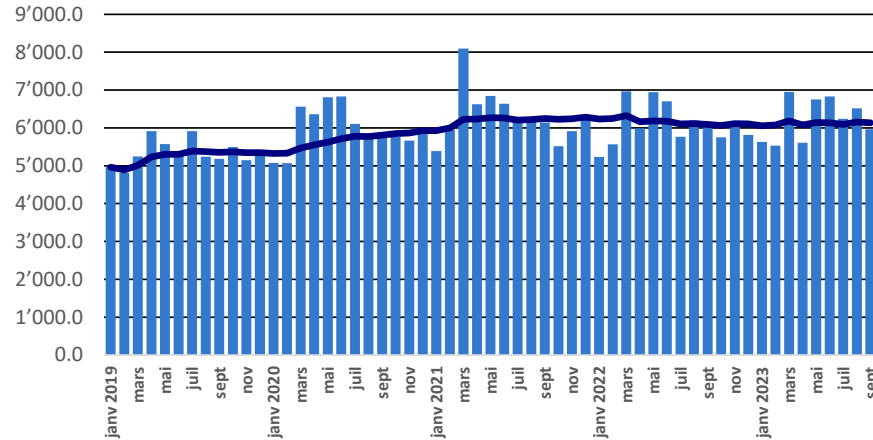
(t)

	Mascarpone, ricotta Romana		Mozzarella		Autres fromages frais / séché		Total fromages frais / séché		Danablu, Gorgonzola, Roquefort		Brie, Camembert, Reblochon		Autres fromages à pâte molle		Fromage aux herbes		Fromage à pâte dure et mi-dure		Fromage fondu		Total
Allemagne	77.8	1'612.0	5'687.5	7'377.4	1.7	177.0	1'665.8	1'844.5	21.3	3'808.3	1'689.8										14'741.3
France	0.5	70.9	2'367.4	2'438.7	97.3	1'243.2	2'604.4	3'944.9	0.0	2'242.1	761.8										9'387.5
Italie	762.5	2'715.0	7'056.8	10'534.3	342.1	39.4	1'590.3	1'971.9	0.1	7'420.2	91.4										20'017.8
Pays-Bas	0.0	1.6	87.6	89.2			0.9	0.9		686.2	0.2										776.5
Belgique	0.0	43.9	158.5	202.4			3.7	138.0	141.7	0.0	1'916.3	0.5									2'260.9
Luxembourg																					
Autriche	23.9	8.8	289.4	322.1		7.7	206.4	214.0		199.8	480.9										1'216.8
Grande-Bretagne			19.7	19.7		0.0	7.1	7.1	0.4	865.8	3.4										896.4
Danemark		192.8	1'078.4	1'271.2			473.1	473.1		87.1	24.3										1'855.7
Norvège			1.1	1.1			0.0	0.0		0.1	0.0										1.3
Suède			0.1	0.1			0.4	0.4		3.8	0.1										4.4
Portugal	12.9	41.3	22.4	76.6		0.0	13.8	13.8		386.0	5.9										482.3
Espagne		0.0	25.9	25.9		4.9	3.1	8.0	0.0	251.8	2.2										287.9
Grèce		0.8	10.6	11.4		0.2	1'276.3	1'276.5		101.5	0.6										1'390.0
Autres pays d'Europe	0.2	0.0	1'407.4	1'407.7		0.5	106.1	106.6		577.0	7.7										2'099.0
Total europe	877.8	4'687.2	18'212.8	23'777.9	441.1	1'476.7	8'085.6	10'003.5	21.8	18'546.0	3'068.7										55'417.9
Canada																					
USA										1.1	0.1										1.3
Autres pays d'Amérique																					
Amérique latine																					
Afrique																					
Asie										0.2											0.2
Australie																					
Autres pays										0.0											0.0
Total autres pays										1.3	0.1										1.4
Total	877.8	4'687.2	18'212.8	23'777.9	441.1	1'476.7	8'085.6	10'003.5	21.8	18'547.3	3'068.9										55'419.3

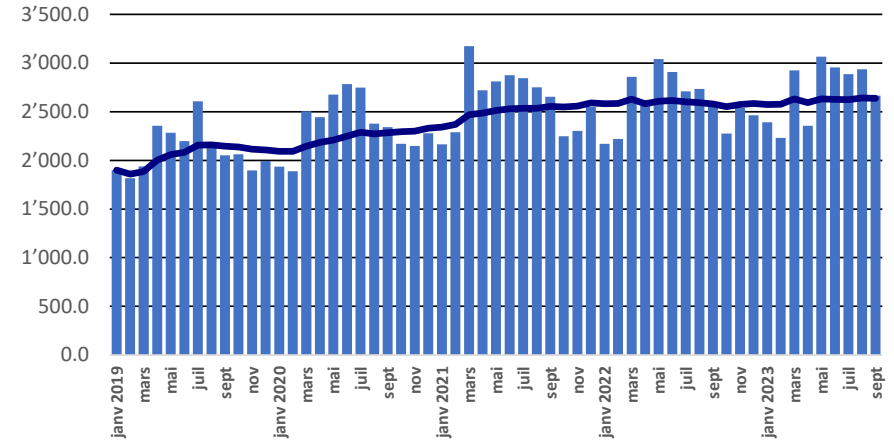
Source: Office fédéral de la douane et de la sécurité des frontières OFDF

Importations depuis 2019 - Valeur moyenne des 12 derniers mois

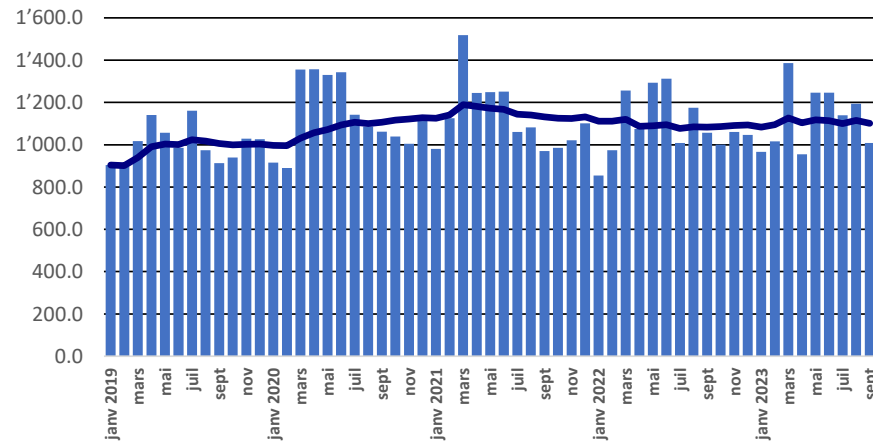
Total des importations de fromages



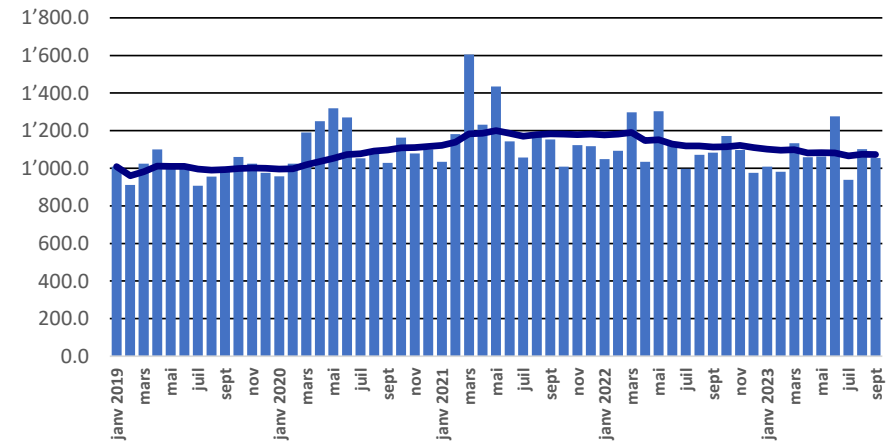
Fromages frais



Fromages à pâte molle

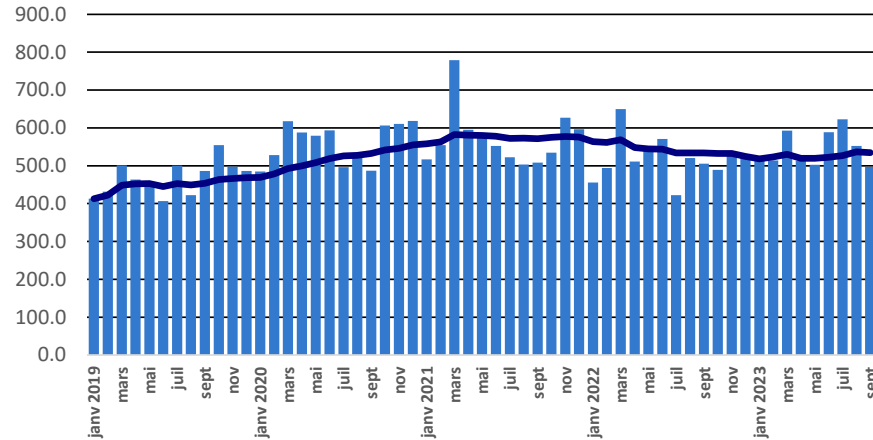


Fromages à pâte mi-dure

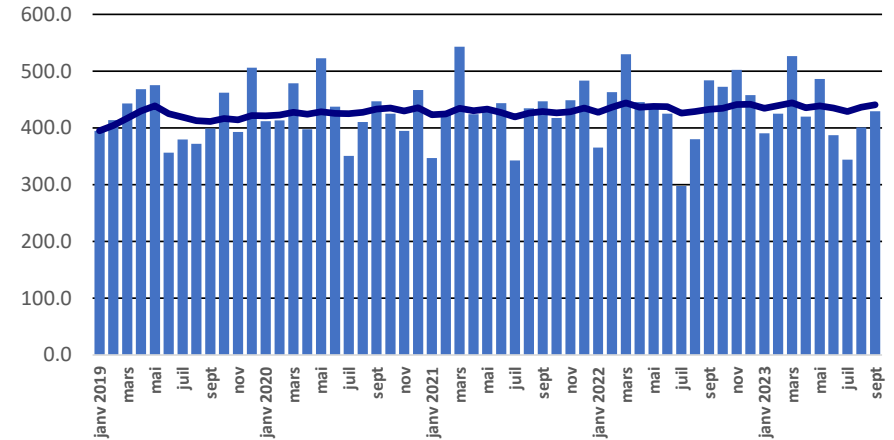


Importations depuis 2019 - Valeur moyenne des 12 derniers mois

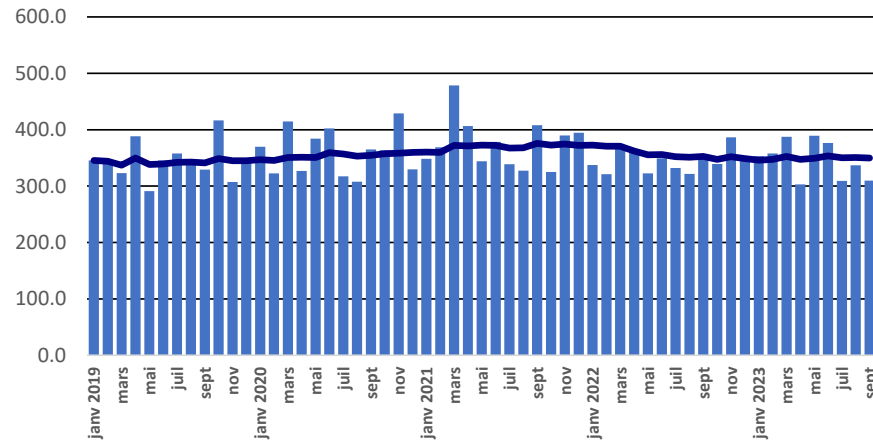
Fromages à pâte dure



Fromages à pâte extra-dure

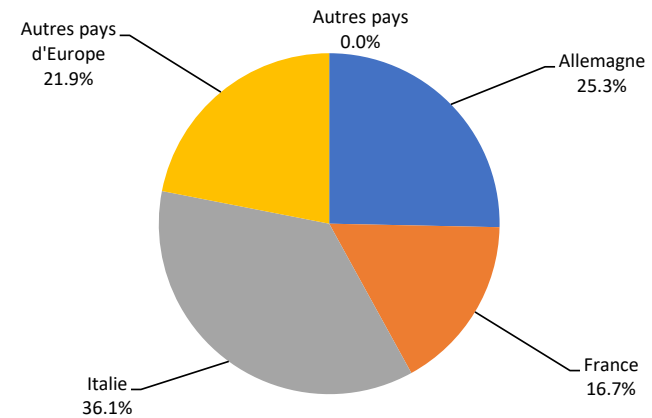


Fromage fondu



Importations de fromage par pays fournisseur, janvier - septembre 2023

Total 56'023 tonnes



Importations autres produits laitiers

Produits laitiers (t)	Exportations mensuelles		Différences par rapport au même mois de l'année		Exportations cumulées		Différence par rapport à la même période de l'année	
	septembre 2022	septembre 2023		(%)	janv. - sept. 2022	janv. - sept. 2023		(%)
Lait écrémé	0.5	0.6	0.2	38.3	25.7	3.3	-22.4	-87.1
Lait	1'938.2	2'129.7	191.5	9.9	19'591.2	19'986.5	395.3	2.0
Lait > 6% MG	0.0	0.0	0.0	25.6	0.5	0.5	0.0	7.2
Crème	200.7	95.9	-104.9	-52.2	1'488.8	1'289.0	-199.8	-13.4
Poudre de lait écrémé	7.5	4.9	-2.7	-35.4	177.9	248.9	71.0	39.9
Poudre de lait	70.4	337.2	266.7	378.6	885.5	1'829.0	943.5	106.5
Poudre de crème	0.2	0.1	-0.1	-44.6	0.6	22.3	21.7	3431.5
Lait concentré	24.0	55.6	31.6	131.4	371.4	348.3	-23.1	-6.2
Crème concentrée	12.3	54.4	42.1	343.0	258.5	275.3	16.9	6.5
Yogourt	773.7	664.8	-108.9	-14.1	6'439.4	6'102.9	-336.6	-5.2
Autres produits frais	17.5	15.5	-2.0	-11.5	188.7	89.5	-99.2	-52.6
Petit-lait	480.4	430.9	-49.5	-10.3	3'154.7	5'157.2	2'002.5	63.5
Poudre de petit-lait	4.8	0.9	-3.9	-81.8	25.9	23.7	-2.2	-8.3
Petit-lait concentré	0.0	0.1	0.0	113.9	1.5	2.2	0.7	46.3
Beurre (sans beurre anhydre)	1'376.8	380.4	-996.5	-72.4	6'043.4	3'854.2	-2'189.2	-36.2
Pâte à tartiner laitières	0.4	0.7	0.3	79.4	1.4	2.3	0.9	64.8
Autres matières grasses provenant du lait	81.9	124.6	42.7	52.2	814.0	1'472.4	658.4	80.9
Caséines	94.0	0.8	-93.3	-99.2	642.4	214.6	-427.8	-66.6
Lactalbumine	142.5	100.3	-42.1	-29.6	2'010.7	1'167.8	-843.0	-41.9
Autres albumines	10.3	0.2	-10.1	-98.1	43.4	13.0	-30.4	-70.1

Source: Office fédéral de la douane et de la sécurité des frontières OFDF

Analyse du lait (lait de vache)

Valeurs statistiques [sur la base de tous les résultats individuels*]

septembre 2023

		Moyenne	Écart type	5%- quantile	10%-quantile	Médian	90%-quantile	95%-quantile
Germes	Nombre d'échantillons	1'000 germes/ml	1'000 germes/ml	1'000 germes/ml	1'000 germes/ml	1'000 germes/ml	1'000 germes/ml	1'000 germes/ml
	30'638	14	284	2	2	5	13	20
Cellules somatiques	Nombre d'échantillons	1'000 cellules/ml	1'000 cellules/ml	1'000 cellules/ml	1'000 cellules/ml	1'000 cellules/ml	1'000 cellules/ml	1'000 cellules/ml
	30'652	152	108	44	56	126	275	344
Point de congélation	Nombre d'échantillons	°C	°C	°C	°C	°C	°C	°C
	30'782	-0.522	0.006	-0.530	-0.528	-0.522	-0.516	-0.514

* Ont été pris en compte tous les échantillons, pour lesquels le critère d'analyse considéré a été analysé. Suisse, sans France (lait de zone franche) et sans lait la Principauté du Liechtenstein.

Répartition "nombre de germes" / Indications en 1'000 germes / ml de tous les résultats individuels*

septembre 2023

De - à	1 - 4	5 - 6	7 - 8	9 - 10	11 - 29	30 - 79	80 - 99	100 - 299	300 - 599	600 - 999	1'000 - 2'999	>= 3'000	Total résultats individuels
Nombre	12'568	7'341	4'267	2'056	3'459	671	51	148	33	9	21	14	30'638
%	41.02	23.96	13.93	6.71	11.29	2.19	0.17	0.48	0.11	0.03	0.07	0.05	100

Répartition "nombre de cellules" / Indications en 1'000 cellules / ml de tous les résultats individuels*

septembre 2023

De - à	1 - 49	50 - 100	101 - 149	150 - 199	200 - 249	250 - 299	300 - 349	350 - 399	400 - 599	600 - 799	800 - 999	>= 1'000	Total résultats individuels
Nombre	2'210	8'937	7'448	5'077	2'884	1'730	907	497	761	136	42	23	30'652
%	7.21	29.16	24.30	16.56	9.41	5.64	2.96	1.62	2.48	0.44	0.14	0.08	100

Répartition "point de congélation" / Indications en °C de tous les résultats individuels*

septembre 2023

De - à	>= -0.540	-0.539 - -0.536	-0.535 - -0.532	-0.531 - -0.528	-0.527 - -0.524	-0.523 - -0.520	-0.519 - -0.517	-0.516 - -0.512	-0.511 - -0.508	-0.507 - -0.504	-0.503 - -0.500	>= -0.499	Total résultats individuels
Nombre	29	102	646	2'977	8'237	10'308	4'918	2'835	453	128	57	92	30'782
%	0.09	0.33	2.10	9.67	26.76	33.49	15.98	9.21	1.47	0.42	0.19	0.30	100

Sources: Süsselab SA Zollikofen, TSM Fiduciaire Sàrl Berne

Lait cru suisse: évaluation de droit public des résultats du contrôle du lait (lait de vache) sept. 2023										
Canton	Germes [Nombre d'exploitations]									
	Aucune contestation		1ère contestation		2ème contestation		3ème contestation		Total évaluations	
	G-0	%	G-1C/4M	%	G-2C/4M	%	G-3C/4M	%	G-Total	%
AG	573	100.00	0	0.00	0	0.00	0	0.00	573	100
AI	254	99.22	2	0.78	0	0.00	0	0.00	256	100
AR	376	98.95	4	1.05	0	0.00	0	0.00	380	100
BE	4'210	99.22	32	0.75	1	0.02	0	0.00	4'243	100
BS/BL	220	99.10	1	0.45	1	0.45	0	0.00	222	100
FR	1'206	99.59	4	0.33	1	0.08	0	0.00	1'211	100
GE	4	100.00	0	0.00	0	0.00	0	0.00	4	100
GL	116	100.00	0	0.00	0	0.00	0	0.00	116	100
GR	340	97.14	9	2.57	1	0.29	0	0.00	350	100
JU	352	99.15	3	0.85	0	0.00	0	0.00	355	100
LU	1'745	99.94	1	0.06	0	0.00	0	0.00	1'746	100
NE	323	100.00	0	0.00	0	0.00	0	0.00	323	100
NW	236	99.58	1	0.42	0	0.00	0	0.00	237	100
OW	385	99.23	3	0.77	0	0.00	0	0.00	388	100
SG	1'783	99.44	10	0.56	0	0.00	0	0.00	1'793	100
SH	56	100.00	0	0.00	0	0.00	0	0.00	56	100
SO	367	100.00	0	0.00	0	0.00	0	0.00	367	100
SZ	540	99.26	3	0.55	1	0.18	0	0.00	544	100
TG	818	99.76	2	0.24	0	0.00	0	0.00	820	100
TI	38	100.00	0	0.00	0	0.00	0	0.00	38	100
UR	133	99.25	1	0.75	0	0.00	0	0.00	134	100
VD	587	98.66	7	1.18	1	0.17	0	0.00	595	100
VS	211	98.14	4	1.86	0	0.00	0	0.00	215	100
ZG	207	99.52	1	0.48	0	0.00	0	0.00	208	100
ZH	766	99.61	3	0.39	0	0.00	0	0.00	769	100
Total	15'846	99.39	91	0.57	6	0.04	0	0.00	15'943	100
F*	39	92.86	2	4.76	0	0.00	1	2.38	42	100
FL**	38	100.00	0	0.00	0	0.00	0	0.00	38	100
Total	15'923	99.38	93	0.58	6	0.04	1	0.01	16'023	100

Légende:

G-0 Nombre d'exploitations sans contestation de la charge en germes au niveau du résultat mensuel* dans le mois d'analyse, c.-à-d. résultat mensuel <80'000 germes/ml

G-1C/4M Nombre d'exploitations avec la 1ère contestation de la charge en germes en 4 mois

G-2C/4M Nombre d'exploitations avec la 2ème contestation de la charge en germes en 4 mois

G-3C/4M Nombre d'exploitations avec la 3ème contestation de la charge en germes en 4 mois

G-Total Nombre total d'exploitations évaluées quant à la charge en germes

* Résultat mensuel = moyenne géométrique des résultats d'analyses du premier et du deuxième échantillon d'un mois. N'y a-t-il exceptionnellement qu'un seul résultat, celui-ci compte comme résultat mensuel.

* F Échantillons provenant de la France (zone franche)

** FL Échantillons provenant de la Principauté du Liechtenstein

Sources: Suisselab SA Zollikofen, TSM Fiduciaire Sàrl Berne

Lait cru suisse: évaluation de droit public des résultats du contrôle du lait (lait de vache) sept. 2023												
Canton	Cellules somatiques (Nombre d'exploitations)											
	Aucune contestation		1ère contestation		2ème contestation		3ème contestation		4ème contestation		Total évaluations	
	C-0	%	C-1C/5M	%	C-2C/5M	%	C-3C/5M	%	C-4C/5M	%	C-Total	%
AG	539	94.07	18	3.14	8	1.40	6	1.05	2	0.35	573	100
AI	245	95.70	11	4.30	0	0.00	0	0.00	0	0.00	256	100
AR	374	98.42	3	0.79	3	0.79	0	0.00	0	0.00	380	100
BE	4146	97.90	64	1.51	20	0.47	5	0.12	0	0.00	4'235	100
BS/BL	221	99.55	0	0.00	1	0.45	0	0.00	0	0.00	222	100
FR	1185	97.93	15	1.24	6	0.50	2	0.17	2	0.17	1'210	100
GE	3	75.00	1	25.00	0	0.00	0	0.00	0	0.00	4	100
GL	112	95.73	4	3.42	1	0.85	0	0.00	0	0.00	117	100
GR	328	93.71	20	5.71	1	0.29	1	0.29	0	0.00	350	100
JU	351	98.87	2	0.56	1	0.28	1	0.28	0	0.00	355	100
LU	1710	97.94	30	1.72	5	0.29	1	0.06	0	0.00	1'746	100
NE	320	98.77	3	0.93	0	0.00	1	0.31	0	0.00	324	100
NW	234	98.73	3	1.27	0	0.00	0	0.00	0	0.00	237	100
OW	379	97.43	6	1.54	3	0.77	1	0.26	0	0.00	389	100
SG	1747	97.43	32	1.78	9	0.50	5	0.28	0	0.00	1'793	100
SH	54	96.43	1	1.79	1	1.79	0	0.00	0	0.00	56	100
SO	358	97.55	4	1.09	2	0.54	3	0.82	0	0.00	367	100
SZ	525	97.04	12	2.22	4	0.74	0	0.00	0	0.00	541	100
TG	801	97.45	15	1.82	4	0.49	1	0.12	1	0.12	822	100
TI	33	84.62	5	12.82	1	2.56	0	0.00	0	0.00	39	100
UR	134	97.81	3	2.19	0	0.00	0	0.00	0	0.00	137	100
VD	575	96.48	12	2.01	4	0.67	3	0.50	2	0.34	596	100
VS	202	93.95	12	5.58	1	0.47	0	0.00	0	0.00	215	100
ZG	202	97.12	5	2.40	0	0.00	1	0.48	0	0.00	208	100
ZH	748	97.27	15	1.95	4	0.52	1	0.13	1	0.13	769	100
Total	15'526	97.40	296	1.86	79	0.50	32	0.20	8	0	15'941	100
F*	38	90.48	2	4.76	1	2.38	0	0.00	1	2.38	42	100
FL**	37	97.37	1	2.63	0	0.00	0	0.00	0	0.00	38	100
Total	15'601	97.38	299	1.87	80	0.50	32	0.20	9	0.06	16'021	100

Légende:

C-0 Nombre d'exploitations sans contestation de la charge en cellules au niveau du résultat mensuel* dans le mois d'analyse, c.-à-d. résultat mensuel <350'000 cellules somatiques/ml

C-1C/5M Nombre d'exploitations avec la 1ère contestation de la charge en cellules en 5 mois

C-2C/5M Nombre d'exploitations avec la 2ème contestation de la charge en cellules en 5 mois

C-3C/5M Nombre d'exploitations avec la 3ème contestation de la charge en cellules en 5 mois

C-4C/5M Nombre d'exploitations avec la 4ème contestation de la charge en cellules en 5 mois

C-Total Nombre total d'exploitations évaluées quant à la charge en cellules

* Résultat mensuel = moyenne géométrique des résultats d'analyses du premier et du deuxième échantillon d'un mois. N'y a-t-il exceptionnellement qu'un seul résultat, celui-ci compte comme résultat mensuel.

* F Échantillons provenant de la France (zone franche)

** FL Échantillons provenant de la Principauté du Liechtenstein

Sources: Suissselab SA Zollikofen, TSM Fiduciaire Sàrl Berne

Lait cru suisse: évaluation de droit public des résultats du contrôle du lait (lait de vache) sept. 2023						
Canton	Substances inhibitrices (Nombre d'exploitations)					
	Pas de détection de substances inhibitrices		Détection de substances inhibitrices		Total évaluations	
	S.i.-0	%	S.i.-1	%	S.i.-Total	%
AG	574	100.00	0	0.00	574	100
AI	257	100.00	0	0.00	257	100
AR	380	100.00	0	0.00	380	100
BE	4'244	99.88	5	0.12	4'249	100
BS/BL	222	100.00	0	0.00	222	100
FR	1'207	99.75	3	0.25	1'210	100
GE	4	100.00	0	0.00	4	100
GL	118	100.00	0	0.00	118	100
GR	352	99.44	2	0.56	354	100
JU	355	99.72	1	0.28	356	100
LU	1'745	99.89	2	0.11	1'747	100
NE	322	100.00	0	0.00	322	100
NW	237	100.00	0	0.00	237	100
OW	389	99.74	1	0.26	390	100
SG	1'794	99.83	3	0.17	1'797	100
SH	56	100.00	0	0.00	56	100
SO	367	99.73	1	0.27	368	100
SZ	544	100.00	0	0.00	544	100
TG	824	99.88	1	0.12	825	100
TI	39	97.50	1	2.50	40	100
UR	139	100.00	0	0.00	139	100
VD	593	100.00	0	0.00	593	100
VS	215	100.00	0	0.00	215	100
ZG	208	99.52	1	0.48	209	100
ZH	768	100.00	0	0.00	768	100
Total	15'953	99.87	21	0.13	15'974	100
F*	42	100.00	0	0.00	42	100
FL**	38	100.00	0	0.00	38	100
Total	16'033	99.87	21	0.13	16'054	100

Légende:

- S.i.-0 Nombre d'exploitations avec détection de substances inhibitrices dans le mois analysé
- S.i.-1 Nombre d'exploitations sans détection de substances inhibitrices dans le mois analysé
- S.i.-Total Nombre total d'exploitations évaluées quant à la détection de substances inhibitrices

* F Échantillons provenant de la France (zone franche)

** FL Échantillons provenant de la Principauté du Liechtenstein

Sources: Suissselab SA Zollikofen, TSM Fiduciaire Sàrl Berne

Lait cru suisse: évaluation de droit public des résultats du contrôle du lait (lait de vache) sept. 2023										
Canton	Suspensions de livraison de lait (Nombre d'exploitations)									
	Germes		Cellules somatiques		Substances inibitricies		Suspensions successives		Total supensions	
	Sp-G	%	Sp-C	%	Sp-S.i.	%	Sp-Succ.	%	Sp-Total	%
AG	0	0.00	2	100.00	0	0.00	0	0.00	2	100
AI	0	0.00	0	0.00	0	0.00	1	100.00	1	100
AR	0	0.00	0	0.00	0	0.00	0	0.00	0	100
BE	0	0.00	0	0.00	5	100.00	0	0.00	5	100
BS/BL	0	0.00	0	0.00	0	0.00	0	0.00	0	100
FR	0	0.00	2	40.00	3	60.00	0	0.00	5	100
GE	0	0.00	0	0.00	0	0.00	0	0.00	0	100
GL	0	0.00	0	0.00	0	0.00	0	0.00	0	100
GR	0	0.00	0	0.00	2	100.00	0	0.00	2	100
JU	0	0.00	0	0.00	1	100.00	0	0.00	1	100
LU	0	0.00	0	0.00	2	66.67	1	33.33	3	100
NE	0	0.00	0	0.00	0	0.00	0	0.00	0	100
NW	0	0.00	0	0.00	0	0.00	0	0.00	0	100
OW	0	0.00	0	0.00	1	100.00	0	0.00	1	100
SG	0	0.00	0	0.00	3	100.00	0	0.00	3	100
SH	0	0.00	0	0.00	0	0.00	0	0.00	0	100
SO	0	0.00	0	0.00	1	100.00	0	0.00	1	100
SZ	0	0.00	0	0.00	0	0.00	1	100.00	1	100
TG	0	0.00	1	50.00	1	50.00	0	0.00	2	100
TI	0	0.00	0	0.00	1	100.00	0	0.00	1	100
UR	0	0.00	0	0.00	0	0.00	0	0.00	0	100
VD	0	0.00	2	100.00	0	0.00	0	0.00	2	100
VS	0	0.00	0	0.00	0	0.00	0	0.00	0	100
ZG	0	0.00	0	0.00	1	100.00	0	0.00	1	100
ZH	0	0.00	1	100.00	0	0.00	0	0.00	1	100
Total	0	0.00	8	25.00	21	65.63	3	9.38	32	100
F*	1	50	1	50	0	0	0	0	2	100
FL**	0	0	0	0	0	0	0	0	0	100
Total	1	2.94	9	26.47	21	61.76	3	8.82	34	100

Légende:

- Sp-G Nombre de suspensions dues à 3 contestations en matière de germes sur une durée de 4 mois
- Sp-C Nombre de suspensions dues à 4 contestations en matière de cellules somatiques sur une durée de 5 mois
- Sp-S.i. Nombre de suspensions due à la mise en évidence de substances inibitricies
- Sp-Succ. Nombre de suspensions successives dans le cadre de suspensions antérieures
- Sp-Total Total nombre de suspensions de livraison de lait

- * F Échantillons provenant de la France (zone franche)
- ** FL Échantillons provenant de la Principauté du Liechtenstein

Sources: Suiselab SA Zollikofen, TSM Fiduciaire Sàrl Berne

Lait cru suisse: évaluation de droit privé des résultats du contrôle du lait (lait de vache)																
sept. 2023																
Canton	Germs (Nombre d'exploitations)															
	Aucune contestation*				1ère contestation*		2ème contestation*		3ème contestation*		4ème contestation*		5ème contestation*		Total évaluations*	
	G-0≤10	%	G-0>10	%	G-1C/5M	%	G-2C/5M	%	G-3C/5M	%	G-4C/5M	%	G-5C/5M	%	G-Total	%
AG	396	68.99	174	30.31	4	0.70	0	0.00	0	0.00	0	0.00	0	0.00	574	100
AI	173	67.58	76	29.69	5	1.95	2	0.78	0	0.00	0	0.00	0	0.00	256	100
AR	302	79.47	72	18.95	1	0.26	4	1.05	0	0.00	1	0.26	0	0.00	380	100
BE	3'297	77.72	853	20.11	56	1.32	29	0.68	5	0.12	1	0.02	1	0.02	4'242	100
BS/BL	163	73.42	56	25.23	1	0.45	0	0.00	1	0.45	1	0.45	0	0.00	222	100
FR	944	78.28	242	20.07	12	1.00	5	0.41	3	0.25	0	0.00	0	0.00	1'206	100
GE	-	-	4	100.00	0	0.00	0	0.00	0	0.00	0	0.00	0	0.00	4	100
GL	90	77.59	25	21.55	1	0.86	0	0.00	0	0.00	0	0.00	0	0.00	116	100
GR	263	75.14	70	20.00	9	2.57	6	1.71	1	0.29	1	0.29	0	0.00	350	100
JU	267	75.21	83	23.38	2	0.56	2	0.56	1	0.28	0	0.00	0	0.00	355	100
LU	1'413	80.97	317	18.17	8	0.46	5	0.29	1	0.06	0	0.00	1	0.06	1'745	100
NE	238	74.14	79	24.61	2	0.62	1	0.31	0	0.00	1	0.31	0	0.00	321	100
NW	202	85.23	31	13.08	1	0.42	3	1.27	0	0.00	0	0.00	0	0.00	237	100
OW	297	76.55	79	20.36	7	1.80	2	0.52	2	0.52	0	0.00	1	0.26	388	100
SG	1'523	84.89	246	13.71	15	0.84	6	0.33	1	0.06	2	0.11	1	0.06	1'794	100
SH	41	73.21	15	26.79	0	0.00	0	0.00	0	0.00	0	0.00	0	0.00	56	100
SO	274	74.66	88	23.98	4	1.09	1	0.27	0	0.00	0	0.00	0	0.00	367	100
SZ	422	77.57	115	21.14	4	0.74	1	0.18	1	0.18	0	0.00	1	0.18	544	100
TG	667	81.24	144	17.54	7	0.85	2	0.24	1	0.12	0	0.00	0	0.00	821	100
TI	25	65.79	13	34.21	0	0.00	0	0.00	0	0.00	0	0.00	0	0.00	38	100
UR	109	81.34	24	17.91	1	0.75	0	0.00	0	0.00	0	0.00	0	0.00	134	100
VD	435	73.48	141	23.82	7	1.18	6	1.01	3	0.51	0	0.00	0	0.00	592	100
VS	158	73.49	52	24.19	4	1.86	1	0.47	0	0.00	0	0.00	0	0.00	215	100
ZG	170	81.73	35	16.83	1	0.48	1	0.48	1	0.48	0	0.00	0	0.00	208	100
ZH	593	77.31	166	21.64	4	0.52	4	0.52	0	0.00	0	0.00	0	0.00	767	100
Total	12'462	78.22	3'200	20.09	156	0.98	81	0.51	21	0.13	7	0.04	5	0.03	15'932	100
F*	22	52.38	14	33.33	4	9.52	1	2.38	0	0.00	0	0.00	1	2.38	42	100
FL**	28	73.68	10	26.32	0	0.00	0	0.00	0	0.00	0	0.00	0	0.00	38	100
Total	12'512	78.14	3'224	20.13	160	1.00	82	0.51	21	0.13	7	0.04	6	0.04	16'012	100

Légende:

- G-0≤10 Nombre d'exploitations sans contestation privée de la charge en germes dans le mois d'analyse; le plus mauvais résultat du premier et dernier échantillon dans le mois d'analyse avait une valeur ≤ 10'000 germes/ml
- G-0>10 Nombre d'exploitations sans contestation privée de la charge en germes dans le mois d'analyse; le plus mauvais résultat du premier et dernier échantillon dans le mois d'analyse avait une valeur >10'000 et ≤ 79'000 germes/ml
- G-1C/5M Nombre d'exploitations avec la 1ère contestation de la charge en germes en 5 mois
- G-2C/5M Nombre d'exploitations avec la 2ème contestation de la charge en germes en 5 mois
- G-3C/5M Nombre d'exploitations avec la 3ème contestation de la charge en germes en 5 mois
- G-4C/5M Nombre d'exploitations avec la 4ème contestation de la charge en germes en 5 mois
- G-5C/5M Nombre d'exploitations avec la 5ème contestation et plus de la charge en germes en 5 mois
- G-Total Nombre total d'exploitations évaluées quant à la charge en germes

* Évaluations et contestations selon la convention (PSL, AILS, Fromarte) du 15.12.2015 sur les modalités des contrats d'achat de lait

- * F Échantillons provenant de la France (zone franche)
- ** FL Échantillons provenant de la Principauté du Liechtenstein

Sources: Suissselab SA Zollikofen, TSM Fiduciaire Sàrl Berne

Lait cru suisse: évaluation de droit privé des résultats du contrôle du lait (lait de vache) sept. 2023																
Canton	Cellules somatiques (Nombre d'exploitations)															
	Aucune contestation*		1ère contestation*		2ème contestation*		3ème contestation*		4ème contestation*		5ème contestation*		Total évaluations*			
	Z-0≤100	%	C-0>100	%	C-1C/5M	%	C-2C/5M	%	C-3C/5M	%	C-4C/5M	%	C-5C/5M	%	C-Total	%
AG	56	9.76	434	75.61	35	6.10	23	4.01	15	2.61	9	1.57	2	0.35	574	100
AI	62	24.22	169	66.02	15	5.86	7	2.73	2	0.78	0	0.00	1	0.39	256	100
AR	116	30.53	235	61.84	17	4.47	3	0.79	7	1.84	1	0.26	1	0.26	380	100
BE	1'500	35.42	2'441	57.64	158	3.73	80	1.89	38	0.90	16	0.38	2	0.05	4'235	100
BS/BL	43	19.37	167	75.23	7	3.15	3	1.35	2	0.90	0	0.00	0	0.00	222	100
FR	378	31.34	749	62.11	44	3.65	20	1.66	8	0.66	6	0.50	1	0.08	1'206	100
GE	-	-	2	50.00	1	25.00	1	25.00	0	0.00	0	0.00	0	0.00	4	100
GL	26	22.22	79	67.52	9	7.69	2	1.71	0	0.00	1	0.85	0	0.00	117	100
GR	75	21.43	238	68.00	27	7.71	4	1.14	4	1.14	2	0.57	0	0.00	350	100
JU	94	26.48	236	66.48	10	2.82	9	2.54	3	0.85	2	0.56	1	0.28	355	100
LU	433	24.81	1'181	67.68	84	4.81	32	1.83	11	0.63	2	0.11	2	0.11	1'745	100
NE	88	27.33	217	67.39	12	3.73	2	0.62	2	0.62	1	0.31	0	0.00	322	100
NW	65	27.43	163	68.78	8	3.38	1	0.42	0	0.00	0	0.00	0	0.00	237	100
OW	110	28.28	249	64.01	20	5.14	9	2.31	1	0.26	0	0.00	0	0.00	389	100
SG	424	23.63	1'213	67.61	93	5.18	36	2.01	20	1.11	8	0.45	0	0.00	1'794	100
SH	3	5.36	47	83.93	2	3.57	1	1.79	3	5.36	0	0.00	0	0.00	56	100
SO	74	20.16	259	70.57	11	3.00	11	3.00	8	2.18	4	1.09	0	0.00	367	100
SZ	157	29.02	336	62.11	24	4.44	15	2.77	7	1.29	2	0.37	0	0.00	541	100
TG	111	13.50	636	77.37	40	4.87	24	2.92	9	1.09	2	0.24	0	0.00	822	100
TI	8	20.51	25	64.10	4	10.26	2	5.13	0	0.00	0	0.00	0	0.00	39	100
UR	58	42.34	74	54.01	5	3.65	0	0.00	0	0.00	0	0.00	0	0.00	137	100
VD	140	23.61	404	68.13	23	3.88	15	2.53	6	1.01	5	0.84	0	0.00	593	100
VS	63	29.30	134	62.33	13	6.05	4	1.86	1	0.47	0	0.00	0	0.00	215	100
ZG	56	26.92	133	63.94	11	5.29	7	3.37	1	0.48	0	0.00	0	0.00	208	100
ZH	115	14.99	576	75.10	41	5.35	22	2.87	9	1.17	3	0.39	1	0.13	767	100
Total	4'255	26.71	10'397	65.26	714	4.48	333	2.09	157	0.99	64	0.40	11	0	15'931	100
F*	2	4.76	30	71.43	1	2.38	6	14.29	0	0.00	2	4.76	1	2.38	42	100
FL**	5	13.16	27	71.05	5	13.16	1	2.63	0	0.00	0	0.00	0	0.00	38	100
Total	4'262	26.62	10'454	65.29	720	4.50	340	2.12	157	0.98	66	0.41	12	0.07	16'011	100

Légende:

- C-0≤100 Nombre d'exploitations sans contestation privée de la charge en cellules somatiques dans le mois d'analyse; le plus mauvais résultat du premier et dernier échantillon dans le mois d'analyse avait une valeur ≤ 100'000 cellules somatiques/ml
- C-0>100 Nombre d'exploitations sans contestation privée de la charge en cellules somatiques dans le mois d'analyse; le plus mauvais résultat du premier et dernier échantillon dans le mois d'analyse avait une valeur >100'000 et ≤ 349'000 cellules somatiques/ml
- C-1C/5M Nombre d'exploitations avec la 1ère contestation de la charge en cellules somatiques en 5 mois
- C-2C/5M Nombre d'exploitations avec la 2ème contestation de la charge en cellules somatiques en 5 mois
- C-3C/5M Nombre d'exploitations avec la 3ème contestation de la charge en cellules somatiques en 5 mois
- C-4C/5M Nombre d'exploitations avec la 4ème contestation de la charge en cellules somatiques en 5 mois
- C-5C/5M Nombre d'exploitations avec la 5ème contestation de la charge en cellules somatiques en 5 mois
- C-Total Nombre total d'exploitations évaluées quant à la charge en cellules somatiques

* Évaluations et contestations selon la convention (PSL, AILS, Fromarte) du 15.12.2015 sur les modalités des contrats d'achat de lait

- * F Échantillons provenant de la France (zone franche)
- ** FL Échantillons provenant de la Principauté du Liechtenstein

Sources: Suiselab SA Zollikofen, TSM Fiduciaire Sàrl Berne

Lait cru suisse: évaluation de droit privé des résultats du contrôle du lait (lait de vache) sept. 2023									
Canton	Substances inhibitrices (Nombre d'exploitations)								
	Pas de contestation*		1ère contestation*		2ème contestation*		Total évaluations*		
	S.i.-0	%	S.i.-1C/12M	%	S.i.-2C/12M	%	S.i.-Total	%	
AG	574	100.00	0	0.00	0	0.00	574	100.00	
AI	257	100.00	0	0.00	0	0.00	257	100.00	
AR	380	100.00	0	0.00	0	0.00	380	100.00	
BE	4'244	99.88	5	0.12	0	0.00	4'249	100.00	
BS/BL	222	100.00	0	0.00	0	0.00	222	100.00	
FR	1'207	99.75	3	0.25	0	0.00	1'210	100.00	
GE	4	100.00	0	0.00	0	0.00	4	100.00	
GL	118	100.00	0	0.00	0	0.00	118	100.00	
GR	352	99.44	2	0.56	0	0.00	354	100.00	
JU	355	99.72	1	0.28	0	0.00	356	100.00	
LU	1'745	99.89	2	0.11	0	0.00	1'747	100.00	
NE	322	100.00	0	0.00	0	0.00	322	100.00	
NW	237	100.00	0	0.00	0	0.00	237	100.00	
OW	389	99.74	1	0.26	0	0.00	390	100.00	
SG	1'794	99.83	3	0.17	0	0.00	1'797	100.00	
SH	56	100.00	0	0.00	0	0.00	56	100.00	
SO	367	99.73	1	0.27	0	0.00	368	100.00	
SZ	544	100.00	0	0.00	0	0.00	544	100.00	
TG	824	99.88	1	0.12	0	0.00	825	100.00	
TI	39	97.50	1	2.50	0	0.00	40	100.00	
UR	139	100.00	0	0.00	0	0.00	139	100.00	
VD	593	100.00	0	0.00	0	0.00	593	100.00	
VS	215	100.00	0	0.00	0	0.00	215	100.00	
ZG	208	99.52	1	0.48	0	0.00	209	100.00	
ZH	768	100.00	0	0.00	0	0.00	768	100.00	
Total	15'953	99.87	21	0.13	0	0.00	15'974	100.00	
F*	42	100.00	0	0.00	0	0.00	42	100.00	
FL**	38	100.00	0	0.00	0	0.00	38	100.00	
Total	16'033	99.87	21	0.13	0	0.00	16'054	100.00	

Légende:

S.i.-0 Nombre d'exploitations sans détection de substances inhibitrices dans les échantillons du mois d'analyse (pas de contestation privée)

S.i.-1C/12M Nombre d'exploitations avec la 1ère contestation privée en 12 mois à cause de détection de substances inhibitrices

S.i.-2C/12M Nombre d'exploitations avec la 2ème contestation privée en 12 mois à cause de détection de substances inhibitrices

S.i.-Total Nombre total d'exploitations évaluées quant à la détection de substances inhibitrices

* Évaluations et contestations selon la convention (PSL, AILS, Fromarte) du 15.12.2015 sur les modalités des contrats d'achat de lait

* F Échantillons provenant de la France (zone franche)

** FL Échantillons provenant de la Principauté du Liechtenstein

Sources: Suissselab SA Zollikofen, TSM Fiduciaire Sàrl Berne

Lait cru suisse: évaluation de droit privé des résultats du contrôle du lait (lait de vache) sept. 2023								
Canton	Point de congélation (Nombre d'exploitations)							
	Pas de contestation*		Contestation sans sanction*		Contestation avec sanction*		Total évaluations*	
	PG-0	%	PG-C	%	PG-CS	%	PG-Total	%
AG	542	94.43	16	2.79	16	2.79	574	100
AI	238	92.61	12	4.67	7	2.72	257	100
AR	355	93.42	15	3.95	10	2.63	380	100
BE	3'993	94.22	144	3.40	101	2.38	4'238	100
BS/BL	202	90.99	10	4.50	10	4.50	222	100
FR	1'086	89.98	73	6.05	48	3.98	1'207	100
GE	4	100.00	0	0.00	0	0.00	4	100
GL	112	94.92	3	2.54	3	2.54	118	100
GR	263	75.14	41	11.71	46	13.14	350	100
JU	319	89.86	26	7.32	10	2.82	355	100
LU	1'664	95.36	52	2.98	29	1.66	1'745	100
NE	288	89.44	20	6.21	14	4.35	322	100
NW	225	94.94	4	1.69	8	3.38	237	100
OW	361	92.80	19	4.88	9	2.31	389	100
SG	1'690	94.20	60	3.34	44	2.45	1'794	100
SH	51	91.07	5	8.93	0	0.00	56	100
SO	347	94.55	9	2.45	11	3.00	367	100
SZ	527	96.88	6	1.10	11	2.02	544	100
TG	764	92.72	31	3.76	29	3.52	824	100
TI	26	66.67	7	17.95	6	15.38	39	100
UR	129	94.16	5	3.65	3	2.19	137	100
VD	512	86.34	56	9.44	25	4.22	593	100
VS	171	79.53	18	8.37	26	12.09	215	100
ZG	200	96.15	5	2.40	3	1.44	208	100
ZH	736	95.83	27	3.52	5	0.65	768	100
Total	14'805	92.86	664	4.16	474	2.97	15'943	100
F*	41	97.62	0	0.00	1	2.38	42	100
FL**	33	86.84	2	5.26	3	7.89	38	100
Total	14'879	92.86	666	4.16	478	2.98	16'023	100

Légende:

PG-0 Nombre d'exploitations sans contestation privée du point de congélation dans le premier du mois d'analyse, résultat ≤ -0.520 °C

PG-C Nombre d'exploitations avec contestation privée du point de congélation, sans sanctions, et dernier échantillon résultat entre > -0.520 °C et < -0.516 °C

PG-CS Nombre d'exploitations avec contestation privée du point de congélation, avec sanction, résultat ≥ -0.516 °C

PG-Total Nombre total d'exploitations évaluées quant au point de congélation

* Évaluations et contestations selon la convention (PSL, AILS, Fromarte) du 15.12.2015 sur les modalités des contrats d'achat de lait. À partir du 01.11.2020 sous considération des valeurs d'adaptations pour le critère « point de congélation »

* F Échantillons provenant de la France (zone franche)

** FL Échantillons provenant de la Principauté du Liechtenstein

Sources: SuisseLab SA Zollikofen, TSM Fiduciaire Sàrl Berne

Q75 plus 4m°C: -0.514

valeur statistique calculée sur la base des valeurs supérieures des deux échantillons par mois et exploitation.

Lait cru suisse: déductions et suppléments de droit privé* (lait de vache) sept. 2023								
Canton	Déduction/supplément* (Nombre d'exploitations)							
	Supplément	%	± 0	%	Déduction	%	Total	%
AG	44	7.67	444	77.35	86	14.98	574	100
AI	48	18.60	179	69.38	31	12.02	258	100
AR	94	24.67	253	66.40	34	8.92	381	100
BE	1'227	28.88	2'649	62.36	372	8.76	4'248	100
BS/BL	31	13.96	177	79.73	14	6.31	222	100
FR	303	25.06	809	66.91	97	8.02	1'209	100
GE	0	0.00	2	50.00	2	50.00	4	100
GL	20	16.95	86	72.88	12	10.17	118	100
GR	50	14.20	246	69.89	56	15.91	352	100
JU	79	22.25	245	69.01	31	8.73	355	100
LU	376	21.55	1'224	70.14	145	8.31	1'745	100
NE	69	21.43	233	72.36	20	6.21	322	100
NW	54	22.78	170	71.73	13	5.49	237	100
OW	90	23.14	259	66.58	40	10.28	389	100
SG	383	21.33	1'235	68.76	178	9.91	1'796	100
SH	3	5.36	47	83.93	6	10.71	56	100
SO	57	15.53	270	73.57	40	10.90	367	100
SZ	142	26.10	347	63.79	55	10.11	544	100
TG	98	11.89	643	78.03	83	10.07	824	100
TI	2	5.13	31	79.49	6	15.38	39	100
UR	48	34.53	85	61.15	6	4.32	139	100
VD	103	17.37	429	72.34	61	10.29	593	100
VS	50	23.26	143	66.51	22	10.23	215	100
ZG	52	25.00	133	63.94	23	11.06	208	100
ZH	99	12.89	587	76.43	82	10.68	768	100
Total	3'522	22.06	10'926	68.45	1'515	9.49	15'963	100
F*	1	2.38	26	61.90	15	35.71	42	100
FL**	4	10.53	28	73.68	6	15.79	38	100
Total	3'527	21.98	10'980	68.44	1'536	9.57	16'043	100

Legende:

Supplément	Exigences de bases remplies pour l'octroi du supplément de 0.5 centimes, sans prise en considération des exigences spécifiques pour le lait de non-ensilage (nombre d'exploitations)
± 0	Nombre d'exploitations sans droit au supplément et sans déduction dans le mois analysé
Déduction	Nombre total des exploitations évaluées dans le mois analysé
Total	Nombre total des exploitations avec déduction dans le mois analysé

* Évaluations et contestations selon la convention (PSL, AILS, Fromarte) du 15.12.2015 sur les modalités des contrats d'achat de lait. À partir du 01.11.2020 sous considération des valeurs d'adaptations pour le critère « point de congélation »

* F	Échantillons provenant de la France (zone franche)
** FL	Échantillons provenant de la Principauté du Liechtenstein

Sources: SuisseLab SA Zollikofen, TSM Fiduciaire Sàrl Berne

Composition du lait de vache par canton (page 1 : d'Argovie à Schaffhouse)

Canton	Composants	janv. g/kg	févr g/kg	mars g/kg	avril g/kg	mai g/kg	juin g/kg	juil. g/kg	août g/kg	sept. g/kg	oct. g/kg	nov. g/kg	déc. g/kg	Moyenne g/kg
Argovie	Matière grasse	43.8	44.3	43.7	43.0	42.2	41.1	40.7	41.0	41.6				42.4
	Protéine	34.5	34.3	33.9	33.8	33.3	32.6	32.2	32.3	33.0				33.3
	Total	78.3	78.6	77.6	76.8	75.5	73.7	72.9	73.3	74.6				75.7
Appenzell Rhodes-Extérieures	Matière grasse	41.9	42.0	41.8	41.6	41.7	40.5	40.2	40.0	39.6				41.0
	Protéine	35.2	35.2	34.7	34.5	34.2	33.2	33.2	33.4	34.1				34.2
	Total	77.1	77.2	76.5	76.1	75.9	73.7	73.4	73.4	73.7				75.2
Appenzell Rhodes-Intérieures	Matière grasse	42.3	42.8	42.5	42.3	42.2	41.5	41.4	40.8	40.3				41.8
	Protéine	34.8	34.8	34.7	34.6	34.4	33.4	33.2	33.5	34.0				34.2
	Total	77.1	77.6	77.2	76.9	76.6	74.9	74.6	74.3	74.3				75.9
Bâle-Campagne	Matière grasse	43.3	43.6	43.3	42.6	41.5	40.3	40.7	41.2	41.2				42.0
	Protéine	33.7	33.2	32.7	32.8	32.3	31.6	31.5	32.3	32.7				32.5
	Total	77.0	76.8	76.0	75.4	73.8	71.9	72.2	73.5	73.9				74.5
Berne	Matière grasse	43.1	43.3	42.7	42.3	41.8	41.3	41.2	41.3	41.4				42.0
	Protéine	34.0	33.8	33.4	33.5	33.5	32.7	32.1	32.7	33.2				33.2
	Total	77.1	77.1	76.1	75.8	75.3	74.0	73.3	74.0	74.6				75.3
Fribourg	Matière grasse	41.7	41.7	41.2	40.5	40.0	39.8	40.2	40.2	40.3				40.6
	Protéine	33.9	33.7	33.3	33.6	33.5	32.5	32.1	32.8	33.5				33.2
	Total	75.6	75.4	74.5	74.1	73.5	72.3	72.3	73.0	73.8				73.8
Genève	Matière grasse	41.2	41.3	41.7	41.1	40.0	38.8	39.5	40.4	41.5				40.6
	Protéine	35.0	35.4	34.5	34.7	34.8	34.2	33.6	34.5	33.9				34.5
	Total	76.2	76.7	76.2	75.8	74.8	73.0	73.1	74.9	75.4				75.1
Glaris	Matière grasse	40.1	40.4	40.6	40.7	40.5	41.0	41.4	41.0	40.1				40.6
	Protéine	32.9	33.1	32.9	33.0	33.4	33.2	33.0	33.0	33.3				33.1
	Total	73.0	73.5	73.5	73.7	73.9	74.2	74.4	74.0	73.4				73.7
Grisons	Matière grasse	39.2	39.5	39.7	40.0	39.9	40.2	39.6	39.8	39.1				39.7
	Protéine	32.4	32.5	32.9	33.2	33.5	33.6	33.3	33.6	33.8				33.2
	Total	71.6	72.0	72.6	73.2	73.4	73.8	72.9	73.4	72.9				72.9
Jura	Matière grasse	41.7	41.9	41.7	41.5	40.3	39.2	39.4	39.4	39.9				40.6
	Protéine	34.0	33.8	33.6	33.4	33.4	32.1	31.7	32.6	33.3				33.1
	Total	75.7	75.7	75.3	74.9	73.7	71.3	71.1	72.0	73.2				73.7
Lucerne	Matière grasse	43.0	43.4	42.7	42.2	41.6	40.6	40.6	40.8	41.1				41.8
	Protéine	34.9	34.7	34.1	34.3	33.8	32.8	32.5	32.7	33.3				33.7
	Total	77.9	78.1	76.8	76.5	75.4	73.4	73.1	73.5	74.4				75.5
Neuchâtel	Matière grasse	41.4	41.6	41.3	41.3	40.2	39.5	39.5	39.5	39.7				40.4
	Protéine	33.9	33.8	33.5	33.5	33.7	32.2	31.7	32.6	33.5				33.2
	Total	75.3	75.4	74.8	74.8	73.9	71.7	71.2	72.1	73.2				73.6
Nidwald	Matière grasse	41.8	42.2	41.7	41.3	40.8	40.3	40.4	40.0	39.7				40.9
	Protéine	34.8	34.5	34.1	33.9	33.4	32.7	32.4	32.8	33.1				33.5
	Total	76.6	76.7	75.8	75.2	74.2	73.0	72.8	72.8	72.8				74.4
Obwald	Matière grasse	41.6	42.0	41.7	41.4	40.9	40.8	40.9	40.2	39.9				41.0
	Protéine	34.5	34.4	34.1	34.3	33.8	33.0	32.9	33.1	33.5				33.7
	Total	76.1	76.4	75.8	75.7	74.7	73.8	73.8	73.3	73.4				74.8
Schaffhouse	Matière grasse	44.1	44.7	44.0	43.4	41.7	41.0	41.1	41.8	41.8				42.6
	Protéine	34.1	33.9	33.9	33.5	32.9	32.1	31.9	32.6	32.7				33.1
	Total	78.2	78.6	77.9	76.9	74.6	73.1	73.0	74.4	74.5				75.7

Sources: Suissselab SA Zollikofen, TSM Fiduciaire Sàrl Berne

Les données déterminées sont issues de tous les prélèvements (échantillonnage automatique ou manuel), effectués dans le cadre du contrôle de qualité du lait (valeur médiane).

Composition du lait de vache par canton (page 2 : de Schwyz à Zurich)

Canton	Composants	janv. g/kg	févr. g/kg	mars g/kg	avril g/kg	mai g/kg	juin g/kg	juil. g/kg	août g/kg	sept. g/kg	oct. g/kg	nov. g/kg	déc. g/kg	Moyenne g/kg
Schwyz	Matière grasse	41.7	42.2	41.8	41.3	40.7	39.9	39.8	39.7	39.9				40.8
	Protéine	34.7	34.5	34.1	34.1	33.7	33.3	32.9	33.2	33.5				33.8
	Total	76.4	76.7	75.9	75.4	74.4	73.2	72.7	72.9	73.4				74.5
Soleure	Matière grasse	43.8	44.4	43.9	43.0	41.9	41.0	40.7	41.0	41.5				42.4
	Protéine	34.1	34.0	33.6	33.5	33.2	32.3	32.1	32.6	33.0				33.2
	Total	77.9	78.4	77.5	76.5	75.1	73.3	72.8	73.6	74.5				75.5
Saint-Gall	Matière grasse	42.1	42.4	41.9	41.4	41.2	40.3	40.3	40.2	40.2				41.1
	Protéine	34.9	34.9	34.5	34.3	33.8	33.1	32.9	33.0	33.6				33.9
	Total	77.0	77.3	76.4	75.7	75.0	73.4	73.2	73.2	73.8				75.0
Tessin	Matière grasse	40.1	39.7	39.2	39.4	39.0	39.6	38.5	38.6	40.0				39.3
	Protéine	33.5	33.2	33.3	33.6	33.1	32.6	32.0	32.1	33.8				33.0
	Total	73.6	72.9	72.5	73.0	72.1	72.1	70.5	70.7	73.8				72.3
Thurgovie	Matière grasse	42.9	43.0	42.5	41.6	41.0	40.2	40.3	40.6	40.7				41.4
	Protéine	35.0	34.9	34.5	34.5	33.7	32.8	32.6	32.9	33.4				33.8
	Total	77.9	77.9	77.0	76.1	74.7	73.0	72.9	73.5	74.1				75.2
Uri	Matière grasse	40.6	41.1	40.8	40.7	40.2	41.5	41.6	41.7	39.9				40.9
	Protéine	33.9	33.6	33.5	33.9	33.9	33.5	32.8	33.2	34.0				33.6
	Total	74.5	74.7	74.3	74.6	74.1	75.0	74.4	74.9	73.9				74.5
Vaud	Matière grasse	40.7	40.8	40.1	39.7	39.6	39.0	39.2	39.2	39.7				39.8
	Protéine	33.9	33.8	33.4	33.5	33.6	32.4	32.0	32.5	33.6				33.2
	Total	74.6	74.6	73.5	73.2	73.2	71.4	71.2	71.7	73.3				73.0
Valais	Matière grasse	38.0	38.3	38.1	38.5	39.2	40.3	40.4	41.4	40.3				39.4
	Protéine	32.3	32.6	32.7	32.9	33.1	33.0	32.0	33.0	33.6				32.8
	Total	70.3	70.9	70.8	71.4	72.3	73.3	72.4	74.4	73.9				72.2
Zoug	Matière grasse	42.4	42.6	42.5	42.0	40.8	40.1	40.2	40.1	40.7				41.3
	Protéine	34.7	34.5	34.1	33.8	33.1	32.9	32.7	32.9	33.5				33.6
	Total	77.1	77.1	76.6	75.8	73.9	73.0	72.9	73.0	74.2				74.8
Zurich	Matière grasse	43.4	43.6	43.1	42.4	41.5	40.6	40.4	40.4	40.9				41.8
	Protéine	34.4	34.3	34.0	33.8	33.3	32.7	32.5	32.6	33.2				33.4
	Total	77.8	77.9	77.1	76.2	74.8	73.3	72.9	73.0	74.1				75.2
Moyenne Suisse	Matière grasse	42.4	42.6	42.1	41.7	41.2	40.6	40.5	40.6	40.7				41.4
Moyenne Suisse	Protéine	34.3	34.1	33.8	33.8	33.6	32.7	32.4	32.8	33.4				33.4
Moyenne Suisse	Total	76.7	76.7	75.9	75.5	74.8	73.3	72.9	73.4	74.1				74.8
Année précédente	Matière grasse	42.5	42.2	42.1	41.6	40.5	40.6	40.0	40.3	41.2	41.2	41.6	43.0	41.4
Année précédente	Protéine	34.0	33.7	33.5	33.4	33.2	32.4	32.3	32.7	34.1	34.6	34.6	34.9	33.6
Année précédente	Total	76.5	75.9	75.6	75.0	73.7	73.0	72.3	73.0	75.3	75.8	76.2	77.9	75.0
France (Zone franche)	Matière grasse	41.1	41.2	40.8	40.1	38.9	38.1	39.0	38.9	40.5				39.8
France (Zone franche)	Protéine	34.9	34.8	34.0	34.5	34.1	33.3	32.7	33.5	34.3				34.0
France (Zone franche)	Total	76.0	76.0	74.8	74.5	72.9	71.4	71.7	72.3	74.8				73.8
Principauté du Liechtenstein	Matière grasse	43.5	43.5	43.5	42.6	41.8	40.6	40.7	40.2	40.9				41.9
Principauté du Liechtenstein	Protéine	34.5	34.3	33.8	33.3	32.9	32.6	32.2	32.2	32.7				33.2
Principauté du Liechtenstein	Total	78.0	77.8	77.3	75.9	74.7	73.2	72.9	72.4	73.6				75.1
Moyenne	Matière grasse	42.4	42.6	42.1	41.7	41.1	40.6	40.5	40.6	40.7				41.4
Total	Protéine	34.3	34.1	33.8	33.8	33.6	32.8	32.4	32.8	33.4				33.4
Total	Total	76.7	76.7	75.9	75.5	74.7	73.4	72.9	73.4	74.1				74.8
Moyenne Suisse	Matière grasse	42.5	42.2	42.1	41.6	40.5	40.6	40.0	40.3	41.2	41.2	41.6	43.0	41.4
Année précédente	Protéine	34.0	33.7	33.5	33.4	33.2	32.4	32.3	32.7	34.1	34.6	34.6	34.9	33.6
Année précédente	Total	76.5	75.9	75.6	75.0	73.7	73.0	72.3	73.0	75.3	75.8	76.2	77.9	75.0

Sources: Suisse SA Zollikofen, TSM Fiduciaire Sàrl Berne

Les données déterminées sont issues de tous les prélèvements (échantillonnage automatique ou manuel), effectués dans le cadre du contrôle de qualité du lait (valeur médiane).

Contrôle du lait provenant d'autres mammifères (bufflonne, brebis, chèvre)

Valeurs statistiques [sur la base de tous les résultats individuels*]

septembre 2023

Germes	Nombre d'échantillons	Moyenne	Écart type	5%- quantile	10%-quantile	Médian	90%-quantile	95%-quantile
		1'000 germes/ml	1'000 germes/ml	1'000 germes/ml	1'000 germes/ml	1'000 germes/ml	1'000 germes/ml	1'000 germes/ml
	366	184	924	5	6	20	135	534

Répartition "nombre de germes" / Indications en 1'000 germes / ml de tous les résultats individuels*

septembre 2023

De - à	1 - 9	10 - 49	50 - 99	100 - 199	200 - 299	300 - 399	400 - 499	500 - 999	1'000 - 1'499	1'500 - 1'999	2'000 - 2'999	>= 3'000	Total résultats individuels
Nombre	86	210	29	8	6	3	4	8	2	1	2	7	366
%	23.50	57.38	7.92	2.19	1.64	0.82	1.09	2.19	0.55	0.27	0.55	1.91	100

Substances inhibitrices de tous les résultats individuels*

septembre 2023

	Nombre	%
Sans détection de substances inhibitrices	404	99.75
Avec détection de substances inhibitrices	1	0.25
Total évaluations	405	100.00

* Ont été pris en compte tous les échantillons, pour lesquels le critère d'analyse considéré a été analysé. Suisse, sans France (lait de zone franche) et sans lait la Principauté du Liechtenstein.

Sources: Suisselab SA Zollikofen, TSM Fiduciaire Sàrl Berne