

## Käseexport nach Produkten/Gruppen

Käsesorte / Kategorie (t)	Monatliche Exporte		Differenz zum Vorjahres-Monat		Kumulierte Exporte		Differenz zur Vorjahresperiode	
	November 2022	November 2023		(%)	Jan. - Nov. 2022	Jan. - Nov. 2023		(%)
Mascarpone, Ricotta Romana	6.5	8.6	2.1	31.9	42.7	66.3	23.6	55.2
Mozzarella	47.6	37.4	-10.2	-21.5	644.7	573.6	-71.1	-11.0
Anderer Frischkäse / Quark	897.3	874.8	-22.5	-2.5	8'702.0	9'458.6	756.6	8.7
<b>Total Frischkäse / Quark</b>	<b>951.5</b>	<b>920.9</b>	<b>-30.6</b>	<b>-3.2</b>	<b>9'389.4</b>	<b>10'098.5</b>	<b>709.1</b>	<b>7.6</b>
Vacherin Mont-d'Or AOP	15.4	20.5	5.0	32.5	42.3	43.6	1.4	3.2
Anderer Weichkäse	91.7	105.3	13.6	14.9	444.0	421.1	-22.9	-5.2
<b>Total Weichkäse</b>	<b>107.1</b>	<b>125.8</b>	<b>18.7</b>	<b>17.4</b>	<b>486.2</b>	<b>464.7</b>	<b>-21.6</b>	<b>-4.4</b>
Appenzeller®	505.2	452.7	-52.5	-10.4	3'952.4	3'790.3	-162.1	-4.1
Tilsiter	35.5	16.6	-18.9	-53.2	277.7	162.4	-115.3	-41.5
Raclette	816.3	947.0	130.6	16.0	2'451.2	2'451.4	0.2	0.0
Vacherin Fribourgeois AOP	52.3	77.6	25.3	48.4	305.9	302.5	-3.4	-1.1
Tete de Moine AOP	437.7	432.5	-5.2	-1.2	1'722.5	1'692.2	-30.3	-1.8
Anderer Halbhartkäse < 45%	499.5	421.4	-78.0	-15.6	4'364.3	3'901.4	-462.9	-10.6
Anderer Halbhartkäse vollfett	629.1	756.8	127.7	20.3	5'036.6	5'328.5	291.9	5.8
Anderer Hartkäse >= 55%	226.3	186.0	-40.3	-17.8	2'197.4	1'786.5	-410.9	-18.7
<b>Total Halbhartkäse</b>	<b>3'201.9</b>	<b>3'290.6</b>	<b>88.7</b>	<b>2.8</b>	<b>20'308.1</b>	<b>19'415.2</b>	<b>-892.8</b>	<b>-4.4</b>
Emmentaler AOP	893.5	823.1	-70.4	-7.9	9'598.8	8'309.2	-1'289.6	-13.4
Gruyère AOP	1'339.3	1'271.6	-67.7	-5.1	12'274.5	11'502.4	-772.1	-6.3
Sbrinz AOP	14.9	7.5	-7.4	-49.9	139.5	54.5	-85.0	-60.9
Switzerland Swiss	338.4	285.1	-53.3	-15.8	3'631.2	3'487.5	-143.7	-4.0
Anderer Hartkäse < 45% FIT	341.7	304.6	-37.1	-10.8	3'050.4	3'729.7	679.2	22.3
Anderer Hartkäse vollfett	280.3	309.1	28.8	10.3	2'059.0	2'098.5	39.5	1.9
Anderer Hartkäse >= 55% FIT	13.9	5.5	-8.4	-60.3	139.8	79.6	-60.2	-43.1
<b>Total Hartkäse</b>	<b>3'222.0</b>	<b>3'006.4</b>	<b>-215.6</b>	<b>-6.7</b>	<b>30'893.3</b>	<b>29'261.3</b>	<b>-1'632.0</b>	<b>-5.3</b>
Schmelzkäse	78.7	96.3	17.6	22.4	832.7	721.6	-111.0	-13.3
Anderer Käse	296.9	262.6	-34.3	-11.6	3'694.8	3'153.5	-541.3	-14.7
Fertigfondue	905.2	913.4	8.2	0.9	3'574.8	3'514.3	-60.5	-1.7
<b>Total</b>	<b>8'763.3</b>	<b>8'616.0</b>	<b>-147.3</b>	<b>-1.7</b>	<b>69'179.1</b>	<b>66'629.0</b>	<b>-2'550.1</b>	<b>-3.7</b>

Quelle: Bundesamt für Zoll und Grenzsicherheit BAZG

Käseexport nach Ländern

November 2023

(t)	Mascarpone, Ricotta Romana	Mozzarella	Andere Frischkäse / Quark	Total Frischkäse / Quark	Vacherin Mont-d'Or AOP	Andere Weichkäse	Total Weichkäse	Appenzeller*	Tilsiter	Radette	Vacherin Fribourgeois AOP	Tête de Moine AOP	Andere Halbhartkäse < 45% FIT	Andere Halbhartkäse vollfett	Andere Halbhartkäse ≥ 55% FIT	Total Halbhartkäse	Emmentaler AOP	Gruyère AOP	Sbrinz AOP	Switzerland Swiss	Andere Hartkäse < 45% FIT	Andere Hartkäse vollfett	Andere Hartkäse ≥ 55% FIT	Total Hartkäse	Schmelzkäse	Andere Käse	Fertigfondue	Total
Deutschland	9	37	705	750	1	77	78	321	15	701	23	247	230	616	96	2'248	177	290	1		2	119	3	592	1	173	527	4'369
Frankreich		0	1	1	13	17	30	79	1	54	47	84	6	25	23	320	44	195	1	0	66	29	0	336	6	47	33	772
Italien			120	120	0	0	0	4	0	5	0	8	185	20	2	224	378	26	4	21	213	26		668	78	3	8	1'100
BeNeLux			19	19	0	0	0	20	0	47	5	26		5	8	110	65	94				8	0	167	5	17	153	472
Grossbritannien			19	19	0	1	1	0	0	18	0	1		8	7	34	4	128				16	0	148		2	19	223
Spanien / Portugal								5		2	0	18		0		25	5	21	0		21	3		50	1		30	106
Übriges Europa		0	0	1		4	4	14	0	63	1	36		57	40	211	24	53	1	19	3	44	1	145		8	82	451
<b>Total Europa</b>	<b>9</b>	<b>37</b>	<b>864</b>	<b>910</b>	<b>15</b>	<b>99</b>	<b>114</b>	<b>442</b>	<b>16</b>	<b>889</b>	<b>77</b>	<b>420</b>	<b>421</b>	<b>730</b>	<b>177</b>	<b>3'172</b>	<b>697</b>	<b>807</b>	<b>7</b>	<b>40</b>	<b>305</b>	<b>245</b>	<b>5</b>	<b>2'106</b>	<b>91</b>	<b>249</b>	<b>852</b>	<b>7'493</b>
Kanada					3	1	4	1		32	0	2		3	2	40	59	98		33		7		198	5		33	279
USA					2	1	3	7	0	19	1	9	0	21	8	65	58	327	0	197		40	1	624	1	5	13	710
Andere (ausserhalb Europa)			11	11	0	4	4	2	0	7	0	2		2	0	14	8	39		15		16	0	79		9	16	133
<b>Total andere Länder</b>			<b>11</b>	<b>11</b>	<b>6</b>	<b>6</b>	<b>12</b>	<b>11</b>	<b>0</b>	<b>58</b>	<b>1</b>	<b>13</b>	<b>0</b>	<b>26</b>	<b>9</b>	<b>119</b>	<b>126</b>	<b>465</b>	<b>0</b>	<b>245</b>		<b>64</b>	<b>1</b>	<b>901</b>	<b>5</b>	<b>14</b>	<b>61</b>	<b>1'123</b>
<b>Total</b>	<b>9</b>	<b>37</b>	<b>875</b>	<b>921</b>	<b>20</b>	<b>105</b>	<b>126</b>	<b>453</b>	<b>17</b>	<b>947</b>	<b>78</b>	<b>433</b>	<b>421</b>	<b>757</b>	<b>186</b>	<b>3'291</b>	<b>823</b>	<b>1'272</b>	<b>7</b>	<b>285</b>	<b>305</b>	<b>309</b>	<b>6</b>	<b>3'006</b>	<b>96</b>	<b>263</b>	<b>913</b>	<b>8'616</b>

\* Aus Datenschutzgründen sind Käseexporte mit weniger als drei Exporteuren nicht nach Ländern zugeordnet  
Quelle: Bundesamt für Zoll und Grenzsicherheit BAZG

## Käseexport nach Ländern

November 2022

(t)	Mascarpone, Ricotta Romana	Mozzarella	Andere Frischkäse / Quark	Total Frischkäse / Quark	Vacherin Mont-d'Or AOP	Andere Weichkäse	Total Weichkäse	Appenzeller®	Tilsiter	Raclette	Vacherin Fribourgeois AOP	Tête de Moine AOP	Andere Halbhartkäse < 45% FIT	Andere Halbhartkäse vollfett	Andere Halbhartkäse ≥ 55% FIT	Total Halbhartkäse	Emmentaler AOP	Gruyère AOP	Sbrinz AOP	Switzerland Swiss	Andere Hartkäse < 45% FIT	Andere Hartkäse vollfett	Andere Hartkäse ≥ 55% FIT	Total Hartkäse	Schmeizkäse	Andere Käse	Fertigfondue	Total
Deutschland	7	31	721	759	1	67	68	379	13	607	12	296	308	513	126	2'254	227	343	9	0	2	112	10	704	2	225	467	4'478
Frankreich			1	1	9	15	24	72	1	21	32	86	7	13	26	260	39	127	0		110	30	0	307	6	38	29	663
Italien			97	97	0	0	0	5	0	6	0	8	162	31	2	214	453	29	3	29	205	11		729	49	2	5	1'096
BeNeLux			0	0	0	0	0	17	0	40	5	14		10	13	99	53	85		1	0	3	0	143	9	1	184	436
Grossbritannien		3	30	33		0	0	0		11	0	0		6	6	24	5	89				10		104		1	5	166
Spanien / Portugal			2	2				3		1	0	4				7	5	12	0		20	1		37			23	69
Übriges Europa		1	18	18		6	6	16	20	70	1	26	22	47	41	243	17	73	2	33	6	62	3	196	4	7	67	543
<b>Total Europa</b>	<b>7</b>	<b>34</b>	<b>869</b>	<b>910</b>	<b>10</b>	<b>88</b>	<b>99</b>	<b>494</b>	<b>35</b>	<b>755</b>	<b>52</b>	<b>433</b>	<b>498</b>	<b>620</b>	<b>213</b>	<b>3'100</b>	<b>799</b>	<b>758</b>	<b>15</b>	<b>62</b>	<b>342</b>	<b>229</b>	<b>14</b>	<b>2'218</b>	<b>70</b>	<b>274</b>	<b>780</b>	<b>7'451</b>
Kanada					4		4	4	0	26	1	2		2	4	39	40	110		2		4		156	3		70	271
USA					1	1	2	6		31	0	1	1	5	9	53	45	426	0	273		22	0	766		5	29	855
Andere (ausserhalb Europa)		13	28	42	0	2	2	1	1	4	0	1		3		11	10	46		1		25		82	5	18	26	186
<b>Total andere Länder</b>		<b>13</b>	<b>28</b>	<b>42</b>	<b>5</b>	<b>3</b>	<b>8</b>	<b>11</b>	<b>1</b>	<b>61</b>	<b>1</b>	<b>4</b>	<b>1</b>	<b>10</b>	<b>13</b>	<b>102</b>	<b>95</b>	<b>581</b>	<b>0</b>	<b>276</b>		<b>51</b>	<b>0</b>	<b>1'004</b>	<b>8</b>	<b>23</b>	<b>125</b>	<b>1'312</b>
<b>Total</b>	<b>7</b>	<b>48</b>	<b>897</b>	<b>951</b>	<b>15</b>	<b>92</b>	<b>107</b>	<b>505</b>	<b>36</b>	<b>816</b>	<b>52</b>	<b>438</b>	<b>499</b>	<b>629</b>	<b>226</b>	<b>3'202</b>	<b>894</b>	<b>1'339</b>	<b>15</b>	<b>338</b>	<b>342</b>	<b>280</b>	<b>14</b>	<b>3'222</b>	<b>79</b>	<b>297</b>	<b>905</b>	<b>8'763</b>

\* Aus Datenschutzgründen sind Käseexporte mit weniger als drei Exporteuren nicht nach Ländern zugeordnet

Quelle: Bundesamt für Zoll und Grenzsicherheit BAZG

Käseexport nach Ländern

Jan. - Nov. 2023

(t)	Mascarpone, Ricotta Romana	Mozzarella	Andere Frischkäse / Quark	Total Frischkäse / Quark	Vacherin Mont-d'Or AOP	Andere Weichkäse	Total Weichkäse	Appenzeller®	Tilsiter	Raclette	Vacherin Fribourgeois AOP	Tête de Moine AOP	Andere Halbhartkäse < 45% FIT	Andere Halbhartkäse vollfett	Andere Halbhartkäse ≥ 55% FIT	Total Halbhartkäse	Emmentaler AOP	Gruyère AOP	Sbrinz AOP	Switzerland Swiss	Andere Hartkäse < 45% FIT	Andere Hartkäse vollfett	Andere Hartkäse ≥ 55% FIT	Total Hartkäse	Schmelzkäse	Andere Käse	Fertigfondue	Total
Deutschland	66	483	7'888	8'437	2	256	258	2'810	121	1'308	53	835	2'326	4'324	995	12'773	1'691	2'741	3	2	44	744	64	5'290	10	2'448	1'150	30'366
Frankreich		0	11	11	32	92	124	573	5	155	211	425	66	119	317	1'872	500	1'499	9	1	835	189	1	3'035	23	249	139	5'453
Italien		0	680	680	0	1	1	20	0	25	0	21	1'330	142	18	1'556	4'512	245	31	169	2'305	257	0	7'520	558	21	43	10'378
BeNeLux			19	19	0	0	1	108	0	133	15	59	3	44	121	484	456	645	0	6	279	34	0	1'421	65	45	657	2'692
Grossbritannien		3	502	504	0	5	6	6	5	81	1	3		29	39	163	35	870				70	1	975		9	60	1'717
Spanien / Portugal			7	7		0	0	24	0	7	0	79	0	1		112	53	154	1	0	225	14	0	447	2	0	108	677
Übriges Europa	0	30	13	43	0	29	29	102	21	224	2	153	171	520	227	1'421	121	380	7	166	42	392	7	1'115	1	90	204	2'903
<b>Total Europa</b>	<b>66</b>	<b>516</b>	<b>9'121</b>	<b>9'703</b>	<b>35</b>	<b>383</b>	<b>418</b>	<b>3'644</b>	<b>152</b>	<b>1'931</b>	<b>284</b>	<b>1'575</b>	<b>3'898</b>	<b>5'180</b>	<b>1'717</b>	<b>18'380</b>	<b>7'367</b>	<b>6'534</b>	<b>51</b>	<b>344</b>	<b>3'729</b>	<b>1'702</b>	<b>74</b>	<b>19'802</b>	<b>659</b>	<b>2'861</b>	<b>2'362</b>	<b>54'186</b>
Kanada					4	1	6	21	1	155	13	13		25	21	248	408	806	1	132		37	0	1'383	50		516	2'204
USA					5	4	9	110	2	264	4	85	4	95	39	602	367	3'542	1	2'963	0	246	2	7'122	2	48	268	8'051
Andere (ausserhalb Europa)		58	338	395	0	32	32	15	7	102	2	19		29	11	184	167	620	1	48	0	114	3	954	9	245	368	2'188
<b>Total andere Länder</b>		<b>58</b>	<b>338</b>	<b>395</b>	<b>9</b>	<b>38</b>	<b>47</b>	<b>146</b>	<b>10</b>	<b>520</b>	<b>19</b>	<b>117</b>	<b>4</b>	<b>149</b>	<b>70</b>	<b>1'035</b>	<b>942</b>	<b>4'968</b>	<b>3</b>	<b>3'144</b>	<b>0</b>	<b>397</b>	<b>5</b>	<b>9'459</b>	<b>62</b>	<b>293</b>	<b>1'152</b>	<b>12'443</b>
<b>Total</b>	<b>66</b>	<b>574</b>	<b>9'459</b>	<b>10'098</b>	<b>44</b>	<b>421</b>	<b>465</b>	<b>3'790</b>	<b>162</b>	<b>2'451</b>	<b>303</b>	<b>1'692</b>	<b>3'901</b>	<b>5'328</b>	<b>1'786</b>	<b>19'415</b>	<b>8'309</b>	<b>11'502</b>	<b>55</b>	<b>3'488</b>	<b>3'730</b>	<b>2'098</b>	<b>80</b>	<b>29'261</b>	<b>722</b>	<b>3'153</b>	<b>3'514</b>	<b>66'629</b>

\* Aus Datenschutzgründen sind Käseexporte mit weniger als drei Exporteuren nicht nach Ländern zugeordnet  
Quelle: Bundesamt für Zoll und Grenzsicherheit BAZG

## Käseexport nach Ländern

Jan. - Nov. 2022

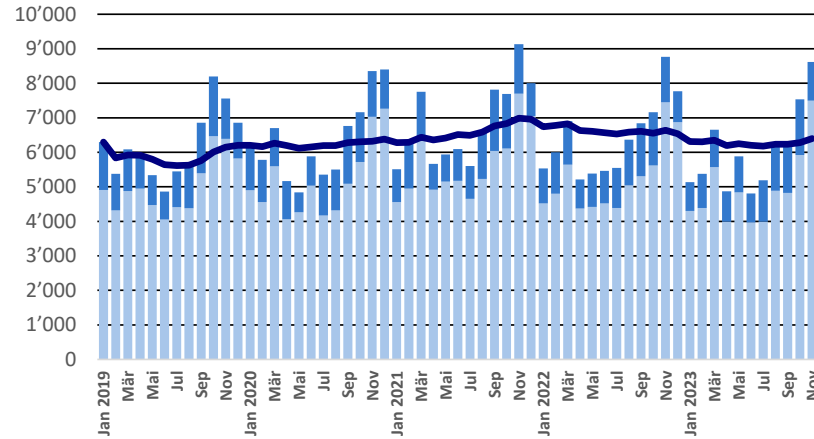
(t)	Mascarpone, Ricotta Romana	Mozzarella	Andere Frischkäse / Quark	Total Frischkäse / Quark	Vacherin Mont-d'Or AOP	Andere Weichkäse	Total Weichkäse	Appenzeller®	Tilsiter	Raclette	Vacherin Fribourgeois AOP	Tête de Moine AOP	Andere Halbhartkäse < 45% FIT	Andere Halbhartkäse vollfett	Andere Halbhartkäse ≥ 55% FIT	Total Halbhartkäse	Emmentaler AOP	Gruyère AOP	Sbrinz AOP	Switzerland Swiss	Andere Hartkäse < 45% FIT	Andere Hartkäse vollfett	Andere Hartkäse ≥ 55% FIT	Total Hartkäse	Schmeizkäse	Andere Käse	Fertigfondue	Total
Deutschland	42	415	7'382	7'839	2	251	253	2'973	153	1'257	47	921	1'965	3'657	1'220	12'194	1'755	2'617	20	11	20	797	114	5'335	28	2'992	1'095	29'736
Frankreich	0	0	12	12	33	122	155	589	5	154	213	466	61	102	300	1'890	574	1'446	11	0	770	219	2	3'022	20	261	166	5'525
Italien		0	681	681	0	0	0	21	0	23	0	17	962	169	15	1'208	5'334	192	27	218	1'982	177		7'929	620	21	39	10'499
BeNeLux			0	0	0	1	1	128	0	144	13	58	67	47	121	577	578	831	0	4	0	50	1	1'464	80	26	735	2'882
Grossbritannien		20	168	188	0	6	6	2	1	73	2	3		22	43	146	37	821	0			59	0	918		10	56	1'326
Spanien / Portugal	0	1	41	42				22	0	4	1	66	1	2	0	95	60	145	1		138	17		361	2	81	91	673
Übriges Europa		69	117	186		43	43	143	112	218	3	131	1'300	898	406	3'210	173	679	77	217	133	395	22	1'698	7	80	220	5'443
<b>Total Europa</b>	<b>43</b>	<b>505</b>	<b>8'401</b>	<b>8'948</b>	<b>35</b>	<b>423</b>	<b>458</b>	<b>3'878</b>	<b>272</b>	<b>1'873</b>	<b>279</b>	<b>1'662</b>	<b>4'355</b>	<b>4'898</b>	<b>2'105</b>	<b>19'321</b>	<b>8'512</b>	<b>6'732</b>	<b>137</b>	<b>451</b>	<b>3'043</b>	<b>1'714</b>	<b>139</b>	<b>20'727</b>	<b>756</b>	<b>3'471</b>	<b>2'402</b>	<b>56'084</b>
Kanada					5		5	25	1	146	12	10		20	19	233	418	871		82		29	0	1'401	56		554	2'249
USA					2	5	7	33	0	279	13	33	9	99	64	531	424	3'849	2	3'048		227	1	7'551	1	50	258	8'397
Andere (ausserhalb Europa)		140	301	441	0	16	16	16	5	154	2	16		20	10	223	245	822	1	50	8	89	0	1'215	20	174	361	2'449
<b>Total andere Länder</b>		<b>140</b>	<b>301</b>	<b>441</b>	<b>7</b>	<b>21</b>	<b>28</b>	<b>75</b>	<b>6</b>	<b>579</b>	<b>27</b>	<b>60</b>	<b>9</b>	<b>139</b>	<b>93</b>	<b>987</b>	<b>1'087</b>	<b>5'543</b>	<b>3</b>	<b>3'180</b>	<b>8</b>	<b>345</b>	<b>1</b>	<b>10'167</b>	<b>76</b>	<b>224</b>	<b>1'173</b>	<b>13'096</b>
<b>Total</b>	<b>43</b>	<b>645</b>	<b>8'702</b>	<b>9'389</b>	<b>42</b>	<b>444</b>	<b>486</b>	<b>3'952</b>	<b>278</b>	<b>2'451</b>	<b>306</b>	<b>1'723</b>	<b>4'364</b>	<b>5'037</b>	<b>2'197</b>	<b>20'308</b>	<b>9'599</b>	<b>12'274</b>	<b>140</b>	<b>3'631</b>	<b>3'050</b>	<b>2'059</b>	<b>140</b>	<b>30'893</b>	<b>833</b>	<b>3'695</b>	<b>3'575</b>	<b>69'179</b>

\* Aus Datenschutzgründen sind Käseexporte mit weniger als drei Exporteuren nicht nach Ländern zugeordnet

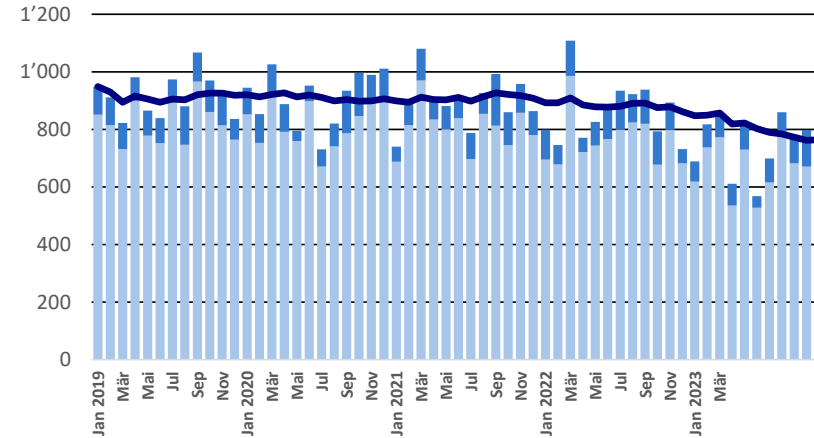
Quelle: Bundesamt für Zoll und Grenzsicherheit BAZG

## Export ab 2019 - Mittelwert der letzten 12 Monate

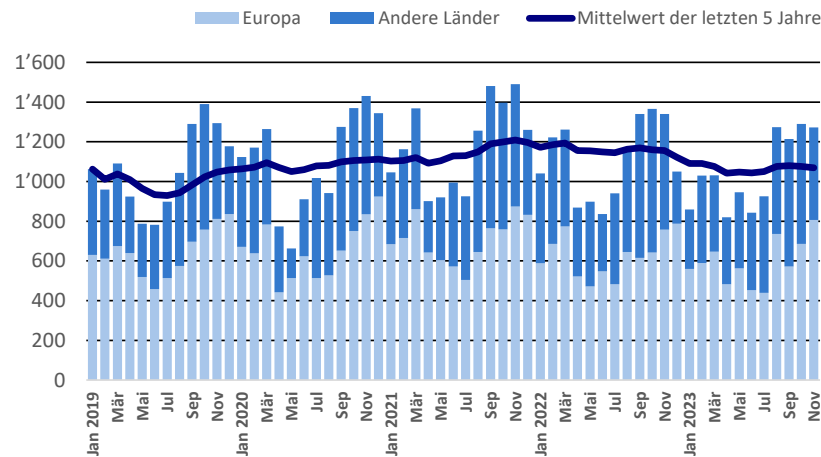
**Total Käseexport (inkl. Fertigfondue und Schmelzkäse)**



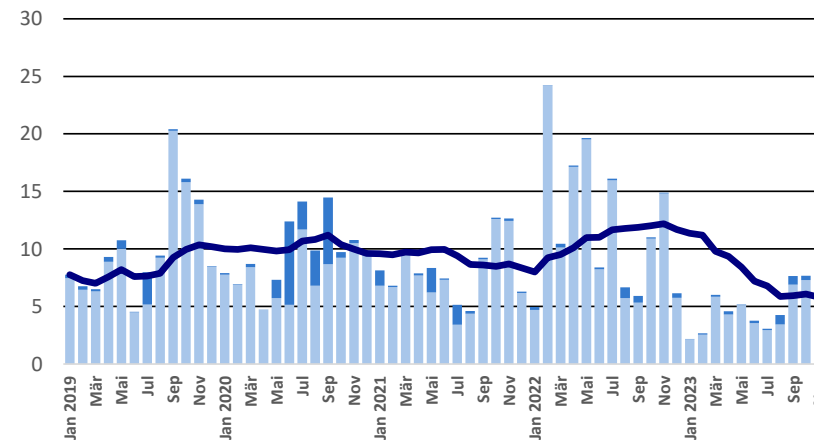
**Emmentaler AOP**



**Gruyère AOP**

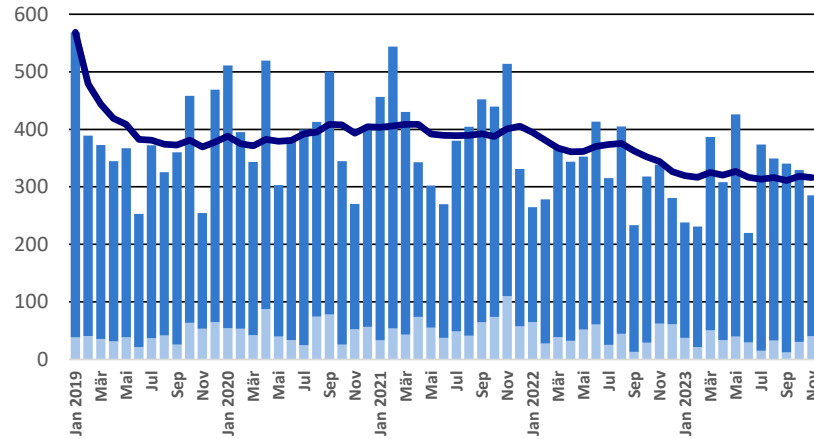


**Sbrinz AOP**

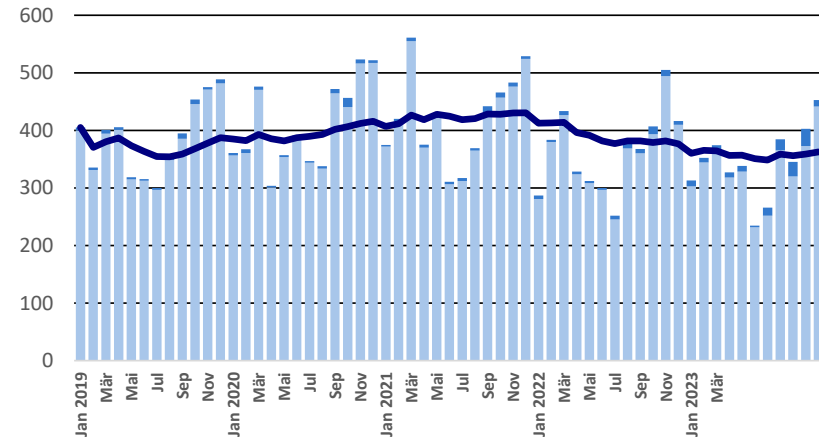


## Export ab 2019 - Mittelwert der letzten 12 Monate

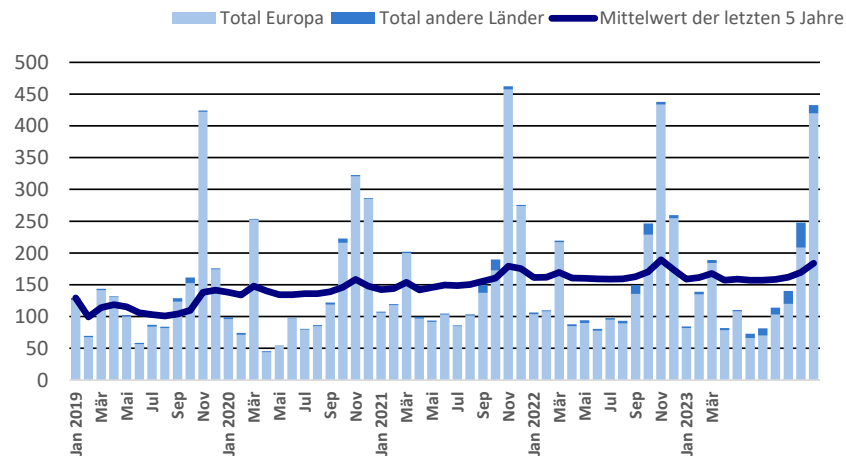
Switzerland Swiss



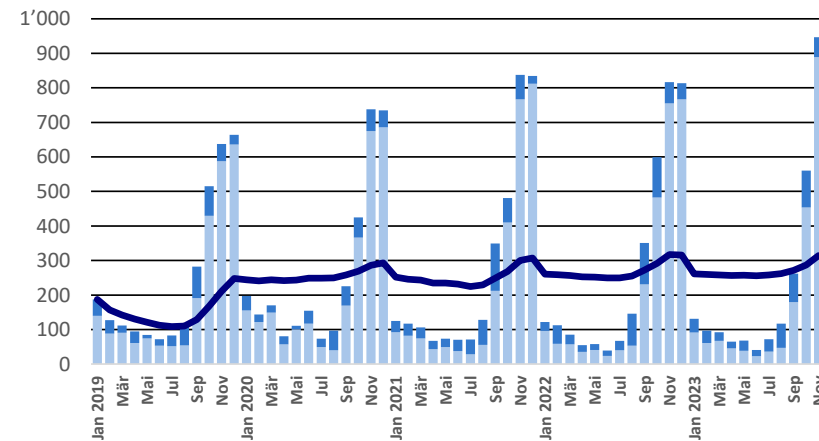
Appenzeller®



Tête de Moine AOP

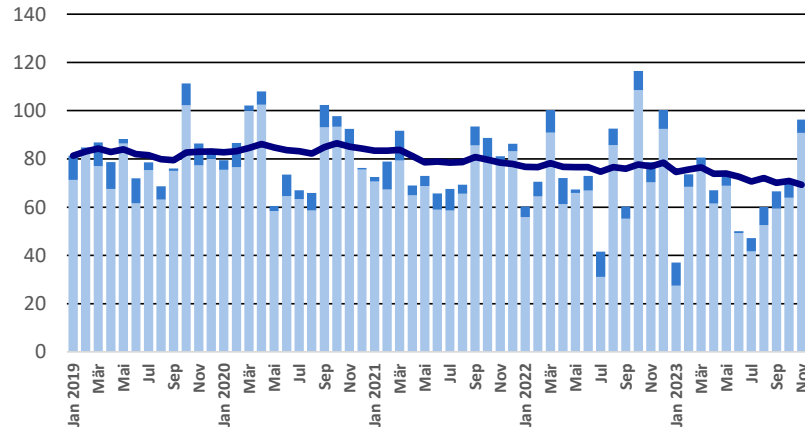


Raclette Suisse

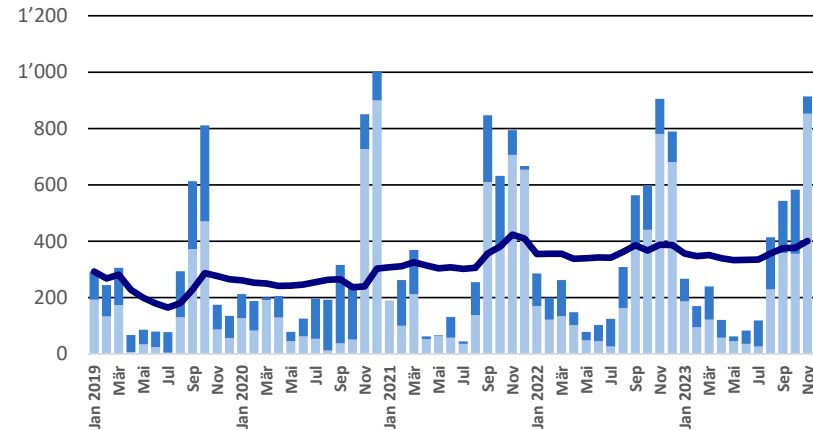


## Export ab 2019 - Mittelwert der letzten 12 Monate

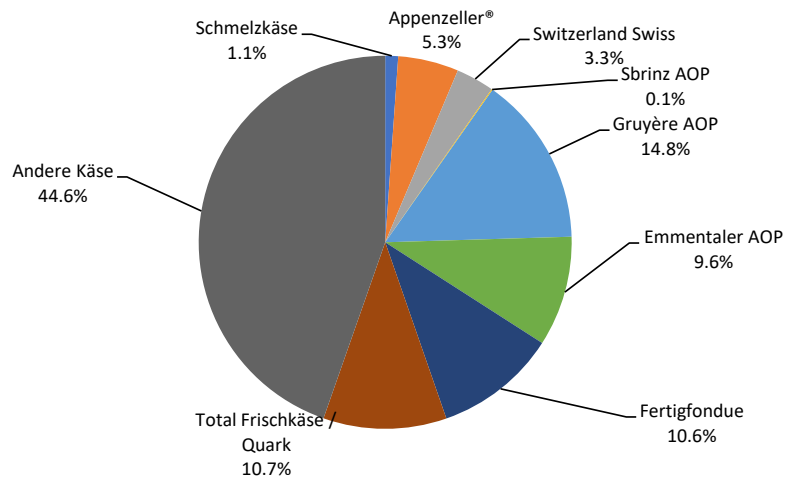
Schmelzkäse



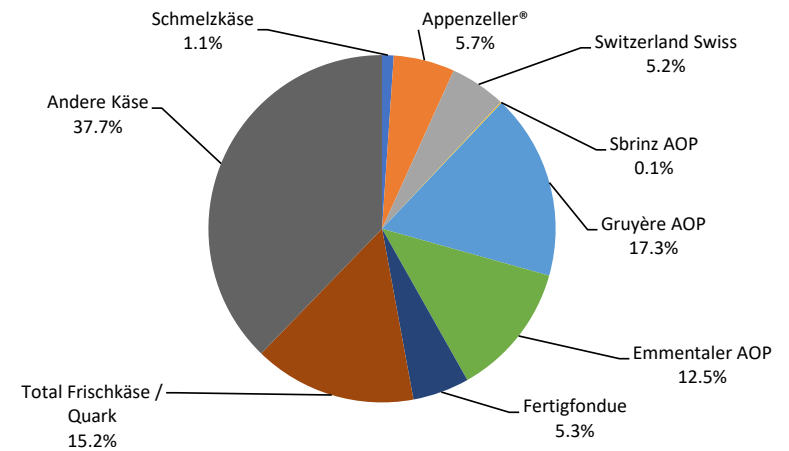
Fertigfondue



Anteil Käseexport je Sorte, November 2023  
Total 8'616 Tonnen



Anteil Käseexport je Sorte, Januar - November 2023  
Total 66'629 Tonnen





## Export andere Milchprodukte

Milchprodukte (t)	Monatliche Exporte		Differenz zum Vorjahres-Monat		Kumulierte Exporte		Differenz zur Vorjahresperiode	
	November 2022	November 2023		(%)	Jan. - Nov. 2022	Jan. - Nov. 2023		(%)
Magermilch	25.4	2.1	-23.3	-91.9	152.8	147.0	-5.8	-3.8
Milch	47.8	66.5	18.7	39.1	1'123.3	720.5	-402.8	-35.9
Milch > 6% Fett	0.0	0.0	0.0	20.0	0.0	0.2	0.1	438.2
Rahm	207.2	96.2	-110.9	-53.6	1'500.2	1'347.6	-152.6	-10.2
Magermilchpulver	853.1	1'962.1	1'109.0	130.0	5'632.6	10'145.7	4'513.1	80.1
Milchpulver	2.1	0.2	-1.9	-91.3	30.5	67.2	36.6	120.0
Rahmpulver	0.1		-0.1	-100.0	0.7	0.2	-0.5	-69.4
Milch eingedickt	0.1	0.0	0.0	-40.6	0.6	0.1	-0.5	-86.4
Rahm eingedickt	20.1	20.2	0.0	0.0	207.7	157.3	-50.4	-24.3
Jogurt	407.7	283.2	-124.5	-30.5	4'537.8	4'265.3	-272.5	-6.0
Anderer Frischprodukte	5.6	48.2	42.6	765.9	134.8	84.2	-50.6	-37.5
Molke	3'972.2	1'714.5	-2'257.6	-56.8	39'074.5	25'967.2	-13'107.3	-33.5
Molkenpulver	50.0	267.7	217.7	435.3	818.9	1'554.8	735.9	89.9
Molke eingedickt	0.0		0.0	-100.0	0.2	0.1	-0.1	-32.4
Butter (ohne entwässerte Butter)	0.7	1.7	1.0	152.4	8.9	9.8	0.8	9.3
Brotaufstrich auf Milchbasis			0.0	0.0			0.0	0.0
Anderer Fettstoffe aus Milch	0.4	0.1	-0.3	-68.8	8.5	8.6	0.1	1.6
Kaseine	2.8	0.0	-2.8	-99.4	7.2	1.3	-5.9	-82.2
Milchalbumin	15.9	20.4	4.5	28.2	334.7	139.8	-194.9	-58.2
Anderer Albumine	0.0	0.0	0.0	100.0	0.0	0.2	0.1	515.4

Kapitel 04 und 35 des Zolltarifs (ohne Käse, Kapitel 0406, und ohne verarbeitete landwirtschaftliche Produkte, Kapitel 15 bis 22)

Quelle: Bundesamt für Zoll und Grenzsicherheit BAZG

## Käseimport nach Produkten/Gruppen

Käsesorte / Kategorie (t)	Monatliche Importe		Differenz zum Vorjahres-Monat		Kumulierte Importe		Differenz zur Vorjahresperiode	
	November 2022	November 2023		(%)	Jan. - Nov. 2022	Jan. - Nov. 2023		(%)
Mascarpone, Ricotta Romana	111.4	143.0	31.6	28.3	1'068.0	1'192.5	124.5	11.7
Mozzarella	290.5	259.0	-31.5	-10.9	5'322.4	3'792.1	-1'530.3	-28.8
Andere Frischkäse / Quark	2'136.2	2'251.2	114.9	5.4	22'200.4	24'735.1	2'534.6	11.4
<b>Total Frischkäse / Quark</b>	<b>2'538.2</b>	<b>2'653.2</b>	<b>115.0</b>	<b>4.5</b>	<b>28'590.8</b>	<b>29'719.6</b>	<b>1'128.8</b>	<b>3.9</b>
Danablu, Gorgonzola, Roquefort	60.2	58.8	-1.4	-2.4	556.2	571.8	15.6	2.8
Weisseschimmelkäse	119.0	110.2	-8.8	-7.4	1'111.0	1'039.3	-71.7	-6.5
Brie, Camembert, Italico	168.6	220.7	52.1	30.9	1'772.2	2'229.8	457.7	25.8
Andere Weichkäse	713.3	705.8	-7.5	-1.1	8'626.1	8'461.8	-164.3	-1.9
<b>Total Weichkäse</b>	<b>1'061.1</b>	<b>1'095.4</b>	<b>34.4</b>	<b>3.2</b>	<b>12'065.5</b>	<b>12'302.7</b>	<b>237.2</b>	<b>2.0</b>
Halbhartkäse mit Schimmelbildung	5.9	8.1	2.2	37.4	42.8	38.0	-4.8	-11.1
Caciocavallo, Fontina, Brà, u.a.	24.6	20.1	-4.6	-18.5	249.4	274.0	24.6	9.9
Tilsiter	9.5	10.5	1.0	10.1	80.0	96.3	16.3	20.4
Andere Halbhartkäse	994.2	858.7	-135.6	-13.6	11'115.9	10'370.7	-745.2	-6.7
Halbhartkäse, gerieben, pulverisie	62.4	92.7	30.3	48.5	844.0	884.8	40.8	4.8
<b>Total Halbhartkäse</b>	<b>1'096.7</b>	<b>990.0</b>	<b>-106.7</b>	<b>-9.7</b>	<b>12'332.0</b>	<b>11'663.8</b>	<b>-668.3</b>	<b>-5.4</b>
Kräuterkäse (Schabziger)	1.0	0.0	-1.0	-99.3	23.3	3.6	-19.7	-84.7
Hartkäse mit Schimmelbildung	4.1	1.1	-3.0	-73.6	15.2	10.4	-4.8	-31.5
Caciocavallo, Fontina, Brà, u.a. (HK)	14.9	15.2	0.3	2.1	185.8	189.5	3.7	2.0
Emmentaler	3.7	0.7	-3.0	-82.1	27.5	42.0	14.4	52.4
Andere Hartkäse	447.9	502.8	54.9	12.2	4'678.9	5'048.2	369.2	7.9
Hartkäse, gerieben, pulverisiert	59.9	46.8	-13.1	-21.9	767.3	700.8	-66.6	-8.7
<b>Total Hartkäse</b>	<b>531.5</b>	<b>566.6</b>	<b>35.1</b>	<b>6.6</b>	<b>5'698.0</b>	<b>5'994.3</b>	<b>296.3</b>	<b>5.2</b>
Grana/Parmigiano	502.2	466.8	-35.4	-7.1	4'803.2	4'748.9	-54.3	-1.1
<b>Extra Hartkäse</b>	<b>502.2</b>	<b>466.8</b>	<b>-35.4</b>	<b>-7.1</b>	<b>4'803.2</b>	<b>4'748.9</b>	<b>-54.3</b>	<b>-1.1</b>
Schmelzkäse	386.6	342.5	-44.1	-11.4	3'794.6	3'872.6	78.0	2.1
<b>Total</b>	<b>6'116.2</b>	<b>6'114.4</b>	<b>-1.8</b>	<b>0.0</b>	<b>67'284.2</b>	<b>68'301.9</b>	<b>1'017.7</b>	<b>1.5</b>

Quelle: Bundesamt für Zoll und Grenzsicherheit BAZG

## Käseimport nach Ländern

November 2023

(t)

	Mascarpone, Ricotta Romana	Mozzarella	Andere Frischkäse / Quark	Total Frischkäse / Quark	Danablu, Gorgonzola, Roquefort	Brie, Camembert, Reblochon	Andere Weichkäse	Total Weichkäse	Kräuterkäse	Hart- und Halbhartkäse	Schmelzkäse	Total
Deutschland	6.1	51.4	646.5	<b>704.0</b>	22.6	155.2	<b>177.8</b>	0.0	463.8	221.7		<b>1'567.3</b>
Frankreich	0.0	6.6	276.2	<b>282.8</b>	15.6	191.5	<b>357.7</b>		207.3	54.4		<b>1'109.3</b>
Italien	136.2	175.5	716.6	<b>1'028.3</b>	43.2	5.9	133.3	<b>182.4</b>	0.0	899.4	8.4	<b>2'118.5</b>
Niederlande			131.3	<b>131.3</b>			0.3	<b>0.3</b>		0.9		<b>132.5</b>
Belgien		21.5	36.0	<b>57.5</b>	2.3	14.6	<b>16.9</b>		168.2	0.7		<b>243.3</b>
Luxemburg												
Österreich	0.1	0.7	24.6	<b>25.3</b>	1.0	13.6	<b>14.6</b>		44.3	51.2		<b>135.4</b>
Grossbritannien			3.0	<b>3.0</b>			0.0	<b>0.0</b>	89.8	0.6		<b>93.4</b>
Dänemark		0.6	170.0	<b>170.6</b>			47.4	<b>47.4</b>	28.2	4.6		<b>250.8</b>
Norwegen			0.3	<b>0.3</b>			0.0	<b>0.0</b>	0.1	0.0		<b>0.4</b>
Schweden			0.0	<b>0.0</b>	0.0	0.0	<b>0.0</b>		0.3	0.0		<b>0.4</b>
Portugal	0.6	2.2	0.9	<b>3.7</b>			0.6	<b>0.6</b>	47.1	0.6		<b>52.1</b>
Spanien			0.4	<b>0.4</b>			0.4	<b>0.4</b>	0.0	15.8		<b>16.6</b>
Griechenland		0.3	1.9	<b>2.3</b>			88.8	<b>88.8</b>	5.3	0.0		<b>96.3</b>
Europa übrige		0.3	243.2	<b>243.5</b>	0.0	1.4	<b>1.4</b>		52.9	0.2		<b>298.1</b>
<b>Total Europa</b>	<b>143.0</b>	<b>259.0</b>	<b>2'251.2</b>	<b>2'653.2</b>	<b>58.8</b>	<b>223.2</b>	<b>813.4</b>	<b>1'095.4</b>	<b>0.0</b>	<b>2'023.3</b>	<b>342.5</b>	<b>6'114.4</b>
Kanada												
USA									0.1			<b>0.1</b>
Nordamerika übrige												
Lateinamerika												
Afrika												
Asien									0.0			<b>0.0</b>
Australien												
Andere Länder												
<b>Total andere Länder</b>									<b>0.1</b>			<b>0.1</b>
<b>Total</b>	<b>143.0</b>	<b>259.0</b>	<b>2'251.2</b>	<b>2'653.2</b>	<b>58.8</b>	<b>223.2</b>	<b>813.4</b>	<b>1'095.4</b>	<b>0.0</b>	<b>2'023.3</b>	<b>342.5</b>	<b>6'114.4</b>

Quelle: Bundesamt für Zoll und Grenzsicherheit BAZG

## Käseimport nach Ländern

November 2022

(t)

	Mascarpone, Ricotta Romana	Mozzarella	Andere Frischkäse / Quark	Total Frischkäse / Quark	Danablu, Gorgonzola, Roquefort	Brie, Camembert, Reblochon	Andere Weichkäse	Total Weichkäse	Kräuterkäse	Hart- und Halbhartkäse	Schmelzkäse	Total
Deutschland	2.9	65.7	645.5	<b>714.1</b>	0.1	14.1	150.1	<b>164.4</b>	0.0	418.6	223.5	<b>1'520.7</b>
Frankreich	0.1	13.9	273.8	<b>287.8</b>	14.9	150.5	345.9	<b>511.2</b>		228.3	98.3	<b>1'125.7</b>
Italien	105.6	185.6	731.3	<b>1'022.5</b>	45.2	3.4	163.6	<b>212.1</b>	0.9	921.3	9.9	<b>2'166.8</b>
Niederlande			106.3	<b>106.3</b>			2.3	<b>2.3</b>		87.7	0.0	<b>196.4</b>
Belgien			1.9	<b>1.9</b>		2.5	16.6	<b>19.2</b>		225.4	0.0	<b>246.5</b>
Luxemburg												
Österreich	2.3	0.8	32.5	<b>35.6</b>		0.8	16.3	<b>17.1</b>		18.1	52.7	<b>123.4</b>
Grossbritannien			1.8	<b>1.8</b>			1.3	<b>1.3</b>		106.5	0.7	<b>110.3</b>
Dänemark		21.3	133.4	<b>154.7</b>			17.8	<b>17.8</b>		1.5	0.0	<b>174.0</b>
Norwegen			0.4	<b>0.4</b>			0.0	<b>0.0</b>		0.0	0.0	<b>0.5</b>
Schweden			0.1	<b>0.1</b>						0.8	0.0	<b>0.8</b>
Portugal	0.5	2.6	2.0	<b>5.1</b>		0.0	0.3	<b>0.4</b>		41.1	1.0	<b>47.6</b>
Spanien			23.2	<b>23.2</b>		0.3	0.3	<b>0.5</b>		16.9		<b>40.6</b>
Griechenland		0.4	2.7	<b>3.1</b>			87.1	<b>87.1</b>		6.2	0.0	<b>96.4</b>
Europa übrige		0.2	181.3	<b>181.5</b>		0.0	27.6	<b>27.6</b>		56.7	0.5	<b>266.3</b>
<b>Total Europa</b>	<b>111.4</b>	<b>290.5</b>	<b>2'136.2</b>	<b>2'538.2</b>	<b>60.2</b>	<b>171.6</b>	<b>829.2</b>	<b>1'061.1</b>	<b>1.0</b>	<b>2'129.3</b>	<b>386.6</b>	<b>6'116.1</b>
Kanada												
USA									0.1			<b>0.1</b>
Nordamerika übrige												
Lateinamerika												
Afrika												
Asien						0.0		<b>0.0</b>				<b>0.0</b>
Australien												
Andere Länder												
<b>Total andere Länder</b>						<b>0.0</b>		<b>0.0</b>		<b>0.1</b>		<b>0.1</b>
<b>Total</b>	<b>111.4</b>	<b>290.5</b>	<b>2'136.2</b>	<b>2'538.2</b>	<b>60.2</b>	<b>171.6</b>	<b>829.2</b>	<b>1'061.1</b>	<b>1.0</b>	<b>2'129.3</b>	<b>386.6</b>	<b>6'116.2</b>

Quelle: Bundesamt für Zoll und Grenzsicherheit BAZG

## Käseimport nach Ländern

Jan. - Nov. 2023

(t)													Total
	Mascarpone, Ricotta Romana	Mozzarella	Andere Frischkäse / Quark	Total Frischkäse / Quark	Danablu, Gorgonzola, Roquefort	Brie, Camembert, Reblochon	Andere Weichkäse	Total Weichkäse	Kräuterkäse	Hart- und Halbhartkäse	Schmelzkäse		
Deutschland	36.7	799.4	7'036.7	<b>7'872.8</b>	2.9	268.4	1'879.1	<b>2'150.4</b>	0.6	5'074.9	2'246.2	<b>17'345.0</b>	
Frankreich	0.3	170.7	3'087.7	<b>3'258.7</b>	124.7	1'920.9	3'369.4	<b>5'415.0</b>		1'967.3	891.3	<b>11'532.2</b>	
Italien	1'139.7	2'605.5	9'183.7	<b>12'928.8</b>	444.2	47.5	1'767.9	<b>2'259.7</b>	2.2	9'185.9	108.3	<b>24'484.8</b>	
Niederlande		0.1	1'005.0	<b>1'005.1</b>			7.0	<b>7.0</b>		554.0	0.5	<b>1'566.6</b>	
Belgien		86.3	290.6	<b>376.9</b>		7.9	196.7	<b>204.5</b>	0.0	2'348.6	2.5	<b>2'932.6</b>	
Luxemburg													
Österreich	0.6	8.4	332.0	<b>341.0</b>		9.8	79.1	<b>88.9</b>	0.0	322.9	579.6	<b>1'332.4</b>	
Grossbritannien			14.4	<b>14.4</b>			3.6	<b>3.6</b>	0.8	1'015.0	7.2	<b>1'040.9</b>	
Dänemark		86.8	1'634.6	<b>1'721.4</b>			568.9	<b>568.9</b>		386.3	30.9	<b>2'707.4</b>	
Norwegen			1.1	<b>1.1</b>			0.0	<b>0.0</b>		0.4	0.1	<b>1.6</b>	
Schweden			0.1	<b>0.1</b>		0.0	0.0	<b>0.0</b>		1.4	0.1	<b>1.7</b>	
Portugal	15.3	30.9	18.9	<b>65.1</b>			13.1	<b>13.1</b>		486.3	4.2	<b>568.7</b>	
Spanien		0.2	3.8	<b>4.0</b>		0.5	5.4	<b>6.0</b>	0.0	242.1	0.0	<b>252.1</b>	
Griechenland		3.6	31.7	<b>35.3</b>			1'463.9	<b>1'463.9</b>	0.0	65.5	0.0	<b>1'564.8</b>	
Europa übrige		0.3	2'094.7	<b>2'094.9</b>		0.0	121.6	<b>121.7</b>		751.4	1.7	<b>2'969.7</b>	
<b>Total Europa</b>	<b>1'192.5</b>	<b>3'792.1</b>	<b>24'735.1</b>	<b>29'719.6</b>	<b>571.8</b>	<b>2'255.2</b>	<b>9'475.8</b>	<b>12'302.7</b>	<b>3.6</b>	<b>22'402.1</b>	<b>3'872.6</b>	<b>68'300.6</b>	
Kanada										0.3		<b>0.3</b>	
USA										0.8		<b>0.8</b>	
Nordamerika übrige										0.2		<b>0.2</b>	
Lateinamerika													
Afrika													
Asien										0.0	0.0	<b>0.0</b>	
Australien													
Andere Länder							0.0	<b>0.0</b>		0.0		<b>0.0</b>	
<b>Total andere Länder</b>							<b>0.0</b>	<b>0.0</b>		<b>1.3</b>	<b>0.0</b>	<b>1.4</b>	
<b>Total</b>	<b>1'192.5</b>	<b>3'792.1</b>	<b>24'735.1</b>	<b>29'719.6</b>	<b>571.8</b>	<b>2'255.2</b>	<b>9'475.8</b>	<b>12'302.7</b>	<b>3.6</b>	<b>22'403.4</b>	<b>3'872.6</b>	<b>68'301.9</b>	

Quelle: Bundesamt für Zoll und Grenzsicherheit BAZG

## Käseimport nach Ländern

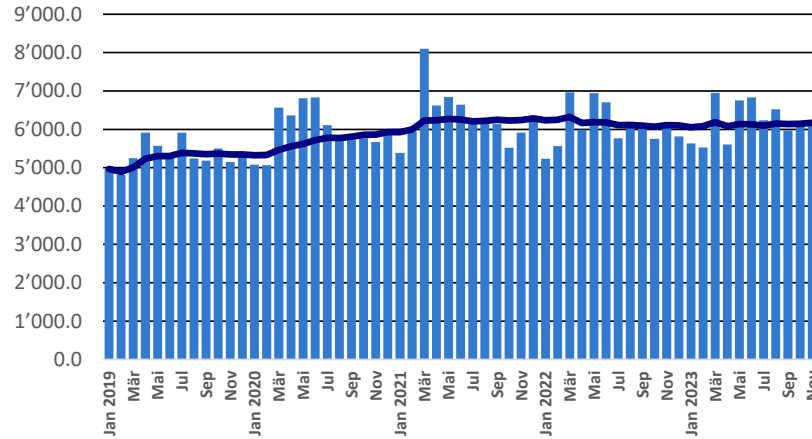
Jan. - Nov. 2022

(t)													Total
	Mascarpone, Ricotta Romana	Mozzarella	Andere Frischkäse / Quark	Total Frischkäse / Quark	Danablu, Gorgonzola, Roquefort	Brie, Camembert, Reblochon	Andere Weichkäse	Total Weichkäse	Kräuterkäse	Hart- und Halbhartkäse	Schmelzkäse		
Deutschland	80.7	1'776.8	6'909.8	<b>8'767.2</b>	1.8	212.5	2'031.4	<b>2'245.7</b>	21.9	4'725.2	2'097.5	<b>17'857.6</b>	
Frankreich	0.6	105.4	2'891.5	<b>2'997.5</b>	124.9	1'514.9	3'241.2	<b>4'881.0</b>	0.0	2'712.3	952.3	<b>11'543.0</b>	
Italien	944.0	3'097.3	8'444.0	<b>12'485.3</b>	429.4	47.2	1'887.6	<b>2'364.2</b>	1.0	9'201.0	112.2	<b>24'163.6</b>	
Niederlande	0.0	1.6	251.2	<b>252.8</b>			7.6	<b>7.6</b>		795.6	0.2	<b>1'056.3</b>	
Belgien	0.0	43.9	161.7	<b>205.7</b>		7.1	155.4	<b>162.5</b>	0.0	2'362.4	0.5	<b>2'731.0</b>	
Luxemburg													
Österreich	27.7	10.4	354.3	<b>392.5</b>		9.7	227.3	<b>237.1</b>		235.7	578.0	<b>1'443.2</b>	
Grossbritannien			23.3	<b>23.3</b>		0.0	8.5	<b>8.5</b>	0.4	1'071.3	4.7	<b>1'108.1</b>	
Dänemark		235.7	1'353.3	<b>1'589.0</b>			533.8	<b>533.8</b>		104.5	30.0	<b>2'257.2</b>	
Norwegen			1.6	<b>1.6</b>			0.1	<b>0.1</b>		0.1	0.1	<b>1.8</b>	
Schweden			0.2	<b>0.2</b>			0.4	<b>0.4</b>		4.7	0.2	<b>5.4</b>	
Portugal	14.8	49.5	27.1	<b>91.4</b>		0.0	16.8	<b>16.8</b>		477.4	7.8	<b>593.4</b>	
Spanien		0.0	55.8	<b>55.8</b>		5.4	3.6	<b>9.0</b>	0.0	296.7	2.2	<b>363.7</b>	
Griechenland		1.4	15.2	<b>16.6</b>	0.0	0.2	1'443.9	<b>1'444.1</b>		111.8	0.6	<b>1'573.1</b>	
Europa übrige	0.2	0.2	1'711.6	<b>1'712.0</b>		0.5	154.4	<b>154.9</b>		709.8	8.4	<b>2'585.1</b>	
<b>Total Europa</b>	<b>1'068.0</b>	<b>5'322.4</b>	<b>22'200.4</b>	<b>28'590.8</b>	<b>556.2</b>	<b>1'797.4</b>	<b>9'711.9</b>	<b>12'065.5</b>	<b>23.3</b>	<b>22'808.5</b>	<b>3'794.5</b>	<b>67'282.6</b>	
Kanada													
USA										1.3	0.1	<b>1.4</b>	
Nordamerika übrige													
Lateinamerika													
Afrika													
Asien						0.0		<b>0.0</b>		0.2		<b>0.2</b>	
Australien													
Andere Länder										0.0		<b>0.0</b>	
<b>Total andere Länder</b>						<b>0.0</b>		<b>0.0</b>		<b>1.5</b>	<b>0.1</b>	<b>1.6</b>	
<b>Total</b>	<b>1'068.0</b>	<b>5'322.4</b>	<b>22'200.4</b>	<b>28'590.8</b>	<b>556.2</b>	<b>1'797.4</b>	<b>9'711.9</b>	<b>12'065.5</b>	<b>23.3</b>	<b>22'810.0</b>	<b>3'794.6</b>	<b>67'284.2</b>	

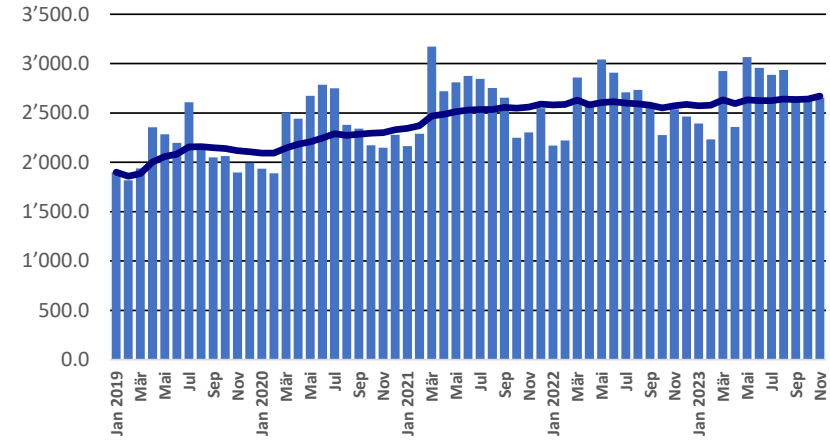
Quelle: Bundesamt für Zoll und Grenzsicherheit BAZG

## Import ab 2019 - Mittelwert der letzten 12 Monate

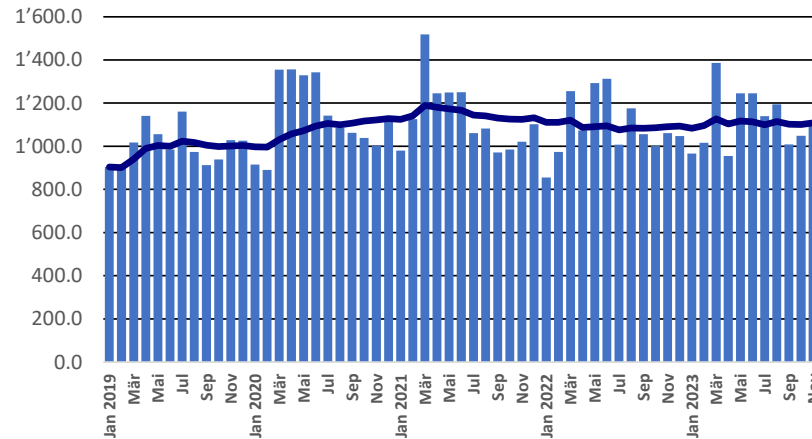
**Total Käseimport**



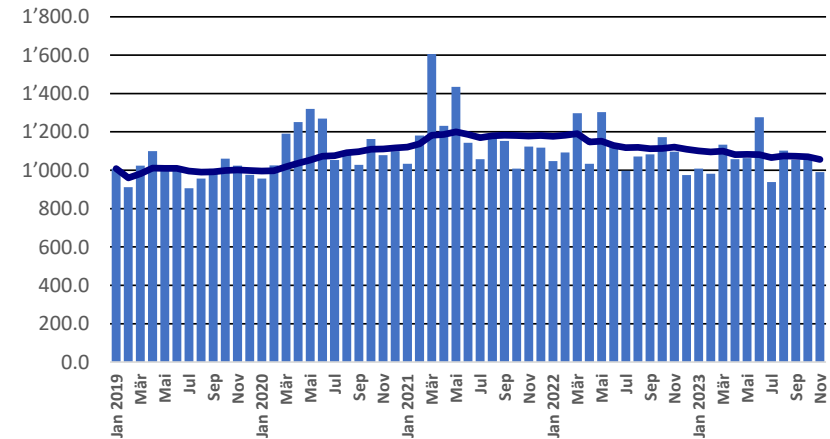
**Frischkäse**



**Weichkäse**

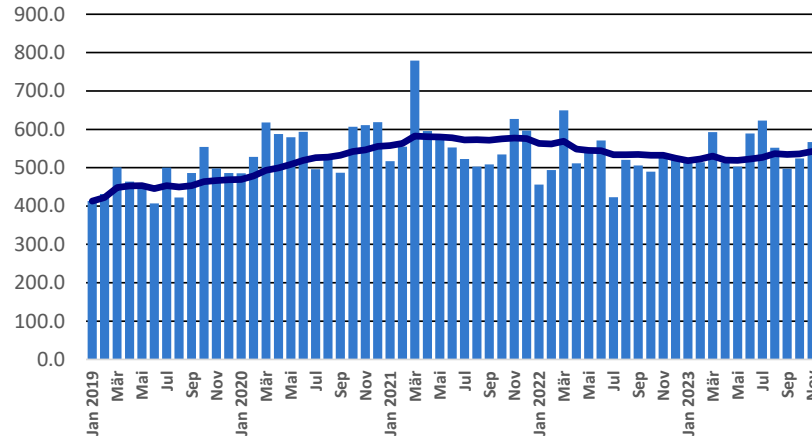


**Halbhartkäse**

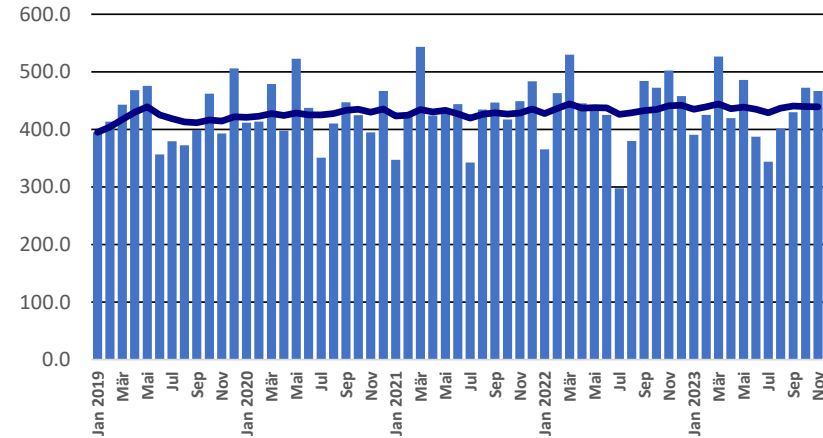


## Import ab 2019 - Mittelwert der letzten 12 Monate

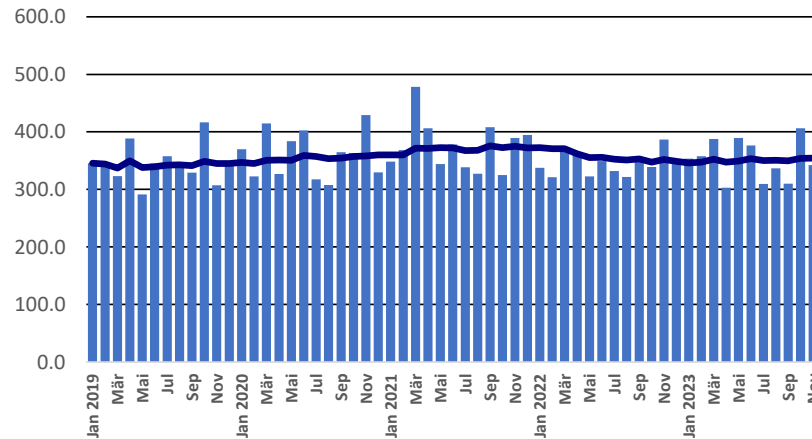
Hartkäse



Extrahartkäse

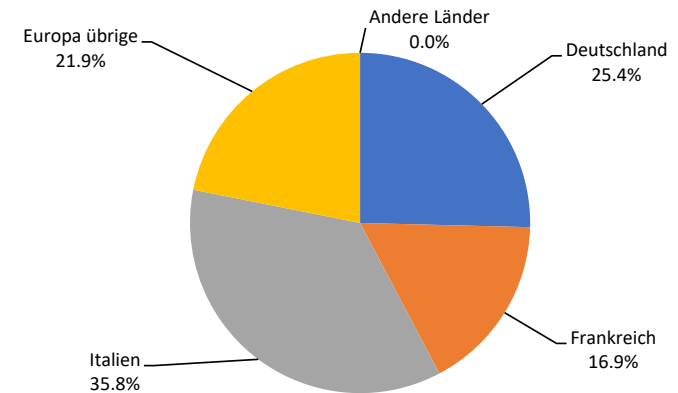


Schmelzkäse



Käseimport nach Ländern, Januar - November 2023

Total 68'302 Tonnen





## Import andere Milchprodukte

Milchprodukte (t)	Monatliche Importe		Differenz zum Vorjahres-		Kumulierte Importe		Differenz zur Vorjahresperiode	
	November 2022	November 2023	Monat	(%)	Jan. - Nov. 2022	Jan. - Nov. 2023	(%)	(%)
Magermilch	0.6	0.4	-0.1	-23.2	26.9	29.5	2.5	9.4
Milch	1'982.6	2'313.9	331.2	16.7	23'692.9	24'707.8	1'014.9	4.3
Milch > 6% Fett	0.1	0.1	0.0	-11.3	0.6	0.6	0.1	9.9
Rahm	188.0	85.4	-102.5	-54.5	1'832.5	1'485.7	-346.8	-18.9
Magermilchpulver	23.5	23.9	0.5	2.0	215.4	383.6	168.2	78.1
Milchpulver	166.1	309.2	143.1	86.1	1'253.0	2'492.8	1'239.9	99.0
Rahmpulver	17.0	0.3	-16.7	-98.3	17.7	22.7	5.0	28.1
Milch eingedickt	19.8	23.8	4.0	20.3	410.7	404.1	-6.6	-1.6
Rahm eingedickt	57.2	92.5	35.3	61.6	343.0	395.4	52.4	15.3
Jogurt	695.9	719.0	23.1	3.3	7'771.4	7'567.7	-203.7	-2.6
Andere Frischprodukte	16.4	10.4	-5.9	-36.3	216.3	115.1	-101.1	-46.8
Molke	791.4	352.1	-439.4	-55.5	4'442.0	6'007.0	1'565.0	35.2
Molkenpulver	4.4	5.2	0.9	19.9	30.3	31.2	0.9	2.9
Molke eingedickt	0.3	0.1	-0.1	-51.1	1.8	2.4	0.6	34.2
Butter (ohne entwässerte Butter)	858.6	477.0	-381.6	-44.4	7'249.5	4'750.9	-2'498.6	-34.5
Brotaufstrich auf Milchbasis	0.1	0.1	0.1	89.7	1.5	4.0	2.5	162.7
Andere Fettstoffe aus Milch	182.3	104.1	-78.3	-42.9	1'110.0	1'710.4	600.4	54.1
Kaseine	43.3	21.2	-22.1	-51.0	728.1	256.6	-471.5	-64.8
Milchalbumin	188.6	61.7	-126.9	-67.3	2'443.8	1'381.4	-1'062.4	-43.5
Andere Albumine	5.7	0.1	-5.6	-98.2	56.0	16.4	-39.6	-70.8

Quelle: Bundesamt für Zoll und Grenzsicherheit BAZG