



TSM Treuhand GmbH
Laubeggstrasse 68
Postfach 1006
3000 Bern 6
Telefon 058 101 80 00
info@tsmtreuhand.ch
www.tsmtreuhand.ch
www.dbmilch.ch

Monatsstatistik Milchmarkt

Veröffentlichungsdatum:
Bern, 11. Dezember 2023

Oktober 2023

1 - Milchproduktion und Milchverwertung

- 1.1 Monatliche Milchproduktion
- 1.2 Milchverwertung nach Milchäquivalent
- 1.3 Milchverwertung nach Milchäquivalent (Grafik)

2 - Hergestellte Milchprodukte

- 2.1 Käseproduktion, monatlich und kumuliert
- 2.2 Käseproduktion, monatlich und kumuliert, Vorjahr
- 2.3 Käseproduktion (Grafiken)
- 2.4 Konsummilchproduktion / Butterproduktion
- 2.5 Milchspezialitäten
- 2.6 Milchpulver und Milchkondensat

3 - Export

- 3.1 Käseexport nach Produkten/Gruppen
- 3.2 Käseexport nach Ländern
- 3.3 Käseexport nach Ländern, Vorjahresmonat
- 3.4 Käseexport nach Ländern, kumuliert
- 3.5 Käseexport nach Ländern, kumuliert, Vorjahr
- 3.6 + 3.7 Käseexport total / ausgewählte Sorten, 3 Jahre (Grafiken)
- 3.8 Anteil Käseexport je Sorte (Grafiken)
- 3.9 Export andere Milchprodukte

4 - Import

- 4.1 Käseimport nach Produkten/Gruppen
- 4.2 Käseimport nach Ländern
- 4.3 Käseimport nach Ländern, Vorjahresmonat
- 4.4 Käseimport nach Ländern, kumuliert
- 4.5 Käseimport nach Ländern, kumuliert, Vorjahr
- 4.6 + 4.7 Käseimport total / nach Kategorien, 3 Jahre (Grafiken)
- 4.8 Import andere Milchprodukte

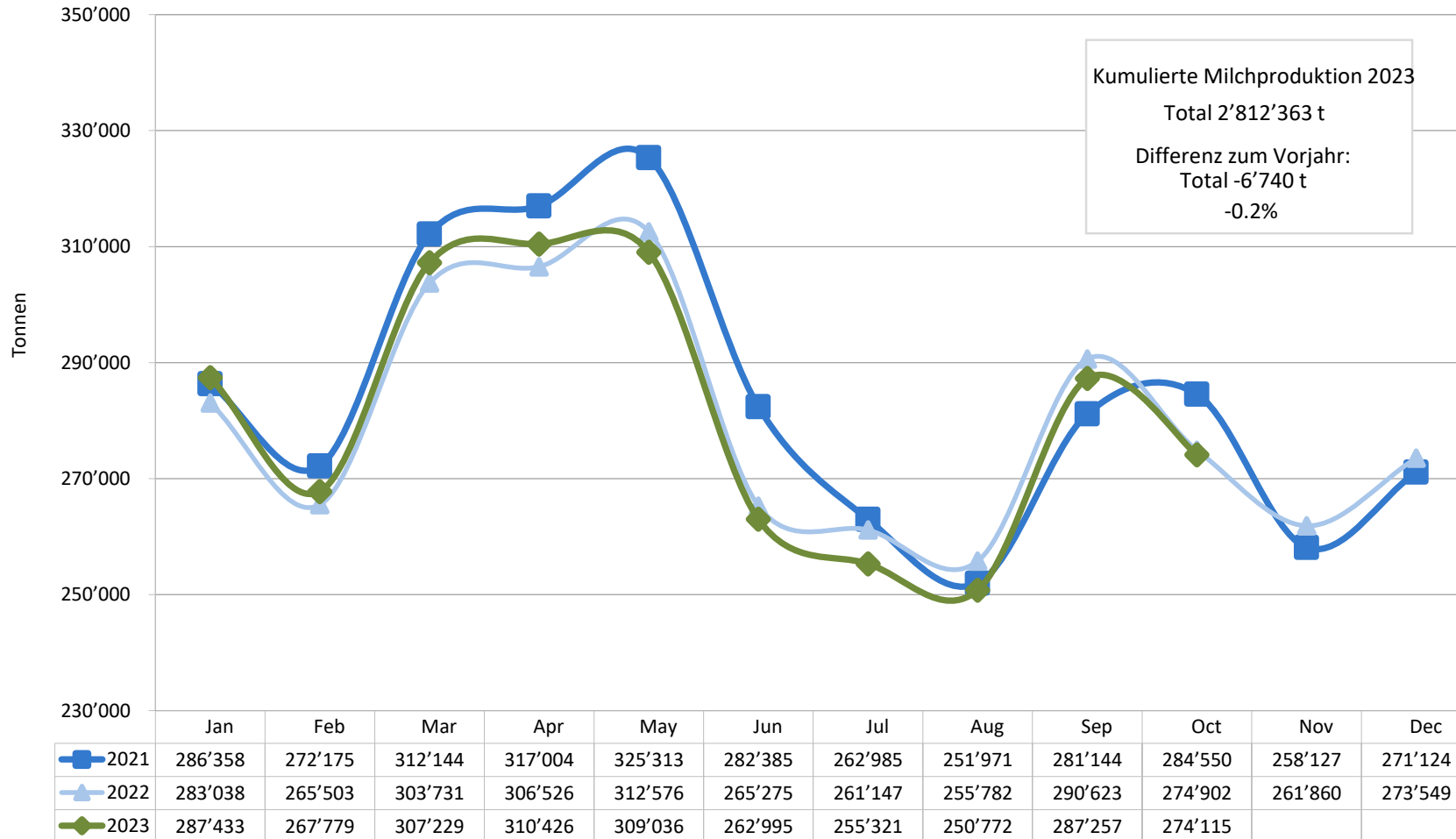
5 - Milchprüfung

- 5.1 Statistische Masszahlen, Verteilung Keimzahl / Somatische Zellen / Gefrierpunkt
- 5.2 Öffentlich-rechtliche Bewertung Keimzahl
- 5.3 Öffentlich-rechtliche Bewertung Somatische Zellen
- 5.4 Öffentlich-rechtliche Bewertung Hemmstoffe
- 5.5 Öffentlich-rechtliche Bewertung Lieferstopps
- 5.6 Privat-rechtliche Bewertung Keimzahl
- 5.7 Privat-rechtliche Bewertung Somatische Zellen
- 5.8 Privat-rechtliche Bewertung Hemmstoffe
- 5.9 Privat-rechtliche Bewertung Gefrierpunkt
- 5.10 Privat-rechtliche Bewertung Abzug/Zuschlag
- 5.11 + 5.12 Milchgehaltswerte nach Kanton
- 5.13 Milchprüfung anderer Säugetierarten (Büffel, Schafe, Ziegen)

Reproduktion mit Quellenangabe gestattet



Monatliche Milchproduktion 2023 (inkl. Zonenmilch Genf sowie Milch aus dem Fürstentum Liechtenstein)



Milchverwertung nach Milchäquivalent

Milchverwertung (t) zu:	Monatliche Verwertung		Differenz zum Vorjahres-Monat		Kumulierte Verwertung		Differenz zur Vorjahresperiode	
	Oktober 2022	Oktober 2023		(%)	Jan. - Okt. 2022	Jan. - Okt. 2023		(%)
Käse	121'055	125'854	4'799	4.0	1'303'590	1'246'792	-56'798	-4.4
Quark	2'396	2'771	375	15.7	26'378	27'563	1'185	4.5
Konsummilch	30'336	29'128	-1'208	-4.0	291'374	285'269	-6'105	-2.1
Konsumrahm	25'670	23'859	-1'811	-7.1	229'038	226'600	-2'438	-1.1
Jogurt	9'263	10'103	840	9.1	100'036	100'111	75	0.1
übrige Frischmilchprod. (inkl. Speiseeis)	7'605	9'550	1'945	25.6	94'578	96'435	1'857	2.0
Dauermilchwaren	27'196	20'941	-6'255	-23.0	278'106	288'750	10'644	3.8
Butter	36'567	39'691	3'124	8.5	390'387	432'191	41'804	10.7
Andere Verwertung	14'814	12'218	-2'596	-17.5	105'616	108'652	3'036	2.9
Total Milchverwertung	274'902	274'115	-787	-0.3	2'819'103	2'812'363	-6'740	-0.2

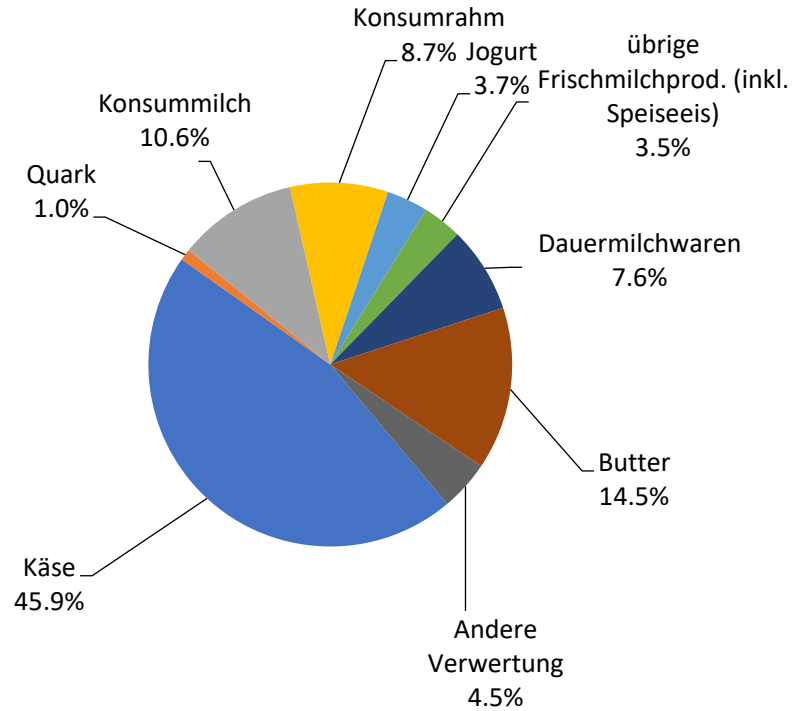
Ein Milchäquivalent entspricht den Inhaltsstoffen von Eiweiss und Fett eines Kilogramms Milch (Anteil Eiweiss = 0.45 Äquivalent und Anteil Fett = 0.55 Äquivalent)

1 kg Vollmilch Past/UHT = 0.45 Eiweiss + 0.55 Fett = 1.00 Milchäquivalent

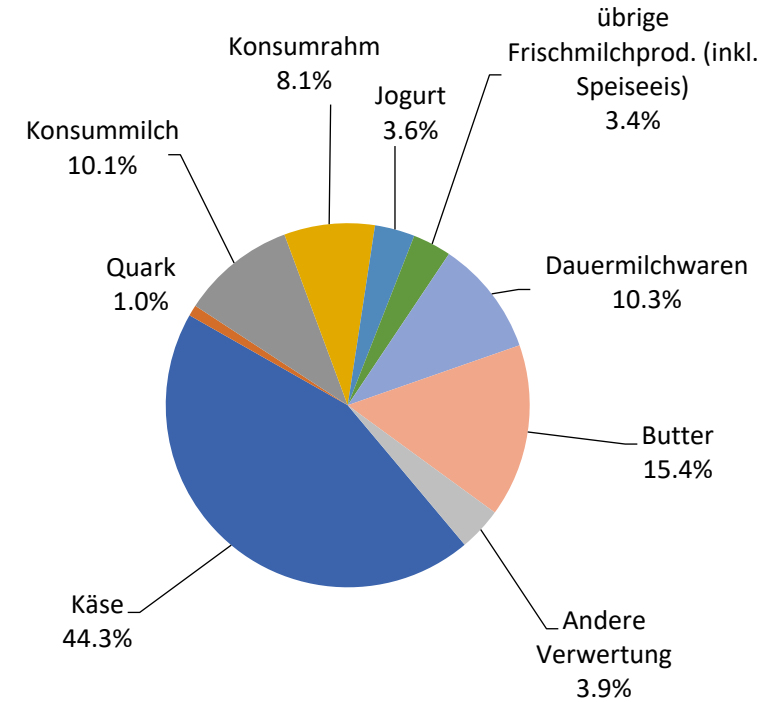
1 kg Magermilch Past/UHT = 0.45 Eiweiss + 0.05 Fett = 0.50 Milchäquivalent

1 kg Vollrahm Past/UHT = 0.30 Eiweiss + 4.80 Fett = 5.10 Milchäquivalent

Milchverwertung nach Milchäquivalent Okt. 2023
Total 274'115 Tonnen



Milchverwertung nach Milchäquivalent Jan. - Okt. 2023
Total 2'812'363 Tonnen



Käseproduktion 2023 kumuliert mit Vorjahresvergleich

(t)	Jan.	Feb.	März	April	Mai	Juni	Juli	Aug.	Sept.	Okt.	Nov.	Dez.	Kumuliert		Differenz zur Vorjahresperiode		
													2022	2023		(%)	
Quark	1'577	1'506	1'818	1'416	1'746	1'649	1'478	1'668	1'568	1'545			14'804	15'971	1'167	7.9	
Mozzarella	1'944	1'888	2'351	1'966	2'427	2'461	2'229	2'303	2'043	2'015			20'380	21'627	1'247	6.1	
Mascarpone	42	39	60	44	51	44	44	45	43	46			483	460	-23	-4.8	
Übrige Frischkäse	1'452	1'343	1'546	1'328	1'515	1'336	1'230	1'266	1'207	1'280			13'433	13'503	70	0.5	
Frischkäse Total	5'015	4'776	5'775	4'754	5'739	5'494	4'981	5'282	4'861	4'884			49'100	51'561	2'461	5.0	
Weisschimmelkäse, mager bis viertelfett	0												602	613	11	1.8	
Weisschimmelkäse, halb- bis vollfett	67	52	68	54	64	57	61	63	60	67			1'224	1'244	20	1.6	
Weisschimmelkäse, überfett	118	116	134	105	107	100	110	132	140	182			26	27	1	3.8	
Blau-, Grünschimmelkäse	2	2	3	2	2	2	4	4	3	3			141	138	-3	-0.7	
Tomme	141	138	190	139	194	195	170	170	150	151			53	25	-28	-11.3	
Vacherin Mont-d'Or AOP	53	25	0	0	2	0	0	54	105	92			1	1	0	0.0	
Anderer Weichkäse mager, viertelfett	1	1	1	1	1	1	1	1	2	2			73	64	-9	-11.7	
Anderer Weichkäse, halb- bis vollfett	73	64	77	69	76	68	68	81	81	89			28	17	-11	-3.3	
Anderer Weichkäse, überfett	28	17	23	23	23	17	28	22	22	31			483	415	-68	-14.1	
Weichkäse Total	483	415	498	393	467	440	442	527	563	617			4'794	4'845	51	1.1	
Appenzeller* Käse	561	534	603	658	675	729	663	743	628	625			169	161	-8	-4.8	
Tilsiter	169	161	203	170	182	201	166	170	224	226			217	205	-12	-5.5	
Walliser Käse (inkl. Walliser Raclette AOP)	217	205	243	242	245	163	101	86	422	216			1'086	1'243	1'157	10.6	
Schweizer Raclettekäse	1'086	977	1'243	1'321	1'637	1'619	1'536	1'653	1'607	1'506			Vacherin Fribourgeois AOP	217	181	-36	-16.6
Vacherin Fribourgeois AOP	217	181	186	160	206	221	289	307	366	316			Tête de Moine, Fromage de Bellelay AOP	241	191	-50	-20.7
Tête de Moine, Fromage de Bellelay AOP	241	191	161	218	264	270	296	308	294	288			Jurakäse	63	35	-28	-44.4
Jurakäse	63	35	74	58	57	35	36	32	32	34			Winzerkäse	2	2	0	0.0
Winzerkäse	2	2	4	2	1	2	1	0	2	4			Mutschli	47	55	8	17.0
Mutschli	47	55	61	48	57	60	47	69	145	77			Alpkäse halbhart	0	0	0	0.0
Alpkäse halbhart	0	0	0	13	13	59	61	153	1'718	1'112			Bündner Bergkäse	93	80	-13	-14.0
Bündner Bergkäse	93	80	91	86	95	62	38	22	37	61			Berg- und Schnittkäse halbhart	221	195	-26	-11.8
Berg- und Schnittkäse halbhart	221	195	245	213	237	159	141	141	156	160			St. Paulin Suisse	15	15	0	0.0
St. Paulin Suisse	15	15	21	16	23	18	18	18	19	19			Schweizer Edamer	2	2	0	0.0
Schweizer Edamer	2	2	2	2	2	4	3	1	2	2			Kaltgereifte Käse	26	27	1	3.8
Kaltgereifte Käse	26	27	33	30	30	20	11	8	18	7			Halbhartkäse mit Schimmelbildung	11	14	3	27.3
Halbhartkäse mit Schimmelbildung	11	14	15	11	21	23	5	7	26	13			Conveniencekäse	45	99	54	120.0
Conveniencekäse	45	99	101	64	65	62	68	39	75	58			Industrieware	574	415	-159	-27.7
Industrieware	574	415	568	563	539	415	544	494	455	747			Anderer Halbhartkäse, mager bis viertelfett	58	65	7	12.1
Anderer Halbhartkäse, mager bis viertelfett	58	65	108	92	38	7	7	22	9	32			Anderer Halbhartkäse, halb- bis vollfett	1'057	894	-163	-15.4
Anderer Halbhartkäse, halb- bis vollfett	1'057	894	1'029	950	954	757	809	798	942	1'061			Anderer Halbhartkäse, überfett	551	538	-13	-2.4
Anderer Halbhartkäse, überfett	551	538	622	561	571	533	498	492	552	564			Halbhartkäse Total	5'256	4'824	-432	-8.2
Halbhartkäse Total	5'256	4'824	5'613	5'465	5'912	5'419	5'337	5'567	7'729	6'128			Emmentaler AOP	1'239	1'155	-84	-6.8
Emmentaler AOP	1'239	1'155	1'235	1'188	1'274	1'025	1'047	1'067	1'068	1'092			Switzerland Swiss	491	560	69	14.1
Switzerland Swiss	491	560	583	568	631	574	451	449	470	437			Gruyère AOP	2'601	2'405	-196	-7.5
Gruyère AOP	2'601	2'405	2'704	3'091	3'031	2'401	2'225	1'993	2'213	2'300			Alpkäse hart	10	42	32	320.0
Alpkäse hart	10	42	10	10	10	42	34	170	1'194	264			Anderer Hartkäse, mager bis viertelfett	184	173	-11	-6.0
Anderer Hartkäse, mager bis viertelfett	184	173	262	318	266	237	78	69	73	182			Anderer Hartkäse, halb- bis vollfett	532	447	-85	-15.9
Anderer Hartkäse, halb- bis vollfett	532	447	622	524	486	439	410	396	453	518			Anderer Hartkäse, überfett	10	8	-2	-20.0
Anderer Hartkäse, überfett	10	8	9	8	9	22	10	18	21	31			Hartkäse Total	5'057	4'748	-309	-6.1
Hartkäse Total	5'057	4'748	5'416	5'697	5'707	4'740	4'267	4'162	5'492	4'824			Sbrinz AOP	128	143	15	11.7
Sbrinz AOP	128	143	149	135	165	144	91	85	101	129			Extra Hartkäse Total	128	143	15	11.7
Extra Hartkäse Total	128	143	149	135	165	144	91	85	101	129			Reiner Ziegenkäse	54	65	11	20.4
Reiner Ziegenkäse	54	65	101	109	119	101	89	87	173	94			Reiner Schafkäse	29	38	9	31.0
Reiner Schafkäse	29	38	45	45	49	38	29	23	26	26			Reiner Büffelkäse	18	18	0	0.0
Reiner Büffelkäse	18	18	33	12	20	29	24	34	32	13			Spezialprodukte Total	101	116	15	14.9
Spezialprodukte Total	101	116	178	166	188	168	142	144	231	133			Total alle Käsesorten	16'040	15'022	-1'018	-6.3
Total alle Käsesorten	16'040	15'022	17'629	16'610	18'178	16'405	15'260	15'767	18'977	16'715							

* inkl. Lokalspezialitäten
** inkl. Industrieware und Lokalspezialitäten

Käseproduktion 2022

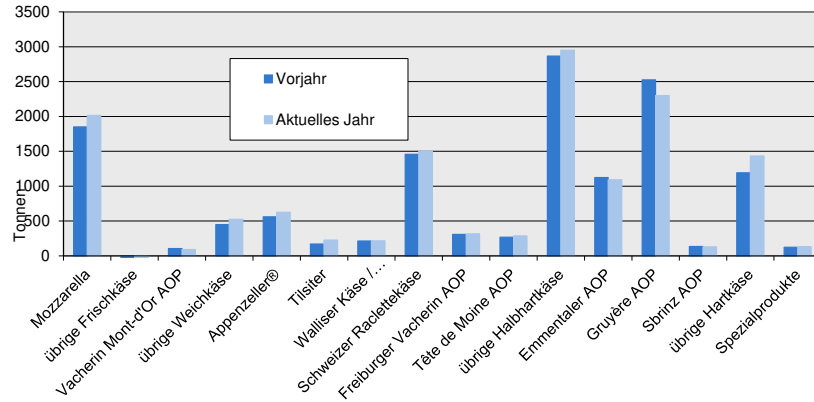
(t)	Jan.	Feb.	März	April	Mai	Juni	Juli	Aug.	Sept.	Okt.	Nov.	Dez.	Kumuliert 2022
Quark	1'397	1'405	1'672	1'415	1'608	1'464	1'344	1'654	1'509	1'336	1'550	1'456	17'810
Mozzarella	1'910	1'860	2'110	1'901	2'224	2'273	2'226	2'163	1'864	1'849	1'985	2'001	24'366
Mascarpone	47	55	62	53	56	43	36	48	45	38	53	76	612
Übrige Frischkäse	1'287	1'312	1'517	1'408	1'494	1'430	1'154	1'348	1'260	1'223	1'298	1'253	15'984
Friskhäse Total	4'641	4'632	5'361	4'777	5'382	5'210	4'760	5'213	4'678	4'446	4'886	4'786	58'772
Weisschimmelkäse, mager bis viertelfett													
Weisschimmelkäse, halb- bis vollfett	49	58	69	60	56	65	53	70	62	60	59	62	723
Weisschimmelkäse, überfett	98	144	157	106	101	103	101	123	141	150	136	116	1'476
Blau-, Grünschimmelkäse	2	2	7	2	2	2	2	3	2	2	4	2	32
Tomme	140	138	209	155	196	192	159	175	144	141	166	149	1'964
Vacherin Mont-d'Or AOP	62	35	3	0	0	0	0	52	115	106	99	75	547
Anderer Weichkäse mager, viertelfett	1	1	1	1	1	1	1	1	1	1	1	1	12
Anderer Weichkäse, halb- bis vollfett	58	68	69	62	65	64	59	70	82	71	78	71	817
Anderer Weichkäse, überfett	20	25	26	21	30	28	21	29	18	24	31	23	296
Weichkäse Total	430	471	541	407	451	455	396	523	565	555	574	499	5'867
Appenzeller® Käse	678	628	749	687	710	713	644	604	565	560	628	658	7'824
Tilster	176	172	236	194	169	203	230	172	172	169	164	192	2'249
Walliser Käse (inkl. Walliser Raclette AOP)	209	208	235	259	244	163	100	95	361	214	169	204	2'461
Schweizer Raclettekäse	1'235	1'023	1'284	1'294	1'584	1'720	1'528	1'464	1'635	1'458	1'358	1'155	16'738
Vacherin fribourgeois AOP	205	175	194	190	264	294	337	339	343	308	287	206	3'142
Tête de Moine, Fromage de Bellelay AOP	283	274	289	277	306	284	297	282	281	268	240	250	3'331
Jurakäse	49	37	32	27	75	42	45	58	60	52	47	35	559
Winzerkäse	3	6	2	2	2	1	3	0	1	3	3	5	31
Mutschli	43	50	58	50	51	54	52	73	148	69	63	51	762
Alpkäse halbhart	0	0	0	0	18	71	60	212	1'669	82	14	0	2'126
Bündner Bergkäse	101	99	111	101	106	72	38	22	39	57	77	96	919
Berg- und Schnittkäse halbhart	219	177	239	221	230	178	146	117	160	163	181	200	2'231
St. Paulin Suisse	10	16	19	15	21	23	20	18	21	18	22	14	217
Schweizer Edamer	2	2	1	2	2	2	2	2	2	2	2	2	23
Kaltgeräufte Käse	32	21	18	17	14	41	33	13	18	22	61	24	314
Halbhartkäse mit Schimmelbildung	12	15	14	16	18	28	10	8	26	16	14	14	191
Conveniencekäse	72	94	117	112	47	76	64	54	68	79	52	53	888
Industrieware	565	485	543	538	682	623	564	604	587	711	669	717	7'288
Anderer Halbhartkäse, mager bis viertelfett	13	19	31	50	48	21	39	39	41	56	86	52	495
Anderer Halbhartkäse, halb- bis vollfett	1'178	1'064	1'154	1'166	1'118	863	816	904	1'007	990	971	1'017	12'248
Anderer Halbhartkäse, überfett	542	511	646	646	589	536	477	549	541	545	539	502	6'623
Halbhartkäse Total	5'627	5'075	5'973	5'864	6'298	6'008	5'505	5'629	7'745	5'842	5'647	5'447	70'660
Emmentaler AOP	1'399	1'343	1'420	1'395	1'354	1'126	1'215	1'138	1'183	1'123	1'197	1'182	15'075
Switzerland Swiss	588	520	651	594	722	487	418	505	510	306	365	433	6'099
Gruyère AOP	2'866	2'667	3'058	3'092	3'114	2'541	2'601	2'207	2'420	2'526	2'355	2'490	31'937
Alpkäse hart					11	35	35	260	1'142	266			1'749
Anderer Hartkäse, mager bis viertelfett	186	155	174	265	146	229	146	141	136	188	213	266	2'360
Anderer Hartkäse, halb- bis vollfett	624	523	631	551	553	458	447	377	399	426	440	540	5'969
Anderer Hartkäse, überfett	15	21	17	10	21	20	13	10	16	6	6	16	171
Hartkäse Total	5'678	5'229	5'951	5'907	6'036	4'896	4'875	4'638	5'806	4'841	4'576	4'927	63'360
Sbrinz AOP	136	141	158	133	146	121	93	101	111	136	106	113	1'495
Extra Hartkäse Total	136	141	158	133	146	121	93	101	111	136	106	113	1'495
Reiner Ziegenkäse	54	66	99	110	118	103	88	88	177	85	63	52	1'103
Reiner Schafkäse	30	34	42	44	48	37	29	25	22	25	22	25	383
Reiner Büffelkäse	27	14	28	19	23	32	39	41	32	13	16	10	294
Spezialprodukte Total	111	114	169	173	189	172	156	154	231	123	101	87	1'780
Total alle Käsesorten	16'623	15'662	18'153	17'261	18'502	16'862	15'785	16'258	19'136	15'943	15'890	15'859	201'934

* inkl. Lokalspezialitäten

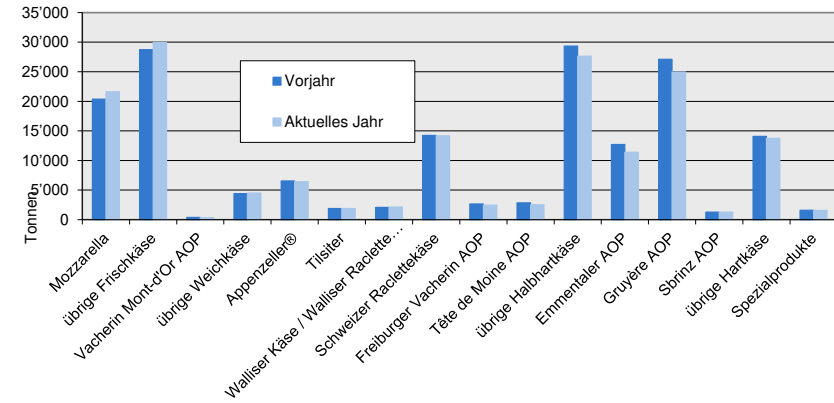
** inkl. Industrieware und Lokalspezialitäten

Käseproduktion

Oktober 2023 im Vergleich zum Vorjahresmonat

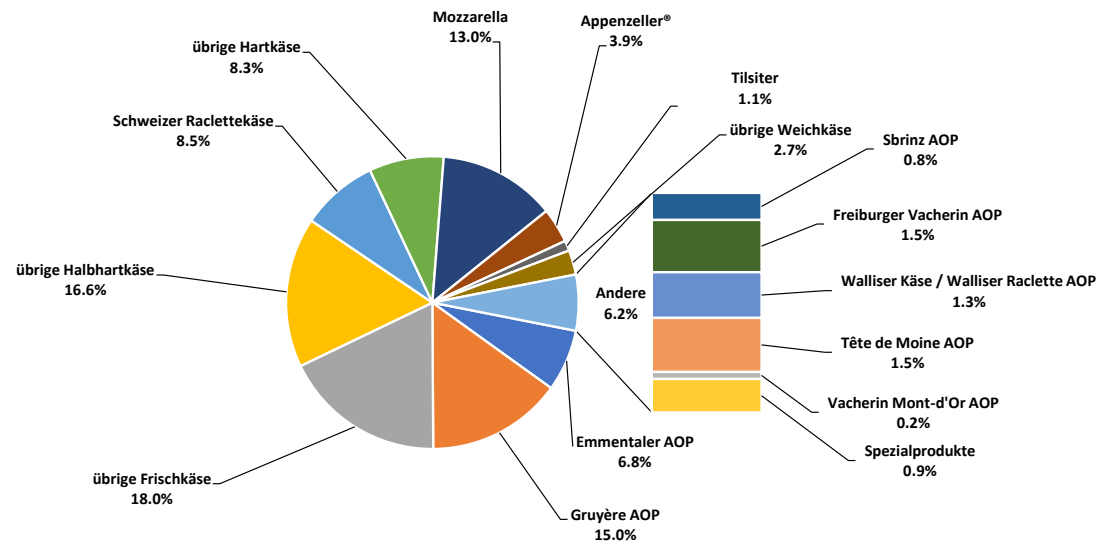


Kumuliert im Vergleich zur Vorjahresperiode
Januar - Oktober 2023



Januar - Oktober 2023

Total 166'603 Tonnen



Konsummilchproduktion

Milchart (t)	Monatliche Produktion		Differenz zum Vorjahres-Monat		Kumulierte Produktion		Differenz zur Vorjahresperiode	
	Oktober 2022	Oktober 2023		(%)	Jan. - Okt. 2022	Jan. - Okt. 2023		(%)
Rohmilch	794	752	-42	-5.3	4'243	4'191	-52	-1.2
Fettangereicherte Milch past	2	1	-1	-50.0	30	28	-2	-6.7
Fettangereicherte Milch UHT	19	23	4	21.1	299	274	-25	-8.4
Vollmilch past.	2'944	2'957	13	0.4	31'286	30'431	-855	-2.7
Vollmilch UHT	1'257	1'276	19	1.5	11'108	11'839	731	6.6
Standardisierte Vollmilch past. 35g	2'786	2'922	136	4.9	29'019	29'290	271	0.9
Standardisierte Vollmilch UHT 35g	11'712	12'636	924	7.9	113'207	115'122	1'915	1.7
teilentrahmte Milch past.	4'265	4'110	-155	-3.6	44'890	42'273	-2'617	-5.8
teilentrahmte Milch UHT	10'948	8'891	-2'057	-18.8	95'854	94'161	-1'693	-1.8
Trinkmagermilch past.	23	67	44	191.3	2'105	317	-1'788	-84.9
Trinkmagermilch UHT	583	460	-123	-21.1	5'555	5'316	-239	-4.3
Total Konsummilch	35'333	34'095	-1'238	-3.5	337'596	333'242	-4'354	-1.3

Butterproduktion *

(t)	Monatliche Produktion		Differenz zum Vorjahres-Monat		Kumulierte Produktion		Differenz zur Vorjahresperiode	
	Oktober 2022	Oktober 2023		(%)	Jan. - Okt. 2022	Jan. - Okt. 2023		(%)
Total Butterproduktion	2'981	3'191	210	7.0	31'937	35'749	3'812	11.9

* Die Daten enthalten die Mengen Fertigprodukte sämtlicher Buttersorten und aller Butterhersteller in der Schweiz.

Produktion von Milchspezialitäten

Konsumrahm

(t)	Monatliche Produktion		Differenz zum Vorjahres-Monat		Kumulierte Produktion		Differenz zur Vorjahresperiode	
	Oktober 2022	Oktober 2023	(%)		Jan. - Okt. 2022	Jan. - Okt. 2023	(%)	
Doppelrahm	68	65	-3	-4.4	680	666	-14	-2.1
Vollrahm 35%	3'182	3'056	-126	-4.0	28'533	28'561	28	0.1
Halbrahm	1'221	1'141	-80	-6.6	10'813	10'902	89	0.8
Kaffeerahm	1'472	1'445	-27	-1.8	14'176	13'865	-311	-2.2
Total Konsumrahm	5'943	5'707	-236	-4.0	54'202	53'994	-208	-0.4

Andere Milchspezialitäten

(t)	Monatliche Produktion		Differenz zum Vorjahres-Monat		Kumulierte Produktion		Differenz zur Vorjahresperiode	
	Oktober 2022	Oktober 2023	(%)		Jan. - Okt. 2022	Jan. - Okt. 2023	(%)	
Sauermilch	34	51	17	50.0	292	441	149	51.0
Sauerrahm	371	408	37	10.0	3'305	3'600	295	8.9
Dessertprodukte	1'000	1'134	134	13.4	10'097	10'207	110	1.1
Milchgetränke	6'934	8'734	1'800	26.0	77'977	81'608	3'631	4.7
Jogurt	11'207	12'222	1'015	9.1	123'118	123'801	683	0.6
Kefir	16	19	3	18.8	164	179	15	9.1
Speiseeis	457	1'082	625	136.8	19'714	19'979	265	1.3
Total andere Milchspezialitäten	20'019	23'650	3'631	18.1	234'667	239'815	5'148	2.2

Produktion Milchpulver und Milchkondensat

(t)	Monatliche Produktion		Differenz zum Vorjahres-Monat		Kumulierte Produktion		Differenz zur Vorjahresperiode	
	Oktober 2022	Oktober 2023	Differenz zum Vorjahres-Monat (%)		Jan. - Okt. 2022	Jan. - Okt. 2023	Differenz zur Vorjahresperiode (%)	
Vollmilchpulver	1'372	729	-643	-46.9	13'732	12'830	-902	-6.6
Teilentrahmtes Milchpulver	601	430	-171	-28.5	5'044	4'224	-820	-16.3
Fettangereichertes Milchpulver, Rahmpulver	75	87	12	16.0	822	627	-195	-23.7
Magermilchpulver	1'967	1'406	-561	-28.5	18'050	21'357	3'307	18.3
Buttermilchpulver	8	31	23	287.5	170	186	16	9.4
Molkenpulver	169	232	63	37.3	2'703	1'527	-1'176	-43.5
Milchkondensat	190	184	-6	-3.2	1'935	1'832	-103	-5.3
Total Milchpulver und Milchkondensat	4'382	3'099	-1'283	-29.3	42'456	42'583	127	0.3

Käseexport nach Produkten/Gruppen

Käsesorte / Kategorie (t)	Monatliche Exporte		Differenz zum Vorjahres-Monat		Kumulierte Exporte		Differenz zur Vorjahresperiode	
	Oktober 2022	Oktober 2023		(%)	Jan. - Okt. 2022	Jan. - Okt. 2023		(%)
Mascarpone, Ricotta Romana	4.7	5.9	1.2	24.6	36.2	57.7	21.5	59.4
Mozzarella	41.2	46.1	4.8	11.7	597.1	536.2	-60.9	-10.2
Andere Frischkäse / Quark	738.0	850.6	112.6	15.3	7'804.6	8'583.8	779.1	10.0
Total Frischkäse / Quark	784.0	902.6	118.6	15.1	8'437.9	9'177.6	739.7	8.8
Vacherin Mont-d'Or AOP	9.6	10.5	0.9	9.7	26.8	23.2	-3.7	-13.7
Andere Weichkäse	33.6	57.8	24.2	72.1	352.3	315.7	-36.6	-10.4
Total Weichkäse	43.1	68.2	25.1	58.3	379.1	338.9	-40.2	-10.6
Appenzeller®	406.8	402.5	-4.4	-1.1	3'447.2	3'337.6	-109.6	-3.2
Tilsiter	25.4	15.5	-10.0	-39.2	242.2	145.8	-96.4	-39.8
Raclette	599.4	560.2	-39.2	-6.5	1'634.9	1'504.5	-130.4	-8.0
Vacherin Fribourgeois AOP	53.8	39.8	-13.9	-25.9	253.6	224.9	-28.7	-11.3
Tete de Moine AOP	246.3	238.6	-7.7	-3.1	1'284.8	1'250.6	-34.2	-2.7
Andere Halbhartkäse < 45%	418.0	521.1	103.1	24.7	3'864.8	3'480.0	-384.9	-10.0
Andere Halbhartkäse vollfett	455.9	554.2	98.4	21.6	4'407.5	4'571.7	164.2	3.7
Andere Halbhartkäse >= 55%	216.9	192.8	-24.1	-11.1	1'971.1	1'600.4	-370.6	-18.8
Total Halbhartkäse	2'422.6	2'524.7	102.1	4.2	17'106.2	16'115.6	-990.6	-5.8
Emmentaler AOP	792.9	779.9	-13.0	-1.6	8'705.3	7'468.0	-1'237.3	-14.2
Gruyère AOP	1'365.2	1'289.4	-75.9	-5.6	10'935.2	10'230.3	-704.9	-6.4
Sbrinz AOP	11.0	6.8	-4.2	-38.0	124.6	46.2	-78.4	-62.9
Switzerland Swiss	318.1	329.4	11.3	3.5	3'292.8	3'202.5	-90.4	-2.7
Andere Hartkäse < 45% FIT	232.5	310.7	78.2	33.6	2'708.7	3'425.0	716.3	26.4
Andere Hartkäse vollfett	198.8	301.3	102.5	51.6	1'778.7	1'789.4	10.7	0.6
Andere Hartkäse >= 55% FIT	14.9	3.1	-11.7	-78.9	125.9	74.0	-51.8	-41.2
Total Hartkäse	2'933.4	3'020.6	87.2	3.0	27'671.3	26'235.4	-1'435.9	-5.2
Schmelzkäse	116.4	70.2	-46.3	-39.7	754.0	625.4	-128.6	-17.1
Andere Käse	261.0	340.7	79.7	30.5	3'397.9	2'890.9	-507.0	-14.9
Fertigfondue	598.4	583.1	-15.3	-2.6	2'669.5	2'600.8	-68.7	-2.6
Total	7'159.0	7'510.1	351.2	4.9	60'415.9	57'984.6	-2'431.3	-4.0

Quelle: Bundesamt für Zoll und Grenzsicherheit BAZG

Käseexport nach Ländern

Oktober 2023

(t)	Mascarpone, Ricotta Romana	Mozzarella	Andere Frischkäse / Quark	Total Frischkäse / Quark	Vacherin Mont-d'Or AOP	Andere Weichkäse	Total Weichkäse	Appenzeller®	Tilsiter	Raclette	Vacherin Fribourgeois AOP	Tête de Moine AOP	Andere Halbhartkäse < 45% FIT	Andere Halbhartkäse vollfett	Andere Halbhartkäse ≥ 55% FIT	Total Halbhartkäse	Emmentaler AOP	Gruyère AOP	Sbrinz AOP	Switzerland Swiss	Andere Hartkäse < 45% FIT	Andere Hartkäse vollfett	Andere Hartkäse ≥ 55% FIT	Total Hartkäse	Schmelzkäse	Andere Käse	Fertigfondue	Total
Deutschland	6	38	696	740	1	40	40	285	13	325	7	129	310	435	98	1'602	150	281	0	0	2	118	2	554	2	269	218	3'425
Frankreich		0	1	1	8	9	17	60	1	28	25	44	4	17	35	213	43	132	1		88	26	0	290	5	36	17	577
Italien			20	20		0	0	3		6		3	185	14	2	212	401	32	4	14	179	27		658	50	3	6	948
BeNeLux					0	0	0	17	0	24	1	4	0	6	20	72	42	83		2		4	0	130	8	6	79	294
Grossbritannien			83	83	0	1	1	0	0	8		0		5	3	16	2	99				5		106		1	7	213
Spanien / Portugal						0	0	1	0	2	0	7		0		11	3	15	0		41	1	0	60			6	77
Übriges Europa		0	0	0	0	5	5	7	0	61	1	12	21	50	23	175	12	43	1	15	2	76	1	149	0	6	23	359
Total Europa	6	38	800	844	9	54	63	373	14	454	34	199	520	526	181	2'301	653	685	6	31	311	257	2	1'946	64	320	355	5'893
Kanada								8	0	52	5	7		7	5	84	69	135		0		4		209	5		145	443
USA					1	1	2	20	0	45	1	29	1	16	5	118	30	399	0	296		32	0	758	1	4	44	927
Andere (ausserhalb Europa)		8	51	59	0	2	3	2	1	10	0	3		5	1	22	27	70	0	2		7	0	108	1	17	39	247
Total andere Länder		8	51	59	1	3	5	30	2	106	6	39	1	28	12	224	127	604	0	299		44	1	1'075	6	21	228	1'617
Total	6	46	851	903	10	58	68	402	15	560	40	239	521	554	193	2'525	780	1'289	7	329	311	301	3	3'021	70	341	583	7'510

* Aus Datenschutzgründen sind Käseexporte mit weniger als drei Exporteuren nicht nach Ländern zugeordnet

Quelle: Bundesamt für Zoll und Grenzsicherheit BAZG

Käseexport nach Ländern

Oktober 2022

(t)	Mascarpone, Ricotta Romana	Mozzarella	Anderer Frischkäse / Quark	Total Frischkäse / Quark	Vacherin Mont-d'Or AOP	Anderer Weichkäse	Total Weichkäse	Appenzeller®	Tilsiter	Raclette	Vacherin Fribourgeois AOP	Tête de Moine AOP	Anderer Halbhartkäse < 45% FIT	Anderer Halbhartkäse vollfett	Anderer Halbhartkäse ≥ 55% FIT	Total Halbhartkäse	Emmentaler AOP	Gruyère AOP	Sbrinz AOP	Switzerland Swiss	Anderer Hartkäse < 45% FIT	Anderer Hartkäse vollfett	Anderer Hartkäse ≥ 55% FIT	Total Hartkäse	Schmelzkäse	Anderer Käse	Fertigfondue	Total
Deutschland	5	34	616	655	0	18	18	275	24	331	9	150	236	365	136	1'526	160	235	4		2	80	10	491	16	183	247	3'137
Frankreich	0	0	1	1	8	11	19	81	1	50	36	47	19	19	28	281	64	141	2	0	47	16		270	3	45	24	643
Italien			79	79	0		0	2	0	5	0	1	123	14	2	147	354	15	4	13	180	28		595	78	8	10	916
BeNeLux			0	0	0	0	0	26	0	36	3	7		5	14	91	72	90	0	1		5		169	11	12	117	400
Grossbritannien		1	15	16		0	0	0	0	8	1	0		3	3	16	4	106	0			6		116		2	8	157
Spanien / Portugal			1	1				3	0	1	0	7	1			12	4	15	0		2	2		23			5	41
Übriges Europa		3	2	5		3	3	6	0	51	0	17	39	33	22	169	19	41	1	15	1	34	4	115		3	29	324
Total Europa	5	39	715	758	9	32	41	394	25	482	49	229	418	439	205	2'241	678	642	11	29	232	171	15	1'778	109	252	440	5'619
Kanada					0		0	6	0	44	3	5		5	5	68	44	81		1		1	0	127	7		93	295
USA					1	1	1	4	0	50	2	11		9	6	82	48	562	0	287		26	0	923		6	31	1'043
Anderer (ausserhalb Europa)		3	23	26		1	1	3	0	24	0	2		3	0	32	23	81		1		1		106	1	3	34	202
Total andere Länder		3	23	26	1	1	2	13	0	117	5	18		17	12	182	115	723	0	289		28	0	1'156	8	9	158	1'540
Total	5	41	738	784	10	34	43	407	25	599	54	246	418	456	217	2'423	793	1'365	11	318	232	199	15	2'933	116	261	598	7'159

* Aus Datenschutzgründen sind Käseexporte mit weniger als drei Exporteuren nicht nach Ländern zugeordnet

Quelle: Bundesamt für Zoll und Grenzsicherheit BAZG

Käseexport nach Ländern

Jan. - Okt. 2023

(t)	Mascarpone, Ricotta Romana	Mozzarella	Andere Frischkäse / Quark	Total Frischkäse / Quark	Vacherin Mont-d'Or AOP	Andere Weichkäse	Total Weichkäse	Appenzeler®	Tilsiter	Raclette	Vacherin Fribourgeois AOP	Tête de Moine AOP	Andere Halbhartkäse < 45% FIT	Andere Halbhartkäse vollfett	Andere Halbhartkäse ≥ 55% FIT	Total Halbhartkäse	Emmentaler AOP	Gruyère AOP	Sbrinz AOP	Switzerland Swiss	Andere Hartkäse < 45% FIT	Andere Hartkäse vollfett	Andere Hartkäse ≥ 55% FIT	Total Hartkäse	Schmelzkäse	Andere Käse	Fertigfondue	Total
Deutschland	58	446	7'183	7'687	1	179	180	2'490	106	607	30	579	2'097	3'708	899	10'516	1'514	2'451	2	2	43	625	61	4'698	9	2'275	623	25'988
Frankreich		0	10	10	19	75	94	494	4	101	164	341	60	94	294	1'552	456	1'303	8	0	769	161	1	2'699	17	202	107	4'681
Italien		0	561	561		1	1	16	0	20	0	13	1'145	122	16	1'332	4'115	219	26	148	2'092	231	0	6'833	480	18	35	9'259
BeNeLux			0	0	0	0	1	88	0	86	10	33	3	39	113	374	391	551	0	6	279	26	0	1'253	60	28	504	2'220
Grossbritannien		3	482	485	0	5	5	6	4	63	1	2		21	32	129	30	742				54	0	827		7	41	1'493
Spanien / Portugal			7	7		0	0	20	0	5	0	61	0	1		87	48	133	1	0	204	11	0	397	2	0	78	571
Übriges Europa	0	30	13	43	0	24	24	89	21	161	1	117	171	463	187	1'210	98	327	5	147	39	348	6	970	1	82	122	2'452
Total Europa	58	479	8'257	8'793	20	284	304	3'203	136	1'042	207	1'146	3'476	4'449	1'540	15'199	6'652	5'727	43	304	3'425	1'457	70	17'677	569	2'612	1'510	46'664
Kanada					1	0	1	20	1	122	13	11		22	19	208	348	708	1	100		30	0	1'186	46		483	1'925
USA					2	3	5	102	2	245	3	76	4	74	31	537	309	3'214	1	2'766	0	205	1	6'498	2	43	255	7'341
Andere (ausserhalb Europa)		58	327	385	0	28	28	13	6	95	2	17		27	10	170	159	581	1	33	0	98	3	875	9	235	352	2'055
Total andere Länder	58	327	385	3	32	35	135	10	462	18	105	4	123	60	916	816	4'503	3	2'899	0	333	4	8'559	57	279	1'091	11'320	
Total	58	536	8'584	9'178	23	316	339	3'338	146	1'504	225	1'251	3'480	4'572	1'600	16'116	7'468	10'230	46	3'202	3'425	1'789	74	26'235	625	2'891	2'601	57'985

* Aus Datenschutzgründen sind Käseexporte mit weniger als drei Exporteuren nicht nach Ländern zugeordnet

Quelle: Bundesamt für Zoll und Grenzsicherheit BAZG

Käseexport nach Ländern

Jan. - Okt. 2022

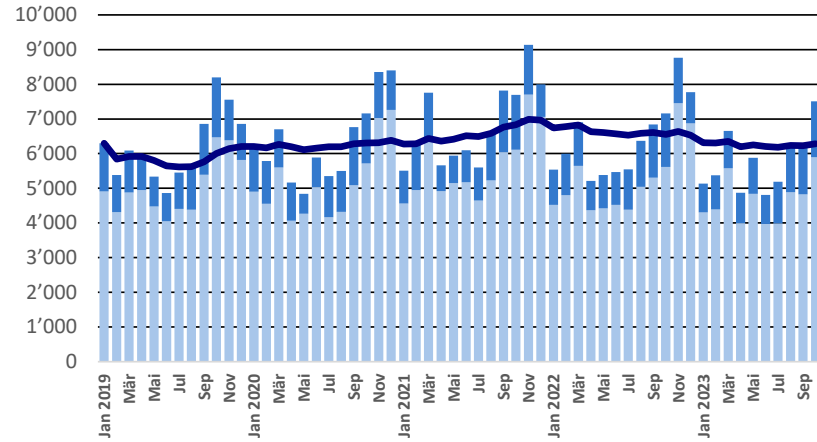
(t)	Mascarpone, Ricotta Romana	Mozzarella	Andere Frischkäse / Quark	Total Frischkäse / Quark	Vacherin Mont-d'Or AOP	Andere Weichkäse	Total Weichkäse	Appenzeller®	Tilsiter	Raclette	Vacherin Fribourgeois AOP	Tête de Moine AOP	Andere Halbhartkäse < 45% FIT	Andere Halbhartkäse vollfett	Andere Halbhartkäse ≥ 55% FIT	Total Halbhartkäse	Emmentaler AOP	Gruyère AOP	Sbrinz AOP	Switzerland Swiss	Andere Hartkäse < 45% FIT	Andere Hartkäse vollfett	Andere Hartkäse ≥ 55% FIT	Total Hartkäse	Schmelzkäse	Andere Käse	Fertigfondue	Total
Deutschland	36	384	6'661	7'081	1	184	185	2'594	140	650	35	625	1'657	3'144	1'094	9'940	1'528	2'273	11	11	18	685	104	4'631	25	2'767	628	25'258
Frankreich	0	0	11	11	24	107	131	517	4	132	181	380	54	89	273	1'630	535	1'319	10	0	660	189	2	2'715	14	223	137	4'862
Italien		0	584	584	0	0	0	16	0	17	0	10	800	138	13	995	4'881	164	24	189	1'777	166		7'201	571	19	34	9'403
BeNeLux			0	0	0	0	1	110	0	103	8	44	67	37	108	478	524	746	0	4	0	47	0	1'321	71	25	550	2'446
Grossbritannien		17	139	156	0	6	6	1	1	63	2	3		16	37	123	33	732	0			49	0	815		9	51	1'159
Spanien / Portugal	0	1	39	40				18	0	3	0	63	1	2	0	88	55	134	1		118	16		324	2	81	68	603
Übriges Europa		68	99	167		37	37	126	92	148	1	105	1'278	851	365	2'967	156	606	75	184	127	333	19	1'502	3	73	152	4'900
Total Europa	36	470	7'532	8'038	25	335	359	3'383	237	1'118	227	1'229	3'857	4'278	1'891	16'221	7'713	5'974	122	389	2'701	1'485	125	18'508	686	3'197	1'622	48'632
Kanada					1		1	21	1	120	11	8		18	15	195	377	761		80		25	0	1'245	52		485	1'977
USA					1	4	5	27	0	248	13	32	8	94	55	479	380	3'424	2	2'775		204	1	6'785	1	45	228	7'543
Andere (ausserhalb Europa)		127	273	399	0	14	14	15	4	150	1	15		17	10	212	235	777	1	49	8	64	0	1'133	15	156	335	2'263
Total andere Länder		127	273	399	2	17	20	64	5	517	26	56	8	129	80	886	992	4'961	3	2'904	8	294	1	9'163	68	200	1'048	11'784
Total	36	597	7'805	8'438	27	352	379	3'447	242	1'635	254	1'285	3'865	4'408	1'971	17'106	8'705	10'935	125	3'293	2'709	1'779	126	27'671	754	3'398	2'670	60'416

* Aus Datenschutzgründen sind Käseexporte mit weniger als drei Exporteuren nicht nach Ländern zugeordnet

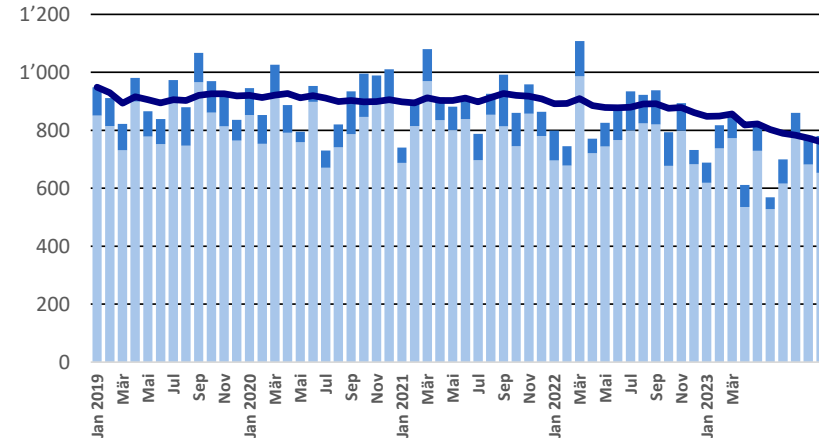
Quelle: Bundesamt für Zoll und Grenzsicherheit BAZG

Export ab 2019 - Mittelwert der letzten 12 Monate

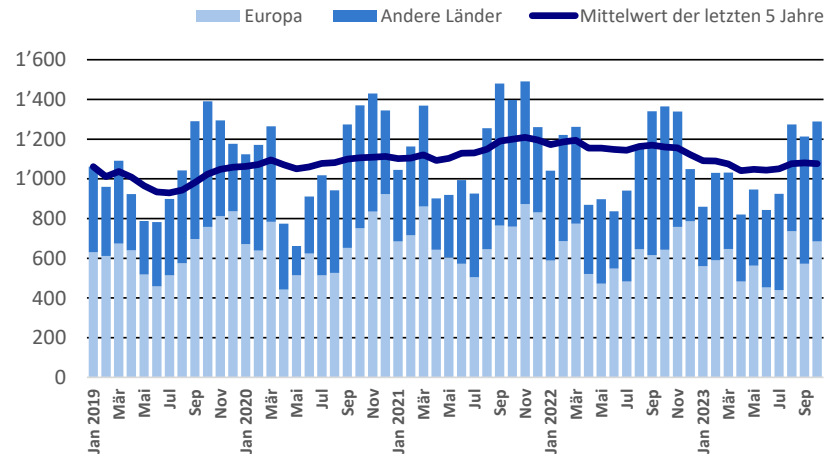
Total Käseexport (inkl. Fertigfondue und Schmelzkäse)



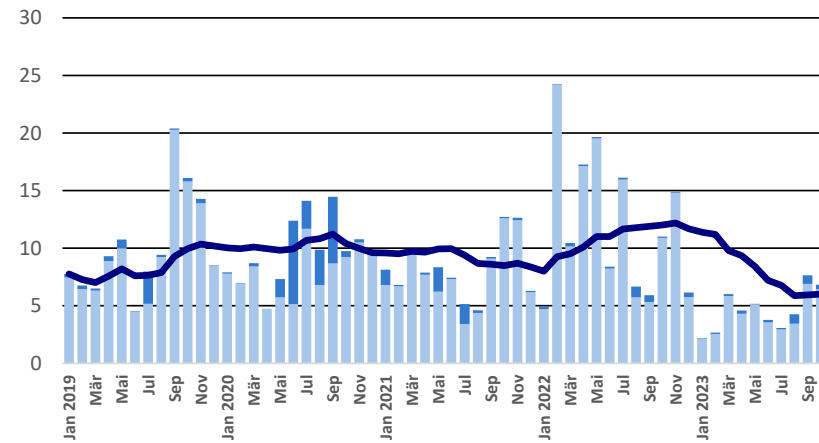
Emmentaler AOP



Gruyère AOP

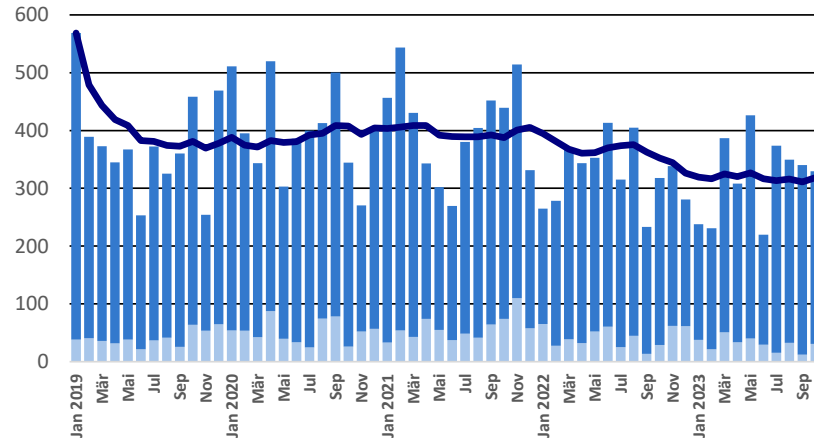


Sbrinz AOP

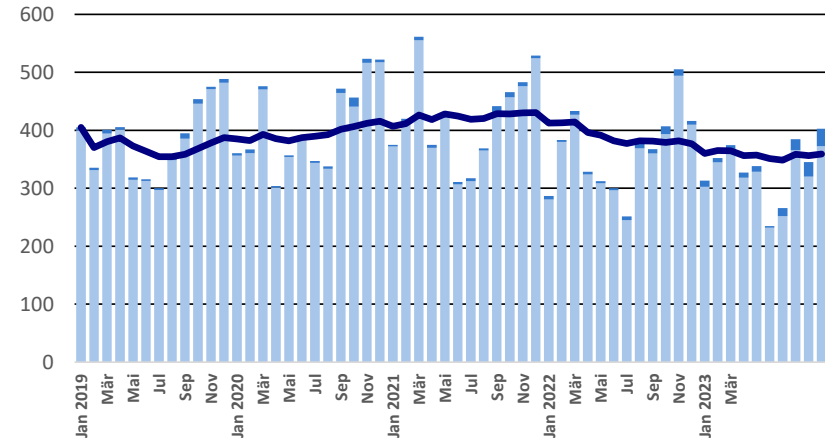


Export ab 2019 - Mittelwert der letzten 12 Monate

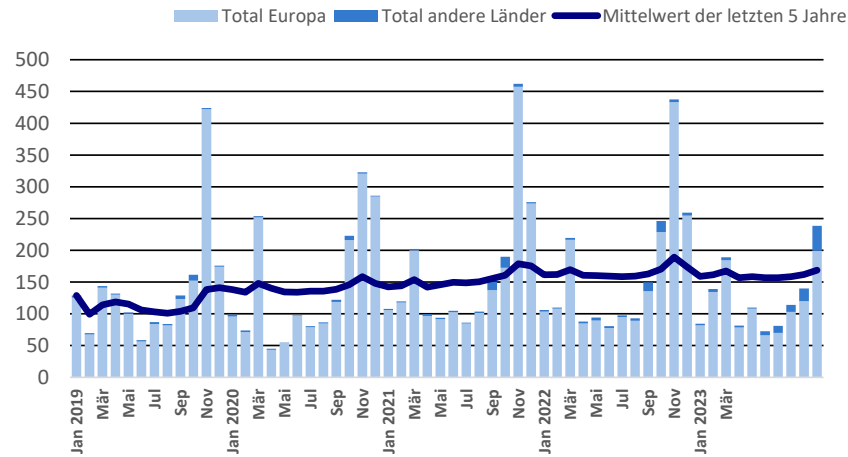
Switzerland Swiss



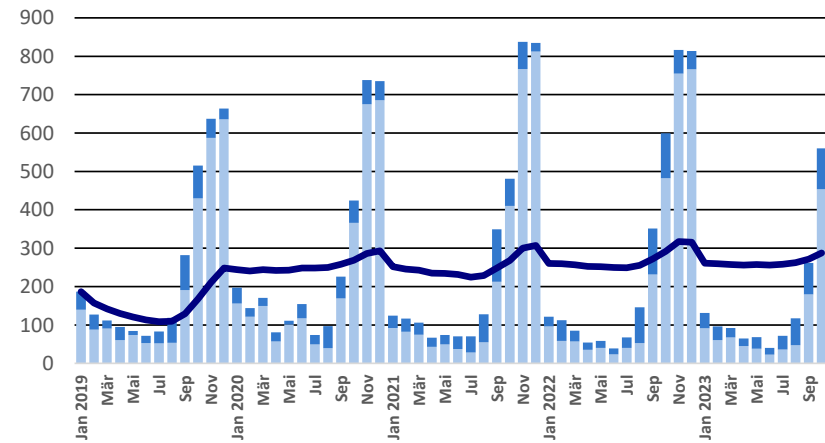
Appenzeller®



Tête de Moine AOP

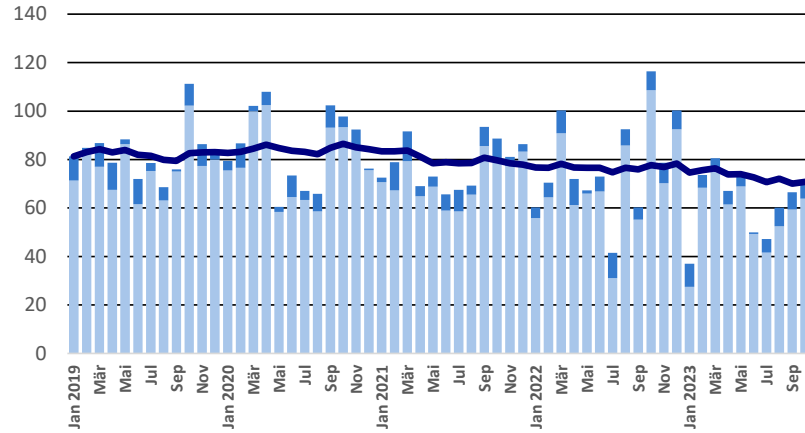


Raclette Suisse

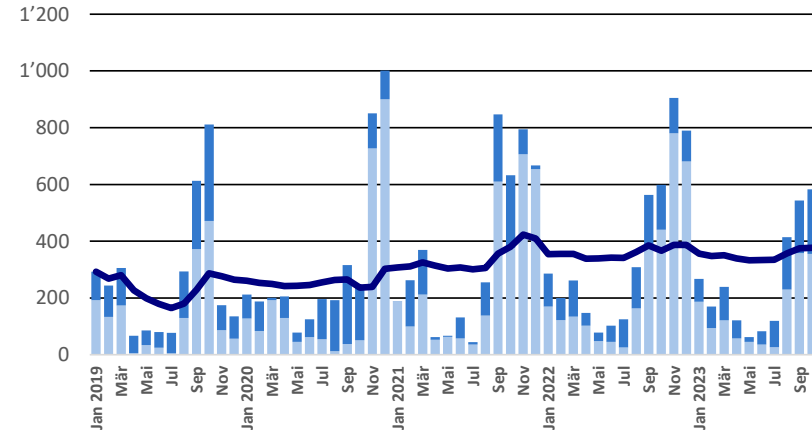


Export ab 2019 - Mittelwert der letzten 12 Monate

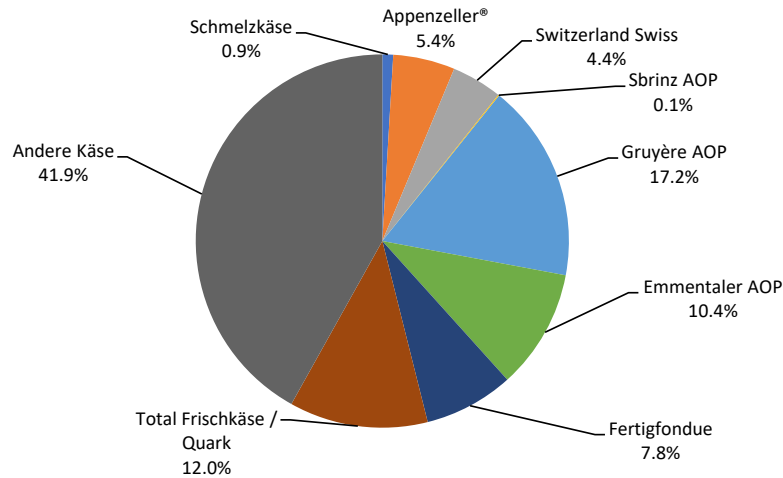
Schmelzkäse



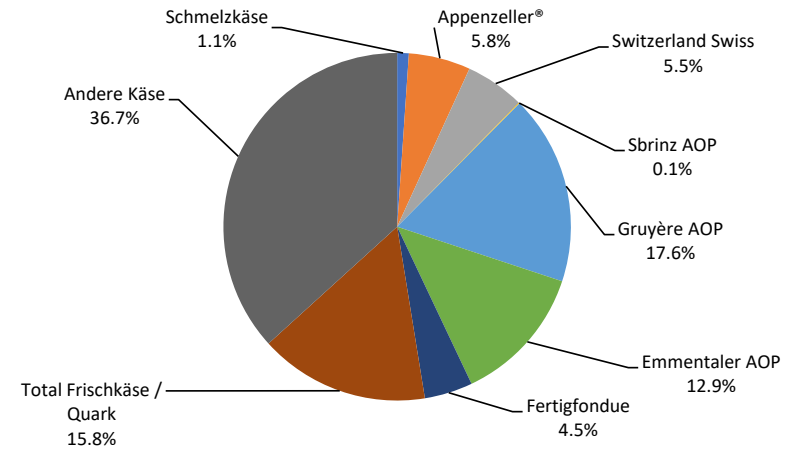
Fertigfondue



Anteil Käseexport je Sorte, Oktober 2023
Total 7'510 Tonnen



Anteil Käseexport je Sorte, Januar - Oktober 2023
Total 57'985 Tonnen



Export andere Milchprodukte

Milchprodukte (t)	Monatliche Exporte		Differenz zum Vorjahres-Monat		Kumulierte Exporte		Differenz zur Vorjahresperiode	
	Oktober 2022	Oktober 2023		(%)	Jan. - Okt. 2022	Jan. - Okt. 2023		(%)
Magermilch	9.6	18.3	8.7	91.2	127.4	145.0	17.6	13.8
Milch	72.3	50.3	-22.0	-30.4	1'075.6	654.0	-421.5	-39.2
Milch > 6% Fett	0.0	0.1	0.1	2866.7	0.0	0.2	0.1	510.3
Rahm	109.5	145.7	36.2	33.0	1'293.0	1'251.4	-41.6	-3.2
Magermilchpulver	51.5	1'187.9	1'136.4	2208.7	4'779.5	8'183.6	3'404.1	71.2
Milchpulver	0.8	0.5	-0.3	-37.2	28.5	67.0	38.5	135.4
Rahmpulver		0.0	0.0	0.0	0.7	0.2	-0.5	-67.2
Milch eingedickt	0.0	0.0	0.0	-100.0	0.5	0.0	-0.5	-92.0
Rahm eingedickt	40.8	7.7	-33.2	-81.2	187.6	137.2	-50.4	-26.9
Jogurt	413.5	353.8	-59.8	-14.5	4'130.1	3'982.1	-148.0	-3.6
Andere Frischprodukte	1.6	2.5	0.9	59.0	129.2	36.0	-93.2	-72.1
Molke	3'891.4	2'294.7	-1'596.7	-41.0	35'102.3	24'252.7	-10'849.7	-30.9
Molkenpulver	5.0	176.0	171.1	3455.5	768.9	1'287.1	518.2	67.4
Molke eingedickt	0.0	0.0	0.0	9.5	0.2	0.1	-0.1	-28.6
Butter (ohne entwässerte Butter)	1.1	0.8	-0.3	-29.2	8.3	8.1	-0.2	-2.1
Brotaufstrich auf Milchbasis			0.0	0.0			0.0	0.0
Andere Fettstoffe aus Milch	0.3	0.7	0.4	104.9	8.1	8.7	0.6	6.8
Kaseine	0.2	0.0	-0.2	-91.6	4.4	1.3	-3.2	-71.4
Milchalbumin	24.1	1.0	-23.1	-95.9	318.8	119.4	-199.4	-62.5
Andere Albumine	0.0	0.0	0.0	-100.0	0.0	0.2	0.1	550.0

Kapitel 04 und 35 des Zolltarifs (ohne Käse, Kapitel 0406, und ohne verarbeitete landwirtschaftliche Produkte, Kapitel 15 bis 22)

Quelle: Bundesamt für Zoll und Grenzsicherheit BAZG

Käseimport nach Produkten/Gruppen

Käsesorte / Kategorie (t)	Monatliche Importe		Differenz zum Vorjahres-Monat		Kumulierte Importe		Differenz zur Vorjahresperiode	
	Oktober 2022	Oktober 2023		(%)	Jan. - Okt. 2022	Jan. - Okt. 2023		(%)
Mascarpone, Ricotta Romana	78.7	98.4	19.7	25.0	956.6	1'049.1	92.6	9.7
Mozzarella	344.7	312.4	-32.3	-9.4	5'031.9	3'533.0	-1'498.8	-29.8
Anderer Frischkäse / Quark	1'851.4	2'238.7	387.3	20.9	20'064.2	22'482.7	2'418.5	12.1
Total Frischkäse / Quark	2'274.8	2'649.5	374.7	16.5	26'052.7	27'064.9	1'012.2	3.9
Danablu, Gorgonzola, Roquefort	54.8	55.7	0.9	1.7	495.9	513.0	17.0	3.4
Weisseschimmelkäse	108.1	101.4	-6.7	-6.2	992.0	928.2	-63.8	-6.4
Brie, Camembert, Italice	146.7	206.8	60.1	41.0	1'603.6	2'009.2	405.5	25.3
Anderer Weichkäse	691.3	683.7	-7.6	-1.1	7'912.9	7'756.0	-156.8	-2.0
Total Weichkäse	1'000.9	1'047.6	46.7	4.7	11'004.4	11'206.4	201.9	1.8
Halbhartkäse mit Schimmelbildung	2.4	5.7	3.3	138.6	36.9	29.9	-7.0	-18.9
Caciocavallo, Fontina, Brà, u.a.	19.7	27.1	7.4	37.6	224.8	253.9	29.1	13.0
Tilsiter	10.5	10.0	-0.5	-5.0	70.5	85.8	15.3	21.7
Anderer Halbhartkäse	1'036.6	879.8	-156.7	-15.1	10'121.7	9'509.5	-612.2	-6.0
Halbhartkäse, gerieben, pulverisiert	103.0	132.0	29.1	28.2	781.5	791.7	10.2	1.3
Total Halbhartkäse	1'172.1	1'054.6	-117.5	-10.0	11'235.4	10'670.8	-564.5	-5.0
Kräuterkäse (Schabziger)	0.5	0.8	0.3	55.3	22.3	3.6	-18.7	-84.0
Hartkäse mit Schimmelbildung	1.0	1.1	0.1	11.0	11.1	9.3	-1.8	-16.0
Caciocavallo, Fontina, Brà, u.a. (HK)	14.5	18.8	4.3	29.7	170.9	174.2	3.3	2.0
Emmentaler	1.4	3.6	2.2	153.5	23.9	41.3	17.4	73.1
Anderer Hartkäse	415.3	438.1	22.8	5.5	4'231.0	4'545.0	314.0	7.4
Hartkäse, gerieben, pulverisiert	56.7	61.2	4.5	7.9	707.4	654.0	-53.5	-7.6
Total Hartkäse	489.4	523.6	34.2	7.0	5'166.6	5'427.4	260.8	5.0
Grana/Parmigiano	472.4	471.6	-0.8	-0.2	4'301.0	4'281.5	-19.5	-0.5
Extra Hartkäse	472.4	471.6	-0.8	-0.2	4'301.0	4'281.5	-19.5	-0.5
Schmelzkäse	339.2	406.2	67.1	19.8	3'408.0	3'530.1	122.1	3.6
Total	5'748.7	6'153.1	404.4	7.0	61'168.0	62'181.1	1'013.1	1.7

Quelle: Bundesamt für Zoll und Grenzsicherheit BAZG

Käseimport nach Ländern

Oktober 2023

(t)	Mascarpone, Ricotta Romana	Mozzarella	Andere Frischkäse / Quark	Total Frischkäse / Quark	Danablu, Gorgonzola, Roquefort	Brie, Camembert, Reblochon	Andere Weichkäse	Total Weichkäse	Kräuterkäse	Hart- und Halbhartkäse	Schmelzkäse	Total
Deutschland	3.4	59.0	649.9	712.3	0.0	18.0	143.4	161.3	0.0	461.1	245.8	1'580.5
Frankreich	0.0	15.1	298.0	313.1	11.4	184.7	296.1	492.1	0.0	191.0	93.0	1'089.2
Italien	92.7	234.4	747.0	1'074.2	44.4	4.2	143.9	192.5	0.1	877.5	8.8	2'153.0
Niederlande		0.0	172.5	172.5						1.4		173.9
Belgien			32.2	32.2		0.8	29.2	30.1		267.9	0.6	330.8
Luxemburg												
Österreich	0.0	0.7	27.3	28.1		0.8	6.6	7.5		33.0	56.8	125.3
Grossbritannien							2.3	2.3	0.8	76.4	0.5	79.9
Dänemark			135.0	135.0			40.7	40.7		22.2	0.1	197.9
Norwegen			0.1	0.1			0.0	0.0		0.0	0.0	0.1
Schweden			0.0	0.0						0.1	0.0	0.1
Portugal	2.3	2.6	2.3	7.2			2.0	2.0		47.6	0.5	57.2
Spanien			0.4	0.4			0.3	0.3		31.8		32.5
Griechenland		0.6	0.9	1.5			106.1	106.1		0.8		108.4
Europa übrige			173.0	173.0			12.8	12.8		38.2	0.1	224.1
Total Europa	98.4	312.4	2'238.7	2'649.5	55.7	208.5	783.4	1'047.6	0.8	2'048.9	406.2	6'153.1
Kanada												
USA										0.1		0.1
Nordamerika übrige												
Lateinamerika												
Afrika												
Asien										0.0		0.0
Australien												
Andere Länder												
Total andere Länder										0.1		0.1
Total	98.4	312.4	2'238.7	2'649.5	55.7	208.5	783.4	1'047.6	0.8	2'049.0	406.2	6'153.1

Quelle: Bundesamt für Zoll und Grenzsicherheit BAZG

Käseimport nach Ländern

Oktober 2022

(t)													Total
	Mascarpone, Ricotta Romana	Mozzarella	Andere Frischkäse / Quark	Total Frischkäse / Quark	Danablu, Gorgonzola, Roquefort	Brie, Camembert, Reblochon	Andere Weichkäse	Total Weichkäse	Kräuterkäse	Hart- und Halbhartkäse	Schmelzkäse		
Deutschland	0.0	99.0	576.7	675.8	0.0	21.3	215.5	236.8	0.5	498.2	184.2	1'595.6	
Frankreich	0.0	20.6	250.3	270.9	12.7	121.2	290.9	424.8		241.8	92.2	1'029.8	
Italien	75.8	196.7	655.9	928.5	42.1	4.4	133.7	180.1	0.0	859.5	10.9	1'979.0	
Niederlande			57.3	57.3			4.4	4.4		21.7		83.4	
Belgien			1.3	1.3		0.8	0.8	1.6		220.7	0.0	223.7	
Luxemburg													
Österreich	1.5	0.9	32.5	34.8		1.2	4.7	5.9		17.8	44.4	103.0	
Grossbritannien			1.8	1.8			0.1	0.1		99.0	0.6	101.5	
Dänemark		21.6	141.4	163.0			42.9	42.9		15.8	5.8	227.5	
Norwegen			0.1	0.1			0.0	0.0		0.0		0.1	
Schweden			0.0	0.0						0.1	0.0	0.1	
Portugal	1.4	5.6	2.6	9.6			2.6	2.6		50.3	0.9	63.4	
Spanien			6.7	6.7		0.2	0.2	0.4		28.1		35.2	
Griechenland		0.2	1.9	2.1	0.0		80.6	80.6		4.1		86.8	
Europa übrige			122.9	122.9			20.6	20.6		76.1	0.2	219.8	
Total Europa	78.7	344.7	1'851.4	2'274.8	54.8	149.1	797.1	1'000.9	0.5	2'133.2	339.2	5'748.6	
Kanada													
USA										0.1		0.1	
Nordamerika übrige													
Lateinamerika													
Afrika													
Asien										0.0		0.0	
Australien													
Andere Länder													
Total andere Länder										0.1		0.1	
Total	78.7	344.7	1'851.4	2'274.8	54.8	149.1	797.1	1'000.9	0.5	2'133.3	339.2	5'748.7	

Quelle: Bundesamt für Zoll und Grenzsicherheit BAZG

Käseimport nach Ländern

Jan. - Okt. 2023

(t)	Masscarpone, Ricotta Romana	Mozzarella	Andere Frischkäse / Quark	Total Frischkäse / Quark	Danablu, Gorgonzola, Roquefort	Brie, Camembert, Reblochon	Andere Weichkäse	Total Weichkäse	Kräuterkäse	Hart- und Halbhartkäse	Schmelzkäse	Total
Deutschland	30.6	748.1	6'389.1	7'167.7	2.9	245.9	1'723.9	1'972.7	0.6	4'609.6	2'024.5	15'775.0
Frankreich	0.2	164.1	2'811.5	2'975.9	109.0	1'729.4	3'011.7	4'850.1		1'760.0	836.9	10'422.9
Italien	1'003.2	2'429.9	8'467.0	11'900.1	401.1	41.7	1'633.7	2'076.4	2.2	8'284.8	99.9	22'363.4
Niederlande		0.1	873.6	873.7			6.7	6.7		553.1	0.5	1'434.1
Belgien		64.8	254.5	319.3		5.6	182.0	187.6	0.0	2'179.9	1.8	2'688.7
Luxemburg												
Österreich	0.5	7.7	307.4	315.7	8.9	65.5	74.4	74.4	0.0	278.6	528.4	1'197.0
Grossbritannien			11.4	11.4			3.5	3.5	0.8	925.2	6.6	947.5
Dänemark		86.2	1'464.5	1'550.8			521.5	521.5		358.1	26.2	2'456.5
Norwegen			0.8	0.8			0.0	0.0		0.3	0.0	1.2
Schweden			0.1	0.1						1.1	0.1	1.4
Portugal	14.6	28.7	18.0	61.3			12.5	12.5		439.1	3.5	516.5
Spanien		0.2	3.4	3.6	0.5	5.0	5.5	5.5		226.3	0.0	235.5
Griechenland		3.2	29.8	33.0			1'375.1	1'375.1	0.0	60.3	0.0	1'468.5
Europa übrige			1'851.5	1'851.5	0.0	120.2	120.3	120.3		698.5	1.5	2'671.7
Total Europa	1'049.1	3'533.0	22'482.7	27'064.9	513.0	2'032.0	8'661.4	11'206.4	3.6	20'374.9	3'530.1	62'179.8
Kanada										0.3		0.3
USA										0.8		0.8
Nordamerika übrige										0.2		0.2
Lateinamerika												
Afrika												
Asien										0.0	0.0	0.0
Australien												
Andere Länder							0.0	0.0		0.0		0.0
Total andere Länder							0.0	0.0		1.3	0.0	1.3
Total	1'049.1	3'533.0	22'482.7	27'064.9	513.0	2'032.0	8'661.4	11'206.4	3.6	20'376.2	3'530.1	62'181.1

Quelle: Bundesamt für Zoll und Grenzsicherheit BAZG

Käseimport nach Ländern

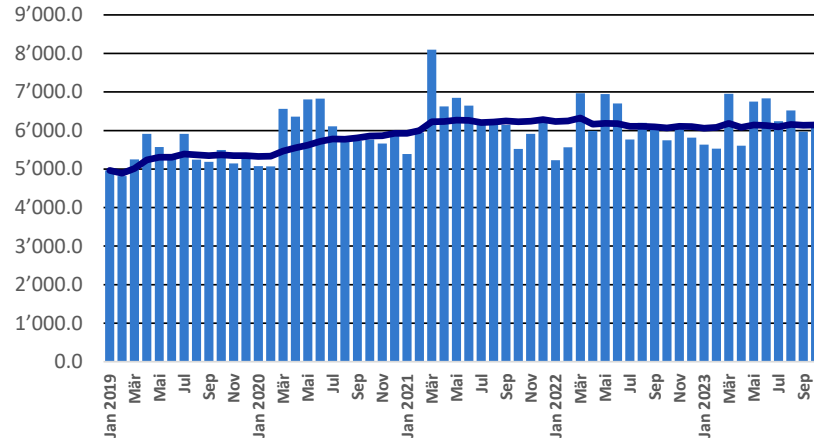
Jan. - Okt. 2022

(t)	Mascarpone, Ricotta Romana	Mozzarella	Andere Frischkäse / Quark	Total Frischkäse / Quark	Danablu, Gorgonzola, Roquefort	Brie, Camembert, Reblochon	Andere Weichkäse	Total Weichkäse	Kräuterkäse	Hart- und Halbhartkäse	Schmelzkäse	Total
Deutschland	77.8	1'711.1	6'264.3	8'053.1	1.7	198.3	1'881.3	2'081.3	21.9	4'306.6	1'874.0	16'336.9
Frankreich	0.5	91.5	2'617.7	2'709.6	110.0	1'364.4	2'895.3	4'369.8	0.0	2'483.9	854.0	10'417.3
Italien	838.4	2'911.7	7'712.6	11'462.7	384.2	43.8	1'724.0	2'152.0	0.1	8'279.7	102.3	21'996.8
Niederlande	0.0	1.6	144.9	146.5			5.3	5.3		707.9	0.2	859.9
Belgien	0.0	43.9	159.8	203.8		4.5	138.8	143.3	0.0	2'137.0	0.5	2'484.5
Luxemburg												
Österreich	25.4	9.7	321.9	356.9		8.9	211.0	219.9		217.6	525.3	1'319.8
Grossbritannien			21.5	21.5		0.0	7.2	7.2	0.4	964.8	4.0	997.8
Dänemark		214.4	1'219.8	1'434.3			516.0	516.0		102.9	30.0	2'083.2
Norwegen			1.2	1.2			0.1	0.1		0.1	0.0	1.4
Schweden			0.1	0.1			0.4	0.4		3.9	0.1	4.5
Portugal	14.3	46.9	25.1	86.2		0.0	16.4	16.4		436.3	6.8	545.7
Spanien		0.0	32.6	32.6		5.1	3.3	8.4	0.0	279.9	2.2	323.1
Griechenland		1.0	12.5	13.5	0.0	0.2	1'356.8	1'357.1		105.6	0.6	1'476.8
Europa übrige	0.2	0.0	1'530.3	1'530.5		0.5	126.8	127.2		653.0	7.9	2'318.7
Total Europa	956.6	5'031.9	20'064.2	26'052.7	495.9	1'625.8	8'882.7	11'004.4	22.3	20'679.3	3'407.9	61'166.5
Kanada												
USA									1.2	0.1		1.3
Nordamerika übrige												
Lateinamerika												
Afrika												
Asien									0.2			0.2
Australien												
Andere Länder									0.0			0.0
Total andere Länder									1.4	0.1		1.5
Total	956.6	5'031.9	20'064.2	26'052.7	495.9	1'625.8	8'882.7	11'004.4	22.3	20'680.6	3'408.0	61'168.0

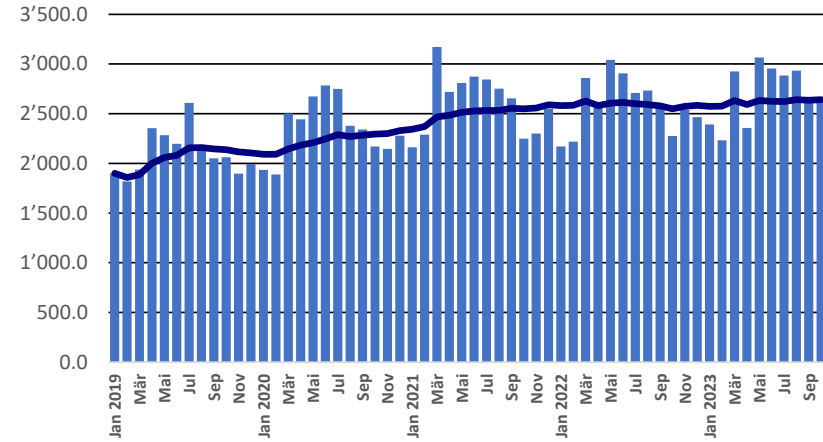
Quelle: Bundesamt für Zoll und Grenzsicherheit BAZG

Import ab 2019 - Mittelwert der letzten 12 Monate

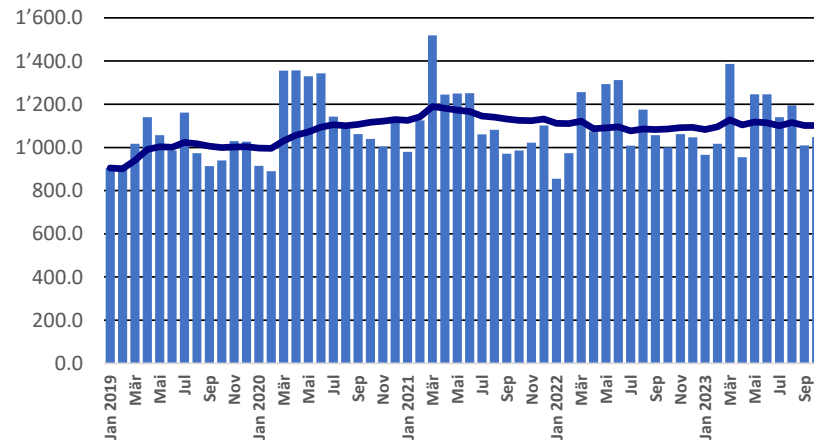
Total Käseimport



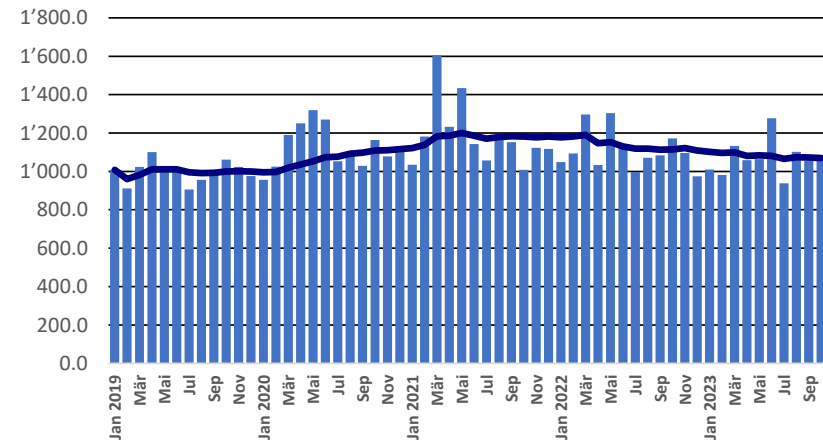
Frischkäse



Weichkäse

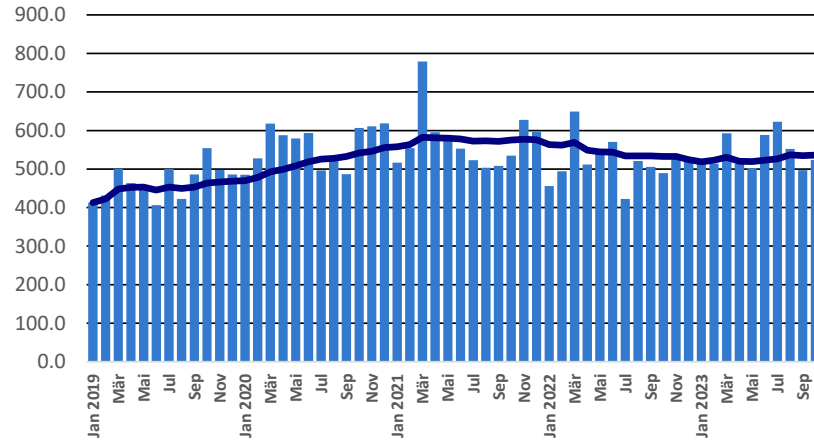


Halbhartkäse

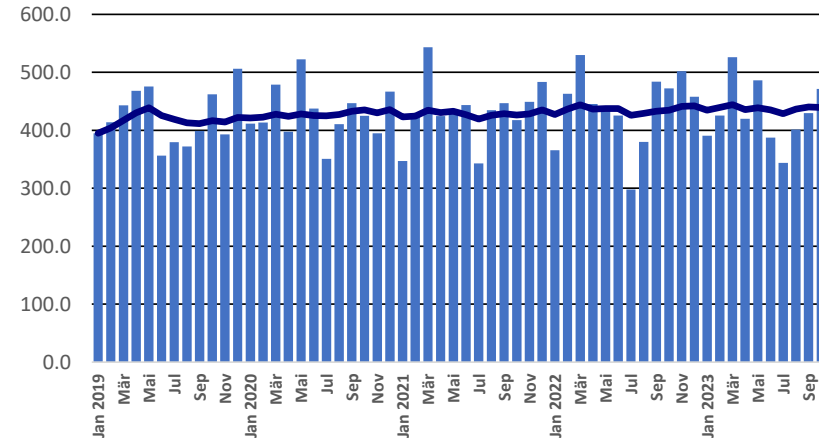


Import ab 2019 - Mittelwert der letzten 12 Monate

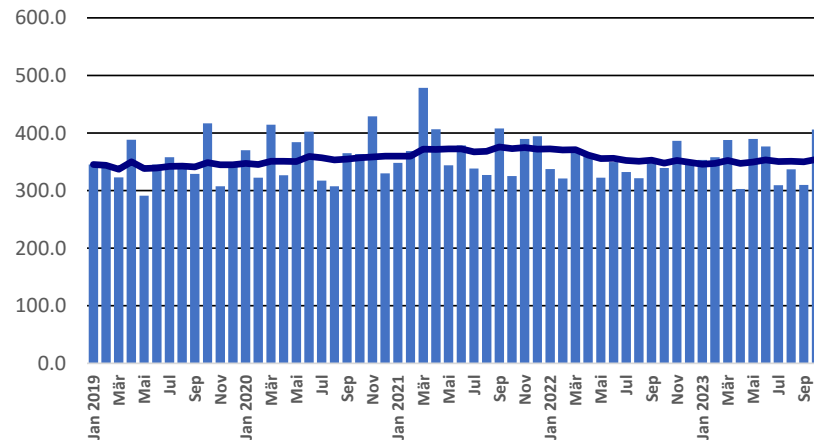
Hartkäse



Extrahartkäse

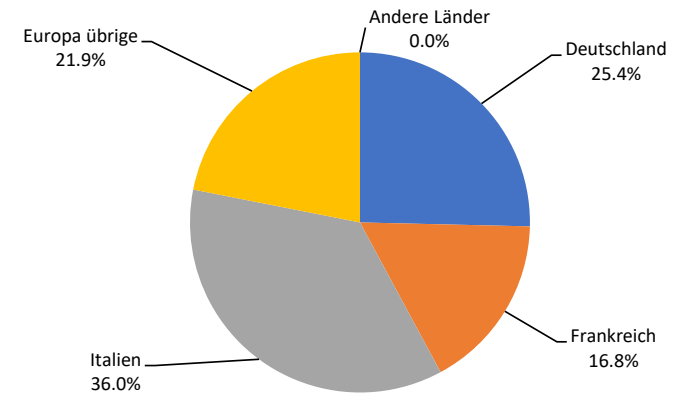


Schmelzkäse



Käseimport nach Ländern, Januar - Oktober 2023

Total 62'181 Tonnen



Import andere Milchprodukte

Milchprodukte (t)	Monatliche Importe		Differenz zum Vorjahres-		Kumulierte Importe		Differenz zur Vorjahresperiode	
	Oktober 2022	Oktober 2023	Monat	(%)	Jan. - Okt. 2022	Jan. - Okt. 2023	(%)	(%)
Magermilch	0.7	25.7	25.0	3617.8	26.4	29.0	2.7	10.2
Milch	2'119.0	2'407.4	288.4	13.6	21'710.2	22'394.0	683.7	3.1
Milch > 6% Fett	0.1	0.1	0.0	57.4	0.5	0.6	0.1	12.4
Rahm	155.7	111.2	-44.5	-28.6	1'644.5	1'400.3	-244.3	-14.9
Magermilchpulver	14.0	110.8	96.8	691.9	191.9	359.7	167.8	87.4
Milchpulver	201.3	354.6	153.3	76.2	1'086.8	2'183.6	1'096.8	100.9
Rahmpulver	0.1	0.1	0.0	-0.8	0.8	22.4	21.7	2864.0
Milch eingedickt	19.6	32.0	12.5	63.7	390.9	380.3	-10.6	-2.7
Rahm eingedickt	27.3	0.3	-27.0	-98.8	285.8	302.9	17.1	6.0
Jogurt	636.0	735.5	99.5	15.6	7'075.4	6'838.4	-237.1	-3.4
Andere Frischprodukte	11.2	15.2	4.0	35.3	199.9	104.7	-95.2	-47.6
Molke	495.9	497.7	1.8	0.4	3'650.6	5'654.9	2'004.3	54.9
Molkenpulver	0.0	3.0	3.0	99966.7	25.9	25.9	0.0	0.1
Molke eingedickt	0.0	0.1	0.1	520.0	1.5	2.3	0.8	49.4
Butter (ohne entwässerte Butter)	347.5	419.7	72.2	20.8	6'390.9	4'273.9	-2'117.0	-33.1
Brotaufstrich auf Milchbasis	0.1	1.6	1.5	2633.3	1.4	3.8	2.4	166.2
Andere Fettstoffe aus Milch	113.6	133.9	20.3	17.8	927.7	1'606.3	678.6	73.2
Kaseine	42.5	20.8	-21.7	-51.0	684.9	235.4	-449.4	-65.6
Milchalbumin	244.5	148.9	-95.5	-39.1	2'255.2	1'316.7	-938.5	-41.6
Andere Albumine	6.9	3.3	-3.7	-52.9	50.3	16.3	-34.1	-67.7

Quelle: Bundesamt für Zoll und Grenzsicherheit BAZG

Milchprüfung (Kuhmilch)

Statistische Masszahlen [basierend auf allen Einzelergebnissen*]

Oktober 2023

		Mittelwert	Standard-abw.	5%- Quantil	10%-Quantil	Median	90%-Quantil	95%-Quantil
Keimzahl	Anzahl Proben	1'000 Keime/ml	1'000 Keime/ml	1'000 Keime/ml	1'000 Keime/ml	1'000 Keime/ml	1'000 Keime/ml	1'000 Keime/ml
	32'192	11	117	2	2	5	13	19
Somatische Zellen	Anzahl Proben	1'000 Zellen/ml	1'000 Zellen/ml	1'000 Zellen/ml	1'000 Zellen/ml	1'000 Zellen/ml	1'000 Zellen/ml	1'000 Zellen/ml
	32'154	140	101	41	52	115	255	318
Gefrierpunkt	Anzahl Proben	°C	°C	°C	°C	°C	°C	°C
	32'306	-0.519	0.006	-0.528	-0.526	-0.519	-0.513	-0.511

* Berücksichtigt wurden alle Milchprüfungsproben, bei denen für ☐ das jeweilige Analysekriterium ein Ergebnis vorlag. Schweiz, ☐ ohne Frankreich (Zonenmilch) und Fürstentum Liechtenstein.☐

Verteilung Keimzahl / Bereiche in 1'000 Keime/ml aller Einzelergebnisse*

Oktober 2023

Von- Bis	1 - 4	5 - 6	7 - 8	9 - 10	11 - 29	30 - 79	80 - 99	100 - 299	300 - 599	600 - 999	1'000 - 2'999	>= 3'000	Total Einzelergebnisse
Anzahl	12'259	8'085	4'963	2'330	3'775	541	49	121	30	15	14	10	32'192
%	38.08	25.11	15.42	7.24	11.73	1.68	0.15	0.38	0.09	0.05	0.04	0.03	100

Verteilung Somatische Zellen / Bereiche in 1'000 Zellen/ml aller Einzelergebnisse*

Oktober 2023

Von- Bis	1 - 49	50 - 100	101 - 149	150 - 199	200 - 249	250 - 299	300 - 349	350 - 399	400 - 599	600 - 799	800 - 999	>= 1'000	Total Einzelergebnisse
Anzahl	2'839	10'611	7'793	4'743	2'766	1'454	797	419	541	147	25	19	32'154
%	8.83	33.00	24.24	14.75	8.60	4.52	2.48	1.30	1.68	0.46	0.08	0.06	100

Verteilung Gefrierpunkt / Bereiche in °C aller Einzelergebnisse*

Oktober 2023

Von- Bis	>= -0.540	-0.539 - -0.536	-0.535 - -0.532	-0.531 - -0.528	-0.527 - -0.524	-0.523 - -0.520	-0.519 - -0.517	-0.516 - -0.512	-0.511 - -0.508	-0.507 - -0.504	-0.503 - -0.500	>= -0.499	Total Einzelergebnisse
Anzahl	12	37	297	1'558	4'866	8'930	7'919	7'052	1'169	248	90	128	32'306
%	0.04	0.11	0.92	4.82	15.06	27.64	24.51	21.83	3.62	0.77	0.28	0.40	100

Quellen: Süsselab AG Zollikofen, TSM Treuhand GmbH Bern

Öffentlich-rechtliche Bewertung Ergebnisse Milchprüfung (Kuhmilch) Schweiz Oktober 2023										
Kanton	Keimzahl (Anzahl Betriebe)									
	Keine Beanstandung		1. Beanstandung		2. Beanstandung		3. Beanstandung		Total Bewertungen	
	K-0	%	K-1B/4M	%	K-2B/4M	%	K-3B/4M	%	K-Total	%
AG	570	99.65	2	0.35	0	0.00	0	0.00	572	100
AI	255	99.61	1	0.39	0	0.00	0	0.00	256	100
AR	370	99.73	0	0.00	1	0.27	0	0.00	371	100
BE	4'363	99.54	14	0.32	6	0.14	0	0.00	4'383	100
BS/BL	221	99.55	1	0.45	0	0.00	0	0.00	222	100
FR	1'209	99.83	2	0.17	0	0.00	0	0.00	1'211	100
GE	4	100.00	0	0.00	0	0.00	0	0.00	4	100
GL	176	100.00	0	0.00	0	0.00	0	0.00	176	100
GR	456	98.92	4	0.87	1	0.22	0	0.00	461	100
JU	354	99.72	1	0.28	0	0.00	0	0.00	355	100
LU	1'742	99.60	6	0.34	1	0.06	0	0.00	1'749	100
NE	316	99.06	3	0.94	0	0.00	0	0.00	319	100
NW	220	99.55	1	0.45	0	0.00	0	0.00	221	100
OW	361	100.00	0	0.00	0	0.00	0	0.00	361	100
SG	1'801	99.78	3	0.17	1	0.06	0	0.00	1'805	100
SH	56	100.00	0	0.00	0	0.00	0	0.00	56	100
SO	365	99.18	2	0.54	1	0.27	0	0.00	368	100
SZ	557	99.46	3	0.54	0	0.00	0	0.00	560	100
TG	817	99.63	3	0.37	0	0.00	0	0.00	820	100
TI	56	100.00	0	0.00	0	0.00	0	0.00	56	100
UR	153	99.35	0	0.00	1	0.65	0	0.00	154	100
VD	631	99.37	3	0.47	1	0.16	0	0.00	635	100
VS	230	98.29	3	1.28	1	0.43	0	0.00	234	100
ZG	211	100.00	0	0.00	0	0.00	0	0.00	211	100
ZH	765	99.74	2	0.26	0	0.00	0	0.00	767	100
Total	16'259	99.58	54	0.33	14	0.09	0	0.00	16'327	100
F*	41	100.00	0	0.00	0	0.00	0	0.00	41	100
FL**	38	100.00	0	0.00	0	0.00	0	0.00	38	100
Total	16'338	99.59	54	0.33	14	0.09	0	0.00	16'406	100

Legende:

- K-0 Anzahl Betriebe ohne Beanstandung der Keimzahl beim Monatsergebnis* im Untersuchungsmonat, d.h. Monatsergebnis <80'000 Keime/ml
- K-1B/4M Anzahl Betriebe mit der 1. Beanstandung der Keimzahl in 4 Monaten
- K-2B/4M Anzahl Betriebe mit der 2. Beanstandung der Keimzahl in 4 Monaten
- K-3B/4M Anzahl Betriebe mit der 3. Beanstandung der Keimzahl in 4 Monaten
- K-Total Total auf Keimzahl bewertete Betriebe

* Monatsergebnis = geometrischer Mittelwert des Analyseregnergebnisses aus der ersten und zweiten Probe eines Monats. Liegt ausnahmsweise nur ein Ergebnis vor, so gilt dieses als Monatswert.

- * F Proben aus Frankreich (Zonenmilch)
- ** FL Proben aus Fürstentum Liechtenstein

Quellen: Suisselab AG Zollikofen, TSM Treuhand GmbH Bern

Öffentlich-rechtliche Bewertung Ergebnisse Milchprüfung (Kuhmilch) Schweiz Oktober 2023												
Kanton	Somatische Zellen (Anzahl Betriebe)											
	Keine Beanstandung		1. Beanstandung		2. Beanstandung		3. Beanstandung		4. Beanstandung		Total Bewertungen	
	Z-0	%	Z-1B/5M	%	Z-2B/5M	%	Z-3B/5M	%	Z-4B/5M	%	Z-Total	%
AG	551	96.50	10	1.75	5	0.88	4	0.70	1	0.18	571	100
AI	253	98.83	2	0.78	1	0.39	0	0.00	0	0.00	256	100
AR	361	97.30	7	1.89	2	0.54	1	0.27	0	0.00	371	100
BE	4'330	98.77	41	0.94	7	0.16	3	0.07	3	0.07	4'384	100
BS/BL	218	98.20	3	1.35	0	0.00	1	0.45	0	0.00	222	100
FR	1'196	98.76	13	1.07	1	0.08	1	0.08	0	0.00	1'211	100
GE	4	100.00	0	0.00	0	0.00	0	0.00	0	0.00	4	100
GL	174	99.43	1	0.57	0	0.00	0	0.00	0	0.00	175	100
GR	450	98.04	8	1.74	0	0.00	1	0.22	0	0.00	459	100
JU	352	99.15	0	0.00	2	0.56	1	0.28	0	0.00	355	100
LU	1'718	98.28	21	1.20	9	0.51	0	0.00	0	0.00	1'748	100
NE	312	97.81	4	1.25	2	0.63	0	0.00	1	0.31	319	100
NW	221	100.00	0	0.00	0	0.00	0	0.00	0	0.00	221	100
OW	355	98.61	4	1.11	0	0.00	1	0.28	0	0.00	360	100
SG	1'770	98.01	20	1.11	9	0.50	6	0.33	1	0.06	1'806	100
SH	55	98.21	1	1.79	0	0.00	0	0.00	0	0.00	56	100
SO	362	98.37	4	1.09	1	0.27	0	0.00	1	0.27	368	100
SZ	537	95.89	16	2.86	5	0.89	2	0.36	0	0.00	560	100
TG	804	98.05	12	1.46	3	0.37	1	0.12	0	0.00	820	100
TI	49	87.50	3	5.36	3	5.36	1	1.79	0	0.00	56	100
UR	152	98.70	1	0.65	1	0.65	0	0.00	0	0.00	154	100
VD	621	97.49	10	1.57	4	0.63	1	0.16	1	0.16	637	100
VS	230	97.46	1	0.42	3	1.27	2	0.85	0	0.00	236	100
ZG	205	97.16	4	1.90	2	0.95	0	0.00	0	0.00	211	100
ZH	748	97.52	12	1.56	6	0.78	1	0.13	0	0.00	767	100
Total	16'028	98.17	198	1.21	66	0.40	27	0.17	8	0	16'327	100
F*	40	97.56	0	0.00	0	0.00	1	2.44	0	0.00	41	100
FL**	37	97.37	1	2.63	0	0.00	0	0.00	0	0.00	38	100
Total	16'105	98.17	199	1.21	66	0.40	28	0.17	8	0.05	16'406	100

Legende:

- Z-0 Anzahl Betriebe ohne Beanstandung bei den somatischen Zellen beim Monatsergebnis* im Untersuchungsmonat, d.h. Monatsergebnis <350'000 somatische Zellen/ml
- Z-1B/5M Anzahl Betriebe mit der 1. Beanstandung bei den somatischen Zellen in 5 Monaten
- Z-2B/5M Anzahl Betriebe mit der 2. Beanstandung bei den somatischen Zellen in 5 Monaten
- Z-3B/5M Anzahl Betriebe mit der 3. Beanstandung bei den somatischen Zellen in 5 Monaten
- Z-4B/5M Anzahl Betriebe mit der 4. Beanstandung bei den somatischen Zellen in 5 Monaten
- Z-Total Total auf somatische Zellen bewertete Betriebe

* Monatsergebnis = geometrischer Mittelwert des Analyseregebnisses aus der ersten und zweiten Probe eines Monats. Liegt ausnahmsweise nur ein Ergebnis vor, so gilt dieses als Monatswert.

- * F Proben aus Frankreich (Zonenmilch)
- ** FL Proben aus Fürstentum Liechtenstein

Quellen: Suiselab AG Zollikofen, TSM Treuhand GmbH Bern

Öffentlich-rechtliche Bewertung Ergebnisse Milchprüfung (Kuhmilch) Schweiz Oktober 2023						
Kanton	Kein Hemmstoffnachweis		Hemmstoffnachweis		Total Bewertungen	
	H-0	%	H-1	%	H-total	%
AG	572	100.00	0	0.00	572	100
AI	256	100.00	0	0.00	256	100
AR	372	100.00	0	0.00	372	100
BE	4'386	99.91	4	0.09	4'390	100
BS/BL	222	100.00	0	0.00	222	100
FR	1'210	99.92	1	0.08	1'211	100
GE	4	100.00	0	0.00	4	100
GL	176	100.00	0	0.00	176	100
GR	461	100.00	0	0.00	461	100
JU	355	100.00	0	0.00	355	100
LU	1'748	99.83	3	0.17	1'751	100
NE	319	100.00	0	0.00	319	100
NW	221	99.55	1	0.45	222	100
OW	361	100.00	0	0.00	361	100
SG	1'807	99.83	3	0.17	1'810	100
SH	56	100.00	0	0.00	56	100
SO	369	100.00	0	0.00	369	100
SZ	560	99.82	1	0.18	561	100
TG	822	100.00	0	0.00	822	100
TI	56	100.00	0	0.00	56	100
UR	154	99.35	1	0.65	155	100
VD	636	99.69	2	0.31	638	100
VS	238	99.58	1	0.42	239	100
ZG	211	99.53	1	0.47	212	100
ZH	767	100.00	0	0.00	767	100
Total	16'339	99.89	18	0.11	16'357	100
F*	41	100.00	0	0.00	41	100
FL**	38	100.00	0	0.00	38	100
Total	16'418	99.89	18	0.11	16'436	100

Legende:

- H-0 Anzahl Betriebe ohne Hemmstoffnachweis im Untersuchungsmonat
 H-1 Anzahl Betriebe mit Hemmstoffnachweis im Untersuchungsmonat
 H-Total Total auf Hemmstoff untersuchte Betriebe

- * F Proben aus Frankreich (Zonenmilch)
 ** FL Proben aus Fürstentum Liechtenstein

Quellen: Suisselab AG Zollikofen, TSM Treuhand GmbH Bern

Öffentlich-rechtliche Bewertung Ergebnisse Milchprüfung (Kuhmilch) Schweiz Oktober 2023										
Kanton	Liefersperren (Anzahl Betriebe)									
	Keime		Somatische Zellen		Hemmstoffe		Folgesperren		Total Sperren	
	Sp-K	%	Sp-Z	%	Sp-H	%	Sp-Folge	%	Sp-Total	%
AG	0	0.00	1	100.00	0	0.00	0	0.00	1	100
AI	0	0.00	0	0.00	0	0.00	1	100.00	1	100
AR	0	0.00	0	0.00	0	0.00	0	0.00	0	100
BE	0	0.00	3	42.86	4	57.14	0	0.00	7	100
BS/BL	0	0.00	0	0.00	0	0.00	0	0.00	0	100
FR	0	0.00	0	0.00	1	100.00	0	0.00	1	100
GE	0	0.00	0	0.00	0	0.00	0	0.00	0	100
GL	0	0.00	0	0.00	0	0.00	0	0.00	0	100
GR	0	0.00	0	0.00	0	0.00	2	100.00	2	100
JU	0	0.00	0	0.00	0	0.00	0	0.00	0	100
LU	0	0.00	0	0.00	3	100.00	0	0.00	3	100
NE	0	0.00	1	100.00	0	0.00	0	0.00	1	100
NW	0	0.00	0	0.00	1	100.00	0	0.00	1	100
OW	0	0.00	0	0.00	0	0.00	0	0.00	0	100
SG	0	0.00	1	25.00	3	75.00	0	0.00	4	100
SH	0	0.00	0	0.00	0	0.00	0	0.00	0	100
SO	0	0.00	1	100.00	0	0.00	0	0.00	1	100
SZ	0	0.00	0	0.00	1	100.00	0	0.00	1	100
TG	0	0.00	0	0.00	0	0.00	1	100.00	1	100
TI	0	0.00	0	0.00	0	0.00	0	0.00	0	100
UR	0	0.00	0	0.00	1	100.00	0	0.00	1	100
VD	0	0.00	1	33.33	2	66.67	0	0.00	3	100
VS	0	0.00	0	0.00	1	100.00	0	0.00	1	100
ZG	0	0.00	0	0.00	1	100.00	0	0.00	1	100
ZH	0	0.00	0	0.00	0	0.00	0	0.00	0	100
Total	0	0.00	8	26.67	18	60.00	4	13.33	30	100
F*	0	0	0	0	0	0	0	0	0	100
FL**	0	0	0	0	0	0	0	0	0	100
Total	0	0.00	8	26.67	18	60.00	4	13.33	30	100

Legende:

- Sp-K Anzahl Milchliefer Sperren aufgrund von 3 Beanstandungen bei der Keimzahl innerhalb von 4 Monaten
- Sp-Z Anzahl Milchliefer Sperren aufgrund von 4 Beanstandungen bei den somatischen Zellen innerhalb von 5 Monaten
- Sp-H Anzahl Milchliefer Sperren aufgrund von Hemmstoffnachweis
- Sp-Folge Anzahl Folgesperren im Rahmen vorangegangener Sperren
- Sp-Total Total Anzahl Milchliefer Sperren

- * F Proben aus Frankreich (Zonenmilch)
- ** FL Proben aus Fürstentum Liechtenstein

Quellen: SuisseLab AG Zollikofen, TSM Treuhand GmbH Bern

Privatrechtliche Bewertung Ergebnisse Milchprüfung (Kuhmilch) Schweiz																
Oktober 2023																
Kanton	Keimzahl (Anzahl Betriebe)															
	Keine Beanstandung*				1. Beanstandung*		2. Beanstandung*		3. Beanstandung*		4. Beanstandung*		5. Beanstandung*		Total Bewertungen*	
	K-0≤10	%	K-0>10	%	K-1B/5M	%	K-2B/5M	%	K-3B/5M	%	K-4B/5M	%	K-5B/5M	%	K-Total	%
AG	418	73.08	147	25.70	5	0.87	1	0.17	1	0.17	0	0.00	0	0.00	572	100
AI	185	72.27	66	25.78	3	1.17	1	0.39	1	0.39	0	0.00	0	0.00	256	100
AR	299	80.38	69	18.55	0	0.00	2	0.54	1	0.27	1	0.27	0	0.00	372	100
BE	3'480	79.38	845	19.27	25	0.57	25	0.57	6	0.14	3	0.07	0	0.00	4'384	100
BS/BL	159	71.62	62	27.93	0	0.00	1	0.45	0	0.00	0	0.00	0	0.00	222	100
FR	938	77.52	258	21.32	11	0.91	2	0.17	1	0.08	0	0.00	0	0.00	1'210	100
GE	3	75.00	1	25.00	0	0.00	0	0.00	0	0.00	0	0.00	0	0.00	4	100
GL	141	80.11	32	18.18	3	1.70	0	0.00	0	0.00	0	0.00	0	0.00	176	100
GR	366	79.39	83	18.00	5	1.08	7	1.52	0	0.00	0	0.00	0	0.00	461	100
JU	251	70.70	98	27.61	5	1.41	1	0.28	0	0.00	0	0.00	0	0.00	355	100
LU	1'411	80.77	318	18.20	11	0.63	4	0.23	2	0.11	0	0.00	1	0.06	1'747	100
NE	229	71.79	83	26.02	3	0.94	3	0.94	0	0.00	0	0.00	1	0.31	319	100
NW	177	80.09	43	19.46	0	0.00	0	0.00	0	0.00	1	0.45	0	0.00	221	100
OW	287	79.50	73	20.22	1	0.28	0	0.00	0	0.00	0	0.00	0	0.00	361	100
SG	1'474	81.62	309	17.11	12	0.66	7	0.39	1	0.06	2	0.11	1	0.06	1'806	100
SH	40	71.43	14	25.00	1	1.79	0	0.00	1	1.79	0	0.00	0	0.00	56	100
SO	275	74.53	90	24.39	0	0.00	1	0.27	0	0.00	2	0.54	1	0.27	369	100
SZ	434	77.50	117	20.89	5	0.89	3	0.54	0	0.00	0	0.00	1	0.18	560	100
TG	628	76.59	180	21.95	8	0.98	1	0.12	3	0.37	0	0.00	0	0.00	820	100
TI	41	73.21	14	25.00	1	1.79	0	0.00	0	0.00	0	0.00	0	0.00	56	100
UR	115	74.68	36	23.38	1	0.65	1	0.65	1	0.65	0	0.00	0	0.00	154	100
VD	420	66.25	197	31.07	10	1.58	4	0.63	3	0.47	0	0.00	0	0.00	634	100
VS	168	71.79	58	24.79	5	2.14	2	0.85	1	0.43	0	0.00	0	0.00	234	100
ZG	159	75.36	51	24.17	1	0.47	0	0.00	0	0.00	0	0.00	0	0.00	211	100
ZH	590	76.92	171	22.29	2	0.26	4	0.52	0	0.00	0	0.00	0	0.00	767	100
Total	12'688	77.71	3'415	20.92	118	0.72	70	0.43	22	0.13	9	0.06	5	0.03	16'327	100
F*	28	68.29	13	31.71	0	0.00	0	0.00	0	0.00	0	0.00	0	0.00	41	100
FL**	31	81.58	7	18.42	0	0.00	0	0.00	0	0.00	0	0.00	0	0.00	38	100
Total	12'747	77.70	3'435	20.94	118	0.72	70	0.43	22	0.13	9	0.05	5	0.03	16'406	100

Legende:

- K-0≤10 Anzahl Betriebe ohne privatrechtliche Beanstandung der Keimzahl im Untersuchungsmonat; das schlechtere Ergebnis aus der ersten und letzten Probe im Untersuchungsmonat hatte ≤ 10'000 Keime/ml
- K-0>10 Anzahl Betriebe ohne privatrechtliche Beanstandung der Keimzahl im Untersuchungsmonat; das schlechtere Ergebnis aus der ersten und letzten Probe im Untersuchungsmonat hatte zwischen >10'000 und ≤ 79'000 Keime/ml
- K-1B/5M Anzahl Betriebe mit der 1. Beanstandung der Keimzahl in 5 Monaten
- K-2B/5M Anzahl Betriebe mit der 2. Beanstandung der Keimzahl in 5 Monaten
- K-3B/5M Anzahl Betriebe mit der 3. Beanstandung der Keimzahl in 5 Monaten
- K-4B/5M Anzahl Betriebe mit der 4. Beanstandung der Keimzahl in 5 Monaten
- K-5B/5M Anzahl Betriebe mit der 5. Beanstandung und mehr der Keimzahl in 5 Monaten
- K-Total Total auf Keimzahl bewertete Betriebe

* Bewertungen und Beanstandungen gemäss der Vereinbarung (Fromarte/VMI/SMP) zur Ausgestaltung der Milchkaufverträge vom 15.12.2015

- * F Proben aus Frankreich (Zonenmilch)
- ** FL Proben aus Fürstentum Liechtenstein

Quellen: Suissselab AG Zollikofen, TSM Treuhand GmbH Bern

Privatrechtliche Bewertung Ergebnisse Milchprüfung (Kuhmilch) Schweiz Oktober 2023																
Kanton	Somatische Zellen (Anzahl Betriebe)															
	Keine Beanstandung*		1. Beanstandung*		2. Beanstandung*		3. Beanstandung*		4. Beanstandung*		5. Beanstandung*		Total Bewertungen*			
	Z-0≤100	%	Z-0>100	%	Z-1B/5M	%	Z-2B/5M	%	Z-3B/5M	%	Z-4B/5M	%	Z-5B/5M	%	Z-Total	%
AG	77	13.49	496	76.36	14	2.45	21	3.68	14	2.45	7	1.23	2	0.35	571	100
AI	76	29.69	162	63.28	8	3.13	7	2.73	1	0.39	1	0.39	1	0.39	256	100
AR	119	31.99	234	62.90	7	1.88	5	1.34	3	0.81	3	0.81	1	0.27	372	100
BE	1'873	42.72	2'273	51.85	131	2.99	57	1.30	34	0.78	14	0.32	2	0.05	4'384	100
BS/BL	50	22.52	154	69.37	10	4.50	4	1.80	4	1.80	0	0.00	0	0.00	222	100
FR	434	35.87	712	58.84	33	2.73	21	1.74	8	0.66	1	0.08	1	0.08	1'210	100
GE	-	-	3	75.00	0	0.00	0	0.00	1	25.00	0	0.00	0	0.00	4	100
GL	52	29.71	115	65.71	6	3.43	1	0.57	1	0.57	0	0.00	0	0.00	175	100
GR	183	39.87	240	52.29	24	5.23	7	1.53	3	0.65	2	0.44	0	0.00	459	100
JU	95	26.76	245	69.01	8	2.25	1	0.28	5	1.41	0	0.00	1	0.28	355	100
LU	441	25.24	1'193	68.29	67	3.84	32	1.83	11	0.63	2	0.11	1	0.06	1'747	100
NE	103	32.29	200	62.70	8	2.51	5	1.57	2	0.63	0	0.00	1	0.31	319	100
NW	81	36.65	130	58.82	8	3.62	1	0.45	1	0.45	0	0.00	0	0.00	221	100
OW	108	30.00	219	60.83	20	5.56	8	2.22	5	1.39	0	0.00	0	0.00	360	100
SG	465	25.73	1'234	68.29	40	2.21	33	1.83	21	1.16	13	0.72	1	0.06	1'807	100
SH	7	12.50	47	83.93	1	1.79	0	0.00	1	1.79	0	0.00	0	0.00	56	100
SO	94	25.47	252	68.29	11	2.98	7	1.90	2	0.54	3	0.81	0	0.00	369	100
SZ	182	32.50	330	58.93	24	4.29	14	2.50	7	1.25	3	0.54	0	0.00	560	100
TG	138	16.81	615	74.91	34	4.14	24	2.92	8	0.97	2	0.24	0	0.00	821	100
TI	8	14.29	38	67.86	6	10.71	3	5.36	1	1.79	0	0.00	0	0.00	56	100
UR	60	38.96	85	55.19	9	5.84	0	0.00	0	0.00	0	0.00	0	0.00	154	100
VD	175	27.52	413	64.94	22	3.46	22	3.46	2	0.31	1	0.16	1	0.16	636	100
VS	81	34.32	142	60.17	7	2.97	4	1.69	2	0.85	0	0.00	0	0.00	236	100
ZG	53	25.12	141	66.82	4	1.90	8	3.79	5	2.37	0	0.00	0	0.00	211	100
ZH	117	15.25	590	76.92	23	3.00	27	3.52	7	0.91	3	0.39	0	0.00	767	100
Total	5'072	31.06	10'203	62.49	525	3.22	312	1.91	149	0.91	55	0.34	12	0	16'328	100
F*	7	17.07	31	75.61	1	2.44	0	0.00	1	2.44	0	0.00	1	2.44	41	100
FL**	5	13.16	30	78.95	0	0.00	3	7.89	0	0.00	0	0.00	0	0.00	38	100
Total	5'084	30.99	10'264	62.56	526	3.21	315	1.92	150	0.91	55	0.34	13	0.08	16'407	100

Legende:

- Z-0≤100 Anzahl Betriebe ohne privatrechtliche Beanstandung bei den somatischen Zellen im Untersuchungsmonat, d.h. das schlechtere Ergebnis aus der ersten und letzten Probe im Untersuchungsmonat hatte ≤ 100'000 somatische Zellen/ml
- Z-0>100 Anzahl Betriebe ohne privatrechtliche Beanstandung bei den somatischen Zellen im Untersuchungsmonat; das schlechtere Ergebnis aus der ersten und letzten Probe im Untersuchungsmonat hatte zwischen >100'000 und ≤349'000 somatische Zellen/ml
- Z-1B/5M Anzahl Betriebe mit der 1. Beanstandung bei den somatischen Zellen in 5 Monaten
- Z-2B/5M Anzahl Betriebe mit der 2. Beanstandung bei den somatischen Zellen in 5 Monaten
- Z-3B/5M Anzahl Betriebe mit der 3. Beanstandung bei den somatischen Zellen in 5 Monaten
- Z-4B/5M Anzahl Betriebe mit der 4. Beanstandung bei den somatischen Zellen in 5 Monaten
- Z-5B/5M Anzahl Betriebe mit der 5. Beanstandung bei den somatischen Zellen in 5 Monaten
- Z-Total Total auf somatische Zellen bewertete Betriebe

* Bewertungen und Beanstandungen gemäss der Vereinbarung (Fromarte/VMi/SMP) zur Ausgestaltung der Milchkaufverträge vom 15.12.2015

- * F Proben aus Frankreich (Zonenmilch)
- ** FL Proben aus Fürstentum Liechtenstein

Quellen: Suiselab AG Zollikofen, TSM Treuhand GmbH Bern

Privatrechtliche Bewertung Ergebnisse Milchprüfung (Kuhmilch) Schweiz Oktober 2023										
Kanton	Hemmstoffe (Anzahl Betriebe)									
	Keine Beanstandung*		1. Beanstandung*		2. Beanstandung*		Total Bewertungen*		H-Total	%
	H-0	%	H-1B/12M	%	H-2B/12M	%	H-Total	%		
AG	572	100.00	0	0.00	0	0.00	572	100.00		
AI	256	100.00	0	0.00	0	0.00	256	100.00		
AR	372	100.00	0	0.00	0	0.00	372	100.00		
BE	4'386	99.91	4	0.09	0	0.00	4'390	100.00		
BS/BL	222	100.00	0	0.00	0	0.00	222	100.00		
FR	1'210	99.92	1	0.08	0	0.00	1'211	100.00		
GE	4	100.00	0	0.00	0	0.00	4	100.00		
GL	176	100.00	0	0.00	0	0.00	176	100.00		
GR	461	100.00	0	0.00	0	0.00	461	100.00		
JU	355	100.00	0	0.00	0	0.00	355	100.00		
LU	1'748	99.83	3	0.17	0	0.00	1'751	100.00		
NE	319	100.00	0	0.00	0	0.00	319	100.00		
NW	221	99.55	1	0.45	0	0.00	222	100.00		
OW	361	100.00	0	0.00	0	0.00	361	100.00		
SG	1'807	99.83	3	0.17	0	0.00	1'810	100.00		
SH	56	100.00	0	0.00	0	0.00	56	100.00		
SO	369	100.00	0	0.00	0	0.00	369	100.00		
SZ	560	99.82	1	0.18	0	0.00	561	100.00		
TG	822	100.00	0	0.00	0	0.00	822	100.00		
TI	56	100.00	0	0.00	0	0.00	56	100.00		
UR	154	99.35	1	0.65	0	0.00	155	100.00		
VD	636	99.69	2	0.31	0	0.00	638	100.00		
VS	238	99.58	1	0.42	0	0.00	239	100.00		
ZG	211	99.53	1	0.47	0	0.00	212	100.00		
ZH	767	100.00	0	0.00	0	0.00	767	100.00		
Total	16'339	99.89	18	0.11	0	0.00	16'357	100.00		
F*	41	100.00	0	0.00	0	0.00	41	100.00		
FL**	38	100.00	0	0.00	0	0.00	38	100.00		
Total	16'418	99.89	18	0.11	0	0.00	16'436	100.00		

Legende:

- H-0 Anzahl Betriebe ohne Hemmstoffnachweis in sämtlichen Proben im Untersuchungsmonat (keine privatrechtliche Beanstandung)
- H-1B/12M Anzahl Betriebe mit der 1. Beanstandung wegen Hemmstoffnachweis in 12 Monaten
- H-2B/12M Anzahl Betriebe mit der 2. Beanstandung und mehr wegen Hemmstoffnachweis in 12 Monaten
- H-Total Total auf Hemmstoff bewertete Betriebe

* Bewertungen und Beanstandungen gemäss der Vereinbarung (Fromarte/VMI/SMP) zur Ausgestaltung der Milchkaufverträge vom 15.12.2015

- * F Proben aus Frankreich (Zonenmilch)
- ** FL Proben aus Fürstentum Liechtenstein

Quellen: Suissselab AG Zollikofen, TSM Treuhand GmbH Bern

Privatrechtliche Bewertung Ergebnisse Milchprüfung (Kuhmilch) Schweiz Oktober 2023								
Kanton	Gefrierpunkt (Anzahl Betriebe)							
	Keine Beanstandung*		Beanstandung ohne Sanktionen*		Beanstandung mit Sanktionen*		Total Bewertungen*	
	G-0	%	G-B	%	G-BS	%	G-Total	%
AG	544	95.10	15	2.62	13	2.27	572	100
AI	238	92.97	8	3.13	10	3.91	256	100
AR	352	94.62	15	4.03	5	1.34	372	100
BE	4'130	94.16	162	3.69	94	2.14	4'386	100
BS/BL	207	93.24	10	4.50	5	2.25	222	100
FR	1'147	94.79	37	3.06	26	2.15	1'210	100
GE	4	100.00	0	0.00	0	0.00	4	100
GL	159	90.86	7	4.00	9	5.14	175	100
GR	408	88.70	34	7.39	18	3.91	460	100
JU	328	92.39	18	5.07	9	2.54	355	100
LU	1'673	95.71	44	2.52	31	1.77	1'748	100
NE	296	92.79	17	5.33	6	1.88	319	100
NW	213	96.38	3	1.36	5	2.26	221	100
OW	345	95.83	8	2.22	7	1.94	360	100
SG	1'691	93.58	72	3.98	44	2.43	1'807	100
SH	54	96.43	2	3.57	0	0.00	56	100
SO	348	94.31	11	2.98	10	2.71	369	100
SZ	538	96.07	9	1.61	13	2.32	560	100
TG	780	94.89	24	2.92	18	2.19	822	100
TI	45	80.36	4	7.14	7	12.50	56	100
UR	148	96.10	1	0.65	5	3.25	154	100
VD	572	89.94	37	5.82	27	4.25	636	100
VS	195	82.63	18	7.63	23	9.75	236	100
ZG	203	96.21	5	2.37	3	1.42	211	100
ZH	735	95.83	24	3.13	8	1.04	767	100
Total	15'353	93.99	585	3.58	396	2.42	16'334	100
F*	38	92.68	0	0.00	3	7.32	41	100
FL**	33	86.84	4	10.53	1	2.63	38	100
Total	15'424	93.97	589	3.59	400	2.44	16'413	100

Legende:

- G-0 Anzahl Betriebe ohne Beanstandung des Gefrierpunkts in der ersten und letzten Probe im Untersuchungsmonat, Wert ≤ -0.520 °C
 G-B Anzahl Betriebe mit Beanstandung des Gefrierpunkts, ohne Sanktionen, Wert zwischen > -0.520 °C und < -0.516 °C
 G-BS Anzahl Betriebe mit Beanstandung des Gefrierpunkts, mit Sanktionen, Wert ≥ -0.516 °C
 G-Total Total auf den Gefrierpunkt bewertete Betriebe

* Bewertungen und Beanstandungen gemäss der Vereinbarung (Fromarte/VMI/SMP) zur Ausgestaltung der Milchkaufverträge vom 15.12.2015. Ab 01.11.2020 unter Berücksichtigung der Adaptionswerte beim Kriterium "Gefrierpunkt" gemäss Ergänzung zur Vereinbarung zur Ausgestaltung der Milchkaufverträge.

- * F Proben aus Frankreich (Zonenmilch)
 ** FL Proben aus Fürstentum Liechtenstein

Quellen: Suissselab AG Zollikofen, TSM Treuhand GmbH Bern

Q75 plus 4m°C: -0.511

Statistisch berechneter Wert aufgrund der jeweils höheren Einzelergebnisse der zwei Monatsproben je Betrieb.

Privatrechtliche Zuschläge und Abzüge* Milchprüfung (Kuhmilch) Schweiz								
Oktober 2023								
Kanton	Zuschlag/Abzug* (Anzahl Betriebe)							
	Zuschlag	%	± 0	%	Abzug	%	Total	%
AG	69	12.06	439	76.75	64	11.19	572	100
AI	65	25.39	169	66.02	22	8.59	256	100
AR	97	26.08	253	68.01	22	5.91	372	100
BE	1'562	35.59	2'533	57.71	294	6.70	4'389	100
BS/BL	37	16.67	166	74.77	19	8.56	222	100
FR	356	29.40	781	64.49	74	6.11	1'211	100
GE	0	0.00	3	75.00	1	25.00	4	100
GL	41	23.30	124	70.45	11	6.25	176	100
GR	148	32.10	268	58.13	45	9.76	461	100
JU	76	21.41	260	73.24	19	5.35	355	100
LU	376	21.51	1'241	71.00	131	7.49	1'748	100
NE	88	27.59	209	65.52	22	6.90	319	100
NW	65	29.41	144	65.16	12	5.43	221	100
OW	89	24.59	239	66.02	34	9.39	362	100
SG	404	22.35	1'274	70.46	130	7.19	1'808	100
SH	7	12.50	45	80.36	4	7.14	56	100
SO	70	18.97	272	73.71	27	7.32	369	100
SZ	161	28.70	347	61.85	53	9.45	561	100
TG	119	14.46	629	76.43	75	9.11	823	100
TI	5	8.93	40	71.43	11	19.64	56	100
UR	50	32.47	92	59.74	12	7.79	154	100
VD	122	19.18	449	70.60	65	10.22	636	100
VS	61	25.52	158	66.11	20	8.37	239	100
ZG	44	20.85	148	70.14	19	9.00	211	100
ZH	103	13.41	600	78.13	65	8.46	768	100
Total	4'215	25.78	10'883	66.57	1'251	7.65	16'349	100
F*	6	14.63	32	78.05	3	7.32	41	100
FL**	4	10.53	31	81.58	3	7.89	38	100
Total	4'225	25.72	10'946	66.63	1'257	7.65	16'428	100

Legende:

- Zuschlag Erfüllte Grundanforderungen für den Zuschlag von 0.5 Rappen, ohne Berücksichtigung der käserespezifischen Anforderungen (Anzahl Betriebe)
- ± 0 Anzahl Betriebe ohne Zuschlagsberechtigung und ohne Abzug im Untersuchungsmonat
- Abzug Total Betriebe mit Abzug im Untersuchungsmonat
- Total Total im Untersuchungsmonat bewertete Betriebe

* Bewertungen und Beanstandungen gemäss der Vereinbarung (Fromarte/VMI/SMP) zur Ausgestaltung der Milchkaufverträge vom 15.12.2015. Ab 01.11.2020 unter Berücksichtigung der Adaptionswerte beim Kriterium "Gefrierpunkt" gemäss Ergänzung zur Vereinbarung zur Ausgestaltung der Milchkaufverträge.

- * F Proben aus Frankreich (Zonenmilch)
- ** FL Proben aus Fürstentum Liechtenstein

Quellen: Suisselab AG Zollikofen, TSM Treuhand GmbH Bern

Gehaltswerte Kuhmilch nach Kanton Seite 1/2

Kanton	Inhaltsstoffe	Jan g/kg	Feb g/kg	Mar g/kg	Apr g/kg	May g/kg	Jun g/kg	Jul g/kg	Aug g/kg	Sep g/kg	Oct g/kg	Nov g/kg	Dec g/kg	Jahresdurchschnitt g/kg
Aargau	Fett	43.8	44.3	43.7	43.0	42.2	41.1	40.7	41.0	41.6	42.6			42.4
	Eiweiss	34.5	34.3	33.9	33.8	33.3	32.6	32.2	32.3	33.0	34.1			33.4
	Total	78.3	78.6	77.6	76.8	75.5	73.7	72.9	73.3	74.6	76.7			75.8
Appenzell Ausserrhoden	Fett	41.9	42.0	41.8	41.6	41.7	40.5	40.2	40.0	39.6	40.1			40.9
	Eiweiss	35.2	35.2	34.7	34.5	34.2	33.2	33.2	33.4	34.1	34.7			34.2
	Total	77.1	77.2	76.5	76.1	75.9	73.7	73.4	73.4	73.7	74.8			75.2
Appenzell Innerrhoden	Fett	42.3	42.8	42.5	42.3	42.2	41.5	41.4	40.8	40.3	40.9			41.7
	Eiweiss	34.8	34.8	34.7	34.6	34.4	33.4	33.2	33.5	34.0	34.4			34.2
	Total	77.1	77.6	77.2	76.9	76.6	74.9	74.6	74.3	74.3	75.3			75.9
Baselland	Fett	43.3	43.6	43.3	42.6	41.5	40.3	40.7	41.2	41.2	41.8			42.0
	Eiweiss	33.7	33.2	32.7	32.8	32.3	31.6	31.5	32.3	32.7	33.6			32.6
	Total	77.0	76.8	76.0	75.4	73.8	71.9	72.2	73.5	73.9	75.4			74.6
Bern	Fett	43.1	43.3	42.7	42.3	41.8	41.3	41.2	41.3	41.4	41.7			42.0
	Eiweiss	34.0	33.8	33.4	33.5	33.5	32.7	32.1	32.7	33.2	34.1			33.3
	Total	77.1	77.1	76.1	75.8	75.3	74.0	73.3	74.0	74.6	75.8			75.3
Freiburg	Fett	41.7	41.7	41.2	40.5	40.0	39.8	40.2	40.2	40.3	40.7			40.6
	Eiweiss	33.9	33.7	33.3	33.6	33.5	32.5	32.1	32.8	33.5	34.5			33.3
	Total	75.6	75.4	74.5	74.1	73.5	72.3	72.3	73.0	73.8	75.2			74.0
Genf	Fett	41.2	41.3	41.7	41.1	40.0	38.8	39.5	40.4	41.5	41.7			40.7
	Eiweiss	35.0	35.4	34.5	34.7	34.8	34.2	33.6	34.5	33.9	35.3			34.6
	Total	76.2	76.7	76.2	75.8	74.8	73.0	73.1	74.9	75.4	77.0			75.3
Glarus	Fett	40.1	40.4	40.6	40.7	40.5	41.0	41.4	41.0	40.1	39.4			40.5
	Eiweiss	32.9	33.1	32.9	33.0	33.4	33.2	33.0	33.0	33.3	34.0			33.2
	Total	73.0	73.5	73.5	73.7	73.9	74.2	74.4	74.0	73.4	73.4			73.7
Graubünden	Fett	39.2	39.5	39.7	40.0	39.9	40.2	39.6	39.8	39.1	38.3			39.5
	Eiweiss	32.4	32.5	32.9	33.2	33.5	33.6	33.3	33.6	33.8	33.1			33.2
	Total	71.6	72.0	72.6	73.2	73.4	73.8	72.9	73.4	72.9	71.4			72.7
Jura	Fett	41.7	41.9	41.7	41.5	40.3	39.2	39.4	39.4	39.9	40.6			40.6
	Eiweiss	34.0	33.8	33.6	33.4	33.4	32.1	31.7	32.6	33.3	34.2			33.2
	Total	75.7	75.7	75.3	74.9	73.7	71.3	71.1	72.0	73.2	74.8			73.8
Luzern	Fett	43.0	43.4	42.7	42.2	41.6	40.6	40.6	40.8	41.1	41.6			41.8
	Eiweiss	34.9	34.7	34.1	34.3	33.8	32.8	32.5	32.7	33.3	34.3			33.7
	Total	77.9	78.1	76.8	76.5	75.4	73.4	73.1	73.5	74.4	75.9			75.5
Neuenburg	Fett	41.4	41.6	41.3	41.3	40.2	39.5	39.5	39.5	39.7	40.0			40.4
	Eiweiss	33.9	33.8	33.5	33.5	33.7	32.2	31.7	32.6	33.5	34.5			33.3
	Total	75.3	75.4	74.8	74.8	73.9	71.7	71.2	72.1	73.2	74.5			73.7
Nidwalden	Fett	41.8	42.2	41.7	41.3	40.8	40.3	40.4	40.0	39.7	40.4			40.9
	Eiweiss	34.8	34.5	34.1	33.9	33.4	32.7	32.4	32.8	33.1	33.8			33.6
	Total	76.6	76.7	75.8	75.2	74.2	73.0	72.8	72.8	72.8	74.2			74.4
Obwalden	Fett	41.6	42.0	41.7	41.4	40.9	40.8	40.9	40.2	39.9	39.6			40.9
	Eiweiss	34.5	34.4	34.1	34.3	33.8	33.0	32.9	33.1	33.5	34.0			33.8
	Total	76.1	76.4	75.8	75.7	74.7	73.8	73.8	73.3	73.4	73.6			74.7
Schaffhausen	Fett	44.1	44.7	44.0	43.4	41.7	41.0	41.1	41.8	41.8	43.4			42.7
	Eiweiss	34.1	33.9	33.9	33.5	32.9	32.1	31.9	32.6	32.7	33.9			33.1
	Total	78.2	78.6	77.9	76.9	74.6	73.1	73.0	74.4	74.5	77.3			75.8

Quellen: Süsselab AG Zollikofen, TSM Treuhand GmbH Bern

Die Angaben werden aus allen Proben (automatisch und handgefasste Proben), welche im Rahmen der Milchprüfung untersucht werden, ermittelt (Medianwert).

Gehaltswerte Kuhmilch nach Kanton Seite 2/2

Kanton	Inhaltsstoffe	Jan g/kg	Feb g/kg	Mar g/kg	Apr g/kg	May g/kg	Jun g/kg	Jul g/kg	Aug g/kg	Sep g/kg	Oct g/kg	Nov g/kg	Dec g/kg	Jahresdurchschnitt g/kg
Schwyz	Fett	41.7	42.2	41.8	41.3	40.7	39.9	39.8	39.7	39.9	40.3			40.7
	Eiweiss	34.7	34.5	34.1	34.1	33.7	33.3	32.9	33.2	33.5	34.5			33.9
	Total	76.4	76.7	75.9	75.4	74.4	73.2	72.7	72.9	73.4	74.8			74.6
Solothurn	Fett	43.8	44.4	43.9	43.0	41.9	41.0	40.7	41.0	41.5	42.5			42.4
	Eiweiss	34.1	34.0	33.6	33.5	33.2	32.3	32.1	32.6	33.0	34.2			33.3
	Total	77.9	78.4	77.5	76.5	75.1	73.3	72.8	73.6	74.5	76.7			75.6
St. Gallen	Fett	42.1	42.4	41.9	41.4	41.2	40.3	40.3	40.2	40.2	40.7			41.1
	Eiweiss	34.9	34.9	34.5	34.3	33.8	33.1	32.9	33.0	33.6	34.4			33.9
	Total	77.0	77.3	76.4	75.7	75.0	73.4	73.2	73.2	73.8	75.1			75.0
Tessin	Fett	40.1	39.7	39.2	39.4	39.0	39.6	38.5	38.6	40.0	40.5			39.5
	Eiweiss	33.5	33.2	33.3	33.6	33.1	32.6	32.0	32.1	33.8	34.3			33.1
	Total	73.6	72.9	72.5	73.0	72.1	72.1	70.5	70.7	73.8	74.8			72.6
Thurgau	Fett	42.9	43.0	42.5	41.6	41.0	40.2	40.3	40.6	40.7	41.7			41.5
	Eiweiss	35.0	34.9	34.5	34.5	33.7	32.8	32.6	32.9	33.4	34.7			33.9
	Total	77.9	77.9	77.0	76.1	74.7	73.0	72.9	73.5	74.1	76.4			75.3
Uri	Fett	40.6	41.1	40.8	40.7	40.2	41.5	41.6	41.7	39.9	40.1			40.8
	Eiweiss	33.9	33.6	33.5	33.9	33.9	33.5	32.8	33.2	34.0	34.6			33.7
	Total	74.5	74.7	74.3	74.6	74.1	75.0	74.4	74.9	73.9	74.7			74.5
Waadt	Fett	40.7	40.8	40.1	39.7	39.6	39.0	39.2	39.2	39.7	39.9			39.8
	Eiweiss	33.9	33.8	33.4	33.5	33.6	32.4	32.0	32.5	33.6	34.5			33.3
	Total	74.6	74.6	73.5	73.2	73.2	71.4	71.2	71.7	73.3	74.4			73.1
Wallis	Fett	38.0	38.3	38.1	38.5	39.2	40.3	40.4	41.4	40.3	38.8			39.3
	Eiweiss	32.3	32.6	32.7	32.9	33.1	33.0	32.0	33.0	33.6	34.0			32.9
	Total	70.3	70.9	70.8	71.4	72.3	73.3	72.4	74.4	73.9	72.8			72.2
Zug	Fett	42.4	42.6	42.5	42.0	40.8	40.1	40.2	40.1	40.7	41.3			41.3
	Eiweiss	34.7	34.5	34.1	33.8	33.1	32.9	32.7	32.9	33.5	34.6			33.7
	Total	77.1	77.1	76.6	75.8	73.9	73.0	72.9	73.0	74.2	75.9			74.9
Zurich	Fett	43.4	43.6	43.1	42.4	41.5	40.6	40.4	40.4	40.9	41.9			41.8
	Eiweiss	34.4	34.3	34.0	33.8	33.3	32.7	32.5	32.6	33.2	34.4			33.5
	Total	77.8	77.9	77.1	76.2	74.8	73.3	72.9	73.0	74.1	76.3			75.3
Durchschnittsgehalt	Fett	42.4	42.6	42.1	41.7	41.2	40.6	40.5	40.6	40.7	41.1			41.4
Schweiz	Eiweiss	34.3	34.1	33.8	33.8	33.6	32.7	32.4	32.8	33.4	34.3			33.5
	Total	76.7	76.7	75.9	75.5	74.8	73.3	72.9	73.4	74.1	75.4			74.9
Durchschnittsgehalt	Fett	42.5	42.2	42.1	41.6	40.5	40.6	40.0	40.3	41.2	41.2	41.6	43.0	41.4
Schweiz Vorjahr	Eiweiss	34.0	33.7	33.5	33.4	33.2	32.4	32.3	32.7	34.1	34.6	34.6	34.9	33.6
	Total	76.5	75.9	75.6	75.0	73.7	73.0	72.3	73.0	75.3	75.8	76.2	77.9	75.0
Frankreich (Zonenmilch)	Fett	41.1	41.2	40.8	40.1	38.9	38.1	39.0	38.9	40.5	40.8			39.9
	Eiweiss	34.9	34.8	34.0	34.5	34.1	33.3	32.7	33.5	34.3	35.2			34.1
	Total	76.0	76.0	74.8	74.5	72.9	71.4	71.7	72.3	74.8	76.0			74.0
Fürstentum Liechtenstein	Fett	43.5	43.5	43.5	42.6	41.8	40.6	40.7	40.2	40.9	41.6			41.9
	Eiweiss	34.5	34.3	33.8	33.3	32.9	32.6	32.2	32.2	32.7	33.8			33.2
	Total	78.0	77.8	77.3	75.9	74.7	73.2	72.9	72.4	73.6	75.4			75.1
Durchschnittsgehalt	Fett	42.4	42.6	42.1	41.7	41.1	40.6	40.5	40.6	40.7	41.1			41.3
Total	Eiweiss	34.3	34.1	33.8	33.8	33.6	32.8	32.4	32.8	33.4	34.3			33.5
	Total	76.7	76.7	75.9	75.5	74.7	73.4	72.9	73.4	74.1	75.4			74.9
Durchschnittsgehalt	Fett	42.5	42.2	42.1	41.6	40.5	40.6	40.0	40.3	41.2	41.2	41.6	43.0	41.4
Total Vorjahr	Eiweiss	34.0	33.7	33.5	33.4	33.2	32.4	32.3	32.7	34.1	34.6	34.6	34.9	33.6
	Total	76.5	75.9	75.6	75.0	73.7	73.0	72.3	73.0	75.3	75.8	76.2	77.9	75.0

Quellen: SuisseLab AG Zollikofen, TSM Treuhand GmbH Bern

Die Angaben werden aus allen Proben (automatisch und handgefasste Proben), welche im Rahmen der Milchprüfung untersucht werden, ermittelt (Medianwert).

Milchprüfung anderer Säugetierarten (Büffel, Schafe, Ziegen)

Statistische Masszahlen [basierend auf allen Einzelergebnissen*]

Oktober 2023

Keimzahl	Anzahl Proben	Mittelwert	Standard-abw.	5%- Quantil	10%-Quantil	Median	90%-Quantil	95%-Quantil
		1'000 Keime/ml	1'000 Keime/ml	1'000 Keime/ml	1'000 Keime/ml	1'000 Keime/ml	1'000 Keime/ml	1'000 Keime/ml
	358	138	683	6	7	21	141	463

Verteilung Keimzahl / Bereiche in 1'000 Keime/ml aller Einzelergebnisse*

Oktober 2023

Von- Bis	1 - 9	10 - 49	50 - 99	100 - 199	200 - 299	300 - 399	400 - 499	500 - 999	1'000 - 1'499	1'500 - 1'999	2'000 - 2'999	>= 3'000	Total Einzelergebnisse
Anzahl	59	231	27	11	4	7	2	8	1	2	3	3	358
%	16.48	64.53	7.54	3.07	1.12	1.96	0.56	2.23	0.28	0.56	0.84	0.84	100

Hemmstoffe aller Einzelergebnisse*

Oktober 2023

	Anzahl	%
Ohne Hemmstoffnachweis	384	100.00
Mit Hemmstoffnachweis	0	0.00
Total Bewertungen	384	100.00

* Berücksichtigt wurden alle Milchprüfungsproben, bei denen für das jeweilige Analysekriterium ein Ergebnis vorlag. Schweiz, ohne Frankreich (Zonenmilch) und Fürstentum Liechtenstein.

Quellen: Suiselab AG Zollikofen, TSM Treuhand GmbH Bern