

Monatsstatistik Milchmarkt

Veröffentlichungsdatum:
Bern, 12. Januar 2024

1 - Milchproduktion und Milchverwertung

- 1.1 Monatliche Milchproduktion
- 1.2 Milchverwertung nach Milchäquivalent
- 1.3 Milchverwertung nach Milchäquivalent (Grafik)

2 - Hergestellte Milchprodukte

- 2.1 Käseproduktion, monatlich und kumuliert
- 2.2 Käseproduktion, monatlich und kumuliert, Vorjahr
- 2.3 Käseproduktion (Grafiken)
- 2.4 Konsummilchproduktion / Butterproduktion
- 2.5 Milchspezialitäten
- 2.6 Milchpulver und Milchkondensat

3 - Export

- 3.1 Käseexport nach Produkten/Gruppen
- 3.2 Käseexport nach Ländern
- 3.3 Käseexport nach Ländern, Vorjahresmonat
- 3.4 Käseexport nach Ländern, kumuliert
- 3.5 Käseexport nach Ländern, kumuliert, Vorjahr
- 3.6 + 3.7 Käseexport total / ausgewählte Sorten, 3 Jahre (Grafiken)
- 3.8 Anteil Käseexport je Sorte (Grafiken)
- 3.9 Export andere Milchprodukte

November 2023

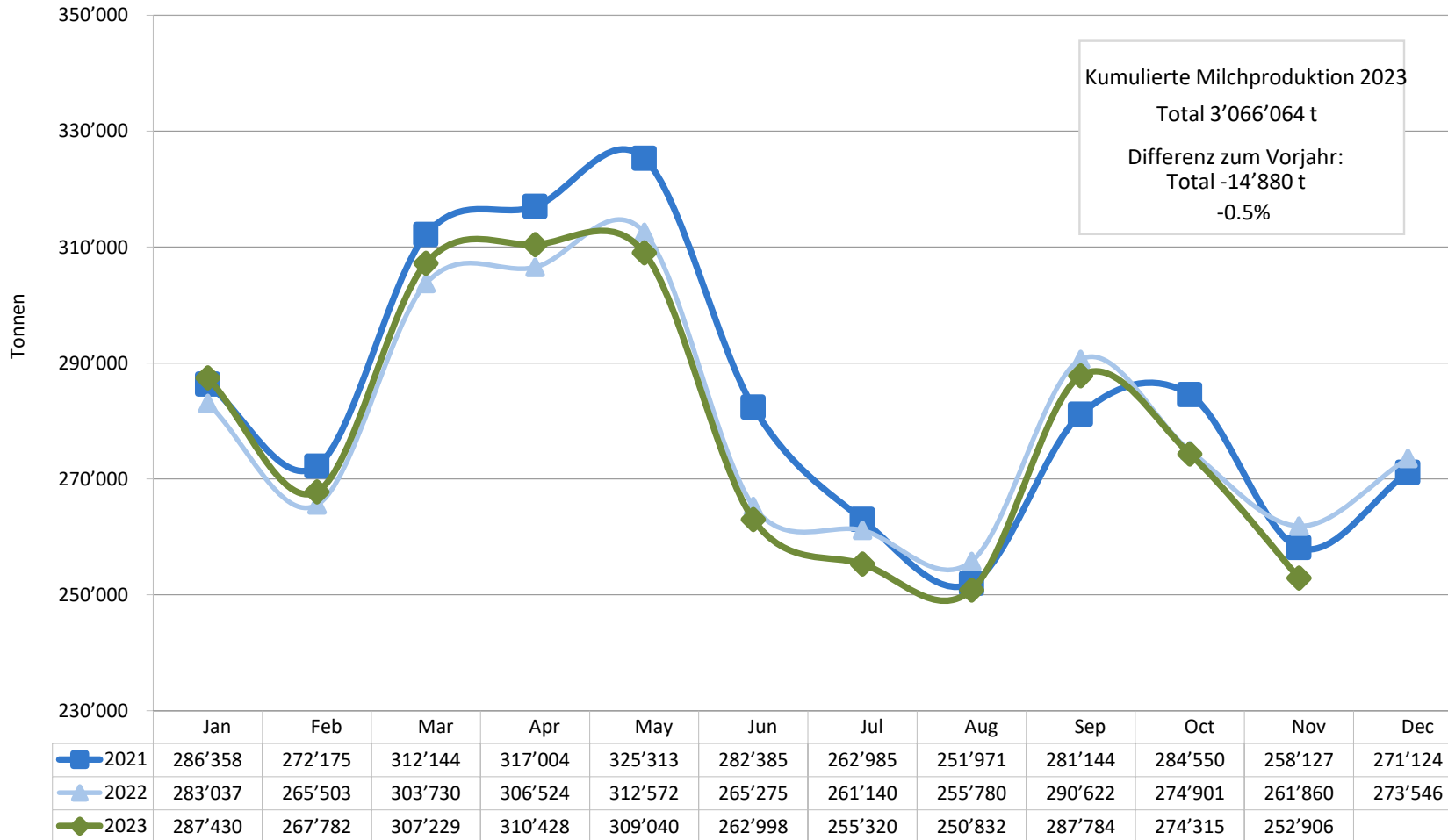
4 - Import

- 4.1 Käseimport nach Produkten/Gruppen
- 4.2 Käseimport nach Ländern
- 4.3 Käseimport nach Ländern, Vorjahresmonat
- 4.4 Käseimport nach Ländern, kumuliert
- 4.5 Käseimport nach Ländern, kumuliert, Vorjahr
- 4.6 + 4.7 Käseimport total / nach Kategorien, 3 Jahre (Grafiken)
- 4.8 Import andere Milchprodukte

5 - Milchprüfung

- 5.1 Statistische Masszahlen, Verteilung Keimzahl / Somatische Zellen / Gefrierpunkt
- 5.2 Öffentlich-rechtliche Bewertung Keimzahl
- 5.3 Öffentlich-rechtliche Bewertung Somatische Zellen
- 5.4 Öffentlich-rechtliche Bewertung Hemmstoffe
- 5.5 Öffentlich-rechtliche Bewertung Liefersperren
- 5.6 Privat-rechtliche Bewertung Keimzahl
- 5.7 Privat-rechtliche Bewertung Somatische Zellen
- 5.8 Privat-rechtliche Bewertung Hemmstoffe
- 5.9 Privat-rechtliche Bewertung Gefrierpunkt
- 5.10 Privat-rechtliche Bewertung Abzug/Zuschlag
- 5.11 + 5.12 Milchgehaltswerte nach Kanton
- 5.13 Milchprüfung anderer Säugetierarten (Büffel, Schafe, Ziegen)

Monatliche Milchproduktion 2023 (inkl. Zonenmilch Genf sowie Milch aus dem Fürstentum Liechtenstein)



Milchverwertung nach Milchäquivalent

Milchverwertung (t) zu:	Monatliche Verwertung		Differenz zum Vorjahres-Monat		Kumulierte Verwertung		Differenz zur Vorjahresperiode	
	November 2022	November 2023	Differenz zum Vorjahres-Monat (%)		Jan. - Nov. 2022	Jan. - Nov. 2023	Differenz zur Vorjahresperiode (%)	
Käse	117'488	110'688	-6'800	-5.8	1'421'078	1'358'240	-62'838	-4.4
Quark	2'519	2'531	12	0.5	28'897	30'094	1'197	4.1
Konsummilch	30'515	30'110	-405	-1.3	321'889	315'413	-6'476	-2.0
Konsumrahm	27'770	28'494	724	2.6	256'808	255'094	-1'714	-0.7
Jogurt	10'098	9'587	-511	-5.1	110'134	109'705	-429	-0.4
übrige Frischmilchprod. (inkl. Speiseeis)	9'574	9'105	-469	-4.9	104'152	105'540	1'388	1.3
Dauermilchwaren	25'341	20'580	-4'761	-18.8	303'447	309'330	5'883	1.9
Butter	31'606	34'081	2'475	7.8	421'993	466'271	44'278	10.5
Andere Verwertung	6'949	7'730	781	11.2	112'546	116'377	3'831	3.4
Total Milchverwertung	261'860	252'906	-8'954	-3.4	3'080'944	3'066'064	-14'880	-0.5

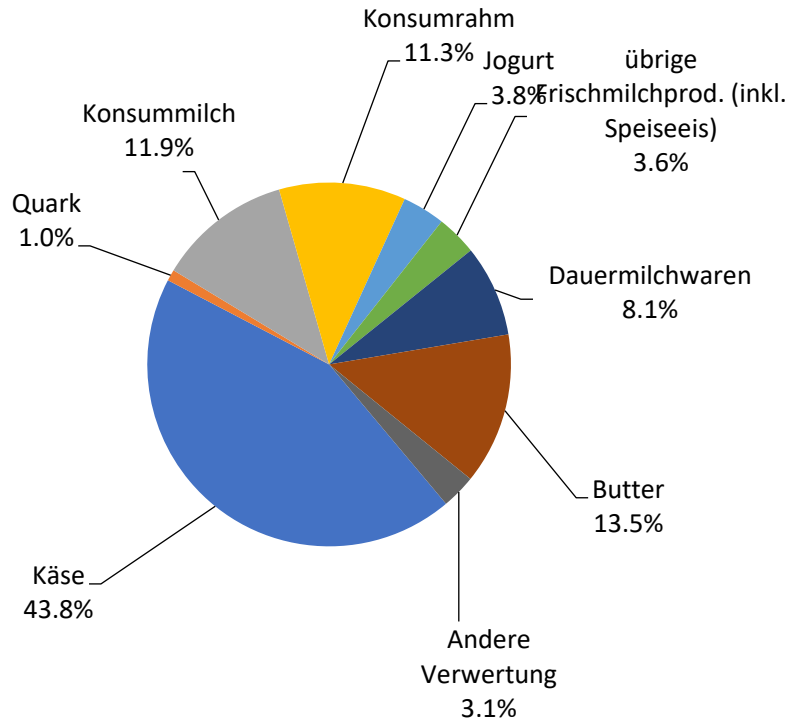
Ein Milchäquivalent entspricht den Inhaltsstoffen von Eiweiss und Fett eines Kilogramms Milch (Anteil Eiweiss = 0.45 Äquivalent und Anteil Fett = 0.55 Äquivalent)

1 kg Vollmilch Past/UHT = 0.45 Eiweiss + 0.55 Fett = 1.00 Milchäquivalent

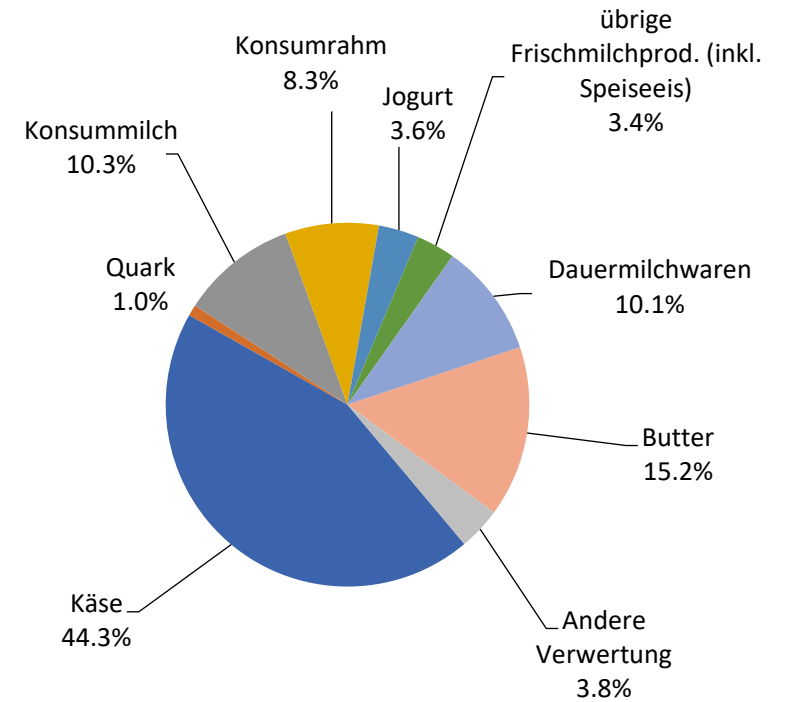
1 kg Magermilch Past/UHT = 0.45 Eiweiss + 0.05 Fett = 0.50 Milchäquivalent

1 kg Vollrahm Past/UHT = 0.30 Eiweiss + 4.80 Fett = 5.10 Milchäquivalent

Milchverwertung nach Milchäquivalent Nov. 2023
Total 252'906 Tonnen



Milchverwertung nach Milchäquivalent Jan. - Nov. 2023
Total 3'066'064 Tonnen



Käseproduktion 2023 kumuliert mit Vorjahresvergleich

(t)	Jan.	Feb.	März	April	Mai	Juni	Juli	Aug.	Sept.	Okt.	Nov.	Dez.	Kumuliert		Differenz zur Vorjahresperiode		
													2022	2023		(%)	
Quark	1'577	1'506	1'818	1'416	1'746	1'649	1'478	1'668	1'568	1'545	1'576			16'354	17'547	1'193	7.3
Mozzarella	1'944	1'888	2'351	1'966	2'427	2'461	2'229	2'303	2'043	2'015	1'998			22'365	23'625	1'260	5.6
Mascarpone	42	39	60	44	51	48	44	45	43	44	47			536	507	-29	-5.4
Übrige Frischkäse	1'452	1'343	1'546	1'328	1'515	1'336	1'230	1'266	1'207	1'280	1'236			14'731	14'739	8	0.1
Friskäse Total	5'015	4'776	5'775	4'754	5'739	5'494	4'981	5'282	4'861	4'884	4'857			53'986	56'418	2'432	4.5
Weisschimmelkäse, mager bis viertelfett	0													0	0	0	0.0
Weisschimmelkäse, halb- bis vollfett	67	52	68	54	64	57	61	63	60	67	61			661	674	13	2.0
Weisschimmelkäse, überfett	118	116	134	105	107	100	110	132	140	182	141			1'360	1'385	25	1.8
Blau-, Grünschimmelkäse	2	2	3	2	2	2	4	4	3	3	3			30	31	1	3.3
Tomme	141	138	190	139	194	195	170	170	151	151	160			1'815	1'799	-16	-0.9
Vacherin Mont-d'Or AOP	53	25	2	0	0	0	0	54	105	92	97			472	428	-44	-9.3
Andere Weichkäse mager, viertelfett	1	1	1	1	1	1	1	1	2	2	1			11	13	2	18.2
Andere Weichkäse, halb- bis vollfett	73	64	77	69	76	68	68	81	82	89	82			746	829	83	11.1
Andere Weichkäse, überfett	28	17	23	23	23	17	28	22	22	31	32			273	266	-7	-2.6
Weichkäse Total	483	415	498	393	467	440	442	527	565	617	578			5'368	5'425	57	1.1
Appenzeller* Käse	561	534	603	658	675	729	663	743	628	625	632			7'166	7'051	-115	-1.6
Tilsiter	169	161	203	170	182	201	166	170	224	226	211			2'057	2'083	26	1.3
Walliser Käse (inkl. Walliser Raclette AOP)	217	205	243	242	245	242	163	101	86	2'257	430			2'257	2'303	46	2.0
Schweizer Raclettekäse	1'086	977	1'243	1'321	1'637	1'619	1'536	1'653	1'609	1'504	1'265			15'583	15'450	-133	-0.9
Vacherin fribourgeois AOP	217	181	186	160	206	221	289	307	373	316	276			2'936	2'732	-204	-6.9
Tête de Moine, Fromage de Bellelay AOP	241	191	161	208	264	270	296	308	294	288	246			3'081	2'777	-304	-9.9
Jurakäse	63	68	74	58	57	35	35	36	32	34	41			524	533	9	1.7
Winzerkäse	2	2	4	2	1	2	1	0	2	4	2			26	22	-4	-15.4
Mutschli	47	55	61	48	57	60	47	69	147	77	63			711	731	20	2.8
Alpkäse halbhart	0	0	0	0	13	59	61	153	1'731	116	9			2'126	2'142	16	0.8
Bündner Bergkäse	93	80	91	86	95	62	38	22	86	37	61			823	736	-87	-10.6
Berg- und Schnittkäse halbhart	221	195	245	213	237	159	141	141	156	160	179			2'031	2'047	16	0.8
St. Paulin Suisse	15	15	21	16	23	18	18	18	19	19	25			203	207	4	2.0
Schweizer Edamer	2	2	2	2	2	4	3	2	2	2	5			21	27	6	28.6
Kaltgereifte Käse	26	27	33	30	30	20	11	8	18	7	4			290	214	-76	-26.2
Halbhartkäse mit Schimmelbildung	11	14	15	11	21	23	5	7	26	13	16			177	162	-15	-8.5
Conveniencekäse	45	99	101	64	65	62	68	39	85	58	77			835	758	-77	-9.2
Industrieware	574	541	568	563	539	415	544	494	455	747	781			6'571	6'221	-350	-5.3
Andere Halbhartkäse, mager bis viertelfett	58	65	108	92	38	7	7	22	9	32	44			443	483	40	9.0
Andere Halbhartkäse, halb- bis vollfett	1'057	894	1'029	950	954	757	809	798	942	1'061	925			11'231	10'176	-1'055	-9.4
Andere Halbhartkäse, überfett	551	518	622	561	571	533	498	492	552	564	631			6'121	6'093	-28	-0.5
Halbhartkäse Total	5'256	4'824	5'613	5'465	5'912	5'419	5'337	5'567	7'761	6'126	5'668			65'213	62'948	-2'265	-3.5
Emmentaler AOP	1'239	1'155	1'235	1'188	1'274	1'025	1'047	1'067	1'068	1'092	1'006			13'893	12'396	-1'497	-10.8
Switzerland Swiss	491	560	583	568	631	574	451	449	470	437	389			5'666	5'603	-63	-1.1
Gruyère AOP	2'601	2'405	2'704	3'091	3'031	2'401	2'225	1'993	2'213	2'300	2'037			29'447	27'001	-2'446	-8.3
Alpkäse hart				10	42	34	174	1'217	268	25	21			1'749	1'770	21	1.2
Andere Hartkäse, mager bis viertelfett	184	173	262	318	266	237	78	69	73	182	172			2'094	2'014	-80	-3.8
Andere Hartkäse, halb- bis vollfett	532	447	622	524	486	439	410	396	445	519	418			5'429	5'238	-191	-3.5
Andere Hartkäse, überfett	10	8	10	8	9	22	22	18	21	31	21			155	180	25	16.1
Hartkäse Total	5'057	4'748	5'416	5'697	5'707	4'740	4'267	4'166	5'507	4'829	4'068			58'433	54'202	-4'231	-7.2
Sbrinz AOP	128	143	149	135	165	144	91	85	101	140	128			1'382	1'409	27	2.0
Extra Hartkäse Total	128	143	149	135	165	144	91	85	101	140	128			1'382	1'409	27	2.0
Reiner Ziegenkäse	54	101	109	109	119	87	89	173	95	64	64			1'051	1'057	6	0.6
Reiner Schafkäse	29	33	44	45	49	38	29	23	26	26	20			358	362	4	1.1
Reiner Büffelkäse	18	18	33	12	20	24	34	12	34	284	267			284	267	-17	-6.0
Spezialprodukte Total	101	116	178	166	188	168	142	144	231	134	118			1'693	1'686	-7	-0.4
Total alle Käsesorten	16'040	15'022	17'629	16'610	18'178	16'405	15'260	15'771	19'026	16'730	15'417			186'075	182'088	-3'987	-2.1

* inkl. Lokalspezialitäten
 ** inkl. Industrieware und Lokalspezialitäten

Käseproduktion 2022

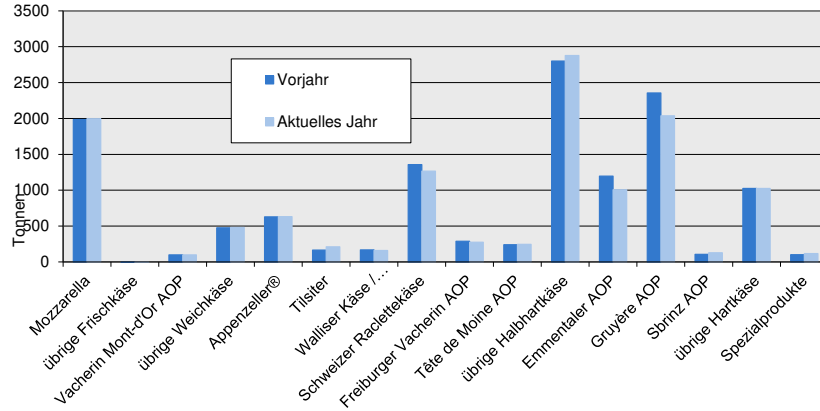
(t)	Jan.	Feb.	März	April	Mai	Juni	Juli	Aug.	Sept.	Okt.	Nov.	Dez.	Kumuliert 2022
Quark	1'397	1'405	1'672	1'415	1'608	1'464	1'344	1'654	1'509	1'336	1'550	1'456	17'810
Mozzarella	1'910	1'860	2'110	1'901	2'224	2'273	2'226	2'163	1'864	1'849	1'985	2'001	24'366
Mascarpone	47	55	62	53	56	43	36	48	45	38	53	76	612
Übrige Frischkäse	1'287	1'312	1'517	1'408	1'494	1'430	1'154	1'348	1'260	1'223	1'298	1'253	15'984
Frischkäse Total	4'641	4'632	5'361	4'777	5'382	5'210	4'760	5'213	4'678	4'446	4'886	4'786	58'772
Weisschimmelkäse, mager bis viertelfett													
Weisschimmelkäse, halb- bis vollfett	49	58	69	60	56	65	53	70	62	60	59	62	723
Weisschimmelkäse, überfett	98	144	157	106	101	103	101	123	141	150	136	116	1'476
Blau-, Grünschimmelkäse	2	2	7	2	2	2	2	3	2	2	4	2	32
Tomme	140	138	209	155	196	192	159	175	144	141	166	149	1'964
Vacherin Mont-d'Or AOP	62	35	3	0	0	0	0	52	115	106	99	75	547
Anderer Weichkäse mager, viertelfett	1	1	1	1	1	1	1	1	1	1	1	1	12
Anderer Weichkäse, halb- bis vollfett	58	68	69	62	65	64	59	70	82	71	78	71	817
Anderer Weichkäse, überfett	20	25	26	21	30	28	21	29	18	24	31	23	296
Weichkäse Total	430	471	541	407	451	455	396	523	565	555	574	499	5'867
Appenzeller* Käse	678	628	749	687	710	713	644	604	565	560	628	658	7'824
Tilsiter	176	172	236	194	169	203	230	172	172	169	164	192	2'249
Walliser Käse (inkl. Walliser Raclette AOP)	209	208	235	259	244	163	100	95	361	214	169	204	2'461
Schweizer Raclettekäse	1'235	1'023	1'284	1'294	1'584	1'720	1'528	1'464	1'635	1'458	1'358	1'155	16'738
Vacherin fribourgeois AOP	205	175	194	190	264	294	337	339	343	308	287	206	3'142
Tête de Moine, Fromage de Belval AOP	283	274	289	277	306	284	297	282	281	268	240	250	3'331
Jurakäse	49	37	32	27	75	42	45	58	60	52	47	35	559
Winzerkäse	3	6	2	2	2	1	2	0	1	3	3	5	31
Mutschli	43	50	58	50	51	54	52	73	148	69	63	51	762
Alpkäse halbhart	0	0	0	0	18	71	60	212	1'669	82	14	0	2'126
Bündner Bergkäse	101	99	111	101	106	72	38	22	39	57	77	96	919
Berg- und Schnittkäse halbhart	219	177	239	221	230	178	146	117	160	163	181	200	2'231
St. Paulin Suisse	10	16	19	15	21	23	20	18	21	18	22	14	217
Schweizer Edamer	2	1	2	2	2	2	2	2	2	2	2	2	23
Kaltgeräufte Käse	32	21	18	17	14	41	33	13	18	22	61	24	314
Halbhartkäse mit Schimmelbildung	12	15	14	16	18	28	10	8	26	16	14	14	191
Conveniencekäse	72	94	117	112	47	76	64	54	68	79	52	53	888
Industrieware	565	485	543	538	682	623	564	604	587	711	669	717	7'288
Anderer Halbhartkäse, mager bis viertelfett	13	19	31	50	48	21	39	39	41	56	86	52	495
Anderer Halbhartkäse, halb- bis vollfett	1'178	1'064	1'154	1'166	1'118	863	816	904	1'007	990	971	1'017	12'248
Anderer Halbhartkäse, überfett	542	511	646	646	589	536	477	549	541	545	539	502	6'623
Halbhartkäse Total	5'627	5'075	5'973	5'864	6'298	6'008	5'505	5'629	7'745	5'842	5'647	5'447	70'660
Emmentaler AOP	1'399	1'343	1'420	1'395	1'354	1'126	1'215	1'138	1'183	1'123	1'197	1'182	15'075
Switzerland Swiss	588	520	651	594	722	487	418	505	510	306	365	433	6'099
Gruyère AOP	2'866	2'667	3'058	3'092	3'114	2'541	2'601	2'207	2'420	2'526	2'355	2'490	31'937
Alpkäse hart					11	35	35	260	1'142	266			1'749
Anderer Hartkäse, mager bis viertelfett	186	155	174	265	261	229	146	141	136	188	213	266	2'360
Anderer Hartkäse, halb- bis vollfett	624	523	631	551	553	458	447	377	399	426	440	540	5'969
Anderer Hartkäse, überfett	15	21	17	10	21	20	13	10	16	6	6	16	171
Hartkäse Total	5'678	5'229	5'951	5'907	6'036	4'896	4'875	4'638	5'806	4'841	4'576	4'927	63'360
Sbrinz AOP	136	141	158	133	146	121	93	101	111	136	106	113	1'495
Extra Hartkäse Total	136	141	158	133	146	121	93	101	111	136	106	113	1'495
Reiner Ziegenkäse	54	66	99	110	118	103	88	88	177	85	63	52	1'103
Reiner Schafkäse	30	34	42	44	48	37	29	25	22	25	22	25	383
Reiner Büffelkäse	27	14	28	19	23	32	39	41	32	13	16	10	294
Spezialprodukte Total	111	114	169	173	189	172	156	154	231	123	101	87	1'780
Total alle Käsesorten	16'623	15'662	18'153	17'261	18'502	16'862	15'785	16'258	19'136	15'943	15'890	15'859	201'934

* inkl. Lokalspezialitäten

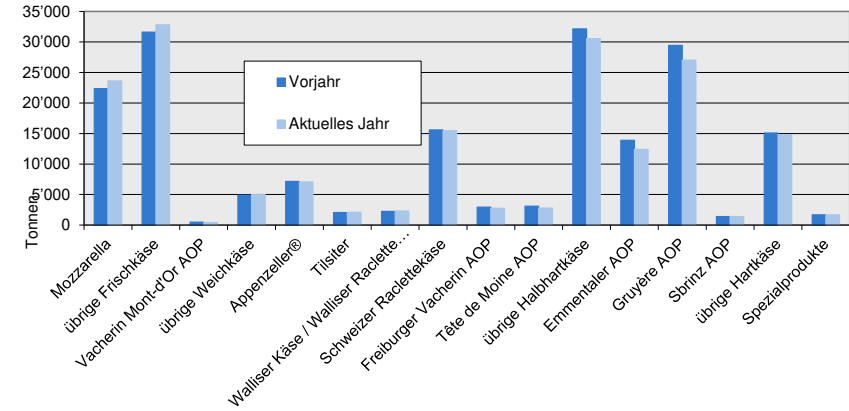
** inkl. Industrieware und Lokalspezialitäten

Käseproduktion

November 2023 im Vergleich zum Vorjahresmonat

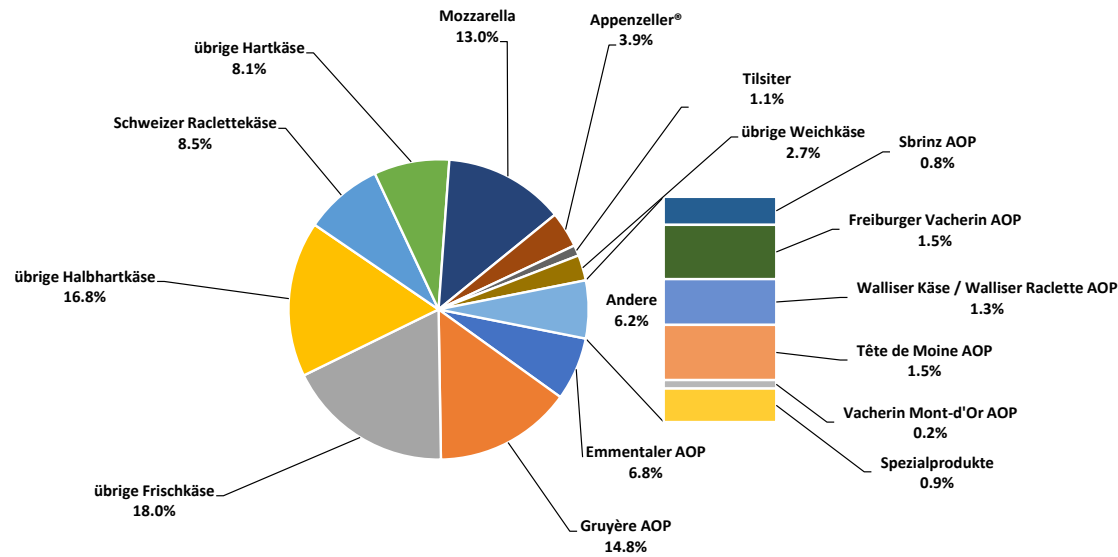


Kumuliert im Vergleich zur Vorjahresperiode
Januar - November 2023



Januar - November 2023

Total 182'088 Tonnen



Konsummilchproduktion

Milchart (t)	Monatliche Produktion		Differenz zum Vorjahres-Monat		Kumulierte Produktion		Differenz zur Vorjahresperiode	
	November 2022	November 2023	Differenz zum Vorjahres-Monat (%)		Jan. - Nov. 2022	Jan. - Nov. 2023	Differenz zur Vorjahresperiode (%)	
Rohmilch	351	349	-2	-0.6	4'594	4'548	-46	-1.0
Fettangereicherte Milch past	3	2	-1	-33.3	33	30	-3	-9.1
Fettangereicherte Milch UHT	35	29	-6	-17.1	334	303	-31	-9.3
Vollmilch past.	3'226	3'131	-95	-2.9	34'512	33'588	-924	-2.7
Vollmilch UHT	1'180	1'218	38	3.2	12'288	13'057	769	6.3
Standardisierte Vollmilch past. 35g	3'132	3'151	19	0.6	32'151	32'441	290	0.9
Standardisierte Vollmilch UHT 35g	12'548	12'157	-391	-3.1	125'755	127'279	1'524	1.2
teilentrahmte Milch past.	4'670	4'544	-126	-2.7	49'560	46'817	-2'743	-5.5
teilentrahmte Milch UHT	9'681	10'194	513	5.3	105'535	104'355	-1'180	-1.1
Trinkmagermilch past.	27	16	-11	-40.7	2'132	333	-1'799	-84.4
Trinkmagermilch UHT	596	618	22	3.7	6'151	5'934	-217	-3.5
Total Konsummilch	35'449	35'409	-40	-0.1	373'045	368'685	-4'360	-1.2

Butterproduktion *

(t)	Monatliche Produktion		Differenz zum Vorjahres-Monat		Kumulierte Produktion		Differenz zur Vorjahresperiode	
	November 2022	November 2023	Differenz zum Vorjahres-Monat (%)		Jan. - Nov. 2022	Jan. - Nov. 2023	Differenz zur Vorjahresperiode (%)	
Total Butterproduktion	2'550	2'715	165	6.5	34'487	38'465	3'978	11.5

* Die Daten enthalten die Mengen Fertigprodukte sämtlicher Buttersorten und aller Butterhersteller in der Schweiz.

Produktion von Milchspezialitäten

Konsumrahm

(t)	Monatliche Produktion		Differenz zum Vorjahres-Monat		Kumulierte Produktion		Differenz zur Vorjahresperiode	
	November 2022	November 2023		(%)	Jan. - Nov. 2022	Jan. - Nov. 2023		(%)
Doppelrahm	73	81	8	11.0	753	747	-6	-0.8
Vollrahm 35%	3'632	3'517	-115	-3.2	32'165	32'078	-87	-0.3
Halbrahm	1'413	1'360	-53	-3.8	12'226	12'262	36	0.3
Kaffeerahm	1'465	1'678	213	14.5	15'641	15'543	-98	-0.6
Total Konsumrahm	6'583	6'636	53	0.8	60'785	60'630	-155	-0.3

Andere Milchspezialitäten

(t)	Monatliche Produktion		Differenz zum Vorjahres-Monat		Kumulierte Produktion		Differenz zur Vorjahresperiode	
	November 2022	November 2023		(%)	Jan. - Nov. 2022	Jan. - Nov. 2023		(%)
Sauermilch	35	49	14	40.0	327	490	163	49.8
Sauerrahm	399	389	-10	-2.5	3'704	3'989	285	7.7
Dessertprodukte	1'072	1'051	-21	-2.0	11'169	11'258	89	0.8
Milchgetränke	7'365	7'246	-119	-1.6	85'342	88'854	3'512	4.1
Jogurt	12'913	12'340	-573	-4.4	136'031	136'147	116	0.1
Kefir	16	19	3	18.8	180	198	18	10.0
Speiseeis	1'933	1'757	-176	-9.1	21'647	21'736	89	0.4
Total andere Milchspezialitäten	23'733	22'851	-882	-3.7	258'400	262'672	4'272	1.7

Produktion Milchpulver und Milchkondensat

(t)	Monatliche Produktion		Differenz zum Vorjahres-Monat		Kumulierte Produktion		Differenz zur Vorjahresperiode	
	November 2022	November 2023		(%)	Jan. - Nov. 2022	Jan. - Nov. 2023		(%)
Vollmilchpulver	1'362	890	-472	-34.7	15'094	13'720	-1'374	-9.1
Teilentrahmtes Milchpulver	471	581	110	23.4	5'515	4'805	-710	-12.9
Fettangereichertes Milchpulver, Rahmpulver	65	63	-2	-3.1	887	690	-197	-22.2
Magermilchpulver	1'343	948	-395	-29.4	19'393	22'305	2'912	15.0
Buttermilchpulver	0	0	0	0.0	170	186	16	9.4
Molkenpulver	213	293	80	37.6	2'916	1'820	-1'096	-37.6
Milchkondensat	125	262	137	109.6	2'060	2'094	34	1.7
Total Milchpulver und Milchkondensat	3'579	3'037	-542	-15.1	46'035	45'620	-415	-0.9

Käseexport nach Produkten/Gruppen

Käsesorte / Kategorie (t)	Monatliche Exporte		Differenz zum Vorjahres-Monat		Kumulierte Exporte		Differenz zur Vorjahresperiode	
	November 2022	November 2023		(%)	Jan. - Nov. 2022	Jan. - Nov. 2023		(%)
Mascarpone, Ricotta Romana	6.5	8.6	2.1	31.9	42.7	66.3	23.6	55.2
Mozzarella	47.6	37.4	-10.2	-21.5	644.7	573.6	-71.1	-11.0
Anderer Frischkäse / Quark	897.3	874.8	-22.5	-2.5	8'702.0	9'458.6	756.6	8.7
Total Frischkäse / Quark	951.5	920.9	-30.6	-3.2	9'389.4	10'098.5	709.1	7.6
Vacherin Mont-d'Or AOP	15.4	20.5	5.0	32.5	42.3	43.6	1.4	3.2
Anderer Weichkäse	91.7	105.3	13.6	14.9	444.0	421.1	-22.9	-5.2
Total Weichkäse	107.1	125.8	18.7	17.4	486.2	464.7	-21.6	-4.4
Appenzeller®	505.2	452.7	-52.5	-10.4	3'952.4	3'790.3	-162.1	-4.1
Tilsiter	35.5	16.6	-18.9	-53.2	277.7	162.4	-115.3	-41.5
Raclette	816.3	947.0	130.6	16.0	2'451.2	2'451.4	0.2	0.0
Vacherin Fribourgeois AOP	52.3	77.6	25.3	48.4	305.9	302.5	-3.4	-1.1
Tete de Moine AOP	437.7	432.5	-5.2	-1.2	1'722.5	1'692.2	-30.3	-1.8
Anderer Halbhartkäse < 45%	499.5	421.4	-78.0	-15.6	4'364.3	3'901.4	-462.9	-10.6
Anderer Halbhartkäse vollfett	629.1	756.8	127.7	20.3	5'036.6	5'328.5	291.9	5.8
Anderer Hartkäse >= 55%	226.3	186.0	-40.3	-17.8	2'197.4	1'786.5	-410.9	-18.7
Total Halbhartkäse	3'201.9	3'290.6	88.7	2.8	20'308.1	19'415.2	-892.8	-4.4
Emmentaler AOP	893.5	823.1	-70.4	-7.9	9'598.8	8'309.2	-1'289.6	-13.4
Gruyère AOP	1'339.3	1'271.6	-67.7	-5.1	12'274.5	11'502.4	-772.1	-6.3
Sbrinz AOP	14.9	7.5	-7.4	-49.9	139.5	54.5	-85.0	-60.9
Switzerland Swiss	338.4	285.1	-53.3	-15.8	3'631.2	3'487.5	-143.7	-4.0
Anderer Hartkäse < 45% FIT	341.7	304.6	-37.1	-10.8	3'050.4	3'729.7	679.2	22.3
Anderer Hartkäse vollfett	280.3	309.1	28.8	10.3	2'059.0	2'098.5	39.5	1.9
Anderer Hartkäse >= 55% FIT	13.9	5.5	-8.4	-60.3	139.8	79.6	-60.2	-43.1
Total Hartkäse	3'222.0	3'006.4	-215.6	-6.7	30'893.3	29'261.3	-1'632.0	-5.3
Schmelzkäse	78.7	96.3	17.6	22.4	832.7	721.6	-111.0	-13.3
Anderer Käse	296.9	262.6	-34.3	-11.6	3'694.8	3'153.5	-541.3	-14.7
Fertigfondue	905.2	913.4	8.2	0.9	3'574.8	3'514.3	-60.5	-1.7
Total	8'763.3	8'616.0	-147.3	-1.7	69'179.1	66'629.0	-2'550.1	-3.7

Quelle: Bundesamt für Zoll und Grenzsicherheit BAZG

Käseexport nach Ländern

November 2023

(t)	Mascarpone, Ricotta Romana	Mozzarella	Andere Frischkäse / Quark	Total Frischkäse / Quark	Vacherin Mont-d'Or AOP	Andere Weichkäse	Total Weichkäse	Appenzeller®	Tilsiter	Raclette	Vacherin Fribourgeois AOP	Tête de Moine AOP	Andere Halbhartkäse < 45% FIT	Andere Halbhartkäse vollfett	Andere Halbhartkäse ≥ 55% FIT	Total Halbhartkäse	Emmentaler AOP	Gruyère AOP	Sbrinz AOP	Switzerland Swiss	Andere Hartkäse < 45% FIT	Andere Hartkäse vollfett	Andere Hartkäse ≥ 55% FIT	Total Hartkäse	Schmelkäse	Andere Käse	Fertigfondue	Total
Deutschland	9	37	705	750	1	77	78	321	15	701	23	247	230	616	96	2'248	177	290	1		2	119	3	592	1	173	527	4'369
Frankreich		0	1	1	13	17	30	79	1	54	47	84	6	25	23	320	44	195	1	0	66	29	0	336	6	47	33	772
Italien			120	120	0	0	0	4	0	5	0	8	185	20	2	224	378	26	4	21	213	26		668	78	3	8	1'100
BeNeLux			19	19	0	0	0	20	0	47	5	26		5	8	110	65	94				8	0	167	5	17	153	472
Grossbritannien			19	19	0	1	1	0	0	18	0	1		8	7	34	4	128				16	0	148		2	19	223
Spanien / Portugal								5		2	0	18		0		25	5	21	0		21	3		50	1		30	106
Übriges Europa		0	0	1		4	4	14	0	63	1	36		57	40	211	24	53	1	19	3	44	1	145		8	82	451
Total Europa	9	37	864	910	15	99	114	442	16	889	77	420	421	730	177	3'172	697	807	7	40	305	245	5	2'106	91	249	852	7'493
Kanada					3	1	4	1		32	0	2		3	2	40	59	98		33		7		198	5		33	279
USA					2	1	3	7	0	19	1	9	0	21	8	65	58	327	0	197		40	1	624	1	5	13	710
Andere (ausserhalb Europa)			11	11	0	4	4	2	0	7	0	2		2	0	14	8	39		15		16	0	79		9	16	133
Total andere Länder			11	11	6	6	12	11	0	58	1	13	0	26	9	119	126	465	0	245		64	1	901	5	14	61	1'123
Total	9	37	875	921	20	105	126	453	17	947	78	433	421	757	186	3'291	823	1'272	7	285	305	309	6	3'006	96	263	913	8'616

* Aus Datenschutzgründen sind Käseexporte mit weniger als drei Exporteuren nicht nach Ländern zugeordnet

Quelle: Bundesamt für Zoll und Grenzsicherheit BAZG

Käseexport nach Ländern

November 2022

(t)	Mascarpone, Ricotta Romana	Mozzarella	Andere Frischkäse / Quark	Total Frischkäse / Quark	Vacherin Mont-d'Or AOP	Andere Weichkäse	Total Weichkäse	Appenzeller®	Tilsiter	Raclette	Vacherin Fribourgeois AOP	Tête de Moine AOP	Andere Halbhartkäse < 45% FIT	Andere Halbhartkäse vollfett	Andere Halbhartkäse ≥ 55% FIT	Total Halbhartkäse	Emmentaler AOP	Gruyère AOP	Sbrinz AOP	Schweizerland Swiss	Andere Hartkäse < 45% FIT	Andere Hartkäse vollfett	Andere Hartkäse ≥ 55% FIT	Total Hartkäse	Schmeizkäse	Andere Käse	Fertigfondue	Total
Deutschland	7	31	721	759	1	67	68	379	13	607	12	296	308	513	126	2'254	227	343	9	0	2	112	10	704	2	225	467	4'478
Frankreich			1	1	9	15	24	72	1	21	32	86	7	13	26	260	39	127	0		110	30	0	307	6	38	29	663
Italien			97	97	0	0	0	5	0	6	0	8	162	31	2	214	453	29	3	29	205	11		729	49	2	5	1'096
BeNeLux			0	0	0	0	0	17	0	40	5	14		10	13	99	53	85		1	0	3	0	143	9	1	184	436
Grossbritannien		3	30	33		0	0	0		11	0	0		6	6	24	5	89				10		104		1	5	166
Spanien / Portugal			2	2				3		1	0	4				7	5	12	0		20	1		37			23	69
Übriges Europa		1	18	18		6	6	16	20	70	1	26	22	47	41	243	17	73	2	33	6	62	3	196	4	7	67	543
Total Europa	7	34	869	910	10	88	99	494	35	755	52	433	498	620	213	3'100	799	758	15	62	342	229	14	2'218	70	274	780	7'451
Kanada					4		4	4	0	26	1	2		2	4	39	40	110		2		4		156	3		70	271
USA					1	1	2	6		31	0	1	1	5	9	53	45	426	0	273		22	0	766		5	29	855
Andere (ausserhalb Europa)		13	28	42	0	2	2	1	1	4	0	1		3		11	10	46		1		25		82	5	18	26	186
Total andere Länder		13	28	42	5	3	8	11	1	61	1	4	1	10	13	102	95	581	0	276		51	0	1'004	8	23	125	1'312
Total	7	48	897	951	15	92	107	505	36	816	52	438	499	629	226	3'202	894	1'339	15	338	342	280	14	3'222	79	297	905	8'763

* Aus Datenschutzgründen sind Käseexporte mit weniger als drei Exporteuren nicht nach Ländern zugeordnet

Quelle: Bundesamt für Zoll und Grenzsicherheit BAZG

Käseexport nach Ländern

Jan. - Nov. 2023

(t)	Mascarpone, Ricotta Romana	Mozzarella	Andere Frischkäse / Quark	Total Frischkäse / Quark	Vacherin Mont-d'Or AOP	Andere Weichkäse	Total Weichkäse	Appenzeller®	Tilsiter	Raclette	Vacherin Fribourgeois AOP	Tête de Moine AOP	Andere Halbhartkäse < 45% FIT	Andere Halbhartkäse vollfett	Andere Halbhartkäse ≥ 55% FIT	Total Halbhartkäse	Emmentaler AOP	Gruyère AOP	Sbrinz AOP	Switzerland Swiss	Andere Hartkäse < 45% FIT	Andere Hartkäse vollfett	Andere Hartkäse ≥ 55% FIT	Total Hartkäse	Schmelzkäse	Andere Käse	Fertigfondue	Total
Deutschland	66	483	7'888	8'437	2	256	258	2'810	121	1'308	53	835	2'326	4'324	995	12'773	1'691	2'741	3	2	44	744	64	5'290	10	2'448	1'150	30'366
Frankreich		0	11	11	32	92	124	573	5	155	211	425	66	119	317	1'872	500	1'499	9	1	835	189	1	3'035	23	249	139	5'453
Italien		0	680	680	0	1	1	20	0	25	0	21	1'330	142	18	1'556	4'512	245	31	169	2'305	257	0	7'520	558	21	43	10'378
BeNeLux			19	19	0	0	1	108	0	133	15	59	3	44	121	484	456	645	0	6	279	34	0	1'421	65	45	657	2'692
Grossbritannien		3	502	504	0	5	6	6	5	81	1	3		29	39	163	35	870				70	1	975		9	60	1'717
Spanien / Portugal			7	7	0	0	0	24	0	7	0	79	0	1		112	53	154	1	0	225	14	0	447	2	0	108	677
Übriges Europa	0	30	13	43	0	29	29	102	21	224	2	153	171	520	227	1'421	121	380	7	166	42	392	7	1'115	1	90	204	2'903
Total Europa	66	516	9'121	9'703	35	383	418	3'644	152	1'931	284	1'575	3'898	5'180	1'717	18'380	7'367	6'534	51	344	3'729	1'702	74	19'802	659	2'861	2'362	54'186
Kanada					4	1	6	21	1	155	13	13		25	21	248	408	806	1	132		37	0	1'383	50		516	2'204
USA					5	4	9	110	2	264	4	85	4	95	39	602	367	3'542	1	2'963	0	246	2	7'122	2	48	268	8'051
Andere (ausserhalb Europa)		58	338	395	0	32	32	15	7	102	2	19		29	11	184	167	620	1	48	0	114	3	954	9	245	368	2'188
Total andere Länder		58	338	395	9	38	47	146	10	520	19	117	4	149	70	1'035	942	4'968	3	3'144	0	397	5	9'459	62	293	1'152	12'443
Total	66	574	9'459	10'098	44	421	465	3'790	162	2'451	303	1'692	3'901	5'328	1'786	19'415	8'309	11'502	55	3'488	3'730	2'098	80	29'261	722	3'153	3'514	66'629

* Aus Datenschutzgründen sind Käseexporte mit weniger als drei Exporteuren nicht nach Ländern zugeordnet
Quelle: Bundesamt für Zoll und Grenzsicherheit BAZG

Käseexport nach Ländern

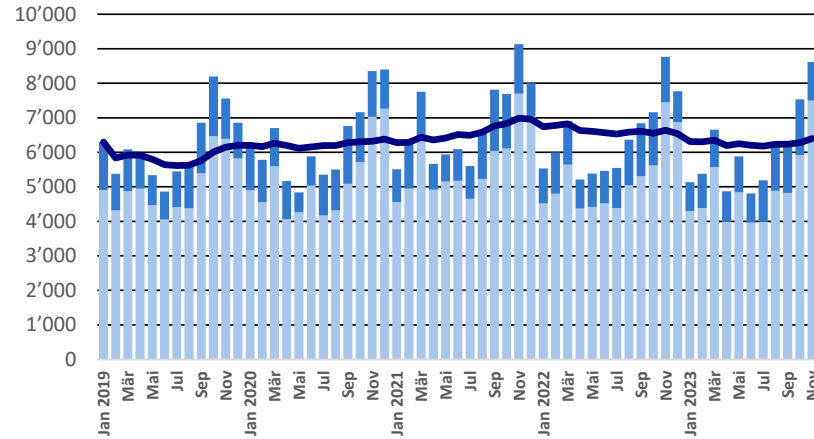
Jan. - Nov. 2022

(t)	Mascarpone, Ricotta Romana	Mozzarella	Andere Frischkäse / Quark	Total Frischkäse / Quark	Vacherin Mont-d'Or AOP	Andere Weichkäse	Total Weichkäse	Appenzeller®	Tilsiter	Raclette	Vacherin Fribourgeois AOP	Tête de Moine AOP	Andere Halbhartkäse < 45% FIT	Andere Halbhartkäse vollfett	Andere Halbhartkäse ≥ 55% FIT	Total Halbhartkäse	Emmentaler AOP	Gruyère AOP	Sbrinz AOP	Switzerland Swiss	Andere Hartkäse < 45% FIT	Andere Hartkäse vollfett	Andere Hartkäse ≥ 55% FIT	Total Hartkäse	Schmeizkäse	Andere Käse	Fertigfondue	Total
Deutschland	42	415	7'382	7'839	2	251	253	2'973	153	1'257	47	921	1'965	3'657	1'220	12'194	1'755	2'617	20	11	20	797	114	5'335	28	2'992	1'095	29'736
Frankreich	0	0	12	12	33	122	155	589	5	154	213	466	61	102	300	1'890	574	1'446	11	0	770	219	2	3'022	20	261	166	5'525
Italien		0	681	681	0	0	0	21	0	23	0	17	962	169	15	1'208	5'334	192	27	218	1'982	177		7'929	620	21	39	10'499
BeNeLux			0	0	0	1	1	128	0	144	13	58	67	47	121	577	578	831	0	4	0	50	1	1'464	80	26	735	2'882
Grossbritannien		20	168	188	0	6	6	2	1	73	2	3		22	43	146	37	821	0			59	0	918		10	56	1'326
Spanien / Portugal	0	1	41	42				22	0	4	1	66	1	2	0	95	60	145	1		138	17		361	2	81	91	673
Übriges Europa		69	117	186		43	43	143	112	218	3	131	1'300	898	406	3'210	173	679	77	217	133	395	22	1'698	7	80	220	5'443
Total Europa	43	505	8'401	8'948	35	423	458	3'878	272	1'873	279	1'662	4'355	4'898	2'105	19'321	8'512	6'732	137	451	3'043	1'714	139	20'727	756	3'471	2'402	56'084
Kanada					5		5	25	1	146	12	10		20	19	233	418	871		82		29	0	1'401	56		554	2'249
USA					2	5	7	33	0	279	13	33	9	99	64	531	424	3'849	2	3'048		227	1	7'551	1	50	258	8'397
Andere (ausserhalb Europa)		140	301	441	0	16	16	16	5	154	2	16		20	10	223	245	822	1	50	8	89	0	1'215	20	174	361	2'449
Total andere Länder		140	301	441	7	21	28	75	6	579	27	60	9	139	93	987	1'087	5'543	3	3'180	8	345	1	10'167	76	224	1'173	13'096
Total	43	645	8'702	9'389	42	444	486	3'952	278	2'451	306	1'723	4'364	5'037	2'197	20'308	9'599	12'274	140	3'631	3'050	2'059	140	30'893	833	3'695	3'575	69'179

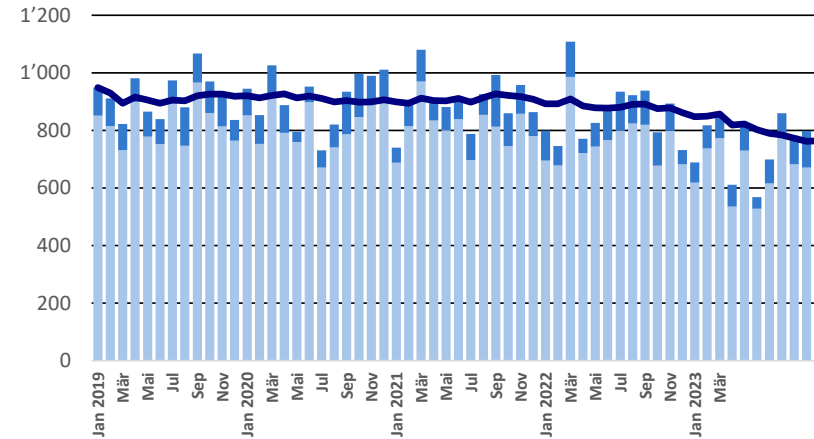
* Aus Datenschutzgründen sind Käseexporte mit weniger als drei Exporteuren nicht nach Ländern zugeordnet
 Quelle: Bundesamt für Zoll und Grenzsicherheit BAZG

Export ab 2019 - Mittelwert der letzten 12 Monate

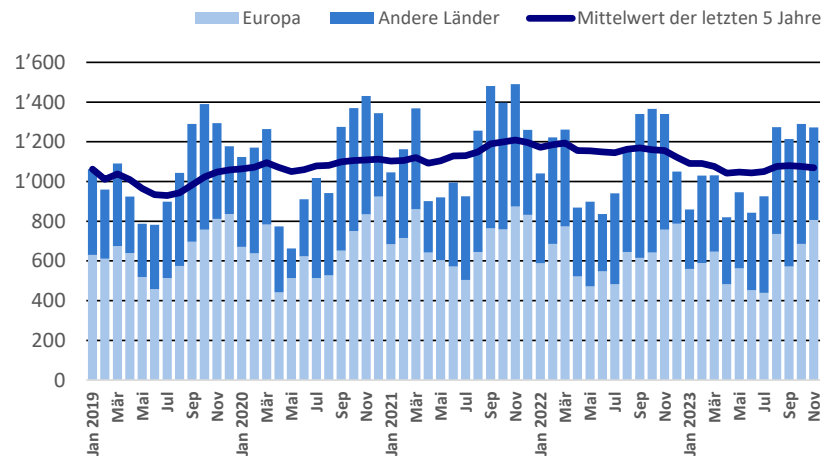
Total Käseexport (inkl. Fertigfondue und Schmelzkäse)



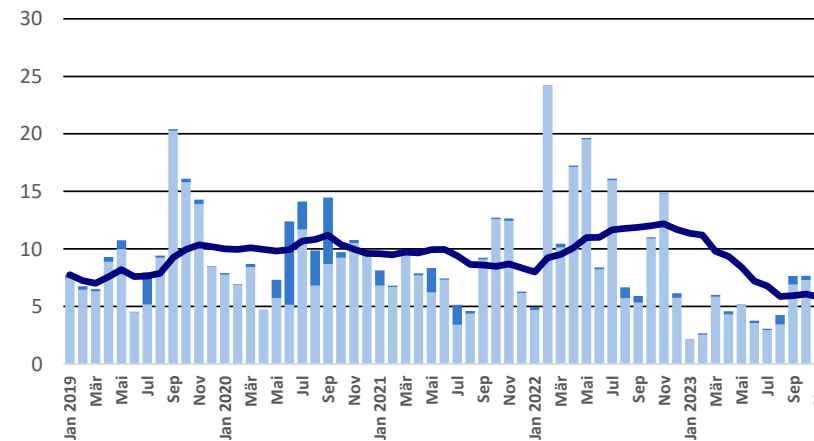
Emmentaler AOP



Gruyère AOP

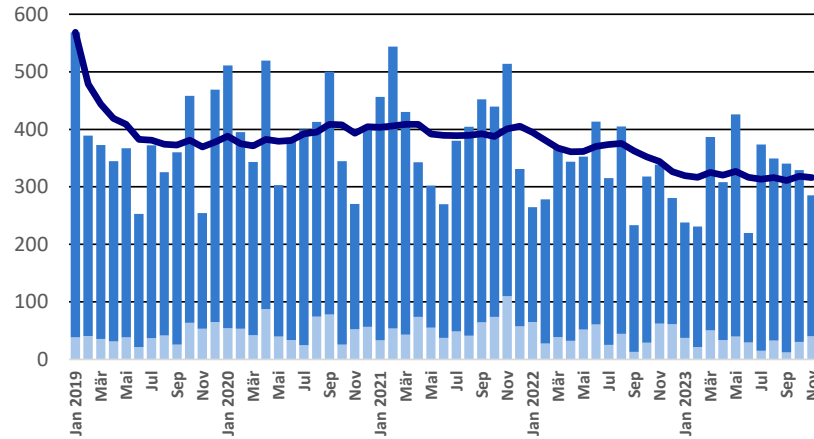


Sbrinz AOP

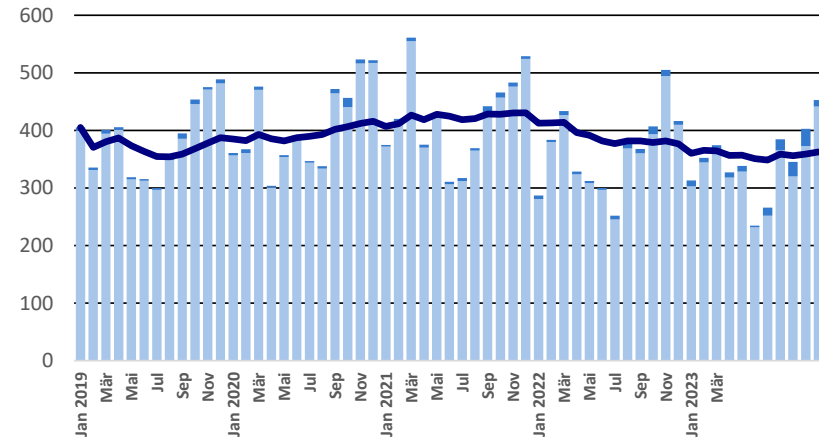


Export ab 2019 - Mittelwert der letzten 12 Monate

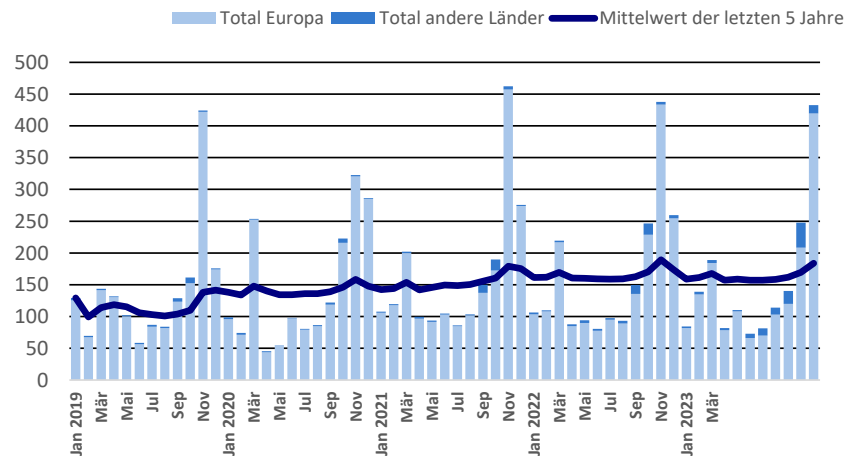
Switzerland Swiss



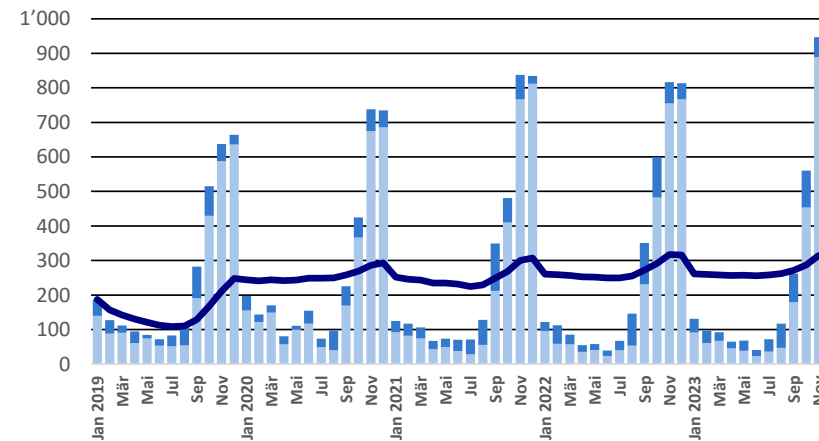
Appenzeller®



Tête de Moine AOP

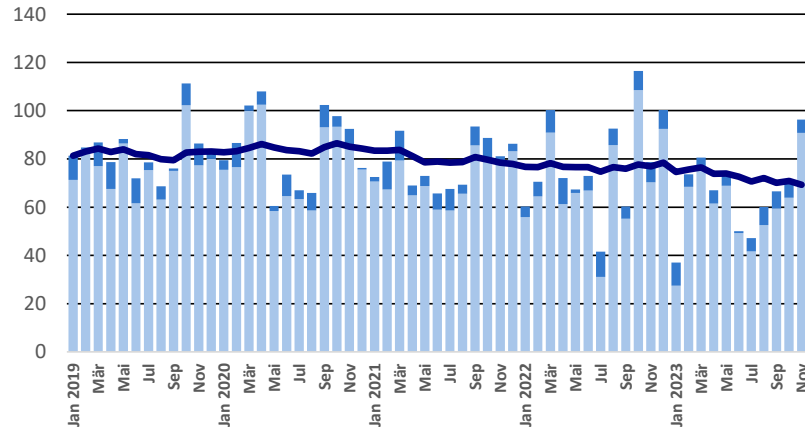


Raclette Suisse

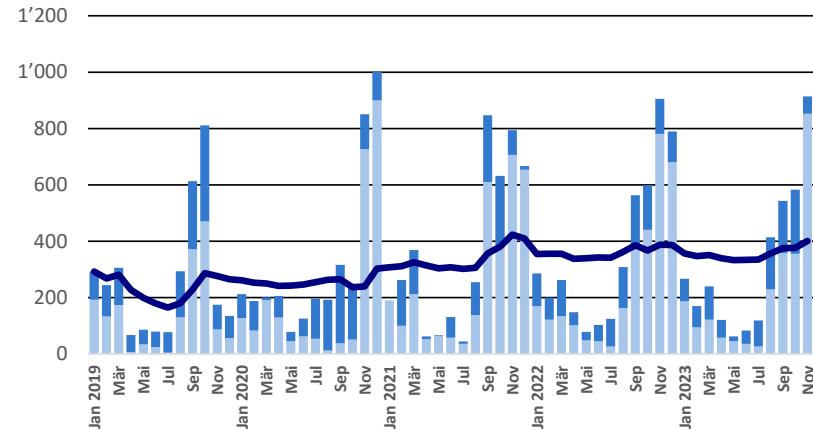


Export ab 2019 - Mittelwert der letzten 12 Monate

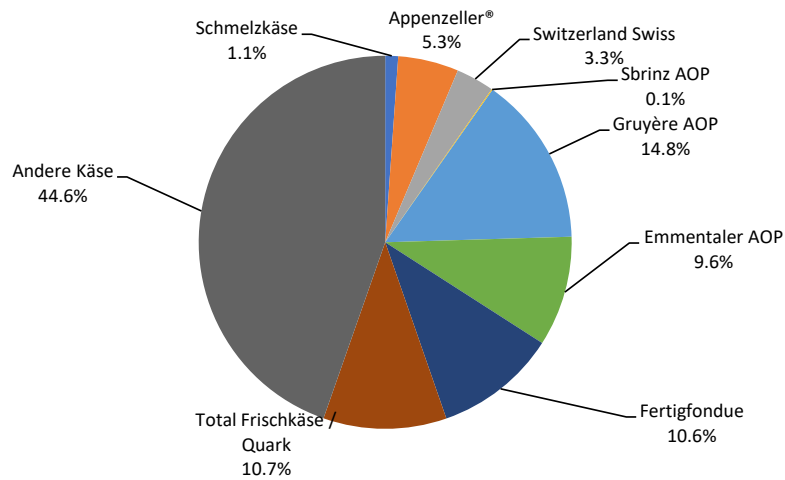
Schmelzkäse



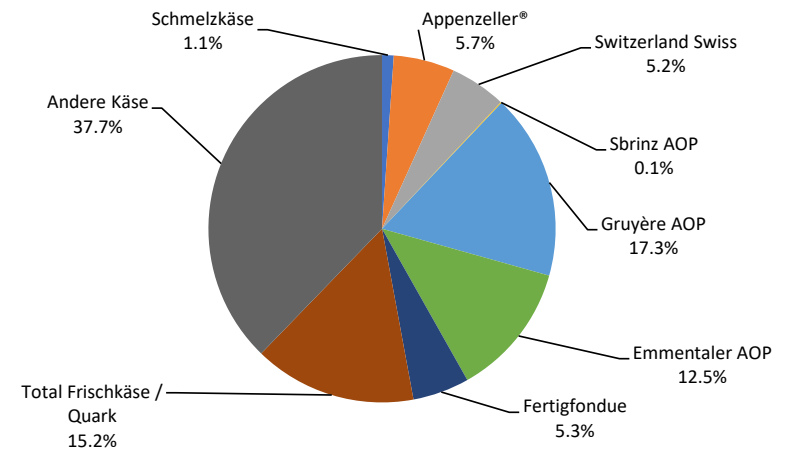
Fertigfondue



Anteil Käseexport je Sorte, November 2023
Total 8'616 Tonnen



Anteil Käseexport je Sorte, Januar - November 2023
Total 66'629 Tonnen



Export andere Milchprodukte

Milchprodukte (t)	Monatliche Exporte		Differenz zum Vorjahres-Monat		Kumulierte Exporte		Differenz zur Vorjahresperiode	
	November 2022	November 2023		(%)	Jan. - Nov. 2022	Jan. - Nov. 2023		(%)
Magermilch	25.4	2.1	-23.3	-91.9	152.8	147.0	-5.8	-3.8
Milch	47.8	66.5	18.7	39.1	1'123.3	720.5	-402.8	-35.9
Milch > 6% Fett	0.0	0.0	0.0	20.0	0.0	0.2	0.1	438.2
Rahm	207.2	96.2	-110.9	-53.6	1'500.2	1'347.6	-152.6	-10.2
Magermilchpulver	853.1	1'962.1	1'109.0	130.0	5'632.6	10'145.7	4'513.1	80.1
Milchpulver	2.1	0.2	-1.9	-91.3	30.5	67.2	36.6	120.0
Rahmpulver	0.1		-0.1	-100.0	0.7	0.2	-0.5	-69.4
Milch eingedickt	0.1	0.0	0.0	-40.6	0.6	0.1	-0.5	-86.4
Rahm eingedickt	20.1	20.2	0.0	0.0	207.7	157.3	-50.4	-24.3
Jogurt	407.7	283.2	-124.5	-30.5	4'537.8	4'265.3	-272.5	-6.0
Anderer Frischprodukte	5.6	48.2	42.6	765.9	134.8	84.2	-50.6	-37.5
Molke	3'972.2	1'714.5	-2'257.6	-56.8	39'074.5	25'967.2	-13'107.3	-33.5
Molkenpulver	50.0	267.7	217.7	435.3	818.9	1'554.8	735.9	89.9
Molke eingedickt	0.0		0.0	-100.0	0.2	0.1	-0.1	-32.4
Butter (ohne entwässerte Butter)	0.7	1.7	1.0	152.4	8.9	9.8	0.8	9.3
Brotaufstrich auf Milchbasis			0.0	0.0			0.0	0.0
Anderer Fettstoffe aus Milch	0.4	0.1	-0.3	-68.8	8.5	8.6	0.1	1.6
Kaseine	2.8	0.0	-2.8	-99.4	7.2	1.3	-5.9	-82.2
Milchalbumin	15.9	20.4	4.5	28.2	334.7	139.8	-194.9	-58.2
Anderer Albumine	0.0	0.0	0.0	100.0	0.0	0.2	0.1	515.4

Kapitel 04 und 35 des Zolltarifs (ohne Käse, Kapitel 0406, und ohne verarbeitete landwirtschaftliche Produkte, Kapitel 15 bis 22)

Quelle: Bundesamt für Zoll und Grenzsicherheit BAZG

Käseimport nach Produkten/Gruppen

Käsesorte / Kategorie (t)	Monatliche Importe		Differenz zum Vorjahres-Monat		Kumulierte Importe		Differenz zur Vorjahresperiode	
	November 2022	November 2023		(%)	Jan. - Nov. 2022	Jan. - Nov. 2023		(%)
Mascarpone, Ricotta Romana	111.4	143.0	31.6	28.3	1'068.0	1'192.5	124.5	11.7
Mozzarella	290.5	259.0	-31.5	-10.9	5'322.4	3'792.1	-1'530.3	-28.8
Andere Frischkäse / Quark	2'136.2	2'251.2	114.9	5.4	22'200.4	24'735.1	2'534.6	11.4
Total Frischkäse / Quark	2'538.2	2'653.2	115.0	4.5	28'590.8	29'719.6	1'128.8	3.9
Danablu, Gorgonzola, Roquefort	60.2	58.8	-1.4	-2.4	556.2	571.8	15.6	2.8
Weisseschimmelkäse	119.0	110.2	-8.8	-7.4	1'111.0	1'039.3	-71.7	-6.5
Brie, Camembert, Italico	168.6	220.7	52.1	30.9	1'772.2	2'229.8	457.7	25.8
Andere Weichkäse	713.3	705.8	-7.5	-1.1	8'626.1	8'461.8	-164.3	-1.9
Total Weichkäse	1'061.1	1'095.4	34.4	3.2	12'065.5	12'302.7	237.2	2.0
Halbhartkäse mit Schimmelbildung	5.9	8.1	2.2	37.4	42.8	38.0	-4.8	-11.1
Caciocavallo, Fontina, Brà, u.a.	24.6	20.1	-4.6	-18.5	249.4	274.0	24.6	9.9
Tilsiter	9.5	10.5	1.0	10.1	80.0	96.3	16.3	20.4
Andere Halbhartkäse	994.2	858.7	-135.6	-13.6	11'115.9	10'370.7	-745.2	-6.7
Halbhartkäse, gerieben, pulverisie	62.4	92.7	30.3	48.5	844.0	884.8	40.8	4.8
Total Halbhartkäse	1'096.7	990.0	-106.7	-9.7	12'332.0	11'663.8	-668.3	-5.4
Kräuterkäse (Schabziger)	1.0	0.0	-1.0	-99.3	23.3	3.6	-19.7	-84.7
Hartkäse mit Schimmelbildung	4.1	1.1	-3.0	-73.6	15.2	10.4	-4.8	-31.5
Caciocavallo, Fontina, Brà, u.a. (HK)	14.9	15.2	0.3	2.1	185.8	189.5	3.7	2.0
Emmentaler	3.7	0.7	-3.0	-82.1	27.5	42.0	14.4	52.4
Andere Hartkäse	447.9	502.8	54.9	12.2	4'678.9	5'048.2	369.2	7.9
Hartkäse, gerieben, pulverisiert	59.9	46.8	-13.1	-21.9	767.3	700.8	-66.6	-8.7
Total Hartkäse	531.5	566.6	35.1	6.6	5'698.0	5'994.3	296.3	5.2
Grana/Parmigiano	502.2	466.8	-35.4	-7.1	4'803.2	4'748.9	-54.3	-1.1
Extra Hartkäse	502.2	466.8	-35.4	-7.1	4'803.2	4'748.9	-54.3	-1.1
Schmelzkäse	386.6	342.5	-44.1	-11.4	3'794.6	3'872.6	78.0	2.1
Total	6'116.2	6'114.4	-1.8	0.0	67'284.2	68'301.9	1'017.7	1.5

Quelle: Bundesamt für Zoll und Grenzsicherheit BAZG

Käseimport nach Ländern

November 2023

(t)													Total
	Mascarpone, Ricotta Romana	Mozzarella	Andere Frischkäse / Quark	Total Frischkäse / Quark	Danablu, Gorgonzola, Roquefort	Brie, Camembert, Reblochon	Andere Weichkäse	Total Weichkäse	Kräuterkäse	Hart- und Halbhartkäse	Schmelzkäse		
Deutschland	6.1	51.4	646.5	704.0		22.6	155.2	177.8	0.0	463.8	221.7	1'567.3	
Frankreich	0.0	6.6	276.2	282.8	15.6	191.5	357.7	564.8		207.3	54.4	1'109.3	
Italien	136.2	175.5	716.6	1'028.3	43.2	5.9	133.3	182.4	0.0	899.4	8.4	2'118.5	
Niederlande			131.3	131.3			0.3	0.3		0.9		132.5	
Belgien		21.5	36.0	57.5		2.3	14.6	16.9		168.2	0.7	243.3	
Luxemburg													
Österreich	0.1	0.7	24.6	25.3		1.0	13.6	14.6		44.3	51.2	135.4	
Grossbritannien			3.0	3.0			0.0	0.0		89.8	0.6	93.4	
Dänemark		0.6	170.0	170.6			47.4	47.4		28.2	4.6	250.8	
Norwegen			0.3	0.3			0.0	0.0		0.1	0.0	0.4	
Schweden			0.0	0.0		0.0	0.0	0.0		0.3	0.0	0.4	
Portugal	0.6	2.2	0.9	3.7			0.6	0.6		47.1	0.6	52.1	
Spanien			0.4	0.4			0.4	0.4	0.0	15.8		16.6	
Griechenland		0.3	1.9	2.3			88.8	88.8		5.3	0.0	96.3	
Europa übrige		0.3	243.2	243.5		0.0	1.4	1.4		52.9	0.2	298.1	
Total Europa	143.0	259.0	2'251.2	2'653.2	58.8	223.2	813.4	1'095.4	0.0	2'023.3	342.5	6'114.4	
Kanada													
USA										0.1		0.1	
Nordamerika übrige													
Lateinamerika													
Afrika													
Asien										0.0		0.0	
Australien													
Andere Länder													
Total andere Länder										0.1		0.1	
Total	143.0	259.0	2'251.2	2'653.2	58.8	223.2	813.4	1'095.4	0.0	2'023.3	342.5	6'114.4	

Quelle: Bundesamt für Zoll und Grenzsicherheit BAZG

Käseimport nach Ländern

November 2022

(t)

	Mascarpone, Ricotta Romana	Mozzarella	Andere Frischkäse / Quark	Total Frischkäse / Quark	Danablu, Gorgonzola, Roquefort	Brie, Camembert, Reblochon	Andere Weichkäse	Total Weichkäse	Kräuterkäse	Hart- und Halbhartkäse	Schmelzkäse	Total
Deutschland	2.9	65.7	645.5	714.1	0.1	14.1	150.1	164.4	0.0	418.6	223.5	1'520.7
Frankreich	0.1	13.9	273.8	287.8	14.9	150.5	345.9	511.2		228.3	98.3	1'125.7
Italien	105.6	185.6	731.3	1'022.5	45.2	3.4	163.6	212.1	0.9	921.3	9.9	2'166.8
Niederlande			106.3	106.3			2.3	2.3		87.7	0.0	196.4
Belgien			1.9	1.9		2.5	16.6	19.2		225.4	0.0	246.5
Luxemburg												
Österreich	2.3	0.8	32.5	35.6		0.8	16.3	17.1		18.1	52.7	123.4
Grossbritannien			1.8	1.8			1.3	1.3		106.5	0.7	110.3
Dänemark		21.3	133.4	154.7			17.8	17.8		1.5	0.0	174.0
Norwegen			0.4	0.4			0.0	0.0		0.0	0.0	0.5
Schweden			0.1	0.1						0.8	0.0	0.8
Portugal	0.5	2.6	2.0	5.1		0.0	0.3	0.4		41.1	1.0	47.6
Spanien			23.2	23.2		0.3	0.3	0.5		16.9		40.6
Griechenland		0.4	2.7	3.1			87.1	87.1		6.2	0.0	96.4
Europa übrige		0.2	181.3	181.5		0.0	27.6	27.6		56.7	0.5	266.3
Total Europa	111.4	290.5	2'136.2	2'538.2	60.2	171.6	829.2	1'061.1	1.0	2'129.3	386.6	6'116.1
Kanada												
USA									0.1			0.1
Nordamerika übrige												
Lateinamerika												
Afrika												
Asien						0.0		0.0				0.0
Australien												
Andere Länder												
Total andere Länder						0.0		0.0		0.1		0.1
Total	111.4	290.5	2'136.2	2'538.2	60.2	171.6	829.2	1'061.1	1.0	2'129.3	386.6	6'116.2

Quelle: Bundesamt für Zoll und Grenzsicherheit BAZG

Käseimport nach Ländern

Jan. - Nov. 2023

(t)													Total
	Mascarpone, Ricotta Romana	Mozzarella	Andere Frischkäse / Quark	Total Frischkäse / Quark	Danablu, Gorgonzola, Roquefort	Brie, Camembert, Reblochon	Andere Weichkäse	Total Weichkäse	Kräuterkäse	Hart- und Halbhartkäse	Schmelzkäse		
Deutschland	36.7	799.4	7'036.7	7'872.8	2.9	268.4	1'879.1	2'150.4	0.6	5'074.9	2'246.2	17'345.0	
Frankreich	0.3	170.7	3'087.7	3'258.7	124.7	1'920.9	3'369.4	5'415.0		1'967.3	891.3	11'532.2	
Italien	1'139.7	2'605.5	9'183.7	12'928.8	444.2	47.5	1'767.9	2'259.7	2.2	9'185.9	108.3	24'484.8	
Niederlande		0.1	1'005.0	1'005.1			7.0	7.0		554.0	0.5	1'566.6	
Belgien		86.3	290.6	376.9		7.9	196.7	204.5	0.0	2'348.6	2.5	2'932.6	
Luxemburg													
Österreich	0.6	8.4	332.0	341.0		9.8	79.1	88.9	0.0	322.9	579.6	1'332.4	
Grossbritannien			14.4	14.4			3.6	3.6	0.8	1'015.0	7.2	1'040.9	
Dänemark		86.8	1'634.6	1'721.4			568.9	568.9		386.3	30.9	2'707.4	
Norwegen			1.1	1.1			0.0	0.0		0.4	0.1	1.6	
Schweden			0.1	0.1		0.0	0.0	0.0		1.4	0.1	1.7	
Portugal	15.3	30.9	18.9	65.1			13.1	13.1		486.3	4.2	568.7	
Spanien		0.2	3.8	4.0		0.5	5.4	6.0	0.0	242.1	0.0	252.1	
Griechenland		3.6	31.7	35.3			1'463.9	1'463.9	0.0	65.5	0.0	1'564.8	
Europa übrige		0.3	2'094.7	2'094.9		0.0	121.6	121.7		751.4	1.7	2'969.7	
Total Europa	1'192.5	3'792.1	24'735.1	29'719.6	571.8	2'255.2	9'475.8	12'302.7	3.6	22'402.1	3'872.6	68'300.6	
Kanada										0.3		0.3	
USA										0.8		0.8	
Nordamerika übrige										0.2		0.2	
Lateinamerika													
Afrika													
Asien										0.0	0.0	0.0	
Australien													
Andere Länder							0.0	0.0		0.0		0.0	
Total andere Länder							0.0	0.0		1.3	0.0	1.4	
Total	1'192.5	3'792.1	24'735.1	29'719.6	571.8	2'255.2	9'475.8	12'302.7	3.6	22'403.4	3'872.6	68'301.9	

Quelle: Bundesamt für Zoll und Grenzsicherheit BAZG

Käseimport nach Ländern

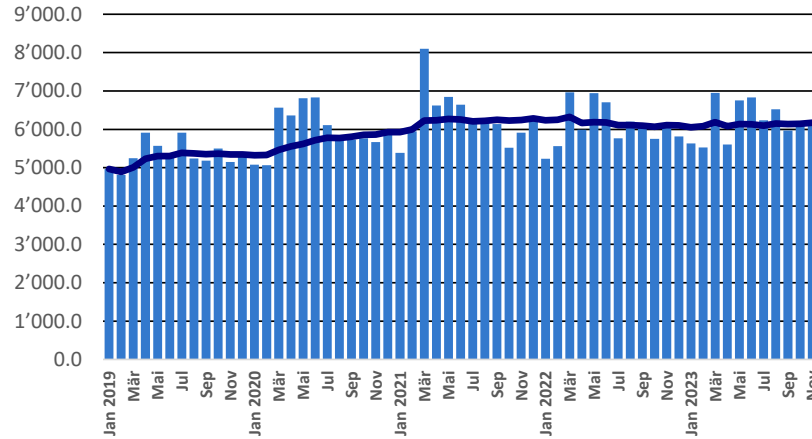
Jan. - Nov. 2022

(t)													Total
	Mascarpone, Ricotta Romana	Mozzarella	Andere Frischkäse / Quark	Total Frischkäse / Quark	Danablu, Gorgonzola, Roquefort	Brie, Camembert, Reblochon	Andere Weichkäse	Total Weichkäse	Kräuterkäse	Hart- und Halbhartkäse	Schmelzkäse		
Deutschland	80.7	1'776.8	6'909.8	8'767.2	1.8	212.5	2'031.4	2'245.7	21.9	4'725.2	2'097.5	17'857.6	
Frankreich	0.6	105.4	2'891.5	2'997.5	124.9	1'514.9	3'241.2	4'881.0	0.0	2'712.3	952.3	11'543.0	
Italien	944.0	3'097.3	8'444.0	12'485.3	429.4	47.2	1'887.6	2'364.2	1.0	9'201.0	112.2	24'163.6	
Niederlande	0.0	1.6	251.2	252.8			7.6	7.6		795.6	0.2	1'056.3	
Belgien	0.0	43.9	161.7	205.7		7.1	155.4	162.5	0.0	2'362.4	0.5	2'731.0	
Luxemburg													
Österreich	27.7	10.4	354.3	392.5		9.7	227.3	237.1		235.7	578.0	1'443.2	
Grossbritannien			23.3	23.3		0.0	8.5	8.5	0.4	1'071.3	4.7	1'108.1	
Dänemark		235.7	1'353.3	1'589.0			533.8	533.8		104.5	30.0	2'257.2	
Norwegen			1.6	1.6			0.1	0.1		0.1	0.1	1.8	
Schweden			0.2	0.2			0.4	0.4		4.7	0.2	5.4	
Portugal	14.8	49.5	27.1	91.4		0.0	16.8	16.8		477.4	7.8	593.4	
Spanien		0.0	55.8	55.8		5.4	3.6	9.0	0.0	296.7	2.2	363.7	
Griechenland		1.4	15.2	16.6	0.0	0.2	1'443.9	1'444.1		111.8	0.6	1'573.1	
Europa übrige	0.2	0.2	1'711.6	1'712.0		0.5	154.4	154.9		709.8	8.4	2'585.1	
Total Europa	1'068.0	5'322.4	22'200.4	28'590.8	556.2	1'797.4	9'711.9	12'065.5	23.3	22'808.5	3'794.5	67'282.6	
Kanada													
USA										1.3	0.1	1.4	
Nordamerika übrige													
Lateinamerika													
Afrika													
Asien						0.0		0.0		0.2		0.2	
Australien													
Andere Länder										0.0		0.0	
Total andere Länder						0.0		0.0		1.5	0.1	1.6	
Total	1'068.0	5'322.4	22'200.4	28'590.8	556.2	1'797.4	9'711.9	12'065.5	23.3	22'810.0	3'794.6	67'284.2	

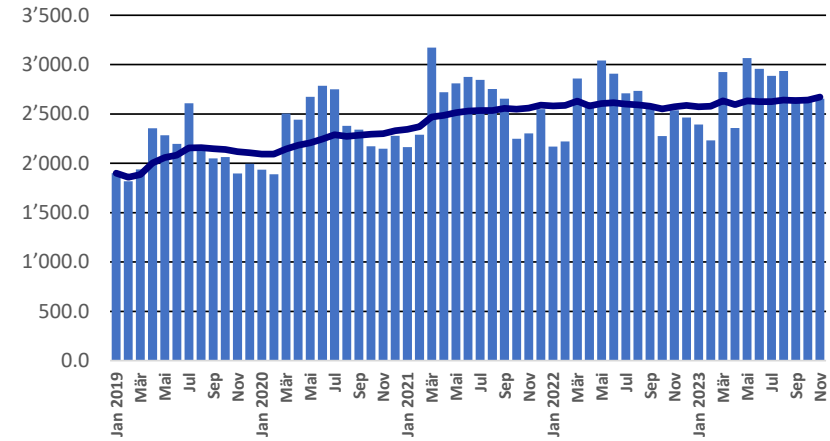
Quelle: Bundesamt für Zoll und Grenzsicherheit BAZG

Import ab 2019 - Mittelwert der letzten 12 Monate

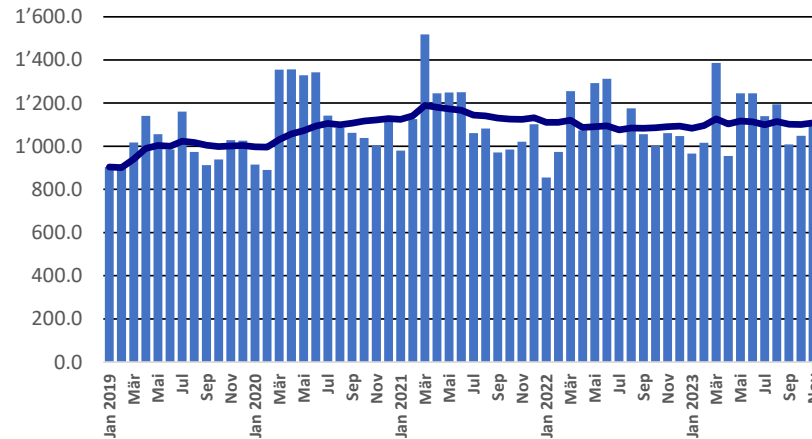
Total Käseimport



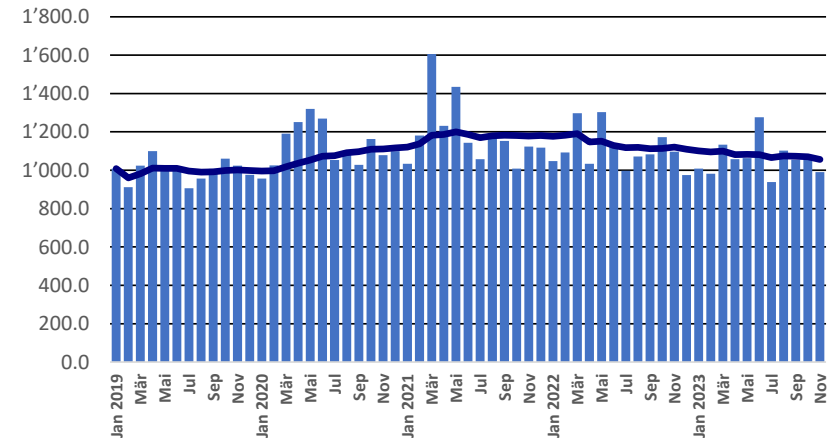
Frischkäse



Weichkäse

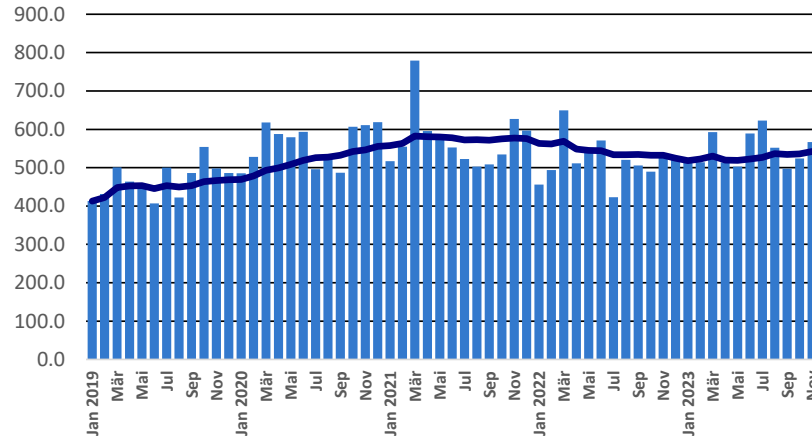


Halbhartkäse

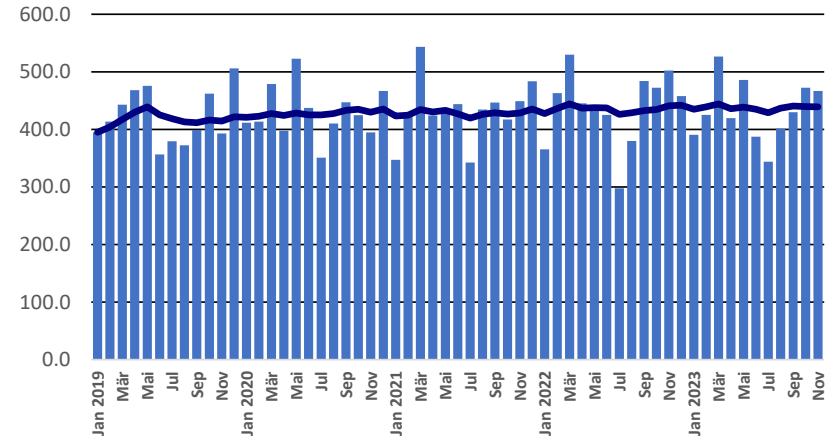


Import ab 2019 - Mittelwert der letzten 12 Monate

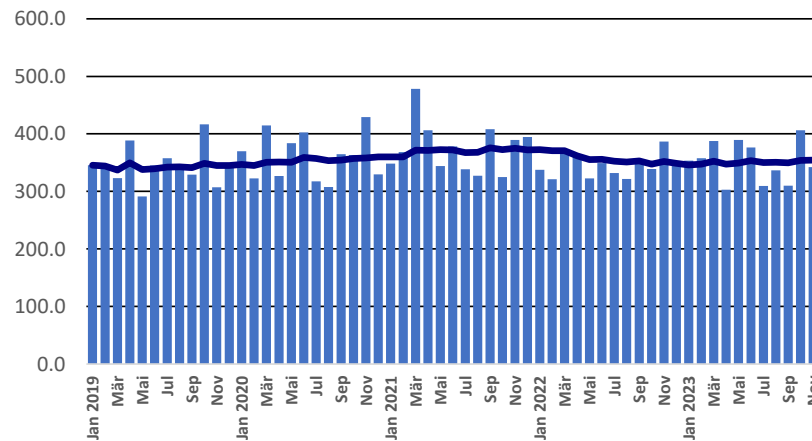
Hartkäse



Extrahartkäse

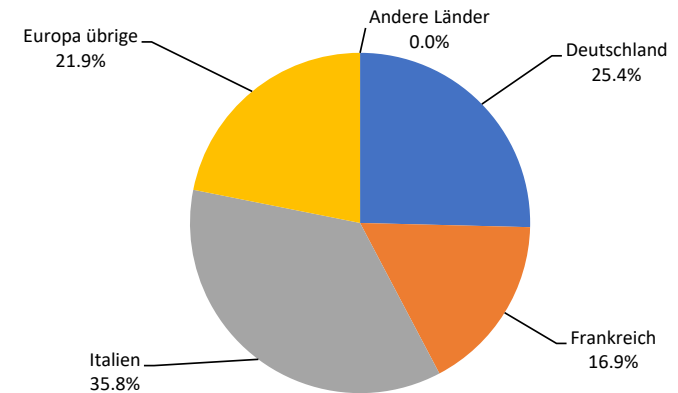


Schmelzkäse



Käseimport nach Ländern, Januar - November 2023

Total 68'302 Tonnen



Import andere Milchprodukte

Milchprodukte (t)	Monatliche Importe		Differenz zum Vorjahres-		Kumulierte Importe		Differenz zur Vorjahresperiode	
	November 2022	November 2023	Monat	(%)	Jan. - Nov. 2022	Jan. - Nov. 2023	(%)	(%)
Magermilch	0.6	0.4	-0.1	-23.2	26.9	29.5	2.5	9.4
Milch	1'982.6	2'313.9	331.2	16.7	23'692.9	24'707.8	1'014.9	4.3
Milch > 6% Fett	0.1	0.1	0.0	-11.3	0.6	0.6	0.1	9.9
Rahm	188.0	85.4	-102.5	-54.5	1'832.5	1'485.7	-346.8	-18.9
Magermilchpulver	23.5	23.9	0.5	2.0	215.4	383.6	168.2	78.1
Milchpulver	166.1	309.2	143.1	86.1	1'253.0	2'492.8	1'239.9	99.0
Rahmpulver	17.0	0.3	-16.7	-98.3	17.7	22.7	5.0	28.1
Milch eingedickt	19.8	23.8	4.0	20.3	410.7	404.1	-6.6	-1.6
Rahm eingedickt	57.2	92.5	35.3	61.6	343.0	395.4	52.4	15.3
Jogurt	695.9	719.0	23.1	3.3	7'771.4	7'567.7	-203.7	-2.6
Andere Frischprodukte	16.4	10.4	-5.9	-36.3	216.3	115.1	-101.1	-46.8
Molke	791.4	352.1	-439.4	-55.5	4'442.0	6'007.0	1'565.0	35.2
Molkenpulver	4.4	5.2	0.9	19.9	30.3	31.2	0.9	2.9
Molke eingedickt	0.3	0.1	-0.1	-51.1	1.8	2.4	0.6	34.2
Butter (ohne entwässerte Butter)	858.6	477.0	-381.6	-44.4	7'249.5	4'750.9	-2'498.6	-34.5
Brotaufstrich auf Milchbasis	0.1	0.1	0.1	89.7	1.5	4.0	2.5	162.7
Andere Fettstoffe aus Milch	182.3	104.1	-78.3	-42.9	1'110.0	1'710.4	600.4	54.1
Kaseine	43.3	21.2	-22.1	-51.0	728.1	256.6	-471.5	-64.8
Milchalbumin	188.6	61.7	-126.9	-67.3	2'443.8	1'381.4	-1'062.4	-43.5
Andere Albumine	5.7	0.1	-5.6	-98.2	56.0	16.4	-39.6	-70.8

Quelle: Bundesamt für Zoll und Grenzsicherheit BAZG

Milchprüfung (Kuhmilch)

Statistische Masszahlen [basierend auf allen Einzelergebnissen*]

November 2023

		Mittelwert	Standard-abw.	5%- Quantil	10%-Quantil	Median	90%-Quantil	95%-Quantil
Keimzahl	Anzahl Proben	1'000 Keime/ml	1'000 Keime/ml	1'000 Keime/ml	1'000 Keime/ml	1'000 Keime/ml	1'000 Keime/ml	1'000 Keime/ml
	32'546	9	129	1	2	5	11	16
Somatische Zellen	Anzahl Proben	1'000 Zellen/ml	1'000 Zellen/ml	1'000 Zellen/ml	1'000 Zellen/ml	1'000 Zellen/ml	1'000 Zellen/ml	1'000 Zellen/ml
	31'997	127	95	36	45	103	232	291
Gefrierpunkt	Anzahl Proben	°C	°C	°C	°C	°C	°C	°C
	32'644	-0.523	0.006	-0.531	-0.529	-0.523	-0.517	-0.515

* Berücksichtigt wurden alle Milchprüfungsproben, bei denen für ☐ das jeweilige Analysekriterium ein Ergebnis vorlag. Schweiz, ☐ ohne Frankreich (Zonenmilch) und Fürstentum Liechtenstein.☐

Verteilung Keimzahl / Bereiche in 1'000 Keime/ml aller Einzelergebnisse*

November 2023

Von- Bis	1 - 4	5 - 6	7 - 8	9 - 10	11 - 29	30 - 79	80 - 99	100 - 299	300 - 599	600 - 999	1'000 - 2'999	>= 3'000	Total Einzelergebnisse
Anzahl	15'336	7'625	4'165	1'793	2'995	465	34	84	24	9	12	4	32'546
%	47.12	23.43	12.80	5.51	9.20	1.43	0.10	0.26	0.07	0.03	0.04	0.01	100

Verteilung Somatische Zellen / Bereiche in 1'000 Zellen/ml aller Einzelergebnisse*

November 2023

Von- Bis	1 - 49	50 - 100	101 - 149	150 - 199	200 - 249	250 - 299	300 - 349	350 - 399	400 - 599	600 - 799	800 - 999	>= 1'000	Total Einzelergebnisse
Anzahl	3'994	11'465	7'361	4'339	2'262	1'118	611	312	411	78	30	16	31'997
%	12.48	35.83	23.01	13.56	7.07	3.49	1.91	0.98	1.28	0.24	0.09	0.05	100

Verteilung Gefrierpunkt / Bereiche in °C aller Einzelergebnisse*

November 2023

Von- Bis	>= -0.540	-0.539 - -0.536	-0.535 - -0.532	-0.531 - -0.528	-0.527 - -0.524	-0.523 - -0.520	-0.519 - -0.517	-0.516 - -0.512	-0.511 - -0.508	-0.507 - -0.504	-0.503 - -0.500	>= -0.499	Total Einzelergebnisse
Anzahl	31	140	1'087	4'609	9'660	9'973	4'225	2'314	356	98	52	99	32'644
%	0.09	0.43	3.33	14.12	29.59	30.55	12.94	7.09	1.09	0.30	0.16	0.30	100

Quellen: Suiselab AG Zollikofen, TSM Treuhand GmbH Bern

Öffentlich-rechtliche Bewertung Ergebnisse Milchprüfung (Kuhmilch) Schweiz November 2023										
Kanton	Keimzahl (Anzahl Betriebe)									
	Keine Beanstandung		1. Beanstandung		2. Beanstandung		3. Beanstandung		Total Bewertungen	
	K-0	%	K-1B/4M	%	K-2B/4M	%	K-3B/4M	%	K-Total	%
AG	570	99.48	3	0.52	0	0.00	0	0.00	573	100
AI	254	99.61	1	0.39	0	0.00	0	0.00	255	100
AR	371	100.00	0	0.00	0	0.00	0	0.00	371	100
BE	4'367	99.82	5	0.11	2	0.05	1	0.02	4'375	100
BS/BL	220	100.00	0	0.00	0	0.00	0	0.00	220	100
FR	1'198	99.75	3	0.25	0	0.00	0	0.00	1'201	100
GE	4	100.00	0	0.00	0	0.00	0	0.00	4	100
GL	175	100.00	0	0.00	0	0.00	0	0.00	175	100
GR	475	99.58	2	0.42	0	0.00	0	0.00	477	100
JU	356	100.00	0	0.00	0	0.00	0	0.00	356	100
LU	1'741	99.83	3	0.17	0	0.00	0	0.00	1'744	100
NE	315	99.06	3	0.94	0	0.00	0	0.00	318	100
NW	215	100.00	0	0.00	0	0.00	0	0.00	215	100
OW	358	100.00	0	0.00	0	0.00	0	0.00	358	100
SG	1'808	99.83	2	0.11	0	0.00	1	0.06	1'811	100
SH	56	100.00	0	0.00	0	0.00	0	0.00	56	100
SO	362	99.72	1	0.28	0	0.00	0	0.00	363	100
SZ	558	99.82	1	0.18	0	0.00	0	0.00	559	100
TG	813	100.00	0	0.00	0	0.00	0	0.00	813	100
TI	74	97.37	1	1.32	0	0.00	1	1.32	76	100
UR	153	99.35	0	0.00	0	0.00	1	0.65	154	100
VD	633	99.53	3	0.47	0	0.00	0	0.00	636	100
VS	284	98.95	3	1.05	0	0.00	0	0.00	287	100
ZG	207	99.04	1	0.48	1	0.48	0	0.00	209	100
ZH	762	99.87	1	0.13	0	0.00	0	0.00	763	100
Total	16'329	99.76	33	0.20	3	0.02	4	0.02	16'369	100
F*	41	97.62	0	0.00	0	0.00	1	2.38	42	100
FL**	38	100.00	0	0.00	0	0.00	0	0.00	38	100
Total	16'408	99.75	33	0.20	3	0.02	5	0.03	16'449	100

Legende:

- K-0 Anzahl Betriebe ohne Beanstandung der Keimzahl beim Monatsergebnis* im Untersuchungsmonat, d.h. Monatsergebnis <80'000 Keime/ml
- K-1B/4M Anzahl Betriebe mit der 1. Beanstandung der Keimzahl in 4 Monaten
- K-2B/4M Anzahl Betriebe mit der 2. Beanstandung der Keimzahl in 4 Monaten
- K-3B/4M Anzahl Betriebe mit der 3. Beanstandung der Keimzahl in 4 Monaten
- K-Total Total auf Keimzahl bewertete Betriebe

* Monatsergebnis = geometrischer Mittelwert des Analyseregnergebnisses aus der ersten und zweiten Probe eines Monats. Liegt ausnahmsweise nur ein Ergebnis vor, so gilt dieses als Monatswert.

- * F Proben aus Frankreich (Zonenmilch)
- ** FL Proben aus Fürstentum Liechtenstein

Quellen: Suissselab AG Zollikofen, TSM Treuhand GmbH Bern

Öffentlich-rechtliche Bewertung Ergebnisse Milchprüfung (Kuhmilch) Schweiz November 2023												
Kanton	Somatische Zellen (Anzahl Betriebe)											
	Keine Beanstandung		1. Beanstandung		2. Beanstandung		3. Beanstandung		4. Beanstandung		Total Bewertungen	
	Z-0	%	Z-1B/5M	%	Z-2B/5M	%	Z-3B/5M	%	Z-4B/5M	%	Z-Total	%
AG	556	97.03	7	1.22	5	0.87	3	0.52	2	0.35	573	100
AI	250	98.04	4	1.57	1	0.39	0	0.00	0	0.00	255	100
AR	366	98.92	1	0.27	2	0.54	0	0.00	1	0.27	370	100
BE	4'327	98.90	32	0.73	13	0.30	3	0.07	0	0.00	4'375	100
BS/BL	219	99.55	0	0.00	1	0.45	0	0.00	0	0.00	220	100
FR	1'180	98.25	9	0.75	9	0.75	3	0.25	0	0.00	1'201	100
GE	4	100.00	0	0.00	0	0.00	0	0.00	0	0.00	4	100
GL	172	98.29	2	1.14	0	0.00	1	0.57	0	0.00	175	100
GR	474	99.37	2	0.42	1	0.21	0	0.00	0	0.00	477	100
JU	352	98.88	4	1.12	0	0.00	0	0.00	0	0.00	356	100
LU	1'722	98.91	13	0.75	4	0.23	2	0.11	0	0.00	1'741	100
NE	309	97.17	7	2.20	1	0.31	1	0.31	0	0.00	318	100
NW	213	99.07	2	0.93	0	0.00	0	0.00	0	0.00	215	100
OW	353	98.88	3	0.84	1	0.28	0	0.00	0	0.00	357	100
SG	1'785	98.56	13	0.72	7	0.39	4	0.22	2	0.11	1'811	100
SH	56	100.00	0	0.00	0	0.00	0	0.00	0	0.00	56	100
SO	362	99.72	0	0.00	1	0.28	0	0.00	0	0.00	363	100
SZ	548	98.03	5	0.89	2	0.36	4	0.72	0	0.00	559	100
TG	801	98.65	6	0.74	5	0.62	0	0.00	0	0.00	812	100
TI	72	94.74	1	1.32	2	2.63	1	1.32	0	0.00	76	100
UR	151	98.05	1	0.65	1	0.65	1	0.65	0	0.00	154	100
VD	620	97.48	9	1.42	5	0.79	1	0.16	1	0.16	636	100
VS	285	99.30	2	0.70	0	0.00	0	0.00	0	0.00	287	100
ZG	205	98.56	3	1.44	0	0.00	0	0.00	0	0.00	208	100
ZH	749	98.42	7	0.92	4	0.53	1	0.13	0	0.00	761	100
Total	16'131	98.60	133	0.81	65	0.40	25	0.15	6	0	16'360	100
F*	41	97.62	1	2.38	0	0.00	0	0.00	0	0.00	42	100
FL**	37	97.37	1	2.63	0	0.00	0	0.00	0	0.00	38	100
Total	16'209	98.59	135	0.82	65	0.40	25	0.15	6	0.04	16'440	100

Legende:

- Z-0 Anzahl Betriebe ohne Beanstandung bei den somatischen Zellen beim Monatsergebnis* im Untersuchungsmonat, d.h. Monatsergebnis <350'000 somatische Zellen/ml
- Z-1B/5M Anzahl Betriebe mit der 1. Beanstandung bei den somatischen Zellen in 5 Monaten
- Z-2B/5M Anzahl Betriebe mit der 2. Beanstandung bei den somatischen Zellen in 5 Monaten
- Z-3B/5M Anzahl Betriebe mit der 3. Beanstandung bei den somatischen Zellen in 5 Monaten
- Z-4B/5M Anzahl Betriebe mit der 4. Beanstandung bei den somatischen Zellen in 5 Monaten
- Z-Total Total auf somatische Zellen bewertete Betriebe

* Monatsergebnis = geometrischer Mittelwert des Analyseergebnisses aus der ersten und zweiten Probe eines Monats. Liegt ausnahmsweise nur ein Ergebnis vor, so gilt dieses als Monatswert.

- * F Proben aus Frankreich (Zonenmilch)
- ** FL Proben aus Fürstentum Liechtenstein

Quellen: SuisseLab AG Zollikofen, TSM Treuhand GmbH Bern

Öffentlich-rechtliche Bewertung Ergebnisse Milchprüfung (Kuhmilch) Schweiz November 2023						
Kanton	Hemmstoffe (Anzahl Betriebe)					
	Kein Hemmstoffnachweis		Hemmstoffnachweis		Total Bewertungen	
	H-0	%	H-1	%	H-total	%
AG	573	100.00	0	0.00	573	100
AI	255	100.00	0	0.00	255	100
AR	371	100.00	0	0.00	371	100
BE	4'380	99.95	2	0.05	4'382	100
BS/BL	220	100.00	0	0.00	220	100
FR	1'201	99.83	2	0.17	1'203	100
GE	4	100.00	0	0.00	4	100
GL	175	100.00	0	0.00	175	100
GR	477	100.00	0	0.00	477	100
JU	356	99.72	1	0.28	357	100
LU	1'744	100.00	0	0.00	1'744	100
NE	318	100.00	0	0.00	318	100
NW	215	100.00	0	0.00	215	100
OW	359	100.00	0	0.00	359	100
SG	1'813	99.89	2	0.11	1'815	100
SH	56	100.00	0	0.00	56	100
SO	364	100.00	0	0.00	364	100
SZ	559	100.00	0	0.00	559	100
TG	815	99.88	1	0.12	816	100
TI	77	100.00	0	0.00	77	100
UR	153	98.08	3	1.92	156	100
VD	636	99.84	1	0.16	637	100
VS	286	99.31	2	0.69	288	100
ZG	209	100.00	0	0.00	209	100
ZH	764	99.87	1	0.13	765	100
Total	16'380	99.91	15	0.09	16'395	100
F*	42	100.00	0	0.00	42	100
FL**	38	100.00	0	0.00	38	100
Total	16'460	99.91	15	0.09	16'475	100

Legende:

- H-0 Anzahl Betriebe ohne Hemmstoffnachweis im Untersuchungsmonat
- H-1 Anzahl Betriebe mit Hemmstoffnachweis im Untersuchungsmonat
- H-Total Total auf Hemmstoff untersuchte Betriebe

- * F Proben aus Frankreich (Zonenmilch)
- ** FL Proben aus Fürstentum Liechtenstein

Quellen: Suisselab AG Zollikofen, TSM Treuhand GmbH Bern

Öffentlich-rechtliche Bewertung Ergebnisse Milchprüfung (Kuhmilch) Schweiz November 2023										
Kanton	Liefersperrn (Anzahl Betriebe)									
	Keime		Somatische Zellen		Hemmstoffe		Folgesperren		Total Sperren	
	Sp-K	%	Sp-Z	%	Sp-H	%	Sp-Folge	%	Sp-Total	%
AG	0	0.00	2	100.00	0	0.00	0	0.00	2	100
AI	0	0.00	0	0.00	0	0.00	0	0.00	0	100
AR	0	0.00	1	100.00	0	0.00	0	0.00	1	100
BE	1	33.33	0	0.00	2	66.67	0	0.00	3	100
BS/BL	0	0.00	0	0.00	0	0.00	1	100.00	1	100
FR	0	0.00	0	0.00	2	100.00	0	0.00	2	100
GE	0	0.00	0	0.00	0	0.00	0	0.00	0	100
GL	0	0.00	0	0.00	0	0.00	0	0.00	0	100
GR	0	0.00	0	0.00	0	0.00	0	0.00	0	100
JU	0	0.00	0	0.00	1	100.00	0	0.00	1	100
LU	0	0.00	0	0.00	0	0.00	0	0.00	0	100
NE	0	0.00	0	0.00	0	0.00	0	0.00	0	100
NW	0	0.00	0	0.00	0	0.00	0	0.00	0	100
OW	0	0.00	0	0.00	0	0.00	0	0.00	0	100
SG	1	20.00	2	40.00	2	40.00	0	0.00	5	100
SH	0	0.00	0	0.00	0	0.00	0	0.00	0	100
SO	0	0.00	0	0.00	0	0.00	0	0.00	0	100
SZ	0	0.00	0	0.00	0	0.00	0	0.00	0	100
TG	0	0.00	0	0.00	1	100.00	0	0.00	1	100
TI	1	100.00	0	0.00	0	0.00	0	0.00	1	100
UR	1	25.00	0	0.00	3	75.00	0	0.00	4	100
VD	0	0.00	1	50.00	1	50.00	0	0.00	2	100
VS	0	0.00	0	0.00	2	100.00	0	0.00	2	100
ZG	0	0.00	0	0.00	0	0.00	0	0.00	0	100
ZH	0	0.00	0	0.00	1	100.00	0	0.00	1	100
Total	4	15.38	6	23.08	15	57.69	1	3.85	26	100
F*	1	100	0	0	0	0	0	0	1	100
FL**	0	0	0	0	0	0	0	0	0	100
Total	5	19.23	6	23.08	14	53.85	1	3.85	26	100

Legende:

- Sp-K Anzahl Milchlieferersperrn aufgrund von 3 Beanstandungen bei der Keimzahl innerhalb von 4 Monaten
- Sp-Z Anzahl Milchlieferersperrn aufgrund von 4 Beanstandungen bei den somatischen Zellen innerhalb von 5 Monaten
- Sp-H Anzahl Milchlieferersperrn aufgrund von Hemmstoffnachweis
- Sp-Folge Anzahl Folgesperren im Rahmen vorangegangener Sperren
- Sp-Total Total Anzahl Milchlieferersperrn

- * F Proben aus Frankreich (Zonenmilch)
- ** FL Proben aus Fürstentum Liechtenstein

Quellen: Suisselab AG Zollikofen, TSM Treuhand GmbH Bern

Privatrechtliche Bewertung Ergebnisse Milchprüfung (Kuhmilch) Schweiz																
November 2023																
Kanton	Keimzahl (Anzahl Betriebe)															
	Keine Beanstandung*				1. Beanstandung*		2. Beanstandung*		3. Beanstandung*		4. Beanstandung*		5. Beanstandung*		Total Bewertungen*	
	K-0≤10	%	K-0>10	%	K-1B/5M	%	K-2B/5M	%	K-3B/5M	%	K-4B/5M	%	K-5B/5M	%	K-Total	%
AG	446	77.84	120	20.94	5	0.87	1	0.17	1	0.17	0	0.00	0	0.00	573	100
AI	199	78.04	54	21.18	1	0.39	0	0.00	0	0.00	1	0.39	0	0.00	255	100
AR	323	87.06	44	11.86	3	0.81	1	0.27	0	0.00	0	0.00	0	0.00	371	100
BE	3'642	83.17	701	16.01	17	0.39	12	0.27	5	0.11	2	0.05	0	0.00	4'379	100
BS/BL	168	76.36	51	23.18	1	0.45	0	0.00	0	0.00	0	0.00	0	0.00	220	100
FR	967	80.52	221	18.40	9	0.75	3	0.25	1	0.08	0	0.00	0	0.00	1'201	100
GE	3	75.00	1	25.00	0	0.00	0	0.00	0	0.00	0	0.00	0	0.00	4	100
GL	156	89.14	19	10.86	0	0.00	0	0.00	0	0.00	0	0.00	0	0.00	175	100
GR	437	91.61	37	7.76	1	0.21	2	0.42	0	0.00	0	0.00	0	0.00	477	100
JU	252	70.79	101	28.37	3	0.84	0	0.00	0	0.00	0	0.00	0	0.00	356	100
LU	1'461	83.77	266	15.25	10	0.57	5	0.29	2	0.11	0	0.00	0	0.00	1'744	100
NE	229	72.01	80	25.16	5	1.57	2	0.63	0	0.00	1	0.31	1	0.31	318	100
NW	190	88.37	23	10.70	1	0.47	1	0.47	0	0.00	0	0.00	0	0.00	215	100
OW	306	85.47	51	14.25	1	0.28	0	0.00	0	0.00	0	0.00	0	0.00	358	100
SG	1'623	89.57	177	9.77	7	0.39	2	0.11	1	0.06	1	0.06	1	0.06	1'812	100
SH	49	87.50	6	10.71	1	1.79	0	0.00	0	0.00	0	0.00	0	0.00	56	100
SO	271	74.66	83	22.87	6	1.65	2	0.55	0	0.00	1	0.28	0	0.00	363	100
SZ	467	83.54	88	15.74	2	0.36	2	0.36	0	0.00	0	0.00	0	0.00	559	100
TG	712	87.47	96	11.79	5	0.61	1	0.12	0	0.00	0	0.00	0	0.00	814	100
TI	55	71.43	19	24.68	2	2.60	1	1.30	0	0.00	0	0.00	0	0.00	77	100
UR	128	83.12	25	16.23	0	0.00	0	0.00	0	0.00	1	0.65	0	0.00	154	100
VD	451	70.91	176	27.67	6	0.94	3	0.47	0	0.00	0	0.00	0	0.00	636	100
VS	221	77.00	57	19.86	4	1.39	5	1.74	0	0.00	0	0.00	0	0.00	287	100
ZG	175	83.73	30	14.35	0	0.00	2	0.96	1	0.48	0	0.00	1	0.48	209	100
ZH	646	84.67	112	14.68	2	0.26	3	0.39	0	0.00	0	0.00	0	0.00	763	100
Total	13'577	82.91	2'638	16.11	92	0.56	48	0.29	11	0.07	7	0.04	3	0.02	16'376	100
F*	25	59.52	16	38.10	0	0.00	0	0.00	0	0.00	0	0.00	1	2.38	42	100
FL**	29	76.32	8	21.05	1	2.63	0	0.00	0	0.00	0	0.00	0	0.00	38	100
Total	13'631	82.83	2'662	16.18	93	0.57	48	0.29	11	0.07	7	0.04	4	0.02	16'456	100

Legende:

- K-0≤10 Anzahl Betriebe ohne privatrechtliche Beanstandung der Keimzahl im Untersuchungsmonat; das schlechtere Ergebnis aus der ersten und letzten Probe im Untersuchungsmonat hatte ≤ 10'000 Keime/ml
- K-0>10 Anzahl Betriebe ohne privatrechtliche Beanstandung der Keimzahl im Untersuchungsmonat; das schlechtere Ergebnis aus der ersten und letzten Probe im Untersuchungsmonat hatte zwischen >10'000 und ≤ 79'000 Keime/ml
- K-1B/5M Anzahl Betriebe mit der 1. Beanstandung der Keimzahl in 5 Monaten
- K-2B/5M Anzahl Betriebe mit der 2. Beanstandung der Keimzahl in 5 Monaten
- K-3B/5M Anzahl Betriebe mit der 3. Beanstandung der Keimzahl in 5 Monaten
- K-4B/5M Anzahl Betriebe mit der 4. Beanstandung der Keimzahl in 5 Monaten
- K-5B/5M Anzahl Betriebe mit der 5. Beanstandung und mehr der Keimzahl in 5 Monaten
- K-Total Total auf Keimzahl bewertete Betriebe

* Bewertungen und Beanstandungen gemäss der Vereinbarung (Fromarte/VM/SMP) zur Ausgestaltung der Milchkaufverträge vom 15.12.2015

- * F Proben aus Frankreich (Zonenmilch)
- ** FL Proben aus Fürstentum Liechtenstein

Quellen: SuisseLab AG Zollikofen, TSM Treuhand GmbH Bern

Privatrechtliche Bewertung Ergebnisse Milchprüfung (Kuhmilch) Schweiz																
November 2023																
Kanton	Somatische Zellen (Anzahl Betriebe)															
	Keine Beanstandung*				1. Beanstandung*		2. Beanstandung*		3. Beanstandung*		4. Beanstandung*		5. Beanstandung*		Total Bewertungen*	
	Z-0≤100	%	Z-0>100	%	Z-1B/5M	%	Z-2B/5M	%	Z-3B/5M	%	Z-4B/5M	%	Z-5B/5M	%	Z-Total	%
AG	100	17.45	425	74.17	20	3.49	14	2.44	7	1.22	7	1.22	0	0.00	573	100
AI	91	35.69	149	58.43	6	2.35	7	2.75	2	0.78	0	0.00	0	0.00	255	100
AR	155	41.89	205	55.41	4	1.08	1	0.27	2	0.54	2	0.54	1	0.27	370	100
BE	1'990	45.45	2'199	50.23	107	2.44	53	1.21	19	0.43	10	0.23	0	0.00	4'378	100
BS/BL	69	31.36	141	64.09	5	2.27	2	0.91	3	1.36	0	0.00	0	0.00	220	100
FR	487	40.55	662	55.12	25	2.08	14	1.17	11	0.92	1	0.08	1	0.08	1'201	100
GE	-	-	4	100.00	0	0.00	0	0.00	0	0.00	0	0.00	0	0.00	4	100
GL	79	45.14	87	49.71	5	2.86	1	0.57	2	1.14	1	0.57	0	0.00	175	100
GR	248	51.99	214	44.86	10	2.10	3	0.63	2	0.42	0	0.00	0	0.00	477	100
JU	98	27.53	236	66.29	11	3.09	9	2.53	1	0.28	1	0.28	0	0.00	356	100
LU	589	33.83	1'088	62.49	31	1.78	18	1.03	10	0.57	4	0.23	1	0.06	1'741	100
NE	108	33.96	181	56.92	11	3.46	14	4.40	4	1.26	0	0.00	0	0.00	318	100
NW	98	45.58	111	51.63	5	2.33	0	0.00	1	0.47	0	0.00	0	0.00	215	100
OW	135	37.82	212	59.38	7	1.96	2	0.56	0	0.00	1	0.28	0	0.00	357	100
SG	602	33.22	1'134	62.58	30	1.66	17	0.94	12	0.66	14	0.77	3	0.17	1'812	100
SH	9	16.07	44	78.57	2	3.57	1	1.79	0	0.00	0	0.00	0	0.00	56	100
SO	105	28.93	240	66.12	3	0.83	10	2.75	3	0.83	2	0.55	0	0.00	363	100
SZ	222	39.71	297	53.13	20	3.58	11	1.97	6	1.07	2	0.36	1	0.18	559	100
TG	165	20.30	607	74.66	20	2.46	8	0.98	12	1.48	1	0.12	0	0.00	813	100
TI	20	25.97	49	63.64	4	5.19	3	3.90	0	0.00	1	1.30	0	0.00	77	100
UR	74	48.05	70	45.45	6	3.90	4	2.60	0	0.00	0	0.00	0	0.00	154	100
VD	225	35.38	375	58.96	14	2.20	10	1.57	9	1.42	3	0.47	0	0.00	636	100
VS	164	57.14	108	37.63	12	4.18	3	1.05	0	0.00	0	0.00	0	0.00	287	100
ZG	66	31.73	134	64.42	0	0.00	6	2.88	2	0.96	0	0.00	0	0.00	208	100
ZH	162	21.29	560	73.59	15	1.97	10	1.31	13	1.71	1	0.13	0	0.00	761	100
Total	6'061	37.03	9'532	58.24	373	2.28	221	1.35	121	0.74	51	0.31	7	0	16'366	100
F*	13	30.95	26	61.90	0	0.00	2	4.76	1	2.38	0	0.00	0	0.00	42	100
FL**	4	10.53	29	76.32	3	7.89	1	2.63	1	2.63	0	0.00	0	0.00	38	100
Total	6'078	36.96	9'587	58.29	376	2.29	224	1.36	123	0.75	51	0.31	7	0.04	16'446	100

Legende:

- Z-0≤100 Anzahl Betriebe ohne privatrechtliche Beanstandung bei den somatischen Zellen im Untersuchungsmonat, d.h. das schlechtere Ergebnis aus der ersten und letzten Probe im Untersuchungsmonat hatte ≤ 100'000 somatische Zellen/ml
- Z-0>100 Anzahl Betriebe ohne privatrechtliche Beanstandung bei den somatischen Zellen im Untersuchungsmonat; das schlechtere Ergebnis aus der ersten und letzten Probe im Untersuchungsmonat hatte zwischen >100'000 und ≤349'000 somatische Zellen/ml
- Z-1B/5M Anzahl Betriebe mit der 1. Beanstandung bei den somatischen Zellen in 5 Monaten
- Z-2B/5M Anzahl Betriebe mit der 2. Beanstandung bei den somatischen Zellen in 5 Monaten
- Z-3B/5M Anzahl Betriebe mit der 3. Beanstandung bei den somatischen Zellen in 5 Monaten
- Z-4B/5M Anzahl Betriebe mit der 4. Beanstandung bei den somatischen Zellen in 5 Monaten
- Z-5B/5M Anzahl Betriebe mit der 5. Beanstandung bei den somatischen Zellen in 5 Monaten
- Z-Total Total auf somatische Zellen bewertete Betriebe

* Bewertungen und Beanstandungen gemäss der Vereinbarung (Fromarte/VMI/SMP) zur Ausgestaltung der Milchkaufverträge vom 15.12.2015

- * F Proben aus Frankreich (Zonenmilch)
- ** FL Proben aus Fürstentum Liechtenstein

Quellen: Suiselab AG Zollikofen, TSM Treuhand GmbH Bern

Privatrechtliche Bewertung Ergebnisse Milchprüfung (Kuhmilch) Schweiz November 2023								
Kanton	Hemmstoffe (Anzahl Betriebe)							
	Keine Beanstandung*		1. Beanstandung*		2. Beanstandung*		Total Bewertungen*	
	H-0	%	H-1B/12M	%	H-2B/12M	%	H-Total	%
AG	573	100.00	0	0.00	0	0.00	573	100.00
AI	255	100.00	0	0.00	0	0.00	255	100.00
AR	371	100.00	0	0.00	0	0.00	371	100.00
BE	4'380	99.95	2	0.05	0	0.00	4'382	100.00
BS/BL	220	100.00	0	0.00	0	0.00	220	100.00
FR	1'201	99.83	2	0.17	0	0.00	1'203	100.00
GE	4	100.00	0	0.00	0	0.00	4	100.00
GL	175	100.00	0	0.00	0	0.00	175	100.00
GR	477	100.00	0	0.00	0	0.00	477	100.00
JU	356	99.72	1	0.28	0	0.00	357	100.00
LU	1'744	100.00	0	0.00	0	0.00	1'744	100.00
NE	318	100.00	0	0.00	0	0.00	318	100.00
NW	215	100.00	0	0.00	0	0.00	215	100.00
OW	359	100.00	0	0.00	0	0.00	359	100.00
SG	1'813	99.89	2	0.11	0	0.00	1'815	100.00
SH	56	100.00	0	0.00	0	0.00	56	100.00
SO	364	100.00	0	0.00	0	0.00	364	100.00
SZ	559	100.00	0	0.00	0	0.00	559	100.00
TG	815	99.88	1	0.12	0	0.00	816	100.00
TI	77	100.00	0	0.00	0	0.00	77	100.00
UR	153	98.08	3	1.92	0	0.00	156	100.00
VD	636	99.84	1	0.16	0	0.00	637	100.00
VS	286	99.31	2	0.69	0	0.00	288	100.00
ZG	209	100.00	0	0.00	0	0.00	209	100.00
ZH	764	99.87	1	0.13	0	0.00	765	100.00
Total	16'380	99.91	15	0.09	0	0.00	16'395	100.00
F*	42	100.00	0	0.00	0	0.00	42	100.00
FL**	38	100.00	0	0.00	0	0.00	38	100.00
Total	16'460	99.91	15	0.09	0	0.00	16'475	100.00

Legende:

- H-0 Anzahl Betriebe ohne Hemmstoffnachweis in sämtlichen Proben im Untersuchungsmonat (keine privatrechtliche Beanstandung)
- H-1B/12M Anzahl Betriebe mit der 1. Beanstandung wegen Hemmstoffnachweis in 12 Monaten
- H-2B/12M Anzahl Betriebe mit der 2. Beanstandung und mehr wegen Hemmstoffnachweis in 12 Monaten
- H-Total Total auf Hemmstoff bewertete Betriebe

* Bewertungen und Beanstandungen gemäss der Vereinbarung (Fromarte/VMI/SMP) zur Ausgestaltung der Milchkaufverträge vom 15.12.2015

- * F Proben aus Frankreich (Zonenmilch)
- ** FL Proben aus Fürstentum Liechtenstein

Quellen: Suisselab AG Zollikofen, TSM Treuhand GmbH Bern

Privatrechtliche Bewertung Ergebnisse Milchprüfung (Kuhmilch) Schweiz								
November 2023								
Kanton	Gefrierpunkt (Anzahl Betriebe)							
	Keine Beanstandung*		Beanstandung ohne Sanktionen*		Beanstandung mit Sanktionen*		Total Bewertungen*	
	G-0	%	G-B	%	G-BS	%	G-Total	%
AG	528	92.15	31	5.41	14	2.44	573	100
AI	233	91.37	11	4.31	11	4.31	255	100
AR	355	95.69	9	2.43	7	1.89	371	100
BE	4'182	95.48	124	2.83	74	1.69	4'380	100
BS/BL	194	88.18	18	8.18	8	3.64	220	100
FR	1'143	95.17	32	2.66	26	2.16	1'201	100
GE	4	100.00	0	0.00	0	0.00	4	100
GL	166	94.86	4	2.29	5	2.86	175	100
GR	428	90.11	32	6.74	15	3.16	475	100
JU	325	91.29	19	5.34	12	3.37	356	100
LU	1'661	95.24	46	2.64	37	2.12	1'744	100
NE	303	95.28	8	2.52	7	2.20	318	100
NW	208	96.74	5	2.33	2	0.93	215	100
OW	330	91.92	19	5.29	10	2.79	359	100
SG	1'720	94.87	48	2.65	45	2.48	1'813	100
SH	50	89.29	3	5.36	3	5.36	56	100
SO	342	94.21	10	2.75	11	3.03	363	100
SZ	542	96.96	10	1.79	7	1.25	559	100
TG	764	93.74	34	4.17	17	2.09	815	100
TI	66	85.71	3	3.90	8	10.39	77	100
UR	145	94.16	4	2.60	5	3.25	154	100
VD	581	91.35	32	5.03	23	3.62	636	100
VS	256	89.20	15	5.23	16	5.57	287	100
ZG	202	96.65	3	1.44	4	1.91	209	100
ZH	727	95.28	20	2.62	16	2.10	763	100
Total	15'455	94.36	540	3.30	383	2.34	16'378	100
F*	40	95.24	1	2.38	1	2.38	42	100
FL**	32	84.21	6	15.79	0	0.00	38	100
Total	15'527	94.34	547	3.32	384	2.33	16'458	100

Legende:

- G-0 Anzahl Betriebe ohne Beanstandung des Gefrierpunkts in der ersten und letzten Probe im Untersuchungsmonat, Wert ≤ -0.520 °C
- G-B Anzahl Betriebe mit Beanstandung des Gefrierpunkts, ohne Sanktionen, Wert zwischen > -0.520 °C und < -0.516 °C
- G-BS Anzahl Betriebe mit Beanstandung des Gefrierpunkts, mit Sanktionen, Wert ≥ -0.516 °C
- G-Total Total auf den Gefrierpunkt bewertete Betriebe

* Bewertungen und Beanstandungen gemäss der Vereinbarung (Fromarte/VMI/SMP) zur Ausgestaltung der Milchkaufverträge vom 15.12.2015. Ab 01.11.2020 unter Berücksichtigung der Adaptionwerte beim Kriterium "Gefrierpunkt" gemäss Ergänzung zur Vereinbarung zur Ausgestaltung der Milchkaufverträge.

- * F Proben aus Frankreich (Zonenmilch)
- ** FL Proben aus Fürstentum Liechtenstein

Quellen: Suisselab AG Zollikofen, TSM Treuhand GmbH Bern

Q75 plus 4m°C: -0.514

Statistisch berechneter Wert aufgrund der jeweils höheren Einzelergebnisse der zwei Monatsproben je Betrieb.

Privatrechtliche Zuschläge und Abzüge* Milchprüfung (Kuhmilch) Schweiz								
November 2023								
Kanton	Zuschlag/Abzug* (Anzahl Betriebe)							
	Zuschlag	%	± 0	%	Abzug	%	Total	%
AG	87	15.18	435	75.92	51	8.90	573	100
AI	77	30.20	162	63.53	16	6.27	255	100
AR	143	38.54	214	57.68	14	3.77	371	100
BE	1'738	39.65	2'427	55.37	218	4.97	4'383	100
BS/BL	51	23.18	158	71.82	11	5.00	220	100
FR	429	35.72	710	59.12	62	5.16	1'201	100
GE	0	0.00	4	100.00	0	0.00	4	100
GL	69	39.43	97	55.43	9	5.14	175	100
GR	204	42.77	255	53.46	18	3.77	477	100
JU	74	20.79	257	72.19	25	7.02	356	100
LU	516	29.59	1'153	66.11	75	4.30	1'744	100
NE	90	28.30	194	61.01	34	10.69	318	100
NW	88	40.93	119	55.35	8	3.72	215	100
OW	117	32.59	231	64.35	11	3.06	359	100
SG	559	30.83	1'166	64.31	88	4.85	1'813	100
SH	8	14.29	44	78.57	4	7.14	56	100
SO	91	25.00	247	67.86	26	7.14	364	100
SZ	205	36.67	310	55.46	44	7.87	559	100
TG	146	17.91	622	76.32	47	5.77	815	100
TI	17	22.08	49	63.64	11	14.29	77	100
UR	58	37.66	84	54.55	12	7.79	154	100
VD	188	29.56	405	63.68	43	6.76	636	100
VS	120	41.81	141	49.13	26	9.06	287	100
ZG	61	29.19	136	65.07	12	5.74	209	100
ZH	146	19.11	575	75.26	43	5.63	764	100
Total	5'282	32.24	10'195	62.22	908	5.54	16'385	100
F*	11	26.19	28	66.67	3	7.14	42	100
FL**	3	7.89	29	76.32	6	15.79	38	100
Total	5'296	32.17	10'252	62.27	917	5.57	16'465	100

Legende:

Zuschlag	Erfüllte Grundanforderungen für den Zuschlag von 0.5 Rappen, ohne Berücksichtigung der käseispezifischen Anforderungen (Anzahl Betriebe)
± 0	Anzahl Betriebe ohne Zuschlagsberechtigung und ohne Abzug im Untersuchungsmonat
Abzug	Total Betriebe mit Abzug im Untersuchungsmonat
Total	Total im Untersuchungsmonat bewertete Betriebe

* Bewertungen und Beanstandungen gemäss der Vereinbarung (Fromarte/VMI/SMP) zur Ausgestaltung der Milchkaufverträge vom 15.12.2015. Ab 01.11.2020 unter Berücksichtigung der Adaptionswerte beim Kriterium "Gefrierpunkt" gemäss Ergänzung zur Vereinbarung zur Ausgestaltung der Milchkaufverträge.

* F	Proben aus Frankreich (Zonenmilch)
** FL	Proben aus Fürstentum Liechtenstein

Quellen: Suisselab AG Zollikofen, TSM Treuhand GmbH Bern

Gehaltswerte Kuhmilch nach Kanton Seite 1/2

Kanton	Inhaltsstoffe	Jan g/kg	Feb g/kg	Mar g/kg	Apr g/kg	May g/kg	Jun g/kg	Jul g/kg	Aug g/kg	Sep g/kg	Oct g/kg	Nov g/kg	Dec g/kg	Jahresdurchschnitt g/kg
Aargau	Fett	43.8	44.3	43.7	43.0	42.2	41.1	40.7	41.0	41.6	42.6	44.2		42.6
	Eiweiss	34.5	34.3	33.9	33.8	33.3	32.6	32.2	32.3	33.0	34.1	35.2		33.6
	Total	78.3	78.6	77.6	76.8	75.5	73.7	72.9	73.3	74.6	76.7	79.4		76.1
Appenzell Ausserrhoden	Fett	41.9	42.0	41.8	41.6	41.7	40.5	40.2	40.0	39.6	40.1	41.3		41.0
	Eiweiss	35.2	35.2	34.7	34.5	34.2	33.2	33.2	33.4	34.1	34.7	35.2		34.3
	Total	77.1	77.2	76.5	76.1	75.9	73.7	73.4	73.4	73.7	74.8	76.5		75.3
Appenzell Innerrhoden	Fett	42.3	42.8	42.5	42.3	42.2	41.5	41.4	40.8	40.3	40.9	41.9		41.7
	Eiweiss	34.8	34.8	34.7	34.6	34.4	33.4	33.2	33.5	34.0	34.4	34.7		34.2
	Total	77.1	77.6	77.2	76.9	76.6	74.9	74.6	74.3	74.3	75.3	76.6		75.9
Baselland	Fett	43.3	43.6	43.3	42.6	41.5	40.3	40.7	41.2	41.2	41.8	43.7		42.1
	Eiweiss	33.7	33.2	32.7	32.8	32.3	31.6	31.5	32.3	32.7	33.6	34.3		32.8
	Total	77.0	76.8	76.0	75.4	73.8	71.9	72.2	73.5	73.9	75.4	78.0		74.9
Bern	Fett	43.1	43.3	42.7	42.3	41.8	41.3	41.2	41.3	41.4	41.7	43.2		42.1
	Eiweiss	34.0	33.8	33.4	33.5	33.5	32.7	32.1	32.7	33.2	34.1	34.6		33.4
	Total	77.1	77.1	76.1	75.8	75.3	74.0	73.3	74.0	74.6	75.8	77.8		75.5
Freiburg	Fett	41.7	41.7	41.2	40.5	40.0	39.8	40.2	40.2	40.3	40.7	42.2		40.8
	Eiweiss	33.9	33.7	33.3	33.6	33.5	32.5	32.1	32.8	33.5	34.5	34.6		33.5
	Total	75.6	75.4	74.5	74.1	73.5	72.3	72.3	73.0	73.8	75.2	76.8		74.2
Genf	Fett	41.2	41.3	41.7	41.1	40.0	38.8	39.5	40.4	41.5	41.7	43.0		40.9
	Eiweiss	35.0	35.4	34.5	34.7	34.8	34.2	33.6	34.5	33.9	35.3	35.3		34.6
	Total	76.2	76.7	76.2	75.8	74.8	73.0	73.1	74.9	75.4	77.0	78.3		75.6
Glarus	Fett	40.1	40.4	40.6	40.7	40.5	41.0	41.4	41.0	40.1	39.4	40.1		40.5
	Eiweiss	32.9	33.1	32.9	33.0	33.4	33.2	33.0	33.0	33.3	34.0	33.3		33.2
	Total	73.0	73.5	73.5	73.7	73.9	74.2	74.4	74.0	73.4	73.4	73.4		73.7
Graubünden	Fett	39.2	39.5	39.7	40.0	39.9	40.2	39.6	39.8	39.1	38.3	39.3		39.5
	Eiweiss	32.4	32.5	32.9	33.2	33.5	33.6	33.3	33.6	33.8	33.1	32.5		33.1
	Total	71.6	72.0	72.6	73.2	73.4	73.8	72.9	73.4	72.9	71.4	71.8		72.6
Jura	Fett	41.7	41.9	41.7	41.5	40.3	39.2	39.4	39.4	39.9	40.6	42.3		40.7
	Eiweiss	34.0	33.8	33.6	33.4	33.4	32.1	31.7	32.6	33.3	34.2	34.4		33.3
	Total	75.7	75.7	75.3	74.9	73.7	71.3	71.1	72.0	73.2	74.8	76.7		74.0
Luzern	Fett	43.0	43.4	42.7	42.2	41.6	40.6	40.6	40.8	41.1	41.6	42.9		41.9
	Eiweiss	34.9	34.7	34.1	34.3	33.8	32.8	32.5	32.7	33.3	34.3	35.2		33.9
	Total	77.9	78.1	76.8	76.5	75.4	73.4	73.1	73.5	74.4	75.9	78.1		75.7
Neuenburg	Fett	41.4	41.6	41.3	41.3	40.2	39.5	39.5	39.5	39.7	40.0	42.0		40.5
	Eiweiss	33.9	33.8	33.5	33.5	33.7	32.2	31.7	32.6	33.5	34.5	34.5		33.4
	Total	75.3	75.4	74.8	74.8	73.9	71.7	71.2	72.1	73.2	74.5	76.5		73.9
Nidwalden	Fett	41.8	42.2	41.7	41.3	40.8	40.3	40.4	40.0	39.7	40.4	41.5		40.9
	Eiweiss	34.8	34.5	34.1	33.9	33.4	32.7	32.4	32.8	33.1	33.8	34.6		33.6
	Total	76.6	76.7	75.8	75.2	74.2	73.0	72.8	72.8	72.8	74.2	76.1		74.6
Obwalden	Fett	41.6	42.0	41.7	41.4	40.9	40.8	40.9	40.2	39.9	39.6	40.9		40.9
	Eiweiss	34.5	34.4	34.1	34.3	33.8	33.0	32.9	33.1	33.5	34.0	34.3		33.8
	Total	76.1	76.4	75.8	75.7	74.7	73.8	73.8	73.3	73.4	73.6	75.2		74.7
Schaffhausen	Fett	44.1	44.7	44.0	43.4	41.7	41.0	41.1	41.8	41.8	43.4	45.5		43.0
	Eiweiss	34.1	33.9	33.9	33.5	32.9	32.1	31.9	32.6	32.7	33.9	34.9		33.3
	Total	78.2	78.6	77.9	76.9	74.6	73.1	73.0	74.4	74.5	77.3	80.4		76.3

Quellen: Süsselab AG Zollikofen, TSM Treuhand GmbH Bern

Die Angaben werden aus allen Proben (automatisch und handgefasste Proben), welche im Rahmen der Milchprüfung untersucht werden, ermittelt (Medianwert).

Gehaltswerte Kuhmilch nach Kanton Seite 2/2

Kanton	Inhaltsstoffe	Jan g/kg	Feb g/kg	Mar g/kg	Apr g/kg	May g/kg	Jun g/kg	Jul g/kg	Aug g/kg	Sep g/kg	Oct g/kg	Nov g/kg	Dec g/kg	Jahresdurchschnitt g/kg	
Schwyz	Fett	41.7	42.2	41.8	41.3	40.7	39.9	39.8	39.7	39.9	40.3	41.7	35.0	40.8	
	Eiweiss	34.7	34.5	34.1	34.1	33.7	33.3	32.9	33.2	33.5	34.5	35.0		34.0	
	Total	76.4	76.7	75.9	75.4	74.4	73.2	72.7	72.9	73.4	74.8	76.7		74.8	
Solothurn	Fett	43.8	44.4	43.9	43.0	41.9	41.0	40.7	41.0	41.5	42.5	44.5		42.6	
	Eiweiss	34.1	34.0	33.6	33.5	33.2	32.3	32.1	32.6	33.0	34.2	35.0		33.4	
	Total	77.9	78.4	77.5	76.5	75.1	73.3	72.8	73.6	74.5	76.7	79.5		76.0	
St. Gallen	Fett	42.1	42.4	41.9	41.4	41.2	40.3	40.3	40.2	40.2	40.7	42.2		41.2	
	Eiweiss	34.9	34.9	34.5	34.3	33.8	33.1	32.9	33.0	33.6	34.4	35.1		34.0	
	Total	77.0	77.3	76.4	75.7	75.0	73.4	73.2	73.2	73.8	75.1	77.3		75.2	
Tessin	Fett	40.1	39.7	39.2	39.4	39.0	39.6	38.5	38.6	40.0	40.5	40.4		39.5	
	Eiweiss	33.5	33.2	33.3	33.6	33.1	32.6	32.0	32.1	33.8	34.3	34.3		33.2	
	Total	73.6	72.9	72.5	73.0	72.1	72.1	70.5	70.7	73.8	74.8	74.7		72.8	
Thurgau	Fett	42.9	43.0	42.5	41.6	41.0	40.2	40.3	40.6	40.7	41.7	43.3		41.6	
	Eiweiss	35.0	34.9	34.5	34.5	33.7	32.8	32.6	32.9	33.4	34.7	35.4		34.0	
	Total	77.9	77.9	77.0	76.1	74.7	73.0	72.9	73.5	74.1	76.4	78.7		75.7	
Uri	Fett	40.6	41.1	40.8	40.7	40.2	41.5	41.6	41.7	39.9	40.1	40.2		40.8	
	Eiweiss	33.9	33.6	33.5	33.9	33.9	33.5	32.8	33.2	34.0	34.6	33.8		33.7	
	Total	74.5	74.7	74.3	74.6	74.1	75.0	74.4	74.9	73.9	74.7	74.0		74.5	
Waadt	Fett	40.7	40.8	40.1	39.7	39.6	39.0	39.2	39.2	39.7	39.9	41.4		39.9	
	Eiweiss	33.9	33.8	33.4	33.5	33.6	32.4	32.0	32.5	33.6	34.5	34.7		33.4	
	Total	74.6	74.6	73.5	73.2	73.2	71.4	71.2	71.7	73.3	74.4	76.1		73.4	
Wallis	Fett	38.0	38.3	38.1	38.5	39.2	40.3	40.4	41.4	40.3	38.8	38.8		39.3	
	Eiweiss	32.3	32.6	32.7	32.9	33.1	33.0	32.0	33.0	33.6	34.0	32.7		32.9	
	Total	70.3	70.9	70.8	71.4	72.3	73.3	72.4	74.4	73.9	72.8	71.5		72.2	
Zug	Fett	42.4	42.6	42.5	42.0	40.8	40.1	40.2	40.1	40.7	41.3	43.0		41.4	
	Eiweiss	34.7	34.5	34.1	33.8	33.1	32.9	32.7	32.9	33.5	34.6	35.5		33.8	
	Total	77.1	77.1	76.6	75.8	73.9	73.0	72.9	73.0	74.2	75.9	78.5		75.3	
Zurich	Fett	43.4	43.6	43.1	42.4	41.5	40.6	40.4	40.4	40.9	41.9	43.8		42.0	
	Eiweiss	34.4	34.3	34.0	33.8	33.3	32.7	32.5	32.6	33.2	34.4	35.3		33.7	
	Total	77.8	77.9	77.1	76.2	74.8	73.3	72.9	73.0	74.1	76.3	79.1		75.7	
Durchschnittsgehalt	Fett	42.4	42.6	42.1	41.7	41.2	40.6	40.5	40.6	40.7	41.1	42.6		41.5	
Schweiz	Eiweiss	34.3	34.1	33.8	33.8	33.6	32.7	32.4	32.8	33.4	34.3	34.8		33.6	
	Total	76.7	76.7	75.9	75.5	74.8	73.3	72.9	73.4	74.1	75.4	77.4		75.1	
	Durchschnittsgehalt	Fett	42.5	42.2	42.1	41.6	40.5	40.6	40.0	40.3	41.2	41.2	43.0		41.4
Schweiz Vorjahr	Eiweiss	34.0	33.7	33.5	33.4	33.2	32.4	32.3	32.7	34.1	34.6	34.6	34.9		33.6
	Total	76.5	75.9	75.6	75.0	73.7	73.0	72.3	73.0	75.3	75.8	76.2	77.9		75.0
	Frankreich (Zonenmilch)	Fett	41.1	41.2	40.8	40.1	38.9	38.1	39.0	38.9	40.5	40.8	42.0		40.1
	Eiweiss	34.9	34.8	34.0	34.5	34.1	33.3	32.7	33.5	34.3	35.2	35.8		34.3	
	Total	76.0	76.0	74.8	74.5	72.9	71.4	71.7	72.3	74.8	76.0	77.8		74.4	
Fürstentum Liechtenstein	Fett	43.5	43.5	43.5	42.6	41.8	40.6	40.7	40.2	40.9	41.6	43.2		42.0	
	Eiweiss	34.5	34.3	33.8	33.3	32.9	32.6	32.2	32.2	32.7	33.8	34.7		33.4	
	Total	78.0	77.8	77.3	75.9	74.7	73.2	72.9	72.4	73.6	75.4	77.9		75.4	
Durchschnittsgehalt	Fett	42.4	42.6	42.1	41.7	41.1	40.6	40.5	40.6	40.7	41.1	42.6		41.5	
Total	Eiweiss	34.3	34.1	33.8	33.8	33.6	32.8	32.4	32.8	33.4	34.3	34.8		33.6	
	Total	76.7	76.7	75.9	75.5	74.7	73.4	72.9	73.4	74.1	75.4	77.4		75.1	
	Durchschnittsgehalt	Fett	42.5	42.2	42.1	41.6	40.5	40.6	40.0	40.3	41.2	41.2	43.0		41.4
Total Vorjahr	Eiweiss	34.0	33.7	33.5	33.4	33.2	32.4	32.3	32.7	34.1	34.6	34.6	34.9		33.6
	Total	76.5	75.9	75.6	75.0	73.7	73.0	72.3	73.0	75.3	75.8	76.2	77.9		75.0

Quellen: SuisseLab AG Zollikofen, TSM Treuhand GmbH Bern
 Die Angaben werden aus allen Proben (automatisch und handgefasste Proben), welche im Rahmen der Milchprüfung untersucht werden, ermittelt (Medianwert).

Milchprüfung anderer Säugetierarten (Büffel, Schafe, Ziegen)

Statistische Masszahlen [basierend auf allen Einzelergebnissen*]

November 2023

		Mittelwert	Standard-abw.	5%-Quantil	10%-Quantil	Median	90%-Quantil	95%-Quantil
Keimzahl	Anzahl Proben	1'000 Keime/ml	1'000 Keime/ml	1'000 Keime/ml	1'000 Keime/ml	1'000 Keime/ml	1'000 Keime/ml	1'000 Keime/ml
	285	143	676	5	7	20	95	276

Verteilung Keimzahl / Bereiche in 1'000 Keime/ml aller Einzelergebnisse*

November 2023

Von- Bis	1 - 9	10 - 49	50 - 99	100 - 199	200 - 299	300 - 399	400 - 499	500 - 999	1'000 - 1'499	1'500 - 1'999	2'000 - 2'999	>= 3'000	Total Einzelergebnisse
Anzahl	59	167	31	9	5	1	1	3	3	1	1	4	285
%	20.70	58.60	10.88	3.16	1.75	0.35	0.35	1.05	1.05	0.35	0.35	1.40	100

Hemmstoffe aller Einzelergebnisse*

November 2023

	Anzahl	%
Ohne Hemmstoffnachweis	309	100.00
Mit Hemmstoffnachweis	0	0.00
Total Bewertungen	309	100.00

* Berücksichtigt wurden alle Milchprüfungsproben, bei denen für das jeweilige Analysekriterium ein Ergebnis vorlag. Schweiz, ohne Frankreich (Zonenmilch) und Fürstentum Liechtenstein.

Quellen: Suiselab AG Zollikofen, TSM Treuhand GmbH Bern