

Statistiques mensuelles du marché du lait

novembre 2023

date de publication:
Berne, 12. Januar 2024

1 - Production / mise en valeur du lait

- 1.1 Production laitière mensuelle
- 1.2 Mise en valeur selon l'équivalent-lait
- 1.3 Mise en valeur selon l'équivalent-lait / année précédente (graphique)

2 - Fabrication de produits laitiers

- 2.1 Production fromagère mensuelle et cumulée
- 2.2 Production fromagère mensuelle et cumulée année précédente
- 2.3 Production fromagère (graphiques)
- 2.4 Production de lait de consommation / Production de beurre
- 2.5 Spécialités laitières
- 2.6 Poudre de lait et lait condensé

3 - Exportation

- 3.1 Exportations de fromage par produit/groupe de produits
- 3.2 Exportations de fromage par pays
- 3.3 Exportations de fromage par pays, mois de l'année précédente
- 3.4 Exportations de fromage par pays, cumulées
- 3.5 Exportations de fromage par pays, cumulées, année précédente
- 3.6 + 3.7 Total des exportations / sortes principales, 3 années (graphiques)
- 3.8 Pourcentage des exportations par variété (graphiques)
- 3.9 Exportations autres produits laitiers

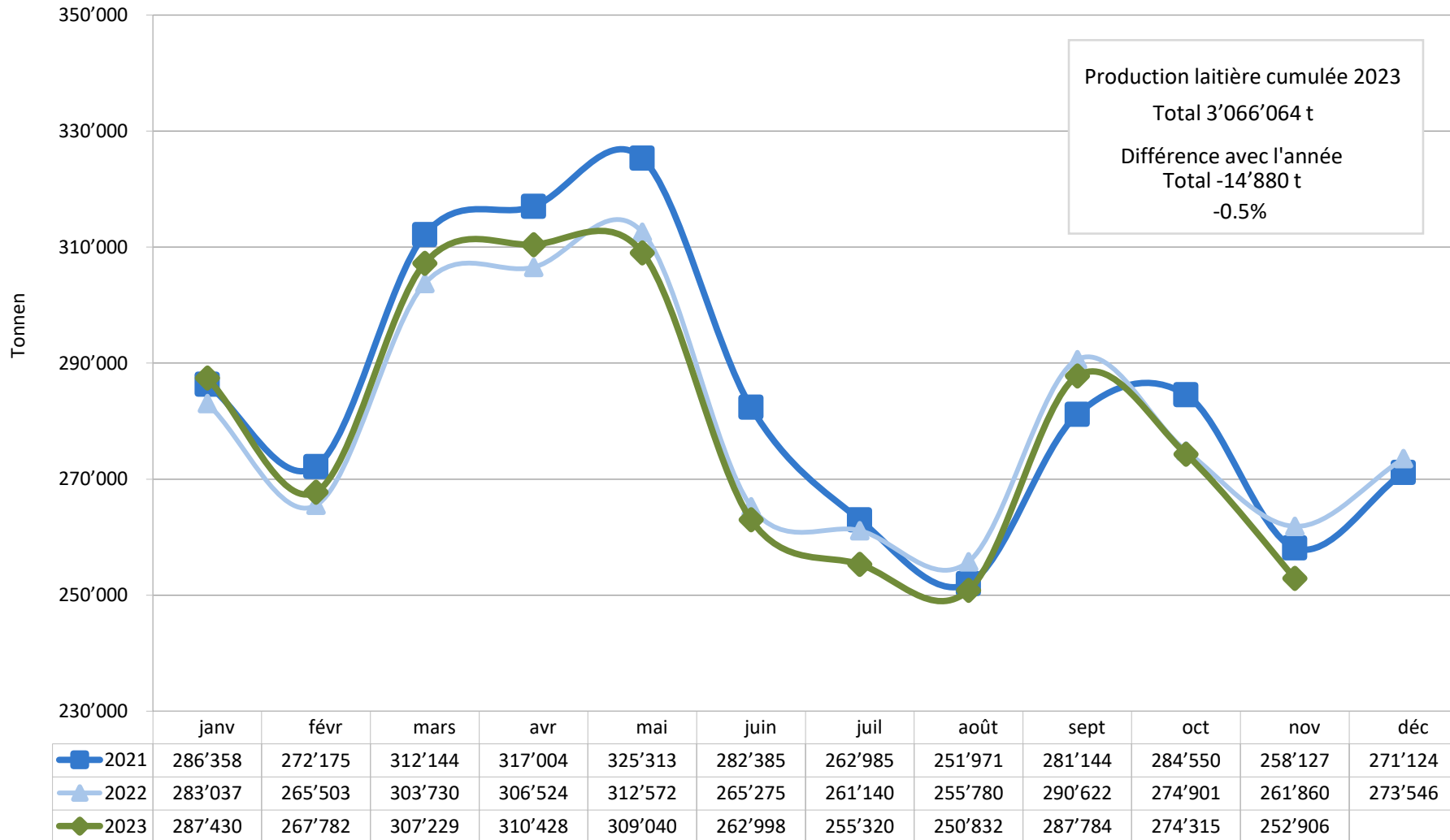
4 - Importations de fromage

- 4.1 Importations de fromage par produit/groupe de produits
- 4.2 Importations de fromage par pays fournisseur
- 4.3 Importations de fromage par pays fournisseur, mois de l'année précédente
- 4.4 Importations cumulées de fromage par pays fournisseur
- 4.5 Importations cumulées de fromage par pays fournisseur, année précédente
- 4.6 + 4.7 Total des importations / par groupe de produits, 3 années (graphiques)
- 4.8 Importations autres produits laitiers

5 - Contrôle du lait

- 5.1 Valeurs statistiques, Distribution nombre de germes / cellules / point de congélation
- 5.2 Evaluation de droit public: germes
- 5.3 Evaluation de droit public: cellules somatiques
- 5.4 Évaluation de droit public: substances inhibitrices
- 5.5 Evaluation de droit public: suspensions de livraison de lait
- 5.6 Evaluation de droit privé: germes
- 5.7 Evaluation de droit privé: cellules somatiques
- 5.8 Evaluation de droit privé: substances inhibitrices
- 5.9 Evaluation de droit privé: point de congélation
- 5.10 Evaluation de droit privé: déduction/supplément
- 5.11 + 5.12 Composition du lait par canton
- 5.13 Contrôle du lait provenant d'autres mammifères (bufflonne, brebis, chèvre)

Production laitière mensuelle en 2023 (Lait de la zone franche et lait du Liechtenstein inclus)



Mise en valeur du lait en équivalents-lait

	Mise en valeur mensuelle		Différence par rapport au même mois de l'année		Mise en valeur cumulée		Différence par rapport à la même période de l'année précédente	
	<i>novembre 2022</i>	<i>novembre 2023</i>		(%)	<i>janv. - nov. 2022</i>	<i>janv. - nov. 2023</i>		(%)
Mise en valeur (t):								
Fromage	117'488	110'688	-6'800	-5.8	1'421'078	1'358'240	-62'838	-4.4
Séré	2'519	2'531	12	0.5	28'897	30'094	1'197	4.1
Lait de consommation	30'515	30'110	-405	-1.3	321'889	315'413	-6'476	-2.0
Crème de consommation	27'770	28'494	724	2.6	256'808	255'094	-1'714	-0.7
Yogourt	10'098	9'587	-511	-5.1	110'134	109'705	-429	-0.4
Autres produits frais (y c. glaces comestib)	9'574	9'105	-469	-4.9	104'152	105'540	1'388	1.3
Conserves de lait	25'341	20'580	-4'761	-18.8	303'447	309'330	5'883	1.9
Beurre	31'606	34'081	2'475	7.8	421'993	466'271	44'278	10.5
Autres mises en valeur	6'949	7'730	781	11.2	112'546	116'377	3'831	3.4
Total	261'860	252'906	-8'954	-3.4	3'080'944	3'066'064	-14'880	-0.5

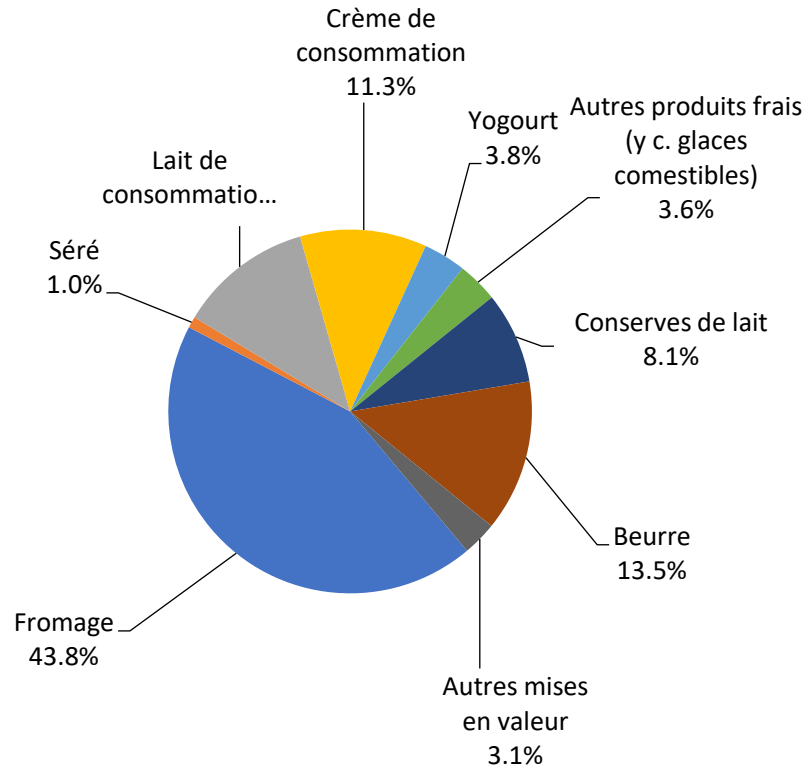
Un équivalent-lait correspond à la teneur en protéine et en matière grasse d'un kilo de lait (fraction protéique = 0.45 EL; fraction butyrique = 0.55 EL)

Exemple 1 kg lait entier past./UHT = 0,45 protéine + 0.55 matière grasse = 1.00 équivalent-lait

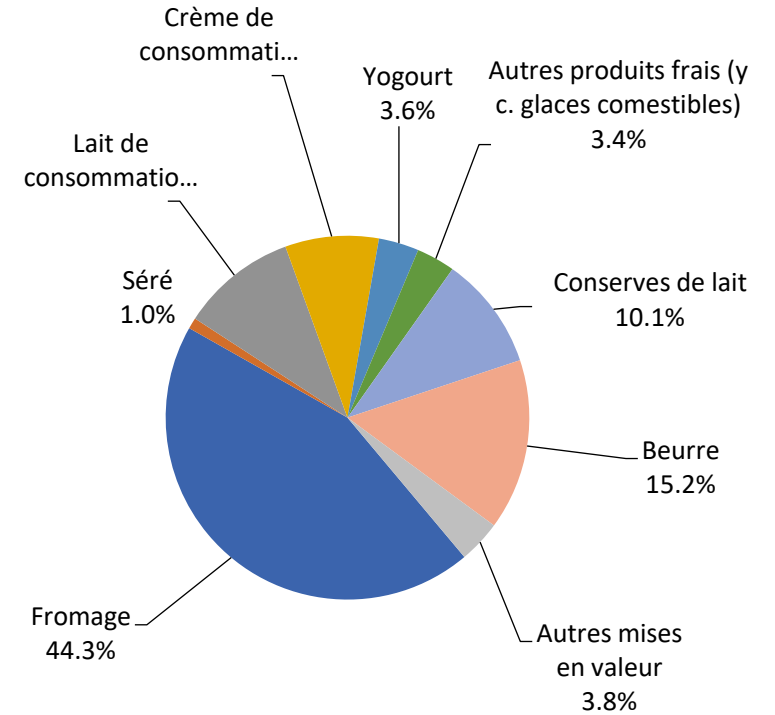
1 kg lait écrémé past./UHT = 0.45 protéine + 0.05 matière grasse = 0.50 équivalent-lait

1 kg crème entière past./UHT = 0.30 protéine + 4.80 matière grasse = 5.10 équivalents-lait

Mise en valeur du lait en équivalents-lait nov. 2023
Total 252'906 tonnes de lait



Mise en valeur du lait en équivalents-lait janv. - nov. 2023
Total 3'066'064 tonnes de lait



Production fromagère 2023 cumulée avec comparaison année précédente

(t)	janv.	févr.	mars	avril	mai	juin	juillet	août	sept.	oct.	nov.	déc.	Cumul		Différence	
													2022	2023	période année précédente	(%)
Séré	1'577	1'506	1'818	1'416	1'746	1'649	1'478	1'668	1'568	1'545	1'576		16'354	17'547	1'193	7.3
Mozzarella	1'944	1'888	2'351	1'966	2'427	2'461	2'229	2'303	2'043	2'015	1'998		22'365	23'625	1'260	5.6
Mascarpone	42	39	60	44	51	48	44	45	43	44	47		536	507	-29	-5.4
Autres fromages frais	1'452	1'343	1'546	1'328	1'515	1'336	1'230	1'266	1'207	1'280	1'236		14'731	14'739	8	0.1
Total fromages frais	5'015	4'776	5'775	4'754	5'739	5'494	4'981	5'282	4'861	4'884	4'857		53'986	56'418	2'432	4.5
Fromage à croûte fleurie, maigre, 1/4 gras	0													0	0	0.0
Fromage à croûte fleurie, 1/2 gras à gras	67	52	68	54	64	57	61	63	60	67	61		661	674	13	2.0
Fromage à croûte fleurie, crème	118	116	134	105	107	100	110	132	140	182	141		1'360	1'385	25	1.8
Bleu, fromage à pâte persillée	2	2	3	2	2	2	4	4	3	3	4		30	31	1	3.3
Tomme	141	138	190	139	194	195	170	170	151	151	160		1'815	1'799	-16	-0.9
Vacherin Mont-d'Or AOP	53	25	2	0	0	0	0	54	105	92	97		472	428	-44	-9.3
Autres fromages à pâte molle, maigres, 1/4 gras	1	1	1	1	1	1	1	1	2	2	1		11	13	2	18.2
Autres fromages à pâte molle, 1/2 gras à gras	73	64	77	69	76	68	68	81	82	89	82		746	829	83	11.1
Autres fromages à pâte molle, crème	28	17	23	23	23	17	28	22	22	31	32		273	266	-7	-2.6
Total fromage à pâte molle	483	415	498	393	467	440	442	527	565	617	578		5'368	5'425	57	1.1
Appenzeller*	561	534	603	658	675	729	663	743	628	625	632		7'166	7'051	-115	-1.6
Tilsit	169	161	203	170	182	201	166	170	224	226	211		2'057	2'083	26	1.3
Fromage du Valais / Raclette du Valais AOP	217	205	243	242	245	242	163	86	430	212	159		2'257	2'303	46	2.0
Raclette Suisse	1'086	977	1'243	1'321	1'637	1'619	1'536	1'653	1'609	1'504	1'265		15'583	15'450	-133	-0.9
Vacherin fribourgeois AOP	217	181	186	160	206	221	289	307	373	316	276		2'936	2'732	-204	-6.9
Tête de Moine AOP	241	191	161	218	264	296	308	294	288	288	246		3'081	2'777	-304	-9.9
Fromage du Jura	63	68	74	58	57	35	35	36	32	34	41		524	533	9	1.7
Fromage des vigneron	2	2	4	2	1	2	1	0	2	4	2		26	22	-4	-15.4
Mutschli	47	55	61	48	57	60	47	69	147	77	63		711	731	20	2.8
Fromage d'alpage à pâte mi-dure	0	0	0	0	13	59	61	153	1'731	116	9		2'126	2'142	16	0.8
Fromage de montagne des Grisons	93	80	86	86	95	62	38	91	22	61	71		823	736	-87	-10.6
Fromages de montagne	221	195	245	213	237	159	141	141	156	160	179		2'031	2'047	16	0.8
St. Paulin Suisse	15	15	21	16	23	18	18	18	19	19	25		203	207	4	2.0
Edam suisse	2	2	2	2	2	2	3	2	2	2	5		21	27	6	28.6
Fromage affiné à froid	26	27	33	30	30	20	11	8	18	7	4		290	214	-76	-26.2
Fromage à pâte mi-dure persillée	11	14	15	11	21	23	5	7	26	13	16		177	162	-15	-8.5
Fromage semi - préparé	45	99	101	64	65	62	68	39	68	75	58		835	758	-77	-9.2
Fromage industriel	574	541	568	563	539	415	544	494	455	747	781		6'571	6'221	-350	-5.3
Autres fromages à pâte mi-dure, maigre, 1/4 gras	58	65	108	92	38	7	7	22	9	32	45		443	483	40	9.0
Autres fromages à pâte mi-dure, 1/2 gras à gras	1'057	894	1'029	950	954	757	809	798	942	1'061	925		11'231	10'176	-1'055	-9.4
Autres fromages à pâte mi-dure, crème	551	518	622	561	571	533	498	492	552	564	631		6'121	6'093	-28	-0.5
Total fromage à pâte mi-dure	5'256	4'824	5'613	5'465	5'912	5'419	5'337	5'567	7'761	6'126	5'668		65'213	62'948	-2'265	-3.5
Emmentaler AOP	1'239	1'155	1'235	1'188	1'274	1'025	1'047	1'067	1'068	1'092	1'006		13'893	12'396	-1'497	-10.8
Switzerland Swiss	491	560	583	568	631	574	451	449	470	437	389		5'666	5'603	-63	-1.1
Gruyère AOP	2'601	2'405	2'704	3'091	3'031	2'401	2'225	1'993	2'213	2'300	2'037		29'447	27'001	-2'446	-8.3
Fromage d'alpage à pâte dure				10	42	34	174	1'217	268	25	21		1'749	1'770	21	1.2
Autres fromages à pâte dure, maigre, 1/4 gras	184	173	262	318	266	237	78	69	73	182	172		2'094	2'014	-80	-3.8
Autres fromages à pâte dure, 1/2 gras à gras	532	447	622	524	486	439	410	396	445	519	418		5'429	5'238	-191	-3.5
Autres fromages à pâte dure, crème	10	8	10	8	9	22	22	18	21	31	21		155	180	25	16.1
Total fromage à pâte dure	5'057	4'748	5'416	5'697	5'707	4'740	4'267	4'166	5'507	4'829	4'068		58'433	54'202	-4'231	-7.2
Sbrinz AOP	128	143	149	135	165	144	91	85	101	140	128		1'382	1'409	27	2.0
Total fromage à pâte extra-dure	128	143	149	135	165	144	91	85	101	140	128		1'382	1'409	27	2.0
Fromage pur chèvre	54	101	109	119	119	87	89	173	95	64	64		1'051	1'057	6	0.6
Fromage pur brebis	29	33	44	45	49	38	29	23	26	26	20		358	362	4	1.1
Fromage pur bufflonne	18	18	32	12	20	29	24	34	284	32	267		284	267	-17	-6.0
Total produits spéciaux	101	116	178	166	188	168	142	144	231	134	118		1'693	1'686	-7	-0.4
Total	16'040	15'022	17'629	16'610	18'178	16'405	15'260	15'771	19'026	16'730	15'417		186'075	182'088	-3'987	-2.1

* y.c. spécialités locales

** y.c. fromage industriel, spécialités locales

Production fromagère 2022

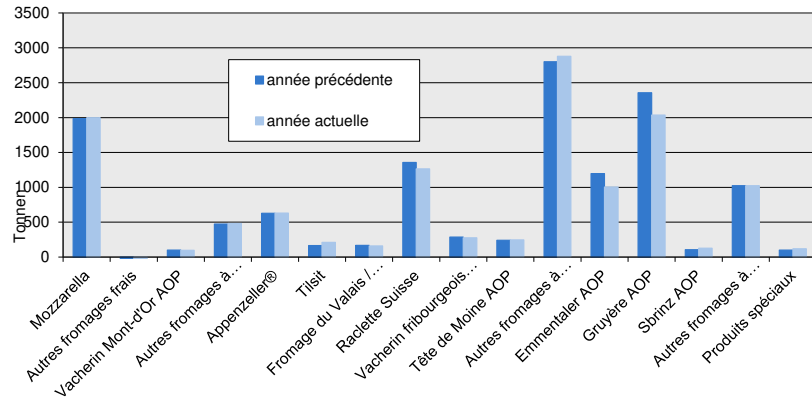
(t)	janv.	févr.	mars	avril	mai	juin	juillet	août	sept.	oct.	nov.	déc.	Cumul 2022
Séré	1'397	1'405	1'672	1'415	1'608	1'464	1'344	1'654	1'509	1'336	1'550	1'456	17'810
Mozzarella	1'910	1'860	2'110	1'901	2'224	2'273	2'226	2'163	1'864	1'849	1'985	2'001	24'366
Mascarpone	47	55	62	53	56	43	36	48	45	38	53	76	612
Autres produits frais	1'287	1'312	1'517	1'408	1'494	1'430	1'154	1'348	1'260	1'223	1'298	1'253	15'984
Total fromages frais	4'641	4'632	5'361	4'777	5'382	5'210	4'760	5'213	4'678	4'446	4'886	4'786	58'772
Fromage à croûte fleurie, maigre à 1/4 gras													
Fromage à croûte fleurie, 1/2 gras à gras	49	58	69	60	56	65	53	70	62	60	59	62	723
Fromage à croûte fleurie, crème	98	144	157	106	101	103	101	123	141	150	136	116	1'476
Bleu, fromage à pâte persillée	2	2	7	2	2	2	2	3	2	2	4	2	32
Tomme	140	138	209	155	196	192	159	175	144	141	166	149	1'964
Vacherin Mont-d'Or AOP	62	35	3	0	0	0	0	52	115	106	99	75	547
Autres fromages à croûte fleurie, maigres à 1/4	1	1	1	1	1	1	1	1	1	1	1	1	12
Autres fromages à croûte fleurie, 1/2 gras à g	58	68	69	62	65	64	59	70	82	71	78	71	817
Autres fromages à croûte fleurie, crème	20	25	26	21	30	28	21	29	18	24	31	23	296
Total fromage à pâte molle	430	471	541	407	451	455	396	523	565	555	574	499	5'867
Appenzeller*	678	628	749	687	710	713	644	604	565	560	628	658	7'824
Tilsiter	176	172	236	194	169	203	230	172	172	169	164	192	2'249
Fromage du Valais / Raclette du Valais AOP	209	208	235	259	244	163	100	95	361	214	169	204	2'461
Raclette Suisse	1'235	1'023	1'284	1'294	1'584	1'720	1'528	1'464	1'635	1'458	1'358	1'155	16'738
Vacherin fribourgeois AOP	205	175	194	190	264	294	337	339	343	308	287	206	3'142
Tête de Moine AOP	283	274	289	277	306	284	297	282	281	268	240	250	3'331
Fromage du Jura	49	37	32	27	75	42	45	58	60	52	47	35	559
Winzerkäse	3	6	2	2	2	1	3	0	1	3	3	5	31
Mutschli	43	50	58	50	51	54	52	73	148	69	63	51	762
Fromage d'alpage à pâte mi-dure	0	0	0	0	18	71	60	212	1'669	82	14	0	2'126
Fromage de montagne des Grisons	101	99	111	101	106	72	38	22	39	57	77	96	919
Fromages de montagne, à la coupe	219	177	239	221	230	178	146	117	160	163	181	200	2'231
St. Paulin Suisse	10	16	19	15	21	23	20	18	21	18	22	14	217
Edam suisse	2	1	2	2	2	2	2	2	2	2	2	2	23
Fromage affiné à froid	32	21	18	17	14	41	33	13	18	22	61	24	314
Fromage à pâte mi-dure persillée	12	15	14	16	18	28	10	8	26	16	14	14	191
Fromage semi - préparé	72	94	117	112	47	76	64	54	68	79	52	53	888
Fromage industriel	565	485	543	538	682	623	564	604	587	711	669	717	7'288
Autres fromages à pâte mi-dure, maigre à 1/4	13	19	31	50	48	21	39	39	41	56	86	52	495
Autres fromages à pâte mi-dure, 1/2 gras à gr	1'178	1'064	1'154	1'166	1'118	863	816	904	1'007	990	971	1'017	12'248
Autres fromages à pâte mi-dure, crème	542	511	646	646	589	536	477	549	541	545	539	502	6'623
Total fromage à pâte mi-dure	5'627	5'075	5'973	5'864	6'298	6'008	5'505	5'629	7'745	5'842	5'647	5'447	70'660
Emmentaler AOP	1'399	1'343	1'420	1'395	1'354	1'126	1'215	1'138	1'183	1'123	1'197	1'182	15'075
Switzerland Swiss	588	520	651	594	722	487	418	505	510	306	365	433	6'099
Gruyère AOP	2'866	2'667	3'058	3'092	3'114	2'541	2'601	2'207	2'420	2'526	2'355	2'490	31'937
Fromage d'alpage à pâte dure					11	35	35	260	1'142	266			1'749
Autres fromages à pâte dure, maigre à 1/4 gr	186	155	174	265	261	229	146	141	136	188	213	266	2'360
Autres fromages à pâte dure, 1/2 gras à gras	624	523	631	551	553	458	447	377	399	426	440	540	5'969
Autres fromages à pâte dure, crème	15	21	17	10	21	20	13	10	16	6	6	16	171
Total fromage à pâte dure	5'678	5'229	5'951	5'907	6'036	4'896	4'875	4'638	5'806	4'841	4'576	4'927	63'360
Sbrinz AOP	136	141	158	133	146	121	93	101	111	113	106	113	1'495
Total fromage à pâte extra-dure	136	141	158	133	146	121	93	101	111	136	106	113	1'495
Fromage pur chèvre	54	66	99	110	118	103	88	88	177	85	63	52	1'103
Fromage pur brebis	30	34	42	44	48	37	29	25	22	25	22	25	383
Fromage pur bufflonne	27	14	28	19	23	32	39	41	32	13	16	10	294
Total produits spéciaux	111	114	169	173	189	172	156	154	231	123	101	87	1'780
Total	16'623	15'662	18'153	17'261	18'502	16'862	15'785	16'258	19'136	15'943	15'890	15'859	201'934

* y.c. spécialités locales

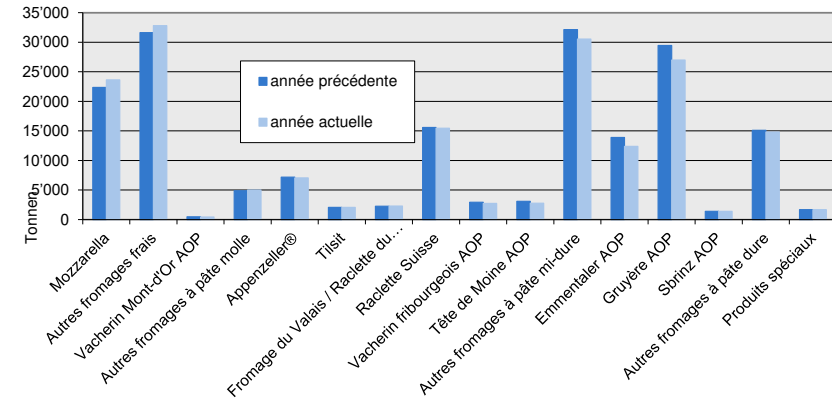
** y.c. fromage industriel, spécialités locales

Production fromagère

novembre 2023 en comparaison avec le même mois de l'année précédente

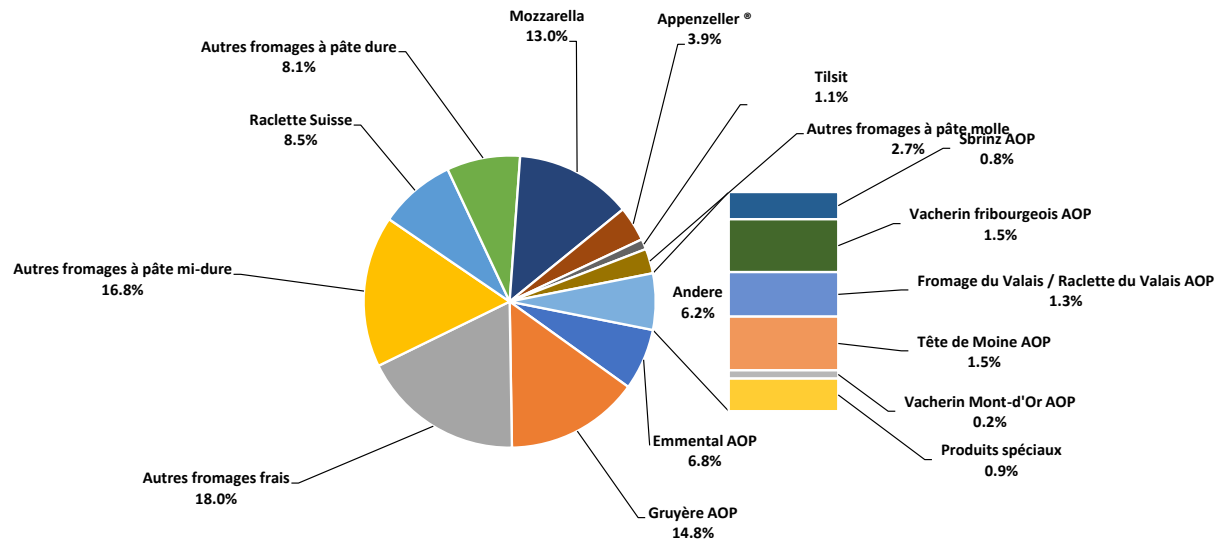


Cumulée par rapport à la même période de l'année précédente
janvier - novembre 2023



janvier - novembre 2023

Total 182'088 tonnes



Production de lait de consommation

Variété de lait (t)	Production mensuelle		Différence par rapport au même mois de l'année précédente		Production cumulée		Différence par rapport à la même période de l'année précédente	
	<i>novembre 2022</i>	<i>novembre 2023</i>			<i>janv. - nov. 2022</i>	<i>janv. - nov. 2023</i>		
				(%)				(%)
Lait cru	351	349	-2	-0.6	4'594	4'548	-46	-1.0
Lait past. enrichi en matière grasse	3	2	-1	-33.3	33	30	-3	-9.1
Lait UHT enrichi en matière grasse	35	29	-6	-17.1	334	303	-31	-9.3
Lait entier past.	3'226	3'131	-95	-2.9	34'512	33'588	-924	-2.7
Lait entier UHT	1'180	1'218	38	3.2	12'288	13'057	769	6.3
Lait entier standardisé pasteurisé, 3.5%	3'132	3'151	19	0.6	32'151	32'441	290	0.9
Lait entier standardisé UHT, 3.5%	12'548	12'157	-391	-3.1	125'755	127'279	1'524	1.2
Lait partiellement écrémé past.	4'670	4'544	-126	-2.7	49'560	46'817	-2'743	-5.5
Lait partiellement écrémé UHT	9'681	10'194	513	5.3	105'535	104'355	-1'180	-1.1
Lait écrémé past.	27	16	-11	-40.7	2'132	333	-1'799	-84.4
Lait écrémé UHT	596	618	22	3.7	6'151	5'934	-217	-3.5
Total lait de consommation	35'449	35'409	-40	-0.1	373'045	368'685	-4'360	-1.2

Production de beurre *

(t)	Production mensuelle		Différence par rapport au même mois de l'année précédente		Production cumulée		Différence par rapport à la même période de l'année précédente	
	<i>novembre 2022</i>	<i>novembre 2023</i>			<i>janv. - nov. 2022</i>	<i>janv. - nov. 2023</i>		
				(%)				(%)
Total production de beurre	2'550	2'715	165	6.5	34'487	38'465	3'978	11.5

* Les données contiennent les quantités des produits finis de l'ensemble des types de beurre ainsi que de tous les producteurs de beurre en Suisse.

Production de spécialités laitières

Crème de consommation

(t)	Production mensuelle		Différence par rapport au même mois de l'année précédente		Production cumulée		Différence par rapport à la même période de l'année précédente	
	<i>novembre 2022</i>	<i>novembre 2023</i>			<i>janv. - nov. 2022</i>	<i>janv. - nov. 2023</i>		
				(%)				(%)
Crème double	73	81	8	11.0	753	747	-6	-0.8
Crème entière 35%	3'632	3'517	-115	-3.2	32'165	32'078	-87	-0.3
Demi-crème	1'413	1'360	-53	-3.8	12'226	12'262	36	0.3
Crème à café	1'465	1'678	213	14.5	15'641	15'543	-98	-0.6
Total crème de consommation	6'583	6'636	53	0.8	60'785	60'630	-155	-0.3

Autres spécialités laitières

(t)	Production mensuelle		Différence par rapport au même mois de l'année précédente		Production cumulée		Différence par rapport à la même période de l'année précédente	
	<i>novembre 2022</i>	<i>novembre 2023</i>			<i>janv. - nov. 2022</i>	<i>janv. - nov. 2023</i>		
				(%)				(%)
Lait acidulé	35	49	14	40.0	327	490	163	49.8
Crème acidulée	399	389	-10	-2.5	3'704	3'989	285	7.7
Desserts (crèmes, flans, coupes, etc.)	1'072	1'051	-21	-2.0	11'169	11'258	89	0.8
Boissons lactées	7'365	7'246	-119	-1.6	85'342	88'854	3'512	4.1
Yogourt	12'913	12'340	-573	-4.4	136'031	136'147	116	0.1
Kéfir	16	19	3	18.8	180	198	18	10.0
Glaces comestibles	1'933	1'757	-176	-9.1	21'647	21'736	89	0.4
Total autres spécialités	23'733	22'851	-882	-3.7	258'400	262'672	4'272	1.7

Production de poudre de lait et de lait condensé

(t)	Production mensuelle		Différence par rapport au même mois de l'année précédente		Production cumulée		Différence par rapport à la même période de l'année précédente	
	<i>novembre 2022</i>	<i>novembre 2023</i>			<i>janv. - nov. 2022</i>	<i>janv. - nov. 2023</i>		
				(%)				(%)
Poudre de lait entier	1'362	890	-472	-34.7	15'094	13'720	-1'374	-9.1
Poudre de lait partiellement écrémé	471	581	110	23.4	5'515	4'805	-710	-12.9
Poudre de lait enrichie et poudre de crème	65	63	-2	-3.1	887	690	-197	-22.2
Poudre de lait écrémé	1'343	948	-395	-29.4	19'393	22'305	2'912	15.0
Poudre de babeurre	0	0	0	0.0	170	186	16	9.4
Poudre de petit-lait	213	293	80	37.6	2'916	1'820	-1'096	-37.6
Lait condensé	125	262	137	109.6	2'060	2'094	34	1.7
Total de poudre de lait et de lait condensé	3'579	3'037	-542	-15.1	46'035	45'620	-415	-0.9

Exportations de fromage par produit/groupe de produit

Variété / catégorie (t)	Exportations mensuelles		Différences par rapport au même mois de l'année précédente (%)		Exportations cumulées		Différence par rapport à la même période de l'année précédente (%)	
	novembre 2022	novembre 2023			janv. - nov. 2022	janv. - nov. 2023		
Mascarpone, Ricotta Romana	6.5	8.6	2.1	31.9	42.7	66.3	23.6	55.2
Mozzarella	47.6	37.4	-10.2	-21.5	644.7	573.6	-71.1	-11.0
Autres fromages frais / séché	897.3	874.8	-22.5	-2.5	8'702.0	9'458.6	756.6	8.7
Total fromages frais / séché	951.5	920.9	-30.6	-3.2	9'389.4	10'098.5	709.1	7.6
Vacherin Mont-d'Or AOP	15.4	20.5	5.0	32.5	42.3	43.6	1.4	3.2
Autres fromages à pâte molle	91.7	105.3	13.6	14.9	444.0	421.1	-22.9	-5.2
Total fromages à pâte molle	107.1	125.8	18.7	17.4	486.2	464.7	-21.6	-4.4
Appenzeller®	505.2	452.7	-52.5	-10.4	3'952.4	3'790.3	-162.1	-4.1
Tilsiter	35.5	16.6	-18.9	-53.2	277.7	162.4	-115.3	-41.5
Raclette	816.3	947.0	130.6	16.0	2'451.2	2'451.4	0.2	0.0
Vacherin Fribourgeois AOP	52.3	77.6	25.3	48.4	305.9	302.5	-3.4	-1.1
Tête de Moine AOP	437.7	432.5	-5.2	-1.2	1'722.5	1'692.2	-30.3	-1.8
Autres fromages à pâte mi-dure, < 45% MG/ES	499.5	421.4	-78.0	-15.6	4'364.3	3'901.4	-462.9	-10.6
Autres fromages à pâte mi-dure, gras	629.1	756.8	127.7	20.3	5'036.6	5'328.5	291.9	5.8
Autres fromages à pâte mi-dure, ≥ 55% MG/ES	226.3	186.0	-40.3	-17.8	2'197.4	1'786.5	-410.9	-18.7
Total fromages à pâte mi-dure	3'201.9	3'290.6	88.7	2.8	20'308.1	19'415.2	-892.8	-4.4
Emmentaler AOP	893.5	823.1	-70.4	-7.9	9'598.8	8'309.2	-1'289.6	-13.4
Gruyère AOP	1'339.3	1'271.6	-67.7	-5.1	12'274.5	11'502.4	-772.1	-6.3
Sbrinz AOP	14.9	7.5	-7.4	-49.9	139.5	54.5	-85.0	-60.9
Switzerland Swiss	338.4	285.1	-53.3	-15.8	3'631.2	3'487.5	-143.7	-4.0
Autres fromages à pâte dure, < 45% MG/ES	341.7	304.6	-37.1	-10.8	3'050.4	3'729.7	679.2	22.3
Autres fromages à pâte dure, gras	280.3	309.1	28.8	10.3	2'059.0	2'098.5	39.5	1.9
Autres fromages à pâte dure, ≥ 55% MG/ES	13.9	5.5	-8.4	-60.3	139.8	79.6	-60.2	-43.1
Total fromages à pâte dure	3'222.0	3'006.4	-215.6	-6.7	30'893.3	29'261.3	-1'632.0	-5.3
Fromages fondu	78.7	96.3	17.6	22.4	832.7	721.6	-111.0	-13.3
Autres fromages	296.9	262.6	-34.3	-11.6	3'694.8	3'153.5	-541.3	-14.7
Fondue prête à l'emploi	905.2	913.4	8.2	0.9	3'574.8	3'514.3	-60.5	-1.7
Total	8'763.3	8'616.0	-147.3	-1.7	69'179.1	66'629.0	-2'550.1	-3.7

Source: Office fédéral de la douane et de la sécurité des frontières OFDF

Exportations par pays

novembre 2023

(t)	Mascarpone, Ricotta Romana	Mozzarella	Autres fromages frais / séché	Total fromages frais / séché	Vacherin Mont-d'Or AOP	Autres fromages à pâte molle	Total fromages à pâte molle	Appenzeller®	Tilsiter	Radlette	Vacherin Fribourgeois AOP	Tête de Moine AOP	Autres fromages à pâte mi-dure, < 45% MG/ES	Autres fromages à pâte mi-dure, gras	Autres fromages à pâte mi-dure, ≥ 55% MG/ES	Total fromages à pâte mi-dure	Emmentaler AOP	Gruyère AOP	Sbrinz AOP	Switzerland Swiss	Autres fromages à pâte dure, < 45% MG/ES	Autres fromages à pâte dure, gras	Autres fromages à pâte dure, ≥ 55% MG/ES	Total fromages à pâte dure	Fromage fondu	Autres fromages	Fondue prête à l'emploi	Total
Allemagne	9	37	705	750	1	77	78	321	15	701	23	247	230	616	96	2'248	177	290	1		2	119	3	592	1	173	527	4'369
France		0	1	1	13	17	30	79	1	54	47	84	6	25	23	320	44	195	1	0	66	29	0	336	6	47	33	772
Italie			120	120	0	0	0	4	0	5	0	8	185	20	2	224	378	26	4	21	213	26		668	78	3	8	1'100
BeNeLux			19	19	0	0	0	20	0	47	5	26		5	8	110	65	94				8	0	167	5	17	153	472
Grande-Bretagne			19	19	0	1	1	0	0	18	0	1		8	7	34	4	128				16	0	148		2	19	223
Espagne/Portugal								5		2	0	18		0		25	5	21	0		21	3		50	1		30	106
Autres pays d'Europe		0	0	1		4	4	14	0	63	1	36		57	40	211	24	53	1	19	3	44	1	145		8	82	451
Total Europe	9	37	864	910	15	99	114	442	16	889	77	420	421	730	177	3'172	697	807	7	40	305	245	5	2'106	91	249	852	7'493
Canada					3	1	4	1		32	0	2		3	2	40	59	98		33		7		198	5		33	279
USA					2	1	3	7	0	19	1	9	0	21	8	65	58	327	0	197		40	1	624	1	5	13	710
Autres pays			11	11	0	4	4	2	0	7	0	2		2	0	14	8	39		15		16	0	79		9	16	133
Total autres pays			11	11	6	6	12	11	0	58	1	13	0	26	9	119	126	465	0	245		64	1	901	5	14	61	1'123
Total	9	37	875	921	20	105	126	453	17	947	78	433	421	757	186	3'291	823	1'272	7	285	305	309	6	3'006	96	263	913	8'616

* Pour des raisons de protection de données, celles concernant les exportations de variétés ne comportant qu'un ou deux exportateurs ne sont pas ventilées par pays, mais rassemblées sous la rubrique "autres pays d'Europe" ou "Canada ou USA / autres pays"
Source: Office fédéral de la douane et de la sécurité des frontières OFDF

Exportations par pays

novembre 2022

(t)	Mascarpone, Ricotta Romana	Mozzarella	Autres fromages frais / séré	Total fromages frais / séré	Vacherin Mont-d'Or AOP	Autres fromages à pâte molle	Total fromages à pâte molle	Appenzeller®	Tilsiter	Raclette	Vacherin Fribourgeois AOP	Tête de Moine AOP	Autres fromages à pâte mi-dure, < 45% MG/ES	Autres fromages à pâte mi-dure, gras	Autres fromages à pâte mi-dure, ≥ 55% MG/ES	Total fromages à pâte mi-dure	Emmentaler AOP	Gruyère AOP	Sbrinz AOP	Switzerland Swiss	Autres fromages à pâte dure, < 45% MG/ES	Autres fromages à pâte dure, gras	Autres fromages à pâte dure, ≥ 55% MG/ES	Total fromages à pâte dure	Fromage fondu	Autres fromages	Fondue prête à l'emploi	Total
Allemagne	7	31	721	759	1	67	68	379	13	607	12	296	308	513	126	2'254	227	343	9	0	2	112	10	704	2	225	467	4'478
France			1	1	9	15	24	72	1	21	32	86	7	13	26	260	39	127	0		110	30	0	307	6	38	29	663
Italie			97	97	0	0	0	5	0	6	0	8	162	31	2	214	453	29	3	29	205	11		729	49	2	5	1'096
BeNeLux			0	0	0	0	0	17	0	40	5	14		10	13	99	53	85		1	0	3	0	143	9	1	184	436
Grande-Bretagne		3	30	33		0	0	0		11	0	0		6	6	24	5	89				10		104		1	5	166
Espagne/Portugal			2	2				3		1	0	4				7	5	12	0		20	1		37			23	69
Autres pays d'Europe		1	18	18		6	6	16	20	70	1	26	22	47	41	243	17	73	2	33	6	62	3	196	4	7	67	543
Total Europe	7	34	869	910	10	88	99	494	35	755	52	433	498	620	213	3'100	799	758	15	62	342	229	14	2'218	70	274	780	7'451
Canada					4		4	4	0	26	1	2		2	4	39	40	110		2		4		156	3		70	271
USA					1	1	2	6		31	0	1	1	5	9	53	45	426	0	273		22	0	766		5	29	855
Autres pays		13	28	42	0	2	2	1	1	4	0	1		3		11	10	46		1		25		82	5	18	26	186
Total autres pays		13	28	42	5	3	8	11	1	61	1	4	1	10	13	102	95	581	0	276		51	0	1'004	8	23	125	1'312
Total	7	48	897	951	15	92	107	505	36	816	52	438	499	629	226	3'202	894	1'339	15	338	342	280	14	3'222	79	297	905	8'763

* Pour des raisons de protection de données, celles concernant les exportations de variétés ne comportant qu'un ou deux exportateurs ne sont pas ventilées par pays, mais rassemblées sous la rubrique "autres pays d'Europe" ou "Canada ou USA / autres pays"

Source: Office fédéral de la douane et de la sécurité des frontières OFDF

Exportations par pays

janv. - nov. 2023

(t)	Mascarpone, Ricotta Romana	Mozzarella	Autres fromages frais / séché	Total fromages frais / séché	Vacherin Mont-d'Or AOP	Autres fromages à pâte molle	Total fromages à pâte molle	Appenzeller®	Tilsiter	Raclette	Vacherin Fribourgeois AOP	Tête de Moine AOP	Autres fromages à pâte mi-dure, < 45% MG/ES	Autres fromages à pâte mi-dure, gras	Autres fromages à pâte mi-dure, ≥ 55% MG/ES	Total fromages à pâte mi-dure	Emmentaler AOP	Gruyère AOP	Sbrinz AOP	Switzerland Swiss	Autres fromages à pâte dure, < 45% MG/ES	Autres fromages à pâte dure, gras	Autres fromages à pâte dure, ≥ 55% MG/ES	Total fromages à pâte dure	Fromage fondu	Autres fromages	Fondue prête à l'emploi	Total
Allemagne	66	483	7'888	8'437	2	256	258	2'810	121	1'308	53	835	2'326	4'324	995	12'773	1'691	2'741	3	2	44	744	64	5'290	10	2'448	1'150	30'366
France		0	11	11	32	92	124	573	5	155	211	425	66	119	317	1'872	500	1'499	9	1	835	189	1	3'035	23	249	139	5'453
Italie		0	680	680	0	1	1	20	0	25	0	21	1'330	142	18	1'556	4'512	245	31	169	2'305	257	0	7'520	558	21	43	10'378
BeNeLux			19	19	0	0	1	108	0	133	15	59	3	44	121	484	456	645	0	6	279	34	0	1'421	65	45	657	2'692
Grande-Bretagne		3	502	504	0	5	6	6	5	81	1	3		29	39	163	35	870				70	1	975		9	60	1'717
Espagne/Portugal			7	7		0	0	24	0	7	0	79	0	1		112	53	154	1	0	225	14	0	447	2	0	108	677
Autres pays d'Europe	0	30	13	43	0	29	29	102	21	224	2	153	171	520	227	1'421	121	380	7	166	42	392	7	1'115	1	90	204	2'903
Total Europe	66	516	9'121	9'703	35	383	418	3'644	152	1'931	284	1'575	3'898	5'180	1'717	18'380	7'367	6'534	51	344	3'729	1'702	74	19'802	659	2'861	2'362	54'186
Canada					4	1	6	21	1	155	13	13		25	21	248	408	806	1	132		37	0	1'383	50		516	2'204
USA					5	4	9	110	2	264	4	85	4	95	39	602	367	3'542	1	2'963	0	246	2	7'122	2	48	268	8'051
Autres pays		58	338	395	0	32	32	15	7	102	2	19		29	11	184	167	620	1	48	0	114	3	954	9	245	368	2'188
Total autres pays		58	338	395	9	38	47	146	10	520	19	117	4	149	70	1'035	942	4'968	3	3'144	0	397	5	9'459	62	293	1'152	12'443
Total	66	574	9'459	10'098	44	421	465	3'790	162	2'451	303	1'692	3'901	5'328	1'786	19'415	8'309	11'502	55	3'488	3'730	2'098	80	29'261	722	3'153	3'514	66'629

* Pour des raisons de protection de données, celles concernant les exportations de variétés ne comportant qu'un ou deux exportateurs ne sont pas ventilées par pays, mais rassemblées sous la rubrique "autres pays d'Europe" ou "Canada ou USA / autres pays"
 Source: Office fédéral de la douane et de la sécurité des frontières OFDF

Exportations par pays

janv. - nov. 2022

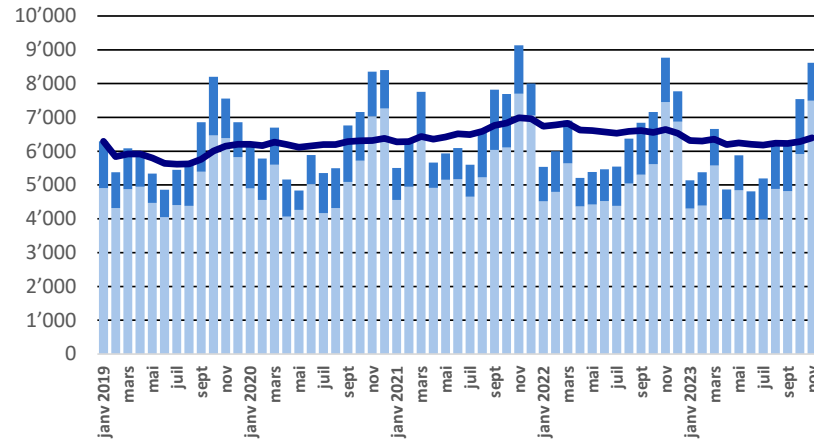
(t)	Mascarpone, Ricotta Romana	Mozzarella	Autres fromages frais / séché	Total fromages frais / séché	Vacherin Mont-d'Or AOP	Autres fromages à pâte molle	Total fromages à pâte molle	Appenzeller®	Tilsiter	Raclette	Vacherin Fribourgeois AOP	Tête de Moine AOP	Autres fromages à pâte mi-dure, < 45% MG/ES	Autres fromages à pâte mi-dure, gras	Autres fromages à pâte mi-dure, ≥ 55% MG/ES	Total fromages à pâte mi-dure	Emmentaler AOP	Gruyère AOP	Sbrinz AOP	Switzerland Swiss	Autres fromages à pâte dure, < 45% MG/ES	Autres fromages à pâte dure, gras	Autres fromages à pâte dure, ≥ 55% MG/ES	Total fromages à pâte dure	Fromage fondu	Autres fromages	Fondue prête à l'emploi	Total
Allemagne	42	415	7'382	7'839	2	251	253	2'973	153	1'257	47	921	1'965	3'657	1'220	12'194	1'755	2'617	20	11	20	797	114	5'335	28	2'992	1'095	29'736
France	0	0	12	12	33	122	155	589	5	154	213	466	61	102	300	1'890	574	1'446	11	0	770	219	2	3'022	20	261	166	5'525
Italie		0	681	681	0	0	0	21	0	23	0	17	962	169	15	1'208	5'334	192	27	218	1'982	177		7'929	620	21	39	10'499
BeNeLux			0	0	0	1	1	128	0	144	13	58	67	47	121	577	578	831	0	4	0	50	1	1'464	80	26	735	2'882
Grande-Bretagne		20	168	188	0	6	6	2	1	73	2	3		22	43	146	37	821	0			59	0	918		10	56	1'326
Espagne/Portugal	0	1	41	42				22	0	4	1	66	1	2	0	95	60	145	1		138	17		361	2	81	91	673
Autres pays d'Europe		69	117	186		43	43	143	112	218	3	131	1'300	898	406	3'210	173	679	77	217	133	395	22	1'698	7	80	220	5'443
Total Europe	43	505	8'401	8'948	35	423	458	3'878	272	1'873	279	1'662	4'355	4'898	2'105	19'321	8'512	6'732	137	451	3'043	1'714	139	20'727	756	3'471	2'402	56'084
Canada					5		5	25	1	146	12	10		20	19	233	418	871		82		29	0	1'401	56		554	2'249
USA					2	5	7	33	0	279	13	33	9	99	64	531	424	3'849	2	3'048		227	1	7'551	1	50	258	8'397
Autres pays		140	301	441	0	16	16	16	5	154	2	16		20	10	223	245	822	1	50	8	89	0	1'215	20	174	361	2'449
Total autres pays		140	301	441	7	21	28	75	6	579	27	60	9	139	93	987	1'087	5'543	3	3'180	8	345	1	10'167	76	224	1'173	13'096
Total	43	645	8'702	9'389	42	444	486	3'952	278	2'451	306	1'723	4'364	5'037	2'197	20'308	9'599	12'274	140	3'631	3'050	2'059	140	30'893	833	3'695	3'575	69'179

* Pour des raisons de protection de données, celles concernant les exportations de variétés ne comportant qu'un ou deux exportateurs ne sont pas ventilées par pays, mais rassemblées sous la rubrique "autres pays d'Europe" ou "Canada ou USA / autres pays"

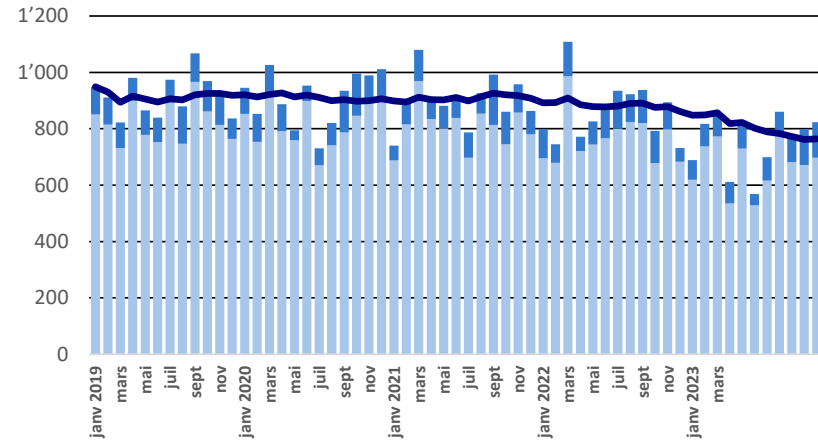
Source: Office fédéral de la douane et de la sécurité des frontières OFDF

Exportations depuis 2019 - Valeur moyenne des 12 derniers mois

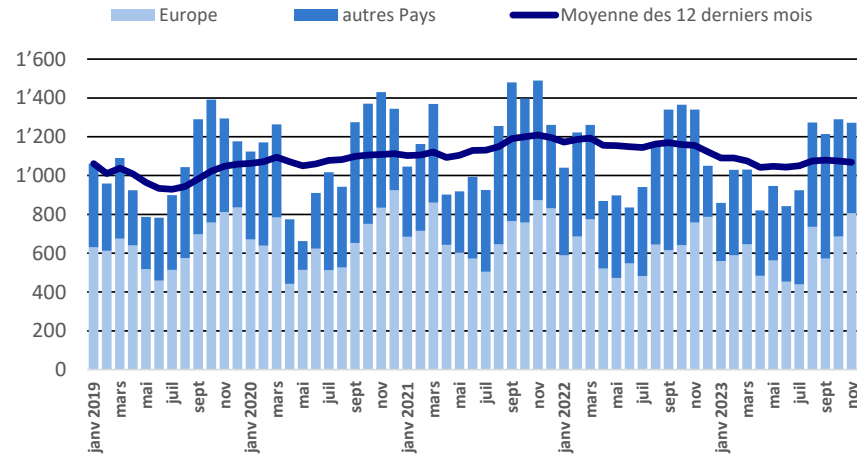
Total des exportations de fromage (y c. mélanges à fondue et fromage fondu)



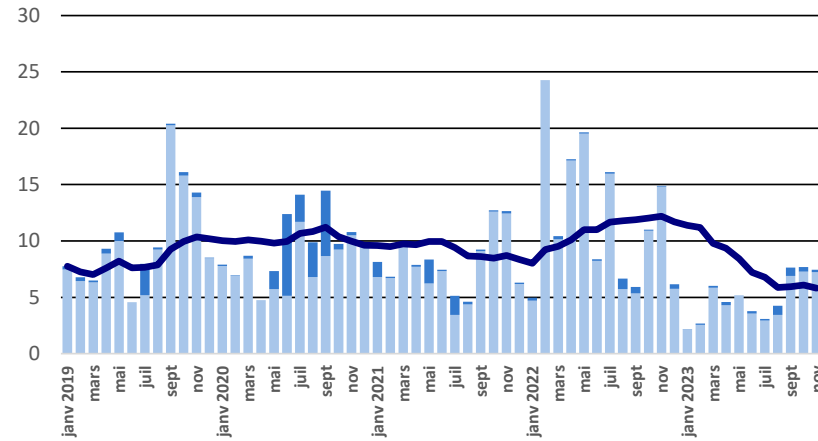
Emmentaler AOP



Gruyère AOP

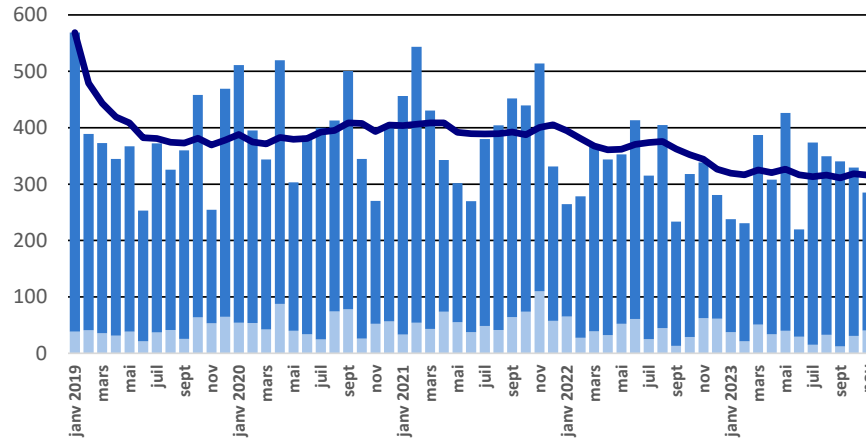


Sbrinz AOP

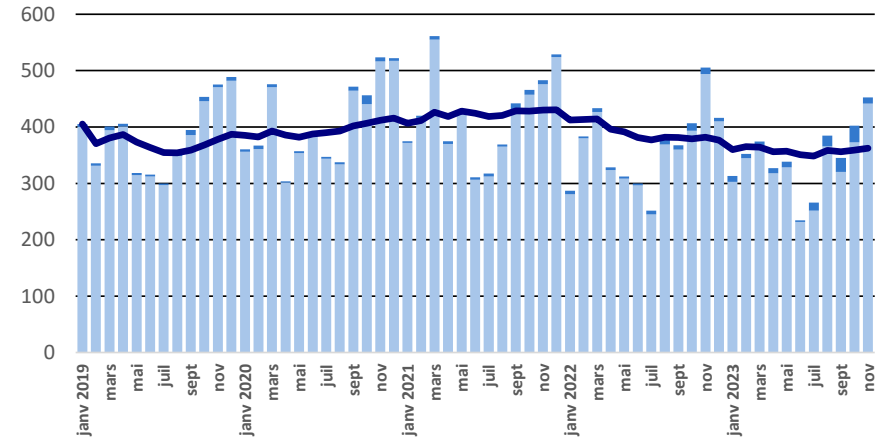


Exportations depuis 2019 - Valeur moyenne des 12 derniers mois

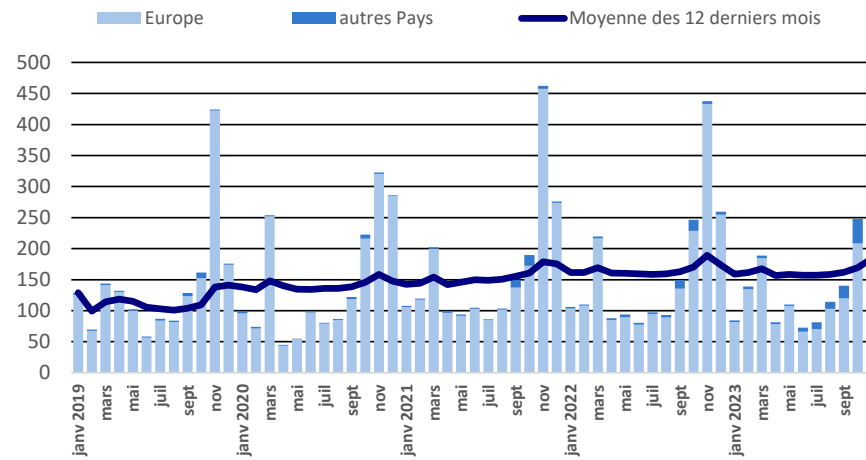
Switzerland Swiss



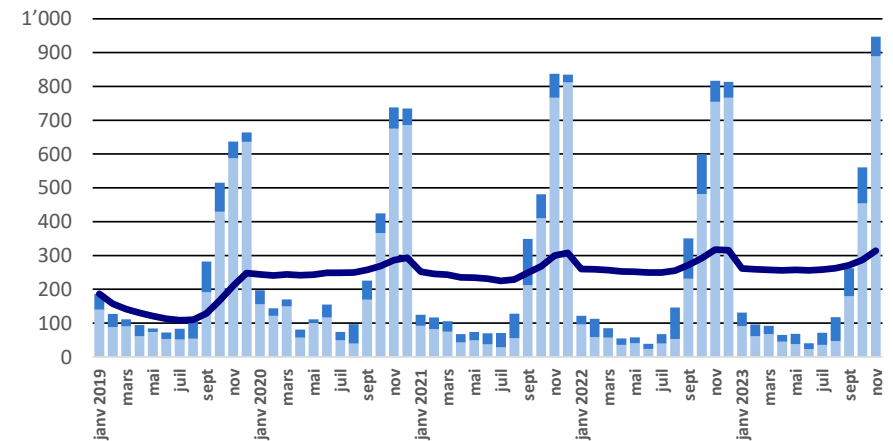
Appenzeller®



Tête de Moine AOP

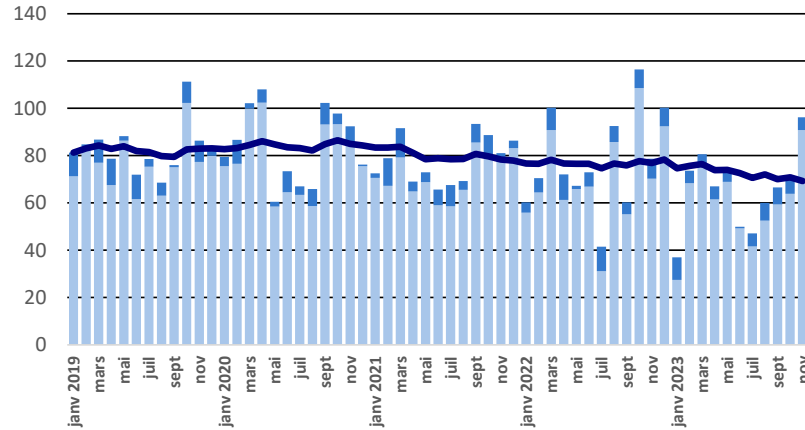


Raclette Suisse

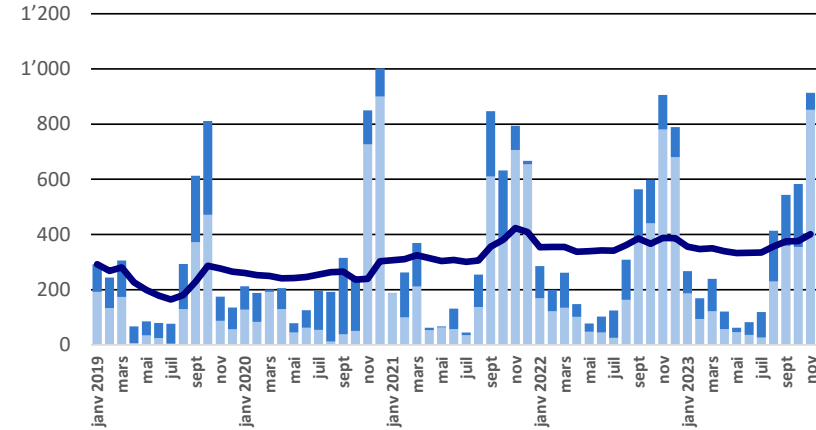


Exportations depuis 2019 - Valeur moyenne des 12 derniers mois

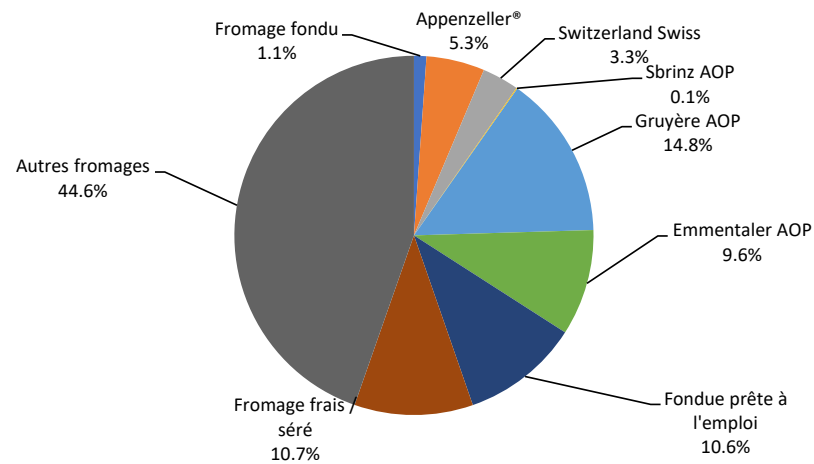
Fromage fondu



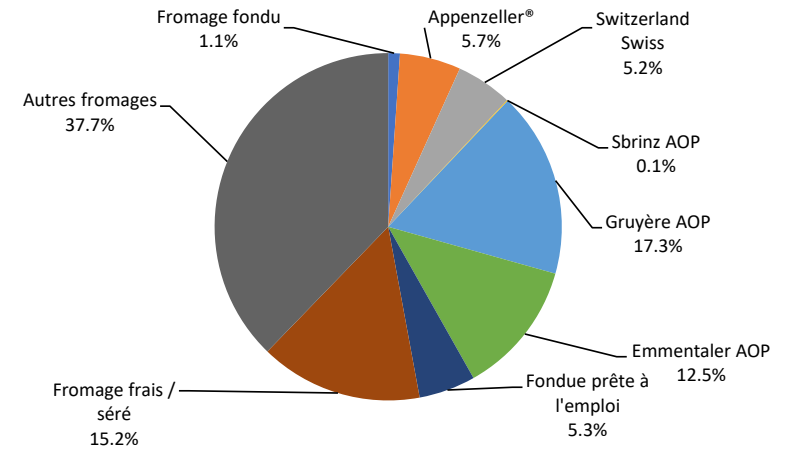
Fondue prête à l'emploi



Exportations de fromage par variété en nov. 2023
Total 8'616 tonnes



Exportations de fromage par variété en janv. - nov. 2023
Total 66'629 tonnes



Exportations autres produits laitiers / Export andere Milchprodukte

Produits laitiers (t)	Milchprodukte (t)	Exportations mensuelles		Différences par rapport au		Exportations cumulées	
		novembre 2022	novembre 2023	même mois de l'année	(%)	janv. - nov. 2022	janv. - nov. 2023
Lait écrémé	Magermilch	25.4	2.1	-23.3	-91.9	152.8	147.0
Lait	Milch	47.8	66.5	18.7	39.1	1'123.3	720.5
Lait > 6% MG	Milch > 6% Fett	0.0	0.0	0.0	20.0	0.0	0.2
Crème	Rahm	207.2	96.2	-110.9	-53.6	1'500.2	1'347.6
Poudre de lait écrémé	Magermilchpulver	853.1	1'962.1	1'109.0	130.0	5'632.6	10'145.7
Poudre de lait	Milchpulver	2.1	0.2	-1.9	-91.3	30.5	67.2
Poudre de crème	Rahmpulver	0.1		-0.1	-100.0	0.7	0.2
Lait concentré	Milch eingedickt	0.1	0.0	0.0	-40.6	0.6	0.1
Crème concentrée	Rahm eingedickt	20.1	20.2	0.0	0.0	207.7	157.3
Yogourt	Jogurt	407.7	283.2	-124.5	-30.5	4'537.8	4'265.3
Autres produits frais	Andere Frischprodukte	5.6	48.2	42.6	765.9	134.8	84.2
Petit-lait	Molke	3'972.2	1'714.5	-2'257.6	-56.8	39'074.5	25'967.2
Poudre de petit-lait	Molkenpulver	50.0	267.7	217.7	435.3	818.9	1'554.8
Petit-lait concentré	Molke eingedickt	0.0		0.0	-100.0	0.2	0.1
Beurre (sans beurre déshydraté)	Butter (ohne entwässerte Butter)	0.7	1.7	1.0	152.4	8.9	9.8
Pâte à tartiner laitières	Brotaufstrich auf Milchbasis			0.0	0.0		
Autres matières grasses provenant du lait	Andere Fettstoffe aus Milch	0.4	0.1	-0.3	-68.8	8.5	8.6
Caséines	Kaseine	2.8	0.0	-2.8	-99.4	7.2	1.3
Lactalbumine	Milchalbumin	15.9	20.4	4.5	28.2	334.7	139.8
Autres albumines	Andere Albumine	0.0	0.0	0.0	100.0	0.0	0.2

Chapitres 04 et 35 du tarif des douanes suisses (sans frc Kapitel 04 und 35 des Zolltarifs (ohne Käse, Kapitel 0406, und ohne verarbeitete landwirtschaftliche Produkte, Kapitel 15 bis 22)

Source: Office fédéral de la douane et de la sécurité des douanes / Quelle: Bundesamt für Zoll und Grenzsicherheit BAZG

Différence par rapport à la même période de l'année (%)	
-5.8	-3.8
-402.8	-35.9
0.1	438.2
-152.6	-10.2
4'513.1	80.1
36.6	120.0
-0.5	-69.4
-0.5	-86.4
-50.4	-24.3
-272.5	-6.0
-50.6	-37.5
-13'107.3	-33.5
735.9	89.9
-0.1	-32.4
0.8	9.3
0.0	0.0
0.1	1.6
-5.9	-82.2
-194.9	-58.2
0.1	515.4

Importations de fromage par produit/groupe de produit

Fromages / Catégorie (t)	Exportations mensuelles		Différences par rapport au même mois de l'année précédente		Exportations cumulées		Différence par rapport à la même période de l'année précédente	
	novembre 2022	novembre 2023		(%)	janv. - nov. 2022	janv. - nov. 2023		(%)
Mascarpone, Ricotta Romana	111.4	143.0	31.6	28.3	1'068.0	1'192.5	124.5	11.7
Mozzarella	290.5	259.0	-31.5	-10.9	5'322.4	3'792.1	-1'530.3	-28.8
Autres fromages frais / séché	2'136.2	2'251.2	114.9	5.4	22'200.4	24'735.1	2'534.6	11.4
Total fromages frais / séché	2'538.2	2'653.2	115.0	4.5	28'590.8	29'719.6	1'128.8	3.9
Danablu, Gorgonzola, Roquefort	60.2	58.8	-1.4	-2.4	556.2	571.8	15.6	2.8
Fromage à croûte fleurie	119.0	110.2	-8.8	-7.4	1'111.0	1'039.3	-71.7	-6.5
Brie, Camembert, Italice	168.6	220.7	52.1	30.9	1'772.2	2'229.8	457.7	25.8
Autres fromages à pâte molle	713.3	705.8	-7.5	-1.1	8'626.1	8'461.8	-164.3	-1.9
Total fromages à pâte molle	1'061.1	1'095.4	34.4	3.2	12'065.5	12'302.7	237.2	2.0
Fromage à pâte mi-dure persillée	5.9	8.1	2.2	37.4	42.8	38.0	-4.8	-11.1
Caciocavallo, Fontina, Brà, etc.	24.6	20.1	-4.6	-18.5	249.4	274.0	24.6	9.9
Tilsiter	9.5	10.5	1.0	10.1	80.0	96.3	16.3	20.4
Autres fromages à pâte mi-dure	994.2	858.7	-135.6	-13.6	11'115.9	10'370.7	-745.2	-6.7
Fromages à pâte mi-dure râpé, en poudre	62.4	92.7	30.3	48.5	844.0	884.8	40.8	4.8
Total fromages à pâte mi-dure	1'096.7	990.0	-106.7	-9.7	12'332.0	11'663.8	-668.3	-5.4
Fromage aux herbes (Schabziger)	1.0	0.0	-1.0	-99.3	23.3	3.6	-19.7	-84.7
Fromage à pâte dure persillée	4.1	1.1	-3.0	-73.6	15.2	10.4	-4.8	-31.5
Caciocavallo, Fontina, Brà, etc.	14.9	15.2	0.3	2.1	185.8	189.5	3.7	2.0
Emmentaler AOP	3.7	0.7	-3.0	-82.1	27.5	42.0	14.4	52.4
Autres fromages à pâte dure	447.9	502.8	54.9	12.2	4'678.9	5'048.2	369.2	7.9
Fromages à pâte dure râpé, en poudre	59.9	46.8	-13.1	-21.9	767.3	700.8	-66.6	-8.7
Total fromages à pâte dure	531.5	566.6	35.1	6.6	5'698.0	5'994.3	296.3	5.2
Grana/Parmigiano	502.2	466.8	-35.4	-7.1	4'803.2	4'748.9	-54.3	-1.1
Total fromages à pâte extra-dure	502.2	466.8	-35.4	-7.1	4'803.2	4'748.9	-54.3	-1.1
Fromage fondu	386.6	342.5	-44.1	-11.4	3'794.6	3'872.6	78.0	2.1
Total variétés de fromages	6'116.2	6'114.4	-1.8	0.0	67'284.2	68'301.9	1'017.7	1.5

Source: Office fédéral de la douane et de la sécurité des frontières OFDF

Importations de fromage par pays fournisseur

novembre 2023

(t)

	Mascarpone, ricotta Romana	Mozzarella	Autres fromages frais / séché	Total fromages frais / séré	Danablu, Gorgonzola, Roquefort	Brie, Camembert, Reblochon	Autres fromages à pâte molle	Total fromages à pâte molle	Fromage aux herbes	Fromage à pâte dure et mi-dure	Fromage fondu	Total
Allemagne	6.1	51.4	646.5	704.0	22.6	155.2	177.8	0.0	463.8	221.7		1'567.3
France	0.0	6.6	276.2	282.8	15.6	191.5	357.7	564.8	207.3	54.4		1'109.3
Italie	136.2	175.5	716.6	1'028.3	43.2	5.9	133.3	182.4	0.0	899.4	8.4	2'118.5
Pays-Bas			131.3	131.3			0.3	0.3	0.9			132.5
Belgique		21.5	36.0	57.5	2.3	14.6	16.9		168.2	0.7		243.3
Luxembourg												
Autriche	0.1	0.7	24.6	25.3	1.0	13.6	14.6		44.3	51.2		135.4
Grande-Bretagne			3.0	3.0			0.0	0.0	89.8	0.6		93.4
Danemark		0.6	170.0	170.6			47.4	47.4	28.2	4.6		250.8
Norvège			0.3	0.3			0.0	0.0	0.1	0.0		0.4
Suède			0.0	0.0	0.0	0.0	0.0		0.3	0.0		0.4
Portugal	0.6	2.2	0.9	3.7			0.6	0.6	47.1	0.6		52.1
Espagne			0.4	0.4			0.4	0.4	0.0	15.8		16.6
Grèce		0.3	1.9	2.3			88.8	88.8	5.3	0.0		96.3
Autres pays d'Europe		0.3	243.2	243.5	0.0	1.4	1.4		52.9	0.2		298.1
Total europe	143.0	259.0	2'251.2	2'653.2	58.8	223.2	813.4	1'095.4	0.0	2'023.3	342.5	6'114.4
Canada												
USA									0.1			0.1
Autres pays d'Amérique												
Amérique latine												
Afrique												
Asie									0.0			0.0
Australie												
Autres pays												
Total autres pays									0.1			0.1
Total	143.0	259.0	2'251.2	2'653.2	58.8	223.2	813.4	1'095.4	0.0	2'023.3	342.5	6'114.4

Source: Office fédéral de la douane et de la sécurité des frontières OFDF

Importations de fromage par pays fournisseur

novembre 2022

(t)													Total
	Mascarpone, ricotta Romana	Mozzarella	Autres fromages frais / séché	Total fromages frais / séché	Danablu, Gorgonzola, Roquefort	Brie, Camembert, Reblochon	Autres fromages à pâte molle	Total fromages à pâte molle	Fromage aux herbes	Fromage à pâte dure et mi-dure	Fromage fondu		
Allemagne	2.9	65.7	645.5	714.1	0.1	14.1	150.1	164.4	0.0	418.6	223.5	1'520.7	
France	0.1	13.9	273.8	287.8	14.9	150.5	345.9	511.2		228.3	98.3	1'125.7	
Italie	105.6	185.6	731.3	1'022.5	45.2	3.4	163.6	212.1	0.9	921.3	9.9	2'166.8	
Pays-Bas			106.3	106.3			2.3	2.3		87.7	0.0	196.4	
Belgique			1.9	1.9		2.5	16.6	19.2		225.4	0.0	246.5	
Luxembourg													
Autriche	2.3	0.8	32.5	35.6		0.8	16.3	17.1		18.1	52.7	123.4	
Grande-Bretagne			1.8	1.8			1.3	1.3		106.5	0.7	110.3	
Danemark		21.3	133.4	154.7			17.8	17.8		1.5	0.0	174.0	
Norvège			0.4	0.4			0.0	0.0		0.0	0.0	0.5	
Suède			0.1	0.1						0.8	0.0	0.8	
Portugal	0.5	2.6	2.0	5.1		0.0	0.3	0.4		41.1	1.0	47.6	
Espagne			23.2	23.2		0.3	0.3	0.5		16.9		40.6	
Grèce		0.4	2.7	3.1			87.1	87.1		6.2	0.0	96.4	
Autres pays d'Europe		0.2	181.3	181.5		0.0	27.6	27.6		56.7	0.5	266.3	
Total europe	111.4	290.5	2'136.2	2'538.2	60.2	171.6	829.2	1'061.1	1.0	2'129.3	386.6	6'116.1	
Canada													
USA										0.1		0.1	
Autres pays d'Amérique													
Amérique latine													
Afrique													
Asie						0.0		0.0				0.0	
Australie													
Autres pays													
Total autres pays						0.0		0.0		0.1		0.1	
Total	111.4	290.5	2'136.2	2'538.2	60.2	171.6	829.2	1'061.1	1.0	2'129.3	386.6	6'116.2	

Source: Office fédéral de la douane et de la sécurité des frontières OFDF

Importations de fromage par pays fournisseur

janv. - nov. 2023

(t)													Total
	Mascarpone, ricotta Romana	Mozzarella	Autres fromages frais / séché	Total fromages frais / séché	Danablu, Gorgonzola, Roquefort	Brie, Camembert, Reblochon	Autres fromages à pâte molle	Total fromages à pâte molle	Fromage aux herbes	Fromage à pâte dure et mi-dure	Fromage fondu		
Allemagne	36.7	799.4	7'036.7	7'872.8	2.9	268.4	1'879.1	2'150.4	0.6	5'074.9	2'246.2	17'345.0	
France	0.3	170.7	3'087.7	3'258.7	124.7	1'920.9	3'369.4	5'415.0		1'967.3	891.3	11'532.2	
Italie	1'139.7	2'605.5	9'183.7	12'928.8	444.2	47.5	1'767.9	2'259.7	2.2	9'185.9	108.3	24'484.8	
Pays-Bas		0.1	1'005.0	1'005.1			7.0	7.0		554.0	0.5	1'566.6	
Belgique		86.3	290.6	376.9		7.9	196.7	204.5	0.0	2'348.6	2.5	2'932.6	
Luxembourg													
Autriche	0.6	8.4	332.0	341.0		9.8	79.1	88.9	0.0	322.9	579.6	1'332.4	
Grande-Bretagne			14.4	14.4			3.6	3.6	0.8	1'015.0	7.2	1'040.9	
Danemark		86.8	1'634.6	1'721.4			568.9	568.9		386.3	30.9	2'707.4	
Norvège			1.1	1.1			0.0	0.0		0.4	0.1	1.6	
Suède			0.1	0.1		0.0	0.0	0.0		1.4	0.1	1.7	
Portugal	15.3	30.9	18.9	65.1			13.1	13.1		486.3	4.2	568.7	
Espagne		0.2	3.8	4.0		0.5	5.4	6.0	0.0	242.1	0.0	252.1	
Grèce		3.6	31.7	35.3			1'463.9	1'463.9	0.0	65.5	0.0	1'564.8	
Autres pays d'Europe		0.3	2'094.7	2'094.9		0.0	121.6	121.7		751.4	1.7	2'969.7	
Total europe	1'192.5	3'792.1	24'735.1	29'719.6	571.8	2'255.2	9'475.8	12'302.7	3.6	22'402.1	3'872.6	68'300.6	
Canada										0.3		0.3	
USA										0.8		0.8	
Autres pays d'Amérique										0.2		0.2	
Amérique latine													
Afrique													
Asie										0.0	0.0	0.0	
Australie													
Autres pays							0.0	0.0		0.0		0.0	
Total autres pays							0.0	0.0		1.3	0.0	1.4	
Total	1'192.5	3'792.1	24'735.1	29'719.6	571.8	2'255.2	9'475.8	12'302.7	3.6	22'403.4	3'872.6	68'301.9	

Source: Office fédéral de la douane et de la sécurité des frontières OFDF

Importations de fromage par pays fournisseur

janv. - nov. 2022

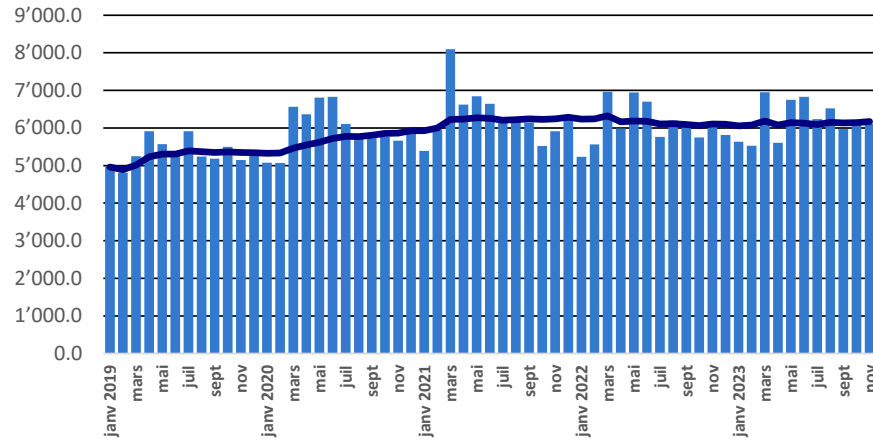
(t)

	Mascarpone, ricotta Romana	Mozzarella	Autres fromages frais / séché	Total fromages frais / séché	Danablu, Gorgonzola, Roquefort	Brie, Camembert, Reblochon	Autres fromages à pâte molle	Total fromages à pâte molle	Fromage aux herbes	Fromage à pâte dure et mi-dure	Fromage fondu	Total
Allemagne	80.7	1'776.8	6'909.8	8'767.2	1.8	212.5	2'031.4	2'245.7	21.9	4'725.2	2'097.5	17'857.6
France	0.6	105.4	2'891.5	2'997.5	124.9	1'514.9	3'241.2	4'881.0	0.0	2'712.3	952.3	11'543.0
Italie	944.0	3'097.3	8'444.0	12'485.3	429.4	47.2	1'887.6	2'364.2	1.0	9'201.0	112.2	24'163.6
Pays-Bas	0.0	1.6	251.2	252.8			7.6	7.6		795.6	0.2	1'056.3
Belgique	0.0	43.9	161.7	205.7		7.1	155.4	162.5	0.0	2'362.4	0.5	2'731.0
Luxembourg												
Autriche	27.7	10.4	354.3	392.5		9.7	227.3	237.1		235.7	578.0	1'443.2
Grande-Bretagne			23.3	23.3		0.0	8.5	8.5	0.4	1'071.3	4.7	1'108.1
Danemark		235.7	1'353.3	1'589.0			533.8	533.8		104.5	30.0	2'257.2
Norvège			1.6	1.6			0.1	0.1		0.1	0.1	1.8
Suède			0.2	0.2			0.4	0.4		4.7	0.2	5.4
Portugal	14.8	49.5	27.1	91.4		0.0	16.8	16.8		477.4	7.8	593.4
Espagne		0.0	55.8	55.8		5.4	3.6	9.0	0.0	296.7	2.2	363.7
Grèce		1.4	15.2	16.6	0.0	0.2	1'443.9	1'444.1		111.8	0.6	1'573.1
Autres pays d'Europe	0.2	0.2	1'711.6	1'712.0		0.5	154.4	154.9		709.8	8.4	2'585.1
Total europe	1'068.0	5'322.4	22'200.4	28'590.8	556.2	1'797.4	9'711.9	12'065.5	23.3	22'808.5	3'794.5	67'282.6
Canada												
USA									1.3	0.1		1.4
Autres pays d'Amérique												
Amérique latine												
Afrique												
Asie						0.0		0.0		0.2		0.2
Australie												
Autres pays									0.0			0.0
Total autres pays						0.0		0.0		1.5	0.1	1.6
Total	1'068.0	5'322.4	22'200.4	28'590.8	556.2	1'797.4	9'711.9	12'065.5	23.3	22'810.0	3'794.6	67'284.2

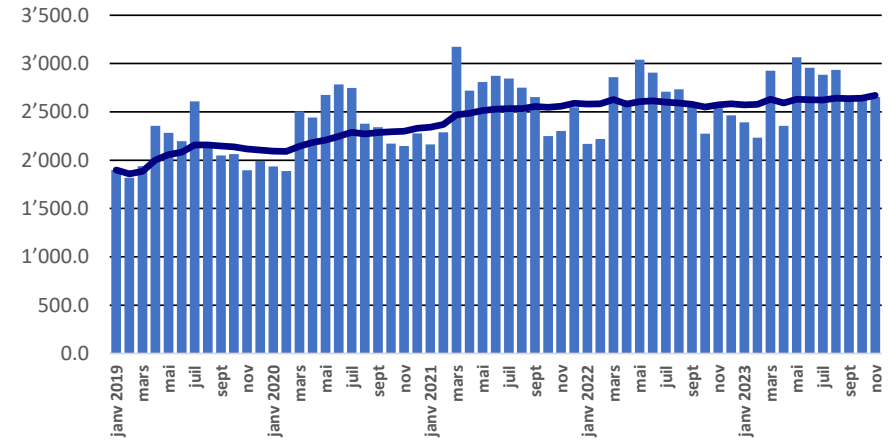
Source: Office fédéral de la douane et de la sécurité des frontières OFDF

Importations depuis 2019 - Valeur moyenne des 12 derniers mois

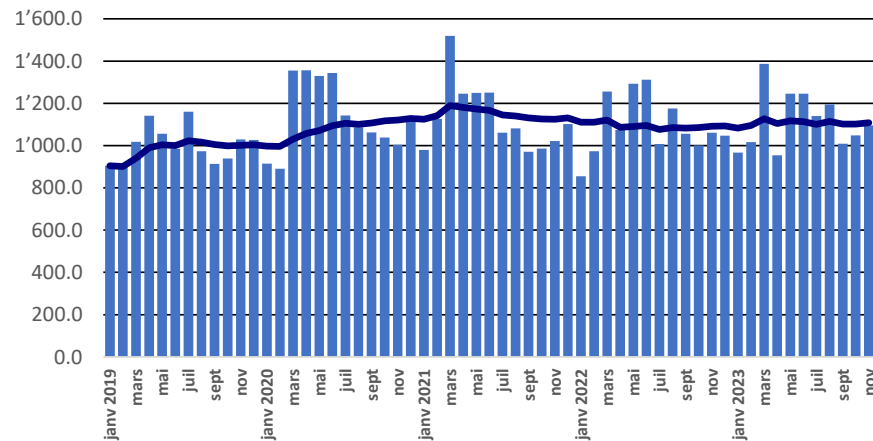
Total des importations de fromages



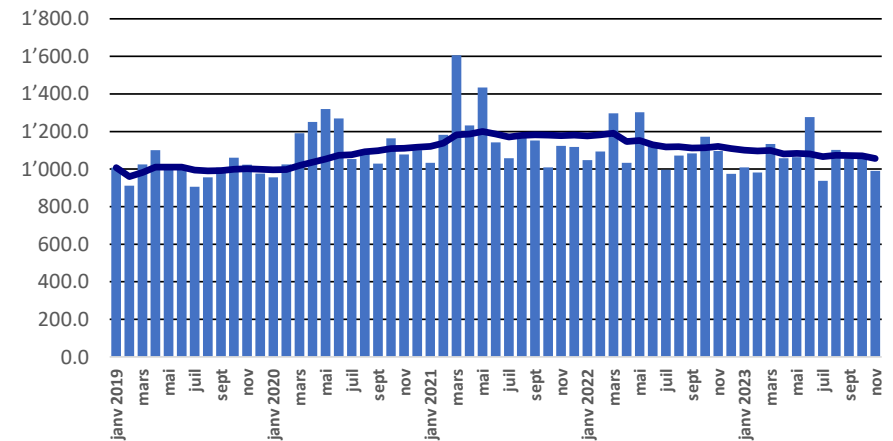
Fromages frais



Fromages à pâte molle

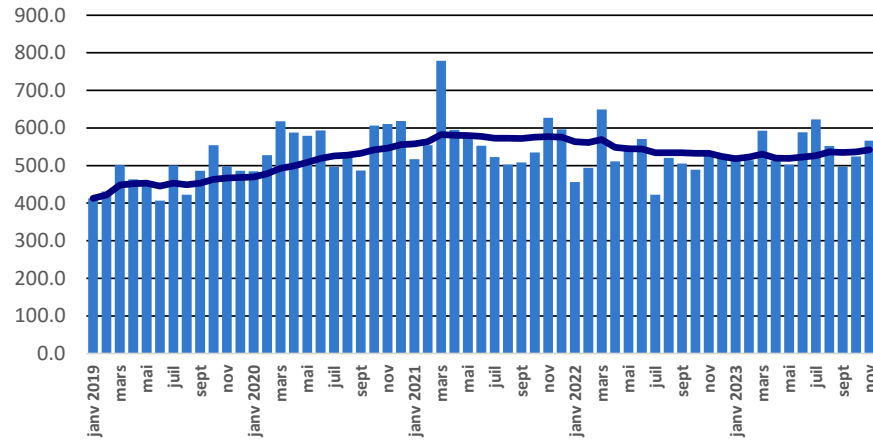


Fromages à pâte mi-dure

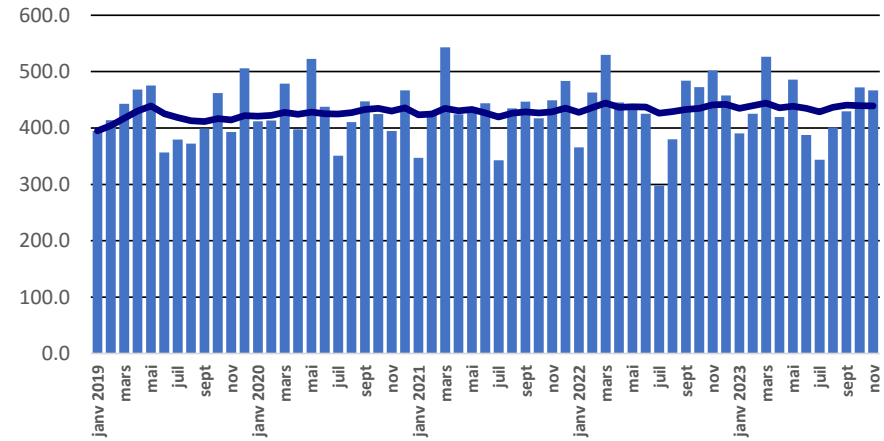


Importations depuis 2019 - Valeur moyenne des 12 derniers mois

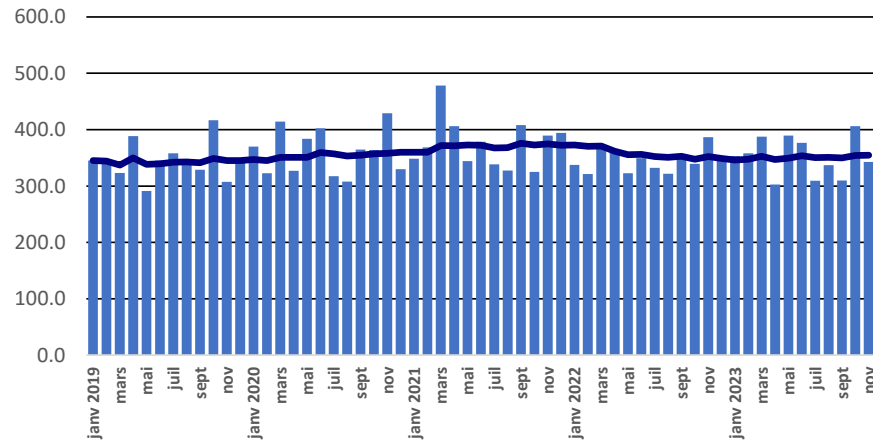
Fromages à pâte dure



Fromages à pâte extra-dure

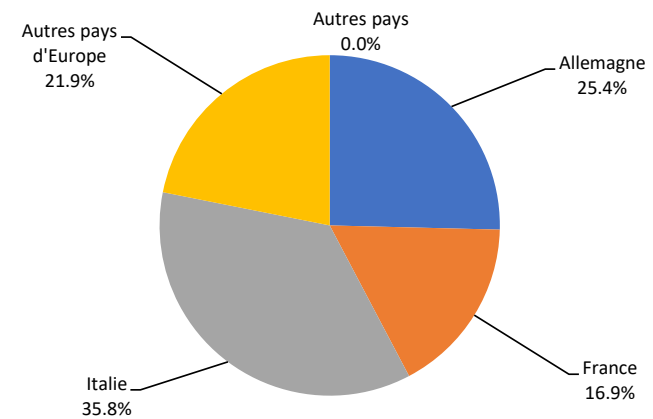


Fromage fondu



Importations de fromage par pays fournisseur, janvier - novembre 2023

Total 68'302 tonnes



Importations autres produits laitiers

Produits laitiers (t)	Exportations mensuelles		Différences par rapport au		Exportations cumulées		Différence par rapport à la	
	novembre 2022	novembre 2023	même mois de l'année	(%)	janv. - nov. 2022	janv. - nov. 2023	même période de l'année	(%)
Lait écrémé	0.6	0.4	-0.1	-23.2	26.9	29.5	2.5	9.4
Lait	1'982.6	2'313.9	331.2	16.7	23'692.9	24'707.8	1'014.9	4.3
Lait > 6% MG	0.1	0.1	0.0	-11.3	0.6	0.6	0.1	9.9
Crème	188.0	85.4	-102.5	-54.5	1'832.5	1'485.7	-346.8	-18.9
Poudre de lait écrémé	23.5	23.9	0.5	2.0	215.4	383.6	168.2	78.1
Poudre de lait	166.1	309.2	143.1	86.1	1'253.0	2'492.8	1'239.9	99.0
Poudre de crème	17.0	0.3	-16.7	-98.3	17.7	22.7	5.0	28.1
Lait concentré	19.8	23.8	4.0	20.3	410.7	404.1	-6.6	-1.6
Crème concentrée	57.2	92.5	35.3	61.6	343.0	395.4	52.4	15.3
Yogourt	695.9	719.0	23.1	3.3	7'771.4	7'567.7	-203.7	-2.6
Autres produits frais	16.4	10.4	-5.9	-36.3	216.3	115.1	-101.1	-46.8
Petit-lait	791.4	352.1	-439.4	-55.5	4'442.0	6'007.0	1'565.0	35.2
Poudre de petit-lait	4.4	5.2	0.9	19.9	30.3	31.2	0.9	2.9
Petit-lait concentré	0.3	0.1	-0.1	-51.1	1.8	2.4	0.6	34.2
Beurre (sans beurre anhydre)	858.6	477.0	-381.6	-44.4	7'249.5	4'750.9	-2'498.6	-34.5
Pâte à tartiner laitières	0.1	0.1	0.1	89.7	1.5	4.0	2.5	162.7
Autres matières grasses provenant du lait	182.3	104.1	-78.3	-42.9	1'110.0	1'710.4	600.4	54.1
Caséines	43.3	21.2	-22.1	-51.0	728.1	256.6	-471.5	-64.8
Lactalbumine	188.6	61.7	-126.9	-67.3	2'443.8	1'381.4	-1'062.4	-43.5
Autres albumines	5.7	0.1	-5.6	-98.2	56.0	16.4	-39.6	-70.8

Source: Office fédéral de la douane et de la sécurité des frontières OFDF

Analyse du lait (lait de vache)

Valeurs statistiques [sur la base de tous les résultats individuels*]

novembre 2023

		Moyenne	Écart type	5%- quantile	10%-quantile	Médian	90%-quantile	95%-quantile
Germes	Nombre d'échantillons	1'000 germes/ml	1'000 germes/ml	1'000 germes/ml	1'000 germes/ml	1'000 germes/ml	1'000 germes/ml	1'000 germes/ml
	32'546	9	129	1	2	5	11	16
Cellules somatiques	Nombre d'échantillons	1'000 cellules/ml	1'000 cellules/ml	1'000 cellules/ml	1'000 cellules/ml	1'000 cellules/ml	1'000 cellules/ml	1'000 cellules/ml
	31'997	127	95	36	45	103	232	291
Point de congélation	Nombre d'échantillons	°C	°C	°C	°C	°C	°C	°C
	32'644	-0.523	0.006	-0.531	-0.529	-0.523	-0.517	-0.515

* Ont été pris en compte tous les échantillons, pour lesquels le critère d'analyse considéré a été analysé. Suisse, sans France (lait de zone franche) et sans lait la Principauté du Liechtenstein.

Répartition "nombre de germes" / Indications en 1'000 germes / ml de tous les résultats individuels*

novembre 2023

De - à	1 - 4	5 - 6	7 - 8	9 - 10	11 - 29	30 - 79	80 - 99	100 - 299	300 - 599	600 - 999	1'000 - 2'999	>= 3'000	Total résultats individuels
Nombre	15'336	7'625	4'165	1'793	2'995	465	34	84	24	9	12	4	32'546
%	47.12	23.43	12.80	5.51	9.20	1.43	0.10	0.26	0.07	0.03	0.04	0.01	100

Répartition "nombre de cellules" / Indications en 1'000 cellules / ml de tous les résultats individuels*

novembre 2023

De - à	1 - 49	50 - 100	101 - 149	150 - 199	200 - 249	250 - 299	300 - 349	350 - 399	400 - 599	600 - 799	800 - 999	>= 1'000	Total résultats individuels
Nombre	3'994	11'465	7'361	4'339	2'262	1'118	611	312	411	78	30	16	31'997
%	12.48	35.83	23.01	13.56	7.07	3.49	1.91	0.98	1.28	0.24	0.09	0.05	100

Répartition "point de congélation" / Indications en °C de tous les résultats individuels*

novembre 2023

De - à	>= -0.540	-0.539 - -0.536	-0.535 - -0.532	-0.531 - -0.528	-0.527 - -0.524	-0.523 - -0.520	-0.519 - -0.517	-0.516 - -0.512	-0.511 - -0.508	-0.507 - -0.504	-0.503 - -0.500	>= -0.499	Total résultats individuels
Nombre	31	140	1'087	4'609	9'660	9'973	4'225	2'314	356	98	52	99	32'644
%	0.09	0.43	3.33	14.12	29.59	30.55	12.94	7.09	1.09	0.30	0.16	0.30	100

Sources: Suiselab SA Zollikofen, TSM Fiduciaire Sàrl Berne

Lait cru suisse: évaluation de droit public des résultats du contrôle du lait (lait de vache) nov. 2023										
Canton	Germes [Nombre d'exploitations]									
	Aucune contestation		1ère contestation		2ème contestation		3ème contestation		Total évaluations	
	G-0	%	G-1C/4M	%	G-2C/4M	%	G-3C/4M	%	G-Total	%
AG	570	99.48	3	0.52	0	0.00	0	0.00	573	100
AI	254	99.61	1	0.39	0	0.00	0	0.00	255	100
AR	371	100.00	0	0.00	0	0.00	0	0.00	371	100
BE	4'367	99.82	5	0.11	2	0.05	1	0.02	4'375	100
BS/BL	220	100.00	0	0.00	0	0.00	0	0.00	220	100
FR	1'198	99.75	3	0.25	0	0.00	0	0.00	1'201	100
GE	4	100.00	0	0.00	0	0.00	0	0.00	4	100
GL	175	100.00	0	0.00	0	0.00	0	0.00	175	100
GR	475	99.58	2	0.42	0	0.00	0	0.00	477	100
JU	356	100.00	0	0.00	0	0.00	0	0.00	356	100
LU	1'741	99.83	3	0.17	0	0.00	0	0.00	1'744	100
NE	315	99.06	3	0.94	0	0.00	0	0.00	318	100
NW	215	100.00	0	0.00	0	0.00	0	0.00	215	100
OW	358	100.00	0	0.00	0	0.00	0	0.00	358	100
SG	1'808	99.83	2	0.11	0	0.00	1	0.06	1'811	100
SH	56	100.00	0	0.00	0	0.00	0	0.00	56	100
SO	362	99.72	1	0.28	0	0.00	0	0.00	363	100
SZ	558	99.82	1	0.18	0	0.00	0	0.00	559	100
TG	813	100.00	0	0.00	0	0.00	0	0.00	813	100
TI	74	97.37	1	1.32	0	0.00	1	1.32	76	100
UR	153	99.35	0	0.00	0	0.00	1	0.65	154	100
VD	633	99.53	3	0.47	0	0.00	0	0.00	636	100
VS	284	98.95	3	1.05	0	0.00	0	0.00	287	100
ZG	207	99.04	1	0.48	1	0.48	0	0.00	209	100
ZH	762	99.87	1	0.13	0	0.00	0	0.00	763	100
Total	16'329	99.76	33	0.20	3	0.02	4	0.02	16'369	100
F*	41	97.62	0	0.00	0	0.00	1	2.38	42	100
FL**	38	100.00	0	0.00	0	0.00	0	0.00	38	100
Total	16'408	99.75	33	0.20	3	0.02	5	0.03	16'449	100

Légende:

G-0 Nombre d'exploitations sans contestation de la charge en germes au niveau du résultat mensuel* dans le mois d'analyse, c.-à-d. résultat mensuel <80'000 germes/ml

G-1C/4M Nombre d'exploitations avec la 1ère contestation de la charge en germes en 4 mois

G-2C/4M Nombre d'exploitations avec la 2ème contestation de la charge en germes en 4 mois

G-3C/4M Nombre d'exploitations avec la 3ème contestation de la charge en germes en 4 mois

G-Total Nombre total d'exploitations évaluées quant à la charge en germes

* Résultat mensuel = moyenne géométrique des résultats d'analyses du premier et du deuxième échantillon d'un mois. N'y a-t-il exceptionnellement qu'un seul résultat, celui-ci compte comme résultat mensuel.

* F Échantillons provenant de la France (zone franche)

** FL Échantillons provenant de la Principauté du Liechtenstein

Sources: Suiselab SA Zollikofen, TSM Fiduciaire Sàrl Berne

Lait cru suisse: évaluation de droit public des résultats du contrôle du lait (lait de vache)												
nov. 2023												
Canton	Cellules somatiques (Nombre d'exploitations)											
	Aucune contestation		1ère contestation		2ème contestation		3ème contestation		4ème contestation		Total évaluations	
	C-0	%	C-1C/5M	%	C-2C/5M	%	C-3C/5M	%	C-4C/5M	%	C-Total	%
AG	556	97.03	7	1.22	5	0.87	3	0.52	2	0.35	573	100
AI	250	98.04	4	1.57	1	0.39	0	0.00	0	0.00	255	100
AR	366	98.92	1	0.27	2	0.54	0	0.00	1	0.27	370	100
BE	4327	98.90	32	0.73	13	0.30	3	0.07	0	0.00	4'375	100
BS/BL	219	99.55	0	0.00	1	0.45	0	0.00	0	0.00	220	100
FR	1180	98.25	9	0.75	9	0.75	3	0.25	0	0.00	1'201	100
GE	4	100.00	0	0.00	0	0.00	0	0.00	0	0.00	4	100
GL	172	98.29	2	1.14	0	0.00	1	0.57	0	0.00	175	100
GR	474	99.37	2	0.42	1	0.21	0	0.00	0	0.00	477	100
JU	352	98.88	4	1.12	0	0.00	0	0.00	0	0.00	356	100
LU	1722	98.91	13	0.75	4	0.23	2	0.11	0	0.00	1'741	100
NE	309	97.17	7	2.20	1	0.31	1	0.31	0	0.00	318	100
NW	213	99.07	2	0.93	0	0.00	0	0.00	0	0.00	215	100
OW	353	98.88	3	0.84	1	0.28	0	0.00	0	0.00	357	100
SG	1785	98.56	13	0.72	7	0.39	4	0.22	2	0.11	1'811	100
SH	56	100.00	0	0.00	0	0.00	0	0.00	0	0.00	56	100
SO	362	99.72	0	0.00	1	0.28	0	0.00	0	0.00	363	100
SZ	548	98.03	5	0.89	2	0.36	4	0.72	0	0.00	559	100
TG	801	98.65	6	0.74	5	0.62	0	0.00	0	0.00	812	100
TI	72	94.74	1	1.32	2	2.63	1	1.32	0	0.00	76	100
UR	151	98.05	1	0.65	1	0.65	1	0.65	0	0.00	154	100
VD	620	97.48	9	1.42	5	0.79	1	0.16	1	0.16	636	100
VS	285	99.30	2	0.70	0	0.00	0	0.00	0	0.00	287	100
ZG	205	98.56	3	1.44	0	0.00	0	0.00	0	0.00	208	100
ZH	749	98.42	7	0.92	4	0.53	1	0.13	0	0.00	761	100
Total	16'131	98.60	133	0.81	65	0.40	25	0.15	6	0	16'360	100
F*	41	97.62	1	2.38	0	0.00	0	0.00	0	0.00	42	100
FL**	37	97.37	1	2.63	0	0.00	0	0.00	0	0.00	38	100
Total	16'209	98.59	135	0.82	65	0.40	25	0.15	6	0.04	16'440	100

Légende:

C-0 Nombre d'exploitations sans contestation de la charge en cellules au niveau du résultat mensuel* dans le mois d'analyse, c.-à-d. résultat mensuel <350'000 cellules somatiques/ml

C-1C/5M Nombre d'exploitations avec la 1ère contestation de la charge en cellules en 5 mois

C-2C/5M Nombre d'exploitations avec la 2ème contestation de la charge en cellules en 5 mois

C-3C/5M Nombre d'exploitations avec la 3ème contestation de la charge en cellules en 5 mois

C-4C/5M Nombre d'exploitations avec la 4ème contestation de la charge en cellules en 5 mois

C-Total Nombre total d'exploitations évaluées quant à la charge en cellules

* Résultat mensuel = moyenne géométrique des résultats d'analyses du premier et du deuxième échantillon d'un mois. N'y a-t-il exceptionnellement qu'un seul résultat, celui-ci compte comme résultat mensuel.

* F Échantillons provenant de la France (zone franche)

** FL Échantillons provenant de la Principauté du Liechtenstein

Sources: Suisselab SA Zollikofen, TSM Fiduciaire Sàrl Berne

Lait cru suisse: évaluation de droit public des résultats du contrôle du lait (lait de vache) nov. 2023						
Canton	Substances inhibitrices (Nombre d'exploitations)					
	Pas de détection de substances inhibitrices		Détection de substances inhibitrices		Total évaluations	
	S.i.-0	%	S.i.-1	%	S.i.-Total	%
AG	573	100.00	0	0.00	573	100
AI	255	100.00	0	0.00	255	100
AR	371	100.00	0	0.00	371	100
BE	4'380	99.95	2	0.05	4'382	100
BS/BL	220	100.00	0	0.00	220	100
FR	1'201	99.83	2	0.17	1'203	100
GE	4	100.00	0	0.00	4	100
GL	175	100.00	0	0.00	175	100
GR	477	100.00	0	0.00	477	100
JU	356	99.72	1	0.28	357	100
LU	1'744	100.00	0	0.00	1'744	100
NE	318	100.00	0	0.00	318	100
NW	215	100.00	0	0.00	215	100
OW	359	100.00	0	0.00	359	100
SG	1'813	99.89	2	0.11	1'815	100
SH	56	100.00	0	0.00	56	100
SO	364	100.00	0	0.00	364	100
SZ	559	100.00	0	0.00	559	100
TG	815	99.88	1	0.12	816	100
TI	77	100.00	0	0.00	77	100
UR	153	98.08	3	1.92	156	100
VD	636	99.84	1	0.16	637	100
VS	286	99.31	2	0.69	288	100
ZG	209	100.00	0	0.00	209	100
ZH	764	99.87	1	0.13	765	100
Total	16'380	99.91	15	0.09	16'395	100
F*	42	100.00	0	0.00	42	100
FL**	38	100.00	0	0.00	38	100
Total	16'460	99.91	15	0.09	16'475	100

Légende:

- S.i.-0 Nombre d'exploitations avec détection de substances inhibitrices dans le mois analysé
 S.i.-1 Nombre d'exploitations sans détection de substances inhibitrices dans le mois analysé
 S.i.-Total Nombre total d'exploitations évaluées quant à la détection de substances inhibitrices

- * F Échantillons provenant de la France (zone franche)
 ** FL Échantillons provenant de la Principauté du Liechtenstein

Sources: Suissselab SA Zollikofen, TSM Fiduciaire Sàrl Berne

Lait cru suisse: évaluation de droit public des résultats du contrôle du lait (lait de vache) nov. 2023										
Canton	Suspensions de livraison de lait (Nombre d'exploitations)									
	Germe		Cellules somatiques		Substances inhibitrices		Suspensions successives		Total suspensions	
	Sp-G	%	Sp-C	%	Sp-S.i.	%	Sp-Succ.	%	Sp-Total	%
AG	0	0.00	2	100.00	0	0.00	0	0.00	2	100
AI	0	0.00	0	0.00	0	0.00	0	0.00	0	100
AR	0	0.00	1	100.00	0	0.00	0	0.00	1	100
BE	1	33.33	0	0.00	2	66.67	0	0.00	3	100
BS/BL	0	0.00	0	0.00	0	0.00	1	100.00	1	100
FR	0	0.00	0	0.00	2	100.00	0	0.00	2	100
GE	0	0.00	0	0.00	0	0.00	0	0.00	0	100
GL	0	0.00	0	0.00	0	0.00	0	0.00	0	100
GR	0	0.00	0	0.00	0	0.00	0	0.00	0	100
JU	0	0.00	0	0.00	1	100.00	0	0.00	1	100
LU	0	0.00	0	0.00	0	0.00	0	0.00	0	100
NE	0	0.00	0	0.00	0	0.00	0	0.00	0	100
NW	0	0.00	0	0.00	0	0.00	0	0.00	0	100
OW	0	0.00	0	0.00	0	0.00	0	0.00	0	100
SG	1	20.00	2	40.00	2	40.00	0	0.00	5	100
SH	0	0.00	0	0.00	0	0.00	0	0.00	0	100
SO	0	0.00	0	0.00	0	0.00	0	0.00	0	100
SZ	0	0.00	0	0.00	0	0.00	0	0.00	0	100
TG	0	0.00	0	0.00	1	100.00	0	0.00	1	100
TI	1	100.00	0	0.00	0	0.00	0	0.00	1	100
UR	1	25.00	0	0.00	3	75.00	0	0.00	4	100
VD	0	0.00	1	50.00	1	50.00	0	0.00	2	100
VS	0	0.00	0	0.00	2	100.00	0	0.00	2	100
ZG	0	0.00	0	0.00	0	0.00	0	0.00	0	100
ZH	0	0.00	0	0.00	1	100.00	0	0.00	1	100
Total	4	15.38	6	23.08	15	57.69	1	3.85	26	100
F*	1	100	0	0	0	0	0	0	1	100
FL**	0	0	0	0	0	0	0	0	0	100
Total	5	19.23	6	23.08	14	53.85	1	3.85	26	100

Légende:

- Sp-G Nombre de suspensions dues à 3 contestations en matière de germes sur une durée de 4 mois
- Sp-C Nombre de suspensions dues à 4 contestations en matière de cellules somatiques sur une durée de 5 mois
- Sp-S.i. Nombre de suspensions due à la mise en évidence de substances inhibitrices
- Sp-Succ. Nombre de suspensions successives dans le cadre de suspensions antérieures
- Sp-Total Total nombre de suspensions de livraison de lait

- * F Échantillons provenant de la France (zone franche)
- ** FL Échantillons provenant de la Principauté du Liechtenstein

Sources: Suisselab SA Zollikofen, TSM Fiduciaire Sàrl Berne

Lait cru suisse: évaluation de droit privé des résultats du contrôle du lait (lait de vache)																
nov. 2023																
Canton	Germes (Nombre d'exploitations)															
	Aucune contestation*				1ère contestation*		2ème contestation*		3ème contestation*		4ème contestation*		5ème contestation*		Total évaluations*	
	G-0≤10	%	G-0>10	%	G-1C/5M	%	G-2C/5M	%	G-3C/5M	%	G-4C/5M	%	G-5C/5M	%	G-Total	%
AG	446	77.84	120	20.94	5	0.87	1	0.17	1	0.17	0	0.00	0	0.00	573	100
AI	199	78.04	54	21.18	1	0.39	0	0.00	0	0.00	1	0.39	0	0.00	255	100
AR	323	87.06	44	11.86	3	0.81	1	0.27	0	0.00	0	0.00	0	0.00	371	100
BE	3'642	83.17	701	16.01	17	0.39	12	0.27	5	0.11	2	0.05	0	0.00	4'379	100
BS/BL	168	76.36	51	23.18	1	0.45	0	0.00	0	0.00	0	0.00	0	0.00	220	100
FR	967	80.52	221	18.40	9	0.75	3	0.25	1	0.08	0	0.00	0	0.00	1'201	100
GE	3	75.00	1	25.00	0	0.00	0	0.00	0	0.00	0	0.00	0	0.00	4	100
GL	156	89.14	19	10.86	0	0.00	0	0.00	0	0.00	0	0.00	0	0.00	175	100
GR	437	91.61	37	7.76	1	0.21	2	0.42	0	0.00	0	0.00	0	0.00	477	100
JU	252	70.79	101	28.37	3	0.84	0	0.00	0	0.00	0	0.00	0	0.00	356	100
LU	1'461	83.77	266	15.25	10	0.57	5	0.29	2	0.11	0	0.00	0	0.00	1'744	100
NE	229	72.01	80	25.16	5	1.57	2	0.63	0	0.00	1	0.31	1	0.31	318	100
NW	190	88.37	23	10.70	1	0.47	1	0.47	0	0.00	0	0.00	0	0.00	215	100
OW	306	85.47	51	14.25	1	0.28	0	0.00	0	0.00	0	0.00	0	0.00	358	100
SG	1'623	89.57	177	9.77	7	0.39	2	0.11	1	0.06	1	0.06	1	0.06	1'812	100
SH	49	87.50	6	10.71	1	1.79	0	0.00	0	0.00	0	0.00	0	0.00	56	100
SO	271	74.66	83	22.87	6	1.65	2	0.55	0	0.00	1	0.28	0	0.00	363	100
SZ	467	83.54	88	15.74	2	0.36	2	0.36	0	0.00	0	0.00	0	0.00	559	100
TG	712	87.47	96	11.79	5	0.61	1	0.12	0	0.00	0	0.00	0	0.00	814	100
TI	55	71.43	19	24.68	2	2.60	1	1.30	0	0.00	0	0.00	0	0.00	77	100
UR	128	83.12	25	16.23	0	0.00	0	0.00	0	0.00	1	0.65	0	0.00	154	100
VD	451	70.91	176	27.67	6	0.94	3	0.47	0	0.00	0	0.00	0	0.00	636	100
VS	221	77.00	57	19.86	4	1.39	5	1.74	0	0.00	0	0.00	0	0.00	287	100
ZG	175	83.73	30	14.35	0	0.00	2	0.96	1	0.48	0	0.00	1	0.48	209	100
ZH	646	84.67	112	14.68	2	0.26	3	0.39	0	0.00	0	0.00	0	0.00	763	100
Total	13'577	82.91	2'638	16.11	92	0.56	48	0.29	11	0.07	7	0.04	3	0.02	16'376	100
F*	25	59.52	16	38.10	0	0.00	0	0.00	0	0.00	0	0.00	1	2.38	42	100
FL**	29	76.32	8	21.05	1	2.63	0	0.00	0	0.00	0	0.00	0	0.00	38	100
Total	13'631	82.83	2'662	16.18	93	0.57	48	0.29	11	0.07	7	0.04	4	0.02	16'456	100

Légende:

- G-0≤10 Nombre d'exploitations sans contestation privée de la charge en germes dans le mois d'analyse; le plus mauvais résultat du premier et dernier échantillon dans le mois d'analyse avait une valeur ≤ 10'000 germes/ml
- G-0>10 Nombre d'exploitations sans contestation privée de la charge en germes dans le mois d'analyse; le plus mauvais résultat du premier et dernier échantillon dans le mois d'analyse avait une valeur >10'000 et ≤ 79'000 germes/ml
- G-1C/5M Nombre d'exploitations avec la 1ère contestation de la charge en germes en 5 mois
- G-2C/5M Nombre d'exploitations avec la 2ème contestation de la charge en germes en 5 mois
- G-3C/5M Nombre d'exploitations avec la 3ème contestation de la charge en germes en 5 mois
- G-4C/5M Nombre d'exploitations avec la 4ème contestation de la charge en germes en 5 mois
- G-5C/5M Nombre d'exploitations avec la 5ème contestation et plus de la charge en germes en 5 mois
- G-Total Nombre total d'exploitations évaluées quant à la charge en germes

* Évaluations et contestations selon la convention (PSL, AILS, Fromarte) du 15.12.2015 sur les modalités des contrats d'achat de lait

- * F Échantillons provenant de la France (zone franche)
- ** FL Échantillons provenant de la Principauté du Liechtenstein

Sources: Suisselab SA Zollikofen, TSM Fiduciaire Sàrl Berne

Lait cru suisse: évaluation de droit privé des résultats du contrôle du lait (lait de vache) nov. 2023																
Canton	Cellules somatiques (Nombre d'exploitations)															
	Aucune contestation*		1ère contestation*		2ème contestation*		3ème contestation*		4ème contestation*		5ème contestation*		Total évaluations*			
	Z-0≤100	%	C-0>100	%	C-1C/5M	%	C-2C/5M	%	C-3C/5M	%	C-4C/5M	%	C-5C/5M	%	C-Total	%
AG	100	17.45	425	74.17	20	3.49	14	2.44	7	1.22	7	1.22	0	0.00	573	100
AI	91	35.69	149	58.43	6	2.35	7	2.75	2	0.78	0	0.00	0	0.00	255	100
AR	155	41.89	205	55.41	4	1.08	1	0.27	2	0.54	2	0.54	1	0.27	370	100
BE	1'990	45.45	2'199	50.23	107	2.44	53	1.21	19	0.43	10	0.23	0	0.00	4'378	100
BS/BL	69	31.36	141	64.09	5	2.27	2	0.91	3	1.36	0	0.00	0	0.00	220	100
FR	487	40.55	662	55.12	25	2.08	14	1.17	11	0.92	1	0.08	1	0.08	1'201	100
GE	-	-	4	100.00	0	0.00	0	0.00	0	0.00	0	0.00	0	0.00	4	100
GL	79	45.14	87	49.71	5	2.86	1	0.57	2	1.14	1	0.57	0	0.00	175	100
GR	248	51.99	214	44.86	10	2.10	3	0.63	2	0.42	0	0.00	0	0.00	477	100
JU	98	27.53	236	66.29	11	3.09	9	2.53	1	0.28	1	0.28	0	0.00	356	100
LU	589	33.83	1'088	62.49	31	1.78	18	1.03	10	0.57	4	0.23	1	0.06	1'741	100
NE	108	33.96	181	56.92	11	3.46	14	4.40	4	1.26	0	0.00	0	0.00	318	100
NW	98	45.58	111	51.63	5	2.33	0	0.00	1	0.47	0	0.00	0	0.00	215	100
OW	135	37.82	212	59.38	7	1.96	2	0.56	0	0.00	1	0.28	0	0.00	357	100
SG	602	33.22	1'134	62.58	30	1.66	17	0.94	12	0.66	14	0.77	3	0.17	1'812	100
SH	9	16.07	44	78.57	2	3.57	1	1.79	0	0.00	0	0.00	0	0.00	56	100
SO	105	28.93	240	66.12	3	0.83	10	2.75	3	0.83	2	0.55	0	0.00	363	100
SZ	222	39.71	297	53.13	20	3.58	11	1.97	6	1.07	2	0.36	1	0.18	559	100
TG	165	20.30	607	74.66	20	2.46	8	0.98	12	1.48	1	0.12	0	0.00	813	100
TI	20	25.97	49	63.64	4	5.19	3	3.90	0	0.00	1	1.30	0	0.00	77	100
UR	74	48.05	70	45.45	6	3.90	4	2.60	0	0.00	0	0.00	0	0.00	154	100
VD	225	35.38	375	58.96	14	2.20	10	1.57	9	1.42	3	0.47	0	0.00	636	100
VS	164	57.14	108	37.63	12	4.18	3	1.05	0	0.00	0	0.00	0	0.00	287	100
ZG	66	31.73	134	64.42	0	0.00	6	2.88	2	0.96	0	0.00	0	0.00	208	100
ZH	162	21.29	560	73.59	15	1.97	10	1.31	13	1.71	1	0.13	0	0.00	761	100
Total	6'061	37.03	9'532	58.24	373	2.28	221	1.35	121	0.74	51	0.31	7	0	16'366	100
F*	13	30.95	26	61.90	0	0.00	2	4.76	1	2.38	0	0.00	0	0.00	42	100
FL**	4	10.53	29	76.32	3	7.89	1	2.63	1	2.63	0	0.00	0	0.00	38	100
Total	6'078	36.96	9'587	58.29	376	2.29	224	1.36	123	0.75	51	0.31	7	0.04	16'446	100

Légende:

- C-0≤100 Nombre d'exploitations sans contestation privée de la charge en cellules somatiques dans le mois d'analyse; le plus mauvais résultat du premier et dernier échantillon dans le mois d'analyse avait une valeur ≤ 100'000 cellules somatiques/ml
- C-0>100 Nombre d'exploitations sans contestation privée de la charge en cellules somatiques dans le mois d'analyse; le plus mauvais résultat du premier et dernier échantillon dans le mois d'analyse avait une valeur >100'000 et ≤ 349'000 cellules somatiques/ml
- C-1C/5M Nombre d'exploitations avec la 1ère contestation de la charge en cellules somatiques en 5 mois
- C-2C/5M Nombre d'exploitations avec la 2ème contestation de la charge en cellules somatiques en 5 mois
- C-3C/5M Nombre d'exploitations avec la 3ème contestation de la charge en cellules somatiques en 5 mois
- C-4C/5M Nombre d'exploitations avec la 4ème contestation de la charge en cellules somatiques en 5 mois
- C-5C/5M Nombre d'exploitations avec la 5ème contestation de la charge en cellules somatiques en 5 mois
- C-Total Nombre total d'exploitations évaluées quant à la charge en cellules somatiques

* Évaluations et contestations selon la convention (PSL, ALS, Fromarte) du 15.12.2015 sur les modalités des contrats d'achat de lait

- * F Échantillons provenant de la France (zone franche)
- ** FL Échantillons provenant de la Principauté du Liechtenstein

Sources: Suiselab SA Zollikofen, TSM Fiduciaire Sàrl Berne

Lait cru suisse: évaluation de droit privé des résultats du contrôle du lait (lait de vache) nov. 2023								
Canton	Substances inhibitrices (Nombre d'exploitations)							
	Pas de contestation*		1ère contestation*		2ème contestation*		Total évaluations*	
	S.i.-0	%	S.i.-1C/12M	%	S.i.-2C/12M	%	S.i.-Total	%
AG	573	100.00	0	0.00	0	0.00	573	100.00
AI	255	100.00	0	0.00	0	0.00	255	100.00
AR	371	100.00	0	0.00	0	0.00	371	100.00
BE	4'380	99.95	2	0.05	0	0.00	4'382	100.00
BS/BL	220	100.00	0	0.00	0	0.00	220	100.00
FR	1'201	99.83	2	0.17	0	0.00	1'203	100.00
GE	4	100.00	0	0.00	0	0.00	4	100.00
GL	175	100.00	0	0.00	0	0.00	175	100.00
GR	477	100.00	0	0.00	0	0.00	477	100.00
JU	356	99.72	1	0.28	0	0.00	357	100.00
LU	1'744	100.00	0	0.00	0	0.00	1'744	100.00
NE	318	100.00	0	0.00	0	0.00	318	100.00
NW	215	100.00	0	0.00	0	0.00	215	100.00
OW	359	100.00	0	0.00	0	0.00	359	100.00
SG	1'813	99.89	2	0.11	0	0.00	1'815	100.00
SH	56	100.00	0	0.00	0	0.00	56	100.00
SO	364	100.00	0	0.00	0	0.00	364	100.00
SZ	559	100.00	0	0.00	0	0.00	559	100.00
TG	815	99.88	1	0.12	0	0.00	816	100.00
TI	77	100.00	0	0.00	0	0.00	77	100.00
UR	153	98.08	3	1.92	0	0.00	156	100.00
VD	636	99.84	1	0.16	0	0.00	637	100.00
VS	286	99.31	2	0.69	0	0.00	288	100.00
ZG	209	100.00	0	0.00	0	0.00	209	100.00
ZH	764	99.87	1	0.13	0	0.00	765	100.00
Total	16'380	99.91	15	0.09	0	0.00	16'395	100.00
F*	42	100.00	0	0.00	0	0.00	42	100.00
FL**	38	100.00	0	0.00	0	0.00	38	100.00
Total	16'460	99.91	15	0.09	0	0.00	16'475	100.00

Légende:

- S.i.-0 Nombre d'exploitations sans détection de substances inhibitrices dans les échantillons du mois d'analyse (pas de contestation privée)
- S.i.-1C/12M Nombre d'exploitations avec la 1ère contestation privée en 12 mois à cause de détection de substances inhibitrices
- S.i.-2C/12M Nombre d'exploitations avec la 2ème contestation privée en 12 mois à cause de détection de substances inhibitrices
- S.i.-Total Nombre total d'exploitations évaluées quant à la détection de substances inhibitrices

* Évaluations et contestations selon la convention (PSL, AILS, Fromarte) du 15.12.2015 sur les modalités des contrats d'achat de lait

- * F Échantillons provenant de la France (zone franche)
- ** FL Échantillons provenant de la Principauté du Liechtenstein

Sources: Suisselab SA Zollikofen, TSM Fiduciaire Sàrl Berne

Lait cru suisse: évaluation de droit privé des résultats du contrôle du lait (lait de vache) nov. 2023								
Canton	Point de congélation (Nombre d'exploitations)							
	Pas de contestation*		Contestation sans sanction*		Contestation avec sanction*		Total évaluations*	
	PG-0	%	PG-C	%	PG-CS	%	PG-Total	%
AG	528	92.15	31	5.41	14	2.44	573	100
AI	233	91.37	11	4.31	11	4.31	255	100
AR	355	95.69	9	2.43	7	1.89	371	100
BE	4'182	95.48	124	2.83	74	1.69	4'380	100
BS/BL	194	88.18	18	8.18	8	3.64	220	100
FR	1'143	95.17	32	2.66	26	2.16	1'201	100
GE	4	100.00	0	0.00	0	0.00	4	100
GL	166	94.86	4	2.29	5	2.86	175	100
GR	428	90.11	32	6.74	15	3.16	475	100
JU	325	91.29	19	5.34	12	3.37	356	100
LU	1'661	95.24	46	2.64	37	2.12	1'744	100
NE	303	95.28	8	2.52	7	2.20	318	100
NW	208	96.74	5	2.33	2	0.93	215	100
OW	330	91.92	19	5.29	10	2.79	359	100
SG	1'720	94.87	48	2.65	45	2.48	1'813	100
SH	50	89.29	3	5.36	3	5.36	56	100
SO	342	94.21	10	2.75	11	3.03	363	100
SZ	542	96.96	10	1.79	7	1.25	559	100
TG	764	93.74	34	4.17	17	2.09	815	100
TI	66	85.71	3	3.90	8	10.39	77	100
UR	145	94.16	4	2.60	5	3.25	154	100
VD	581	91.35	32	5.03	23	3.62	636	100
VS	256	89.20	15	5.23	16	5.57	287	100
ZG	202	96.65	3	1.44	4	1.91	209	100
ZH	727	95.28	20	2.62	16	2.10	763	100
Total	15'455	94.36	540	3.30	383	2.34	16'378	100
F*	40	95.24	1	2.38	1	2.38	42	100
FL**	32	84.21	6	15.79	0	0.00	38	100
Total	15'527	94.34	547	3.32	384	2.33	16'458	100

Légende:

PG-0 Nombre d'exploitations sans contestation privée du point de congélation dans le premier du mois d'analyse, résultat ≤ -0.520 °C

PG-C Nombre d'exploitations avec contestation privée du point de congélation, sans sanctions, et dernier échantillon résultat entre > -0.520 °C et < -0.516 °C

PG-CS Nombre d'exploitations avec contestation privée du point de congélation, avec sanction, résultat ≥ -0.516 °C

PG-Total Nombre total d'exploitations évaluées quant au point de congélation

* Évaluations et contestations selon la convention (PSL, AILS, Fromarte) du 15.12.2015 sur les modalités des contrats d'achat de lait. À partir du 01.11.2020 sous considération des valeurs d'adaptations pour le critère « point de congélation »

* F Échantillons provenant de la France (zone franche)

** FL Échantillons provenant de la Principauté du Liechtenstein

Sources: Suiselab SA Zollikofen, TSM Fiduciaire Sàrl Berne

Q75 plus 4m°C: -0.514

valeur statistique calculée sur la base des valeurs supérieures des deux échantillons par mois et exploitation.

Lait cru suisse: déductions et suppléments de droit privé* (lait de vache) nov. 2023								
Canton	Déduction/supplément* (Nombre d'exploitations)							
	Supplément	%	± 0	%	Déduction	%	Total	%
AG	87	15.18	435	75.92	51	8.90	573	100
AI	77	30.20	162	63.53	16	6.27	255	100
AR	143	38.54	214	57.68	14	3.77	371	100
BE	1'738	39.65	2'427	55.37	218	4.97	4'383	100
BS/BL	51	23.18	158	71.82	11	5.00	220	100
FR	429	35.72	710	59.12	62	5.16	1'201	100
GE	0	0.00	4	100.00	0	0.00	4	100
GL	69	39.43	97	55.43	9	5.14	175	100
GR	204	42.77	255	53.46	18	3.77	477	100
JU	74	20.79	257	72.19	25	7.02	356	100
LU	516	29.59	1'153	66.11	75	4.30	1'744	100
NE	90	28.30	194	61.01	34	10.69	318	100
NW	88	40.93	119	55.35	8	3.72	215	100
OW	117	32.59	231	64.35	11	3.06	359	100
SG	559	30.83	1'166	64.31	88	4.85	1'813	100
SH	8	14.29	44	78.57	4	7.14	56	100
SO	91	25.00	247	67.86	26	7.14	364	100
SZ	205	36.67	310	55.46	44	7.87	559	100
TG	146	17.91	622	76.32	47	5.77	815	100
TI	17	22.08	49	63.64	11	14.29	77	100
UR	58	37.66	84	54.55	12	7.79	154	100
VD	188	29.56	405	63.68	43	6.76	636	100
VS	120	41.81	141	49.13	26	9.06	287	100
ZG	61	29.19	136	65.07	12	5.74	209	100
ZH	146	19.11	575	75.26	43	5.63	764	100
Total	5'282	32.24	10'195	62.22	908	5.54	16'385	100
F*	11	26.19	28	66.67	3	7.14	42	100
FL**	3	7.89	29	76.32	6	15.79	38	100
Total	5'296	32.17	10'252	62.27	917	5.57	16'465	100

Legende:

Supplément	Exigences de bases remplies pour l'octroi du supplément de 0.5 centimes, sans prise en considération des exigences spécifiques pour le lait de non-ensilage (nombre d'exploitations)
± 0	Nombre d'exploitations sans droit au supplément et sans déduction dans le mois analysé
Déduction	Nombre total des exploitations évaluées dans le mois analysé
Total	Nombre total des exploitations avec déduction dans le mois analysé

* Évaluations et contestations selon la convention (PSL, AILS, Fromarte) du 15.12.2015 sur les modalités des contrats d'achat de lait. À partir du 01.11.2020 sous considération des valeurs d'adaptations pour le critère « point de congélation »

* F	Échantillons provenant de la France (zone franche)
** FL	Échantillons provenant de la Principauté du Liechtenstein

Sources: SuisseLab SA Zollikofen, TSM Fiduciaire Sàrl Berne

Composition du lait de vache par canton (page 1 : d'Argovie à Schaffhouse)

Canton	Composants	janv. g/kg	févr g/kg	mars g/kg	avril g/kg	mai g/kg	juin g/kg	juil. g/kg	août g/kg	sept. g/kg	oct. g/kg	nov. g/kg	déc. g/kg	Moyenne g/kg
Argovie	Matière grasse	43.8	44.3	43.7	43.0	42.2	41.1	40.7	41.0	41.6	42.6	44.2		42.6
	Protéine	34.5	34.3	33.9	33.8	33.3	32.6	32.2	32.3	33.0	34.1	35.2		33.6
	Total	78.3	78.6	77.6	76.8	75.5	73.7	72.9	73.3	74.6	76.7	79.4		76.1
Appenzell Rhodes-Extérieures	Matière grasse	41.9	42.0	41.8	41.6	41.7	40.5	40.2	40.0	39.6	40.1	41.3		41.0
	Protéine	35.2	35.2	34.7	34.5	34.2	33.2	33.2	33.4	34.1	34.7	35.2		34.3
	Total	77.1	77.2	76.5	76.1	75.9	73.7	73.4	73.4	73.7	74.8	76.5		75.3
Appenzell Rhodes-Intérieures	Matière grasse	42.3	42.8	42.5	42.3	42.2	41.5	41.4	40.8	40.3	40.9	41.9		41.7
	Protéine	34.8	34.8	34.7	34.6	34.4	33.4	33.2	33.5	34.0	34.4	34.7		34.2
	Total	77.1	77.6	77.2	76.9	76.6	74.9	74.6	74.3	74.3	75.3	76.6		75.9
Bâle-Campagne	Matière grasse	43.3	43.6	43.3	42.6	41.5	40.3	40.7	41.2	41.2	41.8	43.7		42.1
	Protéine	33.7	33.2	32.7	32.8	32.3	31.6	31.5	32.3	32.7	33.6	34.3		32.8
	Total	77.0	76.8	76.0	75.4	73.8	71.9	72.2	73.5	73.9	75.4	78.0		74.9
Berne	Matière grasse	43.1	43.3	42.7	42.3	41.8	41.3	41.2	41.3	41.4	41.7	43.2		42.1
	Protéine	34.0	33.8	33.4	33.5	33.5	32.7	32.1	32.7	33.2	34.1	34.6		33.4
	Total	77.1	77.1	76.1	75.8	75.3	74.0	73.3	74.0	74.6	75.8	77.8		75.5
Fribourg	Matière grasse	41.7	41.7	41.2	40.5	40.0	39.8	40.2	40.2	40.3	40.7	42.2		40.8
	Protéine	33.9	33.7	33.3	33.6	33.5	32.5	32.1	32.8	33.5	34.5	34.6		33.5
	Total	75.6	75.4	74.5	74.1	73.5	72.3	72.3	73.0	73.8	75.2	76.8		74.2
Genève	Matière grasse	41.2	41.3	41.7	41.1	40.0	38.8	39.5	40.4	41.5	41.7	43.0		40.9
	Protéine	35.0	35.4	34.5	34.7	34.8	34.2	33.6	34.5	33.9	35.3	35.3		34.6
	Total	76.2	76.7	76.2	75.8	74.8	73.0	73.1	74.9	75.4	77.0	78.3		75.6
Glaris	Matière grasse	40.1	40.4	40.6	40.7	40.5	41.0	41.4	41.0	40.1	39.4	40.1		40.5
	Protéine	32.9	33.1	32.9	33.0	33.4	33.2	33.0	33.0	33.3	34.0	33.3		33.2
	Total	73.0	73.5	73.5	73.7	73.9	74.2	74.4	74.0	73.4	73.4	73.4		73.7
Grisons	Matière grasse	39.2	39.5	39.7	40.0	39.9	40.2	39.6	39.8	39.1	38.3	39.3		39.5
	Protéine	32.4	32.5	32.9	33.2	33.5	33.6	33.3	33.6	33.8	33.1	32.5		33.1
	Total	71.6	72.0	72.6	73.2	73.4	73.8	72.9	73.4	72.9	71.4	71.8		72.6
Jura	Matière grasse	41.7	41.9	41.7	41.5	40.3	39.2	39.4	39.4	39.9	40.6	42.3		40.7
	Protéine	34.0	33.8	33.6	33.4	33.4	32.1	31.7	32.6	33.3	34.2	34.4		33.3
	Total	75.7	75.7	75.3	74.9	73.7	71.3	71.1	72.0	73.2	74.8	76.7		74.0
Lucerne	Matière grasse	43.0	43.4	42.7	42.2	41.6	40.6	40.6	40.8	41.1	41.6	42.9		41.9
	Protéine	34.9	34.7	34.1	34.3	33.8	32.8	32.5	32.7	33.3	34.3	35.2		33.9
	Total	77.9	78.1	76.8	76.5	75.4	73.4	73.1	73.5	74.4	75.9	78.1		75.7
Neuchâtel	Matière grasse	41.4	41.6	41.3	41.3	40.2	39.5	39.5	39.5	39.7	40.0	42.0		40.5
	Protéine	33.9	33.8	33.5	33.5	33.7	32.2	31.7	32.6	33.5	34.5	34.5		33.4
	Total	75.3	75.4	74.8	74.8	73.9	71.7	71.2	72.1	73.2	74.5	76.5		73.9
Nidwald	Matière grasse	41.8	42.2	41.7	41.3	40.8	40.3	40.4	40.0	39.7	40.4	41.5		40.9
	Protéine	34.8	34.5	34.1	33.9	33.4	32.7	32.4	32.8	33.1	33.8	34.6		33.6
	Total	76.6	76.7	75.8	75.2	74.2	73.0	72.8	72.8	72.8	74.2	76.1		74.6
Obwald	Matière grasse	41.6	42.0	41.7	41.4	40.9	40.8	40.9	40.2	39.9	39.6	40.9		40.9
	Protéine	34.5	34.4	34.1	34.3	33.8	33.0	32.9	33.1	33.5	34.0	34.3		33.8
	Total	76.1	76.4	75.8	75.7	74.7	73.8	73.8	73.3	73.4	73.6	75.2		74.7
Schaffhouse	Matière grasse	44.1	44.7	44.0	43.4	41.7	41.0	41.1	41.8	41.8	43.4	45.5		43.0
	Protéine	34.1	33.9	33.9	33.5	32.9	32.1	31.9	32.6	32.7	33.9	34.9		33.3
	Total	78.2	78.6	77.9	76.9	74.6	73.1	73.0	74.4	74.5	77.3	80.4		76.3

Sources: Suiselab SA Zollikofen, TSM Fiduciaire Sàrl Berne

Les données déterminées sont issues de tous les prélèvements (échantillonnage automatique ou manuel), effectués dans le cadre du contrôle de qualité du lait (valeur médiane).

Composition du lait de vache par canton (page 2 : de Schwyz à Zurich)

Canton	Composants	janv. g/kg	févr g/kg	mars g/kg	avril g/kg	mai g/kg	juin g/kg	juil. g/kg	août g/kg	sept. g/kg	oct. g/kg	nov. g/kg	déc. g/kg	Moyenne g/kg
Schwyz	Matière grasse	41.7	42.2	41.8	41.3	40.7	39.9	39.8	39.7	39.9	40.3	41.7		40.8
	Protéine	34.7	34.5	34.1	34.1	33.7	33.3	32.9	33.2	33.5	34.5	35.0		34.0
	Total	76.4	76.7	75.9	75.4	74.4	73.2	72.7	72.9	73.4	74.8	76.7		74.8
Soleure	Matière grasse	43.8	44.4	43.9	43.0	41.9	41.0	40.7	41.0	41.5	42.5	44.5		42.6
	Protéine	34.1	34.0	33.6	33.5	33.2	32.3	32.1	32.6	33.0	34.2	35.0		33.4
	Total	77.9	78.4	77.5	76.5	75.1	73.3	72.8	73.6	74.5	76.7	79.5		76.0
Saint-Gall	Matière grasse	42.1	42.4	41.9	41.4	41.2	40.3	40.3	40.2	40.2	40.7	42.2		41.2
	Protéine	34.9	34.9	34.5	34.3	33.8	33.1	32.9	33.0	33.6	34.4	35.1		34.0
	Total	77.0	77.3	76.4	75.7	75.0	73.4	73.2	73.2	73.8	75.1	77.3		75.2
Tessin	Matière grasse	40.1	39.7	39.2	39.4	39.0	39.6	38.5	38.6	40.0	40.5	40.4		39.5
	Protéine	33.5	33.2	33.3	33.6	33.1	32.6	32.0	32.1	33.8	34.3	34.3		33.2
	Total	73.6	72.9	72.5	73.0	72.1	72.1	70.5	70.7	73.8	74.8	74.7		72.8
Thurgovie	Matière grasse	42.9	43.0	42.5	41.6	41.0	40.2	40.3	40.6	40.7	41.7	43.3		41.6
	Protéine	35.0	34.9	34.5	34.5	33.7	32.8	32.6	32.9	33.4	34.7	35.4		34.0
	Total	77.9	77.9	77.0	76.1	74.7	73.0	72.9	73.5	74.1	76.4	78.7		75.7
Uri	Matière grasse	40.6	41.1	40.8	40.7	40.2	41.5	41.6	41.7	39.9	40.1	40.2		40.8
	Protéine	33.9	33.6	33.5	33.9	33.9	33.5	32.8	33.2	34.0	34.6	33.8		33.7
	Total	74.5	74.7	74.3	74.6	74.1	75.0	74.4	74.9	73.9	74.7	74.0		74.5
Vaud	Matière grasse	40.7	40.8	40.1	39.7	39.6	39.0	39.2	39.2	39.7	39.9	41.4		39.9
	Protéine	33.9	33.8	33.4	33.5	33.6	32.4	32.0	32.5	33.6	34.5	34.7		33.4
	Total	74.6	74.6	73.5	73.2	73.2	71.4	71.2	71.7	73.3	74.4	76.1		73.4
Valais	Matière grasse	38.0	38.3	38.1	38.5	39.2	40.3	40.4	41.4	40.3	38.8	38.8		39.3
	Protéine	32.3	32.6	32.7	32.9	33.1	33.0	32.0	33.0	33.6	34.0	32.7		32.9
	Total	70.3	70.9	70.8	71.4	72.3	73.3	72.4	74.4	73.9	72.8	71.5		72.2
Zoug	Matière grasse	42.4	42.6	42.5	42.0	40.8	40.1	40.2	40.1	40.7	41.3	43.0		41.4
	Protéine	34.7	34.5	34.1	33.8	33.1	32.9	32.7	32.9	33.5	34.6	35.5		33.8
	Total	77.1	77.1	76.6	75.8	73.9	73.0	72.9	73.0	74.2	75.9	78.5		75.3
Zurich	Matière grasse	43.4	43.6	43.1	42.4	41.5	40.6	40.4	40.4	40.9	41.9	43.8		42.0
	Protéine	34.4	34.3	34.0	33.8	33.3	32.7	32.5	32.6	33.2	34.4	35.3		33.7
	Total	77.8	77.9	77.1	76.2	74.8	73.3	72.9	73.0	74.1	76.3	79.1		75.7
Moyenne	Matière grasse	42.4	42.6	42.1	41.7	41.2	40.6	40.5	40.6	40.7	41.1	42.6		41.5
Suisse	Protéine	34.3	34.1	33.8	33.8	33.6	32.7	32.4	32.8	33.4	34.3	34.8		33.6
	Total	76.7	76.7	75.9	75.5	74.8	73.3	72.9	73.4	74.1	75.4	77.4		75.1
Moyenne Suisse	Matière grasse	42.5	42.2	42.1	41.6	40.5	40.6	40.0	40.3	41.2	41.2	41.6	43.0	41.4
Année précédente	Protéine	34.0	33.7	33.5	33.4	33.2	32.4	32.3	32.7	34.1	34.6	34.6	34.9	33.6
	Total	76.5	75.9	75.6	75.0	73.7	73.0	72.3	73.0	75.3	75.8	76.2	77.9	75.0
France (Zone franche)	Matière grasse	41.1	41.2	40.8	40.1	38.9	38.1	39.0	38.9	40.5	40.8	42.0		40.1
	Protéine	34.9	34.8	34.0	34.5	34.1	33.3	32.7	33.5	34.3	35.2	35.8		34.3
	Total	76.0	76.0	74.8	74.5	72.9	71.4	71.7	72.3	74.8	76.0	77.8		74.4
Principauté du Liechtenstein	Matière grasse	43.5	43.5	43.5	42.6	41.8	40.6	40.7	40.2	40.9	41.6	43.2		42.0
	Protéine	34.5	34.3	33.8	33.3	32.9	32.6	32.2	32.2	32.7	33.8	34.7		33.4
	Total	78.0	77.8	77.3	75.9	74.7	73.2	72.9	72.4	73.6	75.4	77.9		75.4
Moyenne	Matière grasse	42.4	42.6	42.1	41.7	41.1	40.6	40.5	40.6	40.7	41.1	42.6		41.5
Total	Protéine	34.3	34.1	33.8	33.8	33.6	32.8	32.4	32.8	33.4	34.3	34.8		33.6
	Total	76.7	76.7	75.9	75.5	74.7	73.4	72.9	73.4	74.1	75.4	77.4		75.1
Moyenne Suisse	Matière grasse	42.5	42.2	42.1	41.6	40.5	40.6	40.0	40.3	41.2	41.2	41.6	43.0	41.4
Année précédente	Protéine	34.0	33.7	33.5	33.4	33.2	32.4	32.3	32.7	34.1	34.6	34.6	34.9	33.6
	Total	76.5	75.9	75.6	75.0	73.7	73.0	72.3	73.0	75.3	75.8	76.2	77.9	75.0

Sources: SuisseLab SA Zollikofen, TSM Fiduciaire Sàrl Berne

Les données déterminées sont issues de tous les prélèvements (échantillonnage automatique ou manuel), effectués dans le cadre du contrôle de qualité du lait (valeur médiane).

Contrôle du lait provenant d'autres mammifères (bufflonne, brebis, chèvre)

Valeurs statistiques [sur la base de tous les résultats individuels*]

novembre 2023

Germes	Nombre d'échantillons	Moyenne	Écart type	5%- quantile	10%-quantile	Médian	90%-quantile	95%-quantile
		1'000 germes/ml	1'000 germes/ml	1'000 germes/ml	1'000 germes/ml	1'000 germes/ml	1'000 germes/ml	1'000 germes/ml
	285	143	676	5	7	20	95	276

Répartition "nombre de germes" / Indications en 1'000 germes / ml de tous les résultats individuels*

novembre 2023

De - à	1 - 9	10 - 49	50 - 99	100 - 199	200 - 299	300 - 399	400 - 499	500 - 999	1'000 - 1'499	1'500 - 1'999	2'000 - 2'999	>= 3'000	Total résultats individuels
Nombre	59	167	31	9	5	1	1	3	3	1	1	4	285
%	20.70	58.60	10.88	3.16	1.75	0.35	0.35	1.05	1.05	0.35	0.35	1.40	100

Substances inhibitrices de tous les résultats individuels*

novembre 2023

	Nombre	%
Sans détection de substances inhibitrices	309	100.00
Avec détection de substances inhibitrices	0	0.00
Total évaluations	309	100.00

* Ont été pris en compte tous les échantillons, pour lesquels le critère d'analyse considéré a été analysé. Suisse, sans France (lait de zone franche) et sans lait la Principauté du Liechtenstein.

Sources: Suisselab SA Zollikofen, TSM Fiduciaire Sàrl Berne