

Monatsstatistik Milchmarkt

Veröffentlichungsdatum:
Bern, 13. Februar 2024

1 - Milchproduktion und Milchverwertung

- 1.1 Monatliche Milchproduktion
- 1.2 Milchverwertung nach Milchäquivalent
- 1.3 Milchverwertung nach Milchäquivalent (Grafik)

2 - Hergestellte Milchprodukte

- 2.1 Käseproduktion, monatlich und kumuliert
- 2.2 Käseproduktion, monatlich und kumuliert, Vorjahr
- 2.3 Käseproduktion (Grafiken)
- 2.4 Konsummilchproduktion / Butterproduktion
- 2.5 Milchspezialitäten
- 2.6 Milchpulver und Milchkondensat

3 - Export

- 3.1 Käseexport nach Produkten/Gruppen
- 3.2 Käseexport nach Ländern
- 3.3 Käseexport nach Ländern, Vorjahresmonat
- 3.4 Käseexport nach Ländern, kumuliert
- 3.5 Käseexport nach Ländern, kumuliert, Vorjahr
- 3.6 + 3.7 Käseexport total / ausgewählte Sorten, 3 Jahre (Grafiken)
- 3.8 Anteil Käseexport je Sorte (Grafiken)
- 3.9 Export andere Milchprodukte

Dezember 2023

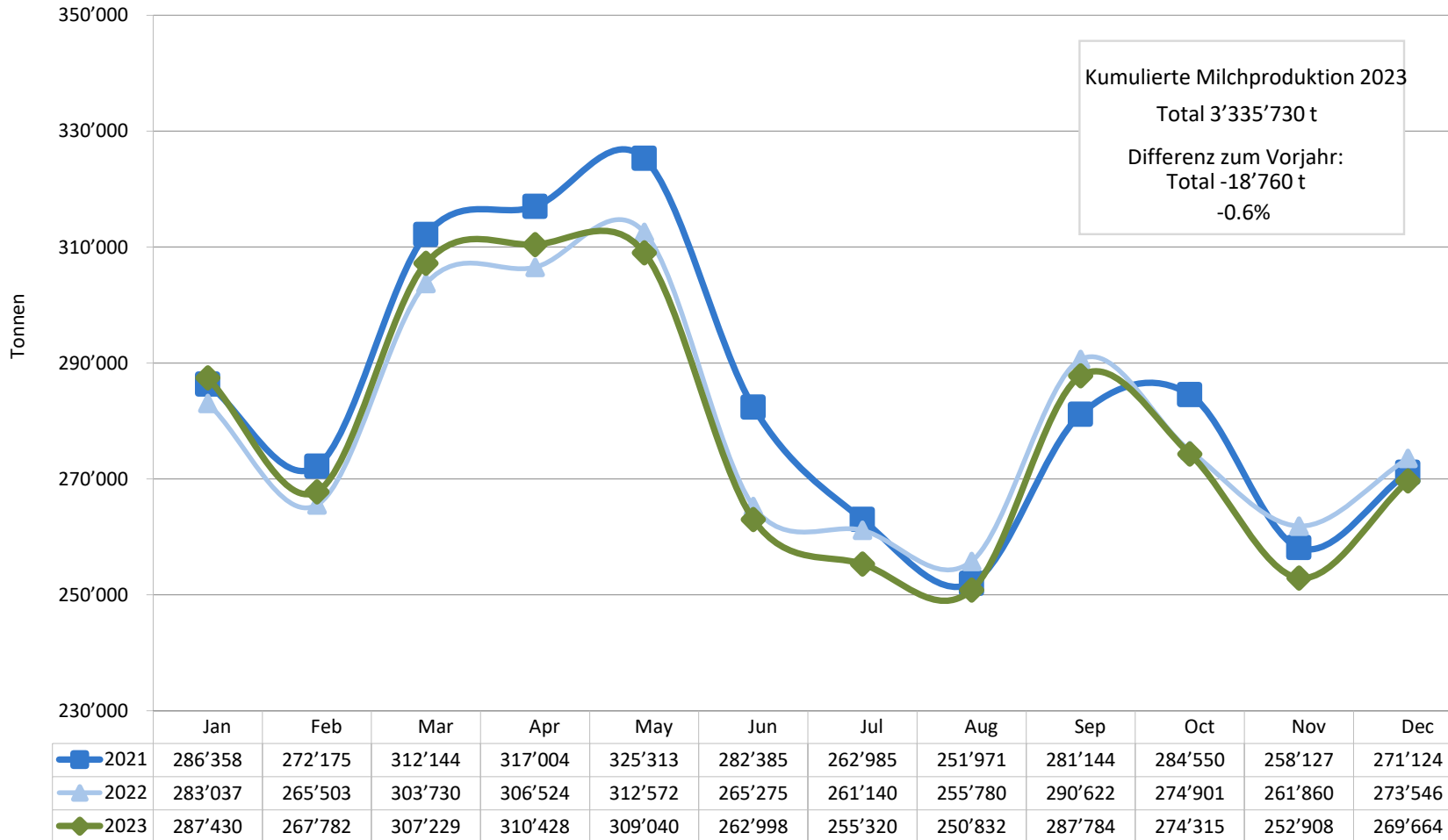
4 - Import

- 4.1 Käseimport nach Produkten/Gruppen
- 4.2 Käseimport nach Ländern
- 4.3 Käseimport nach Ländern, Vorjahresmonat
- 4.4 Käseimport nach Ländern, kumuliert
- 4.5 Käseimport nach Ländern, kumuliert, Vorjahr
- 4.6 + 4.7 Käseimport total / nach Kategorien, 3 Jahre (Grafiken)
- 4.8 Import andere Milchprodukte

5 - Milchprüfung

- 5.1 Statistische Masszahlen, Verteilung Keimzahl / Somatische Zellen / Gefrierpunkt
- 5.2 Öffentlich-rechtliche Bewertung Keimzahl
- 5.3 Öffentlich-rechtliche Bewertung Somatische Zellen
- 5.4 Öffentlich-rechtliche Bewertung Hemmstoffe
- 5.5 Öffentlich-rechtliche Bewertung Liefersperren
- 5.6 Privat-rechtliche Bewertung Keimzahl
- 5.7 Privat-rechtliche Bewertung Somatische Zellen
- 5.8 Privat-rechtliche Bewertung Hemmstoffe
- 5.9 Privat-rechtliche Bewertung Gefrierpunkt
- 5.10 Privat-rechtliche Bewertung Abzug/Zuschlag
- 5.11 + 5.12 Milchgehaltswerte nach Kanton
- 5.13 Milchprüfung anderer Säugetierarten (Büffel, Schafe, Ziegen)

Monatliche Milchproduktion 2023 (inkl. Zonenmilch Genf sowie Milch aus dem Fürstentum Liechtenstein)



Milchverwertung nach Milchäquivalent

Milchverwertung (t) zu:	Monatliche Verwertung		Differenz zum Vorjahres-Monat		Kumulierte Verwertung		Differenz zur Vorjahresperiode	
	Dezember 2022	Dezember 2023	Differenz zum Vorjahres-Monat (%)		Jan. - Dez. 2022	Jan. - Dez. 2023	Differenz zur Vorjahresperiode (%)	
Käse	117'145	111'382	-5'763	-4.9	1'538'223	1'469'609	-68'614	-4.5
Quark	2'329	2'440	111	4.8	31'226	32'534	1'308	4.2
Konsummilch	31'927	30'393	-1'534	-4.8	353'816	345'807	-8'009	-2.3
Konsumrahm	26'382	25'308	-1'074	-4.1	283'190	280'402	-2'788	-1.0
Jogurt	8'515	8'270	-245	-2.9	118'649	117'975	-674	-0.6
übrige Frischmilchprod. (inkl. Speiseeis)	7'832	6'874	-958	-12.2	111'984	112'414	430	0.4
Dauermilchwaren	28'868	26'545	-2'323	-8.0	332'315	335'875	3'560	1.1
Butter	38'799	43'731	4'932	12.7	460'792	510'002	49'210	10.7
Andere Verwertung	11'749	14'721	2'972	25.3	124'295	131'112	6'817	5.5
Total Milchverwertung	273'546	269'664	-3'882	-1.4	3'354'490	3'335'730	-18'760	-0.6

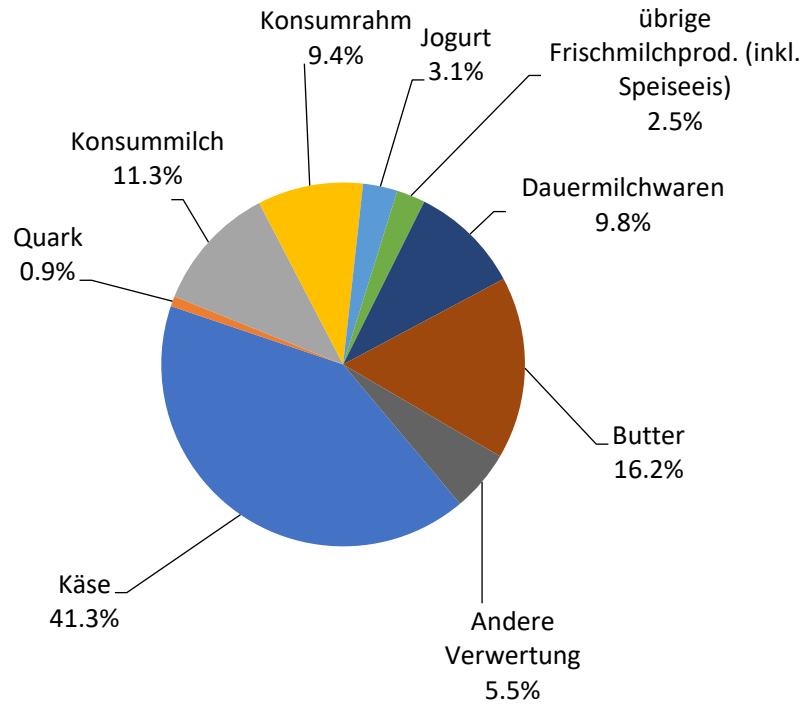
Ein Milchäquivalent entspricht den Inhaltsstoffen von Eiweiss und Fett eines Kilogramms Milch (Anteil Eiweiss = 0.45 Äquivalent und Anteil Fett = 0.55 Äquivalent)

1 kg Vollmilch Past/UHT = 0.45 Eiweiss + 0.55 Fett = 1.00 Milchäquivalent

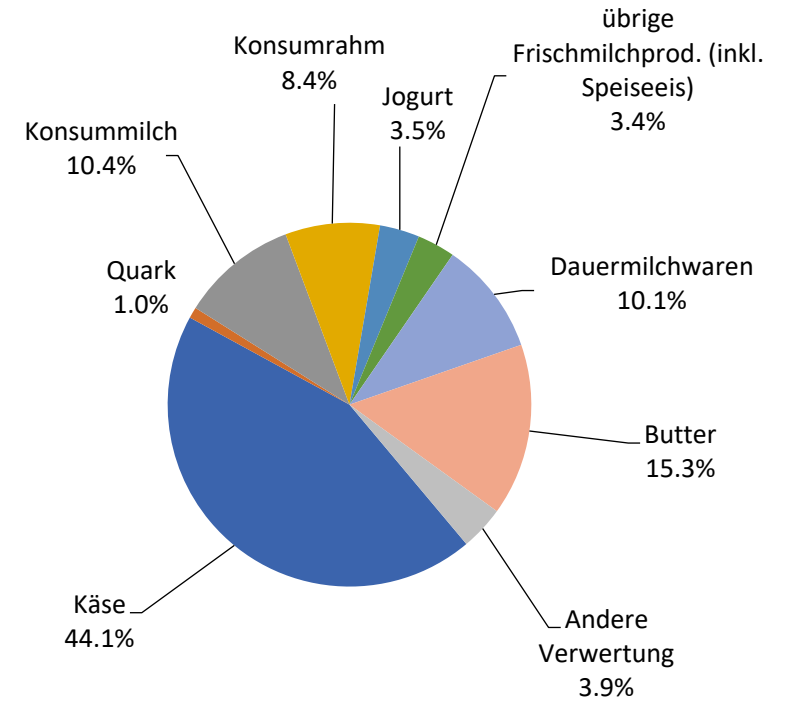
1 kg Magermilch Past/UHT = 0.45 Eiweiss + 0.05 Fett = 0.50 Milchäquivalent

1 kg Vollrahm Past/UHT = 0.30 Eiweiss + 4.80 Fett = 5.10 Milchäquivalent

Milchverwertung nach Milchäquivalent Dez. 2023
Total 269'664 Tonnen



Milchverwertung nach Milchäquivalent Jan. - Dez. 2023
Total 3'335'730 Tonnen



Käseproduktion 2023 kumuliert mit Vorjahresvergleich

(t)	Jan.	Feb.	März	April	Mai	Juni	Juli	Aug.	Sept.	Okt.	Nov.	Dez.	Kumuliert		Differenz zur Vorjahresperiode		
													2022	2023		(%)	
Quark	1'577	1'506	1'818	1'416	1'746	1'649	1'478	1'668	1'568	2'043	1'545	1'576	1'465	17'810	19'012	1'202	6.7
Mozzarella	1'944	1'888	2'351	1'966	2'427	2'461	2'229	2'303	2'043	2'015	1'998	1'824	1'824	24'366	25'449	1'083	4.4
Mascarpone	42	39	60	44	51	48	44	45	43	44	47	79	612	586	-26	-4.2	
Übrige Frischkäse	1'452	1'343	1'546	1'328	1'515	1'336	1'230	1'266	1'207	1'280	1'236	1'135	1'135	15'984	15'874	-110	-0.7
Frischkäse Total	5'015	4'776	5'775	4'754	5'739	5'494	4'981	5'282	4'861	4'884	4'857	4'503	58'772	60'921	2'149	3.7	
Weisschimmelkäse, mager bis viertelfett	0													0	0	0.0	
Weisschimmelkäse, halb- bis vollfett	67	52	68	54	64	57	61	63	60	67	61	52	723	726	3	0.4	
Weisschimmelkäse, überfett	118	116	134	105	107	100	110	132	140	182	141	108	1'476	1'493	17	1.2	
Blau-, Grünschimmelkäse	2	2	3	2	2	2	4	4	3	3	4	2	32	33	1	3.1	
Tomme	141	138	190	139	194	195	170	128	170	151	151	160	1'964	1'927	-37	-1.9	
Vacherin Mont-d'Or AOP	53	25	2	0	0	0	0	54	105	92	97	73	547	501	-46	-8.4	
Andere Weichkäse mager, viertelfett	1	1	1	1	1	1	1	1	2	2	1	1	12	14	2	16.7	
Andere Weichkäse, halb- bis vollfett	73	64	77	69	76	68	68	81	82	89	82	66	817	895	78	9.5	
Andere Weichkäse, überfett	28	17	23	23	23	17	28	22	22	31	32	18	296	284	-12	-4.1	
Weichkäse Total	483	415	498	393	467	440	442	527	565	617	578	448	5'867	5'873	6	0.1	
Appenzeller* Käse	561	534	603	658	675	629	663	743	628	625	696	696	7'824	7'747	-77	-1.0	
Tilsiter	169	161	203	170	182	201	166	170	224	226	211	228	2'249	2'311	62	2.8	
Walliser Käse (inkl. Walliser Raclette AOP)	217	205	243	242	245	212	163	101	86	430	212	159	207	2'510	2'510	0	0.0
Schweizer Raclettekäse	1'086	977	1'243	1'321	1'637	1'619	1'536	1'653	1'609	1'504	1'265	1'261	16'738	16'711	-27	-0.2	
Vacherin fribourgeois AOP	217	181	186	160	206	221	289	307	373	316	276	190	3'142	2'922	-220	-7.0	
Tête de Moine, Fromage de Bellelay AOP	241	191	161	218	264	288	296	271	308	288	246	271	3'331	3'048	-283	-8.5	
Jurakäse	63	68	74	58	57	35	35	36	32	34	41	41	559	574	15	2.7	
Winzerkäse	2	2	4	2	1	2	2	0	2	4	2	1	31	23	-8	-25.8	
Mutschli	47	55	61	48	57	60	47	69	147	77	63	55	762	786	24	3.1	
Alpkäse halbhart	0	0	0	0	13	59	61	153	1'731	116	9	0	2'126	2'142	16	0.8	
Bündner Bergkäse	93	80	91	86	93	62	38	37	95	61	71	90	919	826	-93	-10.1	
Berg- und Schnittkäse halbhart	221	195	245	213	237	159	141	141	156	160	179	175	2'231	2'222	-9	-0.4	
St. Paulin Suisse	15	15	21	16	23	18	18	18	19	19	25	16	217	223	6	2.8	
Schweizer Edamer	2	2	2	2	2	4	3	2	2	2	5	2	23	29	6	26.1	
Kaltgereifte Käse	26	27	33	30	30	20	11	8	18	7	4	5	314	219	-95	-30.3	
Halbhartkäse mit Schimmelbildung	11	14	15	11	21	23	5	7	26	13	16	13	191	175	-16	-8.4	
Conveniencekäse	45	99	101	64	65	62	68	39	888	75	58	66	824	824	-64	-7.2	
Industrieware	574	541	568	563	539	415	544	494	455	747	781	694	7'288	6'915	-373	-5.1	
Andere Halbhartkäse, mager bis viertelfett	58	65	108	92	38	7	7	9	32	45	45	40	22	495	523	28	5.7
Andere Halbhartkäse, halb- bis vollfett	1'057	894	1'029	950	954	757	809	798	942	1'061	925	869	12'248	11'045	-1'203	-9.8	
Andere Halbhartkäse, überfett	551	518	622	561	571	533	498	492	552	564	631	570	6'623	6'663	40	0.6	
Halbhartkäse Total	5'256	4'824	5'613	5'465	5'912	5'419	5'337	5'567	7'761	6'126	5'668	5'490	70'660	68'438	-2'222	-3.1	
Emmentaler AOP	1'239	1'155	1'235	1'188	1'274	1'025	1'047	1'067	1'068	1'092	1'006	994	15'075	13'390	-1'685	-11.2	
Switzerland Swiss	491	560	583	568	631	574	451	449	470	437	389	395	6'099	5'998	-101	-1.7	
Gruyère AOP	2'601	2'405	2'704	3'091	3'031	2'401	2'225	1'993	2'213	2'300	2'037	2'343	31'937	29'344	-2'593	-8.1	
Alpkäse hart				10	42	34	174	1'217	268	25	25	171	1'749	1'770	21	1.2	
Andere Hartkäse, mager bis viertelfett	184	173	262	318	266	237	78	69	73	182	270	270	2'360	2'284	-76	-3.2	
Andere Hartkäse, halb- bis vollfett	532	447	622	524	486	439	410	396	445	519	418	483	5'969	5'721	-248	-4.2	
Andere Hartkäse, überfett	10	8	10	8	9	22	22	18	21	31	21	25	171	205	34	19.9	
Hartkäse Total	5'057	4'748	5'416	5'697	5'707	4'740	4'267	4'166	5'207	4'829	4'068	4'510	63'360	58'712	-4'648	-7.3	
Sbrinz AOP	128	143	149	135	165	144	91	85	101	140	128	123	1'495	1'532	37	2.5	
Extra Hartkäse Total	128	143	149	135	165	144	91	85	101	140	128	123	1'495	1'532	37	2.5	
Reiner Ziegenkäse	54	101	109	109	119	89	89	173	95	64	52	52	1'103	1'109	6	0.5	
Reiner Schafkäse	29	33	44	45	49	38	29	23	26	26	20	22	383	384	1	0.3	
Reiner Büffelkäse	18	18	33	12	20	24	24	34	29	34	22	34	294	289	-5	-1.7	
Spezialprodukte Total	101	116	178	166	188	168	142	144	231	134	118	96	1'780	1'782	2	0.1	
Total alle Käsesorten	16'040	15'022	17'629	16'610	18'178	16'405	15'260	15'771	19'026	16'730	15'417	15'170	201'934	197'258	-4'676	-2.3	

* inkl. Lokalspezialitäten
 ** inkl. Industrieware und Lokalspezialitäten

Käseproduktion 2022

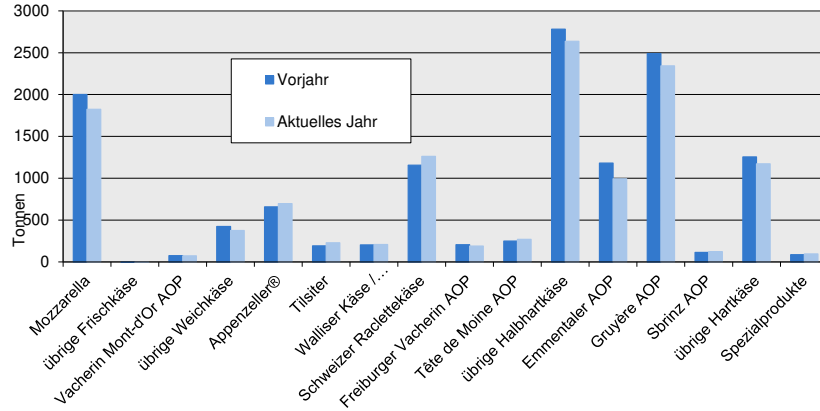
(t)	Jan.	Feb.	März	April	Mai	Juni	Juli	Aug.	Sept.	Okt.	Nov.	Dez.	Kumuliert 2022
Quark	1'397	1'405	1'672	1'415	1'608	1'464	1'344	1'654	1'509	1'336	1'550	1'456	17'810
Mozzarella	1'910	1'860	2'110	1'901	2'224	2'273	2'226	2'163	1'864	1'849	1'985	2'001	24'366
Mascarpone	47	55	62	53	56	43	36	48	45	38	53	76	612
Übrige Frischkäse	1'287	1'312	1'517	1'408	1'494	1'430	1'154	1'348	1'260	1'223	1'298	1'253	15'984
Frischkäse Total	4'641	4'632	5'361	4'777	5'382	5'210	4'760	5'213	4'678	4'446	4'886	4'786	58'772
Weisschimmelkäse, mager bis viertelfett													
Weisschimmelkäse, halb- bis vollfett	49	58	69	60	56	65	53	70	62	60	59	62	723
Weisschimmelkäse, überfett	98	144	157	106	101	103	101	123	141	150	136	116	1'476
Blau-, Grünschimmelkäse	2	2	7	2	2	2	2	3	2	2	4	2	32
Tomme	140	138	209	155	196	192	159	175	144	141	166	149	1'964
Vacherin Mont-d'Or AOP	62	35	3	0	0	0	0	52	115	106	99	75	547
Anderer Weichkäse mager, viertelfett	1	1	1	1	1	1	1	1	1	1	1	1	12
Anderer Weichkäse, halb- bis vollfett	58	68	69	62	65	64	59	70	82	71	78	71	817
Anderer Weichkäse, überfett	20	25	26	21	30	28	21	29	18	24	31	23	296
Weichkäse Total	430	471	541	407	451	455	396	523	565	555	574	499	5'867
Appenzeller* Käse	678	628	749	687	710	713	644	604	565	560	628	658	7'824
Tilsiter	176	172	236	194	169	203	230	172	172	169	164	192	2'249
Walliser Käse (inkl. Walliser Raclette AOP)	209	208	235	259	244	163	100	95	361	214	169	204	2'461
Schweizer Raclettekäse	1'235	1'023	1'284	1'294	1'584	1'720	1'528	1'464	1'635	1'458	1'358	1'155	16'738
Vacherin fribourgeois AOP	205	175	194	190	264	294	337	339	343	308	287	206	3'142
Tête de Moine, Fromage de Belval AOP	283	274	289	277	306	284	297	282	281	268	240	250	3'331
Jurakäse	49	37	32	27	75	42	45	58	60	52	47	35	559
Winzerkäse	3	6	2	2	2	1	1	0	1	3	3	5	31
Mutschli	43	50	58	50	51	54	52	73	148	69	63	51	762
Alpkäse halbhart	0	0	0	0	18	71	60	212	1'669	82	14	0	2'126
Bündner Bergkäse	101	99	111	101	106	72	38	22	39	57	77	96	919
Berg- und Schnittkäse halbhart	219	177	239	221	230	178	146	117	160	163	181	200	2'231
St. Paulin Suisse	10	16	19	15	21	23	20	18	21	18	22	14	217
Schweizer Edamer	2	1	2	2	2	2	2	2	2	2	2	2	23
Kaltgeräufte Käse	32	21	18	17	14	41	33	13	18	22	61	24	314
Halbhartkäse mit Schimmelbildung	12	15	14	16	18	28	10	8	26	16	14	14	191
Conveniencekäse	72	94	117	112	47	76	64	54	68	79	52	53	888
Industrieware	565	485	543	538	682	623	564	604	587	711	669	717	7'288
Anderer Halbhartkäse, mager bis viertelfett	13	19	31	50	48	21	39	39	41	56	86	52	495
Anderer Halbhartkäse, halb- bis vollfett	1'178	1'064	1'154	1'166	1'118	863	816	904	1'007	990	971	1'017	12'248
Anderer Halbhartkäse, überfett	542	511	646	646	589	536	477	549	541	545	539	502	6'623
Halbhartkäse Total	5'627	5'075	5'973	5'864	6'298	6'008	5'505	5'629	7'745	5'842	5'647	5'447	70'660
Emmentaler AOP	1'399	1'343	1'420	1'395	1'354	1'126	1'215	1'138	1'183	1'123	1'197	1'182	15'075
Switzerland Swiss	588	520	651	594	722	487	418	505	510	306	365	433	6'099
Gruyère AOP	2'866	2'667	3'058	3'092	3'114	2'541	2'601	2'207	2'420	2'526	2'355	2'490	31'937
Alpkäse hart					11	35	35	260	1'142	266			1'749
Anderer Hartkäse, mager bis viertelfett	186	155	174	265	261	229	146	141	136	188	213	266	2'360
Anderer Hartkäse, halb- bis vollfett	624	523	631	551	553	458	447	377	399	426	440	540	5'969
Anderer Hartkäse, überfett	15	21	17	10	21	20	13	10	16	6	6	16	171
Hartkäse Total	5'678	5'229	5'951	5'907	6'036	4'896	4'875	4'638	5'806	4'841	4'576	4'927	63'360
Sbrinz AOP	136	141	158	133	146	121	93	101	111	136	106	113	1'495
Extra Hartkäse Total	136	141	158	133	146	121	93	101	111	136	106	113	1'495
Reiner Ziegenkäse	54	66	99	110	118	103	88	88	177	85	63	52	1'103
Reiner Schafkäse	30	34	42	44	48	37	29	25	22	25	22	25	383
Reiner Büffelkäse	27	14	28	19	23	32	39	41	32	13	16	10	294
Spezialprodukte Total	111	114	169	173	189	172	156	154	231	123	101	87	1'780
Total alle Käsesorten	16'623	15'662	18'153	17'261	18'502	16'862	15'785	16'258	19'136	15'943	15'890	15'859	201'934

* inkl. Lokalspezialitäten

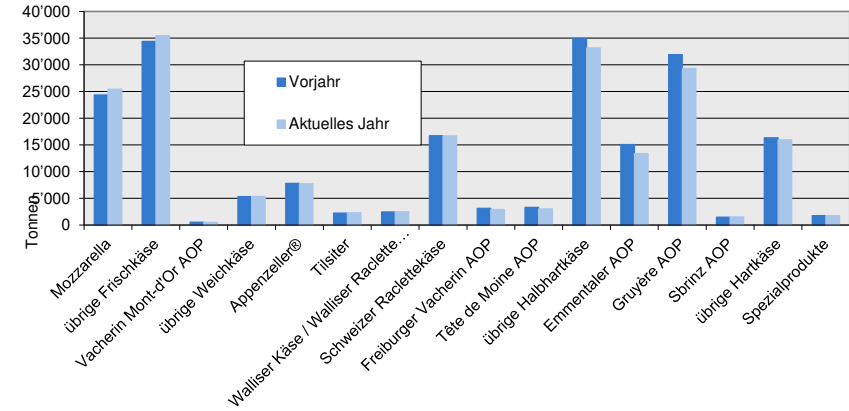
** inkl. Industrieware und Lokalspezialitäten

Käseproduktion

Dezember 2023 im Vergleich zum Vorjahresmonat

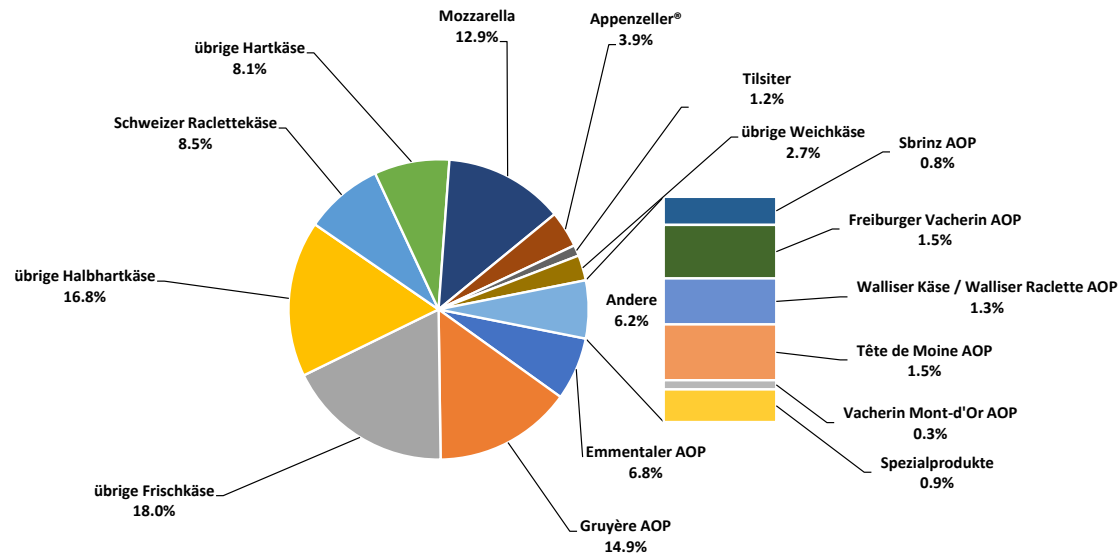


Kumuliert im Vergleich zur Vorjahresperiode
Januar - Dezember 2023



Januar - Dezember 2023

Total 197'258 Tonnen



Konsummilchproduktion

Milchart (t)	Monatliche Produktion		Differenz zum Vorjahres-Monat		Kumulierte Produktion		Differenz zur Vorjahresperiode	
	Dezember 2022	Dezember 2023	Differenz zum Vorjahres-Monat (%)		Jan. - Dez. 2022	Jan. - Dez. 2023	Differenz zur Vorjahresperiode (%)	
Rohmilch	327	328	1	0.3	4'921	4'876	-45	-0.9
Fettangereicherte Milch past	3	2	-1	-33.3	36	32	-4	-11.1
Fettangereicherte Milch UHT	37	35	-2	-5.4	371	338	-33	-8.9
Vollmilch past.	3'185	3'104	-81	-2.5	37'697	36'692	-1'005	-2.7
Vollmilch UHT	1'139	1'175	36	3.2	13'427	14'232	805	6.0
Standardisierte Vollmilch past. 35g	3'454	2'966	-488	-14.1	35'605	35'407	-198	-0.6
Standardisierte Vollmilch UHT 35g	13'344	12'468	-876	-6.6	139'099	139'747	648	0.5
teilentrahmte Milch past.	4'722	4'437	-285	-6.0	54'282	51'254	-3'028	-5.6
teilentrahmte Milch UHT	10'335	10'276	-59	-0.6	115'870	114'631	-1'239	-1.1
Trinkmagermilch past.	14	36	22	157.1	2'146	369	-1'777	-82.8
Trinkmagermilch UHT	559	470	-89	-15.9	6'710	6'404	-306	-4.6
Total Konsummilch	37'119	35'297	-1'822	-4.9	410'164	403'982	-6'182	-1.5

Butterproduktion *

(t)	Monatliche Produktion		Differenz zum Vorjahres-Monat		Kumulierte Produktion		Differenz zur Vorjahresperiode	
	Dezember 2022	Dezember 2023	Differenz zum Vorjahres-Monat (%)		Jan. - Dez. 2022	Jan. - Dez. 2023	Differenz zur Vorjahresperiode (%)	
Total Butterproduktion	3'223	3'628	405	12.6	37'710	42'093	4'383	11.6

* Die Daten enthalten die Mengen Fertigprodukte sämtlicher Buttersorten und aller Butterhersteller in der Schweiz.

Produktion von Milchspezialitäten

Konsumrahm

(t)	Monatliche Produktion		Differenz zum Vorjahres-Monat		Kumulierte Produktion		Differenz zur Vorjahresperiode	
	Dezember 2022	Dezember 2023		(%)	Jan. - Dez. 2022	Jan. - Dez. 2023		(%)
Doppelrahm	94	88	-6	-6.4	847	835	-12	-1.4
Vollrahm 35%	3'253	3'280	27	0.8	35'418	35'358	-60	-0.2
Halbrahm	1'386	1'383	-3	-0.2	13'612	13'645	33	0.2
Kaffeerahm	1'596	1'404	-192	-12.0	17'237	16'947	-290	-1.7
Total Konsumrahm	6'329	6'155	-174	-2.7	67'114	66'785	-329	-0.5

Andere Milchspezialitäten

(t)	Monatliche Produktion		Differenz zum Vorjahres-Monat		Kumulierte Produktion		Differenz zur Vorjahresperiode	
	Dezember 2022	Dezember 2023		(%)	Jan. - Dez. 2022	Jan. - Dez. 2023		(%)
Sauermilch	33	49	16	48.5	360	539	179	49.7
Sauerrahm	356	364	8	2.2	4'060	4'353	293	7.2
Dessertprodukte	931	893	-38	-4.1	12'100	12'151	51	0.4
Milchgetränke	6'013	6'781	768	12.8	91'355	95'635	4'280	4.7
Jogurt	11'116	10'780	-336	-3.0	147'147	146'927	-220	-0.1
Kefir	14	17	3	21.4	194	215	21	10.8
Speiseeis	1'399	504	-895	-64.0	23'046	22'243	-803	-3.5
Total andere Milchspezialitäten	19'862	19'388	-474	-2.4	278'262	282'063	3'801	1.4

Produktion Milchpulver und Milchkondensat

(t)	Monatliche Produktion		Differenz zum Vorjahres-Monat		Kumulierte Produktion		Differenz zur Vorjahresperiode	
	Dezember 2022	Dezember 2023			Jan. - Dez. 2022	Jan. - Dez. 2023		
				(%)				(%)
Vollmilchpulver	1'710	1'076	-634	-37.1	16'804	14'796	-2'008	-11.9
Teilentrahmtes Milchpulver	270	376	106	39.3	5'785	5'181	-604	-10.4
Fettangereichertes Milchpulver, Rahmpulver	41	52	11	26.8	928	742	-186	-20.0
Magermilchpulver	2'039	2'306	267	13.1	21'432	24'611	3'179	14.8
Buttermilchpulver	24	24	0	0.0	194	210	16	8.2
Molkenpulver	211	185	-26	-12.3	3'127	2'005	-1'122	-35.9
Milchkondensat	161	136	-25	-15.5	2'221	2'230	9	0.4
Total Milchpulver und Milchkondensat	4'456	4'155	-301	-6.8	50'491	49'775	-716	-1.4

Käseexport nach Produkten/Gruppen

Käsesorte / Kategorie (t)	Monatliche Exporte		Differenz zum Vorjahres-Monat		Kumulierte Exporte		Differenz zur Vorjahresperiode	
	Dezember 2022	Dezember 2023		(%)	Jan. - Dez. 2022	Jan. - Dez. 2023		(%)
Mascarpone, Ricotta Romana	4.1	9.2	5.1	124.0	46.9	75.5	28.7	61.2
Mozzarella	50.9	40.7	-10.2	-20.1	695.6	614.3	-81.3	-11.7
Anderer Frischkäse / Quark	915.8	684.2	-231.6	-25.3	9'617.8	10'142.8	525.1	5.5
Total Frischkäse / Quark	970.9	734.2	-236.7	-24.4	10'360.2	10'832.7	472.4	4.6
Vacherin Mont-d'Or AOP	14.1	15.7	1.6	11.1	56.4	59.3	2.9	5.2
Anderer Weichkäse	48.4	36.8	-11.6	-23.9	492.4	457.9	-34.5	-7.0
Total Weichkäse	62.5	52.5	-10.0	-16.0	548.7	517.1	-31.6	-5.8
Appenzeller®	416.1	411.0	-5.1	-1.2	4'368.5	4'201.7	-166.8	-3.8
Tilsiter	10.8	8.6	-2.2	-20.5	288.5	171.0	-117.5	-40.7
Raclette	813.6	737.0	-76.7	-9.4	3'264.8	3'188.4	-76.4	-2.3
Vacherin Fribourgeois AOP	66.8	58.8	-8.0	-11.9	372.7	361.3	-11.4	-3.1
Tete de Moine AOP	259.4	228.5	-30.9	-11.9	1'981.9	1'920.7	-61.2	-3.1
Anderer Halbhartkäse < 45%	484.3	454.0	-30.3	-6.3	4'848.6	4'355.4	-493.2	-10.2
Anderer Halbhartkäse vollfett	518.1	529.2	11.1	2.2	5'554.7	5'857.7	303.0	5.5
Anderer Hartkäse >= 55%	259.6	147.8	-111.7	-43.0	2'457.0	1'933.9	-523.0	-21.3
Total Halbhartkäse	2'828.6	2'575.0	-253.7	-9.0	23'136.7	21'990.2	-1'146.5	-5.0
Emmentaler AOP	731.7	685.8	-45.9	-6.3	10'330.5	8'994.9	-1'335.6	-12.9
Gruyère AOP	1'049.7	1'089.8	40.1	3.8	13'324.2	12'592.2	-732.0	-5.5
Sbrinz AOP	6.2	4.1	-2.0	-32.9	145.7*	58.6	-87.1*	-59.8*
Switzerland Swiss	280.6	195.0	-85.6	-30.5	3'911.8	3'682.5	-229.3	-5.9
Anderer Hartkäse < 45% FIT	304.7	350.6	45.9	15.1	3'355.1	4'080.3	725.1	21.6
Anderer Hartkäse vollfett	361.6	195.0	-166.6	-46.1	2'420.6	2'293.5	-127.1	-5.3
Anderer Hartkäse >= 55% FIT	7.0	4.1	-3.0	-42.0	146.8	83.6	-63.2	-43.0
Total Hartkäse	2'741.6	2'524.4	-217.2	-7.9	33'634.8	31'785.7	-1'849.2	-5.5
Schmelzkäse	100.3	64.0	-36.2	-36.1	932.9	785.6	-147.3	-15.8
Anderer Käse	277.2	283.4	6.3	2.3	3'972.0	3'436.9	-535.1	-13.5
Fertigfondue	789.5	631.3	-158.2	-20.0	4'364.3	4'145.6	-218.7	-5.0
Total	7'770.5	6'864.8	-905.7	-11.7	76'949.7	73'493.9	-3'455.8	-4.5

Quelle: Bundesamt für Zoll und Grenzsicherheit BAZG

*Gemäss Rückmeldungen sind die exportierten Sbrinz-Mengen 2022 zu hoch, vermutlich infolge einer fehlerhaften Deklaration. Die TSM publiziert die Daten des BAZG und verfügt nicht über detaillierte Angaben zu den beim BAZG gemeldeten Mengen.

Käseexport nach Ländern

Dezember 2023

(t)	Mascarpone, Ricotta Romana	Mozzarella	Andere Frischkäse / Quark	Total Frischkäse / Quark	Vacherin Mont-d'Or AOP	Andere Weichkäse	Total Weichkäse	Appenzeller®	Tilsiter	Raclette	Vacherin Fribourgeois AOP	Tête de Moine AOP	Andere Halbhartkäse < 45% FIT	Andere Halbhartkäse vollfett	Andere Halbhartkäse ≥ 55% FIT	Total Halbhartkäse	Emmentaler AOP	Gruyère AOP	Sbrinz AOP	Switzerland Swiss	Andere Hartkäse < 45% FIT	Andere Hartkäse vollfett	Andere Hartkäse ≥ 55% FIT	Total Hartkäse	Schmelzkäse	Andere Käse	Fertigfondue	Total
Deutschland	9	33	572	615	1	12	12	324	7	596	10	112	258	413	68	1'788	178	319	0		2	67	3	568	0	195	295	3'474
Frankreich		0	1	1	14	16	30	59	0	28	40	76	7	38	19	267	47	158	1		66	29	0	300	5	48	26	678
Italien			40	40	0	0	1	0		3	0	4	188	12	2	209	339	17	2	1	260	31	0	649	48	2	5	953
BeNeLux			0	0	0	0	0	12	0	48	3	9	0	6	17	95	44	64		1		6		115	8	2	135	355
Grossbritannien			24	24		1	1	0		16	0	1		5	5	26	2	122				10		134		1	12	199
Spanien / Portugal								3		0	0	7				10	8	11	0		21	1		41			11	62
Übriges Europa		0	1	2		2	2	5	0	18	3	15		38	31	110	14	35	1	5	3	32	0	90		7	36	247
Total Europa	9	34	638	681	15	31	46	403	7	710	57	224	454	512	141	2'507	631	727	4	7	351	175	3	1'897	61	255	520	5'967
Kanada								0		3	1			0	1	5	9	28				2		39	3		47	93
USA			0	0	0	0	1	6	0	17	1	3	0	15	5	48	30	298	0	186		9	0	523		2	25	599
Andere (ausserhalb Europa)		7	46	53	0	6	6	2	1	8	1	2		1	1	15	15	37	0	3		10	1	66		26	40	206
Total andere Länder		7	46	53	0	6	6	9	1	27	2	4	0	17	7	68	54	363	0	188		20	1	628	3	28	111	898
Total	9	41	684	734	16	37	52	411	9	737	59	229	454	529	148	2'575	686	1'090	4	195	351	195	4	2'524	64	283	631	6'865

* Aus Datenschutzgründen sind Käseexporte mit weniger als drei Exporteuren nicht nach Ländern zugeordnet
 Quelle: Bundesamt für Zoll und Grenzsicherheit BAZG

Käseexport nach Ländern

Dezember 2022

(t)	Mascarpone, Ricotta Romana	Mozzarella	Andere Frischkäse / Quark	Total Frischkäse / Quark	Vacherin Mont-d'Or AOP	Andere Weichkäse	Total Weichkäse	Appenzeller*	Tilsiter	Raclette	Vacherin Fribourgeois AOP	Tête de Moine AOP	Andere Halbhartkäse < 45% FIT	Andere Halbhartkäse vollfett	Andere Halbhartkäse ≥ 55% FIT	Total Halbhartkäse	Emmentaler AOP	Gruyère AOP	Sbrinz AOP	Switzerland Swiss	Andere Hartkäse < 45% FIT	Andere Hartkäse vollfett	Andere Hartkäse ≥ 55% FIT	Total Hartkäse	Schmelzkäse	Andere Käse	Fertigfondue	Total
Deutschland	4	31	631	666	0	16	17	294	9	629	9	107	271	401	176	1'896	137	340	1	0	3	87	5	573	1	147	422	3'722
Frankreich			1	1	12	22	34	78	0	27	48	90	10	16	40	310	55	167	1		44	35		301	5	48	25	724
Italien			180	180	1	0	1	0		5		2	139	37	2	185	403	19	2	32	230	38		723	82	1	4	1'175
BeNeLux			0	0	0	0	0	18	0	39	6	16	0	8	8	95	59	90		0	23	3		176	3	2	114	390
Grossbritannien		0	17	17	0	2	2	0	1	16	0	0		4	6	27	4	125				12		141		3	27	216
Spanien / Portugal			4	4		0	0	4	0	1	0	11				16	6	14	0	0		2		21	1	0	28	70
Übriges Europa		1	28	29		3	3	16	0	48	1	28	63	49	22	227	19	33	2	29	5	161	1	249		5	62	575
Total Europa	4	33	860	897	13	43	56	410	10	766	65	255	484	513	253	2'756	683	787	6	61	305	336	6	2'184	92	206	681	6'872
Kanada								1		14	1	0		1	1	18	17	26		11		1		56	5		56	136
USA					1	1	1	3	0	21	1	2	1	3	6	35	14	190	0	203		13	0	422		6	27	491
Andere (ausserhalb Europa)		18	55	74	0	5	5	2	0	12	0	3		1	0	19	17	46	0	5		11	1	80	3	65	26	271
Total andere Länder		18	55	74	1	6	7	6	0	47	2	5	1	5	7	73	49	263	0	219		25	1	558	8	71	109	899
Total	4	51	916	971	14	48	62	416	11	814	67	259	484	518	260	2'829	732	1'050	6	281	305	362	7	2'742	100	277	790	7'771

* Aus Datenschutzgründen sind Käseexporte mit weniger als drei Exporteuren nicht nach Ländern zugeordnet

Quelle: Bundesamt für Zoll und Grenzsicherheit BAZG

Käseexport nach Ländern

Jan. - Dez. 2023

(t)	Mascarpone, Ricotta Romana	Mozzarella	Andere Frischkäse / Quark	Total Frischkäse / Quark	Vacherin Mont-d'Or AOP	Andere Weichkäse	Total Weichkäse	Appenzeller®	Tilsiter	Raclette	Vacherin Fribourgeois AOP	Tête de Moine AOP	Andere Halbhartkäse < 45% FIT	Andere Halbhartkäse vollfett	Andere Halbhartkäse ≥ 55% FIT	Total Halbhartkäse	Emmentaler AOP	Gruyère AOP	Sbrinz AOP	Switzerland Swiss	Andere Hartkäse < 45% FIT	Andere Hartkäse vollfett	Andere Hartkäse ≥ 55% FIT	Total Hartkäse	Schmelzkäse	Andere Käse	Fertigfondue	Total
Deutschland	76	516	8'460	9'052	2	268	270	3'134	128	1'904	64	947	2'584	4'737	1'063	14'561	1'869	3'060	3	2	46	811	67	5'858	10	2'643	1'445	33'840
Frankreich		0	12	12	47	108	155	632	5	183	252	501	74	157	336	2'139	547	1'657	10	1	901	218	1	3'335	28	297	165	6'131
Italien		0	720	720	0	1	1	20	0	28	0	25	1'519	154	19	1'766	4'851	262	33	170	2'564	288	0	8'168	605	22	48	11'331
BeNeLux			19	19	0	1	1	120	0	181	19	68	3	50	138	579	499	710	0	7	279	41	0	1'536	73	47	792	3'047
Grossbritannien		3	525	528	0	6	6	6	5	96	1	3		34	44	189	37	992				80	1	1'110		10	72	1'915
Spanien / Portugal			7	7		0	0	27	0	7	0	87	0	1		122	60	165	1	0	246	15	0	488	2	0	119	739
Übriges Europa	0	30	15	45	0	31	31	108	21	242	5	168	171	558	258	1'531	135	415	8	171	44	424	7	1'204	1	97	241	3'150
Total Europa	76	550	9'759	10'384	50	414	464	4'047	160	2'641	340	1'799	4'351	5'692	1'857	20'887	7'999	7'261	55	350	4'080	1'876	77	21'699	720	3'116	2'882	60'153
Kanada					4	1	6	21	1	157	14	13		25	21	253	417	834	1	132		39	0	1'422	54		563	2'297
USA			0	0	5	4	9	116	2	280	5	88	4	111	44	650	397	3'840	2	3'149	0	254	3	7'645	2	51	293	8'650
Andere (ausserhalb Europa)		64	384	448	0	38	38	17	7	110	2	21		30	11	200	183	657	1	51	0	124	4	1'020	9	270	408	2'394
Total andere Länder		64	384	448	9	44	53	154	11	547	21	122	4	166	77	1'103	996	5'331	4	3'332	0	417	7	10'087	65	321	1'263	13'341
Total	76	614	10'143	10'833	59	458	517	4'202	171	3'188	361	1'921	4'355	5'858	1'934	21'990	8'995	12'592	59	3'682	4'080	2'293	84	31'786	786	3'437	4'146	73'494

* Aus Datenschutzgründen sind Käseexporte mit weniger als drei Exporteuren nicht nach Ländern zugeordnet

Quelle: Bundesamt für Zoll und Grenzsicherheit BAZG

Käseexport nach Ländern

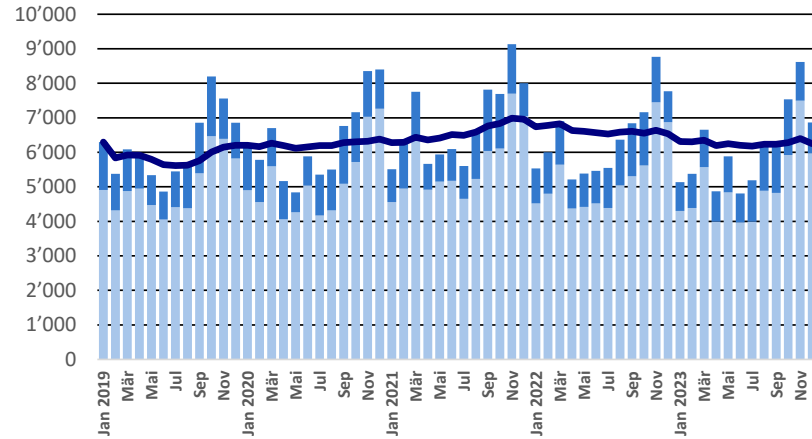
Jan. - Dez. 2022

(t)	Mascarpone, Ricotta Romana	Mozzarella	Andere Frischkäse / Quark	Total Frischkäse / Quark	Vacherin Mont-d'Or AOP	Andere Weichkäse	Total Weichkäse	Appenzeller®	Trisiter	Raclette	Vacherin Fribourgeois AOP	Tête de Moine AOP	Andere Halbhartkäse < 45% FIT	Andere Halbhartkäse vollfett	Andere Halbhartkäse ≥ 55% FIT	Total Halbhartkäse	Emmentaler AOP	Gruyère AOP	Sbrinz AOP	Switzerland Swiss	Andere Hartkäse < 45% FIT	Andere Hartkäse vollfett	Andere Hartkäse ≥ 55% FIT	Total Hartkäse	Schmelzkäse	Andere Käse	Fertigfondue	Total
Deutschland	46	446	8'013	8'505	2	267	270	3'267	162	1'886	57	1'028	2'236	4'058	1'396	14'090	1'893	2'957	21	11	23	884	120	5'908	29	3'139	1'518	33'458
Frankreich	0	0	13	13	45	144	188	667	6	181	261	556	71	118	339	2'199	629	1'613	12	0	814	254	2	3'323	25	309	191	6'249
Italien		0	861	861	1	0	1	22	0	29	0	19	1'101	206	16	1'394	5'736	211	29	250	2'212	214		8'652	702	22	43	11'674
BeNeLux			0	0	0	1	1	146	0	183	19	74	67	55	129	672	637	921	0	5	23	53	1	1'640	83	28	848	3'272
Grossbritannien		20	185	206	0	8	8	2	2	90	2	3		26	49	173	41	946	0			71	0	1'059		13	82	1'541
Spanien / Portugal	0	1	45	46		0	0	25	0	5	1	78	1	2	0	112	66	159	1	0	138	18		382	2	81	119	742
Übriges Europa		70	145	215		46	46	159	112	266	4	159	1'363	946	428	3'437	193	712	79	246	138	556	23	1'947	7	85	282	6'019
Total Europa	47	537	9'261	9'846	48	466	514	4'287	282	2'639	344	1'917	4'839	5'411	2'358	22'077	9'194	7'519	142	512	3'347	2'050	145	22'911	849	3'677	3'083	62'956
Kanada					5		5	26	1	160	13	11		21	20	252	435	898		93		30	0	1'457	61		610	2'385
USA					3	5	9	36	0	300	14	35	10	102	70	566	439	4'040	2	3'252		240	1	7'972	1	56	285	8'889
Andere (ausserhalb Europa)		158	356	515	0	21	21	19	5	166	2	19		21	10	242	263	868	1	54	8	100	1	1'295	22	239	387	2'721
Total andere Länder		158	356	515	8	26	35	81	6	626	29	65	10	143	99	1'060	1'136	5'805	3	3'399	8	370	2	10'724	84	295	1'281	13'994
Total	47	696	9'618	10'360	56	492	549	4'369	288	3'265	373	1'982	4'849	5'555	2'457	23'137	10'331	13'324	146	3'912	3'355	2'421	147	33'635	933	3'972	4'364	76'950

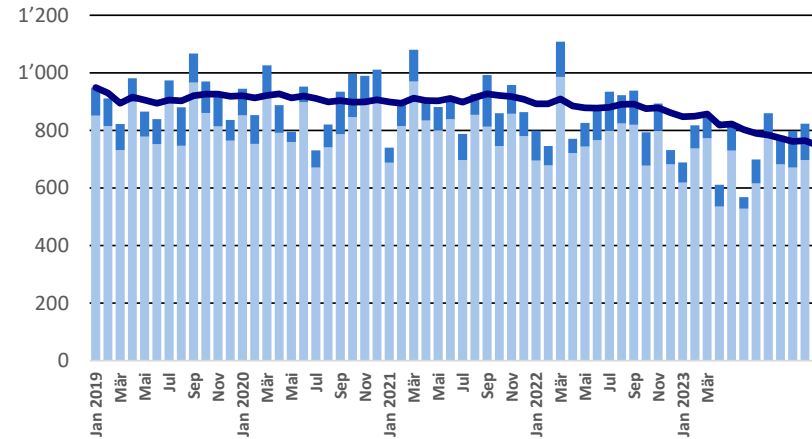
* Aus Datenschutzgründen sind Käseexporte mit weniger als drei Exporteuren nicht nach Ländern zugeordnet
 Quelle: Bundesamt für Zoll und Grenzsicherheit BAZG

Export ab 2019 - Mittelwert der letzten 12 Monate

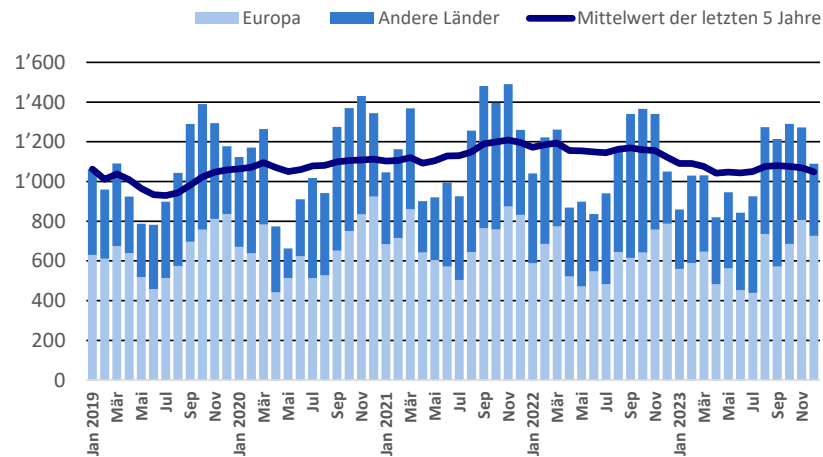
Total Käseexport (inkl. Fertigfondue und Schmelzkäse)



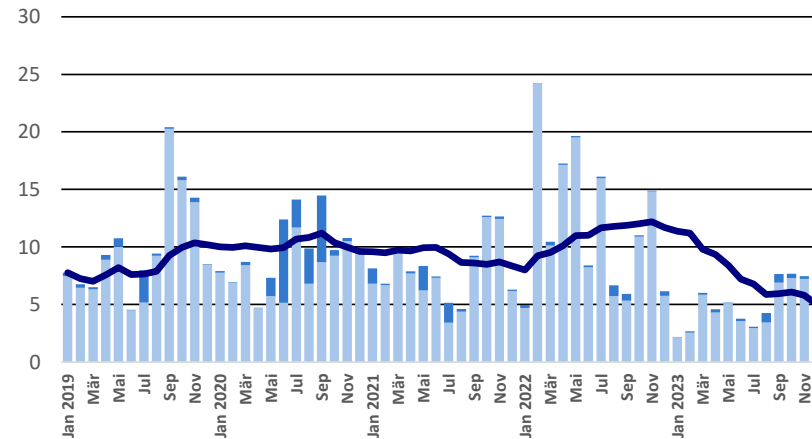
Emmentaler AOP



Gruyère AOP

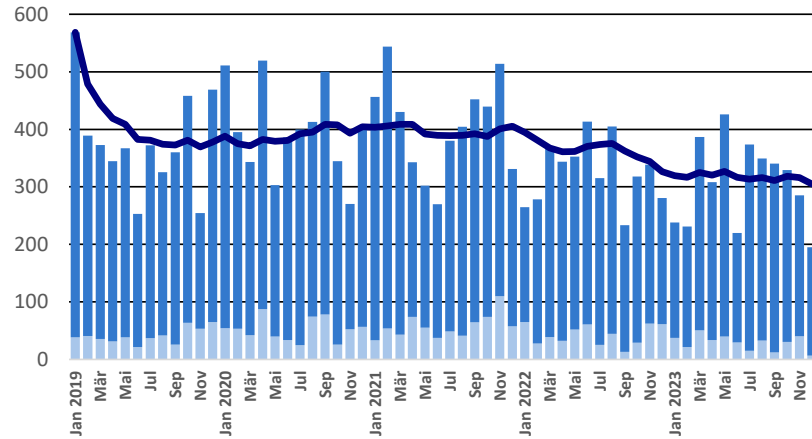


Sbrinz AOP

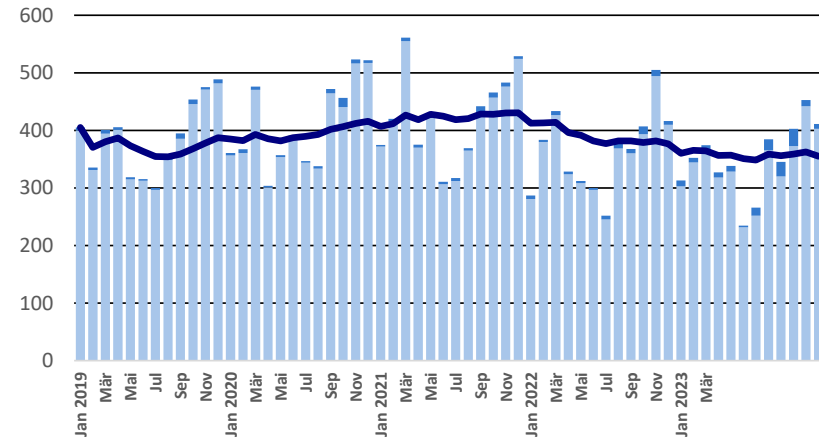


Export ab 2019 - Mittelwert der letzten 12 Monate

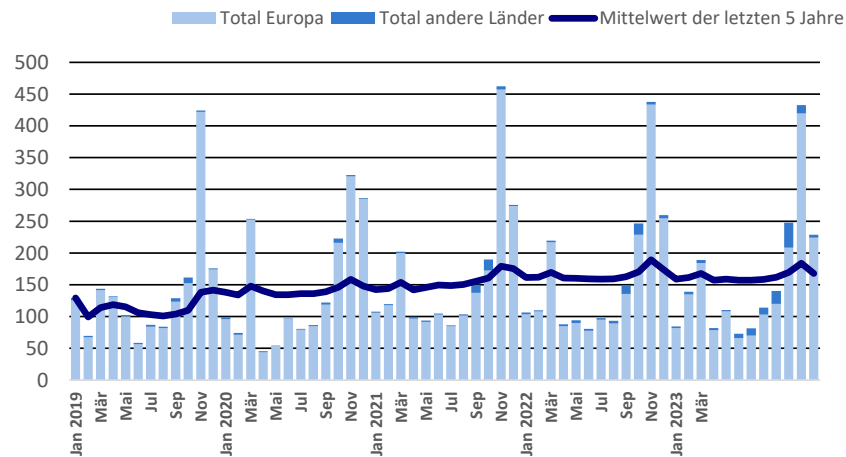
Switzerland Swiss



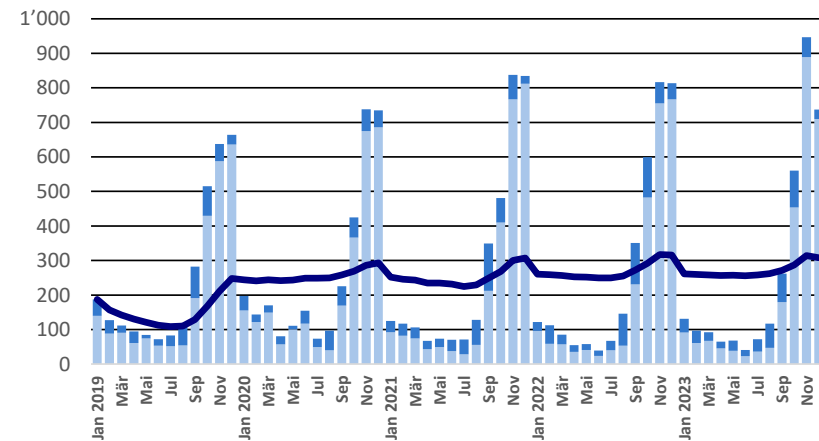
Appenzeller®



Tête de Moine AOP

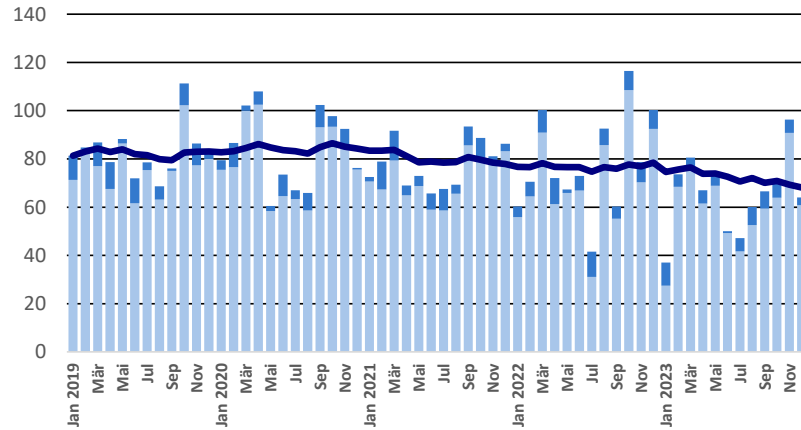


Raclette Suisse

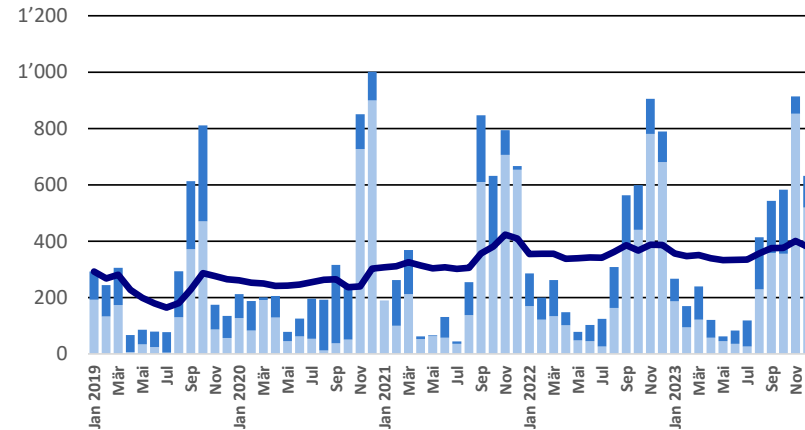


Export ab 2019 - Mittelwert der letzten 12 Monate

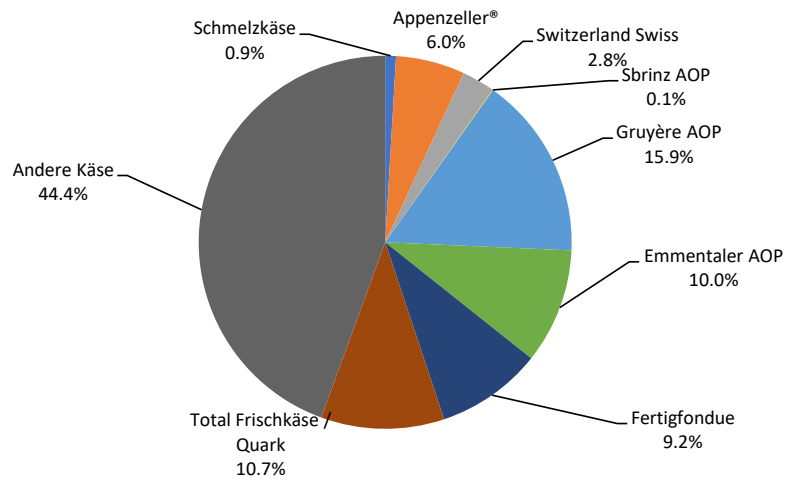
Schmelzkäse



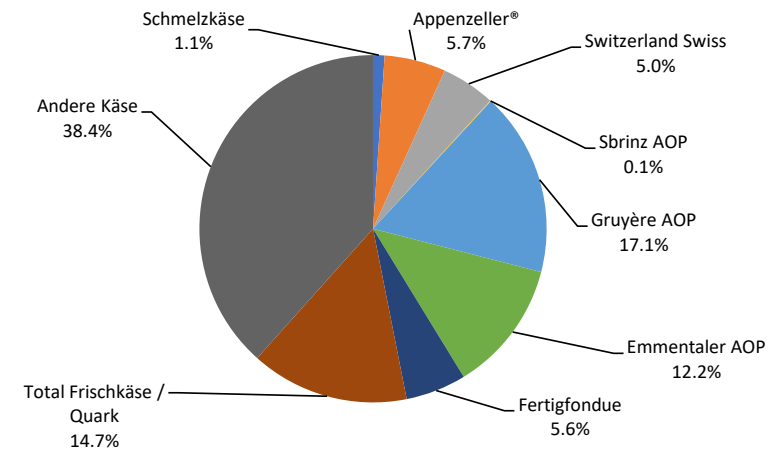
Fertigfondue



Anteil Käseexport je Sorte, Dezember 2023
Total 6'865 Tonnen



Anteil Käseexport je Sorte, Januar - Dezember 2023
Total 73'494 Tonnen



Export andere Milchprodukte

Milchprodukte (t)	Monatliche Exporte		Differenz zum Vorjahres-Monat		Kumulierte Exporte		Differenz zur Vorjahresperiode	
	Dezember 2022	Dezember 2023		(%)	Jan. - Dez. 2022	Jan. - Dez. 2023		(%)
Magermilch	0.6	6.0	5.5	939.1	153.4	153.1	-0.3	-0.2
Milch	100.3	65.3	-35.0	-34.9	1'223.6	785.8	-437.8	-35.8
Milch > 6% Fett	0.0	0.0	0.0	0.0	0.0	0.2	0.1	372.5
Rahm	58.4	52.7	-5.7	-9.7	1'558.5	1'400.3	-158.3	-10.2
Magermilchpulver	300.9	667.3	366.4	121.8	5'933.4	10'806.0	4'872.5	82.1
Milchpulver	0.0	0.3	0.3	6100.0	30.5	67.5	37.0	121.0
Rahmpulver	0.2	0.3	0.1	62.2	0.9	0.5	-0.4	-43.2
Milch eingedickt	0.0		0.0	-100.0	0.6	0.1	-0.5	-86.7
Rahm eingedickt			0.0	0.0	207.7	157.3	-50.4	-24.3
Jogurt	396.9	325.8	-71.1	-17.9	4'934.7	4'591.1	-343.6	-7.0
Anderer Frischprodukte	4.9	2.5	-2.4	-49.3	139.6	86.7	-53.0	-38.0
Molke	3'954.6	2'268.8	-1'685.8	-42.6	43'029.1	28'236.0	-14'793.1	-34.4
Molkenpulver	0.1	50.2	50.1	40079.2	819.0	1'605.0	786.0	96.0
Molke eingedickt	0.0	0.0	0.0	-100.0	0.2	0.1	-0.1	-35.9
Butter (ohne entwässerte Butter)	1.0	0.0	-1.0	-99.5	9.9	9.8	-0.2	-1.7
Brotaufstrich auf Milchbasis			0.0	0.0			0.0	0.0
Anderer Fettstoffe aus Milch	0.6	0.4	-0.2	-40.2	9.1	9.0	-0.1	-1.3
Kaseine	0.0	0.0	0.0	200.0	3.6	1.3	-2.3	-64.4
Milchalbumin	0.5	96.4	95.9	19578.6	167.8	236.2	68.4	40.7
Anderer Albumine	0.0	0.0	0.0	0.0	0.0	0.2	0.1	1138.5

Kapitel 04 und 35 des Zolltarifs (ohne Käse, Kapitel 0406, und ohne verarbeitete landwirtschaftliche Produkte, Kapitel 15 bis 22)

Quelle: Bundesamt für Zoll und Grenzsicherheit BAZG

Käseimport nach Produkten/Gruppen

Käsesorte / Kategorie (t)	Monatliche Importe		Differenz zum Vorjahres-Monat		Kumulierte Importe		Differenz zur Vorjahresperiode	
	Dezember 2022	Dezember 2023		(%)	Jan. - Dez. 2022	Jan. - Dez. 2023		(%)
Mascarpone, Ricotta Romana	214.2	238.9	24.8	11.6	1'282.2	1'431.5	149.3	11.6
Mozzarella	274.6	327.6	52.9	19.3	5'597.0	4'119.8	-1'477.2	-26.4
Andere Frischkäse / Quark	1'975.5	1'999.8	24.3	1.2	24'175.9	26'738.9	2'562.9	10.6
Total Frischkäse / Quark	2'464.3	2'566.3	102.0	4.1	31'055.1	32'290.2	1'235.0	4.0
Danablu, Gorgonzola, Roquefort	66.8	56.3	-10.6	-15.8	623.0	628.6	5.6	0.9
Weisseschimmelkäse	111.5	116.7	5.2	4.7	1'222.5	1'156.0	-66.5	-5.4
Brie, Camembert, Italico	168.7	215.4	46.7	27.7	1'940.9	2'446.7	505.8	26.1
Andere Weichkäse	699.8	655.1	-44.7	-6.4	9'325.9	9'120.1	-205.8	-2.2
Total Weichkäse	1'046.7	1'043.4	-3.3	-0.3	13'112.2	13'351.4	239.2	1.8
Halbhartkäse mit Schimmelbildung	2.9	7.1	4.2	148.0	45.7	45.1	-0.5	-1.1
Caciocavallo, Fontina, Brà, u.a.	23.1	18.9	-4.2	-18.1	272.5	292.9	20.4	7.5
Tilsiter	6.7	5.4	-1.3	-19.7	86.7	101.6	15.0	17.3
Andere Halbhartkäse	869.6	823.0	-46.7	-5.4	11'985.5	11'196.6	-788.9	-6.6
Halbhartkäse, gerieben, pulverisie	72.8	82.6	9.8	13.4	916.8	967.4	50.7	5.5
Total Halbhartkäse	975.0	936.9	-38.2	-3.9	13'307.1	12'603.7	-703.4	-5.3
Kräuterkäse (Schabziger)	0.6	1.1	0.6	99.5	23.8	4.7	-19.1	-80.3
Hartkäse mit Schimmelbildung	2.4	0.8	-1.6	-68.4	17.6	11.1	-6.4	-36.5
Caciocavallo, Fontina, Brà, u.a. (HK)	18.8	17.6	-1.1	-6.1	204.6	207.4	2.8	1.4
Emmentaler	2.0	0.7	-1.3	-66.5	29.5	42.6	13.1	44.5
Andere Hartkäse	456.7	498.6	42.0	9.2	5'135.6	5'550.1	414.5	8.1
Hartkäse, gerieben, pulverisiert	41.0	41.2	0.2	0.6	808.3	742.0	-66.3	-8.2
Total Hartkäse	521.3	560.0	38.7	7.4	6'219.4	6'558.0	338.6	5.4
Grana/Parmigiano	457.9	481.4	23.5	5.1	5'261.0	5'231.7	-29.3	-0.6
Extra Hartkäse	457.9	481.4	23.5	5.1	5'261.0	5'231.7	-29.3	-0.6
Schmelzkäse	348.4	357.9	9.5	2.7	4'143.0	4'231.1	88.1	2.1
Total	5'813.6	5'945.9	132.3	2.3	73'097.8	74'266.1	1'168.3	1.6

Quelle: Bundesamt für Zoll und Grenzsicherheit BAZG

Käseimport nach Ländern

Dezember 2023

(t)

	Mascarpone, Ricotta Romana	Mozzarella	Andere Frischkäse / Quark	Total Frischkäse / Quark	Danablu, Gorgonzola, Roquefort	Brie, Camembert, Reblochon	Andere Weichkäse	Total Weichkäse	Kräuterkäse	Hart- und Halbhartkäse	Schmelzkäse	Total
Deutschland	3.1	70.1	530.2	603.3	0.1	28.5	133.7	162.3	0.0	428.6	222.2	1'416.4
Frankreich	0.0	10.1	309.4	319.5	14.1	183.7	311.7	509.5		184.4	77.9	1'091.3
Italien	232.0	201.9	680.9	1'114.7	42.1	4.0	138.0	184.2	1.1	904.5	10.2	2'214.7
Niederlande	2.3	22.2	124.1	148.6			0.0	0.0		2.2		150.8
Belgien		21.4	0.4	21.8		1.4	23.7	25.1		159.8	0.7	207.4
Luxemburg												
Österreich	0.1	0.4	21.9	22.4		0.7	11.5	12.2		63.5	41.3	139.5
Grossbritannien			3.0	3.0			0.1	0.1		116.5	0.3	119.9
Dänemark			166.3	166.3			36.1	36.1		25.4	4.6	232.4
Norwegen												
Schweden		0.0	0.0	0.0		0.0	0.0	0.0		0.5	0.0	0.6
Portugal	1.5	1.5	0.4	3.4			1.2	1.2		43.7	0.3	48.6
Spanien	0.0		0.2	0.2			2.4	2.4		12.4		15.0
Griechenland		0.1	1.4	1.5			95.9	95.9		0.9		98.2
Europa übrige			161.4	161.4		0.0	14.4	14.4		34.6	0.4	210.9
Total Europa	238.9	327.6	1'999.8	2'566.3	56.3	218.4	768.8	1'043.4	1.1	1'977.0	357.9	5'945.7
Kanada												
USA									0.1			0.1
Nordamerika übrige												
Lateinamerika												
Afrika												
Asien									0.1			0.1
Australien												
Andere Länder												
Total andere Länder									0.1			0.1
Total	238.9	327.6	1'999.8	2'566.3	56.3	218.4	768.8	1'043.4	1.1	1'977.1	357.9	5'945.9

Quelle: Bundesamt für Zoll und Grenzsicherheit BAZG

Käseimport nach Ländern

Dezember 2022

(t)												Total
	Mascarpone, Ricotta Romana	Mozzarella	Andere Frischkäse / Quark	Total Frischkäse / Quark	Danablu, Gorgonzola, Roquefort	Brie, Camembert, Reblochon	Andere Weichkäse	Total Weichkäse	Kräuterkäse	Hart- und Halbhartkäse	Schmelzkäse	
Deutschland	8.0	51.3	514.7	574.0	1.3	16.2	140.3	157.8	0.1	415.3	197.4	1'344.6
Frankreich	0.0	16.7	323.9	340.6	19.4	148.6	334.6	502.6		181.3	74.1	1'098.6
Italien	205.5	180.9	734.8	1'121.2	46.1	4.3	151.8	202.2	0.4	894.0	12.1	2'229.9
Niederlande			65.3	65.3			2.6	2.6		43.4	0.1	111.3
Belgien	0.0	21.4	23.2	44.6		1.1	8.5	9.6		189.4	0.0	243.6
Luxemburg												
Österreich	0.1	0.6	30.2	30.8		1.1	4.5	5.6		16.4	60.6	113.4
Grossbritannien						0.0	0.2	0.2		96.0	0.6	96.8
Dänemark			138.5	138.5			75.8	75.8		3.9	2.9	221.1
Norwegen			0.1	0.1							0.0	0.1
Schweden			0.0	0.0						0.5	0.0	0.5
Portugal	0.5	3.2	2.6	6.4			1.8	1.8		39.7	0.4	48.2
Spanien			0.0	0.0		0.3	0.2	0.4		30.0		30.4
Griechenland		0.5	2.6	3.2			75.4	75.4		0.7		79.3
Europa übrige		0.0	139.6	139.6			12.7	12.7		43.1	0.3	195.6
Total Europa	214.2	274.6	1'975.5	2'464.3	66.8	171.5	808.4	1'046.7	0.6	1'953.5	348.4	5'813.5
Kanada												
USA										0.1		0.1
Nordamerika übrige												
Lateinamerika												
Afrika												
Asien										0.0		0.0
Australien												
Andere Länder												
Total andere Länder										0.1		0.1
Total	214.2	274.6	1'975.5	2'464.3	66.8	171.5	808.4	1'046.7	0.6	1'953.6	348.4	5'813.6

Quelle: Bundesamt für Zoll und Grenzsicherheit BAZG

Käseimport nach Ländern

Jan. - Dez. 2023

(t)													Total
	Mascarpone, Ricotta Romana	Mozzarella	Andere Frischkäse / Quark	Total Frischkäse / Quark	Danablu, Gorgonzola, Roquefort	Brie, Camembert, Reblochon	Andere Weichkäse	Total Weichkäse	Kräuterkäse	Hart- und Halbhartkäse	Schmelzkäse		
Deutschland	39.8	869.5	7'569.7	8'479.0	2.9	296.9	2'012.9	2'312.7	0.6	5'507.2	2'469.1	18'768.6	
Frankreich	0.3	180.7	3'397.2	3'578.2	138.7	2'106.1	3'681.7	5'926.5		2'151.7	969.1	12'625.6	
Italien	1'371.7	2'807.5	9'865.7	14'044.9	487.0	51.6	1'907.7	2'446.2	3.3	10'094.1	118.5	26'706.9	
Niederlande	2.3	22.3	1'129.1	1'153.6			7.0	7.0		556.2	0.5	1'717.4	
Belgien		107.8	291.0	398.8		9.3	220.3	229.6	0.0	2'508.9	3.2	3'140.4	
Luxemburg													
Österreich	0.7	8.8	353.9	363.4		10.5	90.6	101.2	0.0	386.4	620.9	1'471.8	
Grossbritannien			17.4	17.4			3.7	3.7	0.8	1'131.5	7.5	1'160.8	
Dänemark		86.8	1'800.9	1'887.7			605.0	605.0		411.7	35.5	2'939.8	
Norwegen			1.1	1.1			0.0	0.0		0.4	0.1	1.6	
Schweden		0.0	0.2	0.2		0.0	0.0	0.0		1.9	0.2	2.3	
Portugal	16.8	32.4	19.3	68.5			14.3	14.3		530.1	4.4	617.3	
Spanien	0.0	0.2	4.0	4.2		0.5	7.9	8.4	0.0	254.5	0.0	267.2	
Griechenland		3.7	33.1	36.8			1'560.6	1'560.6	0.0	66.4	0.0	1'663.8	
Europa übrige		0.3	2'256.2	2'256.4		0.0	136.1	136.1		786.3	2.1	3'181.0	
Total Europa	1'431.5	4'119.8	26'738.9	32'290.2	628.6	2'474.9	10'247.8	13'351.4	4.7	24'387.2	4'231.1	74'264.6	
Kanada										0.3		0.3	
USA										0.9		0.9	
Nordamerika übrige										0.2		0.2	
Lateinamerika													
Afrika													
Asien										0.1	0.0	0.1	
Australien													
Andere Länder							0.0	0.0		0.0		0.0	
Total andere Länder							0.0	0.0		1.5	0.0	1.5	
Total	1'431.5	4'119.8	26'738.9	32'290.2	628.6	2'474.9	10'247.8	13'351.4	4.7	24'388.7	4'231.1	74'266.1	

Quelle: Bundesamt für Zoll und Grenzsicherheit BAZG

Käseimport nach Ländern

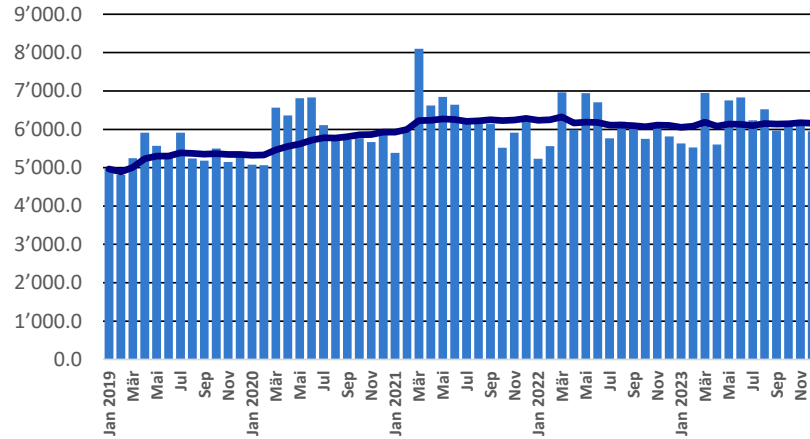
Jan. - Dez. 2022

(t)												
	Mascarpone, Ricotta Romana	Mozzarella	Andere Frischkäse / Quark	Total Frischkäse / Quark	Danablu, Gorgonzola, Roquefort	Brie, Camembert, Reblochon	Andere Weichkäse	Total Weichkäse	Kräuterkäse	Hart- und Halbhartkäse	Schmelzkäse	Total
Deutschland	88.7	1'828.1	7'424.5	9'341.2	3.1	228.7	2'171.8	2'403.5	22.0	5'140.5	2'294.9	19'202.2
Frankreich	0.6	122.2	3'215.4	3'338.1	144.3	1'663.5	3'575.8	5'383.6	0.0	2'893.6	1'026.3	12'641.7
Italien	1'149.5	3'278.2	9'178.8	13'606.5	475.5	51.4	2'039.4	2'566.4	1.4	10'094.9	124.3	26'393.6
Niederlande	0.0	1.6	316.5	318.1			10.2	10.2		839.0	0.3	1'167.6
Belgien	0.0	65.3	184.9	250.3		8.2	163.8	172.0	0.0	2'551.8	0.5	2'974.6
Luxemburg												
Österreich	27.8	11.0	384.5	423.3		10.8	231.8	242.6		252.1	638.6	1'556.6
Grossbritannien			23.3	23.3		0.0	8.7	8.7	0.4	1'167.3	5.3	1'204.9
Dänemark		235.7	1'491.8	1'727.5			609.5	609.5		108.4	32.9	2'478.4
Norwegen			1.7	1.7			0.1	0.1		0.1	0.1	1.9
Schweden			0.2	0.2			0.4	0.4		5.1	0.2	5.9
Portugal	15.3	52.8	29.7	97.7		0.0	18.5	18.6		517.1	8.1	641.5
Spanien		0.0	55.8	55.8		5.6	3.7	9.4	0.0	326.7	2.2	394.1
Griechenland		1.9	17.8	19.8	0.0	0.2	1'519.3	1'519.5		112.5	0.6	1'652.4
Europa übrige	0.2	0.2	1'851.1	1'851.6		0.5	167.1	167.6		752.8	8.6	2'780.7
Total Europa	1'282.2	5'597.0	24'175.9	31'055.1	623.0	1'969.0	10'520.2	13'112.2	23.8	24'762.0	4'142.9	73'096.1
Kanada												
USA										1.4	0.1	1.5
Nordamerika übrige												
Lateinamerika												
Afrika												
Asien						0.0		0.0		0.2		0.2
Australien												
Andere Länder										0.0		0.0
Total andere Länder						0.0		0.0		1.6	0.1	1.7
Total	1'282.2	5'597.0	24'175.9	31'055.1	623.0	1'969.0	10'520.2	13'112.2	23.8	24'763.6	4'143.0	73'097.8

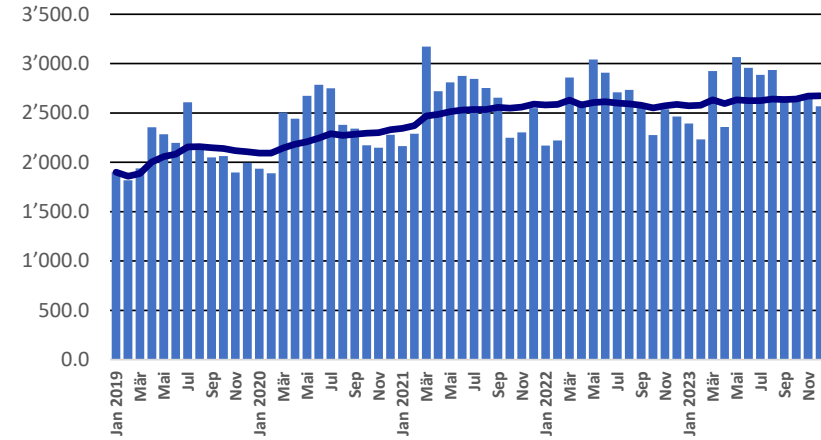
Quelle: Bundesamt für Zoll und Grenzsicherheit BAZG

Import ab 2019 - Mittelwert der letzten 12 Monate

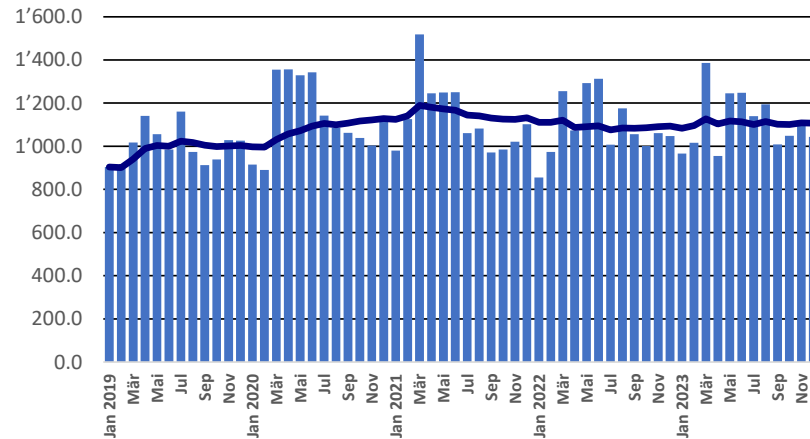
Total Käseimport



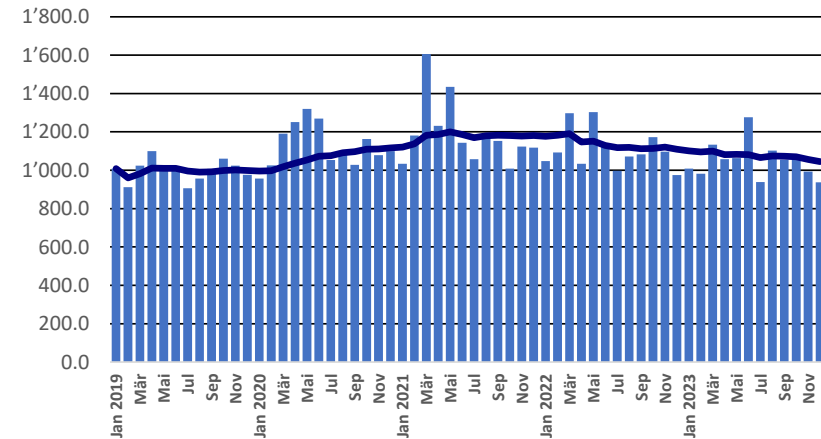
Frischkäse



Weichkäse

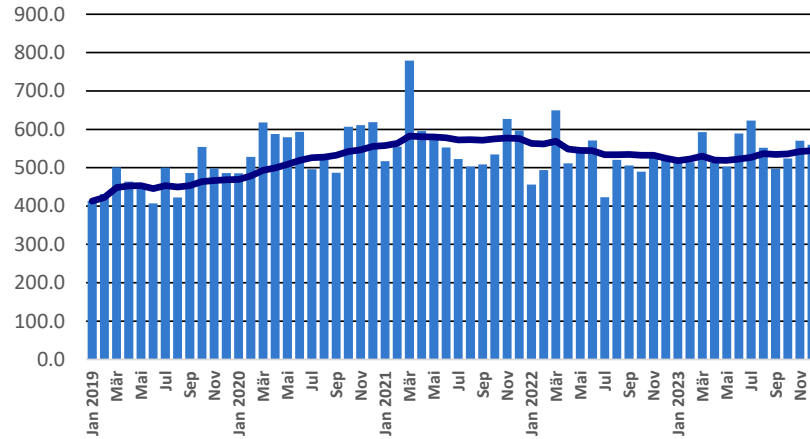


Halbhartkäse

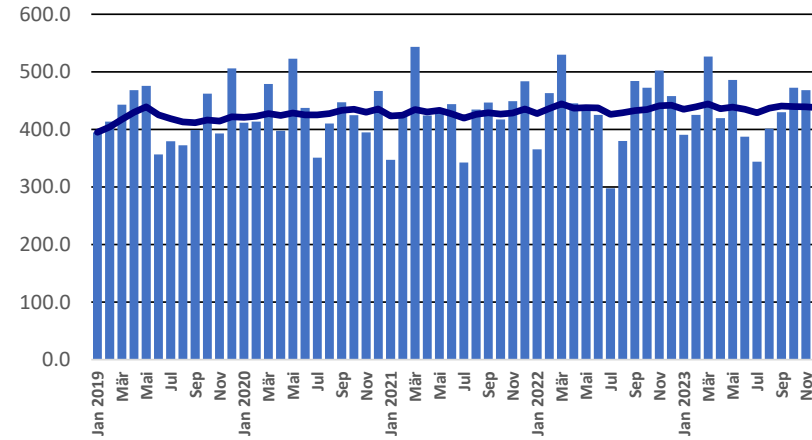


Import ab 2019 - Mittelwert der letzten 12 Monate

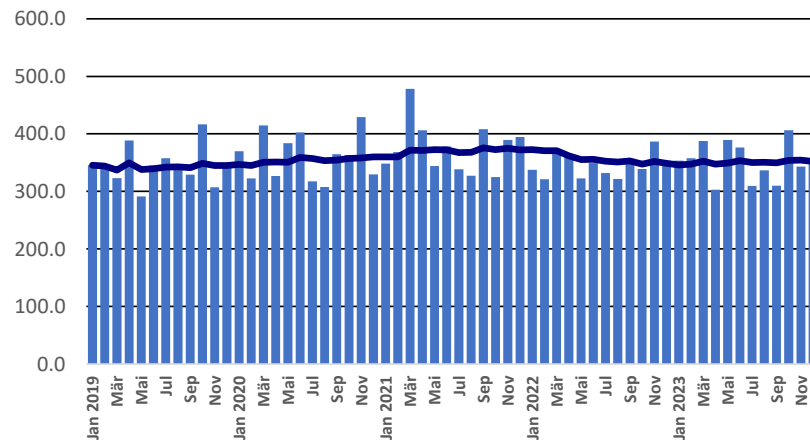
Hartkäse



Extrahartkäse

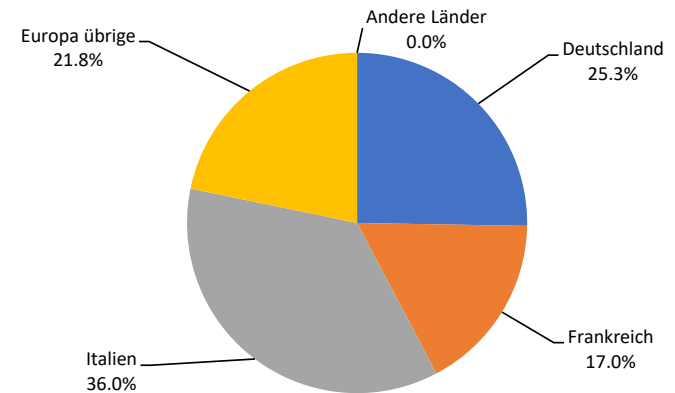


Schmelzkäse



Käseimport nach Ländern, Januar - Dezember 2023

Total 74'266 Tonnen



Import andere Milchprodukte

Milchprodukte (t)	Monatliche Importe		Differenz zum Vorjahres-		Kumulierte Importe		Differenz zur Vorjahresperiode	
	Dezember 2022	Dezember 2023	Monat	(%)	Jan. - Dez. 2022	Jan. - Dez. 2023		(%)
Magermilch	0.2	0.3	0.1	33.7	27.2	29.8	2.6	9.7
Milch	1'973.6	2'215.0	241.4	12.2	25'666.5	26'922.6	1'256.1	4.9
Milch > 6% Fett	0.1	0.1	0.0	54.9	0.6	0.7	0.1	13.5
Rahm	107.2	33.0	-74.2	-69.2	1'939.7	1'518.7	-421.0	-21.7
Magermilchpulver	44.3	24.2	-20.1	-45.4	259.7	407.8	148.1	57.0
Milchpulver	110.5	258.1	147.6	133.6	1'363.5	2'751.0	1'387.6	101.8
Rahmpulver	39.1	0.1	-39.0	-99.7	56.9	22.8	-34.0	-59.9
Milch eingedickt	54.9	32.3	-22.6	-41.2	465.6	436.7	-28.9	-6.2
Rahm eingedickt	15.5	26.4	11.0	71.0	358.5	421.8	63.4	17.7
Jogurt	646.6	585.4	-61.3	-9.5	8'418.0	8'154.7	-263.3	-3.1
Andere Frischprodukte	6.8	6.7	-0.1	-2.1	223.1	121.8	-101.3	-45.4
Molke	596.2	264.0	-332.2	-55.7	5'038.2	6'271.5	1'233.3	24.5
Molkenpulver	3.2	2.6	-0.5	-16.6	33.4	33.8	0.4	1.1
Molke eingedickt	0.1	0.1	-0.1	-39.3	1.9	2.5	0.6	28.9
Butter (ohne entwässerte Butter)	609.4	202.9	-406.5	-66.7	7'858.9	4'953.8	-2'905.1	-37.0
Brotaufstrich auf Milchbasis	0.7	0.0	-0.7	-96.5	2.2	4.0	1.8	78.1
Andere Fettstoffe aus Milch	121.0	61.7	-59.3	-49.0	1'231.0	1'772.1	541.0	43.9
Kaseine	0.1	1.1	1.0	1686.4	364.1	257.7	-106.5	-29.2
Milchalbumin	95.8	163.9	68.2	71.2	1'317.6	1'545.7	228.0	17.3
Andere Albumine	0.2	5.1	4.9	2351.0	30.5	21.5	-9.0	-29.6

Quelle: Bundesamt für Zoll und Grenzsicherheit BAZG

Milchprüfung (Kuhmilch)

Statistische Masszahlen [basierend auf allen Einzelergebnissen*]

Dezember 2023

		Mittelwert	Standard-abw.	5%- Quantil	10%-Quantil	Median	90%-Quantil	95%-Quantil
Keimzahl	Anzahl Proben	1'000 Keime/ml	1'000 Keime/ml	1'000 Keime/ml	1'000 Keime/ml	1'000 Keime/ml	1'000 Keime/ml	1'000 Keime/ml
	32'268	9	124	1	2	5	11	17
Somatische Zellen	Anzahl Proben	1'000 Zellen/ml	1'000 Zellen/ml	1'000 Zellen/ml	1'000 Zellen/ml	1'000 Zellen/ml	1'000 Zellen/ml	1'000 Zellen/ml
	32'232	121	86	35	44	99	221	273
Gefrierpunkt	Anzahl Proben	°C	°C	°C	°C	°C	°C	°C
	32'326	-0.524	0.005	-0.531	-0.530	-0.524	-0.518	-0.516

* Berücksichtigt wurden alle Milchprüfungsproben, bei denen für ☐ das jeweilige Analysekriterium ein Ergebnis vorlag. Schweiz, ☐ ohne Frankreich (Zonenmilch) und Fürstentum Liechtenstein.☐

Verteilung Keimzahl / Bereiche in 1'000 Keime/ml aller Einzelergebnisse*

Dezember 2023

Von- Bis	1 - 4	5 - 6	7 - 8	9 - 10	11 - 29	30 - 79	80 - 99	100 - 299	300 - 599	600 - 999	1'000 - 2'999	>= 3'000	Total Einzelergebnisse
Anzahl	14'199	7'695	4'470	2'082	3'142	495	36	104	16	11	12	6	32'268
%	44.00	23.85	13.85	6.45	9.74	1.53	0.11	0.32	0.05	0.03	0.04	0.02	100

Verteilung Somatische Zellen / Bereiche in 1'000 Zellen/ml aller Einzelergebnisse*

Dezember 2023

Von- Bis	1 - 49	50 - 100	101 - 149	150 - 199	200 - 249	250 - 299	300 - 349	350 - 399	400 - 599	600 - 799	800 - 999	>= 1'000	Total Einzelergebnisse
Anzahl	4'447	11'967	7'402	4'098	2'155	982	490	243	360	63	17	8	32'232
%	13.80	37.13	22.96	12.71	6.69	3.05	1.52	0.75	1.12	0.20	0.05	0.02	100

Verteilung Gefrierpunkt / Bereiche in °C aller Einzelergebnisse*

Dezember 2023

Von- Bis	>= -0.540	-0.539 - -0.536	-0.535 - -0.532	-0.531 - -0.528	-0.527 - -0.524	-0.523 - -0.520	-0.519 - -0.517	-0.516 - -0.512	-0.511 - -0.508	-0.507 - -0.504	-0.503 - -0.500	>= -0.499	Total Einzelergebnisse
Anzahl	21	181	1'346	5'597	10'796	9'294	3'133	1'548	213	69	48	80	32'326
%	0.06	0.56	4.16	17.31	33.40	28.75	9.69	4.79	0.66	0.21	0.15	0.25	100

Quellen: Suiselab AG Zollikofen, TSM Treuhand GmbH Bern

Öffentlich-rechtliche Bewertung Ergebnisse Milchprüfung (Kuhmilch) Schweiz Dezember 2023										
Kanton	Keimzahl (Anzahl Betriebe)									
	Keine Beanstandung		1. Beanstandung		2. Beanstandung		3. Beanstandung		Total Bewertungen	
	K-0	%	K-1B/4M	%	K-2B/4M	%	K-3B/4M	%	K-Total	%
AG	558	98.94	6	1.06	0	0.00	0	0.00	564	100
AI	252	99.60	1	0.40	0	0.00	0	0.00	253	100
AR	369	99.73	0	0.00	1	0.27	0	0.00	370	100
BE	4'352	99.86	5	0.11	1	0.02	0	0.00	4'358	100
BS/BL	218	100.00	0	0.00	0	0.00	0	0.00	218	100
FR	1'194	99.83	2	0.17	0	0.00	0	0.00	1'196	100
GE	4	100.00	0	0.00	0	0.00	0	0.00	4	100
GL	175	100.00	0	0.00	0	0.00	0	0.00	175	100
GR	482	99.59	2	0.41	0	0.00	0	0.00	484	100
JU	356	99.44	2	0.56	0	0.00	0	0.00	358	100
LU	1'719	99.83	3	0.17	0	0.00	0	0.00	1'722	100
NE	317	99.69	0	0.00	1	0.31	0	0.00	318	100
NW	211	99.06	2	0.94	0	0.00	0	0.00	213	100
OW	356	100.00	0	0.00	0	0.00	0	0.00	356	100
SG	1'806	99.83	3	0.17	0	0.00	0	0.00	1'809	100
SH	54	100.00	0	0.00	0	0.00	0	0.00	54	100
SO	362	99.18	3	0.82	0	0.00	0	0.00	365	100
SZ	549	99.28	4	0.72	0	0.00	0	0.00	553	100
TG	811	99.75	2	0.25	0	0.00	0	0.00	813	100
TI	83	98.81	0	0.00	1	1.19	0	0.00	84	100
UR	153	99.35	1	0.65	0	0.00	0	0.00	154	100
VD	627	99.84	1	0.16	0	0.00	0	0.00	628	100
VS	299	100.00	0	0.00	0	0.00	0	0.00	299	100
ZG	207	99.52	1	0.48	0	0.00	0	0.00	208	100
ZH	757	99.61	3	0.39	0	0.00	0	0.00	760	100
Total	16'271	99.72	41	0.25	4	0.02	0	0.00	16'316	100
F*	41	100.00	0	0.00	0	0.00	0	0.00	41	100
FL**	38	100.00	0	0.00	0	0.00	0	0.00	38	100
Total	16'350	99.73	41	0.25	4	0.02	0	0.00	16'395	100

Legende:

- K-0 Anzahl Betriebe ohne Beanstandung der Keimzahl beim Monatsergebnis* im Untersuchungsmonat, d.h. Monatsergebnis <80'000 Keime/ml
- K-1B/4M Anzahl Betriebe mit der 1. Beanstandung der Keimzahl in 4 Monaten
- K-2B/4M Anzahl Betriebe mit der 2. Beanstandung der Keimzahl in 4 Monaten
- K-3B/4M Anzahl Betriebe mit der 3. Beanstandung der Keimzahl in 4 Monaten
- K-Total Total auf Keimzahl bewertete Betriebe

* Monatsergebnis = geometrischer Mittelwert des Analyseregnergebnisses aus der ersten und zweiten Probe eines Monats. Liegt ausnahmsweise nur ein Ergebnis vor, so gilt dieses als Monatswert.

- * F Proben aus Frankreich (Zonenmilch)
- ** FL Proben aus Fürstentum Liechtenstein

Quellen: Suissselab AG Zollikofen, TSM Treuhand GmbH Bern

Öffentlich-rechtliche Bewertung Ergebnisse Milchprüfung (Kuhmilch) Schweiz Dezember 2023												
Kanton	Somatische Zellen (Anzahl Betriebe)										Total Bewertungen	
	Keine Beanstandung		1. Beanstandung		2. Beanstandung		3. Beanstandung		4. Beanstandung			
	Z-0	%	Z-1B/5M	%	Z-2B/5M	%	Z-3B/5M	%	Z-4B/5M	%	Z-Total	%
AG	555	98.40	5	0.89	1	0.18	2	0.35	1	0.18	564	100
AI	251	99.21	2	0.79	0	0.00	0	0.00	0	0.00	253	100
AR	367	99.19	3	0.81	0	0.00	0	0.00	0	0.00	370	100
BE	4'318	99.13	24	0.55	7	0.16	6	0.14	1	0.02	4'356	100
BS/BL	217	99.54	1	0.46	0	0.00	0	0.00	0	0.00	218	100
FR	1'181	98.83	7	0.59	4	0.33	3	0.25	0	0.00	1'195	100
GE	4	100.00	0	0.00	0	0.00	0	0.00	0	0.00	4	100
GL	174	99.43	0	0.00	1	0.57	0	0.00	0	0.00	175	100
GR	480	99.17	4	0.83	0	0.00	0	0.00	0	0.00	484	100
JU	352	98.32	5	1.40	1	0.28	0	0.00	0	0.00	358	100
LU	1'709	99.30	10	0.58	1	0.06	0	0.00	1	0.06	1'721	100
NE	316	99.37	0	0.00	2	0.63	0	0.00	0	0.00	318	100
NW	212	99.53	1	0.47	0	0.00	0	0.00	0	0.00	213	100
OW	354	99.44	1	0.28	1	0.28	0	0.00	0	0.00	356	100
SG	1'795	99.28	6	0.33	5	0.28	2	0.11	0	0.00	1'808	100
SH	52	96.30	1	1.85	1	1.85	0	0.00	0	0.00	54	100
SO	362	99.18	3	0.82	0	0.00	0	0.00	0	0.00	365	100
SZ	548	99.10	2	0.36	1	0.18	2	0.36	0	0.00	553	100
TG	802	98.65	10	1.23	1	0.12	0	0.00	0	0.00	813	100
TI	84	100.00	0	0.00	0	0.00	0	0.00	0	0.00	84	100
UR	152	98.70	1	0.65	0	0.00	1	0.65	0	0.00	154	100
VD	622	98.73	3	0.48	1	0.16	3	0.48	1	0.16	630	100
VS	295	98.99	3	1.01	0	0.00	0	0.00	0	0.00	298	100
ZG	205	98.56	1	0.48	2	0.96	0	0.00	0	0.00	208	100
ZH	755	99.34	4	0.53	1	0.13	0	0.00	0	0.00	760	100
Total	16'162	99.08	97	0.59	30	0.18	19	0.12	4	0	16'312	100
F*	40	97.56	0	0.00	1	2.44	0	0.00	0	0.00	41	100
FL**	38	100.00	0	0.00	0	0.00	0	0.00	0	0.00	38	100
Total	16'240	99.08	97	0.59	31	0.19	19	0.12	4	0.02	16'391	100

Legende:

- Z-0 Anzahl Betriebe ohne Beanstandung bei den somatischen Zellen beim Monatsergebnis* im Untersuchungsmonat, d.h. Monatsergebnis <350'000 somatische Zellen/ml
- Z-1B/5M Anzahl Betriebe mit der 1. Beanstandung bei den somatischen Zellen in 5 Monaten
- Z-2B/5M Anzahl Betriebe mit der 2. Beanstandung bei den somatischen Zellen in 5 Monaten
- Z-3B/5M Anzahl Betriebe mit der 3. Beanstandung bei den somatischen Zellen in 5 Monaten
- Z-4B/5M Anzahl Betriebe mit der 4. Beanstandung bei den somatischen Zellen in 5 Monaten
- Z-Total Total auf somatische Zellen bewertete Betriebe

* Monatsergebnis = geometrischer Mittelwert des Analyseergebnisses aus der ersten und zweiten Probe eines Monats. Liegt ausnahmsweise nur ein Ergebnis vor, so gilt dieses als Monatswert.

- * F Proben aus Frankreich (Zonenmilch)
- ** FL Proben aus Fürstentum Liechtenstein

Quellen: Suissselab AG Zollikofen, TSM Treuhand GmbH Bern

Öffentlich-rechtliche Bewertung Ergebnisse Milchprüfung (Kuhmilch) Schweiz Dezember 2023						
Kanton	Hemmstoffe (Anzahl Betriebe)					
	Kein Hemmstoffnachweis		Hemmstoffnachweis		Total Bewertungen	
	H-0	%	H-1	%	H-total	%
AG	565	99.82	1	0.18	566	100
AI	253	100.00	0	0.00	253	100
AR	369	100.00	0	0.00	369	100
BE	4'358	99.98	1	0.02	4'359	100
BS/BL	217	100.00	0	0.00	217	100
FR	1'196	99.92	1	0.08	1'197	100
GE	4	100.00	0	0.00	4	100
GL	174	100.00	0	0.00	174	100
GR	482	100.00	0	0.00	482	100
JU	358	100.00	0	0.00	358	100
LU	1'722	99.94	1	0.06	1'723	100
NE	318	99.38	2	0.63	320	100
NW	213	100.00	0	0.00	213	100
OW	356	99.72	1	0.28	357	100
SG	1'807	100.00	0	0.00	1'807	100
SH	54	100.00	0	0.00	54	100
SO	365	100.00	0	0.00	365	100
SZ	553	99.82	1	0.18	554	100
TG	813	100.00	0	0.00	813	100
TI	84	100.00	0	0.00	84	100
UR	155	100.00	0	0.00	155	100
VD	628	99.52	3	0.48	631	100
VS	301	100.00	0	0.00	301	100
ZG	208	100.00	0	0.00	208	100
ZH	761	100.00	0	0.00	761	100
Total	16'314	99.93	11	0.07	16'325	100
F*	41	100.00	0	0.00	41	100
FL**	38	100.00	0	0.00	38	100
Total	16'393	99.93	11	0.07	16'404	100

Legende:

- H-0 Anzahl Betriebe ohne Hemmstoffnachweis im Untersuchungsmonat
- H-1 Anzahl Betriebe mit Hemmstoffnachweis im Untersuchungsmonat
- H-Total Total auf Hemmstoff untersuchte Betriebe

- * F Proben aus Frankreich (Zonenmilch)
- ** FL Proben aus Fürstentum Liechtenstein

Quellen: Suisselab AG Zollikofen, TSM Treuhand GmbH Bern

Öffentlich-rechtliche Bewertung Ergebnisse Milchprüfung (Kuhmilch) Schweiz Dezember 2023										
Kanton	Liefersperrn (Anzahl Betriebe)									
	Keime		Somatische Zellen		Hemmstoffe		Folgesperren		Total Sperren	
	Sp-K	%	Sp-Z	%	Sp-H	%	Sp-Folge	%	Sp-Total	%
AG	0	0.00	1	50.00	1	50.00	0	0.00	2	100
AI	0	0.00	0	0.00	0	0.00	0	0.00	0	100
AR	0	0.00	0	0.00	0	0.00	0	0.00	0	100
BE	0	0.00	1	50.00	1	50.00	0	0.00	2	100
BS/BL	0	0.00	0	0.00	0	0.00	0	0.00	0	100
FR	0	0.00	0	0.00	1	100.00	0	0.00	1	100
GE	0	0.00	0	0.00	0	0.00	0	0.00	0	100
GL	0	0.00	0	0.00	0	0.00	0	0.00	0	100
GR	0	0.00	0	0.00	0	0.00	0	0.00	0	100
JU	0	0.00	0	0.00	0	0.00	0	0.00	0	100
LU	0	0.00	1	50.00	1	50.00	0	0.00	2	100
NE	0	0.00	0	0.00	2	100.00	0	0.00	2	100
NW	0	0.00	0	0.00	0	0.00	0	0.00	0	100
OW	0	0.00	0	0.00	1	100.00	0	0.00	1	100
SG	0	0.00	0	0.00	0	0.00	1	100.00	1	100
SH	0	0.00	0	0.00	0	0.00	0	0.00	0	100
SO	0	0.00	0	0.00	0	0.00	0	0.00	0	100
SZ	0	0.00	0	0.00	1	100.00	0	0.00	1	100
TG	0	0.00	0	0.00	0	0.00	0	0.00	0	100
TI	0	0.00	0	0.00	0	0.00	0	0.00	0	100
UR	0	0.00	0	0.00	0	0.00	0	0.00	0	100
VD	0	0.00	1	20.00	3	60.00	1	20.00	5	100
VS	0	0.00	0	0.00	0	0.00	0	0.00	0	100
ZG	0	0.00	0	0.00	0	0.00	0	0.00	0	100
ZH	0	0.00	0	0.00	0	0.00	0	0.00	0	100
Total	0	0.00	4	23.53	11	64.71	2	11.76	17	100
F*	0	0	0	0	0	0	0	0	0	100
FL**	0	0	0	0	0	0	0	0	0	100
Total	0	0.00	4	23.53	11	64.71	2	11.76	17	100

Legende:

- Sp-K Anzahl Milchlieferersperrn aufgrund von 3 Beanstandungen bei der Keimzahl innerhalb von 4 Monaten
- Sp-Z Anzahl Milchlieferersperrn aufgrund von 4 Beanstandungen bei den somatischen Zellen innerhalb von 5 Monaten
- Sp-H Anzahl Milchlieferersperrn aufgrund von Hemmstoffnachweis
- Sp-Folge Anzahl Folgesperren im Rahmen vorangegangener Sperren
- Sp-Total Total Anzahl Milchlieferersperrn

- * F Proben aus Frankreich (Zonenmilch)
- ** FL Proben aus Fürstentum Liechtenstein

Quellen: Suisselab AG Zollikofen, TSM Treuhand GmbH Bern

Privatrechtliche Bewertung Ergebnisse Milchprüfung (Kuhmilch) Schweiz																
Dezember 2023																
Kanton	Keimzahl (Anzahl Betriebe)															
	Keine Beanstandung*				1. Beanstandung*		2. Beanstandung*		3. Beanstandung*		4. Beanstandung*		5. Beanstandung*		Total Bewertungen*	
	K-0≤10	%	K-0>10	%	K-1B/5M	%	K-2B/5M	%	K-3B/5M	%	K-4B/5M	%	K-5B/5M	%	K-Total	%
AG	429	75.93	119	21.06	7	1.24	8	1.42	1	0.18	1	0.18	0	0.00	565	100
AI	205	81.03	45	17.79	2	0.79	1	0.40	0	0.00	0	0.00	0	0.00	253	100
AR	314	85.33	45	12.23	6	1.63	1	0.27	0	0.00	2	0.54	0	0.00	368	100
BE	3'697	84.85	623	14.30	24	0.55	10	0.23	2	0.05	0	0.00	1	0.02	4'357	100
BS/BL	181	83.41	36	16.59	0	0.00	0	0.00	0	0.00	0	0.00	0	0.00	217	100
FR	942	78.76	234	19.57	14	1.17	5	0.42	1	0.08	0	0.00	0	0.00	1'196	100
GE	4	100.00	-	-	0	0.00	0	0.00	0	0.00	0	0.00	0	0.00	4	100
GL	155	89.08	19	10.92	0	0.00	0	0.00	0	0.00	0	0.00	0	0.00	174	100
GR	419	86.93	60	12.45	2	0.41	1	0.21	0	0.00	0	0.00	0	0.00	482	100
JU	253	70.67	99	27.65	3	0.84	3	0.84	0	0.00	0	0.00	0	0.00	358	100
LU	1'403	81.48	306	17.77	7	0.41	5	0.29	1	0.06	0	0.00	0	0.00	1'722	100
NE	242	76.10	73	22.96	2	0.63	0	0.00	0	0.00	0	0.00	1	0.31	318	100
NW	188	88.26	23	10.80	0	0.00	2	0.94	0	0.00	0	0.00	0	0.00	213	100
OW	308	86.52	48	13.48	0	0.00	0	0.00	0	0.00	0	0.00	0	0.00	356	100
SG	1'580	87.44	217	12.01	6	0.33	4	0.22	0	0.00	0	0.00	0	0.00	1'807	100
SH	45	83.33	9	16.67	0	0.00	0	0.00	0	0.00	0	0.00	0	0.00	54	100
SO	271	74.25	90	24.66	2	0.55	1	0.27	1	0.27	0	0.00	0	0.00	365	100
SZ	446	80.65	98	17.72	4	0.72	5	0.90	0	0.00	0	0.00	0	0.00	553	100
TG	685	84.26	113	13.90	11	1.35	3	0.37	1	0.12	0	0.00	0	0.00	813	100
TI	71	84.52	11	13.10	1	1.19	1	1.19	0	0.00	0	0.00	0	0.00	84	100
UR	135	87.66	16	10.39	3	1.95	0	0.00	0	0.00	0	0.00	0	0.00	154	100
VD	444	70.70	178	28.34	5	0.80	1	0.16	0	0.00	0	0.00	0	0.00	628	100
VS	223	74.58	72	24.08	4	1.34	0	0.00	0	0.00	0	0.00	0	0.00	299	100
ZG	164	78.85	41	19.71	2	0.96	0	0.00	0	0.00	1	0.48	0	0.00	208	100
ZH	619	81.34	135	17.74	3	0.39	4	0.53	0	0.00	0	0.00	0	0.00	761	100
Total	13'423	82.30	2'710	16.62	108	0.66	55	0.34	7	0.04	4	0.02	2	0.01	16'309	100
F*	25	60.98	15	36.59	1	2.44	0	0.00	0	0.00	0	0.00	0	0.00	41	100
FL**	27	71.05	11	28.95	0	0.00	0	0.00	0	0.00	0	0.00	0	0.00	38	100
Total	13'475	82.22	2'736	16.70	109	0.67	55	0.34	7	0.04	4	0.02	2	0.01	16'388	100

Legende:

- K-0≤10 Anzahl Betriebe ohne privatrechtliche Beanstandung der Keimzahl im Untersuchungsmonat; das schlechtere Ergebnis aus der ersten und letzten Probe im Untersuchungsmonat hatte ≤ 10'000 Keime/ml
- K-0>10 Anzahl Betriebe ohne privatrechtliche Beanstandung der Keimzahl im Untersuchungsmonat; das schlechtere Ergebnis aus der ersten und letzten Probe im Untersuchungsmonat hatte zwischen >10'000 und ≤ 79'000 Keime/ml
- K-1B/5M Anzahl Betriebe mit der 1. Beanstandung der Keimzahl in 5 Monaten
- K-2B/5M Anzahl Betriebe mit der 2. Beanstandung der Keimzahl in 5 Monaten
- K-3B/5M Anzahl Betriebe mit der 3. Beanstandung der Keimzahl in 5 Monaten
- K-4B/5M Anzahl Betriebe mit der 4. Beanstandung der Keimzahl in 5 Monaten
- K-5B/5M Anzahl Betriebe mit der 5. Beanstandung und mehr der Keimzahl in 5 Monaten
- K-Total Total auf Keimzahl bewertete Betriebe

* Bewertungen und Beanstandungen gemäss der Vereinbarung (Fromarte/VM/I/SMP) zur Ausgestaltung der Milchkaufverträge vom 15.12.2015

- * F Proben aus Frankreich (Zonenmilch)
- ** FL Proben aus Fürstentum Liechtenstein

Quellen: SuisseLab AG Zollikofen, TSM Treuhand GmbH Bern

Privatrechtliche Bewertung Ergebnisse Milchprüfung (Kuhmilch) Schweiz																
Dezember 2023																
Kanton	Somatische Zellen (Anzahl Betriebe)															
	Keine Beanstandung*				1. Beanstandung*		2. Beanstandung*		3. Beanstandung*		4. Beanstandung*		5. Beanstandung*		Total Bewertungen*	
	Z-0≤100	%	Z-0>100	%	Z-1B/5M	%	Z-2B/5M	%	Z-3B/5M	%	Z-4B/5M	%	Z-5B/5M	%	Z-Total	%
AG	122	21.59	412	72.92	15	2.65	9	1.59	2	0.35	4	0.71	1	0.18	565	100
AI	115	45.45	131	51.78	0	0.00	4	1.58	2	0.79	1	0.40	0	0.00	253	100
AR	154	41.85	203	55.16	9	2.45	1	0.27	1	0.27	0	0.00	0	0.00	368	100
BE	2'122	48.73	2'075	47.65	85	1.95	42	0.96	21	0.48	10	0.23	0	0.00	4'355	100
BS/BL	74	34.10	137	63.13	3	1.38	2	0.92	1	0.46	0	0.00	0	0.00	217	100
FR	502	42.01	647	54.14	24	2.01	15	1.26	5	0.42	2	0.17	0	0.00	1'195	100
GE	1	25.00	3	75.00	0	0.00	0	0.00	0	0.00	0	0.00	0	0.00	4	100
GL	89	51.15	83	47.70	1	0.57	0	0.00	0	0.00	1	0.57	0	0.00	174	100
GR	260	53.94	213	44.19	3	0.62	3	0.62	2	0.41	1	0.21	0	0.00	482	100
JU	129	36.03	210	58.66	10	2.79	7	1.96	2	0.56	0	0.00	0	0.00	358	100
LU	600	34.86	1'077	62.58	27	1.57	13	0.76	2	0.12	1	0.06	1	0.06	1'721	100
NE	124	38.99	180	56.60	5	1.57	4	1.26	4	1.26	1	0.31	0	0.00	318	100
NW	106	49.77	99	46.48	4	1.88	4	1.88	0	0.00	0	0.00	0	0.00	213	100
OW	171	48.03	178	50.00	3	0.84	3	0.84	1	0.28	0	0.00	0	0.00	356	100
SG	687	38.04	1'041	57.64	39	2.16	23	1.27	8	0.44	4	0.22	4	0.22	1'806	100
SH	8	14.81	42	77.78	2	3.70	1	1.85	0	0.00	1	1.85	0	0.00	54	100
SO	115	31.51	230	63.01	11	3.01	6	1.64	3	0.82	0	0.00	0	0.00	365	100
SZ	229	41.41	298	53.89	12	2.17	4	0.72	8	1.45	1	0.18	1	0.18	553	100
TG	160	19.68	608	74.78	26	3.20	11	1.35	6	0.74	2	0.25	0	0.00	813	100
TI	32	38.10	48	57.14	1	1.19	2	2.38	1	1.19	0	0.00	0	0.00	84	100
UR	83	53.90	64	41.56	6	3.90	0	0.00	1	0.65	0	0.00	0	0.00	154	100
VD	230	36.57	376	59.78	9	1.43	5	0.79	6	0.95	3	0.48	0	0.00	629	100
VS	179	60.07	109	36.58	7	2.35	2	0.67	1	0.34	0	0.00	0	0.00	298	100
ZG	70	33.65	125	60.10	7	3.37	4	1.92	2	0.96	0	0.00	0	0.00	208	100
ZH	181	23.78	540	70.96	19	2.50	12	1.58	9	1.18	0	0.00	0	0.00	761	100
Total	6'543	40.13	9'129	55.99	328	2.01	177	1.09	88	0.54	32	0.20	7	0	16'304	100
F*	8	19.51	31	75.61	0	0.00	1	2.44	1	2.44	0	0.00	0	0.00	41	100
FL**	5	13.16	31	81.58	0	0.00	1	2.63	1	2.63	0	0.00	0	0.00	38	100
Total	6'556	40.02	9'191	56.10	328	2.00	179	1.09	90	0.55	32	0.20	7	0.04	16'383	100

Legende:

- Z-0≤100 Anzahl Betriebe ohne privatrechtliche Beanstandung bei den somatischen Zellen im Untersuchungsmonat, d.h. das schlechtere Ergebnis aus der ersten und letzten Probe im Untersuchungsmonat hatte ≤ 100'000 somatische Zellen/ml
- Z-0>100 Anzahl Betriebe ohne privatrechtliche Beanstandung bei den somatischen Zellen im Untersuchungsmonat; das schlechtere Ergebnis aus der ersten und letzten Probe im Untersuchungsmonat hatte zwischen >100'000 und ≤349'000 somatische Zellen/ml
- Z-1B/5M Anzahl Betriebe mit der 1. Beanstandung bei den somatischen Zellen in 5 Monaten
- Z-2B/5M Anzahl Betriebe mit der 2. Beanstandung bei den somatischen Zellen in 5 Monaten
- Z-3B/5M Anzahl Betriebe mit der 3. Beanstandung bei den somatischen Zellen in 5 Monaten
- Z-4B/5M Anzahl Betriebe mit der 4. Beanstandung bei den somatischen Zellen in 5 Monaten
- Z-5B/5M Anzahl Betriebe mit der 5. Beanstandung bei den somatischen Zellen in 5 Monaten
- Z-Total Total auf somatische Zellen bewertete Betriebe

* Bewertungen und Beanstandungen gemäss der Vereinbarung (Fromarte/VMI/SMP) zur Ausgestaltung der Milchkaufverträge vom 15.12.2015

- * F Proben aus Frankreich (Zonenmilch)
- ** FL Proben aus Fürstentum Liechtenstein

Quellen: Suiselab AG Zollikofen, TSM Treuhand GmbH Bern

Privatrechtliche Bewertung Ergebnisse Milchprüfung (Kuhmilch) Schweiz Dezember 2023									
Kanton	Hemmstoffe (Anzahl Betriebe)								
	Keine Beanstandung*		1. Beanstandung*		2. Beanstandung*		Total Bewertungen*		
	H-0	%	H-1B/12M	%	H-2B/12M	%	H-Total	%	
AG	565	99.82	1	0.18	0	0.00	566	100.00	
AI	253	100.00	0	0.00	0	0.00	253	100.00	
AR	369	100.00	0	0.00	0	0.00	369	100.00	
BE	4'358	99.98	1	0.02	0	0.00	4'359	100.00	
BS/BL	217	100.00	0	0.00	0	0.00	217	100.00	
FR	1'196	99.92	1	0.08	0	0.00	1'197	100.00	
GE	4	100.00	0	0.00	0	0.00	4	100.00	
GL	174	100.00	0	0.00	0	0.00	174	100.00	
GR	482	100.00	0	0.00	0	0.00	482	100.00	
JU	358	100.00	0	0.00	0	0.00	358	100.00	
LU	1'722	99.94	1	0.06	0	0.00	1'723	100.00	
NE	318	99.38	2	0.63	0	0.00	320	100.00	
NW	213	100.00	0	0.00	0	0.00	213	100.00	
OW	356	99.72	1	0.28	0	0.00	357	100.00	
SG	1'807	100.00	0	0.00	0	0.00	1'807	100.00	
SH	54	100.00	0	0.00	0	0.00	54	100.00	
SO	365	100.00	0	0.00	0	0.00	365	100.00	
SZ	553	99.82	0	0.00	1	0.18	554	100.00	
TG	813	100.00	0	0.00	0	0.00	813	100.00	
TI	84	100.00	0	0.00	0	0.00	84	100.00	
UR	155	100.00	0	0.00	0	0.00	155	100.00	
VD	628	99.52	3	0.48	0	0.00	631	100.00	
VS	301	100.00	0	0.00	0	0.00	301	100.00	
ZG	208	100.00	0	0.00	0	0.00	208	100.00	
ZH	761	100.00	0	0.00	0	0.00	761	100.00	
Total	16'314	99.93	10	0.06	1	0.01	16'325	100.00	
F*	41	100.00	0	0.00	0	0.00	41	100.00	
FL**	38	100.00	0	0.00	0	0.00	38	100.00	
Total	16'393	99.93	10	0.06	1	0.01	16'404	100.00	

Legende:

- H-0 Anzahl Betriebe ohne Hemmstoffnachweis in sämtlichen Proben im Untersuchungsmonat (keine privatrechtliche Beanstandung)
- H-1B/12M Anzahl Betriebe mit der 1. Beanstandung wegen Hemmstoffnachweis in 12 Monaten
- H-2B/12M Anzahl Betriebe mit der 2. Beanstandung und mehr wegen Hemmstoffnachweis in 12 Monaten
- H-Total Total auf Hemmstoff bewertete Betriebe

* Bewertungen und Beanstandungen gemäss der Vereinbarung (Fromarte/VMI/SMP) zur Ausgestaltung der Milchkaufverträge vom 15.12.2015

- * F Proben aus Frankreich (Zonenmilch)
- ** FL Proben aus Fürstentum Liechtenstein

Quellen: Suisselab AG Zollikofen, TSM Treuhand GmbH Bern

Privatrechtliche Bewertung Ergebnisse Milchprüfung (Kuhmilch) Schweiz								
Dezember 2023								
Kanton	Gefrierpunkt (Anzahl Betriebe)							
	Keine Beanstandung*		Beanstandung ohne Sanktionen*		Beanstandung mit Sanktionen*		Total Bewertungen*	
	G-0	%	G-B	%	G-BS	%	G-Total	%
AG	510	90.27	35	6.19	20	3.54	565	100
AI	231	91.30	10	3.95	12	4.74	253	100
AR	350	95.11	12	3.26	6	1.63	368	100
BE	4'100	94.12	162	3.72	94	2.16	4'356	100
BS/BL	200	92.17	11	5.07	6	2.76	217	100
FR	1'111	92.97	54	4.52	30	2.51	1'195	100
GE	4	100.00	0	0.00	0	0.00	4	100
GL	164	94.25	8	4.60	2	1.15	174	100
GR	457	95.01	17	3.53	7	1.46	481	100
JU	332	92.74	16	4.47	10	2.79	358	100
LU	1'574	91.41	101	5.87	47	2.73	1'722	100
NE	304	95.60	9	2.83	5	1.57	318	100
NW	195	91.55	14	6.57	4	1.88	213	100
OW	337	94.66	14	3.93	5	1.40	356	100
SG	1'701	94.13	56	3.10	50	2.77	1'807	100
SH	45	83.33	7	12.96	2	3.70	54	100
SO	346	94.79	12	3.29	7	1.92	365	100
SZ	520	94.03	23	4.16	10	1.81	553	100
TG	760	93.48	28	3.44	25	3.08	813	100
TI	74	88.10	5	5.95	5	5.95	84	100
UR	148	96.10	3	1.95	3	1.95	154	100
VD	572	90.94	32	5.09	25	3.97	629	100
VS	274	91.95	14	4.70	10	3.36	298	100
ZG	176	84.62	22	10.58	10	4.81	208	100
ZH	714	93.82	37	4.86	10	1.31	761	100
Total	15'199	93.21	702	4.31	405	2.48	16'306	100
F*	39	95.12	1	2.44	1	2.44	41	100
FL**	34	89.47	3	7.89	1	2.63	38	100
Total	15'272	93.21	706	4.31	407	2.48	16'385	100

Legende:

- G-0 Anzahl Betriebe ohne Beanstandung des Gefrierpunkts in der ersten und letzten Probe im Untersuchungsmonat, Wert ≤ -0.520 °C
 G-B Anzahl Betriebe mit Beanstandung des Gefrierpunkts, ohne Sanktionen, Wert zwischen > -0.520 °C und < -0.516 °C
 G-BS Anzahl Betriebe mit Beanstandung des Gefrierpunkts, mit Sanktionen, Wert ≥ -0.516 °C
 G-Total Total auf den Gefrierpunkt bewertete Betriebe

* Bewertungen und Beanstandungen gemäss der Vereinbarung (Fromarte/VMI/SMP) zur Ausgestaltung der Milchkaufverträge vom 15.12.2015. Ab 01.11.2020 unter Berücksichtigung der Adaptionenwerte beim Kriterium "Gefrierpunkt" gemäss Ergänzung zur Vereinbarung zur Ausgestaltung der Milchkaufverträge.

- * F Proben aus Frankreich (Zonenmilch)
 ** FL Proben aus Fürstentum Liechtenstein

Quellen: Suisselab AG Zollikofen, TSM Treuhand GmbH Bern

Q75 plus 4m°C: -0.516

Statistisch berechneter Wert aufgrund der jeweils höheren Einzelergebnisse der zwei Monatsproben je Betrieb.

Privatrechtliche Zuschläge und Abzüge* Milchprüfung (Kuhmilch) Schweiz								
Dezember 2023								
Kanton	Zuschlag/Abzug* (Anzahl Betriebe)							
	Zuschlag	%	± 0	%	Abzug	%	Total	%
AG	98	17.35	421	74.51	46	8.14	565	100
AI	90	35.57	153	60.47	10	3.95	253	100
AR	138	37.40	212	57.45	19	5.15	369	100
BE	1'866	42.79	2'304	52.83	191	4.38	4'361	100
BS/BL	65	29.95	146	67.28	6	2.76	217	100
FR	423	35.37	712	59.53	61	5.10	1'196	100
GE	1	25.00	3	75.00	0	0.00	4	100
GL	78	44.83	94	54.02	2	1.15	174	100
GR	229	47.51	241	50.00	12	2.49	482	100
JU	105	29.33	230	64.25	23	6.42	358	100
LU	513	29.79	1'151	66.84	58	3.37	1'722	100
NE	107	33.65	192	60.38	19	5.97	318	100
NW	93	43.66	111	52.11	9	4.23	213	100
OW	152	42.70	196	55.06	8	2.25	356	100
SG	620	34.29	1'100	60.84	88	4.87	1'808	100
SH	8	14.81	42	77.78	4	7.41	54	100
SO	93	25.48	248	67.95	24	6.58	365	100
SZ	196	35.44	321	58.05	36	6.51	553	100
TG	137	16.83	622	76.41	55	6.76	814	100
TI	23	27.38	55	65.48	6	7.14	84	100
UR	72	46.45	74	47.74	9	5.81	155	100
VD	180	28.62	418	66.45	31	4.93	629	100
VS	135	44.85	153	50.83	13	4.32	301	100
ZG	58	27.88	134	64.42	16	7.69	208	100
ZH	163	21.42	554	72.80	44	5.78	761	100
Total	5'643	34.58	9'887	60.58	790	4.84	16'320	100
F*	6	14.63	32	78.05	3	7.32	41	100
FL**	5	13.16	31	81.58	2	5.26	38	100
Total	5'654	34.48	9'950	60.67	795	4.85	16'399	100

Legende:

Zuschlag	Erfüllte Grundanforderungen für den Zuschlag von 0.5 Rappen, ohne Berücksichtigung der käseispezifischen Anforderungen (Anzahl Betriebe)
± 0	Anzahl Betriebe ohne Zuschlagsberechtigung und ohne Abzug im Untersuchungsmonat
Abzug	Total Betriebe mit Abzug im Untersuchungsmonat
Total	Total im Untersuchungsmonat bewertete Betriebe

* Bewertungen und Beanstandungen gemäss der Vereinbarung (Fromarte/VMI/SMP) zur Ausgestaltung der Milchkaufverträge vom 15.12.2015. Ab 01.11.2020 unter Berücksichtigung der Adaptionswerte beim Kriterium "Gefrierpunkt" gemäss Ergänzung zur Vereinbarung zur Ausgestaltung der Milchkaufverträge.

* F	Proben aus Frankreich (Zonenmilch)
** FL	Proben aus Fürstentum Liechtenstein

Quellen: Suisselab AG Zollikofen, TSM Treuhand GmbH Bern

Gehaltswerte Kuhmilch nach Kanton Seite 1/2

Kanton	Inhaltsstoffe	Jan g/kg	Feb g/kg	Mar g/kg	Apr g/kg	May g/kg	Jun g/kg	Jul g/kg	Aug g/kg	Sep g/kg	Oct g/kg	Nov g/kg	Dec g/kg	Jahresdurchschnitt g/kg
Aargau	Fett	43.8	44.3	43.7	43.0	42.2	41.1	40.7	41.0	41.6	42.6	44.2	45.4	42.8
	Eiweiss	34.5	34.3	33.9	33.8	33.3	32.6	32.2	32.3	33.0	34.1	35.2	35.4	33.7
	Total	78.3	78.6	77.6	76.8	75.5	73.7	72.9	73.3	74.6	76.7	79.4	80.8	76.5
Appenzell Ausserrhoden	Fett	41.9	42.0	41.8	41.6	41.7	40.5	40.2	40.0	39.6	40.1	41.3	42.2	41.1
	Eiweiss	35.2	35.2	34.7	34.5	34.2	33.2	33.2	33.4	34.1	34.7	35.2	35.4	34.4
	Total	77.1	77.2	76.5	76.1	75.9	73.7	73.4	73.4	73.7	74.8	76.5	77.6	75.5
Appenzell Innerrhoden	Fett	42.3	42.8	42.5	42.3	42.2	41.5	41.4	40.8	40.3	40.9	41.9	42.5	41.8
	Eiweiss	34.8	34.8	34.7	34.6	34.4	33.4	33.2	33.5	34.0	34.4	34.7	34.8	34.3
	Total	77.1	77.6	77.2	76.9	76.6	74.9	74.6	74.3	74.3	75.3	76.6	77.3	76.1
Baselland	Fett	43.3	43.6	43.3	42.6	41.5	40.3	40.7	41.2	41.2	41.8	43.7	45.3	42.4
	Eiweiss	33.7	33.2	32.7	32.8	32.3	31.6	31.5	32.3	32.7	33.6	34.3	34.5	32.9
	Total	77.0	76.8	76.0	75.4	73.8	71.9	72.2	73.5	73.9	75.4	78.0	79.8	75.3
Bern	Fett	43.1	43.3	42.7	42.3	41.8	41.3	41.2	41.3	41.4	41.7	43.2	44.1	42.3
	Eiweiss	34.0	33.8	33.4	33.5	33.5	32.7	32.1	32.7	33.2	34.1	34.6	34.5	33.5
	Total	77.1	77.1	76.1	75.8	75.3	74.0	73.3	74.0	74.6	75.8	77.8	78.6	75.8
Freiburg	Fett	41.7	41.7	41.2	40.5	40.0	39.8	40.2	40.2	40.3	40.7	42.2	42.7	40.9
	Eiweiss	33.9	33.7	33.3	33.6	33.5	32.5	32.1	32.8	33.5	34.5	34.6	34.3	33.5
	Total	75.6	75.4	74.5	74.1	73.5	72.3	72.3	73.0	73.8	75.2	76.8	77.0	74.5
Genf	Fett	41.2	41.3	41.7	41.1	40.0	38.8	39.5	40.4	41.5	41.7	43.0	43.8	41.2
	Eiweiss	35.0	35.4	34.5	34.7	34.8	34.2	33.6	34.5	33.9	35.3	35.3	36.5	34.8
	Total	76.2	76.7	76.2	75.8	74.8	73.0	73.1	74.9	75.4	77.0	78.3	80.3	75.9
Glarus	Fett	40.1	40.4	40.6	40.7	40.5	41.0	41.4	41.0	40.1	39.4	40.1	40.0	40.4
	Eiweiss	32.9	33.1	32.9	33.0	33.4	33.2	33.0	33.0	33.3	34.0	33.3	32.8	33.2
	Total	73.0	73.5	73.5	73.7	73.9	74.2	74.4	74.0	73.4	73.4	73.4	72.8	73.6
Graubünden	Fett	39.2	39.5	39.7	40.0	39.9	40.2	39.6	39.8	39.1	38.3	39.3	39.2	39.5
	Eiweiss	32.4	32.5	32.9	33.2	33.5	33.6	33.3	33.6	33.8	33.1	32.5	32.4	33.1
	Total	71.6	72.0	72.6	73.2	73.4	73.8	72.9	73.4	72.9	71.4	71.8	71.6	72.5
Jura	Fett	41.7	41.9	41.7	41.5	40.3	39.2	39.4	39.4	39.9	40.6	42.3	42.9	40.9
	Eiweiss	34.0	33.8	33.6	33.4	33.4	32.1	31.7	32.6	33.3	34.2	34.4	34.5	33.4
	Total	75.7	75.7	75.3	74.9	73.7	71.3	71.1	72.0	73.2	74.8	76.7	77.4	74.3
Luzern	Fett	43.0	43.4	42.8	42.2	41.6	40.6	40.6	40.8	41.1	41.6	42.9	44.0	42.0
	Eiweiss	34.9	34.7	34.1	34.3	33.8	32.8	32.5	32.7	33.3	34.3	35.2	35.3	34.0
	Total	77.9	78.1	76.9	76.5	75.4	73.4	73.1	73.5	74.4	75.9	78.1	79.3	76.0
Neuenburg	Fett	41.4	41.6	41.3	41.3	40.2	39.5	39.5	39.5	39.7	40.0	42.0	42.4	40.7
	Eiweiss	33.9	33.8	33.5	33.5	33.7	32.2	31.7	32.6	33.5	34.5	34.5	34.4	33.5
	Total	75.3	75.4	74.8	74.8	73.9	71.7	71.2	72.1	73.2	74.5	76.5	76.8	74.2
Nidwalden	Fett	41.8	42.2	41.7	41.3	40.8	40.2	40.4	40.0	39.7	40.4	41.5	42.3	41.0
	Eiweiss	34.8	34.5	34.1	34.0	33.4	32.7	32.4	32.8	33.1	33.8	34.7	34.8	33.8
	Total	76.6	76.7	75.8	75.3	74.2	72.9	72.8	72.8	72.8	74.2	76.2	77.1	74.8
Obwalden	Fett	41.6	42.0	41.7	41.4	40.9	40.8	40.9	40.2	39.9	39.6	40.9	41.7	41.0
	Eiweiss	34.5	34.4	34.1	34.3	33.8	33.0	32.9	33.1	33.5	34.0	34.3	34.5	33.9
	Total	76.1	76.4	75.8	75.7	74.7	73.8	73.8	73.3	73.4	73.6	75.2	76.2	74.8
Schaffhausen	Fett	44.1	44.7	44.0	43.4	41.7	41.0	41.1	41.8	41.8	43.4	45.5	45.6	43.2
	Eiweiss	34.1	33.9	33.9	33.5	32.9	32.1	31.9	32.6	32.7	33.9	34.9	34.9	33.4
	Total	78.2	78.6	77.9	76.9	74.6	73.1	73.0	74.4	74.5	77.3	80.4	80.5	76.6

Quellen: Suissselab AG Zollikofen, TSM Treuhand GmbH Bern

Die Angaben werden aus allen Proben (automatisch und handgefasste Proben), welche im Rahmen der Milchprüfung untersucht werden, ermittelt (Medianwert).

Gehaltswerte Kuhmilch nach Kanton Seite 2/2

Kanton	Inhaltsstoffe	Jan g/kg	Feb g/kg	Mar g/kg	Apr g/kg	May g/kg	Jun g/kg	Jul g/kg	Aug g/kg	Sep g/kg	Oct g/kg	Nov g/kg	Dec g/kg	Jahresdurchschnitt g/kg
Schwyz	Fett	41.7	42.2	41.8	41.3	40.7	39.9	39.8	39.7	39.9	40.3	41.7	42.4	40.9
	Eiweiss	34.7	34.5	34.1	34.1	33.7	33.3	32.9	33.2	33.5	34.5	35.0	35.0	34.0
	Total	76.4	76.7	75.9	75.4	74.4	73.2	72.7	72.9	73.4	74.8	76.7	77.4	75.0
Solothurn	Fett	43.8	44.4	43.9	43.0	41.9	41.0	40.7	41.0	41.5	42.5	44.5	45.4	42.8
	Eiweiss	34.1	34.0	33.6	33.5	33.2	32.3	32.1	32.6	33.0	34.2	35.0	35.0	33.5
	Total	77.9	78.4	77.5	76.5	75.1	73.3	72.8	73.6	74.5	76.7	79.5	80.4	76.3
St. Gallen	Fett	42.1	42.4	41.9	41.4	41.2	40.3	40.3	40.2	40.2	40.7	42.2	42.9	41.3
	Eiweiss	34.9	34.9	34.5	34.3	33.8	33.1	32.9	33.0	33.6	34.4	35.1	35.2	34.1
	Total	77.0	77.3	76.4	75.7	75.0	73.4	73.2	73.2	73.8	75.1	77.3	78.1	75.5
Tessin	Fett	40.1	39.7	39.2	39.4	39.0	39.6	38.5	38.6	40.0	40.5	40.4	40.0	39.6
	Eiweiss	33.5	33.2	33.3	33.6	33.1	32.6	32.0	32.1	33.8	34.3	34.3	33.6	33.3
	Total	73.6	72.9	72.5	73.0	72.1	72.1	70.5	70.7	73.8	74.8	74.7	73.6	72.8
Thurgau	Fett	42.9	43.0	42.5	41.6	41.0	40.2	40.3	40.6	40.7	41.7	43.3	44.0	41.8
	Eiweiss	35.0	34.9	34.5	34.5	33.7	32.8	32.6	32.9	33.4	34.7	35.4	35.6	34.2
	Total	77.9	77.9	77.0	76.1	74.7	73.0	72.9	73.5	74.1	76.4	78.7	79.6	76.0
Uri	Fett	40.6	41.1	40.8	40.7	40.2	41.5	41.6	41.7	39.9	40.1	40.2	40.7	40.7
	Eiweiss	33.9	33.6	33.5	33.9	33.9	33.5	32.8	33.2	34.0	34.6	33.8	33.8	33.7
	Total	74.5	74.7	74.3	74.6	74.1	75.0	74.4	74.9	73.9	74.7	74.0	74.5	74.5
Waadt	Fett	40.7	40.8	40.1	39.7	39.6	39.0	39.2	39.2	39.7	39.9	41.4	41.9	40.1
	Eiweiss	33.9	33.8	33.4	33.5	33.6	32.4	32.0	32.5	33.6	34.5	34.7	34.7	33.5
	Total	74.6	74.6	73.5	73.2	73.2	71.4	71.2	71.7	73.3	74.4	76.1	76.6	73.6
Wallis	Fett	38.0	38.3	38.1	38.5	39.2	40.3	40.4	41.4	40.3	38.8	38.8	38.0	39.2
	Eiweiss	32.3	32.6	32.7	32.9	33.1	33.0	32.0	33.0	33.6	34.0	32.7	32.4	32.9
	Total	70.3	70.9	70.8	71.4	72.3	73.3	72.4	74.4	73.9	72.8	71.5	70.4	72.0
Zug	Fett	42.4	42.6	42.5	42.0	40.8	40.1	40.2	40.1	40.7	41.3	43.0	43.4	41.6
	Eiweiss	34.7	34.5	34.1	33.8	33.1	32.9	32.7	32.9	33.5	34.6	35.5	35.2	34.0
	Total	77.1	77.1	76.6	75.8	73.9	73.0	72.9	73.0	74.2	75.9	78.5	78.6	75.5
Zurich	Fett	43.4	43.6	43.1	42.4	41.5	40.6	40.4	40.4	40.9	41.9	43.8	44.6	42.2
	Eiweiss	34.4	34.3	34.0	33.8	33.3	32.7	32.5	32.6	33.2	34.4	35.3	35.3	33.8
	Total	77.8	77.9	77.1	76.2	74.8	73.3	72.9	73.0	74.1	76.3	79.1	79.9	76.0
Durchschnittsgehalt	Fett	42.4	42.6	42.1	41.7	41.2	40.6	40.5	40.6	40.7	41.1	42.6	43.3	41.6
Schweiz	Eiweiss	34.3	34.1	33.8	33.8	33.6	32.7	32.4	32.8	33.4	34.3	34.8	34.7	33.7
	Total	76.7	76.7	75.9	75.5	74.8	73.3	72.9	73.4	74.1	75.4	77.4	78.0	75.3
	Durchschnittsgehalt	Fett	42.5	42.2	42.1	41.6	40.5	40.6	40.0	40.3	41.2	41.2	41.6	43.0
Schweiz Vorjahr	Eiweiss	34.0	33.7	33.5	33.4	33.2	32.4	32.3	32.7	34.1	34.6	34.6	34.9	33.6
	Total	76.5	75.9	75.6	75.0	73.7	73.0	72.3	73.0	75.3	75.8	76.2	77.9	75.0
	Frankreich (Zonenmilch)	Fett	41.1	41.2	40.8	40.1	38.9	38.1	39.0	38.9	40.5	40.8	42.0	42.6
Eiweiss		34.9	34.8	34.0	34.5	34.1	33.3	32.7	33.5	34.3	35.2	35.8	36.2	34.4
Total		76.0	76.0	74.8	74.5	72.9	71.4	71.7	72.3	74.8	76.0	77.8	78.8	74.7
Fürstentum Liechtenstein	Fett	43.5	43.5	43.5	42.6	41.8	40.6	40.7	40.2	40.9	41.6	43.2	43.3	42.1
Liechtenstein	Eiweiss	34.5	34.3	33.8	33.3	32.9	32.6	32.2	32.2	32.7	33.8	34.7	34.7	33.5
	Total	78.0	77.8	77.3	75.9	74.7	73.2	72.9	72.4	73.6	75.4	77.9	77.9	75.6
	Durchschnittsgehalt	Fett	42.4	42.6	42.1	41.7	41.1	40.6	40.5	40.6	40.7	41.1	42.6	43.3
Total	Eiweiss	34.3	34.1	33.8	33.8	33.6	32.8	32.4	32.8	33.4	34.3	34.8	34.8	33.7
	Total	76.7	76.7	75.9	75.5	74.7	73.4	72.9	73.4	74.1	75.4	77.4	78.1	75.4
	Durchschnittsgehalt	Fett	42.5	42.2	42.1	41.6	40.5	40.6	40.0	40.3	41.2	41.2	41.6	43.0
Total Vorjahr	Eiweiss	34.0	33.7	33.5	33.4	33.2	32.4	32.3	32.7	34.1	34.6	34.6	34.9	33.6
	Total	76.5	75.9	75.6	75.0	73.7	73.0	72.3	73.0	75.3	75.8	76.2	77.9	75.0

Quellen: SuisseLab AG Zollikofen, TSM Treuhand GmbH Bern
 Die Angaben werden aus allen Proben (automatisch und handgefasste Proben), welche im Rahmen der Milchprüfung untersucht werden, ermittelt (Medianwert).

Milchprüfung anderer Säugetierarten (Büffel, Schafe, Ziegen)

Statistische Masszahlen [basierend auf allen Einzelergebnissen*]

Dezember 2023

		Mittelwert	Standard-abw.	5%- Quantil	10%-Quantil	Median	90%-Quantil	95%-Quantil
Keimzahl	Anzahl Proben	1'000 Keime/ml	1'000 Keime/ml	1'000 Keime/ml	1'000 Keime/ml	1'000 Keime/ml	1'000 Keime/ml	1'000 Keime/ml
	242	117	812	5	7	16	62	90

Verteilung Keimzahl / Bereiche in 1'000 Keime/ml aller Einzelergebnisse*

Dezember 2023

Von- Bis	1 - 9	10 - 49	50 - 99	100 - 199	200 - 299	300 - 399	400 - 499	500 - 999	1'000 - 1'499	1'500 - 1'999	2'000 - 2'999	>= 3'000	Total Einzelergebnisse
Anzahl	58	147	26	2	3	0	2	0	0	2	0	2	242
%	23.97	60.74	10.74	0.83	1.24	0.00	0.83	0.00	0.00	0.83	0.00	0.83	100

Hemmstoffe aller Einzelergebnisse*

Dezember 2023

	Anzahl	%
Ohne Hemmstoffnachweis	251	100.00
Mit Hemmstoffnachweis	0	0.00
Total Bewertungen	251	100.00

* Berücksichtigt wurden alle Milchprüfungsproben, bei denen für das jeweilige Analysekriterium ein Ergebnis vorlag. Schweiz, ohne Frankreich (Zonenmilch) und Fürstentum Liechtenstein.

Quellen: Suiselab AG Zollikofen, TSM Treuhand GmbH Bern