

Statistiques mensuelles du marché du lait

décembre 2023

date de publication:
Berne, 13. Februar 2024

1 - Production / mise en valeur du lait

- 1.1 Production laitière mensuelle
- 1.2 Mise en valeur selon l'équivalent-lait
- 1.3 Mise en valeur selon l'équivalent-lait / année précédente (graphique)

2 - Fabrication de produits laitiers

- 2.1 Production fromagère mensuelle et cumulée
- 2.2 Production fromagère mensuelle et cumulée année précédente
- 2.3 Production fromagère (graphiques)
- 2.4 Production de lait de consommation / Production de beurre
- 2.5 Spécialités laitières
- 2.6 Poudre de lait et lait condensé

3 - Exportation

- 3.1 Exportations de fromage par produit/groupe de produits
- 3.2 Exportations de fromage par pays
- 3.3 Exportations de fromage par pays, mois de l'année précédente
- 3.4 Exportations de fromage par pays, cumulées
- 3.5 Exportations de fromage par pays, cumulées, année précédente
- 3.6 + 3.7 Total des exportations / sortes principales, 3 années (graphiques)
- 3.8 Pourcentage des exportations par variété (graphiques)
- 3.9 Exportations autres produits laitiers

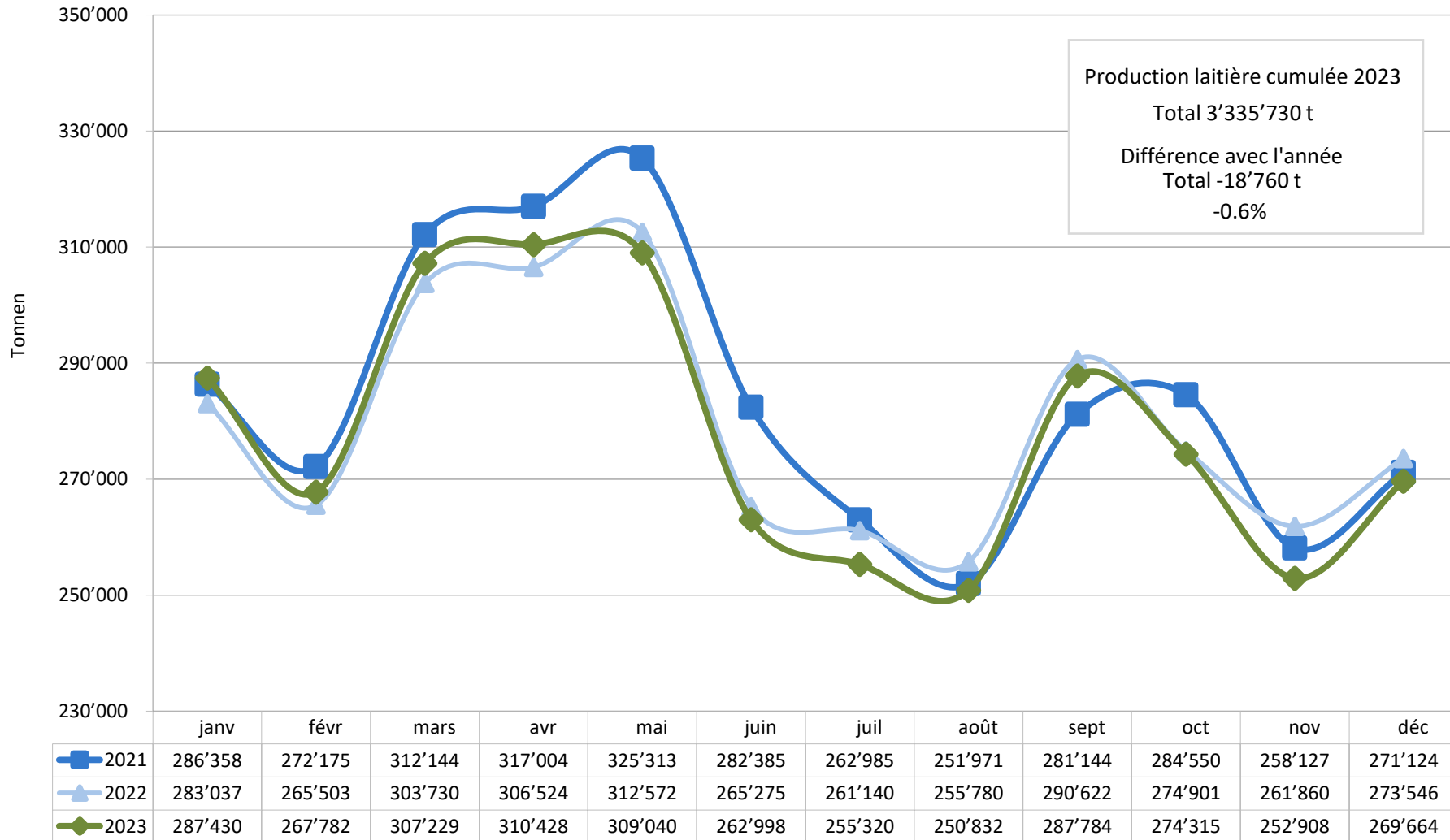
4 - Importations de fromage

- 4.1 Importations de fromage par produit/groupe de produits
- 4.2 Importations de fromage par pays fournisseur
- 4.3 Importations de fromage par pays fournisseur, mois de l'année précédente
- 4.4 Importations cumulées de fromage par pays fournisseur
- 4.5 Importations cumulées de fromage par pays fournisseur, année précédente
- 4.6 + 4.7 Total des importations / par groupe de produits, 3 années (graphiques)
- 4.8 Importations autres produits laitiers

5 - Contrôle du lait

- 5.1 Valeurs statistiques, Distribution nombre de germes / cellules / point de congélation
- 5.2 Evaluation de droit public: germes
- 5.3 Evaluation de droit public: cellules somatiques
- 5.4 Évaluation de droit public: substances inhibitrices
- 5.5 Evaluation de droit public: suspensions de livraison de lait
- 5.6 Evaluation de droit privé: germes
- 5.7 Evaluation de droit privé: cellules somatiques
- 5.8 Evaluation de droit privé: substances inhibitrices
- 5.9 Evaluation de droit privé: point de congélation
- 5.10 Evaluation de droit privé: déduction/supplément
- 5.11 + 5.12 Composition du lait par canton
- 5.13 Contrôle du lait provenant d'autres mammifères (bufflonne, brebis, chèvre)

Production laitière mensuelle en 2023 (Lait de la zone franche et lait du Liechtenstein inclus)



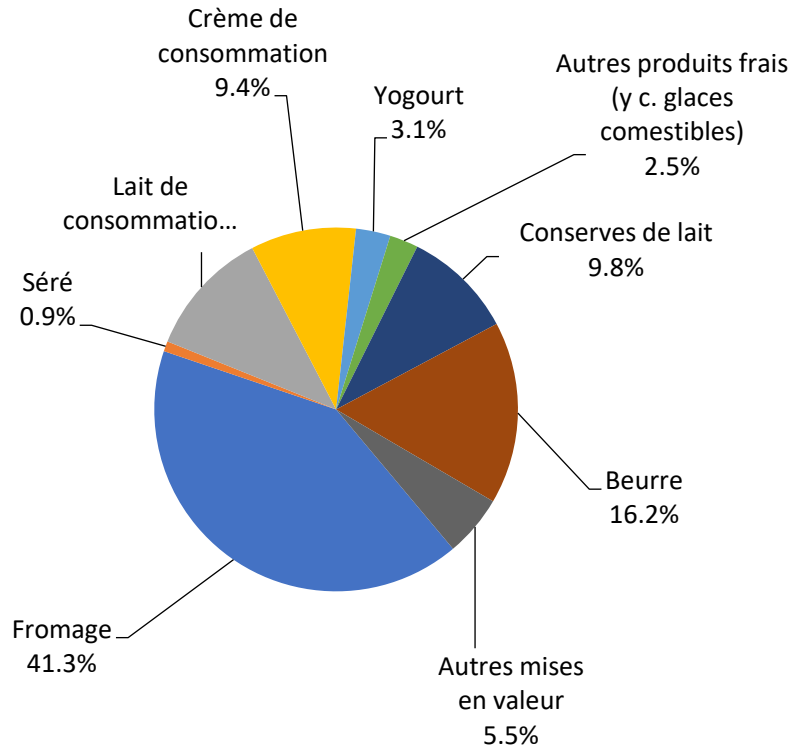
Mise en valeur du lait en équivalents-lait

	Mise en valeur mensuelle		Différence par rapport au même mois de l'année		Mise en valeur cumulée		Différence par rapport à la même période de l'année précédente	
	décembre 2022	décembre 2023		(%)	janv. - déc. 2022	janv. - déc. 2023		(%)
Mise en valeur (t):								
Fromage	117'145	111'382	-5'763	-4.9	1'538'223	1'469'609	-68'614	-4.5
Séré	2'329	2'440	111	4.8	31'226	32'534	1'308	4.2
Lait de consommation	31'927	30'393	-1'534	-4.8	353'816	345'807	-8'009	-2.3
Crème de consommation	26'382	25'308	-1'074	-4.1	283'190	280'402	-2'788	-1.0
Yogourt	8'515	8'270	-245	-2.9	118'649	117'975	-674	-0.6
Autres produits frais (y c. glaces comestib)	7'832	6'874	-958	-12.2	111'984	112'414	430	0.4
Conserves de lait	28'868	26'545	-2'323	-8.0	332'315	335'875	3'560	1.1
Beurre	38'799	43'731	4'932	12.7	460'792	510'002	49'210	10.7
Autres mises en valeur	11'749	14'721	2'972	25.3	124'295	131'112	6'817	5.5
Total	273'546	269'664	-3'882	-1.4	3'354'490	3'335'730	-18'760	-0.6

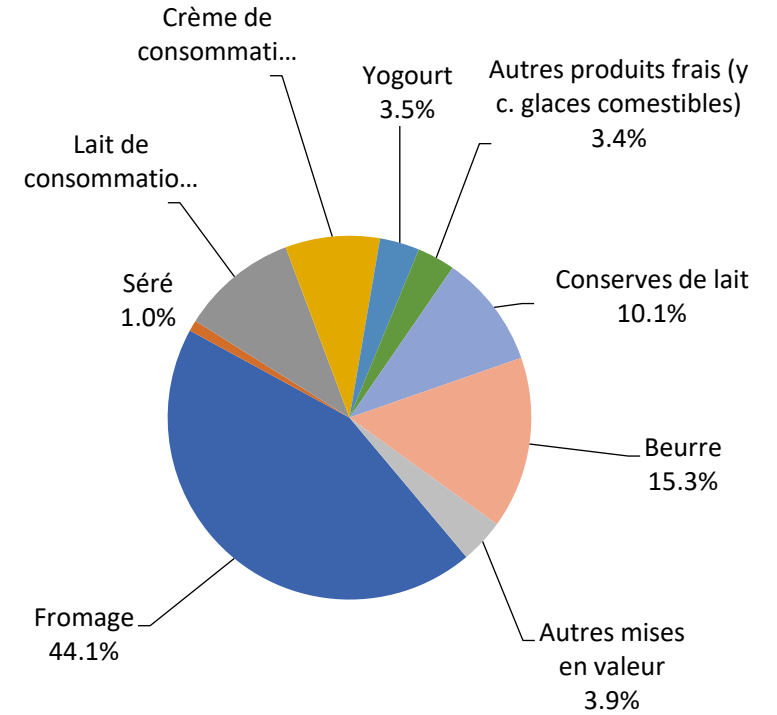
Un équivalent-lait correspond à la teneur en protéine et en matière grasse d'un kilo de lait (fraction protéique = 0.45 EL; fraction butyrique = 0.55 EL)

- Exemple 1 kg lait entier past./UHT = 0,45 protéine + 0.55 matière grasse = 1.00 équivalent-lait
 1 kg lait écrémé past./UHT = 0.45 protéine + 0.05 matière grasse = 0.50 équivalent-lait
 1 kg crème entière past./UHT = 0.30 protéine + 4.80 matière grasse = 5.10 équivalents-lait

Mise en valeur du lait en équivalents-lait déc. 2023
Total 269'664 tonnes de lait



Mise en valeur du lait en équivalents-lait janv. - déc. 2023
Total 3'335'730 tonnes de lait



Production fromagère 2023 cumulée avec comparaison année précédente

(t)	janv.	févr.	mars	avril	mai	juin	juillet	août	sept.	oct.	nov.	déc.	Cumul		Différence	
													2022	2023	période année précédente	(%)
Séré	1'577	1'506	1'818	1'416	1'746	1'649	1'478	1'668	1'568	1'545	1'576	1'465	17'810	19'012	1'202	6.7
Mozzarella	1'944	1'888	2'351	1'966	2'427	2'461	2'229	2'303	2'043	2'015	1'998	1'824	24'366	25'449	1'083	4.4
Mascarpone	42	39	60	44	51	48	44	45	43	44	47	79	612	586	-26	-4.2
Autres fromages frais	1'452	1'343	1'546	1'328	1'515	1'336	1'230	1'266	1'207	1'280	1'236	1'135	15'984	15'874	-110	-0.7
Total fromages frais	5'015	4'776	5'775	4'754	5'739	5'494	4'981	5'282	4'861	4'884	4'857	4'503	58'772	60'921	2'149	3.7
Fromage à croûte fleurie, maigre, 1/4 gras	0													0	0	0.0
Fromage à croûte fleurie, 1/2 gras à gras	67	52	68	54	64	57	61	63	60	67	61	52	723	726	3	0.4
Fromage à croûte fleurie, crème	118	116	134	105	107	100	110	132	140	182	141	108	1'476	1'493	17	1.2
Bleu, fromage à pâte persillée	2	2	3	2	2	2	4	4	3	3	4	2	32	33	1	3.1
Tomme	141	138	190	139	194	195	170	128	170	151	151	160	1'964	1'927	-37	-1.9
Vacherin Mont-d'Or AOP	53	25	2	0	0	0	0	54	105	92	97	73	547	501	-46	-8.4
Autres fromages à pâte molle, maigres, 1/4 gras	1	1	1	1	1	1	1	1	2	2	2	1	12	14	2	16.7
Autres fromages à pâte molle, 1/2 gras à gras	73	64	77	69	76	68	68	81	82	89	82	66	817	895	78	9.5
Autres fromages à pâte molle, crème	28	17	23	23	23	17	28	22	22	31	32	18	296	284	-12	-4.1
Total fromage à pâte molle	483	415	498	393	467	440	442	527	565	617	578	448	5'867	5'873	6	0.1
Appenzeller*	561	534	603	658	675	629	663	743	628	625	696	696	7'824	7'747	-77	-1.0
Tilsit	169	161	203	170	182	201	166	170	224	226	211	228	2'249	2'311	62	2.8
Fromage du Valais / Raclette du Valais AOP	217	205	243	242	245	242	163	101	86	430	212	159	2'461	2'510	49	2.0
Raclette Suisse	1'086	977	1'243	1'321	1'637	1'619	1'536	1'653	1'609	1'504	1'265	1'261	16'738	16'711	-27	-0.2
Vacherin fribourgeois AOP	217	181	186	160	206	221	289	307	373	316	276	190	3'142	2'922	-220	-7.0
Tête de Moine AOP	241	191	161	218	264	296	308	270	296	288	246	271	3'331	3'048	-283	-8.5
Fromage du Jura	63	68	74	58	57	35	35	36	32	34	41	41	559	574	15	2.7
Fromage des vigneron	2	2	4	2	1	2	1	0	2	4	2	1	31	23	-8	-25.8
Mutschli	47	55	61	48	57	60	47	69	147	77	63	55	762	786	24	3.1
Fromage d'alpage à pâte mi-dure	0	0	0	0	13	59	61	153	1'731	116	9	0	2'126	2'142	16	0.8
Fromage de montagne des Grisons	93	80	92	86	95	91	38	91	62	71	90	90	919	826	-93	-10.1
Fromages de montagne	221	195	245	213	237	159	141	141	156	160	179	175	2'231	2'222	-9	-0.4
St. Paulin Suisse	15	15	21	16	23	18	18	18	19	19	25	16	217	223	6	2.8
Edam suisse	2	2	2	2	2	2	3	2	2	2	5	2	23	29	6	26.1
Fromage affiné à froid	26	27	33	30	30	20	11	8	18	7	4	5	314	219	-95	-30.3
Fromage à pâte mi-dure persillée	11	14	15	11	21	15	7	26	13	16	13	13	191	175	-16	-8.4
Fromage semi - préparé	45	99	101	64	65	62	68	39	68	88	75	66	888	824	-64	-7.2
Fromage industriel	574	541	568	563	539	415	544	494	455	747	781	694	7'288	6'915	-373	-5.1
Autres fromages à pâte mi-dure, maigre, 1/4 gras	58	65	108	92	38	7	7	9	32	45	45	40	495	523	28	5.7
Autres fromages à pâte mi-dure, 1/2 gras à gras	1'057	894	1'029	950	954	757	809	798	942	1'061	925	869	12'248	11'045	-1'203	-9.8
Autres fromages à pâte mi-dure, crème	551	518	622	561	571	533	498	492	552	564	631	570	6'623	6'663	40	0.6
Total fromage à pâte mi-dure	5'256	4'824	5'613	5'465	5'912	5'419	5'337	5'567	7'761	6'126	5'668	5'490	70'660	68'438	-2'222	-3.1
Emmentaler AOP	1'239	1'155	1'235	1'188	1'274	1'025	1'047	1'067	1'068	1'092	1'006	994	15'075	13'390	-1'685	-11.2
Switzerland Swiss	491	560	583	568	631	574	451	449	470	437	389	395	6'099	5'998	-101	-1.7
Gruyère AOP	2'601	2'405	2'704	3'091	3'031	2'401	2'225	1'993	2'213	2'300	2'037	2'343	31'937	29'344	-2'593	-8.1
Fromage d'alpage à pâte dure				10	42	34	174	1'217	268	25	25	1'749	1'770	21	1.2	
Autres fromages à pâte dure, maigre, 1/4 gras	184	173	262	318	266	237	78	69	73	182	172	270	2'360	2'284	-76	-3.2
Autres fromages à pâte dure, 1/2 gras à gras	532	447	622	524	486	439	410	396	445	519	418	483	5'969	5'721	-248	-4.2
Autres fromages à pâte dure, crème	10	8	10	8	9	22	22	18	21	31	21	25	171	34	137	19.9
Total fromage à pâte dure	5'057	4'748	5'416	5'697	5'707	4'740	4'267	4'166	5'507	4'829	4'068	4'510	63'360	58'712	-4'648	-7.3
Sbrinz AOP	128	143	149	135	165	144	91	85	101	140	128	123	1'495	1'532	37	2.5
Total fromage à pâte extra-dure	128	143	149	135	165	144	91	85	101	140	128	123	1'495	1'532	37	2.5
Fromage pur chèvre	54	101	87	109	119	101	89	119	173	95	64	52	1'103	1'109	6	0.5
Fromage pur brebis	29	33	44	45	49	38	29	23	26	26	20	22	383	384	1	0.3
Fromage pur bufflonne	18	18	32	12	20	29	24	33	29	34	22	34	294	289	-5	-1.7
Total produits spéciaux	101	116	178	166	188	168	142	144	231	134	118	96	1'780	1'782	2	0.1
Total	16'040	15'022	17'629	16'610	18'178	16'405	15'260	15'771	19'026	16'730	15'417	15'170	201'934	197'258	-4'676	-2.3

* y.c. spécialités locales

** y.c. fromage industriel, spécialités locales

Production fromagère 2022

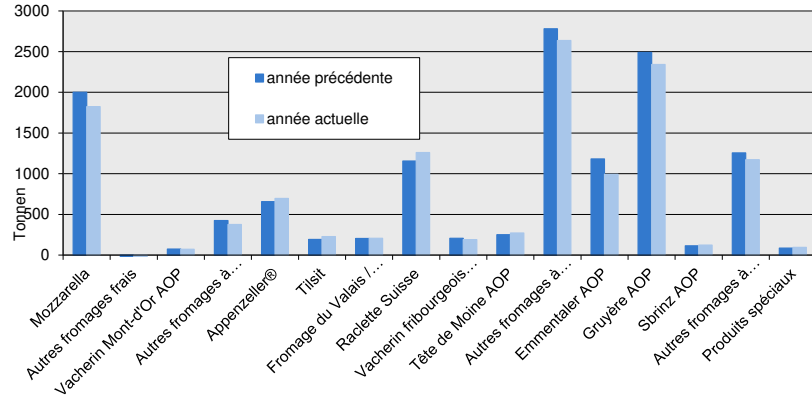
(t)	janv.	févr.	mars	avril	mai	juin	juillet	août	sept.	oct.	nov.	déc.	Cumul 2022
Séré	1'397	1'405	1'672	1'415	1'608	1'464	1'344	1'654	1'509	1'336	1'550	1'456	17'810
Mozzarella	1'910	1'860	2'110	1'901	2'224	2'273	2'226	2'163	1'864	1'849	1'985	2'001	24'366
Mascarpone	47	55	62	53	56	43	36	48	45	38	53	76	612
Autres produits frais	1'287	1'312	1'517	1'408	1'494	1'430	1'154	1'348	1'260	1'223	1'298	1'253	15'984
Total fromages frais	4'641	4'632	5'361	4'777	5'382	5'210	4'760	5'213	4'678	4'446	4'886	4'786	58'772
Fromage à croûte fleurie, maigre à 1/4 gras													
Fromage à croûte fleurie, 1/2 gras à gras	49	58	69	60	56	65	53	70	62	60	59	62	723
Fromage à croûte fleurie, crème	98	144	157	106	101	103	101	123	141	150	136	116	1'476
Bleu, fromage à pâte persillée	2	2	7	2	2	2	2	3	2	2	4	2	32
Tomme	140	138	209	155	196	192	159	175	144	141	166	149	1'964
Vacherin Mont-d'Or AOP	62	35	3	0	0	0	0	52	115	106	99	75	547
Autres fromages à croûte fleurie, maigres à 1/4 gras	1	1	1	1	1	1	1	1	1	1	1	1	12
Autres fromages à croûte fleurie, 1/2 gras à gras	58	68	69	62	65	64	59	70	82	71	78	71	817
Autres fromages à croûte fleurie, crème	20	25	26	21	30	28	21	29	18	24	31	23	296
Total fromage à pâte molle	430	471	541	407	451	455	396	523	565	555	574	499	5'867
Appenzeller*	678	628	749	687	710	713	644	604	565	560	628	658	7'824
Tilsiter	176	172	236	194	169	203	230	172	172	169	164	192	2'249
Fromage du Valais / Raclette du Valais AOP	209	208	235	259	244	163	100	95	361	214	169	204	2'461
Raclette Suisse	1'235	1'023	1'284	1'294	1'584	1'720	1'528	1'464	1'635	1'458	1'358	1'155	16'738
Vacherin fribourgeois AOP	205	175	194	190	264	294	337	339	343	308	287	206	3'142
Tête de Moine AOP	283	274	289	277	306	284	297	282	281	268	240	250	3'331
Fromage du Jura	49	37	32	27	75	42	45	58	60	52	47	35	559
Winzerkäse	3	6	2	2	2	1	3	0	1	3	3	5	31
Mutschli	43	50	58	50	51	54	52	73	148	69	63	51	762
Fromage d'alpage à pâte mi-dure	0	0	0	0	18	71	60	212	1'669	82	14	0	2'126
Fromage de montagne des Grisons	101	99	111	101	106	72	38	22	39	57	77	96	919
Fromages de montagne, à la coupe	219	177	239	221	230	178	146	117	160	163	181	200	2'231
St. Paulin Suisse	10	16	19	15	21	23	20	18	21	18	22	14	217
Edam suisse	2	1	2	2	2	2	2	2	2	2	2	2	23
Fromage affiné à froid	32	21	18	17	14	41	33	13	18	22	61	24	314
Fromage à pâte mi-dure persillée	12	15	14	16	18	28	10	8	26	16	14	14	191
Fromage semi - préparé	72	94	117	112	47	76	64	54	68	79	52	53	888
Fromage industriel	565	485	543	538	682	623	564	604	587	711	669	717	7'288
Autres fromages à pâte mi-dure, maigre à 1/4 gras	13	19	31	50	48	21	39	39	41	56	86	52	495
Autres fromages à pâte mi-dure, 1/2 gras à gras	1'178	1'064	1'154	1'166	1'118	863	816	904	1'007	990	971	1'017	12'248
Autres fromages à pâte mi-dure, crème	542	511	646	646	589	536	477	549	541	545	539	502	6'623
Total fromage à pâte mi-dure	5'627	5'075	5'973	5'864	6'298	6'008	5'505	5'629	7'745	5'842	5'647	5'447	70'660
Emmentaler AOP	1'399	1'343	1'420	1'395	1'354	1'126	1'215	1'138	1'183	1'123	1'197	1'182	15'075
Switzerland Swiss	588	520	651	594	722	487	418	505	510	306	365	433	6'099
Gruyère AOP	2'866	2'667	3'058	3'092	3'114	2'541	2'601	2'207	2'420	2'526	2'355	2'490	31'937
Fromage d'alpage à pâte dure					11	35	35	260	1'142	266			1'749
Autres fromages à pâte dure, maigre à 1/4 gras	186	155	174	265	261	229	146	141	136	188	213	266	2'360
Autres fromages à pâte dure, 1/2 gras à gras	624	523	631	551	553	458	447	377	399	426	440	540	5'969
Autres fromages à pâte dure, crème	15	21	17	10	21	20	13	10	16	6	6	16	171
Total fromage à pâte dure	5'678	5'229	5'951	5'907	6'036	4'896	4'875	4'638	5'806	4'841	4'576	4'927	63'360
Sbrinz AOP	136	141	158	133	146	121	93	101	111	136	106	113	1'495
Total fromage à pâte extra-dure	136	141	158	133	146	121	93	101	111	136	106	113	1'495
Fromage pur chèvre	54	66	99	110	118	103	88	88	177	85	63	52	1'103
Fromage pur brebis	30	34	42	44	48	37	29	25	22	25	22	25	383
Fromage pur bufflonne	27	14	28	19	23	32	39	41	32	13	16	10	294
Total produits spéciaux	111	114	169	173	189	172	156	154	231	123	101	87	1'780
Total	16'623	15'662	18'153	17'261	18'502	16'862	15'785	16'258	19'136	15'943	15'890	15'859	201'934

* y.c. spécialités locales

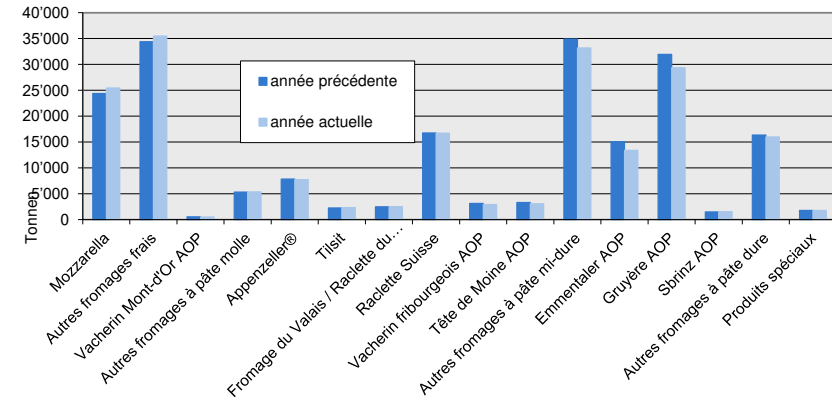
** y.c. fromage industriel, spécialités locales

Production fromagère

décembre 2023 en comparaison avec le même mois de l'année précédente

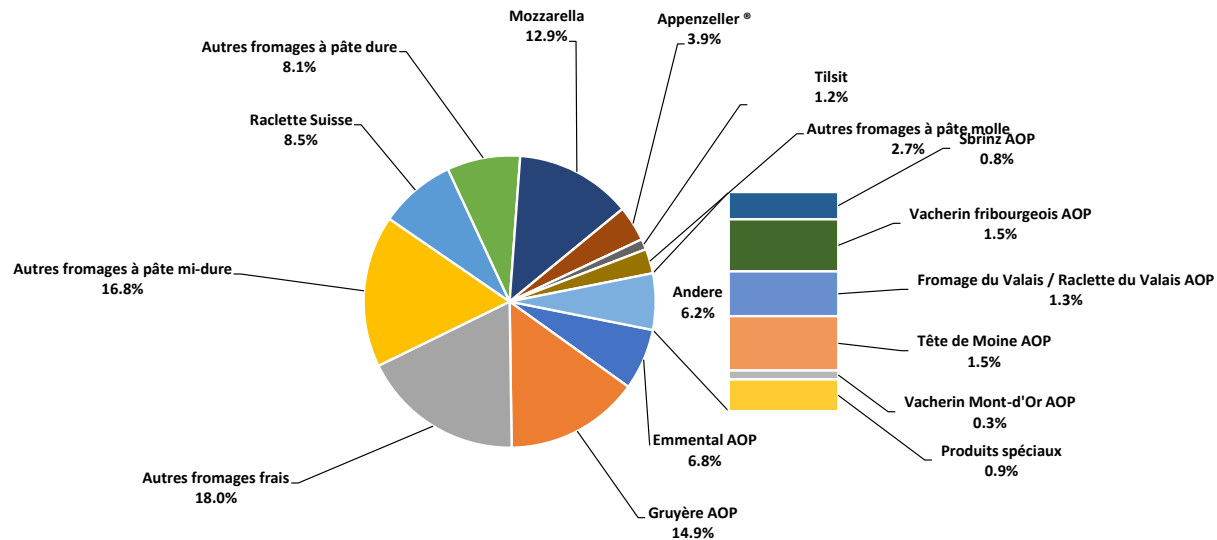


Cumulée par rapport à la même période de l'année précédente
janvier - décembre 2023



janvier - décembre 2023

Total 197'258 tonnes



Production de lait de consommation

Variété de lait (t)	Production mensuelle		Différence par rapport au même mois de l'année précédente		Production cumulée		Différence par rapport à la même période de l'année précédente	
	décembre 2022	décembre 2023			janv. - déc. 2022	janv. - déc. 2023		
			(%)				(%)	
Lait cru	327	328	1	0.3	4'921	4'876	-45	-0.9
Lait past. enrichi en matière grasse	3	2	-1	-33.3	36	32	-4	-11.1
Lait UHT enrichi en matière grasse	37	35	-2	-5.4	371	338	-33	-8.9
Lait entier past.	3'185	3'104	-81	-2.5	37'697	36'692	-1'005	-2.7
Lait entier UHT	1'139	1'175	36	3.2	13'427	14'232	805	6.0
Lait entier standardisé pasteurisé, 3.5%	3'454	2'966	-488	-14.1	35'605	35'407	-198	-0.6
Lait entier standardisé UHT, 3.5%	13'344	12'468	-876	-6.6	139'099	139'747	648	0.5
Lait partiellement écrémé past.	4'722	4'437	-285	-6.0	54'282	51'254	-3'028	-5.6
Lait partiellement écrémé UHT	10'335	10'276	-59	-0.6	115'870	114'631	-1'239	-1.1
Lait écrémé past.	14	36	22	157.1	2'146	369	-1'777	-82.8
Lait écrémé UHT	559	470	-89	-15.9	6'710	6'404	-306	-4.6
Total lait de consommation	37'119	35'297	-1'822	-4.9	410'164	403'982	-6'182	-1.5

Production de beurre *

(t)	Production mensuelle		Différence par rapport au même mois de l'année précédente		Production cumulée		Différence par rapport à la même période de l'année précédente	
	décembre 2022	décembre 2023			janv. - déc. 2022	janv. - déc. 2023		
			(%)				(%)	
Total production de beurre	3'223	3'628	405	12.6	37'710	42'093	4'383	11.6

* Les données contiennent les quantités des produits finis de l'ensemble des types de beurre ainsi que de tous les producteurs de beurre en Suisse.

Production de spécialités laitières

Crème de consommation

	Production mensuelle		Différence par rapport au même mois de l'année précédente		Production cumulée		Différence par rapport à la même période de l'année précédente	
	décembre 2022	décembre 2023		(%)	janv. - déc. 2022	janv. - déc. 2023		(%)
(t)								
Crème double	94	88	-6	-6.4	847	835	-12	-1.4
Crème entière 35%	3'253	3'280	27	0.8	35'418	35'358	-60	-0.2
Demi-crème	1'386	1'383	-3	-0.2	13'612	13'645	33	0.2
Crème à café	1'596	1'404	-192	-12.0	17'237	16'947	-290	-1.7
Total crème de consommation	6'329	6'155	-174	-2.7	67'114	66'785	-329	-0.5

Autres spécialités laitières

	Production mensuelle		Différence par rapport au même mois de l'année précédente		Production cumulée		Différence par rapport à la même période de l'année précédente	
	décembre 2022	décembre 2023		(%)	janv. - déc. 2022	janv. - déc. 2023		(%)
(t)								
Lait acidulé	33	49	16	48.5	360	539	179	49.7
Crème acidulée	356	364	8	2.2	4'060	4'353	293	7.2
Desserts (crèmes, flans, coupes, etc.)	931	893	-38	-4.1	12'100	12'151	51	0.4
Boissons lactées	6'013	6'781	768	12.8	91'355	95'635	4'280	4.7
Yogourt	11'116	10'780	-336	-3.0	147'147	146'927	-220	-0.1
Kéfir	14	17	3	21.4	194	215	21	10.8
Glaces comestibles	1'399	504	-895	-64.0	23'046	22'243	-803	-3.5
Total autres spécialités	19'862	19'388	-474	-2.4	278'262	282'063	3'801	1.4

Production de poudre de lait et de lait condensé

(t)	Production mensuelle		Différence par rapport au même mois de l'année précédente		Production cumulée		Différence par rapport à la même période de l'année précédente	
	décembre 2022	décembre 2023			janv. - déc. 2022	janv. - déc. 2023		
				(%)				(%)
Poudre de lait entier	1'710	1'076	-634	-37.1	16'804	14'796	-2'008	-11.9
Poudre de lait partiellement écrémé	270	376	106	39.3	5'785	5'181	-604	-10.4
Poudre de lait enrichie et poudre de crème	41	52	11	26.8	928	742	-186	-20.0
Poudre de lait écrémé	2'039	2'306	267	13.1	21'432	24'611	3'179	14.8
Poudre de babeurre	24	24	0	0.0	194	210	16	8.2
Poudre de petit-lait	211	185	-26	-12.3	3'127	2'005	-1'122	-35.9
Lait condensé	161	136	-25	-15.5	2'221	2'230	9	0.4
Total de poudre de lait et de lait condensé	4'456	4'155	-301	-6.8	50'491	49'775	-716	-1.4

Exportations de fromage par produit/groupe de produit

Variété / catégorie (t)	Exportations mensuelles		Différences par rapport au même mois de l'année précédente (%)		Exportations cumulées		Différence par rapport à la même période de l'année précédente (%)	
	décembre 2022	décembre 2023			janv. - déc. 2022	janv. - déc. 2023		
Mascarpone, Ricotta Romana	4.1	9.2	5.1	124.0	46.9	75.5	28.7	61.2
Mozzarella	50.9	40.7	-10.2	-20.1	695.6	614.3	-81.3	-11.7
Autres fromages frais / séché	915.8	684.2	-231.6	-25.3	9'617.8	10'142.8	525.1	5.5
Total fromages frais / séché	970.9	734.2	-236.7	-24.4	10'360.2	10'832.7	472.4	4.6
Vacherin Mont-d'Or AOP	14.1	15.7	1.6	11.1	56.4	59.3	2.9	5.2
Autres fromages à pâte molle	48.4	36.8	-11.6	-23.9	492.4	457.9	-34.5	-7.0
Total fromages à pâte molle	62.5	52.5	-10.0	-16.0	548.7	517.1	-31.6	-5.8
Appenzeller®	416.1	411.0	-5.1	-1.2	4'368.5	4'201.7	-166.8	-3.8
Tilsiter	10.8	8.6	-2.2	-20.5	288.5	171.0	-117.5	-40.7
Raclette	813.6	737.0	-76.7	-9.4	3'264.8	3'188.4	-76.4	-2.3
Vacherin Fribourgeois AOP	66.8	58.8	-8.0	-11.9	372.7	361.3	-11.4	-3.1
Tête de Moine AOP	259.4	228.5	-30.9	-11.9	1'981.9	1'920.7	-61.2	-3.1
Autres fromages à pâte mi-dure, < 45%	484.3	454.0	-30.3	-6.3	4'848.6	4'355.4	-493.2	-10.2
Autres fromages à pâte mi-dure, ≥ 45%	518.1	529.2	11.1	2.2	5'554.7	5'857.7	303.0	5.5
Autres fromages à pâte mi-dure, ≥ 55%	259.6	147.8	-111.7	-43.0	2'457.0	1'933.9	-523.0	-21.3
Total fromages à pâte mi-dure	2'828.6	2'575.0	-253.7	-9.0	23'136.7	21'990.2	-1'146.5	-5.0
Emmentaler AOP	731.7	685.8	-45.9	-6.3	10'330.5	8'994.9	-1'335.6	-12.9
Gruyère AOP	1'049.7	1'089.8	40.1	3.8	13'324.2	12'592.2	-732.0	-5.5
Sbrinz AOP	6.2	4.1	-2.0	-32.9	145.7*	58.6	-87.1*	-59.8*
Switzerland Swiss	280.6	195.0	-85.6	-30.5	3'911.8	3'682.5	-229.3	-5.9
Autres fromages à pâte dure, < 45%	304.7	350.6	45.9	15.1	3'355.1	4'080.3	725.1	21.6
Autres fromages à pâte dure, gras	361.6	195.0	-166.6	-46.1	2'420.6	2'293.5	-127.1	-5.3
Autres fromages à pâte dure, ≥ 55%	7.0	4.1	-3.0	-42.0	146.8	83.6	-63.2	-43.0
Total fromages à pâte dure	2'741.6	2'524.4	-217.2	-7.9	33'634.8	31'785.7	-1'849.2	-5.5
Fromages fondu	100.3	64.0	-36.2	-36.1	932.9	785.6	-147.3	-15.8
Autres fromages	277.2	283.4	6.3	2.3	3'972.0	3'436.9	-535.1	-13.5
Fondue prête à l'emploi	789.5	631.3	-158.2	-20.0	4'364.3	4'145.6	-218.7	-5.0
Total	7'770.5	6'864.8	-905.7	-11.7	76'949.7	73'493.9	-3'455.8	-4.5

Source: Office fédéral de la douane et de la sécurité des frontières OFDF

* D'après les retours que nous avons reçus, les exports de Sbrinz 2022 sont trop élevés. Ceci est probablement dû à une déclaration erronée. TSM ne disposant pas des données détaillées de l'OFDF, nous ne pouvons que publier les chiffres de l'OFDF à notre disposition.

Exportations par pays

décembre 2023

(t)	Mascarpone, Ricotta Romana	Mozzarella	Autres fromages frais / séché	Total fromages frais / séché	Vacherin Mont-d'Or AOP	Autres fromages à pâte molle	Total fromages à pâte molle	Appenzeller®	Tilsiter	Raclette	Vacherin Fribourgeois AOP	Tête de Moine AOP	Autres fromages à pâte mi-dure, < 45% MG/ES	Autres fromages à pâte mi-dure, gras	Autres fromages à pâte mi-dure, ≥ 55% MG/ES	Total fromages à pâte mi-dure	Emmentaler AOP	Gruyère AOP	Sbrinz AOP	Switzerland Swiss	Autres fromages à pâte dure, < 45% MG/ES	Autres fromages à pâte dure, gras	Autres fromages à pâte dure, ≥ 55% MG/ES	Total fromages à pâte dure	Fromage fondu	Autres fromages	Fondue prête à l'emploi	Total
Allemagne	9	33	572	615	1	12	12	324	7	596	10	112	258	413	68	1'788	178	319	0		2	67	3	568	0	195	295	3'474
France		0	1	1	14	16	30	59	0	28	40	76	7	38	19	267	47	158	1		66	29	0	300	5	48	26	678
Italie			40	40	0	0	1	0		3	0	4	188	12	2	209	339	17	2	1	260	31	0	649	48	2	5	953
BeNeLux			0	0	0	0	0	12	0	48	3	9	0	6	17	95	44	64		1		6		115	8	2	135	355
Grande-Bretagne			24	24		1	1	0		16	0	1		5	5	26	2	122				10		134		1	12	199
Espagne/Portugal								3		0	0	7				10	8	11	0		21	1		41			11	62
Autres pays d'Europe		0	1	2		2	2	5	0	18	3	15		38	31	110	14	35	1	5	3	32	0	90		7	36	247
Total Europe	9	34	638	681	15	31	46	403	7	710	57	224	454	512	141	2'507	631	727	4	7	351	175	3	1'897	61	255	520	5'967
Canada								0		3	1			0	1	5	9	28				2		39	3		47	93
USA			0	0	0	0	1	6	0	17	1	3	0	15	5	48	30	298	0	186		9	0	523		2	25	599
Autres pays		7	46	53	0	6	6	2	1	8	1	2		1	1	15	15	37	0	3		10	1	66		26	40	206
Total autres pays		7	46	53	0	6	6	9	1	27	2	4	0	17	7	68	54	363	0	188		20	1	628	3	28	111	898
Total	9	41	684	734	16	37	52	411	9	737	59	229	454	529	148	2'575	686	1'090	4	195	351	195	4	2'524	64	283	631	6'865

* Pour des raisons de protection de données, celles concernant les exportations de variétés ne comportant qu'un ou deux exportateurs ne sont pas ventilées par pays, mais rassemblées sous la rubrique "autres pays d'Europe" ou "Canada ou USA / autres pays"
 Source: Office fédéral de la douane et de la sécurité des frontières OFDF

Exportations par pays

décembre 2022

(t)	Mascarpone, Ricotta Romana	Mozzarella	Autres fromages frais / séché	Total fromages frais / séché	Vacherin Mont-d'Or AOP	Autres fromages à pâte molle	Total fromages à pâte molle	Appenzeller®	Tilsiter	Raclette	Vacherin Fribourgeois AOP	Tête de Moine AOP	Autres fromages à pâte mi-dure, < 45% MG/ES	Autres fromages à pâte mi-dure, gras	Autres fromages à pâte mi-dure, ≥ 55% MG/ES	Total fromages à pâte mi-dure	Emmentaler AOP	Gruyère AOP	Sbrinz AOP	Switzerland Swiss	Autres fromages à pâte dure, < 45% MG/ES	Autres fromages à pâte dure, gras	Autres fromages à pâte dure, ≥ 55% MG/ES	Total fromages à pâte dure	Fromage fondu	Autres fromages	Fondue prête à l'emploi	Total
Allemagne	4	31	631	666	0	16	17	294	9	629	9	107	271	401	176	1'896	137	340	1	0	3	87	5	573	1	147	422	3'722
France			1	1	12	22	34	78	0	27	48	90	10	16	40	310	55	167	1		44	35		301	5	48	25	724
Italie			180	180	1	0	1	0		5		2	139	37	2	185	403	19	2	32	230	38		723	82	1	4	1'175
BeNeLux			0	0	0	0	0	18	0	39	6	16	0	8	8	95	59	90		0	23	3		176	3	2	114	390
Grande-Bretagne		0	17	17	0	2	2	0	1	16	0	0		4	6	27	4	125				12		141		3	27	216
Espagne/Portugal			4	4		0	0	4	0	1	0	11				16	6	14	0	0		2		21	1	0	28	70
Autres pays d'Europe		1	28	29		3	3	16	0	48	1	28	63	49	22	227	19	33	2	29	5	161	1	249		5	62	575
Total Europe	4	33	860	897	13	43	56	410	10	766	65	255	484	513	253	2'756	683	787	6	61	305	336	6	2'184	92	206	681	6'872
Canada								1		14	1	0		1	1	18	17	26		11		1		56	5		56	136
USA					1	1	1	3	0	21	1	2	1	3	6	35	14	190	0	203		13	0	422		6	27	491
Autres pays		18	55	74	0	5	5	2	0	12	0	3		1	0	19	17	46	0	5		11	1	80	3	65	26	271
Total autres pays		18	55	74	1	6	7	6	0	47	2	5	1	5	7	73	49	263	0	219		25	1	558	8	71	109	899
Total	4	51	916	971	14	48	62	416	11	814	67	259	484	518	260	2'829	732	1'050	6	281	305	362	7	2'742	100	277	790	7'771

* Pour des raisons de protection de données, celles concernant les exportations de variétés ne comportant qu'un ou deux exportateurs ne sont pas ventilées par pays, mais rassemblées sous la rubrique "autres pays d'Europe" ou "Canada ou USA / autres pays"

Source: Office fédéral de la douane et de la sécurité des frontières OFDF

Exportations par pays

janv. - déc. 2023

(t)	Mascarpone, Ricotta Romana	Mozzarella	Autres fromages frais / séché	Total fromages frais / séché	Vacherin Mont-d'Or AOP	Autres fromages à pâte molle	Total fromages à pâte molle	Appenzeller®	Tilsiter	Raclette	Vacherin Fribourgeois AOP	Tête de Moine AOP	Autres fromages à pâte mi-dure, < 45% MG/ES	Autres fromages à pâte mi-dure, gras	Autres fromages à pâte mi-dure, ≥ 55% MG/ES	Total fromages à pâte mi-dure	Emmentaler AOP	Gruyère AOP	Sbrinz AOP	Switzerland Swiss	Autres fromages à pâte dure, < 45% MG/ES	Autres fromages à pâte dure, gras	Autres fromages à pâte dure, ≥ 55% MG/ES	Total fromages à pâte dure	Fromage fondu	Autres fromages	Fondue prête à l'emploi	Total
Allemagne	76	516	8'460	9'052	2	268	270	3'134	128	1'904	64	947	2'584	4'737	1'063	14'561	1'869	3'060	3	2	46	811	67	5'858	10	2'643	1'445	33'840
France		0	12	12	47	108	155	632	5	183	252	501	74	157	336	2'139	547	1'657	10	1	901	218	1	3'335	28	297	165	6'131
Italie		0	720	720	0	1	1	20	0	28	0	25	1'519	154	19	1'766	4'851	262	33	170	2'564	288	0	8'168	605	22	48	11'331
BeNeLux			19	19	0	1	1	120	0	181	19	68	3	50	138	579	499	710	0	7	279	41	0	1'536	73	47	792	3'047
Grande-Bretagne		3	525	528	0	6	6	6	5	96	1	3		34	44	189	37	992				80	1	1'110		10	72	1'915
Espagne/Portugal			7	7		0	0	27	0	7	0	87	0	1		122	60	165	1	0	246	15	0	488	2	0	119	739
Autres pays d'Europe	0	30	15	45	0	31	31	108	21	242	5	168	171	558	258	1'531	135	415	8	171	44	424	7	1'204	1	97	241	3'150
Total Europe	76	550	9'759	10'384	50	414	464	4'047	160	2'641	340	1'799	4'351	5'692	1'857	20'887	7'999	7'261	55	350	4'080	1'876	77	21'699	720	3'116	2'882	60'153
Canada					4	1	6	21	1	157	14	13		25	21	253	417	834	1	132		39	0	1'422	54		563	2'297
USA			0	0	5	4	9	116	2	280	5	88	4	111	44	650	397	3'840	2	3'149	0	254	3	7'645	2	51	293	8'650
Autres pays		64	384	448	0	38	38	17	7	110	2	21		30	11	200	183	657	1	51	0	124	4	1'020	9	270	408	2'394
Total autres pays		64	384	448	9	44	53	154	11	547	21	122	4	166	77	1'103	996	5'331	4	3'332	0	417	7	10'087	65	321	1'263	13'341
Total	76	614	10'143	10'833	59	458	517	4'202	171	3'188	361	1'921	4'355	5'858	1'934	21'990	8'995	12'592	59	3'682	4'080	2'293	84	31'786	786	3'437	4'146	73'494

* Pour des raisons de protection de données, celles concernant les exportations de variétés ne comportant qu'un ou deux exportateurs ne sont pas ventilées par pays, mais rassemblées sous la rubrique "autres pays d'Europe" ou "Canada ou USA / autres pays"
Source: Office fédéral de la douane et de la sécurité des frontières OFDF

Exportations par pays

janv. - déc. 2022

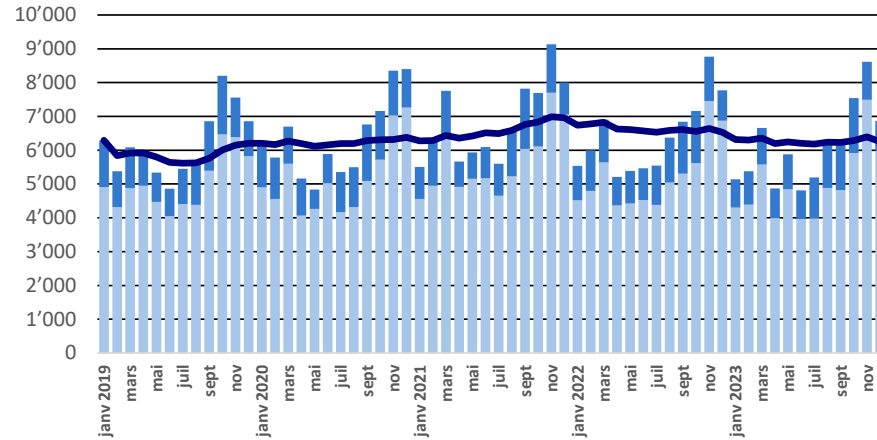
(t)	Mascarpone, Ricotta Romana	Mozzarella	Autres fromages frais / séché	Total fromages frais / séché	Vacherin Mont-d'Or AOP	Autres fromages à pâte molle	Total fromages à pâte molle	Appenzeller®	Tilsiter	Raclette	Vacherin Fribourgeois AOP	Tête de Moine AOP	Autres fromages à pâte mi-dure, < 45% MG/ES	Autres fromages à pâte mi-dure, gras	Autres fromages à pâte mi-dure, ≥ 55% MG/ES	Total fromages à pâte mi-dure	Emmentaler AOP	Gruyère AOP	Sbrinz AOP	Switzerland Swiss	Autres fromages à pâte dure, < 45% MG/ES	Autres fromages à pâte dure, gras	Autres fromages à pâte dure, ≥ 55% MG/ES	Total fromages à pâte dure	Fromage fondu	Autres fromages	Fondue prête à l'emploi	Total
Allemagne	46	446	8'013	8'505	2	267	270	3'267	162	1'886	57	1'028	2'236	4'058	1'396	14'090	1'893	2'957	21	11	23	884	120	5'908	29	3'139	1'518	33'458
France	0	0	13	13	45	144	188	667	6	181	261	556	71	118	339	2'199	629	1'613	12	0	814	254	2	3'323	25	309	191	6'249
Italie		0	861	861	1	0	1	22	0	29	0	19	1'101	206	16	1'394	5'736	211	29	250	2'212	214		8'652	702	22	43	11'674
BeNeLux			0	0	0	1	1	146	0	183	19	74	67	55	129	672	637	921	0	5	23	53	1	1'640	83	28	848	3'272
Grande-Bretagne		20	185	206	0	8	8	2	2	90	2	3		26	49	173	41	946	0			71	0	1'059		13	82	1'541
Espagne/Portugal	0	1	45	46		0	0	25	0	5	1	78	1	2	0	112	66	159	1	0	138	18		382	2	81	119	742
Autres pays d'Europe		70	145	215		46	46	159	112	266	4	159	1'363	946	428	3'437	193	712	79	246	138	556	23	1'947	7	85	282	6'019
Total Europe	47	537	9'261	9'846	48	466	514	4'287	282	2'639	344	1'917	4'839	5'411	2'358	22'077	9'194	7'519	142	512	3'347	2'050	145	22'911	849	3'677	3'083	62'956
Canada					5		5	26	1	160	13	11		21	20	252	435	898		93		30	0	1'457	61		610	2'385
USA					3	5	9	36	0	300	14	35	10	102	70	566	439	4'040	2	3'252		240	1	7'972	1	56	285	8'889
Autres pays		158	356	515	0	21	21	19	5	166	2	19		21	10	242	263	868	1	54	8	100	1	1'295	22	239	387	2'721
Total autres pays		158	356	515	8	26	35	81	6	626	29	65	10	143	99	1'060	1'136	5'805	3	3'399	8	370	2	10'724	84	295	1'281	13'994
Total	47	696	9'618	10'360	56	492	549	4'369	288	3'265	373	1'982	4'849	5'555	2'457	23'137	10'331	13'324	146	3'912	3'355	2'421	147	33'635	933	3'972	4'364	76'950

* Pour des raisons de protection de données, celles concernant les exportations de variétés ne comportant qu'un ou deux exportateurs ne sont pas ventilées par pays, mais rassemblées sous la rubrique "autres pays d'Europe" ou "Canada ou USA / autres pays"

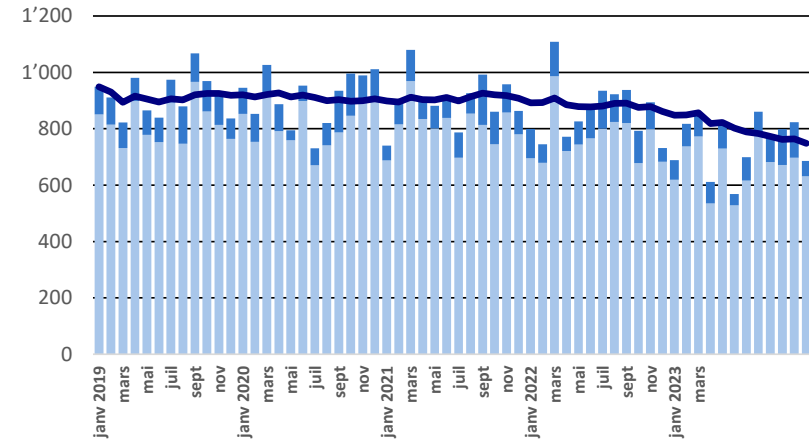
Source: Office fédéral de la douane et de la sécurité des frontières OFDF

Exportations depuis 2019 - Valeur moyenne des 12 derniers mois

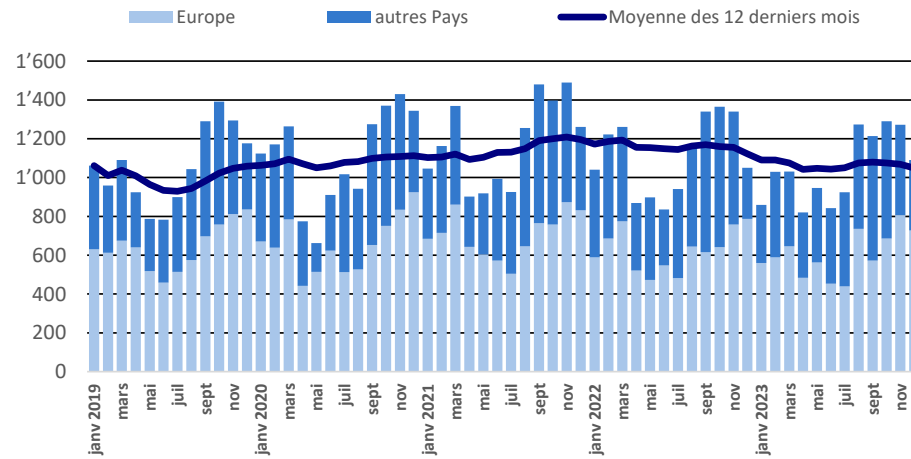
Total des exportations de fromage (y c. mélanges à fondue et fromage fondu)



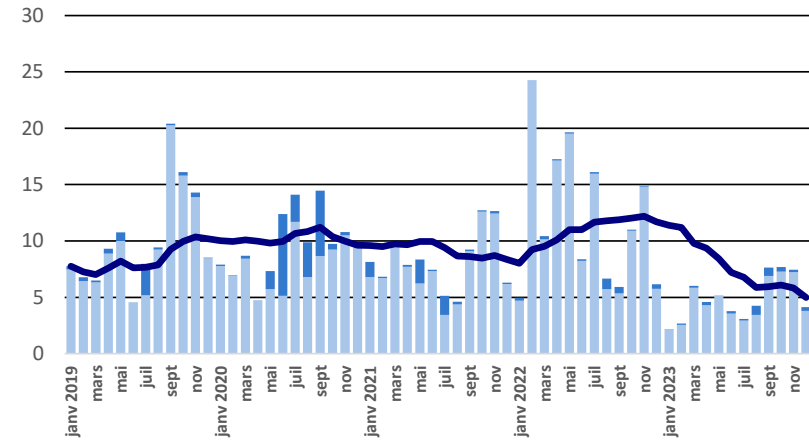
Emmentaler AOP



Gruyère AOP

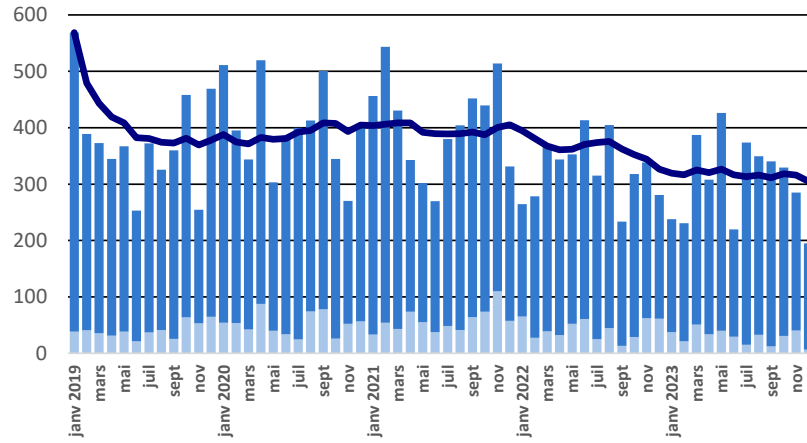


Sbrinz AOP

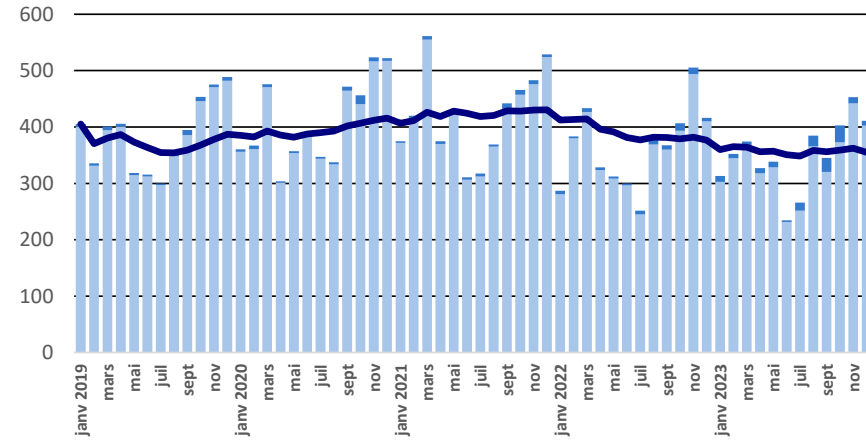


Exportations depuis 2019 - Valeur moyenne des 12 derniers mois

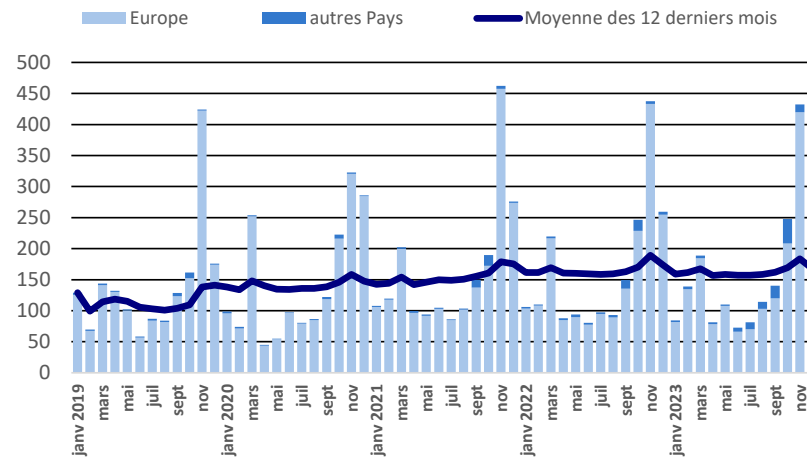
Switzerland Swiss



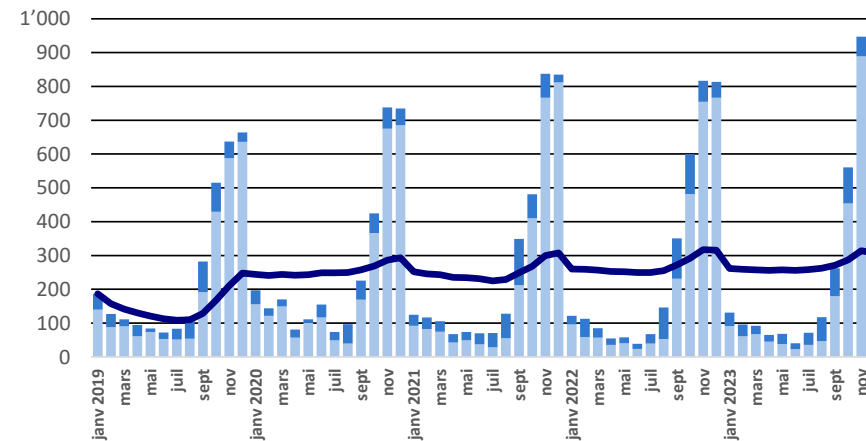
Appenzeller®



Tête de Moine AOP

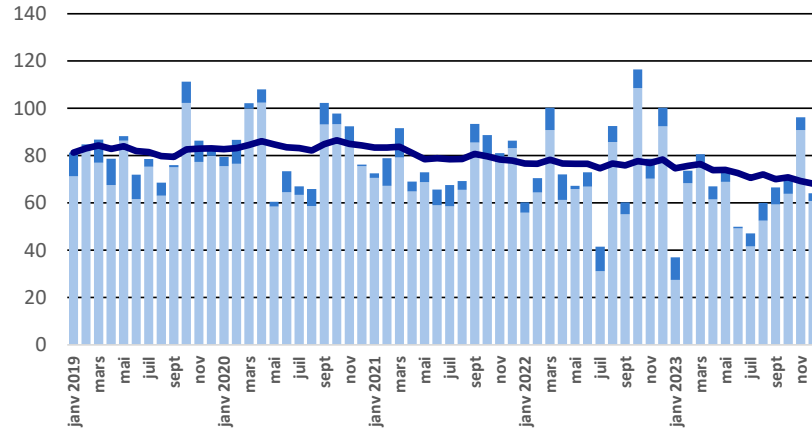


Raclette Suisse

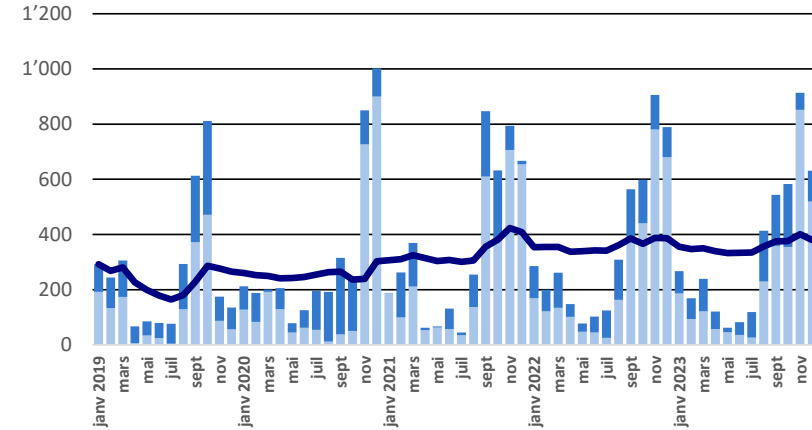


Exportations depuis 2019 - Valeur moyenne des 12 derniers mois

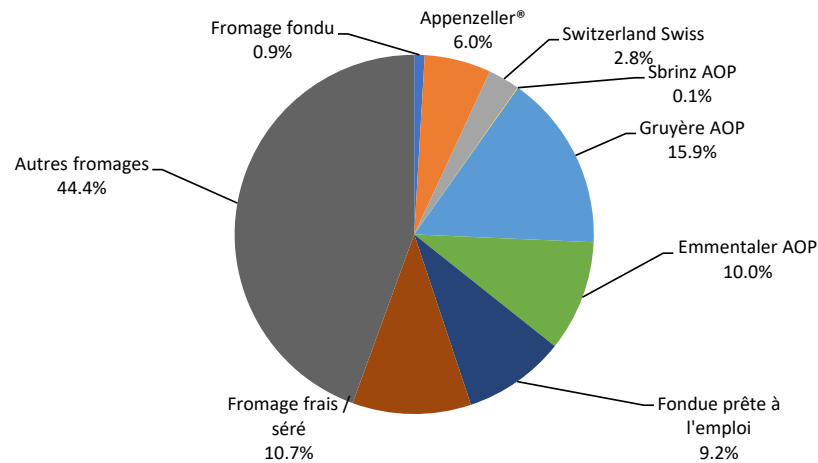
Fromage fondu



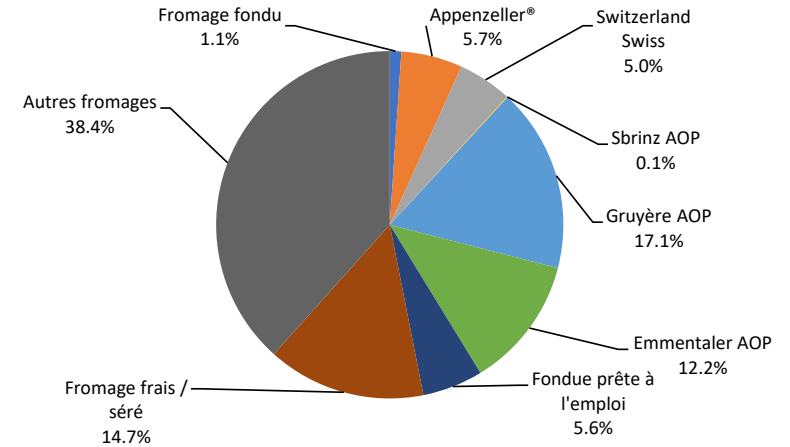
Fondue prête à l'emploi



Exportations de fromage par variété en déc. 2023
Total 6'865 tonnes



Exportations de fromage par variété en janv. - déc. 2023
Total 73'494 tonnes



Exportations autres produits laitiers

Produits laitiers (t)	Exportations mensuelles		Différences par rapport au		Exportations cumulées		Différence par rapport à la	
	décembre 2022	décembre 2023	même mois de l'année	(%)	janv. - déc. 2022	janv. - déc. 2023	même période de l'année	(%)
Lait écrémé	0.6	6.0	5.5	939.1	153.4	153.1	-0.3	-0.2
Lait	100.3	65.3	-35.0	-34.9	1'223.6	785.8	-437.8	-35.8
Lait > 6% MG	0.0	0.0	0.0	0.0	0.0	0.2	0.1	372.5
Crème	58.4	52.7	-5.7	-9.7	1'558.5	1'400.3	-158.3	-10.2
Poudre de lait écrémé	300.9	667.3	366.4	121.8	5'933.4	10'806.0	4'872.5	82.1
Poudre de lait	0.0	0.3	0.3	6100.0	30.5	67.5	37.0	121.0
Poudre de crème	0.2	0.3	0.1	62.2	0.9	0.5	-0.4	-43.2
Lait concentré	0.0		0.0	-100.0	0.6	0.1	-0.5	-86.7
Crème concentrée			0.0	0.0	207.7	157.3	-50.4	-24.3
Yogourt	396.9	325.8	-71.1	-17.9	4'934.7	4'591.1	-343.6	-7.0
Autres produits frais	4.9	2.5	-2.4	-49.3	139.6	86.7	-53.0	-38.0
Petit-lait	3'954.6	2'268.8	-1'685.8	-42.6	43'029.1	28'236.0	-14'793.1	-34.4
Poudre de petit-lait	0.1	50.2	50.1	40079.2	819.0	1'605.0	786.0	96.0
Petit-lait concentré	0.0	0.0	0.0	-100.0	0.2	0.1	-0.1	-35.9
Beurre (sans beurre déshydraté)	1.0	0.0	-1.0	-99.5	9.9	9.8	-0.2	-1.7
Pâte à tartiner laitières			0.0	0.0			0.0	0.0
Autres matières grasses provenant du lait	0.6	0.4	-0.2	-40.2	9.1	9.0	-0.1	-1.3
Caséines	0.0	0.0	0.0	200.0	3.6	1.3	-2.3	-64.4
Lactalbumine	0.5	96.4	95.9	19578.6	167.8	236.2	68.4	40.7
Autres albumines	0.0	0.0	0.0	0.0	0.0	0.2	0.1	1138.5

Chapitres 04 et 35 du tarif des douanes suisses (sans fromages, chapitre 0406, et sans produits agricoles transformés, chapitres 15 à 22)

Source: Office fédéral de la douane et de la sécurité des frontières OFDF

Importations de fromage par produit/groupe de produit

Fromages / Catégorie (t)	Exportations mensuelles		Différences par rapport au même mois de l'année précédente		Exportations cumulées		Différence par rapport à la même période de l'année précédente	
	décembre 2022	décembre 2023		(%)	janv. - déc. 2022	janv. - déc. 2023		(%)
Mascarpone, Ricotta Romana	214.2	238.9	24.8	11.6	1'282.2	1'431.5	149.3	11.6
Mozzarella	274.6	327.6	52.9	19.3	5'597.0	4'119.8	-1'477.2	-26.4
Autres fromages frais / séché	1'975.5	1'999.8	24.3	1.2	24'175.9	26'738.9	2'562.9	10.6
Total fromages frais / séché	2'464.3	2'566.3	102.0	4.1	31'055.1	32'290.2	1'235.0	4.0
Danablu, Gorgonzola, Roquefort	66.8	56.3	-10.6	-15.8	623.0	628.6	5.6	0.9
Fromage à croûte fleurie	111.5	116.7	5.2	4.7	1'222.5	1'156.0	-66.5	-5.4
Brie, Camembert, Italice	168.7	215.4	46.7	27.7	1'940.9	2'446.7	505.8	26.1
Autres fromages à pâte molle	699.8	655.1	-44.7	-6.4	9'325.9	9'120.1	-205.8	-2.2
Total fromages à pâte molle	1'046.7	1'043.4	-3.3	-0.3	13'112.2	13'351.4	239.2	1.8
Fromage à pâte mi-dure persillée	2.9	7.1	4.2	148.0	45.7	45.1	-0.5	-1.1
Caciocavallo, Fontina, Brà, etc.	23.1	18.9	-4.2	-18.1	272.5	292.9	20.4	7.5
Tilsiter	6.7	5.4	-1.3	-19.7	86.7	101.6	15.0	17.3
Autres fromages à pâte mi-dure	869.6	823.0	-46.7	-5.4	11'985.5	11'196.6	-788.9	-6.6
Fromages à pâte mi-dure râpé, en poudre	72.8	82.6	9.8	13.4	916.8	967.4	50.7	5.5
Total fromages à pâte mi-dure	975.0	936.9	-38.2	-3.9	13'307.1	12'603.7	-703.4	-5.3
Fromage aux herbes (Schabziger)	0.6	1.1	0.6	99.5	23.8	4.7	-19.1	-80.3
Fromage à pâte dure persillée	2.4	0.8	-1.6	-68.4	17.6	11.1	-6.4	-36.5
Caciocavallo, Fontina, Brà, etc.	18.8	17.6	-1.1	-6.1	204.6	207.4	2.8	1.4
Emmentaler AOP	2.0	0.7	-1.3	-66.5	29.5	42.6	13.1	44.5
Autres fromages à pâte dure	456.7	498.6	42.0	9.2	5'135.6	5'550.1	414.5	8.1
Fromages à pâte dure râpé, en poudre	41.0	41.2	0.2	0.6	808.3	742.0	-66.3	-8.2
Total fromages à pâte dure	521.3	560.0	38.7	7.4	6'219.4	6'558.0	338.6	5.4
Grana/Parmigiano	457.9	481.4	23.5	5.1	5'261.0	5'231.7	-29.3	-0.6
Total fromages à pâte extra-dure	457.9	481.4	23.5	5.1	5'261.0	5'231.7	-29.3	-0.6
Fromage fondu	348.4	357.9	9.5	2.7	4'143.0	4'231.1	88.1	2.1
Total variétés de fromages	5'813.6	5'945.9	132.3	2.3	73'097.8	74'266.1	1'168.3	1.6

Source: Office fédéral de la douane et de la sécurité des frontières OFDF

Importations de fromage par pays fournisseur

décembre 2023

(t)

	Mascarpone, ricotta Romana	Mozzarella	Autres fromages frais / séché	Total fromages frais / séré	Danablu, Gorgonzola, Roquefort	Brie, Camembert, Reblochon	Autres fromages à pâte molle	Total fromages à pâte molle	Fromage aux herbes	Fromage à pâte dure et mi-dure	Fromage fondu	Total
Allemagne	3.1	70.1	530.2	603.3	0.1	28.5	133.7	162.3	0.0	428.6	222.2	1'416.4
France	0.0	10.1	309.4	319.5	14.1	183.7	311.7	509.5		184.4	77.9	1'091.3
Italie	232.0	201.9	680.9	1'114.7	42.1	4.0	138.0	184.2	1.1	904.5	10.2	2'214.7
Pays-Bas	2.3	22.2	124.1	148.6			0.0	0.0		2.2		150.8
Belgique		21.4	0.4	21.8		1.4	23.7	25.1		159.8	0.7	207.4
Luxembourg												
Autriche	0.1	0.4	21.9	22.4		0.7	11.5	12.2		63.5	41.3	139.5
Grande-Bretagne			3.0	3.0			0.1	0.1		116.5	0.3	119.9
Danemark			166.3	166.3			36.1	36.1		25.4	4.6	232.4
Norvège												
Suède		0.0	0.0	0.0		0.0	0.0	0.0		0.5	0.0	0.6
Portugal	1.5	1.5	0.4	3.4			1.2	1.2		43.7	0.3	48.6
Espagne	0.0		0.2	0.2			2.4	2.4		12.4		15.0
Grèce		0.1	1.4	1.5			95.9	95.9		0.9		98.2
Autres pays d'Europe			161.4	161.4		0.0	14.4	14.4		34.6	0.4	210.9
Total europe	238.9	327.6	1'999.8	2'566.3	56.3	218.4	768.8	1'043.4	1.1	1'977.0	357.9	5'945.7
Canada												
USA									0.1			0.1
Autres pays d'Amérique												
Amérique latine												
Afrique												
Asie									0.1			0.1
Australie												
Autres pays												
Total autres pays									0.1			0.1
Total	238.9	327.6	1'999.8	2'566.3	56.3	218.4	768.8	1'043.4	1.1	1'977.1	357.9	5'945.9

Source: Office fédéral de la douane et de la sécurité des frontières OFDF

Importations de fromage par pays fournisseur

décembre 2022

(t)

	Mascarpone, ricotta Romana	Mozzarella	Autres fromages frais / séché	Total fromages frais / séché	Danablu, Gorgonzola, Roquefort	Brie, Camembert, Reblochon	Autres fromages à pâte molle	Fromage aux herbes	Fromage à pâte dure et mi-dure	Fromage fondu	Total	
Allemagne	8.0	51.3	514.7	574.0	1.3	16.2	140.3	157.8	0.1	415.3	197.4	1'344.6
France	0.0	16.7	323.9	340.6	19.4	148.6	334.6	502.6		181.3	74.1	1'098.6
Italie	205.5	180.9	734.8	1'121.2	46.1	4.3	151.8	202.2	0.4	894.0	12.1	2'229.9
Pays-Bas			65.3	65.3			2.6	2.6		43.4	0.1	111.3
Belgique	0.0	21.4	23.2	44.6		1.1	8.5	9.6		189.4	0.0	243.6
Luxembourg												
Autriche	0.1	0.6	30.2	30.8		1.1	4.5	5.6		16.4	60.6	113.4
Grande-Bretagne						0.0	0.2	0.2		96.0	0.6	96.8
Danemark			138.5	138.5			75.8	75.8		3.9	2.9	221.1
Norvège			0.1	0.1							0.0	0.1
Suède			0.0	0.0						0.5	0.0	0.5
Portugal	0.5	3.2	2.6	6.4			1.8	1.8		39.7	0.4	48.2
Espagne			0.0	0.0		0.3	0.2	0.4		30.0		30.4
Grèce		0.5	2.6	3.2			75.4	75.4		0.7		79.3
Autres pays d'Europe		0.0	139.6	139.6			12.7	12.7		43.1	0.3	195.6
Total europe	214.2	274.6	1'975.5	2'464.3	66.8	171.5	808.4	1'046.7	0.6	1'953.5	348.4	5'813.5
Canada												
USA										0.1		0.1
Autres pays d'Amérique												
Amérique latine												
Afrique												
Asie										0.0		0.0
Australie												
Autres pays												
Total autres pays										0.1		0.1
Total	214.2	274.6	1'975.5	2'464.3	66.8	171.5	808.4	1'046.7	0.6	1'953.6	348.4	5'813.6

Source: Office fédéral de la douane et de la sécurité des frontières OFDF

Importations de fromage par pays fournisseur

janv. - déc. 2023

(t)													Total
	Mascarpone, ricotta Romana	Mozzarella	Autres fromages frais / séché	Total fromages frais / séché	Danablu, Gorgonzola, Roquefort	Brie, Camembert, Reblochon	Autres fromages à pâte molle	Total fromages à pâte molle	Fromage aux herbes	Fromage à pâte dure et mi-dure	Fromage fondu		
Allemagne	39.8	869.5	7'569.7	8'479.0	2.9	296.9	2'012.9	2'312.7	0.6	5'507.2	2'469.1	18'768.6	
France	0.3	180.7	3'397.2	3'578.2	138.7	2'106.1	3'681.7	5'926.5		2'151.7	969.1	12'625.6	
Italie	1'371.7	2'807.5	9'865.7	14'044.9	487.0	51.6	1'907.7	2'446.2	3.3	10'094.1	118.5	26'706.9	
Pays-Bas	2.3	22.3	1'129.1	1'153.6			7.0	7.0		556.2	0.5	1'717.4	
Belgique		107.8	291.0	398.8		9.3	220.3	229.6	0.0	2'508.9	3.2	3'140.4	
Luxembourg													
Autriche	0.7	8.8	353.9	363.4		10.5	90.6	101.2	0.0	386.4	620.9	1'471.8	
Grande-Bretagne			17.4	17.4			3.7	3.7	0.8	1'131.5	7.5	1'160.8	
Danemark		86.8	1'800.9	1'887.7			605.0	605.0		411.7	35.5	2'939.8	
Norvège			1.1	1.1			0.0	0.0		0.4	0.1	1.6	
Suède		0.0	0.2	0.2		0.0	0.0	0.0		1.9	0.2	2.3	
Portugal	16.8	32.4	19.3	68.5			14.3	14.3		530.1	4.4	617.3	
Espagne	0.0	0.2	4.0	4.2		0.5	7.9	8.4	0.0	254.5	0.0	267.2	
Grèce		3.7	33.1	36.8			1'560.6	1'560.6	0.0	66.4	0.0	1'663.8	
Autres pays d'Europe		0.3	2'256.2	2'256.4		0.0	136.1	136.1		786.3	2.1	3'181.0	
Total europe	1'431.5	4'119.8	26'738.9	32'290.2	628.6	2'474.9	10'247.8	13'351.4	4.7	24'387.2	4'231.1	74'264.6	
Canada										0.3		0.3	
USA										0.9		0.9	
Autres pays d'Amérique										0.2		0.2	
Amérique latine													
Afrique													
Asie										0.1	0.0	0.1	
Australie													
Autres pays							0.0	0.0		0.0		0.0	
Total autres pays							0.0	0.0		1.5	0.0	1.5	
Total	1'431.5	4'119.8	26'738.9	32'290.2	628.6	2'474.9	10'247.8	13'351.4	4.7	24'388.7	4'231.1	74'266.1	

Source: Office fédéral de la douane et de la sécurité des frontières OFDF

Importations de fromage par pays fournisseur

janv. - déc. 2022

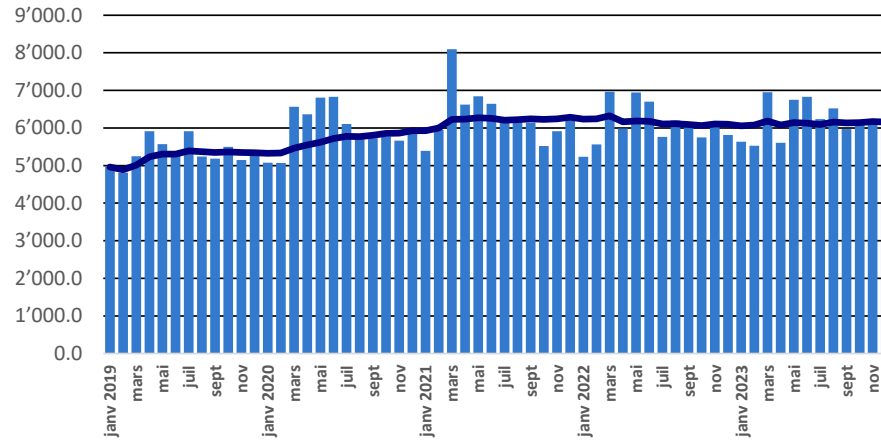
(t)

	Mascarpone, ricotta Romana	Mozzarella	Autres fromages frais / séché	Total fromages frais / séché	Danablu, Gorgonzola, Roquefort	Brie, Camembert, Reblochon	Autres fromages à pâte molle	Total fromages à pâte molle	Fromage aux herbes	Fromage à pâte dure et mi-dure	Fromage fondu	Total
Allemagne	88.7	1'828.1	7'424.5	9'341.2	3.1	228.7	2'171.8	2'403.5	22.0	5'140.5	2'294.9	19'202.2
France	0.6	122.2	3'215.4	3'338.1	144.3	1'663.5	3'575.8	5'383.6	0.0	2'893.6	1'026.3	12'641.7
Italie	1'149.5	3'278.2	9'178.8	13'606.5	475.5	51.4	2'039.4	2'566.4	1.4	10'094.9	124.3	26'393.6
Pays-Bas	0.0	1.6	316.5	318.1			10.2	10.2		839.0	0.3	1'167.6
Belgique	0.0	65.3	184.9	250.3		8.2	163.8	172.0	0.0	2'551.8	0.5	2'974.6
Luxembourg												
Autriche	27.8	11.0	384.5	423.3		10.8	231.8	242.6		252.1	638.6	1'556.6
Grande-Bretagne			23.3	23.3		0.0	8.7	8.7	0.4	1'167.3	5.3	1'204.9
Danemark		235.7	1'491.8	1'727.5			609.5	609.5		108.4	32.9	2'478.4
Norvège			1.7	1.7			0.1	0.1		0.1	0.1	1.9
Suède			0.2	0.2			0.4	0.4		5.1	0.2	5.9
Portugal	15.3	52.8	29.7	97.7		0.0	18.5	18.6		517.1	8.1	641.5
Espagne		0.0	55.8	55.8		5.6	3.7	9.4	0.0	326.7	2.2	394.1
Grèce		1.9	17.8	19.8	0.0	0.2	1'519.3	1'519.5		112.5	0.6	1'652.4
Autres pays d'Europe	0.2	0.2	1'851.1	1'851.6		0.5	167.1	167.6		752.8	8.6	2'780.7
Total europe	1'282.2	5'597.0	24'175.9	31'055.1	623.0	1'969.0	10'520.2	13'112.2	23.8	24'762.0	4'142.9	73'096.1
Canada												
USA									1.4	0.1		1.5
Autres pays d'Amérique												
Amérique latine												
Afrique												
Asie						0.0		0.0		0.2		0.2
Australie												
Autres pays									0.0			0.0
Total autres pays						0.0		0.0	1.6	0.1		1.7
Total	1'282.2	5'597.0	24'175.9	31'055.1	623.0	1'969.0	10'520.2	13'112.2	23.8	24'763.6	4'143.0	73'097.8

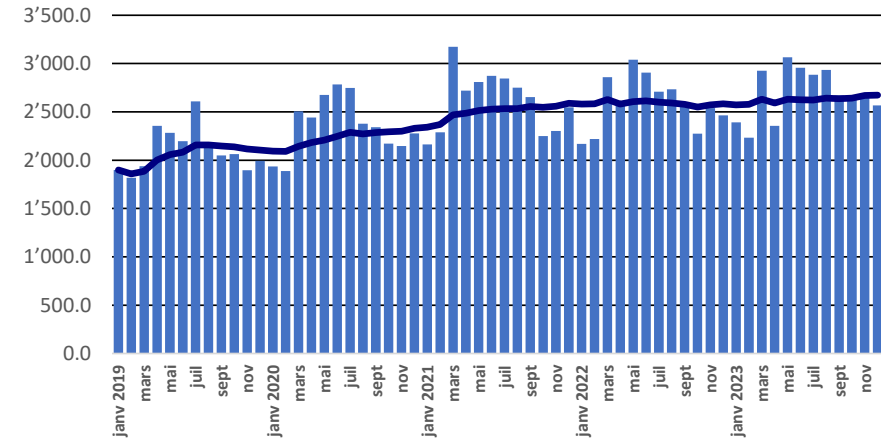
Source: Office fédéral de la douane et de la sécurité des frontières OFDF

Importations depuis 2019 - Valeur moyenne des 12 derniers mois

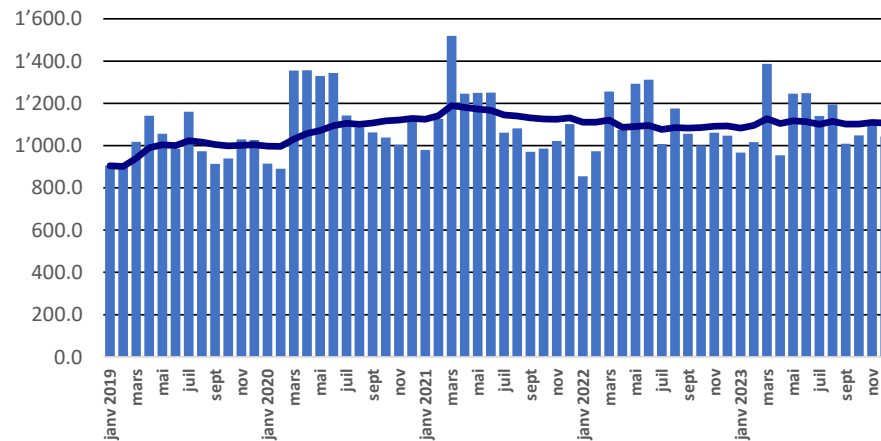
Total des importations de fromages



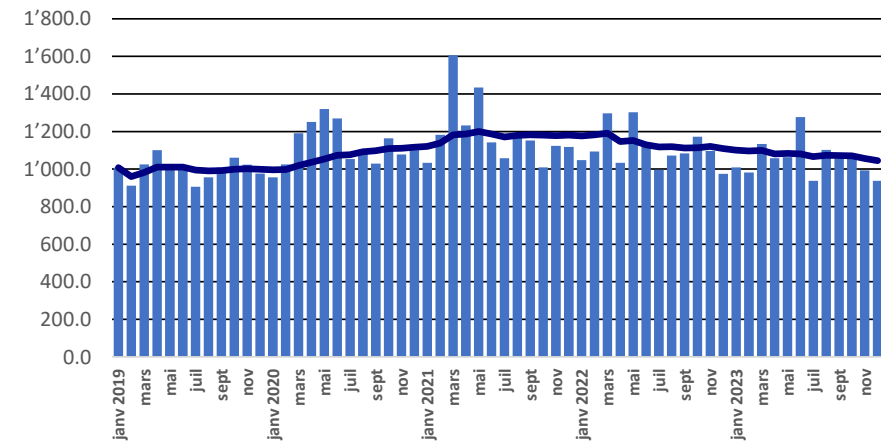
Fromages frais



Fromages à pâte molle

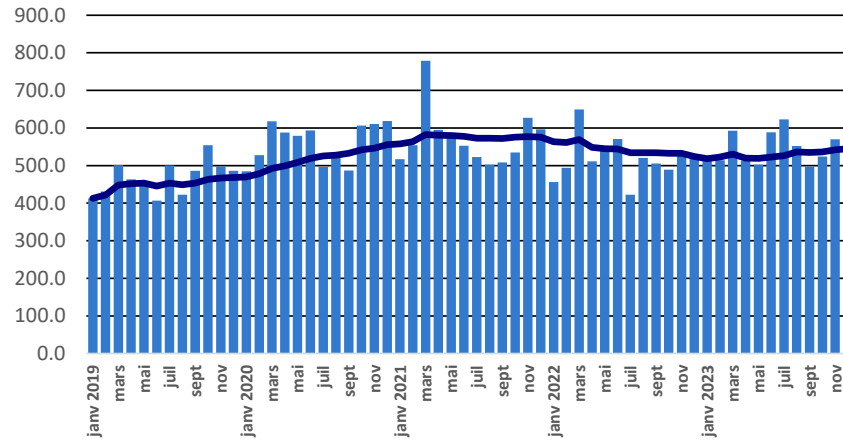


Fromages à pâte mi-dure

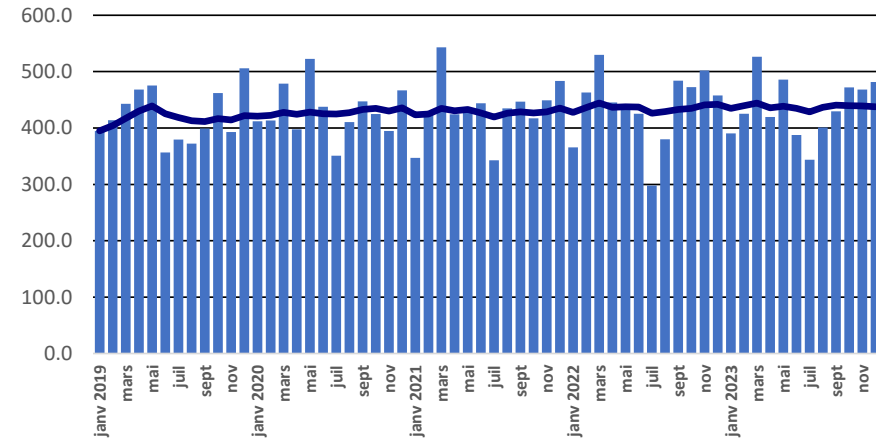


Importations depuis 2019 - Valeur moyenne des 12 derniers mois

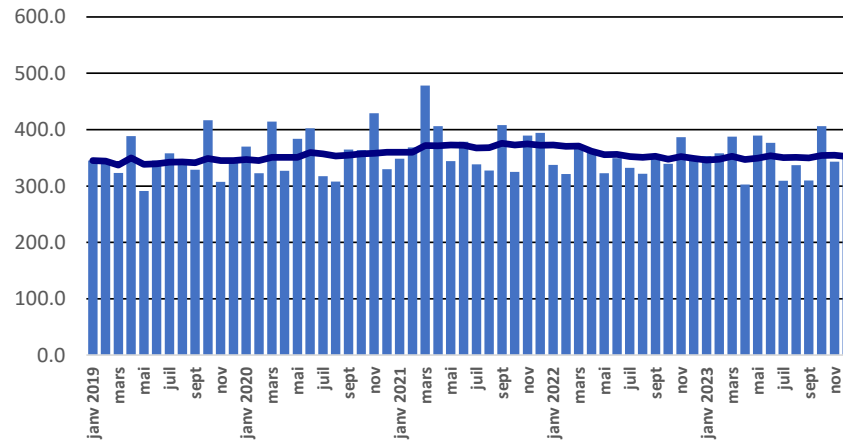
Fromages à pâte dure



Fromages à pâte extra-dure

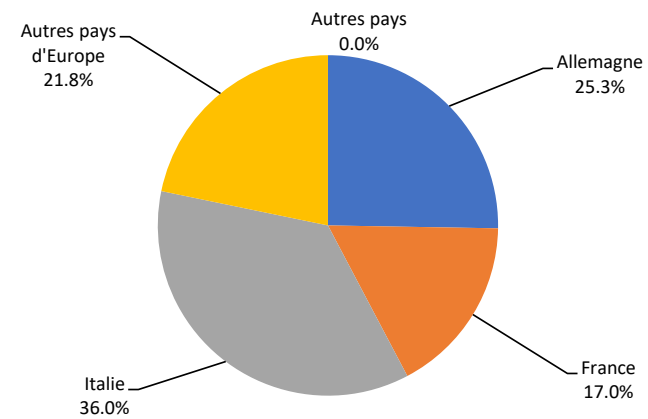


Fromage fondu



Importations de fromage par pays fournisseur, janvier - décembre 2023

Total 74'266 tonnes



Importations autres produits laitiers

Produits laitiers (t)	Exportations mensuelles		Différences par rapport au		Exportations cumulées		Différence par rapport à la	
	décembre 2022	décembre 2023	même mois de l'année	(%)	janv. - déc. 2022	janv. - déc. 2023	même période de l'année	(%)
Lait écrémé	0.2	0.3	0.1	33.7	27.2	29.8	2.6	9.7
Lait	1'973.6	2'215.0	241.4	12.2	25'666.5	26'922.6	1'256.1	4.9
Lait > 6% MG	0.1	0.1	0.0	54.9	0.6	0.7	0.1	13.5
Crème	107.2	33.0	-74.2	-69.2	1'939.7	1'518.7	-421.0	-21.7
Poudre de lait écrémé	44.3	24.2	-20.1	-45.4	259.7	407.8	148.1	57.0
Poudre de lait	110.5	258.1	147.6	133.6	1'363.5	2'751.0	1'387.6	101.8
Poudre de crème	39.1	0.1	-39.0	-99.7	56.9	22.8	-34.0	-59.9
Lait concentré	54.9	32.3	-22.6	-41.2	465.6	436.7	-28.9	-6.2
Crème concentrée	15.5	26.4	11.0	71.0	358.5	421.8	63.4	17.7
Yogourt	646.6	585.4	-61.3	-9.5	8'418.0	8'154.7	-263.3	-3.1
Autres produits frais	6.8	6.7	-0.1	-2.1	223.1	121.8	-101.3	-45.4
Petit-lait	596.2	264.0	-332.2	-55.7	5'038.2	6'271.5	1'233.3	24.5
Poudre de petit-lait	3.2	2.6	-0.5	-16.6	33.4	33.8	0.4	1.1
Petit-lait concentré	0.1	0.1	-0.1	-39.3	1.9	2.5	0.6	28.9
Beurre (sans beurre anhydre)	609.4	202.9	-406.5	-66.7	7'858.9	4'953.8	-2'905.1	-37.0
Pâte à tartiner laitières	0.7	0.0	-0.7	-96.5	2.2	4.0	1.8	78.1
Autres matières grasses provenant du lait	121.0	61.7	-59.3	-49.0	1'231.0	1'772.1	541.0	43.9
Caséines	0.1	1.1	1.0	1686.4	364.1	257.7	-106.5	-29.2
Lactalbumine	95.8	163.9	68.2	71.2	1'317.6	1'545.7	228.0	17.3
Autres albumines	0.2	5.1	4.9	2351.0	30.5	21.5	-9.0	-29.6

Source: Office fédéral de la douane et de la sécurité des frontières OFDF

Analyse du lait (lait de vache)

Valeurs statistiques [sur la base de tous les résultats individuels*]

décembre 2023

		Moyenne	Écart type	5%- quantile	10%-quantile	Médian	90%-quantile	95%-quantile
Germes	Nombre d'échantillons	1'000 germes/ml	1'000 germes/ml	1'000 germes/ml	1'000 germes/ml	1'000 germes/ml	1'000 germes/ml	1'000 germes/ml
	32'268	9	124	1	2	5	11	17
Cellules somatiques	Nombre d'échantillons	1'000 cellules/ml	1'000 cellules/ml	1'000 cellules/ml	1'000 cellules/ml	1'000 cellules/ml	1'000 cellules/ml	1'000 cellules/ml
	32'232	121	86	35	44	99	221	273
Point de congélation	Nombre d'échantillons	°C	°C	°C	°C	°C	°C	°C
	32'326	-0.524	0.005	-0.531	-0.530	-0.524	-0.518	-0.516

* Ont été pris en compte tous les échantillons, pour lesquels le critère d'analyse considéré a été analysé. Suisse, sans France (lait de zone franche) et sans lait la Principauté du Liechtenstein.

Répartition "nombre de germes" / Indications en 1'000 germes / ml de tous les résultats individuels*

décembre 2023

De - à	1 - 4	5 - 6	7 - 8	9 - 10	11 - 29	30 - 79	80 - 99	100 - 299	300 - 599	600 - 999	1'000 - 2'999	>= 3'000	Total résultats individuels
Nombre	14'199	7'695	4'470	2'082	3'142	495	36	104	16	11	12	6	32'268
%	44.00	23.85	13.85	6.45	9.74	1.53	0.11	0.32	0.05	0.03	0.04	0.02	100

Répartition "nombre de cellules" / Indications en 1'000 cellules / ml de tous les résultats individuels*

décembre 2023

De - à	1 - 49	50 - 100	101 - 149	150 - 199	200 - 249	250 - 299	300 - 349	350 - 399	400 - 599	600 - 799	800 - 999	>= 1'000	Total résultats individuels
Nombre	4'447	11'967	7'402	4'098	2'155	982	490	243	360	63	17	8	32'232
%	13.80	37.13	22.96	12.71	6.69	3.05	1.52	0.75	1.12	0.20	0.05	0.02	100

Répartition "point de congélation" / Indications en °C de tous les résultats individuels*

décembre 2023

De - à	>= -0.540	-0.539 - -0.536	-0.535 - -0.532	-0.531 - -0.528	-0.527 - -0.524	-0.523 - -0.520	-0.519 - -0.517	-0.516 - -0.512	-0.511 - -0.508	-0.507 - -0.504	-0.503 - -0.500	>= -0.499	Total résultats individuels
Nombre	21	181	1'346	5'597	10'796	9'294	3'133	1'548	213	69	48	80	32'326
%	0.06	0.56	4.16	17.31	33.40	28.75	9.69	4.79	0.66	0.21	0.15	0.25	100

Sources: Suiselab SA Zollikofen, TSM Fiduciaire Sàrl Berne

Lait cru suisse: évaluation de droit public des résultats du contrôle du lait (lait de vache) déc. 2023										
Canton	Germes [Nombre d'exploitations]									
	Aucune contestation		1ère contestation		2ème contestation		3ème contestation		Total évaluations	
	G-0	%	G-1C/4M	%	G-2C/4M	%	G-3C/4M	%	G-Total	%
AG	558	98.94	6	1.06	0	0.00	0	0.00	564	100
AI	252	99.60	1	0.40	0	0.00	0	0.00	253	100
AR	369	99.73	0	0.00	1	0.27	0	0.00	370	100
BE	4'352	99.86	5	0.11	1	0.02	0	0.00	4'358	100
BS/BL	218	100.00	0	0.00	0	0.00	0	0.00	218	100
FR	1'194	99.83	2	0.17	0	0.00	0	0.00	1'196	100
GE	4	100.00	0	0.00	0	0.00	0	0.00	4	100
GL	175	100.00	0	0.00	0	0.00	0	0.00	175	100
GR	482	99.59	2	0.41	0	0.00	0	0.00	484	100
JU	356	99.44	2	0.56	0	0.00	0	0.00	358	100
LU	1'719	99.83	3	0.17	0	0.00	0	0.00	1'722	100
NE	317	99.69	0	0.00	1	0.31	0	0.00	318	100
NW	211	99.06	2	0.94	0	0.00	0	0.00	213	100
OW	356	100.00	0	0.00	0	0.00	0	0.00	356	100
SG	1'806	99.83	3	0.17	0	0.00	0	0.00	1'809	100
SH	54	100.00	0	0.00	0	0.00	0	0.00	54	100
SO	362	99.18	3	0.82	0	0.00	0	0.00	365	100
SZ	549	99.28	4	0.72	0	0.00	0	0.00	553	100
TG	811	99.75	2	0.25	0	0.00	0	0.00	813	100
TI	83	98.81	0	0.00	1	1.19	0	0.00	84	100
UR	153	99.35	1	0.65	0	0.00	0	0.00	154	100
VD	627	99.84	1	0.16	0	0.00	0	0.00	628	100
VS	299	100.00	0	0.00	0	0.00	0	0.00	299	100
ZG	207	99.52	1	0.48	0	0.00	0	0.00	208	100
ZH	757	99.61	3	0.39	0	0.00	0	0.00	760	100
Total	16'271	99.72	41	0.25	4	0.02	0	0.00	16'316	100
F*	41	100.00	0	0.00	0	0.00	0	0.00	41	100
FL**	38	100.00	0	0.00	0	0.00	0	0.00	38	100
Total	16'350	99.73	41	0.25	4	0.02	0	0.00	16'395	100

Légende:

G-0 Nombre d'exploitations sans contestation de la charge en germes au niveau du résultat mensuel* dans le mois d'analyse, c.-à-d. résultat mensuel <80'000 germes/ml

G-1C/4M Nombre d'exploitations avec la 1ère contestation de la charge en germes en 4 mois

G-2C/4M Nombre d'exploitations avec la 2ème contestation de la charge en germes en 4 mois

G-3C/4M Nombre d'exploitations avec la 3ème contestation de la charge en germes en 4 mois

G-Total Nombre total d'exploitations évaluées quant à la charge en germes

* Résultat mensuel = moyenne géométrique des résultats d'analyses du premier et du deuxième échantillon d'un mois. N'y a-t-il exceptionnellement qu'un seul résultat, celui-ci compte comme résultat mensuel.

* F Échantillons provenant de la France (zone franche)

** FL Échantillons provenant de la Principauté du Liechtenstein

Sources: Suissselab SA Zollikofen, TSM Fiduciaire Sàrl Berne

Lait cru suisse: évaluation de droit public des résultats du contrôle du lait (lait de vache) déc. 2023												
Canton	Cellules somatiques (Nombre d'exploitations)											
	Aucune contestation		1ère contestation		2ème contestation		3ème contestation		4ème contestation		Total évaluations	
	C-0	%	C-1C/5M	%	C-2C/5M	%	C-3C/5M	%	C-4C/5M	%	C-Total	%
AG	555	98.40	5	0.89	1	0.18	2	0.35	1	0.18	564	100
AI	251	99.21	2	0.79	0	0.00	0	0.00	0	0.00	253	100
AR	367	99.19	3	0.81	0	0.00	0	0.00	0	0.00	370	100
BE	4318	99.13	24	0.55	7	0.16	6	0.14	1	0.02	4'356	100
BS/BL	217	99.54	1	0.46	0	0.00	0	0.00	0	0.00	218	100
FR	1181	98.83	7	0.59	4	0.33	3	0.25	0	0.00	1'195	100
GE	4	100.00	0	0.00	0	0.00	0	0.00	0	0.00	4	100
GL	174	99.43	0	0.00	1	0.57	0	0.00	0	0.00	175	100
GR	480	99.17	4	0.83	0	0.00	0	0.00	0	0.00	484	100
JU	352	98.32	5	1.40	1	0.28	0	0.00	0	0.00	358	100
LU	1709	99.30	10	0.58	1	0.06	0	0.00	1	0.06	1'721	100
NE	316	99.37	0	0.00	2	0.63	0	0.00	0	0.00	318	100
NW	212	99.53	1	0.47	0	0.00	0	0.00	0	0.00	213	100
OW	354	99.44	1	0.28	1	0.28	0	0.00	0	0.00	356	100
SG	1795	99.28	6	0.33	5	0.28	2	0.11	0	0.00	1'808	100
SH	52	96.30	1	1.85	1	1.85	0	0.00	0	0.00	54	100
SO	362	99.18	3	0.82	0	0.00	0	0.00	0	0.00	365	100
SZ	548	99.10	2	0.36	1	0.18	2	0.36	0	0.00	553	100
TG	802	98.65	10	1.23	1	0.12	0	0.00	0	0.00	813	100
TI	84	100.00	0	0.00	0	0.00	0	0.00	0	0.00	84	100
UR	152	98.70	1	0.65	0	0.00	1	0.65	0	0.00	154	100
VD	622	98.73	3	0.48	1	0.16	3	0.48	1	0.16	630	100
VS	295	98.99	3	1.01	0	0.00	0	0.00	0	0.00	298	100
ZG	205	98.56	1	0.48	2	0.96	0	0.00	0	0.00	208	100
ZH	755	99.34	4	0.53	1	0.13	0	0.00	0	0.00	760	100
Total	16'162	99.08	97	0.59	30	0.18	19	0.12	4	0	16'312	100
F*	40	97.56	0	0.00	1	2.44	0	0.00	0	0.00	41	100
FL**	38	100.00	0	0.00	0	0.00	0	0.00	0	0.00	38	100
Total	16'240	99.08	97	0.59	31	0.19	19	0.12	4	0.02	16'391	100

Légende:

C-0 Nombre d'exploitations sans contestation de la charge en cellules au niveau du résultat mensuel* dans le mois d'analyse, c.-à-d. résultat mensuel <350'000 cellules somatiques/ml

C-1C/5M Nombre d'exploitations avec la 1ère contestation de la charge en cellules en 5 mois

C-2C/5M Nombre d'exploitations avec la 2ème contestation de la charge en cellules en 5 mois

C-3C/5M Nombre d'exploitations avec la 3ème contestation de la charge en cellules en 5 mois

C-4C/5M Nombre d'exploitations avec la 4ème contestation de la charge en cellules en 5 mois

C-Total Nombre total d'exploitations évaluées quant à la charge en cellules

* Résultat mensuel = moyenne géométrique des résultats d'analyses du premier et du deuxième échantillon d'un mois. N'y a-t-il exceptionnellement qu'un seul résultat, celui-ci compte comme résultat mensuel.

* F Échantillons provenant de la France (zone franche)

** FL Échantillons provenant de la Principauté du Liechtenstein

Sources: Suisselab SA Zollikofen, TSM Fiduciaire Sàrl Berne

Lait cru suisse: évaluation de droit public des résultats du contrôle du lait (lait de vache) déc. 2023						
Canton	Substances inhibitrices (Nombre d'exploitations)					
	Pas de détection de substances inhibitrices		Détection de substances inhibitrices		Total évaluations	
	S.i.-0	%	S.i.-1	%	S.i.-Total	%
AG	565	99.82	1	0.18	566	100
AI	253	100.00	0	0.00	253	100
AR	369	100.00	0	0.00	369	100
BE	4'358	99.98	1	0.02	4'359	100
BS/BL	217	100.00	0	0.00	217	100
FR	1'196	99.92	1	0.08	1'197	100
GE	4	100.00	0	0.00	4	100
GL	174	100.00	0	0.00	174	100
GR	482	100.00	0	0.00	482	100
JU	358	100.00	0	0.00	358	100
LU	1'722	99.94	1	0.06	1'723	100
NE	318	99.38	2	0.63	320	100
NW	213	100.00	0	0.00	213	100
OW	356	99.72	1	0.28	357	100
SG	1'807	100.00	0	0.00	1'807	100
SH	54	100.00	0	0.00	54	100
SO	365	100.00	0	0.00	365	100
SZ	553	99.82	1	0.18	554	100
TG	813	100.00	0	0.00	813	100
TI	84	100.00	0	0.00	84	100
UR	155	100.00	0	0.00	155	100
VD	628	99.52	3	0.48	631	100
VS	301	100.00	0	0.00	301	100
ZG	208	100.00	0	0.00	208	100
ZH	761	100.00	0	0.00	761	100
Total	16'314	99.93	11	0.07	16'325	100
F*	41	100.00	0	0.00	41	100
FL**	38	100.00	0	0.00	38	100
Total	16'393	99.93	11	0.07	16'404	100

Légende:

- S.i.-0 Nombre d'exploitations avec détection de substances inhibitrices dans le mois analysé
 S.i.-1 Nombre d'exploitations sans détection de substances inhibitrices dans le mois analysé
 S.i.-Total Nombre total d'exploitations évaluées quant à la détection de substances inhibitrices

- * F Échantillons provenant de la France (zone franche)
 ** FL Échantillons provenant de la Principauté du Liechtenstein

Sources: Suissselab SA Zollikofen, TSM Fiduciaire Sàrl Berne

Lait cru suisse: évaluation de droit public des résultats du contrôle du lait (lait de vache) déc. 2023										
Canton	Suspensions de livraison de lait (Nombre d'exploitations)									
	Germe		Cellules somatiques		Substances inhibitrices		Suspensions successives		Total suspensions	
	Sp-G	%	Sp-C	%	Sp-S.i.	%	Sp-Succ.	%	Sp-Total	%
AG	0	0.00	1	50.00	1	50.00	0	0.00	2	100
AI	0	0.00	0	0.00	0	0.00	0	0.00	0	100
AR	0	0.00	0	0.00	0	0.00	0	0.00	0	100
BE	0	0.00	1	50.00	1	50.00	0	0.00	2	100
BS/BL	0	0.00	0	0.00	0	0.00	0	0.00	0	100
FR	0	0.00	0	0.00	1	100.00	0	0.00	1	100
GE	0	0.00	0	0.00	0	0.00	0	0.00	0	100
GL	0	0.00	0	0.00	0	0.00	0	0.00	0	100
GR	0	0.00	0	0.00	0	0.00	0	0.00	0	100
JU	0	0.00	0	0.00	0	0.00	0	0.00	0	100
LU	0	0.00	1	50.00	1	50.00	0	0.00	2	100
NE	0	0.00	0	0.00	2	100.00	0	0.00	2	100
NW	0	0.00	0	0.00	0	0.00	0	0.00	0	100
OW	0	0.00	0	0.00	1	100.00	0	0.00	1	100
SG	0	0.00	0	0.00	0	0.00	1	100.00	1	100
SH	0	0.00	0	0.00	0	0.00	0	0.00	0	100
SO	0	0.00	0	0.00	0	0.00	0	0.00	0	100
SZ	0	0.00	0	0.00	1	100.00	0	0.00	1	100
TG	0	0.00	0	0.00	0	0.00	0	0.00	0	100
TI	0	0.00	0	0.00	0	0.00	0	0.00	0	100
UR	0	0.00	0	0.00	0	0.00	0	0.00	0	100
VD	0	0.00	1	20.00	3	60.00	1	20.00	5	100
VS	0	0.00	0	0.00	0	0.00	0	0.00	0	100
ZG	0	0.00	0	0.00	0	0.00	0	0.00	0	100
ZH	0	0.00	0	0.00	0	0.00	0	0.00	0	100
Total	0	0.00	4	23.53	11	64.71	2	11.76	17	100
F*	0	0	0	0	0	0	0	0	0	100
FL**	0	0	0	0	0	0	0	0	0	100
Total	0	0.00	4	23.53	11	64.71	2	11.76	17	100

Légende:

- Sp-G Nombre de suspensions dues à 3 contestations en matière de germes sur une durée de 4 mois
- Sp-C Nombre de suspensions dues à 4 contestations en matière de cellules somatiques sur une durée de 5 mois
- Sp-S.i. Nombre de suspensions due à la mise en évidence de substances inhibitrices
- Sp-Succ. Nombre de suspensions successives dans le cadre de suspensions antérieures
- Sp-Total Total nombre de suspensions de livraison de lait

- * F Échantillons provenant de la France (zone franche)
- ** FL Échantillons provenant de la Principauté du Liechtenstein

Sources: Suisselab SA Zollikofen, TSM Fiduciaire Sàrl Berne

Lait cru suisse: évaluation de droit privé des résultats du contrôle du lait (lait de vache) déc. 2023																
Canton	Germes (Nombre d'exploitations)															
	Aucune contestation*				1ère contestation*		2ème contestation*		3ème contestation*		4ème contestation*		5ème contestation*		Total évaluations*	
	G-0≤10	%	G-0>10	%	G-1C/5M	%	G-2C/5M	%	G-3C/5M	%	G-4C/5M	%	G-5C/5M	%	G-Total	%
AG	429	75.93	119	21.06	7	1.24	8	1.42	1	0.18	1	0.18	0	0.00	565	100
AI	205	81.03	45	17.79	2	0.79	1	0.40	0	0.00	0	0.00	0	0.00	253	100
AR	314	85.33	45	12.23	6	1.63	1	0.27	0	0.00	2	0.54	0	0.00	368	100
BE	3'697	84.85	623	14.30	24	0.55	10	0.23	2	0.05	0	0.00	1	0.02	4'357	100
BS/BL	181	83.41	36	16.59	0	0.00	0	0.00	0	0.00	0	0.00	0	0.00	217	100
FR	942	78.76	234	19.57	14	1.17	5	0.42	1	0.08	0	0.00	0	0.00	1'196	100
GE	4	100.00	-	-	0	0.00	0	0.00	0	0.00	0	0.00	0	0.00	4	100
GL	155	89.08	19	10.92	0	0.00	0	0.00	0	0.00	0	0.00	0	0.00	174	100
GR	419	86.93	60	12.45	2	0.41	1	0.21	0	0.00	0	0.00	0	0.00	482	100
JU	253	70.67	99	27.65	3	0.84	3	0.84	0	0.00	0	0.00	0	0.00	358	100
LU	1'403	81.48	306	17.77	7	0.41	5	0.29	1	0.06	0	0.00	0	0.00	1'722	100
NE	242	76.10	73	22.96	2	0.63	0	0.00	0	0.00	0	0.00	1	0.31	318	100
NW	188	88.26	23	10.80	0	0.00	2	0.94	0	0.00	0	0.00	0	0.00	213	100
OW	308	86.52	48	13.48	0	0.00	0	0.00	0	0.00	0	0.00	0	0.00	356	100
SG	1'580	87.44	217	12.01	6	0.33	4	0.22	0	0.00	0	0.00	0	0.00	1'807	100
SH	45	83.33	9	16.67	0	0.00	0	0.00	0	0.00	0	0.00	0	0.00	54	100
SO	271	74.25	90	24.66	2	0.55	1	0.27	1	0.27	0	0.00	0	0.00	365	100
SZ	446	80.65	98	17.72	4	0.72	5	0.90	0	0.00	0	0.00	0	0.00	553	100
TG	685	84.26	113	13.90	11	1.35	3	0.37	1	0.12	0	0.00	0	0.00	813	100
TI	71	84.52	11	13.10	1	1.19	1	1.19	0	0.00	0	0.00	0	0.00	84	100
UR	135	87.66	16	10.39	3	1.95	0	0.00	0	0.00	0	0.00	0	0.00	154	100
VD	444	70.70	178	28.34	5	0.80	1	0.16	0	0.00	0	0.00	0	0.00	628	100
VS	223	74.58	72	24.08	4	1.34	0	0.00	0	0.00	0	0.00	0	0.00	299	100
ZG	164	78.85	41	19.71	2	0.96	0	0.00	0	0.00	1	0.48	0	0.00	208	100
ZH	619	81.34	135	17.74	3	0.39	4	0.53	0	0.00	0	0.00	0	0.00	761	100
Total	13'423	82.30	2'710	16.62	108	0.66	55	0.34	7	0.04	4	0.02	2	0.01	16'309	100
F*	25	60.98	15	36.59	1	2.44	0	0.00	0	0.00	0	0.00	0	0.00	41	100
FL**	27	71.05	11	28.95	0	0.00	0	0.00	0	0.00	0	0.00	0	0.00	38	100
Total	13'475	82.22	2'736	16.70	109	0.67	55	0.34	7	0.04	4	0.02	2	0.01	16'388	100

Légende:

- G-0≤10 Nombre d'exploitations sans contestation privée de la charge en germes dans le mois d'analyse; le plus mauvais résultat du premier et dernier échantillon dans le mois d'analyse avait une valeur ≤ 10'000 germes/ml
- G-0>10 Nombre d'exploitations sans contestation privée de la charge en germes dans le mois d'analyse; le plus mauvais résultat du premier et dernier échantillon dans le mois d'analyse avait une valeur >10'000 et ≤ 79'000 germes/ml
- G-1C/5M Nombre d'exploitations avec la 1ère contestation de la charge en germes en 5 mois
- G-2C/5M Nombre d'exploitations avec la 2ème contestation de la charge en germes en 5 mois
- G-3C/5M Nombre d'exploitations avec la 3ème contestation de la charge en germes en 5 mois
- G-4C/5M Nombre d'exploitations avec la 4ème contestation de la charge en germes en 5 mois
- G-5C/5M Nombre d'exploitations avec la 5ème contestation et plus de la charge en germes en 5 mois
- G-Total Nombre total d'exploitations évaluées quant à la charge en germes

* Évaluations et contestations selon la convention (PSL, AILS, Fromarte) du 15.12.2015 sur les modalités des contrats d'achat de lait

- * F Échantillons provenant de la France (zone franche)
- ** FL Échantillons provenant de la Principauté de Liechtenstein

Sources: Suisselab SA Zollikofen, TSM Fiduciaire Sàrl Berne

Lait cru suisse: évaluation de droit privé des résultats du contrôle du lait (lait de vache) déc. 2023																
Canton	Cellules somatiques (Nombre d'exploitations)															
	Aucune contestation*		1ère contestation*		2ème contestation*		3ème contestation*		4ème contestation*		5ème contestation*		Total évaluations*			
	Z-0≤100	%	C-0>100	%	C-1C/5M	%	C-2C/5M	%	C-3C/5M	%	C-4C/5M	%	C-5C/5M	%	C-Total	%
AG	122	21.59	412	72.92	15	2.65	9	1.59	2	0.35	4	0.71	1	0.18	565	100
AI	115	45.45	131	51.78	0	0.00	4	1.58	2	0.79	1	0.40	0	0.00	253	100
AR	154	41.85	203	55.16	9	2.45	1	0.27	1	0.27	0	0.00	0	0.00	368	100
BE	2'122	48.73	2'075	47.65	85	1.95	42	0.96	21	0.48	10	0.23	0	0.00	4'355	100
BS/BL	74	34.10	137	63.13	3	1.38	2	0.92	1	0.46	0	0.00	0	0.00	217	100
FR	502	42.01	647	54.14	24	2.01	15	1.26	5	0.42	2	0.17	0	0.00	1'195	100
GE	1	25.00	3	75.00	0	0.00	0	0.00	0	0.00	0	0.00	0	0.00	4	100
GL	89	51.15	83	47.70	1	0.57	0	0.00	0	0.00	1	0.57	0	0.00	174	100
GR	260	53.94	213	44.19	3	0.62	3	0.62	2	0.41	1	0.21	0	0.00	482	100
JU	129	36.03	210	58.66	10	2.79	7	1.96	2	0.56	0	0.00	0	0.00	358	100
LU	600	34.86	1'077	62.58	27	1.57	13	0.76	2	0.12	1	0.06	1	0.06	1'721	100
NE	124	38.99	180	56.60	5	1.57	4	1.26	4	1.26	1	0.31	0	0.00	318	100
NW	106	49.77	99	46.48	4	1.88	4	1.88	0	0.00	0	0.00	0	0.00	213	100
OW	171	48.03	178	50.00	3	0.84	3	0.84	1	0.28	0	0.00	0	0.00	356	100
SG	687	38.04	1'041	57.64	39	2.16	23	1.27	8	0.44	4	0.22	4	0.22	1'806	100
SH	8	14.81	42	77.78	2	3.70	1	1.85	0	0.00	1	1.85	0	0.00	54	100
SO	115	31.51	230	63.01	11	3.01	6	1.64	3	0.82	0	0.00	0	0.00	365	100
SZ	229	41.41	298	53.89	12	2.17	4	0.72	8	1.45	1	0.18	1	0.18	553	100
TG	160	19.68	608	74.78	26	3.20	11	1.35	6	0.74	2	0.25	0	0.00	813	100
TI	32	38.10	48	57.14	1	1.19	2	2.38	1	1.19	0	0.00	0	0.00	84	100
UR	83	53.90	64	41.56	6	3.90	0	0.00	1	0.65	0	0.00	0	0.00	154	100
VD	230	36.57	376	59.78	9	1.43	5	0.79	6	0.95	3	0.48	0	0.00	629	100
VS	179	60.07	109	36.58	7	2.35	2	0.67	1	0.34	0	0.00	0	0.00	298	100
ZG	70	33.65	125	60.10	7	3.37	4	1.92	2	0.96	0	0.00	0	0.00	208	100
ZH	181	23.78	540	70.96	19	2.50	12	1.58	9	1.18	0	0.00	0	0.00	761	100
Total	6'543	40.13	9'129	55.99	328	2.01	177	1.09	88	0.54	32	0.20	7	0	16'304	100
F*	8	19.51	31	75.61	0	0.00	1	2.44	1	2.44	0	0.00	0	0.00	41	100
FL**	5	13.16	31	81.58	0	0.00	1	2.63	1	2.63	0	0.00	0	0.00	38	100
Total	6'556	40.02	9'191	56.10	328	2.00	179	1.09	90	0.55	32	0.20	7	0.04	16'383	100

Légende:

- C-0≤100 Nombre d'exploitations sans contestation privée de la charge en cellules somatiques dans le mois d'analyse; le plus mauvais résultat du premier et dernier échantillon dans le mois d'analyse avait une valeur ≤ 100'000 cellules somatiques/ml
- C-0>100 Nombre d'exploitations sans contestation privée de la charge en cellules somatiques dans le mois d'analyse; le plus mauvais résultat du premier et dernier échantillon dans le mois d'analyse avait une valeur >100'000 et ≤ 349'000 cellules somatiques/ml
- C-1C/5M Nombre d'exploitations avec la 1ère contestation de la charge en cellules somatiques en 5 mois
- C-2C/5M Nombre d'exploitations avec la 2ème contestation de la charge en cellules somatiques en 5 mois
- C-3C/5M Nombre d'exploitations avec la 3ème contestation de la charge en cellules somatiques en 5 mois
- C-4C/5M Nombre d'exploitations avec la 4ème contestation de la charge en cellules somatiques en 5 mois
- C-5C/5M Nombre d'exploitations avec la 5ème contestation de la charge en cellules somatiques en 5 mois
- C-Total Nombre total d'exploitations évaluées quant à la charge en cellules somatiques

* Évaluations et contestations selon la convention (PSL, ALS, Fromarte) du 15.12.2015 sur les modalités des contrats d'achat de lait

* F Échantillons provenant de la France (zone franche)
** FL Échantillons provenant de la Principauté du Liechtenstein

Sources: Suiselab SA Zollikofen, TSM Fiduciaire Sàrl Berne

Lait cru suisse: évaluation de droit privé des résultats du contrôle du lait (lait de vache) déc. 2023								
Canton	Substances inhibitrices (Nombre d'exploitations)							
	Pas de contestation*		1ère contestation*		2ème contestation*		Total évaluations*	
	S.i.-0	%	S.i.-1C/12M	%	S.i.-2C/12M	%	S.i.-Total	%
AG	565	99.82	1	0.18	0	0.00	566	100.00
AI	253	100.00	0	0.00	0	0.00	253	100.00
AR	369	100.00	0	0.00	0	0.00	369	100.00
BE	4'358	99.98	1	0.02	0	0.00	4'359	100.00
BS/BL	217	100.00	0	0.00	0	0.00	217	100.00
FR	1'196	99.92	1	0.08	0	0.00	1'197	100.00
GE	4	100.00	0	0.00	0	0.00	4	100.00
GL	174	100.00	0	0.00	0	0.00	174	100.00
GR	482	100.00	0	0.00	0	0.00	482	100.00
JU	358	100.00	0	0.00	0	0.00	358	100.00
LU	1'722	99.94	1	0.06	0	0.00	1'723	100.00
NE	318	99.38	2	0.63	0	0.00	320	100.00
NW	213	100.00	0	0.00	0	0.00	213	100.00
OW	356	99.72	1	0.28	0	0.00	357	100.00
SG	1'807	100.00	0	0.00	0	0.00	1'807	100.00
SH	54	100.00	0	0.00	0	0.00	54	100.00
SO	365	100.00	0	0.00	0	0.00	365	100.00
SZ	553	99.82	0	0.00	1	0.18	554	100.00
TG	813	100.00	0	0.00	0	0.00	813	100.00
TI	84	100.00	0	0.00	0	0.00	84	100.00
UR	155	100.00	0	0.00	0	0.00	155	100.00
VD	628	99.52	3	0.48	0	0.00	631	100.00
VS	301	100.00	0	0.00	0	0.00	301	100.00
ZG	208	100.00	0	0.00	0	0.00	208	100.00
ZH	761	100.00	0	0.00	0	0.00	761	100.00
Total	16'314	99.93	10	0.06	1	0.01	16'325	100.00
F*	41	100.00	0	0.00	0	0.00	41	100.00
FL**	38	100.00	0	0.00	0	0.00	38	100.00
Total	16'393	99.93	10	0.06	1	0.01	16'404	100.00

Légende:

- S.i.-0 Nombre d'exploitations sans détection de substances inhibitrices dans les échantillons du mois d'analyse (pas de contestation privée)
- S.i.-1C/12M Nombre d'exploitations avec la 1ère contestation privée en 12 mois à cause de détection de substances inhibitrices
- S.i.-2C/12M Nombre d'exploitations avec la 2ème contestation privée en 12 mois à cause de détection de substances inhibitrices
- S.i.-Total Nombre total d'exploitations évaluées quant à la détection de substances inhibitrices

* Évaluations et contestations selon la convention (PSL, AILS, Fromarte) du 15.12.2015 sur les modalités des contrats d'achat de lait

- * F Échantillons provenant de la France (zone franche)
- ** FL Échantillons provenant de la Principauté du Liechtenstein

Sources: Suisselab SA Zollikofen, TSM Fiduciaire Sàrl Berne

Lait cru suisse: évaluation de droit privé des résultats du contrôle du lait (lait de vache) déc. 2023								
Canton	Point de congélation (Nombre d'exploitations)							
	Pas de contestation*		Contestation sans sanction*		Contestation avec sanction*		Total évaluations*	
	PG-0	%	PG-C	%	PG-CS	%	PG-Total	%
AG	510	90.27	35	6.19	20	3.54	565	100
AI	231	91.30	10	3.95	12	4.74	253	100
AR	350	95.11	12	3.26	6	1.63	368	100
BE	4'100	94.12	162	3.72	94	2.16	4'356	100
BS/BL	200	92.17	11	5.07	6	2.76	217	100
FR	1'111	92.97	54	4.52	30	2.51	1'195	100
GE	4	100.00	0	0.00	0	0.00	4	100
GL	164	94.25	8	4.60	2	1.15	174	100
GR	457	95.01	17	3.53	7	1.46	481	100
JU	332	92.74	16	4.47	10	2.79	358	100
LU	1'574	91.41	101	5.87	47	2.73	1'722	100
NE	304	95.60	9	2.83	5	1.57	318	100
NW	195	91.55	14	6.57	4	1.88	213	100
OW	337	94.66	14	3.93	5	1.40	356	100
SG	1'701	94.13	56	3.10	50	2.77	1'807	100
SH	45	83.33	7	12.96	2	3.70	54	100
SO	346	94.79	12	3.29	7	1.92	365	100
SZ	520	94.03	23	4.16	10	1.81	553	100
TG	760	93.48	28	3.44	25	3.08	813	100
TI	74	88.10	5	5.95	5	5.95	84	100
UR	148	96.10	3	1.95	3	1.95	154	100
VD	572	90.94	32	5.09	25	3.97	629	100
VS	274	91.95	14	4.70	10	3.36	298	100
ZG	176	84.62	22	10.58	10	4.81	208	100
ZH	714	93.82	37	4.86	10	1.31	761	100
Total	15'199	93.21	702	4.31	405	2.48	16'306	100
F*	39	95.12	1	2.44	1	2.44	41	100
FL**	34	89.47	3	7.89	1	2.63	38	100
Total	15'272	93.21	706	4.31	407	2.48	16'385	100

Légende:

- PG-0 Nombre d'exploitations sans contestation privée du point de congélation dans le premier du mois d'analyse, résultat ≤ -0.520 °C
- PG-C Nombre d'exploitations avec contestation privée du point de congélation, sans sanctions, et dernier échantillon résultat entre > -0.520 °C et < -0.516 °C
- PG-CS Nombre d'exploitations avec contestation privée du point de congélation, avec sanction, résultat ≥ -0.516 °C
- PG-Total Nombre total d'exploitations évaluées quant au point de congélation

* Évaluations et contestations selon la convention (PSL, AILS, Fromarte) du 15.12.2015 sur les modalités des contrats d'achat de lait. À partir du 01.11.2020 sous considération des valeurs d'adaptations pour le critère « point de congélation »

- * F Échantillons provenant de la France (zone franche)
- ** FL Échantillons provenant de la Principauté du Liechtenstein

Sources: Suiselab SA Zollikofen, TSM Fiduciaire Sàrl Berne

Q75 plus 4m°C: -0.516

valeur statistique calculée sur la base des valeurs supérieures des deux échantillons par mois et exploitation.

Lait cru suisse: déductions et suppléments de droit privé* (lait de vache) déc. 2023								
Canton	Déduction/supplément* (Nombre d'exploitations)							
	Supplément	%	± 0	%	Déduction	%	Total	%
AG	98	17.35	421	74.51	46	8.14	565	100
AI	90	35.57	153	60.47	10	3.95	253	100
AR	138	37.40	212	57.45	19	5.15	369	100
BE	1'866	42.79	2'304	52.83	191	4.38	4'361	100
BS/BL	65	29.95	146	67.28	6	2.76	217	100
FR	423	35.37	712	59.53	61	5.10	1'196	100
GE	1	25.00	3	75.00	0	0.00	4	100
GL	78	44.83	94	54.02	2	1.15	174	100
GR	229	47.51	241	50.00	12	2.49	482	100
JU	105	29.33	230	64.25	23	6.42	358	100
LU	513	29.79	1'151	66.84	58	3.37	1'722	100
NE	107	33.65	192	60.38	19	5.97	318	100
NW	93	43.66	111	52.11	9	4.23	213	100
OW	152	42.70	196	55.06	8	2.25	356	100
SG	620	34.29	1'100	60.84	88	4.87	1'808	100
SH	8	14.81	42	77.78	4	7.41	54	100
SO	93	25.48	248	67.95	24	6.58	365	100
SZ	196	35.44	321	58.05	36	6.51	553	100
TG	137	16.83	622	76.41	55	6.76	814	100
TI	23	27.38	55	65.48	6	7.14	84	100
UR	72	46.45	74	47.74	9	5.81	155	100
VD	180	28.62	418	66.45	31	4.93	629	100
VS	135	44.85	153	50.83	13	4.32	301	100
ZG	58	27.88	134	64.42	16	7.69	208	100
ZH	163	21.42	554	72.80	44	5.78	761	100
Total	5'643	34.58	9'887	60.58	790	4.84	16'320	100
F*	6	14.63	32	78.05	3	7.32	41	100
FL**	5	13.16	31	81.58	2	5.26	38	100
Total	5'654	34.48	9'950	60.67	795	4.85	16'399	100

Legende:

Supplément	Exigences de bases remplies pour l'octroi du supplément de 0.5 centimes, sans prise en considération des exigences spécifiques pour le lait de non-ensilage (nombre d'exploitations)
± 0	Nombre d'exploitations sans droit au supplément et sans déduction dans le mois analysé
Déduction	Nombre total des exploitations évaluées dans le mois analysé
Total	Nombre total des exploitations avec déduction dans le mois analysé

* Évaluations et contestations selon la convention (PSL, AILS, Fromarte) du 15.12.2015 sur les modalités des contrats d'achat de lait. À partir du 01.11.2020 sous considération des valeurs d'adaptations pour le critère « point de congélation »

* F	Échantillons provenant de la France (zone franche)
** FL	Échantillons provenant de la Principauté du Liechtenstein

Sources: SuisseLab SA Zollikofen, TSM Fiduciaire Sàrl Berne

Composition du lait de vache par canton (page 1 : d'Argovie à Schaffhouse)

Canton	Composants	janv. g/kg	févr g/kg	mars g/kg	avril g/kg	mai g/kg	juin g/kg	juil. g/kg	août g/kg	sept. g/kg	oct. g/kg	nov. g/kg	déc. g/kg	Moyenne g/kg
Argovie	Matière grasse	43.8	44.3	43.7	43.0	42.2	41.1	40.7	41.0	41.6	42.6	44.2	45.4	42.8
	Protéine	34.5	34.3	33.9	33.8	33.3	32.6	32.2	32.3	33.0	34.1	35.2	35.4	33.7
	Total	78.3	78.6	77.6	76.8	75.5	73.7	72.9	73.3	74.6	76.7	79.4	80.8	76.5
Appenzell Rhodes-Extérieures	Matière grasse	41.9	42.0	41.8	41.6	41.7	40.5	40.2	40.0	39.6	40.1	41.3	42.2	41.1
	Protéine	35.2	35.2	34.7	34.5	34.2	33.2	33.2	33.4	34.1	34.7	35.2	35.4	34.4
	Total	77.1	77.2	76.5	76.1	75.9	73.7	73.4	73.4	73.7	74.8	76.5	77.6	75.5
Appenzell Rhodes-Intérieures	Matière grasse	42.3	42.8	42.5	42.3	42.2	41.5	41.4	40.8	40.3	40.9	41.9	42.5	41.8
	Protéine	34.8	34.8	34.7	34.6	34.4	33.4	33.2	33.5	34.0	34.4	34.7	34.8	34.3
	Total	77.1	77.6	77.2	76.9	76.6	74.9	74.6	74.3	74.3	75.3	76.6	77.3	76.1
Bâle-Campagne	Matière grasse	43.3	43.6	43.3	42.6	41.5	40.3	40.7	41.2	41.2	41.8	43.7	45.3	42.4
	Protéine	33.7	33.2	32.7	32.8	32.3	31.6	31.5	32.3	32.7	33.6	34.3	34.5	32.9
	Total	77.0	76.8	76.0	75.4	73.8	71.9	72.2	73.5	73.9	75.4	78.0	79.8	75.3
Berne	Matière grasse	43.1	43.3	42.7	42.3	41.8	41.3	41.2	41.3	41.4	41.7	43.2	44.1	42.3
	Protéine	34.0	33.8	33.4	33.5	33.5	32.7	32.1	32.7	33.2	34.1	34.6	34.5	33.5
	Total	77.1	77.1	76.1	75.8	75.3	74.0	73.3	74.0	74.6	75.8	77.8	78.6	75.8
Fribourg	Matière grasse	41.7	41.7	41.2	40.5	40.0	39.8	40.2	40.2	40.3	40.7	42.2	42.7	40.9
	Protéine	33.9	33.7	33.3	33.6	33.5	32.5	32.1	32.8	33.5	34.5	34.6	34.3	33.5
	Total	75.6	75.4	74.5	74.1	73.5	72.3	72.3	73.0	73.8	75.2	76.8	77.0	74.5
Genève	Matière grasse	41.2	41.3	41.7	41.1	40.0	38.8	39.5	40.4	41.5	41.7	43.0	43.8	41.2
	Protéine	35.0	35.4	34.5	34.7	34.8	34.2	33.6	34.5	33.9	35.3	35.3	36.5	34.8
	Total	76.2	76.7	76.2	75.8	74.8	73.0	73.1	74.9	75.4	77.0	78.3	80.3	75.9
Glaris	Matière grasse	40.1	40.4	40.6	40.7	40.5	41.0	41.4	41.0	40.1	39.4	40.1	40.0	40.4
	Protéine	32.9	33.1	32.9	33.0	33.4	33.2	33.0	33.0	33.3	34.0	33.3	32.8	33.2
	Total	73.0	73.5	73.5	73.7	73.9	74.2	74.4	74.0	73.4	73.4	73.4	72.8	73.6
Grisons	Matière grasse	39.2	39.5	39.7	40.0	39.9	40.2	39.6	39.8	39.1	38.3	39.3	39.2	39.5
	Protéine	32.4	32.5	32.9	33.2	33.5	33.6	33.3	33.6	33.8	33.1	32.5	32.4	33.1
	Total	71.6	72.0	72.6	73.2	73.4	73.8	72.9	73.4	72.9	71.4	71.8	71.6	72.5
Jura	Matière grasse	41.7	41.9	41.7	41.5	40.3	39.2	39.4	39.4	39.9	40.6	42.3	42.9	40.9
	Protéine	34.0	33.8	33.6	33.4	33.4	32.1	31.7	32.6	33.3	34.2	34.4	34.5	33.4
	Total	75.7	75.7	75.3	74.9	73.7	71.3	71.1	72.0	73.2	74.8	76.7	77.4	74.3
Lucerne	Matière grasse	43.0	43.4	42.8	42.2	41.6	40.6	40.6	40.8	41.1	41.6	42.9	44.0	42.0
	Protéine	34.9	34.7	34.1	34.3	33.8	32.8	32.5	32.7	33.3	34.3	35.2	35.3	34.0
	Total	77.9	78.1	76.9	76.5	75.4	73.4	73.1	73.5	74.4	75.9	78.1	79.3	76.0
Neuchâtel	Matière grasse	41.4	41.6	41.3	41.3	40.2	39.5	39.5	39.5	39.7	40.0	42.0	42.4	40.7
	Protéine	33.9	33.8	33.5	33.5	33.7	32.2	31.7	32.6	33.5	34.5	34.5	34.4	33.5
	Total	75.3	75.4	74.8	74.8	73.9	71.7	71.2	72.1	73.2	74.5	76.5	76.8	74.2
Nidwald	Matière grasse	41.8	42.2	41.7	41.3	40.8	40.2	40.4	40.0	39.7	40.4	41.5	42.3	41.0
	Protéine	34.8	34.5	34.1	34.0	33.4	32.7	32.4	32.8	33.1	33.8	34.7	34.8	33.8
	Total	76.6	76.7	75.8	75.3	74.2	72.9	72.8	72.8	72.8	74.2	76.2	77.1	74.8
Obwald	Matière grasse	41.6	42.0	41.7	41.4	40.9	40.8	40.9	40.2	39.9	39.6	40.9	41.7	41.0
	Protéine	34.5	34.4	34.1	34.3	33.8	33.0	32.9	33.1	33.5	34.0	34.3	34.5	33.9
	Total	76.1	76.4	75.8	75.7	74.7	73.8	73.8	73.3	73.4	73.6	75.2	76.2	74.8
Schaffhouse	Matière grasse	44.1	44.7	44.0	43.4	41.7	41.0	41.1	41.8	41.8	43.4	45.5	45.6	43.2
	Protéine	34.1	33.9	33.9	33.5	32.9	32.1	31.9	32.6	32.7	33.9	34.9	34.9	33.4
	Total	78.2	78.6	77.9	76.9	74.6	73.1	73.0	74.4	74.5	77.3	80.4	80.5	76.6

Sources: Suiselab SA Zollikofen, TSM Fiduciaire Sàrl Berne

Les données déterminées sont issues de tous les prélèvements (échantillonnage automatique ou manuel), effectués dans le cadre du contrôle de qualité du lait (valeur médiane).

Composition du lait de vache par canton (page 2 : de Schwyz à Zurich)

Canton	Composants	janv. g/kg	févr g/kg	mars g/kg	avril g/kg	mai g/kg	juin g/kg	juil. g/kg	août g/kg	sept. g/kg	oct. g/kg	nov. g/kg	déc. g/kg	Moyenne g/kg
Schwyz	Matière grasse	41.7	42.2	41.8	41.3	40.7	39.9	39.8	39.7	39.9	40.3	41.7	42.4	40.9
	Protéine	34.7	34.5	34.1	34.1	33.7	33.3	32.9	33.2	33.5	34.5	35.0	35.0	34.0
	Total	76.4	76.7	75.9	75.4	74.4	73.2	72.7	72.9	73.4	74.8	76.7	77.4	75.0
Soleure	Matière grasse	43.8	44.4	43.9	43.0	41.9	41.0	40.7	41.0	41.5	42.5	44.5	45.4	42.8
	Protéine	34.1	34.0	33.6	33.5	33.2	32.3	32.1	32.6	33.0	34.2	35.0	35.0	33.5
	Total	77.9	78.4	77.5	76.5	75.1	73.3	72.8	73.6	74.5	76.7	79.5	80.4	76.3
Saint-Gall	Matière grasse	42.1	42.4	41.9	41.4	41.2	40.3	40.3	40.2	40.2	40.7	42.2	42.9	41.3
	Protéine	34.9	34.9	34.5	34.3	33.8	33.1	32.9	33.0	33.6	34.4	35.1	35.2	34.1
	Total	77.0	77.3	76.4	75.7	75.0	73.4	73.2	73.2	73.8	75.1	77.3	78.1	75.5
Tessin	Matière grasse	40.1	39.7	39.2	39.4	39.0	39.6	38.5	38.6	40.0	40.5	40.4	40.0	39.6
	Protéine	33.5	33.2	33.3	33.6	33.1	32.6	32.0	32.1	33.8	34.3	34.3	33.6	33.3
	Total	73.6	72.9	72.5	73.0	72.1	72.1	70.5	70.7	73.8	74.8	74.7	73.6	72.8
Thurgovie	Matière grasse	42.9	43.0	42.5	41.6	41.0	40.2	40.3	40.6	40.7	41.7	43.3	44.0	41.8
	Protéine	35.0	34.9	34.5	34.5	33.7	32.8	32.6	32.9	33.4	34.7	35.4	35.6	34.2
	Total	77.9	77.9	77.0	76.1	74.7	73.0	72.9	73.5	74.1	76.4	78.7	79.6	76.0
Uri	Matière grasse	40.6	41.1	40.8	40.7	40.2	41.5	41.6	41.7	39.9	40.1	40.2	40.7	40.7
	Protéine	33.9	33.6	33.5	33.9	33.9	33.5	32.8	33.2	34.0	34.6	33.8	33.8	33.7
	Total	74.5	74.7	74.3	74.6	74.1	75.0	74.4	74.9	73.9	74.7	74.0	74.5	74.5
Vaud	Matière grasse	40.7	40.8	40.1	39.7	39.6	39.0	39.2	39.2	39.7	39.9	41.4	41.9	40.1
	Protéine	33.9	33.8	33.4	33.5	33.6	32.4	32.0	32.5	33.6	34.5	34.7	34.7	33.5
	Total	74.6	74.6	73.5	73.2	73.2	71.4	71.2	71.7	73.3	74.4	76.1	76.6	73.6
Valais	Matière grasse	38.0	38.3	38.1	38.5	39.2	40.3	40.4	41.4	40.3	38.8	38.8	38.0	39.2
	Protéine	32.3	32.6	32.7	32.9	33.1	33.0	32.0	33.0	33.6	34.0	32.7	32.4	32.9
	Total	70.3	70.9	70.8	71.4	72.3	73.3	72.4	74.4	73.9	72.8	71.5	70.4	72.0
Zoug	Matière grasse	42.4	42.6	42.5	42.0	40.8	40.1	40.2	40.1	40.7	41.3	43.0	43.4	41.6
	Protéine	34.7	34.5	34.1	33.8	33.1	32.9	32.7	32.9	33.5	34.6	35.5	35.2	34.0
	Total	77.1	77.1	76.6	75.8	73.9	73.0	72.9	73.0	74.2	75.9	78.5	78.6	75.5
Zurich	Matière grasse	43.4	43.6	43.1	42.4	41.5	40.6	40.4	40.4	40.9	41.9	43.8	44.6	42.2
	Protéine	34.4	34.3	34.0	33.8	33.3	32.7	32.5	32.6	33.2	34.4	35.3	35.3	33.8
	Total	77.8	77.9	77.1	76.2	74.8	73.3	72.9	73.0	74.1	76.3	79.1	79.9	76.0
Moyenne	Matière grasse	42.4	42.6	42.1	41.7	41.2	40.6	40.5	40.6	40.7	41.1	42.6	43.3	41.6
Suisse	Protéine	34.3	34.1	33.8	33.8	33.6	32.7	32.4	32.8	33.4	34.3	34.8	34.7	33.7
	Total	76.7	76.7	75.9	75.5	74.8	73.3	72.9	73.4	74.1	75.4	77.4	78.0	75.3
Moyenne Suisse	Matière grasse	42.5	42.2	42.1	41.6	40.5	40.6	40.0	40.3	41.2	41.2	41.6	43.0	41.4
Année précédente	Protéine	34.0	33.7	33.5	33.4	33.2	32.4	32.3	32.7	34.1	34.6	34.6	34.9	33.6
	Total	76.5	75.9	75.6	75.0	73.7	73.0	72.3	73.0	75.3	75.8	76.2	77.9	75.0
France (Zone franche)	Matière grasse	41.1	41.2	40.8	40.1	38.9	38.1	39.0	38.9	40.5	40.8	42.0	42.6	40.3
	Protéine	34.9	34.8	34.0	34.5	34.1	33.3	32.7	33.5	34.3	35.2	35.8	36.2	34.4
	Total	76.0	76.0	74.8	74.5	72.9	71.4	71.7	72.3	74.8	76.0	77.8	78.8	74.7
Principauté du Liechtenstein	Matière grasse	43.5	43.5	43.5	42.6	41.8	40.6	40.7	40.2	40.9	41.6	43.2	43.3	42.1
	Protéine	34.5	34.3	33.8	33.3	32.9	32.6	32.2	32.2	32.7	33.8	34.7	34.7	33.5
	Total	78.0	77.8	77.3	75.9	74.7	73.2	72.9	72.4	73.6	75.4	77.9	77.9	75.6
Moyenne	Matière grasse	42.4	42.6	42.1	41.7	41.1	40.6	40.5	40.6	40.7	41.1	42.6	43.3	41.6
Total	Protéine	34.3	34.1	33.8	33.8	33.6	32.8	32.4	32.8	33.4	34.3	34.8	34.8	33.7
	Total	76.7	76.7	75.9	75.5	74.7	73.4	72.9	73.4	74.1	75.4	77.4	78.1	75.4
Moyenne Suisse	Matière grasse	42.5	42.2	42.1	41.6	40.5	40.6	40.0	40.3	41.2	41.2	41.6	43.0	41.4
Année précédente	Protéine	34.0	33.7	33.5	33.4	33.2	32.4	32.3	32.7	34.1	34.6	34.6	34.9	33.6
	Total	76.5	75.9	75.6	75.0	73.7	73.0	72.3	73.0	75.3	75.8	76.2	77.9	75.0

Sources: Suisselab SA Zollikofen, TSM Fiduciaire Sàrl Berne

Les données déterminées sont issues de tous les prélèvements (échantillonnage automatique ou manuel), effectués dans le cadre du contrôle de qualité du lait (valeur médiane).

Contrôle du lait provenant d'autres mammifères (bufflonne, brebis, chèvre)

Valeurs statistiques [sur la base de tous les résultats individuels*]

décembre 2023

Germes	Nombre d'échantillons	Moyenne	Écart type	5%- quantile	10%-quantile	Médian	90%-quantile	95%-quantile
		1'000 germes/ml	1'000 germes/ml	1'000 germes/ml	1'000 germes/ml	1'000 germes/ml	1'000 germes/ml	1'000 germes/ml
	242	117	812	5	7	16	62	90

Répartition "nombre de germes" / Indications en 1'000 germes / ml de tous les résultats individuels*

décembre 2023

De - à	1 - 9	10 - 49	50 - 99	100 - 199	200 - 299	300 - 399	400 - 499	500 - 999	1'000 - 1'499	1'500 - 1'999	2'000 - 2'999	>= 3'000	Total résultats individuels
Nombre	58	147	26	2	3	0	2	0	0	2	0	2	242
%	23.97	60.74	10.74	0.83	1.24	0.00	0.83	0.00	0.00	0.83	0.00	0.83	100

Substances inhibitrices de tous les résultats individuels*

décembre 2023

	Nombre	%
Sans détection de substances inhibitrices	251	100.00
Avec détection de substances inhibitrices	0	0.00
Total évaluations	251	100.00

* Ont été pris en compte tous les échantillons, pour lesquels le critère d'analyse considéré a été analysé. Suisse, sans France (lait de zone franche) et sans lait la Principauté du Liechtenstein.

Sources: Suisselab SA Zollikofen, TSM Fiduciaire Sàrl Berne