

Käseexport nach Produkten/Gruppen

Käsesorte / Kategorie (t)	Monatliche Exporte		Differenz zum Vorjahres-Monat		Kumulierte Exporte		Differenz zur Vorjahresperiode	
	Januar 2023	Januar 2024		(%)	Jan. - Jan. 2023	Jan. - Jan. 2024		(%)
Mascarpone, Ricotta Romana	4.3	10.4	6.2	145.1	4.3	10.4	6.2	145.1
Mozzarella	58.0	80.0	22.0	38.0	58.0	80.0	22.0	38.0
Andere Frischkäse / Quark	774.8	977.4	202.6	26.1	774.8	977.4	202.6	26.1
Total Frischkäse / Quark	837.0	1'067.8	230.8	27.6	837.0	1'067.8	230.8	27.6
Vacherin Mont-d'Or AOP	3.9	7.3	3.4	88.0	3.9	7.3	3.4	88.0
Andere Weichkäse	30.3	27.4	-2.8	-9.3	30.3	27.4	-2.8	-9.3
Total Weichkäse	34.1	34.7	0.6	1.7	34.1	34.7	0.6	1.7
Appenzeller®	313.0	352.7	39.7	12.7	313.0	352.7	39.7	12.7
Tilsiter	11.2	9.6	-1.5	-13.6	11.2	9.6	-1.5	-13.6
Raclette	131.4	144.1	12.7	9.7	131.4	144.1	12.7	9.7
Vacherin Fribourgeois AOP	36.3	43.8	7.4	20.5	36.3	43.8	7.4	20.5
Tete de Moine AOP	84.4	91.4	7.0	8.3	84.4	91.4	7.0	8.3
Andere Halbhartkäse < 45%	400.6	439.1	38.5	9.6	400.6	439.1	38.5	9.6
Andere Halbhartkäse vollfett	415.2	479.0	63.8	15.4	415.2	479.0	63.8	15.4
Andere Hartkäse >= 55%	148.7	128.7	-20.0	-13.5	148.7	128.7	-20.0	-13.5
Total Halbhartkäse	1'540.8	1'688.5	147.7	9.6	1'540.8	1'688.5	147.7	9.6
Emmentaler AOP	688.7	649.3	-39.4	-5.7	688.7	649.3	-39.4	-5.7
Gruyère AOP	859.0	1'042.8	183.8	21.4	859.0	1'042.8	183.8	21.4
Sbrinz AOP	2.2	2.9	0.7	32.0	2.2	2.9	0.7	32.0
Switzerland Swiss	238.1	390.6	152.6	64.1	238.1	390.6	152.6	64.1
Andere Hartkäse < 45% FIT	233.3	366.0	132.7	56.9	233.3	366.0	132.7	56.9
Andere Hartkäse vollfett	174.8	153.7	-21.1	-12.0	174.8	153.7	-21.1	-12.0
Andere Hartkäse >= 55% FIT	7.3	4.1	-3.3	-44.6	7.3	4.1	-3.3	-44.6
Total Hartkäse	2'203.3	2'609.4	406.1	18.4	2'203.3	2'609.4	406.1	18.4
Schmelzkäse	37.1	66.6	29.5	79.6	37.1	66.6	29.5	79.6
Andere Käse	217.8	369.4	151.5	69.6	217.8	369.4	151.5	69.6
Fertigfondue	266.8	275.3	8.4	3.2	266.8	275.3	8.4	3.2
Total	5'137.0	6'111.6	974.5	19.0	5'137.0	6'111.6	974.5	19.0

Quelle: Bundesamt für Zoll und Grenzsicherheit BAZG

Käseexport nach Ländern

Januar 2024

(t)	Mascarpone, Ricotta Romana	Mozzarella	Andere Frischkäse / Quark	Total Frischkäse / Quark	Vacherin Mont-d'Or AOP	Andere Weichkäse	Total Weichkäse	Appenzeller®	Tilsiter	Raclette	Vacherin Fribourgeois AOP	Tête de Moine AOP	Andere Halbhartkäse < 45% FIT	Andere Halbhartkäse vollfett	Andere Halbhartkäse ≥ 55% FIT	Total Halbhartkäse	Emmentaler AOP	Gruyère AOP	Sbrinz AOP	Switzerland Swiss	Andere Hartkäse < 45% FIT	Andere Hartkäse vollfett	Andere Hartkäse ≥ 55% FIT	Total Hartkäse	Schmelzkäse	Andere Käse	Fertigfondue	Total
Deutschland	8	39	813	860	0	11	11	284	8	50	4	28	407	399	57	1'238	161	302	0	1	0	57	2	523	1	283	43	2'959
Frankreich		0	1	1	7	10	16	44	0	28	35	38	3	9	23	180	32	106	0		109	9	0	258	4	54	15	528
Italien			118	118		0	0	1		4		0	20	10	2	38	344	25	2	23	234	34	0	662	53	1	8	881
BeNeLux			19	19	0	0	0	7	0	11	2	4	0	3	10	36	29	45	0	2		5		81	3	0	86	225
Grossbritannien		37	2	39		0	0	0		7	0	0		2	1	10	2	72				3		77	0	2	17	146
Spanien / Portugal								2	0	0	0	4	9	0		15	4	15			21	3		42		0	44	101
Übriges Europa		1	0	1	0	2	2	8	0	9	0	12		35	31	96	9	42		21	1	25	1	99		6	22	227
Total Europa	8	76	954	1'039	7	23	30	346	8	110	42	86	438	458	125	1'613	580	607	3	47	366	136	4	1'743	61	346	235	5'067
Kanada								1	0	3	1	0		1	1	8	13	45						58	4		24	94
USA					0	0	1	5	0	22	1	3	1	17	2	50	37	323	0	335		9		704	1	6	10	772
Andere (ausserhalb Europa)	2	4	23	29	0	4	4	1	1	10	1	2		2	0	17	20	67		8		9	0	105	1	18	5	179
Total andere Länder	2	4	23	29	0	4	5	7	1	35	2	5	1	21	3	75	70	436	0	343		18	0	867	5	24	40	1'045
Total	10	80	977	1'068	7	27	35	353	10	144	44	91	439	479	129	1'688	649	1'043	3	391	366	154	4	2'609	67	369	275	6'112

* Aus Datenschutzgründen sind Käseexporte mit weniger als drei Exporteuren nicht nach Ländern zugeordnet

Quelle: Bundesamt für Zoll und Grenzsicherheit BAZG

Käseexport nach Ländern

Januar 2023

(t)	Mascarpone, Ricotta Romana	Mozzarella	Andere Frischkäse / Quark	Total Frischkäse / Quark	Vacherin Mont-d'Or AOP	Andere Weichkäse	Total Weichkäse	Appenzeller*	Tilsiter	Raclette	Vacherin Fribourgeois AOP	Tête de Moine AOP	Andere Halbhartkäse < 45% FIT	Andere Halbhartkäse vollfett	Andere Halbhartkäse ≥ 55% FIT	Total Halbhartkäse	Emmentaler AOP	Gruyère AOP	Sbrinz AOP	Switzerland Swiss	Andere Hartkäse < 45% FIT	Andere Hartkäse vollfett	Andere Hartkäse ≥ 55% FIT	Total Hartkäse	Schmelzkäse	Andere Käse	Fertigfondue	Total	
Deutschland	4	37	602	643	0	12	12	238	10	24	3	36	236	348	84	979	133	256	0	0	0	83	6	478	0	161	27	2'301	
Frankreich			1	1	4	12	16	47	1	25	30	27	3	6	22	161	37	135	1		65	7	0	246	4	37	32	497	
Italien		0	59	59		0	0	1		6		2	162	19	0	189	393	17	1	10	81	19		521	15	3	4	791	
BeNeLux					0	0	0	10	0	20	1	3		3	11	48	44	59		1	86	1		192	8	0	57	305	
Grossbritannien		2	50	52		0	0	0		8	0	0		2	3	13	2	64				4			70		1	13	149
Spanien / Portugal			2	2		0	0	1	0	0		7				9	5	9				1					30	56	
Übriges Europa		5	6	11		3	3	5	0	8		6		30	23	73	4	20	0	26	1	37	0	88		5	24	204	
Total Europa	4	44	720	768	4	28	31	303	11	91	34	82	401	408	144	1'473	619	560	2	38	233	151	7	1'609	27	207	186	4'303	
Kanada								0	0	11	1	0		1	2	16	19	49		0		0		69	6		56	146	
USA					0	0	0	9	0	26	0	1		5	3	45	38	217	0	199		19		473		3	11	533	
Andere (ausserhalb Europa)		14	55	69		2	2	1	0	3	0	1		1	0	7	12	34		1		5	1	53	4	7	14	156	
Total andere Länder		14	55	69	0	3	3	10	1	40	2	3		7	5	67	70	299	0	200		24	1	595	10	11	81	834	
Total	4	58	775	837	4	30	34	313	11	131	36	84	401	415	149	1'541	689	859	2	238	233	175	7	2'203	37	218	267	5'137	

* Aus Datenschutzgründen sind Käseexporte mit weniger als drei Exporteuren nicht nach Ländern zugeordnet

Quelle: Bundesamt für Zoll und Grenzsicherheit BAZG

Käseexport nach Ländern

Jan. - Jan. 2024

(t)	Mascarpone, Ricotta Romana	Mozzarella	Andere Frischkäse / Quark	Total Frischkäse / Quark	Vacherin Mont-d'Or AOP	Andere Weichkäse	Total Weichkäse	Appenzeller®	Tilsiter	Raclette	Vacherin Fribourgeois AOP	Tête de Moine AOP	Andere Halbhartkäse < 45% FIT	Andere Halbhartkäse vollfett	Andere Halbhartkäse ≥ 55% FIT	Total Halbhartkäse	Emmentaler AOP	Gruyère AOP	Sbrinz AOP	Switzerland Swiss	Andere Hartkäse < 45% FIT	Andere Hartkäse vollfett	Andere Hartkäse ≥ 55% FIT	Total Hartkäse	Schmelzkäse	Andere Käse	Fertigfondue	Total
Deutschland	8	39	813	860	0	11	11	284	8	50	4	28	407	399	57	1'238	161	302	0	1	0	57	2	523	1	283	43	2'959
Frankreich		0	1	1	7	10	16	44	0	28	35	38	3	9	23	180	32	106	0		109	9	0	258	4	54	15	528
Italien			118	118		0	0	1		4		0	20	10	2	38	344	25	2	23	234	34	0	662	53	1	8	881
BeNeLux			19	19	0	0	0	7	0	11	2	4	0	3	10	36	29	45	0	2		5		81	3	0	86	225
Grossbritannien		37	2	39		0	0	0		7	0	0		2	1	10	2	72				3		77	0	2	17	146
Spanien / Portugal								2	0	0	0	4	9	0		15	4	15			21	3		42		0	44	101
Übriges Europa		1	0	1	0	2	2	8	0	9	0	12		35	31	96	9	42		21	1	25	1	99		6	22	227
Total Europa	8	76	954	1'039	7	23	30	346	8	110	42	86	438	458	125	1'613	580	607	3	47	366	136	4	1'743	61	346	235	5'067
Kanada								1	0	3	1	0		1	1	8	13	45						58	4		24	94
USA					0	0	1	5	0	22	1	3	1	17	2	50	37	323	0	335		9		704	1	6	10	772
Andere (ausserhalb Europa)	2	4	23	29	0	4	4	1	1	10	1	2		2	0	17	20	67		8		9	0	105	1	18	5	179
Total andere Länder	2	4	23	29	0	4	5	7	1	35	2	5	1	21	3	75	70	436	0	343		18	0	867	5	24	40	1'045
Total	10	80	977	1'068	7	27	35	353	10	144	44	91	439	479	129	1'688	649	1'043	3	391	366	154	4	2'609	67	369	275	6'112

* Aus Datenschutzgründen sind Käseexporte mit weniger als drei Exporteuren nicht nach Ländern zugeordnet
Quelle: Bundesamt für Zoll und Grenzsicherheit BAZG

Käseexport nach Ländern

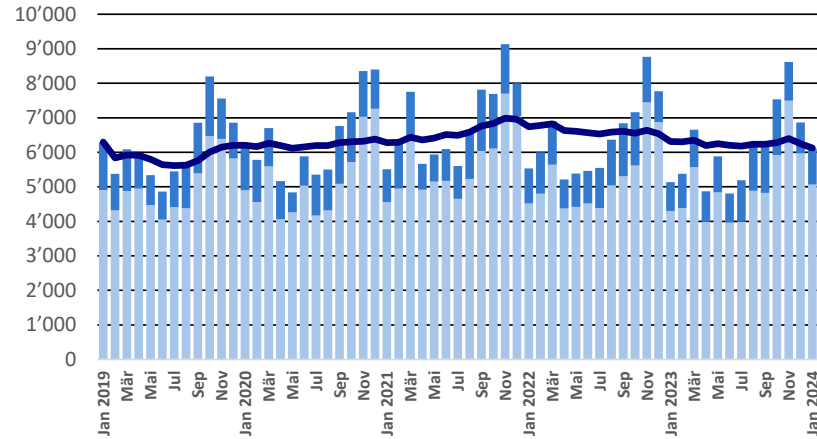
Jan. - Jan. 2023

(t)	Mascarpone, Ricotta Romana	Mozzarella	Andere Frischkäse / Quark	Total Frischkäse / Quark	Vacherin Mont-d'Or AOP	Andere Weichkäse	Total Weichkäse	Appenzeller®	Tilsiter	Raclette	Vacherin Fribourgeois AOP	Tête de Moine AOP	Andere Halbhartkäse < 45% FIT	Andere Halbhartkäse vollfett	Andere Halbhartkäse ≥ 55% FIT	Total Halbhartkäse	Emmentaler AOP	Gruyère AOP	Sbrinz AOP	Switzerland Swiss	Andere Hartkäse < 45% FIT	Andere Hartkäse vollfett	Andere Hartkäse ≥ 55% FIT	Total Hartkäse	Schmelzkäse	Andere Käse	Fertigfondue	Total
Deutschland	4	37	602	643	0	12	12	238	10	24	3	36	236	348	84	979	133	256	0	0	0	83	6	478	0	161	27	2'301
Frankreich			1	1	4	12	16	47	1	25	30	27	3	6	22	161	37	135	1		65	7	0	246	4	37	32	497
Italien		0	59	59		0	0	1		6		2	162	19	0	189	393	17	1	10	81	19		521	15	3	4	791
BeNeLux					0	0	0	10	0	20	1	3		3	11	48	44	59		1	86	1		192	8	0	57	305
Grossbritannien		2	50	52		0	0	0		8	0	0		2	3	13	2	64				4		70		1	13	149
Spanien / Portugal			2	2		0	0	1	0	0		7				9	5	9				1		15			30	56
Übriges Europa		5	6	11		3	3	5	0	8		6		30	23	73	4	20	0	26	1	37	0	88		5	24	204
Total Europa	4	44	720	768	4	28	31	303	11	91	34	82	401	408	144	1'473	619	560	2	38	233	151	7	1'609	27	207	186	4'303
Kanada								0	0	11	1	0		1	2	16	19	49		0		0		69	6		56	146
USA					0	0	0	9	0	26	0	1		5	3	45	38	217	0	199		19		473		3	11	533
Andere (ausserhalb Europa)		14	55	69		2	2	1	0	3	0	1		1	0	7	12	34		1		5	1	53	4	7	14	156
Total andere Länder		14	55	69	0	3	3	10	1	40	2	3		7	5	67	70	299	0	200		24	1	595	10	11	81	834
Total	4	58	775	837	4	30	34	313	11	131	36	84	401	415	149	1'541	689	859	2	238	233	175	7	2'203	37	218	267	5'137

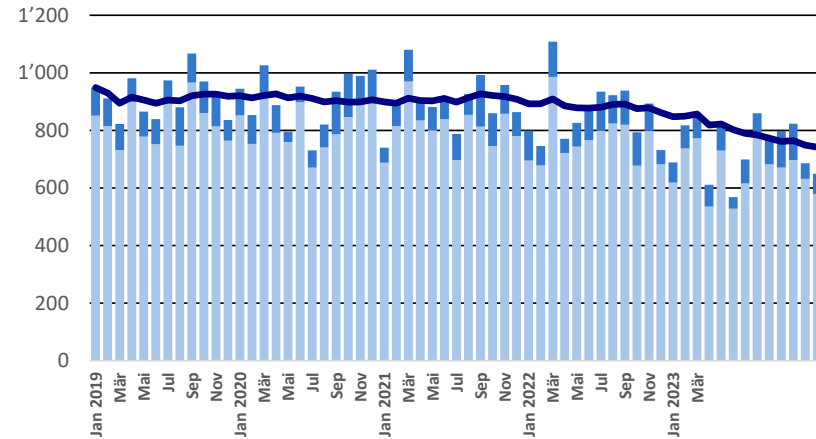
* Aus Datenschutzgründen sind Käseexporte mit weniger als drei Exporteuren nicht nach Ländern zugeordnet
 Quelle: Bundesamt für Zoll und Grenzsicherheit BAZG

Export ab 2020 - Mittelwert der letzten 12 Monate

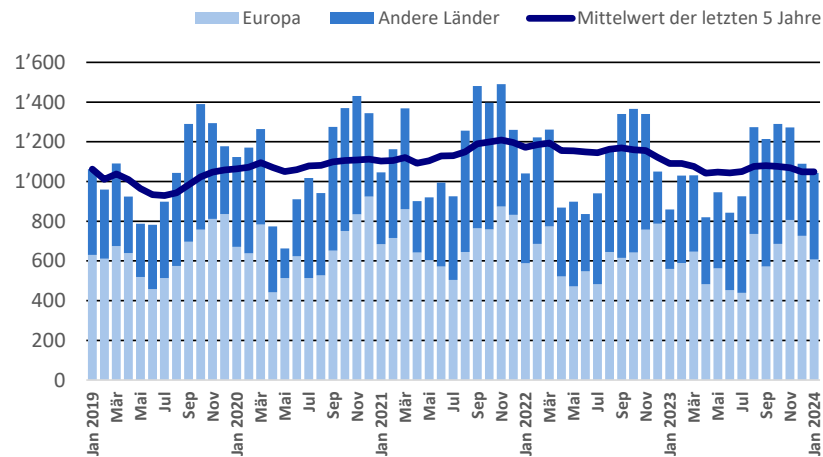
Total Käseexport (inkl. Fertigfondue und Schmelzkäse)



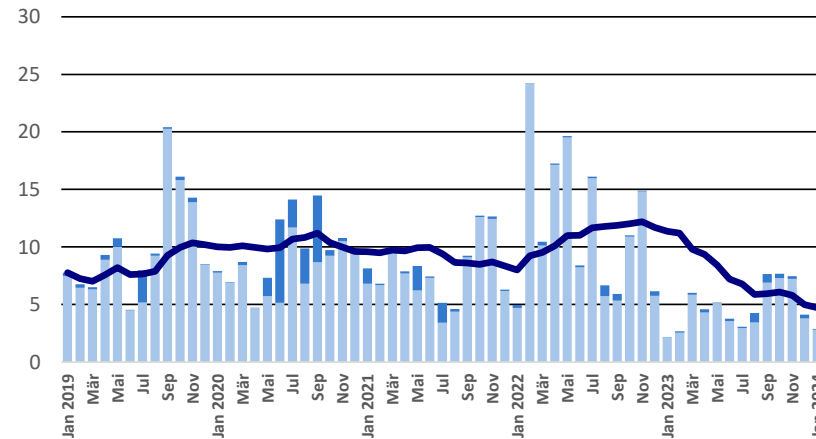
Emmentaler AOP



Gruyère AOP

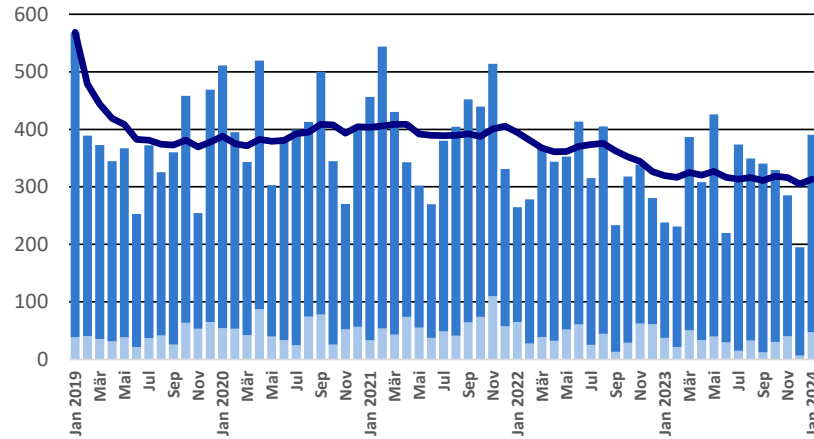


Sbrinz AOP

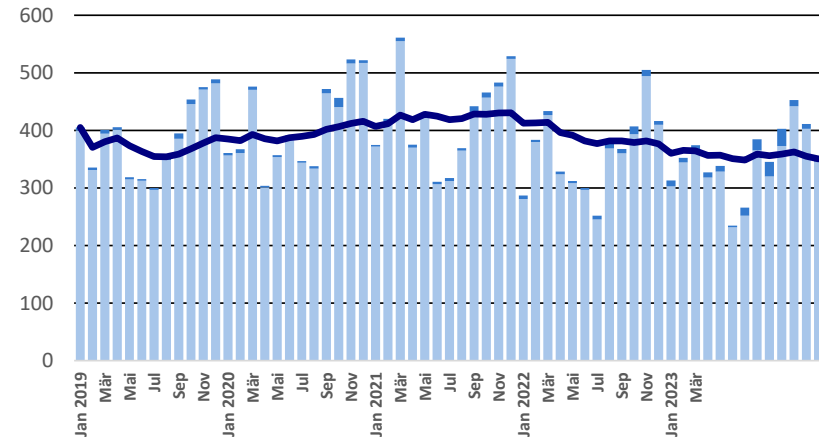


Export ab 2020 - Mittelwert der letzten 12 Monate

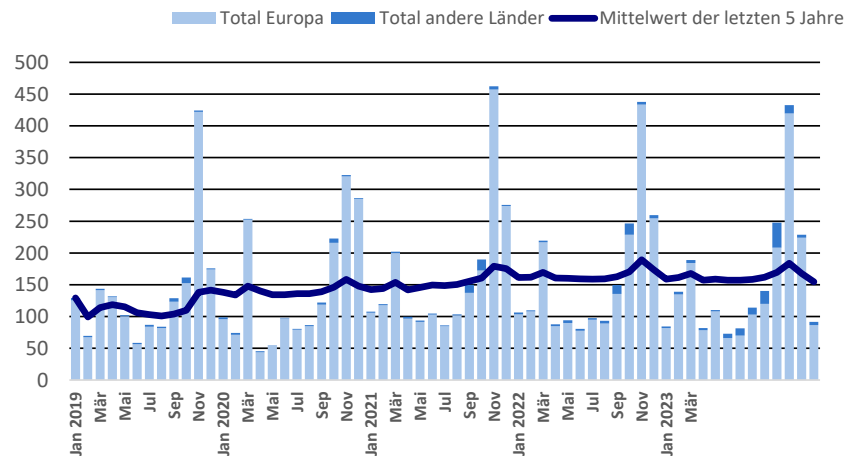
Switzerland Swiss



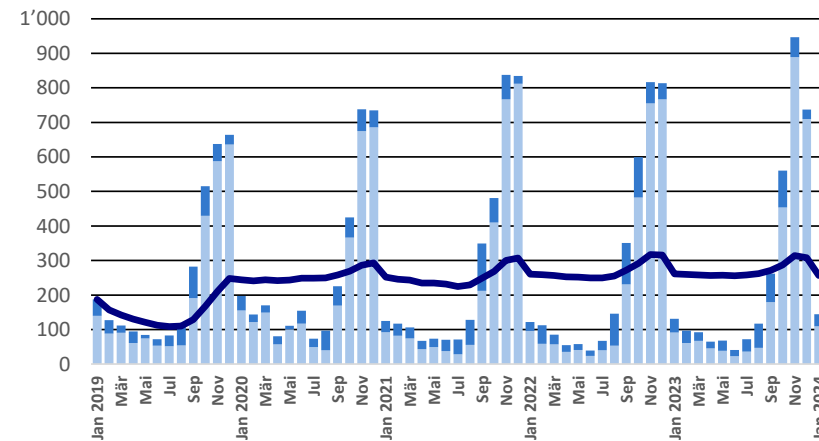
Appenzeller®



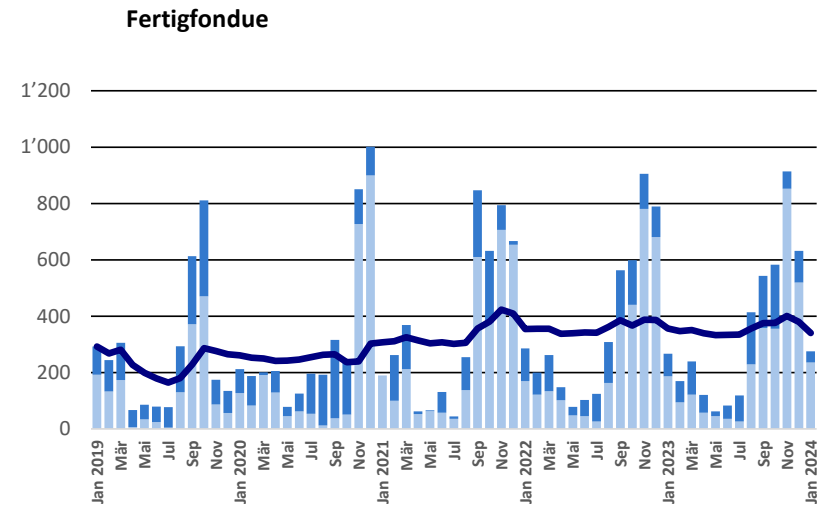
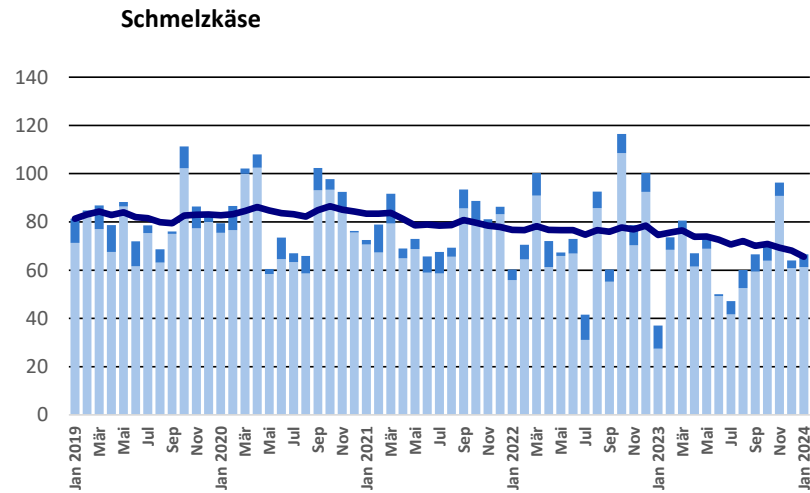
Tête de Moine AOP



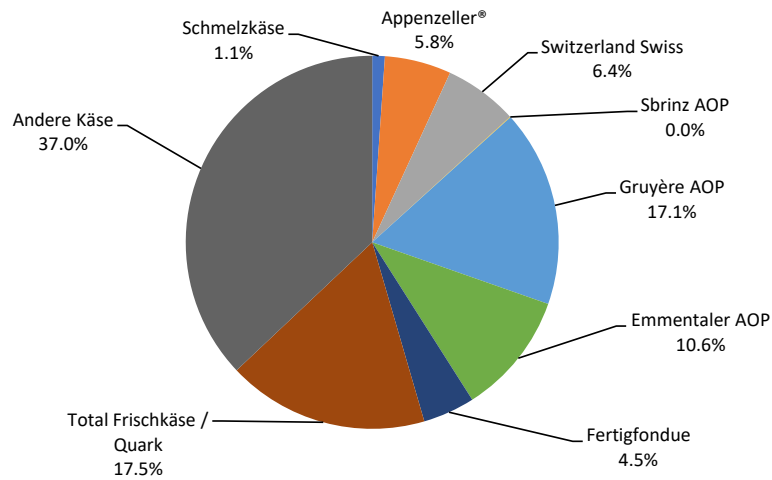
Raclette Suisse



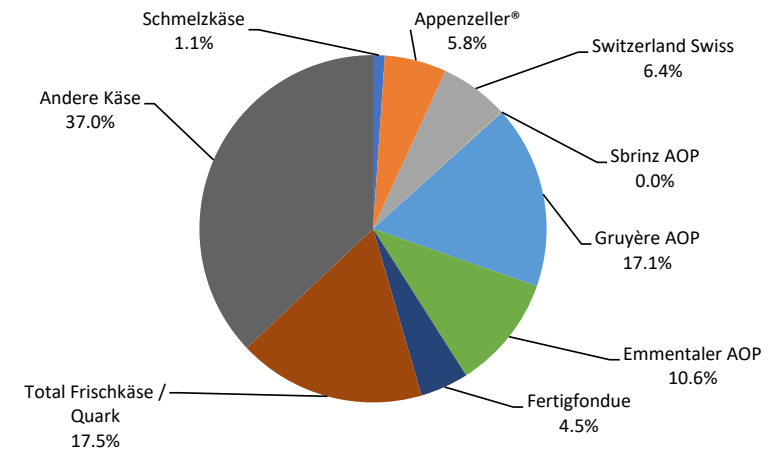
Export ab 2020 - Mittelwert der letzten 12 Monate



Anteil Käseexport je Sorte, Januar 2024
Total 6'112 Tonnen



Anteil Käseexport je Sorte, Januar - Januar 2024
Total 6'112 Tonnen



Export andere Milchprodukte

Milchprodukte (t)	Monatliche Exporte		Differenz zum Vorjahres-Monat		Kumulierte Exporte		Differenz zur Vorjahresperiode	
	Januar 2023	Januar 2024		(%)	Jan. - Jan. 2023	Jan. - Jan. 2024		(%)
Magermilch	22.3	14.2	-8.1	-36.5	22.3	14.2	-8.1	-36.5
Milch	92.5	63.6	-28.8	-31.2	92.5	63.6	-28.8	-31.2
Milch > 6% Fett	0.0	0.0	0.0	250.0	0.0	0.0	0.0	250.0
Rahm	185.3	121.5	-63.7	-34.4	185.3	121.5	-63.7	-34.4
Magermilchpulver	528.3	1'112.0	583.8	110.5	528.3	1'112.0	583.8	110.5
Milchpulver	0.9	0.0	-0.9	-99.9	0.9	0.0	-0.9	-99.9
Rahmpulver			0.0	0.0			0.0	0.0
Milch eingedickt	0.0	0.0	0.0	-60.0	0.0	0.0	0.0	-60.0
Rahm eingedickt	20.3	28.2	7.8	38.6	20.3	28.2	7.8	38.6
Jogurt	373.8	392.6	18.8	5.0	373.8	392.6	18.8	5.0
Andere Frischprodukte	4.2	6.2	2.0	48.6	4.2	6.2	2.0	48.6
Molke	2'697.8	2'257.0	-440.9	-16.3	2'697.8	2'257.0	-440.9	-16.3
Molkenpulver	1.7	176.3	174.5	10147.7	1.7	176.3	174.5	10147.7
Molke eingedickt	0.0		0.0	-100.0	0.0		0.0	-100.0
Butter (ohne entwässerte Butter)	0.5	0.0	-0.5	-97.2	0.5	0.0	-0.5	-97.2
Brotaufstrich auf Milchbasis			0.0	0.0			0.0	0.0
Andere Fettstoffe aus Milch	1.0	0.9	-0.1	-12.6	1.0	0.9	-0.1	-12.6
Kaseine	0.1	0.0	0.0	-78.7	0.1	0.0	0.0	-78.7
Milchalbumin	31.7	3.0	-28.7	-90.6	31.7	3.0	-28.7	-90.6
Andere Albumine	0.0	0.0	0.0	0.0	0.0	0.0	0.0	0.0

Kapitel 04 und 35 des Zolltarifs (ohne Käse, Kapitel 0406, und ohne verarbeitete landwirtschaftliche Produkte, Kapitel 15 bis 22)

Quelle: Bundesamt für Zoll und Grenzsicherheit BAZG

Käseimport nach Produkten/Gruppen

Käsesorte / Kategorie (t)	Monatliche Importe		Differenz zum Vorjahres-Monat		Kumulierte Importe		Differenz zur Vorjahresperiode	
	Januar 2023	Januar 2024		(%)	Jan. - Jan. 2023	Jan. - Jan. 2024		(%)
Mascarpone, Ricotta Romana	81.5	81.7	0.3	0.3	81.5	81.7	0.3	0.3
Mozzarella	314.0	358.0	44.0	14.0	314.0	358.0	44.0	14.0
Andere Frischkäse / Quark	1'996.7	2'202.0	205.3	10.3	1'996.7	2'202.0	205.3	10.3
Total Frischkäse / Quark	2'392.2	2'641.7	249.6	10.4	2'392.2	2'641.7	249.6	10.4
Danablu, Gorgonzola, Roquefort	42.6	53.2	10.6	24.8	42.6	53.2	10.6	24.8
Weisseschimmelkäse	90.7	101.9	11.3	12.4	90.7	101.9	11.3	12.4
Brie, Camembert, Italico	177.7	229.1	51.4	28.9	177.7	229.1	51.4	28.9
Andere Weichkäse	655.4	687.2	31.8	4.9	655.4	687.2	31.8	4.9
Total Weichkäse	966.4	1'071.4	105.0	10.9	966.4	1'071.4	105.0	10.9
Halbhartkäse mit Schimmelbildung	1.1	4.9	3.8	331.9	1.1	4.9	3.8	331.9
Caciocavallo, Fontina, Brà, u.a.	40.2	31.8	-8.5	-21.0	40.2	31.8	-8.5	-21.0
Tilsiter	5.7	10.3	4.5	79.2	5.7	10.3	4.5	79.2
Andere Halbhartkäse	882.8	834.8	-48.0	-5.4	882.8	834.8	-48.0	-5.4
Halbhartkäse, gerieben, pulverisie	79.0	117.2	38.2	48.4	79.0	117.2	38.2	48.4
Total Halbhartkäse	1'008.9	999.0	-9.9	-1.0	1'008.9	999.0	-9.9	-1.0
Kräuterkäse (Schabziger)	0.5	1.1	0.6	104.7	0.5	1.1	0.6	104.7
Hartkäse mit Schimmelbildung	1.0	1.5	0.5	55.0	1.0	1.5	0.5	55.0
Caciocavallo, Fontina, Brà, u.a. (HK)	16.1	18.9	2.8	17.4	16.1	18.9	2.8	17.4
Emmentaler	0.8	1.2	0.4	53.7	0.8	1.2	0.4	53.7
Andere Hartkäse	444.6	483.4	38.8	8.7	444.6	483.4	38.8	8.7
Hartkäse, gerieben, pulverisiert	56.9	55.7	-1.2	-2.1	56.9	55.7	-1.2	-2.1
Total Hartkäse	520.0	561.9	42.0	8.1	520.0	561.9	42.0	8.1
Grana/Parmigiano	390.7	438.3	47.6	12.2	390.7	438.3	47.6	12.2
Extra Hartkäse	390.7	438.3	47.6	12.2	390.7	438.3	47.6	12.2
Schmelzkäse	353.3	381.0	27.7	7.8	353.3	381.0	27.7	7.8
Total	5'631.4	6'093.3	461.9	8.2	5'631.4	6'093.3	461.9	8.2

Quelle: Bundesamt für Zoll und Grenzsicherheit BAZG

Käseimport nach Ländern

Januar 2024

(t)

	Mascarpone, Ricotta Romana	Mozzarella	Andere Frischkäse / Quark	Total Frischkäse / Quark	Danablu, Gorgonzola, Roquefort	Brie, Camembert, Reblochon	Andere Weichkäse	Total Weichkäse	Kräuterkäse	Hart- und Halbhartkäse	Schmelzkäse	Total
Deutschland	55.2	617.6	672.8		20.4	161.1	181.5	1.0	486.7	226.5		1'568.4
Frankreich	0.0	7.8	306.5	314.3	11.9	206.6	276.1	494.5	0.0	217.6	81.7	1'108.2
Italien	81.3	229.1	745.7	1'056.1	41.3	2.9	150.3	194.5	0.1	800.5	9.0	2'060.3
Niederlande		21.6	109.6	131.2			6.5	6.5		0.2		138.0
Belgien		20.0	33.2	53.2		0.0	16.5	16.5		223.5	0.2	293.4
Luxemburg												
Österreich	0.0	0.7	29.0	29.8		1.2	3.6	4.7		35.8	62.2	132.5
Grossbritannien							0.1	0.1		111.5	0.6	112.2
Dänemark		21.6	167.8	189.4			51.2	51.2		35.5		276.0
Norwegen			0.2	0.2						0.0	0.0	0.3
Schweden			0.0	0.0	0.0	0.0	0.0			0.2	0.0	0.2
Portugal	0.4	2.0	2.0	4.4			0.7	0.7		44.0	0.6	49.7
Spanien							0.2	0.2		20.6		20.8
Griechenland			2.1	2.1			114.7	114.7		6.4	0.0	123.1
Europa übrige			188.4	188.4			6.3	6.3		15.2	0.2	210.0
Total Europa	81.7	358.0	2'202.0	2'641.7	53.2	231.1	787.1	1'071.4	1.1	1'997.8	381.0	6'093.1
Kanada												
USA									0.1			0.1
Nordamerika übrige												
Lateinamerika									0.1			0.1
Afrika												
Asien												
Australien												
Andere Länder									0.0			0.0
Total andere Länder									0.2			0.2
Total	81.7	358.0	2'202.0	2'641.7	53.2	231.1	787.1	1'071.4	1.1	1'998.0	381.0	6'093.3

Quelle: Bundesamt für Zoll und Grenzsicherheit BAZG

Käseimport nach Ländern

Januar 2023

(t)													Total
	Mascarpone, Ricotta Romana	Mozzarella	Andere Frischkäse / Quark	Total Frischkäse / Quark	Danablu, Gorgonzola, Roquefort	Brie, Camembert, Reblochon	Andere Weichkäse	Total Weichkäse	Kräuterkäse	Hart- und Halbhartkäse	Schmelzkäse		
Deutschland	3.2	60.4	613.9	677.5	15.2	176.5	191.7	0.5	448.9	214.8	1'533.5		
Frankreich	0.0	17.2	279.5	296.7	8.6	162.8	242.6	414.0	194.7	75.3	980.7		
Italien	77.0	211.3	638.3	926.6	34.0	2.3	135.5	171.8	0.0	773.5	7.8	1'879.7	
Niederlande			64.7	64.7					64.8	0.0	129.6		
Belgien		21.6	42.6	64.2	0.0	6.7	6.7		176.0	0.1	247.0		
Luxemburg													
Österreich	0.1	0.4	26.9	27.4	0.6	3.5	4.2	0.0	25.9	51.5	108.9		
Grossbritannien			2.8	2.8		0.3	0.3		95.2	0.4	98.7		
Dänemark			154.1	154.1		64.8	64.8		45.7	3.1	267.6		
Norwegen			0.2	0.2		0.0	0.0		0.0	0.0	0.2		
Schweden			0.0	0.0					0.1	0.0	0.1		
Portugal	1.2	2.7	0.2	4.1		1.5	1.5		42.1	0.1	47.9		
Spanien			0.4	0.4	0.2	0.2	0.4		20.4		21.3		
Griechenland		0.4	5.4	5.8		102.2	102.2		8.2	0.0	116.2		
Europa übrige			167.6	167.6		8.8	8.8		23.1	0.1	199.7		
Total Europa	81.5	314.0	1'996.7	2'392.2	42.6	181.1	742.6	966.4	0.5	1'918.8	353.3	5'631.2	
Kanada													
USA									0.2		0.2		
Nordamerika übrige													
Lateinamerika													
Afrika													
Asien													
Australien													
Andere Länder													
Total andere Länder									0.2		0.2		
Total	81.5	314.0	1'996.7	2'392.2	42.6	181.1	742.6	966.4	0.5	1'919.0	353.3	5'631.4	

Quelle: Bundesamt für Zoll und Grenzsicherheit BAZG

Käseimport nach Ländern

Jan. - Jan. 2024

	(t)												Total
	Mascarpone, Ricotta Romana	Mozzarella	Andere Frischkäse / Quark	Total Frischkäse / Quark	Danablu, Gorgonzola, Roquefort	Brie, Camembert, Reblochon	Andere Weichkäse	Total Weichkäse	Kräuterkäse	Hart- und Halbhartkäse	Schmelzkäse		
Deutschland		55.2	617.6	672.8		20.4	161.1	181.5	1.0	486.7	226.5	1'568.4	
Frankreich	0.0	7.8	306.5	314.3	11.9	206.6	276.1	494.5	0.0	217.6	81.7	1'108.2	
Italien	81.3	229.1	745.7	1'056.1	41.3	2.9	150.3	194.5	0.1	800.5	9.0	2'060.3	
Niederlande		21.6	109.6	131.2			6.5	6.5		0.2		138.0	
Belgien		20.0	33.2	53.2		0.0	16.5	16.5		223.5	0.2	293.4	
Luxemburg													
Österreich	0.0	0.7	29.0	29.8		1.2	3.6	4.7		35.8	62.2	132.5	
Grossbritannien							0.1	0.1		111.5	0.6	112.2	
Dänemark		21.6	167.8	189.4			51.2	51.2		35.5		276.0	
Norwegen			0.2	0.2						0.0	0.0	0.3	
Schweden			0.0	0.0	0.0	0.0	0.0	0.0		0.2	0.0	0.2	
Portugal	0.4	2.0	2.0	4.4			0.7	0.7		44.0	0.6	49.7	
Spanien							0.2	0.2		20.6		20.8	
Griechenland			2.1	2.1			114.7	114.7		6.4	0.0	123.1	
Europa übrige			188.4	188.4			6.3	6.3		15.2	0.2	210.0	
Total Europa	81.7	358.0	2'202.0	2'641.7	53.2	231.1	787.1	1'071.4	1.1	1'997.8	381.0	6'093.1	
Kanada													
USA										0.1		0.1	
Nordamerika übrige													
Lateinamerika										0.1		0.1	
Afrika													
Asien													
Australien													
Andere Länder										0.0		0.0	
Total andere Länder										0.2		0.2	
Total	81.7	358.0	2'202.0	2'641.7	53.2	231.1	787.1	1'071.4	1.1	1'998.0	381.0	6'093.3	

Quelle: Bundesamt für Zoll und Grenzsicherheit BAZG

Käseimport nach Ländern

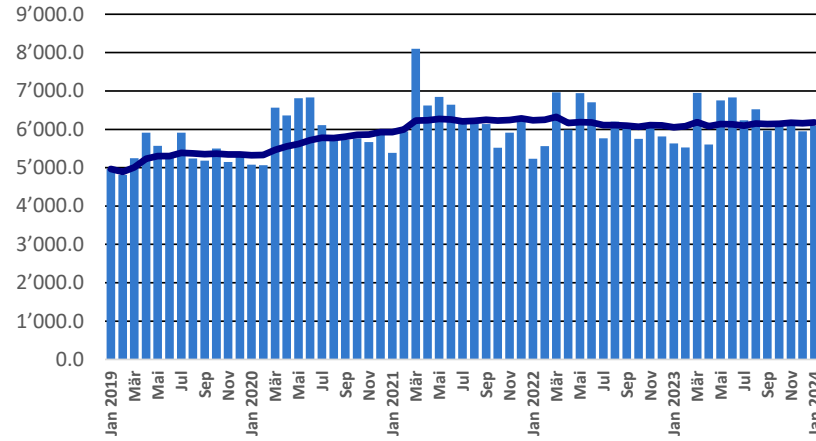
Jan. - Jan. 2023

(t)													Total
	Mascarpone, Ricotta Romana	Mozzarella	Andere Frischkäse / Quark	Total Frischkäse / Quark	Danablu, Gorgonzola, Roquefort	Brie, Camembert, Reblochon	Andere Weichkäse	Total Weichkäse	Kräuterkäse	Hart- und Halbhartkäse	Schmelzkäse		
Deutschland	3.2	60.4	613.9	677.5		15.2	176.5	191.7	0.5	448.9	214.8	1'533.5	
Frankreich	0.0	17.2	279.5	296.7	8.6	162.8	242.6	414.0		194.7	75.3	980.7	
Italien	77.0	211.3	638.3	926.6	34.0	2.3	135.5	171.8	0.0	773.5	7.8	1'879.7	
Niederlande			64.7	64.7						64.8	0.0	129.6	
Belgien		21.6	42.6	64.2		0.0	6.7	6.7		176.0	0.1	247.0	
Luxemburg													
Österreich	0.1	0.4	26.9	27.4		0.6	3.5	4.2	0.0	25.9	51.5	108.9	
Grossbritannien			2.8	2.8			0.3	0.3		95.2	0.4	98.7	
Dänemark			154.1	154.1			64.8	64.8		45.7	3.1	267.6	
Norwegen			0.2	0.2			0.0	0.0		0.0	0.0	0.2	
Schweden			0.0	0.0						0.1	0.0	0.1	
Portugal	1.2	2.7	0.2	4.1			1.5	1.5		42.1	0.1	47.9	
Spanien			0.4	0.4		0.2	0.2	0.4		20.4		21.3	
Griechenland		0.4	5.4	5.8			102.2	102.2		8.2	0.0	116.2	
Europa übrige			167.6	167.6			8.8	8.8		23.1	0.1	199.7	
Total Europa	81.5	314.0	1'996.7	2'392.2	42.6	181.1	742.6	966.4	0.5	1'918.8	353.3	5'631.2	
Kanada													
USA										0.2		0.2	
Nordamerika übrige													
Lateinamerika													
Afrika													
Asien													
Australien													
Andere Länder													
Total andere Länder										0.2		0.2	
Total	81.5	314.0	1'996.7	2'392.2	42.6	181.1	742.6	966.4	0.5	1'919.0	353.3	5'631.4	

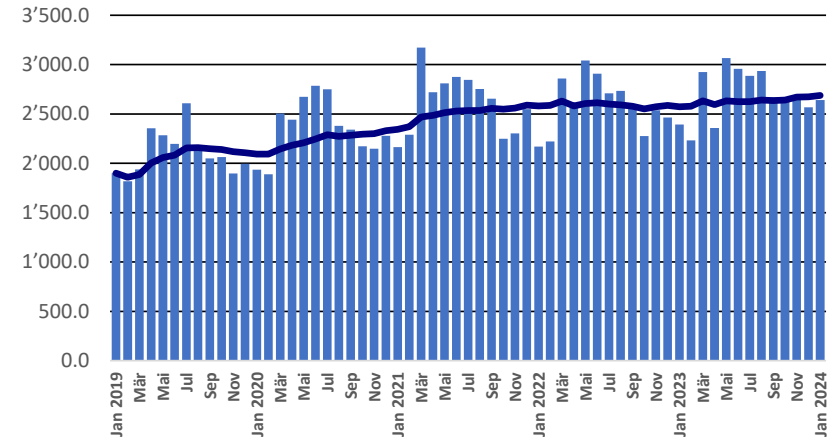
Quelle: Bundesamt für Zoll und Grenzsicherheit BAZG

Import ab 2020 - Mittelwert der letzten 12 Monate

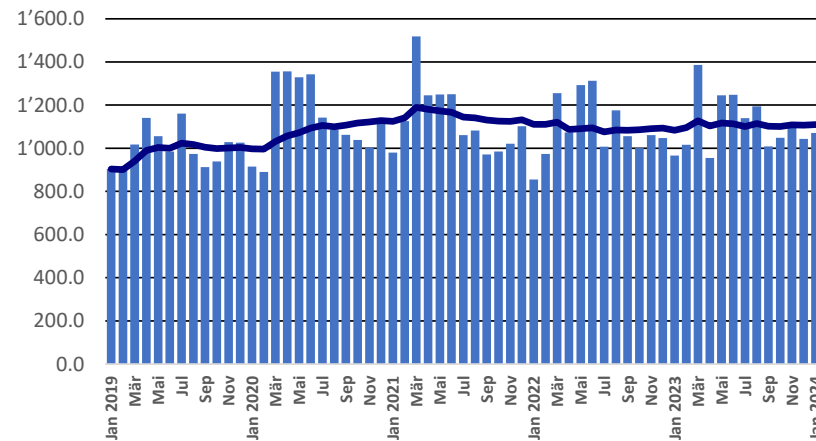
Total Käseimport



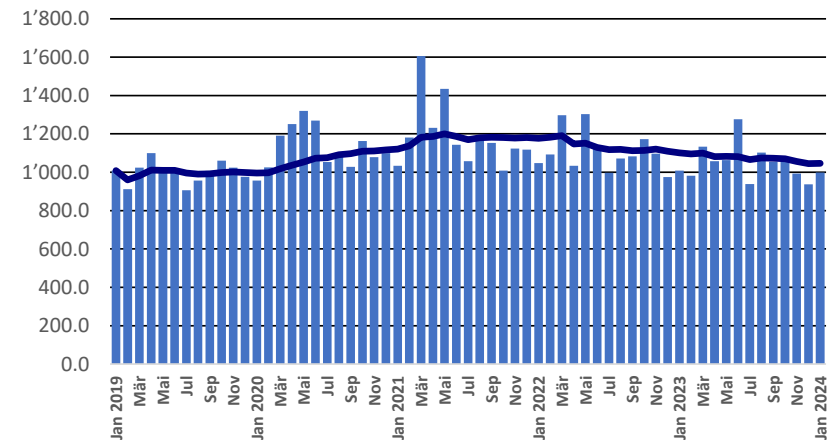
Frischkäse



Weichkäse

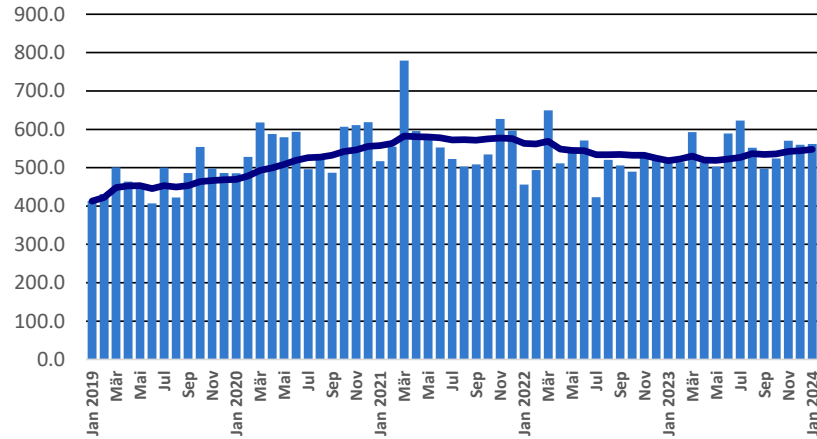


Halbhartkäse

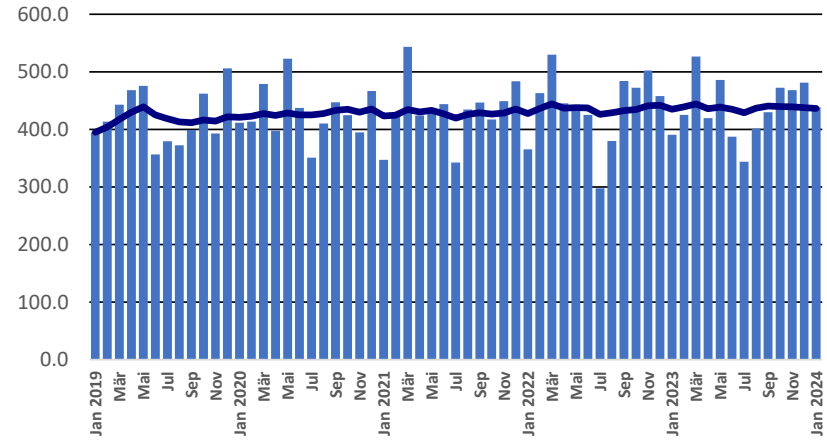


Import ab 2020 - Mittelwert der letzten 12 Monate

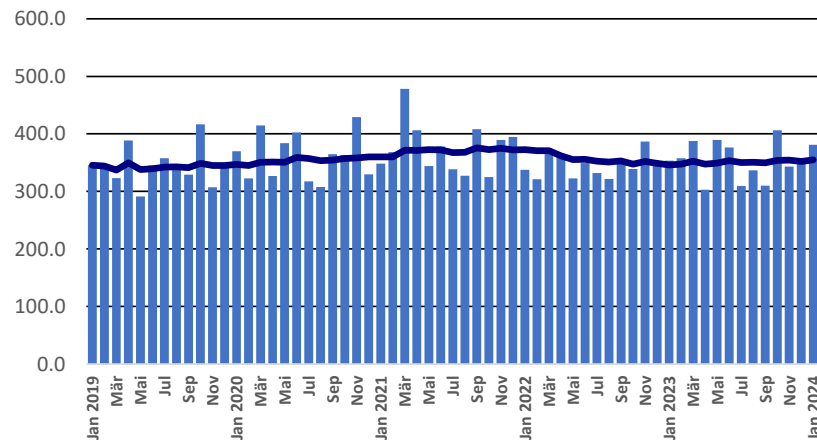
Hartkäse



Extrahartkäse

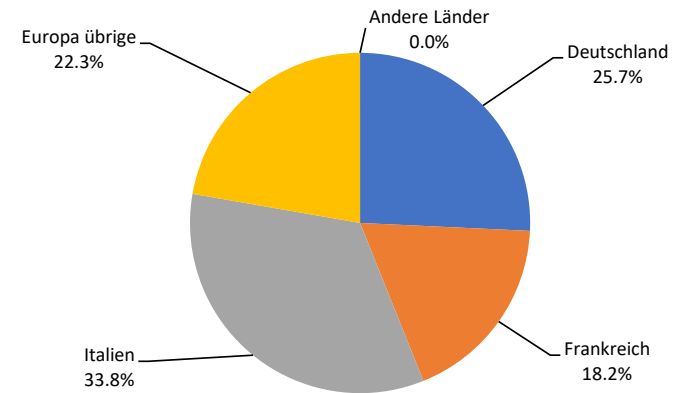


Schmelzkäse



Käseimport nach Ländern, Januar - Januar 2024

Total 6'093 Tonnen



Import andere Milchprodukte

Milchprodukte (t)	Monatliche Importe		Differenz zum Vorjahres-		Kumulierte Importe		Differenz zur Vorjahresperiode	
	Januar 2023	Januar 2024	Monat		Jan. - Jan. 2023	Jan. - Jan. 2024	Monat	
				(%)				(%)
Magermilch	0.2	0.6	0.3	144.9	0.2	0.6	0.3	144.9
Milch	2'086.0	2'632.1	546.1	26.2	2'086.0	2'632.1	546.1	26.2
Milch > 6% Fett	0.1	0.1	0.0	-18.0	0.1	0.1	0.0	-18.0
Rahm	128.2	52.6	-75.6	-59.0	128.2	52.6	-75.6	-59.0
Magermilchpulver	24.8	25.6	0.8	3.3	24.8	25.6	0.8	3.3
Milchpulver	118.1	366.8	248.7	210.6	118.1	366.8	248.7	210.6
Rahmpulver	19.7	36.8	17.1	86.6	19.7	36.8	17.1	86.6
Milch eingedickt	70.2	66.4	-3.8	-5.4	70.2	66.4	-3.8	-5.4
Rahm eingedickt	16.9	107.6	90.8	538.1	16.9	107.6	90.8	538.1
Jogurt	658.3	761.9	103.6	15.7	658.3	761.9	103.6	15.7
Andere Frischprodukte	6.2	9.9	3.7	60.0	6.2	9.9	3.7	60.0
Molke	709.7	591.8	-118.0	-16.6	709.7	591.8	-118.0	-16.6
Molkenpulver	1.6	4.5	2.9	184.7	1.6	4.5	2.9	184.7
Molke eingedickt	0.1	0.0	-0.1	-72.6	0.1	0.0	-0.1	-72.6
Butter (ohne entwässerte Butter)	893.4	54.5	-838.9	-93.9	893.4	54.5	-838.9	-93.9
Brotaufstrich auf Milchbasis	0.0	0.1	0.1	2350.0	0.0	0.1	0.1	2350.0
Andere Fettstoffe aus Milch	139.9	150.4	10.5	7.5	139.9	150.4	10.5	7.5
Kaseine	0.6	22.5	21.8	3476.9	0.6	22.5	21.8	3476.9
Milchalbumin	169.9	143.7	-26.2	-15.4	169.9	143.7	-26.2	-15.4
Andere Albumine	4.1	0.1	-4.0	-96.6	4.1	0.1	-4.0	-96.6

Quelle: Bundesamt für Zoll und Grenzsicherheit BAZG