



TSM Treuhand GmbH
Laubeggstrasse 68
Postfach 1006
3000 Bern 6
Telefon 058 101 80 00
info@tsmtreuhand.ch
www.tsmtreuhand.ch
www.dbmilch.ch

Monatsstatistik Milchmarkt

Veröffentlichungsdatum:
Bern, 11. März 2024

Januar 2024

1 - Milchproduktion und Milchverwertung

- 1.1 Monatliche Milchproduktion
- 1.2 Milchverwertung nach Milchäquivalent
- 1.3 Milchverwertung nach Milchäquivalent (Grafik)

2 - Hergestellte Milchprodukte

- 2.1 Käseproduktion, monatlich und kumuliert
- 2.2 Käseproduktion, monatlich und kumuliert, Vorjahr
- 2.3 Käseproduktion (Grafiken)
- 2.4 Konsummilchproduktion / Butterproduktion
- 2.5 Milchspezialitäten
- 2.6 Milchpulver und Milchkondensat

3 - Export

- 3.1 Käseexport nach Produkten/Gruppen
- 3.2 Käseexport nach Ländern
- 3.3 Käseexport nach Ländern, Vorjahresmonat
- 3.4 Käseexport nach Ländern, kumuliert
- 3.5 Käseexport nach Ländern, kumuliert, Vorjahr
- 3.6 + 3.7 Käseexport total / ausgewählte Sorten, 3 Jahre (Grafiken)
- 3.8 Anteil Käseexport je Sorte (Grafiken)
- 3.9 Export andere Milchprodukte

4 - Import

- 4.1 Käseimport nach Produkten/Gruppen
- 4.2 Käseimport nach Ländern
- 4.3 Käseimport nach Ländern, Vorjahresmonat
- 4.4 Käseimport nach Ländern, kumuliert
- 4.5 Käseimport nach Ländern, kumuliert, Vorjahr
- 4.6 + 4.7 Käseimport total / nach Kategorien, 3 Jahre (Grafiken)
- 4.8 Import andere Milchprodukte

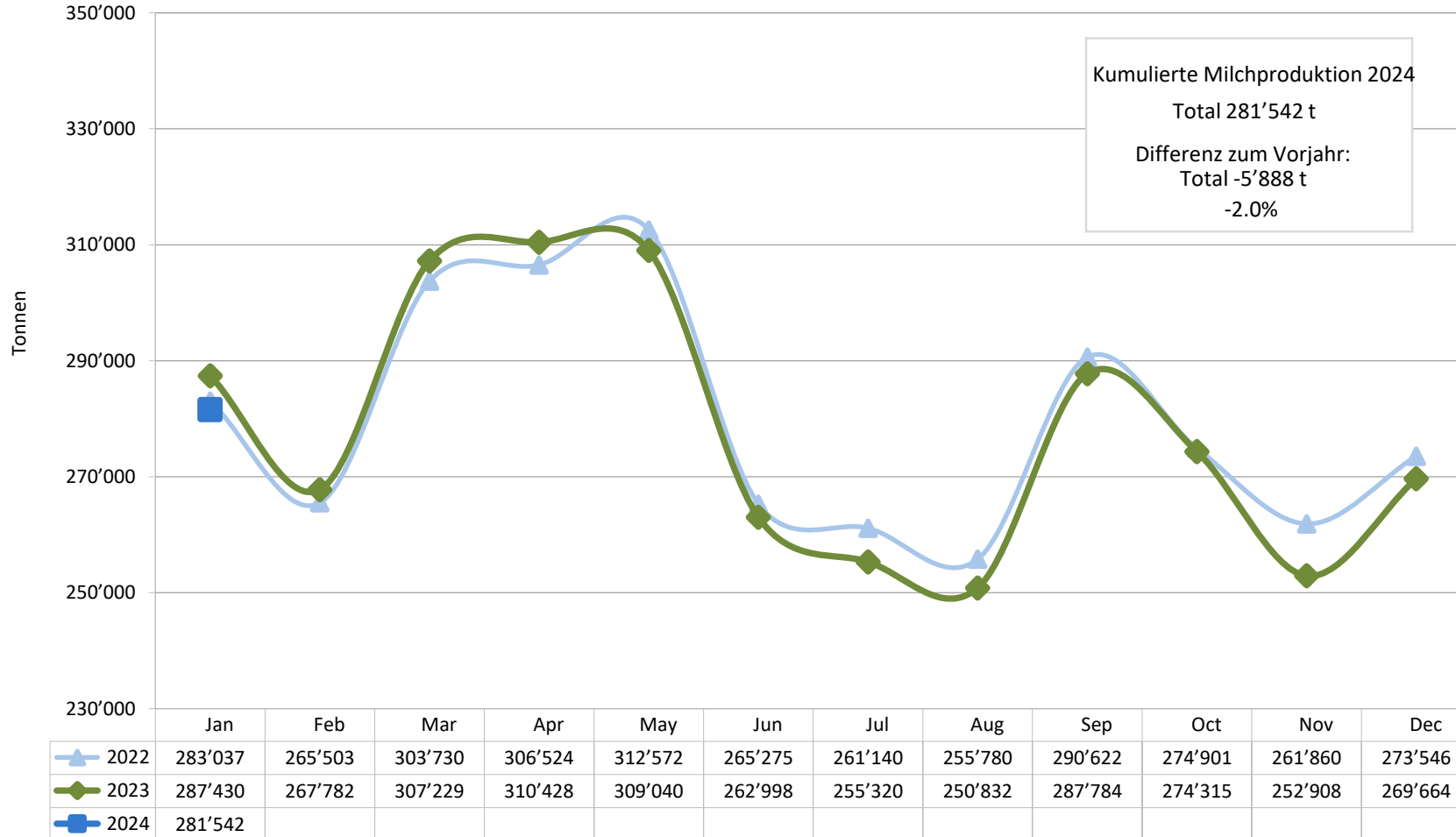
5 - Milchprüfung

- 5.1 Statistische Masszahlen, Verteilung Keimzahl / Somatische Zellen / Gefrierpunkt
- 5.2 Öffentlich-rechtliche Bewertung Keimzahl
- 5.3 Öffentlich-rechtliche Bewertung Somatische Zellen
- 5.4 Öffentlich-rechtliche Bewertung Hemmstoffe
- 5.5 Öffentlich-rechtliche Bewertung Lieferstopps
- 5.6 Privat-rechtliche Bewertung Keimzahl
- 5.7 Privat-rechtliche Bewertung Somatische Zellen
- 5.8 Privat-rechtliche Bewertung Hemmstoffe
- 5.9 Privat-rechtliche Bewertung Gefrierpunkt
- 5.10 Privat-rechtliche Bewertung Abzug/Zuschlag
- 5.11 + 5.12 Milchgehaltswerte nach Kanton
- 5.13 Milchprüfung anderer Säugetierarten (Büffel, Schafe, Ziegen)

Reproduktion mit Quellenangabe gestattet



Monatliche Milchproduktion 2024 (inkl. Zonenmilch Genf sowie Milch aus dem Fürstentum Liechtenstein)



Milchverwertung nach Milchäquivalent

Milchverwertung (t) zu:	Monatliche Verwertung		Differenz zum Vorjahres-Monat		Kumulierte Verwertung		Differenz zur Vorjahresperiode	
	Januar 2023	Januar 2024	Differenz zum Vorjahres-Monat (%)		Jan. - Jan. 2023	Jan. - Jan. 2024	Differenz zur Vorjahresperiode (%)	
Käse	118'260	118'914	654	0.6	118'260	118'914	654	0.6
Quark	2'727	3'025	298	10.9	2'727	3'025	298	10.9
Konsummilch	30'267	30'609	342	1.1	30'267	30'609	342	1.1
Konsumrahm	23'540	23'358	-182	-0.8	23'540	23'358	-182	-0.8
Jogurt	9'848	10'181	333	3.4	9'848	10'181	333	3.4
übrige Frischmilchprod. (inkl. Speiseeis)	8'611	9'636	1'025	11.9	8'611	9'636	1'025	11.9
Dauermilchwaren	33'125	27'190	-5'935	-17.9	33'125	27'190	-5'935	-17.9
Butter	50'250	52'351	2'101	4.2	50'250	52'351	2'101	4.2
Andere Verwertung	10'802	6'278	-4'524	-41.9	10'802	6'278	-4'524	-41.9
Total Milchverwertung	287'430	281'542	-5'888	-2.0	287'430	281'542	-5'888	-2.0

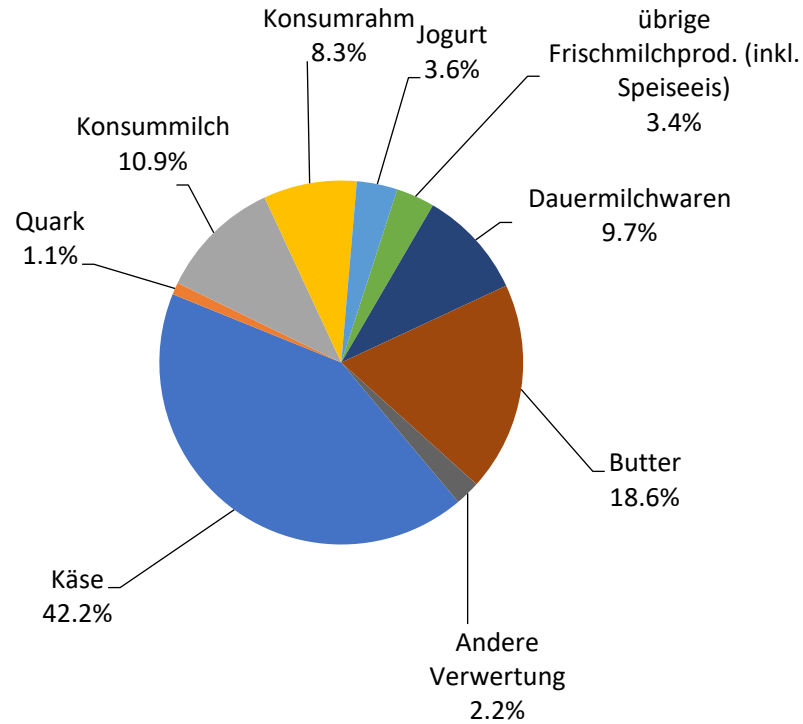
Ein Milchäquivalent entspricht den Inhaltsstoffen von Eiweiss und Fett eines Kilogramms Milch (Anteil Eiweiss = 0.45 Äquivalent und Anteil Fett = 0.55 Äquivalent)

1 kg Vollmilch Past/UHT = 0.45 Eiweiss + 0.55 Fett = 1.00 Milchäquivalent

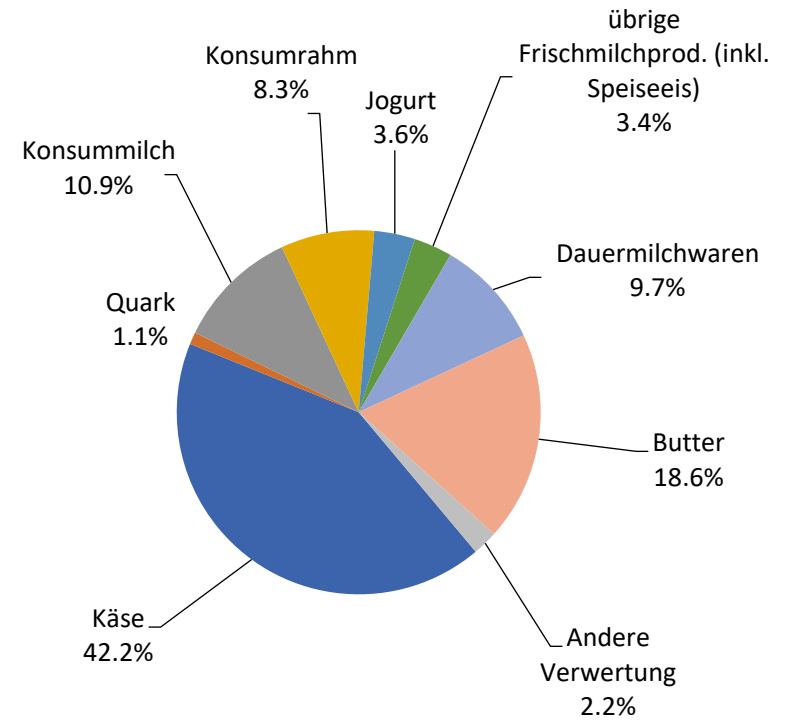
1 kg Magermilch Past/UHT = 0.45 Eiweiss + 0.05 Fett = 0.50 Milchäquivalent

1 kg Vollrahm Past/UHT = 0.30 Eiweiss + 4.80 Fett = 5.10 Milchäquivalent

Milchverwertung nach Milchäquivalent Jan. 2024
Total 281'542 Tonnen



Milchverwertung nach Milchäquivalent Jan. - Jan. 2024
Total '281''542 Tonnen



Käseproduktion 2024 kumuliert mit Vorjahresvergleich

(t)	Jan.	Feb.	März	April	Mai	Juni	Juli	Aug.	Sept.	Okt.	Nov.	Dez.	Kumuliert		Differenz zur Vorjahresperiode		
													2023	2024		(%)	
Quark	1'718													1'577	1'718	141	8.9
Mozzarella	2'075													1'944	2'075	131	6.7
Mascarpone	43													42	43	1	2.4
Übrige Frischkäse	1'347													1'452	1'347	-105	-7.2
Frischkäse Total	5'183													5'015	5'183	168	3.3
Weisschimmelkäse, mager bis viertelfett														0		0	0.0
Weisschimmelkäse, halb- bis vollfett	63													67	63	-4	-6.0
Weisschimmelkäse, überfett	124													118	124	6	5.1
Blau-, Grünschimmelkäse	2													2	2	0	0.0
Tomme	150													141	150	9	6.4
Vacherin Mont-d'Or AOP	58													53	58	5	9.4
Andere Weichkäse mager, viertelfett	1													1	1	0	0.0
Andere Weichkäse, halb- bis vollfett	80													73	80	7	9.6
Andere Weichkäse, überfett	30													28	30	2	7.1
Weichkäse Total	508													483	508	25	5.2
Appenzeller* Käse	637													561	637	76	13.5
Tilsiter	248													169	248	79	46.7
Walliser Käse (inkl. Walliser Raclette AOP)	229													217	229	12	5.5
Schweizer Raclettekäse	1'262													1'086	1'262	176	16.2
Vacherin Fribourgeois AOP	185													217	185	-32	-14.7
Tête de Moine, Fromage de Bellelay AOP	240													241	240	-1	-0.4
Jurakäse	65													63	65	2	3.2
Winzerkäse	1													2	1	-1	-50.0
Mutschli	50													47	50	3	6.4
Alpkäse halbhart	0													0	0	0	0.0
Bündner Bergkäse	94													93	94	1	1.1
Berg- und Schnittkäse halbhart	197													221	197	-24	-10.9
St. Paulin Suisse	15													15	15	0	0.0
Schweizer Edamer	2													2	2	0	0.0
Kaltgereifte Käse	5													26	5	-21	-80.8
Halbhartkäse mit Schimmelbildung	11													11	11	0	0.0
Conveniencekäse	64													45	64	19	42.2
Industrieware	700													574	700	126	22.0
Andere Halbhartkäse, mager bis viertelfett	71													58	71	13	22.4
Andere Halbhartkäse, halb- bis vollfett	934													1'057	934	-123	-11.6
Andere Halbhartkäse, überfett	651													551	651	100	18.1
Halbhartkäse Total	5'661													5'256	5'661	405	7.7
Emmentaler AOP	1'072													1'239	1'072	-167	-13.5
Switzerland Swiss	521													491	521	30	6.1
Gruyère AOP	2'429													2'601	2'429	-172	-6.6
Alpkäse hart	0														0	0	0.0
Andere Hartkäse, mager bis viertelfett	235													184	235	51	27.7
Andere Hartkäse, halb- bis vollfett	552													532	552	20	3.8
Andere Hartkäse, überfett	11													10	11	1	10.0
Hartkäse Total	4'820													5'057	4'820	-237	-4.7
Sbrinz AOP	133													128	133	5	3.9
Extra Hartkäse Total	133													128	133	5	3.9
Reiner Ziegenkäse	56													54	56	2	3.7
Reiner Schafkäse	28													29	28	-1	-3.4
Reiner Büffelkäse	21													18	21	3	16.7
Spezialprodukte Total	105													101	105	4	4.0
Total alle Käsesorten	16'410													16'040	16'410	370	2.3

* inkl. Lokalspezialitäten
 ** inkl. Industrieware und Lokalspezialitäten

Käseproduktion 2023

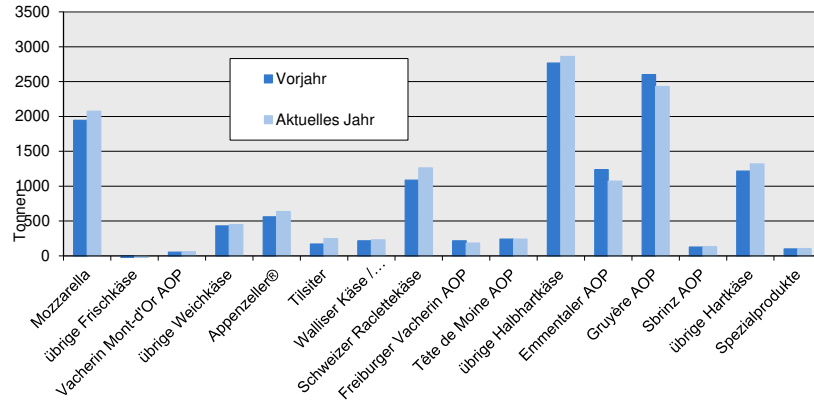
(t)	Jan.	Feb.	März	April	Mai	Juni	Juli	Aug.	Sept.	Okt.	Nov.	Dez.	Kumuliert 2023
Quark	1'577	1'506	1'818	1'416	1'746	1'649	1'478	1'668	1'568	1'545	1'576	1'465	19'012
Mozzarella	1'944	1'888	2'351	1'966	2'427	2'461	2'229	2'303	2'043	2'015	1'998	1'824	25'449
Mascarpone	42	39	60	44	51	48	44	45	43	44	47	79	586
Übrige Frischkäse	1'452	1'343	1'546	1'328	1'515	1'336	1'230	1'266	1'207	1'280	1'236	1'135	15'874
Frischkäse Total	5'015	4'776	5'775	4'754	5'739	5'494	4'981	5'282	4'861	4'884	4'857	4'503	60'921
Weisschimmelkäse, mager bis viertelfett	0												0
Weisschimmelkäse, halb- bis vollfett	67	52	68	54	64	57	61	63	60	67	61	52	726
Weisschimmelkäse, überfett	118	116	134	105	107	100	110	132	140	182	141	108	1'493
Blau-, Grünschimmelkäse	2	2	3	2	2	2	4	4	3	3	4	2	33
Tomme	141	138	190	139	194	195	170	170	151	151	160	128	1'927
Vacherin Mont-d'Or AOP	53	25	2	0	0	0	0	54	105	92	97	73	501
Anderer Weichkäse mager, viertelfett	1	1	1	1	1	1	1	1	2	2	1	1	14
Anderer Weichkäse, halb- bis vollfett	73	64	77	69	76	68	68	81	82	89	82	66	895
Anderer Weichkäse, überfett	28	17	23	23	23	17	28	22	22	31	32	18	284
Weichkäse Total	483	415	498	393	467	440	442	527	565	617	578	448	5'873
Appenzeller® Käse	561	534	603	658	675	729	663	743	628	625	632	696	7'747
Tilstter	169	161	203	170	182	201	166	170	224	226	211	228	2'311
Walliser Käse (inkl. Walliser Raclette AOP)	217	205	243	242	245	163	101	86	430	212	159	207	2'510
Schweizer Raclettekäse	1'086	977	1'243	1'321	1'637	1'619	1'536	1'653	1'609	1'504	1'265	1'261	16'711
Vacherin fribourgeois AOP	217	181	186	160	206	221	289	307	373	316	276	190	2'922
Tête de Moine, Fromage de Bellelay AOP	241	191	161	218	264	270	296	308	294	288	246	271	3'048
Jurakäse	63	68	74	58	57	35	35	36	32	34	41	41	574
Winzerkäse	2	2	4	2	1	2	1	0	2	4	2	1	23
Mutschli	47	55	61	48	57	60	47	69	147	77	63	55	786
Alpkäse halbhart	0	0	0	0	13	59	61	153	1'731	116	9	0	2'142
Bündner Bergkäse	93	80	91	86	95	62	38	22	37	61	71	90	826
Berg- und Schnittkäse halbhart	221	195	245	213	237	159	141	141	156	160	179	175	2'222
St. Paulin Suisse	15	15	21	16	23	18	18	18	19	19	25	16	223
Schweizer Edamer	2	2	2	2	2	4	3	2	2	2	5	2	29
Kaltgeräufte Käse	26	27	33	30	30	20	11	8	18	7	4	5	219
Halbhartkäse mit Schimmelbildung	11	14	15	11	21	23	5	7	26	13	16	13	175
Conveniencekäse	45	99	101	64	65	62	68	39	75	58	82	66	824
Industrieware	574	541	568	563	539	415	544	494	455	747	781	694	6'915
Anderer Halbhartkäse, mager bis viertelfett	58	65	108	92	38	7	7	22	9	32	45	40	523
Anderer Halbhartkäse, halb- bis vollfett	1'057	894	1'029	950	954	757	809	798	942	1'061	925	869	11'045
Anderer Halbhartkäse, überfett	551	518	622	561	571	533	498	492	552	564	631	570	6'663
Halbhartkäse Total	5'256	4'824	5'613	5'465	5'912	5'419	5'337	5'567	7'761	6'126	5'668	5'490	68'438
Emmentaler AOP	1'239	1'155	1'235	1'188	1'274	1'025	1'047	1'067	1'068	1'092	1'007	994	13'391
Switzerland Swiss	491	560	583	568	631	574	451	449	470	437	389	395	5'998
Gruyère AOP	2'601	2'405	2'704	3'091	3'031	2'401	2'225	1'993	2'213	2'300	2'037	2'343	29'344
Alpkäse hart					10	42	34	174	1'217	268	25		1'770
Anderer Hartkäse, mager bis viertelfett	184	173	262	318	266	237	78	69	73	182	172	270	2'284
Anderer Hartkäse, halb- bis vollfett	532	447	622	524	486	439	410	396	445	519	418	483	5'721
Anderer Hartkäse, überfett	10	8	10	8	9	22	22	18	21	31	21	25	205
Hartkäse Total	5'057	4'748	5'416	5'697	5'707	4'740	4'267	4'166	5'507	4'829	4'069	4'510	58'713
Sbrinz AOP	128	143	149	135	165	144	91	85	101	140	128	123	1'532
Extra Hartkäse Total	128	143	149	135	165	144	91	85	101	140	128	123	1'532
Reiner Ziegenkäse	54	65	101	109	119	101	89	87	173	95	64	52	1'109
Reiner Schafkäse	29	33	44	45	49	38	29	23	26	26	20	22	384
Reiner Büffelkäse	18	18	33	12	20	29	24	34	32	13	34	22	289
Spezialprodukte Total	101	116	178	166	188	168	142	144	231	134	118	96	1'782
Total alle Käsesorten	16'040	15'022	17'629	16'610	18'178	16'405	15'260	15'771	19'026	16'730	15'418	15'170	197'259

* inkl. Lokalspezialitäten

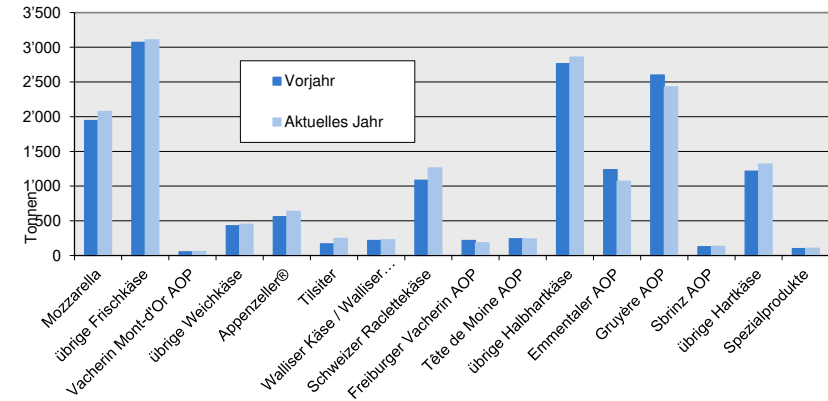
** inkl. Industrieware und Lokalspezialitäten

Käseproduktion

Januar 2024 im Vergleich zum Vorjahresmonat

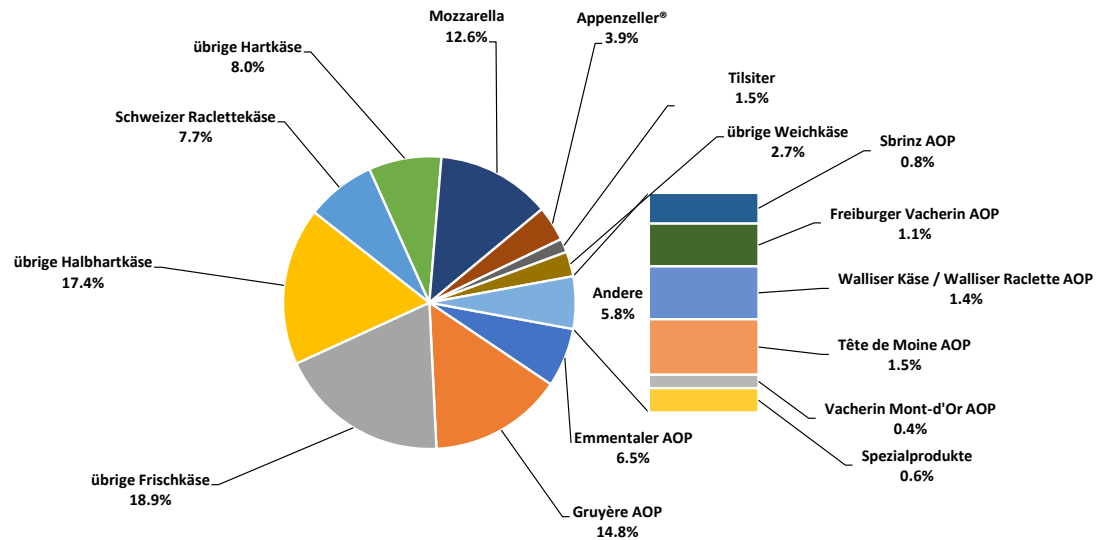


Kumuliert im Vergleich zur Vorjahresperiode
Januar - Januar 2024



Januar - Januar 2024

Total 16'410 Tonnen



Konsummilchproduktion

Milchart (t)	Monatliche Produktion		Differenz zum Vorjahres-Monat		Kumulierte Produktion		Differenz zur Vorjahresperiode	
	Januar 2023	Januar 2024		(%)	Jan. - Jan. 2023	Jan. - Jan. 2024		(%)
Rohmilch	362	352	-10	-2.8	362	352	-10	-2.8
Fettangereicherte Milch past	3	2	-1	-33.3	3	2	-1	-33.3
Fettangereicherte Milch UHT	22	21	-1	-4.5	22	21	-1	-4.5
Vollmilch past.	3'212	3'222	10	0.3	3'212	3'222	10	0.3
Vollmilch UHT	1'236	1'334	98	7.9	1'236	1'334	98	7.9
Standardisierte Vollmilch past. 35g	3'037	3'015	-22	-0.7	3'037	3'015	-22	-0.7
Standardisierte Vollmilch UHT 35g	12'068	12'903	835	6.9	12'068	12'903	835	6.9
teilentrahmte Milch past.	4'388	4'354	-34	-0.8	4'388	4'354	-34	-0.8
teilentrahmte Milch UHT	10'515	10'138	-377	-3.6	10'515	10'138	-377	-3.6
Trinkmagermilch past.	28	359	331	1182.1	28	359	331	1182.1
Trinkmagermilch UHT	558	531	-27	-4.8	558	531	-27	-4.8
Total Konsummilch	35'429	36'231	802	2.3	35'429	36'231	802	2.3

Butterproduktion *

(t)	Monatliche Produktion		Differenz zum Vorjahres-Monat		Kumulierte Produktion		Differenz zur Vorjahresperiode	
	Januar 2023	Januar 2024		(%)	Jan. - Jan. 2023	Jan. - Jan. 2024		(%)
Total Butterproduktion	4'235	4'464	229	5.4	4'235	4'464	229	5.4

* Die Daten enthalten die Mengen Fertigprodukte sämtlicher Buttersorten und aller Butterhersteller in der Schweiz.

Produktion von Milchspezialitäten

Konsumrahm

(t)	Monatliche Produktion		Differenz zum Vorjahres-Monat		Kumulierte Produktion		Differenz zur Vorjahresperiode	
	Januar 2023	Januar 2024	(%)		Jan. - Jan. 2023	Jan. - Jan. 2024	(%)	
Doppelrahm	69	84	15	21.7	69	84	15	21.7
Vollrahm 35%	3'093	2'984	-109	-3.5	3'093	2'984	-109	-3.5
Halbrahm	1'034	1'118	84	8.1	1'034	1'118	84	8.1
Kaffeerahm	1'398	1'344	-54	-3.9	1'398	1'344	-54	-3.9
Total Konsumrahm	5'594	5'530	-64	-1.1	5'594	5'530	-64	-1.1

Andere Milchspezialitäten

(t)	Monatliche Produktion		Differenz zum Vorjahres-Monat		Kumulierte Produktion		Differenz zur Vorjahresperiode	
	Januar 2023	Januar 2024	(%)		Jan. - Jan. 2023	Jan. - Jan. 2024	(%)	
Sauermilch	20	34	14	70.0	20	34	14	70.0
Sauerrahm	369	381	12	3.3	369	381	12	3.3
Dessertprodukte	1'045	1'087	42	4.0	1'045	1'087	42	4.0
Milchgetränke	6'752	7'656	904	13.4	6'752	7'656	904	13.4
Jogurt	12'045	12'616	571	4.7	12'045	12'616	571	4.7
Kefir	17	21	4	23.5	17	21	4	23.5
Speiseeis	1'373	1'778	405	29.5	1'373	1'778	405	29.5
Total andere Milchspezialitäten	21'621	23'573	1'952	9.0	21'621	23'573	1'952	9.0

Produktion Milchpulver und Milchkondensat

(t)	Monatliche Produktion		Differenz zum Vorjahres-Monat		Kumulierte Produktion		Differenz zur Vorjahresperiode	
	Januar 2023	Januar 2024	Differenz zum Vorjahres-Monat (%)		Jan. - Jan. 2023	Jan. - Jan. 2024	Differenz zur Vorjahresperiode (%)	
Vollmilchpulver	1'462	975	-487	-33.3	1'462	975	-487	-33.3
Teilentrahmtes Milchpulver	497	377	-120	-24.1	497	377	-120	-24.1
Fettangereichertes Milchpulver, Rahmpulver	48	57	9	18.8	48	57	9	18.8
Magermilchpulver	3'027	2'619	-408	-13.5	3'027	2'619	-408	-13.5
Buttermilchpulver	47	79	32	68.1	47	79	32	68.1
Molkenpulver	95	79	-16	-16.8	95	79	-16	-16.8
Milchkondensat	260	137	-123	-47.3	260	137	-123	-47.3
Total Milchpulver und Milchkondensat	5'436	4'323	-1'113	-20.5	5'436	4'323	-1'113	-20.5

Käseexport nach Produkten/Gruppen

Käsesorte / Kategorie (t)	Monatliche Exporte		Differenz zum Vorjahres-Monat		Kumulierte Exporte		Differenz zur Vorjahresperiode	
	Januar 2023	Januar 2024		(%)	Jan. - Jan. 2023	Jan. - Jan. 2024		(%)
Mascarpone, Ricotta Romana	4.3	10.4	6.2	145.1	4.3	10.4	6.2	145.1
Mozzarella	58.0	80.0	22.0	38.0	58.0	80.0	22.0	38.0
Andere Frischkäse / Quark	774.8	977.4	202.6	26.1	774.8	977.4	202.6	26.1
Total Frischkäse / Quark	837.0	1'067.8	230.8	27.6	837.0	1'067.8	230.8	27.6
Vacherin Mont-d'Or AOP	3.9	7.3	3.4	88.0	3.9	7.3	3.4	88.0
Andere Weichkäse	30.3	27.4	-2.8	-9.3	30.3	27.4	-2.8	-9.3
Total Weichkäse	34.1	34.7	0.6	1.7	34.1	34.7	0.6	1.7
Appenzeller®	313.0	352.7	39.7	12.7	313.0	352.7	39.7	12.7
Tilsiter	11.2	9.6	-1.5	-13.6	11.2	9.6	-1.5	-13.6
Raclette	131.4	144.1	12.7	9.7	131.4	144.1	12.7	9.7
Vacherin Fribourgeois AOP	36.3	43.8	7.4	20.5	36.3	43.8	7.4	20.5
Tete de Moine AOP	84.4	91.4	7.0	8.3	84.4	91.4	7.0	8.3
Andere Halbhartkäse < 45%	400.6	439.1	38.5	9.6	400.6	439.1	38.5	9.6
Andere Halbhartkäse vollfett	415.2	479.0	63.8	15.4	415.2	479.0	63.8	15.4
Andere Halbhartkäse >= 55%	148.7	128.7	-20.0	-13.5	148.7	128.7	-20.0	-13.5
Total Halbhartkäse	1'540.8	1'688.5	147.7	9.6	1'540.8	1'688.5	147.7	9.6
Emmentaler AOP	688.7	649.3	-39.4	-5.7	688.7	649.3	-39.4	-5.7
Gruyère AOP	859.0	1'042.8	183.8	21.4	859.0	1'042.8	183.8	21.4
Sbrinz AOP	2.2	2.9	0.7	32.0	2.2	2.9	0.7	32.0
Switzerland Swiss	238.1	390.6	152.6	64.1	238.1	390.6	152.6	64.1
Andere Hartkäse < 45% FIT	233.3	366.0	132.7	56.9	233.3	366.0	132.7	56.9
Andere Hartkäse vollfett	174.8	153.7	-21.1	-12.0	174.8	153.7	-21.1	-12.0
Andere Hartkäse >= 55% FIT	7.3	4.1	-3.3	-44.6	7.3	4.1	-3.3	-44.6
Total Hartkäse	2'203.3	2'609.4	406.1	18.4	2'203.3	2'609.4	406.1	18.4
Schmelzkäse	37.1	66.6	29.5	79.6	37.1	66.6	29.5	79.6
Andere Käse	217.8	369.4	151.5	69.6	217.8	369.4	151.5	69.6
Fertigfondue	266.8	275.3	8.4	3.2	266.8	275.3	8.4	3.2
Total	5'137.0	6'111.6	974.5	19.0	5'137.0	6'111.6	974.5	19.0

Quelle: Bundesamt für Zoll und Grenzsicherheit BAZG

*Gemäss Rückmeldungen sind die exportierten Tilsiter-Mengen 2023 nicht korrekt, vermutlich infolge einer fehlerhaften Deklaration. Die TSM publiziert die Daten des BAZG und verfügt nicht über detaillierte Angaben zu den beim BAZG gemeldeten Mengen.

Käseexport nach Ländern

Januar 2024

(t)	Mascarpone, Ricotta Romana	Mozzarella	Andere Frischkäse / Quark	Total Frischkäse / Quark	Vacherin Mont-d'Or AOP	Andere Weichkäse	Total Weichkäse	Appenzeller®	Tilsiter	Raclette	Vacherin Fribourgeois AOP	Tête de Moine AOP	Andere Halbhartkäse < 45% FIT	Andere Halbhartkäse vollfett	Andere Halbhartkäse ≥ 55% FIT	Total Halbhartkäse	Emmentaler AOP	Gruyère AOP	Sbrinz AOP	Switzerland Swiss	Andere Hartkäse < 45% FIT	Andere Hartkäse vollfett	Andere Hartkäse ≥ 55% FIT	Total Hartkäse	Schmelzkäse	Andere Käse	Fertigfondue	Total
Deutschland	8	39	813	860	0	11	11	284	8	50	4	28	407	399	57	1'238	161	302	0	1	0	57	2	523	1	283	43	2'959
Frankreich		0	1	1	7	10	16	44	0	28	35	38	3	9	23	180	32	106	0		109	9	0	258	4	54	15	528
Italien			118	118		0	0	1		4		0	20	10	2	38	344	25	2	23	234	34	0	662	53	1	8	881
BeNeLux			19	19	0	0	0	7	0	11	2	4	0	3	10	36	29	45	0	2		5		81	3	0	86	225
Grossbritannien		37	2	39		0	0	0		7	0	0		2	1	10	2	72				3		77	0	2	17	146
Spanien / Portugal								2	0	0	0	4	9	0		15	4	15			21	3		42		0	44	101
Übriges Europa		1	0	1	0	2	2	8	0	9	0	12		35	31	96	9	42		21	1	25	1	99		6	22	227
Total Europa	8	76	954	1'039	7	23	30	346	8	110	42	86	438	458	125	1'613	580	607	3	47	366	136	4	1'743	61	346	235	5'067
Kanada								1	0	3	1	0		1	1	8	13	45						58	4		24	94
USA					0	0	1	5	0	22	1	3	1	17	2	50	37	323	0	335		9		704	1	6	10	772
Andere (ausserhalb Europa)	2	4	23	29	0	4	4	1	1	10	1	2		2	0	17	20	67		8		9	0	105	1	18	5	179
Total andere Länder	2	4	23	29	0	4	5	7	1	35	2	5	1	21	3	75	70	436	0	343		18	0	867	5	24	40	1'045
Total	10	80	977	1'068	7	27	35	353	10	144	44	91	439	479	129	1'688	649	1'043	3	391	366	154	4	2'609	67	369	275	6'112

* Aus Datenschutzgründen sind Käseexporte mit weniger als drei Exporteuren nicht nach Ländern zugeordnet

Quelle: Bundesamt für Zoll und Grenzsicherheit BAZG

Käseexport nach Ländern

Januar 2023

(t)	Mascarpone, Ricotta Romana	Mozzarella	Andere Frischkäse / Quark	Total Frischkäse / Quark	Vacherin Mont-d'Or AOP	Andere Weichkäse	Total Weichkäse	Appenzeller®	Trilsiter	Raclette	Vacherin Fribourgeois AOP	Tête de Moine AOP	Andere Halbhartkäse < 45% FIT	Andere Halbhartkäse vollfett	Andere Halbhartkäse ≥ 55% FIT	Total Halbhartkäse	Emmentaler AOP	Gruyère AOP	Sbrinz AOP	Switzerland Swiss	Andere Hartkäse < 45% FIT	Andere Hartkäse vollfett	Andere Hartkäse ≥ 55% FIT	Total Hartkäse	Schmelzkäse	Andere Käse	Fertigfondue	Total
Deutschland	4	37	602	643	0	12	12	238	10	24	3	36	236	348	84	979	133	256	0	0	0	83	6	478	0	161	27	2'301
Frankreich			1	1	4	12	16	47	1	25	30	27	3	6	22	161	37	135	1		65	7	0	246	4	37	32	497
Italien		0	59	59		0	0	1		6		2	162	19	0	189	393	17	1	10	81	19		521	15	3	4	791
BeNeLux					0	0	0	10	0	20	1	3		3	11	48	44	59		1	86	1		192	8	0	57	305
Grossbritannien		2	50	52		0	0	0		8	0	0		2	3	13	2	64				4		70		1	13	149
Spanien / Portugal			2	2		0	0	1	0	0		7				9	5	9				1		15			30	56
Übriges Europa		5	6	11		3	3	5	0	8		6		30	23	73	4	20	0	26	1	37	0	88		5	24	204
Total Europa	4	44	720	768	4	28	31	303	11	91	34	82	401	408	144	1'473	619	560	2	38	233	151	7	1'609	27	207	186	4'303
Kanada								0	0	11	1	0		1	2	16	19	49		0		0		69	6		56	146
USA					0	0	0	9	0	26	0	1		5	3	45	38	217	0	199		19		473		3	11	533
Andere (ausserhalb Europa)		14	55	69		2	2	1	0	3	0	1		1	0	7	12	34		1		5	1	53	4	7	14	156
Total andere Länder		14	55	69	0	3	3	10	1	40	2	3		7	5	67	70	299	0	200		24	1	595	10	11	81	834
Total	4	58	775	837	4	30	34	313	11	131	36	84	401	415	149	1'541	689	859	2	238	233	175	7	2'203	37	218	267	5'137

* Aus Datenschutzgründen sind Käseexporte mit weniger als drei Exporteuren nicht nach Ländern zugeordnet

Quelle: Bundesamt für Zoll und Grenzsicherheit BAZG

Käseexport nach Ländern

Jan. - Jan. 2024

(t)	Mascarpone, Ricotta Romana	Mozzarella	Anderer Frischkäse / Quark	Total Frischkäse / Quark	Vacherin Mont-d'Or AOP	Anderer Weichkäse	Total Weichkäse	Appenzeler®	Tilsiter	Raclette	Vacherin Fribourgeois AOP	Tête de Moine AOP	Anderer Halbhartkäse < 45% FIT	Anderer Halbhartkäse vollfett	Anderer Halbhartkäse ≥ 55% FIT	Total Halbhartkäse	Emmentaler AOP	Gruyère AOP	Sbrinz AOP	Schweizerland Swiss	Anderer Hartkäse < 45% FIT	Anderer Hartkäse vollfett	Anderer Hartkäse ≥ 55% FIT	Total Hartkäse	Schmelzkäse	Anderer Käse	Fertigfondue	Total
Deutschland	8	39	813	860	0	11	11	284	8	50	4	28	407	399	57	1'238	161	302	0	1	0	57	2	523	1	283	43	2'959
Frankreich		0	1	1	7	10	16	44	0	28	35	38	3	9	23	180	32	106	0		109	9	0	258	4	54	15	528
Italien			118	118		0	0	1		4		0	20	10	2	38	344	25	2	23	234	34	0	662	53	1	8	881
BeNeLux			19	19	0	0	0	7	0	11	2	4	0	3	10	36	29	45	0	2		5		81	3	0	86	225
Grossbritannien		37	2	39		0	0	0		7	0	0		2	1	10	2	72				3		77	0	2	17	146
Spanien / Portugal								2	0	0	0	4	9	0		15	4	15			21	3		42		0	44	101
Übriges Europa		1	0	1	0	2	2	8	0	9	0	12		35	31	96	9	42		21	1	25	1	99		6	22	227
Total Europa	8	76	954	1'039	7	23	30	346	8	110	42	86	438	458	125	1'613	580	607	3	47	366	136	4	1'743	61	346	235	5'067
Kanada								1	0	3	1	0		1	1	8	13	45						58	4		24	94
USA					0	0	1	5	0	22	1	3	1	17	2	50	37	323	0	335		9		704	1	6	10	772
Anderer (ausserhalb Europa)	2	4	23	29	0	4	4	1	1	10	1	2		2	0	17	20	67		8		9	0	105	1	18	5	179
Total andere Länder	2	4	23	29	0	4	5	7	1	35	2	5	1	21	3	75	70	436	0	343		18	0	867	5	24	40	1'045
Total	10	80	977	1'068	7	27	35	353	10	144	44	91	439	479	129	1'688	649	1'043	3	391	366	154	4	2'609	67	369	275	6'112

* Aus Datenschutzgründen sind Käseexporte mit weniger als drei Exporteuren nicht nach Ländern zugeordnet

Quelle: Bundesamt für Zoll und Grenzsicherheit BAZG

Käseexport nach Ländern

Jan. - Jan. 2023

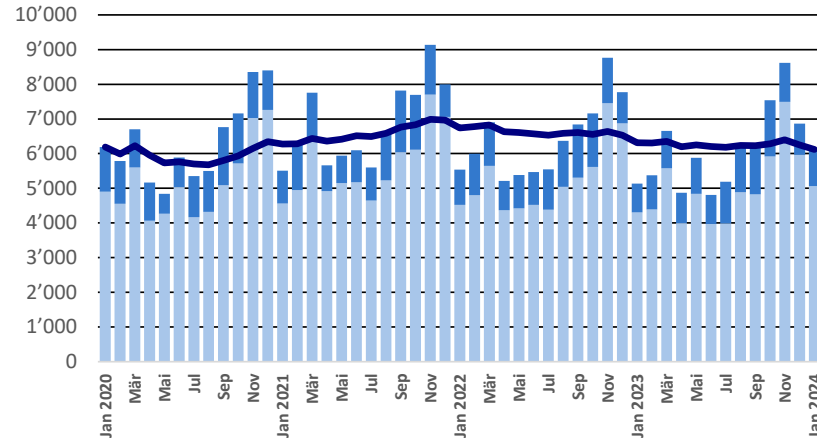
(t)	Mascarpone, Ricotta Romana	Mozzarella	Anderer Frischkäse / Quark	Total Frischkäse / Quark	Vacherin Mont-d'Or AOP	Anderer Weichkäse	Total Weichkäse	Appenzeller®	Tilsiter	Raclette	Vacherin Fribourgeois AOP	Tête de Moine AOP	Anderer Halbhartkäse < 45% FIT	Anderer Halbhartkäse vollfett	Anderer Halbhartkäse ≥ 55% FIT	Total Halbhartkäse	Emmentaler AOP	Gruyère AOP	Sbrinz AOP	Schweizerland Swiss	Anderer Hartkäse < 45% FIT	Anderer Hartkäse vollfett	Anderer Hartkäse ≥ 55% FIT	Total Hartkäse	Schmelzkäse	Anderer Käse	Fertigfondue	Total	
Deutschland	4	37	602	643	0	12	12	238	10	24	3	36	236	348	84	979	133	256	0	0	0	83	6	478	0	161	27	2'301	
Frankreich			1	1	4	12	16	47	1	25	30	27	3	6	22	161	37	135	1		65	7	0	246	4	37	32	497	
Italien		0	59	59		0	0	1		6		2	162	19	0	189	393	17	1	10	81	19		521	15	3	4	791	
BeNeLux					0	0	0	10	0	20	1	3		3	11	48	44	59		1	86	1		192	8	0	57	305	
Grossbritannien		2	50	52		0	0	0		8	0	0		2	3	13	2	64				4			70		1	13	149
Spanien / Portugal			2	2		0	0	1	0	0		7				9	5	9				1			15			30	56
Übriges Europa		5	6	11		3	3	5	0	8		6		30	23	73	4	20	0	26	1	37	0	88		5	24	204	
Total Europa	4	44	720	768	4	28	31	303	11	91	34	82	401	408	144	1'473	619	560	2	38	233	151	7	1'609	27	207	186	4'303	
Kanada							0	0	11	1	0			1	2	16	19	49		0		0		69	6		56	146	
USA					0	0	0	9	0	26	0	1		5	3	45	38	217	0	199		19		473		3	11	533	
Anderer (ausserhalb Europa)		14	55	69		2	2	1	0	3	0	1		1	0	7	12	34		1		5	1	53	4	7	14	156	
Total andere Länder		14	55	69	0	3	3	10	1	40	2	3		7	5	67	70	299	0	200		24	1	595	10	11	81	834	
Total	4	58	775	837	4	30	34	313	11	131	36	84	401	415	149	1'541	689	859	2	238	233	175	7	2'203	37	218	267	5'137	

* Aus Datenschutzgründen sind Käseexporte mit weniger als drei Exporteuren nicht nach Ländern zugeordnet

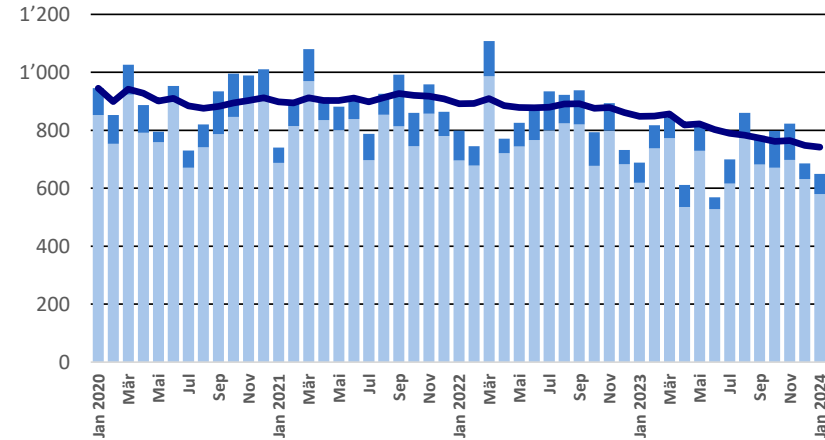
Quelle: Bundesamt für Zoll und Grenzsicherheit BAZG

Export ab 2020 - Mittelwert der letzten 12 Monate

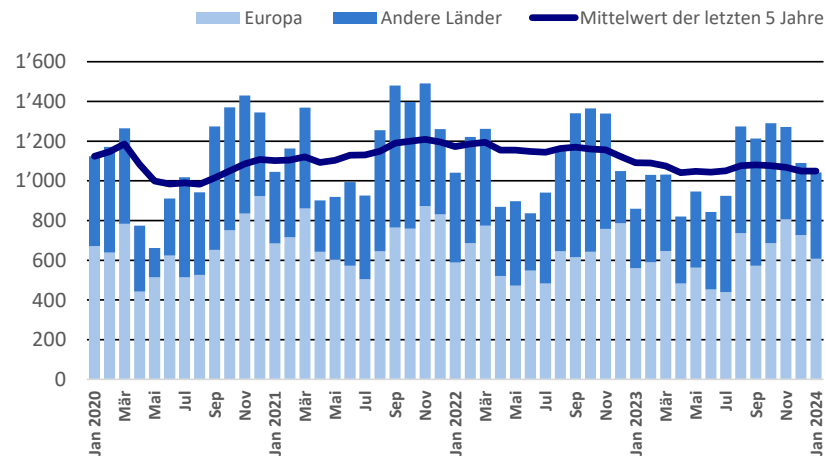
Total Käseexport (inkl. Fertigfondue und Schmelzkäse)



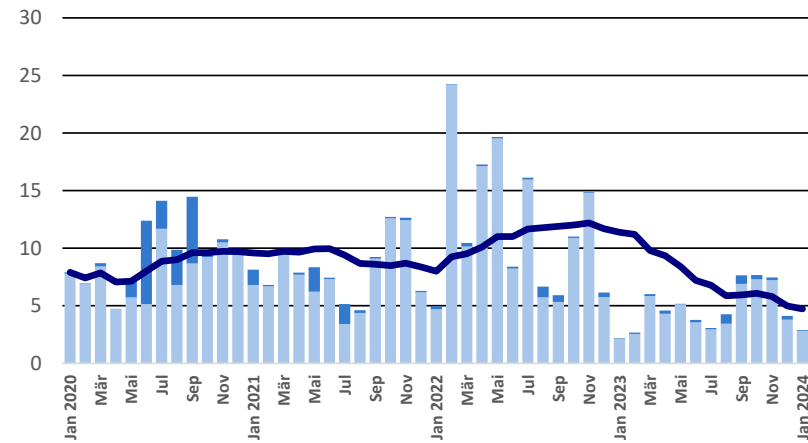
Emmentaler AOP



Gruyère AOP

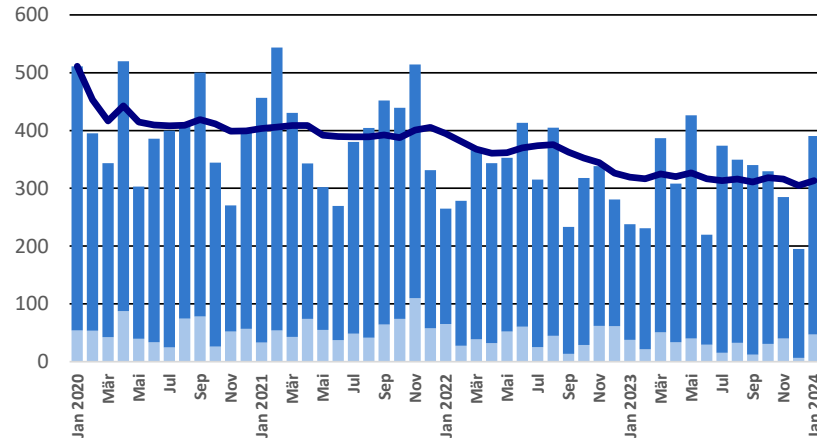


Sbrinz AOP

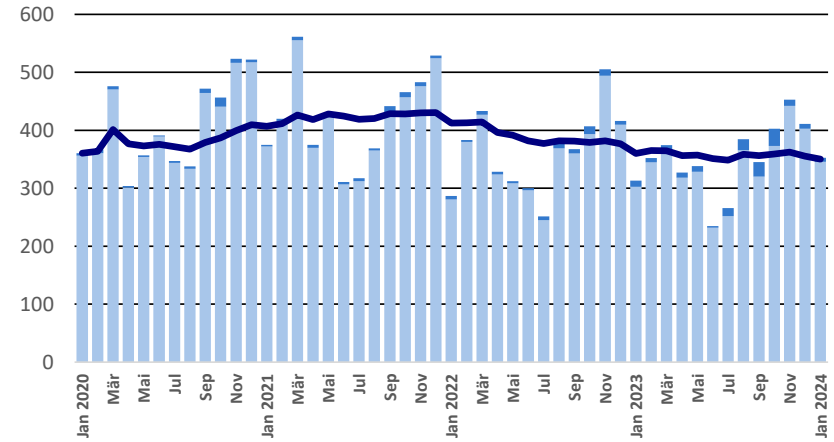


Export ab 2020 - Mittelwert der letzten 12 Monate

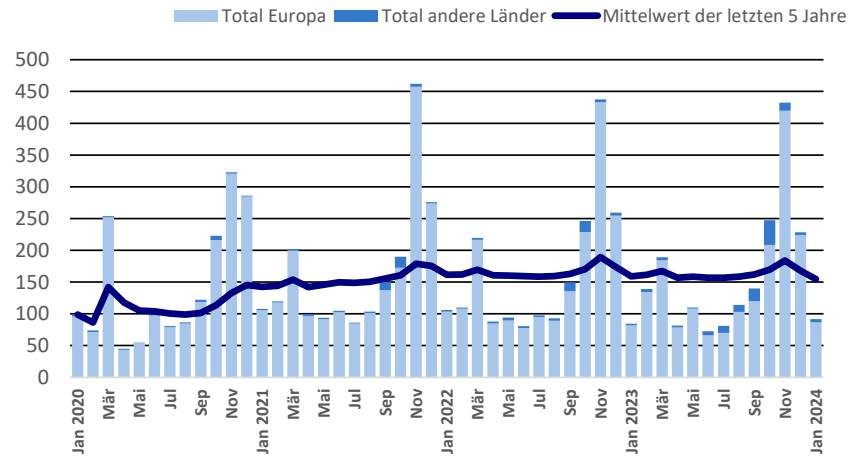
Switzerland Swiss



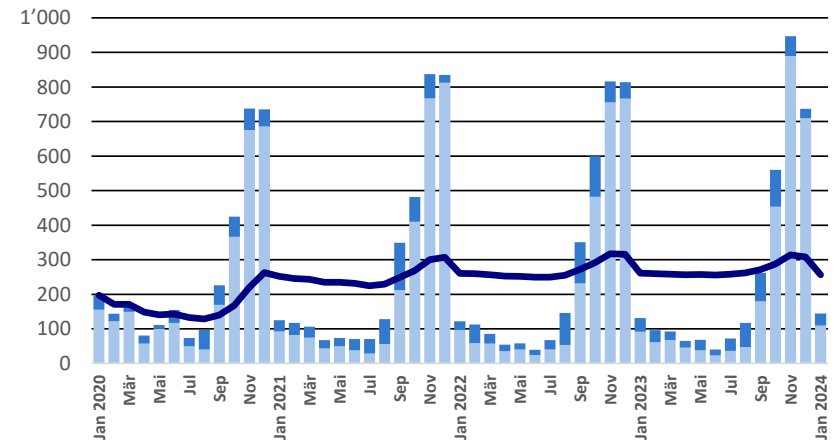
Appenzeller®



Tête de Moine AOP

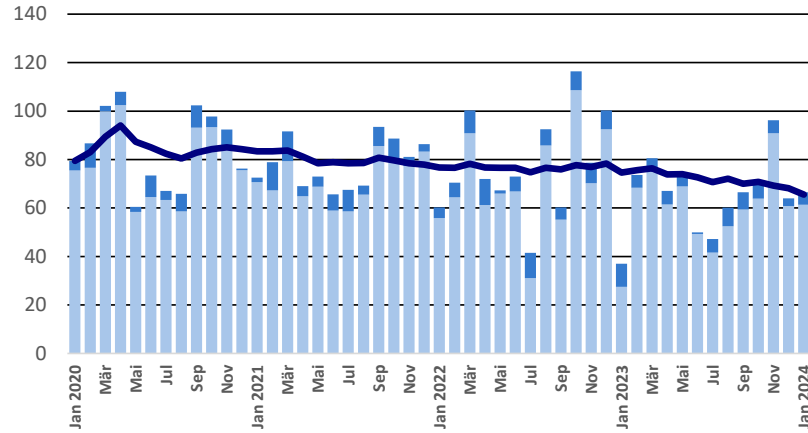


Raclette Suisse

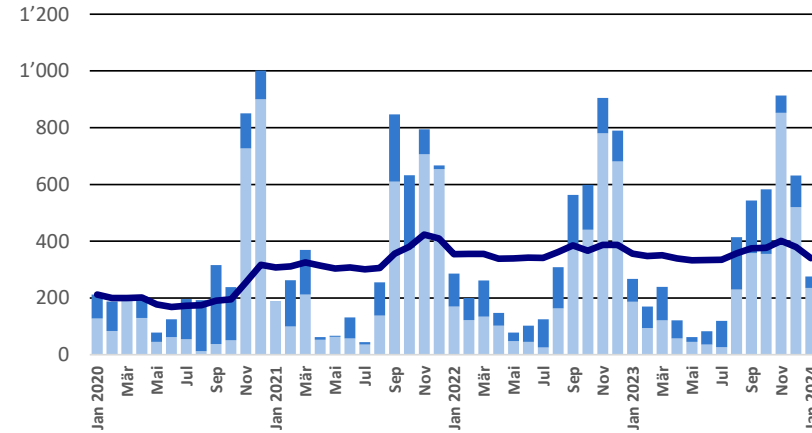


Export ab 2020 - Mittelwert der letzten 12 Monate

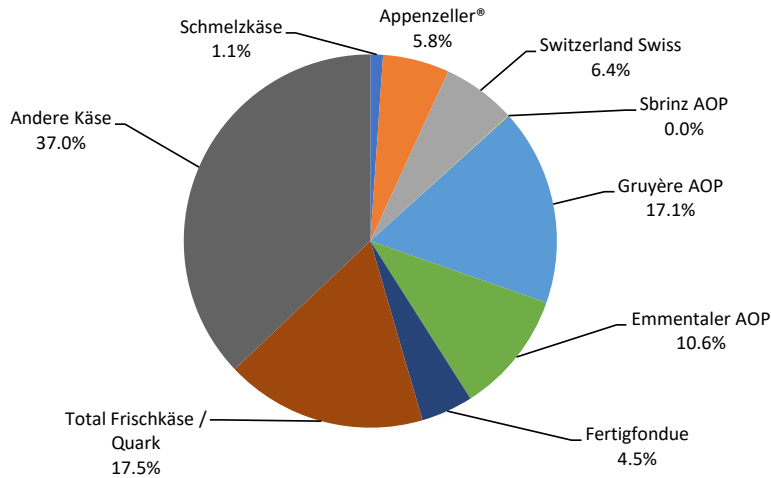
Schmelzkäse



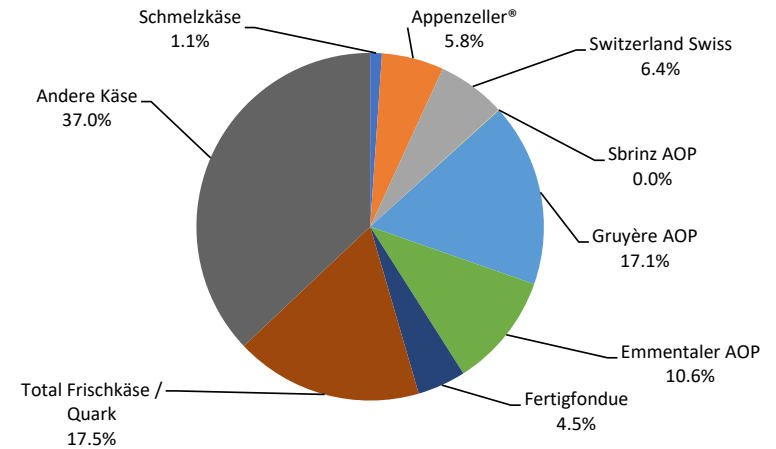
Fertigfondue



Anteil Käseexport je Sorte, Januar 2024
Total 6'112 Tonnen



Anteil Käseexport je Sorte, Januar - Januar 2024
Total 6'112 Tonnen



Export andere Milchprodukte

Milchprodukte (t)	Monatliche Exporte		Differenz zum Vorjahres-Monat		Kumulierte Exporte		Differenz zur Vorjahresperiode	
	Januar 2023	Januar 2024		(%)	Jan. - Jan. 2023	Jan. - Jan. 2024		(%)
Magermilch	22.3	14.2	-8.1	-36.5	22.3	14.2	-8.1	-36.5
Milch	92.5	63.6	-28.8	-31.2	92.5	63.6	-28.8	-31.2
Milch > 6% Fett	0.0	0.0	0.0	250.0	0.0	0.0	0.0	250.0
Rahm	185.3	121.5	-63.7	-34.4	185.3	121.5	-63.7	-34.4
Magermilchpulver	528.3	1'112.0	583.8	110.5	528.3	1'112.0	583.8	110.5
Milchpulver	0.9	0.0	-0.9	-99.9	0.9	0.0	-0.9	-99.9
Rahmpulver			0.0	0.0			0.0	0.0
Milch eingedickt	0.0	0.0	0.0	-60.0	0.0	0.0	0.0	-60.0
Rahm eingedickt	20.3	28.2	7.8	38.6	20.3	28.2	7.8	38.6
Jogurt	373.8	392.6	18.8	5.0	373.8	392.6	18.8	5.0
Andere Frischprodukte	4.2	6.2	2.0	48.6	4.2	6.2	2.0	48.6
Molke	2'697.8	2'257.0	-440.9	-16.3	2'697.8	2'257.0	-440.9	-16.3
Molkenpulver	1.7	176.3	174.5	10147.7	1.7	176.3	174.5	10147.7
Molke eingedickt	0.0		0.0	-100.0	0.0		0.0	-100.0
Butter (ohne entwässerte Butter)	0.5	0.0	-0.5	-97.2	0.5	0.0	-0.5	-97.2
Brotaufstrich auf Milchbasis			0.0	0.0			0.0	0.0
Andere Fettstoffe aus Milch	1.0	0.9	-0.1	-12.6	1.0	0.9	-0.1	-12.6
Kaseine	0.1	0.0	0.0	-78.7	0.1	0.0	0.0	-78.7
Milchalbumin	31.7	3.0	-28.7	-90.6	31.7	3.0	-28.7	-90.6
Andere Albumine	0.0	0.0	0.0	0.0	0.0	0.0	0.0	0.0

Kapitel 04 und 35 des Zolltarifs (ohne Käse, Kapitel 0406, und ohne verarbeitete landwirtschaftliche Produkte, Kapitel 15 bis 22)

Quelle: Bundesamt für Zoll und Grenzsicherheit BAZG

Käseimport nach Produkten/Gruppen

Käsesorte / Kategorie (t)	Monatliche Importe		Differenz zum Vorjahres-Monat		Kumulierte Importe		Differenz zur Vorjahresperiode	
	Januar 2023	Januar 2024		(%)	Jan. - Jan. 2023	Jan. - Jan. 2024		(%)
Mascarpone, Ricotta Romana	81.5	81.7	0.3	0.3	81.5	81.7	0.3	0.3
Mozzarella	314.0	358.0	44.0	14.0	314.0	358.0	44.0	14.0
Andere Frischkäse / Quark	1'996.7	2'202.0	205.3	10.3	1'996.7	2'202.0	205.3	10.3
Total Frischkäse / Quark	2'392.2	2'641.7	249.6	10.4	2'392.2	2'641.7	249.6	10.4
Danablu, Gorgonzola, Roquefort	42.6	53.2	10.6	24.8	42.6	53.2	10.6	24.8
Weisschimmelkäse	90.7	101.9	11.3	12.4	90.7	101.9	11.3	12.4
Brie, Camembert, Italico	177.7	229.1	51.4	28.9	177.7	229.1	51.4	28.9
Andere Weichkäse	655.4	687.2	31.8	4.9	655.4	687.2	31.8	4.9
Total Weichkäse	966.4	1'071.4	105.0	10.9	966.4	1'071.4	105.0	10.9
Halbhartkäse mit Schimmelbildung	1.1	4.9	3.8	331.9	1.1	4.9	3.8	331.9
Caciocavallo, Fontina, Brà, u.a.	40.2	31.8	-8.5	-21.0	40.2	31.8	-8.5	-21.0
Tilsiter	5.7	10.3	4.5	79.2	5.7	10.3	4.5	79.2
Andere Halbhartkäse	882.8	834.8	-48.0	-5.4	882.8	834.8	-48.0	-5.4
Halbhartkäse, gerieben, pulverisiert	79.0	117.2	38.2	48.4	79.0	117.2	38.2	48.4
Total Halbhartkäse	1'008.9	999.0	-9.9	-1.0	1'008.9	999.0	-9.9	-1.0
Kräuterkäse (Schabziger)	0.5	1.1	0.6	104.7	0.5	1.1	0.6	104.7
Hartkäse mit Schimmelbildung	1.0	1.5	0.5	55.0	1.0	1.5	0.5	55.0
Caciocavallo, Fontina, Brà, u.a. (HK)	16.1	18.9	2.8	17.4	16.1	18.9	2.8	17.4
Emmentaler	0.8	1.2	0.4	53.7	0.8	1.2	0.4	53.7
Andere Hartkäse	444.6	483.4	38.8	8.7	444.6	483.4	38.8	8.7
Hartkäse, gerieben, pulverisiert	56.9	55.7	-1.2	-2.1	56.9	55.7	-1.2	-2.1
Total Hartkäse	520.0	561.9	42.0	8.1	520.0	561.9	42.0	8.1
Grana/Parmiggiano	390.7	438.3	47.6	12.2	390.7	438.3	47.6	12.2
Extra Hartkäse	390.7	438.3	47.6	12.2	390.7	438.3	47.6	12.2
Schmelzkäse	353.3	381.0	27.7	7.8	353.3	381.0	27.7	7.8
Total	5'631.4	6'093.3	461.9	8.2	5'631.4	6'093.3	461.9	8.2

Quelle: Bundesamt für Zoll und Grenzsicherheit BAZG

Käseimport nach Ländern

Januar 2024

(t)													Total
	Mascarpone, Ricotta Romana	Mozzarella	Andere Frischkäse / Quark	Total Frischkäse / Quark	Danablu, Gorgonzola, Roquefort	Brie, Camembert, Reblochon	Andere Weichkäse	Total Weichkäse	Kräuterkäse	Hart- und Halbhartkäse	Schmelzkäse		
Deutschland		55.2	617.6	672.8		20.4	161.1	181.5	1.0	486.7	226.5	1'568.4	
Frankreich	0.0	7.8	306.5	314.3	11.9	206.6	276.1	494.5	0.0	217.6	81.7	1'108.2	
Italien	81.3	229.1	745.7	1'056.1	41.3	2.9	150.3	194.5	0.1	800.5	9.0	2'060.3	
Niederlande		21.6	109.6	131.2			6.5	6.5		0.2		138.0	
Belgien		20.0	33.2	53.2		0.0	16.5	16.5		223.5	0.2	293.4	
Luxemburg													
Österreich	0.0	0.7	29.0	29.8		1.2	3.6	4.7		35.8	62.2	132.5	
Grossbritannien							0.1	0.1		111.5	0.6	112.2	
Dänemark		21.6	167.8	189.4			51.2	51.2		35.5		276.0	
Norwegen			0.2	0.2						0.0	0.0	0.3	
Schweden			0.0	0.0		0.0	0.0	0.0		0.2	0.0	0.2	
Portugal	0.4	2.0	2.0	4.4			0.7	0.7		44.0	0.6	49.7	
Spanien							0.2	0.2		20.6		20.8	
Griechenland			2.1	2.1			114.7	114.7		6.4	0.0	123.1	
Europa übrige			188.4	188.4			6.3	6.3		15.2	0.2	210.0	
Total Europa	81.7	358.0	2'202.0	2'641.7	53.2	231.1	787.1	1'071.4	1.1	1'997.8	381.0	6'093.1	
Kanada													
USA										0.1		0.1	
Nordamerika übrige													
Lateinamerika										0.1		0.1	
Afrika													
Asien													
Australien													
Andere Länder										0.0		0.0	
Total andere Länder										0.2		0.2	
Total	81.7	358.0	2'202.0	2'641.7	53.2	231.1	787.1	1'071.4	1.1	1'998.0	381.0	6'093.3	

Quelle: Bundesamt für Zoll und Grenzsicherheit BAZG

Käseimport nach Ländern

Januar 2023

(t)												Total
	Mascarpone, Ricotta Romana	Mozzarella	Andere Frischkäse / Quark	Total Frischkäse / Quark	Danablu, Gorgonzola, Roquefort	Andere Weichkäse	Total Weichkäse	Kräuterkäse	Hart- und Halbhartkäse	Schmelzkäse		
Deutschland	3.2	60.4	613.9	677.5	15.2	176.5	191.7	0.5	448.9	214.8	1'533.5	
Frankreich	0.0	17.2	279.5	296.7	8.6	162.8	414.0		194.7	75.3	980.7	
Italien	77.0	211.3	638.3	926.6	34.0	2.3	135.5	171.8	0.0	773.5	7.8	1'879.7
Niederlande			64.7	64.7					64.8	0.0	129.6	
Belgien		21.6	42.6	64.2	0.0	6.7	6.7		176.0	0.1	247.0	
Luxemburg												
Österreich	0.1	0.4	26.9	27.4	0.6	3.5	4.2	0.0	25.9	51.5	108.9	
Grossbritannien			2.8	2.8		0.3	0.3		95.2	0.4	98.7	
Dänemark			154.1	154.1		64.8	64.8		45.7	3.1	267.6	
Norwegen			0.2	0.2		0.0	0.0		0.0	0.0	0.2	
Schweden			0.0	0.0					0.1	0.0	0.1	
Portugal	1.2	2.7	0.2	4.1		1.5	1.5		42.1	0.1	47.9	
Spanien			0.4	0.4	0.2	0.2	0.4		20.4		21.3	
Griechenland		0.4	5.4	5.8		102.2	102.2		8.2	0.0	116.2	
Europa übrige			167.6	167.6		8.8	8.8		23.1	0.1	199.7	
Total Europa	81.5	314.0	1'996.7	2'392.2	42.6	181.1	742.6	966.4	0.5	1'918.8	353.3	5'631.2
Kanada												
USA									0.2		0.2	
Nordamerika übrige												
Lateinamerika												
Afrika												
Asien												
Australien												
Andere Länder												
Total andere Länder									0.2		0.2	
Total	81.5	314.0	1'996.7	2'392.2	42.6	181.1	742.6	966.4	0.5	1'919.0	353.3	5'631.4

Quelle: Bundesamt für Zoll und Grenzsicherheit BAZG

Käseimport nach Ländern

Jan. - Jan. 2024

(t)													Total
	Mascarpone, Ricotta Romana	Mozzarella	Andere Frischkäse / Quark	Total Frischkäse / Quark	Danablu, Gorgonzola, Roquefort	Brie, Camembert, Reblochon	Andere Weichkäse	Total Weichkäse	Kräuterkäse	Hart- und Halbhartkäse	Schmelzkäse		
Deutschland		55.2	617.6	672.8		20.4	161.1	181.5	1.0	486.7	226.5	1'568.4	
Frankreich	0.0	7.8	306.5	314.3	11.9	206.6	276.1	494.5	0.0	217.6	81.7	1'108.2	
Italien	81.3	229.1	745.7	1'056.1	41.3	2.9	150.3	194.5	0.1	800.5	9.0	2'060.3	
Niederlande		21.6	109.6	131.2			6.5	6.5		0.2		138.0	
Belgien		20.0	33.2	53.2		0.0	16.5	16.5		223.5	0.2	293.4	
Luxemburg													
Österreich	0.0	0.7	29.0	29.8		1.2	3.6	4.7		35.8	62.2	132.5	
Grossbritannien							0.1	0.1		111.5	0.6	112.2	
Dänemark		21.6	167.8	189.4			51.2	51.2		35.5		276.0	
Norwegen			0.2	0.2						0.0	0.0	0.3	
Schweden			0.0	0.0		0.0	0.0	0.0		0.2	0.0	0.2	
Portugal	0.4	2.0	2.0	4.4			0.7	0.7		44.0	0.6	49.7	
Spanien							0.2	0.2		20.6		20.8	
Griechenland			2.1	2.1			114.7	114.7		6.4	0.0	123.1	
Europa übrige			188.4	188.4			6.3	6.3		15.2	0.2	210.0	
Total Europa	81.7	358.0	2'202.0	2'641.7	53.2	231.1	787.1	1'071.4	1.1	1'997.8	381.0	6'093.1	
Kanada													
USA										0.1		0.1	
Nordamerika übrige													
Lateinamerika										0.1		0.1	
Afrika													
Asien													
Australien													
Andere Länder										0.0		0.0	
Total andere Länder										0.2		0.2	
Total	81.7	358.0	2'202.0	2'641.7	53.2	231.1	787.1	1'071.4	1.1	1'998.0	381.0	6'093.3	

Quelle: Bundesamt für Zoll und Grenzsicherheit BAZG

Käseimport nach Ländern

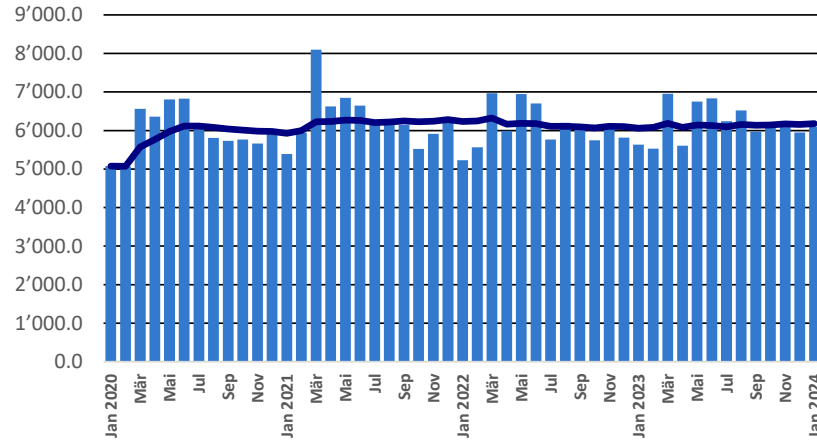
Jan. - Jan. 2023

(t)												Total
	Mascarpone, Ricotta Romana	Mozzarella	Andere Frischkäse / Quark	Total Frischkäse / Quark	Danablu, Gorgonzola, Roquefort	Brie, Camembert, Reblochon	Andere Weichkäse	Total Weichkäse	Kräuterkäse	Hart- und Halbhartkäse	Schmelzkäse	
Deutschland	3.2	60.4	613.9	677.5		15.2	176.5	191.7	0.5	448.9	214.8	1'533.5
Frankreich	0.0	17.2	279.5	296.7	8.6	162.8	242.6	414.0		194.7	75.3	980.7
Italien	77.0	211.3	638.3	926.6	34.0	2.3	135.5	171.8	0.0	773.5	7.8	1'879.7
Niederlande			64.7	64.7						64.8	0.0	129.6
Belgien		21.6	42.6	64.2		0.0	6.7	6.7		176.0	0.1	247.0
Luxemburg												
Österreich	0.1	0.4	26.9	27.4		0.6	3.5	4.2	0.0	25.9	51.5	108.9
Grossbritannien			2.8	2.8			0.3	0.3		95.2	0.4	98.7
Dänemark			154.1	154.1			64.8	64.8		45.7	3.1	267.6
Norwegen			0.2	0.2			0.0	0.0		0.0	0.0	0.2
Schweden			0.0	0.0						0.1	0.0	0.1
Portugal	1.2	2.7	0.2	4.1			1.5	1.5		42.1	0.1	47.9
Spanien			0.4	0.4		0.2	0.2	0.4		20.4		21.3
Griechenland		0.4	5.4	5.8			102.2	102.2		8.2	0.0	116.2
Europa übrige			167.6	167.6			8.8	8.8		23.1	0.1	199.7
Total Europa	81.5	314.0	1'996.7	2'392.2	42.6	181.1	742.6	966.4	0.5	1'918.8	353.3	5'631.2
Kanada												
USA										0.2		0.2
Nordamerika übrige												
Lateinamerika												
Afrika												
Asien												
Australien												
Andere Länder												
Total andere Länder										0.2		0.2
Total	81.5	314.0	1'996.7	2'392.2	42.6	181.1	742.6	966.4	0.5	1'919.0	353.3	5'631.4

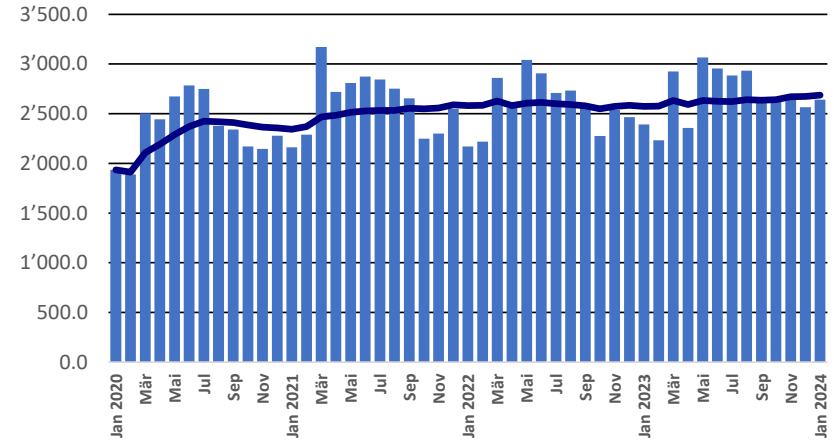
Quelle: Bundesamt für Zoll und Grenzsicherheit BAZG

Import ab 2020 - Mittelwert der letzten 12 Monate

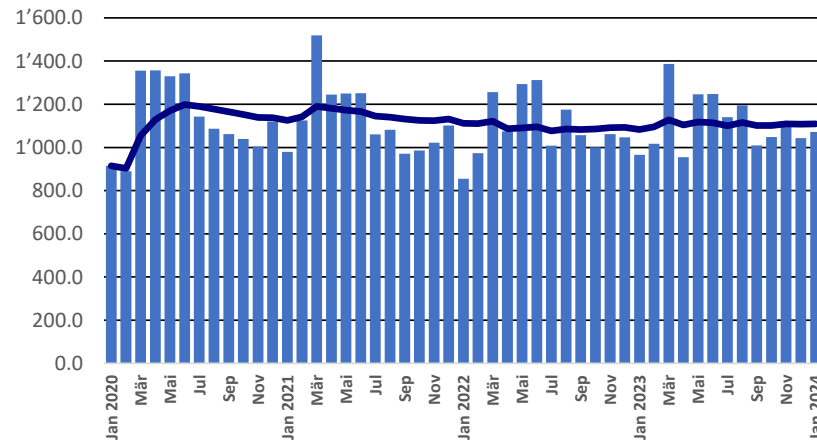
Total Käseimport



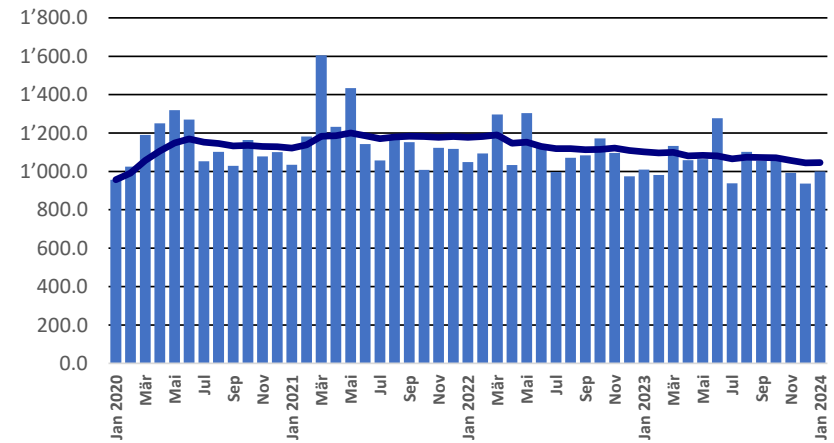
Frischkäse



Weichkäse

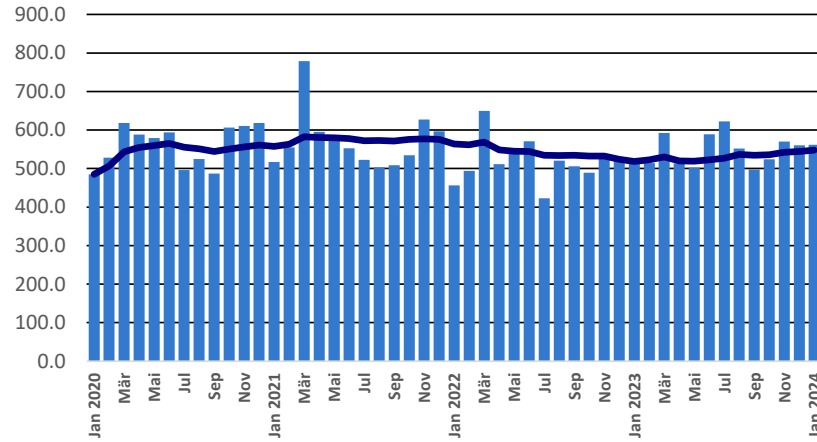


Halbhartkäse

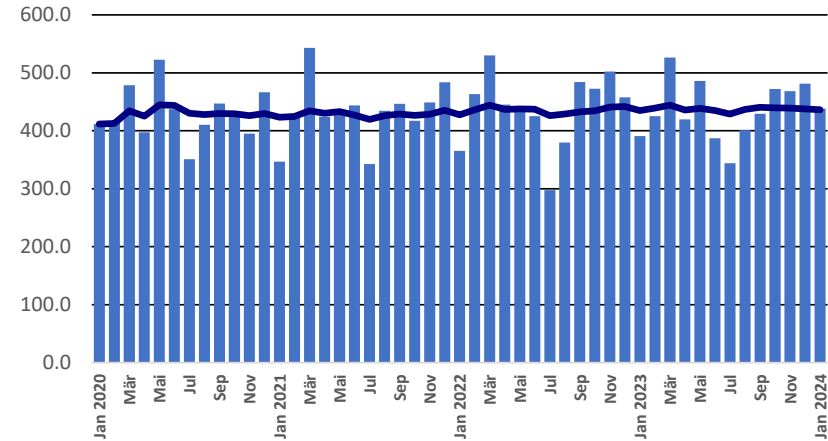


Import ab 2020 - Mittelwert der letzten 12 Monate

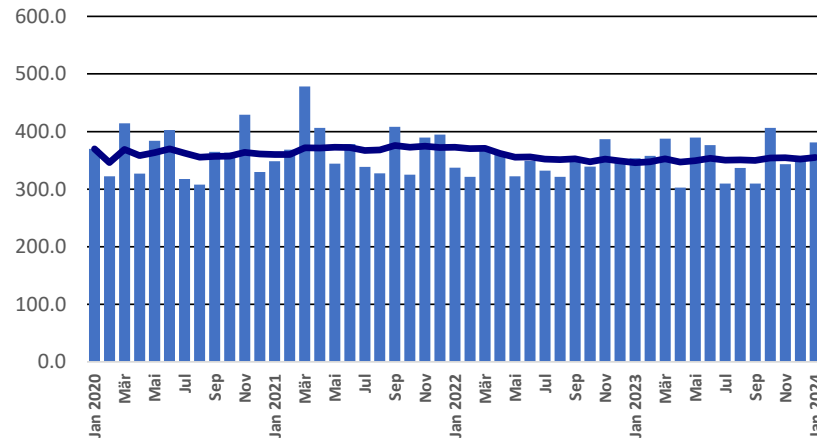
Hartkäse



Extrahartkäse

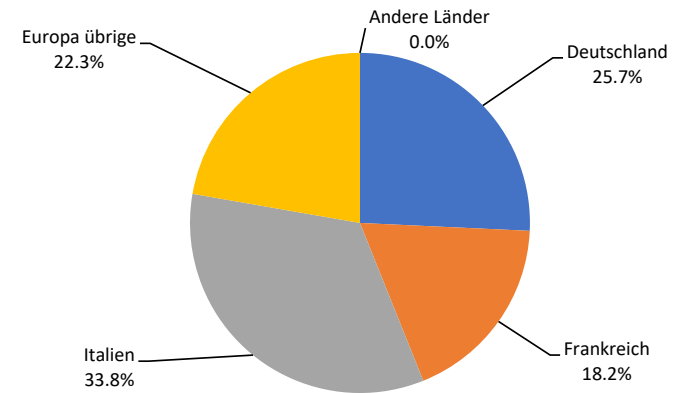


Schmelzkäse



Käseimport nach Ländern, Januar - Januar 2024

Total 6'093 Tonnen



Import andere Milchprodukte

Milchprodukte (t)	Monatliche Importe		Differenz zum Vorjahres-		Kumulierte Importe		Differenz zur Vorjahresperiode	
	Januar 2023	Januar 2024	Monat	(%)	Jan. - Jan. 2023	Jan. - Jan. 2024	(%)	(%)
Magermilch	0.2	0.6	0.3	144.9	0.2	0.6	0.3	144.9
Milch	2'086.0	2'632.1	546.1	26.2	2'086.0	2'632.1	546.1	26.2
Milch > 6% Fett	0.1	0.1	0.0	-18.0	0.1	0.1	0.0	-18.0
Rahm	128.2	52.6	-75.6	-59.0	128.2	52.6	-75.6	-59.0
Magermilchpulver	24.8	25.6	0.8	3.3	24.8	25.6	0.8	3.3
Milchpulver	118.1	366.8	248.7	210.6	118.1	366.8	248.7	210.6
Rahmpulver	19.7	36.8	17.1	86.6	19.7	36.8	17.1	86.6
Milch eingedickt	70.2	66.4	-3.8	-5.4	70.2	66.4	-3.8	-5.4
Rahm eingedickt	16.9	107.6	90.8	538.1	16.9	107.6	90.8	538.1
Jogurt	658.3	761.9	103.6	15.7	658.3	761.9	103.6	15.7
Andere Frischprodukte	6.2	9.9	3.7	60.0	6.2	9.9	3.7	60.0
Molke	709.7	591.8	-118.0	-16.6	709.7	591.8	-118.0	-16.6
Molkenpulver	1.6	4.5	2.9	184.7	1.6	4.5	2.9	184.7
Molke eingedickt	0.1	0.0	-0.1	-72.6	0.1	0.0	-0.1	-72.6
Butter (ohne entwässerte Butter)	893.4	54.5	-838.9	-93.9	893.4	54.5	-838.9	-93.9
Brotaufstrich auf Milchbasis	0.0	0.1	0.1	2350.0	0.0	0.1	0.1	2350.0
Andere Fettstoffe aus Milch	139.9	150.4	10.5	7.5	139.9	150.4	10.5	7.5
Kaseine	0.6	22.5	21.8	3476.9	0.6	22.5	21.8	3476.9
Milchalbumin	169.9	143.7	-26.2	-15.4	169.9	143.7	-26.2	-15.4
Andere Albumine	4.1	0.1	-4.0	-96.6	4.1	0.1	-4.0	-96.6

Quelle: Bundesamt für Zoll und Grenzsicherheit BAZG

Milchprüfung (Kuhmilch)

Statistische Masszahlen [basierend auf allen Einzelergebnissen*]

Januar 2024

		Mittelwert	Standard-abw.	5%- Quantil	10%-Quantil	Median	90%-Quantil	95%-Quantil
Keimzahl	Anzahl Proben	1'000 Keime/ml	1'000 Keime/ml	1'000 Keime/ml	1'000 Keime/ml	1'000 Keime/ml	1'000 Keime/ml	1'000 Keime/ml
	32'362	9	136	1	2	4	10	15
Somatische Zellen	Anzahl Proben	1'000 Zellen/ml	1'000 Zellen/ml	1'000 Zellen/ml	1'000 Zellen/ml	1'000 Zellen/ml	1'000 Zellen/ml	1'000 Zellen/ml
	32'355	114	82	33	42	93	210	262
Gefrierpunkt	Anzahl Proben	°C	°C	°C	°C	°C	°C	°C
	32'439	-0.525	0.006	-0.532	-0.530	-0.525	-0.519	-0.517

* Berücksichtigt wurden alle Milchprüfungsproben, bei denen für ☐ das jeweilige Analysekriterium ein Ergebnis vorlag. Schweiz, ☐ ohne Frankreich (Zonenmilch) und Fürstentum Liechtenstein.☐

Verteilung Keimzahl / Bereiche in 1'000 Keime/ml aller Einzelergebnisse*

Januar 2024

Von- Bis	1 - 4	5 - 6	7 - 8	9 - 10	11 - 29	30 - 79	80 - 99	100 - 299	300 - 599	600 - 999	1'000 - 2'999	>= 3'000	Total Einzelergebnisse
Anzahl	16'920	7'239	3'654	1'603	2'370	392	42	96	24	5	10	7	32'362
%	52.28	22.37	11.29	4.95	7.32	1.21	0.13	0.30	0.07	0.02	0.03	0.02	100

Verteilung Somatische Zellen / Bereiche in 1'000 Zellen/ml aller Einzelergebnisse*

Januar 2024

Von- Bis	1 - 49	50 - 100	101 - 149	150 - 199	200 - 249	250 - 299	300 - 349	350 - 399	400 - 599	600 - 799	800 - 999	>= 1'000	Total Einzelergebnisse
Anzahl	5'097	12'577	7'154	3'779	1'881	876	403	237	283	46	13	9	32'355
%	15.75	38.87	22.11	11.68	5.81	2.71	1.25	0.73	0.87	0.14	0.04	0.03	100

Verteilung Gefrierpunkt / Bereiche in °C aller Einzelergebnisse*

Januar 2024

Von- Bis	>= -0.540	-0.539 - -0.536	-0.535 - -0.532	-0.531 - -0.528	-0.527 - -0.524	-0.523 - -0.520	-0.519 - -0.517	-0.516 - -0.512	-0.511 - -0.508	-0.507 - -0.504	-0.503 - -0.500	>= -0.499	Total Einzelergebnisse
Anzahl	26	182	1'738	6'716	11'830	8'387	2'279	967	148	64	37	65	32'439
%	0.08	0.56	5.36	20.70	36.47	25.85	7.03	2.98	0.46	0.20	0.11	0.20	100

Quellen: Suisselab AG Zollikofen, TSM Treuhand GmbH Bern

Öffentlich-rechtliche Bewertung Ergebnisse Milchprüfung (Kuhmilch) Schweiz Januar 2024										
Kanton	Keimzahl (Anzahl Betriebe)									
	Keine Beanstandung		1. Beanstandung		2. Beanstandung		3. Beanstandung		Total Bewertungen	
	K-0	%	K-1B/4M	%	K-2B/4M	%	K-3B/4M	%	K-Total	%
AG	551	99.82	1	0.18	0	0.00	0	0.00	552	100
AI	252	100.00	0	0.00	0	0.00	0	0.00	252	100
AR	369	100.00	0	0.00	0	0.00	0	0.00	369	100
BE	4'335	99.84	5	0.12	1	0.02	1	0.02	4'342	100
BS/BL	218	100.00	0	0.00	0	0.00	0	0.00	218	100
FR	1'194	100.00	0	0.00	0	0.00	0	0.00	1'194	100
GE	4	100.00	0	0.00	0	0.00	0	0.00	4	100
GL	176	100.00	0	0.00	0	0.00	0	0.00	176	100
GR	483	99.79	1	0.21	0	0.00	0	0.00	484	100
JU	352	99.44	1	0.28	1	0.28	0	0.00	354	100
LU	1'714	99.65	5	0.29	1	0.06	0	0.00	1'720	100
NE	310	99.68	1	0.32	0	0.00	0	0.00	311	100
NW	209	100.00	0	0.00	0	0.00	0	0.00	209	100
OW	355	99.72	1	0.28	0	0.00	0	0.00	356	100
SG	1'793	99.61	4	0.22	3	0.17	0	0.00	1'800	100
SH	54	100.00	0	0.00	0	0.00	0	0.00	54	100
SO	362	100.00	0	0.00	0	0.00	0	0.00	362	100
SZ	547	99.64	2	0.36	0	0.00	0	0.00	549	100
TG	804	99.38	3	0.37	2	0.25	0	0.00	809	100
TI	83	100.00	0	0.00	0	0.00	0	0.00	83	100
UR	155	99.36	0	0.00	1	0.64	0	0.00	156	100
VD	628	100.00	0	0.00	0	0.00	0	0.00	628	100
VS	303	99.02	2	0.65	1	0.33	0	0.00	306	100
ZG	203	98.54	1	0.49	2	0.97	0	0.00	206	100
ZH	756	99.87	0	0.00	1	0.13	0	0.00	757	100
Total	16'210	99.75	27	0.17	13	0.08	1	0.01	16'251	100
F*	41	100.00	0	0.00	0	0.00	0	0.00	41	100
FL**	38	100.00	0	0.00	0	0.00	0	0.00	38	100
Total	16'289	99.75	27	0.17	13	0.08	1	0.01	16'330	100

Legende:

- K-0 Anzahl Betriebe ohne Beanstandung der Keimzahl beim Monatsergebnis* im Untersuchungsmonat, d.h. Monatsergebnis <80'000 Keime/ml
- K-1B/4M Anzahl Betriebe mit der 1. Beanstandung der Keimzahl in 4 Monaten
- K-2B/4M Anzahl Betriebe mit der 2. Beanstandung der Keimzahl in 4 Monaten
- K-3B/4M Anzahl Betriebe mit der 3. Beanstandung der Keimzahl in 4 Monaten
- K-Total Total auf Keimzahl bewertete Betriebe

* Monatsergebnis = geometrischer Mittelwert des Analyseregnergebnisses aus der ersten und zweiten Probe eines Monats. Liegt ausnahmsweise nur ein Ergebnis vor, so gilt dieses als Monatswert.

- * F Proben aus Frankreich (Zonenmilch)
- ** FL Proben aus Fürstentum Liechtenstein

Quellen: Suisselab AG Zollikofen, TSM Treuhand GmbH Bern

Öffentlich-rechtliche Bewertung Ergebnisse Milchprüfung (Kuhmilch) Schweiz Januar 2024												
Kanton	Somatische Zellen (Anzahl Betriebe)											
	Keine Beanstandung		1. Beanstandung		2. Beanstandung		3. Beanstandung		4. Beanstandung		Total Bewertungen	
	Z-0	%	Z-1B/5M	%	Z-2B/5M	%	Z-3B/5M	%	Z-4B/5M	%	Z-Total	%
AG	548	99.28	3	0.54	1	0.18	0	0.00	0	0.00	552	100
AI	249	98.81	1	0.40	1	0.40	1	0.40	0	0.00	252	100
AR	364	99.45	2	0.55	0	0.00	0	0.00	0	0.00	366	100
BE	4'309	99.29	25	0.58	3	0.07	2	0.05	1	0.02	4'340	100
BS/BL	217	99.54	1	0.46	0	0.00	0	0.00	0	0.00	218	100
FR	1'183	99.08	6	0.50	4	0.34	1	0.08	0	0.00	1'194	100
GE	4	100.00	0	0.00	0	0.00	0	0.00	0	0.00	4	100
GL	176	100.00	0	0.00	0	0.00	0	0.00	0	0.00	176	100
GR	483	100.00	0	0.00	0	0.00	0	0.00	0	0.00	483	100
JU	347	98.02	4	1.13	3	0.85	0	0.00	0	0.00	354	100
LU	1'709	99.36	9	0.52	2	0.12	0	0.00	0	0.00	1'720	100
NE	310	99.68	1	0.32	0	0.00	0	0.00	0	0.00	311	100
NW	209	100.00	0	0.00	0	0.00	0	0.00	0	0.00	209	100
OW	355	99.72	1	0.28	0	0.00	0	0.00	0	0.00	356	100
SG	1'788	99.33	8	0.44	4	0.22	0	0.00	0	0.00	1'800	100
SH	54	100.00	0	0.00	0	0.00	0	0.00	0	0.00	54	100
SO	356	98.34	5	1.38	1	0.28	0	0.00	0	0.00	362	100
SZ	544	99.27	2	0.36	2	0.36	0	0.00	0	0.00	548	100
TG	800	98.89	6	0.74	2	0.25	1	0.12	0	0.00	809	100
TI	82	98.80	0	0.00	1	1.20	0	0.00	0	0.00	83	100
UR	156	100.00	0	0.00	0	0.00	0	0.00	0	0.00	156	100
VD	620	98.73	4	0.64	3	0.48	1	0.16	0	0.00	628	100
VS	302	98.69	2	0.65	1	0.33	1	0.33	0	0.00	306	100
ZG	204	99.03	1	0.49	1	0.49	0	0.00	0	0.00	206	100
ZH	750	99.08	3	0.40	3	0.40	1	0.13	0	0.00	757	100
Total	16'119	99.23	84	0.52	32	0.20	8	0.05	1	0	16'244	100
F*	41	100.00	0	0.00	0	0.00	0	0.00	0	0.00	41	100
FL**	38	100.00	0	0.00	0	0.00	0	0.00	0	0.00	38	100
Total	16'198	99.23	84	0.51	32	0.20	8	0.05	1	0.01	16'323	100

Legende:

Z-0 Anzahl Betriebe ohne Beanstandung bei den somatischen Zellen beim Monatsergebnis* im Untersuchungsmonat, d.h. Monatsergebnis <350'000 somatische Zellen/ml

Z-1B/5M Anzahl Betriebe mit der 1. Beanstandung bei den somatischen Zellen in 5 Monaten

Z-2B/5M Anzahl Betriebe mit der 2. Beanstandung bei den somatischen Zellen in 5 Monaten

Z-3B/5M Anzahl Betriebe mit der 3. Beanstandung bei den somatischen Zellen in 5 Monaten

Z-4B/5M Anzahl Betriebe mit der 4. Beanstandung bei den somatischen Zellen in 5 Monaten

Z-Total Total auf somatische Zellen bewertete Betriebe

* Monatsergebnis = geometrischer Mittelwert des Analyseregnergebnisses aus der ersten und zweiten Probe eines Monats. Liegt ausnahmsweise nur ein Ergebnis vor, so gilt dieses als Monatswert.

* F Proben aus Frankreich (Zonenmilch)

** FL Proben aus Fürstentum Liechtenstein

Quellen: SuisseLab AG Zollikofen, TSM Treuhand GmbH Bern

Öffentlich-rechtliche Bewertung Ergebnisse Milchprüfung (Kuhmilch) Schweiz Januar 2024						
Kanton	Kein Hemmstoffnachweis		Hemmstoffe (Anzahl Betriebe)		Total Bewertungen	
	H-0	%	H-1	%	H-total	%
AG	554	100.00	0	0.00	554	100
AI	253	100.00	0	0.00	253	100
AR	368	99.73	1	0.27	369	100
BE	4'342	99.98	1	0.02	4'343	100
BS/BL	218	100.00	0	0.00	218	100
FR	1'191	99.92	1	0.08	1'192	100
GE	4	100.00	0	0.00	4	100
GL	174	100.00	0	0.00	174	100
GR	484	100.00	0	0.00	484	100
JU	355	100.00	0	0.00	355	100
LU	1'720	100.00	0	0.00	1'720	100
NE	311	100.00	0	0.00	311	100
NW	209	100.00	0	0.00	209	100
OW	356	99.72	1	0.28	357	100
SG	1'802	100.00	0	0.00	1'802	100
SH	54	100.00	0	0.00	54	100
SO	362	100.00	0	0.00	362	100
SZ	549	100.00	0	0.00	549	100
TG	811	100.00	0	0.00	811	100
TI	83	100.00	0	0.00	83	100
UR	156	100.00	0	0.00	156	100
VD	628	99.52	3	0.48	631	100
VS	306	99.35	2	0.65	308	100
ZG	206	100.00	0	0.00	206	100
ZH	756	100.00	0	0.00	756	100
Total	16'252	99.94	9	0.06	16'261	100
F*	41	100.00	0	0.00	41	100
FL**	38	100.00	0	0.00	38	100
Total	16'331	99.94	9	0.06	16'340	100

Legende:

- H-0 Anzahl Betriebe ohne Hemmstoffnachweis im Untersuchungsmonat
- H-1 Anzahl Betriebe mit Hemmstoffnachweis im Untersuchungsmonat
- H-Total Total auf Hemmstoff untersuchte Betriebe

- * F Proben aus Frankreich (Zonenmilch)
- ** FL Proben aus Fürstentum Liechtenstein

Quellen: Suisselab AG Zollikofen, TSM Treuhand GmbH Bern

Öffentlich-rechtliche Bewertung Ergebnisse Milchprüfung (Kuhmilch) Schweiz Januar 2024										
Kanton	Liefersperren (Anzahl Betriebe)									
	Keime		Somatische Zellen		Hemmstoffe		Folgesperren		Total Sperren	
	Sp-K	%	Sp-Z	%	Sp-H	%	Sp-Folge	%	Sp-Total	%
AG	0	0.00	0	0.00	0	0.00	0	0.00	0	100
AI	0	0.00	0	0.00	0	0.00	0	0.00	0	100
AR	0	0.00	0	0.00	1	50.00	1	50.00	2	100
BE	1	33.33	1	33.33	1	33.33	0	0.00	3	100
BS/BL	0	0.00	0	0.00	0	0.00	0	0.00	0	100
FR	0	0.00	0	0.00	1	100.00	0	0.00	1	100
GE	0	0.00	0	0.00	0	0.00	0	0.00	0	100
GL	0	0.00	0	0.00	0	0.00	0	0.00	0	100
GR	0	0.00	0	0.00	0	0.00	0	0.00	0	100
JU	0	0.00	0	0.00	0	0.00	0	0.00	0	100
LU	0	0.00	0	0.00	0	0.00	0	0.00	0	100
NE	0	0.00	0	0.00	0	0.00	0	0.00	0	100
NW	0	0.00	0	0.00	0	0.00	0	0.00	0	100
OW	0	0.00	0	0.00	1	100.00	0	0.00	1	100
SG	0	0.00	0	0.00	0	0.00	0	0.00	0	100
SH	0	0.00	0	0.00	0	0.00	0	0.00	0	100
SO	0	0.00	0	0.00	0	0.00	0	0.00	0	100
SZ	0	0.00	0	0.00	0	0.00	0	0.00	0	100
TG	0	0.00	0	0.00	0	0.00	0	0.00	0	100
TI	0	0.00	0	0.00	0	0.00	0	0.00	0	100
UR	0	0.00	0	0.00	0	0.00	1	100.00	1	100
VD	0	0.00	0	0.00	3	60.00	2	40.00	5	100
VS	0	0.00	0	0.00	2	100.00	0	0.00	2	100
ZG	0	0.00	0	0.00	0	0.00	0	0.00	0	100
ZH	0	0.00	0	0.00	0	0.00	0	0.00	0	100
Total	1	6.67	1	6.67	9	60.00	4	26.67	15	100
F*	0	0	0	0	0	0	0	0	0	100
FL**	0	0	0	0	0	0	0	0	0	100
Total	1	6.67	1	6.67	9	60.00	4	26.67	15	100

Legende:

- Sp-K Anzahl Milchlieferungen aufgrund von 3 Beanstandungen bei der Keimzahl innerhalb von 4 Monaten
- Sp-Z Anzahl Milchlieferungen aufgrund von 4 Beanstandungen bei den somatischen Zellen innerhalb von 5 Monaten
- Sp-H Anzahl Milchlieferungen aufgrund von Hemmstoffnachweis
- Sp-Folge Anzahl Folgesperren im Rahmen vorangegangener Sperren
- Sp-Total Total Anzahl Milchlieferungen

- * F Proben aus Frankreich (Zonenmilch)
- ** FL Proben aus Fürstentum Liechtenstein

Quellen: SuisseLab AG Zollikofen, TSM Treuhand GmbH Bern

Privatrechtliche Bewertung Ergebnisse Milchprüfung (Kuhmilch) Schweiz																
Januar 2024																
Kanton	Keimzahl (Anzahl Betriebe)															
	Keine Beanstandung*				1. Beanstandung*		2. Beanstandung*		3. Beanstandung*		4. Beanstandung*		5. Beanstandung*		Total Bewertungen*	
	K-0≤10	%	K-0>10	%	K-1B/5M	%	K-2B/5M	%	K-3B/5M	%	K-4B/5M	%	K-5B/5M	%	K-Total	%
AG	453	81.77	97	17.51	3	0.54	1	0.18	0	0.00	0	0.00	0	0.00	554	100
AI	226	89.68	24	9.52	1	0.40	0	0.00	1	0.40	0	0.00	0	0.00	252	100
AR	335	91.03	32	8.70	0	0.00	1	0.27	0	0.00	0	0.00	0	0.00	368	100
BE	3'808	87.74	481	11.08	29	0.67	13	0.30	6	0.14	2	0.05	1	0.02	4'340	100
BS/BL	178	81.65	38	17.43	2	0.92	0	0.00	0	0.00	0	0.00	0	0.00	218	100
FR	1'010	84.73	171	14.35	7	0.59	4	0.34	0	0.00	0	0.00	0	0.00	1'192	100
GE	3	75.00	1	25.00	0	0.00	0	0.00	0	0.00	0	0.00	0	0.00	4	100
GL	156	89.66	15	8.62	3	1.72	0	0.00	0	0.00	0	0.00	0	0.00	174	100
GR	429	88.64	51	10.54	3	0.62	1	0.21	0	0.00	0	0.00	0	0.00	484	100
JU	274	77.18	75	21.13	3	0.85	2	0.56	0	0.00	1	0.28	0	0.00	355	100
LU	1'471	85.52	229	13.31	13	0.76	7	0.41	0	0.00	0	0.00	0	0.00	1'720	100
NE	241	77.49	65	20.90	3	0.96	1	0.32	0	0.00	0	0.00	1	0.32	311	100
NW	191	91.39	16	7.66	1	0.48	1	0.48	0	0.00	0	0.00	0	0.00	209	100
OW	308	86.52	45	12.64	1	0.28	2	0.56	0	0.00	0	0.00	0	0.00	356	100
SG	1'626	90.23	160	8.88	7	0.39	7	0.39	2	0.11	0	0.00	0	0.00	1'802	100
SH	40	74.07	12	22.22	2	3.70	0	0.00	0	0.00	0	0.00	0	0.00	54	100
SO	295	81.49	65	17.96	1	0.28	0	0.00	1	0.28	0	0.00	0	0.00	362	100
SZ	456	83.06	87	15.85	4	0.73	2	0.36	0	0.00	0	0.00	0	0.00	549	100
TG	701	86.44	98	12.08	6	0.74	4	0.49	1	0.12	0	0.00	1	0.12	811	100
TI	74	89.16	9	10.84	0	0.00	0	0.00	0	0.00	0	0.00	0	0.00	83	100
UR	139	89.10	14	8.97	1	0.64	0	0.00	1	0.64	1	0.64	0	0.00	156	100
VD	508	81.02	114	18.18	3	0.48	1	0.16	1	0.16	0	0.00	0	0.00	627	100
VS	238	77.78	62	20.26	3	0.98	1	0.33	0	0.00	2	0.65	0	0.00	306	100
ZG	179	86.89	23	11.17	1	0.49	1	0.49	0	0.00	1	0.49	1	0.49	206	100
ZH	655	86.64	98	12.96	2	0.26	0	0.00	0	0.00	1	0.13	0	0.00	756	100
Total	13'994	86.12	2'082	12.81	99	0.61	49	0.30	13	0.08	8	0.05	4	0.02	16'249	100
F*	29	70.73	12	29.27	0	0.00	0	0.00	0	0.00	0	0.00	0	0.00	41	100
FL**	28	73.68	10	26.32	0	0.00	0	0.00	0	0.00	0	0.00	0	0.00	38	100
Total	14'051	86.05	2'104	12.89	99	0.61	49	0.30	13	0.08	8	0.05	4	0.02	16'328	100

Legende:

- K-0≤10 Anzahl Betriebe ohne privatrechtliche Beanstandung der Keimzahl im Untersuchungsmonat; das schlechtere Ergebnis aus der ersten und letzten Probe im Untersuchungsmonat hatte ≤ 10'000 Keime/ml
- K-0>10 Anzahl Betriebe ohne privatrechtliche Beanstandung der Keimzahl im Untersuchungsmonat; das schlechtere Ergebnis aus der ersten und letzten Probe im Untersuchungsmonat hatte zwischen >10'000 und ≤ 79'000 Keime/ml
- K-1B/5M Anzahl Betriebe mit der 1. Beanstandung der Keimzahl in 5 Monaten
- K-2B/5M Anzahl Betriebe mit der 2. Beanstandung der Keimzahl in 5 Monaten
- K-3B/5M Anzahl Betriebe mit der 3. Beanstandung der Keimzahl in 5 Monaten
- K-4B/5M Anzahl Betriebe mit der 4. Beanstandung der Keimzahl in 5 Monaten
- K-5B/5M Anzahl Betriebe mit der 5. Beanstandung und mehr der Keimzahl in 5 Monaten
- K-Total Total auf Keimzahl bewertete Betriebe

* Bewertungen und Beanstandungen gemäss der Vereinbarung (Fromarte/VMI/SMP) zur Ausgestaltung der Milchkaufverträge vom 15.12.2015

- * F Proben aus Frankreich (Zonenmilch)
- ** FL Proben aus Fürstentum Liechtenstein

Quellen: Suissselab AG Zollikofen, TSM Treuhand GmbH Bern

Privatrechtliche Bewertung Ergebnisse Milchprüfung (Kuhmilch) Schweiz Januar 2024																
Kanton	Somatische Zellen (Anzahl Betriebe)															
	Keine Beanstandung*		1. Beanstandung*		2. Beanstandung*		3. Beanstandung*		4. Beanstandung*		5. Beanstandung*		Total Bewertungen*			
	Z-0≤100	%	Z-0>100	%	Z-1B/5M	%	Z-2B/5M	%	Z-3B/5M	%	Z-4B/5M	%	Z-5B/5M	%	Z-Total	%
AG	124	22.38	402	72.56	13	2.35	7	1.26	8	1.44	0	0.00	0	0.00	554	100
AI	120	47.62	117	46.43	10	3.97	4	1.59	1	0.40	0	0.00	0	0.00	252	100
AR	167	45.75	188	51.51	5	1.37	3	0.82	0	0.00	2	0.55	0	0.00	365	100
BE	2'356	54.30	1'848	42.59	85	1.96	35	0.81	9	0.21	5	0.12	1	0.02	4'339	100
BS/BL	86	39.45	122	55.96	9	4.13	0	0.00	0	0.00	1	0.46	0	0.00	218	100
FR	552	46.31	594	49.83	26	2.18	12	1.01	6	0.50	2	0.17	0	0.00	1'192	100
GE	-	-	4	100.00	0	0.00	0	0.00	0	0.00	0	0.00	0	0.00	4	100
GL	98	56.32	73	41.95	2	1.15	1	0.57	0	0.00	0	0.00	0	0.00	174	100
GR	260	53.83	215	44.51	4	0.83	2	0.41	1	0.21	1	0.21	0	0.00	483	100
JU	143	40.28	196	55.21	6	1.69	7	1.97	3	0.85	0	0.00	0	0.00	355	100
LU	668	38.84	1'012	58.84	23	1.34	13	0.76	1	0.06	2	0.12	1	0.06	1'720	100
NE	123	39.55	173	55.63	8	2.57	6	1.93	0	0.00	1	0.32	0	0.00	311	100
NW	94	44.98	107	51.20	7	3.35	0	0.00	1	0.48	0	0.00	0	0.00	209	100
OW	176	49.44	175	49.16	3	0.84	1	0.28	1	0.28	0	0.00	0	0.00	356	100
SG	722	40.07	1'023	56.77	24	1.33	20	1.11	10	0.55	3	0.17	0	0.00	1'802	100
SH	11	20.37	42	77.78	1	1.85	0	0.00	0	0.00	0	0.00	0	0.00	54	100
SO	124	34.25	220	60.77	7	1.93	5	1.38	4	1.10	2	0.55	0	0.00	362	100
SZ	235	42.88	301	54.93	6	1.09	3	0.55	1	0.18	1	0.18	1	0.18	548	100
TG	217	26.79	560	69.14	16	1.98	10	1.23	6	0.74	1	0.12	0	0.00	810	100
TI	39	46.99	42	50.60	1	1.20	0	0.00	1	1.20	0	0.00	0	0.00	83	100
UR	93	59.62	56	35.90	6	3.85	1	0.64	0	0.00	0	0.00	0	0.00	156	100
VD	268	42.74	326	51.99	16	2.55	8	1.28	6	0.96	3	0.48	0	0.00	627	100
VS	184	60.13	113	36.93	7	2.29	0	0.00	2	0.65	0	0.00	0	0.00	306	100
ZG	73	35.44	125	60.68	2	0.97	2	0.97	3	1.46	1	0.49	0	0.00	206	100
ZH	207	27.38	522	69.05	9	1.19	11	1.46	5	0.66	2	0.26	0	0.00	756	100
Total	7'140	43.96	8'556	52.68	296	1.82	151	0.93	69	0.42	27	0.17	3	0	16'242	100
F*	11	26.83	29	70.73	1	2.44	0	0.00	0	0.00	0	0.00	0	0.00	41	100
FL**	8	21.05	28	73.68	0	0.00	2	5.26	0	0.00	0	0.00	0	0.00	38	100
Total	7'159	43.86	8'613	52.77	297	1.82	153	0.94	69	0.42	27	0.17	3	0.02	16'321	100

Legende:

- Z-0≤100 Anzahl Betriebe ohne privatrechtliche Beanstandung bei den somatischen Zellen im Untersuchungsmonat, d.h. das schlechtere Ergebnis aus der ersten und letzten Probe im Untersuchungsmonat hatte ≤ 100'000 somatische Zellen/ml
- Z-0>100 Anzahl Betriebe ohne privatrechtliche Beanstandung bei den somatischen Zellen im Untersuchungsmonat; das schlechtere Ergebnis aus der ersten und letzten Probe im Untersuchungsmonat hatte zwischen >100'000 und ≤349'000 somatische Zellen/ml
- Z-1B/5M Anzahl Betriebe mit der 1. Beanstandung bei den somatischen Zellen in 5 Monaten
- Z-2B/5M Anzahl Betriebe mit der 2. Beanstandung bei den somatischen Zellen in 5 Monaten
- Z-3B/5M Anzahl Betriebe mit der 3. Beanstandung bei den somatischen Zellen in 5 Monaten
- Z-4B/5M Anzahl Betriebe mit der 4. Beanstandung bei den somatischen Zellen in 5 Monaten
- Z-5B/5M Anzahl Betriebe mit der 5. Beanstandung bei den somatischen Zellen in 5 Monaten
- Z-Total Total auf somatische Zellen bewertete Betriebe

* Bewertungen und Beanstandungen gemäss der Vereinbarung (Fromarte/VMi/SMP) zur Ausgestaltung der Milchkaufverträge vom 15.12.2015

- * F Proben aus Frankreich (Zonenmilch)
- ** FL Proben aus Fürstentum Liechtenstein

Quellen: SuisseLAB AG Zollikofen, TSM Treuhand GmbH Bern

Privatrechtliche Bewertung Ergebnisse Milchprüfung (Kuhmilch) Schweiz Januar 2024									
Kanton	Hemmstoffe (Anzahl Betriebe)								
	Keine Beanstandung*		1. Beanstandung*		2. Beanstandung*		Total Bewertungen*		
	H-0	%	H-1B/12M	%	H-2B/12M	%	H-Total	%	
AG	554	100.00	0	0.00	0	0.00	554	100.00	
AI	253	100.00	0	0.00	0	0.00	253	100.00	
AR	368	99.73	1	0.27	0	0.00	369	100.00	
BE	4'342	99.98	1	0.02	0	0.00	4'343	100.00	
BS/BL	218	100.00	0	0.00	0	0.00	218	100.00	
FR	1'191	99.92	1	0.08	0	0.00	1'192	100.00	
GE	4	100.00	0	0.00	0	0.00	4	100.00	
GL	174	100.00	0	0.00	0	0.00	174	100.00	
GR	484	100.00	0	0.00	0	0.00	484	100.00	
JU	355	100.00	0	0.00	0	0.00	355	100.00	
LU	1'720	100.00	0	0.00	0	0.00	1'720	100.00	
NE	311	100.00	0	0.00	0	0.00	311	100.00	
NW	209	100.00	0	0.00	0	0.00	209	100.00	
OW	356	99.72	1	0.28	0	0.00	357	100.00	
SG	1'802	100.00	0	0.00	0	0.00	1'802	100.00	
SH	54	100.00	0	0.00	0	0.00	54	100.00	
SO	362	100.00	0	0.00	0	0.00	362	100.00	
SZ	549	100.00	0	0.00	0	0.00	549	100.00	
TG	811	100.00	0	0.00	0	0.00	811	100.00	
TI	83	100.00	0	0.00	0	0.00	83	100.00	
UR	156	100.00	0	0.00	0	0.00	156	100.00	
VD	628	99.52	3	0.48	0	0.00	631	100.00	
VS	306	99.35	2	0.65	0	0.00	308	100.00	
ZG	206	100.00	0	0.00	0	0.00	206	100.00	
ZH	756	100.00	0	0.00	0	0.00	756	100.00	
Total	16'252	99.94	9	0.06	0	0.00	16'261	100.00	
F*	41	100.00	0	0.00	0	0.00	41	100.00	
FL**	38	100.00	0	0.00	0	0.00	38	100.00	
Total	16'331	99.94	9	0.06	0	0.00	16'340	100.00	

Legende:

- H-0 Anzahl Betriebe ohne Hemmstoffnachweis in sämtlichen Proben im Untersuchungsmonat (keine privatrechtliche Beanstandung)
- H-1B/12M Anzahl Betriebe mit der 1. Beanstandung wegen Hemmstoffnachweis in 12 Monaten
- H-2B/12M Anzahl Betriebe mit der 2. Beanstandung und mehr wegen Hemmstoffnachweis in 12 Monaten
- H-Total Total auf Hemmstoff bewertete Betriebe

* Bewertungen und Beanstandungen gemäss der Vereinbarung (Fromarte/VMI/SMP) zur Ausgestaltung der Milchkaufverträge vom 15.12.2015

- * F Proben aus Frankreich (Zonenmilch)
- ** FL Proben aus Fürstentum Liechtenstein

Quellen: Suissselab AG Zollikofen, TSM Treuhand GmbH Bern

Privatrechtliche Bewertung Ergebnisse Milchprüfung (Kuhmilch) Schweiz Januar 2024								
Kanton	Gefrierpunkt (Anzahl Betriebe)							
	Keine Beanstandung*		Beanstandung ohne Sanktionen*		Beanstandung mit Sanktionen*		Total Bewertungen*	
	G-0	%	G-B	%	G-BS	%	G-Total	%
AG	510	92.06	23	4.15	21	3.79	554	100
AI	229	90.87	11	4.37	12	4.76	252	100
AR	348	94.57	16	4.35	4	1.09	368	100
BE	4'099	94.40	147	3.39	96	2.21	4'342	100
BS/BL	196	89.91	13	5.96	9	4.13	218	100
FR	1'128	94.63	37	3.10	27	2.27	1'192	100
GE	4	100.00	0	0.00	0	0.00	4	100
GL	164	94.25	4	2.30	6	3.45	174	100
GR	446	92.15	27	5.58	11	2.27	484	100
JU	320	90.14	21	5.92	14	3.94	355	100
LU	1'621	94.24	68	3.95	31	1.80	1'720	100
NE	297	95.50	11	3.54	3	0.96	311	100
NW	200	95.69	4	1.91	5	2.39	209	100
OW	337	94.66	14	3.93	5	1.40	356	100
SG	1'711	94.95	53	2.94	38	2.11	1'802	100
SH	50	92.59	2	3.70	2	3.70	54	100
SO	330	91.16	21	5.80	11	3.04	362	100
SZ	525	95.63	14	2.55	10	1.82	549	100
TG	755	93.09	33	4.07	23	2.84	811	100
TI	77	92.77	3	3.61	3	3.61	83	100
UR	150	96.15	3	1.92	3	1.92	156	100
VD	569	90.75	35	5.58	23	3.67	627	100
VS	287	93.79	8	2.61	11	3.59	306	100
ZG	194	94.17	10	4.85	2	0.97	206	100
ZH	701	92.72	39	5.16	16	2.12	756	100
Total	15'248	93.83	617	3.80	386	2.38	16'251	100
F*	38	92.68	1	2.44	2	4.88	41	100
FL**	37	97.37	1	2.63	0	0.00	38	100
Total	15'323	93.83	619	3.79	388	2.38	16'330	100

Legende:

- G-0 Anzahl Betriebe ohne Beanstandung des Gefrierpunkts in der ersten und letzten Probe im Untersuchungsmonat, Wert ≤ -0.520 °C
- G-B Anzahl Betriebe mit Beanstandung des Gefrierpunkts, ohne Sanktionen, Wert zwischen > -0.520 °C und < -0.516 °C
- G-BS Anzahl Betriebe mit Beanstandung des Gefrierpunkts, mit Sanktionen, Wert ≥ -0.516 °C
- G-Total Total auf den Gefrierpunkt bewertete Betriebe

* Bewertungen und Beanstandungen gemäss der Vereinbarung (Fromarte/VMI/SMP) zur Ausgestaltung der Milchkaufverträge vom 15.12.2015. Ab 01.11.2020 unter Berücksichtigung der Adaptionwerte beim Kriterium "Gefrierpunkt" gemäss Ergänzung zur Vereinbarung zur Ausgestaltung der Milchkaufverträge.

- * F Proben aus Frankreich (Zonenmilch)
- ** FL Proben aus Fürstentum Liechtenstein

Quellen: Suissselab AG Zollikofen, TSM Treuhand GmbH Bern

Q75 plus 4m°C: -0.517

Statistisch berechneter Wert aufgrund der jeweils höheren Einzelergebnisse der zwei Monatsproben je Betrieb.

Privatrechtliche Zuschläge und Abzüge* Milchprüfung (Kuhmilch) Schweiz Januar 2024								
Kanton	Zuschlag/Abzug* (Anzahl Betriebe)							
	Zuschlag	%	± 0	%	Abzug	%	Total	%
AG	107	19.31	416	75.09	31	5.60	554	100
AI	107	42.29	131	51.78	15	5.93	253	100
AR	155	42.12	201	54.62	12	3.26	368	100
BE	2'091	48.16	2'071	47.70	180	4.15	4'342	100
BS/BL	74	33.94	132	60.55	12	5.50	218	100
FR	487	40.86	647	54.28	58	4.87	1'192	100
GE	0	0.00	4	100.00	0	0.00	4	100
GL	88	50.57	80	45.98	6	3.45	174	100
GR	224	46.28	248	51.24	12	2.48	484	100
JU	118	33.24	216	60.85	21	5.92	355	100
LU	596	34.65	1'065	61.92	59	3.43	1'720	100
NE	106	34.08	185	59.49	20	6.43	311	100
NW	82	39.23	117	55.98	10	4.78	209	100
OW	149	41.85	198	55.62	9	2.53	356	100
SG	658	36.51	1'072	59.49	72	4.00	1'802	100
SH	9	16.67	42	77.78	3	5.56	54	100
SO	102	28.18	240	66.30	20	5.52	362	100
SZ	206	37.52	325	59.20	18	3.28	549	100
TG	192	23.67	575	70.90	44	5.43	811	100
TI	33	39.76	48	57.83	2	2.41	83	100
UR	87	55.77	59	37.82	10	6.41	156	100
VD	224	35.67	364	57.96	40	6.37	628	100
VS	147	47.88	145	47.23	15	4.89	307	100
ZG	69	33.50	125	60.68	12	5.83	206	100
ZH	187	24.74	539	71.30	30	3.97	756	100
Total	6'298	38.75	9'245	56.88	711	4.37	16'254	100
F*	9	21.95	31	75.61	1	2.44	41	100
FL**	6	15.79	30	78.95	2	5.26	38	100
Total	6'313	38.65	9'306	56.98	714	4.37	16'333	100

Legende:

Zuschlag	Erfüllte Grundanforderungen für den Zuschlag von 0.5 Rappen, ohne Berücksichtigung der käserespezifischen Anforderungen (Anzahl Betriebe)
± 0	Anzahl Betriebe ohne Zuschlagsberechtigung und ohne Abzug im Untersuchungsmonat
Abzug	Total Betriebe mit Abzug im Untersuchungsmonat
Total	Total im Untersuchungsmonat bewertete Betriebe

* Bewertungen und Beanstandungen gemäss der Vereinbarung (Fromarte/VMI/SMP) zur Ausgestaltung der Milchkaufverträge vom 15.12.2015. Ab 01.11.2020 unter Berücksichtigung der Adaptionswerte beim Kriterium "Gefrierpunkt" gemäss Ergänzung zur Vereinbarung zur Ausgestaltung der Milchkaufverträge.

* F	Proben aus Frankreich (Zonenmilch)
** FL	Proben aus Fürstentum Liechtenstein

Quellen: Suisselab AG Zollikofen, TSM Treuhand GmbH Bern

Gehaltswerte Kuhmilch nach Kanton Seite 1/2

Kanton	Inhaltsstoffe	Jan g/kg	Feb g/kg	Mar g/kg	Apr g/kg	May g/kg	Jun g/kg	Jul g/kg	Aug g/kg	Sep g/kg	Oct g/kg	Nov g/kg	Dec g/kg	Jahresdurchschnitt g/kg
Aargau	Fett	44.9												44.9
	Eiweiss	34.7												34.7
	Total	79.6												79.6
Appenzell Ausserrhoden	Fett	42.0												42.0
	Eiweiss	34.9												34.9
	Total	76.9												76.9
Appenzell Innerrhoden	Fett	42.5												42.5
	Eiweiss	34.5												34.5
	Total	77.0												77.0
Baselland	Fett	44.8												44.8
	Eiweiss	34.1												34.1
	Total	78.9												78.9
Bern	Fett	43.7												43.7
	Eiweiss	33.9												33.9
	Total	77.6												77.6
Freiburg	Fett	41.8												41.8
	Eiweiss	33.5												33.5
	Total	75.3												75.3
Genf	Fett	43.3												43.3
	Eiweiss	35.7												35.7
	Total	79.0												79.0
Glarus	Fett	40.0												40.0
	Eiweiss	32.6												32.6
	Total	72.6												72.6
Graubünden	Fett	39.3												39.3
	Eiweiss	32.3												32.3
	Total	71.6												71.6
Jura	Fett	42.6												42.6
	Eiweiss	33.9												33.9
	Total	76.5												76.5
Luzern	Fett	43.5												43.5
	Eiweiss	34.7												34.7
	Total	78.2												78.2
Neuenburg	Fett	41.6												41.6
	Eiweiss	33.8												33.8
	Total	75.4												75.4
Nidwalden	Fett	42.0												42.0
	Eiweiss	34.4												34.4
	Total	76.4												76.4
Obwalden	Fett	41.8												41.8
	Eiweiss	34.3												34.3
	Total	76.1												76.1
Schaffhausen	Fett	45.0												45.0
	Eiweiss	34.5												34.5
	Total	79.5												79.5

Quellen: Suissselab AG Zollikofen, TSM Treuhand GmbH Bern

Die Angaben werden aus allen Proben (automatisch und handgefasste Proben), welche im Rahmen der Milchprüfung untersucht werden, ermittelt (Medianwert).

Gehaltswerte Kuhmilch nach Kanton Seite 2/2

Kanton	Inhaltsstoffe	Jan g/kg	Feb g/kg	Mar g/kg	Apr g/kg	May g/kg	Jun g/kg	Jul g/kg	Aug g/kg	Sep g/kg	Oct g/kg	Nov g/kg	Dec g/kg	Jahresdurchschnitt g/kg
Schwyz	Fett	42.4												42.4
	Eiweiss	34.7												34.7
	Total	77.1												77.1
Solothurn	Fett	45.3												45.3
	Eiweiss	34.4												34.4
	Total	79.7												79.7
St. Gallen	Fett	42.4												42.4
	Eiweiss	34.7												34.7
	Total	77.1												77.1
Tessin	Fett	39.4												39.4
	Eiweiss	32.8												32.8
	Total	72.2												72.2
Thurgau	Fett	43.3												43.3
	Eiweiss	34.7												34.7
	Total	78.0												78.0
Uri	Fett	41.1												41.1
	Eiweiss	33.4												33.4
	Total	74.5												74.5
Waadt	Fett	40.9												40.9
	Eiweiss	33.9												33.9
	Total	74.8												74.8
Wallis	Fett	38.1												38.1
	Eiweiss	32.2												32.2
	Total	70.3												70.3
Zug	Fett	43.0												43.0
	Eiweiss	34.8												34.8
	Total	77.8												77.8
Zurich	Fett	44.0												44.0
	Eiweiss	34.6												34.6
	Total	78.6												78.6
Durchschnittsgehalt	Fett	42.8												42.8
Schweiz	Eiweiss	34.2												34.2
	Total	77.0												77.0
Durchschnittsgehalt	Fett	42.4	42.6	42.1	41.7	41.2	40.6	40.5	40.6	40.7	41.1	42.6	43.3	41.6
Schweiz Vorjahr	Eiweiss	34.3	34.1	33.8	33.8	33.6	32.7	32.4	32.8	33.4	34.3	34.8	34.7	33.7
	Total	76.7	76.7	75.9	75.5	74.8	73.3	72.9	73.4	74.1	75.4	77.4	78.0	75.3
Frankreich (Zonenmilch)	Fett	42.4												42.4
	Eiweiss	35.5												35.5
	Total	77.9												77.9
Fürstentum Liechtenstein	Fett	43.7												43.7
	Eiweiss	34.3												34.3
	Total	78.0												78.0
Durchschnittsgehalt	Fett	42.8												42.8
Total	Eiweiss	34.2												34.2
	Total	77.0												77.0
Durchschnittsgehalt	Fett	42.4	42.6	42.1	41.7	41.1	40.6	40.5	40.6	40.7	41.1	42.6	43.3	41.6
Total Vorjahr	Eiweiss	34.3	34.1	33.8	33.8	33.6	32.8	32.4	32.8	33.4	34.3	34.8	34.8	33.7
	Total	76.7	76.7	75.9	75.5	74.7	73.4	72.9	73.4	74.1	75.4	77.4	78.1	75.4

Quellen: SuisseLab AG Zollikofen, TSM Treuhand GmbH Bern

Die Angaben werden aus allen Proben (automatisch und handgefasste Proben), welche im Rahmen der Milchprüfung untersucht werden, ermittelt (Medianwert).

Milchprüfung anderer Säugetierarten (Büffel, Schafe, Ziegen)

Statistische Masszahlen [basierend auf allen Einzelergebnissen*]

Januar 2024

Keimzahl	Anzahl Proben	Mittelwert	Standard-abw.	5%- Quantil	10%-Quantil	Median	90%-Quantil	95%-Quantil
		1'000 Keime/ml	1'000 Keime/ml	1'000 Keime/ml	1'000 Keime/ml	1'000 Keime/ml	1'000 Keime/ml	1'000 Keime/ml
	247	51	205	4	5	16	67	125

Verteilung Keimzahl / Bereiche in 1'000 Keime/ml aller Einzelergebnisse*

Januar 2024

Von- Bis	1 - 9	10 - 49	50 - 99	100 - 199	200 - 299	300 - 399	400 - 499	500 - 999	1'000 - 1'499	1'500 - 1'999	2'000 - 2'999	>= 3'000	Total Einzelergebnisse
Anzahl	67	144	20	8	2	3	0	1	0	1	1	0	247
%	27.13	58.30	8.10	3.24	0.81	1.21	0.00	0.40	0.00	0.40	0.40	0.00	100

Hemmstoffe aller Einzelergebnisse*

Januar 2024

	Anzahl	%
Ohne Hemmstoffnachweis	268	100.00
Mit Hemmstoffnachweis	0	0.00
Total Bewertungen	268	100.00

* Berücksichtigt wurden alle Milchprüfungsproben, bei denen für das jeweilige Analysekriterium ein Ergebnis vorlag. Schweiz, ohne Frankreich (Zonenmilch) und Fürstentum Liechtenstein.

Quellen: Suiselab AG Zollikofen, TSM Treuhand GmbH Bern