

Statistiques mensuelles du marché du lait

février 2024

date de publication:
Berne, 11. April 2024

1 - Production / mise en valeur du lait

- 1.1 Production laitière mensuelle
- 1.2 Mise en valeur selon l'équivalent-lait
- 1.3 Mise en valeur selon l'équivalent-lait / année précédente (graphique)

2 - Fabrication de produits laitiers

- 2.1 Production fromagère mensuelle et cumulée
- 2.2 Production fromagère mensuelle et cumulée année précédente
- 2.3 Production fromagère (graphiques)
- 2.4 Production de lait de consommation / Production de beurre
- 2.5 Spécialités laitières
- 2.6 Poudre de lait et lait condensé

3 - Exportation

- 3.1 Exportations de fromage par produit/groupe de produits
- 3.2 Exportations de fromage par pays
- 3.3 Exportations de fromage par pays, mois de l'année précédente
- 3.4 Exportations de fromage par pays, cumulées
- 3.5 Exportations de fromage par pays, cumulées, année précédente
- 3.6 + 3.7 Total des exportations / sortes principales, 3 années (graphiques)
- 3.8 Pourcentage des exportations par variété (graphiques)
- 3.9 Exportations autres produits laitiers

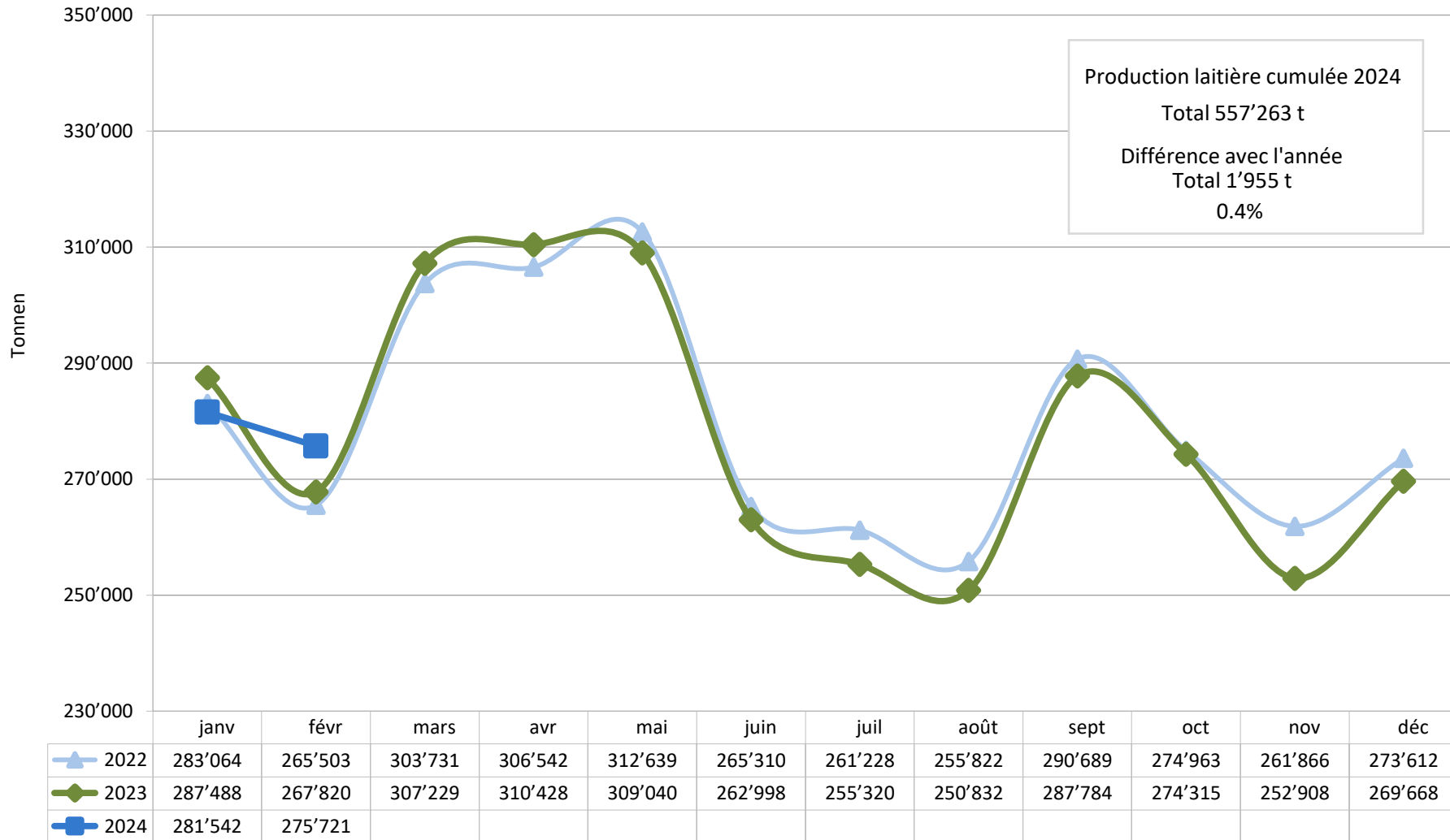
4 - Importations de fromage

- 4.1 Importations de fromage par produit/groupe de produits
- 4.2 Importations de fromage par pays fournisseur
- 4.3 Importations de fromage par pays fournisseur, mois de l'année précédente
- 4.4 Importations cumulées de fromage par pays fournisseur
- 4.5 Importations cumulées de fromage par pays fournisseur, année précédente
- 4.6 + 4.7 Total des importations / par groupe de produits, 3 années (graphiques)
- 4.8 Importations autres produits laitiers

5 - Contrôle du lait

- 5.1 Valeurs statistiques, Distribution nombre de germes / cellules / point de congélation
- 5.2 Evaluation de droit public: germes
- 5.3 Evaluation de droit public: cellules somatiques
- 5.4 Évaluation de droit public: substances inhibitrices
- 5.5 Evaluation de droit public: suspensions de livraison de lait
- 5.6 Evaluation de droit privé: germes
- 5.7 Evaluation de droit privé: cellules somatiques
- 5.8 Evaluation de droit privé: substances inhibitrices
- 5.9 Evaluation de droit privé: point de congélation
- 5.10 Evaluation de droit privé: déduction/supplément
- 5.11 + 5.12 Composition du lait par canton
- 5.13 Contrôle du lait provenant d'autres mammifères (bufflonne, brebis, chèvre)

Production laitière mensuelle en 2024 (Lait de la zone franche et lait du Liechtenstein inclus)



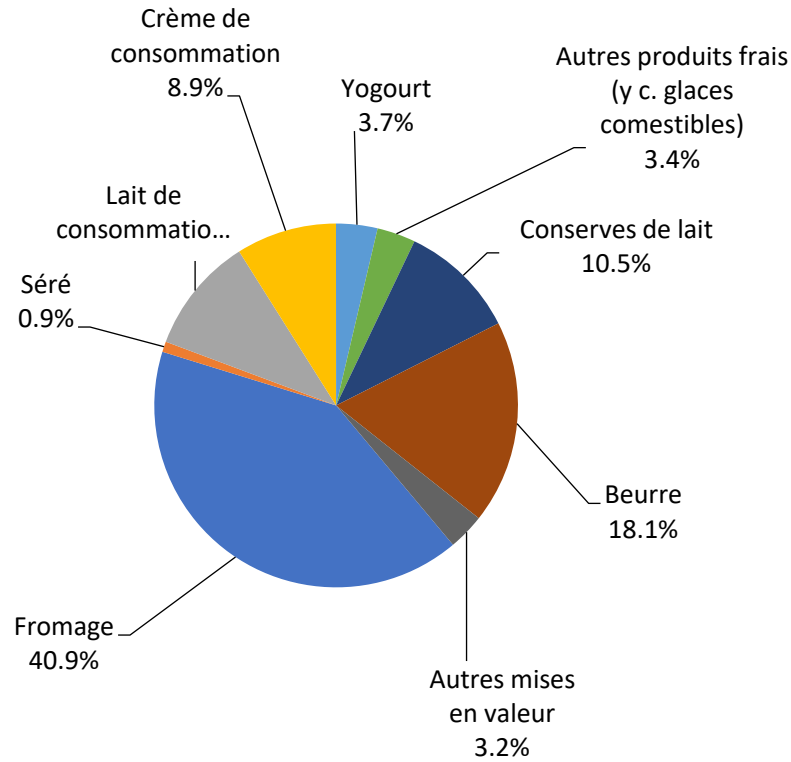
Mise en valeur du lait en équivalents-lait

	Mise en valeur mensuelle		Différence par rapport au même mois de l'année		Mise en valeur cumulée		Différence par rapport à la même période de l'année précédente	
	<i>février 2023</i>	<i>février 2024</i>		(%)	<i>janv. - févr. 2023</i>	<i>janv. - févr. 2024</i>		(%)
Mise en valeur (t):								
Fromage	110'095	112'706	2'611	2.4	228'355	231'620	3'265	1.4
Séré	2'483	2'565	82	3.3	5'210	5'590	380	7.3
Lait de consommation	28'680	28'555	-125	-0.4	58'947	59'164	217	0.4
Crème de consommation	21'714	24'637	2'923	13.5	45'254	47'995	2'741	6.1
Yogourt	9'471	10'148	677	7.1	19'319	20'329	1'010	5.2
Autres produits frais (y c. glaces comestib)	9'170	9'445	275	3.0	17'781	19'081	1'300	7.3
Conserves de lait	29'646	28'831	-815	-2.7	62'771	56'021	-6'750	-10.8
Beurre	47'316	49'891	2'575	5.4	97'566	102'242	4'676	4.8
Autres mises en valeur	9'245	8'943	-302	-3.3	20'105	15'221	-4'884	-24.3
Total	267'820	275'721	7'901	3.0	555'308	557'263	1'955	0.4

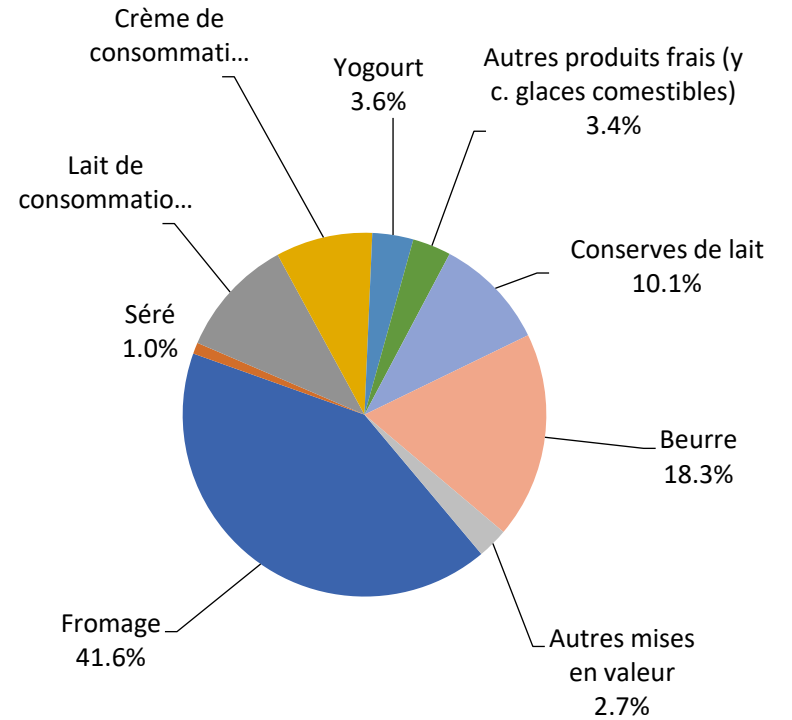
Un équivalent-lait correspond à la teneur en protéine et en matière grasse d'un kilo de lait (fraction protéique = 0.45 EL; fraction butyrique = 0.55 EL)

- Exemple 1 kg lait entier past./UHT = 0,45 protéine + 0.55 matière grasse = 1.00 équivalent-lait
 1 kg lait écrémé past./UHT = 0.45 protéine + 0.05 matière grasse = 0.50 équivalent-lait
 1 kg crème entière past./UHT = 0.30 protéine + 4.80 matière grasse = 5.10 équivalents-lait

Mise en valeur du lait en équivalents-lait févr. 2024
Total 275'721 tonnes de lait



Mise en valeur du lait en équivalents-lait janv. - févr. 2024
Total '557'263 tonnes de lait



Production fromagère 2024 cumulée avec comparaison année précédente

(t)	janv.	févr.	mars	avril	mai	juin	juillet	août	sept.	oct.	nov.	déc.	Cumul		Différence		
													2023	2024	période année précédente	(%)	
Séré	1'718	1'582												3'083	3'300	217	7.0
Mozzarella	2'075	1'900												3'832	3'975	143	3.7
Mascarpone	43	45												81	88	7	8.6
Autres fromages frais	1'347	1'269												2'795	2'616	-179	-6.4
Total fromages frais	5'183	4'796												9'791	9'979	188	1.9
Fromage à croûte fleurie, maigre, 1/4 gras														0	0	0	0.0
Fromage à croûte fleurie, 1/2 gras à gras	63	61												119	124	5	4.2
Fromage à croûte fleurie, crème	124	124												234	248	14	6.0
Bleu, fromage à pâte persillée	2	3												4	5	1	25.0
Tomme	150	143												279	293	14	5.0
Vacherin Mont-d'Or AOP	58	27												78	85	7	9.0
Autres fromages à pâte molle, maigres, 1/4 gras	1	1												2	2	0	0.0
Autres fromages à pâte molle, 1/2 gras à gras	80	69												137	149	12	8.8
Autres fromages à pâte molle, crème	30	21												45	51	6	13.3
Total fromage à pâte molle	508	449												898	957	59	6.6
Appenzeller*	637	602												1'095	1'239	144	13.2
Tilsit	248	190												330	438	108	32.7
Fromage du Valais / Raclette du Valais AOP	229	227												422	456	34	8.1
Raclette Suisse	1'262	993												2'063	2'255	192	9.3
Vacherin fribourgeois AOP	185	158												398	343	-55	-13.8
Tête de Moine AOP	240	215												432	455	23	5.3
Fromage du Jura	65	72												131	137	6	4.6
Fromage des vigneron	1	2												4	3	-1	-25.0
Mutschli	50	53												102	103	1	1.0
Fromage d'alpage à pâte mi-dure	0	0												0	0	0	0.0
Fromage de montagne des Grisons	94	86												173	180	7	4.0
Fromages de montagne	197	192												416	389	-27	-6.5
St. Paulin Suisse	15	13												30	28	-2	-6.7
Edam suisse	2	1												4	3	-1	-25.0
Fromage affiné à froid	5	10												53	15	-38	-71.7
Fromage à pâte mi-dure persillée	11	12												25	23	-2	-8.0
Fromage semi - préparé	64	59												144	123	-21	-14.6
Fromage industriel	700	777												1'115	1'477	362	32.5
Autres fromages à pâte mi-dure, maigre, 1/4 gras	71	47												123	118	-5	-4.1
Autres fromages à pâte mi-dure, 1/2 gras à gras	934	877												1'951	1'811	-140	-7.2
Autres fromages à pâte mi-dure, crème	651	643												1'069	1'294	225	21.0
Total fromage à pâte mi-dure	5'661	5'229												10'080	10'890	810	8.0
Emmentaler AOP	1'072	1'054												2'394	2'126	-268	-11.2
Switzerland Swiss	521	503												1'051	1'024	-27	-2.6
Gruyère AOP	2'429	2'383												5'006	4'812	-194	-3.9
Fromage d'alpage à pâte dure	0	0												0	0	0	0.0
Autres fromages à pâte dure, maigre, 1/4 gras	235	226												357	461	104	29.1
Autres fromages à pâte dure, 1/2 gras à gras	552	481												979	1'033	54	5.5
Autres fromages à pâte dure, crème	11	4												18	15	-3	-16.7
Total fromage à pâte dure	4'820	4'651												9'805	9'471	-334	-3.4
Sbrinz AOP	133	142												271	275	4	1.5
Total fromage à pâte extra-dure	133	142												271	275	4	1.5
Fromage pur chèvre	56	66												119	122	3	2.5
Fromage pur brebis	28	32												62	60	-2	-3.2
Fromage pur bufflonne	21	11												36	32	-4	-11.1
Total produits spéciaux	105	109												217	214	-3	-1.4
Total	16'410	15'376												31'062	31'786	724	2.3

* y c. spécialités locales

** y c. fromage industriel, spécialités locales

Production fromagère 2023

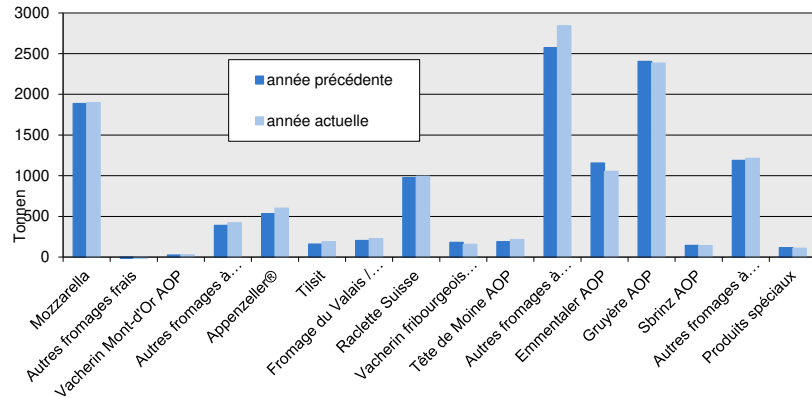
(t)	janv.	févr.	mars	avril	mai	juin	juillet	août	sept.	oct.	nov.	déc.	Cumul 2023
Séré	1'577	1'506	1'818	1'416	1'746	1'649	1'478	1'668	1'568	1'545	1'576	1'465	19'012
Mozzarella	1'944	1'888	2'351	1'966	2'427	2'461	2'229	2'303	2'043	2'015	1'998	1'824	25'449
Mascarpone	42	39	60	44	51	48	44	45	43	44	47	79	586
Autres produits frais	1'452	1'343	1'546	1'328	1'515	1'336	1'230	1'266	1'207	1'280	1'236	1'135	15'874
Total fromages frais	5'015	4'776	5'775	4'754	5'739	5'494	4'981	5'282	4'861	4'884	4'857	4'503	60'921
Fromage à croûte fleurie, maigre à 1/4 gras	0												0
Fromage à croûte fleurie, 1/2 gras à gras	67	52	68	54	64	57	61	63	60	67	61	52	726
Fromage à croûte fleurie, crème	118	116	134	105	107	100	110	132	140	182	141	108	1'493
Bleu, fromage à pâte persillée	2	2	3	2	2	2	4	4	3	3	4	2	33
Tomme	141	138	190	139	194	195	170	170	151	151	160	128	1'927
Vacherin Mont-d'Or AOP	53	25	2	0	0	0	0	54	105	92	97	73	501
Autres fromages à croûte fleurie, maigres à 1/4	1	1	1	1	1	1	1	1	2	2	1	1	14
Autres fromages à croûte fleurie, 1/2 gras à g	73	64	77	69	76	68	68	81	82	89	82	66	895
Autres fromages à croûte fleurie, crème	28	17	23	23	23	17	28	22	22	31	32	18	284
Total fromage à pâte molle	483	415	498	393	467	440	442	527	565	617	578	448	5'873
Appenzeller*	561	534	603	658	675	729	663	743	628	625	632	696	7'747
Tilsiter	169	161	203	170	182	201	166	170	224	226	211	228	2'311
Fromage du Valais / Raclette du Valais AOP	217	205	243	242	245	163	101	86	430	212	159	208	2'511
Raclette Suisse	1'086	977	1'243	1'321	1'637	1'619	1'536	1'653	1'609	1'504	1'265	1'261	16'711
Vacherin fribourgeois AOP	217	181	186	160	206	221	289	307	373	316	276	190	2'922
Tête de Moine AOP	241	191	161	218	264	270	296	308	294	288	246	271	3'048
Fromage du Jura	63	68	74	58	57	35	35	36	32	34	41	41	574
Winzerkäse	2	2	4	2	1	2	2	0	2	4	2	1	23
Mutschli	47	55	61	48	57	60	47	69	147	77	63	55	786
Fromage d'alpage à pâte mi-dure	0	0	0	0	13	59	61	153	1'731	116	9	0	2'142
Fromage de montagne des Grisons	93	80	91	86	95	62	38	22	37	61	71	90	826
Fromages de montagne, à la coupe	221	195	245	213	237	159	141	141	156	160	179	175	2'222
St. Paulin Suisse	15	15	21	16	23	18	18	18	19	19	25	16	223
Edam suisse	2	2	2	2	2	4	3	1	2	2	5	2	29
Fromage affiné à froid	26	27	33	30	30	20	11	8	18	7	4	5	219
Fromage à pâte mi-dure persillée	11	14	15	11	21	23	5	7	26	13	16	13	175
Fromage semi - préparé	45	99	101	64	65	62	68	39	75	58	82	66	824
Fromage industriel	574	541	568	563	539	415	544	494	455	747	781	694	6'915
Autres fromages à pâte mi-dure, maigre à 1/4	58	65	108	92	38	7	7	22	9	32	45	40	523
Autres fromages à pâte mi-dure, 1/2 gras à gr	1'057	894	1'029	950	954	757	809	798	942	1'061	925	869	11'045
Autres fromages à pâte mi-dure, crème	551	518	622	561	571	533	498	492	552	564	631	570	6'663
Total fromage à pâte mi-dure	5'256	4'824	5'613	5'465	5'912	5'419	5'337	5'567	7'761	6'126	5'668	5'491	68'439
Emmentaler AOP	1'239	1'155	1'235	1'188	1'274	1'025	1'047	1'067	1'068	1'092	1'007	994	13'391
Switzerland Swiss	491	560	583	568	631	574	451	449	470	437	389	395	5'998
Gruyère AOP	2'601	2'405	2'704	3'091	3'031	2'401	2'225	1'993	2'213	2'300	2'037	2'343	29'344
Fromage d'alpage à pâte dure					10	42	34	174	1'217	268	25		1'770
Autres fromages à pâte dure, maigre à 1/4 gras	184	173	262	318	266	237	78	69	73	182	172	270	2'284
Autres fromages à pâte dure, 1/2 gras à gras	532	447	622	524	486	439	410	396	445	519	418	483	5'721
Autres fromages à pâte dure, crème	10	8	10	8	9	22	22	18	21	31	21	25	205
Total fromage à pâte dure	5'057	4'748	5'416	5'697	5'707	4'740	4'267	4'166	5'507	4'829	4'069	4'510	58'713
Sbrinz AOP	128	143	149	135	165	144	91	85	101	123	140	123	1'532
Total fromage à pâte extra-dure	128	143	149	135	165	144	91	85	101	140	128	123	1'532
Fromage pur chèvre	54	65	101	109	119	101	89	87	173	95	64	52	1'109
Fromage pur brebis	29	33	44	45	49	38	29	23	26	26	20	22	384
Fromage pur bufflonne	18	18	33	12	20	29	24	34	32	13	34	22	289
Total produits spéciaux	101	116	178	166	188	168	142	144	231	134	118	96	1'782
Total	16'040	15'022	17'629	16'610	18'178	16'405	15'260	15'771	19'026	16'730	15'418	15'171	197'260

* y.c. spécialités locales

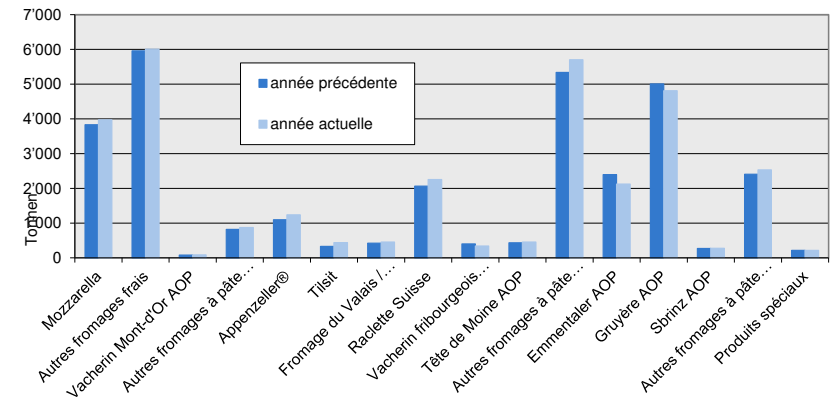
** y.c. fromage industriel, spécialités locales

Production fromagère

février 2024 en comparaison avec le même mois de l'année précédente

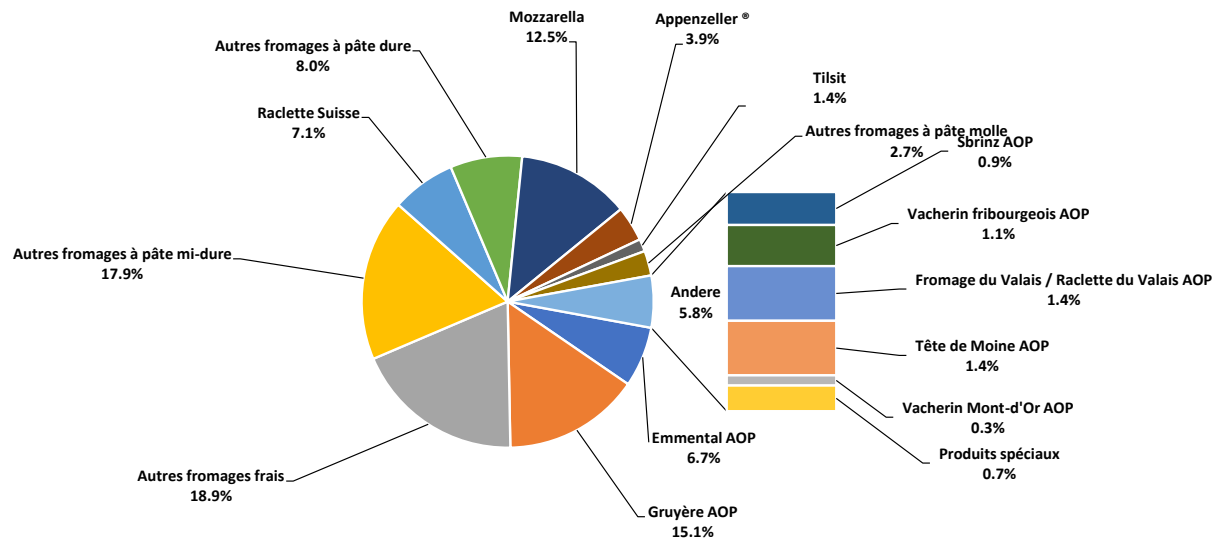


Cumulée par rapport à la même période de l'année précédente
janvier - février 2024



janvier - février 2024

Total 31'786 tonnes



Production de lait de consommation

Variété de lait (t)	Production mensuelle		Différence par rapport au même mois de l'année précédente		Production cumulée		Différence par rapport à la même période de l'année précédente	
	<i>février 2023</i>	<i>février 2024</i>			<i>janv. - févr. 2023</i>	<i>janv. - févr. 2024</i>		
				(%)				(%)
Lait cru	328	338	10	3.0	690	690	0	0.0
Lait past. enrichi en matière grasse	3	4	1	33.3	6	6	0	0.0
Lait UHT enrichi en matière grasse	22	30	8	36.4	44	51	7	15.9
Lait entier past.	2'919	2'958	39	1.3	6'131	6'180	49	0.8
Lait entier UHT	1'127	1'296	169	15.0	2'363	2'630	267	11.3
Lait entier standardisé pasteurisé, 3.5%	2'841	2'866	25	0.9	5'878	5'881	3	0.1
Lait entier standardisé UHT, 3.5%	11'822	11'493	-329	-2.8	23'890	24'396	506	2.1
Lait partiellement écrémé past.	4'052	4'005	-47	-1.2	8'440	8'359	-81	-1.0
Lait partiellement écrémé UHT	9'555	9'543	-12	-0.1	20'070	19'681	-389	-1.9
Lait écrémé past.	29	349	320	1103.4	57	708	651	1142.1
Lait écrémé UHT	456	516	60	13.2	1'014	1'047	33	3.3
Total lait de consommation	33'154	33'398	244	0.7	68'583	69'629	1'046	1.5

Production de beurre *

(t)	Production mensuelle		Différence par rapport au même mois de l'année précédente		Production cumulée		Différence par rapport à la même période de l'année précédente	
	<i>février 2023</i>	<i>février 2024</i>			<i>janv. - févr. 2023</i>	<i>janv. - févr. 2024</i>		
				(%)				(%)
Total production de beurre	3'929	4'063	134	3.4	8'164	8'527	363	4.4

* Les données contiennent les quantités des produits finis de l'ensemble des types de beurre ainsi que de tous les producteurs de beurre en Suisse.

Production de spécialités laitières

Crème de consommation

(t)	Production mensuelle		Différence par rapport au même mois de l'année précédente		Production cumulée		Différence par rapport à la même période de l'année précédente	
	<i>février 2023</i>	<i>février 2024</i>		(%)	<i>janv. - févr. 2023</i>	<i>janv. - févr. 2024</i>		(%)
Crème double	53	68	15	28.3	122	152	30	24.6
Crème entière 35%	2'742	2'950	208	7.6	5'835	5'934	99	1.7
Demi-crème	1'276	1'263	-13	-1.0	2'310	2'381	71	3.1
Crème à café	1'176	1'404	228	19.4	2'574	2'748	174	6.8
Total crème de consommation	5'247	5'685	438	8.3	10'841	11'215	374	3.4

Autres spécialités laitières

(t)	Production mensuelle		Différence par rapport au même mois de l'année précédente		Production cumulée		Différence par rapport à la même période de l'année précédente	
	<i>février 2023</i>	<i>février 2024</i>		(%)	<i>janv. - févr. 2023</i>	<i>janv. - févr. 2024</i>		(%)
Lait acidulé	49	34	-15	-30.6	69	68	-1	-1.4
Crème acidulée	357	314	-43	-12.0	726	695	-31	-4.3
Desserts (crèmes, flans, coupes, etc.)	1'023	1'058	35	3.4	2'068	2'145	77	3.7
Boissons lactées	6'780	7'485	705	10.4	13'532	15'141	1'609	11.9
Yogourt	11'925	12'730	805	6.8	23'970	25'346	1'376	5.7
Kéfir	15	20	5	33.3	32	41	9	28.1
Glaces comestibles	2'042	1'739	-303	-14.8	3'415	3'517	102	3.0
Total autres spécialités	22'191	23'380	1'189	5.4	43'812	46'953	3'141	7.2

Production de poudre de lait et de lait condensé

(t)	Production mensuelle		Différence par rapport au même mois de l'année précédente		Production cumulée		Différence par rapport à la même période de l'année précédente	
	<i>février 2023</i>	<i>février 2024</i>			<i>janv. - févr. 2023</i>	<i>janv. - févr. 2024</i>		
				(%)				(%)
Poudre de lait entier	1'082	927	-155	-14.3	2'544	1'902	-642	-25.2
Poudre de lait partiellement écrémé	377	420	43	11.4	874	797	-77	-8.8
Poudre de lait enrichie et poudre de crème	73	38	-35	-47.9	121	95	-26	-21.5
Poudre de lait écrémé	2'898	3'057	159	5.5	5'925	5'676	-249	-4.2
Poudre de babeurre	16	5	-11	-68.8	63	84	21	33.3
Poudre de petit-lait	108	133	25	23.1	203	212	9	4.4
Lait condensé	131	192	61	46.6	391	329	-62	-15.9
Total de poudre de lait et de lait condensé	4'685	4'772	87	1.9	10'121	9'095	-1'026	-10.1

Exportations de fromage par produit/groupe de produit

Variété / catégorie (t)	Exportations mensuelles		Différences par rapport au même mois de l'année précédente (%)		Exportations cumulées		Différence par rapport à la même période de l'année précédente (%)	
	février 2023	février 2024			janv. - févr. 2023	janv. - févr. 2024		
Mascarpone, Ricotta Romana	5.7	8.2	2.5	44.3	10.0	16.5	6.5	65.2
Mozzarella	45.3	46.5	1.2	2.6	103.3	125.7	22.5	21.7
Autres fromages frais / séché	737.9	864.5	126.6	17.2	1'512.7	1'843.0	330.3	21.8
Total fromages frais / séché	788.9	919.2	130.3	16.5	1'625.9	1'985.2	359.2	22.1
Vacherin Mont-d'Or AOP	4.8	5.2	0.4	8.5	8.7	12.5	3.8	43.9
Autres fromages à pâte molle	31.2	31.0	-0.2	-0.7	61.5	58.4	-3.1	-5.0
Total fromages à pâte molle	36.0	36.2	0.2	0.5	70.1	70.9	0.8	1.1
Appenzeller®	352.1	308.6	-43.5	-12.4	665.0	661.2	-3.8	-0.6
Tilsiter	14.4	13.1	-1.3	-9.2	25.6	22.8	-2.9	-11.1
Raclette	96.4	82.8	-13.6	-14.1	227.9	226.9	-0.9	-0.4
Vacherin Fribourgeois AOP	34.9	34.2	-0.7	-2.0	71.3	78.0	6.7	9.4
Tête de Moine AOP	138.9	179.9	41.1	29.6	223.3	271.4	48.1	21.5
Autres fromages à pâte mi-dure, < 45% MG/E!	314.0	468.6	154.7	49.3	714.6	907.7	193.1	27.0
Autres fromages à pâte mi-dure, gras	430.5	514.8	84.3	19.6	845.7	993.9	148.2	17.5
Autres fromages à pâte mi-dure, ≥ 55% MG/E!	198.2	174.5	-23.7	-11.9	346.9	303.2	-43.7	-12.6
Total fromages à pâte mi-dure	1'579.4	1'776.6	197.2	12.5	3'120.2	3'465.1	344.9	11.1
Emmentaler AOP	817.7	623.8	-193.8	-23.7	1'506.3	1'273.1	-233.2	-15.5
Gruyère AOP	1'029.5	1'080.3	50.8	4.9	1'888.5	2'123.1	234.6	12.4
Sbrinz AOP	2.7	4.3	1.6	59.4	4.9	7.1	2.3	47.1
Switzerland Swiss	230.9	389.4	158.5	68.7	468.9	780.0	311.1	66.3
Autres fromages à pâte dure, < 45% MG/ES	254.4	404.4	150.0	59.0	487.7	770.4	282.8	58.0
Autres fromages à pâte dure, gras	125.7	127.6	1.9	1.5	300.4	281.3	-19.2	-6.4
Autres fromages à pâte dure, ≥ 55% MG/ES	15.3	4.8	-10.5	-68.7	22.6	9.5	-13.1	-57.8
Total fromages à pâte dure	2'476.0	2'634.6	158.5	6.4	4'679.4	5'244.7	565.3	12.1
Fromages fondu	73.6	68.5	-5.1	-7.0	110.7	135.0	24.4	22.0
Autres fromages	255.7	321.4	65.7	25.7	473.5	689.8	216.3	45.7
Fondue prête à l'emploi	169.4	176.1	6.7	4.0	436.2	451.4	15.2	3.5
Total	5'379.0	5'932.5	553.5	10.3	10'516.0	12'042.0	1'526.0	14.5

Source: Office fédéral de la douane et de la sécurité de Quelle: Bundesamt für Zoll und Grenzsicherheit BAZG

*D'après les retours que nous avons reçus, les exports de Tilsiter 2023 ne sont pas corrects. Ceci est probablement dû à une déclaration erronée. TSM ne disposant pas des données détaillées de l'OFDF, nous ne pouvons que publier les chiffres de l'OFDF à notre disposition.

Exportations par pays

février 2024

(t)	Mascarpone, Ricotta Romana	Mozzarella	Autres fromages frais / séché	Total fromages frais / séché	Vacherin Mont-d'Or AOP	Autres fromages à pâte molle	Total fromages à pâte molle	Appenzeller®	Tilsiter	Raclette	Vacherin Fribourgeois AOP	Tête de Moine AOP	Autres fromages à pâte mi-dure, < 45% MG/ES	Autres fromages à pâte mi-dure, gras	Autres fromages à pâte mi-dure, ≥ 55% MG/ES	Total fromages à pâte mi-dure	Emmentaler AOP	Gruyère AOP	Sbrinz AOP	Switzerland Swiss	Autres fromages à pâte dure, < 45% MG/ES	Autres fromages à pâte dure, gras	Autres fromages à pâte dure, ≥ 55% MG/ES	Total fromages à pâte dure	Fromage fondu	Autres fromages	Fondue prête à l'emploi	Total
Allemagne	8	38	728	775	0	20	20	226	12	24	6	114	404	437	99	1'320	152	231	1		1	64	1	449	1	260	14	2'840
France		0	1	1	5	6	11	50	0	7	26	27	3	14	20	147	50	116	1		66	13	1	246	2	33	9	450
Italie			38	38		0	0	3		2		1	60	6	3	75	296	24	3	3	266	14	1	606	57	1	6	784
BeNeLux			19	19	0	0	0	7		5	1	15		3	10	41	31	50				2		84	3	11	53	212
Grande-Bretagne			23	23	0	0	0	0		8		0		3	3	14	3	80				3	1	87		2	7	133
Espagne/Portugal								2		1	0	5		0		8	4	11			52	1		67			12	86
Autres pays d'Europe	0	1	1	1		2	2	10	0	7	0	13		34	35	99	10	38	0	8	1	20	0	77	0	7	13	200
Total Europe	8	39	810	858	5	29	34	297	12	54	33	174	468	497	169	1'704	545	551	4	11	385	116	5	1'616	64	315	115	4'705
Canada								1	0	2	1	0		0	1	6	31	86		31		1		148	4		40	198
USA					0	1	1	8	0	15	1	4	0	13	5	45	32	384		346		10		772		4	8	830
Autres pays		7	54	62	0	2	2	2	1	12	0	2	0	5	0	22	16	60	0	1	20	1	0	98	1	3	13	200
Total autres pays		7	54	62	0	2	2	11	1	29	1	6	1	18	6	73	79	529	0	379	20	11	0	1'018	5	7	61	1'228
Total	8	46	864	919	5	31	36	309	13	83	34	180	469	515	175	1'777	624	1'080	4	389	404	128	5	2'635	68	321	176	5'933

* Pour des raisons de protection de données, celles concernant les exportations de variétés ne comportant qu'un ou deux exportateurs ne sont pas ventilées par pays, mais rassemblées sous la rubrique "autres pays d'Europe" ou "Canada ou USA / autres pays"
 Source: Office fédéral de la douane et de la sécurité des frontières OFDF

Exportations par pays

février 2023

(t)	Mascarpone, Ricotta Romana	Mozzarella	Autres fromages frais / séché	Total fromages frais / séché	Vacherin Mont-d'Or AOP	Autres fromages à pâte molle	Total fromages à pâte molle	Appenzeller®	Tilsiter	Raclette	Vacherin Fribourgeois AOP	Tête de Moine AOP	Autres fromages à pâte mi-dure, < 45% MG/ES	Autres fromages à pâte mi-dure, gras	Autres fromages à pâte mi-dure, ≥ 55% MG/ES	Total fromages à pâte mi-dure	Emmentaler AOP	Gruyère AOP	Sbrinz AOP	Switzerland Swiss	Autres fromages à pâte dure, < 45% MG/ES	Autres fromages à pâte dure, gras	Autres fromages à pâte dure, ≥ 55% MG/ES	Total fromages à pâte dure	Fromage fondu	Autres fromages	Fondue prête à l'emploi	Total
Allemagne	6	33	686	725	0	17	17	279	13	18	5	82	164	334	121	1'015	187	237	0	0	2	48	14	488	0	135	15	2'395
France			1	1	5	8	13	48	1	14	26	28	2	7	39	163	50	166	1	0	87	8	0	312	3	36	6	533
Italie					0	0	0	1		2		1	106	7	0	117	421	20	1	12	102	24	0	579	60	1	6	763
BeNeLux			0	0	0	0	0	7	0	7	3	3	0	4	8	31	57	58		0	43	1	0	159	5	12	55	262
Grande-Bretagne		1	15	16		0	0	2		9	0	0		1	2	15	5	68				5		78		3	2	115
Espagne/Portugal			1	1		0	0	1	0	0	0	7		0		8	4	13	0		19	2		38		0	1	48
Autres pays d'Europe		1	0	1		3	3	7	0	10	0	14	42	71	25	170	14	28	1	9	2	26	0	79		11	9	273
Total Europe	6	35	703	743	5	28	33	344	14	61	34	135	314	423	196	1'520	738	589	3	22	254	114	15	1'734	68	198	94	4'390
Canada					0		0	1	0	4	1	0		1	1	10	37	98		30		3	0	168	4		17	198
USA					0	0	0	5		11	0	2		4	1	23	27	313	0	177		6	0	524	1	4	10	562
Autres pays		11	35	46		3	3	1	0	20	0	2		2	1	26	17	29		2		3	1	51	0	54	48	229
Total autres pays		11	35	46	0	3	3	8	0	36	1	4		7	3	59	80	440	0	209		12	1	743	5	58	75	989
Total	6	45	738	789	5	31	36	352	14	96	35	139	314	430	198	1'579	818	1'030	3	231	254	126	15	2'476	74	256	169	5'379

* Pour des raisons de protection de données, celles concernant les exportations de variétés ne comportant qu'un ou deux exportateurs ne sont pas ventilées par pays, mais rassemblées sous la rubrique "autres pays d'Europe" ou "Canada ou USA / autres pays"

Source: Office fédéral de la douane et de la sécurité des frontières OFDF

Exportations par pays

janv. - févr. 2024

(t)	Mascarpone, Ricotta Romana	Mozzarella	Autres fromages frais / séché	Total fromages frais / séché	Vacherin Mont-d'Or AOP	Autres fromages à pâte molle	Total fromages à pâte molle	Appenzeller®	Tilsiter	Raclette	Vacherin Fribourgeois AOP	Tête de Moine AOP	Autres fromages à pâte mi-dure, < 45% MG/ES	Autres fromages à pâte mi-dure, gras	Autres fromages à pâte mi-dure, ≥ 55% MG/ES	Total fromages à pâte mi-dure	Emmentaler AOP	Gruyère AOP	Sbrinz AOP	Switzerland Swiss	Autres fromages à pâte dure, < 45% MG/ES	Autres fromages à pâte dure, gras	Autres fromages à pâte dure, ≥ 55% MG/ES	Total fromages à pâte dure	Fromage fondu	Autres fromages	Fondue prête à l'emploi	Total
Allemagne	16	77	1'541	1'635	0	31	31	510	20	74	10	141	811	836	156	2'558	312	533	1	1	1	121	4	973	2	543	58	5'799
France		0	2	2	12	16	28	95	0	35	61	64	6	23	43	328	82	222	1		175	22	2	504	6	87	24	979
Italie			157	157		0	0	3		6		2	81	17	5	113	639	49	5	26	500	48	1	1'268	110	2	14	1'665
BeNeLux			38	38	0	0	0	13	0	16	3	18	0	6	20	77	60	95	0	2		7		165	7	12	139	437
Grande-Bretagne		37	25	62	0	1	1	0		15	0	0		4	4	24	5	153				6	1	164	0	4	24	278
Espagne/Portugal								4	0	1	0	9	9	0		22	8	26			73	3		109		0	56	187
Autres pays d'Europe	0	1	1	2	0	4	4	18	0	17	0	25		69	66	195	19	80	0	29	2	45	1	177	0	13	35	427
Total Europe	16	115	1'765	1'896	12	52	64	643	20	164	75	260	906	955	294	3'317	1'124	1'158	7	58	751	252	9	3'359	125	660	350	9'772
Canada								2	0	5	1	1		2	2	13	43	131		31		1		206	8		64	292
USA					0	1	1	13	0	37	1	6	1	30	7	96	69	707	0	682		19		1'477	1	9	18	1'601
Autres pays		11	78	89	0	6	6	3	2	21	1	4	0	7	1	39	36	127	0	9	20	9	1	202	2	20	19	377
Total autres pays		11	78	89	0	7	7	18	2	63	3	11	2	39	10	148	149	965	0	722	20	29	1	1'885	10	30	101	2'270
Total	16	126	1'843	1'985	12	58	71	661	23	227	78	271	908	994	303	3'465	1'273	2'123	7	780	770	281	10	5'245	135	690	451	12'042

* Pour des raisons de protection de données, celles concernant les exportations de variétés ne comportant qu'un ou deux exportateurs ne sont pas ventilées par pays, mais rassemblées sous la rubrique "autres pays d'Europe" ou "Canada ou USA / autres pays"
Source: Office fédéral de la douane et de la sécurité des frontières OFDF

Exportations par pays

janv. - févr. 2023

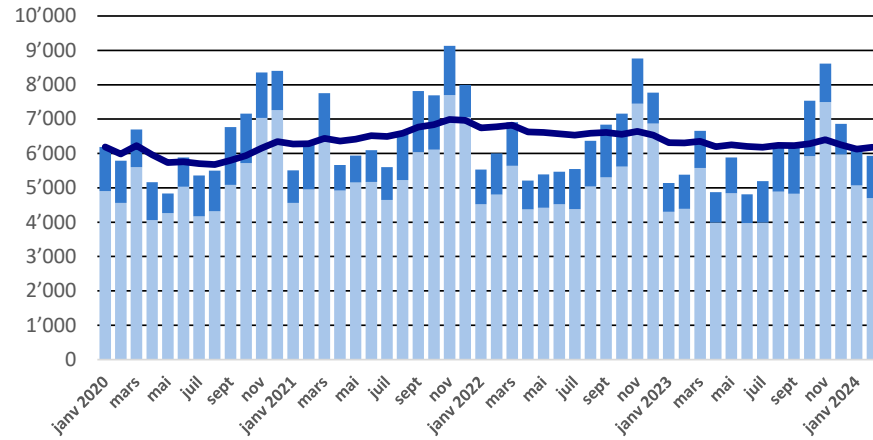
(t)	Mascarpone, Ricotta Romana	Mozzarella	Autres fromages frais / séché	Total fromages frais / séché	Vacherin Mont-d'Or AOP	Autres fromages à pâte molle	Total fromages à pâte molle	Appenzeller®	Tilsiter	Raclette	Vacherin Fribourgeois AOP	Tête de Moine AOP	Autres fromages à pâte mi-dure, < 45% MG/ES	Autres fromages à pâte mi-dure, gras	Autres fromages à pâte mi-dure, ≥ 55% MG/ES	Total fromages à pâte mi-dure	Emmentaler AOP	Gruyère AOP	Sbrinz AOP	Switzerland Swiss	Autres fromages à pâte dure, < 45% MG/ES	Autres fromages à pâte dure, gras	Autres fromages à pâte dure, ≥ 55% MG/ES	Total fromages à pâte dure	Fromage fondu	Autres fromages	Fondue prête à l'emploi	Total
Allemagne	10	70	1'288	1'368	0	28	28	517	23	42	8	119	400	682	205	1'995	320	493	0	0	2	131	20	966	1	296	42	4'696
France			2	2	8	20	28	95	1	39	56	55	5	13	61	325	86	301	2	0	153	15	0	557	7	73	38	1'030
Italie		0	59	59		1	1	2		8		3	268	26	0	306	815	36	1	22	182	42	0	1'099	75	4	10	1'554
BeNeLux			0	0	0	0	0	17	0	27	3	6	0	7	19	79	101	117		1	129	3	0	351	12	12	112	567
Grande-Bretagne		3	65	68		1	1	2		17	0	0		3	6	28	7	132				9		148		4	16	263
Espagne/Portugal			3	3		0	0	2	0	1	0	14		0		17	9	22	0		19	3		53		0	31	104
Autres pays d'Europe		6	6	12		6	6	13	1	19	0	20	42	101	49	244	18	48	1	36	3	62	1	168		16	32	477
Total Europe	10	79	1'423	1'512	9	55	64	647	25	152	68	216	715	832	339	2'994	1'356	1'149	5	59	488	264	21	3'342	96	404	280	8'692
Canada					0		0	2	0	15	2	1		2	3	25	56	146		31		3	0	236	10		73	344
USA					0	0	1	14	0	37	0	3		10	4	68	65	530	0	376		25	0	996	1	8	21	1'095
Autres pays		25	90	114		6	6	2	1	23	1	3		3	1	33	29	63		3		8	1	104	4	61	62	385
Total autres pays		25	90	114	0	6	6	18	1	76	3	7		14	8	126	150	739	0	410		36	2	1'337	15	69	156	1'824
Total	10	103	1'513	1'626	9	61	70	665	26	228	71	223	715	846	347	3'120	1'506	1'889	5	469	488	300	23	4'679	111	474	436	10'516

* Pour des raisons de protection de données, celles concernant les exportations de variétés ne comportant qu'un ou deux exportateurs ne sont pas ventilées par pays, mais rassemblées sous la rubrique "autres pays d'Europe" ou "Canada ou USA / autres pays"

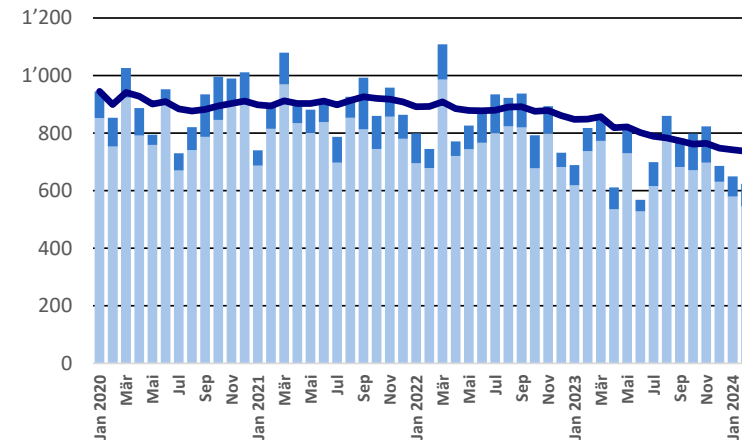
Source: Office fédéral de la douane et de la sécurité des frontières OFDF

Exportations depuis 2020 - Valeur moyenne des 12 derniers mois

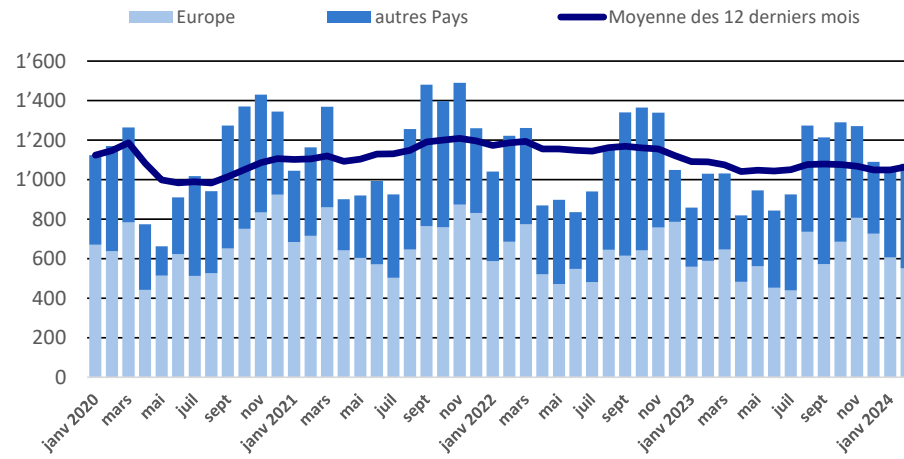
Total des exportations de fromage (y c. mélanges à fondue et fromage fondu)



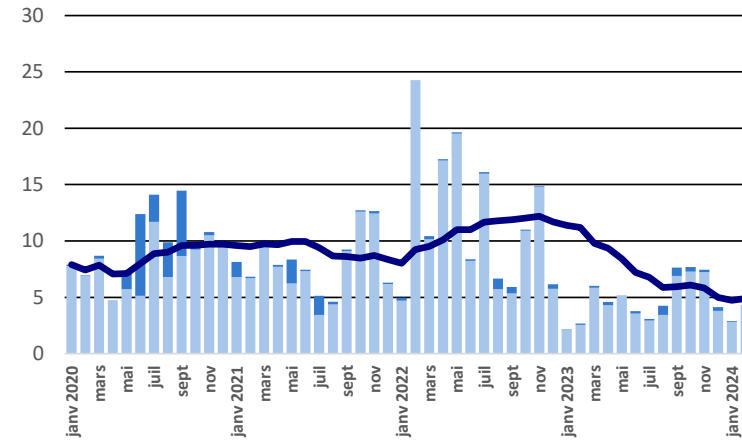
Emmentaler AOP



Gruyère AOP

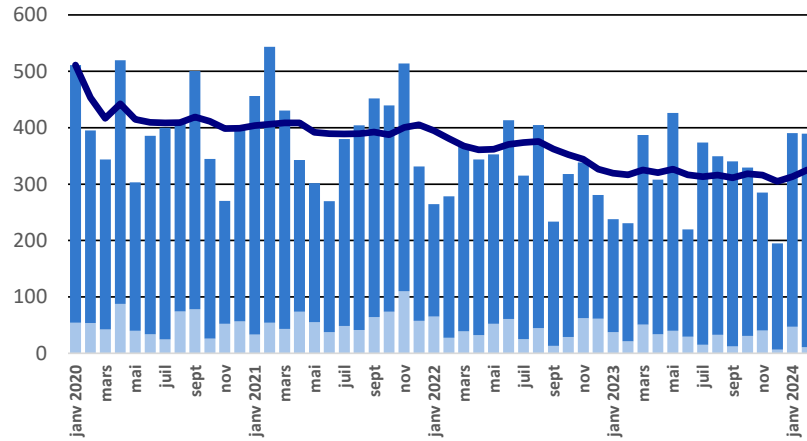


Sbrinz AOP

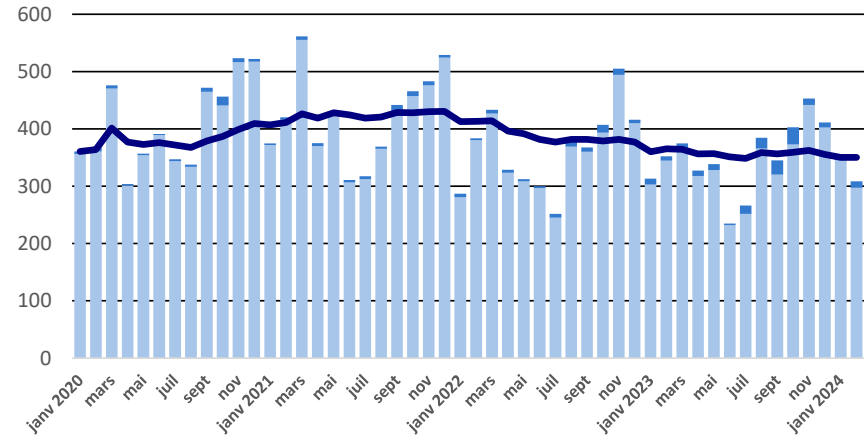


Exportations depuis 2020 - Valeur moyenne des 12 derniers mois

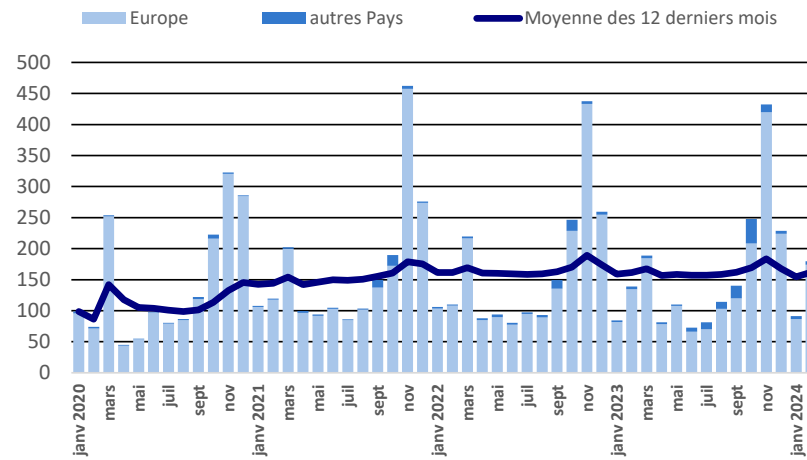
Switzerland Swiss



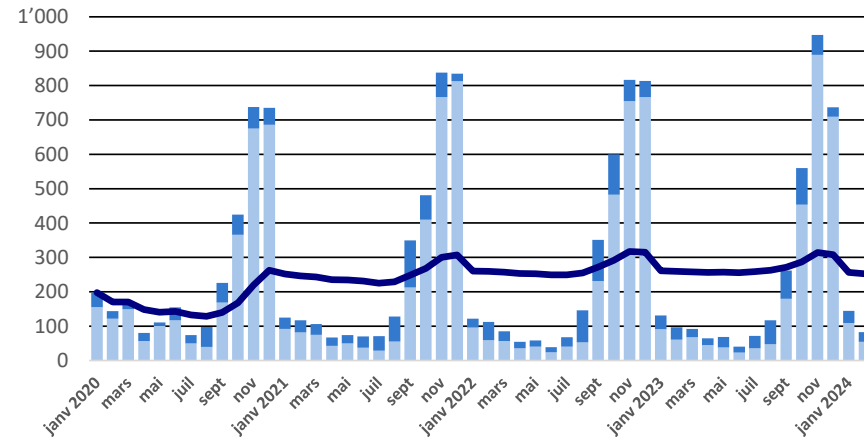
Appenzeller®



Tête de Moine AOP

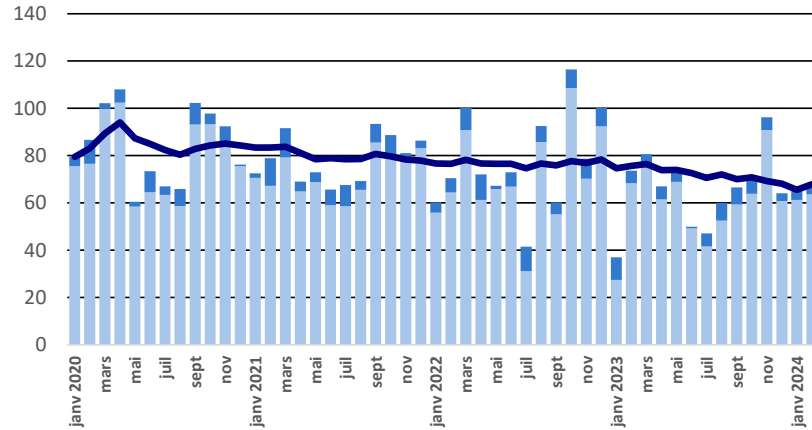


Raclette Suisse

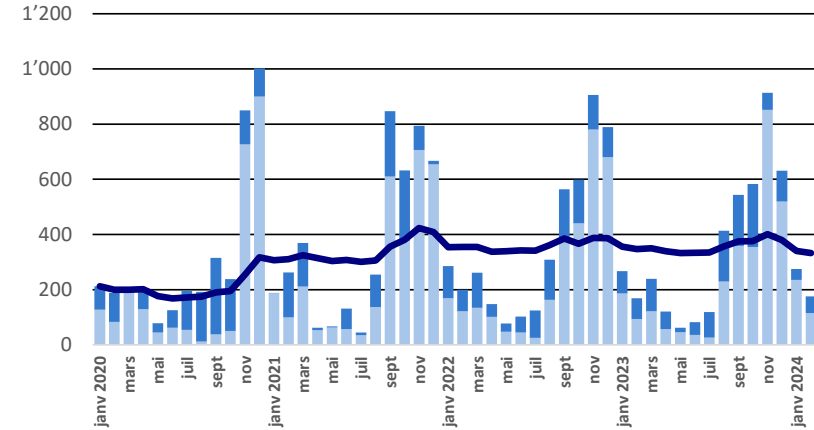


Exportations depuis 2020 - Valeur moyenne des 12 derniers mois

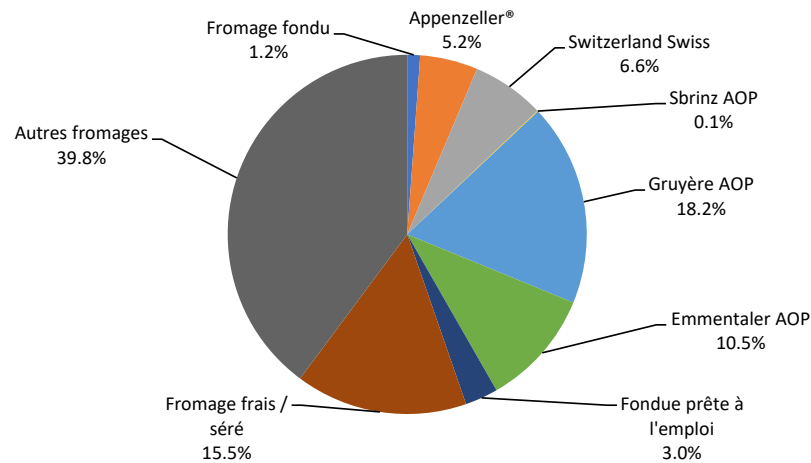
Fromage fondu



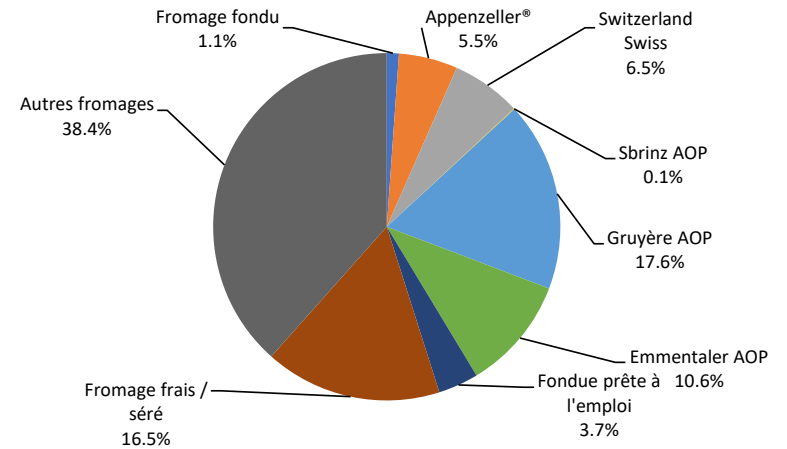
Fondue prête à l'emploi



Exportations de fromage par variété en févr. 2024
Total 5'933 tonnes



Exportations de fromage par variété en janv. - févr. 2024
Total 12'042 tonnes



Exportations autres produits laitiers

Produits laitiers (t)	Exportations mensuelles		Différences par rapport au même mois de l'année (%)		Exportations cumulées		Différence par rapport à la même période de l'année (%)	
	février 2023	février 2024			janv. - févr. 2023	janv. - févr. 2024		
Lait écrémé	22.0	14.1	-7.8	-35.7	44.2	28.3	-16.0	-36.1
Lait	81.7	52.5	-29.2	-35.7	174.1	116.1	-58.0	-33.3
Lait > 6% MG	0.0	0.1	0.1	2500.0	0.0	0.1	0.1	1375.0
Crème	189.2	137.4	-51.9	-27.4	374.5	258.9	-115.6	-30.9
Poudre de lait écrémé	1'001.3	783.4	-217.9	-21.8	1'529.6	1'895.4	365.8	23.9
Poudre de lait	4.0	0.3	-3.7	-91.6	4.9	0.3	-4.6	-93.2
Poudre de crème		0.0	0.0	0.0		0.0	0.0	0.0
Lait concentré	0.0	0.1	0.1	507.7	0.0	0.1	0.1	350.0
Crème concentrée	0.0	0.0	0.0	900.0	20.3	28.2	7.9	38.6
Yogourt	278.0	471.0	192.9	69.4	651.9	863.6	211.8	32.5
Autres produits frais	5.2	3.2	-1.9	-37.6	9.3	9.4	0.1	0.9
Petit-lait	2'585.1	2'165.1	-420.0	-16.2	5'282.9	4'623.4	-659.5	-12.5
Poudre de petit-lait	50.5	183.1	132.6	262.6	52.2	359.3	307.1	588.1
Petit-lait concentré	0.0	0.0	0.0	600.0	0.0	0.0	0.0	281.8
Beurre (sans beurre déshydraté)	0.4	0.0	-0.4	-94.8	0.9	0.0	-0.9	-96.2
Pâte à tartiner laitières			0.0	0.0			0.0	0.0
Autres matières grasses provenant du lait	1.2	0.7	-0.5	-41.4	2.2	1.6	-0.7	-29.6
Caséines	0.4	0.0	-0.4	-97.0	0.5	0.0	-0.5	-94.7
Lactalbumine	1.4	42.2	40.8	2931.5	33.1	45.2	12.0	36.3
Autres albumines	0.0	0.0	0.0	0.0	0.0	0.0	0.0	0.0

Chapitres 04 et 35 du tarif des douanes suisses (sans fromages, chapitre 0406, et sans produits agricoles transformés, chapitres 15 à 22)

Source: Office fédéral de la douane et de la sécurité des frontières OFDF

Importations de fromage par produit/groupe de produit

Fromages / Catégorie (t)	Exportations mensuelles		Différences par rapport au même mois de l'année précédente		Exportations cumulées		Différence par rapport à la même période de l'année précédente	
	février 2023	février 2024		(%)	janv. - févr. 2023	janv. - févr. 2024		(%)
Mascarpone, Ricotta Romana	91.7	116.7	25.1	27.3	173.1	200.6	27.5	15.9
Mozzarella	316.7	364.8	48.1	15.2	630.7	728.3	97.6	15.5
Autres fromages frais / séché	1'823.9	2'243.4	419.5	23.0	3'820.6	4'479.8	659.2	17.3
Total fromages frais / séché	2'232.2	2'724.9	492.7	22.1	4'624.4	5'408.7	784.3	17.0
Danablu, Gorgonzola, Roquefort	51.9	53.5	1.6	3.2	94.5	108.3	13.8	14.6
Fromage à croûte fleurie	103.6	100.6	-3.0	-2.9	194.3	202.6	8.3	4.2
Brie, Camembert, Italice	181.0	181.8	0.8	0.4	358.7	410.9	52.2	14.6
Autres fromages à pâte molle	679.9	728.7	48.9	7.2	1'335.3	1'415.9	80.6	6.0
Total fromages à pâte molle	1'016.4	1'064.6	48.2	4.7	1'982.8	2'137.7	154.9	7.8
Fromage à pâte mi-dure persillée	2.1	7.3	5.2	249.7	3.2	12.2	9.0	278.5
Caciocavallo, Fontina, Brà, etc.	10.7	21.8	11.2	104.3	50.9	53.6	2.7	5.3
Tilsiter	10.3	10.4	0.1	1.2	16.0	20.7	4.7	29.1
Autres fromages à pâte mi-dure	876.4	963.3	86.9	9.9	1'759.2	1'800.6	41.4	2.4
Fromages à pâte mi-dure râpé, en poudre	81.9	78.6	-3.3	-4.1	160.9	195.8	34.9	21.7
Total fromages à pâte mi-dure	981.4	1'081.5	100.1	10.2	1'990.3	2'082.8	92.6	4.7
Fromage aux herbes (Schabziger)	0.0	1.0	1.0	2929.4	0.6	2.2	1.6	269.3
Fromage à pâte dure persillée	0.4	1.6	1.2	304.7	1.4	3.1	1.7	125.1
Caciocavallo, Fontina, Brà, etc.	13.3	22.1	8.8	66.5	29.4	41.0	11.7	39.7
Emmentaler AOP	0.8	1.7	0.9	103.5	1.6	2.9	1.3	79.8
Autres fromages à pâte dure	427.2	478.6	51.4	12.0	871.8	963.3	91.5	10.5
Fromages à pâte dure râpé, en poudre	72.3	44.1	-28.2	-39.0	129.2	99.8	-29.4	-22.8
Total fromages à pâte dure	514.0	549.1	35.1	6.8	1'033.9	1'112.2	78.3	7.6
Grana/Parmigiano	425.2	447.5	22.3	5.2	815.9	886.9	71.0	8.7
Total fromages à pâte extra-dure	425.2	447.5	22.3	5.2	815.9	886.9	71.0	8.7
Fromage fondu	357.9	376.9	19.0	5.3	711.2	752.9	41.7	5.9
Total variétés de fromages	5'527.1	6'244.4	717.3	13.0	11'158.5	12'381.2	1'222.7	11.0

Source: Office fédéral de la douane et de la sécurité des frontières OFDF

Importations de fromage par pays fournisseur

février 2024

(t)

	Mascarpone, ricotta Romana	Mozzarella	Autres fromages frais / séché	Total fromages frais / séré	Danablu, Gorgonzola, Roquefort	Brie, Camembert, Reblochon	Autres fromages à pâte molle	Total fromages à pâte molle	Fromage aux herbes	Fromage à pâte dure et mi-dure	Fromage fondu	Total
Allemagne	0.1	62.4	601.2	663.7	0.1	22.8	179.0	201.9	0.0	458.1	223.7	1'547.5
France	0.0	6.6	286.3	292.9	12.0	154.0	310.2	476.1	0.0	157.9	62.9	989.9
Italie	115.1	229.8	770.6	1'115.5	41.4	4.3	156.0	201.7	1.0	882.8	10.5	2'211.5
Pays-Bas		62.8	117.7	180.5			0.0	0.0	0.8			181.3
Belgique		0.3	26.1	26.5		1.4	46.7	48.1	215.0	0.0		289.6
Luxembourg												
Autriche	0.0	0.7	29.1	29.9		0.9	8.8	9.7	78.0	40.7		158.3
Grande-Bretagne			3.0	3.0			0.0	0.0	98.1	0.3		101.4
Danemark			135.6	135.6	0.1		48.4	48.4	22.2	4.9		211.0
Norvège			0.1	0.1			0.0	0.0	0.0	0.0		0.2
Suède			0.0	0.0			0.0	0.0	0.1	0.0		0.1
Portugal	1.5	2.0	0.7	4.3			0.5	0.5	55.3	5.6		65.7
Espagne			0.2	0.2			0.2	0.2	24.5	0.0		24.8
Grèce			2.4	2.4			74.0	74.0	0.0	0.0		76.5
Autres pays d'Europe			270.2	270.2		0.0	3.8	3.8	84.0	28.2		386.2
Total europe	116.7	364.7	2'243.4	2'724.8	53.5	183.4	827.7	1'064.6	1.0	2'076.8	376.9	6'244.1
Canada									0.1			0.1
USA									0.1			0.1
Autres pays d'Amérique												
Amérique latine												
Afrique												
Asie												
Australie												
Autres pays		0.1		0.1					0.0	0.0		0.1
Total autres pays		0.1		0.1					0.2	0.0		0.3
Total	116.7	364.8	2'243.4	2'724.9	53.5	183.4	827.7	1'064.6	1.0	2'077.0	376.9	6'244.4

Source: Office fédéral de la douane et de la sécurité des frontières OFDF

Importations de fromage par pays fournisseur

février 2023

(t)

	Mascarpone, ricotta Romana	Mozzarella	Autres fromages frais / séché	Total fromages frais / séché	Danablu, Gorgonzola, Roquefort	Brie, Camembert, Reblochon	Autres fromages à pâte molle	Total fromages à pâte molle	Fromage aux herbes	Fromage à pâte dure et mi-dure	Fromage fondu	Total
Allemagne		96.2	507.4	603.6	1.0	15.7	170.0	186.6	0.0	419.8	211.2	1'421.2
France	0.1	17.6	250.6	268.2	12.8	161.7	302.6	477.1		147.1	80.7	973.1
Italie	90.0	198.7	711.9	1'000.6	38.1	5.0	132.8	176.0	0.0	778.8	10.5	1'965.9
Pays-Bas			42.7	42.7						87.1	0.0	129.8
Belgique			0.6	0.6		0.8	11.7	12.6		210.8	0.0	224.0
Luxembourg												
Autriche	0.0	0.6	32.8	33.4		0.8	15.0	15.8		28.4	51.3	128.9
Grande-Bretagne							0.2	0.2		104.0	0.5	104.8
Danemark			114.9	114.9			53.7	53.7		16.5	2.9	187.9
Norvège			0.0	0.0							0.0	0.0
Suède			0.0	0.0						0.1	0.0	0.2
Portugal	1.6	3.4	2.1	7.0			1.0	1.0		41.0	0.7	49.8
Espagne			0.0	0.0		0.2	0.3	0.5		13.8		14.3
Grèce		0.2	1.9	2.2			85.8	85.8		2.2	0.0	90.1
Autres pays d'Europe			158.9	158.9			7.2	7.2		70.8	0.0	237.0
Total europe	91.7	316.7	1'823.9	2'232.2	51.9	184.2	780.3	1'016.4	0.0	1'920.4	357.9	5'527.0
Canada												
USA										0.1		0.1
Autres pays d'Amérique												
Amérique latine												
Afrique												
Asie											0.0	0.0
Australie												
Autres pays												
Total autres pays										0.1	0.0	0.1
Total	91.7	316.7	1'823.9	2'232.2	51.9	184.2	780.3	1'016.4	0.0	1'920.5	357.9	5'527.1

Source: Office fédéral de la douane et de la sécurité des frontières OFDF

Importations de fromage par pays fournisseur

janv. - févr. 2024

(t)													Total
	Mascarpone, ricotta Romana	Mozzarella	Autres fromages frais / séché	Total fromages frais / séché	Danablu, Gorgonzola, Roquefort	Brie, Camembert, Reblochon	Autres fromages à pâte molle	Total fromages à pâte molle	Fromage aux herbes	Fromage à pâte dure et mi-dure	Fromage fondu		
Allemagne	0.1	117.6	1'238.2	1'355.9	0.1	43.2	340.1	383.4	1.0	944.8	450.2	3'135.3	
France	0.0	14.4	592.8	607.2	23.9	360.6	586.2	970.7	0.0	375.5	139.1	2'092.4	
Italie	198.5	464.4	1'531.3	2'194.2	84.3	7.3	306.4	397.9	1.1	1'684.7	20.1	4'298.1	
Pays-Bas		84.4	227.3	311.7			6.5	6.5		1.1		319.3	
Belgique		20.4	59.3	79.7		1.4	63.2	64.6		439.2	0.2	583.7	
Luxembourg													
Autriche	0.1	1.4	58.2	59.7		2.1	12.4	14.4		116.6	102.9	293.5	
Grande-Bretagne			3.0	3.0			0.1	0.1		209.6	1.0	213.7	
Danemark		21.6	303.3	324.9	0.1		99.5	99.6		57.7	4.9	487.1	
Norvège			0.4	0.4			0.0	0.0		0.1	0.0	0.4	
Suède			0.0	0.0		0.0	0.0	0.0		0.3	0.0	0.3	
Portugal	1.9	4.0	2.7	8.7			1.3	1.3		99.3	6.2	115.5	
Espagne			0.2	0.2			0.4	0.4		45.0	0.0	45.5	
Grèce			4.5	4.5			188.7	188.7		6.4	0.0	199.6	
Autres pays d'Europe			458.6	458.6		0.0	10.1	10.1		99.2	28.4	596.3	
Total europe	200.6	728.2	4'479.8	5'408.6	108.3	414.6	1'614.8	2'137.7	2.2	4'079.3	752.9	12'380.7	
Canada										0.1		0.1	
USA										0.2		0.2	
Autres pays d'Amérique													
Amérique latine										0.1		0.1	
Afrique													
Asie													
Australie													
Autres pays		0.1		0.1						0.0	0.0	0.1	
Total autres pays		0.1		0.1						0.5	0.0	0.5	
Total	200.6	728.3	4'479.8	5'408.7	108.3	414.6	1'614.8	2'137.7	2.2	4'079.8	752.9	12'381.2	

Source: Office fédéral de la douane et de la sécurité des frontières OFDF

Importations de fromage par pays fournisseur

janv. - févr. 2023

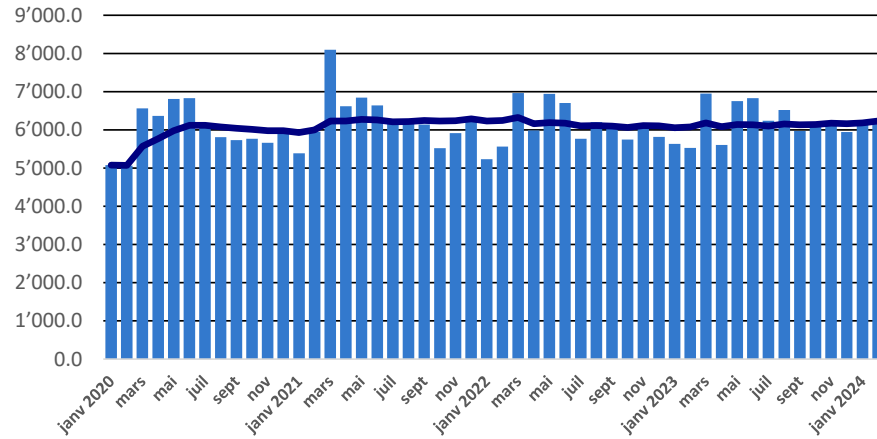
(t)

	Mascarpone, ricotta Romana	Mozzarella	Autres fromages frais / séché	Total fromages frais / séché	Danablu, Gorgonzola, Roquefort	Brie, Camembert, Reblochon	Autres fromages à pâte molle	Total fromages à pâte molle	Fromage aux herbes	Fromage à pâte dure et mi-dure	Fromage fondu	Total
Allemagne	3.2	156.6	1'121.3	1'281.1	1.0	30.8	346.5	378.3	0.6	868.7	426.0	2'954.7
France	0.1	34.8	530.1	565.0	21.4	324.5	545.2	891.1		341.8	156.0	1'953.8
Italie	167.0	410.0	1'350.2	1'927.2	72.1	7.3	268.3	347.7	0.0	1'552.4	18.4	3'845.6
Pays-Bas			107.4	107.4						151.9	0.0	259.4
Belgique		21.6	43.2	64.8		0.8	18.4	19.3		386.8	0.1	471.0
Luxembourg												
Autriche	0.1	1.0	59.7	60.8		1.4	18.6	20.0	0.0	54.3	102.8	237.9
Grande-Bretagne			2.8	2.8			0.5	0.5		199.3	0.9	203.5
Danemark			268.9	268.9			118.5	118.5		62.2	6.0	455.6
Norvège			0.2	0.2			0.0	0.0		0.0	0.0	0.3
Suède			0.0	0.0						0.2	0.0	0.3
Portugal	2.8	6.1	2.3	11.2			2.5	2.5		83.2	0.9	97.7
Espagne			0.4	0.4		0.4	0.5	1.0		34.2		35.6
Grèce		0.6	7.3	8.0			187.9	187.9		10.4	0.0	206.4
Autres pays d'Europe			326.5	326.5			16.0	16.0		94.0	0.2	436.7
Total europe	173.1	630.7	3'820.6	4'624.4	94.5	365.3	1'522.9	1'982.8	0.6	3'839.3	711.2	11'158.3
Canada												
USA									0.2			0.2
Autres pays d'Amérique												
Amérique latine												
Afrique												
Asie										0.0		0.0
Australie												
Autres pays												
Total autres pays									0.2	0.0		0.2
Total	173.1	630.7	3'820.6	4'624.4	94.5	365.3	1'522.9	1'982.8	0.6	3'839.5	711.2	11'158.5

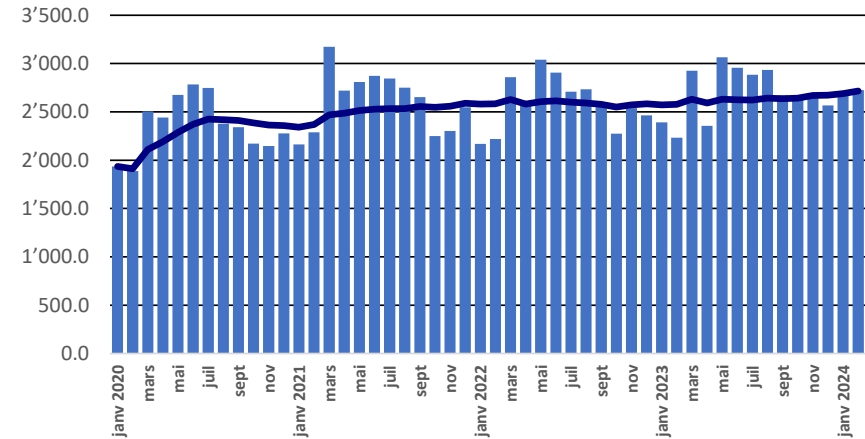
Source: Office fédéral de la douane et de la sécurité des frontières OFDF

Importations depuis 2020 - Valeur moyenne des 12 derniers mois

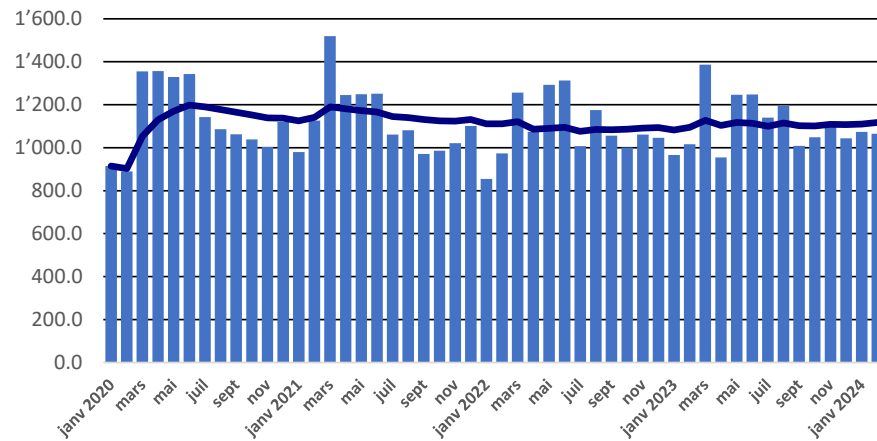
Total des importations de fromages



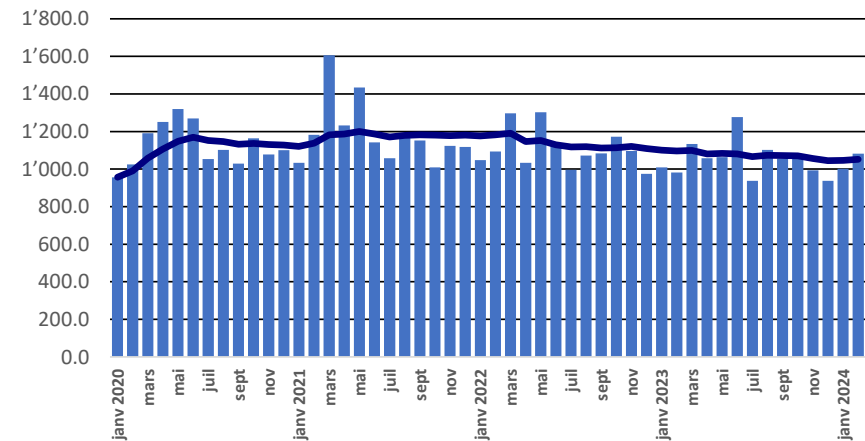
Fromages frais



Fromages à pâte molle

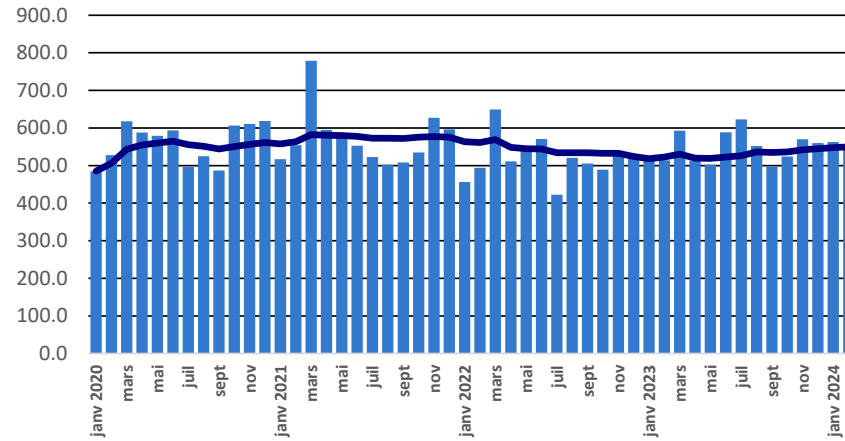


Fromages à pâte mi-dure

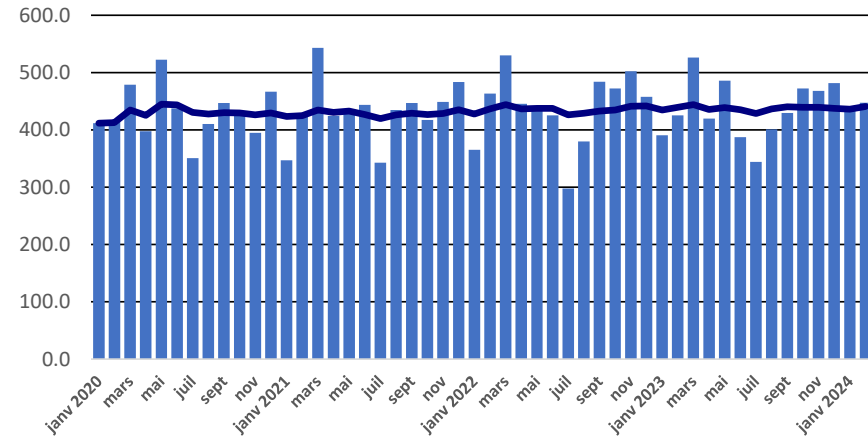


Importations depuis 2020 - Valeur moyenne des 12 derniers mois

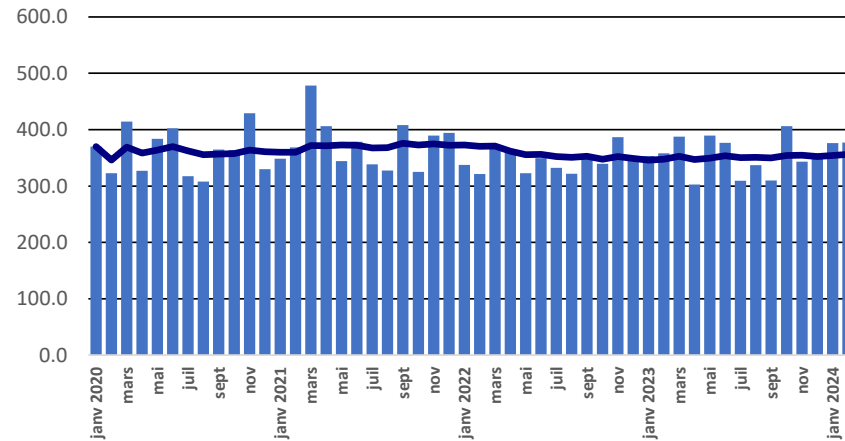
Fromages à pâte dure



Fromages à pâte extra-dure

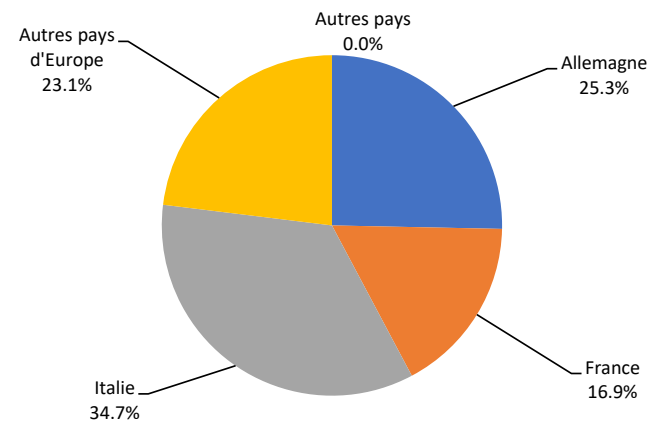


Fromage fondu



Importations de fromage par pays fournisseur, janvier - février 2024

Total 12'381 tonnes



Importations autres produits laitiers

Produits laitiers (t)	Exportations mensuelles		Différences par rapport au même mois de l'année		Exportations cumulées		Différence par rapport à la même période de l'année	
	février 2023	février 2024		(%)	janv. - févr. 2023	janv. - févr. 2024		(%)
Lait écrémé	0.4	0.5	0.2	49.6	0.6	1.1	0.5	87.2
Lait	1'996.1	2'614.9	618.9	31.0	4'082.1	5'247.0	1'164.9	28.5
Lait > 6% MG	0.0	0.3	0.3	2225.0	0.1	0.4	0.3	248.5
Crème	221.0	109.1	-111.9	-50.6	349.2	161.7	-187.5	-53.7
Poudre de lait écrémé	3.8	33.6	29.8	782.2	28.6	59.2	30.6	106.9
Poudre de lait	108.2	338.2	230.0	212.5	226.3	705.0	478.7	211.5
Poudre de crème	0.2	46.8	46.6	22749.8	19.9	83.6	63.7	320.0
Lait concentré	44.2	15.4	-28.9	-65.2	114.5	81.8	-32.7	-28.5
Crème concentrée	44.8	64.8	20.1	44.8	61.6	172.4	110.8	179.8
Yogourt	709.2	871.0	161.9	22.8	1'367.5	1'633.0	265.5	19.4
Autres produits frais	7.4	11.1	3.7	50.5	13.5	20.9	7.4	54.8
Petit-lait	674.3	507.0	-167.3	-24.8	1'384.0	1'098.8	-285.3	-20.6
Poudre de petit-lait	3.6	5.5	1.9	54.7	5.1	10.0	4.8	94.4
Petit-lait concentré	1.2	0.1	-1.1	-95.0	1.3	0.1	-1.2	-93.1
Beurre (sans beurre anhydre)	776.3	22.7	-753.6	-97.1	1'669.7	77.2	-1'592.5	-95.4
Pâte à tartiner laitières	0.0	0.0	0.0	0.0	0.0	0.1	0.1	1044.4
Autres matières grasses provenant du lait	178.9	141.0	-37.9	-21.2	318.8	291.4	-27.4	-8.6
Caséines	22.2	21.6	-0.6	-2.7	22.8	44.0	21.2	93.2
Lactalbumine	296.8	254.3	-42.5	-14.3	466.7	399.3	-67.4	-14.4
Autres albumines	0.3	0.2	-0.1	-46.0	4.4	0.3	-4.1	-93.3

Source: Office fédéral de la douane et de la sécurité des frontières OFDF

Analyse du lait (lait de vache)

Valeurs statistiques [sur la base de tous les résultats individuels*]

février 2024

		Moyenne	Écart type	5%- quantile	10%-quantile	Médian	90%-quantile	95%-quantile
Germes	Nombre d'échantillons	1'000 germes/ml	1'000 germes/ml	1'000 germes/ml	1'000 germes/ml	1'000 germes/ml	1'000 germes/ml	1'000 germes/ml
	32'366	8	83	1	1	4	10	15
Cellules somatiques	Nombre d'échantillons	1'000 cellules/ml	1'000 cellules/ml	1'000 cellules/ml	1'000 cellules/ml	1'000 cellules/ml	1'000 cellules/ml	1'000 cellules/ml
	32'314	111	81	32	40	89	205	256
Point de congélation	Nombre d'échantillons	°C	°C	°C	°C	°C	°C	°C
	32'390	-0.524	0.005	-0.531	-0.530	-0.524	-0.519	-0.517

* Ont été pris en compte tous les échantillons, pour lesquels le critère d'analyse considéré a été analysé. Suisse, sans France (lait de zone franche) et sans lait la Principauté du Liechtenstein.

Répartition "nombre de germes" / Indications en 1'000 germes / ml de tous les résultats individuels*

février 2024

De - à	1 - 4	5 - 6	7 - 8	9 - 10	11 - 29	30 - 79	80 - 99	100 - 299	300 - 599	600 - 999	1'000 - 2'999	>= 3'000	Total résultats individuels
Nombre	18'967	6'086	3'065	1'372	2'280	412	32	100	26	9	13	4	32'366
%	58.60	18.80	9.47	4.24	7.04	1.27	0.10	0.31	0.08	0.03	0.04	0.01	100

Répartition "nombre de cellules" / Indications en 1'000 cellules / ml de tous les résultats individuels*

février 2024

De - à	1 - 49	50 - 100	101 - 149	150 - 199	200 - 249	250 - 299	300 - 349	350 - 399	400 - 599	600 - 799	800 - 999	>= 1'000	Total résultats individuels
Nombre	5'699	12'770	6'871	3'493	1'730	806	400	215	267	40	12	11	32'314
%	17.64	39.52	21.26	10.81	5.35	2.49	1.24	0.67	0.83	0.12	0.04	0.03	100

Répartition "point de congélation" / Indications en °C de tous les résultats individuels*

février 2024

De - à	>= -0.540	-0.539 - -0.536	-0.535 - -0.532	-0.531 - -0.528	-0.527 - -0.524	-0.523 - -0.520	-0.519 - -0.517	-0.516 - -0.512	-0.511 - -0.508	-0.507 - -0.504	-0.503 - -0.500	>= -0.499	Total résultats individuels
Nombre	21	126	1'408	6'164	11'289	9'229	2'742	1'082	163	73	27	66	32'390
%	0.06	0.39	4.35	19.03	34.85	28.49	8.47	3.34	0.50	0.23	0.08	0.20	100

Sources: Suiselab SA Zollikofen, TSM Fiduciaire Sàrl Berne

Lait cru suisse: évaluation de droit public des résultats du contrôle du lait (lait de vache) févr. 2024										
Canton	Germes [Nombre d'exploitations]									
	Aucune contestation		1ère contestation		2ème contestation		3ème contestation		Total évaluations	
	G-0	%	G-1C/4M	%	G-2C/4M	%	G-3C/4M	%	G-Total	%
AG	554	99.64	2	0.36	0	0.00	0	0.00	556	100
AI	252	100.00	0	0.00	0	0.00	0	0.00	252	100
AR	359	99.45	2	0.55	0	0.00	0	0.00	361	100
BE	4'339	99.88	4	0.09	1	0.02	0	0.00	4'344	100
BS/BL	220	100.00	0	0.00	0	0.00	0	0.00	220	100
FR	1'191	99.92	1	0.08	0	0.00	0	0.00	1'192	100
GE	4	100.00	0	0.00	0	0.00	0	0.00	4	100
GL	175	100.00	0	0.00	0	0.00	0	0.00	175	100
GR	483	99.79	0	0.00	1	0.21	0	0.00	484	100
JU	353	99.44	2	0.56	0	0.00	0	0.00	355	100
LU	1'723	99.77	3	0.17	1	0.06	0	0.00	1'727	100
NE	313	100.00	0	0.00	0	0.00	0	0.00	313	100
NW	208	100.00	0	0.00	0	0.00	0	0.00	208	100
OW	358	100.00	0	0.00	0	0.00	0	0.00	358	100
SG	1'780	99.72	5	0.28	0	0.00	0	0.00	1'785	100
SH	54	100.00	0	0.00	0	0.00	0	0.00	54	100
SO	366	100.00	0	0.00	0	0.00	0	0.00	366	100
SZ	548	99.28	4	0.72	0	0.00	0	0.00	552	100
TG	803	99.50	3	0.37	1	0.12	0	0.00	807	100
TI	85	100.00	0	0.00	0	0.00	0	0.00	85	100
UR	158	100.00	0	0.00	0	0.00	0	0.00	158	100
VD	631	99.53	3	0.47	0	0.00	0	0.00	634	100
VS	304	99.02	1	0.33	1	0.33	1	0.33	307	100
ZG	207	100.00	0	0.00	0	0.00	0	0.00	207	100
ZH	760	99.87	1	0.13	0	0.00	0	0.00	761	100
Total	16'228	99.77	31	0.19	5	0.03	1	0.01	16'265	100
F*	41	100.00	0	0.00	0	0.00	0	0.00	41	100
FL**	38	100.00	0	0.00	0	0.00	0	0.00	38	100
Total	16'307	99.77	31	0.19	5	0.03	1	0.01	16'344	100

Légende:

G-0 Nombre d'exploitations sans contestation de la charge en germes au niveau du résultat mensuel* dans le mois d'analyse, c.-à-d. résultat mensuel <80'000 germes/ml

G-1C/4M Nombre d'exploitations avec la 1ère contestation de la charge en germes en 4 mois

G-2C/4M Nombre d'exploitations avec la 2ème contestation de la charge en germes en 4 mois

G-3C/4M Nombre d'exploitations avec la 3ème contestation de la charge en germes en 4 mois

G-Total Nombre total d'exploitations évaluées quant à la charge en germes

* Résultat mensuel = moyenne géométrique des résultats d'analyses du premier et du deuxième échantillon d'un mois. N'y a-t-il exceptionnellement qu'un seul résultat, celui-ci compte comme résultat mensuel.

* F Échantillons provenant de la France (zone franche)

** FL Échantillons provenant de la Principauté du Liechtenstein

Sources: Suiselab SA Zollikofen, TSM Fiduciaire Sàrl Berne

Lait cru suisse: évaluation de droit public des résultats du contrôle du lait (lait de vache) févr. 2024												
Canton	Cellules somatiques (Nombre d'exploitations)											
	Aucune contestation		1ère contestation		2ème contestation		3ème contestation		4ème contestation		Total évaluations	
	C-0	%	C-1C/5M	%	C-2C/5M	%	C-3C/5M	%	C-4C/5M	%	C-Total	%
AG	552	99.28	3	0.54	0	0.00	1	0.18	0	0.00	556	100
AI	249	99.20	1	0.40	0	0.00	1	0.40	0	0.00	251	100
AR	358	99.17	2	0.55	0	0.00	1	0.28	0	0.00	361	100
BE	4314	99.31	24	0.55	6	0.14	0	0.00	0	0.00	4'344	100
BS/BL	220	100.00	0	0.00	0	0.00	0	0.00	0	0.00	220	100
FR	1183	99.24	5	0.42	1	0.08	3	0.25	0	0.00	1'192	100
GE	4	100.00	0	0.00	0	0.00	0	0.00	0	0.00	4	100
GL	174	99.43	1	0.57	0	0.00	0	0.00	0	0.00	175	100
GR	481	99.38	1	0.21	2	0.41	0	0.00	0	0.00	484	100
JU	353	99.44	1	0.28	1	0.28	0	0.00	0	0.00	355	100
LU	1721	99.59	6	0.35	1	0.06	0	0.00	0	0.00	1'728	100
NE	311	99.36	1	0.32	1	0.32	0	0.00	0	0.00	313	100
NW	207	99.52	1	0.48	0	0.00	0	0.00	0	0.00	208	100
OW	356	99.44	2	0.56	0	0.00	0	0.00	0	0.00	358	100
SG	1770	99.22	6	0.34	4	0.22	4	0.22	0	0.00	1'784	100
SH	54	100.00	0	0.00	0	0.00	0	0.00	0	0.00	54	100
SO	364	99.45	1	0.27	1	0.27	0	0.00	0	0.00	366	100
SZ	549	99.82	1	0.18	0	0.00	0	0.00	0	0.00	550	100
TG	802	99.38	2	0.25	2	0.25	1	0.12	0	0.00	807	100
TI	84	98.82	0	0.00	0	0.00	1	1.18	0	0.00	85	100
UR	158	100.00	0	0.00	0	0.00	0	0.00	0	0.00	158	100
VD	624	98.42	7	1.10	2	0.32	1	0.16	0	0.00	634	100
VS	306	99.35	2	0.65	0	0.00	0	0.00	0	0.00	308	100
ZG	205	99.03	2	0.97	0	0.00	0	0.00	0	0.00	207	100
ZH	755	99.21	5	0.66	0	0.00	1	0.13	0	0.00	761	100
Total	16'154	99.33	74	0.46	21	0.13	14	0.09	0	0	16'263	100
F*	41	100.00	0	0.00	0	0.00	0	0.00	0	0.00	41	100
FL**	38	100.00	0	0.00	0	0.00	0	0.00	0	0.00	38	100
Total	16'233	99.33	74	0.45	21	0.13	14	0.09	0	0.00	16'342	100

Légende:

C-0 Nombre d'exploitations sans contestation de la charge en cellules au niveau du résultat mensuel* dans le mois d'analyse, c.-à-d. résultat mensuel <350'000 cellules somatiques/ml

C-1C/5M Nombre d'exploitations avec la 1ère contestation de la charge en cellules en 5 mois

C-2C/5M Nombre d'exploitations avec la 2ème contestation de la charge en cellules en 5 mois

C-3C/5M Nombre d'exploitations avec la 3ème contestation de la charge en cellules en 5 mois

C-4C/5M Nombre d'exploitations avec la 4ème contestation de la charge en cellules en 5 mois

C-Total Nombre total d'exploitations évaluées quant à la charge en cellules

* Résultat mensuel = moyenne géométrique des résultats d'analyses du premier et du deuxième échantillon d'un mois. N'y a-t-il exceptionnellement qu'un seul résultat, celui-ci compte comme résultat mensuel.

* F Échantillons provenant de la France (zone franche)

** FL Échantillons provenant de la Principauté du Liechtenstein

Sources: SuisseLab SA Zollikofen, TSM Fiduciaire Sàrl Berne

Lait cru suisse: évaluation de droit public des résultats du contrôle du lait (lait de vache) févr. 2024						
Canton	Substances inhibitrices (Nombre d'exploitations)					
	Pas de détection de substances inhibitrices		Détection de substances inhibitrices		Total évaluations	
	S.i.-0	%	S.i.-1	%	S.i.-Total	%
AG	556	100.00	0	0.00	556	100
AI	252	100.00	0	0.00	252	100
AR	364	100.00	0	0.00	364	100
BE	4'345	100.00	0	0.00	4'345	100
BS/BL	220	100.00	0	0.00	220	100
FR	1'191	99.75	3	0.25	1'194	100
GE	4	100.00	0	0.00	4	100
GL	175	99.43	1	0.57	176	100
GR	484	100.00	0	0.00	484	100
JU	355	100.00	0	0.00	355	100
LU	1'729	99.83	3	0.17	1'732	100
NE	313	99.68	1	0.32	314	100
NW	208	100.00	0	0.00	208	100
OW	358	100.00	0	0.00	358	100
SG	1'787	99.89	2	0.11	1'789	100
SH	54	100.00	0	0.00	54	100
SO	366	100.00	0	0.00	366	100
SZ	552	100.00	0	0.00	552	100
TG	808	99.75	2	0.25	810	100
TI	85	100.00	0	0.00	85	100
UR	158	100.00	0	0.00	158	100
VD	633	99.69	2	0.31	635	100
VS	307	99.68	1	0.32	308	100
ZG	207	100.00	0	0.00	207	100
ZH	761	100.00	0	0.00	761	100
Total	16'272	99.91	15	0.09	16'287	100
F*	41	100.00	0	0.00	41	100
FL**	38	100.00	0	0.00	38	100
Total	16'351	99.91	15	0.09	16'366	100

Légende:

- S.i.-0 Nombre d'exploitations avec détection de substances inhibitrices dans le mois analysé
- S.i.-1 Nombre d'exploitations sans détection de substances inhibitrices dans le mois analysé
- S.i.-Total Nombre total d'exploitations évaluées quant à la détection de substances inhibitrices

- * F Échantillons provenant de la France (zone franche)
- ** FL Échantillons provenant de la Principauté du Liechtenstein

Sources: Suissselab SA Zollikofen, TSM Fiduciaire Sàrl Berne

Lait cru suisse: évaluation de droit public des résultats du contrôle du lait (lait de vache) févr. 2024										
Canton	Suspensions de livraison de lait (Nombre d'exploitations)									
	Germe		Cellules somatiques		Substances inhibitrices		Suspensions successives		Total suspensions	
	Sp-G	%	Sp-C	%	Sp-S.i.	%	Sp-Succ.	%	Sp-Total	%
AG	0	0.00	0	0.00	0	0.00	0	0.00	0	100
AI	0	0.00	0	0.00	0	0.00	0	0.00	0	100
AR	0	0.00	0	0.00	0	0.00	1	100.00	1	100
BE	0	0.00	0	0.00	0	0.00	1	100.00	1	100
BS/BL	0	0.00	0	0.00	0	0.00	1	100.00	1	100
FR	0	0.00	0	0.00	2	100.00	0	0.00	2	100
GE	0	0.00	0	0.00	0	0.00	0	0.00	0	100
GL	0	0.00	0	0.00	1	100.00	0	0.00	1	100
GR	0	0.00	0	0.00	0	0.00	0	0.00	0	100
JU	0	0.00	0	0.00	0	0.00	0	0.00	0	100
LU	0	0.00	0	0.00	3	100.00	0	0.00	3	100
NE	0	0.00	0	0.00	1	100.00	0	0.00	1	100
NW	0	0.00	0	0.00	0	0.00	0	0.00	0	100
OW	0	0.00	0	0.00	0	0.00	0	0.00	0	100
SG	0	0.00	0	0.00	2	100.00	0	0.00	2	100
SH	0	0.00	0	0.00	0	0.00	0	0.00	0	100
SO	0	0.00	0	0.00	0	0.00	0	0.00	0	100
SZ	0	0.00	0	0.00	0	0.00	0	0.00	0	100
TG	0	0.00	0	0.00	2	100.00	0	0.00	2	100
TI	0	0.00	0	0.00	0	0.00	0	0.00	0	100
UR	0	0.00	0	0.00	0	0.00	0	0.00	0	100
VD	0	0.00	0	0.00	1	50.00	1	50.00	2	100
VS	1	50.00	0	0.00	1	50.00	0	0.00	2	100
ZG	0	0.00	0	0.00	0	0.00	0	0.00	0	100
ZH	0	0.00	0	0.00	0	0.00	0	0.00	0	100
Total	1	5.56	0	0.00	13	72.22	4	22.22	18	100
F*	0	0	0	0	0	0	0	0	0	100
FL**	0	0	0	0	0	0	0	0	0	100
Total	1	5.56	0	0.00	13	72.22	4	22.22	18	100

Légende:

- Sp-G Nombre de suspensions dues à 3 contestations en matière de germes sur une durée de 4 mois
- Sp-C Nombre de suspensions dues à 4 contestations en matière de cellules somatiques sur une durée de 5 mois
- Sp-S.i. Nombre de suspensions due à la mise en évidence de substances inhibitrices
- Sp-Succ. Nombre de suspensions successives dans le cadre de suspensions antérieures
- Sp-Total Total nombre de suspensions de livraison de lait

- * F Échantillons provenant de la France (zone franche)
- ** FL Échantillons provenant de la Principauté du Liechtenstein

Sources: Suisselab SA Zollikofen, TSM Fiduciaire Sàrl Berne

Lait cru suisse: évaluation de droit privé des résultats du contrôle du lait (lait de vache)																
févr. 2024																
Canton	Germes (Nombre d'exploitations)															
	Aucune contestation*				1ère contestation*		2ème contestation*		3ème contestation*		4ème contestation*		5ème contestation*		Total évaluations*	
	G-0≤10	%	G-0>10	%	G-1C/5M	%	G-2C/5M	%	G-3C/5M	%	G-4C/5M	%	G-5C/5M	%	G-Total	%
AG	438	78.78	106	19.06	7	1.26	3	0.54	2	0.36	0	0.00	0	0.00	556	100
AI	217	86.11	33	13.10	2	0.79	0	0.00	0	0.00	0	0.00	0	0.00	252	100
AR	331	91.18	28	7.71	0	0.00	1	0.28	3	0.83	0	0.00	0	0.00	363	100
BE	3'832	88.21	465	10.70	27	0.62	14	0.32	2	0.05	2	0.05	2	0.05	4'344	100
BS/BL	192	87.27	27	12.27	1	0.45	0	0.00	0	0.00	0	0.00	0	0.00	220	100
FR	1'024	85.98	155	13.01	6	0.50	5	0.42	1	0.08	0	0.00	0	0.00	1'191	100
GE	3	75.00	1	25.00	0	0.00	0	0.00	0	0.00	0	0.00	0	0.00	4	100
GL	159	90.86	14	8.00	2	1.14	0	0.00	0	0.00	0	0.00	0	0.00	175	100
GR	437	90.29	41	8.47	3	0.62	2	0.41	1	0.21	0	0.00	0	0.00	484	100
JU	281	79.15	68	19.15	3	0.85	2	0.56	0	0.00	0	0.00	1	0.28	355	100
LU	1'492	86.39	218	12.62	11	0.64	3	0.17	2	0.12	0	0.00	1	0.06	1'727	100
NE	245	78.27	60	19.17	7	2.24	0	0.00	0	0.00	0	0.00	1	0.32	313	100
NW	184	88.46	23	11.06	1	0.48	0	0.00	0	0.00	0	0.00	0	0.00	208	100
OW	318	88.83	39	10.89	1	0.28	0	0.00	0	0.00	0	0.00	0	0.00	358	100
SG	1'621	90.71	155	8.67	1	0.06	8	0.45	1	0.06	1	0.06	0	0.00	1'787	100
SH	44	81.48	9	16.67	1	1.85	0	0.00	0	0.00	0	0.00	0	0.00	54	100
SO	295	80.60	70	19.13	1	0.27	0	0.00	0	0.00	0	0.00	0	0.00	366	100
SZ	468	84.78	75	13.59	4	0.72	4	0.72	1	0.18	0	0.00	0	0.00	552	100
TG	699	86.51	100	12.38	4	0.50	2	0.25	1	0.12	1	0.12	1	0.12	808	100
TI	75	88.24	9	10.59	1	1.18	0	0.00	0	0.00	0	0.00	0	0.00	85	100
UR	146	92.41	9	5.70	2	1.27	1	0.63	0	0.00	0	0.00	0	0.00	158	100
VD	504	79.62	121	19.12	4	0.63	3	0.47	1	0.16	0	0.00	0	0.00	633	100
VS	236	76.87	64	20.85	4	1.30	1	0.33	0	0.00	1	0.33	1	0.33	307	100
ZG	177	85.51	29	14.01	1	0.48	0	0.00	0	0.00	0	0.00	0	0.00	207	100
ZH	654	85.94	102	13.40	5	0.66	0	0.00	0	0.00	0	0.00	0	0.00	761	100
Total	14'072	86.50	2'021	12.42	99	0.61	49	0.30	15	0.09	5	0.03	7	0.04	16'268	100
F*	30	73.17	10	24.39	1	2.44	0	0.00	0	0.00	0	0.00	0	0.00	41	100
FL**	32	84.21	6	15.79	0	0.00	0	0.00	0	0.00	0	0.00	0	0.00	38	100
Total	14'134	86.46	2'037	12.46	100	0.61	49	0.30	15	0.09	5	0.03	7	0.04	16'347	100

Légende:

- G-0≤10 Nombre d'exploitations sans contestation privée de la charge en germes dans le mois d'analyse; le plus mauvais résultat du premier et dernier échantillon dans le mois d'analyse avait une valeur ≤ 10'000 germes/ml
- G-0>10 Nombre d'exploitations sans contestation privée de la charge en germes dans le mois d'analyse; le plus mauvais résultat du premier et dernier échantillon dans le mois d'analyse avait une valeur >10'000 et ≤ 79'000 germes/ml
- G-1C/5M Nombre d'exploitations avec la 1ère contestation de la charge en germes en 5 mois
- G-2C/5M Nombre d'exploitations avec la 2ème contestation de la charge en germes en 5 mois
- G-3C/5M Nombre d'exploitations avec la 3ème contestation de la charge en germes en 5 mois
- G-4C/5M Nombre d'exploitations avec la 4ème contestation de la charge en germes en 5 mois
- G-5C/5M Nombre d'exploitations avec la 5ème contestation et plus de la charge en germes en 5 mois
- G-Total Nombre total d'exploitations évaluées quant à la charge en germes

* Évaluations et contestations selon la convention (PSL, AILS, Fromarte) du 15.12.2015 sur les modalités des contrats d'achat de lait

- * F Échantillons provenant de la France (zone franche)
- ** FL Échantillons provenant de la Principauté de Liechtenstein

Sources: Suisselab SA Zollikofen, TSM Fiduciaire Sàrl Berne

Lait cru suisse: évaluation de droit privé des résultats du contrôle du lait (lait de vache)																
févr. 2024																
Canton	Cellules somatiques (Nombre d'exploitations)															
	Aucune contestation*		1ère contestation*		2ème contestation*		3ème contestation*		4ème contestation*		5ème contestation*		Total évaluations*			
	Z-0≤100	%	C-0>100	%	C-1C/5M	%	C-2C/5M	%	C-3C/5M	%	C-4C/5M	%	C-5C/5M	%	C-Total	%
AG	138	24.82	394	70.86	16	2.88	7	1.26	0	0.00	1	0.18	0	0.00	556	100
AI	119	47.41	128	51.00	2	0.80	1	0.40	1	0.40	0	0.00	0	0.00	251	100
AR	162	44.63	191	52.62	5	1.38	1	0.28	2	0.55	2	0.55	0	0.00	363	100
BE	2'466	56.77	1'731	39.85	91	2.09	39	0.90	11	0.25	5	0.12	1	0.02	4'344	100
BS/BL	90	40.91	124	56.36	3	1.36	3	1.36	0	0.00	0	0.00	0	0.00	220	100
FR	582	48.87	567	47.61	23	1.93	12	1.01	6	0.50	1	0.08	0	0.00	1'191	100
GE	1	25.00	3	75.00	0	0.00	0	0.00	0	0.00	0	0.00	0	0.00	4	100
GL	108	61.71	64	36.57	3	1.71	0	0.00	0	0.00	0	0.00	0	0.00	175	100
GR	277	57.23	194	40.08	10	2.07	3	0.62	0	0.00	0	0.00	0	0.00	484	100
JU	155	43.66	189	53.24	4	1.13	5	1.41	1	0.28	1	0.28	0	0.00	355	100
LU	760	43.98	927	53.65	26	1.50	12	0.69	3	0.17	0	0.00	0	0.00	1'728	100
NE	136	43.45	165	52.72	5	1.60	3	0.96	4	1.28	0	0.00	0	0.00	313	100
NW	111	53.37	92	44.23	1	0.48	4	1.92	0	0.00	0	0.00	0	0.00	208	100
OW	168	46.93	182	50.84	7	1.96	1	0.28	0	0.00	0	0.00	0	0.00	358	100
SG	725	40.59	1'001	56.05	26	1.46	19	1.06	10	0.56	5	0.28	0	0.00	1'786	100
SH	9	16.67	44	81.48	1	1.85	0	0.00	0	0.00	0	0.00	0	0.00	54	100
SO	125	34.15	227	62.02	9	2.46	5	1.37	0	0.00	0	0.00	0	0.00	366	100
SZ	275	50.00	259	47.09	8	1.45	5	0.91	2	0.36	1	0.18	0	0.00	550	100
TG	236	29.21	539	66.71	14	1.73	14	1.73	3	0.37	2	0.25	0	0.00	808	100
TI	32	37.65	49	57.65	2	2.35	0	0.00	1	1.18	1	1.18	0	0.00	85	100
UR	89	56.33	61	38.61	3	1.90	4	2.53	1	0.63	0	0.00	0	0.00	158	100
VD	268	42.34	344	54.34	10	1.58	6	0.95	4	0.63	1	0.16	0	0.00	633	100
VS	180	58.44	119	38.64	6	1.95	1	0.32	1	0.32	1	0.32	0	0.00	308	100
ZG	87	42.03	115	55.56	4	1.93	1	0.48	0	0.00	0	0.00	0	0.00	207	100
ZH	241	31.67	496	65.18	12	1.58	8	1.05	4	0.53	0	0.00	0	0.00	761	100
Total	7'540	46.35	8'205	50.44	291	1.79	154	0.95	54	0.33	21	0.13	1	0	16'266	100
F*	10	24.39	29	70.73	0	0.00	2	4.88	0	0.00	0	0.00	0	0.00	41	100
FL**	11	28.95	26	68.42	1	2.63	0	0.00	0	0.00	0	0.00	0	0.00	38	100
Total	7'561	46.26	8'260	50.54	292	1.79	156	0.95	54	0.33	21	0.13	1	0.01	16'345	100

Légende:

- C-0≤100 Nombre d'exploitations sans contestation privée de la charge en cellules somatiques dans le mois d'analyse; le plus mauvais résultat du premier et dernier échantillon dans le mois d'analyse avait une valeur ≤ 100'000 cellules somatiques/ml
- C-0>100 Nombre d'exploitations sans contestation privée de la charge en cellules somatiques dans le mois d'analyse; le plus mauvais résultat du premier et dernier échantillon dans le mois d'analyse avait une valeur >100'000 et ≤ 349'000 cellules somatiques/ml
- C-1C/5M Nombre d'exploitations avec la 1ère contestation de la charge en cellules somatiques en 5 mois
- C-2C/5M Nombre d'exploitations avec la 2ème contestation de la charge en cellules somatiques en 5 mois
- C-3C/5M Nombre d'exploitations avec la 3ème contestation de la charge en cellules somatiques en 5 mois
- C-4C/5M Nombre d'exploitations avec la 4ème contestation de la charge en cellules somatiques en 5 mois
- C-5C/5M Nombre d'exploitations avec la 5ème contestation de la charge en cellules somatiques en 5 mois
- C-Total Nombre total d'exploitations évaluées quant à la charge en cellules somatiques

* Évaluations et contestations selon la convention (PSL, ALS, Fromarte) du 15.12.2015 sur les modalités des contrats d'achat de lait

* F Échantillons provenant de la France (zone franche)
 ** FL Échantillons provenant de la Principauté du Liechtenstein

Sources: Suiselab SA Zollikofen, TSM Fiduciaire Sàrl Berne

Lait cru suisse: évaluation de droit privé des résultats du contrôle du lait (lait de vache) févr. 2024								
Canton	Substances inhibitrices (Nombre d'exploitations)							
	Pas de contestation*		1ère contestation*		2ème contestation*		Total évaluations*	
	S.i.-0	%	S.i.-1C/12M	%	S.i.-2C/12M	%	S.i.-Total	%
AG	556	100.00	0	0.00	0	0.00	556	100.00
AI	252	100.00	0	0.00	0	0.00	252	100.00
AR	364	100.00	0	0.00	0	0.00	364	100.00
BE	4'345	100.00	0	0.00	0	0.00	4'345	100.00
BS/BL	220	100.00	0	0.00	0	0.00	220	100.00
FR	1'191	99.83	2	0.17	0	0.00	1'193	100.00
GE	4	100.00	0	0.00	0	0.00	4	100.00
GL	175	99.43	1	0.57	0	0.00	176	100.00
GR	484	100.00	0	0.00	0	0.00	484	100.00
JU	355	100.00	0	0.00	0	0.00	355	100.00
LU	1'729	99.83	3	0.17	0	0.00	1'732	100.00
NE	313	99.68	1	0.32	0	0.00	314	100.00
NW	208	100.00	0	0.00	0	0.00	208	100.00
OW	358	100.00	0	0.00	0	0.00	358	100.00
SG	1'787	99.89	2	0.11	0	0.00	1'789	100.00
SH	54	100.00	0	0.00	0	0.00	54	100.00
SO	366	100.00	0	0.00	0	0.00	366	100.00
SZ	552	100.00	0	0.00	0	0.00	552	100.00
TG	808	99.75	2	0.25	0	0.00	810	100.00
TI	85	100.00	0	0.00	0	0.00	85	100.00
UR	158	100.00	0	0.00	0	0.00	158	100.00
VD	633	99.69	2	0.31	0	0.00	635	100.00
VS	307	99.68	1	0.32	0	0.00	308	100.00
ZG	207	100.00	0	0.00	0	0.00	207	100.00
ZH	761	100.00	0	0.00	0	0.00	761	100.00
Total	16'272	99.91	14	0.09	0	0.00	16'286	100.00
F*	41	100.00	0	0.00	0	0.00	41	100.00
FL**	38	100.00	0	0.00	0	0.00	38	100.00
Total	16'351	99.91	14	0.09	0	0.00	16'365	100.00

Légende:

- S.i.-0 Nombre d'exploitations sans détection de substances inhibitrices dans les échantillons du mois d'analyse (pas de contestation privée)
- S.i.-1C/12M Nombre d'exploitations avec la 1ère contestation privée en 12 mois à cause de détection de substances inhibitrices
- S.i.-2C/12M Nombre d'exploitations avec la 2ème contestation privée en 12 mois à cause de détection de substances inhibitrices
- S.i.-Total Nombre total d'exploitations évaluées quant à la détection de substances inhibitrices

* Évaluations et contestations selon la convention (PSL, AILS, Fromarte) du 15.12.2015 sur les modalités des contrats d'achat de lait

- * F Échantillons provenant de la France (zone franche)
- ** FL Échantillons provenant de la Principauté du Liechtenstein

Sources: Suisselab SA Zollikofen, TSM Fiduciaire Sàrl Berne

Lait cru suisse: évaluation de droit privé des résultats du contrôle du lait (lait de vache) févr. 2024								
Canton	Point de congélation (Nombre d'exploitations)							
	Pas de contestation*		Contestation sans sanction*		Contestation avec sanction*		Total évaluations*	
	PG-0	%	PG-C	%	PG-CS	%	PG-Total	%
AG	522	93.88	23	4.14	11	1.98	556	100
AI	241	95.63	4	1.59	7	2.78	252	100
AR	357	98.35	2	0.55	4	1.10	363	100
BE	4'142	95.35	121	2.79	81	1.86	4'344	100
BS/BL	201	91.36	15	6.82	4	1.82	220	100
FR	1'134	95.21	32	2.69	25	2.10	1'191	100
GE	4	100.00	0	0.00	0	0.00	4	100
GL	163	93.14	8	4.57	4	2.29	175	100
GR	456	94.41	14	2.90	13	2.69	483	100
JU	335	94.37	12	3.38	8	2.25	355	100
LU	1'654	95.66	53	3.07	22	1.27	1'729	100
NE	302	96.49	5	1.60	6	1.92	313	100
NW	200	96.15	4	1.92	4	1.92	208	100
OW	343	95.81	7	1.96	8	2.23	358	100
SG	1'712	95.80	36	2.01	39	2.18	1'787	100
SH	50	92.59	4	7.41	0	0.00	54	100
SO	338	92.35	12	3.28	16	4.37	366	100
SZ	537	97.28	12	2.17	3	0.54	552	100
TG	763	94.43	27	3.34	18	2.23	808	100
TI	81	95.29	2	2.35	2	2.35	85	100
UR	154	97.47	2	1.27	2	1.27	158	100
VD	596	94.15	16	2.53	21	3.32	633	100
VS	292	95.11	7	2.28	8	2.61	307	100
ZG	195	94.20	9	4.35	3	1.45	207	100
ZH	726	95.40	24	3.15	11	1.45	761	100
Total	15'498	95.26	451	2.77	320	1.97	16'269	100
F*	40	97.56	0	0.00	1	2.44	41	100
FL**	37	97.37	0	0.00	1	2.63	38	100
Total	15'575	95.27	451	2.76	322	1.97	16'348	100

Légende:

- PG-0 Nombre d'exploitations sans contestation privée du point de congélation dans le premier du mois d'analyse, résultat ≤ -0.520 °C
- PG-C Nombre d'exploitations avec contestation privée du point de congélation, sans sanctions, et dernier échantillon résultat entre > -0.520 °C et < -0.516 °C
- PG-CS Nombre d'exploitations avec contestation privée du point de congélation, avec sanction, résultat ≥ -0.516 °C
- PG-Total Nombre total d'exploitations évaluées quant au point de congélation

* Évaluations et contestations selon la convention (PSL, AILS, Fromarte) du 15.12.2015 sur les modalités des contrats d'achat de lait. À partir du 01.11.2020 sous considération des valeurs d'adaptations pour le critère « point de congélation »

- * F Échantillons provenant de la France (zone franche)
- ** FL Échantillons provenant de la Principauté du Liechtenstein

Sources: Suiselab SA Zollikofen, TSM Fiduciaire Sàrl Berne

Q75 plus 4m°C: -0.516

valeur statistique calculée sur la base des valeurs supérieures des deux échantillons par mois et exploitation.

Lait cru suisse: déductions et suppléments de droit privé* (lait de vache) févr. 2024								
Canton	Déduction/supplément* (Nombre d'exploitations)							
	Supplément	%	± 0	%	Déduction	%	Total	%
AG	123	22.12	397	71.40	36	6.47	556	100
AI	103	40.71	144	56.92	6	2.37	253	100
AR	150	41.21	201	55.22	13	3.57	364	100
BE	2'210	50.85	1'948	44.82	188	4.33	4'346	100
BS/BL	78	35.45	135	61.36	7	3.18	220	100
FR	531	44.58	606	50.88	54	4.53	1'191	100
GE	0	0.00	4	100.00	0	0.00	4	100
GL	99	56.57	71	40.57	5	2.86	175	100
GR	253	52.27	213	44.01	18	3.72	484	100
JU	133	37.46	205	57.75	17	4.79	355	100
LU	667	38.58	1'001	57.89	61	3.53	1'729	100
NE	117	37.38	176	56.23	20	6.39	313	100
NW	99	47.60	103	49.52	6	2.88	208	100
OW	144	40.22	205	57.26	9	2.51	358	100
SG	681	38.09	1'035	57.89	72	4.03	1'788	100
SH	9	16.67	43	79.63	2	3.70	54	100
SO	103	28.14	248	67.76	15	4.10	366	100
SZ	245	44.38	283	51.27	24	4.35	552	100
TG	216	26.73	550	68.07	42	5.20	808	100
TI	31	36.47	49	57.65	5	5.88	85	100
UR	81	51.27	67	42.41	10	6.33	158	100
VD	232	36.65	370	58.45	31	4.90	633	100
VS	134	43.51	158	51.30	16	5.19	308	100
ZG	76	36.71	125	60.39	6	2.90	207	100
ZH	226	29.70	506	66.49	29	3.81	761	100
Total	6'741	41.42	8'843	54.33	692	4.25	16'276	100
F*	7	17.07	31	75.61	3	7.32	41	100
FL**	9	23.68	28	73.68	1	2.63	38	100
Total	6'757	41.31	8'902	54.43	696	4.26	16'355	100

Legende:

Supplément	Exigences de bases remplies pour l'octroi du supplément de 0.5 centimes, sans prise en considération des exigences spécifiques pour le lait de non-ensilage (nombre d'exploitations)
± 0	Nombre d'exploitations sans droit au supplément et sans déduction dans le mois analysé
Déduction	Nombre total des exploitations évaluées dans le mois analysé
Total	Nombre total des exploitations avec déduction dans le mois analysé

* Évaluations et contestations selon la convention (PSL, AILS, Fromarte) du 15.12.2015 sur les modalités des contrats d'achat de lait. À partir du 01.11.2020 sous considération des valeurs d'adaptations pour le critère « point de congélation »

* F	Échantillons provenant de la France (zone franche)
** FL	Échantillons provenant de la Principauté du Liechtenstein

Sources: SuisseLab SA Zollikofen, TSM Fiduciaire Sàrl Berne

Composition du lait de vache par canton (page 1 : d'Argovie à Schaffhouse)

Canton	Composants	janv. g/kg	févr g/kg	mars g/kg	avril g/kg	mai g/kg	juin g/kg	juil. g/kg	août g/kg	sept. g/kg	oct. g/kg	nov. g/kg	déc. g/kg	Moyenne g/kg
Argovie	Matière grasse	44.9	43.6											44.3
	Protéine	34.7	33.9											34.3
	Total	79.6	77.5											78.6
Appenzell Rhodes-Extérieures	Matière grasse	42.0	41.2											41.6
	Protéine	34.9	34.5											34.7
	Total	76.9	75.7											76.3
Appenzell Rhodes-Intérieures	Matière grasse	42.5	42.1											42.3
	Protéine	34.5	34.2											34.4
	Total	77.0	76.3											76.7
Bâle-Campagne	Matière grasse	44.8	43.3											44.1
	Protéine	34.1	32.9											33.5
	Total	78.9	76.2											77.6
Berne	Matière grasse	43.7	42.5											43.1
	Protéine	33.9	33.3											33.6
	Total	77.6	75.8											76.7
Fribourg	Matière grasse	41.8	40.7											41.3
	Protéine	33.5	32.9											33.2
	Total	75.3	73.6											74.5
Genève	Matière grasse	43.3	41.4											42.3
	Protéine	35.7	34.5											35.1
	Total	79.0	75.9											77.4
Glaris	Matière grasse	40.0	39.4											39.7
	Protéine	32.6	32.4											32.5
	Total	72.6	71.8											72.2
Grisons	Matière grasse	39.3	39.1											39.2
	Protéine	32.3	32.3											32.3
	Total	71.6	71.4											71.5
Jura	Matière grasse	42.6	41.3											42.0
	Protéine	33.9	33.3											33.6
	Total	76.5	74.6											75.6
Lucerne	Matière grasse	43.5	42.5											43.0
	Protéine	34.7	34.1											34.4
	Total	78.2	76.6											77.4
Neuchâtel	Matière grasse	41.6	40.8											41.2
	Protéine	33.8	33.3											33.6
	Total	75.4	74.1											74.8
Nidwald	Matière grasse	42.0	41.0											41.5
	Protéine	34.4	33.5											34.0
	Total	76.4	74.5											75.5
Obwald	Matière grasse	41.8	41.0											41.4
	Protéine	34.3	33.7											34.0
	Total	76.1	74.7											75.4
Schaffhouse	Matière grasse	45.0	44.0											44.5
	Protéine	34.5	33.9											34.2
	Total	79.5	77.9											78.7

Sources: Suissselab SA Zollikofen, TSM Fiduciaire Sàrl Berne

Les données déterminées sont issues de tous les prélèvements (échantillonnage automatique ou manuel), effectués dans le cadre du contrôle de qualité du lait (valeur médiane).

Composition du lait de vache par canton (page 2 : de Schwyz à Zurich)

Canton	Composants	janv. g/kg	févr g/kg	mars g/kg	avril g/kg	mai g/kg	juin g/kg	juil. g/kg	août g/kg	sept. g/kg	oct. g/kg	nov. g/kg	déc. g/kg	Moyenne g/kg
Schwyz	Matière grasse	42.4	41.5											42.0
	Protéine	34.7	34.1											34.4
	Total	77.1	75.6											76.4
Soleure	Matière grasse	45.3	43.8											44.5
	Protéine	34.4	33.6											34.0
	Total	79.7	77.4											78.5
Saint-Gall	Matière grasse	42.4	41.3											41.9
	Protéine	34.7	34.1											34.4
	Total	77.1	75.4											76.3
Tessin	Matière grasse	39.4	39.2											39.3
	Protéine	32.8	32.3											32.6
	Total	72.2	71.5											71.8
Thurgovie	Matière grasse	43.3	41.9											42.6
	Protéine	34.7	34.0											34.4
	Total	78.0	75.9											77.0
Uri	Matière grasse	41.1	40.4											40.8
	Protéine	33.4	33.4											33.4
	Total	74.5	73.8											74.2
Vaud	Matière grasse	40.9	40.1											40.5
	Protéine	33.9	33.3											33.6
	Total	74.8	73.4											74.1
Valais	Matière grasse	38.1	38.0											38.1
	Protéine	32.2	32.3											32.2
	Total	70.3	70.3											70.3
Zoug	Matière grasse	43.0	41.8											42.4
	Protéine	34.8	34.0											34.4
	Total	77.8	75.8											76.8
Zurich	Matière grasse	44.0	42.8											43.4
	Protéine	34.6	33.8											34.2
	Total	78.6	76.6											77.6
Moyenne	Matière grasse	42.8	41.8											42.3
Suisse	Protéine	34.2	33.5											33.9
	Total	77.0	75.3											76.2
	Moyenne Suisse	Matière grasse	42.4	42.6	42.1	41.7	41.2	40.6	40.5	40.6	40.7	41.1	42.6	43.3
Année précédente	Protéine	34.3	34.1	33.8	33.8	33.6	32.7	32.4	32.8	33.4	34.3	34.8	34.7	33.7
	Total	76.7	76.7	75.9	75.5	74.8	73.3	72.9	73.4	74.1	75.4	77.4	78.0	75.3
	France (Zone franche)	Matière grasse	42.4	41.3										41.9
	Protéine	35.5	34.8											35.2
	Total	77.9	76.1											77.0
Principauté du Liechtenstein	Matière grasse	43.7	42.3											43.0
	Protéine	34.3	33.5											33.9
	Total	78.0	75.8											76.9
Moyenne	Matière grasse	42.8	41.8											42.3
Total	Protéine	34.2	33.5											33.9
	Total	77.0	75.3											76.2
	Moyenne Suisse	Matière grasse	42.4	42.6	42.1	41.7	41.1	40.6	40.5	40.6	40.7	41.1	42.6	43.3
Année précédente	Protéine	34.3	34.1	33.8	33.8	33.6	32.8	32.4	32.8	33.4	34.3	34.8	34.8	33.7
	Total	76.7	76.7	75.9	75.5	74.7	73.4	72.9	73.4	74.1	75.4	77.4	78.1	75.4

Sources: SuisseLab SA Zollikofen, TSM Fiduciaire Sàrl Berne

Les données déterminées sont issues de tous les prélèvements (échantillonnage automatique ou manuel), effectués dans le cadre du contrôle de qualité du lait (valeur médiane).

Contrôle du lait provenant d'autres mammifères (bufflonne, brebis, chèvre)

Valeurs statistiques [sur la base de tous les résultats individuels*]

février 2024

Germes	Nombre d'échantillons	Moyenne	Écart type	5%- quantile	10%-quantile	Médian	90%-quantile	95%-quantile
		1'000 germes/ml	1'000 germes/ml	1'000 germes/ml	1'000 germes/ml	1'000 germes/ml	1'000 germes/ml	1'000 germes/ml
	319	77	465	3	4	12	59	124

Répartition "nombre de germes" / Indications en 1'000 germes / ml de tous les résultats individuels*

février 2024

De - à	1 - 9	10 - 49	50 - 99	100 - 199	200 - 299	300 - 399	400 - 499	500 - 999	1'000 - 1'499	1'500 - 1'999	2'000 - 2'999	>= 3'000	Total résultats individuels
Nombre	127	154	20	7	1	2	2	2	1	0	0	3	319
%	39.81	48.28	6.27	2.19	0.31	0.63	0.63	0.63	0.31	0.00	0.00	0.94	100

Substances inhibitrices de tous les résultats individuels*

février 2024

	Nombre	%
Sans détection de substances inhibitrices	332	100.00
Avec détection de substances inhibitrices	0	0.00
Total évaluations	332	100.00

* Ont été pris en compte tous les échantillons, pour lesquels le critère d'analyse considéré a été analysé. Suisse, sans France (lait de zone franche) et sans lait la Principauté du Liechtenstein.

Sources: Suiselab SA Zollikofen, TSM Fiduciaire Sàrl Berne